

1. Padrón a 01/01/2017 . Barrio 6.2. Mestalla

1. Padró a 01/01/2017 . Barri 6.2. Mestalla

1.1. Evolución de la población

1.1. Evolució de la població

1991	1996	2008	2009	2010	2011	2012	2013	2014	2015	2016	2017
13.407	13.449	15.157	15.235	14.982	14.782	14.834	14.878	14.694	14.470	14.456	14.550

Fuente: Padrón Municipal de Habitantes.

Font: Padró Municipal d'Habitants.

1.2. Superficie y densidad de población

1.2. Superfície i densitat de població

Personas / Persones	Superficie / Superfície	Densidad de población / Densitat de població
14.550	84,4	172,4

Fuente: Padrón Municipal de Habitantes. 01/01/2017

Font: Padró Municipal d'Habitants. 01/01/2017

1.3. Población por sexo y edad (grandes grupos)

1.3. Població per sexe i edat (grans grups)

	Total	0-15	16-64	65 y más
Total	14.550	2.212	9.280	3.058
Varones	6.730	1.081	4.441	1.208
Mujeres	7.820	1.131	4.839	1.850

Fuente: Padrón Municipal de Habitantes. 01/01/2017

Font: Padró Municipal d'Habitants. 01/01/2017

1.4. Población por sexo y edad (grupos de 5 años)

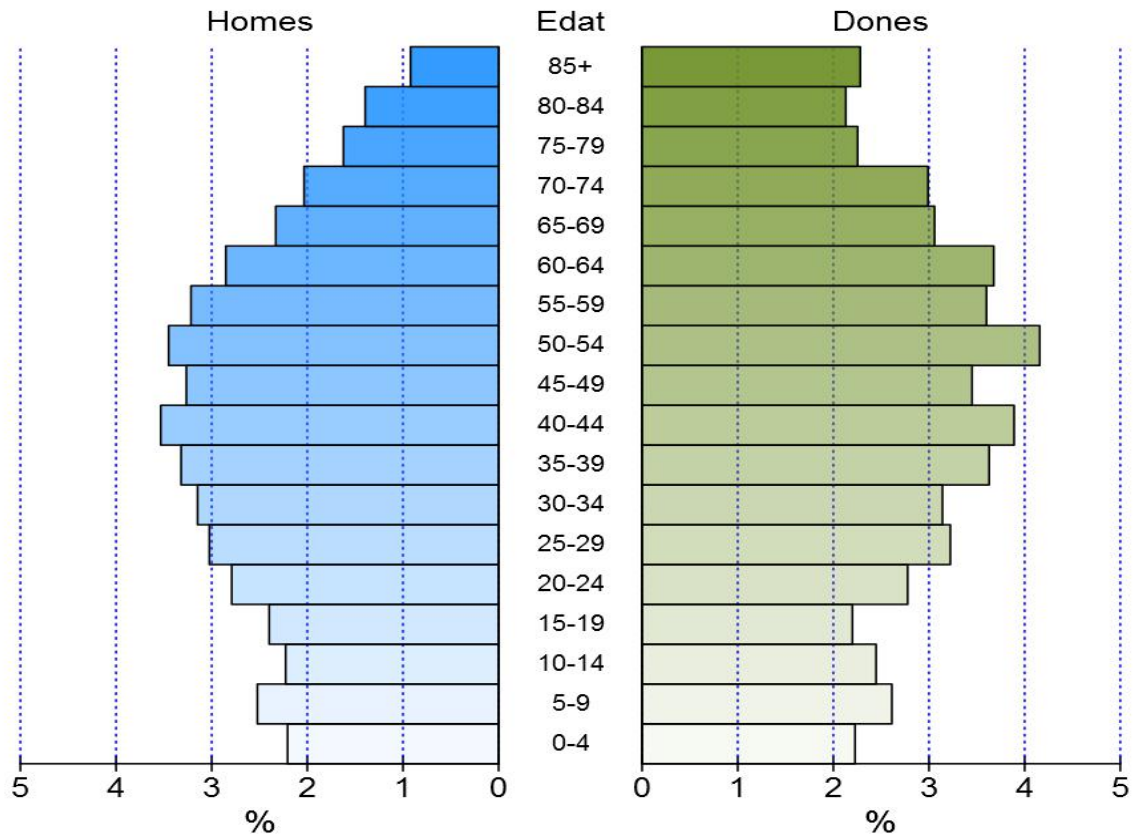
1.4. Població per sexe i edat (grups de 5 anys)

	Total	0-4	5-9	10-14	15-19	20-24	25-29	30-34	35-39	40-44	45-49	50-54	55-59	60-64	65-69	70-74	75-79	80-84	84 y más
Total	14.550	645	747	680	669	810	909	915	1.011	1.080	977	1.107	992	950	784	731	564	513	466
Varones	6.730	321	367	324	349	406	440	458	483	514	475	502	468	415	339	296	236	203	134
Mujeres	7.820	324	380	356	320	404	469	457	528	566	502	605	524	535	445	435	328	310	332

Fuente: Padrón Municipal de Habitantes a 1 de enero de 2017.

Font: Padró Municipal d'Habitants a 1 de gener de 2017

Estructura d'edat i sexe



1.5. Población según lugar de nacimiento y sexo

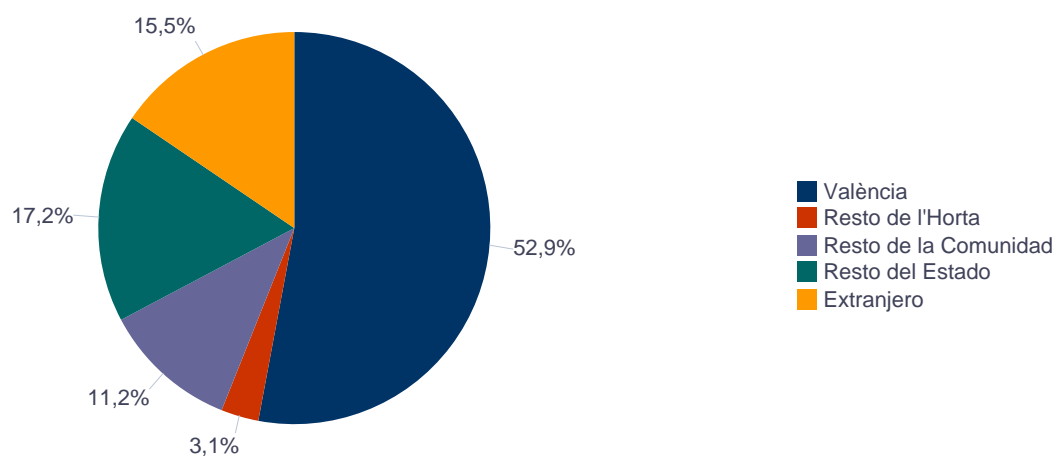
1.5. Població segons lloc de naixement i sexe

	Total	València	Resto de l'Horta	Resto de la Comunidad	Resto del Estado	Extranjero
Total	14.550	7.435	463	1.708	2.749	2.195
Varones	6.730	3.563	209	754	1.160	1.044
Mujeres	7.820	3.872	254	954	1.589	1.151

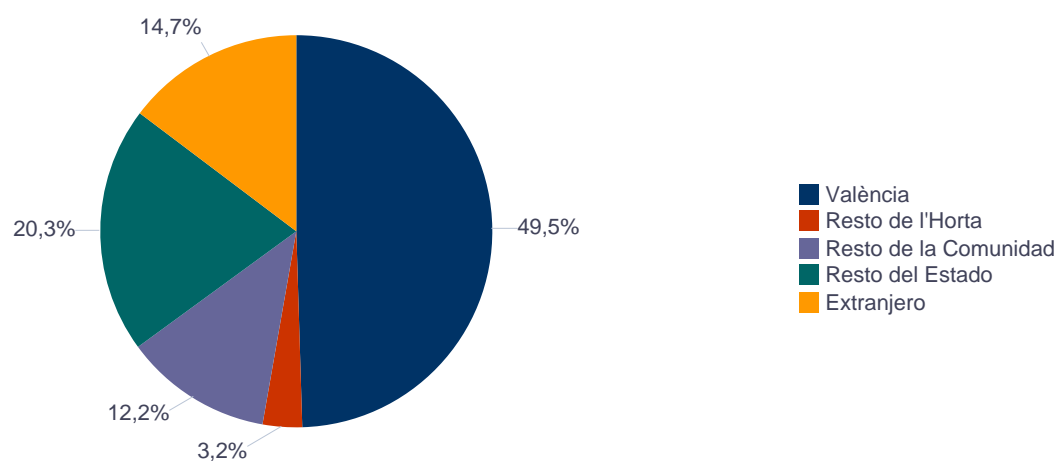
Fuente: Padrón Municipal de Habitantes a 1 de enero de 2017.

Font: Padró Municipal d'Habitants a 1 de gener de 2017

Varones / Homes



Mujeres / Dones



1.6. Población nacida en el resto de la Comunidad por comarcas principales 1.6. Població nascuda a la resta de la Comunitat per comarques principals

Comarcas / Comarques	
Total	1.708
la Ribera Alta	228
la Plana d'Utiel-Requena	105
la Safor	170
els Serrans	49
el Camp de Túria	64
la Costera	98
la Plana Alta	84
l'Alacantí	103
la Ribera Baixa	86
l'Alt Palància	76
Resto / Resta	645

Fuente: Padrón Municipal de Habitantes a 1 de enero de 2017.
Font: Padró Municipal d'Habitants a 1 de gener de 2017

1.7. Población nacida en el resto del Estado por comunidades principales

1.7. Població nascuda a la resta de l'Estat per comunitats principals

Comunidades / Comunitats	
Total	2.748
Castilla - La Mancha	598
Andalucía	383
Madrid (Comunidad de)	401
Aragón	283
Castilla y León	247
Cataluña	182
Resto	654

Fuente: Padrón Municipal de Habitantes a 1 de enero de 2017.
Font: Padró Municipal d'Habitants a 1 de gener de 2017

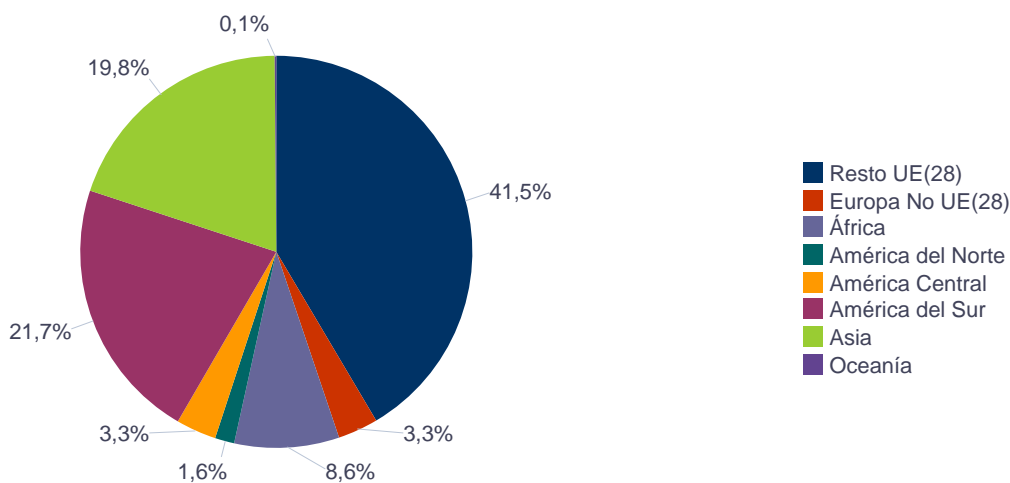
1.8. Población extranjera según nacionalidad, por continentes

1.8. Població estrangera segons nacionalitat, per continents

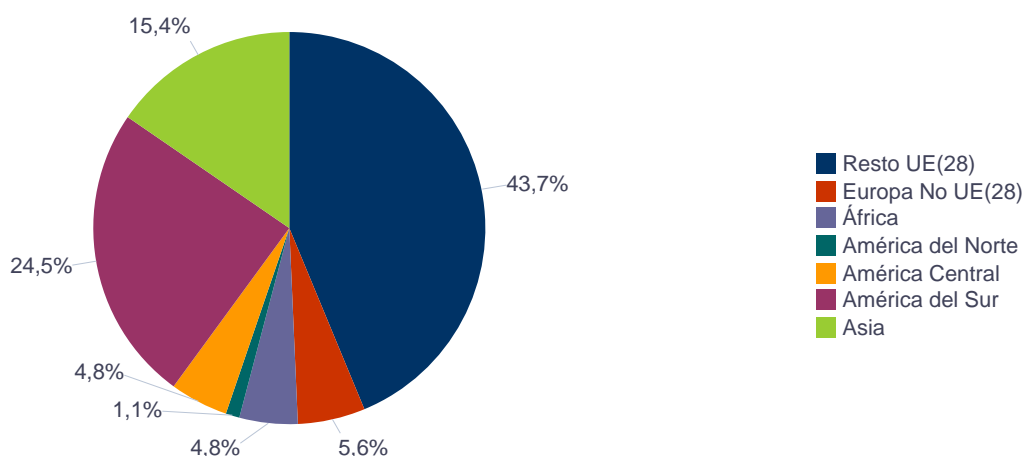
	Total	Resto UE(28)	Europa No UE(28)	África	América del Norte	América Central	América del Sur	Asia	Oceanía y Otros
Total	1.543	658	69	103	21	63	357	271	1
Varones	752	312	25	65	12	25	163	149	1
Mujeres	791	346	44	38	9	38	194	122	

Fuente: Padrón Municipal de Habitantes a 1 de enero de 2017.
Font: Padró Municipal d'Habitants a 1 de gener de 2017

Varones / Homes



Mujeres / Dones



1.9. Población según sexo y estudios realizados

1.9. Població segons sexe i estudis realitzats

	Total	No aplicable por ser menor de 18 años	No sabe leer ni escribir	Titulación inferior a graduado escolar	Graduado escolar o equivalente	Bachiller, Formación Profesional de Segundo Grado o Títulos equivalentes o superiores	Desconocido
Total	14.550	2.463	11	1.351	2.451	8.273	1
Varones	6.730	1.228	6	500	1.085	3.910	1
Mujeres	7.820	1.235	5	851	1.366	4.363	

Fuente: Padrón Municipal de Habitantes a 1 de enero de 2017.

Font: Padró Municipal d'Habitants a 1 de gener de 2017

1.10. Número de hojas y personas

1.10. Nombre de fulls i persones

Total Personas	Personas		Total Hojas	Hojas		Total Media de personas por hoja / Mitjana de persones per full	Media de personas por hoja / Mitjana de persones per full	
	Vivienda familiar	Establecimiento colectivo		Vivienda familiar	Establecimiento colectivo		Vivienda familiar	Establecimiento colectivo
14.550	14.513	37	6.067	6.059	8	2,40	2,40	4,63

Fuente: Padrón Municipal de Habitantes a 1 de enero de 2017.

Font: Padró Municipal d'Habitants a 1 de gener de 2017

1.11. Número de hojas familiares según tamaño

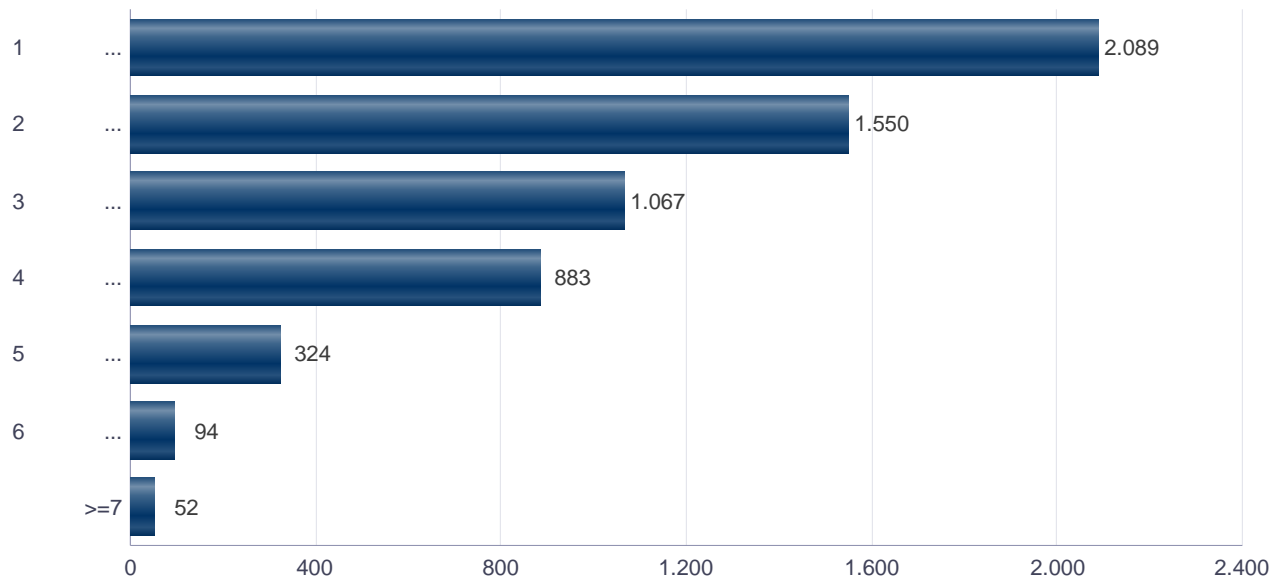
1.11. Nombre de fulls familiars segons grandària

	Hojas familiares / Fulls familiars
Total	6.059
1	2.089
2	1.550
3	1.067
4	883
5	324

	Hojas familiares / Fulls familiars
6	94
>=7	52

Fuente: Padrón Municipal de Habitantes a 1 de enero de 2017.
Font: Padró Municipal d'Habitants a 1 de gener de 2017

Hojas familiares según tamaño
Fulls familiars segons grandària

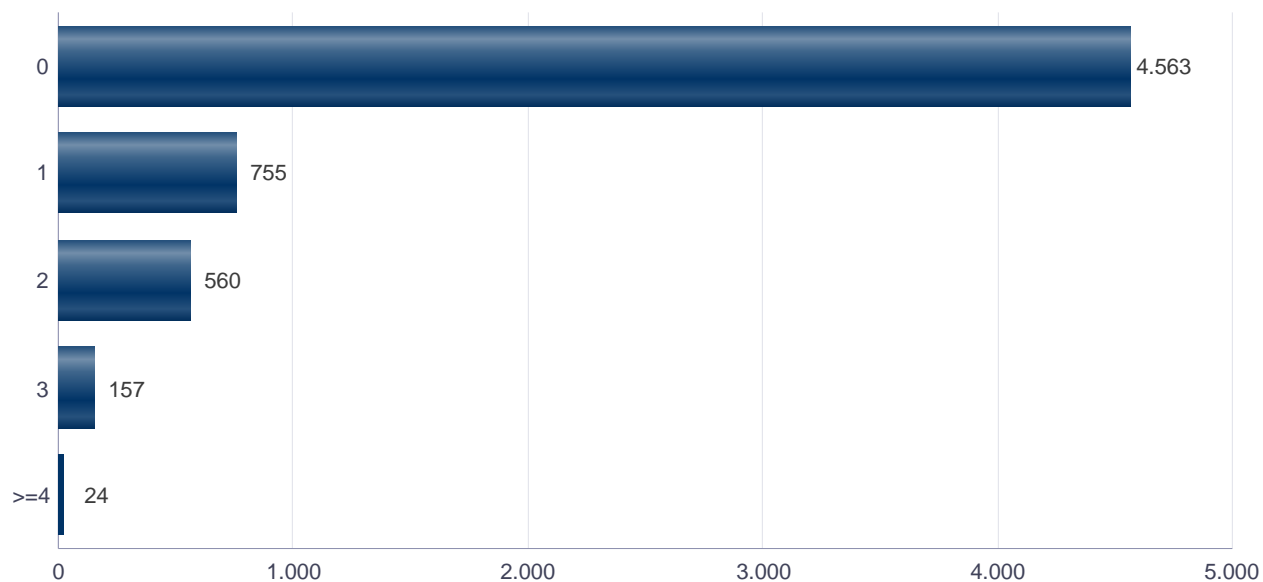


1.12. Número de hojas familiares según número de menores de 18 años 1.12. Nombre de fulls familiars segons nombre de menors de 18 anys

Número de menores / Nombre de menors	Hojas familiares / Fulls familiars
Total	6.059
0	4.563
1	755
2	560
3	157
4	13
5	7
6 y más	4

Fuente: Padrón Municipal de Habitantes a 1 de enero de 2017.
Font: Padró Municipal d'Habitants a 1 de gener de 2017

Hojas familiares según número de menores de 18 años
Fulls familiars segons nombre de menors de 18 anys



1.13. Número de hojas familiares según composición

1.13. Nombre de fulls familiars segons composició

Alguna persona de 0-15	Alguna persona de 16-24	Solamente / Solament de 0-24	Alguna persona de 25-64	Alguna persona >=65	Solamente / Solament >=65	Alguna persona >=80	Solamente / Solament >=80
1.356	986	86	4.598	2.257	1.348	833	567

Fuente: Padrón Municipal de Habitantes a 1 de enero de 2017.

Font: Padró Municipal d'Habitants a 1 de gener de 2017

1.14. Indicadores demográficos del barrio

1.14. Indicadors demogràfics del barri

Total	
Relación de masculinidad	86,1
Edad media	43,9
Índice de envejecimiento	138,2
Índice de sobre-envejecimiento	15,2
Índice demográfico de dependencia	56,8
Índice de estructura de la población activa	122,3
Índice de reemplazamiento de la población en edad activa	134,0
Razón de progresividad demográfica	86,4
Porcentaje de población extranjera	10,6

Fuente: Padrón Municipal de Habitantes. 01/01/2017

Font: Padró Municipal d'Habitants. 01/01/2017

2. Movimientos en Padrón durante 2016 . Barrio 6.2. Mestalla

2. Moviments al Padró durant 2016 . Barri 6.2. Mestalla

2.1. Resumen de movimientos registrados en el Padrón Municipal

2.1. Resum de moviments registrats al Padró Municipal

Alta por inmigración	Alta por nacimiento	Alta por cambio de domicilio	Otras Altas	Total altas	Baja por emigración	Baja por defunción	Baja por cambio de domicilio	Otras Bajas	Total bajas
720	124	734	30	1.608	453	109	730	219	1.511

Fuente: Padrón Municipal de Habitantes 2016
Font: Padró Municipal d'Habitants 2016

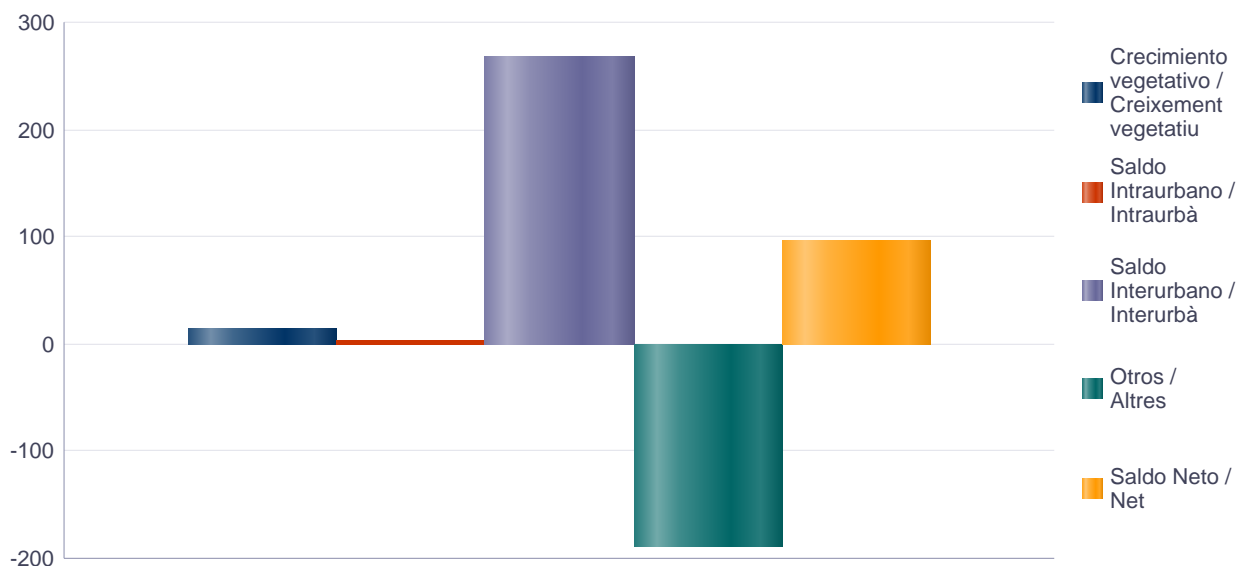
2.1.b Resumen crecimiento vegetativo, saldo intraurbano, saldo interurbano, saldo otros movimientos y saldo neto

2.1.b Resum creixement vegetatiu, saldo intraurbà, saldo interurbà, saldo altres moviments i saldo net

Crecimiento vegetativo / Creixement vegetatiu	Saldo Intraurbano / Intraurbà	Saldo Interurbano / Interurbà	Otros / Altres	Saldo Neto / Net
15	4	267	-189	97

Fuente: Padrón Municipal de Habitantes 2016
Font: Padró Municipal d'Habitants 2016

Saldo de movimientos registrados en el Padrón
Saldo de moviments registrats al Padró



2.2. Indicadores demográficos

2.2. Indicadors demogràfics

Total	
Tasa bruta de natalidad	8,5

Tasa bruta de inmigración intraurbana	50,6
Tasa bruta de inmigración interurbana	49,6
Tasa bruta de mortalidad	7,5
Tasa bruta de emigración intraurbana	50,3
Tasa bruta de emigración interurbana	31,2
Tasa general de fecundidad	38,2

Fuente: Padrón Municipal de Habitantes 2016

Font: Padró Municipal d'Habitants 2016

3. Censo de Población y Viviendas. Barrio 6.2. Mestalla

3. Cens de Població i Habitatges. Barri 6.2. Mestalla

3.1. Población de 16 y más años en viviendas principales según sexo y relación con la actividad económica

3.1. Població de 16 i més anys en habitatges principals segons sexe i relació amb l'activitat econòmica

	Total	Activos	Ocupados a tiempo completo	Ocupados a tiempo parcial	Parados que han trabajado antes	Parados buscando su primer empleo	Inactivos
Varones	6.535	4.205	3.230	125 *	600	250	2.330
Mujeres	7.460	4.275	2.580	500	985	210	3.185
Total	13.995	8.480	5.810	625	1.585	460	5.515

Nota: Los datos se presentan redondeados a 0 y 5. Los datos marcados con * pueden contener errores elevados de muestreo. Aparece el símbolo - en los casos en los que la muestra para ese grupo es menor que un umbral mínimo determinado en función del nivel de protección de la variable.

Fuente: Censo de Población y Viviendas.

Nota: Les dades es presenten arrodonides a 0 i 5. Les dades marcades amb * poden contenir errors elevats de mostreig. Apareix el símbol - en els casos als quals la mostra per a eixe grup és menor que un llindar mínim determinat en funció del nivell de protecció de la variable.

Font: Cens de Població i Habitatges.

3.2. Población activa de 16 y más años en viviendas principales según sexo y actividad del establecimiento

3.2. Població activa de 16 i més anys en habitatges principals segons sexe i activitat de l'establiment

	Total	Agricultura, ganadería y pesca	Industria	Construcción	Servicios
Varones	4.205	45 *	270	255	3.385
Mujeres	4.275	20 *	235	60 *	3.755
Total	8.480	65 *	505	315	7.140

Nota: Los datos se presentan redondeados a 0 y 5. Los datos marcados con * pueden contener errores elevados de muestreo. Aparece el símbolo - en los casos en los que la muestra para ese grupo es menor que un umbral mínimo determinado en función del nivel de protección de la variable.

Fuente: Censo de Población y Viviendas.

Nota: Les dades es presenten arrodonides a 0 i 5. Les dades marcades amb * poden contenir errors elevats de mostreig. Apareix el símbol - en els casos als quals la mostra per a eixe grup és menor que un llindar mínim determinat en funció del nivell de protecció de la variable.

Font: Cens de Població i Habitatges.

3.3. Población en viviendas principales de 16 y más años activa según profesión

3.3. Població en habitatges principals de 16 i més anys activa segons professió

Total	Ocupaciones militares	Dirección y gerencia	Técnicos y profesionales científicos e intelectuales	Técnicos y profesionales de soporte	Empleados de tipo administrativo	Servicios de restauración, personales, protección y vendedores de los comercios	Trabajadores cualificados en la agricultura, ganadería y pesca	Artesanos y trabajadores cualificados de las industrias manufactureras, la construcción y la minería, excepto operadores de instalaciones y maquinaria	Operadores de instalaciones y maquinaria	Trabajadores no cualificados	Pob. Desocupada que no ha trabajado antes
8.480	20 *	625	3.000	1.195	1.475	930	15 *	295	220	250	460

Nota: Los datos se presentan redondeados a 0 y 5. Los datos marcados con * pueden contener errores elevados de muestreo. Aparece el símbolo - en los casos en los que la muestra para ese grupo es menor que un umbral mínimo determinado en función del nivel de protección de la variable.

Fuente: Censo de Población y Viviendas.

Nota: Les dades es presenten arrodonides a 0 i 5. Les dades marcades amb * poden contenir errors elevats de mostreig. Apareix el símbol - en els casos als quals la mostra per a eixe grup és menor que un llindar mínim determinat en funció del nivell de protecció de la variable.

Font: Cens de Població i Habitatges.

3.4. Población en viviendas principales de 16 y más años activa según sexo y situación profesional

3.4. Població en habitatges principals de 16 i més anys activa segons sexe i situació professional

	Total	Empresario con personal	Empresario sin personal	Empleados fijos o indefinidos	Empleados eventuales	Ayuda familiar	Miembro de cooperativa	Pob. Parada que no ha trabajado antes
Varones	4.205	350	415	2.535	645	0 *	10 *	250
Mujeres	4.275	140	210	2.460	1.235	0 *	20 *	210
Total	8.480	490	625	4.995	1.880	0 *	30 *	460

Nota: Los datos se presentan redondeados a 0 y 5. Los datos marcados con * pueden contener errores elevados de muestreo. Aparece el símbolo - en los casos en los que la muestra para ese grupo es menor que un umbral mínimo determinado en función del nivel de protección de la variable.

Fuente: Censo de Población y Viviendas.

Nota: Les dades es presenten arrodonides a 0 i 5. Les dades marcades amb * poden contenir errors elevats de mostreig. Apareix el símbol - en els casos als quals la mostra per a eixe grup és menor que un llindar mínim determinat en funció del nivell de protecció de la variable.

Font: Cens de Població i Habitatges.

3.5. Población en viviendas principales según estado civil y sexo

3.5. Població en habitatges principals segons estat civil i sexe

	Total	Solteros	Casados	Viudos	Separados	Divorciados
Varones	7.845	3.885	3.475	130 *	95 *	260
Mujeres	8.905	4.095	3.450	885	155	320
Total	16.745	7.975	6.925	1.015	245	580

Nota: Los datos se presentan redondeados a 0 y 5. Los datos marcados con * pueden contener errores elevados de muestreo. Aparece el símbolo - en los casos en los que la muestra para ese grupo es menor que un umbral mínimo determinado en función del nivel de protección de la variable.

Fuente: Censo de Población y Viviendas.

Nota: Les dades es presenten arrodonides a 0 i 5. Les dades marcades amb * poden contenir errors elevats de mostreig. Apareix el símbol - en els casos als quals la mostra per a eixe grup és menor que un llindar mínim determinat en funció del nivell de protecció de la variable.

Font: Cens de Població i Habitatges.

3.6. Mujeres en viviendas principales de 16 y más años según descendencia

3.6. Dones en habitatges principals de 16 i més anys segons descendència

Total	Sin hijos/as	Con hijos/as	1 hijo/a	2 hijos/as	3 hijos/as	4 o más hijos/as
7.460	3.085	4.375	940	2.120	800	515

*Nota: Los datos se presentan redondeados a 0 y 5. Los datos marcados con * pueden contener errores elevados de muestreo. Aparece el símbolo - en los casos en los que la muestra para ese grupo es menor que un umbral mínimo determinado en función del nivel de protección de la variable.*

Fuente: Censo de Población y Viviendas.

*Nota: Les dades es presenten arrodonides a 0 i 5. Les dades marcades amb * poden contenir errors elevats de mostreig. Apareix el símbol - en els casos als quals la mostra per a eixe grup és menor que un llindar mínim determinat en funció del nivell de protecció de la variable.*

Font: Cens de Població i Habitatges.

4. Parque de vehículos. 2017 . Barrio 6.2. Mestalla

4. Parc de vehicles. 2017 . Barri 6.2. Mestalla

4.1. Vehículos según tipo

4.1. Vehicles segons tipus

	Vehículos / Vehicles	%
Total	9.649	100,0%
Turismo	7.300	75,7%
Autobús	3	0,0%
Camión	478	5,0%
Tractor	102	1,1%
Remolque	93	1,0%
Motocicleta	1.299	13,5%
Ciclomotor	374	3,9%

Fuente: Impuesto de Vehículos de Tracción Mecánica a 01/01/2017.

Font: Impost de Vehicles de Tracció Mecànica a 01/01/2017.

4.2. Turismos según potencia

4.2. Turismes segons potència

	Turismos / Turismes
Total	7.300
Menos de 8 CV	351
De 8 a 11,99 CV	3.165
De 12 a 15,99 CV	3.023
De 16 CV a 19,99 CV	578
De 20 CV y más	183

Fuente: Impuesto de Vehículos de Tracción Mecánica a 01/01/2017.

Font: Impost de Vehicles de Tracció Mecànica a 01/01/2017.

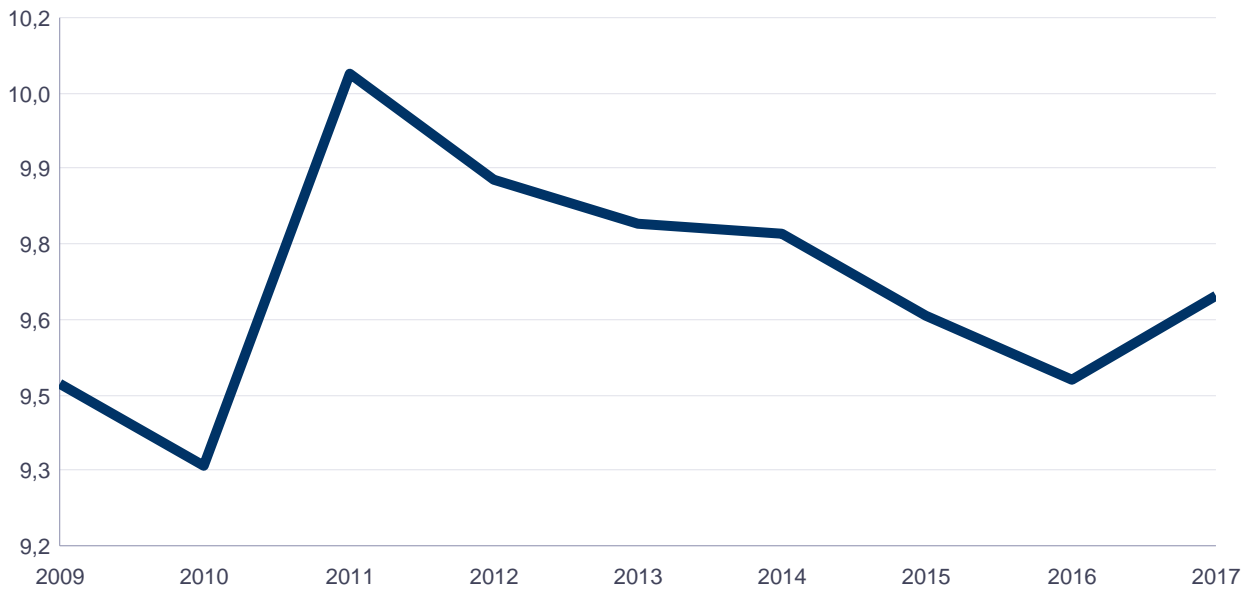
4.3. Turismos según tipo de propietario

4.3. Turismes segons tipus de propietari

	Turismos / Turismes
Total	7.300
Particulares	6.104
Empresas y organizaciones	1.196

Fuente: Impuesto de Vehículos de Tracción Mecánica a 01/01/2017.

Font: Impost de Vehicles de Tracció Mecànica a 01/01/2017.



5. Catastro Inmobiliario Urbano a 01/01/2016 . Barrio 6.2. Mestalla

5. Cadastre Immobiliari Urbà a 01/01/2016 . Barri 6.2. Mestalla

5.1. Viviendas según el año de antigüedad

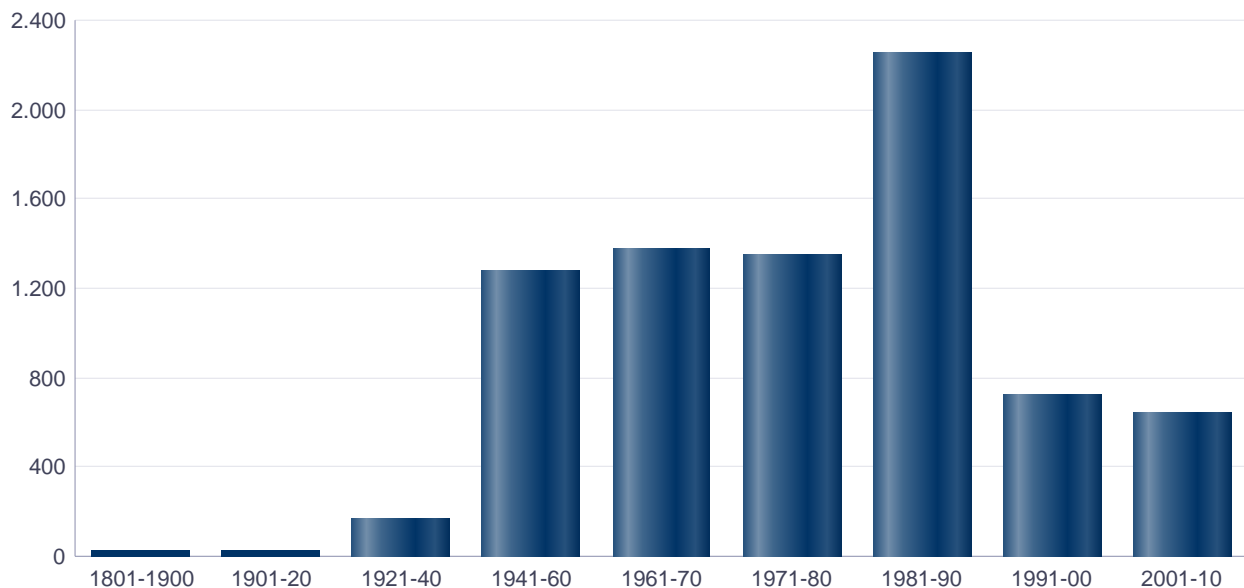
5.1. Habitatges segons any d'antiguitat

Total	1801-1900	1901-20	1921-40	1941-60	1961-70	1971-80	1981-90	1991-00	2001-10
7.837	27	28	171	1.278	1.375	1.345	2.253	719	641

Fuente: Catastro de Bienes Inmuebles

Font: Cadastre de Béns Immobles

Viviendas según el año de antigüedad
Habitatges segons any d'antiguitat



5.2. Viviendas construidas después de 1800 según superficie construida

5.2. Habitatges construïts després de 1800 segons superfície construïda

Total	<=60 m²	61-80 m²	81-100 m²	101-120 m²	121-150 m²	151-200 m²	>200 m²	Sup. construida media (m²)
7.837	431	1.519	1.450	2.677	1.076	592	92	104

Fuente: Catastro de Bienes Inmuebles

Font: Cadastre de Béns Immobles

5.3. Viviendas construidas después de 1800 según valor catastral (en miles de euros)

5.3. Habitatges construïts després de 1800 segons valor cadastral (en milers d'euros)

Total	<=12	12-18	18-24	24-30	30-36	36-48	48-60	60-72	>72
7.837	113	959	941	862	778	2.084	1.250	263	587

Fuente: Catastro de Bienes Inmuebles

Font: Cadastre de Béns Immobles

5.4. Valores catastrales medios (suelo, construcción y total) para las viviendas posteriores a 1800

5.4. Valors cadastrals mitjans (sòl, construcció i total) per als habitatges posteriors a 1800

Valor del suelo	Valor de la construcción	Valor total	Valor por m ²
19.425,87€	20.295,42€	39.721,29€	381,12€

Fuente: Catastro de Bienes Inmuebles

Font: Cadastre de Béns Immobles

5.5. Superficie total de los aparcamientos y superficie por vivienda y turismo

5.5. Superfície total dels aparcaments i superfície per habitatge i turisme

Superficie total aparcamientos (m ²)	Superficie aparcamiento por vivienda	Superficie aparcamiento por turismo
197.009	25,14	27,51

Fuente: Catastro de Bienes Inmuebles

Font: Cadastre de Béns Immobles

6. Censo de actividades económicas. 2017. Barrio 6.2. Mestalla

6. Cens d'activitats econòmiques. 2017. Barri 6.2. Mestalla

6.1. Actividades industriales según tipo

6.1. Activitats industrials segons tipus

	Total	%
Total	56	100,0%
Energía y agua	9	16,1%
Extracción y transformación de minerales no energéticos y productos derivados. Industria química	4	7,1%
Industrias transformadoras de los metales. Mecánica de precisión	9	16,1%
Otras industrias manufactureras	34	60,7%

Fuente: Impuesto de Actividades Económicas. Oficina de Estadística. Ayuntamiento de València.

Font: Impost d'Activitats Econòmiques. Oficina d'Estadística. Ajuntament de València.

6.2. Actividades de comercio y servicios según tipo

6.2. Activitats de comerç i servicis segons tipus

	Total	%
Total	1.780	100,0%
Comercio, Restaurantes y Hospedaje, Reparaciones	629	35,3%
Transporte y Comunicaciones	58	3,3%
Instituciones Financieras, Seguros, Servicios prestados a las empresas y alquileres	802	45,1%
Otros servicios	291	16,3%

Fuente: Impuesto de Actividades Económicas. Oficina de Estadística. Ayuntamiento de València.

Font: Impost d'Activitats Econòmiques. Oficina d'Estadística. Ajuntament de València.

6.3. Actividades profesionales según tipo

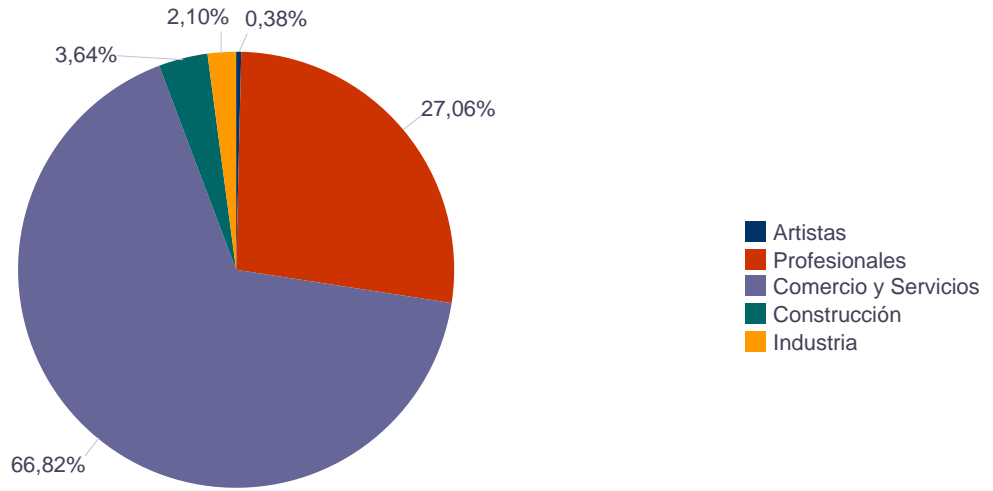
6.3. Activitats professionals segons tipus

	Total	%
Total	721	100,0%
Profesionales de Agricultura, Ganadería, Caza, Silvicultura y Pesca	8	1,1%
Profesionales de industrias de Aeronáutica, Comunicación y Mecánica de precisión	7	1,0%
Profesionales de otras industrias manufactureras	16	2,2%
Profesionales relacionados con la construcción	78	10,8%
Profesionales relacionados con Comercio y Hostelería	53	7,4%
Profesionales relacionados con Transporte y Comunicaciones	1	0,1%
Profesionales relacionados con actividades Financieras, Jurídicas, Seguros y alquileres	335	46,5%
Profesionales relacionados con Otros servicios	223	30,9%

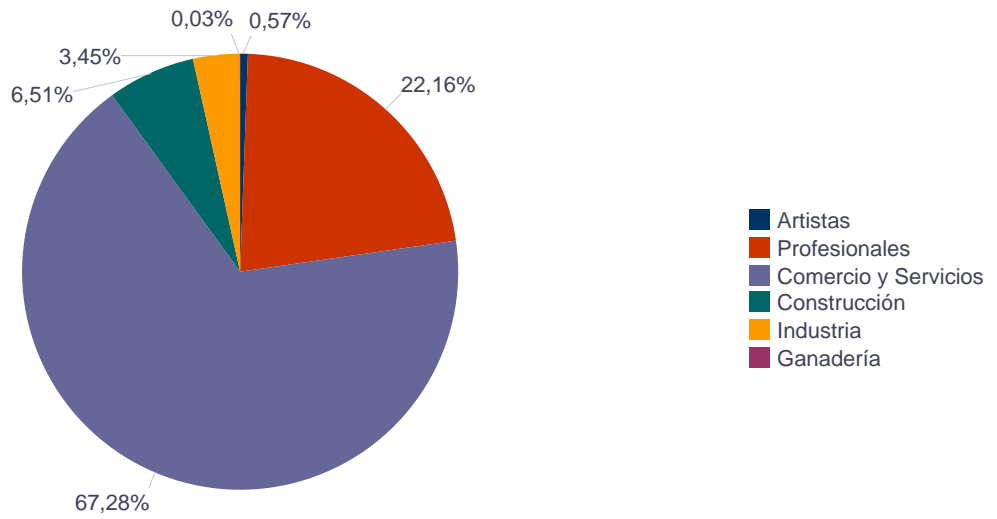
Fuente: Impuesto de Actividades Económicas. Oficina de Estadística. Ayuntamiento de València.

Font: Impost d'Activitats Econòmiques. Oficina d'Estadística. Ajuntament de València.

Actividades económicas del barrio
Activitats econòmiques del barri



Actividades económicas de la ciudad
Activitats econòmiques de la ciutat



7.1. Elecciones Municipales 2015. Barrio 6.2. Mestalla

7.1. Eleccions Municipals 2015. Barri 6.2. Mestalla

Seleccione Año
2015

7.1.1. Participación en las Elecciones Municipales 2015.

7.1.1. Participació a les Eleccions Municipals 2015.

Censo Electoral	Número de votos en blanco	Número de votos nulos	Número de votos total	Votos a Candidaturas	Abstención
10.766	113	49	8.086	7.924	2.680

Fuente: Ministerio del Interior. Datos Provisionales
Font: Ministeri de l'Interior. Dades Provisionals

7.1.2. Votos a candidaturas en las Elecciones Municipales 2015.

7.1.2. Vots a candidatures a les Eleccions Municipals 2015.

	Total
PARTIDO POPULAR	2.684
CIUDADANOS-PARTIDO DE LA CIUDADANIA	1.900
COMPROMÍS PER VALÈNCIA: COMPROMÍS	1.393
PARTIDO SOCIALISTA OBRERO ESPAÑOL	773
VALÈNCIA EN COMÚ	528
ESQUERRA UNIDA PAÍS VALENCIÀ-ELS VERDS-ESQUERRA REPUBLICANA PAÍS VALENCIÀ-ALTERNATIVA SOCIALISTA:ACORD CIUTADÀ	248
UNIÓN PROGRESO Y DEMOCRACIA	109
VOX	102
PARTIDO ANIMALISTA CONTRA EL MALTRATO ANIMAL	64
SOM VALENCIANS	43
POBLE DEMOCRÀTIC PODEM	38
ESPAÑA 2000	12
ESCAÑOS EN BLANCO	9
AVANT	7
LOS VERDES ECOPACIFISTAS, ESQUERRA NACIONALISTA VALENCIANA/ REPÚBLICA VALENCIA - PVE/ JUNTS	4
NEODEMOCRATAS	3
MOVIMIENTO SOCIAL REPUBLICANO	2
PARTIDO LIBERTARIO	2
UNITS X VALENCIA	2
PARTIDO COMUNISTA DE LOS PUEBLOS DE ESPAÑA	1

Fuente: Ministerio del Interior. Datos Provisionales
Font: Ministeri de l'Interior. Dades Provisionals

7.2. Elecciones Autonómicas 2015. Barrio 6.2. Mestalla

7.2. Eleccions Autonòmiques 2015. Barri 6.2. Mestalla

Seleccione Año
2015

7.2.1. Participación en las Elecciones Autonómicas 2015.

7.2.1. Participació a les Eleccions Autonòmiques 2015.

Censo Electoral	Número de votos en blanco	Número de votos nulos	Número de votos total	Votos a Candidaturas	Abstención
10.672	118	62	8.043	7.863	2.629

Fuente: Presidencia de la Generalitat Valenciana
Font: Presidència de la Generalitat Valenciana

7.2.2. Votos a candidaturas en las Elecciones Autonómicas 2015.

7.2.2. Vots a candidatures a les Eleccions Autonòmiques 2015.

	Total
Partido Popular	2.749
Coalició Compromís: Bloc-Iniciativa-Verds	1.700
Ciudadanos-Partido de la Ciudadanía	1.409
Partido Socialista Obrero Español	738
Podemos	636
Esquerra Unida País Valencià-Els Verds-Esquerra Republicana País Valencià-Alternativa Socialista: Acord Ciutadà	222
Vox	126
Unión Progreso y Democracia	105
Partido Animalista contra el Maltrato Animal	49
Som Valencians	45
Guanyem País Valencià	26
Escaños en Blanco	13
España 2000	12
Poble Democràtic Podem	8
Falange Española de las J.O.N.S.	6
Avant	4
Recortes Cero	4
Units x València	3
Foro Demócrata	2
Partido Comunista de los pueblos de España	2
Partido Libertario	2
Coalició Junts	1
La Coalición Nacional	1
Movimiento Social Republicano	0

Fuente: Ministerio del Interior. Datos Provisionales
Font: Ministeri de l'Interior. Dades Provisionals

7.3. Elecciones Generales 2016. Barrio 6.2. Mestalla

7.3. Eleccions Generals 2016. Barri 6.2. Mestalla

Seleccione Año
2016

7.3.1. Participación en las Elecciones Generales 2016.

7.3.1. Participació a les Eleccions Generals 2016.

Censo Electoral	Número de votos en blanco	Número de votos nulos	Número de votos total	Votos a Candidaturas	Abstención
10.648	42	51	8.722	8.629	1.926

Fuente: Ministerio del Interior. Datos Provisionales
Font: Ministeri de l'Interior. Dades Provisionals

7.3.2. Votos a candidaturas en las Elecciones Generales 2016.

7.3.2. Vots a candidatures a les Eleccions Generals 2016.

	Total
PARTIDO POPULAR	4.193
Ciudadanos Partido de la Ciudadanía	1.643
PODEMOS-COMPROMÍS-EUPV	1.508
PARTIDO SOCIALISTA OBRERO ESPAÑOL	1.077
Partido Antitaurino Contra el Maltrato Animal	78
Vox	35
SOM VALENCIANS	23
CIUDADANOS DE CENTRO DEMOCRATICO	20
RECORTES CERO-GRUPO VERDE	15
Unión Progreso y Democracia	15
Falange Española de las JONS	11
Partido Comunista de los Pueblos de España	7

	Total
PARTIDO LIBERTARIO	2
Renovación Política	2

Fuente: Ministerio del Interior. Datos Provisionales
Font: Ministeri de l'Interior. Dades Provisionals