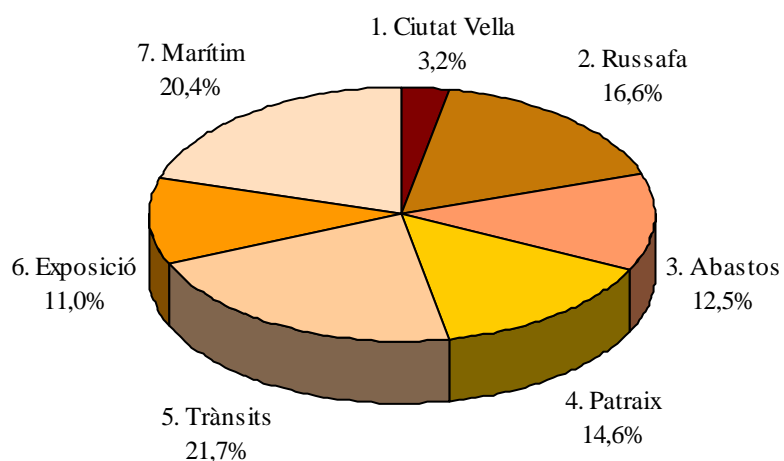


1. POBLACIÓ A 1-1-2008

1.1 Població a les Junes Municipals per sexe

1.1 Población en las Juntas Municipales por sexo

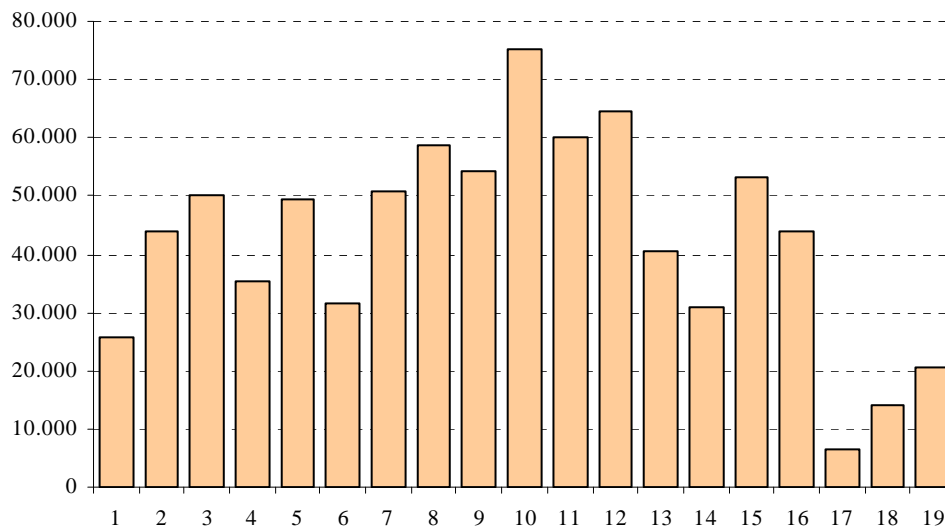
	Total	Homes	Dones
Total	810.064	390.152	419.912
1. Ciutat Vella	25.788	12.217	13.571
2. Russafa	134.523	64.325	70.198
3. Abastos	101.096	47.105	53.991
4. Patraix	118.265	57.572	60.693
5. Trànsits	175.878	85.385	90.493
6. Exposició	89.199	42.866	46.333
7. Marítim	165.315	80.682	84.633

POBLACIÓ A LES JUNTES MUNICIPALS A 01-01-2008

1.2 Població als Districtes per sexe

1.2 Población en los Distritos por sexo

	Total	Homes	Dones
Total	810.064	390.152	419.912
1. Ciutat Vella	25.788	12.217	13.571
2. l'Eixample	44.108	20.233	23.875
3. Extramurs	50.171	22.898	27.273
4. Campanar	35.374	16.999	18.375
5. la Saïdia	49.489	23.301	26.188
6. el Pla del Real	31.547	14.662	16.885
7. l'Olivereta	50.925	24.207	26.718
8. Patraix	58.645	28.256	30.389
9. Jesús	54.177	26.567	27.610
10. Quatre Carreres	75.260	36.559	38.701
11. Poblat Marítims	60.019	29.364	30.655
12. Camins al Grau	64.619	31.713	32.906
13. Algirós	40.677	19.605	21.072
14. Benimaclet	30.789	14.707	16.082
15. Rascanya	53.187	26.502	26.685
16. Benicalap	44.015	21.921	22.094
17. Pobles del Nord	6.493	3.123	3.370
18. Pobles de l'Oest	14.183	7.036	7.147
19. Pobles del Sud	20.598	10.282	10.316

POBLACIÓ ALS DISTRICTES A 01-01-2008

1.3 Població als Barris per sexe

1.3 Población en los Barrios por sexo

	Total	Homes	Dones
Total	810.064	390.152	419.912
1. Ciutat Vella			
1. la Seu	2.882	1.360	1.522
2. la Xerea	3.899	1.824	2.075
3. el Carme	6.155	2.957	3.198
4. el Pilar	4.016	1.965	2.051
5. el Mercat	3.322	1.593	1.729
6. Sant Francesc	5.514	2.518	2.996
2. l'Eixample			
1. Russafa	25.062	11.642	13.420
2. el Pla del Remei	6.991	3.142	3.849
3. Gran Via	12.055	5.449	6.606
3. Extramurs			
1. el Botànic	6.591	3.139	3.452
2. la Roqueta	4.647	2.115	2.532
3. la Petxina	15.482	7.026	8.456
4. Arrancapins	23.451	10.618	12.833
4. Campanar			
1. Campanar	12.116	5.778	6.338
2. les Tendetes	5.650	2.613	3.037
3. el Calvari	5.285	2.531	2.754
4. Sant Pau	12.323	6.077	6.246
5. la Saïdia			
1. Marxalenes	11.493	5.353	6.140
2. Morvedre	10.608	4.900	5.708
3. Trinitat	8.231	3.763	4.468
4. Tormos	9.070	4.464	4.606
5. Sant Antoni	10.087	4.821	5.266
6. el Pla del Real			
1. Exposició	6.908	3.188	3.720
2. Mestalla	15.157	7.092	8.065
3. Jaume Roig	6.787	3.158	3.629
4. Ciutat Universitària	2.695	1.224	1.471
7. l'Olivereta			
1. Nou Moles	27.331	12.851	14.480
2. Soternes	5.249	2.525	2.724
3. Tres Forques	9.415	4.468	4.947
4. la Font Santa	3.723	1.833	1.890
5. la llum	5.207	2.530	2.677
8. Patraix			
1. Patraix	25.594	12.028	13.566
2. Sant Isidre	9.968	5.018	4.950
3. Vara de Quart	10.820	5.180	5.640
4. Safranar	8.773	4.245	4.528
5. Favara	3.490	1.785	1.705
9. Jseús			
1. la Raiosa	15.901	7.669	8.232
2. l'Hort de Senabre	17.727	8.733	8.994
3. la Creu Coberta	6.467	3.132	3.335
4. Sant Marcel·lí	10.386	5.109	5.277
5. Camí Real	3.696	1.924	1.772

	Total	Homes	Dones
10. Quatre Carreres			
1. Mont-Olivet	20.321	9.598	10.723
2. en Corts	12.392	6.016	6.376
3. Malilla	22.909	11.185	11.724
4. Fonteta Sant Lluís	3.111	1.523	1.588
5. na Rovella	8.800	4.433	4.367
6. la Punta	2.066	1.010	1.056
7. Ciutat de les Arts i de les Ciències	5.661	2.794	2.867
11. Poblats Marítims			
1. el Grau	9.578	4.785	4.793
2. el Cabanyal - el Canyamelar	20.879	9.931	10.948
3. la Malva-rosa	14.171	6.933	7.238
4. Beteró	8.488	4.143	4.345
5. Natzaret	6.903	3.572	3.331
12. Camins al Grau			
1. Aiora	25.948	12.741	13.207
2. Albors	9.093	4.253	4.840
3. la Creu del Grau	15.230	7.539	7.691
4. Camí Fondo	4.626	2.225	2.401
5. Penya-roja	9.722	4.955	4.767
13. Algirós			
1. l'Illa Perduda	9.418	4.488	4.930
2. Ciutat Jardí	13.362	6.400	6.962
3. l'Amistat	8.121	3.987	4.134
4. la Bega Baixa	6.216	2.973	3.243
5. la Carrasca	3.560	1.757	1.803
14. Benimaclet			
1. Benimaclet	24.998	11.898	13.100
2. Camí de Vera	5.791	2.809	2.982
15. Rascanya			
1. Orriols	18.009	9.128	8.881
2. Torrefiel	26.324	13.005	13.319
3. Sant llorenç	8.854	4.369	4.485
16. Benicalap			
1. Benicalap	37.410	18.589	18.821
2. Ciutat Fallera	6.605	3.332	3.273
17. Pobles del Nord			
1. Benifaraig	997	466	531
2. Poble Nou	1.027	515	512
3. Carpesa	1.283	613	670
4. Cases de Bàrcena	402	201	201
5. Mauella	62	34	28
6. Massarrojos	1.959	911	1.048
7. Borbotó	763	383	380
18. Pobles de l'Oest			
1. Benimàmet	13.331	6.610	6.721
2. Beniferri	852	426	426
19. Pobles del Sud			
1. el Forn d'Alcedo	1.348	679	669
2. el Castellar - l'Oliverar	7.085	3.477	3.608
3. Pinedo	2.605	1.269	1.336
4. el Saler	1.690	891	799
5. el Palmar	788	377	411
6. el Perellonet	1.639	840	799
7. la Torre	5.032	2.538	2.494
8. Faitanar	411	211	200

1.4 Població a les Seccions Censals per sexe

1.4 Población en las Secciones Censales por sexo

	Seccions	Total	Homes	Dones
Total				
1. Ciutat Vella				
1. la Seu	1	819	392	427
	2	1.051	459	592
	3	1.012	509	503
2. la Xerea	5	1.102	495	607
	7	761	357	404
	8	1.021	505	516
	9	1.015	467	548
3. el Carme	10	1.002	465	537
	11	1.353	640	713
	12	755	385	370
	13	696	322	374
	14	813	407	406
	17	784	363	421
	18	752	375	377
4. el Pilar	19	1.724	846	878
	22	1.424	679	745
	23	868	440	428
5. el Mercat	24	991	449	542
	25	982	497	485
	26	1.349	647	702
6. Sant Francesc	28	900	425	475
	30	890	411	479
	31	844	387	457
	32	1.298	573	725
	34	1.582	722	860
2. l'Eixample				
1. Russafa	1	1.036	441	595
	3	972	449	523
	4	1.470	653	817
	6	1.353	613	740
	8	1.250	567	683
	9	1.024	464	560
	10	980	438	542
	13	1.322	602	720
	14	743	339	404
	15	1.213	583	630
	16	1.435	708	727
	18	746	348	398
	19	1.233	584	649
	20	1.090	538	552
	21	868	421	447
	22	1.270	568	702
	23	1.246	585	661
	24	806	357	449
	25	844	396	448
	26	1.027	480	547
	30	981	495	486
	31	1.163	558	605
	32	990	455	535

	Seccions	Total	Homes	Dones
2. el Pla del Remei	33	1.549	704	845
	35	1.080	488	592
	36	734	322	412
	37	1.367	608	759
	39	644	292	352
	40	846	383	463
	41	771	345	426
3. Gran Via	42	1.085	477	608
	43	638	287	351
	44	724	329	395
	45	1.413	642	771
	46	940	435	505
	47	781	345	436
	50	1.175	539	636
	51	1.339	600	739
	53	901	408	493
	54	751	337	414
	55	1.314	601	713
57	994	449	545	
3. Extramurs				
1. el Botànic	1	833	383	450
	2	1525	706	819
	4	1845	890	955
	7	1084	548	536
	8	1304	612	692
2. la Roqueta	10	1.764	834	930
	13	1.138	524	614
	14	706	305	401
	15	1.039	452	587
3. la Petxina	17	1.375	610	765
	18	847	375	472
	19	1.241	573	668
	20	1.438	655	783
	21	1.346	627	719
	23	1.387	615	772
	25	1.034	463	571
	26	1.288	611	677
	27	688	261	427
	28	1.851	885	966
29	903	407	496	
30	1.087	516	571	
32	997	428	569	

	Seccions	Total	Homes	Dones
4. Arrancapins	33	945	417	528
	34	1.357	610	747
	35	1.722	805	917
	36	1.552	695	857
	37	1.239	556	683
	38	688	321	367
	40	951	423	528
	41	2.027	937	1.090
	44	1.584	716	868
	46	681	305	376
	47	1.607	761	846
	48	1.787	784	1.003
	49	1.148	505	643
	50	1.258	554	704
	51	1.050	480	570
	52	1.985	881	1.104
	53	1.021	467	554
	55	849	401	448
4. Campanar				
1. Campanar	1	1.389	646	743
	2	789	367	422
	3	1.492	723	769
	4	904	421	483
	5	1.352	649	703
	6	1.566	756	810
	20	1.439	699	740
	21	1.925	925	1.000
	22	1.260	592	668
2. les Tendetes	7	1.475	669	806
	8	1.020	487	533
	9	1.136	526	610
	10	1.143	513	630
	11	876	418	458
3. el Calvari	12	1.695	855	840
	14	891	419	472
	15	1.249	591	658
	16	1.450	666	784
4. Sant Pau	17	2.196	1.085	1.111
	18	1.889	924	965
	19	2.155	1.055	1.100
	23	999	489	510
	24	1.790	898	892
	25	2.029	1.014	1.015
	26	1.265	612	653
5. la Saïdia				
1. Marxalenes	1	1.245	566	679
	2	940	431	509
	3	829	400	429
	4	1.524	731	793
	5	1.334	627	707
	6	1.324	599	725
	7	1.141	520	621
	8	2.018	953	1.065
	9	1.138	526	612

	Seccions	Total	Homes	Dones
2. Morvedre	10	920	447	473
	11	1.220	567	653
	13	1.339	630	709
	14	868	411	457
	15	1.435	676	759
	16	1.153	549	604
	17	953	373	580
	18	734	333	401
	19	1.986	914	1.072
3. Trinitat	21	1.438	664	774
	22	1.701	768	933
	25	694	313	381
	26	1.547	711	836
	27	1.849	843	1.006
	28	1.002	464	538
4. Tormos	29	1.279	603	676
	31	1.221	628	593
	33	1.855	890	965
	34	1.571	785	786
	36	1.270	621	649
	43	1.874	937	937
5. Sant Antoni	37	863	410	453
	38	1.449	692	757
	39	1.742	834	908
	40	2.107	995	1.112
	41	2.315	1.113	1.202
	42	1.611	777	834
6. el Pla del Real				
1. Exposició	1	1.393	636	757
	2	1.686	794	892
	3	766	344	422
	4	764	354	410
	5	1.028	479	549
	6	1.271	581	690
2. Mestalla	7	1.266	585	681
	8	2.056	953	1.103
	9	1.635	766	869
	11	1.005	468	537
	12	1.100	505	595
	13	1.303	629	674
	14	1.632	786	846
	15	2.095	973	1.122
	26	1.775	813	962
	27	1.290	614	676
3. Jaume Roig	16	854	409	445
	17	1.034	463	571
	18	1.085	491	594
	19	1.135	539	596
	20	714	339	375
	21	1.021	497	524
4. Ciutat Universitària	22	944	420	524
	23	1.182	543	639
	24	1.513	681	832

	Seccions	Total	Homes	Dones
7. l'Olivereta				
1. Nou Moles	1	1.286	600	686
	2	1.951	898	1.053
	3	1.545	723	822
	4	1.061	501	560
	5	921	446	475
	6	1.249	582	667
	7	1.179	580	599
	8	763	339	424
	9	1.170	531	639
	10	1.313	627	686
	11	731	345	386
	12	1.149	532	617
	13	735	358	377
	14	1.064	508	556
	15	1.069	522	547
	16	1.972	921	1.051
	17	2.171	1.009	1.162
	18	1.391	664	727
	19	1.624	778	846
	20	1.829	840	989
	41	1.158	547	611
2. Soternes	21	1.384	676	708
	22	1.634	788	846
	23	810	351	459
	24	1.421	710	711
3. Tres Forques	25	1.117	532	585
	26	1.040	514	526
	27	1.130	595	535
	29	2.083	987	1.096
	30	1.512	692	820
	31	1.226	601	625
	32	1.307	547	760
4. la Font Santa	36	1.717	818	899
	37	2.006	1.015	991
5. la llum	39	1.474	719	755
	40	1.322	652	670
	42	2.411	1.159	1.252
8. Patraix				
1. Patraix	1	817	365	452
	2	876	410	466
	3	839	399	440
	4	1.857	889	968
	5	1.138	514	624
	6	1.168	545	623
	7	1.195	581	614
	8	898	389	509
	9	925	432	493
	10	2.101	975	1.126
	12	1.519	706	813
	13	2.411	1.176	1.235
	14	1.952	930	1.022
	15	1.070	488	582

	Seccions	Total	Homes	Dones
1. Patraix	16	735	356	379
(Continuació)	17	887	399	488
	18	2.293	1.123	1.170
	33	1.811	830	981
	40	1.102	521	581
2. Sant Isidre	19	1.610	808	802
	20	1.851	945	906
	21	1.574	787	787
	34	1.547	778	769
	35	2.177	1.093	1.084
	39	1.209	607	602
3. Vara de Quart	22	1.381	640	741
	23	995	478	517
	24	1.457	712	745
	25	864	418	446
	26	1.573	750	823
	36	1.316	638	678
	37	1.626	763	863
	38	1.608	781	827
4. Safranar	27	1.341	660	681
	28	836	392	444
	29	953	467	486
	30	2.012	1.017	995
	41	1.333	625	708
	42	2.298	1.084	1.214
5. Favara	31	1.662	838	824
	32	1.828	947	881
9. Jesús				
1. la Raiosa	1	1.364	607	757
	2	1.142	505	637
	3	1.191	541	650
	4	1.041	504	537
	5	2.052	1.046	1.006
	7	1.805	943	862
	8	1.054	500	554
	9	1.654	815	839
	10	1.691	795	896
	12	1.218	611	607
	41	1.689	802	887
2. l'Hort de Senabre	13	1.066	560	506
	14	692	331	361
	15	956	484	472
	16	1.532	745	787
	17	1.015	500	515
	18	1.690	816	874
	19	1.439	740	699
	20	1.810	879	931
	21	2.182	1.070	1.112
	22	1.371	669	702
	23	1.320	643	677
	24	1.130	551	579
	42	1.524	745	779
3. la Creu Coberta	25	1.469	724	745
	26	1.685	842	843

	Seccions	Total	Homes	Dones
3. la Creu Coberta	28	2.080	987	1.093
(Continuació)	29	1.233	579	654
4. Sant Marcel·lí	30	2.058	1.037	1.021
	31	1.605	792	813
	32	989	496	493
	33	819	418	401
	34	892	411	481
	35	1.140	557	583
	36	861	441	420
	37	1.007	483	524
	40	1.015	474	541
5. Camí Real	38	1.826	981	845
	39	1.870	943	927
10. Quatre Carreres				
1. Mont-Olivet	1	1.956	895	1.061
	2	1.567	740	827
	3	2.007	1.015	992
	4	1.251	598	653
	5	1.527	695	832
	6	1.420	679	741
	7	2.213	1.054	1.159
	8	1.915	911	1.004
	9	1.214	580	634
	10	1.144	531	613
	11	952	442	510
	12	962	448	514
	44	1.345	645	700
	45	848	365	483
2. en Corts	13	1.565	785	780
	14	1.177	584	593
	15	1.032	482	550
	16	1.459	704	755
	17	1.236	586	650
	18	1.591	765	826
	19	1.585	771	814
	21	1.766	887	879
	46	981	452	529
3. Malilla	22	2.199	1.062	1.137
	23	1.410	684	726
	24	2.346	1.121	1.225
	25	977	486	491
	26	1.970	929	1.041
	27	1.056	493	563
	28	1.337	641	696
	29	2.041	1.018	1.023
	39	1.640	850	790
	43	914	469	445
	47	1.308	619	689
	48	1.476	738	738
	49	1.619	797	822
	50	1.201	578	623
	51	1.415	700	715
4. Fonteta Sant Iluís	30	1.093	529	564
	31	2.018	994	1.024

	Seccions	Total	Homes	Dones
5. na Rovella	32	1.803	918	885
	33	1.552	826	726
	34	1.779	893	886
	35	1.241	623	618
	36	1.103	543	560
	37	1.322	630	692
6. la Punta	41	933	447	486
	54	1.133	563	570
7. Ciutat de les Arts i les Ciències	40	1.629	805	824
	52	2.010	1.010	1.000
	53	2.022	979	1.043
11. Poblat Marítims				
1. el Grau	1	1.352	704	648
	2	1.843	919	924
	3	1.038	547	491
	4	1.306	643	663
	5	1.770	870	900
	6	1.116	519	597
	54	1.153	583	570
2. el Cabanyal - el Canyamelar	8	651	316	335
	9	2.268	1.083	1.185
	10	761	368	393
	11	1.527	720	807
	12	836	407	429
	13	1.298	611	687
	15	924	415	509
	16	694	326	368
	17	892	416	476
	18	911	426	485
	19	997	445	552
	21	1.255	595	660
	22	1.087	511	576
	24	1.118	542	576
	26	919	460	459
	27	852	420	432
	28	707	327	380
	29	798	401	397
	30	1.374	653	721
	31	1.010	489	521
3. la Malva-rosa	32	1.302	652	650
	33	1.890	936	954
	34	1.788	849	939
	35	1.278	632	646
	36	1.024	513	511
	37	913	418	495
	38	1.436	705	731
	39	1.420	681	739
	50	1.460	718	742
	53	1.660	829	831
4. Beteró	40	1.296	625	671
	41	2.383	1.179	1.204
	42	1.488	721	767

	Seccions	Total	Homes	Dones
4. Beteró	51	1.222	577	645
(Continuació)	52	2.099	1.041	1.058
5. Natzaret	44	1.290	741	549
	45	1.171	574	597
	46	1.533	774	759
	47	1.523	775	748
	48	1.386	708	678
12. Camins al Grau				
1. Aiora	1	1.343	653	690
	2	1.202	574	628
	3	1.748	860	888
	5	747	348	399
	6	1.251	573	678
	7	888	455	433
	8	1.519	737	782
	9	1.132	514	618
	10	1.580	771	809
	11	1.125	562	563
	12	1.768	882	886
	13	2.064	1.003	1.061
	14	1.687	847	840
	15	1.359	703	656
	16	1.618	816	802
	38	1.935	988	947
	39	1.614	768	846
	43	1.368	687	681
2. Albors	18	1.347	599	748
	19	1.271	611	660
	20	1.331	644	687
	21	701	334	367
	22	1.247	579	668
	23	1.340	616	724
	24	1.856	870	986
3. la Creu del Grau	25	2.468	1.241	1.227
	26	1.313	636	677
	27	1.503	770	733
	28	1.684	832	852
	29	1.316	689	627
	30	1.510	709	801
	31	1.460	741	719
	32	1.005	474	531
	33	1.314	633	681
	40	1.657	814	843
4. Camí Fondo	34	1.015	496	519
	35	1.025	473	552
	36	2.586	1.256	1.330
5. Penya-roja	37	1.868	954	914
	41	2.966	1.509	1.457
	42	1.912	1.013	899
	44	1.522	743	779
	45	1.454	736	718

	Seccions	Total	Homes	Dones
13. Algirós				
1. l'Illa Perduda				
	1	2.014	1.002	1.012
	2	2.227	1.084	1.143
	3	1.007	463	544
	4	1.440	647	793
	5	1.610	775	835
	30	1.120	517	603
2. Ciutat Jardí				
	7	972	463	509
	8	1.479	697	782
	9	1.093	488	605
	10	1.526	740	786
	11	841	395	446
	12	2.146	1.014	1.132
	13	1.032	508	524
	14	1.830	909	921
	27	1.425	692	733
	29	1.018	494	524
3. l'Amistat				
	15	1.157	526	631
	16	2.178	1.195	983
	17	1.560	713	847
	19	1.127	537	590
	20	839	417	422
	21	1.260	599	661
4. la Bega Baixa				
	22	1.301	612	689
	23	1.786	862	924
	24	1.914	906	1.008
	26	1.215	593	622
5. la Carrasca				
	25	2.105	1.052	1.053
	28	1.455	705	750
14. Benimaclet				
1. Benimaclet				
	1	2.147	1.042	1.105
	2	1.501	700	801
	3	889	416	473
	4	1.448	710	738
	5	1.098	489	609
	6	1.212	584	628
	7	1.064	502	562
	8	1.103	505	598
	9	1.115	511	604
	10	673	322	351
	11	929	454	475
	12	1.107	545	562
	13	1.643	788	855
	14	1.225	592	633
	15	1.204	574	630
	16	731	357	374
	17	980	477	503
	21	1.372	664	708
	22	1.055	498	557
	23	1.187	545	642
	24	1.315	623	692
2. Camí de Vera				
	18	1.624	785	839
	19	1.827	885	942
	20	2.340	1.139	1.201

	Seccions	Total	Homes	Dones
15. Rascanya				
1. Orriols	1	1.211	607	604
	2	985	532	453
	3	1.346	629	717
	4	1.113	532	581
	5	1.643	829	814
	6	1.746	929	817
	7	1.186	634	552
	8	1.426	770	656
	10	1.149	613	536
	11	1.222	625	597
	12	1.583	752	831
	13	1.235	612	623
	31	963	449	514
	36	1.201	615	586
2. Torrefiel	14	1.461	723	738
	15	1.471	746	725
	16	1.540	722	818
	17	1.501	790	711
	18	2.235	1.078	1.157
	19	1.144	571	573
	20	1.481	743	738
	21	2.064	1.038	1.026
	22	1.349	661	688
	23	1.652	823	829
	24	1.689	817	872
	25	1.461	710	751
	26	1.324	658	666
	27	947	453	494
	28	2.547	1.277	1.270
	30	1.606	785	821
	32	852	410	442
3. Sant llorenç	29	1.193	564	629
	33	2.809	1.402	1.407
	34	2.688	1.324	1.364
	35	2.164	1.079	1.085
16. Benicalap				
1. Benicalap	1	1.729	869	860
	2	1.999	970	1.029
	3	2.019	998	1.021
	4	832	405	427
	5	1.583	774	809
	6	1.932	981	951
	8	1.602	787	815
	9	1.241	648	593
	10	1.088	513	575
	11	1.315	667	648
	12	1.019	528	491
	13	1.347	649	698
	14	1.533	787	746
	15	1.573	760	813
	16	1.521	753	768
	17	2.088	1.049	1.039

	Seccions	Total	Homes	Dones
1. Benicalap	18	970	490	480
(Continuació)	19	2.340	1.169	1.171
	24	1.604	777	827
	25	1.338	666	672
	26	1.538	795	743
	27	1.504	721	783
	28	1.404	688	716
	29	2.291	1.145	1.146
2. Ciutat Fallera	20	1.661	803	858
	21	1.524	770	754
	22	1.090	538	552
	23	2.330	1.221	1.109
17. Pobles del Nord				
1. Benifaraig	1	997	466	531
2. Poble Nou	2	1.027	515	512
3. Carpesa	3	1.283	613	670
4. Cases de Bàrcena	1	402	201	201
5. Mauella	1	62	34	28
6. Massarrojos	6	1.959	911	1.048
7. Borbotó	7	763	383	380
18. Pobles de l'Oest				
1. Benimàmet	1	1.552	772	780
	2	1.080	541	539
	3	1.404	716	688
	4	1.190	570	620
	5	1.141	548	593
	6	1.456	714	742
	7	1.427	724	703
	8	1.953	941	1.012
	9	1.047	525	522
	10	1.081	559	522
2. Beniferri	4	852	426	426
19. Pobles del Sud				
1. el Forn d'Alcedo	1	1.348	679	669
2. el Castellar - l'Oliverar	2	794	382	412
	3	1.671	832	839
	4	1.191	583	608
	5	2.285	1.122	1.163
	15	1.144	558	586
3. Pinedo	6	1.857	903	954
	7	748	366	382
4. el Saler	8	1.690	891	799
5. el Palmar	9	788	377	411
6. el Perellonet	16	1.639	840	799
7. la Torre	11	898	448	450
	12	780	400	380
	13	1.643	835	808
	14	1.711	855	856
8. Faitanar	12	411	211	200

1.5 Població per Codis Postals i sexe

1.5 Población por Códigos Postales y sexo

	Total	Homes	Dones		Total	Homes	Dones
Total	810.064	390.152	419.912				
46001	10.094	4.856	5.238	46016	3.045	1.458	1.587
46002	3.724	1.723	2.001	46017	46.987	23.252	23.735
46003	11.491	5.440	6.051	46018	54.608	25.640	28.968
46004	8.256	3.680	4.576	46019	43.841	21.970	21.871
46005	19.874	8.992	10.882	46020	34.406	16.488	17.918
46006	52.601	25.009	27.592	46021	37.554	17.902	19.652
46007	45.719	21.557	24.162	46022	57.712	28.046	29.666
46008	30.494	13.932	16.562	46023	30.999	15.379	15.620
46009	50.883	24.077	26.806	46024	13.377	6.861	6.516
46010	27.273	12.540	14.733	46025	35.472	17.704	17.768
46011	39.209	18.877	20.332	46026	24.094	11.859	12.235
46012	7.075	3.545	3.530	46035	13.339	6.612	6.727
46013	22.148	10.958	11.190	46112	1.921	894	1.027
46014	41.417	20.233	21.184	46131	384	195	189
46015	42.005	20.439	21.566	46135	62	34	28

1.6 Població de la ciutat de València per oficines del SERVEF, edat i sexe

1.6 Población de la ciudad de Valencia por oficinas del SERVEF, edad y sexo

	Total			Homes			Dones		
	0-15	16-64	65 i més	0-15	16-64	65 i més	0-15	16-64	65 i més
Total	116.929	553.373	139.762	59.838	275.309	55.005	57.091	278.064	84.757
Av. Port	13.080	57.169	13.336	6.766	29.095	5.256	6.314	28.074	8.080
Joan Llorens	18.088	84.861	24.158	9.146	41.549	9.316	8.942	43.312	14.842
Vila Barberà	15.421	78.443	20.916	7.953	39.056	8.059	7.468	39.387	12.857
Lluís Oliag	18.207	84.608	22.977	9.311	42.144	8.908	8.896	42.464	14.069
Arts Gràfiques	17.503	84.224	20.812	8.905	41.261	8.322	8.598	42.963	12.490
Alfambra*	13.118	66.106	17.556	6.681	32.527	6.797	6.437	33.579	10.759
Av. Cid*	6.306	29.626	5.485	3.202	14.759	2.272	3.104	14.867	3.213
Felip Rinaldi*	13.130	58.659	12.490	6.788	30.019	5.219	6.342	28.640	7.271
Burjassot*	2.035	9.372	1.932	1.064	4.736	812	971	4.636	1.120
Meliana*	41	305	100	22	163	44	19	142	56

*Oficines del SERVEF que també donen cobertura a població d'altres municipis.

1.7 Població per Centres Municipals de Servicis Socials i sexe

1.7 Población por Centros Municipales de Servicios Sociales y sexo

Àmbit d'actuació . Barris	Total	Homes	Dones	
Total	810.064	390.152	419.912	
Benimaclet	5.3, 6.1, 6.2, 6.3, 6.4, 13.4, 13.5, 14.1, 14.2	80.343	37.862	42.481
Campanar	4.1, 4.2, 4.3, 4.4, 16.1, 16.2, 18.1, 18.2	93.572	45.956	47.616
Ciutat Vella	1.1, 1.2, 1.3, 1.4, 1.5, 1.6, 2.1, 2.2, 2.3, 3.2	74.543	34.565	39.978
Sant Marcel·lí	8.5, 9.1, 9.2, 9.3, 9.4, 9.5, 19.7, 19.8	63.110	31.101	32.009
Fontsanta	7.3, 7.4, 7.5, 8.1, 8.2, 8.3, 8.4	73.501	35.303	38.198
Malva-rosa	11.2, 11.3, 11.4, 13.1, 13.2	66.319	31.896	34.423
Natzaret	10.7, 11.1, 11.5, 19.3, 19.4, 19.5, 19.6	28.864	14.528	14.336
Olivereta	3.1, 3.3, 3.4, 7.1, 7.2	78.104	36.159	41.945
Quatre Carreres	10.1, 10.2, 10.3, 10.4, 10.5, 10.6, 19.1, 19.2	78.032	37.921	40.111
Salvador Allende	5.1, 5.2, 5.4, 5.5, 15.1, 15.2, 15.3, 17.1, 17.2, 17.3, 17.4, 17.5, 17.6, 17.7	100.937	49.162	51.775
Trafalgar	12.1, 12.2, 12.3, 12.4, 12.5, 13.3	72.739	35.699	37.040

1.8 Població del municipi de València inclosa a les Zones de Salut

1.8 Población del municipio de Valencia incluida en las Zonas de Salud

Centre d'Especialitat	Centre de Salut	Departament	Zona	Seccions que conté*	Total	0-14 anys
Total València					810.064	109.624
El Grao	C.S Almàssera	05	02	DT 17 SC 1 (BA 4)	402	33
El Grao	C.S Museros	05	06	DT 17 SC 1 (BA 5)	62	4
El Grao	C.S. Benimaclet	05	09	DT 6 SC 16-22, 24 DT 14 SC 1-12,15-22,24	35.034	4.638
El Grao	C.S. Avda. Francia	05	10	DT 6 SC 1-9,12-15,26,27 DT 12 SC 1-3,5-9,18-24	39.983	5.334
El Grao	C.S. Serrería II	05	11	DT 12 SC 10-16,38,39,43 DT 13 SC 1-5,7-14,25,27,29,30	41.003	5.481
El Grao	C.S. República Argentina	05	12	DT 6 SC 11,23 DT 13 SC 15-24,26,28	17.979	2.225
El Grao	C.S. Trafalgar	05	13	DT 12 SC 25-37,40,41,42,44	29.578	5.009
El Grao	C.S. Malvarrosa	05	14	DT 11 SC 12,13,19,32-39,50,53	17.302	2.255
El Grao	C.S. Serrería I	05	15	DT 11 SC 1-6,8-11,15-18,21-24,26-31, 40-42,51,52,54	35.814	5.120
El Grao	C.S. Nazaret	05	16	DT 11 SC 44-48 DT 10 SC 42,54	8.036	1.151
Burjassot	C.S. Benimamet	06	03	DT 18 SC 1-10	14.183	2.065
Burjassot	C.S. Moncada	06	10	DT 17 SC 6	1.959	369
C/ Alboraya	C.S. Mislata	07	05	DT 7 SC 21	1.384	180
C/ Alboraya	Consultori Campanar	07	08	DT 4 SC 1-6,17-25	24.439	3.543
C/ Alboraya	C.S. Economista Gay	07	09	DT 4 SC 7-12,14-16 DT 5 SC 1-9,29,31-34,36,43	31.498	3.767
C/ Alboraya	C.S. Trinitat	07	10	DT 5 SC 10,11,13-19,21,22,25-28,37-42 DT 14 SC 13,14,23	32.981	4.106
C/ Alboraya	C.S. Benicalap I y II	07	11	DT 16 SC 1-6,8-29	44.015	6.453
C/ Alboraya	C.S. Salvador Allende	07	12	DT 15 SC 1-8,10-18,26,27,29,31,33-36	37.342	5.768
C/ Alboraya	C.S. Marco Merenciano	07	13	DT 15 SC 19-25,28,30,32 DT 17 SC 1(BA 1) ,2,3,7	19.915	2.805
Juan Llorens	C. S. Nápoles y Sicilia	09	10	DT 1 SC 1-3,5,7-14,17-20,22-26,28,30-34,36	25.788	2.769
Juan Llorens	C. S. Guillem de Castro	09	11	DT 3 SC 1-4,7,8,17-21,23-30,32,49,50,53	25.500	3.318
Juan Llorens	Consultori Gil y Morte	09	12	DT 3 SC 10,13-15,33-38,40,41,44,46-48,51, 52,55	24.671	2.967
Juan Llorens	C.S. Pintor Stolz	09	13	DT 7 SC 1-20,22-24,41	31.196	3.950
Juan Llorens	C.S. Fuensanta	09	14	DT 7 SC 25-27,29-37,39,40,42	18.345	2.464
Monteolivete	C.S. Ruzafa	10	09	DT 2 SC 1,3,8-10,13-16,18-26,30-33,36,43,44	25.884	3.073
Monteolivete	C.S. Luis Oliag	10	10	DT 2 SC 4,6,35,37,39-42,45-47,50-55,57	18.224	2.562
Monteolivete	C.S. Padre Jofre	10	11	DT 8 SC 1-18,33,40 DT 9 SC 1-5,7-10,12,41	41.495	5.336
Monteolivete	C.S. Plaza Segovia	10	12	DT 8 SC 19-32,34-39,41,42 DT 9 SC 13-26,28,29,40,42	58.260	8.126
Monteolivete	C.S. Ingeniero J.Benlloch	10	13	DT 10 SC 13-19,21-29,32,33,35,38,39,43, 46-51	39.897	5.652
Monteolivete	C.S. Fuente de San luís	10	14	DT 10 SC 1-12,30,31,34,36,37,40,41,44,45, 52,53	34.230	4.558
Monteolivete	C.S. San Marcelino	10	15	DT 9 SC 30-39 DT 19 SC 11-14	18.510	2.375
Monteolivete	C.S. Castellar-Oliveral	10	16	DT 19 SC 1-9,15,16	15.155	2.168

Nota: DT (districte), BA (barri), SC (secció)

Nota: Població a 01/01/2008 aprovada al Ple de l'Ajuntament de València el 28 de març de 2008

* Algunes de les àrees i zones de salut inclouen altres municipis diferents a València (Ordre de 27 de desembre de 1993, de la Conselleria de Sanitat i Consum, per la que es delimita el mapa sanitari de la Comunitat Valenciana).