

# 1. Padrón a 01/01/2017 . Barrio 9.3. la Creu Coberta

## 1. Padró a 01/01/2017 . Barri 9.3. la Creu Coberta

### 1.1. Evolución de la población

#### 1.1. Evolució de la població

1991	1996	2008	2009	2010	2011	2012	2013	2014	2015	2016	2017
7.044	6.767	6.467	6.374	6.378	6.313	6.276	6.178	6.154	6.135	6.104	6.117

Fuente: Padrón Municipal de Habitantes.

Font: Padró Municipal d'Habitants.

### 1.2. Superficie y densidad de población

#### 1.2. Superfície i densitat de població

Personas / Persones	Superficie / Superfície	Densidad de población / Densitat de població
6.117	37,5	163,1

Fuente: Padrón Municipal de Habitantes. 01/01/2017

Font: Padró Municipal d'Habitants. 01/01/2017

### 1.3. Población por sexo y edad (grandes grupos)

#### 1.3. Població per sexe i edat (grans grups)

	Total	0-15	16-64	65 y más
<b>Total</b>	<b>6.117</b>	<b>739</b>	<b>4.246</b>	<b>1.132</b>
Varones	2.956	364	2.099	493
Mujeres	3.161	375	2.147	639

Fuente: Padrón Municipal de Habitantes. 01/01/2017

Font: Padró Municipal d'Habitants. 01/01/2017

### 1.4. Población por sexo y edad (grupos de 5 años)

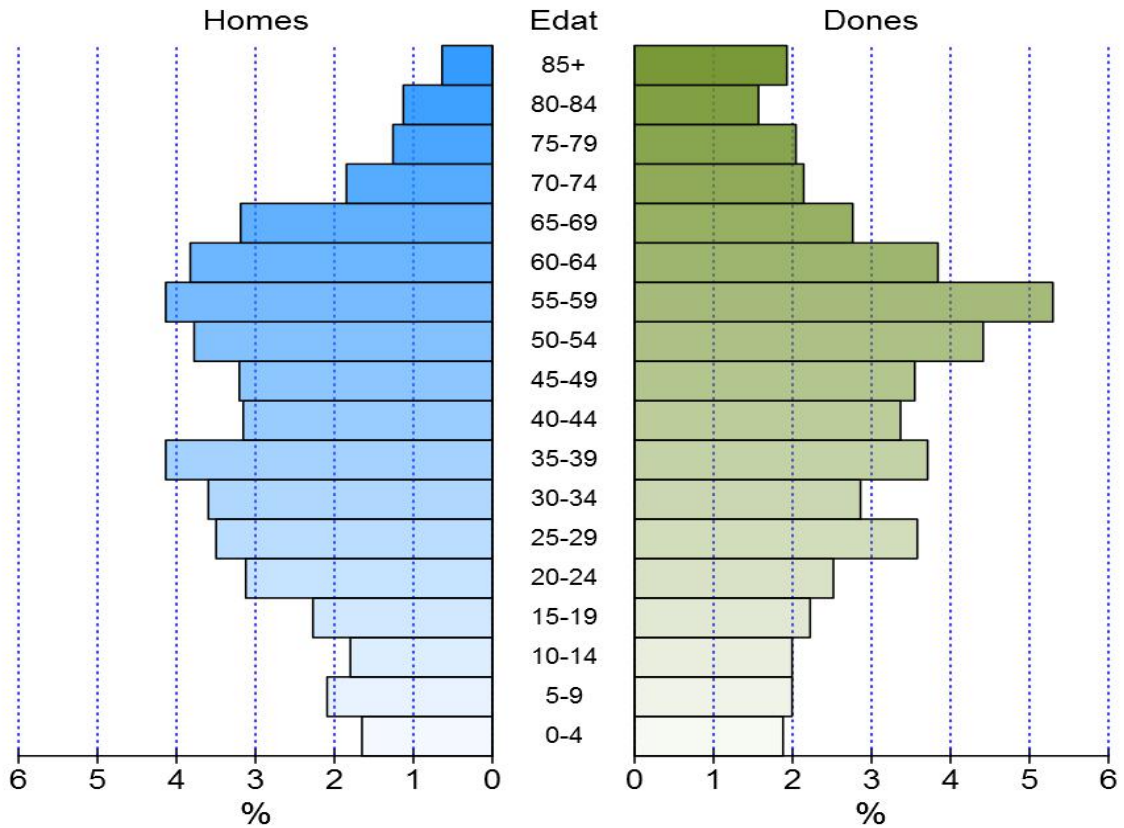
#### 1.4. Població per sexe i edat (grups de 5 anys)

	Total	0-4	5-9	10-14	15-19	20-24	25-29	30-34	35-39	40-44	45-49	50-54	55-59	60-64	65-69	70-74	75-79	80-84	84 y más
<b>Total</b>	<b>6.117</b>	<b>216</b>	<b>250</b>	<b>232</b>	<b>275</b>	<b>345</b>	<b>433</b>	<b>395</b>	<b>480</b>	<b>399</b>	<b>413</b>	<b>501</b>	<b>577</b>	<b>469</b>	<b>364</b>	<b>244</b>	<b>202</b>	<b>165</b>	<b>157</b>
Varones	2.956	101	128	110	139	191	214	220	253	193	196	231	253	234	195	113	77	69	39
Mujeres	3.161	115	122	122	136	154	219	175	227	206	217	270	324	235	169	131	125	96	118

Fuente: Padrón Municipal de Habitantes a 1 de enero de 2017.

Font: Padró Municipal d'Habitants a 1 de gener de 2017

## Estructura d'edat i sexe

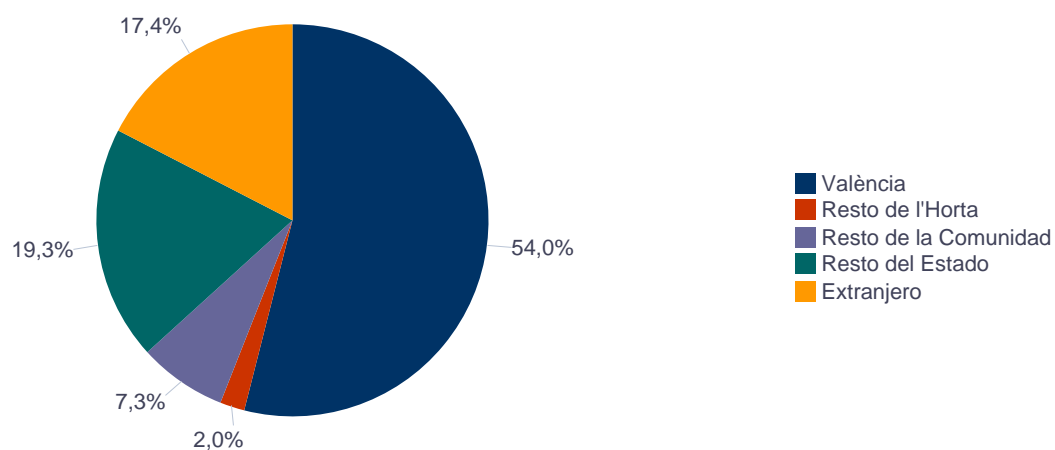


### 1.5. Población según lugar de nacimiento y sexo 1.5. Població segons lloc de naixement i sexe

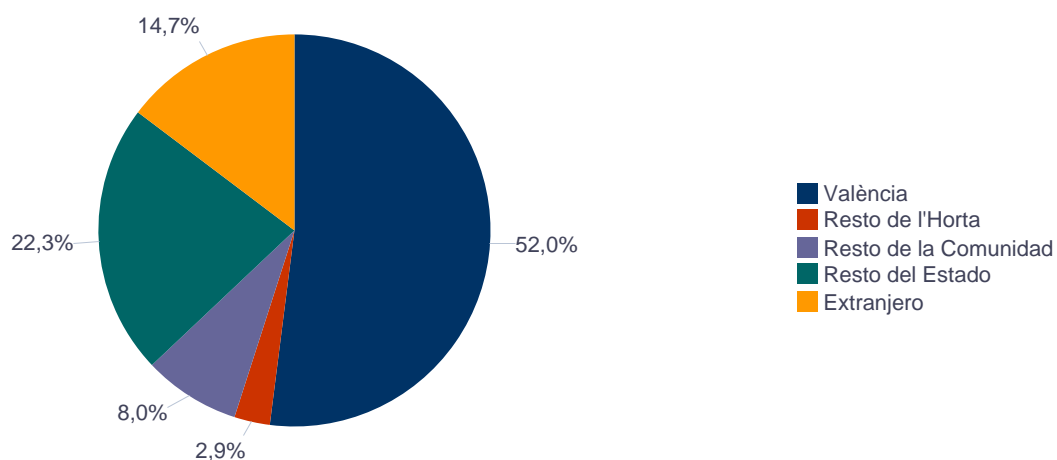
	Total	València	Resto de l'Horta	Resto de la Comunidad	Resto del Estado	Extranjero
<b>Total</b>	<b>6.117</b>	<b>3.239</b>	<b>153</b>	<b>468</b>	<b>1.277</b>	<b>980</b>
Varones	2.956	1.595	60	215	571	515
Mujeres	3.161	1.644	93	253	706	465

Fuente: Padrón Municipal de Habitantes a 1 de enero de 2017.  
Font: Padró Municipal d'Habitants a 1 de gener de 2017

### Varones / Homes



### Mujeres / Dones



### 1.6. Población nacida en el resto de la Comunidad por comarcas principales 1.6. Població nascuda a la resta de la Comunitat per comarques principals

Comarcas / Comarques	
<b>Total</b>	<b>468</b>
la Ribera Alta	58
la Plana d'Utiel-Requena	58
la Safor	22
els Serrans	24
el Camp de Túria	21
la Costera	54
la Plana Alta	19
l'Alacantí	11
la Ribera Baixa	29
l'Alt Palància	17
Resto / Resta	155

Fuente: Padrón Municipal de Habitantes a 1 de enero de 2017.  
Font: Padró Municipal d'Habitants a 1 de gener de 2017

## 1.7. Población nacida en el resto del Estado por comunidades principales

### 1.7. Població nascuda a la resta de l'Estat per comunitats principals

Comunidades / Comunitats	
<b>Total</b>	<b>1.277</b>
Castilla - La Mancha	522
Andalucía	238
Madrid (Comunidad de)	90
Aragón	80
Castilla y León	85
Cataluña	69
Resto	193

Fuente: Padrón Municipal de Habitantes a 1 de enero de 2017.  
Font: Padró Municipal d'Habitants a 1 de gener de 2017

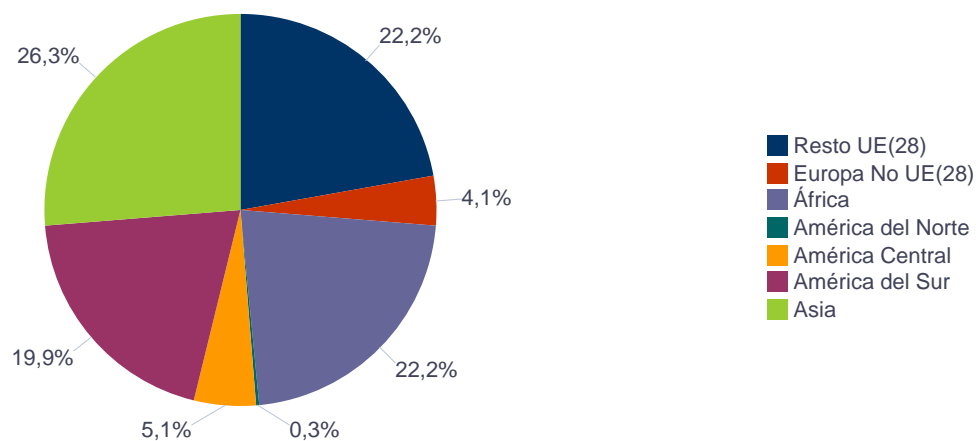
## 1.8. Población extranjera según nacionalidad, por continentes

### 1.8. Població estrangera segons nacionalitat, per continents

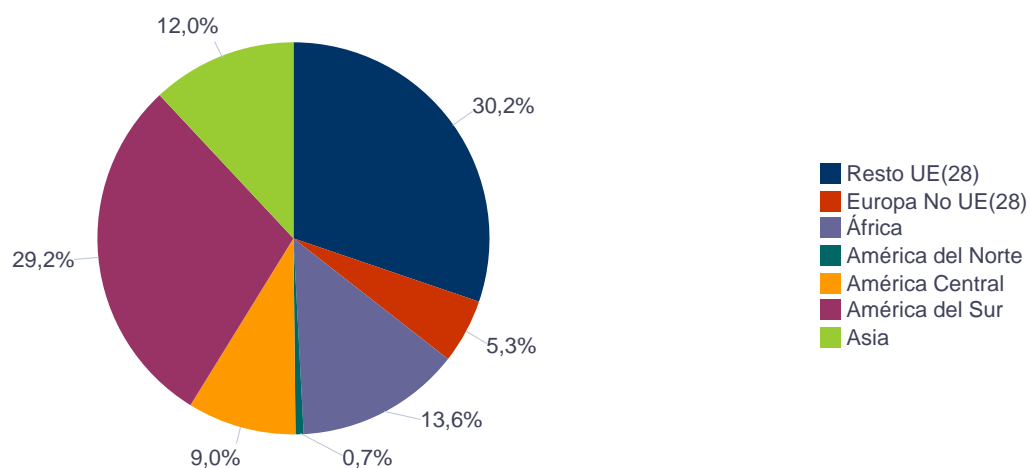
	Total	Resto UE(28)	Europa No UE(28)	África	América del Norte	América Central	América del Sur	Asia
<b>Total</b>	<b>693</b>	<b>178</b>	<b>32</b>	<b>128</b>	<b>3</b>	<b>47</b>	<b>166</b>	<b>139</b>
Varones	392	87	16	87	1	20	78	103
Mujeres	301	91	16	41	2	27	88	36

Fuente: Padrón Municipal de Habitantes a 1 de enero de 2017.  
Font: Padró Municipal d'Habitants a 1 de gener de 2017

#### Varones / Homes



## Mujeres / Dones



### 1.9. Población según sexo y estudios realizados

#### 1.9. Població segons sexe i estudis realitzats

	Total	No aplicable por ser menor de 18 años	No sabe leer ni escribir	Titulación inferior a graduado escolar	Graduado escolar o equivalente	Bachiller, Formación Profesional de Segundo Grado o Títulos equivalentes o superiores
<b>Total</b>	<b>6.117</b>	<b>843</b>	<b>10</b>	<b>1.334</b>	<b>1.779</b>	<b>2.151</b>
Varones	2.956	409	2	600	926	1.019
Mujeres	3.161	434	8	734	853	1.132

Fuente: Padrón Municipal de Habitantes a 1 de enero de 2017.

Font: Padró Municipal d'Habitants a 1 de gener de 2017

### 1.10. Número de hojas y personas

#### 1.10. Nombre de fulls i persones

Total Personas	Personas	Total Hojas	Hojas	Total Media de personas por hoja / Mitjana de persones per full	Media de personas por hoja / Mitjana de persones per full
	Vivienda familiar		Vivienda familiar		Vivienda familiar
<b>6.117</b>	6.117	<b>2.461</b>	2.461	<b>2,49</b>	2,49

Fuente: Padrón Municipal de Habitantes a 1 de enero de 2017.

Font: Padró Municipal d'Habitants a 1 de gener de 2017

### 1.11. Número de hojas familiares según tamaño

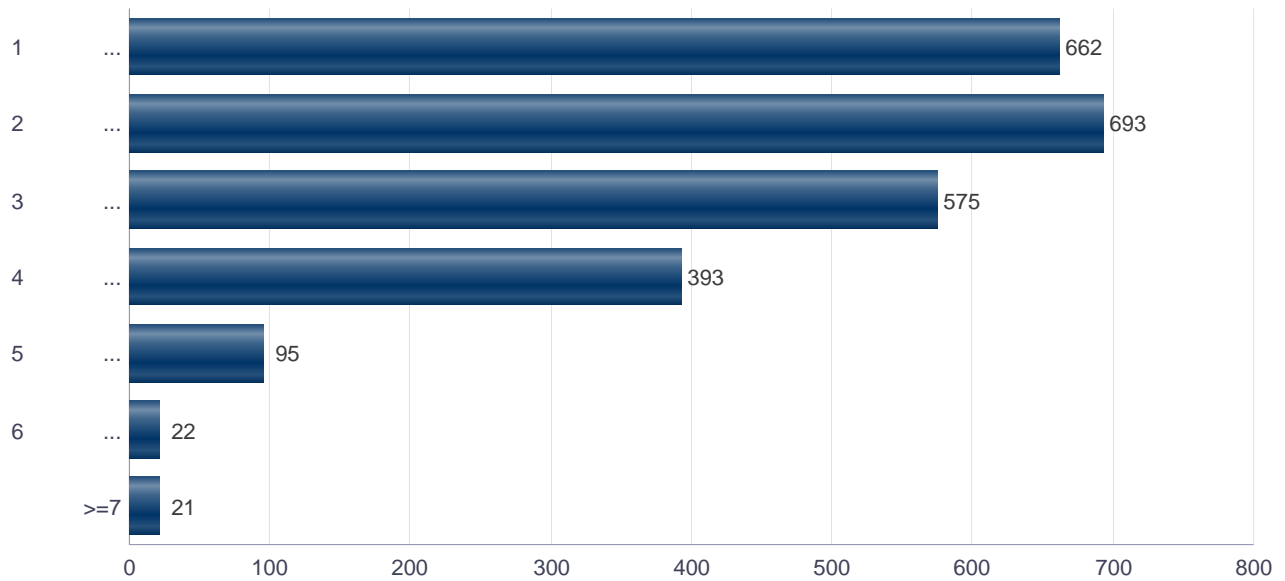
#### 1.11. Nombre de fulls familiars segons grandària

	Hojas familiares / Fulls familiars
<b>Total</b>	<b>2.461</b>
1	662
2	693
3	575
4	393

	Hojas familiares / Fulls familiars
5	95
6	22
>=7	21

Fuente: Padrón Municipal de Habitantes a 1 de enero de 2017.  
Font: Padró Municipal d'Habitants a 1 de gener de 2017

Hojas familiares según tamaño  
Fulls familiars segons grandària

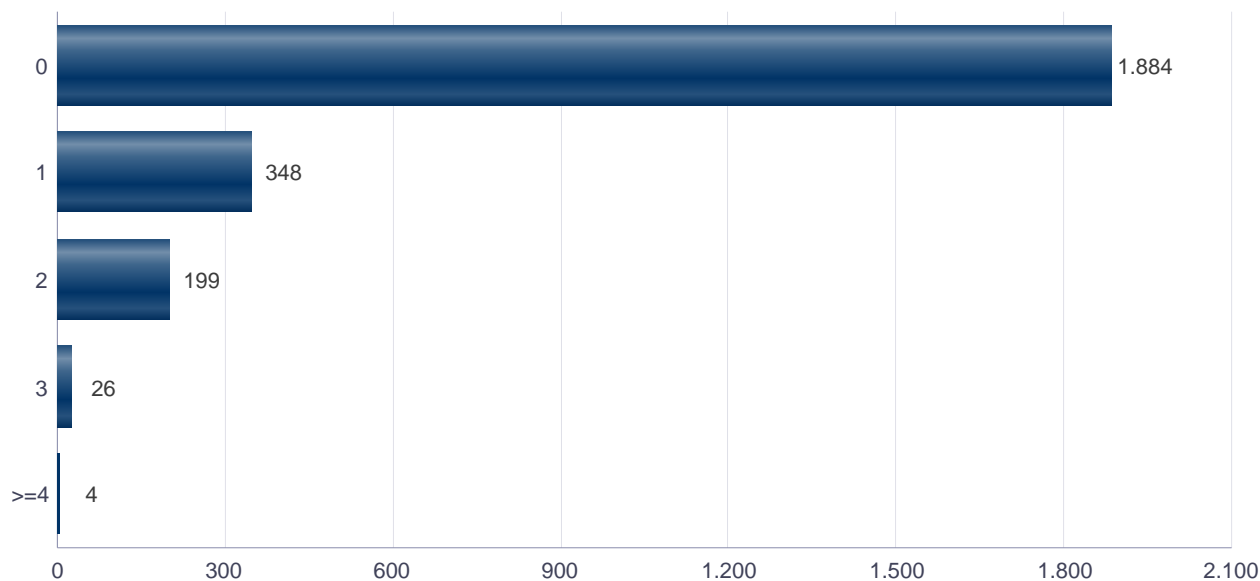


### 1.12. Número de hojas familiares según número de menores de 18 años 1.12. Nombre de fulls familiars segons nombre de menors de 18 anys

Número de menores / Nombre de menors	Hojas familiares / Fulls familiars
<b>Total</b>	<b>2.461</b>
0	1.884
1	348
2	199
3	26
4	3
6 y más	1

Fuente: Padrón Municipal de Habitantes a 1 de enero de 2017.  
Font: Padró Municipal d'Habitants a 1 de gener de 2017

Hojas familiares según número de menores de 18 años  
Fulls familiars segons nombre de menors de 18 anys



### 1.13. Número de hojas familiares según composición

#### 1.13. Nombre de fulls familiars segons composició

Alguna persona de 0-15	Alguna persona de 16-24	Solamente / Solament de 0-24	Alguna persona de 25-64	Alguna persona >=65	Solamente / Solament >=65	Alguna persona >=80	Solamente / Solament >=80
506	451	11	1.971	840	474	285	189

Fuente: Padrón Municipal de Habitantes a 1 de enero de 2017.

Font: Padró Municipal d'Habitants a 1 de gener de 2017

### 1.14. Indicadores demográficos del barrio

#### 1.14. Indicadors demogràfics del barri

Total	
Relación de masculinidad	93,5
Edad media	44,4
Índice de envejecimiento	153,2
Índice de sobre-envejecimiento	13,9
Índice demográfico de dependencia	44,1
Índice de estructura de la población activa	125,0
Índice de reemplazamiento de la población en edad activa	136,3
Razón de progresividad demográfica	86,4
Porcentaje de población extranjera	11,3

Fuente: Padrón Municipal de Habitantes. 01/01/2017

Font: Padró Municipal d'Habitants. 01/01/2017

## 2. Movimientos en Padrón durante 2016 . Barrio 9.3. la Creu Coberta

### 2. Moviments al Padró durant 2016 . Barri 9.3. la Creu Coberta

#### 2.1. Resumen de movimientos registrados en el Padrón Municipal

#### 2.1. Resum de moviments registrats al Padró Municipal

Alta por inmigración	Alta por nacimiento	Alta por cambio de domicilio	Otras Altas	Total altas	Baja por emigración	Baja por defunción	Baja por cambio de domicilio	Otras Bajas	Total bajas
232	51	250	25	558	152	49	231	99	531

Fuente: Padrón Municipal de Habitantes 2016  
Font: Padró Municipal d'Habitants 2016

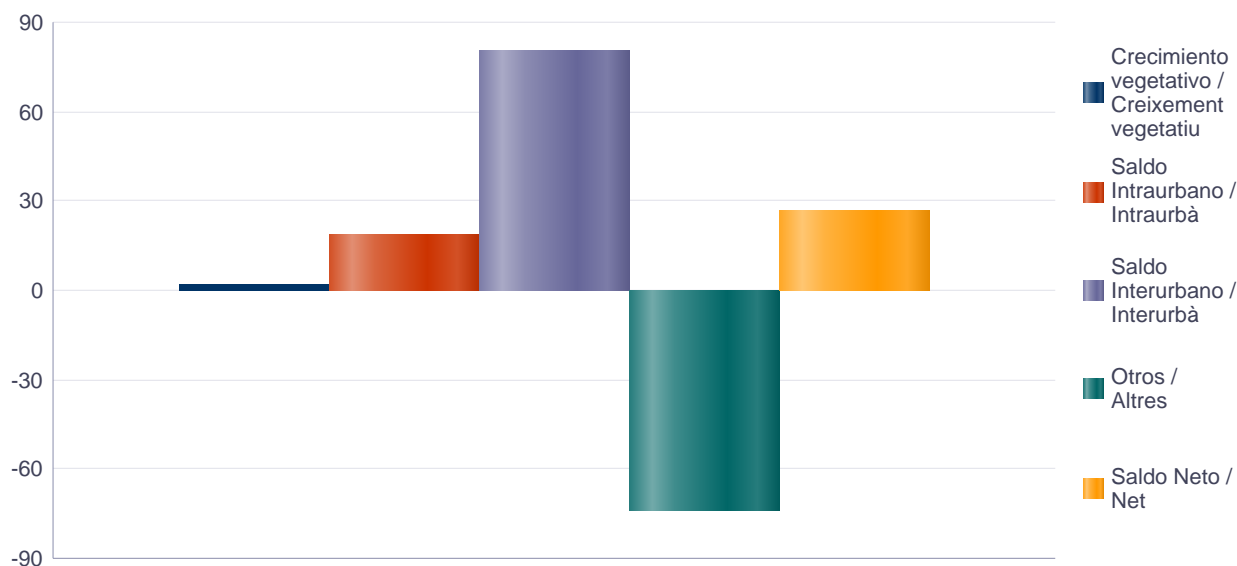
#### 2.1.b Resumen crecimiento vegetativo, saldo intraurbano, saldo interurbano, saldo otros movimientos y saldo neto

#### 2.1.b Resum creixement vegetatiu, saldo intraurbà, saldo interurbà, saldo altres moviments i saldo net

Crecimiento vegetativo / Creixement vegetatiu	Saldo Intraurbano / Intraurbà	Saldo Interurbano / Interurbà	Otros / Altres	Saldo Neto / Net
2	19	80	-74	27

Fuente: Padrón Municipal de Habitantes 2016  
Font: Padró Municipal d'Habitants 2016

Saldo de movimientos registrados en el Padrón  
Saldo de moviments registrats al Padró



#### 2.2. Indicadores demográficos

#### 2.2. Indicadors demogràfics

Total	
Tasa bruta de natalidad	8,3



Tasa bruta de inmigración intraurbana	40,9
Tasa bruta de inmigración interurbana	38,0
Tasa bruta de mortalidad	8,0
Tasa bruta de emigración intraurbana	37,8
Tasa bruta de emigración interurbana	24,9
Tasa general de fecundidad	38,0

*Fuente: Padrón Municipal de Habitantes 2016*

*Font: Padró Municipal d'Habitants 2016*

### 3. Censo de Población y Viviendas. Barrio 9.3. la Creu Coberta

#### 3. Cens de Població i Habitatges. Barri 9.3. la Creu Coberta

#### 3.1. Población de 16 y más años en viviendas principales según sexo y relación con la actividad económica

##### 3.1. Població de 16 i més anys en habitatges principals segons sexe i relació amb l'activitat econòmica

	Total	Activos	Ocupados a tiempo completo	Ocupados a tiempo parcial	Parados que han trabajado antes	Parados buscando su primer empleo	Inactivos
Varones	3.385	2.600	1.635	160 *	685	120 *	785
Mujeres	3.260	2.200	1.115	255	615	215	1.060
Total	6.645	4.800	2.750	415	1.300	335	1.845

Nota: Los datos se presentan redondeados a 0 y 5. Los datos marcados con \* pueden contener errores elevados de muestreo. Aparece el símbolo - en los casos en los que la muestra para ese grupo es menor que un umbral mínimo determinado en función del nivel de protección de la variable.

Fuente: Censo de Población y Viviendas.

Nota: Les dades es presenten arrodonides a 0 i 5. Les dades marcades amb \* poden contenir errors elevats de mostreig. Apareix el símbol - en els casos als quals la mostra per a eixe grup és menor que un llindar mínim determinat en funció del nivell de protecció de la variable.

Font: Cens de Població i Habitatges.

#### 3.2. Población activa de 16 y más años en viviendas principales según sexo y actividad del establecimiento

##### 3.2. Població activa de 16 i més anys en habitatges principals segons sexe i activitat de l'establiment

	Total	Agricultura, ganadería y pesca	Industria	Construcción	Servicios
Varones	2.600	305	500	355	1.325
Mujeres	2.200	0 *	125	20 *	1.840
Total	4.800	305 *	625	375	3.160

Nota: Los datos se presentan redondeados a 0 y 5. Los datos marcados con \* pueden contener errores elevados de muestreo. Aparece el símbolo - en los casos en los que la muestra para ese grupo es menor que un umbral mínimo determinado en función del nivel de protección de la variable.

Fuente: Censo de Población y Viviendas.

Nota: Les dades es presenten arrodonides a 0 i 5. Les dades marcades amb \* poden contenir errors elevats de mostreig. Apareix el símbol - en els casos als quals la mostra per a eixe grup és menor que un llindar mínim determinat en funció del nivell de protecció de la variable.

Font: Cens de Població i Habitatges.

#### 3.3. Población en viviendas principales de 16 y más años activa según profesión

##### 3.3. Població en habitatges principals de 16 i més anys activa segons professió

Total	Ocupaciones militares	Dirección y gerencia	Técnicos y profesionales científicos e intelectuales	Técnicos y profesionales de soporte	Empleados de tipo administrativo	Servicios de restauración, personales, protección y vendedores de los comercios	Trabajadores cualificados en la agricultura, ganadería y pesca	Artesanos y trabajadores cualificados de las industrias manufactureras, la construcción y la minería, excepto operadores de instalaciones y maquinaria	Operadores de instalaciones y maquinaria	Trabajadores no cualificados	Pob. Desocupada que no ha trabajado antes
4.800	20 *	160	615	575	605	835	0 *	525	350	785	335

Nota: Los datos se presentan redondeados a 0 y 5. Los datos marcados con \* pueden contener errores elevados de muestreo. Aparece el símbolo - en los casos en los que la muestra para ese grupo es menor que un umbral mínimo determinado en función del nivel de protección de la variable.

Fuente: Censo de Población y Viviendas.

Nota: Les dades es presenten arrodonides a 0 i 5. Les dades marcades amb \* poden contenir errors elevats de mostreig. Apareix el símbol - en els casos als quals la mostra per a eixe grup és menor que un llindar mínim determinat en funció del nivell de protecció de la variable.

Font: Cens de Població i Habitatges.

#### 3.4. Población en viviendas principales de 16 y más años activa según sexo y situación profesional

##### 3.4. Població en habitatges principals de 16 i més anys activa segons sexe i situació professional

	Total	Empresario con personal	Empresario sin personal	Empleados fijos o indefinidos	Empleados eventuales	Ayuda familiar	Miembro de cooperativa	Pob. Parada que no ha trabajado antes
Varones	2.600	160 *	180	1.235	895	15 *	0 *	120 *
Mujeres	2.200	105 *	70 *	1.050	655	60 *	45 *	215
Total	4.800	265	250	2.285	1.545	75 *	45 *	335

Nota: Los datos se presentan redondeados a 0 y 5. Los datos marcados con \* pueden contener errores elevados de muestreo. Aparece el símbolo - en los casos en los que la muestra para ese grupo es menor que un umbral mínimo determinado en función del nivel de protección de la variable.

Fuente: Censo de Población y Viviendas.

Nota: Les dades es presenten arrodonides a 0 i 5. Les dades marcades amb \* poden contenir errors elevats de mostreig. Apareix el símbol - en els casos als quals la mostra per a eixe grup és menor que un llindar mínim determinat en funció del nivell de protecció de la variable.

Font: Cens de Població i Habitatges.

#### 3.5. Población en viviendas principales según estado civil y sexo

##### 3.5. Població en habitatges principals segons estat civil i sexe

	Total	Solteros	Casados	Viudos	Separados	Divorciados
Varones	3.910	1.895	1.765	80 *	90 *	80 *
Mujeres	3.780	1.695	1.435	255	165 *	225
Total	7.690	3.590	3.205	335	250	305

Nota: Los datos se presentan redondeados a 0 y 5. Los datos marcados con \* pueden contener errores elevados de muestreo. Aparece el símbolo - en los casos en los que la muestra para ese grupo es menor que un umbral mínimo determinado en función del nivel de protección de la variable.

Fuente: Censo de Población y Viviendas.

Nota: Les dades es presenten arrodonides a 0 i 5. Les dades marcades amb \* poden contenir errors elevats de mostreig. Apareix el símbol - en els casos als quals la mostra per a eixe grup és menor que un llindar mínim determinat en funció del nivell de protecció de la variable.

Font: Cens de Població i Habitatges.

**3.6. Mujeres en viviendas principales de 16 y más años según descendencia**  
**3.6. Dones en habitatges principals de 16 i més anys segons descendència**

Total	Sin hijos/as	Con hijos/as	1 hijo/a	2 hijos/as	3 hijos/as	4 o más hijos/as
3.260	1.190	2.070	680	960	315	110 *

*Nota: Los datos se presentan redondeados a 0 y 5. Los datos marcados con \* pueden contener errores elevados de muestreo. Aparece el símbolo - en los casos en los que la muestra para ese grupo es menor que un umbral mínimo determinado en función del nivel de protección de la variable.*

*Fuente: Censo de Población y Viviendas.*

*Nota: Les dades es presenten arrodonides a 0 i 5. Les dades marcades amb \* poden contenir errors elevats de mostreig. Apareix el símbol - en els casos als quals la mostra per a eixe grup és menor que un llindar mínim determinat en funció del nivell de protecció de la variable.*

*Font: Cens de Població i Habitatges.*

## 4. Parque de vehículos. 2017 . Barrio 9.3. la Creu Coberta

### 4. Parc de vehicles. 2017 . Barri 9.3. la Creu Coberta

#### 4.1. Vehículos según tipo

#### 4.1. Vehicles segons tipus

	Vehículos / Vehicles	%
<b>Total</b>	<b>3.735</b>	<b>100,0%</b>
Turismo	2.823	75,6%
Autobús	1	0,0%
Camión	162	4,3%
Tractor	28	0,7%
Remolque	18	0,5%
Motocicleta	463	12,4%
Ciclomotor	240	6,4%

Fuente: Impuesto de Vehículos de Tracción Mecánica a 01/01/2017.

Font: Impost de Vehicles de Tracció Mecànica a 01/01/2017.

#### 4.2. Turismos según potencia

#### 4.2. Turismes segons potència

	Turismos / Turismes
<b>Total</b>	<b>2.823</b>
Menos de 8 CV	75
De 8 a 11,99 CV	1.472
De 12 a 15,99 CV	1.163
De 16 CV a 19,99 CV	99
De 20 CV y más	14

Fuente: Impuesto de Vehículos de Tracción Mecánica a 01/01/2017.

Font: Impost de Vehicles de Tracció Mecànica a 01/01/2017.

#### 4.3. Turismos según tipo de propietario

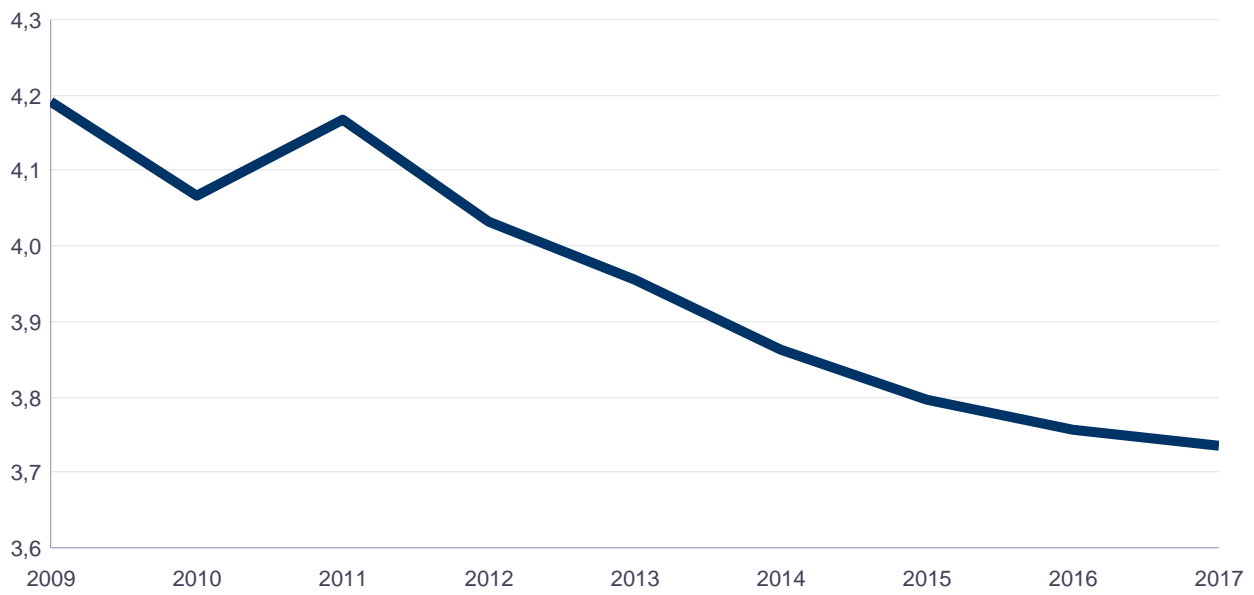
#### 4.3. Turismes segons tipus de propietari

	Turismos / Turismes
<b>Total</b>	<b>2.823</b>
Particulares	2.724
Empresas y organizaciones	99

Fuente: Impuesto de Vehículos de Tracción Mecánica a 01/01/2017.

Font: Impost de Vehicles de Tracció Mecànica a 01/01/2017.

Evolución de Vehículos  
Evolució de Vehicles



## 5. Catastro Inmobiliario Urbano a 01/01/2016 . Barrio 9.3. la Creu Coberta

### 5. Cadastre Immobiliari Urbà a 01/01/2016 . Barri 9.3. la Creu Coberta

#### 5.1. Viviendas según el año de antigüedad

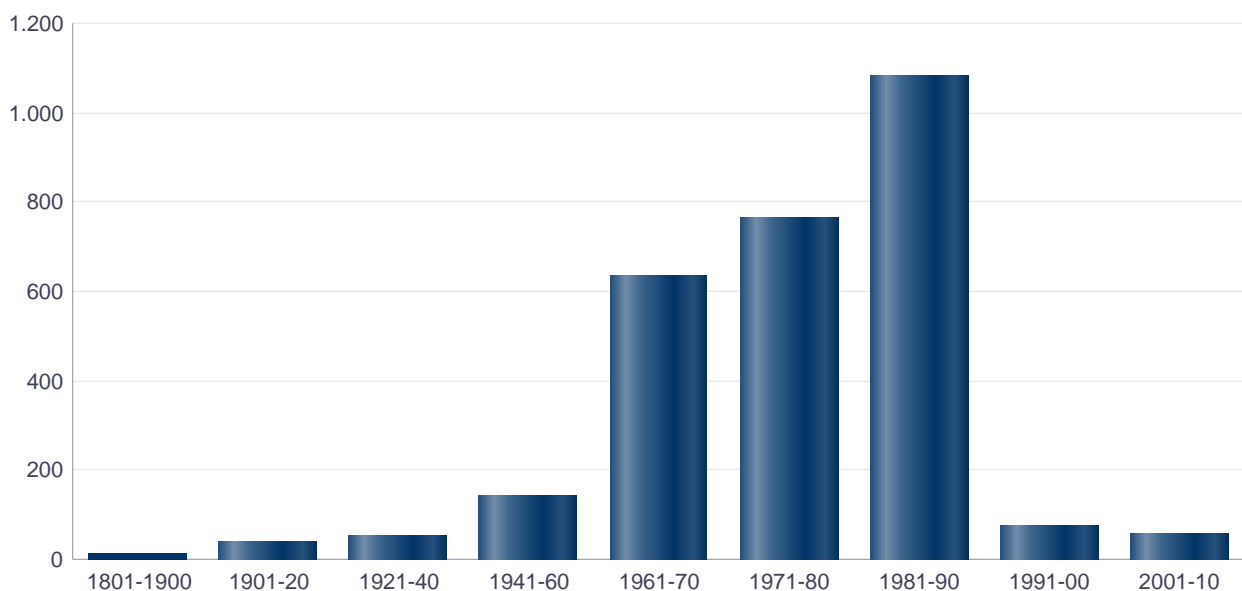
##### 5.1. Habitatges segons any d'antiguitat

Total	1801-1900	1901-20	1921-40	1941-60	1961-70	1971-80	1981-90	1991-00	2001-10
2.868	15	41	56	143	634	763	1.080	78	58

Fuente: Catastro de Bienes Inmuebles

Font: Cadastre de Béns Immobles

Viviendas según el año de antigüedad  
Habitatges segons any d'antiguitat



#### 5.2. Viviendas construidas después de 1800 según superficie construida

##### 5.2. Habitatges construïts després de 1800 segons superfície construïda

Total	<=60 m²	61-80 m²	81-100 m²	101-120 m²	121-150 m²	151-200 m²	>200 m²	Sup. construida media (m²)
2.868	152	747	806	929	218	12	4	93

Fuente: Catastro de Bienes Inmuebles

Font: Cadastre de Béns Immobles

#### 5.3. Viviendas construidas después de 1800 según valor catastral (en miles de euros)

##### 5.3. Habitatges construïts després de 1800 segons valor cadastral (en milers d'euros)

Total	<=12	12-18	18-24	24-30	30-36	36-48	>72	No consta
2.868	773	346	628	825	247	47	1	1

Fuente: Catastro de Bienes Inmuebles

Font: Cadastre de Béns Immobles

#### 5.4. Valores catastrales medios (suelo, construcción y total) para las viviendas posteriores a

**1800**

**5.4. Valores catastrals mitjans (sòl, construcció i total) per als habitatges posteriors a 1800**

Valor del suelo	Valor de la construcción	Valor total	Valor por m <sup>2</sup>
5.542,45€	14.274,35€	19.821,14€	214,26€

*Fuente: Catastro de Bienes Inmuebles*

*Font: Cadastre de Béns Immobles*

**5.5. Superficie total de los aparcamientos y superficie por vivienda y turismo**

**5.5. Superfície total dels aparcaments i superfície per habitatge i turisme**

Superficie total aparcamientos (m <sup>2</sup> )	Superficie aparcamiento por vivienda	Superficie aparcamiento por turismo
52.970	18,47	18,85

*Fuente: Catastro de Bienes Inmuebles*

*Font: Cadastre de Béns Immobles*

## 6. Censo de actividades económicas. 2017. Barrio 9.3. la Creu Coberta

### 6. Cens d'activitats econòmiques. 2017. Barri 9.3. la Creu Coberta

#### 6.1. Actividades industriales según tipo

##### 6.1. Activitats industrials segons tipus

	Total	%
<b>Total</b>	<b>18</b>	<b>100,0%</b>
Industrias transformadoras de los metales. Mecánica de precisión	9	50,0%
Otras industrias manufactureras	9	50,0%

Fuente: Impuesto de Actividades Económicas. Oficina de Estadística. Ayuntamiento de València.  
 Font: Impost d'Activitats Econòmiques. Oficina d'Estadística. Ajuntament de València.

#### 6.2. Actividades de comercio y servicios según tipo

##### 6.2. Activitats de comerç i servicis segons tipus

	Total	%
<b>Total</b>	<b>295</b>	<b>100,0%</b>
Comercio, Restaurantes y Hospedaje, Reparaciones	147	49,8%
Transporte y Comunicaciones	34	11,5%
Instituciones Financieras, Seguros, Servicios prestados a las empresas y alquileres	65	22,0%
Otros servicios	49	16,6%

Fuente: Impuesto de Actividades Económicas. Oficina de Estadística. Ayuntamiento de València.  
 Font: Impost d'Activitats Econòmiques. Oficina d'Estadística. Ajuntament de València.

#### 6.3. Actividades profesionales según tipo

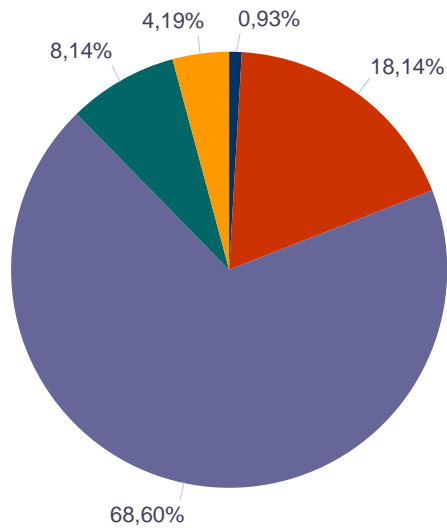
##### 6.3. Activitats professionals segons tipus

	Total	%
<b>Total</b>	<b>78</b>	<b>100,0%</b>
Profesionales de Agricultura, Ganadería, Caza, Silvicultura y Pesca	2	2,6%
Profesionales de otras industrias manufactureras	3	3,8%
Profesionales relacionados con la construcción	6	7,7%
Profesionales relacionados con Comercio y Hostelería	2	2,6%
Profesionales relacionados con actividades Financieras, Jurídicas, Seguros y alquileres	28	35,9%
Profesionales relacionados con Otros servicios	37	47,4%

Fuente: Impuesto de Actividades Económicas. Oficina de Estadística. Ayuntamiento de València.  
 Font: Impost d'Activitats Econòmiques. Oficina d'Estadística. Ajuntament de València.

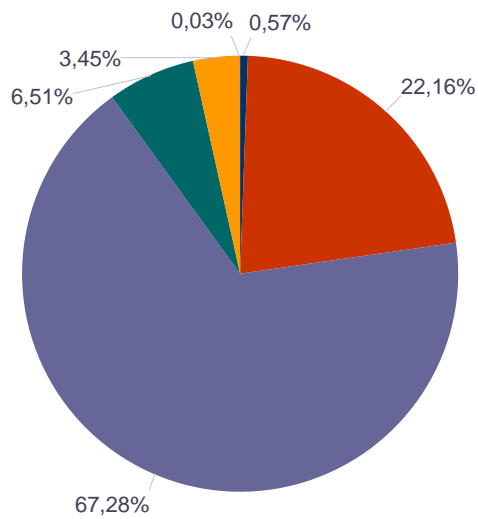
Actividades económicas del barrio  
 Activitats econòmiques del barri





- Artistas
- Profesionales
- Comercio y Servicios
- Construcción
- Industria

Actividades económicas de la ciudad  
*Activitats econòmiques de la ciutat*



- Artistas
- Profesionales
- Comercio y Servicios
- Construcción
- Industria
- Ganadería

## 7.1. Elecciones Municipales 2015. Barrio 9.3. la Creu Coberta

### 7.1. Eleccions Municipals 2015. Barri 9.3. la Creu Coberta

Seleccione Año  
2015

#### 7.1.1. Participación en las Elecciones Municipales 2015.

##### 7.1.1. Participació a les Eleccions Municipals 2015.

Censo Electoral	Número de votos en blanco	Número de votos nulos	Número de votos total	Votos a Candidaturas	Abstención
4.700	41	30	3.489	3.418	1.211

Fuente: Ministerio del Interior. Datos Provisionales

Font: Ministeri de l'Interior. Dades Provisionals

#### 7.1.2. Votos a candidaturas en las Elecciones Municipales 2015.

##### 7.1.2. Vots a candidatures a les Eleccions Municipals 2015.

	Total
COMPROMÍS PER VALÈNCIA: COMPROMÍS	913
PARTIDO POPULAR	758
PARTIDO SOCIALISTA OBRERO ESPAÑOL	551
CIUDADANOS-PARTIDO DE LA CIUDADANIA	451
VALÈNCIA EN COMÚ	376
ESQUERRA UNIDA PAÍS VALENCIÀ-ELS VERDS-ESQUERRA REPUBLICANA PAÍS VALENCIÀ-ALTERNATIVA SOCIALISTA:ACORD CIUTADÀ	160
UNIÓN PROGRESO Y DEMOCRACIA	53
PARTIDO ANIMALISTA CONTRA EL MALTRATO ANIMAL	43
SOM VALENCIANS	41
VOX	20
POBLE DEMOCRÀTIC PODEM	17
ESPAÑA 2000	8
ESCAÑOS EN BLANCO	6
LOS VERDES ECOPACIFISTAS, ESQUERRA NACIONALISTA VALENCIANA/ REPÚBLICA VALENCIA - PVE/ JUNTS	6
UNITS X VALENCIA	5
PARTIDO COMUNISTA DE LOS PUEBLOS DE ESPAÑA	4
AVANT	3
NEODEMOCRATAS	2
MOVIMIENTO SOCIAL REPUBLICANO	1
PARTIDO LIBERTARIO	0

Fuente: Ministerio del Interior. Datos Provisionales

Font: Ministeri de l'Interior. Dades Provisionals

## 7.2. Elecciones Autonómicas 2015. Barrio 9.3. la Creu Coberta

### 7.2. Eleccions Autonòmiques 2015. Barri 9.3. la Creu Coberta

Seleccione Año  
2015

#### 7.2.1. Participación en las Elecciones Autonómicas 2015.

##### 7.2.1. Participació a les Eleccions Autonòmiques 2015.

Censo Electoral	Número de votos en blanco	Número de votos nulos	Número de votos total	Votos a Candidaturas	Abstención
4.670	39	30	3.475	3.406	1.195

Fuente: Presidencia de la Generalitat Valenciana

Font: Presidència de la Generalitat Valenciana

#### 7.2.2. Votos a candidaturas en las Elecciones Autonómicas 2015.

### 7.2.2. Vots a candidatures a les Eleccions Autonòmiques 2015.

	Total
Ciudadanos-Partido de la Ciudadanía	911
Partido Popular	740
Partido Socialista Obrero Español	504
Podemos	486
Coalició Compromís: Bloc-Iniciativa-Verds	438
Esquerra Unida País Valencià-Els Verds-Esquerra Republicana País Valencià-Alternativa Socialista: Acord Ciutadà	143
Som Valencians	42
Unión Progreso y Democracia	42
Partido Animalista contra el Maltrato Animal	37
Vox	14
Guanyem País Valencià	9
Falange Española de las J.O.N.S.	7
Avant	5
Escaños en Blanco	5
España 2000	5
Units x València	5
Coalició Junts	3
Partido Comunista de los pueblos de España	3
Poble Democràtic Podem	3
Recortes Cero	2
Foro Demócrata	1
La Coalición Nacional	1
Movimiento Social Republicano	0
Partido Libertario	0

Fuente: Ministerio del Interior. Datos Provisionales  
Font: Ministeri de l'Interior. Dades Provisionals

## 7.3. Elecciones Generales 2016. Barrio 9.3. la Creu Coberta

### 7.3. Eleccions Generals 2016. Barri 9.3. la Creu Coberta

Seleccione Año  
2016

#### 7.3.1. Participación en las Elecciones Generales 2016.

#### 7.3.1. Participació a les Eleccions Generals 2016.

Censo Electoral	Número de votos en blanco	Número de votos nulos	Número de votos total	Votos a Candidaturas	Abstención
4.674	24	25	3.605	3.556	1.069

Fuente: Ministerio del Interior. Datos Provisionales  
Font: Ministeri de l'Interior. Dades Provisionals

#### 7.3.2. Votos a candidaturas en las Elecciones Generales 2016.

#### 7.3.2. Vots a candidatures a les Eleccions Generals 2016.

	Total
PODEMOS-COMPROMÍS-EUPV	1.131
PARTIDO POPULAR	1.054
PARTIDO SOCIALISTA OBRERO ESPAÑOL	703
Ciudadanos Partido de la Ciudadanía	553
Partido Antitaurino Contra el Maltrato Animal	45
SOM VALENCIANS	24
CIUDADANOS DE CENTRO DEMOCRATICO	10
RECORTES CERO-GRUPO VERDE	9
Partido Comunista de los Pueblos de España	8
Unión Progreso y Democracia	7
Vox	6
Falange Española de las JONS	3

	Total
Renovación Política	2
PARTIDO LIBERTARIO	1

*Fuente: Ministerio del Interior. Datos Provisionales*  
*Font: Ministeri de l'Interior. Dades Provisionals*