



AJUNTAMENT DE VALENCIA

**Resultats provisionals.  
Eleccions Europees de 25 de  
maig de 2014: Ciutat de València  
i Àrea Metropolitana**

# **D**OCUMENTS I INFORMES ESTADÍSTICS

**Resultats provisionals.**

**Eleccions Europees de 25 de maig de  
2014: Ciutat de València i Àrea  
Metropolitana.**



**AJUNTAMENT DE VALENCIA**  
DELEGACIÓ DE DINAMITZACIÓ ECONÒMICA  
I OCUPACIÓ  
OFICINA D'ESTADÍSTICA

## Nota metodològica

Les dades bàsiques, mesa a mesa, a partir dels quals s'ha elaborat este butlletí són provisionals. Corresponen a l'escrutini provisional celebrat al llarg de la nit del dia 25 de maig, i arrepleguen els resultats de la totalitat de les meses electorals, a excepció de la votació corresponent al Cens d'Espanyols Residents a l'Estranger.

Tenen dret a vot tots els espanyols majors d'edat inscrits en el Cens Electoral i els nacionals d'un altre país de la Unió Europea (Alemanya, Àustria, Bèlgica, Bulgària, Croàcia, Dinamarca, Xipre, Grècia, Eslovàquia, Eslovènia, Estònia, Finlàndia, França, Hongria, Irlanda, Itàlia, Letònia, Lituània, Luxemburg, Malta, Països Baixos, Polònia, Portugal, Regne Unit, República Txeca, Romania i Suècia) que residisquen a Espanya, estiguen empadronats en un municipi espanyol i hagen manifestat la voluntat de votar a Espanya en les eleccions al Parlament Europeu.

## Nota metodológica

Los datos básicos, mesa a mesa, a partir de los cuales se ha elaborado este boletín son provisionales. Corresponden al escrutinio provisional celebrado a lo largo de la noche del día 25 de mayo, y recogen los resultados de la totalidad de las mesas electorales, a excepción de la votación correspondiente al Censo de Españoles Residentes en el Extranjero.

Tienen derecho a voto todos los españoles mayores de edad inscritos en el Censo Electoral y los nacionales de otro país de la Unión Europea (Alemania, Austria, Bélgica, Bulgaria, Dinamarca, Croacia, Chipre, Grecia, Eslovaquia, Eslovenia, Estonia, Finlandia, Francia, Hungría, Irlanda, Italia, Letonia, Lituania, Luxemburgo, Malta, Países Bajos, Polonia, Portugal, Reino Unido, República Checa, Rumanía y Suecia) que residan en España, estén empadronados en un municipio español y hayan manifestado la voluntad de votar en España en las elecciones al Parlamento Europeo.



**AJUNTAMENT DE VALENCIA**  
DELEGACIÓ DE TECNOLOGIES DE LA INFORMACIÓ I LA COMUNICACIÓ  
AMB L'OFICINA D'ESTADÍSTICA

### ELABORACIÓ:

Oficina d'Estadística

Carmiña Moya Equiza  
Francisco Martínez Ruiz  
Tomás Morales Lorente  
María Rodríguez Ciria

Ha col·laborat el personal de la Universitat de València

Rosa Ana Estrugo Sendra  
Patricia Lara Giménez  
Enrique Lobato Broto  
Marta Moshuk

OFICINA D'ESTADÍSTICA

[www.valencia.es/estadistica](http://www.valencia.es/estadistica)

[estadistica@valencia.es](mailto:estadistica@valencia.es)

<b>Índex</b>	<b>Pàg.</b>
Resultats provisionals a les Eleccions al Parlament Europeu del 25 de maig de 2014.	
1. Resultats a la ciutat de València.	3
1.1. Participació a les Eleccions Europees de 2014 i 2009.	3
1.2. Vots a totes les candidatures a les Eleccions Europees de 2014.	3
1.3. Evolució dels resultats a totes les eleccions. Percentatges.	4
2. Resultats a la ciutat de València per Junta Municipal.	6
2.1. Cens electoral i percentatge d'abstenció a les Eleccions Europees de 2014 i 2009.	6
2.2. Vots a totes les candidatures a les Eleccions Europees de 2014 i comparació amb 2009.	6
2.3. Percentatge de vots a candidatures a les Eleccions Europees de 2014 i comparació amb 2009.	7
3. Resultats a la ciutat de València per Districte Municipal.	8
3.1. Cens electoral i percentatge d'abstenció a les Eleccions Europees de 2014 i 2009.	8
3.2. Vots a candidatures a les Eleccions Europees de 2014 i comparació amb 2009.	9
3.3. Percentatge de vots a candidatures a les Eleccions Europees de 2014 i comparació amb 2009.	10
Mapa de la distribució percentual del Cens	11
Mapa de la distribució percentual del vot a les principal candidatures	12
Percentatge de vots al P.P. (sobre vots a candidatures)	12
Percentatge de vots al PSOE (sobre vots a candidatures)	12
Percentatge de vots a EUPV-EV (sobre vots a candidatures)	12
Percentatge de vots a UPyD (sobre vots a candidatures)	12
Percentatge de vots a PRIMAVERA EUROPEA (sobre vots a candidatures)	12
Percentatge de vots a PODEMOS-PODEM (sobre vots a candidatures)	12
4. Resultats a la ciutat de València per Barri.	13
4.1. Cens electoral i percentatge d'abstenció a les Eleccions Europees de 2014 i 2009.	13
4.2. Vots a candidatures a les Eleccions Europees de 2014 i comparació amb 2009.	15
4.3. Percentatge de vots a candidatures a les Eleccions Europees de 2014 i comparació amb 2009.	19
5. Resultats als Municipis de la Comarca de L'Horta.	23
5.1. Participació a les Eleccions Europees de 2014 i 2009.	23
5.2. Vots a totes les candidatures a les Eleccions Europees de 2014 i comparació amb 2009.	23
5.3. Cens electoral i percentatge d'abstenció segons municipi a les Eleccions Europees de 2014 i 2009.	24
5.4. Vots a candidatures segons municipi a les Eleccions Europees de 2014.	25
5.5. Percentatge de vots a candidatures segons municipi a les Eleccions Europees de 2014.	26

<b>Índice</b>	<b>Pág.</b>
Resultados provisionales en las Elecciones al Parlamento Europeo del 25 de mayo de 2014.	
1. Resultados en la ciudad de Valencia.	3
1.1. Participación en las Elecciones Europeas de 2014 y 2009.	3
1.2. Votos a todas las candidaturas en las Elecciones Europeas de 2014.	3
1.3. Evolución de los resultados en todas las elecciones. Porcentajes.	4
2. Resultados en la ciudad de Valencia por Junta Municipal.	6
2.1. Censo electoral y porcentaje de abstención a las Elecciones Europeas de 2014 y 2009.	6
2.2. Votos a todas las candidaturas en las Elecciones Europeas de 2014 y comparación con 2009.	6
2.3. Porcentaje de votos a candidaturas en las Elecciones Europeas de 2014 y comparación con 2009.	7
3. Resultados en la ciudad de Valencia por Distrito Municipal.	8
3.1. Censo electoral y porcentaje de abstención a las Elecciones Europeas de 2014 y 2009.	8
3.2. Votos a todas las candidaturas en las Elecciones Europeas de 2014 y comparación con 2009.	9
3.3. Porcentaje de votos a candidaturas en las Elecciones Europeas de 2014 y comparación con 2009.	10
Mapa de la distribución porcentual del Censo	11
Mapa de la distribución porcentual del voto a las principales candidaturas	12
Porcentaje de votos al P.P. (sobre votos a candidaturas)	12
Porcentaje de votos al PSOE (sobre votos a candidaturas)	12
Porcentaje de votos a EUPV-EV (sobre votos a candidaturas)	12
Porcentaje de votos a UPyD (sobre votos a candidaturas)	12
Porcentaje de votos a PRIMAVERA EUROPEA (sobre votos a candidaturas)	12
Porcentaje de votos a PODEMOS-PODEM (sobre votos a candidaturas)	12
4. Resultados en la ciudad de Valencia por Barrio.	13
4.1. Censo electoral y porcentaje de abstención en las Elecciones Europeas de 2014 y 2009.	13
4.2. Votos a todas las candidaturas en las Elecciones Europeas de 2014 y comparación con 2009.	15
4.3. Porcentaje de votos a candidaturas en las Elecciones Europeas de 2014 y comparación con 2009.	19
5. Resultados en los Municipios de la Comarca de L'Horta.	23
5.1. Participación en las Elecciones Europeas de 2014 y 2009.	23
5.2. Votos a todas las candidaturas en las Elecciones Europeas de 2014 y comparación con 2009.	23
5.3. Censo electoral y porcentaje de abstención en las Elecciones Europeas de 2014 y 2009.	24
5.4. Votos a candidaturas según municipio. Elecciones Europeas de 2014.	25
5.5. Porcentaje de votos a candidaturas en las Elecciones Europeas de 2014.	26

**Resultats provisionals a les Eleccions al Parlament Europeu del 25 de maig de 2014.**

Resultados provisionales en las Elecciones al Parlamento Europeo del 25 de mayo de 2014.

**1. Resultats a la ciutat de València.**

1. Resultados en la ciudad de Valencia.

**1.1. Participació a les Eleccions Europees de 2014 i 2009.**

1.1. Participación en las Elecciones Europeas de 2014 y 2009.

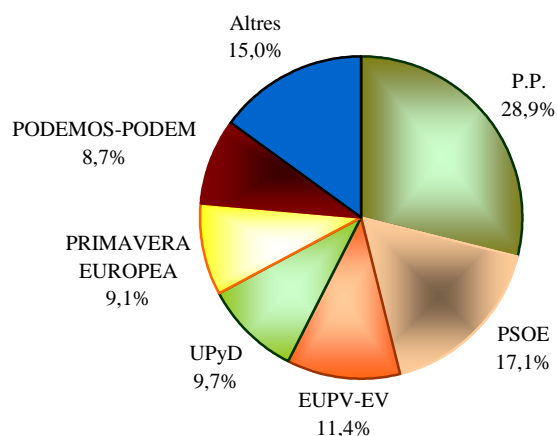
	2014	%	2009	%	
Cens	578.907	100,0%	583.235	100,0%	
Vots Emesos	313.975	54,2%	325.431	55,8%	(sobre cens)
Vots Blancs	6.401	2,0%	3.590	1,1%	(sobre vots emesos)
Vots Nuls	4.253	1,4%	1.813	0,6%	(sobre vots emesos)
Abstenció	264.932	45,8%	257.804	44,2%	(sobre cens)
Vots a Candidatures	303.321	52,4%	320.028	54,9%	(sobre cens)

**1.2. Vots a totes les candidatures a les Eleccions Europees de 2014.**

1.2. Votos a todas las candidaturas en las Elecciones Europeas de 2014.

	Vots	%		Vots	%
P.P.	87.655	28,9%	LEM	503	0,2%
PSOE	51.976	17,1%	I.Fem	475	0,2%
EUPV-EV	34.596	11,4%	EH BILDU-BNG	364	0,1%
UPyD	29.495	9,7%	CEU	347	0,1%
PRIMAVERA EUROPEA	27.723	9,1%	CILUS	343	0,1%
PODEMOS-PODEM	26.519	8,7%	PH	330	0,1%
C's	11.159	3,7%	D.N.	327	0,1%
VOX	9.505	3,1%	F.A.C.	310	0,1%
PACMA	4.924	1,6%	PT	259	0,1%
MOVIMIENTO RED	2.663	0,9%	ALTER	243	0,1%
EB	2.417	0,8%	P-LIB	222	0,1%
PARTIDO X	2.414	0,8%	M.S.R.	182	0,1%
ACNV-R.E.P.O-UNIO	1.831	0,6%	R.R.U.E.	176	0,1%
RECORTES CERO	1.080	0,4%	EXTREMADURA UNIDA	158	0,1%
DISCAPACITADOS Y EN	1.028	0,3%	PREPAL	99	0,0%
EPDD	957	0,3%	SAIn	64	0,0%
PIRATAS	889	0,3%	PARTIDO ANDALUCISTA	62	0,0%
ImpulsoSocial	689	0,2%	M.C.R.	44	0,0%
P.C.P.E.	652	0,2%	IPEX-PREX-CREX	43	0,0%
FE de las JONS	598	0,2%			

Nota: Percentatges sobre vots a candidatures

**DISTRIBUCIÓ DELS VOTS A CANDIDATURES**

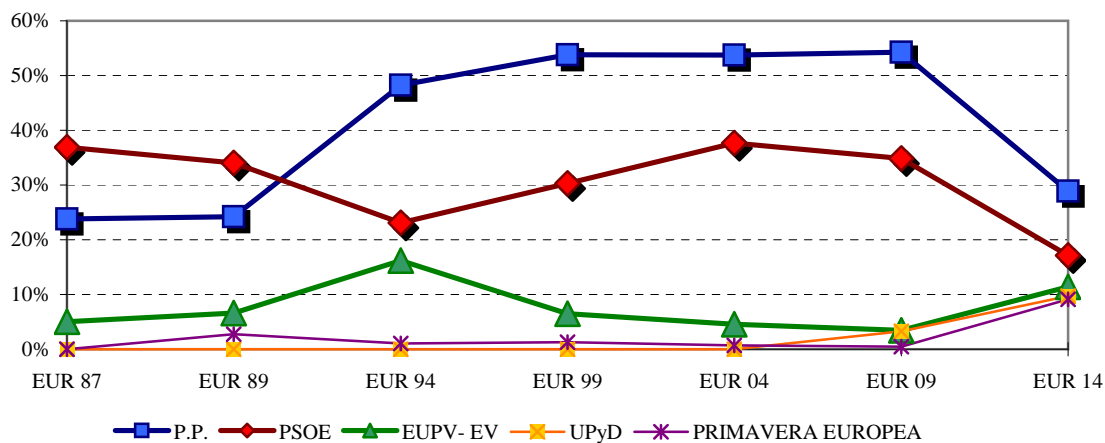
**1.3. Evolució dels resultats a totes les eleccions. Percentatges.**

1.3. Evolución de los resultados en todas las elecciones. Porcentajes.

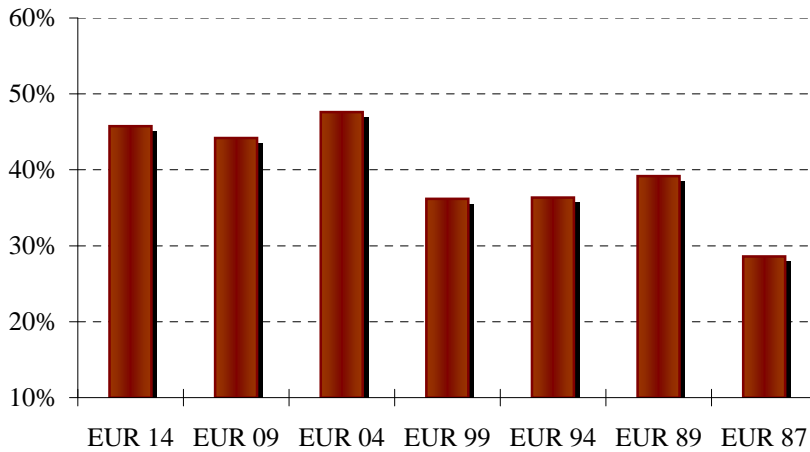
	Abstenció	P.P.	PSOE	EUPV- EV	PRIMAVERA		Altres
					UPyD	EUROPEA	
GEN 77	15,8%	7,0%	32,1%	8,8%	-	-	52,1%
GEN 79	28,0%	7,1%	30,1%	15,3%	-	-	47,5%
MUN 79	37,9%	-	36,2%	16,0%	-	-	47,8%
GEN 82	15,4%	35,4%	48,2%	4,5%	-	0,9%	11,0%
MUN 83	31,3%	37,3%	49,0%	7,6%	-	1,5%	4,6%
AUT 83	29,9%	37,5%	47,4%	6,6%	-	2,6%	5,9%
GEN 86	24,3%	30,7%	40,9%	4,8%	-	1,8%	21,9%
MUN 87	28,5%	19,2%	37,2%	8,0%	-	-	35,6%
AUT 87	28,8%	20,5%	35,7%	8,4%	-	-	35,5%
EUR 87	28,6%	23,8%	36,9%	5,0%	-	-	34,3%
EUR 89	39,2%	24,2%	34,1%	6,6%	-	2,8%	32,4%
GEN 89	26,8%	29,0%	33,2%	11,1%	-	1,3%	25,5%
MUN 91	36,6%	25,8%	37,7%	8,1%	-	1,6%	26,9%
AUT 91	36,1%	27,5%	36,6%	8,4%	-	2,3%	25,2%
GEN 93	18,8%	43,0%	31,3%	12,7%	-	0,9%	12,1%
EUR 94	36,4%	48,2%	23,1%	16,2%	-	1,0%	11,4%
MUN 95	26,9%	49,6%	24,4%	15,0%	-	0,9%	10,1%
AUT 95	26,2%	47,4%	25,8%	14,3%	-	1,0%	11,5%
GEN 96	19,8%	48,1%	30,7%	13,2%	-	0,5%	7,5%
MUN 99	37,3%	54,3%	29,5%	6,5%	-	3,3%	6,5%
AUT 99	36,6%	53,8%	28,6%	7,0%	-	3,9%	6,7%
EUR 99	36,2%	53,8%	30,3%	6,5%	-	1,3%	8,1%
GEN 00	28,9%	55,6%	29,3%	7,4%	-	2,1%	5,7%
MUN 03	31,5%	52,0%	31,3%	7,4%	-	2,6%	6,6%
AUT 03	30,0%	50,9%	32,1%	8,3%	-	3,3%	5,3%
GEN 04	22,1%	49,5%	39,7%	6,0%	-	1,0%	3,8%
EUR 04	47,6%	53,8%	37,7%	4,6%	-	0,7%	3,3%
MUN 07	31,6%	57,4%	34,2%	4,8%	-	-	3,5%
AUT 07	29,7%	57,5%	31,4%	7,7%	-	-	3,4%
GEN 08	20,5%	54,0%	38,4%	3,3%	1,2%	0,8%	2,3%
EUR 09	44,2%	54,3%	34,8%	3,5%	3,3%	0,5%	3,6%
MUN 11	30,6%	53,7%	22,2%	7,3%	2,9%	9,2%	4,6%
AUT 11	30,3%	51,7%	22,5%	7,4%	3,9%	9,6%	4,9%
GEN 11	24,1%	53,0%	24,1%	7,3%	7,6%	6,0%	2,0%
EUR 14	45,8%	28,9%	17,1%	11,4%	9,7%	9,1%	23,7%

Nota: Percentage d'abstenció calculat sobre cens. Percentatges a partits calculats sobre vots a candidatures.

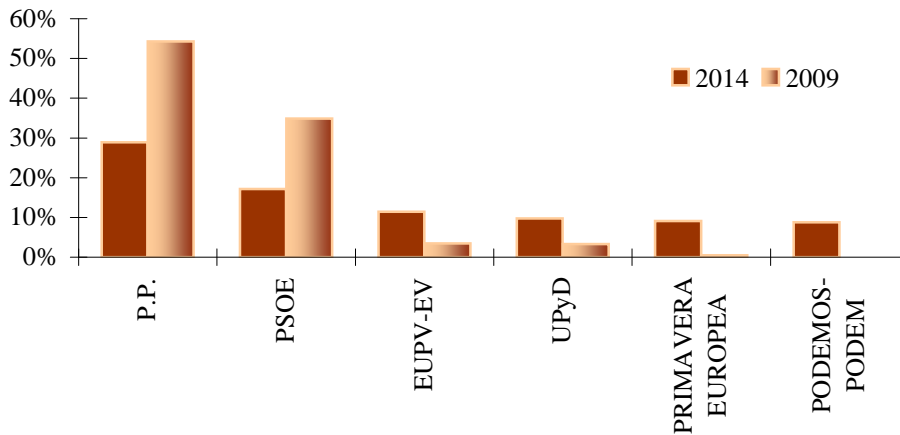
Nota: Porcentaje de abstención calculado sobre censo. Porcentajes a partidos calculados sobre votos a candidaturas.

**ELECCIONS EUROPEES A LA CIUTAT DE VALÈNCIA**

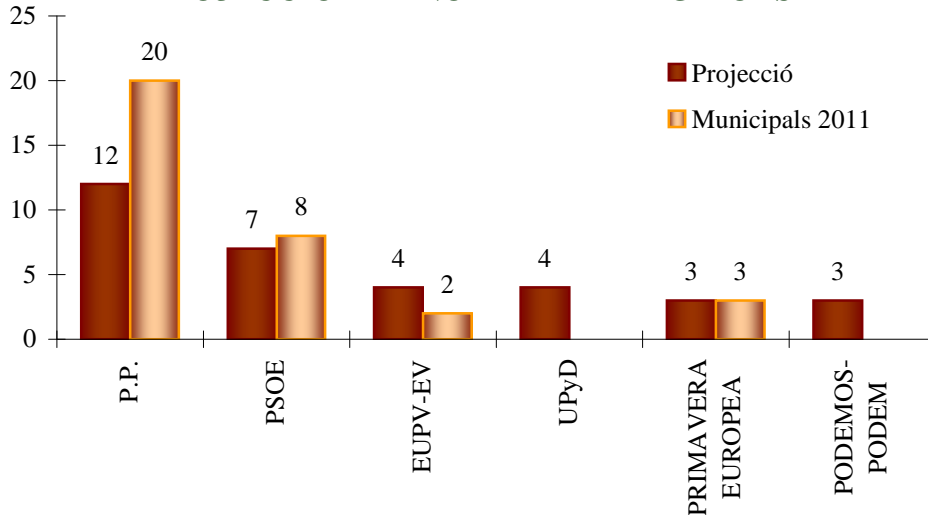
**ABSTENCIÓ ELECCIONS EUROPEES. 1987-2014**



**RESULTATS DELS PARTITS MÉS VOTATS. ELECCIONS EUROPEES 2009 I 2014**



**PROJECCIÓ DEL NOMBRE DE REGIDORS**





## 2. Resultats a la ciutat de València per Junta Municipal.

### 2. Resultados en la ciudad de Valencia por Junta Municipal.

#### 2.1. Cens electoral i percentatge d'abstenció a les Eleccions Europees de 2014 i 2009.

##### 2.1. Censo electoral y porcentaje de abstención en las Elecciones Europeas de 2014 y 2009.

	Cens		% abstenció	
	2014	2009	2014	2009
<b>València</b>	<b>578.907</b>	583.235	<b>45,8%</b>	44,2%
Ciutat Vella	19.814	19.549	41,6%	39,3%
Russafa	100.488	97.349	46,2%	42,8%
Abastos	70.951	72.860	43,9%	41,3%
Patraix	82.355	86.848	44,9%	44,9%
Trànsits	126.946	125.659	47,4%	45,9%
Exposició	62.460	62.962	42,9%	41,7%
Marítim	115.893	118.008	47,6%	46,9%

#### 2.2. Vots a candidatures a les Eleccions Europees de 2014 i comparació amb 2009.

##### 2.2. Votos a candidaturas en las Elecciones Europeas de 2014 y comparación con 2009.

	P.P.		PSOE		EUPV-EV		UPyD	
	2014	2009	2014	2009	2014	2009	2014	2009
<b>València</b>	<b>87.655</b>	173.733	<b>51.976</b>	111.484	<b>34.596</b>	11.125	<b>29.495</b>	10.567
Ciutat Vella	4.005	7.095	1.194	2.959	1.106	475	820	507
Russafa	17.432	33.043	7.609	15.611	5.294	1.803	4.957	1.815
Abastos	12.636	24.188	6.099	13.470	4.106	1.287	3.396	1.517
Patraix	10.996	23.693	8.225	18.345	5.389	1.665	4.459	1.351
Trànsits	16.829	34.159	12.594	25.787	7.868	2.325	6.564	1.948
Exposició	10.871	20.519	5.269	11.371	3.427	1.186	3.299	1.484
Marítim	14.886	31.036	10.986	23.941	7.406	2.384	6.000	1.945

(Continuació)	PRIMAVERA						
	EUROPEA		PODEMOS-PODEM		Altres		
	2014	2009	2014	2009	2014	2009	
<b>València</b>	<b>27.723</b>	1.548	<b>26.519</b>	-	<b>45.357</b>	11.571	
Ciutat Vella	1.295	67	820	-	1.989	573	
Russafa	4.675	279	3.984	-	8.197	2.262	
Abastos	3.362	201	3.177	-	5.703	1.390	
Patraix	4.074	212	4.385	-	6.137	1.712	
Trànsits	5.864	310	6.022	-	8.895	2.297	
Exposició	2.881	189	2.644	-	5.990	1.348	
Marítim	5.572	290	5.487	-	8.446	1.989	

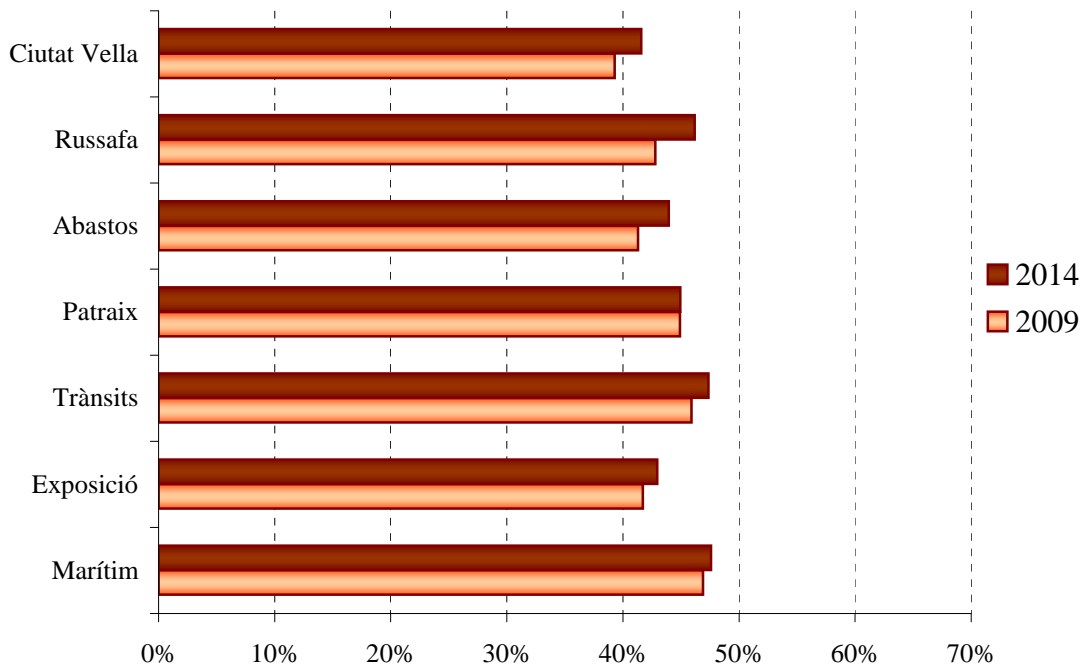
**2.3. Percentatge de vots a candidatures a les Eleccions Europees de 2014 i comparació amb 2009.**

2.3. Porcentaje de votos a candidaturas en las Elecciones Europeas de 2014 y comparación con 2009.

	P.P.		PSOE		EUPV-EV		UPyD	
	2014	2009	2014	2009	2014	2009	2014	2009
<b>València</b>	<b>28,9%</b>	54,3%	<b>17,1%</b>	34,8%	<b>11,4%</b>	3,5%	<b>9,7%</b>	3,3%
Ciutat Vella	35,7%	60,8%	10,6%	25,3%	9,8%	4,1%	7,3%	4,3%
Russafa	33,4%	60,3%	14,6%	28,5%	10,2%	3,3%	9,5%	3,3%
Abastos	32,8%	57,5%	15,9%	32,0%	10,7%	3,1%	8,8%	3,6%
Patraix	25,2%	50,4%	18,8%	39,1%	12,3%	3,5%	10,2%	2,9%
Trànsits	26,0%	51,1%	19,5%	38,6%	12,2%	3,5%	10,2%	2,9%
Exposició	31,6%	56,8%	15,3%	31,5%	10,0%	3,3%	9,6%	4,1%
Marítim	25,3%	50,4%	18,7%	38,9%	12,6%	3,9%	10,2%	3,2%

(Continuació)	PRIMAVERA					
	EUROPEA		PODEMOS-PODEM		Altres	
	2014	2009	2014	2009	2014	2009
<b>València</b>	<b>9,1%</b>	0,5%	<b>8,7%</b>	-	<b>15,0%</b>	3,6%
Ciutat Vella	11,5%	0,5%	7,3%	-	17,7%	4,9%
Russafa	9,0%	0,5%	7,6%	-	15,7%	4,1%
Abastos	8,7%	0,5%	8,3%	-	14,8%	3,3%
Patraix	9,3%	0,5%	10,0%	-	14,1%	3,6%
Trànsits	9,1%	0,5%	9,3%	-	13,8%	3,4%
Exposició	8,4%	0,5%	7,7%	-	17,4%	3,7%
Marítim	9,5%	0,5%	9,3%	-	14,4%	3,2%

**ABSTENCIÓ A LES JUNTES MUNICIPALS**



### 3. Resultats a la ciutat de València per Districte Municipal.

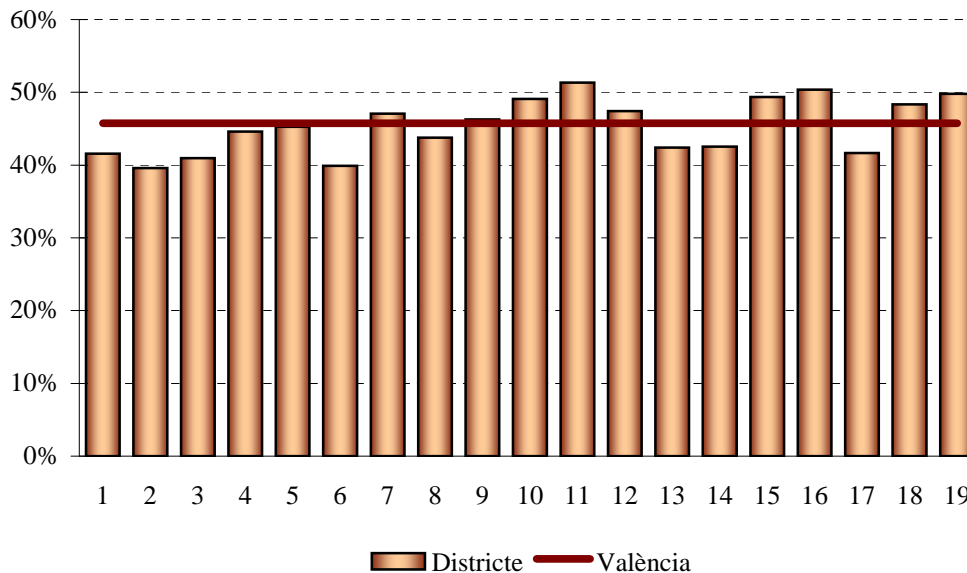
3. Resultados en la ciudad de Valencia por Distrito Municipal.

#### 3.1. Cens electoral i percentatge d'abstenció a les Eleccions Europees de 2014 i 2009.

3.1. Censo electoral y porcentaje de abstención en las Elecciones Europeas de 2014 y 2009.

	Cens		% abstenció	
	2014	2009	2014	2009
<b>València</b>	<b>578.907</b>	583.235	<b>45,8%</b>	44,2%
1 .Ciutat Vella	19.814	19.549	41,6%	39,3%
2 .L'Eixample	32.028	32.616	39,6%	36,2%
3 .Extramurs	36.321	37.401	41,0%	37,4%
4 .Campanar	26.902	26.150	44,6%	42,5%
5 .La Saïdia	34.657	35.401	45,3%	43,1%
6 .El Pla del Real	22.883	23.420	39,9%	36,1%
7 .L'Olivereta	34.630	35.459	47,1%	45,4%
8 .Patriaix	43.796	44.068	43,8%	43,7%
9 .Jesús	38.559	38.913	46,3%	45,8%
10 .Quatre Carreres	53.004	53.179	49,1%	46,8%
11 .Poblats Marítims	41.869	43.288	51,3%	50,6%
12 .Camins al Grau	45.090	44.619	47,4%	46,1%
13 .Algirós	28.934	30.101	42,4%	42,8%
14 .Benimaclet	21.971	22.356	42,5%	43,3%
15 .Rascanya	35.726	35.152	49,4%	48,3%
16 .Benicalap	32.051	30.894	50,4%	50,3%
17 .Pobles del Nord	4.993	5.013	41,6%	37,8%
18 .Pobles de l'Oest	10.223	10.235	48,4%	49,3%
19 .Pobles del Sud	15.456	15.421	49,8%	44,7%

#### ABSTENCIÓ A LES ELECCIONS EUROPEES 2014



**3.2. Vots a candidatures a les Eleccions Europees de 2014 i comparació amb 2009.**

3.2. Votos a candidaturas en las Elecciones Europeas de 2014 y comparación con 2009.

	P.P.		PSOE		EUPV-EV		UPyD	
	2014	2009	2014	2009	2014	2009	2014	2009
<b>València</b>	<b>87.655</b>	173.733	<b>51.976</b>	111.484	<b>34.596</b>	11.125	<b>29.495</b>	10.567
1.Ciutat Vella	4.005	7.095	1.194	2.959	1.106	475	820	507
2.L'Eixample	7.415	13.528	1.834	4.464	1.479	645	1.616	924
3.Extramurs	7.639	14.239	2.381	6.111	1.968	737	1.768	969
4.Campanar	3.944	7.800	2.413	5.341	1.674	518	1.548	594
5.La Saïdia	5.417	10.435	3.219	7.205	2.225	740	1.629	561
6.El Pla del Real	5.629	10.145	1.369	2.950	701	271	1.202	780
7.L'Olivereta	4.997	9.949	3.718	7.359	2.138	550	1.628	548
8.Patraix	6.039	12.415	4.088	9.366	2.815	901	2.456	756
9.Jesús	4.957	10.317	4.137	8.189	2.574	692	2.003	567
10.Quatre Carreres	7.530	15.313	4.529	9.365	2.987	1.013	2.652	757
11.Poblats Marítims	4.636	10.611	3.937	8.352	2.724	857	1.945	431
12.Camins al Grau	6.035	12.174	4.257	9.043	2.574	798	2.494	799
13.Algirós	4.215	8.251	2.792	6.546	2.108	729	1.561	715
14.Benimaclet	3.126	6.080	2.043	4.730	1.622	598	1.073	429
15.Rascanya	4.076	8.608	3.789	7.390	2.264	658	1.930	499
16.Benicalap	3.436	7.189	3.411	6.498	1.839	509	1.734	393
17.Pobles del Nord	921	1.903	396	885	297	78	232	74
18.Pobles de l'Oest	1.151	2.518	1.223	2.159	673	139	515	102
19.Pobles del Sud	2.487	5.163	1.246	2.572	828	217	689	162

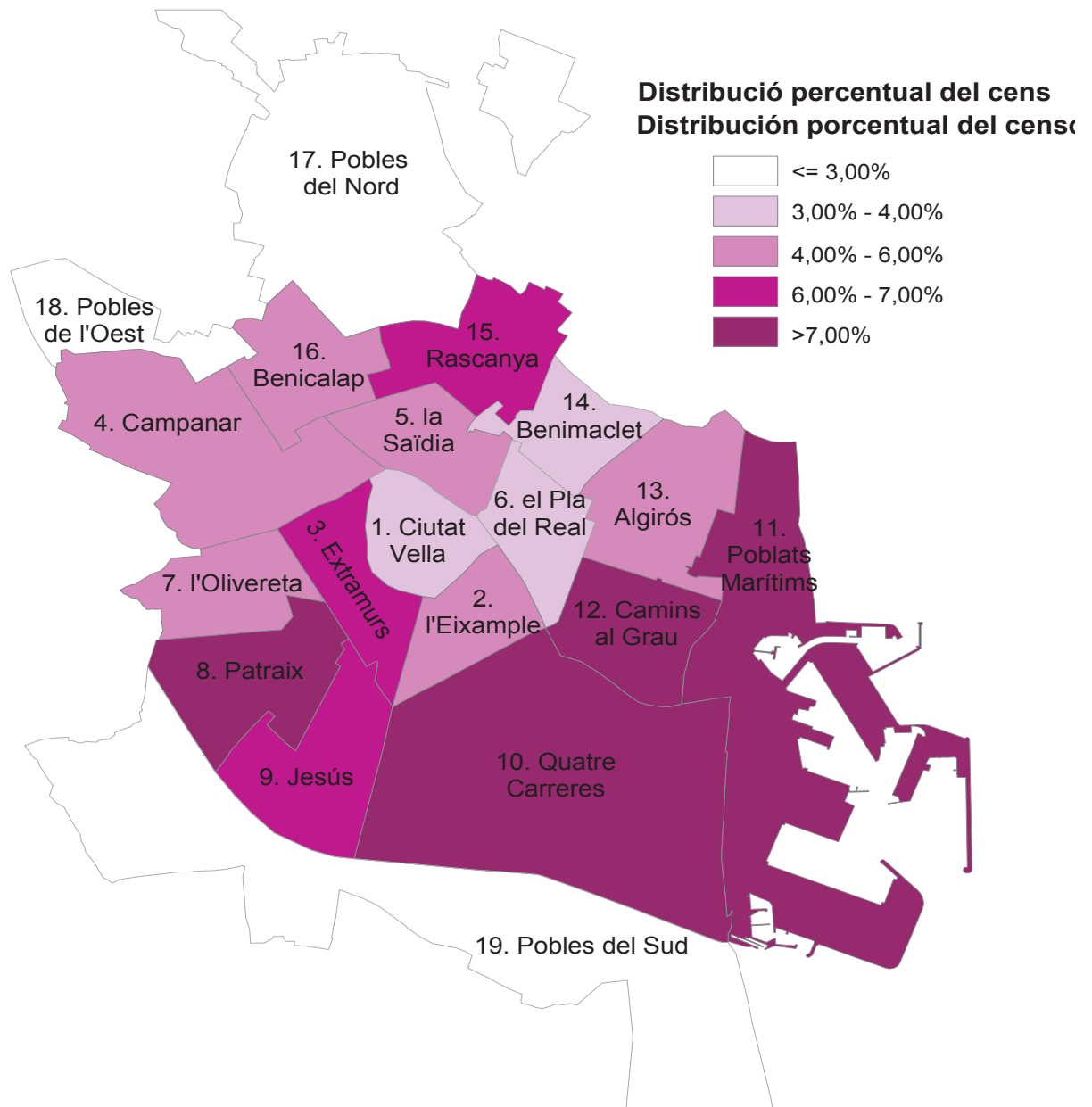
(Continuació)	PRIMAVERA EUROPEA		PODEMOS- PODEM		Altres	
	2014	2009	2014	2009	2014	2009
<b>València</b>	<b>27.723</b>	1.548	<b>26.519</b>	-	<b>45.357</b>	11.571
1.Ciutat Vella	1.295	67	820	-	1.989	573
2.L'Eixample	1.716	89	1.207	-	3.441	850
3.Extramurs	1.978	133	1.558	-	3.392	823
4.Campanar	1.445	58	1.302	-	2.122	471
5.La Saïdia	1.773	110	1.516	-	2.577	714
6.El Pla del Real	847	70	629	-	2.809	504
7.L'Olivereta	1.384	68	1.619	-	2.311	567
8.Patraix	2.316	109	2.465	-	3.449	830
9.Jesús	1.758	92	1.920	-	2.688	833
10.Quatre Carreres	2.116	150	2.218	-	3.978	1.227
11.Poblats Marítims	2.000	96	1.870	-	2.630	699
12.Camins al Grau	1.986	105	2.026	-	3.544	722
13.Algirós	1.586	89	1.591	-	2.272	568
14.Benimaclet	1.312	80	1.238	-	1.814	557
15.Rascanya	1.330	71	1.646	-	2.504	662
16.Benicalap	1.298	52	1.619	-	2.045	466
17.Pobles del Nord	336	36	213	-	376	95
18.Pobles de l'Oest	404	22	503	-	638	176
19.Pobles del Sud	843	51	559	-	778	234

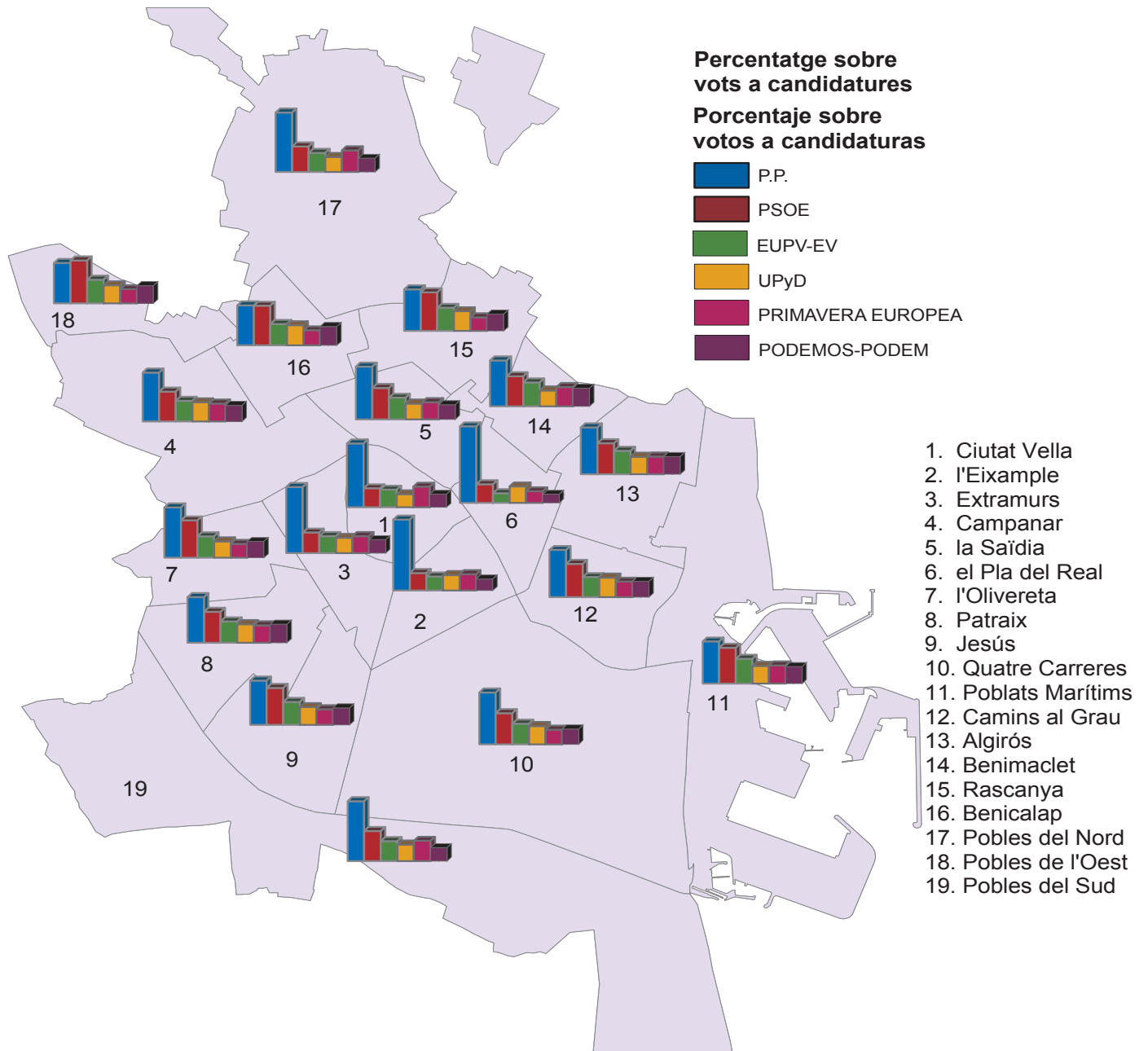
**3.3. Percentatge de vots a candidatures a les Eleccions Europees de 2014 i comparació amb 2009.**

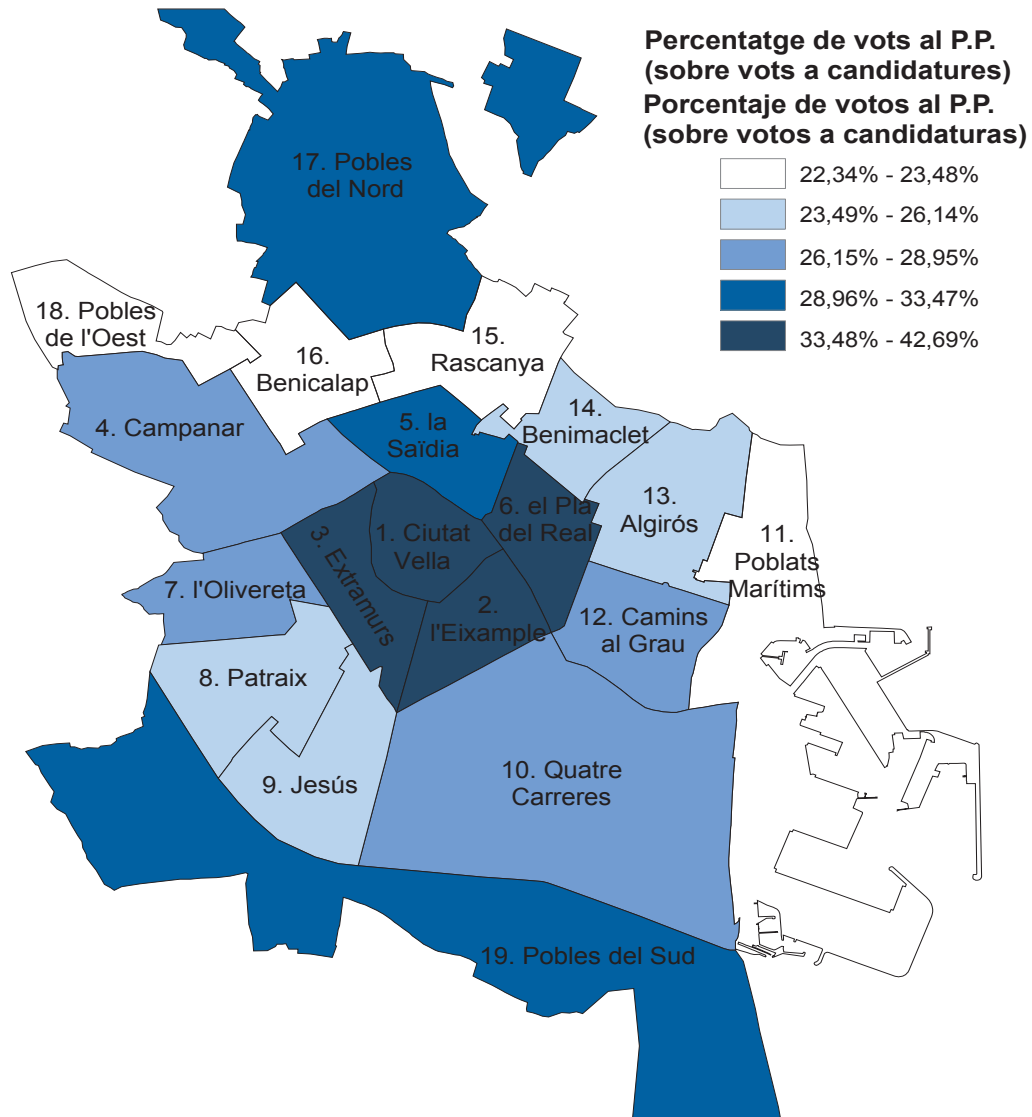
3.3. Porcentaje de votos a candidaturas en las Elecciones Europeas de 2014 y comparación con 2009.

	P.P.		PSOE		EUPV-EV		UPyD	
	2014	2009	2014	2009	2014	2009	2014	2009
<b>València</b>	<b>28,9%</b>	<b>54,3%</b>	<b>17,1%</b>	<b>34,8%</b>	<b>11,4%</b>	<b>3,5%</b>	<b>9,7%</b>	<b>3,3%</b>
1.Ciutat Vella	35,7%	60,8%	10,6%	25,3%	9,8%	4,1%	7,3%	4,3%
2.L'Eixample	39,6%	66,0%	9,8%	21,8%	7,9%	3,1%	8,6%	4,5%
3.Extramurs	36,9%	61,9%	11,5%	26,6%	9,5%	3,2%	8,5%	4,2%
4.Campanar	27,3%	52,8%	16,7%	36,1%	11,6%	3,5%	10,7%	4,0%
5.La Saïdia	29,5%	52,8%	17,5%	36,5%	12,1%	3,7%	8,9%	2,8%
6.El Pla del Real	42,7%	68,9%	10,4%	20,0%	5,3%	1,8%	9,1%	5,3%
7.L'Olivereta	28,1%	52,3%	20,9%	38,6%	12,0%	2,9%	9,1%	2,9%
8.Patraix	25,6%	50,9%	17,3%	38,4%	11,9%	3,7%	10,4%	3,1%
9.Jesús	24,7%	49,9%	20,6%	39,6%	12,8%	3,3%	10,0%	2,7%
10.Quatre Carreres	29,0%	55,0%	17,4%	33,7%	11,5%	3,6%	10,2%	2,7%
11.Poblats Marítims	23,5%	50,4%	19,9%	39,7%	13,8%	4,1%	9,9%	2,0%
12.Camins al Grau	26,3%	51,5%	18,6%	38,3%	11,2%	3,4%	10,9%	3,4%
13.Algirós	26,1%	48,8%	17,3%	38,7%	13,1%	4,3%	9,7%	4,2%
14.Benimaclet	25,6%	48,7%	16,7%	37,9%	13,3%	4,8%	8,8%	3,4%
15.Rascanya	23,2%	48,1%	21,6%	41,3%	12,9%	3,7%	11,0%	2,8%
16.Benicalap	22,3%	47,6%	22,2%	43,0%	12,0%	3,4%	11,3%	2,6%
17.Pobles del Nord	33,2%	62,0%	14,3%	28,8%	10,7%	2,5%	8,4%	2,4%
18.Pobles de l'Oest	22,5%	49,2%	23,9%	42,2%	13,2%	2,7%	10,1%	2,0%
19.Pobles del Sud	33,5%	61,5%	16,8%	30,6%	11,1%	2,6%	9,3%	1,9%

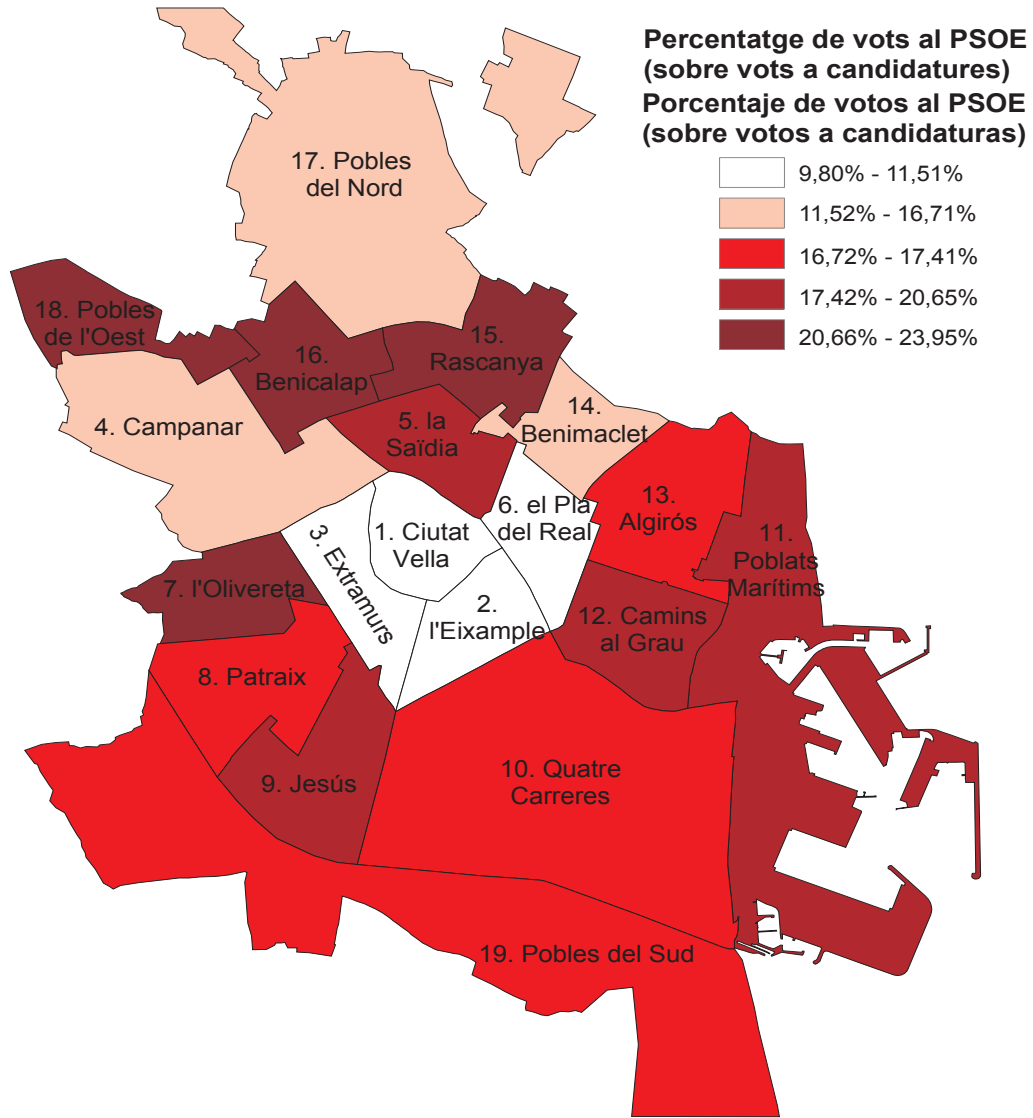
(Continuació)	PRIMAVERA					
	EUROPEA		PODEMOS-PODEM		Altres	
	2014	2009	2014	2009	2014	2009
<b>València</b>	<b>9,1%</b>	<b>0,5%</b>	<b>8,7%</b>	<b>-</b>	<b>15,0%</b>	<b>3,6%</b>
1.Ciutat Vella	11,5%	0,6%	7,3%	-	17,7%	4,9%
2.L'Eixample	9,2%	0,4%	6,5%	-	18,4%	4,1%
3.Extramurs	9,6%	0,6%	7,5%	-	16,4%	3,6%
4.Campanar	10,0%	0,4%	9,0%	-	14,7%	3,2%
5.La Saïdia	9,7%	0,6%	8,3%	-	14,0%	3,6%
6.El Pla del Real	6,4%	0,5%	4,8%	-	21,3%	3,4%
7.L'Olivereta	7,8%	0,4%	9,1%	-	13,0%	3,0%
8.Patraix	9,8%	0,4%	10,4%	-	14,6%	3,4%
9.Jesús	8,8%	0,4%	9,6%	-	13,4%	4,0%
10.Quatre Carreres	8,1%	0,5%	8,5%	-	15,3%	4,4%
11.Poblats Marítims	10,1%	0,5%	9,5%	-	13,3%	3,3%
12.Camins al Grau	8,7%	0,4%	8,8%	-	15,5%	3,1%
13.Algirós	9,8%	0,5%	9,9%	-	14,1%	3,4%
14.Benimaclet	10,7%	0,6%	10,1%	-	14,8%	4,5%
15.Rascanya	7,6%	0,4%	9,4%	-	14,3%	3,7%
16.Benicalap	8,4%	0,3%	10,5%	-	13,3%	3,1%
17.Pobles del Nord	12,1%	1,2%	7,7%	-	13,6%	3,1%
18.Pobles de l'Oest	7,9%	0,4%	9,8%	-	12,5%	3,4%
19.Pobles del Sud	11,3%	0,6%	7,5%	-	10,5%	2,8%

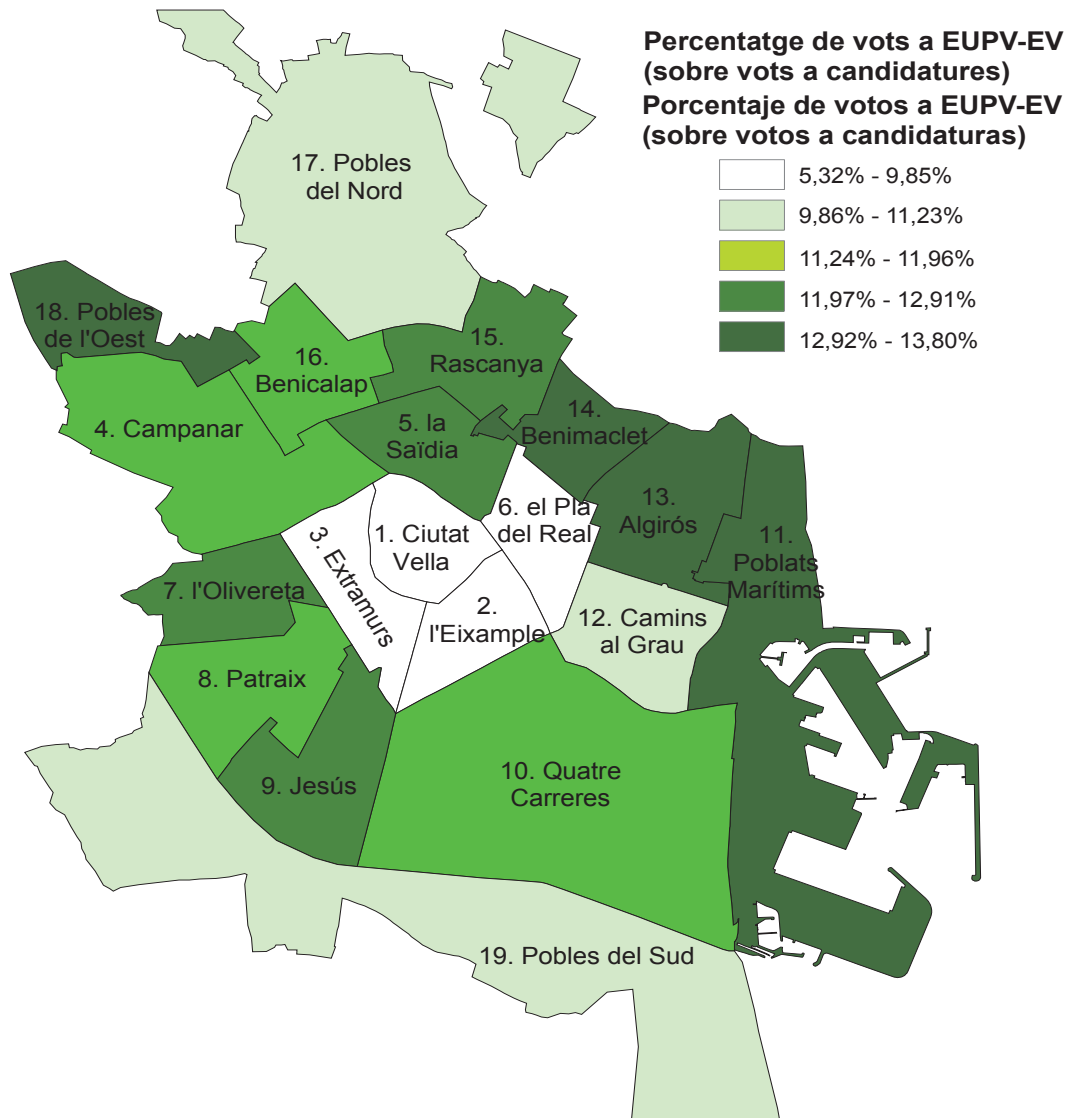


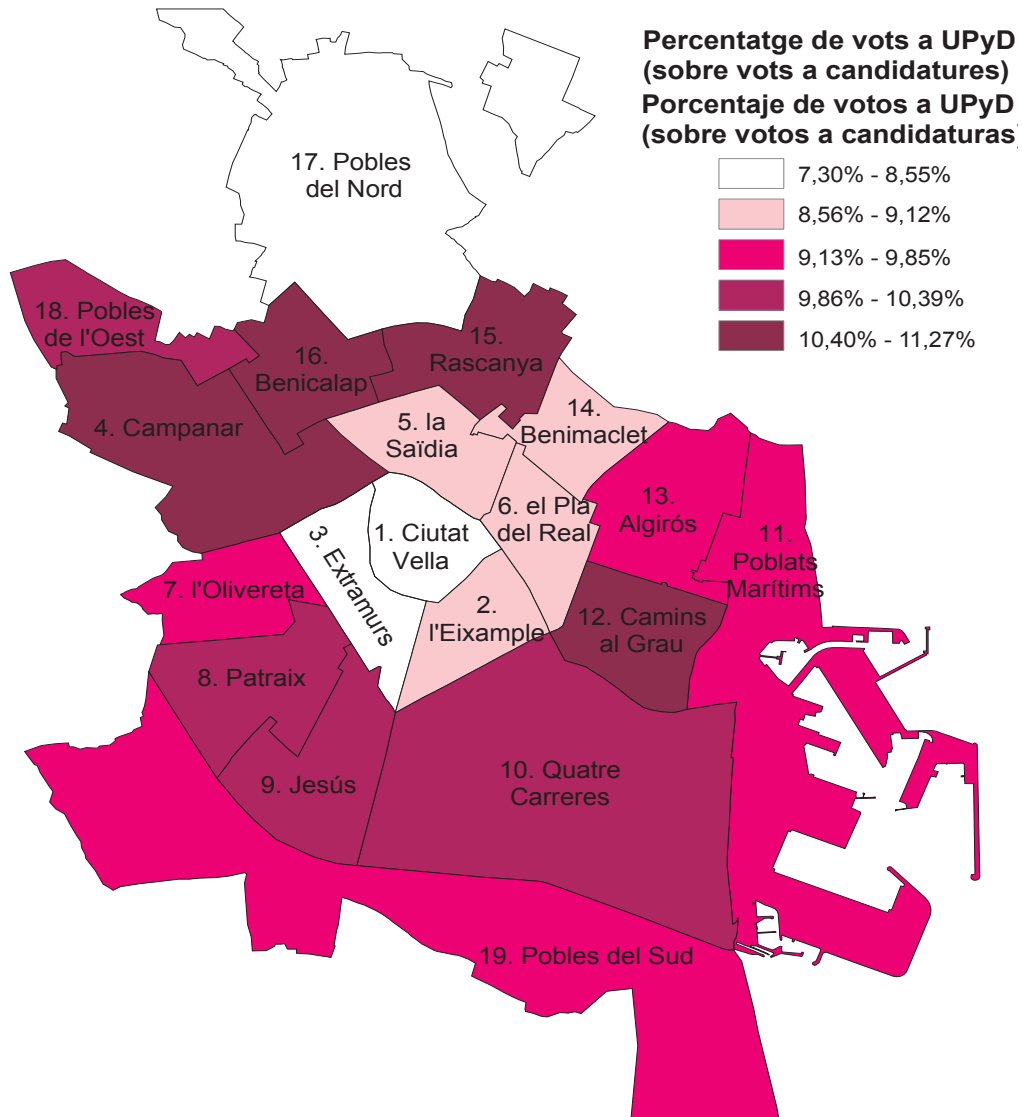


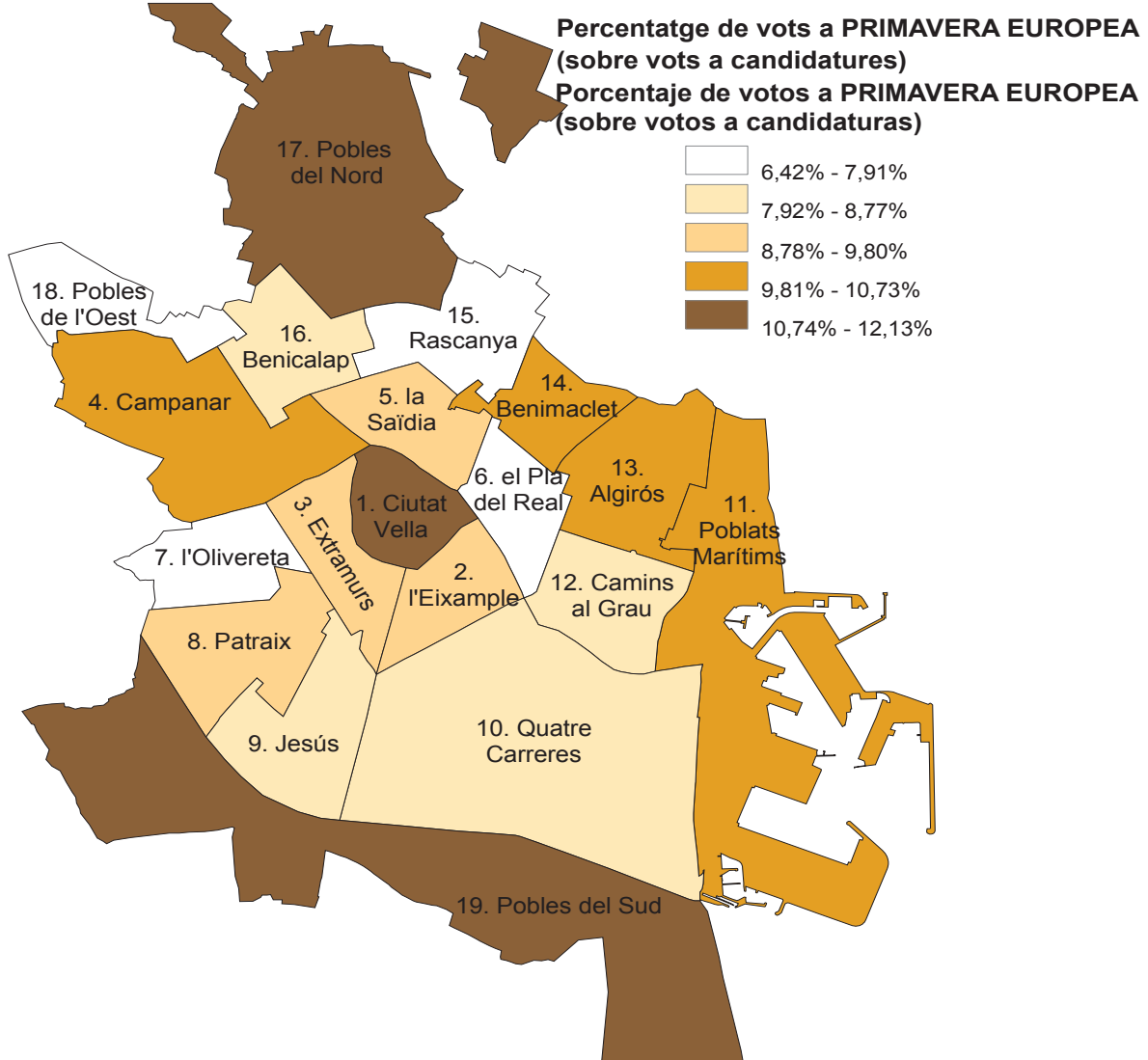


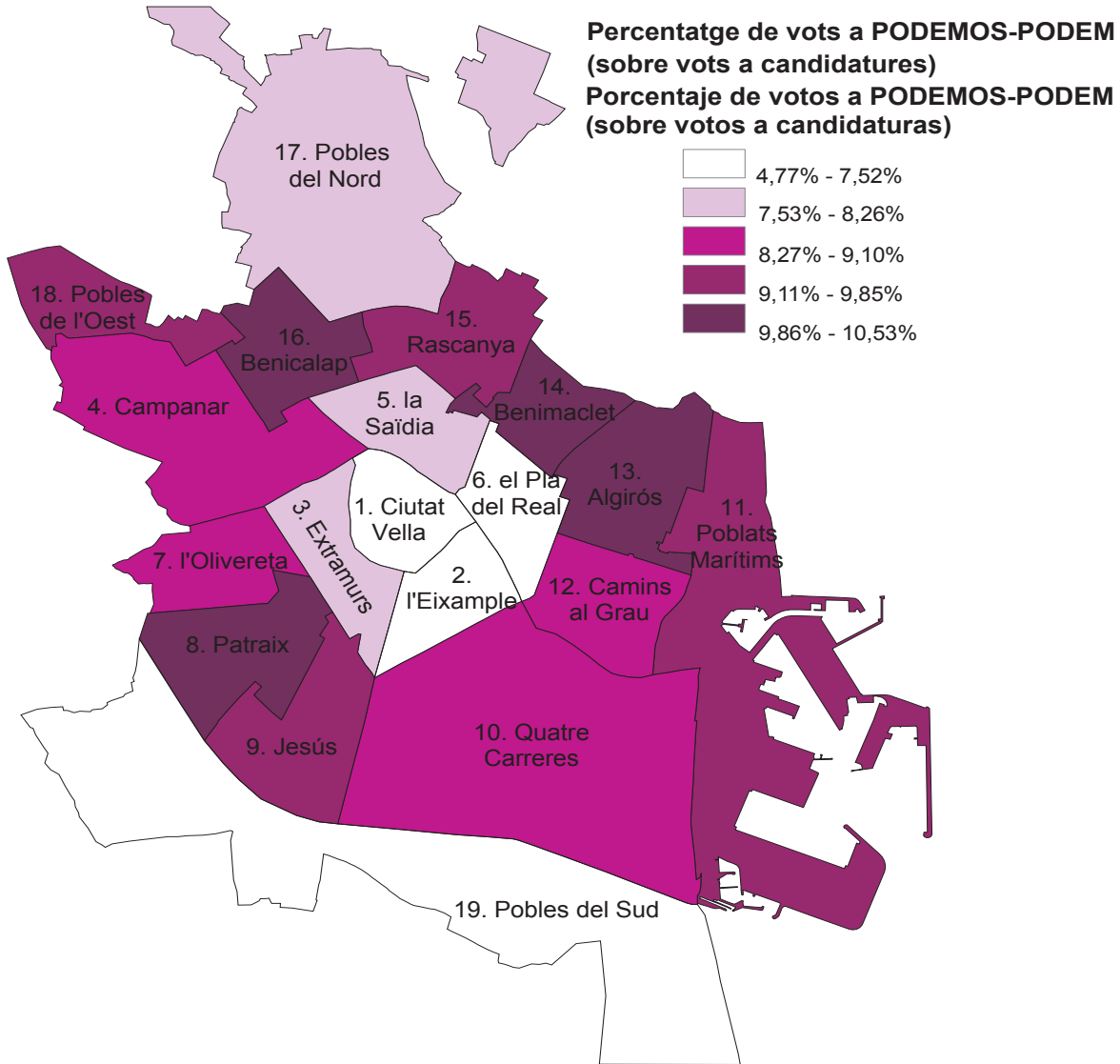












**4. Resultats a la ciutat de València per Barri.**

## 4. Resultados en la ciudad de Valencia por Barrio.

**4.1. Cens electoral i percentatge d'abstenció a les Eleccions Europees de 2014 i 2009.**

## 4.1. Censo electoral y porcentaje de abstención en las Elecciones Europeas de 2014 y 2009.

	Cens		% abstenció	
	2014	2009	2014	2009
<b>València</b>	<b>578.907</b>	583.235	<b>45,8%</b>	44,2%
<b>1. Ciutat Vella</b>				
1. La Seu	2.097	2.108	39,4%	38,8%
2. La Xerea	2.902	2.938	38,3%	34,2%
3. El Carme	4.857	4.787	43,2%	43,2%
4. El Pilar	3.236	2.940	44,9%	44,1%
5. El Mercat	2.568	2.500	43,1%	40,9%
6. Sant Francesc	4.154	4.276	39,6%	34,4%
<b>2. L'Eixample</b>				
1. Russafa	17.644	17.766	42,0%	39,7%
2. El Pla del Remei	5.468	5.609	36,6%	29,1%
3. Gran Via	8.916	9.241	36,7%	33,8%
<b>3. Extramurs</b>				
1. El Botànic	4.800	4.942	41,9%	40,1%
2. La Roqueta	3.064	3.160	43,0%	40,2%
3. La Petxina	11.343	11.519	39,8%	36,6%
4. Arrancapins	17.114	17.780	41,1%	36,7%
<b>4. Campanar</b>				
1. Campanar	9.235	9.390	42,1%	39,9%
2. Les Tendetes	3.856	4.025	44,0%	42,0%
3. El Calvari	3.397	3.583	51,5%	49,2%
4. Sant Pau	10.414	9.152	44,8%	42,7%
<b>5. La Saïdia</b>				
1. Marxalenes	7.833	8.037	45,8%	43,0%
2. Morvedre	7.612	7.603	44,1%	42,1%
3. Trinitat	5.855	6.187	42,4%	40,5%
4. Tormos	6.003	6.130	49,3%	47,0%
5. Sant Antoni	7.354	7.444	45,0%	43,1%
<b>6. El Pla del Real</b>				
1. Exposició	5.156	5.286	37,9%	32,7%
2. Mestalla	10.779	10.881	42,2%	39,1%
3. Jaume Roig	4.962	5.197	37,7%	33,4%
4. Ciutat Universitària	1.986	2.056	37,9%	36,1%
<b>7. L'Olivereta</b>				
1. Nou Moles	18.897	19.172	46,3%	44,1%
2. Soternes	3.555	3.633	45,3%	44,9%
3. Tres Forques	6.058	6.451	50,0%	47,2%
4. La Font Santa	2.272	2.405	55,3%	54,9%
5. La Llum	3.848	3.798	43,2%	43,1%
<b>8. Patraix</b>				
1. Patraix	18.526	18.967	43,1%	42,0%
2. Sant Isidre	7.487	7.396	45,9%	47,0%
3. Vara de Quart	8.378	8.566	43,1%	43,5%
4. Safranar	6.904	6.712	42,7%	44,0%
5. Favara	2.501	2.427	47,2%	47,6%
<b>9. Jesús</b>				
1. La Raiosa	10.761	10.891	45,7%	44,0%
2. L'Hort de Senabre	12.788	12.903	45,9%	46,6%
3. La Creu Coberta	4.716	4.662	45,7%	44,7%
4. Sant Marcel·lí	7.618	7.757	46,5%	45,5%
5. Camí Real	2.676	2.700	50,6%	52,0%

(Continuació)	Cens		% abstenció	
	2014	2009	2014	2009
<b>10. Quatre Carreres</b>				
1. Mont-Olivet	13.956	14.259	48,0%	44,5%
2. En Corts	8.338	8.337	50,0%	46,5%
3. Malilla	16.600	16.750	45,8%	46,1%
4. Fonteta de Sant Lluís	2.114	2.208	51,6%	48,3%
5. Na Rovella	6.007	6.271	58,3%	53,3%
6. La Punta	1.805	1.633	56,9%	50,2%
7. Ciutat de les Arts i de les Ciències	4.184	3.721	46,2%	45,8%
<b>11. Poblats Marítims</b>				
1. El Grau	6.612	6.624	49,4%	50,4%
2. El Cabanyal-Canyamelar	14.761	15.466	51,9%	50,2%
3. La Malva-rosa	10.192	10.606	51,7%	51,3%
4. Beteró	6.095	6.127	46,8%	47,6%
5. Natzaret	4.209	4.465	57,9%	55,1%
<b>12. Camins al Grau</b>				
1. Aiora	17.865	18.024	48,1%	48,2%
2. Albors	6.439	6.633	44,9%	42,5%
3. La Creu del Grau	10.355	10.357	48,8%	48,5%
4. Camí Fondo	3.134	3.191	48,5%	46,6%
5. Penya-roja	7.297	6.414	45,5%	39,9%
<b>13. Algirós</b>				
1. L'Illa Perduda	7.003	7.240	44,8%	46,1%
2. Ciutat Jardí	9.564	10.135	41,6%	42,6%
3. L'Amistat	5.238	5.454	44,8%	44,5%
4. La Bega Baixa	4.497	4.663	39,0%	38,2%
5. La Carrasca	2.632	2.609	40,0%	39,7%
<b>14. Benimaclet</b>				
1. Benimaclet	17.652	17.996	43,3%	43,0%
2. Camí de Vera	4.319	4.360	39,6%	44,6%
<b>15. Rascanya</b>				
1. Orriols	10.465	10.621	51,0%	48,4%
2. Torrefiel	18.120	17.966	51,2%	49,3%
3. Sant Llorenç	7.141	6.565	42,2%	45,3%
<b>16. Benicalap</b>				
1. Benicalap	27.944	26.658	50,2%	49,9%
2. Ciutat Fallera	4.107	4.236	51,5%	52,5%
<b>17. Pobles del Nord</b>				
1. Benifaraig	814	828	39,1%	37,6%
2. Poble Nou	684	723	50,7%	45,5%
3. Carpesa	1.006	1.039	40,0%	37,3%
4. Cases de Bàrcena-5. Mauella	319	364	44,5%	40,1%
6. Massarrojos	1.594	1.468	38,5%	36,2%
7. Borbotó	576	591	44,6%	31,8%
<b>18. Pobles de l'Oest</b>				
1. Benimàmet	9.467	9.610	48,9%	49,8%
2. Beniferri	756	625	41,0%	41,3%
<b>19. Pobles del Sud</b>				
1. El Forn d'Alcedo	967	1.037	44,4%	41,8%
2. El Castellar-L'Oliverar	5.386	5.451	51,4%	44,1%
3. Pinedo	1.989	1.990	53,1%	47,1%
4. El Saler	1.278	1.179	45,9%	42,6%
5. El Palmar	632	650	27,1%	18,9%
6. El Perellonet	1.126	1.247	49,0%	44,7%
7. La Torre-8. Faitanar	4.078	3.867	52,3%	50,0%

**4.2. Vots a candidatures a les Eleccions Europees de 2014 i comparació amb 2009.**

4.2. Votos a candidaturas en las Elecciones Europeas de 2014 y comparación con 2009.

	P.P.		PSOE		EUPV-EV		UPyD	
	2014	2009	2014	2009	2014	2009	2014	2009
<b>València</b>	<b>87.655</b>	173.733	<b>51.976</b>	111.484	<b>34.596</b>	11.125	<b>29.495</b>	10.567
<b>1. Ciutat Vella</b>								
1. La Seu	423	736	142	344	109	60	93	66
2. La Xerea	814	1.358	133	336	99	40	135	106
3. El Carme	657	1.214	345	947	396	197	176	96
4. El Pilar	486	900	229	515	240	57	123	41
5. El Mercat	427	772	161	431	154	79	101	75
6. Sant Francesc	1.198	2.115	184	386	108	42	192	123
<b>2. L'Eixample</b>								
1. Russafa	3.164	6.199	1.198	2.875	1.063	487	836	425
2. El Pla del Remei	1.882	3.099	187	448	114	44	279	200
3. Gran Via	2.369	4.230	449	1.141	302	114	501	299
<b>3. Extramurs</b>								
1. El Botànic	852	1.628	300	867	304	121	195	128
2. La Roqueta	665	1.205	198	470	144	44	120	67
3. La Petxina	2.274	4.343	801	1.977	677	239	574	301
4. Arrancapins	3.848	7.063	1.082	2.797	843	333	879	473
<b>4. Campanar</b>								
1. Campanar	1.458	2.907	828	1.981	637	209	492	226
2. Les Tendetes	581	1.152	380	895	272	98	192	76
3. El Calvari	439	859	435	818	167	46	122	30
4. Sant Pau	1.466	2.882	770	1.647	598	165	742	262
<b>5. La Saïdia</b>								
1. Marxalenes	1.210	2.323	855	1.760	456	166	324	94
2. Morvedre	1.347	2.398	673	1.439	540	162	341	130
3. Trinitat	1.027	1.907	505	1.267	393	155	289	113
4. Tormos	715	1.625	563	1.223	395	115	297	91
5. Sant Antoni	1.118	2.182	623	1.516	441	142	378	133
<b>6. El Pla del Real</b>								
1. Exposició	1.508	2.613	230	534	140	46	284	194
2. Mestalla	2.248	4.176	760	1.615	397	156	581	297
3. Jaume Roig	1.387	2.480	258	527	107	42	238	229
4. Ciutat Universitària	486	876	121	274	57	27	99	60
<b>7. L'Olivereta</b>								
1. Nou Moles	2.852	5.655	1.922	3.830	1.124	325	920	350
2. Soternes	553	1.023	378	794	246	42	177	54
3. Tres Forques	840	1.731	714	1.363	354	91	251	63
4. La Font Santa	242	519	279	457	161	22	64	11
5. La Llum	510	1.021	425	915	253	70	216	70
<b>8. Patraix</b>								
1. Patraix	2.943	5.904	1.609	3.758	1.166	385	982	343
2. Sant Isidre	823	1.847	740	1.602	501	133	478	120
3. Vara de Quart	1.158	2.309	839	1.966	483	185	434	150
4. Safranar	826	1.760	688	1.519	480	146	436	110
5. Favara	289	595	212	521	185	52	126	33
<b>9. Jesús</b>								
1. La Raiosa	1.723	3.323	992	2.038	636	205	528	165
2. L'Hort de Senabre	1.455	3.191	1.450	2.971	890	210	674	194
3. La Creu Coberta	594	1.225	476	995	349	107	249	88
4. Sant Marcel·lí	869	1.912	993	1.705	548	130	395	82
5. Camí Real	316	666	226	480	151	40	157	38



(Continuació)	PRIMAVERA					
	EUROPEA		PODEMOS-PODEM		Altres	
	2014	2009	2014	2009	2014	2009
<b>València</b>	<b>27.723</b>	1.548	<b>26.519</b>	-	<b>45.357</b>	11.571
<b>1. Ciutat Vella</b>						
1. La Seu	159	10	95	-	220	59
2. La Xerea	106	5	61	-	363	58
3. El Carme	457	26	282	-	376	188
4. El Pilar	213	10	173	-	262	88
5. El Mercat	211	9	136	-	227	88
6. Sant Francesc	149	7	73	-	541	92
<b>2. L'Eixample</b>						
1. Russafa	1.176	51	864	-	1.630	515
2. El Pla del Remei	123	17	90	-	671	112
3. Gran Via	417	21	253	-	1.140	223
<b>3. Extramurs</b>						
1. El Botànic	328	24	272	-	443	138
2. La Roqueta	158	10	98	-	300	62
3. La Petxina	640	43	523	-	1.086	264
4. Arrancapins	852	56	665	-	1.563	359
<b>4. Campanar</b>						
1. Campanar	552	23	487	-	726	190
2. Les Tendetes	239	8	181	-	259	79
3. El Calvari	121	3	164	-	165	38
4. Sant Pau	533	24	470	-	972	164
<b>5. La Saïdia</b>						
1. Marxalenes	395	21	339	-	519	145
2. Morvedre	374	34	332	-	523	156
3. Trinitat	341	17	242	-	479	155
4. Tormos	261	11	267	-	448	115
5. Sant Antoni	402	27	336	-	608	143
<b>6. El Pla del Real</b>						
1. Exposició	159	14	85	-	660	102
2. Mestalla	454	35	366	-	1.171	231
3. Jaume Roig	155	20	110	-	710	110
4. Ciutat Universitària	79	1	68	-	268	61
<b>7. L'Olivereta</b>						
1. Nou Moles	808	43	918	-	1.311	323
2. Soternes	144	10	160	-	232	45
3. Tres Forques	188	8	247	-	355	93
4. La Font Santa	46	2	97	-	106	52
5. La Llum	198	5	197	-	307	54
<b>8. Patraix</b>						
1. Patraix	973	46	926	-	1.561	376
2. Sant Isidre	353	12	436	-	542	124
3. Vara de Quart	432	25	546	-	599	137
4. Safranar	416	21	390	-	590	143
5. Favara	142	5	167	-	157	50
<b>9. Jesús</b>						
1. La Raiosa	524	38	423	-	806	195
2. L'Hort de Senabre	563	28	759	-	920	182
3. La Creu Coberta	213	14	242	-	332	80
4. Sant Marcel·lí	326	6	365	-	458	326
5. Camí Real	132	6	131	-	172	50

(Continuació)	P.P.		PSOE		EUPV-EV		UPyD	
	2014	2009	2014	2009	2014	2009	2014	2009
<b>10. Quatre Carreres</b>								
1. Mont-Olivet	2.418	4.726	1.091	2.302	695	237	633	205
2. En Corts	1.234	2.503	692	1.438	437	141	345	114
3. Malilla	2.106	4.228	1.568	3.415	1.245	435	967	231
4. Fonteta de Sant Lluís	293	683	171	358	123	31	116	22
5. Na Rovella	651	1.527	615	1.117	251	82	212	58
6. La Punta	231	509	128	233	83	21	81	9
7. Ciutat de les Arts i de les Ciències	597	1.137	264	502	153	66	298	118
<b>11. Poblats Marítims</b>								
1. El Grau	726	1.595	586	1.312	417	129	343	73
2. El Cabanyal-Canyamelar	1.752	4.042	1.351	2.876	887	246	607	125
3. La Malva-rosa	1.040	2.385	1.010	2.142	826	278	466	109
4. Beteró	656	1.447	591	1.336	417	137	368	107
5. Natzaret	462	1.142	399	686	177	67	161	17
<b>12. Camins al Grau</b>								
1. Aiora	2.096	4.356	1.821	3.920	1.081	347	948	229
2. Albors	1.085	2.032	648	1.376	353	118	328	87
3. La Creu del Grau	1.146	2.479	1.111	2.261	711	207	496	150
4. Camí Fondo	415	893	269	630	212	43	170	39
5. Penya-roja	1.293	2.414	408	856	217	83	552	294
<b>13. Algirós</b>								
1. L'Illa Perduda	829	1.783	749	1.675	481	130	423	109
2. Ciutat Jardí	1.423	2.664	977	2.329	714	272	474	227
3. L'Amistat	759	1.505	508	1.131	366	121	241	114
4. La Bega Baixa	816	1.547	328	860	338	130	258	172
5. La Carrasca	388	752	230	551	209	76	165	93
<b>14. Benimaclet</b>								
1. Benimaclet	2.608	5.107	1.602	3.683	1.234	447	837	348
2. Camí de Vera	518	973	441	1.047	388	151	236	81
<b>15. Rascanya</b>								
1. Orriols	1.204	2.551	1.283	2.381	675	194	471	96
2. Torrefiel	1.960	4.314	1.932	3.699	1.160	341	906	224
3. Sant Llorenç	912	1.743	574	1.310	429	123	553	179
<b>16. Benicalap</b>								
1. Benicalap	3.059	6.353	2.838	5.548	1.619	435	1.563	361
2. Ciutat Fallera	377	836	573	950	220	74	171	32
<b>17. Pobles del Nord</b>								
1. Benifaraig	126	312	54	145	66	12	53	7
2. Poble Nou	120	243	51	111	51	19	26	5
3. Carpesa	179	349	90	231	51	11	31	9
4. Cases de Bàrcena-5. Mauella	45	123	48	79	16	7	15	4
6. Massarrojos	324	569	117	245	89	25	81	44
7. Borbotó	127	307	36	74	24	4	26	5
<b>18. Pobles de l'Oest</b>								
1. Benimàmet	1.045	2.332	1.166	2.028	626	128	450	84
2. Beniferri	106	186	57	131	47	11	65	18
<b>19. Pobles del Sud</b>								
1. El Forn d'Alcedo	167	338	100	220	71	26	47	9
2. El Castellar-L'Oliverar	976	2.126	303	683	219	43	242	31
3. Pinedo	332	662	151	291	88	26	93	28
4. El Saler	165	315	114	252	83	28	63	31
5. El Palmar	228	345	78	139	34	10	18	7
6. El Perellonet	193	416	74	197	43	12	48	28
7. La Torre-8. Faitanar	426	961	426	790	290	72	178	28

(Continuació)	PRIMAVERA					
	EUROPEA		PODEMOS-PODEM		Altres	
	2014	2009	2014	2009	2014	2009
<b>10. Quatre Carreres</b>						
1. Mont-Olivet	577	45	563	-	1.037	259
2. En Corts	406	32	321	-	580	148
3. Malilla	636	36	803	-	1.349	543
4. Fonteta de Sant Lluís	51	2	76	-	153	28
5. Na Rovella	145	16	207	-	339	79
6. La Punta	79	7	62	-	95	21
7. Ciutat de les Arts i de les Ciències	222	12	186	-	425	149
<b>11. Poblats Marítims</b>						
1. El Grau	318	15	338	-	502	112
2. El Cabanyal-Canyamelar	756	54	590	-	939	245
3. La Malva-rosa	424	15	474	-	531	163
4. Beteró	365	11	340	-	409	120
5. Natzaret	137	1	128	-	249	59
<b>12. Camins al Grau</b>						
1. Aiora	882	46	901	-	1.280	284
2. Albors	269	14	309	-	441	111
3. La Creu del Grau	370	14	503	-	776	155
4. Camí Fondo	145	8	119	-	232	68
5. Penya-roja	320	23	194	-	815	104
<b>13. Algirós</b>						
1. L'Illa Perduda	339	15	427	-	491	122
2. Ciutat Jardí	624	40	509	-	692	165
3. L'Amistat	233	11	267	-	409	89
4. La Bega Baixa	230	9	250	-	436	129
5. La Carrasca	160	14	138	-	244	63
<b>14. Benimaclet</b>						
1. Benimaclet	986	62	974	-	1.441	451
2. Camí de Vera	326	18	264	-	373	106
<b>15. Rascanya</b>						
1. Orriols	292	15	422	-	646	141
2. Torrefiel	608	32	869	-	1.137	375
3. Sant Llorenç	430	24	355	-	721	146
<b>16. Benicalap</b>						
1. Benicalap	1.156	45	1.415	-	1.782	392
2. Ciutat Fallera	142	7	204	-	263	74
<b>17. Pobles del Nord</b>						
1. Benifaraig	60	8	37	-	67	20
2. Poble Nou	23	1	22	-	32	12
3. Carpesa	122	21	41	-	60	23
4. Cases de Bàrcena-5. Mauella	10	0	22	-	20	3
6. Massarrojos	94	6	68	-	168	30
7. Borbotó	27	0	23	-	29	7
<b>18. Pobles de l'Oest</b>						
1. Benimàmet	379	22	453	-	566	157
2. Beniferri	25	0	50	-	72	19
<b>19. Pobles del Sud</b>						
1. El Forn d'Alcedo	43	1	43	-	48	7
2. El Castellar-L'Oliverar	348	12	118	-	270	91
3. Pinedo	96	2	68	-	73	27
4. El Saler	97	6	59	-	99	32
5. El Palmar	45	12	14	-	22	4
6. El Perellonet	45	7	58	-	82	24
7. La Torre-8. Faitanar	169	11	199	-	184	49

**4.3. Percentatge de vots a candidatures a les Eleccions Europees de 2014 i comparació amb 2009.**

4.3. Porcentaje de votos a candidaturas en las Elecciones Europeas de 2014 y comparación con 2009.

	P.P.		PSOE		EUPV-EV		UPyD	
	2014	2009	2014	2009	2014	2009	2014	2009
<b>València</b>	<b>28,9%</b>	<b>54,3%</b>	<b>17,1%</b>	<b>34,8%</b>	<b>11,4%</b>	<b>3,5%</b>	<b>9,7%</b>	<b>3,3%</b>
<b>1. Ciutat Vella</b>								
1. La Seu	34,1%	57,7%	11,4%	27,0%	8,8%	4,7%	7,5%	5,2%
2. La Xerea	47,6%	71,4%	7,8%	17,7%	5,8%	2,1%	7,9%	5,6%
3. El Carme	24,4%	45,5%	12,8%	35,5%	14,7%	7,4%	6,5%	3,6%
4. El Pilar	28,2%	55,9%	13,3%	32,0%	13,9%	3,5%	7,1%	2,5%
5. El Mercat	30,1%	53,1%	11,4%	29,6%	10,9%	5,4%	7,1%	5,2%
6. Sant Francesc	49,0%	76,5%	7,5%	14,0%	4,4%	1,5%	7,9%	4,4%
<b>2. L'Eixample</b>								
1. Russafa	31,9%	58,7%	12,1%	27,2%	10,7%	4,6%	8,4%	4,0%
2. El Pla del Remei	56,2%	79,1%	5,6%	11,4%	3,4%	1,1%	8,3%	5,1%
3. Gran Via	43,6%	70,2%	8,3%	18,9%	5,6%	1,9%	9,2%	5,0%
<b>3. Extramurs</b>								
1. El Botànic	31,6%	56,0%	11,1%	29,8%	11,3%	4,2%	7,2%	4,4%
2. La Roqueta	39,5%	64,9%	11,8%	25,3%	8,6%	2,4%	7,1%	3,6%
3. La Petxina	34,6%	60,6%	12,2%	27,6%	10,3%	3,3%	8,7%	4,2%
4. Arrancapins	39,5%	63,7%	11,1%	25,2%	8,7%	3,0%	9,0%	4,3%
<b>4. Campanar</b>								
1. Campanar	28,1%	52,5%	16,0%	35,8%	12,3%	3,8%	9,5%	4,1%
2. Les Tendetes	27,6%	49,9%	18,1%	38,8%	12,9%	4,2%	9,1%	3,3%
3. El Calvari	27,2%	47,9%	27,0%	45,6%	10,4%	2,6%	7,6%	1,7%
4. Sant Pau	26,4%	56,0%	13,9%	32,0%	10,8%	3,2%	13,4%	5,1%
<b>5. La Saïdia</b>								
1. Marxalenes	29,5%	51,5%	20,9%	39,0%	11,1%	3,7%	7,9%	2,1%
2. Morvedre	32,6%	55,5%	16,3%	33,3%	13,1%	3,8%	8,3%	3,0%
3. Trinitat	31,3%	52,8%	15,4%	35,1%	12,0%	4,3%	8,8%	3,1%
4. Tormos	24,3%	51,1%	19,1%	38,5%	13,4%	3,6%	10,1%	2,9%
5. Sant Antoni	28,6%	52,7%	15,9%	36,6%	11,3%	3,4%	9,7%	3,2%
<b>6. El Pla del Real</b>								
1. Exposició	49,2%	74,6%	7,5%	15,2%	4,6%	1,3%	9,3%	5,5%
2. Mestalla	37,6%	64,1%	12,7%	24,8%	6,6%	2,4%	9,7%	4,6%
3. Jaume Roig	46,8%	72,8%	8,7%	15,5%	3,6%	1,2%	8,0%	6,7%
4. Ciutat Universitària	41,3%	67,4%	10,3%	21,1%	4,8%	2,1%	8,4%	4,6%
<b>7. L'Olivereta</b>								
1. Nou Moles	28,9%	53,7%	19,5%	36,4%	11,4%	3,1%	9,3%	3,3%
2. Soternes	29,3%	52,0%	20,0%	40,3%	13,0%	2,1%	9,4%	2,7%
3. Tres Forques	28,5%	51,7%	24,2%	40,7%	12,0%	2,7%	8,5%	1,9%
4. La Font Santa	24,3%	48,8%	28,0%	43,0%	16,2%	2,1%	6,4%	1,0%
5. La Llum	24,2%	47,8%	20,2%	42,9%	12,0%	3,3%	10,3%	3,3%
<b>8. Patraix</b>								
1. Patraix	29,0%	54,6%	15,8%	34,8%	11,5%	3,6%	9,7%	3,2%
2. Sant Isidre	21,2%	48,1%	19,1%	41,7%	12,9%	3,5%	12,3%	3,1%
3. Vara de Quart	25,8%	48,4%	18,7%	41,2%	10,8%	3,9%	9,7%	3,1%
4. Safranar	21,6%	47,6%	18,0%	41,1%	12,5%	3,9%	11,4%	3,0%
5. Favara	22,6%	47,4%	16,6%	41,5%	14,5%	4,1%	9,9%	2,6%
<b>9. Jesús</b>								
1. La Raiosa	30,6%	55,7%	17,6%	34,2%	11,3%	3,4%	9,4%	2,8%
2. L'Hort de Senabre	21,7%	47,1%	21,6%	43,8%	13,3%	3,1%	10,0%	2,9%
3. La Creu Coberta	24,2%	48,8%	19,4%	39,7%	14,2%	4,3%	10,1%	3,5%
4. Sant Marcel·lí	22,0%	46,0%	25,1%	41,0%	13,9%	3,1%	10,0%	2,0%
5. Camí Real	24,6%	52,0%	17,6%	37,5%	11,8%	3,1%	12,2%	3,0%

(Continuació)	PRIMAVERA EUROPEA		PODEMOS-PODEM		Altres	
	2014	2009	2014	2009	2014	2009
<b>València</b>	<b>9,1%</b>	<b>0,5%</b>	<b>8,7%</b>	<b>-</b>	<b>15,0%</b>	<b>3,6%</b>
<b>1. Ciutat Vella</b>						
1. La Seu	12,8%	0,8%	7,7%	-	17,7%	4,6%
2. La Xerea	6,2%	0,3%	3,6%	-	21,2%	3,0%
3. El Carme	17,0%	1,0%	10,5%	-	14,0%	7,0%
4. El Pilar	12,3%	0,6%	10,0%	-	15,2%	5,5%
5. El Mercat	14,9%	0,6%	9,6%	-	16,0%	6,1%
6. Sant Francesc	6,1%	0,3%	3,0%	-	22,1%	3,3%
<b>2. L'Eixample</b>						
1. Russafa	11,8%	0,5%	8,7%	-	16,4%	4,9%
2. El Pla del Remei	3,7%	0,4%	2,7%	-	20,1%	2,9%
3. Gran Via	7,7%	0,3%	4,7%	-	21,0%	3,7%
<b>3. Extramurs</b>						
1. El Botànic	12,2%	0,8%	10,1%	-	16,4%	4,7%
2. La Roqueta	9,4%	0,5%	5,8%	-	17,8%	3,3%
3. La Petxina	9,7%	0,6%	8,0%	-	16,5%	3,7%
4. Arrancapins	8,8%	0,5%	6,8%	-	16,1%	3,2%
<b>4. Campanar</b>						
1. Campanar	10,7%	0,4%	9,4%	-	14,0%	3,4%
2. Les Tendetes	11,4%	0,3%	8,6%	-	12,3%	3,4%
3. El Calvari	7,5%	0,2%	10,2%	-	10,2%	2,1%
4. Sant Pau	9,6%	0,5%	8,5%	-	17,5%	3,2%
<b>5. La Saïdia</b>						
1. Marxalenes	9,6%	0,5%	8,3%	-	12,7%	3,2%
2. Morvedre	9,1%	0,8%	8,0%	-	12,7%	3,6%
3. Trinitat	10,4%	0,5%	7,4%	-	14,6%	4,3%
4. Tormos	8,9%	0,3%	9,1%	-	15,2%	3,6%
5. Sant Antoni	10,3%	0,7%	8,6%	-	15,6%	3,5%
<b>6. El Pla del Real</b>						
1. Exposició	5,2%	0,4%	2,8%	-	21,5%	2,9%
2. Mestalla	7,6%	0,5%	6,1%	-	19,6%	3,5%
3. Jaume Roig	5,2%	0,6%	3,7%	-	23,9%	3,2%
4. Ciutat Universitària	6,7%	0,1%	5,8%	-	22,8%	4,7%
<b>7. L'Olivereta</b>						
1. Nou Moles	8,2%	0,4%	9,3%	-	13,3%	3,1%
2. Soternes	7,6%	0,5%	8,5%	-	12,3%	2,3%
3. Tres Forques	6,4%	0,2%	8,4%	-	12,0%	2,8%
4. La Font Santa	4,6%	0,2%	9,7%	-	10,7%	4,9%
5. La Llum	9,4%	0,2%	9,4%	-	14,6%	2,5%
<b>8. Patraix</b>						
1. Patraix	9,6%	0,4%	9,1%	-	15,4%	3,5%
2. Sant Isidre	9,1%	0,3%	11,3%	-	14,0%	3,2%
3. Vara de Quart	9,6%	0,5%	12,2%	-	13,3%	2,9%
4. Safranar	10,9%	0,6%	10,2%	-	15,4%	3,9%
5. Favara	11,1%	0,4%	13,1%	-	12,3%	4,0%
<b>9. Jesús</b>						
1. La Raiosa	9,3%	0,6%	7,5%	-	14,3%	3,3%
2. L'Hort de Senabre	8,4%	0,4%	11,3%	-	13,7%	2,7%
3. La Creu Coberta	8,7%	0,6%	9,9%	-	13,5%	3,2%
4. Sant Marcel·lí	8,2%	0,1%	9,2%	-	11,6%	7,8%
5. Camí Real	10,3%	0,5%	10,2%	-	13,4%	3,9%

(Continuació)	P.P.		PSOE		EUPV-EV		UPyD	
	2014	2009	2014	2009	2014	2009	2014	2009
<b>10. Quatre Carreres</b>								
1. Mont-Olivet	34,5%	60,8%	15,6%	29,6%	9,9%	3,0%	9,0%	2,6%
2. En Corts	30,7%	57,2%	17,2%	32,9%	10,9%	3,2%	8,6%	2,6%
3. Malilla	24,3%	47,6%	18,1%	38,4%	14,4%	4,9%	11,1%	2,6%
4. Fonteta de Sant Lluís	29,8%	60,8%	17,4%	31,9%	12,5%	2,8%	11,8%	2,0%
5. Na Rovella	26,9%	53,0%	25,4%	38,8%	10,4%	2,8%	8,8%	2,0%
6. La Punta	30,4%	63,6%	16,9%	29,1%	10,9%	2,6%	10,7%	1,1%
7. Ciutat de les Arts i de les Ciències	27,8%	57,3%	12,3%	25,3%	7,1%	3,3%	13,9%	5,9%
<b>11. Poblats Marítims</b>								
1. El Grau	22,5%	49,3%	18,1%	40,5%	12,9%	4,0%	10,6%	2,3%
2. El Cabanyal-Canyamelar	25,5%	53,3%	19,6%	37,9%	12,9%	3,2%	8,8%	1,6%
3. La Malva-rosa	21,8%	46,8%	21,2%	42,1%	17,3%	5,5%	9,8%	2,1%
4. Beteró	20,9%	45,8%	18,8%	42,3%	13,3%	4,3%	11,7%	3,4%
5. Natzaret	27,0%	57,9%	23,3%	34,8%	10,3%	3,4%	9,4%	0,9%
<b>12. Camins al Grau</b>								
1. Aiora	23,3%	47,4%	20,2%	42,7%	12,0%	3,8%	10,5%	2,5%
2. Albors	31,6%	54,4%	18,9%	36,8%	10,3%	3,2%	9,6%	2,3%
3. La Creu del Grau	22,4%	47,1%	21,7%	42,9%	13,9%	3,9%	9,7%	2,8%
4. Camí Fondo	26,6%	53,1%	17,2%	37,5%	13,6%	2,6%	10,9%	2,3%
5. Penya-roja	34,0%	64,0%	10,7%	22,7%	5,7%	2,2%	14,5%	7,8%
<b>13. Algirós</b>								
1. L'Illa Perduda	22,2%	46,5%	20,0%	43,7%	12,9%	3,4%	11,3%	2,8%
2. Ciutat Jardí	26,3%	46,8%	18,0%	40,9%	13,2%	4,8%	8,8%	4,0%
3. L'Amistat	27,3%	50,7%	18,3%	38,1%	13,2%	4,1%	8,7%	3,8%
4. La Bega Baixa	30,7%	54,3%	12,3%	30,2%	12,7%	4,6%	9,7%	6,0%
5. La Carrasca	25,3%	48,5%	15,0%	35,6%	13,6%	4,9%	10,8%	6,0%
<b>14. Benimaclet</b>								
1. Benimaclet	26,9%	50,6%	16,5%	36,5%	12,7%	4,4%	8,6%	3,4%
2. Camí de Vera	20,3%	41,0%	17,3%	44,1%	15,2%	6,4%	9,3%	3,4%
<b>15. Rascanya</b>								
1. Orriols	24,1%	47,4%	25,7%	44,3%	13,5%	3,6%	9,4%	1,8%
2. Torrefiel	22,9%	48,0%	22,5%	41,2%	13,5%	3,8%	10,6%	2,5%
3. Sant Llorenç	22,9%	49,4%	14,4%	37,2%	10,8%	3,5%	13,9%	5,1%
<b>16. Benicalap</b>								
1. Benicalap	22,8%	48,4%	21,1%	42,2%	12,1%	3,3%	11,6%	2,7%
2. Ciutat Fallera	19,3%	42,4%	29,4%	48,2%	11,3%	3,8%	8,8%	1,6%
<b>17. Pobles del Nord</b>								
1. Benifaraig	27,2%	61,9%	11,7%	28,8%	14,3%	2,4%	11,4%	1,4%
2. Poble Nou	36,9%	62,1%	15,7%	28,4%	15,7%	4,9%	8,0%	1,3%
3. Carpesa	31,2%	54,2%	15,7%	35,9%	8,9%	1,7%	5,4%	1,4%
4. Cases de Bàrcena-5. Maue	25,6%	56,9%	27,3%	36,6%	9,1%	3,2%	8,5%	1,9%
6. Massarrojos	34,4%	61,9%	12,4%	26,7%	9,5%	2,7%	8,6%	4,8%
7. Borbotó	43,5%	77,3%	12,3%	18,6%	8,2%	1,0%	8,9%	1,3%
<b>18. Pobles de l'Oest</b>								
1. Benimàmet	22,3%	49,1%	24,9%	42,7%	13,4%	2,7%	9,6%	1,8%
2. Beniferri	25,1%	51,0%	13,5%	35,9%	11,1%	3,0%	15,4%	4,9%
<b>19. Pobles del Sud</b>								
1. El Forn d'Alcedo	32,2%	56,2%	19,3%	36,6%	13,7%	4,3%	9,1%	1,5%
2. El Castellar-L'Oliverar	39,4%	71,2%	12,2%	22,9%	8,8%	1,4%	9,8%	1,0%
3. Pinedo	36,8%	63,9%	16,8%	28,1%	9,8%	2,5%	10,3%	2,7%
4. El Saler	24,3%	47,4%	16,8%	38,0%	12,2%	4,2%	9,3%	4,7%
5. El Palmar	51,9%	66,7%	17,8%	26,9%	7,7%	1,9%	4,1%	1,4%
6. El Perellonet	35,5%	60,8%	13,6%	28,8%	7,9%	1,8%	8,8%	4,1%
7. La Torre-8. Faitanar	22,8%	50,3%	22,8%	41,3%	15,5%	3,8%	9,5%	1,5%

(Continuació)	PRIMAVERA					
	EUROPEA		PODEMOS-PODEM		Altres	
	2014	2009	2014	2009	2014	2009
<b>10. Quatre Carreres</b>						
1. Mont-Olivet	8,2%	0,6%	8,0%	-	14,8%	3,3%
2. En Corts	10,1%	0,7%	8,0%	-	14,4%	3,4%
3. Malilla	7,3%	0,4%	9,3%	-	15,6%	6,1%
4. Fonteta de Sant Lluís	5,2%	0,2%	7,7%	-	15,6%	2,5%
5. Na Rovella	6,0%	0,6%	8,6%	-	14,0%	2,7%
6. La Punta	10,4%	0,9%	8,2%	-	12,5%	2,6%
7. Ciutat de les Arts i de les Ciències	10,3%	0,6%	8,7%	-	19,8%	7,5%
<b>11. Poblats Marítims</b>						
1. El Grau	9,8%	0,5%	10,5%	-	15,5%	3,5%
2. El Cabanyal-Canyamelar	11,0%	0,7%	8,6%	-	13,6%	3,2%
3. La Malva-rosa	8,9%	0,3%	9,9%	-	11,1%	3,2%
4. Beteró	11,6%	0,3%	10,8%	-	13,0%	3,8%
5. Natzaret	8,0%	0,1%	7,5%	-	14,5%	3,0%
<b>12. Camins al Grau</b>						
1. Aiora	9,8%	0,5%	10,0%	-	14,2%	3,1%
2. Albors	7,8%	0,4%	9,0%	-	12,8%	3,0%
3. La Creu del Grau	7,2%	0,3%	9,8%	-	15,2%	2,9%
4. Camí Fondo	9,3%	0,5%	7,6%	-	14,9%	4,0%
5. Penya-roja	8,4%	0,6%	5,1%	-	21,5%	2,8%
<b>13. Algirós</b>						
1. L'Illa Perduda	9,1%	0,4%	11,4%	-	13,1%	3,2%
2. Ciutat Jardí	11,5%	0,7%	9,4%	-	12,8%	2,9%
3. L'Amistat	8,4%	0,4%	9,6%	-	14,7%	3,0%
4. La Bega Baixa	8,7%	0,3%	9,4%	-	16,4%	4,5%
5. La Carrasca	10,4%	0,9%	9,0%	-	15,9%	4,1%
<b>14. Benimaclet</b>						
1. Benimaclet	10,2%	0,6%	10,1%	-	14,9%	4,5%
2. Camí de Vera	12,8%	0,8%	10,4%	-	14,7%	4,5%
<b>15. Rascanya</b>						
1. Orriols	5,8%	0,3%	8,5%	-	12,9%	2,6%
2. Torrefiel	7,1%	0,4%	10,1%	-	13,3%	4,2%
3. Sant Llorenç	10,8%	0,7%	8,9%	-	18,1%	4,1%
<b>16. Benicalap</b>						
1. Benicalap	8,6%	0,3%	10,5%	-	13,3%	3,0%
2. Ciutat Fallera	7,3%	0,4%	10,5%	-	13,5%	3,8%
<b>17. Pobles del Nord</b>						
1. Benifaraig	13,0%	1,6%	8,0%	-	14,5%	4,0%
2. Poble Nou	7,1%	0,3%	6,8%	-	9,8%	3,1%
3. Carpesa	21,3%	3,3%	7,1%	-	10,5%	3,6%
4. Cases de Bàrcena-5. Mauella	5,7%	0,0%	12,5%	-	11,4%	1,4%
6. Massarrojos	10,0%	0,7%	7,2%	-	17,9%	3,3%
7. Borbotó	9,2%	0,0%	7,9%	-	9,9%	1,8%
<b>18. Pobles de l'Oest</b>						
1. Benimàmet	8,1%	0,5%	9,7%	-	12,1%	3,3%
2. Beniferri	5,9%	0,0%	11,8%	-	17,1%	5,2%
<b>19. Pobles del Sud</b>						
1. El Forn d'Alcedo	8,3%	0,2%	8,3%	-	9,2%	1,2%
2. El Castellar-L'Oliverar	14,1%	0,4%	4,8%	-	10,9%	3,0%
3. Pinedo	10,7%	0,2%	7,5%	-	8,1%	2,6%
4. El Saler	14,3%	0,9%	8,7%	-	14,6%	4,8%
5. El Palmar	10,3%	2,3%	3,2%	-	5,0%	0,8%
6. El Perellonet	8,3%	1,0%	10,7%	-	15,1%	3,5%
7. La Torre-8. Faitanar	9,0%	0,6%	10,6%	-	9,8%	2,6%

## 5. Resultats als municipis de la Comarca de l'Horta.

### 5. Resultados en los municipios de la Comarca de l'Horta.

#### 5.1. Participació a les Eleccions Europees de 2014 i 2009.

##### 5.1. Participación en las Elecciones Europeas de 2014 y 2009.

	2014	%	2009	%
Cens	1.140.336	100,0%	1.131.267	100,0%
Vots Emesos	603.240	52,9%	614.953	54,4% (sobre cens)
Vots Blancs	12.192	2,0%	6.796	1,1% (sobre emesos)
Vots Nuls	9.744	1,6%	3.537	0,6% (sobre emesos)
Abstenció	537.096	47,1%	516.314	45,6% (sobre cens)
Vots a Candidatures	581.304	51,0%	604.620	53,4% (sobre cens)

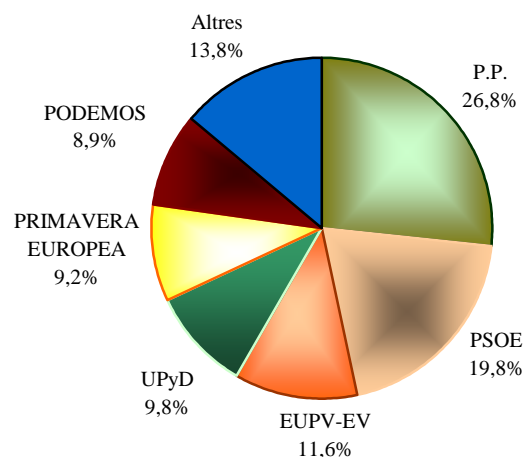
#### 5.2. Vots a candidatures a les Eleccions Europees de 2014.

##### 5.2. Votos a candidaturas en las elecciones Europeas de 2014.

	Vots	%		Vots	%
P.P.	155.551	26,8%	ImpulsoSocial	984	0,2%
PSOE	115.221	19,8%	I.Fem	964	0,2%
EUPV-EV	67.614	11,6%	CILUS	788	0,1%
UPyD	57.021	9,8%	EH BILDU-BNG	759	0,1%
PRIMAVERA EUROPEA	53.711	9,2%	CEU	743	0,1%
PODEMOS	51.953	8,9%	F.A.C.	649	0,1%
C`s	19.525	3,4%	PH	634	0,1%
VOX	13.733	2,4%	D.N.	604	0,1%
PACMA	8.951	1,5%	PT	482	0,1%
MOVIMIENTO RED	5.314	0,9%	P-LIB	407	0,1%
EB	4.693	0,8%	M.S.R.	378	0,1%
PARTIDO X	4.496	0,8%	ALTER	373	0,1%
ACNV-R.E.P.O-UNIO	3.506	0,6%	R.R.U.E.	310	0,1%
RECORTES CERO	2.037	0,4%	EXTREMADURA UNIDA	282	0,0%
EPDD	1.818	0,3%	PREPAL	244	0,0%
DISC. Y ENF. RARAS	1.706	0,3%	PART. ANDALUCISTA	184	0,0%
PIRATAS	1.628	0,3%	SAIn	134	0,0%
P.C.P.E.	1.352	0,2%	M.C.R.	121	0,0%
FE de las JONS	1.216	0,2%	IPEX-PREX-CREX	116	0,0%
LEM	1.102	0,2%			

Nota: Percentatges sobre vots a candidatures

### DISTRIBUCIÓ DELS VOTS A CANDIDATURES





**5.3. Cens electoral i percentatge d'abstenció a les Eleccions Europees de 2014 i 2009.**

5.3. Censo electoral y porcentaje de abstención en las Elecciones Europeas de 2014 y 2009.

	Cens		% d'abstenció	
	2014	2009	2014	2009
<b>l'Horta</b>	<b>1.140.336</b>	1.131.267	<b>47,1%</b>	45,6%
Alaquàs	23.010	22.933	50,3%	50,3%
Albal	11.861	11.476	53,0%	48,7%
Albalat dels Sorells	3.166	3.128	42,6%	39,5%
Alboraya	17.189	15.978	47,5%	45,7%
Albuixech	3.091	3.032	42,7%	40,4%
Alcàsser	7.168	6.898	43,6%	39,0%
Aldaia	23.569	22.812	48,6%	48,9%
Alfafar	15.604	15.161	51,6%	48,9%
Alfara del Patriarca	2.492	2.401	43,2%	42,9%
Almàspera	5.654	5.564	45,7%	45,1%
Benetússer	11.313	11.387	47,6%	46,7%
Beniparrell	1.582	1.554	52,8%	47,6%
Bonrepòs i Mirambell	2.713	2.650	46,9%	46,3%
Burjassot	28.321	28.519	50,2%	49,8%
Catarroja	20.437	20.270	48,5%	47,6%
Emperador	506	440	43,7%	44,5%
Foios	5.536	5.215	42,6%	38,2%
Godella	9.762	9.589	43,8%	40,8%
Llocnou de la Corona	89	82	38,2%	35,4%
Manises	23.070	22.941	47,0%	46,4%
Massalfassar	1.880	1.703	42,7%	34,9%
Massamagrell	11.797	11.514	48,5%	46,5%
Massanassa	7.060	7.049	45,8%	43,0%
Meliana	8.179	8.106	46,1%	44,7%
Mislata	32.282	31.964	47,4%	48,4%
Moncada	16.704	16.714	48,2%	45,2%
Museros	4.703	4.324	45,3%	42,4%
Païporta	18.925	17.824	47,9%	46,3%
Paterna	48.905	46.633	51,6%	51,8%
Picanya	8.646	8.270	44,1%	44,0%
Picassent	15.555	15.043	52,4%	48,4%
la Pobla de Farnals	5.760	5.487	47,7%	44,8%
Puçol	14.472	14.109	48,0%	45,6%
el Puig de Santa Maria	6.897	6.626	43,5%	39,9%
Quart de Poblet	20.078	19.840	44,6%	44,2%
Rafelbunyol	6.646	6.208	45,8%	41,6%
Rocafort	4.939	4.697	43,1%	38,5%
Sedaví	7.755	7.661	45,8%	46,0%
Silla	14.107	14.194	49,2%	47,6%
Tavernes Blanques	7.275	7.309	46,9%	48,0%
Torrent	58.710	56.747	51,6%	50,2%
València	578.907	583.235	45,8%	44,2%
Vinalesa	2.584	2.504	38,8%	35,4%
Xirivella	21.437	21.476	48,9%	47,9%
l'Horta Nord	170.266	165.817	46,8%	44,7%
l'Horta Oest	259.707	253.616	49,3%	49,0%
València	578.907	583.235	45,8%	44,2%
l'Horta Sud	131.456	128.599	49,1%	46,9%

**5.4. Vots a candidatures segons municipi. Eleccions Europees de 2014.**

5.4. Votos a candidaturas según municipio. Elecciones Europeas de 2014.

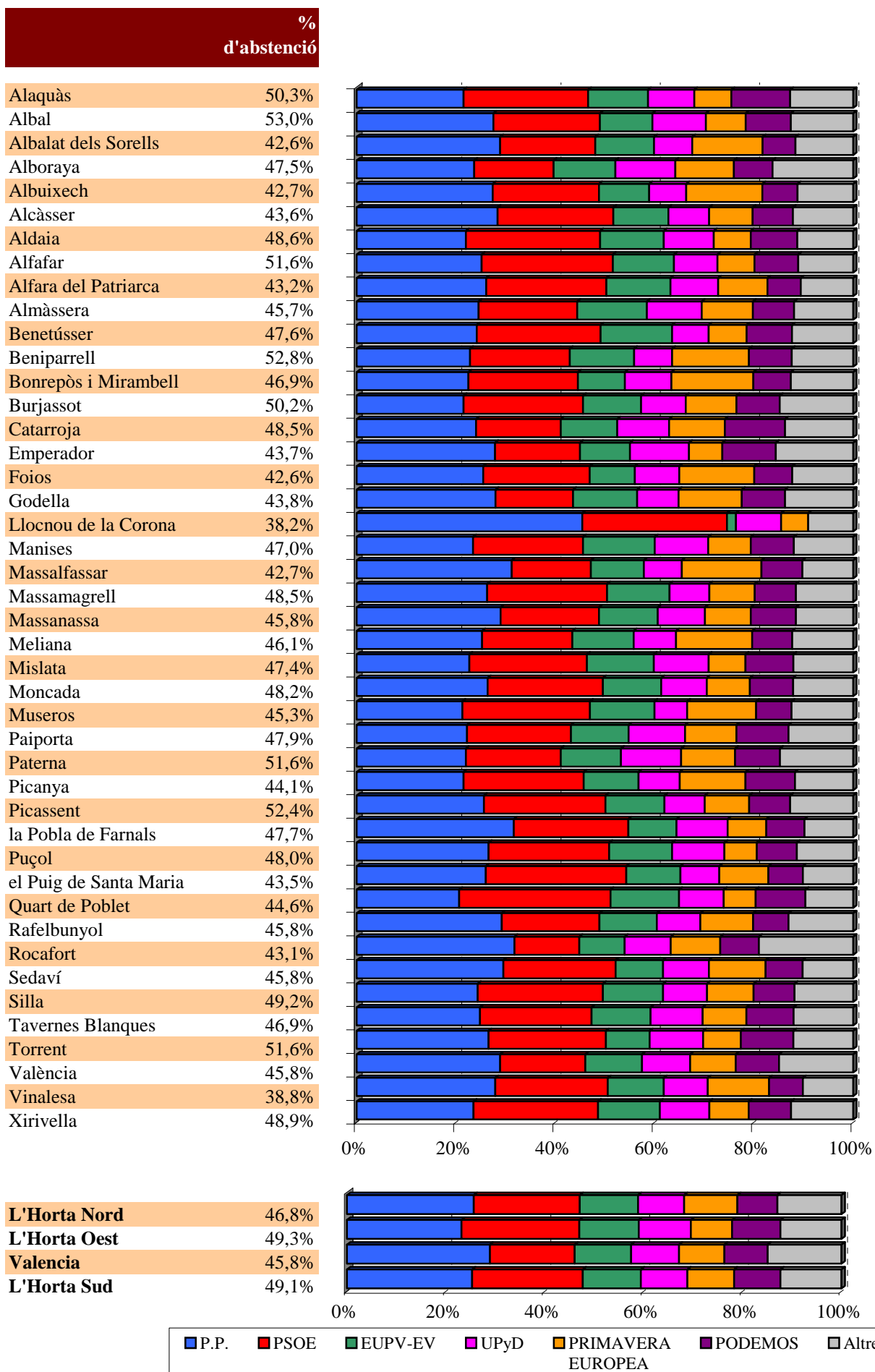
	PRIMAVERA						
	P.P.	PSOE	EUPV-EV	UPyD	EUROPEA	PODEMOS	Altres
<b>l'Horta</b>	<b>155.551</b>	<b>115.221</b>	<b>67.614</b>	<b>57.021</b>	<b>53.711</b>	<b>51.953</b>	<b>80.233</b>
Alaquàs	2.359	2.743	1.319	1.020	819	1.296	1.393
Albal	1.459	1.135	559	572	424	480	667
Albalat dels Sorells	496	329	203	132	243	114	200
Alboraya	2.046	1.383	1.076	1.042	1.019	672	1.407
Albuixech	461	360	170	126	258	119	189
Alcàsser	1.111	914	433	322	343	318	476
Aldaia	2.562	3.147	1.492	1.177	863	1.092	1.316
Alfafar	1.833	1.927	896	639	543	642	809
Alfara del Patriarca	353	327	175	130	134	91	143
Almàssera	726	586	415	326	304	245	353
Benetússer	1.376	1.419	820	421	434	520	703
Beniparrell	164	144	93	55	111	62	89
Bonrepòs i Mirambell	307	301	129	128	225	103	172
Burjassot	2.928	3.271	1.591	1.224	1.386	1.183	2.017
Catarroja	2.425	1.719	1.149	1.051	1.137	1.220	1.387
Emperador	75	46	27	32	18	29	42
Foios	782	656	278	275	462	235	377
Godella	1.480	826	682	442	673	461	729
Llocnou de la Corona	25	16	1	5	3	0	5
Manises	2.766	2.609	1.705	1.270	1.006	1.024	1.414
Massalfassar	319	163	109	78	164	84	105
Massamagrell	1.524	1.399	729	464	529	482	669
Massanassa	1.066	728	436	349	340	334	425
Meliana	1.066	766	521	360	648	339	520
Mislata	3.713	3.875	2.205	1.806	1.210	1.580	1.975
Moncada	2.197	1.931	978	762	725	722	1.011
Museros	527	634	321	163	343	176	308
Paiporta	2.094	1.976	1.094	1.072	975	990	1.229
Paterna	5.003	4.350	2.761	2.759	2.474	2.058	3.360
Picanya	1.003	1.128	516	386	618	465	547
Picassent	1.812	1.726	841	571	632	583	900
la Pobla de Farnals	902	657	277	294	221	219	281
Puçol	1.926	1.758	921	762	473	583	826
el Puig de Santa Maria	977	1.061	409	294	372	261	381
Quart de Poblet	2.231	3.288	1.493	968	699	1.079	1.043
Rafelbunyol	1.001	674	396	299	364	245	447
Rocafort	854	351	246	249	269	209	511
Sedaví	1.185	905	383	370	458	299	410
Silla	1.667	1.724	827	605	642	563	811
Tavernes Blanques	914	826	438	385	324	350	443
Torrent	7.267	6.468	2.413	2.952	2.077	2.902	3.302
València	87.655	51.976	34.596	29.495	27.723	26.519	45.357
Vinalesa	421	341	170	133	186	103	153
Xirivella	2.493	2.658	1.321	1.056	840	902	1.331
<b>l'Horta Nord</b>	<b>22.282</b>	<b>18.646</b>	<b>10.261</b>	<b>8.100</b>	<b>9.340</b>	<b>7.025</b>	<b>11.284</b>
<b>l'Horta Oest</b>	<b>29.397</b>	<b>30.266</b>	<b>15.225</b>	<b>13.394</b>	<b>10.606</b>	<b>12.398</b>	<b>15.681</b>
<b>València</b>	<b>87.655</b>	<b>51.976</b>	<b>34.596</b>	<b>29.495</b>	<b>27.723</b>	<b>26.519</b>	<b>45.357</b>
<b>l'Horta Sud</b>	<b>16.217</b>	<b>14.333</b>	<b>7.532</b>	<b>6.032</b>	<b>6.042</b>	<b>6.011</b>	<b>7.911</b>

**5.5. Percentatge de vots a candidatures segons municipi. Eleccions Europees de 2014.**

5.5. Porcentaje de votos a candidaturas según municipio. Elecciones Europeas de 2014.

	P.P.	PSOE	EUPV-EV	UPyD	PRIMAVERA EUROPEA	PODEMOS	Altres
<b>L'Horta</b>	<b>26,8%</b>	<b>19,8%</b>	<b>11,6%</b>	<b>9,8%</b>	<b>9,2%</b>	<b>8,9%</b>	<b>13,8%</b>
Alaquàs	21,5%	25,1%	12,0%	9,3%	7,5%	11,8%	12,7%
Albal	27,5%	21,4%	10,6%	10,8%	8,0%	9,1%	12,6%
Albalat dels Sorells	28,9%	19,2%	11,8%	7,7%	14,2%	6,6%	11,6%
Alboraya	23,7%	16,0%	12,4%	12,1%	11,8%	7,8%	16,3%
Albuixech	27,4%	21,4%	10,1%	7,5%	15,3%	7,1%	11,2%
Alcàsser	28,4%	23,3%	11,1%	8,2%	8,8%	8,1%	12,2%
Aldaia	22,0%	27,0%	12,8%	10,1%	7,4%	9,4%	11,3%
Alfafar	25,1%	26,4%	12,3%	8,8%	7,4%	8,8%	11,1%
Alfara del Patriarca	26,1%	24,2%	12,9%	9,6%	9,9%	6,7%	10,6%
Almàssera	24,6%	19,8%	14,0%	11,0%	10,3%	8,3%	11,9%
Benetússer	24,2%	24,9%	14,4%	7,4%	7,6%	9,1%	12,3%
Beniparrell	22,8%	20,1%	13,0%	7,7%	15,5%	8,6%	12,4%
Bonrepòs i Mirambell	22,5%	22,1%	9,5%	9,4%	16,5%	7,5%	12,6%
Burjassot	21,5%	24,1%	11,7%	9,0%	10,2%	8,7%	14,8%
Catarroja	24,0%	17,0%	11,4%	10,4%	11,3%	12,1%	13,7%
Emperador	27,9%	17,1%	10,0%	11,9%	6,7%	10,8%	15,6%
Foios	25,5%	21,4%	9,1%	9,0%	15,1%	7,7%	12,3%
Godella	28,0%	15,6%	12,9%	8,4%	12,7%	8,7%	13,8%
Llocnou de la Corona	45,5%	29,1%	1,8%	9,1%	5,5%	0,0%	9,1%
Manises	23,5%	22,1%	14,5%	10,8%	8,5%	8,7%	12,0%
Massalfassar	31,2%	15,9%	10,7%	7,6%	16,0%	8,2%	10,3%
Massamagrell	26,3%	24,1%	12,6%	8,0%	9,1%	8,3%	11,5%
Massanassa	29,0%	19,8%	11,9%	9,5%	9,2%	9,1%	11,6%
Meliana	25,3%	18,2%	12,3%	8,5%	15,4%	8,0%	12,3%
Mislata	22,7%	23,7%	13,5%	11,0%	7,4%	9,7%	12,1%
Moncada	26,4%	23,2%	11,7%	9,2%	8,7%	8,7%	12,1%
Museros	21,3%	25,6%	13,0%	6,6%	13,9%	7,1%	12,5%
Païporta	22,2%	21,0%	11,6%	11,4%	10,3%	10,5%	13,0%
Paterna	22,0%	19,1%	12,1%	12,1%	10,9%	9,0%	14,8%
Picanya	21,5%	24,2%	11,1%	8,3%	13,3%	10,0%	11,7%
Picassent	25,6%	24,4%	11,9%	8,1%	8,9%	8,3%	12,7%
la Pobla de Farnals	31,6%	23,0%	9,7%	10,3%	7,8%	7,7%	9,9%
Puçol	26,6%	24,3%	12,7%	10,5%	6,5%	8,0%	11,4%
el Puig de Santa Maria	26,0%	28,3%	10,9%	7,8%	9,9%	7,0%	10,1%
Quart de Poblet	20,7%	30,4%	13,8%	9,0%	6,5%	10,0%	9,7%
Rafelbunyol	29,2%	19,7%	11,6%	8,7%	10,6%	7,2%	13,0%
Rocafort	31,8%	13,1%	9,1%	9,3%	10,0%	7,8%	19,0%
Sedaví	29,6%	22,6%	9,6%	9,2%	11,4%	7,5%	10,2%
Silla	24,4%	25,2%	12,1%	8,8%	9,4%	8,2%	11,9%
Tavernes Blanques	24,8%	22,4%	11,9%	10,5%	8,8%	9,5%	12,0%
Torrent	26,5%	23,6%	8,8%	10,8%	7,6%	10,6%	12,1%
València	28,9%	17,1%	11,4%	9,7%	9,1%	8,7%	15,0%
Vinalesa	27,9%	22,6%	11,3%	8,8%	12,3%	6,8%	10,2%
Xirivella	23,5%	25,1%	12,5%	10,0%	7,9%	8,5%	12,6%
L'Horta Nord	25,6%	21,4%	11,8%	9,3%	10,7%	8,1%	13,0%
L'Horta Oest	23,2%	23,8%	12,0%	10,5%	8,4%	9,8%	12,4%
València	28,9%	17,1%	11,4%	9,7%	9,1%	8,7%	15,0%
L'Horta Sud	25,3%	22,4%	11,8%	9,4%	9,4%	9,4%	12,3%

**PERCENTATGE DE VOTS A CANDIDATURES. ELECCIONS EUROPEES 2014.**  
**PORCENTAJE DE VOTOS A CANDIDATURAS. ELECCIONES EUROPEAS 2014.**



**ANNEX I: Candidatures a les eleccions al Parlament Europeu de 2014 presentades**

## ANEXO I: Candidaturas a las elecciones al Parlamento Europeo de 2014 presentadas

<b>Nº Sigla</b>	<b>Nom de la candidatura</b>
1 I.Fem	INICIATIVA FEMINISTA
2 PSOE	PARTIDO SOCIALISTA OBRERO ESPAÑOL
3 P.P.	PARTIDO POPULAR
4 CEU	COALICIÓN POR EUROPA
5 F.A.C.	FORO DE CIUDADANOS
6 UPyD	UNIÓN PROGRESO Y DEMOCRACIA
7 IZAN-RG	PARTIDO ANIMALISTA CONTRA EL MALTRATO ANIMAL/PARTIT ANIMALISTA CONTRA EL MALTRACTAMENT ANIMAL
8 EPDD	ESQUERRA REPUBLICANA-L'ESQUERRA PEL DRET A DECIDIR
9 C's	CIUDADANOS-PARTIDO DE LA CIUDADANÍA
10 ImpulsoSocial	IMPULSO SOCIAL
11 RECORTES CERO	AGRUPACIÓN DE ELECTORES RECORTES CERO
12 PRIMAVERA EUROPEA	COALICIÓN COMPROMÍS
13 UCL	EXTREMADURA UNIDA
14 PH	PARTIDO HUMANISTA
15 VOX	VOX
16 P-LIB	PARTIDO DE LA LIBERTAD INDIVIDUAL
17 FE de las JONS	FALANGE ESPAÑOLA DE LAS J.O.N.S.
18 P.C.P.E.	PARTIDO COMUNISTA DE LOS PUEBLOS DE ESPAÑA
19 PARTIDO X	PARTIDO X, PARTIDO DEL FUTURO
20 DISCAPACITADOS Y ENFERMEDADES RARAS	AGRUPACIÓN DE ELECTORES D.E.R.
21 PREPAL	SALAMANCA-ZAMORA-LEÓN PREPAL
22 EUPV-EV	ESQUERRA UNIDA PAÍS VALENCIÀ-ELS VERDS: L'ESQUERRA PLURAL
23 EH BILDU-BNG	ELS POBLES DECIDEIXEN
24 IPEX-PREX-CREX	EXTREMEÑOS POR EUROPA COALICIÓN ELECTORAL IPEX PREX CREX
25 PARTIDO ANDALUCISTA	PARTIDO ANDALUCISTA
26 M.C.R.	MOVIMIENTO CORRIENTE ROJA
27 EB	ESCAÑOS EN BLANCO
28 R.R.U.E.	PER LA REPÚBLICA, PER LA RUPTURA AMB LA UNIÓ EUROPEA
29 PODEMOS-PODEM	PODEMOS-PODEM
30 ALTER	ALTERNATIVA REPUBLICANA
31 PT	PARTIDO DA TERRA
32 SAIn	SOLIDARIDAD Y AUTOGESTIÓN INTERNACIONALISTA
33 LEM	LA ESPAÑA EN MARCHA
34 PIRATAS	PIRATAS DE LA COMUNIDAD VALENCIANA-CONFEDERACIÓN PIRATA- EUROPEAN PIRATES
35 D.N.	DEMOCRACIA NACIONAL
36 ACNV-R.E.P.O-UNIO	VALENCIANS PER EUROPA-PROYECTE EUROPA
37 MOVIMIENTO RED	MOVIMIENTO DE RENOVACIÓN DEMOCRÁTICA CIUDADANA, MOVIMIENTO RED
38 M.S.R.	MOVIMIENTO SOCIAL REPUBLICANO
39 CILUS	CIUDADANOS LIBRES UNIDOS

**ANNEX II: Equivalències de les candidatures considerades en les sèries històriques.**

ANEXO II: Equivalencias de las candidaturas consideradas en las series históricas.

	<b>PP</b>	<b>PSOE</b>	<b>EUPV-EV</b>	<b>PRIMAVERA EUROPEA</b>	<b>UPyD</b>
GEN 77	AP	PSOE	PCE		
GEN 79	CD	PSOE	PCE		
MUN 79		PSOE	PCPV		
GEN 82	AP-PDP-UV	PSOE	PCE-PCPV	UPV	
AUT 83	AP-PDP-UL-UV	PSPV- PSOE	PCE-PCPV	UPV	
MUN 83	AP-PDP-UV-U	PSOE	PCE-PCPV	UPV	
GEN 86	AP-PDP-PL	PSOE	IU	UPV	
EUR 87	AP	PSOE	IU		
AUT 87	FAP	PSOE	IU-UPV		
MUN 87	AP	PSOE	IU-UPV		
EUR 89	PP	PSOE	IU-EU	UPV/EP	
GEN 89	PP	PSOE	IU/EU	UPV	
AUT 91	PP	PSPV-PSOE	EUPV	UPV	
MUN 91	PP	PSOE	EU	UPV	
GEN 93	PP	PSOE	EU-PV	UPV	
EUR 94	PP	PSOE	EUPV	UPV-CIU	
AUT 95	PP	PSOE	EU-EV	UPV-BN	
MUN 95	PP	PSOE	EU-EV	UPV-BN	
GEN 96	PP	PSOE	EUPV	UPV-BN	
AUT 99	PP	PSOE-P	EUPV	BNV-EV	
EUR 99	PP	PSOE-Prog.	EUPV	BNV-CIU	
MUN 99	PP	PSOE	EUPV	BLOC-VERDS	
GEN 00	PP	PSOE-Prog.	EUPV	BLOC-VERDS	
MUN 03	PP	PSOE	ENTESA	BLOC-EV	
AUT 03	PP	PSOE	ENTESA	BLOC-EV	
GEN 04	PP	PSOE	ENTESA	BLOC-EV	
EUR 04	PP	PSOE	EUPV-ENTESA	BLOC	
MUN 07	PP	PSOE	ACORD		
AUT 07	PP	PSOE	COMPROMIS		
GEN 08	PP	PSOE	EUPV-IR	BLOC-IdPV-EV-EE	UPyD
EUR 09	PP	PSOE	EUPV	BLOC	UPyD
MUN 11	PP	PSOE	EUPV	C.M. COMPROMIS	UPyD
AUT 11	PP	PSOE	EUPV	C. COMPROMIS	UPyD
GEN 11	PP	PSOE	EUPV-EV	COMPROMÍS Q PRIMAVERA	UPyD
EUR 14	PP	PSOE	EUPV-EV	EUROPEA	UPyD

**ANNEX III: Comarcalització utilitzada en el present butlletí.**

ANEXO III: Comarcalización utilizada en el presente boletín.

<b>L'Horta Nord</b>	<b>L'Horta Oest</b>	<b>València</b>	<b>L'Horta Sud</b>
Albalat dels Sorells	Alaquàs	València	Albal
Alboraya	Aldaia		Alcàsser
Albuixech	Manises		Alfafar
Alfara del Patriarca	Mislata		Benetússer
Almàssera	Paterna		Beniparrell
Bonrepòs i Mirambell	Picanya		Catarroja
Burjassot	Quart de Poblet		Llocnou de la Corona
Emperador	Torrent		Massanassa
Foios	Xirivella		Païporta
Godella			Picassent
Massalfassar			Sedaví
Massamagrell			Silla
Meliana			
Moncada			
Museros			
Pobla de Farnals, la			
Puçol			
Puig de Santa Maria, el			
Rafelbunyol / Rafelbuñol			
Rocafort			
Tavernes Blanques			
Vinalesa			