

DADDES

ESTADÍSTIQUES
DE LA CIUTAT
DE VALÈNCIA

NUM. 1 - GENER - MARÇ 2012

DADDES



AJUNTAMENT DE VALENCIA
ÀREA DE DINAMITZACIÓ ECONÒMICA I OCUPACIÓ
OFICINA D'ESTADÍSTICA

www.valencia.es/estadistica
estadistica@valencia.es

ELABORACIÓ:

Oficina d'Estadística
Martínez Ruiz, Francisco
Morales Lorente, Tomás
Moya Equiza, Carmiña
Rodríguez Ciria, María

Han col·laborat en la publicació:

Iftimi, Adina
Moshuk, Marta

ÍNDIX

RESUM DE DADES	4
I. ACTIVITAT ECONÒMICA	5
I.1. Mercat de treball. Quart trimestre 2011	7
I.2. Enquesta de Població Activa. Quart trimestre 2011	12
I.3. Afiliació de treballadors a la Seguretat Social. Quart trimestre 2011	16
I.4. Inversió Industrial. Tercer trimestre 2011	17
I.5. Constitució i extinció de societats. Tercer trimestre 2011	18
II. CONSUM I PREUS	19
II.1. Índex de preus de consum. Quart trimestre 2011	20
II.2. Transports. Quart trimestre 2011	22
II.3. Comercialització de productes alimentaris. Quart trimestre 2011	26
II.4. Demanda turística. Quart trimestre 2011	28
III. DEMOGRAFIA I POBLACIÓ	30
III.1. Resum de moviments registrats al Padró Municipal.	31
III.2. Naixements i defuncions. Tercer trimestre 2011	33
III.3. Migracions registrades. Tercer trimestre 2011	34
III.4. Canvis de domicili intraurbans. Tercer trimestre 2011	38
IV. EDIFICACIÓ I HABITATGE	40
IV.1. Llicències urbanístiques municipals. Quart trim. 2011	41
IV.2. Habitatges visats. Quart trimestre 2011	42
IV.3. Preus per m ² dels habitatges. Quart trimestre 2011	43
IV.4. Nombre de taxacions d'habitatges lliures. Quart trimestre 2011	44
V. MEDI AMBIENT	45
V.1. Observacions meteorològiques. Quart trimestre 2011	46
V.2. Contaminació atmosfèrica. Quart trimestre 2011	48
V.3. Contaminació acústica. Quart trimestre 2011	49
CONCEPTES	50

ÍNDICE

RESUMEN DE DATOS	4
I. ACTIVIDAD ECONÓMICA	5
I.1. Mercado de trabajo. Cuarto trimestre 2011	7
I.2. Encuesta de Población Activa. Cuarto trimestre 2011	12
I.3. Afiliación de trabajadores a la Seguridad Social. Cuarto trimestre 2011	16
I.4. Inversión Industrial. Tercer trimestre 2011	17
I.5. Constitución y extinción de sociedades. Tercer trim. 2011	18
II. CONSUMO Y PRECIOS	19
II.1. Índice de precios de consumo. Cuarto trimestre 2011	20
II.2. Transportes. Cuarto trimestre 2011	22
II.3. Comercialización de productos alimentarios. Tercer trimestre 2011	26
II.4. Demanda turística. Tercer trimestre 2011	28
III. DEMOGRAFÍA Y POBLACIÓN	30
III.1. Resumen de movimientos registrados en el Padrón Municipal.	31
III.2. Nacimientos y defunciones. Tercer trimestre 2011	33
III.3. Migraciones registradas. Tercer trimestre 2011	34
III.4. Cambios de domicilio intraurbanos. Tercer trim. 2011	38
IV. EDIFICACIÓN Y VIVIENDA	40
IV.1. Licencias urbanísticas municipales. Cuarto trim. 2011	41
IV.2. Viviendas visadas. Cuarto trimestre 2011	42
IV.3. Precios por m ² de las viviendas. Cuarto trimestre 2011	43
IV.4. Número de tasaciones de viviendas libres. Cuarto trimestre 2011	44
V. MEDIO AMBIENTE	45
V.1. Observaciones meteorológicas. Cuarto trimestre 2011	46
V.2. Contaminación atmosférica. Cuarto trimestre 2011	48
V.3. Contaminación acústica. Cuarto trimestre 2011	49
CONCEPTOS	50

RESUM DE DADES**RESUMEN DE DATOS****Desocupació registrada**

<i>Quart trimestre 2011</i>	<i>Total</i>	<i>Homes</i>	<i>Dones</i>
Octubre	75.105	37.266	37.839
Novembre	75.491	37.268	38.223
Desembre	75.324	37.375	37.949

Paro registrado

<i>Cuarto trimestre 2011</i>
Octubre
Noviembre
Diciembre

Enquesta de Població Activa (EPA)

<i>Quart trimestre 2011</i>	<i>Total</i>	<i>Homes</i>	<i>Dones</i>
Taxa d'activitat	58,8	63,0	55,1
Taxa de treball	46,3	50,4	42,8
Taxa de desocupació	21,2	20,0	22,4

Encuesta de Población Activa (EPA)

<i>Cuarto trimestre 2011</i>
Tasa de actividad
Tasa de empleo
Tasa de paro

Demanda turística

<i>Quart trimestre 2011</i>	<i>Grau d'ocupació</i>	<i>Pernoctacions</i>
Octubre	57,83	308.355
Novembre	41,94	216.345
Desembre	34,15	181.965

Demanda turística

<i>Cuarto trimestre 2011</i>
Octubre
Noviembre
Diciembre

Naixements i defuncions

<i>Tercer trimestre 2011</i>	<i>Naixements</i>	<i>Defuncions</i>	<i>Saldo</i>
	1.878	1.600	278

Nacimientos y defunciones

<i>Tercer trimestre 2011</i>

Migracions

<i>Tercer trimestre 2011</i>	<i>Immigracions</i>	<i>Emigracions</i>	<i>Saldo</i>
	9.040	7.694	1.346

Migraciones

<i>Tercer trimestre 2011</i>

Canvis de domicili intraurbans

<i>Tercer trimestre 2011</i>	10.930
------------------------------	--------

Cambios de domicilio intraurbanos

<i>Tercer trimestre 2011</i>

Llicències 1^a Ocupació

<i>Quart trimestre 2011</i>	
Llicències	42
Edificis	54
Habitatges	407

Licencias 1^a Ocupación

<i>Cuarto trimestre 2011</i>
Licencias
Edificios
Viviendas

Preu per m² dels habitatges lliures

<i>Quart trimestre 2011</i>	<i>Euros</i>
Total	1.701,1
Fins a 2 anys d'antiguitat	2.722,2
Més de 2 anys d'antiguitat	1.633,7

Precio por m² de las viviendas libres

<i>Cuarto trimestre 2011</i>
Total
Hasta 2 años de antigüedad
Más de 2 años de antigüedad

I. ACTIVITAT ECONÒMICA

I. ACTIVIDAD ECONÓMICA

ÍNDIX	5	ÍNDICE	5
I.1. Mercat de treball.		I.1. Mercado de trabajo.	
1.1. Desocupats i taxa de desocupació en diferents àmbits.....	7	1.1. Parados y tasa de paro en diferentes ámbitos.....	7
1.2. Evolució mensual de la taxa de desocupació en diferents àmbits.....	7	1.2. Evolución mensual de la tasa de paro en diferentes ámbitos.....	7
1.3. Evolució mensual desocupació registrada per sexe ..	8	1.3. Evolución mensual del paro registrado por sexo	8
1.4. Desocupació registrada en diferents àmbits. Mitjana trimestral per sectors	8	1.4. Paro registrado en diferentes ámbitos. Media trimestral por sectores.....	8
1.5. Desocupació registrada a la ciutat de València. Mitjana trimestral segons edat i sexe	8	1.5. Paro registrado en la ciudad de Valencia. Media trimestral según edad y sexo.....	8
1.6. Desocupació registrada a la ciutat de València. Mitjana trimestral segons grup professional i sexe	8	1.6. Paro registrado en la ciudad de Valencia. Media trimestral según grupo profesional y sexo	8
1.7. Desocupació registrada a la ciutat de València. Mitjana trimestral segons edat i temps d'inscripció.....	9	1.7. Paro registrado a la ciudad de Valencia. Media trimestral según edad y tiempo de inscripción.....	9
1.8. Desocupació registrada a la ciutat de València. Mitjana trimestral segons edat, sexe i nacionalitat.....	9	1.8. Paro registrado en la ciudad de Valencia. Media trimestral según edad, sexo y nacionalidad.....	9
1.9. Desocupació registrada a València ciutat al sector servicis. Mitjana trimestral segons secció d'activitat.....	9	1.9. Paro registrado en la ciudad de Valencia en el sector servicios. Media trimestral según sección de actividad.....	9
1.10. Desocupació registrada mensual a les oficines de col·locació de la ciutat de València segons sexe.....	9	1.10. Paro registrado mensual en las oficinas de empleo de la ciudad de Valencia según sexo	9
1.11. Contractes registrats segons tipus de contracte. Comparació amb altres àmbits.....	10	1.11. Contratos registrados según tipo de contrato. Comparación con otros ámbitos	10
1.12. Contractes registrats a la ciutat de València per mes, sexe i grup d'edat.....	10	1.12. Contratos registrados en la ciudad de Valencia por mes, sexo y grupo de edad.....	10
1.13. Contractes registrats a la ciutat de València per mes i grup ocupacional	11	1.13. Contratos registrados en la ciudad de Valencia por mes y grupo ocupacional	11
1.14. Contractes registrats a la ciutat de València per mes i sector d'activitat	11	1.14. Contratos registrados en la ciudad de Valencia por mes y sector de actividad.....	11
1.15. Contractes registrats a la ciutat de València en el trimestre segons tipus de contracte i sexe	11	1.15. Contratos registrados en la ciudad de Valencia en el trimestre según tipo de contrato y sexo	11
I.2. Enquesta de Població Activa.		I.2. Encuesta de Población Activa.	
2.1. Evolució de la població de 16 i més anys en relació amb a l'activitat econòmica	12	2.1. Evolución de la población de 16 y más años en relación con la actividad económica.....	12
2.2. Evolució dels actius, ocupats i desocupats, comparació amb diferents àmbits.....	12	2.2. Evolución de los activos, ocupados y parados, comparación con diferentes ámbitos.....	12
2.3. Evolució de les taxes d'activitat, treball i desocupació, comparació amb diferents àmbits.....	12	2.3. Evolución de las tasas de actividad, empleo y paro, comparación con diferentes ámbitos.....	12
2.4. Població de 16 i més anys en relació amb l'activitat econòmica i sexe	13	2.4. Población de 16 años y más años, en relación con la actividad económica y sexo	13
2.5. Població activa segons edat i sexe	13	2.5. Población activa según edad y sexo.....	13
2.6. Població activa segons sector econòmic	13	2.6. Población activa según sector económico.....	13
2.7. Població ocupada segons edat i sexe.....	13	2.7. Población ocupada según edad y sexo	13
2.8. Població ocupada segons sector econòmic.....	13	2.8. Población ocupada según sector económico.....	13
2.9. Població ocupada segons situació professional.....	14	2.9. Población ocupada según situación profesional.....	14
2.10. Població assalariada per sector econòmic	14	2.10. Población asalariada por sector económico	14
2.11. Població assalariada del sector públic per tipus d'administració	14	2.11. Población asalariada del sector público por tipo de administración	14
2.12. Població desocupada segons edat i sexe	14	2.12. Población parada según edad y sexo.....	14
2.13. Població desocupada segons sector econòmic	14	2.13. Población parada según sector económico.....	14
2.14. Població desocupada segons el temps que fa que busca treball	15	2.14. Población parada según el tiempo de búsqueda de empleo	15
2.15. Població desocupada segons situacions diverses. ...	15	2.15. Población parada según situaciones diversas.....	15
2.16. Població inactiva segons situació d'inactivitat	15	2.16. Población inactiva según situación de inactividad.....	15
2.17. Llars segons activitat dels membres.....	15	2.17. Hogares según actividad de los miembros.....	15

I.3. Afiliació de treballadors a la Seguretat Social.

3.1. Treballadors afiliats a la Seguretat Social. Dades a finals de cada mes	16
3.2. Treballadors afiliats a la Seguretat Social segons règim. Dades a finals de cada mes	16

I.4. Inversió Industrial.

4.1. Evolució trimestral de la inversió	17
4.2. Distribució territorial de la inversió	17
4.3. Destinació final de la inversió.	17

I.5. Constitució i extinció de Societats.

5.1. Evolució mensual	18
5.2. Distribució per districte	18
5.3. Sectors més freqüents	18

I.3. Afiliación de trabajadores a la Seguridad Social.

3.1. Trabajadores afiliados a la Seguridad Social a final de cada mes	16
3.2. Trabajadores afiliados a la Seguridad Social según régimen. Datos a final de cada mes	16

I.4. Inversión Industrial.

4.1. Evolución trimestral de la inversión	17
4.2. Distribución territorial de la inversión	17
4.3. Destino final de la inversión.	17

I.5. Constitución y extinción de Sociedades.

5.1. Evolución mensual	18
5.2. Distribución por distritos	18
5.3. Sectores más frecuentes	18

I.1. Mercat de treball. Quart trimestre 2011*I.1. Mercado de trabajo. Cuarto trimestre 2011***1.1. Desocupats i taxa de desocupació en diferents àmbits***1.1. Parados y tasa de paro en diferentes ámbitos*

	Desocupació		Desocupació		Desocupació		Mitjana Trimestral
	Octubre	Taxa	Novembre	Taxa	Desembre	Taxa	
València ciutat	75.105	19,4%	75.491	19,5%	75.324	19,5%	75.307
València oficines Servef	84.500	-	84.946	-	84.708	-	84.718
Província de València	261.258	20,0%	261.373	20,0%	261.945	20,0%	261.525
Comunitat Valenciana	530.307	21,0%	532.930	21,1%	535.036	21,2%	532.758
Espanya	4.360.926	18,9%	4.420.462	19,2%	4.422.359	19,2%	4.401.249

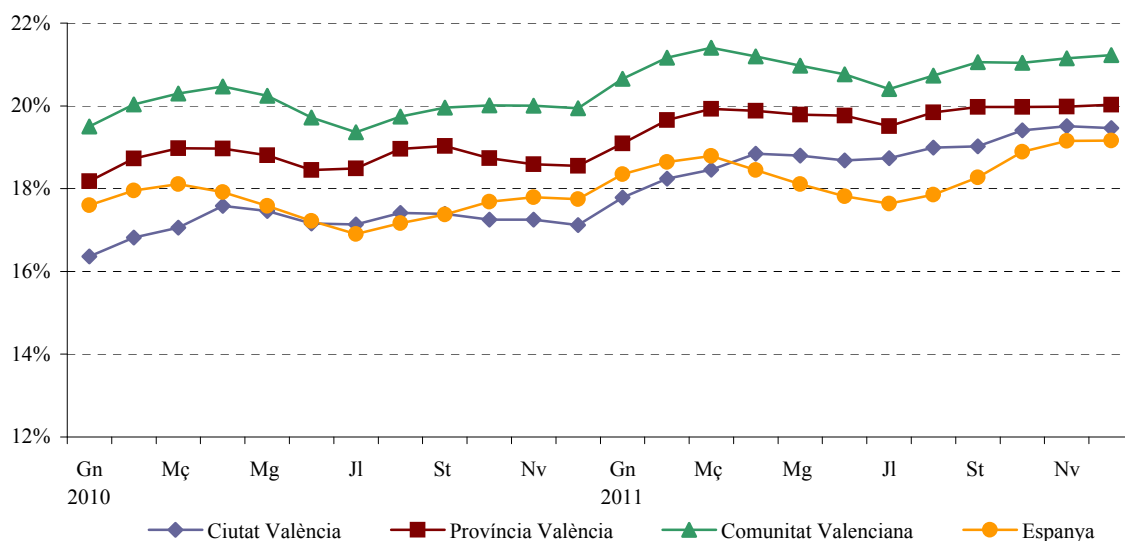
Nota: Població activa de referència EPA amb la nova metodologia 2005.

Font: Servei Valencià d'Ocupació i Formació.

1.2. Evolució mensual de la taxa de desocupació en diferents àmbits*1.2. Evolución mensual de la tasa de paro en diferentes ámbitos*

		València ciutat	Província de València	Comunitat Valenciana	Espanya
2010	Octubre	17,2%	18,7%	20,0%	17,7%
	Novembre	17,3%	18,6%	20,0%	17,8%
	Desembre	17,1%	18,5%	19,9%	17,7%
2011	Gener	17,8%	19,1%	20,7%	18,3%
	Febrer	18,2%	19,7%	21,2%	18,6%
	Març	18,5%	19,9%	21,4%	18,8%
	Abril	18,8%	19,9%	21,2%	18,5%
	Maig	18,8%	19,8%	21,0%	18,1%
	Juny	18,7%	19,8%	20,8%	17,8%
	Juliol	18,7%	19,5%	20,4%	17,6%
	Agost	19,0%	19,8%	20,7%	17,9%
	Setembre	19,0%	20,0%	21,1%	18,3%
	Octubre	19,4%	20,0%	21,0%	18,9%
	Novembre	19,5%	20,0%	21,1%	19,2%
	Desembre	19,5%	20,0%	21,2%	19,2%

Font: Servei Valencià d'Ocupació i Formació.

EVOLUCIÓ DE LA TAXA DE DESOCUPACIÓ

1.3. Evolució mensual de la desocupació registrada per sexe*1.3. Evolución mensual del paro registrado por sexo*

		Total Ciutat	Homes	Dones	Total Oficines	Homes	Dones
2011	Gener	71.157	35.729	35.428	79.997	40.144	39.853
	Febrer	72.980	36.777	36.203	82.008	41.233	40.775
	Març	73.864	37.279	36.585	83.051	41.833	41.218
	Abril	74.139	37.349	36.790	83.313	41.891	41.422
	Maig	73.952	36.844	37.108	83.043	41.330	41.713
	Juny	73.495	36.642	36.853	82.525	41.080	41.445
	Juliol	73.595	36.629	36.966	82.496	40.946	41.550
	Agost	74.602	37.191	37.411	83.688	41.606	42.082
	Setembre	74.735	37.199	37.536	84.084	41.779	42.305
	Octubre	75.105	37.266	37.839	84.500	41.867	42.633
	Novembre	75.491	37.268	38.223	84.946	41.883	43.063
	Desembre	75.324	37.375	37.949	84.708	41.973	42.735

Font: Servei Valencià d'Ocupació i Formació.

1.4. Desocupació registrada en diferents àmbits. Mitjana trimestral per sectors*1.4. Paro registrado en diferentes ámbitos. Media trimestral por sectores*

	Total	Agricultura	Indústria	Construcció	Servicis	Sense ocupació anterior
València ciutat	75.307	1.164	7.892	9.916	52.081	4.254
València oficines Servef	84.718	1.291	9.146	11.366	58.013	4.902
Província de València	261.525	6.698	38.959	40.398	159.239	16.232
Comunitat Valenciana	532.758	14.306	86.246	88.288	306.588	37.329
Espanya	4.401.249	150.575	502.318	758.153	2.604.576	385.627

Font: Servei Valencià d'Ocupació i Formació.

1.5. Desocupació registrada a la ciutat de València. Mitjana trimestral segons edat i sexe*1.5. Paro registrado en la ciudad de Valencia. Media trimestral según edad y sexo*

	Total	%	Homes	%	Dones	%
Total	75.307	100,0	37.303	100,0	38.004	100,0
Menys de 20	1.634	2,2	935	2,5	699	1,8
20 a 24 anys	4.895	6,5	2.597	7,0	2.298	6,0
25 a 29 anys	8.425	11,2	4.249	11,4	4.175	11,0
30 a 34 anys	10.451	13,9	5.195	13,9	5.256	13,8
35 a 39 anys	10.817	14,4	5.271	14,1	5.545	14,6
40 a 44 anys	9.789	13,0	4.864	13,0	4.925	13,0
45 a 49 anys	9.137	12,1	4.513	12,1	4.624	12,2
50 a 54 anys	8.447	11,2	3.902	10,5	4.545	12,0
55 a 59 anys	7.367	9,8	3.593	9,6	3.774	9,9
60 i més anys	4.346	5,8	2.184	5,9	2.162	5,7

Font: Servei Valencià d'Ocupació i Formació.

1.6. Desocupació registrada a la ciutat de València. Mitjana trimestral segons grup professional i sexe*1.6. Paro registrado a la ciudad de Valencia. Media trimestral según grupo profesional y sexo*

	Total	Homes	Dones
Total	75.307	37.303	38.004
Directors i gerents	1.328	966	362
Tècnics i professionals científics	8.265	3.517	4.749
Tècnics i professionals de suport	7.513	4.517	2.996
Empleats administratius	9.806	2.329	7.478
Treballadors dels servicis	16.428	4.650	11.778
Treball. de l'agricultura i pesca	521	403	118
Artesans i treballadors qualificats	11.794	10.735	1.058
Operadors de maquinària	4.603	3.708	895
Ocupacions elementals	14.984	6.432	8.552
Ocupacions militars	64	46	17

Font: Servei Valencià d'Ocupació i Formació.

1.7. Desocupació registrada a la ciutat de València. Mitjana trimestral segons nivell formatiu

1.7. Paro registrado en la ciudad de Valencia. Media trimestral según nivel formativo

Total			
Total	75.307	Estudis de grau mitjà de música i dansa	29
Sense estudis	586	Prog. Formació i Inserció Laboral que precisen	95
Estudis primaris incomplets	1.625	de tit. de 2 ^a etapa de secundària per fer-los(> 300 h.)	
Estudis primaris complets	2.641	Títols propis de les Universitats i altres que precisen	30
Prog. Formació i Inserció Laboral que no precisen	366	el títol de Batxillerat (2 o més anys)	
de tit. de 1 ^a etapa de secundària per fer-los (>300h)		Estudis de grau superior formació professional,	4.021
Estudis de 1 ^a etapa d'educació secundària sense	34.142	arts plàstiques, Disseny o esportives	
títol de graduat escolar o equivalent		Formació i Inserció Laboral que precise de tit.	35
Estudis de 1a. etapa d'educació secundària amb	12.227	de formació professional de grau superior (> 300 h.)	
títol de graduat escolar o equivalent		Diplomats o 3 cursos complets de llicenciatura	3.531
Prog. Formació i Inserció Laboral que precisen de	21	Llicenciats	5.461
tit. de 1 ^a etapa de secundària per fer-los(> 300 h.)		Estudis oficials d'especialització professional	69
Batxillerat	5.748	Estudis de Grau	91
Estudis de grau mitjà formació professional,	4.407	Estudis de Master	67
arts plàstiques, Disseny o esportives		Doctorat Universitari	115

Font: Servei Valencià d'Ocupació i Formació.

1.8. Desocupació registrada a la ciutat de València. Mitjana trimestral segons edat, sexe i nacionalitat

1.8. Paro registrado en la ciudad de Valencia. Media trimestral según edad, sexo y nacionalidad

	Total		Homes		Dones	
	Espanyols	Estrangers	Espanyols	Estrangers	Espanyoles	Estrangeres
Total	63.234	12.072	30.724	6.579	32.510	5.494
Menys de 20	1.472	162	855	80	617	82
20 a 24 anys	4.272	623	2.315	282	1.957	341
25 a 29 anys	6.901	1.524	3.567	682	3.334	842
30 a 34 anys	7.876	2.576	3.874	1.321	4.002	1.254
35 a 39 anys	8.512	2.305	3.950	1.322	4.562	983
40 a 44 anys	8.033	1.756	3.778	1.086	4.255	670
45 a 49 anys	7.780	1.357	3.683	830	4.097	527
50 a 54 anys	7.484	963	3.381	521	4.103	442
55 a 59 anys	6.797	570	3.276	318	3.521	252
60 i més anys	4.108	238	2.046	138	2.062	100

Font: Servei Valencià d'Ocupació i Formació.

1.9. Desocupació registrada a la ciutat de València al sector servicis. Mitjana trimestral segons secció d'activitat

1.9. Paro registrado en la ciudad de Valencia en el sector servicios. Media trimestral según sección de actividad

Total			
Sector Servicis	52.081		
Comerç, reparacions	10.090	Administració pública, defensa i Seg. Social	1.531
Hostaleria	7.086	Educació	1.792
Transport i emmagatzemament	2.445	Activitat sanitària i servicis socials	2.953
Informació i comunicacions	1.312	Activitats artístiques, recreatives i d'entreteniment	1.445
Activitats financeres i d'assegurances	799	Altres servicis	2.432
Activitats immobiliàries	614	Organismes extraterritorials	15
Activitats professionals, científiques i tècniques	7.933	Llars que col·loquen personal domèstic o	434
Activitats administratives i servicis auxiliars	11.198	productores de béns i servicis per a ús propi	

Font: Servei Valencià d'Ocupació i Formació.

1.10. Desocupació registrada mensual a les oficines de col·locació de la ciutat de València segons sexe

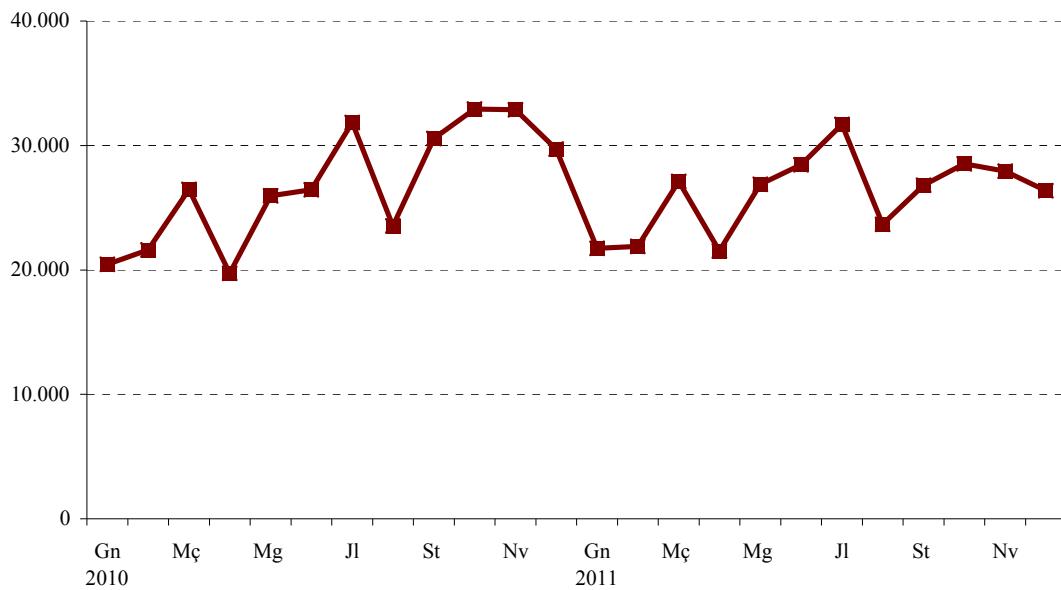
1.10. Paro registrado mensual en las oficinas de empleo de la ciudad de Valencia según sexo

	Total	Av.		Vila		Joan		Lluís		Arts
		Port	Felip Rinaldi	Barberà	Av. Cid	Llorens	Alfambra	Oliag	Gràfiques	
Total	Octubre	84.500	8.935	13.164	10.002	9.581	11.165	10.282	11.345	10.026
	Novembre	84.946	8.942	13.188	10.138	9.660	11.219	10.301	11.422	10.076
	Desembre	84.708	8.886	13.091	10.241	9.588	11.316	10.259	11.378	9.949
Homes	Octubre	41.867	4.422	6.881	4.976	4.567	5.435	5.112	5.636	4.838
	Novembre	41.883	4.414	6.800	5.016	4.598	5.482	5.081	5.624	4.868
	Desembre	41.973	4.434	6.794	5.112	4.571	5.561	5.098	5.624	4.779
Dones	Octubre	42.633	4.513	6.283	5.026	5.014	5.730	5.170	5.709	5.188
	Novembre	43.063	4.528	6.388	5.122	5.062	5.737	5.220	5.798	5.208
	Desembre	42.735	4.452	6.297	5.129	5.017	5.755	5.161	5.754	5.170

Font: Servei Valencià d'Ocupació i Formació.

1.11. Contractes registrats segons tipus de contracte. Comparació amb altres àmbits*1.11. Contratos registrados según tipo de contrato. Comparación con otros ámbitos*

	València ciutat	%	València Província	Ciutat / Província	Comunitat Valenciana	Ciutat / Comunitat
Octubre	28.535	100,0%	71.820	39,7%	127.248	22,4%
Indefinitos	2.089	7,3%	6.557	31,9%	11.143	18,7%
Temporals	26.446	92,7%	65.263	40,5%	116.105	22,8%
Novembre	27.925	100,0%	69.103	40,4%	118.943	23,5%
Indefinitos	1.541	5,5%	4.361	35,3%	7.988	19,3%
Temporals	26.384	94,5%	64.742	40,8%	110.955	23,8%
Desembre	26.361	100,0%	56.355	46,8%	96.201	27,4%
Indefinitos	1.220	4,6%	3.046	40,1%	5.694	21,4%
Temporals	25.141	95,4%	53.309	47,2%	90.507	27,8%

*Font: Servei Valencià d'Ocupació i Formació (SERVEF).***EVOLUCIÓ DE CONTRACTES REGISTRATS****1.12. Contractes registrats a la ciutat de València per mes, sexe i grup d'edat***1.12. Contratos registrados en la ciudad de Valencia por mes, sexo y grupo de edad*

	Total	Homes	Dones
Octubre	28.535	14.939	13.596
Menys de 25	5.845	2.529	3.316
25 a 44 anys	18.557	10.234	8.323
45 i més anys	4.133	2.176	1.957
Novembre	27.925	15.381	12.544
Menys de 25	5.377	2.451	2.926
25 a 44 anys	18.619	10.873	7.746
45 i més anys	3.929	2.057	1.872
Desembre	26.361	14.835	11.526
Menys de 25	5.048	2.320	2.728
25 a 44 anys	17.738	10.672	7.066
45 i més anys	3.575	1.843	1.732

Font: Servei Valencià d'Ocupació i Formació (SERVEF).

1.13. Contractes registrats a la ciutat de València per mes i grup ocupacional*1.13. Contratos registrados en la ciudad de Valencia por mes y grupo ocupacional*

	Octubre	%	Novembre	%	Desembre	%
Total	28.535	100,0%	27.925	100,0%	26.361	100,0%
Directors i gerents	69	0,2%	46	0,2%	51	0,2%
Tècnics i professionals científics	3.799	13,3%	2.463	8,8%	1.842	7,0%
Tècnics i professionals de suport	2.805	9,8%	2.162	7,7%	1.767	6,7%
Empleats administratius	3.478	12,2%	2.589	9,3%	2.657	10,1%
Treballadors dels servicis	7.186	25,2%	7.024	25,2%	6.279	23,8%
Treball. de l'agricultura i pesca	58	0,2%	62	0,2%	98	0,4%
Artesans i treballadors qualificats	1.248	4,4%	1.111	4,0%	911	3,5%
Operadors de maquinària	3.519	12,3%	4.455	16,0%	6.193	23,5%
Ocupacions elementals	6.372	22,3%	8.013	28,7%	6.561	24,9%
Ocupacions militars	1	0,0%	0	0,0%	2	0,0%

Font: Servei Valencià d'Ocupació i Formació (SERVEF).

1.14. Contractes registrats a la ciutat de València per mes i sector d'activitat*1.14. Contratos registrados en la ciudad de Valencia por mes y sector de actividad*

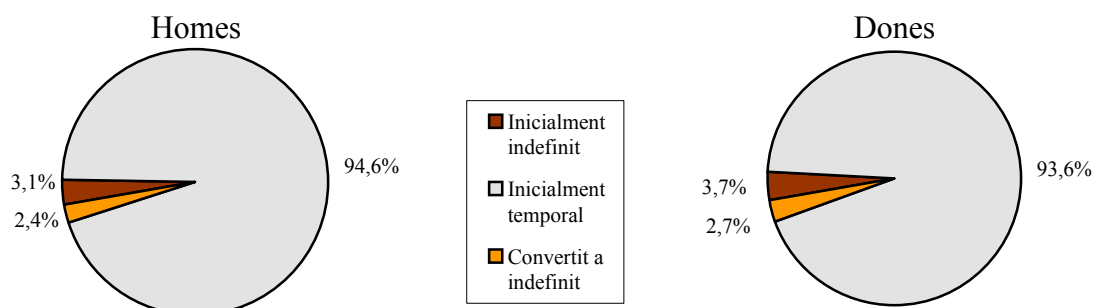
	Total	Agricultura	Indústria	Construcció	Servicis
Total Trimestre	82.821	1.044	1.141	3.206	77.430
%	100,0%	1,3%	1,4%	3,9%	93,5%
Octubre	28.535	324	448	1.223	26.540
Novembre	27.925	248	336	1.116	26.225
Desembre	26.361	472	357	867	24.665

Font: Servei Valencià d'Ocupació i Formació (SERVEF).

1.15. Contractes registrats a la ciutat de València en el trimestre segons tipus de contracte i sexe*1.15. Contratos registrados en la ciudad de Valencia en el trimestre según tipo de contrato y sexo*

	Total	%	Homes	%	Dones	%
Total Trimestre	82.821	100,0%	45.156	100,0%	37.665	100,0%
Inicialment indefinit	2.780	3,4%	1.383	3,1%	1.397	3,7%
Inicialment temporal	77.971	94,1%	42.708	94,6%	35.263	93,6%
Convertit a indefinit	2.070	2,5%	1.065	2,4%	1.005	2,7%

Font: Servei Estatal Públic d'Ocupació.

CONTRACTES REGISTRATS AL QUART TRIMESTRE SEGONS TIPUS I SEXE

I.2. Enquesta de Població Activa. Quart trimestre 2011*I.2. Encuesta de Población Activa. Cuarto trimestre 2011***2.1. Evolució de la població de 16 i més anys en relació amb l'activitat econòmica***2.1. Evolución de la población de 16 y más años en relación con la actividad económica*

	16 o més anys	Actius	Ocupats	Desocupats	Buscant 1r treball	Inactius
2011 1r trim	666,0	400,1	310,9	89,2	1,9	265,9
2n trim	663,1	393,4	312,9	80,5	2,4	269,7
3r trim	656,5	392,8	311,4	81,4	5,0	263,7
4t trim	658,5	387,0	304,9	82,1	3,1	271,4

Nota: Dades en milers.

Font: Enquesta de Població Activa. INE.

2.2. Evolució dels actius, ocupats i desocupats, comparació amb diferents àmbits*2.2. Evolución de los activos, ocupados y parados, comparación con diferentes ámbitos*

	Actius				Ocupats				Desocupats			
	Ciutat	Província	Comunitat	Espanya	Ciutat	Província	Comunitat	Espanya	Ciutat	Província	Comunitat	Espanya
Total												
2011 1r trim	400,1	1.293,6	2.487,3	23.061,8	310,9	987,3	1.887,4	18.151,7	89,2	306,3	599,9	4.910,2
2n trim	393,4	1.299,7	2.500,7	23.136,7	312,9	999,1	1.909,4	18.303,0	80,5	300,6	591,3	4.833,7
3r trim	392,8	1.304,2	2.496,6	23.134,6	311,4	978,3	1.879,3	18.156,3	81,4	325,9	617,3	4.978,3
4t trim	387,0	1.308,0	2.520,3	23.081,2	304,9	988,1	1.879,0	17.807,5	82,1	319,9	641,3	5.273,6
Homes												
2011 1r trim	212,8	712,8	1.375,4	12.694,0	169,8	553,4	1.048,4	10.059,0	43,0	159,4	327,0	2.635,0
2n trim	205,0	711,0	1.381,0	12.675,0	167,1	555,5	1.060,0	10.066,8	37,9	155,5	321,1	2.608,1
3r trim	198,7	702,5	1.380,2	12.708,0	157,7	527,7	1.046,6	10.034,0	41,0	174,8	333,7	2.674,0
4t trim	193,5	703,9	1.391,9	12.645,7	154,7	530,9	1.033,7	9.805,6	38,8	173,0	358,1	2.840,1
Dones												
2011 1r trim	187,3	580,8	1.111,9	10.367,9	141,1	433,9	839,0	8.092,7	46,2	146,9	272,9	2.275,2
2n trim	188,4	588,8	1.119,6	10.461,8	145,8	443,6	849,4	8.236,2	42,6	145,1	270,2	2.225,6
3r trim	194,1	601,7	1.116,4	10.426,6	153,7	450,5	832,7	8.122,2	40,4	151,1	283,7	2.304,4
4t trim	193,5	604,1	1.128,5	10.435,5	150,2	457,3	845,3	8.001,9	43,4	146,9	283,2	2.433,6

Nota: Dades en milers.

Font: Enquesta de Població Activa. INE.

2.3. Evolució de les taxes d'activitat, treball i desocupació, comparació amb diferents àmbits*2.3. Evolución de las tasas de actividad, empleo y paro, comparación con diferentes ámbitos*

	Taxa d'activitat				Taxa de treball				Taxa de desocupació			
	Ciutat	Província	Comunitat	Espanya	Ciutat	Província	Comunitat	Espanya	Ciutat	Província	Comunitat	Espanya
Total												
2011 1r trim	60,1	61,7	59,6	59,9	46,7	47,1	45,2	47,1	22,3	23,7	24,1	21,3
2n trim	59,3	62,1	60,0	60,1	47,2	47,8	45,8	47,6	20,5	23,1	23,7	20,9
3r trim	59,8	62,5	59,9	60,1	47,4	46,9	45,1	47,2	20,7	25,0	24,7	21,5
4t trim	58,8	62,6	60,4	59,9	46,3	47,1	45,0	46,2	21,2	24,5	25,5	22,9
Homes												
2011 1r trim	66,1	68,9	66,8	67,4	52,7	53,5	50,9	53,4	20,2	22,4	23,8	20,8
2n trim	64,8	69,1	67,2	67,4	52,8	54,0	51,6	53,6	18,5	21,9	23,3	20,6
3r trim	64,2	68,9	67,2	67,6	51,0	51,8	51,0	53,4	20,6	24,9	24,2	21,0
4t trim	63,0	69,1	67,7	67,3	50,4	53,5	50,3	52,2	20,0	24,6	25,7	22,5
Dones												
2011 1r trim	54,5	54,7	52,6	52,7	41,1	40,9	39,7	41,1	24,7	25,3	24,5	21,9
2n trim	54,3	55,4	53,0	53,1	42,0	41,7	40,2	41,8	22,6	24,7	24,1	21,3
3r trim	55,9	56,4	52,8	52,9	44,3	42,2	39,4	41,2	20,8	25,1	25,4	22,1
4t trim	55,1	56,4	53,3	52,9	42,8	40,9	39,9	40,6	22,4	24,3	25,1	23,3

Nota: Dades en percentatges.

Font: Enquesta de Població Activa. INE.

2.4. Població de 16 i més anys en relació amb l'activitat econòmica i sexe*2.4. Población de 16 años y más años en relación con la actividad económica y sexo*

	Total	Homes	Dones
Pobl. 16 i més anys	658,5	307,2	351,2
Actius	387,0	193,5	193,5
Ocupats	304,9	154,7	150,2
Desocupats	82,1	38,8	43,4
Buscant 1r treball	3,1	1,0	2,1
Inactius	271,4	113,7	157,7

Nota: Dades en milers.

Font: Enquesta de Població Activa. INE.

2.5. Població activa segons edat i sexe*2.5. Población activa según edad y sexo*

	Total	Homes	Dones
Total	387,0	193,5	193,5
16 a 19 anys	3,8	1,2	2,6
20 a 24 anys	21,1	8,2	12,9
25 a 29 anys	47,7	21,2	26,5
30 a 54 anys	262,9	134,3	128,6
55 i més	51,5	28,6	22,9

Nota: Dades en milers.

Font: Enquesta de Població Activa. INE.

2.6. Població activa segons sector econòmic*2.6. Población activa según sector económico*

	València	%
Total	387,0	100,0
Agricultura	5,2	1,3
Indústria	34,5	8,9
Construcció	31,4	8,1
Servicis	274,2	70,9
Han deixat l'últim treball fa més d'un any	38,6	10,0
Desocupats que busquen 1r treball	3,1	0,8

Nota: Dades en milers.

Font: Enquesta de Població Activa. INE.

2.7. Població ocupada segons edat i sexe*2.7. Población ocupada según edad y sexo*

	Total	Homes	Dones
Total	304,9	154,7	150,2
16 a 19 anys	1,7	0,3	1,4
20 a 24 anys	12,3	4,2	8,2
25 a 29 anys	33,6	14,8	18,8
30 a 54 anys	214,0	113,4	100,5
55 i més	43,3	22,1	21,2

Nota: Dades en milers.

Font: Enquesta de Població Activa. INE.

2.8. Població ocupada segons sector econòmic*2.8. Población ocupada según sector económico*

	València	%
Total	304,9	100,0%
Agricultura	4,1	1,3%
Indústria	31,1	10,2%
Construcció	23,1	7,6%
Servicis	246,6	80,9%

Nota: Dades en milers.

Font: Enquesta de Població Activa. INE.

2.9. Població ocupada segons situació professional*2.9. Población ocupada según situación profesional*

	València	%
Total	304,9	100,0%
Empresaris amb o sense assalariats	49,8	16,3%
Ajuda familiar	2,5	0,8%
Assalariats	252,6	82,8%
Sector públic	57,0	22,6%
Sector privat	195,6	77,4%

Nota: Dades en milers.

Font: Enquesta de Població Activa. INE.

2.10. Població assalariada per sector econòmic*2.10. Población asalariada por sector económico*

	Total	Agricultura	Indústria	Construcció	Servicis
València	252,6	3,0	26,9	15,4	207,2
%	100,0%	1,2%	10,6%	6,1%	82,0%

Nota: Dades en milers.

Font: Enquesta de Població Activa. INE.

2.11. Població assalariada del sector públic per tipus d'administració*2.11. Población asalariada del sector público por tipo de administración*

	Total	Administ. Central	Seguretat Social	Administ. Autonòmica	Administ. Local	Empresa pública	No sap
València	57,0	11,1	0,5	35,1	6,0	4,3	-
%	100%	19,5%	0,9%	61,6%	10,5%	7,5%	-

Nota: Dades en milers.

Font: Enquesta de Població Activa. INE.

2.12. Població desocupada segons edat i sexe*2.12. Población parada según edad y sexo*

	Total	Homes	Dones
Total	82,1	38,8	43,4
16-19 anys	2,1	0,9	1,2
20-24 anys	8,8	4,0	4,7
25 a 29 anys	14,1	6,4	7,7
30 a 54 anys	49,0	20,9	28,1
55 i més	8,2	6,5	1,7

Nota: Dades en milers.

Font: Enquesta de Població Activa. INE.

2.13. Població desocupada segons sector econòmic*2.13. Población parada según sector económico*

	València	%
Total	82,1	100,0%
Agricultura	1,1	1,3%
Indústria	3,4	4,1%
Construcció	8,3	10,1%
Servicis	27,6	33,6%
Desocupats >1 any	38,6	47,0%
Busquen primera ocupació	3,1	3,8%

Nota: Dades en milers.

Font: Enquesta de Població Activa. INE.

2.14. Població desocupada segons el temps que fa que busca treball*2.14. Población parada según el tiempo de búsqueda de empleo*

	València	%
Total	82,1	100,0%
< de 3 mesos	9,0	11,0%
de 3 a 11 mesos	25,0	30,5%
d'1 a 2 anys	16,8	20,5%
més de 2 anys	26,1	31,8%
Ja l'han trobat	5,2	6,3%

Nota: Dades en milers.

Font: Enquesta de Població Activa. INE.

2.15. Població desocupada segons situacions diverses*2.15. Población parada según situaciones diversas*

	València	%
Total	82,1	100,0%
Estudiants	14,8	18,0%
Jubilats i pensionistes	1,3	1,6%
Feines de la llar	52,3	63,7%
Sense remuneració	0,7	0,9%
Resta de situacions	0,6	0,7%
No classificables	12,4	15,1%

Nota: Dades en milers.

Font: Enquesta de Població Activa. INE.

2.16. Població inactiva segons situació d'inactivitat*2.16. Población inactiva según situación de inactividad*

	València	%
Total	271,4	100,0%
Estudiants	56,1	20,7%
Jubilats i pensionistes	132,3	48,7%
Feines de la llar	55,7	20,5%
Incapacitat permanent	23,5	8,7%
Resta de situacions	3,3	1,2%
No classificable	0,6	0,2%

Nota: Dades en milers.

Font: Enquesta de Població Activa. INE.

2.17. Llars segons activitat dels membres*2.17. Hogares según actividad de los miembros*

	València	%
Total	312,0	100,0%
Hi ha algú actiu	225,5	72,3%
Tots els actius ocupats	156,5	50,2%
Tots els actius aturats	22,3	7,2%
Sense cap actiu	86,4	27,7%

Nota: Dades en milers.

Font: Enquesta de Població Activa. INE.

I.3. Afiliació de treballadors a la Seguretat Social. Quart trimestre 2011*I.3. Afiliación de trabajadores a la Seguridad Social. Cuarto trimestre 2011***3.1. Treballadors afiliats a la Seguretat Social. Dades a finals de cada mes***3.1. Trabajadores afiliados a la Seguridad Social. Datos a final de cada mes*

Període	València ciutat	Província de València	Comunitat Valenciana	Espanya
2010 Octubre	360.550	928.666	1.701.343	17.636.975
Novembre	361.505	935.841	1.707.540	17.539.607
Desembre	360.189	930.625	1.696.563	17.478.095
2011 Gener	356.269	917.313	1.674.663	17.276.530
Febrer	354.868	912.878	1.669.067	17.298.626
Març	353.827	908.728	1.665.774	17.325.400
Abril	355.503	909.861	1.674.576	17.498.964
Maig	349.713	902.636	1.667.694	17.497.250
Juny	345.673	888.941	1.654.549	17.362.369
Juliol	348.395	894.544	1.677.145	17.591.403
Agost	342.343	874.011	1.636.630	17.287.084
Setembre	343.551	879.182	1.633.910	17.255.382
Octubre	347.838	897.281	1.655.928	17.206.525
Novembre	350.610	907.040	1.667.669	17.204.030
Desembre	347.955	899.231	1.651.342	17.111.792

Nota: Treballadors afiliats en alta l'últim dia del mes.

Font: Ministeri de Treball i Immigració.

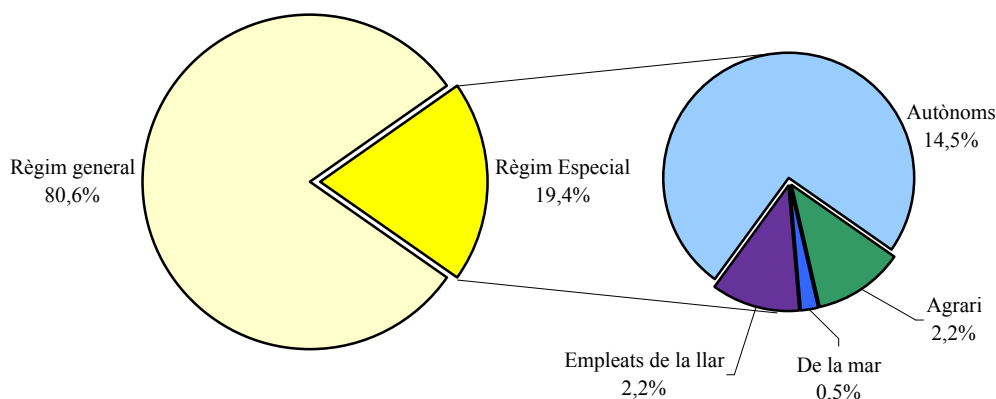
3.2. Treballadors afiliats a la Seguretat Social segons règim. Dades a finals de cada mes*3.2. Trabajadores afiliados a la Seguridad Social según régimen. Datos a final de cada mes*

	Total	Règim General		Règim Especial		
		General	Agrari	De la mar	Empleats de la llar	Autònoms
2011 Juliol	348.395	283.243	5.033	1.604	7.597	50.918
Agost	342.343	277.823	4.860	1.590	7.551	50.519
Setembre	344.551	279.301	5.748	1.326	7.521	50.655
Octubre	347.838	281.058	7.030	1.584	7.540	50.626
Novembre	350.610	282.670	8.195	1.591	7.616	50.538
Desembre	347.955	280.119	8.214	1.587	7.591	50.444

Nota: Treballadors afiliats en alta l'últim dia del mes. Des de gener del 2008 s'ha procedit, en aplicació de la Llei 18/2007, a la integració en el Règim Especial dels Treballadors per Compte Propi o Autònoms dels treballadors per compte propi del Règim Especial Agrari.

Font: Ministeri de Treball i Immigració.

**TREBALLADORS AFILIATS A LA SEGURETAT SOCIAL PER RÈGIM.
MITJANA MENSUAL QUART TRIMESTRE**



I.4. Inversió Industrial. Tercer trimestre 2011*I.4. Inversión Industrial. Tercer trimestre 2011***4.1. Evolució trimestral de la inversió***4.1. Evolución trimestral de la inversión*

Període	A: València	B: l'Horta	A/B %	C: València província	B/C %
2008 Total	1.793,92	43.335,00	4,1	923.582,10	4,7
2009 Total	2.139,45	87.903,56	2,4	264.263,08	33,3
2010 Total	2.920,77	13.037,25	22,4	143.196,48	9,1
4t trimestre	1.081,78	4.272,09	25,3	76.840,58	5,6
2011 1r trimestre	691,58	2.897,04	23,9	6.086,97	47,6
2n trimestre	0,00	44.812,63	0,0	343.074,81	13,1
3r trimestre	0,00	3.494,65	0,0	21.753,33	16,1

Nota: Dades en milers d'euros.

Font: Conselleria d'Indústria, Comerç i Innovació.

4.2. Distribució territorial de la inversió. Dades trimestrals. Tercer Trimestre*4.2. Distribución territorial de la inversión. Datos trimestrales. Tercer Trimestre*

	A: València	%	B: l'Horta	%	A/B %
AMPLIACIONS					
Inversió (milers d'euros)	0,00	-	499,60	14,3	0,0
Llocs de treball	0,00	-	3	21,4	0,0
Potència instal·lada (kw)	0,00	-	201	12,9	0,0
NOVES INDÚSTRIES					
Inversió (milers d'euros)	0,00	-	2.995,05	85,7	0,0
Llocs de treball	0,00	-	11	78,6	0,0
Potència instal·lada (kw)	0,00	-	1.357	87,1	0,0
INVERSIÓ TOTAL					
Inversió (milers d'euros)	0,00	-	3.494,65	100,0	0,0
Llocs de treball	0,00	-	14	100,0	0,0
Potència instal·lada (kw)	0,00	-	1.558	100,0	0,0

Nota: Dades en milers d'euros.

Font: Conselleria d'Indústria, Comerç i Innovació.

4.3. Destinació final de la inversió. Dades trimestrals. Tercer Trimestre*4.3. Destino final de la inversión. Datos trimestrales. Tercer Trimestre*

	València		l'Horta	
	Inversió	%	Inversió	%
AMPLIACIONS				
	0,00	-	499,60	14,3
Maquinària, instal·lacions i utilitatge	0,00	-	138,60	5,5
Terrenys, edificis-construccions	0,00	-	360,00	42,8
Resta d'inversions d'equip	0,00	-	1,00	0,9
NOVES INDÚSTRIES				
	0,00	-	2.995,05	85,7
Maquinària, instal·lacions i utilitatge	0,00	-	2.404,15	94,5
Terrenys, edificis-construccions	0,00	-	481,80	57,2
Resta d'inversions d'equip	0,00	-	109,10	99,1
INVERSIÓ TOTAL				
	0,00	-	3.494,65	100,0
Maquinària, instal·lacions i utilitatge	0,00	-	2.542,75	100,0
Terrenys, edificis-construccions	0,00	-	841,80	100,0
Resta d'inversions d'equip	0,00	-	110,10	100,0

Nota: Dades en milers d'euros.

Font: Conselleria d'Indústria, Comerç i Innovació.

I.5. Constitució i extinció de Societats. Tercer trimestre 2011*I.5. Constitución y extinción de Sociedades. Tercer trimestre 2011***5.1. Evolució mensual de la constitució i extinció de Societats***5.1. Evolución mesual de la constitución y extinción de Sociedades*

	Tercer trimestre	Juliol	Agost	Setembre
Constitucions	416	162	156	98
Extincions	85	21	45	19

Font: BORME. Registre Mercantil.

5.2. Constitució i extinció de Societats per districte*5.2. Constitución y extinción de Sociedades por distrito*

	Constitucions	x10.000 hab	Extincions	x10.000 hab
València	416	5,1	85	1,0
1. Ciutat Vella	70	27,0	18	6,9
2. l'Eixample	58	13,2	18	4,1
3. Extramurs	42	8,4	7	1,4
4. Campanar	16	4,4	2	0,5
5. la Saïdia	20	4,1	3	0,6
6. el Pla del Real	21	6,7	6	1,9
7. l'Olivereta	10	2,0	1	0,2
8. Patraix	18	3,1	0	0,0
9. Jesús	14	2,6	4	0,7
10. Quatre Carreres	25	3,3	7	0,9
11. Pobles Marítims	17	2,8	2	0,3
12. Camins al Grau	35	5,3	6	0,9
13. Algirós	14	3,5	3	0,8
14. Benimaclet	15	5,0	3	1,0
15. Rascanya	15	2,8	3	0,6
16. Benicalap	12	2,7	2	0,4
17. Pobles del Nord	1	1,5	0	0,0
18. Pobles de l'Oest	6	4,2	0	0,0
19. Pobles del Sud	7	3,4	0	0,0

Font: BORME. Registre Mercantil.

5.3. Constitució i extinció de Societats segons sectors d'activitat (CNAE 2009) més freqüents*5.3. Constitución y extinción de Sociedades según sectores de actividad (CNAE 2009) más frecuentes*

	Constitucions	Extincions
Total	416	85
Agricultura, ramaderia, silvicultura i pesca	7	0
Indústria	28	8
35 Subministrament d'energia elèctrica, gas i aire condicionat	11	2
Construcció	35	16
41 Construcció d'edificis	23	13
43 Activitats de construcció especialitzada	10	3
Servicis	346	61
46 Comerç a l'engròs i intermediaris comerç, excepte veh. motor i motocicletes	67	8
47 Comerç al detall, excepte de vehicles de motor i motocicletes	29	5
56 Servicis de menjars i begudes	29	3
62 Programació, consultoria i altres activitats relacionades amb la informàtica	13	1
66 Activitats auxiliars als servicis financers i als assegurances	6	0
68 Actividades inmobiliarias	41	9
69 Activitats jurídiques i de comptabilitat	24	5
70 Activitats de les seues centrals; activitats consultoria de gestió empresarial	14	2
71 Servicis tècnics d'arquitectura i enginyeria; assajos i anàlisis tècniques	12	2
73 Publicitat i estudis de mercat	12	2
85 Educació	9	0

Font: BORME. Registre Mercantil.

II. CONSUM I PREUS

II. CONSUMO Y PRECIOS

ÍNDEX

II.1. Índex de preus de consum

1.1. Evolució mensual de l'IPC.....	20
1.2. Evolució mensual de l'IPC per grups a Espanya i a la província de València	21

II.2. Transports

2.1. Matriculacions de turismes.....	22
2.2. Altes a l'Impost de Vehicles de Tracció Mecànica segons tipus.....	23
2.3. Altes a l'Impost de Vehicles de Tracció Mecànica segons districte.....	23
2.4. Trànsit de passatgers a Metrovalencia per línies.....	24
2.5. Trànsit de passatgers a l'EMT per títol de transport....	24
2.6. Trànsit de passatgers, operacions i càrrega a l'aeroport de València.....	25
2.7. Trànsit de mercaderies i de passatgers al Port Autònom de València.....	25
2.8. Trànsit de mercaderies segons tipus de càrrega al Port Autònom de València.....	25

II.3. Comercialització de productes alimentaris

3.1. Fruita i hortalisses. Evolució mensual del volum comercialitzat.....	26
3.2. Peix. Evolució mensual del volum comercialitzat.....	26
3.3. Carn. Evolució mensual del volum comercialitzat.....	27

II.4. Demanda turística

4.1. Nombre de viatgers i pernотacions.....	28
4.2. Viatgers, pernотacions i estada mitjana segons lloc de residència.....	28
4.3. Oferta hotelera.....	29

ÍNDICE

II.1. Índice de precios de consumo

1.1. Evolución mensual del IPC.....	20
1.2. Evolución mensual del IPC por grupos en España y en la provincia de Valencia	21

II.2. Transportes

2.1. Matriculaciones de turismos.....	22
2.2. Altas en el Impuesto de Vehículos de Tracción Mecánica según tipo.....	23
2.3. Altas en el Impuesto de Vehículos de Tracción Mecánica según distrito.....	23
2.4. Tráfico de pasajeros en Metrovalencia por líneas ...	24
2.5. Tráfico de pasajeros en la EMT por título de transporte.....	24
2.6. Tráfico de pasajeros, operaciones y carga en el aeropuerto de Valencia.....	25
2.7. Tráfico de mercancías y de pasajeros en el Puerto Autónomo de Valencia.....	25
2.8. Tráfico de mercancías según tipo de carga en el Puerto Autónomo de València.....	25

II.3. Comercialización de productos alimentarios

3.1. Fruta y Hortalizas. Evolución mensual del volumen comercializado.....	26
3.2. Pescado. Evolución mensual del volumen comercializado.....	26
3.3. Carne. Evolución mensual del volumen comercializado.....	27

II.4. Demanda turística

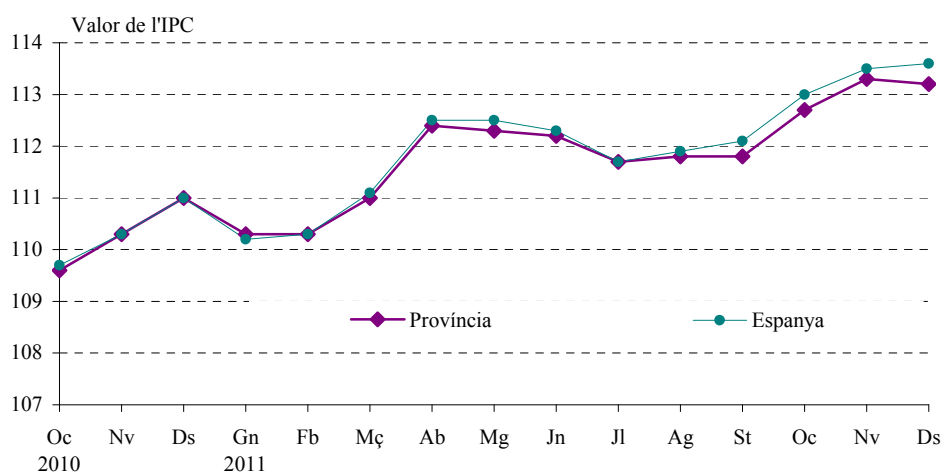
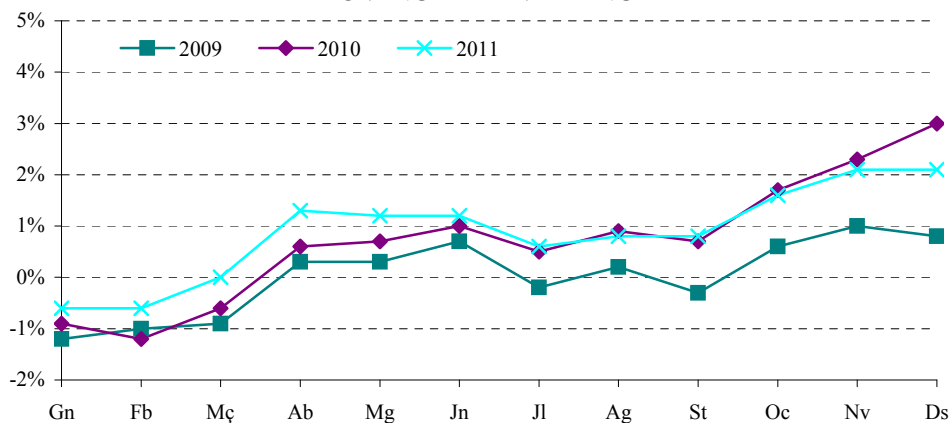
4.1. Número de viajeros y pernотaciones.....	28
4.2. Viajeros, pernотaciones y estancia media según lugar de residencia.....	28
4.3. Oferta hotelera.....	29

II.1. Índex de preus de consum. Quart trimestre 2011*II.1. Índice de precios de consumo. Cuarto trimestre 2011***1.1. Evolució mensual de l'IPC. 2011***1.1. Evolución mensual del IPC. 2011*

		Índex Província València	% Var. mes anterior	% Var. anual	Índex Comunitat Valenciana	% Var. mes anterior	% Var. anual	Índex Conjunt Nacional	% Var. mes anterior	% Var. anual
2011	Gener	110,3	-0,6	3,3	110,0	-0,6	3,3	110,2	-0,7	3,3
	Febrer	110,3	0,0	3,6	110,1	0,1	3,5	110,3	0,1	3,6
	Març	111,0	0,6	3,6	110,9	0,7	3,6	111,1	0,7	3,6
	Abril	112,4	1,3	3,7	112,3	1,3	3,7	112,5	1,2	3,8
	Maig	112,3	-0,1	3,5	112,3	0,0	3,5	112,5	0,0	3,5
	Juny	112,2	-0,1	3,1	112,2	-0,1	3,1	112,3	-0,1	3,2
	Juliol	111,7	-0,5	3,1	111,5	-0,6	3,1	111,7	-0,5	3,1
	Agost	111,8	0,1	2,8	111,6	0,1	2,9	111,9	0,1	3,0
	Setembre	111,8	0,0	3,0	111,7	0,1	3,0	112,1	0,2	3,1
	Octubre	112,7	0,8	2,8	112,6	0,8	2,8	113,0	0,8	3,0
	Novembre	113,3	0,5	2,7	113,1	0,4	2,7	113,5	0,4	2,9
	Desembre	113,2	-0,1	2,1	113,0	0,0	2,1	113,6	0,1	2,4

Base 2006 = 100.

Font: Institut Nacional d'Estadística.

ÍNDEX DE PREUS DE CONSUM**INFLACIÓ ACUMULADA DURANT L'ANY
PROVÍNCIA DE VALÈNCIA**

1.2. Evolució mensual de l'IPC per grups a Espanya i a la província de València. Quart trimestre 2011*1.2. Evolución mensual del IPC por grupos en España y en la provincia de Valencia. Cuarto trimestre 2011*

	Índex		Variació mensual		Variació anual		Variació en el que portem d'any	
	València	Espanya	València	Espanya	València	Espanya	València	Espanya
Aliments i begudes no alcohòliques								
Octubre	109,7	110,6	-0,1	0,1	1,8	2,2	1,0	1,6
Novembre	110,0	110,8	0,3	0,2	1,8	2,2	1,3	1,8
Desembre	110,3	111,1	0,3	0,3	1,6	2,1	1,6	2,1
Begudes alcohòliques i tabac								
Octubre	156,0	150,9	1,3	1,0	11,3	10,4	4,5	4,0
Novembre	156,0	151,2	0,0	0,2	11,2	10,5	4,5	4,2
Desembre	155,9	151,2	0,0	0,0	4,4	4,2	4,4	4,2
Vestit i calçat								
Octubre	105,5	105,2	10,7	10,3	0,4	0,3	-2,7	-3,1
Novembre	110,8	110,5	5,1	5,0	0,6	0,5	2,2	1,7
Desembre	108,8	108,9	-1,8	-1,4	0,4	0,3	0,4	0,3
Habitatge								
Octubre	131,1	125,6	0,3	0,4	6,8	6,3	6,0	5,5
Novembre	131,3	125,8	0,1	0,2	6,5	6,0	6,2	5,7
Desembre	131,2	125,8	-0,1	0,1	6,1	5,8	6,1	5,8
Utensilis de cuina i parament								
Octubre	108,3	109,2	0,7	0,5	1,1	1,0	0,3	0,6
Novembre	109,0	109,6	0,6	0,4	1,2	1,2	0,9	1,0
Desembre	109,1	109,7	0,2	0,1	1,0	1,1	1,0	1,1
Medicina								
Octubre	96,2	96,0	-0,1	0,2	-0,4	-0,5	-0,5	-0,3
Novembre	93,9	93,6	-2,4	-2,6	-2,5	-2,9	-2,9	-2,9
Desembre	94,2	93,6	0,3	0,1	-2,6	-2,8	-2,6	-2,8
Transport								
Octubre	116,7	118,1	-0,2	-0,2	6,6	7,6	3,9	4,7
Novembre	117,1	118,6	0,4	0,4	6,1	7,1	4,3	5,1
Desembre	116,9	118,4	-0,2	-0,2	4,0	4,9	4,0	4,9
Comunicacions								
Octubre	95,6	97,1	-0,6	-0,6	-1,6	-1,6	-1,6	-1,5
Novembre	95,6	97,1	0,0	0,0	-1,6	-1,6	-1,6	-1,5
Desembre	95,6	97,0	0,0	0,0	-1,6	-1,6	-1,6	-1,6
Oci i cultura								
Octubre	97,4	97,2	-0,8	-0,8	0,3	0,0	0,0	-0,3
Novembre	98,0	96,7	0,6	-0,5	2,0	0,4	0,5	-0,9
Desembre	98,1	98,8	0,1	2,2	0,7	1,3	0,7	1,3
Ensenyança								
Octubre	115,4	120,3	2,4	2,0	3,7	2,9	2,9	2,7
Novembre	115,5	120,3	0,2	0,1	3,1	2,8	3,1	2,8
Desembre	115,5	120,3	0,0	0,0	3,1	2,8	3,1	2,8
Hotels, cafés i restaurants								
Octubre	117,5	115,2	-0,5	-0,3	1,2	1,3	1,3	1,3
Novembre	117,4	114,9	-0,1	-0,3	1,1	1,2	1,2	1,0
Desembre	117,6	115,1	0,2	0,2	1,3	1,2	1,3	1,2
Altres béns i servicis								
Octubre	113,9	115,6	0,3	0,1	2,4	2,7	1,8	2,4
Novembre	113,9	115,7	0,1	0,1	2,2	2,6	1,9	2,5
Desembre	114,4	115,9	0,4	0,2	2,3	2,7	2,3	2,7

Base 2006 = 100.

Font: Institut Nacional d'Estadística.

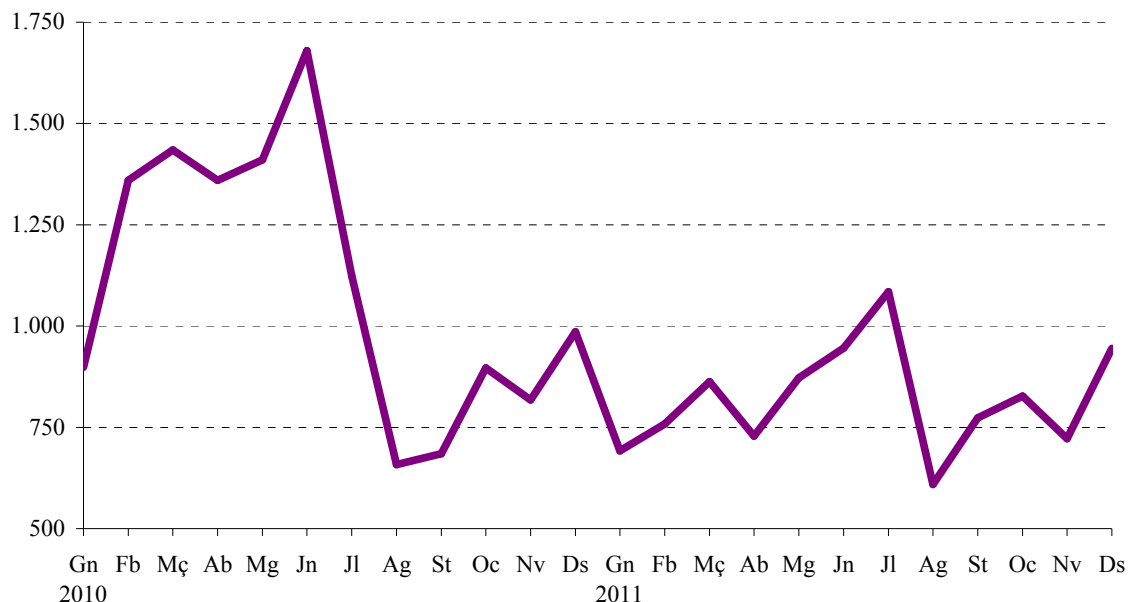
II.2. Transports. Quart trimestre 2011*II.2. Transportes. Cuarto trimestre 2011***2.1. Matriculacions de turismes. 2007 - 2011***2.1. Matriculaciones de turismos. 2007 - 2011*

		València	Variació interanual	Comunitat Valenciana	Variació interanual
2007	Total	26.015	-5,7%	193.633	-3,8%
2008	Total	17.249	-33,7%	134.348	-30,6%
2009	Total	15.675	-9,1%	98.644	-26,6%
2010	Total	13.311	-15,1%	102.133	3,5%
2011	Total	9.820	-26,2%	86.216	-15,6%
	Gener	692	-22,9%	5.822	-24,3%
	Febrer	758	-44,3%	8.696	-15,4%
	Març	863	-39,9%	9.960	-37,9%
	Abril	728	-46,5%	9.395	3,4%
	Maig	872	-38,2%	8.767	-32,2%
	Juny	946	-43,7%	9.909	-18,5%
	Juliol	1.085	-3,5%	7.552	3,6%
	Agost	609	-7,4%	4.490	5,2%
	Setembre	773	12,8%	5.140	10,0%
	Octubre	827	-7,8%	5.457	-2,8%
	Novembre	722	-11,7%	4.633	-20,3%
	Desembre	945	-4,2%	6.395	1,4%

Nota: Dades provisionals.

Font: Direcció General de Trànsit. Ministeri de l'Interior.

MATRICULACIÓ TURISMES A VALÈNCIA

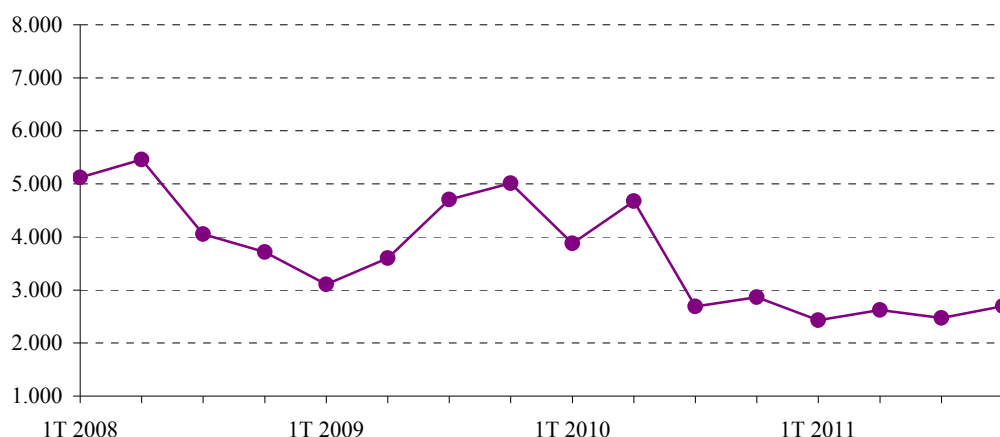


2.2. Altes a l'Impost de Vehicles de Tracció Mecànica segons tipus. 2008 - 20112.2. *Altas en el Impuesto de Vehículos de Tracción Mecánica según tipo. 2008 - 2011*

		Total		Turismes		Motocicletes		Ciclomotors	
		Altes	Var. anual	Altes	Var. anual	Altes	Var. anual	Altes	Var. anual
2008	Total	25.441	-35,6%	18.348	-33,8%	4.389	-29,1%	1.111	-41,8%
2009	Total	20.251	-20,4%	16.426	-10,5%	2.470	-43,7%	557	-49,9%
2010	Total	17.806	-12,1%	14.110	-14,1%	2.433	-1,5%	416	-25,3%
2011	Total	13.536	-24,0%	10.226	-27,5%	1.989	-18,2%	296	-28,8%
	Primer trimestre	3.263	-10,3%	2.431	-15,2%	496	10,7%	80	-9,1%
	Segon trimestre	3.571	9,4%	2.623	7,9%	581	17,1%	74	-7,5%
	Tercer trimestre	3.342	-6,4%	2.475	-5,6%	537	-7,6%	88	18,9%
	Quart trimestre	3.360	0,5%	2.697	9,0%	375	-30,2%	54	-38,6%

		Autobusos		Camions		Tractors		Remoles	
		Altes	Var. Anual	Altes	Var. anual	Altes	Var. anual	Altes	Var. anual
2008	Total	30	-60,0%	900	-65,1%	375	-38,0%	288	-29,8%
2009	Total	23	-23,3%	493	-45,2%	108	-71,2%	174	-39,6%
2010	Total	39	69,6%	554	12,4%	116	7,4%	138	-20,7%
2011	Total	15	-61,5%	763	37,7%	127	9,5%	120	-13,0%
	Primer trimestre	3	0,0%	168	-9,2%	47	123,8%	38	46,2%
	Segon trimestre	4	33,3%	241	43,5%	18	-61,7%	30	-21,1%
	Tercer trimestre	2	-50,0%	187	-22,4%	23	27,8%	30	0,0%
	Quart trimestre	6	200,0%	167	-10,7%	39	69,6%	22	-26,7%

Nota: L'últim trimestre dades provisionals. Font: Impost de Vehicles de Tracció Mecànica. Oficina d'Estadística. Ajuntament de València.

EVOLUCIÓ TRIMESTRAL ALTES TURISMES A L'IVTM**2.3. Altes a l'Impost de Vehicles de Tracció Mecànica segons districte. Tercer i Quart trimestre 2011**2.3. *Altas en el Impuesto de Vehículos de Tracción Mecánica según distrito. Tercer y Cuarto trimestre 2011*

	3r trim 2011		4t trim 2011		3r trim 2011		4t trim 2011		
	Vehicles	Turismes	Vehicles	Turismes	Vehicles	Turismes	Vehicles	Turismes	
València	3.342	2.475	3.360	2.697	10. Quatre Carreres	278	197	233	187
1. Ciutat Vella	211	137	120	83	11. Poblats Marítims	188	130	193	141
2. l'Eixample	212	160	208	163	12. Camins al Grau	285	219	324	281
3. Extramurs	253	200	215	173	13. Algirós	153	122	133	107
4. Campanar	183	131	192	163	14. Benimaçlet	131	106	116	100
5. la Saïdia	136	96	138	103	15. Rascanya	140	103	164	130
6. el Pla del Real	141	108	153	118	16. Benicalap	159	118	160	129
7. l'Olivereta	228	192	296	242	17. Pobles del Nord	19	16	38	28
8. Patraix	318	216	346	286	18. Pobles de l'Oest	43	29	35	30
9. Jesús	159	119	193	149	19. Pobles del Sud	97	68	95	77

Nota: L'últim trimestre dades provisionals. Font: Impost de Vehicles de Tracció Mecànica. Oficina d'Estadística. Ajuntament de València.

2.4 Trànsit de passatgers a Metrovalencia per línies. 2008 - 2011*2.4. Tráfico de pasajeros en Metrovalencia por líneas. 2008 - 2011*

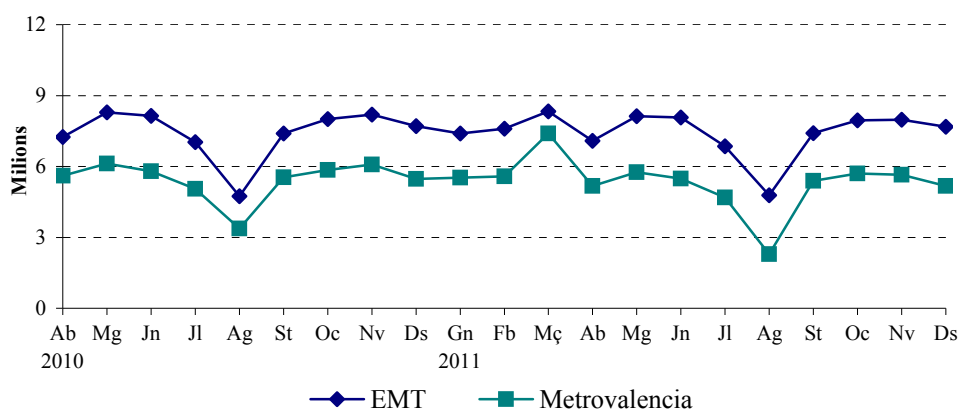
	Total	Línia 1	Línia 3	Línia 4	Línia 5	Línia 6
2008 Total	68.275.493	20.137.076	26.349.014	3.984.507	16.525.317	1.279.579
2009 Total	66.486.034	18.863.042	24.986.379	4.259.729	16.992.363	1.384.521
2010 Total	67.749.716	19.444.532	24.475.275	5.100.350	16.862.563	1.866.996
2011 Total	63.814.791	18.809.798	21.512.498	6.057.172	15.926.511	2.608.812
Gener	5.526.350	1.608.725	1.965.247	376.901	1.425.284	150.193
Febrer	5.586.081	1.635.249	1.846.806	532.629	1.345.500	225.897
Març	7.393.022	2.102.402	2.513.193	646.351	1.868.080	262.996
Abril	5.168.160	1.492.739	1.710.690	484.866	1.269.332	210.533
Maig	5.759.079	1.659.772	1.892.429	561.527	1.399.288	246.063
Juny	5.487.437	1.576.387	1.760.203	554.285	1.346.739	249.823
Juliol	4.682.192	1.366.322	1.509.332	456.061	1.152.205	198.272
Agost	2.289.730	992.616	1.054.020	345.217	850.070	147.807
Setembre	5.396.605	1.545.620	1.753.864	559.599	1.290.689	246.833
Octubre	5.704.058	1.640.826	1.895.192	553.732	1.374.656	239.652
Novembre	5.645.712	1.650.849	1.869.863	543.573	1.342.720	238.707
Desembre	5.176.365	1.538.291	1.741.659	442.431	1.261.948	192.036

Font: Metrovalencia.

2.5. Trànsit de passatgers a l'EMT per títol de transport. 2008 - 2011*2.5. Tráfico de pasajeros en la EMT por título de transporte. 2008 - 2011*

	Total	Bitllet Ordinari	Bonobus	Bono Transbord	Abonament Transport	T-1/T-2/T-3	Bono Oro	València Cards
2008 Total	98.350.192	12.673.697	34.825.023	4.414.168	13.383.834	376.368	28.510.109	4.166.993
2009 Total	91.694.633	11.581.847	32.876.739	4.512.949	12.356.369	155.545	26.043.765	4.167.419
2010 Total	90.157.382	10.883.599	34.303.758	4.264.636	9.017.239	263.627	27.243.427	4.181.096
2011 Total	89.256.724	10.265.255	37.967.093	2.708.647	8.152.959	329.292	25.952.110	3.881.368
Gener	7.393.104	829.573	3.126.757	214.840	672.444	15.198	2.206.255	328.037
Febrer	7.602.435	770.157	3.243.835	219.508	758.315	16.094	2.257.349	337.177
Març	8.328.054	999.156	3.593.394	248.379	772.101	25.037	2.323.262	366.725
Abril	7.087.384	808.884	2.962.059	215.211	661.543	27.684	2.103.274	308.729
Maig	8.131.381	863.593	3.393.717	238.024	766.251	26.694	2.482.119	360.983
Juny	8.074.380	922.099	3.410.727	244.194	718.175	28.237	2.398.597	352.351
Juliol	6.851.311	915.864	2.949.593	230.624	569.021	34.287	1.872.162	279.760
Agost	4.783.375	790.851	1.920.557	178.063	368.588	43.092	1.305.334	176.890
Setembre	7.407.338	888.581	3.212.748	236.185	632.806	59.245	2.060.090	317.683
Octubre	7.946.434	851.874	3.377.230	234.161	753.033	28.014	2.355.104	347.018
Novembre	7.971.557	787.291	3.467.664	227.774	802.282	13.155	2.309.432	363.959
Desembre	7.679.971	837.332	3.308.812	221.684	678.400	12.555	2.279.132	342.056

Font: Empresa Municipal de Transportes de València.

EVOLUCIÓ MENSUAL DEL NOMBRE DE PASSATGERS

2.6. Trànsit de passatgers, vols i càrrega a l'aeroport de València. 2008 - 2011

2.6. Tráfico de pasajeros, vuelos y carga en el aeropuerto de Valencia. 2008 - 2011

		Passatgers Var. Anual		Vols Var. Anual		Mercaderies Var. Anual	
2008	Total	5.779.336	-2,5%	96.782	0,2%	13.324.985	-0,3%
2009	Total	4.748.981	-17,8%	81.113	-16,2%	9.801.228	-26,4%
2010	Total	4.934.272	3,9%	77.802	-4,1%	11.427.867	16,6%
2011	Total	4.979.629	0,9%	70.393	-9,5%	10.484.007	-8,3%
	Gener	318.455	13,8%	6.038	18,8%	825.626	10,0%
	Febrer	330.175	7,3%	5.987	9,8%	797.662	-0,5%
	Març	421.851	7,9%	6.416	3,2%	1.018.823	-14,4%
	Abril	436.974	8,3%	5.889	-11,1%	790.329	-12,7%
	Maig	426.354	0,5%	6.118	-13,5%	851.592	-12,7%
	Juny	445.970	-1,3%	6.262	-14,1%	1.029.025	-4,1%
	Juliol	525.063	2,3%	6.484	-11,5%	923.921	-3,5%
	Agost	550.247	0,1%	6.213	-10,1%	747.355	-4,5%
	Setembre	465.588	0,3%	5.981	-11,1%	953.275	-7,0%
	Octubre	422.502	-1,9%	5.735	-14,2%	886.519	-11,6%
	Novembre	319.450	-17,4%	4.668	-29,3%	898.069	-18,8%
	Desembre	317.000	-4,6%	4.602	-20,8%	761.811	-11,2%

Nota: Dades mensuals provisionals. Mercaderies expressades en kg. Font: Aeroports Espanyols i Navegació Aèrea (AENA).

2.7. Trànsit de mercaderies i de passatgers al Port Autònom de València. 2008 - 2011

2.7. Tráfico de mercancías y pasajeros en el Puerto Autónomo de Valencia. 2008 - 2011

		Mercaderies				Passatgers			
		Cabotatge		Exterior		Total	Embarcats	Desembarcats	
		Total	Carregades	Descarregades	Carregades	Descarregades			
2008	Total	51.594.659	3.282.849	2.066.600	22.295.307	23.949.903	436.012	144.078	291.934
2009	Total	50.421.381	2.973.683	2.022.717	22.572.722	22.852.259	431.917	157.277	274.640
2010	Total	56.621.361	2.997.973	2.245.902	26.465.420	24.912.066	503.278	169.958	333.320
2011	Total	59.214.048	3.267.147	2.507.422	28.142.206	25.297.273	716.443	225.951	490.492
	Gener	4.373.726	232.542	169.786	2.075.598	1.895.800	13.881	10.424	3.457
	Febrer	4.531.188	288.271	179.896	2.106.401	1.956.620	13.752	7.261	6.491
	Març	4.564.338	316.285	183.189	2.167.932	1.896.932	21.347	10.841	10.506
	Abril	4.870.854	262.964	172.345	2.325.938	2.109.607	54.543	23.470	31.073
	Maig	4.968.216	291.558	229.139	2.337.785	2.109.734	67.686	17.241	50.445
	Juny	5.137.078	303.588	235.434	2.438.732	2.159.324	77.802	26.408	51.394
	Juliol	5.550.664	303.191	209.106	2.607.484	2.430.883	107.165	35.969	71.196
	Agost	5.467.568	302.470	221.583	2.574.646	2.368.869	124.503	42.743	81.760
	Setembre	4.761.380	265.591	230.790	2.247.641	2.017.358	95.990	26.527	69.463
	Octubre	5.026.709	233.696	205.075	2.461.930	2.126.008	78.779	10.082	68.697
	Novembre	5.106.379	226.783	245.313	2.503.025	2.131.258	31.831	8.552	23.279
	Desembre	4.855.948	240.208	225.766	2.295.094	2.094.880	29.164	6.433	22.731

Nota: Mercaderia en tones. Els passatgers en trànsit han sigut inclosos com passatgers desembarcats. Dades mensuals provisionals.

Font: Port Autònom de València.

2.8. Trànsit de mercaderies segons tipus de càrrega al Port Autònom de València. 2008 - 2011

2.8. Tráfico de mercancías según tipo de carga en el Puerto Autónomo de Valencia. 2008 - 2011

		Total	A l'engròs		General		Total
		Tones	Sòlids	Líquids	No Containeritzada	Containeritzada	TEUS
2008	Total	51.594.659	4.881.784	1.368.141	4.329.936	41.014.798	3.589.336
2009	Total	50.421.381	3.111.024	1.218.403	3.879.016	42.212.938	3.620.297
2010	Total	56.621.361	2.273.294	1.347.005	4.485.071	48.515.991	4.142.100
2011	Total	59.214.048	2.023.938	1.358.155	5.332.758	50.499.197	4.275.853
	Gener	4.373.726	156.890	97.222	370.459	3.749.155	330.913
	Febrer	4.531.188	255.297	111.701	396.504	3.767.686	344.095
	Març	4.564.338	262.237	123.563	471.368	3.707.170	330.152
	Abril	4.870.854	101.018	91.328	452.452	4.226.056	356.883
	Maig	4.968.216	202.809	123.635	481.490	4.160.282	362.333
	Juny	5.137.078	123.932	84.160	495.984	4.433.002	357.812
	Juliol	5.550.664	198.944	120.803	517.456	4.713.461	376.905
	Agost	5.467.568	138.520	138.276	381.740	4.809.032	390.197
	Setembre	4.761.380	103.024	103.743	454.971	4.099.642	349.283
	Octubre	5.026.709	175.778	130.111	460.345	4.260.475	358.510
	Novembre	5.106.379	131.027	124.522	448.174	4.402.656	366.449
	Desembre	4.855.948	174.462	109.091	401.815	4.170.580	352.321

Nota: Dades mensuals provisionals. Font: Port Autònom de València.

II.3. Comercialització de productes alimentaris. Quart trimestre 2011*II.3. Comercialización de productos alimentarios. Cuarto trimestre 2011***3.1. Fruita i hortalisses. Evolució mensual del volum comercialitzat. 2010 - 2011***3.1. Fruta y hortalizas. Evolución mensual del volumen comercializado. 2010 - 2011*

		FRUITES			HORTALISSES		
		Total	% Variació mes anterior	% Variació anual	Total	% Variació mes anterior	% Variació anual
2010	Juliol	10.501,9	20,8	4,7	10.597,6	11,9	3,6
	Agost	8.170,6	-22,2	5,0	9.792,6	-7,6	2,3
	Setembre	8.761,8	7,2	3,9	9.776,1	-0,2	2,1
	Octubre	9.801,6	11,9	4,1	11.359,1	16,2	2,5
	Novembre	9.957,5	1,6	16,4	12.148,1	6,9	1,7
	Desembre	9.244,4	-7,2	4,3	13.359,7	10,0	3,7
2011	Gener	6.182,4	-33,1	4,1	9.782,1	-26,8	3,4
	Febrer	5.981,1	-3,3	3,4	7.828,7	-20,0	2,4
	Març	5.386,1	-9,9	3,9	7.901,3	0,9	3,3
	Abril	5.884,3	9,2	3,9	8.485,1	7,4	3,2
	Maig	7.248,6	23,2	3,9	9.069,7	6,9	3,8
	Juny	8.959,0	23,6	3,1	9.666,8	6,6	2,1
	Juliol	10.929,3	22,0	4,1	10.929,9	13,1	3,1
	Agost	8.488,4	-22,3	3,9	10.706,0	-2,0	9,3
	Setembre	9.131,7	7,6	4,2	10.019,2	-6,4	2,5
	Octubre	10.203,5	11,7	4,1	11.684,4	16,6	2,9
	Novembre	10.335,9	1,3	3,8	12.413,2	6,2	2,2
	Desembre	9.604,9	-7,1	3,9	13.730,9	10,6	2,8

Nota: Volum en milers de kg.

Font: Mercavalència.

3.2. Peix. Evolució mensual del volum comercialitzat. 2010 - 2011*3.2. Pescado. Evolución mensual del volumen comercializado. 2010 - 2011*

		PEIX FRESC			MARISC FRESC			CONGELATS		
		Total	% Variació mes anterior	% Variació anual	Total	% Variació mes anterior	% Variació anual	Total	% Variació mes anterior	% Variació anual
2010	Juliol	3.815,9	38,9	3,8	2.008,0	25,8	3,6	2.957,8	21,2	4,0
	Agost	3.662,7	-4,0	4,0	1.818,1	-9,5	3,5	2.735,6	-7,5	3,9
	Setembre	3.876,7	5,8	3,7	1.807,8	-0,6	3,7	2.624,3	-4,1	3,6
	Octubre	4.065,2	4,9	3,7	1.932,5	6,9	3,7	2.865,4	9,2	3,6
	Novembre	3.980,1	-2,1	3,7	2.050,3	6,1	3,7	3.764,1	31,4	3,7
	Desembre	4.433,7	11,4	3,7	3.071,8	49,8	3,7	3.994,0	6,1	3,7
2011	Gener	2.744,1	-38,1	4,4	1.747,7	-43,1	4,4	2.425,4	-39,3	4,4
	Febrer	2.312,7	-15,7	3,7	1.528,6	-12,5	3,7	2.324,8	-4,1	4,5
	Març	2.446,2	5,8	4,4	1.524,3	-0,3	3,9	2.190,4	-5,8	3,9
	Abril	2.400,2	-1,9	3,7	1.522,2	-0,1	3,9	2.237,8	2,2	4,0
	Maig	2.795,1	16,5	3,7	1.502,3	-1,3	3,1	2.100,8	-6,1	3,1
	Juny	2.871,1	2,7	4,5	1.652,6	10,0	3,5	2.533,3	20,6	3,8
	Juliol	3.962,7	38,0	3,8	2.080,5	25,9	3,6	3.075,2	21,4	4,0
	Agost	3.810,6	-3,8	4,0	1.882,1	-9,5	3,5	2.842,0	-7,6	3,9
	Setembre	4.021,8	5,5	3,7	1.874,8	-0,4	3,7	2.719,4	-4,3	3,6
	Octubre	4.217,4	4,9	3,7	2.004,1	6,9	3,7	2.969,7	3,6	3,6
	Novembre	4.129,8	-2,1	3,8	2.126,7	6,1	3,7	3.902,9	3,7	3,7
	Desembre	4.599,6	11,4	3,7	3.186,8	49,8	3,7	4.142,0	3,7	3,7

Nota: Volum en milers de kg.

Font: Mercavalència.

3.3. Carn. Evolució mensual del volum comercialitzat. 2010 - 2011

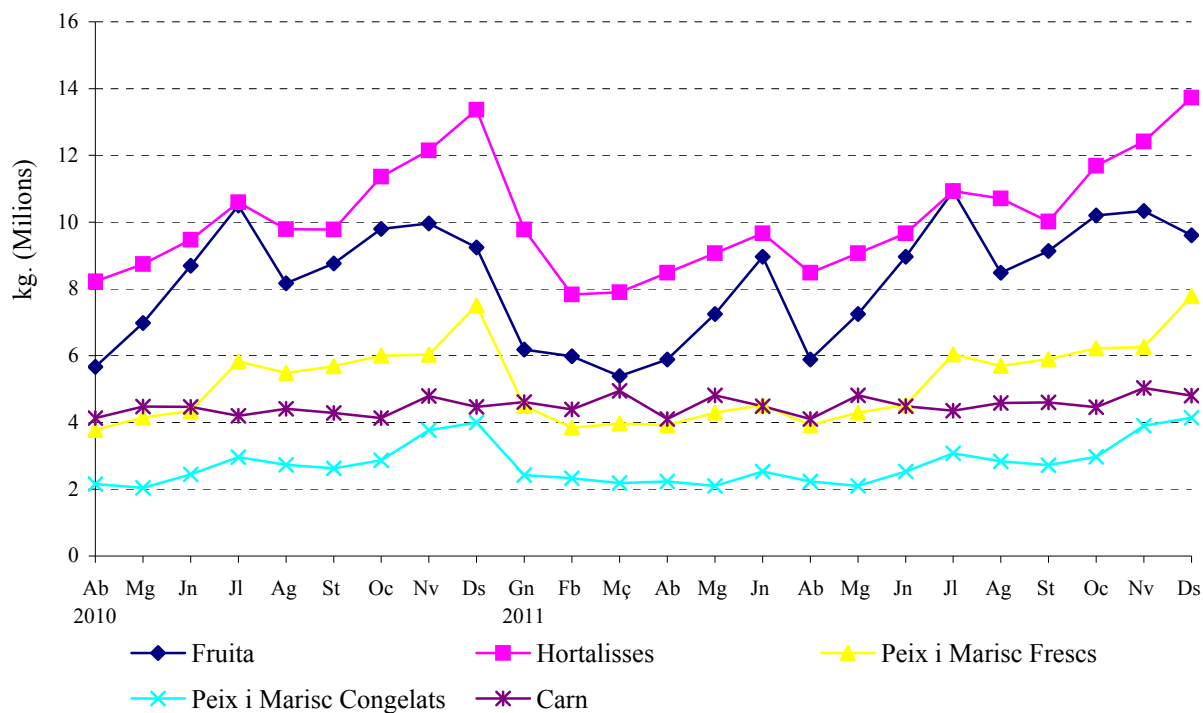
3.3. Carne. Evolución mensual del volumen comercializado. 2010 - 2011

		VAQUÍ			OVÍ			PORCÍ		
		Total	% Variació	% Variació	Total	% Variació	% Variació	Total	% Variació	% Variació
			mes anterior	anual		mes anterior	anual		mes anterior	anual
2010	Juliol	180,0	-2,1	-20,2	56,4	-6,7	-8,2	3.964,4	-6,1	-5,5
	Agost	131,9	-26,7	-9,0	49,2	-12,9	0,3	4.225,2	6,6	2,8
	Setembre	179,1	35,8	-13,2	50,4	2,6	-11,2	4.051,9	-4,1	-6,8
	Octubre	215,3	20,2	-4,2	55,3	9,6	9,2	3.859,9	-4,7	-5,6
	Novembre	178,1	-17,3	-9,9	53,5	-3,2	10,7	4.561,1	18,2	2,0
	Desembre	195,8	9,9	-3,2	106,9	100,0	4,3	4.169,2	-8,6	2,7
2011	Gener	192,8	-1,5	-16,6	47,6	-55,5	2,0	4.371,1	4,8	8,7
	Febrer	174,6	-9,4	-12,1	46,1	-3,3	-10,9	4.170,0	-4,6	5,4
	Març	184,9	5,9	-3,9	51,6	12,0	-27,4	4.708,6	12,9	6,7
	Abril	179,3	-3,0	-19,2	55,6	7,7	-4,9	3.868,6	-17,8	0,4
	Maig	239,0	33,3	21,3	59,3	6,6	3,3	4.516,5	16,7	7,0
	Juny	200,8	-16,0	9,2	58,0	-2,1	-4,0	4.226,5	-6,4	0,1
	Juliol	189,3	-5,7	5,1	58,9	1,5	4,4	4.106,2	-2,8	3,6
	Agost	130,3	-31,1	-1,2	56,1	-4,7	14,1	4.391,3	6,9	3,9
	Setembre	229,5	76,1	28,1	56,1	0,0	11,2	4.312,1	-1,8	6,4
	Octubre	187,6	-18,3	-12,9	58,2	3,7	5,3	4.212,4	-2,3	9,1
	Novembre	184,9	-1,4	3,8	53,9	-7,4	0,7	4.793,4	13,8	5,1
	Desembre	227,7	23,2	16,3	109,7	103,7	2,6	4.469,2	-6,8	7,2

Nota: Volum en milers de kg.

Font: Mercavalència.

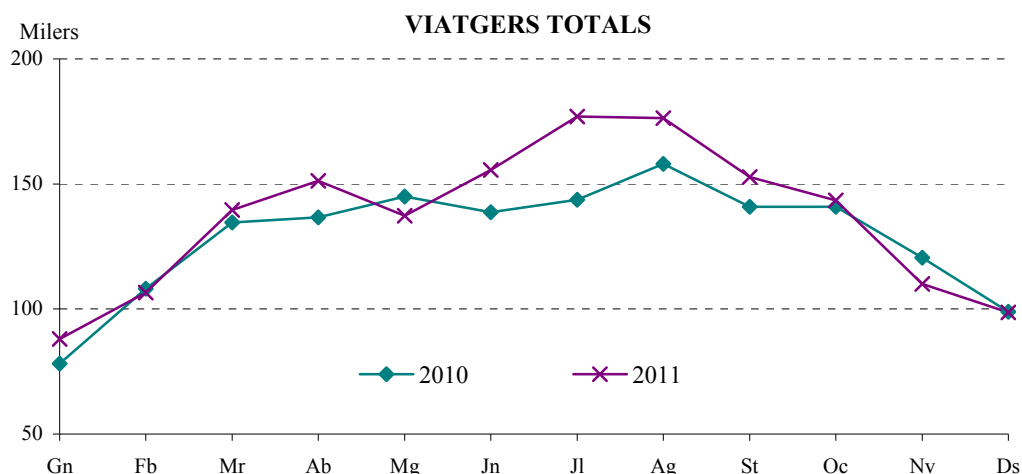
COMERCIALIZACIÓ DE PRODUCTES ALIMENTARIS



II.4. Demanda turística. Quart trimestre 2011*II.4. Demanda turística. Cuarto trimestre 2011***4.1. Nombre de viatgers i pernoctacions. 2010 - 2011***4.1. Número de viajeros y pernoctaciones. 2010 - 2011*

		Viatgers			Pernoctacions		
		València	Província	C. Valenciana	València	Província	C. Valenciana
2010	Octubre	140.600	229.461	606.519	301.213	517.702	2.044.834
	Novembre	120.396	189.325	438.397	244.001	421.383	1.466.045
	Desembre	100.015	156.687	389.334	198.613	306.010	1.172.526
2011	Gener	88.029	127.131	310.908	170.593	257.948	1.027.898
	Febrer	106.517	171.572	441.515	206.211	367.730	1.318.946
	Març	139.624	217.454	519.740	284.110	496.193	1.729.483
	Abril	151.255	242.316	640.163	308.684	554.373	2.069.574
	Maig	137.225	204.226	571.456	275.168	434.439	1.944.850
	Juny	155.560	252.653	695.045	302.000	559.238	2.433.831
	Juliol	176.900	292.110	839.665	356.106	729.124	3.174.804
	Agost	176.317	287.262	857.666	404.388	796.256	3.456.078
	Setembre	152.776	241.436	692.432	318.681	583.845	2.594.141
	Octubre	143.411	210.585	586.226	308.355	458.537	2.048.524
	Novembre	110.060	165.659	421.374	216.345	362.896	1.452.658
	Desembre	98.678	143.337	370.542	181.965	288.275	1.170.372

Nota: Des de gener de 2011 les dades són provisionals. Font: Enquesta d'ocupació hotelera. INE.

**4.2. Viatgers, pernoctacions i estada mitjana segons lloc de residència. 2010 - 2011***4.2. Viajeros, pernoctaciones y estancia media según lugar de residencia. 2010 - 2011*

		Viatgers			Pernoctacions			Estada mitjana
		Total	Res. a Espanya	Res. a Estranger	Total	Res. a Espanya	Res. a Estranger	
2010	Octubre	140.600	78.636	61.964	301.213	153.223	147.990	2,14
	Novembre	120.396	72.273	48.123	244.001	131.265	112.736	2,03
	Desembre	100.015	70.933	29.082	198.613	135.105	63.508	1,99
2011	Gener	88.029	57.324	30.705	170.593	97.438	73.155	1,94
	Febrer	106.517	65.638	40.879	206.211	107.260	98.951	1,94
	Març	139.624	84.625	54.999	284.110	145.489	138.621	2,03
	Abril	151.255	89.732	61.523	308.684	163.356	145.328	2,04
	Maig	137.225	73.186	64.039	275.168	127.597	147.571	2,01
	Juny	155.560	83.082	72.478	302.000	135.774	166.226	1,94
	Juliol	176.900	92.144	84.756	356.106	163.953	192.153	2,01
	Agost	176.317	89.344	86.973	404.388	180.570	223.818	2,29
	Setembre	152.776	81.083	71.693	318.681	144.371	174.310	2,09
	Octubre	143.411	75.908	67.503	308.355	136.462	171.893	2,15
	Novembre	110.060	65.630	44.430	216.345	109.864	106.481	1,97
	Desembre	98.678	64.636	34.042	181.965	109.827	72.138	1,84

Nota: Des de gener de 2011 les dades són provisionals. Font: Enquesta d'ocupació hotelera. INE.

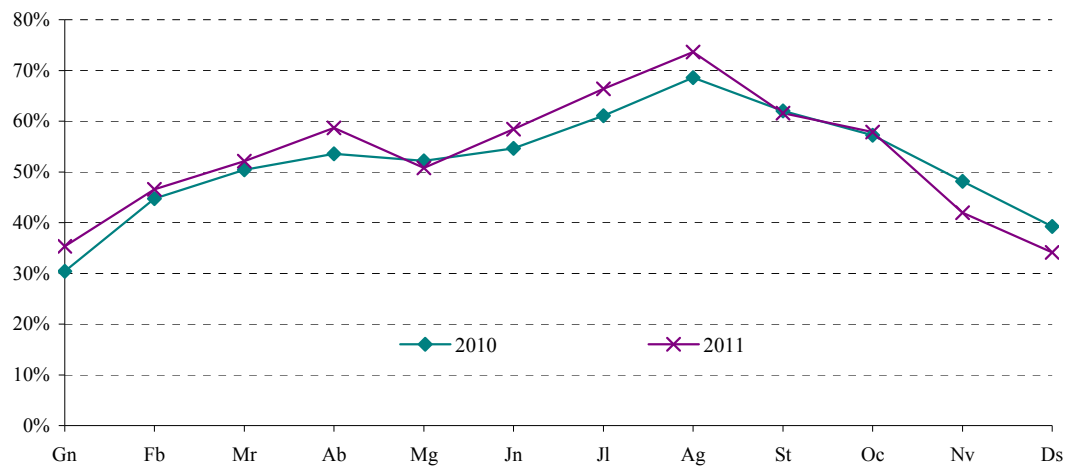
4.3. Oferta hotelera. 2010 - 2011

4.3. Oferta hotelera. 2010 - 2011

		Establiments oberts estimats	Places estimades	Grau d'ocupació		Personal ocupat
				Per plaça	Per plaça en cap de setmana	
2010	Octubre	129	16.830	57,26	65,23	2.189
	Novembre	129	16.830	48,05	61,72	2.196
	Desembre	110	16.175	39,1	40,81	2.133
2011	Gener	92	15.616	35,04	40,56	2.124
	Febrer	92	15.719	46,53	58,42	2.133
	Març	131	17.309	52,14	111,10	2.311
	Abril	131	17.327	58,69	68,28	2.150
	Maig	133	17.406	50,76	65,38	2.145
	Juny	119	17.090	58,43	69,79	2.164
	Juliol	119	17.090	66,36	72,92	2.226
	Agost	119	17.102	73,62	75,16	2.191
	Setembre	119	17.102	61,58	68,58	2.192
	Octubre	119	17.102	57,83	65,81	2.155
	Novembre	119	17.102	41,94	56,06	2.101
	Desembre	118	17.053	34,15	37,54	2.082

Nota: Des de febrer de 2011 les dades són provisionals. Font: Enquesta d'ocupació hotelera. INE.

GRAU D'OCUPACIÓ PER PLAÇA



III. DEMOGRAFIA I POBLACIÓ

III. DEMOGRAFÍA Y POBLACIÓN

ÍNDIX

III.1. Resum de moviments registrats al Padró Municipal	
1.1 Resum moviments registrats al Padró Municipal per mesos	31
1.2. Resum moviments registrats al Padró Municipal per districtes	32
III.2. Naixements i defuncions	
2.1. Naixements i defuncions per sexe i trimestre.....	33
2.2. Naixements i defuncions per districte	33
III.3. Migracions registrades	
3.1. Immigrants, emigrants i saldo migratori per trimestre.....	34
3.2. Immigrants segons edat i sexe	34
3.3. Immigrants segons procedència i sexe.....	35
3.4. Immigrants segons continent de nacionalitat i sexe	35
3.5. Immigrants segons continent de nacionalitat i grups d'edat	35
3.6. Emigrants segons edat i sexe	36
3.7. Emigrants segons destinació i sexe	36
3.8. Emigrants segons continent de nacionalitat i sexe	36
3.9. Emigrants segons continent de nacionalitat i grups d'edat	37
3.10. Immigrants, emigrants i saldo migratori per districte	37
III.4. Canvis de domicili intraurbans	
4.1. Canvis de domicili per sexe i trimestre	38
4.2. Canvis de domicili segons edat i sexe	38
4.3. Canvis de domicili entre districtes	39
4.4. Canvis de domicili segons valor cadastral mitjà del barri d'eixida i d'arribada	39

ÍNDICE

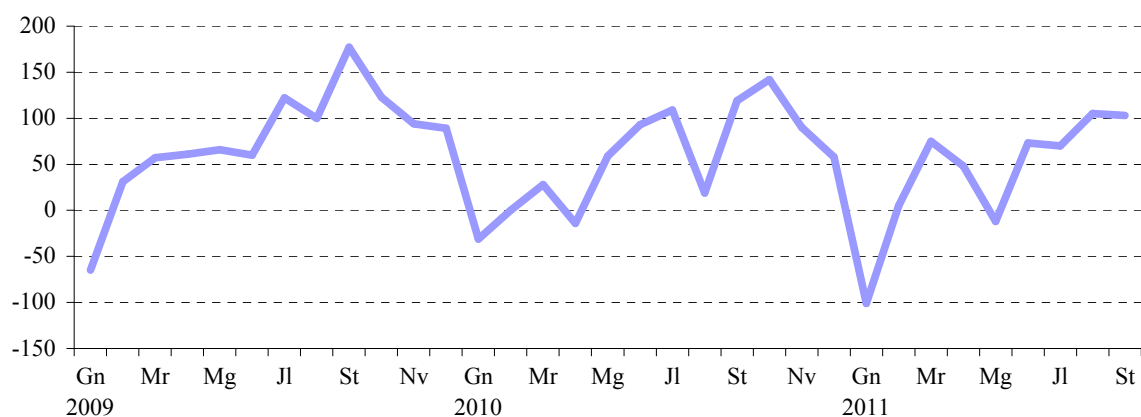
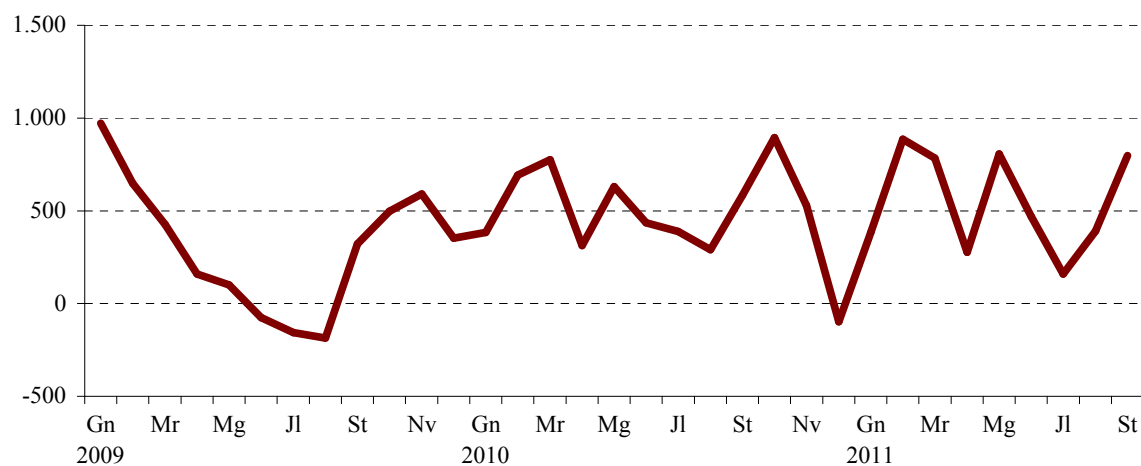
III.1. Resumen de movimientos registrados en el Padrón Municipal	
1.1. Resumen movimientos registrados en el Padrón Municipal por meses.....	31
1.2. Resumen movimientos registrados en el Padrón Municipal por distritos.....	32
III.2. Nacimientos y defunciones	
2.1. Nacimientos y defunciones por sexo y trimestre	33
2.2. Nacimientos y defunciones por distrito	33
III.3. Migraciones registradas	
3.1. Inmigrantes, emigrantes y saldo migratorio por trimestre.....	34
3.2. Inmigrantes según edad y sexo	34
3.3. Inmigrantes según procedencia y sexo	35
3.4. Inmigrantes según continente de nacionalidad y sexo	35
3.5. Inmigrantes según continente de nacionalidad y grupos de edad	35
3.6. Emigrantes según edad y sexo	36
3.7. Emigrantes según destino y sexo	36
3.8. Emigrantes según continente de nacionalidad y sexo	36
3.9. Emigrantes según continente de nacionalidad y grupos de edad	37
3.10. Inmigrantes, emigrantes y saldo migratorio por distrito.....	37
III.4. Cambios de domicilio intraurbanos	
4.1. Cambios de domicilio por sexo y trimestre	38
4.2. Cambios de domicilio según edad y sexo	38
4.3. Cambios de domicilio entre distritos	39
4.4. Cambios de domicilio según valor catastral medio del barrio de salida y de llegada.....	39

III.1. Resum de moviments registrats al Padró Municipal*III.1. Resumen de movimientos registrados en el Padrón Municipal***1.1. Resum moviments registrats al Padró Municipal per mesos***1.1. Resumen movimientos registrados en el Padrón Municipal por meses*

		Altes			Baixes		Canvis de		Saldos		
		Naixement	Immigració	Altres	Defunció	Emigració	Altres	domicili	Vegetatiu	Interurbà	Altres
2006	Total	8.001	42.958	1.799	6.831	33.011	16.257	44.490	1.170	9.947	-14.458
2007	Total	8.281	47.967	3.145	6.881	33.475	8.545	42.775	1.400	14.492	-5.400
2008	Total	8.345	41.250	3.096	6.840	31.673	7.779	44.988	1.505	9.577	-4.683
2009	Total	7.668	34.916	2.979	6.753	31.265	12.034	48.241	915	3.651	-9.055
2010	Total	7.502	37.204	4.672	6.830	31.385	20.541	50.624	672	5.819	-15.869
	Octubre	688	3.514	312	546	2.620	1.600	3.878	142	894	-1.288
	Novembre	668	3.102	313	578	2.574	2.133	3.996	90	528	-1.820
	Desembre	746	2.707	264	688	2.805	546	3.688	58	-98	-282
2011	Gener	617	3.005	365	718	2.622	525	4.098	-101	383	-160
	Febrer	602	3.066	284	597	2.181	318	4.231	5	885	-34
	Març	627	3.178	265	552	2.394	750	4.367	75	784	-485
	Abril	596	2.655	221	548	2.379	15	4.094	48	276	206
	Maig	548	3.416	342	560	2.610	18	5.149	-12	806	324
	Juny	580	3.107	223	507	2.637	712	4.224	73	470	-489
	Juliol	600	2.505	257	530	2.346	4.797	3.487	70	159	-4.540
	Agost	641	2.757	242	536	2.367	13	3.400	105	390	229
	Setembre	637	3.778	289	534	2.981	996	4.043	103	797	-707

Nota: L'últim trimestre dades provisionals.

Font: Fitxer d'altres i baixes del Padró Municipal d'Habitants. Oficina d'Estadística.

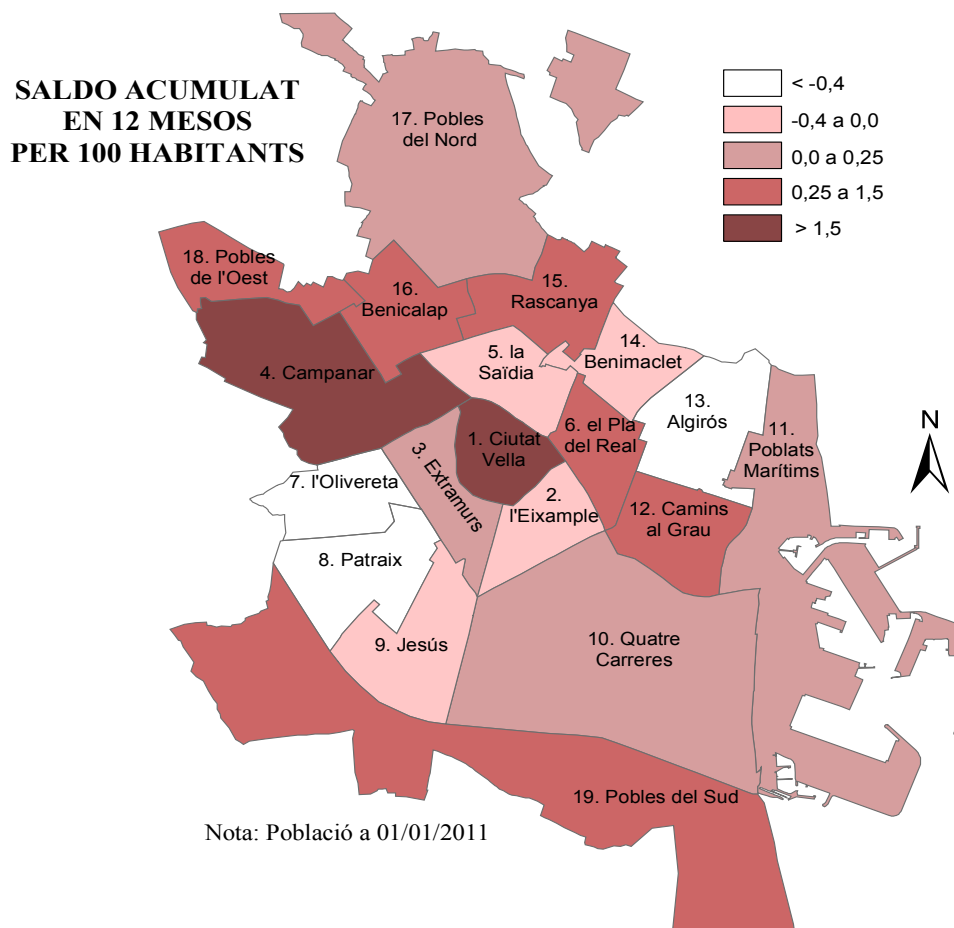
EVOLUCIÓ DEL SALDO VEGETATIU AL PADRÓ MUNICIPAL**EVOLUCIÓ DEL SALDO INTERURBÀ AL PADRÓ MUNICIPAL**

1.2. Resum moviments registrats al Padró Municipal per districtes*1.2. Resumen movimientos registrados en el Padrón Municipal por distritos*

	2n trimestre 2011				3r trimestre 2011				Saldo acumulat en 12 mesos
	Creixement vegetatiu	Saldo Migratori	Saldo Migratori	Saldo Net*	Creixement vegetatiu	Saldo Migratori	Saldo Migratori	Saldo Net*	
		Interurbà	Intraurbà			Interurbà	Intraurbà		
València	109	1.552	0	1.702	278	1.346	0	-3.394	-2.116
1. Ciutat Vella	-27	176	29	176	-13	192	1	7	574
2. l'Eixample	3	112	-11	121	-16	132	-13	-129	-61
3. Extramurs	-1	123	20	159	-18	87	-86	-301	-205
4. Campanar	29	122	13	156	33	50	4	-120	220
5. la Saïdia	-11	33	99	145	-24	80	64	-171	-239
6. el Pla del Real	32	70	16	120	16	88	-84	-115	13
7. l'Olivereta	-24	73	-15	40	2	42	24	-327	-586
8. Patraix	6	20	-34	-8	-1	17	16	-190	-411
9. Jesús	-9	133	0	116	37	18	39	-251	-326
10. Quatre Carreres	8	181	70	270	3	64	31	-370	-284
11. Poblats Marítims	-20	93	-30	-12	38	124	-110	-283	-330
12. Camins al Grau	42	171	-54	146	79	123	101	-244	53
13. Algirós	-2	29	-82	-52	8	80	-62	-219	-341
14. Benimaclet	4	35	-39	1	-7	18	-34	-245	-322
15. Rascanya	61	30	-2	116	58	49	-3	-337	-220
16. Benicalap	41	160	2	214	52	69	37	-98	258
17. Pobles del Nord	-14	-26	4	-35	3	6	3	-8	-45
18. Pobles de l'Oest	-4	17	-1	9	6	26	4	-36	19
19. Pobles del Sud	-5	0	15	20	22	81	68	43	117

Nota: L'últim trimestre dades provisionals. *Els Saldos Net i Acumulat inclouen altres altes i baixes.

Font: Fitxer d'altres i baixes del Padró Municipal d'Habitants. Oficina d'Estadística.



III.2. Naixements i defuncions. Tercer trimestre 2011*III.2. Nacimientos y defunciones. Tercer trimestre 2011***2.1. Naixements i defuncions per sexe i trimestre. 2002-2011***2.1. Nacimientos y defunciones por sexo y trimestre. 2002-2011*

	Naixements			Defuncions			Creixement
	Total	Homes	Dones	Total	Homes	Dones	Vegetatiu
2002 Total	7.232	3.766	3.466	6.981	3.649	3.332	251
2003 Total	7.666	3.868	3.798	7.177	3.683	3.494	489
2004 Total	7.866	4.008	3.858	6.830	3.475	3.355	1.036
2005 Total	8.086	4.067	4.019	7.118	3.519	3.599	968
2006 Total	8.001	4.109	3.892	6.831	3.424	3.407	1.170
2007 Total	8.281	4.308	3.973	6.881	3.378	3.503	1.400
2008 Total	8.345	4.326	4.019	6.840	3.399	3.441	1.505
2009 Total	7.668	4.087	3.581	6.753	3.409	3.344	915
2010 Total	7.502	3.845	3.657	6.830	3.461	3.369	672
Quart Trimestre	2.102	1.071	1.031	1.812	938	874	290
2011 Primer Trimestre	1.846	932	914	1.867	918	949	-21
Segon Trimestre	1.724	875	849	1.615	805	810	109
Tercer Trimestre	1.878	965	913	1.600	821	779	278

Nota: L'últim trimestre dades provisionals.

Font: Fixer d'altres i baixes del Padró Municipal d'Habitants. Oficina d'Estadística.

2.2. Naixements i defuncions per districte. Segon i Tercer trimestre 2011*2.2. Nacimientos y defunciones por distrito. Segundo y Tercer trimestre 2011*

	2n trimestre 2011			3r trimestre 2011		
	Naixements	Defuncions	Creixement vegetatiu	Naixements	Defuncions	Creixement vegetatiu
València	1.724	1.615	109	1.878	1.600	278
1. Ciutat Vella	57	84	-27	58	71	-13
2. l'Eixample	122	119	3	96	112	-16
3. Extramurs	124	125	-1	110	128	-18
4. Campanar	87	58	29	101	68	33
5. la Saïdia	96	107	-11	91	115	-24
6. el Pla del Real	79	47	32	84	68	16
7. l'Olivereta	87	111	-24	100	98	2
8. Patraix	115	109	6	98	99	-1
9. Jesús	101	110	-9	132	95	37
10. Quatre Carreres	163	155	8	159	156	3
11. Poblat Marítim	108	128	-20	156	118	38
12. Camins al Grau	144	102	42	170	91	79
13. Algirós	64	66	-2	71	63	8
14. Benimaclet	53	49	4	62	69	-7
15. Rascanya	132	71	61	150	92	58
16. Benicalap	117	76	41	132	80	52
17. Pobles del Nord	7	21	-14	17	14	3
18. Pobles de l'Oest	29	33	-4	36	30	6
19. Pobles del Sud	39	44	-5	55	33	22

Nota: L'últim trimestre dades provisionals.

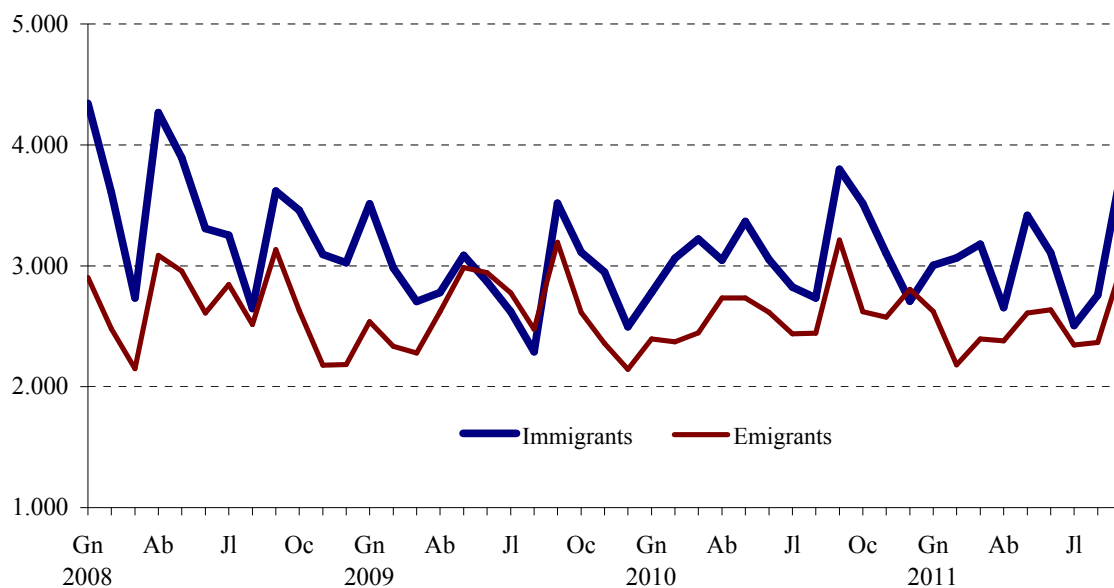
Font: Fixer d'altres i baixes del Padró Municipal d'Habitants. Oficina d'Estadística.

III.3. Migracions registrades. Tercer trimestre 2011*III.3. Migraciones registradas. Tercer trimestre 2011***3.1. Immigrants, emigrants i saldo migratori per trimestre. 2002 - 2011***3.1. Inmigrantes, emigrantes y saldo migratorio por trimestre. 2002 - 2011*

	Immigrants	Emigrants	Saldo Migratori
2002 Total	37.203	25.853	11.350
2003 Total	37.799	29.339	8.460
2004 Total	39.359	29.271	10.088
2005 Total	40.577	31.756	8.821
2006 Total	42.958	33.011	9.947
2007 Total	47.967	33.475	14.492
2008 Total	41.250	31.673	9.577
2009 Total	34.916	31.265	3.651
2010 Total	37.204	31.385	5.819
Quart Trimestre	9.323	7.999	1.324
2011 Primer Trimestre	9.249	7.197	2.052
Segon Trimestre	9.178	7.626	1.552
Tercer Trimestre	9.040	7.694	1.346

Nota: L'últim trimestre dades provisionals.

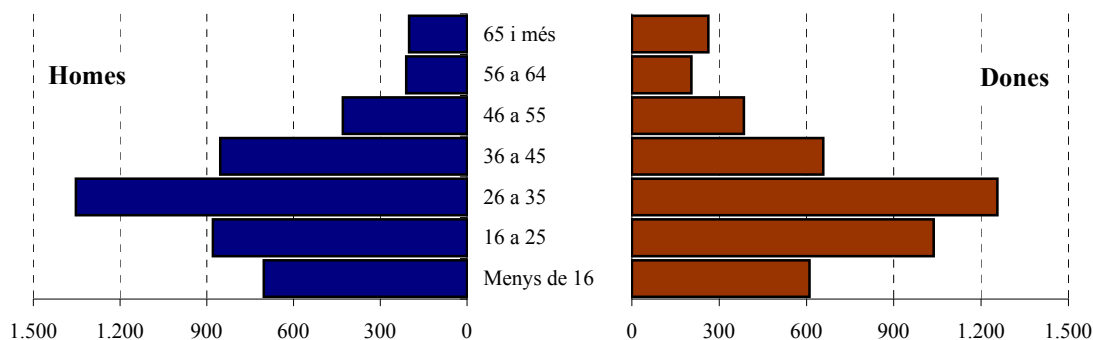
Font: Fitxer d'altres i baixes del Padró Municipal d'Habitants. Oficina d'Estadística.

EVOLUCIÓ MENSUAL DE LA MIGRACIÓ REGISTRADA**3.2. Immigrants segons edat i sexe. Tercer trimestre 2011***3.2. Inmigrantes según edad y sexo. Tercer trimestre 2011*

	Total	%	Homes	%	Dones	%
Total	9.040	100,0%	4.627	51,2%	4.413	48,8%
Menys de 16	1.313	14,5%	703	7,8%	610	6,7%
16 a 25	1.916	21,2%	879	9,7%	1.037	11,5%
26 a 35	2.609	28,9%	1.353	15,0%	1.256	13,9%
36 a 45	1.511	16,7%	853	9,4%	658	7,3%
46 a 55	814	9,0%	429	4,7%	385	4,3%
56 a 64	414	4,6%	210	2,3%	204	2,3%
65 i més	463	5,1%	200	2,2%	263	2,9%

Font: Fitxer d'altres i baixes del Padró Municipal d'Habitants. Oficina d'Estadística.

ESTRUCTURA D'EDAT I SEXE DELS IMMIGRANTS. TERCER TRIMESTRE 2011



3.3. Immigrants segons procedència i sexe. Tercer trimestre 2011

3.3. *Inmigrantes según procedencia y sexo. Tercer trimestre 2011*

	Total	%	Homes	%	Dones	%
Total	9.040	100,0	4.627	51,2	4.413	48,8
l'Horta	1.944	21,5	971	10,7	973	10,8
Resta de la Comunitat	2.008	22,2	1.007	11,1	1.001	11,1
Resta de l'Estat	2.490	27,5	1.355	15,0	1.135	12,6
Estranger	2.598	28,7	1.294	14,3	1.304	14,4

Font: Fitxer d'altres i baixes del Padró Municipal d'Habitants. Oficina d'Estadística.

3.4. Immigrants segons continent de nacionalitat i sexe. Tercer trimestre 2011

3.4. *Inmigrantes según continente de nacionalidad y sexo. Tercer trimestre 2011*

	Total	%	Homes	%	Dones	%
Total	9.040	100,0	4.627	51,2	4.413	48,8
Espanya	4.326	47,9	2.171	24,0	2.155	23,8
Unió Europea (26 països)	1.532	16,9	776	8,6	756	8,4
Resta d'Europa	170	1,9	81	0,9	89	1,0
Àfrica	488	5,4	300	3,3	188	2,1
Amèrica del Nord	93	1,0	36	0,4	57	0,6
Amèrica Central	262	2,9	76	0,8	186	2,1
Amèrica del Sud	1.254	13,9	537	5,9	717	7,9
Àsia, Oceania i Altres	915	10,1	650	7,2	265	2,9

Font: Fitxer d'altres i baixes del Padró Municipal d'Habitants. Oficina d'Estadística.

3.5. Immigrants segons continent de nacionalitat i grups d'edat. Tercer trimestre 2011

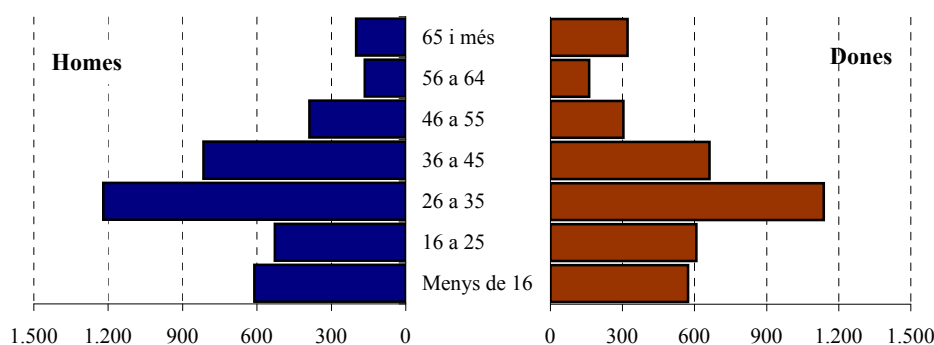
3.5. *Inmigrantes según continente de nacionalidad y grupos de edad. Tercer trimestre 2011*

	Total	%	Menys de 16 anys	%	16-64 anys	%	65 i més anys	%
Total	9.040	100,0	1.313	14,5	7.264	80,4	463	5,1
Espanya	4.326	47,9	655	7,2	3.281	36,3	390	4,3
Unió Europea (26 països)	1.532	16,9	202	2,2	1.297	14,3	33	0,4
Resta d'Europa	170	1,9	21	0,2	145	1,6	4	0,0
Àfrica	488	5,4	72	0,8	412	4,6	4	0,0
Amèrica del Nord	93	1,0	14	0,2	76	0,8	3	0,0
Amèrica Central	262	2,9	42	0,5	217	2,4	3	0,0
Amèrica del Sud	1.254	13,9	182	2,0	1.051	11,6	21	0,2
Àsia, Oceania i Altres	915	10,1	125	1,4	785	8,7	5	0,1

Font: Fitxer d'altres i baixes del Padró Municipal d'Habitants. Oficina d'Estadística.

3.6. Emigrants segons edat i sexe. Tercer trimestre 2011*3.6. Emigrantes según edad y sexo. Tercer trimestre 2011*

	Total	%	Homes	%	Dones	%
Total	7.694	100,0	3.928	51,1	3.766	48,9
Menys de 16	1.183	15,4	610	7,9	573	7,4
16 a 25	1.135	14,8	528	6,9	607	7,9
26 a 35	2.358	30,6	1.220	15,9	1.138	14,8
36 a 45	1.478	19,2	816	10,6	662	8,6
46 a 55	693	9,0	389	5,1	304	4,0
56 a 64	326	4,2	165	2,1	161	2,1
65 i més	521	6,8	200	2,6	321	4,2

*Font: Fitxer d'altres i baixes del Padró Municipal d'Habitants. Oficina d'Estadística.***ESTRUCTURA D'EDAT I SEXE DELS EMIGRANTS. TERCER TRIMESTRE 2011****3.7. Emigrants segons destinació i sexe. Tercer trimestre 2011***3.7. Emigrantes según destino y sexo. Tercer trimestre 2011*

	Total	%	Homes	%	Dones	%
Total	7.694	100,0	3.928	51,1	3.766	48,9
l'Horta	2.465	32,0	1.178	15,3	1.287	16,7
Resta de la Comunitat	2.214	28,8	1.085	14,1	1.129	14,7
Resta de l'estat	2.550	33,1	1.412	18,4	1.138	14,8
Estranger	465	6,0	253	3,3	212	2,8

*Font: Fitxer d'altres i baixes del Padró Municipal d'Habitants. Oficina d'Estadística.***3.8. Emigrants segons continent de nacionalitat i sexe. Tercer trimestre 2011***3.8. Emigrantes según continente de nacionalidad y sexo. Tercer trimestre 2011*

	Total	%	Homes	%	Dones	%
Total	7.694	100,0	3.928	51,1	3.766	48,9
Espanya	5.344	69,5	2.631	34,2	2.713	35,3
Unió Europea (26 països)	413	5,4	182	2,4	231	3,0
Resta d'Europa	74	1,0	34	0,4	40	0,5
Àfrica	374	4,9	263	3,4	111	1,4
Amèrica del Nord	23	0,3	11	0,1	12	0,2
Amèrica Central	85	1,1	35	0,5	50	0,6
Amèrica del Sud	882	11,5	398	5,2	484	6,3
Àsia, Oceania i Altres	499	6,5	374	4,9	125	1,6

Font: Fitxer d'altres i baixes del Padró Municipal d'Habitants. Oficina d'Estadística.

3.9. Emigrants segons continent de nacionalitat i grups d'edat. Tercer trimestre 2011*3.9. Emigrantes según continente de nacionalidad y grupos de edad. Tercer trimestre 2011*

	Total	%	Menys de 16 anys	%	16-64 anys	%	65 i més anys	%
Total	7.694	100,0	1.183	15,4	5.990	77,9	521	6,8
Espanya	5.344	69,5	880	11,4	3.961	51,5	503	6,5
Unió Europea (26 països)	413	5,4	55	0,7	350	4,5	8	0,1
Resta d'Europa	74	1,0	6	0,1	68	0,9	0	0,0
Àfrica	374	4,9	47	0,6	327	4,3	0	0,0
Amèrica del Nord	23	0,3	2	0,0	21	0,3	0	0,0
Amèrica Central	85	1,1	7	0,1	77	1,0	1	0,0
Amèrica del Sud	882	11,5	127	1,7	750	9,7	5	0,1
Àsia, Oceania i Altres	499	6,5	59	0,8	436	5,7	4	0,1

*Font: Fitxer d'altres i baixes del Padró Municipal d'Habitants. Oficina d'Estadística.***3.10. Immigrants, emigrants i saldo migratori per districte. Segon i Tercer trimestre 2011***3.10. Inmigrantes, emigrantes y saldo migratorio por distrito. Segundo y Tercer trimestre 2011*

	2n trimestre 2011			3r trimestre 2011		
	Immigrants	Emigrants	Saldo Migratori	Immigrants	Emigrants	Saldo Migratori
València	9.178	7.626	1.552	9.040	7.694	1.346
1. Ciutat Vella	414	238	176	470	278	192
2. l'Eixample	452	340	112	498	366	132
3. Extramurs	550	427	123	547	460	87
4. Campanar	530	408	122	437	387	50
5. la Saïdia	521	488	33	505	425	80
6. el Pla del Real	332	262	70	336	248	88
7. l'Olivereta	696	623	73	653	611	42
8. Patraix	494	474	20	498	481	17
9. Jesús	625	492	133	528	510	18
10. Quatre Carreres	856	675	181	820	756	64
11. Pobles Marítims	653	560	93	661	537	124
12. Camins al Grau	758	587	171	748	625	123
13. Algirós	374	345	29	449	369	80
14. Benimaclet	311	276	35	328	310	18
15. Rascanya	625	595	30	597	548	49
16. Benicalap	575	415	160	504	435	69
17. Pobles del Nord	40	66	-26	63	57	6
18. Pobles de l'Oest	174	157	17	171	145	26
19. Pobles del Sud	198	198	0	227	146	81

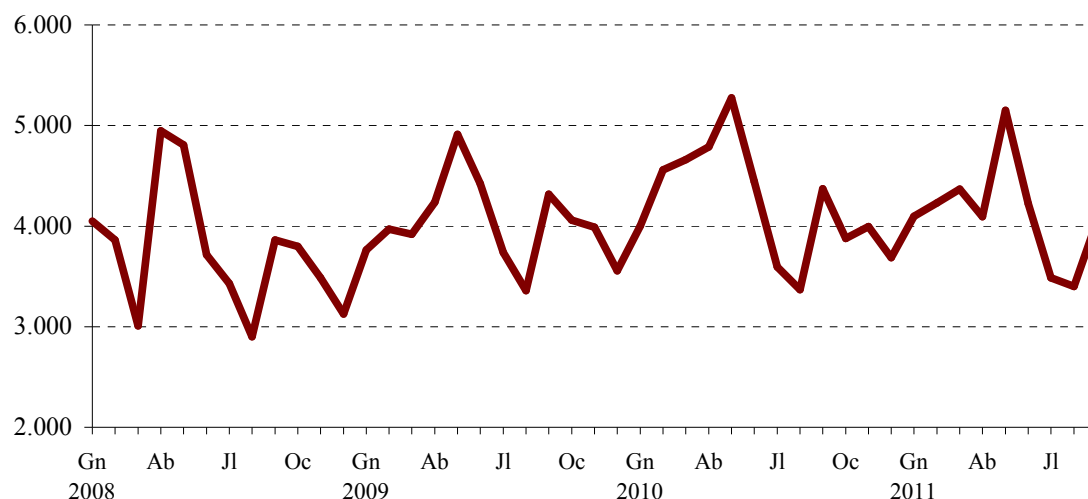
*Nota: L'últim trimestre dades provisionals.**Font: Fitxer d'altres i baixes del Padró Municipal d'Habitants. Oficina d'Estadística.*

III.4. Canvis de domicili intraurbans. Tercer trimestre 2011*III.4. Cambios de domicilio intraurbanos. Tercer trimestre 2011***4.1. Canvis de domicili per sexe i trimestre. 2002-2011***4.1. Cambios de domicilio por sexo y trimestre. 2002-2011*

	Total	Homes	Dones
2002 Total	34.573	16.846	17.727
2003 Total	42.151	20.628	21.523
2004 Total	44.542	21.993	22.549
2005 Total	43.316	21.693	21.623
2006 Total	44.490	22.252	22.238
2007 Total	42.775	21.200	21.575
2008 Total	44.988	22.380	22.608
2009 Total	48.241	23.872	24.369
2010 Total	50.624	25.047	25.577
Quart Trimestre	11.562	5.788	5.774
2011 Primer Trimestre	12.696	6.286	6.410
Segon Trimestre	13.467	6.529	6.938
Tercer Trimestre	10.930	5.404	5.526

Nota: L'últim trimestre dades provisionals.

Font: Fitxer d'altres i baixes del Padró Municipal d'Habitants. Oficina d'Estadística.

EVOLUCIÓ MENSUAL DELS CANVIS DE DOMICILI**4.2. Canvis de domicili segons edat i sexe. Tercer trimestre 2011***4.2. Cambios de domicilio según edad y sexo. Tercer trimestre 2011*

	Total	%	Homes	%	Dones	%
Total	10.930	100,0	5.404	49,4	5.526	50,6
Menys de 16 anys	2.053	18,8	1.091	10,0	962	8,8
De 16 a 25 anys	1.525	14,0	704	6,4	821	7,5
De 26 a 35 anys	3.228	29,5	1.557	14,2	1.671	15,3
De 36 a 45 anys	2.261	20,7	1.170	10,7	1.091	10,0
De 46 a 55 anys	1.042	9,5	518	4,7	524	4,8
De 56 a 64 anys	426	3,9	204	1,9	222	2,0
De 65 i més anys	395	3,6	160	1,5	235	2,2

Font: Fitxer d'altres i baixes del Padró Municipal d'Habitants. Oficina d'Estadística.

4.3. Canvis de domicili entre districtes. Tercer trimestre 2011

4.3. Cambios de domicilio entre distritos. Tercer trimestre 2011

	Districte d'eixida																			Total
	1	2	3	4	5	6	7	8	9	10	11	12	13	14	15	16	17	18	19	
Districte d'arribada																				
1	106	21	55	10	31	38	7	7	10	20	10	8	17	10	11	8	4	7	0	380
2	28	205	32	5	10	22	10	22	7	102	12	27	17	2	12	12	0	1	11	537
3	55	28	269	27	23	17	55	53	48	38	18	14	5	4	22	16	0	4	7	703
4	24	22	39	134	43	12	19	15	10	14	12	18	11	6	20	48	0	4	3	454
5	9	12	19	52	202	14	23	20	13	18	20	6	21	38	146	65	1	3	2	684
6	7	9	9	7	14	75	6	5	5	14	5	19	35	33	10	2	1	6	3	265
7	22	18	86	20	24	2	355	73	20	22	16	25	1	8	12	25	0	4	4	737
8	12	5	68	13	15	4	102	234	78	24	8	20	9	6	15	14	2	0	12	641
9	21	17	60	11	7	9	29	83	375	44	10	32	5	5	17	12	0	8	17	762
10	19	108	28	15	22	22	22	29	44	622	65	50	15	5	17	21	0	2	28	1.134
11	14	8	23	4	11	11	12	13	17	37	508	92	45	10	15	14	0	1	1	836
12	15	36	18	23	17	43	13	12	28	46	141	440	91	4	27	7	2	0	8	971
13	5	12	12	4	8	37	11	8	9	20	36	70	137	18	18	3	0	0	4	412
14	2	12	9	6	35	19	6	10	4	5	20	8	18	147	30	9	1	0	0	341
15	17	9	27	35	92	15	16	11	25	17	8	22	22	67	439	52	10	0	10	894
16	12	7	16	63	53	6	17	16	8	22	31	6	12	9	68	283	4	12	8	653
17	1	1	0	1	3	1	0	0	0	0	4	3	0	0	8	6	14	0	0	42
18	0	4	6	6	6	0	5	2	2	5	3	4	0	0	3	12	0	110	1	169
19	10	16	13	14	4	2	5	12	20	33	19	6	13	3	7	7	0	3	128	315
Total	379	550	789	450	620	349	713	625	723	1.103	946	870	474	375	897	616	39	165	247	10.930

Font: Fitxer d'altres i baixes del Padró Municipal d'Habitants. Oficina d'Estadística.

4.4. Canvis de domicili segons valor cadastral mitjà del barri d'eixida i d'arribada. Tercer trimestre 2011

4.4. Cambios de domicilio según valor catastral medio del barrio de salida y de llegada. Tercer trimestre 2011

	Valor cadastral mitjà dels habitatges del barri d'eixida					
	Total	<=15.000	15.001-19.000	19.001-25.000	25.001-35.000	>35.000
Barri d'arribada						
Total	10.930	731	1.955	4.562	2.399	1.283
Mateix barri	3.316	270	724	1.355	656	311
<= 15.000	396	13	71	187	94	31
15.000-19.000	1.189	106	349	483	179	72
19.001-25.000	3.407	268	575	1.434	753	377
25.001-35.000	1.642	49	176	721	414	282
>35.000	980	25	60	382	303	210

Nota: Dades en Euros. Vegeu apartat de conceptes.

Font: Fitxer d'altres i baixes del Padró Municipal d'Habitants. Oficina d'Estadística.

IV. EDIFICACIÓ I HABITATGE

IV. EDIFICACIÓN Y VIVIENDA

ÍNDEX

IV.1. Llicències urbanístiques municipals.

1.1. Llicències de construcció i ocupació d'habitatges per districte. 41

IV.2. Habitatges visats.

2.1. Habitatges visats. 42

IV.3. Preus per m² dels habitatges lliures.

3.1. Preu mitjà trimestral per m² dels habitatges lliures..... 43

IV.4. Nombre de taxacions d'habitatges lliures.

4.1. Nombre de taxacions d'habitatges lliures 44

ÍNDICE

IV.1. Licencias urbanísticas municipales.

1.1. Licencias de construcción y ocupación de viviendas por distrito. 41

IV.2. Viviendas visadas.

2.1. Viviendas visadas. 42

IV.3. Precios por m² de las viviendas libres .

3.1. Precio medio trimestral por m² de las viviendas libres 43

IV.4. Número de tasaciones de viviendas libres.

4.1. Número de tasaciones de viviendas libres..... 44

IV.1. Llicències urbanístiques municipals. Quart trimestre 2011*IV.1. Licencias urbanísticas municipales. Cuarto trimestre 2011***1.1. Llicències de construcció i ocupació d'habitatges per districte. Quart trimestre 2011***1.1. Licencias de construcción y ocupación de viviendas por distrito. Cuarto trimestre 2011*

	Construcció			1ª Ocupació		
	Llicències	Edificis	Habitatges	Llicències	Edificis	Habitatges
Total	17	25	178	42	54	407
1. Ciutat Vella	6	11	130	8	9	36
2. l' Eixample	2	3	25	4	5	34
3. Extramurs	1	3	9	3	3	42
4. Campanar	0	0	0	2	2	2
5. la Saïdia	0	0	0	2	2	31
6. el Pla del Real	0	0	0	0	0	0
7. l' Olivereta	0	0	0	0	0	0
8. Patraix	0	0	0	3	4	69
9. Jesús	0	0	0	0	0	0
10. Quatre Carreres	1	1	1	0	0	0
11. Poblat Marítims	2	3	3	6	7	17
12. Camins al Grau	1	1	6	1	1	17
13. Algirós	0	0	0	0	0	0
14. Benimaclet	0	0	0	0	0	0
15. Rascanya	0	0	0	2	2	32
16. Benicalap	0	0	0	3	3	42
17. Pobles del Nord	2	1	2	1	1	1
18. Pobles de l'Oest	1	1	1	3	10	75
19. Pobles del Sud	1	1	1	4	5	9

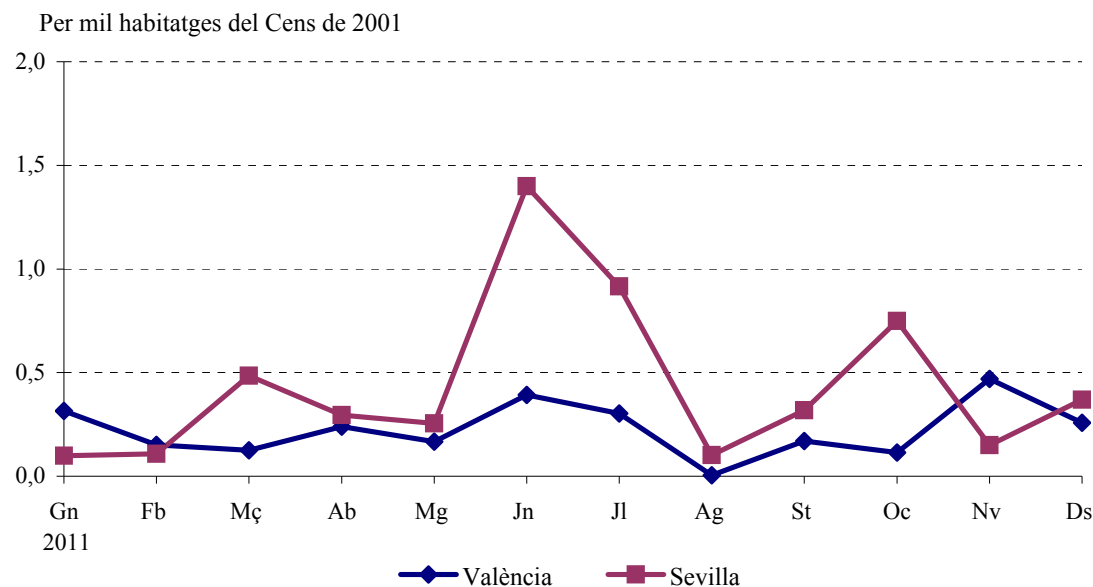
Font: *Servici de Llicències Urbanístiques. Ajuntament de València.*

HABITATGES AMB LLICÈNCIA D'OCUPACIÓ

IV.2. Habitatges visats. Quart trimestre 2011*IV.2. Viviendas visadas. Cuarto trimestre 2011***2.1. Habitatges visats***2.1. Viviendas visadas*

		València	Barcelona	Màlaga	Madrid	Saragossa	Sevilla	Comunitat Valenciana	Espanya
2005	Total	4.176	7.117	6.382	24.678	4.755	3.448	106.516	786.257
2006	Total	5.007	6.143	6.416	16.326	8.030	4.063	125.877	911.568
2007	Total	3.576	4.826	6.408	13.972	7.347	4.717	93.607	688.851
2008	Total	2.554	2.839	2.379	8.025	2.193	3.781	31.677	299.551
2009	Total	1.338	2.584	808	3.375	2.269	1.677	11.464	146.640
2010	Total	1.363	4.149	687	5.087	3.053	2.402	9.596	127.543
2011	Total	1.021	3.528	584	9.392	1.652	1.547	7.271	109.866
	Gener	119	319	40	744	94	29	587	8.818
	Febrer	57	367	13	1.257	629	32	685	10.764
	Març	47	299	37	794	88	143	822	10.153
	Abril	90	272	30	622	46	87	545	8.612
	Maig	63	355	99	815	78	75	688	9.738
	Juny	148	474	74	993	189	413	852	11.874
	Juliol	114	438	22	687	39	270	531	10.517
	Agost	2	104	137	400	69	30	238	6.085
	Setembre	64	280	12	1.566	49	94	465	10.521
	Octubre	43	243	48	691	179	221	615	8.204
	Novembre	177	127	33	417	78	44	504	7.120
	Desembre	97	250	39	406	114	109	739	7.460

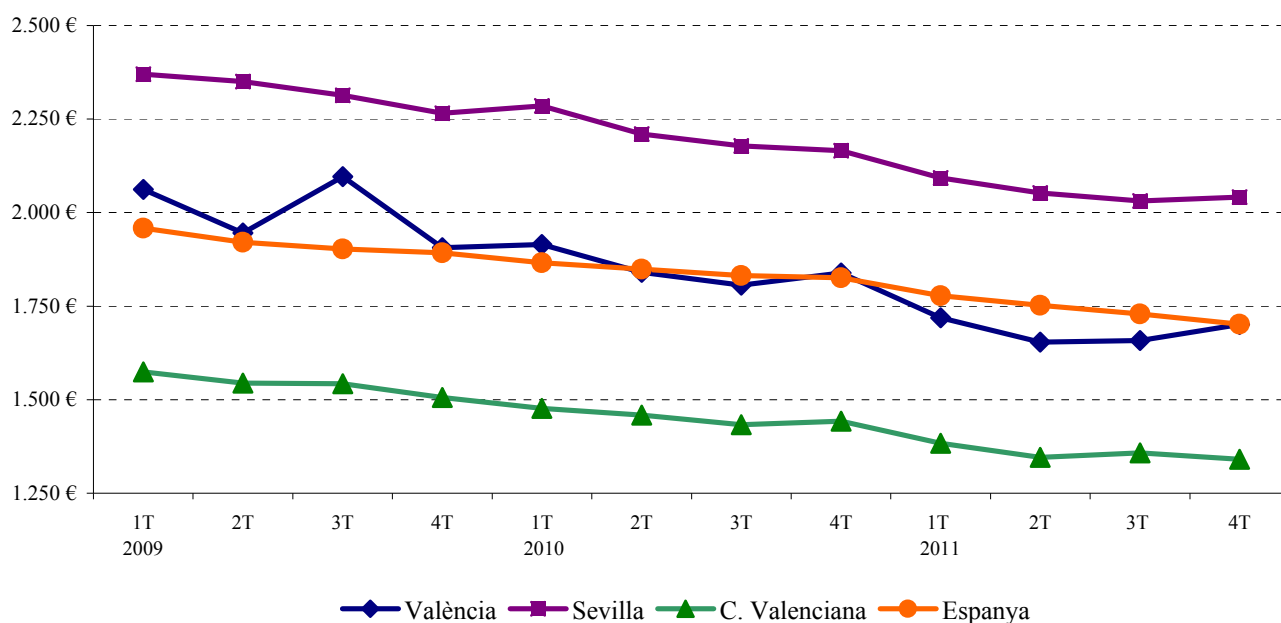
Font: Ministerio de Fomento (www.fomento.gob.es).

HABITATGES VISATS

IV.3. Preus per m² dels habitatges lliures. Quart trimestre 2011IV.3. Precios por m² de las viviendas libres. Cuarto trimestre 2011**3.1. Preu mitjà trimestral per m² dels habitatges lliures**3.1. Precio medio trimestral por m² de las viviendas libres

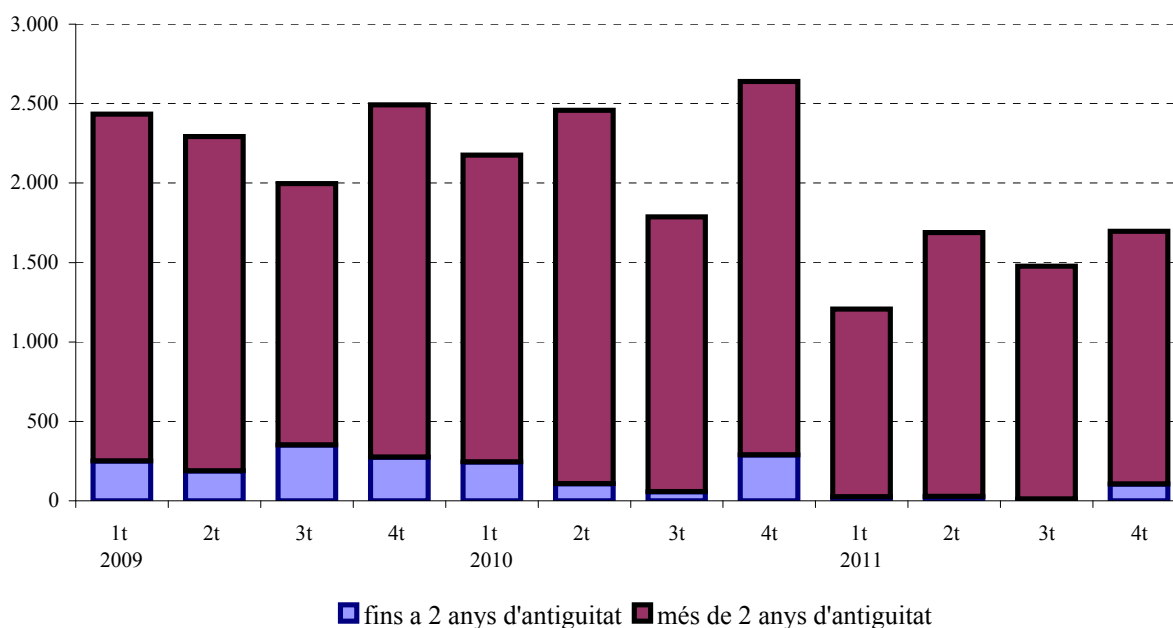
	Primer trimestre 11	Segon trimestre 11	Tercer trimestre 11	Quart trimestre 11
Total				
València	1.719,2	1.653,6	1.658,0	1.701,1
Barcelona	3.103,5	3.103,1	2.991,6	2.885,7
Màlaga	1.765,9	1.738,2	1.724,9	1.695,5
Madrid	2.921,0	2.886,8	2.861,8	2.863,8
Sevilla	2.092,8	2.052,9	2.031,0	2.041,4
Saragossa	1.914,5	1.880,9	1.835,5	1.769,4
C. Valenciana	1.383,5	1.346,1	1.357,9	1.340,4
Espanya	1.777,6	1.752,1	1.729,3	1.701,8
fins a 2 anys de d'antiguitat				
València	2.325,8	1.884,0	-	2.722,2
Barcelona	3.322,1	4.424,3	3.627,7	3.651,8
Màlaga	-	2.165,7	2.054,1	2.041,6
Madrid	3.131,2	3.081,1	3.071,5	3.493,9
Sevilla	2.354,9	2.306,3	-	2.443,8
Saragossa	2.278,5	2.253,5	2.093,0	1.987,8
C. Valenciana	1.643,7	1.549,2	1.531,9	1.513,0
Espanya	1.793,8	1.770,7	1.747,5	1.721,1
més de 2 anys d'antiguitat				
València	1.706,9	1.649,8	1.655,5	1.633,7
Barcelona	3.102,6	3.036,9	2.987,2	2.856,3
Màlaga	1.760,6	1.728,8	1.702,5	1.674,2
Madrid	2.915,2	2.876,5	2.845,8	2.812,9
Sevilla	2.086,1	2.046,4	2.026,1	2.012,6
Saragossa	1.909,9	1.863,1	1.824,8	1.758,6
C. Valenciana	1.278,5	1.244,7	1.258,5	1.234,7
Espanya	1.764,8	1.739,4	1.719,0	1.691,8

Nota: (-) la dada no és representatiu o no hi ha observacions. Font: Ministerio de Fomento (www.fomento.gob.es).

PREU PER M² DELS HABITATGES LLIURES

IV.4. Nombre de taxacions d'habitatges lliures. Quart trimestre 2011*IV.4. Número de tasaciones de viviendas libres. Cuarto trimestre 2011***4.1. Nombre de taxacions d'habitatges lliures***4.1. Número de tasaciones de viviendas libres*

	Primer trimestre 11	Segon trimestre 11	Tercer trimestre 11	Quart trimestre 11
Total				
València	1.206	1.689	1.476	1.697
Barcelona	2.029	3.079	2.501	3.205
Màlaga	787	1.043	939	1.009
Madrid	5.266	6.875	4.360	6.101
Saragossa	1.032	1.214	899	1.086
Sevilla	959	1.208	755	1.032
C. Valenciana	10.101	15.702	13.473	18.723
Espanya	65.855	97.839	84.878	108.798
fins a 2 anys de d'antiguitat				
València	24	27	10	105
Barcelona	15	176	17	119
Màlaga	10	23	60	59
Madrid	142	348	309	353
Saragossa	28	56	36	51
Sevilla	24	30	8	69
més de 2 anys d'antiguitat				
València	1.182	1.662	1.466	1.592
Barcelona	2.014	2.903	2.484	3.086
Màlaga	777	1.020	879	950
Madrid	5.124	6.527	4.051	5.748
Saragossa	1.004	1.158	863	1.035
Sevilla	935	1.178	747	963

Font: Ministerio de Fomento (www.fomento.gob.es).**TAXACIONS D'HABITATGES LLIURES A VALÈNCIA**

V. MEDI AMBIENT

V. MEDIO AMBIENTE

ÍNDIX

V.1. Observacions meteorològiques.

- 1.1. Observacions meteorològiques. Mes a mes 46
 1.2. Observacions del vent. Mes a mes 47

V.2. Contaminació atmosfèrica.

- 2.1. Contaminació atmosfèrica. Mitjana mensual 48

V.3. Contaminació acústica.

- 3.1. Nivell sonor (soroll) en dBA. Mitjana per hora del dia 49

ÍNDICE

V.1. Observaciones meteorológicas.

- 1.1. Observaciones meteorológicas. Mes a mes 46
 1.2. Observaciones del viento. Mes a mes 47

V.2. Contaminación atmosférica.

- 2.1. Contaminación atmosférica. Media mensual 48

V.3. Contaminación acústica.

- 3.1. Nivel sonoro (ruido) en dBA. Media por hora del día 49

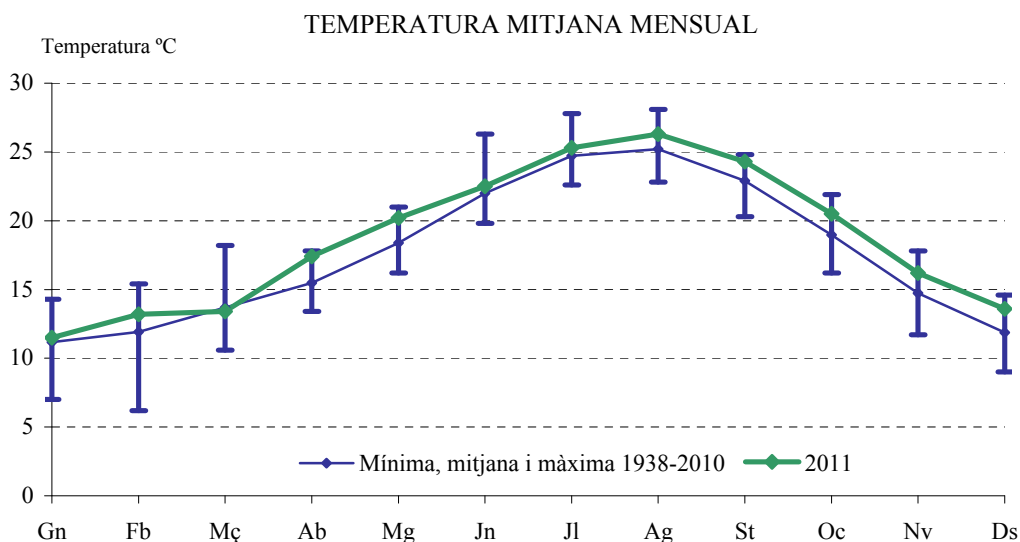
V.1. Observacions meteorològiques. Quart Trimestre 2011*V.1. Observaciones meteorológicas. Cuarto Trimestre 2011***1.1. Observacions meteorològiques. Mes a mes***1.1. Observaciones meteorológicas. Mes a mes*

		Temperatura en graus centígrads				Temperatura Mitjana	Precipitació	
		Màxima		Mínima			l/m ²	Dies
		absoluta	mitjana	absoluta	mitjana			
2011	Gener	23,0	16,0	-0,4	6,9	11,5	11,5	4
	Febrer	24,2	18,6	3,4	7,7	13,2	2,3	2
	Març	24,3	17,5	4,8	9,4	13,4	84,5	13
	Abril	30,2	21,8	9,1	13,0	17,4	58,4	9
	Maig	31,3	24,4	13,2	16,0	20,2	61,8	10
	Juny	28,8	26,2	13,8	18,7	22,5	22,6	7
	Juliol	37,1	28,7	20,2	21,9	25,3	7,5	6
	Agost	36,2	30,2	19,8	22,4	26,3	4,0	2
	Setembre	34,0	28,8	16,7	19,8	24,3	50,4	5
	Octubre	31,0	25,2	11,6	15,8	20,5	32,1	6
	Novembre	25,0	20,1	8,5	12,2	16,2	100,7	14
	Desembre	23,4	18,5	5,0	8,6	13,6	8,7	2

		Vent		Insolació		% Humitat relativa	Pressió hPa	Dies segons nuvolositat		
		Velocitat km/h màxima	mitjana	Hores	%			Clars	Núvols	Coberts
2011	Gener	41	5	180,7	60	69	1.017,3	10	17	4
	Febrer	57 *	6	195,7	65	61 *	1.017,6	10	17	1
	Març	56	7	181,0	49	72 *	1.017,0	4	19	8
	Abril	55	5	232,1	59	71	1.014,5	10	17	3
	Maig	51	6	243,2	55	69	1.016,3	7	19	5
	Juny	68	6	266,7	60	74	1.015,3	8	22	0
	Juliol	42	7	273,6	60	74	1.011,8	9	20	2
	Agost	55	6	301,1	71	71 *	1.013,1	12	19	0
	Setembre	44	5	280,4	75	72 *	1.015,6	17	13	0
	Octubre	46	5	229,5	66	70 *	1.017,6	12	16	3
	Novembre	51	4	114,7*	40 *	81	1.015,7	6	18	6
	Desembre	88 *	7	179,0	61	62	1.023,1	14	16	1

Nota: (*) corresponen a variables per a les quals pot ser no estiguen totes les mesures diàries.

Font: Estació Vivers. Centre Meteorològic Territorial de València. Institut Nacional de Meteorologia.



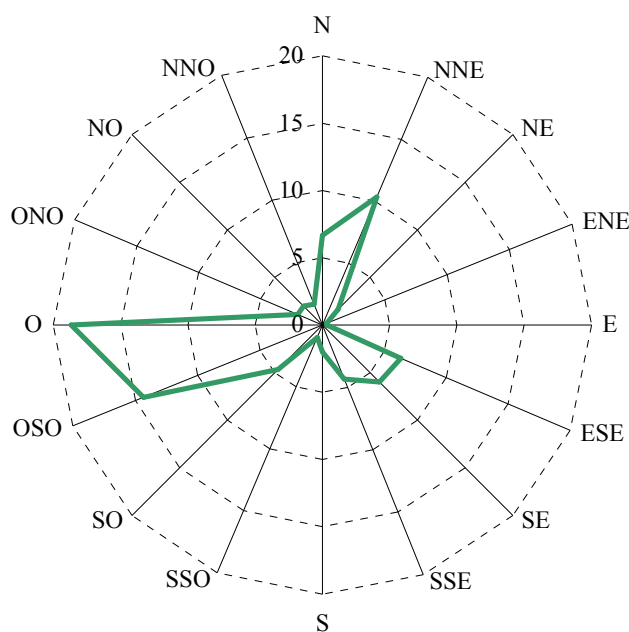
1.2. Observacions del vent. Mes a mes*1.2. Observaciones del viento. Mes a mes*

			N	NNE	NE	ENE	E	ESE	SE	SSE	S	SSO	SO	OSO	O	ONO	NO	NNO	CALMA
2011	Gener	%	12	8	1	1	2	2	4	5	2	1	5	19	12	2	4	5	18
		km/h	4	5	3	3	2	6	6	7	8	5	9	6	9	4	5	4	
Febrer	%	8	6	1	2	1	6	2	5	8	1	5	19	15	7	1	5	8	
	km/h	5	4	2	2	4	8	6	5	6	3	8	9	8	7	8	10		
Març	%	9	24	1	2	4	11	6	2	3	0	3	10	11	0	3	1	10	
	km/h	5	8	3	4	3	7	7	7	7	0	7	11	10	0	8	4		
Abril	%	7	24	1	2	8	19	8	1	2	1	1	4	11	1	0	0	10	
	km/h	4	6	4	2	4	9	7	6	6	9	4	4	5	3	0	0		
Maig	%	9	16	5	1	9	18	12	8	0	0	2	2	11	0	1	1	5	
	km/h	6	6	5	5	4	9	7	8	0	0	5	3	4	0	4	5		
Juny	%	4	13	4	2	3	36	11	1	0	0	1	3	9	1	1	1	10	
	km/h	4	7	3	4	4	8	9	8	0	0	6	4	4	3	3	4		
Juliol	%	12	13	2	3	3	33	11	2	1	0	1	5	8	0	0	0	6	
	km/h	5	7	3	3	4	9	11	7	3	0	4	4	6	0	0	0		
Agost	%	8	11	3	4	4	31	9	2	1	1	2	5	5	1	1	0	12	
	km/h	4	5	3	4	4	8	11	14	2	5	4	3	10	3	4	0		
Setembre	%	1	6	2	1	8	22	16	1	1	1	2	10	8	2	0	0	19	
	km/h	4	7	3	4	4	8	9	8	0	0	6	4	4	3	3	4		
Octubre	%	6	13	2	0	0	15	17	6	2	0	2	9	9	3	0	0	16	
	km/h	5	5	4	0	0	7	7	7	4	0	4	4	8	3	0	0		
Novembre	%	10	16	2	0	1	3	0	4	2	3	1	10	19	3	2	2	22	
	km/h	5	5	6	0	3	6	0	6	6	5	4	5	6	7	6	3		
Desembre	%	4	2	1	1	0	1	1	3	2	0	11	24	28	0	4	3	15	
	km/h	4	6	2	3	0	3	5	6	4	0	9	8	9	0	6	6		

Nota: Es considera Calma quan la velocitat del vent és inferior a 1,8 km/h.

Font: Estació Vivers. Centre Meteorològic Territorial de València. Institut Nacional de Meteorologia.

DISTRIBUCIÓ PERCENTUAL DE LA DIRECCIÓ DEL VENT
Quart Trimestre 2011



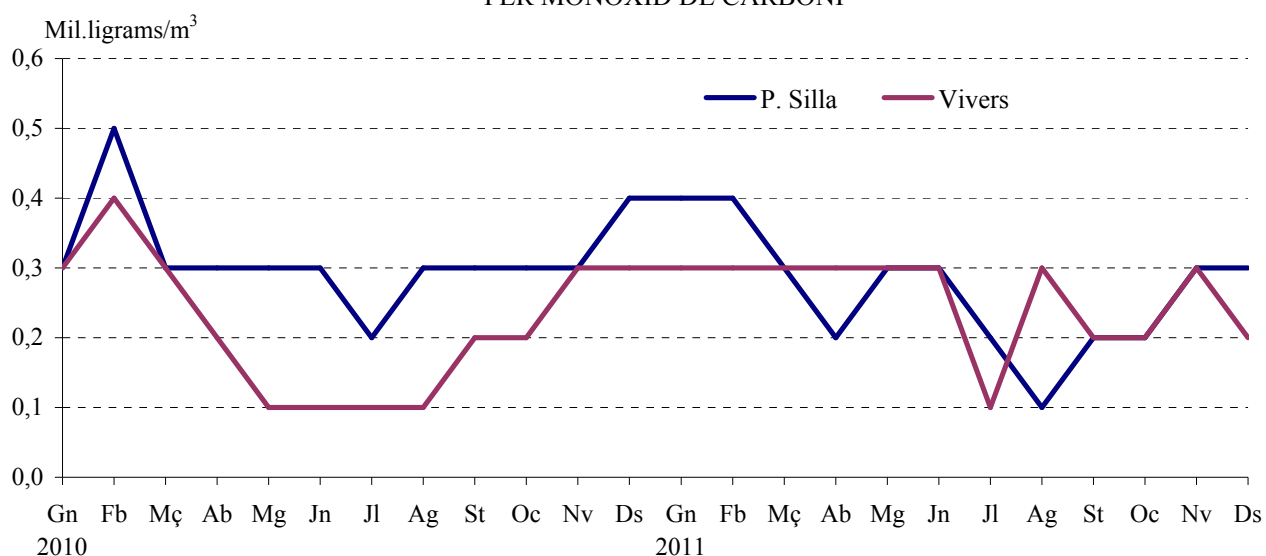
V.2. Contaminació atmosfèrica. Quart Trimestre 2011*V.2. Contaminación atmosférica. Cuarto Trimestre 2011***2.1. Contaminació atmosfèrica. Mitjana mensual***2.1. Contaminación atmosférica. Media mensual*

4t trimestre 2011	P. Silla	Vivers U. Politècnica	Av. França	Molí del Sol	Bulevard Sud	
Diòxid de sofre (SO₂)						
Octubre	3	3	2	3	4	
Novembre	3	2	3	3	3	
Desembre	2	2	3	3	2	
PM10						
Octubre	17	-	11	22	31	
Novembre	14	-	11	13	22	
Desembre	14	-	9	12	16	
PM2.5						
Octubre	12	-	8	12	-	
Novembre	12	-	8	11	-	
Desembre	11	-	7	10	-	
Diòxid de nitrògen (NO₂)						
Octubre	37	33	28	43	42	
Novembre	39	38	31	49	33	
Desembre	35	42	30	50	24	
Ozó						
Octubre	32	47	53	42	40	
Novembre	25	24	34	29	24	
Desembre	24	22	29	25	27	
Monòxid de carboni (CO)						
Octubre	0,2	0,2	-	0,2	0,1	0,2
Novembre	0,3	0,3	-	0,2	0,2	0,2
Desembre	0,3	0,2	-	0,2	0,2	0,3

Nota: Dades en micrograms/m³, excepte dades de monòxid de carboni (CO), expressats en mil·ligrams/m³.

Font: Servei de Contaminació Acústica. Ajuntament de València.

CONTAMINACIÓ ATMOSFÈRICA MITJANA MENSUAL
PER MONÒXID DE CARBONI



V.3. Contaminació acústica. Quart Trimestre 2011*V.3. Contaminación acústica. Cuarto Trimestre 2011***3.1. Nivell sonor (soroll) en dBA. Mitjana per hora del dia***3.1. Nivel sonoro (ruido) en dBA. Media por hora del día*

	Pista Silla	Vivers	Molí del Sol	Ajuntament	Av. Aragó	D. Juan Austria
0	59,6	54,3	55,6	60,8	64,8	60,6
1	58,1	54,0	54,2	59,1	63,6	60,8
2	56,6	53,8	53,4	56,3	60,7	59,3
3	55,8	53,8	52,9	54,7	59,1	58,7
4	56,0	54,0	53,5	52,4	58,2	58,5
5	58,1	54,3	55,4	53,9	61,1	59,3
6	61,0	55,1	57,8	58,2	64,8	60,9
7	63,1	57,0	59,6	63,0	68,2	64,2
8	64,0	57,4	60,0	67,7	68,8	65,8
9	63,6	56,1	59,1	68,8	68,8	65,5
10	62,5	54,5	58,5	69,7	68,9	65,6
11	61,7	53,9	58,9	69,8	69,1	66,4
12	61,5	53,9	58,8	69,9	69,3	66,6
13	61,3	53,8	59,4	69,8	69,8	66,4
14	61,2	53,6	59,8	69,8	69,7	65,6
15	61,0	53,6	59,7	69,7	68,9	65,8
16	61,4	54,0	59,7	69,9	69,0	66,5
17	62,0	55,3	59,9	70,0	69,6	67,4
18	62,9	56,4	60,1	70,3	69,7	68,2
19	63,4	56,1	60,1	70,3	69,8	68,3
20	63,4	55,6	59,8	69,1	69,7	67,4
21	62,8	55,2	59,1	67,6	69,0	65,0
22	61,5	54,8	57,8	62,4	67,2	62,2
23	60,5	54,7	56,3	61,5	65,1	60,8

Font: Servei de Contaminació Acústica. Ajuntament de València.

CONTAMINACIÓ ACÚSTICA. QUART TRIMESTRE
NIVELL SONOR PER HORA DEL DIA

