

1. Padrón a 01/01/2023 . Barrio 16.2. Ciutat Fallera

1. Padró a 01/01/2023 . Barri 16.2. Ciutat Fallera

1.1. Evolución de la población

1.1. Evolució de la població

1991	1996	2001	2013	2014	2015	2016	2017	2018	2019	2020	2021	2022	2023
6.069	6.383	6.345	5.961	5.895	5.788	5.825	5.732	5.845	5.791	5.883	5.902	5.884	5.981

Fuente: Padrón Municipal de Habitantes.

Font: Padró Municipal d'Habitants.

1.2. Superficie y densidad de población

1.2. Superfície i densitat de població

Personas / Persones	Superficie / Superfície	Densidad de población / Densitat de població
5.981	49,7	120,4

Nota: Superficie en hectáreas.

Fuente: Padrón Municipal de Habitantes. 01/01/2023

Nota: Superfície en hectàrees.

Font: Padró Municipal d'Habitants. 01/01/2023

1.3. Población por sexo y edad (grandes grupos)

1.3. Població per sexe i edat (grans grups)

	Total	0-15	16-64	65 i més
Total	5.981	818	3.994	1.169
Homes	2.910	439	1.982	489
Dones	3.071	379	2.012	680

Fuente: Padrón Municipal de Habitantes. 01/01/2023

Font: Padró Municipal d'Habitants. 01/01/2023

1.4. Población por sexo y edad (grupos de 5 años)

1.4. Població per sexe i edat (grups de 5 anys)

	Total	0-4	5-9	10-14	15-19	20-24	25-29	30-34	35-39	40-44
Total	5.981	215	275	276	318	370	378	389	409	442
Homes	2.910	110	148	149	163	202	208	194	188	227
Dones	3.071	105	127	127	155	168	170	195	221	215

	45-49	50-54	55-59	60-64	65-69	70-74	75-79	80-84	85 i més
Total	477	496	453	314	323	297	232	170	147
Homes	221	239	226	146	146	126	88	81	48
Dones	256	257	227	168	177	171	144	89	99

Fuente: Padrón Municipal de Habitantes a 1 de enero de 2023.

Font: Padró Municipal d'Habitants a 1 de gener de 2023

1.5. Población según lugar de nacimiento y sexo

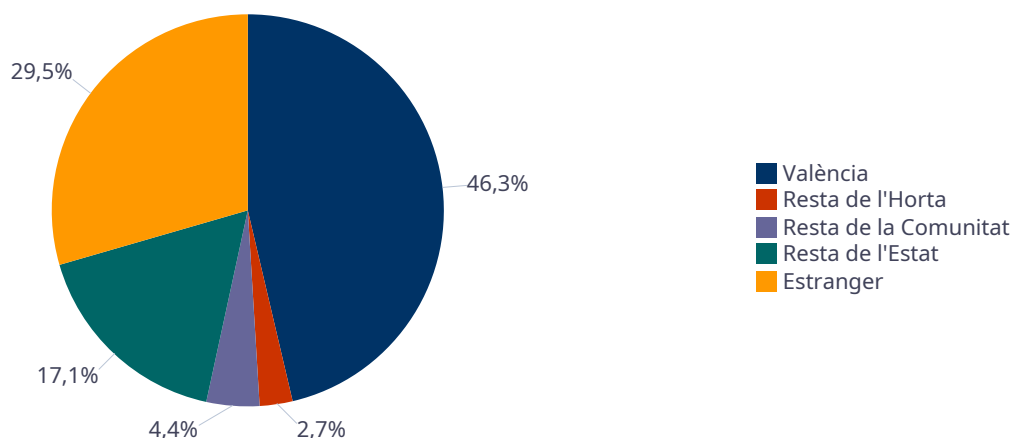
1.5. Població segons lloc de naixement i sexe

	Total	València	Resta de l'Horta	Resta de la Comunitat	Resta de l'Estat	Estranger
Total	5.981	2.633	147	296	1.149	1.756
Homes	2.910	1.348	79	127	498	858
Dones	3.071	1.285	68	169	651	898

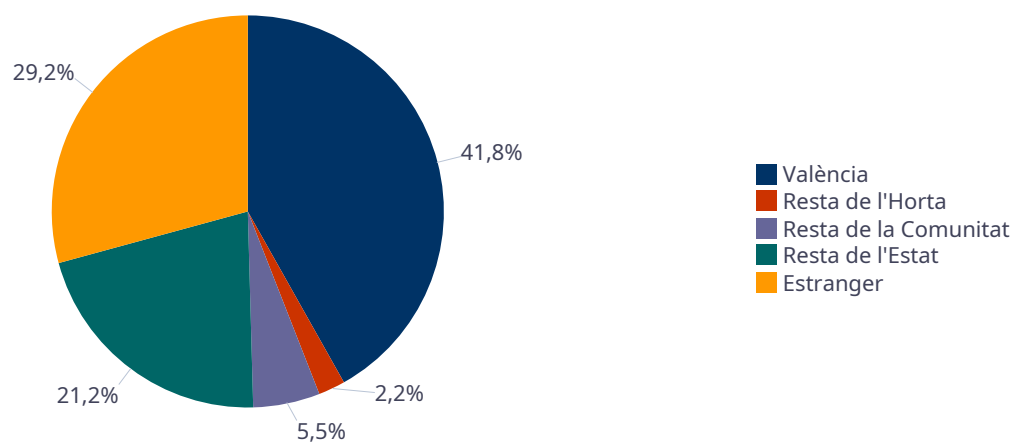
Fuente: Padrón Municipal de Habitantes a 1 de enero de 2023.

Font: Padró Municipal d'Habitants a 1 de gener de 2023

Varones / Homes



Mujeres / Dones



1.6. Población nacida en la Comunidad fuera de l'horta por comarcas principales

1.6. Població nascuda a la Comunitat fora de l'horta per comarques principals

Comarcas / Comarques	
Total	296
la Ribera Alta	30
la Plana d'Utiel-Requena	41
la Safor	10
els Serrans	61
el Camp de Túria	18
la Plana Alta	11
la Costera	18
l'Alacantí	14
la Ribera Baixa	5
la Vall d'Albaida	8
Resto / Resta	80

Fuente: Padrón Municipal de Habitantes a 1 de enero de 2023.
 Font: Padró Municipal d'Habitants a 1 de gener de 2023

1.7. Población nacida en otras comunidades del Estado por comunidades principales

1.7. Població nascuda a altres comunitats de l'Estat per comunitats principals

Comunidades / Comunitats	
Total	1.147
Castella - La Manxa	552
Andalusia	244
Madrid (Comunitat de)	66
Aragó	54
Castella i Lleó	59
Catalunya	43
Resto	129

Fuente: Padrón Municipal de Habitantes a 1 de enero de 2023.
 Font: Padró Municipal d'Habitants a 1 de gener de 2023

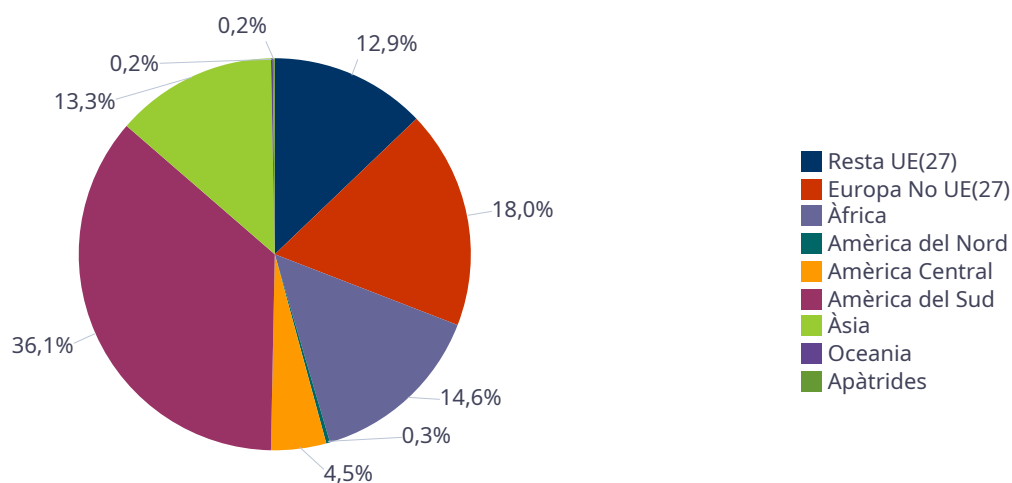
1.8. Población extranjera según nacionalidad, por continentes

1.8. Població estrangera segons nacionalitat, per continents

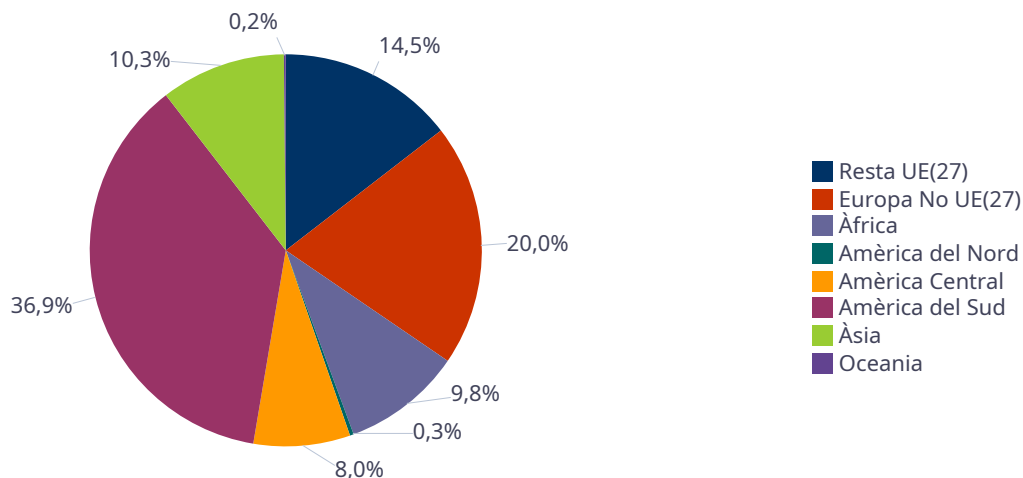
	Total	Resta UE(27)	Europa No UE (27)	Àfrica	Amèrica del Nord	Amèrica Central	Amèrica del Sud	Àsia	Oceania i Altres	Apàtrides
Total	1.278	175	243	156	4	80	466	151	2	1
Homes	638	82	115	93	2	29	230	85	1	1
Dones	640	93	128	63	2	51	236	66	1	

Fuente: Padrón Municipal de Habitantes a 1 de enero de 2023.
 Font: Padró Municipal d'Habitants a 1 de gener de 2023

Varones / Homes



Mujeres / Dones



1.9. Población según sexo y estudios realizados

1.9. Població segons sexe i estudis realitzats

	Total	No aplicable per ser menor de 18 anys	No sap llegir ni escriure	Titulació inferior a graduat escolar	Graduat escolar o equivalent	Batxiller, Formació Professional de Segon Grau o Títols equivalents o superiors
Total	5.981	954	17	1.484	1.903	1.623
Homes	2.910	506	1	696	947	760
Dones	3.071	448	16	788	956	863

Fuente: Padrón Municipal de Habitantes a 1 de enero de 2023.

Font: Padró Municipal d'Habitants a 1 de gener de 2023

1.10. Número de hojas y personas

1.10. Nombre de fulls i persones

Total Personas	Personas		Total Hojas	Hojas		Total Media de personas por hoja / Mitjana de persones per full	Media de personas por hoja / Mitjana de persones per full	
	Habitatge familiar	Establiment col·lectiu		Habitatge familiar	Establiment col·lectiu		Habitatge familiar	Establiment col·lectiu
5.981	5.977	4	2.351	2.350	1	2,54	2,54	4,00

Fuente: Padrón Municipal de Habitantes a 1 de enero de 2023.

Font: Padró Municipal d'Habitants a 1 de gener de 2023

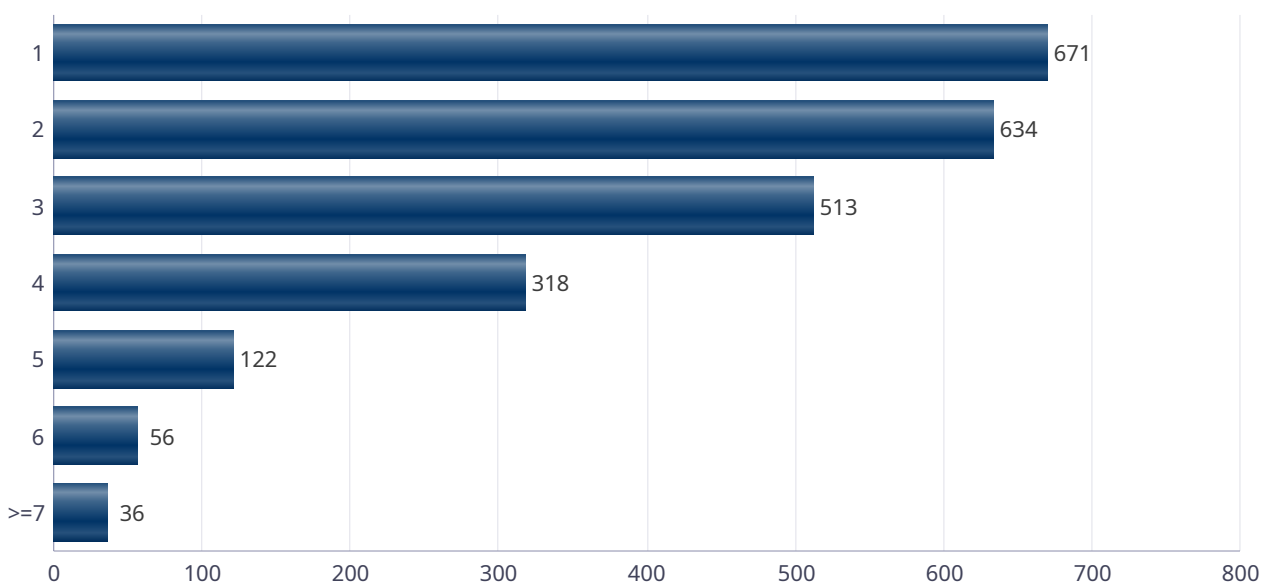
1.11. Número de hojas familiares según tamaño

1.11. Nombre de fulls familiars segons grandària

	Hojas familiares / Fulls familiars
Total	2.350
1	671
2	634
3	513
4	318
5	122
6	56
>=7	36

Fuente: Padrón Municipal de Habitantes a 1 de enero de 2023.
Font: Padró Municipal d'Habitants a 1 de gener de 2023

Hojas familiares según tamaño
Fulls familiars segons grandària

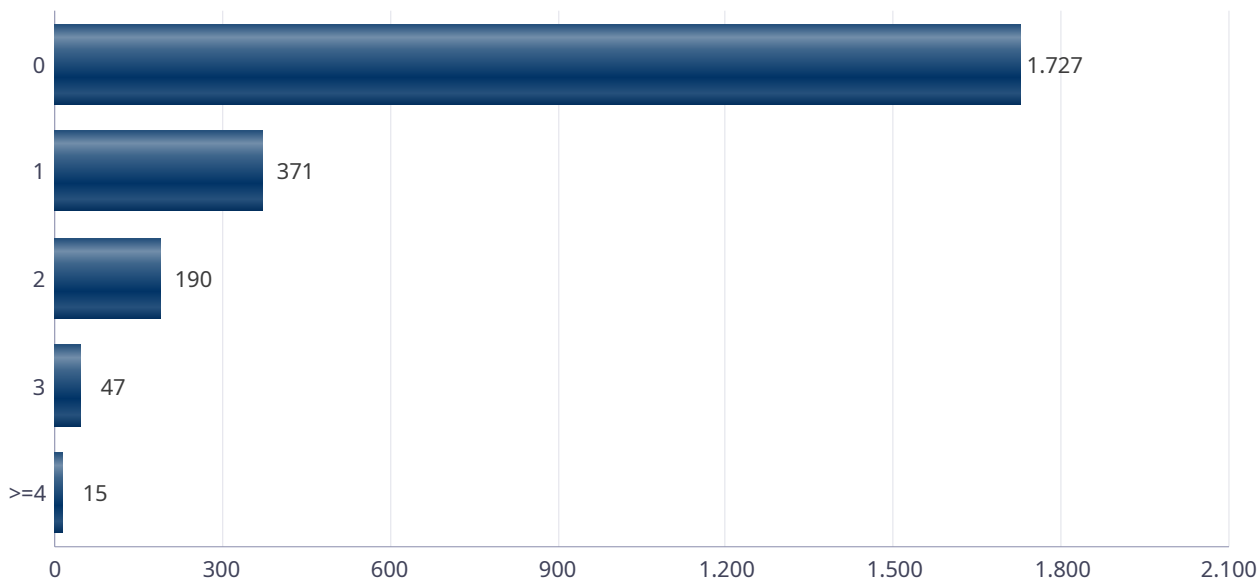


1.12. Número de hojas familiares según número de menores de 18 años 1.12. Nombre de fulls familiars segons nombre de menors de 18 anys

Número de menores / Nombre de menors	Hojas familiares / Fulls familiars
Total	2.350
0	1.727
1	371
2	190
3	47
4	14
5	1

Fuente: Padrón Municipal de Habitantes a 1 de enero de 2023.
Font: Padró Municipal d'Habitants a 1 de gener de 2023

Hojas familiares según número de menores de 18 años
Fulls familiars segons nombre de menors de 18 anys



1.13. Número de hojas familiares según composición

1.13. Nombre de fulls familiars segons composició

Alguna persona de 0-15	Alguna persona de 16-24	Solamente / Solament de 0-24	Alguna persona de 25-64	Alguna persona >=65	Solamente / Solament >=65	Alguna persona >=80	Solamente / Solament >=80
546	506	23	1.828	835	489	275	152

Fuente: Padrón Municipal de Habitantes a 1 de enero de 2023.
Font: Padró Municipal d'Habitants a 1 de gener de 2023

1.14. Indicadores demográficos del barrio

1.14. Indicadors demogràfics del barri

Total	
Relació de masculinitat	94,8
Edat mitjana	43,4
Índex de envelliment	142,9
Índex de sobrenvelliment	12,6
Índex demogràfic de dependència	49,7
Índex d'estructura de la població activa	120,4
Índex de reemplaçament de la població en edat activa	92,1
Raó de progressivitat demogràfica	78,2
Percentatge de població estrangera	21,4

Fuente: Padrón Municipal de Habitantes. 01/01/2023
Font: Padró Municipal d'Habitants. 01/01/2023

2. Movimientos en Padrón durante 2022 . Barrio 16.2. Ciutat Fallera

2. Moviments al Padró durant 2022 . Barri 16.2. Ciutat Fallera

2.1. Resumen de movimientos registrados en el Padrón Municipal

2.1. Resum de moviments registrats al Padró Municipal

Alta per immigració	Alta per naixement	Alta per canvi de domicili	Altres Altres	Total altas	Baixa per emigració	Baixa per defunció	Baixa per canvi de domicili	Altres Baixes	Total baixes
391	43	226	61	721	221	50	232	121	624

Fuente: Padrón Municipal de Habitantes 2022

Font: Padró Municipal d'Habitants 2022

2.1.b Resumen crecimiento vegetativo, saldo intraurbano, saldo interurbano, saldo otros movimientos y saldo neto

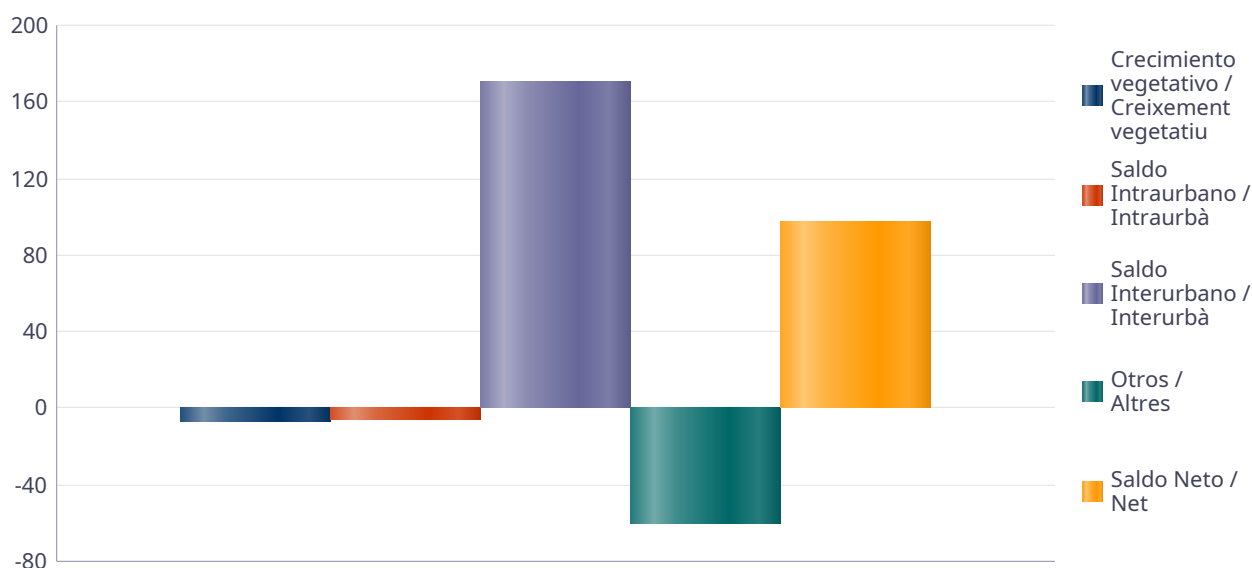
2.1.b Resum creixement vegetatiu, saldo intraurbà, saldo interurbà, saldo altres moviments i saldo net

Crecimiento vegetativo / Creixement vegetatiu	Saldo Intraurbano / Intraurbà	Saldo Interurbano / Interurbà	Otros / Altres	Saldo Neto / Net
-7	-6	170	-60	97

Fuente: Padrón Municipal de Habitantes 2022

Font: Padró Municipal d'Habitants 2022

Saldo de movimientos registrados en el Padrón
Saldo de moviments registrats al Padró



2.2. Indicadores demográficos

2.2. Indicadors demogràfics

Total	
Taxa bruta de natalitat	7,2
Taxa bruta d'immigració intraurbana	38,1
Taxa bruta d'immigració interurbana	65,9
Taxa bruta de mortalitat	8,4
Taxa bruta d'emigració intraurbana	39,1
Taxa bruta d'emigració interurbana	37,3
Taxa general de fecunditat	31,5

Fuente: Padrón Municipal de Habitantes 2022

Font: Padró Municipal d'Habitants 2022

3. Censo de Población y Viviendas. Barrio 16.2. Ciutat Fallera

3. Cens de Població i Habitatges. Barri 16.2. Ciutat Fallera

3.1. Población de 16 y más años en viviendas principales según sexo y relación con la actividad económica

3.1. Població de 16 i més anys en habitatges principals segons sexe i relació amb l'activitat econòmica

	Total	Actius	Ocupats a temps complet	Ocupats a temps parcial	Desocupats que han treballat abans	Desocupats buscant primer treball	Inactius
Homes	1.910	1.265	770	140 *	335	25 *	645
Dones	2.350	1.320	415	360	430	115 *	1.030
Total	4.265	2.585	1.185	500	765	135	1.680

Nota: Los datos se presentan redondeados a 0 y 5. Los datos marcados con * pueden contener errores elevados de muestreo. Aparece el símbolo - en los casos en los que la muestra para ese grupo es menor que un umbral mínimo determinado en función del nivel de protección de la variable.

Fuente: Censo de Población y Viviendas.

Nota: Les dades es presenten arrodonides a 0 i 5. Les dades marcades amb * poden contenir errors elevats de mostreig. Apareix el símbol - en els casos als quals la mostra per a eixe grup és menor que un llindar mínim determinat en funció del nivell de protecció de la variable.

Font: Cens de Població i Habitatges.

3.2. Población activa de 16 y más años en viviendas principales según sexo y actividad del establecimiento

3.2. Població activa de 16 i més anys en habitatges principals segons sexe i activitat de l'establiment

	Total	Agricultura, ramadería i pesca	Industria	Construcción	Servicios
Homes	1.265	25 *	180	295	735
Dones	1.320	10 *	45 *	75 *	1.075
Total	2.585	35 *	225	370	1.815

Nota: Los datos se presentan redondeados a 0 y 5. Los datos marcados con * pueden contener errores elevados de muestreo. Aparece el símbolo - en los casos en los que la muestra para ese grupo es menor que un umbral mínimo determinado en función del nivel de protección de la variable.

Fuente: Censo de Población y Viviendas.

Nota: Les dades es presenten arrodonides a 0 i 5. Les dades marcades amb * poden contenir errors elevats de mostreig. Apareix el símbol - en els casos als quals la mostra per a eixe grup és menor que un llindar mínim determinat en funció del nivell de protecció de la variable.

Font: Cens de Població i Habitatges.

3.3. Población en viviendas principales de 16 y más años activa según profesión

3.3. Població en habitatges principals de 16 i més anys activa segons professió

Total	Ocupacions militares	Dirección i gerencia	Técnicos i profesionales científicos i intelectuales	Técnicos i profesionales de soporte	Empleats de tipo administrativo
2.585	15 *	30 *	140	320	235

Servicios de restauración, personales, protección i vendedores de los comercios	Treballadors qualificats en l'agricultura, ramaderia i pesca	Artesans i treballadors qualificats de les indústries manufactureres, la construcció i la mineria, excepte operadors d'instal·lacions i maquinària	Operadors d'instal·lacions i maquinària	Treballadors no qualificats	Pob. Desocupada que no ha treballat abans
635	0 *	495	190	395	135

Nota: Los datos se presentan redondeados a 0 y 5. Los datos marcados con * pueden contener errores elevados de muestreo. Aparece el símbolo - en los casos en los que la muestra para ese grupo es menor que un umbral mínimo determinado en función del nivel de protección de la variable.

Fuente: Censo de Población y Viviendas.

Nota: Les dades es presenten arrodonides a 0 i 5. Les dades marcades amb * poden contenir errors elevats de mostreig. Apareix el símbol - en els casos als quals la mostra per a eixe grup és menor que un llindar mínim determinat en funció del nivell de protecció de la variable.

Font: Cens de Població i Habitatges.

3.4. Población en viviendas principales de 16 y más años activa según sexo y situación profesional

3.4. Població en habitatges principals de 16 i més anys activa segons sexe i situació professional

	Total	Empresari amb personal	Empresari sense personal	Empleats fixes o indefinits	Empleats eventuales	Ajuda familiar	Membre de cooperativa	Pob. Desocupada que no ha treballat abans
Homes	1.265	55 *	25 *	780	340	10 *	30 *	25 *
Dones	1.320	0 *	30 *	610	555	15 *	0 *	115 *
Total	2.585	55 *	55 *	1.390	895	25 *	30 *	135

Nota: Los datos se presentan redondeados a 0 y 5. Los datos marcados con * pueden contener errores elevados de muestreo. Aparece el símbolo - en los casos en los que la muestra para ese grupo es menor que un umbral mínimo determinado en función del nivel de protección de la variable.

Fuente: Censo de Población y Viviendas.

Nota: Les dades es presenten arrodonides a 0 i 5. Les dades marcades amb * poden contenir errors elevats de mostreig. Apareix el símbol - en els casos als quals la mostra per a eixe grup és menor que un llindar mínim determinat en funció del nivell de protecció de la variable.

Font: Cens de Població i Habitatges.

3.5. Población en viviendas principales según estado civil y sexo

3.5. Població en habitatges principals segons estat civil i sexe

	Total	Solters	Casats	Vidus	Separats	Divorciats
Homes	2.510	1.290	1.065	45 *	50 *	60 *
Dones	2.710	1.025	1.135	420	70 *	55 *
Total	5.215	2.315	2.200	465	115 *	120 *

Nota: Los datos se presentan redondeados a 0 y 5. Los datos marcados con * pueden contener errores elevados de muestreo. Aparece el símbolo - en los casos en los que la muestra para ese grupo es menor que un umbral mínimo determinado en función del nivel de protección de la variable.

Fuente: Censo de Población y Viviendas.

Nota: Les dades es presenten arrodonides a 0 i 5. Les dades marcades amb * poden contenir errors elevats de mostreig. Apareix el símbol - en els casos als quals la mostra per a eixe grup és menor que un llindar mínim determinat en funció del nivell de protecció de la variable.

Font: Cens de Població i Habitatges.

3.6. Mujeres en viviendas principales de 16 y más años según descendencia

3.6. Dones en habitatges principals de 16 i més anys segons descendència

Total	Sense fills/lles	Amb fills/lles	1 fill/a	2 fills/lles	3 fills/illes	4 o més fills/illes
2.350	635	1.715	355	765	305	290

Nota: Los datos se presentan redondeados a 0 y 5. Los datos marcados con * pueden contener errores elevados de muestreo. Aparece el símbolo - en los casos en los que la muestra para ese grupo es menor que un umbral mínimo determinado en función del nivel de protección de la variable.

Fuente: Censo de Población y Viviendas.

Nota: Les dades es presenten arrodonides a 0 i 5. Les dades marcades amb * poden contenir errors elevats de mostreig. Apareix el símbol - en els casos als quals la mostra per a eixe grup és menor que un llindar mínim determinat en funció del nivell de protecció de la variable.

Font: Cens de Població i Habitatges.

4. Parque de vehículos. 2023 . Barrio 16.2. Ciutat Fallera

4. Parc de vehicles. 2023 . Barri 16.2. Ciutat Fallera

4.1. Vehículos según tipo

4.1. Vehicles segons tipus

	Vehículos / Vehicles	%
Total	3.414	100,0%
Turisme	2.585	75,7%
Camió	164	4,8%
Tractor	26	0,8%
Remolc	38	1,1%
Motocicleta	403	11,8%
Ciclomotor	198	5,8%

Fuente: Impuesto de Vehículos de Tracción Mecánica a 01/01/2023.
Font: Impost de Vehicles de Tracció Mecànica a 01/01/2023.

4.2. Turismos según potencia

4.2. Turismes segons potència

	Turismos / Turismes
Total	2.585
Menys de 8 CV	163
De 8 a 11,99 CV	1.359
De 12 a 15,99 CV	994
De 16 CV a 19,99 CV	60
De 20 CV i més	9

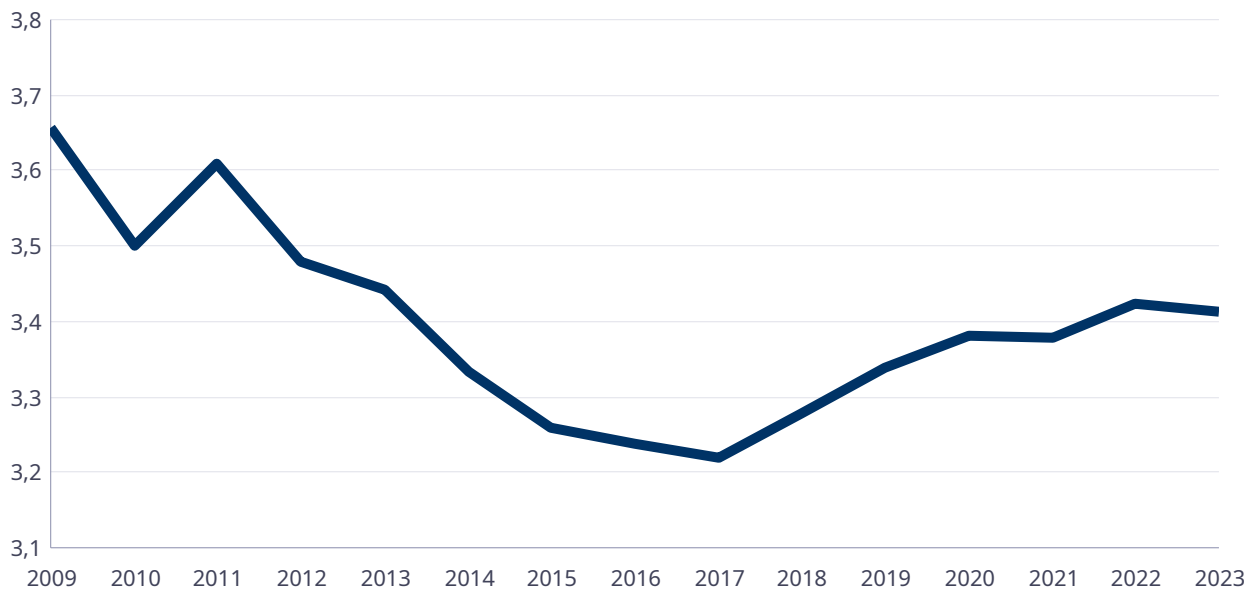
Fuente: Impuesto de Vehículos de Tracción Mecánica a 01/01/2023.
Font: Impost de Vehicles de Tracció Mecànica a 01/01/2023.

4.3. Turismos según tipo de propietario

4.3. Turismes segons tipus de propietari

	Turismos / Turismes
Total	2.585
Particulars	2.517
Empreses i organitzacions	68

Fuente: Impuesto de Vehículos de Tracción Mecánica a 01/01/2023.
Font: Impost de Vehicles de Tracció Mecànica a 01/01/2023.



5. Catastro Inmobiliario Urbano a 01/01/2023 . Barrio 16.2. Ciutat Fallera

5. Cadastre Immobiliari Urbà a 01/01/2023 . Barri 16.2. Ciutat Fallera

5.1. Bienes Inmuebles según el año de antigüedad

5.1. Béns Immobles segons any d'antiguitat

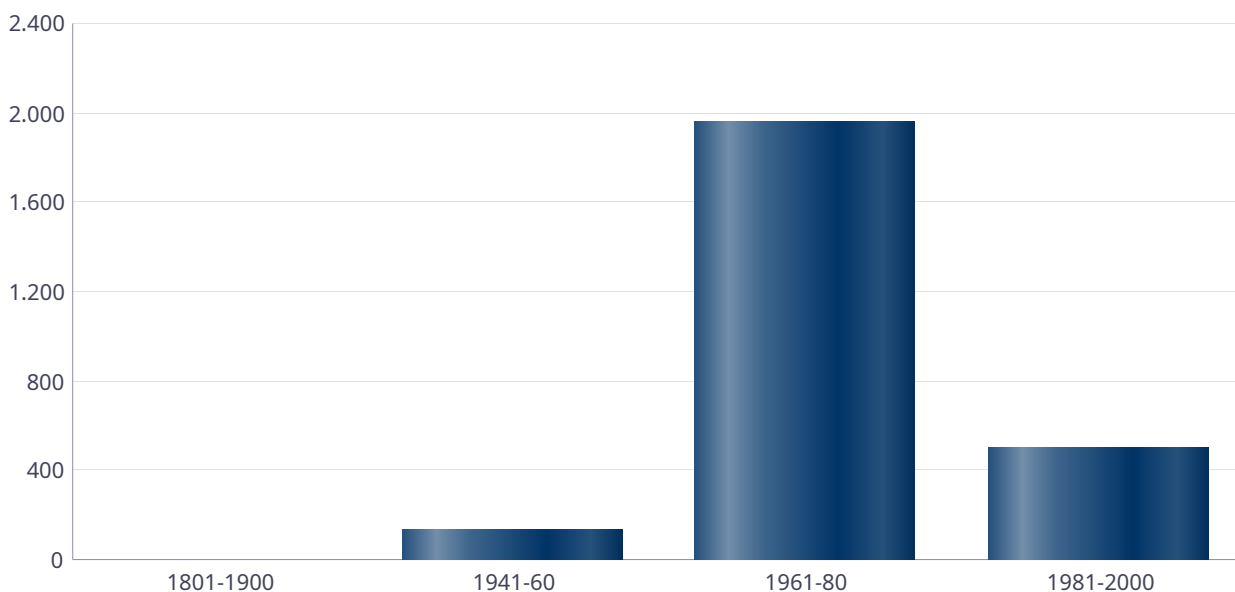
Total	1801-1900	1941-60	1961-80	1981-2000
2.595	1	132	1.959	503

Fuente: Catastro de Bienes Inmuebles

Font: Cadastre de Béns Immobles

Bienes Inmuebles según el año de antigüedad

Béns Immobles segons any d'antiguitat



5.2. Bienes Inmuebles construidas después de 1800 según superficie construida

5.2. Béns Immobles construïts després de 1800 segons superfície construïda

Total	<=60 m²	61-80 m²	81-100 m²	101-120 m²	121-150 m²	151-200 m²	>200 m²	Sup. construïda mitjana (m²)
2.595	7	1.325	509	534	194	24	2	88,64

Fuente: Catastro de Bienes Inmuebles

Font: Cadastre de Béns Immobles

5.3. Bienes Inmuebles construidas después de 1800 según valor catastral (en miles de euros)

5.3. Béns Immobles construïts després de 1800 segons valor cadastral (en milers d'euros)

Total	<=12	12-18	18-24	24-30	30-36	36-48	48-60	60-72	>72
2.595	1	318	884	550	249	329	225	38	1

Fuente: Catastro de Bienes Inmuebles
Font: Cadastre de Béns Immobles

5.4. Valores catastrales medios (suelo, construcción y total) para los bienes inmuebles posteriores a 1800

5.4. Valors cadastrals mitjans (sòl, construcció i total) per als béns immobles posteriors a 1800

Valor del sòl	Valor de la construcció	Valor total	Valor per m ²
6.907,34€	21.790,33€	28.697,67€	323,74€

Fuente: Catastro de Bienes Inmuebles
Font: Cadastre de Béns Immobles

5.5. Superficie total de los aparcamientos y superficie por bienes inmuebles y turismo

5.5. Superfície total dels aparcaments i superfície per béns immobles i turisme

Superficie total aparcaments (m ²)	Superficie aparcament per habitatge	Superficie aparcament per turisme
14.103	5,43	5,44

Fuente: Catastro de Bienes Inmuebles
Font: Cadastre de Béns Immobles

6. Censo de actividades económicas. 2023. Barrio 16.2. Ciutat Fallera

6. Cens d'activitats econòmiques. 2023. Barri 16.2. Ciutat Fallera

6.1. Actividades industriales según tipo

6.1. Activitats industrials segons tipus

	Total	%
Total	27	100,0%
Indústries transformadores dels metalls. Mecànica de precisió	3	11,1%
Altres indústries manufactureres	24	88,9%

Fuente: Impuesto de Actividades Económicas. Oficina de Estadística. Ayuntamiento de València.
Font: Impost d'Activitats Econòmiques. Oficina d'Estadística. Ajuntament de València.

6.2. Actividades de comercio y servicios según tipo

6.2. Activitats de comerç i servicis segons tipus

	Total	%
Total	300	100,0%
Comerç, Restaurants i Hostaleria, Reparacions	121	40,3%
Transport i Comunicacions	46	15,3%
Institucions Financeres, Assegurances, Servicis prestats a les empreses i lloguers	67	22,3%
Altres servicis	66	22,0%

Fuente: Impuesto de Actividades Económicas. Oficina de Estadística. Ayuntamiento de València.
Font: Impost d'Activitats Econòmiques. Oficina d'Estadística. Ajuntament de València.

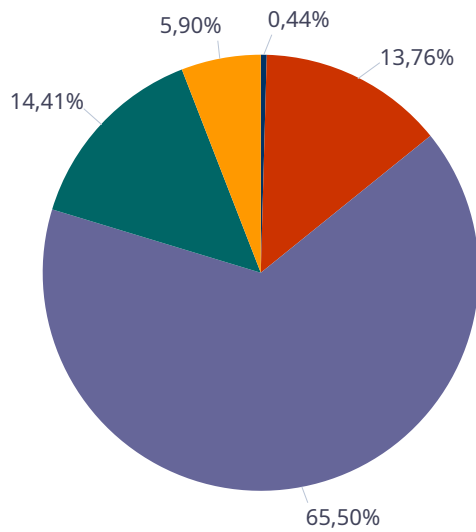
6.3. Actividades profesionales según tipo

6.3. Activitats professionals segons tipus

	Total	%
Total	63	100,0%
Professionals d'Agricultura, Ramaderia, Silvicultura i Pesca	1	1,6%
Professionals relacionats amb Comerç i Hostaleria	5	7,9%
Professionals relacionats amb activitats Financeres, Jurídiques, Assegurances i lloguers	11	17,5%
Professionals relacionats amb Altres servicis	46	73,0%

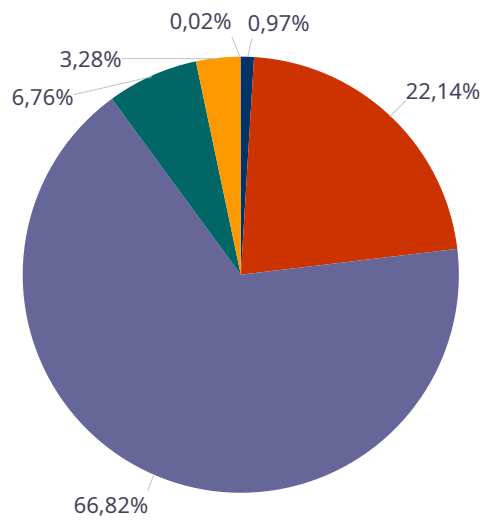
Fuente: Impuesto de Actividades Económicas. Oficina de Estadística. Ayuntamiento de València.
Font: Impost d'Activitats Econòmiques. Oficina d'Estadística. Ajuntament de València.

Actividades económicas del barrio
Activitats econòmiques del barri



- Artistes
- Professionals
- Comerç i Servicis
- Construcció
- Indústria

Actividades económicas de la ciudad
 Activitats econòmiques de la ciutat



- Artistes
- Professionals
- Comerç i Servicis
- Construcció
- Indústria
- Ramaderia

7.1. Elecciones Municipales 2023. Barrio 16.2. Ciutat Fallera

Seleccione Año
2023

7.1. Eleccions Municipals 2023. Barri 16.2. Ciutat Fallera

7.1.1. Participación en las Elecciones Municipales 2023.

7.1.1. Participació a les Eleccions Municipals 2023.

Cens Electoral	Nombre de votos en blanc	Nombre de votos nuls	Nombre de votos total	Vots a Candidatures	Abstenció
4.009	27	25	2.475	2.423	1.534

Fuente: Ministerio del Interior. Datos Provisionales

Font: Ministeri de l'Interior. Dades Provisionals

7.1.2. Votos a candidaturas en las Elecciones Municipales 2023.

7.1.2. Vots a candidatures a les Eleccions Municipals 2023.

	Total
PARTIDO SOCIALISTA OBRERO ESPAÑOL	679
PARTIDO POPULAR	629
COMPROMÍS PER VALÈNCIA: ACORD PER GUANYAR	598
VOX	338
UNIDES PODEM-ESQUERRA UNIDA	64
CIUDADANOS-PARTIDO DE LA CIUDADANIA	40
PARTIDO ANIMALISTA CON EL MEDIO AMBIENTE (PACMA)	38
VALENCIA UNIDA	12
PARTIDO COMUNISTA DE LOS PUEBLOS DE ESPAÑA	9
ESCAÑOS EN BLANCO PARA DEJAR ESCAÑOS VACÍOS	8
POR UN MUNDO MAS JUSTO	3
ESQUERRA REPUBLICANA DEL PAIS VALENCIÀ - ACORD MUNICIPAL	2
ACTUANDO CONTIGO PARTIDO PARA LA SOCIEDAD	1
FALANGE ESPAÑOLA DE LAS J.O.N.S.	1
VALENCIA DECIDIX	1

Fuente: Ministerio del Interior. Datos Provisionales

Font: Ministeri de l'Interior. Dades Provisionals

7.2. Elecciones Autonómicas 2023. Barrio 16.2. Ciutat Fallera

Seleccione Año
2023

7.2. Eleccions Autonòmiques 2023. Barri 16.2. Ciutat Fallera

7.2.1. Participación en las Elecciones Autonómicas 2023.

7.2.1. Participació a les Eleccions Autonòmiques 2023.

Cens Electoral	Nombre de votos en blanc	Nombre de votos nuls	Nombre de votos total	Vots a Candidatures	Abstenció
3.989	29	25	2.467	2.413	1.522

Fuente: Presidencia de la Generalitat Valenciana

Font: Presidència de la Generalitat Valenciana

7.2.2. Votos a candidaturas en las Elecciones Autonómicas 2023.

7.2.2. Vots a candidatures a les Eleccions Autonòmiques 2023.

	Total
PARTIDO SOCIALISTA OBRERO ESPAÑOL	782
PARTIDO POPULAR	616
COMPROMÍS: MÉS-INICIATIVA-VERDSEQUO	455
VOX	341
UNIDES PODEM-ESQUERRA UNIDA	110
PARTIDO ANIMALISTA CON EL MEDIO AMBIENTE	33
CIUDADANOS-PARTIDO DE LA CIUDADANIA	30
PARTIDO COMUNISTA DE LOS PUEBLOS DE ESPAÑA	11
ESCAÑOS EN BLANCO PARA DEJAR ESCAÑOS VACÍOS	8
ALIANZA POR EL COMERCIO Y LA VIVIENDA	6
COALICIÓ UNITS	6
REPÚBLICA VALENCIANA / PARTIT VALENCIANISTE EUROPEU	5
ESQUERRA REPUBLICANA DEL PAÍS VALENCIÀ	4
RECORTES CERO	4
DECIDIX	1
POR UN MUNDO MAS JUSTO	1

Fuente: Ministerio del Interior. Datos Provisionales

Font: Ministeri de l'Interior. Dades Provisionals

7.3. Elecciones Generales 2023. Barrio 16.2. Ciutat Fallera

7.3. Eleccions Generals 2023. Barri 16.2. Ciutat Fallera

Seleccione Año

2023

Seleccione Mes

7

7.3.1. Participación en las Elecciones Generales 2023.

7.3.1. Participació a les Eleccions Generals 2023.

Cens Electoral	Nombre de vots en blanc	Nombre de vots nuls	Nombre de vots total	Vots a Candidatures	Abstenció
4.002	6	30	2.628	2.592	1.374

Fuente: Ministerio del Interior. Datos Provisionales

Font: Ministeri de l'Interior. Dades Provisionals

7.3.2. Votos a candidaturas en las Elecciones Generales 2023.

7.3.2. Vots a candidatures a les Eleccions Generals 2023.

	Total
PARTIDO SOCIALISTA OBRERO ESPAÑOL	1.045
PARTIDO POPULAR	634
COMPROMÍS-SUMAR: SUMEM PER GUANYAR	456
VOX	403
PARTIDO ANIMALISTA CON EL MEDIO AMBIENTE	37
FALANGE ESPAÑOLA DE LAS JONS	4
FRENTE OBRERO	4
RECORTES CERO	3
CAMINANDO JUNTOS	2

	Total
ESTAT VALENCIÀ DEL BENESTAR	2
POR UN MUNDO MÁS JUSTO	2

Fuente: Ministerio del Interior. Datos Provisionales

Font: Ministeri de l'Interior. Dades Provisionals