

1. Padrón a 01/01/2023 . Barrio 10.7. Ciutat de les Arts i de les Ciències

1. Padró a 01/01/2023 . Barri 10.7. Ciutat de les Arts i de les Ciències

1.1. Evolución de la población

1.1. Evolució de la població

2013	2014	2015	2016	2017	2018	2019	2020	2021	2022	2023
5.899	6.086	6.402	6.626	6.786	6.919	7.050	7.455	7.523	7.687	8.280

Fuente: Padrón Municipal de Habitantes.

Font: Padró Municipal d'Habitants.

1.2. Superficie y densidad de población

1.2. Superfície i densitat de població

Personas / Persones	Superficie / Superfície	Densidad de población / Densitat de població
8.280	98,9	83,7

Nota: Superficie en hectáreas.

Fuente: Padrón Municipal de Habitantes. 01/01/2023

Nota: Superfície en hectàrees.

Font: Padró Municipal d'Habitants. 01/01/2023

1.3. Población por sexo y edad (grandes grupos)

1.3. Població per sexe i edat (grans grups)

	Total	0-15	16-64	65 i més
Total	8.280	1.376	5.786	1.118
Hombres	4.092	726	2.835	531
Mujeres	4.188	650	2.951	587

Fuente: Padrón Municipal de Habitantes. 01/01/2023

Font: Padró Municipal d'Habitants. 01/01/2023

1.4. Población por sexo y edad (grupos de 5 años)

1.4. Població per sexe i edat (grups de 5 anys)

	Total	0-4	5-9	10-14	15-19	20-24	25-29	30-34	35-39	40-44
Total	8.280	354	432	473	566	483	455	471	557	645
Hombres	4.092	181	233	244	298	243	227	231	272	318
Mujeres	4.188	173	199	229	268	240	228	240	285	327

	45-49	50-54	55-59	60-64	65-69	70-74	75-79	80-84	85 i més
Total	676	768	722	560	403	280	205	116	114
Hombres	318	368	360	268	193	143	97	61	37
Mujeres	358	400	362	292	210	137	108	55	77

Fuente: Padrón Municipal de Habitantes a 1 de enero de 2023.

Font: Padró Municipal d'Habitants a 1 de gener de 2023

1.5. Población según lugar de nacimiento y sexo

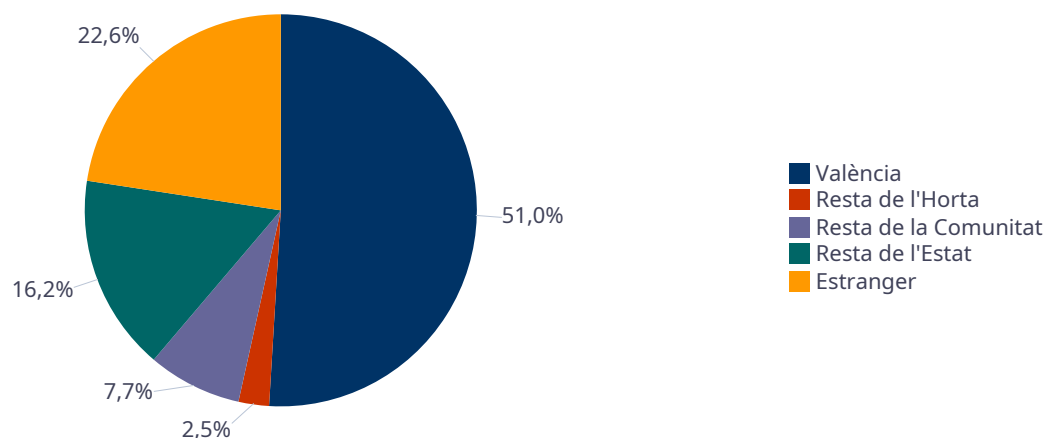
1.5. Població segons lloc de naixement i sexe

	Total	València	Resta de l'Horta	Resta de la Comunitat	Resta de l'Estat	Estranger
Total	8.280	4.083	221	680	1.310	1.986
Homes	4.092	2.085	103	317	663	924
Dones	4.188	1.998	118	363	647	1.062

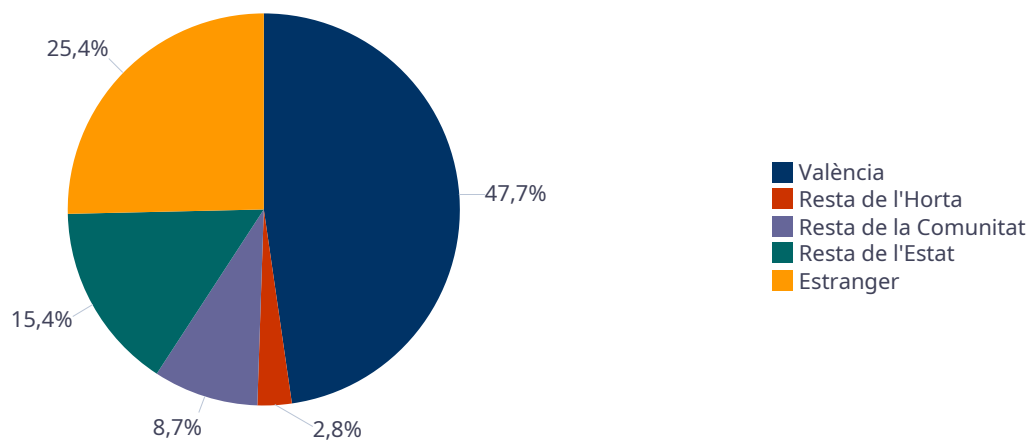
Fuente: Padrón Municipal de Habitantes a 1 de enero de 2023.

Font: Padró Municipal d'Habitants a 1 de gener de 2023

Varones / Homes



Mujeres / Dones



1.6. Población nacida en la Comunidad fuera de l'horta por comarcas principales

1.6. Població nascuda a la Comunitat fora de l'horta per comarques principals

Comarcas / Comarques	
Total	680
la Ribera Alta	130
la Plana d'Utiel-Requena	24
la Safor	71
els Serrans	15
el Camp de Túria	23
la Plana Alta	37
la Costera	54
l'Alacantí	42
la Ribera Baixa	46
la Vall d'Albaida	43
Resto / Resta	195

Fuente: Padrón Municipal de Habitantes a 1 de enero de 2023.
 Font: Padró Municipal d'Habitants a 1 de gener de 2023

1.7. Población nacida en otras comunidades del Estado por comunidades principales

1.7. Població nascuda a altres comunitats de l'Estat per comunitats principals

Comunidades / Comunitats	
Total	1.310
Castella - La Manxa	270
Andalusia	173
Madrid (Comunitat de)	202
Aragó	100
Castella i Lleó	148
Catalunya	104
Resto	313

Fuente: Padrón Municipal de Habitantes a 1 de enero de 2023.
 Font: Padró Municipal d'Habitants a 1 de gener de 2023

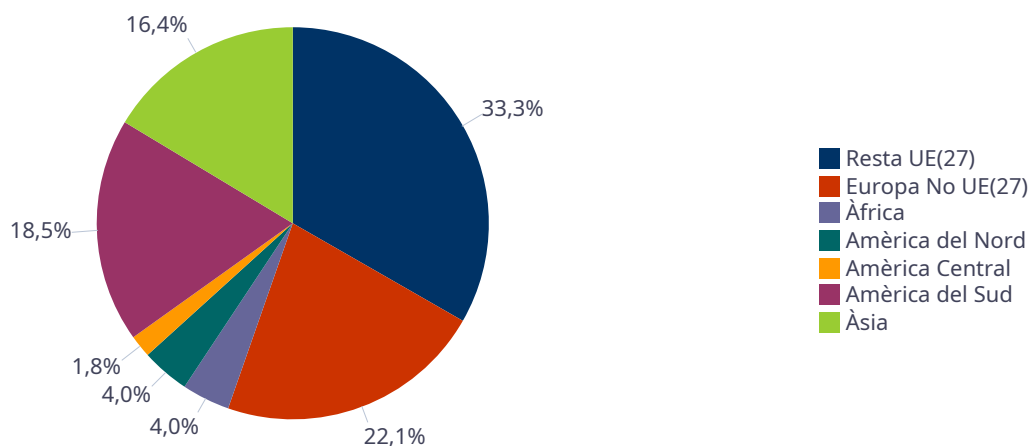
1.8. Población extranjera según nacionalidad, por continentes

1.8. Població estrangera segons nacionalitat, per continents

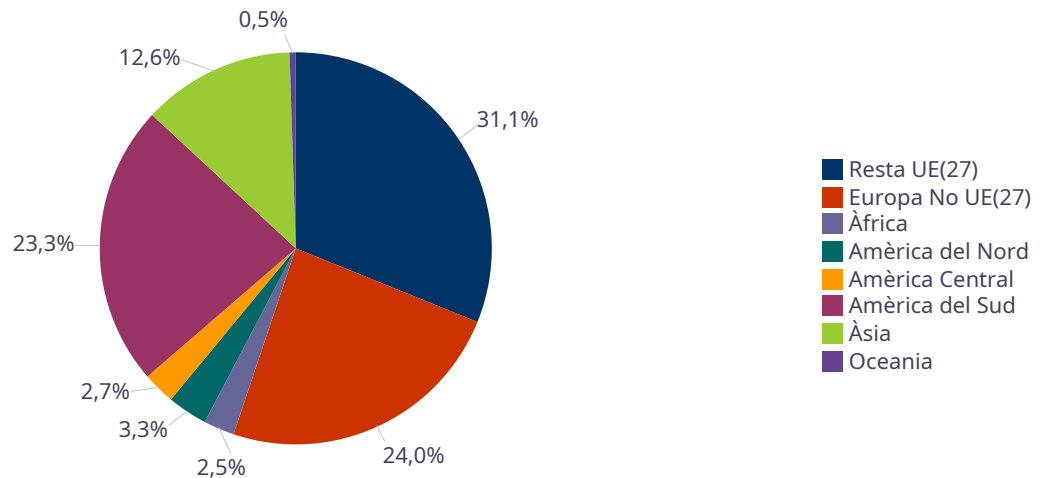
	Total	Resta UE(27)	Europa No UE (27)	Àfrica	Amèrica del Nord	Amèrica Central	Amèrica del Sud	Àsia	Oceania i Altres
Total	1.544	497	356	50	56	35	323	223	4
Homes	757	252	167	30	30	14	140	124	
Dones	787	245	189	20	26	21	183	99	4

Fuente: Padrón Municipal de Habitantes a 1 de enero de 2023.
 Font: Padró Municipal d'Habitants a 1 de gener de 2023

Varones / Homes



Mujeres / Dones



1.9. Población según sexo y estudios realizados

1.9. Població segons sexe i estudis realitzats

	Total	No aplicable per ser menor de 18 anys	No sap llegir ni escriure	Titulació inferior a graduat escolar	Graduat escolar o equivalent	Batxiller, Formació Professional de Segon Grau o Títols equivalents o superiors
Total	8.280	1.598	2	352	1.204	5.124
Homes	4.092	842	2	164	573	2.511
Dones	4.188	756		188	631	2.613

Fuente: Padrón Municipal de Habitantes a 1 de enero de 2023.

Font: Padró Municipal d'Habitants a 1 de gener de 2023

1.10. Número de hojas y personas

1.10. Nombre de fulls i persones

Total Personas	Personas		Total Hojas	Hojas		Total Media de personas por hoja / Mitjana de persones per full	Media de personas por hoja / Mitjana de persones per full	
	Habitatge familiar	Establiment col·lectiu		Habitatge familiar	Establiment col·lectiu		Habitatge familiar	Establiment col·lectiu
8.280	8.241	39	3.356	3.355	1	2,47	2,46	39,00

Fuente: Padrón Municipal de Habitantes a 1 de enero de 2023.

Font: Padró Municipal d'Habitants a 1 de gener de 2023

1.11. Número de hojas familiares según tamaño

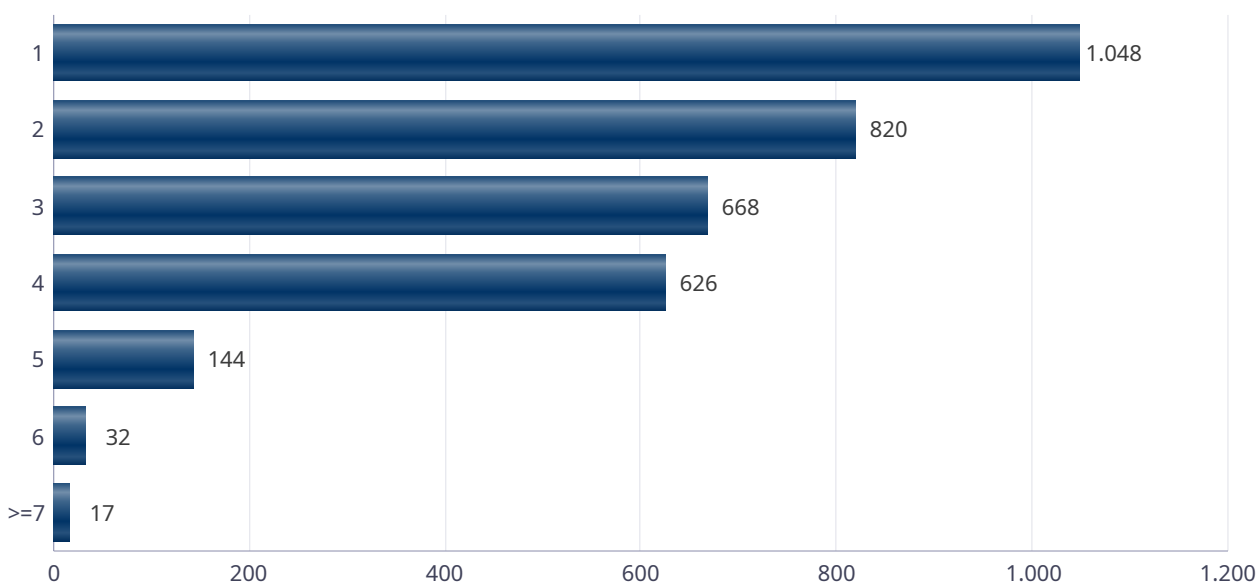
1.11. Nombre de fulls familiars segons grandària

	Hojas familiares / Fulls familiars
Total	3.355
1	1.048
2	820
3	668
4	626
5	144
6	32
>=7	17

Fuente: Padrón Municipal de Habitantes a 1 de enero de 2023.

Font: Padró Municipal d'Habitants a 1 de gener de 2023

Hojas familiares según tamaño
Fulls familiars segons grandària



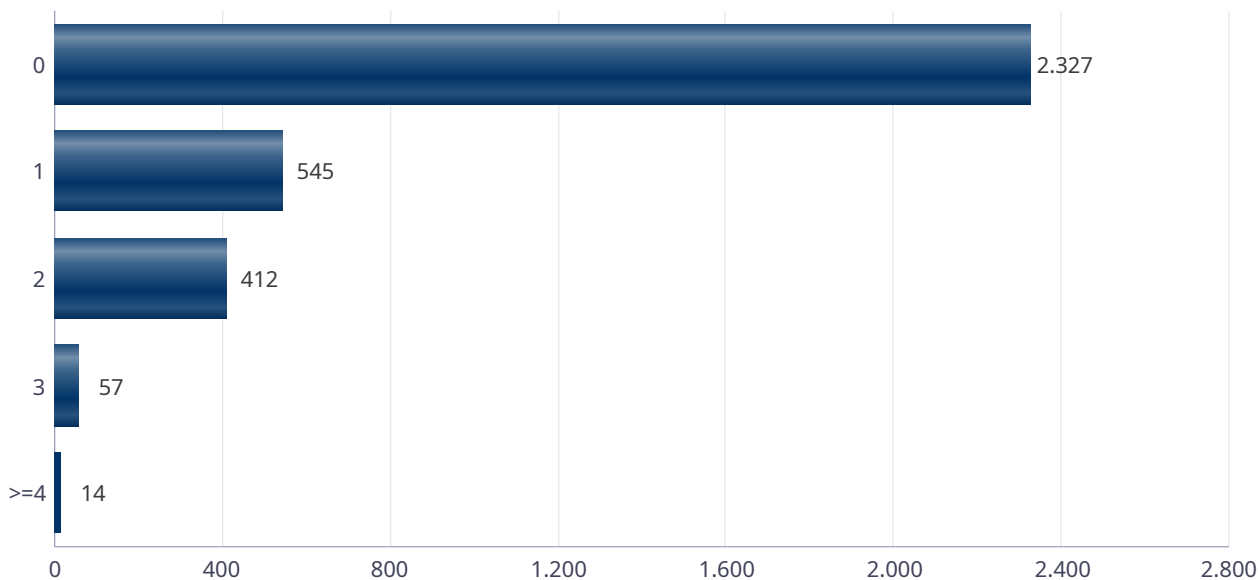
1.12. Número de hojas familiares según número de menores de 18 años 1.12. Nombre de fulls familiars segons nombre de menors de 18 anys

Número de menores / Nombre de menors	Hojas familiares / Fulls familiars
Total	3.355
0	2.327
1	545
2	412
3	57
4	12
5	2

Fuente: Padrón Municipal de Habitantes a 1 de enero de 2023.

Font: Padró Municipal d'Habitants a 1 de gener de 2023

Hojas familiares según número de menores de 18 años
Fulls familiars segons nombre de menors de 18 anys



1.13. Número de hojas familiares según composición

1.13. Nombre de fulls familiars segons composició

Alguna persona de 0-15	Alguna persona de 16-24	Solamente / Solament de 0-24	Alguna persona de 25-64	Alguna persona >=65	Solamente / Solament >=65	Alguna persona >=80	Solamente / Solament >=80
902	698	20	2.895	803	431	173	83

Fuente: Padrón Municipal de Habitantes a 1 de enero de 2023.
Font: Padró Municipal d'Habitants a 1 de gener de 2023

1.14. Indicadores demográficos del barrio

1.14. Indicadors demogràfics del barri

Total	
Relació de masculinitat	97,7
Edat mitjana	40,9
Índex de envelliment	81,2
Índex de sobrenvelliment	10,2
Índex demogràfic de dependència	43,1
Índex d'estructura de la població activa	139,6
Índex de reemplaçament de la població en edat activa	96,2
Raó de progressivitat demogràfica	81,9
Percentatge de població estrangera	18,6

Fuente: Padrón Municipal de Habitantes. 01/01/2023
Font: Padró Municipal d'Habitants. 01/01/2023

2. Movimientos en Padrón durante 2022 . Barrio 10.7. Ciutat de les Arts i de les Ciències

2. Moviments al Padró durant 2022 . Barri 10.7. Ciutat de les Arts i de les Ciències

2.1. Resumen de movimientos registrados en el Padrón Municipal

2.1. Resum de moviments registrats al Padró Municipal

Alta per immigració	Alta per naixement	Alta per canvi de domicili	Altres Altres	Total altes	Baixa per emigració	Baixa per defunció	Baixa per canvi de domicili	Altres Baixes	Total baixes
713	59	559	33	1.364	254	38	362	109	763

Fuente: Padrón Municipal de Habitantes 2022

Font: Padró Municipal d'Habitants 2022

2.1.b Resumen crecimiento vegetativo, saldo intraurbano, saldo interurbano, saldo otros movimientos y saldo neto

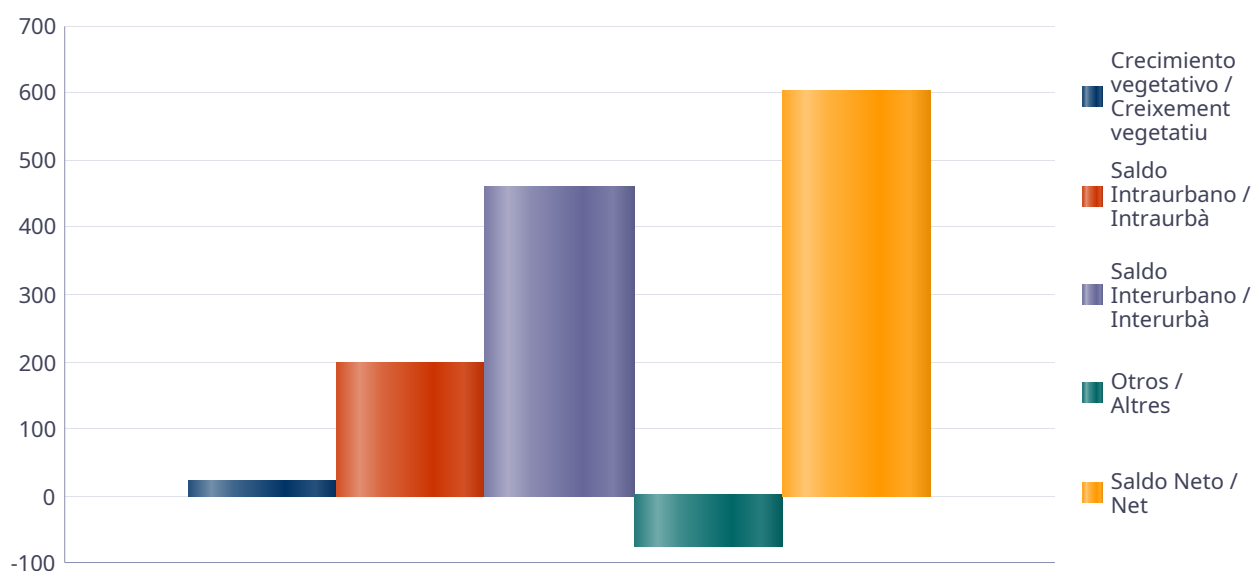
2.1.b Resum creixement vegetatiu, saldo intraurbà, saldo interurbà, saldo altres moviments i saldo net

Crecimiento vegetativo / Creixement vegetatiu	Saldo Intraurbano / Intraurbà	Saldo Interurbano / Interurbà	Otros / Altres	Saldo Neto / Net
21	197	459	-76	601

Fuente: Padrón Municipal de Habitantes 2022

Font: Padró Municipal d'Habitants 2022

Saldo de movimientos registrados en el Padrón
Saldo de moviments registrats al Padró



2.2. Indicadores demogràfics

2.2. *Indicadors demogràfics*

Total	
Taxa bruta de natalitat	7,4
Taxa bruta d'immigració intraurbana	70,0
Taxa bruta d'immigració interurbana	89,3
Taxa bruta de mortalitat	4,8
Taxa bruta d'emigració intraurbana	45,3
Taxa bruta d'emigració interurbana	31,8
Taxa general de fecunditat	32,3

Fuente: Padrón Municipal de Habitantes 2022

Font: Padró Municipal d'Habitants 2022

3. Censo de Población y Viviendas. Barrio 10.7. Ciutat de les Arts i de les Ciències

3. Cens de Població i Habitatges. Barri 10.7. Ciutat de les Arts i de les Ciències

3.1. Población de 16 y más años en viviendas principales según sexo y relación con la actividad económica

3.1. Població de 16 i més anys en habitatges principals segons sexe i relació amb l'activitat econòmica

	Total	Actius	Ocupats a temps complet	Ocupats a temps parcial	Desocupats que han treballat abans	Desocupats buscant primer treball	Inactius
Homes	3.020	2.335	1.735	195 *	385	20 *	685
Dones	3.235	2.610	2.020	230	315	50 *	625
Total	6.255	4.945	3.755	425	700	70 *	1.310

*Nota: Los datos se presentan redondeados a 0 y 5. Los datos marcados con * pueden contener errores elevados de muestreo. Aparece el símbolo - en los casos en los que la muestra para ese grupo es menor que un umbral mínimo determinado en función del nivel de protección de la variable.*

Fuente: Censo de Población y Viviendas.

*Nota: Les dades es presenten arrodonides a 0 i 5. Les dades marcades amb * poden contenir errors elevats de mostreig. Apareix el símbol - en els casos als quals la mostra per a eixe grup és menor que un llindar mínim determinat en funció del nivell de protecció de la variable.*

Font: Cens de Població i Habitatges.

3.2. Población activa de 16 y más años en viviendas principales según sexo y actividad del establecimiento

3.2. Població activa de 16 i més anys en habitatges principals segons sexe i activitat de l'establiment

	Total	Agricultura, ramaderia i pesca	Indústria	Construcción	Servicios
Homes	2.335	35 *	275	145 *	1.860
Dones	2.610	25 *	145 *	25 *	2.370
Total	4.945	55 *	425	165 *	4.230

*Nota: Los datos se presentan redondeados a 0 y 5. Los datos marcados con * pueden contener errores elevados de muestreo. Aparece el símbolo - en los casos en los que la muestra para ese grupo es menor que un umbral mínimo determinado en función del nivel de protección de la variable.*

Fuente: Censo de Población y Viviendas.

*Nota: Les dades es presenten arrodonides a 0 i 5. Les dades marcades amb * poden contenir errors elevats de mostreig. Apareix el símbol - en els casos als quals la mostra per a eixe grup és menor que un llindar mínim determinat en funció del nivell de protecció de la variable.*

Font: Cens de Població i Habitatges.

3.3. Población en viviendas principales de 16 y más años activa según profesión

3.3. Població en habitatges principals de 16 i més anys activa segons professió

Total	Ocupacions militares	Dirección i gerencia	Técnicos i profesionales científicos i intelectuales	Técnicos i profesionales de soporte	Empleats de tipus administratiu
4.945	30 *	530	1.335	620	770

Servicios de restauración, personales, protección i vendedores de los comercios	Treballadors qualificats en l'agricultura, ramaderia i pesca	Artesanos i treballadors qualificats de les indústries manufactureres, la construcció i la mineria, excepte operadors d'instal·lacions i maquinària	Operadors d'instal·lacions i maquinària	Treballadors no qualificats	Pob. Desocupada que no ha treballat abans
685	60 *	210	160 *	475	70 *

*Nota: Los datos se presentan redondeados a 0 y 5. Los datos marcados con * pueden contener errores elevados de muestreo. Aparece el símbolo - en los*

casos en los que la muestra para ese grupo es menor que un umbral mínimo determinado en función del nivel de protección de la variable.

Fuente: Censo de Población y Viviendas.

Nota: Les dades es presenten arrodonides a 0 i 5. Les dades marcades amb * poden contenir errors elevats de mostreig. Apareix el símbol - en els casos als quals la mostra per a eixe grup és menor que un llindar mínim determinat en funció del nivell de protecció de la variable.

Font: Cens de Població i Habitatges.

3.4. Población en viviendas principales de 16 y más años activa según sexo y situación profesional

3.4. Població en habitatges principals de 16 i més anys activa segons sexe i situació professional

	Total	Empresari amb personal	Empresari sense personal	Empleats fijos o indefinidos	Empleados eventuales	Ayuda familiar	Miembro de cooperativa	Pob. Desocupada que no ha trabajado antes
Hombres	2.335	265	375	1.325	325	20 *	0 *	20 *
Mujeres	2.610	200 *	160 *	1.605	600	0 *	0 *	50 *
Total	4.945	465	535	2.930	925	20 *	0 *	70 *

Nota: Los datos se presentan redondeados a 0 y 5. Los datos marcados con * pueden contener errores elevados de muestreo. Aparece el símbolo - en los casos en los que la muestra para ese grupo es menor que un umbral mínimo determinado en función del nivel de protección de la variable.

Fuente: Censo de Población y Viviendas.

Nota: Les dades es presenten arrodonides a 0 i 5. Les dades marcades amb * poden contenir errors elevats de mostreig. Apareix el símbol - en els casos als quals la mostra per a eixe grup és menor que un llindar mínim determinat en funció del nivell de protecció de la variable.

Font: Cens de Població i Habitatges.

3.5. Población en viviendas principales según estado civil y sexo

3.5. Població en habitatges principals segons estat civil i sexe

	Total	Solteros	Casados	Víduos	Separados	Divorciados
Hombres	4.180	2.225	1.785	0 *	15 *	160 *
Mujeres	4.100	1.880	1.765	80 *	60 *	315
Total	8.285	4.105	3.550	80 *	75 *	475

Nota: Los datos se presentan redondeados a 0 y 5. Los datos marcados con * pueden contener errores elevados de muestreo. Aparece el símbolo - en los casos en los que la muestra para ese grupo es menor que un umbral mínimo determinado en función del nivel de protección de la variable.

Fuente: Censo de Población y Viviendas.

Nota: Les dades es presenten arrodonides a 0 i 5. Les dades marcades amb * poden contenir errors elevats de mostreig. Apareix el símbol - en els casos als quals la mostra per a eixe grup és menor que un llindar mínim determinat en funció del nivell de protecció de la variable.

Font: Cens de Població i Habitatges.

3.6. Mujeres en viviendas principales de 16 y más años según descendencia

3.6. Dones en habitatges principals de 16 i més anys segons descendència

Total	Senyore sense fills/les	Amb fills/les	1 fill/a	2 fills/les	3 fills/illes	4 o més fills/illes
3.235	1.975	1.260	840	815	240	80 *

Nota: Los datos se presentan redondeados a 0 y 5. Los datos marcados con * pueden contener errores elevados de muestreo. Aparece el símbolo - en los casos en los que la muestra para ese grupo es menor que un umbral mínimo determinado en función del nivel de protección de la variable.

Fuente: Censo de Población y Viviendas.

Nota: Les dades es presenten arrodonides a 0 i 5. Les dades marcades amb * poden contenir errors elevats de mostreig. Apareix el símbol - en els casos als quals la mostra per a eixe grup és menor que un llindar mínim determinat en funció del nivell de protecció de la variable.

Font: Cens de Població i Habitatges.

4. Parque de vehículos. 2023 . Barrio 10.7. Ciutat de les Arts i de les Ciències

4. Parc de vehicles. 2023 . Barri 10.7. Ciutat de les Arts i de les Ciències

4.1. Vehículos según tipo

4.1. Vehicles segons tipus

	Vehículos / Vehicles	%
Total	4.207	100,0%
Turisme	2.995	71,2%
Camió	146	3,5%
Tractor	146	3,5%
Remolc	130	3,1%
Motocicleta	661	15,7%
Ciclomotor	129	3,1%

Fuente: Impuesto de Vehículos de Tracción Mecánica a 01/01/2023.

Font: Impost de Vehicles de Tracció Mecànica a 01/01/2023.

4.2. Turismos según potencia

4.2. Turismes segons potència

	Turismos / Turismes
Total	2.995
Menys de 8 CV	279
De 8 a 11,99 CV	1.388
De 12 a 15,99 CV	1.106
De 16 CV a 19,99 CV	175
De 20 CV i més	47

Fuente: Impuesto de Vehículos de Tracción Mecánica a 01/01/2023.

Font: Impost de Vehicles de Tracció Mecànica a 01/01/2023.

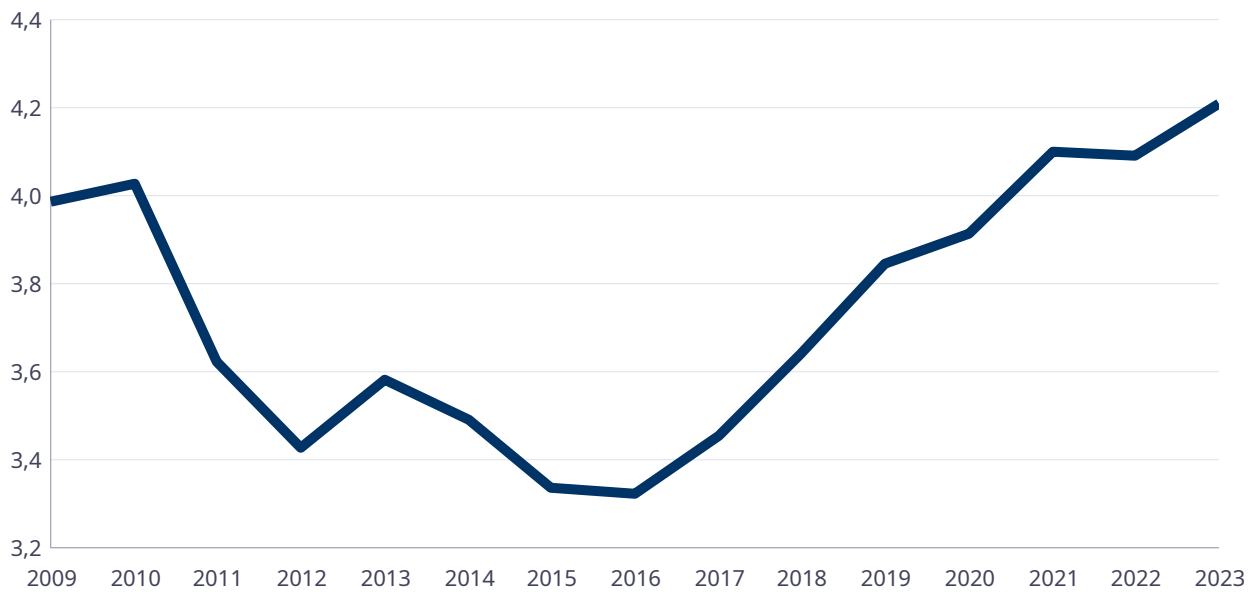
4.3. Turismos según tipo de propietario

4.3. Turismes segons tipus de propietari

	Turismos / Turismes
Total	2.995
Particulars	2.766
Empreses i organitzacions	229

Fuente: Impuesto de Vehículos de Tracción Mecánica a 01/01/2023.

Font: Impost de Vehicles de Tracció Mecànica a 01/01/2023.



5. Catastro Inmobiliario Urbano a 01/01/2023 . Barrio 10.7. Ciutat de les Arts i de les Ciències

5. Cadastre Immobiliari Urbà a 01/01/2023 . Barri 10.7. Ciutat de les Arts i de les Ciències

5.1. Bienes Inmuebles según el año de antigüedad

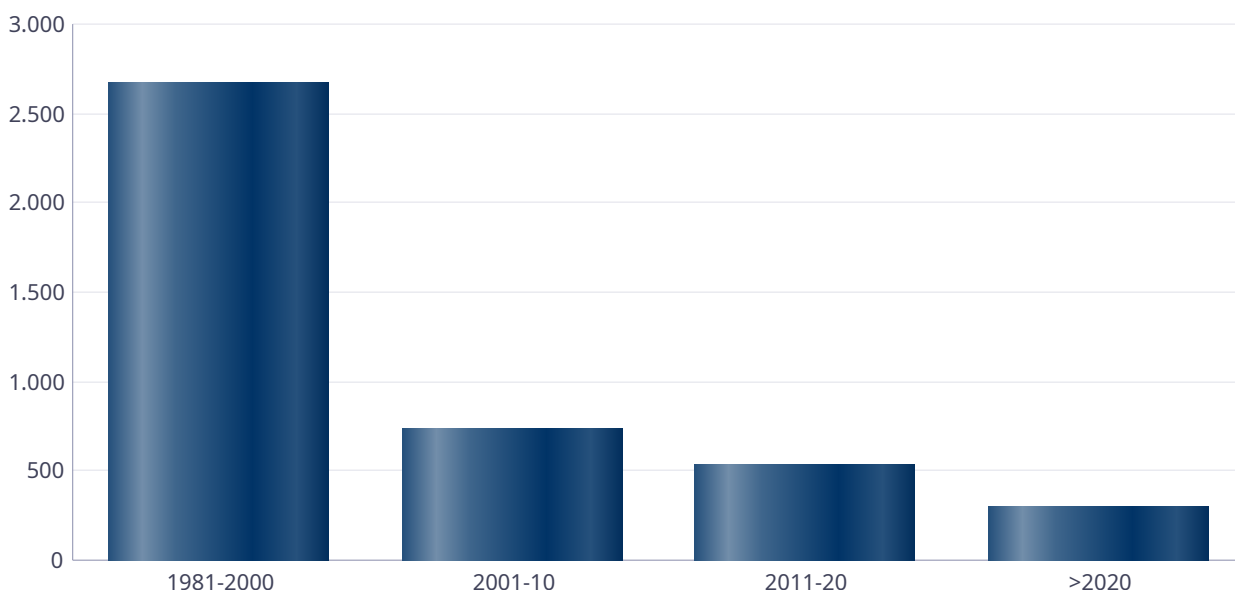
5.1. Béns Immobles segons any d'antiguitat

Total	1981-2000	2001-10	2011-20	>2020
4.245	2.665	739	540	301

Fuente: Catastro de Bienes Inmuebles

Font: Cadastre de Béns Immobles

Bienes Inmuebles según el año de antigüedad
Béns Immobles segons any d'antiguitat



5.2. Bienes Inmuebles construidas después de 1800 según superficie construida

5.2. Béns Immobles construïts després de 1800 segons superfície construïda

Total	<=60 m ²	61-80 m ²	81-100 m ²	101-120 m ²	121-150 m ²	151-200 m ²	>200 m ²	Sup. construïda mitjana (m ²)
4.245	218	367	442	974	1.423	681	140	122,40

Fuente: Catastro de Bienes Inmuebles

Font: Cadastre de Béns Immobles

5.3. Bienes Inmuebles construidas después de 1800 según valor catastral (en miles de euros)

5.3. Béns Immobles construïts després de 1800 segons valor cadastral (en milers d'euros)

Total	18-24	24-30	30-36	36-48	48-60	60-72	>72
4.245	47	98	237	525	864	927	1.547

Fuente: Catastro de Bienes Inmuebles

Font: Cadastre de Béns Immobles

5.4. Valores catastrales medios (suelo, construcción y total) para los bienes inmuebles posteriores a 1800

5.4. Valors cadastrals mitjans (sòl, construcció i total) per als béns immobles posteriors a 1800

Valor del sòl	Valor de la construcció	Valor total	Valor per m²
16.261,63€	50.587,19€	66.848,82€	546,14€

Fuente: Catastro de Bienes Inmuebles

Font: Cadastre de Béns Immobles

5.5. Superficie total de los aparcamientos y superficie por bienes inmuebles y turismo

5.5. Superfície total dels aparcaments i superfície per béns immobles i turisme

Superficie total aparcaments (m²)	Superficie aparcament per habitatge	Superficie aparcament per turisme
161.955	38,15	52,6

Fuente: Catastro de Bienes Inmuebles

Font: Cadastre de Béns Immobles

6. Censo de actividades económicas. 2023. Barrio 10.7. Ciutat de les Arts i de les Ciències

6. Cens d'activitats econòmiques. 2023. Barri 10.7. Ciutat de les Arts i de les Ciències

6.1. Actividades industriales según tipo

6.1. Activitats industrials segons tipus

	Total	%
Total	53	100,0%
Energia i aigua	6	11,3%
Indústries transformadores dels metalls. Mecànica de precisió	18	34,0%
Altres indústries manufactureres	29	54,7%

Fuente: Impuesto de Actividades Económicas. Oficina de Estadística. Ayuntamiento de València.

Font: Impost d'Activitats Econòmiques. Oficina d'Estadística. Ajuntament de València.

6.2. Actividades de comercio y servicios según tipo

6.2. Activitats de comerç i servicis segons tipus

	Total	%
Total	1.205	100,0%
Comerç, Restaurants i Hostaleria, Reparacions	484	40,2%
Transport i Comunicacions	69	5,7%
Institucions Financeres, Assegurances, Servicis prestats a les empreses i lloguers	483	40,1%
Altres servicis	169	14,0%

Fuente: Impuesto de Actividades Económicas. Oficina de Estadística. Ayuntamiento de València.

Font: Impost d'Activitats Econòmiques. Oficina d'Estadística. Ajuntament de València.

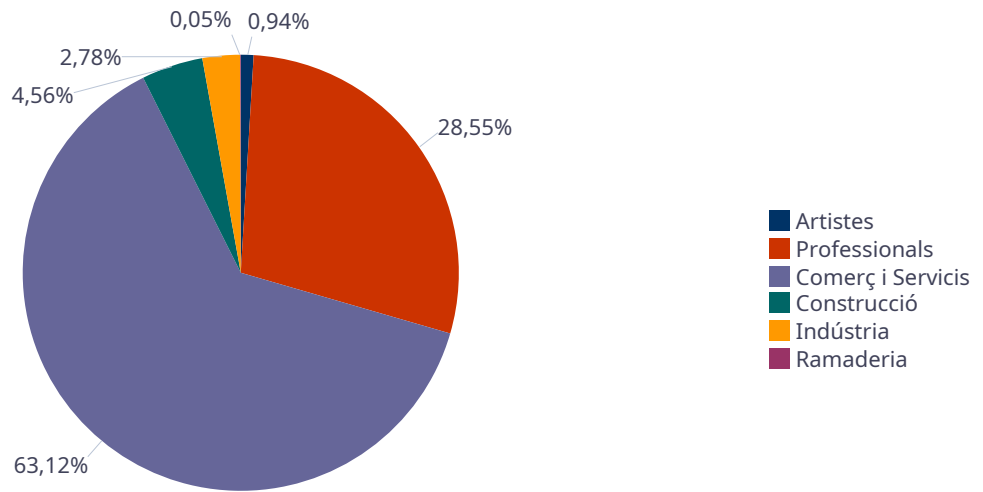
6.3. Actividades profesionales según tipo

6.3. Activitats professionals segons tipus

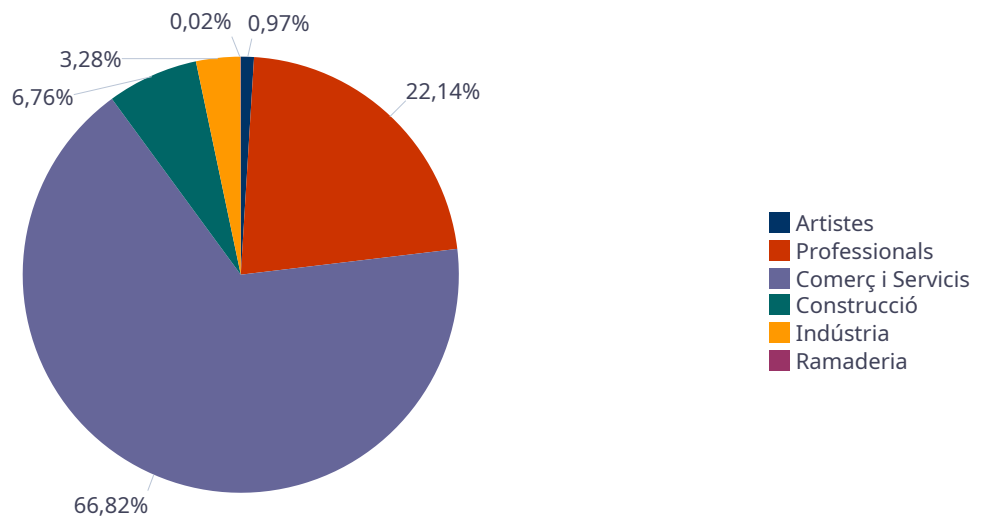
	Total	%
Total	545	100,0%
Professionals d'Agricultura, Ramaderia, Silvicultura i Pesca	1	0,2%
Professionals d'activitats pròpies d'Energia i aigua, Mineria i Indústria química	1	0,2%
Professionals d'indústries d'Aeronàutica, Comunicació i Mecànica de precisió	5	0,9%
Professionals d'altres indústries manufactureres	16	2,9%
Professionals relacionats amb la constucció	15	2,8%
Professionals relacionats amb Comerç i Hostaleria	43	7,9%
Professionals relacionats amb Transport i Comunicacions	2	0,4%
Professionals relacionats amb activitats Financeres, Jurídiques, Assegurances i lloguers	289	53,0%
Professionals relacionats amb Altres servicis	173	31,7%

Fuente: Impuesto de Actividades Económicas. Oficina de Estadística. Ayuntamiento de València.

Font: Impost d'Activitats Econòmiques. Oficina d'Estadística. Ajuntament de València.



Actividades económicas de la ciudad
 Activitats econòmiques de la ciutat



7.1. Elecciones Municipales 2023. Barrio 10.7. Ciutat de les Arts i de les Ciències

7.1. Eleccions Municipals 2023. Barri 10.7. Ciutat de les Arts i de les Ciències

Seleccione Año
2023

7.1.1. Participación en las Elecciones Municipales 2023. 7.1.1. Participació a les Eleccions Municipals 2023.

Cens Electoral	Nombre de votos en blanco	Nombre de votos nuls	Nombre de votos total	Vots a Candidatures	Abstenció
5.615	45	35	4.356	4.276	1.259

Fuente: Ministerio del Interior. Datos Provisionales
Font: Ministeri de l'Interior. Dades Provisionals

7.1.2. Votos a candidaturas en las Elecciones Municipales 2023. 7.1.2. Vots a candidatures a les Eleccions Municipals 2023.

	Total
PARTIDO POPULAR	1.951
COMPROMÍS PER VALÈNCIA: ACORD PER GUANYAR	881
PARTIDO SOCIALISTA OBRERO ESPAÑOL	583
VOX	570
CIUDADANOS-PARTIDO DE LA CIUDADANIA	155
UNIDES PODEM-ESQUERRA UNIDA	67
PARTIDO ANIMALISTA CON EL MEDIO AMBIENTE (PACMA)	32
VALENCIA UNIDA	11
POR UN MUNDO MAS JUSTO	9
ESCAÑOS EN BLANCO PARA DEJAR ESCAÑOS VACÍOS	7
ESQUERRA REPUBLICANA DEL PAIS VALENCIÀ - ACORD MUNICIPAL	3
PARTIDO COMUNISTA DE LOS PUEBLOS DE ESPAÑA	3
VALENCIA DECIDIX	3
ACTUANDO CONTIGO PARTIDO PARA LA SOCIEDAD	1
FALANGE ESPAÑOLA DE LAS J.O.N.S.	0

Fuente: Ministerio del Interior. Datos Provisionales
Font: Ministeri de l'Interior. Dades Provisionals

7.2. Elecciones Autonómicas 2023. Barrio 10.7. Ciutat de les Arts i de les Ciències

7.2. Eleccions Autonòmiques 2023. Barri 10.7. Ciutat de les Arts i de les Ciències

Seleccione Año
2023

7.2.1. Participación en las Elecciones Autonómicas 2023. 7.2.1. Participació a les Eleccions Autonòmiques 2023.

Cens Electoral	Nombre de votos en blanco	Nombre de votos nuls	Nombre de votos total	Vots a Candidatures	Abstenció
5.546	53	31	4.313	4.229	1.233

Fuente: Presidencia de la Generalitat Valenciana
Font: Presidència de la Generalitat Valenciana

7.2.2. Votos a candidaturas en las Elecciones Autonómicas 2023. 7.2.2. Vots a candidatures a les Eleccions Autonòmiques 2023.

	Total
PARTIDO POPULAR	1.911
PARTIDO SOCIALISTA OBRERO ESPAÑOL	816
VOX	593
COMPROMÍS: MÉS-INICIATIVA-VERDSEQUO	546
UNIDES PODEM-ESQUERRA UNIDA	158
CIUDADANOS-PARTIDO DE LA CIUDADANIA	139
PARTIDO ANIMALISTA CON EL MEDIO AMBIENTE	31
ESCAÑOS EN BLANCO PARA DEJAR ESCAÑOS VACÍOS	9
POR UN MUNDO MAS JUSTO	7
COALICIÓ UNITS	5
RECORTES CERO	5
ESQUERRA REPUBLICANA DEL PAÍS VALENCIÀ	4
PARTIDO COMUNISTA DE LOS PUEBLOS DE ESPAÑA	2
ALIANZA POR EL COMERCIO Y LA VIVIENDA	1
DECIDIX	1
REPÚBLICA VALENCIANA / PARTIT VALENCIANISTE EUROPEU	1

Fuente: Ministerio del Interior. Datos Provisionales
Font: Ministeri de l'Interior. Dades Provisionals

7.3. Elecciones Generales 2023. Barrio 10.7. Ciutat de les Arts i de les Ciències 7.3. Eleccions Generals 2023. Barri 10.7. Ciutat de les Arts i de les Ciències

Seleccione Año
2023
Seleccione Mes
7

7.3.1. Participación en las Elecciones Generales 2023. 7.3.1. Participació a les Eleccions Generals 2023.

Cens Electoral	Nombre de vots en blanc	Nombre de vots nuls	Nombre de vots total	Vots a Candidatures	Abstenció
5.570	31	33	4.476	4.412	1.094

Fuente: Ministerio del Interior. Datos Provisionales
Font: Ministeri de l'Interior. Dades Provisionals

7.3.2. Votos a candidaturas en las Elecciones Generales 2023. 7.3.2. Vots a candidatures a les Eleccions Generals 2023.

	Total
PARTIDO POPULAR	2.058
PARTIDO SOCIALISTA OBRERO ESPAÑOL	971
VOX	711
COMPROMÍS-SUMAR: SUMEM PER GUANYAR	604
PARTIDO ANIMALISTA CON EL MEDIO AMBIENTE	34

	Total
POR UN MUNDO MÁS JUSTO	17
ESTAT VALENCIÀ DEL BENESTAR	6
FRENTE OBRERO	4
CAMINANDO JUNTOS	3
RECORTES CERO	3
FALANGE ESPAÑOLA DE LAS JONS	1

Fuente: Ministerio del Interior. Datos Provisionales
Font: Ministeri de l'Interior. Dades Provisionals