

1. Padrón a 01/01/2023 . Barrio 6.3. Jaume Roig

1. Padró a 01/01/2023 . Barri 6.3. Jaume Roig

1.1. Evolución de la población

1.1. Evolució de la població

1991	1996	2001	2013	2014	2015	2016	2017	2018	2019	2020	2021	2022	2023
7.795	7.128	6.981	6.621	6.513	6.400	6.402	6.460	6.485	6.469	6.449	6.430	6.359	6.451

Fuente: Padrón Municipal de Habitantes.

Font: Padró Municipal d'Habitants.

1.2. Superficie y densidad de población

1.2. Superfície i densitat de població

Personas / Persones	Superficie / Superfície	Densidad de población / Densitat de població
6.451	19,1	338,1

Nota: Superficie en hectáreas.

Fuente: Padrón Municipal de Habitantes. 01/01/2023

Nota: Superfície en hectàrees.

Font: Padró Municipal d'Habitants. 01/01/2023

1.3. Población por sexo y edad (grandes grupos)

1.3. Població per sexe i edat (grans grups)

	Total	0-15	16-64	65 i més
Total	6.451	1.088	3.716	1.647
Homes	2.963	543	1.767	653
Dones	3.488	545	1.949	994

Fuente: Padrón Municipal de Habitantes. 01/01/2023

Font: Padró Municipal d'Habitants. 01/01/2023

1.4. Población por sexo y edad (grupos de 5 años)

1.4. Població per sexe i edat (grups de 5 anys)

	Total	0-4	5-9	10-14	15-19	20-24	25-29	30-34	35-39	40-44
Total	6.451	321	335	353	387	441	381	327	348	373
Homes	2.963	165	162	184	184	231	175	151	161	184
Dones	3.488	156	173	169	203	210	206	176	187	189

	45-49	50-54	55-59	60-64	65-69	70-74	75-79	80-84	85 i més
Total	387	391	416	344	345	363	370	271	298
Homes	189	175	194	155	153	144	139	103	114
Dones	198	216	222	189	192	219	231	168	184

Fuente: Padrón Municipal de Habitantes a 1 de enero de 2023.

Font: Padró Municipal d'Habitants a 1 de gener de 2023

1.5. Población según lugar de nacimiento y sexo

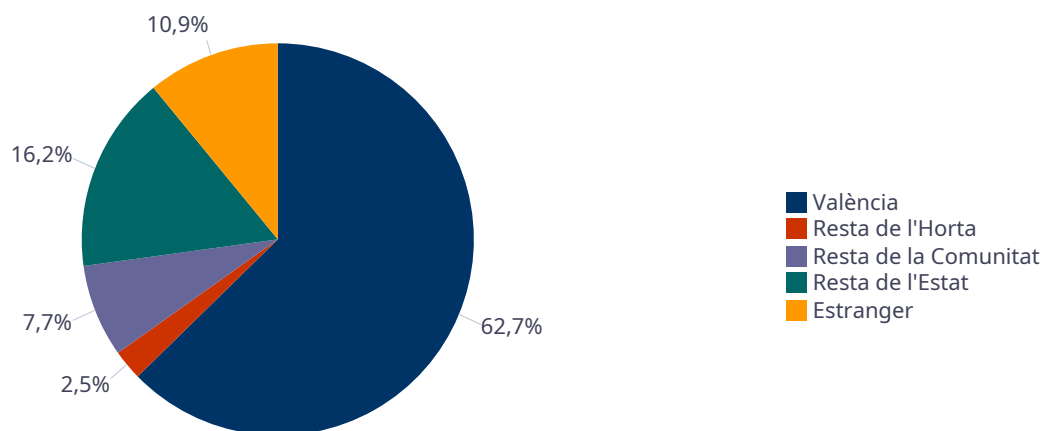
1.5. Població segons lloc de naixement i sexe

	Total	València	Resta de l'Horta	Resta de la Comunitat	Resta de l'Estat	Estranger
Total	6.451	3.940	150	543	1.093	725
Homes	2.963	1.857	74	227	481	324
Dones	3.488	2.083	76	316	612	401

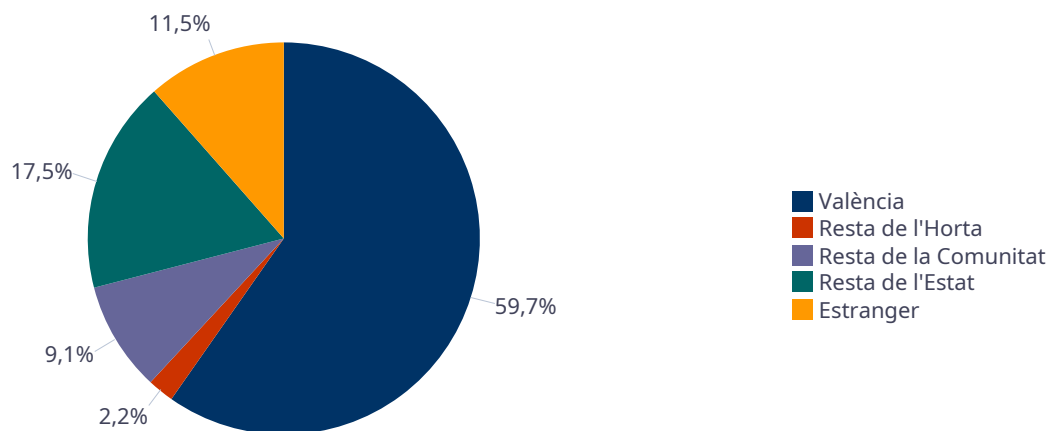
Fuente: Padrón Municipal de Habitantes a 1 de enero de 2023.

Font: Padró Municipal d'Habitants a 1 de gener de 2023

Varones / Homes



Mujeres / Dones



1.6. Población nacida en la Comunidad fuera de l'horta por comarcas principales

1.6. Població nascuda a la Comunitat fora de l'horta per comarques principals

Comarcas / Comarques	
Total	543
la Ribera Alta	73
la Plana d'Utiel-Requena	19
la Safor	70
els Serrans	12
el Camp de Túria	21
la Plana Alta	58
la Costera	24
l'Alacantí	30
la Ribera Baixa	23
la Vall d'Albaida	22
Resto / Resta	191

Fuente: Padrón Municipal de Habitantes a 1 de enero de 2023.
 Font: Padró Municipal d'Habitants a 1 de gener de 2023

1.7. Población nacida en otras comunidades del Estado por comunidades principales

1.7. Població nascuda a altres comunitats de l'Estat per comunitats principals

Comunidades / Comunitats	
Total	1.093
Castella - La Manxa	149
Andalusia	120
Madrid (Comunitat de)	245
Aragó	108
Castella i Lleó	95
Catalunya	110
Resto	266

Fuente: Padrón Municipal de Habitantes a 1 de enero de 2023.
 Font: Padró Municipal d'Habitants a 1 de gener de 2023

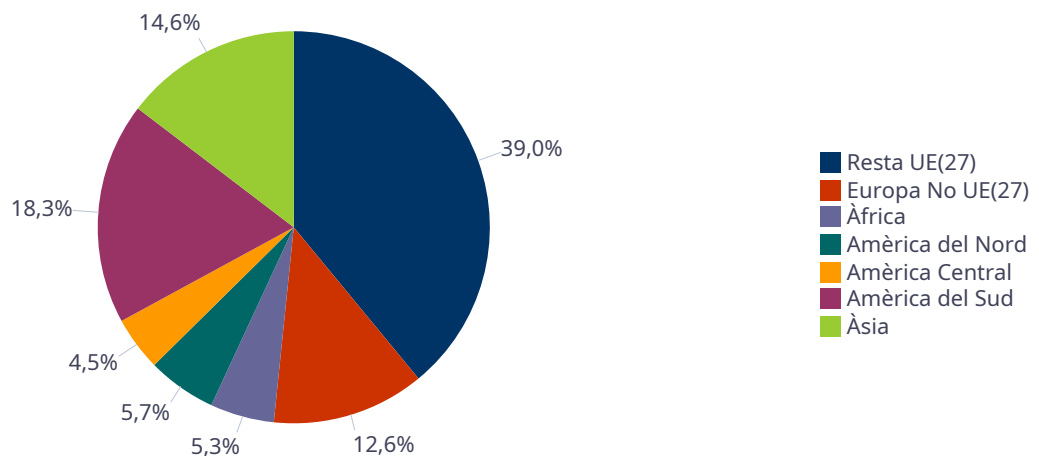
1.8. Población extranjera según nacionalidad, por continentes

1.8. Població estrangera segons nacionalitat, per continents

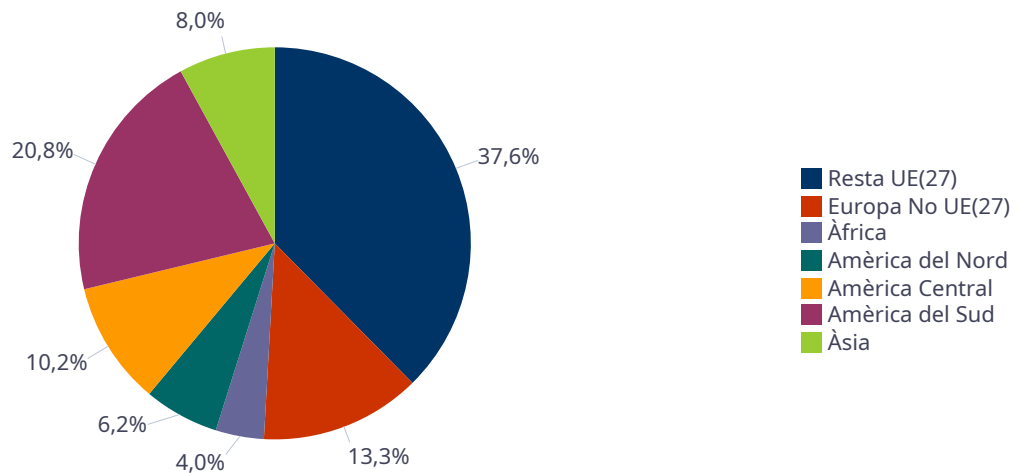
	Total	Resta UE(27)	Europa No UE (27)	Àfrica	Amèrica del Nord	Amèrica Central	Amèrica del Sud	Àsia
Total	472	181	61	22	28	34	92	54
Homes	246	96	31	13	14	11	45	36
Dones	226	85	30	9	14	23	47	18

Fuente: Padrón Municipal de Habitantes a 1 de enero de 2023.
 Font: Padró Municipal d'Habitants a 1 de gener de 2023

Varones / Homes



Mujeres / Dones



1.9. Población según sexo y estudios realizados

1.9. Població segons sexe i estudis realitzats

	Total	No aplicable per ser menor de 18 anys	No sap llegir ni escriure	Titulació inferior a graduat escolar	Graduat escolar o equivalent	Batxiller, Formació Professional de Segon Grau o Títols equivalents o superiors
Total	6.451	1.250	3	239	503	4.456
Homes	2.963	618	1	91	192	2.061
Dones	3.488	632	2	148	311	2.395

Fuente: Padrón Municipal de Habitantes a 1 de enero de 2023.

Font: Padró Municipal d'Habitants a 1 de gener de 2023

1.10. Número de hojas y personas

1.10. Nombre de fulls i persones

Total Personas	Personas		Total Hojas	Hojas		Total Media de personas por hoja / Mitjana de persones per full	Media de personas por hoja / Mitjana de persones per full	
	Habitatge familiar	Establiment col·lectiu		Habitatge familiar	Establiment col·lectiu		Habitatge familiar	Establiment col·lectiu
6.451	6.447	4	2.516	2.515	1	2,56	2,56	4,00

Fuente: Padrón Municipal de Habitantes a 1 de enero de 2023.

Font: Padró Municipal d'Habitants a 1 de gener de 2023

1.11. Número de hojas familiares según tamaño

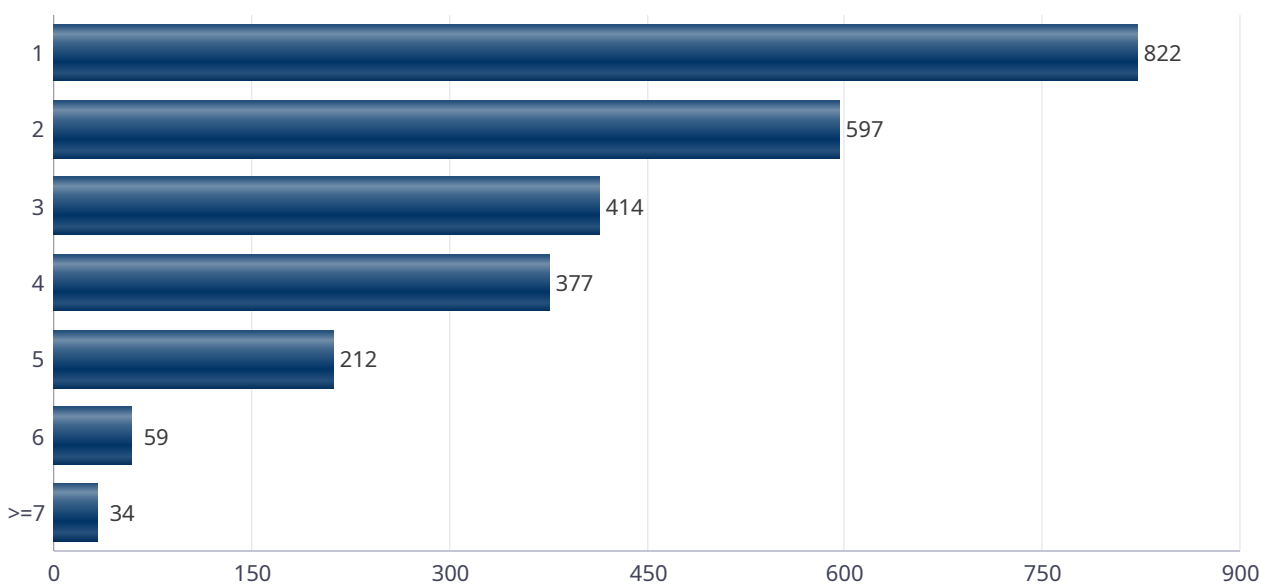
1.11. Nombre de fulls familiars segons grandària

	Hojas familiares / Fulls familiars
Total	2.515
1	822
2	597
3	414
4	377
5	212
6	59
>=7	34

Fuente: Padrón Municipal de Habitantes a 1 de enero de 2023.

Font: Padró Municipal d'Habitants a 1 de gener de 2023

Hojas familiares según tamaño
Fulls familiars segons grandària



1.12. Número de hojas familiares según número de menores de 18 años 1.12. Nombre de fulls familiars segons nombre de menors de 18 anys

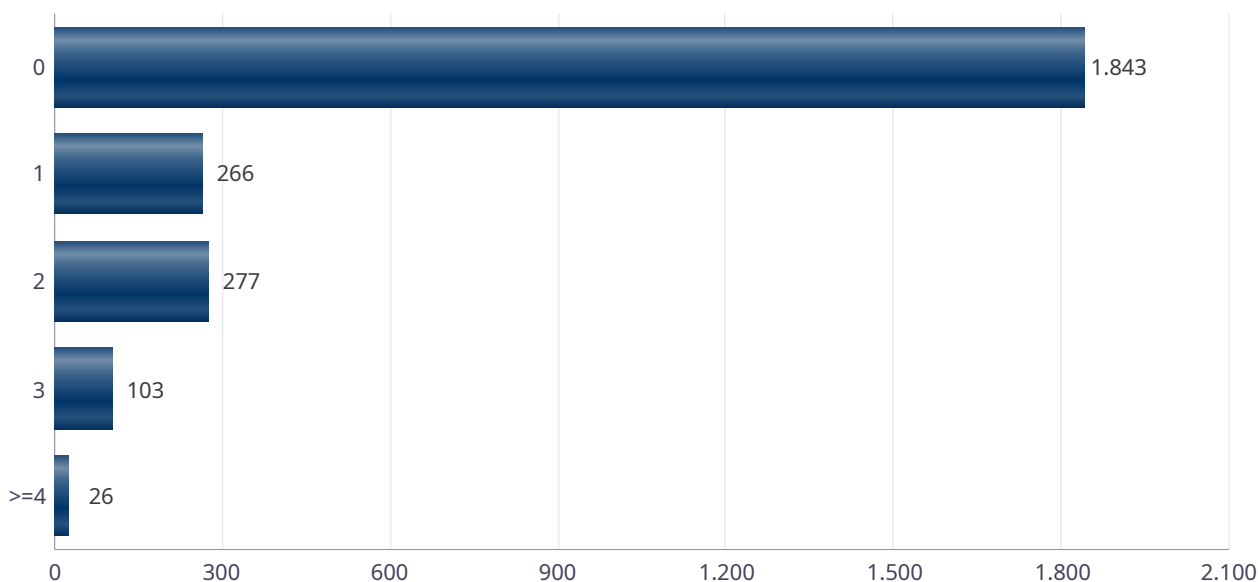
Número de menores / Nombre de menors	Hojas familiares / Fulls familiars
Total	2.515
0	1.843
1	266
2	277
3	103
4	17
5	4
6 i més	5

Fuente: Padrón Municipal de Habitantes a 1 de enero de 2023.

Font: Padró Municipal d'Habitants a 1 de gener de 2023

Hojas familiares según número de menores de 18 años

Fulls familiars segons nombre de menors de 18 anys



1.13. Número de hojas familiares según composición

1.13. Nombre de fulls familiars segons composició

Alguna persona de 0-15	Alguna persona de 16-24	Solamente / Solament de 0-24	Alguna persona de 25-64	Alguna persona >=65	Solamente / Solament >=65	Alguna persona >=80	Solamente / Solament >=80
593	502	75	1.756	1.180	676	476	252

Fuente: Padrón Municipal de Habitantes a 1 de enero de 2023.

Font: Padró Municipal d'Habitants a 1 de gener de 2023

1.14. Indicadores demográficos del barrio

1.14. Indicadors demogràfics del barri

Total	
Relació de masculinitat	84,9
Edat mitjana	44,4
Índex de envelliment	151,4
Índex de sobrenvelliment	18,1
Índex demogràfic de dependència	73,6
Índex d'estructura de la població activa	105,9
Índex de reemplaçament de la població en edat activa	88,0
Raó de progressivitat demogràfica	95,8
Percentatge de població estrangera	7,3

Fuente: Padrón Municipal de Habitantes. 01/01/2023

Font: Padró Municipal d'Habitants. 01/01/2023

2. Movimientos en Padrón durante 2022 . Barrio 6.3. Jaime Roig

2. Moviments al Padró durant 2022 . Barri 6.3. Jaime Roig

2.1. Resumen de movimientos registrados en el Padrón Municipal

2.1. Resum de moviments registrats al Padró Municipal

Alta per immigració	Alta per naixement	Alta per canvi de domicili	Altres Altres	Total altes	Baixa per emigració	Baixa per defunció	Baixa per canvi de domicili	Altres Baixes	Total baixes
313	66	251	17	647	168	50	276	61	555

Fuente: Padrón Municipal de Habitantes 2022

Font: Padró Municipal d'Habitants 2022

2.1.b Resumen crecimiento vegetativo, saldo intraurbano, saldo interurbano, saldo otros movimientos y saldo neto

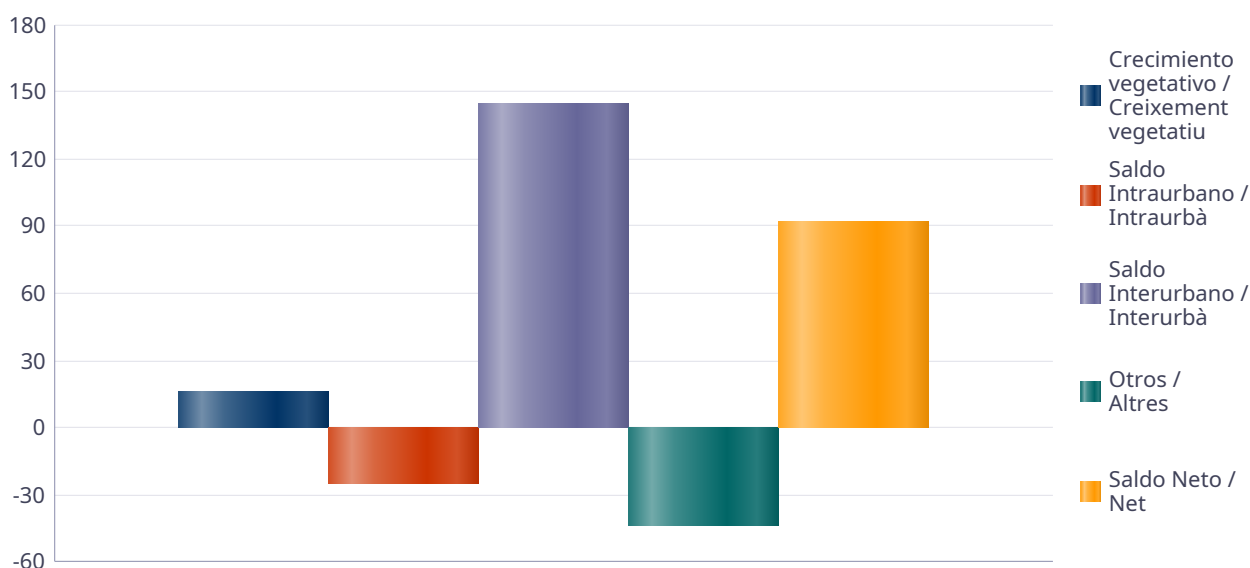
2.1.b Resum creixement vegetatiu, saldo intraurbà, saldo interurbà, saldo altres moviments i saldo net

Crecimiento vegetativo / Creixement vegetatiu	Saldo Intraurbano / Intraurbà	Saldo Interurbano / Interurbà	Otros / Altres	Saldo Neto / Net
16	-25	145	-44	92

Fuente: Padrón Municipal de Habitantes 2022

Font: Padró Municipal d'Habitants 2022

Saldo de movimientos registrados en el Padrón
Saldo de moviments registrats al Padró



2.2. Indicadores demográficos

2.2. Indicadors demogràfics

Total	
Taxa bruta de natalitat	10,3
Taxa bruta d'immigració intraurbana	39,2
Taxa bruta d'immigració interurbana	48,9
Taxa bruta de mortalitat	7,8
Taxa bruta d'emigració intraurbana	43,1
Taxa bruta d'emigració interurbana	26,2
Taxa general de fecunditat	49,7

Fuente: Padrón Municipal de Habitantes 2022

Font: Padró Municipal d'Habitants 2022

3. Censo de Población y Viviendas. Barrio 6.3. Jaume Roig

3. Cens de Població i Habitatges. Barri 6.3. Jaume Roig

3.1. Población de 16 y más años en viviendas principales según sexo y relación con la actividad económica

3.1. Població de 16 i més anys en habitatges principals segons sexe i relació amb l'activitat econòmica

	Total	Actius	Ocupats a temps complet	Ocupats a temps parcial	Desocupats que han treballat abans	Desocupats buscant primer treball	Inactius
Homes	1.975	1.290	980	20 *	260	30 *	685
Dones	2.530	1.205	800	100 *	260	45 *	1.325
Total	4.510	2.495	1.780	115 *	520	80 *	2.015

Nota: Los datos se presentan redondeados a 0 y 5. Los datos marcados con * pueden contener errores elevados de muestreo. Aparece el símbolo - en los casos en los que la muestra para ese grupo es menor que un umbral mínimo determinado en función del nivel de protección de la variable.

Fuente: Censo de Población y Viviendas.

Nota: Les dades es presenten arrodonides a 0 i 5. Les dades marcades amb * poden contenir errors elevats de mostreig. Apareix el símbol - en els casos als quals la mostra per a eixe grup és menor que un llindar mínim determinat en funció del nivell de protecció de la variable.

Font: Cens de Població i Habitatges.

3.2. Población activa de 16 y más años en viviendas principales según sexo y actividad del establecimiento

3.2. Població activa de 16 i més anys en habitatges principals segons sexe i activitat de l'establiment

	Total	Agricultura, ramadería i pesca	Industria	Construcción	Servicios
Homes	1.290	30 *	95 *	160 *	975
Dones	1.205	10 *	85 *	55 *	1.005
Total	2.495	40 *	180	215	1.985

Nota: Los datos se presentan redondeados a 0 y 5. Los datos marcados con * pueden contener errores elevados de muestreo. Aparece el símbolo - en los casos en los que la muestra para ese grupo es menor que un umbral mínimo determinado en función del nivel de protección de la variable.

Fuente: Censo de Población y Viviendas.

Nota: Les dades es presenten arrodonides a 0 i 5. Les dades marcades amb * poden contenir errors elevats de mostreig. Apareix el símbol - en els casos als quals la mostra per a eixe grup és menor que un llindar mínim determinat en funció del nivell de protecció de la variable.

Font: Cens de Població i Habitatges.

3.3. Población en viviendas principales de 16 y más años activa según profesión

3.3. Població en habitatges principals de 16 i més anys activa segons professió

Total	Ocupacions militares	Dirección i gerencia	Técnicos i profesionales científicos i intelectuales	Técnicos i profesionales de soporte	Empleats de tipo administrativo
2.495	10 *	260	1.115	230	290

Servicios de restauración, personales, protección i vendedores de comercios	Treballadors qualificats en l'agricultura, ramaderia i pesca	Artesans i treballadors qualificats de les indústries manufactureres, la construcció i la mineria, excepte operadors d'instal·lacions i maquinària	Operadors d'instal·lacions i maquinària	Treballadors no qualificats	Pob. Desocupada que no ha treballat abans
270	20 *	95 *	60 *	70 *	80 *

Nota: Los datos se presentan redondeados a 0 y 5. Los datos marcados con * pueden contener errores elevados de muestreo. Aparece el símbolo - en los casos en los que la muestra para ese grupo es menor que un umbral mínimo determinado en función del nivel de protección de la variable.

Fuente: Censo de Población y Viviendas.

Nota: Les dades es presenten arrodonides a 0 i 5. Les dades marcades amb * poden contenir errors elevats de mostreig. Apareix el símbol - en els casos als quals la mostra per a eixe grup és menor que un llindar mínim determinat en funció del nivell de protecció de la variable.

Font: Cens de Població i Habitatges.

3.4. Población en viviendas principales de 16 y más años activa según sexo y situación profesional

3.4. Població en habitatges principals de 16 i més anys activa segons sexe i situació professional

	Total	Empresari amb personal	Empresari sense personal	Empleats fixes o indefinits	Empleats eventuales	Ajuda familiar	Membre de cooperativa	Pob. Desocupada que no ha treballat abans
Homes	1.290	165	135 *	795	150	15 *	0 *	30 *
Dones	1.205	65 *	130	815	135	10 *	0 *	45 *
Total	2.495	225	265	1.615	290	25 *	0 *	80 *

Nota: Los datos se presentan redondeados a 0 y 5. Los datos marcados con * pueden contener errores elevados de muestreo. Aparece el símbolo - en los casos en los que la muestra para ese grupo es menor que un umbral mínimo determinado en función del nivel de protección de la variable.

Fuente: Censo de Población y Viviendas.

Nota: Les dades es presenten arrodonides a 0 i 5. Les dades marcades amb * poden contenir errors elevats de mostreig. Apareix el símbol - en els casos als quals la mostra per a eixe grup és menor que un llindar mínim determinat en funció del nivell de protecció de la variable.

Font: Cens de Població i Habitatges.

3.5. Población en viviendas principales según estado civil y sexo

3.5. Població en habitatges principals segons estat civil i sexe

	Total	Solters	Casats	Vidus	Separats	Divorciats
Homes	2.420	1.040	1.205	30 *	55 *	95 *
Dones	3.000	1.090	1.245	430	45 *	190
Total	5.420	2.130	2.450	460	100 *	285

Nota: Los datos se presentan redondeados a 0 y 5. Los datos marcados con * pueden contener errores elevados de muestreo. Aparece el símbolo - en los casos en los que la muestra para ese grupo es menor que un umbral mínimo determinado en función del nivel de protección de la variable.

Fuente: Censo de Población y Viviendas.

Nota: Les dades es presenten arrodonides a 0 i 5. Les dades marcades amb * poden contenir errors elevats de mostreig. Apareix el símbol - en els casos als quals la mostra per a eixe grup és menor que un llindar mínim determinat en funció del nivell de protecció de la variable.

Font: Cens de Població i Habitatges.

3.6. Mujeres en viviendas principales de 16 y más años según descendencia

3.6. Dones en habitatges principals de 16 i més anys segons descendència

Total	Sense fills/lles	Amb fills/lles	1 fill/a	2 fills/lles	3 fills/illes	4 o més fills/illes
2.530	825	1.710	265	600	430	415

Nota: Los datos se presentan redondeados a 0 y 5. Los datos marcados con * pueden contener errores elevados de muestreo. Aparece el símbolo - en los casos en los que la muestra para ese grupo es menor que un umbral mínimo determinado en función del nivel de protección de la variable.

Fuente: Censo de Población y Viviendas.

Nota: Les dades es presenten arrodonides a 0 i 5. Les dades marcades amb * poden contenir errors elevats de mostreig. Apareix el símbol - en els casos als quals la mostra per a eixe grup és menor que un llindar mínim determinat en funció del nivell de protecció de la variable.

Font: Cens de Població i Habitatges.

4. Parque de vehículos. 2023 . Barrio 6.3. Jaume Roig

4. Parc de vehicles. 2023 . Barri 6.3. Jaume Roig

4.1. Vehículos según tipo

4.1. Vehicles segons tipus

	Vehículos / Vehicles	%
Total	4.379	100,0%
Turisme	3.112	71,1%
Camió	95	2,2%
Tractor	51	1,2%
Remolc	64	1,5%
Motocicleta	886	20,2%
Ciclomotor	171	3,9%

Fuente: Impuesto de Vehículos de Tracción Mecánica a 01/01/2023.
Font: Impost de Vehicles de Tracció Mecànica a 01/01/2023.

4.2. Turismos según potencia

4.2. Turismes segons potència

	Turismos / Turismes
Total	3.112
Menys de 8 CV	228
De 8 a 11,99 CV	1.304
De 12 a 15,99 CV	1.221
De 16 CV a 19,99 CV	242
De 20 CV i més	117

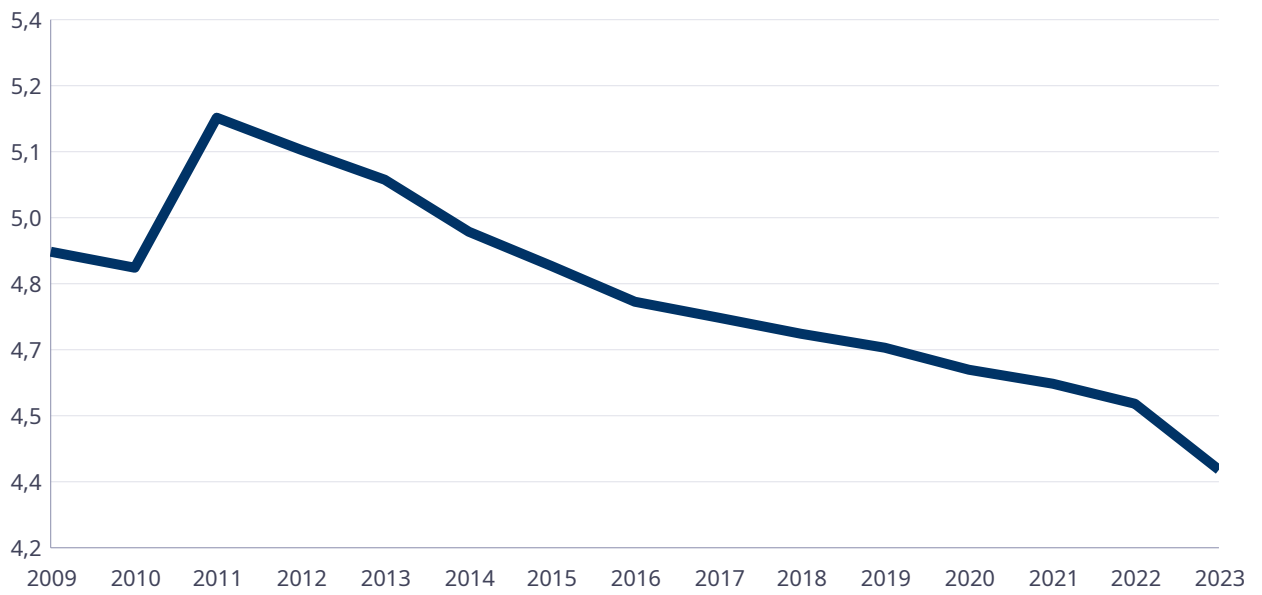
Fuente: Impuesto de Vehículos de Tracción Mecánica a 01/01/2023.
Font: Impost de Vehicles de Tracció Mecànica a 01/01/2023.

4.3. Turismos según tipo de propietario

4.3. Turismes segons tipus de propietari

	Turismos / Turismes
Total	3.112
Particulars	2.891
Empreses i organitzacions	221

Fuente: Impuesto de Vehículos de Tracción Mecánica a 01/01/2023.
Font: Impost de Vehicles de Tracció Mecànica a 01/01/2023.



5. Catastro Inmobiliario Urbano a 01/01/2023 . Barrio 6.3. Jaume Roig

5. Cadastre Immobiliari Urbà a 01/01/2023 . Barri 6.3. Jaume Roig

5.1. Bienes Inmuebles según el año de antigüedad

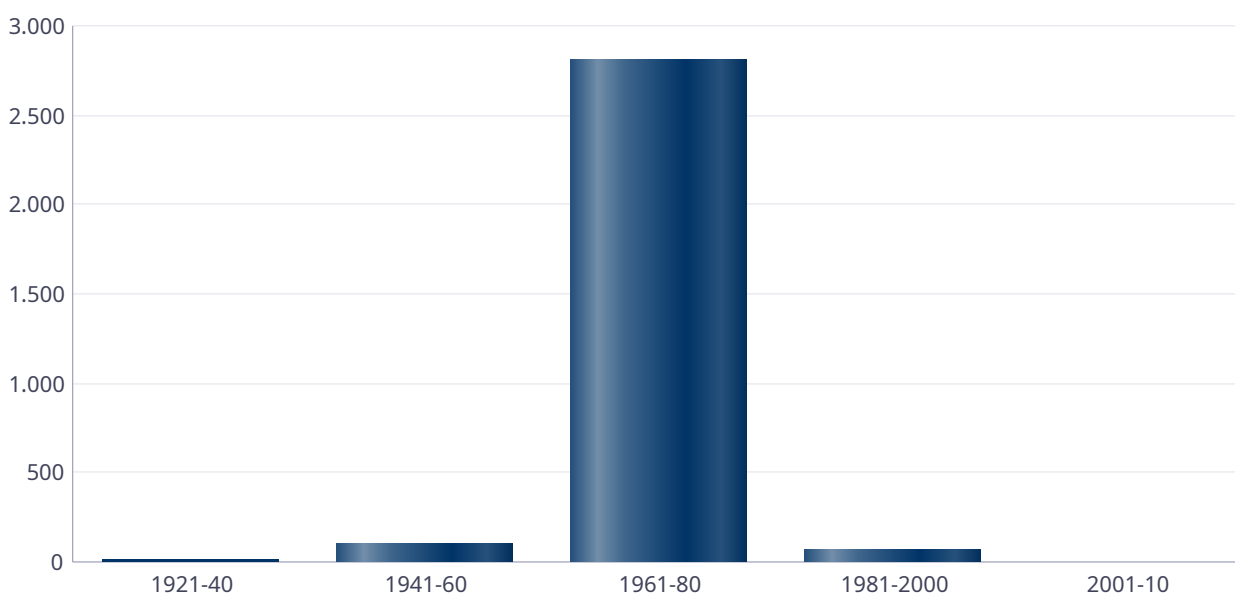
5.1. Béns Immobles segons any d'antiguitat

Total	1921-40	1941-60	1961-80	1981-2000	2001-10
2.994	14	99	2.805	67	9

Fuente: Catastro de Bienes Inmuebles

Font: Cadastre de Béns Immobles

Bienes Inmuebles según el año de antigüedad
Béns Immobles segons any d'antiguitat



5.2. Bienes Inmuebles construidas después de 1800 según superficie construida

5.2. Béns Immobles construïts després de 1800 segons superfície construïda

Total	<=60 m²	61-80 m²	81-100 m²	101-120 m²	121-150 m²	151-200 m²	>200 m²	Sup. construïda mitjana (m²)
2.994	103	64	270	426	546	703	882	168,60

Fuente: Catastro de Bienes Inmuebles

Font: Cadastre de Béns Immobles

5.3. Bienes Inmuebles construidas después de 1800 según valor catastral (en miles de euros)

5.3. Béns Immobles construïts després de 1800 segons valor cadastral (en milers d'euros)

Total	12-18	18-24	24-30	30-36	36-48	48-60	60-72	>72
2.994	2	15	59	137	131	323	390	1.937

Fuente: Catastro de Bienes Inmuebles

Font: Cadastre de Béns Immobles

5.4. Valores catastrales medios (suelo, construcción y total) para los bienes inmuebles posteriores a 1800

5.4. Valors cadastrals mitjans (sòl, construcció i total) per als béns immobles posteriors a 1800

Valor del sòl	Valor de la construcció	Valor total	Valor per m²
58.223,50€	52.796,20€	111.019,70€	658,49€

Fuente: Catastro de Bienes Inmuebles

Font: Cadastre de Béns Immobles

5.5. Superficie total de los aparcamientos y superficie por bienes inmuebles y turismo

5.5. Superfície total dels aparcaments i superfície per béns immobles i turisme

Superficie total aparcaments (m²)	Superficie aparcament per habitatge	Superficie aparcament per turisme
69.805	23,31	22,38

Fuente: Catastro de Bienes Inmuebles

Font: Cadastre de Béns Immobles

6. Censo de actividades económicas. 2023. Barrio 6.3. Jaime Roig

6. Cens d'activitats econòmiques. 2023. Barri 6.3. Jaime Roig

6.1. Actividades industriales según tipo

6.1. Activitats industrials segons tipus

	Total	%
Total	20	100,0%
Energia i aigua	5	25,0%
Extracció i transformació de minerals no energètics i productes derivats. Indústria química	1	5,0%
Indústries transformadores dels metalls. Mecànica de precisió	4	20,0%
Altres indústries manufactureres	10	50,0%

Fuente: Impuesto de Actividades Económicas. Oficina de Estadística. Ayuntamiento de València.

Font: Impost d'Activitats Econòmiques. Oficina d'Estadística. Ajuntament de València.

6.2. Actividades de comercio y servicios según tipo

6.2. Activitats de comerç i servicis segons tipus

	Total	%
Total	881	100,0%
Comerç, Restaurants i Hostaleria, Reparacions	217	24,6%
Transport i Comunicacions	15	1,7%
Institucions Financeres, Assegurances, Servicis prestats a les empreses i lloguers	486	55,2%
Altres servicis	163	18,5%

Fuente: Impuesto de Actividades Económicas. Oficina de Estadística. Ayuntamiento de València.

Font: Impost d'Activitats Econòmiques. Oficina d'Estadística. Ajuntament de València.

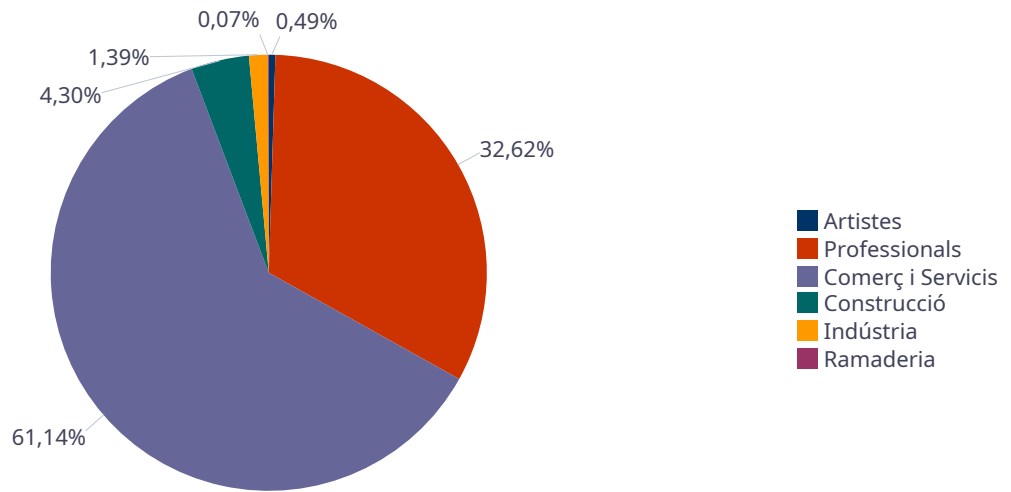
6.3. Actividades profesionales según tipo

6.3. Activitats professionals segons tipus

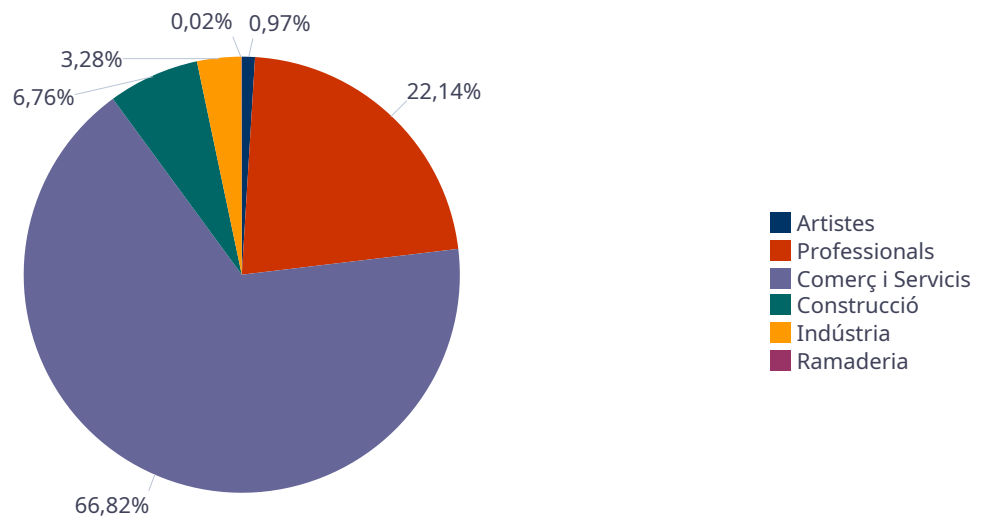
	Total	%
Total	470	100,0%
Professionals d'Agricultura, Ramaderia, Silvicultura i Pesca	2	0,4%
Professionals d'altres indústries manufactureres	11	2,3%
Professionals relacionats amb la constucció	51	10,9%
Professionals relacionats amb Comerç i Hostaleria	33	7,0%
Professionals relacionats amb Transport i Comunicacions	1	0,2%
Professionals relacionats amb activitats Financeres, Jurídiques, Assegurances i lloguers	192	40,9%
Professionals relacionats amb Altres servicis	180	38,3%

Fuente: Impuesto de Actividades Económicas. Oficina de Estadística. Ayuntamiento de València.

Font: Impost d'Activitats Econòmiques. Oficina d'Estadística. Ajuntament de València.



Actividades económicas de la ciudad
 Activitats econòmiques de la ciutat



7.1. Elecciones Municipales 2023. Barrio 6.3. Jaume Roig

7.1. Eleccions Municipals 2023. Barri 6.3. Jaume Roig

Seleccione Año
2023

7.1.1. Participación en las Elecciones Municipales 2023.

7.1.1. Participació a les Eleccions Municipals 2023.

Cens Electoral	Nombre de votos en blanc	Nombre de votos nuls	Nombre de votos total	Vots a Candidatures	Abstenció
4.834	29	10	4.046	4.007	788

Fuente: Ministerio del Interior. Datos Provisionales
Font: Ministeri de l'Interior. Dades Provisionals

7.1.2. Votos a candidaturas en las Elecciones Municipales 2023.

7.1.2. Vots a candidatures a les Eleccions Municipals 2023.

	Total
PARTIDO POPULAR	2.492
VOX	541
COMPROMÍS PER VALÈNCIA: ACORD PER GUANYAR	445
PARTIDO SOCIALISTA OBRERO ESPAÑOL	330
CIUDADANOS-PARTIDO DE LA CIUDADANIA	145
UNIDES PODEM-ESQUERRA UNIDA	19
PARTIDO ANIMALISTA CON EL MEDIO AMBIENTE (PACMA)	17
POR UN MUNDO MAS JUSTO	5
VALENCIA UNIDA	4
ACTUANDO CONTIGO PARTIDO PARA LA SOCIEDAD	3
FALANGE ESPAÑOLA DE LAS J.O.N.S.	3
ESQUERRA REPUBLICANA DEL PAIS VALENCIÀ - ACORD MUNICIPAL	1
PARTIDO COMUNISTA DE LOS PUEBLOS DE ESPAÑA	1
VALENCIA DECIDIX	1
ESCAÑOS EN BLANCO PARA DEJAR ESCAÑOS VACÍOS	0

Fuente: Ministerio del Interior. Datos Provisionales
Font: Ministeri de l'Interior. Dades Provisionals

7.2. Elecciones Autonómicas 2023. Barrio 6.3. Jaume Roig

7.2. Eleccions Autonòmiques 2023. Barri 6.3. Jaume Roig

Seleccione Año
2023

7.2.1. Participación en las Elecciones Autonómicas 2023.

7.2.1. Participació a les Eleccions Autonòmiques 2023.

Cens Electoral	Nombre de votos en blanc	Nombre de votos nuls	Nombre de votos total	Vots a Candidatures	Abstenció
4.794	32	13	4.014	3.969	780

Fuente: Presidencia de la Generalitat Valenciana
Font: Presidència de la Generalitat Valenciana

7.2.2. Votos a candidaturas en las Elecciones Autonómicas 2023.

7.2.2. Vots a candidatures a les Eleccions Autonòmiques 2023.

	Total
PARTIDO POPULAR	2.431
VOX	613
PARTIDO SOCIALISTA OBRERO ESPAÑOL	470
COMPROMÍS: MÉS-INICIATIVA-VERDSEQUO	249
CIUDADANOS-PARTIDO DE LA CIUDADANIA	104
UNIDES PODEM-ESQUERRA UNIDA	74
PARTIDO ANIMALISTA CON EL MEDIO AMBIENTE	18
POR UN MUNDO MAS JUSTO	5
REPÚBLICA VALENCIANA / PARTIT VALENCIANISTE EUROPEU	4
PARTIDO COMUNISTA DE LOS PUEBLOS DE ESPAÑA	1
ALIANZA POR EL COMERCIO Y LA VIVIENDA	0
COALICIÓ UNITS	0
DECIDIX	0
ESCAÑOS EN BLANCO PARA DEJAR ESCAÑOS VACÍOS	0
ESQUERRA REPUBLICANA DEL PAÍS VALENCIÀ	0
RECORTES CERO	0

Fuente: Ministerio del Interior. Datos Provisionales

Font: Ministeri de l'Interior. Dades Provisionals

7.3. Elecciones Generales 2023. Barrio 6.3. Jaime Roig

7.3. Eleccions Generals 2023. Barri 6.3. Jaume Roig

Seleccione Año

2023

Seleccione Mes

7

7.3.1. Participación en las Elecciones Generales 2023.

7.3.1. Participació a les Eleccions Generals 2023.

Cens Electoral	Nombre de vots en blanc	Nombre de vots nuls	Nombre de vots total	Vots a Candidatures	Abstenció
4.813	37	10	4.130	4.083	683

Fuente: Ministerio del Interior. Datos Provisionales

Font: Ministeri de l'Interior. Dades Provisionals

7.3.2. Votos a candidaturas en las Elecciones Generales 2023.

7.3.2. Vots a candidatures a les Eleccions Generals 2023.

	Total
PARTIDO POPULAR	2.520
VOX	709
PARTIDO SOCIALISTA OBRERO ESPAÑOL	521
COMPROMÍS-SUMAR: SUMEM PER GUANYAR	307
PARTIDO ANIMALISTA CON EL MEDIO AMBIENTE	16
FRENTE OBRERO	4
ESTAT VALENCIÀ DEL BENESTAR	2
POR UN MUNDO MÁS JUSTO	2
RECORTES CERO	2

	Total
CAMINANDO JUNTOS	0
FALANGE ESPAÑOLA DE LAS JONS	0

Fuente: Ministerio del Interior. Datos Provisionales
Font: Ministeri de l'Interior. Dades Provisionals