

1. Padrón a 01/01/2022 . Distrito 10. Quatre Carreres

1. Padró a 01/01/2022 . Districte 10. Quatre Carreres

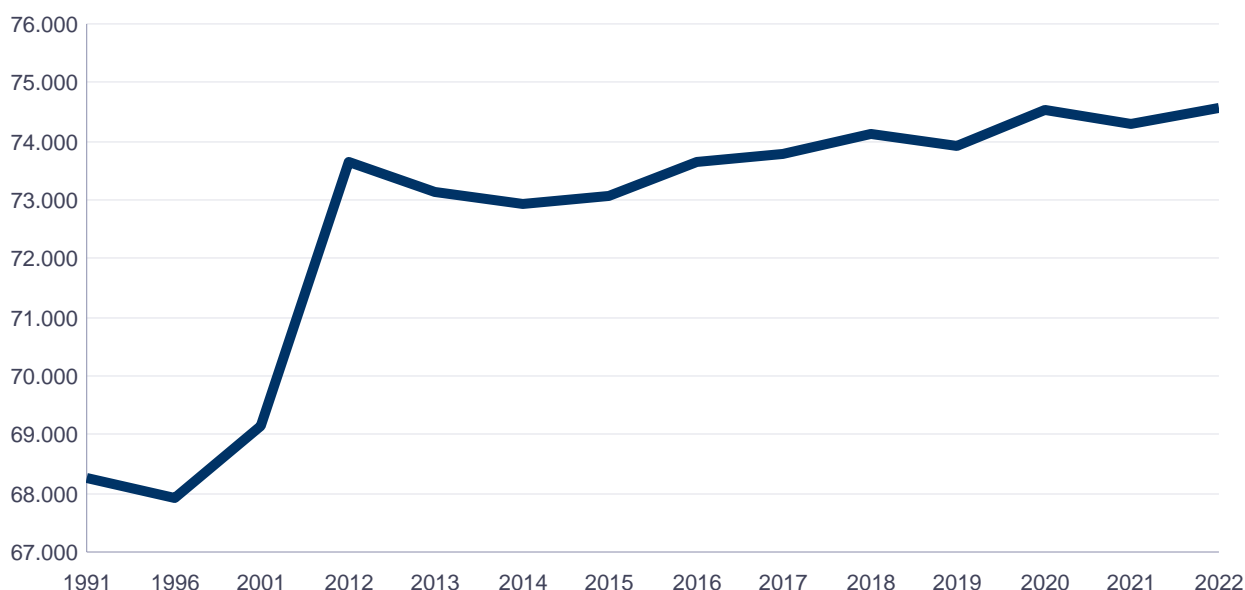
1.1. Evolución de la población

1.1. Evolució de la població

1991	1996	2001	2012	2013	2014	2015	2016	2017	2018	2019	2020	2021	2022
68.269	67.917	69.164	73.661	73.132	72.916	73.067	73.664	73.769	74.116	73.915	74.518	74.308	74.555

Fuente: Padrón Municipal de Habitantes.
Font: Padró Municipal d'Habitants.

Evolución de la población
Evolució de la població



1.2. Superficie y densidad de población

1.2. Superfície i densitat de població

Personas / Persones	Superficie / Superfície	Densidad de población / Densitat de població
74.555	1.132,5	65,8

Nota: Superficie en hectáreas.

Fuente: Padrón Municipal de Habitantes. 01/01/2022

Nota: Superfície en hectàrees.

Font: Padró Municipal d'Habitants. 01/01/2022

1.3. Población por sexo y edad (grandes grupos)

1.3. Població per sexe i edat (grans grups)

	Total	0-15	16-64	65 i més
Total	74.555	10.398	48.408	15.749
Hombres	35.695	5.421	23.877	6.397
Dones	38.860	4.977	24.531	9.352

Fuente: Padrón Municipal de Habitantes. 01/01/2022
 Font: Padró Municipal d'Habitants. 01/01/2022

1.4. Población por sexo y edad (grupos de 5 años)

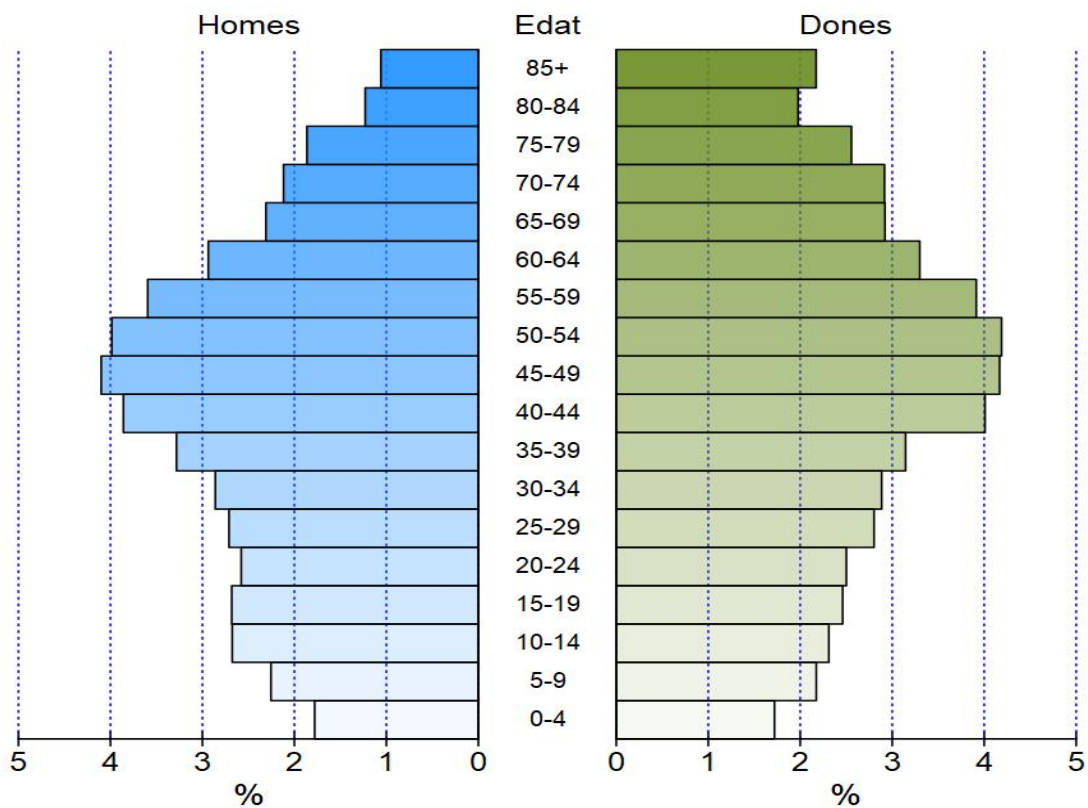
1.4. Població per sexe i edat (grups de 5 anys)

	Total	0-4	5-9	10-14	15-19	20-24	25-29	30-34	35-39	40-44
Total	74.555	2.609	3.302	3.718	3.834	3.787	4.110	4.283	4.792	5.866
Homes	35.695	1.327	1.681	1.995	1.999	1.922	2.021	2.132	2.447	2.877
Dones	38.860	1.282	1.621	1.723	1.835	1.865	2.089	2.151	2.345	2.989

	45-49	50-54	55-59	60-64	65-69	70-74	75-79	80-84	85 i més
Total	6.164	6.094	5.598	4.649	3.900	3.753	3.295	2.391	2.410
Homes	3.057	2.971	2.680	2.189	1.722	1.579	1.389	917	790
Dones	3.107	3.123	2.918	2.460	2.178	2.174	1.906	1.474	1.620

Fuente: Padrón Municipal de Habitantes.
 Font: Padró Municipal d'Habitants.

Estructura d'edat i sexe

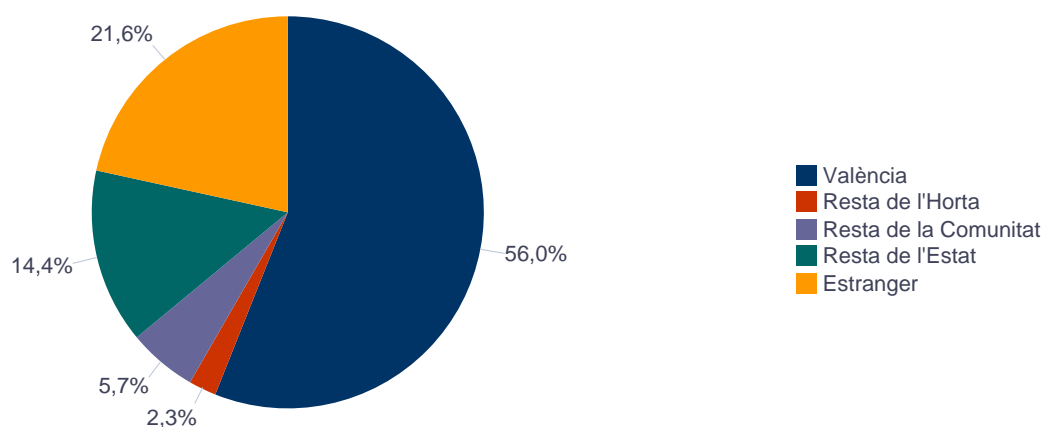


1.5. Población según lugar de nacimiento y sexo 1.5. Població segons lloc de naixement i sexe

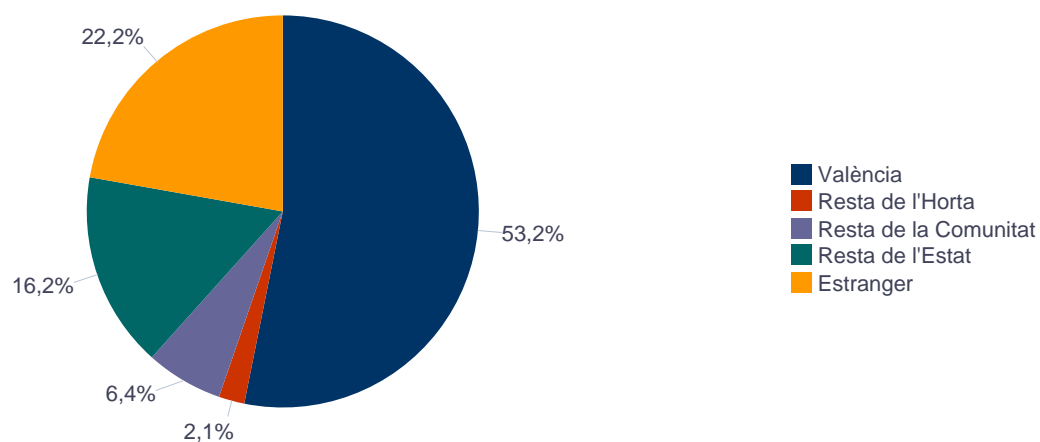
	Total	València	Resta de l'Horta	Resta de la Comunitat	Resta de l'Estat	Estranger
Total	74.555	40.656	1.637	4.505	11.429	16.328
Homes	35.695	20.001	813	2.030	5.152	7.699
Dones	38.860	20.655	824	2.475	6.277	8.629

Fuente: Padrón Municipal de Habitantes a 1 de enero de 2022.
Font: Padró Municipal d'Habitants a 1 de gener de 2022

Varones / Homes



Mujeres / Dones



1.6. Población nacida en la Comunidad fuera de l'horta por comarcas principales

1.6. Població nascuda a la Comunitat fora de l'horta per comarques principals

Comarcas / Comarques	
Total	4.505
la Ribera Alta	663
la Plana d'Utiel-Requena	400
la Safor	309
els Serrans	156
el Camp de Túria	216
la Costera	325
la Plana Alta	197
l'Alacantí	229
la Ribera Baixa	253
la Vall d'Albaida	211
Resto / Resta	1.546

Fuente: Padrón Municipal de Habitantes a 1 de enero de 2022.
 Font: Padró Municipal d'Habitants a 1 de gener de 2022

1.7. Población nacida en otras comunidades del Estado por comunidades principales

1.7. Població nascuda a altres comunitats de l'Estat per comunitats principals

Comunidades / Comunitats	
Total	11.429
Castella - La Manxa	3.334
Andalusia	2.206
Madrid (Comunitat de)	1.075
Aragó	942
Castella i Lleó	906
Catalunya	767
Múrcia (Regió de)	455
Extremadura	431
Galícia	300
País Basc	268
Astúries (Principat d')	143
Balears (Illes)	124
Resta	467
	11

Fuente: Padrón Municipal de Habitantes a 1 de enero de 2022.
 Font: Padró Municipal d'Habitants a 1 de gener de 2022

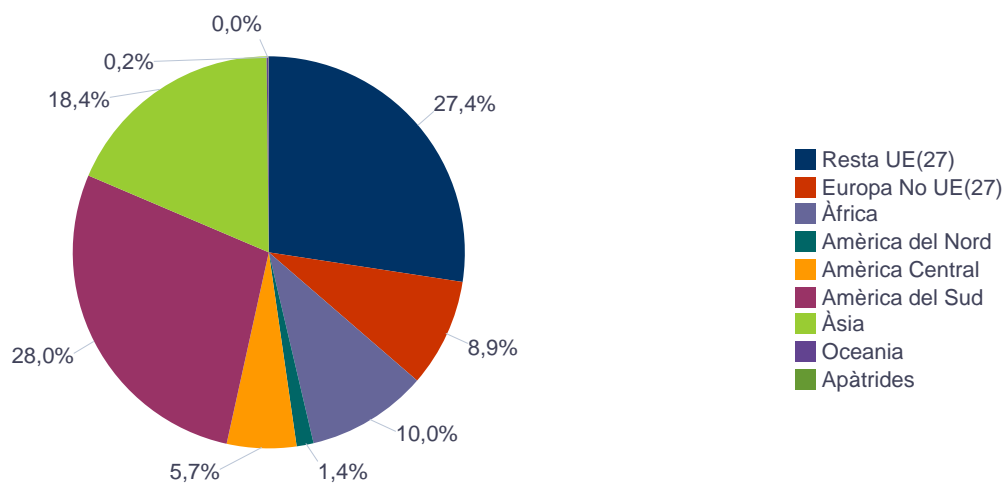
1.8. Población extranjera según nacionalidad, por continentes

1.8. Població estrangera segons nacionalitat, per continents

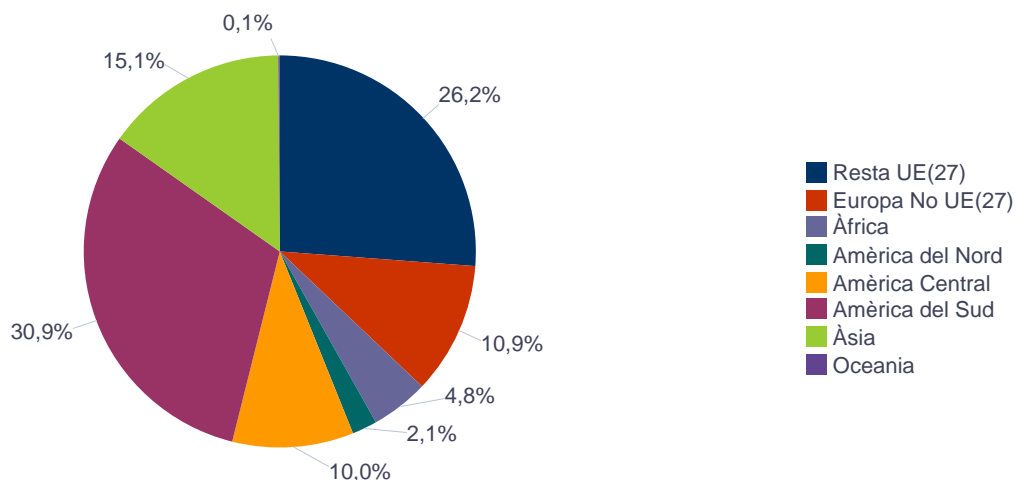
	Total	Resta UE(27)	Europa No UE (27)	Àfrica	Amèrica del Nord	Amèrica Central	Amèrica del Sud	Àsia	Oceania i Altres	Apàtrides
Total	11.300	3.028	1.121	830	196	891	3.325	1.892	16	1
Homes	5.588	1.532	499	558	78	320	1.562	1.029	9	1
Dones	5.712	1.496	622	272	118	571	1.763	863	7	

Fuente: Padrón Municipal de Habitantes a 1 de enero de 2022.
 Font: Padró Municipal d'Habitants a 1 de gener de 2022

Varones / Homes



Mujeres / Dones



1.9. Población según sexo y estudios realizados

1.9. Població segons sexe i estudis realitzats

	Total	No aplicable per ser menor de 18 anys	No sap llegir ni escriure	Titulació inferior a graduat escolar	Graduat escolar o equivalent	Batxiller, Formació Professional de Segon Grau o Títols equivalents o superiors
Total	74.555	11.973	118	10.873	21.102	30.489
Homes	35.695	6.214	21	4.714	10.356	14.390
Dones	38.860	5.759	97	6.159	10.746	16.099

Fuente: Padrón Municipal de Habitantes a 1 de enero de 2022.

Font: Padró Municipal d'Habitants a 1 de gener de 2022

1.10. Número de hojas y personas

1.10. Nombre de fulls i persones

Total Personas	Personas		Total Hojas	Hojas		Total Media de personas por hoja / Mitjana de persones per full	Media de personas por hoja / Mitjana de persones per full	
	Habitatge familiar	Establiment col·lectiu		Habitatge familiar	Establiment col·lectiu		Habitatge familiar	Establiment col·lectiu
74.555	74.401	154	31.277	31.258	19	2,38	2,38	8,11

Fuente: Padrón Municipal de Habitantes a 1 de enero de 2022.

Font: Padró Municipal d'Habitants a 1 de gener de 2022

1.11. Número de hojas familiares según tamaño

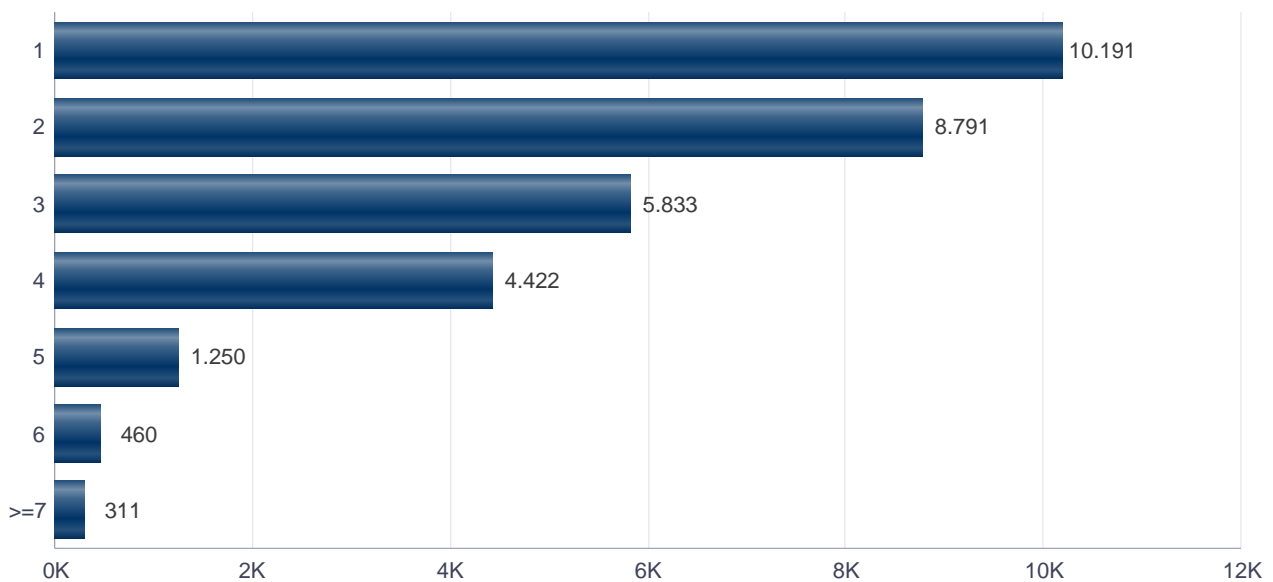
1.11. Nombre de fulls familiars segons grandària

	Hojas familiares / Fulls familiars
Total	31.258
1	10.191
2	8.791
3	5.833
4	4.422
5	1.250
6	460
>=7	311

Fuente: Padrón Municipal de Habitantes a 1 de enero de 2022.

Font: Padró Municipal d'Habitants a 1 de gener de 2022

Hojas familiares según tamaño
Fulls familiars segons grandària



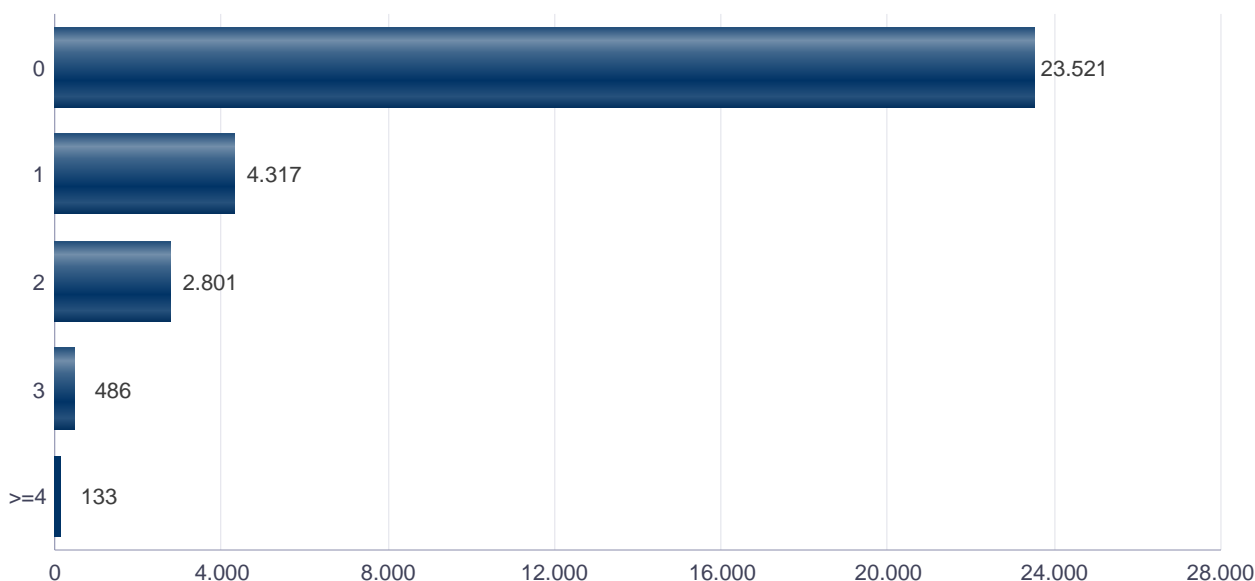
1.12. Número de hojas familiares según número de menores de 18 años

1.12. Nombre de fulls familiars segons nombre de menors de 18 anys

Número de menores / Nombre de menors	Hojas familiares / Fulls familiars
Total	31.258
0	23.521
1	4.317
2	2.801
3	486
4	94
5	31
6 i més	8

Fuente: Padrón Municipal de Habitantes a 1 de enero de 2022.
Font: Padró Municipal d'Habitants a 1 de gener de 2022

Hojas familiares según número de menores de 18 años
Fulls familiars segons nombre de menors de 18 anys



1.13. Número de hojas familiares según composición 1.13. Nombre de fulls familiars segons composició

Alguna persona de 0-15	Alguna persona de 16-24	Solamente / Solament de 0-24	Alguna persona de 25-64	Alguna persona >=65	Solamente / Solament >=65	Alguna persona >=80	Solamente / Solament >=80
6.881	5.335	210	24.101	11.512	6.859	4.058	2.720

Fuente: Padrón Municipal de Habitantes a 1 de enero de 2022.
Font: Padró Municipal d'Habitants a 1 de gener de 2022

1.14. Indicadores demográficos del distrito 1.14. Indicadors demogràfics del districte

Total	
Relació de masculinitat	91,9
Edat mitjana	44,8
Índex de envelliment	151,5
Índex de sobrenvelliment	15,3

Indicadores demográficos de la ciudad Indicadors demogràfics de la ciutat

Total	
Relació de masculinitat	90,5
Edat mitjana	44,9
Índex de envelliment	156,8
Índex de sobrenvelliment	15,9

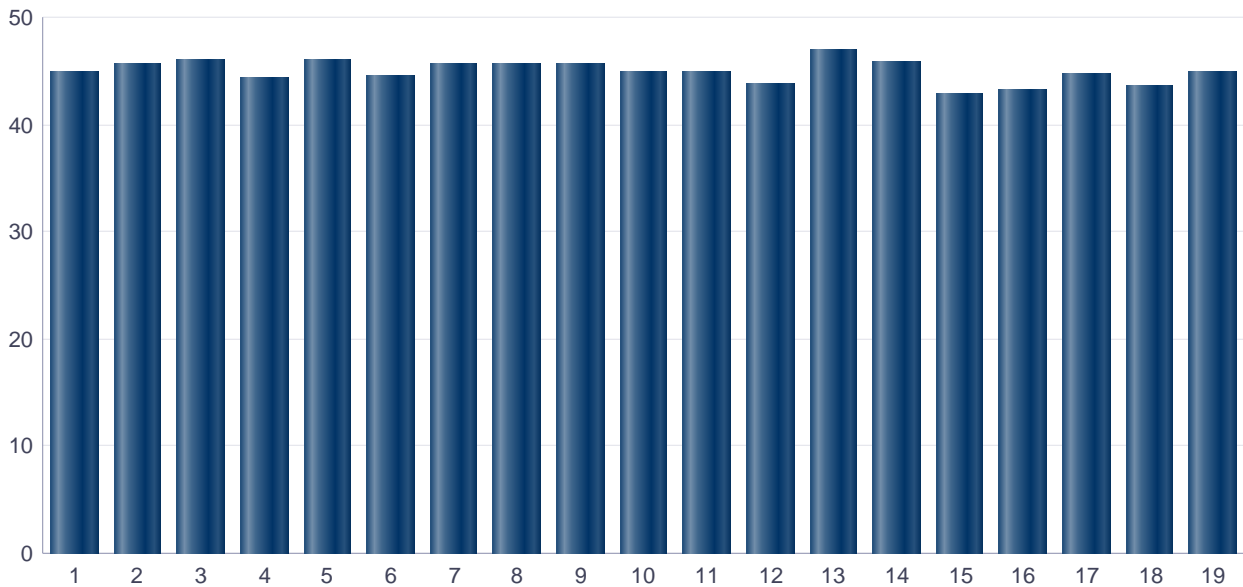
Índex demogràfic de dependència	54,0
Índex d'estructura de la població activa	141,6
Índex de reemplaçament de la població en edat activa	120,0
Raó de progressivitat demogràfica	79,0
Percentatge de població estrangera	15,2

Fuente: Padrón Municipal de Habitantes. 01/01/2022
 Font: Padró Municipal d'Habitants. 01/01/2022

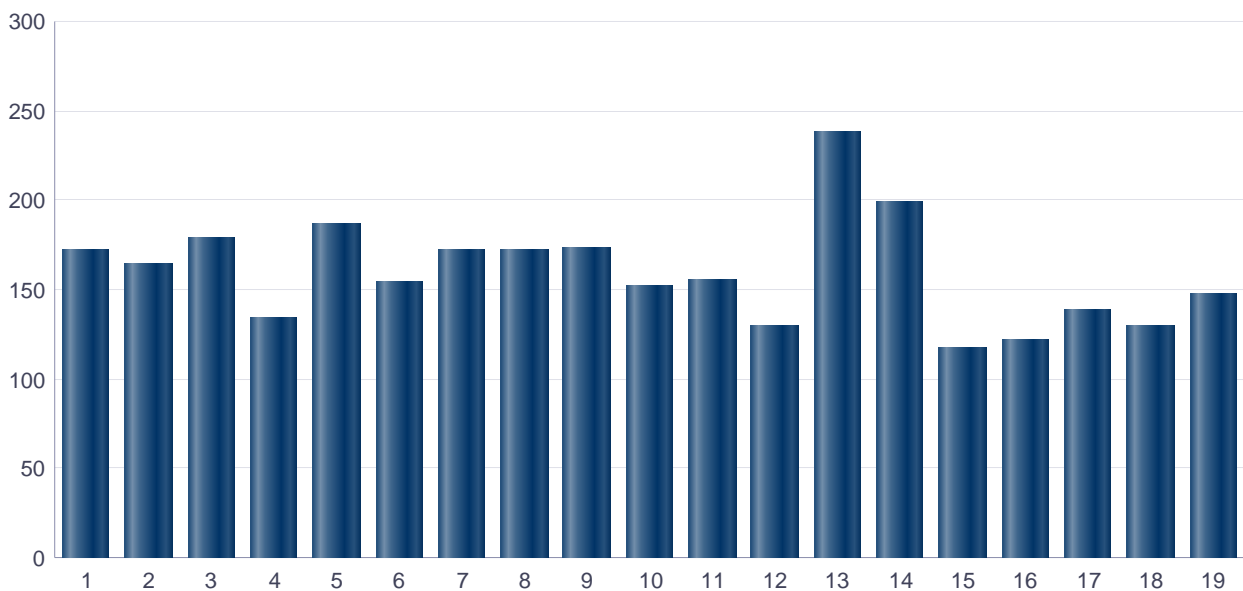
Índex demogràfic de dependència	54,1
Índex d'estructura de la població activa	135,2
Índex de reemplaçament de la població en edat activa	130,4
Raó de progressivitat demogràfica	83,7
Percentatge de població estrangera	14,9

Fuente: Padrón Municipal de Habitantes. 01/01/2022
 Font: Padró Municipal d'Habitants. 01/01/2022

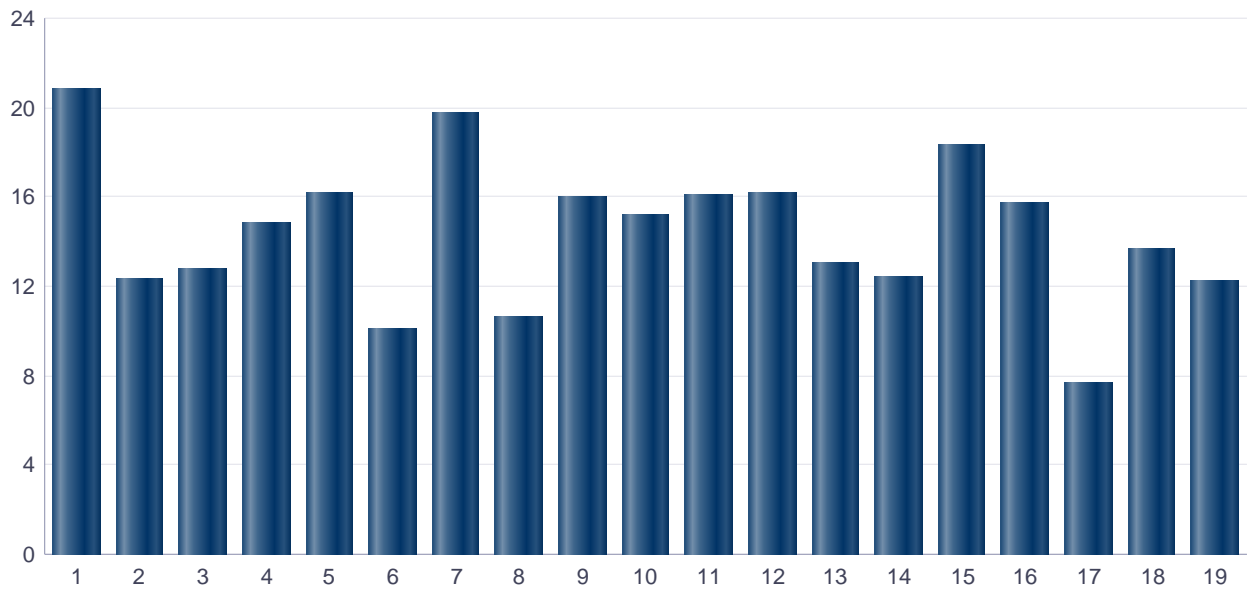
Edad media por distrito
 Edat mitjana per districte



Índice de envejecimiento
 Índex d'envelliment



Porcentaje de población extranjera
Percentatge de població estrangera



2. Movimientos en Padrón durante 2021 . Distrito 10. Quatre Carreres

2. Moviments al Padró durant 2021 . Districte 10. Quatre Carreres

2.1. Resumen de movimientos registrados en el Padrón Municipal

2.1. Resum de moviments registrats al Padró Municipal

	Alta per immigració	Alta per naixement	Alta per canvi de domicili	Altres Altres	Total altes	Baixa per emigració	Baixa per defunció	Baixa per canvi de domicili	Altres Baixes	Total baixes
Total	3.359	482	3.463	315	7.619	2.434	664	3.061	1.192	7.351
Homes	1.666	255	1.670	182	3.773	1.251	324	1.469	655	3.699
Dones	1.693	227	1.793	133	3.846	1.183	340	1.592	537	3.652

Fuente: Padrón Municipal de Habitantes 2022

Font: Padró Municipal d'Habitants 2022

2.1.b Resumen crecimiento vegetativo, saldo intraurbano, saldo interurbano, saldo otros movimientos y saldo neto

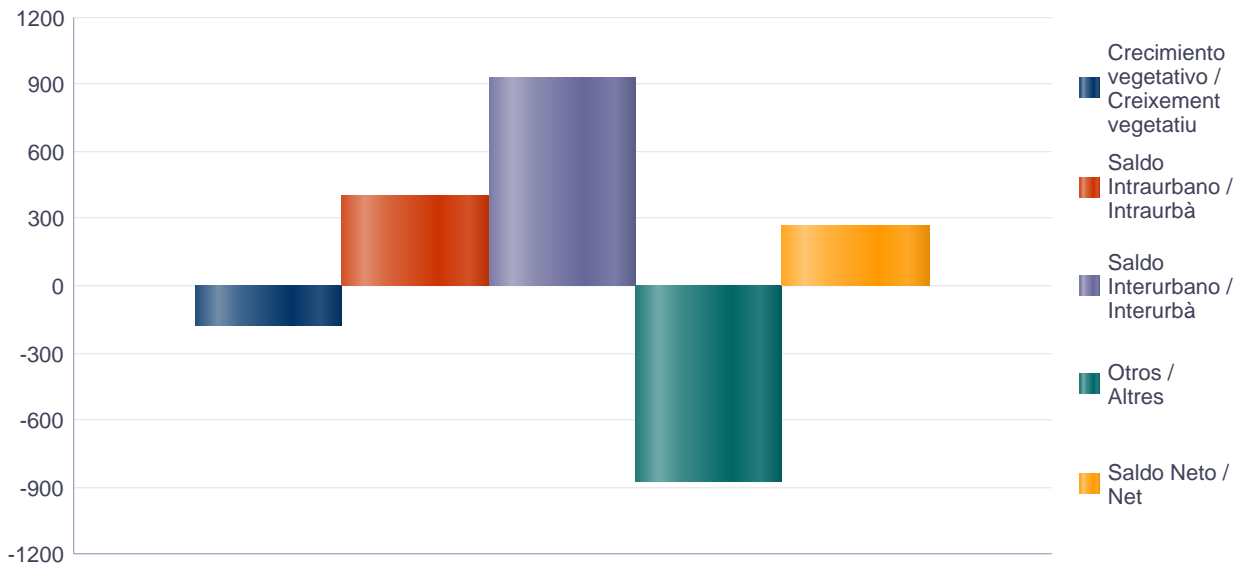
2.1.b Resum creixement vegetatiu, saldo intraurbà, saldo interurbà, saldo altres moviments i saldo net

	Crecimiento vegetativo / Creixement vegetatiu	Saldo Intraurbano / Intraurbà	Saldo Interurbano / Interurbà	Otros / Altres	Saldo Neto / Net
Total	-182	402	925	-877	268
Homes	-69	201	415	-473	74
Dones	-113	201	510	-404	194

Fuente: Padrón Municipal de Habitantes 2022

Font: Padró Municipal d'Habitants 2022

Saldo de movimientos registrados en el Padrón
Saldo de moviments registrats al Padró



2.2. Indicadores demográficos

2.2. Indicadors demogràfics

Total	
Taxa bruta de natalitat	6,5
Taxa bruta d'immigració intraurbana	46,5
Taxa bruta d'immigració interurbana	45,1
Taxa bruta de mortalitat	8,9
Taxa bruta d'emigració intraurbana	41,1
Taxa bruta d'emigració interurbana	32,7
Taxa general de fecunditat	29,4

Fuente: Padrón Municipal de Habitantes 2022
 Font: Padró Municipal d'Habitants 2022

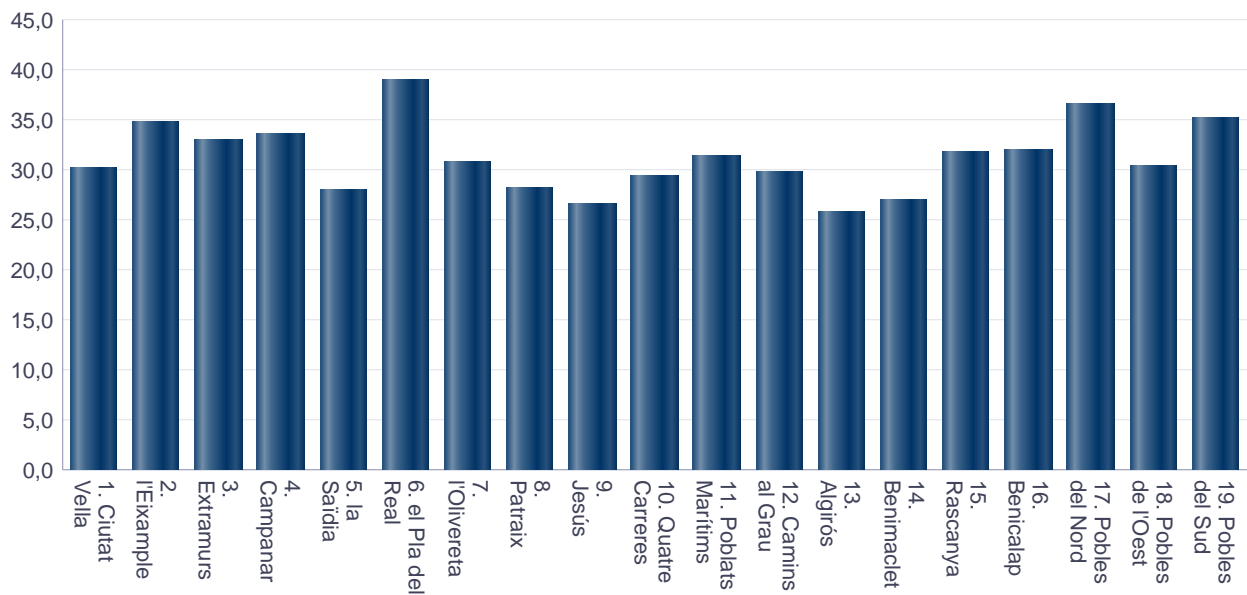
2.2. Indicadores demográficos de la ciudad

2.2. Indicadors demogràfics de la ciutat

Total	
Taxa bruta de natalitat	6,8
Taxa bruta d'immigració intraurbana	42,8
Taxa bruta d'immigració interurbana	47,8
Taxa bruta de mortalitat	9,4
Taxa bruta d'emigració intraurbana	42,8
Taxa bruta d'emigració interurbana	34,8
Taxa general de fecunditat	30,7

Fuente: Padrón Municipal de Habitantes 2022
 Font: Padró Municipal d'Habitants 2022

Tasa general de fecundidad por distrito
 Taxa general de fecunditat per districte



3. Censo de Población y Viviendas. 2011. Distrito 10. Quatre Carreres

3. Cens de Població i Habitatges. 2011. Districte 10. Quatre Carreres

3.1. Población de 16 y más años en viviendas principales según sexo y relación con la actividad económica

3.1. Població de 16 i més anys en habitatges principals segons sexe i relació amb l'activitat econòmica

	Total		Actius		Ocupats a temps complet		Ocupats a temps parcial		Desocupats que han treballat abans		Desocupats buscant primer treball		Inactius	
Homes	29.305		20.035		12.765		1.510		4.940		820		9.270	
Dones	32.420		19.495		10.315		2.985		5.380		820		12.925	
Total	61.725		39.530		23.075		4.495		10.320		1.640		22.195	

Nota: Los datos se presentan redondeados a 0 y 5. Los datos marcados con * pueden contener errores elevados de muestreo.

Fuente: Censo de Población y Viviendas.

Nota: Les dades es presenten arrodonides a 0 i 5. Les dades marcades amb * poden contenir errors elevats de mostreig.

Font: Cens de Població i Habitatges.

3.2. Población ocupada de 16 y más años en viviendas principales según sexo y actividad del establecimiento

3.2. Població ocupada de 16 i més anys en habitatges principals segons sexe i activitat de l'establiment

	Total	Agricultura, ramaderia i pesca		Indústria	Construcció	Servicis	
Homes	14.270	205		2.390	1.120	10.555	
Dones	13.300	110 *		885	205	12.100	
Total	27.575	315		3.275	1.330	22.655	

Nota: Los datos se presentan redondeados a 0 y 5. Los datos marcados con * pueden contener errores elevados de muestreo.

Fuente: Censo de Población y Viviendas.

Nota: Les dades es presenten arrodonides a 0 i 5. Les dades marcades amb * poden contenir errors elevats de mostreig.

Font: Cens de Població i Habitatges.

3.3. Población en viviendas principales de 16 y más años ocupada o parada que ha trabajado antes, según sexo y profesión

3.3. Població en habitatges principals de 16 i més anys ocupada o desocupada que ha treballat abans segons sexe i professió

	Total		Ocupacions militares		Direcció i gerència		Tècnics i professionals científics i intel·lectuals		Tècnics i professionals de suport		Empleats de tipus administratiu	
Homes	19.210		170 *		1.230		2.325		3.055		2.005	
Dones	18.680		55 *		395		2.775		1.755		3.485	
Total	37.890		225		1.625		5.105		4.815		5.490	

Servicis de restauració, personals, protecció i venedors dels comerços	Treballadors qualificats en l'agricultura, ramaderia i pesca	Artesans i treballadors qualificats de les indústries manufactureres, la construcció i la mineria, excepte operadors	Operadors d'instal·lacions i maquinària	Treballadors no qualificats
--	--	--	---	-----------------------------

				d'instal·lacions i maquinària				
Homes	3.205		180	3.640		1.760		1.640
Dones	5.850		85 *	670		445		3.165
Total	9.055		265	4.310		2.200		4.800

*Nota: Los datos se presentan redondeados a 0 y 5. Los datos marcados con * pueden contener errores elevados de muestreo.
Fuente: Censo de Población y Viviendas.*

*Nota: Les dades es presenten arrodonides a 0 i 5. Les dades marcades amb * poden contenir errors elevats de mostreig.
Font: Cens de Població i Habitatges.*

Población en viviendas principales de 16 y más años ocupada o parada que ha trabajado antes según profesión Població en habitatges principals de 16 i més anys ocupada o desocupada que ha treballat abans segons professió



3.4. Población en viviendas principales de 16 y más años ocupada según sexo y situación profesional

3.4. Població en habitatges principals de 16 i més anys ocupada segons sexe i situació professional

	Total	Empresari amb personal	Empresari sense personal	Empleats fijos o indefinidos	Empleados eventuales	Ayuda familiar	Miembro de cooperativa
Homes	14.270	1.350	1.660	8.710	2.490	30 *	25 *
Dones	13.300	640	835	8.640	2.895	60 *	225 *
Total	27.570	1.990	2.500	17.350	5.390	90 *	255 *

*Nota: Los datos se presentan redondeados a 0 y 5. Los datos marcados con * pueden contener errores elevados de muestreo.
Fuente: Censo de Población y Viviendas.*

*Nota: Les dades es presenten arrodonides a 0 i 5. Les dades marcades amb * poden contenir errors elevats de mostreig.
Font: Cens de Població i Habitatges.*

3.5. Población en viviendas principales de 16 y más años según estado civil y sexo

3.5. Població en habitatges principals de 16 i més anys segons estat civil i sexe

	Total	Solters	Casats	Vidus	Separats	Divorciats
Homes	35.165	16.575	15.815	765	645	1.365

	Total	Solters	Casats	Vidus	Separats	Divorciats
Dones	37.815	14.990	15.510	4.285	845	2.180
Total	72.980	31.565	31.325	5.055	1.490	3.545

*Nota: Los datos se presentan redondeados a 0 y 5. Los datos marcados con * pueden contener errores elevados de muestreo.*

Fuente: Censo de Población y Viviendas.

*Nota: Les dades es presenten arrodonides a 0 i 5. Les dades marcades amb * poden contenir errors elevats de mostreig.*

Font: Cens de Població i Habitatges.

3.6. Mujeres en viviendas principales de 16 y más años según descendencia

3.6. Dones en habitatges principals de 16 i més anys segons descendència

Total	Sense fills/lles	Amb fills/lles	1 fill/a	2 fills/lles	3 fills/illes	4 o més fills/illes
32.420	10.855	21.565	5.815	9.710	3.950	2.085

*Nota: Los datos se presentan redondeados a 0 y 5. Los datos marcados con * pueden contener errores elevados de muestreo.*

Fuente: Censo de Población y Viviendas.

*Nota: Les dades es presenten arrodonides a 0 i 5. Les dades marcades amb * poden contenir errors elevats de mostreig.*

Font: Cens de Població i Habitatges.

4. Parque de vehículos. 2022. Distrito 10. Quatre Carreres

4. Parc de vehicles. 2022. Districte 10. Quatre Carreres

4.1. Vehículos según tipo

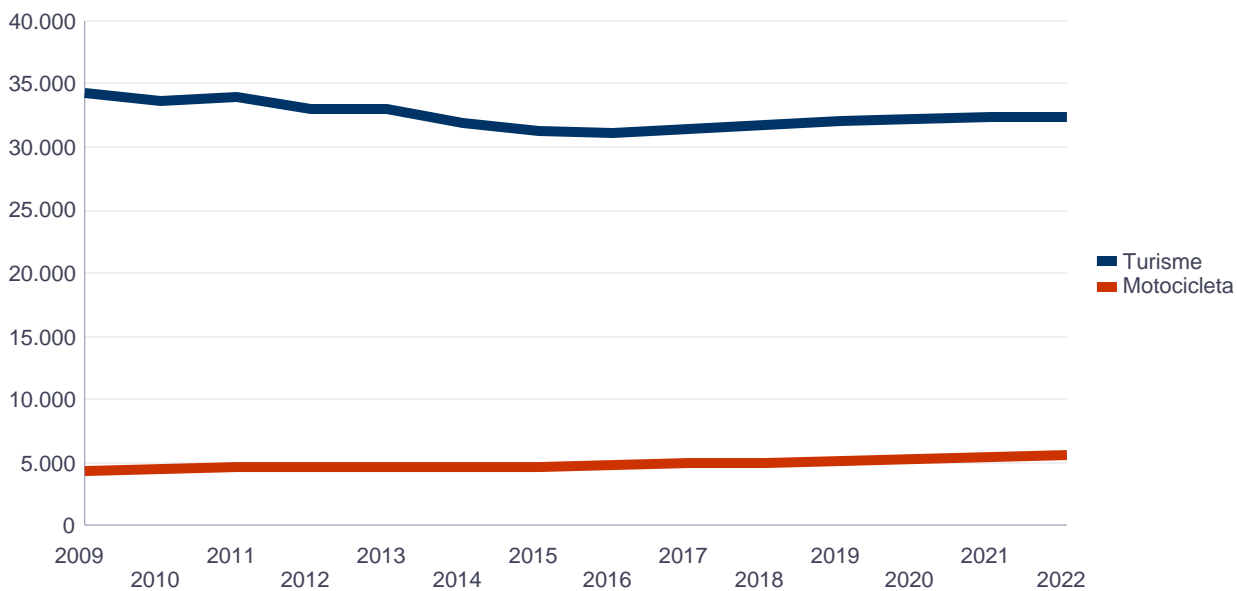
4.1. Vehicles segons tipus

	Vehículos	%
Total	44.114	100,0%
Turisme	32.433	73,5%
Autobús	17	0,0%
Camió	2.059	4,7%
Tractor	827	1,9%
Remolc	1.083	2,5%
Motocicleta	5.594	12,7%
Ciclomotor	2.101	4,8%

Fuente: Impuesto de Vehículos de Tracción Mecánica a 01/01/2022.

Font: Impost de Vehicles de Tracció Mecànica a 01/01/2022.

Evolución de Vehículos
Evolució de Vehicles



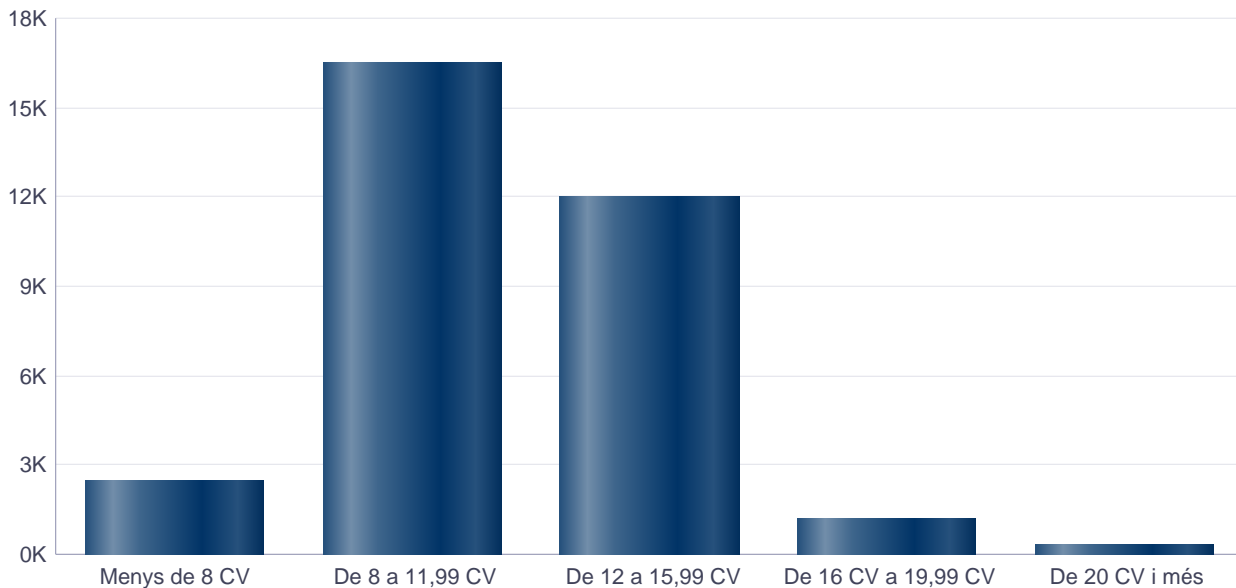
4.2. Turismos según potencia

4.2. Turismes segons potència

	Turismos / Turismes
Total	32.433
Menys de 8 CV	2.454
De 8 a 11,99 CV	16.473
De 12 a 15,99 CV	11.985
De 16 CV a 19,99 CV	1.202
De 20 CV i més	319

Fuente: Impuesto de Vehículos de Tracción Mecánica a 01/01/2022.
Font: Impost de Vehicles de Tracció Mecànica a 01/01/2022.

Turismos según potencia
Turismes segons potència



4.3. Turismos según tipo de propietario
4.3. Turismes segons tipus de propietari

	Turismos / Turismes
Total	32.433
Particulars	30.869
Empreses i organitzacions	1.564

Fuente: Impuesto de Vehículos de Tracción Mecánica a 01/01/2022.
Font: Impost de Vehicles de Tracció Mecànica a 01/01/2022.

5. Catastro Inmobiliario Urbano a 01/01/2022 . Distrito 10. Cuatre Carreres

5. Cadastre Immobiliari Urbà a 01/01/2022 . Districte 10. Cuatre Carreres

5.1. Bienes Inmuebles según el año de antigüedad

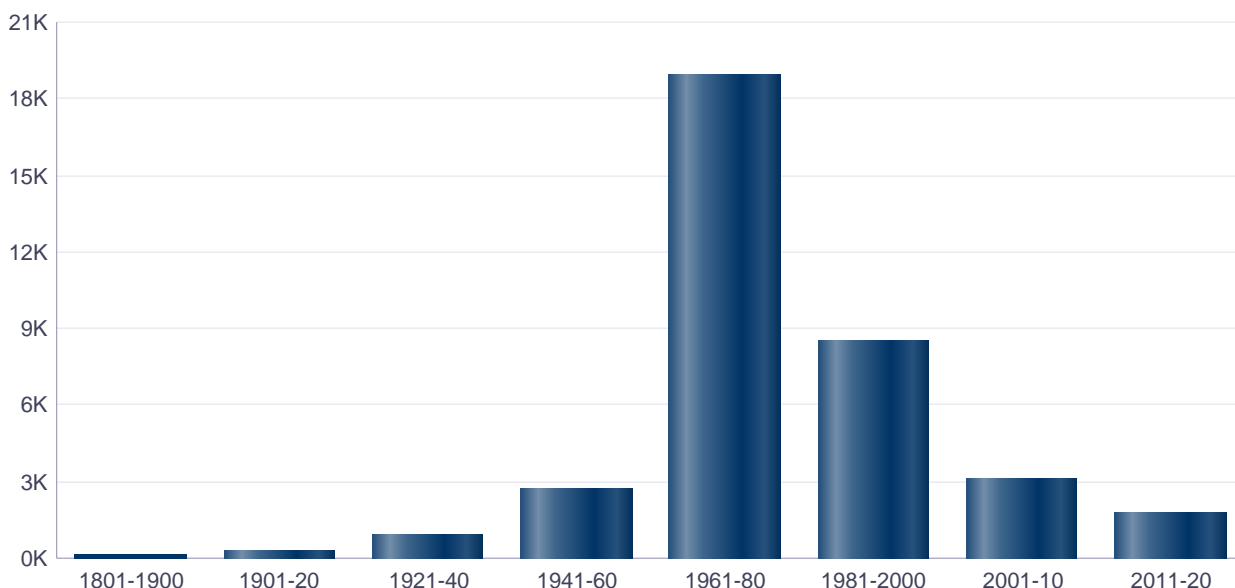
5.1. Béns Immobles segons any d'antiguitat

Total	1801-1900	1901-20	1921-40	1941-60	1961-80	1981-2000	2001-10	2011-20
36.593	155	345	956	2.711	18.930	8.544	3.144	1.808

Fuente: Catastro de Bienes Inmuebles

Font: Cadastre de Béns Immobles

Bienes Inmuebles según el año de antigüedad
Béns Immobles segons any d'antiguitat



5.2. Bienes Inmuebles construidos después de 1800 según superficie construida

5.2. Béns Immobles construïts després de 1800 segons superfície construïda

Total	<=60 m²	61-80 m²	81-100 m²	101-120 m²	121-150 m²	151-200 m²	>200 m²	Sup. construïda mitjana (m²)
36.593	886	5.345	10.951	10.054	6.807	1.831	719	107,7

Fuente: Catastro de Bienes Inmuebles

Font: Cadastre de Béns Immobles

5.3. Bienes Inmuebles construidos después de 1800 según valor catastral (en miles de euros)

5.3. Béns Immobles construïts després de 1800 segons valor cadastral (en milers d'euros)

Total	<=12	12-18	18-24	24-30	30-36	36-48	48-60	60-72	>72	No hi consta
36.593	379	1.803	3.469	4.458	6.942	7.786	6.052	2.782	2.920	2

Fuente: Catastro de Bienes Inmuebles
Font: Cadastre de Béns Immobles

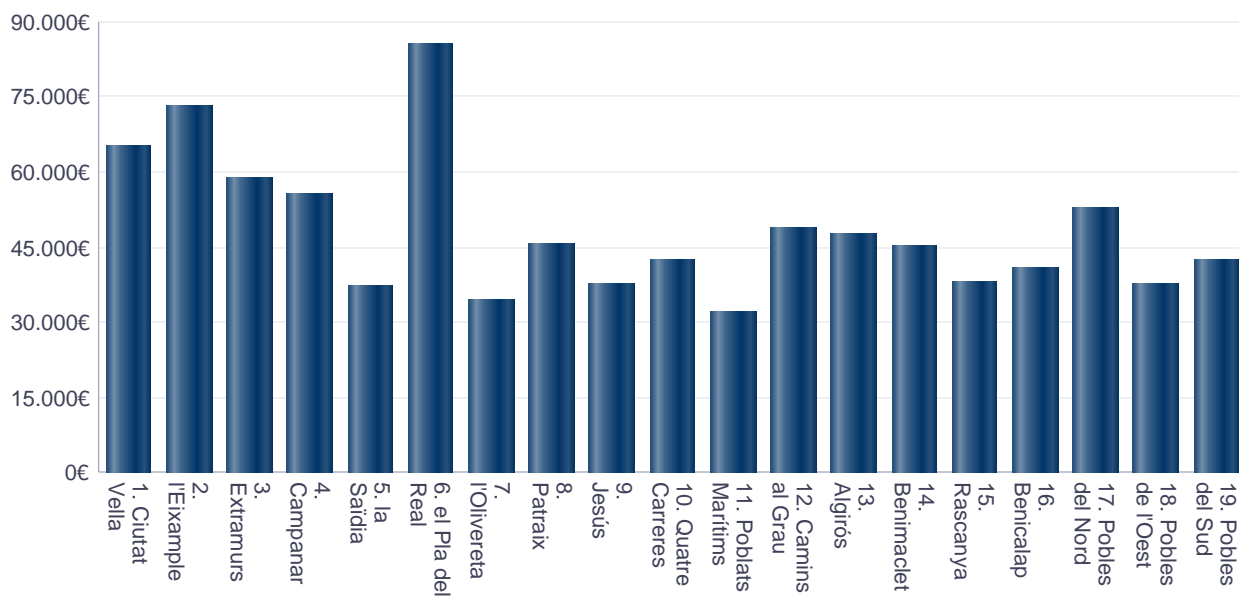
5.4. Valores catastrales medios (suelo, construcción y total) para las bienes inmuebles posteriores a 1800

5.4. Valors cadastrals mitjans (sòl, construcció i total) per als béns immobles posteriors a 1800

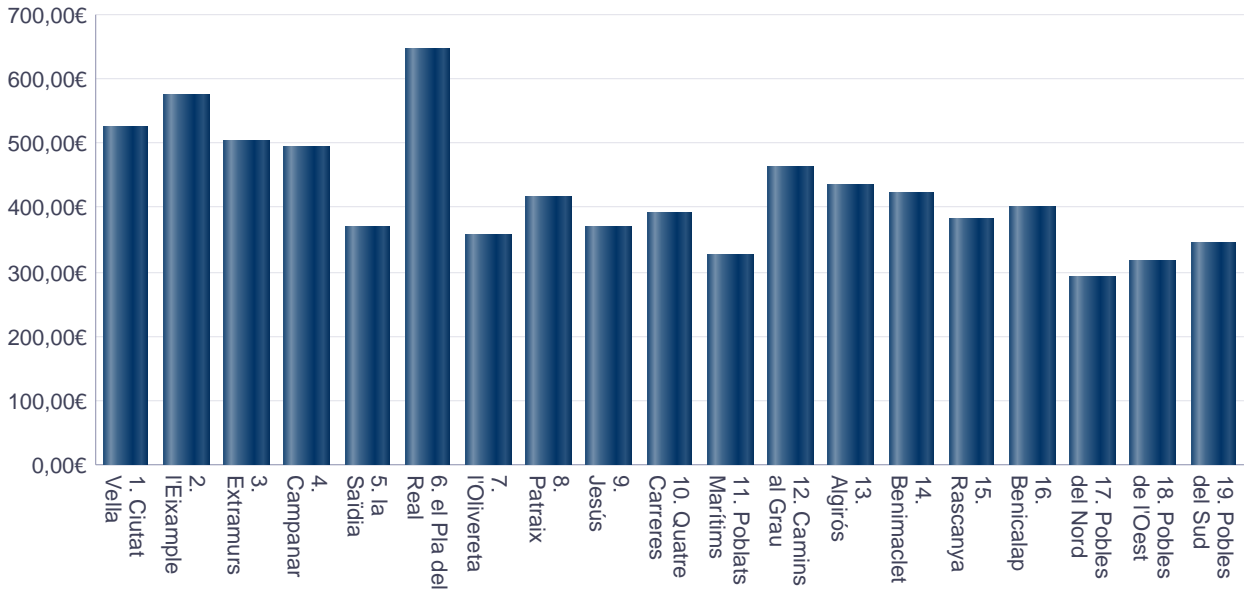
Valor del sòl	Valor de la construcció	Valor total	Valor per m ²
12.387,81€	29.885,10€	42.273,81€	392,41€

Fuente: Catastro de Bienes Inmuebles
Font: Cadastre de Béns Immobles

Valor catastral medio por bienes inmuebles
Valor cadastral mitjà per béns immobles



Valor catastral medio por metro cuadrado
Valor cadastral mitjà per metre quadrat



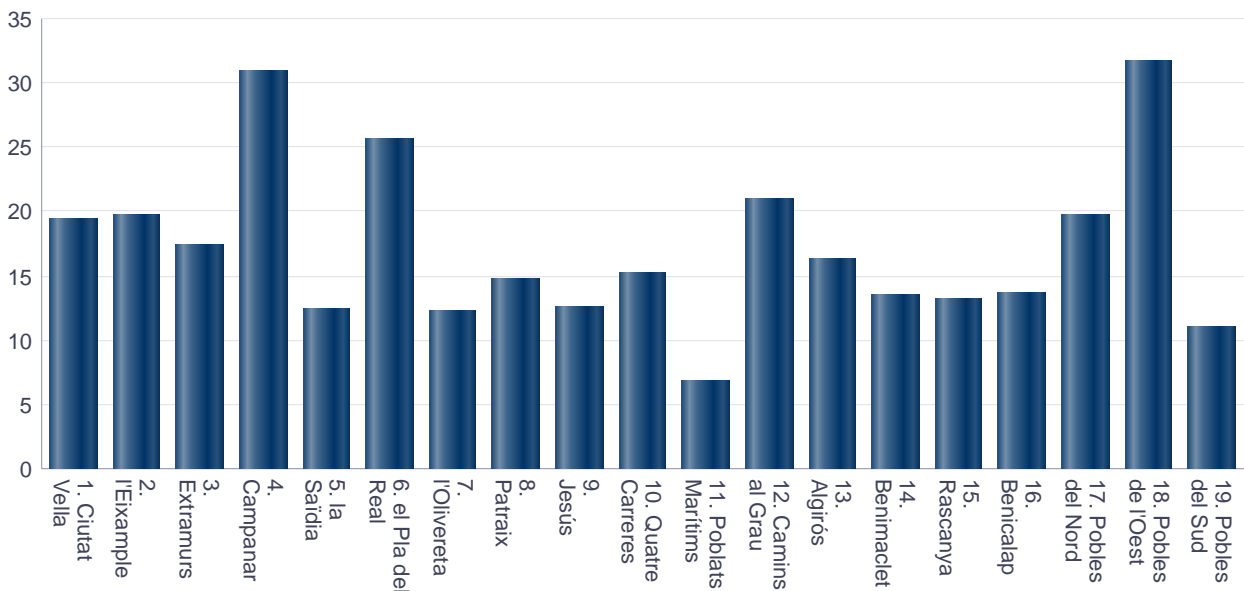
5.5. Superficie total de los aparcamientos y superficie por bien inmueble y turismo

5.5. Superfície total dels aparcaments i superfície per bé immoble i turisme

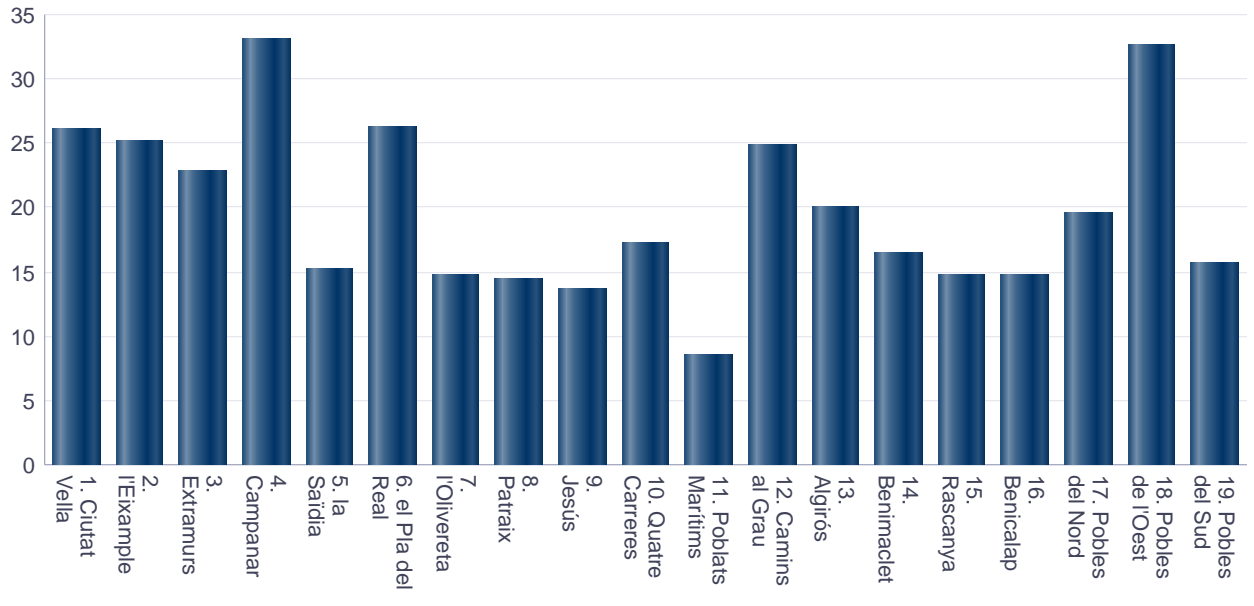
Superficie total aparcaments (m²)	Superficie aparcament per habitatge	Superficie aparcament per turisme
558.076	15,25	17,21

Fuente: Catastro de Bienes Inmuebles
 Font: Cadastre de Béns Immobles

Superficie media de aparcamientos por bien inmueble
 Superfície mitjana d'aparcaments per bé immoble



Superficie media de aparcamientos por turismo
 Superfície mitjana d'aparcaments per turisme



6. Equipamiento escolar. 2021 . Distrito 10. Quatre Carreres

6. Equipament escolar. 2021 . Districte 10. Quatre Carreres

Nota: Datos del curso que comienza en 2021.

Nota: Dades del curs que comença en 2021.

6.1 Educación preescolar e infantil

6.1. Eduació preescolar i infantil

	Total	Públic	Privat	Concertat
Centres	26	9	11	6
Grups	117	44	37	36
Alumnes	1.909	736	428	745

Nota: Datos provisionales de inicio de curso. No se incluyen los centros que cursan planes de estudios extranjeros.

Fuente: Conselleria de Cultura, Educación y Deporte. Oficina de Estadística. Ayuntamiento de València.

Nota: Dades provisionals d'inici de curs. No s'hi inclouen els centres que cursen plans d'estudis estrangers.

Font: Conselleria de Cultura, Educació i Esport. Oficina d'Estadística. Ajuntament de València.

6.2 Educación obligatoria

6.2. Eduació obligatòria

		Total	Públic	Concertat/Privat
Primaria	Centres	13	7	6
	Grups	130	64	66
	Alumnes	2.999	1.384	1.615
ESO	Centres	8	3	5
	Grups	103	51	52
	Alumnes	2.348	1.189	1.159

Nota: Datos provisionales de inicio de curso. No se incluyen los centros que cursan planes de estudios extranjeros.

Fuente: Conselleria de Cultura, Educación y Deporte. Oficina de Estadística. Ayuntamiento de València.

Nota: Dades provisionals d'inici de curs. No s'hi inclouen els centres que cursen plans d'estudis estrangers.

Font: Conselleria de Cultura, Educació i Esport. Oficina d'Estadística. Ajuntament de València.

6.3 Educación postobligatoria

6.3. Eduació postobligatòria

		Total	Públic	Privat	Concertat
Batxillerat	Centres	5	3	0	2
	Grups	27	15	0	12
	Alumnes	728	422	0	306
CFGM	Centres	5	3	1	1
	Grups	33	28	2	3
	Alumnes	871	791	17	63
CFGS	Centres	3	3	0	0
	Grups	62	62	0	0
	Alumnes	1.712	1.712	0	0

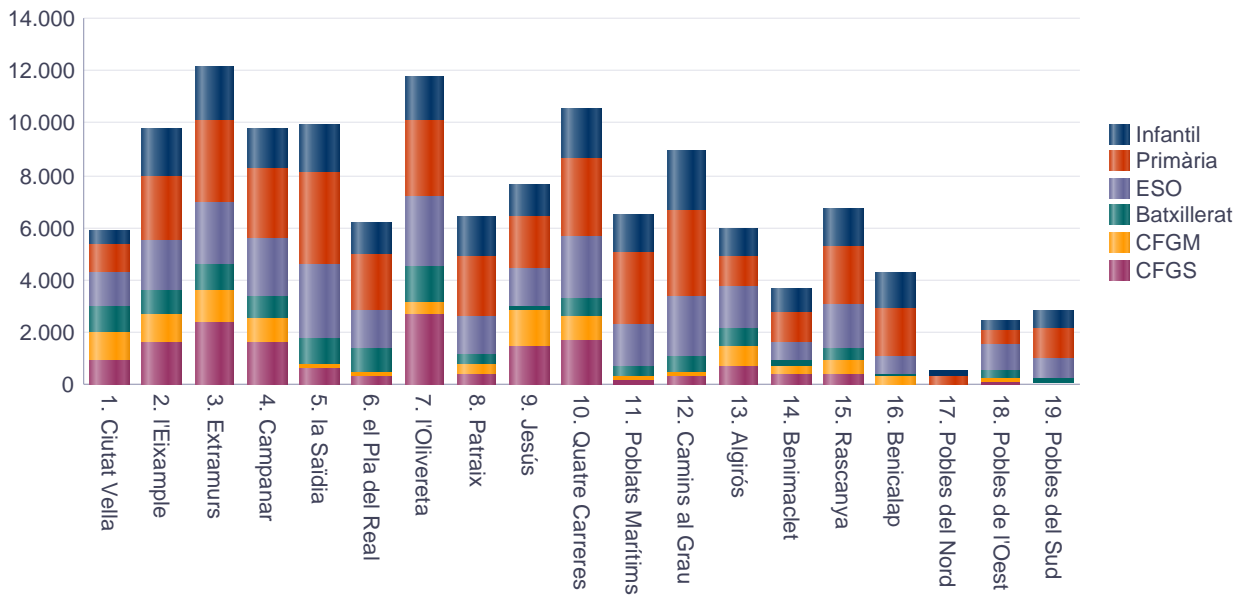
Nota: Datos provisionales de inicio de curso. No se incluyen los centros que cursan planes de estudios extranjeros.

Fuente: Conselleria de Cultura, Educación y Deporte. Oficina de Estadística. Ayuntamiento de València.

Nota: Dades provisionals d'inici de curs. No s'hi inclouen els centres que cursen plans d'estudis estrangers.

Font: Conselleria de Cultura, Educació i Esport. Oficina d'Estadística. Ajuntament de València.

Alumnado por nivel educativo y distrito
Alumnat per nivell educatiu i districte



7. Censo de actividades económicas. 2022. Distrito 10. Quatre Carreres

7. Cens d'activitats econòmiques. 2022. Districte 10. Quatre Carreres

7.1. Actividades industriales según tipo

7.1. Activitats industrials segons tipus

	Total	Total
Suma Total	348	100,0%
Energia i aigua	18	5,2%
Extracció i transformació de minerals no energètics i productes derivats. Indústria química	9	2,6%
Indústries transformadores dels metalls. Mecànica de precisió	124	35,6%
Altres indústries manufactureres	197	56,6%

Fuente: Impuesto de Actividades Económicas. Oficina de Estadística. Ayuntamiento de València.

Font: Impost d'Activitats Econòmiques. Oficina d'Estadística. Ajuntament de València.

7.2. Actividades de comercio y servicios según tipo

7.2. Activitats de comerç i servicis segons tipus

	Total	Total
Total	6.017	100,0%
Comerç, Restaurants i Hostaleria, Reparacions	2.601	43,2%
Transport i Comunicacions	500	8,3%
Institucions Financeres, Assegurances, Servicis prestats a les empreses i lloguers	1.902	31,6%
Altres servicis	1.014	16,9%

Fuente: Impuesto de Actividades Económicas. Oficina de Estadística. Ayuntamiento de València.

Font: Impost d'Activitats Econòmiques. Oficina d'Estadística. Ajuntament de València.

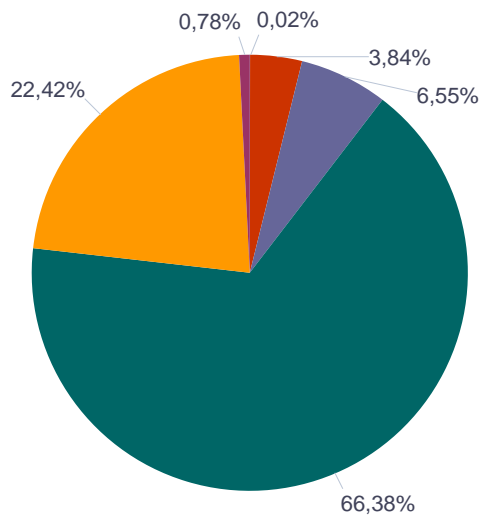
7.3. Actividades profesionales según tipo

7.3. Activitats professionals segons tipus

	Total	Total
Total	2.032	100,0%
Professionals d'Agricultura, Ramaderia, Silvicultura i Pesca	29	1,4%
Professionals d'activitats pròpies d'Energia i aigua, Mineria i Indústria química	2	0,1%
Professionals d'indústries d'Aeronàutica, Comunicació i Mecànica de precisió	14	0,7%
Professionals d'altres indústries manufactureres	70	3,4%
Professionals relacionats amb la constucció	156	7,7%
Professionals relacionats amb Comerç i Hostaleria	204	10,0%
Professionals relacionats amb Transport i Comunicacions	3	0,1%
Professionals relacionats amb activitats Financeres, Jurídiques, Assegurances i lloguers	849	41,8%
Professionals relacionats amb Altres servicis	705	34,7%

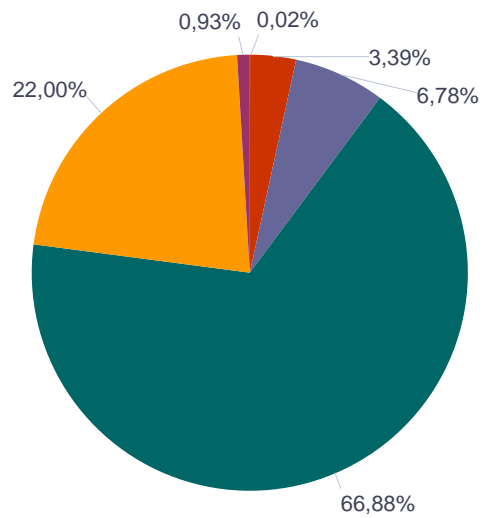
Fuente: Impuesto de Actividades Económicas. Oficina de Estadística. Ayuntamiento de València.

Font: Impost d'Activitats Econòmiques. Oficina d'Estadística. Ajuntament de València.



- Ramaderia
- Indústria
- Construcció
- Comerç i Servis
- Professionals
- Artistes

Actividades económicas de la ciudad
 Activitats econòmiques de la ciutat



- Ramaderia
- Indústria
- Construcció
- Comerç i Servis
- Professionals
- Artistes

8.1. Elecciones Municipales 2019 . Distrito 10. Quatre Carreres

8.1. Eleccions Municipals 2019 . Districte 10. Quatre Carreres

Seleccióne Año
2019

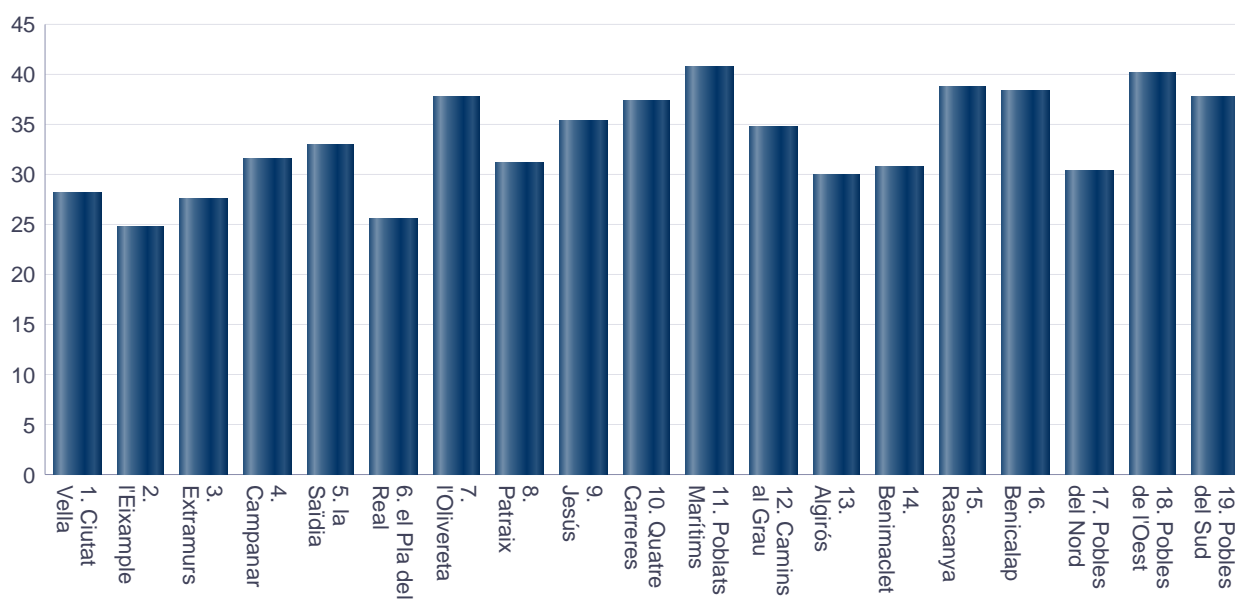
8.1.1. Participación en las Elecciones Municipales 2019.

8.1.1. Participació a les Eleccions Municipals 2019.

Cens Electoral	Nombre de votos en blanco	Nombre de votos nulos	Nombre de votos total	Vots a Candidatures	Abstenció
54.138	121	110	33.910	33.679	20.228

Fuente: Ministerio del Interior. Datos Provisionales
Font: Ministeri de l'Interior. Dades Provisionals

Abstención en las Elecciones Municipales 2019
Abstenció a les Eleccions Municipals 2019



8.1.2. Votos a candidaturas en las Elecciones Municipales 2019.

8.1.2. Vots a candidatures a les Eleccions Municipals 2019.

	Total
COMPROMÍS MUNICIPAL	9.299
PP	7.164
PSOE	6.470
Cs	6.076
VOX	2.498
PODEM - EUPV	1.442
PACMA	337
UIG-SOMVAL-CUIDES	111
AVANT	54
POBLE DEMOCRÀTIC	40
CONTIGO	28
ERPV-AM	28
PCPE	27
EB	15
P-LIB	15
PUM+J	13
DV	12

	Total
AUNACV	11
VMS	11
CPC	9
ALTER	8
ACPS	6
FE de las JONS	5

Fuente: Ministerio del Interior. Datos Provisionales
 Font: Ministeri de l'Interior. Dades Provisionals

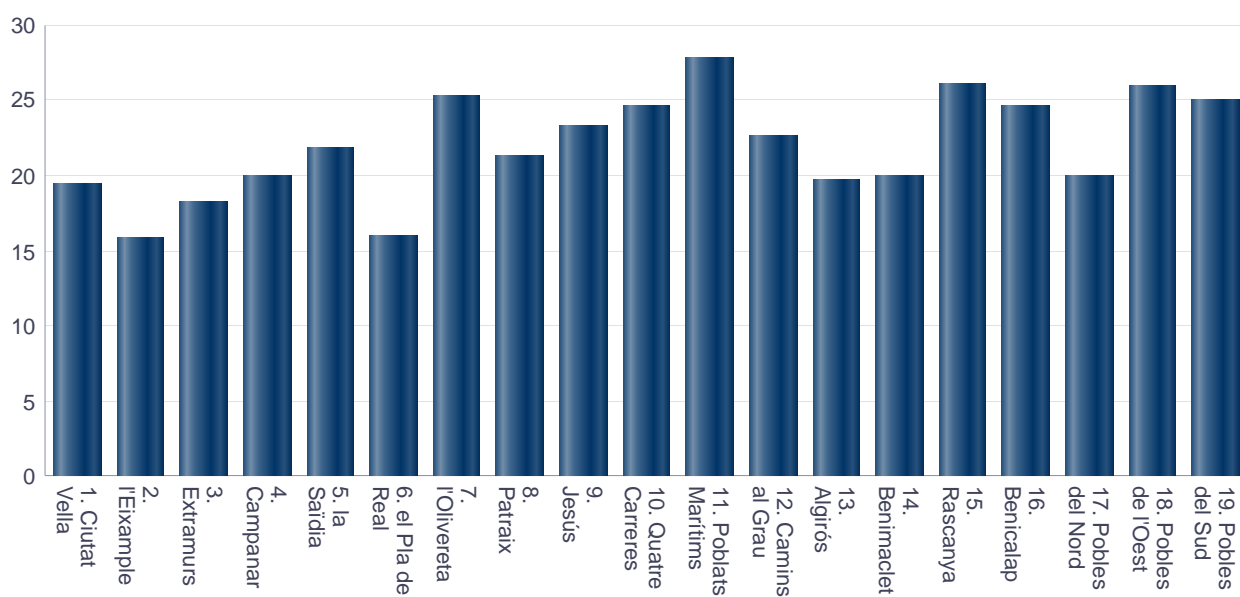
8.2. Elecciones Autonómicas 2019 . Distrito 10. Quatre Carreres Seleccione Año 8.2. Eleccions Autonòmiques 2019 . Districte 10. Quatre Carreres 2019

8.2.1. Participación en las Elecciones Autonómicas 2019. 8.2.1. Participació a les Eleccions Autonòmiques 2019.

Cens Electoral	Nombre de vots en blanc	Nombre de vots nuls	Nombre de vots total	Vots a Candidatures	Abstenció
53.597	232	397	40.400	39.771	13.197

Fuente: Presidencia de la Generalitat Valenciana
 Font: Presidència de la Generalitat Valenciana

Abstención en las Elecciones Autonómicas 2019
 Abstenció a les Eleccions Autonòmiques 2019



8.2.2. Votos a candidaturas en las Elecciones Autonómicas 2019. 8.2.2. Vots a candidatures a les Eleccions Autonòmiques 2019.

	Total
COMPROMÍS: BLOC-INICIATIVA-VERDSEQUO	8.230
PARTIDO SOCIALISTA OBRERO ESPAÑOL	7.997
CIUDADANOS-PARTIDO DE LA CIUDADANIA	7.739
PARTIDO POPULAR	7.316
VOX	4.349
UNIDES PODEM-ESQUERRA UNIDA	2.850

	Total
PARTIDO ANIMALISTA CONTRA EL MALTRATO ANIMAL	670
SOM VALENCIANS EN MOVIMENT	250
AVANT ADELANTE LOS VERDES ECOPACIFISTAS	113
POBLE DEMOCRATIC PODEM	78
ESQUERRA REPUBLICANA DEL PAÍS VALENCIÀ	51
PARTIDO COMUNISTA DE LOS PUEBLOS DE ESPAÑA	42
REPÚBLICA VALENCIANA / PARTIT VALENCIANISTE EUROPEU	35
AUNA COMUNITAT VALENCIANA	27
FALANGE ESPAÑOLA DE LAS J.O.N.S.	24

Fuente: Ministerio del Interior. Datos Provisionales
Font: Ministeri de l'Interior. Dades Provisionals

8.3. Elecciones Generales 2019 . Distrito 10. Quatre Carreres

8.3. Eleccions Generals 2019 . Districte 10. Quatre Carreres

Seleccione Año
2019

Seleccione Mes
11

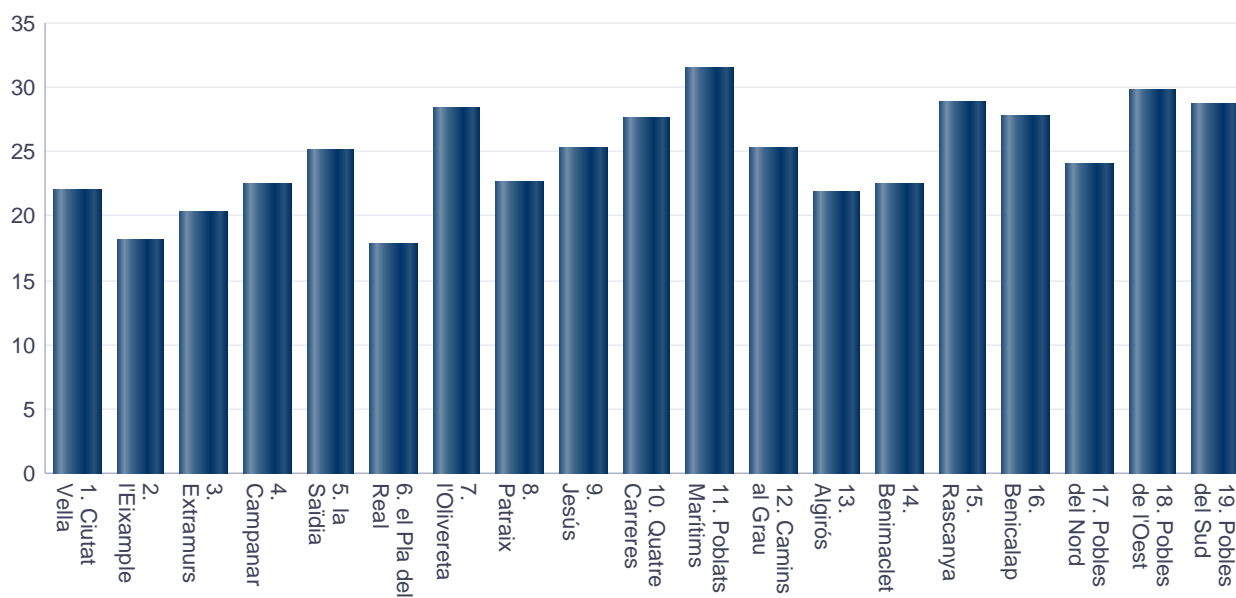
8.3.1. Participación en las Elecciones Generales 2019.

8.3.1. Participació a les Eleccions Generals 2019.

Cens Electoral	Nombre de vots en blanc	Nombre de vots nuls	Nombre de vots total	Vots a Candidatures	Abstenció
53.703	294	233	38.873	38.346	14.830

Fuente: Ministerio del Interior. Datos Provisionales
Font: Ministeri de l'Interior. Dades Provisionals

Abstención en las Elecciones Generales 2019
Abstenció a les Eleccions Generals 2019



8.3.2. Votos a candidaturas en las Elecciones Generales 2019.

8.3.2. Vots a candidatures a les Eleccions Generals 2019.

	Total
PSOE	9.605
PP	9.057
VOX	6.956
PODEMOS-EUPV	5.209
MÉS COMPROMÍS	3.355
Cs	3.259
PACMA	499
AVANT ADELANTE LOS VERDES	95
ERPV	69
UIG-SOM-CUIDES	69
RECORTES CERO-GV	46
PCPE	38
PUM+J	32
CONTIGO	20
UNIDOS SÍ-ACPS-DEf	20
AUNACV	17

Fuente: Ministerio del Interior. Datos Provisionales
Font: Ministeri de l'Interior. Dades Provisionals