

1. Padrón a 01/01/2022 . Barrio 1.4. el Pilar

1. Padró a 01/01/2022 . Barri 1.4. el Pilar

1.1. Evolución de la población

1.1. Evolució de la població

1991	1996	2001	2012	2013	2014	2015	2016	2017	2018	2019	2020	2021	2022
4.430	3.861	3.740	4.297	4.407	4.444	4.547	4.628	4.588	4.719	4.624	4.663	4.632	4.749

Fuente: Padrón Municipal de Habitantes.

Font: Padró Municipal d'Habitants.

1.2. Superficie y densidad de población

1.2. Superfície i densitat de població

Personas / Persones	Superficie / Superfície	Densidad de población / Densitat de població
4.749	16,2	293,1

Nota: Superficie en hectáreas.

Fuente: Padrón Municipal de Habitantes. 01/01/2022

Nota: Superfície en hectàrees.

Font: Padró Municipal d'Habitants. 01/01/2022

1.3. Población por sexo y edad (grandes grupos)

1.3. Població per sexe i edat (grans grups)

	Total	0-15	16-64	65 i més
Total	4.749	588	3.350	811
Homes	2.234	298	1.622	314
Dones	2.515	290	1.728	497

Fuente: Padrón Municipal de Habitantes. 01/01/2022

Font: Padró Municipal d'Habitants. 01/01/2022

1.4. Población por sexo y edad (grupos de 5 años)

1.4. Població per sexe i edat (grups de 5 anys)

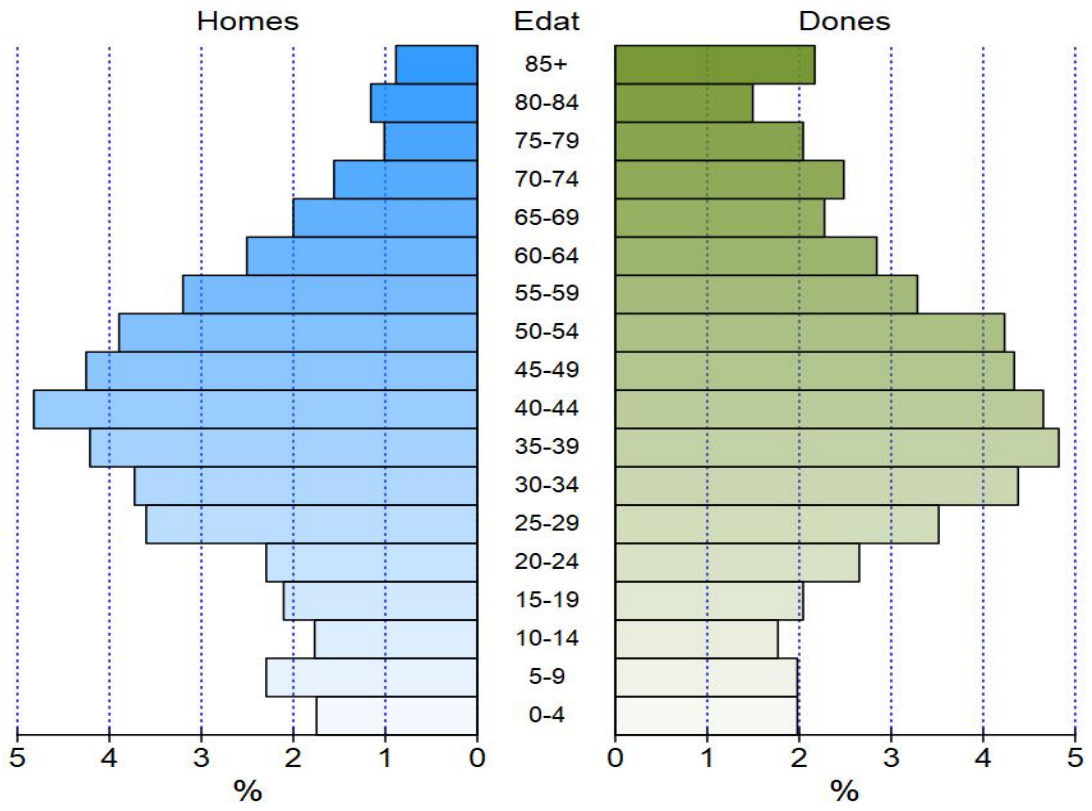
	Total	0-4	5-9	10-14	15-19	20-24	25-29	30-34	35-39	40-44
Total	4.749	177	203	168	197	235	338	385	429	450
Homes	2.234	83	109	84	100	109	171	177	200	229
Dones	2.515	94	94	84	97	126	167	208	229	221

	45-49	50-54	55-59	60-64	65-69	70-74	75-79	80-84	85 i més
Total	408	386	308	254	203	192	145	126	145
Homes	202	185	152	119	95	74	48	55	42
Dones	206	201	156	135	108	118	97	71	103

Fuente: Padrón Municipal de Habitantes a 1 de enero de 2022.

Font: Padró Municipal d'Habitants a 1 de gener de 2022

Estructura d'edat i sexe



1.5. Población según lugar de nacimiento y sexo

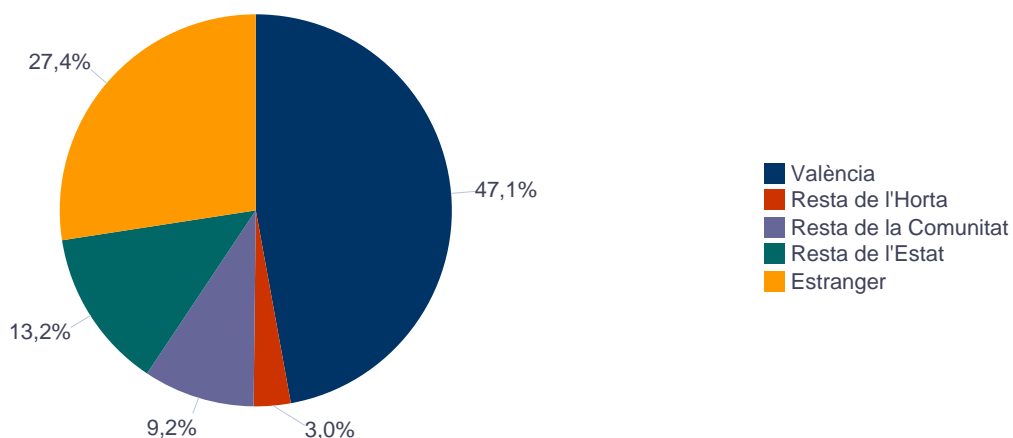
1.5. Població segons lloc de naixement i sexe

	Total	València	Resta de l'Horta	Resta de la Comunitat	Resta de l'Estat	Estranger
Total	4.749	2.158	140	449	651	1.351
Homes	2.234	1.053	68	205	295	613
Dones	2.515	1.105	72	244	356	738

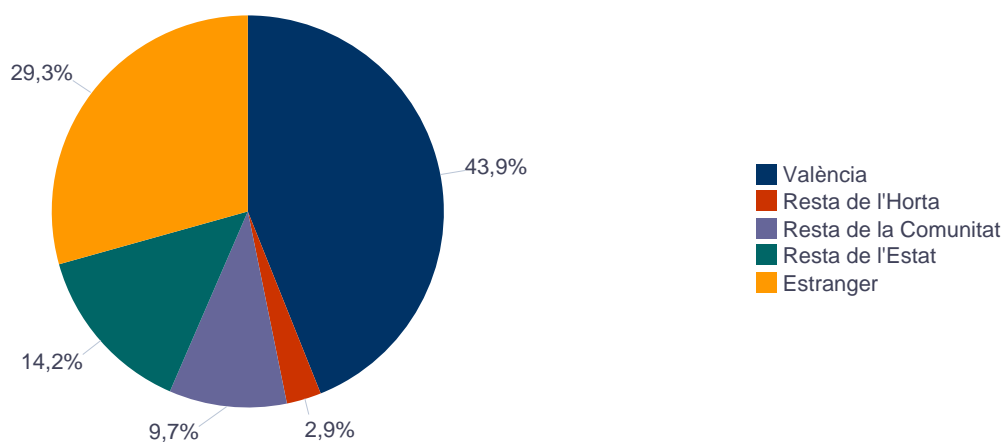
Fuente: Padrón Municipal de Habitantes a 1 de enero de 2022.

Font: Padró Municipal d'Habitants a 1 de gener de 2022

Varones / Homes



Mujeres / Dones



1.6. Población nacida en la Comunidad fuera de l'horta por comarcas principales

1.6. Població nascuda a la Comunitat fora de l'horta per comarques principals

Comarcas / Comarques	
Total	449
la Ribera Alta	70
la Plana d'Utiel-Requena	19
la Safor	53
els Serrans	13
el Camp de Túria	19
la Costera	18
la Plana Alta	31
l'Alacantí	20
la Ribera Baixa	28
la Vall d'Albaida	33
Resto / Resta	145

Fuente: Padrón Municipal de Habitantes a 1 de enero de 2022.
 Font: Padró Municipal d'Habitants a 1 de gener de 2022

1.7. Población nacida en otras comunidades del Estado por comunidades principales

1.7. Població nascuda a altres comunitats de l'Estat per comunitats principals

Comunidades / Comunitats	
Total	651
Castella - La Manxa	123
Andalusia	112
Madrid (Comunitat de)	86
Aragó	53
Castella i Lleó	70
Catalunya	57
Resto	150

Fuente: Padrón Municipal de Habitantes a 1 de enero de 2022.
 Font: Padró Municipal d'Habitants a 1 de gener de 2022

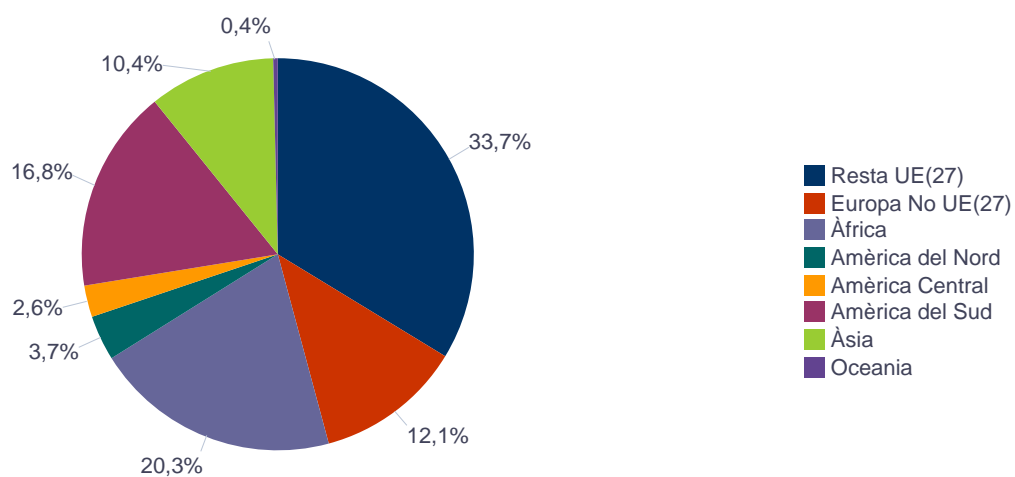
1.8. Población extranjera según nacionalidad, por continentes

1.8. Població estrangera segons nacionalitat, per continents

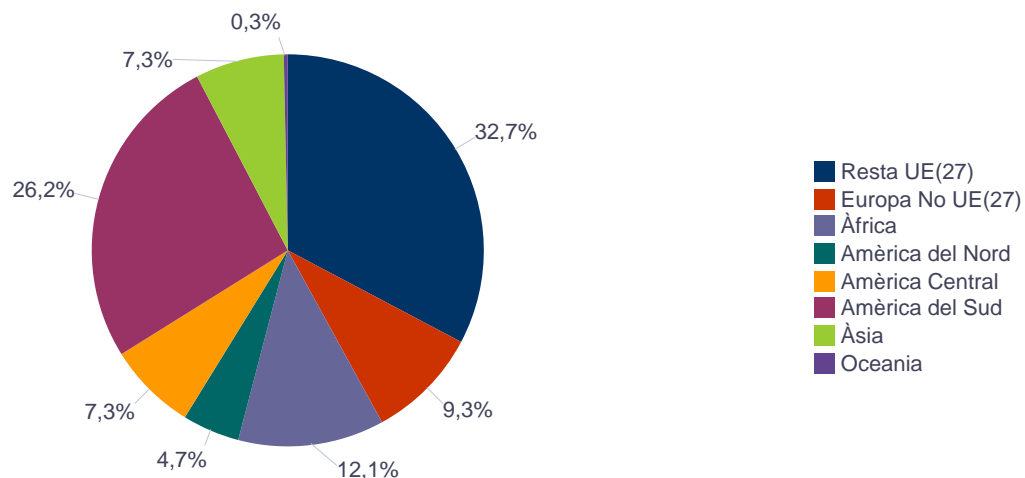
	Total	Resta UE(27)	Europa No UE (27)	Àfrica	Amèrica del Nord	Amèrica Central	Amèrica del Sud	Àsia	Oceania i Altres
Total	1.151	382	122	183	49	59	251	101	4
Homes	537	181	65	109	20	14	90	56	2
Dones	614	201	57	74	29	45	161	45	2

Fuente: Padrón Municipal de Habitantes a 1 de enero de 2022.
 Font: Padró Municipal d'Habitants a 1 de gener de 2022

Varones / Homes



Mujeres / Dones



1.9. Población según sexo y estudios realizados

1.9. Població segons sexe i estudis realitzats

	Total	No aplicable per ser menor de 18 anys	No sap llegir ni escriure	Titulació inferior a graduat escolar	Graduat escolar o equivalent	Batxiller, Formació Professional de Segon Grau o Títols equivalents o superiors
Total	4.749	662	3	447	837	2.800
Homes	2.234	331		177	417	1.309
Dones	2.515	331	3	270	420	1.491

Fuente: Padrón Municipal de Habitantes a 1 de enero de 2022.

Font: Padró Municipal d'Habitants a 1 de gener de 2022

1.10. Número de hojas y personas

1.10. Nombre de fulls i persones

Total Personas	Personas		Total Hojas	Hojas		Total Media de personas por hoja / Mitjana de persones per full	Media de personas por hoja / Mitjana de persones per full	
	Habitatge familiar	Establiment col·lectiu		Habitatge familiar	Establiment col·lectiu		Habitatge familiar	Establiment col·lectiu
4.749	4.348	401	2.269	2.252	17	2,09	1,93	23,59

Fuente: Padrón Municipal de Habitantes a 1 de enero de 2022.

Font: Padró Municipal d'Habitants a 1 de gener de 2022

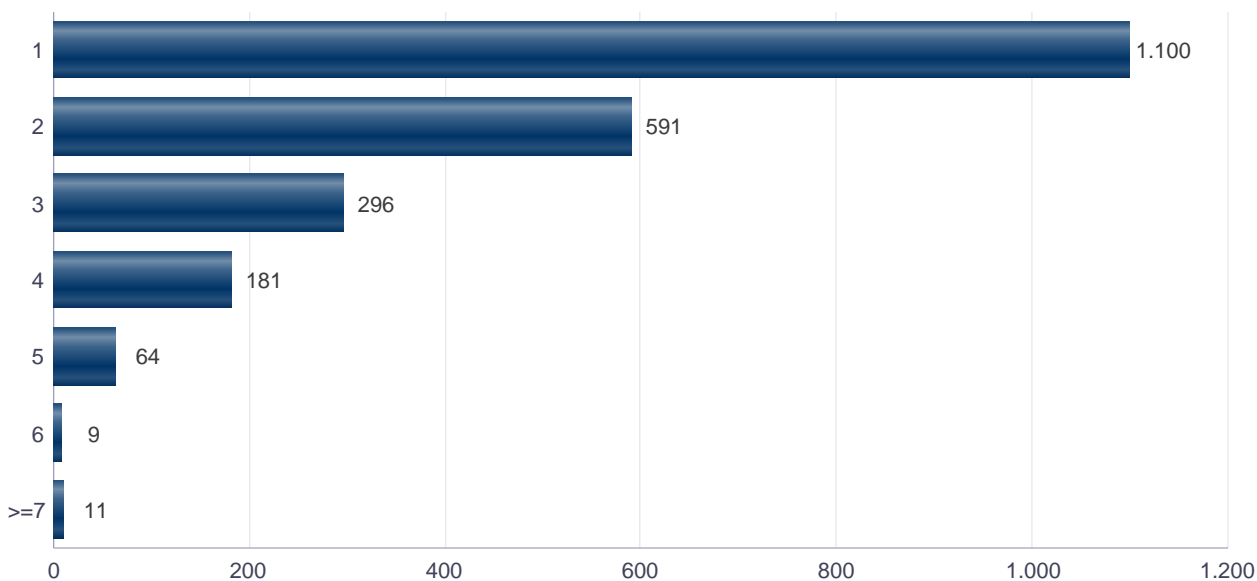
1.11. Número de hojas familiares según tamaño

1.11. Nombre de fulls familiars segons grandària

	Hojas familiares / Fulls familiars
Total	2.252
1	1.100
2	591
3	296
4	181
5	64
6	9
>=7	11

Fuente: Padrón Municipal de Habitantes a 1 de enero de 2022.
Font: Padró Municipal d'Habitants a 1 de gener de 2022

Hojas familiares según tamaño
Fulls familiars segons grandària

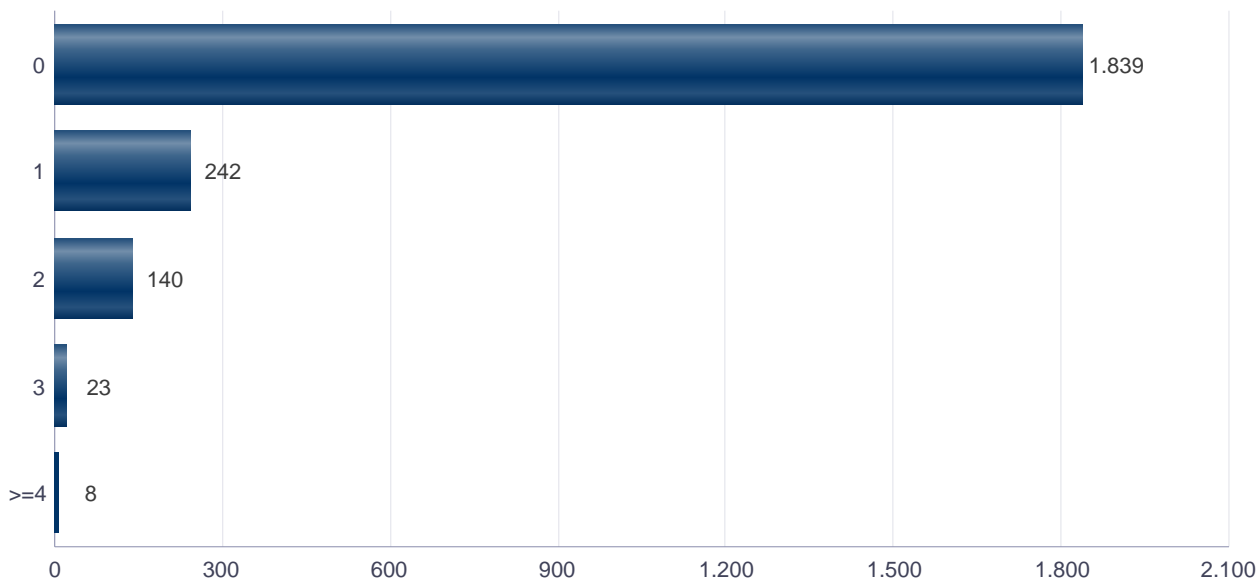


1.12. Número de hojas familiares según número de menores de 18 años 1.12. Nombre de fulls familiars segons nombre de menors de 18 anys

Número de menores / Nombre de menors	Hojas familiares / Fulls familiars
Total	2.252
0	1.839
1	242
2	140
3	23
4	8

Fuente: Padrón Municipal de Habitantes a 1 de enero de 2022.
Font: Padró Municipal d'Habitants a 1 de gener de 2022

Hojas familiares según número de menores de 18 años
Fulls familiars segons nombre de menors de 18 anys



1.13. Número de hojas familiares según composición

1.13. Nombre de fulls familiars segons composició

Alguna persona de 0-15	Alguna persona de 16-24	Solamente / Solament de 0-24	Alguna persona de 25-64	Alguna persona >=65	Solamente / Solament >=65	Alguna persona >=80	Solamente / Solament >=80
376	263	58	1.847	582	342	199	123

Fuente: Padrón Municipal de Habitantes a 1 de enero de 2022.
 Font: Padró Municipal d'Habitants a 1 de gener de 2022

1.14. Indicadores demográficos del barrio

1.14. Indicadors demogràfics del barri

Total	
Relació de masculinitat	88,8
Edat mitjana	43,2
Índex de envelliment	137,9
Índex de sobrenvelliment	17,9
Índex demogràfic de dependència	41,8
Índex d'estructura de la població activa	117,0
Índex de reemplaçament de la població en edat activa	130,6
Raó de progressivitat demogràfica	87,2
Percentatge de població estrangera	24,2

Fuente: Padrón Municipal de Habitantes. 01/01/2022
 Font: Padró Municipal d'Habitants. 01/01/2022

2. Movimientos en Padrón durante 2021 . Barrio 1.4. el Pilar

2. Moviments al Padró durant 2021 . Barri 1.4. el Pilar

2.1. Resumen de movimientos registrados en el Padrón Municipal

2.1. Resum de moviments registrats al Padró Municipal

Alta per immigració	Alta per naixement	Alta per canvi de domicili	Altres Altres	Total altes	Baixa per emigració	Baixa per defunció	Baixa per canvi de domicili	Altres Baixes	Total baixes
442	33	308	11	794	205	40	284	145	674

Fuente: Padrón Municipal de Habitantes 2021

Font: Padró Municipal d'Habitants 2021

2.1.b Resumen crecimiento vegetativo, saldo intraurbano, saldo interurbano, saldo otros movimientos y saldo neto

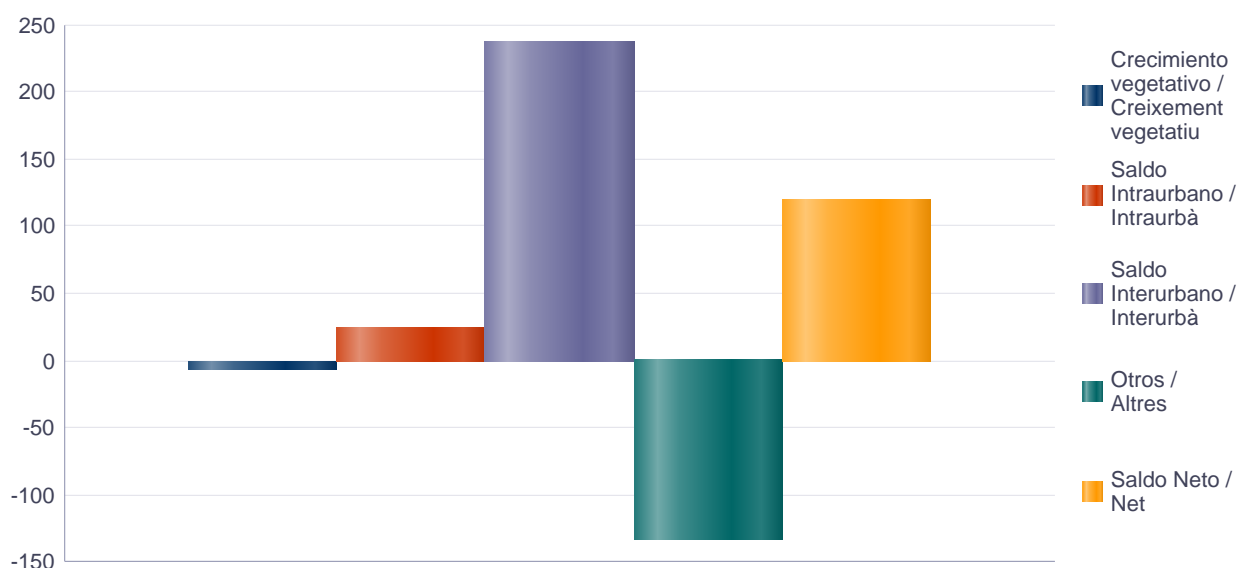
2.1.b Resum creixement vegetatiu, saldo intraurbà, saldo interurbà, saldo altres moviments i saldo net

Crecimiento vegetativo / Creixement vegetatiu	Saldo Intraurbano / Intraurbà	Saldo Interurbano / Interurbà	Otros / Altres	Saldo Neto / Net
-7	24	237	-134	120

Fuente: Padrón Municipal de Habitantes 2021

Font: Padró Municipal d'Habitants 2021

Saldo de movimientos registrados en el Padrón
Saldo de moviments registrats al Padró



2.2. Indicadores demográficos

2.2. Indicadors demogràfics

Total	
Taxa bruta de natalitat	7,0
Taxa bruta d'immigració intraurbana	65,7
Taxa bruta d'immigració interurbana	94,2
Taxa bruta de mortalitat	8,5
Taxa bruta d'emigració intraurbana	60,5
Taxa bruta d'emigració interurbana	43,7
Taxa general de fecunditat	26,5

Fuente: Padrón Municipal de Habitantes 2021

Font: Padró Municipal d'Habitants 2021

3. Censo de Población y Viviendas. Barrio 1.4. el Pilar

3. Cens de Població i Habitatges. Barri 1.4. el Pilar

3.1. Población de 16 y más años en viviendas principales según sexo y relación con la actividad económica

3.1. Població de 16 i més anys en habitatges principals segons sexe i relació amb l'activitat econòmica

	Total	Actius	Ocupats a temps complet	Ocupats a temps parcial	Desocupats que han treballat abans	Desocupats buscant primer treball	Inactius
Homes	1.875	1.445	1.090	45 *	180 *	125 *	430
Dones	1.920	1.305	665	200 *	305	135 *	615
Total	3.795	2.750	1.755	250	485	265 *	1.040

Nota: Los datos se presentan redondeados a 0 y 5. Los datos marcados con * pueden contener errores elevados de muestreo. Aparece el símbolo - en los casos en los que la muestra para ese grupo es menor que un umbral mínimo determinado en función del nivel de protección de la variable.

Fuente: Censo de Población y Viviendas.

Nota: Les dades es presenten arrodonides a 0 i 5. Les dades marcades amb * poden contenir errors elevats de mostreig. Apareix el símbol - en els casos als quals la mostra per a eixe grup és menor que un llindar mínim determinat en funció del nivell de protecció de la variable.

Font: Cens de Població i Habitatges.

3.2. Población activa de 16 y más años en viviendas principales según sexo y actividad del establecimiento

3.2. Població activa de 16 i més anys en habitatges principals segons sexe i activitat de l'establiment

	Total	Agricultura, ramadería i pesca	Industria	Construcción	Servicios
Homes	1.445	25 *	80 *	135 *	1.075
Dones	1.305	0 *	25 *	10 *	1.135
Total	2.750	25 *	105 *	145 *	2.210

Nota: Los datos se presentan redondeados a 0 y 5. Los datos marcados con * pueden contener errores elevados de muestreo. Aparece el símbolo - en los casos en los que la muestra para ese grupo es menor que un umbral mínimo determinado en función del nivel de protección de la variable.

Fuente: Censo de Población y Viviendas.

Nota: Les dades es presenten arrodonides a 0 i 5. Les dades marcades amb * poden contenir errors elevats de mostreig. Apareix el símbol - en els casos als quals la mostra per a eixe grup és menor que un llindar mínim determinat en funció del nivell de protecció de la variable.

Font: Cens de Població i Habitatges.

3.3. Población en viviendas principales de 16 y más años activa según profesión

3.3. Població en habitatges principals de 16 i més anys activa segons professió

Total	Ocupacions militares	Dirección i gerencia	Técnicos i profesionales científicos i intelectuales	Técnicos i profesionales de soporte	Empleats de tipo administrativo
2.750					

Servicios de restauración, personales, protección i vendedores de los comercios	Treballadors qualificats en l'agricultura, ramaderia i pesca	Artesans i treballadors qualificats de les indústries manufactureres, la construcció i la mineria, excepte operadors d'instal·lacions i maquinària	Operadors d'instal·lacions i maquinària	Treballadors no qualificats	Pob. Desocupada que no ha treballat abans
					265

Nota: Los datos se presentan redondeados a 0 y 5. Los datos marcados con * pueden contener errores elevados de muestreo. Aparece el símbolo - en los casos en los que la muestra para ese grupo es menor que un umbral mínimo determinado en función del nivel de protección de la variable.

Fuente: Censo de Población y Viviendas.

Nota: Les dades es presenten arrodonides a 0 i 5. Les dades marcades amb * poden contenir errors elevats de mostreig. Apareix el símbol - en els casos als quals la mostra per a eixe grup és menor que un llindar mínim determinat en funció del nivell de protecció de la variable.

Font: Cens de Població i Habitatges.

3.4. Población en viviendas principales de 16 y más años activa según sexo y situación profesional

3.4. Població en habitatges principals de 16 i més anys activa segons sexe i situació professional

	Total	Empresari amb personal	Empresari sense personal	Empleats fixes o indefinits	Empleats eventuales	Ajuda familiar	Membre de cooperativa	Pob. Desocupada que no ha treballat abans
Homes	1.445	115 *	290	645	225 *	40 *	0 *	125 *
Dones	1.305	45 *	120 *	705	295	0 *	0 *	135 *
Total	2.750	160 *	410	1.355	525	40 *	0 *	265 *

Nota: Los datos se presentan redondeados a 0 y 5. Los datos marcados con * pueden contener errores elevados de muestreo. Aparece el símbolo - en los casos en los que la muestra para ese grupo es menor que un umbral mínimo determinado en función del nivel de protección de la variable.

Fuente: Censo de Población y Viviendas.

Nota: Les dades es presenten arrodonides a 0 i 5. Les dades marcades amb * poden contenir errors elevats de mostreig. Apareix el símbol - en els casos als quals la mostra per a eixe grup és menor que un llindar mínim determinat en funció del nivell de protecció de la variable.

Font: Cens de Població i Habitatges.

3.5. Población en viviendas principales según estado civil y sexo

3.5. Població en habitatges principals segons estat civil i sexe

	Total	Solters	Casats	Vidus	Separats	Divorciats
Homes	2.050	1.200	710	45 *	20 *	75 *
Dones	2.220	1.160	570	245	25 *	215 *
Total	4.270	2.360	1.275	290	50 *	290

Nota: Los datos se presentan redondeados a 0 y 5. Los datos marcados con * pueden contener errores elevados de muestreo. Aparece el símbolo - en los casos en los que la muestra para ese grupo es menor que un umbral mínimo determinado en función del nivel de protección de la variable.

Fuente: Censo de Población y Viviendas.

Nota: Les dades es presenten arrodonides a 0 i 5. Les dades marcades amb * poden contenir errors elevats de mostreig. Apareix el símbol - en els casos als quals la mostra per a eixe grup és menor que un llindar mínim determinat en funció del nivell de protecció de la variable.

Font: Cens de Població i Habitatges.

3.6. Mujeres en viviendas principales de 16 y más años según descendencia

3.6. Dones en habitatges principals de 16 i més anys segons descendència

Total	Sense fills/lles	Amb fills/lles	1 fill/a	2 fills/lles	3 fills/lles	4 o més fills/lles
1.920	1.010	910	295	365	95 *	155 *

Nota: Los datos se presentan redondeados a 0 y 5. Los datos marcados con * pueden contener errores elevados de muestreo. Aparece el símbolo - en los casos en los que la muestra para ese grupo es menor que un umbral mínimo determinado en función del nivel de protección de la variable.

Fuente: Censo de Población y Viviendas.

Nota: Les dades es presenten arrodonides a 0 i 5. Les dades marcades amb * poden contenir errors elevats de mostreig. Apareix el símbol - en els casos als quals la mostra per a eixe grup és menor que un llindar mínim determinat en funció del nivell de protecció de la variable.

Font: Cens de Població i Habitatges.

4. Parque de vehículos. 2022 . Barrio 1.4. el Pilar

4. Parc de vehicles. 2022 . Barri 1.4. el Pilar

4.1. Vehículos según tipo

4.1. Vehicles segons tipus

	Vehículos / Vehicles	%
Total	2.258	100,0%
Turisme	1.685	74,6%
Camió	94	4,2%
Tractor	11	0,5%
Remolc	12	0,5%
Motocicleta	372	16,5%
Ciclomotor	84	3,7%

Fuente: Impuesto de Vehículos de Tracción Mecánica a 01/01/2022.
Font: Impost de Vehicles de Tracció Mecànica a 01/01/2022.

4.2. Turismos según potencia

4.2. Turismes segons potència

	Turismos / Turismes
Total	1.685
Menys de 8 CV	119
De 8 a 11,99 CV	845
De 12 a 15,99 CV	593
De 16 CV a 19,99 CV	103
De 20 CV i més	25

Fuente: Impuesto de Vehículos de Tracción Mecánica a 01/01/2022.
Font: Impost de Vehicles de Tracció Mecànica a 01/01/2022.

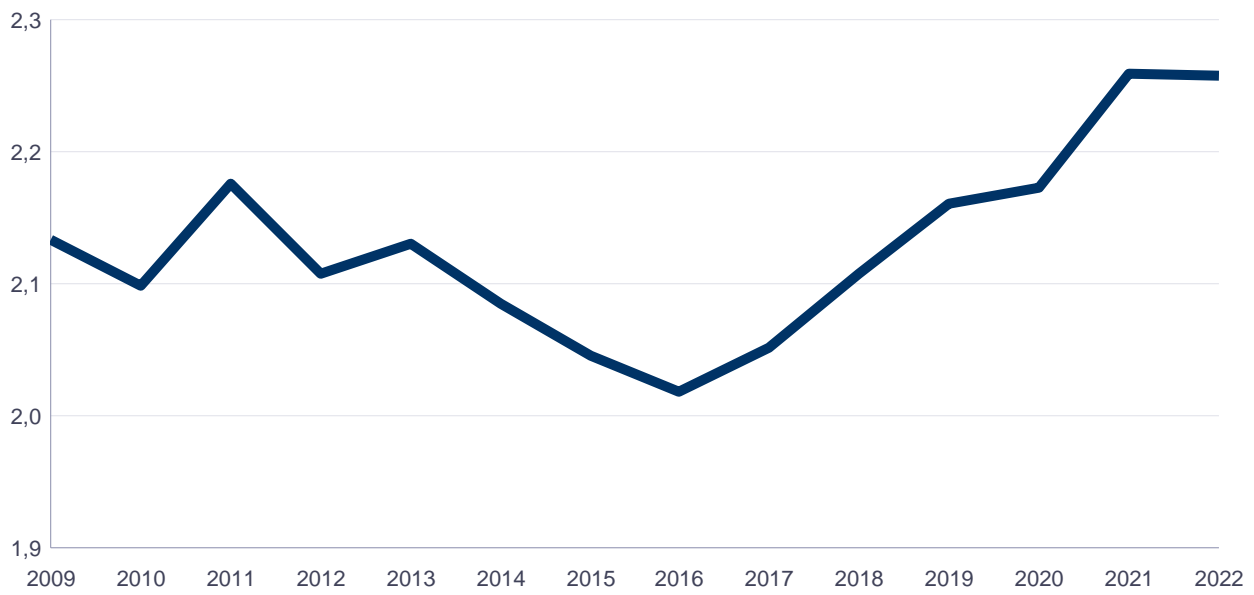
4.3. Turismos según tipo de propietario

4.3. Turismes segons tipus de propietari

	Turismos / Turismes
Total	1.685
Particulars	1.555
Empreses i organitzacions	130

Fuente: Impuesto de Vehículos de Tracción Mecánica a 01/01/2022.
Font: Impost de Vehicles de Tracció Mecànica a 01/01/2022.

Evolución de Vehículos
Evolució de Vehicles



5. Catastro Inmobiliario Urbano a 01/01/2022 . Barrio 1.4. el Pilar

5. Cadastre Immobiliari Urbà a 01/01/2022 . Barri 1.4. el Pilar

5.1. Bienes Inmuebles según el año de antigüedad

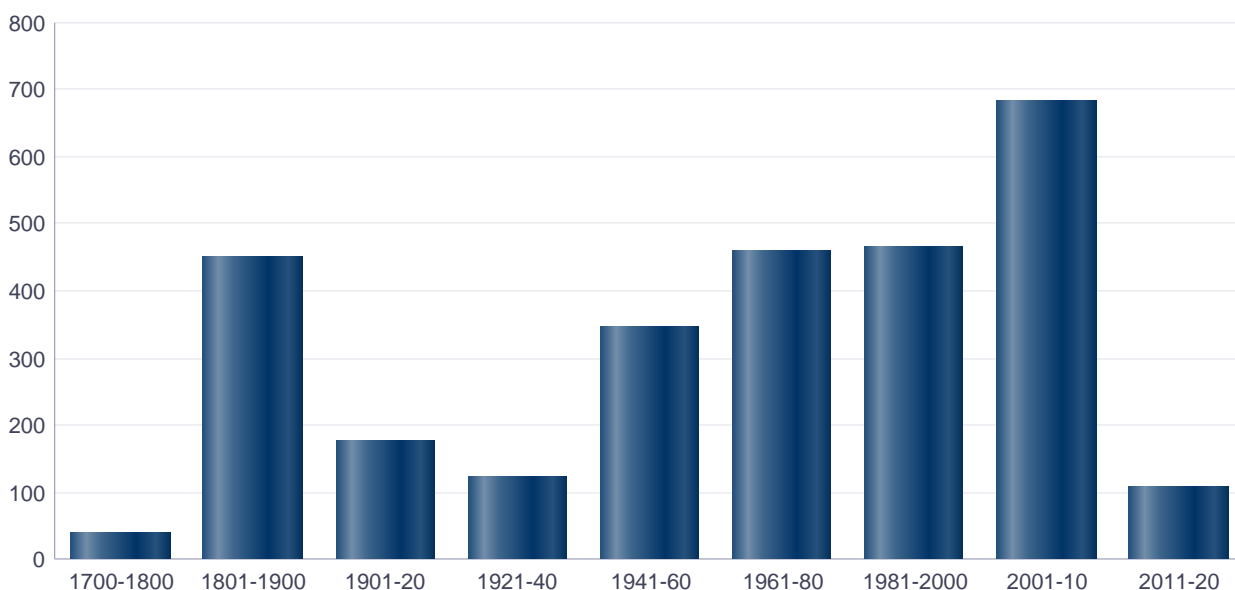
5.1. Béns Immobles segons any d'antiguitat

Total	1700-1800	1801-1900	1901-20	1921-40	1941-60	1961-80	1981-2000	2001-10	2011-20
2.843	39	449	176	121	346	459	465	681	107

Fuente: Catastro de Bienes Inmuebles

Font: Cadastre de Béns Immobles

Bienes Inmuebles según el año de antigüedad
Béns Immobles segons any d'antiguitat



5.2. Bienes Inmuebles construidas después de 1800 según superficie construida

5.2. Béns Immobles construïts després de 1800 segons superfície construïda

Total	<=60 m²	61-80 m²	81-100 m²	101-120 m²	121-150 m²	151-200 m²	>200 m²	Sup. construïda mitjana (m²)
2.804	328	570	543	435	506	362	60	106,41

Fuente: Catastro de Bienes Inmuebles

Font: Cadastre de Béns Immobles

5.3. Bienes Inmuebles construidas después de 1800 según valor catastral (en miles de euros)

5.3. Béns Immobles construïts després de 1800 segons valor cadastral (en milers d'euros)

Total	<=12	12-18	18-24	24-30	30-36	36-48	48-60	60-72	>72
2.804	324	294	348	228	206	434	288	158	524

Fuente: Catastro de Bienes Inmuebles

Font: Cadastre de Béns Immobles

5.4. Valores catastrales medios (suelo, construcción y total) para los bienes inmuebles posteriores a 1800

5.4. Valors cadastrals mitjans (sòl, construcció i total) per als béns immobles posteriors a 1800

Valor del sòl	Valor de la construcció	Valor total	Valor per m ²
17.139,88€	26.967,40€	44.107,27€	414,52€

Fuente: Catastro de Bienes Inmuebles

Font: Cadastre de Béns Immobles

5.5. Superficie total de los aparcamientos y superficie por bienes inmuebles y turismo

5.5. Superfície total dels aparcaments i superfície per béns immobles i turisme

Superficie total aparcaments (m ²)	Superficie aparcament per habitatge	Superficie aparcament per turisme
49.325	17,35	29,27

Fuente: Catastro de Bienes Inmuebles

Font: Cadastre de Béns Immobles

6. Censo de actividades económicas. 2022. Barrio 1.4. el Pilar

6. Cens d'activitats econòmiques. 2022. Barri 1.4. el Pilar

6.1. Actividades industriales según tipo

6.1. Activitats industrials segons tipus

	Total	%
Total	48	100,0%
Energia i aigua	4	8,3%
Extracció i transformació de minerals no energètics i productes derivats. Indústria química	1	2,1%
Indústries transformadores dels metalls. Mecànica de precisió	7	14,6%
Altres indústries manufactureres	36	75,0%

Fuente: Impuesto de Actividades Económicas. Oficina de Estadística. Ayuntamiento de València.

Font: Impost d'Activitats Econòmiques. Oficina d'Estadística. Ajuntament de València.

6.2. Actividades de comercio y servicios según tipo

6.2. Activitats de comerç i servicis segons tipus

	Total	%
Total	736	100,0%
Comerç, Restaurants i Hostaleria, Reparacions	247	33,6%
Transport i Comunicacions	15	2,0%
Institucions Financeres, Assegurances, Servicis prestats a les empreses i lloguers	271	36,8%
Altres servicis	203	27,6%

Fuente: Impuesto de Actividades Económicas. Oficina de Estadística. Ayuntamiento de València.

Font: Impost d'Activitats Econòmiques. Oficina d'Estadística. Ajuntament de València.

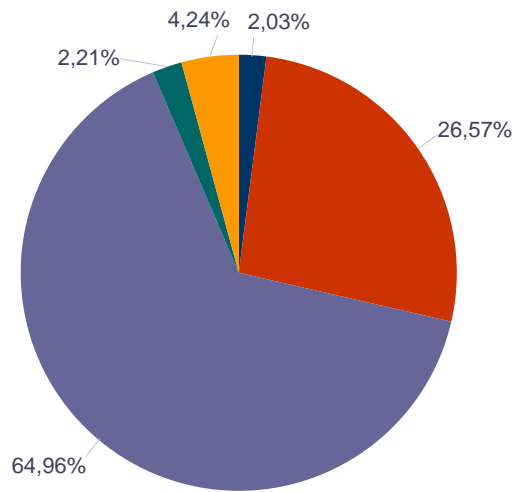
6.3. Actividades profesionales según tipo

6.3. Activitats professionals segons tipus

	Total	%
Total	301	100,0%
Professionals d'Agricultura, Ramaderia, Silvicultura i Pesca	1	0,3%
Professionals d'activitats pròpies d'Energia i aigua, Mineria i Indústria química	1	0,3%
Professionals d'altres indústries manufactureres	11	3,7%
Professionals relacionats amb la constucció	44	14,6%
Professionals relacionats amb Comerç i Hostaleria	16	5,3%
Professionals relacionats amb activitats Financeres, Jurídiques, Assegurances i lloguers	144	47,8%
Professionals relacionats amb Altres servicis	84	27,9%

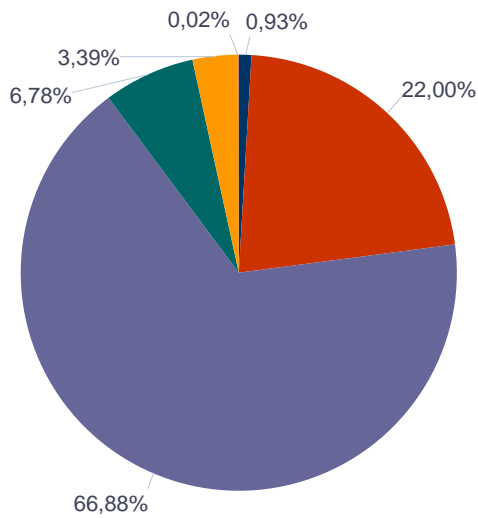
Fuente: Impuesto de Actividades Económicas. Oficina de Estadística. Ayuntamiento de València.

Font: Impost d'Activitats Econòmiques. Oficina d'Estadística. Ajuntament de València.



- Artistes
- Professionals
- Comerç i Servis
- Construcció
- Indústria

Actividades económicas de la ciudad
Activitats econòmiques de la ciutat



- Artistes
- Professionals
- Comerç i Servis
- Construcció
- Indústria
- Ramaderia

7.1. Elecciones Municipales 2019. Barrio 1.4. el Pilar

7.1. Eleccions Municipals 2019. Barri 1.4. el Pilar

Seleccione Año
2019

7.1.1. Participación en las Elecciones Municipales 2019.

7.1.1. Participació a les Eleccions Municipals 2019.

Cens Electoral	Nombre de votos en blanc	Nombre de votos nuls	Nombre de votos total	Vots a Candidatures	Abstenció
3.260	10	7	2.265	2.248	995

Fuente: Ministerio del Interior. Datos Provisionales
Font: Ministeri de l'Interior. Dades Provisionals

7.1.2. Votos a candidaturas en las Elecciones Municipales 2019.

7.1.2. Vots a candidatures a les Eleccions Municipals 2019.

	Total
COMPROMÍS MUNICIPAL	823
PP	421
Cs	351
PSOE	306
VOX	186
PODEM - EUPV	119
PACMA	14
UIG-SOMVAL-CUIDES	9
AVANT	5
CONTIGO	5
ERP-V-AM	3
DV	1
EB	1
P-LIB	1
PCPE	1
POBLE DEMOCRÀTIC	1
PUM+J	1
ACPS	0
ALTER	0
AUNACV	0
CPC	0
FE de las JONS	0
VMS	0

Fuente: Ministerio del Interior. Datos Provisionales
Font: Ministeri de l'Interior. Dades Provisionals

7.2. Elecciones Autonómicas 2019. Barrio 1.4. el Pilar

7.2. Eleccions Autonòmiques 2019. Barri 1.4. el Pilar

Seleccione Año
2019

7.2.1. Participación en las Elecciones Autonómicas 2019.

7.2.1. Participació a les Eleccions Autonòmiques 2019.

Cens Electoral	Nombre de votos en blanco	Nombre de votos nulos	Nombre de votos total	Vots a Candidatures	Abstenció
3.201	12	17	2.505	2.476	696

Fuente: Presidencia de la Generalitat Valenciana
 Font: Presidència de la Generalitat Valenciana

7.2.2. Votos a candidaturas en las Elecciones Autonómicas 2019. 7.2.2. Vots a candidatures a les Eleccions Autonòmiques 2019.

	Total
COMPROMÍS: BLOC-INICIATIVA-VERDSEQUO	717
PARTIDO POPULAR	412
PARTIDO SOCIALISTA OBRERO ESPAÑOL	412
CIUDADANOS-PARTIDO DE LA CIUDADANIA	382
VOX	308
UNIDES PODEM-ESQUERRA UNIDA	186
PARTIDO ANIMALISTA CONTRA EL MALTRATO ANIMAL	29
SOM VALENCIANS EN MOVIMENT	11
AVANT ADELANTE LOS VERDES ECOPACIFISTAS	6
ESQUERRA REPUBLICANA DEL PAÍS VALENCIÀ	5
POBLE DEMOCRATIC PODEM	3
FALANGE ESPAÑOLA DE LAS J.O.N.S.	2
PARTIDO COMUNISTA DE LOS PUEBLOS DE ESPAÑA	2
REPÚBLICA VALENCIANA / PARTIT VALENCIANISTE EUROPEU	1
AUNA COMUNITAT VALENCIANA	0

Fuente: Ministerio del Interior. Datos Provisionales
 Font: Ministeri de l'Interior. Dades Provisionals

7.3. Elecciones Generales 2019. Barrio 1.4. el Pilar 7.3. Eleccions Generals 2019. Barri 1.4. el Pilar

Seleccione Año
2019
 Seleccione Mes
11

7.3.1. Participación en las Elecciones Generales 2019. 7.3.1. Participació a les Eleccions Generals 2019.

Cens Electoral	Nombre de votos en blanco	Nombre de votos nulos	Nombre de votos total	Vots a Candidatures	Abstenció
3.164	16	17	2.402	2.369	762

Fuente: Ministerio del Interior. Datos Provisionales
 Font: Ministeri de l'Interior. Dades Provisionals

7.3.2. Votos a candidaturas en las Elecciones Generales 2019. 7.3.2. Vots a candidatures a les Eleccions Generals 2019.

	Total
PP	510
PSOE	484
PODEMOS-EUPV	413

	Total
VOX	387
MÉS COMPROMÍS	356
Cs	176
PACMA	19
ERPv	11
UIG-SOM-CUIDES	4
PUM+J	3
AVANT ADELANTE LOS VERDES	2
CONTIGO	2
PCPE	1
RECORTES CERO-GV	1
AUNACV	0
UNIDOS SÍ-ACPS-DEF	0

Fuente: Ministerio del Interior. Datos Provisionales
Font: Ministeri de l'Interior. Dades Provisionals