



ÀREA DE GOVERN INTERIOR.

AJUNTAMENT DE VALÈNCIA



2017



**Recull
Estadístic**

de la ciutat de



València



1. Característiques Físiques

Localització geogràfica

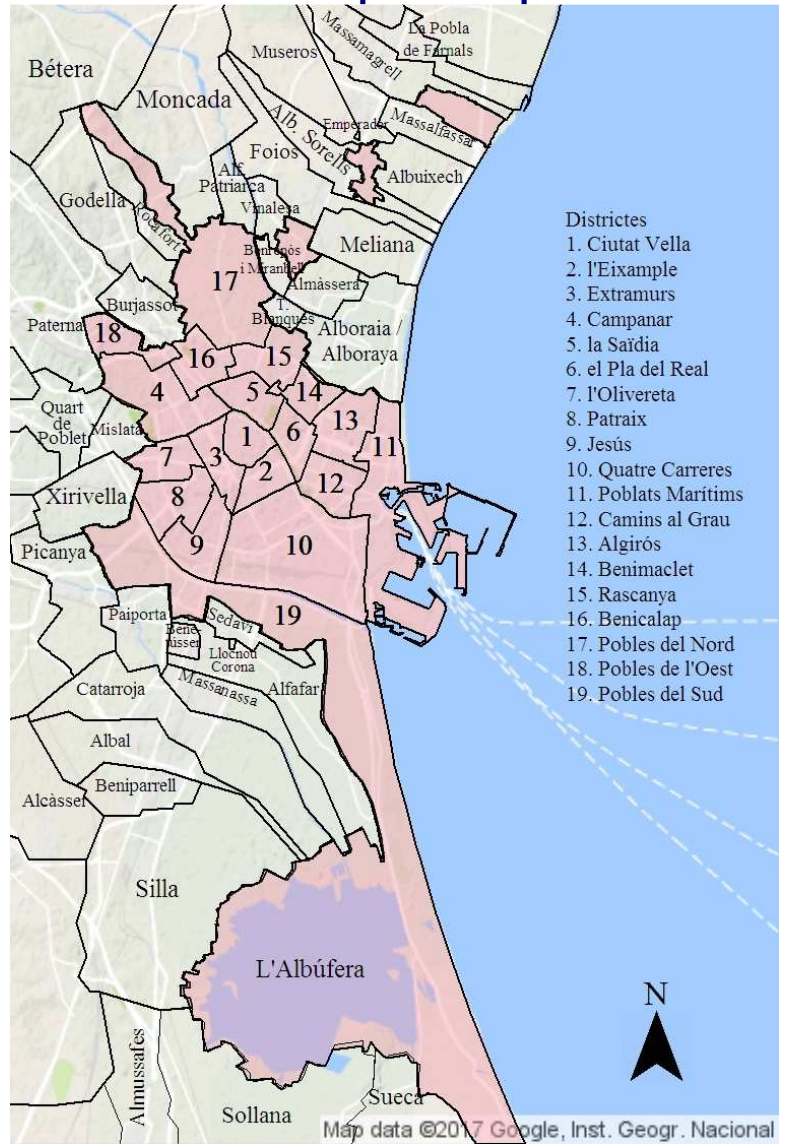
	Longitud (O)	Latitud (N)
Extrem oriental	0° 16' 27"	39° 16' 49"
Extrem occidental	0° 25' 53"	39° 33' 45"
Extrem septentrional	0° 18' 53"	39° 34' 04"
Extrem meridional	0° 16' 27"	39° 16' 49"
Altitud màxima	93 m	0° 25' 20"
Altitud mínima	-1,5 m	0° 23' 11"
Centre geogràfic	15 m	0° 22' 28"

Superfície

Total terme municipal	13.748 ha
Superfície cultivada	3.663 ha
Superfície forestal	890 ha
Superfície no agrícola	8.912 ha
Rius i Llacs	3.220 ha
Sòl urbà	3.632 ha
Sòl urbanitzable	815 ha
Altres	1.245 ha

Climatologia. 2016

Temperatura màxima (26 agost)	35,2°C
Temperatura mínima (31 desembre)	2,8°C
Temperatura mitjana anual	19,1°C
Dies de temperatura superior a 25 °C	150
Dies de temperatura superior a 30 °C	32
Precipitació total anual	518,0 l/m ²
Precipitació màx. mensual (setembre)	194,3 l/m ²
Dia de precipitació màx. (14 desembre)	71,2 l/m ²
Dies de pluja	67 dies
Dies de precipitació major de 30 l/m ²	4 dies



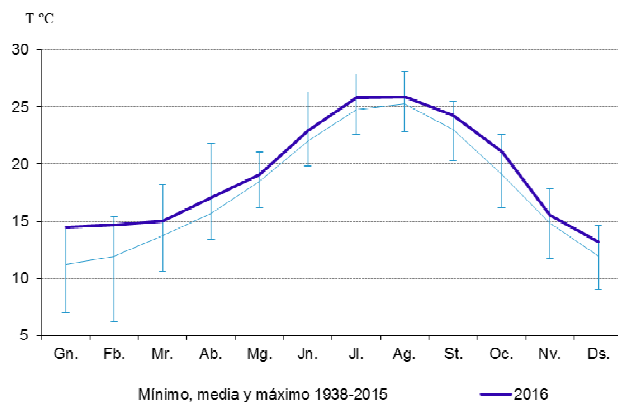
Districtes

1. Ciutat Vella
2. l'Eixample
3. Extramurs
4. Campanar
5. la Sàidia
6. el Pla del Real
7. l'Olivereta
8. Patraix
9. Jesús
10. Quatre Carreres
11. Poblats Maritims
12. Camins al Grau
13. Algirós
14. Benimaclet
15. Rascanya
16. Benicalap
17. Pobles del Nord
18. Pobles de l'Oest
19. Pobles del Sud

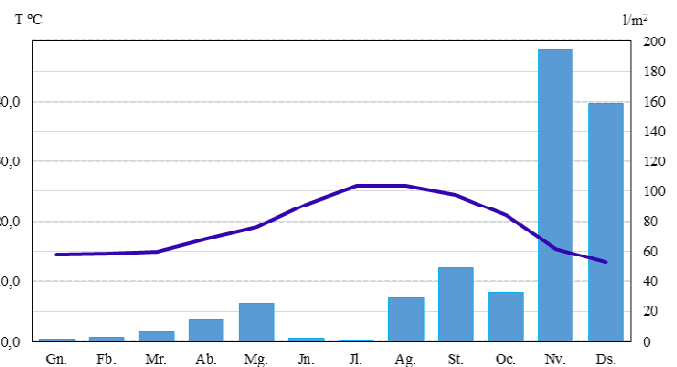
Fonts:

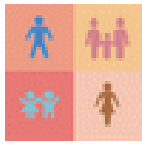
- * Pla General d'Ordenació Urbana 1988
- * Ajuntament de València (Servei de Planejament; Consell Agrari Municipal; Oficina d'Estadística)
- * Institut Nacional de Meteorologia. Centre Meteorològic Zonal de València (Estació Vivers)

Temperatura mitjana mensual. 2016



Climograma. 2016





2. Demografia

Evolució de la població. 1900-2017



Població a 1/1/2017

	Total	Homes	Dones
Total	792.086	377.718	414.368
Segons edat			
0-15	116.379	59.624	56.755
16-64	514.048	252.936	261.112
65 i més	161.659	65.158	96.501
Segons lloc de naixement			
València	434.319	212.664	221.655
Resta de l'Horta	21.488	10.275	11.213
Resta Comunitat	60.816	26.467	34.349
Resta de l'Estat	141.636	62.590	79.046
Estranger	133.827	65.722	68.105
Estrangers segons nacionalitat			
Total	94.575	49.051	45.524
UE(28)	31.401	15.742	15.659
Resta d'Europa	5.988	2.446	3.542
Àfrica	12.251	8.069	4.182
Amèrica del Nord	1.348	625	723
Amèrica Central	4.362	1.484	2.878
Amèrica del Sud	23.064	10.721	12.343
Àsia	16.064	9.918	6.146
Oceania i Altres	97	46	51

Població de 16 i més anys en habitatges familiars segons nivell d'estudis realitzats. 2011

	Total	Homes	Dones
Total	672.094	317.871	354.223
Analfabets	6.954	1.822	5.132
Sense estudis	43.314	15.242	28.072
Primer grau	82.816	35.300	47.516
ESO, EGB, Batx. Elemental	162.685	79.995	82.691
Batxillerat Superior	105.909	55.068	50.841
FP Grau Mitjà	38.267	18.511	19.756
FP Grau Superior	41.238	22.431	18.808
Diplomatura	58.410	25.271	33.139
Grau	15.576	7.069	8.507
Llicenciatura	94.861	45.652	49.208
Màster oficial universitari	11.825	5.345	6.481
Doctorat	10.238	6.165	4.073

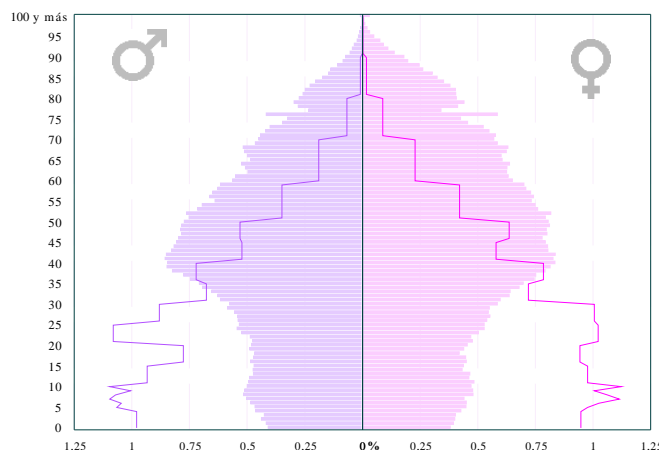
Nota:

Per a les taxes s'ha utilitzat la població calculada a 1/7/2016. A la resta d'indicadors s'ha utilitzat la població a 1/1/2017.

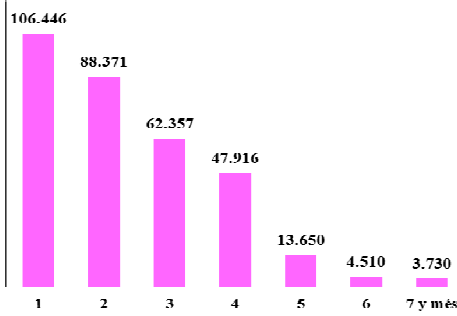
Fonts:

* Oficina d'Estadística de l'Ajuntament de València (Població a 1/1/2017 Moviments registrats al Padró Municipal d'Habitants a l'any 2016).
* INE (Cens de Població i Habitatge 2011).

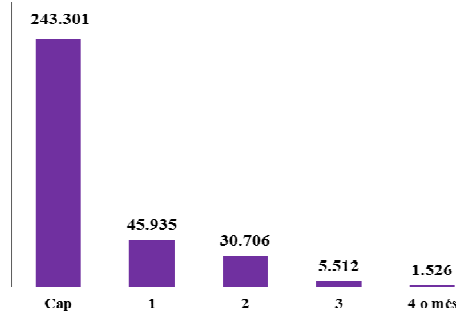
Piràmide de població. Comparació 1900 i 2017



Fulls familiars per nombre de persones



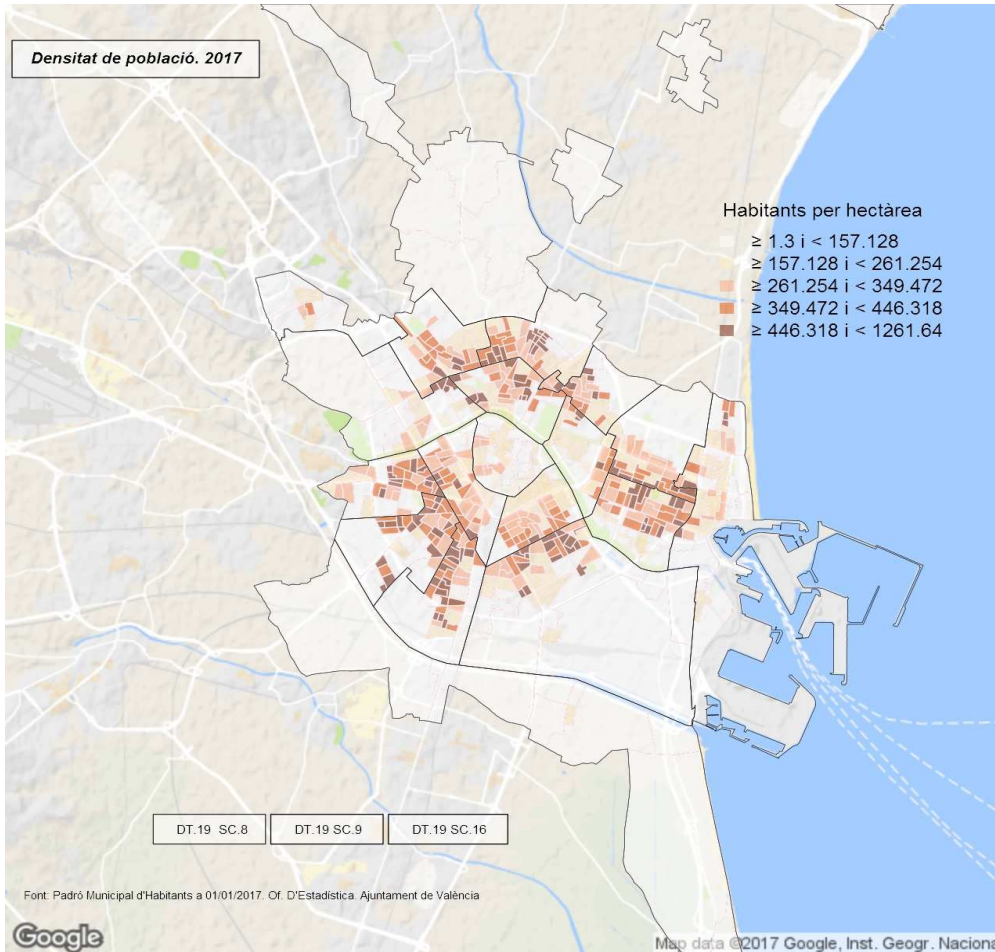
Fulls familiars per nombre de menors de 18 anys



Fulls familiars. 2017

Total fulls	327.312
Total persones	792.086
Fulls familiars	326.980
Persones en fulls familiars	787.504
Mitjana de persones per full familiar	2,41
Fulls col·lectius	332
Persones en fulls col·lectius	4.582

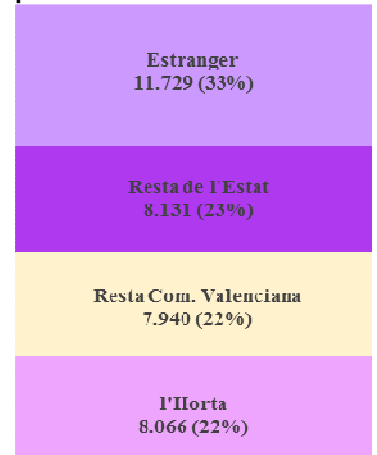
Densitat de Població



Moviments Població. 2016

Naixements	6.309
Homes	3.231
Dones	3.078
Defuncions	6.884
Homes	3.348
Dones	3.536
Immigrants	35.866
Homes	17.826
Dones	18.040
Emigrants	24.340
Homes	12.245
Dones	12.095

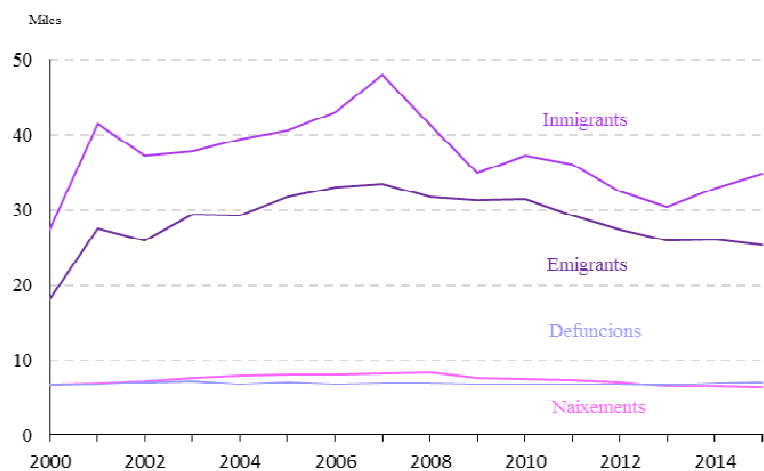
Immigrants segons procedència. 2016



Principals Indicadors demogràfics

Densitat de població (hab./km ²)	8.015
Taxa bruta de natalitat (‰)	8,0
Taxa bruta de mortalitat (‰)	8,7
Taxa bruta d'immigració (‰)	45,3
Taxa bruta d'emigració (‰)	30,7
Taxa bruta mobilitat intraurbana (‰)	47,9
Taxa general de fecunditat (‰)	35,1
Relació de masculinitat (%)	91,2
Edat mitjana (anys)	44,0
Índex d'envelliment (%)	138,9
Índex demogràfic de dependència(%)	54,1
Índex d'estructura de la població activa (%)	129,7
Índex de reemplaçament d'actius(%)	125,1
Esperança de vida (anys). Homes. 2013-2016	80,2
Esperança de vida (anys). Dones. 2013-2016	85,9

Moviment natural i migratori de la població. 2000-2016



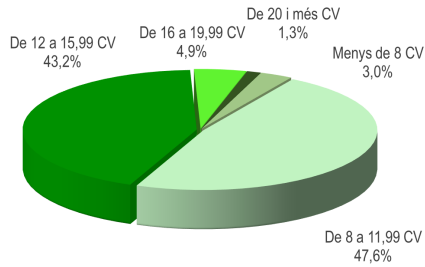


3. Trànsit i Transports

Parc de vehicles. 2017

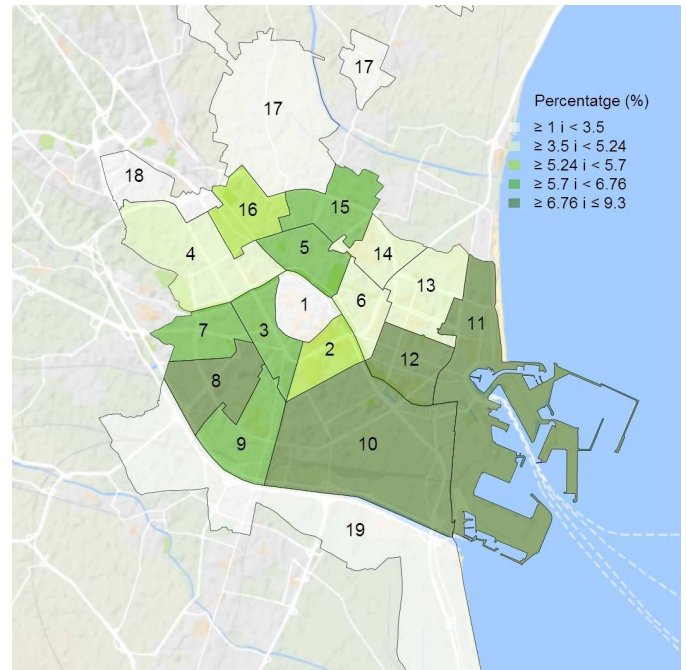
Total	459.119	Camions	21.631
Turismes	344.280	Tractors	6.900
Particulars	318.601	Remolcs	6.617
Per 100 habitants	40,2	Motocicletes	55.868
Autobusos	904	Ciclomotors	22.919

Turismes segons potència. 2017

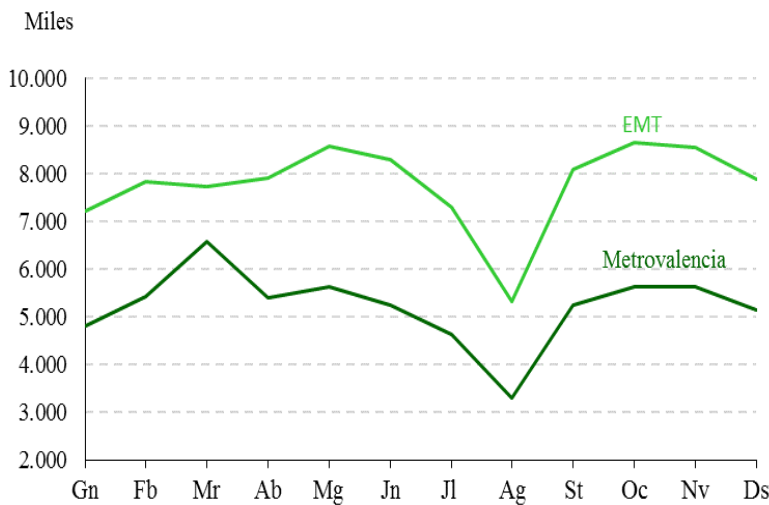


Fonts: * Autoritat Portuària de València * AENA * RENFE * FGV * EMT
 * ETM València * Ajuntament de València (Servei Tributs Impost Activitats Econòmiques; Servei de Circulació, Transports i les seues Infraestructures; Oficina d'Estadística)

Nombre de turismes de particulars per 100 habitants. 2017



Passatgers EMT i Metrovalencia. 2016



Intensitat mitjana diària dels principals accessos a la ciutat de València. 2016

Accés Av. del Cid	10.361
Accés Ademús per Corts Valencianes	79.422
Accés Barcelona	80.360
Accés Ausiàs March	76.519
Accés Archiduque Carlos	75.903
Accés Autopista del Saler	30.837
Accés Avinguda Constitució	22.234
Accés Mislata (eixida)	19.568

Port de València. 2016

Vaixells	6.232
Passatgers	910.200
Mercaderies (en tones)	64.523.917
Contenidors	4.670.810

Aeroport de València. 2016

Vols comercials	62.798
Nacionals	30.541
Internacionals	32.257
Passatgers	5.799.104
Nacionals	1.622.009
Internacionals	4.177.095
Mercaderies (en kg.)	12.606.045
Nacionals	5.680.272
Internacionals	6.925.773

RENFE. 2016

Persones transportades	Origen	Destinació
AVE	1.259.700	1.266.300
Resta Llarga distància	831.000	834.800
Mitja distància	346.500	335.200
Cercanías	5.957.000	5.503.400

Altres transports públics. 2016

Persones usuàries Metrovalencia	62.631.75
Persones transportades EMT	93.331.63
Persones transportades Metrobus	7.795.971
Parades de taxis	122
Llargària Carril Bici/Ciclocarrers	174,5 km
Mitjana viatges amb bicicleta pública.	
Dies laborables	25.786

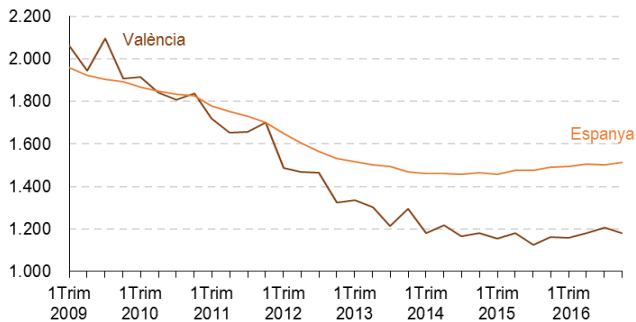


4. Edificis i Habitatges

Edificis, habitatges i garatges amb llicència de construcció i primera ocupació. 2016

	Construcció	Ocupació
Edificis	25	0
Habitatges	18	0
Garatges	10	0

Preu mitjà del m² dels habitatges lliures



Mercat de la vivenda. 2016

Taxacions d'habitatges lliures	6.464
Transaccions immobiliàries d'habitatges	9.073
Preu mitjà venda habitatges 2 ^a mà	1.553
Preu mitjà lloguer habitatges 2 ^a mà	6,9

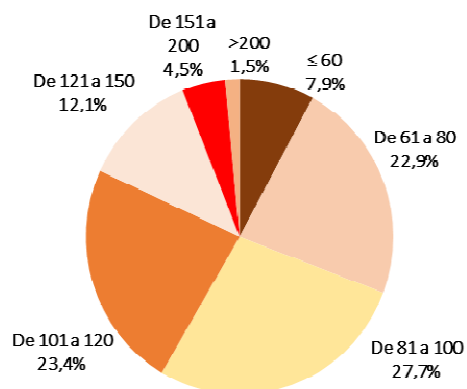
Superfície dels aparcaments. 2016

Superfície total aparcaments (m ²)	6.574.118
Superfície aparcaments / Nombre d'habitatges	16,1
Superfície aparcaments / Nombre de turismes	19,1

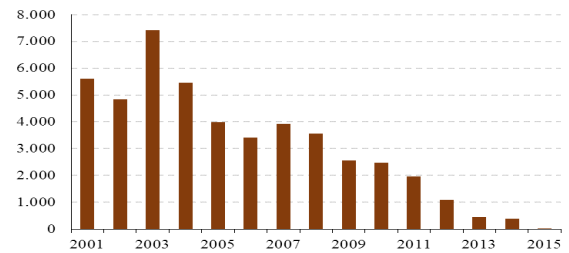
Valors cadastrals mitjans per habitatge. 2016

Valor del sòl per habitatge	10.392,12€
Valor construcció per habitatge	16.406,69€
Valor total per habitatge	26.764,73€
Valor per m ²	272,03€

Habitatges segons superfície (m²). 2016



Llicències de primera ocupació d'habitatges



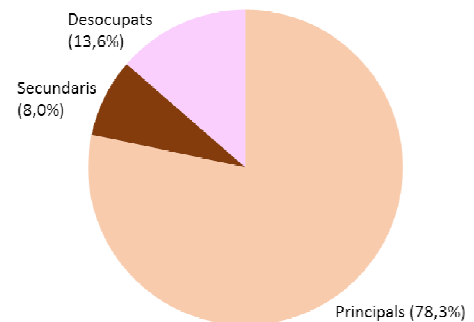
Fonts:

- * Ajuntament de València (Servei Llicències Urbanístiques Obres Edificació; Oficina d'Estadística)
- * Gerència Regional Cadastre Com. Valenciana.
- * Ministeri de Foment.
- * Observatori Valencià de l'Habitatge.
- * INE (Cens de població i Habitatge 2011).
- * Mitjanes anuals de Fotocasa e Idealista.

Solars. 2016

Nombre de solars	5.046
Superfície total (m ²)	5.262.685
Superfície mitjana (m ²)	1.042,9
Valor total (milers d'euros)	513.451.940,84
Valor mitjà (euros)	101.754
Valor mitjà del m ² (euros)	97,56

Habitatges familiars segons classe. 2011



Habitatges segons any d'antiguitat. 2016

Total	409.789	100,0%
≤ 1800	220	0,5%
1801-1900	5.212	1,27%
1901-1920	6.743	1,65%
1921-1940	21.278	5,2%
1941-1960	50.832	12,4%
1961-1970	95.152	23,2%
1971-1980	100.043	24,4%
1981-1990	41.653	10,2%
1991-2000	44.570	10,9%
2001-2005	26.323	6,4%
2006-2010	14.233	3,5%
2011-2015	3.530	0,9%



5. Salut Pública

Assistència Sanitària Pública(*). 2016

Centres hospitalaris	
Nombre de centres	7
Llits funcionants	3.028
Quiròfans	124
Ingressos externs	133.990
Personal sanitari facultatiu	2.771*
Resta personal sanitari	9.498*
Centres Especialitats/Integrats	
Nombre de centres	5
Consultes	690.818
Personal sanitari facultatiu	174
Resta personal sanitari	302
Atenció Primària	
Centres de Salut	30
Consultoris	23
Medicina general / Pediatres	652
Resta personal sanitari	802

(*) Centres de l'Agència Valenciana de Salut

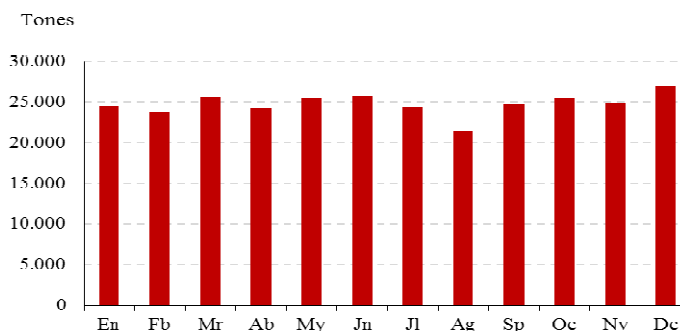
Farmàcies. 2016

Farmàcies	491
Per 10.000 habitants	6,20

Residus sòlids. 2016

Mobiliari urbà	Recollida en tm		
Papereres	15.207	Vidre	12.308,24
Fem (RSU)	10.223	Cartó	11.155,84
Vidre	2.071	Plàstic envasos lleugers	7.784
Cartó	1.908	Fem (RSU)	297.364
Plàstic i envasos	1.843	Kg / persona i any	375,5

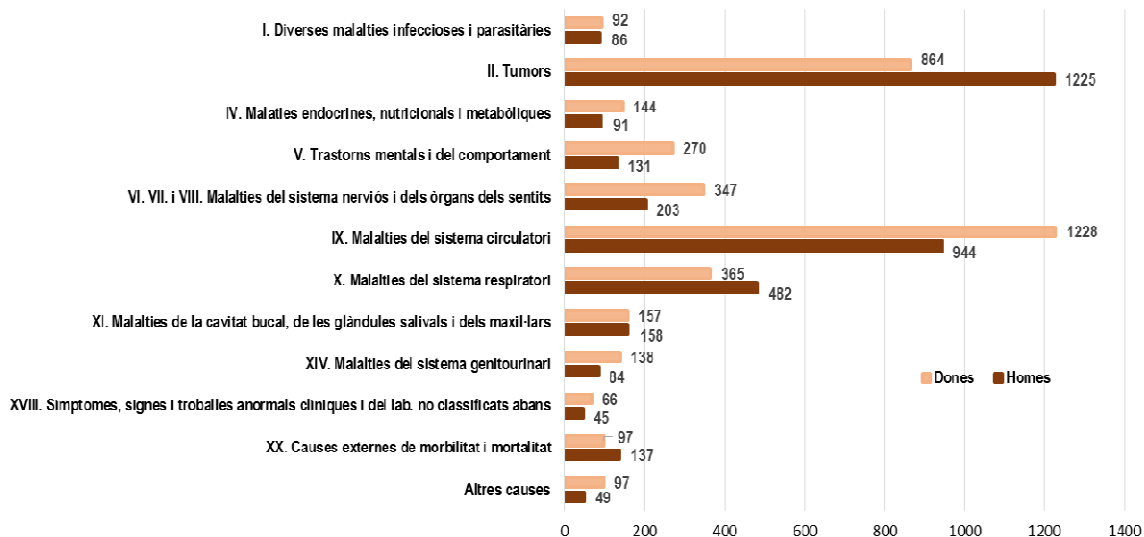
Recollida de fem per mes. 2016



Fonts:

* Conselleria de Sanitat
* Ajuntament de València (Servei Gestió de Residus Sòlids i Neteja; Servei de Benestar Social i Integració; Servei d'Educació; Oficina d'Estadística)

Defuncions segons causa (XXI grans grups CIE-10) per sexe. 2015



Centres Municipals de Serveis Socials. 2016

Centres	11	Prestacions econòmiques individualitzades	13.743
Totals per programa		Beques menjador	1.155
Informació, orientació i assessorament	25.732	Programa menjar a casa	648
Ajuda a domicili	1.811	Centre de Suport a la immigració	8.195
Teleassistència domiciliària	6.453	Centre d'atenció social a persones sense sostre	835
Programa del menor	2.068	Xecs escolars concedits curs 2015/16	4.706



6. Activitat Econòmica

Activitats econòmiques. 2017

Total	117.990	100%
Agrícoles	35	0,0%
Industrials	4.068	3,4%
Construcció	7.684	6,5%
Comerç i Servicis	79.389	67,3%
Professionals i Artístiques	26.814	22,7%

Borsa de València. Índex de Cotització



Turisme. 2016

	Total	Residents a Espanya	Residents a l'estranger
Pernoctacions	3.904.246	1.522.864	2.381.382
Visitants	1.766.345	868.527	897.818

Turisme de congressos. 2016

	Reunions	Assistents
Total	348	112.527
Nacionals	231	76.367
Internacionals	117	36.160

Entitats financeres. 2017

Oficines bancàries	774
Oficines bancàries per 10.000 hab.	9,77

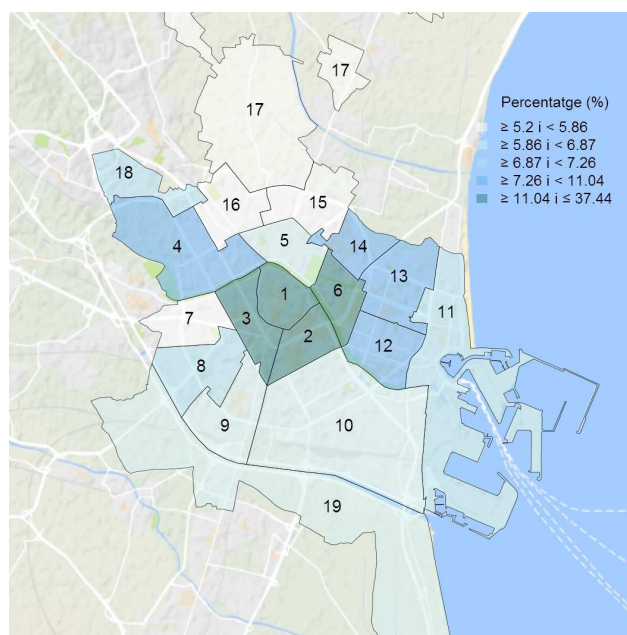
Fonts:

- * Borsa de València * INE (Enquesta Industrial d'Empreses)
- * Ministeri d'Hisenda * INE (Enquesta Turística)
- * Centre Tractament Documentació SA
- * Ajuntament de València (Turisme València Convention Bureau; Servici de Tributs; Oficina d'Estadística).

Enquesta Industrial d'Empreses. 2014

Nombre d'empreses	1.531	Ingressos d'explotació (milers d'euros)	1.573.248
Nombre d'establiments	1.594	Despeses d'explotació (milers d'euros)	1.466.070
Persones ocupades	11.221	Resultat de l'explotació (milers d'euros)	107.178
Hores treballades (milers)	19.153	Variació d'existències de productes (milers d'euros)	2.079
		Inversió neta d'actius materials (milers d'euros)	91.367

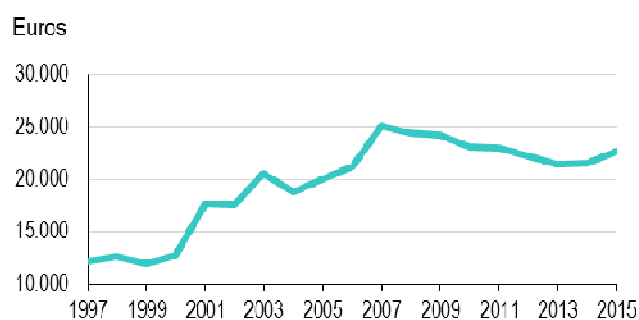
Comerç i servicis per 100 habitants. 2017



Impost sobre la Renda de les Persones Físiques. 2015

Declarants	371.549
Rendiment mitjà	22.724,99
Tipus efectiu mitjà	18,7%
Quota líquida mitjana	4.242,08

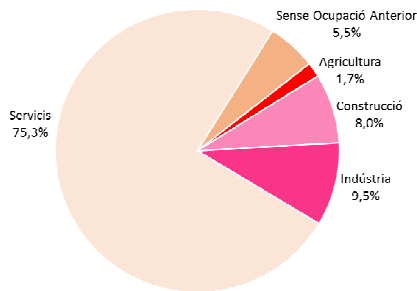
Evolució de la base imposable mitjana



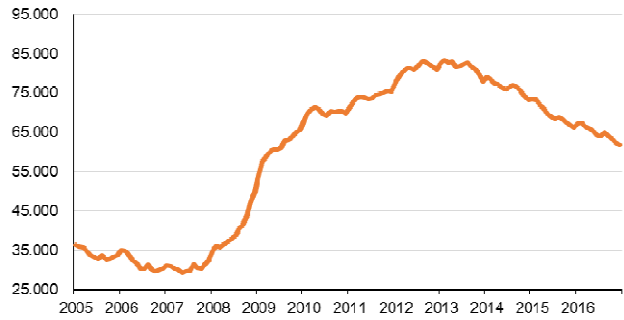


7. Treball

Desocupació registrada per sector econòmic. Quart Trimestre 2016



Evolució de desocupats registrats



Desocupació registrada segons grup professional. Mitjana anual 2016

Grup professional	Nombre
Total	64.791
Directius	1.027
Tècnics i professionals científics	7.482
Tècnics i professionals de suport	6.350
Empleats administratius	8.955
Treballadors dels servicis	15.752
Treballadors qualificats	7.713
Operadors de maquinària	3.382
Treballadors no qualificats	13.610
Altres	457

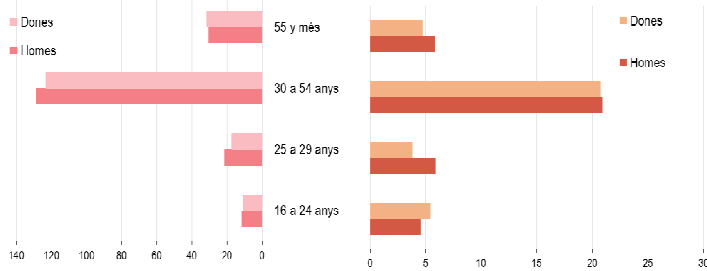
Relació amb l'activitat econòmica. Dades en milers. EPA. Mitjana anual 2016

Categoria	Total	Homes	Dones
≥ 16 anys	643,6	306,4	337,2
Actius	375,6	192,4	183,1
Ocupats	303,6	155,3	148,3
Desocupats	72,0	37,2	34,8
Busquen 1 ^a ocupació	6,9	3,3	3,6
Inactius	268,0	114,0	154,1

Fonts:

* INE (EPA) * Ministeri de Treball i Afers Socials * SERVEF
* Ajuntament de València (Oficina d'Estadística)

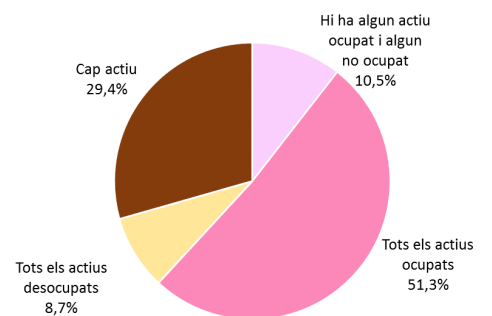
Població activa i desocupada. EPA. Mitjana anual 2016



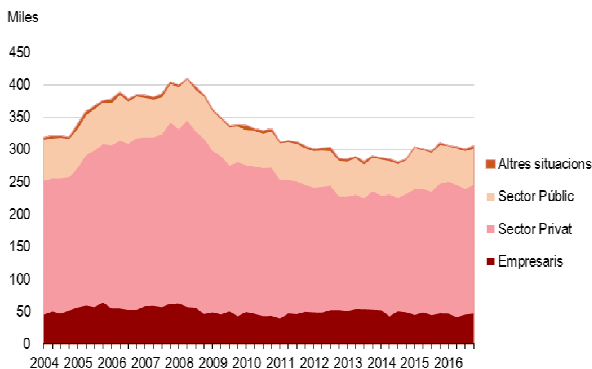
Població Activa

Població Desocupada

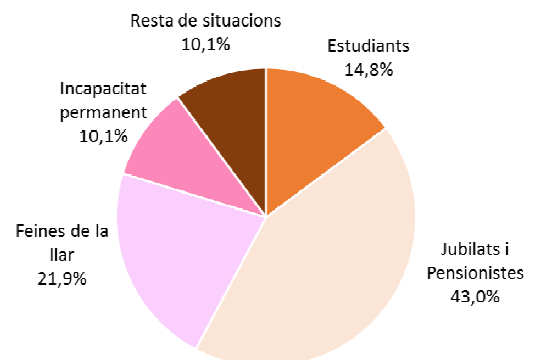
Llars segons activitat dels membres. EPA. Mitjana anual 2016



Evolució de les persones ocupades. EPA.2016



Inactius segons situació d'inactivitat. EPA. Mitjana anual 2016



Afiliats a la Seguretat Social segons activitat. 2016

Total	351.733	Activitats professionals, científiques i tècniques	24.539
Agricultura, ramaderia i pesca	5.717	Activitats administratives i servicis auxiliars	32.645
Indústries extractives i manufactureres	9.819	Adm. pública, defensa i seguretat social obligatòria	28.024
Prod. i distribució d'energia elèctrica, gas i aigua	4.493	Educació	24.904
Construcció	13.387	Activitats sanitàries i serv. socials	49.033
Comerç a l'engròs i al detall	49.266	Activitats artístiques, recreatives i d'entreteniment	8.930
Hostaleria	28.737	Altres servicis	11.246
Transport, magatzematge i comunicacions	31.567	Llars que col·loquen personal domèstic	12.028
Activitats financeres, immobiliàries i d'assegurances	17.315	Act. d'organitzacions i organismes extraterritorials	83

Afiliats a la Seguretat Social segons règim. 2016

Total	351.733
Règim General	282.059
Règim Autònom	52.287
Altres règims	17.387

Accidents de treball amb baixa segons sector. 2016

Agricultura	166
Construcció	670
Indústria	514
Servicis	6.726



8. Consum i Preus

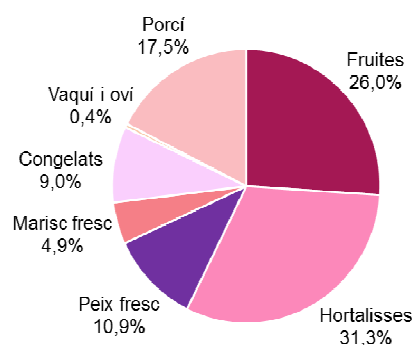
Despeses mitjanes. 2016

	Per persona	Per llar
Total (euros)	12.043,6	28.301,2
Aliments i begudes no alcohòliques	1.801,7	4.233,7
Begudes alcohòliques, tabac i narcòtics	241,6	567,8
Articles de vestir i calçat	494,1	1.161,1
Habitatge, aigua, electricitat i altres combustibles	3.733,3	8.772,9
Mobiliari, equip. llar i conservació de l'habitatge	608,1	1.429,1
Salut	355,1	834,4
Transports	1.271,2	2.987,0
Comunicacions	382,6	899,1
Oci, espectacles i cultura	705,9	1.658,8
Ensenyament	157,7	370,7
Hotels, cafès i restaurants	1.268,2	2.980,1
Altres béns i servicis	1.024,0	2.406,2

Abastiments bàsics. 2016

Aigua (milers m ³)	41.861,3
Xarxa d'aigua potable (km)	1.191,6
Xarxa de sanejament de l'aigua (km)	1.082,8
Energia elèctrica (milions kWh)	2.506,4
Gas natural (milions kWh)	864,0
Enllumenat públic (milions kWh)	54,42

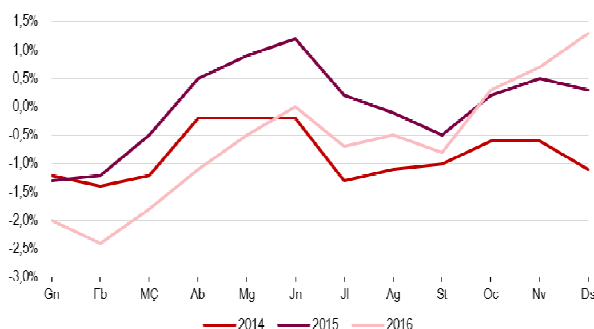
Mercavalència. Productes comercialitzats. 2016



Tecnologies d'Informació i Comunicació als Llars. 2016

	Ordinador	Internet
Habitatges / Disponibilitat	69,8%	76,0%
Persones / Ús últims 3 mesos	-	72,2%

Inflació acumulada. Província de València



Fonts:

* INE (Enquesta Continua Pressupostos Familiars; IPC; Enquesta Tecnologies d'Informació i Comunicació als Llars) * Grup Gas Natural* Iberdrola * Mercavalència * Ajuntament de València (Servici del Cicle Integral de l'Aigua; Unitat Tècnica Enllumenat; Serv. Centrals Tècnics; Oficina d'Estadística)

Oficina municipal d'informació i defensa al consumidor. 2016

Consultes	10.371
Reclamacions i denúncies	4.776

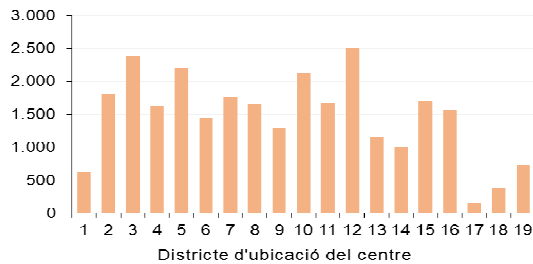


9. Educació i Cultura

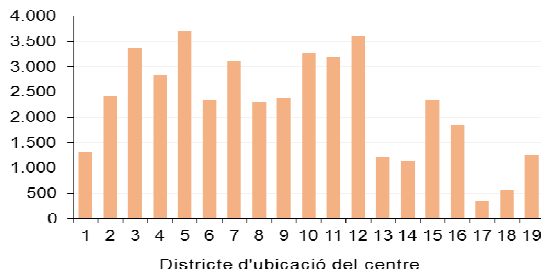
Educació no universitària. Curs 2016/17

	Centres	Alumnat
Educació Preescolar / Infantil	344	27.697
Educació Primària	168	42.641
Educació Secundària Obligatoria	106	27.924
Batxillerat	68	11.416
Cicles Formatius de Grau Mitjà	52	8.606
Cicles Formatius de Grau Superior	47	12.734

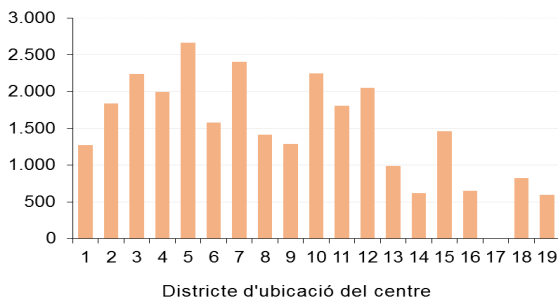
Alumnat Preescolar/Infantil. Curs 2016/17



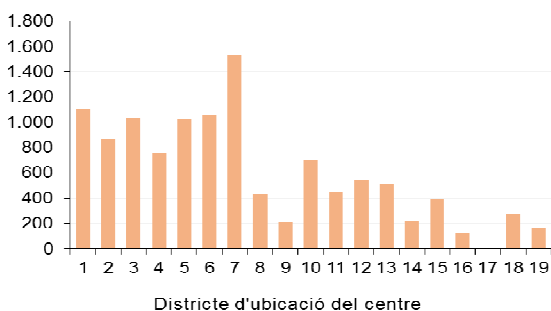
Alumnat Primària. Curs 2016/17



Alumnat ESO. Curs 2016/17



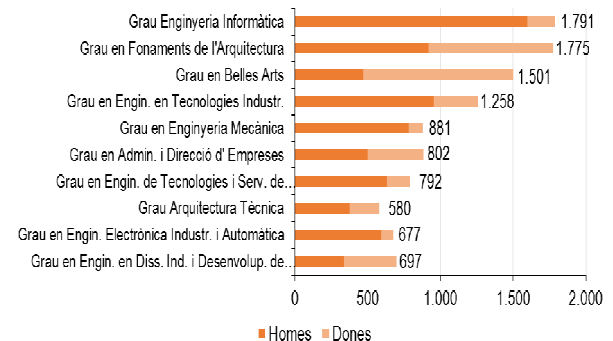
Alumnat Batxillerat. Curs 2016/17



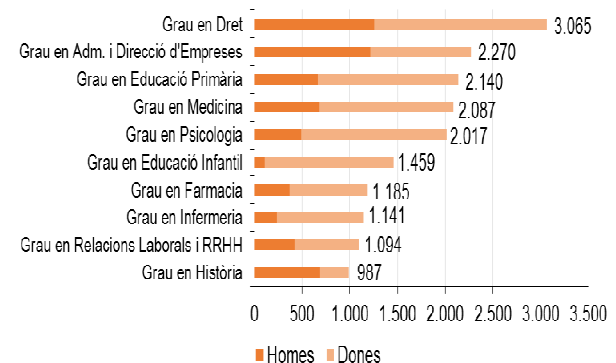
Educació universitària. Curs 2016/17. Alumnat

Universitat de València	39.998
Universitat Politècnica de València	18.189
Cardenal Herrera-CEU	6.275
UNED (Seu València)	8.607
Universitat Internacional Menéndez Pelayo	865
Universitat Catòlica Sant Vicent Màrtir	9.128
La Florida	1.147
Centres adscrits a la Universitat de València	287
Universitat Internacional Valenciana VIU	4.848
Universitat Europea de Madrid	1.544
Facultat de Teologia Sant Vicent Ferrer	250

Titulacions UPV amb major alumnat. 2016/17



Titulacions UV amb major alumnat. 2016/17



Universitat Popular. 2016/17

	Grups	Alumnat
Total	540	8.508
Educació Bàsica	61	861
Formació Ocupacional	77	1.063
Llengües Estrangeres	59	952
Cursos Expressió Cultural	343	5.632

Esports. 2016/17

Instal·lacions esportives	451
Superfície m ²	931.277
Grups en Escoles Esportives Municipals	453
Alumnat	5.722

Visitants principals museus. 2016

Museu de les Ciències	598.223
La Llotja	503.274
MuVIM	255.538
Museu de Belles Arts	132.069
Torres de Serrans	175.375
Museu Ceràmica González Martí	166.286
Centre del Carne	75.918
IVAM	123.144

Teatres. 2016

	Representacions	Espectadors
Total Teatres	1.986	431.404
Teatre Olympia	315	131.189
Teatre Principal	156	85.919
Teatre Rialto	128	15.735
Escalante Centre Teatral	170	30.582

Visitants a centres culturals i d'oci. 2016

l'Oceanogràfic	1.221.059
Bioparc	570.000
l'Hemisfèric	329.945
C. C. la Beneficència	207.106

Cines y salas. 2016

Cine	11
Salas	73

Llargmetratges exhibits. 2016

Pel·lícules	534
Espectadors	2.579.365

Palau de la Música. 2016

Activitats	537
Assistents	403.263

Nota: Visitants al Museu de les Ciències no inclou visites a l'Umbracle.

Fonts:

* Conselleria de Cultura, Educació i Esport * Ministeri de Cultura * UNED * Univ. de València * Univ. Politècnica de València * Altres universitats * Escola Oficial d'Idiomes * Ciutat Arts i Ciències * Diputació de València * Aj. de València (Univ. Popular; Palau de la Música; Fund. Esportiva Mpal.; Serv. d'Acció Cultural; Oficina d'Estadística; Serv. de Patrimoni Històric i Cultural; Of. d'Arxius i Hemeroteques; Fund. Mpal. Cinema) * Consell Superior d'Esports * València Convention Bureau * Centre Cultural Bancaixa * Centre de Documentació de Teatres de la GV * Ministeri d'Educació, Cultura i Esport

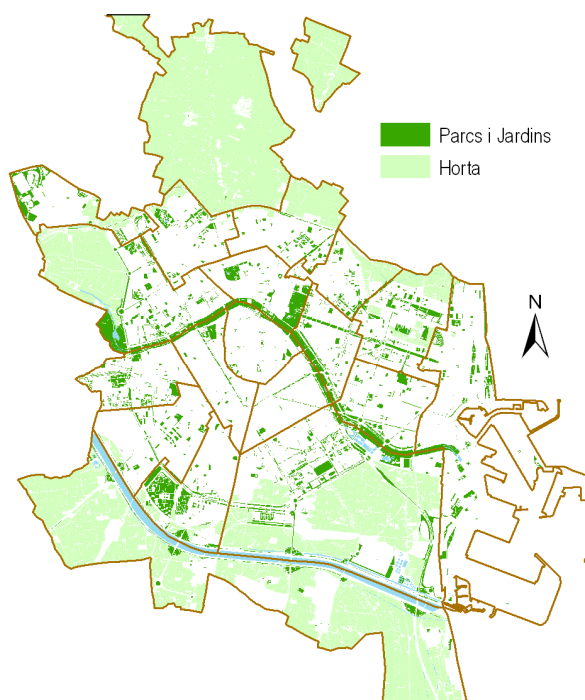
Escola Oficial d'Idiomes. Curs 2016/17



■ Anglès ■ Francès ■ Alemany
■ Italià ■ Portuguès ■ Altres

Biblioteques i arxius. 2016

Nombre	65
Usuaris i Investigadors	1.492.738



10. Medi Ambient



Contaminació. 2016

Mitjanes anuals ($\mu\text{g}/\text{m}^3$)	Pista de Silla	Vivers
Diòxid de sofre	3,8	3
Diòxid de nitrògen	42,8	23,4
Ozó	41,3	50,8
Monòxid de carboni	0,2	-
	Ajuntament	P.Silla
Nivell sonor (soroll) dBA	64	60,1

Zones verdes. Superfície (m^2). 2016

Total València	4.831.711
Zones verdes	3.360.251
Riu Túria	1.233.632
Universitats Públiques	195.148
Cementers	42.680

Fonts:

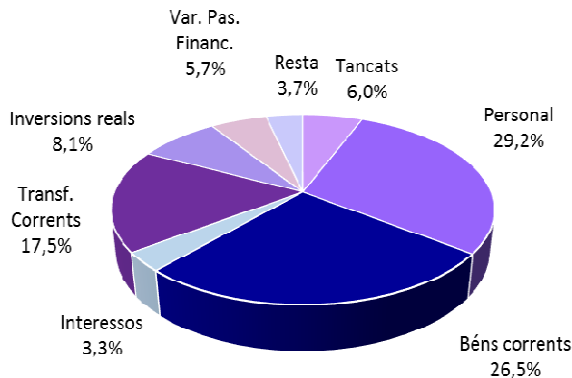
* Aj. de València (Serv. de Contaminació Acústica; Serv. de Jardineria; Fund. de l'Escola Mpal. de Jardineria i Paisatge; Fund. Pública Mpal. de Parcs i Jardins Singulares) * Serv. De Manteniment de la Univ. Politècnica de València * Serv. Tècnic i de Manteniment de la Univ. de València



11. Recursos Municipals

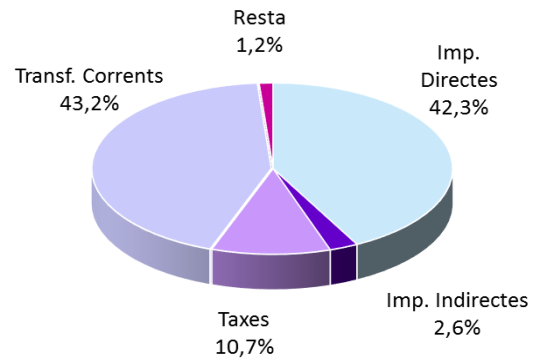
Liquidació del Pressupost Municipal. 2016

Despeses per capítols



Pressupost Municipal Ordinari. 2016

Ingressos per capítols



Pressupost Municipal Ordinari. 2017 (€)

Total inversions	64.544.570,2
Planificació i gestió urbana	13.801.647,9
Cicle integral de l'aigua	11.494.138,7
Participació ciutadana i acció veïnal	7.110.000,0
Mobilitat sostenible	4.092.882,6
Bombers	3.320.000,0
Gestió d'obres d'infraestructura	2.608.469,0
Parcs i jardins	2.000.000,0
Patrimoni i recursos culturals	1.467.187,5
Altres	18.650.244,6

Indicadors pressupostaris. 2016

Inversió per habitant	116,8 €/hab.
Dèficit per habitant	93,3 €/hab.

Personal Municipal. 2017

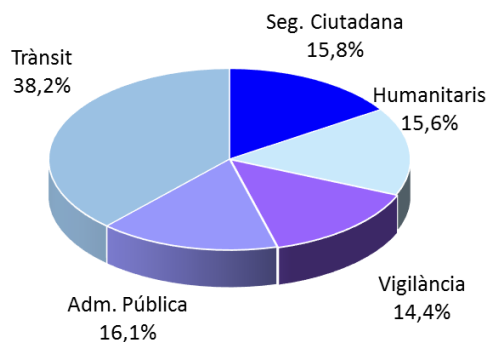
	Total	Homes	Dones
Total	4.937	2.902	2.035
Alcaldia	402	133	269
Govern Interior	302	133	169
Protecció Ciutadana	1.997	1.747	250
Bombers	399	374	25
Policia	1.598	1.374	224
Desevolupament Humà	416	116	300
Cultura	421	235	186
Educació, Juventut i Esports	343	120	223
Altres	1.056	418	638

Servicis dels Bombers segons tipus. 2016

Incendis	1.687	Salvaments	4.260	Assistència tècnica	1.145
Habitatges	403	Socors a víctimes	1.336	Activitats Preventives	559
Vehicles	122	Absorció de vessaments	640	Intervencions en Edificacions	603
Contenidors	490	Aigua	433	Saneamiento de edificaciones	581
Altres	672	Cartells, fanals i altres	195	Falsa alarma	561

Servicis segons tipus. 2016

Policia Local



Actuacions de Seguretat Ciutadana. 2016

Policia Local.

Servicis	42.694
Delictes contra les persones	8.526
Delictes contra la propietat	7.896
Seguretat preventiva	20.513
Identificacions practicades	26.224
Detencions realitzades	1.904

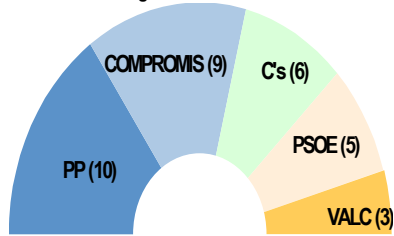
Fonts:

* Ajuntament de València (Servei Econòmic i Pressupostari; Servei de Pressupostos, Comptes i Crèdits; Servei de Personal; Servei de Bombers, Prevenció i Intervenció Emergències; Policia Local).



12. Consultes Electorals

Nombre de Regidors 2015



Eleccions Municipals 2015

Categoria	Vots	Porcentatge
Electors	582.804	
Abstenció	27,9%	
Vots Vàlids	416.844	
Vots a Candidatures	412.276	70,7%
PP	107.435	26,1%
Compromís	97.114	23,6%
C's	64.228	15,6%
PSOE	58.335	14,2%
VALC/PODEM	40.937	9,9%
Altres	44.234	10,7%

Percentatge de vots respecte a vots a candidatures

Fonts:

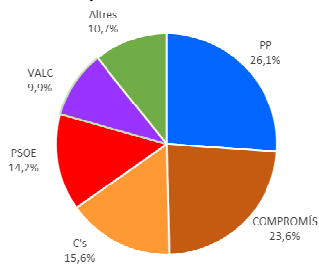
*Junta Electoral Provincial *Ministeri de l'Interior *Presidència de la Generalitat Valenciana *Ajuntament de València (Oficina d'Estadística)

Últimes Eleccions

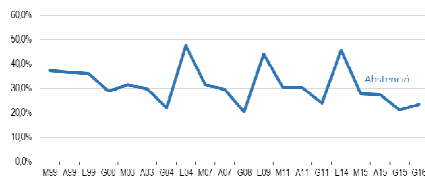
	Generals 2016		Autonòmiques 2015		Europees 2014	
Electors	579.455	100,0%	578.002	100%	578.907	100,0%
Abstenció	136.751	23,6%	159.615	27,6%	264.932	45,8%
Voto Llegits	442.973	76,4%	418.387	72%	313.975	54,2%
Vots a Candidatures	437.613	75,5%	410.508	71%	303.321	52,4%
PP	159.079	36,4%	107.539	26%	87.655	28,9%
PSOE	76.793	17,5%	55.423	14%	51.976	17,1%
COMPROMIS			96.151	23%	27.723	9,1%
VALC/PODEM	119.236	27,2%	50.964	12%	26.519	8,7%
EUPV			17.303	4%	34.596	11,4%
C's	67.957	15,5%	60.441	15%	11.159	3,7%
Resta	14.548	3,3%	22.687	6%	63.693	21,0%

Percentatge de vots respecte a vots a candidatures

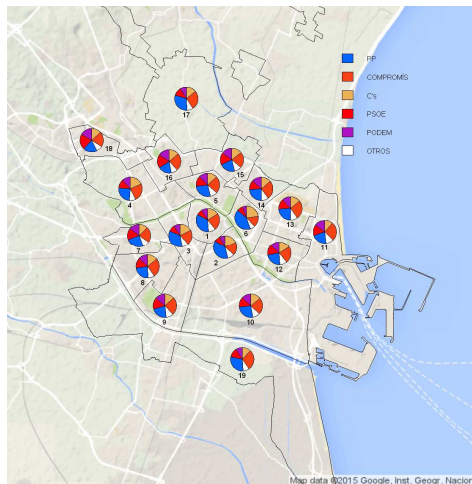
Eleccions Municipals 2015



Evolució Percentatge d'Abstenció



Resultat Eleccions Municipals 2015





AJUNTAMENT DE VALÈNCIA

ÀREA DE GOVERN INTERIOR

ELABORACIÓ: Oficina d'Estadística:
Martínez Ruiz, Francisco
Morales Lorente, Tomás
Moya Equiza, Carmiña
Rodríguez Ciria, María

Han col·laborat:
Badenes Vázquez, Julia
Briz Redón, Álvaro
Giner Baixauli, Carlos
Lara Giménez, Patricia
Moshuk, Marta

Edita: Ajuntament de València

Oficina d'Estadística
Plaça de l'Ajuntament 1, 2^a planta.
46002 València.
Correu electrònic: estadistica@valencia.es
Tel. 963525478, ext. 4196
Fax 963521728
www.valencia.es/estadistica