



ÀREA DE GOVERN INTERIOR.

AJUNTAMENT DE VALÈNCIA

2016

Recull
Estadístic

de la ciutat de

València

Índice

Publicaciones de la Oficina de Estadística. Novedades.

Disponibles en www.valencia.es/estadistica

Presentación	1
Características Físicas	3
Demografía	4
Tránsito y Transportes	6
Edificios y Viviendas	7
Salud Pública	8
Actividad Económica	9
Trabajo	10
Consumo y Precios	11
Educación y Cultura	12
Medio Ambiente	13
Recursos Municipales	14
Consultas Electorales	15



Anuari Estadístic de la ciutat de València 2016

Publicación anual disponible desde 1985



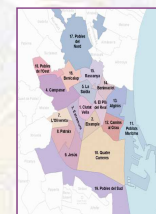
Censo de Actividades Económicas de la ciudad de València 2016

Censo de Vehículos de la ciudad de València 2016



Características de la población de la ciudad de Valencia Padrón Municipal de Habitantes a 01/01/2016

Publicación anual disponible desde 2001



Documentos de distritos y barrios 2016

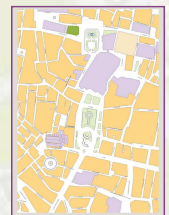
Información más relevante de los distritos y barrios de la ciudad



Mercado Laboral en la ciudad de Valencia.

Publicación anual disponible desde 2004

IRPF datos para la ciudad de Valencia. 2011-2013





1. Características Físicas

Localización geográfica

	Longitud (O)	Latitud (N)
Extremo oriental	0° 16' 27"	39° 16' 49"
Extremo occidental	0° 25' 53"	39° 33' 45"
Extremo septentrional	0° 18' 53"	39° 34' 04"
Extremo meridional	0° 16' 27"	39° 16' 49"
Altitud máxima	93 m	0° 25' 20"
Altitud mínima	-1,5 m	0° 23' 11"
Centro geográfico	15 m	0° 22' 28"

Superficie

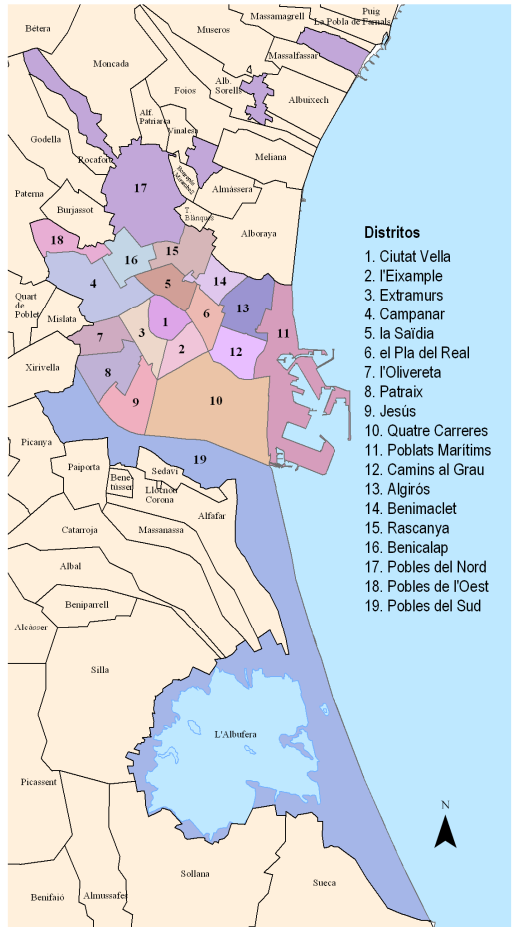
Total término municipal	13.748 ha
Superficie cultivada	3.663 ha
Superficie forestal	890 ha
Superficie no agrícola	8.912 ha
Ríos y Lagos	3.220 ha
Suelo urbano	3.632 ha
Suelo urbanizable	815 ha
Otros	1.245 ha

Climatología. 2015

Temperatura máxima (14 marzo)	42,0°C
Temperatura mínima (8 febrero)	2,4°C
Temperatura media anual	19,2°C
Días de temperatura superior a 25 °C	148
Días de temperatura superior a 30 °C	60
Precipitación total anual *	404,3 l/m ²
Precipitación máxima mensual (marzo) *	97,8 l/m ²
Día de precipitación máxima (2 noviembre) *	43,5 l/m ²
Días de lluvia *	74 días
Días con precipitación mayor de 30 l/m ² *	3 días

Fuentes:

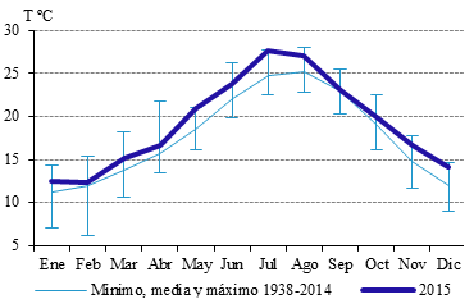
- * Plan General de Ordenación Urbana 1988
- * Ajuntament de València (Servicio de Planeamiento; Consell Agrari Municipal; Oficina de Estadística)
- * Instituto Nacional de Meteorología. Centro Meteorológico Zonal de València (Estación Viveros) (* AUTOMÁTICA)



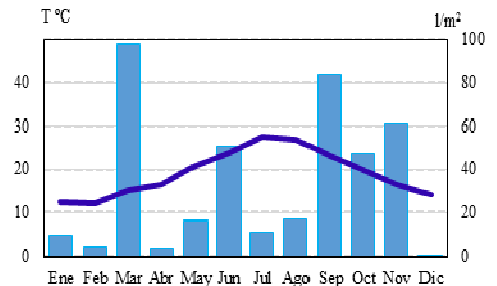
Districtos

1. Ciutat Vella
2. l'Eixample
3. Extramurs
4. Campanar
5. la Saïdia
6. el Pla del Real
7. l'Olivetera
8. Patraix
9. Jesús
10. Quatre Carreres
11. Poblets Maritims
12. Camins al Grau
13. Algirós
14. Benimaclet
15. Rascanya
16. Benicalap
17. Pobles del Nord
18. Pobles de l'Oest
19. Pobles del Sud

Temperatura media mensual. 2015



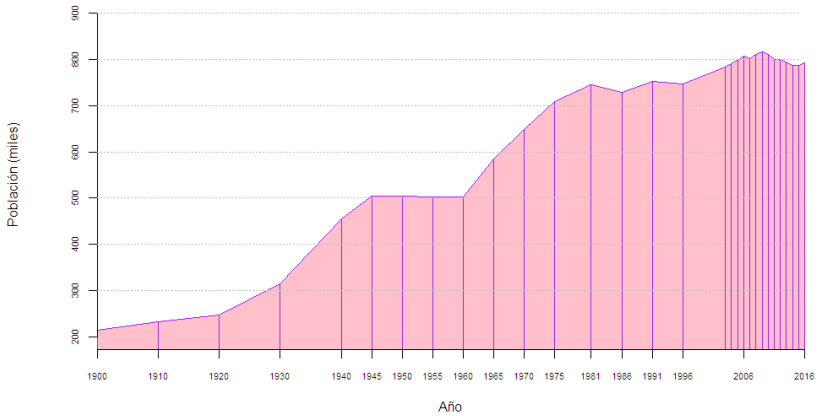
Climograma. 2015





2. Demografía

Evolución de la población. 1900-2016



Población a 1/1/2016

	Total	Varones	Mujeres
Total	791.632	378.282	413.350
Según edad			
0-15	116.714	59.854	56.860
16-64	515.581	254.378	261.203
65 y más	159.337	64.050	95.287
Según lugar de nacimiento			
Valencia	433.131	212.117	221.014
Resto de l'Horta	21.251	10.181	11.070
Resto Comunidad	60.889	26.489	34.400
Resto del Estado	143.524	63.334	80.190
Extranjero	132.837	66.161	66.676
Extranjeros según nacionalidad			
Total	97.081	50.905	46.176
UE(28)	32.870	16.723	16.147
Resto de Europa	5.659	2.359	3.300
África	12.753	8.505	4.248
América del Norte	1.187	536	651
América Central	3.891	1.380	2.511
América del Sur	25.066	11.491	13.575
Asia	15.578	9.869	5.709
Oceanía y otros	77	42	35

Población de 16 y más años en viviendas familiares según nivel de estudios realizados. 2011

	Total	Varones	Mujeres
Total	672.094	317.871	354.223
Analfabetos	6.954	1.822	5.132
Sin estudios	43.314	15.242	28.072
Primer grado	82.816	35.300	47.516
ESO, EGB, Bach. Elemental	162.685	79.995	82.691
Bachillerato Superior	105.909	55.068	50.841
FP Grado Medio	38.267	18.511	19.756
FP Grado Superior	41.238	22.431	18.808
Diplomatura	58.410	25.271	33.139
Grado	15.576	7.069	8.507
Licenciatura	94.861	45.652	49.208
Master oficial universitario	11.825	5.345	6.481
Doctorado	10.238	6.165	4.073

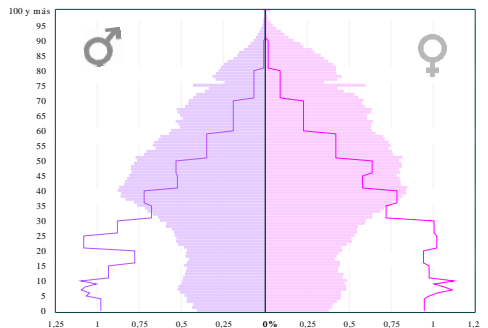
Nota:

Para las tasas se ha utilizado la población calculada a 1/7/2015. Para el resto de indicadores se ha utilizado la población a 1/1/2016.

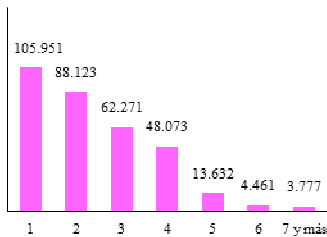
Fuentes:

- * Oficina de Estadística de l'Ajuntament de València (Población a 1/1/2016; Movimientos registrados en el Padrón Municipal de Habitantes en el año 2015).
- * INE (Censo de Población y Vivienda 2011).

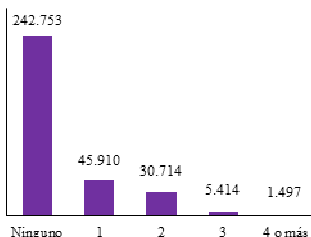
Pirámide de población. Comparación 1900 y 2016



Hojas familiares por número de personas



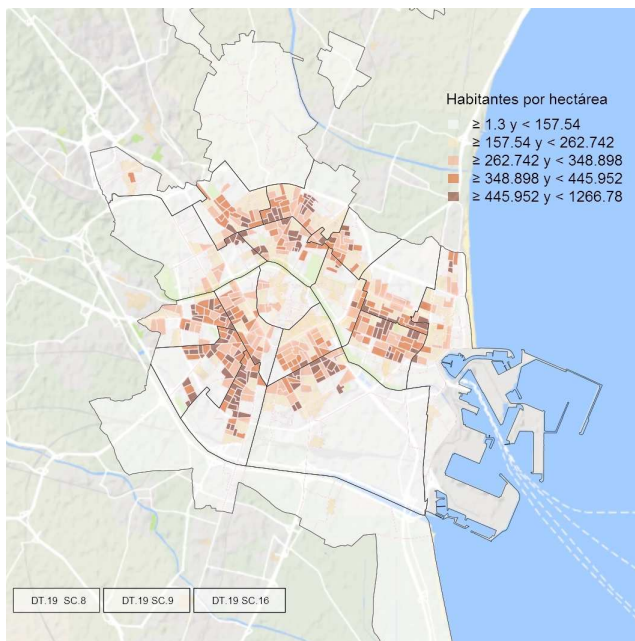
Hojas familiares por número de menores de 18 años



Hojas familiares. 2016

Total hojas	326.612
Total personas	791.632
Hojas familiares	326.288
Personas en hojas familiares	787.414
Media de personas por hoja familiar	2,41
Hojas colectivas	324
Personas en hojas colectivas	4.218

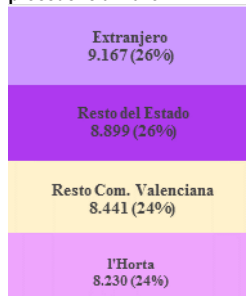
Densidad de población



Movimientos Población. 15

Nacimientos	6.291
Varones	3.206
Mujeres	3.085
Defunciones	7.042
Varones	3.454
Mujeres	3.588
Inmigrantes	34.737
Varones	17.833
Mujeres	16.904
Emigrantes	25.363
Varones	12.949
Mujeres	12.414

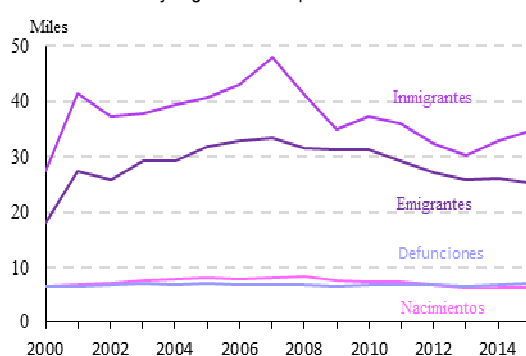
Inmigrantes según procedencia. 2015



Principales indicadores demográficos

Densidad de población (hab./km ²)	8,010
Tasa bruta de natalidad (‰)	8,0
Tasa bruta de mortalidad (‰)	8,9
Tasa bruta de inmigración (‰)	44
Tasa bruta de emigración (‰)	32,1
Tasa bruta movilidad intraurbana (‰)	49,4
Tasa general de fecundidad (‰)	34,7
Relación de masculinidad (%)	91,5
Edad media (años)	43,2
Índice de envejecimiento (%)	136,5
Índice demográfico de dependencia (%)	53,5
Índice de estructura de la población activa (%)	125,9
Índice reemplazamiento de activos (%)	127,0
Esperanza de vida (años). Varones. 2012-15	80,0
Esperanza de vida (años). Mujeres. 2012-15	85,8

Movimiento natural y migratorio de la población. 2000-2015



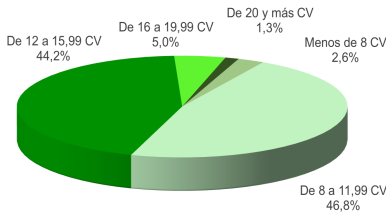


3. Tráfico y Transportes

Parque de vehículos. 2016

Total	455.870	Camiones	22.010
Turismos	341.866	Tractores	6.828
Particulares	316.521	Remolques	6.537
Por 100 habitantes	40,0	Motocicletas	53.939
Autobuses	915	Ciclomotores	23.775

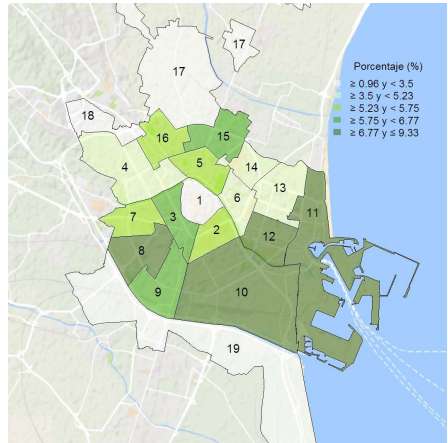
Turismos según potencia. 2016



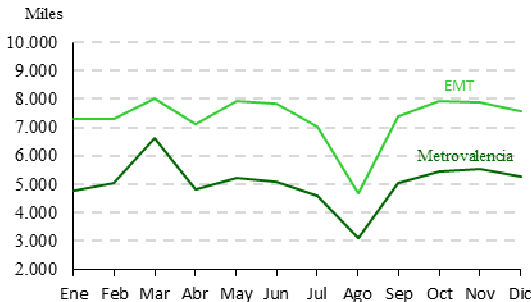
Fuentes:

* Autoridad Portuaria de Valencia * AENA * RENFE * FGV * EMT
 * EMT Valencia * Ajuntament de València (Servicio Tributos Impuesto Actividades Económicas; Servicio de Circulación, Transportes y sus Infraestructuras; Oficina de Estadística).

Número de turismos de particulares por 100 habitantes. 2016



Pasajeros EMT y Metrovalencia. 2015



Intensidad media diaria de los principales accesos a la ciudad de Valencia. 2015

Acceso Av. del Cid	97.869
Acceso Ademuz por Cortes Valencianas	79.005
Acceso Barcelona	78.268
Acceso Ausiàs March	74.475
Acceso Archiduque Carlos	76.067
Acceso Autopista del Saler	29.433
Acceso Avenida Constitución	22.193
Acceso Mislata (salida)	19.669

Puerto de Valencia. 2015

Barcos	6.267
Pasajeros	744.922
Mercancías (en toneladas)	63.329.644
Contenedores	4.579.916

Aeropuerto de Valencia. 2015

Aeronaves	59.005
Nacionales	30.645
Internacionales	28.362
Pasajeros	5.055.127
Nacionales	1.519.106
Internacionales	3.536.021
Mercancías (en kg.)	13.558.629
Nacionales	5.011.262
Internacionales	8.547.367

RENFE. 2015

Personas transportadas	Origen	Destino
AVE	1.161.574	1.167.440
Resto Larga distancia	835.874	854.655
Media distancia	330.934	313.683
Cercanías	6.183.767	6.116.417

Otros transportes públicos. 2015

Personas usuarias Metrovalencia	60.686.589
Personas transportadas EMT	87.924.809
Personas transportadas Metrobus	9.412.448
Paradas de taxi	107
Longitud Carril Bici/Ciclocales	174,5 km
Media del número de viajes en bicicleta pública. Días laborables	31.973

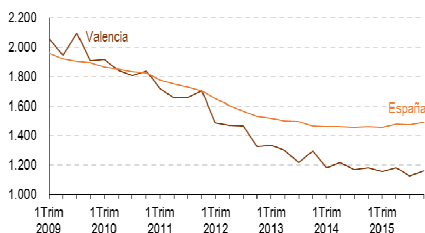


4. Edificios y Viviendas

Edificios, viviendas y garajes con licencia de construcción y primera ocupación. 2015

	Construcción	Ocupación
Edificios	20	4
Viviendas	45	4
Garajes	20	1

Precio medio del m² de las viviendas libres



Mercado de la vivienda. 2015

Tasaciones de viviendas libres	6.091
Transacciones inmobiliarias de viviendas	7.415
Precio medio venta de las viviendas 2ª mano (m ²)	1.575
Precio medio alquiler viviendas 2ª mano (m ²)	6,2

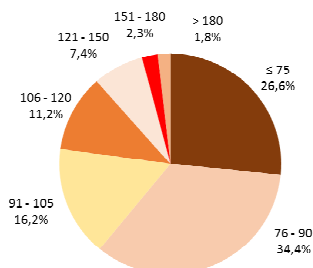
Superficie de los aparcamientos. 2015

Superficie total aparcamientos (m ²)	6.559.935
Superficie aparcamientos / Número de viviendas	16,0
Superficie aparcamientos / Número de turismos	19,3

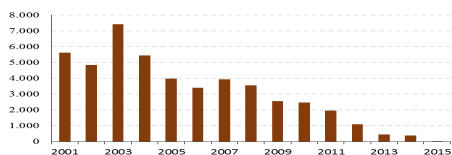
Valores catastrales medios por vivienda. 2015

Valor del suelo por vivienda	10.400,25€
Valor construcción por vivienda	16.298,16€
Valor total por vivienda	26.665,15€
Valor del m ²	271,23€

Viviendas según superficie (m²). 2015



Licencias de primera ocupación de viviendas



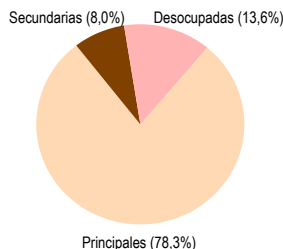
Fuentes:

- * Ajuntament de València (Servicio Licencias Urbanísticas Obras Edificación; Oficina de Estadística).
- * Gerencia Regional Catastro Com. Valenciana.
- * Ministerio de Fomento.
- * Observatorio Valenciano de la Vivienda.
- * INE (Censo de población y vivienda 2011).
- * Fotocasa e Idealista.

Solares. 2015

Número de solares	5.303
Superficie total (m ²)	5.536.558
Superficie media (m ²)	1.044,0
Valor total (miles de euros)	519.351.060,84
Valor medio (euros)	97.935,33
Valor medio del m ² (euros)	93,80

Viviendas familiares según clase. 2015



Viviendas según año de antigüedad. 2015

Año	Número de viviendas	Porcentaje
Total	409.665	100%
≤ 1800	310	0,1%
1801-1900	6.407	1,6%
1901-1920	7.499	1,8%
1921-1940	22.319	5,4%
1941-1960	50.569	12,3%
1961-1970	94.646	23,1%
1971-1980	99.406	24,3%
1981-1990	41.115	10,0%
1991-2000	44.112	10,8%
2001-2005	26.113	6,4%
2006-2010	14.002	3,4%
2011-2014	3.167	0,8%



5. Salud Pública

Asistencia Sanitaria Pública (*). 2015

Centros hospitalarios	
Número de centros	7
Camas funcionantes	3.047
Quirófanos	123
Ingresos externos	131.374
Personal sanitario facultativo	2.616*
Otro personal sanitario	10.006*
Centros Especialidades/Integrados	
Número de centros	5
Consultas (primera y sucesiva)	738.082
Personal sanitario facultativo	178
Otro personal sanitario	331
Atención Primaria	
Centros de Salud	28
Consultorios	27
Medicina general / Pediatras	670
Otro personal sanitario	842

(*) Centros de la Agencia Valenciana de Salud

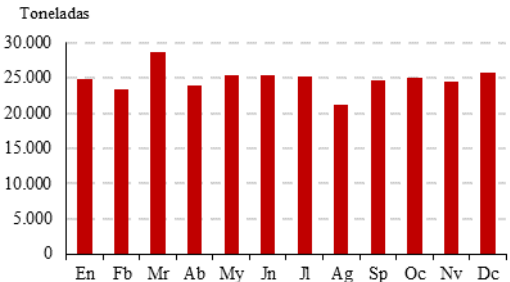
Farmacias. 2016

Farmacias	490
Por 10.000 habitantes	6,19

Residuos sólidos. 2015

Mobiliario urbano		Recogida en tm	
Papeleras	15.068	Vidrio	12.127,7
Basura (RSU)	9.647	Cartón	10.602,2
Vidrio	2.047	Plástico y envases ligeros	7.671
Cartón	1.886	Basura (RSU)	297.881
Plástico y envases	1.795	kg / persona y año	378,3

Toneladas de basura por mes. 2015

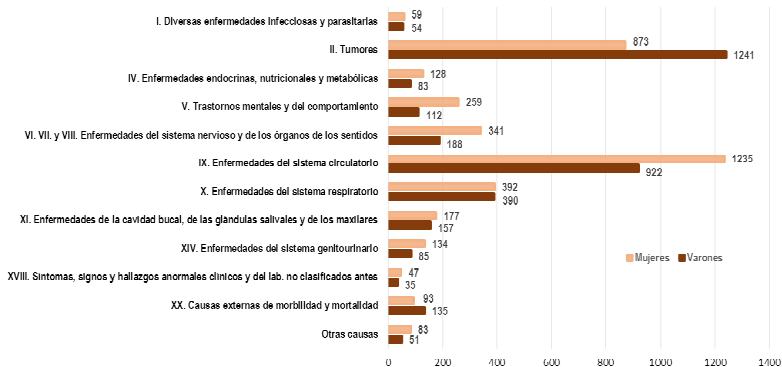


Fuentes:

* Conselleria de Sanidad.

* Ajuntament de València (Servicio Gestión de Residuos Sólidos y Limpieza; Servicio de Bienestar Social e Integración; Servicio de Educación; Oficina de Estadística).

Defunciones según causa (XXI grandes grupos CIE-10) por sexo. 2014



Centros Municipales de Servicios Sociales. 2015

Centros	11	Prestaciones económicas individualizadas	10.072
Totales por programa		Becas comedor	757
Información, orientación y asesoramiento	25.665	Programa comer en casa	681
Ayuda a domicilio	1.844	Centro de apoyo a la inmigración	9.505
Teleasistencia domiciliaria	6.418	Centro de atención social a personas sin techo	872
Programa del menor	2.293	Cheques escolares concedidos curso 2015/16	4.107

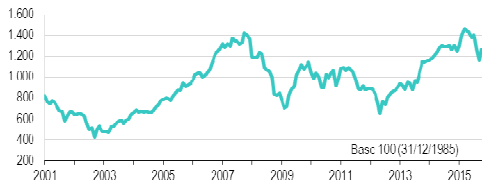


6. Actividad Económica

Actividades económicas. 2016

Total	114.984	100%
Ganaderas	33	0,0%
Industriales	3.986	3,5%
Construcción	7.576	6,6%
Comercio y Servicios	77.821	67,7%
Profesionales y Artísticas	25.568	22,2%

Bolsa de Valencia. Índice de Cotización



Turismo. 2015

	Total	Residentes en España	Residentes en el extranjero
Pernoctaciones	3.582.031	1.547.538	2.034.493
Visitantes	1.730.572	895.092	835.480

Turismo de congresos. 2015

	Actos	Asistentes
Total	340	109.172
Congreso	194	74.000
Convención	116	28.400
Otros	30	6.772

Entidades financieras. 2016

Oficinas bancarias	830
Oficinas bancarias por 10.000 hab.	10,5

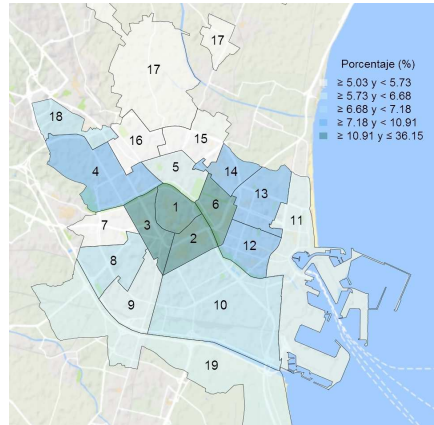
Fuentes:

- * Bolsa de Valencia * INE (Encuesta Industrial de Empresas)
- * Ministerio de Hacienda * INE (Encuesta de Turismo).
- * Centro Tratamiento Documentación SA.
- * Ajuntament de València (Turismo Valencia Convention Bureau; Servicio de Tributos; Oficina de Estadística).

Encuesta Industrial de Empresas. 2013

Número de empresas	1.786	Ingresos de explotación (miles euros)	1.967.989
Número de establecimientos	1.837	Gastos de explotación (miles euros)	1.425.814
Personas ocupadas	10.654	Resultados de la explotación (miles euros)	542.175
Horas trabajadas (miles)	18.489	Variación de existencias de productos (miles euros)	-6.362
		Inversión neta de activos materiales (miles euros)	92.016

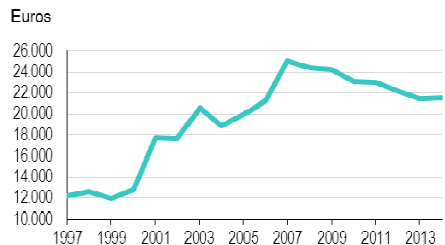
Comercios y servicios por 100 habitantes. 2016



Impuesto sobre la Renta de las Personas Físicas. 2014

Número de declarantes	374.158
Rendimiento medio	21.539,51
Tipo efectivo medio	19,8%
Cuota líquida media	4.256,12

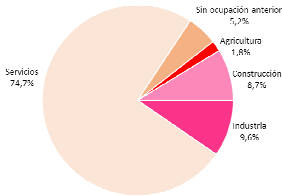
Evolución de la base imponible media



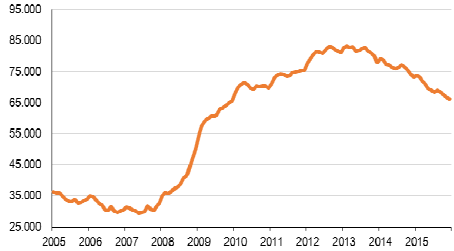


7. Trabajo

Paro registrado por sector económico. Cuarto Trimestre 2015



Evolución del paro registrado



Paro registrado según grupo profesional. Media anual 2015

Grupo Profesional	Total
Total	72.942
Directivos	1.297
Técnicos y profesionales científicos	8.026
Técnicos y profesionales de apoyo	7.270
Empleados administrativos	10.074
Trabajadores de servicios	17.054
Trabajadores cualificados	9.609
Operadores de maquinaria	4.162
Trabajadores no cualificados	14.852
Otros	598

Relación con la actividad económica. Datos en miles. EPA. Media anual 2015

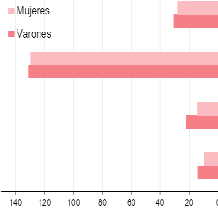
Categoría	Total	Varones	Mujeres
≥ 16 años	650,2	308,5	341,7
Activos	380,1	198,3	181,8
Ocupados	302,6	155,8	145,1
Parados	77,5	42,6	35,0
Buscan 1ª ocupación	9,0	6,1	3,0
Inactivos	270,1	110,2	159,9

Fuentes:

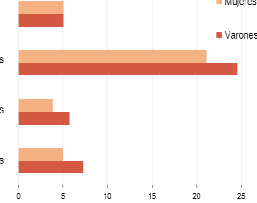
* INE (EPA) * Ministerio de Trabajo y Asuntos Sociales * SERVEF
* Ajuntament de València (Oficina de Estadística)

Población activa y parada EPA. Media anual 2015

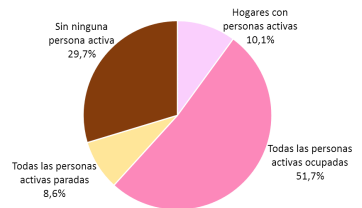
Población Activa



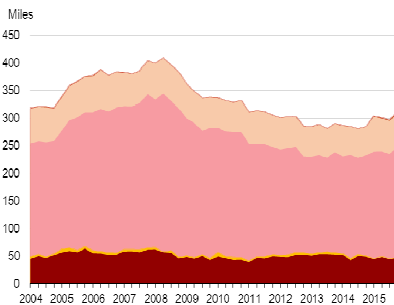
Población Parada



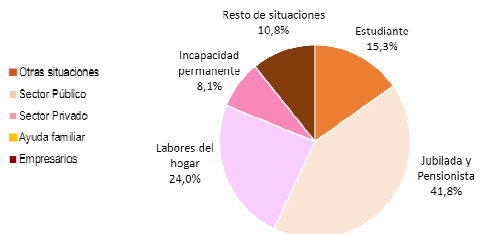
Hogares según actividad de los miembros. EPA. Media anual 2015



Evolución de las personas ocupadas. EPA. 2015



Inactivos según situación de inactividad. EPA. Media anual 2015



Afiliados a la Seguridad Social según actividad. 2015

Total	340.249	Actividades profesionales, científicas y técnicas	24.540
Agricultura, ganadería, silvicultura y pesca	5.671	Actividades administrativas y servicios auxiliares	30.649
Industrias extractivas y manufactureras	9.451	Adm. pública, defensa y seguridad social obligatoria	26.687
Suministro de energía eléctrica, gas, vapor y agua	4.309	Educación	23.768
Construcción	13.470	Actividades sanitarias y de servicios sociales	47.995
Comercio al por mayor y al por menor	48.454	Act. Artísticas, recreativas y de entretenimiento	8.701
Hostelería	25.973	Otros servicios	10.976
Transporte, almacenamiento y comunicaciones	30.198	Hogares que emplean personal doméstico	12.036
Actividades financieras, inmobiliarias y de seguros	17.330	Act. de organizaciones y organismos	41

Afiliados a la Seguridad Social según régimen. 2015

Total	340.249
Régimen General	272.069
Régimen Autónomo	51.635
Otros regímenes	16.545

Accidentes de trabajo con baja según sector. 2015

Agricultura	209
Construcción	532
Industria	594
Servicios	6.256



008. Consumo y Precios

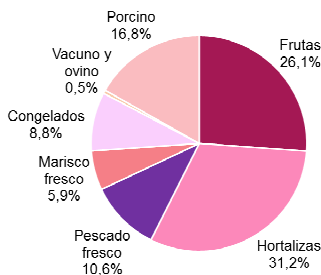
Gastos medios. 2015

	Por persona	Por hogar
Total (en euros)	11.595,7	26.881,0
Alimentos y bebidas no alcohólicas	1.705,5	3.953,7
Bebidas alcohólicas, tabaco y narcóticos	207,7	481,5
Artículos de vestir y calzado	564,7	1.309,2
Vivienda, agua, electricidad y otros combustibles	3.852,7	8.931,2
Mobiliario, equip. hogar y conservación vivienda	631,3	1.463,4
Salud	377,6	875,4
Transportes	1.101,5	2.553,6
Comunicaciones	335,2	777,0
Ocio, espectáculos y cultura	650,6	1.508,2
Enseñanza	161,7	374,9
Hoteles, cafés y restaurantes	1.129,0	2.617,4
Otros bienes y servicios	878,1	2.035,7

Abastecimientos básicos. 2015

Agua (miles m ³)	41.759,6
Red de agua potable (km)	1.212,1
Red de saneamiento del agua (km)	1.070,2
Energía eléctrica (millones kWh)	2.610,4
Gas natural (millones kWh)	937,8
Alumbrado público (millones kWh)	54,54

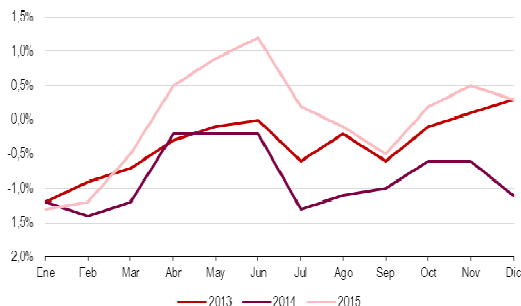
Mercavalecia. Productos comercializados. 2015



Tecnologías de la Información y Comunicación en los Hogares. 2015

	Ordenador	Internet
Viviendas / Disponibilidad	70,5%	73,4%
Personas / Uso últimos 3 meses	75,5%	75,3%

Inflación acumulada. Provincia de Valencia



Fuentes:

* INE (Encuesta Continua Presupuestos Familiares; IPC; Encuesta Tecnologías de la Información y Comunicación en los Hogares) * Grupo Gas Natural * Iberdrola * Mercavalecia * Ajuntament de València (Servicio del Ciclo Integral del Agua; Unidad Técnica Alumbrado; Serv. Centrales Técnicas; Oficina de Estadística).

Oficina municipal de información y defensa al consumidor. 2015

Consultas	11.501
Reclamaciones y denuncias	5.556

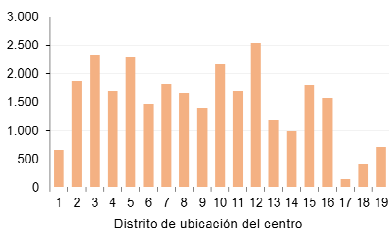


9. Educación y Cultura

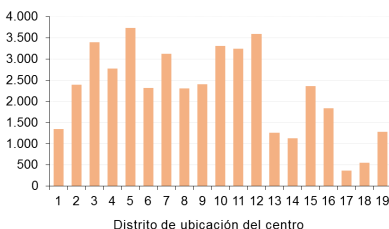
Educación no universitaria. Curso 2015/16

	Centros	Alumnado
Educación Preescolar / Infantil	348	28.436
Educación Primaria	168	42.728
Educación Secundaria Obligatoria (ESO)	109	28.094
Bachillerato	68	11.460
Ciclos Formativos de Grado Medio	52	8.802
Ciclos Formativos de Grado Superior	47	12.721

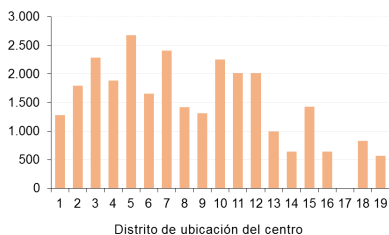
Alumnado Preescolar / Infantil. Curso 2015/16



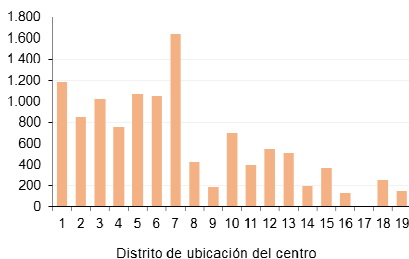
Alumnado Primaria. Curso 2015/16



Alumnado ESO. Curso 2015/16



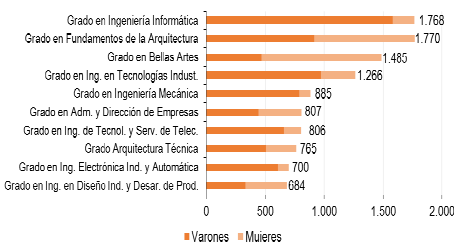
Alumnado Bachillerato. Curso 2015/16



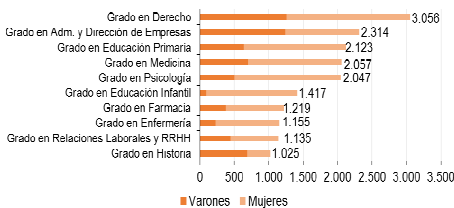
Educación universitaria. Curso 15/16 Alumnado

Universidad de Valencia	40.619
Universidad Politécnica de Valencia	19.347
Cardenal Herrera-CEU	6.105
UNED (Sede Valencia)	8.449
Universidad Internacional Menéndez Pelayo	1.024
Universidad Católica San Vicente Mártir	9.280
La Florida	1.086
Centros adscritos a la Universidad de Valencia	296
Universidad Internacional Valenciana VIU	3.743
Universidad Europea de Madrid	1360
Facultad de Teología San Vicente Ferrer	237

Titulaciones UPV con mayor alumnado. 2015/16



Titulaciones UV con mayor alumnado. 2015/16



Universidad Popular. 2015/16

	Grupos	Alumnado
Total	554	9.332
Educación Básica	61	907
Formación Ocupacional	84	1.215
Lenguas Extranjeras	69	1.208
Cursos Expresión Cultural	340	6.002

Deportes. 2015/16

Instalaciones deportivas	451
Superficie m ²	931.277
Grupos en Escuelas Deportivas Municipales	372
Alumnado	5.241

Visitantes principales museos. 2015

Museu de les Ciències	560.400
La Lonja	423.622
MuVIM	167.174
Museo de Bellas Artes	147.248
Torres de Serranos	159.258
Museo Cerámica González Martí	147.653
Centro del Carmen	71.315
IVAM	107.624

Nota: Visitantes al Museo de las Ciencias no incluye visitas a l'Umbracle.

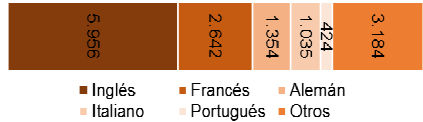
Fuentes:

* Conselleria de Cultura, Educación y Deporte * Ministerio de Cultura * UNED * Univ. de València * Univ. Politécnica de Valencia * Otras universidades * Escuela Oficial de Idiomas * Ciutat Arts i Ciències * Diputación de Valencia * Aj. de València (Univ. Popular; Palau de la Música; Fundación Deportiva Mpal.; Serv. de Acción Cultural; Oficina de Estadística; Serv. de Patrimonio Histórico y Cultural; Of. Archivos y Hemerotecas; Fundación Mpal de Cine) * Valencia Convention Bureau * Centro Cultural Bancaja * Centro de Documentación de Teatros de la GV * Ministerio de Educación, Cultura y Deporte.

Teatros. 2015

	Representaciones	Espectadores
Total Teatros	1.901	409.888
Teatro Olympia	287	153.263
Teatro Principal	117	48.150
Teatro Rialto	97	12.653
Escalante Centro Teatral	172	28.723

Escuela Oficial de Idiomas. Curso 2015/16



Visitantes a centros culturales y de ocio. 2015

l'Oceanogràfic	1.091.717
Bioparc	550.000
l'Hemisfèric	307.959
C. C. la Beneficència	239.716

Bibliotecas y archivos. 2015

Número	64
Usuarios e Investigadores	1.605.572

Cines y salas. 2015

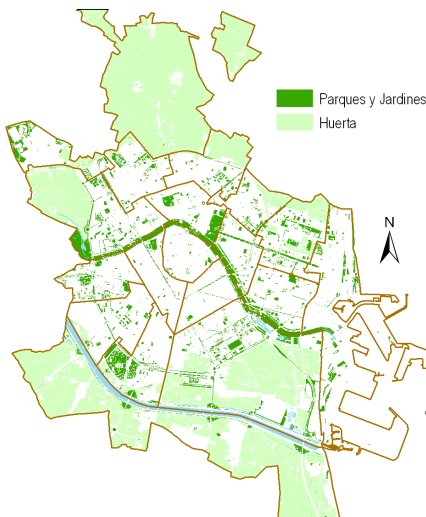
Cines	10
Salas	70

Largometrajes exhibidos. 2015

Películas	439
Espectadores	2.712.335

Palau de la Música. 2015

Actividades	524
Asistentes	419.365



10. Medio Ambiente

Contaminación. 2015

Medias anuales ($\mu\text{g}/\text{m}^3$)	Pista de Silla	Viveros
Dióxido de azufre	4	4
Dióxido de nitrógeno	41	22
Ozono	47	51
Monóxido de carbono	0,2	-
Nivel sonoro (ruido) dBA	Ayuntamiento: 63,6	Viveros: 55,4

Zonas verdes. Superficie (m^2). 2015

Total Valencia	4.778.231
Zonas verdes	3.294.564
Río Turia	1.233.632
Universidades Públicas	207.355
Cementerios	42.680

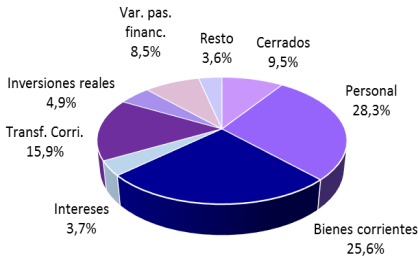
Fuentes:

* Aj. de València (Serv. de Contaminación Acústica; Serv. de Jardinería; Fund. de la Escuela Municipal de Jardinería y Paisaje; Fund. Pública Mpal. de Parques y Jardines Singulares) * Serv. Mantenimiento de la Univ. Politécnica de Valencia * Serv. Téc. y Mantenimiento de la U. de València.

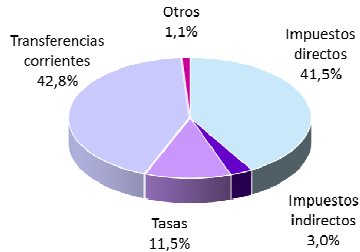


11. Recursos Municipales

Liquidación del Presupuesto Municipal. 2015 Gastos por capítulos



Presupuesto Municipal Ordinario. 2015 Ingresos por capítulos



Presupuesto Municipal Ordinario. 2016 (€)

Total inversiones	66.413.613,0
Planificación y gestión urbana	14.063.492,4
Ciclo integral del agua	13.365.000,0
Participación ciudadana y acción vecinal	7.375.000,0
Infraestructuras de transporte público	4.767.640,5
Bomberos	3.217.777,8
Gestión de obras de infraestructura	2.500.000,0
Parque y jardines	2.200.000,0
Patrimonio y recursos culturales	1.706.606,0
Otros	17.218.096,3

Indicadores presupuestarios. 2015

Inversión por habitante	81,3 €/hab.
Resultado (superávit o déficit) por habitante	77,5 €/hab.

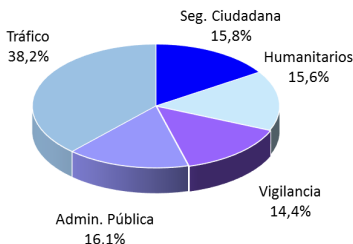
Personal Municipal. 2016

	Total	Varones	Mujeres
Total	4.893	2.913	1.980
Alcaldía	396	127	269
Gobierno Interior	305	135	170
Protección Ciudadana	2.021	1.770	251
Bomberos	401	375	26
Policía	1.620	1.395	225
Desarrollo Humano	379	107	272
Cultura	400	220	180
Educación, Juventud y Deportes	355	124	231
Otros	1.037	430	607

Servicios de los Bomberos según tipo. 2015

Incendios	1.652	Salvamentos	4.783	Asistencia técnica	1.054
Viviendas	396	Socorro a víctimas	1.069	Actividades Preventivas	552
Vehículos	121	Absorción de derrames	687	Intervenciones en Edificaciones	726
Contenedores	478	Agua	351	Saneamiento de edificaciones	705
Otros	657	Carteles, farolas y otros	215	Falsa alarma	558

Servicios según tipo. 2015 Policía Local



Actuaciones de Seguridad Ciudadana. 2015

Policía Local

Servicios	39.861
Delitos contra las personas	6.717
Delitos contra la propiedad	6.535
Seguridad preventiva	21.160
Identificaciones practicadas	24.838
Detenciones realizadas	1.956

Fuentes:

* Ajuntament de València (Servicio Económico y Presupuestario; Servicio de Presupuestos, Cuentas y Créditos; Servicio de Contabilidad; Servicio de Personal; Servicio de Bomberos, Prevención e Intervención Emergencias; Policía Local).

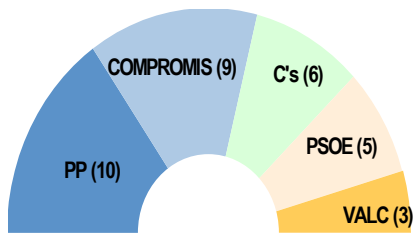


12. Consultas Electorales

Elecciones Municipales 2015			
Electores	582.804	Votos Nulos	3.463
Abstención	27,9%	Votos Válidos	416.844
Votos a Candidaturas	412.276		70,7%
PP	107.435		26,1%
COMPROMÍS	97.114		23,6%
C's	64.228		15,6%
PSOE	58.338		14,2%
VALC/PODEM	40.937		9,9%
Resto	44.234		10,7%

Porcentaje de votos respecto a votos a candidaturas

Número de Concejales 2015



Fuentes:

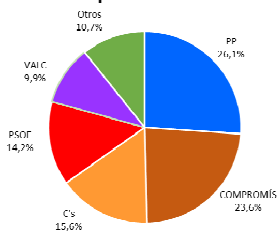
* Junta Electoral Provincial * Presidencia de la Generalitat Valenciana * Ministerio del Interior * Ayuntamiento de Valencia (Oficina de Estadística)

Últimas Elecciones

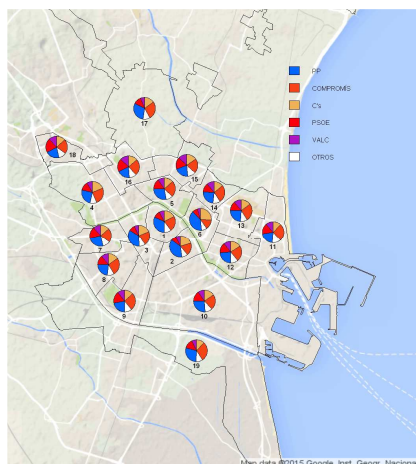
	Elecciones Generales 2016		Autonómicas 2015		Europeas 2014	
Electores	579.455	100,0%	578.002	100,0%	578.907	100,0%
Abstención	136.751	23,6%	159.615	27,6%	264.932	45,8%
Votos Leídos	442.973	76,4%	418.387	72,4%	313.975	54,2%
Votos a Candidaturas	437.613	75,5%	410.508	71,0%	303.321	52,4%
PP	159.079	36,4%	107.539	26,2%	87.655	28,9%
PSOE	76.793	17,5%	55.423	13,5%	51.976	17,1%
COMPROMÍS			96.151	23,4%	27.723	9,1%
VALC/PODEM	119.236	27,2%	50.964	12,4%	26.519	8,7%
EUPV			17.303	4,2%	34.596	11,4%
C's	67.957	15,5%	60.441	14,7%	11.159	3,7%
Resto	14.548	3,3%	22.687	5,5%	63.693	21,0%

Porcentaje de votos respecto a votos a candidaturas

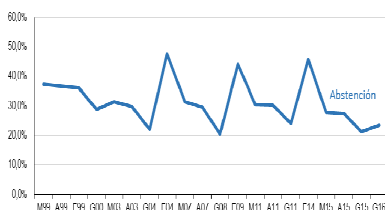
Elecciones Municipales 2015



Resultado Elecciones Municipales 2015



Evolución Porcentaje de Abstención





AJUNTAMENT DE VALÈNCIA
ÀREA DE GOBIERNO INTERIOR
OFICINA DE ESTADÍSTICA

ELABORACIÓN: Oficina de Estadística:
Hidalgo Sánchez, Jordi
Martínez Ruiz, Francisco
Morales Lorente, Tomás
Moya Equiza, Carmiña
Rodríguez Ciria, María

Han colaborado:
Briz Redón, Álvaro
Lara Giménez, Patricia
Morenilla Parada, Rubén
Moshuk, Marta

Edita: Ajuntament de València

Oficina de Estadística
Plaza del Ayuntamiento 1, 2ª planta.
46002 Valencia.
Correo electrónico: estadistica@valencia.es
Tel. 963525478, ext. 4196
Fax 963521728
www.valencia.es/estadistica