



ÀREA DE GOVERN INTERIOR.

AJUNTAMENT DE VALÈNCIA

2015

Recull
Estadístic

de la ciutat de

València

Índex

Publicacions de l'Oficina d'Estadística. Novetats.

Disponibles en www.valencia.es/estadistica

Presentació	1
Característiques Físiques	3
Demografia	4
Trànsit i Transports	6
Edificis i Habitatges	7
Salut Pública	8
Activitat Econòmica	9
Treball	10
Consum i Preus	11
Educació i Cultura	12
Medi Ambient	13
Recursos Municipals	14
Consultes Electorals	15



Anuari Estadístic de la ciutat de València 2013

Publicació anual disponible des de 1985

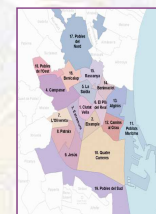


DADES estadístiques de la ciutat de València 3/2013

Publicació trimestral disponible des de 1995



Censo de Actividades Económicas de la ciudad de València 2015

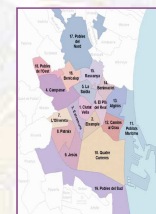


Cens de Vehicles de la ciutat de València 2015



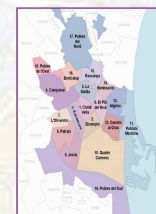
Característiques de la població de la ciutat de València Padró Municipal d'Habitants a 01/01/2015

Publicació anual disponible des de 2001



Enquesta sobre Equipament i ús de les TIC a les Llars.

Publicació anual disponible des de 2005



Documents de districtes i barris 2015

Informació més relevant dels districtes i barris de la ciutat



Cartografia bàsica de la ciutat de València.

Plànols dels districtes, barris i seccions de la ciutat, així com de la seua àrea metropolitana

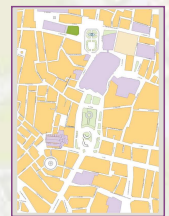
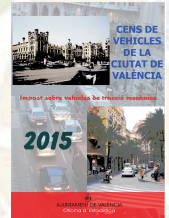


Mercat de Treball a la ciutat de València.

Publicació anual disponible des de 2004



IRPF dades per a la ciutat de València.2011





1. Característiques Físiques

Localització geogràfica

	Longitud (O)	Latitud (N)
Extrem oriental	0° 16' 27"	39° 16' 49"
Extrem occidental	0° 25' 53"	39° 33' 45"
Extrem septentrional	0° 18' 53"	39° 34' 04"
Extrem meridional	0° 16' 27"	39° 16' 49"
Altitud màxima	93 m	0° 25' 20"
Altitud mínima	-1,5 m	0° 23' 11"
Centre geogràfic	15 m	0° 22' 28"

Superfície

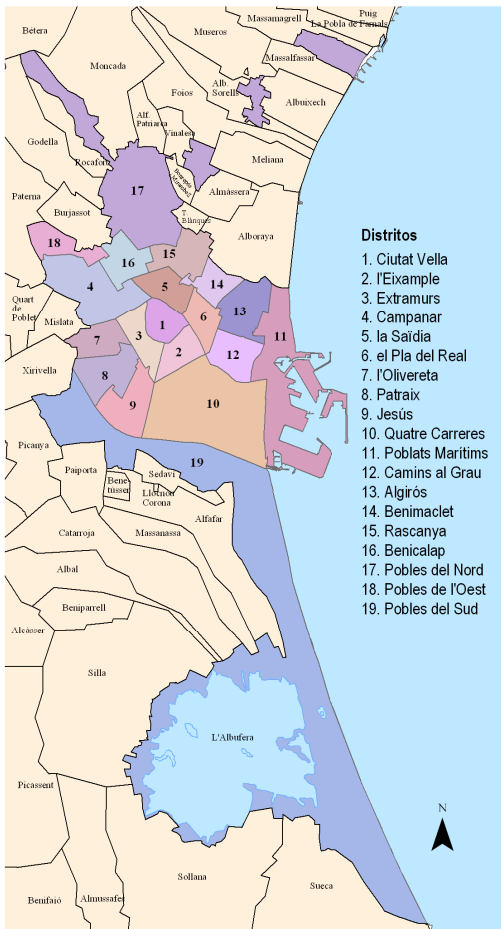
Total terme municipal	13.748 ha
Superfície cultivada	3.663 ha
Superfície forestal	890 ha
Superfície no agrícola	8.912 ha
Rius i Llacs	3.220 ha
Sòl urbà	3.632 ha
Sòl urbanitzable	815 ha
Altres	1.245 ha

Climatologia. 2014

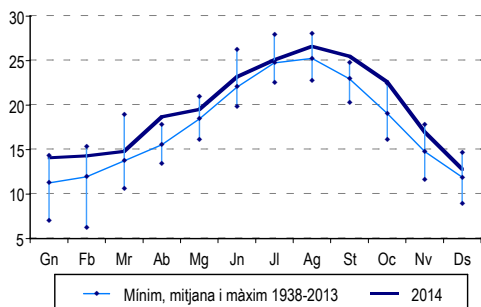
Temperatura màxima (26 agost)	41,6°C
Temperatura mínima (31 desembre)	1,4°C
Temperatura mitjana anual	19,5°C
Dies de temperatura superior a 25 °C	157
Dies de temperatura superior a 30 °C	50
Precipitació total anual	231,9 l/m ²
Precipitació màx. mensual (setembre)	52,7 l/m ²
Dia de precipitació màx. (14 desembre)	43,4 l/m ²
Dies de pluja	53 dies
Dies de precipitació major de 30 l/m ²	3 dies

Fons:

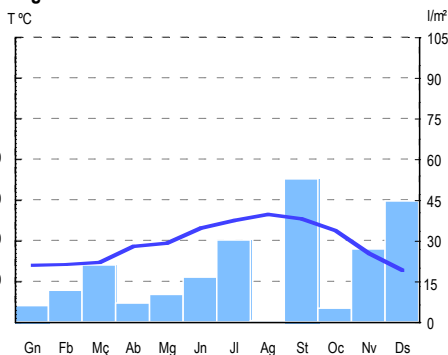
- * Pla General d'Ordenació Urbana 1988
- * Ajuntament de València (Servei de Planejament; Consell Agrari Municipal; Oficina d'Estadística)
- * Institut Nacional de Meteorologia. Centre Meteorològic Zonal de València (Estació Viviers)



Temperatura mitjana mensual. 2014



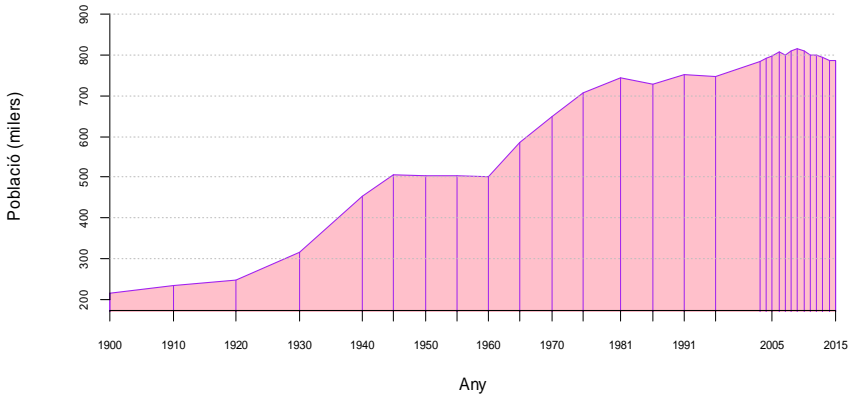
Climograma. 2014





2. Demografia

Evolució de la població. 1900-2015



Població a 1/1/2015

	Total	Homes	Dones
Total	787.266	376.142	411.124
Segons edat			
0-15	116.615	59.757	56.868
16-64	513.816	253.589	260.227
65 i més	156.835	62.796	94.039
Segons lloc de naixement			
València	431.371	211.184	220.187
Resta de l'Horta	21.115	10.110	11.005
Resta Comunitat	60.980	26.526	34.454
Resta de l'Estat	145.614	64.225	81.389
Estranger	128.186	64.097	64.089
Estrangers segons nacionalitat			
Total	94.050	49.447	44.603
UE(28)	30.817	15.722	15.095
Resta d'Europa	4.973	2.065	2.908
Àfrica	12.604	8.464	4.140
Amèrica del Nord	1.078	487	591
Amèrica Central	3.651	1.301	2.350
Amèrica del Sud	26.051	11.850	14.201
Àsia	14.792	9.510	5.282
Oceania i Altres	84	48	36

Població de 16 i més anys en habitatges familiars segons nivell d'estudis realitzats. 2011

	Total	Homes	Dones
Total	672.094	317.871	354.223
Analfabets	6.954	1.822	5.132
Sense estudis	43.314	15.242	28.072
Primer grau	82.816	35.300	47.516
ESO, EGB, Batx. Elemental	162.685	79.995	82.691
Batxillerat Superior	105.909	55.068	50.841
FP Grau Mitjà	38.267	18.511	19.756
FP Grau Superior	41.238	22.431	18.808
Diplomatura	58.410	25.271	33.139
Grau	15.576	7.069	8.507
Llicenciatura	94.861	45.652	49.208
Màster oficial universitari	11.825	5.345	6.481
Doctorat	10.238	6.165	4.073

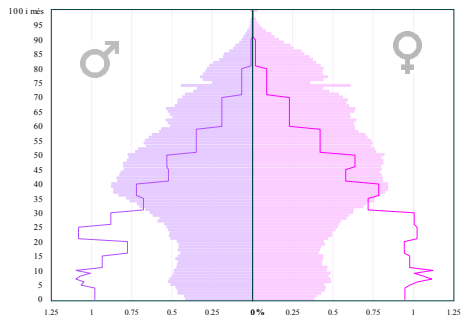
Nota:

Per a les taxes s'ha utilitzat la població calculada a 1/7/2014. A la resta d'indicadors s'ha utilitzat la població a 1/1/2015.

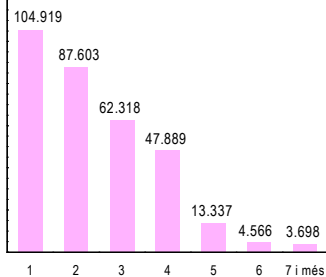
Fons:

- * Oficina d'Estadística de l'Ajuntament de València (Població a 1/1/2015 Moviments registrats al Padró Municipal d'Habitants a l'any 2014).
- * INE (Cens de Població i Habitatge 2011).

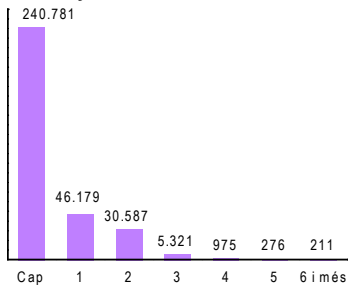
Piràmide de població. Comparació 1900 i 2015



Fulls familiars per nombre de persones



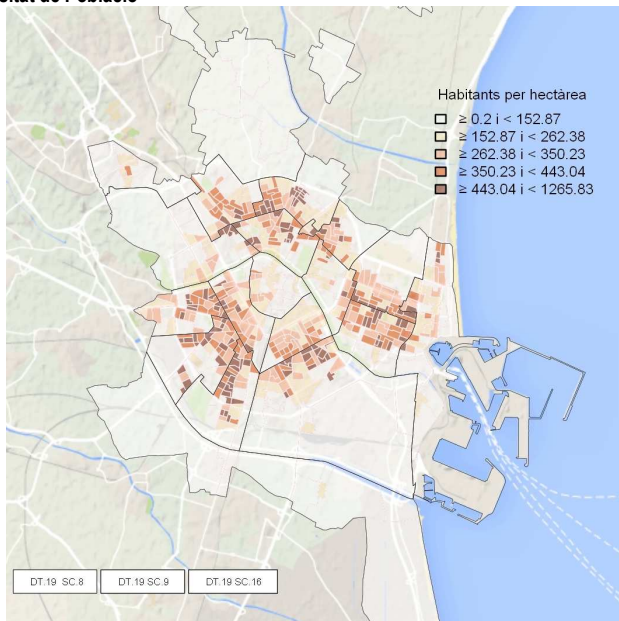
Fulls familiars per nombre de menors de 18 anys



Fulls familiars. 2015

Total fulls	324.648
Total persones	787.266
Fulls familiars	324.330
Persones en fulls familiars	783.198
Mitjana de persones per full familiar	2,41
Fulls col·lectius	318
Persones en fulls col·lectius	4.068

Densitat de Població



Moviments Població. 2014

Naixements	6.427
Homes	3.335
Dones	3.092
Defuncions	6.857
Homes	3.287
Dones	3.570
Immigrants	32.786
Homes	16.935
Dones	15.851
Emigrants	26.105
Homes	13.320
Dones	12.785

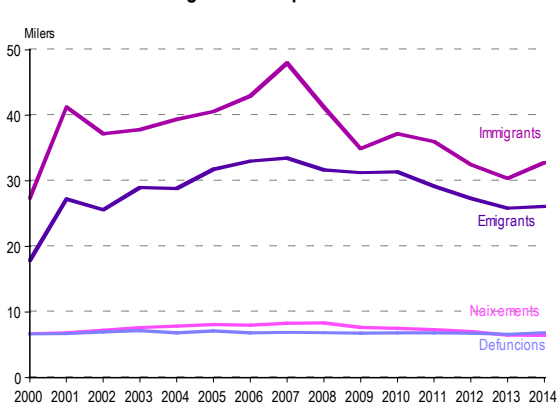
Immigrants segons procedència. 2014

Estranger	7.652 (23%)
Resta de l'Estat	8.996 (27%)
Resta Comunitat Valenciana	7.924 (24%)
l'Horta	8.214 (25%)

Principals Indicadors demogràfics

Densitat de població (hab./km ²)	7.966
Taxa bruta de natalitat (‰)	8,2
Taxa bruta de mortalitat (‰)	8,7
Taxa bruta d'immigració (‰)	41,6
Taxa bruta d'emigració (‰)	33,2
Taxa bruta movilitat intraurbana (‰)	50,1
Taxa general de fecunditat (‰)	35,2
Relació de masculinitat (%)	91,5
Edat mitjana (anys)	43,5
Índex d'envelliment (%)	134,5
Índex demogràfic de dependència (%)	53,2
Índex d'estructura de la població activa (%)	122,2
Índex de reemplaçament d'actius (%)	129,1
Esperança de vida (anys). Homes. 2011-2014	79,8
Esperança de vida (anys). Dones. 2011-2014	85,7

Moviment natural i migratori de la població. 2000-2014



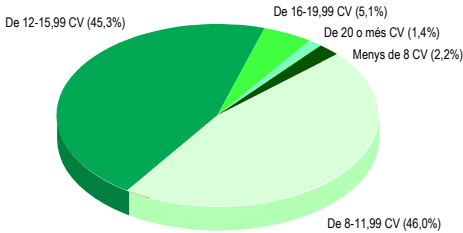


3. Trànsit i Transports

Parc de vehicles. 2015

Total	457.044	Camiones	22.777
Turismes	342.379	Tractors	7.006
Particulars	317.373	Remolques	6.490
Per 100 habitants	40,3	Motocicletes	52.859
Autobusos	902	Ciclomotors	24.631

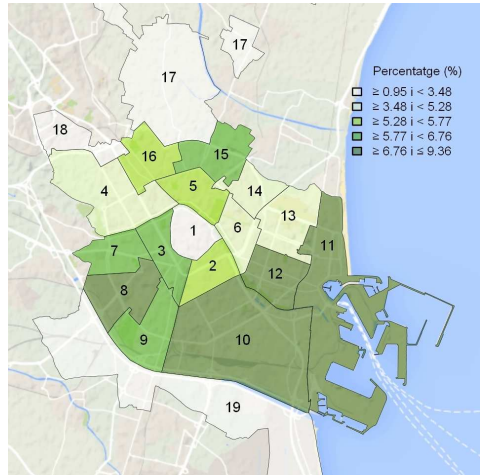
Turismes segons potència. 2015



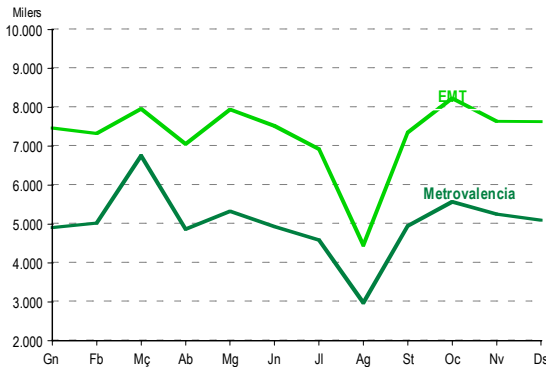
Fonts:

* Autoritat Portuària de València * AENA * RENFE * FGV * EMT
 * ETM València * Ajuntament de València (Servei Tributs Impost Activitats Econòmiques; Servei de Circulació, Transports i les seues Infraestructures; Oficina d'Estadística)

Nombre de turismes de particulars per 100 habitants. 2015



Passatgers EMT i Metrovalència. 2014



Intensitat mitjana diària dels principals accessos a la ciutat de València. 2014

Accés Av. del Cid	100.408
Accés Ademús per Corts Valencianes	77.268
Accés Barcelona	76.035
Accés Ausiàs March	75.075
Accés Archiduque Carlos	74.269
Accés Autopista del Saler	28.518
Accés Avinguda Constitució	23.270
Accés Mislata (eixida)	19.568

Port de València. 2014

Vaixells	6.025
Passatgers	692.471
Mercaderies (en tones)	59.359.080
Contenidors	4.402.670

Aeroport de València. 2014

Vols comercials	56.438
Nacionals	30.118
Internacionals	26.320
Passatgers	4.597.095
Nacionals	1.370.297
Internacionals	3.226.798
Mercaderies (en kg.)	12.765.315
Nacionals	3.691.846
Internacionals	9.073.469

RENFE. 2014

Persones transportades	Origen	Destinació
Llarga distància	1.897.946	1.920.758
Mitja distància	342.584	322.975
Cercanias	6.691.859	6.825.471

Altres transports públics. 2014

Persones usuàries Metrovalència	60.279.360
Persones transportades EMT	87.528.191
Persones transportades Metrobus	10.121.585
Parades de taxis	109
Llargària Carril Bici/Ciclocarriers	180,5 km
Nombre mitjà viatges bicicleta pública. Dies laborables	19.773

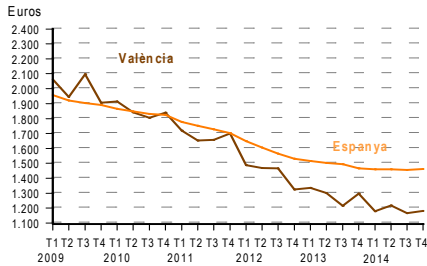


4. Edificis i Habitatges

Edificis, habitatges i garatges amb llicència de construcció i primera ocupació. 2014

	Construcció	Ocupació
Edificis	19	69
Habitatges	39	371
Garatges	23	505

Preu mitjà del m² dels habitatges lliures



Mercat de la vivenda. 2014

Taxacions d'habitatges lliures	5.678
Transaccions immobiliàries d'habitatges	6.459
Preu mitjà venda habitatges 2 ^a mà	1.259
Preu mitjà lloguer habitatges 2 ^a mà	5,9

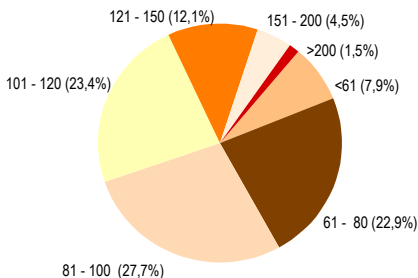
Superfície dels aparcaments. 2014

Superfície total aparcaments (m ²)	6.434.027
Superfície aparcaments / Nombre d'habitatges	15,7
Superfície aparcaments / Nombre de turismes	18,6

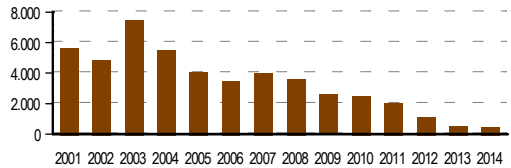
Valors cadastrals mitjans per habitatge. 2014

Valor del sòl per habitatge	10.400,8€
Valor construcció per habitatge	16.291,0€
Valor total per habitatge	26.656,3€
Valor per m ²	271,1€

Habitatges segons superfície (m²). 2014



Llicències de primera ocupació d'habitatges



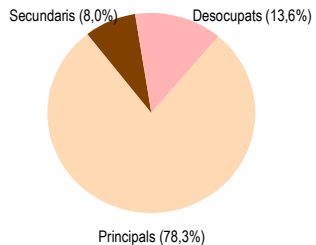
Fonts:

- * Ajuntament de València (Servici Llicències Urbanístiques Obres Edificació; Oficina d'Estadística)
- * Gerència Regional Cadastre Com. Valenciana.
- * Ministeri de Foment.
- * Observatori Valencià de l'Habitatge.
- * INE (Cens de població i Habitatge 2011).
- * Fotocasa e idealista.

Solars. 2014

Nombre de solars	5.603
Superfície total (m ²)	6.320.247
Superfície mitjana (m ²)	1.128
Valor total (milers d'euros)	510.353,1
Valor mitjà (euros)	91.085,7
Valor mitjà del m ² (euros)	80,8

Habitatges familiars segons classe. 2011



Habitatges segons any d'antiguitat. 2014

Total	409.481	100,0%
≤ 1800	329	0,1%
1801-1900	6.467	1,6%
1901-1920	7.537	1,8%
1921-1940	22.377	5,5%
1941-1960	50.551	12,4%
1961-1970	94.632	23,1%
1971-1980	99.387	24,3%
1981-1990	41.106	10,0%
1991-2000	44.103	10,8%
2001-2005	26.108	6,4%
2006-2010	13.965	3,4%
2011-2013	2.919	0,7%



5. Salut Pública

Assistència Sanitària Pública(*). 2014

Centres hospitalaris	
Nombre de centres	7
Llits funcionants	3.046
Quiròfans	118
Ingressos externs	130.656
Personal sanitari facultatiu	2.104*
Resta personal sanitari	7.921*

Centres d'Especialitats	
Nombre de centres	4
Consultes	769.471
Personal sanitari facultatiu	175
Resta personal sanitari	320

Atenció Primària	
Centres de Salut	30
Consultoris	23
Medicina general	425
Pediatres	111
Resta personal sanitari	702

(*) Centres de l'Agència Valenciana de Salut

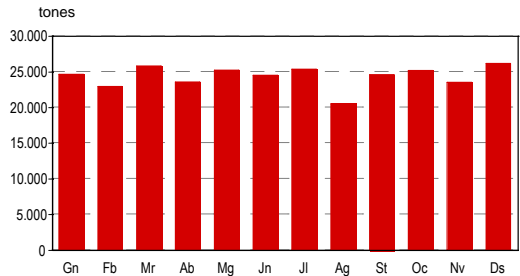
Farmàcies. 2015

Farmàcies	491
Per 10.000 habitants	6,24

Residus sòlids. 2014

Mobiliari urbà		Recollida en tm	
Papereres	15.075	Vidre	12.079,2
Fem (RSU)	9.587	Cartó	9.653,0
Vidre	2.000	Plàstic i envasos lleugers	7.343
Cartó	1.861	Fem (RSU)	288.676
Plàstic i envasos	1.740	Kg / persona i any	366,7

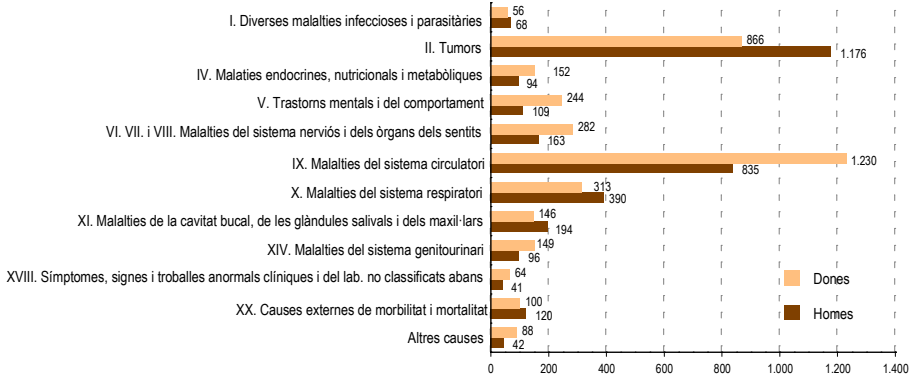
Recollida de fem per mes. 2014



Fonts:

* Conselleria de Sanitat
 * Ajuntament de València (Servici Gestió de Residus Sòlids i Neteja; Servici de Benestar Social i Integració; Servici d'Educació; Oficina d'Estadística)

Defuncions segons causa (XXI grans grups CIE-10) per sexe. 2013



Centres Municipals de Servicis Socials. 2014

Centres	11	Prestacions econòmiques individualitzades	6.557
Totals per programa		Beques menjador	744
Informació, orientació i assessorament	26.797	Programa menjar a casa	652
Ajuda a domicili	1.910	Centre de Suport a la immigració	9.144
Teleassistència domiciliària	5.834	Centre d'atenció social a persones sense sostre	900
Programa del menor	2.791	Xecs escolars concedits curs 2014/15	5.467

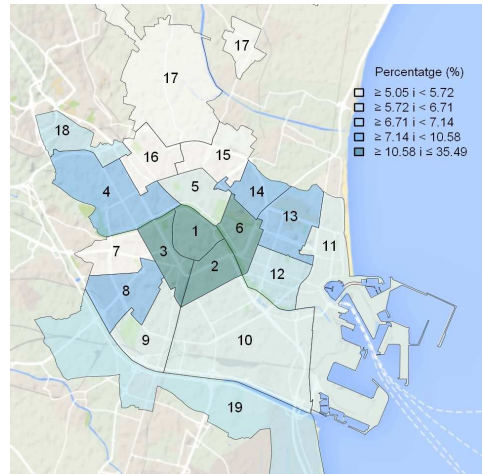


6. Activitat Econòmica

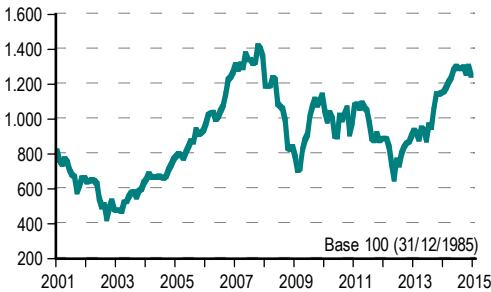
Activitats econòmiques. 2015

Total	111.879	100%
Agrícoles	34	0,0%
Industrials	3.922	3,5%
Construcció	7.483	6,7%
Comerç i Serveis	76.746	68,6%
Professionals i Artístiques	23.694	21,2%

Comerç i serveis per 100 habitants. 2015



Borsa de València. Índex de Cotització



Turisme. 2014

	Total	Residents a Espanya	Residents a l'estranger
Pernotacions	3.320.753	1.370.603	1.950.150
Visitants	1.614.236	799.146	815.089

Turisme de congressos. 2014

	Actes	Assistents
Total	755	187.458
Congrés	176	70.563
Convenció	76	23.822
Jornada	503	93.073

Entitats financeres. 2015

Oficines bancàries	820
Oficines bancàries per 10.000 hab.	10,4

Fonts:

- * Borsa de València * INE (Enquesta Industrial d'Empreses)
- * Ministeri d'Hisenda * INE (Enquesta Turística)
- * Centre Tractament Documentació SA
- * Ajuntament de València (Turisme València Convention Bureau; Servei de Tributs; Oficina d'Estadística).

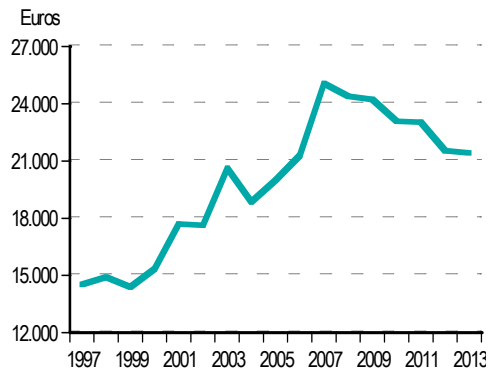
Enquesta Industrial d'Empreses. 2013

Nombre d'empreses	1.786	Ingressos d'explotació (milers d'euros)	1.967.989
Nombre d'establiments	1.837	Despeses d'explotació (milers d'euros)	1.425.814
Persones ocupades	10.654	Resultat de l'explotació (milers d'euros)	542.175
Hores treballades (milers)	18.489	Variació d'existències de productes (milers d'euros)	-6.362
		Inversió neta d'actius materials (milers d'euros)	92.016

Impost sobre la Renda de les Persones Físiques. 2013

Declarants	374.111
Rendiment mitjà	21.421,83
Tipus efectiu mitjà	19,6%
Quota líquida mitjana	4.195,65

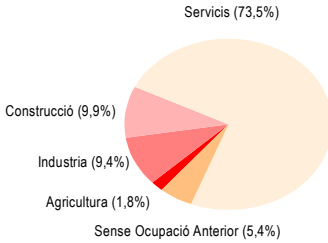
Evolució de la base imposable mitjana



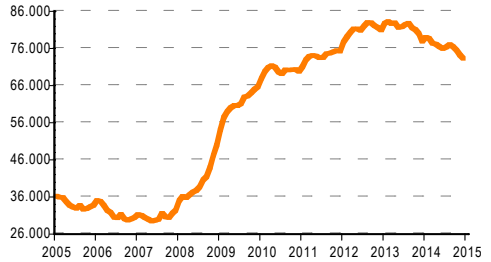


7. Treball

Desocupació registrada per sector econòmic. Quart Trimestre 2014



Evolució de desocupats registrats



Desocupació registrada segons grup professional. Mitjana anual 2014

Grup Professional	Nombre
Total	76.491
Directius	1.414
Tècnics i professionals científics	8.840
Tècnics i professionals de suport	7.802
Empleats administratius	10.594
Treballadors dels servicis	17.300
Treballadors qualificats	10.419
Operadors de maquinària	4.456
Treballadors no qualificats	15.065
Altres	602

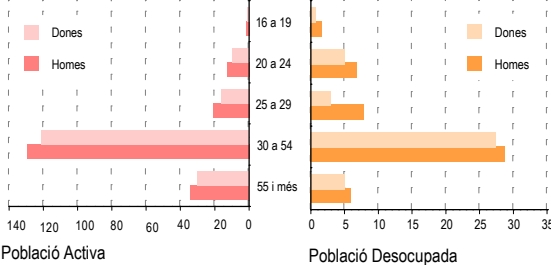
Relació amb l'activitat econòmica. Dades en milers. EPA. Mitjana anual 2014

Categoria	Total	Homes	Dones
≥ 16 anys	653,4	310,3	343,2
Actius	375,5	198,2	177,3
Ocupats	284,1	147,6	136,5
Desocupats	91,4	50,6	40,8
Busquen 1ª ocupació	8,0	4,4	3,6
Inactius	278,0	112,0	165,9

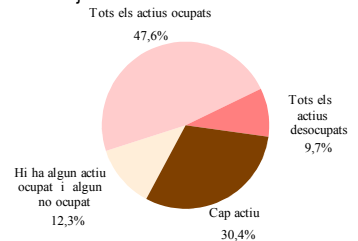
Fonts:

* INE (EPA) * Ministeri de Treball i Afers Socials * SERVEF
* Ajuntament de València (Oficina d'Estadística)

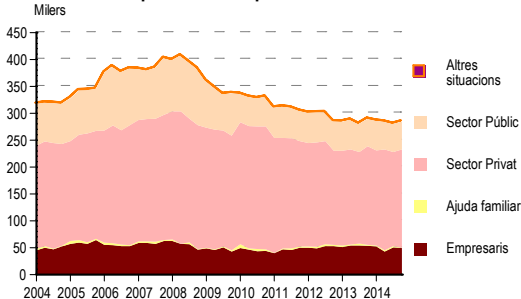
Població activa i desocupada. EPA. Mitjana anual 2014



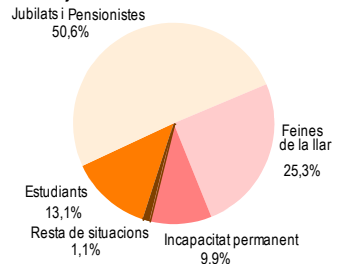
Llars segons activitat dels membres. EPA. Mitjana anual 2014



Evolució de les persones ocupades. EPA



Inactius segons situació d'inactivitat. EPA. Mitjana anual 2014



Afiliats a la Seguretat Social segons activitat. 2014

Total	331.922	Activitats professionals, científiques i tècniques	23.191
Agricultura, ramaderia i pesca	6.289	Activitats administratives i servicis auxiliars	29.105
Indústries extractives i manufactureres	9.441	Adm. pública, defensa i seguretat social obligatòria	26.119
Prod. i distribució d'energia elèctrica, gas i aigua	4.244	Educació	22.857
Construcció	12.974	Activitats sanitàries i serv. socials	46.651
Comerç a l'engròs i al detall	48.122	Activitats artístiques, recreatives i d'entreteniment	7.796
Hostaleria	25.708	Altres servicis	10.924
Transport, magatzematge i comunicacions	29.074	Llars que col·loquen personal domèstic	12.182
Activitats financeres, immobiliàries i d'assegurances	17.206	Act. d'organitzacions i organismes extraterritorials	39

Afiliats a la Seguretat Social segons règim. 2014

Total	331.922
Règim General	263.843
Règim Autònom	50.872
Altres règims	17.207

Accidents de treball amb baixa segons sector. 2013

Agricultura	155
Construcció	499
Indústria	461
Servicis	6.210



8. Consum i Preus

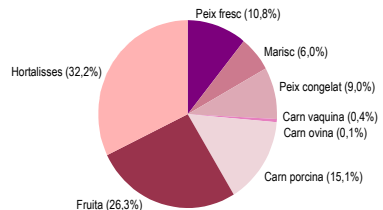
Despeses mitjanes. 2014

	Per persona	Per llar
Total (euros)	11.058,8	27.014,5
Aliments i begudes no alcohòliques	1.631,4	3.985,2
Begudes alcohòliques, tabac i narcòtics	219,1	535,2
Articles de vestir i calçat	508,8	1.242,8
Habitatge, aigua, electricitat i altres combustibles	3.647,6	8.910,4
Mobiliari, equip. llar i conservació de l'habitatge	528,0	1.289,8
Salut	365,0	891,6
Transports	1.109,5	2.710,4
Comunicacions	337,2	823,8
Oci, espectacles i cultura	650,3	1.588,5
Ensenyament	203,3	496,6
Hotels, cafès i restaurants	1.040,0	2.540,5
Altres béns i servicis	818,4	1.999,3

Abastiments bàsics. 2014

Aigua (milers m³)	42.634,8
Xarxa d'aigua potable (km)	1.205,5
Xarxa de sanejament de l'aigua (km)	1.041,8
Energia elèctrica (milions kWh)	2.573,8
Gas natural (milions kWh)	818,9
Enllumenat públic (milions kWh)	59,13

Mercalència. Productes comercialitzats. 2014



Tecnologies d'informació i Comunicació als Llars. 2014

	Ordinador	Internet
Habitatges / Disponibilitat	64,9%	63,0%
Persones / Ús últims 3 mesos	66,9%	69,9%

Inflació acumulada. Província de València



Fonts:

* INE (Enquesta Continua Pressupostos Familiars; IPC; Enquesta Tecnologies d'Informació i Comunicació als Llars) * Grup Gas Natural* Iberdrola * Mercalència * Ajuntament de València (Servici del Cicle Integral de l'Aigua; Unitat Tècnica Enllumenat; Serv. Centrals Tècnics; Oficina d'Estadística)

Oficina municipal d'informació i defensa al consumidor. 2014

Consultes	12.832
Reclamacions i denúncies	5.688

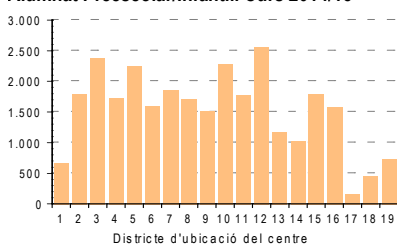


9. Educació i Cultura

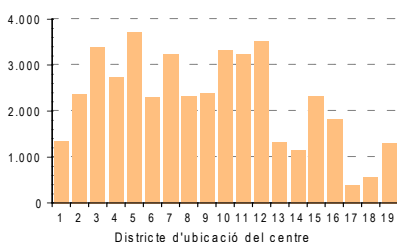
Educació no universitària. Curs 2014/15

	Centres	Alumnes
Educació Preescolar / Infantil	348	28.952
Educació Primària	167	42.718
Educació Secundària Obligatòria	110	27.819
Batxillerat	67	11.294
Cicles Formatius de Grau Mitjà	52	8.789
Cicles Formatius de Grau Superior	48	12.677

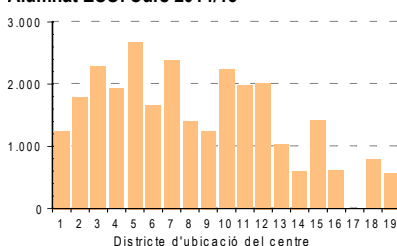
Alumnat Preescolar/Infantil. Curs 2014/15



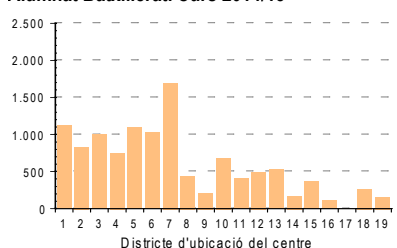
Alumnat Primària. Curs 2014/15



Alumnat ESO. Curs 2014/15



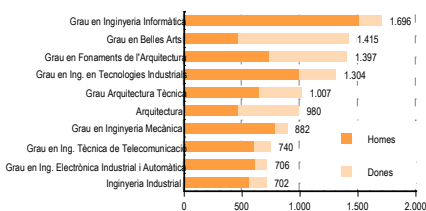
Alumnat Batxillerat. Curs 2014/15



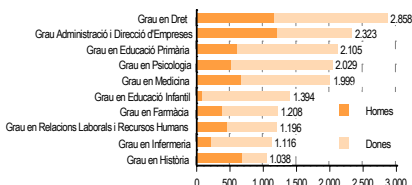
Educació universitària. Curs 2014/15. Alumnat

Universitat de València	41.603
Universitat Politècnica de València	21.999
Cardenal Herrera-CEU	6.315
UNED (Seu València)	7.309
Universitat Internacional Menéndez Pelayo	927
Universitat Catòlica Sant Vicent Màrtir	9.714
La Florida	1.200
Centres adscrits a la Universitat de València	310
Universitat Internacional Valenciana VIU	1.734
Universitat Europea de Madrid	632
Facultat de Teologia Sant Vicent Ferrer	232

Titulacions UPV amb major alumnat. 2014/15



Titulacions UV amb major alumnat. 2014/15



Universitat Popular. 2014/15

	Grups	Alumnat
Total	583	9.808
Educació Bàsica	70	969
Formació Ocupacional	90	1.333
Llengües Estrangeres	69	1.197
Cursos Expressió Cultural	354	6.309

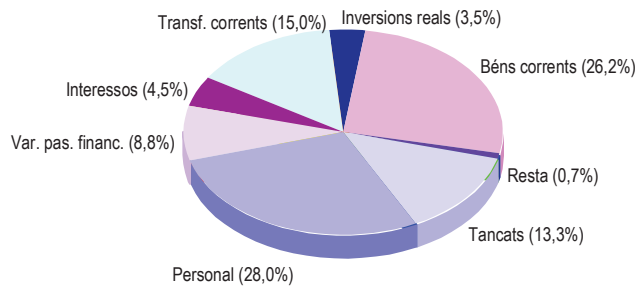
Esports. 2014/15

Instal·lacions esportives	451
Superfície m ²	931.277
Grups en Escoles Esportives Municipals	440
Alumnat	5.300

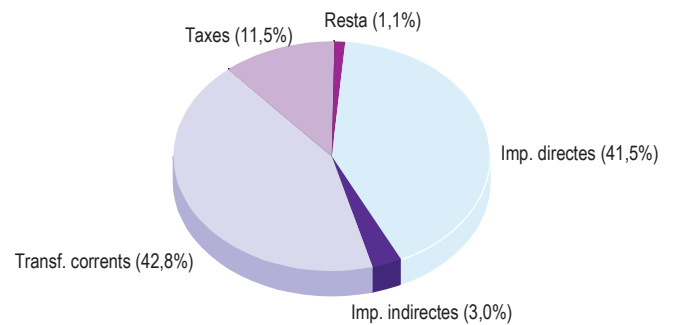


11. Recursos Municipals

Liquidació del Pressupost Municipal. 2014 Despeses per capítols



Pressupost Municipal Ordinari. 2015 Ingressos per capítols



Pressupost Municipal Ordinari. 2015 (€)

Total inversions	41.687.538,8
Cicle integral de l'aigua	11.584.000,0
Expropiacions	7.375.346,9
Bombers, prevenció i intervenció	3.333.333,3
Parc i jardins	1.830.000,0
Innovació i societat de la informació	1.217.970,1
Coord. Servicis en Via pública i Mant. Infra.	2.500.000,0
Cultura	1.987.726,0
Benestar social i integració	1.000.000,0
Altres	10.859.162,4

Indicadors pressupostaris. 2014

Inversió per habitant	71,7 €/hab.
Dèficit per habitant	71,1 €/hab.

Personal Municipal. 2015

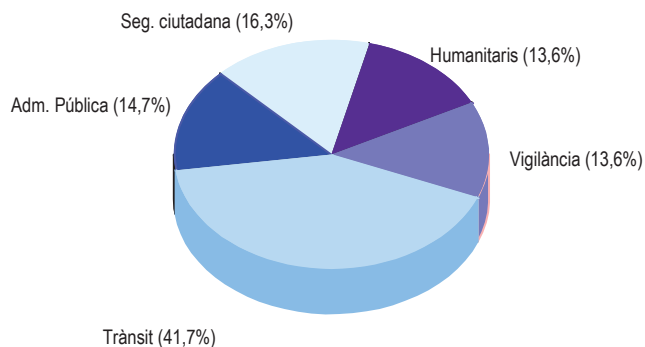
	Total	Homes	Dones
Total	4.786	2.925	1.861
Alcaldia	776	284	492
Modernització Adm. i Participació Ciutadana	301	122	179
Seguretat Ciutadana	2.064	1.813	251
Bombers	420	395	25
Policia Local	1.644	1.418	226
Progrés Humà	1.016	403	613
Medi Ambient i Desenvolupament Sostenible	279	152	127
Urbanisme, Habitatge i Qualitat Urbana	269	120	149

Servicis dels Bombers segons tipus. 2014

Incendis	1.691	Salvaments	4.026	Assistència tècnica	1.059
Habitatges	452	Socors a víctimes	1.788	Activitats Preventives	403
Vehicles	135	Absorció de vessaments	664	Intervencions en Edificacions	448
Contenidors	383	Aigua	315	Saneamiento de edificaciones	426
Altres	721	Cartells, fanals i altres	238	Falsa alarma	630

Servicis segons tipus. 2014

Policia Local



Actuacions de Seguretat Ciutadana. 2014

Policia Local.

Servicis	45.371
Delictes contra les persones	6.570
Delictes contra la propietat	7.325
Seguretat preventiva	25.070
Identificacions practicades	28.987
Detencions realitzades	2.294

Fonts:

* Ajuntament de València (Servici Econòmic i Pressupostari; Servici de Pressupostos, Comptes i Crèdits; Servici de Personal; Servici de Bombers, Prevenció i Intervenció Emergències; Policia Local).

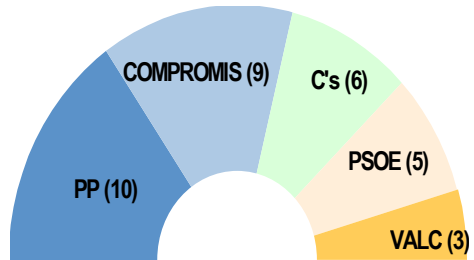


12. Consultes Electorals

Nombre de Regidors 2015

Eleccions Municipals 2015			
Electors	582.804	Vots Nuls	3.463
Abstenció	27,9%	Vots Vàlids	416.844
Vots a Candidatures		412.276	70,7%
PP		107.435	26,1%
Compromís		97.114	23,6%
C's		64.228	15,6%
PSOE		58.335	14,2%
VALC/PODEM		40.937	9,9%
Altres		44.234	10,7%

Percentatge de vots respecte a vots a candidatures



Fons:

* Junta Electoral Provincial * Ministeri de l'Interior * Presidència de la Generalitat Valenciana * Ajuntament de València (Oficina d'Estadística)

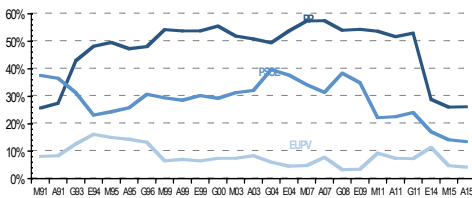
Últimes Eleccions

	Autonòmiques 2015		Europees 2014		Generals 2011	
Electors	578.002	100,0%	578.907	100,0%	574.269	100,0%
Abstenció	159.615	27,6%	264.932	45,8%	138.382	24,1%
Vots Llegits	418.387	72,4%	313.975	54,2%	435.877	75,9%
Vots a Candidatures	410.508	71,0%	303.321	52,4%	426.993	74,4%
PP	107.539	26,2%	87.655	28,9%	226.404	53,0%
COMPROMÍS	96.151	23,4%	27.723	9,1%	103.103	24,1%
C's	60.441	14,7%	11.159	3,7%	-	-
PSOE	55.423	13,5%	51.976	17,1%	31.059	7,3%
VALC/PODEM	50.964	12,4%	26.519	8,7%	-	-
Resta	39.990	9,7%	98.289	32,4%	66.427	15,6%

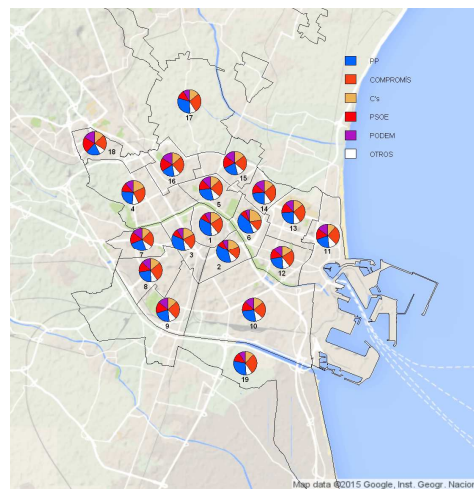
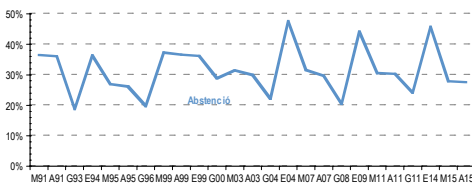
Percentatge de vots respecte a vots a candidatures

Resultat Eleccions Municipals 2015

Evolució Vots Principals Candidatures



Evolució Percentatge d'Abstenció





AJUNTAMENT DE VALÈNCIA
ÀREA DE DINAMITZACIÓ ECONÒMICA I OCUPACIÓ
OFICINA D'ESTADÍSTICA

ELABORACIÓ: Oficina d'Estadística:
 Hidalgo Sánchez, Jordi
 Martínez Ruiz, Francisco
 Morales Lorente, Tomás
 Moya Equiza, Carmiña
 Rodríguez Ciria, María

 Becaris de la Universitat de València:
 Briz Redón, Álvaro
 Lara Giménez, Patricia
 Morenilla Parada, Rubén
 Moshuk, Marta
 Olmeda Rodríguez, Elsa

Edita: Ajuntament de València

Oficina d'Estadística
Plaça de l'Ajuntament 1, 2ª planta.
46002 València.
Correu electrònic: estadistica@valencia.es
Tel. 963525478, ext. 4196
Fax 963521728
www.valencia.es/estadistica