



ÀREA DE DINAMITZACIÓ ECONÒMICA I OCUPACIÓ. AJUNTAMENT DE VALÈNCIA

Recull Estadístic



de la ciudad de



Valencia



2013



Índice

Publicaciones de la Oficina de Estadística. Novedades.

Disponibles en www.valencia.es/estadistica

Presentación	1
Características Físicas	3
Demografía	4
Tránsito y Transportes	6
Edificios y Viviendas	7
Salud Pública	8
Actividad Económica	9
Trabajo	10
Consumo y Precios	11
Educación y Cultura	12
Medio Ambiente	13
Recursos Municipales	14
Consultas Electorales	15



Anuari Estadístic de la ciutat de València 2013

Publicación anual disponible desde 1985

DADES estadístiques de la ciutat de València 3/2013

Publicación trimestral disponible desde 1995



Colección "Documents i Informes Estadístics"

nº 60: Actividades Económicas 2013

nº 59: Censo de Vehículos 2013

nº 58: Población de Nacionalidad Extranjera 2013.

nº 57: Personas Mayores de 64 años 2013

Características de la población de la ciudad de Valencia Padrón Municipal de Habitantes a 01/01/2013

Publicación anual disponible desde 2001

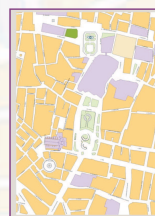


Encuesta sobre Equipamiento y uso de TIC en Hogares.

Publicación anual disponible desde 2005

Documentos de distritos y barrios 2013

Información más relevante de los distritos y barrios de la ciudad



Cartografía básica de la ciudad de Valencia.

Planos de los distritos, barrios y secciones de la ciudad, así como de su área metropolitana

Mercado Laboral en la ciudad de Valencia.

Publicación anual disponible desde 2004





1. Características Físicas

Localización geográfica

	Longitud (O)	Latitud (N)
Extremo oriental	0° 16' 27"	39° 16' 49"
Extremo occidental	0° 25' 53"	39° 33' 45"
Extremo septentrional	0° 18' 53"	39° 34' 04"
Extremo meridional	0° 16' 27"	39° 16' 49"
Altitud máxima	93 m	0° 25' 20"
Altitud mínima	-1,5 m	0° 23' 11"
Centro geográfico	15 m	0° 22' 28"

Superficie

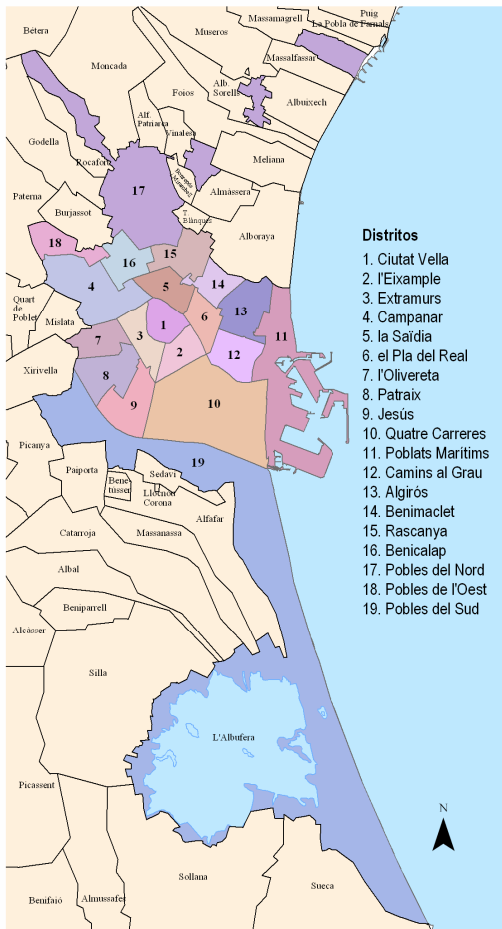
Total término municipal	13.748 ha
Superficie cultivada	3.663 ha
Superficie forestal	890 ha
Superficie no agrícola	8.912 ha
Ríos y Lagos	3.220 ha
Suelo urbano	3.632 ha
Suelo urbanizable	815 ha
Otros	1.245 ha

Climatología. 2012

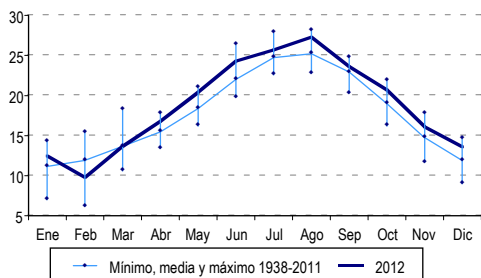
Temperatura máxima (15 agosto)	37,8 °C
Temperatura mínima (12 febrero)	0,0 °C
Temperatura media anual	18,7 °C
Días de temperatura superior a 25 °C	152
Días de temperatura superior a 30 °C	38
Precipitación total anual	250,1 l/m ²
Precipitación máxima mensual (septiembre)	61,2 l/m ²
Día de precipitación máxima (16 enero)	51,8 l/m ²
Días de lluvia	48 días
Días con precipitación mayor de 30 l/m ²	3

Fuentes:

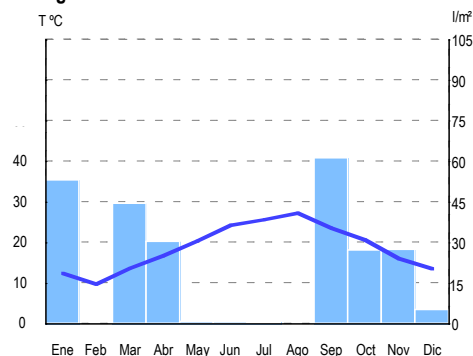
- * Plan General de Ordenación Urbana 1988
- * Ajuntament de València (Servicio de Planeamiento; Consell Agrari Municipal; Oficina de Estadística)
- * Instituto Nacional de Meteorología. Centro Meteorológico Zonal de Valencia (Estación Viveros)



Temperatura media mensual. 2012



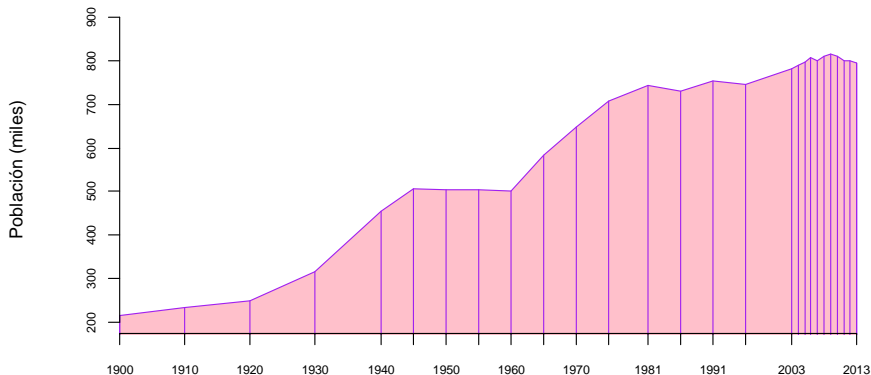
Climograma. 2012





2. Demografía

Evolución de la población. 1900-2013



Población a 1/1/2013

	Total	Varones	Mujeres
Total	794.228	380.127	414.101
Según edad			
0-15	118.223	60.730	57.493
16-64	525.193	259.426	265.767
65 y más	150.812	59.971	90.841
Según lugar de nacimiento			
Valencia	430.343	210.625	219.718
Resto de l'Horta	21.150	10.134	11.016
Resto Comunidad	62.349	27.108	35.241
Resto del Estado	149.579	65.959	83.620
Extranjero	130.807	66.301	64.506
Extranjeros según nacionalidad			
Total	103.944	54.547	49.397
UE(27)	30.695	15.881	14.814
Resto de Europa	4.656	1.965	2.691
África	13.444	9.089	4.355
América del Norte	1.076	510	566
América Central	3.878	1.387	2.491
América del Sur	35.635	16.005	19.630
Asia	14.434	9.638	4.796
Oceanía y otros	123	71	52
Apátridas	3	1	2

Nota:
Para las tasas se ha utilizado la población calculada a 1/7/2012. Para el resto de indicadores se ha utilizado la población a 1/1/2013.

Fuentes:

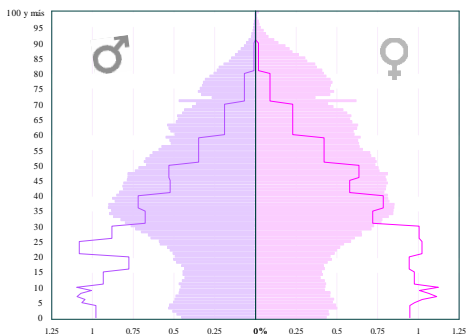
- * Oficina de Estadística de l'Ajuntament de València (Población a 1/1/2013; Movimientos registrados en el Padrón Municipal de Habitantes en el año 2012).
- * INE (Censo de Población y Vivienda 2001).

Año Población de 10 y más años en viviendas familiares según nivel de estudios realizados. 2011

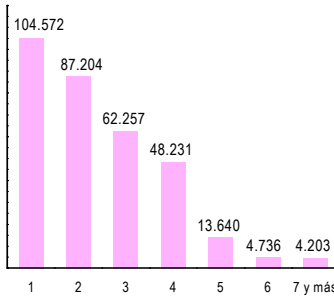
	Total	Varones	Mujeres
Total	672.095	317.865	354.220
Analfabetos	12.295	3.567	8.728
Sin estudios	62.693	23.964	38.729
Primer grado	155.341	69.944	85.397
ESO, EGB, Bach. Elemental	156.233	77.477	78.756
Bachillerato Superior	91.875	47.303	44.572
FP Grado Medio	33.222	16.116	17.106
FP Grado Superior	32.007	17.284	14.723
Diplomatura	54.997	24.351	30.646
Licenciatura	68.148	33.972	34.176
Doctorado	6.888	4.380	2.508

Nota:
Datos estimados a partir de la población censal. INE.

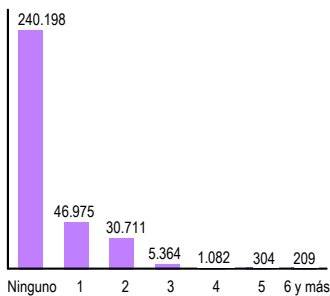
Pirámide de población. Comparación 1900 y 2012



Hojas familiares por número de personas



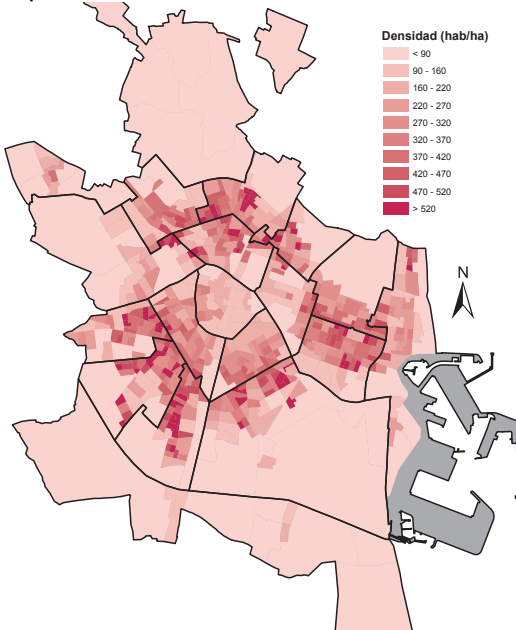
Hojas familiares por número de menores de 18 años



Hojas familiares. 2013

Total hojas	325.130
Total personas	794.228
Hojas familiares	324.843
Personas en hojas familiares	790.233
Media de personas por hoja familiar	2,43
Hojas colectivas	287
Personas en hojas colectivas	3.995

Densidad de población



Movimientos Población. 12

Nacimientos	7.004
Varones	3.625
Mujeres	3.379
Defunciones	6.786
Varones	3.333
Mujeres	3.453
Inmigrantes	32.479
Varones	16.840
Mujeres	15.639
Emigrantes	27.309
Varones	14.169
Mujeres	13.140

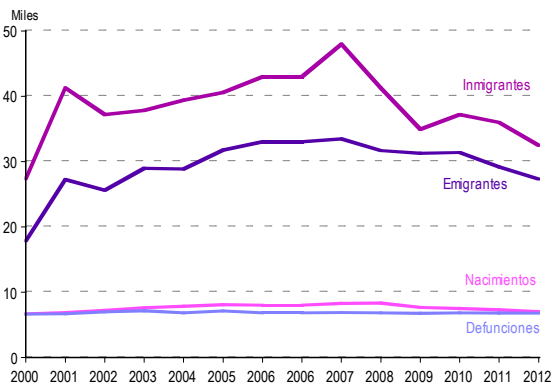
Inmigrantes según procedencia. 2012

Extranjero	6.776 (21%)
Resto del Estado	9.655 (30%)
Resto Com. Valenciana	7.728 (24%)
I'Horta	8.320 (26%)

Principales indicadores demográficos

Densidad de población (hab./km ²)	8.037
Tasa bruta de natalidad (‰)	8,8
Tasa bruta de mortalidad (‰)	8,5
Tasa bruta de inmigración (‰)	40,8
Tasa bruta de emigración (‰)	34,3
Tasa bruta movilidad intraurbana (‰)	56,2
Tasa general de fecundidad (‰)	36,7
Relación de masculinidad (‰)	91,8
Edad media (años)	42,9
Índice de envejecimiento (%)	127,6
Índice demográfico de dependencia (%)	51,2
Índice de estructura de la población activa (%)	107,4
Índice reemplazamiento de activos (%)	127,4
Esperanza de vida (años). Varones. 2009-12	79,0
Esperanza de vida (años). Mujeres. 2009-12	85,4

Movimiento natural y migratorio de la población. 2000-2012



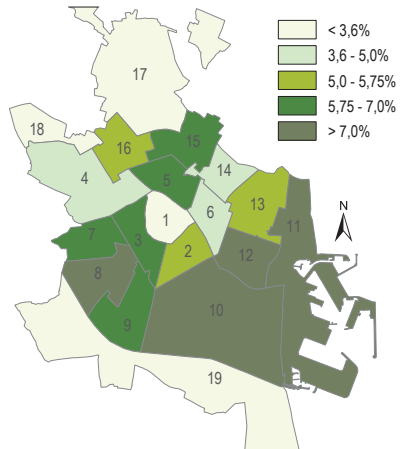


3. Tráfico y Transportes

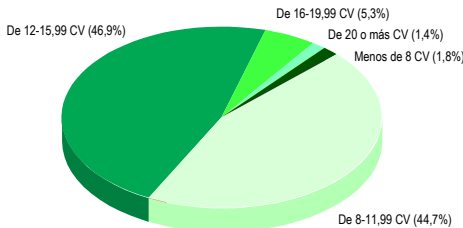
Parque de vehículos. 2013

Total	472.855	Camiones	25.407
Turismos	353.678	Tractores	7.429
Particulares	327.996	Remolques	6.599
Por 100 habitantes	41,3	Motocicletas	52.119
Autobuses	939	Ciclomotores	26.684

Número de turismos particulares. 2013



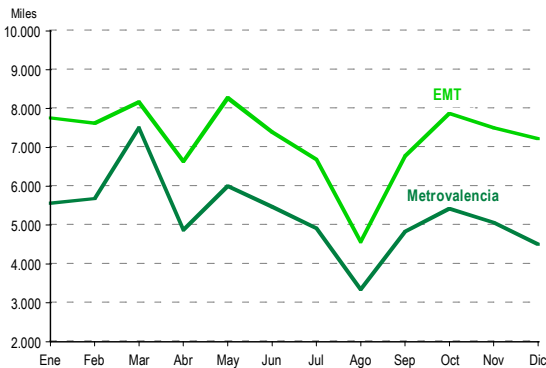
Turismos según potencia. 2013



Fuentes:

* Autoridad Portuaria de Valencia * AENA* RENFE * FGV * EMT
 * EMT Valencia * Ajuntament de València (Servicio Tributos Impuesto Actividades Económicas; Servicio de Circulación, Transportes y sus Infraestructuras; Oficina de Estadística).

Pasajeros EMT y Metrovalencia. 2012



Intensidad media diaria de los principales accesos a la ciudad de Valencia. 2012

Acceso Av. del Cid	107.301
Acceso Ademuz por Cortes	77.912
Acceso Barcelona	77.103
Acceso Archiduque Carlos	69.439
Acceso Ausiàs March	71.859
Acceso Autopista del Saler	30.256
Acceso Avenida Constitución	22.575
Acceso Mislata (salida)	19.724

Puerto de Valencia. 2012

Barcos	5.706
Pasajeros	778.687
Mercancías (en toneladas)	60.517.225
Contenedores	4.438.861

Aeropuerto de Valencia. 2012

Vuelos comerciales	59.828
Nacionales	32.368
Internacionales	27.460
Pasajeros	4.752.020
Nacionales	1.620.375
Internacionales	3.131.645
Mercancías (en kg.)	11.127.919
Nacionales	3.737.725
Internacionales	7.390.194

RENFE. 2012

Pasajeros	Origen	Destino
Grandes Líneas	1.466.967	1.481.511
Regionales	404.626	383.510

Otros transportes públicos. 2012

Pasajeros Metrovalencia	63.184.673
Pasajeros EMT	86.479.786
Pasajeros Metrobus	10.762.730
Número de taxis	799
Paradas de taxi	108
Por 10.000 habitantes	1,4
Longitud Carril Bici/Ciclocalles	137 km

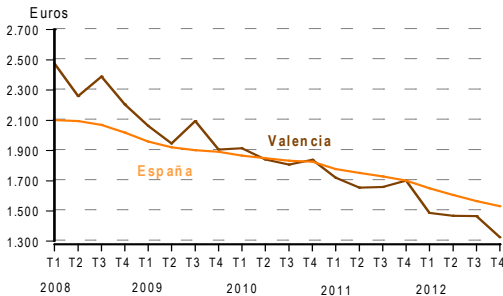


4. Edificios y Viviendas

Edificios, viviendas y garajes con licencia de construcción y primera ocupación. 2012

	Construcción	Ocupación
Edificios	73	121
Viviendas	675	1.074
Garajes	687	1.267

Precio medio del m² de las viviendas libres



Tasaciones y transacciones de viviendas. 2012

Tasaciones de viviendas libres	4.620
Transacciones inmobiliarias de viviendas	5.053

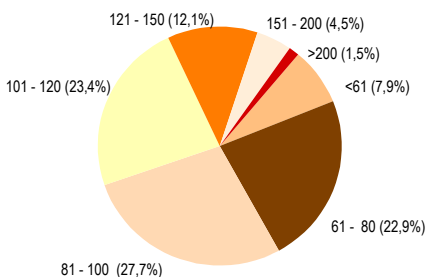
Superficie de los aparcamientos. 2012

Superficie total aparcamientos (m ²)	6.253.262
Número de viviendas	408.271
Superficie aparcamientos / Número de viviendas	15,3
Número de turismos 2012	353.678
Superficie aparcamientos / Número de turismos	17,6

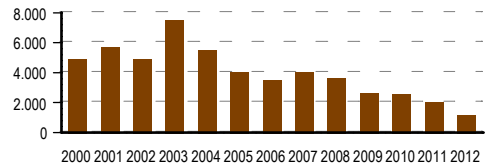
Valores catastrales medios por vivienda. 2012

Valor del suelo por vivienda	10.402
Valor construcción por vivienda	16.250
Valor total por vivienda	26.619
Valor del m ²	270,75

Viviendas según superficie (m²). 2012



Licencias de primera ocupación de viviendas



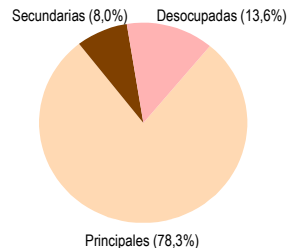
Fuentes:

- *Ajuntament de València (Servicio Licencias Urbanísticas Obras Edificación; Oficina de Estadística).
- * Gerencia Regional Catastro Com. Valenciana.
- * Ministerio de la Vivienda.
- * Observatorio Valenciano de la Vivienda.
- * INE (Censo de población y vivienda 2001).

Solares. 2012

Número de solares	5.699
Superficie total (m ²)	6.358.236
Superficie media (m ²)	1.116
Valor total (miles de euros)	436.912,62
Valor medio (euros)	76.664,79
Valor medio del m ² (euros)	68,72

Viviendas familiares según clase. 2012



Viviendas según año de antigüedad. 2012

Total	Número de viviendas	Porcentaje
≤ 1800	349	0,1%
1801-1900	6.639	1,6%
1901-1920	7.613	1,9%
1921-1940	22.517	5,5%
1941-1960	50.547	12,4%
1961-1970	94.602	23,2%
1971-1980	99.374	24,3%
1981-1990	41.099	10,1%
1991-2000	44.099	10,8%
2001-2005	26.107	6,4%
2006-2008	9.805	2,4%
2009-2011	5.520	1,4%



5. Salud Pública

Asistencia Sanitaria Pública^(*). 2012

Centros hospitalarios	
Número de centros	8
Camas funcionantes	3.070
Quirófanos	118
Ingresos externos	126.851
Personal sanitario facultativo	3.760
Otro personal sanitario	8.055

Centros de Especialidades	
Número de centros	4
Consultas	311.633
Personal sanitario facultativo	236
Otro personal sanitario	230

Atención Primaria	
Centros de Salud	29
Consultorios	21
Médicos	468
Pediatras	108
Otro personal sanitario	683

(*) Centros de la Agencia Valenciana de Salud

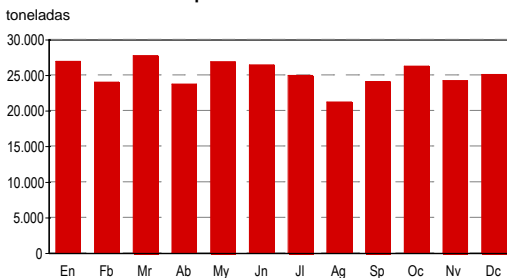
Farmacias. 2012

Farmacias	491
Por 10.000 habitantes	6,18

Residuos sólidos. 2012

Mobiliario urbano		Recogida en tm	
Papeleras	13.552	Vidrio	12.329
Basura (RSU)	9.360	Cartón	9.704
Vidrio	1.757	Plástico y envases ligeros	7.345
Cartón	1.726	Basura (RSU)	301.058
Plástico y envases	1.655	kg / persona y año	410,30

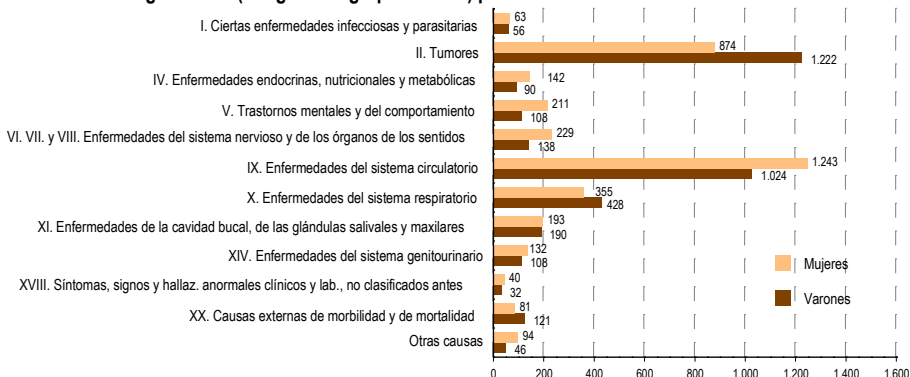
Toneladas de basura por mes



Fuentes:

* Conselleria de Sanidad.
 * Ajuntament de València (Servicio Gestión de Residuos Sólidos y Limpieza; Servicio de Bienestar Social e Integración; Servicio de Educación; Oficina de Estadística).

Defunciones según causa (XXI grandes grupos CIE-10) por sexo. 2012



Centros Municipales de Servicios Sociales. 2012

Centros	11	Prestaciones económicas individualizadas	6.431
Totales por programa		Becas comedor	4.763
Información, orientación y asesoramiento	29.886	Programa comer en casa	654
Ayuda a domicilio	2.067	Centro de apoyo a la inmigración	12.360
Teleasistencia domiciliaria	5.533	Centro de atención social a personas sin techo	997
Programa del menor	3.064	Cheques escolares concedidos curso 2012/13	5.234

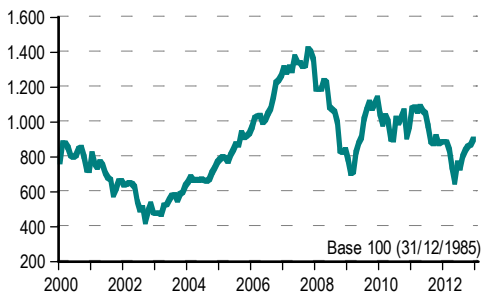


6. Actividad Económica

Actividades económicas. 2013

Total	131.764	100,0%
Ganaderas	28	0,0%
Industriales	3.801	3,7%
Construcción	7.066	6,8%
Comercio y Servicios	71.721	69,1%
Profesionales y Artísticas	21.176	20,4%

Bolsa de Valencia. Índice de Cotización



Turismo. 2012

	Total	Residentes en España	Residentes en el extranjero
Pernoctaciones	3.203.092	1.450.826	1.752.266
Visitantes	1.575.564	832.397	743.167

Turismo de congresos. 2012

	Actos	Asistentes
Total	740	181.544
Congreso	165	68.632
Convención	70	20.979
Jornada	505	91.933

Entidades financieras. 2013

Oficinas bancarias	1.099
Oficinas bancarias por 10.000 hab.	13,8

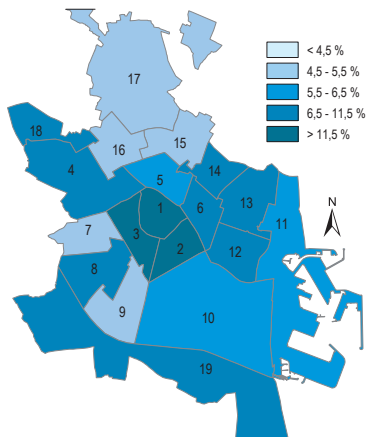
Fuentes:

- * Bolsa de Valencia * INE (Encuesta Industrial de Empresas)
- * Ministerio de Hacienda * INE (Encuesta de Turismo).
- * Centro Tratamiento Documentación SA.
- * Ajuntament de València (Turismo Valencia Convention Bureau; Servicio de Tributos; Oficina de Estadística).

Encuesta Industrial de Empresas. 2012

Número de empresas	1.256	Ingresos de explotación (miles euros)	1.651.577
Número de establecimientos	1.298	Gastos de explotación (miles euros)	1.512.345
Personas ocupadas	11.841	Resultados de la explotación (miles euros)	139.232
Horas trabajadas (miles)	20.467	Variación de existencias de productos (miles euros)	-6.119
		Inversión neta de activos materiales (miles euros)	59.518

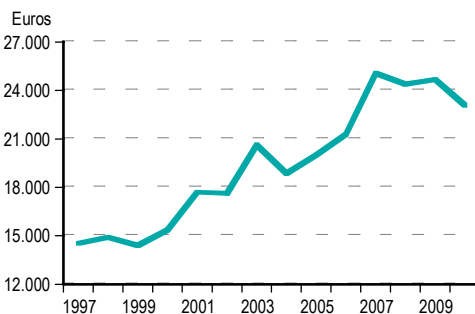
Comercios y servicios por 100 habitantes. 2012



Impuesto sobre la Renta de las Personas Físicas. 2010

Número de declarantes	386.168
Rendimiento medio	23.081,84
Tipo efectivo medio	18,2%
Cuota líquida media	4.210,45

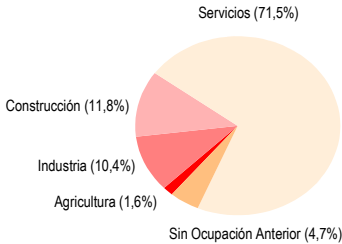
Evolución de la base imponible media



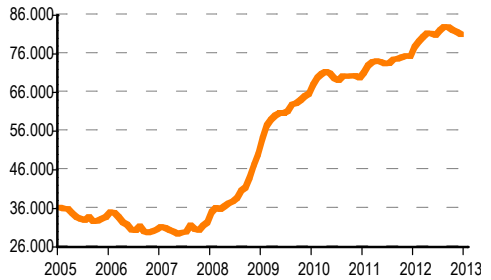


7. Trabajo

Paro registrado por sector económico. Cuarto Trimestre 2012



Evolución del paro registrado



Paro registrado según grupo profesional. Media anual 2012

Grupo profesional	Número
Total	81.151
Directivos	1.458
Técnicos y profesionales científicos	9.680
Técnicos y profesionales de apoyo	8.187
Empleados administrativos	10.718
Trabajadores de servicios	17.368
Trabajadores cualificados	12.308
Operadores de maquinaria	4.933
Trabajadores no cualificados	15.855
Otros	644

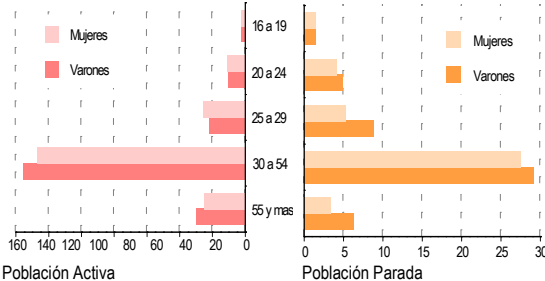
Relación con la actividad económica. Datos en miles. EPA. Media anual 2012

	Total	Varones	Mujeres
≥ 16 años	650,5	307,1	343,4
Activos	389,0	198,6	190,4
Ocupados	297,7	148,5	149,2
Parados	91,3	50,1	41,2
Buscan 1ª ocupación	4,9	2,2	2,7
Inactivos	261,5	108,5	153,0

Fuentes:

* INE (EPA) * Ministerio de Trabajo y Asuntos Sociales * SERVEF
* Ajuntament de València (Oficina de Estadística)

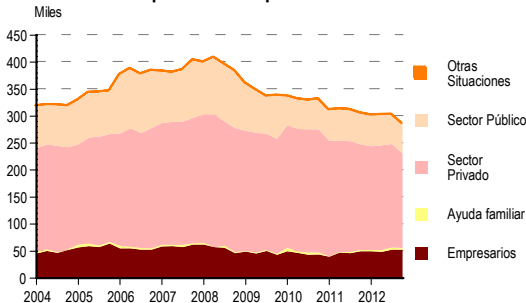
Población activa y parada EPA. Media anual 2012



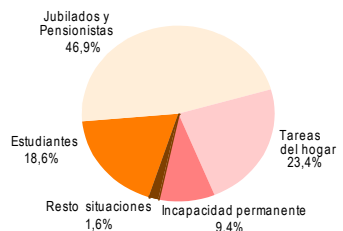
Hogares según actividad de los miembros. EPA. Media anual 2012



Evolución de las personas ocupadas. EPA



Inactivos según situación de inactividad. EPA. Media anual 2012



Afiliados a la Seguridad Social según actividad. 2012

Total	328.841	Actividades profesionales, científicas y técnicas	22.018
Agricultura, ganadería, silvicultura y pesca	6.004	Actividades administrativas y servicios auxiliares	27.764
Industrias extractivas y manufactureras	10.168	Adm. pública, defensa y seguridad social obligatoria	25.412
Suministro de energía eléctrica, gas, vapor y agua	4.594	Educación	21.552
Construcción	14.055	Actividades sanitarias y de servicios sociales	45.782
Comercio al por mayor y al por menor	48.364	Act. Artísticas, recreativas y de entretenimiento	6.477
Hostelería	24.276	Otros servicios	11.326
Transporte, almacenamiento y comunicaciones	29.212	Hogares que emplean personal doméstico	11.913
Actividades financieras, inmobiliarias y de	19.884	Act. de organizaciones y organismos extraterritoriales	40

Afiliados a la Seguridad Social según régimen. 2012

Total	328.841
Régimen General	262.755
Régimen Autónomo	49.235
Otros regímenes	16.851

Accidentes de trabajo con baja según sector. 2011

Agricultura	127
Construcción	967
Industria	710
Servicios	7.019



8. Consumo y Precios

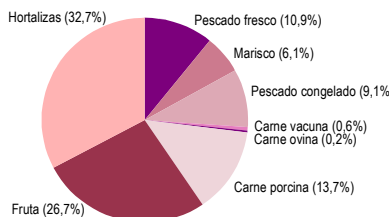
Gastos medios. 2012

	Por persona	Por hogar
Total (en euros)	11.870	26.803
Alimentos y bebidas no alcohólicas	1.646	3.717
Bebidas alcohólicas, tabaco y narcóticos	226	511
Artículos de vestir y calzado	637	1.439
Vivienda, agua, electricidad y otros combustibles	3.954	8.928
Mobiliario, equip. hogar y conservación vivienda	504	1.139
Salud	322	726
Transportes	1.202	2.713
Comunicaciones	364	823
Ocio, espectáculos y cultura	748	1.690
Enseñanza	201	455
Hoteles, cafés y restaurantes	1.103	2.491
Otros bienes y servicios	962	2.171

Abastecimientos básicos. 2012

Agua (miles m ³)	44.499,8
Red de agua potable (km)	1.188,9
Red de saneamiento del agua (km)	1.090,4
Energía eléctrica (millones kWh)	2.733,2
Gas natural (millones kWh)	1.098,1
Alumbrado público (millones kWh)	66,3

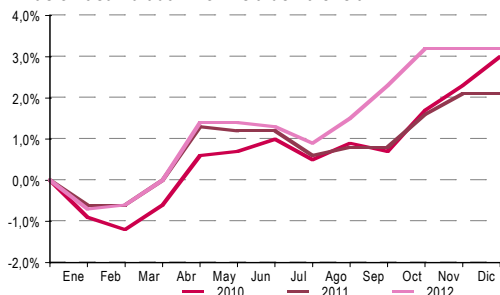
Mercavalencia. Productos comercializados. 2012



Tecnologías de la Información y Comunicación en los Hogares. 2012

	Ordenador	Internet
Viviendas / Disponibilidad	67,8%	61,5%
Personas / Uso últimos 3 meses	70,9%	65,6%

Inflación acumulada. Provincia de Valencia



Fuentes:

* INE (Encuesta Continua Presupuestos Familiares; IPC; Encuesta Tecnologías de la Información y Comunicación en los Hogares) * Grupo Gas Natural * Iberdrola * Mercavalencia * Ajuntament de València (Servicio del Ciclo Integral del Agua; Unidad Técnica Alumbrado; Serv. Centrales Técnicas; Oficina de Estadística).

Oficina municipal de información y defensa al consumidor. 2012

Consultas	14.908
Reclamaciones y denuncias	5.776

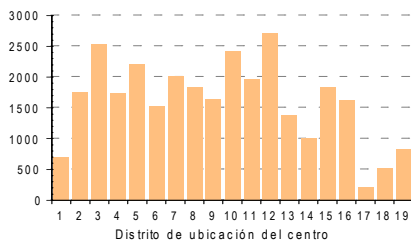


9. Educación y Cultura

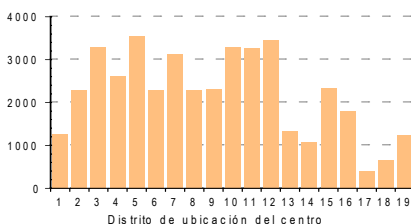
Educación no universitaria. Curso 2012/13

	Centros	Alumnado
Educación Preescolar / Infantil	347	30.417
Educación Primaria	167	41.755
Educación Secundaria Obligatoria (ESO)	111	27.180
Bachillerato	65	10.910
Ciclos Formativos de Grado Medio	50	8.018
Ciclos Formativos de Grado Superior	40	11.729

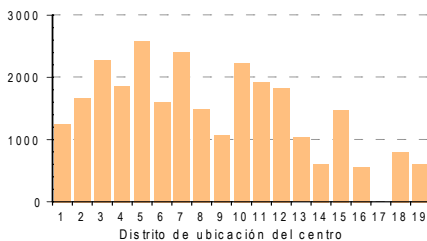
Alumnado Preescolar / Infantil. Curso 2012/13



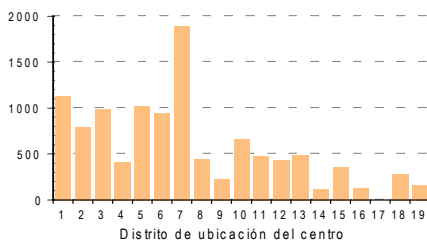
Alumnado Primaria. Curso 2012/13



Alumnado ESO. Curso 2012/13



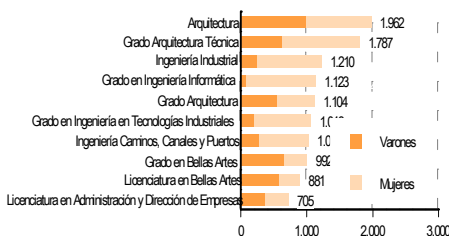
Alumnado Bachillerato. Curso 2012/13



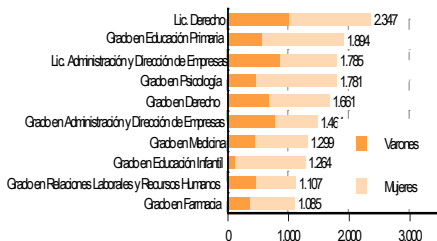
Educación universitaria. Curso 12/13 Alumnado

Universitat de València	44.954
Universidad Politécnica de Valencia	25.611
Cardenal Herrera-CEU	6.269
UNED (Sede Valencia)	8.690
Universidad Internacional Menéndez Pelayo	633
Universidad Católica San Vicente Mártir	9.360
La Florida	1.283
Centros adscritos a la Universitat de València	259
Universidad Internacional Valenciana VIU	976
Universitat Europea de Madrid	1.047
Facultad de Teología San Vicente Ferrer	173

Titulaciones UPV con mayor alumnado. 2012/13



Titulaciones UV con mayor alumnado. 2012/13



Universidad Popular. 2012/13

	Grupos	Alumnado
Total	654	10.275
Educación Básica	77	915
Formación Ocupacional	118	1.671
Lenguas Extranjeras	69	1.143
Cursos Expresión Cultural	390	6.546

Deportes. 2012/13

Instalaciones deportivas	451
Superficie m ²	931.277
Escuelas deportivas municipales	358
Alumnado	4.098

Visitantes principales museos. 2012

La Lonja	481.957
IVAM	1.147.637
MuVIM	196.430
Museo de Bellas Artes	130.503
Museo Cerámica González Martí	111.464
Centro del Carmen	143.726
Torres de Serranos	125.142

Teatros. 2012

	Representaciones	Espectadores
Teatro Olympia	358	141.238
Teatro Principal	150	79.243
Teatro Rialto	111	17.132
Escalante Centro Teatral	127	23.753

Bibliotecas y archivos. 2012

Número	60
Lectores e Investigadores	1.499.412

Cines y salas. 2012

Cines	9
Salas	63

Largometrajes exhibidos. 2012

Sesiones	85.124
Películas	453

Palau de la Música. 2012

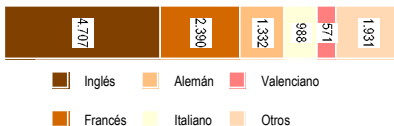
Actividades	484
Asistentes	378.009

Nota: Visitantes al Museo de las Ciencias no incluye visitas a l'Umbracle.

Fuentes:

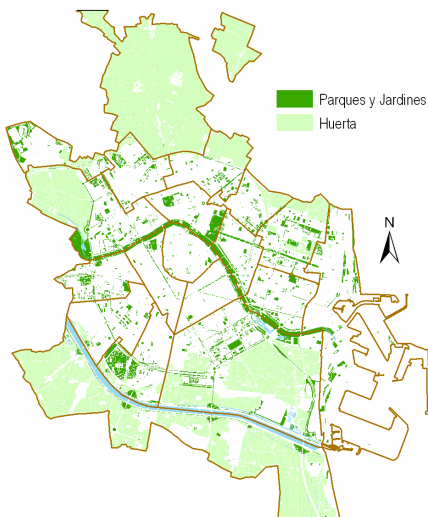
* Conselleria de Cultura, Educación y Deporte * Ministerio de Cultura * UNED * Univ. de València * Univ. Politècnica de València * Otras universidades * Escuela Oficial de Idiomas * Ciutat Arts i Ciències * Diputación de Valencia * Aj. de València (Univ. Popular; Palau de la Música; Fundació Deportiva Mpal.; Serv de Acció Cultural; Oficina de Estadística; Serv. de Patrimonio Histórico y Cultural; Of. Archivos y Hemerotecas; Fundació Mpal de Cine) * Valencia Convention Bureau * Centro Cultural Bancaja * Centro de Documentación de Teatros de la GV * Cartelera Turia.

Escuela Oficial de Idiomas. Curso 2012/13



Visitantes a centros culturales y de ocio. 2012

Centro Cultural Bancaja	257.941
l'Hemisfèric	328.720
Museu de les Ciències	1.478.631
l'Oceanogràfic	1.044.293



10. Medio Ambiente

Contaminación. 2012

Medias anuales	Pista de Silla	Viveros
Dióxido de azufre	3,4	2,2
Dióxido de nitrógeno	36	29
Ozono	41	43
Monóxido de carbono	0,3	0,2
	Ayuntamiento	Viveros
Nivel sonoro (ruido)	63,9	53,6

Zonas verdes. Superficie (m²). 2012

Total Valencia	
Unidades ajardinadas	3.694.139
Parques urbanos	647.446
Río Turia	1.233.632
Otros	207.375

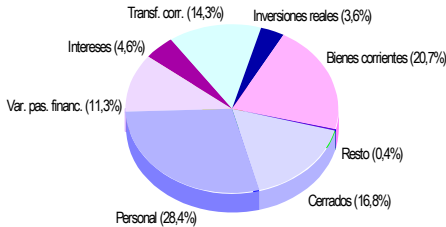
Fuentes:

* Aj. de València (Serv. de Contaminación Acústica; Serv. de Jardinería; Fund. de la Escuela Municipal de Jardinería y Paisaje; Fund. Pública Mpal. de Parques y Jardines Singulares) * Serv. Mantenimiento de la Univ. Politècnica de València * Serv. Téc. y Mantenimiento de la U. de València.

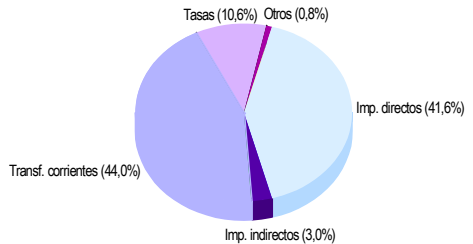


11. Recursos Municipales

Liquidación del Presupuesto Municipal. 2012 Gastos por capítulos



Presupuesto Municipal Ordinario. 2013 Ingresos por capítulos



Presupuesto Municipal Ordinario. 2013

Distribución de la inversión

Total inversiones	32.252.175,80
Bomberos, prevención e intervención en emergencias	3.294.500,00
Devesa- albufera	10.875,80
Ciclo integral del agua	10.606.800,00
Urbanismo	2.536.616,12
Expropiaciones	3.850.196,86
Circulación y transporte	8.673.627,02
Otros	3.279.560,00

Personal Municipal. 2013

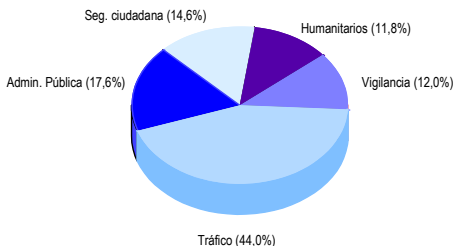
	Total	Varones	Mujeres
Total	5.050	3.098	1.952
Alcaldía	106	39	67
Modernización Administración, Descent. y Part. Ciudadana	329	140	189
Seguridad Ciudadana	2.127	1.870	257
Bomberos	448	421	27
Policía Local	1.679	1.449	230
Progreso Humano	1.084	440	644
Dinamización Económica y Empleo	728	274	454
Otros	676	335	341

Servicios de los Bomberos según tipo. 2012

Incendios	2.179	Salvamentos	4.185	Asistencia técnica	991
Viviendas	554	Socorro a víctimas	1.091	Actividades Preventivas	377
Vehículos	155	Absorción de derrames	712	Intervenciones en Edificaciones	510
Contenedores	545	Agua	335	Saneamiento de edificaciones	483
Otros	925	Carteles, farolas y otros	261	Falsa alarma	159

Servicios según tipo. 2012

Policía Local



Actuaciones de Seguridad Ciudadana. 2012

Policía Local

Servicios	45.743
Delitos contra las personas	7.395
Delitos contra la propiedad	7.999
Seguridad preventiva	23.602
Identificaciones practicadas	39.568
Detenciones realizadas	2.659

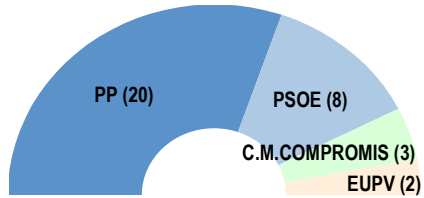
Fuentes:

* Ajuntament de València (Servicio Económico y Presupuestario; Servicio de Presupuestos, Cuentas y Créditos; Servicio de Personal; Servicio de Bomberos, Prevención e Intervención Emergencias; Policía Local).



12. Consultas Electorales

Número de Concejales Municipales 2011



Elecciones Municipales 2011		
Electores	579.733	100,0%
Abstención	177.333	30,6%
Votos Leídos	402.400	69,4%
Votos a Candidaturas	388.595	67,0%
PP	208.727	53,7%
PSOE	86.440	22,3%
COMPROMÍS	35.881	9,2%
EUPV	28.489	7,3%
UPyD	11.423	2,9%
Otros	17.635	4,6%

Porcentaje de votos a candidaturas respecto a votos válidos

Fuentes:

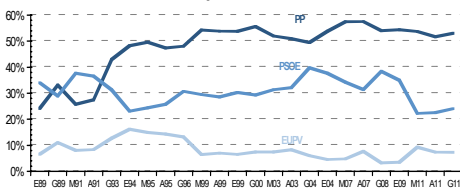
* Junta Electoral Provincial * Presidencia de la Generalitat Valenciana * Ministerio del Interior * Ajuntament de València (Oficina de Estadística)

Últimas Elecciones

	Autónomicas 2011		Generales 2011		Europeas 2009	
Electores	573.898	100,0%	574.269	100,0%	583.235	100,0%
Abstención	173.802	30,3%	138.382	24,1%	257.803	44,2%
Votos Leídos	399.885	69,7%	435.877	75,9%	325.432	55,8%
Votos a Candidaturas	383.327	66,8%	426.993	74,4%	320.029	54,9%
PP	198.202	51,7%	226.404	53,0%	174.126	54,4%
PSOE	86.439	22,5%	103.103	24,1%	111.768	34,9%
COMPROMÍS	36.714	9,6%	32.417	7,6%	-	-
EUPV	28.252	7,4%	31.059	7,3%	11.170	3,5%
UPyD	14.939	3,9%	25.407	6,0%	10.567	3,3%
Resto	18.396	4,8%	8.603	2,0%	12.398	3,9%

Porcentaje de votos a candidaturas respecto a votos válidos

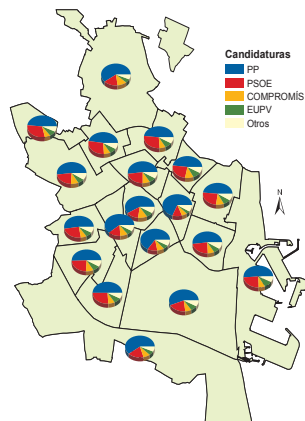
Evolución Votos Principales Candidaturas



Evolución Porcentaje de Abstención



Resultado Elecciones Municipales 2011





AJUNTAMENT DE VALÈNCIA
ÁREA DE DINAMIZACIÓN ECONÓMICA Y OCUPACIÓN.
OFICINA DE ESTADÍSTICA

ELABORACIÓN: Oficina de Estadística:
 Hidalgo Sánchez, Jordi
 Martínez Ruiz, Francisco
 Morales Lorente, Tomás
 Moya Equiza, Carmiña
 Rodríguez Ciria, María

 Becaris de la Universitat de València:
 Alonso Torres, Pamela
 Estrugo Sendra, Rosa Ana
 Moshuk, Marta
 Lara Giménez, Patricia

Edita: Ajuntament de València

Oficina de Estadística
Plaza del Ayuntamiento 1, 2ª planta.
46002 Valencia.
Correo electrónico: estadistica@valencia.es
Tel. 963525478, ext. 4196
Fax 963521728
www.valencia.es/estadistica