



ÀREA DE DINAMITZACIÓ ECONÒMICA I OCUPACIÓ. AJUNTAMENT DE VALÈNCIA



# Recull Estadístic



de la ciutat de

# València



# 2012

# Índex

**Publicacions de l'Oficina d'Estadística. Novetats.**

Disponibles en [www.valencia.es/estadistica](http://www.valencia.es/estadistica)

Presentació	1
Característiques Físiques	3
Demografia	4
Trànsit i Transports	6
Edificis i Habitatges	7
Salut Pública	8
Activitat Econòmica	9
Treball	10
Consum i Preus	11
Educació i Cultura	12
Medi Ambient	13
Recursos Municipals	14
Consultes Electorals	15



## **Anuari Estadístic de la ciutat de València 2012**

Publicació anual disponible des de 1985



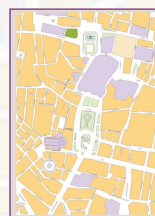
## **Colecció "Documents i Informes Estadístics"**

n° 56: Activitats Econòmiques 2012  
n° 55: Cens de Vehicles 2012  
n° 54: Cens de Vehicles 2011  
n° 53: Població de Nacionalitat Estrangera 2012.  
n° 52: Persones Majors de 64 anys 2012



## **Enquesta sobre Equipament i ús de les TIC a les Llars.**

Publicació anual disponible des de 2005



## **Cartografia bàsica de la ciutat de València.**

Plànols dels districtes, barris i seccions de la ciutat, així com de la seua àrea metropolitana

## **Mercat de Treball a la ciutat de València.**

Publicació anual disponible des de 2004



## **DADES estadístiques de la ciutat de València 3/2012**

Publicació trimestral disponible des de 1995



## **Característiques de la població de la ciutat de València Padró Municipal d'Habitants a 01/01/2012**

Publicació anual disponible des de 2001



## **Documents de districtes i barris 2012**

Informació més relevant dels districtes i barris de la ciutat





# 1. Característiques Físiques

## Localització geogràfica

	Longitud (O)	Latitud (N)
Extrem oriental	0° 16' 27"	39° 16' 49"
Extrem occidental	0° 25' 53"	39° 33' 45"
Extrem septentrional	0° 18' 53"	39° 34' 04"
Extrem meridional	0° 16' 27"	39° 16' 49"
Altitud màxima	93 m	0° 25' 20"
Altitud mínima	-1,5 m	0° 23' 11"
Centre geogràfic	15 m	0° 22' 28"

## Superfície

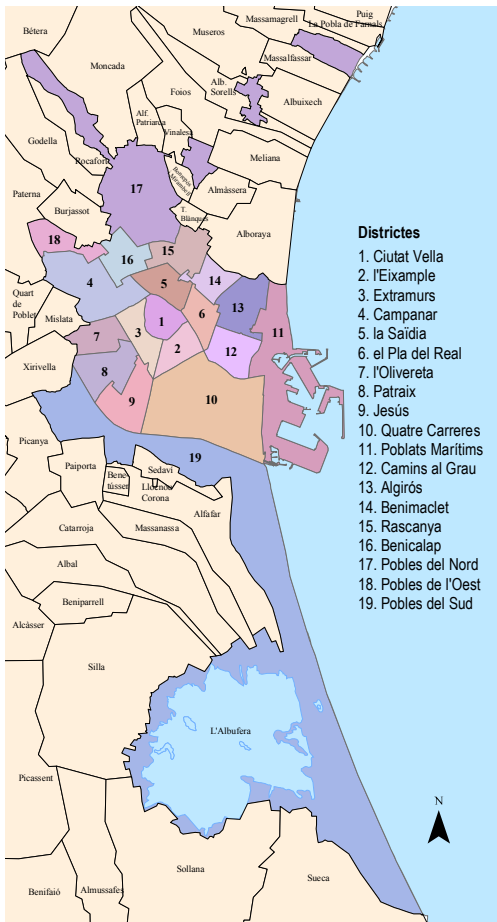
Total terme municipal	13.465 ha
Superfície cultivada	3.663 ha
Superfície forestal	890 ha
Superfície no agrícola	8.912 ha
Rius i Llacs	3.220 ha
Sòl urbà	3.632 ha
Sòl urbanitzable	815 ha
Altres	1.245 ha

## Climatologia. 2011

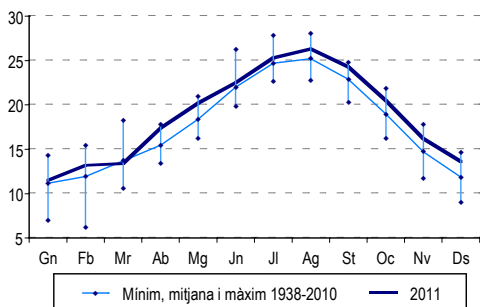
Temperatura màxima (17 juliol)	37,1 °C
Temperatura mínima (24 gener)	-0,4 °C
Temperatura mitjana anual	18,7 °C
Dies de temperatura superior a 25 °C	146 dies
Dies de temperatura superior a 30 °C	34 dies
Precipitació total anual	444,5 l/m <sup>2</sup>
Precipitació màx. mensual (novembre)	100,7 l/m <sup>2</sup>
Dia de precipitació màx. (22 abril)	45,0 l/m <sup>2</sup>
Dies de pluja	80 dies
Dies de precipitació major de 30 l/m <sup>2</sup>	3 dies

### Fons:

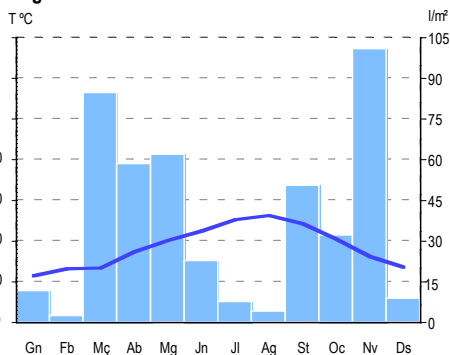
- \* Pla General d'Ordenació Urbana 1988
- \* Ajuntament de València (Servei de Planejament; Consell Agrari Municipal; Oficina d'Estadística)
- \* Institut Nacional de Meteorologia. Centre Meteorològic Zonal de València (Estació Viviers)



## Temperatura mitjana mensual. 2011



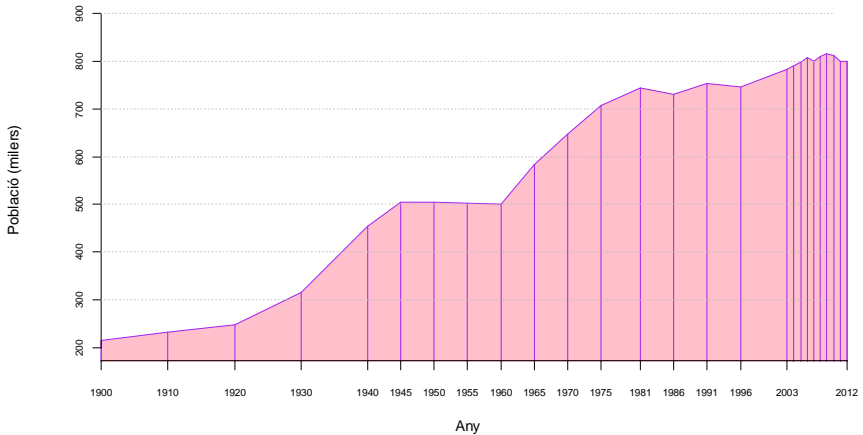
## Climograma. 2011





## 2. Demografia

### Evolució de la població. 1900-2012



#### Població a 1/1/2012

	Total	Homes	Dones
<b>Total</b>	<b>799.188</b>	<b>383.245</b>	<b>415.943</b>
<b>Segons edat</b>			
0-15	118.487	60.907	57.580
16-64	532.376	263.485	268.891
65 i més	148.325	58.853	89.472
<b>Segons lloc de naixement</b>			
València	429.183	210.056	219.127
Reste de l'Horta	21.125	10.111	11.014
Resta Comunitat	62.839	27.257	35.582
Resta de l'Estat	151.665	66.867	84.798
Estranger	134.376	68.954	65.422
<b>Estrangers segons nacionalitat</b>			
Total	108.449	57.490	50.959
UE(27)	31.512	16.630	14.882
Reste d'Europa	4.615	1.984	2.631
Àfrica	14.141	9.714	4.427
Amèrica del Nord	1.076	523	553
Amèrica Central	3.693	1.336	2.357
Amèrica del Sud	39.383	17.850	21.533
Àsia	13.900	9.376	4.524
Oceania i Altres	129	77	52

#### Nota:

Per a les taxes s'ha utilitzat la població calculada a 1/7/2011. A la resta d'indicadors s'ha utilitzat la població a 1/1/2012.

#### Fonts:

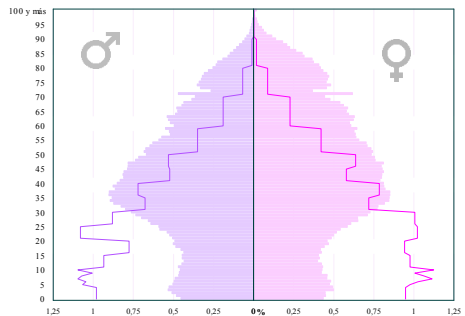
\* Oficina d'Estadística de l'Ajuntament de València (Població a 1/1/2012 aprovada al Ple de l'Ajuntament del 30/3/2012; Moviments registrats al Padró Municipal d'Habitants a l'any 2011).

\* INE (Cens de Població i Habitatge 2001).

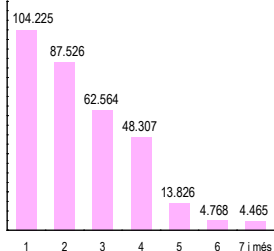
#### Població de 10 i més anys en habitatges familiars segons nivell d'estudis realitzats. 2001

	Total	Homes	Dones
<b>Total</b>	<b>673.699</b>	<b>318.358</b>	<b>355.341</b>
Analfabets	12.295	3.567	8.728
Sense estudis	62.693	23.964	38.729
Primer grau	155.341	69.944	85.397
ESO, EGB, Batx. Elemental	156.233	77.477	78.756
Batxillerat Superior	91.875	47.303	44.572
FP Grau Mitjà	33.222	16.116	17.106
FP Grau Superior	32.007	17.284	14.723
Diplomatura	54.997	24.351	30.646
Llicenciatura	68.148	33.972	34.176
Doctorat	6.888	4.380	2.508

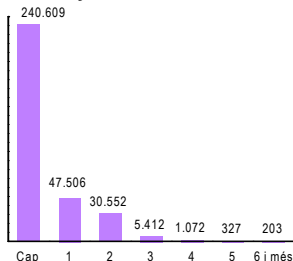
#### Piràmide de població. Comparació 1900 i 2012



### Fulls familiars per nombre de persones



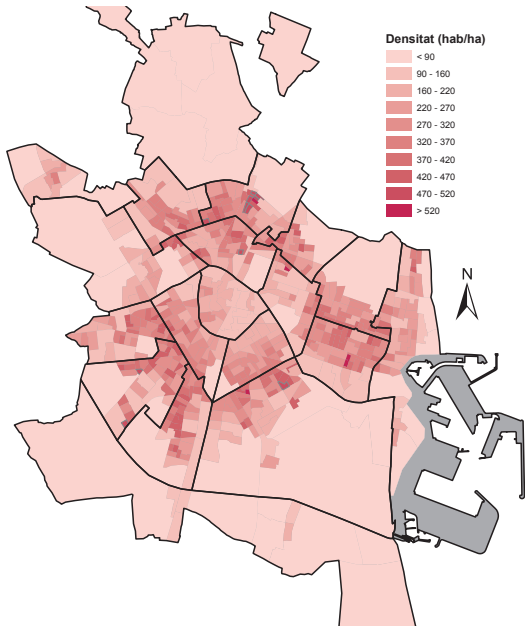
### Fulls familiars per nombre de menors de 18 anys



### Fulls familiars. 2012

Total fulls	325.954
Total persones	799.188
Fulls familiars	325.681
Persones en fulls familiars	795.351
Mitjana de persones per full familiar	2,45
Fulls col·lectius	273
Persones en fulls col·lectius	3.837

### Densitat de Població



### Moviments Població. 2011

Naixements	7.314
Homes	3.709
Dones	3.605
Defuncions	6.801
Homes	3.377
Dones	3.424
Immigrants	35.988
Homes	18.920
Dones	17.068
Emigrants	29.178
Homes	15.311
Dones	13.867

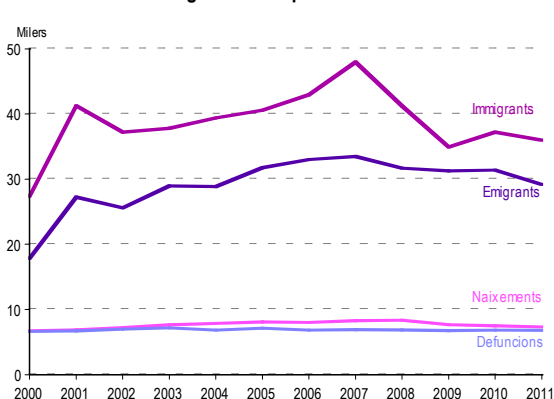
### Immigrants segons procedència. 2011

<b>Estranger</b>	9.106 (25%)
<b>Resta de l'Estat</b>	9.897 (28%)
<b>Resta Comunitat Valenciana</b>	8.347 (23%)
<b>l'Horta</b>	8.638 (24%)

### Principals Indicadors demogràfics

Densitat de població (hab./km <sup>2</sup> )	8.087
Taxa bruta de natalitat (‰)	9,1
Taxa bruta de mortalitat (‰)	8,5
Taxa bruta d'immigració (‰)	45,0
Taxa bruta d'emigració (‰)	36,5
Taxa bruta moviilitat intraurbana (‰)	59,8
Taxa general de fecunditat (‰)	37,7
Relació de masculinitat (%)	92,1
Edat mitjana (anys)	42,0
Índex d'envelliment (%)	125,2
Índex demogràfic de dependència(%)	50,1
Índex d'estructura de la població activa (%)	107,4
Índex de reemplaçament d'actius(%)	124,6
Esperança de vida (anys). Homes. 2008-11	78,7
Esperança de vida (anys). Dones. 2008-11	85,1

### Moviment natural i migratori de la població. 2000-2011



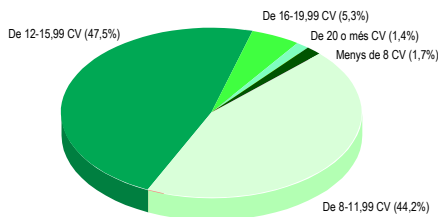


### 3. Trànsit i Transports

#### Parc de vehicles. 2012

Total	476.546	Camions	26.238
Turismes	356.266	Tractors	7.648
Particulars	330.334	Remolcs	6.715
Per 100 habitants	41,3	Motocicletes	51.177
Autobusos	943	Ciclomotors	27.559

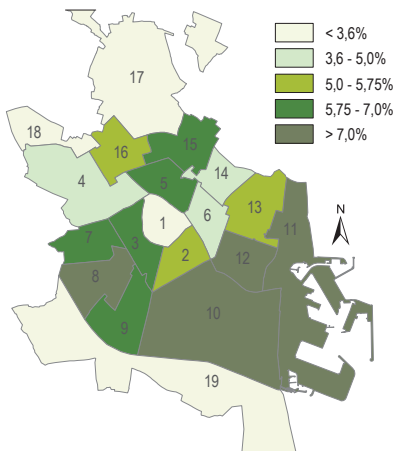
#### Turismes segons potència. 2012



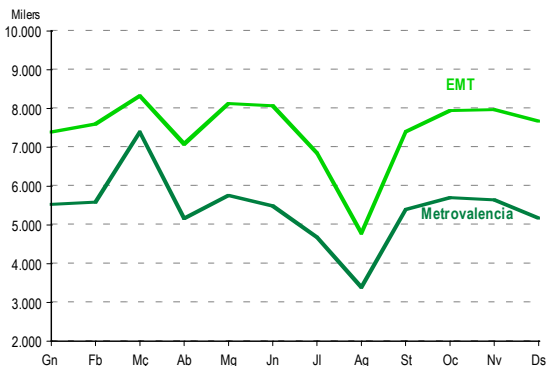
#### Fonts:

\* Autoritat Portuària de València \* AENA \* RENFE \* FGV \* EMT  
 \* ETM València \* Ajuntament de València (Servei Tributs Impost Activitats Econòmiques; Servei de Circulació, Transports i les seues Infraestructures; Oficina d'Estadística)

#### Nombre de turismes particulars. 2012



#### Passatgers EMT i Metrovalència. 2011



#### Intensitat mitjana diària dels principals accessos a la ciutat de València. 2011

Accés Av. del Cid	104.063
Accés Ademús per Corts Valencianes	73.347
Accés Barcelona	79.091
Accés Arxiduc Carles	67.163
Accés Ausiàs March	89.053
Accés Autopista del Saler	31.087
Accés Avinguda Constitució	23.446
Accés Mislata (eixida)	18.869

#### Port de València. 2011

Vaixells	5.725
Passatgers	716.443
Mercaderies (en tones)	59.493.909
Contenidors	4.275.853

#### Aeroport de València. 2011

Vols comercials	70.397
Nacionals	41.962
Internacionals	28.434
Passatgers	4.979.511
Nacionals	1.911.623
Internacionals	3.067.888
Mercaderies (en kg.)	10.513.561
Nacionals	6.192.276
Internacionals	4.321.285

#### RENFE. 2011

Passatgers	Origen	Destinació
Grans Línies	1.596.376	1.630.048
Regionals	432.529	403.463

#### Altres transports públics. 2011

Passatgers Metrovalència	64.914.791
Passatgers EMT	89.256.724
Passatgers Metrobus	10.762.730
Nombre de taxis	795
Parades de taxi	108
Per 10.000 habitants	1,4
Llargària Carril Bici/Ciclocarrers	137 km

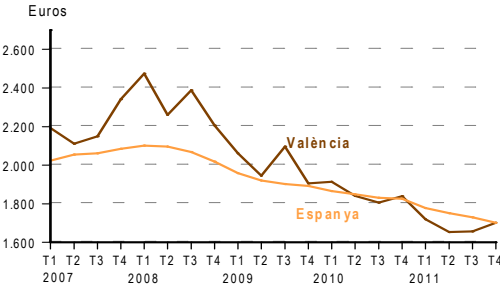


## 4. Edificis i Habitatges

### Edificis, habitatges i garatges amb llicència de construcció i primera ocupació. 2011

	Construcció	Ocupació
Edificis	74	215
Habitatges	664	1.944
Garatges	1.783	2.919

### Preu mitjà del m<sup>2</sup> dels habitatges lliures



### Taxacions i transaccions d'habitatges. 2011

Taxacions d'habitatges lliures	1.206
Transaccions immobiliàries d'habitatges	5.025

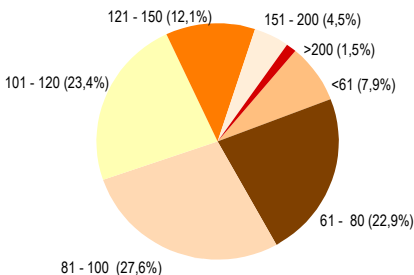
### Superfície dels aparcaments. 2011

Superfície total aparcaments (m <sup>2</sup> )	6.230.242
Nombre d'habitatges	406.994
Superfície aparcaments / Nombre d'habitatges	15,3
Nombre de turismes 2011	370.357
Superfície aparcaments / Nombre de turismes	16,8

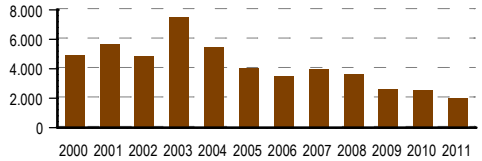
### Valors cadastrals mitjans per habitatge. 2011

Valor del sòl per habitatge	10.405€
Valor construcció per habitatge	16.208€
Valor total per habitatge	26.579€
Valor per m <sup>2</sup>	270,39€

### Habitatges segons superfície (m<sup>2</sup>). 2011



### Llicències de primera ocupació d'habitatges



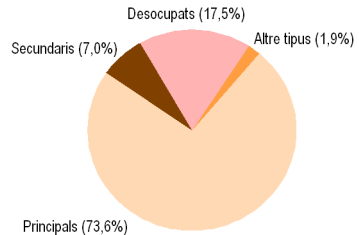
#### Fons:

- \* Ajuntament de València (Servei Llicències Urbanístiques Obres Edificació; Oficina d'Estadística)
- \* Gerència Regional Cadastre Com. Valenciana.
- \* Ministeri d'Habitatge
- \* Observatori Valencià de l'Habitatge.
- \* INE (Cens de població i Habitatge 2001).

### Solars. 2011

Nombre de solars	5.671
Superfície total (m <sup>2</sup> )	6.389.889
Superfície mitjana (m <sup>2</sup> )	1.127
Valor total (milers d'euros)	441.952,98
Valor mitjà (euros)	77.932,11
Valor mitjà del m <sup>2</sup> (euros)	69,16

### Habitatges familiars segons classe. 2001



### Habitatges segons any d'antiguitat. 2011

Total	406.994	100,0%
≤ 1800	367	0,1%
1801-1900	7.108	1,7%
1901-1920	8.283	2,0%
1921-1940	23.541	5,8%
1941-1960	49.795	12,2%
1961-1970	94.010	23,1%
1971-1980	99.171	24,4%
1981-1990	40.880	10,0%
1991-2000	44.019	10,8%
2001-2005	26.113	6,4%
2006-2010	13.707	3,4%



## 5. Salut Pública

### Assistència Sanitària Pública(\*). 2011

Centres hospitalaris	
Nombre de centres	7
Llits funcionants	3.085
Quiròfans	117
Ingressos externs	125.379
Personal sanitari facultatiu	3.160
Resta personal sanitari	6.853

Centres d'Especialitats	
Nombre de centres	4
Consultes	857.287
Personal sanitari facultatiu	249
Resta personal sanitari	231

Atenció Primària	
Centres de Salut	29
Consultoris	15
Metges	539
Pediatres	122
Resta personal sanitari	778

(\* Centres de l'Agència Valenciana de Salut)

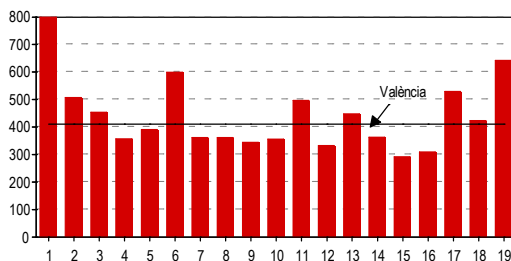
### Farmàcies. 2012

Farmàcies	490
Per 10.000 habitants	6,13

### Residus sòlids. 2010

Mobiliari urbà		Arreplegada en tm	
Papereres	13.552	Vidre	12.208
Fem (RSU)	9.321	Cartó	11.192
Vidre	1.793	Plàstic i envasos lleugers	7.866
Cartó	1.784	Fem (RSU)	328.433
Plàstic i envasos	1.604	Kg / persona i any	410,30

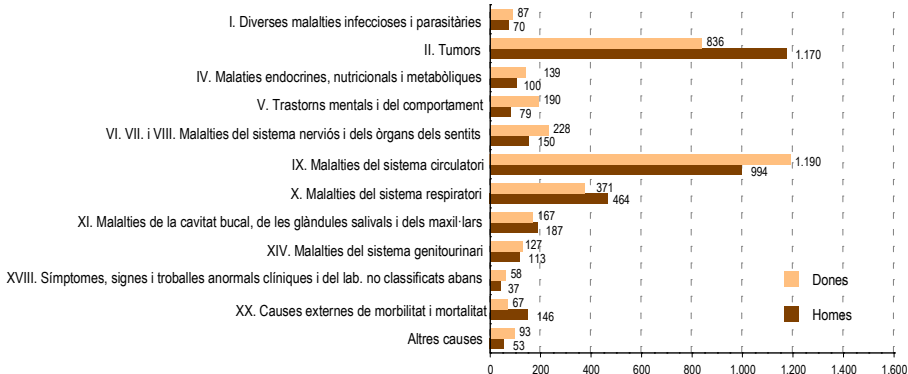
### Arreplegada de fem per districte (kg/persona)



### Fons:

\* Conselleria de Sanitat  
 \* Ajuntament de València (Servici Gestió de Residus Sòlids i Neteja; Servici de Benestar Social i Integració; Servici d'Educació; Oficina d'Estadística)

### Defuncions segons causa (XXI grans grups CIE-10) per sexe. 2009



### Centres Municipals de Servicis Socials. 2011

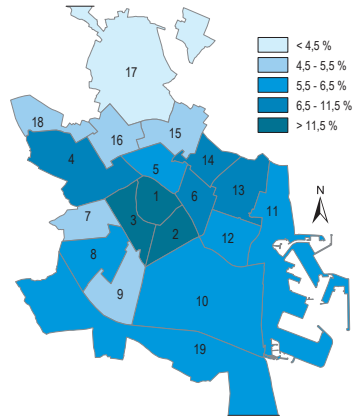
Centres	11	Prestacions econòmiques individualitzades	5.807
Totals per programa		Beques menjador	5.084
Informació, orientació i assessorament	28.181	Programa menjar a casa	611
Ajuda a domicili	2.042	Centre de Suport a la immigració	13.476
Teleassistència domiciliària	5.858	Centre d'atenció social a persones sense sostre	1.009
Programa del menor	3.316	Xecs escolars concedits curs 2011/12	5.756





## 6. Activitat Econòmica

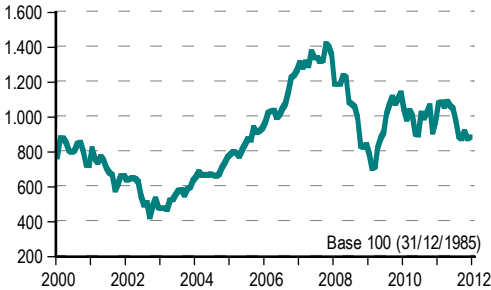
### Comerç i serveis per 100 habitants. 2012



### Activitats econòmiques. 2012

Total	102.683	100,0%
Agrícoles	32	0,0%
Industrials	3.846	3,7%
Construcció	7.397	7,2%
Comerç i Serveis	70.338	68,5%
Professionals i Artístiques	21.070	20,5%

### Borsa de València. Índex de Cotització



### Turisme. 2011

	Total	Residents a Espanya	Residents a l'estranger
Pernotacions	3.319.783	1.625.895	1.693.888
Visitants	1.650.065	932.592	717.473

### Turisme de congressos. 2011

	Actes	Assistents
Total	732	178.856
Congrés	160	67.286
Convenció	64	20.555
Jornada	508	91.015

### Entitats financeres. 2012

Oficines bancàries	1.394
Oficines bancàries per 10.000 hab.	17,4

#### Fonts:

- \* Borsa de València \* INE (Enquesta Industrial d'Empreses)
- \* Ministeri d'Hisenda \* INE (Enquesta Turística)
- \* Centre Tractament Documentació SA
- \* Ajuntament de València (Turisme València Convention Bureau; Servei de Tributs; Oficina d'Estadística).

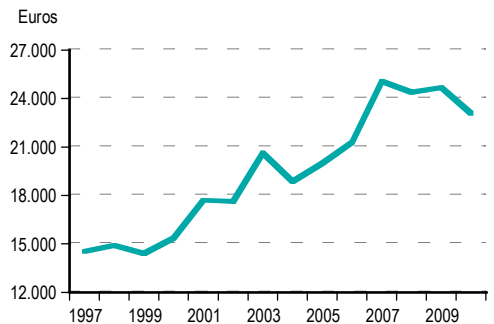
### Enquesta Industrial d'Empreses. 2010

Nombre d'empreses	1.345	Ingressos d'explotació (milers d'euros)	2.209.308
Nombre d'establiments	1.497	Despeses d'explotació (milers d'euros)	2.069.829
Persones ocupades	13.194	Resultat de l'explotació (milers d'euros)	139.479
Hores treballades (milers)	23.145	Variació d'existències de productes (milers d'euros)	1.435
		Inversió neta d'actius materials (milers d'euros)	101.761

### Impost sobre la Renda de les Persones Físiques. 2010

Declarants	386.168
Rendiment mitjà	23.081,84
Tipus efectiu mitjà	18,2%
Quota líquida mitjana	4.210,45

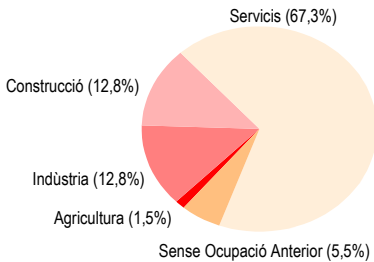
### Evolució de la base imposable mitjana



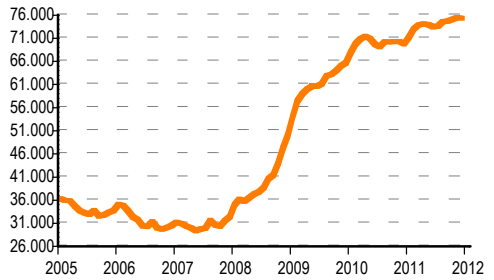


## 7. Treball

### Desocupació registrada per sector econòmic. Quart Trimestre 2011



### Evolució de desocupats registrats



### Desocupació registrada segons grup professional. Mitjana anual 2011

Grup Professional	Nombre
Total	74.037
Directius	1.305
Tècnics i professionals científics	7.960
Tècnics i professionals de suport	7.340
Empleats administratius	9.576
Treballadors dels servicis	15.701
Treballadors qualificats	11.834
Operadors de maquinària	4.614
Treballadors no qualificats	15.070
Altres	638

### Relació amb l'activitat econòmica. Dades en milers. EPA. Mitjana anual 2011

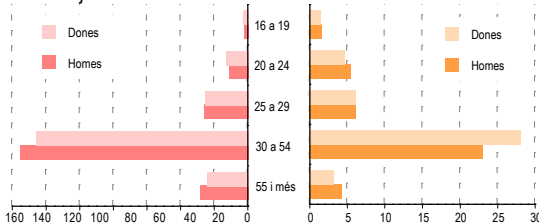
Categoria	Total	Homes	Dones
≥ 16 anys	661,0	313,8	347,2
Actius	393,3	202,5	190,8
Ocupats	310,0	162,3	147,7
Desocupats	83,3	40,2	43,2
Busquen 1ª ocupació	3,1	1,3	1,9
Inactius	267,7	111,3	156,4

#### Fonts:

\* INE (EPA) \* Ministeri de Treball i Afers Socials \* SERVEF  
\* Ajuntament de València (Oficina d'Estadística)

### Població activa i desocupada.

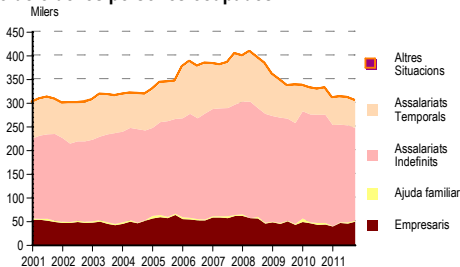
EPA. Mitjana anual 2011.



Població Activa

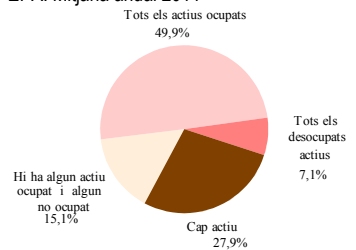
Població Desocupada

### Evolució de les persones ocupades. EPA



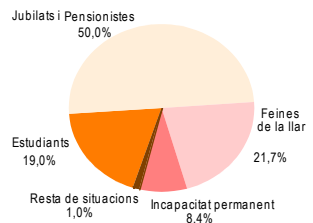
### Llars segons activitat dels membres

EPA. Mitjana anual 2011



### Inactius segons situació d'inactivitat.

EPA. Mitjana anual 2011



## Afiliats a la Seguretat Social segons activitat. 2011

Total	347.955	Activitats professionals, científiques i tècniques	24.022
Agricultura, ramaderia i pesca	10.251	Activitats administratives i servicis auxiliars	30.123
Indústries extractives i manufactureres	11.268	Adm. pública, defensa i seguretat social obligatòria	27.689
Prod. i distribució d'energia elèctrica, gas i aigua	4.893	Educació	22.132
Construcció	16.987	Activitats sanitàries i serv. socials	46.748
Comerç a l'engròs i al detall	50.730	Activitats artístiques, recreatives i d'entreteniment	6.718
Hostaleria	24.575	Altres servicis	12.241
Transport, magatzematge i comunicacions	30.488	Llars que col·loquen personal domèstic	8.606
Activitats financeres, immobiliàries i d'assegurances	20.451	Act. d'organitzacions i organismes extraterritorials	33

## Afiliats a la Seguretat Social segons règim. 2011

Total	347.955
Règim General	280.119
Règim Autònom	50.444
Altres règims	17.392

## Accidents de treball amb baixa segons sector. 2010

Agricultura	149
Construcció	1.506
Indústria	655
Servicis	7.469



## 8. Consum i Preus

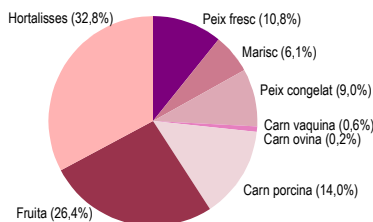
### Despeses mitjanes. 2010 - 2011

	Per persona	Per llar
Total (euros)	11.644	28.913
Aliments i begudes no alcohòliques	1.620	4.024
Begudes alcohòliques, tabac i narcòtics	219	545
Articles de vestir i calçat	597	1.482
Habitatge, aigua, electricitat i altres combustibles	3.600	8.939
Mobiliari, equip. llar i conservació de l'habitatge	623	1.546
Salut	384	955
Transports	1.198	2.974
Comunicacions	358	889
Oci, espectacles i cultura	808	2.005
Ensenyament	163	405
Hotels, cafès i restaurants	1.160	2.880
Altres béns i servicis	914	2.268

### Abastiments bàsics. 2011

Aigua (milers m³)	44.462,2
Xarxa d'aigua potable (km)	1.188,4
Xarxa de sanejament de l'aigua (km)	1.090,4
Energia elèctrica (milions kWh)	2.906,9
Gas natural (milions kWh)	1.098,1
Enllumenat públic (milions kWh)	68,3

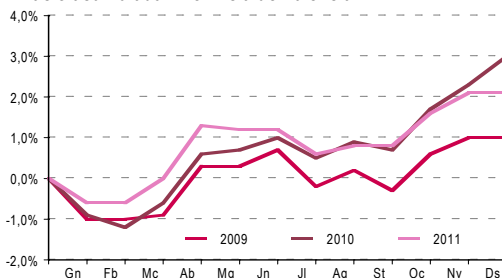
### Mercavalència. Productes comercialitzats. 2011



### Tecnologies d'informació i comunicació als llars. 2011

	Ordinador	Internet
Habitatges / Disponibilitat	72,9%	67,4%
Persones / Ús últims 3 mesos	70,4%	68,5%

### Inflació acumulada. Província de València



#### Fonts:

\* INE (Enquesta Continua Pressupostos Familiars; IPC; Enquesta Tecnologies d'Informació i Comunicació als Llars) \* Grup Gas Natural\* Iberdrola \* Mercavalència \* Ajuntament de València (Servici del Cicle Integral de l'Aigua; Unitat Tècnica Enllumenat; Serv. Centrals Tècnics; Oficina d'Estadística)

### Oficina municipal d'informació i defensa al consumidor. 2011

Consultes	16.322
Reclamacions i denúncies	5.508

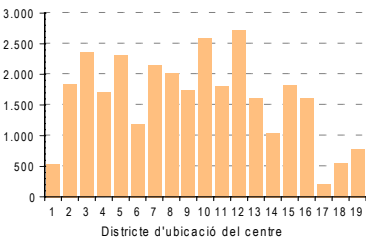


## 9. Educació i Cultura

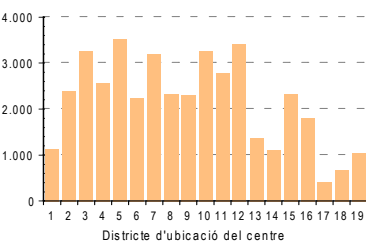
### Educació no universitària. Curs 2011/12

	Centres	Alumnes
Educació Preescolar / Infantil	336	30.570
Educació Primària	165	40.977
Educació Secundària Obligatòria	111	27.123
Batxillerat	59	10.319
Cicles Formatius de Grau Mitjà	49	7.226
Cicles Formatius de Grau Superior	40	10.323

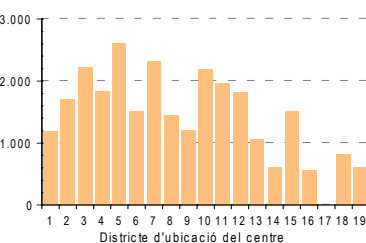
### Alumnat Preescolar/Infantil. Curs 2011/12



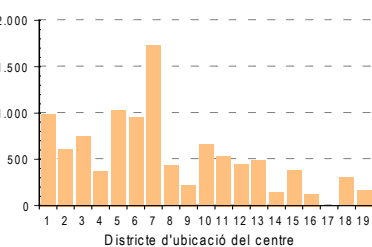
### Alumnat Primària. Curs 2011/12



### Alumnat ESO. Curs 2011/12



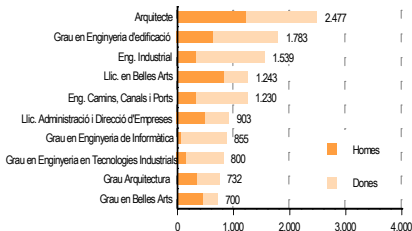
### Alumnat Batxillerat. Curs 2011/12



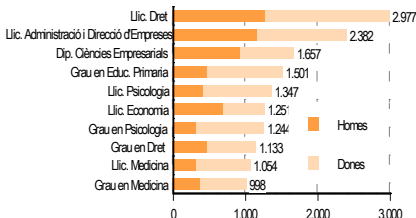
### Educació universitària. Curs 2011/12. Alumnat

Universitat de València	45.746
Universitat Politècnica de València	26.759
Cardenal Herrera-CEU	6.266
UNED (Seu València)	9.925
Universitat Internacional Menéndez Pelayo	773
Universitat Catòlica Sant Vicent Màrtir	9.507
La Florida	1.235
Centres adscrits a la Universitat de València	263
Universitat Europea de Madrid	857
Facultat de Teologia Sant Vicent Ferrer	162

### Titulacions UPV amb major alumnat. 2011/12



### Titulacions UV amb major alumnat. 2011/12



### Universitat Popular. 2011/12

	Grups	Alumnat
Total	676	10.550
Educació Bàsica	85	908
Formació Ocupacional	124	1.826
Llengües Estrangeres	73	1.223
Cursos Expressió Cultural	394	6.593

### Esports. 2011/12

Instal·lacions esportives	451
Superfície m <sup>2</sup>	931.277
Escoles esportives municipals	378
Alumnat	4.763

### Visitants principals museus. 2011

La Llotja	602.522
IVAM	1.116.284
MuVIM	173.550
Museu de Belles Arts	131.300
Museu Ceràmica González Martí	118.621
Centre del Carne	170.011
Torres de Serrans	122.379

### Teatres. 2011

	Representacions	Espectadors
Teatre Olympia	329	142.889
Teatre Principal	176	70.471
Teatre el Musical	154	24.543
Escalante Centre Teatral	143	32.592

### Mostra de València. 2011

Espectadors	37.000
Pel·lícules exhibides	183

### Biblioteques i arxius. 2011

Nombre	61
Lectors i Investigadors	1.871.626

### Pel·lícules estrenades. 2011

Total	324
-------	-----

### Palau de la Música. 2011

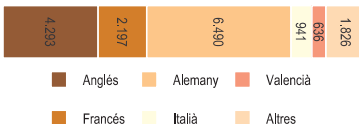
Activitats	498
Assistents	407.581

**Nota:** Visitants al Museu de les Ciències no inclou visites a l'Umbracle.

#### Fons:

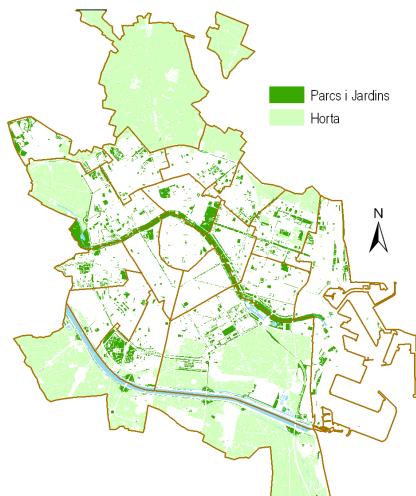
\* Conselleria de Cultura, Educació i Esport \* Ministeri de Cultura \* UNED \* Univ. de València \* Univ. Politècnica de València \* Altres universitats \* Escola Oficial d'Idiomes \* Ciutat Arts i Ciències \* Diputació de València \* Aj. de València (Univ. Popular; Palau de la Música; Fund. Esportiva Mpal.; Serv. d'Acció Cultural; Oficina d'Estadística; Serv. de Patrimoni Històric i Cultural; Of. d'Arxius i Hemeroteques; Fund. Mpal. Cinema) \* Consell Superior d'Esports \* València Convention Bureau \* Centre Cultural Bancaixa \* Centre de Documentació de Teatres de la GV \* Cartelera Turia

### Escola Oficial d'Idiomes. Curs 2011/12



### Visitants a centres culturals i d'oci. 2011

Centro Cultural Bancaixa	148.419
l'Hemisfèric	443.116
Museu de les Ciències	1.834.627
l'Oceanogràfic	1.230.091



## 10. Medi Ambient

### Contaminació. 2011

Mitjanes anuals	Pista de Silla	Vivers
Diòxid de sofre	3,4	3,1
Diòxid de nitrògen	31,5	26,3
Ozó	48,5	43,5
Monòxid de carboni	0,3	0,3
Nivell sonor (soroll)	59,8	54,9

### Zones verdes. Superfície (m²). 2011

Total València	5.025.651
Unitats enjardinades	2.907.694
Parcs urbans	675.774
Riu Túria	1.238.007
Altres	204.176

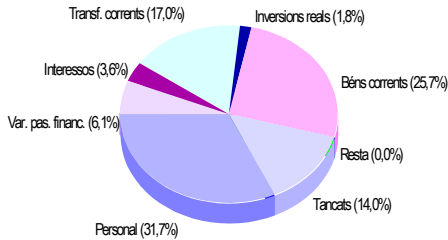
#### Fons:

\* Aj. de València (Serv. de Contaminació Acústica; Serv. de Jardineria; Fund. de l'Escola Mpal. de Jardineria i Paisatge; Fund. Pública Mpal. de Parcs i Jardins Singulares) \* Serv. de Manteniment de la Univ. Politècnica de València \* Serv. Tècnic i de Manteniment de la Univ. de València

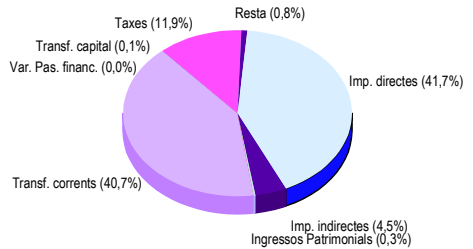


## 11. Recursos Municipals

### Liquidació del Pressupost Municipal. 2011 Despeses per capítols



### Pressupost Municipal Ordinari. 2012 Ingressos per capítols



### Pressupost Municipal Ordinari. 2012

#### Distribució de la inversió

Activitat	Quantitat
Total inversions	33.780.056,77
Bombers, prevenció i intervenció en emergències	3.237.000,00
Devesa-albufera	11.569,00
Cicle integral de l'aigua	10.275.963,22
Urbanisme	3.468.473,57
Expropiacions	3.200.055,28
Circulació i transport	9.700.064,19
Altres	3.886.931,51

### Personal Municipal. 2012

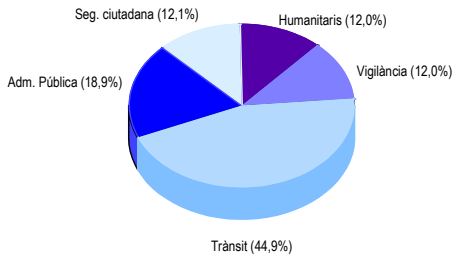
	Total	Homes	Dones
Total	5.237	3.212	2.025
Alcaldia	106	39	67
Modernització Administració, Descent. i Part. Ciutadana	339	148	191
Seguretat Ciutadana	2.158	1.899	259
Bombers	470	442	28
Policia Local	1.688	1.457	231
Progrés Humà	1.115	447	668
Dinamització Econòmica i T treball	787	307	480
Altres	732	372	360

### Servicis dels Bombers segons tipus. 2011

Incendis	2.005	Salvaments	3.605	Assistència tècnica	908
Habitatges	567	Socors a víctimes	1.145	Activitats Preventives	376
Vehicles	180	Absorció de vessaments	669	Intervencions en Edificacions	668
Contenidors	457	Aigua	353	Sanearamiento de edificaciones	464
Altres	801	Cartells, fanals i altres	226	Falsa alarma	131

### Servicis segons tipus. 2011

#### Policia Local



### Actuacions de Seguretat Ciutadana. 2011

#### Policia Local.

Servicis	36.508
Delictes contra les persones	7.093
Delictes contra la propietat	6.809
Seguretat preventiva	17.791
Identificacions practicades	41.030
Detencions realitzades	2.761

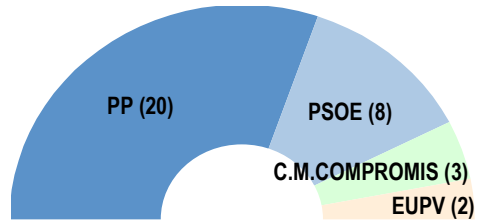
#### Fonts:

\* Ajuntament de València (Servei Econòmic i Pressupostari; Servei de Pressupostos, Comptes i Crèdits; Servei de Personal; Servei de Bombers, Prevenció i Intervenció Emergències; Policia Local).



## 12. Consultes Electorals

### Nombre de Regidors Municipals 2011



### Eleccions Municipals 2011

Electors	579.733	100,0%
Abstenció	177.333	30,6%
Vots Llegits	402.400	69,4%
Vots a Candidatures	388.595	67,0%
PP	208.727	53,7%
PSOE	86.440	22,3%
COMPROMÍS	35.881	9,2%
EUPV	28.489	7,3%
UPyD	11.423	2,9%
Altres	17.635	4,6%

Percentatge de vots a candidatures respecte a vots vàlids

#### Fonts:

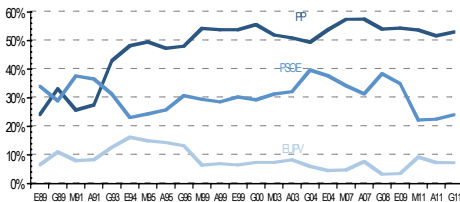
\* Junta Electoral Provincial \* Ministeri de l'Interior \* Presidència de la Generalitat Valenciana \* Ajuntament de València (Oficina d'Estadística)

### Útims Eleccions

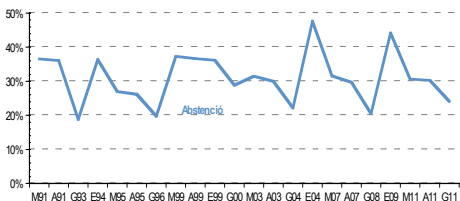
	Autonòmiques 2011		Generals 2011		Europees 2009	
Electors	573.898	100,0%	574.269	100,0%	583.235	100,0%
Abstenció	173.802	30,3%	138.382	24,1%	257.803	44,2%
Vots Llegits	400.096	69,7%	435.877	75,9%	325.432	55,8%
Vots a Candidatures	382.942	66,7%	426.993	74,4%	320.029	54,9%
PP	198.202	51,8%	226.404	53,0%	174.126	54,4%
PSOE	86.439	22,6%	103.103	24,1%	111.768	34,9%
COMPROMÍS	36.714	9,6%	32.417	7,6%	-	-
EUPV	28.252	7,4%	31.059	7,3%	11.170	3,5%
UPyD	14.939	3,9%	25.407	6,0%	10.567	3,3%
Resta	18.396	4,8%	8.603	2,0%	12.398	3,9%

Percentatge de vots a candidatures respecte a vots vàlids

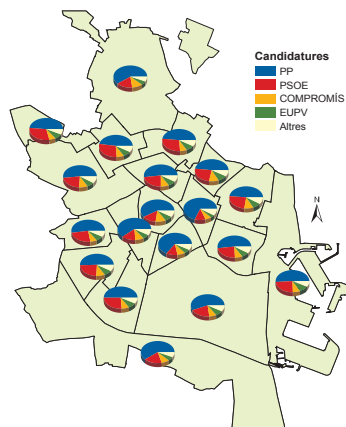
### Evolució Vots Principals Candidatures



### Evolució Percentatge d'Abstenció



### Resultat Eleccions Municipals 2011





AJUNTAMENT DE VALÈNCIA  
ÀREA DE DINAMITZACIÓ ECONÒMICA I OCUPACIÓ  
OFICINA D'ESTADÍSTICA

ELABORACIÓ: Oficina d'Estadística  
Moya Equiza, Carmiña  
Martínez Ruiz, Francisco  
Morales Lorente, Tomás  
Rodríguez Ciria, María  
  
Becaris de la Universitat de València  
Iftimi, Adina Alexandra  
Requena Serra, Bernat

Edita: Ajuntament de València

Oficina d'Estadística  
Plaça de l'Ajuntament 1, 2ª planta.  
46002 València.  
Correu electrònic: [estadistica@valencia.es](mailto:estadistica@valencia.es)  
Tel. 963525478, ext. 4196  
Fax 963521728  
[www.valencia.es/estadistica](http://www.valencia.es/estadistica)