

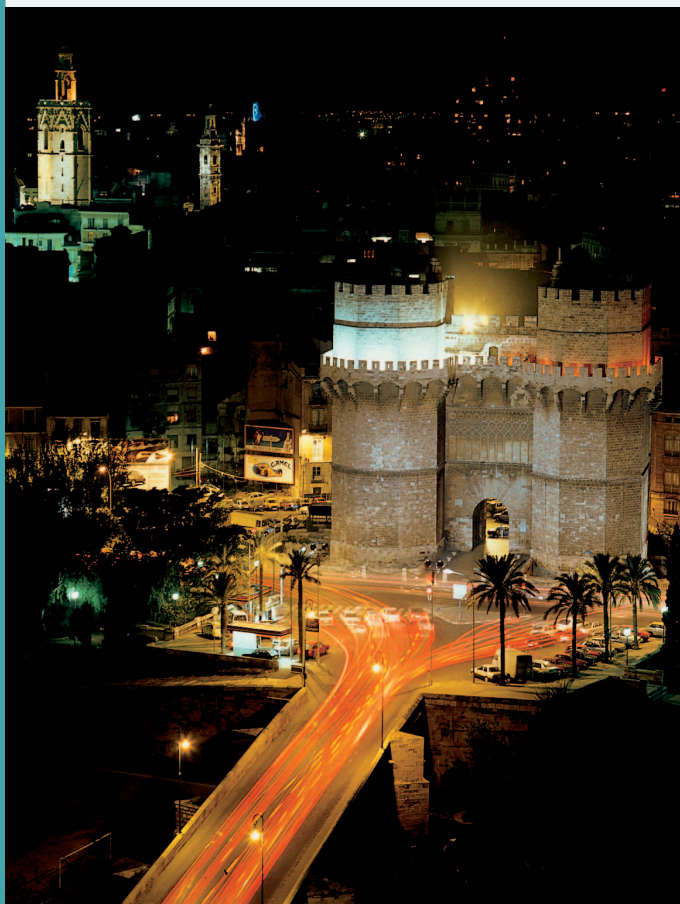


Recull Estadístic

de la ciutat de

València

2
0
1
0



Índice

Características Físicas	3
Demografía	4
Tráfico y Transportes	6
Edificios y Viviendas	7
Salud Pública	8
Actividad Económica	9
Trabajo	10
Consumo y Precios	11
Educación y Cultura	12
Medio Ambiente	13
Recursos Municipales	14
Consultas Electorales	15



ÁREA DE ECONOMÍA Y GRANDES PROYECTOS.
DELEGACIÓN DE GRANDES PROYECTOS, TECNOLOGÍAS
DE LA INFORMACIÓN Y COMUNICACIÓN, OFICINA DE
ESTADÍSTICA Y TURISMO

ELABORACIÓN: Oficina de Estadística

Gandía Bolaño, Sandra
Lara Giménez, Patricia
Martínez Ruiz, Francisco
Morales Lorente, Tomás
Moya Equiza, Carmita
Roca Lorente, Francisco
Rodríguez Ciria, María

Becarios de la Universitat de València
Illera Jiménez, Adolfo
Moshuk, Marta
Estrugo Sendra, Rosa Ana

INFORMACIÓN DE CONTACTO

Oficina de Estadística
Plaza del Ayuntamiento 1, 2ª planta.
46002 Valencia.
Correo electrónico: estadistica@valencia.es
Tel. 963525478, ext. 4196
Fax 963521728
www.valencia.es/estadistica



1. Características Físicas

Localización geográfica

	Longitud (O)	Latitud (N)
Extremo oriental	0° 16' 27"	39° 16' 49"
Extremo occidental	0° 25' 53"	39° 33' 45"
Extremo septentrional	0° 18' 53"	39° 34' 04"
Extremo meridional	0° 16' 27"	39° 16' 49"
Altitud máxima	93 m	0° 25' 20" 39° 33' 06"
Altitud mínima	-1,5 m	0° 23' 11" 39° 19' 39"
Centro geográfico	15 m	0° 22' 28" 39° 28' 36"

Superficie

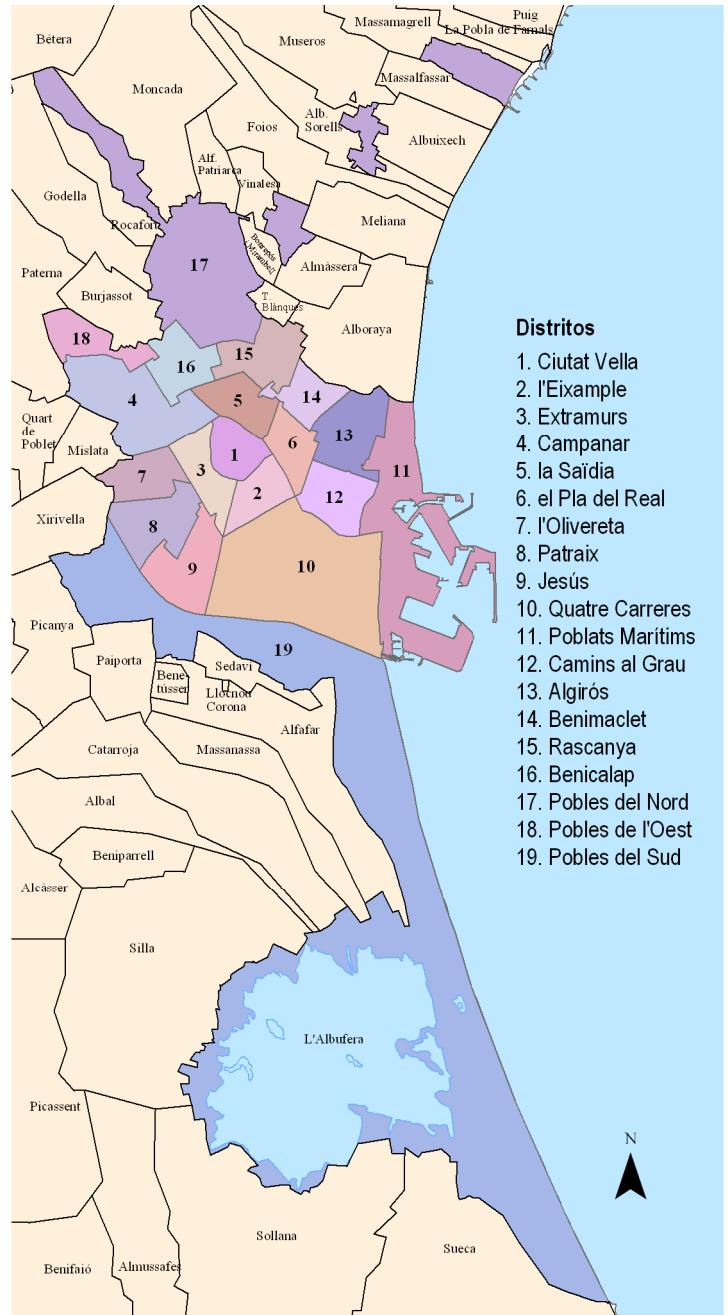
Total término municipal	13.465 ha
Suelo urbano	3.632 ha
Suelo urbanizable	815 ha
Suelo no urbanizable	9.018 ha
Superficie cultivada	3.664 ha
Superficie forestal	890 ha
Superficie de la Albufera	3.375 ha

Climatología. 2009

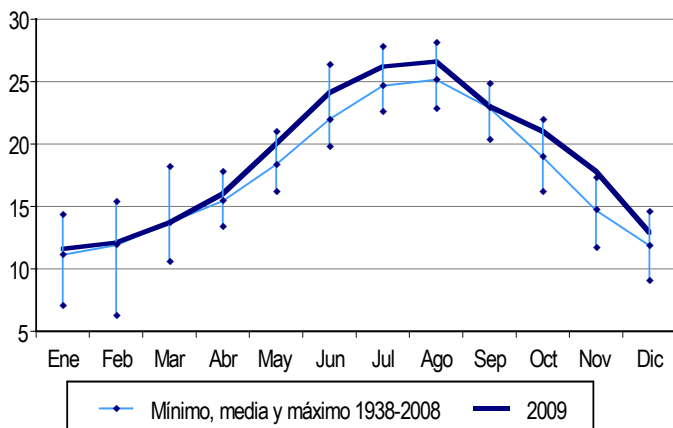
Temperatura máxima (23 julio)	39,5 °C
Temperatura mínima (20 diciembre)	-0,3 °C
Temperatura media anual	18,8 °C
Días de temperatura superior a 25 °C	157 días
Días de temperatura superior a 30 °C	47 días
Precipitación total anual	647,7 l/m ²
Precipitación máxima mensual (septiembre)	246,7 l/m ²
Día de precipitación máxima(28 septiembre)	91,9 l/m ²
Días de lluvia	82 días
Días con precipitación mayor de 30 l/m ²	6 días

Fuentes:

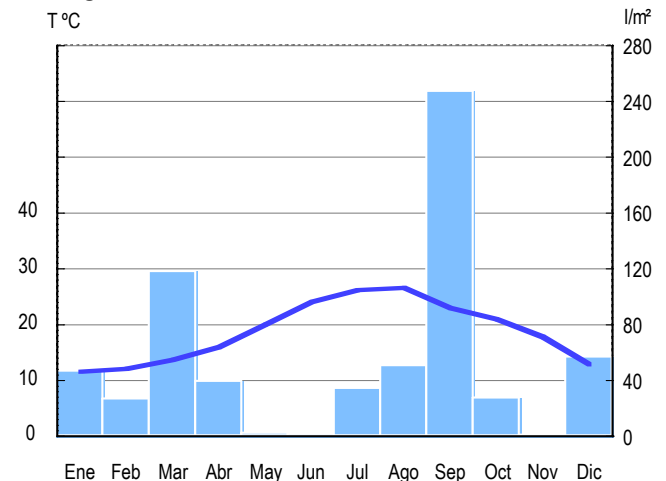
- * Plan General de Ordenación Urbana 1988
- * Ajuntament de València (Servicio de Planeamiento; Consell Agrari Municipal; Oficina de Estadística)
- * Instituto Nacional de Meteorología. Centro Meteorológico Zonal de Valencia (Estación Viveros)

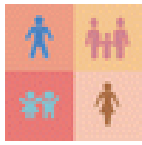


Temperatura media mensual. 2009



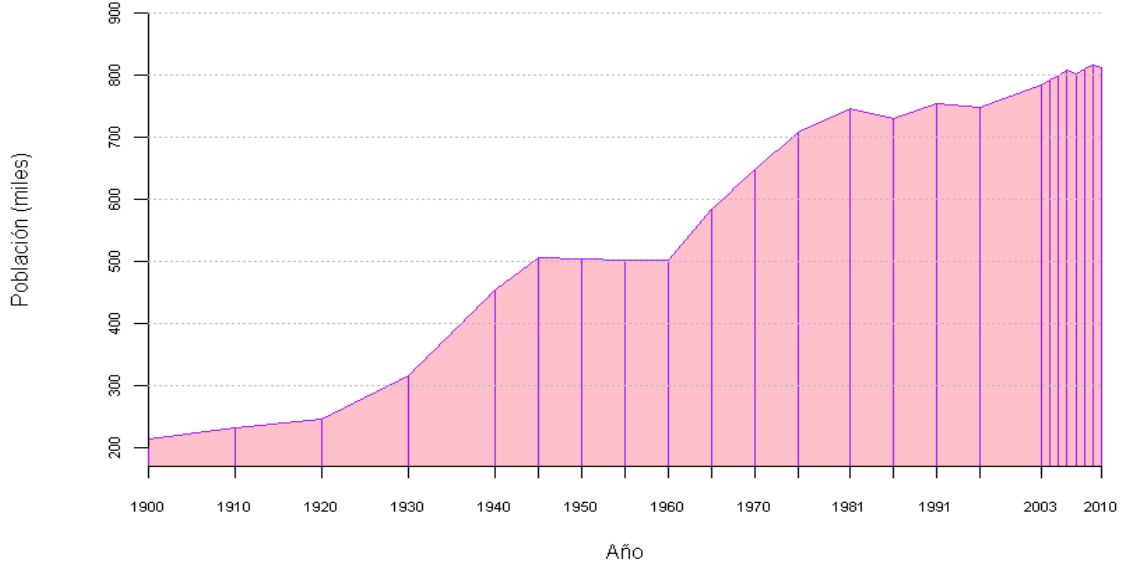
Climograma. 2009





2. Demografía

Evolución de la población. 1900-2010



Población a 1/1/2010			
	Total	Varones	Mujeres
Total	810.444	390.293	420.151
Según edad			
0-15	118.471	60.807	57.664
16-64	547.756	272.480	275.276
65 y más	144.217	57.006	87.211
Según lugar de nacimiento			
Valencia	429.044	210.249	218.795
Resto de l'Horta	21.068	10.101	10.967
Resto Comunidad	63.983	27.785	36.198
Resto del Estado	156.889	69.383	87.506
Extranjero	139.460	72.775	66.685
Extranjeros según nacionalidad			
Total	120.273	64.232	56.041
UE(27)	32.591	17.339	15.252
Resto de Europa	4.685	2.121	2.564
África	15.680	11.210	4.470
América del Norte	1.240	589	651
América Central	3.413	1.372	2.041
América del Sur	51.148	23.623	27.525
Asia	11.339	7.874	3.465
Oceanía y otros	177	104	73

Población de 10 y más años en viviendas familiares según nivel de estudios realizados. 2001			
	Total	Varones	Mujeres
Total	673.699	318.358	355.341
Analfabetos	12.295	3.567	8.728
Sin estudios	62.693	23.964	38.729
Primer grado	155.341	69.944	85.397
ESO, EGB, Bach. Elemental	156.233	77.477	78.756
Bachillerato Superior	91.875	47.303	44.572
FP Grado Medio	33.222	16.116	17.106
FP Grado Superior	32.007	17.284	14.723
Diplomatura	54.997	24.351	30.646
Licenciatura	68.148	33.972	34.176
Doctorado	6.888	4.380	2.508

Nota:

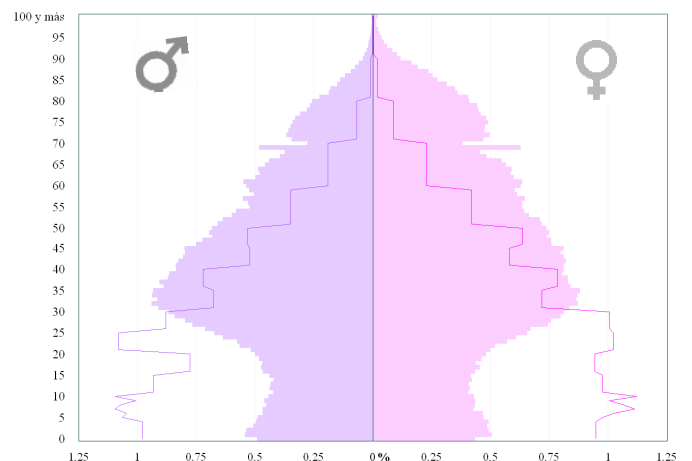
Para las tasas se ha utilizado la población calculada a 1/7/2009. Para el resto de indicadores se ha utilizado la población a 1/1/2010.

Fuentes:

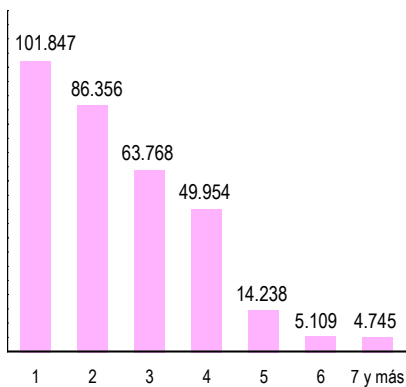
* Oficina de Estadística de l'Ajuntament de València (Población a 1/1/2010 aprobada en el Pleno del Ayuntamiento del 26/3/2010; Movimientos registrados en el Padrón Municipal de Habitantes en el año 2009).

* INE (Censo de Población y Vivienda 2001).

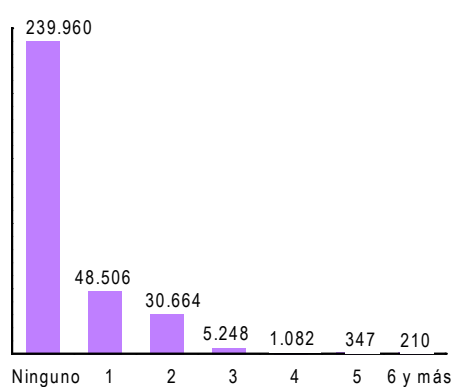
Pirámide de población. Comparación 1900 y 2010



Hojas familiares por número de personas



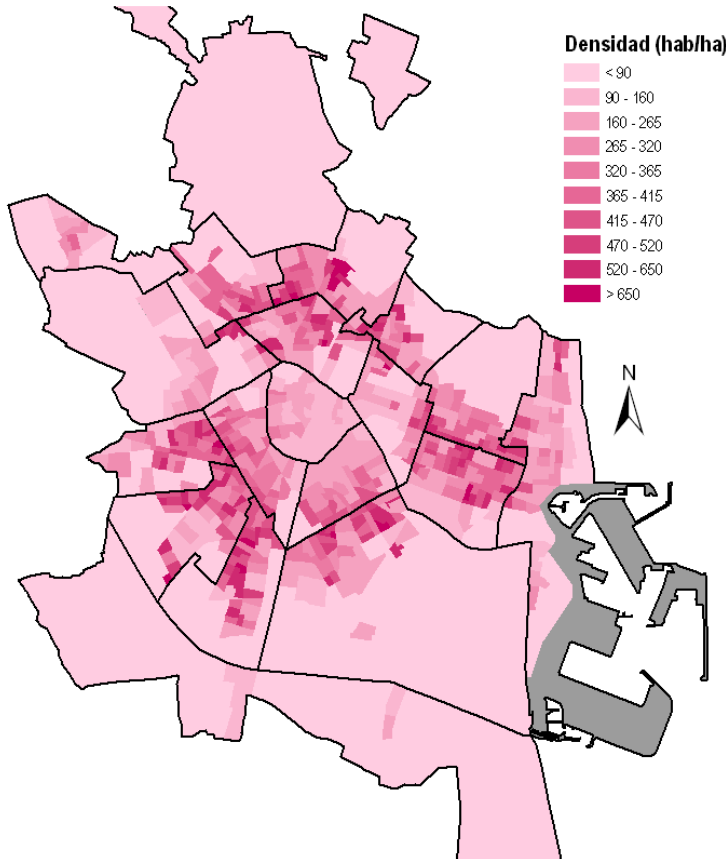
Hojas familiares por número de menores de 18 años



Hojas familiares. 2010

Total hojas	326.232
Total personas	810.444
Hojas familiares	326.017
Personas en hojas familiares	806.844
Media de personas por hoja familiar	2,47
Hojas colectivas	215
Personas en hojas colectivas	3.600

Densidad de población



Movimientos Población. 09

Nacimientos	7.668
Varones	4.087
Mujeres	3.581
Defunciones	6.753
Varones	3.409
Mujeres	3.344
Inmigrantes	34.916
Varones	18.341
Mujeres	16.575
Emigrantes	31.265
Varones	16.169
Mujeres	15.096

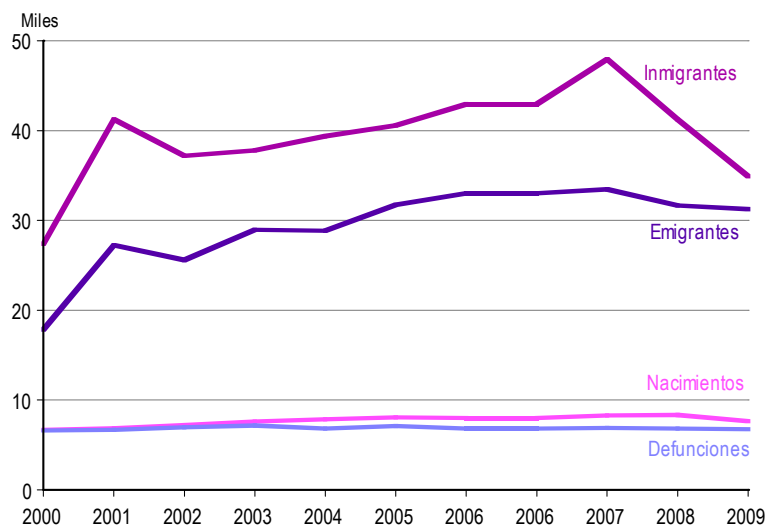
Inmigrantes según procedencia. 2009

Extranjero	8.019 (23%)
Resto del Estado	10.343 (30%)
Resto Com. Valenciana	8.053 (23%)
l'Horta	8.501 (24%)

Principales indicadores demográficos

Densidad de población (hab./km ²)	8.201
Tasa bruta de natalidad (‰)	9,4
Tasa bruta de mortalidad (‰)	8,3
Tasa bruta de inmigración (‰)	43,0
Tasa bruta de emigración (‰)	38,5
Tasa bruta movilidad intraurbana (‰)	59,5
Tasa general de fecundidad (‰)	37,8
Relación de masculinidad (%)	92,9
Edad media (años)	41,4
Índice de envejecimiento (%)	121,7
Índice demográfico de dependencia (%)	48,0
Índice de estructura de la población activa (%)	98,7
Índice reemplazamiento de activos (%)	120,3
Esperanza de vida (años). Varones. 2006-09	78,2
Esperanza de vida (años). Mujeres. 2006-09	84,6

Movimiento natural y migratorio de la población. 2000-2009



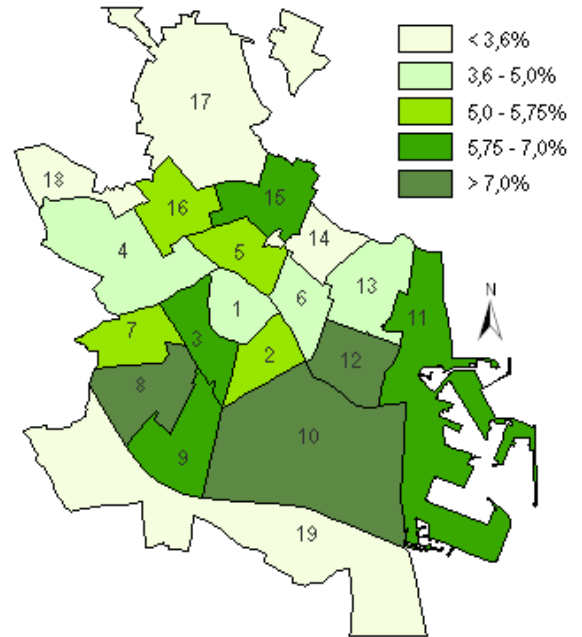


3. Tráfico y Transportes

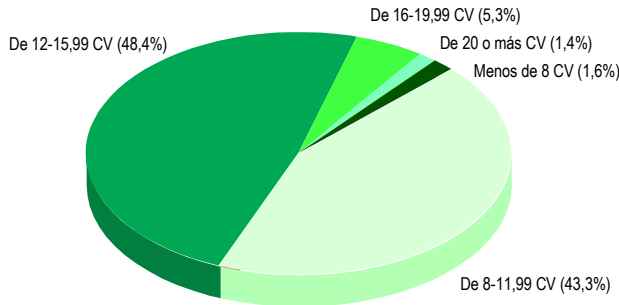
Parque de vehículos. 2010

Total	495.022	Camiones	29.573
Turismos	370.357	Tractores	7.964
Particulares	342.591	Remolques	5.887
Por 100 habitantes	42,3	Motocicletas	50.610
Autobuses	947	Ciclomotores	29.684

Número de turismos particulares. 2010



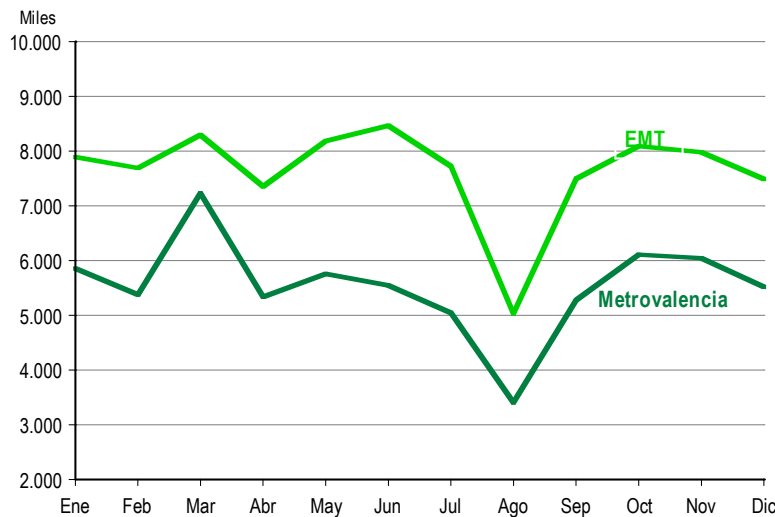
Turismos según potencia. 2010



Fuentes:

* Autoridad Portuaria de Valencia * AENA* RENFE * FGV * EMT
 * EMT Valencia * Ajuntament de València (Servicio Tributos Impuesto Actividades Económicas; Servicio de Circulación, Transportes y sus Infraestructuras; Oficina de Estadística)

Pasajeros EMT y Metrovalencia. 2009



Intensidad media diaria de los principales accesos a la ciudad de Valencia. 2009

Acceso Av. del Cid	122.245
Acceso Ademuz por Cortes	89.052
Acceso Barcelona	88.634
Acceso Archiduque Carlos	81.807
Acceso Ausiàs March	80.016
Acceso Autopista del Saler	41.729
Acceso Avenida Constitución	26.389
Acceso Mislata (salida)	20.266

Puerto de Valencia. 2009

Barcos	5.666
Pasajeros	431.917
Mercancías (en toneladas)	51.026.363
Contenedores	2.430.204

Aeropuerto de Valencia. 2009

Vuelos comerciales	81.126
Nacionales	58.069
Internacionales	23.057
Pasajeros	4.748.997
Nacionales	2.360.525
Internacionales	2.388.472
Mercancías (en kg.)	9.801.482
Nacionales	5.483.080
Internacionales	4.318.402

RENFE. 2009

Pasajeros	Origen	Destino
Grandes Líneas	1.108.392	1.125.762
Regionales	409.708	394.457

Otros transportes públicos. 2009

Pasajeros Metrovalencia	66.486.034
Pasajeros EMT	91.694.633
Pasajeros Metrobus	11.395.455
Número de taxis	795
Paradas de taxi	109
Por 10.000 habitantes	1,3
Longitud Carril Bici	104 km

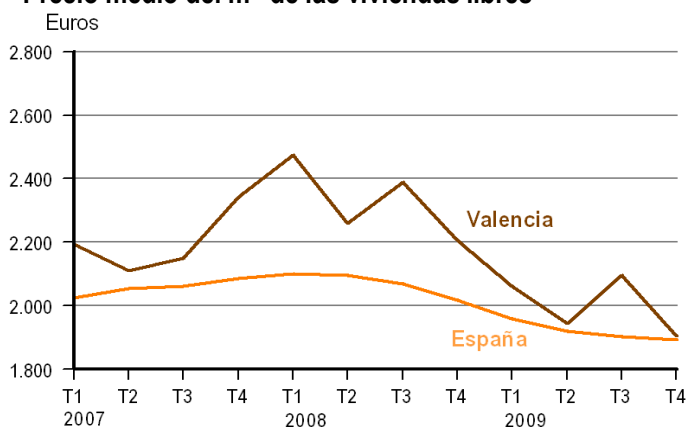


4. Edificios y Viviendas

Edificios, viviendas y garajes con licencia de construcción y primera ocupación. 2009

	Construcción	Ocupación
Edificios	205	269
Viviendas	1.478	2.544
Garajes	2.772	5.092

Precio medio del m² de las viviendas libres



Tasaciones y transacciones de viviendas. 2009

Tasaciones de viviendas libres	9.216
Transacciones inmobiliarias de viviendas	5.543

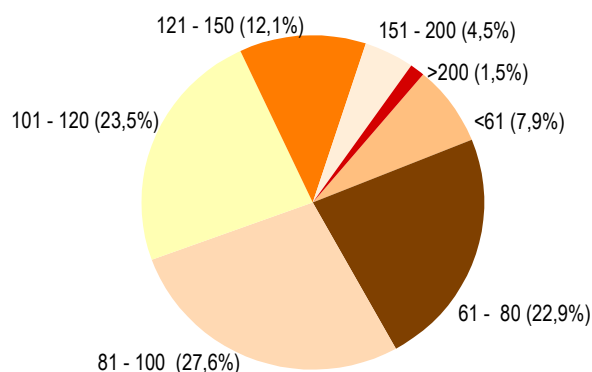
Superficie de los aparcamientos. 2009

Superficie total aparcamientos (m ²)	6.033.693
Número de viviendas	403.297
Superficie aparcamientos / Número de viviendas	15,0
Número de turismos 2009	376.339
Superficie aparcamientos / Número de turismos	16,0

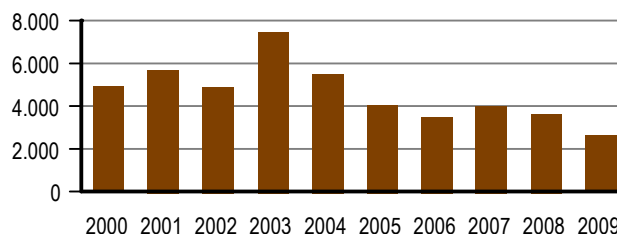
Valores catastrales medios por vivienda. 2009

Valor del suelo por vivienda	10.411€
Valor construcción por vivienda	16.125€
Valor total por vivienda	26.503€
Valor del m ²	269,37€

Viviendas según superficie (m²). 2009



Licencias de primera ocupación de viviendas



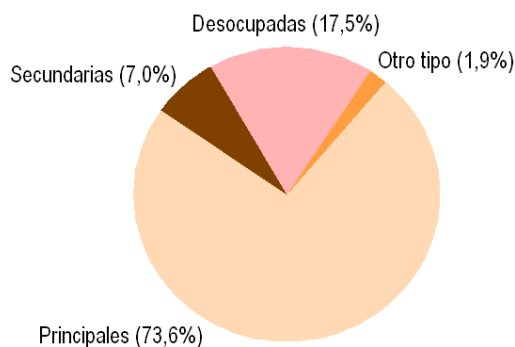
Fuentes:

- *Ajuntament de València (Servicio Licencias Urbanísticas Obras Edificación; Oficina de Estadística)
- * Gerencia Regional Catastro Com. Valenciana.
- * Ministerio de la Vivienda.
- * Observatorio Valenciano de la Vivienda.
- * INE (Censo de población y vivienda 2001).

Solares. 2009

Número de solares	6.155
Superficie total (m ²)	6.541.123
Superficie media (m ²)	1.063
Valor total (miles de euros)	442.892,99
Valor medio (euros)	71.956,62
Valor medio del m ² (euros)	67,71

Viviendas familiares según clase. 2001



Viviendas según año de antigüedad. 2009

Total	Número de viviendas	Porcentaje
Total	403.297	100,0%
≤ 1800	383	0,1%
1801-1900	7.210	1,8%
1901-1920	8.531	2,1%
1921-1940	23.762	5,9%
1941-1960	49.801	12,3%
1961-1970	93.969	23,3%
1971-1980	99.161	24,6%
1981-1990	40.874	10,1%
1991-2000	44.007	10,9%
2001-2005	26.114	6,5%
2006-2008	9.485	2,4%



5. Salud Pública

Asistencia Sanitaria Pública. 2009

Centros hospitalarios	
Número de centros	7
Camas funcionantes	3.371
Quirófanos	112
Ingresos externos	136.117
Personal sanitario facultativo (*)	3.130
Otro personal sanitario (*)	6.962

Centros de Especialidades

Número de centros	4
Consultas	898.126
Personal sanitario facultativo	258
Otro personal sanitario	233

Atención Primaria

Centros de Salud	28
Consultorios	14
Médicos	534
Pediatras	124
Otro personal sanitario	698

(*) Centros de la Agencia Valenciana de Salud

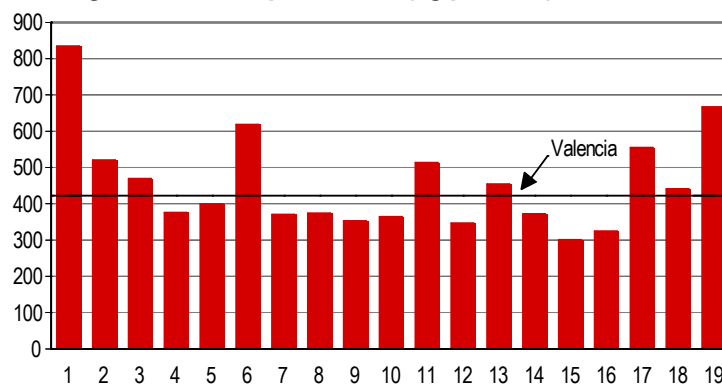
Farmacias. 2010

Farmacias	492
Por 10.000 habitantes	6,07

Residuos sólidos. 2009

Mobiliario urbano	Recogida en tm
Papeleras	12.410
Basura (RSU)	9.308
Vidrio	1.607
Cartón	1.738
Plástico y envases	1.619
Vidrio	12.051
Cartón	17.447
Plástico y envases ligeros	8.182
Basura (RSU)	343.709
Kg / persona	422,80

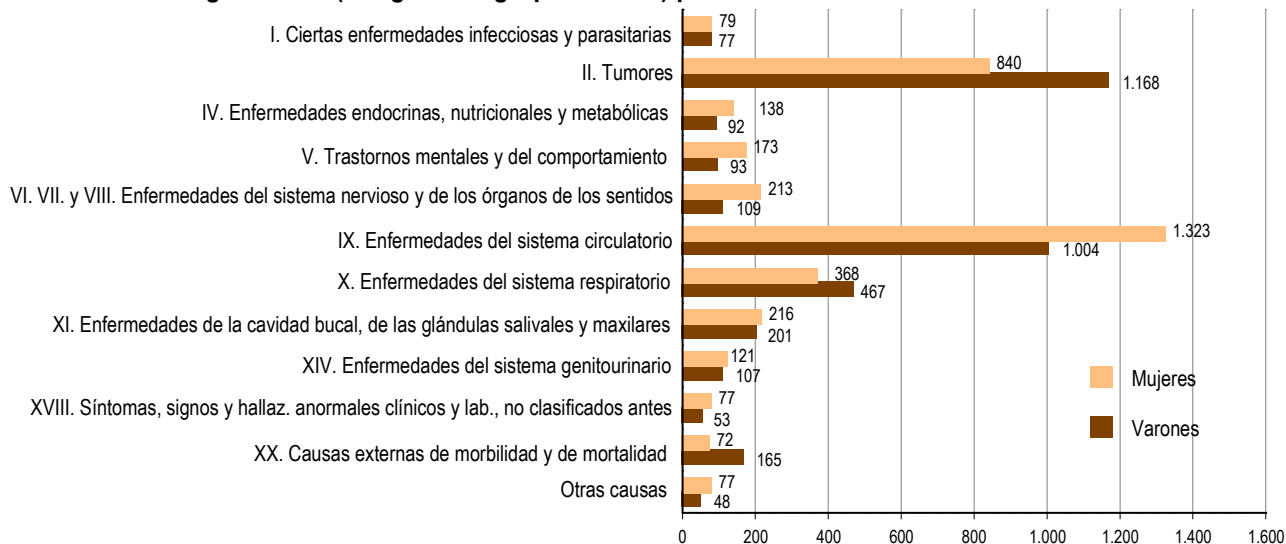
Recogida de basura por distrito (kg/persona)



Fuentes:

* Conselleria de Sanidad
 * Ajuntament de València (Servicio Gestión de Residuos Sólidos y Limpieza; Servicio de Bienestar Social e Integración; Servicio de Educación; Oficina de Estadística)

Defunciones según causa (XXI grandes grupos CIE-10) por sexo. 2007



Centros Municipales de Servicios Sociales. 2009

Centros	11	Prestaciones económicas individualizadas	5.184
Totales por programa		Becas comedor	4.565
Información, orientación y asesoramiento	22.205	Programa comer en casa	688
Ayuda a domicilio	2.240	Centro de apoyo a la inmigración	12.896
Teleasistencia domiciliaria	5.319	Centro de atención social a personas sin techo	1.096
Programa del menor	1.653	Cheques escolares concedidos curso 2009/10	6.771

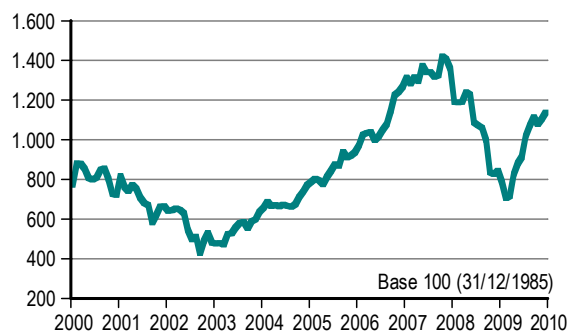


6. Actividad Económica

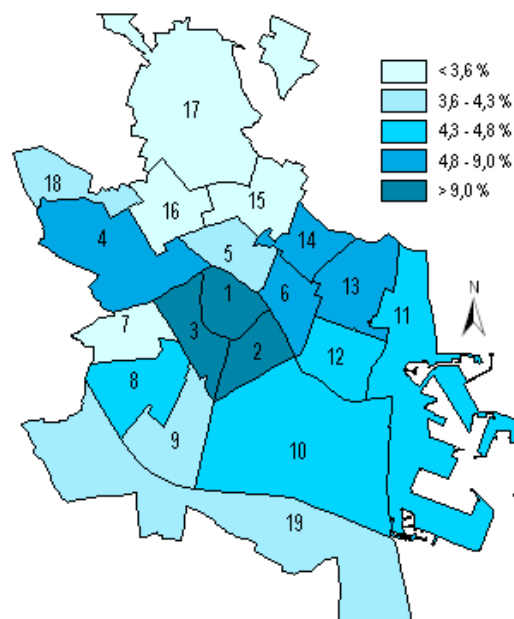
Actividades económicas. 2010

Total	100.880	100,0%
Ganaderas	30	0,0%
Industriales	4.094	4,1%
Construcción	9.073	9,0%
Comercio y Servicios	66.462	65,9%
Profesionales y Artísticas	21.221	21,0%

Bolsa de Valencia. Índice de Cotización



Comercios y servicios por 100 habitantes. 2010



Turismo. 2009

	Número	Plazas	Pernoctaciones(*)
Hoteles	70	15.641	2.975.809
Hostales	14	614	76.406

(*) Zona turística de Valencia.

Turismo de congresos. 2009

	Actos	Asistentes
Total	708	160.727
Congreso	153	54.558
Convención	94	28.928
Jornada	461	77.241

Entidades financieras. 2010

Oficinas bancarias	1.245	Cajas de ahorro	590
Bancos	541	Coop. de crédito	114
Oficinas bancarias por 10.000 hab.			15,4

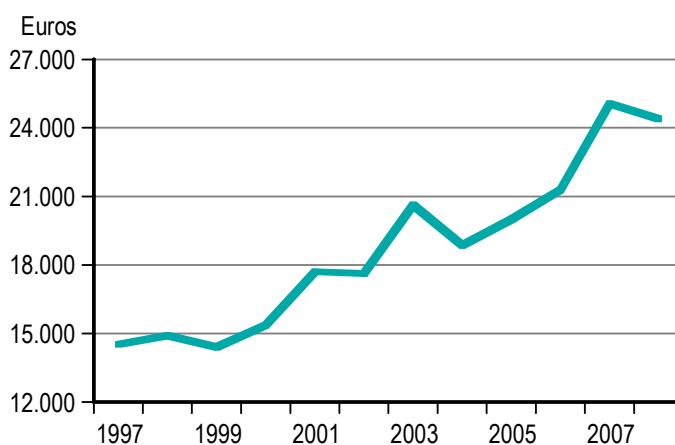
Fuentes:

- * Bolsa de Valencia * INE (Encuesta Industrial de Empresas)
- * Ministerio de Hacienda * Conselleria de Turismo.
- * Centro Tratamiento Documentación SA.
- * Ajuntament de València (Turismo Valencia Convention Bureau; Servicio de Tributos; Oficina de Estadística).

Impuesto sobre la Renta de las Personas Físicas. 2008

Número de declarantes	392.527
Rendimiento medio	24.398,04
Tipo efectivo medio	16,8%
Cuota líquida media	4.100,19

Evolución de la base imponible media



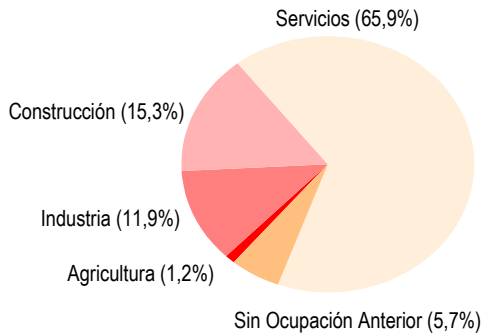
Encuesta Industrial de Empresas. 2008

Número de empresas	1.685	Ingresos de explotación (miles euros)	2.518.084
Número de establecimientos	1.735	Gastos de explotación (miles euros)	2.207.456
Personas ocupadas	18.766	Resultados de la explotación (miles euros)	310.628
Horas trabajadas (miles)	31.704	Variación de existencias de productos (miles euros)	28.246
		Inversión neta de activos materiales (miles euros)	320.206

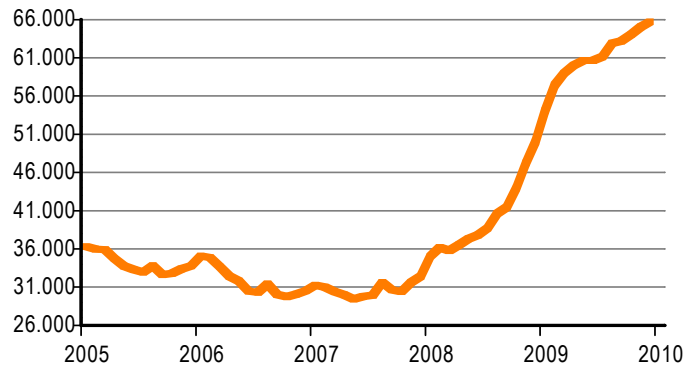


7. Trabajo

Paro registrado por sector económico. Cuarto Trimestre 2009



Evolución del paro registrado



Paro registrado según grupo profesional. Media anual 2009

Grupo Profesional	Paro Registrado
Total	61.158
Directivos	1.116
Técnicos y profesionales científicos	5.125
Técnicos y profesionales de apoyo	6.787
Empleados administrativos	8.613
Trabajadores de servicios	11.201
Trabajadores cualificados	10.137
Operadores de maquinaria	4.636
Trabajadores no cualificados	13.012
Otros	533

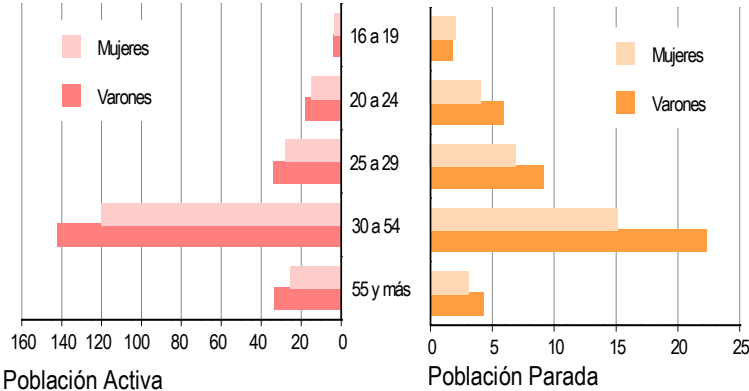
Relación con la actividad económica. Datos en miles. EPA. Media anual 2009

Categoría	Total	Varones	Mujeres
≥ 16 años	680,0	330,2	349,8
Activos	420,0	229,9	190,1
Ocupados	345,9	186,7	159,2
Parados	74,1	43,2	30,9
Buscan 1ª ocupación	4,6	2,0	2,7
Inactivos	260,1	100,4	159,7

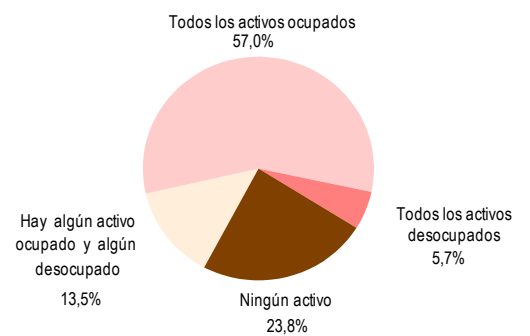
Fuentes:

* INE (EPA) * Ministerio de Trabajo y Asuntos Sociales * SERVEF
* Ajuntament de València (Oficina de Estadística)

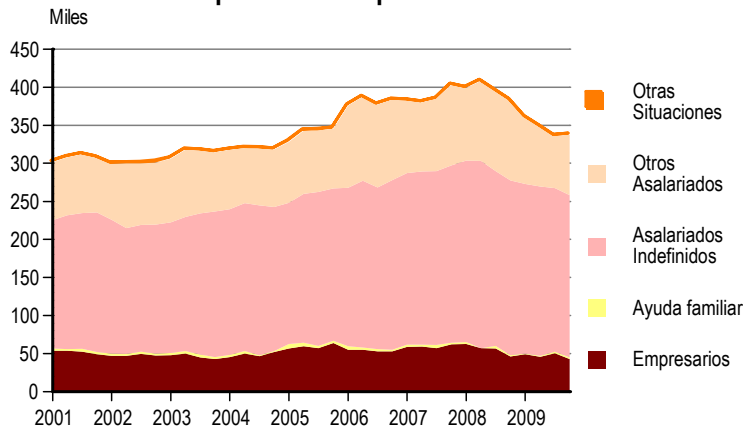
Población activa y parada EPA. Media anual 2009



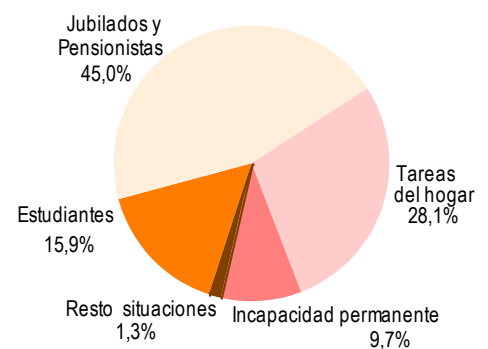
Hogares según actividad de los miembros. EPA. Media anual 2009



Evolución de las personas ocupadas. EPA



Inactivos según situación de inactividad. EPA. Media anual 2009



Afiliados a la Seguridad Social según actividad. 2009

Total	368.715	Actividades profesionales, científicas y técnicas	25.435
Agricultura, ganadería, silvicultura y pesca	9.776	Actividades administrativas y servicios auxiliares	34.386
Industrias extractivas y manufactureras	13.254	Adm. pública, defensa y seguridad social obligatoria	28.122
Suministro de energía eléctrica, gas, vapor y agua	5.010	Educación	20.379
Construcción	24.871	Actividades sanitarias y de servicios sociales	48.010
Comercio al por mayor y al por menor	53.782	Act. Artísticas, recreativas y de entretenimiento	7.028
Hostelería	23.610	Otros servicios	13.613
Transporte, almacenamiento y comunicaciones	31.805	Hogares que emplean personal doméstico	8.079
Actividades financieras, inmobiliarias y de seguros	21.531	Act. de organizaciones y organismos extraterritoriales	24

Afiliados a la Seguridad Social según régimen. 2009

Total	368.715
Régimen General	300.075
Régimen Autónomo	52.604
Otros regímenes	16.036

Accidentes de trabajo con baja según sector. 2008

Agricultura	249
Construcción	2.648
Industria	1.402
Servicios	9.244



8. Consumo y Precios

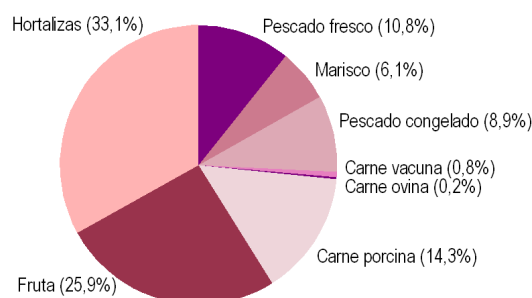
Gastos medios. 2008

	Por persona	Por hogar
Total (en euros)	12.375	32.295
Alimentos y bebidas no alcohólicas	1.664	4.343
Bebidas alcohólicas, tabaco y narcóticos	244	637
Artículos de vestir y calzado	900	2.350
Vivienda, agua, electricidad y otros combustibles	3.356	8.759
Mobiliario, equip. hogar y conservación vivienda	710	1.854
Salud	514	1.341
Transportes	1.291	3.369
Comunicaciones	353	921
Ocio, espectáculos y cultura	987	2.577
Enseñanza	127	330
Hoteles, cafés y restaurantes	1.192	3.111
Otros bienes y servicios	1.036	2.702

Abastecimientos básicos. 2009

Agua (miles m ³)	46.666,6
Red de agua potable (km)	1.284,5
Red de saneamiento del agua (km)	1.048,7
Energía eléctrica (millones kWh)	3.101,6
Gas natural (millones kWh)	1.230,4
Alumbrado público (millones kWh)	83,9

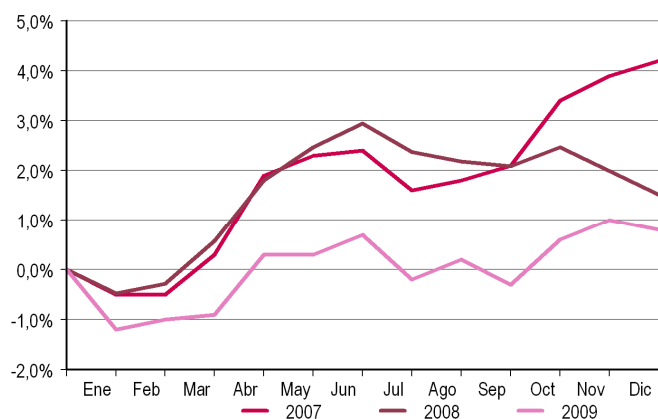
Mercavalencia. Productos comercializados. 2009



Tecnologías de la Información y Comunicación en los Hogares. 2009

	Ordenador	Internet
Viviendas / Disponibilidad	63,8%	52,7%
Personas / Uso últimos 3 meses	69,9%	65,1%

Inflación acumulada. Provincia de Valencia



Fuentes:

* INE (Encuesta Continua Presupuestos Familiares; IPC; Encuesta Tecnologías de la Información y Comunicación en los Hogares) * Grupo Gas Natural * Iberdrola * Mercavalencia * Ajuntament de València (Servicio del Ciclo Integral del Agua; Unidad Técnica Alumbrado; Serv. Centrales Técnicos; Oficina de Estadística)

Oficina municipal de información y defensa al consumidor. 2009

Consultas	20.015
Reclamaciones y denuncias	6.219

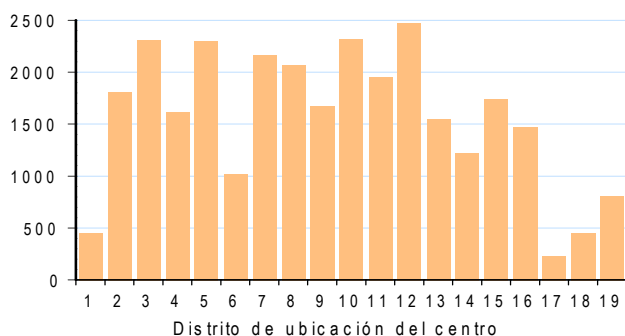


9. Educación y Cultura

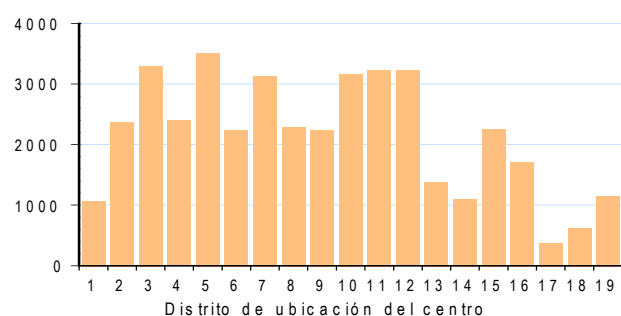
Educación no universitaria. Curso 2009/10

	Centros	Alumnos
Educación Preescolar / Infantil	305	29.466
Educación Primaria	166	40.596
Educación Secundaria Obligatoria (ESO)	108	26.958
Bachillerato	65	11.797
Ciclos Formativos de Grado Medio	47	6.348
Ciclos Formativos de Grado Superior	33	8.149

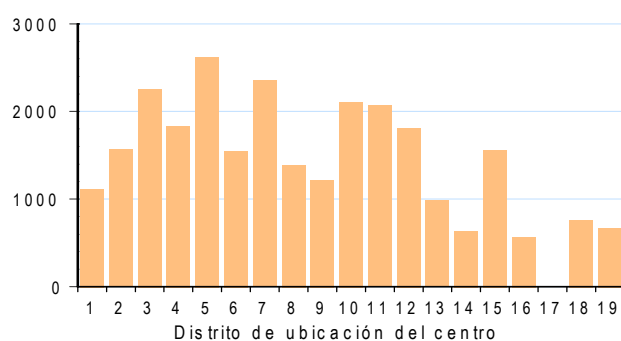
Alumnos Preescolar / Infantil. Curso 2009/10



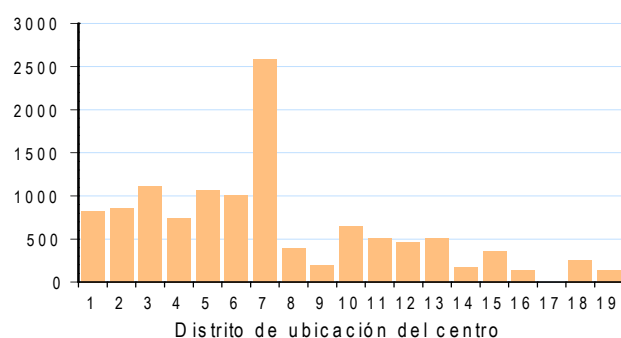
Alumnos Primaria. Curso 2009/10



Alumnos ESO. Curso 2009/10



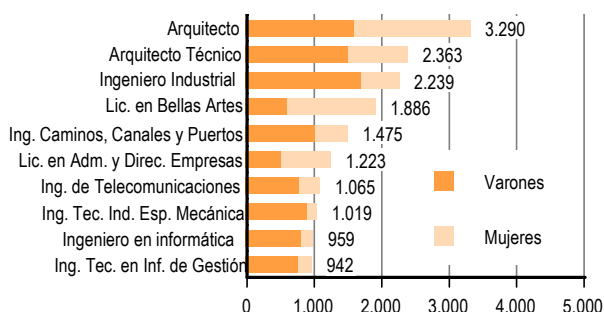
Alumnos Bachillerato. Curso 2009/10



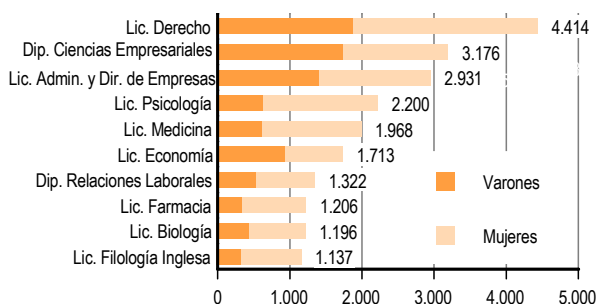
Educación universitaria. Curso 09/10. Alumnos

Universitat de València	46.552
Universidad Politécnica de Valencia	28.105
Cardenal Herrera-CEU	5.466
UNED (Sede Valencia)	9.171
Universidad Internacional Menéndez Pelayo	1.212
Universidad Católica San Vicente Mártir	7.959
La Florida	760
Centros adscritos a la Universitat de València	208
Universitat Europea de Madrid	333
Facultad de Teología San Vicente Ferrer	149

Titulaciones UPV con mayor alumnado. 2009/10



Titulaciones UV con mayor alumnado. 2009/10



Universidad Popular. 2009/10

	Grupos	Alumnos
Total	712	10.177
Educación Básica	89	888
Formación Ocupacional	146	1.920
Lenguas Extranjeras	73	1.072
Cursos Expresión Cultural	404	6.297

Deportes. 2009/10

Instalaciones deportivas	451
Superficie m ²	931.277
Escuelas deportivas municipales	840
Alumnos	10.133

Visitantes principales museos. 2009

La Lonja	565.786
IVAM	733.623
MuVIM	239.161
Museo de Bellas Artes	117.247
Museo Cerámica González Martí	114.123
Almudín	73.082
Museo Ciencias Naturales	70.443

Teatros. 2009

	Representaciones	Espectadores
Teatro Olympia	294	108.353
Teatro Principal	75	46.543
Teatro Talía	132	37.857
Escalante Centro Teatral	156	33.901

Mostra de València. 2009

Espectadores	51.415
Películas exhibidas	179

Bibliotecas y archivos. 2009

Número	54
Lectores e Investigadores	1.232.941

Películas estrenadas. 2009

Total	416
Extranjeras	344
Españolas	72

Palau de la Música. 2009

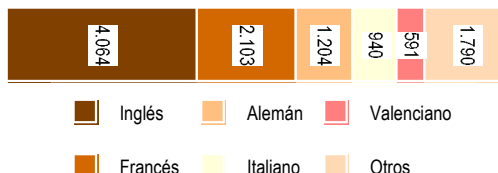
Actividades	645
Asistentes	486.831

Nota: Visitantes al Museo de las Ciencias no incluye visitas a l'Umbracle.

Fuentes:

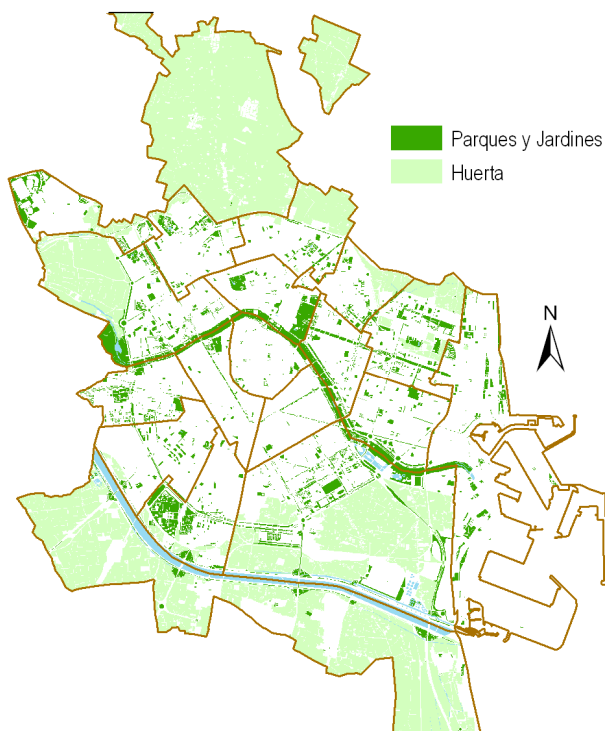
* Conselleria de Cultura, Educación y Deporte * Ministerio de Cultura * UNED * Univ. de València * Univ. Politécnica de Valencia * Otras universidades * Escuela Oficial de Idiomas * Ciutat Arts i Ciències * Diputació de Valencia * Aj. de València (Univ. Popular; Palau de la Música; Fundació Deportiva Mpal.; Serv de Acció Cultural; Oficina de Estadística; Serv. de Patrimonio Histórico y Cultural; Of. Archivos y Hemerotecas; Fundación Mpal de Cine) * Valencia Convention Bureau * La Beneficència * Centro de Documentación de Teatros de la GV * Cartelera Turia

Escuela Oficial de Idiomas. Curso 2009/10



Visitantes a centros culturales y de ocio. 2009

La Beneficència	163.383
l'Hemisfèric	452.863
Museu de les Ciències	1.853.860
l'Oceanogràfic	1.114.373



10. Medio Ambiente

Contaminación. 2009

Medias anuales	Pista de Silla	Viveros
Dióxido de azufre	1,9	3,2
Dióxido de nitrógeno	49,9	28,2
Ozono	36,5	42,2
Monóxido de carbono	0,3	0,2
Nivel sonoro (ruido)	61,9	60,6

Zonas verdes. Superficie (m²). 2009

Total Valencia	4.635.252
Unidades ajardinadas	2.593.735
Parques urbanos	644.333
Río Turia	1.193.007
Otros	204.177

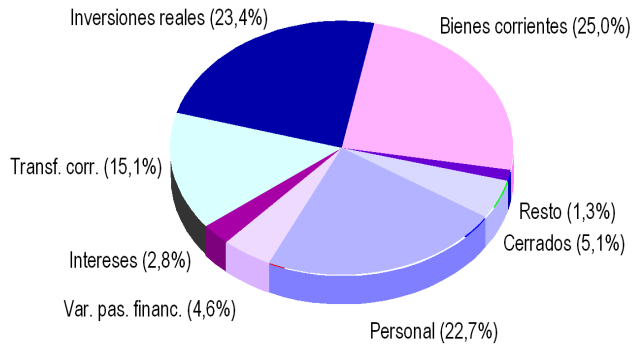
Fuentes:

* Aj. de València (Serv. de Contaminación Acústica; Serv. de Jardinería; Fund. de la Escuela Municipal de Jardinería y Paisaje; Fund. Pública Mpal. de Parques y Jardines Singulares) * Serv. de Mantenimiento de la Univ. Politécnica de Valencia * Serv. Técnico y de Mantenimiento de la Univ. de València.

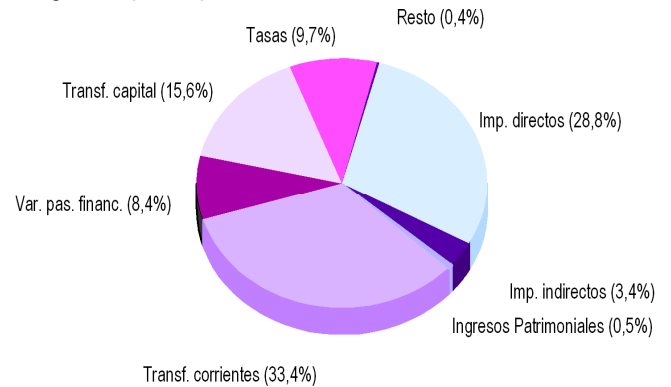


11. Recursos Municipales

Liquidación del Presupuesto Municipal. 2009 Gastos por capítulos



Presupuesto Municipal Ordinario. 2009 Ingresos por capítulos



Presupuesto Municipal Ordinario. 2010 Distribución de la inversión

Total inversiones	62.644.887,62
Urbanismo, Tráfico y Seguridad Viaria, Jardines y Devesa. Albufera	16.880.839,61
Abastecimiento de agua	9.320.200,00
Cultura, Deportes y Educación	5.131.310,41
Servicios Municipales y Bienestar social	9.826.874,30
Servicios Generales	21.485.663,30

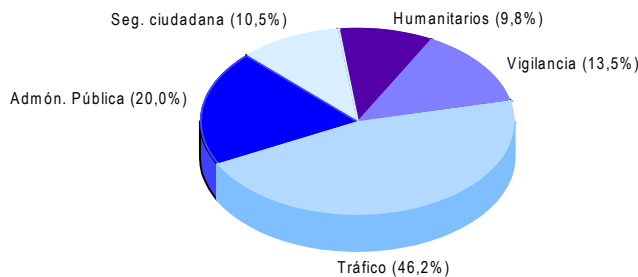
Personal Municipal. 2010

	Total	Varones	Mujeres
Total	5.445	3.368	2.077
Modernización Administración, Descent. y Part. Ciudadana	379	169	210
Seguridad Ciudadana	2.220	1.962	258
Bomberos	517	489	28
Policía Local	1.703	1.473	230
Progreso Humano	1.022	362	660
Economía y Grandes Proyectos	746	300	446
Otros	1.078	575	503

Servicios de los Bomberos según tipo. 2009

Incendios	2.305	Salvamentos	4.481	Asistencia técnica	619
Viviendas	538	Socorro a víctimas	1.412	Actividades Preventivas	340
Vehículos	242	Absorción de derrames	721	Intervenciones en Edificaciones	965
Contenedores	559	Agua	422	Sanejament d'edificacions	660
Otros	966	Carteles, farolas y otros	541	Falsa alarma	235

Servicios según tipo. 2009 Policía Local

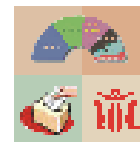


Actuaciones de Seguridad Ciudadana. 2009

Policía Local	
Servicios	34.349
Delitos contra las personas	6.936
Delitos contra la propiedad	8.569
Seguridad preventiva	14.684
Identificaciones practicadas	39.347
Detenciones realizadas	1.533

Fuentes:

* Ajuntament de València (Servicio Económico y Presupuestario; Servicio de Presupuestos, Cuentas y Créditos; Servicio de Personal; Servicio de Bomberos, Prevención e Intervención Emergencias; Policía Local).



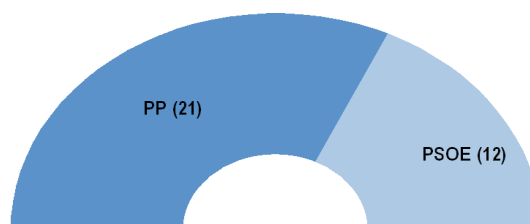
12. Consultas Electorales

Elecciones Municipales 2007

Electores	609.221	100,0%
Abstención	192.419	31,6%
Votos Leídos	416.802	68,4%
Votos a Candidaturas	409.338	67,2%
PP	235.158	56,7%
PSOE	140.187	33,8%
EUPV	19.808	4,8%
UV	3.279	0,8%
Resto	10.906	2,6%

Porcentaje de votos a candidaturas respecto a votos válidos

Número de Concejales Municipales 2007



Fuentes:

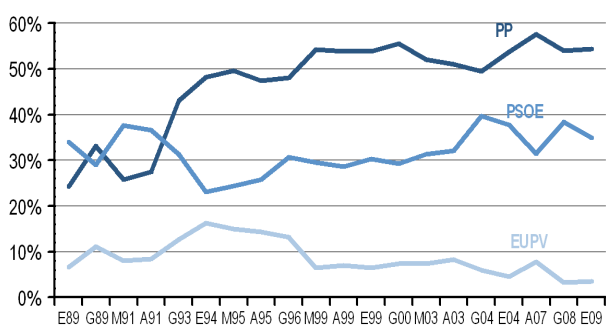
* Junta Electoral Provincial * Presidencia de la Generalitat Valenciana * Ministerio del Interior * Ajuntament de València (Oficina de Estadística)

Últimas Elecciones

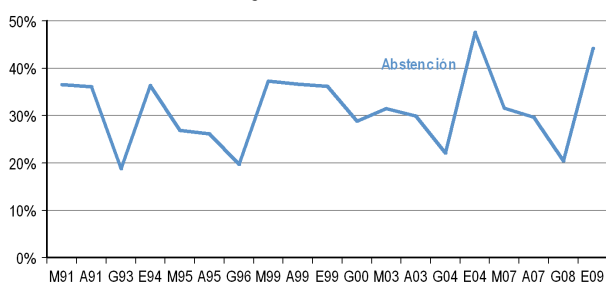
	Autonómicas 2007		Generales 2008		Europeas 2009	
Electores	589.122	100,0%	584.518	100,0%	583.235	100,0%
Abstención	174.864	29,7%	119.581	20,5%	257.803	44,2%
Votos Leídos	414.258	70,3%	464.937	79,5%	325.432	55,8%
Votos a Candidaturas	406.011	68,9%	457.080	78,2%	320.029	54,9%
PP	233.605	56,6%	246.906	53,5%	174.126	53,8%
PSOE	127.472	30,9%	175.580	38,0%	111.768	34,5%
EUPV	31.307	7,6%	14.903	3,2%	11.170	3,5%
Resto	13.627	3,3%	19.691	4,3%	22.965	7,1%

Porcentaje de votos a candidaturas respecto a votos válidos

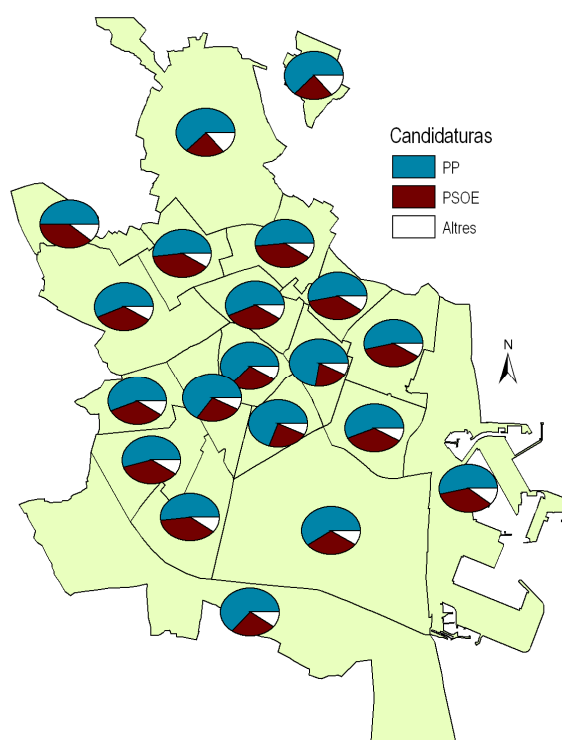
Evolución Votos Principales Candidaturas



Evolución Porcentaje de Abstención



Resultado Elecciones Municipales 2007



Publicaciones de la Oficina de Estadística. Novedades.

Disponibles en www.valencia.es/estadistica



Anuari Estadístic de la ciutat de València 2010

Publicación anual disponible desde 1985

DADES estadístiques de la ciutat de València 3/2010

Publicación trimestral disponible desde 1995



Colección “Documents i Informes Estadístics”

Nº 44: Activitats Econòmiques 2010.

Nº 42: Població de Nacionalitat Estrangera 2010 .

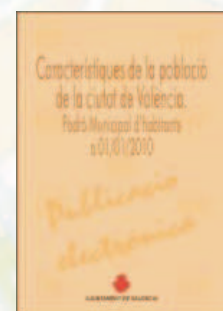
Nº 41: Persones Majors de 64 anys 2010.

Nº 43: Cens Vehicles. 2010.

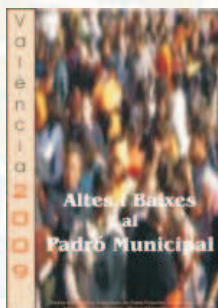


Característiques de la població de la ciutat de València Padró Municipal d'Habitants a 01/01/2010

Publicación anual disponible desde 2001

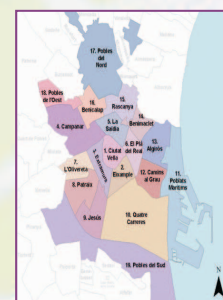


Boletín de Altas y Bajas en el Padrón Municipal de la ciudad de Valencia. Año 2009



Documentos de distritos y barrios 2010

Información más relevante de los distritos y barrios de la ciudad



Cartografía básica de la ciudad de Valencia 2010

Planos de los distritos, barrios y secciones de la ciudad, así como de su área metropolitana



Movimiento Natural de la Población 2008

Publicación anual. Datos disponibles desde 1901

