

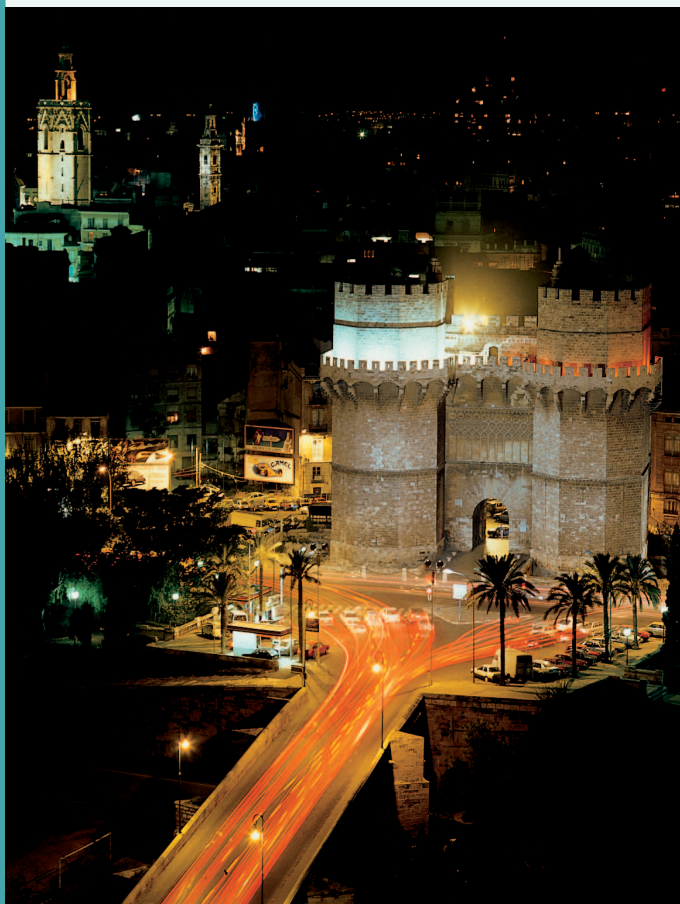


Recull Estadístic

de la ciutat de

València

2009



Índex

Característiques Físiques	3
Demografia	4
Trànsit i Transports	6
Edificis i Habitatges	7
Salut Pública	8
Activitat Econòmica	9
Treball	10
Consum i Preus	11
Educació i Cultura	12
Medi Ambient	13
Recursos Municipals	14
Consultes Electorals	15



ÀREA D'ECONOMIA I GRANS PROJECTES.
DELEGACIÓ DE TECNOLOGIES DE LA INFORMACIÓ
I COMUNICACIÓ AMB L'OFICINA D'ESTADÍSTICA

ELABORACIÓ: Oficina d'Estadística
Martínez Ruiz, Francisco
Morales Lorente, Tomás
Moya Equiza, Carmiña
Rodríguez Ciria, María

Becaris de la Universitat de València
Giner Campos, Neus
Moshuk, Marta
Requena Serra, Bernat

INFORMACIÓ DE CONTACTE

Oficina d'Estadística
Plaça de l'Ajuntament 1, 2^a planta.
46002 València.
Correu electrònic: estadistica@valencia.es
Tel. 963525478, ext. 4196
Fax 963521728
www.valencia.es/estadistica



1. Característiques Físiques

Localització geogràfica

	Longitud (O)	Latitud (N)
Extrem oriental	0° 16' 27"	39° 16' 49"
Extrem occidental	0° 25' 53"	39° 33' 45"
Extrem septentrional	0° 18' 53"	39° 34' 04"
Extrem meridional	0° 16' 27"	39° 16' 49"
Altitud màxima 93 m	0° 25' 20"	39° 33' 06"
Altitud mínima -1,5 m	0° 23' 11"	39° 19' 39"
Centre geogràfic 15 m	0° 22' 28"	39° 28' 36"

Superfície

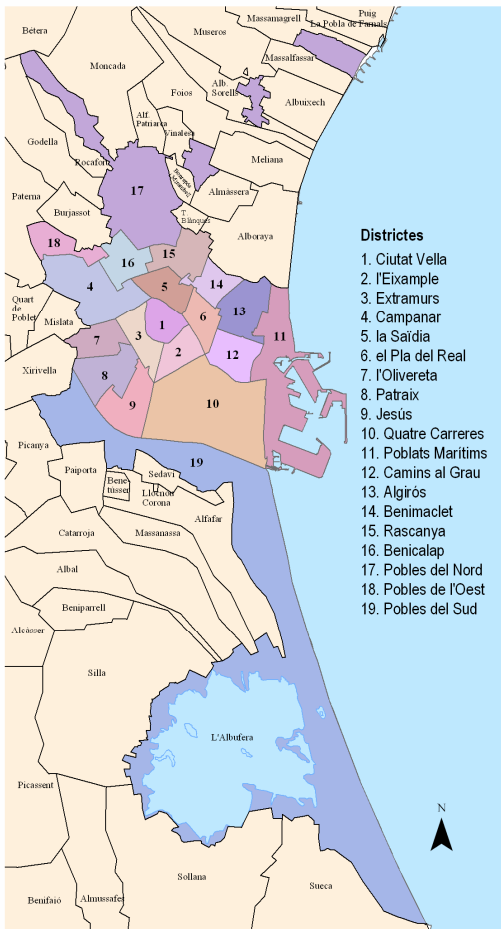
Total terme municipal	13.465 ha
Sòl urbà	3.632 ha
Sòl urbanitzable	815 ha
Sòl no urbanitzable	9.018 ha
Superfície cultivada	3.664 ha
Superfície forestal	890 ha
Superfície de l'Albufera	3.375 ha

Climatologia. 2008

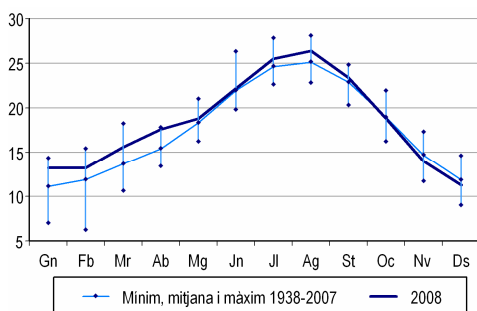
Temperatura màxima (12 agost)	38,5 °C
Temperatura mínima (23 desembre)	3,1 °C
Temperatura mitjana anual	18,3 °C
Dies de temperatura superior a 25 °C	134 dies
Dies de temperatura superior a 30 °C	35 dies
Precipitació total anual	637,2 l/m ²
Precipitació màx. mensual (octubre)	212,8 l/m ²
Dia de precipitació màx. (9 octubre)	121,1 l/m ²
Dies de pluja	98 dies
Dies de precipitació major de 30 l/m ²	3 dies

Fonts:

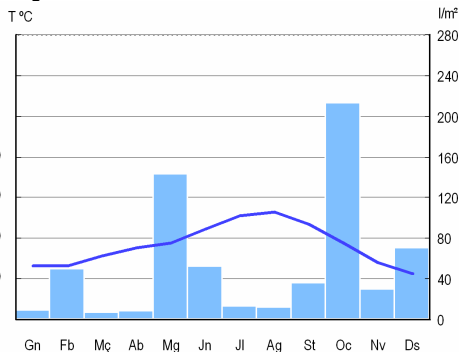
- * Pla General d'Ordenació Urbana 1988
- * Ajuntament de València (Servei de Planejament; Consell Agrari Municipal; Oficina d'Estadística)
- * Institut Nacional de Meteorologia. Centre Meteorològic Zonal de València (Estació Viviers)



Temperatura mitjana mensual. 2008



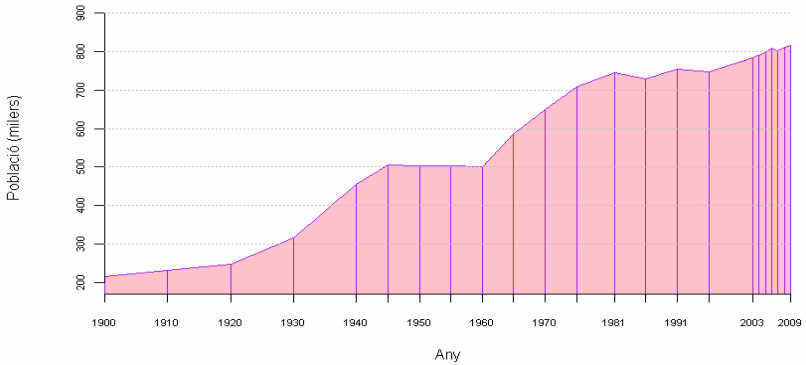
Climograma. 2008





2. Demografia

Evolució de la població. 1900-2009



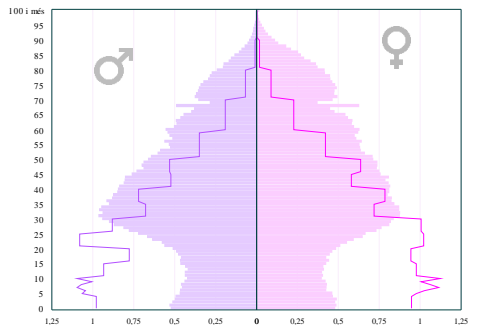
Població a 1/1/2009

	Total	Homes	Dones
Total	815.440	393.358	422.082
Segons edat			
0-15	118.367	60.634	57.733
16-64	554.906	276.603	278.303
65 i més	142.167	56.121	86.046
Segons lloc de naixement			
València	429.127	210.133	218.994
Resta de l'Horta	21.121	10.144	10.977
Resta Comunitat	64.629	28.084	36.545
Resta de l'Estat	159.722	70.786	88.936
Estranger	140.841	74.211	66.630
Estrangers segons nacionalitat			
Total	123.348	66.378	56.970
UE(27)	31.931	17.059	14.872
Resta d'Europa	4.719	2.179	2.540
Àfrica	15.708	11.335	4.373
Amèrica del Nord	1.268	619	649
Amèrica Central	3.370	1.393	1.977
Amèrica del Sud	55.290	25.879	29.411
Àsia	10.862	7.792	3.070
Oceania i Altres	200	122	78

Població de 10 i més anys en habitatges familiars segons nivell d'estudis realitzats. 2001

	Total	Homes	Dones
Total	673.699	318.358	355.341
Analfabets	12.295	3.567	8.728
Sense estudis	62.693	23.964	38.729
Primer grau	155.341	69.944	85.397
ESO, EGB, Batx. Elemental	156.233	77.477	78.756
Batxillerat Superior	91.875	47.303	44.572
FP Grau Mitjà	33.222	16.116	17.106
FP Grau Superior	32.007	17.284	14.723
Diplomatura	54.997	24.351	30.646
Llicenciatura	68.148	33.972	34.176
Doctorat	6.888	4.380	2.508

Piràmide de població. Comparació 1900 i 2009



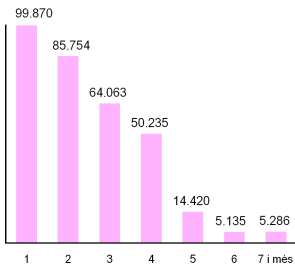
Nota:

Per a les taxes s'ha utilitzat la població calculada a 1/7/2008. A la resta d'indicadors s'ha utilitzat la població a 1/1/2009.

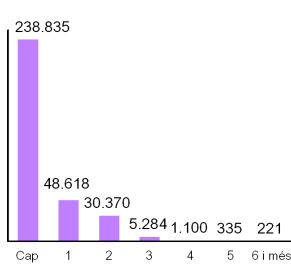
Fons:

* Oficina d'Estadística de l'Ajuntament de València (Població a 1/1/2009 aprovada al Ple de l'Ajuntament del 27/3/2009; Moviments registrats al Padró Municipal d'Habitants a l'any 2008).
* INE (Cens de Població i Habitatge 2001).

Fulls familiars per nombre de persones



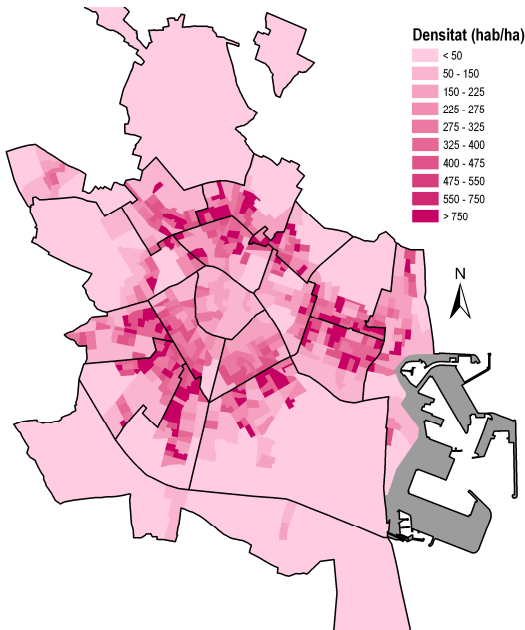
Fulls familiars per nombre de menors de 18 anys



Fulls familiars. 2009

Total fulls	324.991
Total persones	815.440
Fulls familiars	324.763
Persones en fulls familiars	811.856
Mitjana de persones per full familiar	2,50
Fulls col·lectius	228
Persones en fulls col·lectius	3.584

Densitat de població



Moviments Població. 2008

Naixements	8.345
Homes	4.326
Dones	4.019
Defuncions	6.840
Homes	3.399
Dones	3.441
Immigrants	41.250
Homes	22.095
Dones	19.155
Emigrants	31.673
Homes	16.603
Dones	15.070

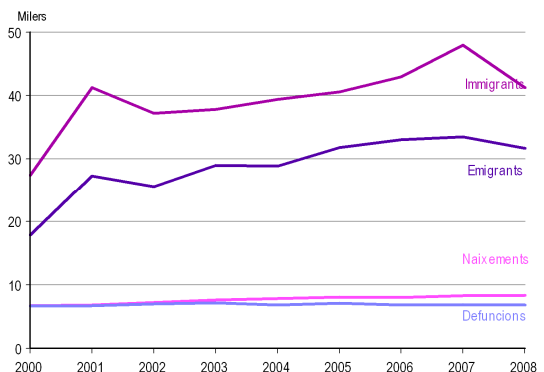
Immigrants segons procedència. 2008

Estranger	13.425 (33%)
Resta de l'Estat	11.903 (29%)
Resta Comunitat Valenciana	8.177 (20%)
I'Horta	7.745 (19%)

Principals Indicadors demogràfics

Densitat de població (hab./km ²)	8.251
Taxa bruta de natalitat (‰)	10,3
Taxa bruta de mortalitat (‰)	8,4
Taxa bruta d'immigració (‰)	50,8
Taxa bruta d'emigració (‰)	39,0
Taxa bruta mobilitat intraurbana (‰)	55,4
Taxa general de fecunditat (‰)	40,7
Relació de masculinitat (%)	93,2
Edat mitjana (anys)	41,2
Índex d'envelliment (%)	120,1
Índex demogràfic de dependència (%)	47,0
Índex d'estructura de la població activa (%)	94,7
Índex de reemplaçament d'actius (%)	116,1
Esperança de vida (anys). Homes. 2004-07	77,8
Esperança de vida (anys). Dones. 2004-07	84,2

Moviment natural i migratori de la població. 2000-2008



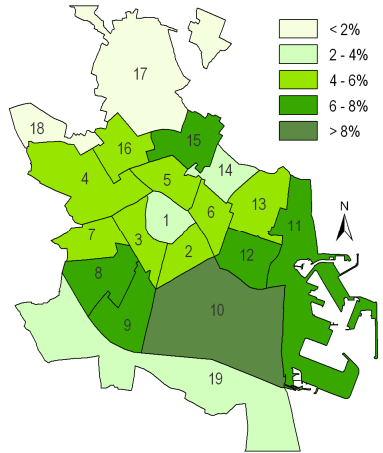


3. Trànsit i Transports

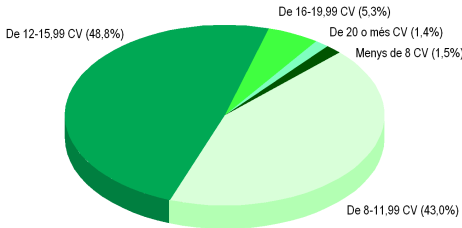
Parc de vehicles. 2009

Total	504.113	Camions	31.296
Turismes	376.339	Tractors	8.400
Particulars	340.256	Remolcs	5.985
Per 100 habitants	41,7	Motocicletes	50.079
Autobusos	976	Ciclomotors	31.038

Nombre de turismes particulars. 2009



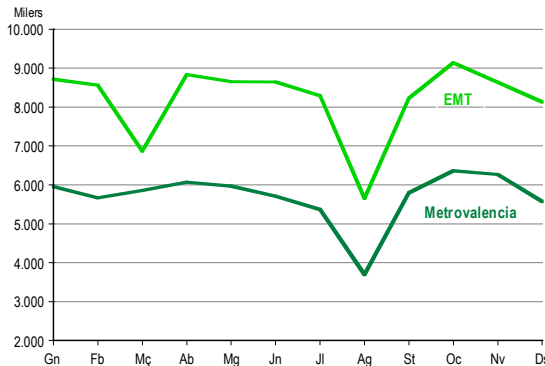
Turismes segons potència. 2009



Fonts:

* Autoritat Portuària de València * AENA * RENFE * FGV * EMT
 * ETM València * Ajuntament de València (Servei Tributs Impost Activitats Econòmiques; Servei de Circulació, Transports i les seues Infraestructures; Oficina d'Estadística)

Passatgers EMT i Metrovalència. 2008



Intensitat mitjana diària dels principals accessos a la ciutat de València. 2008

Accés Av. del Cid	129.518
Accés Ausiàs March	93.910
Accés Ademús per Corts Valencianes	91.284
Accés Arxiduc Carles	90.634
Accés Autopista del Saler	43.490
Accés Avinguda Constitució	27.377
Accés Mislata (eixida)	21.366
Accés Malilla (carretera)	16.491

Port de València. 2008

Vaixells	5.805
Passatgers	436.012
Mercaderies (en tones)	51.897.938
Contenidors	3.589.336

Aeroport de València. 2008

Vols comercials	96.795
Nacionals	65.793
Internacionals	31.002
Passatgers	5.779.343
Nacionals	2.542.319
Internacionals	3.237.024
Mercaderies (en tones)	13.325.799
Nacionals	9.815.839
Internacionals	3.509.960

RENFE. 2008

Passatgers	Origen	Destinació
Grans Línies	1.107.347	1.109.912
Regionals	390.279	373.865

Altres transports públics. 2008

Passatgers Metrovalència	68.275.493
Passatgers EMT	98.368.942
Passatgers Metrobus	13.076.129
Nombre de taxis	841
Parades de taxi	116
Per 10.000 habitants	1,4
Llargària Carril Bici	80 km

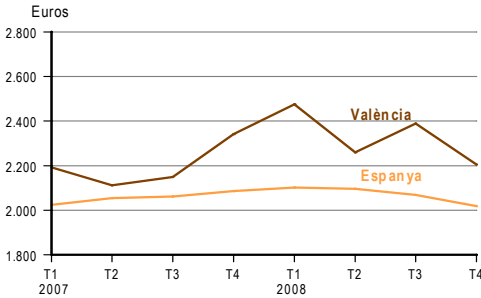


4. Edificis i Habitatges

Edificis, habitatges i garatges amb llicència de construcció i primera ocupació. 2008

	Construcció	Ocupació
Edificis	281	350
Habitatges	2.875	3.546
Garatges	7.702	4.733

Preu mitjà del m² dels habitatges lliures



Taxacions i transaccions d'habitatges. 2008

Taxacions d'habitatges lliures	8.953
Transaccions immobiliàries d'habitatges	6.170

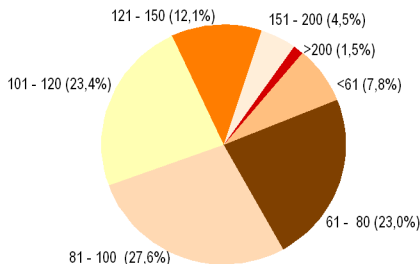
Superfície dels aparcaments. 2008

Superfície total aparcaments (m ²)	5.732.833
Nombre d'habitatges	400.404
Superfície aparcaments / Nombre d'habitatges	14,3
Nombre de turismes 2008	379.425
Superfície aparcaments / Nombre de turismes	15,1

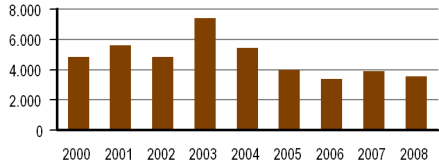
Valors cadastrals mitjans per habitatge. 2008

Valor del sòl per habitatge	10.430 €
Valor construcció per habitatge	16.050 €
Valor total per habitatge	26.453 €
Valor per m ²	269 €

Habitatges segons superfície (m²). 2008



Llicències de primera ocupació d'habitatges



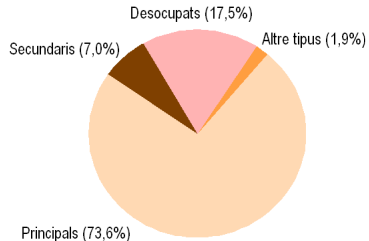
Fons:

- * Ajuntament de València (Servei Llicències Urbanístiques Obres Edificació; Oficina d'Estadística)
- * Gerència Regional Cadastre Com. Valenciana.
- * Ministeri d'Habitatge
- * Observatori Valencià de l'Habitatge.
- * INE (Cens de població i Habitatge 2001).

Solars. 2008

Nombre de solars	6.201
Superfície total (m ²)	6.692.036
Superfície mitjana (m ²)	1.079
Valor total (milers d'euros)	463.064,33
Valor mitjà (euros)	74.675,75
Valor mitjà del m ² (euros)	69,20

Habitatges familiars segons classe. 2001



Habitatges segons any d'antiguitat. 2008

Total	400.404	100,0%
≤ 1800	389	0,1%
1801-1900	7.352	1,8%
1901-1920	8.641	2,2%
1921-1940	23.941	6,0%
1941-1960	49.838	12,4%
1961-1970	93.999	23,5%
1971-1980	99.150	24,8%
1981-1990	40.871	10,2%
1991-2000	43.998	11,0%
2001-2005	26.037	6,5%
2006-2007	6.188	1,5%



5. Salut Pública

Assistència Sanitària Pública. 2008

Centres hospitalaris	
Nombre de centres	7
Llits funcionants	3.499
Quiròfans	113
Ingressos externs	141.809
Personal sanitari facultatiu (*)	3.139
Resta personal sanitari (*)	6.963

Centres d'Especialitats	
Nombre de centres	4
Consultes	975.335
Personal sanitari facultatiu	257
Resta personal sanitari	233

Atenció Primària	
Centres de Salut	27
Consultoris	13
Metges	539
Pediatres	130
Resta personal sanitari	738

(*) Centres de l'Agència Valenciana de Salut

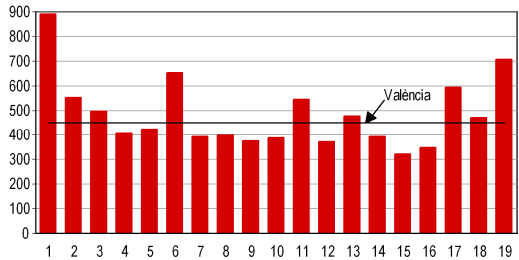
Farmàcies. 2009

Farmàcies	491
Per 10.000 habitants	6,02

Residus sòlids. 2008

Mobiliari urbà		Arreplegada en tm	
Papereres	12.306	Vidre	12.228
Fem (RSU)	9.062	Cartó	19.259
Vidre	1.668	Plàstic i envasos lleugers	7.713
Cartó	1.719	Fem (RSU)	366.028
Plàstic i envasos	1.588	Kg / persona	450,36

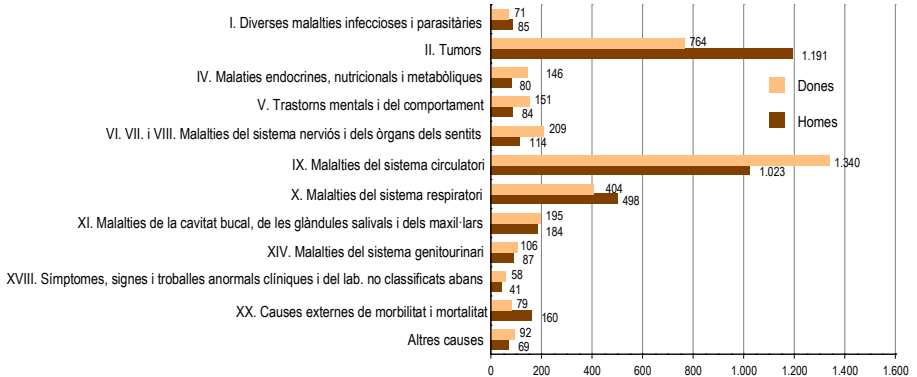
Arreplegada de fem per districte (kg/persona)



Fonts:

* Conselleria de Sanitat
 * Ajuntament de València (Servici Gestió de Residus Sòlids i Neteja; Servici de Benestar Social i Integració; Servici d'Educació; Oficina d'Estadística)

Defuncions segons causa (XXI grans grups CIE-10) per sexe. 2006



Centres Municipals de Servicis Socials. 2008

Centres	11	Prestacions econòmiques individualitzades	5.009
Totals per programa		Beques menjador	4.947
Informació, orientació i assessorament	21.882	Programa de dependència	3.108
Ajuda a domicili	2.021	Centre de Suport a la immigració	5.809
Teleassistència domiciliària	5.347	Centre d'atenció social a persones sense sostre	1.118
Programa del menor	4.027	Xecs escolars concedits curs 2008/09	7.016

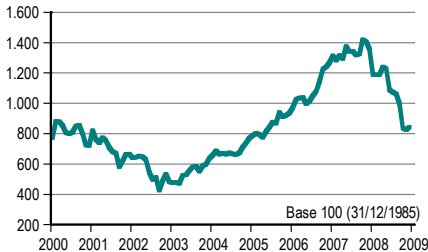


6. Activitat Econòmica

Activitats econòmiques. 2009

Total	101.063	100,0%
Agrícoles	30	0,0%
Industrials	4.201	4,2%
Construcció	9.793	9,7%
Comerç i Serveis	65.893	65,2%
Professionals i Artístiques	21.146	20,9%

Borsa de València. Índex de Cotització



Turisme. 2008

	Nombre	Places	Pernoctacions(*)
Hotels	69	15.659	3.058.127
Hostals	14	594	80.444

(*) Zona turística de València

Turisme de congressos. 2008

	Actes	Assistents
Total	791	200.342
Congrés	192	88.651
Convenció	131	37.385
Jornada	468	74.306

Entitats financeres. 2009

Ofícines bancàries	1.332	Caixes d'estalvis	612
Bancs	600	Coop. de crèdit	120
Ofícines bancàries per 10.000 hab.			16,3

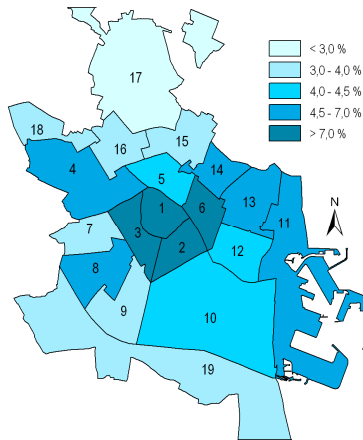
Fonts:

- * Borsa de València * INE (Enquesta Industrial d'Empreses)
- * Ministeri d'Hisenda * Conselleria de Turisme
- * Centre Tractament Documentació SA
- * Ajuntament de València (Turisme València Convention Bureau; Servei de Tributs; Oficina d'Estadística)

Enquesta Industrial d'Empreses. 2007

Nombre d'empreses	1.738	Ingressos d'explotació (milers d'euros)	2.035.825
Nombre d'establiments	1.821	Despeses d'explotació (milers d'euros)	1.892.543
Persones ocupades	15.743	Resultat de l'explotació (milers d'euros)	143.282
Hores treballades (milers)	26.933	Variació d'existències de productes (milers d'euros)	29.168
		Inversió neta d'actius materials (milers d'euros)	148.448

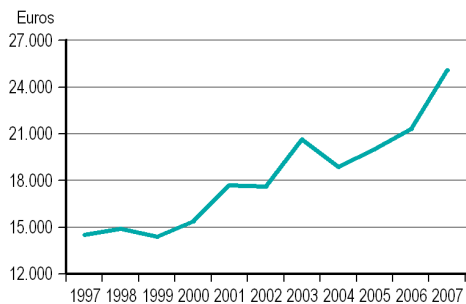
Comerç i serveis per 100 habitants. 2009



Impost sobre la Renda de les Persones Físiques. 2007

Declarants	383.144
Rendiment mitjà	25.067,22
Tipus efectiu mitjà	17,9%
Quota líquida mitjana	4.475,30

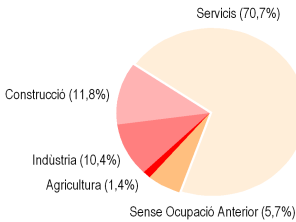
Evolució de la base imponible mitjana



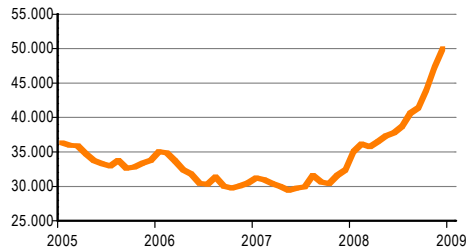


7. Treball

Desocupació registrada per sector econòmic. Mitjana anual 2008



Evolució de desocupats registrats



Desocupació registrada segons grup professional. Mitjana anual 2008

Grup Professional	Nombre
Total	40.050
Directius	743
Tècnics i professionals científics	3.561
Tècnics i professionals de suport	4.396
Empleats administratius	5.972
Treballadors dels servicis	7.754
Treballadors qualificats	5.681
Operadors de maquinària	2.721
Treballadors no qualificats	8.860
Altres	362

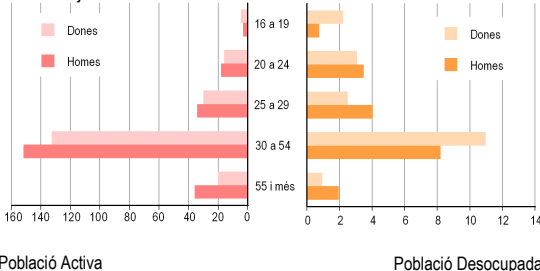
Relació amb l'activitat econòmica. Dades en milers. EPA. Mitjana anual 2008

Categoria	Total	Homes	Dones
≥ 16 anys	700,9	339,7	361,1
Actius	446,3	243,0	203,2
Occupats	396,8	217,9	178,8
Desocupats	49,5	25,1	24,4
Busquen 1ª ocupació	2,8	1,1	1,7
Inactius	254,7	96,7	157,9

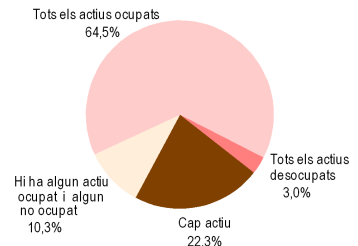
Fonts:

* INE (EPA) * Ministeri de Treball i Afers Socials * SERVEF
* Ajuntament de València (Oficina d'Estadística)

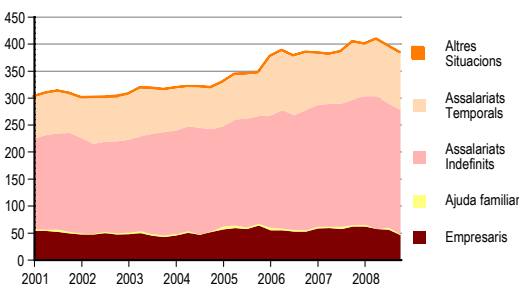
Població activa i desocupada. EPA. Mitjana anual 2008.



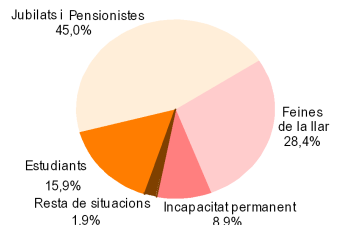
Llars segons activitat dels membres. EPA. Mitjana anual 2008



Evolució de les persones ocupades. EPA. Milers



Inactius segons situació d'inactivitat. EPA. Mitjana anual 2008



Afiliats a la Seguretat Social segons activitat. 2008

Total	387.560	Intermediació financera	19.087
Agricultura, ramaderia i pesca	9.587	Act. immobiliàries i de lloguer; servicis empresarials	73.979
Indústries extractives i manufactureres	17.264	Adm. pública, defensa i seguretat social obligatòria	27.628
Prod. i distribució d'energia elèctrica, gas i aigua	3.071	Educació	19.857
Construcció	26.867	Activitats sanitàries i veterinàries, serv. socials	47.625
Reparació vehicles i articles d'ús domèstic	60.337	Altres activ. socials i de serv. a la comunitat	23.220
Hostaleria	24.082	Llars que col·loquen personal domèstic	7.584
Transport, magatzematge i comunicacions	27.350	Altres	22

Afiliats a la Seguretat Social segons règim. 2008

Total	387.560
Règim General	317.219
Règim Autònom	55.808
Altres règims	14.533

Accidents de treball amb baixa segons sector. 2007

Agricultura	338
Construcció	3.636
Indústria	1.124
Servicis	10.105



8. Consum i Preus

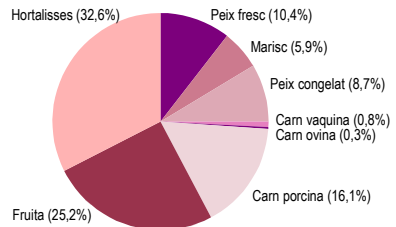
Despeses mitjanes. 2006

	Per persona	Per llar
Total (euros)	12.032	30.451
Aliments i begudes no alcohòliques	1.599	4.048
Begudes alcohòliques, tabac i narcòtics	192	486
Articles de vestir i calçat	823	2.084
Habitatge, aigua, electricitat i altres combustibles	3.055	7.732
Mobiliari, equip. llar i conservació de l'habitatge	790	1.998
Salut	301	761
Transports	1.606	4.065
Comunicacions	322	814
Oci, espectacles i cultura	1.057	2.675
Ensenyament	131	332
Hotels, cafès i restaurants	1.258	3.184
Altres béns i servicis	898	2.272

Abastiments bàsics. 2008

Aigua (milers m ³)	47.843,1
Xarxa d'aigua potable (km)	1.341,9
Xarxa de sanejament de l'aigua (km)	1.032,7
Energia elèctrica i Gas natural (milions kWh)	4.255,8
Enllumenat públic (milions kWh)	89,3

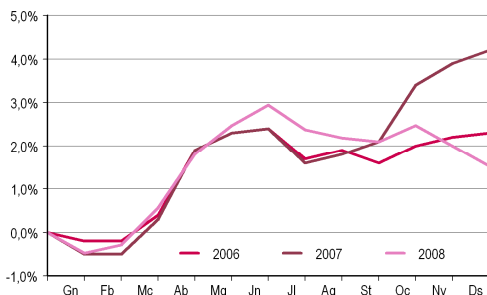
Mercavalència. Productes comercialitzats. 2007



Tecnologies d'Informació i Comunicació als Llars. 2008

	Ordinador	Internet
Habitatges / Disponibilitat	58,8%	49,0%
Persones / Ús últims 3 mesos	65,1%	59,3%

Inflació acumulada. Província de València



Fons:

* INE (Enquesta Continua Pressupostos Familiars; IPC; Enquesta Tecnologies d'Informació i Comunicació als Llars) * Grup Gas Natural* Iberdrola * Mercavalència * Ajuntament de València (Servici del Cicle Integral de l'Aigua; Unitat Tècnica Enllumenat; Serv. Centrals Tècnics; Oficina d'Estadística)

Oficina municipal d'informació i defensa al consumidor. 2007

Consultes	18.392
Reclamacions i denúncies	5.637

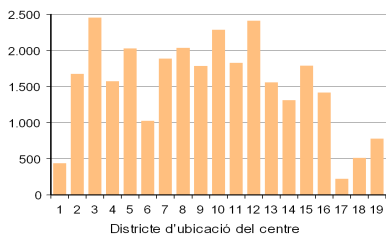


9. Educació i Cultura

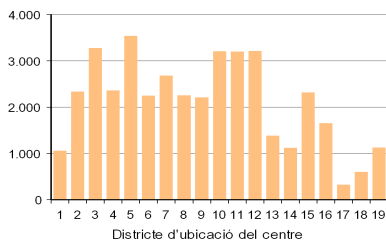
Educació no universitària. Curs 2008/09

	Centres	Alumnes
Educació Preescolar / Infantil	290	29.049
Educació Primària	165	40.104
Educació Secundària Obligatòria	114	27.762
Batxillerat	64	11.170
Cicles Formatius de Grau Mitjà	47	5.831
Cicles Formatius de Grau Superior	34	7.085

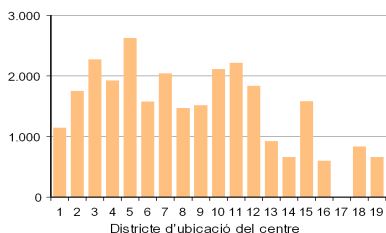
Alumnes Preescolar/Infantil. Curs 2008/09



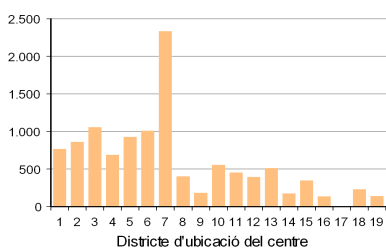
Alumnes Primària. Curs 2008/09



Alumnes ESO. Curs 2008/09



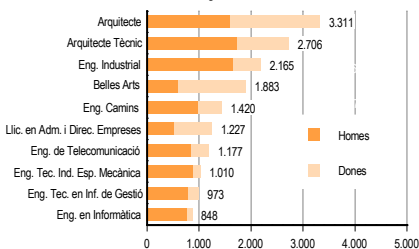
Alumnes Batxillerat. Curs 2008/09



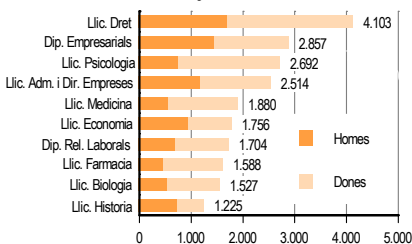
Educació universitària. Curs 2008/09. Alumnes

Universitat de València	45.815
Universitat Politècnica de València	27.513
Cardenal Herrera-CEU	5.785
UNED (Seu València)	8.118
Universitat Internacional Menéndez Pelayo	2.225
Universitat Catòlica Sant Vicent Màrtir	6.912
La Florida	815
Centres adscrits a la Universitat de València	222
Centre universitari ESTEMA	491
Facultat de Teologia Sant Vicent Ferrer	163

Titulacions UPV amb major alumnat. 2008/09



Titulacions UV amb major alumnat. 2008/09



Universitat Popular. 2008/09

	Grups	Alumnes
Total	611	9.646
Educació Bàsica	71	830
Formació Ocupacional	126	1.809
Llengües Estrangeres	61	991
Cursos Expressió Cultural	353	6.016

Esports. 2008

Instal·lacions esportives	451
Superfície m ²	931.277
Escoles esportives municipals	864
Alumnes	10.192

Visitants principals museus. 2008

La Llotja	607.719
IVAM	630.580
MuVIM	267.045
Museu de Belles Arts	284.068
Museu Ceràmica González Martí	114.745
l'Almodí	89.239
Museu Ciències Naturals	75.664

Teatres. 2008

	Representacions	Espectadors
Teatre Olympia	279	160.111
Teatre Principal	149	72.287
Teatre Talia	154	31.408
Escalante Centre Teatral	171	49.873

Mostra de València. 2008

Espectadors	72.563
Pel·lícules exhibides	162

Biblioteques i arxius. 2008

Nombre	53
Lectors i investigadors	1.137.884

Pel·lícules estrenades. 2008

Total	379
Extranjeras	310
Espanolas	69

Palau de la Música. 2008

Activitats	600
Assistents	454.801

Nota: Visitants al Museu de les Ciències no inclou visites a l'Umbracle.

Fonts:

* Conselleria de Cultura, Educació i Esport * Ministeri de Cultura * UNED * Univ. de València * Univ. Politècnica de València * Altres universitats * Escola Oficial d'Idiomes * Ciutat Arts i Ciències * Diputació de València * Aj. de València (Univ. Popular; Palau de la Música; Fund. Esportiva Mpal.; Serv. d'Acció Cultural; Oficina d'Estadística; Serv. de Patrimoni Històric i Cultural; Of. d'Arxius i Hemeroteques; Fund. Mpal. Cinema) * Consell Superior d'Esports * València Convention Bureau * La Beneficència * Centre de Documentació de Teatres de la GV * Cartelera Turia

Escola Oficial d'Idiomes. Curs 2008/09



Visitants a centres culturals i d'oci. 2008

La Beneficència	156.964
l'Hemisfèric	498.713
Museu de les Ciències	613.194
l'Oceanogràfic	1.245.931



10. Medi Ambient

Contaminació. 2008

Mitjanes anuals	Nou Centre	Vivers
Diòxid de sofre	5,2	4,1
Diòxid de nitrògen	58,1	24,3
Ozó	26,8	39,3
Monòxid de carboni	0,5	0,3
Nivell sonor (soroll)	64,8	62,9

Zones verdes. Superfície (m²). 2008

Total València	4.559.463
Unitats enjardinades	2.512.192
Parcs urbans	632.415
Riu Túria	1.221.377
Altres	193.479

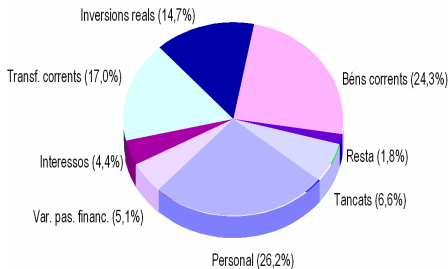
Fonts:

* Aj. de València (Serv. de Contaminació Acústica; Serv. de Jardineria; Fund. de l'Escola Mpal. de Jardineria i Paisatge; Fund. Pública Mpal. de Parcs i Jardins Singulars) * Serv. De Manteniment de la Univ. Politècnica de València * Serv. Tècnic i de Manteniment de la Univ. de València

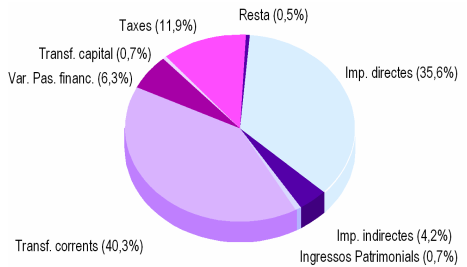


11. Recursos Municipals

Liquidació del Pressupost Municipal. 2008 Despeses per capítols



Pressupost Municipal Ordinari. 2009 Ingressos per capítols



Pressupost Municipal Ordinari. 2009

Distribució de la inversió

Total inversions	71.940.314,09
Urbanisme, habitatges, trànsit, transports i enllumenat	22.135.429,26
Parcs i Jardins	7.007.297,56
Sanejament	12.989.401,06
Cultura, Esports i Educació	7.222.123,06
Servicis Municipals	12.386.182,88
Servicis Generals	10.199.880,27

Personal Municipal. 2009

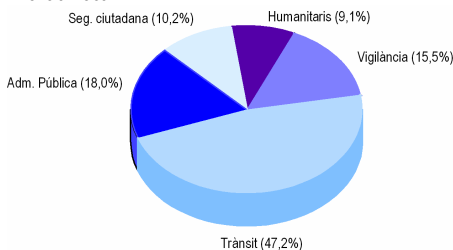
	Total	Homes	Dones
Total	5.329	3.276	2.053
Modernització Administració, Descent. i Part. Ciutadana	370	159	211
Seguretat Ciutadana	2.098	1.875	223
Bombers	463	445	18
Polícia Local	1.635	1.430	205
Progrés Humà	1.023	360	663
Economia i Grans Projectes	694	251	443
Altres	1.144	631	513

Servicis dels Bombers segons tipus. 2008

Incendis	2.492	Salvaments	4.278	Assistència tècnica	517
Habitatges	744	Socors a víctimes	1.384	Activitats Preventives	320
Vehicles	238	Absorció de vessaments	893	Intervencions en Edificacions	873
Contenidors	620	Aigua	419	Saneamiento de edificaciones	547
Altres	890	Cartells, fanals i altres	295	Falsa alarma	621

Servicis segons tipus. 2008

Polícia Local



Actuacions de Seguretat Ciutadana. 2008

Polícia Local.

Servicis	35.667
Delictes contra les persones	7.105
Delictes contra la propietat	9.352
Seguretat preventiva	15.066
Identificacions practicades	54.638
Detencions realitzades	1.966

Fons:

* Ajuntament de València (Servei Econòmic i Pressupostari; Servei de Pressupostos, Comptes i Crèdits; Servei de Personal; Servei de Bombers, Prevenció i Intervenció Emergències; Policia Local).

12. Consultes Electorals

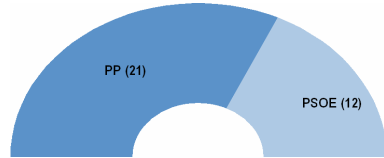


Eleccions Municipals 2007

Electors	609.221	100,0%
Abstenció	192.419	31,6%
Vots Llegits	416.802	68,4%
Vots a Candidatures	409.338	67,2%
PP	235.158	56,7%
PSOE	140.187	33,8%
EUPV	19.808	4,8%
UV	3.279	0,8%
Altres	10.906	2,6%

Percentatge de vots a candidatures respecte a vots vàlids

Nombre de Regidors Municipals 2007



Fons:

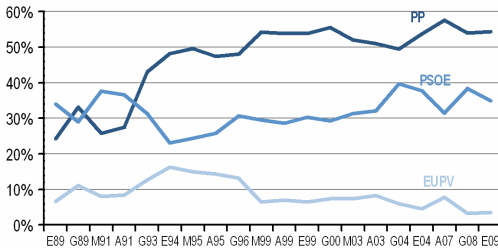
* Junta Electoral Provincial * Ministeri de l'Interior * Presidència de la Generalitat Valenciana * Ajuntament de València (Oficina d'Estadística)

Últimes Eleccions

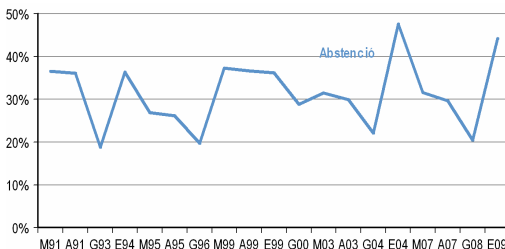
	Autonòmiques 2007		Generals 2008		Europees 2009	
Electors	589.122	100,0%	584.518	100,0%	583.235	100,0%
Abstenció	174.864	29,7%	119.581	20,5%	257.803	44,2%
Vots Llegits	414.258	70,3%	464.937	79,5%	325.432	55,8%
Vots a Candidatures	406.011	68,9%	457.080	78,2%	320.029	54,9%
PP	233.605	56,6%	246.906	53,5%	174.126	53,8%
PSOE	127.472	30,9%	175.580	38,0%	111.768	34,5%
EUPV	31.307	7,6%	14.903	3,2%	11.170	3,5%
Resta	13.627	3,3%	19.691	4,3%	22.965	7,1%

Percentatge de vots a candidatures respecte a vots vàlids

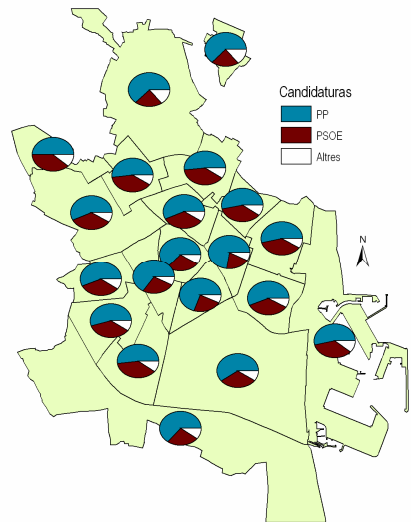
Evolució Vots Principals Candidatures



Evolució Percentatge d'Abstenció



Resultat Eleccions Municipals 2007





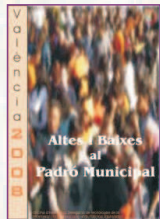
Anuari Estadístic de la ciutat de València

Anuario Estadístico de la ciudad de Valencia



Documents i Informes Estadístics

Documentos e Informes Estadísticos

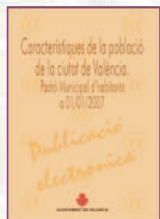


Butlletí d'Altes i Baixes al Padró Municipal de València

Boletín de Altas y Bajas en el Padrón Municipal de Valencia



Revista trimestral DADES



Padró Municipal d'Habitants de València

Padrón Municipal de Habitantes de Valencia



Documents de districtes i barris

Documentos de distritos y barrios



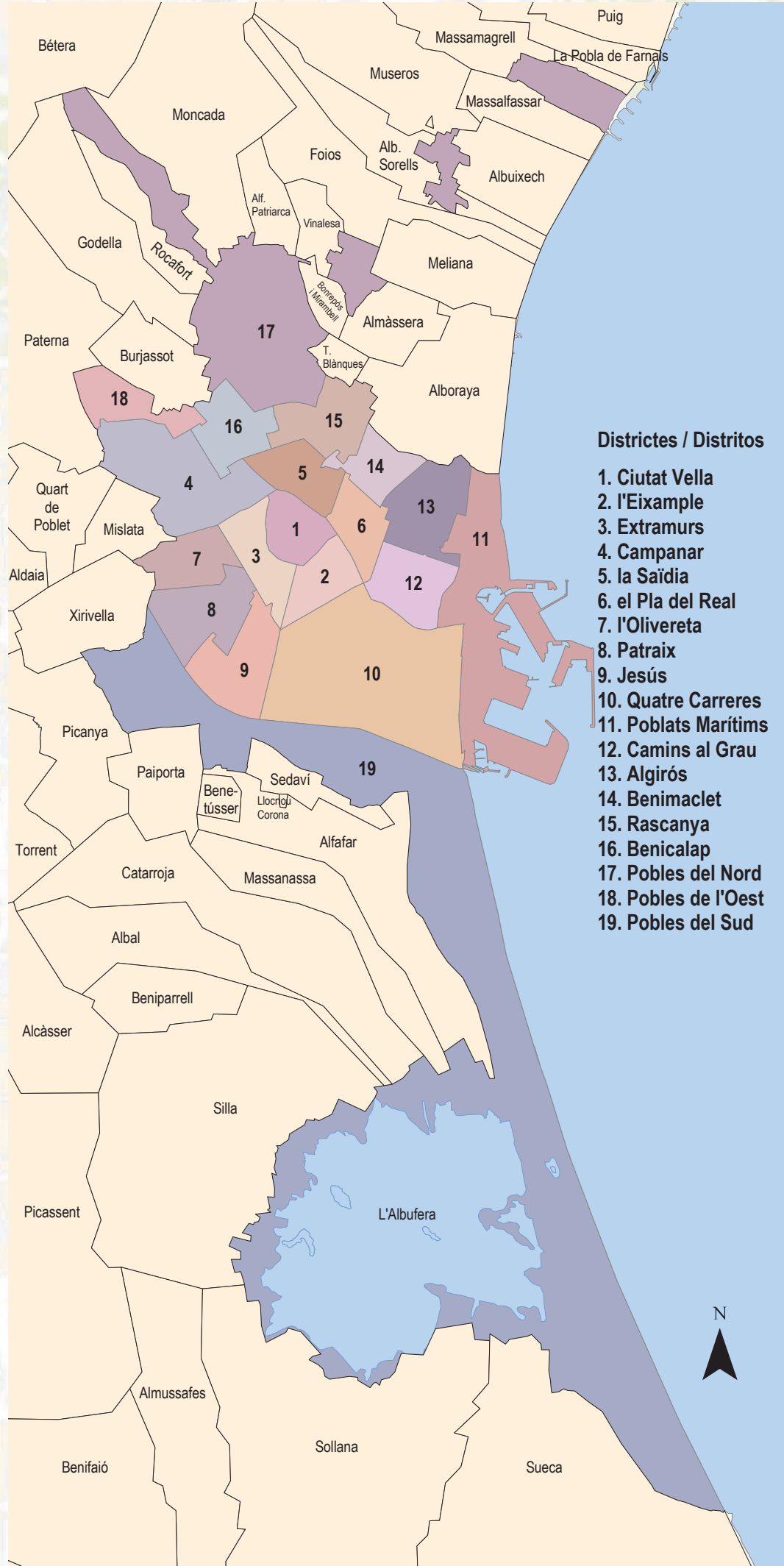
Cartografia bàsica de la ciutat de València

Cartografía básica de la ciudad de Valencia



Moviment Natural de la Població

Movimiento Natural de la Población



Districtes / Distritos

1. Ciutat Vella
2. l'Eixample
3. Extramurs
4. Campanar
5. la Saïdia
6. el Pla del Real
7. l'Olivereta
8. Patraix
9. Jesús
10. Quatre Carreres
11. Poblats Marítims
12. Camins al Grau
13. Algirós
14. Benimaclet
15. Rascanya
16. Benicalap
17. Pobles del Nord
18. Pobles de l'Oest
19. Pobles del Sud