

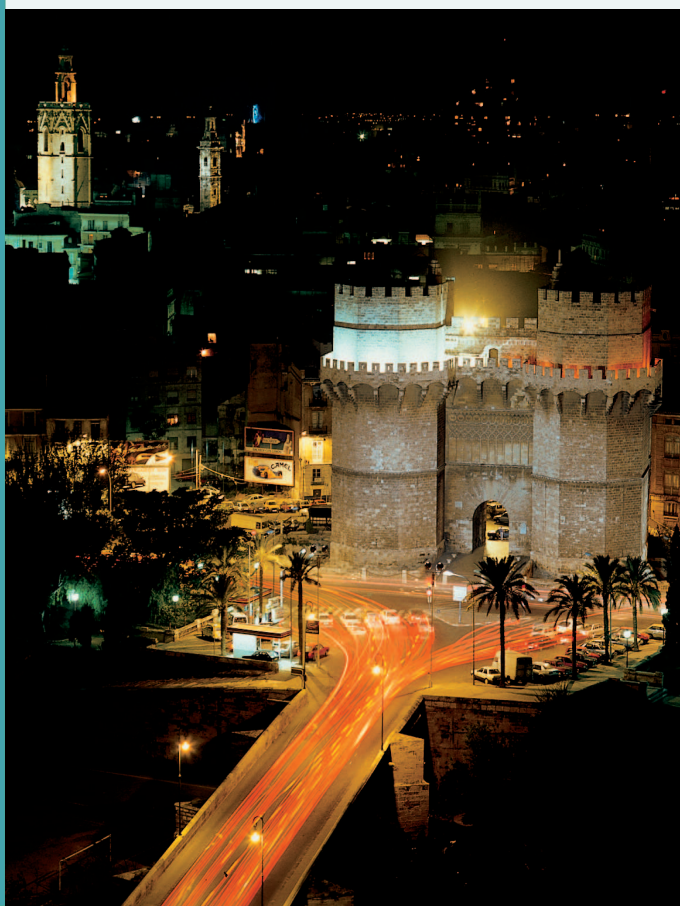


# Recull Estadístic

de la ciudad de

# Valencia

2009



# Índice

Características Físicas	3
Demografía	4
Tráfico y Transportes	6
Edificios y Viviendas	7
Salud Pública	8
Actividad Económica	9
Trabajo	10
Consumo y Precios	11
Educación y Cultura	12
Medio Ambiente	13
Recursos Municipales	14
Consultas Electorales	15



ÁREA DE ECONOMÍA Y GRANDES PROYECTOS.  
DELEGACIÓN DE TECNOLOGÍAS DE LA INFORMACIÓN  
Y COMUNICACIÓN CON LA OFICINA DE ESTADÍSTICA

ELABORACIÓN: Oficina de Estadística  
Martínez Ruiz, Francisco  
Morales Lorente, Tomás  
Moya Equiza, Carmiña  
Rodríguez Ciria, María

Becarios de la Universitat de València  
Giner Campos, Neus  
Moshuk, Marta  
Requena Serra, Bernat

Edita: Ayuntamiento de Valencia

## INFORMACIÓN DE CONTACTO

Oficina de Estadística  
Plaza del Ayuntamiento 1, 2ª planta.  
46002 Valencia.  
Correo electrónico: [estadistica@valencia.es](mailto:estadistica@valencia.es)  
Tel. 963525478, ext. 4196  
Fax 963521728  
[www.valencia.es/estadistica](http://www.valencia.es/estadistica)



# 1. Características Físicas

## Localización geográfica

	Longitud (O)	Latitud (N)
Extremo oriental	0° 16' 27"	39° 16' 49"
Extremo occidental	0° 25' 53"	39° 33' 45"
Extremo septentrional	0° 18' 53"	39° 34' 04"
Extremo meridional	0° 16' 27"	39° 16' 49"
Altitud máxima	93 m	0° 25' 20"
Altitud mínima	-1,5 m	0° 23' 11"
Centro geográfico	15 m	0° 22' 28"

## Superficie

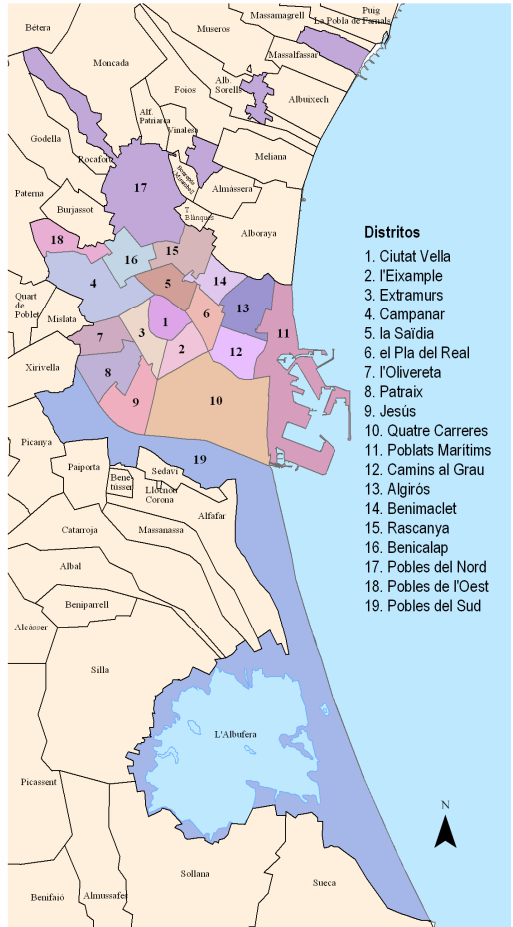
Total término municipal	13.465 ha
Suelo urbano	3.632 ha
Suelo urbanizable	815 ha
Suelo no urbanizable	9.018 ha
Superficie cultivada	3.664 ha
Superficie forestal	890 ha
Superficie de la Albufera	3.375 ha

## Climatología. 2008

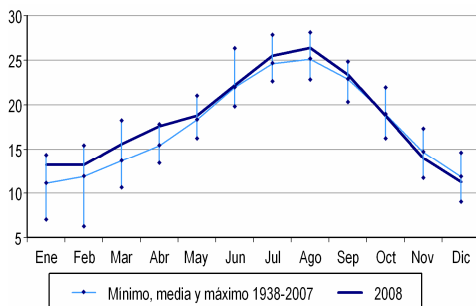
Temperatura máxima (12 agosto)	38,5 °C
Temperatura mínima (23 diciembre)	3,1 °C
Temperatura media anual	18,3 °C
Días de temperatura superior a 25 °C	134 días
Días de temperatura superior a 30 °C	35 días
Precipitación total anual	637,2 l/m <sup>2</sup>
Precipitación máxima mensual (octubre)	212,8 l/m <sup>2</sup>
Día de precipitación máxima (9 octubre)	121,1 l/m <sup>2</sup>
Días de lluvia	98 días
Días con precipitación mayor de 30 l/m <sup>2</sup>	3 días

### Fuentes:

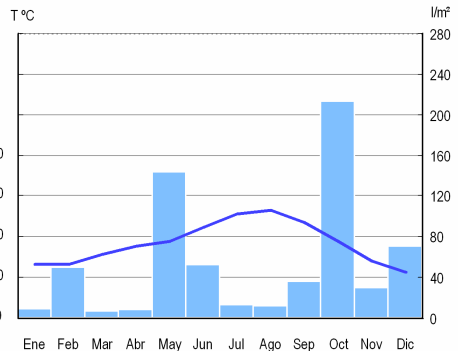
- \* Plan General de Ordenación Urbana 1988
- \* Ajuntament de València (Servicio de Planeamiento; Consell Agrari Municipal; Oficina de Estadística)
- \* Instituto Nacional de Meteorología. Centro Meteorológico Zonal de Valencia (Estación Viveros)



## Temperatura media mensual. 2008



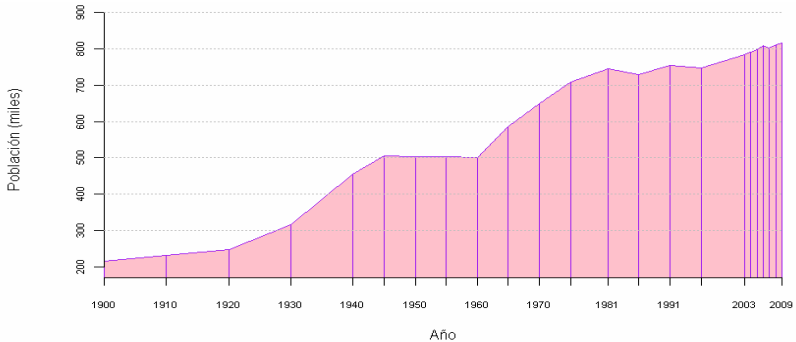
## Climograma. 2008





## 2. Demografía

### Evolución de la población. 1900-2009



#### Población a 1/1/2009

	Total	Varones	Mujeres
Total	815.440	393.358	422.082
Según edad			
0-15	118.367	60.634	57.733
16-64	554.906	276.603	278.303
65 y más	142.167	56.121	86.046
Según lugar de nacimiento			
Valencia	429.127	210.133	218.994
Resto de l'Horta	21.121	10.144	10.977
Resto Comunidad	64.629	28.084	36.545
Resto del Estado	159.722	70.786	88.936
Extranjero	140.841	74.211	66.630
Extranjeros según nacionalidad			
Total	123.348	66.378	56.970
UE(27)	31.931	17.059	14.872
Resto de Europa	4.719	2.179	2.540
África	15.708	11.335	4.373
América del Norte	1.268	619	649
América Central	3.370	1.393	1.977
América del Sur	55.290	25.879	29.411
Asia	10.862	7.792	3.070
Oceania y otros	200	122	78

#### Población de 10 y más años en viviendas familiares según nivel de estudios realizados. 2001

	Total	Varones	Mujeres
Total	673.699	318.358	355.341
Analfabetos	12.295	3.567	8.728
Sin estudios	62.693	23.964	38.729
Primer grado	155.341	69.944	85.397
ESO, EGB, Bach. Elemental	156.233	77.477	78.756
Bachillerato Superior	91.875	47.303	44.572
FP Grado Medio	33.222	16.116	17.106
FP Grado Superior	32.007	17.284	14.723
Diplomatura	54.997	24.351	30.646
Licenciatura	68.148	33.972	34.176
Doctorado	6.888	4.380	2.508

#### Nota:

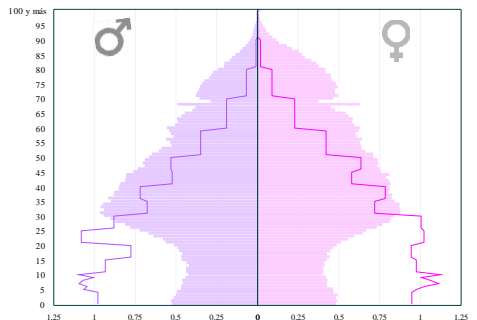
Para las tasas se ha utilizado la población calculada a 1/7/2008. Para el resto de indicadores se ha utilizado la población a 1/1/2009.

#### Fuentes:

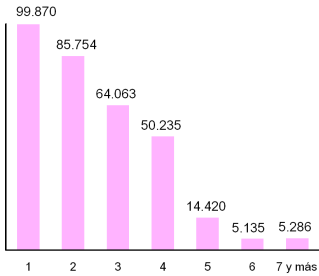
\* Oficina de Estadística de l'Ajuntament de València (Población a 1/1/2009 aprobada en el Pleno del Ayuntamiento del 27/3/2009; Movimientos registrados en el Padrón Municipal de Habitantes en el año 2008).

\* INE (Censo de Población y Vivienda 2001).

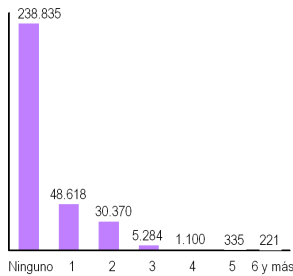
### Pirámide de población. Comparación 1900 y 2009



### Hojas familiares por número de personas



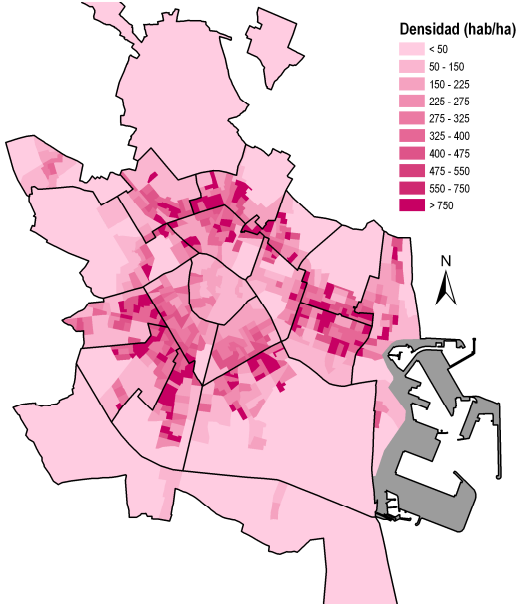
### Hojas familiares por número de menores de 18 años



### Hojas familiares. 2009

Total hojas	324.991
Total personas	815.440
Hojas familiares	324.763
Personas en hojas familiares	811.856
Media de personas por hoja familiar	2,50
Hojas colectivas	228
Personas en hojas colectivas	3.584

### Densidad de población



### Movimientos Población. 08

Nacimientos	8.345
Varones	4.326
Mujeres	4.019
Defunciones	6.840
Varones	3.399
Mujeres	3.441
Immigrantes	41.250
Varones	22.095
Mujeres	19.155
Emigrantes	31.673
Varones	16.603
Mujeres	15.070

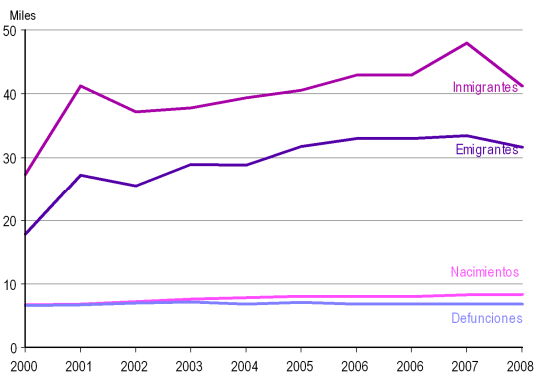
### Immigrantes según procedencia. 2008

Extranjero	13.425 (33%)
Resto del Estado	11.903 (29%)
Resto Com. Valenciana	8.177 (20%)
I'Horta	7.745 (19%)

### Principales indicadores demográficos

Densidad de población (hab./km <sup>2</sup> )	8.251
Tasa bruta de natalidad (‰)	10,3
Tasa bruta de mortalidad (‰)	8,4
Tasa bruta de inmigración (‰)	50,8
Tasa bruta de emigración (‰)	39,0
Tasa bruta movilidad intraurbana (‰)	55,4
Tasa general de fecundidad (‰)	40,7
Relación de masculinidad (%)	93,2
Edad media (años)	41,2
Índice de envejecimiento (%)	120,1
Índice demográfico de dependencia (%)	47,0
Índice de estructura de la población activa (%)	94,7
Índice reemplazamiento de activos (%)	116,1
Esperanza de vida (años). Varones. 2005-08	77,8
Esperanza de vida (años). Mujeres. 2005-08	84,2

### Movimiento natural y migratorio de la población. 2000-2008





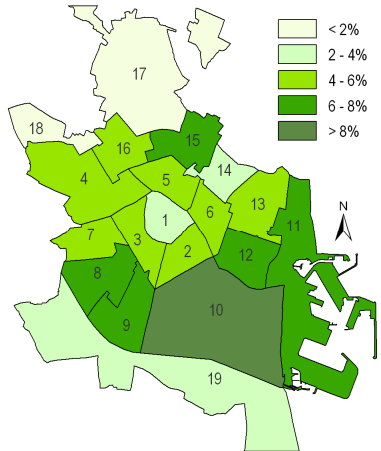


### 3. Tráfico y Transportes

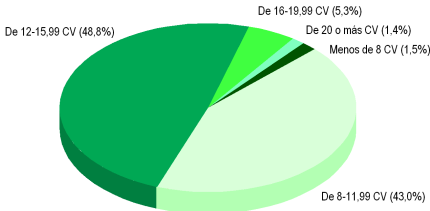
#### Parque de vehículos. 2009

Total	504.113	Camiones	31.296
Turismos	376.339	Tractores	8.400
Particulares	340.256	Remolques	5.985
Por 100 habitantes	41,7	Motocicletas	50.079
Autobuses	976	Ciclomotores	31.038

#### Número de turismos particulares. 2009



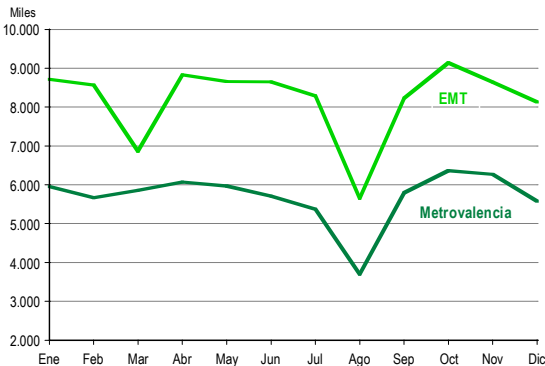
#### Turismos según potencia. 2009



#### Fuentes:

\* Autoridad Portuaria de Valencia \* AENA\* RENFE \* FGV \* EMT  
 \* EMT Valencia \* Ajuntament de València (Servicio Tributos Impuesto Actividades Económicas; Servicio de Circulación, Transportes y sus Infraestructuras; Oficina de Estadística)

#### Pasajeros EMT y Metrovalencia. 2008



#### Intensidad media diaria de los principales accesos a la ciudad de Valencia. 2008

Acceso Avenida del Cid	129.518
Acceso Ausiàs March	93.910
Acceso Ademuz por Cortes Valencianas	91.284
Acceso Archiduque Carlos	90.634
Acceso Autopista del Saler	43.490
Acceso Avenida Constitución	27.377
Acceso Mislata (salida)	21.366
Acceso Mallilla (carretera)	16.491

#### Puerto de Valencia. 2008

Barcos	5.805
Pasajeros	436.012
Mercancías (en toneladas)	51.897.938
Contenedores	3.589.336

#### Aeropuerto de Valencia. 2008

Vuelos comerciales	96.795
Nacionales	65.793
Internacionales	31.002
Pasajeros	5.779.343
Nacionales	2.542.319
Internacionales	3.237.024
Mercancías (en toneladas)	13.325.799
Nacionales	9.815.839
Internacionales	3.509.960

#### RENFE. 2008

Pasajeros	Origen	Destino
Grandes Líneas	1.107.347	1.109.912
Regionales	390.279	373.865

#### Otros transportes públicos. 2008

Pasajeros Metrovalencia	68.275.493
Pasajeros EMT	98.368.942
Pasajeros Metrobus	13.076.129
Número de taxis	841
Paradas de taxi	116
Por 10.000 habitantes	1,4
Longitud Carril Bici	80 km

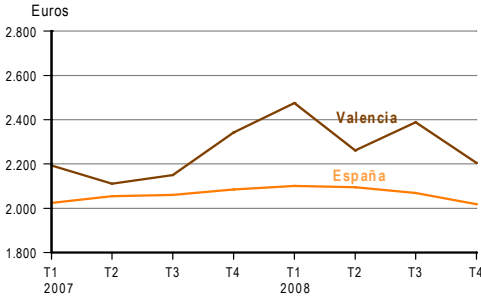


## 4. Edificios y Viviendas

### Edificios, viviendas y garajes con licencia de construcción y primera ocupación. 2008

	Construcción	Ocupación
Edificios	281	350
Viviendas	2.875	3.546
Garajes	7.702	4.733

### Precio medio del m<sup>2</sup> de las viviendas libres



### Tasaciones y transacciones de viviendas. 2008

Tasaciones de viviendas libres	8.953
Transacciones inmobiliarias de viviendas	6.170

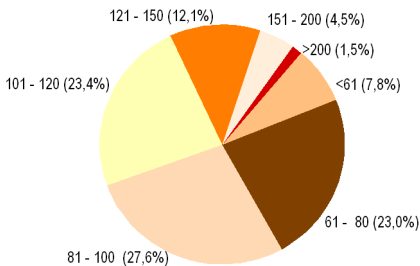
### Superficie de los aparcamientos. 2008

Superficie total aparcamientos (m <sup>2</sup> )	5.732.833
Número de viviendas	400.404
Superficie aparcamientos / Número de viviendas	14,3
Número de turismos 2008	379.425
Superficie aparcamientos / Número de turismos	15,1

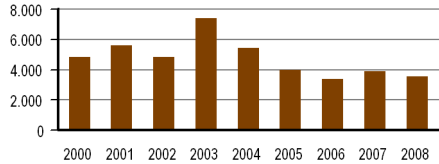
### Valores catastrales medios por vivienda. 2008

Valor del suelo por vivienda	10.430€
Valor construcción por vivienda	16.050€
Valor total por vivienda	26.453€
Valor del m <sup>2</sup>	269€

### Viviendas según superficie (m<sup>2</sup>). 2008



### Licencias de primera ocupación de viviendas



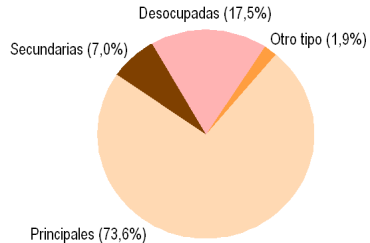
#### Fuentes:

- \*Ajuntament de València (Servicio Licencias Urbanísticas Obras Edificación; Oficina de Estadística)
- \* Gerencia Regional Catastro Com. Valenciana.
- \* Ministerio de la Vivienda.
- \* Observatorio Valenciano de la Vivienda.
- \* INE (Censo de población y vivienda 2001).

### Solares. 2008

Número de solares	6.201
Superficie total (m <sup>2</sup> )	6.692.036
Superficie media (m <sup>2</sup> )	1.079
Valor total (miles de euros)	463.064,33
Valor medio (euros)	74.675,75
Valor medio del m <sup>2</sup> (euros)	69,20

### Viviendas familiares según clase. 2001



### Viviendas según año de antigüedad. 2008

Total	400.404	100,0%
≤ 1800	389	0,1%
1801-1900	7.352	1,8%
1901-1920	8.641	2,2%
1921-1940	23.941	6,0%
1941-1960	49.838	12,4%
1961-1970	93.999	23,5%
1971-1980	99.150	24,8%
1981-1990	40.871	10,2%
1991-2000	43.998	11,0%
2001-2005	26.037	6,5%
2006-2007	6.188	1,5%



## 5. Salud Pública

### Asistencia Sanitaria Pública. 2008

Centros hospitalarios	
Número de centros	7
Camas funcionantes	3.499
Quirófanos	113
Ingresos externos	141.809
Personal sanitario facultativo (*)	3.139
Otro personal sanitario (*)	6.963

Centros de Especialidades	
Número de centros	4
Consultas	975.335
Personal sanitario facultativo	257
Otro personal sanitario	233

Atención Primaria	
Centros de Salud	27
Consultorios	13
Médicos	539
Pediatras	130
Otro personal sanitario	738

(\*) Centros de la Agencia Valenciana de Salud

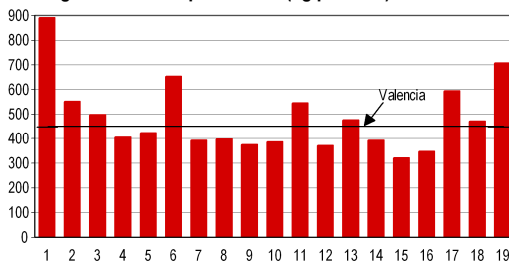
### Farmacias. 2009

Farmacias	491
Por 10.000 habitantes	6,02

### Residuos sólidos. 2008

Mobiliario urbano		Recogida en tm	
Papeleras	12.306	Vidrio	12.228
Basura (RSU)	9.062	Cartón	19.259
Vidrio	1.668	Plástico y envases ligeros	7.713
Cartón	1.719	Basura (RSU)	366.028
Plástico y envases	1.588	Kg / persona	450,36

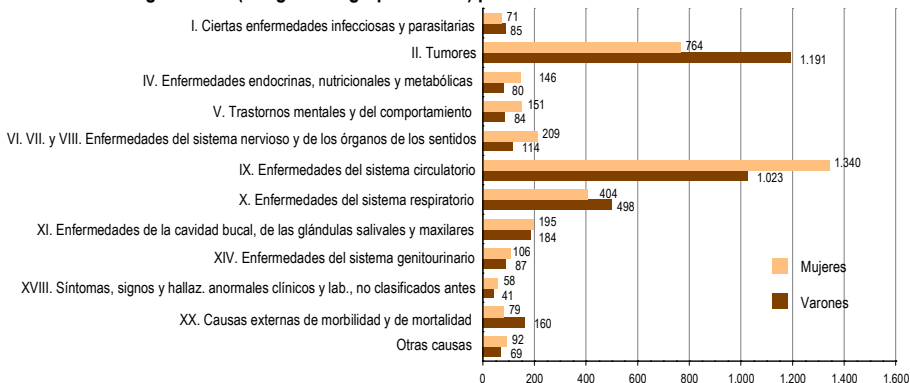
### Recogida de basura por distrito (kg/persona)



#### Fuentes:

\* Conselleria de Sanidad  
 \* Ajuntament de València (Servicio Gestión de Residuos Sólidos y Limpieza; Servicio de Bienestar Social e Integración; Servicio de Educación; Oficina de Estadística)

### Defunciones según causa (XXI grandes grupos CIE-10) por sexo. 2006



### Centros Municipales de Servicios Sociales. 2008

Centros	11	Prestaciones económicas individualizadas	5.009
Totales por programa		Becas comedor	4.947
Información, orientación y asesoramiento	21.882	Programa de dependencia	3.108
Ayuda a domicilio	2.021	Centro de apoyo a la inmigración	5.809
Teleasistencia domiciliaria	5.347	Centro de atención social a personas sin techo	1.118
Programa del menor	4.027	Cheques escolares concedidos curso 2008/09	7.016



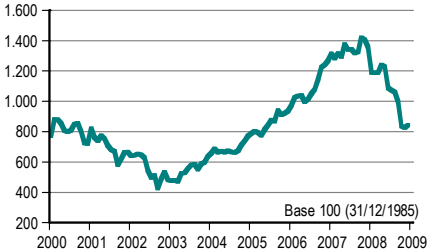
## 6. Actividad Económica



### Actividades económicas. 2009

Total	101.063	100,0%
Agrícolas	30	0,0%
Industriales	4.201	4,2%
Construcción	9.793	9,7%
Comercio y Servicios	65.893	65,2%
Profesionales y Artísticas	21.146	20,9%

### Bolsa de Valencia. Índice de Cotización



### Turismo. 2008

	Número	Plazas	Pernoctaciones(*)
Hoteles	69	15.659	3.058.127
Hostales	14	594	80.444

(\*) Zona turística de Valencia

### Turismo de congresos. 2008

	Actos	Asistentes
Total	791	200.342
Congreso	192	88.651
Convención	131	37.385
Jornada	468	74.306

### Entidades financieras. 2009

Oficinas bancarias	1.332	Cajas de ahorro	612
Bancos	600	Coop. de crédito	120
Oficinas bancarias por 10.000 hab.			16,3

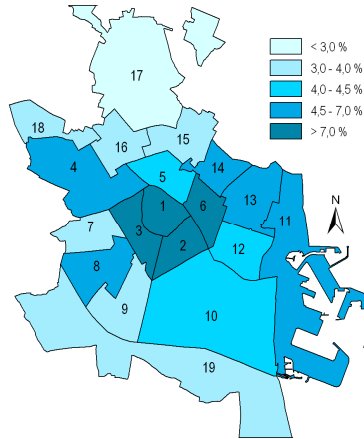
#### Fuentes:

- \* Bolsa de Valencia \* INE (Encuesta Industrial de Empresas)
- \* Ministerio de Hacienda \* Conselleria de Turismo.
- \* Centro Tratamiento Documentación SA.
- \* Ajuntament de València (Turismo Valencia Convention Bureau; Servicio de Tributos; Oficina de Estadística)

### Encuesta Industrial de Empresas. 2007

Número de empresas	1.738	Ingresos de explotación (millones euros)	2.035.825
Número de establecimientos	1.821	Gastos de explotación (millones euros)	1.892.543
Personas ocupadas	15.743	Resultados de la explotación (millones euros)	143.282
Horas trabajadas (miles)	26.933	Variación de existencias de productos (millones euros)	29.168
		Inversión neta de activos materiales (millones euros)	148.448

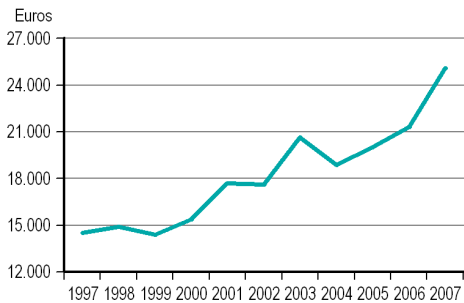
### Comercios y servicios por 100 habitantes. 2009



### Impuesto sobre la Renta de las Personas Físicas. 2007

Número de declarantes	383.144
Rendimiento medio	25.067,22
Tipo efectivo medio	17,9%
Cuota líquida media	4.475,30

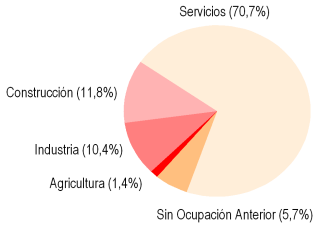
### Evolución de la base imponible media



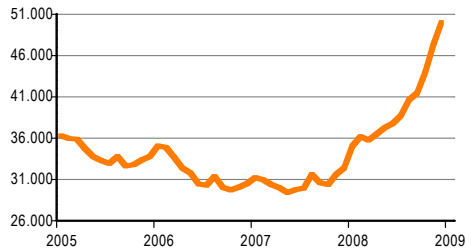


## 7. Trabajo

### Paro registrado por sector económico. Media anual 2008



### Evolución del paro registrado



### Paro registrado según grupo profesional. Media anual 2008

Grupo Profesional	Cantidad
Total	40.050
Directivos	743
Técnicos y profesionales científicos	3.561
Técnicos y profesionales	4.396
Empleados administrativos	5.972
Trabajadores de servicios	7.754
Trabajadores cualificados	5.681
Operadores de maquinaria	2.721
Trabajadores no cualificados	8.860
Otros	362

### Relación con la actividad económica. Datos en miles. EPA. Media anual 2008

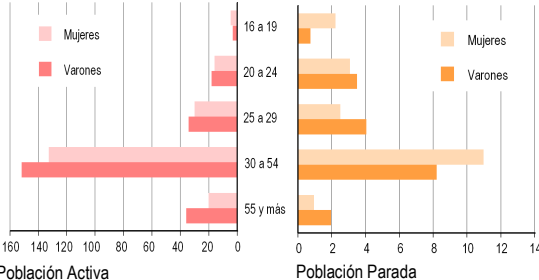
Categoría	Total	Varones	Mujeres
≥ 16 años	700,9	339,7	361,1
Activos	446,3	243,0	203,2
Ocupados	396,8	217,9	178,8
Parados	49,5	25,1	24,4
Buscan 1ª ocupación	2,8	1,1	1,7
Inactivos	254,7	96,7	157,9

#### Fuentes:

\* INE (EPA) \* Ministerio de Trabajo y Asuntos Sociales \* SERVEF  
\* Ajuntament de València (Oficina de Estadística)

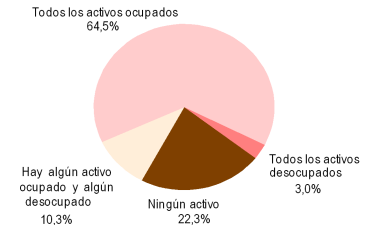
### Población activa y parada

EPA. Media anual 2008

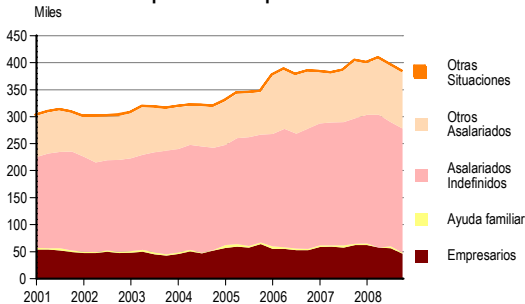


### Hogares según actividad de los miembros.

EPA. Media anual 2008

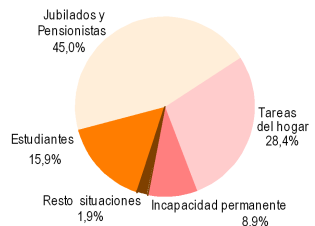


### Evolución de las personas ocupadas. EPA



### Inactivos según situación de inactividad.

EPA. Media anual 2008



## Afiliados a la Seguridad Social según actividad. 2008

Total	387.560	Intermediación financiera	19.087
Agricultura, ganadería y pesca	9.587	Act. inmobiliarias y de alquiler; serv. empresariales	73.979
Industrias extractivas y manufactureras	17.264	Adm. pública, defensa y seguridad social obligatoria	27.628
Prod. y distribución de energía eléctrica, gas y agua	3.071	Educación	19.857
Construcción	26.867	Actividades sanitarias y veterinarias, serv. sociales	47.625
Reparación vehículos y artículos de uso doméstico	60.337	Otras actividades sociales y de serv. a la comunidad	23.220
Hostelería	24.082	Hogares que emplean personal doméstico	7.584
Transporte, almacenamiento y comunicaciones	27.350	Otros	22

## Afiliados a la Seguridad Social según régimen. 2008

Total	387.560
Régimen General	317.219
Régimen Autónomo	55.808
Otros regímenes	14.533

## Accidentes de trabajo con baja según sector. 2007

Agricultura	338
Construcción	3.636
Industria	1.124
Servicios	10.105



## 8. Consumo y Precios

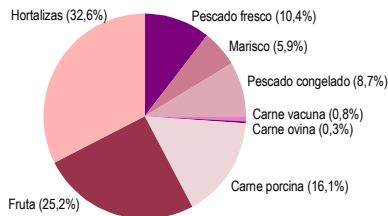
### Gastos medios. 2006

	Por persona	Por hogar
Total (en euros)	12.032	30.451
Alimentos y bebidas no alcohólicas	1.599	4.048
Bebidas alcohólicas, tabaco y narcóticos	192	486
Artículos de vestir y calzado	823	2.084
Vivienda, agua, electricidad y otros combustibles	3.055	7.732
Mobiliario, equip. hogar y conservación vivienda	790	1.998
Salud	301	761
Transportes	1.606	4.065
Comunicaciones	322	814
Ocio, espectáculos y cultura	1.057	2.675
Enseñanza	131	332
Hoteles, cafés y restaurantes	1.258	3.184
Otros bienes y servicios	898	2.272

### Abastecimientos básicos. 2008

Agua (miles m <sup>3</sup> )	47.843,1
Red de agua potable (km)	1.341,9
Red de saneamiento del agua (km)	1.032,7
Energ. eléctrica y Gas natural (millones kWh)	4.255,8
Alumbrado público (millones kWh)	89,3

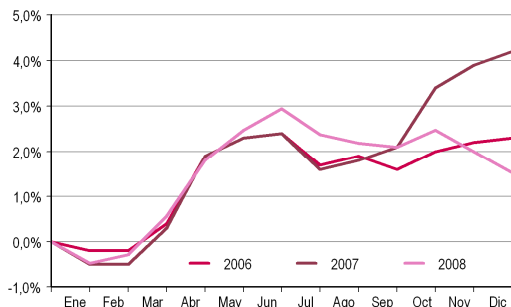
### Mercavalencia. Productos comercializados. 2008



### Tecnologías de la Información y Comunicación en los Hogares. 2008

	Ordenador	Internet
Viviendas / Disponibilidad	58,8%	49,0%
Personas / Uso últimos 3 meses	65,1%	59,3%

### Inflación acumulada. Provincia de Valencia



#### Fuentes:

\* INE (Encuesta Continua Presupuestos Familiares; IPC; Encuesta Tecnologías de la Información y Comunicación en los Hogares) \* Grupo Gas Natural \* Iberdrola \* Mercavalencia \* Ajuntament de València (Servicio del Ciclo Integral del Agua; Unidad Técnica Alumbrado; Serv. Centrales Técnicas; Oficina de Estadística)

### Oficina municipal de información y defensa al consumidor. 2008

Consultas	18.392
Reclamaciones y denuncias	5.637

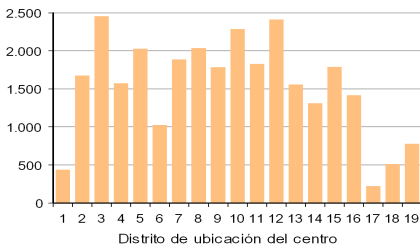


## 9. Educación y Cultura

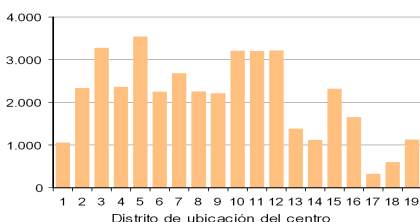
### Educación no universitaria. Curso 2008/09

	Centros	Alumnos
Educación Preescolar / Infantil	290	29.049
Educación Primaria	165	40.104
Educación Secundaria Obligatoria (ESO)	114	27.762
Bachillerato	64	11.170
Ciclos Formativos de Grado Medio	47	5.831
Ciclos Formativos de Grado Superior	34	7.085

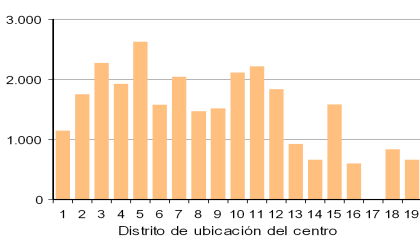
### Alumnos Preescolar / Infantil. Curso 2008/09



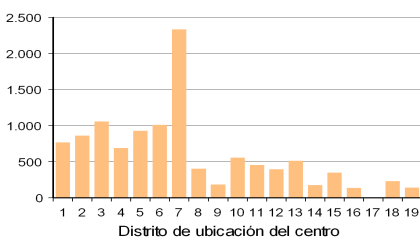
### Alumnos Primaria. Curso 2008/09



### Alumnos ESO. Curso 2008/09



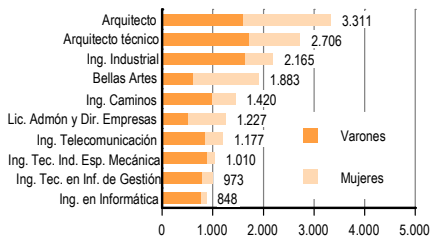
### Alumnos Bachillerato. Curso 2008/09



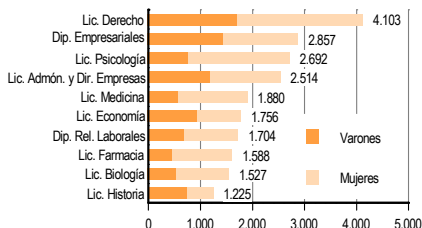
### Educación universitaria. Curso 08/09. Alumnos

Universitat de València	45.815
Universidad Politécnica de Valencia	27.513
Cardenal Herrera-CEU	5.785
UNED (Sede Valencia)	8.118
Universidad Internacional Menéndez Pelayo	2.225
Universidad Católica San Vicente Mártir	6.912
La Florida	815
Centros adscritos a la Universitat de València	222
Centro universitario ESTEMA	491
Facultad de Teología San Vicente Ferrer	163

### Titulaciones UPV con mayor alumnado. 2008/09



### Titulaciones UV con mayor alumnado. 2008/09



### Universidad Popular. 2008/09

	Grupos	Alumnos
Total	611	9.646
Educación Básica	71	830
Formación Ocupacional	126	1.809
Lenguas Extranjeras	61	991
Cursos Expresión Cultural	353	6.016

### Deportes. 2008

Instalaciones deportivas	451
Superficie m <sup>2</sup>	931.277
Escuelas deportivas municipales	864
Alumnos	10.192

### Visitantes principales museos. 2008

La Lonja	607.719
IVAM	630.580
MuVIM	267.045
Museo de Bellas Artes	284.068
Museo Cerámica González Martí	114.745
Almudín	89.239
Museo Ciencias Naturales	75.664

### Teatros. 2008

	Representaciones	Espectadores
Teatro Olympia	279	160.111
Teatro Principal	149	72.287
Teatro Talía	154	31.408
Escalante Centro Teatral	171	49.873

### Mostra de València. 2008

Espectadores	72.563
Películas exhibidas	162

### Bibliotecas y archivos. 2008

Número	53
Lectores e Investigadores	1.137.884

### Películas estrenadas. 2008

Total	379
Extranjeras	310
Españolas	69

### Palau de la Música. 2008

Actividades	600
Asistentes	454.801

**Nota:** Visitantes al Museo de las Ciencias no incluye visitas a l'Umbracle.

#### Fuentes:

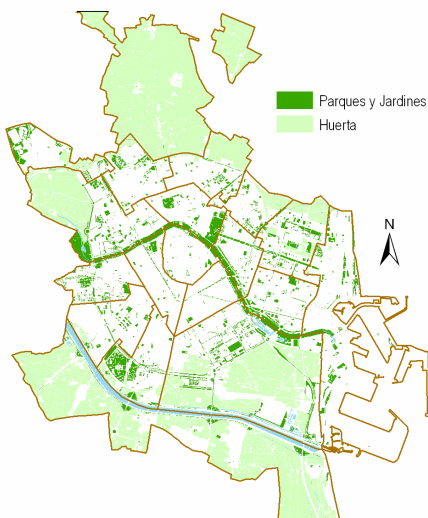
\* Conselleria de Cultura, Educación y Deporte \* Ministerio de Cultura \* UNED \* Univ. de València \* Univ. Politècnica de València \* Otras universidades \* Escuela Oficial de Idiomas \* Ciutat Arts i Ciències \* Diputación de Valencia \* Aj. de València (Univ. Popular; Palau de la Música; Fundación Deportiva Mpal.; Serv de Acció Cultural; Oficina de Estadística; Serv. de Patrimonio Histórico y Cultural; Of. Archivos y Hemerotecas; Fundación Mpal de Cine) \* Valencia Convention Bureau \* La Beneficència \* Centro de Documentación de Teatros de la GV \* Cartelera Turia

### Escuela Oficial de Idiomas. Curso 2008/09



### Visitantes a centros culturales y de ocio. 2008

La Beneficència	156.964
l'Hemisfèric	498.713
Museu de les Ciències	613.194
l'Oceanogràfic	1.245.931



## 10. Medio Ambiente

### Contaminación. 2008

Medias anuales	Nuevo Centro	Viveros
Dióxido de azufre	5,2	4,1
Dióxido de nitrógeno	58,1	24,3
Ozono	26,8	39,3
Monóxido de carbono	0,5	0,3
Nivel sonoro (ruido)	64,8	62,9

### Zonas verdes. Superficie (m²). 2008

Total Valencia	4.559.463
Unidades ajardinadas	2.512.192
Parques urbanos	632.415
Río Turia	1.221.377
Otros	193.479

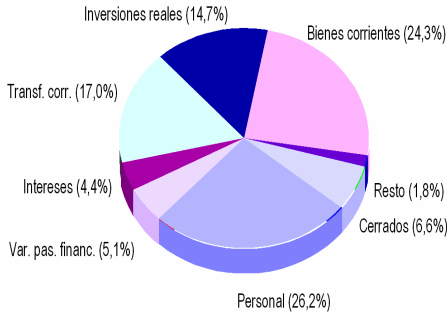
#### Fuentes:

\* Aj. de València (Serv. de Contaminación Acústica; Serv. de Jardinería; Fund. de la Escuela Municipal de Jardinería y Paisaje; Fund. Pública Mpal. de Parques y Jardines Singulares) \* Serv. de Mantenimiento de la Univ. Politècnica de Valencia \* Serv. Técnico y de Mantenimiento de la Univ. de València.

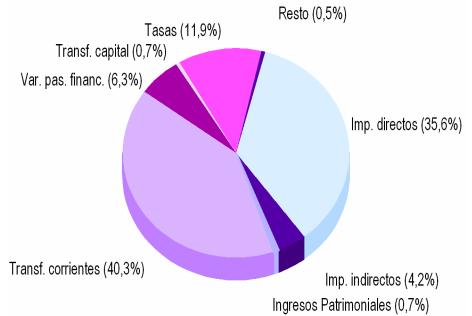


## 11. Recursos Municipales

### Liquidación del Presupuesto Municipal. 2008 Gastos por capítulos



### Presupuesto Municipal Ordinario. 2009 Ingresos por capítulos



### Presupuesto Municipal Ordinario. 2009

#### Distribución de la inversión

Total inversiones	71.940.314,09
Urbanismo, vivienda, tráfico, transportes y alumbrado	22.135.429,26
Parques y Jardines	7.007.297,56
Saneamiento	12.989.401,06
Cultura, Deportes y Educación	7.222.123,06
Servicios Municipales	12.386.182,88
Servicios Generales	10.199.880,27

### Personal Municipal. 2009

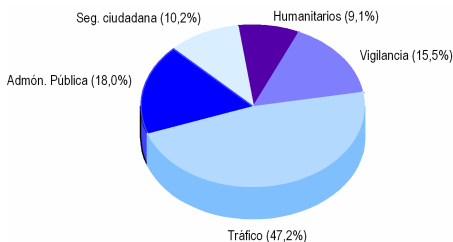
	Total	Varones	Mujeres
Total	5.329	3.276	2.053
Modernización Administración, Descent. y Part. Ciudadana	370	159	211
Seguridad Ciudadana	2.098	1.875	223
Bomberos	463	445	18
Policía Local	1.635	1.430	205
Progreso Humano	1.023	360	663
Economía y Grandes Proyectos	694	251	443
Otros	1.144	631	513

### Servicios de los Bomberos según tipo. 2008

Incendios	2.492	Salvamentos	4.278	Asistencia técnica	517
Viviendas	744	Socorro a víctimas	1.384	Actividades Preventivas	320
Vehículos	238	Absorción de derrames	893	Intervenciones en Edificaciones	873
Contenedores	620	Agua	419	Saneament d'edificacions	547
Otros	890	Carteles, farolas y otros	295	Falsa alarma	621

### Servicios según tipo. 2008

#### Policía Local



### Actuaciones de Seguridad Ciudadana. 2008

#### Policía Local

Servicios	35.667
Delitos contra las personas	7.105
Delitos contra la propiedad	9.352
Seguridad preventiva	15.066
Identificaciones practicadas	54.638
Detenciones realizadas	1.966

#### Fuentes:

\* Ajuntament de València (Servicio Económico y Presupuestario; Servicio de Presupuestos, Cuentas y Créditos; Servicio de Personal; Servicio de Bomberos, Prevención e Intervención Emergencias; Policía Local).





## 12. Consultas Electorales

### Elecciones Municipales 2007

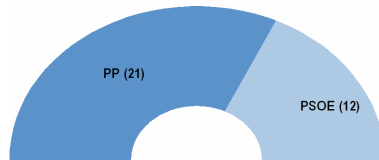
Electores	609.221	100,0%
Abstención	192.419	31,6%
Votos Leídos	416.802	68,4%
Votos a Candidaturas	409.338	67,2%
PP	235.158	56,7%
PSOE	140.187	33,8%
EUPV	19.808	4,8%
UV	3.279	0,8%
Resto	10.906	2,6%

Porcentaje de votos a candidaturas respecto a votos válidos

#### Fuentes:

\* Junta Electoral Provincial \* Presidencia de la Generalitat Valenciana \* Ministerio del Interior \* Ajuntament de València (Oficina de Estadística)

### Número de Concejales Municipales 2007

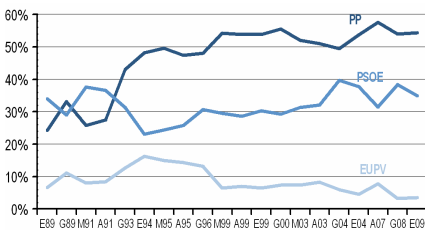


### Últimas Elecciones

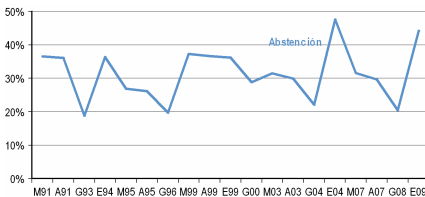
	Autonómicas 2007		Generales 2008		Europeas 2009	
Electores	589.122	100,0%	584.518	100,0%	583.235	100,0%
Abstención	174.864	29,7%	119.581	20,5%	257.803	44,2%
Votos Leídos	414.258	70,3%	464.937	79,5%	325.432	55,8%
Votos a Candidaturas	406.011	68,9%	457.080	78,2%	320.029	54,9%
PP	233.605	56,6%	246.906	53,5%	174.126	53,8%
PSOE	127.472	30,9%	175.580	38,0%	111.768	34,5%
EUPV	31.307	7,6%	14.903	3,2%	11.170	3,5%
Resto	13.627	3,3%	19.691	4,3%	22.965	7,1%

Porcentaje de votos a candidaturas respecto a votos válidos

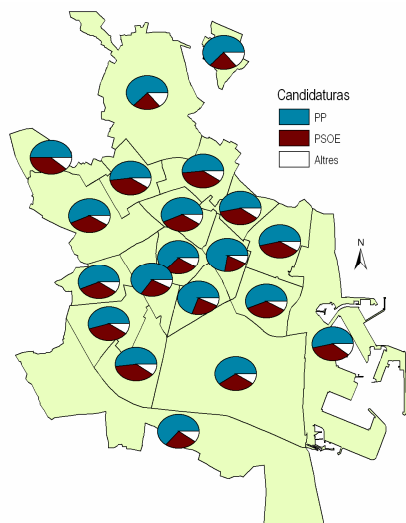
### Evolución Votos Principales Candidaturas



### Evolución Porcentaje de Abstención



### Resultado Elecciones Municipales 2007





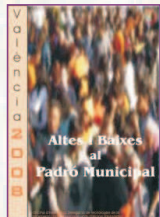
Anuari Estadístic de la ciutat de València

Anuario Estadístico de la ciudad de Valencia



Documents i Informes Estadístics

Documentos e Informes Estadísticos

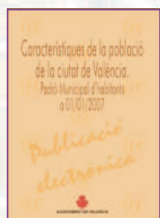


Butlletí d'Altes i Baixes al Padró Municipal de València

Boletín de Altas y Bajas en el Padrón Municipal de Valencia



Revista trimestral DADES



Padró Municipal d'Habitants de València

Padrón Municipal de Habitantes de Valencia



Documents de districtes i barris

Documentos de distritos y barrios



Cartografia bàsica de la ciutat de València

Cartografía básica de la ciudad de Valencia



Moviment Natural de la Població

Movimiento Natural de la Población

