



# Recull Estadístic

## València

2  
0  
0  
8



AJUNTAMENT DE VALENCIA  
ÀREA D'ECONOMIA I GRANS PROJECTES

# Índice

## Publicaciones de la Oficina de Estadística. Novedades.

Disponibles en [www.valencia.es/estadistica](http://www.valencia.es/estadistica)

Características Físicas	3
Demografía	4
Tráfico y Transportes	6
Edificios y Viviendas	7
Salud Pública	8
Actividad Económica	9
Trabajo	10
Consumo y Precios	11
Educación y Cultura	12
Medio Ambiente	13
Recursos Municipales	14
Consultas Electorales	15



### Anuari Estadístic de la ciutat de València 2008

Publicación anual disponible desde 1985

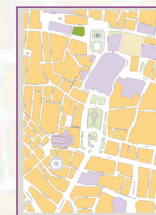


### Colección "Documents i Informes Estadístics"

n° 34: Actividades Económicas 2008.  
n° 33: Población de Nacionalidad Extranjera 2008.  
n° 32: Personas Mayores de 64 años 2008.  
n° 31: Resultados Elecciones Generales 2008.  
n° 30: Censo Electoral. Generales 2008.



### Boletín de Altas y Bajas en el Padrón Municipal de la ciudad de Valencia. Año 2007



### Cartografía básica de la ciudad de Valencia 2008

Planos de los distritos, barrios y secciones de la ciudad, así como de su área metropolitana

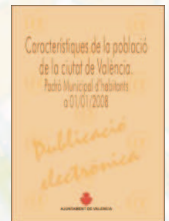
### Movimiento Natural de la Población 2006

Publicación anual. Datos disponibles desde 1901



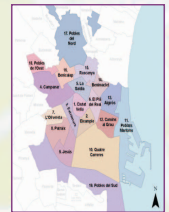
### DADES estadístiques de la ciutat de València 3/2008

Publicación trimestral disponible desde 1995



### Característiques de la població de la ciutat de València Padró Municipal d'Habitants a 01/01/2008

Publicación anual disponible desde 2001



### Documentos de distritos y barrios 2008

Información más relevante de los distritos y barrios de la ciudad





# 1. Características Físicas

## Localización geográfica

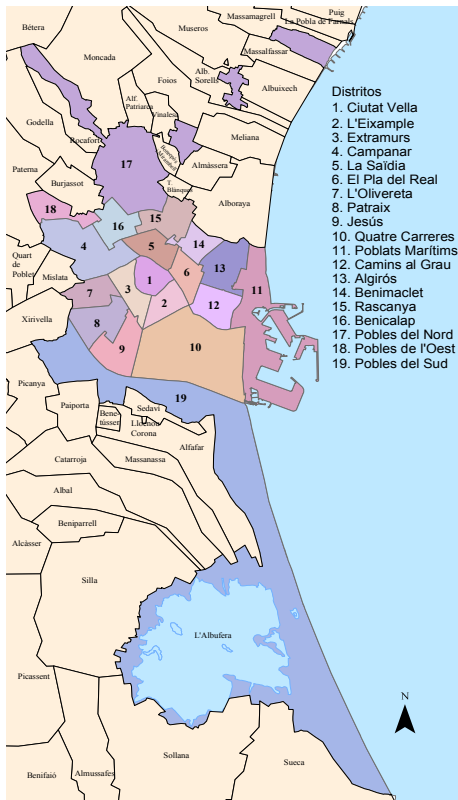
	Longitud	Latitud
Extremo oriental	0° 16' 27" O	39° 16' 49" N
Extremo occidental	0° 25' 53" O	39° 33' 45" N
Extremo septentrional	0° 18' 53" O	39° 34' 04" N
Extremo meridional	0° 16' 27" O	39° 16' 49" N
Altitud máxima	93 m	0° 25' 20" O 39° 33' 06" N
Altitud mínima	-1,5 m	0° 23' 11" O 39° 19' 39" N
Centro geográfico	15 m	0° 22' 28" O 39° 28' 36" N

## Superficie

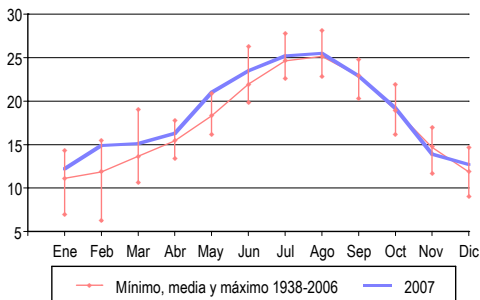
Total término municipal	13.748,2 ha
Suelo urbano	3.632 ha
Suelo urbanizable	815 ha
Suelo no urbanizable	9.018 ha
Superficie cultivada	3.666 ha
Superficie forestal	890 ha
Superficie de la Albufera	3.375 ha

## Climatología. 2007

Temperatura máxima (29 agosto)	39,0 °C
Temperatura mínima (17 noviembre)	2,4 °C
Temperatura media anual	18,5 °C
Días de temperatura superior a 25 °C	145 días
Días de temperatura superior a 30 °C	23 días
Precipitación total anual	841,3 l/m <sup>2</sup>
Precipitación máxima mensual (octubre)	336,9 l/m <sup>2</sup>
Día de precipitación máxima (11 octubre)	135,7 l/m <sup>2</sup>
Días de lluvia	94 días
Días con precipitación mayor de 30 mm	7 días



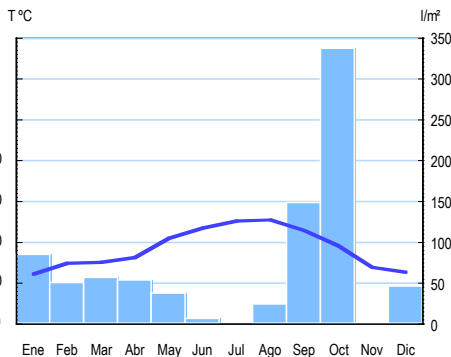
## Temperatura media mensual. 2007



### Fuentes:

- \* Plan General de Ordenación Urbana 1988
- \* Ayuntamiento de Valencia (Servicio de Planeamiento; Consell Agrari Municipal; Oficina de Estadística)
- \* Instituto Nacional de Meteorología. Centre Meteorològic Zonal de Valencia

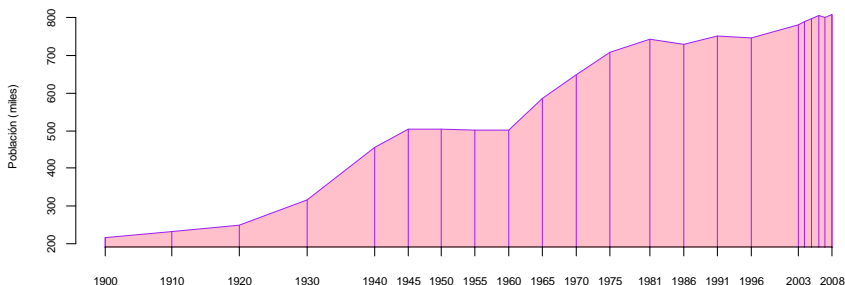
## Climograma. 2007





## 2. Demografía

### Evolución de la población. 1900-2008



#### Población a 1/1/2008

	Total	Varones	Mujeres
Total	810.064	390.152	419.912
Según edad			
0-15	116.929	59.838	57.091
16-64	553.373	275.309	278.064
65 y más	139.762	55.005	84.757
Según lugar de nacimiento			
Valencia	429.382	210.290	219.092
Resto de l'Horta	21.123	10.115	11.008
Resto Comunidad	65.009	28.272	36.737
Resto del Estado	162.220	72.004	90.216
Extranjero	132.330	69.471	62.859
Extranjeros según nacionalidad			
Total	116.453	62.341	54.112
UE(27)	28.532	15.378	13.154
Resto de Europa	4.455	2.093	2.362
África	13.616	9.692	3.924
América del Norte	1.162	561	601
América Central	3.004	1.258	1.746
América del Sur	55.531	25.952	29.579
Asia	9.804	7.207	2.597
Oceanía y otros	349	200	149

#### Nota:

Para las tasas se ha utilizado la población calculada a 1/7/2007. Para el resto de indicadores se ha utilizado la población a 1/1/2008.

#### Fuentes:

\* Oficina de Estadística del Ayuntamiento de Valencia (Población a 1/1/2008 aprobada en el Pleno del Ayuntamiento del 28/3/2008; Movimientos registrados en el Padrón Municipal de Habitantes en el año 2007).

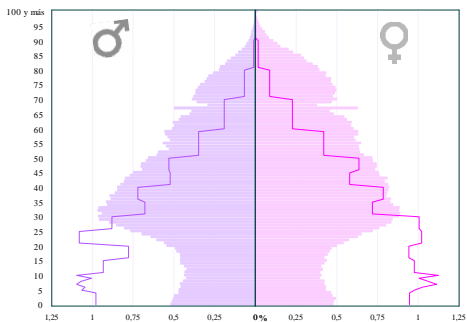
\* INE (Censo de Población y Vivienda 2001).

Año

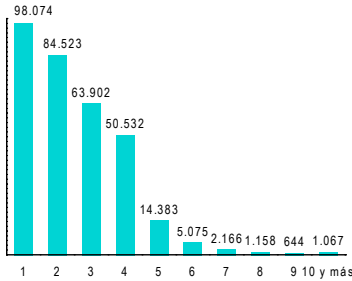
#### Población de 10 y más años en viviendas familiares según nivel de estudios realizados. 2001

	Total	Varones	Mujeres
Total	673.699	318.358	355.341
Analfabetos	12.295	3.567	8.728
Sin estudios	62.693	23.964	38.729
Primer grado	155.341	69.944	85.397
ESO, EGB, Bach. Elemental	156.233	77.477	78.756
Bachillerato Superior	91.875	47.303	44.572
FP Grado Medio	33.222	16.116	17.106
FP Grado Superior	32.007	17.284	14.723
Diplomatura	54.997	24.351	30.646
Licenciatura	68.148	33.972	34.176
Doctorado	6.888	4.380	2.508

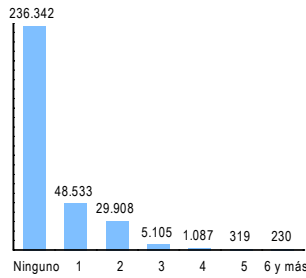
### Pirámide de población. Comparación 1900 y 2008



### Hojas familiares por número de personas



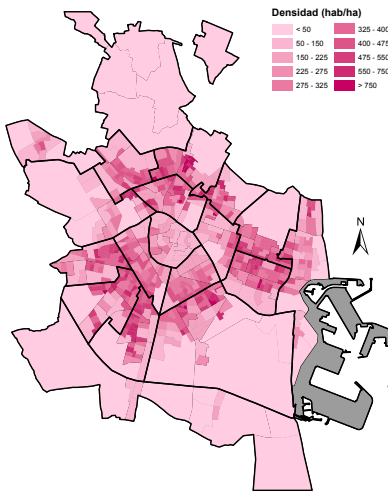
### Hojas familiares por número de menores de 18 años



### Hojas familiares. 2008

Total hojas	321.766
Total personas	810.064
Hojas familiares	321.524
Personas en hojas familiares	806.399
Media de personas por hoja familiar	2,51
Hojas colectivas	242
Personas en hojas colectivas	3.665

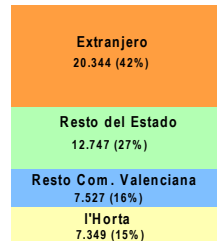
### Densidad de población



### Movimientos Población. 07

Nacimientos	8.281
Varones	4.308
Mujeres	3.973
Defunciones	6.881
Varones	3.378
Mujeres	3.503
Inmigrantes	47.967
Varones	25.531
Mujeres	22.436
Emigrantes	33.475
Varones	17.298
Mujeres	16.177

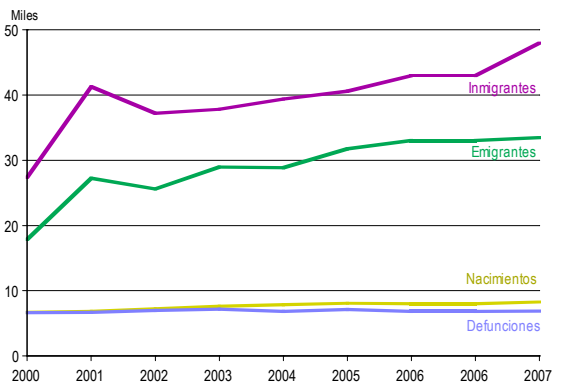
### Inmigrantes según procedencia. 2007



### Principales indicadores demográficos

Densidad de población (hab./km <sup>2</sup> )	8.197
Tasa bruta de natalidad	10,3 ‰
Tasa bruta de mortalidad	8,5 ‰
Tasa bruta de inmigración	59,6 ‰
Tasa bruta de emigración	41,6 ‰
Tasa bruta movilidad intraurbana	53,1 ‰
Tasa general de fecundidad	40,4 ‰
Relación de masculinidad	92,9 ‰
Edad media	41,0 años
Índice de envejecimiento	119,5 ‰
Índice demográfico de dependencia	46,4 ‰
Índice de estructura de la población activa	92,1 ‰
Índice reemplazamiento de activos	114,3 ‰
Esperanza de vida. Varones. 2004-07	77,3 años
Esperanza de vida. Mujeres. 2004-07	83,8 años

### Movimiento natural y migratorio de la población. 2000-2007



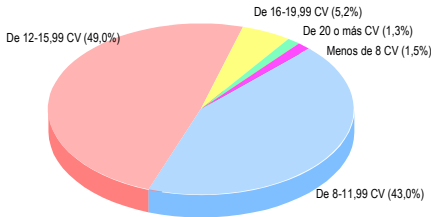


### 3. Tráfico y Transportes

#### Parque de vehículos. 2008

Total	506.776	Camiones	32.839
Turismos	379.425	Tractores	8.494
Particulares	347.534	Remolques	5.915
Por 100 habitantes	42,9	Motocicletas	47.378
Autobuses	1.023	Ciclomotores	31.702

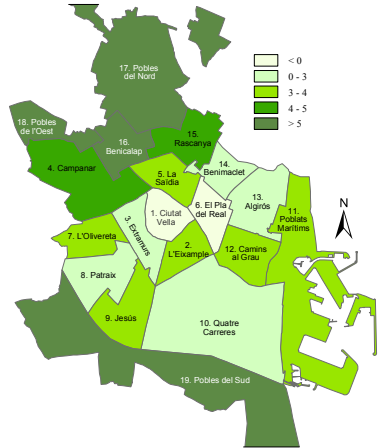
#### Turismos según potencia. 2008



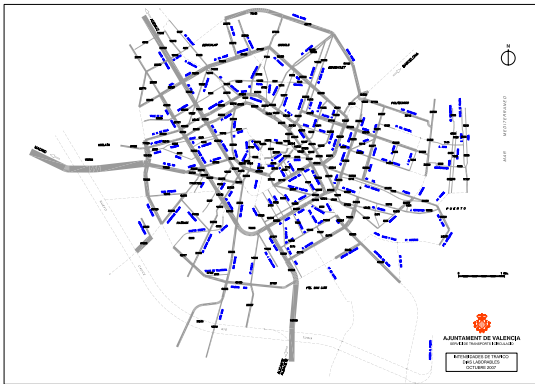
#### Fuentes:

- \* Autoridad Portuaria de Valencia \* AENA\* RENFE \* FGV \* EMT
- \* ETM Valencia \* Ayuntamiento de Valencia (Servicio Tributos Impuesto Actividades Económicas; Servicio de Circulación, Transportes y sus Infraestructuras; Oficina de Estadística)

#### Variación anual del número de turistas



#### Tráfico Principales Vías Valencia. 2007



#### Intensidad media diaria anual de los principales accesos a la ciudad de Valencia. 2007

Acceso Avenida del Cid	136.378
Acceso Ausiàs March	100.336
Acceso Ademuz por Cortes Valencianas	99.116
Acceso Archiduque Carlos	94.684
Acceso Camino Moncada (salida)	17.217
Acceso Autopista del Saler	44.838
Acceso Mislata (salida)	21.477
Acceso Avenida Constitución	26.769

#### Puerto de Valencia. 2007

Barcos	6.076
Pasajeros	474.814
Mercancías (en toneladas)	45.717.316
Contenedores	3.036.695

#### Aeropuerto de Valencia. 2007

Vuelos comerciales	96.616
Nacionales	63.360
Internacionales	33.256
Pasajeros	5.933.424
Nacionales	2.775.762
Internacionales	3.157.662
Mercancías (en toneladas)	13.335.389
Nacionales	10.054.952
Internacionales	3.280.437

#### RENFE. 2007

Pasajeros	Origen	Destino
Grandes Líneas	1.124.773	1.128.730
Regionales	389.177	368.857

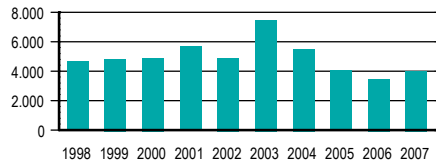
#### Otros transportes públicos. 2007

Pasajeros Metrovalencia	67.643.492
Pasajeros EMT	102.538.459
Pasajeros Metrobus	13.921.361
Número de taxis	852
Paradas de taxi	114
Paradas por 10.000 habitantes	1,4
Carril Bici (km)	76



## 4. Edificios y Viviendas

### Licencias de ocupación de viviendas



#### Fuentes:

- \* Ayuntamiento de Valencia (Servicio Licencias Urbanísticas Obras Edificación; Oficina de Estadística)
- \* Gerencia Regional Catastro Com. Valenciana.
- \* Ministerio de la Vivienda.
- \* Observatorio Valenciano de la Vivienda.
- \* INE (Censo de población y vivienda 2001).

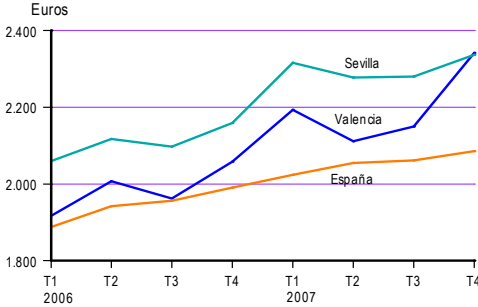
### Solares. 2007

Número de solares	6.297
Superficie total	6.986.644
Superficie media	1.110
Valor total (miles de euros)	459.299,52
Valor medio (euros)	72.939,42
Valor medio del m <sup>2</sup> (euros)	65,74

### Edificios, viviendas y garajes con licencia de construcción y ocupación. 2007

	Construcción	Ocupación
Edificios	205	341
Viviendas	1.452	3.921
Garajes	2.942	5.591

### Precio medio del m<sup>2</sup> de las viviendas



### Tasaciones i transacciones de viviendas. 2007

Tasaciones de viviendas libres	10.762
Transacciones inmobiliarias de viviendas	10.592

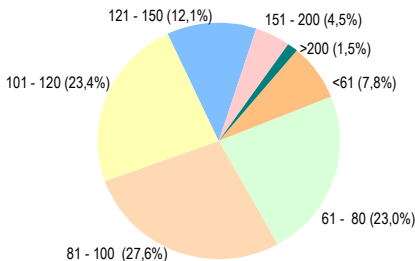
### Superficie de los aparcamientos. 2007

Superficie total aparcamientos (m <sup>2</sup> )	5.727.547
Número de viviendas	397.475
Superficie aparcamientos / N. viviendas	14,4
Número de turismos 2007	365.784
Superficie aparcamientos / N. turismos	15,7

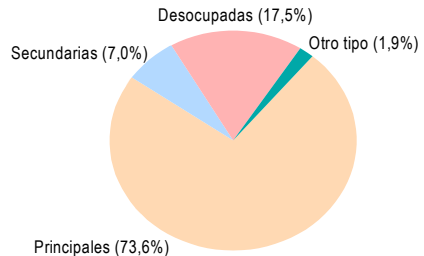
### Valores catastrales medios por vivienda. 2007

Valor del suelo por vivienda	10.447 €
Valor construcción por vivienda	15.969 €
Valor total por vivienda	26.391 €
Valor del m <sup>2</sup>	268,09 €

### Viviendas según superficie (m<sup>2</sup>). 2007



### Viviendas familiares según clase. 2001



### Viviendas según año de antigüedad. 2007

Año	Número de viviendas	Porcentaje
Total	397.475	100,0%
≤ 1800	400	0,1%
1800-1900	7.527	1,9%
1901-20	8.690	2,2%
1921-40	24.056	6,1%
1941-60	49.871	12,5%
1961-70	93.983	23,6%
1971-80	99.130	24,9%
1981-90	40.870	10,3%
1991-00	43.977	11,1%
2001-04	22.910	5,8%
2005-06	6.061	1,5%



## 5. Salud Pública

### Asistencia Sanitaria Pública. 2007

<b>Centros hospitalarios</b>	
Número de centros	7
Camas funcionantes	3.433
Quirófanos	107
Ingresos externos	139.729
Personal sanitario facultativo (*)	1.748
Otro personal sanitario (*)	6.610
<b>Centros de Especialidades</b>	
Número de centros	4
Consultas	1.007.416
Personal sanitario facultativo	255
Otro personal sanitario	257
<b>Atención Primaria</b>	
Centros de Salud	27
Consultorios	23
Médicos	437
Pediatras	114
Otro personal sanitario	653

(\*) Centros de la Agencia Valenciana de Salud

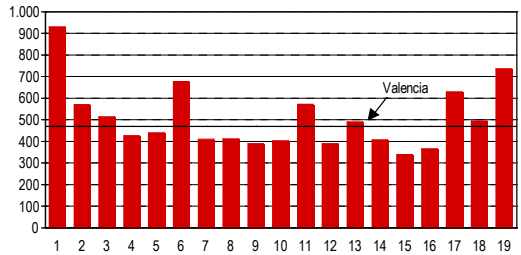
### Farmacias. 2007

Farmacias	489
Por 10.000 habitantes	6,04

### Residuos sólidos. 2007

Mobiliario urbano	Recogida en tm		
Papeleras	12.693	Vidrio	11.195
Basura (RSU)	9.178	Cartón	18.159
Vidrio	1.657	Plástico y Envases ligeros	6.909
Cartón	1.710	Basura (RSU)	377.545
Plástico y envases	1.584	kg./persona	468,79

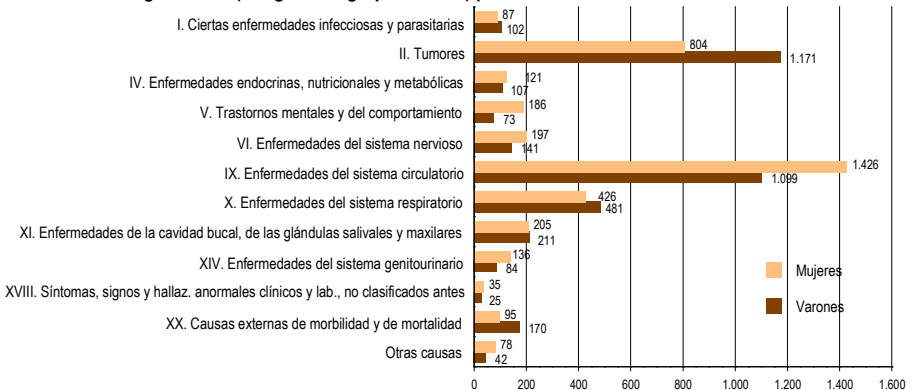
### Recogida de basura por distrito (kg/persona)



### Fuentes:

\* Conselleria de Sanidad  
 \* Ayuntamiento de Valencia (Servicio Gestión de Residuos Sólidos y Limpieza; Servicio de Bienestar Social e Integración; Servicio de Educación; Oficina de Estadística)

### Defunciones según causa (XXI grandes grupos CIE-10) por sexo. 2005



### Centros Municipales de Servicios Sociales. 2007

Centros	11		
<b>Totales por programa</b>			
Información, orientación y asesoramiento	19.059	Prestaciones económicas individualizadas	4.417
Ayuda a domicilio	2.118	Becas comedor	4.316
Teleasistencia domiciliaria	4.526	Centro de atención social a personas sin techo	1.051
Programa del menor	3.847	Cheques escolares concedidos curso 2007/08	7.028



## 6. Actividad Económica



### Actividades económicas. 2008

Total	99.961	100,0%
Ganaderas	32	0,0 %
Industriales	4.149	4,2 %
Construcción	10.304	10,3 %
Comercio y Servicios	64.612	64,6 %
Profesionales y Artísticas	20.864	20,9 %

### Bolsa de Valencia. Índice de Cotización



### Turismo. 2007

	Número	Plazas	Pernoctaciones(*)
Hoteles	69	16.147	3.099.871
Hostales	13	548	72.235

(\*) Zona turística de Valencia

### Turismo de congresos. 2007

	Actos	Asistentes
Total	729	179.916
Congreso	156	66.345
Convención	145	39.077
Jornada	428	74.494

### Entidades financieras. 2008

Oficinas bancarias	1.326	Cajas de Ahorro	602
Bancos	609	Coop. de crédito	115
Oficinas bancarias por 10.000 hab.			16,4

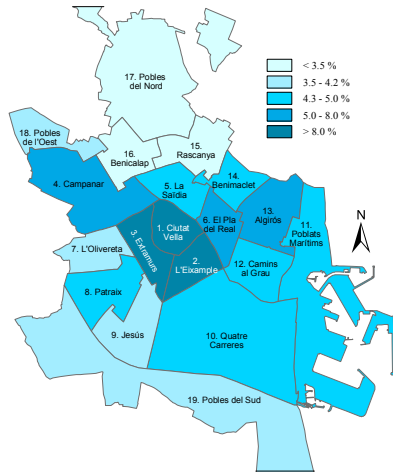
### Fuentes:

- \* Bolsa de Valencia \* INE (Encuesta Industrial de Empresas)
- \* Ministerio de Hacienda \* Conselleria de Turismo.
- \* Centro Tratamiento Documentación SA.
- \* Ayuntamiento de Valencia (Turismo Valencia Convention Bureau; Servicio de Tributos; Oficina de Estadística)

### Encuesta Industrial de Empresas. 2006

Número de empresas	2.171	Ingresos de explotación (millones euros)	2.012,6
Número de establecimientos	2.189	Gastos de explotación (millones euros)	1.859,3
Personas ocupadas	18.407	Resultados de la explotación (millones euros)	153,26
Horas trabajadas (miles)	32.559	Variación de existencias de productos (millones euros)	-28,8
		Inversión neta de activos materiales (millones euros)	100,8

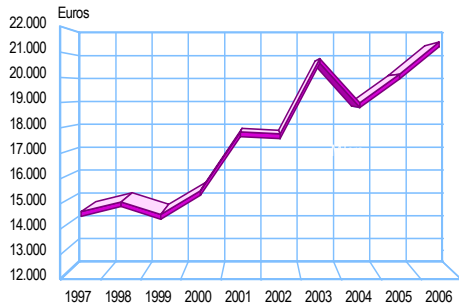
### Comercios y servicios por 100 habitantes. 2008



### Impuesto sobre la Renta de las Personas Físicas. 2006

Número de declarantes	375.790
Rendimiento medio	21.291,16
Tipo efectivo medio	20,2%
Cuota líquida media	4.302,43

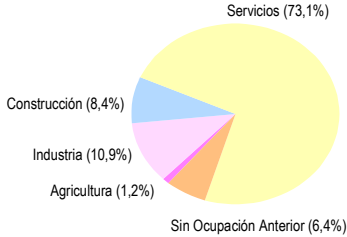
### Evolución de la base imponible media



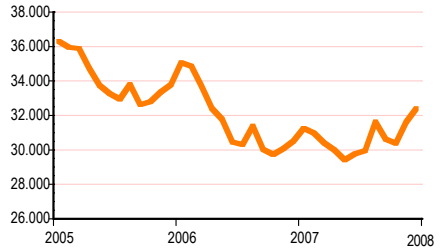


## 7. Trabajo

### Paro registrado por sector económico Media anual 2007



### Evolución del paro registrado



### Paro registrado según grupo profesional Media anual 2007

Grupo Profesional	Paro Registrado
Total	30.700
Directivos	580
Técnicos y profesionales científicos	3.037
Técnicos y profesionales	3.400
Empleados administrativos	4.999
Trabajadores de servicios	6.201
Trabajadores cualificados	3.492
Operadores de maquinaria	1.909
Trabajadores no cualificados	6.807
Otros	276

### Relación con la actividad económica. Datos en miles. EPA. Media anual 2007

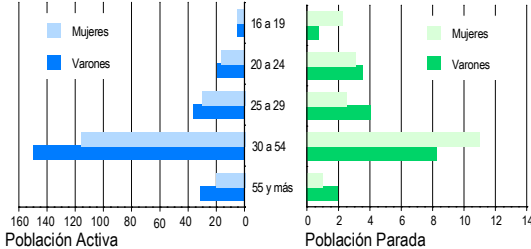
Categoría	Total	Varones	Mujeres
≥ 16 años	683,5	337,2	346,2
Activos	426,3	239,7	186,6
Ocupados	388,2	221,3	166,9
Parados	38,2	18,4	19,8
Buscan 1ª ocupación	2,9	1,4	1,5
Inactivos	257,1	97,6	159,6

#### Fuentes:

\* INE (EPA) \* Ministerio de Trabajo y Asuntos Sociales \* SERVEF  
\* Ayuntamiento de Valencia (Oficina de Estadística)

### Población activa y parada

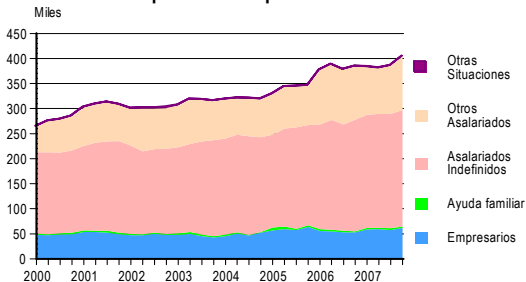
EPA. Media anual 2007



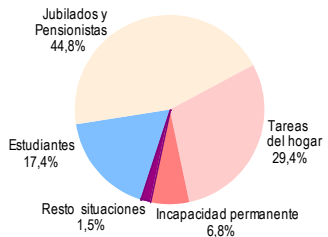
### Hogares según actividad de los miembros. EPA. Media anual 2007



### Evolución de las personas ocupadas. EPA



### Inactivos según situación de inactividad. EPA. Media anual 2007



## Afiliados a la Seguridad Social según actividad. 2007

Total	413.481	Intermediación financiera	19.000
Agricultura, ganadería y pesca	8.009	Act. inmobiliarias y de alquiler; serv. empresariales	83.754
Industrias extractivas y manufactureras	19.597	Adm. pública, defensa y seguridad social obligatoria	27.670
Prod. y distribución de energía eléctrica, gas y agua	2.968	Educación	19.613
Construcción	35.008	Actividades sanitarias y veterinarias, servicio social	47.430
Reparación vehículos y artículos de uso doméstico	65.588	Otras actividades sociales y de serv. a la comunidad	24.152
Hostelería	24.786	Hogares que emplean personal doméstico	7.631
Transporte, almacenamiento y comunicaciones	28.254	Otros	21

## Afiliados a la Seguridad Social según régimen. 2007

Total	413.481
Régimen General	342.730
Régimen Autónomo	57.443
Otros regímenes	13.308

## Accidentes de trabajo con baja según sector. 2006

Agricultura	235
Construcción	3.493
Industria	1.376
Servicios	10.137



## 8. Consumo y Precios

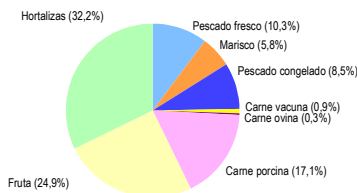
### Gastos medios. 2005

	Por persona	Por hogar
Total (en euros)	11.313	29.708
Alimentos y bebidas no alcohólicas	1.481	3.888
Bebidas alcohólicas, tabaco y narcóticos	193	508
Artículos de vestir y calzado	683	1.794
Vivienda, agua, electricidad y otros combustibles	3.669	9.634
Mobiliario, equip. hogar y conservación vivienda	731	1.921
Salud	248	651
Transportes	1.064	2.794
Comunicaciones	303	797
Ocio, espectáculos y cultura	886	2.326
Enseñanza	202	530
Hoteles, cafés y restaurantes	1.062	2.789
Otros bienes y servicios	791	2.077

### Abastecimientos básicos. 2007

Agua (miles m³)	49.040,2
Red de agua potable (km)	1.332,3
Red de saneamiento del agua (km)	1.023,8
Energ. eléctrica y Gas natural (millones kWh)	4.040,4
Alumbrado público (millones kWh)	84,5

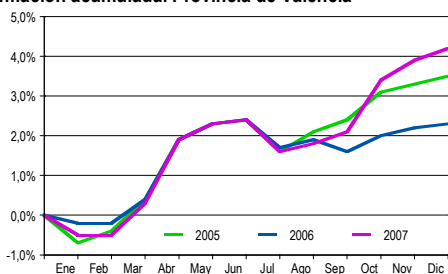
### Mercavalencia. Productos comercializados. 2007



### Tecnologías de la Información y Comunicación en los Hogares. 2007

	Ordenador	Internet
Viviendas / Disponibilidad	56,3%	47,4%
Personas / Uso últimos 3 meses	57,7%	52,4%

### Inflación acumulada. Provincia de Valencia



#### Fuentes:

\* INE (Encuesta Continua Presupuestos Familiares; IPC; Encuesta Tecnologías de la Información y Comunicación en los Hogares) \* Grupo Gas Natural \* Iberdrola \* Mercavalencia \* Correos \* Ayuntamiento de Valencia (Servicio del Ciclo Integral del Agua; Unidad Técnica Alumbrado; Serv. Centrales Técnicos; Oficina de Estadística)

### Oficina municipal de información y defensa al consumidor. 2007

Consultas	16.276
Reclamaciones i denuncias	5.017

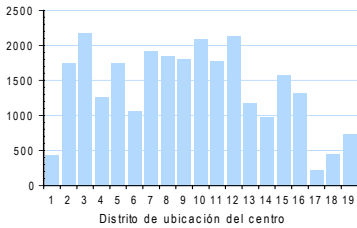


## 9. Educación y Cultura

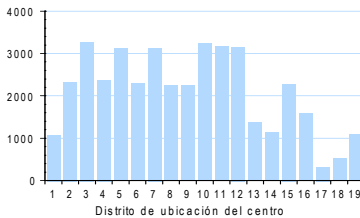
### Educación no universitaria. Curso 2007/08

	Centros	Alumnos
Educación Preescolar / Infantil	259	26.307
Educación Primaria	165	39.803
Educación Secundaria Obligatoria (ESO)	117	28.555
Bachillerato	66	10.653
Ciclos Formativos de Grado Medio	47	5.483
Ciclos Formativos de Grado Superior	35	6.576

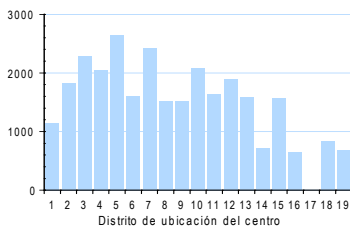
### Alumnos Preescolar / Infantil. Curso 2007/08



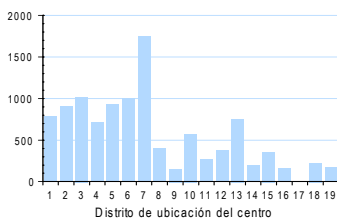
### Alumnos Primaria. Curso 2007/08



### Alumnos ESO. Curso 2007/08



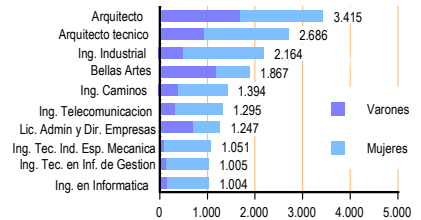
### Alumnos Bachillerato. Curso 2007/08



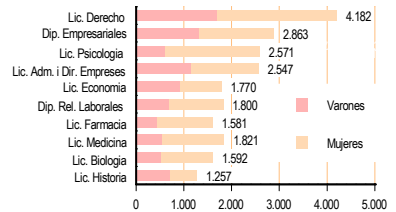
### Educación universitaria. Curso 07/08. Alumnos

Universitat de València	45.731
Universidad Politécnica de Valencia	27.888
Cardenal Herrera-CEU	6.099
UNED (Sede Valencia)	5.908
Universidad Internacional Menéndez Pelayo	2.262
Universidad San Vicente Mártir	6.145
La Florida	891
Centros adscritos a la Universitat de València	219
Centro universitario ESTEMA	435
Facultad de Teología San Vicente Ferrer	182

### Titulaciones UPV con mayor alumnado. 2007/08



### Titulaciones UV con mayor alumnado. 2007/08



### Universidad Popular. 2007/08

	Grupos	Alumnos
Total	613	9.452
Educación Básica	72	836
Formación Ocupacional	131	1.722
Lenguas Extranjeras	55	847
Cursos Culturales	40	517
Cursos Expresión	315	5.530

### Deportes. 2007

Instalaciones deportivas	451
Superficie m <sup>2</sup>	931.277
Escuelas deportivas municipales	895
Alumnos	10.338

### Visitantes principales museos. 2007

La Lonja	619.627
IVAM	548.051
MuVIM	266.064
Museo de Bellas Artes	256.127
Museo Cerámica González Martí	110.524
Almudín	96.911
Museo Ciencias Naturales	77.011

### Teatros. 2007

	Representaciones	Espectadores
Teatro Olympia	300	174.748
Teatro Principal	123	64.931
Teatro El Musical	135	31.543
Escalante Centro Teatral	157	34.924

### Mostra de València. 2007

Espectadores	64.195
Películas exhibidas	169

### Bibliotecas y archivos. 2007

Número	52
Lectores e Investigadores	940.948

### Películas estrenadas. 2007

Total	418
Extranjeras	339
Españolas	79

### Palacio de la Música. 2007

Actividades	536
Asistentes	438.958

### Fuentes:

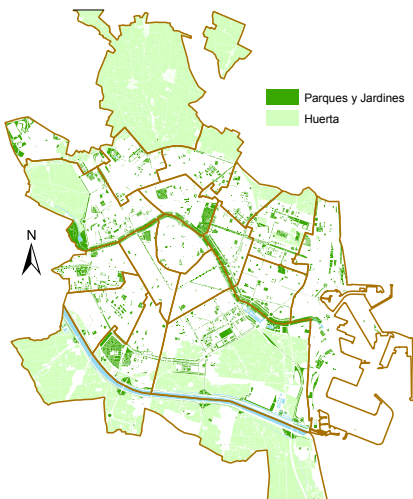
\* Conselleria de Cultura, Educación y Deporte \* Ministerio de Cultura \* UNED \* Univ. de València \* Univ. Politécnica de Valencia \* Otras universidades \* Escuela Oficial de Idiomas \* SGAE \* Ciutat Arts i Ciències \* Diputación de Valencia \* Ayto de Valencia (Univ. Popular: Palacio de la Música y Congresos; Fundación Deportiva Mpal; Serv. de Acción Cultural; Oficina de Estadística; Serv. de Patrimonio histórico y cultural; Sec. Archivos y Hemeroteca; Fundación Mpal de Cine) \* Valencia Convention Bureau \* La Beneficència \* Centro de Documentación de Teatros de la GV \* Inst. de la Cinematografía y Artes Audiovisuales

### Escuela Oficial de Idiomas. Curso 2007/08



### Visitantes a centros culturales y de ocio. 2007

La Beneficència	124.230
L'Hemisfèric	484.443
Museu de les Ciències	2.409.778
L'Oceanogràfic	1.382.883



## 10. Medio Ambiente

### Contaminación. 2007

Medias anuales	Nuevo Centro	Viveros
Dióxido de azufre	4,9	3,8
Humos	61,9	-
Dióxido de nitrógeno	45'2	27'1
Ozono	29,0	40,9
Monóxido de carbono	0,5	0,3
Nivel sonoro (ruido)	65,4	64,0

### Zonas verdes. Superficie (m<sup>2</sup>). 2007

Total Valencia	4.538.177
Unidades ajardinadas	2.485.418
Parques urbanos	632.415
Río Turia	1.193.007
Otros	277.337

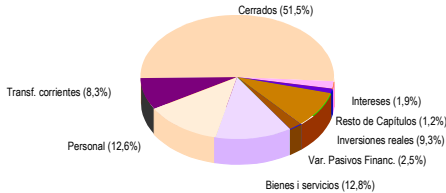
### Fuentes:

\* Ayto. de Valencia (Serv. del Laboratorio MPLA. y de Medio Ambiente; Serv. de Jardinería y Paisaje; Fund. de la Escuela Municipal de Jardinería y Paisaje; Fund.Pública Municipal de Parques y Jardines Singulares) \* Serv. de Mantenimiento de la Univ. Politécnica de Valencia \* Serv. Técnico i de Mantenimiento de la Univ. de Valencia.

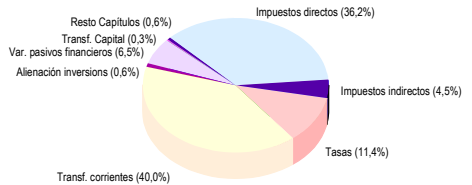


## 11. Recursos Municipales

### Liquidación del Presupuesto Municipal. 2007 Gastos por capítulos



### Presupuesto Municipal Ordinario. 2008 Ingresos por capítulos



### Presupuesto Municipal Ordinario. 2008

#### Distribución de la inversión

Total inversiones	70.064.420,11
Urbanismo, vivienda, tráfico, transportes y alumbrado	17.708.405,69
Parques y Jardines	6.133.939,43
Saneamiento	11.708.500,00
Cultura, Deportes y Educación	9.728.500,09
Servicios Municipales	11.917.801,27
Servicios Generales	12.867.273,63

### Personal Municipal. 2008

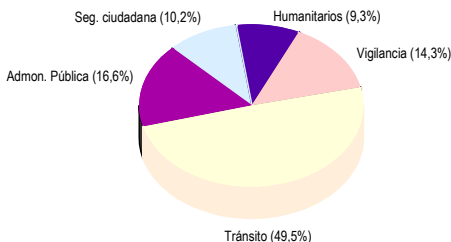
	Total	Varones	Mujeres
Total	5.378	3.367	2.011
Modernización Administración, Descentralización y Participación	438	192	246
Seguridad Ciudadana	2.101	1.881	220
Bomberos	495	480	15
Policía Local	1.606	1.401	205
Progreso Humano	1034	372	662
Economía y Grandes Proyectos	633	256	377
Otros	1.172	666	506

### Servicios de los Bomberos según tipo. 2007

<b>Incendios</b>	<b>2.860</b>	<b>Salvamento de personas</b>	<b>1.604</b>	<b>Asistencia técnica</b>	<b>475</b>
Viviendas	761	Rescate en ascensor	588	Servicios Preventivos	495
Vehículos	258	Aperturas de puertas	588	Servicios de Edificación	841
Contenedores	712	Relacionados con el tráfico	194	Falsa alarma	561
Otros	1.129	<b>Salvamento de animales</b>	<b>459</b>	<b>Otros servicios</b>	<b>2.684</b>

### Servicios según tipo. 2007

#### Policía Local



### Actuaciones de Seguridad Ciudadana. 2007

#### Policía Local

Servicios	32.290
Delitos contra las personas	5.922
Delitos contra la propiedad	9.607
Seguridad preventiva	13.543
Identificaciones practicadas	37.779
Detenciones realizadas	2.237

#### Fuentes:

\* Ayuntamiento de Valencia (Oficina Económico Financiera; Servicio de Personal; Servicio de Presupuestos, Cuentas, Auditorías y Asuntos Generales; Servicio de Prevención y Extinción de Incendios y Salvamentos; Policía Local).



## 12. Consultas Electorales

### Elecciones Municipales 2007

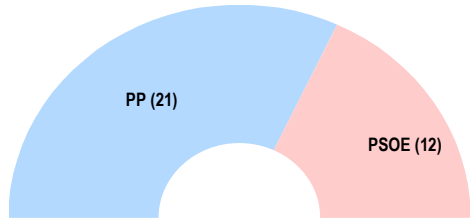
Electores	609.221	100,0%
Abstención	192.419	31,6%
Votos Leídos	416.802	68,4%
Votos a Candidaturas	409.338	67,2%
PP	235.158	56,7%
PSOE	140.187	33,8%
EUPV	19.808	4,8%
UV	3.279	0,8%
Resto	10.906	2,6%

Percentage de votos a candidaturas respecto a votos válidos

#### Fuentes:

- \* Junta Electoral Provincial \* Presidencia de la GV
- \* Ministerio del Interior
- \* Ayuntamiento de Valencia (Oficina de Estadística)

### Número de Concejales Municipales 2007

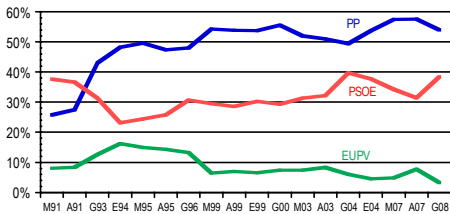


### Últimas Elecciones

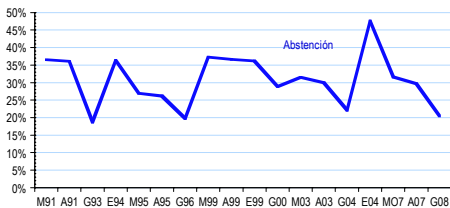
	Generales 2008		Europeas 2004		Autonómicas 2007	
Electores	584.518	100,0%	612.168	100,0%	589.122	100,0%
Abstención	119.581	20,5%	291.315	47,6%	174.864	29,7%
Votos Leídos	464.937	79,5%	320.853	52,4%	414.258	70,3%
Votos a Candidaturas	457.080	78,2%	318.254	52,0%	406.011	68,9%
PP	246.906	53,5%	171.106	53,4%	233.605	56,6%
PSOE	175.580	38,0%	119.921	37,4%	127.472	30,9%
EUPV	14.903	3,2%	14.600	4,6%	31.307	7,6%
Resto	19.691	4,3%	12.627	3,9%	13.627	3,3%

Percentage de votos a candidaturas respecto a votos válidos

### Evolución Votos Principales Candidaturas

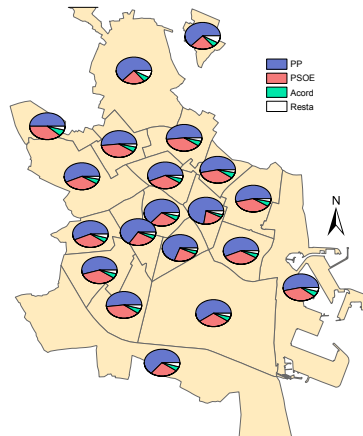


### Evolución Porcentaje de Abstención



### Resultado Elecciones Municipales 2007

198.85915.993





ÁREA DE ECONOMÍA I GRANDES PROYECTOS.  
DELEGACIÓN DE TECNOLOGÍAS DE LA INFORMACIÓN Y COMUNICACIÓN CON LA OFICINA  
DE ESTADÍSTICA

ELABORACIÓN: Oficina de Estadística  
Francisco Martínez Ruiz  
Tomás Morales Lorente  
Carmña Moya Equiza  
María Rodríguez Ciria  
Becarios de la Universidad de Valencia  
Paula Moraga Serrano  
Marta Moshuk  
Cristina Valero Navasquillo

Edita: Ayuntamiento de Valencia

Oficina de Estadística  
Plaza del Ayuntamiento 1, 2ª planta.  
46002 Valencia.  
Correo electrónico: [estadistica@valencia.es](mailto:estadistica@valencia.es)  
Tel. 963525478, ext. 4196  
Fax 963521728  
[www.valencia.es/estadistica](http://www.valencia.es/estadistica)