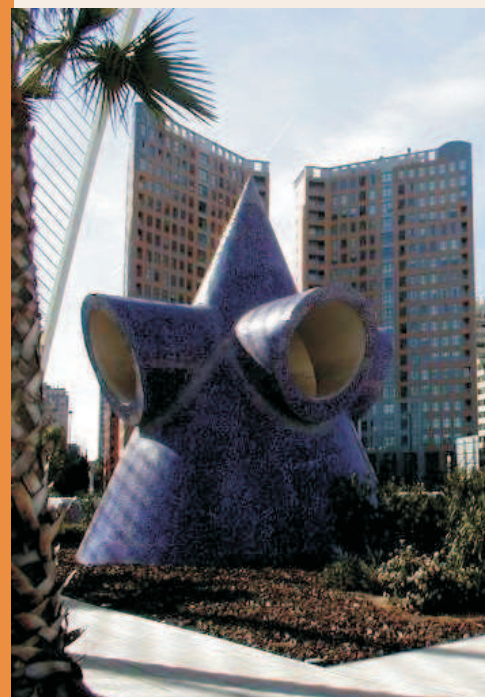




# Recull Estadístic

**València**

**2  
0  
0  
6**



AJUNTAMENT DE VALENCIA  
ÀREA DE MODERNITZACIÓ DE L'ADMINISTRACIÓ,  
DESCENTRALITZACIÓ I PARTICIPACIÓ

# Índex

## Publicacions de l'Oficina d'Estadística. Novetats.

Disponibles en [www.valencia.es/estadistica](http://www.valencia.es/estadistica)

Característiques Físiques	3
Demografia	4
Trànsit i Transports	6
Edificis i Habitatges	7
Salut Pública	8
Activitat Econòmica	9
Treball	10
Consum i Preus	11
Educació i Cultura	12
Medi Ambient	13
Recursos Municipals	14
Consultes Electorals	15



### Anuari Estadístic de la ciutat de València 2005

Publicació anual disponible des de 1985

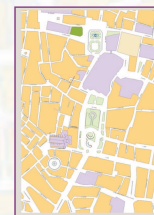


### Colecció "Documents i Informes Estadístics"

n° 23: Població de nacionalitat estrangera a València 2006.  
n° 22: Persones majors de 64 anys a la ciutat de València 2006.  
n° 21: Activitats econòmiques 2005.  
n° 20: Població de nacionalitat estrangera a València 2005.  
n° 19: Persones majors de 64 anys a la ciutat de València 2005.



### Butlletí d'Altes i Baixes al Padró Municipal de la ciutat de València. Any 2004



### Cartografia bàsica de la ciutat de València 2006

Plànols dels districtes, barris i seccions de la ciutat, així com de la seua àrea metropolitana

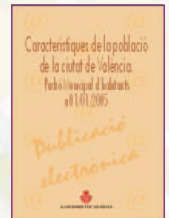
### Moviment Natural de la Població 2004

Publicació anual disponible des de 1901



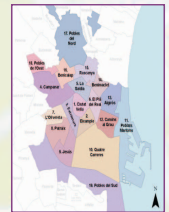
### DADES estadístiques de la ciutat de València 2/2006

Publicació trimestral disponible des de 1995



### Característiques de la població de la ciutat de València Padró Municipal d'Habitants a 01/01/2006

Publicació anual disponible des de 2001



### Documents de districtes i barris 2006

Informació més rellevant dels districtes i barris de la ciutat



## 1. Característiques Físiques

### Localització geogràfica.

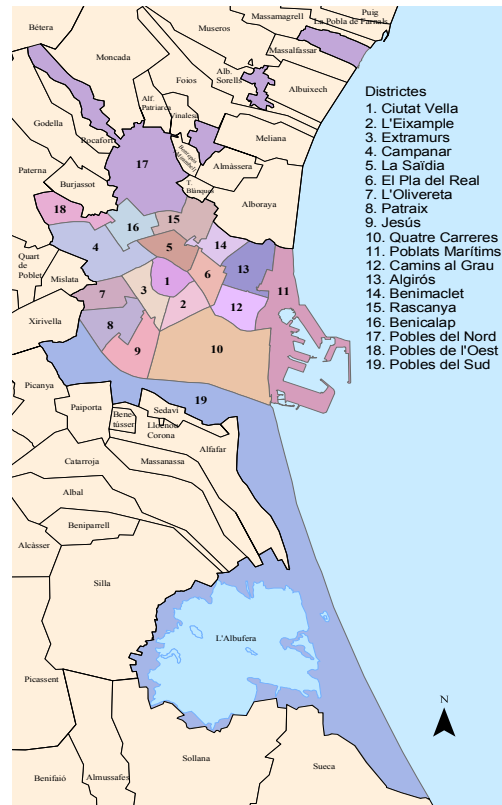
	Longitud	Latitud
Extrem oriental	0° 16' 27" O	39° 16' 49" N
Extrem occidental	0° 25' 53" O	39° 33' 45" N
Extrem septentrional	0° 18' 53" O	39° 34' 04" N
Extrem meridional	0° 16' 27" O	39° 16' 49" N
Altitud màxima	93 m	0° 25' 20" O 39° 33' 06" N
Altitud mínima	-1,5 m	0° 23' 11" O 39° 19' 39" N
Centre geogràfic	15 m	0° 22' 28" O 39° 28' 36" N

### Superfície.

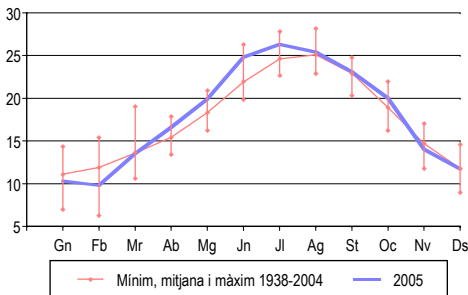
Total terme municipal	13.707,3
Sòl urbà	3.632 ha
Sòl urbanitzable	815 ha
Sòl no urbanitzable	9.018 ha
Superfície cultivada	3.735 ha
Superfície forestal	890 ha
Superfície de l'Albufera	3.375 ha

### Climatologia. 2005

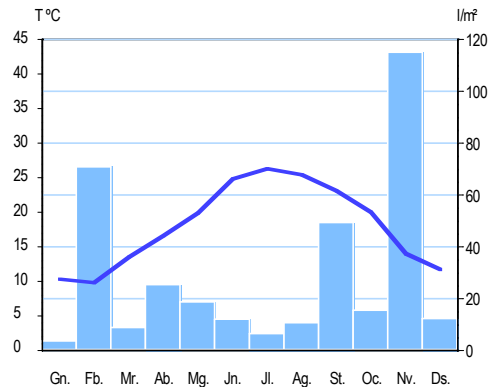
Temperatura màxima (29 junio)	37,5 °C
Temperatura mínima (28 enero)	-1,6 °C
Temperatura mitjana anual	18,0 °C
Días de temperatura superior a 25 °C	149 días
Días de temperatura superior a 30 °C	45 días
Precipitació total anual	345,2 l/m2
Precipitació màxima mensual	114,8 l/m2
Dia de precipitació màxima (14)	37,9 l/m2
Días de llúvia	70 días
Días con precipitació mayor de 30 mm	3 días



### Temperatura mitjana mensual. 2005



### Climograma. 2005



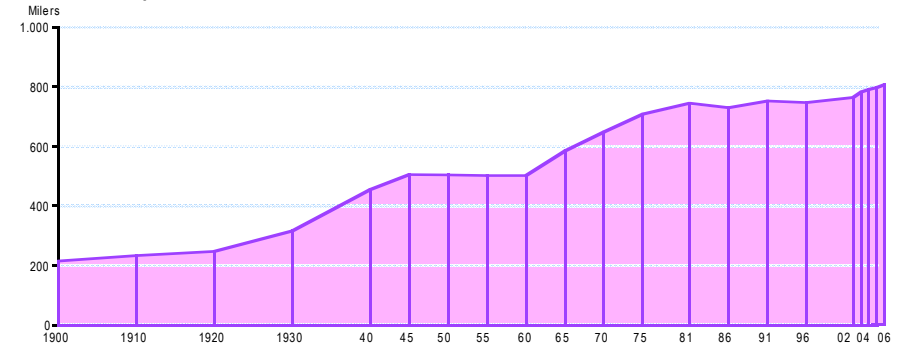
#### Fonts:

- \* Pla General d'Ordenació Urbana 1988
- \* Ajuntament de València (Servei de Planejament; Consell Agrari Municipal; Oficina d'Estadística)
- \* Institut Nacional de Meteorologia. Centre Meteorològic Zonal de València



## 2. Demografia

### Evolució de la població. 1900-2006



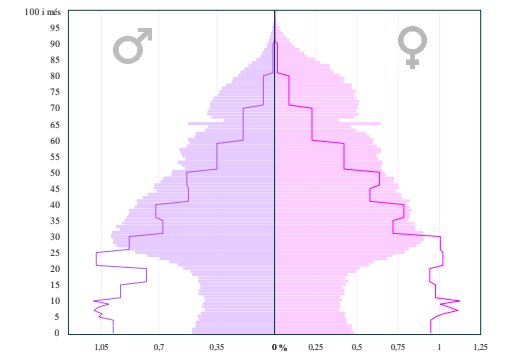
### Població a 1/1/2006

	Total	Homes	Dones
Total	807.396	389.677	417.719
<b>Segons edat</b>			
0-15	114.239	58.553	55.686
16-64	554.122	276.602	277.520
65 i més	139.035	54.522	84.513
<b>Segons lloc de naixement</b>			
València	435.727	213.750	221.977
Resta de l'Horta	21.554	10.303	11.251
Resta Comunitat	67.338	29.311	38.027
Resta de l'Estat	168.360	74.898	93.462
Estranger	114.417	61.415	53.002
<b>Estrangers segons nacionalitat</b>			
Total	99.820	54.644	45.176
UE(25)	10.617	5.910	4.707
Resta d'Europa	13.352	6.852	6.500
Àfrica	13.271	9.417	3.854
Amèrica del Nord	1.282	624	658
Amèrica Central	2.090	935	1.155
Amèrica del Sud	48.770	22.948	25.822
Àsia	10.291	7.865	2.426
Oceania i Altres	147	93	54

### Població de 10 i més anys segons nivell d'estudis realitzats. 2001

	Total	Homes	Dones
Total	673.699	318.358	355.341
Analfabets	12.295	3.567	8.728
Sense estudis	62.693	23.964	38.729
Primer grau	155.341	69.944	85.397
ESO, EGB, Batx. Elemental	156.233	77.477	78.756
Batxillerat Superior	91.875	47.303	44.572
FP Grau Mitjà	33.222	16.116	17.106
FP Grau Superior	32.007	17.284	14.723
Diplomatura	54.997	24.351	30.646
Llicenciatura	68.148	33.972	34.176
Doctorat	6.888	4.380	2.508

### Piràmide de població. Comparació 1900 i 2006



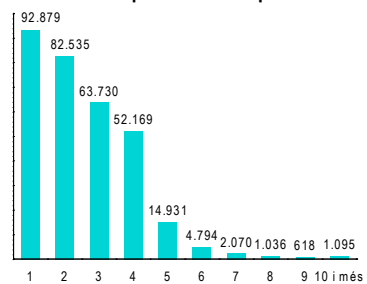
#### Fonts:

- \* Oficina d'Estadística de l'Ajuntament de València (Població a 1/1/2006 aprovada al Ple de l'Ajuntament del 30/3/2006; Moviments registrats al Padró Municipal d'Habitants a l'any 2005).
- \* INE (Cens de Població i Habitatge 2001).

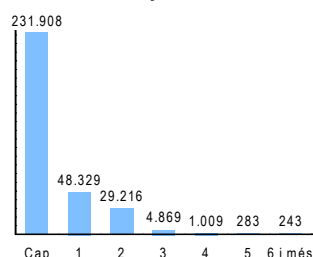
#### Nota:

Per a les taxes s'ha utilitzat la població calculada a 1/7/2005. A la resta d'indicadors s'ha utilitzat la població a 1/1/2006.

### Fulls familiars per nombre de persones



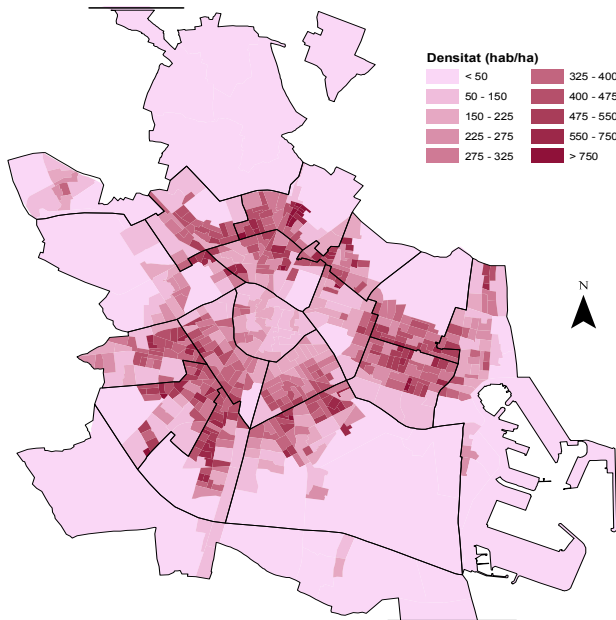
### Fulls familiars per nombre de menors de 18 anys



### Fulls familiars. 2006

Total fulls	316.094
Total persones	807.396
Fulls familiars	315.857
Persones en fulls familiars	803.277
Mitjana de persones per full familiar	2,54
Fulls col·lectius	237
Persones en fulls col·lectius	4.119

### Densitat de Població



**Densitat (hab/ha)**

< 50	325 - 400
50 - 150	400 - 475
150 - 225	475 - 550
225 - 275	550 - 750
275 - 325	> 750

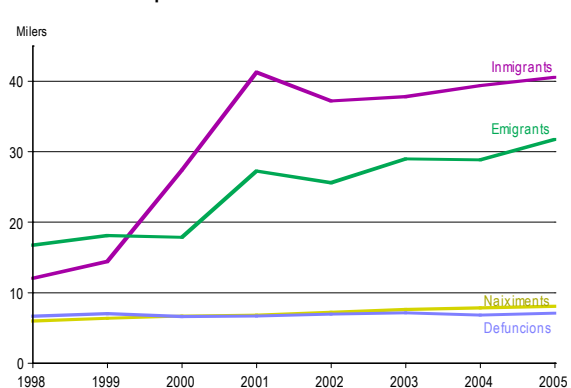
### Moviments Població. 2005

Naixements	8.086
Homes	4.066
Dones	4.020
Defuncions	7.118
Homes	3.519
Dones	3.599
Immigrants	40.577
Homes	22.804
Dones	17.773
Emigrants	31.756
Homes	16.723
Dones	15.033

### Immigrants segons procedència. 2005

Estranger	15.531 (38%)
Resta de l'estat	11.968 (29%)
Resta Comunitat Valenciana	6.794 (17%)
L'Horta	6.284 (15%)

### Creixement de la població. 1998-2005



### Principals Indicadors demogràfics.

Densitat de població	81,7 hab/ha
Taxa bruta de natalitat	10,1 ‰
Taxa bruta de mortalitat	8,9 ‰
Taxa bruta d'immigració	50,6 ‰
Taxa bruta d'emigració	39,6 ‰
Taxa bruta de mobilitat intraurbana	52,4 ‰
Taxa general de fecunditat	39,0 ‰
Relació de masculinitat	93,3 %
Edat mitjana	40,8 anys
Índex d'envelliment	121,7 %
Índex demogràfic de dependència	45,7 %
Índex d'estructura de la població	87,0 %
Índex de reemplaçament d'actius	103,3 %
Esperança de vida. Homes. 2000-03	76,1 anys
Esperança de vida. Dones. 2000-03	83,3 anys

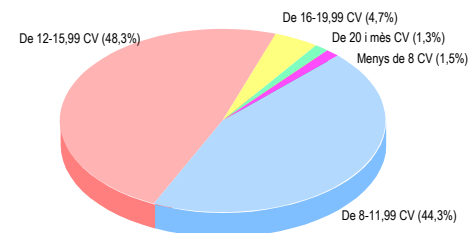


## 3. Trànsit i Transports

### Parc de vehicles. 2006

Total	484.262	Camions	41.489
Turismes	358.556	Tractors	7.781
Particulars	331.861	Remolcs	5.853
Per 100 habitants	41,1	Motocicletes	37.757
Autobusos	1.003	Ciclomotors	31.823

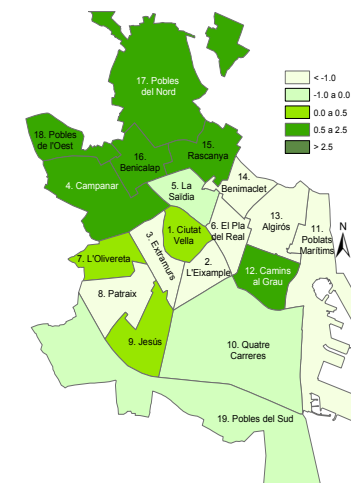
### Turismes segons potència. 2006



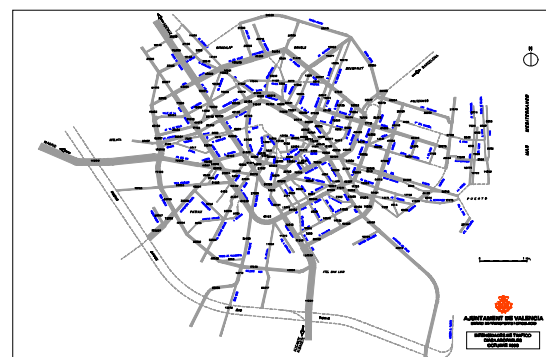
#### Fonts:

\* Autoritat Portuària de València \* AENA \* RENFE \* FGV+ DGT \* EMT  
 \* Dir. Gral. de Trànsit. Ministeri de L'Interior \* ETM València \*  
 \* Ajuntament de València (Servici de Circulació i Transports; Policia Local; Oficina d'Estadística)

### Variació anual del nombre de turismes



### Trànsit Principals Vies València. 2006



### Intensitat mitjana diària anual dels principals accessos a la ciutat de València. 2005

Accés Av. del Cid	134.522
Accés Ausiàs March	114.590
Accés Ademús per Corts Valencianes	112.322
Accés a Arxiduc Carles	94.414
Accés Barcelona	87.610
Accés Autopista del Saler	48.647
Accés Mislata (eixida)	25.605
Accés Avinguda Constitució	25.356

### Port de València. 2005

Vaixells	5.389
Passatgers	335.803
Mercaderies (en tones)	36.884.094
Contenidors	2.383.968

### Aeroport de València. 2005

Vols comercials	87.045
Nacionals	61.410
Internacionals	25.635
Passatgers	4.639.314
Nacionals	2.425.178
Internacionals	2.214.136
Mercaderies (en tones)	12.217.659
Nacionals	9.077.889
Internacionals	3.139.770

### RENFE. 2005

Passatgers	Origen	Destí
Grans Línies*	1.073.710	1.081.672
Regionals	359.977	343.871
Rodalies	10.177.740	9.439.887

Nota: (\*2004)

### Altres transports públics. 2005

Passatgers Metrovalencia	61.534.879
Passatgers EMT	102.788.205
Passatgers Metrobus	14.559.291
Nombre de taxis	1.008
Parades de taxi	124
Parades per 10.000 habitants	1,6
Quilòmetres de Carril Bici	67

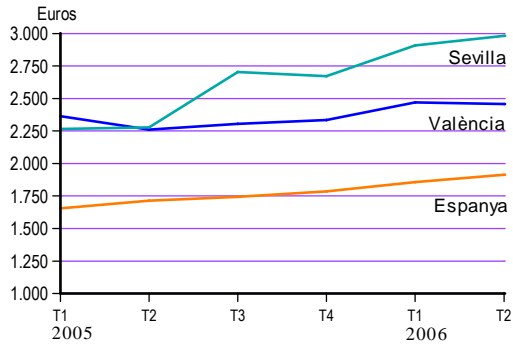
## 4. Edificis i Habitatges



### Habitatges i garatges amb llicència de construcció i ocupació. 2005

	Construcció	Ocupació
Habitatges	3.978	3.977
Garatges	7.307	4.753

### Preu mitjà del m<sup>2</sup> dels habitatges de menys de 2 anys d'antiguitat.



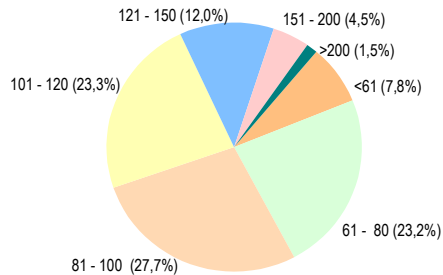
### Superfície dels aparcaments. 2005

Superf. Total Aparcaments (m <sup>2</sup> )	5.578.909
N. Habitatges	392.047
Superf. Aparc. / N. Habitatges	14,2
N. Turismes 2004	350.649
Superf. Aparc. / N. Turismes	15,9

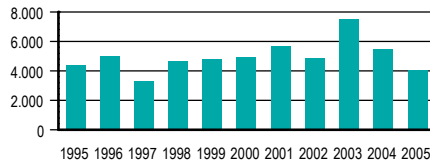
### Valors cadastrals mitjans per habitatge. 2005

Valor del sòl per habitatge	10.438 €
Valor construcció per habitatge	15.766 €
Valor total per habitatge	26.203 €
Valor per m <sup>2</sup>	266,16 €

### Habitatges segons superfície (m<sup>2</sup>). 2005



### Llicències d'ocupació d'habitatges.



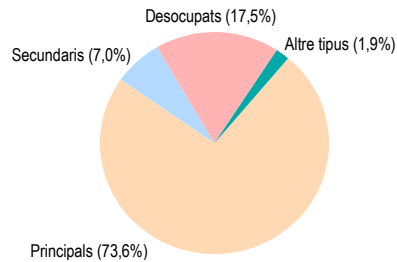
#### Fons:

- \* Ajuntament de València (Servici Llicències de Construcció i d'Ocupació; Oficina d'Estadística)
- \* Oficina de Cadastre de València.
- \* Ministeri d'Habitatge \* Ministeri de Foment
- \* INE (Cens de població i Habitatge 2001).

### Solars. 2005

Nombre de solars	6.345
Superfície total	7.140.00
Superfície mitjana	1.125
Valor total (milers d'euros)	421.050,23
Valor mitjà (euros)	66.359,37
Valor mitjà del m <sup>2</sup> (euros)	58,97

### Habitatges familiars segons classe. 2001



### Habitatges segons any d'antiguitat. 2005

Any	Nombre de habitatges	Porcentatge
Total	392.047	100,0%
≤ 1800	423	0,1%
1800-1900	7.854	2,0%
1901-20	8.952	2,3%
1921-40	24.356	6,2%
1941-60	49.994	12,8%
1961-70	93.885	23,9%
1971-80	99.100	25,3%
1981-90	40.845	10,4%
1991-00	43.942	11,2%
2001-03	18.738	4,8%
2004	3.958	1,0%



## 5. Salut Pública

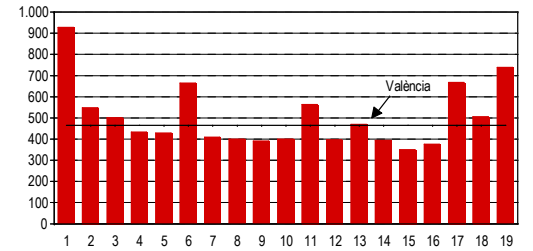
### Assistència Sanitària Pública. 2005

<b>Centres hospitalaris</b>	
Nombre de centres	6
Llits	3.336
Quiròfans	103
Ingressos externs	140.677
Personal sanitari facultatiu	2.207
Resta personal sanitari	6.814
<b>Centres d'Especialitats</b>	
Nombre de centres	4
Consultes	1.065.923
Personal sanitari facultatiu	303
Resta personal sanitari	256
<b>Atenció Primària</b>	
Centres de Salut	26
Consultoris	23
Consultes Medicina General	169.871
Consultes Pediatria	29.946
Consultes Infermeria	44.514
Metges	492
Pediatres	114
Resta personal sanitari	756

### Residus sòlids. 2005

Mobiliari urbà.	Arreplegada en Tm.		
Papereres	12.410	Vidre	8.016
Fem (R.S.U.)	12.569	Cartó	14.206
Vidre	1.603	Plàstic i Envasos lleugers	4.759
Cartó	1.366	Fem (R.S.U.)	371.090
Plàstic i envasos	1.276	Kg./persona	465,44

### Arreplegada de fem per districte (Kg/persona).



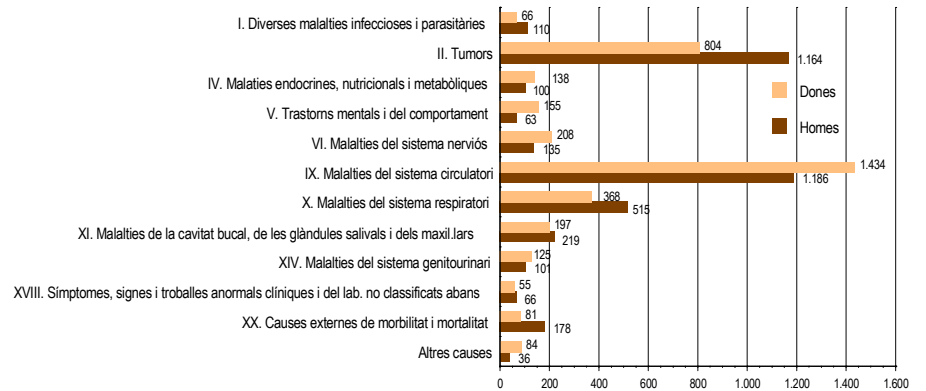
### Farmàcies. 2005

Farmàcies	488	Per 100 hab.	6,04
-----------	-----	--------------	------

#### Fons:

- \* Conselleria de Sanitat \* Entitat Metropolitana Tractament Residus
- \* Ajuntament de València (Servici Gestió de Residus Sòlids i Neteja; Oficina d'Estadística)

### Defuncions segons causa (XXI grans grups CIE-10) per sexe. 2003



### Centres Municipals de Serveis Socials. 2005

Centres	11		
<b>Persones ateses per programa</b>			
Informació, orientació i assessorament	12.827	Prestacions econòmiques individualitzades	4.811
Ajuda a domicili	1.843	Beques menjador	4.308
Teleassistència domiciliària	249	Centre d'atenció social a persones sense sostre	2.450
Programa del menor	4.359	Xecs escolars concedits curs 2004/05	9.426

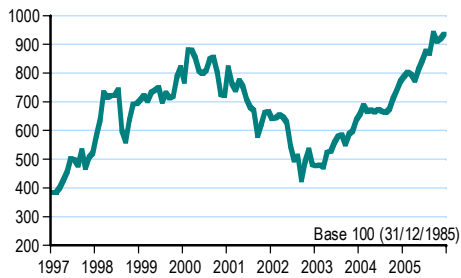
## 6. Activitat Econòmica



### Activitats econòmiques. 2006

Total	88.196	100,0%
Ramaderes	39	0,0%
Industrials	3.922	4,4%
Construcció	7.672	8,7%
Comerç i Serveis	56.745	64,3%
Professionals i Artístiques	19.818	22,5%

### Borsa de València. Índex de Cotització



### Turisme. 2005

	Nombre	Places	Pernotacions
Hotels	59	12.738	2.266.132
Hostals	15	677	94.509

### Turisme de congressos. 2005

	Nombre Actes	Assistents
Total	689	150.376
Congrés	150	37.706
Convenció	141	28.383
Jornada	398	84.287

### Entitats financeres. 2005

	Total	Caixes d'Estalvis	519
Bancs	559	Coop. de crèdit	108
Entitats financeres / 10.000 hab.			14,7

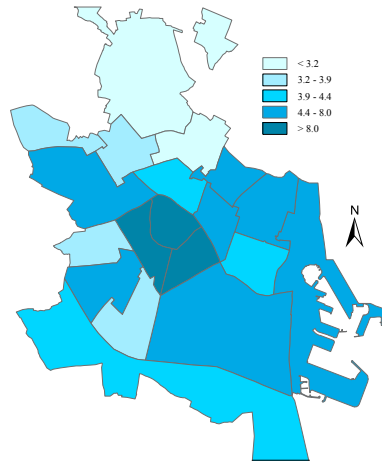
#### Fonts:

\* Borsa de València \* INE (Enquesta Industrial d'Empreses)  
 \* Ministeri d'Hisenda \* Agència Valenciana de Turisme  
 \* Centre Tractament Documentació SA  
 \* Ajuntament de València (Turisme València Convention Bureau;  
 Servei de Tributs; Oficina d'Estadística)

### Enquesta Industrial d'Empreses. 2004

Nombre d'empreses	2.083	Ingressos d'explotació (milions euros)	1.911,0
Nombre d'establiments	2.122	Despeses d'explotació (milions euros)	1.787,6
Persones ocupades	18.724	Resultat de l'explotació (milions euros)	152,4
Hores treballades (milers)	32.622	Variació d'existències de productes (milions euros)	7,5
		Inversió neta d'actius materials (milions euros)	174,1

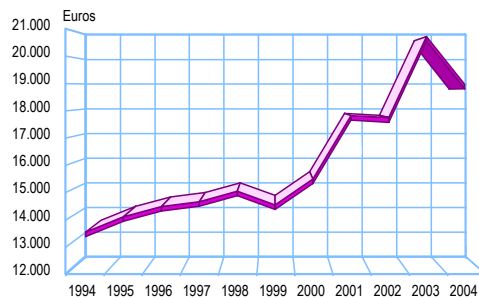
### Comerç i serveis per 100 habitants. 2006



### Impost sobre la Renda de les Persones Físiques. 2004

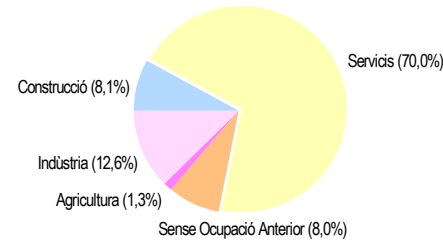
Nombre de declarants	368.964
Rendiment mitjà	18.860,4
Tipus efectiu mitjà	17,7 %
Quota líquida mitjana	3.330,5

### Evolució de la base imposable mitjana.

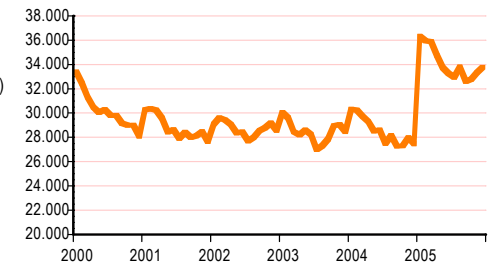


## 7. Treball

### Desocupació registrada per sector econòmic. Primer trimestre 2005.



### Evolució de desocupats registrats.



### Desocupació registrada per titulació. Primer trimestre 2005.

Total	28.247
Analfabets i sense certificat	1.246
Certificat Escolaritat	8.097
E.G.B.	9.437
F.P.1	694
F.P. 2	918
B.U.P.	4.102
F.P. Logse	298
Titulació Grau Mitjà	1.212
Titulació Grau Superior	2.241

### Relació amb l'activitat econòmica. Dades en milers. EPA. Primer trimestre 2005.

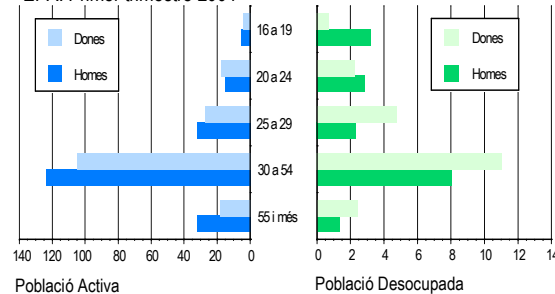
	Total	Homes	Dones
≥ 16 anys	670,6	315,8	357,7
Actius	377,2	207,0	177,1
Ocupats	338,5	189,4	149,2
Desocupats	38,6	17,6	21,0
Busquen 1ªocupació	3,7	1,4	2,3
Inactius	293,4	108,8	184,6

#### Fonts:

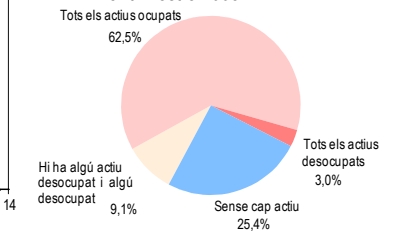
\* INE (EPA) \* Ministeri de Treball i Afers Socials \* SERVEF  
 \* Ajuntament de València (Oficina d'Estadística)

### Població activa i desocupada.

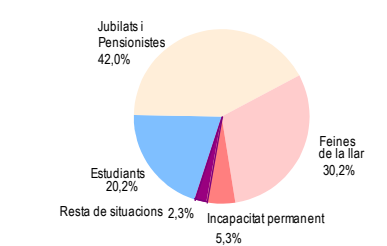
EPA. Primer trimestre 2004



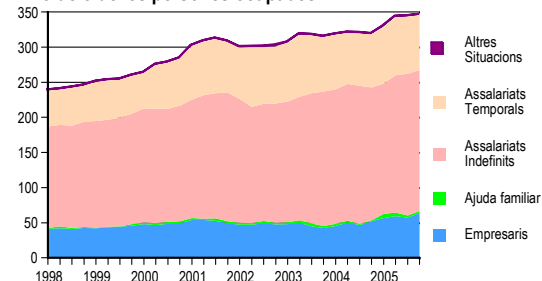
### Llars segons activitat dels membres. EPA. Primer trimestre 2005



### Inactius segons situació d'inactivitat. EPA. Primer trimestre 2005



### Evolució de les persones ocupades. EPA



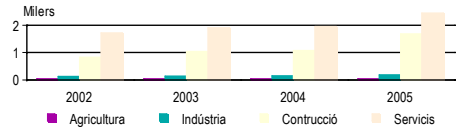
### Afiliats a la Seguretat Social segons activitat. 2005

Total	432.597	Intermediació financera	19.094
Agricultura, ramaderia i pesca	8.486	Act. immobiliàries i de lloguer; servicis empresarials	86.203
Indústries extractives i manufactureres	23.081	Adm. pública, defensa i seguretat social obligatòria	28.254
Prod. i distribució d'energia elèctrica, gas i aigua	2.231	Educació	17.524
Construcció	34.464	Activitats sanitàries i veterinàries, servici social	43.006
Reparació vehicles i articles d'ús domèstic	75.895	Altres activ. socials i de serv. a la comunitat	24.657
Hostaleria	24.785	Llars que col·loquen personal domèstic	17.694
Transport, emmagatzemament i comunicacions	27.145	Altres	78

### Afiliats a la Seguretat Social segons règim. 2005

	Empresaris	Treballadors
Total	36.894	395.703
Règim General	31.242	325.757
Règim Autònom	-	51.750
Llar, Agrari o de la Mar	5.652	18.196

### Obertura de centres de treball segons sector. 2002/05



## 8. Consum i Preus

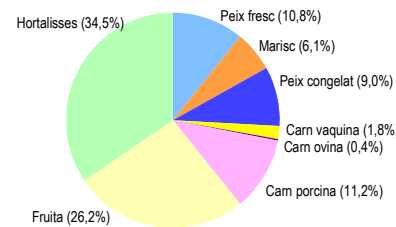
### Despeses mitjanes. 2003

	Per persona	Per llar
Total	8.666,82	21.836,70
Aliments i begudes no alcohòliques	1.383,77	3.486,52
Begudes alcohòliques, tabac i narcòtics	187,82	473,22
Articles de vestir i calçat	506,77	1.276,84
Habitatge, aigua, electricitat i altres combustibles	2.849,40	7.179,29
Mobiliari, equip. llar i conservació de l'habitatge	402,56	1.014,29
Salut	217,05	546,86
Transports	798,11	2.010,91
Comunicacions	214,85	541,33
Oci, espectacles i cultura	691,33	1.741,86
Ensenyança	70,73	178,21
Hotels, cafès i restaurants	718,22	1.809,62
Altres béns i servicis	626,20	1.577,76

### Abastiments bàsics. 2005

Aigua (milers m3)	99.937
Xarxa d'aigua potable (Km)	1.316,6
Xarxa de sanejament de l'aigua (Km)	970,9
Energia elèctrica i Gas natural (milions Kwh)	4.919,8
Enllumenat públic (milions Kwh)	75,9

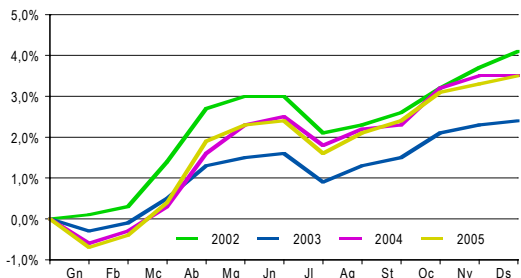
### Mercavalència. Productes comercialitzats. 2005



### Tecnologies d'Informació i Comunicació als Llars. 2005

	Ordinador	Internet
Habitatges / Disponibilitat	54 %	37,1 %
Persones / Ús últims 3 mesos	54,1 %	47,8 %

### Inflació acumulada. Província de València



### Fonts:

\* INE (Enquesta Continua Pressupostos Familiars; IPC; Enquesta Tecnologies d'Informació i Comunicació als Llars) \* CEGAS \* Iberdrola \* Mercavalència \* Correus \* Ajuntament de València (Secció d'Aigües; Servici del Cicle Integral de l'Aigua; Unitat Tècnica Enllumenat i Serv. Centrals Tècnics; Oficina Municipal Informació i Defensa del Consumidor)

### Correus. Correspondència. 2005

	Nascuda	Distribuïda
Ordinària	261.466.725	127.002.339
Certificada	5.839.573	5.941.101

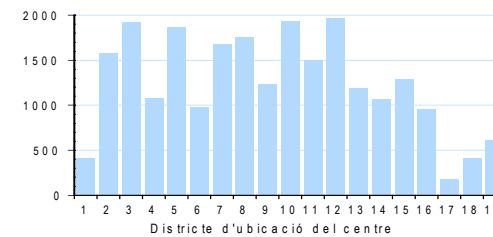


## 9. Educació i Cultura

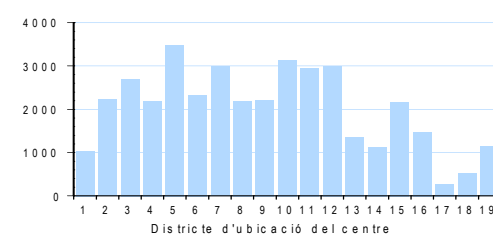
### Educació no universitària. Curs 2005/06

	Centres	Alumnes
Educació Preescolar/Infantil	239	23.557
Educació Primària	167	38.404
Educació Secundària Obligatòria (ESO)	125	28.585
Batxillerat	64	10.858
Cicles Formatius de Grau Mitjà	41	5.327
Cicles Formatius de Grau Superior	37	6.447

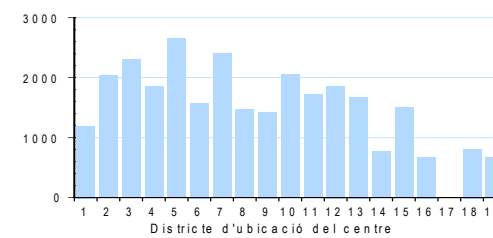
### Alumnes Preescolar/Infantil. Curs 2005/06



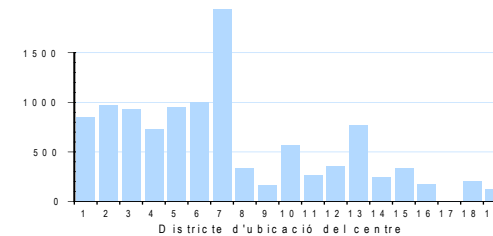
### Alumnes Primària. Curs 2005/06



### Alumnes ESO. Curs 2005/06



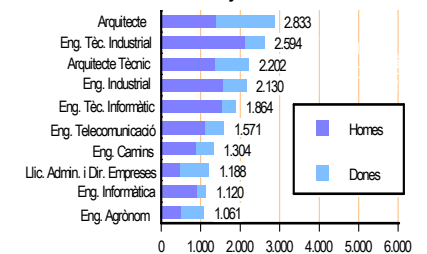
### Alumnes Batxillerat. Curs 2005/06



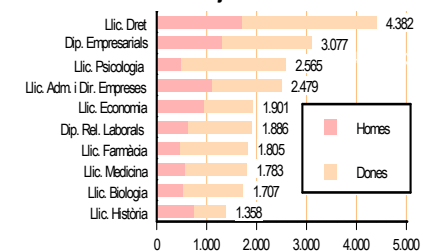
### Educació universitària. Alumnes curs 2005/06

Universitat de València	45.495
Universitat Politècnica de València	24.814
Cardenal Herrera-CEU	6.440
UNED (Seu València)	7.726
Universitat Internacional «Menéndez y Pelayo»	1.845
Universitat Sant Vicent Màrtir	4.535
La Florida	994
Centres adscrits a la Universitat de València	504
Centre universitari ESTEMA	468
Facultat de Teologia Sant Vicent Ferrer	220

### Titulacions UPV amb major alumnat. 2005/06



### Titulacions UV amb major alumnat. 2005/06



### Universitat Popular. 2005/06

	Grups	Alumnes
Total	608	9.054
Educació Bàsica	70	725
Formació Ocupacional	131	1.656
Llengües Estrangeres	59	869
Cursos Culturals	39	494
Cursos Expressió	309	5.310

### Esports. 2005

Instal·lacions esportives municipals	74
Superfície m²	347.458
Escoles esportives municipals	147
Alumnes	9.504

Visitants principals museus. 2005	
La Llotja	598.488
IVAM	275.761
MuVim	266.270
Museu de Belles Arts	186.794
Museu Ceràmica González Martí	104.596
Museu Ciències Naturals	86.459
L'Almodí	70.484

Teatres. 2005		
	Representacions	Espectadors
Total	695	268.534
Teatre Olympia	352	166.044
Teatre Principal	170	76.440
Teatre Rialto	173	26.050

Mostra de València. 2005	
Espectadors	35.824
Pel·lícules exhibides	175

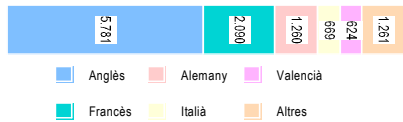
Biblioteques i arxius. 2005	
Nombre	43
Lectors i investigadors	1.254.004

Cinemas. 2005	
Nombre	14
Sales	73
Pel·lícules exhibides	572

Palau de la Música. 2005	
Activitats	512
Assistents	408.567

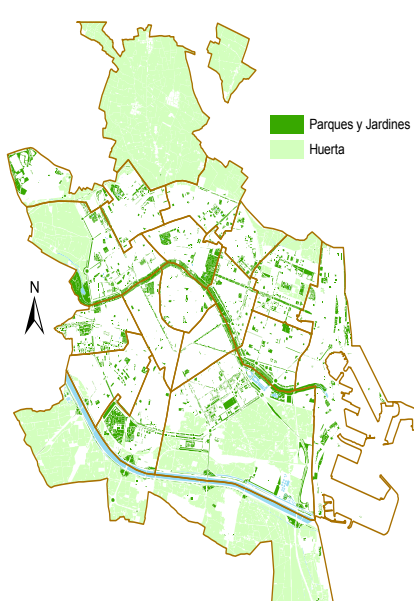
**Fonts:**  
 \* Conselleria de Cultura, Educació i Esport \* UNED  
 \* Universitat de València \* Universitat Politècnica de València \* UIMP Seu València \* Altres universitats \* Escola Oficial d'Idiomes \* SGAE \* Ciutat de les Arts i de les Ciències \* Diputació de València \* Ajuntament de València (Universitat Popular; Palau de la Música i Congressos; Fundació Esportiva Municipal; Servei d'Acció Cultural; Secció d'Arxius i Hemeroteca; Fundació Municipal de Cine) \* Consell Superior d'Esports \* Cartellera Túrria

### Escola Oficial d'Idiomes. Curs 2005/06



### Visitants a centres culturals i d'oci. 2005

La Beneficència	121.523
L'Hemisfèric	517.150
Museu de les Ciències	2.732.995
L'Oceanogràfic	1.227.686



## 10. Medi Ambient

### Contaminació. 2005

Mitjanes anuals	Nou Centre	Vivers
Diòxid de sofre	18	17
Fums	41	19
Diòxid de nitrògen	57	40
Ozó	30,8	36,2
Monòxid de carboni	0,5	0,4
Nivell sonor (soroll)	66,7	63,6

### Zones verdes. Superfície (m²). 2005

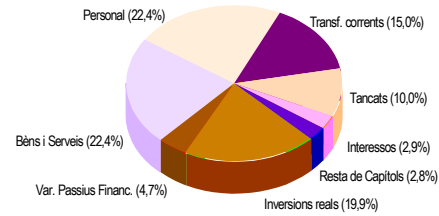
Total València	4.384.075
Unitats enjardinades	2.396.354
Parcs urbans	632.415
Riu Túrria	1.173.237
Altres	182.069

**Fonts:**  
 \* Ajuntament de València (Servei del Laboratori Municipal i de Medi Ambient; Servei de Planejament; Fundació de l'Escola Municipal de Jardineria i Paisatge; Fundació Pública Municipal de Parcs i Jardins Singulars)

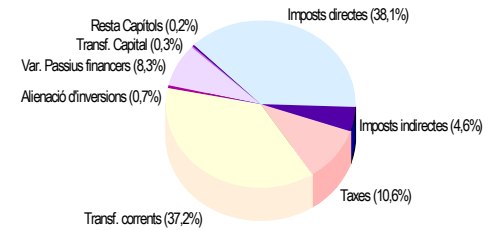


## 11. Recursos Municipals

### Liquidació del Pressupost Municipal. 2005 Despeses per capítols.



### Pressupost Municipal Ordinari. 2006 Ingressos per capítols.



### Pressupost Municipal Ordinari. 2006 Distribució de la inversió.

Total inversions	74.161.855,18
Urbanisme, habitatges, trànsit, transports i enllumenat	23.923.975,20
Parcs i Jardins	8.003.107,60
Sanejament	13.850.711,98
Cultura, Esports i Educació	13.375.677,99
Serveis Municipals	10.908.776,01
Serveis Generals	4.099.606,40

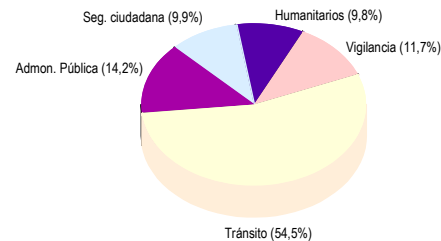
### Personal Municipal. 2006

	Total	Homes	Dones
Total	5.364	3.407	1.957
Modernització Administració, Descentralització i Participació	512	241	271
Seguretat Ciutadana	2.003	1.818	185
Bombers	506	493	13
Polícia Local	1.470	1.302	168
Progrés Humà	959	368	591
Economia i Grans Projectes	511	182	322
Altres	1.379	798	581

### Serveis dels Bombers segons tipus. 2005

Incendis	3.070	Salvaments	2.355	Assistència tècnica	2.299
Habitatges	856	Relacionats amb el trànsit	119	Inspecció, control i assessorament	334
Vehicles	300	Assistència persones amb risc	1.080	Activitats preventives	505
Contenidors	718	Problemes en edificacions	279	Acc.divulgatives i altres activitats	1.460

### Serveis segons tipus. 2005 Polícia Local.



### Actuacions de Seguretat Ciutadana. 2005

Polícia Local.	
Serveis	29.276
Delictes contra les persones	5.367
Delictes contra la propietat	8.819
Seguretat preventiva	11.927
Identificacions practicades	32.477
Detencions realitzades	2.106

**Fonts:**  
 \* Ajuntament de València (Oficina Econòmic Financera; Servei de Personal; Servei de Prevenció i Extinció d'Incendis i Salvaments; Policia Local).



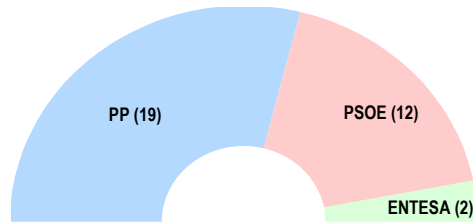
## 12. Consultes Electorals



### Eleccions Municipals 2003.

Electors	631.225	100,0%
Abstenció	432.366	31,5%
Vots Llegits	198.859	68,5%
Vots a Candidatures	424.150	67,2%
PP	220.548	34,9%
PSOE	132.903	21,0%
ENTESA	31.519	5,0%
UV	15.593	2,5%
BLOC-EV	11.201	1,8%

### Nombre de Regidors Municipals 2003.



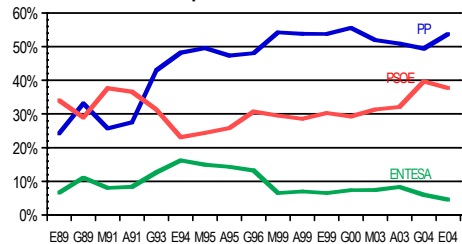
#### Fonts:

- \* Junta Electoral Provincial \* Junta Electoral Local
- \* Ajuntament de València (Oficina d'Estadística)

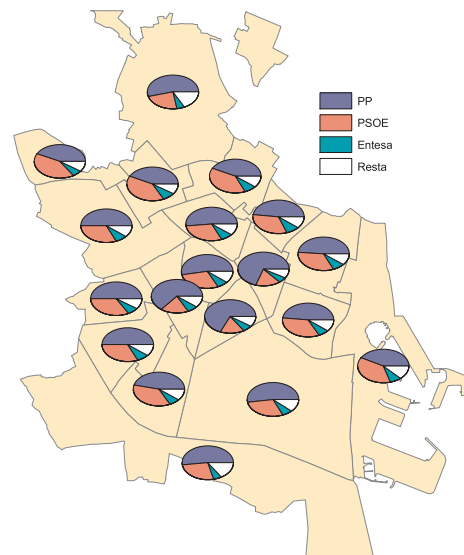
### Últimes Eleccions

	Autonòmiques 2003		Generals 2004		Europees 2004	
Electors	614.281	100,0%	611.838	100,0%	612.168	100,0%
Abstenció	184.280	30,0%	135.468	22,1%	291.315	47,6%
Vots Llegits	430.541	70,0%	476.370	77,9%	320.853	52,4%
Vots a Candidatures	420.299	68,4%	464.890	76,0%	318.254	52,0%
PP	214.134	34,8%	229.921	37,6%	171.106	28,0%
PSOE	135.058	22,0%	184.669	30,2%	119.921	19,6%
ENTESA	34.923	5,7%	27.868	4,6%	14.600	2,4%
Resta	36.184	5,9%	22.432	3,6%	12.627	2,1%

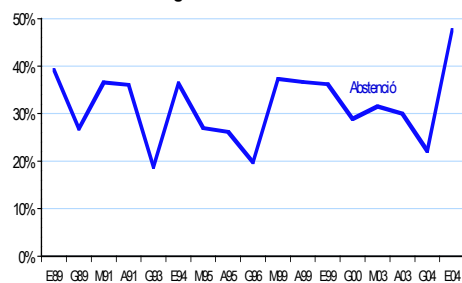
### Evolució Vots Principals Candidatures.



### Resultat Eleccions Municipals 2003



### Evolució Percentatge d'Abstenció.



ÀREA DE MODERNITZACIÓ DE L'ADMINISTRACIÓ, DESCENTRALITZACIÓ I PARTICIPACIÓ  
SERVICI D'INFORMACIÓ AL CIUTADÀ

ELABORACIÓ: Oficina d'Estadística - Oficina d'Estudis  
María Isabel Clemente Monto  
Francisco Martínez Ruiz  
Tomás Morales Lorente  
Carmña Moya Equiza  
María Rodríguez Ciria  
Susana Sánchez Alegre

Becaris de la Universitat de València  
Juan L. Julià Puig  
Emilia López Iñesta  
Sira Martínez Ruiz

Edita: Ajuntament de València

Oficina d'Estadística  
Plaça de l'Ajuntament 1, 2ª planta.  
46002 València.  
Correu electrònic: [estadistica@valencia.es](mailto:estadistica@valencia.es)  
Tel. 963525478, ext. 4196  
Fax 963521728  
[www.valencia.es/estadistica](http://www.valencia.es/estadistica)