



Recull Estadístic



València

**2
0
0
5**



AJUNTAMENT DE VALENCIA
ÀREA DE MODERNITZACIÓ DE L'ADMINISTRACIÓ,
DESCENTRALITZACIÓ I PARTICIPACIÓ

Índice

Características Físicas	3
Demografía	4
Tráfico y Transportes	6
Edificios y Viviendas	7
Salud Pública	8
Actividad Económica	9
Trabajo	10
Consumo y Precios	11
Educación y Cultura	12
Medio Ambiente	13
Recursos Municipales	14
Consultas Electorales	15

Publicaciones de la Oficina de Estadística. Novedades.

Disponibles en www.valencia.es/estadistica



Anuari Estadístic de la ciutat de València 2004

Publicación anual disponible desde 1985

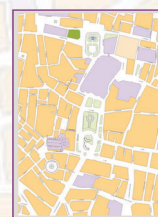


Colección "Documents i Informes Estadístics"

nº 19: Persones majors de 64 anys a la ciutat de València 2005.
nº 18: Resultats Provisionals. Referèndum 2005.
nº 17: Activitats econòmiques 2004.
nº 16: Persones de nacionalitat estrangera en València 2004.
nº 15: Persones majors de 64 anys a la ciutat de València 2004.



Taules de Mortalitat per a la ciutat de València i els seus districtes 2000-2003



Cartografia bàsica de la ciutat de València 2005

Planos de los distritos, barrios y secciones de la ciudad, así como de su área metropolitana

Moviment Natural de la Població 2003

Publicación anual disponible desde 1901



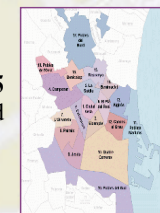
DADES estadístiques de la ciutat de València 3/2005

Publicación trimestral disponible desde 1995



Característiques de la població de la ciutat de València Padró Municipal d'Habitants a 01/01/2005

Publicación anual disponible desde 2001



Documents de districtes y barrios 2005

Información más relevante de los distritos y barrios de la ciudad



1. Características Físicas



Localización geográfica.

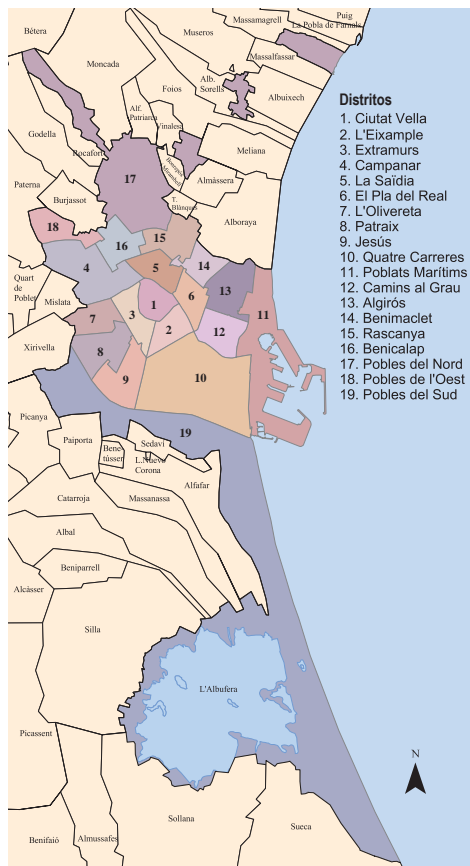
	Longitud	Latitud
Extremo oriental	0° 16' 27" O	39° 16' 49" N
Extremo occidental	0° 25' 53" O	39° 33' 45" N
Extremo septentrional	0° 18' 53" O	39° 34' 04" N
Extremo meridional	0° 16' 27" O	39° 16' 49" N
Altitud máxima	93 m	0° 25' 20" O 39° 33' 06" N
Altitud mínima	-1,5 m	0° 23' 11" O 39° 19' 39" N
Centro geográfico	15 m	0° 22' 28" O 39° 28' 36" N

Superficie.

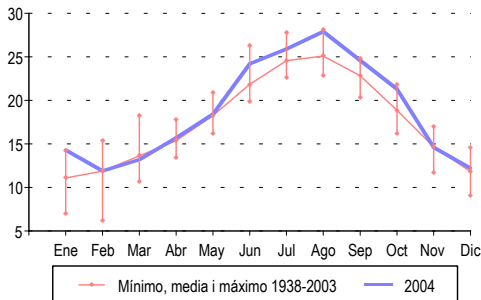
Total termino municipal	13.465 ha
Suelo urbano	3.632 ha
Suelo urbanizable	815 ha
Suelo no urbanizable	9.018 ha
Superficie cultivada	3.735 ha
Superficie forestal	890 ha
Superficie de l'Albufera	3.375 ha

Climatología. 2004

Temperatura máxima (3 agosto)	38,8 °C
Temperatura mínima (3 marzo)	1,6 °C
Temperatura media anual	18,7 °C
Días de temperatura superior a 25 °C	154 días
Días de temperatura superior a 30 °C	55 días
Precipitación total anual	640,3 l/m ²
Precipitación máxima mensual (septiembre)	129,0 l/m ²
Día de precipitación máxima (2 septiembre)	93,3 l/m ²
Días de lluvia	90 días
Días con precipitación mayor de 30 l/m ²	5 días



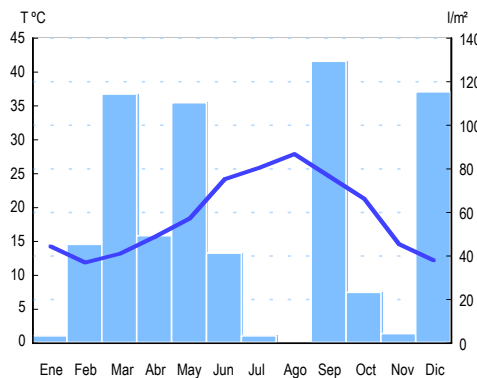
Temperatura media mensual. 2004



Fuentes:

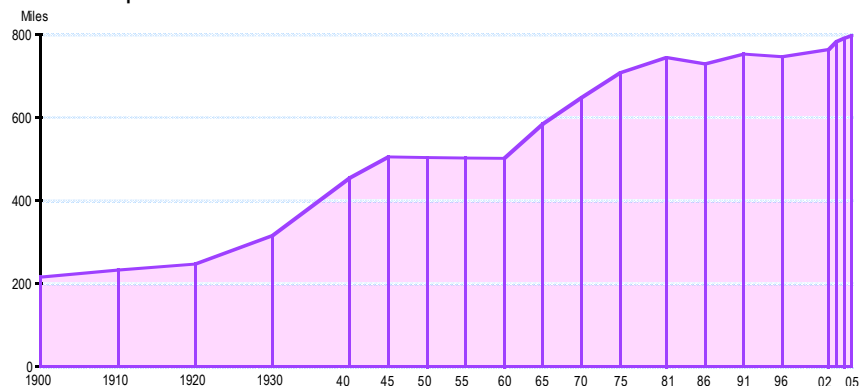
- * Plan General de Ordenación Urbana 1988
- * Ayuntamiento de Valencia (Servicio de Planeamiento; Consell Agrari Municipal; Oficina de Estadística)
- * Instituto Nacional de Meteorología. Centre Meteorològic Zonal de Valencia

Climograma. 2004



2. Demografía

Evolución de la población. 1900-2005



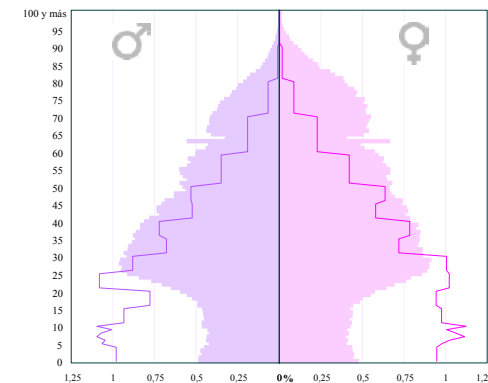
Población a 1/1/2005

	Total	Hombres	Mujeres
Total	797.291	382.989	414.302
Según edad			
0-15	112.941	57.938	55.003
16-64	548.678	272.026	276.652
65 y más	135.672	53.025	82.647
Según lugar de nacimiento			
Valencia	438.506	215.451	223.055
Resto de l'Horta	21.785	10.408	11.377
Resto Comunidad	68.249	29.676	38.573
Resto del Estado	171.335	76.270	95.065
Extranjero	97.416	51.184	46.232
Extranjeros según nacionalidad			
Total	82.760	44.360	38.400
UE(25)	8.838	4.868	3.970
Resto de Europa	10.785	5.614	5.171
África	10.644	7.454	3.190
América del Norte	1.036	512	524
América Central	1.859	811	1.048
América del Sur	42.677	20.170	22.507
Asia	6.875	4.902	1.973
Oceanía y otros	46	29	17

Población de 10 y más años según nivel de estudios realizados. 2001

	Total	Hombres	Mujeres
Total	673.699	318.358	355.341
Analfabetos	12.295	3.567	8.728
Sin estudios	62.693	23.964	38.729
Primer grado	155.341	69.944	85.397
ESO, EGB, Bach. Elemental	156.233	77.477	78.756
Bachillerato Superior	91.875	47.303	44.572
FP Grau Medio	33.222	16.116	17.106
FP Grau Superior	32.007	17.284	14.723
Diplomatura	54.997	24.351	30.646
Licenciatura	68.148	33.972	34.176
Doctorado	6.888	4.380	2.508

Pirámide de población. Comparación 1900 y 2005.



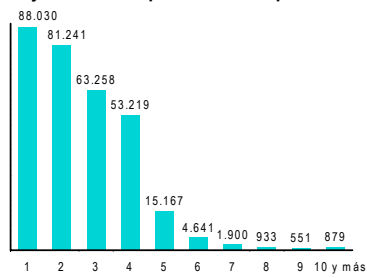
Fuentes:

- * Oficina de Estadística del Ayuntamiento de Valencia (Población a 1/1/2005 aprobada al Pleno del Ayuntamiento del 29/4/2005; Movimientos registrados al Padrón Municipal de Habitantes en el año 2004).
- * INE (Censo de Población y Vivienda 2001).

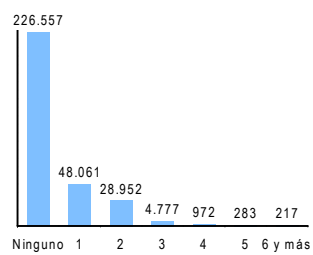
Nota:

Para las tasas se ha utilizado la población calculada a 1/7/2004. Para el resto de indicadores se ha utilizado la población a 1/1/2005.

Hojas familiares por número de personas



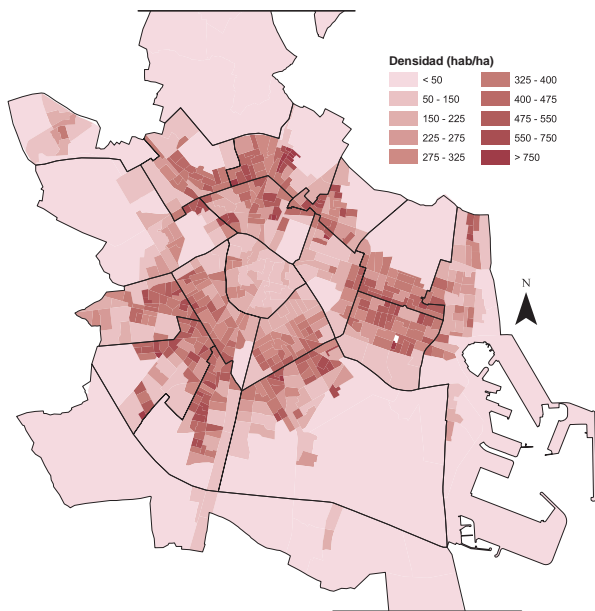
Hojas familiares por número de menores de 18 años



Hojas familiares. 2005

Total hojas	310.071
Total personas	797.291
Hojas familiares	309.819
Personas en hojas familiares	793.075
Medias de personas por hojas familiares	2,56
Hojas colectivas	252
Personas en hojas colectivas	4.216

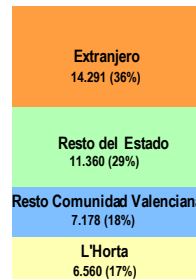
Densidad de población



Movimientos Población. 04

Nacimientos	7.846
Hombres	4.008
Mujeres	3.838
Defunciones	6.824
Hombres	3.473
Mujeres	3.351
Inmigrantes	39.389
Hombres	20.975
Mujeres	18.414
Emigrantes	28.851
Hombres	14.790
Mujeres	14.061

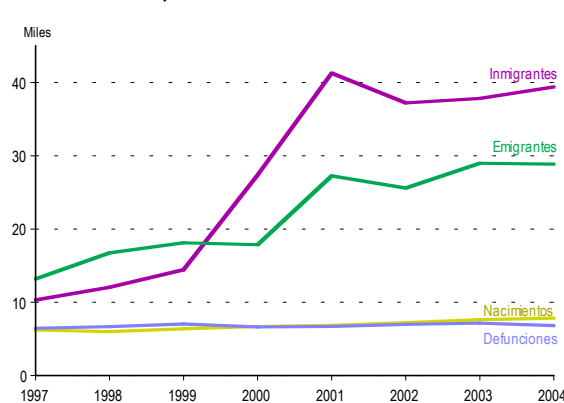
Inmigrantes según procedencia. 2004



Principales indicadores demográficos.

Densidad de población	80,7 hab/ha
Tasa bruta de natalidad	9,9 ‰
Tasa bruta de mortalidad	8,6 ‰
Tasa bruta de inmigración	49,6 ‰
Tasa bruta de emigración	36,3 ‰
Tasa bruta movilidad intraurbana	56,1 ‰
Tasa general de fecundidad	38,0 ‰
Relación de masculinidad	92,4 ‰
Edad mediana	41,2 años
Índice de envejecimiento	120,1 ‰
Índice demográfico de dependencia	45,3 ‰
Índice de estructura de la población	86,3 ‰
Índice reemplazamiento de activos	106,1 ‰
Esperanza de vida. Hombres.2000-03	76,1 años
Esperanza de vida. Mujeres.2000-03	83,3 años

Crecimiento de la población. 1997-2004

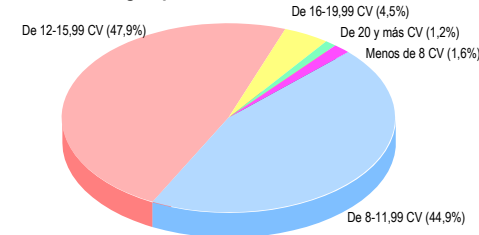


3. Tráfico y Transportes

Parque de vehículos. 2005

Total	470.154	Camiones	40.148
Turismos	350.049	Tractores	7.224
Particulares	324.147	Remolques	5.736
Por 100 habitantes	40,7	Motocicletas	33.788
Autobuses	1.058	Ciclomotores	31.551

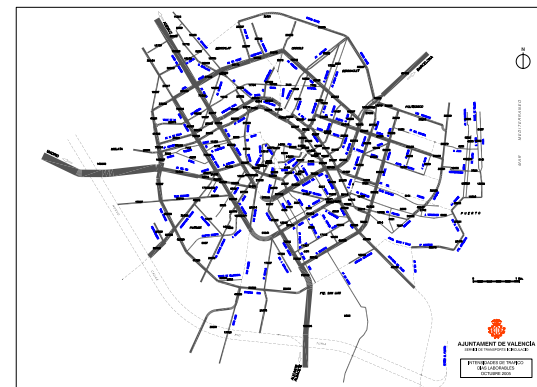
Turismos según potencia. 2005



Fuentes:

* Puerto Autónomo de Valencia * Aeropuerto de Valencia * RENFE
 * FGV * Ministerio de Fomento * DGT * EMT * ETM Valencia
 * Ayuntamiento de Valencia (Servicio de Circulación y Transportes;
 Policía Local; Oficina de Estadística)

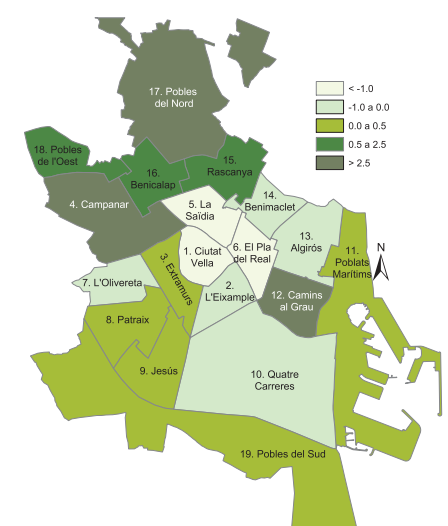
Tránsito Principales Vías Valencia. 2005



Intensidad media diaria anual de los principales accesos a la ciudad de Valencia. 2004

Acceso Avenida del Cid	135.077
Acceso Ademuz por Cortes Valencianas	119.564
Acceso Ausiàs March	116.163
Acceso Archiduque Carlos	94.639
Acceso Barcelona	91.919
Acceso Autopista del Saler	42.502
Acceso Mislata (salida)	25.840
Acceso Avenida Constitución	24.041

Variación anual del número de turismos



Puerto de Valencia. 2004

Barcos	6.759
Pasajeros	362.890
Mercancías (en toneladas)	37.848.256
Contenedores	2.145.236

Aeropuerto de Valencia. 2004

Vuelos comerciales	52.875
Nacionales	36.627
Internacionales	16.248
Pasajeros	3.107.091
Nacionales	1.899.386
Internacionales	1.207.705
Mercancías (en toneladas)	12.169.771
Nacionales	8.650.574
Internacionales	3.519.197

RENFE. 2004

Pasajeros	Origen	Destino
Grandes Líneas	1.073.710	1.081.672
Regionales	316.842	302.951
Cercanías	9.856.088	9.307.645

Otros transportes públicos. 2004

Pasajeros Metrovalencia	57.612.924
Pasajeros EMT	101.002.391
Pasajeros Metrobus	13.795.127
Número de taxis	1.028
Paradas de taxi	125
Paradas por 10.000 habitantes	1,6
Carril Bici (Km)	67

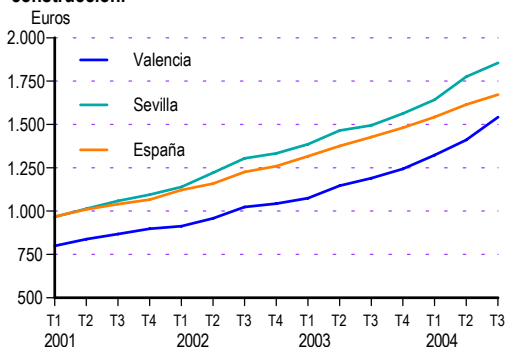
4. Edificios y Viviendas



Viviendas y garajes con licencia de construcción y ocupación. 2004

	Construcción	Ocupación
Viviendas	4.016	5.439
Garajes	8.570	6.612

Precio medio del m² de las viviendas de nueva construcción.



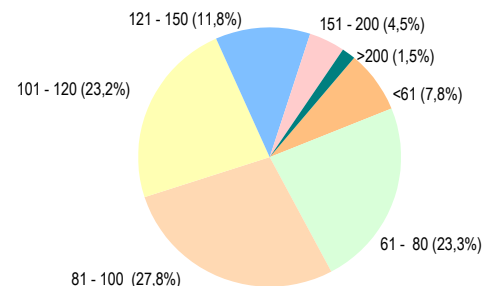
Superficie de los aparcamientos. 2004

Superficie total aparcamientos (m ²)	5.336.026
Número de viviendas	388.289
Superficie aparcamientos / N. viviendas	13,74
Número de turismos 2004	349.824
Superficie aparcamientos / N. turismos	15,25

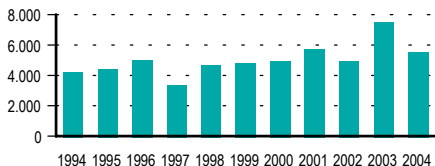
Valores catastrales medios por vivienda. 2004

Valor del suelo por vivienda	10.444 €
Valor construcción por vivienda	15.603 €
Valor total por vivienda	26.025 €
Valor del m ²	264,84 €

Viviendas según superficie (m²). 2004



Licencias de ocupación de viviendas.



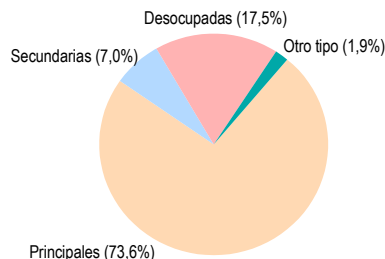
Fuentes:

- * Ayuntamiento de Valencia (Servicio Licencias Urbanísticas; Oficina de Estadística)
- * Oficina de Catastro de Valencia.
- * Ministerio de Fomento.
- * INE (Censo de población y vivienda 2001).

Solares. 2004

Número de solares	6.401
Superficie total	7.387.242
Superficie media	1.154
Valor total (miles de euros)	457.647,08
Valor medio (euros)	71.496,18
Valor medio del m ² (euros)	61,95

Viviendas familiares según clase. 2001



Viviendas según año de antigüedad. 2004

Total	388.289	100,0%
≤ 1800	425	0,1%
1800-1900	8.044	2,1%
1901-20	9.132	2,4%
1921-40	24.616	6,3%
1941-60	49.997	12,9%
1961-70	93.905	24,2%
1971-80	99.108	25,5%
1981-90	40.853	10,5%
1991-00	43.848	11,3%
2001-02	11.504	3,0%
2003	6.857	1,8%



5. Salud Pública

Asistencia Sanitaria Pública. 2004

Centros hospitalarios	
Número de centros	6
Camas	3.370
Quirófanos	99
Ingresos externos	141.417
Personal sanitario facultativo	1.715
Otro personal sanitario	6.447

Centros de Especialidades

Número de centros	4
Consultas	1.049.900
Personal sanitario facultativo	292
Otro personal sanitario	280

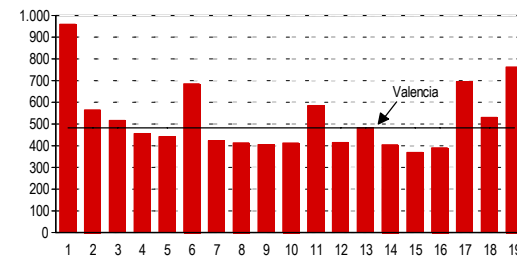
Atención Primaria

Centros de Salud	25
Consultorios	20
Consultas Medicina General	333.666
Consultas Pediatría	46.534
Consultas Enfermería	60.979
Médicos	445
Pediatras	115
Otro personal sanitario	625

Residuos sólidos. 2004

Mobiliario urbano.	Recogida en Tm.		
Papeleras	12.204	Vidrio	7.100
Basura (R.S.U.)	12.569	Cartón	13.302
Vidrio	1.603	Plástico y Envases ligeros	4.295
Cartón	1.366	Basura (R.S.U.)	382.920
Plástico y envases	1.276	Kg./persona	482,2

Recogida de basura por distrito (Kg/persona).



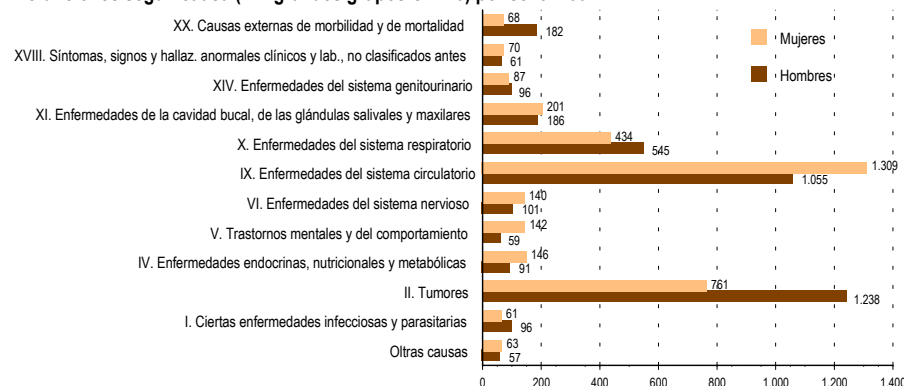
Farmacias. 2004

Farmacias	487	Por 100 hab.	6,11
-----------	-----	--------------	------

Fuentes:

- * Conselleria de Sanidad + Entidad Metropolitana Tratamiento Residuos
- * Ayuntamiento de Valencia (Servicio Gestión de Residuos Sólidos y Limpieza; Oficina de Estadística)

Defunciones según causa (XXI grandes grupos CIE-10) por sexo. 2002



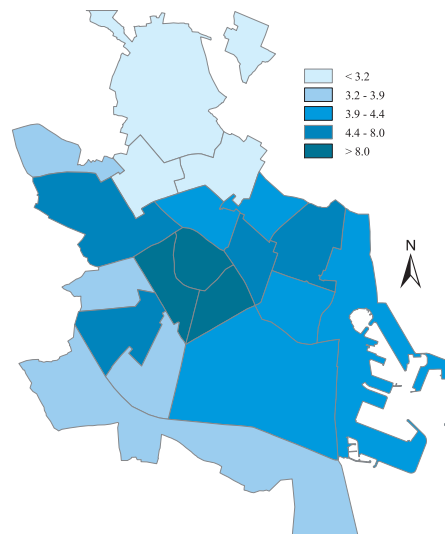
Centros Municipales de Servicios Sociales. 2004

Centros	11		
Personas atendidas por programa			
Información, orientación y asesoramiento	13.723	Prestaciones económicas individualizadas	5.041
Ayuda a domicilio	1.960	Becas comedor	4.027
Teleasistencia domiciliaria	3.745	Centro de atención social a personas sin techo	6.864
Programa del menor	4.201	Cheques escolares concedidos curso 2004/05	7.997

6. Actividad Económica



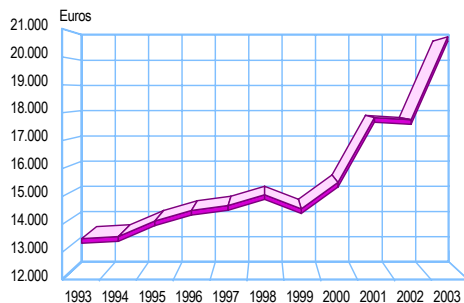
Comercios y servicios por 100 habitantes. 2005



Impuesto sobre la Renta de las Personas Físicas. 2003

Número de declarantes	366.065
Rendimiento medio	20.627,18
Tipo efectivo medio	16,95 %
Cuota líquida media	3.084,33

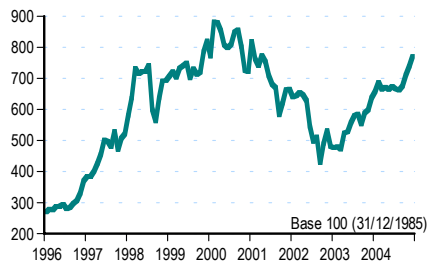
Evolución de la base imponible media.



Actividades económicas. 2005

Total	80.225	100,0%
Ganaderas	34	0,0%
Industriales	3.881	4,8%
Construcción	6.453	8,0%
Comercio y Servicios	51.087	63,7%
Profesionales y Artísticas	18.770	23,4%

Bolsa de Valencia. Índice de Cotización



Turismo. 2004

	Número	Plazas	Pernoctaciones
Hoteles	53	11.135	1.950.687
Hostales	15	677	97.663

Turismo de congresos. 2004

	Actos	Asistentes
Total	661	147.862
Congreso	188	61.225
Convención	145	48.921
Jornada	328	37.716

Entidades financieras. 2004

Total oficinas	1.175	Cajas de Ahorro	523
Bancos	550	Coop. de crédito	102
Entidades financieras / 10.000 hab.			14,7

Fuentes:

- * Bolsa de Valencia * INE (Encuesta Industrial de Empresas)
- * Ministerio de Hacienda * Agencia Valenciana de Turismo
- * Centro Tratamiento Documentación SA
- * Ayuntamiento de Valencia (Turismo Valencia Convention Bureau; Servicio de Tributos; Oficina de Estadística)

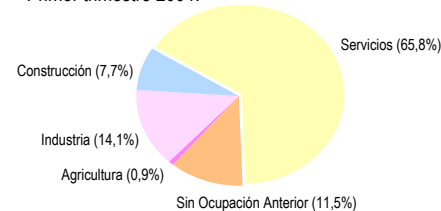
Encuesta Industrial de Empresas. 2003

Número de empresas	2.012	Ingresos de explotación (millones euros)	1.987,40
Número de establecimientos	2.046	Gastos de explotación (millones euros)	1.863,01
Personas ocupadas	19.343	Resultados de la explotación (millones euros)	124,39
Horas trabajadas (miles)	34.210	Variación de existencias de productos (millones euros)	-5,91
		Inversión neta de activos materiales (millones euros)	155,96



7. Trabajo

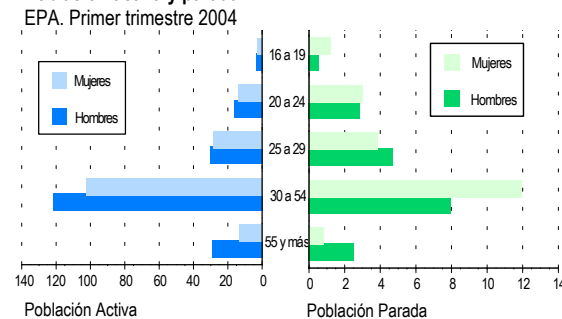
Paro registrada por sector económico. Primer trimestre 2004.



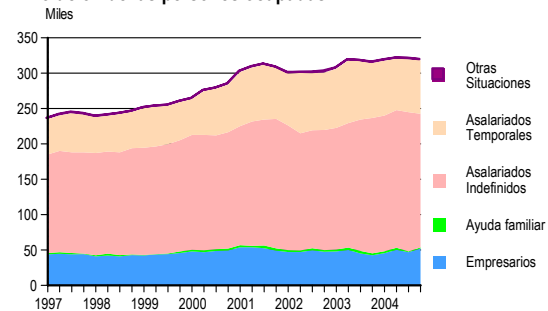
Paro registrado por titulación. Primer trimestre 2004.

Total	30.100
Analfabetos y sin certificado	978
Certificado Escolaridad	7.899
E.G.B.	10.078
F.P.1	767
F.P.2	1.067
B.U.P.	4.483
F.P. Logse	451
Titulación Grado Medio	1.503
Titulación Grado Superior	2.874

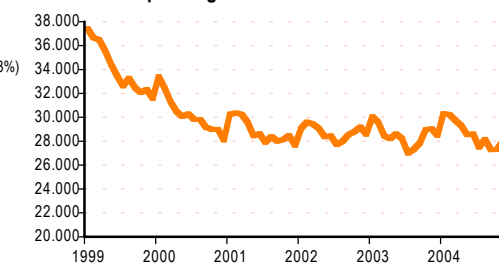
Población activa y parada. EPA. Primer trimestre 2004



Evolución de las personas ocupadas. EPA



Evolución del paro registrado.



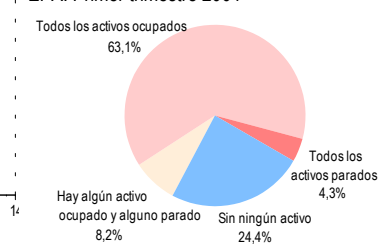
Relación con la actividad económica. Datos en miles. EPA. Primer trimestre 2004.

	Total	Hombres	Mujeres
≥ 16 años	618,6	290,0	328,7
Activos	357,4	198,4	159,1
Ocupados	318,2	180,0	138,2
Parados	39,3	18,4	20,9
Buscan 1ª ocupación	3,3	1,0	2,3
Inactivos	261,2	91,6	169,6

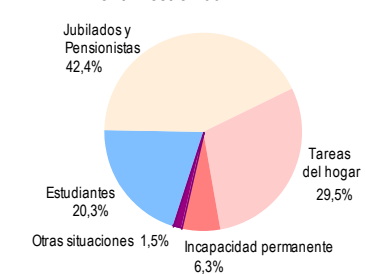
Fuentes:

- * INE (EPA) * Ministerio de Trabajo y Asuntos Sociales * SERVEF
- * Ayuntamiento de Valencia (Oficina de Estadística)

Hogares según actividad de los miembros. EPA. Primer trimestre 2004



Inactivos según situación de inactividad. EPA. Primer trimestre 2004



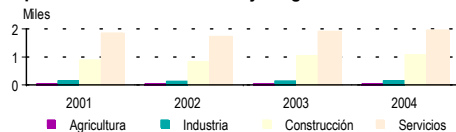
Afiliados a la Seguridad Social según actividad. 2004

Total	401.264	Intermediación financiera	18.621
Agricultura, ganadería y pesca	6.541	Act. inmobiliarias y de alquiler; serv. empresariales	78.002
Industrias extractivas y manufactureras	23.679	Adm. pública, defensa y seguridad social obligatoria	28.006
Prod. y distribución de energía eléctrica, gas y agua	2.362	Educación	16.531
Construcción	31.582	Actividades sanitarias y veterinarias, servicio social	40.967
Reparación vehículos y artículos de uso doméstico	74.036	Otras actividades sociales y de serv. a la comunidad	23.177
Hostelería	22.832	Hogares que emplean personal doméstico	8.485
Transporte, almacenamiento y comunicaciones	26.352	Otros	91

Afiliados a la Seguridad Social según régimen. 2004

	Empresarios	Trabajadores
Total	32.630	368.634
Régimen General	29.923	308.301
Régimen Autónomo	-	50.413
Hogar, Agrario o del Mar	2.707	9.920

Apertura de centros de trabajo según sector. 2001/04



8. Consumo y Precios

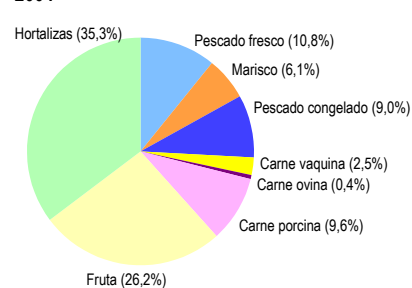
Gastos medios. 2003

	Por persona	Por hogar
Total	8.666,82	21.836,70
Alimentos y bebidas no alcohólicas	1.383,77	3.486,52
Bebidas alcohólicas, tabaco y narcóticos	187,82	473,22
Artículos de vestir y calzado	506,77	1.276,84
Vivienda, agua, electricidad y otros combustibles	2.849,40	7.179,29
Mobiliario, equip. hogar y conservación vivienda	402,56	1.014,29
Salud	217,05	546,86
Transportes	798,11	2.010,91
Comunicaciones	214,85	541,33
Ocio, espectáculos y cultura	691,33	1.741,86
Enseñanza	70,73	178,21
Hoteles, cafés y restaurantes	718,22	1.809,62
Otros bienes y servicios	626,20	1.577,76

Abastecimientos básicos. 2004

Agua (miles m3)	97.863
Red de agua potable (Km)	1.286,6
Red de saneamiento del agua (Km)	970,9
Energ. eléctrica y Gas natural (millones Kwh)	4.453,1
Alumbrado público (millones Kwh)	77,9

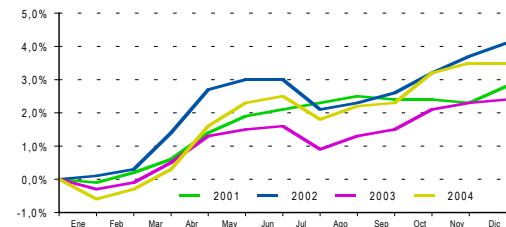
Mercavalencia. Productos comercializados. 2004



Tecnologías de la Información y Comunicación en los Hogares. 2004

	Ordenador	Internet
Viviendas / Disponibilidad	51,9 %	33,8 %
Persones / Uso últimos 3 meses	54,2 %	46,5 %

Inflación acumulada. Provincia de Valencia



Fuentes:

* INE (Encuesta Continua Presupuestos Familiares; IPC; Encuesta Tecnologías de la Información y Comunicación en los Hogares) * CEGAS * Iberdrola * Mercavalencia * Correos * Ayuntamiento de Valencia (Sección de Aguas; Servicio del Ciclo Integral del Agua; Unidad Técnica Alumbrado y Serv. Centrales Técnicos; Oficina Municipal Información y Defensa del Consumidor)

Correos. Correspondencia. 2004

	Nacida	Distribuida
Ordinaria	268.101.744	139.196.240
Certificada	6.059.463	5.043.949

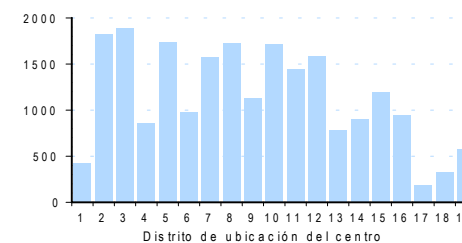


9. Educación y Cultura

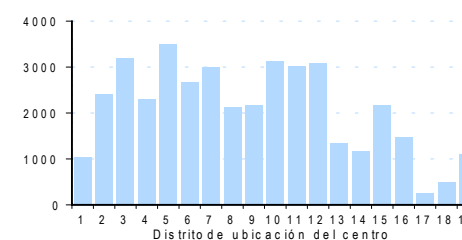
Educación no universitaria. Curso 2004/05

	Centros	Alumnos
Educación Preescolar / Infantil	214	21.606
Educación Primaria	169	39.482
Educación Secundaria Obligatoria (ESO)	132	28.867
Bachillerato	57	10.066
Ciclos Formativos de Grado Medio	38	5.203
Ciclos Formativos de Grado Superior	36	6.558

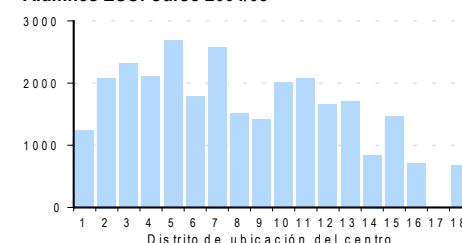
Alumnos Preescolar / Infantil. Curso 2004/05



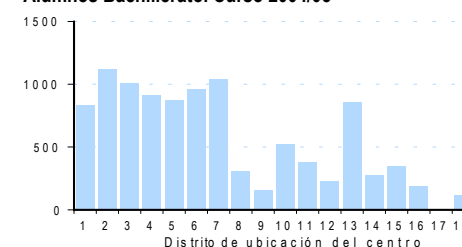
Alumnos Primaria. Curso 2004/05



Alumnos ESO. Curso 2004/05



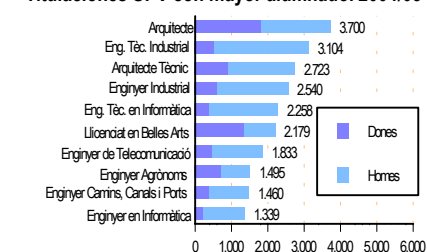
Alumnos Bachillerato. Curso 2004/05



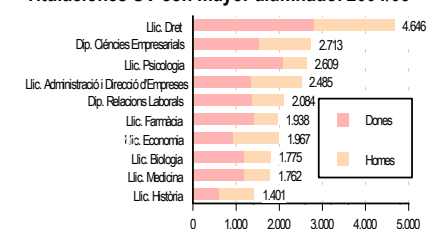
Educación universitaria. Alumnos curso 04/05

Universitat de València	45.682
Universidad Politécnica de Valencia	31.603
Cardenal Herrera-CEU	6.551
UNED (Sede Valencia)	6.251
Universidad Internacional Menéndez y Pelayo	3.310
Universidad San Vicente Mártir	3.013
La Florida	1.080
Centros adscritos a la Universitat de València	700
Centro universitario ESTEMA	509
Facultad de Teología San Vicente Ferrer	213

Titulaciones UPV con mayor alumnado. 2004/05



Titulaciones UV con mayor alumnado. 2004/05



Universidad Popular. 2004/05

	Grupos	Alumnos
Total	608	9.013
Educación Básica	70	717
Formación Ocupacional	131	1.656
Lenguas Extranjeras	59	836
Cursos Culturales	39	477
Cursos Expresión	309	5.327

Deportes. 2004

Instalaciones deportivas	358
Superficie m²	902.795
Escuelas deportivas municipales	138
Alumnos	8.127

Visitantes principales museos. 2004		
La Lonja		587.553
IVAM		237.466
Torres de Serrans		196.424
L'Almodí		180.903
San Pío V (Bellas Artes)		132.350
Museo Cerámica González Martí		104.815
Museo Ciencias Naturales		100.459

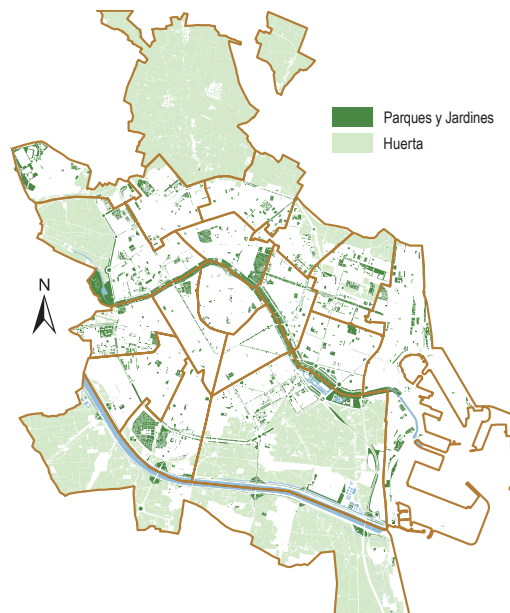
Teatros. 2004		
	Representaciones	Espectadores
Total	1.445	414.543
Olympia	306	149.340
Sala Escalante	197	41.405
Principal	170	89.705

Mostra de València. 2004		
Espectadores		32.418
Películas exhibidas		220

Bibliotecas y archivos. 2004		
Número	41	
Lectores	1.225.803	

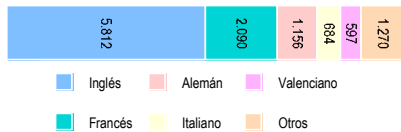
Cines. 2004		
Número	15	
Salas	57	
Películas exhibidas	390	

Palacio de la Música. 2004		
Actividades	591	
Asistentes	703.069	



Fuentes:
 * Conselleria de Cultura, Educación y Deporte * UNED
 * Universitat de València * Universidad Politécnica de Valencia * UIMP Sede Valencia * Otras universidades * Escuela Oficial de Idiomas * SGAE * Ciutat de les Arts i de les Ciències * Diputación de Valencia * Ayuntamiento de Valencia (Universidad Popular; Palacio de la Música y Congresos; Fundación Deportiva Municipal; Servicio de Acción Cultural; Sección de Archivos y Hemeroteca; Fundación Municipal de Cine) * Consejo Superior de Deportes * Cartelera Turia

Escuela Oficial de Idiomas. Curso 2004/05



Visitantes a centros culturales y de ocio. 2004

La Beneficència	131.204
L'Hemisfèric	543.417
Museu de les Ciències	2.640.569
L'Oceanogràfic	1.489.495

10. Medio Ambiente

Contaminación. 2004		
Medias anuales	Nuevo Centro	Viveros
Dióxido de azufre	18	15
Humos	42	21
Dióxido de nitrógeno	55,4	32
Ozono	32,5	39,2
Monóxido de carbono	0,6	0,5
Nivel sonoro (ruido)	66,6	61,5

Zonas verdes. Superficie (m²). 2004	
Total Valencia	4.317.270
Unidades ajardinadas	2.330.132
Parques urbanos	631.832
Río Turia	1.173.237
Otros	182.069

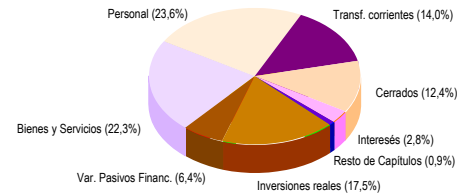
Fuentes:
 * Ayuntamiento de Valencia (Servicio del Laboratorio Municipal y de Medio Ambiente; Servicio de Planeamiento; Fundación de la Escuela Municipal de Jardinería y Paisaje; Fundación Pública Municipal de Parques y Jardines Singulares)



11. Recursos Municipales

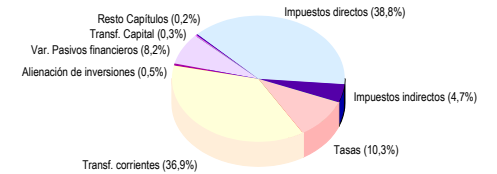
Liquidación del Presupuesto Municipal. 2004

Gastos por capítulos.



Presupuesto Municipal Ordinario. 2005

Ingresos por capítulos.



Presupuesto Municipal Ordinario. 2005

Distribución de la inversión.	
Total inversiones	69.130.049,87
Urbanismo, vivienda, tráfico, transportes y alumbrado	24.415.394,59
Parques y Jardines	7.140.545,70
Saneamiento	15.097.492,85
Cultura, Deportes y Educación	11.599.831,75
Servicios Municipales	8.863.394,99
Servicios Generales	2.013.389,99

Personal Municipal. 2005

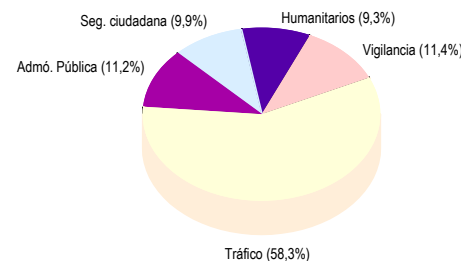
	Total	Hombres	Mujeres
Total	5.412	3.447	1.965
Modernización Administración, Descentralización y Participación	516	245	271
Seguridad Ciudadana	2.025	1.844	181
Bomberos	511	500	11
Policía Local	1.485	1.319	166
Progreso Humano	954	366	588
Economía y Grandes Proyectos	518	185	333
Otros	1.399	807	592

Servicios de los Bomberos según tipo. 2004

Incidencias	2.991	Salvamentos	3.803	Asistencia técnica	6.169
Viviendas	559	Relacionados con el tráfico	195	Inspec., control y asesoramiento	609
Vehículos	415	Asistencia personas en riesgo	1.109	Actividades preventivas	1.089
Contenedores	680	Problemas en edificaciones	658	Acc. divulgativas y otras actividades	4.471

Servicios según tipo. 2004

Policía Local.



Actuaciones de Seguridad Ciudadana. 2004

Policía Local.	
Servicios	27.881
Delitos contra las personas	4.572
Delitos contra la propiedad	8.171
Seguridad preventiva	12.521
Identificaciones practicadas	43.588
Detenciones realizadas	2.444

Fuentes:
 * Ayuntamiento de Valencia (Oficina Económico Financiera; Servicio de Personal; Servicio de Prevención y Extinción de Incendios y Salvamentos; Policía Local).

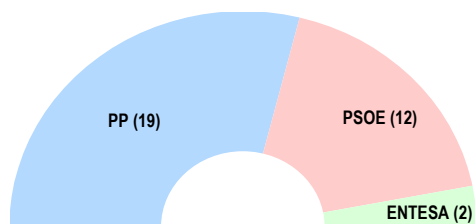
12. Consultas Electorales



Elecciones Municipales. 2003

Electores	616.206	100,0%
Abstención	183.941	29,9%
Votos Leídos	432.265	70,1%
Votos a Candidaturas	423.385	68,7%
PP	220.082	35,7%
PSOE	132.819	21,6%
ENTESA	31.382	5,1%
UV	15.526	2,5%
BLOC-EV	11.198	1,8%

Número de Concejales Municipales. 2003



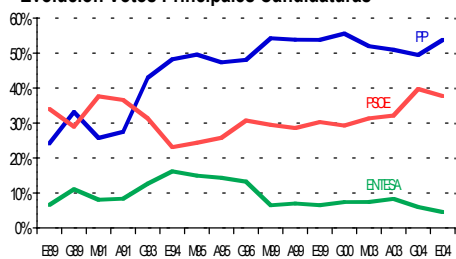
Fuentes:

- * Junta Electoral Provincial * Junta Electoral Local
- * Ayuntamiento de Valencia (Oficina de Estadística)

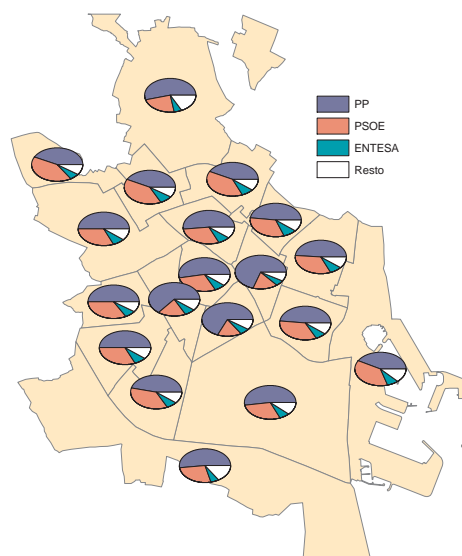
Últimas Elecciones

	Autonómicas 2003		Generales 2004		Europeas 2004	
Electores	614.821	100,0%	611.838	100,0%	612.168	100,0%
Abstención	184.187	30,0%	135.468	22,1%	291.315	47,6%
Votos Leídos	430.634	70,0%	476.370	77,9%	320.853	52,4%
Votos a Candidaturas	420.392	68,4%	464.890	76,0%	318.254	52,0%
PP	214.285	34,9%	229.921	37,6%	171.106	28,0%
PSOE	135.025	22,0%	184.669	30,2%	119.921	19,6%
ENTESA	34.958	5,7%	27.868	4,6%	14.600	2,4%
Resto	36.124	5,9%	22.432	3,6%	12.627	2,1%

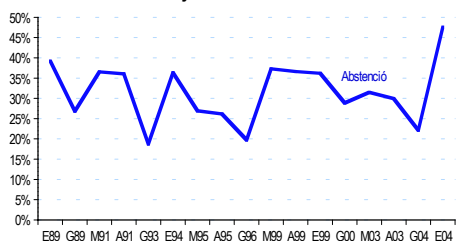
Evolución Votos Principales Candidaturas



Resultado Elecciones Municipales 2003



Evolución Porcentaje de Abstención



ÁREA DE MODERNIZACIÓN DE LA ADMINISTRACIÓN, DESCENTRALIZACIÓN Y PARTICIPACIÓN
SERVICIO DE INFORMACIÓN AL CIUDADANO

ELABORACIÓN: Oficina de Estadística - Oficina de Estudios

Edita: Ayuntamiento de Valencia

Han colaborado los becarios de la Universidad de Valencia

Nieves Peral Pérez
Juan L. Julià Puig
Emilia López Iñesta

Oficina de Estadística
Plaza del Ayuntamiento 1, 2ª planta.
46002 Valencia.
Correo electrónico: estadistica@valencia.es
Tél. 963525478, ext. 4196
Fax 963521728
www.valencia.es/estadistica