

POBLACIÓ MAJOR DE 64 ANYS



A LA CIUTAT DE VALÈNCIA



2015



OFICINA D'ESTADÍSTICA



AJUNTAMENT DE VALÈNCIA

ELABORACIÓ:

OFICINA D'ESTADÍSTICA

Martínez Ruiz, Francisco
Morales Lorente, Tomás
Moya Equiza, Carmiña
Rodríguez Ciria, María
Hidalgo Sánchez, Jordi

Amb la col.laboració de les becàries de la Universitat de València

Lara Giménez, Patricia
Moshuk, Marta
Mascarós Martínez, Juan Manuel

estadistica@valencia.es

www.valencia.es/estadistica

PRESENTACIÓ

La sèrie monogràfica “Persones majors de 64 anys a la ciutat de València” està dedicada a oferir informació estadística referida tant a la població major de 64 anys resident al municipi de València com de les fulles padronals on està inscrita a font d'informació és el fitxer padronal de data de referència 1 de gener de cada any. En aquesta sèrie tenim informació anual des de 2001.

Aquest número està basat en la informació del Padró Municipal d'Habitantes de la ciutat de València a 1 de gener de 2015. Es presenten diferents classificacions bàsiques de la població major de 64 anys en funció de les variables arreplegades al Padró Municipal: edat, sexe, lloc de naixement i nacionalitat. Dels fulls padronals on apareixen inscrites persones majors de 64 anys es realitza una primera classificació en establiments col·lectius i fulls familiars. D'estos últims es realitza un estudi més detallat en funció de les variables padronals de les persones que inclouen i de la forma de convivència: si el major viu acompanyat de menors de 65 anys, si només viu acompanyat de majors de 64, o finalment si viuen sols. En alguns casos en què la informació ens ha semblat especialment significativa, oferim taules per als districtes i barris municipals.

La generació l'hem definida en funció de la diferència d'edat entre les persones inscrites en el full padronal; de la forma següent: menys de 20 anys s'entén que és de la mateixa generació; entre 20 anys i 45 anys es classifica com de diferent generació i consecutiva en el temps i més de 45 anys de diferència, com a pertanyent a diferent generació i no consecutiva. Seguint aquest criteri hem pogut classificar els fulls en funció del nombre de generacions presents i si són o no consecutives. Respecte a les dades obtingudes, podem observar en les taules d'evolució l'efecte en el nombre de persones majors de 64 anys que la Guerra Civil Espanyola va tindre sobre la natalitat.

Donada la rellevància del col·lectiu de majors de 64 anys en la planificació dels servicis socials municipals, s'han inclòs un conjunt de taules per als diferents Centres Municipals de Servicis Socials. El CMSS de Benimaclet inclou els barris 5.3, 6.1, 6.2, 6.3, 6.4, 13.4, 13.5, 14.1, 14.2; el CMSS de Campanar inclou els barris 4.1, 4.2, 4.3, 4.4, 16.1, 16.2, 18.1, 18.2; el CMSS de Ciutat Vella inclou els barris 1.1, 1.2, 1.3, 1.4, 1.5, 1.6, 2.1, 2.2, 2.3, 3.2; el CMSS de Sant Marcel·lí inclou els barris 8.5, 9.1, 9.2, 9.3, 9.4, 9.5, 19.7, 19.8; el CMSS de Font Santa inclou els barris 7.3, 7.4, 7.5, 8.1, 8.2, 8.3, 8.4; el CMSS de Malva-rosa inclou els barris 11.2, 11.3, 11.4, 13.1, 13.2; el CMSS de Natxaret inclou els barris 10.7, 11.1, 11.5, 19.3, 19.4, 19.5, 19.6; el CMSS de Olivereta inclou els barris 3.1, 3.3, 3.4, 7.1, 7.2; el CMSS de Quatre Carreres inclou els barris 10.1, 10.2, 10.3, 10.4, 10.5, 10.6, 19.1, 19.2; el CMSS de Salvador Allende inclou els barris 5.1, 5.2, 5.4, 5.5, 15.1, 15.2, 15.3, 17.1, 17.2, 17.3, 17.4, 17.5, 17.6, 17.7; el CMSS de Trafalgar inclou els barris 12.1, 12.2, 12.3, 12.4, 12.5, 13.3.

La població major és, cada vegada més, un sector important a la nostra societat, tant des del punt de vista demogràfic, com econòmic i social. Suposa un subconjunt de la població que té unes necessitats d'atenció específiques (econòmiques, sanitàries o d'oci) en creixement constant, que els diferents agents socials han de tindre en compte a l'hora de planificar i quantificar les activitats adreçades a aquest grup. Les inversions, tant privades com públiques, destinades a esta població no han deixat de créixer en els últims anys; esperem que la informació que s'oferix en este document siga d'utilitat per als diversos agents que a la nostra ciutat treballen per a aquest sector de població i que els pugua servir per a la planificació de la seua labor.

PRESENTACIÓN

La serie monográfica “Personas mayores de 64 años en la ciudad de Valencia” está dedicada a ofrecer información estadística referida tanto a la población mayor de 64 años residente en el municipio de Valencia como de las hojas padronales donde están inscritas. La fuente de información es el fichero padronal con fecha de referencia 1 de enero de cada año. En esta serie tenemos información anual desde 2001.

Este número está basado en la información del Padrón Municipal de Habitantes de la ciudad de Valencia a 1 de enero de 2015. Se presentan diferentes clasificaciones básicas de la población mayor de 64 años en función de las variables recogidas en el Padrón Municipal: edad, sexo, lugar de nacimiento y nacionalidad. De las hojas padronales donde aparecen inscritas personas mayores de 64 años se realiza una primera clasificación en establecimientos colectivos y hojas familiares. De estas últimas se realiza un estudio más amplio en función de las variables padronales de las personas que incluyen y la forma de convivencia: si el mayor vive acompañado de menores de 65 años, si sólo viven con otros mayores de 64, o por último si viven solos. En algunos casos en que la información nos ha parecido especialmente significativa, ofrecemos tablas para los distritos y barrios municipales.

La generación la hemos definido en función de la diferencia de edad entre las personas inscritas en la hoja padronal; de la forma siguiente: menos de 20 años se entiende que es de la misma generación; entre 20 años y 45 años se clasifica como de diferente generación y consecutiva en el tiempo y más de 45 años de diferencia, como perteneciente a diferente generación y no consecutiva. Siguiendo este criterio hemos podido clasificar las hojas en función del número de generaciones presentes y si son o no consecutivas. Respecto a los datos obtenidos, podemos observar en las tablas de evolución el efecto en el número de personas mayores de 64 años que la Guerra Civil Española tuvo sobre la natalidad.

Dada la relevancia del colectivo de mayores de 64 años en la planificación de los servicios sociales municipales, se han incluido un conjunto de tablas para los diferentes Centros Municipales de Servicios Sociales (CMSS), que tienen los siguientes ámbitos territoriales: CMSS de Benimaclet (incluye los distritos 6 y 14, y los barrios 5.3, 13.4 y 13.5), CMSS de Campanar (barrios 4.1, 4.2, 4.3, 4.4, 16.1, 16.2, 18.1 y 18.2), CMSS de Ciutat Vella (barrios 1.1, 1.2, 1.3, 1.4, 1.5, 1.6, 2.1, 2.2, 2.3 y 3.2), CMSS de Sant Marcel·lí (barrios 8.5, 9.1, 9.2, 9.3, 9.4, 9.5, 19.7 y 19.8), CMSS de Font Santa (barrios 7.3, 7.4, 7.5, 8.1, 8.2, 8.3 y 8.4), CMSS de Malva-rosa (barrios 11.2, 11.3, 11.4, 13.1 y 13.2), CMSS de Natzaret (barrios 10.7, 11.1, 11.5, 19.3, 19.4, 19.5 y 19.6), CMSS de Olivereta (barrios 3.1, 3.3, 3.4, 7.1 y 7.2); CMSS de Quatre Carreres (barrios 10.1, 10.2, 10.3, 10.4, 10.5, 10.6, 19.1 y 19.2), CMSS de Salvador Allende (barrios 5.1, 5.2, 5.4, 5.5, 15.1, 15.2, 15.3, 17.1, 17.2, 17.3, 17.4, 17.5, 17.6 y 17.7), y CMSS de Trafalgar (barrios 12.1, 12.2, 12.3, 12.4, 12.5 y 13.3).

La población mayor es cada vez más, un sector importante en nuestra sociedad, tanto desde el punto de vista demográfico, como económico y social. Supone un subconjunto de la población con unas necesidades de atención específicas (económicas, sanitarias o de ocio) en crecimiento constante, que los diferentes agentes sociales han de tener en cuenta en el momento de planificar y cuantificar sus actividades. Las inversiones, tanto privadas como públicas destinadas a esta población, no han dejado de crecer en los últimos años; esperamos que la información que se ofrece en este documento sea de utilidad para los diferentes agentes que en nuestra ciudad trabajan con este sector de población y que les pueda servir para la planificación de su labor.

ÍNDEX	Pàgina
1. Evolució de les persones majors de 64 anys	
1.1. Evolució dels majors de 64 anys. Anys 1981-2015	7
1.2. Majors de 64 anys per grups d'edat i sexe. Anys 2014-2015	7
1.3. Majors de 64 anys per districtes i sexe. Anys 2014-2015	8
1.4. Majors de 64 anys en tres grups d'edat per districtes. Any 2014	8
1.5. Majors de 64 anys en tres grups d'edat per districtes. Any 2015	9
2. Persones majors de 64 anys	
2.1. Majors de 64 anys segons edat i sexe	10
2.2. Majors de 64 anys segons edat i lloc de naixement	11
2.3. Majors de 64 anys segons edat i sexe, per districte	11
2.4. Majors de 64 anys segons grups d'edat i sexe per barri	14
2.5. Majors de 64 anys segons nacionalitat i sexe	17
2.6. Majors de 64 anys segons situació de convivència i sexe	17
3. Majors de 64 anys en establiments col·lectius	
3.1. Majors de 64 anys en establiments col·lectius segons edat i sexe	18
3.2. Majors de 64 anys en establiments col·lectius segons edat i lloc de naixement	18
4. Majors de 64 anys en fulls familiars	
4.1. Majors de 64 anys en fulls familiars segons edat i sexe	18
4.2. Majors de 64 anys en fulls familiars segons edat i lloc de naixement	18
5. Majors de 64 anys en fulls familiars que viuen amb menors de 65	
5.1. Majors de 64 anys que viuen amb menors de 65 segons edat i sexe	19
5.2. Majors de 64 anys que viuen amb menors de 65 segons edat i lloc de naixement	19
6. Majors de 64 anys en fulls familiars que viuen només amb altres majors de 64	
6.1. Majors de 64 anys que viuen només amb altres majors de 64 segons edat i sexe	19
6.2. Majors de 64 anys que viuen només amb altres majors de 64 segons edat i lloc de naixement	19
6.3. Majors de 64 anys que viuen només amb altres majors de 64 segons edat, sexe i nombre de persones	20
6.4. Majors de 64 i de 79 anys que viuen només amb altres majors de 64 segons edat i sexe, per districte i barri	21
7. Majors de 64 anys en fulls familiars que viuen a soles	
7.1. Majors de 64 anys que viuen a soles segons edat i sexe	23
7.2. Majors de 64 anys que viuen a soles segons edat i lloc de naixement	23
7.3. Majors de 64 i de 79 anys que viuen a soles segons edat i sexe, per districte i barri	24
8. Majors de 64 anys per Centres de Servicis Socials Municipals	
8.1. Majors de 64 i majors de 79 anys segons sexe	26
8.2. Majors de 64 i de 79 anys que viuen en fulls familiars segons sexe	27
8.3. Majors de 64 i de 79 anys que viuen en fulls familiars només amb altres majors de 64 segons sexe	27
8.4. Majors de 64 i de 79 anys que viuen en fulls familiars a soles segons sexe	27
9. Fulls on viu algun major de 64 anys	
9.1. Fulls on viu algun major de 64 anys segons tipus per districte	28
9.2. Fulls familiars on viu algun major de 64 anys segons nombre de persones	28
9.3. Fulls familiars on viu algun major de 64 anys segons nombre de persones i de generacions	28
9.4. Fulls familiars de dos o més persones, totes majors de 64 anys, segons edat i sexe del menor	29
9.5. Fulls familiars de dos o més persones, totes majors de 64 anys, segons edat i sexe del major	29
9.6. Fulls familiars on només viuen majors de 64 anys segons composició per sexes. Districtes	30

ÍNDICE	Página
1. Evolución de las personas mayores de 64 años	
1.1. Evolución de los mayores de 64 años. Años 1981-2015.....	7
1.2. Mayores de 64 años por grupos de edad y sexo. Años 2014-2015	7
1.3. Mayores de 64 años por distritos y sexo. Años 2014-2015.....	8
1.4. Mayores de 64 años en tres grupos de edad por distritos. Año 2014	8
1.5. Mayores de 64 años en tres grupos de edad por distritos. Año 2015	9
2. Personas mayores de 64 años	
2.1. Mayores de 64 años según edad y sexo	10
2.2. Mayores de 64 años según edad y lugar de nacimiento	11
2.3. Mayores de 64 años según edad y sexo, por distrito.....	11
2.4. Mayores de 64 años según grupos de edad y sexo, por barrio.....	14
2.5. Mayores de 64 años según nacionalidad y sexo	17
2.6. Mayores de 64 años según situación de convivencia y sexo.....	17
3. Mayores de 64 años en establecimientos colectivos	
3.1. Mayores de 64 años en establecimientos colectivos según edad y sexo	18
3.2. Mayores de 64 años en establecimientos colectivos según edad y lugar de nacimiento.....	18
4. Mayores de 64 años en hojas familiares	
4.1. Mayores de 64 años en hojas familiares según edad y sexo	18
4.2. Mayores de 64 años en hojas familiares según edad y lugar de nacimiento	18
5. Mayores de 64 años en hojas familiares que viven con algún menor de 64	
5.1. Mayores de 64 años que viven con algún menor de 65 según edad y sexo	19
5.2. Mayores de 64 años que viven con algún menor de 65 según edad y lugar de nacimiento	19
6. Mayores de 64 años en hojas familiares que viven sólo con mayores de 64	
6.1. Mayores de 64 años que viven sólo con mayores de 64 según edad y sexo	19
6.2. Mayores de 64 años que viven sólo con mayores de 64 según edad y lugar de nacimiento	19
6.3. Mayores de 64 años que viven sólo con mayores de 64 según edad, sexo y número de personas	20
6.4. Mayores de 64 y de 79 años que viven sólo con otros mayores de 64 según edad y sexo, por distrito y barrio.....	21
7. Mayores de 64 años en hojas familiares que viven solos	
7.1. Mayores de 64 años que viven solos según edad y sexo.....	23
7.2. Mayores de 64 años que viven solos según lugar de nacimiento y edad	23
7.3. Mayores de 64 y de 79 años que viven solos según edad y sexo, por distrito y barrio.....	24
8. Mayores de 64 años por Centros de Servicios Sociales Municipales	
8.1. Mayores de 64 y mayores de 79 años según sexo.....	26
8.2. Mayores de 64 y de 79 años que viven en hojas familiares según sexo.....	27
8.3. Mayores de 64 y de 79 años que viven en hojas familiares sólo con otros mayores de 64 según sexo.	27
8.4. Mayores de 64 y de 79 años que viven en hojas familiares solos según sexo	27
9. Hojas donde vive algún mayor de 64 años	
9.1. Hojas donde vive algún mayor de 64 años según tipo por distrito	28
9.2. Hojas familiares en las que vive algún mayor de 64 años según número de personas	28
9.3. Hojas familiares en las que vive algún mayor de 64 años según número de personas y de generaciones	28
9.4. Hojas familiares de dos o más personas, todas mayores de 64 años, según edad y sexo del menor.....	29
9.5. Hojas familiares de dos o más personas, todas mayores de 64 años, según edad y sexo del mayor.....	29
9.6. Hojas familiares donde viven sólo mayores de 64 años según composición por sexos. Distritos	30

1. EVOLUCIÓ DE LES PERSONES MAJORS DE 64 ANYS

1. EVOLUCIÓN DE LAS PERSONAS MAYORES DE 64 AÑOS

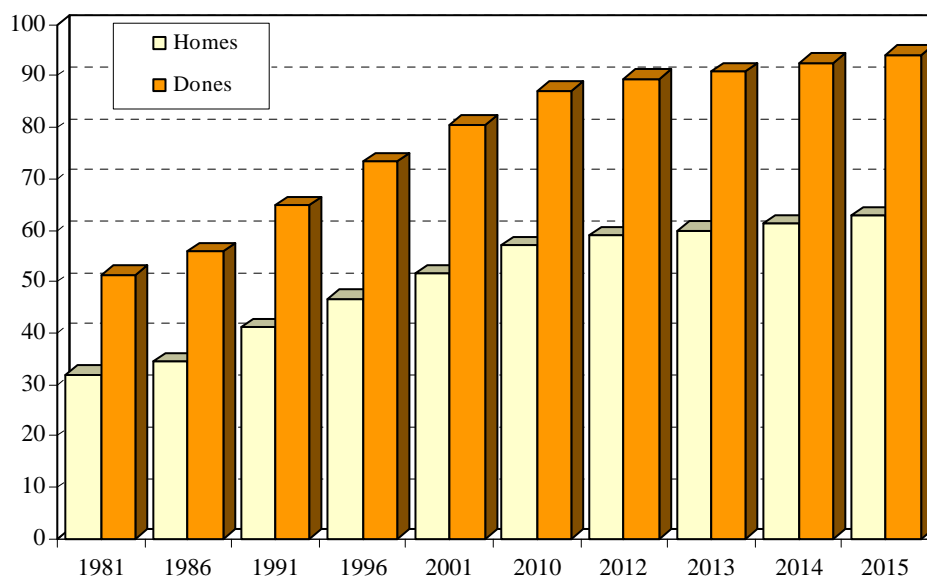
1.1. Evolució dels majors de 64 anys. Anys 1981-2015

1.1. Evolución de los mayores de 64 años. Años 1981-2015

	Any 1981	Any 1991	Any 2001	Any 2014	Any 2015	Var. 13/14	Var. 81/14
Població Total	744.748	752.909	750.476	787.301	787.266	0,0%	5,7%
Homes	355.827	358.913	357.354	375.952	376.142	0,1%	5,7%
Dones	388.921	393.996	393.122	411.349	411.124	-0,1%	5,7%
Total >64	83.342	105.884	132.108	153.981	156.835	1,9%	88,2%
Homes	32.020	41.063	51.540	61.333	62.796	2,4%	96,1%
Dones	51.322	64.821	80.568	92.648	94.039	1,5%	83,2%

Evolutió de les persones majors de 64 anys per sexe

Milers



1.2. Majors de 64 anys per grups d'edat i sexe. Anys 2014-2015

1.2. Mayores de 64 años por grupos de edad y sexo. Años 2014-2015

	2014			2015				
	Total	Homes	Dones	Total	Homes	%	Dones	%
Total	153.981	61.333	92.648	156.835	62.796	40,0	94.039	60,0
65 a 69	42.666	18.942	23.724	43.541	19.416	12,4	24.125	15,4
70 a 74	34.059	14.664	19.395	36.565	15.777	10,1	20.788	13,3
75 a 79	30.406	12.314	18.092	28.593	11.582	7,4	17.011	10,8
80 a 84	24.675	9.027	15.648	25.007	9.204	5,9	15.803	10,1
85 a 89	14.696	4.517	10.179	15.289	4.838	3,1	10.451	6,7
90 a 94	5.902	1.520	4.382	6.186	1.634	1,0	4.552	2,9
95 i més	1.577	349	1.228	1.654	345	0,2	1.309	0,8

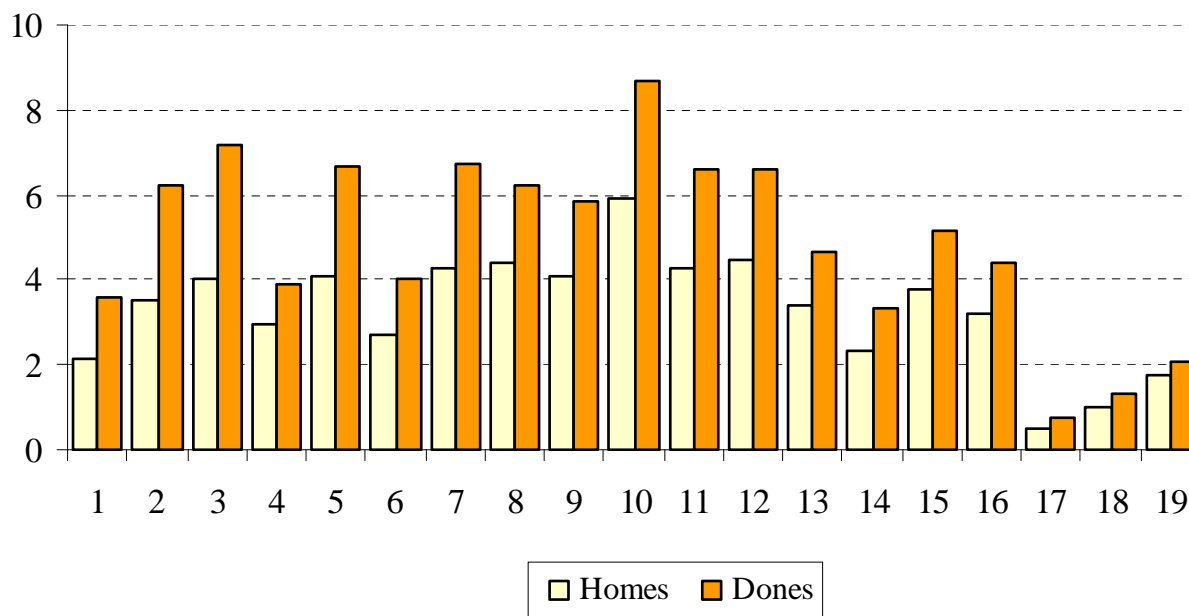
1.3. Majors de 64 anys per districtes i sexe. Anys 2014-2015

1.3. Mayores de 64 años por distritos y sexo. Años 2014-2015

	2014					2015				
	>64 anys	>64/ Total	Homes	Dones	Dones per 100 Homes	>64 anys	>64/ Total	Homes	Dones	Dones per 100 Homes
València	153.981	19,6%	61.333	92.648	151,1	156.835	19,9%	62.796	94.039	149,8
1. Ciutat Vella	5.695	21,7%	2.097	3.598	171,6	5.708	21,6%	2.122	3.586	169,0
2. l'Eixample	9.719	22,9%	3.507	6.212	177,1	9.775	23,2%	3.547	6.228	175,6
3. Extramurs	11.136	23,1%	4.007	7.129	177,9	11.197	23,2%	4.037	7.160	177,4
4. Campanar	6.593	17,9%	2.806	3.787	135,0	6.865	18,5%	2.951	3.914	132,6
5. la Saïdia	10.619	22,7%	4.050	6.569	162,2	10.752	23,0%	4.091	6.661	162,8
6. el Pla del Real	6.629	21,8%	2.658	3.971	149,4	6.732	22,3%	2.695	4.037	149,8
7. l'Olivereta	10.932	22,7%	4.219	6.713	159,1	10.968	22,8%	4.267	6.701	157,0
8. Patraix	10.333	18,0%	4.227	6.106	144,5	10.626	18,5%	4.390	6.236	142,1
9. Jesús	9.752	18,7%	3.999	5.753	143,9	9.961	19,2%	4.103	5.858	142,8
10. Quatre Carreres	14.305	19,6%	5.740	8.565	149,2	14.540	19,9%	5.885	8.655	147,1
11. Poblat Marítims	10.764	18,6%	4.186	6.578	157,1	10.926	18,9%	4.308	6.618	153,6
12. Camins al Grau	10.794	16,8%	4.396	6.398	145,5	11.053	17,1%	4.473	6.580	147,1
13. Algirós	7.779	20,8%	3.252	4.527	139,2	8.042	21,6%	3.370	4.672	138,6
14. Benimaclet	5.479	18,9%	2.238	3.241	144,8	5.653	19,6%	2.312	3.341	144,5
15. Rascanya	8.776	16,9%	3.698	5.078	137,3	8.943	17,1%	3.773	5.170	137,0
16. Benicalap	7.386	16,5%	3.133	4.253	135,7	7.611	16,9%	3.213	4.398	136,9
17. Pobles del Nord	1.272	19,7%	507	765	150,9	1.297	20,0%	530	767	144,7
18. Pobles de l'Oest	2.288	16,3%	955	1.333	139,6	2.347	16,8%	995	1.352	135,9
19. Pobles del Sud	3.730	18,5%	1.658	2.072	125,0	3.839	19,1%	1.734	2.105	121,4

Majors de 64 anys segons sexe i districte. 2015

Milers



1.4. Majors de 64 anys en tres grups d'edat per districtes. Any 2014

1.4. Mayores de 64 años en tres grupos de edad por distritos. Año 2014

	Total >64	65-74	%	75-84	%	85 i més	%
València	153.981	76.725	49,8%	55.081	35,8%	22.175	14,4%
1. Ciutat Vella	5.695	2.624	46,1%	1.953	34,3%	1.118	19,6%
2. l'Eixample	9.719	4.295	44,2%	3.614	37,2%	1.810	18,6%
3. Extramurs	11.136	4.917	44,2%	4.228	38,0%	1.991	17,9%
4. Campanar	6.593	3.770	57,2%	2.010	30,5%	813	12,3%
5. la Saïdia	10.619	5.046	47,5%	3.861	36,4%	1.712	16,1%
6. el Pla del Real	6.629	3.468	52,3%	2.198	33,2%	963	14,5%
7. l'Olivereta	10.932	4.914	45,0%	4.319	39,5%	1.699	15,5%
8. Patraix	10.333	5.356	51,8%	3.531	34,2%	1.446	14,0%
9. Jesús	9.752	4.937	50,6%	3.524	36,1%	1.291	13,2%
10. Quatre Carreres	14.305	7.392	51,7%	5.126	35,8%	1.787	12,5%
11. Poblats Marítims	10.764	5.186	48,2%	4.043	37,6%	1.535	14,3%
12. Camins al Grau	10.794	5.529	51,2%	3.807	35,3%	1.458	13,5%
13. Algirós	7.779	4.229	54,4%	2.543	32,7%	1.007	12,9%
14. Benimaclet	5.479	2.811	51,3%	1.948	35,6%	720	13,1%
15. Rascanya	8.776	4.524	51,5%	3.256	37,1%	996	11,3%
16. Benicalap	7.386	3.965	53,7%	2.561	34,7%	860	11,6%
17. Pobles del Nord	1.272	594	46,7%	461	36,2%	217	17,1%
18. Pobles de l'Oest	2.288	1.222	53,4%	817	35,7%	249	10,9%
19. Pobles del Sud	3.730	1.946	52,2%	1.281	34,3%	503	13,5%

1.5. Majors de 64 anys en tres grups d'edat per districtes. Any 2015

1.5. Mayores de 64 años en tres grupos de edad por distritos. Año 2015

	Total >64	65-74	%	75-84	%	85 i més	%
València	156.835	80.106	51,1%	53.600	34,2%	23.129	14,7%
1. Ciutat Vella	5.708	2.700	47,3%	1.877	32,9%	1.131	19,8%
2. l'Eixample	9.775	4.447	45,5%	3.416	34,9%	1.912	19,6%
3. Extramurs	11.197	5.091	45,5%	4.059	36,3%	2.047	18,3%
4. Campanar	6.865	4.070	59,3%	1.971	28,7%	824	12,0%
5. la Saïdia	10.752	5.209	48,4%	3.765	35,0%	1.778	16,5%
6. el Pla del Real	6.732	3.564	52,9%	2.167	32,2%	1.001	14,9%
7. l'Olivereta	10.968	4.990	45,5%	4.234	38,6%	1.744	15,9%
8. Patraix	10.626	5.653	53,2%	3.459	32,6%	1.514	14,2%
9. Jesús	9.961	5.178	52,0%	3.406	34,2%	1.377	13,8%
10. Quatre Carreres	14.540	7.634	52,5%	5.045	34,7%	1.861	12,8%
11. Poblats Marítims	10.926	5.427	49,7%	3.901	35,7%	1.598	14,6%
12. Camins al Grau	11.053	5.749	52,0%	3.762	34,0%	1.542	14,0%
13. Algirós	8.042	4.528	56,3%	2.452	30,5%	1.062	13,2%
14. Benimaclet	5.653	2.989	52,9%	1.904	33,7%	760	13,4%
15. Rascanya	8.943	4.668	52,2%	3.213	35,9%	1.062	11,9%
16. Benicalap	7.611	4.203	55,2%	2.498	32,8%	910	12,0%
17. Pobles del Nord	1.297	638	49,2%	435	33,5%	224	17,3%
18. Pobles de l'Oest	2.347	1.296	55,2%	783	33,4%	268	11,4%
19. Pobles del Sud	3.839	2.072	54,0%	1.253	32,6%	514	13,4%

2. PERSONES MAJORS DE 64 ANYS

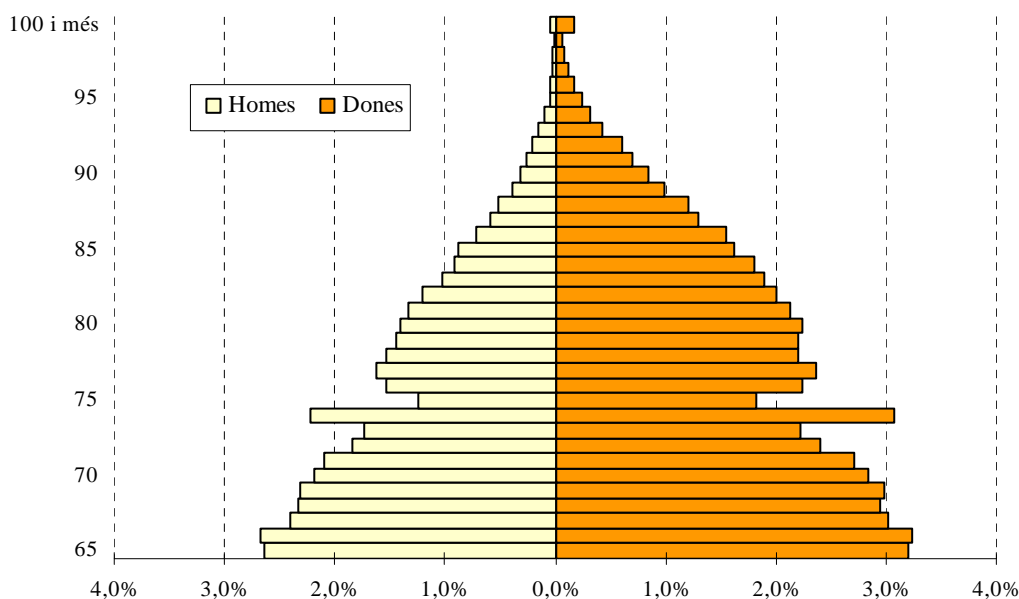
2. PERSONAS MAYORES DE 64 AÑOS

2.1. Majors de 64 anys segons edat i sexe

2.1. Mayores de 64 años según edad y sexo

	Total	%	Homes	%	Dones	%
Total	156.835	100,0%	62.796	40,0%	94.039	60,0%
65 anys	9.141	5,8%	4.128	2,6%	5.013	3,2%
66 anys	9.273	5,9%	4.208	2,7%	5.065	3,2%
67 anys	8.529	5,4%	3.779	2,4%	4.750	3,0%
68 anys	8.279	5,3%	3.662	2,3%	4.617	2,9%
69 anys	8.319	5,3%	3.639	2,3%	4.680	3,0%
70 anys	7.869	5,0%	3.424	2,2%	4.445	2,8%
71 anys	7.540	4,8%	3.281	2,1%	4.259	2,7%
72 anys	6.654	4,2%	2.880	1,8%	3.774	2,4%
73 anys	6.193	3,9%	2.705	1,7%	3.488	2,2%
74 anys	8.309	5,3%	3.487	2,2%	4.822	3,1%
75 anys	4.811	3,1%	1.954	1,2%	2.857	1,8%
76 anys	5.918	3,8%	2.405	1,5%	3.513	2,2%
77 anys	6.261	4,0%	2.543	1,6%	3.718	2,4%
78 anys	5.871	3,7%	2.404	1,5%	3.467	2,2%
79 anys	5.732	3,7%	2.276	1,5%	3.456	2,2%
80 anys	5.702	3,6%	2.202	1,4%	3.500	2,2%
81 anys	5.441	3,5%	2.084	1,3%	3.357	2,1%
82 anys	5.033	3,2%	1.890	1,2%	3.143	2,0%
83 anys	4.578	2,9%	1.604	1,0%	2.974	1,9%
84 anys	4.253	2,7%	1.424	0,9%	2.829	1,8%
85 anys	3.921	2,5%	1.372	0,9%	2.549	1,6%
86 anys	3.542	2,3%	1.119	0,7%	2.423	1,5%
87 anys	2.955	1,9%	921	0,6%	2.034	1,3%
88 anys	2.689	1,7%	805	0,5%	1.884	1,2%
89 anys	2.182	1,4%	621	0,4%	1.561	1,0%
90 anys	1.835	1,2%	511	0,3%	1.324	0,8%
91 anys	1.521	1,0%	413	0,3%	1.108	0,7%
92 anys	1.259	0,8%	318	0,2%	941	0,6%
93 anys	913	0,6%	239	0,2%	674	0,4%
94 anys	658	0,4%	153	0,1%	505	0,3%
95 i més anys	456	0,3%	84	0,1%	372	0,2%

Majors de 64 anys segons edat i sexe. 2015



2.2. Majors de 64 anys segons edat i lloc de naixement

2.2. Mayores de 64 años según edad y lugar de nacimiento

	Total	València	Resta de l'Horta	Resta Comunitat	Resta de l'Estat	Estranger
Total	156.835	58.837	5.706	24.242	62.549	5.501
65 a 69	43.541	17.382	1.535	6.113	16.219	2.292
70 a 74	36.565	14.386	1.331	5.304	14.193	1.351
75 a 79	28.593	10.445	1.172	4.643	11.486	847
80 a 84	25.007	9.167	869	3.913	10.523	535
85 a 89	15.289	5.061	556	2.734	6.609	329
90 a 94	6.186	1.919	192	1.197	2.764	114
95 i més	1.654	477	51	338	755	33
Total	100,0%	37,5%	3,6%	15,5%	39,9%	3,5%
65 a 69	100,0%	39,9%	3,5%	14,0%	37,2%	5,3%
70 a 74	100,0%	39,3%	3,6%	14,5%	38,8%	3,7%
75 a 79	100,0%	36,5%	4,1%	16,2%	40,2%	3,0%
80 a 84	100,0%	36,7%	3,5%	15,6%	42,1%	2,1%
85 a 89	100,0%	33,1%	3,6%	17,9%	43,2%	2,2%
90 a 94	100,0%	31,0%	3,1%	19,4%	44,7%	1,8%
95 i més	100,0%	28,8%	3,1%	20,4%	45,6%	2,0%

2.3. Majors de 64 anys segons edat i sexe, per districte. Total

2.3. Mayores de 64 años según edad y sexo, por distrito. Total

	Total	65 a 69	70 a 74	75 a 79	80 a 84	85 a 89	90 a 94	95 i més
València	156.835	43.541	36.565	28.593	25.007	15.289	6.186	1.654
1. Ciutat Vella	5.708	1.423	1.277	914	963	659	358	114
2. l'Eixample	9.775	2.281	2.166	1.718	1.698	1.241	514	157
3. Extramurs	11.197	2.658	2.433	2.037	2.022	1.318	586	143
4. Campanar	6.865	2.322	1.748	1.106	865	544	207	73
5. la Saïdia	10.752	2.766	2.443	1.985	1.780	1.147	481	150
6. el Pla del Real	6.732	1.898	1.666	1.186	981	625	283	93
7. l'Olivereta	10.968	2.521	2.469	2.201	2.033	1.194	439	111
8. Patraix	10.626	3.145	2.508	1.834	1.625	1.033	408	73
9. Jesús	9.961	2.860	2.318	1.910	1.496	933	351	93
10. Quatre Carreres	14.540	4.092	3.542	2.813	2.232	1.256	453	152
11. Poblat Marítims	10.926	2.958	2.469	2.008	1.893	1.075	415	108
12. Camins al Grau	11.053	3.111	2.638	2.086	1.676	994	448	100
13. Algirós	8.042	2.672	1.856	1.311	1.141	699	284	79
14. Benimaclet	5.653	1.711	1.278	998	906	515	202	43
15. Rascanya	8.943	2.543	2.125	1.762	1.451	727	272	63
16. Benicalap	7.611	2.326	1.877	1.363	1.135	649	218	43
17. Pobles del Nord	1.297	362	276	229	206	134	72	18
18. Pobles de l'Oest	2.347	749	547	446	337	193	64	11
19. Pobles del Sud	3.839	1.143	929	686	567	353	131	30

2.3. Majors de 64 anys segons edat i sexe, per districte. Homes

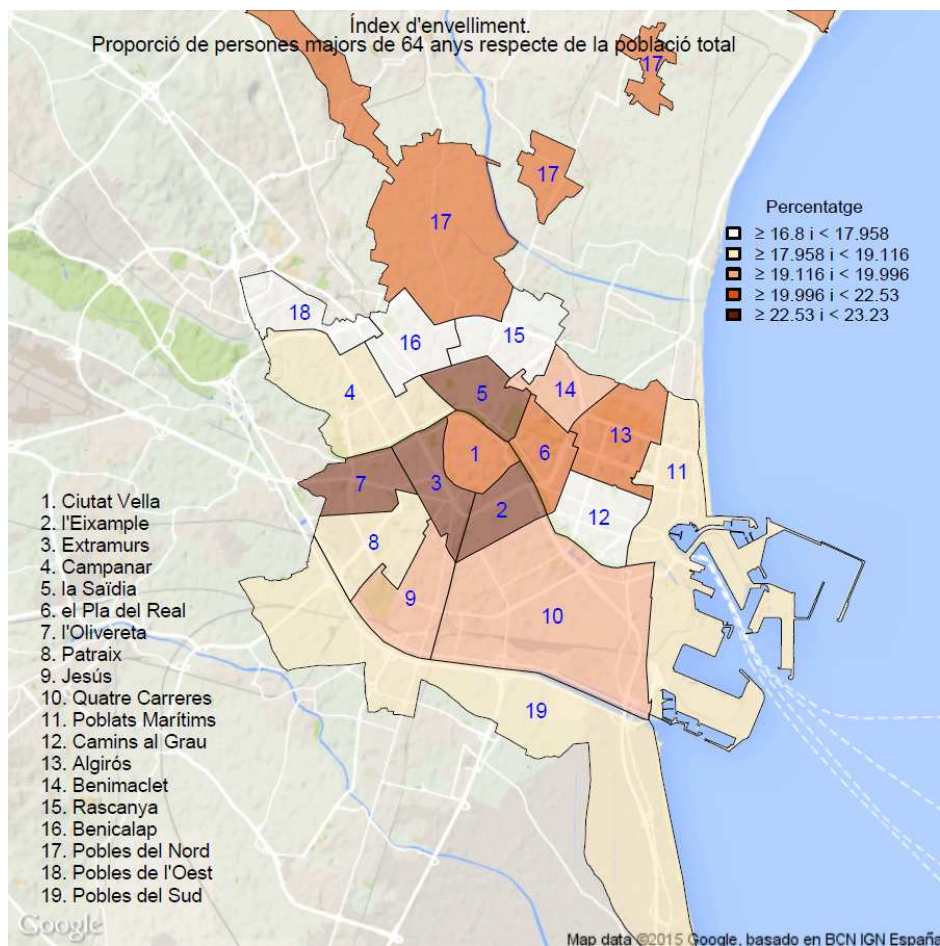
2.3. Mayores de 64 años según edad y sexo, por distrito. Hombres

	Total	65 a 69	70 a 74	75 a 79	80 a 84	85 a 89	90 a 94	95 i més
València	62.796	19.416	15.777	11.582	9.204	4.838	1.634	345
1. Ciutat Vella	2.122	656	519	347	325	181	76	18
2. l'Eixample	3.547	968	873	663	538	378	101	26
3. Extramurs	4.037	1.100	977	741	701	369	121	28
4. Campanar	2.951	1.074	801	484	320	193	64	15
5. la Saïdia	4.091	1.143	1.025	787	636	337	131	32
6. el Pla del Real	2.695	790	740	474	380	210	84	17
7. l'Olivereta	4.267	1.100	1.019	862	745	402	114	25
8. Patraix	4.390	1.477	1.103	763	592	314	120	21
9. Jesús	4.103	1.294	983	800	594	316	96	20
10. Quatre Carreres	5.885	1.791	1.567	1.125	852	390	125	35
11. Poblat Marítims	4.308	1.333	1.051	792	678	318	111	25
12. Camins al Grau	4.473	1.373	1.139	864	635	322	117	23
13. Algirós	3.370	1.233	826	542	423	240	88	18
14. Benimaclet	2.312	777	545	411	354	166	52	7
15. Rascanya	3.773	1.135	977	744	567	242	96	12
16. Benicalap	3.213	1.070	837	580	422	230	61	13
17. Pobles del Nord	530	179	127	97	80	33	13	1
18. Pobles de l'Oest	995	346	234	195	134	65	18	3
19. Pobles del Sud	1.734	577	434	311	228	132	46	6

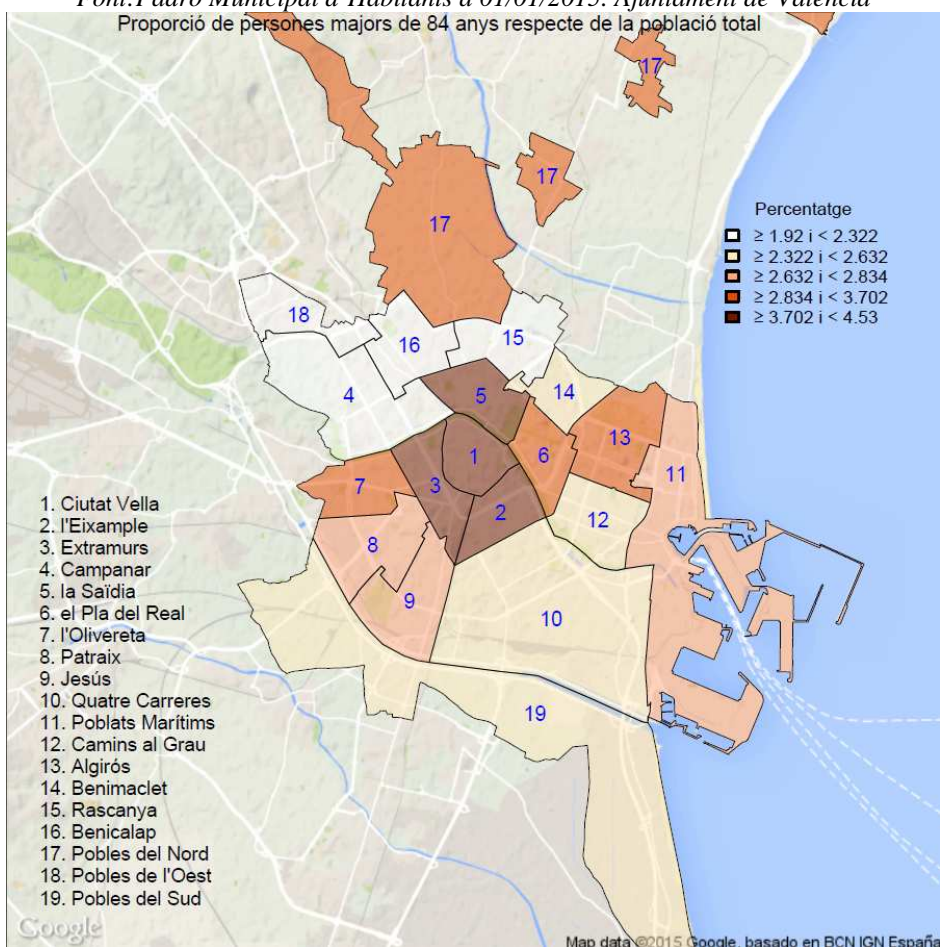
2.3. Majors de 64 anys segons edat i sexe, per districte. Dones

2.3. Mayores de 64 años según edad y sexo, por distrito. Mujeres

	Total	65 a 69	70 a 74	75 a 79	80 a 84	85 a 89	90 a 94	95 i més
València	94.039	24.125	20.788	17.011	15.803	10.451	4.552	1.309
1. Ciutat Vella	3.586	767	758	567	638	478	282	96
2. l'Eixample	6.228	1.313	1.293	1.055	1.160	863	413	131
3. Extramurs	7.160	1.558	1.456	1.296	1.321	949	465	115
4. Campanar	3.914	1.248	947	622	545	351	143	58
5. la Saïdia	6.661	1.623	1.418	1.198	1.144	810	350	118
6. el Pla del Real	4.037	1.108	926	712	601	415	199	76
7. l'Olivereta	6.701	1.421	1.450	1.339	1.288	792	325	86
8. Patraix	6.236	1.668	1.405	1.071	1.033	719	288	52
9. Jesús	5.858	1.566	1.335	1.110	902	617	255	73
10. Quatre Carreres	8.655	2.301	1.975	1.688	1.380	866	328	117
11. Poblat Marítims	6.618	1.625	1.418	1.216	1.215	757	304	83
12. Camins al Grau	6.580	1.738	1.499	1.222	1.041	672	331	77
13. Algirós	4.672	1.439	1.030	769	718	459	196	61
14. Benimaclet	3.341	934	733	587	552	349	150	36
15. Rascanya	5.170	1.408	1.148	1.018	884	485	176	51
16. Benicalap	4.398	1.256	1.040	783	713	419	157	30
17. Pobles del Nord	767	183	149	132	126	101	59	17
18. Pobles de l'Oest	1.352	403	313	251	203	128	46	8
19. Pobles del Sud	2.105	566	495	375	339	221	85	24



Font: Padró Municipal d'Habitants a 01/01/2015. Ajuntament de València



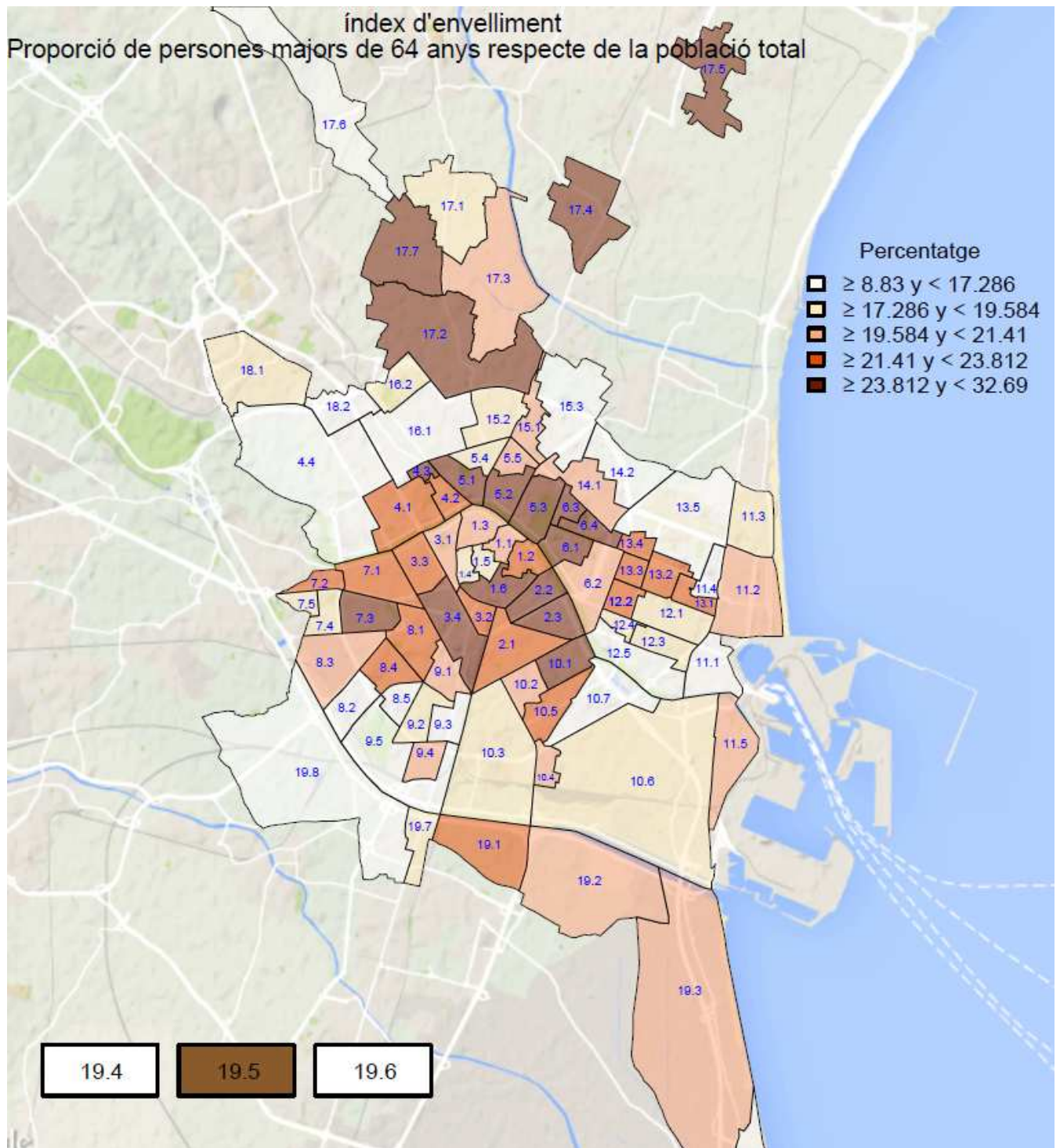
Font: Padró Municipal d'Habitants a 01/01/2015. Ajuntament de València

2.4. Majors de 64 anys segons edat i sexe, per barri

2.4. Mayores de 64 años según edad y sexo, por barrio

	Total	Homes	65-74	75-84	85 i més	Dones	65-74	75-84	85 i més
València	156.835	62.796	35.193	20.786	6.817	94.039	44.913	32.814	16.312
1. Ciutat Vella									
1.1. la Seu	573	226	129	64	33	347	146	124	77
1.2. la Xerea	914	347	193	106	48	567	246	188	133
1.3. el Carme	1.310	469	255	147	67	841	337	300	204
1.4. el Pilar	845	325	179	108	38	520	213	183	124
1.5. el Mercat	659	251	141	80	30	408	187	122	99
1.6. Sant Francesc	1.407	504	278	167	59	903	396	288	219
2. l'Eixample									
2.1. Russafa	5.138	1.834	936	648	250	3.304	1.352	1.207	745
2.2. el Pla del Remei	1.775	684	361	219	104	1.091	488	369	234
2.3. Gran Via	2.862	1.029	544	334	151	1.833	766	639	428
3. Extramurs									
3.1. el Botànic	1.385	516	287	153	76	869	387	297	185
3.2. la Roqueta	959	326	169	112	45	633	242	231	160
3.3. la Petxina	3.471	1.235	587	498	150	2.236	885	860	491
3.4. Arrancapins	5.382	1.960	1.034	679	247	3.422	1.500	1.229	693
4. Campanar									
4.1. Campanar	2.582	1.099	728	268	103	1.483	885	379	219
4.2. les Tendetes	1.221	511	299	150	62	710	388	214	108
4.3. el Calvari	1.250	478	220	202	56	772	301	345	126
4.4. Sant Pau	1.812	863	628	184	51	949	621	229	99
5. la Saïdia									
5.1. Marxalenes	2.654	1.032	552	369	111	1.622	803	563	256
5.2. Morvedre	2.548	916	452	330	134	1.632	649	571	412
5.3. Trinitat	2.028	758	387	272	99	1.270	549	460	261
5.4. Tormos	1.598	620	330	224	66	978	452	350	176
5.5. Sant Antoni	1.924	765	447	228	90	1.159	588	398	173
6. el Pla del Real									
6.1. Exposició	1.638	675	396	208	71	963	502	299	162
6.2. Mestalla	2.925	1.153	633	386	134	1.772	855	624	293
6.3. Jaume Roig	1.544	615	341	191	83	929	473	297	159
6.4. Ciutat Universitària	625	252	160	69	23	373	204	93	76
7. l'Olivereta									
7.1. Nou Moles	6.081	2.328	1.136	904	288	3.753	1.641	1.452	660
7.2. Soternes	1.123	455	241	162	52	668	310	262	96
7.3. Tres Forques	2.178	804	366	314	124	1.374	489	578	307
7.4. la Font Santa	656	268	151	83	34	388	174	147	67
7.5. la Llum	930	412	225	144	43	518	257	188	73
8. Patraix									
8.1. Patraix	5.376	2.091	1.084	732	275	3.285	1.495	1.182	608
8.2. Sant Isidre	1.241	552	381	137	34	689	383	212	94
8.3. Vara de Quart	2.095	921	604	238	79	1.174	621	361	192
8.4. Safranar	1.350	585	367	168	50	765	423	222	120
8.5. Favara	564	241	144	80	17	323	151	127	45
9. Jesús									
9.1. la Raiosa	3.220	1.247	611	486	150	1.973	902	737	334
9.2. l'Hort de Senabre	3.154	1.313	758	436	119	1.841	990	601	250
9.3. la Creu Coberta	1.060	449	264	140	45	611	294	210	107
9.4. Sant Marcel·lí	2.101	893	511	284	98	1.208	582	408	218
9.5. Camí Real	426	201	133	48	20	225	133	56	36

	Total	Homes	65-74	75-84	85 i més	Dones	65-74	75-84	85 i més
10. Quatre Carreres									
10.1. Mont-Olivet	4.621	1.768	885	685	198	2.853	1.275	1.061	517
10.2. en Corts	2.511	996	506	379	111	1.515	714	563	238
10.3. Malilla	3.982	1.741	1.158	459	124	2.241	1.283	664	294
10.4. Fonteta Sant Lluís	575	240	157	60	23	335	168	102	65
10.5. na Rovella	1.770	662	378	239	45	1.108	553	446	109
10.6. la Punta	485	208	91	79	38	277	107	123	47
10.7 C. Arts i Ciències	596	270	183	76	11	326	176	109	41
11. Poblat Marítims									
11.1. el Grau	1.449	577	325	196	56	872	416	316	140
11.2. Cabanyal-Canyam.	4.344	1.605	819	588	198	2.739	1.155	1.056	528
11.3. la Malva-rosa	2.620	1.090	637	354	99	1.530	745	536	249
11.4. Beteró	1.322	547	325	175	47	775	387	278	110
11.5. Natzaret	1.191	489	278	157	54	702	340	245	117
12. Camins al Grau									
12.1. Aiora	4.527	1.811	926	677	208	2.716	1.221	1.020	475
12.2. Albors	1.901	722	400	229	93	1.179	569	396	214
12.3. la Creu del Grau	2.674	1.062	607	358	97	1.612	837	529	246
12.4. Camí Fondo	847	335	188	109	38	512	232	181	99
12.5. Penya-roja	1.104	543	391	126	26	561	378	137	46
13. Algirós									
13.1. l'Illa Perduda	1.886	790	473	237	80	1.096	513	402	181
13.2. Ciutat Jardí	2.685	1.155	778	283	94	1.530	920	413	197
13.3. l'Amistat	1.629	655	344	231	80	974	464	346	164
13.4. la Bega Baixa	1.282	535	302	159	74	747	398	222	127
13.5. la Carrasca	560	235	162	55	18	325	174	104	47
14. Benimaclet									
14.1. Benimaclet	4.834	1.947	1.085	671	191	2.887	1.408	1.009	470
14.2. Camí de Vera	819	365	237	94	34	454	259	130	65
15. Rascanya									
15.1. Orriols	3.222	1.291	637	519	135	1.931	833	815	283
15.2. Torrefiel	4.792	2.070	1.192	689	189	2.722	1.403	943	376
15.3. Sant Llorenç	929	412	283	103	26	517	320	144	53
16. Benicalap									
16.1. Benicalap	6.570	2.777	1.649	876	252	3.793	1.966	1.307	520
16.2. Ciutat Fallera	1.041	436	258	126	52	605	330	189	86
17. Pobles del Nord									
17.1. Benifaraig	196	75	38	28	9	121	46	53	22
17.2. Poble Nou	213	92	53	31	8	121	66	32	23
17.3. Carpesa	261	109	64	34	11	152	67	52	33
17.4. Cases de Bàrcena	89	39	18	16	5	50	25	15	10
17.5. Mauella	17	8	3	5		9	4	3	2
17.6. Massarrojos	341	124	80	35	9	217	73	72	72
17.7. Borbotó	180	83	50	28	5	97	51	31	15
18. Pobles de l'Oest									
18.1. Benimàmet	2.233	935	537	315	83	1.298	680	438	180
18.2. Beniferri	114	60	43	14	3	54	36	16	2
19. Pobles del Sud									
19.1. el Forn d'Alcedo	265	112	61	33	18	153	67	54	32
19.2. Castellar-l'Oliverar	1.400	631	332	224	75	769	366	278	125
19.3. Pinedo	528	242	140	78	24	286	140	98	48
19.4. el Saler	257	138	98	33	7	119	65	43	11
19.5. el Palmar	234	110	55	44	11	124	60	49	15
19.6. el Perellonet	208	98	70	19	9	110	63	37	10
19.7. la Torre	862	367	239	93	35	495	270	136	89
19.8. Faitanar	85	36	16	15	5	49	30	19	0



Font: Padró Municipal d'Habitants a 01/01/2015. Ajuntament de València

2.5. Majors de 64 anys segons nacionalitat i sexe

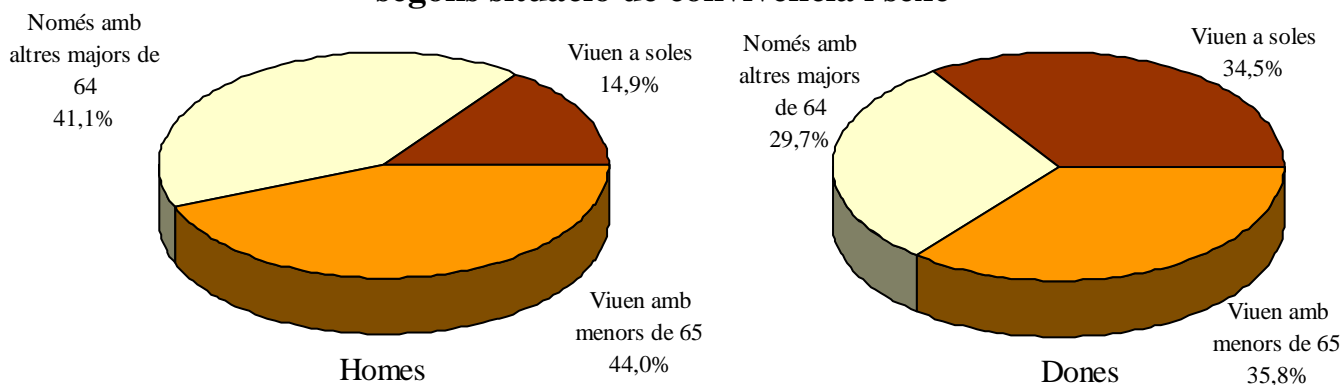
2.5. Mayores de 64 años según nacionalidad y sexo

	Total	Homes	%	Dones	%
Total	156.835	62.796	40,0%	94.039	60,0%
Espanya	154.283	61.696	40,0%	92.587	60,0%
Resta Unió Europea (28)	1.222	581	47,5%	641	52,5%
Itàlia	300	154	51,3%	146	48,7%
França	290	129	44,5%	161	55,5%
Alemanya	132	72	54,5%	60	45,5%
Romania	138	52	37,7%	86	62,3%
Regne Unit	104	63	60,6%	41	39,4%
Bulgària	101	33	32,7%	68	67,3%
Resta d'Europa	203	64	31,5%	139	68,5%
Ucraïna	70	17	24,3%	53	75,7%
Àfrica	164	92	56,1%	72	43,9%
el Marroc	56	27	48,2%	29	51,8%
Amèrica del Nord	78	45	57,7%	33	42,3%
Estats Units	58	36	62,1%	22	37,9%
Amèrica Central	95	31	32,6%	64	67,4%
Cuba	66	23	34,8%	43	65,2%
Amèrica del Sud	616	197	32,0%	419	68,0%
Colòmbia	132	30	22,7%	102	77,3%
Argentina	122	50	41,0%	72	59,0%
Equador	111	39	35,1%	72	64,9%
Bolívia	57	10	17,5%	47	82,5%
Uruguai	53	17	32,1%	36	67,9%
Veneçuela	60	18	30,0%	42	70,0%
Àsia	171	88	51,5%	83	48,5%
Xina	84	41	48,8%	43	51,2%
Oceania	3	2	66,7%	1	33,3%

2.6. Majors de 64 anys segons situació de convivència i sexe

2.6. Mayores de 64 años según situación de convivencia y sexo

	Total	Homes	%	Dones	%
Total	156.835	62.796	40,0%	94.039	60,0%
Establiment Col·lectiu	1.679	424	25,3%	1.255	74,7%
Full Familiar	155.156	62.372	40,2%	92.784	59,8%
Amb menors de 65 anys	60.615	27.426	45,2%	33.189	54,8%
Només majors de 64 anys	94.541	34.946	37,0%	59.595	63,0%
A soles	41.285	9.290	22,5%	31.995	77,5%

Persones majors de 64 anys en fulls familiars segons situació de convivència i sexe

3. MAJORS DE 64 ANYS A ESTABLIMENTS COL·LECTIUS

3. MAYORES DE 64 AÑOS EN ESTABLECIMIENTOS COLECTIVOS

3.1. Majors de 64 anys en establiments col·lectius segons edat i sexe

3.1. Mayores de 64 años en establecimientos colectivos según edad y sexo

	Total	%	Homes	%	Dones	%
Total	1.679	100,0%	424	25,3%	1.255	74,7%
65 a 69	195	11,6%	85	5,1%	110	6,6%
70 a 74	236	14,1%	85	5,1%	151	9,0%
75 a 79	249	14,8%	63	3,8%	186	11,1%
80 a 84	354	21,1%	80	4,8%	274	16,3%
85 a 89	357	21,3%	70	4,2%	287	17,1%
90 a 94	215	12,8%	27	1,6%	188	11,2%
95 i més	73	4,3%	14	0,8%	59	3,5%

3.2. Majors de 64 anys en establiments col·lectius segons edat i lloc de naixement

3.2. Mayores de 64 años en establecimientos colectivos según edad y lugar de nacimiento

	Total	València	Resta de l'Horta	Resta Comunitat	Resta de l'Estat	Estranger
Total	1.679	336	73	338	889	43
%	100,0%	20,0%	4,3%	20,1%	52,9%	2,6%
65 a 69	195	33	10	26	113	13
70 a 74	236	44	9	44	131	8
75 a 79	249	42	7	53	144	3
80 a 84	354	63	25	76	185	5
85 a 89	357	77	12	83	178	7
90 a 94	215	54	5	44	107	5
95 i més	73	23	5	12	31	2

4. MAJORS DE 64 ANYS EN FULLS FAMILIARS

4. MAYORES DE 64 AÑOS EN HOJAS FAMILIARES

4.1. Majors de 64 anys en fulls familiars segons edat i sexe

4.1. Mayores de 64 años en hojas familiares según edad y sexo

	Total	%	Homes	%	Dones	%
Total	155.156	100,0%	62.372	40,2%	92.784	59,8%
65 a 69	43.346	27,9%	19.331	12,5%	24.015	15,5%
70 a 74	36.329	23,4%	15.692	10,1%	20.637	13,3%
75 a 79	28.344	18,3%	11.519	7,4%	16.825	10,8%
80 a 84	24.653	15,9%	9.124	5,9%	15.529	10,0%
85 a 89	14.932	9,6%	4.768	3,1%	10.164	6,6%
90 a 94	5.971	3,8%	1.607	1,0%	4.364	2,8%
95 i més	1.581	1,0%	331	0,2%	1.250	0,8%

4.2. Majors de 64 anys en fulls familiars segons edat i lloc de naixement

4.2. Mayores de 64 años en hojas familiares según edad y lugar de nacimiento

	Total	València	Resta de l'Horta	Resta Comunitat	Resta de l'Estat	Estranger
Total	155.156	58.501	5.633	23.904	61.660	5.458
%	100,0%	37,7%	3,6%	15,4%	39,7%	3,5%
65 a 69	43.346	17.349	1.525	6.087	16.106	2.279
70 a 74	36.329	14.342	1.322	5.260	14.062	1.343
75 a 79	28.344	10.403	1.165	4.590	11.342	844
80 a 84	24.653	9.104	844	3.837	10.338	530
85 a 89	14.932	4.984	544	2.651	6.431	322
90 a 94	5.971	1.865	187	1.153	2.657	109
95 i més	1.581	454	46	326	724	31

5. MAJORS DE 64 ANYS EN FULLS FAMILIARS QUE VIUEN AMB MENORS DE 65

5. MAYORES DE 64 AÑOS EN HOJAS FAMILIARES QUE VIVEN CON MENORES DE 65

5.1. Majors de 64 anys que viuen amb menors de 65 segons edat i sexe

5.1. Mayores de 64 años que viven con menores de 65 según edad y sexo

	Total	%	Homes	%	Dones	%
Total	60.615	100,0%	27.426	45,2%	33.189	54,8%
65 a 69	22.835	37,7%	12.264	20,2%	10.571	17,4%
70 a 74	14.038	23,2%	6.575	10,8%	7.463	12,3%
75 a 79	9.292	15,3%	3.888	6,4%	5.404	8,9%
80 a 84	7.520	12,4%	2.714	4,5%	4.806	7,9%
85 a 89	4.558	7,5%	1.390	2,3%	3.168	5,2%
90 a 94	1.924	3,2%	501	0,8%	1.423	2,3%
95 i més	448	0,7%	94	0,2%	354	0,6%

5.2. Majors de 64 anys que viuen amb menors de 65 segons edat i lloc de naixement

5.2. Mayores de 64 años que viven con menores de 65 según edad y lugar de nacimiento

	Total	València	Resta de l'Horta	Resta Comunitat	Resta de l'Estat	Estranger
Total	60.615	22.385	2.184	9.162	23.656	3.228
%	100,0%	36,9%	3,6%	15,1%	39,0%	5,3%
65 a 69	22.835	8.911	798	3.183	8.386	1.557
70 a 74	14.038	5.381	517	1.972	5.376	792
75 a 79	9.292	3.353	393	1.475	3.624	447
80 a 84	7.520	2.593	273	1.208	3.202	244
85 a 89	4.558	1.474	143	826	1.978	137
90 a 94	1.924	559	50	394	878	43
95 i més	448	114	10	104	212	8

6. MAJORS DE 64 ANYS EN FULLS FAMILIARS QUE VIUEN NOMÉS AMB ALTRES MAJORS DE 64

6. MAYORES DE 64 AÑOS EN HOJAS FAMILIARES QUE VIVEN SÓLO CON OTROS MAYORES DE 64

6.1. Majors de 64 anys que viuen només amb altres majors de 64 segons edat i sexe

6.1. Mayores de 64 años que viven sólo con otros mayores de 64 según edad i sexo

	Total	%	Homes	%	Dones	%
Total	94.541	100,0%	34.946	37,0%	59.595	63,0%
65 a 69	20.511	21,7%	7.067	7,5%	13.444	14,2%
70 a 74	22.291	23,6%	9.117	9,6%	13.174	13,9%
75 a 79	19.052	20,2%	7.631	8,1%	11.421	12,1%
80 a 84	17.133	18,1%	6.410	6,8%	10.723	11,3%
85 a 89	10.374	11,0%	3.378	3,6%	6.996	7,4%
90 a 94	4.047	4,3%	1.106	1,2%	2.941	3,1%
95 i més	1.133	1,2%	237	0,3%	896	0,9%

6.2. Majors de 64 anys que viuen només amb altres majors de 64 segons edat i lloc de naixement

6.2. Mayores de 64 años que viven sólo con otros mayores de 64 según edad y lugar de nacimiento

	Total	València	Resta de l'Horta	Resta Comunitat	Resta de l'Estat	Estranger
Total	94.541	36.116	3.449	14.742	38.004	2.230
%	100,0%	38,2%	3,6%	15,6%	40,2%	2,4%
65 a 69	20.511	8.438	727	2.904	7.720	722
70 a 74	22.291	8.961	805	3.288	8.686	551
75 a 79	19.052	7.050	772	3.115	7.718	397
80 a 84	17.133	6.511	571	2.629	7.136	286
85 a 89	10.374	3.510	401	1.825	4.453	185
90 a 94	4.047	1.306	137	759	1.779	66
95 i més	1.133	340	36	222	512	23

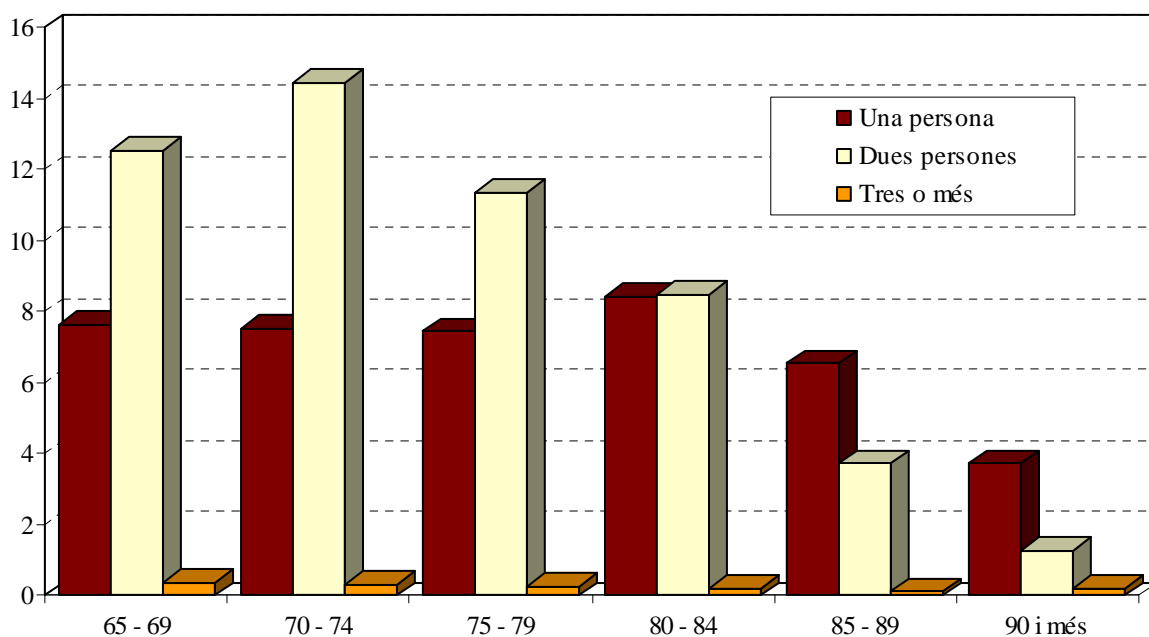
6.3. Majors de 64 anys que viuen només amb altres majors de 64 segons edat, sexe i nombre de persones

6.3. Mayores de 64 años que viven sólo con otras mayores de 64 según edad, sexo y número de personas

	Total	Una	%	Dues	%	Tres o més	%
Total	94.541	41.285	43,7%	51.780	54,8%	1.476	1,6%
Homes	34.946	9.290	26,6%	25.109	71,9%	547	1,6%
Dones	59.595	31.995	53,7%	26.671	44,8%	929	1,6%
65 a 69 anys	20.511	7.615	37,1%	12.520	61,0%	376	1,8%
Homes	7.067	2.492	35,3%	4.432	62,7%	143	2,0%
Dones	13.444	5.123	38,1%	8.088	60,2%	233	1,7%
70 a 74 anys	22.291	7.540	33,8%	14.431	64,7%	320	1,4%
Homes	9.117	1.910	20,9%	7.058	77,4%	149	1,6%
Dones	13.174	5.630	42,7%	7.373	56,0%	171	1,3%
75 a 79 anys	19.052	7.435	39,0%	11.366	59,7%	251	1,3%
Homes	7.631	1.571	20,6%	5.943	77,9%	117	1,5%
Dones	11.421	5.864	51,3%	5.423	47,5%	134	1,2%
80 a 84 anys	17.133	8.435	49,2%	8.482	49,5%	216	1,3%
Homes	6.410	1.510	23,6%	4.814	75,1%	86	1,3%
Dones	10.723	6.925	64,6%	3.668	34,2%	130	1,2%
85 a 89 anys	10.374	6.532	63,0%	3.727	35,9%	115	1,1%
Homes	3.378	1.123	33,2%	2.221	65,7%	34	1,0%
Dones	6.996	5.409	77,3%	1.506	21,5%	81	1,2%
90 a 94 anys	4.047	2.946	72,8%	996	24,6%	105	2,6%
Homes	1.106	532	48,1%	566	51,2%	8	0,7%
Dones	2.941	2.414	82,1%	430	14,6%	97	3,3%
95 i més anys	1.133	782	69,0%	258	22,8%	93	8,2%
Homes	237	152	64,1%	75	31,6%	10	4,2%
Dones	896	630	70,3%	183	20,4%	83	9,3%

Majors de 64 anys que viuen només amb altres majors de 64, segons edat i nombre de persones per full

Milers



6.4. Majors de 64 i de 79 anys que viuen només amb altres majors de 64 segons edat i sexe, per districte i barri

6.4. Mayores de 64 y de 79 años que viven sólo con otros mayores de 64 según edad y sexo, por distrito y barrio

	Total >64	Homes >64	Dones >64	Total >79	Homes >79	Dones >79
València	94.541	34.946	59.595	32.687	11.131	21.556
1. Ciutat Vella	3.247	1.144	2.103	1.261	381	880
1.1. la Seu	337	131	206	121	44	77
1.2. la Xerea	494	168	326	195	57	138
1.3. el Carme	762	264	498	290	86	204
1.4. el Pilar	448	171	277	157	50	107
1.5. el Mercat	383	138	245	147	44	103
1.6. Sant Francesc	823	272	551	351	100	251
2. l'Eixample	5.949	1.935	4.014	2.441	695	1.746
2.1. Russafa	3.249	1.055	2.194	1.339	369	970
2.2. el Pla del Remei	998	337	661	398	129	269
2.3. Gran Via	1.702	543	1.159	704	197	507
3. Extramurs	6.829	2.257	4.572	2.782	838	1.944
3.1. el Botànic	869	290	579	334	106	228
3.2. la Roqueta	605	189	416	258	66	192
3.3. la Petxina	2.088	692	1.396	879	265	614
3.4. Arrancapins	3.267	1.086	2.181	1.311	401	910
4. Campanar	3.981	1.572	2.409	1.153	417	736
4.1. Campanar	1.462	565	897	408	146	262
4.2. les Tendetes	741	290	451	246	87	159
4.3. el Calvari	810	300	510	316	109	207
4.4. Sant Pau	968	417	551	183	75	108
5. la Saïdia	6.401	2.253	4.148	2.342	762	1.580
5.1. Marxalenes	1.647	580	1.067	559	184	375
5.2. Morvedre	1.360	475	885	541	177	364
5.3. Trinitat	1.208	401	807	489	148	341
5.4. Tormos	1.021	373	648	376	119	257
5.5. Sant Antoni	1.165	424	741	377	134	243
6. el Pla del Real	3.773	1.332	2.441	1.301	436	865
6.1. Exposició	858	316	542	287	101	186
6.2. Mestalla	1.741	600	1.141	623	210	413
6.3. Jaume Roig	844	300	544	275	87	188
6.4. Ciutat Universitària	330	116	214	116	38	78
7. l'Olivereta	6.837	2.530	4.307	2.587	914	1.673
7.1. Nou Moles	3.921	1.407	2.514	1.471	512	959
7.2. Soternes	690	266	424	244	94	150
7.3. Tres Forques	1.295	481	814	572	190	382
7.4. la Font Santa	359	139	220	134	50	84
7.5. la Llum	572	237	335	166	68	98
8. Patraix	6.370	2.392	3.978	2.088	726	1.362
8.1. Patraix	3.346	1.205	2.141	1.242	426	816
8.2. Sant Isidre	665	260	405	175	68	107
8.3. Vara de Quart	1.232	482	750	362	122	240
8.4. Safranar	811	328	483	221	82	139
8.5. Favara	316	117	199	88	28	60
9. Jesús	6.169	2.372	3.797	2.049	764	1.285
9.1. la Raiosa	2.102	780	1.322	757	283	474
9.2. l'Hort de Senabre	1.896	729	1.167	555	214	341
9.3. la Creu Coberta	622	240	382	202	65	137
9.4. Sant Marcel·lí	1.297	512	785	465	175	290
9.5. Camí Real	252	111	141	70	27	43

	Total >64	Homes >64	Dones >64	Total >79	Homes >79	Dones >79
10. Quatre Carreres	8.706	3.248	5.458	2.824	980	1.844
10.1. Mont-Olivet	2.969	1.052	1.917	1.082	356	726
10.2. en Corts	1.594	587	1.007	581	206	375
10.3. Malilla	2.313	908	1.405	600	216	384
10.4. Fonteta Sant Lluís	342	132	210	109	39	70
10.5. na Rovella	856	311	545	250	83	167
10.6. la Punta	290	116	174	129	53	76
10.7 C. Arts i Ciències	342	142	200	73	27	46
11. Poblat Marítims	6.763	2.477	4.286	2.420	803	1.617
11.1. el Grau	867	324	543	310	103	207
11.2. Cabanyal-Canyam.	2.787	972	1.815	1.091	331	760
11.3. la Malva-rosa	1.650	621	1.029	536	195	341
11.4. Beteró	736	281	455	225	82	143
11.5. Natzaret	723	279	444	258	92	166
12. Camins al Grau	6.852	2.604	4.248	2.244	803	1.441
12.1. Aiora	2.889	1.079	1.810	1.040	364	676
12.2. Albors	1.146	412	734	405	141	264
12.3. la Creu del Grau	1.661	628	1.033	503	180	323
12.4. Camí Fondo	509	187	322	183	65	118
12.5. Penya-roja	647	298	349	113	53	60
13. Algirós	4.734	1.779	2.955	1.517	527	990
13.1. l'Illa Perduda	1.125	426	699	409	141	268
13.2. Ciutat Jardí	1.587	606	981	419	148	271
13.3. l'Amistat	1.018	381	637	370	136	234
13.4. la Bega Baixa	705	259	446	240	84	156
13.5. la Carrasca	299	107	192	79	18	61
14. Benimaclet	3.340	1.256	2.084	1.142	411	731
14.1. Benimaclet	2.901	1.079	1.822	1.011	352	659
14.2. Camí de Vera	439	177	262	131	59	72
15. Rascanya	5.490	2.158	3.332	1.782	661	1.121
15.1. Orriols	2.041	769	1.272	745	268	477
15.2. Torrefiel	2.892	1.152	1.740	925	341	584
15.3. Sant Llorenç	557	237	320	112	52	60
16. Benicalap	4.701	1.859	2.842	1.413	509	904
16.1. Benicalap	4.075	1.605	2.470	1.225	435	790
16.2. Ciutat Fallera	626	254	372	188	74	114
17. Pobles del Nord	682	264	418	232	77	155
17.1. Benifaraig	112	36	76	52	13	39
17.2. Poble Nou	114	46	68	33	14	19
17.3. Carpesa	144	55	89	47	18	29
17.4. Cases de Bàrcena	53	22	31	22	9	13
17.5. Mauella	9	4	5	4	2	2
17.6. Massarrojos	154	61	93	48	14	34
17.7. Borbotó	96	40	56	26	7	19
18. Pobles de l'Oest	1.420	566	854	386	145	241
18.1. Benimàmet	1.354	533	821	375	140	235
18.2. Beniferri	66	33	33	11	5	6
19. Pobles del Sud	2.297	948	1.349	723	282	441
19.1. el Forn d'Alcedo	189	73	116	67	23	44
19.2. Castellar-l'Oliverar	846	348	498	308	118	190
19.3. Pinedo	308	120	188	98	39	59
19.4. el Saler	146	73	73	26	12	14
19.5. el Palmar	119	54	65	35	16	19
19.6. el Perellonet	126	54	72	26	10	16
19.7. la Torre	513	205	308	153	57	96
19.8. Faitanar	50	21	29	10	7	3

7. MAJORS DE 64 ANYS EN FULLS FAMILIARS QUE VIUEN A SOLES

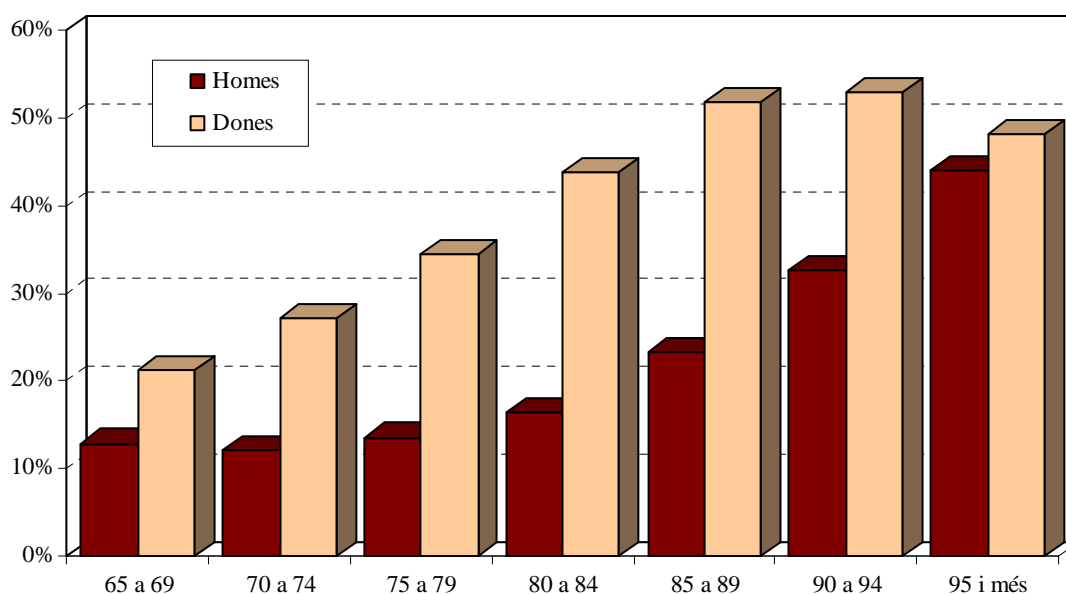
7. MAYORES DE 64 AÑOS EN HOJAS FAMILIARES QUE VIVEN SOLOS

7.1. Majors de 64 anys que viuen a soles segons edat i sexe

7.1. Mayores de 64 años que viven solos según edad y sexo

	Total	%	Homes	%	Dones	%
Total	41.285	100,0%	9.290	22,5%	31.995	77,5%
65 a 69	7.615	18,4%	2.492	6,0%	5.123	12,4%
70 a 74	7.540	18,3%	1.910	4,6%	5.630	13,6%
75 a 79	7.435	18,0%	1.571	3,8%	5.864	14,2%
80 a 84	8.435	20,4%	1.510	3,7%	6.925	16,8%
85 a 89	6.532	15,8%	1.123	2,7%	5.409	13,1%
90 a 94	2.946	7,1%	532	1,3%	2.414	5,8%
95 i més	782	1,9%	152	0,4%	630	1,5%

Proporció de persones majors de 64 anys que viuen a soles segons edat i sexe



7.2. Majors de 64 anys que viuen a soles segons lloc de naixement i edat

7.2. Mayores de 64 años que viven solos según lugar de nacimiento y edad

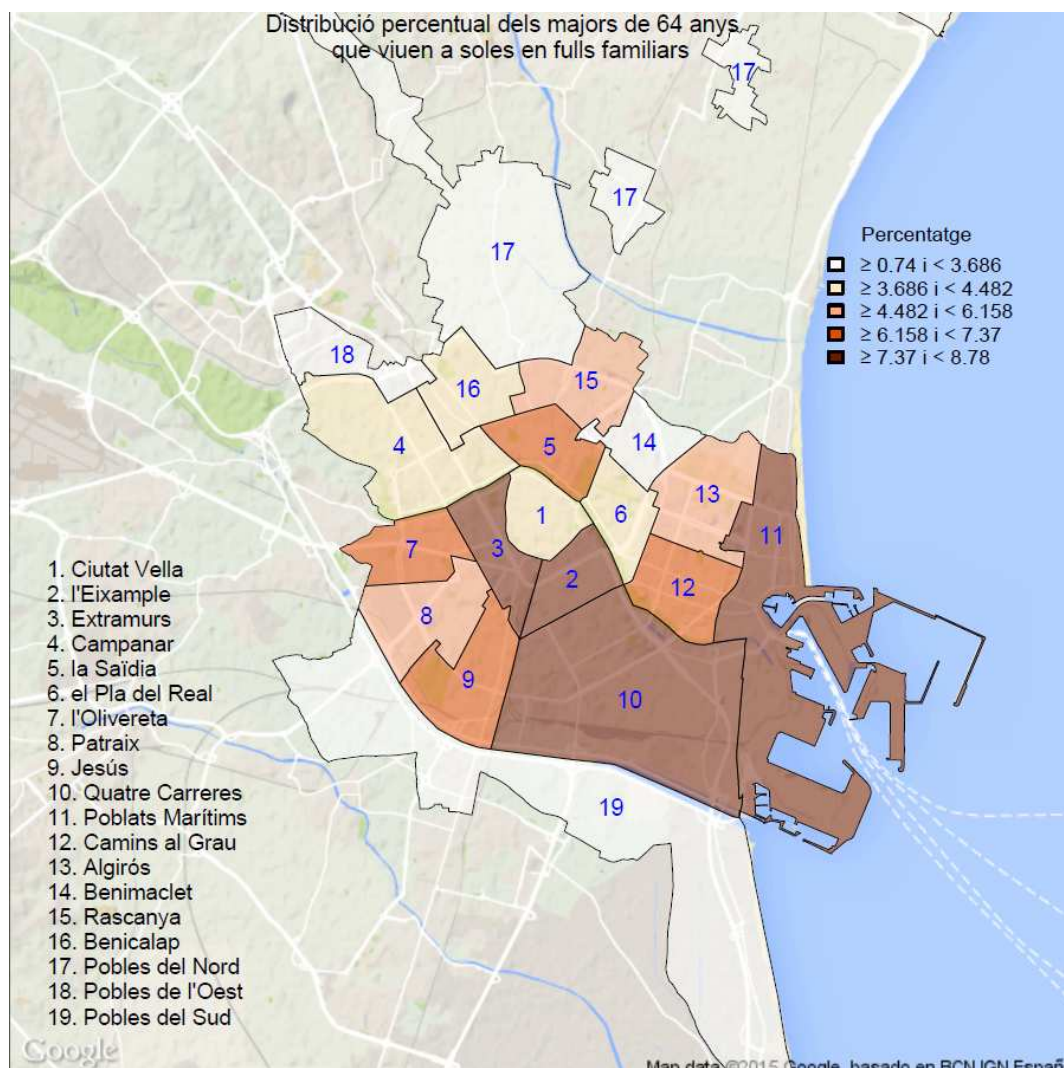
	Total	València	Resta de l'Horta	Resta Comunitat	Resta de l'Estat	Estranger
Total	41.285	15.789	1.549	6.711	16.108	1.128
%	100,0%	38,2%	3,8%	16,3%	39,0%	2,7%
65 a 69	7.615	3.137	275	1.174	2.654	375
70 a 74	7.540	3.139	268	1.131	2.764	238
75 a 79	7.435	2.757	334	1.257	2.910	177
80 a 84	8.435	3.283	292	1.289	3.417	154
85 a 89	6.532	2.239	258	1.145	2.768	122
90 a 94	2.946	989	96	563	1.253	45
95 i més	782	245	26	152	342	17

7.3. Majors de 64 i de 79 anys que viuen a soles segons edat i sexe, per districte i barri

7.3. Mayores de 64 y de 79 años que viven solos según edad y sexo, por distrito y barrio

	Total >64	Homes >64	Dones >64	Total >79	Homes >79	Dones >79
València	41.285	9.290	31.995	18.695	3.317	15.378
1. Ciutat Vella	1.755	456	1.299	806	145	661
1.1. la Seu	205	71	134	82	23	59
1.2. la Xerea	262	61	201	122	21	101
1.3. el Carme	405	100	305	186	32	154
1.4. el Pilar	226	64	162	100	20	80
1.5. el Mercat	239	69	170	108	22	86
1.6. Sant Francesc	418	91	327	208	27	181
2. l'Eixample	3.069	594	2.475	1.480	194	1.286
2.1. Russafa	1.755	358	1.397	839	116	723
2.2. el Pla del Remei	458	84	374	218	28	190
2.3. Gran Via	856	152	704	423	50	373
3. Extramurs	3.313	620	2.693	1.640	225	1.415
3.1. el Botànic	454	97	357	207	37	170
3.2. la Roqueta	314	62	252	161	13	148
3.3. la Petxina	980	169	811	502	59	443
3.4. Arrancapins	1.565	292	1.273	770	116	654
4. Campanar	1.624	423	1.201	622	124	498
4.1. Campanar	575	140	435	218	45	173
4.2. les Tendetes	311	84	227	132	30	102
4.3. el Calvari	370	79	291	176	28	148
4.4. Sant Pau	368	120	248	96	21	75
5. la Saïdia	2.914	585	2.329	1.383	234	1.149
5.1. Marxalenes	708	131	577	326	49	277
5.2. Morvedre	638	132	506	324	58	266
5.3. Trinitat	595	117	478	295	50	245
5.4. Tormos	474	108	366	229	40	189
5.5. Sant Antoni	499	97	402	209	37	172
6. el Pla del Real	1.715	361	1.354	741	117	624
6.1. Exposició	373	86	287	155	21	134
6.2. Mestalla	824	171	653	355	63	292
6.3. Jaume Roig	376	77	299	161	22	139
6.4. Ciutat Universitària	142	27	115	70	11	59
7. l'Olivereta	3.026	678	2.348	1.473	285	1.188
7.1. Nou Moles	1.721	343	1.378	807	140	667
7.2. Soternes	304	79	225	138	33	105
7.3. Tres Forques	615	151	464	353	68	285
7.4. la Fontsanta	174	48	126	87	23	64
7.5. la Llum	212	57	155	88	21	67
8. Patraix	2.538	546	1.992	1.152	205	947
8.1. Patraix	1.447	299	1.148	713	134	579
8.2. Sant Isidre	244	53	191	86	14	72
8.3. Vara de Quart	440	99	341	186	28	158
8.4. Safranar	265	62	203	116	22	94
8.5. Favara	142	33	109	51	7	44
9. Jesús	2.542	604	1.938	1.116	229	887
9.1. la Raiosa	912	207	705	401	82	319
9.2. l'Hort de Senabre	714	157	557	289	57	232
9.3. la Creu Coberta	280	72	208	118	21	97
9.4. Sant Marcel·lí	530	128	402	269	58	211
9.5. Camí Real	106	40	66	39	11	28

	Total >64	Homes >64	Dones >64	Total >79	Homes >79	Dones >79
10. Quatre Carreres	3.623	806	2.817	1.587	285	1.302
10.1. Mont-Olivet	1.296	263	1.033	621	99	522
10.2. en Corts	711	162	549	331	70	261
10.3. Malilla	846	192	654	317	58	259
10.4. Fonteta Sant Lluís	132	30	102	64	12	52
10.5. na Rovella	386	84	302	146	24	122
10.6. la Punta	126	36	90	71	18	53
10.7 C. Arts i Ciències	126	39	87	37	4	33
11. Poblat Marítims	3.113	699	2.414	1.467	257	1.210
11.1. el Grau	403	94	309	177	31	146
11.2. Cabanyal-Canyamelar	1.367	284	1.083	690	109	581
11.3. la Malva-rosa	720	167	553	328	64	264
11.4. Beteró	307	73	234	120	20	100
11.5. Natzaret	316	81	235	152	33	119
12. Camins al Grau	2.889	684	2.205	1.258	242	1.016
12.1. Aiora	1.202	253	949	574	103	471
12.2. Albors	505	101	404	233	43	190
12.3. la Creu del Grau	738	189	549	305	68	237
12.4. Camí Fondo	231	54	177	100	18	82
12.5. Penya-roja	213	87	126	46	10	36
13. Algirós	1.969	436	1.533	839	145	694
13.1. l'Illa Perduda	452	95	357	226	37	189
13.2. Ciutat Jardí	623	133	490	225	34	191
13.3. l'Amistat	471	119	352	210	47	163
13.4. la Bega Baixa	282	59	223	122	21	101
13.5. la Carrasca	141	30	111	56	6	50
14. Benimaclet	1.369	304	1.065	616	111	505
14.1. Benimaclet	1.201	259	942	560	99	461
14.2. Camí de Vera	168	45	123	56	12	44
15. Rascanya	2.212	543	1.669	969	194	775
15.1. Orriols	907	214	693	416	79	337
15.2. Torrefiel	1.110	272	838	504	101	403
15.3. Sant Llorenç	195	57	138	49	14	35
16. Benicalap	1.822	446	1.376	794	155	639
16.1. Benicalap	1.584	385	1.199	693	135	558
16.2. Ciutat Fallera	238	61	177	101	20	81
17. Pobles del Nord	304	80	224	145	34	111
17.1. Benifaraig	49	9	40	26	3	23
17.2. Poble Nou	51	16	35	22	9	13
17.3. Carpesa	68	16	52	30	8	22
17.4. Cases de Bàrcena	21	6	15	9	3	6
17.5. Mauella	7	3	4	4	2	2
17.6. Massarrojos	72	20	52	34	6	28
17.7. Borbotó	36	10	26	20	3	17
18. Pobles de l'Oest	543	138	405	220	47	173
18.1. Benimàmet	526	128	398	216	46	170
18.2. Beniferri	17	10	7	4	1	3
19. Pobles del Sud	945	287	658	387	89	298
19.1. el Forn d'Alcedo	64	13	51	33	5	28
19.2. Castellar-l'Oliverar	308	84	224	155	29	126
19.3. Pinedo	122	33	89	54	14	40
19.4. el Saler	77	41	36	8	2	6
19.5. el Palmar	44	18	26	19	7	12
19.6. el Perellonet	72	28	44	13	4	9
19.7. la Torre	228	59	169	99	25	74
19.8. Faitanar	30	11	19	6	3	3



Font: Padró Municipal d'Habitants a 01/01/2015. Ajuntament de València

8. MAJORS DE 64 ANYS PER CENTRE DE SERVICIS SOCIALS MUNICIPALS

8. MAYORES DE 64 AÑOS POR CENTRO DE SERVICIOS SOCIALES MUNICIPALES

8.1. Majors de 64 i majors de 79 anys segons sexe

8.1. Mayores de 64 y mayores de 79 años según sexo

	Total >64	Homes >64	Dones >64	Total >79	Homes >79	Dones >79
València	156.835	62.796	94.039	48.136	16.021	32.115
Benimaclet	16.255	6.535	9.720	4.865	1.661	3.204
Campanar	16.823	7.159	9.664	4.339	1.538	2.801
Ciutat Vella	16.442	5.995	10.447	6.074	1.736	4.338
Sant Marcel·lí	11.472	4.747	6.725	3.280	1.167	2.113
Fontsanta	13.826	5.633	8.193	4.360	1.453	2.907
Malva-rosa	12.857	5.187	7.670	3.867	1.271	2.596
Natzaret	4.463	1.924	2.539	1.225	432	793
Olivereta	17.442	6.494	10.948	6.101	1.957	4.144
Quatre Carreres	15.609	6.358	9.251	4.500	1.560	2.940
Salvador Allende	18.964	7.636	11.328	5.793	1.960	3.833
Trafalgar	12.682	5.128	7.554	3.732	1.286	2.446

8.2. Majors de 64 i majors de 79 anys que viuen en fulls familiars segons sexe

8.2. Mayores de 64 y mayores de 79 años que viven en hojas familiares según sexo

	Total >64	Homes >64	Dones >64	Total >79	Homes >79	Dones >79
València	155.156	62.372	92.784	47.137	15.830	31.307
Benimaclet	16.121	6.500	9.621	4.795	1.650	3.145
Campanar	16.670	7.118	9.552	4.244	1.515	2.729
Ciutat Vella	16.016	5.857	10.159	5.826	1.677	4.149
Sant Marcel·lí	11.453	4.741	6.712	3.269	1.164	2.105
Fontsa	13.689	5.621	8.068	4.262	1.448	2.814
Malva-rosa	12.797	5.169	7.628	3.832	1.259	2.573
Natzaret	4.439	1.915	2.524	1.215	429	786
Olivereta	17.319	6.453	10.866	6.050	1.947	4.103
Quatre Carreres	15.586	6.351	9.235	4.494	1.557	2.937
Salvador Allende	18.489	7.526	10.963	5.490	1.902	3.588
Trafalgar	12.577	5.121	7.456	3.660	1.282	2.378

8.3. Majors de 64 i de 79 anys que viuen en fulls familiars només amb altres majors de 64 segons sexe

8.3. Mayores de 64 y de 79 años que viven en hojas familiares sólo con otros mayores de 64 según sexo

	Total >64	Homes >64	Dones >64	Total >79	Homes >79	Dones >79
València	94.541	34.946	59.595	32.687	11.131	21.556
Benimaclet	9.325	3.355	5.970	3.251	1.097	2.154
Campanar	10.102	3.997	6.105	2.952	1.071	1.881
Ciutat Vella	9.801	3.268	6.533	3.960	1.142	2.818
Sant Marcel·lí	7.048	2.715	4.333	2.300	856	1.444
Fontsa	8.280	3.132	5.148	2.872	1.006	1.866
Malva-rosa	7.885	2.906	4.979	2.680	897	1.783
Natzaret	2.631	1.046	1.585	826	299	527
Olivereta	10.835	3.741	7.094	4.239	1.378	2.861
Quatre Carreres	9.399	3.527	5.872	3.126	1.094	2.032
Salvador Allende	11.365	4.274	7.091	3.867	1.352	2.515
Trafalgar	7.870	2.985	4.885	2.614	939	1.675

8.4. Majors de 64 i de 79 anys que viuen en fulls familiars a soles segons sexe

8.4. Mayores de 64 y de 79 años que viven en hojas familiares solos según sexo

	Total >64	Homes >64	Dones >64	Total >79	Homes >79	Dones >79
València	41.285	9.290	31.995	18.695	3.317	15.378
Benimaclet	4.102	871	3.231	1.830	305	1.525
Campanar	3.989	1.007	2.982	1.636	326	1.310
Ciutat Vella	5.138	1.112	4.026	2.447	352	2.095
Sant Marcel·lí	2.942	707	2.235	1.272	264	1.008
Fontsa	3.397	769	2.628	1.629	310	1.319
Malva-rosa	3.469	752	2.717	1.589	264	1.325
Natzaret	1.160	334	826	460	95	365
Olivereta	5.024	980	4.044	2.424	385	2.039
Quatre Carreres	3.869	864	3.005	1.738	315	1.423
Salvador Allende	4.835	1.091	3.744	2.202	412	1.790
Trafalgar	3.360	803	2.557	1.468	289	1.179

9. FULLS PADRONALS ON VIU ALGUN MAJOR DE 64 ANYS

9. HOJAS PADRONALES DONDE VIVE ALGÚN MAYOR DE 64 AÑOS

9.1. Fulls padronals on viu algun major de 64 anys segons tipus per districte

9.1. Hojas padronales donde vive algún mayor de 64 años según tipo por distrito

	Total	Col·lectius	Familiars amb menors de 65 anys	Familiars amb només majors de 64 anys
València	114.171	174	46.340	67.657
1. Ciutat Vella	4.179	43	1.646	2.490
2. l'Eixample	7.351	15	2.844	4.492
3. Extramurs	8.307	17	3.244	5.046
4. Campanar	4.945	11	2.142	2.792
5. la Saïdia	7.617	16	2.959	4.642
6. el Pla del Real	4.883	7	2.138	2.738
7. l'Olivereta	7.963	9	3.042	4.912
8. Patraix	7.703	3	3.266	4.434
9. Jesús	7.227	4	2.882	4.341
10. Quatre Carreres	10.574	7	4.435	6.132
11. Poblat Marítims	8.145	12	3.214	4.919
12. Camins al Grau	8.054	9	3.186	4.859
13. Algirós	5.863	5	2.518	3.340
14. Benimaclet	4.094	3	1.745	2.346
15. Rascanya	6.455	2	2.619	3.834
16. Benicalap	5.460	4	2.202	3.254
17. Pobles del Nord	888	2	395	491
18. Pobles de l'Oest	1.670	2	689	979
19. Pobles del Sud	2.793	3	1.174	1.616

9.2. Fulls familiars on viu algun major de 64 anys segons nombre de persones

9.2. Hojas familiares en las que vive algún mayor de 64 años según número de personas

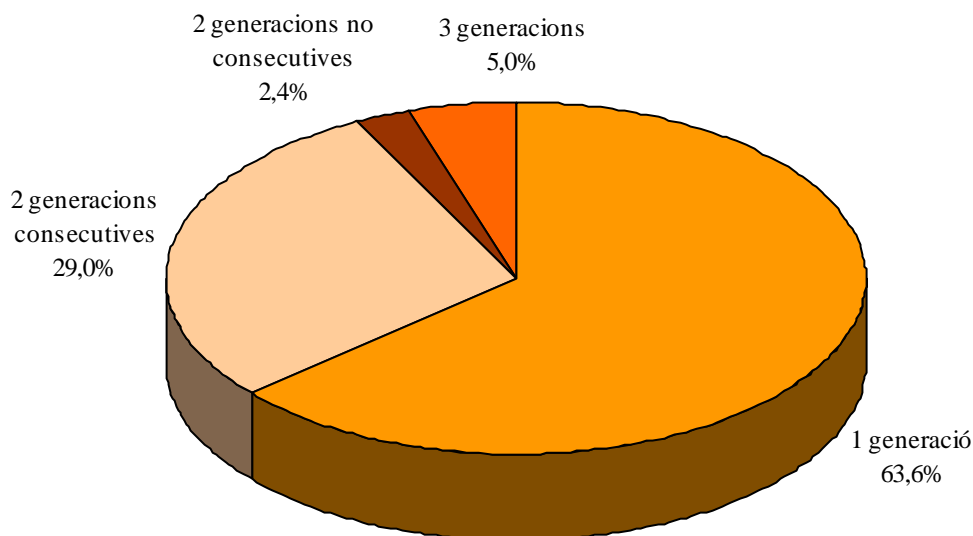
	Total	%	Només majors de 64 anys	%
Total	113.997	100,0%	67.657	100,0%
1 persona	41.285	36,2%	41.285	61,0%
2 persones	43.235	37,9%	25.890	38,3%
3 persones	17.060	15,0%	458	0,7%
4 persones	6.894	6,0%	19	0,0%
5 persones	3.258	2,9%	4	0,0%
6 persones	1.388	1,2%	1	0,0%
7 persones	466	0,4%	0	0,0%
8 i més persones	411	0,4%	0	0,0%

9.3. Fulls familiars on viu algun major de 64 anys segons nombre de persones i de generacions que conviuen

9.3. Hojas familiares en las que vive algún mayor de 64 años según número de personas y de generaciones que conviven

	Total	Una generació	Dues generacions consecutives	Dues generacions no consecutives	Tres generacions
Total	113.997	72.552	33.003	2.792	5.650
1 persona	41.285	41.285	-	-	-
2 persones	43.235	30.728	11.336	1.171	-
3 persones	17.060	491	13.510	1.131	1.928
4 persones	6.894	34	5.294	366	1.200
5 persones	3.258	10	1.959	85	1.204
6 persones	1.388	3	578	33	774
7 persones	466	0	171	3	292
8 i més persones	411	1	155	3	252

Fulls familiars on viu algun major de 64 anys segons nombre de generacions que conviuen



9.4 Fulls familiars de dos o més persones, totes majors de 64 anys, segons edat i sexe del menor

9.4 Hojas familiares de dos o más personas, todas mayores de 64 años, según edad y sexo del menor

	Total	Homes	%	Dones	%
Total	26.372	5.156	19,6%	21.229	80,5%
65 a 69 anys	9.024	1.807	20,0%	7.223	80,0%
70 a 74 anys	7.426	1.289	17,4%	6.140	82,7%
75 a 79 anys	5.367	1.059	19,7%	4.311	80,3%
80 a 84 anys	3.290	722	21,9%	2.569	78,1%
85 a 89 anys	1.111	246	22,1%	865	77,9%
90 a 94 anys	143	30	21,0%	113	79,0%
95 i més	11	3	27,3%	8	72,7%

9.5 Fulls familiars de dos o més persones, totes majors de 64 anys, segons edat i sexe del major

9.5 Hojas familiares de dos o más personas, todas mayores de 64 años, según edad y sexo del mayor

	Total	Homes	%	Dones	%
Total	26.372	20.252	76,8%	6.134	23,3%
65 a 69 anys	3.757	2.708	72,1%	1.055	28,1%
70 a 74 anys	7.175	5.829	81,2%	1.349	18,8%
75 a 79 anys	6.130	4.942	80,6%	1.192	19,4%
80 a 84 anys	5.316	4.146	78,0%	1.171	22,0%
85 a 89 anys	2.705	2.001	74,0%	704	26,0%
90 a 94 anys	950	544	57,3%	406	42,7%
95 i més	339	82	24,2%	257	75,8%

9.6. Fulls familiars on només viuen majors de 64 anys segons composició per sexes. Districtes

9.6. Hojas familiares donde viven sólo mayores de 64 años según composición por sexos. Distritos

	Total	Un home a soles	Una dona a soles	Home i dona	Dues dones	Altres
València	67.657	9.290	31.995	24.829	921	622
1. Ciutat Vella	2.490	456	1.299	650	53	32
2. l'Eixample	4.492	594	2.475	1.283	95	45
3. Extramurs	5.046	620	2.693	1.571	110	52
4. Campanar	2.792	423	1.201	1.110	30	28
5. la Saïdia	4.642	585	2.329	1.616	71	41
6. el Pla del Real	2.738	361	1.354	957	53	13
7. l'Olivereta	4.912	678	2.348	1.783	55	48
8. Patraix	4.434	546	1.992	1.784	64	48
9. Jesús	4.341	604	1.938	1.720	43	36
10. Quatre Carreres	6.132	806	2.817	2.342	92	75
11. Poblat Marítims	4.919	699	2.414	1.710	47	49
12. Camins al Grau	4.859	684	2.205	1.884	59	27
13. Algirós	3.340	436	1.533	1.303	39	29
14. Benimaclet	2.346	304	1.065	932	27	18
15. Rascanya	3.834	543	1.669	1.557	25	40
16. Benicalap	3.254	446	1.376	1.389	26	17
17. Pobles del Nord	491	80	224	178	5	4
18. Pobles de l'Oest	979	138	405	420	10	6
19. Pobles del Sud	1.616	287	658	640	17	14

Fulls familiars on només viuen majors de 64 anys segons composició per sexes

