

POBLACIÓ MAJOR DE 64 ANYS



A LA CIUTAT DE VALÈNCIA



2014



ÀREA DE DINAMITZACIÓ ECONÓMICA I OCUPACIÓ
OFICINA D'ESTADÍSTICA



AJUNTAMENT DE VALÈNCIA

ÀREA DE DINAMITZACIÓ ECONÒMICA I OCUPACIÓ

ELABORACIÓ:

OFICINA D'ESTADÍSTICA

Martínez Ruiz, Francisco

Morales Lorente, Tomás

Moya Equiza, Carmiña

Rodríguez Ciria, María

Amb la col.laboració de les becàries de la Universitat de València

Lara Giménez, Patricia

Estrugo Sendra, Rosa Ana

Moshuk, Marta

estadistica@valencia.es

www.valencia.es/estadistica

PRESENTACIÓ

Documents i informes estadístics es una col·lecció que té com a objectiu difondre recopilacions de dades estadístiques o documents referents a l'estadística urbana. La seua difusió es realitza bàsicament a través d'internet com a document electrònic. Pot consultar-se o descarregar-se en la web www.valencia.es/estadistica.

Este que presentem és el número 63 de la col·lecció, i està dedicat a oferir informació estadística referida tant a la població major de 64 anys resident al municipi de València com de les fulles padronals on està inscrita. Este número suposa una continuació dels ja publicats sobre aquest mateix col·lectiu: núm. 2 per a l'1/1/2001, el núm. 4 per a l'1/1/2002, el núm. 9 per a l'1/1/2003, el núm. 15 per a l'1/1/2004, el núm. 19 per a l'1/1/2005, el núm. 22 per a l'1/1/2006, el núm. 27 per a l'1/1/2007, el núm. 32 per a l'1/1/2008, el núm. 37 per a l'1/1/2009, núm. 42 per a l'1/1/2010, el núm. 47 per a l'1/1/2011, el núm. 52 per a l'1/1/2012 i el núm. 57 per a l'1/1/2013.

La font d'informació és el fitxer padronal de data de referència 1 de gener de 2014.

Es presenten en este número diferents classificacions bàsiques de la població major de 64 anys en funció de les variables arrelgades al Padró Municipal: edat, sexe, lloc de naixement i nacionalitat. Dels fulls padronals on apareixen inscrites persones majors de 64 anys es realitza una primera classificació en establiments col·lectius i fulls familiars. D'estos últims es realitza un estudi més detallat en funció de les variables padronals de les persones que inclouen i de la forma de convivència: si el major viu acompanyat de menors de 65 anys, si només viu acompanyat de majors de 64, o finalment si viuen sols. En alguns casos en què la informació ens ha semblat especialment significativa, oferim taules per als districtes i barris municipals.

La generació l'hem definida en funció de la diferència d'edat entre les persones inscrites en el full padronal; de la forma següent: menys de 20 anys s'entén que és de la mateixa generació; entre 20 anys i 45 anys es classifica com de diferent generació i consecutiva en el temps i més de 45 anys de diferència, com a pertanyent a diferent generació i no consecutiva. Seguint este criteri hem pogut classificar els fulls en funció del nombre de generacions presents i si són o no consecutives.

Respecte a les dades obtingudes, podem observar en les taules d'evolució l'efecte en el nombre de persones majors de 64 anys que la Guerra Civil Espanyola va tindre sobre la natalitat.

Donada la rellevància del col·lectiu de majors de 64 anys en la planificació dels servicis socials municipals, s'han inclòs un conjunt de taules per als diferents Centres Municipals de Servicis Socials. El CMSS de Benimaclet inclou els barris 5.3, 6.1, 6.2, 6.3, 6.4, 13.4, 13.5, 14.1, 14.2; el CMSS de Campanar inclou els barris 4.1, 4.2, 4.3, 4.4, 16.1, 16.2, 18.1, 18.2; el CMSS de Ciutat Vella inclou els barris 1.1, 1.2, 1.3, 1.4, 1.5, 1.6, 2.1, 2.2, 2.3, 3.2; el CMSS de Sant Marcel·lí inclou els barris 8.5, 9.1, 9.2, 9.3, 9.4, 9.5, 19.7, 19.8; el CMSS de Font Santa inclou els barris 7.3, 7.4, 7.5, 8.1, 8.2, 8.3, 8.4; el CMSS de Malva-rosa inclou els barris 11.2, 11.3, 11.4, 13.1, 13.2; el CMSS de Natzarret inclou els barris 10.7, 11.1, 11.5, 19.3, 19.4, 19.5, 19.6; el CMSS de Olivereta inclou els barris 3.1, 3.3, 3.4, 7.1, 7.2; el CMSS de Quatre Carreres inclou els barris 10.1, 10.2, 10.3, 10.4, 10.5, 10.6, 19.1, 19.2; el CMSS de Salvador Allende inclou els barris 5.1, 5.2, 5.4, 5.5, 15.1, 15.2, 15.3, 17.1, 17.2, 17.3, 17.4, 17.5, 17.6, 17.7; el CMSS de Trafalgar inclou els barris 12.1, 12.2, 12.3, 12.4, 12.5, 13.3.

La població major és, cada vegada més, un sector important a la nostra societat, tant des del punt de vista demogràfic, com econòmic i social. Suposa un subconjunt de la població que té unes necessitats d'atenció específiques (econòmiques, sanitàries o d'oci) en creixement constant, que els diferents agents socials han de tindre en compte a l'hora de planificar i quantificar les activitats adreçades a eixe grup. Les inversions, tant privades com públiques, destinades a esta població no han deixat de créixer en els últims anys; esperem que la informació que s'oferix en este document siga d'utilitat per als diversos agents que a la nostra ciutat treballen per a este sector de població i que els pugua servir per a la planificació de la seua labor.

PRESENTACIÓN

Documents i informes estadístics es una colección que tiene como objetivo difundir recopilaciones de datos estadísticos o documentos relacionados con la estadística urbana. Su difusión se realiza básicamente a través de internet como documento electrónico. Puede consultarse o descargarse en la web www.valencia.es/estadistica.

Este que presentamos es el número 63 de la colección y está dedicado a ofrecer información estadística referida tanto a la población mayor de 64 años residente en el municipio de Valencia como de las hojas padronales donde están inscritas. Este número supone una continuación de los ya publicados sobre este mismo colectivo: núm. 2 para los mayores el 1/1/2001, núm. 4 para el 1/1/2002, núm. 9 para el 1/1/2003, núm. 15 para el 1/1/2004, núm. 19 para el 1/1/2005, el núm. 22 para el 1/1/2006, el núm. 27 para el 1/1/2007, el núm. 32 para el 1/1/2008, el núm. 37 para el 1/1/2009, el núm. 42 para el 1/1/2010, el núm. 47 para el 1/1/2011, el núm. 52 para el 1/1/2012 y el núm. 57 para el 1/1/2013.

La fuente de información es el fichero padronal con fecha de referencia 1 de enero de 2014.

Se presentan en este número diferentes clasificaciones básicas de la población mayor de 64 años en función de las variables recogidas en el Padrón Municipal: edad, sexo, lugar de nacimiento y nacionalidad. De las hojas padronales donde aparecen inscritas personas mayores de 64 años se realiza una primera clasificación en establecimientos colectivos y hojas familiares. De estas últimas se realiza un estudio más amplio en función de las variables padronales de las personas que incluyen y la forma de convivencia: si el mayor vive acompañado de menores de 65 años, si sólo viven con otros mayores de 64, o por último si viven solos. En algunos casos en que la información nos ha parecido especialmente significativa, ofrecemos tablas para los distritos y barrios municipales.

La generación la hemos definido en función de la diferencia de edad entre las personas inscritas en la hoja padronal; de la forma siguiente: menos de 20 años se entiende que es de la misma generación; entre 20 años y 45 años se clasifica como de diferente generación y consecutiva en el tiempo y más de 45 años de diferencia, como perteneciente a diferente generación y no consecutiva. Siguiendo este criterio hemos podido clasificar las hojas en función del número de generaciones presentes y si son o no consecutivas.

Respecto a los datos obtenidos, podemos observar en las tablas de evolución el efecto en el número de personas mayores de 64 años que la Guerra Civil Española tuvo sobre la natalidad.

Dada la relevancia del colectivo de mayores de 64 años en la planificación de los servicios sociales municipales, se han incluido un conjunto de tablas para los diferentes Centros Municipales de Servicios Sociales (CMSS), que tienen los siguientes ámbitos territoriales: CMSS de Benimaclet (incluye los distritos 6 y 14, y los barrios 5.3, 13.4 y 13.5), CMSS de Campanar (barrios 4.1, 4.2, 4.3, 4.4, 16.1, 16.2, 18.1 y 18.2), CMSS de Ciutat Vella (barrios 1.1, 1.2, 1.3, 1.4, 1.5, 1.6, 2.1, 2.2, 2.3 y 3.2), CMSS de Sant Marcel·lí (barrios 8.5, 9.1, 9.2, 9.3, 9.4, 9.5, 19.7 y 19.8), CMSS de Font Santa (barrios 7.3, 7.4, 7.5, 8.1, 8.2, 8.3 y 8.4), CMSS de Malvarosa (barrios 11.2, 11.3, 11.4, 13.1 y 13.2), CMSS de Natzaret (barrios 10.7, 11.1, 11.5, 19.3, 19.4, 19.5 y 19.6), CMSS de Olivereta (barrios 3.1, 3.3, 3.4, 7.1 y 7.2); CMSS de Quatre Carreres (barrios 10.1, 10.2, 10.3, 10.4, 10.5, 10.6, 19.1 y 19.2), CMSS de Salvador Allende (barrios 5.1, 5.2, 5.4, 5.5, 15.1, 15.2, 15.3, 17.1, 17.2, 17.3, 17.4, 17.5, 17.6 y 17.7), y CMSS de Trafalgar (barrios 12.1, 12.2, 12.3, 12.4, 12.5 y 13.3).

La población mayor es cada vez más, un sector importante en nuestra sociedad, tanto desde el punto de vista demográfico, como económico y social. Supone un subconjunto de la población con unas necesidades de atención específicas (económicas, sanitarias o de ocio) en crecimiento constante, que los diferentes agentes sociales han de tener en cuenta en el momento de planificar y cuantificar sus actividades. Las inversiones, tanto privadas como públicas destinadas a esta población, no han dejado de crecer en los últimos años; esperamos que la información que se ofrece en este documento sea de utilidad para los diferentes agentes que en nuestra ciudad trabajan con este sector de población y que les pueda servir para la planificación de su labor.

ÍNDEX	Pàgina
1. Evolució de les persones majors de 64 anys	
1.1. Evolució dels majors de 64 anys. Anys 1981-2014	7
1.2. Majors de 64 anys per grups d'edat i sexe. Anys 2013-2014.....	7
1.3. Majors de 64 anys per districtes i sexe. Anys 2013-2014.....	8
1.4. Majors de 64 anys en tres grups d'edat per districtes. Any 2013.....	8
1.5. Majors de 64 anys en tres grups d'edat per districtes. Any 2014.....	9
2. Persones majors de 64 anys	
2.1. Majors de 64 anys segons edat i sexe	10
2.2. Majors de 64 anys segons edat i lloc de naixement	11
2.3. Majors de 64 anys segons edat i sexe, per districte	11
2.4. Majors de 64 anys segons grups d'edat i sexe per barri.....	14
2.5. Majors de 64 anys segons nacionalitat i sexe	17
2.6. Majors de 64 anys segons situació de convivència i sexe.....	17
3. Majors de 64 anys en establiments col·lectius	
3.1. Majors de 64 anys en establiments col·lectius segons edat i sexe.....	18
3.2. Majors de 64 anys en establiments col·lectius segons edat i lloc de naixement	18
4. Majors de 64 anys en fulls familiars	
4.1. Majors de 64 anys en fulls familiars segons edat i sexe	18
4.2. Majors de 64 anys en fulls familiars segons edat i lloc de naixement	18
5. Majors de 64 anys en fulls familiars que viuen amb menors de 65	
5.1. Majors de 64 anys que viuen amb menors de 65 segons edat i sexe	19
5.2. Majors de 64 anys que viuen amb menors de 65 segons edat i lloc de naixement	19
6. Majors de 64 anys en fulls familiars que viuen només amb altres majors de 64	
6.1. Majors de 64 anys que viuen només amb altres majors de 64 segons edat i sexe.....	19
6.2. Majors de 64 anys que viuen només amb altres majors de 64 segons edat i lloc de naixement	19
6.3. Majors de 64 anys que viuen només amb altres majors de 64 segons edat, sexe i nombre de persones.....	20
6.4. Majors de 64 i de 79 anys que viuen només amb altres majors de 64 segons edat i sexe, per districte i barri	21
7. Majors de 64 anys en fulls familiars que viuen a soles	
7.1. Majors de 64 anys que viuen a soles segons edat i sexe	23
7.2. Majors de 64 anys que viuen a soles segons edat i lloc de naixement.....	23
7.3. Majors de 64 i de 79 anys que viuen a soles segons edat i sexe, per districte i barri.....	24
8. Majors de 64 anys per Centres de Servicis Socials Municipals	
8.1. Majors de 64 i majors de 79 anys segons sexe	26
8.2. Majors de 64 i de 79 anys que viuen en fulls familiars segons sexe.....	27
8.3. Majors de 64 i de 79 anys que viuen en fulls familiars només amb altres majors de 64 segons sexe.....	27
8.4. Majors de 64 i de 79 anys que viuen en fulls familiars a soles segons sexe	27
9. Fulls on viu algun major de 64 anys	
9.1. Fulls on viu algun major de 64 anys segons tipus per districte.....	28
9.2. Fulls familiars on viu algun major de 64 anys segons nombre de persones	28
9.3. Fulls familiars on viu algun major de 64 anys segons nombre de persones i de generacions.....	28
9.4. Fulls familiars on viuen només majors de 64 anys segons edat i sexe del menor.....	29
9.5. Fulls familiars on viuen només majors de 64 anys segons edat i sexe del major.....	29
9.6. Fulls familiars on només viuen majors de 64 anys segons composició per sexes. Districtes	30

ÍNDICE	Página
1. Evolución de las personas mayores de 64 años	
1.1. Evolución de los mayores de 64 años. Años 1981-2014.....	7
1.2. Mayores de 64 años por grupos de edad y sexo. Años 2013-2014	7
1.3. Mayores de 64 años por distritos y sexo. Años 2013-2014.....	8
1.4. Mayores de 64 años en tres grupos de edad por distritos. Año 2013	8
1.5. Mayores de 64 años en tres grupos de edad por distritos. Año 2014	9
2. Personas mayores de 64 años	
2.1. Mayores de 64 años según edad y sexo	10
2.2. Mayores de 64 años según edad y lugar de nacimiento	11
2.3. Mayores de 64 años según edad y sexo, por distrito.....	11
2.4. Mayores de 64 años según grupos de edad y sexo, por barrio.....	14
2.5. Mayores de 64 años según nacionalidad y sexo	17
2.6. Mayores de 64 años según situación de convivencia y sexo.....	17
3. Mayores de 64 años en establecimientos colectivos	
3.1. Mayores de 64 años en establecimientos colectivos según edad y sexo	18
3.2. Mayores de 64 años en establecimientos colectivos según edad y lugar de nacimiento.....	18
4. Mayores de 64 años en hojas familiares	
4.1. Mayores de 64 años en hojas familiares según edad y sexo	18
4.2. Mayores de 64 años en hojas familiares según edad y lugar de nacimiento	18
5. Mayores de 64 años en hojas familiares que viven con algún menor de 64	
5.1. Mayores de 64 años que viven con algún menor de 65 según edad y sexo	19
5.2. Mayores de 64 años que viven con algún menor de 65 según edad y lugar de nacimiento	19
6. Mayores de 64 años en hojas familiares que viven sólo con mayores de 64	
6.1. Mayores de 64 años que viven sólo con mayores de 64 según edad y sexo	19
6.2. Mayores de 64 años que viven sólo con mayores de 64 según edad y lugar de nacimiento	19
6.3. Mayores de 64 años que viven sólo con mayores de 64 según edad, sexo y número de personas	20
6.4. Mayores de 64 y de 79 años que viven sólo con otros mayores de 64 según edad y sexo, por distrito y barrio.....	21
7. Mayores de 64 años en hojas familiares que viven solos	
7.1. Mayores de 64 años que viven solos según edad y sexo.....	23
7.2. Mayores de 64 años que viven solos según lugar de nacimiento y edad	23
7.3. Mayores de 64 y de 79 años que viven solos según edad y sexo, por distrito y barrio.....	24
8. Mayores de 64 años por Centros de Servicios Sociales Municipales	
8.1. Mayores de 64 y mayores de 79 años según sexo.....	26
8.2. Mayores de 64 y de 79 años que viven en hojas familiares según sexo.....	27
8.3. Mayores de 64 y de 79 años que viven en hojas familiares sólo con otros mayores de 64 según sexo.	27
8.4. Mayores de 64 y de 79 años que viven en hojas familiares solos según sexo	27
9. Hojas donde vive algún mayor de 64 años	
9.1. Hojas donde vive algún mayor de 64 años según tipo por distrito	28
9.2. Hojas familiares en las que vive algún mayor de 64 años según número de personas	28
9.3. Hojas familiares en las que vive algún mayor de 64 años según número de personas y de generaciones	28
9.4. Hojas familiares donde viven sólo mayores de 64 años según edad y sexo del menor	29
9.5. Hojas familiares donde viven sólo mayores de 64 años según edad y sexo del mayor	29
9.6. Hojas familiares donde viven sólo mayores de 64 años según composición por sexos. Distritos	30

1. EVOLUCIÓ DE LES PERSONES MAJORS DE 64 ANYS

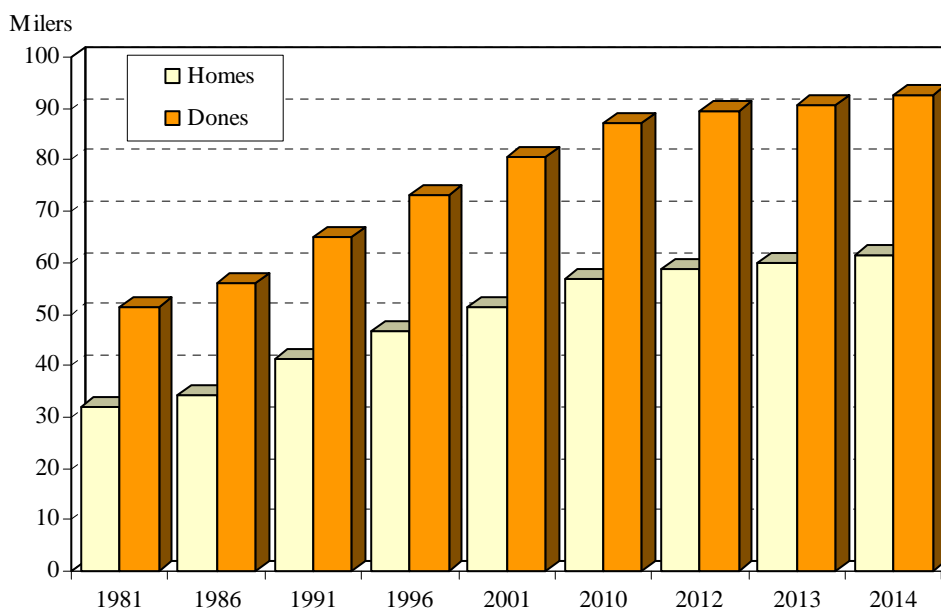
1. EVOLUCIÓN DE LAS PERSONAS MAYORES DE 64 AÑOS

1.1. Evolució dels majors de 64 anys. Anys 1981-2014

1.1. Evolución de los mayores de 64 años. Años 1981-2014

	Any 1981	Any 1991	Any 2001	Any 2013	Any 2014	Var. 13/14	Var. 81/14
Població Total	744.748	752.909	750.476	794.228	787.301	-0,9%	5,7%
Homes	355.827	358.913	357.354	380.127	375.952	-1,1%	5,7%
Dones	388.921	393.996	393.122	414.101	411.349	-0,7%	5,8%
Total >64	83.342	105.884	132.108	150.812	153.981	2,1%	84,8%
Homes	32.020	41.063	51.540	59.971	61.333	2,3%	91,5%
Dones	51.322	64.821	80.568	90.841	92.648	2,0%	80,5%

Evolutió de les persones majors de 64 anys per sexe



1.2. Majors de 64 anys per grups d'edat i sexe. Anys 2013-2014

1.2. Mayores de 64 años por grupos de edad y sexo. Años 2013-2014

	2013			2014				
	Total	Homes	Dones	Total	Homes	%	Dones	%
Total	150.812	59.971	90.841	153.981	61.333	39,8	92.648	60,2
65 a 69	41.373	18.370	23.003	42.666	18.942	12,3	23.724	15,4
70 a 74	33.065	14.189	18.876	34.059	14.664	9,5	19.395	12,6
75 a 79	30.988	12.560	18.428	30.406	12.314	8,0	18.092	11,7
80 a 84	24.280	8.811	15.469	24.675	9.027	5,9	15.648	10,2
85 a 89	14.158	4.340	9.818	14.696	4.517	2,9	10.179	6,6
90 a 94	5.454	1.377	4.077	5.902	1.520	1,0	4.382	2,8
95 i més	1.494	324	1.170	1.577	349	0,2	1.228	0,8

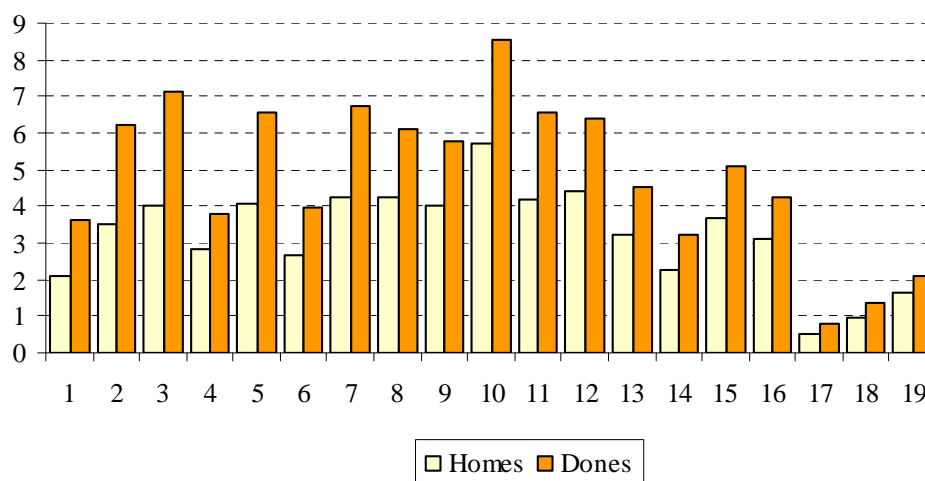
1.3. Majors de 64 anys per districtes i sexe. Anys 2013-2014

1.3. Mayores de 64 años por distritos y sexo. Años 2013-2014

	2013					2014				
	>64 anys	>64/ Total	Homes	Dones	Dones per 100 Homes	>64 anys	>64/ Total	Homes	Dones	Dones per 100 Homes
València	150.812	19,0%	59.971	90.841	151,5	153.981	19,6%	61.333	92.648	151,1
1. Ciutat Vella	5.655	21,4%	2.084	3.571	171,4	5.695	21,7%	2.097	3.598	171,6
2. l'Eixample	9.635	22,5%	3.420	6.215	181,7	9.719	22,9%	3.507	6.212	177,1
3. Extramurs	11.189	22,8%	4.010	7.179	179,0	11.136	23,1%	4.007	7.129	177,9
4. Campanar	6.316	17,2%	2.673	3.643	136,3	6.593	17,9%	2.806	3.787	135,0
5. la Saïdia	10.472	22,0%	3.984	6.488	162,9	10.619	22,7%	4.050	6.569	162,2
6. el Pla del Real	6.479	21,0%	2.618	3.861	147,5	6.629	21,8%	2.658	3.971	149,4
7. l'Olivereta	10.828	22,3%	4.174	6.654	159,4	10.932	22,7%	4.219	6.713	159,1
8. Patraix	9.971	17,3%	4.065	5.906	145,3	10.333	18,0%	4.227	6.106	144,5
9. Jesús	9.438	18,0%	3.863	5.575	144,3	9.752	18,7%	3.999	5.753	143,9
10. Quatre Carreres	13.972	19,1%	5.637	8.335	147,9	14.305	19,6%	5.740	8.565	149,2
11. Poblat Marítims	10.583	18,1%	4.106	6.477	157,7	10.764	18,6%	4.186	6.578	157,1
12. Camins al Grau	10.588	16,4%	4.296	6.292	146,5	10.794	16,8%	4.396	6.398	145,5
13. Algirós	7.507	19,8%	3.150	4.357	138,3	7.779	20,8%	3.252	4.527	139,2
14. Benimaclet	5.317	18,3%	2.168	3.149	145,2	5.479	18,9%	2.238	3.241	144,8
15. Rascanya	8.549	16,2%	3.611	4.938	136,7	8.776	16,9%	3.698	5.078	137,3
16. Benicalap	7.144	15,9%	3.029	4.115	135,9	7.386	16,5%	3.133	4.253	135,7
17. Pobles del Nord	1.270	19,6%	516	754	146,1	1.272	19,7%	507	765	150,9
18. Pobles de l'Oest	2.239	15,8%	944	1.295	137,2	2.288	16,3%	955	1.333	139,6
19. Pobles del Sud	3.660	17,8%	1.623	2.037	125,5	3.730	18,5%	1.658	2.072	125,0

Majors de 64 anys segons sexe i districte. 2014

Milers



1.4. Majors de 64 anys en tres grups d'edat per districtes. Any 2013

1.4. Mayores de 64 años en tres grupos de edad por distritos. Año 2013

	Total >64	65-74	%	75-84	%	85 i més	%
València	150.812	74.438	49,4	55.268	36,6	21.106	14,0
1. Ciutat Vella	5.655	2.513	44,4	2.056	36,4	1.086	19,2
2. l'Eixample	9.635	4.217	43,8	3.638	37,8	1.780	18,5
3. Extramurs	11.189	4.908	43,9	4.321	38,6	1.960	17,5
4. Campanar	6.316	3.549	56,2	1.982	31,4	785	12,4
5. la Saïdia	10.472	4.948	47,2	3.885	37,1	1.639	15,7
6. el Pla del Real	6.479	3.384	52,2	2.200	34,0	895	13,8
7. l'Olivereta	10.828	4.886	45,1	4.382	40,5	1.560	14,4
8. Patraix	9.971	5.077	50,9	3.522	35,3	1.372	13,8
9. Jesús	9.438	4.779	50,6	3.476	36,8	1.183	12,5
10. Quatre Carreres	13.972	7.254	51,9	5.057	36,2	1.661	11,9
11. Poblat Marítims	10.583	5.009	47,3	4.106	38,8	1.468	13,9
12. Camins al Grau	10.588	5.425	51,2	3.751	35,4	1.412	13,3
13. Algirós	7.507	3.984	53,1	2.584	34,4	939	12,5
14. Benimaclet	5.317	2.694	50,7	1.939	36,5	684	12,9
15. Rascanya	8.549	4.393	51,4	3.220	37,7	936	10,9
16. Benicalap	7.144	3.791	53,1	2.537	35,5	816	11,4
17. Pobles del Nord	1.270	579	45,6	490	38,6	201	15,8
18. Pobles de l'Oest	2.239	1.175	52,5	820	36,6	244	10,9
19. Pobles del Sud	3.660	1.873	51,2	1.302	35,6	485	13,3

1.5. Majors de 64 anys en tres grups d'edat per districtes. Any 2014

1.5. Mayores de 64 años en tres grupos de edad por distritos. Año 2014

	Total >64	65-74	%	75-84	%	85 i més	%
València	153.981	76.725	49,8%	55.081	35,8%	22.175	14,4%
1. Ciutat Vella	5.695	2.624	46,1%	1.953	34,3%	1.118	19,6%
2. l'Eixample	9.719	4.295	44,2%	3.614	37,2%	1.810	18,6%
3. Extramurs	11.136	4.917	44,2%	4.228	38,0%	1.991	17,9%
4. Campanar	6.593	3.770	57,2%	2.010	30,5%	813	12,3%
5. la Saïdia	10.619	5.046	47,5%	3.861	36,4%	1.712	16,1%
6. el Pla del Real	6.629	3.468	52,3%	2.198	33,2%	963	14,5%
7. l'Olivereta	10.932	4.914	45,0%	4.319	39,5%	1.699	15,5%
8. Patraix	10.333	5.356	51,8%	3.531	34,2%	1.446	14,0%
9. Jesús	9.752	4.937	50,6%	3.524	36,1%	1.291	13,2%
10. Quatre Carreres	14.305	7.392	51,7%	5.126	35,8%	1.787	12,5%
11. Poblat Marítims	10.764	5.186	48,2%	4.043	37,6%	1.535	14,3%
12. Camins al Grau	10.794	5.529	51,2%	3.807	35,3%	1.458	13,5%
13. Algirós	7.779	4.229	54,4%	2.543	32,7%	1.007	12,9%
14. Benimaclet	5.479	2.811	51,3%	1.948	35,6%	720	13,1%
15. Rascanya	8.776	4.524	51,5%	3.256	37,1%	996	11,3%
16. Benicalap	7.386	3.965	53,7%	2.561	34,7%	860	11,6%
17. Pobles del Nord	1.272	594	46,7%	461	36,2%	217	17,1%
18. Pobles de l'Oest	2.288	1.222	53,4%	817	35,7%	249	10,9%
19. Pobles del Sud	3.730	1.946	52,2%	1.281	34,3%	503	13,5%

2. PERSONES MAJORS DE 64 ANYS

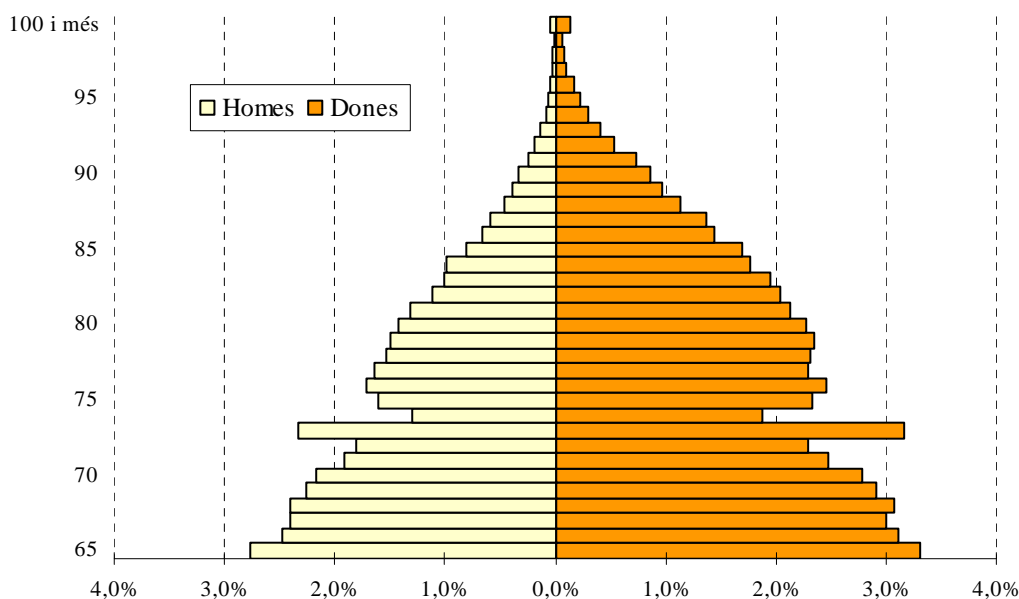
2. PERSONAS MAYORES DE 64 AÑOS

2.1. Majors de 64 anys segons edat i sexe

2.1. Mayores de 64 años según edad y sexo

	Total	%	Homes	%	Dones	%
Total	153.981	100,0	61.333	39,8	92.648	60,2
65 anys	9.341	6,1	4.246	2,8	5.095	3,3
66 anys	8.604	5,6	3.820	2,5	4.784	3,1
67 anys	8.349	5,4	3.713	2,4	4.636	3,0
68 anys	8.421	5,5	3.698	2,4	4.723	3,1
69 anys	7.951	5,2	3.465	2,3	4.486	2,9
70 anys	7.627	5,0	3.348	2,2	4.279	2,8
71 anys	6.752	4,4	2.952	1,9	3.800	2,5
72 anys	6.301	4,1	2.771	1,8	3.530	2,3
73 anys	8.468	5,5	3.583	2,3	4.885	3,2
74 anys	4.911	3,2	2.010	1,3	2.901	1,9
75 anys	6.067	3,9	2.486	1,6	3.581	2,3
76 anys	6.426	4,2	2.633	1,7	3.793	2,5
77 anys	6.054	3,9	2.516	1,6	3.538	2,3
78 anys	5.922	3,8	2.362	1,5	3.560	2,3
79 anys	5.937	3,9	2.317	1,5	3.620	2,4
80 anys	5.695	3,7	2.199	1,4	3.496	2,3
81 anys	5.302	3,4	2.018	1,3	3.284	2,1
82 anys	4.882	3,2	1.728	1,1	3.154	2,0
83 anys	4.563	3,0	1.564	1,0	2.999	1,9
84 anys	4.233	2,7	1.518	1,0	2.715	1,8
85 anys	3.847	2,5	1.241	0,8	2.606	1,7
86 anys	3.241	2,1	1.028	0,7	2.213	1,4
87 anys	3.013	2,0	914	0,6	2.099	1,4
88 anys	2.478	1,6	723	0,5	1.755	1,1
89 anys	2.117	1,4	611	0,4	1.506	1,0
90 anys	1.821	1,2	505	0,3	1.316	0,9
91 anys	1.519	1,0	388	0,3	1.131	0,7
92 anys	1.132	0,7	300	0,2	832	0,5
93 anys	849	0,6	207	0,1	642	0,4
94 anys	581	0,4	120	0,1	461	0,3
95 i més anys	1.577	1,0	349	0,2	1.228	0,8

Majors de 64 anys segons edat i sexe. 2014



2.2. Majors de 64 anys segons edat i lloc de naixement

2.2. Mayores de 64 años según edad y lugar de nacimiento

	Total	València	Resta de l'Horta	Resta Comunitat	Resta de l'Estat	Estranger
Total	153.981	57.412	5.641	24.151	61.790	4.987
65 a 69	42.666	16.858	1.512	6.075	16.181	2.040
70 a 74	34.059	13.523	1.295	4.978	13.039	1.224
75 a 79	30.406	11.068	1.220	4.948	12.402	768
80 a 84	24.675	8.882	832	4.013	10.442	506
85 a 89	14.696	4.813	570	2.636	6.366	311
90 a 94	5.902	1.842	167	1.157	2.628	108
95 i més	1.577	426	45	344	732	30
Total	100,0%	37,3%	3,7%	15,7%	40,1%	3,2%
65 a 69	100,0%	39,5%	3,5%	14,2%	37,9%	4,8%
70 a 74	100,0%	39,7%	3,8%	14,6%	38,3%	3,6%
75 a 79	100,0%	36,4%	4,0%	16,3%	40,8%	2,5%
80 a 84	100,0%	36,0%	3,4%	16,3%	42,3%	2,1%
85 a 89	100,0%	32,8%	3,9%	17,9%	43,3%	2,1%
90 a 94	100,0%	31,2%	2,8%	19,6%	44,5%	1,8%
95 i més	100,0%	27,0%	2,9%	21,8%	46,4%	1,9%

2.3. Majors de 64 anys segons edat i sexe, per districte. Total

2.3. Mayores de 64 años según edad y sexo, por distrito. Total

	Total	65 a 69	70 a 74	75 a 79	80 a 84	85 a 89	90 a 94	95 i més
València	153.981	42.666	34.059	30.406	24.675	14.696	5.902	1.577
1. Ciutat Vella	5.695	1.419	1.205	961	992	646	358	114
2. l'Eixample	9.719	2.285	2.010	1.859	1.755	1.190	467	153
3. Extramurs	11.136	2.629	2.288	2.214	2.014	1.279	570	142
4. Campanar	6.593	2.205	1.565	1.161	849	528	218	67
5. la Saïdia	10.619	2.707	2.339	2.055	1.806	1.106	467	139
6. el Pla del Real	6.629	1.925	1.543	1.271	927	617	258	88
7. l'Olivereta	10.932	2.530	2.384	2.324	1.995	1.150	442	107
8. Patraix	10.333	3.100	2.256	1.948	1.583	988	383	75
9. Jesús	9.752	2.741	2.196	1.996	1.528	869	332	90
10. Quatre Carreres	14.305	4.122	3.270	2.969	2.157	1.197	464	126
11. Poblat Marítims	10.764	2.904	2.282	2.224	1.819	1.049	384	102
12. Camins al Grau	10.794	3.020	2.509	2.147	1.660	970	398	90
13. Algirós	7.779	2.562	1.667	1.430	1.113	650	288	69
14. Benimaclet	5.479	1.618	1.193	1.079	869	477	189	54
15. Rascanya	8.776	2.504	2.020	1.856	1.400	688	250	58
16. Benicalap	7.386	2.261	1.704	1.476	1.085	627	186	47
17. Pobles del Nord	1.272	333	261	248	213	127	70	20
18. Pobles de l'Oest	2.288	732	490	476	341	174	64	11
19. Pobles del Sud	3.730	1.069	877	712	569	364	114	25

2.3. Majors de 64 anys segons edat i sexe, per districte. Homes

2.3. Mayores de 64 años según edad y sexo, por distrito. Hombres

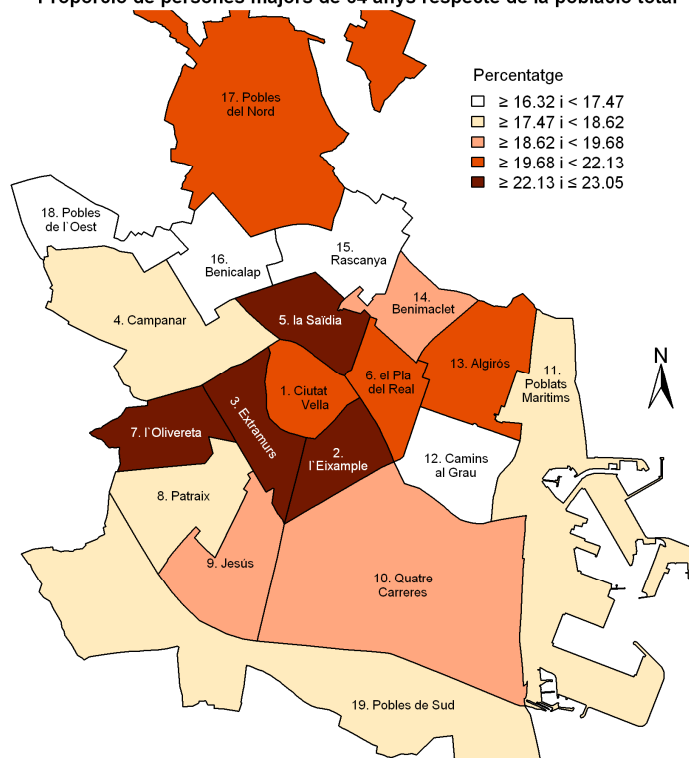
	Total	65 a 69	70 a 74	75 a 79	80 a 84	85 a 89	90 a 94	95 i més
València	61.333	18.942	14.664	12.314	9.027	4.517	1.520	349
1. Ciutat Vella	2.097	643	499	362	332	168	74	19
2. l'Eixample	3.507	953	810	717	563	347	84	33
3. Extramurs	4.007	1.077	918	806	686	362	124	34
4. Campanar	2.806	1.010	733	489	329	171	58	16
5. la Saïdia	4.050	1.140	973	830	633	321	126	27
6. el Pla del Real	2.658	810	682	519	360	197	72	18
7. l'Olivereta	4.219	1.083	980	905	738	365	122	26
8. Patraix	4.227	1.421	1.002	801	571	304	108	20
9. Jesús	3.999	1.219	953	856	578	278	95	20
10. Quatre Carreres	5.740	1.827	1.399	1.192	808	370	117	27
11. Poblat Marítims	4.186	1.287	951	877	657	294	93	27
12. Camins al Grau	4.396	1.333	1.107	880	642	308	105	21
13. Algirós	3.252	1.211	715	598	401	224	87	16
14. Benimaclet	2.238	731	511	447	347	142	53	7
15. Rascanya	3.698	1.132	906	801	543	222	81	13
16. Benicalap	3.133	1.044	775	612	410	221	56	15
17. Pobles del Nord	507	166	125	102	73	30	10	1
18. Pobles de l'Oest	955	327	214	205	134	57	14	4
19. Pobles del Sud	1.658	528	411	315	222	136	41	5

2.3. Majors de 64 anys segons edat i sexe, per districte. Dones

2.3. Mayores de 64 años según edad y sexo, por distrito. Mujeres

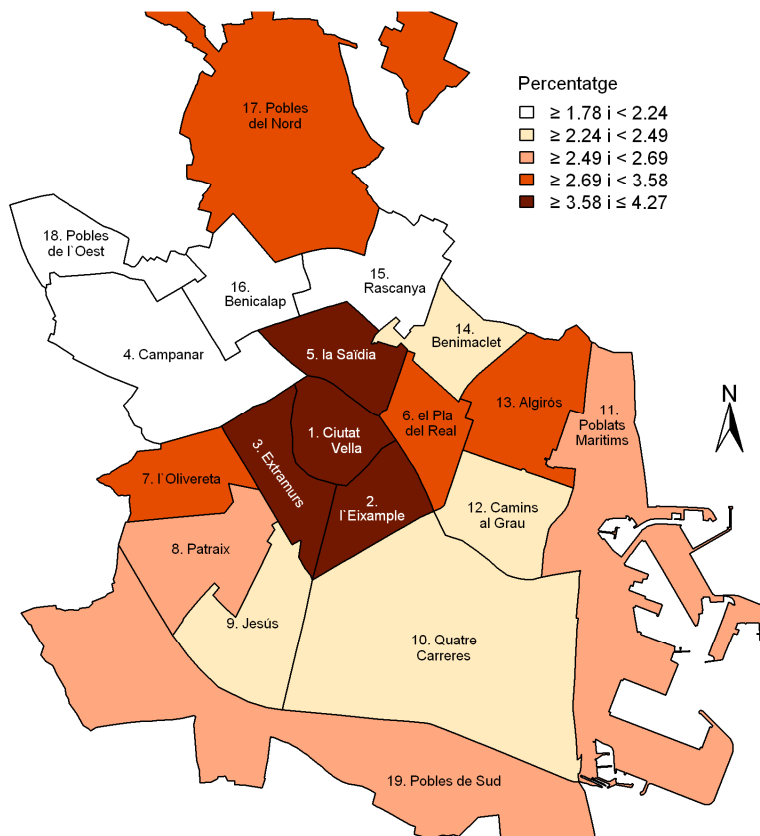
	Total	65 a 69	70 a 74	75 a 79	80 a 84	85 a 89	90 a 94	95 i més
València	92.648	23.724	19.395	18.092	15.648	10.179	4.382	1.228
1. Ciutat Vella	3.598	776	706	599	660	478	284	95
2. l'Eixample	6.212	1.332	1.200	1.142	1.192	843	383	120
3. Extramurs	7.129	1.552	1.370	1.408	1.328	917	446	108
4. Campanar	3.787	1.195	832	672	520	357	160	51
5. la Saïdia	6.569	1.567	1.366	1.225	1.173	785	341	112
6. el Pla del Real	3.971	1.115	861	752	567	420	186	70
7. l'Olivereta	6.713	1.447	1.404	1.419	1.257	785	320	81
8. Patraix	6.106	1.679	1.254	1.147	1.012	684	275	55
9. Jesús	5.753	1.522	1.243	1.140	950	591	237	70
10. Quatre Carreres	8.565	2.295	1.871	1.777	1.349	827	347	99
11. Poblat Marítims	6.578	1.617	1.331	1.347	1.162	755	291	75
12. Camins al Grau	6.398	1.687	1.402	1.267	1.018	662	293	69
13. Algirós	4.527	1.351	952	832	712	426	201	53
14. Benimaclet	3.241	887	682	632	522	335	136	47
15. Rascanya	5.078	1.372	1.114	1.055	857	466	169	45
16. Benicalap	4.253	1.217	929	864	675	406	130	32
17. Pobles del Nord	765	167	136	146	140	97	60	19
18. Pobles de l'Oest	1.333	405	276	271	207	117	50	7
19. Pobles del Sud	2.072	541	466	397	347	228	73	20

Índex d'envelliment.
Proporció de persones majors de 64 anys respecte de la població total



Font: Padró Municipal d'Habitants a 01/01/2014. Of. Estadística. Ajuntament de València

Proporció de persones majors de 84 anys respecte de la població total



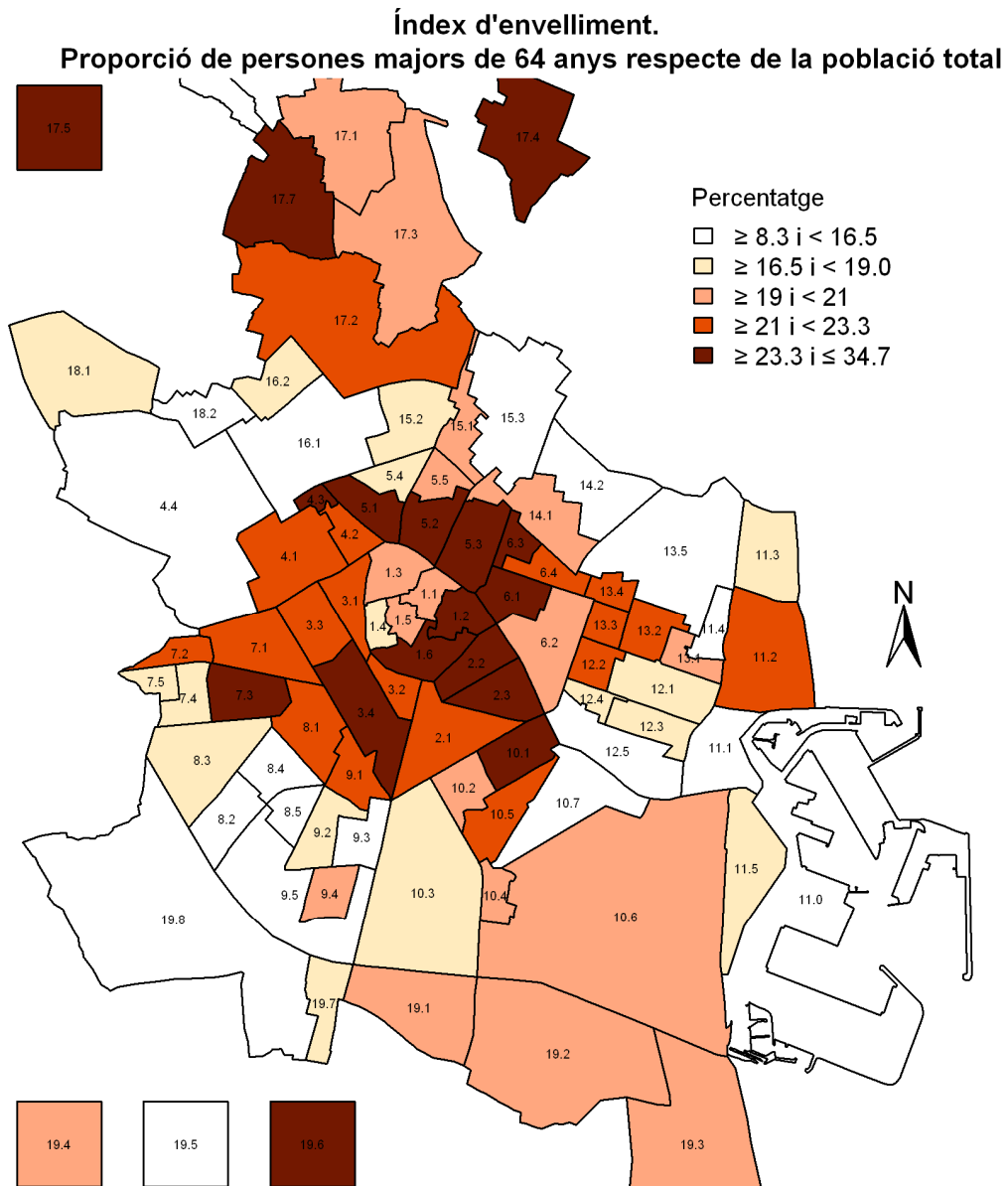
Font: Padró Municipal d'Habitants a 01/01/2014. Of. Estadística. Ajuntament de València

2.4. Majors de 64 anys segons edat i sexe, per barri

2.4. Mayores de 64 años según edad y sexo, por barrio

	Total	Homes	65-74	75-84	85 i més	Dones	65-74	75-84	85 i més
València	153.981	61.333	33.606	21.341	6.386	92.648	43.119	33.740	15.789
1. Ciutat Vella									
1.1. la Seu	585	228	127	72	29	357	144	133	80
1.2. la Xerea	917	350	190	110	50	567	240	186	141
1.3. el Carme	1.301	450	232	161	57	851	331	323	197
1.4. el Pilar	831	316	178	102	36	515	207	185	123
1.5. el Mercat	654	246	135	82	29	408	181	131	96
1.6. Sant Francesc	1.407	507	280	167	60	900	379	301	220
2. l'Eixample									
2.1. Russafa	5.118	1.832	904	690	238	3.286	1.313	1.269	704
2.2. el Pla del Remei	1.755	658	335	228	95	1.097	480	394	223
2.3. Gran Via	2.846	1.017	524	362	131	1.829	739	671	419
3. Extramurs									
3.1. el Botànic	1.389	514	275	159	80	875	374	322	179
3.2. la Roqueta	959	327	161	126	40	632	230	255	147
3.3. la Petxina	3.441	1.225	571	508	146	2.216	854	876	486
3.4. Arrancapins	5.347	1.941	988	699	254	3.406	1.464	1.283	659
4. Campanar									
4.1. Campanar	2.457	1.036	654	288	94	1.421	805	393	223
4.2. les Tendetes	1.187	498	289	152	57	689	358	217	114
4.3. el Calvari	1.283	488	224	210	54	795	306	354	135
4.4. Sant Pau	1.666	784	576	168	40	882	558	228	96
5. la Saïdia									
5.1. Marxalenes	2.574	1.000	530	356	114	1.574	755	574	245
5.2. Morvedre	2.507	902	438	340	124	1.605	622	599	384
5.3. Trinitat	2.029	756	373	289	94	1.273	543	466	264
5.4. Tormos	1.604	625	332	229	64	979	436	370	173
5.5. Sant Antoni	1.905	767	440	249	78	1.138	577	389	172
6. el Pla del Real									
6.1. Exposició	1.585	646	377	210	59	939	475	304	160
6.2. Mestalla	2.924	1.158	626	409	123	1.766	835	648	283
6.3. Jaume Roig	1.524	613	340	192	81	911	475	276	160
6.4. Ciutat Universitària	596	241	149	68	24	355	191	91	73
7. l'Olivereta									
7.1. Nou Moles	6.041	2.306	1.124	915	267	3.735	1.623	1.466	646
7.2. Soternes	1.119	442	227	174	41	677	317	265	95
7.3. Tres Forques	2.216	811	363	321	127	1.405	489	615	301
7.4. la Font Santa	656	269	146	89	34	387	172	145	70
7.5. la Llum	900	391	203	144	44	509	250	185	74
8. Patraix									
8.1. Patraix	5.344	2.063	1.064	750	249	3.281	1.469	1.234	578
8.2. Sant Isidre	1.184	521	350	135	36	663	357	217	89
8.3. Vara de Quart	1.947	845	528	238	79	1.102	566	353	183
8.4. Safranar	1.304	571	350	171	50	733	393	228	112
8.5. Favara	554	227	131	78	18	327	148	127	52
9. Jesús									
9.1. la Raiosa	3.213	1.244	609	503	132	1.969	899	750	320
9.2. l'Hort de Senabre	3.072	1.286	730	439	117	1.786	917	638	231
9.3. la Creu Coberta	1.018	416	235	143	38	602	280	217	105
9.4. Sant Marcel·lí	2.036	862	477	298	87	1.174	546	425	203
9.5. Camí Real	413	191	121	51	19	222	123	60	39

	Total	Homes	65-74	75-84	85 i més	Dones	65-74	75-84	85 i més
10. Quatre Carreres									
10.1. Mont-Olivet	4.644	1.759	866	704	189	2.885	1.280	1.087	518
10.2. en Corts	2.502	976	497	378	101	1.526	710	580	236
10.3. Malilla	3.777	1.643	1.070	463	110	2.134	1.177	685	272
10.4. Fonteta Sant Lluís	575	247	162	63	22	328	161	104	63
10.5. na Rovella	1.748	649	370	238	41	1.099	565	444	90
10.6. la Punta	489	213	94	81	38	276	106	123	47
10.7 C. Arts i Ciències	570	253	167	73	13	317	167	103	47
11. Poblat Marítims									
11.1. el Grau	1.424	557	289	215	53	867	405	327	135
11.2. Cabanyal-Canyam.	4.367	1.603	805	619	179	2.764	1.145	1.097	522
11.3. la Malva-rosa	2.524	1.035	590	362	83	1.489	702	550	237
11.4. Beteró	1.279	524	297	184	43	755	372	275	108
11.5. Natzaret	1.170	467	257	154	56	703	324	260	119
12. Camins al Grau									
12.1. Aiora	4.494	1.811	906	713	192	2.683	1.182	1.066	435
12.2. Albors	1.873	710	388	235	87	1.163	548	399	216
12.3. la Creu del Grau	2.603	1.051	605	351	95	1.552	803	513	236
12.4. Camí Fondo	827	327	176	112	39	500	227	181	92
12.5. Penya-roja	997	497	365	111	21	500	329	126	45
13. Algirós									
13.1. l'Illa Perduda	1.848	762	427	259	76	1.086	481	425	180
13.2. Ciutat Jardí	2.551	1.102	723	296	83	1.449	840	415	194
13.3. l'Amistat	1.612	647	339	231	77	965	446	366	153
13.4. la Bega Baixa	1.233	527	295	161	71	706	364	233	109
13.5. la Carrasca	535	214	142	52	20	321	172	105	44
14. Benimaclet									
14.1. Benimaclet	4.729	1.905	1.035	700	170	2.824	1.338	1.026	460
14.2. Camí de Vera	750	333	207	94	32	417	231	128	58
15. Rascanya									
15.1. Orriols	3.235	1.304	640	545	119	1.931	830	839	262
15.2. Torrefiel	4.677	2.009	1.132	704	173	2.668	1.349	951	368
15.3. Sant Llorenç	864	385	266	95	24	479	307	122	50
16. Benicalap									
16.1. Benicalap	6.376	2.706	1.578	882	246	3.670	1.841	1.347	482
16.2. Ciutat Fallera	1.010	427	241	140	46	583	305	192	86
17. Pobles del Nord									
17.1. Benifaraig	200	76	38	33	5	124	47	54	23
17.2. Poble Nou	200	85	50	27	8	115	55	37	23
17.3. Carpesa	254	105	61	34	10	149	64	58	27
17.4. Cases de Bàrcena	90	39	18	16	5	51	21	21	9
17.5. Mauella	18	8	3	5	0	10	4	3	3
17.6. Massarrojos	338	116	73	35	8	222	68	82	72
17.7. Borbotó	172	78	48	25	5	94	44	31	19
18. Pobles de l'Oest									
18.1. Benimàmet	2.184	901	502	326	73	1.283	649	461	173
18.2. Beniferri	104	54	39	13	2	50	32	17	1
19. Pobles del Sud									
19.1. el Forn d'Alcedo	258	106	57	32	17	152	63	58	31
19.2. Castellar-l'Oliverar	1.382	611	315	222	74	771	369	274	128
19.3. Pinedo	508	224	124	80	20	284	133	105	46
19.4. el Saler	243	135	95	32	8	108	58	41	9
19.5. el Palmar	224	104	54	40	10	120	57	50	13
19.6. el Perellonet	207	98	65	26	7	109	66	34	9
19.7. la Torre	827	345	213	90	42	482	232	165	85
19.8. Faitanar	81	35	16	15	4	46	29	17	0



2.5. Majors de 64 anys segons nacionalitat i sexe

2.5. Mayores de 64 años según nacionalidad y sexo

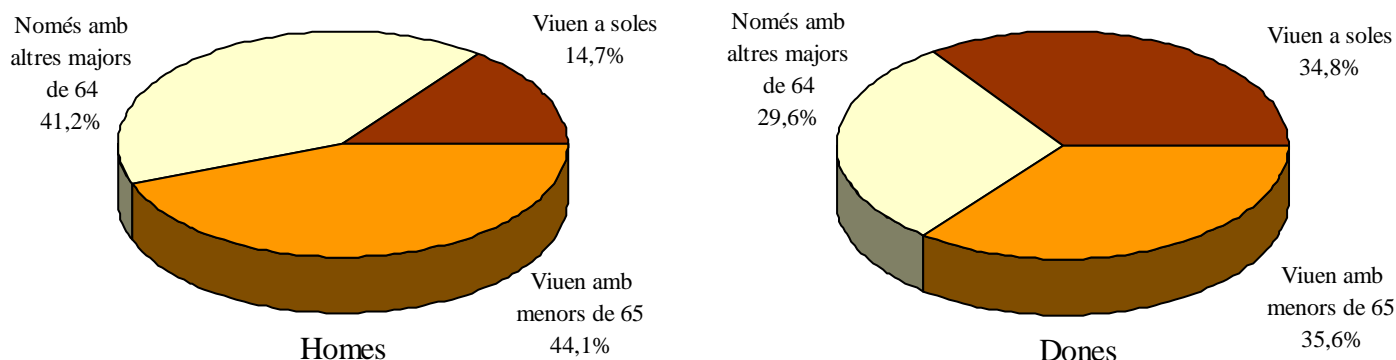
	Total	Homes	%	Dones	%
Total	153.981	61.333	39,8%	92.648	60,2%
Espanya	151.690	60.330	39,8%	91.360	60,2%
Resta Unió Europea (28)	1.072	518	48,3%	554	51,7%
Itàlia	268	142	53,0%	126	47,0%
França	249	115	46,2%	134	53,8%
Alemanya	118	63	53,4%	55	46,6%
Romania	107	37	34,6%	70	65,4%
Regne Unit	97	58	59,8%	39	40,2%
Bulgària	88	32	36,4%	56	63,6%
Resta d'Europa	165	58	35,2%	107	64,8%
Ucraïna	55	15	27,3%	40	72,7%
Àfrica	157	84	53,5%	73	46,5%
el Marroc	53	23	43,4%	30	56,6%
Amèrica del Nord	68	40	58,8%	28	41,2%
Estats Units	52	31	59,6%	21	40,4%
Amèrica Central	87	30	34,5%	57	65,5%
Cuba	63	22	34,9%	41	65,1%
Amèrica del Sud	586	193	32,9%	393	67,1%
Colòmbia	131	32	24,4%	99	75,6%
Argentina	112	43	38,4%	69	61,6%
Equador	111	40	36,0%	71	64,0%
Bolívia	56	14	25,0%	42	75,0%
Uruguai	50	16	32,0%	34	68,0%
Veneçuela	50	18	36,0%	32	64,0%
Àsia	153	79	51,6%	74	48,4%
Xina	75	38	50,7%	37	49,3%
Oceania	3	1	33,3%	2	66,7%

2.6. Majors de 64 anys segons situació de convivència i sexe

2.6. Mayores de 64 años según situación de convivencia y sexo

	Total	Homes	%	Dones	%
Total	194.738	70.314	36,1%	124.424	63,9%
Establiment Col·lectiu	1.661	434	26,1%	1.227	73,9%
Full Familiar	152.320	60.899	40,0%	91.421	60,0%
Amb menors de 65 anys	59.408	26.842	45,2%	32.566	54,8%
Només majors de 64 anys	92.912	34.057	36,7%	58.855	63,3%
A soles	40.757	8.981	22,0%	31.776	78,0%

**Persones majors de 64 anys en fulls familiars
segons situació de convivència i sexe**



3. MAJORS DE 64 ANYS A ESTABLIMENTS COL·LECTIUS

3. MAYORES DE 64 AÑOS EN ESTABLECIMIENTOS COLECTIVOS

3.1. Majors de 64 anys en establiments col·lectius segons edat i sexe

3.1. Mayores de 64 años en establecimientos colectivos según edad y sexo

	Total	%	Homes	%	Dones	%
Total	1.661	100,0%	434	26,1%	1.227	73,9%
65 a 69	185	11,1%	88	5,3%	97	5,8%
70 a 74	222	13,4%	79	4,8%	143	8,6%
75 a 79	289	17,4%	75	4,5%	214	12,9%
80 a 84	366	22,0%	89	5,4%	277	16,7%
85 a 89	327	19,7%	62	3,7%	265	16,0%
90 a 94	197	11,9%	27	1,6%	170	10,2%
95 i més	75	4,5%	14	0,8%	61	3,7%

3.2. Majors de 64 anys en establiments col·lectius segons edat i lloc de naixement

3.2. Mayores de 64 años en establecimientos colectivos según edad y lugar de nacimiento

	Total	València	Resta de l'Horta	Resta Comunitat	Resta de l'Estat	Estranger
Total	1.661	334	72	332	885	38
%	100,0%	20,1%	4,3%	20,0%	53,3%	2,3%
65 a 69	185	36	5	26	106	12
70 a 74	222	35	9	41	131	6
75 a 79	289	44	13	58	169	5
80 a 84	366	76	20	82	184	4
85 a 89	327	69	15	70	167	6
90 a 94	197	55	4	39	95	4
95 i més	75	19	6	16	33	1

4. MAJORS DE 64 ANYS EN FULLS FAMILIARS

4. MAYORES DE 64 AÑOS EN HOJAS FAMILIARES

4.1. Majors de 64 anys en fulls familiars segons edat i sexe

4.1. Mayores de 64 años en hojas familiares según edad y sexo

	Total	%	Homes	%	Dones	%
Total	152.320	100,0%	60.899	40,0%	91.421	60,0%
65 a 69	42.481	27,9%	18.854	12,4%	23.627	15,5%
70 a 74	33.837	22,2%	14.585	9,6%	19.252	12,6%
75 a 79	30.117	19,8%	12.239	8,0%	17.878	11,7%
80 a 84	24.309	16,0%	8.938	5,9%	15.371	10,1%
85 a 89	14.369	9,4%	4.455	2,9%	9.914	6,5%
90 a 94	5.705	3,7%	1.493	1,0%	4.212	2,8%
95 i més	1.502	1,0%	335	0,2%	1.167	0,8%

4.2. Majors de 64 anys en fulls familiars segons edat i lloc de naixement

4.2. Mayores de 64 años en hojas familiares según edad y lugar de nacimiento

	Total	València	Resta de l'Horta	Resta Comunitat	Resta de l'Estat	Estranger
Total	152.320	57.078	5.569	23.819	60.905	4.949
%	100,0%	37,5%	3,7%	15,6%	40,0%	3,2%
65 a 69	42.481	16.822	1.507	6.049	16.075	2.028
70 a 74	33.837	13.488	1.286	4.937	12.908	1.218
75 a 79	30.117	11.024	1.207	4.890	12.233	763
80 a 84	24.309	8.806	812	3.931	10.258	502
85 a 89	14.369	4.744	555	2.566	6.199	305
90 a 94	5.705	1.787	163	1.118	2.533	104
95 i més	1.502	407	39	328	699	29

5. MAJORS DE 64 ANYS EN FULLS FAMILIARS QUE VIUEN AMB MENORS DE 65

5. MAYORES DE 64 AÑOS EN HOJAS FAMILIARES QUE VIVEN CON MENORES DE 65

5.1. Majors de 64 anys que viuen amb menors de 65 segons edat i sexe

5.1. Mayores de 64 años que viven con menores de 65 según edad y sexo

	Total	%	Homes	%	Dones	%
Total	59.408	100,0%	26.842	45,2%	32.566	54,8%
65 a 69	22.513	37,9%	12.077	20,3%	10.436	17,6%
70 a 74	13.014	21,9%	6.128	10,3%	6.886	11,6%
75 a 79	9.832	16,5%	4.143	7,0%	5.689	9,6%
80 a 84	7.336	12,3%	2.657	4,5%	4.679	7,9%
85 a 89	4.431	7,5%	1.266	2,1%	3.165	5,3%
90 a 94	1.850	3,1%	465	0,8%	1.385	2,3%
95 i més	432	0,7%	106	0,2%	326	0,5%

5.2. Majors de 64 anys que viuen amb menors de 65 segons edat i lloc de naixement

5.2. Mayores de 64 años que viven con menores de 65 según edad y lugar de nacimiento

	Total	València	Resta de l'Horta	Resta Comunitat	Resta de l'Estat	Estranger
Total	59.408	21.799	2.156	9.119	23.447	2.887
%	100,0%	36,7%	3,6%	15,3%	39,5%	4,9%
65 a 69	22.513	8.686	786	3.185	8.475	1.381
70 a 74	13.014	5.029	506	1.870	4.908	701
75 a 79	9.832	3.538	419	1.555	3.920	400
80 a 84	7.336	2.512	238	1.220	3.142	224
85 a 89	4.431	1.406	160	810	1.927	128
90 a 94	1.850	523	38	380	866	43
95 i més	432	105	9	99	209	10

6. MAJORS DE 64 ANYS EN FULLS FAMILIARS QUE VIUEN NOMÉS AMB ALTRES MAJORS DE 64

6. MAYORES DE 64 AÑOS EN HOJAS FAMILIARES QUE VIVEN SÓLO CON OTROS MAYORES DE 64

6.1. Majors de 64 anys que viuen només amb altres majors de 64 segons edat i sexe

6.1. Mayores de 64 años que viven sólo con otros mayores de 64 según edad i sexo

	Total	%	Homes	%	Dones	%
Total	92.912	100,0%	34.057	36,7%	58.855	63,3%
65 a 69	19.968	21,5%	6.777	7,3%	13.191	14,2%
70 a 74	20.823	22,4%	8.457	9,1%	12.366	13,3%
75 a 79	20.285	21,8%	8.096	8,7%	12.189	13,1%
80 a 84	16.973	18,3%	6.281	6,8%	10.692	11,5%
85 a 89	9.938	10,7%	3.189	3,4%	6.749	7,3%
90 a 94	3.855	4,1%	1.028	1,1%	2.827	3,0%
95 i més	1.070	1,2%	229	0,2%	841	0,9%

6.2. Majors de 64 anys que viuen només amb altres majors de 64 segons edat i lloc de naixement

6.2. Mayores de 64 años que viven sólo con otros mayores de 64 según edad y lugar de nacimiento

	Total	València	Resta de l'Horta	Resta Comunitat	Resta de l'Estat	Estranger
Total	92.912	35.279	3.413	14.700	37.458	2.062
%	100,0%	38,0%	3,7%	15,8%	40,3%	2,2%
65 a 69	19.968	8.136	721	2.864	7.600	647
70 a 74	20.823	8.459	780	3.067	8.000	517
75 a 79	20.285	7.486	788	3.335	8.313	363
80 a 84	16.973	6.294	574	2.711	7.116	278
85 a 89	9.938	3.338	395	1.756	4.272	177
90 a 94	3.855	1.264	125	738	1.667	61
95 i més	1.070	302	30	229	490	19

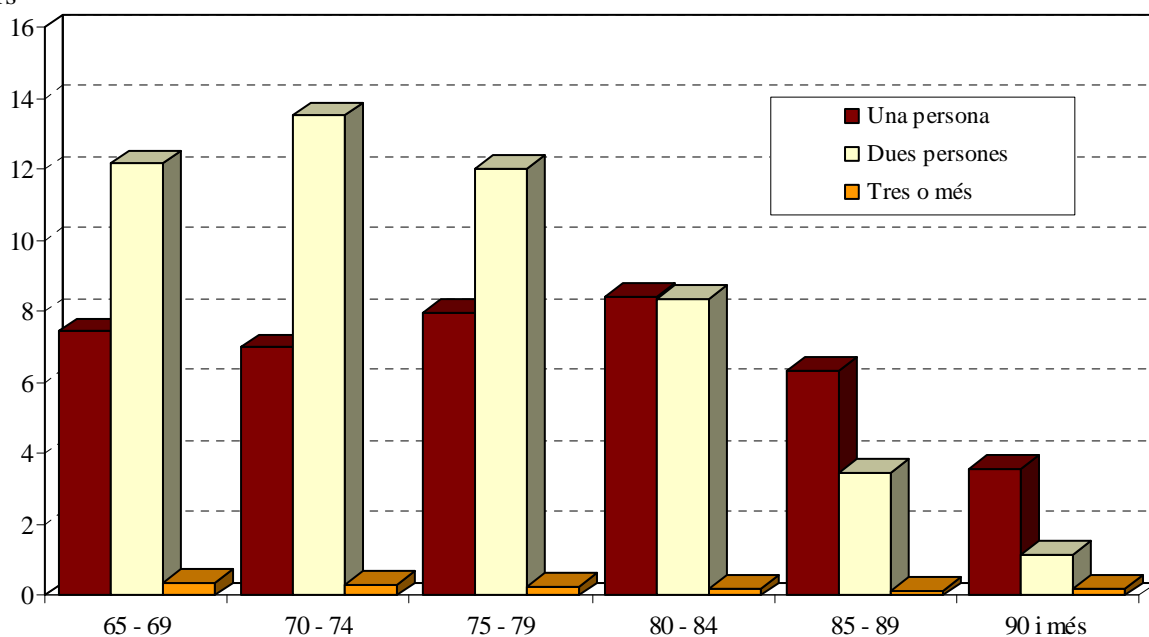
6.3. Majors de 64 anys que viuen només amb altres majors de 64 segons edat, sexe i nombre de persones

6.3. Mayores de 64 años que viven sólo con otras mayores de 64 según edad, sexo y número de personas

	Total	Una	%	Dues	%	Tres o més	%
Total	92.912	40.757	43,9%	50.672	54,5%	1.483	1,6%
Homes	34.057	8.981	26,4%	24.534	72,0%	542	1,6%
Dones	58.855	31.776	54,0%	26.138	44,4%	941	1,6%
65 a 69 anys	19.968	7.433	37,2%	12.173	61,0%	362	1,8%
Homes	6.777	2.389	35,3%	4.264	62,9%	124	1,8%
Dones	13.191	5.044	38,2%	7.909	60,0%	238	1,8%
70 a 74 anys	20.823	6.986	33,5%	13.513	64,9%	324	1,6%
Homes	8.457	1.730	20,5%	6.567	77,7%	160	1,9%
Dones	12.366	5.256	42,5%	6.946	56,2%	164	1,3%
75 a 79 anys	20.285	7.988	39,4%	12.033	59,3%	264	1,3%
Homes	8.096	1.634	20,2%	6.349	78,4%	113	1,4%
Dones	12.189	6.354	52,1%	5.684	46,6%	151	1,2%
80 a 84 anys	16.973	8.427	49,6%	8.350	49,2%	196	1,2%
Homes	6.281	1.478	23,5%	4.714	75,1%	89	1,4%
Dones	10.692	6.949	65,0%	3.636	34,0%	107	1,0%
85 a 89 anys	9.938	6.344	63,8%	3.461	34,8%	133	1,3%
Homes	3.189	1.084	34,0%	2.070	64,9%	35	1,1%
Dones	6.749	5.260	77,9%	1.391	20,6%	98	1,5%
90 a 94 anys	3.855	2.836	73,6%	903	23,4%	116	3,0%
Homes	1.028	522	50,8%	494	48,1%	12	1,2%
Dones	2.827	2.314	81,9%	409	14,5%	104	3,7%
95 i més anys	1.070	743	69,4%	239	22,3%	88	8,2%
Homes	229	144	62,9%	76	33,2%	9	3,9%
Dones	841	599	71,2%	163	19,4%	79	9,4%

Majors de 64 anys que viuen només amb altres majors de 64, segons edat i nombre de persones per full

Milers



6.4. Majors de 64 i de 79 anys que viuen només amb altres majors de 64 segons edat i sexe, per districte i barri

6.4. Mayores de 64 y de 79 años que viven sólo con otros mayores de 64 según edad y sexo, por distrito y barrio

	Total >64	Homes >64	Dones >64	Total >79	Homes >79	Dones >79
València	92.912	34.057	58.855	31.836	10.727	21.109
1. Ciutat Vella	3.211	1.113	2.098	1.263	370	893
1.1. la Seu	324	116	208	124	41	83
1.2. la Xerea	478	167	311	185	55	130
1.3. el Carme	763	263	500	294	86	208
1.4. el Pilar	449	174	275	154	50	104
1.5. el Mercat	371	129	242	146	42	104
1.6. Sant Francesc	826	264	562	360	96	264
2. l'Eixample	5.925	1.911	4.014	2.441	696	1.745
2.1. Russafa	3.239	1.049	2.190	1.330	380	950
2.2. el Pla del Remei	1.001	329	672	393	125	268
2.3. Gran Via	1.685	533	1.152	718	191	527
3. Extramurs	6.744	2.211	4.533	2.725	824	1.901
3.1. el Botànic	881	294	587	340	104	236
3.2. la Roqueta	592	185	407	254	70	184
3.3. la Petxina	2.060	675	1.385	853	255	598
3.4. Arrancapins	3.211	1.057	2.154	1.278	395	883
4. Campanar	3.823	1.486	2.337	1.125	415	710
4.1. Campanar	1.401	531	870	398	148	250
4.2. les Tendetes	724	282	442	243	85	158
4.3. el Calvari	832	307	525	308	112	196
4.4. Sant Pau	866	366	500	176	70	106
5. la Saïdia	6.352	2.223	4.129	2.315	743	1.572
5.1. Marxalenes	1.624	577	1.047	543	184	359
5.2. Morvedre	1.333	459	874	519	160	359
5.3. Trinitat	1.223	401	822	500	146	354
5.4. Tormos	1.024	367	657	373	116	257
5.5. Sant Antoni	1.148	419	729	380	137	243
6. el Pla del Real	3.662	1.285	2.377	1.246	410	836
6.1. Exposició	819	294	525	273	95	178
6.2. Mestalla	1.731	599	1.132	605	196	409
6.3. Jaume Roig	805	284	521	264	87	177
6.4. Ciutat Universitària	307	108	199	104	32	72
7. l'Olivereta	6.848	2.519	4.329	2.547	907	1.640
7.1. Nou Moles	3.931	1.406	2.525	1.438	501	937
7.2. Soternes	674	252	422	230	87	143
7.3. Tres Forques	1.311	480	831	574	194	380
7.4. la Font Santa	370	149	221	152	59	93
7.5. la Llum	562	232	330	153	66	87
8. Patraix	6.250	2.335	3.915	2.013	688	1.325
8.1. Patraix	3.320	1.192	2.128	1.206	407	799
8.2. Sant Isidre	623	240	383	158	60	98
8.3. Vara de Quart	1.188	462	726	344	115	229
8.4. Safranar	800	324	476	215	79	136
8.5. Favara	319	117	202	90	27	63
9. Jesús	6.074	2.310	3.764	2.011	718	1.293
9.1. la Raiosa	2.103	767	1.336	724	258	466
9.2. l'Hort de Senabre	1.850	713	1.137	555	211	344
9.3. la Creu Coberta	615	230	385	209	62	147
9.4. Sant Marcel·lí	1.258	492	766	450	161	289
9.5. Camí Real	248	108	140	73	26	47

	Total >64	Homes >64	Dones >64	Total >79	Homes >79	Dones >79
10. Quatre Carreres	8.536	3.135	5.401	2.699	915	1.784
10.1. Mont-Olivet	2.967	1.037	1.930	1.061	340	721
10.2. en Corts	1.602	587	1.015	555	190	365
10.3. Malilla	2.181	833	1.348	572	199	373
10.4. Fonteta Sant Lluís	340	133	207	109	38	71
10.5. na Rovella	834	300	534	223	77	146
10.6. la Punta	284	113	171	110	48	62
10.7 C. Arts i Ciències	328	132	196	69	23	46
11. Poblat Marítims	6.682	2.420	4.262	2.333	753	1.580
11.1. el Grau	855	312	543	298	94	204
11.2. Cabanyal-Canyam.	2.805	969	1.836	1.059	319	740
11.3. la Malva-rosa	1.567	581	986	511	177	334
11.4. Beteró	727	280	447	207	75	132
11.5. Natzaret	728	278	450	258	88	170
12. Camins al Grau	6.703	2.550	4.153	2.203	801	1.402
12.1. Aiora	2.894	1.088	1.806	1.028	372	656
12.2. Albors	1.136	406	730	412	140	272
12.3. la Creu del Grau	1.605	605	1.000	485	177	308
12.4. Camí Fondo	507	192	315	177	64	113
12.5. Penya-roja	561	259	302	101	48	53
13. Algirós	4.565	1.715	2.850	1.458	507	951
13.1. l'Illa Perduda	1.095	408	687	399	135	264
13.2. Ciutat Jardí	1.488	568	920	392	135	257
13.3. l'Amistat	1.014	380	634	364	135	229
13.4. la Bega Baixa	680	258	422	230	83	147
13.5. la Carrasca	288	101	187	73	19	54
14. Benimaclet	3.234	1.213	2.021	1.079	387	692
14.1. Benimaclet	2.834	1.046	1.788	959	331	628
14.2. Camí de Vera	400	167	233	120	56	64
15. Rascanya	5.425	2.133	3.292	1.678	618	1.060
15.1. Orriols	2.067	791	1.276	701	253	448
15.2. Torrefiel	2.841	1.121	1.720	878	321	557
15.3. Sant Llorenç	517	221	296	99	44	55
16. Benicalap	4.619	1.828	2.791	1.372	505	867
16.1. Benicalap	4.009	1.580	2.429	1.197	440	757
16.2. Ciutat Fallera	610	248	362	175	65	110
17. Pobles del Nord	654	243	411	228	70	158
17.1. Benifaraig	115	37	78	47	10	37
17.2. Poble Nou	107	41	66	37	15	22
17.3. Carpesa	140	52	88	43	16	27
17.4. Cases de Bàrcena	49	20	29	22	8	14
17.5. Mauella	10	4	6	4	1	3
17.6. Massarrojos	146	54	92	47	13	34
17.7. Borbotó	87	35	52	28	7	21
18. Pobles de l'Oest	1.357	528	829	380	135	245
18.1. Benimàmet	1.299	499	800	374	132	242
18.2. Beniferri	58	29	29	6	3	3
19. Pobles del Sud	2.248	899	1.349	720	265	455
19.1. el Forn d'Alcedo	180	67	113	68	23	45
19.2. Castellar-l'Oliverar	851	339	512	308	106	202
19.3. Pinedo	306	119	187	96	38	58
19.4. el Saler	138	71	67	25	13	12
19.5. el Palmar	115	52	63	32	15	17
19.6. el Perellonet	130	55	75	26	10	16
19.7. la Torre	480	177	303	155	54	101
19.8. Faitanar	48	19	29	10	6	4

7. MAJORS DE 64 ANYS EN FULLS FAMILIARS QUE VIUEN A SOLES

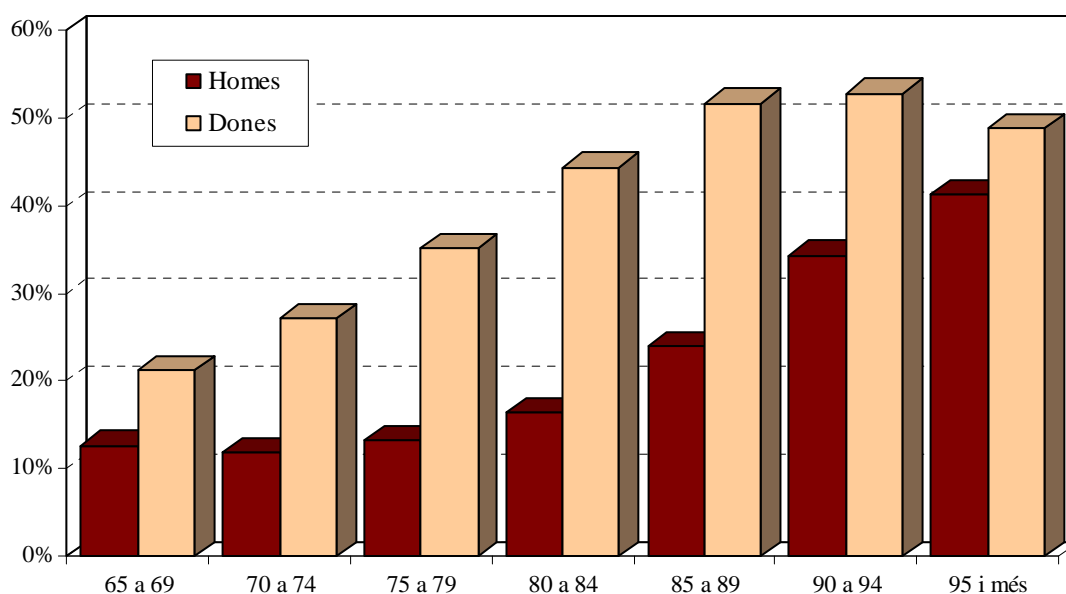
7. MAYORES DE 64 AÑOS EN HOJAS FAMILIARES QUE VIVEN SOLOS

7.1. Majors de 64 anys que viuen a soles segons edat i sexe

7.1. Mayores de 64 años que viven solos según edad y sexo

	Total	%	Homes	%	Dones	%
Total	40.757	100,0%	8.981	22,0%	31.776	78,0%
65 a 69	7.433	18,2%	2.389	5,9%	5.044	12,4%
70 a 74	6.986	17,1%	1.730	4,2%	5.256	12,9%
75 a 79	7.988	19,6%	1.634	4,0%	6.354	15,6%
80 a 84	8.427	20,7%	1.478	3,6%	6.949	17,0%
85 a 89	6.344	15,6%	1.084	2,7%	5.260	12,9%
90 a 94	2.836	7,0%	522	1,3%	2.314	5,7%
95 i més	743	1,8%	144	0,4%	599	1,5%

Proporció de persones majors de 64 anys que viuen a soles segons edat i sexe



7.2. Majors de 64 anys que viuen a soles segons lloc de naixement i edat

7.2. Mayores de 64 años que viven solos según lugar de nacimiento y edad

	Total	València	Resta de l'Horta	Resta Comunitat	Resta de l'Estat	Estranger
Total	40.757	15.463	1.511	6.765	15.984	1.034
%	100,0%	37,9%	3,7%	16,6%	39,2%	2,5%
65 a 69	7.433	3.030	268	1.175	2.637	323
70 a 74	6.986	2.903	255	1.063	2.535	230
75 a 79	7.988	2.988	348	1.342	3.150	160
80 a 84	8.427	3.205	275	1.355	3.442	150
85 a 89	6.344	2.153	253	1.126	2.694	118
90 a 94	2.836	961	91	545	1.200	39
95 i més	743	223	21	159	326	14

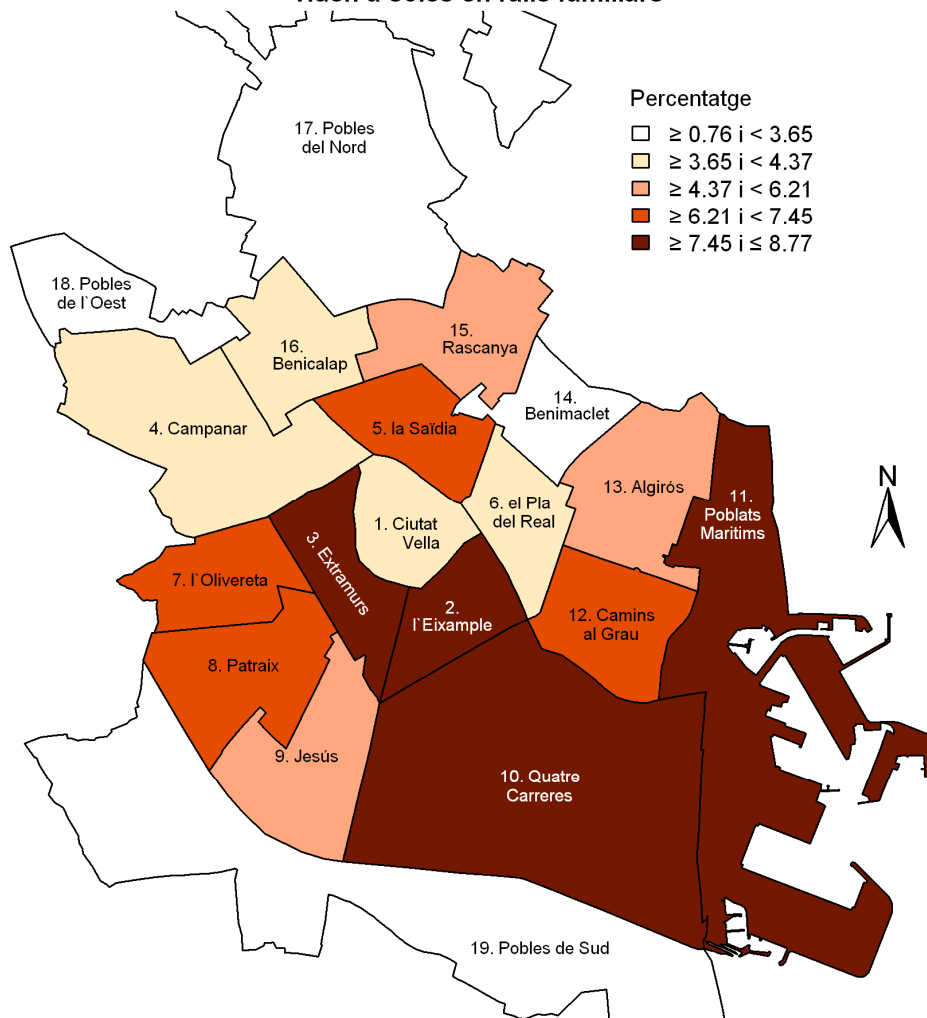
7.3. Majors de 64 i de 79 anys que viuen a soles segons edat i sexe, per districte i barri

7.3. Mayores de 64 y de 79 años que viven solos según edad y sexo, por distrito y barrio

	Total >64	Homes >64	Dones >64	Total >79	Homes >79	Dones >79
València	40.757	8.981	31.776	18.350	3.228	15.122
1. Ciutat Vella	1.717	424	1.293	818	141	677
1.1. la Seu	208	64	144	87	21	66
1.2. la Xerea	257	64	193	122	21	101
1.3. el Carme	386	89	297	184	29	155
1.4. el Pilar	224	65	159	102	23	79
1.5. el Mercat	227	59	168	106	20	86
1.6. Sant Francesc	415	83	332	217	27	190
2. l'Eixample	3.070	595	2.475	1.493	202	1.291
2.1. Russafa	1.742	355	1.387	834	124	710
2.2. el Pla del Remei	466	80	386	227	29	198
2.3. Gran Via	862	160	702	432	49	383
3. Extramurs	3.292	600	2.692	1.625	229	1.396
3.1. el Botànic	452	95	357	206	36	170
3.2. la Roqueta	312	61	251	160	15	145
3.3. la Petxina	985	169	816	498	63	435
3.4. Arrancapins	1.543	275	1.268	761	115	646
4. Campanar	1.577	398	1.179	602	125	477
4.1. Campanar	546	126	420	214	49	165
4.2. les Tendetes	314	85	229	132	28	104
4.3. el Calvari	367	76	291	162	27	135
4.4. Sant Pau	350	111	239	94	21	73
5. la Saïdia	2.920	588	2.332	1.377	234	1.143
5.1. Marxalenes	715	137	578	315	53	262
5.2. Morvedre	629	128	501	317	55	262
5.3. Trinitat	598	113	485	298	45	253
5.4. Tormos	467	102	365	230	38	192
5.5. Sant Antoni	511	108	403	217	43	174
6. el Pla del Real	1.654	340	1.314	703	103	600
6.1. Exposició	356	75	281	149	18	131
6.2. Mestalla	813	169	644	344	55	289
6.3. Jaume Roig	352	72	280	148	21	127
6.4. Ciutat Universitària	133	24	109	62	9	53
7. l'Olivereta	3.015	671	2.344	1.436	284	1.152
7.1. Nou Moles	1.712	340	1.372	795	147	648
7.2. Soternes	290	66	224	130	27	103
7.3. Tres Forques	619	150	469	337	63	274
7.4. la Fontsanta	179	56	123	95	27	68
7.5. la Llum	215	59	156	79	20	59
8. Patraix	2.541	545	1.996	1.127	201	926
8.1. Patraix	1.477	310	1.167	694	127	567
8.2. Sant Isidre	247	54	193	88	17	71
8.3. Vara de Quart	425	93	332	175	29	146
8.4. Safranar	255	59	196	115	21	94
8.5. Favara	137	29	108	55	7	48
9. Jesús	2.495	573	1.922	1.085	203	882
9.1. la Raiosa	898	191	707	381	68	313
9.2. l'Hort de Senabre	689	152	537	274	49	225
9.3. la Creu Coberta	276	65	211	122	18	104
9.4. Sant Marcel·lí	527	127	400	269	58	211
9.5. Camí Real	105	38	67	39	10	29

	Total >64	Homes >64	Dones >64	Total >79	Homes >79	Dones >79
10. Quatre Carreres	3.573	757	2.816	1.550	275	1.275
10.1. Mont-Olivet	1.314	259	1.055	628	100	528
10.2. en Corts	706	155	551	322	57	265
10.3. Malilla	809	167	642	309	59	250
10.4. Fonteta Sant Lluís	131	32	99	64	13	51
10.5. na Rovella	369	73	296	128	22	106
10.6. la Punta	122	34	88	61	18	43
10.7 C. Arts i Ciències	122	37	85	38	6	32
11. Poblat Marítims	3.105	677	2.428	1.433	240	1.193
11.1. el Grau	389	82	307	170	26	144
11.2. Cabanyal-Canyamelar	1.382	280	1.102	672	101	571
11.3. la Malva-rosa	704	158	546	322	60	262
11.4. Beteró	308	76	232	114	22	92
11.5. Natzaret	322	81	241	155	31	124
12. Camins al Grau	2.836	666	2.170	1.237	248	989
12.1. Aiora	1.178	248	930	562	107	455
12.2. Albors	510	101	409	243	42	201
12.3. la Creu del Grau	720	178	542	293	66	227
12.4. Camí Fondo	225	55	170	95	21	74
12.5. Penya-roja	203	84	119	44	12	32
13. Algirós	1.879	414	1.465	801	142	659
13.1. l'Illa Perduda	447	91	356	220	36	184
13.2. Ciutat Jardí	574	121	453	210	31	179
13.3. l'Amistat	455	112	343	198	43	155
13.4. la Bega Baixa	269	62	207	122	24	98
13.5. la Carrasca	134	28	106	51	8	43
14. Benimaclet	1.355	303	1.052	607	114	493
14.1. Benimaclet	1.204	257	947	550	100	450
14.2. Camí de Vera	151	46	105	57	14	43
15. Rascanya	2.190	541	1.649	937	186	751
15.1. Orriols	912	223	689	405	77	328
15.2. Torrefiel	1.110	269	841	488	97	391
15.3. Sant Llorenç	168	49	119	44	12	32
16. Benicalap	1.759	423	1.336	762	149	613
16.1. Benicalap	1516	357	1159	663	129	534
16.2. Ciutat Fallera	243	66	177	99	20	79
17. Pobles del Nord	308	74	234	142	28	114
17.1. Benifaraig	50	8	42	24	1	23
17.2. Poble Nou	54	16	38	21	8	13
17.3. Carpesa	66	14	52	26	6	20
17.4. Cases de Bàrcena	19	5	14	9	2	7
17.5. Mauella	8	3	5	4	1	3
17.6. Massarrojos	70	16	54	35	6	29
17.7. Borbotó	41	12	29	23	4	19
18. Pobles de l'Oest	538	128	410	217	40	177
18.1. Benimàmet	523	119	404	214	39	175
18.2. Beniferri	15	9	6	3	1	2
19. Pobles del Sud	933	264	669	398	84	314
19.1. el Forn d'Alcedo	67	13	54	35	5	30
19.2. Castellar-l'Oliverar	312	77	235	161	27	134
19.3. Pinedo	122	33	89	54	14	40
19.4. el Saler	74	41	33	9	3	6
19.5. el Palmar	42	16	26	20	7	13
19.6. el Perellonet	70	26	44	14	4	10
19.7. la Torre	220	49	171	99	21	78
19.8. Faitanar	26	9	17	6	3	3

Distribució percentual dels majors de 64 anys que viuen a soles en fulls familiars



Font: Padró Municipal d'Habitants a 01/01/2014. Of. Estadística. Ajuntament de València

8. MAJORS DE 64 ANYS PER CENTRE DE SERVICIS SOCIALS MUNICIPALS 8. MAYORES DE 64 AÑOS POR CENTRO DE SERVICIOS SOCIALES MUNICIPALES

8.1. Majors de 64 i majors de 79 anys segons sexe

8.1. Mayores de 64 y mayores de 79 años según sexo

	Total >64	Homes >64	Dones >64	Total >79	Homes >79	Dones >79
València	153.981	61.333	92.648	46.850	15.413	31.437
Benimaclet	15.905	6.393	9.512	4.681	1.580	3.101
Campanar	16.267	6.894	9.373	4.197	1.485	2.712
Ciutat Vella	16.373	5.931	10.442	6.051	1.720	4.331
Sant Marcel·lí	11.214	4.606	6.608	3.239	1.112	2.127
Fontsanta	13.551	5.471	8.080	4.256	1.419	2.837
Malva-rosa	12.569	5.026	7.543	3.708	1.200	2.508
Natzaret	4.346	1.838	2.508	1.189	410	779
Olivereta	17.337	6.428	10.909	5.942	1.895	4.047
Quatre Carreres	15.375	6.204	9.171	4.346	1.478	2.868
Salvador Allende	18.638	7.499	11.139	5.628	1.862	3.766
Trafalgar	12.406	5.043	7.363	3.613	1.252	2.361

8.2. Majors de 64 i majors de 79 anys que viuen en fulls familiars segons sexe

8.2. Mayores de 64 y mayores de 79 años que viven en hojas familiares según sexo

	Total >64	Homes >64	Dones >64	Total >79	Homes >79	Dones >79
València	152.320	60.899	91.421	45.885	15.221	30.664
Benimaclet	15.779	6.358	9.421	4.613	1.569	3.044
Campanar	16.125	6.859	9.266	4.118	1.469	2.649
Ciutat Vella	15.957	5.794	10.163	5.814	1.665	4.149
Sant Marcel·lí	11.195	4.599	6.596	3.227	1.108	2.119
Fontsanta	13.414	5.459	7.955	4.165	1.413	2.752
Malva-rosa	12.510	5.009	7.501	3.674	1.189	2.485
Natzaret	4.319	1.828	2.491	1.172	404	768
Olivereta	17.215	6.385	10.830	5.898	1.887	4.011
Quatre Carreres	15.351	6.196	9.155	4.341	1.475	2.866
Salvador Allende	18.157	7.380	10.777	5.319	1.796	3.523
Trafalgar	12.298	5.032	7.266	3.544	1.246	2.298

8.3. Majors de 64 i de 79 anys que viuen en fulls familiars només amb altres majors de 64 segons sexe

8.3. Mayores de 64 y de 79 años que viven en hojas familiares sólo con otros mayores de 64 según sexo

	Total >64	Homes >64	Dones >64	Total >79	Homes >79	Dones >79
València	92.912	34.057	58.855	31.836	10.727	21.109
Benimaclet	9.087	3.258	5.829	3.128	1.045	2.083
Campanar	9.799	3.842	5.957	2.877	1.055	1.822
Ciutat Vella	9.728	3.209	6.519	3.958	1.136	2.822
Sant Marcel·lí	6.921	2.623	4.298	2.266	805	1.461
Fontsanta	8.174	3.079	5.095	2.802	980	1.822
Malva-rosa	7.682	2.806	4.876	2.568	841	1.727
Natzaret	2.600	1.019	1.581	804	281	523
Olivereta	10.757	3.684	7.073	4.139	1.342	2.797
Quatre Carreres	9.239	3.409	5.830	3.006	1.021	1.985
Salvador Allende	11.208	4.198	7.010	3.721	1.285	2.436
Trafalgar	7.717	2.930	4.787	2.567	936	1.631

8.4. Majors de 64 i de 79 anys que viuen en fulls familiars a soles segons sexe

8.4. Mayores de 64 y de 79 años que viven en hojas familiares solos según sexo

	Total >64	Homes >64	Dones >64	Total >79	Homes >79	Dones >79
València	40.757	8.981	31.776	18.350	3.228	15.122
Benimaclet	4.010	846	3.164	1.781	294	1.487
Campanar	3.874	949	2.925	1.581	314	1.267
Ciutat Vella	5.099	1.080	4.019	2.471	358	2.113
Sant Marcel·lí	2.878	660	2.218	1.245	234	1.011
Fontsanta	3.417	781	2.636	1.583	304	1.279
Malva-rosa	3.415	726	2.689	1.538	250	1.288
Natzaret	1.141	316	825	460	91	369
Olivereta	4.982	945	4.037	2.390	388	2.002
Quatre Carreres	3.830	810	3.020	1.708	301	1.407
Salvador Allende	4.820	1.090	3.730	2.158	403	1.755
Trafalgar	3.291	778	2.513	1.435	291	1.144

9. FULLS PADRONALS ON VIU ALGUN MAJOR DE 64 ANYS

9. HOJAS PADRONALES DONDE VIVE ALGÚN MAYOR DE 64 AÑOS

9.1. Fulls padronals on viu algun major de 64 anys segons tipus per districte

9.1. Hojas padronales donde vive algún mayor de 64 años según tipo por distrito

	Total	Col·lectius	Familiars amb menors de 65 anys	Familiars amb només majors de 64 anys
València	112.283	164	45.543	66.576
1. Ciutat Vella	4.175	41	1.681	2.453
2. l'Eixample	7.339	14	2.846	4.479
3. Extramurs	8.255	17	3.244	4.994
4. Campanar	4.757	10	2.058	2.689
5. la Saïdia	7.559	17	2.920	4.622
6. el Pla del Real	4.790	5	2.134	2.651
7. l'Olivereta	7.931	8	3.010	4.913
8. Patraix	7.511	3	3.133	4.375
9. Jesús	7.078	3	2.808	4.267
10. Quatre Carreres	10.413	7	4.386	6.020
11. Pobles Marítims	8.039	11	3.153	4.875
12. Camins al Grau	7.879	9	3.109	4.761
13. Algirós	5.690	3	2.476	3.211
14. Benimaclet	3.967	3	1.679	2.285
15. Rascanya	6.361	2	2.567	3.792
16. Benicalap	5.288	4	2.105	3.179
17. Pobles del Nord	884	2	403	479
18. Pobles de l'Oest	1.644	2	698	944
19. Pobles del Sud	2.723	3	1.133	1.587

9.2. Fulls familiars on viu algun major de 64 anys segons nombre de persones

9.2. Hojas familiares en las que vive algún mayor de 64 años según número de personas

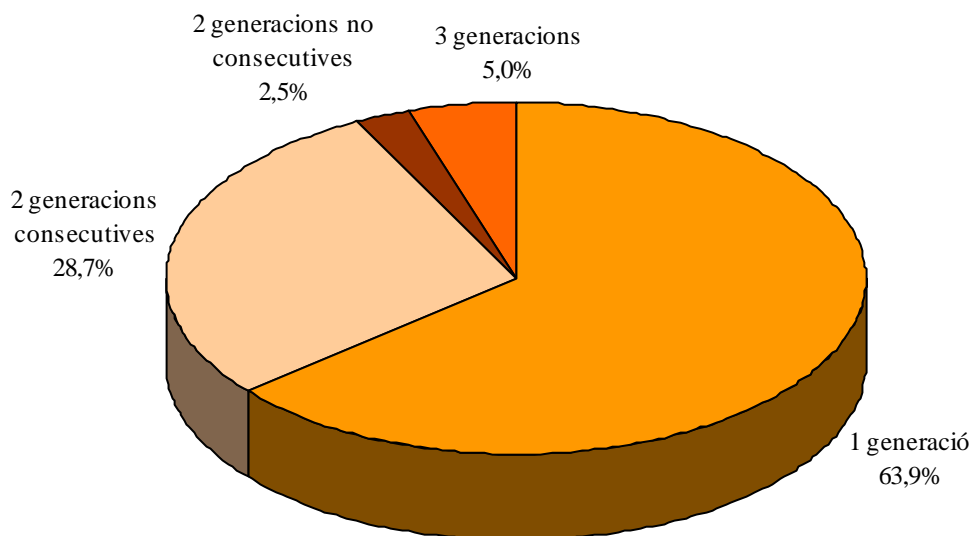
	Total	%	Només majors de 64 anys	%
Total	112.119	100,0%	66.576	100,0%
1 persona	40.757	36,4%	40.757	61,2%
2 persones	42.530	37,9%	25.336	38,1%
3 persones	16.682	14,9%	458	0,7%
4 persones	6.706	6,0%	19	0,0%
5 persones	3.289	2,9%	3	0,0%
6 persones	1.315	1,2%	3	0,0%
7 persones	455	0,4%	0	0,0%
8 i més persones	385	0,3%	0	0,0%

9.3. Fulls familiars on viu algun major de 64 anys segons nombre de persones i de generacions que conviuen

9.3. Hojas familiares en las que vive algún mayor de 64 años según número de personas y de generaciones que conviven

	Total	Una generació	Dues generacions consecutives	Dues generacions no consecutives	Tres generacions
Total	112.119	71.593	32.145	2.805	5.576
1 persona	40.757	40.757	-	-	-
2 persones	42.530	30.310	11.060	1.160	-
3 persones	16.682	480	13.098	1.169	1.935
4 persones	6.706	34	5.135	345	1.192
5 persones	3.289	5	2.002	93	1.189
6 persones	1.315	7	527	30	751
7 persones	455	0	167	5	283
8 i més persones	385	0	156	3	226

Fulls familiars on viu algun major de 64 anys segons nombre de generacions que conviuen



9.4. Fulls familiars on viuen només majors de 64 anys segons edat i sexe del menor

9.4. Hojas familiares donde viven sólo mayores de 64 años según edad y sexo del menor

	Total	Homes	%	Dones	%
Total	66.576	14.039	21,1%	52.537	78,9%
65 a 69 anys	11.041	4.072	36,9%	12.146	110,0%
70 a 74 anys	13.622	2.980	21,9%	11.046	81,1%
75 a 79 anys	14.550	2.785	19,1%	10.821	74,4%
80 a 84 anys	13.675	2.181	15,9%	9.459	69,2%
85 a 89 anys	8.907	1.319	14,8%	6.036	67,8%
90 a 94 anys	3.717	555	14,9%	2.424	65,2%
95 i més	1.064	147	13,8%	605	56,9%

9.5. Fulls familiars on viuen només majors de 64 anys segons edat i sexe del major

9.5. Hojas familiares donde viven sólo mayores de 64 años según edad y sexo del mayor

	Total	Homes	%	Dones	%
Total	66.576	28.742	43,2%	37.834	56,8%
65 a 69 anys	16.218	5.023	31,0%	6.018	37,1%
70 a 74 anys	14.026	7.109	50,7%	6.513	46,4%
75 a 79 anys	13.606	6.894	50,7%	7.656	56,3%
80 a 84 anys	11.640	5.534	47,5%	8.141	69,9%
85 a 89 anys	7.355	2.961	40,3%	5.946	80,8%
90 a 94 anys	2.979	995	33,4%	2.722	91,4%
95 i més	752	226	30,1%	838	111,4%

9.6. Fulls familiars on només viuen majors de 64 anys segons composició per sexes. Districtes

9.6. Hojas familiares donde viven sólo mayores de 64 años según composición por sexos. Distritos

	Total	Un home a soles	Una dona a soles	Home i dona	Dues dones	Altres
València	66.576	8.981	31.776	24.282	928	609
1. Ciutat Vella	2.453	424	1.293	653	53	30
2. l'Eixample	4.479	595	2.475	1.264	101	44
3. Extramurs	4.994	600	2.692	1.548	103	51
4. Campanar	2.689	398	1.179	1.050	34	28
5. la Saïdia	4.622	588	2.332	1.597	72	33
6. el Pla del Real	2.651	340	1.314	928	54	15
7. l'Olivereta	4.913	671	2.344	1.794	64	40
8. Patraix	4.375	545	1.996	1.730	56	48
9. Jesús	4.267	573	1.922	1.681	48	43
10. Quatre Carreres	6.020	757	2.816	2.281	90	76
11. Poblat Marítims	4.875	677	2.428	1.673	49	48
12. Camins al Grau	4.761	666	2.170	1.842	56	27
13. Algirós	3.211	414	1.465	1.261	42	29
14. Benimaclet	2.285	303	1.052	885	24	21
15. Rascanya	3.792	541	1.649	1.546	23	33
16. Benicalap	3.179	423	1.336	1.376	23	21
17. Pobles del Nord	479	74	234	161	5	5
18. Pobles de l'Oest	944	128	410	390	8	8
19. Pobles del Sud	1.587	264	669	622	23	9

**Fulls familiars on només viuen majors de 64 anys
segons composició per sexes**

