

**PERSONES MAJORS DE 64 ANYS  
A LA CIUTAT DE VALÈNCIA.  
PADRÓ MUNICIPAL  
A 1 DE GENER DE 2004**

**Elaboració:**

Ayuntamiento de Valencia

Àrea de Modernització de l'Administració, Descentralització i Participació

Servici d'Informació al Ciutadà

Oficina d'Estudis

Oficina d'Estadística

[estadistica@valencia.es](mailto:estadistica@valencia.es)

[www.valencia.es/estadistica](http://www.valencia.es/estadistica)



## PRESENTACIÓ

**Documents i informes estadístics** és una col·lecció l'objectiu de la qual és difondre recopilacions de dades estadístiques o documents referents a l'estadística urbana. La seua difusió es realitza bàsicament a través d'internet com a document electrònic. Pot consultar-se o descarregar-se en la web de l'Ajuntament de València Oficina d'Estadística ([www.valencia.es/estadistica](http://www.valencia.es/estadistica)).

Este que presentem és el número 15 de la col·lecció i està dedicat a oferir informació estadística referida a la població major de 64 anys resident al municipi de València, i també dels fulls padronals on està inscrita. Este número suposa una continuació dels ja publicats sobre este mateix col·lectiu: núm. 2 per als majors a 1/1/2001, el núm. 4 per a 1/1/2002 i el núm. 9 per a 1/1/2003.

La font d'informació és el fitxer padronal de data de referència 1 de gener de 2004 (xifra de població aprovada en el Ple Municipal de 30 d'abril de 2004).

Es presenten en este número diferents classificacions de la població en funció de les variables arrellegades en el Padró Municipal: edat, sexe, lloc de naixement i nacionalitat.

Les classificacions bàsiques s'ofereixen per al total de la població major de 64 anys; per als qui viuen a habitatges col·lectius i per als qui viuen a habitatges familiars. D'estos últims es realitza un estudi més detallat en funció de la forma de convivència: si viu acompanyat de menors de 65 anys, si només viu acompanyat de majors de 64 i finalment els qui viuen sols. En alguns casos en què la informació ens ha semblat especialment significativa, oferim taules per a districtes i barris municipals. La delimitació territorial utilitzada per al 2003 és l'aprovada al Ple de l'Ajuntament de València a 31 de gener de 2003.

Dels fulls padronals on apareixen inscrites persones majors de 64 anys es realitza una primera classificació en col·lectius i familiars; d'estos últimes es fa una tabulació més àmplia en funció de les variables padronals de les persones que s'hi inclouen i la forma de convivència. Hi ha taules en funció del nombre de persones en el full, edat, sexe i generacions presents en el full familiar.

La generació l'hem definida en funció de la diferència d'edat entre les persones inscrites en el full; de la forma següent: menys de 20 anys s'entén que és de la mateixa generació; entre 20 anys i 45 anys es classifica com de diferent generació i consecutiva en el temps i més de 45 anys de diferència, com a pertanyent a diferent generació i no consecutiva. Seguint este criteri hem pogut classificar els fulls en funció del nombre de generacions presents i si són o no consecutives.

Dada la rellevància d'este col·lectiu en la planificació de los servicis socials municipals, s'han inclòs un conjunt de taules para los diferents Centres Municipals de Servicis Socials. El CMSS de Benimaclet inclou els barris 5.3, 6.1, 6.2, 6.3, 6.4, 13.4, 13.5, 14.1, 14.2; el CMSS de Campanar inclou els barris 4.1, 4.2, 4.3, 4.4, 16.1, 16.2, 18.1, 18.2; el CMSS de Ciutat Vella inclou els barris 1.1, 1.2, 1.3, 1.4, 1.5, 1.6, 2.1, 2.2, 2.3, 3.2; el CMSS de San Marcel·lí inclou els barris 8.5, 9.1, 9.2, 9.3, 9.4, 9.5, 19.7, 19.8; el CMSS de Font Santa inclou els barris 7.3, 7.4, 7.5, 8.1, 8.2, 8.3, 8.4; el CMSS de Malva-rosa inclou els barris 11.2, 11.3, 11.4, 13.1, 13.2; el CMSS de Nazaret inclou els barris 10.7, 11.1, 11.5, 19.3, 19.4, 19.5, 19.6; el CMSS de Olivereta inclou els barris 3.1, 3.3, 3.4, 7.1, 7.2; el CMSS de Quatre Carreres inclou els barris 10.1, 10.2, 10.3, 10.4, 10.5, 10.6, 19.1, 19.2; el CMSS de Salvador Allende inclou els barris 5.1, 5.2, 5.4, 5.5, 15.1, 15.2, 15.3, 17.1, 17.2, 17.3, 17.4, 17.5, 17.6, 17.7; el CMSS de Trafalgar inclou els barris 12.1, 12.2, 12.3, 12.4, 12.5, 13.3.

La població major és, cada vegada més, un sector important a la nostra societat, tant des del punt de vista demogràfic, com econòmic i social. Suposa un subconjunt de la població que té unes necessitats d'atenció específiques (econòmiques, sanitàries o d'oci) en creixement constant, que els diferents agents socials han de tindre en compte a l'hora de planificar i quantificar les activitats adreçades a eixe grup. Les inversions, tant privades com públiques, destinades a esta població no han deixat de créixer en els últims anys; esperem que la informació que s'oferix en este document siga d'utilitat per als diversos agents que a la nostra ciutat treballen per a este sector de població i que els pugua servir per a la planificació de la seua labor.

## PRESENTACIÓN

**Documents i informes estadístics** es una colección cuyo objetivo es difundir recopilaciones de datos estadísticos o documentos relacionados con la estadística urbana. Su difusión se realiza básicamente a través de internet como documento electrónico. Puede consultarse o descargarse en la web del Ayuntamiento de Valencia, Oficina d'Estadística ([www.valencia.es/estadistica](http://www.valencia.es/estadistica)).

Este que presentamos es el número 15 de la colección y está dedicado a ofrecer información estadística referida a la población mayor de 64 años residente en el municipio de Valencia, así como de las hojas padronales donde están inscritas. Este número supone una continuación de los ya publicados sobre este mismo colectivo: núm. 2 para los mayores a 1/1/2001, el núm. 4 para el 1/1/2002 y el núm. 9 para el 1/1/2003.

La fuente de información es el fichero padronal con fecha de referencia 1 de enero de 2004 (cifra de población aprobada en el Pleno Municipal de 30 de abril de 2004).

Se presentan diferentes clasificaciones de la población en función de las variables recogidas en el Padrón Municipal: edad, sexo, lugar de nacimiento y nacionalidad.

Las clasificaciones básicas se ofrecen para el total de la población mayor de 64 años; para los que viven en viviendas colectivas y para los que viven en viviendas familiares. De estos últimos se realiza un estudio más detallado en función de la forma de convivencia: si vive con menores de 64 años, si sólo viven con otros mayores de 64 y por último los que viven solos. En algunos casos en que la información nos ha parecido especialmente significativa, ofrecemos tablas para distritos y barrios municipales. La delimitación territorial utilizada para el 2003 es la aprobada en el Pleno del Ayuntamiento de Valencia a 31 de enero de 2003.

De las hojas padronales donde aparecen inscritas personas mayores de 64 años se realiza una primera clasificación en colectivas y familiares; de estas últimas se realiza una tabulación más amplia en función de las variables padronales de las personas que incluyen y la forma de convivencia. Se presentan tablas en función del número de personas en la hoja, edad, sexo y generaciones presentes en la hoja familiar.

La generación la hemos definido en función de la diferencia de edad entre las personas inscritas en la hoja; de la forma siguiente: menos de 20 años se entiende que es de la misma generación; entre 20 años y 45 años se clasifica como de diferente generación y consecutiva en el tiempo y más de 45 años de diferencia, como perteneciente a diferente generación y no consecutiva. Siguiendo este criterio hemos podido clasificar las hojas en función del número de generaciones presentes y si son o no consecutivas.

Dada la relevancia de este colectivo en la planificación de los servicios sociales municipales, se han incluido un conjunto de tablas para los diferentes Centros Municipales de Servicios Sociales. El CMSS de Benimaclet incluye los barrios 5.3, 6.1, 6.2, 6.3, 6.4, 13.4, 13.5, 14.1, 14.2; el CMSS de Campanar incluye los barrios 4.1, 4.2, 4.3, 4.4, 16.1, 16.2, 18.1, 18.2; el CMSS de Ciutat Vella incluye los barrios 1.1, 1.2, 1.3, 1.4, 1.5, 1.6, 2.1, 2.2, 2.3, 3.2; el CMSS de San Marcel·lí incluye los barrios 8.5, 9.1, 9.2, 9.3, 9.4, 9.5, 19.7, 19.8; el CMSS de Font Santa incluye los barrios 7.3, 7.4, 7.5, 8.1, 8.2, 8.3, 8.4; el CMSS de Malva-rosa incluye los barrios 11.2, 11.3, 11.4, 13.1, 13.2; el CMSS de Nazaret incluye los barrios 10.7, 11.1, 11.5, 19.3, 19.4, 19.5, 19.6; el CMSS de Olivereta incluye los barrios 3.1, 3.3, 3.4, 7.1, 7.2; el CMSS de Quatre Carreres incluye los barrios 10.1, 10.2, 10.3, 10.4, 10.5, 10.6, 19.1, 19.2; el CMSS de Salvador Allende incluye los barrios 5.1, 5.2, 5.4, 5.5, 15.1, 15.2, 15.3, 17.1, 17.2, 17.3, 17.4, 17.5, 17.6, 17.7; el CMSS de Trafalgar incluye los barrios 12.1, 12.2, 12.3, 12.4, 12.5, 13.3.

La población mayor es cada vez más, un sector importante en nuestra sociedad, tanto desde el punto de vista demográfico, como económico y social. Supone un subconjunto de la población con unas necesidades de atención específicas (económicas, sanitarias o de ocio) en crecimiento constante, que los diferentes agentes sociales han de tener en cuenta en el momento de planificar y cuantificar sus actividades. Las inversiones tanto privadas, como públicas destinadas a esta población, no han dejado de crecer en los últimos años; esperamos que la información que se ofrece en este documento sea de utilidad para los diferentes agentes que en nuestra ciudad trabajan con este sector de población y que les pueda servir para la planificación de su labor.

<b>ÍNDEX</b>	<b>Pàgina</b>
<b>1. Evolució de les persones majors de 64 anys.</b>	
1.1. Evolució dels majors de 64 anys. Anys 1981-2004 .....	7
1.2. Majors de 64 anys per grups d'edat i sexe. Anys 2003-2004 .....	7
1.3. Majors de 64 anys per districtes i sexe. Anys 2003-2004 .....	8
1.4. Majors de 64 anys en tres grups d'edat per districtes. Any 2003 .....	8
1.5. Majors de 64 anys en tres grups d'edat per districtes. Any 2004 .....	9
<b>2. Persones majors de 64 anys. Any 2004</b>	
2.1. Majors de 64 anys segons edat i sexe .....	10
2.2. Majors de 64 anys segons lloc de naixement i edat .....	11
2.3. Majors de 64 anys segons edat i sexe, per districte .....	11
2.4. Majors de 64 anys segons grups d'edat i sexe per barri .....	14
2.5. Majors de 64 anys segons nacionalitat i sexe .....	17
2.6. Majors de 64 anys segons situació de convivència i sexe .....	17
<b>3. Persones majors de 64 anys en fulls col·lectius. Any 2004</b>	
3.1. Majors de 64 anys en fulls col·lectius, segons edat i sexe .....	18
3.2. Majors de 64 anys en fulls col·lectius, segons lloc de naixement i edat .....	18
<b>4. Persones majors de 64 anys en fulls familiars. Any 2004</b>	
4.1. Majors de 64 anys en fulls familiars, segons edat i sexe .....	18
4.2. Majors de 64 anys en fulls familiars, segons lloc de naixement i edat .....	18
<b>5. Persones majors de 64 anys en fulls familiars que viuen amb menors de 65. Any 2004</b>	
5.1. Majors de 64 anys que viuen amb menors de 65, segons edat i sexe .....	19
5.2. Majors de 64 anys que viuen amb menors de 65, segons lloc de naixement i edat .....	19
<b>6. Persones majors de 64 anys en fulls familiars que viuen només amb altres majors de 64. Any 2004</b>	
6.1. Majors de 64 anys que viuen només amb altres majors de 64, segons edat i sexe .....	19
6.2. Majors de 64 anys que viuen només amb altres majors de 64, segons lloc de naixement i edat .....	19
6.3. Majors de 64 anys que viuen només amb altres majors de 64, segons edat, sexe i nombre de persones .....	20
6.4. Majors de 64 i 79 anys que viuen només amb altres majors de 64 per districte, barri i sexe .....	21
<b>7. Persones majors de 64 anys en fulls familiars que viuen a soles. Any 2004</b>	
7.1. Majors de 64 anys que viuen a soles, segons edat i sexe .....	23
7.2. Majors de 64 anys que viuen a soles, segons lloc de naixement i edat .....	23
7.3. Majors de 64 i 79 anys que viuen a soles per districte, barri i sexe .....	24
<b>8. Persones majors de 64 anys per centres de servicis socials municipals. Any 2004</b>	
8.1. Majors de 64 i 79 anys segons sexe .....	26
8.2. Majors de 64 i 79 anys que viuen en fulls familiars segons sexe .....	27
8.3. Majors de 64 i 79 anys que viuen en fulls familiars només amb altres majors de 64 segons sexe .....	27
8.4. Majors de 64 i 79 anys que viuen en fulls familiars a soles segons sexe .....	27
<b>9. Fulls on viu algun major de 64 anys. Any 2004</b>	
9.1. Fulls on viu algun major de 64 anys segons tipus, per districte .....	28
9.2. Fulls familiars on viu algun major de 64 anys segons nombre de persones .....	28
9.3. Fulls familiars on viu algun major de 64 anys segons nombre de persones i de generacions .....	28
9.4. Fulls familiars on viuen només majors de 64 anys segons edat i sexe del menor .....	29
9.5. Fulls familiars on viuen només majors de 64 anys segons edat i sexe del major .....	29
9.6. Fulls familiars on només viuen majors de 64 anys segons composició per sexes. Districtes .....	30

**ÍNDICE****Página****1. Evolución de las personas mayores de 64 años.**

1.1. Evolución de los mayores de 64 años. Años 1981-2004 .....	7
1.2. Mayores de 64 años por grupos de edad y sexo. Años 2003-2004 .....	7
1.3. Mayores de 64 años por distritos y sexo. Años 2003-2004 .....	8
1.4. Mayores de 64 años en tres grupos de edad por distritos. Año 2003 .....	8
1.5. Mayores de 64 años en tres grupos de edad por distritos. Año 2004 .....	9

**2. Personas mayores de 64 años. Año 2004**

2.1. Mayores de 64 años según edad y sexo .....	10
2.2. Mayores de 64 años según lugar de nacimiento y edad .....	11
2.3. Mayores de 64 años según edad y sexo, por distrito .....	11
2.4. Mayores de 64 años según grupos de edad y sexo, por barrio .....	14
2.5. Mayores de 64 años según nacionalidad y sexo .....	17
2.6. Mayores de 64 años según situación de convivencia y sexo .....	17

**3. Personas mayores de 64 años en hojas colectivas. Año 2004**

3.1. Mayores de 64 años en hojas colectivas, según edad y sexo .....	18
3.2. Mayores de 64 años en hojas colectivas, según lugar de nacimiento y edad .....	18

**4. Personas mayores de 64 años en hojas familiares. Año 2004**

4.1. Mayores de 64 años en hojas familiares, según edad y sexo .....	18
4.2. Mayores de 64 años en hojas familiares, según lugar de nacimiento y edad .....	18

**5. Personas mayores de 64 años en hojas familiares que viven con algún menor de 64. Año 2004**

5.1. Mayores de 64 años que viven con algún menor de 65, según edad y sexo .....	19
5.2. Mayores de 64 años que viven con algún menor de 65, según lugar de nacimiento y edad .....	19

**6. Personas mayores de 64 años en hojas familiares que viven sólo con mayores de 64. Año 2004**

6.1. Mayores de 64 años que viven sólo con mayores de 64, según edad y sexo .....	19
6.2. Mayores de 64 años que viven sólo con mayores de 64, según lugar de nacimiento y edad .....	19
6.3. Mayores de 64 años que viven sólo con mayores de 64, según edad, sexo y número de personas .....	20
6.4. Mayores de 64 y 79 años que viven sólo con otros mayores de 64 por distrito, barrio y sexo .....	21

**7. Personas mayores de 64 años en hojas familiares que viven solos. Año 2004**

7.1. Mayores de 64 años que viven solos, según edad y sexo .....	23
7.2. Mayores de 64 años que viven solos, según lugar de nacimiento y edad .....	23
7.3. Mayores de 64 y 79 años que viven solos por distrito, barrio y sexo .....	24

**8. Personas mayores de 64 años por centros de servicios sociales. Año 2004**

8.1. Mayores de 64 y 79 años según sexo .....	26
8.2. Mayores de 64 y 79 años que viven en hojas familiares según sexo .....	27
8.3. Mayores de 64 y 79 años que viven en hojas familiares sólo con otros mayores de 64 según sexo .....	27
8.4. Mayores de 64 y 79 años que viven en hojas familiares solos según sexo .....	27

**9. Hojas donde vive algún mayor de 64 años. Año 2004**

9.1. Hojas donde vive algún mayor de 64 años según tipo, por distrito .....	28
9.2. Hojas familiares en las que vive algún mayor de 64 años según número de personas .....	28
9.3. Hojas familiares en las que vive algún mayor de 64 años según número de personas y de generaciones .....	28
9.4. Hojas familiares donde viven sólo mayores de 64 años según edad y sexo del menor .....	29
9.5. Hojas familiares donde viven sólo mayores de 64 años según edad y sexo del mayor .....	29
9.6. Hojas familiares donde viven sólo mayores de 64 años según composición por sexos. Distritos .....	30

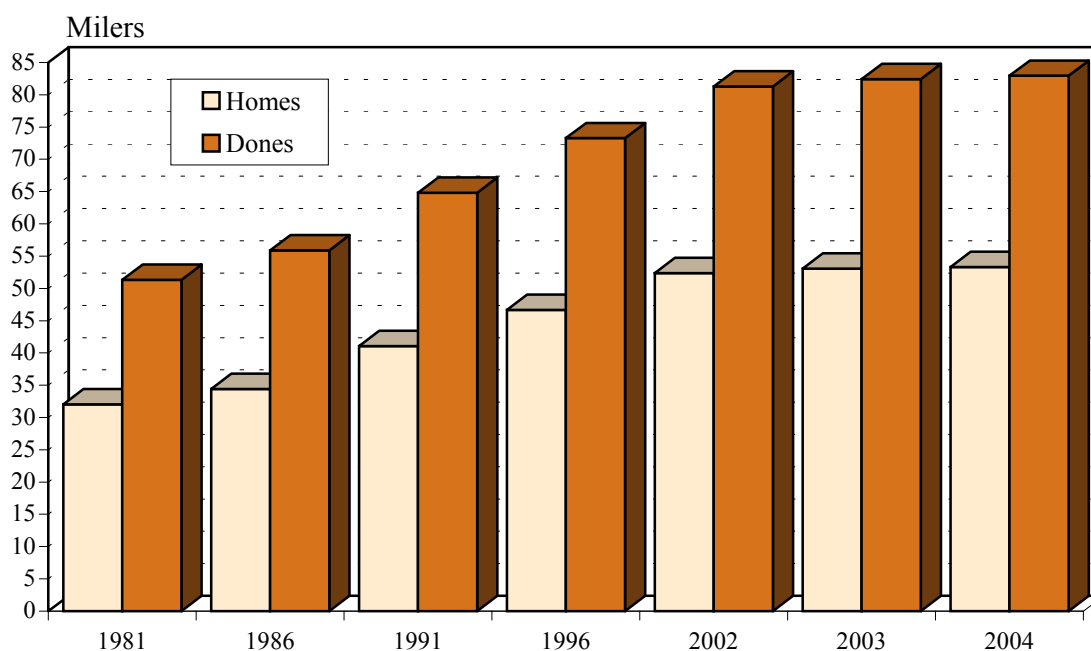
## 1. EVOLUCIÓ DE LES PERSONES MAJORS DE 64 ANYS.

### 1.1 Evolució dels majors de 64 anys. Anys 1981-2004.

1.1. Evolución de los mayores de 64 años. Años 1981-2004.

	Any 1981	Any 1991	Any 2002	Any 2003	Any 2004	Var. 81/04
<b>Població Total</b>	<b>744.748</b>	<b>752.909</b>	<b>764.010</b>	<b>782.846</b>	<b>790.754</b>	<b>6,2%</b>
Homes	355.827	358.913	364.810	374.796	379.159	6,6%
Dones	388.921	393.996	399.200	408.050	411.595	5,8%
<b>Total &gt;64</b>	<b>83.342</b>	<b>105.884</b>	<b>133.662</b>	<b>135.483</b>	<b>136.264</b>	<b>63,5%</b>
Homes	32.020	41.063	52.375	53.050	53.314	66,5%
Dones	51.322	64.821	81.287	82.433	82.950	61,6%

### Evolució de les persones majors de 64 anys per sexe



### 1.2. Majors de 64 anys per grups d'edat i sexe. Anys 2003-2004.

1.2. Mayores de 64 años por grupos de edad y sexo. Años 2003-2004.

	2003			2004				
	Total	Homes	Dones	Total	Homes	%	Dones	
<b>Total</b>	<b>135.483</b>	<b>53.050</b>	<b>82.433</b>	<b>136.264</b>	<b>53.314</b>	<b>39,1%</b>	<b>82.950</b>	<b>60,9%</b>
65 a 69	38.300	17.027	21.273	37.431	16.667	44,5%	20.764	55,5%
70 a 74	35.575	14.888	20.687	35.638	15.001	42,1%	20.637	57,9%
75 a 79	28.559	10.862	17.697	29.191	11.101	38,0%	18.090	62,0%
80 a 84	18.864	6.263	12.601	19.572	6.539	33,4%	13.033	66,6%
85 a 89	9.716	2.858	6.858	9.777	2.828	28,9%	6.949	71,1%
90 i més	3.575	963	2.612	3.737	987	26,4%	2.750	73,6%

**1.3. Majors de 64 anys per districtes i sexe. Anys 2003-2004.**

1.3. Mayores de 64 años por distritos y sexo. Años 2003-2004.

	2003					2004				
	>64 anys	>64/ Total	Homes	Dones	Dones per 100 Homes	>64 anys	>64/ Total	Homes	Dones	Dones per 100 Homes
<b>València</b>	<b>135.483</b>	<b>17,3%</b>	<b>53.050</b>	<b>82.433</b>	<b>155</b>	<b>136.264</b>	<b>17,2%</b>	<b>53.314</b>	<b>82.950</b>	<b>156</b>
1. Ciutat Vella	6.003	24,0%	2.116	3.887	184	5.836	23,3%	2.062	3.774	183
2. L'Eixample	10.382	23,0%	3.558	6.824	192	10.240	22,6%	3.518	6.722	191
3. Extramurs	11.709	23,2%	4.258	7.451	175	11.610	22,9%	4.172	7.438	178
4. Campanar	4.529	14,5%	1.826	2.703	148	4.626	14,2%	1.867	2.759	148
5. La Saldia	9.649	19,3%	3.700	5.949	161	9.729	19,5%	3.733	5.996	161
6. El Pla del Real	5.204	16,5%	2.097	3.107	148	5.255	16,6%	2.094	3.161	151
7 L'Olivereta	10.513	21,3%	4.063	6.450	159	10.584	21,3%	4.072	6.512	160
8. Patraix	8.092	13,7%	3.269	4.823	148	8.207	13,9%	3.304	4.903	148
9. Jesús	8.200	15,8%	3.392	4.808	142	8.312	15,9%	3.410	4.902	144
10. Quatre Carreres	11.901	16,1%	4.727	7.174	152	12.080	16,3%	4.822	7.258	151
11. Poblat Marítims	10.848	18,5%	4.254	6.594	155	10.769	18,4%	4.190	6.579	157
12. Camins al Grau	8.787	15,1%	3.523	5.264	149	8.970	14,9%	3.575	5.395	151
13. Algirós	5.902	14,1%	2.387	3.515	147	6.029	14,4%	2.479	3.550	143
14. Benimaclet	4.523	14,4%	1.835	2.688	146	4.582	14,6%	1.858	2.724	147
15. Rascanya	7.203	15,5%	3.029	4.174	138	7.315	15,2%	3.083	4.232	137
16. Benicalap	5.674	14,0%	2.366	3.308	140	5.773	14,1%	2.408	3.365	140
17. Pobles del Nord	1.222	21,5%	469	753	161	1.176	20,2%	454	722	159
18. Pobles de l'Oest	1.944	15,2%	825	1.119	136	1.938	14,9%	819	1.119	137
19. Pobles del Sud	3.198	16,1%	1.356	1.842	136	3.233	16,1%	1.394	1.839	132

**1.4. Majors de 64 anys en tres grups d'edat per districtes. Any 2003.**

1.4. Mayores de 64 años en tres grupos de edad por distritos. Año 2003

	Total >64	65-74	%	75-84	%	85 i més	%
<b>València</b>	<b>135.483</b>	<b>73.875</b>	<b>54,5%</b>	<b>47.423</b>	<b>35,0%</b>	<b>14.185</b>	<b>10,5%</b>
1. Ciutat Vella	6.003	2.873	47,9%	2.272	37,8%	858	14,3%
2. L'Eixample	10.382	4.885	47,1%	3.987	38,4%	1.510	14,5%
3. Extramurs	11.709	5.859	50,0%	4.382	37,4%	1.468	12,5%
4. Campanar	4.529	2.535	56,0%	1.541	34,0%	453	10,0%
5. La Saldia	9.649	5.207	54,0%	3.366	34,9%	1.076	11,2%
6. El Pla del Real	5.204	2.854	54,8%	1.765	33,9%	585	11,2%
7 L'Olivereta	10.513	5.885	56,0%	3.643	34,7%	985	9,4%
8. Patraix	8.092	4.511	55,7%	2.834	35,0%	747	9,2%
9. Jesús	8.200	4.654	56,8%	2.848	34,7%	698	8,5%
10. Quatre Carreres	11.901	6.752	56,7%	3.947	33,2%	1.202	10,1%
11. Poblat Marítims	10.848	5.916	54,5%	3.875	35,7%	1.057	9,7%
12. Camins al Grau	8.787	4.933	56,1%	3.024	34,4%	830	9,4%
13. Algirós	5.902	3.324	56,3%	2.043	34,6%	535	9,1%
14. Benimaclet	4.523	2.579	57,0%	1.508	33,3%	436	9,6%
15. Rascanya	7.203	4.316	59,9%	2.276	31,6%	611	8,5%
16. Benicalap	5.674	3.279	57,8%	1.888	33,3%	507	8,9%
17. Pobles del Nord	1.222	624	51,1%	440	36,0%	158	12,9%
18. Pobles de l'Oest	1.944	1.119	57,6%	654	33,6%	171	8,8%
19. Pobles del Sud	3.198	1.770	55,3%	1.130	35,3%	298	9,3%

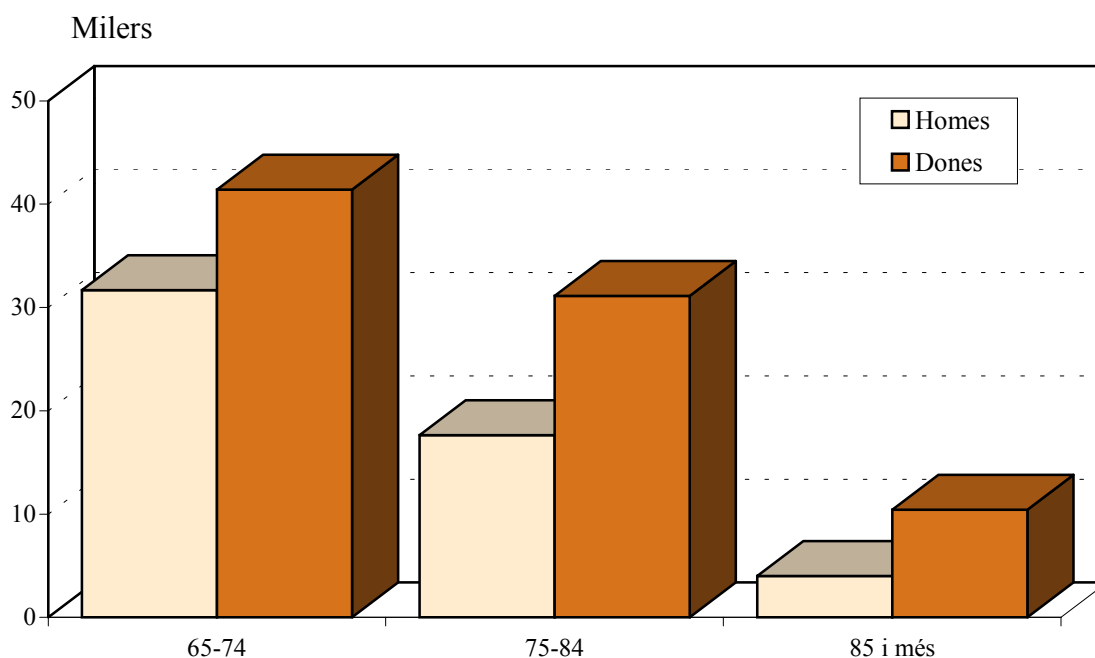


**1.5. Majors de 64 anys en tres grups d'edat per districtes. Any 2004.**

1.5. Mayores de 64 años en tres grupos de edad por distritos. Año 2004.

	Total >64	65-74	%	75-84	%	85 i més	%
<b>València</b>	<b>136.264</b>	<b>73.069</b>	<b>53,6%</b>	<b>48.763</b>	<b>35,8%</b>	<b>14.432</b>	<b>19,8%</b>
1. Ciutat Vella	5.836	2.717	46,6%	2.226	38,1%	893	32,9%
2. L'Eixample	10.240	4.734	46,2%	3.979	38,9%	1.527	32,3%
3. Extramurs	11.610	5.676	48,9%	4.455	38,4%	1.479	26,1%
4. Campanar	4.626	2.560	55,3%	1.599	34,6%	467	18,2%
5. La Saldia	9.729	5.121	52,6%	3.528	36,3%	1.080	21,1%
6. El Pla del Real	5.255	2.811	53,5%	1.845	35,1%	599	21,3%
7 L'Olivereta	10.584	5.706	53,9%	3.874	36,6%	1.004	17,6%
8. Patraix	8.207	4.489	54,7%	2.968	36,2%	750	16,7%
9. Jesús	8.312	4.644	55,9%	2.936	35,3%	732	15,8%
10. Quatre Carreres	12.080	6.834	56,6%	4.055	33,6%	1.191	17,4%
11. Poblat Marítims	10.769	5.790	53,8%	3.900	36,2%	1.079	18,6%
12. Camins al Grau	8.970	4.999	55,7%	3.115	34,7%	856	17,1%
13. Algirós	6.029	3.355	55,6%	2.137	35,4%	537	16,0%
14. Benimaclet	4.582	2.568	56,0%	1.563	34,1%	451	17,6%
15. Rascanya	7.315	4.333	59,2%	2.376	32,5%	606	14,0%
16. Benicalap	5.773	3.296	57,1%	1.936	33,5%	541	16,4%
17. Pobles del Nord	1.176	592	50,3%	436	37,1%	148	25,0%
18. Pobles de l'Oest	1.938	1.091	56,3%	664	34,3%	183	16,8%
19. Pobles del Sud	3.233	1.753	54,2%	1.171	36,2%	309	17,6%

### Persones majors de 64 anys en tres grups d'edat per sexe. Any 2004



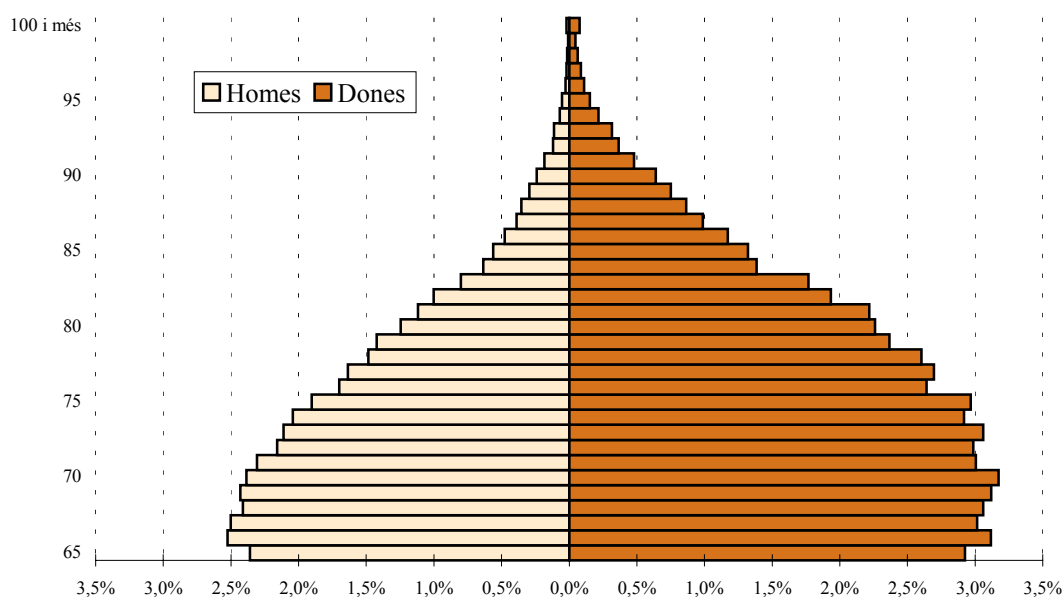
## 2. PERSONES MAJORS DE 64 ANYS. ANY 2004

### 2.1 Majors de 64 anys segons edat i sexe.

#### 2.1 Mayores de 64 años según edad y sexo.

	Total	%	Homes	%	Dones	%
<b>Total</b>	<b>136.264</b>	<b>100,0</b>	<b>53.314</b>	<b>39,1</b>	<b>82.950</b>	<b>60,9</b>
65 anys	7.201	5,3	3.215	2,4	3.986	2,9
66 anys	7.688	5,6	3.442	2,5	4.246	3,1
67 anys	7.520	5,5	3.410	2,5	4.110	3,0
68 anys	7.458	5,5	3.287	2,4	4.171	3,1
69 anys	7.564	5,6	3.313	2,4	4.251	3,1
70 anys	7.578	5,6	3.252	2,4	4.326	3,2
71 anys	7.239	5,3	3.145	2,3	4.094	3,0
72 anys	7.013	5,1	2.943	2,2	4.070	3,0
73 anys	7.047	5,2	2.876	2,1	4.171	3,1
74 anys	6.761	5,0	2.785	2,0	3.976	2,9
75 anys	6.637	4,9	2.593	1,9	4.044	3,0
76 anys	5.916	4,3	2.317	1,7	3.599	2,6
77 anys	5.903	4,3	2.229	1,6	3.674	2,7
78 anys	5.569	4,1	2.022	1,5	3.547	2,6
79 anys	5.166	3,8	1.940	1,4	3.226	2,4
80 anys	4.775	3,5	1.696	1,2	3.079	2,3
81 anys	4.545	3,3	1.522	1,1	3.023	2,2
82 anys	4.001	2,9	1.366	1,0	2.635	1,9
83 anys	3.499	2,6	1.091	0,8	2.408	1,8
84 anys	2.752	2,0	864	0,6	1.888	1,4
85 anys	2.565	1,9	764	0,6	1.801	1,3
86 anys	2.249	1,7	651	0,5	1.598	1,2
87 anys	1.877	1,4	530	0,4	1.347	1,0
88 anys	1.660	1,2	482	0,4	1.178	0,9
89 anys	1.426	1,0	401	0,3	1.025	0,8
90 anys	1.199	0,9	328	0,2	871	0,6
91 anys	902	0,7	249	0,2	653	0,5
92 anys	663	0,5	164	0,1	499	0,4
93 anys	583	0,4	152	0,1	431	0,3
94 anys	390	0,3	94	0,1	296	0,2
95 i més anys	918	0,7	191	0,1	727	0,5

Majors de 64 anys segons edat i sexe. 2004.



**2.2 Majors de 64 anys segons lloc de naixement i edat.**

2.2 Mayores de 64 años según lugar de nacimiento y edad.

	Total	València	Resta de l'Horta	Resta Comunitat	Resta l'Estat	Estranger
<b>Total</b>	<b>136.264</b>	<b>48.542</b>	<b>4.984</b>	<b>23.587</b>	<b>56.231</b>	<b>2.920</b>
65 a 69	37.431	13.986	1.499	6.030	14.972	944
70 a 74	35.638	13.380	1.272	5.681	14.545	760
75 a 79	29.191	10.213	1.122	5.063	12.201	592
80 a 84	19.572	6.520	625	3.709	8.354	364
85 a 89	9.777	3.033	324	1.985	4.265	170
90 a 94	3.737	1.134	117	879	1.536	71
95 i més	918	276	25	240	358	19
<b>Total</b>	<b>100,0%</b>	<b>35,6%</b>	<b>3,7%</b>	<b>17,3%</b>	<b>41,3%</b>	<b>2,1%</b>
65 a 69	100,0%	37,4%	4,0%	16,1%	40,0%	2,5%
70 a 74	100,0%	37,5%	3,6%	15,9%	40,8%	2,1%
75 a 79	100,0%	35,0%	3,8%	17,3%	41,8%	2,0%
80 a 84	100,0%	33,3%	3,2%	19,0%	42,7%	1,9%
85 a 89	100,0%	31,0%	3,3%	20,3%	43,6%	1,7%
90 a 94	100,0%	30,3%	3,1%	23,5%	41,1%	1,9%
90 i més	100,0%	30,1%	2,7%	26,1%	39,0%	2,1%

**2.3. Majors de 64 anys segons edat i sexe, per districte. Total**

2.3. Mayores de 64 años según edad y sexo, por distrito. Total

	Total	65 a 69	70 a 74	75 a 79	80 a 84	85 a 89	90 a 94	95 i més
<b>València</b>	<b>136.264</b>	<b>37.431</b>	<b>35.638</b>	<b>29.191</b>	<b>19.572</b>	<b>9.777</b>	<b>3.737</b>	<b>918</b>
1. Ciutat Vella	5.836	1.235	1.482	1.256	970	584	238	71
2. L'Eixample	10.240	2.271	2.463	2.308	1.671	982	432	113
3. Extramurs	11.610	2.737	2.939	2.557	1.898	997	397	85
4. Campanar	4.626	1.354	1.206	961	638	320	121	26
5. La Saldia	9.729	2.602	2.519	2.094	1.434	723	290	67
6. El Pla del Real	5.255	1.509	1.302	1.105	740	400	154	45
7 L'Olivereta	10.584	2.803	2.903	2.395	1.479	683	241	80
8. Patraix	8.207	2.302	2.187	1.796	1.172	541	169	40
9. Jesús	8.312	2.445	2.199	1.771	1.165	511	178	43
10. Quatre Carreres	12.080	3.635	3.199	2.460	1.595	793	322	76
11. Poblat Marítims	10.769	2.916	2.874	2.359	1.541	756	261	62
12. Camins al Grau	8.970	2.594	2.405	1.875	1.240	583	221	52
13. Algirós	6.029	1.794	1.561	1.257	880	374	132	31
14. Benimaclet	4.582	1.362	1.206	915	648	310	113	28
15. Rascanya	7.315	2.321	2.012	1.455	921	399	163	44
16. Benicalap	5.773	1.767	1.529	1.232	704	388	126	27
17. Pobles del Nord	1.176	299	293	253	183	105	38	5
18. Pobles de l'Oest	1.938	594	497	414	250	117	58	8
19. Pobles del Sud	3.233	891	862	728	443	211	83	15

**2.3. Majors de 64 anys segons edat i sexe, per districte. Homes**

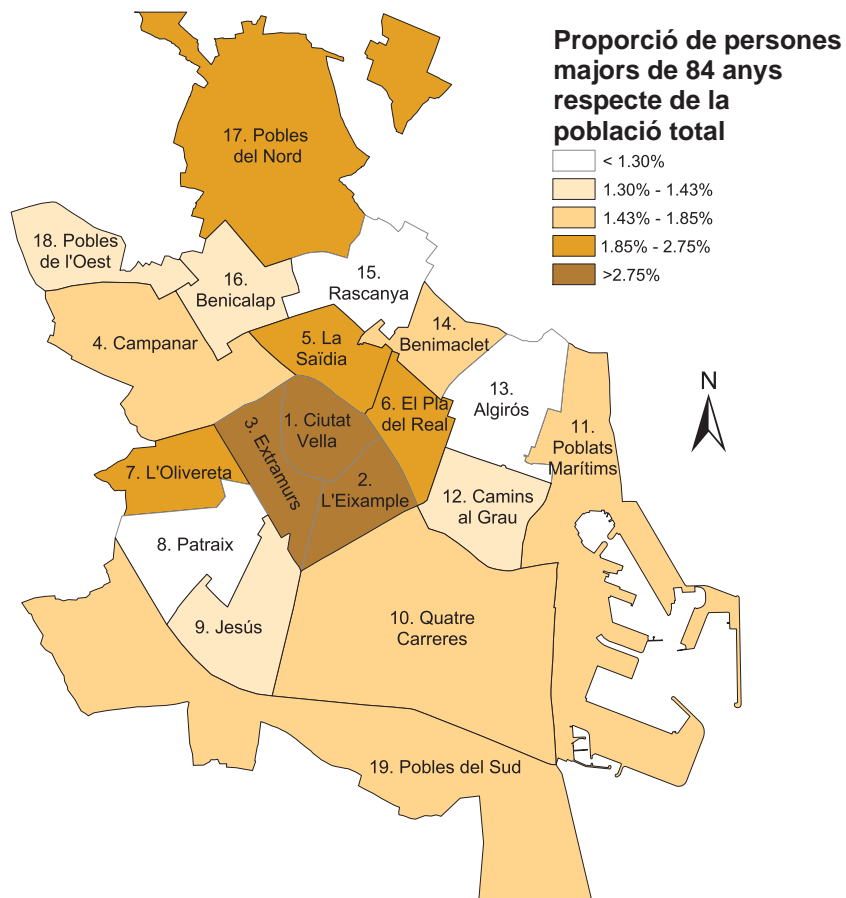
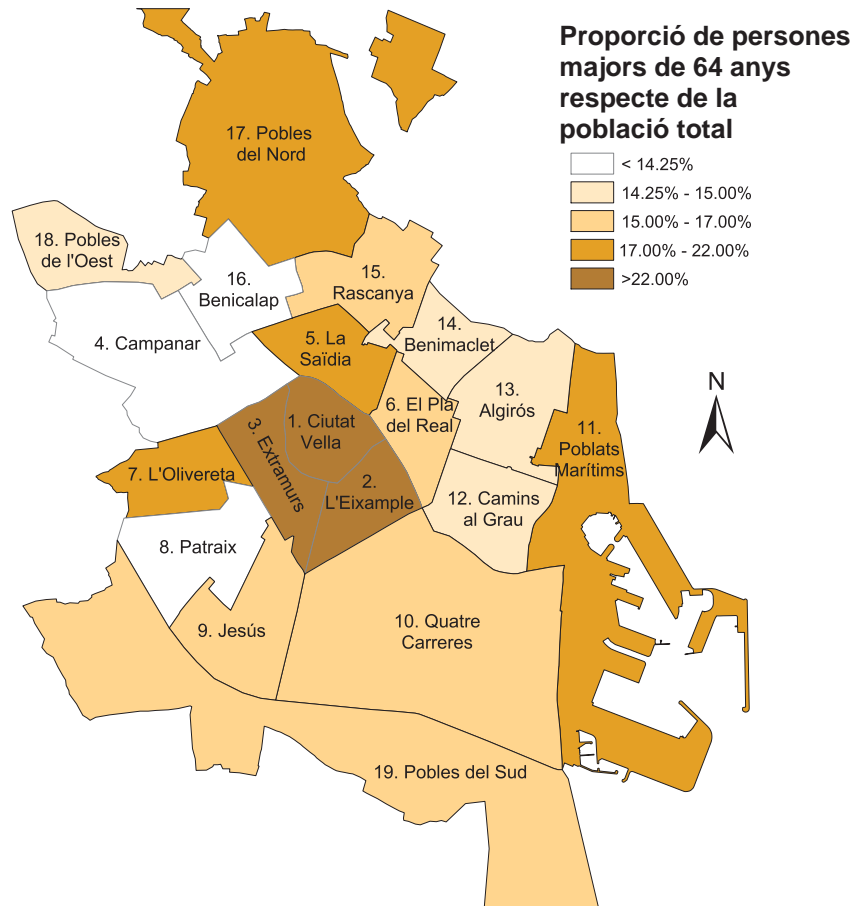
2.3. Mayores de 64 años según edad y sexo, por distrito. Hombres

	Total	65 a 69	70 a 74	75 a 79	80 a 84	85 a 89	90 a 94	95 i més
<b>València</b>	<b>53.314</b>	<b>16.667</b>	<b>15.001</b>	<b>11.101</b>	<b>6.539</b>	<b>2.828</b>	<b>987</b>	<b>191</b>
1. Ciutat Vella	2.062	511	606	452	278	150	48	17
2. L'Eixample	3.518	945	944	792	477	253	87	20
3. Extramurs	4.172	1.129	1.142	926	572	277	108	18
4. Campanar	1.867	614	528	385	215	95	26	4
5. La Saldia	3.733	1.149	1.014	799	473	202	83	13
6. El Pla del Real	2.094	692	549	442	251	115	34	11
7 L'Olivereta	4.072	1.198	1.196	874	525	193	62	24
8. Patraix	3.304	1.040	905	716	422	163	52	6
9. Jesús	3.410	1.141	953	682	403	164	57	10
10. Quatre Carreres	4.822	1.617	1.386	954	525	232	94	14
11. Poblats Marítims	4.190	1.290	1.222	887	508	208	68	7
12. Camins al Grau	3.575	1.146	1.049	705	428	170	61	16
13. Algirós	2.479	827	684	493	317	119	37	2
14. Benimaclet	1.858	619	534	344	229	94	27	11
15. Rascanya	3.083	1.098	881	585	327	136	49	7
16. Benicalap	2.408	795	665	499	280	118	45	6
17. Pobles del Nord	454	143	131	92	50	28	10	0
18. Pobles de l'Oest	819	288	228	152	92	41	16	2
19. Pobles del Sud	1.394	425	384	322	167	70	23	3

**2.3 Majors de 64 anys segons edat i sexe, per districte. Dones**

2.3 Mayores de 64 años según edad y sexo, por distrito. Mujeres

	Total	65 a 69	70 a 74	75 a 79	80 a 84	85 a 89	90 a 94	95 i més
<b>València</b>	<b>82.950</b>	<b>20.764</b>	<b>20.637</b>	<b>18.090</b>	<b>13.033</b>	<b>6.949</b>	<b>2.750</b>	<b>727</b>
1. Ciutat Vella	3.774	724	876	804	692	434	190	54
2. L'Eixample	6.722	1.326	1.519	1.516	1.194	729	345	93
3. Extramurs	7.438	1.608	1.797	1.631	1.326	720	289	67
4. Campanar	2.759	740	678	576	423	225	95	22
5. La Saldia	5.996	1.453	1.505	1.295	961	521	207	54
6. El Pla del Real	3.161	817	753	663	489	285	120	34
7 L'Olivereta	6.512	1.605	1.707	1.521	954	490	179	56
8. Patraix	4.903	1.262	1.282	1.080	750	378	117	34
9. Jesús	4.902	1.304	1.246	1.089	762	347	121	33
10. Quatre Carreres	7.258	2.018	1.813	1.506	1.070	561	228	62
11. Poblats Marítims	6.579	1.626	1.652	1.472	1.033	548	193	55
12. Camins al Grau	5.395	1.448	1.356	1.170	812	413	160	36
13. Algirós	3.550	967	877	764	563	255	95	29
14. Benimaclet	2.724	743	672	571	419	216	86	17
15. Rascanya	4.232	1.223	1.131	870	594	263	114	37
16. Benicalap	3.365	972	864	733	424	270	81	21
17. Pobles del Nord	722	156	162	161	133	77	28	5
18. Pobles de l'Oest	1.119	306	269	262	158	76	42	6
19. Pobles del Sud	1.839	466	478	406	276	141	60	12

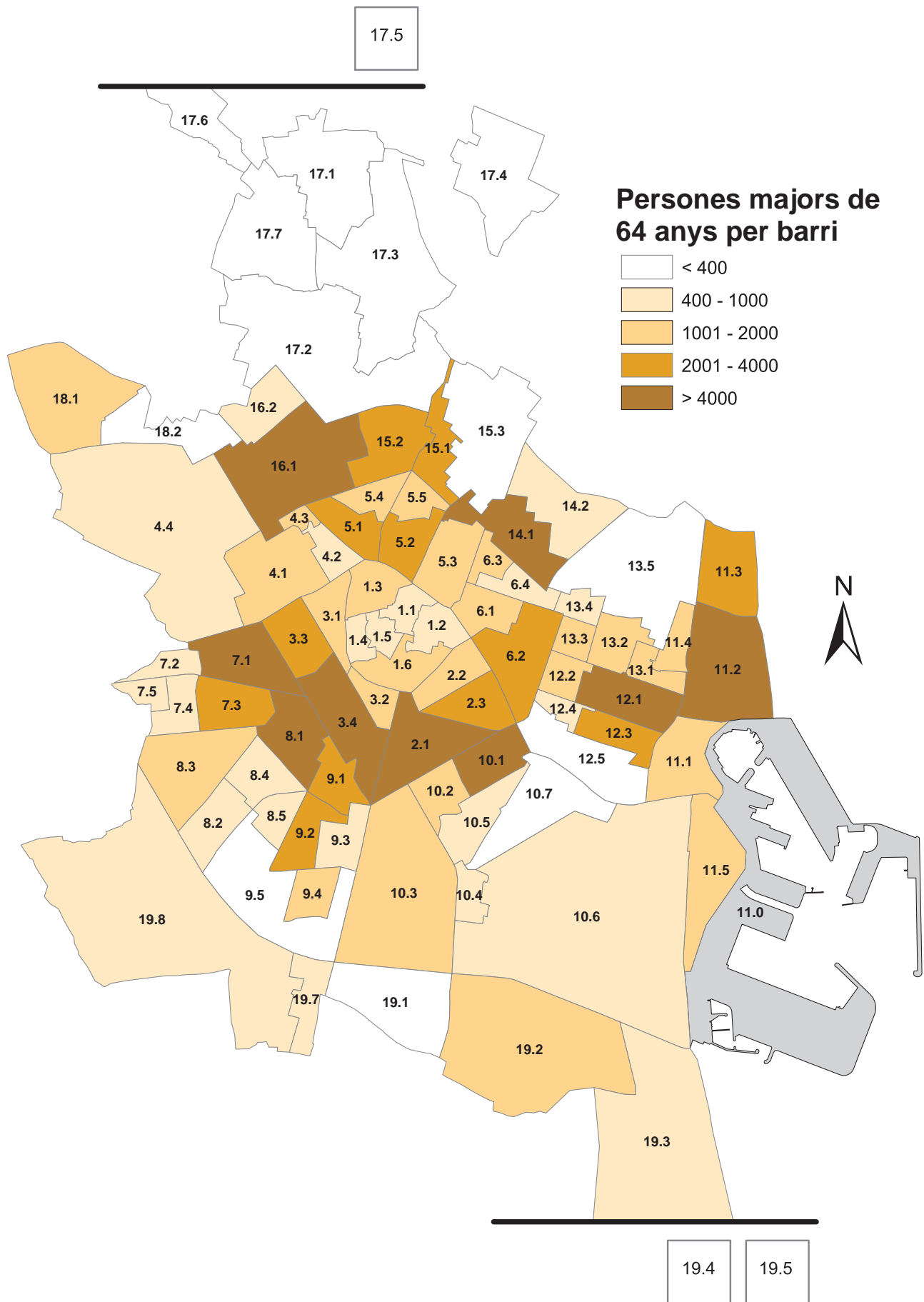


**2.4. Majors de 64 anys segons grups de edat, sexe per barri.**

2.4. Mayores de 64 años según grupos de edad, sexo por barrio.

	Total	Homes	65-74	75-84	85 i més	Dones	65-74	75-84	85 i més
<b>València</b>	<b>136.264</b>	<b>53.314</b>	<b>31.668</b>	<b>17.640</b>	<b>4.006</b>	<b>82.950</b>	<b>41.401</b>	<b>31.123</b>	<b>10.426</b>
<b>1. CIUTAT VELLA</b>									
1.1. La Seu	620	221	115	87	19	399	181	145	73
1.2. La Xerea	918	311	161	108	42	607	237	241	129
1.3. El Carme	1.365	463	258	162	43	902	394	348	160
1.4. El Pilar	815	312	195	99	18	503	235	187	81
1.5. El Mercat	698	255	125	101	29	443	181	198	64
1.6. Sant Francesc	1.420	500	263	173	64	920	372	377	171
<b>2. L'EIXAMPLE</b>									
2.1. Russafa	5.662	1.945	1.066	691	188	3.717	1.575	1.527	615
2.2. El Pla del Remei	1.633	600	321	218	61	1.033	476	377	180
2.3. Gran Via	2.945	973	502	360	111	1.972	794	806	372
<b>3. EXTRAMURS</b>									
3.1. El Botànic	1.498	540	283	195	62	958	412	390	156
3.2. La Roqueta	1.118	408	218	151	39	710	315	289	106
3.3. La Petxina	3.645	1.303	732	454	117	2.342	1.081	935	326
3.4. Arrancapins	5.349	1.921	1.038	698	185	3.428	1.597	1.343	488
<b>4. CAMPANAR</b>									
4.1. Campanar	1.609	680	402	222	56	929	455	361	113
4.2. Les Tendetes	972	370	210	130	30	602	274	231	97
4.3. El Calvari	1.339	521	342	156	23	818	467	274	77
4.4. Sant Pau	706	296	188	92	16	410	222	133	55
<b>5. LA SAIDIA</b>									
5.1. Marxalenes	2.293	905	548	294	63	1.388	744	507	137
5.2. Morvedre	2.487	904	470	329	105	1.583	691	627	265
5.3. Trinitat	1.873	695	400	240	55	1.178	544	456	178
5.4. Tormos	1.498	591	353	204	34	907	484	322	101
5.5. Sant Antoni	1.578	638	392	205	41	940	495	344	101
<b>6. EL PLA DEL REAL</b>									
6.1. Exposició	1.230	469	286	150	33	761	370	283	108
6.2. Mestalla	2.375	946	579	305	62	1.429	760	498	171
6.3. Jaume Roig	1.231	513	281	184	48	718	329	270	119
6.4. Ciutat Universitària	419	166	95	54	17	253	111	101	41
<b>7. L'OLIVERETA</b>									
7.1. Nou Moles	5.678	2.198	1.312	727	159	3.480	1.801	1.287	392
7.2. Soternes	962	386	253	112	21	576	313	192	71
7.3. Tres Forques	2.603	954	523	364	67	1.649	784	695	170
7.4. La Fontanta	693	263	140	107	16	430	196	178	56
7.5. La Llum	648	271	166	89	16	377	218	123	36
<b>8. PATRAIX</b>									
8.1. Patraix	4.805	1.888	1.087	664	137	2.917	1.491	1.079	347
8.2. Sant Isidre	745	295	180	100	15	450	252	168	30
8.3. Vara de Quart	1.329	562	337	185	40	767	396	291	80
8.4. Safranar	852	361	223	121	17	491	258	189	44
8.5. Favara	476	198	118	68	12	278	147	103	28
<b>9. JESÚS</b>									
9.1. La Raiosa	2.929	1.179	733	362	84	1.750	896	646	208
9.2. L'Hort de Senabre	2.426	1.022	651	301	70	1.404	772	500	132
9.3. La Creu Coberta	877	340	204	111	25	537	267	207	63
9.4. Sant Marcel·lí	1.772	748	438	266	44	1.024	524	419	81
9.5. Camí Real	308	121	68	45	8	187	91	79	17

	Total	Homes	65-74	75-84	85 i més	Dones	65-74	75-84	85 i més
<b>10. QUATRE CARRERES</b>									
10.1. Mont-Olivet	4.382	1.688	1.048	512	128	2.694	1.312	1.023	359
10.2. En Corts	2.298	904	557	286	61	1.394	718	498	178
10.3. Malilla	2.526	1.042	643	322	77	1.484	803	528	153
10.4. Font. Sant Lluís	494	195	107	68	20	299	138	127	34
10.5. Na Rovella	1.508	625	425	177	23	883	587	225	71
10.6. La Punta	576	249	135	90	24	327	162	123	42
10.7 C.de les Arts i Ciències	296	119	88	24	7	177	111	52	14
<b>11. POBLATS MARÍTIMS</b>									
11.1. El Grau	1.319	515	330	152	33	804	420	282	102
11.2. Cabanyal.Canya.	4.922	1.831	1.070	619	142	3.091	1.460	1.209	422
11.3. La Malva-rosa	2.261	921	570	302	49	1.340	701	503	136
11.4. Beteró	1.094	451	271	155	25	643	333	249	61
11.5. Natzaret	1.173	472	271	167	34	701	364	262	75
<b>12. CAMINS AL GRAU</b>									
12.1. Aiora	4.145	1.670	1.029	537	104	2.475	1.333	894	248
12.2. Albors	1.669	639	370	212	57	1.030	515	391	124
12.3. La Creu del Grau	2.131	843	518	263	62	1.288	643	480	165
12.4. Camí Fondo	694	276	174	87	15	418	214	157	47
12.5. Penya-roja	331	147	104	34	9	184	99	60	25
<b>13. ALGIRÓS</b>									
13.1. L'Illa Perduda	1.635	660	391	230	39	975	526	361	88
13.2. Ciutat Jardí	1.627	695	455	194	46	932	478	350	104
13.3. L'Amistat	1.480	593	361	197	35	887	448	341	98
13.4. La Vega Baixa	934	385	218	137	30	549	284	203	62
13.5. La Carrasca	353	146	86	52	8	207	108	72	27
<b>14. BENIMACLET</b>									
14.1. Benimaclet	4.098	1.641	1.026	499	116	2.457	1.261	902	294
14.2. Camí de Vera	484	217	127	74	16	267	154	88	25
<b>15. RASCANYA</b>									
15.1. Orriols	3.175	1.318	851	391	76	1.857	1.064	613	180
15.2. Torrefiel	3.789	1.606	1.023	475	108	2.183	1.179	786	218
15.3. Sant Llorenç	351	159	105	46	8	192	111	65	16
<b>16. BENICALAP</b>									
16.1. Benicalap	4.951	2.058	1.250	665	143	2.893	1.586	985	322
16.2. Ciutat Fallera	822	350	210	114	26	472	250	172	50
<b>17. POBLES DEL NORD</b>									
17.1. Benifaraig	191	78	47	26	5	113	62	43	8
17.2. Poble Nou	195	80	47	25	8	115	50	47	18
17.3. Carpesa	219	89	52	35	2	130	71	43	16
17.4 i 5. C. Bàrcena-Mauella	111	44	27	14	3	67	30	29	8
17.6. Massarrojos	296	94	60	21	13	202	63	95	44
17.7. Borbotó	164	69	41	21	7	95	42	37	16
<b>18. POBLES DE L'OEST</b>									
18.1. Benimàmet	1.887	794	496	240	58	1.093	562	410	121
18.2. Beniferri	51	25	20	4	1	26	13	10	3
<b>19. POBLES DEL SUD</b>									
19.1. El Forn d'Alcedo	252	108	56	47	5	144	73	59	12
19.2. Castellar-l'Oliveral	1.281	572	312	214	46	709	352	265	92
19.3. Pinedo	416	187	113	58	16	229	119	91	19
19.4. El Saler	139	62	44	17	1	77	45	20	12
19.5. El Palmar	184	80	58	16	6	104	62	32	10
19.6. El Perellonet	140	69	43	25	1	71	43	23	5
19.7 i 8. La Torre-Faitanar	821	316	183	112	21	505	250	192	63





**2.5 Majors de 64 anys segons nacionalitat i sexe.**

2.5 Mayores de 64 años según nacionalidad y sexo.

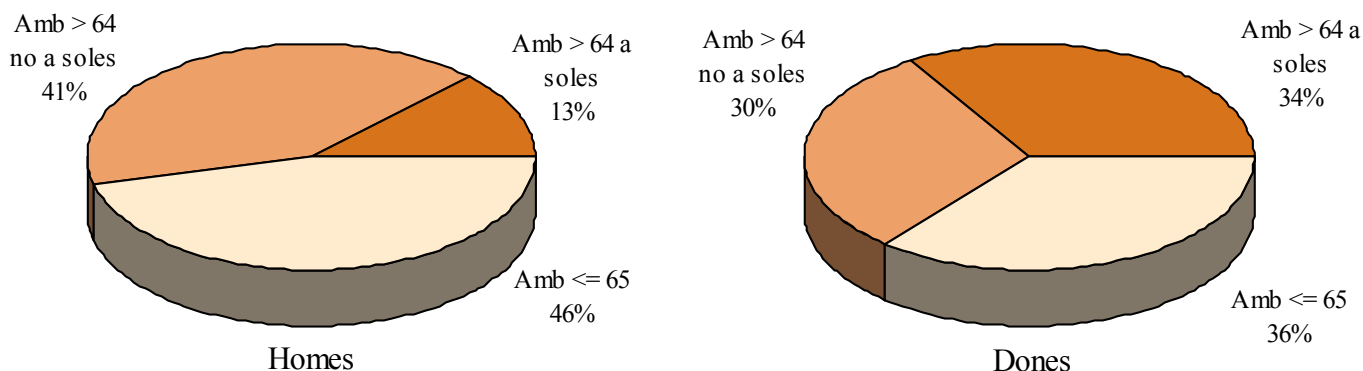
	Total	Homes	%	Dones	%
<b>Total</b>	<b>136.264</b>	<b>53.314</b>	<b>39,1%</b>	<b>82.950</b>	<b>60,9%</b>
Espanya	134.861	52.714	39,1%	82.147	60,9%
Unió Europea (15)	512	256	50,0%	256	50,0%
França	186	73	39,2%	113	60,8%
Itàlia	115	69	60,0%	46	40,0%
Alemanya	75	41	54,7%	34	45,3%
Regne Unit	64	34	53,1%	30	46,9%
Resta d'Europa	90	40	44,4%	50	55,6%
Africa	107	50	46,7%	57	53,3%
Guinea Equatorial	39	11	28,2%	28	71,8%
Amèrica del nord	78	44	56,4%	34	43,6%
Estats Units	66	38	57,6%	28	42,4%
Amèrica central	55	17	30,9%	38	69,1%
Cuba	35	13	37,1%	22	62,9%
Amèrica del sud	467	148	31,7%	319	68,3%
Argentina	127	44	34,6%	83	65,4%
Equador	94	32	34,0%	62	66,0%
Colòmbia	91	25	27,5%	66	72,5%
Uruguai	47	21	44,7%	26	55,3%
Perú	38	11	28,9%	27	71,1%
Asia	94	45	47,9%	49	52,1%
Xina	44	21	47,7%	23	52,3%

**2.6 Majors de 64 anys segons situació de convivència i sexe.**

2.6 Mayores de 64 años según situación de convivencia y sexo.

	Total	Homes	%	Dones	%
<b>Total</b>	<b>136.264</b>	<b>53.314</b>	<b>39,1%</b>	<b>82.950</b>	<b>60,9%</b>
Residència Col·lectiva	1.586	379	23,9%	1.207	76,1%
Residència Familiar	134.678	52.935	39,3%	81.743	60,7%
Amb menors de 65 anys	54.058	24.455	45,2%	29.603	54,8%
Només majors de 64 anys	80.620	28.480	35,3%	52.140	64,7%
A soles	34.422	6.620	19,2%	27.802	80,8%

**Persones majors de 64 anys en residència familiar  
segons situació de convivència i sexe**



### 3. PERSONES MAJORS DE 64 ANYS EN FULLS COLLECTIUS. ANY 2004

#### 3.1 Majors de 64 anys en fulls col·lectius, segons edat i sexe.

3.1 Mayores de 64 años en hojas colectivas, según edad y sexo.

	Total	%	Homes	%	Dones	%
<b>Total</b>	<b>1.586</b>	<b>100,0%</b>	<b>379</b>	<b>23,9%</b>	<b>1.207</b>	<b>76,1%</b>
65 a 69	259	16,3%	86	33,2%	173	66,8%
70 a 74	332	20,9%	101	30,4%	231	69,6%
75 a 79	301	19,0%	84	27,9%	217	72,1%
80 a 84	294	18,5%	52	17,7%	242	82,3%
85 a 89	226	14,2%	33	14,6%	193	85,4%
90 a 94	134	8,4%	16	11,9%	118	88,1%
95 i més	40	2,5%	7	17,5%	33	82,5%

#### 3.2 Majors de 64 anys en fulls col·lectius, segons lloc de naixement i edat.

3.2 Mayores de 64 años en hojas colectivas, según lugar de nacimiento y edad.

	Total	València	Resta de l'Horta	Resta Comunitat	Resta l'Estat	Estranger
<b>Total</b>	<b>1.586</b>	<b>411</b>	<b>83</b>	<b>343</b>	<b>721</b>	<b>28</b>
<b>%</b>	<b>100,0%</b>	<b>25,9%</b>	<b>5,2%</b>	<b>21,6%</b>	<b>45,5%</b>	<b>1,8%</b>
65 a 69	259	32	12	50	158	7
70 a 74	332	73	26	79	149	5
75 a 79	301	68	21	62	146	4
80 a 84	294	97	8	67	119	3
85 a 89	226	72	11	48	90	5
90 a 94	134	47	5	33	47	2
95 i més	40	22	0	4	12	2

### 4. PERSONES MAJORS DE 64 ANYS EN FULLS FAMILIARS. ANY 2004

#### 4.1 Majors de 64 anys en fulls familiars, segons edat i sexe.

4.1 Mayores de 64 años en hojas familiares, según edad y sexo.

	Total	%	Homes	%	Dones	%
<b>Total</b>	<b>134.678</b>	<b>100,0%</b>	<b>52.935</b>	<b>39,3%</b>	<b>81.743</b>	<b>60,7%</b>
65 a 69	37.172	27,6%	16.581	44,6%	20.591	55,4%
70 a 74	35.306	26,2%	14.900	42,2%	20.406	57,8%
75 a 79	28.890	21,5%	11.017	38,1%	17.873	61,9%
80 a 84	19.278	14,3%	6.487	33,6%	12.791	66,4%
85 a 89	9.551	7,1%	2.795	29,3%	6.756	70,7%
90 a 94	3.603	2,7%	971	26,9%	2.632	73,1%
95 i més	878	0,7%	184	21,0%	694	79,0%

#### 4.2 Majors de 64 anys en fulls familiars, segons lloc de naixement i edat.

4.2 Mayores de 64 años en hojas familiares, según lugar de nacimiento y edad.

	Total	València	Resta de l'Horta	Resta Comunitat	Resta l'Estat	Estranger
<b>Total</b>	<b>134.678</b>	<b>48.131</b>	<b>4.901</b>	<b>23.244</b>	<b>55.510</b>	<b>2.892</b>
<b>%</b>	<b>100,0%</b>	<b>35,7%</b>	<b>3,6%</b>	<b>17,3%</b>	<b>41,2%</b>	<b>2,1%</b>
65 a 69	37.172	13.954	1.487	5.980	14.814	937
70 a 74	35.306	13.307	1.246	5.602	14.396	755
75 a 79	28.890	10.145	1.101	5.001	12.055	588
80 a 84	19.278	6.423	617	3.642	8.235	361
85 a 89	9.551	2.961	313	1.937	4.175	165
90 a 94	3.603	1.087	112	846	1.489	69
95 i més	878	254	25	236	346	17

## 5. PERSONES MAJORS DE 64 ANYS EN FULLS FAMILIARS QUE VIUEN AMB MENORS DE 65. ANY 2004

### 5.1 Majors de 64 que viuen amb menors de 65, segons edat i sexe.

5.1 Mayores de 64 años que viven con algún menor de 65, según edad y sexo.

	Total	%	Homes	%	Dones	%
<b>Total</b>	<b>54.058</b>	<b>100,0%</b>	<b>24.455</b>	<b>45,2%</b>	<b>29.603</b>	<b>54,8%</b>
65 a 69	20.754	38,4%	11.309	54,5%	9.445	45,5%
70 a 74	13.456	24,9%	6.469	48,1%	6.987	51,9%
75 a 79	8.801	16,3%	3.535	40,2%	5.266	59,8%
80 a 84	5.783	10,7%	1.854	32,1%	3.929	67,9%
85 a 89	3.367	6,2%	860	25,5%	2.507	74,5%
90 a 94	1.507	2,8%	347	23,0%	1.160	77,0%
95 i més	390	0,7%	81	20,8%	309	79,2%

### 5.2 Majors de 64 anys que viuen amb menors de 65, segons lloc de naixement i edat.

5.2 Mayores de 64 años que viven con menores de 65, según lugar de nacimiento y edad.

	Total	València	Resta de l'Horta	Resta Comunitat	Resta l'Estat	Estranger
<b>Total</b>	<b>54.058</b>	<b>19.070</b>	<b>1.996</b>	<b>9.211</b>	<b>22.227</b>	<b>1.554</b>
<b>%</b>	<b>100,0%</b>	<b>35,3%</b>	<b>3,7%</b>	<b>17,0%</b>	<b>41,1%</b>	<b>2,9%</b>
65 a 69	20.754	7.726	836	3.330	8.235	627
70 a 74	13.456	4.892	522	2.136	5.497	409
75 a 79	8.801	3.028	317	1.513	3.682	261
80 a 84	5.783	1.891	167	1.081	2.501	143
85 a 89	3.367	987	95	700	1.518	67
90 a 94	1.507	436	48	352	630	41
95 i més	390	110	11	99	164	6

## 6. PERSONES MAJORS DE 64 ANYS EN FULLS FAMILIARS QUE VIUEN NOMÉS AMB ALTRES MAJORS DE 64. ANY 2004

### 6.1 Majors de 64 anys que viuen només amb altres majors de 64, segons edat i sexe.

6.1 Mayores de 64 años que viven sólo con otras mayores de 64, según edad i sexo.

	Total	%	Homes	%	Dones	%
<b>Total</b>	<b>80.620</b>	<b>100,0%</b>	<b>28.480</b>	<b>35,3%</b>	<b>52.140</b>	<b>64,7%</b>
65 a 69	16.418	20,4%	5.272	32,1%	11.146	67,9%
70 a 74	21.850	27,1%	8.431	38,6%	13.419	61,4%
75 a 79	20.089	24,9%	7.482	37,2%	12.607	62,8%
80 a 84	13.495	16,7%	4.633	34,3%	8.862	65,7%
85 a 89	6.184	7,7%	1.935	31,3%	4.249	68,7%
90 a 94	2.096	2,6%	624	29,8%	1.472	70,2%
95 i més	488	0,6%	103	21,1%	385	78,9%

### 6.2 Majors de 64 anys que viuen només amb altres >64, segons lloc de naixement i edat.

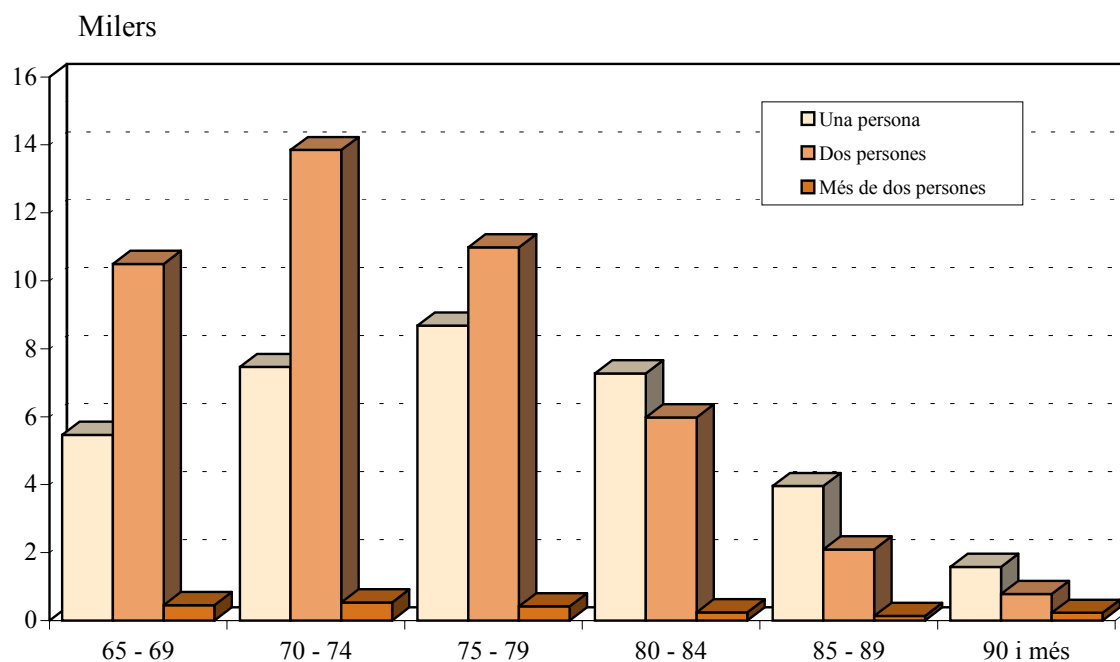
6.2. Mayores de 64 años que viven sólo con otras >64, según lugar de nacimiento y edad.

	Total	València	Resta de l'Horta	Resta Comunitat	Resta l'Estat	Estranger
<b>Total</b>	<b>80.620</b>	<b>29.061</b>	<b>2.905</b>	<b>14.033</b>	<b>33.283</b>	<b>1.338</b>
<b>%</b>	<b>100,0%</b>	<b>36,0%</b>	<b>3,6%</b>	<b>17,4%</b>	<b>41,3%</b>	<b>1,7%</b>
65 a 69	16.418	6.228	651	2.650	6.579	310
70 a 74	21.850	8.415	724	3.466	8.899	346
75 a 79	20.089	7.117	784	3.488	8.373	327
80 a 84	13.495	4.532	450	2.561	5.734	218
85 a 89	6.184	1.974	218	1.237	2.657	98
90 a 94	2.096	651	64	494	859	28
95 i més	488	144	14	137	182	11

**6.3 Majors de 64 anys que viuen només amb altres majors de 64, segons edat, sexe i nombre de persones.**

6.3 Mayores de 64 años que viven sólo con otras mayores de 64, según edad, sexo y número de personas.

	Total	Una	%	Dos	%	Tres o més	%
<b>Total</b>	<b>80.620</b>	<b>34.422</b>	<b>42,7%</b>	<b>44.190</b>	<b>54,8%</b>	<b>2.008</b>	<b>2,5%</b>
Homes	28.480	6.620	23,2%	21.115	74,1%	745	2,6%
Dones	52.140	27.802	53,3%	23.075	44,3%	1.263	2,4%
<b>65 a 69 anys</b>	<b>16.418</b>	<b>5.469</b>	<b>33,3%</b>	<b>10.498</b>	<b>63,9%</b>	<b>451</b>	<b>2,7%</b>
Homes	5.272	1.465	27,8%	3.641	69,1%	166	3,1%
Dones	11.146	4.004	35,9%	6.857	61,5%	285	2,6%
<b>70 a 74 anys</b>	<b>21.850</b>	<b>7.463</b>	<b>34,2%</b>	<b>13.851</b>	<b>63,4%</b>	<b>536</b>	<b>2,5%</b>
Homes	8.431	1.533	18,2%	6.651	78,9%	247	2,9%
Dones	13.419	5.930	44,2%	7.200	53,7%	289	2,2%
<b>75 a 79 anys</b>	<b>20.089</b>	<b>8.684</b>	<b>43,2%</b>	<b>10.987</b>	<b>54,7%</b>	<b>418</b>	<b>2,1%</b>
Homes	7.482	1.443	19,3%	5.875	78,5%	164	2,2%
Dones	12.607	7.241	57,4%	5.112	40,5%	254	2,0%
<b>80 a 84 anys</b>	<b>13.495</b>	<b>7.273</b>	<b>53,9%</b>	<b>5.981</b>	<b>44,3%</b>	<b>241</b>	<b>1,8%</b>
Homes	4.633	1.190	25,7%	3.349	72,3%	94	2,0%
Dones	8.862	6.083	68,6%	2.632	29,7%	147	1,7%
<b>85 a 89 anys</b>	<b>6.184</b>	<b>3.956</b>	<b>64,0%</b>	<b>2.092</b>	<b>33,8%</b>	<b>136</b>	<b>2,2%</b>
Homes	1.935	669	34,6%	1.237	63,9%	29	1,5%
Dones	4.249	3.287	77,4%	855	20,1%	107	2,5%
<b>90 a 94 anys</b>	<b>2.096</b>	<b>1.321</b>	<b>63,0%</b>	<b>638</b>	<b>30,4%</b>	<b>137</b>	<b>6,5%</b>
Homes	624	264	42,3%	331	53,0%	29	4,6%
Dones	1.472	1.057	71,8%	307	20,9%	108	7,3%
<b>95 i més anys</b>	<b>488</b>	<b>256</b>	<b>52,5%</b>	<b>143</b>	<b>29,3%</b>	<b>89</b>	<b>18,2%</b>
Homes	103	56	54,4%	31	30,1%	16	15,5%
Dones	385	200	51,9%	112	29,1%	73	19,0%

**Majors de 64 anys que viuen només amb altres majors de 64, segons edat i nombre de persones per habitatge.**

**6.4. Majors de 64 i 79 anys que viuen només amb altres majors de 64 per districte, barri i sexe.**

6.4. Mayores de 64 y 79 años que viven en sólo con otros mayores de 64 por distrito, barrio y sexo.

	Total >64	Homes >64	Dones >64	Total >79	Homes >79	Dones >79
<b>València</b>	<b>80.620</b>	<b>28.480</b>	<b>52.140</b>	<b>22.263</b>	<b>7.295</b>	<b>14.968</b>
<b>1. CIUTAT VELLA</b>	3.456	1.110	2.346	1.215	328	887
1. La Seu	374	123	251	123	34	89
2. La Xerea	506	156	350	198	53	145
3. El Carme	797	249	548	253	55	198
4. El Pilar	497	181	316	150	39	111
5. El Mercat	435	139	296	155	46	109
6. Sant Francesc	847	262	585	336	101	235
<b>2. L'EIXAMPLE</b>	5.986	1.763	4.223	2.158	564	1.594
1. Russafa	3.496	1.071	2.425	1206	317	889
2. El Pla del Remei	859	252	607	311	87	224
3. Gran via	1.631	440	1.191	641	160	481
<b>3. EXTRAMURS</b>	6.901	2.198	4.703	2.278	673	1.605
1. El Botànic	928	297	631	341	109	232
2. La Roqueta	670	218	452	231	71	160
3. La Petxina	2.122	669	1.453	681	184	497
4. Arrancapins	3.181	1.014	2.167	1025	309	716
<b>4. CAMPANAR</b>	2.739	994	1.745	724	246	478
1. Campanar	891	335	556	259	105	154
2. Les Tendetes	614	206	408	184	48	136
3. El Calvari	865	312	553	204	67	137
4. Sant Pau	369	141	228	77	26	51
<b>5. LA SAIDIA</b>	5.692	1.952	3.740	1.600	510	1.090
1. Marxalenes	1.464	510	954	388	136	252
2. Morvedre	1.299	444	855	391	122	269
3. Trinitat	1.139	369	770	350	101	249
4. Tormos	885	305	580	234	74	160
5. Sant Antoni	905	324	581	237	77	160
<b>6. EL PLA DEL REAL</b>	2.823	963	1.860	862	279	583
1. Exposició	629	208	421	202	60	142
2. Mestalla	1.338	460	878	356	120	236
3. Jaume Roig	636	223	413	228	74	154
4. Ciutat Universitaria	220	72	148	76	25	51
<b>7. L'OLIVERETA</b>	6.450	2.292	4.158	1.666	578	1.088
1. Nou Moles	3.523	1.219	2.304	914	307	607
2. Soternes	563	206	357	127	42	85
3. Tres Forques	1.564	563	1.001	423	156	267
4. La Fontanta	410	148	262	125	38	87
5. La Llum	390	156	234	77	35	42
<b>8. PATRAIX</b>	4.788	1.770	3.018	1.213	448	765
1. Patraix	2.899	1.045	1.854	800	282	518
2. Sant Isidre	388	143	245	75	33	42
3. Vara de Quart	751	295	456	173	75	98
4. Safranar	472	180	292	100	36	64
5. Favara	278	107	171	65	22	43
<b>9. JESÚS</b>	5.098	1.888	3.210	1.277	451	826
1. La Raiosa	1.814	653	1.161	506	180	326
2. L'Hort de Senambre	1.433	550	883	319	119	200
3. La Creu Coberta	514	183	331	151	48	103
4. Sant Marcel·lí	1.144	434	710	250	87	163
5. Camí Real	193	68	125	51	17	34

	Total >64	Homes >64	Dones >64	Total >79	Homes >79	Dones >79
<b>10. QUATRE CARRERES</b>	7.053	2.546	4.507	1.820	599	1.221
1. Mont-Olivet	2.728	922	1.806	801	236	565
2. En Corts	1.442	514	928	392	122	270
3. Malilla	1.440	554	886	312	106	206
4. Fonteta de Sant Lluís	288	108	180	80	30	50
5. Na Rovella	679	255	424	115	49	66
6. La Punta	319	133	186	94	45	49
7. C. de les Arts i les Ciències	157	60	97	26	11	15
<b>11. POBLATS MARÍTIMS</b>	6.633	2.364	4.269	1.750	548	1.202
1. El Grau	785	281	504	206	64	142
2. El Cambanyal-El Canyamelar	3.067	1.031	2.036	911	265	646
3. La Malva-rosa	1.434	539	895	318	110	208
4. Beteró	600	233	367	128	48	80
5. Nazaret	747	280	467	187	61	126
<b>12. CAMINS AL GRAU</b>	5.342	1.955	3.387	1.387	485	902
1. Aiora	2.548	947	1.601	626	217	409
2. Albors	956	342	614	285	100	185
3. La Creu del Grau	1.244	448	796	335	117	218
4. Camí Fondo	421	150	271	108	35	73
5. Penya-roja	173	68	105	33	16	17
<b>13. ALGIRÓS</b>	3.413	1.258	2.155	876	317	559
1. L'Illa Perduda	969	357	612	234	83	151
2. Ciutat Jardí	907	337	570	229	80	149
3. L'Amistat	879	323	556	241	87	154
4. La Vega Baixa	482	179	303	128	49	79
5. La Carrasca	176	62	114	44	18	26
<b>14. BENIMACLET</b>	2.662	970	1.692	682	244	438
1. Benimaclet	2.415	872	1.543	639	225	414
2. Camí de Vera	247	98	149	43	19	24
<b>15. RASCANYA</b>	4.389	1.674	2.715	1.029	371	658
1. Orriols	1.987	757	1.230	473	168	305
2. Torrefiel	2.210	836	1.374	512	182	330
3. Sant Llorenç	192	81	111	44	21	23
<b>16. BENICALAP</b>	3.569	1.375	2.194	818	323	495
1. Benicalap	3.087	1.183	1.904	690	268	422
2. Ciutat Fallera	482	192	290	128	55	73
<b>17. POBLES DEL NORD</b>	615	227	388	171	54	117
1. Benifaraig	107	37	70	20	6	14
2. Poble Nou	112	42	70	34	9	25
3. Carpesa	117	45	72	23	9	14
4 i 5. C. de Bàrcena - Mauella	67	25	42	18	5	13
6. Massarrojos	127	43	84	43	13	30
7. Borbotó	85	35	50	33	12	21
<b>18. POBLES DE L'OEST</b>	1.131	442	689	290	112	178
1. Benimàmet	1.103	430	673	285	111	174
2. Beniferri	28	12	16	5	1	4
<b>19. POBLES DEL SUD</b>	1.880	739	1.141	447	165	282
1. El Forn d'Alcedo	184	78	106	33	16	17
2. El Castellar-L'Oliverar	738	293	445	206	84	122
3. Pinedo	234	96	138	52	22	30
4. El saler	75	30	45	9	3	6
5. El Palmar	82	32	50	15	3	12
6. El Perellonet	78	37	41	12	5	7
7 i 8. La Torre - Faitanar	489	173	316	120	32	88

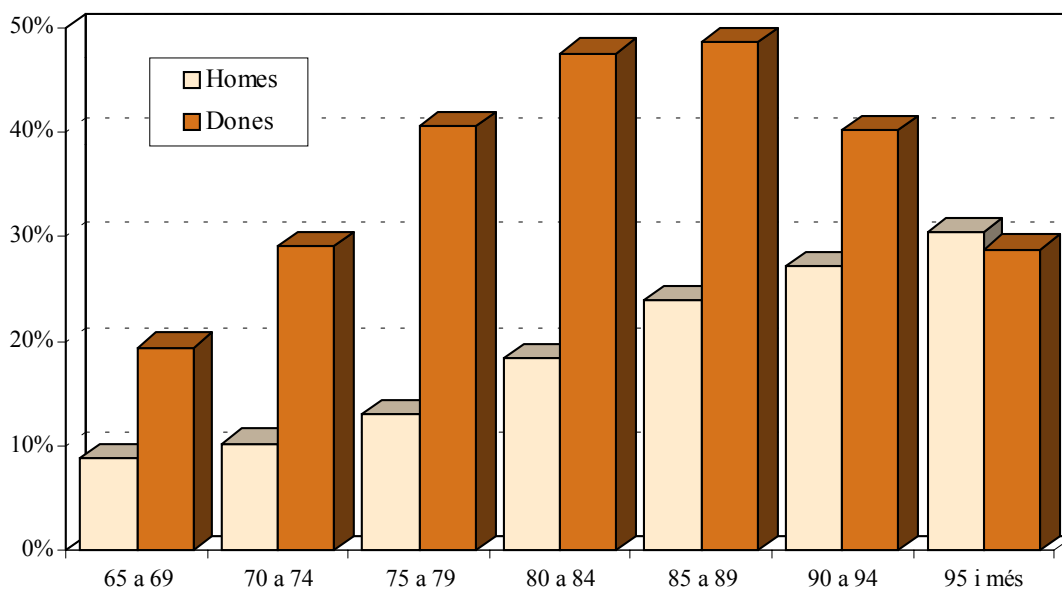
## 7. PERSONES MAJORS DE 64 ANYS EN FULLS FAMILIARS QUE VIUEN A SOLES. ANY 2004

### 7.1 Majors de 64 anys que viuen a soles, segons edat i sexe

7.1 Mayores de 64 años que viven solos, según edad y sexo.

	Total	%	Homes	%	Dones	%
<b>Total</b>	<b>34.422</b>	<b>100,0%</b>	<b>6.620</b>	<b>19,2%</b>	<b>27.802</b>	<b>80,8%</b>
65 a 69	5.469	15,9%	1.465	26,8%	4.004	73,2%
70 a 74	7.463	21,7%	1.533	20,5%	5.930	79,5%
75 a 79	8.684	25,2%	1.443	16,6%	7.241	83,4%
80 a 84	7.273	21,1%	1.190	16,4%	6.083	83,6%
85 a 89	3.956	11,5%	669	16,9%	3.287	83,1%
90 a 94	1.321	3,8%	264	20,0%	1.057	80,0%
95 i més	256	0,7%	56	21,9%	200	78,1%

### Proporció de persones majors de 64 anys que viuen a soles segons edat i sexe



### 7.2. Majors de 64 anys que viuen a soles, segons lloc de naixement i edat.

7.2. Mayores de 64 años que viven solos, según lugar de nacimiento y edad.

	Total	València	Resta de l'Horta	Resta Comunitat	Resta l'Estat	Estranger
<b>Total</b>	<b>34.422</b>	<b>12.259</b>	<b>1.237</b>	<b>6.257</b>	<b>14.015</b>	<b>654</b>
<b>%</b>	<b>100,0%</b>	<b>35,6%</b>	<b>3,6%</b>	<b>18,2%</b>	<b>40,7%</b>	<b>1,9%</b>
65 a 69	5.469	2.067	207	922	2.123	150
70 a 74	7.463	2.879	245	1.225	2.961	153
75 a 79	8.684	3.062	346	1.519	3.610	147
80 a 84	7.273	2.456	249	1.389	3.062	117
85 a 89	3.956	1.276	138	817	1.660	65
90 a 94	1.321	433	44	321	506	17
95 i més	256	86	8	64	93	5

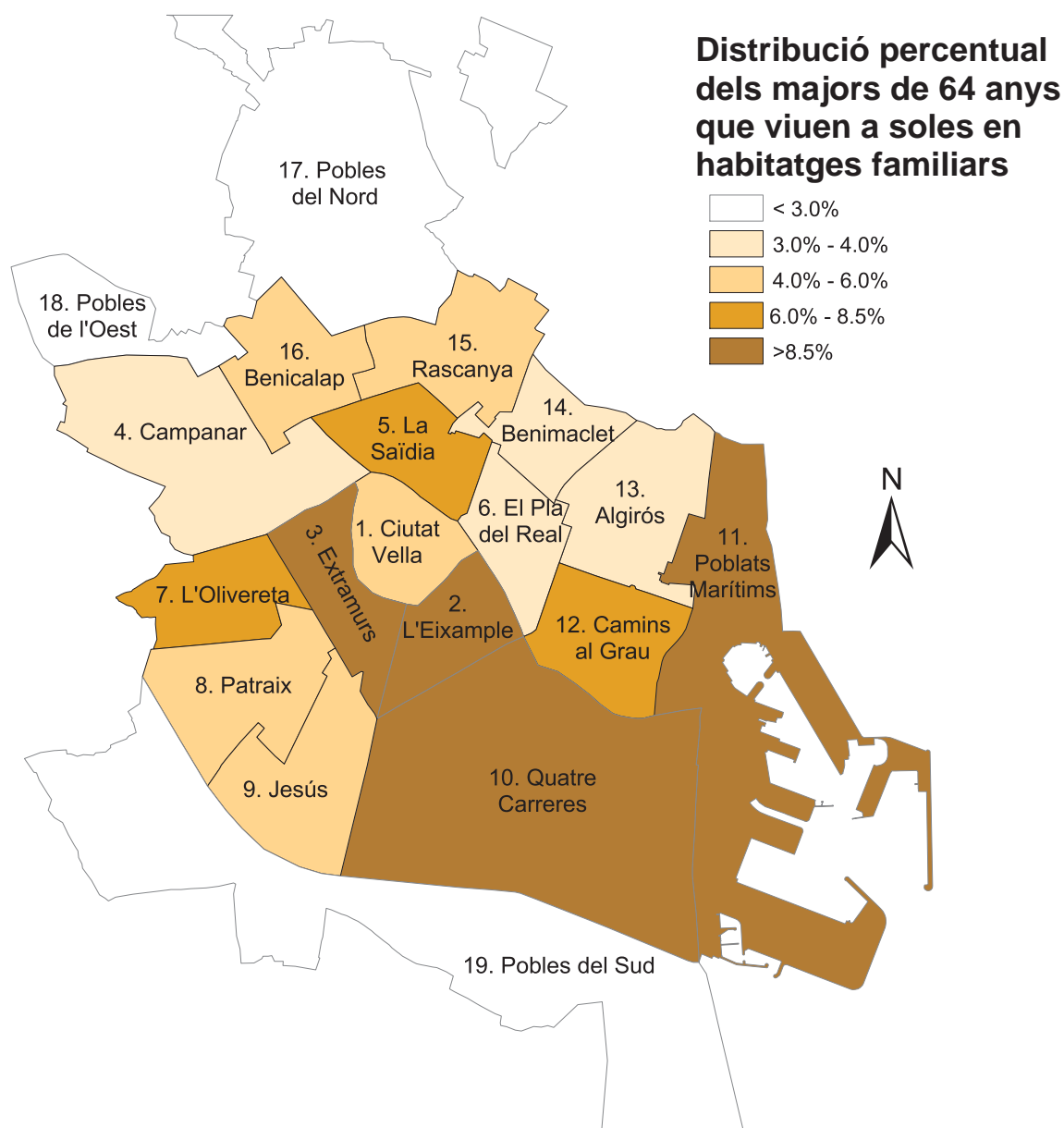
**7.3. Majors de 64 i 79 anys que viuen a soles per districte, barri i sexe.**

7.3. Mayores de 64 y 79 años que viven solos por distrito, barrio y sexo.

	Total >64	Homes >64	Dones >64	Total >79	Homes >79	Dones >79
<b>València</b>	<b>34.422</b>	<b>6.620</b>	<b>27.802</b>	<b>12.806</b>	<b>2.179</b>	<b>10.627</b>
<b>1. CIUTAT VELLA</b>	1.728	356	1.372	726	100	626
1. La Seu	180	48	132	64	11	53
2. La Xerea	261	52	209	115	13	102
3. El Carme	413	80	333	167	21	146
4. El Pilar	243	68	175	94	16	78
5. El Mercat	235	52	183	96	19	77
6. Sant Francesc	396	56	340	190	20	170
<b>2. L'EIXAMPLE</b>	2.989	436	2.553	1.351	163	1.188
1. Russafa	1.742	277	1.465	759	85	674
2. El Pla del Remei	403	57	346	180	25	155
3. Gran via	844	102	742	412	53	359
<b>3. EXTRAMURS</b>	3.149	505	2.644	1.337	198	1.139
1. El Botànic	458	84	374	203	33	170
2. La Roqueta	340	69	271	148	28	120
3. La Petxina	949	145	804	403	55	348
4. Arrancapins	1.402	207	1.195	583	82	501
<b>4. CAMPANAR</b>	1.124	217	907	390	61	329
1. Campanar	333	70	263	109	24	85
2. Les Tendetes	291	51	240	115	15	100
3. El Calvari	353	64	289	120	16	104
4. Sant Pau	147	32	115	46	6	40
<b>5. LA SAIDIA</b>	2.471	433	2.038	933	156	777
1. Marxalenes	625	109	516	234	47	187
2. Morvedre	576	105	471	226	37	189
3. Trinitat	493	69	424	201	26	175
4. Tormos	411	80	331	139	23	116
5. Sant Antoni	366	70	296	133	23	110
<b>6. EL PLA DEL REAL</b>	1.159	194	965	480	73	407
1. Exposició	264	41	223	109	13	96
2. Mestalla	550	94	456	208	36	172
3. Jaume Roig	251	45	206	125	18	107
4. Ciutat Universitària	94	14	80	38	6	32
<b>7. L'OLIVERETA</b>	2.756	535	2.221	946	170	776
1. Nou Moles	1.450	253	1.197	501	81	420
2. Soternes	243	47	196	69	7	62
3. Tres Forques	702	144	558	250	51	199
4. La Font Santa	215	55	160	88	21	67
5. La Llum	146	36	110	38	10	28
<b>8. PATRAIX</b>	1.851	358	1.493	631	122	509
1. Patraix	1.183	223	960	432	75	357
2. Sant Isidre	136	20	116	34	7	27
3. Vara de Quart	265	59	206	82	22	60
4. Safranar	157	32	125	45	8	37
5. Favara	110	24	86	38	10	28
<b>9. JESÚS</b>	2.031	395	1.636	719	136	583
1. La Raiosa	761	149	612	289	61	228
2. L'Hort de Senambre	528	108	420	170	33	137
3. La Creu Coberta	214	35	179	84	13	71
4. Sant Marcel·lí	442	85	357	144	22	122
5. Camí Real	86	18	68	32	7	25



	Total >64	Homes >64	Dones >64	Total >79	Homes >79	Dones >79
<b>10. QUATRE CARRERES</b>	2.951	603	2.348	1.036	183	853
1. Mont-Olivet	1.197	214	983	478	76	402
2. En Corts	638	134	504	242	44	198
3. Malilla	541	117	424	163	25	138
4. Fonteta de Sant Lluís	120	25	95	43	6	37
5. Na Rovella	262	56	206	51	14	37
6. La Punta	127	39	88	50	16	34
7. Ciutat de les Arts i les Ciències	66	18	48	9	2	7
<b>11. POBLATS MARÍTIMS</b>	2.940	606	2.334	1.081	194	887
1. El Grau	360	79	281	128	22	106
2. El Cambanyal-El Canyamelar	1.416	254	1.162	562	86	476
3. La Malva-rosa	585	133	452	202	49	153
4. Beteró	244	59	185	72	16	56
5. Nazaret	335	81	254	117	21	96
<b>12. CAMINS AL GRAU</b>	2.245	459	1.786	816	161	655
1. Aiora	1.007	199	808	380	74	306
2. Albors	432	86	346	169	33	136
3. La Creu del Grau	564	121	443	188	39	149
4. Camí Fondo	185	37	148	63	10	53
5. Penya-roja	57	16	41	16	5	11
<b>13. ALGIRÓS</b>	1.333	249	1.084	461	72	389
1. L'Illa Perduda	360	62	298	126	20	106
2. Ciutat Jardí	351	68	283	114	13	101
3. L'Amistat	363	71	292	137	24	113
4. La Vega Baixa	179	33	146	62	10	52
5. La Carrasca	80	15	65	22	5	17
<b>14. BENIMACLET</b>	1.135	232	903	377	72	305
1. Benimaclet	1.051	213	838	358	66	292
2. Camí de Vera	84	19	65	19	6	13
<b>15. RASCANYA</b>	1.752	375	1.377	557	103	454
1. Orriols	818	181	637	258	49	209
2. Torrefiel	864	173	691	282	51	231
3. Sant Llorenç	70	21	49	17	3	14
<b>16. BENICALAP</b>	1.394	321	1.073	454	110	344
1. Benicalap	1.197	271	926	376	87	289
2. Ciutat Fallera	197	50	147	78	23	55
<b>17. POBLES DEL NORD</b>	256	61	195	94	17	77
1. Benifaraig	35	6	29	11	2	9
2. Poble Nou	52	14	38	22	4	18
3. Carpesa	54	13	41	14	2	12
4 i 5. C. de Bàrcena - Mauella	24	7	17	10	2	8
6. Massarrojos	55	10	45	19	2	17
7. Borbotó	36	11	25	18	5	13
<b>18. POBLES DE L'OEST</b>	466	123	343	159	37	122
1. Benimàmet	456	120	336	155	37	118
2. Beniferri	10	3	7	4	0	4
<b>19. POBLES DEL SUD</b>	692	162	530	258	51	207
1. El Forn d'Alcedo	52	11	41	17	3	14
2. El Castellar-L'Oliverar	273	64	209	118	28	90
3. Pinedo	68	18	50	22	6	16
4. El saler	33	11	22	6	1	5
5. El Palmar	31	8	23	11	1	10
6. El Perellonet	32	14	18	8	2	6
7 i 8. La Torre - Faitanar	203	36	167	76	10	66



## 8. PERSONES MAJORS DE 64 ANYS PER CENTRES DE SERVICIS SOCIALS MUNICIPALS. ANY 2004

### 8.1. Majors de 64 i 79 anys segons sexe.

8.1. Mayores de 64 y 79 años según sexo.

	Total >64	Homes >64	Dones >64	Total >79	Homes >79	Dones >79
<b>València</b>	<b>136.264</b>	<b>53.314</b>	<b>82.950</b>	<b>34.004</b>	<b>10.545</b>	<b>23.459</b>
Benimaclet	12.997	5.178	7.819	3.255	1.014	2.241
Campanar	12.337	5.094	7.243	2.783	940	1.843
Ciutat Vella	17.194	5.988	11.206	5.398	1.435	3.963
San Marcel·lí	9.609	3.924	5.685	2.206	729	1.477
Fontsanta	11.675	4.594	7.081	2.779	917	1.862
Malva-rosa	11.539	4.558	6.981	2.782	864	1.918
Natzaret	3.667	1.504	2.163	809	250	559
Olivereta	17.132	6.348	10.784	4.564	1.365	3.199
Quatre Carreres	13.317	5.383	7.934	3.117	1.000	2.117
Salvador Allende	16.347	6.575	9.772	3.860	1.237	2.623
Trafalgar	10.450	4.168	6.282	2.451	794	1.657

**8.2. Majors de 64 i 79 anys que viuen en fulls familiars segons sexe.**

8.2. Mayores de 64 y 79 años que viven en hojas familiares según sexo.

	Total >64	Homes >64	Dones >64	Total >79	Homes >79	Dones >79
<b>València</b>	<b>134.678</b>	<b>52.935</b>	<b>81.743</b>	<b>33.310</b>	<b>10.437</b>	<b>22.873</b>
Benimaclet	12.887	5.148	7.739	3.221	1.010	2.211
Campanar	12.257	5.070	7.187	2.764	936	1.828
Ciutat Vella	16.841	5.874	10.967	5.278	1.410	3.868
San Marcel·lí	9.587	3.918	5.669	2.197	729	1.468
Fontsanta	11.514	4.585	6.929	2.704	917	1.787
Malva-rosa	11.370	4.520	6.850	2.660	844	1.816
Natzaret	3.657	1.500	2.157	806	250	556
Olivereta	17.017	6.327	10.690	4.536	1.364	3.172
Quatre Carreres	13.290	5.375	7.915	3.115	1.000	2.115
Salvador Allende	15.875	6.450	9.425	3.600	1.183	2.417
Trafalgar	10.383	4.168	6.215	2.429	794	1.635

**8.3. Majors de 64 i 79 anys que viuen en fulls familiars només amb altres majors de 64 segons sexe.**

8.3. Mayores de 64 y 79 años que viven en hojas familiares sólo con otros mayores de 64 por sexo.

	Total >64	Homes >64	Dones >64	Total >79	Homes >79	Dones >79
<b>València</b>	<b>80.620</b>	<b>28.480</b>	<b>52.140</b>	<b>22.263</b>	<b>7.295</b>	<b>14.968</b>
Benimaclet	7.282	2.543	4.739	2.066	691	1.375
Campanar	7.439	2.811	4.628	1.832	681	1.151
Ciutat Vella	10.112	3.091	7.021	3.604	963	2.641
San Marcel·lí	5.865	2.168	3.697	1.462	505	957
Fontsanta	6.874	2.530	4.344	1.773	655	1.118
Malva-rosa	6.977	2.497	4.480	1.820	586	1.234
Natzaret	2.158	816	1.342	507	169	338
Olivereta	10.317	3.405	6.912	3.088	951	2.137
Quatre Carreres	7.818	2.857	4.961	2.033	688	1.345
Salvador Allende	9.557	3.484	6.073	2.450	834	1.616
Trafalgar	6.221	2.278	3.943	1.628	572	1.056

**8.4. Majors de 64 i 79 anys que viuen en fulls familiars a soles segons sexe.**

8.4. Mayores de 64 y 79 años que viven en hojas familiares solos según sexo.

	Total >64	Homes >64	Dones >64	Total >79	Homes >79	Dones >79
<b>València</b>	<b>34.422</b>	<b>6.620</b>	<b>27.802</b>	<b>12.806</b>	<b>2.179</b>	<b>10.627</b>
Benimaclet	3.046	543	2.503	1.142	186	956
Campanar	2.984	661	2.323	1.003	208	795
Ciutat Vella	5.057	861	4.196	2.225	291	1.934
San Marcel·lí	2.344	455	1.889	833	156	677
Fontsanta	2.804	569	2.235	969	194	775
Malva-rosa	2.956	576	2.380	1.076	184	892
Natzaret	925	229	696	301	55	246
Olivereta	4.502	736	3.766	1.759	258	1.501
Quatre Carreres	3.210	660	2.550	1.162	212	950
Salvador Allende	3.986	800	3.186	1.383	250	1.133
Trafalgar	2.608	530	2.078	953	185	768

## 9. FULLS ON VIU ALGUN MAJOR DE 64 ANYS. ANY 2004

### 9.1 Fulls on viu algun major de 64 anys segons tipus, per districte

9.1 Hojas donde vive algún mayor de 64 años según tipo, por distrito.

	Total	Col·lectius	Familiars amb menors de 65 anys	Familiars amb només majors de 64 anys
<b>València</b>	<b>98.956</b>	<b>164</b>	<b>41.628</b>	<b>57.164</b>
1. Ciutat Vella	4.233	35	1.632	2.566
2. L'Eixample	7.630	15	3.162	4.453
3. Extramurs	8.482	13	3.477	4.992
4. Campanar	3.387	6	1.459	1.922
5. La Saldia	6.883	19	2.810	4.054
6. El Pla del Real	3.814	7	1.831	1.976
7 L'Olivereta	7.641	13	3.050	4.578
8. Patraix	5.916	3	2.612	3.301
9. Jesús	6.037	4	2.489	3.544
10. Quatre Carreres	8.843	7	3.871	4.965
11. Poblat Marítims	7.873	16	3.093	4.764
12. Camins al Grau	6.551	5	2.774	3.772
13. Algirós	4.361	1	1.999	2.361
14. Benimaclet	3.332	3	1.441	1.888
15. Rascanya	5.311	2	2.254	3.055
16. Benicalap	4.178	3	1.705	2.470
17. Pobles del Nord	792	5	355	432
18. Pobles de l'Oest	1.392	5	591	796
19. Pobles del Sud	2.300	2	1.023	1.275

### 9.2. Fulls familiars on viu algun major de 64 anys segons nombre de persones.

9.2. Hojas familiares en las que vive algún mayor de 64 años según número de personas.

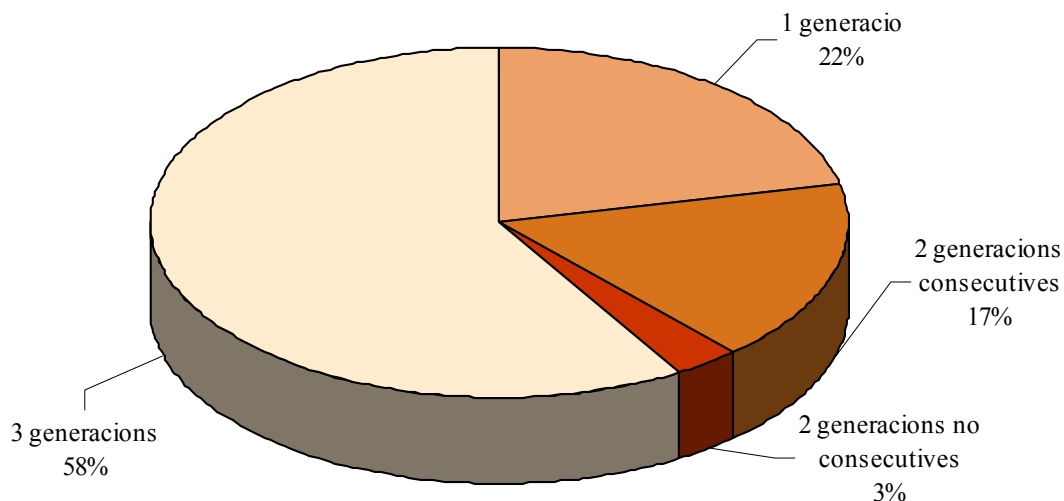
	Amb algú major de 64 anys	%	A soles majors de 64 anys	%
<b>Total</b>	<b>98.792</b>	<b>100,0%</b>	<b>57.164</b>	<b>100,0%</b>
1 persona	34.422	34,8%	34.422	60,2%
2 persones	36.414	36,9%	22.095	38,7%
3 persones	15.244	15,4%	605	1,1%
4 persones	6.900	7,0%	32	0,1%
5 persones	3.652	3,7%	4	0,0%
6 persones	1.360	1,4%	1	0,0%
7 persones	439	0,4%	2	0,0%
8 i més persones	361	0,4%	3	0,0%

### 9.3. Fulls familiars on viu algun major de 64 anys segons nombre de persones i de generacions que conviuen.

9.3. Hojas familiares en las que vive algún mayor de 64 años según número de personas i de generaciones que conviven.

	Total	Una generació	Dues generacions consecutives	Dues generacions no consecutives	Tres generacions
<b>Total</b>	<b>98.792</b>	<b>61.472</b>	<b>29.891</b>	<b>2.760</b>	<b>4.669</b>
1 persona	34.422	34.422	-	-	-
2 persones	36.414	26.399	9.094	921	-
3 persones	15.244	598	11.791	1.294	1.561
4 persones	6.900	37	5.408	394	1.061
5 persones	3.652	8	2.545	95	1.004
6 persones	1.360	3	682	38	637
7 persones	439	2	213	10	214
8 i més persones	361	3	158	8	192

### Fulls familiars on viu algun major de 64 anys segons nombre de generacions que conviuen.



#### 9.4 Fulls familiars on viuen només majors de 64 anys segons edat i sexe del menor.

9.4 Hojas familiares donde viven sólo mayores de 64 años según edad y sexo del menor.

	Total	Homes	%	Dones	%
<b>Total</b>	<b>57.164</b>	<b>23.249</b>	<b>40,7%</b>	<b>33.915</b>	<b>59,3%</b>
65 a 69 anys	8.410	3.589	42,7%	4.821	57,3%
70 a 74 anys	14.194	6.668	47,0%	7.526	53,0%
75 a 79 anys	15.122	6.352	42,0%	8.770	58,0%
80 a 84 anys	11.275	4.117	36,5%	7.158	63,5%
85 a 89 anys	5.655	1.821	32,2%	3.834	67,8%
90 a 94 anys	2.024	600	29,6%	1.424	70,4%
95 i més	484	102	21,1%	382	78,9%

#### 9.5 Fulls familiars on viuen només majors de 64 anys segons edat i sexe del major.

9.5 Hojas familiares donde viven sólo mayores de 64 años según edad y sexo del mayor.

	Total	Homes	%	Dones	%
<b>Total</b>	<b>57.164</b>	<b>11.455</b>	<b>20,0%</b>	<b>45.709</b>	<b>80,0%</b>
65 a 69 anys	13.345	3.061	22,9%	10.284	77,1%
70 a 74 anys	14.857	3.130	21,1%	11.727	78,9%
75 a 79 anys	13.470	2.496	18,5%	10.974	81,5%
80 a 84 anys	9.406	1.657	17,6%	7.749	82,4%
85 a 89 anys	4.445	772	17,4%	3.673	82,6%
90 a 94 anys	1.382	282	20,4%	1.100	79,6%
95 i més	259	57	22,0%	202	78,0%

**9.6. Fulls familiars on només viuen majors de 64 anys segons composició per sexes. Districtes.**

9.6. Hojas familiares donde viven sólo mayores de 64 años según composición por sexos. Distritos.

	Total	Un home a soles	Una dona a soles	Home i Dona	Dos dones	Altres
<b>València</b>	<b>57.164</b>	<b>6.620</b>	<b>27.802</b>	<b>20.851</b>	<b>1.112</b>	<b>779</b>
1. Ciutat Vella	2.566	356	1.372	713	89	36
2. L'Eixample	4.453	436	2.553	1.244	153	67
3. Extramurs	4.992	505	2.644	1.627	151	65
4. Campanar	1.922	217	907	743	31	24
5. La Saldia	4.054	433	2.038	1.447	75	61
6. El Pla del Real	1.976	194	965	727	57	33
7 L'Olivereta	4.578	535	2.221	1.695	75	52
8. Patraix	3.301	358	1.493	1.349	55	46
9. Jesús	3.544	395	1.636	1.421	40	52
10. Quatre Carreres	4.965	603	2.348	1.847	95	72
11. Poblat Marítims	4.764	606	2.334	1.687	86	51
12. Camins al Grau	3.772	459	1.786	1.420	54	53
13. Algirós	2.361	249	1.084	976	26	26
14. Benimaclet	1.888	232	903	712	19	22
15. Rascanya	3.055	375	1.377	1.232	27	44
16. Benicalap	2.470	321	1.073	1.010	34	32
17. Pobles del Nord	432	61	195	157	12	7
18. Pobles de l'Oest	796	123	343	310	14	6
19. Pobles del Sud	1.275	162	530	534	19	30

**Fulls familiars on només viuen majors de 64 anys  
segons composició per sexes.**

