

**PERSONES MAJORS DE 64 ANYS
A LA CIUTAT DE VALÈNCIA.
PADRÓ MUNICIPAL
A 1 DE GENER DE 2003**

Elaboració:

Ayuntamiento de Valencia
Área de Administración General
Servici d'Informació al Ciutadà
Oficina d'Estudis
Oficina d'Estadística
estadistica@valencia.es

www.valencia.es/estadistica

PRESENTACIÓ

Documents i informes estadístics és una col·lecció l'objectiu de la qual és difondre recopilacions de dades estadístiques o documents referents a l'estadística urbana. La seua difusió es realitza bàsicament a través d'internet com a document electrònic. Pot consultar-se o descarregar-se en la web de l'Ajuntament de València Oficina d'Estadística (www.valencia.es/estadistica).

Este que presentem és el número 9 de la col·lecció i està dedicat a oferir informació estadística referida a la població major de 64 anys resident al municipi de València, i també dels fulls padronals on està inscrita.

La font d'informació és el fitxer padronal de data de referència 1 de gener de 2003 (xifra de població aprovada en el Ple Municipal de 25 de juliol de 2003).

Es presenten en este número diferents classificacions de la població en funció de les variables arreplegades en el Padró Municipal: edat, sexe, lloc de naixement i nacionalitat.

Les classificacions bàsiques s'ofereixen per al total de la població major de 64 anys; per als qui viuen a habitatges col·lectius i per als qui viuen a habitatges familiars. D'estos últims es realitza un estudi més detallat en funció de la forma de convivència: si viu acompanyat de menors de 65 anys, si només viu acompanyat de majors de 64 i finalment els qui viuen sols. En alguns casos en què la informació ens ha semblat especialment significativa, oferim taules per a districtes i barris municipals. La delimitació territorial utilitzada per al 2003 és l'aprovada al Ple de l'Ajuntament de València a 31 de gener de 2003.

Dels fulls padronals on apareixen inscrites persones majors de 64 anys es realitza una primera classificació en col·lectius i familiars; d'estos últimes es fa una tabulació més àmplia en funció de les variables padronals de les persones que s'hi inclouen i la forma de convivència. Hi ha taules en funció del nombre de persones en el full, edat, sexe i generacions presents en el full familiar.

La generació l'hem definida en funció de la diferència d'edat entre les persones inscrites en el full; de la forma següent: menys de 20 anys s'entén que és de la mateixa generació; entre 20 anys i 45 anys es classifica com de diferent generació i consecutiva en el temps i més de 45 anys de diferència, com a pertanyent a diferent generació i no consecutiva. Seguint este criteri hem pogut classificar els fulls en funció del nombre de generacions presents i si són o no consecutives.

Dada la rellevància d'este col·lectiu en la planificació de los servicis socials municipals, s'han inclòs un conjunt de taules para los diferents Centres Municipals de Servicis Socials. El CMSS de Benimaclet inclou els barris 5.3, 6.1, 6.2, 6.3, 6.4, 13.4, 13.5, 14.1, 14.2; el CMSS de Campanar inclou els barris 4.1, 4.2, 4.3, 4.4, 16.1, 16.2, 18.1, 18.2; el CMSS de Ciutat Vella inclou els barris 1.1, 1.2, 1.3, 1.4, 1.5, 1.6, 2.1, 2.2, 2.3, 3.2; el CMSS de San Marcel.lí inclou els barris 8.5, 9.1, 9.2, 9.3, 9.4, 9.5, 19.7, 19.8; el CMSS de Font Santa inclou els barris 7.3, 7.4, 7.5, 8.1, 8.2, 8.3, 8.4; el CMSS de Malva-rosa inclou els barris 11.2, 11.3, 11.4, 13.1, 13.2; el CMSS de Nazaret inclou els barris 10.7, 11.1, 11.5, 19.3, 19.4, 19.5, 19.6; el CMSS de Olivereta inclou els barris 3.1, 3.3, 3.4, 7.1, 7.2; el CMSS de Quatre Carreres inclou els barris 10.1, 10.2, 10.3, 10.4, 10.5, 10.6, 19.1, 19.2; el CMSS de Salvador Allende inclou els barris 5.1, 5.2, 5.4, 5.5, 15.1, 15.2, 15.3, 17.1, 17.2, 17.3, 17.4, 17.5, 17.6, 17.7; el CMSS de Trafalgar inclou els barris 12.1, 12.2, 12.3, 12.4, 12.5, 13.3.

La població major és, cada vegada més, un sector important a la nostra societat, tant des del punt de vista demogràfic, com econòmic i social. Suposa un subconjunt de la població que té unes necessitats d'atenció específiques (econòmiques, sanitàries o d'oci) en creixement constant, que els diferents agents socials han de tindre en compte a l'hora de planificar i quantificar les activitats adreçades a eixe grup. Les inversions, tant privades com públiques, destinades a esta població no han deixat de créixer en els últims anys; esperem que la informació que s'oferix en este document siga d'utilitat per als diversos agents que a la nostra ciutat treballen per a este sector de població i que els pugua servir per a la planificació de la seua labor.

PRESENTACIÓN

Documents i informes estadístics es una colección cuyo objetivo es difundir recopilaciones de datos estadísticos o documentos relacionados con la estadística urbana. Su difusión se realiza básicamente a través de internet como documento electrónico. Puede consultarse o descargarse en la web del Ayuntamiento de Valencia, Oficina d'Estadística (www.valencia.es/estadistica).

Este que presentamos es el número 9 de la colección y está dedicado a ofrecer información estadística referida a la población mayor de 64 años residente en el municipio de Valencia, así como de las hojas padronales donde están inscritas.

La fuente de información es el fichero padronal con fecha de referencia 1 de enero de 2003 (cifra de población aprobada en el Pleno Municipal de 25 de juliol de 2003).

Se presentan diferentes clasificaciones de la población en función de las variables recogidas en el Padrón Municipal: edad, sexo, lugar de nacimiento y nacionalidad.

Las clasificaciones básicas se ofrecen para el total de la población mayor de 64 años; para los que viven en viviendas colectivas y para los que viven en viviendas familiares. De estos últimos se realiza un estudio más detallado en función de la forma de convivencia: si vive con menores de 64 años, si sólo viven con otros mayores de 64 y por último los que viven solos. En algunos casos en que la información nos ha parecido especialmente significativa, ofrecemos tablas para distritos y barrios municipales. La delimitación territorial utilizada para el 2003 es la aprobada en el Pleno del Ayuntamiento de Valencia a 31 de enero de 2003.

De las hojas padronales donde aparecen inscritas personas mayores de 64 años se realiza una primera clasificación en colectivas y familiares; de estas últimas se realiza una tabulación más amplia en función de las variables padronales de las personas que incluyen y la forma de convivencia. Se presentan tablas en función del número de personas en la hoja, edad, sexo y generaciones presentes en la hoja familiar.

La generación la hemos definido en función de la diferencia de edad entre las personas inscritas en la hoja; de la forma siguiente: menos de 20 años se entiende que es de la misma generación; entre 20 años y 45 años se clasifica como de diferente generación y consecutiva en el tiempo y más de 45 años de diferencia, como perteneciente a diferente generación y no consecutiva. Siguiendo este criterio hemos podido clasificar las hojas en función del número de generaciones presentes y si son o no consecutivas.

Dada la relevancia de este colectivo en la planificación de los servicios sociales municipales, se han incluido un conjunto de tablas para los diferentes Centros Municipales de Servicios Sociales. El CMSS de Benimaclet incluye los barrios 5.3, 6.1, 6.2, 6.3, 6.4, 13.4, 13.5, 14.1, 14.2; el CMSS de Campanar incluye los barrios 4.1, 4.2, 4.3, 4.4, 16.1, 16.2, 18.1, 18.2; el CMSS de Ciutat Vella incluye los barrios 1.1, 1.2, 1.3, 1.4, 1.5, 1.6, 2.1, 2.2, 2.3, 3.2; el CMSS de San Marcel·lí incluye los barrios 8.5, 9.1, 9.2, 9.3, 9.4, 9.5, 19.7, 19.8; el CMSS de Font Santa incluye los barrios 7.3, 7.4, 7.5, 8.1, 8.2, 8.3, 8.4; el CMSS de Malva-rosa incluye los barrios 11.2, 11.3, 11.4, 13.1, 13.2; el CMSS de Nazaret incluye los barrios 10.7, 11.1, 11.5, 19.3, 19.4, 19.5, 19.6; el CMSS de Olivereta incluye los barrios 3.1, 3.3, 3.4, 7.1, 7.2; el CMSS de Quatre Carreres incluye los barrios 10.1, 10.2, 10.3, 10.4, 10.5, 10.6, 19.1, 19.2; el CMSS de Salvador Allende incluye los barrios 5.1, 5.2, 5.4, 5.5, 15.1, 15.2, 15.3, 17.1, 17.2, 17.3, 17.4, 17.5, 17.6, 17.7; el CMSS de Trafalgar incluye los barrios 12.1, 12.2, 12.3, 12.4, 12.5, 13.3.

La población mayor es cada vez más, un sector importante en nuestra sociedad, tanto desde el punto de vista demográfico, como económico y social. Supone un subconjunto de la población con unas necesidades de atención específicas (económicas, sanitarias o de ocio) en crecimiento constante, que los diferentes agentes sociales han de tener en cuenta en el momento de planificar y cuantificar sus actividades. Las inversiones tanto privadas, como públicas destinadas a esta población, no han dejado de crecer en los últimos años; esperamos que la información que se ofrece en este documento sea de utilidad para los diferentes agentes que en nuestra ciudad trabajan con este sector de población y que les pueda servir para la planificación de su labor.

ÍNDEX	Pàgina
1. Evolució de les persones majors de 64 anys.	
1.1. Evolució dels majors de 64 anys. Anys 1981-2003	7
1.2. Majors de 64 anys per grups d'edat i sexe. Anys 2002-2003	7
1.3. Majors de 64 anys per districtes i sexe. Anys 2002-2003	8
1.4. Majors de 64 anys en tres grups d'edat per districtes. Any 2002	8
1.5. Majors de 64 anys en tres grups d'edat per districtes. Any 2003	9
2. Persones majors de 64 anys. Any 2003	
2.1. Majors de 64 anys segons edat i sexe	10
2.2. Majors de 64 anys segons lloc de naixement i edat	11
2.3. Majors de 64 anys segons edat i sexe, per districte	11
2.4. Majors de 64 anys segons grups d'edat i sexe per barri	14
2.5. Majors de 64 anys segons nacionalitat i sexe	17
2.6. Majors de 64 anys segons situació de convivència i sexe	17
3. Persones majors de 64 anys en fulls col·lectius. Any 2003	
3.1. Majors de 64 anys en fulls col·lectius, segons edat i sexe	18
3.2. Majors de 64 anys en fulls col·lectius, segons lloc de naixement i edat	18
4. Persones majors de 64 anys en fulls familiars. Any 2003	
4.1. Majors de 64 anys en fulls familiars, segons edat i sexe	18
4.2. Majors de 64 anys en fulls familiars, segons lloc de naixement i edat	18
5. Persones majors de 64 anys en fulls familiars que viuen amb menors de 65. Any 2003	
5.1. Majors de 64 anys que viuen amb menors de 65, segons edat i sexe	19
5.2. Majors de 64 anys que viuen amb menors de 65, segons lloc de naixement i edat	19
6. Persones majors de 64 anys en fulls familiars que viuen només amb altres majors de 64. Any 2003	
6.1. Majors de 64 anys que viuen només amb altres majors de 64, segons edat i sexe	19
6.2. Majors de 64 anys que viuen només amb altres majors de 64, segons lloc de naixement i edat	19
6.3. Majors de 64 anys que viuen només amb altres majors de 64, segons edat, sexe i nombre de persones	20
6.4. Majors de 64 i 79 anys que viuen només amb altres majors de 64 per districte, barri i sexe	21
7. Persones majors de 64 anys en fulls familiars que viuen a soles. Any 2003	
7.1. Majors de 64 anys que viuen a soles, segons edat i sexe	23
7.2. Majors de 64 anys que viuen a soles, segons lloc de naixement i edat	23
7.3. Majors de 64 i 79 anys que viuen a soles per districte, barri i sexe	24
8. Persones majors de 64 anys per centres de servicis socials municipals. Any 2003	
8.1. Majors de 64 i 79 anys segons sexe	26
8.2. Majors de 64 i 79 anys que viuen en fulls familiars segons sexe	27
8.3. Majors de 64 i 79 anys que viuen en fulls familiars només amb altres majors de 64 segons sexe	27
8.4. Majors de 64 i 79 anys que viuen en fulls familiars a soles segons sexe	27
9. Fulls on viu algun major de 64 anys. Any 2003	
9.1. Fulls on viu algun major de 64 anys segons tipus, per districte	28
9.2. Fulls familiars on viu algun major de 64 anys segons nombre de persones	28
9.3. Fulls familiars on viu algun major de 64 anys segons nombre de persones i de generacions	28
9.4. Fulls familiars on viuen només majors de 64 anys segons edat i sexe del menor	29
9.5. Fulls familiars on viuen només majors de 64 anys segons edat i sexe del major	29
9.6. Fulls familiars on només viuen majors de 64 anys segons composició per sexes. Districtes	30

ÍNDICE**Página****1. Evolución de las personas mayores de 64 años.**

1.1. Evolución de los mayores de 64 años. Años 1981-2003	7
1.2. Mayores de 64 años por grupos de edad y sexo. Años 2002-2003	7
1.3. Mayores de 64 años por distritos y sexo. Años 2002-2003	8
1.4. Mayores de 64 años en tres grupos de edad por distritos. Año 2002	8
1.5. Mayores de 64 años en tres grupos de edad por distritos. Año 2003	9

2. Personas mayores de 64 años. Año 2003

2.1. Mayores de 64 años según edad y sexo	10
2.2. Mayores de 64 años según lugar de nacimiento y edad	11
2.3. Mayores de 64 años según edad y sexo, por distrito	11
2.4. Mayores de 64 años según grupos de edad y sexo, por barrio	14
2.5. Mayores de 64 años según nacionalidad y sexo	17
2.6. Mayores de 64 años según situación de convivencia y sexo	17

3. Personas mayores de 64 años en hojas colectivas. Año 2003

3.1. Mayores de 64 años en hojas colectivas, según edad y sexo	18
3.2. Mayores de 64 años en hojas colectivas, según lugar de nacimiento y edad	18

4. Personas mayores de 64 años en hojas familiares. Año 2003

4.1. Mayores de 64 años en hojas familiares, según edad y sexo	18
4.2. Mayores de 64 años en hojas familiares, según lugar de nacimiento y edad	18

5. Personas mayores de 64 años en hojas familiares que viven con algún menor de 64. Año 2003

5.1. Mayores de 64 años que viven con algún menor de 65, según edad y sexo	19
5.2. Mayores de 64 años que viven con algún menor de 65, según lugar de nacimiento y edad	19

6. Personas mayores de 64 años en hojas familiares que viven sólo con mayores de 64. Año 2003

6.1. Mayores de 64 años que viven sólo con mayores de 64, según edad y sexo	19
6.2. Mayores de 64 años que viven sólo con mayores de 64, según lugar de nacimiento y edad	19
6.3. Mayores de 64 años que viven sólo con mayores de 64, según edad, sexo y número de personas	20
6.4. Mayores de 64 y 79 años que viven sólo con otros mayores de 64 por distrito, barrio y sexo	21

7. Personas mayores de 64 años en hojas familiares que viven solos. Año 2003

7.1. Mayores de 64 años que viven solos, según edad y sexo	23
7.2. Mayores de 64 años que viven solos, según lugar de nacimiento y edad	23
7.3. Mayores de 64 y 79 años que viven solos por distrito, barrio y sexo	24

8. Personas mayores de 64 años por centros de servicios sociales. Año 2003

8.1. Mayores de 64 y 79 años según sexo	26
8.2. Mayores de 64 y 79 años que viven en hojas familiares según sexo	27
8.3. Mayores de 64 y 79 años que viven en hojas familiares sólo con otros mayores de 64 según sexo	27
8.4. Mayores de 64 y 79 años que viven en hojas familiares solos según sexo	27

9. Hojas donde vive algún mayor de 64 años. Año 2003

9.1. Hojas donde vive algún mayor de 64 años según tipo, por distrito	28
9.2. Hojas familiares en las que vive algún mayor de 64 años según número de personas	28
9.3. Hojas familiares en las que vive algún mayor de 64 años según número de personas y de generaciones	28
9.4. Hojas familiares donde viven sólo mayores de 64 años según edad y sexo del menor	29
9.5. Hojas familiares donde viven sólo mayores de 64 años según edad y sexo del mayor	29
9.6. Hojas familiares donde viven sólo mayores de 64 años según composición por sexos. Distritos	30

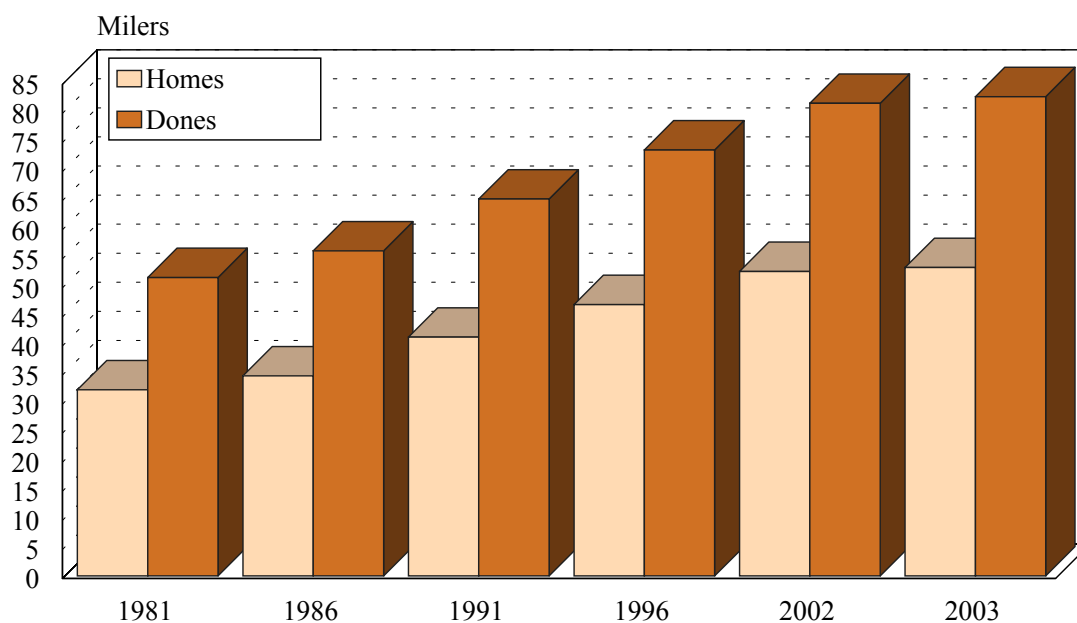
1. EVOLUCIÓ DE LES PERSONES MAJORS DE 64 ANYS.

1.1 Evolució dels majors de 64 anys. Anys 1981-2003.

1.1. Evolución de los mayores de 64 años. Años 1981-2003.

	Any 1981	Any 1991	Var. 81/91	Any 2002	Any 2003	Var. 91/03
Població Total	744.748	752.909	1,1%	764.010	782.846	4,0%
Homes	355.827	358.913	0,9%	364.810	374.796	4,4%
Dones	388.921	393.996	1,3%	399.200	408.050	3,6%
Total >64	83.342	105.884	27,0%	133.662	135.483	28,0%
Homes	32.020	41.063	28,2%	52.375	53.050	29,2%
Dones	51.322	64.821	26,3%	81.287	82.433	27,2%

Evolutió de les persones majors de 64 anys per sexe



1.2. Majors de 64 anys per grups d'edat i sexe. Anys 2002-2003.

1.2. Mayores de 64 años por grupos de edad y sexo. Años 2002-2003.

	2002			2003				
	Total	Homes	Dones	Total	Homes	%	Dones	%
Total	133.662	52.375	81.287	135.483	53.050	39,2%	82.433	60,8%
65 a 69	38.479	17.146	21.333	38.300	17.027	44,5%	21.273	55,5%
70 a 74	35.104	14.611	20.493	35.575	14.888	41,8%	20.687	58,2%
75 a 79	28.543	10.783	17.760	28.559	10.862	38,0%	17.697	62,0%
80 a 84	17.841	5.918	11.923	18.864	6.263	33,2%	12.601	66,8%
85 a 89	9.437	2.831	6.606	9.716	2.858	29,4%	6.858	70,6%
90 i més	4.258	1.086	3.172	4.469	1.152	25,8%	3.317	74,2%

1.3. Majors de 64 anys per districtes i sexe. Anys 2002-2003.

1.3. Mayores de 64 años por distritos y sexo. Años 2002-2003.

	2002					2003				
	>64 anys	>64/ Total	Homes	Dones	Dones per 100 Homes	>64 anys	>64/ Total	Homes	Dones	Dones per 100 Homes
València	133.662	17,5%	52.375	81.287	155	135.483	17,3%	53.050	82.433	155
1. Ciutat Vella	6.198	25,3%	2.183	4.015	184	6.003	24,0%	2.116	3.887	184
2. L'Eixample	10.642	24,1%	3.673	6.969	190	10.382	23,0%	3.558	6.824	192
3. Extramurs	11.794	23,7%	4.272	7.522	176	11.709	23,2%	4.258	7.451	175
4. Campanar	4.365	14,7%	1.779	2.586	145	4.529	14,5%	1.826	2.703	148
5. La Sàidia	9.434	19,3%	3.620	5.814	161	9.649	19,3%	3.700	5.949	161
6. El Pla del Real	5.056	16,3%	2.021	3.035	150	5.204	16,5%	2.097	3.107	148
7 L'Olivereta	10.458	21,6%	4.079	6.379	156	10.513	21,3%	4.063	6.450	159
8. Patraix	7.820	13,5%	3.166	4.654	147	8.092	13,7%	3.269	4.823	148
9. Jesús	7.961	15,8%	3.303	4.658	141	8.200	15,8%	3.392	4.808	142
10. Quatre Carreres	11.447	16,2%	4.556	6.891	151	11.691	16,1%	4.638	7.053	152
11. Poblat Marítims	10.907	18,5%	4.266	6.641	156	11.058	18,5%	4.343	6.715	155
12. Camins al Grau	8.597	15,6%	3.423	5.174	151	8.787	15,1%	3.523	5.264	149
13. Algirós	5.783	14,0%	2.389	3.394	142	5.902	14,1%	2.387	3.515	147
14. Benimaclet	4.340	14,3%	1.780	2.560	144	4.523	14,4%	1.835	2.688	146
15. Rascanya	6.980	15,9%	2.935	4.045	138	7.127	15,8%	2.994	4.133	138
16. Benicalap	5.637	14,1%	2.341	3.296	141	5.736	14,0%	2.392	3.344	140
17. Pobles del Nord	1.183	18,1%	467	716	153	1.236	18,1%	478	758	159
18. Pobles de l'Oest	1.898	15,0%	807	1.091	135	1.944	15,2%	825	1.119	136
19. Pobles del Sud	3.162	16,1%	1.315	1.847	140	3.198	16,1%	1.356	1.842	136

Nota: Per a fer possible la comparació, s'han utilitzat en les dos referències temporals la divisió territorial vigent fins al 31/01/2003, data en què es aprovar en Ple de l'Ajuntament la nova delimitació municipal.

1.4. Majors de 64 anys en tres grups d'edat per districtes. Any 2002.

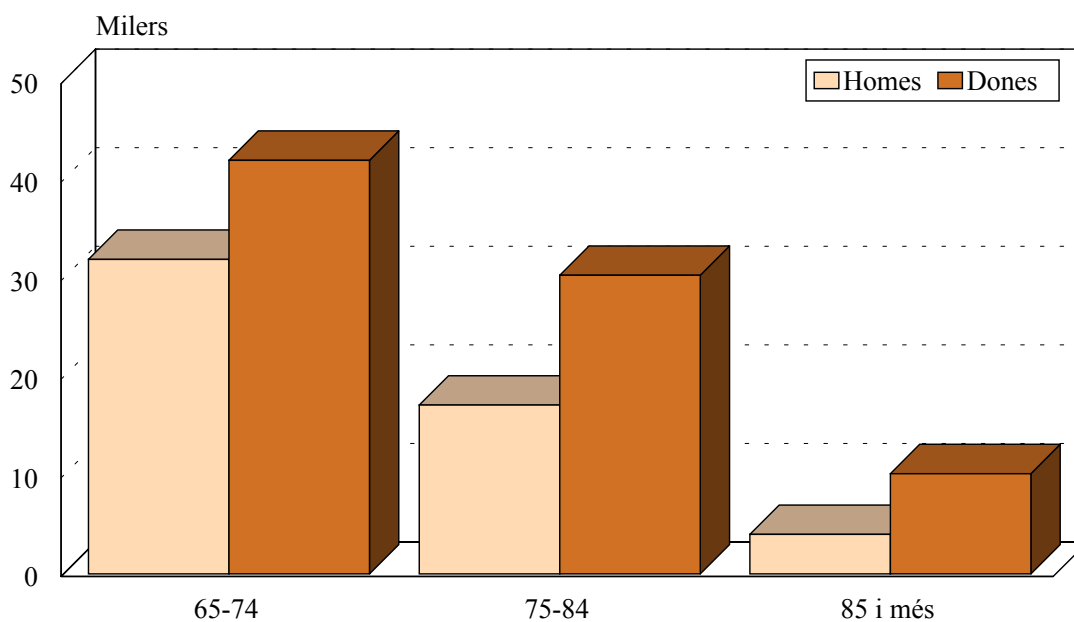
1.4. Mayores de 64 años en tres grupos de edad por distritos. Año 2002

	Total >64	65-74	%	75-84	%	85 i més	%
València	133.662	73.583	55,1%	46.384	34,7%	13.695	10,2%
1. Ciutat Vella	6.198	3.001	48,4%	2.311	37,3%	886	14,3%
2. L'Eixample	10.642	5.074	47,7%	4.036	37,9%	1.532	14,4%
3. Extramurs	11.794	5.956	50,5%	4.384	37,2%	1.454	12,3%
4. Campanar	4.365	2.450	56,1%	1.506	34,5%	409	9,4%
5. La Sàidia	9.434	5.155	54,6%	3.281	34,8%	998	10,6%
6. El Pla del Real	5.056	2.781	55,0%	1.727	34,2%	548	10,8%
7 L'Olivereta	10.458	5.958	57,0%	3.554	34,0%	946	9,0%
8. Patraix	7.820	4.447	56,9%	2.678	34,2%	695	8,9%
9. Jesús	7.961	4.550	57,2%	2.740	34,4%	671	8,4%
10. Quatre Carreres	11.447	6.522	57,0%	3.744	32,7%	1.181	10,3%
11. Poblat Marítims	10.907	5.986	54,9%	3.862	35,4%	1.059	9,7%
12. Camins al Grau	8.597	4.831	56,2%	2.977	34,6%	789	9,2%
13. Algirós	5.783	3.310	57,2%	1.972	34,1%	501	8,7%
14. Benimaclet	4.340	2.525	58,2%	1.427	32,9%	388	8,9%
15. Rascanya	6.980	4.187	60,0%	2.192	31,4%	601	8,6%
16. Benicalap	5.637	3.301	58,6%	1.855	32,9%	481	8,5%
17. Pobles del Nord	1.183	650	54,9%	410	34,7%	123	10,4%
18. Pobles de l'Oest	1.898	1.108	58,4%	626	33,0%	164	8,6%
19. Pobles del Sud	3.162	1.791	56,6%	1.102	34,9%	269	8,5%

1.5. Majors de 64 anys en tres grups d'edat per districtes. Any 2003.

1.5. Mayores de 64 años en tres grupos de edad por distritos. Año 2003.

	Total >64	65-74	%	75-84	%	85 i més	%
València	135.483	73.875	54,5%	47.423	35,0%	14.185	10,5%
1. Ciutat Vella	6.003	2.873	47,9%	2.272	37,8%	858	14,3%
2. L'Eixample	10.382	4.885	47,1%	3.987	38,4%	1.510	14,5%
3. Extramurs	11.709	5.859	50,0%	4.382	37,4%	1.468	12,5%
4. Campanar	4.529	2.535	56,0%	1.541	34,0%	453	10,0%
5. La Saldia	9.649	5.207	54,0%	3.366	34,9%	1.076	11,2%
6. El Pla del Real	5.204	2.854	54,8%	1.765	33,9%	585	11,2%
7 L'Olivereta	10.513	5.885	56,0%	3.643	34,7%	985	9,4%
8. Patraix	8.092	4.511	55,7%	2.834	35,0%	747	9,2%
9. Jesús	8.200	4.654	56,8%	2.848	34,7%	698	8,5%
10. Quatre Carreres	11.901	6.752	56,7%	3.947	33,2%	1.202	10,1%
11. Poblat Marítims	10.848	5.916	54,5%	3.875	35,7%	1.057	9,7%
12. Camins al Grau	8.787	4.933	56,1%	3.024	34,4%	830	9,4%
13. Algirós	5.902	3.324	56,3%	2.043	34,6%	535	9,1%
14. Benimaclet	4.523	2.579	57,0%	1.508	33,3%	436	9,6%
15. Rascanya	7.203	4.316	59,9%	2.276	31,6%	611	8,5%
16. Benicalap	5.674	3.279	57,8%	1.888	33,3%	507	8,9%
17. Pobles del Nord	1.222	624	51,1%	440	36,0%	158	12,9%
18. Pobles de l'Oest	1.944	1.119	57,6%	654	33,6%	171	8,8%
19. Pobles del Sud	3.198	1.770	55,3%	1.130	35,3%	298	9,3%

Persones majors de 64 anys en tres grups d'edat i sexe. Any 2003

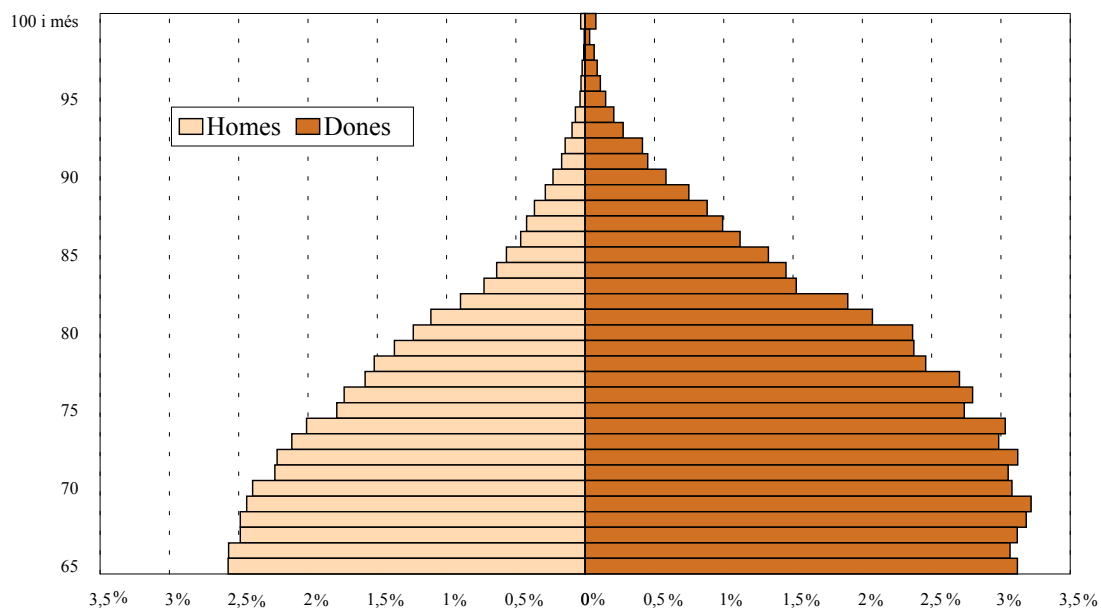
2. PERSONES MAJORS DE 64 ANYS. ANY 2003

2.1 Majors de 64 anys segons edat i sexe.

2.1 Mayores de 64 años según edad y sexo.

	Total	%	Homes	%	Dones	%
Total	135.483	100,0%	53.050	100,0%	82.433	100,0%
65 anys	7.717	5,7%	3.491	6,6%	4.226	5,1%
66 anys	7.638	5,6%	3.485	6,6%	4.153	5,0%
67 anys	7.595	5,6%	3.371	6,4%	4.224	5,1%
68 anys	7.682	5,7%	3.371	6,4%	4.311	5,2%
69 anys	7.668	5,7%	3.309	6,2%	4.359	5,3%
70 anys	7.424	5,5%	3.251	6,1%	4.173	5,1%
71 anys	7.169	5,3%	3.034	5,7%	4.135	5,0%
72 anys	7.240	5,3%	3.011	5,7%	4.229	5,1%
73 anys	6.911	5,1%	2.868	5,4%	4.043	4,9%
74 anys	6.831	5,0%	2.724	5,1%	4.107	5,0%
75 anys	6.134	4,5%	2.428	4,6%	3.706	4,5%
76 anys	6.143	4,5%	2.356	4,4%	3.787	4,6%
77 anys	5.812	4,3%	2.152	4,1%	3.660	4,4%
78 anys	5.392	4,0%	2.062	3,9%	3.330	4,0%
79 anys	5.078	3,7%	1.864	3,5%	3.214	3,9%
80 anys	4.881	3,6%	1.681	3,2%	3.200	3,9%
81 anys	4.317	3,2%	1.509	2,8%	2.808	3,4%
82 anys	3.785	2,8%	1.218	2,3%	2.567	3,1%
83 anys	3.052	2,3%	989	1,9%	2.063	2,5%
84 anys	2.829	2,1%	866	1,6%	1.963	2,4%
85 anys	2.562	1,9%	770	1,5%	1.792	2,2%
86 anys	2.145	1,6%	630	1,2%	1.515	1,8%
87 anys	1.917	1,4%	573	1,1%	1.344	1,6%
88 anys	1.689	1,2%	496	0,9%	1.193	1,4%
89 anys	1.403	1,0%	389	0,7%	1.014	1,2%
90 anys	1.104	0,8%	314	0,6%	790	1,0%
91 anys	841	0,6%	230	0,4%	611	0,7%
92 anys	755	0,6%	195	0,4%	560	0,7%
93 anys	499	0,4%	128	0,2%	371	0,5%
94 anys	376	0,3%	96	0,2%	280	0,3%
95 i més anys	894	0,7%	189	0,4%	705	0,9%

Majors de 64 anys segons edat i sexe



2.2 Majors de 64 anys segons lloc de naixement i edat.

2.2 Mayores de 64 años según lugar de nacimiento y edad.

	Total	València	Resta de l'Horta	Resta Comunitat	Resta l'Estat	Estranger
Total	135.483	48.142	4.855	23.639	56.200	2.647
65 a 69	38.300	14.450	1.437	6.022	15.607	784
70 a 74	35.575	13.232	1.275	5.766	14.569	733
75 a 79	28.559	9.918	1.107	5.089	11.922	523
80 a 84	18.864	6.197	582	3.650	8.082	353
85 a 89	9.716	2.997	315	2.006	4.234	164
90 i més	4.469	1.348	139	1.106	1.786	90
Total	100,0%	35,5%	3,6%	17,4%	41,5%	2,0%
65 a 69	100,0%	37,7%	3,8%	15,7%	40,7%	2,0%
70 a 74	100,0%	37,2%	3,6%	16,2%	41,0%	2,1%
75 a 79	100,0%	34,7%	3,9%	17,8%	41,7%	1,8%
80 a 84	100,0%	32,9%	3,1%	19,3%	42,8%	1,9%
85 a 89	100,0%	30,8%	3,2%	20,6%	43,6%	1,7%
90 i més	100,0%	30,2%	3,1%	24,7%	40,0%	2,0%

2.3. Majors de 64 anys segons edat i sexe, per districte. (Total)

2.3. Mayores de 64 años según edad y sexo, por distrito. (Total)

	Total	65 a 69	70 a 74	75 a 79	80 a 84	85 a 89	90 i més
València	135.483	38.300	35.575	28.559	18.864	9.716	4.469
1. Ciutat Vella	6.003	1.332	1.541	1.270	1.002	572	286
2. L'Eixample	10.382	2.411	2.474	2.345	1.642	992	518
3. Extramurs	11.709	2.865	2.994	2.583	1.799	992	476
4. Campanar	4.529	1.351	1.184	901	640	310	143
5. La Saldia	9.649	2.647	2.560	1.975	1.391	745	331
6. El Pla del Real	5.204	1.561	1.293	1.059	706	383	202
7 L'Olivereta	10.513	2.930	2.955	2.224	1.419	691	294
8. Patraix	8.092	2.344	2.167	1.732	1.102	539	208
9. Jesús	8.200	2.451	2.203	1.725	1.123	492	206
10. Quatre Carreres	11.901	3.622	3.130	2.380	1.567	815	387
11. Pobles Marítims	10.848	3.058	2.858	2.399	1.476	736	321
12. Camins al Grau	8.787	2.604	2.329	1.820	1.204	577	253
13. Algirós	5.902	1.765	1.559	1.221	822	364	171
14. Benimaclet	4.523	1.390	1.189	896	612	299	137
15. Rascanya	7.203	2.322	1.994	1.448	828	412	199
16. Benicalap	5.674	1.782	1.497	1.212	676	369	138
17. Pobles del Nord	1.222	322	302	248	192	107	51
18. Pobles de l'Oest	1.944	639	480	413	241	114	57
19. Pobles del Sud	3.198	904	866	708	422	207	91

2.3. Majors de 64 anys segons edat i sexe, per districte. (Homes)

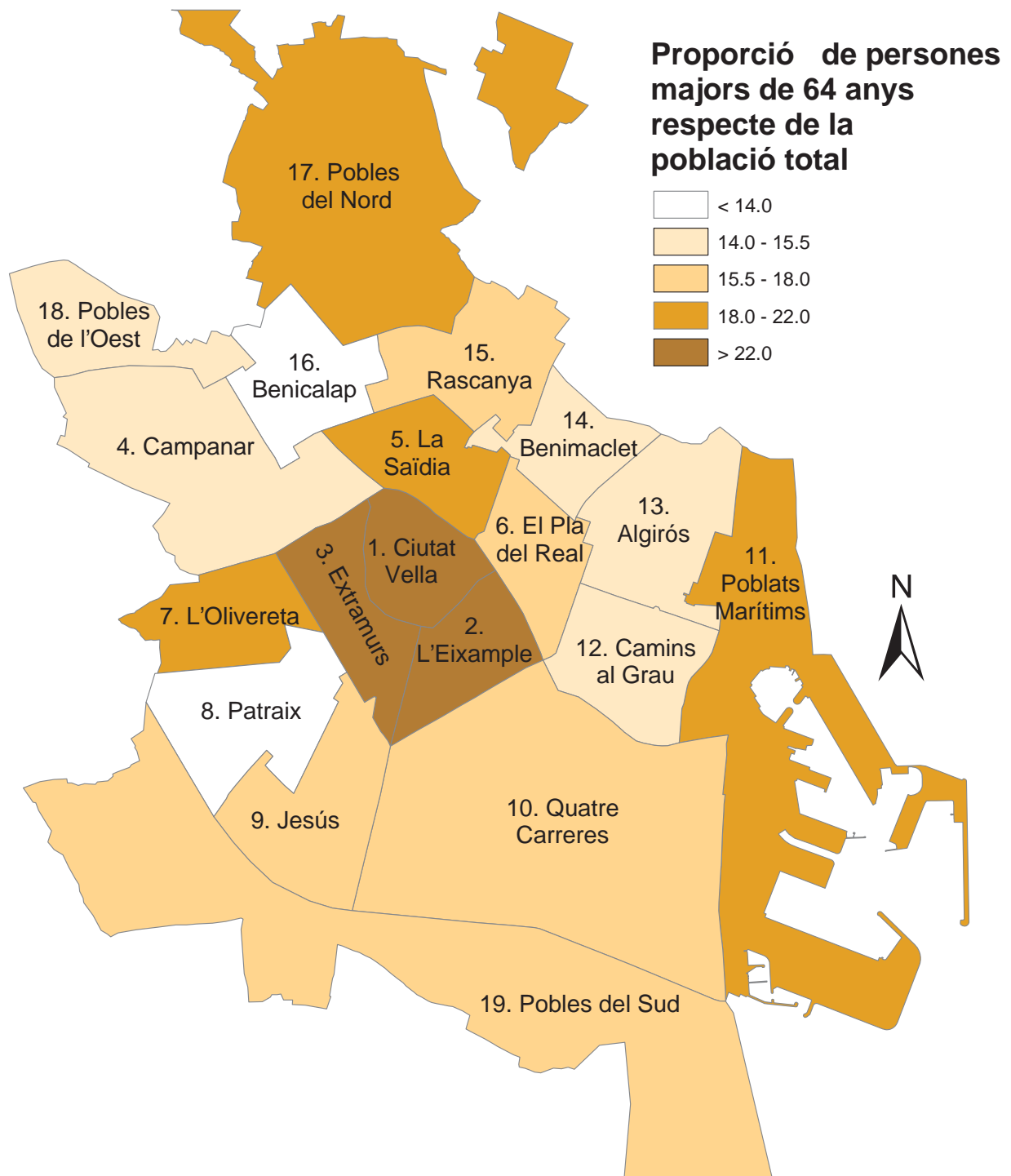
2.3. Mayores de 64 años según edad y sexo, por distrito. (Hombres)

	Total	65 a 69	70 a 74	75 a 79	80 a 84	85 a 89	90 i més
València	53.050	17.027	14.888	10.862	6.263	2.858	1.152
1. Ciutat Vella	2.116	543	616	444	296	157	60
2. L'Eixample	3.558	976	952	795	468	261	106
3. Extramurs	4.258	1.193	1.163	944	550	286	122
4. Campanar	1.826	618	532	349	212	84	31
5. La Saldia	3.700	1.142	1.033	758	468	207	92
6. El Pla del Real	2.097	711	555	431	238	113	49
7 L'Olivereta	4.063	1.264	1.209	819	491	190	90
8. Patraix	3.269	1.053	900	690	387	181	58
9. Jesús	3.392	1.165	920	687	378	175	67
10. Quatre Carreres	4.727	1.624	1.328	923	513	227	112
11. Poblat Marítims	4.254	1.357	1.228	902	483	206	78
12. Camins al Grau	3.523	1.161	1.025	665	432	171	69
13. Algirós	2.387	806	680	474	284	111	32
14. Benimaclet	1.835	623	533	338	206	99	36
15. Rascanya	3.029	1.090	866	594	291	135	53
16. Benicalap	2.366	812	639	491	259	122	43
17. Pobles del Nord	469	159	126	83	57	31	13
18. Pobles de l'Oest	825	311	202	170	87	41	14
19. Pobles del Sud	1.356	419	381	305	163	61	27

2.3 Majors de 64 anys segons edat i sexe, per districte. (Dones)

2.3 Mayores de 64 años según edad y sexo, por distrito. (Mujeres)

	Total	65 a 69	70 a 74	75 a 79	80 a 84	85 a 89	90 i més
València	82.433	21.273	20.687	17.697	12.601	6.858	3.317
1. Ciutat Vella	3.887	789	925	826	706	415	226
2. L'Eixample	6.824	1.435	1.522	1.550	1.174	731	412
3. Extramurs	7.451	1.672	1.831	1.639	1.249	706	354
4. Campanar	2.703	733	652	552	428	226	112
5. La Saldia	5.949	1.505	1.527	1.217	923	538	239
6. El Pla del Real	3.107	850	738	628	468	270	153
7 L'Olivereta	6.450	1.666	1.746	1.405	928	501	204
8. Patraix	4.823	1.291	1.267	1.042	715	358	150
9. Jesús	4.808	1.286	1.283	1.038	745	317	139
10. Quatre Carreres	7.174	1.998	1.802	1.457	1.054	588	275
11. Poblat Marítims	6.594	1.701	1.630	1.497	993	530	243
12. Camins al Grau	5.264	1.443	1.304	1.155	772	406	184
13. Algirós	3.515	959	879	747	538	253	139
14. Benimaclet	2.688	767	656	558	406	200	101
15. Rascanya	4.174	1.232	1.128	854	537	277	146
16. Benicalap	3.308	970	858	721	417	247	95
17. Pobles del Nord	753	163	176	165	135	76	38
18. Pobles de l'Oest	1.119	328	278	243	154	73	43
19. Pobles del Sud	1.842	485	485	403	259	146	64

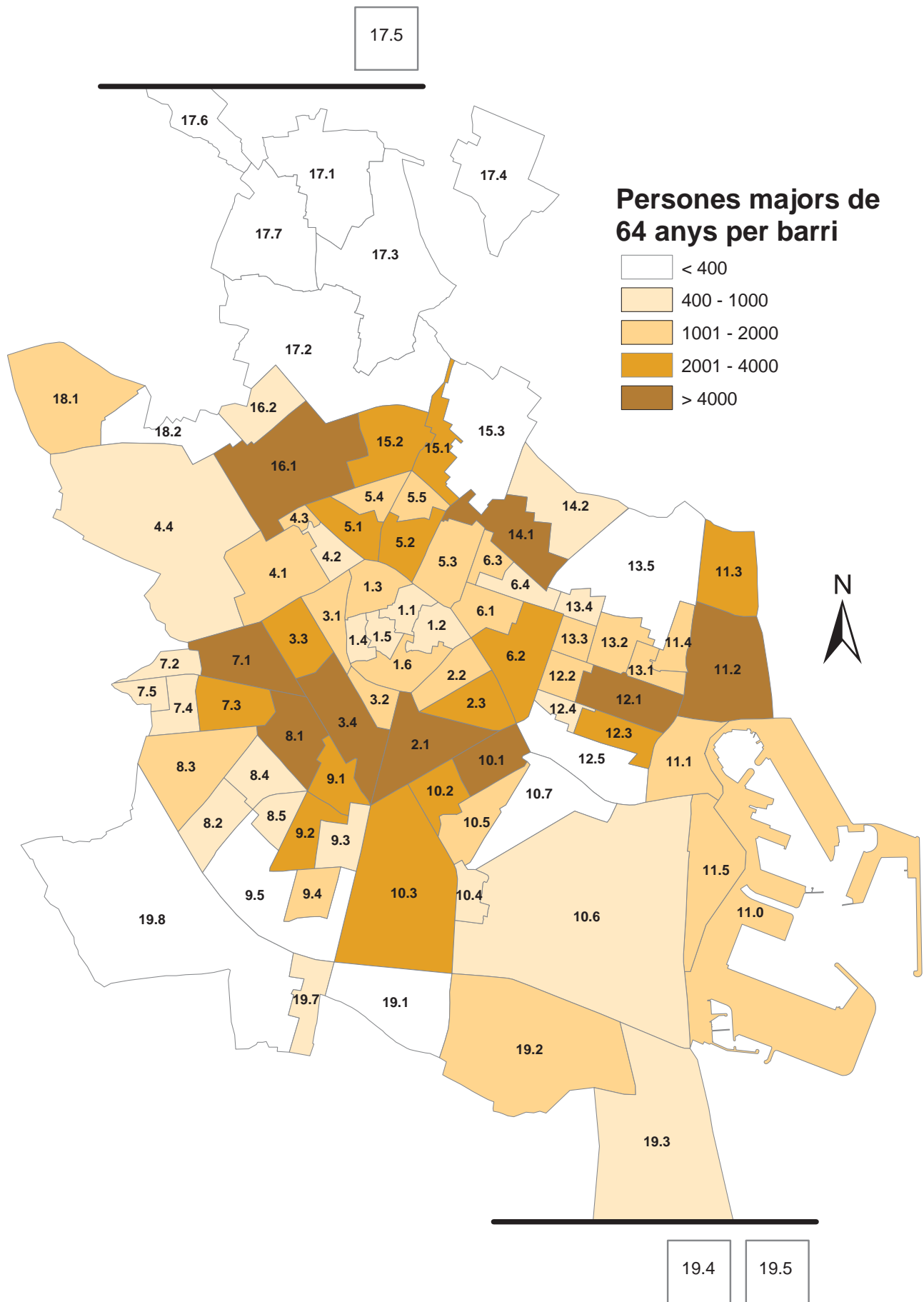


2.4. Majors de 64 anys segons grups de edat, sexe per barri.

2.4. Mayores de 64 años según grupos de edad, sexo por barrio.

	Total	Homes	65-69	70-79	80 i més	Dones	65-69	70-79	80 i més
València	135.483	53.050	17.027	25.750	10.273	82.433	21.273	38.384	22.776
1. CIUTAT VELLA									
1.1. La Seu	645	227	49	134	44	418	83	195	140
1.2. La Xerea	957	326	80	153	93	631	118	270	243
1.3. El Carme	1.398	469	124	246	99	929	180	436	313
1.4. El Pilar	834	320	104	160	56	514	130	221	163
1.5. El Mercat	715	261	59	132	70	454	82	224	148
1.6. Sant Francesc	1.454	513	127	235	151	941	196	405	340
2. L'EIXAMPLE									
2.1. Russafa	5.736	1.972	549	992	431	3.764	808	1.717	1.239
2.2. El Pla del Remei	1.640	599	177	279	143	1.041	229	458	354
2.3. Gran Via	3.006	987	250	476	261	2.019	398	897	724
3. EXTRAMURS									
3.1. El Botànic	1.551	568	156	274	138	983	207	444	332
3.2. La Roqueta	1.141	420	108	211	101	721	154	348	219
3.3. La Petxina	3.647	1.325	415	635	275	2.322	531	1.071	720
3.4. Arrancapins	5.370	1.945	514	987	444	3.425	780	1.607	1.038
4. CAMPANAR									
4.1. Campanar	1.599	665	212	310	143	934	248	409	277
4.2. Les Tendetes	983	376	115	191	70	607	139	269	199
4.3. El Calvari	1.305	512	194	249	69	793	242	363	188
4.4. Sant Pau	642	273	97	131	45	369	104	163	102
5. LA SAIDIA									
5.1. Marxalenes	2.260	887	285	428	174	1.373	401	624	348
5.2. Morvedre	2.497	913	238	444	231	1.584	328	722	534
5.3. Trinitat	1.885	696	224	331	141	1.189	284	554	351
5.4. Tormos	1.484	588	191	285	112	896	253	419	224
5.5. Sant Antoni	1.523	616	204	303	109	907	239	425	243
6. EL PLA DEL REAL									
6.1. Exposició	1.230	476	149	238	89	754	209	315	230
6.2. Mestalla	2.337	952	346	440	166	1.385	406	622	357
6.3. Jaume Roig	1.222	511	167	233	111	711	165	319	227
6.4. Ciutat Universitària	415	158	49	75	34	257	70	110	77
7. L'OLIVERETA									
7.1. Nou Moles	5.628	2.194	710	1.042	442	3.434	920	1.627	887
7.2. Soternes	937	381	133	201	47	556	172	258	126
7.3. Tres Forques	2.609	959	261	506	192	1.650	368	860	422
7.4. La Fontsanta	720	269	72	152	45	451	101	225	125
7.5. La Llum	619	260	88	127	45	359	105	181	73
8. PATRAIX									
8.1. Patraix	4.737	1.863	561	938	364	2.874	754	1.367	753
8.2. Sant Isidre	733	294	88	154	52	439	132	213	94
8.3. Vara de Quart	1.321	565	201	246	118	756	206	354	196
8.4. Safranar	827	349	132	160	57	478	127	240	111
8.5. Favara	474	198	71	92	35	276	72	135	69
9. JESÚS									
9.1. La Raiosa	2.866	1.167	402	547	218	1.699	456	774	469
9.2. L'Hort de Senabre	2.403	1.020	371	464	185	1.383	398	655	330
9.3. La Creu Coberta	856	332	113	147	72	524	133	248	143
9.4. Sant Marcel·lí	1.773	754	242	391	121	1.019	258	545	216
9.5. Camí Real	302	119	37	58	24	183	41	99	43

	Total	Homes	65-69	70-79	80 i més	Dones	65-69	70-79	80 i més
10. QUATRE CARRERES									
10.1. Mont-Olivet	4.333	1.661	563	784	314	2.672	655	1.199	818
10.2. En Corts	2.306	895	300	422	173	1.411	376	638	397
10.3. Malilla	2.437	1.007	350	491	166	1.430	420	654	356
10.4. Font. Sant Lluís	478	181	45	93	43	297	77	138	82
10.5. Na Rovella	1.454	606	224	303	79	848	315	393	140
10.6. La Punta	638	279	92	124	63	359	97	167	95
10.7 C.de les Arts i Ciències	255	98	50	34	14	157	58	70	29
11. POBLATS MARÍTIMS									
11.1. El Grau	1.316	516	191	234	91	800	238	348	214
11.2. Cabanyal.Canya.	4.972	1.861	547	946	368	3.111	731	1.491	889
11.3. La Malva-rosa	2.283	941	326	467	148	1.342	360	662	320
11.4. Beteró	1.092	455	143	239	73	637	176	304	157
11.5. Natzaret	1.185	481	150	244	87	704	196	322	186
12. CAMINS AL GRAU									
12.1. Aiora	4.062	1.648	556	809	283	2.414	679	1.169	566
12.2. Albors	1.662	641	198	295	148	1.021	263	461	297
12.3. La Creu del Grau	2.076	827	270	387	170	1.249	338	561	350
12.4. Camí Fondo	698	279	89	136	54	419	114	195	110
12.5. Penya-roja	289	128	48	63	17	161	49	73	39
13. ALGIRÓS									
13.1. L'Illa Perduda	1.606	643	198	333	112	963	276	461	226
13.2. Ciutat Jardí	1.578	661	254	288	119	917	245	412	260
13.3. L'Amistat	1.479	590	195	290	105	889	238	412	239
13.4. La Vega Baixa	901	361	112	181	68	540	138	254	148
13.5. La Carrasca	338	132	47	62	23	206	62	87	57
14. BENIMACLET									
14.1. Benimaclet	4.047	1.622	555	765	302	2.425	677	1.104	644
14.2. Camí de Vera	476	213	68	106	39	263	90	110	63
15. RASCANYA									
15.1. Orriols	3.167	1.330	467	652	211	1.837	575	860	402
15.2. Torrefiel	3.727	1.556	567	745	244	2.171	602	1.050	519
15.3. Sant Llorenç	309	143	56	63	24	166	55	72	39
16. BENICALAP									
16.1. Benicalap	4.871	2.024	699	967	358	2.847	828	1.369	650
16.2. Ciutat Fallera	803	342	113	163	66	461	142	210	109
17. POBLES DEL NORD									
17.1. Benifaraig	190	75	27	36	12	115	32	60	23
17.2. Poble Nou	197	84	29	33	22	113	25	52	36
17.3. Carpesa	227	93	32	42	19	134	41	61	32
17.4. Cases de Bàrcena	120	49	17	22	10	71	14	34	23
17.5. Mauella	321	98	33	45	20	223	34	89	100
17.6. Massarrojos	167	70	21	31	18	97	17	45	35
17.7. Borbotó	190	75	27	36	12	115	32	60	23
18. POBLES DE L'OEST									
18.1. Benimàmet	1.896	803	303	361	139	1.093	320	508	265
18.2. Beniferri	48	22	8	11	3	26	8	13	5
19. POBLES DEL SUD									
19.1. El Forn d'Alcedo	246	107	30	53	24	139	37	74	28
19.2. Castellar-l'Oliveral	1.272	560	164	281	115	712	177	351	184
19.3. Pinedo	402	177	54	91	32	225	64	111	50
19.4. El Saler	134	56	22	31	3	78	28	31	19
19.5. El Palmar	192	80	25	43	12	112	31	50	31
19.6. El Perellonet	133	67	27	32	8	66	20	31	15
19.7. La Torre	819	309	97	155	57	510	128	240	142
19.8. Faitanar	246	107	30	53	24	139	37	74	28



2.5 Majors de 64 anys segons nacionalitat i sexe.

2.5 Mayores de 64 años según nacionalidad y sexo.

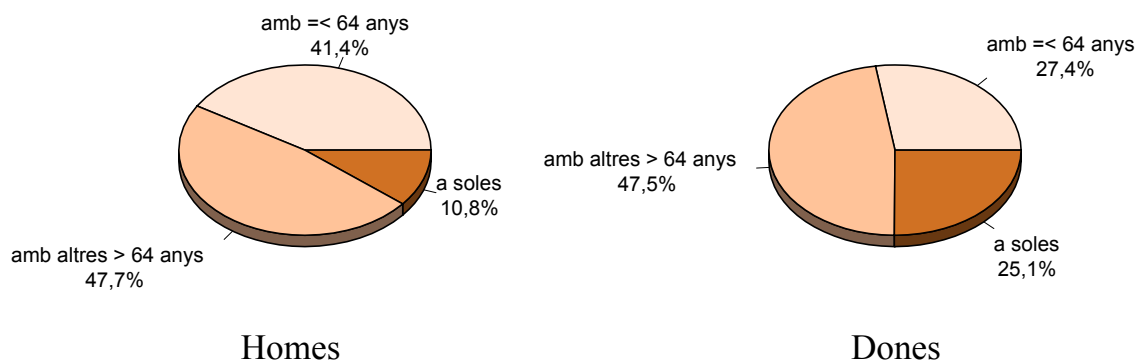
	Total	Homes	%	Dones	%
Total	135.483	53.050	39,2%	82.433	60,8%
Espanya	134.279	52.544	39,1%	81.735	60,9%
Unió Europea (15)	465	222	47,7%	243	52,3%
França	176	69	39,2%	107	60,8%
Itàlia	102	57	55,9%	45	44,1%
Alemanya	65	33	50,8%	32	49,2%
Regne Unit	55	29	52,7%	26	47,3%
Resta d'Europa	65	27	41,5%	38	58,5%
Africa	100	45	45,0%	55	55,0%
Guinea Equatorial	32	9	28,1%	23	71,9%
Amèrica del nord	73	38	52,1%	35	47,9%
Estats Units	57	31	54,4%	26	45,6%
Amèrica central	53	18	34,0%	35	66,0%
Cuba	40	16	40,0%	24	60,0%
Amèrica del sud	359	110	30,6%	249	69,4%
Argentina	111	42	37,8%	69	62,2%
Colòmbia	77	20	26,0%	57	74,0%
Equador	55	16	29,1%	39	70,9%
Uruguai	33	14	42,4%	19	57,6%
Asia	89	46	51,7%	43	48,3%
Xina	33	16	48,5%	17	51,5%

2.6 Majors de 64 anys segons situació de convivència i sexe.

2.6 Mayores de 64 años según situación de convivencia y sexo.

	Total	Homes	%	Dones	%
Total	135.483	53.050	39,2%	82.433	60,8%
Residència Col·lectiva	1.614	397	24,6%	1.217	75,4%
Residència Familiar	133.869	52.653	39,3%	81.216	60,7%
Amb menors de 65 anys	54.142	24.455	45,2%	29.687	54,8%
Només majors de 64 anys	79.727	28.198	35,4%	51.529	64,6%
A soles	33.613	6.407	19,1%	27.206	80,9%

Persones majors de 64 anys segons situació de convivència i sexe



3. PERSONES MAJORS DE 64 ANYS EN FULLS COLLECTIUS. ANY 2003

3.1 Majors de 64 anys en fulls col·lectius, segons edat i sexe.

3.1 Mayores de 64 años en hojas colectivas, según edad y sexo.

	Total	%	Homes	%	Dones	%
Total	1.614	100,0%	397	24,6%	1.217	75,4%
65 a 69	284	17,6%	89	31,3%	195	68,7%
70 a 74	315	19,5%	101	32,1%	214	67,9%
75 a 79	312	19,3%	90	28,8%	222	71,2%
80 a 84	297	18,4%	54	18,2%	243	81,8%
85 a 89	238	14,7%	38	16,0%	200	84,0%
90 i més	168	10,4%	25	14,9%	143	85,1%

3.2 Majors de 64 anys en fulls col·lectius, segons lloc de naixement i edat.

3.2 Mayores de 64 años en hojas colectivas, según lugar de nacimiento y edad.

	Total	València	Resta de l'Horta	Resta Comunitat	Resta l'Estat	Estranger
Total	1.614	406	78	351	749	30
%	100,0%	25,2%	4,8%	21,7%	46,4%	1,9%
65 a 69	284	33	15	64	169	3
70 a 74	315	73	23	67	147	5
75 a 79	312	67	17	76	146	6
80 a 84	297	94	8	59	130	6
85 a 89	238	70	10	52	101	5
90 i més	168	69	5	33	56	5

4. PERSONES MAJORS DE 64 ANYS EN FULLS FAMILIARS. ANY 2003

4.1 Majors de 64 anys en fulls familiars, segons edat i sexe.

4.1 Mayores de 64 años en hojas familiares, según edad y sexo.

	Total	%	Homes	%	Dones	%
Total	133.869	100,0%	52.653	39,3%	81.216	60,7%
65 a 69	38.016	28,4%	16.938	44,6%	21.078	55,4%
70 a 74	35.260	26,3%	14.787	41,9%	20.473	58,1%
75 a 79	28.247	21,1%	10.772	38,1%	17.475	61,9%
80 a 84	18.567	13,9%	6.209	33,4%	12.358	66,6%
85 a 89	9.478	7,1%	2.820	29,8%	6.658	70,2%
90 i més	4.301	3,2%	1.127	26,2%	3.174	73,8%

4.2 Majors de 64 anys en fulls familiars, segons lloc de naixement i edat.

4.2 Mayores de 64 años en hojas familiares, según lugar de nacimiento y edad.

	Total	València	Resta de l'Horta	Resta Comunitat	Resta l'Estat	Estranger
Total	133.869	47.736	4.777	23.288	55.451	2.617
%	100,0%	35,7%	3,6%	17,4%	41,4%	2,0%
65 a 69	38.016	14.417	1.422	5.958	15.438	781
70 a 74	35.260	13.159	1.252	5.699	14.422	728
75 a 79	28.247	9.851	1.090	5.013	11.776	517
80 a 84	18.567	6.103	574	3.591	7.952	347
85 a 89	9.478	2.927	305	1.954	4.133	159
90 i més	4.301	1.279	134	1.073	1.730	85

5. PERSONES MAJORS DE 64 ANYS EN FULLS FAMILIARS QUE VIUEN AMB MENORS DE 65. ANY 2003

5.1 Majors de 64 que viuen amb menors de 65, segons edat i sexe.

5.1 Mayores de 64 años que viven con algún menor de 65, según edad y sexo.

	Total	%	Homes	%	Dones	%
Total	54.142	100,0%	24.455	45,2%	29.687	54,8%
65 a 69	21.139	39,0%	11.534	54,6%	9.605	45,4%
70 a 74	13.229	24,4%	6.341	47,9%	6.888	52,1%
75 a 79	8.697	16,1%	3.454	39,7%	5.243	60,3%
80 a 84	5.668	10,5%	1.785	31,5%	3.883	68,5%
85 a 89	3.516	6,5%	878	25,0%	2.638	75,0%
90 i més	1.893	3,5%	463	24,5%	1.430	75,5%

5.2 Majors de 64 anys que viuen amb menors de 65, segons lloc de naixement i edat.

5.2 Mayores de 64 años que viven con menores de 65, según lugar de nacimiento y edad.

	Total	València	Resta de l'Horta	Resta Comunitat	Resta l'Estat	Estranger
Total	54.142	19.044	1.954	9.284	22.503	1.357
%	100,0%	35,2%	3,6%	17,1%	41,6%	2,5%
65 a 69	21.139	7.911	802	3.324	8.573	529
70 a 74	13.229	4.813	526	2.128	5.387	375
75 a 79	8.697	2.982	312	1.552	3.647	204
80 a 84	5.668	1.796	150	1.088	2.503	131
85 a 89	3.516	1.027	102	731	1.580	76
90 i més	1.893	515	62	461	813	42

6. PERSONES MAJORS DE 64 ANYS EN FULLS FAMILIARS QUE VIUEN NOMÉS AMB ALTRES MAJORS DE 64. ANY 2003

6.1 Majors de 64 anys que viuen només amb altres majors de 64, segons edat i sexe.

6.1 Mayores de 64 años que viven sólo con otras mayores de 64, según edad i sexo.

	Total	%	Homes	%	Dones	%
Total	79.727	100,0%	28.198	35,4%	51.529	64,6%
65 a 69	16.877	21,2%	5.404	32,0%	11.473	68,0%
70 a 74	22.031	27,6%	8.446	38,3%	13.585	61,7%
75 a 79	19.550	24,5%	7.318	37,4%	12.232	62,6%
80 a 84	12.899	16,2%	4.424	34,3%	8.475	65,7%
85 a 89	5.962	7,5%	1.942	32,6%	4.020	67,4%
90 i més	2.408	3,0%	664	27,6%	1.744	72,4%

6.2 Majors de 64 anys que viuen només amb altres >64, segons lloc de naixement i edat.

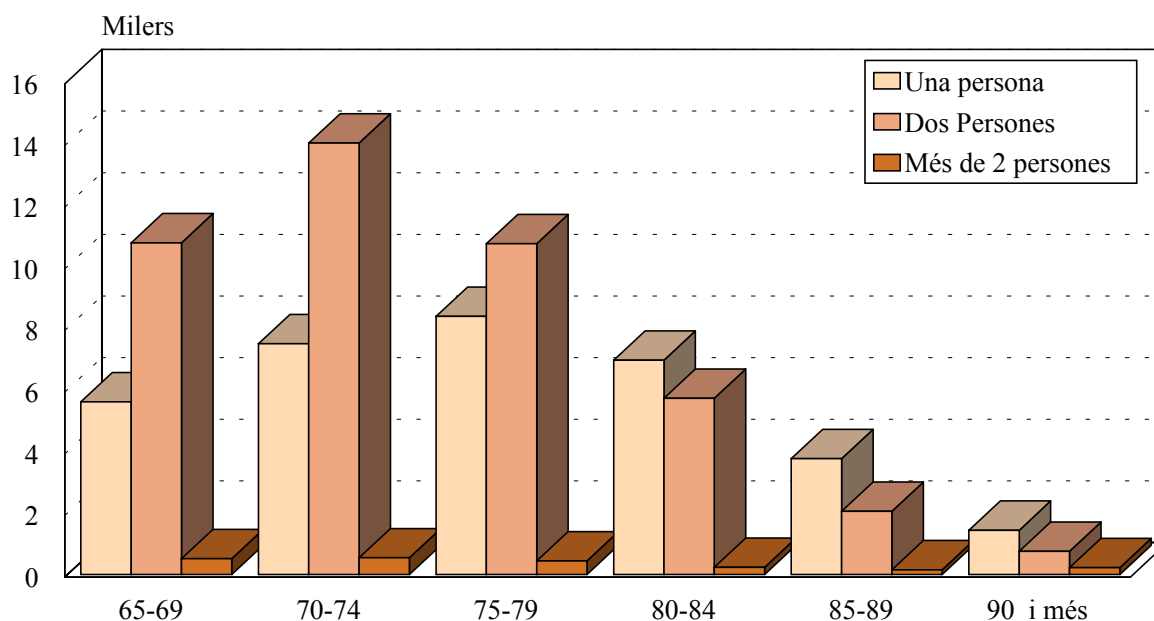
6.2. Mayores de 64 años que viven sólo con otras >64, según lugar de nacimiento y edad.

	Total	València	Resta de l'Horta	Resta Comunitat	Resta l'Estat	Estranger
Total	79.727	28.692	2.823	14.004	32.948	1.260
%	100,0%	36,0%	3,5%	17,6%	41,3%	1,6%
65 a 69	16.877	6.506	620	2.634	6.865	252
70 a 74	22.031	8.346	726	3.571	9.035	353
75 a 79	19.550	6.869	778	3.461	8.129	313
80 a 84	12.899	4.307	424	2.503	5.449	216
85 a 89	5.962	1.900	203	1.223	2.553	83
90 i més	2.408	764	72	612	917	43

6.3 Majors de 64 anys que viuen només amb altres majors de 64, segons edat, sexe i nombre de persones.

6.3 Mayores de 64 años que viven sólo con otras mayores de 64, según edad, sexo y número de personas.

	Total	Una	%	Dos	%	Tres o més	%
Total	79.727	33.613	42,2%	44.016	55,2%	2.098	2,6%
Homes	28.198	6.407	22,7%	21.026	74,6%	765	2,7%
Dones	51.529	27.206	52,8%	22.990	44,6%	1.333	2,6%
65 a 69 anys	16.877	5.603	33,2%	10.762	63,8%	512	3,0%
Homes	5.404	1.439	26,6%	3.783	70,0%	182	3,4%
Dones	11.473	4.164	36,3%	6.979	60,8%	330	2,9%
70 a 74 anys	22.031	7.489	34,0%	14.001	63,6%	541	2,5%
Homes	8.446	1.492	17,7%	6.710	79,4%	244	2,9%
Dones	13.585	5.997	44,1%	7.291	53,7%	297	2,2%
75 a 79 anys	19.550	8.376	42,8%	10.732	54,9%	442	2,3%
Homes	7.318	1.399	19,1%	5.740	78,4%	179	2,4%
Dones	12.232	6.977	57,0%	4.992	40,8%	263	2,2%
80 a 84 anys	12.899	6.951	53,9%	5.718	44,3%	230	1,8%
Homes	4.424	1.120	25,3%	3.212	72,6%	92	2,1%
Dones	8.475	5.831	68,8%	2.506	29,6%	138	1,6%
85 a 89 anys	5.962	3.758	63,0%	2.051	34,4%	153	2,6%
Homes	1.942	665	34,2%	1.248	64,3%	29	1,5%
Dones	4.020	3.093	76,9%	803	20,0%	124	3,1%
90 i més anys	2.408	1.436	59,6%	752	31,2%	220	9,1%
Homes	664	292	44,0%	333	50,2%	39	5,9%
Dones	1.744	1.144	65,6%	419	24,0%	181	10,4%

Persones majors de 64 anys que viuen només amb altres majors de 64, segons edat i nombre de persones a l'habitatge

6.4. Majors de 64 i 79 anys que viuen només amb altres majors de 64 per districte, barri i sexe.

6.4. Mayores de 64 y 79 años que viven en sólo con otros mayores de 64 por distrito, barrio y sexo.

	Total >64	Homes >64	Dones >64	Total >79	Homes >79	Dones >79
València	79.727	28.198	51.529	21.269	7.030	14.239
1. CIUTAT VELLA	3.557	1.136	2.421	1.205	348	857
1. La Seu	396	128	268	129	34	95
2. La Xerea	521	160	361	207	61	146
3. El Carme	822	250	572	246	57	189
4. El Pilar	502	184	318	142	41	101
5. El Mercat	438	138	300	144	48	96
6. Sant Francesc	878	276	602	337	107	230
2. L'EIXAMPLE	6.046	1.792	4.254	2.103	562	1.541
1. Russafa	3.532	1.083	2.449	1.163	308	855
2. El Pla del Remei	843	250	593	302	89	213
3. Gran via	1.671	459	1.212	638	165	473
3. EXTRAMURS	6.867	2.223	4.644	2.157	659	1.498
1. El Botànic	941	303	638	335	104	231
2. La Roqueta	683	228	455	216	69	147
3. La Petxina	2.114	683	1.431	652	187	465
4. Arrancapins	3.129	1.009	2.120	954	299	655
4. CAMPANAR	2.678	980	1.698	692	224	468
1. Campanar	877	332	545	248	95	153
2. Les Tendetes	617	213	404	183	48	135
3. El Calvari	845	305	540	194	58	136
4. Sant Pau	339	130	209	67	23	44
5. LA SAIDIA	5.589	1.907	3.682	1.523	491	1.032
1. Marxalenes	1.445	498	947	366	124	242
2. Morvedre	1.277	429	848	383	119	264
3. Trinitat	1.128	368	760	329	101	228
4. Tormos	893	308	585	231	74	157
5. Sant Antoni	846	304	542	214	73	141
6. EL PLA DEL REAL	2.798	971	1.827	819	261	558
1. Exposició	617	208	409	186	52	134
2. Mestalla	1.329	472	857	335	113	222
3. Jaume Roig	641	223	418	227	74	153
4. Ciutat Universitària	211	68	143	71	22	49
7. L'OLIVERETA	6.368	2.257	4.111	1.600	548	1.052
1. Nou Moles	3.477	1.207	2.270	895	301	594
2. Soternes	531	193	338	116	38	78
3. Tres Forques	1.571	564	1.007	393	144	249
4. La Font Santa	435	154	281	125	35	90
5. La Llum	354	139	215	71	30	41
8. PATRAIX	4.677	1.743	2.934	1.132	425	707
1. Patraix	2.864	1.037	1.827	742	262	480
2. Sant Isidre	372	141	231	72	32	40
3. Vara de Quart	724	293	431	167	78	89
4. Safranar	447	170	277	89	33	56
5. Favara	270	102	168	62	20	42
9. JESÚS	5.017	1.857	3.160	1.210	426	784
1. La Raiosa	1.766	629	1.137	471	158	313
2. L'Hort de Senambre	1.412	546	866	311	118	193
3. La Creu Coberta	508	181	327	154	53	101
4. Sant Marcel·lí	1.143	435	708	226	80	146
5. Camí Real	188	66	122	48	17	31

	Total >64	Homes >64	Dones >64	Total >79	Homes >79	Dones >79
10. QUATRE CARRERES	6.865	2.477	4.388	1.774	598	1.176
1. Mont-Olivet	2.671	903	1.768	793	240	553
2. En Corts	1.428	508	920	386	124	262
3. Malilla	1.352	518	834	289	102	187
4. Fonteta de Sant Lluís	284	106	178	77	29	48
5. Na Rovella	640	243	397	113	50	63
6. La Punta	356	148	208	98	44	54
7. C. de les Arts i les Ciències	134	51	83	18	9	9
11. POBLATS MARÍTIMS	6.678	2.399	4.279	1.678	530	1.148
1. El Grau	805	297	508	202	66	136
2. El Cambanyal-El Canyamellar	3.108	1.052	2.056	863	259	604
3. La Malva-rosa	1.438	538	900	304	100	204
4. Beteró	593	233	360	134	49	85
5. Nazaret	734	279	455	175	56	119
12. CAMINS AL GRAU	5.263	1.925	3.338	1.356	479	877
1. Aiora	2.545	955	1.590	589	205	384
2. Albors	949	333	616	288	106	182
3. La Creu del Grau	1.195	429	766	336	122	214
4. Camí Fondo	414	143	271	114	33	81
5. Penya-roja	160	65	95	29	13	16
13. ALGIRÓS	3.307	1.190	2.117	811	272	539
1. L'Illa Perduda	931	333	598	213	72	141
2. Ciutat Jardí	879	315	564	223	72	151
3. L'Amistat	868	316	552	217	68	149
4. La Vega Baixa	462	169	293	117	45	72
5. La Carrasca	167	57	110	41	15	26
14. BENIMACLET	2.593	952	1.641	634	231	403
1. Benimaclet	2.348	850	1.498	593	212	381
2. Camí de Vera	245	102	143	41	19	22
15. RASCANYA	4.283	1.627	2.656	932	341	591
1. Orriols	1.944	740	1.204	431	162	269
2. Torrefiel	2.169	813	1.356	465	163	302
3. Sant Llorenç	170	74	96	36	16	20
16. BENICALAP	3.539	1.365	2.174	763	301	462
1. Benicalap	3.067	1.180	1.887	652	253	399
2. Ciutat Fallera	472	185	287	111	48	63
17. POBLES DEL NORD	637	237	400	181	66	115
1. Benifaraig	103	35	68	20	6	14
2. Poble Nou	109	44	65	31	13	18
3. Carpesa	127	47	80	27	10	17
4 i 5. C. de Bàrcena - Mauella	71	29	42	22	8	14
6. Massarrojos	141	46	95	46	15	31
7. Borbotó	86	36	50	35	14	21
18. POBLES DE L'OEST	1.118	436	682	281	108	173
1. Benimàmet	1.089	424	665	277	107	170
2. Beniferri	29	12	17	4	1	3
19. POBLES DEL SUD	1.847	724	1.123	418	160	258
1. El Forn d'Alcedo	176	77	99	32	20	12
2. El Castellar-L'Oliverar	742	297	445	184	76	108
3. Pinedo	217	89	128	44	20	24
4. El saler	72	29	43	8	2	6
5. El Palmar	85	31	54	20	4	16
6. El Perellonet	69	32	37	15	7	8
7 i 8. La Torre - Faitanar	486	169	317	115	31	84

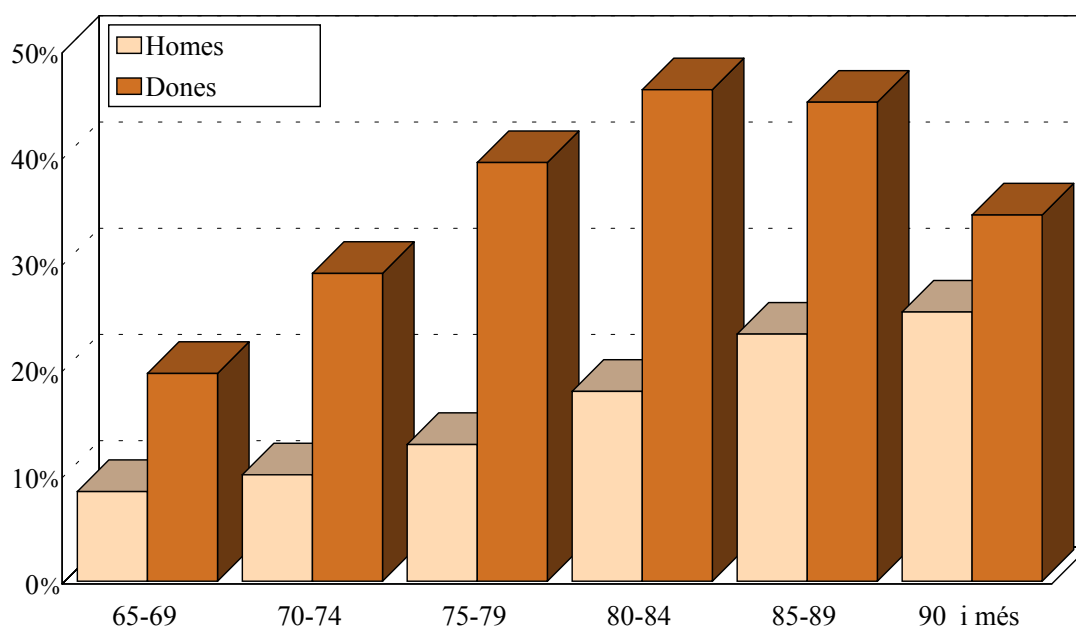
7. PERSONES MAJORS DE 64 ANYS EN FULLS FAMILIARS QUE VIUEN A SOLES. ANY 2003

7.1 Majors de 64 anys que viuen a soles, segons edat i sexe

7.1 Mayores de 64 años que viven solos, según edad y sexo.

	Total	%	Homes	%	Dones	%
Total	33.613	100,0%	6.407	19,1%	27.206	80,9%
65 a 69	5.603	16,7%	1.439	25,7%	4.164	74,3%
70 a 74	7.489	22,3%	1.492	19,9%	5.997	80,1%
75 a 79	8.376	24,9%	1.399	16,7%	6.977	83,3%
80 a 84	6.951	20,7%	1.120	16,1%	5.831	83,9%
85 a 89	3.758	11,2%	665	17,7%	3.093	82,3%
90 i més	1.436	4,3%	292	20,3%	1.144	79,7%

Proporció de > 64 anys que viuen a soles



7.2. Majors de 64 anys que viuen a soles, segons lloc de naixement i edat.

7.2. Mayores de 64 años que viven solos, según lugar de nacimiento y edad.

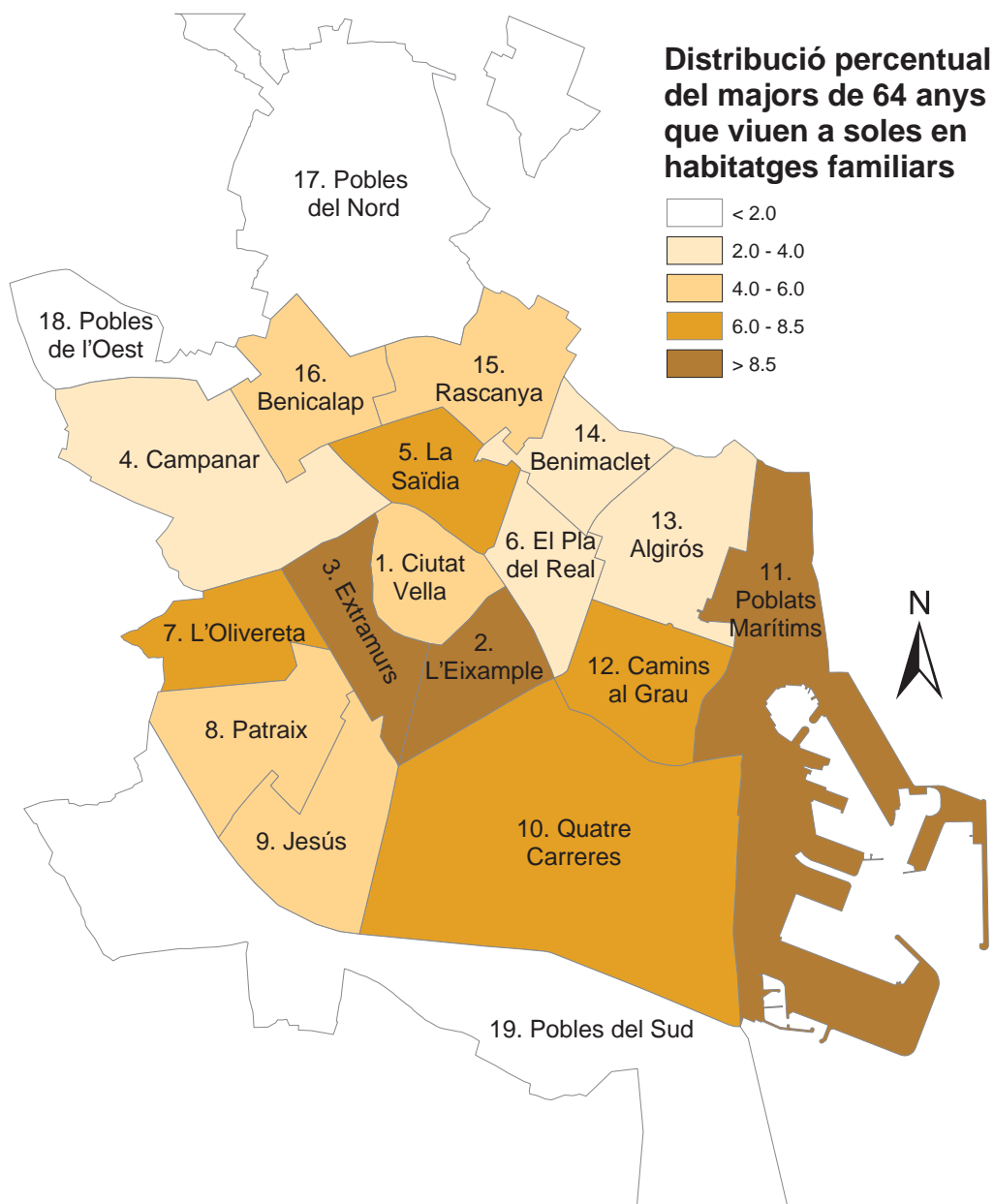
	Total	València	Resta de l'Horta	Resta Comunitat	Resta l'Estat	Estranger
Total	33.613	11.963	1.211	6.134	13.698	607
%	100,0%	35,6%	3,6%	18,2%	40,8%	1,8%
65 a 69	5.603	2.189	204	897	2.191	122
70 a 74	7.489	2.846	246	1.240	3.011	146
75 a 79	8.376	2.931	353	1.488	3.458	146
80 a 84	6.951	2.288	236	1.365	2.950	112
85 a 89	3.758	1.228	122	792	1.555	61
90 i més	1.436	481	50	352	533	20

7.3. Majors de 64 i 79 anys que viuen a soles per districte, barri i sexe.

7.3. Mayores de 64 y 79 años que viven solos por distrito, barrio y sexo.

	Total >64	Homes >64	Dones >64	Total >79	Homes >79	Dones >79
València	33.613	6.407	27.206	12.145	2.077	10.068
1. CIUTAT VELLA	1.731	341	1.390	683	92	591
1. La Seu	204	53	151	70	11	59
2. La Xerea	253	48	205	105	12	93
3. El Carme	416	74	342	157	20	137
4. El Pilar	251	69	182	92	16	76
5. El Mercat	224	45	179	80	14	66
6. Sant Francesc	383	52	331	179	19	160
2. L'EIXAMPLE	2.979	440	2.539	1.312	163	1.149
1. Russafa	1.741	275	1.466	733	84	649
2. El Pla del Remei	389	57	332	168	25	143
3. Gran via	849	108	741	411	54	357
3. EXTRAMURS	3.089	512	2.577	1.255	193	1.062
1. El Botànic	462	87	375	200	29	171
2. La Roqueta	349	78	271	142	30	112
3. La Petxina	903	138	765	365	52	313
4. Arrancapins	1.375	209	1.166	548	82	466
4. CAMPANAR	1.080	210	870	380	60	320
1. Campanar	321	69	252	109	25	84
2. Les Tendetes	285	52	233	117	16	101
3. El Calvari	346	63	283	116	13	103
4. Sant Pau	128	26	102	38	6	32
5. LA SAIDIA	2.451	432	2.019	902	155	747
1. Marxalenes	616	103	513	221	42	179
2. Morvedre	579	106	473	225	39	186
3. Trinitat	502	76	426	195	31	164
4. Tormos	402	75	327	141	20	121
5. Sant Antoni	352	72	280	120	23	97
6. EL PLA DEL REAL	1.132	198	934	459	67	392
1. Exposició	249	41	208	103	12	91
2. Mestalla	538	98	440	200	34	166
3. Jaume Roig	254	46	208	120	17	103
4. Ciutat Universitària	91	13	78	36	4	32
7. L'OLIVERETA	2.650	491	2.159	908	161	747
1. Nou Moles	1.392	235	1.157	492	80	412
2. Soternes	220	39	181	63	6	57
3. Tres Forques	692	139	553	229	50	179
4. La Font Santa	214	48	166	88	16	72
5. La Llum	132	30	102	36	9	27
8. PATRAIX	1.776	349	1.427	578	119	459
1. Patraix	1.158	221	937	400	71	329
2. Sant Isidre	124	20	104	32	9	23
3. Vara de Quart	237	55	182	71	23	48
4. Safranar	146	30	116	36	7	29
5. Favara	111	23	88	39	9	30
9. JESÚS	1.957	369	1.588	666	123	543
1. La Raiosa	734	137	597	269	51	218
2. L'Hort de Senambre	507	105	402	159	32	127
3. La Creu Coberta	207	31	176	84	13	71
4. Sant Marcel·lí	427	80	347	123	21	102
5. Camí Real	82	16	66	31	6	25

	Total >64	Homes >64	Dones >64	Total >79	Homes >79	Dones >79
10. QUATRE CARRERES	2.845	581	2.264	986	171	815
1. Mont-Olivet	1.158	205	953	458	71	387
2. En Corts	620	129	491	224	41	183
3. Malilla	515	113	402	151	24	127
4. Fonteta de Sant Lluís	118	25	93	42	6	36
5. Na Rovella	242	53	189	53	12	41
6. La Punta	131	39	92	51	15	36
7. Ciutat de les Arts i les Ciències	61	17	44	7	2	5
11. POBLATS MARÍTIMS	2.915	601	2.314	1.023	185	838
1. El Grau	349	80	269	124	22	102
2. El Cambanyal-El Canyamelar	1.422	255	1.167	525	87	438
3. La Malva-rosa	584	127	457	196	43	153
4. Beteró	242	61	181	70	14	56
5. Nazaret	318	78	240	108	19	89
12. CAMINS AL GRAU	2.221	455	1.766	801	159	642
1. Aiora	1.009	212	797	351	69	282
2. Albors	421	80	341	166	36	130
3. La Creu del Grau	544	113	431	193	38	155
4. Camí Fondo	191	35	156	75	12	63
5. Penya-roja	56	15	41	16	4	12
13. ALGIRÓS	1.279	213	1.066	431	59	372
1. L'Illa Perduda	356	57	299	119	20	99
2. Ciutat Jardí	329	50	279	113	9	104
3. L'Amistat	352	65	287	123	19	104
4. La Vega Baixa	167	27	140	57	8	49
5. La Carrasca	75	14	61	19	3	16
14. BENIMACLET	1.085	220	865	344	67	277
1. Benimaclet	1.013	204	809	331	63	268
2. Camí de Vera	72	16	56	13	4	9
15. RASCANYA	1.711	364	1.347	510	101	409
1. Orriols	789	175	614	229	49	180
2. Torreïel	857	168	689	264	49	215
3. Sant Llorenç	65	21	44	17	3	14
16. BENICALAP	1.352	307	1.045	428	102	326
1. Benicalap	1.164	263	901	364	86	278
2. Ciutat Fallera	188	44	144	64	16	48
17. POBLES DEL NORD	257	62	195	95	23	72
1. Benifaraig	36	7	29	12	3	9
2. Poble Nou	50	16	34	19	6	13
3. Carpesa	48	8	40	14	2	12
4 i 5. C. de Bàrcena - Mauella	24	9	15	12	4	8
6. Massarrojos	62	10	52	20	3	17
7. Borbotó	37	12	25	18	5	13
18. POBLES DE L'OEST	437	112	325	153	32	121
1. Benimàmet	428	110	318	150	32	118
2. Beniferri	9	2	7	3		3
19. POBLES DEL SUD	666	150	516	231	45	186
1. El Forn d'Alcedo	50	12	38	12	3	9
2. El Castellar-L'Oliverar	265	63	202	100	26	74
3. Pinedo	58	13	45	18	4	14
4. El saler	32	11	21	5		5
5. El Palmar	36	8	28	14	1	13
6. El Perellonet	23	9	14	8	2	6
7 i 8. La Torre - Faitanar	202	34	168	74	9	65



8. PERSONES MAJORS DE 64 ANYS PER CENTRES DE SERVICIS SOCIALS MUNICIPALS. ANY 2003

8.1. Majors de 64 i 79 anys segons sexe.

8.1. Mayores de 64 y 79 años según sexo.

	Total >64	Homes >64	Dones >64	Total >79	Homes >79	Dones >79
València	135.483	53.050	82.433	33.049	10.273	22.776
Benimaclet	12.851	5.121	7.730	3.127	973	2.154
Campanar	12.147	5.017	7.130	2.688	893	1.795
Ciutat Vella	17.526	6.094	11.432	5.332	1.449	3.883
San Marcel·lí	9.493	3.899	5.594	2.124	712	1.412
Fontsanta	11.566	4.559	7.007	2.647	873	1.774
Malva-rosa	11.531	4.561	6.970	2.672	820	1.852
Natzaret	3.617	1.475	2.142	791	247	544
Olivereta	17.133	6.413	10.720	4.449	1.346	3.103
Quatre Carreres	13.164	5.296	7.868	3.077	977	2.100
Salvador Allende	16.189	6.502	9.687	3.764	1.206	2.558
Trafalgar	10.266	4.113	6.153	2.378	777	1.601

8.2. Majors de 64 i 79 anys que viuen en fulls familiars segons sexe.

8.2. Mayores de 64 y 79 años que viven en hojas familiares según sexo.

	Total >64	Homes >64	Dones >64	Total >79	Homes >79	Dones >79
València	133.869	52.653	81.216	32.346	10.156	22.190
Benimaclet	12.732	5.090	7.642	3.088	967	2.121
Campanar	12.063	4.992	7.071	2.671	889	1.782
Ciutat Vella	17.174	5.980	11.194	5.216	1.429	3.787
San Marcel·lí	9.472	3.893	5.579	2.115	711	1.404
Fontsanta	11.410	4.554	6.856	2.572	873	1.699
Malva-rosa	11.360	4.518	6.842	2.550	797	1.753
Natzaret	3.605	1.470	2.135	788	247	541
Olivereta	17.018	6.390	10.628	4.426	1.346	3.080
Quatre Carreres	13.136	5.289	7.847	3.073	977	2.096
Salvador Allende	15.700	6.364	9.336	3.492	1.143	2.349
Trafalgar	10.199	4.113	6.086	2.355	777	1.578

8.3. Majors de 64 i 79 anys que viuen en fulls familiars només amb altres majors de 64 segons sexe.

8.3. Mayores de 64 y 79 años que viven en hojas familiares sólo con otros mayores de 64 por sexo.

	Total >64	Homes >64	Dones >64	Total >79	Homes >79	Dones >79
València	79.727	28.198	51.529	21.269	7.030	14.239
Benimaclet	7.148	2.517	4.631	1.940	653	1.287
Campanar	7.335	2.781	4.554	1.736	633	1.103
Ciutat Vella	10.286	3.156	7.130	3.524	979	2.545
San Marcel·lí	5.773	2.128	3.645	1.387	477	910
Fontsanta	6.767	2.498	4.269	1.659	614	1.045
Malva-rosa	6.949	2.471	4.478	1.737	552	1.185
Natzaret	2.116	808	1.308	482	164	318
Olivereta	10.192	3.395	6.797	2.952	929	2.023
Quatre Carreres	7.649	2.800	4.849	1.972	685	1.287
Salvador Allende	9.381	3.403	5.978	2.307	797	1.510
Trafalgar	6.131	2.241	3.890	1.573	547	1.026

8.4. Majors de 64 i 79 anys que viuen en fulls familiars a soles segons sexe.

8.4. Mayores de 64 y 79 años que viven en hojas familiares solos según sexo.

	Total >64	Homes >64	Dones >64	Total >79	Homes >79	Dones >79
València	33.613	6.407	27.206	12.145	2.077	10.068
Benimaclet	2.961	535	2.426	1.074	176	898
Campanar	2.869	629	2.240	961	194	767
Ciutat Vella	5.059	859	4.200	2.137	285	1.852
San Marcel·lí	2.270	426	1.844	779	141	638
Fontsanta	2.703	543	2.160	892	185	707
Malva-rosa	2.933	550	2.383	1.023	173	850
Natzaret	877	216	661	284	50	234
Olivereta	4.352	708	3.644	1.668	249	1.419
Quatre Carreres	3.099	639	2.460	1.091	198	893
Salvador Allende	3.917	782	3.135	1.312	248	1.064
Trafalgar	2.573	520	2.053	924	178	746

9. FULLS ON VIU ALGUN MAJOR DE 64 ANYS. ANY 2003

9.1 Fulls on viu algun major de 64 anys segons tipus, per districte

9.1 Hojas donde vive algún mayor de 64 años según tipo, por distrito.

	Total	Collectius	Familiars amb menors de 65 anys	Familiars amb només majors de 64 anys
València	98.219	139	41.781	56.299
1. Ciutat Vella	4.328	27	1.686	2.615
2. L'Eixample	7.711	13	3.219	4.479
3. Extramurs	8.523	12	3.568	4.943
4. Campanar	3.302	6	1.426	1.870
5. La Saldia	6.825	17	2.813	3.995
6. El Pla del Real	3.775	5	1.821	1.949
7 L'Olivereta	7.568	10	3.073	4.485
8. Patraix	5.822	3	2.615	3.204
9. Jesús	5.937	2	2.472	3.463
10. Quatre Carreres	8.721	7	3.898	4.816
11. Poblat Marítims	7.919	14	3.133	4.772
12. Camins al Grau	6.442	4	2.718	3.720
13. Algirós	4.279	2	1.995	2.282
14. Benimaclet	3.274	3	1.441	1.830
15. Rascanya	5.247	2	2.263	2.982
16. Benicalap	4.093	3	1.656	2.434
17. Pobles del Nord	808	3	364	441
18. Pobles de l'Oest	1.375	4	597	774
19. Pobles del Sud	2.270	2	1.023	1.245

9.2. Fulls familiars on viu algun major de 64 anys segons nombre de persones.

9.2. Hojas familiares en las que vive algún mayor de 64 años según número de personas.

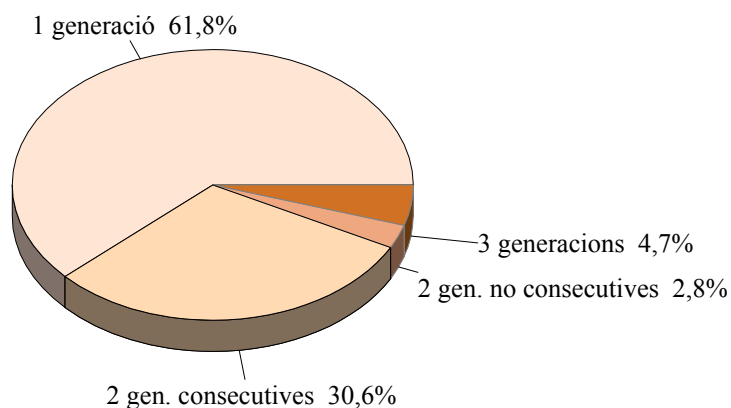
	Amb algú major de 64 anys	%	A soles majors de 64 anys	%
Total	98.080	100,0%	56.299	100,0%
1 persona	33.613	34,3%	33.613	59,7%
2 persones	36.185	36,9%	22.008	39,1%
3 persones	15.329	15,6%	634	1,1%
4 persones	6.926	7,1%	36	0,1%
5 persones	3.870	3,9%	2	0,0%
6 persones	1.394	1,4%	3	0,0%
7 persones	433	0,4%	0	0,0%
8 i més persones	330	0,3%	3	0,0%

9.3. Fulls familiars on viu algun major de 64 anys segons nombre de persones i de generacions que conviu.

9.3. Hojas familiares en las que vive algún mayor de 64 años según número de personas i de generaciones que conviven.

	Total	Una generació	Dues generacions consecutives	Dues generacions no consecutives	Tres generacions
Total	98.080	60.655	30.070	2.770	4.637
1 persona	33.613	33.613	-	-	-
2 persones	36.185	26.322	8.975	888	-
3 persones	15.329	668	11.807	1.315	1.539
4 persones	6.926	38	5.400	427	1.061
5 persones	3.870	7	2.772	105	986
6 persones	1.394	6	721	24	643
7 persones	433	0	210	8	215
8 i més persones	330	1	147	3	179

Fulls familiars on viu algun major de 64 anys segons nombre de generacions que conviuen



9.4 Fulls familiars on viuen només majors de 64 anys segons edat i sexe del menor.

9.4 Hojas familiares donde viven sólo mayores de 64 años según edad y sexo del menor.

	Total	Homes	%	Dones	%
Total	56.299	22.926	40,7%	33.373	59,3%
65 a 69 anys	8.635	3.637	42,1%	4.998	57,9%
70 a 74 anys	14.373	6.660	46,3%	7.713	53,7%
75 a 79 anys	14.673	6.193	42,2%	8.480	57,8%
80 a 84 anys	10.818	3.957	36,6%	6.861	63,4%
85 a 89 anys	5.464	1.838	33,6%	3.626	66,4%
90 i més	2.336	641	27,4%	1.695	72,6%

9.5 Fulls familiars on viuen només majors de 64 anys segons edat i sexe del major.

9.5 Hojas familiares donde viven sólo mayores de 64 años según edad y sexo del mayor.

	Total	Homes	%	Dones	%
Total	56.299	11.273	20,0%	45.026	80,0%
65 a 69 anys	13.692	3.112	22,7%	10.580	77,3%
70 a 74 anys	14.887	3.118	20,9%	11.769	79,1%
75 a 79 anys	13.062	2.434	18,6%	10.628	81,4%
80 a 84 anys	8.942	1.540	17,2%	7.402	82,8%
85 a 89 anys	4.217	761	18,0%	3.456	82,0%
90 i més	1.499	308	20,5%	1.191	79,5%

9.6. Fulls familiars on només viuen majors de 64 anys segons composició per sexes. Districtes.

9.6. Hojas familiares donde viven sólo mayores de 64 años según composición por sexos. Distritos.

	Total	Un home a soles	Una dona a soles	Home i Dona	Dos dones	Altres
València	56.299	6.407	27.206	20.770	1.110	806
1. Ciutat Vella	2.615	341	1.390	755	90	39
2. L'Eixample	4.479	440	2.539	1277	158	65
3. Extramurs	4.943	512	2.577	1641	143	70
4. Campanar	1.870	210	870	738	28	24
5. La Saldia	3.995	432	2.019	1410	78	56
6. El Pla del Real	1.949	198	934	724	55	38
7 L'Olivereta	4.485	491	2.159	1707	77	51
8. Patraix	3.204	349	1.427	1325	50	53
9. Jesús	3.463	369	1.588	1412	38	56
10. Quatre Carreres	4.816	581	2.264	1792	99	80
11. Poblats Marítims	4.772	601	2.314	1718	83	56
12. Camins al Grau	3.720	455	1.766	1398	51	50
13. Algirós	2.282	213	1.066	948	31	24
14. Benimaclet	1.830	220	865	710	15	20
15. Rascanya	2.982	364	1.347	1200	30	41
16. Benicalap	2.434	307	1.045	1016	36	30
17. Pobles del Nord	441	62	195	159	12	13
18. Pobles de l'Oest	774	112	325	313	16	8
19. Pobles del Sud	1.245	150	516	527	20	32

Fulls familiars on només viuen persones majors de 64 anys segons composició

