

**PERSONES MAJORS DE 64 ANYS
A LA CIUTAT DE VALENCIA.
PADRÓ MUNICIPAL
A 1 DE GENER DE 2001**

Elaboració:

Ayuntamiento de Valencia
Área de Administración General
Servicio de Información y Estadística
Oficina de Estudios
Oficina de Estadística
estadistica@ayto-valencia.es

www.ayto-valencia.es

PRESENTACIÓ

Documents i informes estadístics és una col·lecció l'objectiu de la qual és difondre recopilacions de dades estadístiques o documents referents a l'estadística urbana. La seua difusió es realitza bàsicament a través d'internet com a document electrònic. Pot consultar-se o descarregar-se en la web de l'Ajuntament de València (www.ayto-valencia.es) en la secció Webs municipals/Oficina d'Estadística.

Este que presentem és el número 2 de la col·lecció i està dedicat a oferir informació estadística referida a la població major de 64 anys resident al municipi de València, i també dels fulls padronals on està inscrita.

La font d'informació és el fitxer padronal de data de referència 1 de gener de 2001 (xifra de població aprovada en el Ple Municipal de 28 de setembre de 2001).

Es presenten en este número diferents classificacions de la població en funció de les variables arrellegades en el Padró Municipal: edat, sexe, nivell d'estudis, lloc de naixement i nacionalitat. Igualment s'hi inclouen algunes taules d'evolució temporal que permeten la comparació de la situació actual i les dades referides a anteriors padrons municipals (1981, 1986, 1991 i 1996).

Les classificacions bàsiques s'ofereixen per al total de la població major de 64 anys; per als qui viuen a habitatges col·lectius i per als qui viuen a habitatges familiars. D'estos últims es realitza un estudi més detallat en funció de la forma de convivència: si viu acompanyat de menors de 64 anys, si només viu acompanyat de majors de 64 i finalment els qui viuen sols. En alguns casos en què la informació ens ha semblat especialment significativa, oferim taules per a districtes i barris municipals.

Dels fulls padronals on apareixen inscrites persones majors de 64 anys es realitza una primera classificació en col·lectius i familiars; d'estos últimes es fa una tabulació més àmplia en funció de les variables padronals de les persones que s'hi inclouen i la forma de convivència. Hi ha taules en funció del nombre de persones en el full, edat, sexe, nivell d'estudis i generacions presents en el full familiar.

La generació l'hem definida en funció de la diferència d'edat entre les persones inscrites en el full; de la forma següent: menys de 20 anys s'entén que és de la mateixa generació; entre 20 anys i 45 anys es classifica com de diferent generació i consecutiva en el temps i més de 45 anys de diferència, com a pertanyent a diferent generació i no consecutiva. Seguint este criteri hem pogut classificar els fulls en funció del nombre de generacions presents i si són o no consecutives.

La població major és, cada vegada més, un sector important a la nostra societat, tant des del punt de vista demogràfic, com econòmic i social. Suposa un subconjunt de la població que té unes necessitats d'atenció específiques (econòmiques, sanitàries o d'oci) en creixement constant, que els diferents agents socials han de tindre en compte a l'hora de planificar i quantificar les activitats adreçades a eixe grup. Les inversions, tant privades com públiques, destinades a esta població no han deixat de créixer en els últims anys; esperem que la informació que s'oferix en este document siga d'utilitat per als diversos agents que a la nostra ciutat treballen per a este sector de població i que els pugua servir per a la planificació de la seua labor.

PRESENTACIÓN

Documents i informes estadístics es una colección cuyo objetivo es difundir recopilaciones de datos estadísticos o documentos relacionados con la estadística urbana. Su difusión se realiza básicamente a través de internet como documento electrónico. Puede consultarse o descargarse en la web del Ayuntamiento de Valencia (www.ayto-valencia.es) en la sección Webs Municipales/Oficina de Estadística.

Este que presentamos es el número 2 de la colección y está dedicado a ofrecer información estadística referida a la población mayor de 64 años residente en el municipio de Valencia, así como de las hojas padronales donde están inscritas.

La fuente de información es el fichero padronal con fecha de referencia 1 de enero de 2001 (cifra de población aprobada en el Pleno Municipal de 28 de septiembre de 2001).

Se presentan diferentes clasificaciones de la población en función de las variables recogidas en el Padrón Municipal: edad, sexo, nivel de estudios, lugar de nacimiento y nacionalidad. Igualmente se ofrecen algunas tablas de evolución temporal, permitiendo la comparación de la situación actual con datos referidos a anteriores padrones municipales (1981, 1986, 1991 y 1996).

Las clasificaciones básicas se ofrecen para el total de la población mayor de 64 años; para los que viven en viviendas colectivas y para los que viven en viviendas familiares. De estos últimos se realiza un estudio más detallado en función de la forma de convivencia: si vive con menores de 64 años, si sólo viven con otros mayores de 64 y por último los que viven solos. En algunos casos en que la información nos ha parecido especialmente significativa, ofrecemos tablas para distritos y barrios municipales.

De las hojas padronales donde aparecen inscritas personas mayores de 64 años se realiza una primera clasificación en colectivas y familiares; de estas últimas se realiza una tabulación más amplia en función de las variables padronales de las personas que incluyen y la forma de convivencia. Se presentan tablas en función del número de personas en la hoja, edad, sexo, nivel de estudios y generaciones presentes en la hoja familiar.

La generación la hemos definido en función de la diferencia de edad entre las personas inscritas en la hoja; de la forma siguiente: menos de 20 años se entiende que es de la misma generación; entre 20 años y 45 años se clasifica como de diferente generación y consecutiva en el tiempo y más de 45 años de diferencia, como perteneciente a diferente generación y no consecutiva. Siguiendo este criterio hemos podido clasificar las hojas en función del número de generaciones presentes y si son o no consecutivas.

La población mayor es cada vez más, un sector importante en nuestra sociedad, tanto desde el punto de vista demográfico, como económico y social. Supone un subconjunto de la población con unas necesidades de atención específicas (económicas, sanitarias o de ocio) en crecimiento constante, que los diferentes agentes sociales han de tener en cuenta en el momento de planificar y cuantificar sus actividades. Las inversiones tanto privadas, como públicas destinadas a esta población, no han dejado de crecer en los últimos años; esperamos que la información que se ofrece en este documento sea de utilidad para los diferentes agentes que en nuestra ciudad trabajan con este sector de población y que les pueda servir para la planificación de su labor.

Servicio de Información y Estadística

Oficina de Estudios – Oficina de Estadística

ÍNDEX	Pàgina
1. Evolució de les persones majors de 64 anys.	
1.1. Evolució dels majors de 64 anys. Anys 1981-2001	7
1.2. Majors de 64 anys per grups d'edat i sexe. Anys 1991-2001	7
1.3. Majors de 64 anys per districtes i sexe. Anys 1991-2001	8
1.4. Majors de 64 anys en tres grups d'edat per districtes. Any 1991	8
1.5. Majors de 64 anys en tres grups d'edat per districtes. Any 2001	9
2. Persones majors de 64 anys. Any 2001	
2.1. Majors de 64 anys segons edat i sexe.....	10
2.2. Majors de 64 anys segons lloc de naixement i edat	11
2.3. Majors de 64 anys segons titulació, edat i sexe.....	11
2.4. Majors de 64 anys segons edat i sexe, per districte.....	12
2.5. Majors de 64 anys segons grups d'edat, sexe per barri.....	14
2.6. Majors de 64 anys segons situació de convivència i sexe	17
2.7. Majors de 64 anys segons nacionalitat i sexe.....	17
3. Persones majors de 64 anys en fulls col·lectius. Any 2001	
3.1. Majors de 64 anys en fulls col·lectius, segons edat i sexe.....	18
3.2. Majors de 64 anys en fulls col·lectius, segons lloc de naixement i edat	18
3.3. Majors de 64 anys en fulls col·lectius, segons titulació, edat i sexe.....	18
4. Persones majors de 64 anys en fulls familiars. Any 2001	
4.1. Majors de 64 anys en fulls familiars, segons edat i sexe.....	19
4.2. Majors de 64 anys en fulls familiars, segons lloc de naixement i edat	19
4.3. Majors de 64 anys segons titulació, edat i sexe.....	19
5. Persones majors de 64 anys en fulls familiars que viuen amb menors de 65. Any 2001	
5.1. Majors de 64 anys que viuen amb menors de 65, segons edat i sexe.....	20
5.2. Majors de 64 anys que viuen amb menors de 65, segons lloc de naixement i edat	20
5.3. Majors de 64 anys que viuen amb menors de 65, segons titulació, edat i sexe.....	20
6. Persones majors de 64 anys en fulls familiars que viuen només amb altres majors de 64. Any 2001	
6.1. Majors de 64 anys que viuen a soles amb altres majors de 64, segons edat i sexe	21
6.2. Majors de 64 anys que viuen a soles amb altres majors de 64, segons lloc de naixement i edat	21
6.3. Majors de 64 anys que viuen a soles amb altres majors de 64, segons titulació, edat i sexe	21
6.4. Majors de 64 anys que viuen a soles amb altres majors de 64, segons edat, sexe i nombre de persones.....	22
7. Persones majors de 64 anys en fulls familiars que viuen a soles. Any 2001	
7.1. Majors de 64 anys que viuen a soles, segons edat i sexe	23
7.2. Majors de 64 anys que viuen a soles, segons lloc de naixement i edat	23
7.3. Majors de 64 anys que viuen a soles, segons titulació, edat i sexe	24
7.4. Majors de 64 i 79 anys que viuen a soles per districte i sexe.....	25
7.5. Majors de 64 i 79 anys que viuen a soles per barri i sexe	26
8. Fulls on viu algun major de 64 anys. Any 2001	
8.1. Fulls on viu algun major de 64 anys segons tipus, per districte	28
8.2. Fulls familiars on viu algú major de 64 anys segons nombre de persones.....	28
8.3. Fulls familiars on viu algú major de 64 anys segons nombre de persones i de generacions.....	28
8.4. Fulls familiars on viuen només majors de 64 anys segons edat i sexe del menor.....	29
8.5. Fulls familiars on viuen només majors de 64 anys segons edat i sexe del major.....	29
8.6 Fulls familiars on viuen només majors de 64 anys segons titulació màxima.....	29
8.7 Fulls familiars on només viuen majors de 64 anys segons composició per sexes. Districtes	30

ÍNDICE**Página****1. Evolución de las personas mayores de 64 años.**

1.1. Evolución de los mayores de 64 años. Años 1981-2001	7
1.2. Mayores de 64 años por grupos de edad y sexo. Años 1991-2001.....	7
1.3. Mayores de 64 años por distritos y sexo. Años 1991-2001.....	8
1.4. Mayores de 64 años en tres grupos de edad por distritos. Año 1991	8
1.5. Mayores de 64 años en tres grupos de edad por distritos. Año 2001	9

2. Personas mayores de 64 años. Año 2001

2.1. Mayores de 64 años según edad y sexo	10
2.2. Mayores de 64 años según lugar de nacimiento y edad	11
2.3. Mayores de 64 años según titulación, edad y sexo	11
2.4. Mayores de 64 años según edad y sexo, por distrito.....	12
2.5. Mayores de 64 años según grupos de edad y sexo, por barrio	14
2.6. Mayores de 64 años según situación de convivencia y sexo.....	17
2.7. Mayores de 64 años según nacionalidad y sexo	17

3. Personas mayores de 64 años en hojas colectivas. Año 2001

3.1. Mayores de 64 años en hojas colectivas, según edad y sexo	18
3.2. Mayores de 64 años en hojas colectivas, según lugar de nacimiento y edad	18
3.3. Mayores de 64 años en hojas colectivas, según titulación, edad y sexo	18

4. Personas mayores de 64 años en hojas familiares. Año 2001

4.1. Mayores de 64 años según edad y sexo	19
4.2. Mayores de 64 años según lugar de nacimiento y edad	19
4.3. Mayores de 64 años según titulación, edad y sexo	19

5. Personas mayores de 64 años en hojas familiares que viven con algún menor de 64. Año 2001

5.1 Mayores de 64 años que viven con algún menor de 64, según edad y sexo	20
5.2 Mayores de 64 años que viven con algún menor de 64, según lugar de nacimiento y edad	20
5.3 Mayores de 64 años que viven con algún menor de 64, según titulación, edad y sexo	20

6. Personas mayores de 64 años en hojas familiares que viven sólo con mayores de 64. Año 2001

6.1 Mayores de 64 años que viven sólo con mayores de 64, según edad y sexo	21
6.2 Mayores de 64 años que viven sólo con mayores de 64, según lugar de nacimiento y edad	21
6.3 Mayores de 64 años que viven sólo con mayores de 64, según titulación, edad y sexo	21
6.4 Mayores de 64 que viven sólo con mayores de 64, según edad, sexo y personas en la hoja.....	22

7. Personas mayores de 64 años en hojas familiares que viven solos. Año 2001

7.1 Mayores de 64 años que viven solos, según edad y sexo.....	23
7.2 Mayores de 64 años que viven solos, según lugar de nacimiento y edad	23
7.3 Mayores de 64 años que viven solos, según titulación, edad y sexo.....	24
7.4 Mayores de 64 y 79 años que viven solos por distrito y sexo	25
7.5 Mayores de 64 y 79 años que viven solos por barrio y sexo	26

8. Hojas donde vive algún mayor de 64 años. Año 2001

8.1 Hojas donde vive algún mayor de 64 años según tipo, por distrito.....	28
8.2 Hojas familiares en las que vive algún mayor de 64 años según número de personas.....	28
8.3 Hojas familiares en las que vive algún mayor de 64 años según número de personas y de generaciones	28
8.4 Hojas familiares donde viven sólo mayores de 64 años según edad y sexo del menor.....	29
8.5 Hojas familiares donde viven sólo mayores de 64 años según edad y sexo del mayor.....	29
8.6 Hojas familiares donde viven sólo mayores de 64 años según titulación máxima.....	29
8.7. Hojas familiares donde viven sólo mayores de 64 años según composición por sexos. Distritos	30

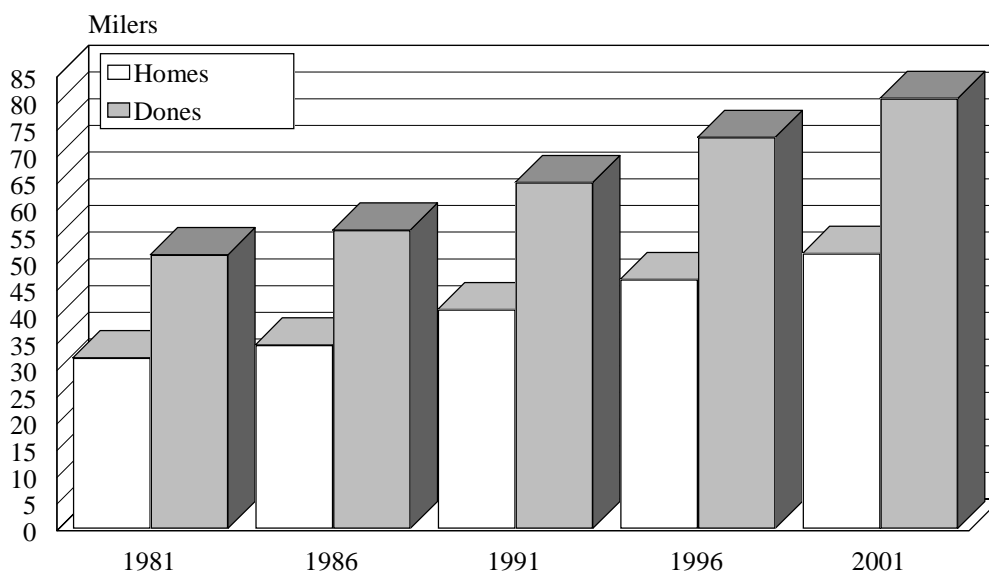
1. EVOLUCIÓ DE LES PERSONES MAJORS DE 64 ANYS.

1.1 Evolució dels majors de 64 anys. Anys 1981-2001.

1.1. Evolución de los mayores de 64 años. Años 1981-2001.

	Any 1981	Any 1986	Any 1991	Var. 81/91	Any 1996	Any 2001	Var. 91/01
Població Total	744.748	729.419	752.909	1,1%	746.683	750.476	-0,3%
Homes	355.827	347.643	358.913	0,9%	354.950	357.354	-0,4%
Dones	388.921	381.776	393.996	1,3%	391.733	393.122	-0,2%
Total >64	83.342	90.313	105.884	27,0%	119.941	132.108	24,8%
Homes	32.020	34.406	41.063	28,2%	46.671	51.540	25,5%
Dones	51.322	55.907	64.821	26,3%	73.270	80.568	24,3%

Evolució de les persones majors de 64 anys per sexe



1.2. Majors de 64 anys per grups d'edat i sexe. Anys 1991-2001.

1.2. Mayores de 64 años por grupos de edad y sexo. Años 1991-2001.

	1991			2001				
	Total	Homes	Dones	Total	Homes	%	Dones	%
Total	105.884	41.063	64.821	132.108	51.540	39,0%	80.568	61,0%
65 a 69	36.831	15.785	21.046	38.536	17.050	44,2%	21.486	55,8%
70 a 74	27.518	10.901	16.617	34.988	14.467	41,3%	20.521	58,7%
75 a 79	20.967	7.928	13.039	27.999	10.540	37,6%	17.459	62,4%
80 a 84	12.886	4.320	8.566	17.058	5.573	32,7%	11.485	67,3%
85 a 89	5.713	1.644	4.069	9.312	2.840	30,5%	6.472	69,5%
90 i més	1.969	485	1.484	4.215	1.070	25,4%	3.145	74,6%

1.3. Majors de 64 anys per districtes i sexe. Anys 1991-2001.

1.3. Mayores de 64 años por distritos y sexo. Años 1991-2001.

	1991					2001				
	>64anys	>64/ Total	Homes	Dones	Dones/ Homes	>64 anys	>64/ Total	Homes	Dones	Dones/ Homes
València	105.884	14,1%	41.063	64.821	158	132.108	17,6%	51.540	80.568	156
1. Ciutat Vella	6.543	24,2%	2.245	4.298	191	6.297	26,1%	2.215	4.082	184
2. L'Eixample	10.956	23,4%	3.825	7.131	186	10.797	25,0%	3.714	7.083	191
3. Extramurs	10.741	20,5%	3.905	6.836	175	11.838	24,3%	4.296	7.542	176
4. Campanar	3.177	10,2%	1.275	1.902	149	4.308	14,9%	1.740	2.568	148
5. La Saldia	7.536	15,4%	2.944	4.592	156	9.322	19,6%	3.581	5.741	160
6. El Pla del Real	3.720	11,8%	1.487	2.233	150	4.942	16,3%	1.969	2.973	151
7 L'Olivereta	7.855	15,3%	3.071	4.784	156	10.400	21,7%	4.008	6.392	159
8. Patraix	5.370	10,4%	2.161	3.209	148	7.622	13,3%	3.083	4.539	147
9. Jesús	5.932	11,6%	2.447	3.485	142	7.802	15,6%	3.201	4.601	144
10. Quatre Carreres	8.372	12,3%	3.298	5.074	154	11.210	16,2%	4.471	6.739	151
11. Poblats Marítims	9.039	15,4%	3.512	5.527	157	10.842	18,6%	4.233	6.609	156
12. Camins al Grau	6.331	13,2%	2.520	3.811	151	8.425	16,1%	3.314	5.111	154
13. Algirós	3.882	9,5%	1.584	2.298	145	5.583	13,6%	2.288	3.295	144
14. Benimaclet	2.932	10,5%	1.154	1.778	154	4.233	14,1%	1.719	2.514	146
15. Rascanya	4.873	11,0%	2.014	2.859	142	6.850	15,8%	2.845	4.005	141
16. Benicalap	3.902	10,6%	1.645	2.257	137	5.496	13,9%	2.313	3.183	138
17. Pobles del Nord	989	16,3%	373	616	165	1.171	17,9%	465	706	152
18. Pobles de l'Oest	1.399	11,4%	581	818	141	1.853	14,8%	766	1.087	142
19. Pobles del Sud	2.335	13,0%	1.022	1.313	128	3.117	15,9%	1.319	1.798	136

1.4. Majors de 64 anys en tres grups d'edat per districtes. Any 1991.

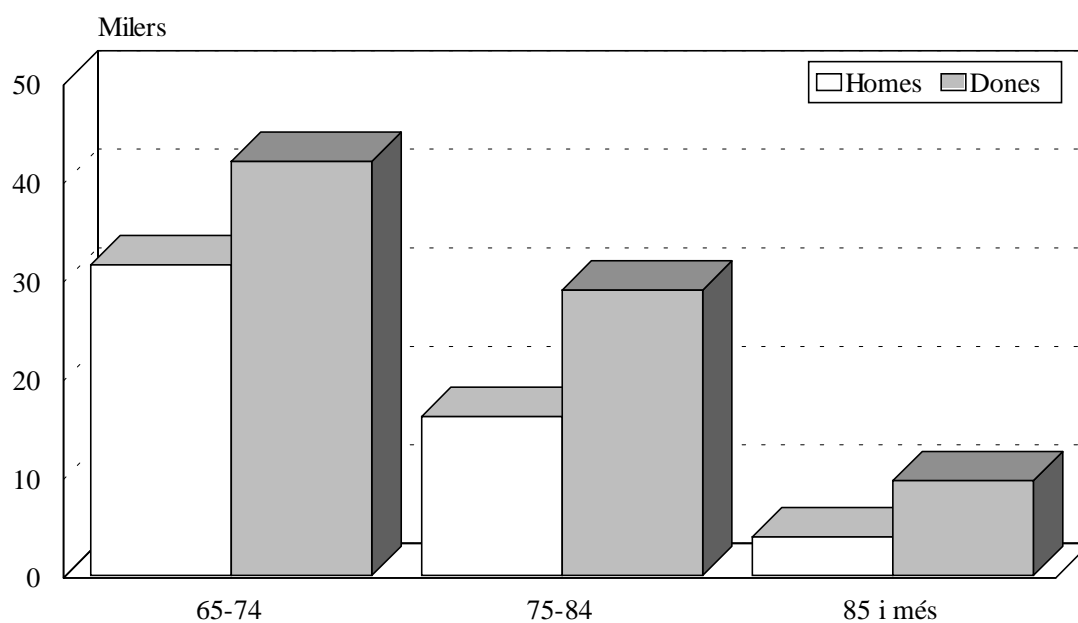
1.4. Mayores de 64 años en tres grupos de edad por distritos. Año 1991

	Total >64	65-74	%	75-84	%	85 i més	%
València	105.884	64.349	60,8%	33.853	32,0%	7.682	7,3%
1. Ciutat Vella	6.543	3.581	54,7%	2.353	36,0%	609	9,3%
2. L'Eixample	10.956	5.945	54,3%	3.962	36,2%	1.049	9,6%
3. Extramurs	10.741	6.191	57,6%	3.685	34,3%	865	8,1%
4. Campanar	3.177	1.970	62,0%	1.021	32,1%	186	5,9%
5. La Saldia	7.536	4.567	60,6%	2.424	32,2%	545	7,2%
6. El Pla del Real	3.720	2.286	61,5%	1.171	31,5%	263	7,1%
7 L'Olivereta	7.855	4.938	62,9%	2.407	30,6%	510	6,5%
8. Patraix	5.370	3.383	63,0%	1.637	30,5%	350	6,5%
9. Jesús	5.932	3.821	64,4%	1.736	29,3%	375	6,3%
10. Quatre Carreres	8.372	5.080	60,7%	2.680	32,0%	612	7,3%
11. Poblats Marítims	9.039	5.677	62,8%	2.788	30,8%	574	6,4%
12. Camins al Grau	6.331	4.037	63,8%	1.884	29,8%	410	6,5%
13. Algirós	3.882	2.500	64,4%	1.124	29,0%	258	6,6%
14. Benimaclet	2.932	1.809	61,7%	919	31,3%	204	7,0%
15. Rascanya	4.873	3.103	63,7%	1.465	30,1%	305	6,3%
16. Benicalap	3.902	2.547	65,3%	1.128	28,9%	227	5,8%
17. Pobles del Nord	989	571	57,7%	328	33,2%	90	9,1%
18. Pobles de l'Oest	1.399	870	62,2%	445	31,8%	84	6,0%
19. Pobles del Sud	2.335	1.473	63,1%	696	29,8%	166	7,1%

1.5. Majors de 64 anys en tres grups d'edat per districtes. Any 2001.

1.5. Mayores de 64 años en tres grupos de edad por distritos. Año 2001

	Total >64	65-74	%	75-84	%	85 i més	%
València	132.108	73.524	55,7%	45.057	34,1%	13.527	10,2%
1. Ciutat Vella	6.297	3.079	48,9%	2.329	37,0%	889	14,1%
2. L'Eixample	10.797	5.232	48,5%	4.027	37,3%	1.538	14,2%
3. Extramurs	11.838	6.052	51,1%	4.339	36,7%	1.447	12,2%
4. Campanar	4.308	2.458	57,1%	1.446	33,6%	404	9,4%
5. La Saldia	9.322	5.124	55,0%	3.190	34,2%	1.008	10,8%
6. El Pla del Real	4.942	2.761	55,9%	1.635	33,1%	546	11,0%
7 L'Olivereta	10.400	5.994	57,6%	3.466	33,3%	940	9,0%
8. Patraix	7.622	4.403	57,8%	2.539	33,3%	680	8,9%
9. Jesús	7.802	4.476	57,4%	2.677	34,3%	649	8,3%
10. Quatre Carreres	11.210	6.430	57,4%	3.640	32,5%	1.140	10,2%
11. Poblat Marítims	10.842	6.070	56,0%	3.745	34,5%	1.027	9,5%
12. Camins al Grau	8.425	4.791	56,9%	2.859	33,9%	775	9,2%
13. Algirós	5.583	3.229	57,8%	1.871	33,5%	483	8,7%
14. Benimaclet	4.233	2.501	59,1%	1.355	32,0%	377	8,9%
15. Rascanya	6.850	4.127	60,2%	2.123	31,0%	600	8,8%
16. Benicalap	5.496	3.275	59,6%	1.763	32,1%	458	8,3%
17. Pobles del Nord	1.171	636	54,3%	407	34,8%	128	10,9%
18. Pobles de l'Oest	1.853	1.075	58,0%	605	32,6%	173	9,3%
19. Pobles del Sud	3.117	1.811	58,1%	1.041	33,4%	265	8,5%

Persones majors de 64 anys en tres grups d'edat i sexe. Any 2001

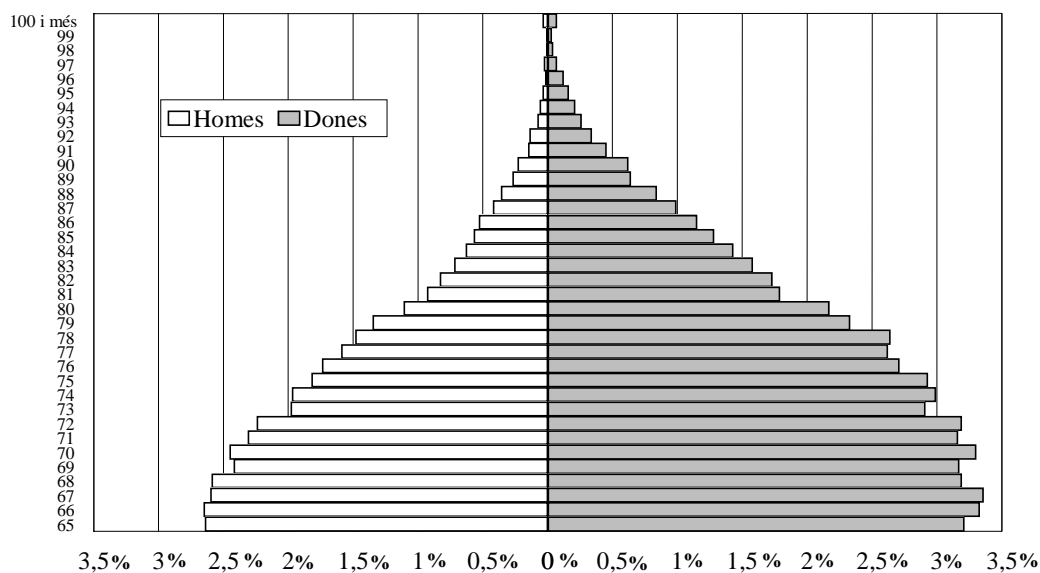
2. PERSONES MAJORS DE 64 ANYS. ANY 2001

2.1 Majors de 64 anys segons edat i sexe.

2.1 Mayores de 64 años según edad y sexo.

	Total	%	Homes	%	Dones	%
Total	132.108	100,0%	51.540	39,0%	80.568	61,0%
65 anys	7.736	5,9%	3.490	2,6%	4.246	3,2%
66 anys	7.899	6,0%	3.506	2,7%	4.393	3,3%
67 anys	7.877	6,0%	3.434	2,6%	4.443	3,4%
68 anys	7.646	5,8%	3.427	2,6%	4.219	3,2%
69 anys	7.378	5,6%	3.193	2,4%	4.185	3,2%
70 anys	7.590	5,7%	3.234	2,4%	4.356	3,3%
71 anys	7.226	5,5%	3.055	2,3%	4.171	3,2%
72 anys	7.170	5,4%	2.959	2,2%	4.211	3,2%
73 anys	6.449	4,9%	2.610	2,0%	3.839	2,9%
74 anys	6.553	5,0%	2.609	2,0%	3.944	3,0%
75 anys	6.272	4,7%	2.404	1,8%	3.868	2,9%
76 anys	5.875	4,4%	2.301	1,7%	3.574	2,7%
77 anys	5.561	4,2%	2.106	1,6%	3.455	2,6%
78 anys	5.433	4,1%	1.950	1,5%	3.483	2,6%
79 anys	4.858	3,7%	1.779	1,3%	3.079	2,3%
80 anys	4.337	3,3%	1.473	1,1%	2.864	2,2%
81 anys	3.592	2,7%	1.225	0,9%	2.367	1,8%
82 anys	3.376	2,6%	1.092	0,8%	2.284	1,7%
83 anys	3.043	2,3%	956	0,7%	2.087	1,6%
84 anys	2.710	2,1%	827	0,6%	1.883	1,4%
85 anys	2.445	1,9%	755	0,6%	1.690	1,3%
86 anys	2.212	1,7%	699	0,5%	1.513	1,1%
87 anys	1.874	1,4%	561	0,4%	1.313	1,0%
88 anys	1.585	1,2%	472	0,4%	1.113	0,8%
89 anys	1.196	0,9%	353	0,3%	843	0,6%
90 anys	1.123	0,9%	302	0,2%	821	0,6%
91 anys	799	0,6%	204	0,2%	595	0,5%
92 anys	630	0,5%	186	0,1%	444	0,3%
93 anys	450	0,3%	101	0,1%	349	0,3%
94 anys	348	0,3%	73	0,1%	275	0,2%
95 i més anys	865	0,7%	204	0,2%	661	0,5%

Majors de 64 anys segons edat i sexe



2.2 Majors de 64 anys segons lloc de naixement i edat.

2.2 Mayores de 64 años según lugar de nacimiento y edad.

	Total	València	Resta de l'Horta	Resta Comunitat	Resta l'Estat	Estranger
Total	132.108	47.150	4.674	23.509	54.687	2.088
65 a 69	38.536	15.055	1.409	5.934	15.549	589
70 a 74	34.988	12.775	1.273	5.901	14.450	589
75 a 79	27.999	9.659	1.014	5.101	11.790	435
80 a 84	17.058	5.415	540	3.453	7.370	280
85 a 89	9.312	2.986	302	2.004	3.887	133
90 i més	4.215	1.260	136	1.116	1.641	62
Total	100,0%	35,7%	3,5%	17,8%	41,4%	1,6%
65 a 69	100,0%	39,1%	3,7%	15,4%	40,3%	1,5%
70 a 74	100,0%	36,5%	3,6%	16,9%	41,3%	1,7%
75 a 79	100,0%	34,5%	3,6%	18,2%	42,1%	1,6%
80 a 84	100,0%	31,7%	3,2%	20,2%	43,2%	1,6%
85 a 89	100,0%	32,1%	3,2%	21,5%	41,7%	1,4%
90 i més	100,0%	29,9%	3,2%	26,5%	38,9%	1,5%

2.3 Majors de 64 anys segons titulació, edat i sexe.

2.3 Mayores de 64 años según titulación, edad y sexo.

	Total	Sense Estudis	Certificat d'escolaritat - EGB - Primària	Graduat escolar - ESO - FPI	BUP – Batxiller – FPII	Carrera mitjana	Carrera superior
Total	132.108	8.736	83.626	20.413	8.545	4.549	6.239
Homes	51.540	1.726	29.957	8.447	4.425	2.497	4.488
Dones	80.568	7.010	53.669	11.966	4.120	2.052	1.751
Total	100,0%	6,6%	63,3%	15,5%	6,5%	3,4%	4,7%
Homes	100,0%	3,3%	58,1%	16,4%	8,6%	4,8%	8,7%
Dones	100,0%	8,7%	66,6%	14,9%	5,1%	2,5%	2,2%
65 a 69 anys	38.536	1.688	22.882	7.049	3.052	1.693	2.172
Homes	17.050	402	9.264	3.164	1.675	976	1.569
Dones	21.486	1.286	13.618	3.885	1.377	717	603
70 a 74 anys	34.988	1.925	22.207	5.529	2.375	1.192	1.760
Homes	14.467	444	8.567	2.316	1.194	676	1.270
Dones	20.521	1.481	13.640	3.213	1.181	516	490
75 a 79 anys	27.999	1.837	18.349	4.191	1.696	779	1.147
Homes	10.540	389	6.323	1.677	847	446	858
Dones	17.459	1.448	12.026	2.514	849	333	289
80 a 84 anys	17.058	1.514	11.315	2.204	913	472	640
Homes	5.573	249	3.397	826	442	217	442
Dones	11.485	1.265	7.918	1.378	471	255	198
85 a 89 anys	9.312	1.114	6.126	1.000	384	302	386
Homes	2.840	162	1.738	346	209	129	256
Dones	6.472	952	4.388	654	175	173	130
90 i més anys	4.215	658	2.747	440	125	111	134
Homes	1.070	80	668	118	58	53	93
Dones	3.145	578	2.079	322	67	58	41

2.4. Majors de 64 anys segons edat i sexe, per districte. (Total)

2.4. Mayores de 64 años según edad y sexo, por distrito. (Total)

	Total	65 a 69	70 a 74	75 a 79	80 a 84	85 a 89	90 i més
València	132.108	38.536	34.988	27.999	17.058	9.312	4.215
1. Ciutat Vella	6.297	1.512	1.567	1.359	970	592	297
2. L'Eixample	10.797	2.577	2.655	2.357	1.670	1.001	537
3. Extramurs	11.838	3.074	2.978	2.694	1.645	986	461
4. Campanar	4.308	1.281	1.177	911	535	285	119
5. La Saldia	9.322	2.680	2.444	1.943	1.247	709	299
6. El Pla del Real	4.942	1.486	1.275	1.024	611	375	171
7 L'Olivetera	10.400	3.086	2.908	2.191	1.275	651	289
8. Patraix	7.622	2.294	2.109	1.664	875	477	203
9. Jesús	7.802	2.338	2.138	1.710	967	454	195
10. Quatre Carreres	11.210	3.488	2.942	2.232	1.408	791	349
11. Poblats Marítims	10.842	3.194	2.876	2.337	1.408	731	296
12. Camins al Grau	8.425	2.584	2.207	1.787	1.072	543	232
13. Algirós	5.583	1.703	1.526	1.216	655	322	161
14. Benimaclet	4.233	1.362	1.139	835	520	252	125
15. Rascanya	6.850	2.237	1.890	1.327	796	409	191
16. Benicalap	5.496	1.770	1.505	1.119	644	331	127
17. Pobles del Nord	1.171	331	305	237	170	91	37
18. Pobles de l'Oest	1.853	601	474	385	220	127	46
19. Pobles del Sud	3.117	938	873	671	370	185	80

2.4. Majors de 64 anys segons edat i sexe, per districte. (Homes)

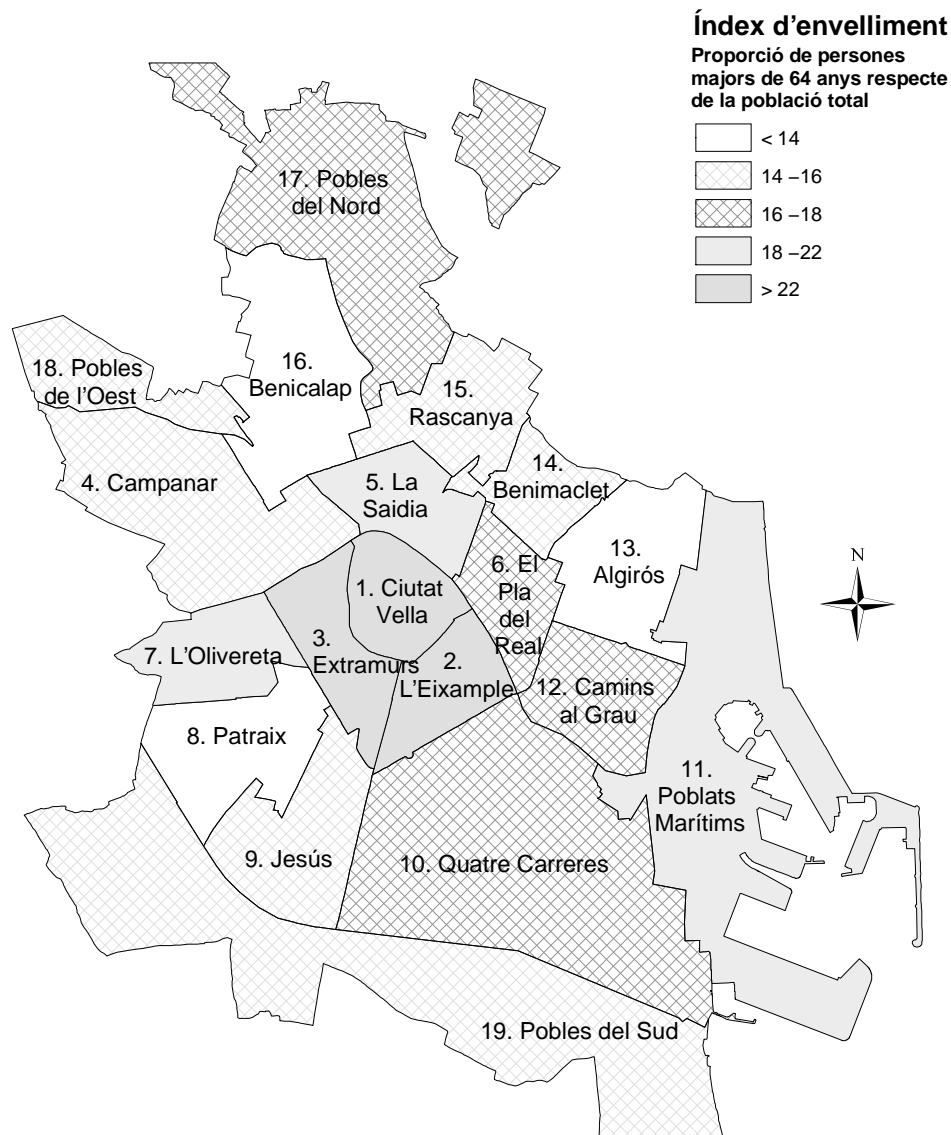
2.4. Mayores de 64 años según edad y sexo, por distrito. (Hombres)

	Total	65 a 69	70 a 74	75 a 79	80 a 84	85 a 89	90 i més
València	51.540	17.050	14.467	10.540	5.573	2.840	1.070
1. Ciutat Vella	2.215	622	627	443	304	155	64
2. L'Eixample	3.714	1.043	995	804	492	261	119
3. Extramurs	4.296	1.281	1.153	954	500	300	108
4. Campanar	1.740	573	533	353	176	71	34
5. La Saldia	3.581	1.150	996	729	400	221	85
6. El Pla del Real	1.969	675	549	389	193	122	41
7 L'Olivetera	4.008	1.322	1.169	835	411	201	70
8. Patraix	3.083	1.008	913	631	308	162	61
9. Jesús	3.201	1.087	877	686	337	154	60
10. Quatre Carreres	4.471	1.614	1.213	838	481	238	87
11. Poblats Marítims	4.233	1.419	1.207	878	452	206	71
12. Camins al Grau	3.314	1.146	919	662	349	170	68
13. Algirós	2.288	792	654	465	234	103	40
14. Benimaclet	1.719	619	494	319	175	80	32
15. Rascanya	2.845	1.040	811	550	269	127	48
16. Benicalap	2.313	803	652	470	227	128	33
17. Pobles del Nord	465	154	136	83	55	28	9
18. Pobles de l'Oest	766	279	186	162	76	49	14
19. Pobles del Sud	1.319	423	383	289	134	64	26

2.4 Majors de 64 anys segons edat i sexe, per districte. (Dones)

2.4 Mayores de 64 años según edad y sexo, por distrito. (Mujeres)

	Total	65 a 69	70 a 74	75 a 79	80 a 84	85 a 89	90 i més
València	80.568	21.486	20.521	17.459	11.485	6.472	3.145
1. Ciutat Vella	4.082	890	940	916	666	437	233
2. L'Eixample	7.083	1.534	1.660	1.553	1.178	740	418
3. Extramurs	7.542	1.793	1.825	1.740	1.145	686	353
4. Campanar	2.568	708	644	558	359	214	85
5. La Saldia	5.741	1.530	1.448	1.214	847	488	214
6. El Pla del Real	2.973	811	726	635	418	253	130
7 L'Olivereta	6.392	1.764	1.739	1.356	864	450	219
8. Patraix	4.539	1.286	1.196	1.033	567	315	142
9. Jesús	4.601	1.251	1.261	1.024	630	300	135
10. Quatre Carreres	6.739	1.874	1.729	1.394	927	553	262
11. Poblats Marítims	6.609	1.775	1.669	1.459	956	525	225
12. Camins al Grau	5.111	1.438	1.288	1.125	723	373	164
13. Algirós	3.295	911	872	751	421	219	121
14. Benimaclet	2.514	743	645	516	345	172	93
15. Rascanya	4.005	1.197	1.079	777	527	282	143
16. Benicalap	3.183	967	853	649	417	203	94
17. Pobles del Nord	706	177	169	154	115	63	28
18. Pobles de l'Oest	1.087	322	288	223	144	78	32
19. Pobles del Sud	1.798	515	490	382	236	121	54

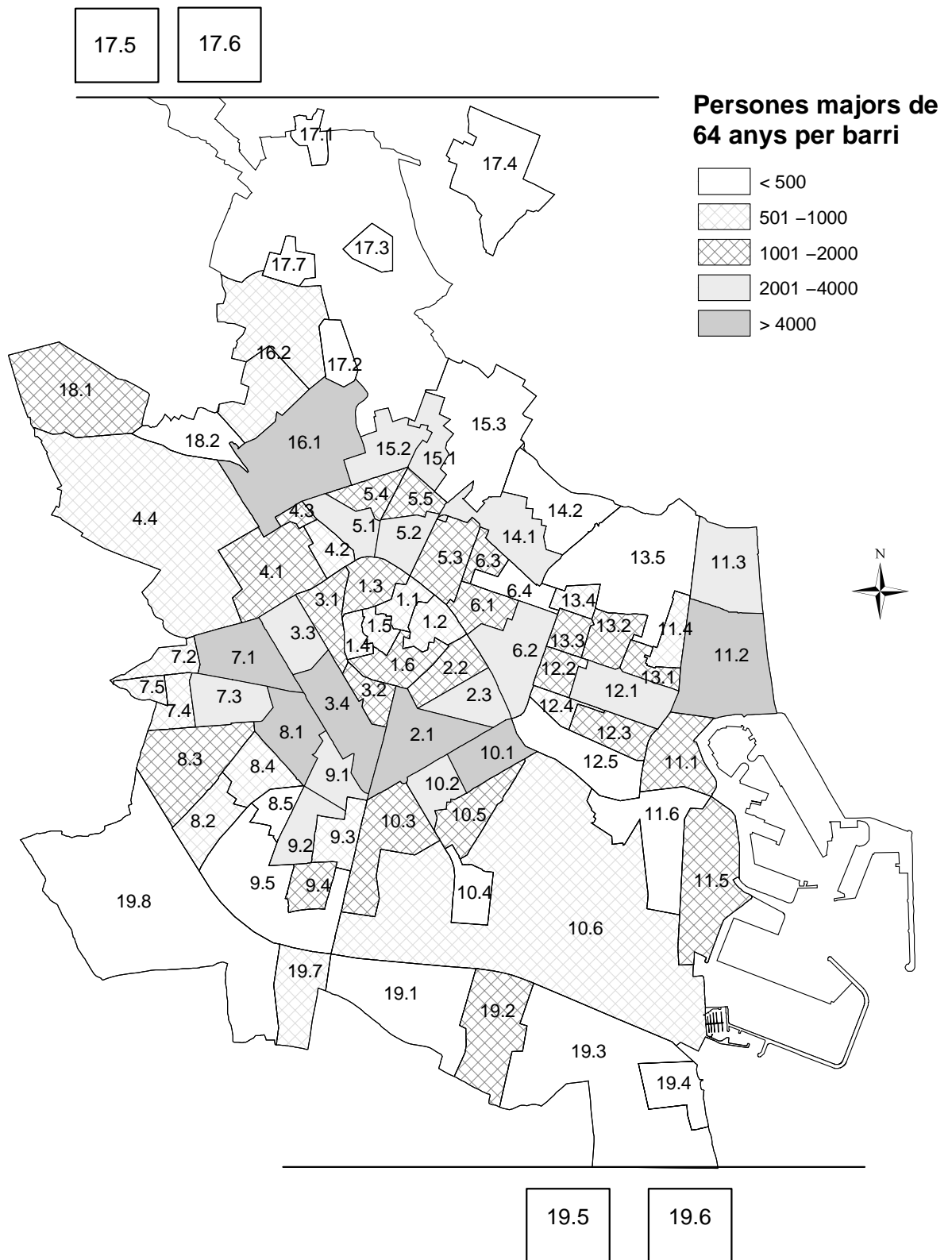


2.5. Majors de 64 anys segons grups de edat, sexe per barri.

2.5. Mayores de 64 años según grupos de edad, sexo por barrio.

	Total	Homes	65-69	70-79	80 i més	Dones	65-69	70-79	80 i més
València	132.108	51.540	17.050	25.007	9.483	80.568	21.486	37.980	21.102
1. CIUTAT VELLA									
1.1. La Seu	673	234	61	132	41	439	93	207	139
1.2. La Xerea	993	321	94	141	86	672	143	278	251
1.3. El Carme	1.488	507	128	257	122	981	212	444	325
1.4. El Pilar	897	334	108	163	63	563	136	262	165
1.5. El Mercat	759	289	78	144	67	470	99	231	140
1.6. Sant Francesc	1.487	530	153	233	144	957	207	434	316
2. L'EIXAMPLE									
2.1. Russafa	5.986	2.086	604	1.013	469	3.900	833	1.824	1.243
2.2. El Pla del Remei	1.671	608	162	293	153	1.063	232	461	370
2.3. Gran Via	3.140	1.020	277	493	250	2.120	469	928	723
3. EXTRAMURS									
3.1. El Botànic	1.618	590	179	283	128	1.028	220	465	343
3.2. La Roqueta	1.191	431	125	225	81	760	168	361	231
3.3. La Petxina	3.618	1.305	411	627	267	2.313	558	1.113	642
3.4. Arrancapins	5.411	1.970	566	972	432	3.441	847	1.626	968
4. CAMPANAR									
4.1. Campanar	1.550	640	209	327	104	910	240	439	231
4.2. Les Tendetes	994	374	105	191	78	620	145	294	181
4.3. El Calvari	1.240	500	183	252	65	740	240	328	172
4.4. Sant Pau	524	226	76	116	34	298	83	141	74
5. LA SAIDIA									
5.1. Marxalenes	2.140	852	286	405	161	1.288	366	605	317
5.2. Morvedre	2.381	871	263	402	206	1.510	339	704	467
5.3. Trinitat	1.858	677	204	333	140	1.181	299	542	340
5.4. Tormos	1.462	587	192	292	103	875	261	405	209
5.5. Sant Antoni	1.481	594	205	293	96	887	265	406	216
6. EL PLA DEL REAL									
6.1. Exposició	1.202	464	177	209	78	738	199	331	208
6.2. Mestalla	2.199	872	301	419	152	1.327	387	606	334
6.3. Jaume Roig	1.148	479	152	235	92	669	164	317	188
6.4. Ciutat Universitària	393	154	45	75	34	239	61	107	71
7. L'OLIVERETA									
7.1. Nou Moles	5.495	2.132	722	1.031	379	3.363	944	1.592	827
7.2. Soternes	894	365	145	173	47	529	179	232	118
7.3. Tres Forques	2.495	919	268	491	160	1.576	399	809	368
7.4. La Fontsanta	948	347	107	185	55	601	144	302	155
7.5. La Llum	568	245	80	124	41	323	98	160	65
8. PATRAIX									
8.1. Patraix	4.571	1.814	562	916	336	2.757	759	1.348	650
8.2. Sant Isidre	686	280	93	148	39	406	132	203	71
8.3. Vara de Quart	1.183	502	176	236	90	681	190	336	155
8.4. Safranar	740	311	115	157	39	429	120	218	91
8.5. Favara	442	176	62	87	27	266	85	124	57
9. JESÚS									
9.1. La Raiosa	2.734	1.089	370	528	191	1.645	444	779	422
9.2. L'Hort de Senabre	2.217	930	356	419	155	1.287	359	633	295
9.3. La Creu Coberta	812	319	102	161	56	493	133	240	120
9.4. Sant Marcel·lí	1.735	743	228	390	125	992	269	533	190
9.5. Camí Real	304	120	31	65	24	184	46	100	38

	Total	Homes	65-69	70-79	80 i més	Dones	65-69	70-79	80 i més
10. QUATRE CARRERES									
10.1. Mont-Olivet	4.313	1.647	605	721	321	2.666	672	1.251	743
10.2. En Corts	2.188	859	291	405	163	1.329	348	614	367
10.3. Malilla	1.936	797	275	388	134	1.139	317	552	270
10.4. Font. Sant Lluís	460	181	54	89	38	279	61	140	78
10.5. Na Rovella	1.353	572	229	277	66	781	316	326	139
10.6. La Punta	960	415	160	171	84	545	160	240	145
11. POBLATS MARÍTIMS									
11.1. El Grau	1.248	482	161	241	80	766	228	348	190
11.2. Cabanyal.Canya.	5.105	1.899	583	943	373	3.206	794	1.508	904
11.3. La Malva-rosa	2.140	881	325	430	126	1.259	356	618	285
11.4. Beteró	996	414	142	210	62	582	163	286	133
11.5. Natzaret	1.111	452	164	221	67	659	198	303	158
11.6. Les Moreres	242	105	44	40	21	137	36	65	36
12. CAMINS AL GRAU									
12.1. Aiora	3.939	1.577	544	768	265	2.362	692	1.147	523
12.2. Albors	1.609	616	202	291	123	993	272	456	265
12.3. La Creu del Grau	1.968	766	262	368	136	1.202	321	564	317
12.4. Camí Fondo	703	273	99	125	49	430	118	193	119
12.5. Penya-roja	206	82	39	29	14	124	35	53	36
13. ALGIRÓS									
13.1. L'Illa Perduda	1.522	631	211	314	106	891	279	438	174
13.2. Ciutat Jardí	1.476	607	235	279	93	869	228	420	221
13.3. L'Amistat	1.429	587	204	283	100	842	207	429	206
13.4. La Vega Baixa	854	348	105	185	58	506	136	256	114
13.5. La Carrasca	302	115	37	58	20	187	61	80	46
14. BENIMACLET									
14.1. Benimaclet	3.810	1.526	551	711	264	2.284	666	1.054	564
14.2. Camí de Vera	423	193	68	102	23	230	77	107	46
15. RASCANYA									
15.1. Orriols	3.108	1.294	468	640	186	1.814	552	850	412
15.2. Torrefiel	3.465	1.429	530	659	240	2.036	593	944	499
15.3. Sant Llorenç	277	122	42	62	18	155	52	62	41
16. BENICALAP									
16.1. Benicalap	4.651	1.944	694	931	319	2.707	838	1.263	606
16.2. Ciutat Fallera	845	369	109	191	69	476	129	239	108
17. POBLES DEL NORD									
17.1. Benifaraig	177	71	26	32	13	106	37	51	18
17.2. Poble Nou	205	91	29	45	17	114	31	59	24
17.3. Carpesa	233	102	31	56	15	131	38	58	35
17.4. Cases de Bàrcena	87	36	15	16	5	51	15	22	14
17.5. Mauella	27	12	-	-	-	15	-	-	-
17.6. Massarrojos	287	91	32	39	20	196	33	82	81
17.7. Borbotó	155	62	16	28	18	93	22	40	31
18. POBLES DE L'OEST									
18.1. Benimàmet	1.806	743	268	339	136	1.063	314	498	251
18.2. Beniferri	47	23	-	-	-	24	-	-	-
19. POBLES DEL SUD									
19.1. El Forn d'Alcedo	242	110	31	63	16	132	42	67	23
19.2. Castellar-l'Oliveral	1.258	547	170	263	114	711	188	351	172
19.3. Pinedo	352	152	48	77	27	200	65	93	42
19.4. El Saler	129	53	24	24	5	76	32	26	18
19.5. El Palmar	198	86	33	37	16	112	36	47	29
19.6. El Perellonet	129	66	25	35	6	63	24	29	10
19.7. La Torre	750	279	78	163	38	471	120	250	101
19.8. Faitanar	59	26	-	-	-	33	-	-	-

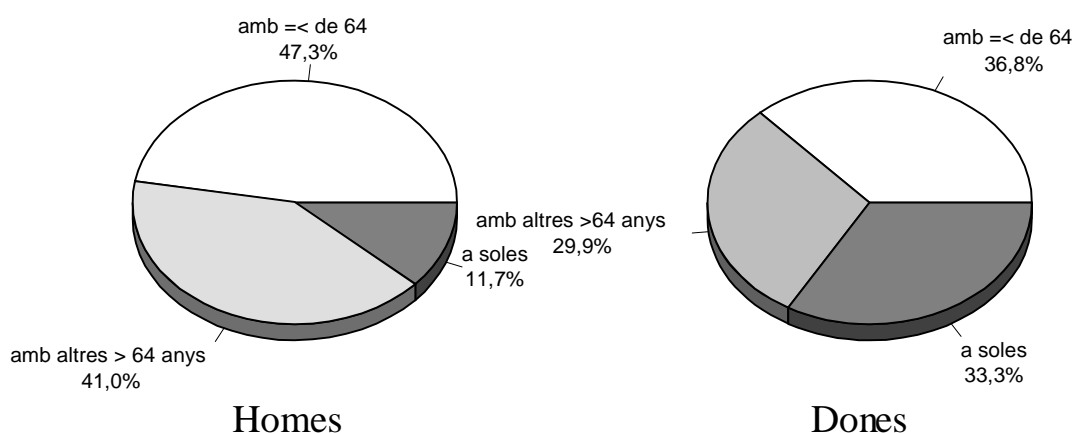


2.6 Majors de 64 anys segons situació de convivència i sexe.

2.6 Mayores de 64 años según situación de convivencia y sexo.

	Total	Homes	%	Dones	%
Total	132.108	51.540	39,0%	80.568	61,0%
Residència Col·lectiva	1.317	281	21,3%	1.036	78,7%
Residència Familiar	130.791	51.259	39,2%	79.532	60,8%
Amb menors de 65 anys	53.525	24.260	45,3%	29.265	54,7%
Només majors de 65 anys	77.266	26.999	34,9%	50.267	65,1%
A soles	32.468	6.001	18,5%	26.467	81,5%

Persones majors de 64 anys segons situació de convivència i sexe

**2.7 Majors de 64 anys segons nacionalitat i sexe.**

2.7 Mayores de 64 años según nacionalidad y sexo.

	Total	Homes	%	Dones	%
Total	132.108	51.540	39,0%	80.568	61,0%
Espanya	131422	51250	39,0%	80172	61,0%
Unió Europea (15)	332	157	47,3%	175	52,7%
Resta d'Europa	30	15	50,0%	15	50,0%
Africa	55	22	40,0%	33	60,0%
Guinea Equatorial	22	6	27,3%	16	72,7%
Amèrica central i del nord	82	34	41,5%	48	58,5%
Estats Units d'Amèrica	42	23	54,8%	19	45,2%
Amèrica del sud	124	34	27,4%	90	72,6%
Argentina	48	19	39,6%	29	60,4%
Àsia	63	28	44,4%	35	55,6%
Xina	27	12	44,4%	15	55,6%

3. PERSONES MAJORS DE 64 ANYS EN FULLS COL·LECTIUS. ANY 2001

3.1 Majors de 64 anys en fulls col·lectius, segons edat i sexe.

3.1 Mayores de 64 años en hojas colectivas, según edad y sexo.

	Total	%	Homes	%	Dones	%
Total	1.317	100,0%	281	21,3%	1.036	78,7%
65 a 69	233	17,7%	70	30,0%	163	70,0%
70 a 74	260	19,7%	82	31,5%	178	68,5%
75 a 79	220	16,7%	31	14,1%	189	85,9%
80 a 84	226	17,2%	35	15,5%	191	84,5%
85 a 89	219	16,6%	43	19,6%	176	80,4%
90 i més	159	12,1%	20	12,6%	139	87,4%

3.2 Majors de 64 anys en fulls col·lectius, segons lloc de naixement i edat.

3.2 Mayores de 64 años en hojas colectivas, según lugar de nacimiento y edad.

	Total	València	Resta de l'Horta	Resta Comunitat	Resta l'Estat	Estranger
Total	1.317	399	51	272	569	26
	100,0%	30,3%	3,9%	20,7%	43,2%	2,0%
65 a 69	233	41	15	47	130	
70 a 74	260	56	12	62	130	
75 a 79	220	57	6	45	112	
80 a 84	226	77	6	43	100	
85 a 89	219	89	6	47	77	
90 i més	159	79	6	28	46	

3.3 Majors de 64 anys en fulls col·lectius, segons titulació, edat i sexe.

3.3 Mayores de 64 años en hojas colectivas, según titulación, edad y sexo.

	Total	Sense Estudis	Certificat d'escolaritat - EGB- Primària	Graduat escolar - ESO- FPI	BUP - Batxiller - FPII	Carrera mitjana	Carrera superior
Total	1.317	55	637	216	131	138	140
Homes	281	15	134	29	18	10	75
Dones	1.036	40	503	187	113	128	65
Total	100,0%	4,2%	48,4%	16,4%	9,9%	10,5%	10,6%
Homes	100,0%	5,3%	47,7%	10,3%	6,4%	3,6%	26,7%
Dones	100,0%	3,9%	48,6%	18,1%	10,9%	12,4%	6,3%
65 a 69 anys	233	14	65	45	31	34	44
Homes	70	4	28	4	5	3	26
Dones	163	10	37	41	26	31	18
70 a 74 anys	260	12	80	52	35	33	48
Homes	82	5	25	14	5	4	29
Dones	178	7	55	38	30	29	19
75 a 79 anys	220	10	107	37	25	23	18
Homes	31	4	11	4	4	0	8
Dones	189	6	96	33	21	23	10
80 i més anys	604	19	385	82	40	48	30
Homes	98	2	70	7	4	3	12
Dones	506	17	315	75	36	45	18

4. PERSONES MAJORS DE 64 ANYS EN FULLS FAMILIARS. ANY 2001**4.1 Majors de 64 anys en fulls familiars, segons edat i sexe.**

4.1 Mayores de 64 años en hojas familiares, según edad y sexo.

	Total	%	Homes	%	Dones	%
Total	130.791	100,0%	51.259	39,2%	79.532	60,8%
65 a 69	38.303	29,3%	16.980	44,33%	21.323	55,67%
70 a 74	34.728	26,6%	14.385	41,42%	20.343	58,58%
75 a 79	27.779	21,2%	10.509	37,83%	17.270	62,17%
80 a 84	16.832	12,9%	5.538	32,90%	11.294	67,10%
85 a 89	9.093	7,0%	2.797	30,76%	6.296	69,24%
90 i més	4.056	3,1%	1.050	25,89%	3.006	74,11%

4.2 Majors de 64 anys en fulls familiars, segons lloc de naixement i edat.

4.2 Mayores de 64 años en hojas familiares, según lugar de nacimiento y edad.

	Total	València	Resta de l'Horta	Resta Comunitat	Resta l'Estat	Estranger
Total	130.791	46.751	4.623	23.237	54.118	2.062
	100,0%	35,7%	3,5%	17,8%	41,4%	1,6%
65 a 69	38.303	15.014	1.394	5.887	15.427	581
70 a 74	34.728	12.719	1.261	5.839	14.324	585
75 a 79	27.779	9.602	1.008	5.056	11.682	431
80 a 84	16.832	5.338	534	3.410	7.274	276
85 a 89	9.093	2.897	296	1.957	3.812	131
90 i més	4.056	1.181	130	1.088	1.599	58

4.3 Majors de 64 anys segons titulació, edat i sexe.

4.3 Mayores de 64 años según titulación, edad y sexo.

	Total	Sense Estudis	Certificat d'escolaritat – EGB – Primària	Graduat escolar - ESO – FPI	BUP - Batxiller - FP II	Carrera mitjana	Carrera superior
Total	130.791	8.681	82.989	20.197	8.414	4.411	6.099
Homes	51.259	1.711	29.823	8.418	4.407	2.487	4.413
Dones	79.532	6.970	53.166	11.779	4.007	1.924	1.686
Total	100,0%	6,6%	63,5%	15,4%	6,4%	3,4%	4,7%
Homes	100,0%	3,3%	58,2%	16,4%	8,6%	4,9%	8,6%
Dones	100,0%	8,8%	66,8%	14,8%	5,0%	2,4%	2,1%
65 a 69 anys	38.303	1.674	22.817	7.004	3.021	1.659	2.128
Homes	16.980	398	9.236	3.160	1.670	973	1.543
Dones	21.323	1.276	13.581	3.844	1.351	686	585
70 a 74 anys	34.728	1.913	22.127	5.477	2.340	1.159	1.712
Homes	14.385	439	8.542	2.302	1.189	672	1.241
Dones	20.343	1.474	13.585	3.175	1.151	487	471
75 a 79 anys	27.779	1.827	18.242	4.154	1.671	756	1.129
Homes	10.509	385	6.312	1.673	843	446	850
Dones	17.270	1.442	11.930	2.481	828	310	279
80 a 84 anys	16.832	1.510	11.193	2.174	885	449	621
Homes	5.538	249	3.373	825	440	215	436
Dones	11.294	1.261	7.820	1.349	445	234	185
85 a 89 anys	9.093	1.107	5.984	963	378	286	375
Homes	2.797	161	1.710	341	207	128	250
Dones	6.296	946	4.274	622	171	158	125
90 i més anys	4.056	650	2.626	425	119	102	134
Homes	1.050	79	650	117	58	53	93
Dones	3.006	571	1.976	308	61	49	41

5. PERSONES MAJORS DE 64 ANYS EN FULLS FAMILIARS QUE VIUEN AMB MENORS DE 65. ANY 2001

5.1 Majors de 64 anys en fulls familiars que viuen amb menors de 65, segons edat i sexe.

5.1 Mayores de 64 años en hojas familiares que viven con algún menor de 65, según edad y sexo.

	Total	%	Homes	%	Dones	%
Total	53.525	100,0%	24.260	45,3%	29.265	54,7%
65 a 69	21.496	40,2%	11.671	54,3%	9.825	45,7%
70 a 74	13.115	24,5%	6.288	48,0%	6.827	52,0%
75 a 79	8.535	15,9%	3.399	39,8%	5.136	60,2%
80 a 84	5.091	9,5%	1.571	30,9%	3.520	69,1%
85 a 89	3.457	6,5%	879	25,4%	2.578	74,6%
90 i més	1.831	3,4%	452	24,6%	1.389	75,4%

5.2 Majors de 64 anys en fulles familiars que viuen amb menors de 65, segons lloc de naixement i edat.

5.2 Mayores de 64 años en hojas familiares que viven con menores de 65, según lugar de nacimiento y edad.

	Total	València	Resta de l'Horta	Resta Comunitat	Resta l'Estat	Estranger
Total	53.525	18.970	1.894	9.334	22.384	943
	100,0%	35,4%	3,5%	17,4%	41,8%	1,8%
65 a 69	21.496	8.310	817	3.320	8.701	348
70 a 74	13.115	4.701	471	2.200	5.461	282
75 a 79	8.535	2.846	294	1.570	3.683	142
80 a 84	5.091	1.564	139	1.016	2.287	85
85 a 89	3.457	1.047	107	754	1.488	61
90 i més	1.831	502	66	474	764	25

5.3 Majors de 64 anys en fulls familiars que viuen amb menors de 65, segons titulació, edat i sexe.

5.3 Mayores de 64 años en hojas familiares que viven con menores de 65, según titulación, edad y sexo.

	Total	Sense Estudis	Certificat d'escolaritat- EGB-Primaria	Graduat escolar- ESO-FPI	BUP- Batxiller- FPII	Carrera Mitjana	Carrera Superior
Total	53.525	3.432	32.412	8.477	3.919	2.049	3.236
Homes	24.260	684	13.217	4.091	2.341	1.350	2.577
Dones	29.265	2.748	19.195	4.386	1.578	699	659
Total	100,0%	6,4%	60,6%	15,8%	7,3%	3,8%	6,0%
Homes	100,0%	2,8%	54,5%	16,9%	9,6%	5,6%	10,6%
Dones	100,0%	9,4%	65,6%	15,0%	5,4%	2,4%	2,3%
65 a 69 anys	21.496	854	12.118	3.990	1.919	1.093	1.522
Homes	11.671	240	6.037	2.199	1.241	737	1.217
Dones	9.825	614	6.081	1.791	678	356	305
70 a 74 anys	13.115	682	7.937	2.060	1.049	481	906
Homes	6.288	168	3.426	1.001	614	333	746
Dones	6.827	514	4.511	1.059	435	148	160
75 a 79 anys	8.535	583	5.489	1.273	509	234	447
Homes	3.399	118	1.946	532	277	159	367
Dones	5.136	465	3.543	741	232	75	80
80 a 84 anys	5.091	492	3.422	625	269	109	174
Homes	1.571	74	971	211	128	57	130
Dones	3.520	418	2.451	414	141	52	44
85 a 89 anys	3.457	490	2.278	328	133	91	137
Homes	879	49	551	87	65	41	86
Dones	2.578	441	1.727	241	68	50	51
90 i més anys	1.831	331	1.168	201	40	41	50
Homes	452	35	286	61	16	23	31
Dones	1.379	296	882	140	24	18	19

6. PERSONES MAJORS DE 64 ANYS EN FULLS FAMILIARS QUE VIUEN NOMÉS AMB ALTRES MAJORS DE 64. ANY 2001

6.1 Majors de 64 anys en fulls familiars que viuen només amb altres majors de 64, segons edat i sexe.

6.1 Mayores de 64 años en hojas familiares que viven sólo con otras mayores de 64, según edad i sexo.

	Total	%	Homes	%	Dones	%
Total	77.266	100,0%	26.999	34,9%	50.267	65,1%
65 a 69	16.807	21,8%	5.309	31,6%	11.498	68,4%
70 a 74	21.613	28,0%	8.097	37,5%	13.516	62,5%
75 a 79	19.244	24,9%	7.110	36,9%	12.134	63,1%
80 a 84	11.741	15,2%	3.967	33,8%	7.774	66,2%
85 a 89	5.636	7,3%	1.918	34,0%	3.718	66,0%
90 i més	2.225	2,9%	598	26,9%	1.627	73,1%

6.2 Majors de 64 anys en fulls familiars que viuen només amb altres >64, segons lloc de naixement i edat.

6.2. Mayores de 64 años en hojas familiares que viven sólo con otras >64, según lugar de nacimiento y edad.

	Total	València	Resta de l'Horta	Resta Comunitat	Resta l'Estat	Estranger
Total	77.266	27.781	2.729	13.903	31.734	1.119
	100,0%	36,0%	3,5%	18,0%	41,1%	1,4%
65 a 69	16.807	6.704	577	2.567	6.726	233
70 a 74	21.613	8.018	790	3.639	8.863	303
75 a 79	19.244	6.756	714	3.486	7.999	289
80 a 84	11.741	3.774	395	2.394	4.987	191
85 a 89	5.636	1.850	189	1.203	2.324	70
90 i més	2.225	679	64	614	835	33

6.3. Majors de 64 anys en fulls familiars que viuen només amb altres majors de 64, segons titulació, edat i sexe.

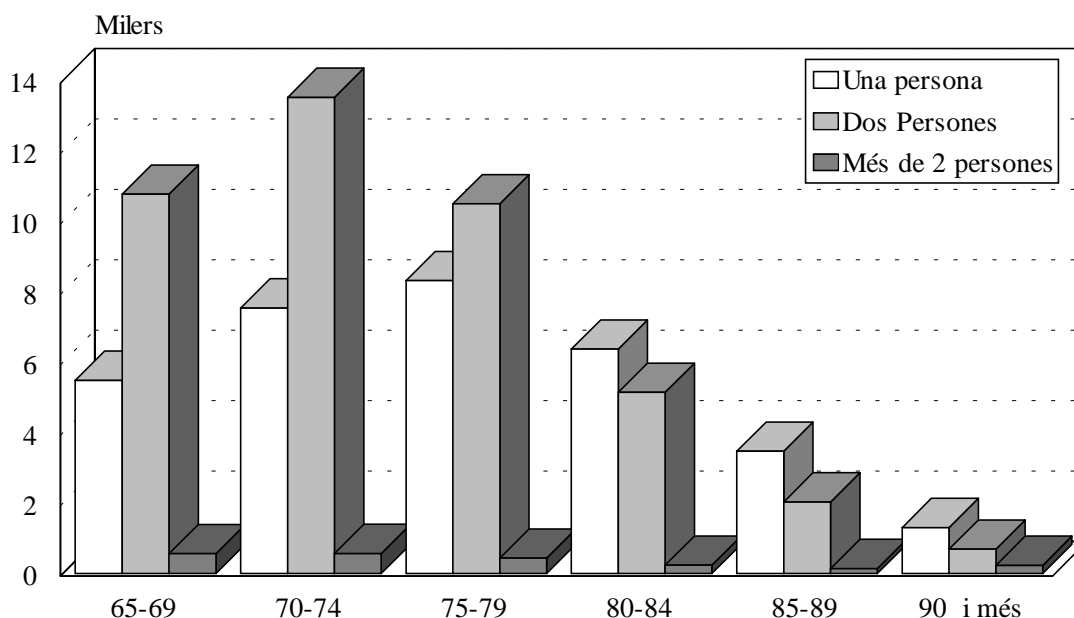
6.3. Mayores de 64 años en hojas familiares que viven sólo con otras >64, según titulación, edad y sexo.

	Total	Sense Certificat d'escolaritat- EGB-Primaria	Graduat escolar- ESO-FPI	BUP- Batxiller- FPII	Carrera Mitjana	Carrera Superior
Total	77.266	5.249	50.577	11.720	4.495	2.863
Homes	26.999	1.027	16.606	4.327	2.066	1.836
Dones	50.267	4.222	33.971	7.393	2.429	1.027
Total	100,0%	6,8%	65,5%	15,2%	5,8%	3,7%
Homes	100,0%	3,8%	61,5%	16,0%	7,7%	6,8%
Dones	100,0%	8,4%	67,6%	14,7%	4,8%	2,0%
65 a 69 anys	16.807	820	10.699	3.014	1.102	606
Homes	5.309	158	3.199	961	429	326
Dones	11.498	662	7.500	2.053	673	280
70 a 74 anys	21.613	1.231	14.190	3.417	1.291	806
Homes	8.097	271	5.116	1.301	575	495
Dones	13.516	960	9.074	2.116	716	311
75 a 79 anys	19.244	1.244	12.753	2.881	1.162	682
Homes	7.110	267	4.366	1.141	566	483
Dones	12.134	977	8.387	1.740	596	199
80 a 84 anys	11.741	1.018	7.771	1.549	616	447
Homes	3.967	175	2.402	614	312	306
Dones	7.774	843	5.369	935	304	141
85 a 89 anys	5.636	617	3.706	635	245	238
Homes	1.918	112	1.159	254	142	164
Dones	3.718	505	2.547	381	103	74
90 i més anys	2.225	319	1.458	224	79	84
Homes	598	44	364	56	42	62
Dones	1.627	275	1.094	168	37	22

6.4 Majors de 64 anys que viuen només amb altres majors de 64, segons edat, sexe i nombre de persones.

6.4 Mayores de 64 años que viven sólo con otras mayores de 64, según edad, sexo y número de personas.

	Total	Una	%	Dos	%	Tres o més	%
Total	77.266	32.468	42,0%	42.631	55,2%	2.167	2,8%
Homes	26.999	6.001	22,2%	20.230	74,9%	768	2,8%
Dones	50.267	26.467	52,7%	22.401	44,6%	1.399	2,8%
65 a 69 anys	16.807	5.480	32,6%	10.766	64,1%	561	3,3%
Homes	5.309	1.319	24,8%	3.795	71,5%	195	3,7%
Dones	11.498	4.161	36,2%	6.971	60,6%	366	3,2%
70 a 74 anys	21.613	7.534	34,9%	13.512	62,5%	567	2,6%
Homes	8.097	1.429	17,6%	6.424	79,3%	244	3,0%
Dones	13.516	6.105	45,2%	7.088	52,4%	323	2,4%
75 a 79 anys	19.244	8.314	43,2%	10.496	54,5%	434	2,3%
Homes	7.110	1.319	18,6%	5.615	79,0%	176	2,5%
Dones	12.134	6.995	57,6%	4.881	40,2%	258	2,1%
80 a 84 anys	11.741	6.366	54,2%	5.141	43,8%	234	2,0%
Homes	3.967	1.043	26,3%	2.841	71,6%	83	2,1%
Dones	7.774	5.323	68,5%	2.300	29,6%	151	1,9%
85 a 89 anys	5.636	3.470	61,6%	2.027	36,0%	139	2,5%
Homes	1.918	625	32,6%	1.259	65,6%	34	1,8%
Dones	3.718	2.845	76,5%	768	20,7%	105	2,8%
90 i més anys	2.225	1.304	58,6%	689	31,0%	232	10,4%
Homes	598	266	44,5%	296	49,5%	36	6,0%
Dones	1.627	1.038	63,8%	393	24,2%	196	12,0%

Persones majors de 64 anys en habitatges familiars que viuen només amb altres majors de 64, segons edat i nombre de persones a l'habitatge

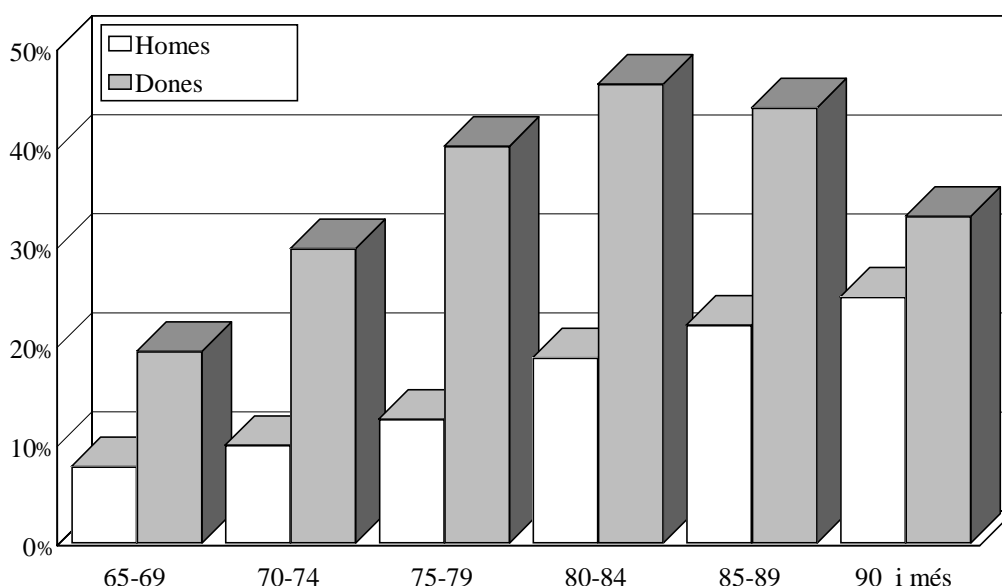
7. PERSONES MAJORS DE 64 ANYS EN FULLS FAMILIARS QUE VIUEN A SOLES. ANY 2001

7.1 Majors de 64 anys en fulls familiars que viuen a soles, segons edat i sexe

7.1 Mayores de 64 años en hojas familiares que viven solos, según edad y sexo.

	Total	%	Homes	%	Dones	%
Total	32.468	100,0%	6.001	18,5%	26.467	81,5%
65 a 69	5.480	16,9%	1.319	24,1%	4.161	75,9%
70 a 74	7.534	23,2%	1.429	19,0%	6.105	81,0%
75 a 79	8.314	25,6%	1.319	15,9%	6.995	84,1%
80 a 84	6.366	19,6%	1.043	16,4%	5.323	83,6%
85 a 89	3.470	10,7%	625	18,0%	2.845	82,0%
90 i més	1.304	4,0%	266	20,4%	1.038	79,6%

Proporció de persones majors de 64 anys que viuen a soles segons edat i sexe



7.2. Majors de 64 anys en fulls familiars que viuen a soles, segons lloc de naixement i edat.

7.2. Mayores de 64 años en hojas familiares que viven solos, según lugar de nacimiento y edad.

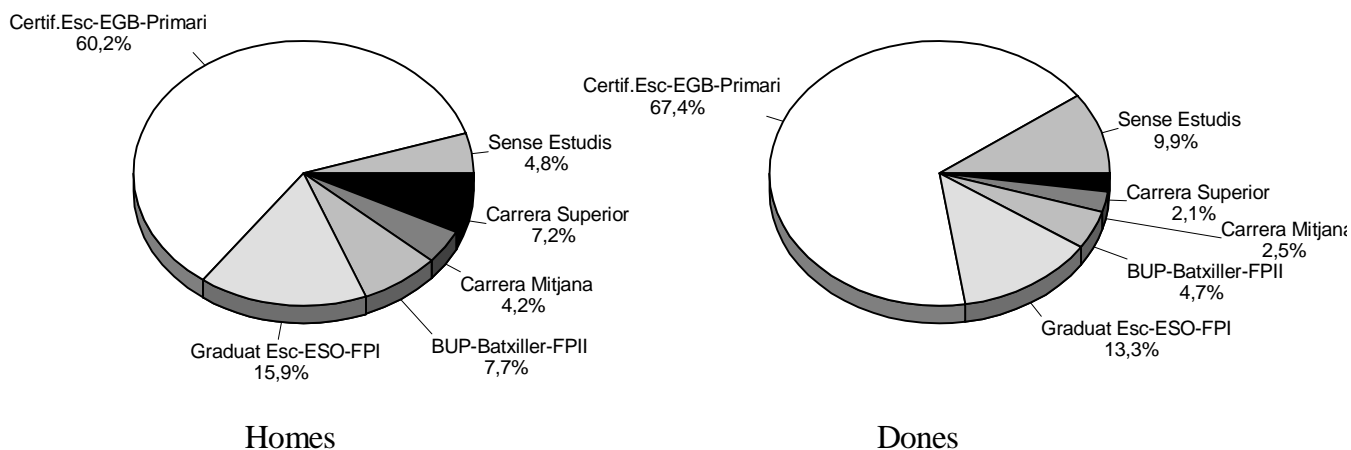
	Total	València	Resta de l'Horta	Resta Comunitat	Resta l'Estat	Estranger
Total	32.468	11.574	1.140	6.126	13.121	507
	100,0%	35,6%	3,5%	18,9%	40,4%	1,6%
65 a 69	5.480	2.225	195	849	2.108	103
70 a 74	7.534	2.814	274	1.293	3.030	123
75 a 79	8.314	2.956	295	1.509	3.426	128
80 a 84	6.366	1.977	226	1.356	2.708	99
85 a 89	3.470	1.188	108	763	1.371	40
90 i més	1.304	414	42	356	478	14

7.3. Majors de 64 anys en fulls familiars que viuen a soles, segons titulació, edat i sexe.

7.3. Mayores de 64 años en hojas familiares que viven solos, según titulación, edad y sexo.

	Total	Sense Estudis	Certificat d'escolaritat - EGB- Primària	Graduat escolar- ESO- FPI	BUP- Batxiller- FPII	Carrera Mitjana	Carrera Superior
Total	32.468	2.905	21.455	4.487	1.713	910	998
Homes	6.001	286	3.612	954	462	253	434
Dones	26.467	2.619	17.843	3.533	1.251	657	564
Total	100,0%	8,9%	66,1%	13,8%	5,3%	2,8%	3,1%
Homes	100,0%	4,8%	60,2%	15,9%	7,7%	4,2%	7,2%
Dones	100,0%	9,9%	67,4%	13,3%	4,7%	2,5%	2,1%
65 a 69 anys	5.480	326	3.368	955	386	205	240
Homes	1.319	46	758	226	111	65	113
Dones	4.161	280	2.610	729	275	140	127
70 a 74 anys	7.534	568	4.871	1.149	468	220	258
Homes	1.429	64	846	238	123	55	103
Dones	6.105	504	4.025	911	345	165	155
75 a 79 anys	8.314	692	5.675	1.165	420	171	191
Homes	1.319	65	826	222	85	40	81
Dones	6.995	627	4.849	943	335	131	110
80 a 84 anys	6.366	690	4.332	723	278	176	167
Homes	1.043	56	620	165	81	53	68
Dones	5.323	634	3.712	558	197	123	99
85 a 89 anys	3.470	438	2.342	355	124	102	109
Homes	625	33	388	81	48	25	50
Dones	2.845	405	1.954	274	76	77	59
90 i més anys	1.304	191	867	140	37	36	33
Homes	266	22	174	22	14	15	19
Dones	1.038	169	693	118	23	21	14

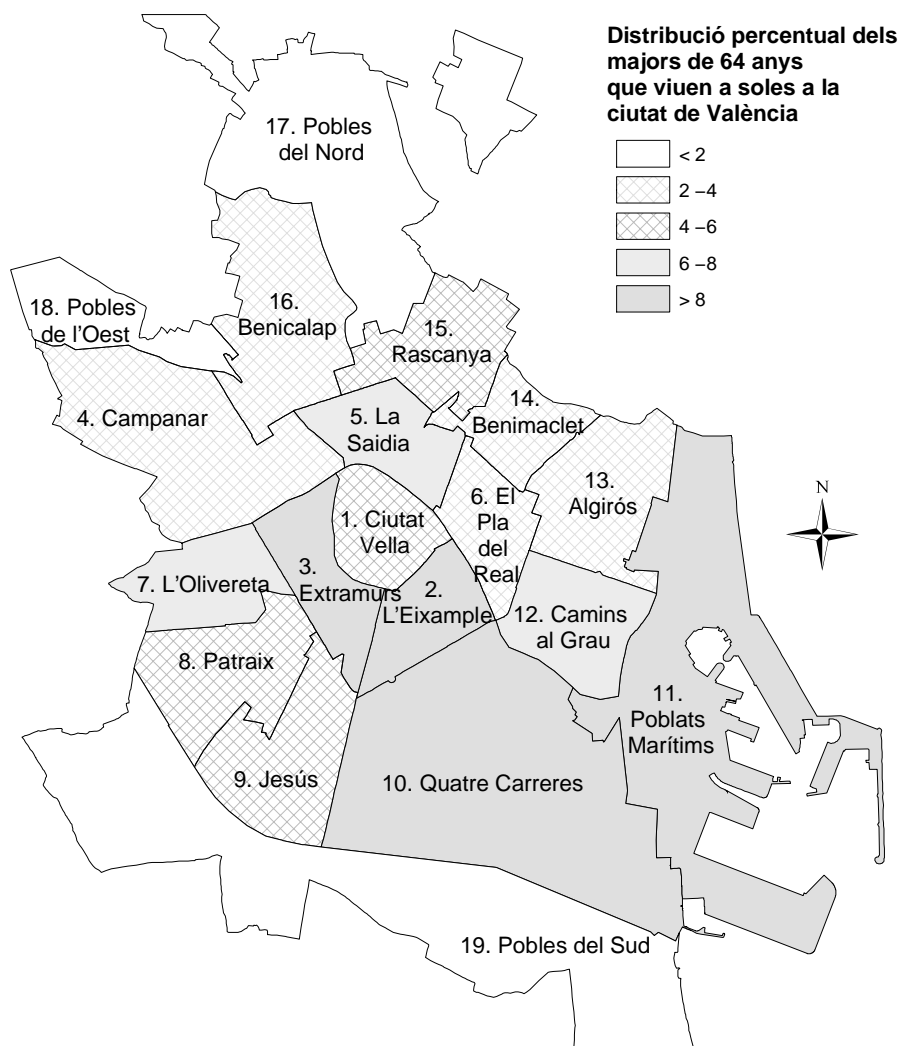
Persones majors de 64 anys en fulls familiars que viuen a soles, segons titulació i sexe.



7.4. Majors de 64 i 79 anys que viuen a soles per districte i sexe.

7.4. Mayores de 64 y 79 años que viven solos por distrito y sexo.

	Total >64	Homes >64	Dones >64	Total >79	Homes >79	Dones >79
València	32.468	6.001	26.467	11.147	1.936	9.211
1. Ciutat Vella	1.782	340	1.442	695	110	585
2. L'Eixample	3.072	442	2.630	1.338	173	1.165
3. Extramurs	3.117	498	2.619	1.190	185	1.005
4. Campanar	998	190	808	311	48	263
5. La Saldia	2.343	418	1.925	782	134	648
6. El Pla del Real	1.082	174	908	421	64	357
7 L'Olivereta	2.543	465	2.078	825	143	682
8. Patraix	1.678	323	1.355	496	103	393
9. Jesús	1.840	350	1.490	600	110	490
10. Quatre Carreres	2.655	506	2.149	855	153	702
11. Poblat Marítims	2.880	578	2.302	959	161	798
12. Camins al Grau	2.133	406	1.727	712	131	581
13. Algirós	1.175	215	960	339	71	268
14. Benimaclet	1.003	190	813	312	61	251
15. Rascanya	1.580	329	1.251	498	100	398
16. Benicalap	1.252	285	967	386	93	293
17. Pobles del Nord	235	53	182	93	22	71
18. Pobles de l'Oest	439	102	337	139	37	102
19. Pobles del Sud	661	137	524	196	37	159



7.5. Majors de 64 i 79 anys que viuen a soles per barri i sexe.

7.5. Mayores de 64 y 79 años que viven solos por barrio y sexo.

	Total >64	Homes >64	Dones >64	Total >79	Homes >79	Dones >79
València	32.468	6.001	26.467	11.147	1.936	9.211
1. CIUTAT VELLA						
1. La Seu	204	46	158	74	9	65
2. La Xerea	251	34	217	104	11	93
3. El Carme	424	85	339	168	28	140
4. El Pilar	286	74	212	97	21	76
5. El Mercat	227	46	181	84	15	69
6. Sant Francesc	390	55	335	168	26	142
2. L'EIXAMPLE						
1. Russafa	1.806	283	1.523	760	96	664
2. El Pla del Remei	396	58	338	184	32	152
3. Gran via	870	101	769	394	45	349
3. EXTRAMURS						
1. El Botànic	483	88	395	204	28	176
2. La Roqueta	374	73	301	145	22	123
3. La Petxina	905	139	766	336	57	279
4. Arrancapins	1.355	198	1.157	505	78	427
4. CAMPANAR						
1. Campanar	302	59	243	83	15	68
2. Les Tendetes	277	48	229	96	15	81
3. El Calvari	321	60	261	104	12	92
4. Sant Pau	98	23	75	28	6	22
5. LA SAIDIA						
1. Marxalenes	575	104	471	191	42	149
2. Morvedre	557	99	458	203	31	172
3. Trinitat	489	73	416	172	21	151
4. Tormos	391	81	310	121	20	101
5. Sant Antoni	331	61	270	95	20	75
6. EL PLA DEL REAL						
1. Exposició	250	40	210	104	14	90
2. Mestalla	515	81	434	182	31	151
3. Jaume Roig	226	38	188	97	14	83
4. Ciutat Universitària	91	15	76	38	5	33
7. L'OLIVERETA						
1. Nou Moles	1.333	219	1.114	449	78	371
2. Soternes	218	41	177	64	7	57
3. Tres Forques	619	125	494	184	38	146
4. La Font Santa	263	53	210	101	14	87
5. La Llum	110	27	83	27	6	21
8. PATRAIX						
1. Patraix	1.114	208	906	358	64	294
2. Sant Isidre	118	21	97	31	12	19
3. Vara de Quart	210	48	162	50	17	33
4. Safranar	130	26	104	25	4	21
5. Favara	106	20	86	32	6	26
9. JESÚS						
1. La Raiosa	698	130	568	240	44	196
2. L'Hort de Senambre	465	87	378	155	27	128
3. La Creu Coberta	191	32	159	72	9	63
4. Sant Marcel·lí	400	85	315	105	24	81
5. Camí Real	86	16	70	28	6	22

	Total >64	Homes >64	Dones >64	Total >79	Homes >79	Dones >79
10. QUATRE CARRERES						
1. Mont-Olivet	1.138	184	954	387	64	323
2. En Corts	619	130	489	214	44	170
3. Malilla	372	75	297	102	15	87
4. Fonteta de Sant Lluís	105	22	83	37	6	31
5. Na Rovella	234	47	187	57	10	47
6. La Punta	187	48	139	58	14	44
11. POBLATS MARÍTIMS						
1. El Grau	334	74	260	111	21	90
2. El Cambanyal-El Canyamellar	1.442	268	1.174	518	86	432
3. La Malva-rosa	544	109	435	166	29	137
4. Beteró	225	56	169	59	11	48
5. Nazaret	294	64	230	86	12	74
6. Les Moreres	41	7	34	19	2	17
12. CAMINS AL GRAU						
1. Aiora	963	180	783	317	66	251
2. Albors	402	77	325	146	28	118
3. La Creu del Grau	529	104	425	162	26	136
4. Camí Fondo	196	37	159	71	9	62
5. Penya-roja	43	8	35	16	2	14
13. ALGIRÓS						
1. L'Illa Perduda	322	58	264	87	23	64
2. Ciutat Jardí	293	44	249	84	11	73
3. L'Amistat	344	75	269	110	27	83
4. La Vega Baixa	152	25	127	44	8	36
5. La Carrasca	64	13	51	14	2	12
14. BENIMACLET						
1. Benimaclet	940	178	762	298	56	242
2. Camí de Vera	63	12	51	14	5	9
15. RASCANYA						
1. Orriols	730	159	571	215	40	175
2. Torrefiel	804	162	642	261	57	204
3. Sant Llorenç	46	8	38	22	3	19
16. BENICALAP						
1. Benicalap	1.068	243	825	326	79	247
2. Ciutat Fallera	184	42	142	60	14	46
17. POBLES DEL NORD						
1. Benifaraig	33	7	26	10	3	7
2. Poble Nou	43	16	27	15	8	7
3. Carpesa	44	7	37	17	4	13
4. Cases de Bàrcena	19	6	13	12	3	9
5. Mauella	7	3	4	2	-	-
6. Massarrojos	57	6	51	24	-	-
7. Borbotó	32	8	24	13	-	-
18. POBLES DE L'OEST						
1. Benimàmet	430	99	331	139	37	102
2. Beniferri	9	3	6	0	0	0
19. POBLES DEL SUD						
1. El Forn d'Alcedo	52	13	39	13	4	9
2. El Castellar-L'Olivearar	266	60	206	88	24	64
3. Pinedo	53	9	44	17	4	13
4. El saler	32	9	23	8	-	-
5. El Palmar	32	7	25	10	-	-
6. El Perellonet	20	9	11	3	-	-
7. La Torre	186	24	162	43	-	-
8. Faitanar	20	6	14	14	-	-

8. FULLS ON VIU ALGUN MAJOR DE 64 ANYS. ANY 2001**8.1 Fulls on viu algun major de 64 anys segons tipus, per districte**

8.1 Hojas donde vive algún mayor de 64 años según tipo, por distrito.

	Total	Col·lectius	Familiars amb menors de 65 anys	Familiars amb només majors de 64 anys
València	95.744	125	41.135	54.484
1. Ciutat Vella	4.532	28	1.821	2.683
2. L'Eixample	7.966	8	3.286	4.672
3. Extramurs	8.637	13	3.640	4.684
4. Campanar	3.126	4	1.380	1.742
5. La Saldia	6.608	16	2.706	3.886
6. El Pla del Real	3.592	5	1.747	1.840
7 L'Olivereta	7.425	9	3.079	4.337
8. Patraix	5.487	2	2.489	2.996
9. Jesús	5.636	2	2.370	3.264
10. Quatre Carreres	8.220	5	3.691	4.524
11. Poblats Marítims	7.929	10	3.190	4.729
12. Camins al Grau	6.171	3	2.588	3.580
13. Algirós	4.052	1	1.966	2.085
14. Benimaclet	3.086	3	1.384	1.699
15. Rascanya	4.980	5	2.217	2.758
16. Benicalap	3.952	3	1.666	2.283
17. Pobles del Nord	798	1	378	419
18. Pobles de l'Oest	1.330	5	564	761
19. Pobles del Sud	2.217	2	973	1.242

8.2. Fulls familiars on viu algún major de 64 anys segons nombre de persones.

8.2. Hojas familiares en las que vive algún mayor de 64 años según número de personas.

	Amb algún major de 64 anys	%	A soles majors de 64 anys	%
Total	95.619	100,0%	54.484	100,0%
1 persona	32.468	34,0%	32.468	59,6%
2 persones	35.028	36,6%	21.316	39,1%
3 persones	14.862	15,5%	652	1,2%
4 persones	6.910	7,2%	38	0,1%
5 persones	3.913	4,1%	8	0,0%
6 persones	1.621	1,7%	0	0,0%
7 persones	497	0,5%	1	0,0%
8 i més persones	320	0,3%	1	0,0%

8.3. Fulls familiars on viu algún major de 64 anys segons nombre de persones i de generacions que conviuen.

8.3. Hojas familiares en las que vive algún mayor de 64 años según número de personas i de generaciones que conviven.

	Total	Una generació	Dues generacions consecutives	Dues generacions no consecutives	Tres generacions
Total	95.619	58.842	29.396	2.848	4.533
1 persona	32.468	32.468	-	-	-
2 persones	35.028	25.637	8.519	872	-
3 persones	14.862	676	11.346	1.406	1.434
4 persones	6.910	48	5.334	416	1.112
5 persones	3.913	8	2.895	115	895
6 persones	1.621	3	916	24	678
7 persones	497	2	243	12	240
8 i més persones	320	0	143	3	174

8.4 Fulls familiars on viuen només majors de 64 anys segons edat i sexe del menor.

8.4 Hojas familiares donde viven sólo mayores de 64 años según edad y sexo del menor.

	Total	Homes	%	Dones	%
Total	54.484	10.782	19,8%	43.727	80,3%
65 a 69 anys	8.532	2.181	25,6%	6.358	74,5%
70 a 74 anys	14.201	2.982	21,0%	11.227	79,1%
75 a 79 anys	14.538	2.599	17,9%	11.943	82,2%
80 a 84 anys	9.879	1.729	17,5%	8.154	82,5%
85 a 89 anys	5.176	895	17,3%	4.281	82,7%
90 i més	2.158	396	18,4%	1.764	81,7%

8.5 Fulls familiars on viuen només majors de 64 anys segons edat i sexe del major.

8.5 Hojas familiares donde viven sólo mayores de 64 años según edad y sexo del mayor.

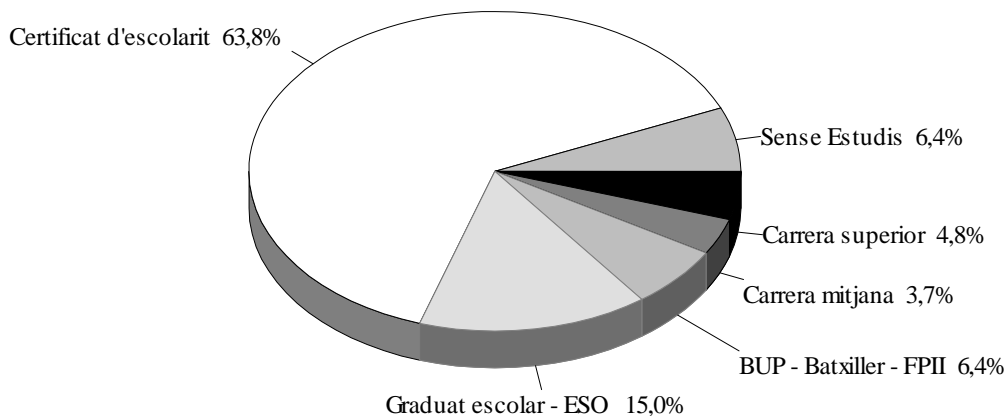
	Total	Homes	%	Dones	%
Total	54.484	21.862	40,1%	32.647	59,9%
65 a 69 anys	13.594	7.188	52,9%	6.415	47,2%
70 a 74 anys	14.670	6.637	45,2%	8.041	54,8%
75 a 79 anys	12.832	4.541	35,4%	8.294	64,6%
80 a 84 anys	8.133	2.293	28,2%	5.843	71,8%
85 a 89 anys	3.897	900	23,1%	2.997	76,9%
90 i més	1.358	303	22,3%	1.057	77,8%

8.6. Fulls familiars on viuen només majors de 64 anys segons titulació màxima.

8.6. Hojas familiares donde viven sólo mayores de 64 años según titulación máxima.

	Total	%
Total	54.484	100,0%
Sense Estudis	3.462	6,4%
Certificat d'escolaritat - EGB – Primària	34.770	63,8%
Graduat escolar - ESO – FPI	8.160	15,0%
BUP - Batxiller – FPII	3.483	6,4%
Carrera mitjana	2.018	3,7%
Carrera superior	2.591	4,8%

Fulls familiars on viuen només persones majors de 64 anys segons titulació màxima



8.7. Fulls familiars on només viuen majors de 64 anys segons composició per sexes. Districtes.

8.7. Hojas familiares donde viven sólo mayores de 64 años según composición por sexos. Distritos.

	Total	Un home a soles	Una dona a soles	Home i Dona	Dos dones	Altres
València	54.484	6.001	26.467	19.953	1.224	839
1. Ciutat Vella	2.683	340	1.442	755	104	42
2. L'Eixample	4.672	442	2.630	1.330	183	87
3. Extramurs	4.984	498	2.619	1.613	175	79
4. Campanar	1.742	190	808	688	28	28
5. La Saldia	3.886	418	1.925	1.406	77	60
6. El Pla del Real	1.840	174	908	679	45	34
7 L'Olivereta	4.337	465	2.078	1.642	92	60
8. Patraix	2.996	323	1.355	1.218	55	45
9. Jesús	3.264	350	1.490	1.331	46	47
10. Quatre Carreres	4.524	506	2.149	1.690	101	78
11. Poblat Marítims	4.729	578	2.302	1.692	86	71
12. Camins al Grau	3.580	406	1.727	1.336	61	50
13. Algirós	2.085	215	960	847	36	27
14. Benimaclet	1.699	190	813	662	19	15
15. Rascanya	2.758	329	1.251	1.106	34	38
16. Benicalap	2.283	285	967	961	39	31
17. Pobles del Nord	419	53	182	160	14	10
18. Pobles de l'Oest	761	102	337	303	12	7
19. Pobles del Sud	1.242	137	524	534	17	30

Fulls familiars on només viuen persones majors de 64 anys segons composició

