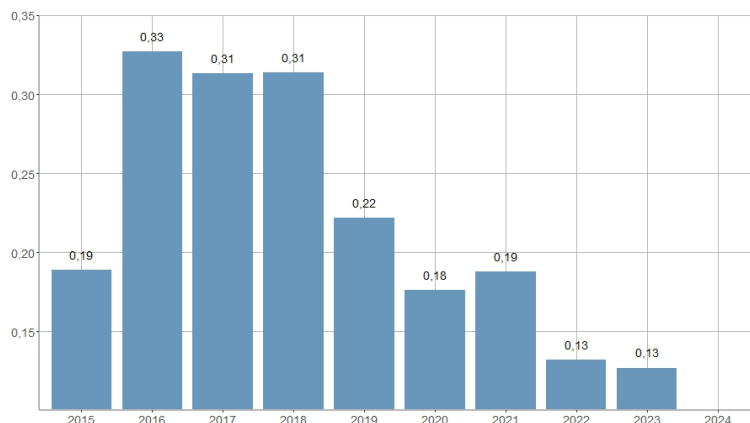


## Casos tratados de adicción a la heroína por 1.000 residentes / Casos tractats d'addicció a l'heroïna per 1.000 residents



2015	2016	2017	2018	2019	2020	2021	2022	2023
0,19	0,33	0,31	0,31	0,22	0,18	0,19	0,13	0,13

<b>Nombre del Indicador:</b> Casos tratados de adicción a la heroína por 1.000 residentes	<b>Nom de l'Indicador:</b> Casos tractats d'addicció a l'heroïna per 1.000 residents
<b>Código:</b> 05255120	<b>Codi:</b> 05255120
<b>Tema:</b> Salud y Protección Social	<b>Tema:</b> Salut i Protecció Social
<b>Subtema:</b> Protección social	<b>Subtema:</b> Protecció social
<b>Definición y forma de cálculo:</b> Cociente del número de personas residentes en la ciudad en tratamiento por adicción a la heroína entre la población residente calculada a 1 de julio del año de referencia	<b>Definició i forma de càlcul:</b> Quocient del nombre de persones residents a la ciutat en tractament per addicció a l'heroïna entre la població resident calculada a 1 de juliol de l'any de referència
<b>Fuentes de la Información:</b> Conselleria de Sanidad. Dirección General de Drogodependencias. Padrón Municipal de Habitantes. Ayuntamiento de València.	<b>Fonts de la Informació:</b> Conselleria de Sanitat. Direcció General de Drogodependències. Padró Municipal d'Habitants. Ajuntament de València.
<b>Periodicidad de Actualización:</b> Anual	<b>Periodicitat d'Actualització:</b> Anual
<b>Unidades de medida:</b> Expresado en tanto por 1.000	<b>Unitats de mesura:</b> Expressat en tant per 1.000
<b>Observaciones e Interpretación:</b> Se incluyen tanto las personas tratadas exclusivamente por adicción a esta sustancia como las personas tratadas por más de una adicción, siendo una de ellas esta sustancia. La población a mitad del año de referencia se obtiene de la explotación estadística del fichero del Padrón Municipal de Habitantes del Ayuntamiento de València y se calcula como semisuma de las poblaciones correspondientes a 1 de enero del año de referencia y 1 de enero del año siguiente.	<b>Observacions i Interpretació:</b> S'inclouen tant les persones tractades exclusivament per addicció a aquesta substància com les persones tractades per més d'una addicció, sent una d'elles aquesta substància. La població a meitat de l'any de referència s'obté de l'explotació estadística del fitxer del Padró Municipal d'Habitants de l'Ajuntament de València i es calcula com semisuma de les poblacions corresponents a 1 de gener de l'any de referència i 1 de gener de l'any següent.