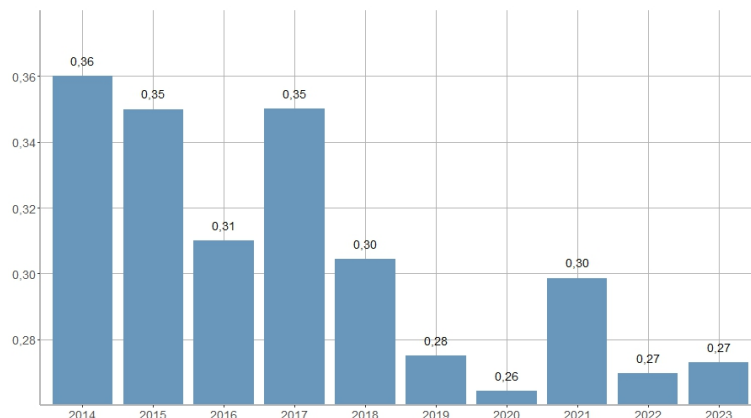


Concentración media de arsénico / Concentració mitjana d'arsènic



2014	2015	2016	2017	2018	2019	2020	2021	2022	2023
0,36	0,35	0,31	0,35	0,30	0,28	0,26	0,30	0,27	0,27

Nombre del Indicador: Concentración media de arsénico	Nom de l'Indicador: Concentració mitjana d'arsènic
Código: 01102150	Codi: 01102150
Tema: Características Físicas y Medio Ambiente	Tema: Característiques Físiques i Medi Ambient
Subtema: Calidad medioambiental	Subtema: Qualitat mediambiental
Definición y forma de cálculo: Nivel medio anual de arsénico (As) durante el año de referencia en las estación de muestreo de Viveros.	Definició i forma de càlcul: Nivell mig anual d'arsènic (As) durant l'any de referència en les estació de mostreig de Vivers.
Fuentes de la Información: Servicio de Contaminación Acústica. Ayuntamiento de València.	Fonts de la Informació: Servei de Contaminació Acústica. Ajuntament de València.
Periodicidad de Actualización: Anual	Periodicitat d'Actualització: Anual
Unidades de medida: Nanogramos por metro cúbico	Unitats de mesura: Nanograms per metre cúbic
Observaciones e Interpretación: Los datos utilizados provienen del fichero de la mediciones en las estaciones de la red de vigilancia y control de la contaminación atmosférica. En concreto, las mediciones del nivel de arsénico (As) se han realizado en la estación de vigilancia y control de la contaminación de atmosférica de los jardines de Viveros (39° 28' 46" N, 0° 22' 10" O). El Real Decreto 102/2011 (Directiva 2004/107/CE) establece un umbral máximo para la concentración media anual de 6 nanogramos por metro cúbico.	Observacions i Interpretació: Les dades utilitzades provenen del fitxer de la mesuraments en les estacions de la xarxa de vigilància i control de la contaminació atmosfèrica. En concret, els mesuraments del nivell d'arsènic (As) s'han realitzat en l'estació de vigilància i control de la contaminació d'atmosfèrica dels jardins de Viveros (39° 28' 46" N, 0° 22' 10" O). El Reial decret 102/2011 (Directiva 2004/107/CE) estableix un llindar màxim per a la concentració mitjana anual de 6 nanograms per metre cúbic.