



Mercat de Treball

2007

V
a
l
è
n
c
i
a





AJUNTAMENT DE VALENCIA
DELEGACIÓ D'INNOVACIÓ I SOCIETAT DE LA INFORMACIÓ, TIC I
RELACIONS INTERNACIONALS

OFICINA D'ESTADÍSTICA

ELABORACIÓ:

Francisco Martínez Ruiz
Tomás Morales Lorente
Carmiña Moya Equiza
María Rodríguez Ciria

Han col·laborat els becaris de la Universitat de València

Javier García Anguita
Cristina Valero Navasquillo

OFICINA D'ESTADÍSTICA

www.valencia.es/estadistica

estadistica@valencia.es

ÍNDIX

ÍNDICE

CONCEPTES CONCEPTOS	5
1 Enquesta de Població Activa (EPA) <i>Encuesta de Población Activa (EPA)</i>	
1.1 Població activa, ocupada, desocupada i inactiva a la ciutat de València. 2004-2007 <i>Población activa, ocupada, parada e inactiva en la ciudad de Valencia. 2004-2007</i>	13
1.2 Taxes d'activitat, treball i desocupació. Comparació amb diferents àmbits. 2007 <i>Tasas de actividad, empleo y paro. Comparación con diferentes ámbitos. 2007</i>	14
1.3 Població de 16 i més anys segons relació amb l'activitat econòmica i sexe. 2007 <i>Población de 16 y más años según relación con la actividad económica y sexo. 2007</i>	14
1.4 Taxes d'activitat, treball i desocupació per grups d'edat i sexe. 2007 <i>Tasas de actividad, empleo y paro por grupos de edad y sexo. 2007</i>	15
1.5 Població activa per grups d'edat i sexe. 2007 <i>Población activa por grupos de edad y sexo</i>	15
1.6 Població activa segons sector econòmic. 2007 <i>Población activa según sector económico. 2007</i>	16
1.7 Població ocupada per grups d'edat i sexe. 2007 <i>Población ocupada por grupos de edad y sexo. 2007</i>	16
1.8 Població ocupada segons sector econòmic. 2007 <i>Población ocupada según sector económico. 2007</i>	16
1.9 Població ocupada a la indústria i els servicis segons branca d'activitat. 2007 <i>Población ocupada en la industria y los servicios según rama de actividad. 2007</i>	16
1.10 Població ocupada segons situació professional. 2007 <i>Población ocupada según situación profesional. 2007</i>	17
1.11 Població assalariada segons sector econòmic. 2007 <i>Población asalariada según sector económico. 2007</i>	17
1.12 Població assalariada segons relació laboral. 2007 <i>Población asalariada según relación laboral. 2007</i>	17
1.13 Població assalariada al sector públic per tipus d'administració. 2007 <i>Población asalariada en el sector público por tipo de administración. 2007</i>	17
1.14 Població desocupada per grups d'edat i sexe. 2007 <i>Población desocupada por grupos de edad y sexo. 2007</i>	18
1.15 Població desocupada segons sector econòmic. 2007 <i>Población desocupada según sector económico. 2007</i>	18
1.16 Població desocupada als servicis segons branca d'activitat. 2007 <i>Población desocupada en los servicios según rama de actividad. 2007</i>	18
1.17 Població desocupada segons temps de recerca d'ocupació. 2007 <i>Población desocupada según tiempo de búsqueda de empleo. 2007</i>	18
1.18 Població desocupada que ha treballat abans per situació professional. 2007 <i>Población desocupada que ha trabajado antes por situación profesional. 2007</i>	19
1.19 Població desocupada segons situacions diverses. 2007 <i>Población desocupada según situaciones diversas. 2007</i>	19
1.20 Població desocupada que busca el seu primer treball per grups d'edat i sexe. 2007 <i>Población desocupada que busca su primer trabajo por grupos de edad y sexo. 2007</i>	19
1.21 Població inactiva segons situació d'inactivitat. 2007 <i>Población inactiva según situación de inactividad. 2007</i>	19
1.22 Llars segons activitat dels seus membres. 2007 <i>Hogares según actividad de sus miembros. 2007</i>	19
2 Desocupació registrada pel SERVEF <i>Desocupación registrada por el SERVEF</i>	
2.1 Desocupació registrada i taxa de desocupació segons sexe. Mitjanes anuals. Comparació amb altres àmbits. 2007 <i>Paro registrado y tasa de paro según sexo. Medias anuales. Comparación con otros ámbitos. 2007</i>	20

2.2	Desocupació registrada i taxa de desocupació. Dades mensuals. Comparació amb altres àmbits. 2007 <i>Paro registrado y tasa de paro. Datos mensuales. Comparación con otros ámbitos. 2007</i>	20
2.3	Desocupació registrada a la ciutat de València segons sector econòmic. Dades mensuals. 2007 <i>Paro registrado en la ciudad de Valencia según sector económico. Datos mensuales. 2007</i>	20
2.4	Desocupació registrada a la ciutat de València per grups d'edat i sexe. Dades mensuals. 2007 <i>Paro registrado en la ciudad de Valencia por grupos de edad y sexo. Datos mensuales. 2007</i>	21
2.5	Desocupació registrada a la ciutat de València per grups d'edat, sexe i sector econòmic. Dades mensuals. 2007 <i>Paro registrado en la ciudad de Valencia por grupos de edad, sexo y sector económico. Datos mensuales. 2007</i>	22
2.6	Desocupació registrada a la ciutat de València segons activitat econòmica. Dades mensuals. 2007 <i>Paro registrado en la ciudad de Valencia según actividad económica. Datos mensuales. 2007</i>	23
2.7	Desocupació registrada a la ciutat de València segons grup professional i sexe. Dades mensuals. 2007 <i>Paro registrado en la ciudad de Valencia según grupo profesional i sexo. Datos mensuales. 2007</i>	24
2.8	Desocupació registrada a la ciutat de València segons nacionalitat i sexe. Dades mensuals. 2007 <i>Paro registrado en la ciudad de Valencia según nacionalidad y sexo. Datos mensuales. 2007</i>	25
2.9	Desocupació registrada a la ciutat de València segons temps d'inscripció i sexe. Dades mensuals. 2007 <i>Paro registrado en la ciudad de Valencia según tiempo de inscripción y sexo. Datos mensuales. 2007</i>	25
2.10	Desocupació registrada a la ciutat de València segons activitat econòmica i sexe. Mitjanes anuals. 2007 <i>Paro registrado en la ciudad de Valencia según actividad económica y sexo. Medias anuales. 2007</i>	26
2.11	Desocupació registrada a la ciutat de València segons nacionalitat, edat i sexe. Mitjanes anuals. 2007 <i>Paro registrado en la ciudad de Valencia según nacionalidad, edad y sexo. Medias anuales. 2007</i>	26
2.12	Desocupació registrada a la ciutat de València segons subgrup professional i sexe. Mitjanes anuals. 2007 <i>Paro registrado en la ciudad de Valencia según subgrupo profesional y sexo. Medias anuales. 2007</i>	27
2.13	Desocupació registrada a la ciutat de València segons grup professional, sexe i edat. Mitjanes anuals. 2007 <i>Paro registrado en la ciudad de Valencia según grupo profesional, sexo y edad. Medias anuales. 2007</i>	28
2.14	Desocupació registrada a la ciutat de València segons temps d'inscripció, edat i sexe. Mitjanes anuals. 2007 <i>Paro registrado en la ciudad de Valencia según tiempo de inscripción, edad y sexo. Medias anuales. 2007</i>	28
2.15	Desocupació registrada a les oficines del SERVEF que inclouen població de la ciutat de València. 2007 <i>Paro registrado en las oficinas del SERVEF que incluyen población de la ciudad de Valencia. 2007</i>	29
2.16	Desocupació registrada a les oficines del SERVEF de població de la ciutat de València per grups d'edat i sexe. 2007 <i>Paro registrado en las oficinas del SERVEF de población de la ciudad de Valencia por grupos de edad y sexo. 2007</i>	29
2.17	Desocupació registrada a les oficines del SERVEF de població de la ciutat de València segons sector econòmic. 2007 <i>Paro registrado en las oficinas del SERVEF de población de la ciudad de Valencia según sector económico. 2007</i>	34
2.18	Desocupació registrada a les oficines del SERVEF de població de la ciutat de València segons activitat econòmica. 2007 <i>Paro registrado en las oficinas del SERVEF de población de la ciudad de Valencia según actividad económica. 2007</i>	35
2.19	Desocupació registrada a les oficines del SERVEF de població de la ciutat de València segons grup professional. 2007 <i>Paro registrado en las oficinas del SERVEF de población de la ciudad de Valencia según grupo profesional. 2007</i>	38
2.20	Estimació de la desocupació registrada als districtes de la ciutat de València. 2007 <i>Estimación del paro registrado en los distritos de la ciudad de Valencia. 2007</i>	40
2.21	Contractes registrats a la ciutat de València segons tipus de contracte i sexe. 2007 <i>Contratos registrados en la ciudad de Valencia según tipo de contrato y sexo. 2007</i>	41
2.22	Contractes registrats a la ciutat de València segons sector d'activitat. 2007 <i>Contratos registrados en la ciudad de Valencia según sector de actividad. 2007</i>	41
2.23	Contractes registrats a la ciutat de València segons edat i sexe. 2007 <i>Contratos registrados en la ciudad de Valencia según edad y sexo. 2007</i>	42
2.24	Contractes registrats a la ciutat de València segons grup professional. 2007 <i>Contratos registrados en la ciudad de Valencia según grupo profesional. 2007</i>	42
3	Afiliats a la Seguretat Social <i>Afiliados a la Seguridad Social</i>	
3.1	Treballadors afiliats a la Seguretat Social. Comparació amb altres àmbits. 2007 <i>Trabajadores afiliados a la Seguridad Social. Comparación con otros ámbitos. 2007</i>	43
3.2	Trabajadores afiliats a la Seguretat Social a la ciutat de València segons règim. 2007 <i>Trabajadores afiliados a la Seguridad Social en la ciudad de Valencia según régimen. 2007</i>	43
3.3	Treballadors afiliats a la Seguretat Social a la ciutat de València segons règim d'afiliació i tipus d'activitat CNAE-93. 2007 <i>Trabajadores afiliados a la Seguridad Social en la ciudad de Valencia según régimen de afiliación y tipo de actividad CNAE-93. 2007</i>	44
3.4	Centres de cotització a la Seguretat Social a la ciutat de València segons tipus d'activitat CNAE-93. 2007 <i>Centros de cotización a la Seguridad Social en la ciudad de Valencia según tipo de actividad CNAE-93. 2007</i>	45

CONCEPTES

ENQUESTA DE POBLACIÓ ACTIVA

L'Enquesta de Població Activa (EPA) és una enquesta contínua de periodicitat trimestral realitzada per l'INE que té com a finalitat conèixer l'activitat econòmica respecte al component humà. Està orientada per a oferir dades de les principals categories poblacionals en relació al mercat de treball. Les dades corresponen a la nova metodologia del 2005.

La informació que incloem dins d'aquest apartat es refereix a la ciutat de València i s'obté d'una explotació específica de les seccions que formen la mostra a la ciutat, de manera que constitueix un estrat únic; per tant el nivell d'error és major que per a la resta d'àmbits territorials més amples.

Actius. Persones de 16 i més anys que durant la setmana de referència (l'anterior a l'entrevista) tenen les condicions per a ser incloses com a ocupats o desocupats.

Ocupats. Persones de 16 i més anys que durant la setmana de referència han estat treballant durant almenys una hora a canvi d'una retribució per compte d'altra persona (assalariats) o exercint una activitat pel seu compte.

Els assalariats es classifiquen segons la seua relació laboral en indefinits i temporals (que tenen fixat el fi del seu contracte o relació laboral).

Desocupats. Persones de 16 i més anys que durant la setmana de referència han estat sense treball, disponibles per a treballar i buscant activament treball (segons Reglament 1897/2000).

Inactius. Persones de 16 i més anys no classificades com a ocupades o desocupades durant la setmana de referència.

CONCEPTOS

ENCUESTA DE POBLACIÓN ACTIVA

La Encuesta de Población Activa (EPA) es una encuesta continua de periodicidad trimestral realizada por el INE que tiene como finalidad conocer la actividad económica en lo relativo al componente humano. Está orientada para ofrecer datos de las principales categorías poblacionales en relación al mercado de trabajo. Los datos corresponden a la nueva metodología del 2005.

La información que incluimos en este apartado se refiere a la ciudad de Valencia y se obtiene de una explotación específica de las secciones que forman la muestra en la ciudad, constituyendo un estrato único; por tanto el nivel de error es mayor que para otros ámbitos territoriales más amplios.

Activos. Personas de 16 y más años que durante la semana de referencia (la anterior a la entrevista) tienen las condiciones para ser incluidas como ocupados o parados.

Ocupados. Personas de 16 y más años que durante la semana de referencia han estado trabajando durante al menos una hora a cambio de una retribución por cuenta ajena (asalariados) o ejerciendo una actividad por cuenta propia.

Los asalariados se clasifican según su relación laboral en indefinidos y temporales (que tienen fijado el fin de su contrato o relación laboral).

Parados. Personas de 16 y más años que durante la semana de referencia han estado sin trabajo, disponibles para trabajar y buscando activamente trabajo (según R. 1897/2000).

Inactivos. Personas de 16 años y más años no clasificados como ocupados o parados durante la semana de referencia.

Esquema de classificació de la població de 16 i més anys:

Població > 16 anys	Actius	Ocupats	Assalariats (treballadors per compte d'un altra persona)	Sector públic Sector privat
			No assalariats (treballen pel seu compte)	Empleadors Empresaris sense assalariats Treballadors independents Membres de cooperatives Ajudes familiars
	Inactius	Desocupats	Que busquen 1 ^a ocupació Que han treballat abans	
			Estudiants Feines de la Llar Jubilats, retirats Pensionistes Activitats benèfiques Incapacitats Resta de situacions	

Taxa d'activitat. És el quocient entre el nombre total d'actius i la població major de 16 anys.

Taxa de desocupació. És el quocient entre el nombre de desocupats i el d'actius.

Taxa de treball. És el quocient entre el nombre d'ocupats i la població major de 16 anys.

MERCAT LABORAL REGISTRAT PEL SERVEF

Desocupació registrada. La constitueixen les demandes d'ocupació registrades pel Servei Valencià d'Ocupació i Formació (SERVEF) pendents el darrer dia del mes, excloent-hi les corresponents a les següents situacions:

- Demandants que, estant ocupats, sol·liciten una ocupació per a compatibilitzar-la amb l'actual o canviar-la per la que ocupen.
- Demandants perceptors de prestacions per desocupació que participen en treballs de Col·laboració Social.
- Demandants pensionistes per jubilació, pensionistes per gran invalidesa o invalidesa absoluta, o majors de 64 anys.
- Demandants que sol·liciten ocupació per un període inferior a 3 mesos o jornada setmanal inferior a 20 hores.
- Demandants que estan cursant estudis d'ensenyança oficial reglada sempre que siguin menors de 25 anys, o que superant esta edat siguin demandants de primera ocupació.
- Demandants assistents a cursos de Formació Professional Ocupacional de més de 20 hores lectives setmanals, tinguen una beca de manutenció i siguin demandants de primera ocupació.
- Demandants amb demanda suspesa mentre romanguen en esta situació ja que la suspensió de la demanda, que generalment es tramita a petició del demandant i per causa que ho justifique, interromp la recerca d'ocupació.
- Demandants beneficiaris de prestacions per desocupació en situació de compatibilitat d'ocupació per realitzar un treball a temps parcial.
- Demandants que estan percebent el subsidi agrari o que, havent-ho esgotat, no haja passat més d'un any des del dia del naixement del dret.
- Demandants que rebutgen accions d'inserció laboral adequades a les seues característiques, segons s'estableix al R. D. Legislatiu 5/2000.
- Demandants sense disponibilitat immediata per al treball o en situació incompatible amb el mateix, com demandants inscrits en les Oficines d'Ocupació com a requisit previ per a participar en un procés de selecció per a un lloc de treball determinat, sol·licitants d'una ocupació exclusivament per a l'estranger, demandants d'una ocupació només a domicili, demandants en suspensió o reducció de jornada o modificació de les condicions de treball per un expedient de regulació d'ocupació, demandants que són donats d'alta com a cotitzants de la Seguretat Social, etc.

Tasa de actividad. Es el cociente entre el número total de activos y la población mayor de 16 años.

Tasa de paro. Es el cociente entre el número de parados y el de activos.

Tasa de empleo. Es el cociente entre el número de ocupados y la población mayor de 16 años.

MERCADO LABORAL REG. POR EL SERVEF

Paro registrado. Lo constituyen las demandas de empleo registradas por el Servicio Valenciano de Formación y Empleo (SERVEF) pendientes el último día del mes, excluyendo las siguientes situaciones:

- Demandantes que, estando ocupados, solicitan un empleo para compatibilizarlo con el actual o cambiarlo por el que ocupan.
- Demandantes perceptores de prestaciones por desempleo que participan en trabajos de Colaboración Social.
- Demandantes pensionistas por jubilación, pensionistas por gran invalidez o invalidez absoluta, o mayores de 64 años.
- Demandantes que solicitan un empleo por un período inferior a 3 meses o jornada semanal inferior a 20 horas.
- Demandantes que están cursando estudios de enseñanza oficial reglada siempre que sean menores de 25 años, o que superando esta edad sean demandantes de primer empleo.
- Demandantes asistentes a cursos de Formación Profesional Ocupacional de más de 20 horas lectivas semanales, tengan una beca de manutención y sean demandantes de primer empleo.
- Demandantes con demanda suspendida mientras permanezcan en esta situación ya que la suspensión de la demanda, que generalmente se tramita a petición del demandante y por causa que lo justifique, interrumpe la búsqueda de empleo.
- Demandantes beneficiarios de prestaciones por desempleo en situación de compatibilidad de empleo por realizar un trabajo a tiempo parcial.
- Demandantes que están percibiendo el subsidio agrario o que, habiéndolo agotado, no haya pasado más de un año desde el día del nacimiento del derecho.
- Demandantes que rechacen acciones de inserción laboral adecuadas a sus características, según se establece en el R. D. Legislativo 5/2000.
- Demandantes sin disponibilidad inmediata para el trabajo o en situación incompatible con el mismo, como demandantes inscritos en las Oficinas de Empleo como requisito previo para participar en un proceso de selección para un puesto de trabajo determinado, solicitantes de un empleo exclusivamente para el extranjero, demandantes de un empleo solo a domicilio, demandantes en suspensión o reducción de jornada o modificación de las condiciones de trabajo por un expediente de regulación de empleo, demandantes que son dados de alta como cotizantes de la Seg. Social, etc.

Les dades mensuals oferides han sigut arreglades utilitzant el Sistema d'Informació dels Servicis Públics d'Ocupació (SISPE), que va substituir l'anterior sistema SISLE des de maig de 2005.

Taxa de desocupació registrada. Es calcula prenent com a denominador la població activa de l'EPA del trimestre corresponent.

Àmbits territorials:

Desocupació registrada a la ciutat: Són totes les persones desocupades inscrites que tenen com a domicili el municipi de València.

Desocupació a les oficines del Servef, que inclou totes les persones desocupades inscrites a les oficines del Servef.

Per a cada oficina s'ofereix el total de desocupats registrats, distingint entre aquells que tenen domicili a la ciutat de València dels que el tenen a un altre municipi. La resta de taules classifica únicament els desocupats residents en la ciutat. Els valors oferits en aquestes taules han de considerar-se com aproximats, ja que no es coneix la distribució territorial dels desocupats inscrits en l'Institut Social de la Marina de la província de València (ISM). No obstant, la seua menuda dimensió (mitjana anual de 16 desocupats al mes) respecte al total de desocupats en la ciutat (mitjana anual de 30.700 desocupats al mes), ens permeten considerar com elevat el grau d'exactitud de les dades oferides.

- **Av. Port:** Oficina que atén exclusivament població de la ciutat, el domicili del qual pertany als codis postals 46011, 023, 024 i 027. Este àmbit inclou els barris 11.1, 11.2, 12.3, 12.4, 12.5 i part dels barris 6.2, 10.6, 11.3 i 11.5.

- **Juan Llorens:** Oficina que atén exclusivament població de la ciutat, el domicili del qual pertany als codis postals 46008, 015 i 018. Este àmbit inclou els barris 3.3, 7.3, 18.2, i part dels barris 3.1, 3.4, 4.1, 4.3, 4.4, 7.1, 7.2, 8.1, 16.1 i 16.2.

- **Vila Barberà:** Oficina que atén exclusivament població de la ciutat el domicili del qual pertany als codis postals 46001, 002, 004, 007 i 017. Este àmbit inclou el districte 9 i els barris 1.4, 1.5, 3.2, 8.5, 19.7, i part dels barris 1.1, 1.2, 1.3, 1.6, 2.1, 2.2, 3.1, 3.4, 8.1, 8.4, 10.3 i 19.8.

- **Luis Oliag:** Oficina que atén exclusivament població de la ciutat, el domicili del qual pertany als codis postals 46005, 006, 012, 013 i 026. Este àmbit inclou els barris 2.3, 10.1, 10.2, 10.4, 10.5, 10.7, 19.1, 19.2, 19.3, 19.4, 19.5, 19.6, i part dels barris 2.1, 2.2, 10.3, 10.6 i 17.4.

- **Arts Gràfiques:** Oficina que atén exclusivament població de la ciutat, el domicili del qual pertany als codis postals 46010, 021 i 022. Este àmbit inclou els barris 6.4, 11.4, 12.1, 12.2, 13.1, 13.2, 13.3, 13.4, i part dels barris 5.3, 6.1, 6.2, 6.3, 11.5, 13.5, 14.1, 14.2 i 15.3.

Los datos mensuales ofrecidos han sido recogidos utilizando el Sistema de Información de los Servicios Públicos de Empleo (SISPE), que sustituyó el anterior sistema SISLE desde mayo de 2005.

Tasa de paro registrado. Se calcula tomando como denominador la población activa de la EPA del trimestre correspondiente.

Ámbitos territoriales:

Paro registrado en la ciudad: Son todas las personas desocupadas inscritas que tienen como domicilio el municipio de Valencia.

Paro en las oficinas del Servef, que incluye todas las personas desocupadas inscritas en las oficinas del Servef.

Para cada oficina se ofrece el total de desocupados registrados, distinguiendo entre aquellos que tienen domicilio en la ciudad de Valencia de los que lo tienen en otro municipio. El resto de tablas clasifica únicamente los desocupados residentes en la ciudad. Los valores ofrecidos en estas tablas deben considerarse como aproximados, ya que no se conoce la distribución territorial de los desocupados inscritos en el Instituto Social de la Marina de la provincia de Valencia (ISM). No obstante, su pequeño tamaño (media anual de 16 desocupados al mes) respecto al total de desocupados en la ciudad (media anual de 30.700 desocupados al mes), nos permiten considerar como elevado el grado de exactitud de los datos ofrecidos.

- **Av. Port:** Oficina que atiende exclusivamente a población de la ciudad cuyo domicilio pertenece a los códigos postales 46011, 023, 024 y 027. Este ámbito incluye los barrios 11.1, 11.2, 12.3, 12.4, 12.5 y parte de los barrios 6.2, 10.6, 11.3 y 11.5.

- **Juan Llorens:** Oficina que atiende exclusivamente a población de la ciudad cuyo domicilio pertenece a los códigos postales 46008, 015 y 018. Incluye los barrios 3.3, 7.3, 18.2, y parte de los barrios 3.1, 3.4, 4.1, 4.3, 4.4, 7.1, 7.2, 8.1, 16.1 y 16.2.

- **Vila Barberà:** Oficina que atiende exclusivamente a población de la ciudad cuyo domicilio pertenece a los códigos postales 46001, 002, 004, 007 y 017. Incluye el distrito 9 y los barrios 1.4, 1.5, 3.2, 8.5, 19.7, y parte de los barrios 1.1, 1.2, 1.3, 1.6, 2.1, 2.2, 3.1, 3.4, 8.1, 8.4, 10.3 y 19.8.

- **Luis Oliag:** Oficina que atiende exclusivamente a población de la ciudad cuyo domicilio pertenece a los códigos postales 46005, 006, 012, 013 y 026. Incluye los barrios 2.3, 10.1, 10.2, 10.4, 10.5, 10.7, 19.1, 19.2, 19.3, 19.4, 19.5, 19.6, y parte de los barrios 2.1, 2.2, 10.3, 10.6 y 17.4.

- **Arts Gràfiques:** Oficina que atiende exclusivamente a población de la ciudad cuyo domicilio pertenece a los códigos postales 46010, 021 y 022. Incluye los barrios 6.4, 11.4, 12.1, 12.2, 13.1, 13.2, 13.3, 13.4, y parte de los barrios 5.3, 6.1, 6.2, 6.3, 11.5, 13.5, 14.1, 14.2 y

- **Alfambra:** Oficina que atén a població de la ciutat amb domicili pertanyent als codis postals 46003, 009 i 020, i la població del municipi d'Alboraya (46120). A la ciutat inclou els barris 4.2, 5.1, 5.2, 5.4, 5.5, i part dels barris 1.1, 1.2, 1.3, 1.6, 4.1, 4.3, 5.3, 6.1, 6.2, 6.3, 13.5, 14.1, 14.2 i 15.3.

- **Av. Cid:** Oficina que atén a població de la ciutat amb domicili pertanyent al codi postal 46014, i la població del municipi de Mislata (46920). A la ciutat inclou els barris 7.4, 7.5, 8.2, 8.3, i part dels barris 7.1, 7.2, 8.1, 8.4 i 19.8.

- **Felipe Rinaldi:** Oficina que atén a població de la ciutat amb domicili pertanyent als codis postals 46016, 019, 025 i 112, i els municipis d'Alfara del Patriarca (46115), Moncada (46113 i 116), Tavernes Blanques (46016) i Vinalesa (46114). A la ciutat inclou els barris 15.1, 15.2, 17.1, 17.2, 17.3, 17.6, 17.7, i part dels barris 15.3, 16.1 i 16.2.

- **Altres oficines:** Inclou les oficines de Burjassot, Meliana i de l'Institut Social de la Marina de València.

La oficina de **Burjassot** atén a població dels codis postals 46035, 100, 110, 111, 117, 118, 119, 182, 184, 980, 988 i 989, que inclou els municipis de Burjassot, Godella, Rocafort, Bétera, Serra, Nàquera, San Antonio de Benagéber, Paterna, i els barris 18.1 i part del 4.4 de la ciutat de València.

La oficina de **Meliana** atén a població dels codis postals 46130, 131, 132, 134, 135, 136, 138, 139, 530, 540, 550 y 560, que inclou els municipis de Massamagrell, Bonrepòs i Mirambell, Almàssera, Meliana, Foios, Museros, Rafelbunyol, La Pobla de Farnals, Puçol, Puig, Emperador, Albalat dels Sorells, Albuixech, Massalfassar, i els barris 17.5 y part del 17.4 de la ciutat de València.

A la pàgina 10 es mostra un plànol amb aquests àmbits territorials.

Estimació de la desocupació registrada per districte.

S'ofereix una dada per trimestre i districte, que es calcula com mitjana ponderada de la desocupació en els tres mesos del corresponent trimestre. S'utilitza la informació de la desocupació registrada, en el període, en les oficines del SERVEF que donen cobertura a la població de la ciutat, classificada per edat i sexe. S'han utilitzat com a factors de ponderació els quocients de les poblacions de cada rang d'edat i sexe que resideixen en la data de referència en la zona administrativa de cada oficina per a cada un dels districtes entre la població d'eixe rang d'edat i sexe del total de l'àrea administrativa de l'oficina. Açò és, calculem el nombre estimat de desocupats del districte i com:

15.3.

- **Alfambra:** Oficina que atiende a población de la ciudad cuyo domicilio pertenece a los códigos postales 46003, 009 y 020, y la población del municipio de Alboraya (46120). En la ciudad incluye los barrios 4.2, 5.1, 5.2, 5.4, 5.5, y parte de los barrios 1.1, 1.2, 1.3, 1.6, 4.1, 4.3, 5.3, 6.1, 6.2, 6.3, 13.5, 14.1, 14.2 y 15.3.

- **Av. Cid:** Oficina que atiende a población de la ciudad cuyo domicilio pertenece al código postal 46014, y la población del municipio de Mislata (46920). En la ciudad incluye los barrios 7.4, 7.5, 8.2, 8.3, y parte de los barrios 7.1, 7.2, 8.1, 8.4 y 19.8.

- **Felipe Rinaldi:** Oficina que atiende a población de la ciudad cuyo domicilio pertenece a los códigos postales 46016, 019, 025 y 112, y los municipios de Alfara del Patriarca (46115), Moncada (46113 y 116), Tavernes Blanques (46016) y Vinalesa (46114). En la ciudad incluye los barrios 15.1, 15.2, 17.1, 17.2, 17.3, 17.6, 17.7, y parte de los barrios 15.3, 16.1 y 16.2.

- **Altres oficines:** Incluye las oficinas de Burjassot, Meliana y del Instituto Social de la Marina de Valencia.

La oficina de **Burjassot** atiende la población de los códigos postales 46035, 100, 110, 111, 117, 118, 119, 182, 184, 980, 988 y 989, que incluye los municipios de Burjassot, Godella, Rocafort, Bétera, Serra, Nàquera, San Antonio de Benagéber, Paterna, y los barrios 18.1 y parte del 4.4 de la ciudad de Valencia.

La oficina de **Meliana** atiende la población de los códigos postales 46130, 131, 132, 134, 135, 136, 138, 139, 530, 540, 550 y 560, que incluye los municipios de Massamagrell, Bonrepòs i Mirambell, Almàssera, Meliana, Foios, Museros, Rafelbunyol, La Pobla de Farnals, Puçol, Puig, Emperador, Albalat dels Sorells, Albuixech, Massalfassar, y los barrios 17.5 y parte del 17.4 de la ciudad de Valencia.

En la página 10 se muestra un plano con estos ámbitos territoriales.

Estimación del paro registrado por distrito.

Se ofrece un dato por trimestre y distrito, que se calcula como media ponderada del paro en los tres meses del correspondiente trimestre. Se utiliza la información del paro registrado, en el periodo, en las oficinas del SERVEF que dan cobertura a la población de la ciudad, clasificada por edad y sexo. Se han utilizado como factores de ponderación los cocientes de las poblaciones de cada rango de edad y sexo que residen en la fecha de referencia en la zona administrativa de cada oficina para cada uno de los distritos entre la población de ese rango de edad y sexo del total del área administrativa de la oficina. Esto es, calculamos el número estimado de desocupados del distrito i como:

$$\hat{D}_i = \sum_{j \in N(i)} \sum_{k=1}^K \frac{P_{ij}^k}{P_j^k} D_j^k, i = 1, \dots, 19$$

sent $N(i)$ les oficines del Servef, l'àmbit d'actuació de les quals inclou territori del districte i ; D_j^k i P_j^k els desocupats registrats i la població per a l'oficina j pertanyents a la categoria d'edat i sexe k , respectivament, i la població de l'oficina j que residix en el districte i i pertany a la categoria k .

Les estimacions així calculades han de ser considerades com una aproximació al nombre de desocupats en el districte, ja que s'han calculat com una redistribució de la desocupació de l'oficina tenint únicament en compte la distribució per edat i sexe de la desocupació i de la població resident, i suposant una distribució homogènia de la desocupació per edat i sexe en estes àrees. A l'obtindre estes estimacions com una mitjana ponderada s'han suavitzat les diferències entre districtes, reduint la presència de valors extrems.

La població de referència utilitzada és la població a meitat de l'any 2007 calculada com la mitjana aritmètica de la població a 1 de gener de 2007 i la població a 1 de gener de 2008 del Padró Municipal d'Habitants de la ciutat de València.

Estimació de la població activa per districtes

Per a la elaboració d'aquest indicador, hem assumit la hipòtesi de què la taxa d'activitat per a un grup d'edat i sexe és la mateixa en tots els districtes, i aleshores el nombre d'actius en un districte dependrà només de l'estructura de la població en eixe districte. Aquesta hipòtesis ha sigut corroborada a partir de les dades del cens de 2001, on observem què per a un grup d'edat i sexe la taxa d'activitat es manté estable entre els districtes que formen la ciutat.

Assumint aquesta hipòtesi de partida, calcularem el nombre estimat d'actius en el districte i com:

$$\hat{A}_i = \sum_{k=1}^K T_k P_i^k, i = 1, \dots, 19$$

sent T_k la taxa d'activitat en la categoria d'edat i sexe k per al total de la ciutat segons l'EPA¹ i P_i^k la població en la categoria d'edat i sexe k per al districte i segons el Padró Municipal d'Habitants².

¹ La taxa d'activitat per a un grup d'edat i sexe per a l'any 2007 es calcula com la mitjana aritmètica de les taxes dels quatre trimestres de 2007 segons dades de l'EPA de l'INE per a la mostra del municipi de València.

² S'utilitza la població a meitat de l'any 2007 calculada com la mitjana aritmètica de la població a 1 de gener del 2007 i la població a 1 de gener del 2008. A més, la població ha sigut ajustada perquè el total d'actius de la ciutat en un grup d'edat i sexe siga igual al total d'actius de la ciutat en el mateix grup d'edat i sexe estimat per l'EPA (calculat com la mitjana aritmètica de les quatre estimacions trimestrals de l'any).

siendo $N(i)$ las oficinas del Servef cuyo ámbito de actuación incluye territorio del distrito i ; D_j^k y P_j^k los desocupados registrados y la población para la oficina j pertenecientes a la categoría de edad y sexo k , respectivamente, y P_{ij}^k la población de la oficina j que reside en el distrito i y pertenece a la categoría k .

Las estimaciones así calculadas deben ser consideradas como una aproximación al número de desocupados en el distrito, ya que se han calculado como una redistribución de la desocupación de la oficina teniendo únicamente en cuenta la distribución por edad y sexo de la desocupación y de la población residente, y suponiendo una distribución homogénea de la desocupación por edad y sexo en estas áreas. Al obtener estas estimaciones como una media ponderada se han suavizado las diferencias entre distritos, reduciendo la presencia de valores extremos.

La población de referencia utilizada es la población a mitad del año 2007 calculada como la media aritmética de la población a 1 de enero de 2007 y la población a 1 de enero de 2008 del Padrón Municipal de Habitantes de la ciudad de Valencia.

Estimación de la población activa por distritos

Para la elaboración de este indicador, se ha asumido la hipótesis de que la tasa de actividad para un grupo de edad y sexo es la misma en todos los distritos, y por tanto el número de activos en un distrito dependerá sólo de la estructura de la población en ese distrito. Esta hipótesis ha sido corroborada a partir de los datos del censo de 2001, donde observamos que para un grupo de edad y sexo la tasa de actividad se mantiene estable entre los distritos que forman la ciudad.

Asumiendo esta hipótesis de partida, calcularemos el número estimado de activos en el distrito i como:

siendo T_k la tasa de actividad en la categoría de edad y sexo k para el total de la ciudad según la EPA¹ y P_i^k la población en la categoría de edad y sexo k para el distrito i según el Padrón Municipal de Habitantes².

¹ La tasa de actividad para un grupo de edad y sexo para el año 2007 se calcula como la media aritmética de las tasas de los cuatro trimestres de 2007 según datos de la EPA del INE para la muestra del municipio de Valencia.

² Se utiliza la población a mitad del año 2007 calculada como la media aritmética de la población a 1 de enero de 2007 y la población a 1 de enero de 2008. Además, la población ha sido ajustada para que el total de activos de la ciudad en un grupo de edad y sexo sea igual al total de activos de la ciudad en el mismo grupo de edad y sexo estimado por la EPA (calculado como la media aritmética de las cuatro estimaciones trimestrales del año).

Estimació de la taxa de desocupació registrada per districtes

Es calcula com el quocient de l'estimació de la desocupació registrada en un districte entre el nombre d'actius estimats per al districte.

Contractes registrats a la ciutat de València.

S'ofereix el nombre mensual de contractes comunicats a les oficines de treball i amb centre de treball a la ciutat de València, classificats segons característiques diverses. S'utilitza la informació que l'INEM ofereix en el seu web. Els contractes es classifiquen segons tipologia en: contractes inicials, quan es formalitza la relació laboral per primera vegada (indefinitos o temporals, segons la seua duració), o contractes convertits en indefinits per a aquells contractes temporals ja existents que canvien la seua duració.

Afiliats a la Seguretat Social

Els empresaris, com a requisit previ i indispensable a l'inici de les seues activitats, han de sol·licitar la seua inscripció en el Sistema de la Seguretat Social a nom del titular de l'empresa.

Empreses inscrites en la Seguretat Social.

La font d'informació s'obté a partir del fitxer De Comptes de Cotització a la Seguretat Social del Règim General i de l'Especial de la Minería del Carbó, la gestió de la qual correspon a la Tresoreria General de la Seguretat Social. L'explotació estadística del fitxer l'ha realitzat directament la Subdirecció General d'Estadístiques Socials i Laborals del Ministeri de Treball.

Les dades per al municipi es corresponen amb les empreses que tenen algun centre de treball amb treballadors en alta en el seu àmbit territorial i amb les plantilles dels dits centres. Atès que una mateixa empresa pot tindre centres de treball en diferents municipis, la suma de les dades municipals corresponents a empreses, no té per que coincidir amb la xifra consignada en el total per a àmbits territorials superiors.

A cada empresa se li ha assignat l'activitat econòmica associada al seu compte de cotització, quan només té una, o al compte de cotització amb més treballadors, quan té diversos.

Els treballadors afiliats figuren agrupats davall un compte de cotització a la Seguretat Social; el dit compte agrupa a un col·lectiu de treballadors pertanyents a una mateixa empresa que desenvolupen la seua activitat laboral en una mateixa província i que tenen característiques homogènies enfront de la cotització. Per tal motiu, un mateix empresari pot tindre assignats diferents comptes de cotització. Com a pas previ a l'explotació estadística del Fitxer de Comptes de Cotització, s'han agrupat en una única unitat -empresa- a tots els comptes amb el mateix Número d'Identificació Fiscal. D'aquesta manera, el concepte d'empresa utilitzat en esta estadística es correspon amb un concepte jurídic.

Estimación de la tasa de paro registrado por distritos

Se calcula como el cociente de la estimación del paro registrado en un distrito entre el número de activos estimados para el distrito.

Contratos registrados en la ciudad de Valencia.

Se ofrece el número mensual de contratos comunicados en las oficinas de empleo y con centro de trabajo en la ciudad de Valencia, clasificados según diferentes características. Se utiliza la información que el INEM ofrece en su web. Los contratos se clasifican según tipología en: contratos iniciales, cuando se formaliza la relación laboral por primera vez (indefinitos o temporales, según su duración), o contratos convertidos en indefinidos para aquellos contratos temporales ya existentes que cambian su duración

Afiliados a la Seguridad Social

Los empresarios, como requisito previo e indispensable al inicio de su actividad, han de solicitar su inscripción en el Sistema de la Seguridad Social a nombre del titular de la empresa.

Empresas inscritas en la Seguridad Social.

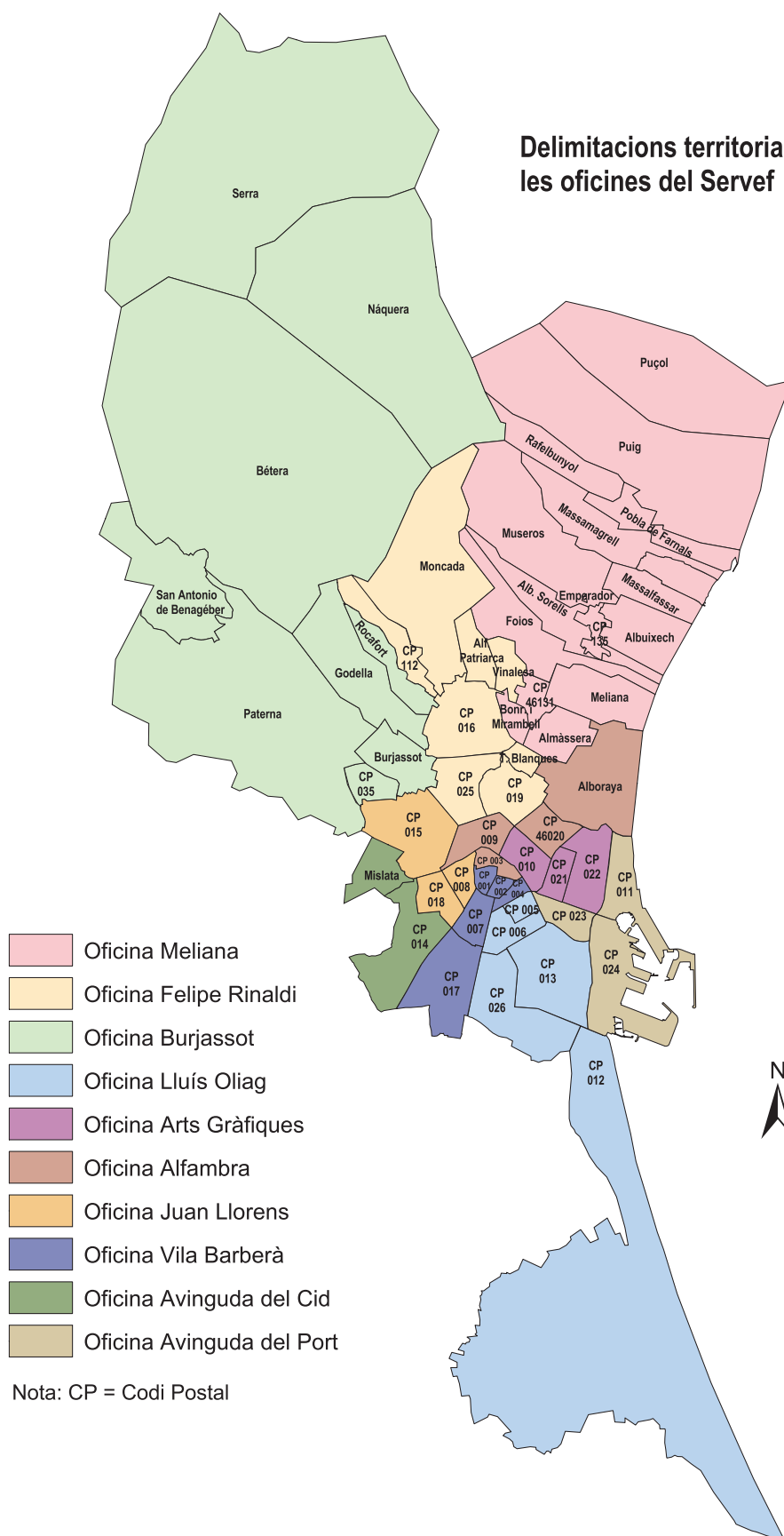
La fuente de información se obtiene a partir del fichero de Cuentas de Cotización a la Seguridad Social del Régimen General y el Especial de la Minería del Carbón, la gestión de la cual corresponde a la Tesorería General de la Seguridad Social. La explotación estadística del fichero la ha realizado directamente la Subdirección General de Estadísticas Sociales y Laborales del Ministerio de Trabajo.

Los datos para el municipio se corresponden con las empresas que tienen algún centro de trabajo con trabajadoras en alta en su ámbito territorial y con la plantilla de dichos centros. Dado que una misma empresa puede tener centros de trabajo en diferentes municipios, la suma de los datos municipales correspondientes a empresas, no tiene por que coincidir con consignada en el total para ámbitos territoriales superiores.

A cada empresa se le asigna la actividad económica asociada a su cuenta de cotización, cuando sólo tiene una, o a la cuenta de cotización con más trabajadores, cuando tiene varias.

Los trabajadores afiliados figuran agrupados bajo una cuenta de cotización a la Seguridad Social, dicha cuenta agrupa a un colectivo de trabajadoras pertenecientes a una misma empresa que desarrollan su actividad laboral en una misma provincia y que tienen características homogéneas frente a la cotización. Por ese motivo, un mismo empresario puede tener asignadas diferentes cuentas de cotización. Como paso previo a la explotación estadística del Fichero de Cuentas de Cotización, se han agrupado en una única unidad -empresa- todas las cuentas con el mismo Número de Identificación Fiscal. De esta forma, el concepto de empresa utilizado en esta estadística se corresponde con el concepto jurídic.

Delimitacions territorials de les oficines del Servef



FONTS

Servei Valencià d'Ocupació i Formació
 Institut Nacional d'Ocupació
 Institut Nacional d'Estadística
 Oficina d' Estadística Ajuntament de València

FUENTES

Servicio Valenciano de Empleo y Formación
 Instituto Nacional de Empleo
 Instituto Nacional de Estadística
 Oficina de Estadística Ayuntamiento de Valencia

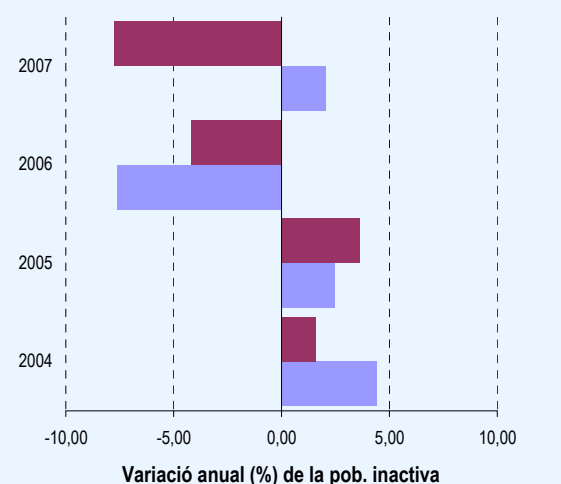
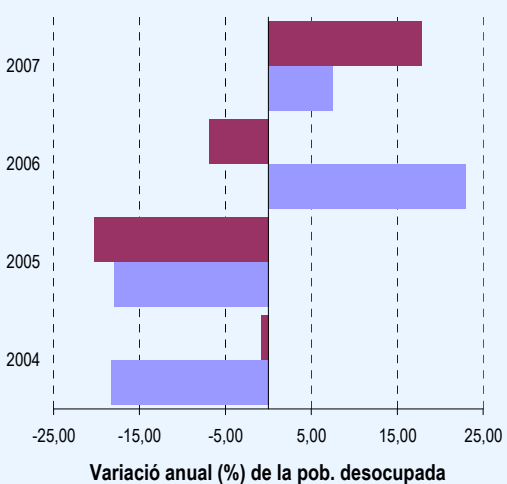
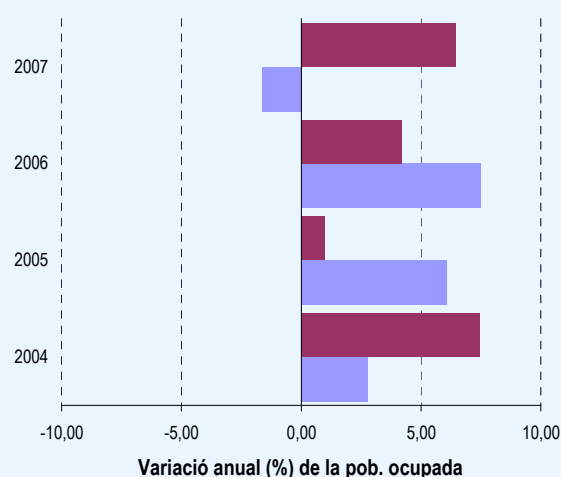
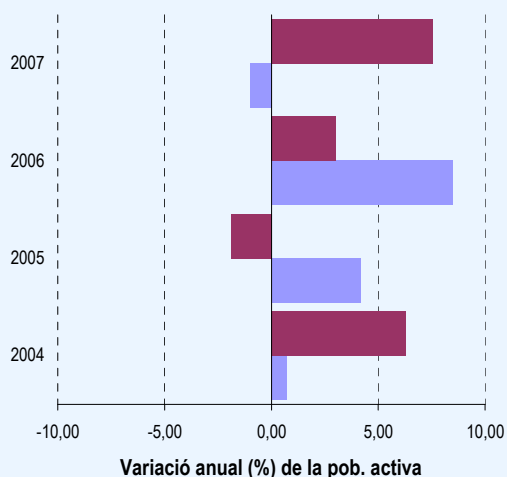
1. Enquesta de Població Activa.

1.1. Població activa, ocupada, desocupada i inactiva a la ciutat de València. 2004-2007

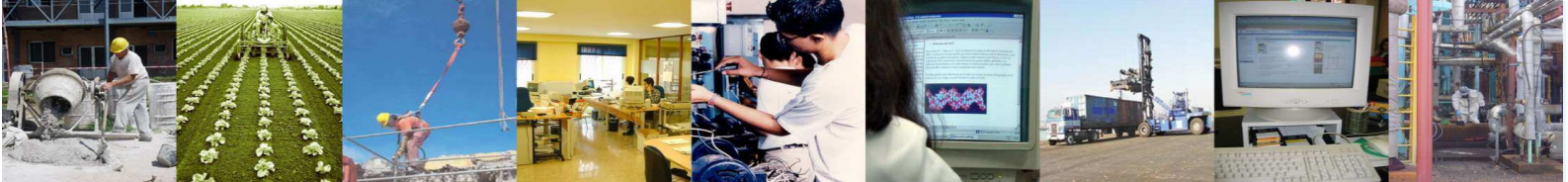
1.1. Población activa, ocupada, parada e inactiva en la ciudad de Valencia. 2004-2007

	Actius			Ocupats			Desocupats			Inactius		
	Total	Homes	Dones	Total	Homes	Dones	Total	Homes	Dones	Total	Homes	Dones
Mitjana 2004	385,9	214,3	171,7	346,3	197,3	149,1	39,6	17,0	22,6	275,3	101,1	174,2
1r trimestre	383,3	214,6	168,7	340,3	193,6	146,8	43,0	21,0	21,9	272,7	96,9	175,8
2n trimestre	385,5	212,9	172,5	346,8	195,9	150,8	38,7	17,0	21,7	272,6	100,6	171,9
3r trimestre	390,4	217,0	173,4	351,4	201,9	149,5	39,0	15,1	23,9	278,3	100,9	177,3
4t trimestre	384,5	212,6	172,0	346,8	197,7	149,1	37,7	14,9	22,9	277,7	105,9	171,7
Mitjana 2005	391,7	223,2	168,5	359,7	209,3	150,5	32,0	14,0	18,0	284,1	103,6	180,5
1r trimestre	377,2	207,0	170,1	338,5	189,4	149,2	38,6	17,6	21,0	293,4	108,8	184,6
2n trimestre	391,6	222,9	168,7	358,3	209,1	149,2	33,3	13,8	19,5	279,4	101,8	177,6
3r trimestre	397,9	230,4	167,5	366,6	217,5	149,1	31,3	12,9	18,4	285,9	108,1	177,9
4t trimestre	400,0	232,4	167,6	375,3	221,0	154,4	24,7	11,5	13,2	277,7	95,7	182,1
Mitjana 2006	415,6	242,1	173,5	381,7	224,9	156,8	33,9	17,2	16,8	271,9	95,7	172,9
1r trimestre	410,5	240,3	170,2	377,5	225,1	152,4	33,0	15,2	17,8	269,8	97,2	172,6
2n trimestre	416,5	243,8	172,7	388,0	230,1	157,9	28,6	13,8	14,8	267,9	95,9	172,0
3r trimestre	414,0	243,7	170,3	377,4	221,5	156,0	36,6	22,2	14,4	285,9	93,7	179,2
4t trimestre	421,3	240,4	180,9	383,8	223,0	160,8	37,5	17,4	20,1	263,9	96,0	167,9
Mitjana 2007	426,3	239,7	186,6	388,2	221,3	166,9	38,2	18,4	19,8	257,1	97,6	159,6
1r trimestre	420,1	239,3	180,7	383,3	221,1	162,2	36,8	18,2	18,6	258,0	94,1	163,9
2n trimestre	417,0	236,3	180,7	380,4	219,3	161,0	36,7	17,0	19,7	259,0	98,9	160,1
3r trimestre	426,0	237,8	188,2	385,2	217,6	167,7	40,8	20,2	20,6	257,3	98,9	158,4
4t trimestre	442,1	245,3	196,9	403,7	227,0	176,7	38,5	18,3	20,2	254,2	98,4	155,8

Nota: Les dades absolutes de totes les taules són donades en milers.



■ Dones
■ Homes



1.2. Taxes d'activitat, treball i desocupació. Comparació amb diferents àmbits. 2007

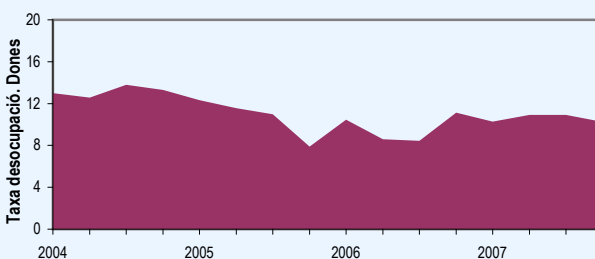
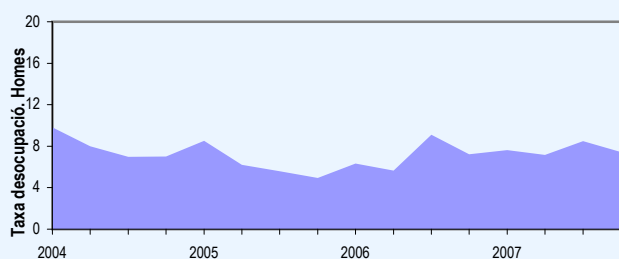
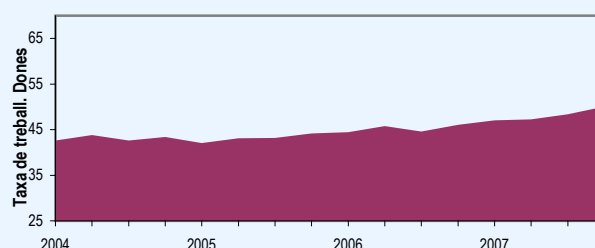
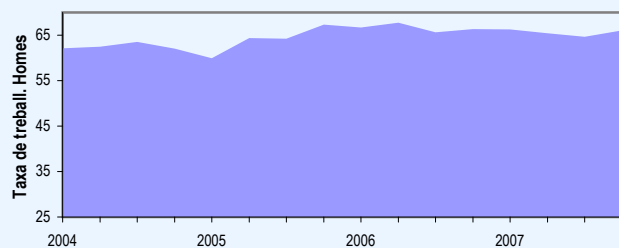
1.2. Tasas de actividad, empleo y paro. Comparación con diferentes ámbitos. 2007

	Mitjana anual			1r trimestre			2n trimestre			3r trimestre			4t trimestre		
	Total	Homes	Dones	Total	Homes	Dones	Total	Homes	Dones	Total	Homes	Dones	Total	Homes	Dones
Taxa d'activitat															
València	62,4	71,1	53,9	62,0	71,8	52,5	61,7	70,5	53,0	62,4	70,6	54,3	63,5	71,4	55,8
Província	61,5	71,9	51,3	61,1	71,3	50,9	61,2	71,7	50,7	61,4	71,8	51,1	62,5	72,6	52,5
Comunitat	60,1	70,5	49,9	59,7	70,3	49,3	60,1	70,6	49,8	60,2	70,4	50,2	60,5	70,7	50,5
Espanya	58,9	69,3	48,9	58,6	68,9	48,6	58,9	69,3	48,8	59,1	69,6	49,0	59,1	69,2	49,4
Taxa de treball															
València	56,8	65,6	48,2	56,5	66,3	47,1	56,3	65,4	47,2	56,4	64,6	48,4	58,0	66,1	50,1
Província	56,5	67,3	45,9	56,4	67,5	45,4	56,3	67,0	45,6	56,0	67,0	45,1	57,5	67,7	47,5
Comunitat	54,9	65,7	44,3	54,6	66,0	43,5	54,9	65,8	44,1	55,0	65,8	44,3	55,0	65,1	45,1
Espanya	54,0	64,9	43,6	53,6	64,6	43,1	54,2	65,1	43,7	54,4	65,3	43,8	54,0	64,5	43,9
Taxa de desocupació															
València	9,0	7,7	10,6	8,8	7,6	10,3	8,8	7,2	10,9	9,6	8,5	10,9	8,7	7,5	10,3
Província	8,1	6,4	10,6	7,6	5,4	10,7	8,1	6,6	10,2	8,8	6,8	11,7	8,0	6,8	9,6
Comunitat	8,8	6,9	11,4	8,6	6,2	11,9	8,7	6,8	11,4	8,7	6,6	11,7	9,0	7,9	10,6
Espanya	8,3	6,4	10,9	8,5	6,3	11,4	8,0	6,1	10,5	8,0	6,2	10,5	8,6	6,8	11,0

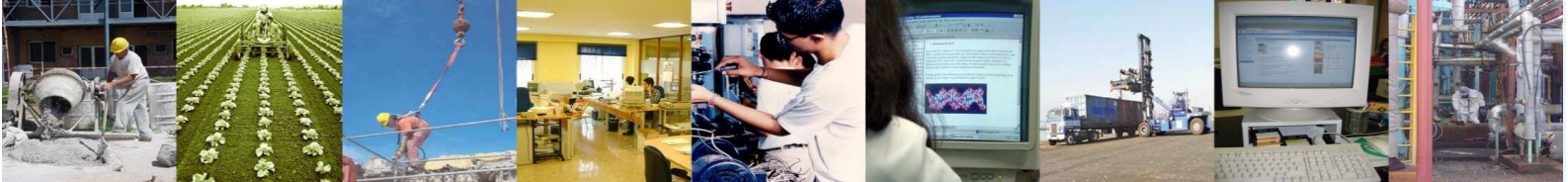
1.3. Població de 16 i més anys segons relació amb l'activitat econòmica i sexe. 2007

1.3. Población de 16 y más años según relación con la actividad económica y sexo. 2007

	Mitjana anual			1r trimestre			2n trimestre			3r trimestre			4t trimestre		
	Total	Homes	Dones	Total	Homes	Dones	Total	Homes	Dones	Total	Homes	Dones	Total	Homes	Dones
16 i més anys	683,5	337,2	346,2	678,1	333,4	344,7	676,0	335,2	340,8	683,3	336,7	346,6	696,4	343,7	352,7
Actius	426,3	239,7	186,6	420,1	239,3	180,7	417,0	236,3	180,7	426,0	237,8	188,2	442,1	245,3	196,9
Ocupats	388,2	221,3	166,9	383,3	221,1	162,2	380,4	219,3	161,0	385,2	217,6	167,7	403,7	227,0	176,7
Desocupats	38,2	18,4	19,8	36,8	18,2	18,6	36,7	17,0	19,7	40,8	20,2	20,6	38,5	18,3	20,2
Buscant 1r treball	2,9	1,4	1,5	2,1	1,8	0,3	2,8	1,9	0,9	3,3	0,9	2,4	3,3	1,1	2,2
Inactius	257,2	97,6	159,6	258,0	94,1	163,9	259,0	98,9	160,1	257,3	98,9	158,4	254,3	98,4	155,9



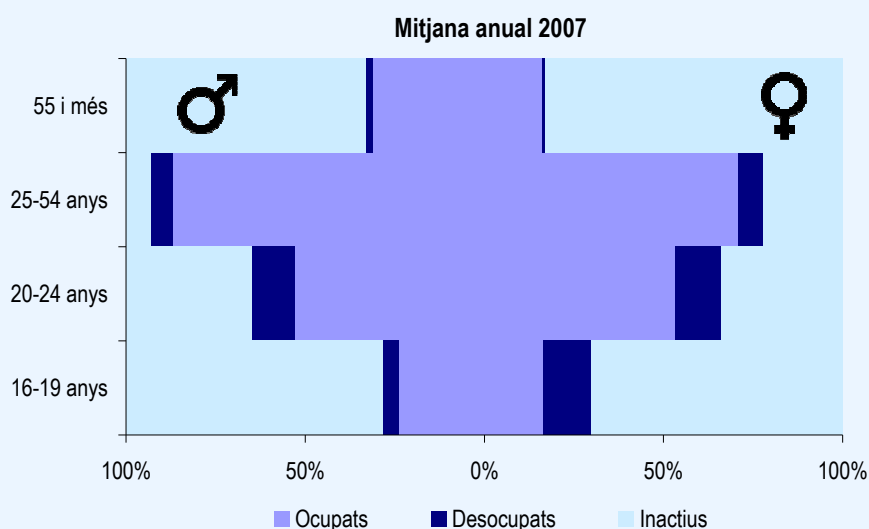
1. Enquesta de Població Activa.



1.4. Taxes d'activitat, treball i desocupació per grups d'edat i sexe. 2007

1.4. Tasas de actividad, empleo y paro por grupos de edad y sexo. 2007

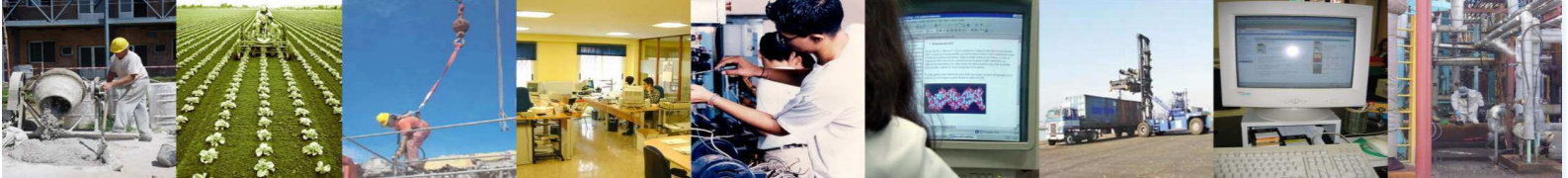
	Mitjana anual			1r trimestre			2n trimestre			3r trimestre			4t trimestre		
	Total	Homes	Dones	Total	Homes	Dones	Total	Homes	Dones	Total	Homes	Dones	Total	Homes	Dones
Taxa d'activitat															
Total	62,4	71,1	53,9	62,0	71,8	52,5	61,7	70,5	53,0	62,4	70,6	54,3	63,5	71,4	55,8
16-19 anys	29,2	28,5	29,8	23,8	25,5	22,2	28,4	30,9	25,8	31,3	25,9	36,2	33,4	31,8	35,0
20-24 anys	65,5	65,1	66,1	66,7	65,5	68,1	69,1	68,3	70,1	67,5	68,1	66,7	58,9	58,6	59,3
25-54 anys	85,8	93,1	78,0	85,3	93,6	76,6	85,2	92,8	77,1	86,0	93,2	78,2	86,6	92,8	80,0
55 i més	24,1	33,3	16,9	25,1	36,2	16,5	24,4	33,5	17,2	22,4	30,0	16,5	24,5	33,4	17,5
Taxa de treball															
Total	56,8	65,6	48,2	56,5	66,3	47,1	56,3	65,4	47,2	56,4	64,6	48,4	58,0	66,1	50,1
16-19 anys	20,2	24,0	16,4	17,9	23,9	12,0	23,4	28,3	18,4	20,6	21,0	20,1	19,0	22,8	15,3
20-24 anys	53,1	53,1	53,3	53,4	51,1	56,4	56,7	55,3	58,4	53,8	55,8	51,5	48,7	50,4	46,7
25-54 anys	79,1	87,0	70,7	78,9	88,0	69,3	78,0	86,6	68,9	78,8	86,1	71,1	80,6	87,2	73,7
55 i més	22,7	31,2	16,1	23,6	33,5	16,0	23,7	32,8	16,4	21,4	28,3	16,0	22,3	30,2	16,1
Taxa de desocupació															
Total	9,0	7,7	10,6	8,8	7,6	10,3	8,8	7,2	10,9	9,6	8,5	10,9	8,7	7,5	10,3
16-19 anys	29,9	15,5	43,8	24,8	6,4	45,9	17,5	8,5	28,6	34,3	18,9	44,3	43,0	28,3	56,4
20-24 anys	18,9	18,3	19,5	19,8	22,0	17,2	18,0	19,1	16,7	20,2	18,1	22,8	17,4	14,1	21,2
25-54 anys	7,8	6,6	9,3	7,6	6,0	9,6	8,4	6,7	10,7	8,3	7,7	9,1	6,9	6,0	7,9
55 i més	5,7	6,2	4,8	5,9	7,6	3,1	3,0	2,1	4,4	4,6	5,6	3,2	9,1	9,6	8,4



1.5. Població activa per grups d'edat i sexe. 2007

1.5. Población activa por grupos de edad y sexo. 2007

	Mitjana anual			1r trimestre			2n trimestre			3r trimestre			4t trimestre		
	Total	Homes	Dones	Total	Homes	Dones	Total	Homes	Dones	Total	Homes	Dones	Total	Homes	Dones
Total	426,3	239,7	186,6	420,1	239,3	180,7	417,0	236,3	180,7	426,0	237,8	188,2	442,1	245,3	196,9
16 a 19 anys	9,6	4,6	5,0	7,4	4,0	3,4	9,0	5,0	4,0	10,8	4,2	6,6	11,1	5,3	5,8
20 a 24 anys	34,7	18,8	15,9	37,8	20,6	17,1	37,4	20,3	17,2	35,7	19,5	16,3	27,9	14,8	13,1
25 a 29 anys	65,9	35,9	30,0	65,7	36,4	29,3	62,6	34,4	28,2	65,2	35,9	29,2	70,2	36,8	33,4
30 a 54 anys	264,9	149,3	115,6	255,6	144,7	110,9	254,9	144,3	110,7	267,6	150,7	116,8	281,6	157,6	124,0
55 i més	51,2	31,1	20,1	53,6	33,7	19,9	53,2	32,5	20,7	46,7	27,4	19,3	51,4	30,9	20,5

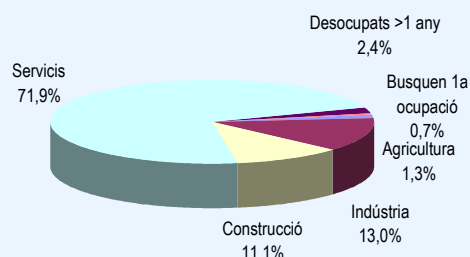


1.6. Població activa segons sector econòmic. 2007

1.6. Población activa según sector económico. 2007

	Mitjana anual	1r trim	2n trim	3r trim	4t trim
Total	426,3	420,1	417,0	426,0	442,1
Agricultura	5,7	4,7	5,1	5,3	7,5
Indústria	55,4	54,2	54,1	55,4	57,8
Construcció	47,3	48,4	47,9	45,1	47,6
Servicis	306,6	300,5	300,5	308,9	316,5
Desocupats >1 any	8,6	10,1	6,8	8,0	9,4
Busquen 1a ocupació	2,9	2,1	2,8	3,3	3,3

Mitjana anual 2007

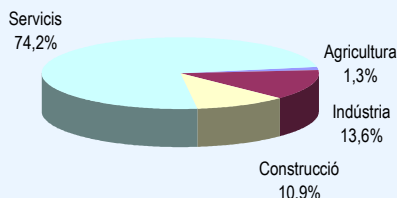


1.7. Població ocupada per grups d'edat i sexe. 2007

1.7. Población ocupada por grupos de edad y sexo. 2007

	Mitjana anual			1r trim			2n trim			3r trim			4t trim		
	Total	Homes	Dones	Total	Homes	Dones	Total	Homes	Dones	Total	Homes	Dones	Total	Homes	Dones
Total	388,2	221,3	166,9	383,3	221,1	162,2	380,4	219,3	161,0	385,2	217,6	167,7	403,7	227,0	176,7
16 a 19 anys	6,6	3,9	2,7	5,6	3,7	1,9	7,4	4,5	2,9	7,1	3,4	3,6	6,3	3,8	2,5
20 a 24 anys	28,1	15,3	12,9	30,3	16,1	14,2	30,7	16,4	14,3	28,5	15,9	12,6	23,0	12,7	10,4
25 a 29 anys	59,4	31,8	27,5	59,7	32,0	27,7	55,0	30,1	24,8	58,3	31,5	26,8	64,4	33,6	30,8
30 a 54 anys	245,7	141,1	104,6	237,3	138,1	99,1	235,7	136,5	99,2	246,7	140,8	105,9	263,2	149,0	114,2
55 i més	48,3	29,2	19,2	50,4	31,2	19,3	51,5	31,8	19,8	44,6	25,9	18,7	46,7	27,9	18,8

Mitjana anual 2007



1.8. Població ocupada segons sector econòmic. 2007

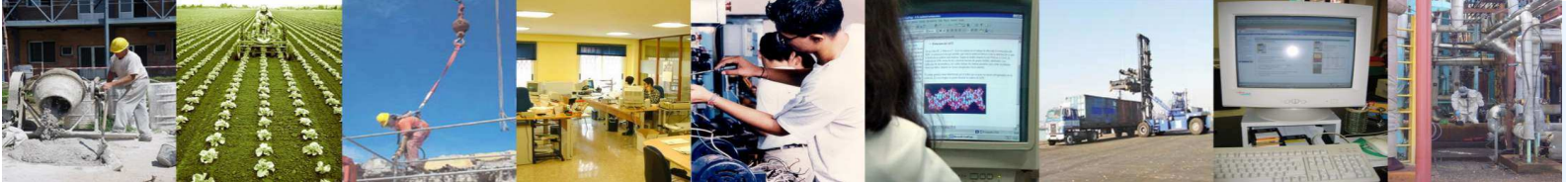
1.8. Población ocupada según sector económico. 2007

	Mitjana anual	1r trim	2n trim	3r trim	4t trim
Total	388,2	383,3	380,4	385,2	403,7
Agricultura	4,9	4,4	4,4	3,6	7,2
Indústria	52,8	52,1	51,4	52,6	55,2
Construcció	42,3	44,9	44,4	38,6	41,2
Servicis	288,2	281,9	280,1	290,5	300,1

1.9. Població ocupada a la indústria i els servicis segons branca d'activitat. 2007

1.9. Población ocupada en la industria y los servicios según rama de actividad. 2007

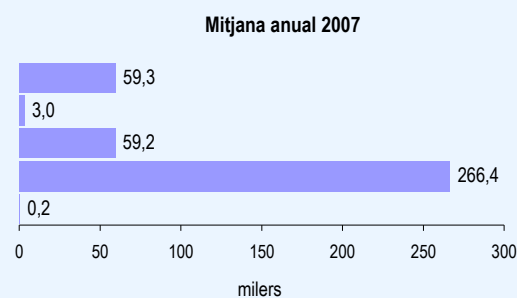
	Mitjana anual	%	1r trim	%	2n trim	%	3r trim	%	4t trim	%
Indústria	52,8	100,0	52,1	100,0	51,4	100,0	52,6	100,0	55,2	100,0
Indústries Manufactureres	49,7	94,0	49,8	95,6	48,1	93,6	48,7	92,6	52,1	94,4
Producció i distribució d'electricitat, gas i aigua	3,2	6,0	2,3	4,4	3,3	6,4	3,9	7,4	3,1	5,6
Servicis	288,2	100,0	281,9	100,0	280,1	100,0	290,5	100,0	300,1	100,0
Comerç i reparació de vehicles de motor	63,9	22,2	61,5	21,8	61,0	21,8	64,5	22,2	68,5	22,8
Hostaleria	28,5	9,9	26,6	9,4	26,3	9,4	28,2	9,7	32,9	11,0
Transport, emmagatzematge i comunicacions	20,8	7,2	19,7	7,0	21,5	7,7	21,7	7,5	20,4	6,8
Intermediació financera	12,9	4,5	14,1	5,0	11,7	4,2	12,6	4,3	13,2	4,4
Activitats immobiliàries i servicis empresarials	45,6	15,8	43,8	15,5	41,9	15,0	49,2	16,9	47,6	15,9
Administració Pública, Defensa i Seguretat Social	18,5	6,4	16,8	6,0	18,3	6,5	19,4	6,7	19,3	6,4
Educació	24,8	8,6	25,8	9,2	26,6	9,5	21,4	7,4	25,4	8,5
Activitats sanitàries/veterinàries i Servicis Socials	29,5	10,2	31,7	11,2	29,3	10,5	28,2	9,7	28,8	9,6
Altres activitats socials i servicis personals	24,0	8,3	24,0	8,5	26,7	9,5	23,5	8,1	21,8	7,3
Llars que col·loquen personal domèstic	19,7	6,8	17,9	6,3	16,8	6,0	21,9	7,5	22,1	7,4



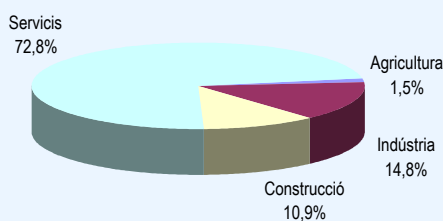
1.10. Població ocupada segons situació professional. 2007

1.10. Población ocupada según situación profesional. 2007

	Mitjana anual	1r trim	2n trim	3r trim	4t trim
Total	388,2	383,3	380,4	385,2	403,7
Ocupadors i empresaris sense assalariats	59,3	58,8	59,0	57,2	62,3
Ajudes familiars	3,0	2,9	2,7	4,3	2,2
Assalariats sector públic	59,2	60,8	58,7	57,4	59,7
Assalariats sector privat	266,4	260,2	259,9	266,1	279,5
Altra situació	0,2	0,6	0,0	0,3	0,0



Mitjana anual 2007



1.11. Població assalariada segons sector econòmic. 2007

1.11. Población asalariada según sector económico. 2007

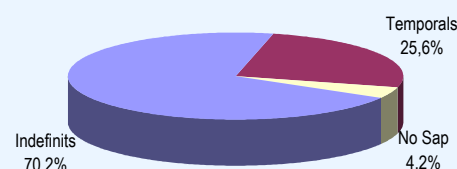
	Mitjana anual	1r trim	2n trim	3r trim	4t trim
Total	325,6	321,0	318,6	323,5	339,2
Agricultura	4,9	4,4	4,4	3,6	7,0
Indústria	48,1	47,0	47,5	48,0	49,7
Construcció	35,7	36,3	38,2	33,5	34,6
Servicis	237,1	233,3	228,5	238,4	248,0

1.12. Població assalariada segons relació laboral. 2007

1.12. Población asalariada según relación laboral. 2007

	Mitjana anual	1r trim	2n trim	3r trim	4t trim
Total	325,6	321,0	318,6	323,5	339,2
Indefinits					
Permanents	225,9	222,4	225,4	226,9	228,9
Discontinus	2,6	3,2	2,1	1,2	3,7
Temporals					
Aprentatge	5,7	5,3	5,3	5,2	6,9
Estacionals	2,7	2,7	1,5	2,9	3,5
Altres	75,0	75,6	69,4	74,9	80,0
No Sap	13,8	11,8	14,9	12,4	16,1

Mitjana anual 2007

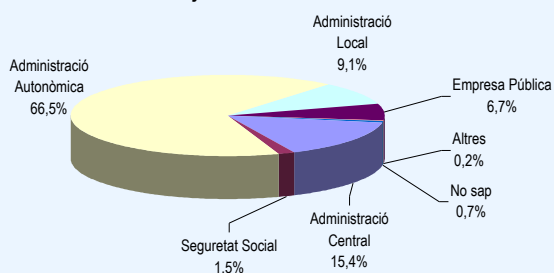


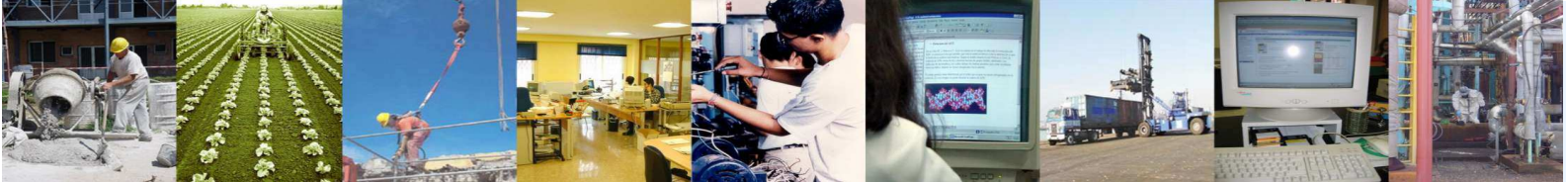
1.13. Pob. assalariada al sector públic per tipus d'administració. 2007

1.13. Pob. asalariada en el sector público por tipo de administración. 2007

	Mitjana anual	1r trim	2n trim	3r trim	4t trim
Total	59,2	60,8	58,7	57,4	59,7
Administració Central	9,1	7,9	8,3	10,8	9,4
Seguretat Social	0,9	1,1	1,1	0,5	0,8
Administració Autònoma	39,4	40,1	39,3	37,2	40,8
Administració Local	5,4	6,5	4,7	5,4	4,9
Empresa Pública	4,0	3,8	5,0	3,6	3,4
Altres	0,1	0,4	0,0	0,0	0,0
No sap	0,4	0,9	0,3	0,0	0,4

Mitjana anual 2007





1.14. Població desocupada per grups d'edat i sexe. 2007

1.14. Población desocupada por grupos de edad y sexo. 2007

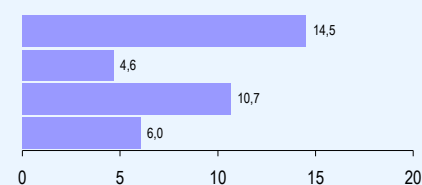
	Mitjana anual			1r trim			2n trim			3r trim			4t trim		
	Total	Homes	Dones	Total	Homes	Dones	Total	Homes	Dones	Total	Homes	Dones	Total	Homes	Dones
Total	38,2	18,4	19,8	36,8	18,2	18,6	36,7	17,0	19,7	40,8	20,2	20,6	38,5	18,3	20,2
16 a 19 anys	3,0	0,8	2,2	1,8	0,3	1,6	1,6	0,4	1,1	3,7	0,8	2,9	4,8	1,5	3,3
20 a 24 anys	6,6	3,5	3,1	7,5	4,5	2,9	6,7	3,9	2,9	7,2	3,5	3,7	4,9	2,1	2,8
25 a 29 anys	6,6	4,1	2,5	6,0	4,4	1,6	7,6	4,2	3,4	6,9	4,4	2,4	5,7	3,2	2,6
30 a 54 anys	19,2	8,2	11,0	18,3	6,5	11,8	19,2	7,8	11,4	20,8	9,9	10,9	18,4	8,6	9,8
55 i més	2,9	2,0	1,0	3,2	2,6	0,6	1,6	0,7	0,9	2,2	1,5	0,6	4,7	3,0	1,7

1.15. Població desocupada segons sector econòmic. 2007

1.15. Población desocupada según sector económico. 2007

	Taxa mitjana anual	Mitjana anual	1r trim	2n trim	3r trim	4t trim
Total	-	38,2	36,8	36,7	40,8	38,5
Agricultura	14,5	0,8	0,3	0,7	1,8	0,3
Indústria	4,6	2,6	2,1	2,7	2,9	2,6
Construcció	10,7	5,0	3,5	3,5	6,6	6,4
Servicis	6,0	18,4	18,6	20,3	18,4	16,4
Desocupats >1 any	-	8,6	10,1	6,8	8,0	9,4
Busquen 1a ocupació	-	2,9	2,1	2,8	3,3	3,3

Taxa mitjana anual 2007

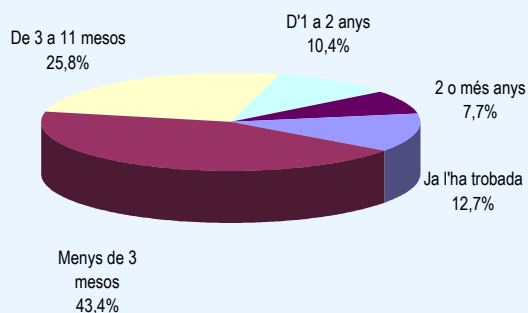


1.16. Població desocupada als servicis segons branca d'activitat. 2007

1.16. Población desocupada en los servicios según rama de actividad. 2007

	Mitjana anual	%	1r trim	%	2n trim	%	3r trim	%	4t trim	%
Total	18,4	100,0	18,6	100,0	20,3	100,0	18,4	100,0	16,4	100,0
Comerç i reparació de vehicles de motor	4,0	21,6	3,1	16,7	5,8	28,6	4,0	21,7	3,0	18,3
Hostaleria	3,2	17,5	3,6	19,4	3,7	18,2	4,0	21,7	1,6	9,8
Transport, emmagatzematge i comunicacions	1,2	6,2	1,0	5,4	1,6	7,9	0,9	4,9	1,1	6,7
Intermediació financera	0,3	1,6	0,0	0,0	0,6	3,0	0,6	3,3	0,0	0,0
Activitats immobiliàries i servicis empresarials	3,3	17,8	4,2	22,6	3,2	15,8	3,2	17,4	2,5	15,2
Administració Pública, Defensa i Seguretat Social	0,4	2,3	0,4	2,2	0,0	0,0	0,6	3,3	0,7	4,3
Educació	1,1	5,7	0,6	3,2	0,3	1,5	0,9	4,9	2,4	14,6
Activitats sanitàries i veterinàries, Servicis Socials	1,9	10,0	2,6	14,0	1,7	8,4	1,5	8,2	1,6	9,8
Altres activitats socials i servicis personals	1,5	8,1	1,7	9,1	1,0	4,9	1,3	7,1	2,0	12,2
Llars que col·loquen personal domèstic	1,6	8,8	1,5	8,1	2,2	10,8	1,2	6,5	1,6	9,8

Mitjana anual 2007



1.17. Població desocupada segons temps de recerca d'ocupació. 2007

1.17. Población desocupada según tiempo de búsqueda de empleo. 2007

	Mitjana anual	1r trim	2n trim	3r trim	4t trim
Total	38,2	36,8	36,7	40,8	38,5
Ja l'ha trobada	4,8	2,0	5,7	7,9	3,7
Menys de 3 mesos	16,6	14,3	16,1	17,7	18,1
De 3 a 11 mesos	9,9	12,3	8,8	8,5	9,8
D'1 a 2 anys	4,0	3,7	3,1	4,6	4,4
2 o més anys	3,0	4,5	2,9	2,0	2,4

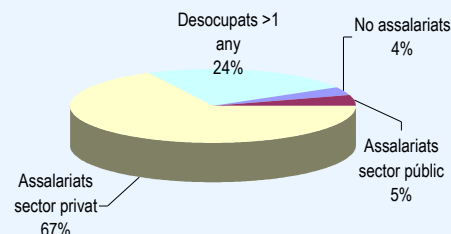


1.18. Població desocupada que ha treballat abans per situació professional. 2007

1.18. Población desocupada que ha trabajado antes por situación profesional. 2007

	Mitjana anual	1r trim	2n trim	3r trim	4t trim
Total	35,3	34,7	33,9	37,5	35,2
No assalariats	1,3	1,2	1,4	1,3	1,3
Assalariats sector públic	1,7	1,6	0,9	1,0	3,2
Assalariats sector privat	23,8	21,9	24,8	27,3	21,2
Desocupats >1 any	8,6	10,1	6,8	8,0	9,4

Mitjana anual 2007

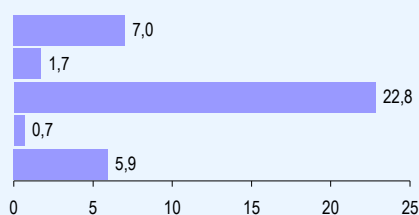


1.19. Població desocupada segons situacions diverses. 2007

1.19. Población desocupada según situaciones diversas. 2007

	Mitjana anual	1r trim	2n trim	3r trim	4t trim
Total	38,2	36,8	36,7	40,8	38,5
Estudiants	7,0	7,4	8,1	5,6	6,9
Jubilats o pensionistes	1,7	1,1	1,7	1,7	2,3
Feines de la llar	22,8	16,8	22,5	28,0	24,0
Altres situacions	0,7	1,3	0,3	0,6	0,5
No classificables	5,9	10,1	4,1	4,9	4,6

Mitjana anual 2007



1.20. Població desocupada que busca el seu primer treball per grups d'edat i sexe. 2007

1.20. Población desocupada que busca su primer trabajo por grupos de edad y sexo. 2007

	Mitjana anual			1r trim			2n trim			3r trim			4t trim		
	Total	Homes	Dones	Total	Homes	Dones	Total	Homes	Dones	Total	Homes	Dones	Total	Homes	Dones
Total	2,9	1,4	1,5	2,1	1,8	0,3	2,8	1,9	0,9	3,3	0,9	2,4	3,3	1,1	2,2
16 a 19 anys	1,3	0,4	0,9	0,3	0,3	0,0	0,6	0,3	0,3	1,7	0,2	1,5	2,7	0,8	1,9
20 a 24 anys	0,9	0,6	0,2	1,2	1,2	0,0	1,3	1,0	0,3	0,9	0,3	0,6	0,0	0,0	0,0
25 a 29 anys	0,4	0,4	0,0	0,4	0,4	0,0	0,3	0,3	0,0	0,4	0,4	0,0	0,3	0,3	0,0
30 a 54 anys	0,4	0,1	0,3	0,3	0,0	0,3	0,6	0,3	0,3	0,3	0,0	0,3	0,3	0,0	0,3
55 i més anys	0,0	0,0	0,0	0,0	0,0	0,0	0,0	0,0	0,0	0,0	0,0	0,0	0,0	0,0	0,0

1.21. Població inactiva segons situació d'inactivitat. 2007

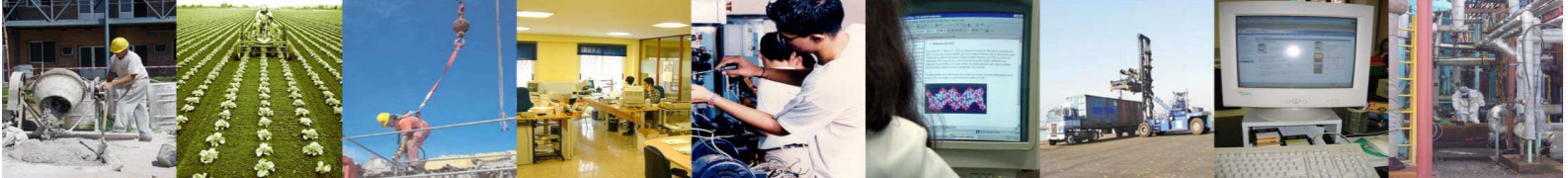
1.21. Población inactiva según situación de inactividad. 2007

	Mitjana anual	1r trim	2n trim	3r trim	4t trim
Total	257,1	258,0	259,0	257,3	254,2
Estudiants	44,8	44,0	45,0	42,4	47,7
Jubilats o pensionistes	115,3	111,5	118,2	116,5	114,8
Feines de la llar	75,6	77,2	75,5	78,0	71,8
Incapacitat permanent	17,5	18,3	16,8	17,1	17,6
Resta de situacions	3,3	5,8	2,5	2,9	1,9
No classificables	0,7	1,2	1,0	0,3	0,3

1.22. Llars segons activitat dels seus membres. 2007

1.22. Hogares según actividad de sus miembros. 2007

	Mitjana anual	1r trim	2n trim	3r trim	4t trim
Total	311,8	307,1	312,0	312,5	315,7
Hi ha algun actiu	244,1	241,0	243,7	243,7	248,1
Tots els actius ocupats	210,8	209,6	211,4	207,3	215,1
Tots els actius aturats	7,6	7,4	10,6	6,0	6,6
Sense cap actiu	67,7	66,0	68,3	68,8	67,6



2.1. Desocupació registrada i taxa de desocupació segons sexe. Mitjanes anuals. Comparació amb altres àmbits. 2007

2.1. Paro registrado y tasa de paro según sexo. Medias anuales. Comparación con otros ámbitos. 2007

	2007						2006	
	Desocupació registrada			Taxa de desocupació			Desocupació registrada	Taxa de desocupació
	Total	Homes	Dones	Total	Homes	Dones		
València ciutat	30.700	12.969	17.731	7,2	5,4	9,5	31.693	7,6
Província València	98.282	39.466	58.815	7,8	5,4	11,1	99.147	8,2
Com. Valenciana	201.425	82.763	118.662	8,3	5,9	11,6	195.959	8,4
Espanya	2.039.004	791.819	1.247.185	9,2	6,2	13,3	2.039.414	9,5

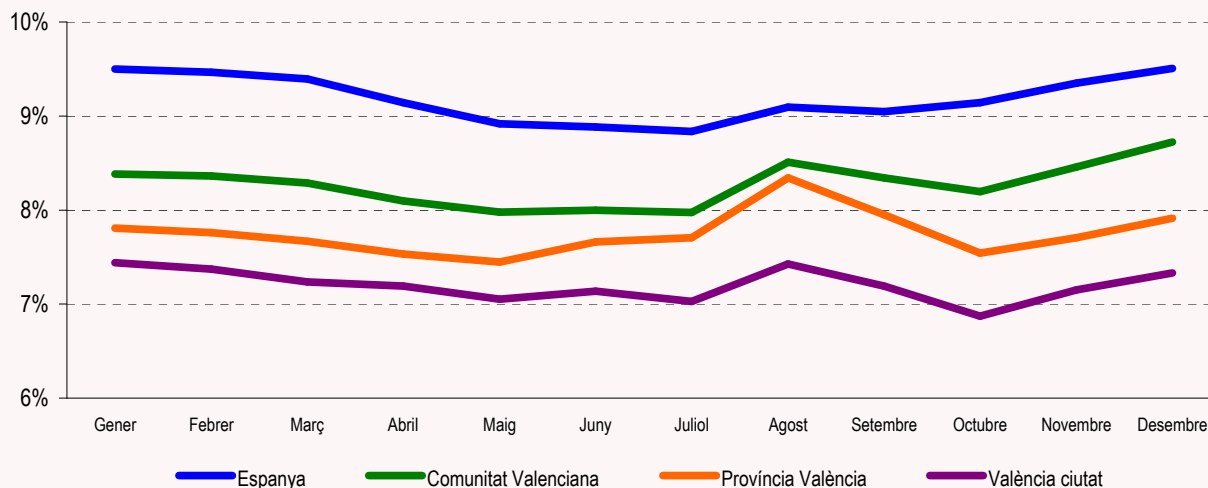
2.2. Desocupació registrada i taxa de desocupació. Dades mensuals. Comparació amb altres àmbits. 2007

2.2. Parados registrados y tasa de paro. Datos mensuales. Comparación con otros ámbitos. 2007

	Gener	Febrer	Març	Abril	Maig	Juny	Juliol	Agost	Setembre	Octubre	Novembre	Desembre
Desocupació registrada												
València ciutat	31.256	30.973	30.404	29.993	29.412	29.762	29.944	31.632	30.630	30.379	31.607	32.405
Província València	97.526	96.939	95.784	94.787	93.699	96.403	97.642	105.699	100.715	97.749	99.863	102.575
Com. Valenciana	200.584	200.119	198.345	196.329	193.447	194.000	194.930	208.014	203.895	202.645	209.099	215.693
Espanya	2.082.508	2.075.275	2.059.451	2.023.124	1.973.231	1.965.869	1.970.338	2.028.296	2.017.363	2.048.577	2.094.473	2.129.547
Taxa de desocupació												
València ciutat	7,4%	7,4%	7,2%	7,2%	7,1%	7,1%	7,0%	7,4%	7,2%	6,9%	7,1%	7,3%
Província València	7,8%	7,8%	7,7%	7,5%	7,4%	7,7%	7,7%	8,3%	7,9%	7,5%	7,7%	7,9%
Com. Valenciana	8,4%	8,4%	8,3%	8,1%	8,0%	8,0%	8,0%	8,5%	8,3%	8,2%	8,5%	8,7%
Espanya	9,5%	9,5%	9,4%	9,1%	8,9%	8,9%	8,8%	9,1%	9,0%	9,1%	9,3%	9,5%

Nota: Població activa de referència EPA amb la nova metodologia 2005.

Evolució de la taxa de desocupació registrada. 2007

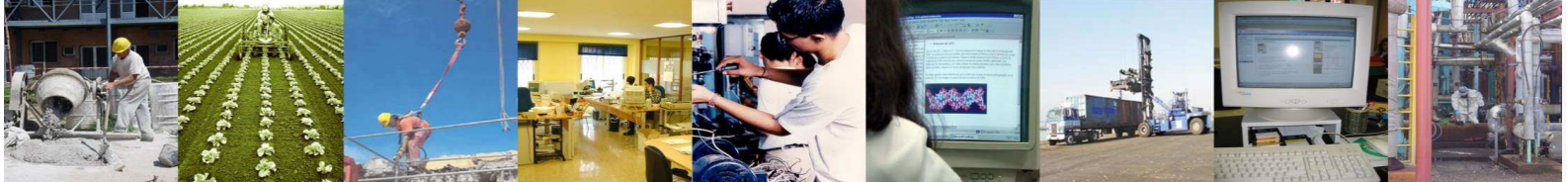


2.3. Desocupació registrada a la ciutat de València segons sector econòmic. Dades mensuals. 2007

2.3. Paro registrado en la ciudad de Valencia según sector económico. Datos mensuales. 2007

	Gener	Febrer	Març	Abril	Maig	Juny	Juliol	Agost	Setembre	Octubre	Novembre	Desembre
Total	31.256	30.973	30.404	29.993	29.412	29.762	29.944	31.632	30.630	30.379	31.607	32.405
Agricultura	362	340	355	367	384	424	382	367	367	338	377	414
Construcció	2.395	2.328	2.356	2.392	2.323	2.379	2.522	2.978	2.656	2.628	2.807	3.098
Indústria	3.496	3.381	3.338	3.294	3.216	3.258	3.276	3.543	3.341	3.310	3.330	3.538
Servicis	22.908	22.889	22.382	21.931	21.533	21.666	21.846	22.914	22.361	22.228	23.150	23.493
Sense ocup. anterior	2.095	2.035	1.973	2.009	1.956	2.035	1.918	1.830	1.905	1.875	1.943	1.862

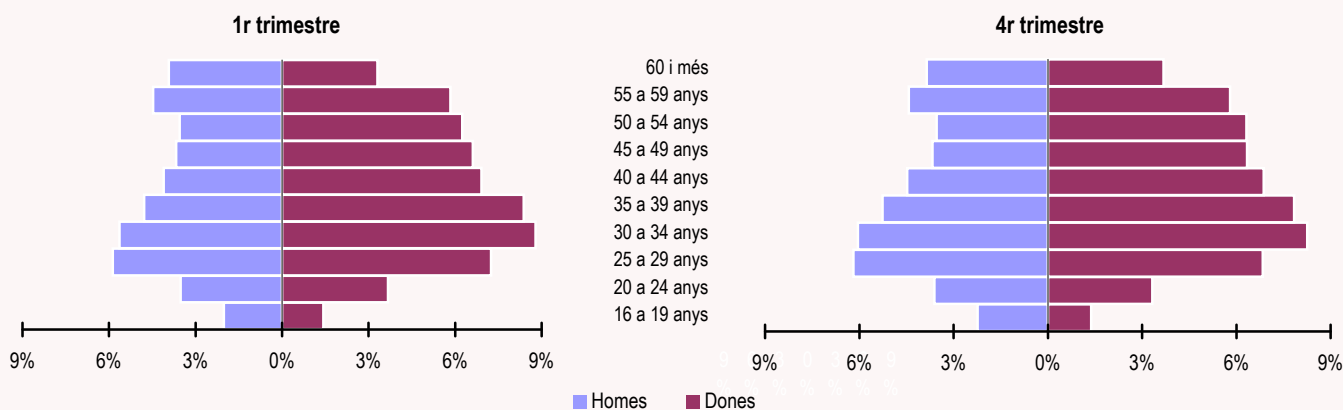
2. Mercat Laboral registrat pel SERVEF.



2.4. Desocupació registrada a la ciutat de València per grups d'edat i sexe. Dades mensuals. 2007

2.4. Paro registrado en la ciudad de Valencia por grupos de edad y sexo. Datos mensuales. 2007

	Gener	Febrer	Març	Abril	Maig	Juny	Juliol	Agost	Setembre	Octubre	Novembre	Desembre
Total	31.256	30.973	30.404	29.993	29.412	29.762	29.944	31.632	30.630	30.379	31.607	32.405
16 a 19 anys	1.072	1.088	1.031	1.052	1.023	1.217	1.061	1.012	1.131	1.080	1.213	1.127
20 a 24 anys	2.268	2.218	2.184	2.138	1.883	1.922	1.928	2.129	2.098	2.119	2.229	2.199
25 a 29 anys	4.189	4.055	3.908	3.771	3.717	3.674	3.816	4.149	3.987	3.974	4.166	4.167
30 a 34 anys	4.515	4.491	4.365	4.243	4.077	4.162	4.255	4.629	4.370	4.237	4.524	4.745
35 a 39 anys	4.103	4.065	4.024	3.914	3.933	3.936	4.011	4.231	4.043	3.972	4.114	4.274
40 a 44 anys	3.444	3.415	3.349	3.356	3.329	3.410	3.504	3.672	3.498	3.425	3.559	3.733
45 a 49 anys	3.207	3.183	3.130	3.126	3.075	3.086	3.057	3.205	3.062	3.032	3.129	3.297
50 a 54 anys	3.024	3.040	3.016	2.969	2.962	2.964	2.913	3.060	2.951	3.007	3.098	3.205
55 a 59 anys	3.206	3.201	3.142	3.172	3.134	3.128	3.102	3.213	3.146	3.170	3.199	3.282
60 i més	2.228	2.217	2.255	2.252	2.279	2.263	2.297	2.332	2.344	2.363	2.376	2.376
Homes	13.119	12.798	12.572	12.512	12.247	12.351	12.437	13.644	13.042	12.957	13.602	14.345
16 a 19 anys	637	636	593	620	631	754	659	627	693	660	736	719
20 a 24 anys	1.139	1.078	1.046	1.064	939	985	994	1.115	1.102	1.093	1.136	1.182
25 a 29 anys	1.893	1.794	1.751	1.668	1.666	1.621	1.694	1.929	1.865	1.837	1.976	2.033
30 a 34 anys	1.781	1.739	1.705	1.706	1.631	1.681	1.716	1.939	1.821	1.757	1.912	2.041
35 a 39 anys	1.493	1.484	1.450	1.455	1.455	1.442	1.483	1.666	1.529	1.541	1.628	1.796
40 a 44 anys	1.296	1.252	1.257	1.278	1.278	1.289	1.300	1.460	1.334	1.326	1.389	1.515
45 a 49 anys	1.150	1.140	1.108	1.088	1.051	1.043	1.047	1.166	1.090	1.091	1.135	1.244
50 a 54 anys	1.101	1.099	1.091	1.069	1.064	1.024	1.022	1.116	1.049	1.074	1.101	1.166
55 a 59 anys	1.407	1.380	1.355	1.362	1.333	1.338	1.333	1.413	1.350	1.371	1.379	1.427
60 i més	1.222	1.196	1.216	1.202	1.199	1.174	1.189	1.213	1.209	1.207	1.210	1.222
Dones	18.137	18.175	17.832	17.481	17.165	17.411	17.507	17.988	17.588	17.422	18.005	18.060
16 a 19 anys	435	452	438	432	392	463	402	385	438	420	477	408
20 a 24 anys	1.129	1.140	1.138	1.074	944	937	934	1.014	996	1.026	1.093	1.017
25 a 29 anys	2.296	2.261	2.157	2.103	2.051	2.053	2.122	2.220	2.122	2.137	2.190	2.134
30 a 34 anys	2.734	2.752	2.660	2.537	2.446	2.481	2.539	2.690	2.549	2.480	2.612	2.704
35 a 39 anys	2.610	2.581	2.574	2.459	2.478	2.494	2.528	2.565	2.514	2.431	2.486	2.478
40 a 44 anys	2.148	2.163	2.092	2.078	2.051	2.121	2.204	2.212	2.164	2.099	2.170	2.218
45 a 49 anys	2.057	2.043	2.022	2.038	2.024	2.043	2.010	2.039	1.972	1.941	1.994	2.053
50 a 54 anys	1.923	1.941	1.925	1.900	1.898	1.940	1.891	1.944	1.902	1.933	1.997	2.039
55 a 59 anys	1.799	1.821	1.787	1.810	1.801	1.790	1.769	1.800	1.796	1.799	1.820	1.855
60 i més	1.006	1.021	1.039	1.050	1.080	1.089	1.108	1.119	1.135	1.156	1.166	1.154





2.5. Desocupació registrada a la ciutat de València per grups d'edat, sexe i sector econòmic. Dades mensuals. 2007

2.5. Paro registrado en la ciudad en Valencia por grupos de edad, sexo y sector económico. Datos mensuales. 2007

	Gener	Febrer	Març	Abril	Maig	Juny	Juliol	Agost	Setembre	Octubre	Novembre	Desembre
Agricultura												
Total	362	340	355	367	384	424	382	367	367	338	377	414
16 a 24 anys	37	30	30	19	22	24	16	18	22	21	29	39
25 a 29 anys	52	55	62	69	68	67	53	55	46	46	64	69
30 a 39 anys	108	106	109	113	118	138	131	121	116	111	124	137
40 a 44 anys	46	41	37	44	45	58	54	51	56	39	40	43
45 i més	119	108	117	122	131	137	128	122	127	121	120	126
Homes	211	200	200	213	220	244	223	218	214	192	218	246
16 a 24 anys	21	16	16	13	12	14	10	12	14	13	17	24
25 a 29 anys	33	35	39	40	33	32	25	28	25	24	38	41
30 a 39 anys	61	65	56	62	74	89	86	79	72	66	76	82
40 a 44 anys	27	22	20	27	25	32	29	30	31	20	21	28
45 i més	69	62	69	71	76	77	73	69	72	69	66	71
Dones	151	140	155	154	164	180	159	149	153	146	159	168
16 a 24 anys	16	14	14	6	10	10	6	6	8	8	12	15
25 a 29 anys	19	20	23	29	35	35	28	27	21	22	26	28
30 a 39 anys	47	41	53	51	44	49	45	42	44	45	48	55
40 a 44 anys	19	19	17	17	20	26	25	21	25	19	19	15
45 i més	50	46	48	51	55	60	55	53	55	52	54	55
Construcció												
Total	2.395	2.328	2.356	2.392	2.323	2.379	2.522	2.978	2.656	2.628	2.807	3.098
16 a 24 anys	288	244	252	254	259	264	271	315	273	280	314	335
25 a 29 anys	349	333	347	334	335	340	365	445	417	404	424	445
30 a 39 anys	715	712	702	731	697	729	769	908	774	772	861	961
40 a 44 anys	273	265	283	286	267	276	311	383	337	328	336	397
45 i més	770	774	772	787	765	770	806	927	855	844	872	960
Homes	2.034	1.963	1.990	2.044	1.982	2.035	2.169	2.594	2.286	2.265	2.430	2.705
16 a 24 anys	271	229	236	241	246	248	256	295	256	264	300	318
25 a 29 anys	297	284	294	284	285	294	317	390	367	358	372	393
30 a 39 anys	571	565	557	597	563	584	623	748	626	623	707	796
40 a 44 anys	234	225	245	248	230	243	272	343	299	287	290	352
45 i més	661	660	658	674	658	666	701	818	738	733	761	846
Dones	361	365	366	348	341	344	353	384	370	363	377	393
16 a 24 anys	17	15	16	13	13	16	15	20	17	16	14	17
25 a 29 anys	52	49	53	50	50	46	48	55	50	46	52	52
30 a 39 anys	144	147	145	134	134	145	146	160	148	149	154	165
40 a 44 anys	39	40	38	38	37	33	39	40	38	41	46	45
45 i més	109	114	114	113	107	104	105	109	117	111	111	114
Indústria												
Total	3.496	3.381	3.338	3.294	3.216	3.258	3.276	3.543	3.341	3.310	3.330	3.538
16 a 24 anys	236	216	216	208	183	203	179	236	211	213	210	220
25 a 29 anys	345	289	272	281	253	244	253	297	278	270	268	309
30 a 39 anys	777	744	738	709	731	737	763	848	780	728	754	827
40 a 44 anys	332	326	325	337	329	334	318	340	314	308	304	324
45 i més	1.806	1.806	1.787	1.759	1.720	1.740	1.763	1.822	1.758	1.791	1.794	1.858
Homes	1.758	1.712	1.676	1.638	1.604	1.611	1.635	1.844	1.716	1.674	1.695	1.840
16 a 24 anys	163	146	151	148	129	146	126	165	149	149	144	159
25 a 29 anys	197	159	142	154	141	131	143	186	166	152	158	183
30 a 39 anys	363	357	348	337	348	345	361	424	380	345	363	408
40 a 44 anys	150	159	160	157	164	163	153	172	159	153	156	165
45 i més	885	891	875	842	822	826	852	897	862	875	874	925
Dones	1.738	1.669	1.662	1.656	1.612	1.647	1.641	1.699	1.625	1.636	1.635	1.698
16 a 24 anys	73	70	65	60	54	57	53	71	62	64	66	61
25 a 29 anys	148	130	130	127	112	113	110	111	112	118	110	126
30 a 39 anys	414	387	390	372	383	392	402	424	400	383	391	419
40 a 44 anys	182	167	165	180	165	171	165	168	155	155	148	159
45 i més	921	915	912	917	898	914	911	925	896	916	920	933



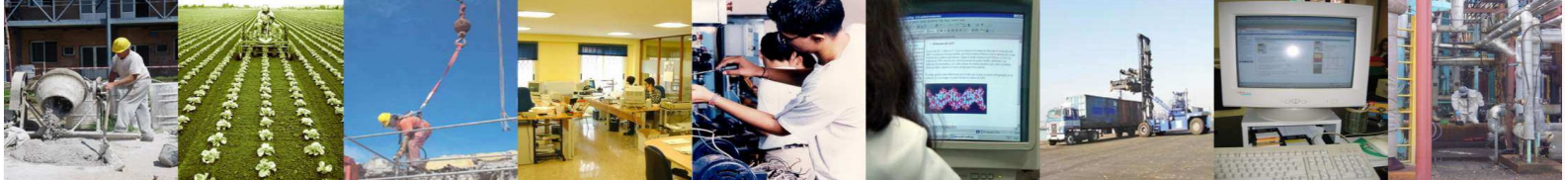
(Continuació)

	Gener	Febrer	Març	Abril	Maig	Juny	Juliol	Agost	Setembre	Octubre	Novembre	Desembre
Servicis												
Total	22.908	22.889	22.382	21.931	21.533	21.666	21.846	22.914	22.361	22.228	23.150	23.493
16 a 24 anys	2.116	2.176	2.118	2.074	1.846	1.926	1.884	1.985	2.092	2.081	2.230	2.120
25 a 29 anys	3.202	3.166	3.006	2.861	2.849	2.822	2.946	3.174	3.049	3.056	3.190	3.155
30 a 39 anys	6.644	6.629	6.492	6.271	6.134	6.175	6.278	6.678	6.443	6.306	6.612	6.806
40 a 44 anys	2.619	2.614	2.539	2.522	2.517	2.584	2.664	2.744	2.632	2.588	2.725	2.818
45 i més	8.327	8.304	8.227	8.203	8.187	8.159	8.074	8.333	8.145	8.197	8.393	8.594
Homes	8.448	8.282	8.091	7.952	7.801	7.735	7.753	8.343	8.172	8.210	8.586	8.891
16 a 24 anys	989	1.004	947	943	852	919	908	933	1.020	1.011	1.045	1.047
25 a 29 anys	1.276	1.230	1.191	1.106	1.133	1.084	1.130	1.249	1.223	1.230	1.322	1.336
30 a 39 anys	2.162	2.125	2.085	2.055	2.000	1.999	2.019	2.245	2.178	2.163	2.299	2.447
40 a 44 anys	852	812	796	809	819	810	813	874	813	827	888	937
45 i més	3.169	3.111	3.072	3.039	2.997	2.923	2.883	3.042	2.938	2.979	3.032	3.124
Dones	14.460	14.607	14.291	13.979	13.732	13.931	14.093	14.571	14.189	14.018	14.564	14.602
16 a 24 anys	1.127	1.172	1.171	1.131	994	1.007	976	1.052	1.072	1.070	1.185	1.073
25 a 29 anys	1.926	1.936	1.815	1.755	1.716	1.738	1.816	1.925	1.826	1.826	1.868	1.819
30 a 39 anys	4.482	4.504	4.407	4.216	4.134	4.176	4.259	4.433	4.265	4.143	4.313	4.359
40 a 44 anys	1.767	1.802	1.743	1.713	1.698	1.774	1.851	1.870	1.819	1.761	1.837	1.881
45 i més	5.158	5.193	5.155	5.164	5.190	5.236	5.191	5.291	5.207	5.218	5.361	5.470
Sense ocupació anterior												
Total	2.095	2.035	1.973	2.009	1.956	2.035	1.918	1.830	1.905	1.875	1.943	1.862
16 a 24 anys	663	640	599	635	596	722	639	587	631	604	659	612
25 a 29 anys	241	212	221	226	212	201	199	178	197	198	220	189
30 a 39 anys	374	365	348	333	330	319	325	305	300	292	287	288
40 a 44 anys	174	169	165	167	171	158	157	154	159	162	154	151
45 i més	643	649	640	648	647	635	598	606	618	619	623	622
Homes	668	641	615	665	640	726	657	645	654	616	673	663
16 a 24 anys	332	319	289	339	331	412	353	337	356	316	366	353
25 a 29 anys	90	86	85	84	74	80	79	76	84	73	86	80
30 a 39 anys	117	111	109	110	101	106	110	109	94	101	95	104
40 a 44 anys	33	34	36	37	40	41	33	41	32	39	34	33
45 i més	96	91	96	95	94	87	82	82	88	87	92	93
Dones	1.427	1.394	1.358	1.344	1.316	1.309	1.261	1.185	1.251	1.259	1.270	1.199
16 a 24 anys	331	321	310	296	265	310	286	250	275	288	293	259
25 a 29 anys	151	126	136	142	138	121	120	102	113	125	134	109
30 a 39 anys	257	254	239	223	229	213	215	196	206	191	192	184
40 a 44 anys	141	135	129	130	131	117	124	113	127	123	120	118
45 i més	547	558	544	553	553	548	516	524	530	532	531	529

2.6. Desocupació registrada a la ciutat de València segons activitat econòmica. Dades mensuals. 2007

2.6. Paro registrado en la ciudad de Valencia según actividad económica. Datos mensuales. 2007

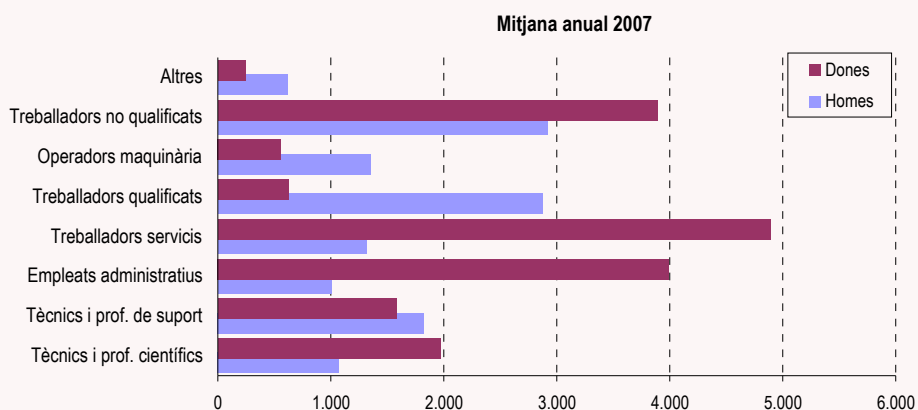
	Gener	Febrer	Març	Abril	Maig	Juny	Juliol	Agost	Setembre	Octubre	Novembre	Desembre
Total	31.256	30.973	30.404	29.993	29.412	29.762	29.944	31.632	30.630	30.379	31.607	32.405
Agricultura i Ramaderia	343	320	333	346	364	402	362	345	348	318	355	388
Pesca	19	20	22	21	20	22	20	22	19	20	22	26
Indústries Extractives	52	46	41	42	37	36	32	40	38	39	34	34
Ind. Manufactureres	3.404	3.295	3.252	3.213	3.139	3.181	3.200	3.455	3.256	3.223	3.246	3.455
Electricitat, gas i aigua	40	40	45	39	40	41	44	48	47	48	50	49
Construcció	2.395	2.328	2.356	2.392	2.323	2.379	2.522	2.978	2.656	2.628	2.807	3.098
Comerç i reparacions	4.413	4.472	4.389	4.303	4.203	4.123	4.066	4.198	4.208	4.211	4.374	4.462
Hostaleria	2.531	2.536	2.423	2.357	2.342	2.422	2.400	2.533	2.514	2.496	2.638	2.623
Transport i comunicació	1.059	1.039	1.013	961	936	956	953	1.025	1.032	1.079	1.074	1.112
Intermediació financera	187	187	193	191	182	174	167	182	187	179	180	195
Immobil·liaris i lloguer	9.478	9.539	9.394	9.221	9.016	8.968	8.991	9.485	9.193	9.066	9.391	9.618
Adm. Púb., Defensa i S. S.	979	965	925	923	918	912	986	963	938	905	908	937
Educació	820	751	714	680	676	793	1.134	1.263	912	666	678	715
Sanitàries i serv. socials	1.140	1.141	1.113	1.107	1.064	1.060	900	927	977	1.210	1.270	1.232
Altres activitats socials	2.127	2.078	2.053	2.024	2.045	2.117	2.114	2.220	2.268	2.280	2.504	2.472
Personal domèstic	173	180	164	163	148	138	132	114	128	133	132	126
Org. Extraterritorials	1	1	1	1	3	3	3	4	4	3	1	1
Sense ocupació anterior	2.095	2.035	1.973	2.009	1.956	2.035	1.918	1.830	1.905	1.875	1.943	1.862



2.7. Desocupació registrada a la ciutat de València segons grup professional i sexe. Dades mensuals. 2007

2.7. Paro registrado en la ciudad de Valencia según grupo profesional y sexo. Datos mensuales. 2007

	Gener	Febrer	Març	Abril	Maig	Juny	Juliol	Agost	Setembre	Octubre	Novembre	Desembre
Directius												
Total	559	580	573	559	551	545	572	600	581	590	613	633
Homes	422	435	432	427	416	417	431	452	429	440	453	471
Dones	137	145	141	132	135	128	141	148	152	150	160	162
Tècnics i prof. científics												
Total	3.074	3.011	2.876	2.834	2.737	2.846	3.347	3.569	3.224	2.957	3.012	2.954
Homes	1.057	1.022	993	990	969	999	1.146	1.251	1.176	1.072	1.068	1.099
Dones	2.017	1.989	1.883	1.844	1.768	1.847	2.201	2.318	2.048	1.885	1.944	1.855
Tècnics i prof. de suport												
Total	3.503	3.450	3.335	3.271	3.165	3.213	3.299	3.519	3.449	3.427	3.531	3.633
Homes	1.912	1.854	1.777	1.745	1.724	1.711	1.740	1.857	1.831	1.822	1.908	1.986
Dones	1.591	1.596	1.558	1.526	1.441	1.502	1.559	1.662	1.618	1.605	1.623	1.647
Empleats administratius												
Total	5.266	5.224	5.114	5.008	4.833	4.816	4.685	4.958	4.900	4.851	5.086	5.248
Homes	1.061	1.065	1.032	1.006	975	960	892	980	965	1.018	1.054	1.069
Dones	4.205	4.159	4.082	4.002	3.858	3.856	3.793	3.978	3.935	3.833	4.032	4.179
Treballadors servicis												
Total	6.340	6.393	6.319	6.175	6.030	6.050	5.894	6.090	6.064	6.211	6.443	6.402
Homes	1.346	1.333	1.307	1.298	1.253	1.209	1.203	1.281	1.304	1.342	1.430	1.472
Dones	4.994	5.060	5.012	4.877	4.777	4.841	4.691	4.809	4.760	4.869	5.013	4.930
Treballadors agricultura i pesca												
Total	258	254	257	264	262	255	231	239	227	229	256	270
Homes	166	174	167	172	159	163	144	154	145	140	166	175
Dones	92	80	90	92	103	92	87	85	82	89	90	95
Treballadors qualificats												
Total	3.393	3.264	3.301	3.336	3.258	3.355	3.431	3.884	3.535	3.475	3.664	4.013
Homes	2.776	2.654	2.704	2.728	2.642	2.723	2.797	3.244	2.914	2.851	3.045	3.367
Dones	617	610	597	608	616	632	634	640	621	624	619	646
Operadors maquinària												
Total	1.906	1.833	1.859	1.814	1.801	1.837	1.864	2.024	1.907	1.935	2.014	2.109
Homes	1.348	1.296	1.320	1.279	1.266	1.279	1.289	1.429	1.358	1.385	1.449	1.532
Dones	558	537	539	535	535	558	575	595	549	550	565	577
Treballadors no qualificats												
Total	6.923	6.932	6.744	6.706	6.756	6.818	6.599	6.731	6.715	6.679	6.964	7.113
Homes	3.005	2.943	2.821	2.849	2.833	2.873	2.784	2.984	2.900	2.869	3.013	3.156
Dones	3.918	3.989	3.923	3.857	3.923	3.945	3.815	3.747	3.815	3.810	3.951	3.957
Forces armades												
Total	34	32	26	26	19	27	22	18	28	25	24	30
Homes	26	22	19	18	10	17	11	12	20	18	16	18
Dones	8	10	7	8	9	10	11	6	8	7	8	12





2.8. Desocupació registrada a la ciutat de València segons nacionalitat i sexe. Dades mensuals. 2007

2.8. Paro registrado en la ciudad de Valencia según nacionalidad i sexo. Datos mensuales. 2007

	Gener	Febrer	Març	Abril	Maig	Juny	Juliol	Agost	Setembre	Octubre	Novembre	Desembre
Espanya												
Total	28.078	27.748	27.179	26.792	26.280	26.611	26.707	28.015	27.091	26.968	27.846	28.295
Homes	11.480	11.170	10.952	10.863	10.650	10.713	10.709	11.538	11.124	11.121	11.556	11.990
Dones	16.598	16.578	16.227	15.929	15.630	15.898	15.998	16.477	15.967	15.847	16.290	16.305
Resta Unió Europea												
Total	759	762	771	780	759	790	882	1.050	1.009	970	1.033	1.072
Homes	370	388	398	395	395	410	469	593	546	523	553	582
Dones	389	374	373	385	364	380	413	457	463	447	480	490
Resta Europa												
Total	146	154	154	154	137	138	158	181	177	170	167	171
Homes	55	62	62	60	59	62	76	91	76	72	70	74
Dones	91	92	92	94	78	76	82	90	101	98	97	97
Àfrica												
Total	521	507	499	520	519	509	524	576	558	521	569	648
Homes	383	365	355	394	388	390	401	468	447	417	448	518
Dones	138	142	144	126	131	119	123	108	111	104	121	130
Amèrica Nord i Central												
Total	96	110	114	104	108	110	100	97	115	110	134	139
Homes	36	45	47	49	42	52	38	45	48	43	57	65
Dones	60	65	67	55	66	58	62	52	67	67	77	74
Amèrica del Sud												
Total	1.524	1.558	1.549	1.510	1.478	1.486	1.439	1.555	1.536	1.501	1.684	1.894
Homes	683	657	642	635	602	629	637	781	683	662	773	959
Dones	841	901	907	875	876	857	802	774	853	839	911	935
Àsia												
Total	130	132	136	132	130	114	131	152	140	137	168	179
Homes	111	110	115	116	111	95	107	126	116	118	143	153
Dones	19	22	21	16	19	19	24	26	24	19	25	26
Oceania i altres												
Total	2	2	2	1	1	4	3	6	4	2	6	7
Homes	1	1	1	0	0	0	0	2	2	1	2	4
Dones	1	1	1	1	1	4	3	4	2	1	4	3

2.9. Desocupació registrada a la ciutat de València segons temps d'inscripció i sexe. Dades mensuals. 2007

2.9. Paro registrado en la ciudad de Valencia según tiempo de inscripción y sexo. Datos mensuales. 2007

	Gener	Febrer	Març	Abril	Maig	Juny	Juliol	Agost	Setembre	Octubre	Novembre	Desembre
Menys de 6 mesos												
Total	17.794	17.966	17.526	16.945	16.468	17.434	17.915	19.253	18.522	18.236	19.168	19.273
Homes	8.186	8.093	7.993	7.933	7.726	8.030	8.243	9.268	8.744	8.542	9.093	9.515
Dones	9.608	9.873	9.533	9.012	8.742	9.404	9.672	9.985	9.778	9.694	10.075	9.758
Entre 6 mesos i 1 any												
Total	4.758	4.352	4.379	4.650	4.650	4.206	4.030	4.435	4.241	4.273	4.455	5.056
Homes	1.964	1.778	1.693	1.755	1.742	1.596	1.519	1.713	1.688	1.791	1.840	2.101
Dones	2.794	2.574	2.686	2.895	2.908	2.610	2.511	2.722	2.553	2.482	2.615	2.955
Entre 1 i 2 anys												
Total	4.185	4.162	4.066	3.993	3.922	3.862	3.843	3.779	3.753	3.740	3.822	3.777
Homes	1.572	1.544	1.524	1.468	1.435	1.421	1.400	1.395	1.376	1.374	1.393	1.395
Dones	2.613	2.618	2.542	2.525	2.487	2.441	2.443	2.384	2.377	2.366	2.429	2.382
Més de 2 anys												
Total	4.519	4.493	4.433	4.405	4.372	4.260	4.156	4.165	4.114	4.130	4.162	4.299
Homes	1.397	1.383	1.362	1.356	1.344	1.304	1.275	1.268	1.234	1.250	1.276	1.334
Dones	3.122	3.110	3.071	3.049	3.028	2.956	2.881	2.897	2.880	2.880	2.886	2.965



2.10. Desocupació registrada a la ciutat de València segons activitat econòmica i sexe. Mitjanes anuals. 2007

2.10. Paro registrado en la ciudad de Valencia según actividad económica y sexo. Medias anuales. 2007

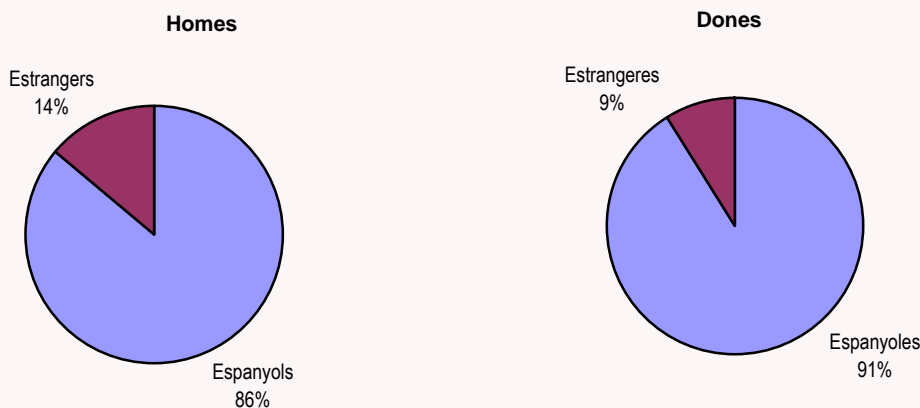
	Total	Homes	Dones		Total	Homes	Dones
Total	30.700	12.969	17.731				
Agricultura i Ramaderia	352	202	150	Intermediació financera	184	73	111
Pesca	21	15	6	Immobilàries i lloguer	9.280	3.634	5.646
Indústries Extractives	39	20	19	Adm. Púb., Defensa i S. S.	938	318	621
Ind. Manufactureres	3.277	1.646	1.631	Educació	817	198	619
Electricitat, gas i aigua	44	34	10	Sanitàries i serv. socials	1.095	151	944
Construcció	2.572	2.208	364	Altres activitats socials	2.192	805	1.387
Comerç i reparacions	4.285	1.525	2.760	Personal domèstic	144	40	104
Hostaleria	2.485	811	1.674	Org. Extraterritorials	2	1	1
Transport i Comunicació	1.020	634	386	Sense ocupació anterior	1.953	655	1.298

2.11. Desocupació registrada a la ciutat de València segons nacionalitat, edat i sexe. Mitjanes anuals. 2007

2.11. Paro registrado en la ciudad de Valencia según nacionalidad, edad y sexo. Medias anuales. 2007

	Total	Espanya	Resta Unió Europea	Resta Europa	Àfrica	Amèrica del Nord	Amèrica Central	Amèrica del Sud	Àsia	Oceania i altres
Total	30.700	27.301	886	159	539	20	92	1.560	140	3
16 a 24 anys	3.202	2.888	79	13	59	1	12	146	5	0
25 a 29 anys	3.964	3.306	185	30	102	2	14	300	25	1
30 a 39 anys	8.436	7.084	336	55	244	9	35	611	61	2
40 a 44 anys	3.475	3.038	94	23	78	2	14	206	19	0
45 i més	11.623	10.984	193	38	57	6	17	297	31	1
Homes	12.969	11.156	469	68	415	9	38	695	118	1
16 a 24 anys	1.737	1.574	34	6	44	0	6	70	2	0
25 a 29 anys	1.811	1.486	94	10	73	1	6	118	22	0
30 a 39 anys	3.321	2.570	178	25	196	5	15	278	55	0
40 a 44 anys	1.331	1.089	53	9	62	1	6	95	15	0
45 i més	4.770	4.436	109	17	39	2	6	135	24	1
Dones	17.731	16.145	418	91	125	11	53	864	22	2
16 a 24 anys	1.465	1.314	45	7	14	0	6	76	2	0
25 a 29 anys	2.154	1.820	91	20	29	1	9	182	2	1
30 a 39 anys	5.115	4.514	158	30	47	4	20	334	7	2
40 a 44 anys	2.143	1.949	40	14	16	1	8	111	3	0
45 i més	6.853	6.548	84	20	18	4	11	162	7	0

Desocupació per sexe i nacionalitat. 2007





2.12. Desocupació registrada a la ciutat de València segons subgrup professional i sexe. Mitjanes anuals. 2007

2.12. Paro registrado en la ciudad de Valencia según subgrupo profesional y sexo. Medias anuales. 2007

	Total	Homes	Dones
Total	30.700	12.969	17.731
Direcció d'empreses de 10 o més assalariats	496	375	121
Gerència d'empreses de comerç amb menys de 10 assalariats	24	18	7
Gerència d'empreses d'hostaleria i restauració amb menys de 10 assalariats	19	9	9
Gerència d'altres empreses amb menys de 10 assalariats	36	29	7
Gerència d'altres empreses sense assalariats	5	5	1
Professions associades a titulacions de 2n i 3r cicle de físiques, químiques, matemàtiques i enginyeria	250	163	86
Professions associades a titulacions de 2n o 3r cicle de ciències naturals i sanitat	256	72	184
Professions associades a titulacions de 2n o 3r cicle en l'ensenyança	511	173	337
Professionals del dret	176	48	128
Professionals en organització d'empreses, en ciències socials i humanes (titulats 2n o 3r cicle)	499	160	339
Escriptors, artistes y altres professions associades a titulacions de 2n o 3r cicle i afins	345	140	204
Professions associades a titulacions de 1er cicle en físiques, químiques, matemàtiques i enginyeria	210	165	45
Professions associades a titulacions de 1er cicle en ciències naturals i sanitat, excepte òptics, fisioterapeutes i assimilats	198	31	168
Professions associades a titulacions de 1er cicle en l'Ensenyança	304	48	257
Altres professions associades a titulacions de 1er cicle	289	70	219
Tècnics en físiques, químiques i enginyeries	826	596	230
Tècnics en ciències naturals i de la sanitat	362	80	282
Tècnics en educació infantil, instructors de vol, navegació i conducció de vehicles	66	6	60
Professionals de suport en operacions financeres i comercials	1.127	770	357
Professionals de suport a la gestió administrativa	395	82	313
Altres tècnics i professionals de suport	623	288	336
Empleats en servicis comptables, financers i de servicis de suport a la producció i al transport	590	241	349
Empleats de biblioteques, servicis de correus i assimilats	125	48	77
Operadors de màquines d'oficina	2.995	553	2.443
Auxiliars administratius sense tasques d'atenció al públic no classificats anteriorment	1	0	0
Auxiliars administratius amb tasques d'atenció al públic no classificats anteriorment	7	2	6
Empleats amb tracte directe amb el públic en agències de viatges, recepcionistes i telefonistes	931	111	820
Caixers, taquillers i altres empleats assimilats amb tracte directe amb el públic	350	52	299
Treballadors dels servicis de restauració	1.285	586	699
Treballadors dels servicis personals	1.744	137	1.607
Treballadors dels servicis de protecció i seguretat	86	65	21
Dependents de comerç i assimilats	3.085	527	2.559
Treballadors qualificats en activitats agrícoles	211	132	79
Treballadors qualificats en activitats ramaderes	15	10	6
Treballadors qualificats en altres activitats agràries	14	10	4
Pescadors i treballadors qualificats en activitats piscícoles	10	9	1
Encarregats d'obra i altres encarregats en la construcció	86	48	2
Treballadors en obres estructurals de construcció i assimilats	503	858	5
Treballadors d'acabat de construccions i assimilats. Pintors i assimilats	833	804	29
Encarregats en la metal·lúrgia i caps de tallers mecànics	24	24	0
Treballadors de les indústries extractives	4	4	1
Soldadors, xapistes, muntadors d'estructures metàl·liques, ferrers, elaboradors de ferramentes i assimilats	258	247	12
Mecànics i ajustadors de maquinària i equips elèctrics i electrònics	424	421	3
Mecànics de precisió en metall, treballadors d'arts gràfiques, ceramistes, vidriers i artesans de la fusta, tèxtil i cuiró	391	208	184
Treballadors de la indústria de l'alimentació, begudes i tabac	169	95	74
Treballadors que tracten la fusta, ebenistes, treballadors de la indústria tèxtil, confecció, pell, cuiró, calcer i assimilats	476	164	313
Caps d'equip i encarregats en instal·lacions industrials fixes	8	8	0
Operadors d'instal·lacions industrials fixes i assimilats	135	105	30
Encarregats de màquines fixes	33	24	9
Operadors de màquines fixes	675	240	434
Muntadors	207	148	59
Maquinistes de locomotora, operadors de maquinària agrícola i d'equips pesats mòbils i mariners	186	181	5
Conductors de vehicles per al transport urbà o per carretera	665	646	20
Treballadors no qualificats en el comerç	45	13	33
Empleats domèstics y altre personal de neteja interior d'edificis	2.392	187	2.205
Conserges d'edificis, netejavides i vigilants	576	383	193
Altres treballadors no qualificats en altres servicis	382	168	215
Peons agropecuaris i de la pesca	213	135	78
Peons de la mineria	19	13	7
Peons de la construcció	463	459	5
Peons de les indústries manufactureres	2.189	1.127	1.062
Peons del transport i descarregadors	527	436	91
Sense informació	26	17	9



2.13. Desocupació registrada a la ciutat de València segons grup professional, sexe i edat. Mitjanes anuals. 2007

2.13. Paro registrado en la ciudad de Valencia según grupo profesional, sexo y edad. Medias anuales. 2007

	Directius	Tècnics i prof. científics	Tècnics i prof. de suport	Empleats administratius	Treballadors de serveis	Treb. agricultura i pesca	Treballadors qualificats	Operaris maquinària	Treballadors no qualificats	Forces armades
Total	580	3.037	3.400	4.999	6.201	250	3.492	1.909	6.807	26
16 a 24 anys	4	117	224	304	969	21	503	117	933	11
25 a 29 anys	29	671	563	531	812	34	376	197	743	9
30 a 39 anys	153	1.156	1.104	1.509	1.569	69	797	478	1.598	3
40 a 44 anys	76	363	371	653	672	45	330	213	750	1
45 i més	317	731	1.138	2.002	2.179	82	1.486	903	2.783	2
Homes	435	1.070	1.822	1.006	1.315	160	2.870	1.353	2.919	17
16 a 24 anys	3	34	118	102	239	15	480	103	636	8
25 a 29 anys	15	237	262	142	201	24	348	170	405	7
30 a 39 anys	92	367	489	246	311	43	697	368	706	2
40 a 44 anys	52	104	194	108	130	26	272	158	287	0
45 i més	274	328	759	409	435	53	1.074	553	885	0
Dones	144	1.967	1.577	3.993	4.886	90	622	556	3.888	9
16 a 24 anys	1	83	106	202	730	6	23	14	297	3
25 a 29 anys	14	434	301	389	611	10	29	27	338	2
30 a 39 anys	61	789	615	1.263	1.258	26	100	110	891	1
40 a 44 anys	24	258	177	545	543	19	59	55	463	1
45 i més	44	403	378	1.593	1.744	29	412	350	1.898	2

2.14. Desocupació registrada a la ciutat de València segons temps d'inscripció, edat i sexe. Mitjanes anuals. 2007

2.14. Paro registrado en la ciudad de Valencia según tiempo de inscripción, edad y sexo. Medias anuales. 2007

	Total	Menys de 6 mesos	Entre 6 mesos i 1 any	Entre 1 i 2 anys	Més de 2 anys
Total	30.700	18.042	4.457	3.909	4.292
16 a 24 anys	3.202	2.840	253	82	28
25 a 29 anys	3.964	3.101	521	253	89
30 a 39 anys	8.436	5.530	1.329	1.040	538
40 a 44 anys	3.475	2.082	554	465	375
45 i més	11.623	4.490	1.801	2.070	3.263
Homes	12.969	8.447	1.765	1.441	1.315
16 a 24 anys	1.737	1.560	131	34	11
25 a 29 anys	1.811	1.477	214	91	29
30 a 39 anys	3.321	2.477	445	289	111
40 a 44 anys	1.331	894	200	143	94
45 i més	4.770	2.040	775	885	1.070
Dones	17.731	9.595	2.692	2.467	2.977
16 a 24 anys	1.465	1.280	122	47	16
25 a 29 anys	2.154	1.625	307	162	60
30 a 39 anys	5.115	3.053	884	751	427
40 a 44 anys	2.143	1.187	353	322	281
45 i més	6.853	2.449	1.026	1.185	2.193



2.15. Desocupació registrada a les oficines del SERVEF que inclouen població de la ciutat de València. 2007

2.15. Paro registrado en las oficinas del SERVEF que incluyen población de la ciudad de Valencia. 2007

	Gener	Febrer	Març	Abril	Maig	Juny	Juliol	Agost	Setembre	Octubre	Novembre	Desembre
Av. Port	3.429	3.375	3.380	3.325	3.290	3.352	3.357	3.555	3.435	3.466	3.602	3.725
Joan Llorens	4.645	4.607	4.416	4.359	4.301	4.331	4.369	4.567	4.478	4.454	4.717	4.849
Vila Barberà	4.212	4.199	4.177	4.072	4.020	4.022	4.040	4.261	4.148	4.164	4.266	4.336
Lluís Oliag	4.615	4.612	4.483	4.389	4.278	4.369	4.476	4.747	4.596	4.464	4.673	4.851
Arts Gràfiques	4.527	4.449	4.379	4.357	4.213	4.211	4.223	4.490	4.342	4.260	4.417	4.528
Alfambra	4.587	4.530	4.487	4.419	4.282	4.364	4.452	4.644	4.493	4.521	4.628	4.664
València	3.853	3.794	3.770	3.692	3.571	3.634	3.689	3.826	3.735	3.754	3.852	3.894
Alboraya	734	736	717	727	711	730	763	818	758	767	776	770
Av. Cid	3.958	3.895	3.832	3.785	3.713	3.820	3.816	4.129	3.901	3.870	3.977	4.030
València	1.855	1.788	1.738	1.729	1.731	1.788	1.796	1.960	1.831	1.800	1.854	1.904
Mislata	2.103	2.107	2.094	2.056	1.982	2.032	2.020	2.169	2.070	2.070	2.123	2.126
Felip Rinaldi	4.947	4.979	4.849	4.847	4.778	4.794	4.793	5.145	4.847	4.835	5.045	5.239
València	3.526	3.540	3.470	3.483	3.458	3.467	3.408	3.612	3.457	3.415	3.595	3.688
Altres municipis	1.421	1.439	1.379	1.364	1.320	1.327	1.385	1.533	1.390	1.420	1.450	1.551
Altres oficines	9.766	9.722	9.515	9.360	9.387	9.732	10.020	10.900	10.171	9.948	10.258	10.621
València	594	609	591	587	550	588	586	614	608	602	631	630
Altres municipis	9.172	9.113	8.924	8.773	8.837	9.144	9.434	10.286	9.563	9.346	9.627	9.991

Nota: Delimitació territorial de cadascuna de les Oficines a l'apartat de conceptes.

2.16. Desocupació registrada a les oficines del SERVEF de població de la ciutat de València per grups d'edat i sexe. 2007

2.16. Paro registrado en las oficinas del SERVEF de población de la ciudad de Valencia por grupos de edad y sexo. 2007

	Gener	Febrer	Març	Abril	Maig	Juny	Juliol	Agost	Setembre	Octubre	Novembre	Desembre
Av. Port	3.429	3.375	3.380	3.325	3.290	3.352	3.357	3.555	3.435	3.466	3.602	3.725
Homes	1.470	1.424	1.426	1.418	1.369	1.412	1.430	1.575	1.478	1.488	1.521	1.627
Menys de 20	90	84	83	83	93	108	114	110	109	97	105	103
20 a 24 anys	140	134	138	134	116	133	125	131	133	126	143	143
25 a 29 anys	191	190	168	163	158	168	170	216	187	184	202	226
30 a 34 anys	193	189	197	185	176	175	172	207	198	197	210	223
35 a 39 anys	180	167	169	181	177	177	186	210	199	204	189	211
40 a 44 anys	160	154	166	171	162	170	173	174	154	161	161	183
45 a 49 anys	135	138	143	136	119	121	120	141	135	131	132	158
50 a 54 anys	129	127	124	130	127	129	132	141	127	143	146	147
55 a 59 anys	125	122	126	125	127	121	128	138	127	144	134	133
60 i més	127	119	112	110	114	110	110	107	109	101	99	100
Dones	1.959	1.951	1.954	1.907	1.921	1.940	1.927	1.980	1.957	1.978	2.081	2.098
Menys de 20	56	64	59	58	52	62	51	47	62	57	71	58
20 a 24 anys	139	135	131	106	120	117	106	112	109	118	142	139
25 a 29 anys	240	230	234	219	216	208	223	227	225	225	240	241
30 a 34 anys	315	310	301	290	295	296	299	316	291	280	311	337
35 a 39 anys	293	295	286	277	276	278	281	291	300	297	305	306
40 a 44 anys	228	232	251	249	258	261	265	272	253	268	262	263
45 a 49 anys	231	218	221	222	227	222	222	230	239	241	260	270
50 a 54 anys	202	207	212	216	203	217	208	207	198	204	207	211
55 a 59 anys	172	176	171	177	175	172	169	170	171	172	169	170
60 i més	83	84	88	93	99	107	103	108	109	116	114	103

2. Mercat Laboral registrat pel SERVEF.

(Continuació)

	Gener	Febrer	Març	Abril	Maig	Juny	Juliol	Agost	Setembre	Octubre	Novembre	Desembre
Joan Llorens	4.645	4.607	4.416	4.359	4.301	4.331	4.369	4.567	4.478	4.454	4.717	4.849
Homes	1.894	1.827	1.776	1.733	1.726	1.726	1.707	1.852	1.827	1.838	1.994	2.106
Menys de 20	82	66	63	74	83	88	62	53	73	75	85	87
20 a 24 anys	140	130	120	117	119	128	117	141	130	131	137	163
25 a 29 anys	269	261	253	229	234	236	237	262	275	282	317	305
30 a 34 anys	262	256	252	230	216	215	233	246	243	235	276	294
35 a 39 anys	238	247	232	217	221	223	232	244	236	244	273	294
40 a 44 anys	177	174	168	174	179	170	163	189	193	184	188	189
45 a 49 anys	154	150	146	150	146	145	148	148	141	138	153	176
50 a 54 anys	167	153	145	145	146	145	141	164	145	150	158	178
55 a 59 anys	223	210	201	204	197	195	190	204	197	202	210	218
60 i més	182	180	196	193	185	181	184	201	194	197	197	202
Dones	2.751	2.780	2.640	2.626	2.575	2.605	2.662	2.715	2.651	2.616	2.723	2.743
Menys de 20	53	48	39	48	49	66	68	61	68	59	60	55
20 a 24 anys	142	142	139	136	106	113	125	122	126	127	135	125
25 a 29 anys	307	326	289	294	264	257	289	297	295	318	328	311
30 a 34 anys	394	393	364	338	346	345	350	394	373	353	371	382
35 a 39 anys	422	419	413	413	413	415	403	413	401	392	417	413
40 a 44 anys	335	341	301	304	298	316	337	329	325	298	314	333
45 a 49 anys	317	325	307	312	327	307	298	307	274	276	285	286
50 a 54 anys	303	308	310	295	289	307	302	314	291	292	300	324
55 a 59 anys	300	299	299	301	294	293	285	282	293	293	305	311
60 i més	178	179	179	185	189	186	205	196	205	208	208	203
Vila Barberà	4.212	4.199	4.177	4.072	4.020	4.022	4.040	4.261	4.148	4.164	4.266	4.336
Homes	1.776	1.741	1.722	1.681	1.668	1.685	1.694	1.871	1.794	1.804	1.888	1.952
Menys de 20	86	91	81	86	83	105	95	89	96	97	101	91
20 a 24 anys	145	128	127	127	118	133	123	160	146	144	153	145
25 a 29 anys	243	242	232	216	222	213	230	271	242	233	239	255
30 a 34 anys	246	243	240	232	223	236	228	258	249	252	279	299
35 a 39 anys	189	177	183	176	192	177	189	200	196	201	214	226
40 a 44 anys	194	179	185	188	187	181	178	197	192	188	207	229
45 a 49 anys	157	166	159	151	149	156	161	174	164	164	169	170
50 a 54 anys	149	158	158	147	136	127	130	146	146	147	148	152
55 a 59 anys	199	193	195	195	187	193	188	203	184	186	195	201
60 i més	168	164	162	163	171	164	172	173	179	192	183	184
Dones	2.436	2.458	2.455	2.391	2.352	2.337	2.346	2.390	2.354	2.360	2.378	2.384
Menys de 20	55	63	60	56	53	56	50	42	52	57	59	53
20 a 24 anys	142	146	134	135	109	108	119	122	126	129	139	116
25 a 29 anys	314	302	313	301	287	278	294	320	294	303	276	273
30 a 34 anys	405	414	401	390	363	363	365	382	377	358	364	386
35 a 39 anys	351	341	354	334	346	353	361	347	345	332	333	337
40 a 44 anys	266	267	266	262	276	276	281	283	281	275	285	299
45 a 49 anys	286	295	298	277	265	270	255	260	258	265	269	273
50 a 54 anys	256	257	258	254	263	248	241	246	250	273	286	273
55 a 59 anys	229	231	234	246	249	244	235	247	231	223	219	231
60 i més	132	142	137	136	141	141	145	141	140	145	148	143

2. Mercat Laboral registrat pel SERVEF.



(Continuació)

	Gener	Febrer	Març	Abril	Maig	Juny	Juliol	Agost	Setembre	Octubre	Novembre	Desembre
Lluís Oliag	4.615	4.612	4.483	4.389	4.278	4.369	4.476	4.747	4.596	4.464	4.673	4.851
Homes	2.040	2.012	1.962	1.957	1.871	1.895	1.946	2.117	2.031	2.013	2.120	2.253
Menys de 20	91	99	89	97	92	105	97	102	124	100	129	133
20 a 24 anys	164	150	136	146	129	118	116	137	142	163	153	174
25 a 29 anys	282	271	249	242	211	218	247	266	257	261	283	293
30 a 34 anys	278	285	289	274	261	279	285	330	304	284	302	307
35 a 39 anys	248	261	252	249	236	238	246	276	236	239	270	319
40 a 44 anys	208	198	206	219	223	229	229	246	228	223	229	252
45 a 49 anys	196	186	177	176	172	163	180	196	192	189	192	198
50 a 54 anys	163	158	157	151	155	147	150	156	152	154	156	163
55 a 59 anys	211	207	212	209	208	207	203	207	199	199	208	213
60 i més	199	197	195	194	184	191	193	201	197	201	198	201
Dones	2.575	2.600	2.521	2.432	2.407	2.474	2.530	2.630	2.565	2.451	2.553	2.598
Menys de 20	57	58	51	46	43	59	47	47	50	49	60	50
20 a 24 anys	162	165	170	143	125	137	129	145	138	123	136	131
25 a 29 anys	307	304	287	265	285	284	291	297	298	276	298	289
30 a 34 anys	417	417	405	367	346	367	387	426	405	377	411	441
35 a 39 anys	391	385	384	364	362	368	386	403	363	350	357	353
40 a 44 anys	323	329	314	320	306	305	348	334	340	327	335	347
45 a 49 anys	269	278	268	282	283	278	283	289	289	275	272	287
50 a 54 anys	257	264	250	245	244	259	255	270	266	248	252	256
55 a 59 anys	238	242	232	235	247	252	238	246	247	261	263	266
60 i més	154	158	160	165	166	165	166	173	169	165	169	178
Arts Gràfiques	4.527	4.449	4.379	4.357	4.213	4.211	4.223	4.490	4.342	4.260	4.417	4.528
Homes	1.864	1.814	1.786	1.801	1.738	1.750	1.739	1.885	1.819	1.777	1.868	1.960
Menys de 20	57	65	63	70	58	84	68	64	73	70	80	70
20 a 24 anys	170	170	164	156	135	132	146	146	158	151	161	168
25 a 29 anys	322	299	304	295	291	292	292	327	324	306	331	329
30 a 34 anys	246	227	217	249	236	228	232	253	248	238	263	280
35 a 39 anys	210	201	195	192	188	180	176	201	182	185	207	231
40 a 44 anys	163	166	152	151	149	167	161	190	162	158	161	173
45 a 49 anys	171	170	164	161	151	149	140	155	143	144	131	151
50 a 54 anys	142	141	153	149	157	154	150	167	160	160	163	171
55 a 59 anys	213	207	198	207	207	201	208	213	201	205	206	222
60 i més	170	168	176	171	166	163	166	169	168	160	165	165
Dones	2.663	2.635	2.593	2.556	2.475	2.461	2.484	2.605	2.523	2.483	2.549	2.568
Menys de 20	51	57	61	56	50	52	35	34	38	40	51	41
20 a 24 anys	158	158	164	175	131	123	109	133	136	153	167	148
25 a 29 anys	369	353	338	328	317	307	310	335	320	322	317	303
30 a 34 anys	323	338	324	312	289	281	315	333	312	316	310	322
35 a 39 anys	349	337	327	313	330	322	338	337	335	304	321	313
40 a 44 anys	327	312	307	304	314	324	336	353	337	313	311	323
45 a 49 anys	318	311	309	315	306	318	318	316	295	282	290	302
50 a 54 anys	296	295	287	284	279	269	262	279	275	283	299	312
55 a 59 anys	309	307	305	304	288	282	282	296	287	278	297	312
60 i més	163	167	171	165	171	183	179	189	188	192	186	192

2. Mercat Laboral registrat pel SERVEF.



(Continuació)

	Gener	Febrer	Març	Abril	Maig	Juny	Juliol	Agost	Setembre	Octubre	Novembre	Desembre
Alfambra	3.853	3.794	3.770	3.692	3.571	3.634	3.689	3.826	3.735	3.754	3.852	3.894
Homes	1.592	1.571	1.577	1.583	1.542	1.542	1.583	1.703	1.640	1.650	1.692	1.769
Menys de 20	66	69	67	57	66	82	86	72	80	76	74	74
20 a 24 anys	130	127	131	142	123	125	137	151	153	153	147	143
25 a 29 anys	238	217	220	204	214	180	205	219	232	228	244	248
30 a 34 anys	209	217	210	217	200	227	219	238	226	222	234	256
35 a 39 anys	177	154	168	191	178	186	188	214	197	207	199	214
40 a 44 anys	149	151	155	157	155	153	169	193	157	157	179	193
45 a 49 anys	122	117	113	105	105	105	106	124	100	119	123	135
50 a 54 anys	151	159	162	162	156	147	123	136	136	133	137	144
55 a 59 anys	185	192	183	180	173	175	187	196	195	196	193	197
60 i més	165	168	168	168	172	162	163	160	164	159	162	165
Dones	2.261	2.223	2.193	2.109	2.029	2.092	2.106	2.123	2.095	2.104	2.160	2.125
Menys de 20	60	56	55	46	44	49	47	42	42	44	44	39
20 a 24 anys	142	136	133	135	118	116	117	131	130	136	136	124
25 a 29 anys	318	316	286	264	250	269	278	287	277	282	282	277
30 a 34 anys	365	354	352	327	315	329	336	321	304	310	326	323
35 a 39 anys	290	287	293	266	244	248	250	248	248	250	250	257
40 a 44 anys	262	257	253	238	235	262	262	252	242	250	260	258
45 a 49 anys	229	224	234	246	235	240	236	250	247	231	242	235
50 a 54 anys	217	224	221	212	219	217	214	215	222	217	242	233
55 a 59 anys	248	247	233	235	230	231	232	238	242	238	231	239
60 i més	130	122	133	140	139	131	134	139	141	146	147	140
Av. Cid	1.855	1.788	1.738	1.729	1.731	1.788	1.796	1.960	1.831	1.800	1.854	1.904
Homes	714	662	633	643	656	669	681	772	716	698	714	763
Menys de 20	56	49	38	37	40	54	39	41	42	47	50	43
20 a 24 anys	73	68	65	80	66	68	70	78	73	71	70	71
25 a 29 anys	100	96	83	88	92	91	89	109	105	109	102	106
30 a 34 anys	96	85	81	84	81	76	91	114	103	88	96	105
35 a 39 anys	60	68	57	51	55	52	51	64	58	53	57	72
40 a 44 anys	61	48	52	48	55	59	63	60	60	56	65	73
45 a 49 anys	59	52	61	64	63	57	59	75	58	57	62	73
50 a 54 anys	70	64	65	64	73	72	76	77	68	70	68	71
55 a 59 anys	76	75	71	70	67	79	78	89	85	84	84	88
60 i més	63	57	60	57	64	61	65	65	64	63	60	61
Dones	1.141	1.126	1.105	1.086	1.075	1.119	1.115	1.188	1.115	1.102	1.140	1.141
Menys de 20	23	22	29	31	22	32	29	32	30	29	32	30
20 a 24 anys	68	73	71	60	66	60	58	65	55	66	71	62
25 a 29 anys	130	127	118	124	128	130	135	152	126	108	113	118
30 a 34 anys	153	158	155	146	149	154	153	167	158	158	173	167
35 a 39 anys	160	157	150	140	146	144	153	175	165	167	149	152
40 a 44 anys	128	124	125	129	109	121	117	128	128	115	130	127
45 a 49 anys	155	149	139	144	145	155	147	139	135	118	120	135
50 a 54 anys	162	152	158	153	150	161	157	164	150	158	164	170
55 a 59 anys	112	116	117	117	119	119	121	121	122	133	130	125
60 i més	50	48	43	42	41	43	45	45	46	50	58	55

2. Mercat Laboral registrat pel SERVEF.



(Continuació)

	Gener	Febrer	Març	Abril	Maig	Juny	Juliol	Agost	Setembre	Octubre	Novembre	Desembre
Felip Rinaldi	3.526	3.540	3.470	3.483	3.458	3.467	3.408	3.612	3.457	3.415	3.595	3.688
Homes	1.509	1.485	1.447	1.451	1.449	1.416	1.415	1.598	1.481	1.435	1.542	1.635
Menys de 20	97	98	96	99	100	106	83	81	82	84	97	106
20 a 24 anys	151	141	136	137	110	121	138	149	152	136	144	149
25 a 29 anys	199	181	208	204	220	195	190	220	206	202	229	230
30 a 34 anys	217	206	186	206	212	208	216	247	216	202	215	233
35 a 39 anys	164	181	170	172	183	187	191	227	198	182	191	209
40 a 44 anys	159	155	146	142	145	135	144	184	157	167	171	194
45 a 49 anys	131	131	125	116	119	116	104	119	121	119	136	147
50 a 54 anys	114	122	111	106	102	92	110	117	99	101	107	118
55 a 59 anys	152	151	148	150	145	146	131	143	143	136	133	133
60 i més	125	119	121	119	113	110	108	111	107	106	119	116
Dones	2.017	2.055	2.023	2.032	2.009	2.051	1.993	2.014	1.976	1.980	2.053	2.053
Menys de 20	69	73	72	81	70	80	71	76	88	78	91	75
20 a 24 anys	150	157	162	156	146	139	138	147	137	133	130	137
25 a 29 anys	264	254	241	252	254	263	245	249	236	249	279	274
30 a 34 anys	311	312	301	311	296	297	283	299	275	280	293	293
35 a 39 anys	294	301	311	298	302	309	297	297	301	291	298	292
40 a 44 anys	251	269	246	247	235	237	236	240	239	231	250	244
45 a 49 anys	216	210	216	210	209	227	217	215	204	219	221	231
50 a 54 anys	204	207	201	210	219	224	217	212	210	220	209	222
55 a 59 anys	162	172	166	163	165	166	178	172	173	169	171	170
60 i més	96	100	107	104	113	109	111	107	113	110	111	115
Altres oficines	594	609	591	587	550	588	586	614	608	602	631	630
Homes	260	262	243	245	228	256	242	271	256	254	263	280
Menys de 20	12	15	13	17	16	22	15	15	14	14	15	12
20 a 24 anys	26	30	29	25	23	27	22	22	15	18	28	26
25 a 29 anys	49	37	34	27	24	28	34	39	37	32	29	41
30 a 34 anys	34	31	33	29	26	37	40	46	34	39	37	44
35 a 39 anys	27	28	24	26	25	22	24	30	27	26	28	20
40 a 44 anys	25	27	27	28	23	25	20	27	31	32	28	29
45 a 49 anys	25	30	20	29	27	31	29	34	36	30	37	36
50 a 54 anys	16	17	16	15	12	11	10	12	16	16	18	22
55 a 59 anys	23	23	21	22	22	21	20	20	19	19	16	22
60 i més	23	24	26	27	30	32	28	26	27	28	27	28
Dones	334	347	348	342	322	332	344	343	352	348	368	350
Menys de 20	11	11	12	10	9	7	4	4	8	7	9	7
20 a 24 anys	26	28	34	28	23	24	33	37	39	41	37	35
25 a 29 anys	47	49	51	56	50	57	57	56	51	54	57	48
30 a 34 anys	51	56	57	56	47	49	51	52	54	48	53	53
35 a 39 anys	60	59	56	54	59	57	59	54	56	48	56	55
40 a 44 anys	28	32	29	25	20	19	22	21	19	22	23	24
45 a 49 anys	36	33	30	30	27	26	34	33	31	34	35	34
50 a 54 anys	26	27	28	31	32	38	35	37	40	38	38	38
55 a 59 anys	29	31	30	32	34	31	29	28	30	32	35	31
60 i més	20	21	21	20	21	24	20	21	24	24	25	25

2. Mercat Laboral registrat pel SERVEF.



2.17. Desocupació registrada a les oficines del SERVEF de població de la ciutat de València segons sector econòmic. 2007

2.17. Paro registrado en las oficinas del SERVEF de población de la ciudad de Valencia según sector económico. 2007

	Gener	Febrer	Març	Abril	Maig	Juny	Juliol	Agost	Setembre	Octubre	Novembre	Desembre
Av. Port	3.429	3.375	3.380	3.325	3.290	3.352	3.357	3.555	3.435	3.466	3.602	3.725
Agricultura	35	34	33	34	39	42	40	42	42	32	43	53
Construcció	310	293	319	324	302	324	342	380	350	348	352	384
Indústria	327	322	311	312	326	343	330	360	340	350	359	376
Servicis	2.524	2.509	2.507	2.427	2.362	2.373	2.394	2.521	2.449	2.502	2.610	2.664
Sense ocupació anterior	233	217	210	228	261	270	251	252	254	234	238	248
Joan Llorens	4.645	4.607	4.416	4.359	4.301	4.331	4.369	4.567	4.478	4.454	4.717	4.849
Agricultura	51	45	41	43	45	51	39	41	44	54	55	59
Construcció	291	300	302	303	313	327	322	376	341	342	393	430
Indústria	477	460	442	418	414	417	429	464	447	450	438	480
Servicis	3.588	3.598	3.427	3.394	3.333	3.316	3.379	3.500	3.436	3.399	3.632	3.688
Sense ocupació anterior	238	204	204	201	196	220	200	186	210	209	199	192
Vila Barberà	4.212	4.199	4.177	4.072	4.020	4.022	4.040	4.261	4.148	4.164	4.266	4.336
Agricultura	47	43	50	53	59	69	66	64	64	52	56	54
Construcció	284	264	282	294	278	274	289	350	312	316	326	368
Indústria	550	517	511	493	473	462	463	493	462	463	472	508
Servicis	3.000	3.016	2.981	2.869	2.860	2.875	2.885	3.034	2.969	3.003	3.082	3.103
Sense ocupació anterior	331	359	353	363	350	342	337	320	341	330	330	303
Lluís Oliag	4.615	4.612	4.483	4.389	4.278	4.369	4.476	4.747	4.596	4.464	4.673	4.851
Agricultura	62	62	67	73	66	71	67	63	66	58	65	71
Construcció	385	362	358	373	350	367	385	446	411	389	428	470
Indústria	552	553	541	528	518	521	543	581	539	528	529	564
Servicis	3.258	3.287	3.181	3.068	3.030	3.090	3.171	3.370	3.263	3.181	3.301	3.407
Sense ocupació anterior	358	348	336	347	314	320	310	287	317	308	350	339
Arts Gràfiques	4.527	4.449	4.379	4.357	4.213	4.211	4.223	4.490	4.342	4.260	4.417	4.528
Agricultura	50	41	39	39	45	47	36	39	32	29	33	43
Construcció	275	259	268	270	273	265	285	349	302	310	346	388
Indústria	408	384	397	395	367	372	384	408	398	391	390	414
Servicis	3.516	3.498	3.424	3.402	3.301	3.302	3.323	3.490	3.411	3.348	3.452	3.490
Sense ocupació anterior	278	267	251	251	227	225	195	204	199	182	196	193
Alfambra	3.853	3.794	3.770	3.692	3.571	3.634	3.689	3.826	3.735	3.754	3.852	3.894
Agricultura	44	38	45	53	44	48	51	39	41	36	45	53
Construcció	303	315	309	317	292	291	330	379	352	350	357	376
Indústria	417	416	425	425	414	416	426	454	439	435	442	446
Servicis	2.801	2.752	2.722	2.646	2.584	2.624	2.634	2.726	2.658	2.694	2.764	2.799
Sense ocupació anterior	288	273	269	251	237	255	248	228	245	239	244	220
Av. Cid	1.855	1.788	1.738	1.729	1.731	1.788	1.796	1.960	1.831	1.800	1.854	1.904
Agricultura	9	13	12	12	15	15	18	17	16	17	23	19
Construcció	129	127	117	115	118	113	136	169	132	130	143	163
Indústria	266	236	223	234	231	234	229	252	238	226	234	249
Servicis	1.292	1.247	1.224	1.198	1.201	1.234	1.234	1.345	1.285	1.255	1.287	1.304
Sense ocupació anterior	159	165	162	170	166	192	179	177	160	172	167	169
Felip Rinaldi	3.526	3.540	3.470	3.483	3.458	3.467	3.408	3.612	3.457	3.415	3.595	3.688
Agricultura	56	57	63	53	67	76	61	59	58	54	50	54
Construcció	356	346	339	326	335	340	362	438	370	359	381	424
Indústria	417	414	413	410	391	412	386	434	395	387	381	414
Servicis	2.525	2.560	2.502	2.528	2.489	2.457	2.433	2.531	2.483	2.441	2.595	2.627
Sense ocupació anterior	172	163	153	166	176	182	166	150	151	174	188	169
Altres oficines	594	609	591	587	550	588	586	614	608	602	631	630
Agricultura	8	7	5	7	4	5	4	3	4	6	7	8
Construcció	62	62	62	70	62	78	71	91	86	84	81	95
Indústria	82	79	75	79	82	81	86	97	83	80	85	87
Servicis	404	422	414	399	373	395	393	397	407	405	427	411
Sense ocupació anterior	38	39	35	32	29	29	32	26	28	27	31	29

2. Mercat Laboral registrat pel SERVEF.



2.18. Desocupació registrada a les oficines del SERVEF de població de la ciutat de València segons activitat econòmica. 2007

2.18. Paro registrado en las oficinas del SERVEF de población de la ciudad de Valencia según actividad económica. 2007

	Gener	Febrer	Març	Abril	Maig	Juny	Juliol	Agost	Setembre	Octubre	Novembre	Desembre
Av. Port	3.429	3.375	3.380	3.325	3.290	3.352	3.357	3.555	3.435	3.466	3.602	3.725
Agricultura / Ramaderia	30	28	27	30	35	38	36	37	38	28	37	44
Pesca	5	6	6	4	4	4	4	5	4	4	6	9
Indústries Extractives	2	2	1	1	1	1	1	1	2	1	2	2
Ind. Manufactureres	322	317	307	311	324	340	327	357	336	347	355	372
Electricitat, gas i aigua	3	3	3	0	1	2	2	2	2	2	2	2
Construcció	310	293	319	324	302	324	342	380	350	348	352	384
Comerç i reparacions	459	470	460	462	428	415	403	402	399	407	434	464
Hostaleria	351	331	329	316	325	315	318	336	329	347	393	385
Transport i comunicacions	135	143	139	129	112	110	112	137	126	142	131	140
Intermediació financera	6	9	9	10	12	12	11	12	11	13	13	20
Immobil·làries i lloguer	1.011	1.011	1.039	1.001	996	1.008	1.029	1.090	1.051	1.057	1.096	1.126
Ad.Púb.,Defensa i S. S.	103	104	97	96	94	84	90	87	87	88	84	90
Educació	91	85	81	77	73	79	91	101	72	56	55	60
Sanitàries i serv. socials	105	105	96	98	98	100	89	89	97	118	128	118
Altres activitats socials	245	229	239	224	208	239	243	261	269	267	267	252
Personal domèstic	18	22	18	14	16	11	8	5	7	6	9	9
Org. Extraterritorials	0	0	0	0	0	0	0	1	1	1	0	0
Sense ocupació anterior	233	217	210	228	261	270	251	252	254	234	238	248
Joan Llorens	4.645	4.607	4.416	4.359	4.301	4.331	4.369	4.567	4.478	4.454	4.717	4.849
Agricultura / Ramaderia	51	45	41	42	45	50	37	39	42	51	53	57
Pesca	0	0	0	1	0	1	2	2	2	3	2	2
Indústries Extractives	4	3	3	3	2	3	2	4	4	4	3	2
Ind. Manufactureres	466	450	432	408	404	407	420	454	436	439	427	471
Electricitat, gas i aigua	7	7	7	7	8	7	7	6	7	7	8	7
Construcció	291	300	302	303	313	327	322	376	341	342	393	430
Comerç i reparacions	681	699	677	648	642	624	632	635	641	640	673	692
Hostaleria	354	350	318	311	304	327	346	362	354	353	388	402
Transport i comunicacions	147	132	127	124	126	124	116	133	147	152	164	165
Intermediació financera	32	30	30	31	27	25	29	32	32	30	27	32
Immobil·làries i lloguer	1.485	1.500	1.432	1.409	1.397	1.354	1.322	1.383	1.352	1.281	1.332	1.351
Ad.Púb.,Defensa i S. S.	145	145	135	142	145	147	152	155	149	156	157	156
Educació	120	112	99	100	105	123	191	208	138	89	93	98
Sanitàries i serv. socials	198	200	198	192	171	161	151	161	175	208	208	194
Altres activitats socials	399	403	382	405	386	402	412	411	426	461	562	574
Personal domèstic	26	26	28	31	29	28	28	20	22	29	28	24
Org. Extraterritorials	1	1	1	1	1	1	0	0	0	0	0	0
Sense ocupació anterior	238	204	204	201	196	220	200	186	210	209	199	192
Vila Barberà	4.212	4.199	4.177	4.072	4.020	4.022	4.040	4.261	4.148	4.164	4.266	4.336
Agricultura / Ramaderia	46	41	49	52	58	66	63	61	63	51	55	53
Pesca	1	2	1	1	1	3	3	3	1	1	1	1
Indústries Extractives	6	7	5	6	5	5	6	7	8	8	5	7
Ind. Manufactureres	539	506	501	482	463	448	450	475	445	445	455	489
Electricitat, gas i aigua	5	4	5	5	5	9	7	11	9	10	12	12
Construcció	284	264	282	294	278	274	289	350	312	316	326	368
Comerç i reparacions	658	664	649	638	641	629	635	684	681	706	740	754
Hostaleria	345	360	338	315	317	332	330	330	319	335	343	323
Transport i comunicacions	151	142	154	130	129	130	116	116	133	149	144	150
Intermediació financera	24	25	25	21	20	23	20	24	23	25	26	28
Immobil·làries i lloguer	1.157	1.170	1.153	1.105	1.084	1.084	1.063	1.150	1.117	1.095	1.100	1.133
Ad.Púb.,Defensa i S. S.	151	148	157	154	158	156	165	153	151	143	138	147
Educació	93	86	85	81	76	93	151	164	126	94	94	92
Sanitàries i serv. socials	146	163	155	171	160	147	120	111	120	157	177	167
Altres activitats socials	254	236	245	235	257	263	269	289	286	284	304	293
Personal domèstic	21	22	20	19	17	18	16	13	13	15	16	16
Org. Extraterritorials	0	0	0	0	1	0	0	0	0	0	0	0
Sense ocupació anterior	331	359	353	363	350	342	337	320	341	330	330	303

2. Mercat Laboral registrat pel SERVEF.



(Continuació)

	Gener	Febrer	Març	Abril	Maig	Juny	Juliol	Agost	Setembre	Octubre	Novembre	Desembre
Lluís Oliag	4.615	4.612	4.483	4.389	4.278	4.369	4.476	4.747	4.596	4.464	4.673	4.851
Agricultura / Ramaderia	57	58	62	68	61	65	61	56	58	51	57	65
Pesca	5	4	5	5	5	6	6	7	8	7	8	6
Indústries Extractives	3	3	3	3	3	2	2	2	2	2	2	2
Ind. Manufactureres	540	542	528	515	505	510	530	569	527	515	517	551
Electricitat, gas i aigua	9	8	10	10	10	9	11	10	10	11	10	11
Construcció	385	362	358	373	350	367	385	446	411	389	428	470
Comerç i reparacions	676	685	677	650	639	642	624	654	637	629	653	656
Hostaleria	397	424	400	391	375	380	381	424	431	404	433	456
Transport i comunicacions	177	169	149	133	151	156	156	163	160	154	155	169
Intermediació financera	38	39	43	43	44	35	28	32	31	32	34	30
Immobiliàries i lloguer	1.184	1.197	1.162	1.133	1.076	1.102	1.133	1.174	1.118	1.122	1.165	1.204
Ad.Púb.,Defensa i S. S.	137	130	120	116	119	120	142	138	130	120	127	134
Educació	110	107	102	93	94	115	191	220	157	110	105	111
Sanitàries i serv. socials	143	143	141	138	142	140	120	142	150	151	150	167
Altres activitats socials	359	359	351	338	365	376	373	404	430	435	455	455
Personal domèstic	37	34	36	33	25	23	21	17	17	23	24	25
Org. Extraterritorials	0	0	0	0	0	1	2	2	2	1	0	0
Sense ocupació anterior	358	348	336	347	314	320	310	287	317	308	350	339
Arts Gràfiques	4.527	4.449	4.379	4.357	4.213	4.211	4.223	4.490	4.342	4.260	4.417	4.528
Agricultura / Ramaderia	44	36	33	33	37	42	33	37	31	28	32	39
Pesca	6	5	6	6	8	5	3	2	1	1	1	4
Indústries Extractives	3	2	1	2	1	1	1	0	0	0	0	0
Ind. Manufactureres	399	375	389	386	361	367	377	402	391	385	383	407
Electricitat, gas i aigua	6	7	7	7	5	4	6	6	7	6	7	7
Construcció	275	259	268	270	273	265	285	349	302	310	346	388
Comerç i reparacions	581	585	562	564	534	514	513	515	538	533	536	535
Hostaleria	346	346	332	340	333	342	321	343	355	351	357	353
Transport i comunicacions	136	146	137	133	119	126	133	135	129	133	133	141
Intermediació financera	40	39	37	35	34	36	37	39	39	27	28	34
Immobiliàries i lloguer	1.653	1.671	1.665	1.665	1.625	1.619	1.632	1.727	1.680	1.618	1.683	1.701
Ad.Púb.,Defensa i S. S.	161	163	151	146	145	148	152	147	139	139	136	151
Educació	145	120	111	101	105	118	165	184	131	100	94	106
Sanitàries i serv. socials	168	165	168	165	157	154	134	147	148	191	199	193
Altres activitats socials	266	244	246	239	236	234	224	240	235	241	273	261
Personal domèstic	20	19	15	14	13	11	12	13	17	15	13	15
Org. Extraterritorials	0	0	0	0	0	0	0	0	0	0	0	0
Sense ocupació anterior	278	267	251	251	227	225	195	204	199	182	196	193
Alfàmbra	3.853	3.794	3.770	3.692	3.571	3.634	3.689	3.826	3.735	3.754	3.852	3.894
Agricultura / Ramaderia	44	37	43	51	43	46	49	37	39	34	43	51
Pesca	0	1	2	2	1	2	2	2	2	2	2	2
Indústries Extractives	1	2	2	1	1	2	1	1	1	1	0	1
Ind. Manufactureres	413	410	417	419	407	410	419	447	432	428	437	441
Electricitat, gas i aigua	3	4	6	5	6	4	6	6	6	6	5	4
Construcció	303	315	309	317	292	291	330	379	352	350	357	376
Comerç i reparacions	537	537	541	512	489	480	471	476	496	505	498	527
Hostaleria	322	305	295	292	291	300	281	302	296	312	310	297
Transport i comunicacions	107	110	119	114	122	124	126	131	136	136	142	140
Intermediació financera	33	31	34	35	32	31	28	29	31	31	30	25
Immobiliàries i lloguer	1.104	1.079	1.092	1.064	1.030	1.031	1.029	1.067	1.014	1.047	1.095	1.137
Ad.Púb.,Defensa i S. S.	137	132	113	116	114	112	138	136	133	126	122	114
Educació	110	95	94	86	84	111	161	177	131	94	99	104
Sanitàries i serv. socials	157	164	150	141	139	150	119	121	124	169	185	180
Altres activitats socials	261	260	253	252	253	257	254	261	270	250	261	256
Personal domèstic	33	39	31	34	30	28	27	26	27	24	22	19
Org. Extraterritorials	0	0	0	0	0	0	0	0	0	0	0	0
Sense ocupació anterior	288	273	269	251	237	255	248	228	245	239	244	220

2. Mercat Laboral registrat pel SERVEF.



(Continuació)

	Gener	Febrer	Març	Abril	Maig	Juny	Juliol	Agost	Setembre	Octubre	Novembre	Desembre
Av. Cid	1.855	1.788	1.738	1.729	1.731	1.788	1.796	1.960	1.831	1.800	1.854	1.904
Agricultura / Ramaderia	9	13	12	12	15	15	18	17	16	17	23	19
Pesca	0	0	0	0	0	0	0	0	0	0	0	0
Indústries Extractives	4	2	2	2	2	1	1	1	1	1	1	1
Ind. Manufactureres	257	229	216	228	225	229	225	246	233	221	229	244
Electricitat, gas i aigua	5	5	5	4	4	4	3	5	4	4	4	4
Construcció	129	127	117	115	118	113	136	169	132	130	143	163
Comerç i reparacions	331	311	308	294	304	296	285	310	302	296	312	323
Hostaleria	126	132	128	114	117	133	129	137	124	125	132	124
Transport i comunicacions	80	75	74	75	72	81	80	86	85	81	70	75
Intermediació financera	6	6	6	6	4	4	7	6	10	10	11	11
Immobiliàries i lloguer	464	456	431	429	423	421	431	482	464	436	439	454
Ad.Púb.,Defensa i S. S.	55	53	58	56	51	55	58	64	56	53	56	55
Educació	45	38	35	38	37	43	55	63	50	36	36	39
Sanitàries i serv. socials	76	61	65	67	63	69	62	58	56	81	85	75
Altres activitats socials	104	111	114	116	126	127	121	131	130	128	137	140
Personal domèstic	5	4	5	3	3	4	5	7	7	8	8	7
Org. Extraterritorials	0	0	0	0	1	1	1	1	1	1	1	1
Sense ocupació anterior	159	165	162	170	166	192	179	177	160	172	167	169
Felip Rinaldi	3.526	3.540	3.470	3.483	3.458	3.467	3.408	3.612	3.457	3.415	3.595	3.688
Agricultura / Ramaderia	56	57	63	53	67	76	61	58	57	53	49	53
Pesca	0	0	0	0	0	0	0	1	1	1	1	1
Indústries Extractives	29	25	24	24	22	21	18	24	20	22	21	19
Ind. Manufactureres	386	387	387	385	368	389	366	408	373	363	358	393
Electricitat, gas i aigua	2	2	2	1	1	2	2	2	2	2	2	2
Construcció	356	346	339	326	335	340	362	438	370	359	381	424
Comerç i reparacions	409	438	434	453	454	439	421	440	427	417	451	442
Hostaleria	239	235	237	233	240	248	246	251	265	227	237	240
Transport i comunicacions	106	106	98	105	87	90	98	107	99	115	116	111
Intermediació financera	8	8	8	9	7	8	7	8	10	11	11	15
Immobiliàries i lloguer	1.247	1.267	1.238	1.239	1.211	1.177	1.178	1.230	1.201	1.210	1.269	1.305
Ad.Púb.,Defensa i S. S.	83	80	83	84	81	79	82	76	84	70	78	81
Educació	91	94	92	88	87	94	108	124	91	74	88	92
Sanitàries i serv. socials	122	114	114	112	117	119	86	82	90	116	124	126
Altres activitats socials	209	206	189	191	191	189	193	201	200	190	210	205
Personal domèstic	11	12	9	14	14	14	14	12	16	11	11	10
Org. Extraterritorials	0	0	0	0	0	0	0	0	0	0	0	0
Sense ocupació anterior	172	163	153	166	176	182	166	150	151	174	188	169
Altres oficines	594	609	591	587	550	588	586	614	608	602	631	630
Agricultura / Ramaderia	6	5	3	5	3	4	4	3	4	5	6	7
Pesca	2	2	2	2	1	1	0	0	0	1	1	1
Indústries Extractives	0	0	0	0	0	0	0	0	0	0	0	0
Ind. Manufactureres	82	79	75	79	82	81	86	97	83	80	85	87
Electricitat, gas i aigua	0	0	0	0	0	0	0	0	0	0	0	0
Construcció	62	62	62	70	62	78	71	91	86	84	81	95
Comerç i reparacions	81	83	81	82	72	84	82	82	87	78	77	69
Hostaleria	51	53	46	45	40	45	48	48	41	42	45	43
Transport i comunicacions	20	16	16	18	18	15	16	17	17	17	19	21
Intermediació financera	0	0	1	1	2	0	0	0	0	0	0	0
Immobiliàries i lloguer	173	188	182	176	174	172	174	182	196	200	212	207
Ad.Púb.,Defensa i S. S.	7	10	11	13	11	11	7	7	9	10	10	9
Educació	15	14	15	16	15	17	21	22	16	13	14	13
Sanitàries i serv. socials	25	26	26	23	17	20	19	16	17	19	14	12
Altres activitats socials	30	30	34	24	23	30	25	22	22	24	35	36
Personal domèstic	2	2	2	1	1	1	1	1	2	2	1	1
Org. Extraterritorials	0	0	0	0	0	0	0	0	0	0	0	0
Sense ocupació anterior	38	39	35	32	29	29	32	26	28	27	31	29



2.19. Desocupació registrada a les oficines del SERVEF de població de la ciutat de València segons grup professional. 2007

2.19. Paro registrado en las oficinas del SERVEF de población de la ciudad de Valencia según grupo profesional. 2007

	Gener	Febrer	Març	Abril	Maig	Juny	Juliol	Agost	Setembre	Octubre	Novembre	Desembre
Av. Port	3.429	3.375	3.380	3.325	3.290	3.352	3.357	3.555	3.435	3.466	3.602	3.725
Directius	47	49	49	48	47	51	53	54	46	50	53	47
Tècnics i prof. científics	233	232	214	205	204	208	242	268	246	236	229	225
Tècnics i prof. de suport	300	304	298	280	267	268	295	308	302	295	311	328
Empleats administratius	529	516	524	511	501	502	465	507	489	486	520	549
Treb. servicis	703	697	681	669	670	679	677	706	717	743	816	816
Treb. agricultura i pesca	15	23	27	29	32	34	32	37	31	26	31	30
Treballadors qualificats	435	420	442	462	436	443	454	503	470	458	469	518
Operadors maquinària	256	245	244	234	239	254	262	271	241	268	267	284
Treb. no qualificats	909	887	899	885	893	911	875	897	887	900	902	923
Forces armades	2	2	2	2	1	2	2	4	6	4	4	5
Joan Llorens	4.645	4.607	4.416	4.359	4.301	4.331	4.369	4.567	4.478	4.454	4.717	4.849
Directius	91	86	86	88	84	89	95	103	96	104	114	119
Tècnics i prof. científics	498	489	464	429	426	445	541	549	491	439	466	446
Tècnics i prof. de suport	562	547	515	496	476	474	474	516	518	525	542	550
Empleats administratius	858	888	851	843	807	786	776	827	815	830	869	899
Treb. servicis	935	930	876	898	883	889	893	900	915	925	954	962
Treb. agricultura i pesca	43	43	40	40	40	37	31	31	36	39	39	44
Treballadors qualificats	431	423	415	418	408	432	428	499	449	447	496	555
Operadors maquinària	239	228	242	239	236	223	216	242	241	231	264	283
Treb. no qualificats	984	970	923	905	938	951	909	896	911	908	969	984
Forces armades	4	3	4	3	3	5	6	4	6	6	4	7
Vila Barberà	4.212	4.199	4.177	4.072	4.020	4.022	4.040	4.261	4.148	4.164	4.266	4.336
Directius	88	93	93	90	90	85	93	102	98	95	98	102
Tècnics i prof. científics	441	426	419	412	401	438	521	548	492	464	466	448
Tècnics i prof. de suport	488	467	466	466	443	443	444	470	481	491	485	500
Empleats administratius	747	741	722	701	682	669	643	669	671	659	675	693
Treb. servicis	851	868	903	854	823	792	800	816	805	846	877	862
Treb. agricultura i pesca	36	31	32	38	36	33	25	24	30	26	38	38
Treballadors qualificats	388	375	380	381	401	390	408	448	401	404	409	449
Operadors maquinària	254	242	251	240	230	241	217	239	240	241	245	259
Treb. no qualificats	917	953	909	888	913	930	888	944	928	934	970	982
Forces armades	2	3	2	2	1	1	1	1	2	4	3	3
Lluís Oliag	4.615	4.612	4.483	4.389	4.278	4.369	4.476	4.747	4.596	4.464	4.673	4.851
Directius	85	89	88	78	81	76	83	86	89	88	84	88
Tècnics i prof. científics	475	451	434	416	412	436	535	587	543	479	478	492
Tècnics i prof. de suport	573	580	565	558	524	522	555	609	570	560	615	633
Empleats administratius	730	727	713	693	681	688	693	733	723	698	733	771
Treb. servicis	937	960	941	900	877	911	866	911	895	881	913	905
Treb. agricultura i pesca	48	45	45	45	43	51	52	45	39	43	44	49
Treballadors qualificats	492	482	480	483	476	485	487	556	515	499	550	591
Operadors maquinària	264	277	271	269	251	258	291	300	291	302	293	299
Treb. no qualificats	1.003	993	941	943	932	940	910	917	927	912	957	1.017
Forces armades	8	8	5	4	1	2	4	3	4	2	6	6

2. Mercat Laboral registrat pel SERVEF.



(Continuació)

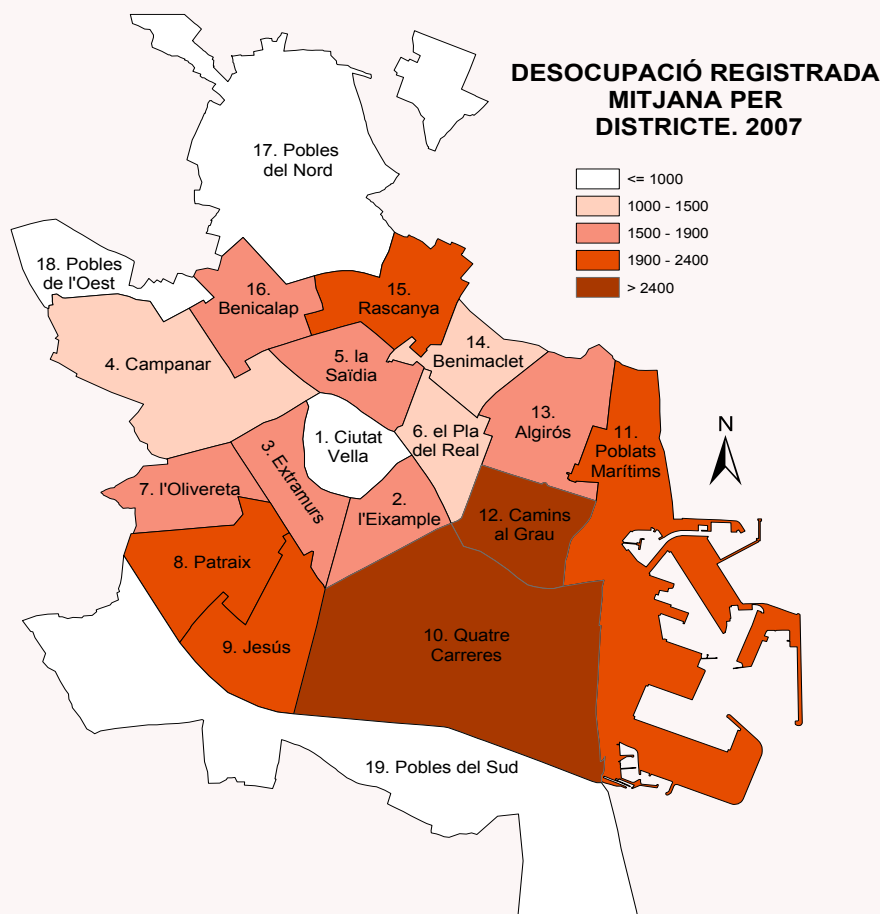
	Gener	Febrer	Març	Abril	Maig	Juny	Juliol	Agost	Setembre	Octubre	Novembre	Desembre
Arts Gràfiques	4.527	4.449	4.379	4.357	4.213	4.211	4.223	4.490	4.342	4.260	4.417	4.528
Directius	128	134	138	136	131	125	125	127	128	134	130	142
Tècnics i prof. científics	649	635	608	629	585	594	679	733	661	604	637	619
Tècnics i prof. de suport	605	607	582	593	585	584	586	612	575	592	598	609
Empleats administratius	889	867	847	806	778	764	735	761	749	745	776	798
Treb. servicis	843	848	840	821	805	805	765	802	822	813	836	832
Treb. agricultura i pesca	44	39	35	32	37	27	25	30	26	24	25	29
Treballadors qualificats	426	405	414	430	407	410	436	483	431	448	467	514
Operadors maquinària	212	202	203	204	203	218	224	241	229	223	243	252
Treb. no qualificats	726	707	707	703	679	680	646	701	719	676	705	731
Forces armades	5	5	5	3	3	4	2	0	2	1	0	2
Alfambra	3.853	3.794	3.770	3.692	3.571	3.634	3.689	3.826	3.735	3.754	3.852	3.894
Directius	71	76	71	72	70	69	71	77	73	71	79	88
Tècnics i prof. científics	421	430	415	429	404	423	475	492	433	418	406	419
Tècnics i prof. de suport	475	460	454	436	435	451	461	483	497	497	486	505
Empleats administratius	672	654	663	642	606	610	604	638	645	632	672	657
Treb. servicis	817	791	788	762	716	710	703	702	711	771	768	734
Treb. agricultura i pesca	27	29	30	31	26	31	28	30	26	27	35	36
Treballadors qualificats	411	401	407	386	396	439	443	492	451	443	472	517
Operadors maquinària	207	191	201	195	190	193	200	217	207	212	219	227
Treb. no qualificats	746	757	739	735	725	705	702	693	688	680	712	708
Forces armades	6	5	2	4	3	3	2	2	4	3	3	3
Av. Cid	1.855	1.788	1.738	1.729	1.731	1.788	1.796	1.960	1.831	1.800	1.854	1.904
Directius	22	25	22	19	21	22	24	23	23	21	27	22
Tècnics i prof. científics	109	97	87	79	81	84	100	113	110	86	86	81
Tècnics i prof. de suport	171	166	155	149	144	146	169	178	174	158	163	173
Empleats administratius	346	332	324	327	310	323	315	358	346	327	331	351
Treb. servicis	402	403	408	398	400	409	391	414	385	397	400	411
Treb. agricultura i pesca	5	7	9	9	8	9	8	10	6	9	12	11
Treballadors qualificats	206	178	171	170	179	187	191	224	187	185	178	197
Operadors maquinària	126	119	115	120	122	122	132	152	125	130	133	141
Treb. no qualificats	464	457	443	454	463	481	464	487	474	486	523	516
Forces armades	4	4	4	4	3	5	2	1	1	1	1	1
Felip Rinaldi	3.526	3.540	3.470	3.483	3.458	3.467	3.408	3.612	3.457	3.415	3.595	3.688
Directius	26	27	25	26	24	25	24	25	26	23	24	23
Tècnics i prof. científics	207	211	198	194	189	182	216	241	218	205	217	203
Tècnics i prof. de suport	279	270	252	249	249	275	269	285	266	249	272	277
Empleats administratius	431	429	404	420	406	413	393	401	393	411	446	459
Treb. servicis	732	763	754	754	740	741	682	720	692	709	744	747
Treb. agricultura i pesca	32	30	32	31	36	30	26	28	30	29	27	27
Treballadors qualificats	517	494	508	514	477	469	495	573	531	498	524	561
Operadors maquinària	299	279	282	269	279	272	269	304	275	274	296	308
Treb. no qualificats	1.001	1.036	1.014	1.022	1.055	1.056	1.032	1.032	1.023	1.013	1.042	1.080
Forces armades	2	1	1	4	3	4	2	3	3	4	3	3
Altres oficines	594	609	591	587	550	588	586	614	608	602	631	630
Directius	1	1	1	2	3	3	4	3	2	4	4	2
Tècnics i prof. científics	41	40	37	41	35	36	38	38	30	26	27	21
Tècnics i prof. de suport	50	49	48	44	42	50	46	58	66	60	59	58
Empleats administratius	64	70	66	65	62	61	61	64	69	63	64	71
Treb. servicis	120	133	128	119	116	114	117	119	122	126	135	133
Treb. agricultura i pesca	8	7	7	9	4	3	4	4	3	6	5	6
Treballadors qualificats	87	86	84	92	78	100	89	106	100	93	99	111
Operadors maquinària	49	50	50	44	51	56	53	58	58	54	54	56
Treb. no qualificats	173	172	169	171	158	164	173	164	158	170	184	172
Forces armades	1	1	1	0	1	1	1	0	0	0	0	0

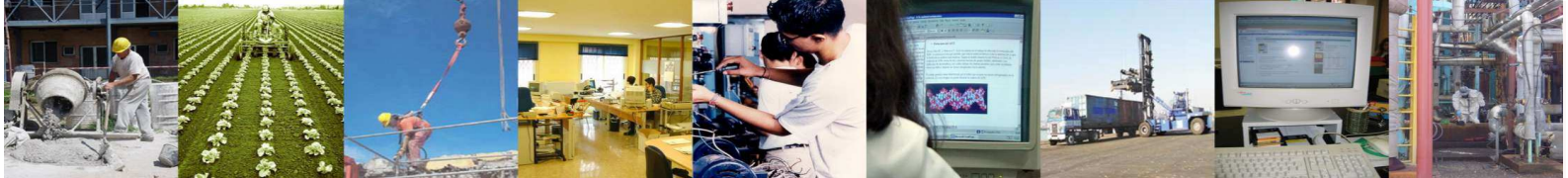


2.20. Estimació de la desocupació registrada i de la població activa als districtes de la ciutat de València. 2007

2.20. Estimación del paro registrado y la población activa en los distritos de la ciudad de Valencia. 2007

	Desocupació registrada				Mitjana anual			Taxa d'activitat			Taxa de desocupació registrada		
	1r trim.	2n trim.	3r trim.	4t trim.	Total	Homes	Dones	Total	Homes	Dones	Total	Homes	Dones
València	30.878	29.722	30.735	31.464	30.700	12.969	17.731	62,3	71,0	53,9	7,2	5,4	9,5
1. Ciutat Vella	955	916	944	967	945	413	533	60,8	71,1	51,1	6,9	5,3	9,1
2. L'Eixample	1.542	1.471	1.551	1.571	1.534	655	878	59,6	69,8	50,7	6,8	5,3	8,7
3. Extramurs	1.743	1.668	1.716	1.778	1.726	691	1.035	59,3	69,4	50,5	6,8	5,0	9,0
4. Campanar	1.381	1.314	1.356	1.410	1.365	570	795	62,7	70,5	55,2	7,3	5,5	9,5
5. La Saïdia	1.877	1.792	1.848	1.886	1.850	788	1.063	60,6	69,9	52,0	7,2	5,5	9,3
6. El Pla del Real	1.120	1.073	1.097	1.112	1.100	443	658	60,3	68,7	52,7	7,0	5,2	9,1
7. L'Olivereta	1.836	1.757	1.836	1.890	1.830	741	1.089	60,8	70,2	51,7	7,0	5,0	9,6
8. Patraix	2.355	2.278	2.385	2.419	2.360	925	1.435	63,5	71,3	55,8	7,5	5,3	10,3
9. Jesús	2.020	1.942	1.997	2.048	2.002	869	1.133	63,3	71,6	54,8	6,8	5,2	9,0
10. Quatre Carreres	2.786	2.648	2.807	2.844	2.771	1.240	1.531	62,6	71,2	54,1	7,0	5,5	8,9
11. Poblats Marítims	2.365	2.307	2.389	2.484	2.386	1.025	1.361	62,5	71,5	53,5	7,6	5,7	10,1
12. Camins al Grau	2.494	2.415	2.490	2.555	2.488	1.052	1.436	64,8	73,2	56,2	7,2	5,3	9,6
13. Algirós	1.542	1.475	1.504	1.524	1.511	635	876	61,9	69,8	54,3	6,9	5,2	9,0
14. Benimaclet	1.241	1.184	1.222	1.249	1.224	526	698	62,5	70,5	54,9	7,5	5,8	9,6
15. Rascanya	2.210	2.178	2.197	2.243	2.207	938	1.269	64,7	72,8	56,2	7,7	5,7	10,5
16. Benicalap	1.781	1.737	1.764	1.815	1.774	750	1.024	64,6	72,6	56,2	7,5	5,5	10,2
17. Pobles del Nord	258	254	255	261	257	105	152	60,7	69,3	52,6	7,9	5,8	10,6
18. Pobles de l'Oest	612	589	617	636	613	260	353	64,4	72,4	56,1	8,0	6,0	10,8
19. Pobles del Sud	759	725	761	773	754	342	412	62,3	69,8	54,4	7,0	5,5	8,9



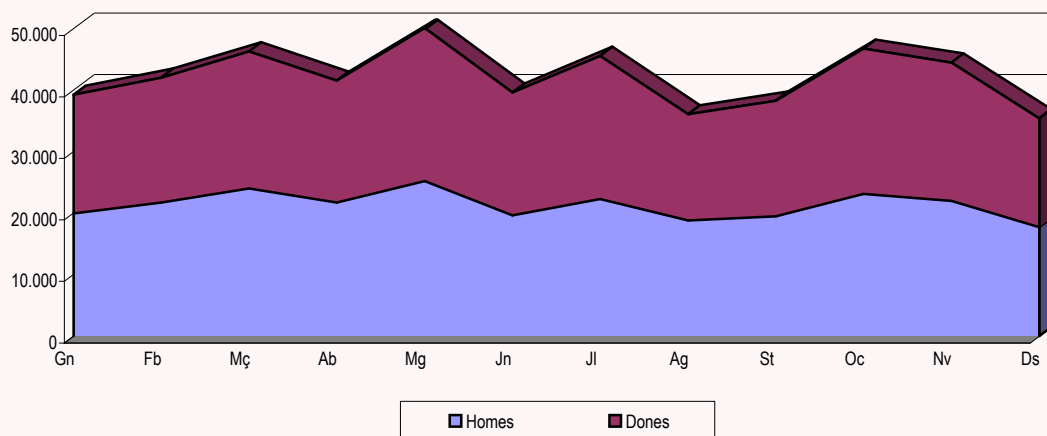


2.21. Contractes registrats a la ciutat de València segons tipus de contracte i sexe. 2007

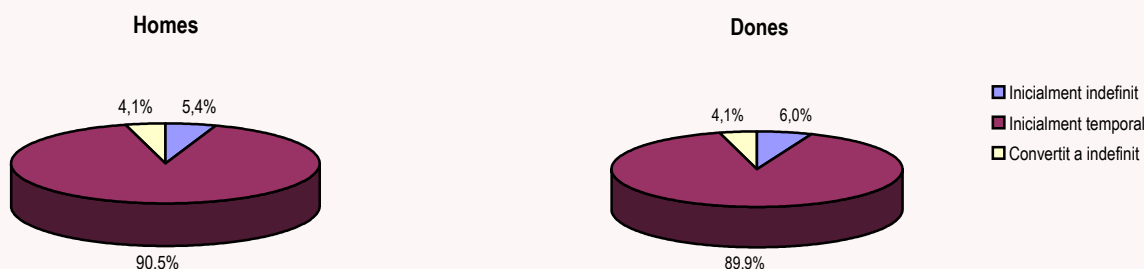
2.21. Contratos registrados en la ciudad de Valencia según tipo de contrato y sexo. 2007

	Gener	Febrer	Març	Abril	Maig	Juny	Juliol	Agost	Setembre	Octubre	Novembre	Desembre
Total	39.274	42.051	46.324	41.557	50.133	39.637	45.589	36.082	38.307	46.771	44.504	35.448
Inicialment indefinit	2.318	2.540	2.500	2.327	2.740	2.248	2.012	1.512	2.556	3.095	2.947	1.883
Inicialment temporal	33.967	37.621	41.909	37.676	45.616	35.916	42.034	33.286	34.148	41.812	39.865	32.335
Convertit a indefinit	2.989	1.890	1.915	1.554	1.777	1.473	1.543	1.284	1.603	1.864	1.692	1.230
Homes	19.941	21.752	24.044	21.740	25.225	19.671	22.295	18.807	19.485	23.119	22.006	17.700
Inicialment indefinit	1.147	1.260	1.182	1.175	1.371	1.138	1.027	757	1.105	1.331	1.284	909
Inicialment temporal	17.125	19.537	21.939	19.832	22.949	17.787	20.479	17.379	17.583	20.880	19.913	16.162
Convertit a indefinit	1.669	955	923	733	905	746	789	671	797	908	809	629
Dones	19.333	20.299	22.280	19.817	24.908	19.966	23.294	17.275	18.822	23.652	22.498	17.748
Inicialment indefinit	1.171	1.280	1.318	1.152	1.369	1.110	985	755	1.451	1.764	1.663	974
Inicialment temporal	16.842	18.084	19.970	17.844	22.667	18.129	21.555	15.907	16.565	20.932	19.952	16.173
Convertit a indefinit	1.320	935	992	821	872	727	754	613	806	956	883	601

Evolució del nombre de contractes. 2007



Nombre de contractes segons tipus. 2007



2.22. Contractes registrats a la ciutat de València segons sector d'activitat. 2007

2.22. Contratos registrados en la ciudad de Valencia según sector de actividad. 2007

	Gener	Febrer	Març	Abril	Maig	Juny	Juliol	Agost	Setembre	Octubre	Novembre	Desembre
Total	39.274	42.051	46.324	41.557	50.133	39.637	45.589	36.082	38.307	46.771	44.504	35.448
Agricultura	283	310	298	294	311	168	305	205	252	507	398	175
Indústria	1.011	1.130	1.014	776	975	865	827	545	1.111	1.023	923	582
Construcció	3.694	4.167	4.100	3.242	4.245	3.332	3.452	2.271	3.818	3.656	3.484	2.313
Servicis	34.286	36.444	40.912	37.245	44.602	35.272	41.005	33.061	33.126	41.585	39.699	32.378

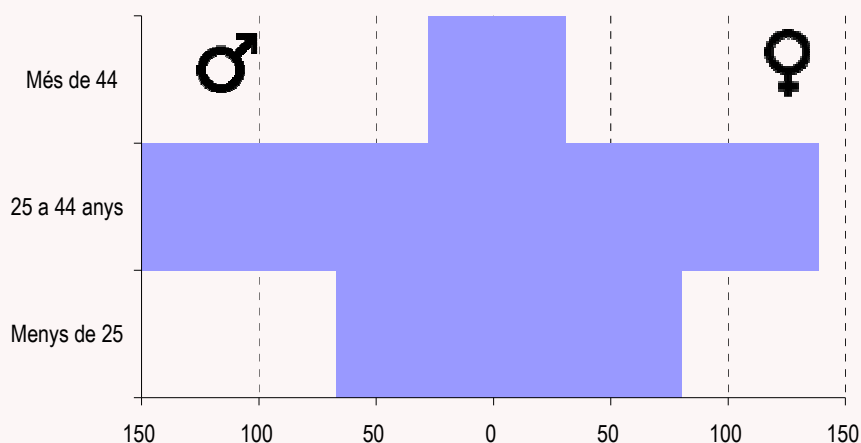


2.23. Contractes registrats a la ciutat de València segons edat i sexe. 2007

2.23. Contratos registrados en la ciudad de Valencia según edad y sexo. 2007

	Gener	Febrer	Març	Abril	Maig	Juny	Juliol	Agost	Setembre	Octubre	Novembre	Desembre
Total	39.274	42.051	46.324	41.557	50.133	39.637	45.589	36.082	38.307	46.771	44.504	35.448
Menys de 25	10.596	11.559	12.921	11.430	14.698	12.570	15.633	10.658	10.478	13.726	12.457	10.478
25 a 44 anys	23.551	25.251	27.934	25.355	29.543	22.688	25.097	21.519	23.269	27.459	26.816	21.264
Més de 44	5.127	5.241	5.469	4.772	5.892	4.379	4.859	3.905	4.560	5.586	5.231	3.706
Homes	19.945	21.754	24.049	21.743	25.225	19.671	22.295	18.807	19.485	23.119	22.006	17.700
Menys de 25	4.819	5.276	5.959	5.406	6.679	5.701	6.972	5.101	4.863	6.095	5.505	4.506
25 a 44 anys	12.518	13.807	15.346	13.920	15.676	11.865	13.157	11.979	12.533	14.542	14.268	11.528
Més de 44	2.608	2.671	2.744	2.417	2.870	2.105	2.166	1.727	2.089	2.482	2.233	1.666
Dones	19.329	20.297	22.275	19.814	24.908	19.966	23.294	17.275	18.822	23.652	22.498	17.748
Menys de 25	5.777	6.283	6.962	6.024	8.019	6.869	8.661	5.557	5.615	7.631	6.952	5.972
25 a 44 anys	11.033	11.444	12.588	11.435	13.867	10.823	11.940	9.540	10.736	12.917	12.548	9.736
Més de 44	2.519	2.570	2.725	2.355	3.022	2.274	2.693	2.178	2.471	3.104	2.998	2.040

Total contractes 2007 (milers)



2.24. Contractes registrats a la ciutat de València segons grup professional. 2007

2.24. Contratos registrados en la ciudad de Valencia según grupo profesional. 2007

	Gener	Febrer	Març	Abril	Maig	Juny	Juliol	Agost	Setembre	Octubre	Novembre	Desembre
Total	39.274	42.051	46.324	41.557	50.133	39.637	45.589	36.082	38.307	46.771	44.504	35.448
Directius	184	157	132	128	127	144	101	89	162	133	181	134
Tècnics i prof. científics	2.803	3.104	3.206	2.296	2.956	2.182	2.726	1.786	2.854	4.040	3.660	2.392
Tècnics i prof. de suport	3.413	3.168	3.512	3.162	4.133	3.299	3.920	2.185	3.317	4.187	3.599	2.594
Empleats administratius	4.961	5.305	6.047	5.057	5.060	4.525	4.960	3.241	3.780	5.341	4.878	4.667
Treb. servicis	8.689	9.081	10.301	9.296	12.652	10.118	11.631	7.398	8.520	11.669	10.948	8.605
Treb. agricultura i pesca	136	86	103	46	62	62	83	71	91	96	138	51
Treballadors qualificats	3.489	3.951	3.695	2.932	3.879	3.117	3.057	1.932	3.609	3.278	3.253	2.205
Operadors maquinària	6.214	7.606	10.077	9.289	9.179	7.150	8.574	10.311	7.432	7.079	7.590	7.421
Treb. no qualificats	9.299	9.524	9.174	9.297	11.925	8.866	10.426	8.956	8.511	10.913	10.234	7.358
Forces armades	86	69	77	54	160	174	111	113	31	35	23	21

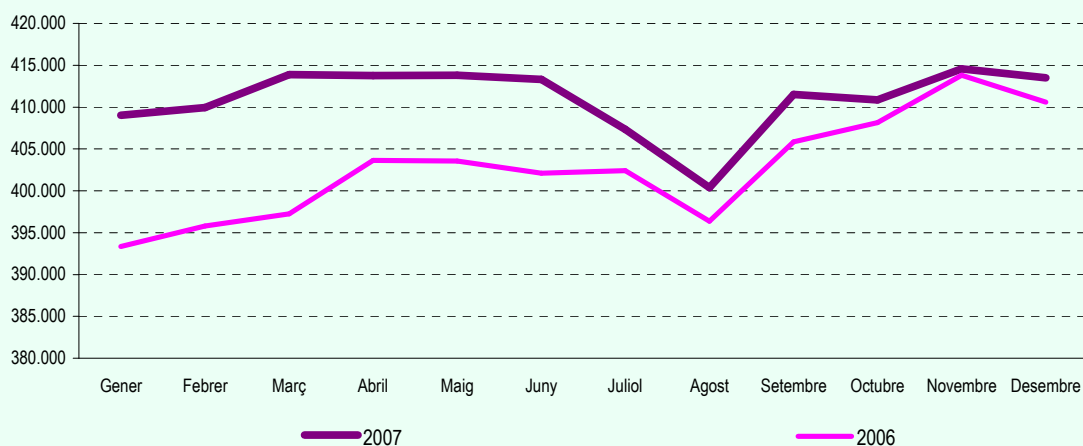


3.1. Treballadors afiliats a Seguretat Social. Comparació amb altres àmbits. 2007

3.1. Trabajadores afiliados a la Seguridad Social. Comparación con otros ámbitos. 2007

	Gener	Febrer	Març	Abril	Maig	Juny	Juliol	Agost	Setembre	Octubre	Novembre	Desembre
València	409.036	409.925	413.890	413.773	413.823	413.305	407.357	400.365	411.505	410.878	414.567	413.481
Província	1.052.753	1.057.126	1.062.770	1.061.473	1.061.046	1.059.904	1.047.177	1.022.074	1.049.492	1.064.213	1.077.176	1.070.463
Comunitat	1.968.976	1.979.548	1.993.464	1.988.483	1.990.576	1.999.851	1.988.302	1.939.601	1.977.910	1.992.751	2.011.550	1.992.296
Espanya	18.757.058	18.871.589	19.085.110	19.109.008	19.234.065	19.358.772	19.302.685	19.047.968	19.307.990	19.232.271	19.325.697	19.195.755

Evolució del nombre de afiliats a València ciutat. 2006 i 2007

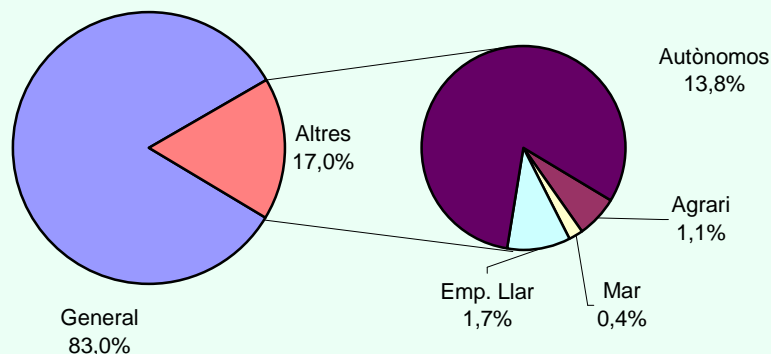


3.2. Treballadors afiliats a la Seguretat Social a la ciutat de València segons règim. 2007

3.2. Trabajadores afiliados a la Seguridad Social en la ciudad de Valencia según régimen. 2007

	Gener	Febrer	Març	Abril	Maig	Juny	Juliol	Agost	Setembre	Octubre	Novembre	Desembre
Total	409.036	409.925	413.890	413.773	413.823	413.305	407.357	400.365	411.505	410.878	414.567	413.481
General	337.900	339.070	343.345	343.543	343.720	343.759	338.453	331.902	342.296	340.715	343.963	342.730
Agrari	5.876	5.602	5.134	4.885	4.592	3.961	3.648	3.475	4.082	4.880	5.276	5.360
Mar	1.363	1.383	1.380	1.420	1.505	1.545	1.529	1.512	1.546	1.533	1.536	1.525
Emp. Llar	7.887	7.612	7.443	7.271	7.153	7.041	6.829	6.692	6.552	6.479	6.459	6.423
Autònoms	56.010	56.258	56.588	56.654	56.853	56.999	56.898	56.784	57.029	57.271	57.333	57.443

Afiliats Seguretat Social segons règim. Mitjana 2007





3.3. Treballadors afiliats a la Seguretat Social a la ciutat de València segons règim d'afiliació i tipus d'activitat CNAE-93. 2007

3.3. Trabajadores afiliados a la Seguridad Social en la ciudad de Valencia según régimen de afiliación y tipo de actividad CNAE-93. 2007

Codi	Sector	Total Sistema	Per compte d'altre		Pel seu compe
			Règim General	Altres règims	
Total		413.481	342.730	13.308	57.443
A	Agricultura, ramaderia, caça i silvicultura	7.927	2.197	5.360	370
01	Agricultura, ramaderia i caça	6.566	841	5.360	365
02	Silvicultura i explotació forestal	1.361	1.356	0	5
B	Pesca i aqüicultura	82	3	79	0
C	Indústries extractives	214	187	0	27
10	Extracció i aglomeració d'antracita, hulla, lignit i torba	16	0	0	16
11	Extracció de petroli brut i de gas natural	42	42	0	0
14	Extracció de minerals no metàl·lics ni energètics	156	145	0	11
D	Indústria manufacturera	19.383	14.787	0	4.596
15	Indústria de productes alimentaris i begudes	2.727	1.873	0	854
16	Indústria del tabac	2	0	0	2
17	Indústria tèxtil	355	245	0	110
18	Indústria de la confecció i de la pel·leteria	1.120	859	0	261
19	Indústries del cuir i del calçat	289	255	0	34
20	Indústria de la fusta i del suro	1.018	716	0	302
21	Indústria del paper	104	62	0	42
22	Edició, arts gràfiques i reproducció de suports gravats	3.118	2.592	0	526
24	Indústria química	1.123	1.006	0	117
25	Fabricació de productes de cautxú i matèries plàstiques	250	118	0	132
26	Fabricació de altres productes minerals no metàl·lics	641	471	0	170
27	Metal·lúrgia	104	62	0	42
28	Fabricació de productes metàl·lics, excepte maquinària i equips	1.964	1.357	0	607
29	Indústria de la construcció de maquinària i equips mecànics	1.783	1.534	0	249
30	Fabricació de màquines d'oficina i equips informàtics	54	26	0	28
31	Fabricació de maquinària i material elèctric	815	686	0	129
32	Fabricació de material electrònic	698	663	0	35
33	Fabr. d'instruments mèdico-quirúrgics, de precisió, òptica i rellotgeria	892	734	0	158
34	Fabricació de vehicles de motor, remolcs i semiremolcs	229	202	0	27
35	Fabricació de altres materials de transport	355	335	0	20
36	Fabricació de mobles, altres indústries manufactureres	1.721	980	0	741
37	Reciclatge	21	11	0	10
E	Producció i distribució d'energia elèctrica, gas i aigua	2.968	2.952	0	16
40	Producció i distribució d'energia elèctrica, gas, vapor i aigua calenta	1.409	1.401	0	8
41	Captació, depuració i distribució d'aigua	1.559	1.551	0	8

Nota: Data de referència desembre de 2007.

Codi	Sector	Total Sistema	Per compte d'altre		Pel seu compe
			Règim General	Altres règims	
F	Construcció	35.008	29.213	0	5.795
G	Comerç, reparació de vehicles i articles personals	65.588	48.781	0	16.807
50	Venda i reparació de vehicles; venda al detall de combustible	6.209	5.047	0	1.162
51	Comerç a l'engròs i intermediaris del comerç, excepte de vehicles	18.866	13.917	0	4.949
52	Comerç al detall, excepte vehicles; reparació articles personals	40.513	29.817	0	10.696
H	Hostaleria	24.786	19.768	0	5.018
I	Transport, magatzematge i comunicacions	28.254	22.195	1.426	4.633
60	Transport terrestre; transport per canonades	14.490	10.455	0	4.035
61	Transport marítim, de cabotatge i per vies de navegació interior	72	32	26	14
62	Transport aeri i espacial	16	15	0	1
63	Activitats annexes als transports; activitats d'agències de viatges	8.081	6.296	1.400	385
64	Correus i telecomunicacions	5.595	5.397	0	198
J	Intermediació financera	19.000	17.880	0	1.120
65	Intermediació financera, excepte assegurances i plans de pensions	13.687	13.668	0	19
66	Assegurances i plans de pensions, excepte seguretat social obligatòria	3.091	3.016	0	75
67	Activitats auxiliars a la intermediació financera	2.222	1.196	0	1.026
K	Activitats immobiliàries i de lloguer; servicis empresarials	83.754	71.554	5	12.195
70	Activitats immobiliàries	8.269	6.608	0	1.661
71	Lloguer de maquinària sense operari, d'articles personals i domèstics	1.254	1.059	0	195
72	Activitats informàtiques	4.772	4.140	0	632
73	Investigació i desenvolupament	1.158	894	0	264
74	Altres activitats empresarials	68.301	58.853	5	9.443
L	Administració pública, defensa i seguretat social obligatòria	27.670	27.660	0	10
M	Educació	19.613	18.404	0	1.209
N	Activitats sanitàries i veterinàries, servicis socials	47.430	45.528	0	1.902
O	Altres activ. socials i de serv. prestats a la comunitat	24.152	20.399	15	3.738
90	Activitats de sanejament públic	2.461	2.432	0	29
91	Activitats associatives	5.473	4.937	9	527
92	Activitats recreatives, culturals i esportives	9.780	8.595	6	1.179
93	Activitats diverses de servicis personals	6.438	4.435	0	2.003
P	Llars que col·loquen personal domèstic	7.631	1.201	6.423	7
Q	Organismes extraterritorials	21	21	0	0



3.4. Centres de cotització a la Seguretat Social a la ciutat de València i treballadors associats a aquests segons tipus d'activitat CNAE-93. 2007

3.4. Centros de cotización a la Seguridad Social y trabajadores asociados a estos en la ciudad de Valencia según tipo de actividad CNAE-93. 2007

Codi	Sector	Total Centres	Treballadors associats	Treballadors per centre
Total		35.336	356.038	10,1
A	Agricultura, ramaderia, caça i silvicultura	314	7.557	24,1
01	Agricultura, ramaderia i caça	306	6.201	20,3
02	Silvicultura i explotació forestal	8	1.356	169,5
B	Pesca i aquicultura	27	82	3,0
C	Indústries extractives	11	187	17,0
11	Extracció de petroli brut i de gas natural	2	42	21,0
14	Extracció de minerals no metàl·lics ni energètics	9	145	16,1
D	Indústria manufacturera	1.981	14.787	7,5
15	Indústria de productes alimentaris i begudes	300	1.873	6,2
17	Indústria tèxtil	50	245	4,9
18	Indústria de la confecció i de la pelleteria	152	859	5,7
19	Indústries del cuir i del calçat	20	255	12,8
20	Indústria de la fusta i del suro	102	716	7,0
21	Indústria del paper	19	62	3,3
22	Edició, arts gràfiques i reproducció de suports gravats	366	2.592	7,1
24	Indústria química	99	1.006	10,2
25	Fabricació de productes de cautxú i matèries plàstiques	32	118	3,7
26	Fabricació de altres productes minerals no metàl·lics	49	471	9,6
27	Metal·lúrgia	11	62	5,6
28	Fabricació de productes metàl·lics, excepte maquinària i equips	198	1.357	6,9
29	Indústria de la construcció de maquinària i equips mecànics	106	1534	14,5
30	Fabricació de màquines d'oficina i equips informàtics	13	26	2,0
31	Fabricació de maquinària i material elèctric	62	686	11,1
32	Fabr. material electrònic; fabr. aparells ràdio, televisió i comunicacions	17	663	39,0
33	Fabr. d'instruments mèdico-quirúrgics, de precisió, òptica i rellotgeria	109	734	6,7
34	Fabricació de vehicles de motor, remolcs i semiremolcs	15	202	13,5
35	Fabricació de altres materials de transport	22	335	15,2
36	Fabricació de mobles, altres indústries manufactureres	235	980	4,2
37	Reciclatge	4	11	2,8
E	Producció i distribució d'energia elèctrica, gas i aigua	66	2.952	44,7
40	Producció i distribució d'energia elèctrica, gas, vapor i aigua calenta	21	1.401	66,7
41	Captació, depuració i distribució d'aigua	45	1.551	34,5
F	Construcció	3.085	29.213	9,5

Nota: Data de referència desembre de 2007.

Codi	Sector	Total Centres	Treballadors associats	Treballadors per centre
G	Comerç, reparació de vehicles i articles personals i d'ús domèstic	7.829	48.781	6,2
50	Venda, manteniment i reparació de vehicles; venda al detall de combustible	749	5.047	6,7
51	Comerç a l'engròs i intermediaris del comerç, excepte de vehicles	2.310	13.917	6,0
52	Comerç al detall, excepte de vehicles; reparació artic. personals i domèstics	4.770	29.817	6,3
H	Hostaleria	3.117	19.768	6,3
I	Transport, magatzematge i comunicacions	1.845	23.621	12,8
60	Transport terrestre; transport per canonades	982	10.455	10,6
61	Transport marítim, de cabotatge i per vies de navegació interior	16	58	3,6
62	Transport aeri i espacial	4	15	3,8
63	Activitats annexes als transports; activitats d'agències de viatges	654	7.696	11,8
64	Correus i telecomunicacions	189	5.397	28,6
J	Intermediació financera	581	17.880	30,8
65	Intermediació financera, excepte assegurances i plans de pensions	126	13.668	108,5
66	Assegurances i plans de pensions, excepte seguretat social obligatòria	126	3.016	23,9
67	Activitats auxiliars a la intermediació financera	329	1.196	3,6
K	Activitats immobiliàries i de lloguer; servicis empresarials	7.143	71.559	10,0
70	Activitats immobiliàries	1.980	6.608	3,3
71	Lloguer de maquinària i equip sense operari, d'articles personals i domèstics	160	1.059	6,6
72	Activitats informàtiques	379	4.140	10,9
73	Investigació i desenvolupament	65	894	13,8
74	Altres activitats empresarials	4.559	58.858	12,9
L	Administració pública, defensa i seguretat social obligatòria	165	27.660	167,6
M	Educació	849	18.404	21,7
N	Activitats sanitàries i veterinàries, servicis socials	1.390	45.528	32,8
O	Altres activ. socials i de serv. prestats a la comunitat; serv. personals	2.779	20.414	7,3
90	Activitats de sanejament públic	32	2.432	76,0
91	Activitats associatives	629	4.946	7,9
92	Activitats recreatives, culturals i esportives	758	8.601	11,3
93	Activitats diverses de servicis personals	1.360	4.435	3,3
P	Llars que col·loquen personal domèstic	4.144	7.624	1,8
Q	Organismes extraterritorials	10	21	2,1