



Mercat de Treball

2005

V
a
l
è
n
c
i
a





AJUNTAMENT DE VALENCIA
ÀREA DE MODERNITZACIÓ DE L'ADMINISTRACIÓ, DESCENTRALITZACIÓ I
PARTICIPACIÓ / SERVICI D'INFORMACIÓ AL CIUTADÀ

ELABORACIÓ:

Oficina d'Estadística
Oficina d'Estudis

Han col·laborat els becaris de la Universitat de València

Nieves Peral Pérez
Juan L. Julià i Puig
Emilia López Iñiesta

OFICINA D'ESTADÍSTICA – OFICINA D'ESTUDIS

www.valencia.es/estadistica

estadistica@valencia.es

ÍNDEX

Pàgina

CONCEPTES	5
------------------------	----------

1. Enquesta de Població Activa (EPA)

1.1. Pob. activa, ocupada, desocupada i inactiva a la ciutat de València. 2001-04.....	11
1.2. Taxes d'activitat, treball i desocupació. Comparació amb diferents àmbits.....	12
1.3. Població de 16 i més anys segons relació amb l'activitat econòmica i sexe	12
1.4. Taxes d'activitat, treball i desocupació per grups d'edat i sexe	13
1.5. Població activa per grups d'edat i sexe	13
1.6. Població activa segons sector econòmic.....	14
1.7. Població ocupada per grups d'edat i sexe.....	14
1.8. Població ocupada segons sector econòmic	14
1.9. Població ocupada a la indústria i els servicis segons branca d'activitat	14
1.10. Població ocupada segons situació professional	15
1.11. Població assalariada segons sector econòmic.....	15
1.12. Població assalariada segons relació laboral	15
1.13. Població assalariada del sector públic per tipus d'administració	15
1.14. Població desocupada per grups d'edat i sexe	16
1.15. Població desocupada segons sector econòmic.....	16
1.16. Població desocupada a la indústria i els servicis segons branca d'activitat	16
1.17. Població desocupada segons temps de busca de treball.....	16
1.18. Població desocupada que ha treballat abans per situació professional	17
1.19. Població desocupada segons situacions diverses	17
1.20. Població desocupada que busca el seu primer treball per grups d'edat i sexe	17
1.21. Població inactiva segons situació d'inactivitat	17
1.22. Llars segons activitat del seus membres.....	17

2. Desocupació registrada pel SERVEF

2.1. Desocupació registrada i taxa de desocupació. Comparació amb altres àmbits.....	18
2.2. Desocupació registrada de la ciutat de València segons sector econòmic.	18
2.3. Desocupació registrada de la ciutat de València per grups d'edat i sexe.....	19
2.4. Desocupació registrada de la ciutat de València per grups d'edat, sexe i sector econòmic.....	20
2.5. Desocupació registrada de la ciutat de València segons activitat econòmica.....	21
2.6. Desocupació registrada de la ciutat de València segons sexe i grup professional.....	22
2.7. Desocupació registrada a les oficines del SERVEF que inclouen població de València.....	23
2.8. Desocupació oficines SERVEF de població de València per grups d'edat i sexe.	23
2.9. Desocupació oficines SERVEF de població de València segons sector econòmic.....	28
2.10. Desocupació oficines SERVEF de població de València segons activitat econòmica	29
2.11. Desocupació oficines SERVEF de població de València segons grups professionals.....	32
2.12. Estimació de la desocupació registrada als districtes de la ciutat de València.....	34

CONCEPTOS	5
1. Encuesta de Población Activa (EPA)	
1.1. Población activa, ocupada, desocupada e inactiva en la ciudad de Valencia. 2001-04	11
1.2. Tasas de actividad, trabajo y desocupación. Comparación con diferentes ámbitos.....	12
1.3. Población de 16 y más años según relación con la actividad económica y sexo.....	12
1.4. Tasas de actividad, trabajo y desocupación por grupos de edad y sexo	13
1.5. Población activa por grupos de edad y sexo.....	13
1.6. Población activa según sector económico	14
1.7. Población ocupada por grupos de edad y sexo.....	14
1.8. Población ocupada según sector económico	14
1.9. Población ocupada en la industria y los servicios según rama de actividad	14
1.10. Población ocupada según situación profesional.....	15
1.11. Población asalariada según sector económico	15
1.12. Población asalariada según relación laboral	15
1.13. Población asalariada del sector público por tipo de administración	15
1.14. Población desocupada por grupos de edad y sexo.....	16
1.15. Población desocupada según sector económico	16
1.16. Población desocupada en la industria y los servicios según rama de actividad.....	16
1.17. Población desocupada según tiempo de búsqueda de trabajo	16
1.18. Población desocupada que ha trabajado antes según situación profesional	17
1.19. Población desocupada según situaciones diversas	17
1.20. Población desocupada que busca su primer trabajo por grupos de edad y sexo.....	17
1.21. Población inactiva según situación de inactividad.....	17
1.22. Hogares según actividad de sus miembros.....	17
2. Desocupación registrada por el SERVEF	
2.1. Parados registrados y tasa de paro. Comparación con otros ámbitos.	18
2.2. Paro registrado de la ciudad de Valencia según sector económico.	18
2.3. Paro registrado de la ciudad de Valencia por grupos de edad y sexo.....	19
2.4. Paro registrado de la ciudad de Valencia por grupos de edad, sexo y sector económico.....	20
2.5. Paro registrado de la ciudad de Valencia según actividad económica.....	21
2.6. Paro registrado de la ciudad de Valencia según grupo profesional.....	22
2.7. Paro registrado oficinas SERVEF que incluyen población de la ciudad de Valencia	23
2.8. Paro registrado oficinas SERVEF de población de Valencia por grupos de edad y sexo	23
2.9. Paro registrado oficinas SERVEF de población de Valencia según sexo y sector económico.....	28
2.10. Paro registrado oficinas SERVEF de población de Valencia según actividad económica	29
2.11. Paro registrado oficinas SERVEF de población de Valencia según grupo profesional	32
2.12. Estimación de la desocupación registrada en los distritos de la ciudad de Valencia	34

CONCEPTES

ENQUESTA DE POBLACIÓ ACTIVA

L'Enquesta de Població Activa (EPA) és una enquesta contínua de periodicitat trimestral realitzada per l'INE que té com a finalitat conèixer l'activitat econòmica respecte al component humà. Està orientada per oferir dades de les principals categories poblacionals en relació al mercat de treball. Les dades corresponen a la nova metodologia del 2005.

La informació que incloem dins d'aquest apartat es refereix a la ciutat de València i s'obté d'una explotació específica de les seccions que formen la mostra a la ciutat, de manera que constitueix un estrat únic; per tant el nivell d'error és major que per a la resta d'àmbits territorials més amples.

Actius. Persones de 16 i més anys que durant la setmana de referència (l'anterior a l'entrevista) tenen les condicions per ser incloses com a ocupats o desocupats.

Ocupats. Persones de 16 i més anys que durant la setmana de referència han estat treballant durant almenys una hora a canvi d'una retribució per compte d'altra persona (assalariats) o exercint una activitat pel seu compte.

Els assalariats es classifiquen segons la seua relació laboral en indefinits i temporals (que tenen fixat el fi del seu contracte o relació laboral).

Desocupats. Persones de 16 i més anys que durant la setmana de referència han estat sense treball, disponibles per a treballar i buscant activament treball (segons Reglament 1897/2000).

Inactius. Persones de 16 i més anys no classificades com a ocupades o desocupades durant la setmana de referència.

Esquema de classificació de la població de 16 i més anys:

Població > 16 anys	Actius	Ocupats	Assalariats (treballadors per compte d'un altra persona)	Sector públic Sector privat
			No assalariats (treballen pel seu compte)	Empleadors Empresaris sense assalariats Treballadors independents Membres de cooperatives Ajudes familiars
		Desocupats	Que busquen 1ª ocupació Que han treballat abans	
	Inactius		Estudiants Faenes de la Llar Jubilats, retirats Pensionistes Activitats benèfiques Incapacitats Resta de situacions	

CONCEPTOS

ENCUESTA DE POBLACIÓN ACTIVA

La Encuesta de Población Activa (EPA) es una encuesta continua de periodicidad trimestral realizada por el INE que tiene como finalidad conocer la actividad económica en lo relativo al componente humano. Está orientada para ofrecer datos de las principales categorías poblacionales en relación al mercado de trabajo.

La información que incluimos en este apartado se refiere a la ciudad de Valencia y se obtiene de una explotación específica de las secciones que forman la muestra en la ciudad, constituyendo un estrato único; por tanto el nivel de error es mayor que para otros ámbitos territoriales más amplios.

Activos. Personas de 16 y más años que durante la semana de referencia (la anterior a la entrevista) tienen las condiciones para ser incluidas como ocupados o parados.

Ocupados. Personas de 16 y más años que durante la semana de referencia han estado trabajando durante al menos una hora a cambio de una retribución por cuenta ajena (asalariados) o ejerciendo una actividad por cuenta propia.

Los asalariados se clasifican según su relación laboral en indefinidos y temporales (que tienen fijado el fin de su contrato o relación laboral).

Parados. Personas de 16 y más años que durante la semana de referencia han estado sin trabajo, disponibles para trabajar y buscando activamente trabajo (según R. 1897/2000).

Inactivos. Personas de 16 años y más años no clasificadas como ocupados o parados durante la semana de referencia.

Taxa d'activitat. És el quocient entre el nombre total d'actius i la població major de 16 anys.

Taxa de desocupació. És el quocient entre el nombre de desocupats i el d'actius.

Taxa de treball. És el quocient entre el nombre d'ocupats i la població major de 16 anys.

DESOCUPACIÓ REGISTRADA PEL SERVEF

Desocupació registrada. La constitueixen les demandes d'ocupació registrades pel Servei Valencià d'Ocupació i Formació (Servef) pendents el darrer dia del mes, excloent-hi les corresponents a les següents situacions:

- Demandants que, estant ocupats, sol·liciten una ocupació per a comptabilitzar-la amb l'actual o canviar-la per la que ocupen.
- Demandants perceptors de prestacions per desocupació que participen en treballs de Col·laboració Social.
- Demandants pensionistes per jubilació, pensionistes per gran invalidesa o invalidesa absoluta, o majors de 64 anys.
- Demandants que sol·liciten ocupació per un període inferior a 3 mesos o jornada setmanal inferior a 20 hores.
- Demandants que estan cursant estudis d'ensenyança oficial reglada sempre que siguin menors de 25 anys, o que superant esta edat siguin demandants de primera ocupació.
- Demandants assistents a cursos de Formació Professional Ocupacional de més de 20 hores lectives setmanals, tinguen una beca de manutenció i siguin demandants de primera ocupació.
- Demandants amb demanda suspesa mentre romanguen en esta situació ja que la suspensió de la demanda, que generalment es tramita a petició del demandant i per causa que ho justifique, interromp la recerca d'ocupació.
- Demandants beneficiaris de prestacions per desocupació en situació de compatibilitat d'ocupació per realitzar un treball a temps parcial.
- Demandants que estan percebent el subsidi agrari o que, havent-ho esgotat, no haja passat més d'un any des del dia del naixement del dret.
- Demandants que rebutgen accions d'inserció laboral adequades a les seues característiques, segons s'estableix al R. D. Legislatiu 5/2000.
- Demandants sense disponibilitat immediata per al treball o en situació incompatible amb el mateix, com demandants inscrits en les Oficines d'Ocupació com a requisit previ per a participar en un procés de selecció per a un lloc de treball determinat, sol·licitants d'una ocupació exclusivament per a l'estranger, demandants d'una ocupació només a domicili, demandants en suspensió o reducció de jornada o modificació de les

Tasa de actividad. Es el cociente entre el número total de activos y la población mayor de 16 años.

Tasa de paro. Es el cociente entre el número de parados y el de activos.

Tasa de empleo. Es el cociente entre el número de ocupados y la población mayor de 16 años.

DESOCUPACIÓN REGISTRADA POR EL SERVEF

Paro registrado. Lo constituyen las demandas de empleo registradas por el Servicio Valenciano de Formación y Empleo (Servef) pendientes el último día del mes, excluyendo las siguientes situaciones:

- Demandantes que, estando ocupados, solicitan un empleo para compatibilizarlo con el actual o cambiarlo por el que ocupan.
- Demandantes perceptores de prestaciones por desempleo que participan en trabajos de Colaboración Social.
- Demandantes pensionistas por jubilación, pensionistas por gran invalidez o invalidez absoluta, o mayores de 64 años.
- Demandantes que solicitan un empleo por un período inferior a 3 meses o jornada semanal inferior a 20 horas.
- Demandantes que están cursando estudios de enseñanza oficial reglada siempre que sean menores de 25 años, o que superando esta edad sean demandantes de primer empleo.
- Demandantes asistentes a cursos de Formación Profesional Ocupacional de más de 20 horas lectivas semanales, tengan una beca de manutención y sean demandantes de primer empleo.
- Demandantes con demanda suspendida mientras permanezcan en esta situación ya que la suspensión de la demanda, que generalmente se tramita a petición del demandante y por causa que lo justifique, interrumpe la búsqueda de empleo.
- Demandantes beneficiarios de prestaciones por desempleo en situación de compatibilidad de empleo por realizar un trabajo a tiempo parcial.
- Demandantes que están percibiendo el subsidio agrario o que, habiéndolo agotado, no haya pasado más de un año desde el día del nacimiento del derecho.
- Demandantes que rechacen acciones de inserción laboral adecuadas a sus características, según se establece en el R. D. Legislativo 5/2000.
- Demandantes sin disponibilidad inmediata para el trabajo o en situación incompatible con el mismo, como demandantes inscritos en las Oficinas de Empleo como requisito previo para participar en un proceso de selección para un puesto de trabajo determinado, solicitantes de un empleo exclusivamente para el extranjero, demandantes de un empleo solo a domicilio, demandantes en suspensión o reducción de jornada o

condicions de treball per un expedient de regulació d'ocupació, demandants que són donats d'alta com a cotitzants de la Seguretat Social, etc.

Les dades mensuals oferides han sigut arreglades utilitzant el Sistema d'Informació dels Serveis Públics d'Ocupació (SISPE), que va substituir l'anterior sistema SISLE des de maig de 2005.

Taxa de desocupació registrada. Es calcula prenent com a denominador la població activa de l'EPA del trimestre corresponent.

Àmbits territorials:

Desocupació registrada a la ciutat: Són totes les persones desocupades inscrites que tenen com a domicili el municipi de València.

Desocupació a les oficines del Servef, que inclou totes les persones desocupades inscrites a les oficines del Servef.

Per a cada oficina s'oferix el total de desocupats registrats, distingint entre aquells que tenen domicili a la ciutat de València dels que el tenen a un altre municipi. La resta de taules classifica únicament els desocupats residents en la ciutat.

- **Av. Port:** Oficina que atén exclusivament població de la ciutat el domicili del qual pertany als codis postals 46011, 023 i 024. Este àmbit inclou els barris 11.1, 11.2, 12.3, 12.4, 12.5 i part dels barris 6.2, 10.6, 11.3 i 11.5.

- **Juan Llorens:** Oficina que atén exclusivament població de la ciutat el domicili del qual pertany als codis postals 46008, 015 i 018. Este àmbit inclou els barris 3.3, 7.3, 18.2, i part dels barris 3.1, 3.4, 4.1, 4.3, 4.4, 7.1, 7.2, 8.1, 10.3, 16.1 i 16.2.

- **Vila Barberà:** Oficina que atén exclusivament població de la ciutat el domicili del qual pertany als codis postals 46001, 002, 004, 007 i 017. Este àmbit inclou el districte 9 i els barris 1.4, 1.5, 3.2, 8.5, 19.7, i part dels barris 1.1, 1.2, 1.3, 1.6, 2.1, 2.2, 3.1, 3.4, 8.1, 8.4, 10.3 i 19.8.

- **Luis Oliag:** Oficina que atén exclusivament població de la ciutat el domicili del qual pertany als codis postals 46005, 006, 012, 013 i 026. Este àmbit inclou els barris 2.3, 10.1, 10.2, 10.4, 10.5, 10.7, 19.1, 19.2, 19.3, 19.4, 19.5, 19.6, i part dels barris 2.1, 2.2, 10.3, 10.6 i 17.4.

- **Arts Gràfiques:** Oficina que atén exclusivament població de la ciutat el domicili del qual pertany als codis postals 46010, 021 i 022. Este àmbit inclou els barris 6.4, 11.4, 12.1, 12.2, 13.1, 13.2, 13.3, 13.4, i part dels barris 5.3, 6.1, 6.2, 6.3, 11.3, 11.5, 13.5, 14.1, 14.2 i 15.3

- **Alfambra:** Oficina que atén a població de la ciutat amb domicili perteneixent als codis postals 46003, 009 i 020, i

modificación de las condiciones de trabajo por un expediente de regulación de empleo, demandantes que son dados de alta como cotizantes de la Seg. Social, etc.

Los datos mensuales ofrecidos han sido recogidos utilizando el Sistema de Información de los Servicios Públicos de Empleo (SISPE), que va substituir el anterior sistema SISLE desde de mayo de 2005.

Tasa de paro registrado. Se calcula tomando como denominador la población activa de la EPA del trimestre correspondiente.

Ámbitos territoriales:

Paro registrado en la ciudad: Son todas las personas desocupadas inscritas que tienen como domicilio el municipio de Valencia.

Paro en las oficinas del Servef: Son todas las personas desocupadas inscritas en las oficinas del Servef.

Para cada oficina se ofrece el total de desocupados registrados, distinguiendo entre aquellos que tienen domicilio en la ciudad de Valencia de los que lo tienen en otro municipio. El resto de tablas clasifica únicamente los desocupados residentes en la ciudad.

- **Av. Port:** Oficina que atiende exclusivamente a población de la ciudad cuyo domicilio pertenece a los códigos postales 46011, 023 y 024. Este ámbito incluye los barrios 11.1, 11.2, 12.3, 12.4, 12.5 y parte de los barrios 6.2, 10.6, 11.3 y 11.5.

- **Juan Llorens:** Oficina que atiende exclusivamente a población de la ciudad cuyo domicilio pertenece a los códigos postales 46008, 015 y 018. Incluye los barrios 3.3, 7.3, 18.2, y parte de los barrios 3.1, 3.4, 4.1, 4.3, 4.4, 7.1, 7.2, 8.1, 10.3, 16.1 y 16.2.

- **Vila Barberà:** Oficina que atiende exclusivamente a población de la ciudad cuyo domicilio pertenece a los códigos postales 46001, 002, 004, 007 y 017. Incluye el distrito 9 y los barrios 1.4, 1.5, 3.2, 8.5, 19.7, y parte de los barrios 1.1, 1.2, 1.3, 1.6, 2.1, 2.2, 3.1, 3.4, 8.1, 8.4, 10.3, 19.8.

- **Luis Oliag:** Oficina que atiende exclusivamente a población de la ciudad cuyo domicilio pertenece a los códigos postales 46005, 006, 012, 013 y 026. Incluye los barrios 2.3, 10.1, 10.2, 10.4, 10.5, 10.7, 19.1, 19.2, 19.3, 19.4, 19.5, 19.6, y parte de los barrios 2.1, 2.2, 10.3, 10.6 y 17.4.

- **Arts Gràfiques:** Oficina que atiende exclusivamente a población de la ciudad cuyo domicilio pertenece a los códigos postales 46010, 021 y 022. Incluye los barrios 6.4, 11.4, 12.1, 12.2, 13.1, 13.2, 13.3, 13.4, y parte de los barrios 5.3, 6.1, 6.2, 6.3, 11.3, 11.5, 13.5, 14.1, 14.2 y 15.3

- **Alfambra:** Oficina que atiende a población de la ciudad cuyo domicilio pertenece a los códigos postales 46003,

la població del municipi d'Alboraya. A la ciutat inclou els barris 4.2, 5.1, 5.2, 5.4, 5.5, i part dels barris 1.1, 1.2, 1.3, 1.6, 4.1, 4.3, 5.3, 6.1, 6.2, 6.3, 13.5, 14.1 i 14.2.

- **Av. Cid:** Oficina que atén a població de la ciutat amb domicili perteneixent als codis postals 46014, i la població del municipi de Mislata. A la ciutat inclou els barris 7.4, 7.5, 8.2, 8.3, i part dels barris 7.1, 7.2, 8.1, 8.4 i 19.8.

- **Felipe Rinaldi:** Oficina que atén a població de la ciutat amb domicili perteneixent als codis postals 46016, 019, 025 i 112, i els municipis d'Alfara del Patriarca, Moncada, Tavernes Blanques i Vinalesa. A la ciutat inclou els barris 15.1, 15.2, 17.1, 17.2, 17.3, 17.6, 17.7, i part dels barris 15.3, 16.1 i 16.2.

- **Altres oficines:** Inclou les oficines de Burjassot, Meliana i de l'Institut Social de la Marina de València.

La oficina de Burjassot atén a població dels codis postals 46035, 100, 110, 111, 117, 118, 119, 182, 184, 980, 988 i 989, que inclou els municipis de Burjassot, Godella, Rocafort, Bétera, Serra, Nàquera, San Antonio de Benagéber, Paterna, i els barris 18.1 i part del 4.4 de la ciutat de València.

La oficina de Meliana atén a població dels codis postals 46130, 131, 132, 134, 135, 136, 138, 139, 530, 540, 550 y 560, que inclou els municipis de Massamagrell, Bonrepòs i Mirambell, Almàssera, Meliana, Foios, Museros, Rafelbunyol, La Pobla de Farnals, Puçol, Puig, Emperador, Albalat dels Sorells, Albuixech, Massalfassar, i els barris 17.5 y part del 17.4 de la ciutat de València.

A la pàgina següent es mostra un plànol amb aquestos àmbits territorials.

Estimació de la desocupació registrada per districte.

S'ofereix una dada per trimestre i districte, que es calcula com mitjana ponderada de la desocupació en els tres mesos del corresponent trimestre. S'utilitza la informació de la desocupació registrada, en el període, en les oficines del SERVEF que donen cobertura a la població de la ciutat, classificada per edat i sexe.. S'han utilitzat com a factors de ponderació els quocients de les poblacions de cada rang d'edat i sexe que residixen en la data de referència en la zona administrativa de cada oficina per a cada u dels districtes entre la població d'eixe rang d'edat i sexe del total de l'àrea administrativa de l'oficina. Açò és, calculem el nombre estimat de desocupats del districte i com:

$$\hat{D}_i = \sum_{j \in N(i)} \sum_{k=1}^K \frac{P_{ij}^k}{P_j^k} D_j^k, i = 1, \dots, 19$$

sent N(i) les oficines del Servef, l'àmbit d'actuació de les

009 y 020, y la población del municipio de Alboraya. En la ciudad incluye los barrios 4.2, 5.1, 5.2, 5.4, 5.5, y parte de los barrios 1.1, 1.2, 1.3, 1.6, 4.1, 4.3, 5.3, 6.1, 6.2, 6.3, 13.5, 14.1 y 14.2.

- **Av. Cid:** Oficina que atiende a población de la ciudad cuyo domicilio pertenece al código postal 46014, y la población del municipio de Mislata. En la ciudad incluye los barrios 7.4, 7.5, 8.2, 8.3, y parte de los barrios 7.1, 7.2, 8.1, 8.4 y 19.8.

- **Felipe Rinaldi:** Oficina que atiende a población de la ciudad cuyo domicilio pertenece a los códigos postales 46016, 019, 025 y 112, y los municipios de Alfara del Patriarca, Moncada, Tavernes Blanques y Vinalesa. En la ciudad incluye los barrios 15.1, 15.2, 17.1, 17.2, 17.3, 17.6, 17.7, y parte de los barrios 15.3, 16.1 y 16.2.

- **Altres oficines:** Incluye las oficinas de Burjassot, Meliana y del Instituto Social de la Marina de Valencia.

La oficina de **Burjassot** atiende la población de los códigos postales 46035, 100, 110, 111, 117, 118, 119, 182, 184, 980, 988 y 989, que incluye los municipios de Burjassot, Godella, Rocafort, Bétera, Serra, Nàquera, San Antonio de Benagéber, Paterna, y los barrios 18.1 y parte del 4.4 de la ciudad de Valencia.

La oficina de **Meliana** atiende la población de los códigos postales 46130, 131, 132, 134, 135, 136, 138, 139, 530, 540, 550 y 560, que incluye los municipios de Massamagrell, Bonrepòs i Mirambell, Almàssera, Meliana, Foios, Museros, Rafelbunyol, La Pobla de Farnals, Puçol, Puig, Emperador, Albalat dels Sorells, Albuixech, Massalfassar, y los barrios 17.5 y parte del 17.4 de la ciudad de Valencia.

En la página siguiente se muestra un plano con estos ámbitos territoriales.

Estimación de la desocupación registrada por distrito.

Se ofrece un dato por trimestre y distrito, que se calcula como media ponderada del paro en los tres meses del correspondiente trimestre. Se utiliza la información del paro registrado, en el periodo, en las oficinas del SERVEF que dan cobertura a la población de la ciudad, clasificada por edad y sexo. Se han utilizado como factores de ponderación los cocientes de las poblaciones de cada rango de edad y sexo que residen en la fecha de referencia en la zona administrativa de cada oficina para cada uno de los distritos entre la población de ese rango de edad y sexo del total del área administrativa de la oficina. Esto es, calculamos el número estimado de desocupados del distrito i como:

siendo N(i) las oficinas del Servef cuyo ámbito de

quals inclou territori del districte i ; D_j^k i P_j^k els desocupats registrats i la població per a l'oficina j pertanyents a la categoria d'edat i sexe k , respectivament, i la població de l'oficina j que residix en el districte i i pertany a la categoria k .

Les estimacions així calculades han de ser considerades com una aproximació al nombre de desocupats en el districte, ja que s'han calculat com una redistribució de la desocupació de l'oficina tenint únicament en compte la distribució per edat i sexe de la desocupació i de la població resident, i suposant una distribució homogènia de la desocupació per edat i sexe en estes àrees. A l'obtindre estes estimacions com una mitjana ponderada s'han suavitzat les diferències entre districtes, reduint la presència de valors extrems.

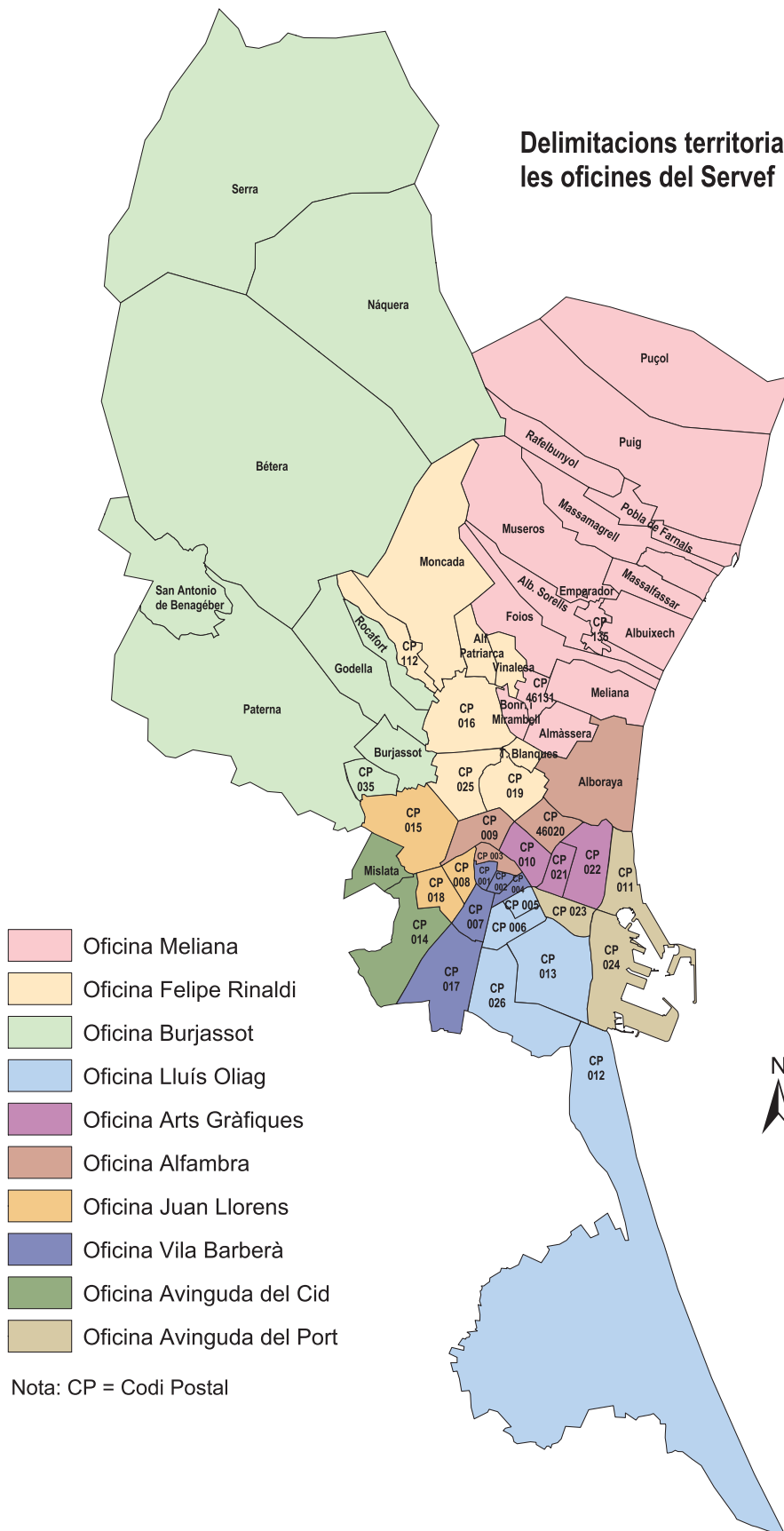
La població de referència utilitzada és la del Padró Municipal d'Habitants a 1 de gener del 2005.

actuación incluye territorio del distrito i ; D_j^k y P_j^k los desocupados registrados y la población para la oficina j pertenecientes a la categoría de edad y sexo k , respectivamente, y P_{ij}^k la población de la oficina j que reside en el distrito i y pertenece a la categoría k .

Las estimaciones así calculadas deben ser consideradas como una aproximación al número de desocupados en el distrito, ya que se han calculado como una redistribución de la desocupación de la oficina teniendo únicamente en cuenta la distribución por edad y sexo de la desocupación y de la población residente, y suponiendo una distribución homogénea de la desocupación por edad y sexo en estas áreas. Al obtener estas estimaciones como una media ponderada se han suavizado las diferencias entre distritos, reduciendo la presencia de valores extremos.

La población de referencia utilizada es la del Padrón Municipal de Habitantes a 1 de enero de 2005.

Delimitacions territorials de les oficines del Servef



FONTS

Servei Valencià d'Ocupació i Formació
 Institut Nacional d'Estadística
 Oficina d' Estadística Ajuntament de Valencia

FUENTES

Servicio Valenciano de Empleo y Formación
 Instituto Nacional de Estadística
 Oficina de Estadística Ayuntamiento de Valencia

1. Enquesta de Població Activa.

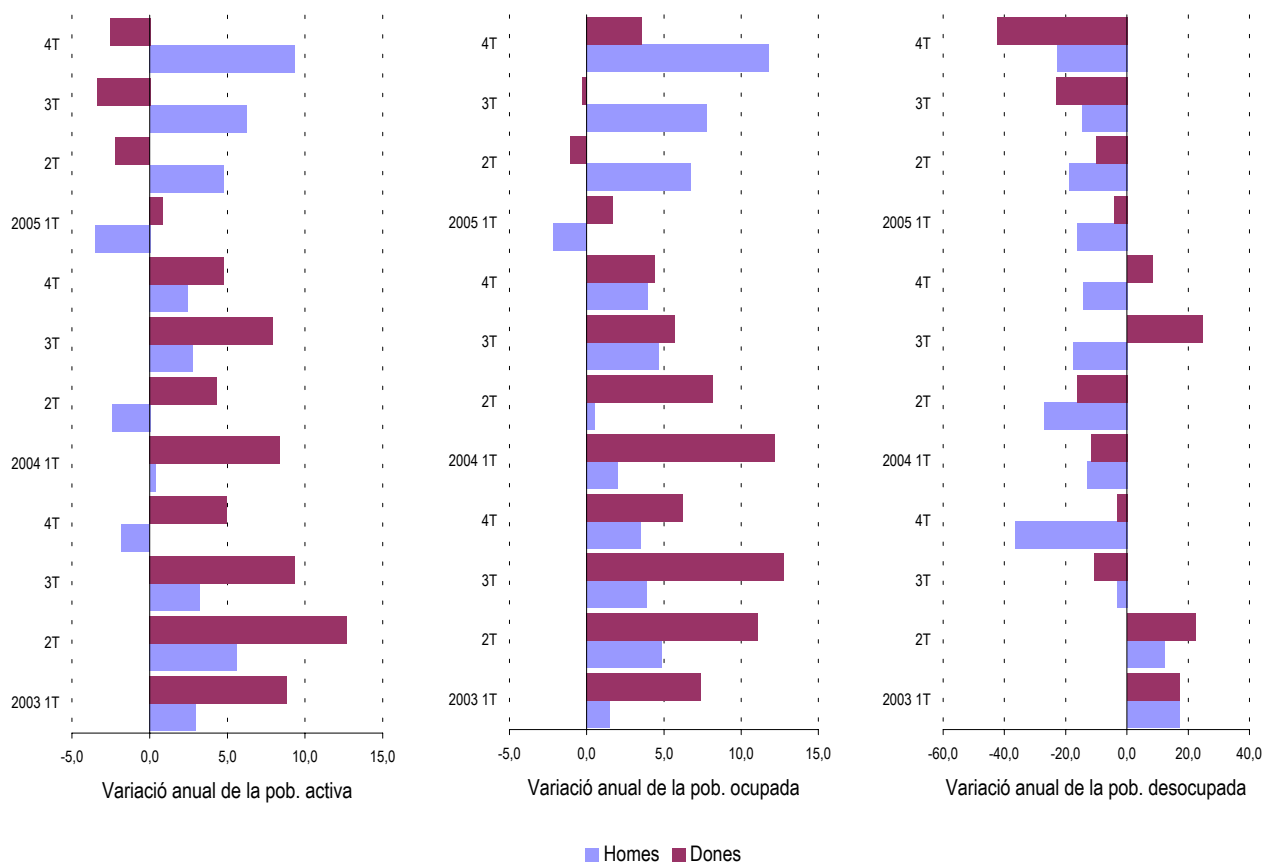


1.1. Població activa, ocupada, desocupada i inactiva a la ciutat de València. 2001-2004

1.1. Población activa, ocupada, parada e inactiva en la ciudad de Valencia. 2001-2004

	Actius			Ocupats			Desocupats			Inactius		
	Total	Homes	Dones	Total	Homes	Dones	Total	Homes	Dones	Total	Homes	Dones
2002												
1r trim	350,9	207,8	143,1	309,0	187,1	121,9	41,9	20,7	21,2	280,5	99,5	181,0
2n trim	353,5	206,7	146,8	311,5	185,9	125,6	42,0	20,8	21,2	278,8	103,2	175,6
3r trim	351,7	204,7	147,0	311,3	185,8	125,5	40,4	18,9	21,5	280,4	102,7	177,7
4t trim	367,9	211,4	156,5	318,5	183,8	134,6	49,4	27,5	21,9	272,2	99,2	173,0
2003												
1r trim	369,6	213,9	155,7	320,7	189,8	130,9	49,0	24,2	24,8	269,5	97,5	172,0
2n trim	383,7	218,2	165,4	334,5	194,9	139,5	49,2	23,3	25,9	259,9	94,1	165,7
3r trim	371,9	211,2	160,7	334,4	192,9	141,5	37,5	18,3	19,2	271,1	96,0	175,1
4t trim	371,8	207,6	164,2	333,2	190,2	142,9	38,6	17,4	21,2	272,9	99,8	173,1
2004												
1r trim	383,3	214,6	168,7	340,3	193,6	146,8	43,0	21,0	21,9	272,7	96,9	175,8
2n trim	385,5	212,9	172,5	346,8	195,9	150,8	38,7	17,0	21,7	272,6	100,6	171,9
3r trim	390,4	217,0	173,4	351,4	201,9	149,5	39,0	15,1	23,9	278,3	100,9	177,3
4t trim	384,5	212,6	172,0	346,8	197,7	149,1	37,7	14,9	22,9	277,7	105,9	171,7
2005												
1r trim	377,2	207,0	170,1	338,5	189,4	149,2	38,6	17,6	21,0	293,4	108,8	184,6
2n trim	391,6	222,9	168,7	358,3	209,1	149,2	33,3	13,8	19,5	279,4	101,8	177,6
3r trim	397,9	230,4	167,5	366,6	217,5	149,1	31,3	12,9	18,4	285,9	108,1	177,9
4t trim	400,0	232,4	167,6	375,3	221,0	154,4	24,7	11,5	13,2	277,7	95,7	182,1

Nota: Les dades absolutes de totes les taules són donades en milers.



1. Enquesta de Població Activa.



1.2. Taxes d'activitat, treball i desocupació. Comparació amb diferents àmbits. 2005

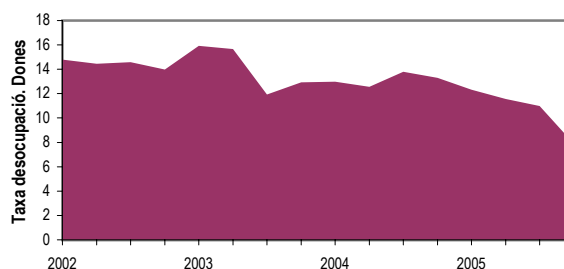
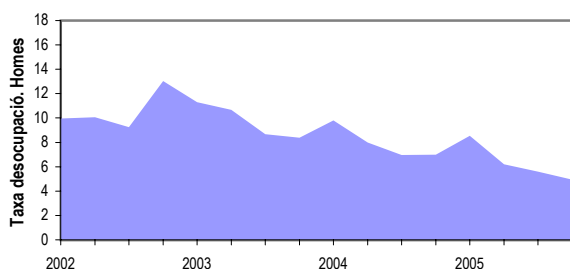
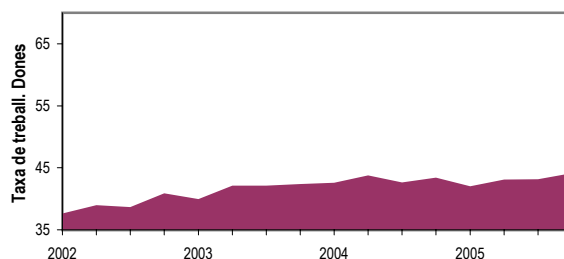
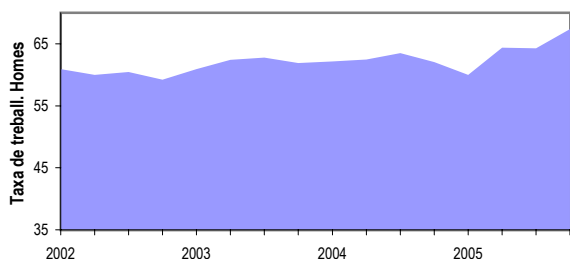
1.2. Tasas de actividad, empleo y paro. Comparación con diferentes ámbitos. 2005

	Taxa d'activitat				Taxa de treball				Taxa de desocupació			
	València	Província	Comunitat	Espanya	València	Província	Comunitat	Espanya	València	Província	Comunitat	Espanya
Total												
1r trim	56,2	58,8	58,8	56,9	50,5	52,7	52,8	51,1	10,2	10,4	10,1	10,2
2n trim	58,4	58,8	58,5	57,4	53,4	53,3	53,1	52,0	8,5	9,2	9,2	9,3
3r trim	58,2	58,1	58,3	57,4	53,6	53,6	53,7	52,6	7,9	7,8	7,9	8,4
4r trim	59,0	60,1	59,0	57,7	55,4	55,8	54,3	52,7	6,2	7,0	8,0	8,7
Homes												
1r trim	65,6	69,8	70,3	68,4	60,0	63,9	64,7	63,1	8,5	8,4	8,0	7,8
2n trim	68,7	70,5	70,0	68,7	64,4	65,3	64,9	63,7	6,2	7,4	7,3	7,3
3r trim	68,1	69,8	70,1	69,0	64,3	66,0	66,3	64,6	5,6	5,4	5,5	6,5
4r trim	70,8	71,9	70,6	69,0	67,4	67,6	66,2	64,4	4,9	5,9	6,3	6,6
Dones												
1r trim	48,0	48,2	47,6	45,9	42,0	41,9	41,3	39,6	12,3	13,2	13,2	13,6
2n trim	48,7	47,5	47,3	46,5	43,1	41,9	41,6	40,8	11,6	11,8	12,0	12,2
3r trim	48,5	46,8	46,8	46,3	43,2	41,5	41,5	41,1	11,0	11,2	11,4	11,2
4r trim	47,9	48,6	47,7	47,0	44,2	44,4	42,7	41,5	7,9	8,6	10,4	11,6

1.3. Població de 16 i més anys segons relació amb l'activitat econòmica i sexe. 2005

1.3. Población de 16 y más años según relación con la actividad económica y sexo. 2005

	1r trimestre			2n trimestre			3r trimestre			4t trimestre		
	Total	Homes	Dones	Total	Homes	Dones	Total	Homes	Dones	Total	Homes	Dones
16 i més anys	670,6	315,8	354,7	671,0	324,7	346,3	683,8	338,5	345,4	677,6	328,1	349,7
Actius	377,2	207,0	170,1	391,6	222,9	168,7	397,9	230,4	167,5	400,0	232,4	167,6
Ocupats	338,5	189,4	149,2	358,3	209,1	149,2	366,6	217,5	149,1	375,3	221,0	154,4
Desocupats	38,6	17,6	21,0	33,3	13,8	19,5	31,3	12,9	18,4	24,7	11,5	13,2
Buscant 1r treball	3,7	1,4	2,3	3,5	1,7	1,7	3,6	0,7	2,9	1,1	0,0	1,1
Inactius	293,4	108,8	184,6	279,4	101,8	177,6	285,9	108,1	177,9	277,7	95,7	182,1



1. Enquesta de Població Activa.

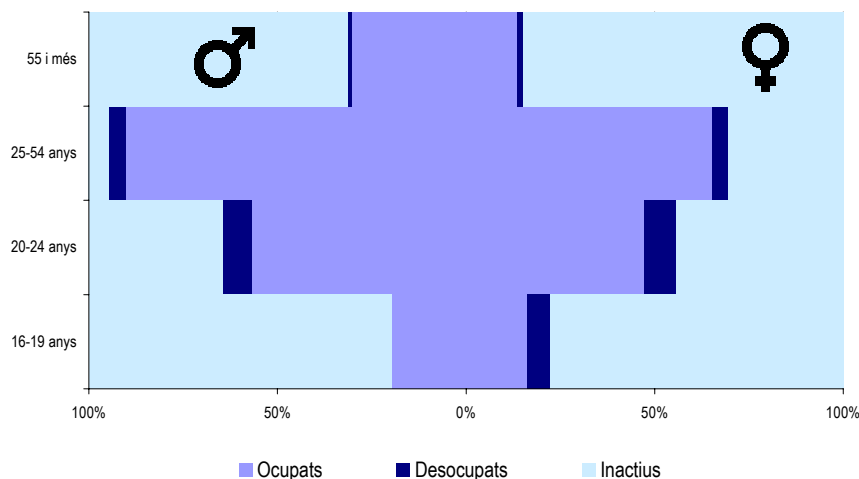


1.4. Taxes d'activitat, treball i desocupació per grups d'edat i sexe. 2005

1.4. Tasas de actividad, empleo y paro por grupos de edad y sexo. 2005

	1r trimestre			2n trimestre			3r trimestre			4t trimestre		
	Total	Homes	Dones	Total	Homes	Dones	Total	Homes	Dones	Total	Homes	Dones
Taxa d'activitat												
Total	56,24	65,55	47,96	58,37	68,65	48,72	58,18	68,06	48,50	59,03	70,84	47,93
16-19 anys	29,01	30,06	27,60	23,56	21,59	26,30	23,44	27,07	18,28	21,06	19,92	22,27
20-24 anys	52,08	56,05	49,06	58,49	62,55	54,53	57,48	54,56	60,69	60,39	64,71	55,70
25-54 anys	81,42	90,92	72,50	82,53	92,74	72,47	81,67	91,85	71,12	82,22	94,76	69,56
55 i més	21,87	31,42	14,15	23,18	34,61	13,90	23,08	33,66	14,36	22,30	31,51	15,09
Taxa de treball												
Total	50,48	59,96	42,04	53,40	64,39	43,09	53,61	64,25	43,18	55,38	67,35	44,15
16-19 anys	16,24	11,50	22,59	13,28	7,30	21,59	17,49	25,01	6,80	18,00	19,92	15,96
20-24 anys	43,95	45,49	42,78	47,56	51,79	43,43	48,42	47,39	49,55	52,47	57,13	47,42
25-54 anys	74,03	84,86	63,87	76,69	88,90	64,66	75,63	87,01	63,84	77,84	90,43	65,12
55 i més	20,24	30,18	12,20	21,93	33,21	12,78	22,33	32,51	13,94	20,94	30,40	13,54
Taxa de desocupació												
Total	10,24	8,53	12,33	8,51	6,20	11,55	7,86	5,60	10,98	6,17	4,93	7,89
16-19 anys	44,01	61,73	18,16	43,65	66,19	17,90	25,38	7,59	62,82	14,52	0,00	28,32
20-24 anys	15,61	18,83	12,80	18,69	17,20	20,36	15,76	13,14	18,36	13,11	11,71	14,88
25-54 anys	9,08	6,67	11,91	7,08	4,14	10,78	7,39	5,26	10,24	5,33	4,57	6,38
55 i més	7,48	3,95	13,80	5,36	4,03	8,06	3,26	3,43	2,93	6,09	3,55	10,24

4t trimestre 2005



1.5. Població activa per grups d'edat i sexe. 2005

1.5. Población activa por grupos de edad y sexo. 2005

	1r trimestre			2n trimestre			3r trimestre			4t trimestre		
	Total	Homes	Dones	Total	Homes	Dones	Total	Homes	Dones	Total	Homes	Dones
Total	377,2	207,0	170,1	391,6	222,9	168,7	397,9	230,4	167,5	400,0	232,4	167,6
16 a 19 anys	8,8	5,2	3,6	6,9	3,7	3,2	6,9	4,7	2,2	5,6	2,7	2,9
20 a 24 anys	32,2	15,0	17,2	34,0	18,0	16,0	32,9	16,4	16,5	31,7	17,7	14,0
25 a 29 anys	58,6	31,5	27,1	66,3	37,4	28,8	70,1	40,0	30,2	65,6	36,2	29,4
30 a 54 anys	228,1	123,6	104,5	233,3	129,7	103,7	236,9	135,7	101,2	248,9	145,9	103,0
55 i més anys	49,5	31,8	17,7	51,1	34,2	16,9	51,1	33,7	17,4	48,2	29,9	18,3

1. Enquesta de Població Activa.

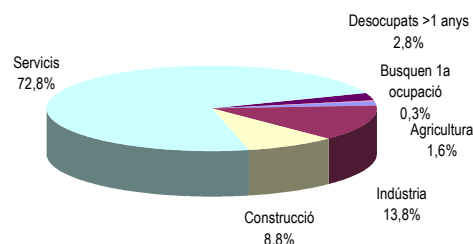


1.6. Població activa segons sector econòmic. 2005

1.6. Población activa según sector económico. 2005

	1r trim	2n trim	3r trim	4t trim
Total	377,2	391,6	397,9	400,0
Agricultura	3,9	6,7	4,8	6,2
Indústria	51,6	53,8	50,7	55,0
Construcció	34,3	31,8	36,8	35,3
Servicis	271,1	285,3	292,6	291,1
Desocupats >1 anys	12,5	10,5	9,4	11,2
Busquen 1a ocupació	3,7	3,5	3,6	1,1

4t trimestre 2005

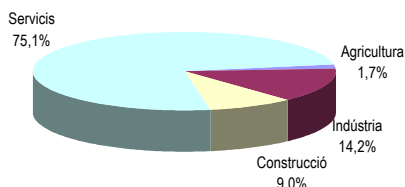


1.7. Població ocupada per grups d'edat i sexe. 2005

1.7. Población ocupada por grupos de edad y sexo. 2005

	1r trimestre			2n trimestre			3r trimestre			4t trimestre		
	Total	Homes	Dones	Total	Homes	Dones	Total	Homes	Dones	Total	Homes	Dones
Total	338,5	189,4	149,2	358,3	209,1	149,2	366,6	217,5	149,1	375,3	221,0	154,4
16 a 19 anys	4,9	2,0	2,9	3,9	1,2	2,6	5,1	4,3	0,8	4,8	2,7	2,1
20 a 24 anys	27,2	12,1	15,0	27,6	14,9	12,8	27,7	14,2	13,5	27,5	15,6	11,9
25 a 29 anys	51,6	29,2	22,4	59,1	34,9	24,2	61,0	36,2	24,8	61,0	34,4	26,5
30 a 54 anys	209,1	115,5	93,5	219,3	125,3	94,0	223,4	130,2	93,1	236,8	139,4	97,4
55 i més	45,8	30,5	15,3	48,4	32,8	15,6	49,4	32,5	16,9	45,2	28,8	16,4

4r trimestre 2005



1.8. Població ocupada segons sector econòmic. 2005

1.8. Población ocupada según sector económico. 2005

	1r trim	2n trim	3r trim	4t trim
Total	338,5	358,3	366,6	375,3
Agricultura	3,9	6,4	3,5	6,2
Indústria	47,9	51,9	48,5	53,4
Construcció	31,6	29,3	34,8	33,9
Servicis	255,1	270,7	279,8	281,8

1.9. Població ocupada a la indústria i els servicis segons branca d'activitat. 2005

1.9. Población ocupada en la industria y los servicios según rama de actividad. 2005

	1r trim	%	2n trim	%	3r trim	%	4t trim	%
Indústria	47,9	100,0	51,9	100,0	48,5	100,0	53,4	100,0
Indústries extractives	0,0	0,0	0,0	0,0	0,0	0,0	0,3	0,6
Indústries Manufactureres	46,7	97,5	50,0	96,3	47,5	97,9	52,3	97,9
Producció i distribució d'electricitat, gas i aigua	1,3	2,7	1,9	3,7	1,0	2,1	0,8	1,5
Servicis	255,1	100,0	270,7	100,0	279,8	100,0	281,8	100,0
Comerç i reparació de vehicles de motor	53,8	21,1	54,5	20,1	55,9	20,0	59,1	21,0
Hostaleria	18,3	7,2	22,5	8,3	22,7	8,1	20,9	7,4
Transport, emmagatzemament i comunicacions	29,7	11,6	30,1	11,1	28,9	10,3	33,2	11,8
Intermediació financera	9,0	3,5	10,1	3,7	11,5	4,1	11,4	4,0
Activitats immobiliàries i servicis empresarials	40,0	15,7	35,5	13,1	40,0	14,3	45,0	16,0
Administració Pública, Defensa i Seguretat Social	21,7	8,5	20,3	7,5	22,8	8,1	20,9	7,4
Educació	26,8	10,5	24,9	9,2	21,4	7,6	26,8	9,5
Activitats sanitàries/veterinàries i Servicis Socials	24,9	9,8	28,8	10,6	31,1	11,1	26,7	9,5
Altres activitats socials i servicis personals	15,5	6,1	21,4	7,9	21,8	7,8	18,2	6,5
Llars que col·loquen personal domèstic	15,4	6,0	22,7	8,4	23,7	8,5	19,6	7,0

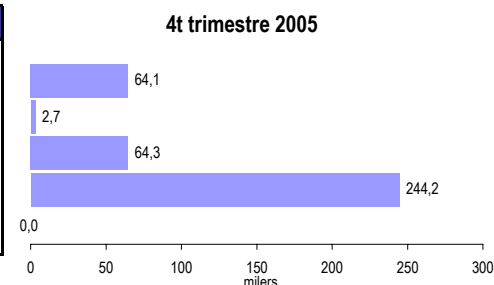
1. Enquesta de Població Activa.



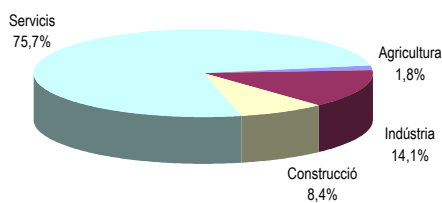
1.10. Població ocupada segons situació professional. 2005

1.10. Población ocupada según situación profesional. 2005

	1r trim	2n trim	3r trim	4t trim
Total	338,5	358,3	366,6	375,3
Ocupadors i empresaris sense assalariats	56,8	59,5	57,2	64,1
Ajudes familiars	5,7	4,8	3,1	2,7
Assalariats sector públic	59,7	61,6	64,1	64,3
Assalariats sector privat	215,4	232,0	241,4	244,2
Altra situació	0,9	0,4	0,8	0,0



4t trimestre 2005



1.11. Població assalariada segons sector econòmic. 2005

1.11. Población asalariada según sector económico. 2005

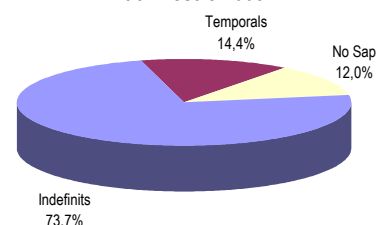
	1r trim	2n trim	3r trim	4t trim
Total	275,1	293,6	305,5	308,5
Agricultura	1,5	5,4	2,4	5,4
Indústria	39,7	42,2	40,6	43,5
Construcció	24,2	22,5	29,5	26,0
Servícis	209,7	223,6	233,0	233,5

1.12. Població assalariada segons relació laboral. 2005

1.12. Población asalariada según relación laboral. 2005

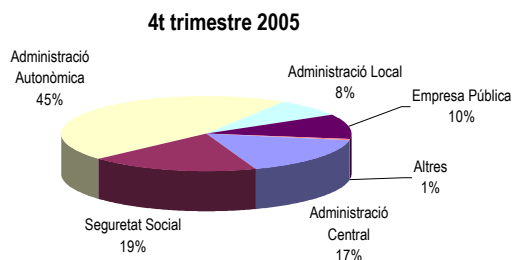
	1r trim	2n trim	3r trim	4t trim
Total	275,1	293,6	305,5	308,5
Indefinits				
Permanents	183,5	194,2	200,2	197,2
Discontinus	2,0	1,5	1,7	3,0
Temporals				
Aprentatge	5,2	4,8	3,1	2,9
Estacionals	8,5	6,1	4,8	3,6
Altres	64,5	70,4	71,5	69,2
No Sap	11,5	16,5	24,4	32,5

4t trimestre 2005



1.13. Població assalariada al sector públic per tipus d'administració. 2005

1.13. Población asalariada en el sector público por tipo de administración. 2005



	1r trim	2n trim	3r trim	4t trim
Total	59,7	61,6	64,1	64,3
Administració Central	7,9	8,5	9,5	10,8
Seguretat Social	13,1	14,4	13,9	12,0
Administració Autònoma	30,5	28,7	29,3	29,3
Administració Local	5,5	4,6	5,5	5,1
Empresa Pública	2,1	5,0	5,5	6,7
Altres	0,6	0,4	0,4	0,4

1. Enquesta de Població Activa.



1.14. Població desocupada per grups d'edat i sexe. 2005

1.14. Población desocupada por grupos de edad y sexo. 2005

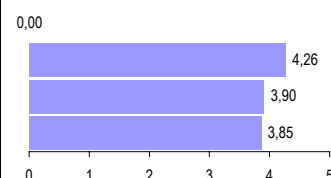
	1r trimestre			2n trimestre			3r trimestre			4t trimestre		
	Total	Homes	Dones	Total	Homes	Dones	Total	Homes	Dones	Total	Homes	Dones
Total	38,6	17,6	21,0	33,3	13,8	19,5	31,3	12,9	18,4	24,7	11,5	13,2
16 a 19 anys	3,9	3,2	0,7	3,0	2,4	0,6	1,7	0,4	1,4	0,8	0,0	0,8
20 a 24 anys	5,0	2,8	2,2	6,4	3,1	3,3	5,2	2,1	3,0	4,2	2,1	2,1
25 a 29 anys	7,0	2,3	4,7	7,2	2,6	4,6	9,2	3,8	5,4	4,6	1,8	2,9
30 a 54 anys	19,0	8,0	11,0	14,0	4,3	9,7	13,5	5,5	8,0	12,1	6,6	5,6
55 i més anys	3,7	1,3	2,4	2,7	1,4	1,4	1,7	1,2	0,5	2,9	1,1	1,9

1.15. Població desocupada segons sector econòmic. 2005

1.15. Población desocupada según sector económico. 2005

	1r trim	Taxa	2n trim	Taxa	3r trim	Taxa	4t trim	Taxa
Total	38,6	50,48	33,3	53,40	31,3	53,61	24,7	55,38
Agricultura	0,0	0,00	0,3	10,18	1,3	27,18	0,0	0,00
Indústria	3,7	7,15	1,9	3,60	2,2	5,29	1,6	4,26
Construcció	2,7	7,96	2,5	8,37	2,0	5,53	1,4	3,90
Servicis	16,0	6,26	14,6	5,96	12,8	4,63	9,3	3,85
Desocupats >1 anys	12,5	-	10,5	-	9,4	-	11,2	-
Busquen 1a ocupació	3,7	-	3,5	-	3,6	-	1,1	-

4t trimestre 2005

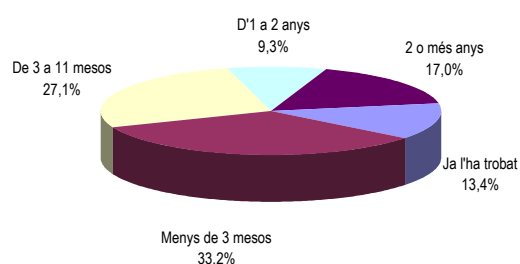


1.16. Població desocupada a la indústria i els servicis segons branca d'activitat. 2005

1.16. Población desocupada en la industria y los servicios según rama de actividad. 2005

	1r trim	%	2n trim	%	3r trim	%	4t trim	%
Indústria	3,7	100,0	1,9	100,0	2,2	100,0	1,6	100,0
Indústries Manufactureres	3,7	100,0	1,9	100,0	2,2	100,0	0,8	50,0
Producció i distribució d'electricitat, gas i aigua	3,8	102,7	2,4	126,3	4,5	204,5	0,8	50,0
Servicis	16,0	100,0	14,6	100,0	12,8	100,0	9,3	100,0
Comerç i reparació de vehicles de motor	1,2	7,5	1,4	9,6	1,2	9,4	1,4	15,1
Hostaleria	0,7	4,4	1,8	12,3	2,0	15,6	2,5	26,9
Transport, emmagatzemament i comunicacions	0,3	1,9	0,3	2,1	0,0	0,0	1,4	15,1
Intermediació financera	4,0	25,0	1,7	11,6	1,7	13,3	1,2	12,9
Activitats immobiliàries i servicis empresarials	0,3	1,9	0,9	6,2	0,4	3,1	1,3	14,0
Administració Pública, Defensa i Seguretat Social	0,5	3,1	1,3	8,9	0,3	2,3	0,0	0,0
Educació	1,7	10,6	1,0	6,8	0,3	2,3	0,0	0,0
Activitats sanitàries i veterinàries, Servicis Socials	1,7	10,6	2,5	17,1	1,8	14,1	1,1	11,8
Altres activitats socials i servicis personals	1,7	10,6	1,4	9,6	0,0	0,0	1,5	16,1
Llars que col·loquen personal domèstic	0,0	0,0	0,0	0,0	0,0	0,0	0,3	3,2
Organismes extraterritorials	0,0	0,0	0,0	0,0	0,7	5,5	0,0	0,0
Han deixat la seua última ocupació fa més de 3 anys	1,0	6,3	2,8	19,2	1,3	10,2	2,7	29,0

4t trimestre 2005



1.17. Població desocupada segons temps de busca de treball. 2005

1.17. Población desocupada según tiempo de búsqueda de empleo. 2005

	1r trim	2n trim	3r trim	4t trim
Total	38,6	33,3	31,3	24,7
Ja l'ha trobat	2,5	4,2	3,7	3,3
Menys de 3 mesos	14,3	8,8	15,8	8,2
De 3 a 11 mesos	12,0	8,7	4,8	6,7
D'1 a 2 anys	4,0	6,6	3,8	2,3
2 o més anys	5,8	5,1	3,2	4,2

1. Enquesta de Població Activa.



1.18. Desocupats que han treballat abans per sit. professional. 2005

1.18. Desocupados que han trabajado antes por sit. profesional. 2005

	1r trim	2n trim	3r trim	4t trim
Total	34,9	29,9	27,7	23,5
No assalariats	0,6	0,7	1,1	0,8
Assalariats sector públic	1,3	2,2	1,2	0,3
Assalariats sector privat	20,5	16,4	16,0	11,2
Desocupats >1 anys	12,5	10,5	9,4	11,2

1.19. Població desocupada segons situacions diverses. 2005

1.19. Población desocupada según situaciones diversas. 2005

	1r trim	2n trim	3r trim	4t trim
Total	38,6	33,3	31,3	24,7
Estudiants	8,4	8,9	5,0	7,0
Jubilats o pensionistes	3,2	2,4	0,6	3,0
Feines de la llar	14,4	14,7	20,8	10,1
Altres situacions	1,7	1,7	1,1	0,5
No classificables	10,8	5,7	3,8	4,0

1.20. Desocupats que busquen el seu primer treball per grups d'edat i sexe. 2005

1.20. Desocupados que buscan su primer trabajo por grupos de edad y sexo. 2005

	1r trimestre			2n trimestre			3r trimestre			4t trimestre		
	Total	Homes	Dones	Total	Homes	Dones	Total	Homes	Dones	Total	Homes	Dones
Total	3,7	1,4	2,3	3,5	1,7	1,7	3,6	0,7	2,9	1,1	0,0	1,1
16 a 19 anys	1,4	1,4	0,0	2,0	1,7	0,3	1,1	0,4	0,7	0,5	0,0	0,5
20 a 24 anys	0,3	0,0	0,3	0,9	0,0	0,9	1,5	0,0	1,5	0,6	0,0	0,6
25 a 29 anys	1,1	0,0	1,1	0,3	0,0	0,3	1,0	0,3	0,7	0,0	0,0	0,0
30 a 54 anys	0,5	0,0	0,5	0,3	0,0	0,3	0,0	0,0	0,0	0,0	0,0	0,0
55 i més anys	0,3	0,0	0,3	0,0	0,0	0,0	0,0	0,0	0,0	0,0	0,0	0,0

1.21. Població inactiva segons situació d'inactivitat. 2005

1.21. Población inactiva según situación de inactividad. 2005

	1r trim	2n trim	3r trim	4t trim
Total	293,4	279,4	285,9	277,7
Estudiants	59,3	55,1	51,1	50,5
Jubilats o pensionistes	123,3	118,6	119,5	119,3
Feines de la llar	88,5	85,0	92,5	88,2
Incapacitat permanent	15,7	14,9	12,6	15,0
Resta de situacions	4,2	5,4	7,6	3,8
No sap	0,0	0,0	0,2	0,0
No classificables	2,5	0,3	2,4	1,0

1.22. Llars segons activitat dels seus membres. 2005

1.22. Hogares según actividad de sus miembros. 2005

	1r trim	2n trim	3r trim	4t trim
Total	295,4	300,9	305,1	317,1
Hi ha algú actiu	220,4	231,2	232,4	240,7
Tots els actius ocupats	184,7	199,8	202,1	218,2
Tots el actius aturats	8,9	8,5	8,9	6,0
Sense cap actiu	75,0	69,7	72,7	76,4

2. Desocupació registrada pel SERVEF.

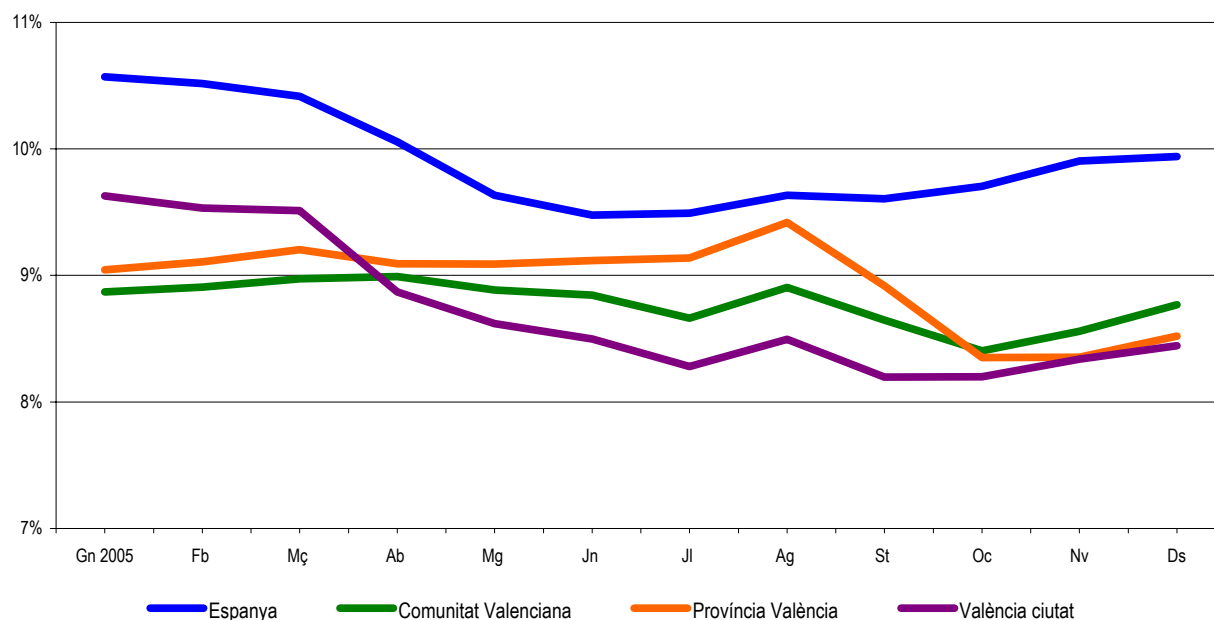


1.2. Desocupació registrada i taxa de desocupació. Comparació amb altres àmbits. 2005

1.2. Parados registrados y tasa de paro. Comparación con otros ámbitos. 2005

	Gener	Febrer	Març	Abril	Maig	Juny	Juliol	Agost	Setembre	Octubre	Novembre	Desembre
Desocupació registrada												
València ciutat	36.323	35.955	35.877	34.737	33.748	33.275	32.942	33.805	32.619	32.799	33.355	33.782
Província València	104.999	105.707	106.846	105.896	105.883	106.193	105.827	109.080	103.272	100.329	100.373	102.370
Com. Valenciana	198.135	198.972	200.461	201.187	198.775	197.869	194.524	199.931	194.142	192.355	195.894	200.721
Espanya	2.176.599	2.165.420	2.144.835	2.095.945	2.007.393	1.974.860	1.989.417	2.019.110	2.013.286	2.052.861	2.095.580	2.102.937
Taxa de desocupació												
València ciutat	9,63%	9,53%	9,51%	8,87%	8,62%	8,50%	8,28%	8,50%	8,20%	8,20%	8,34%	8,45%
Província València	9,05%	9,11%	9,20%	9,09%	9,09%	9,12%	9,14%	9,42%	8,92%	8,35%	8,35%	8,52%
Com. Valenciana	8,87%	8,91%	8,97%	8,99%	8,88%	8,84%	8,66%	8,90%	8,65%	8,40%	8,56%	8,77%
Espanya	10,57%	10,52%	10,42%	10,06%	9,63%	9,48%	9,49%	9,63%	9,61%	9,70%	9,91%	9,94%

Evució de la taxa de desocupació registrada



2.2. Desocupació registrada de la ciutat de València segons sector econòmic. 2005

2.2. Paro registrado de la ciudad de Valencia según sector económico. 2005

	Gener	Febrer	Març	Abril	Maig	Juny	Juliol	Agost	Setembre	Octubre	Novembre	Desembre
Total	36.323	35.955	35.877	34.737	33.748	33.275	32.942	33.805	32.619	32.799	33.355	33.782
Agricultura	437	427	542	529	455	439	451	428	444	441	417	418
Construcció	2.947	2.865	2.995	2.811	2.577	2.424	2.402	2.666	2.341	2.365	2.402	2.592
Indústria	4.583	4.511	4.516	4.304	4.252	4.064	3.983	4.194	3.936	3.923	3.940	4.049
Servicis	25.428	25.265	24.993	24.169	23.491	23.331	23.123	23.623	22.859	23.458	23.774	24.013
Sense ocup. anterior	2.928	2.887	2.831	2.924	2.973	3.017	2.983	2.894	3.039	2.612	2.822	2.710

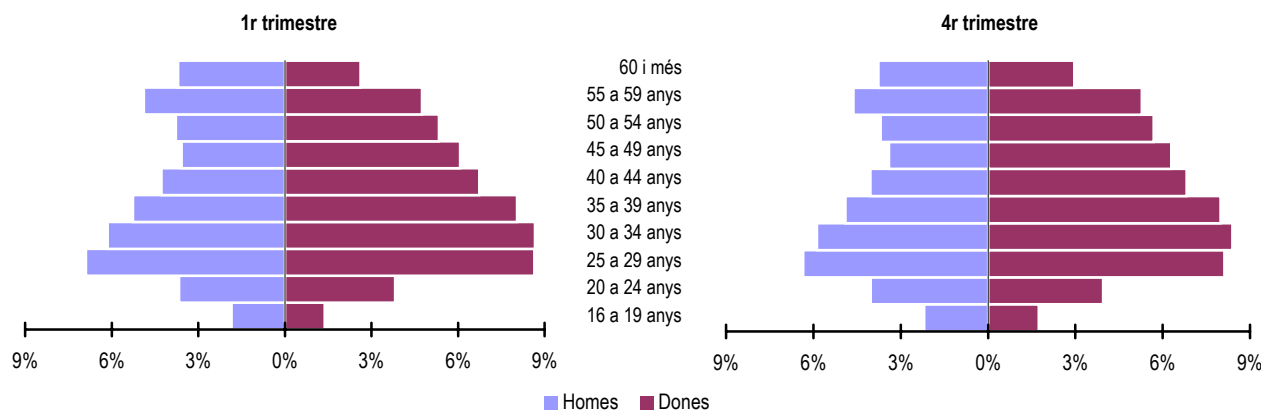
2. Desocupació registrada pel SERVEF.



2.3. Desocupació registrada de la ciutat de València per grups d'edat i sexe. 2005

2.3. Paro registrado de la ciudad de Valencia por grupos de edad y sexo. 2005

	Gener	Febrer	Març	Abril	Maig	Juny	Juliol	Agost	Setembre	Octubre	Novembre	Desembre
Total	36.323	35.955	35.877	34.737	33.748	33.275	32.942	33.805	32.619	32.799	33.355	33.782
16 a 19 anys	1.154	1.181	1.145	1.295	1.184	1.445	1.299	1.208	1.338	1.313	1.427	1.187
20 a 24 anys	2.734	2.717	2.640	2.665	2.537	2.396	2.270	2.390	2.540	2.675	2.722	2.568
25 a 29 anys	5.724	5.537	5.530	5.199	4.971	4.733	4.675	4.938	4.779	4.804	4.807	4.840
30 a 34 anys	5.363	5.329	5.313	5.038	4.848	4.614	4.656	4.886	4.600	4.648	4.698	4.902
35 a 39 anys	4.803	4.780	4.803	4.563	4.426	4.347	4.424	4.557	4.264	4.187	4.264	4.411
40 a 44 anys	3.986	3.968	3.943	3.850	3.731	3.724	3.714	3.799	3.478	3.503	3.592	3.756
45 a 49 anys	3.474	3.450	3.492	3.347	3.253	3.300	3.185	3.208	3.079	3.130	3.228	3.321
50 a 54 anys	3.300	3.255	3.293	3.196	3.190	3.179	3.154	3.211	3.034	3.055	3.112	3.195
55 a 59 anys	3.459	3.476	3.472	3.380	3.398	3.378	3.388	3.395	3.303	3.260	3.276	3.350
60 i més	2.326	2.262	2.246	2.204	2.210	2.159	2.177	2.213	2.204	2.224	2.229	2.252
Homes	16.031	15.729	15.858	15.376	14.465	14.015	13.955	14.659	14.076	14.000	14.214	14.633
16 a 19 anys	660	671	668	740	671	806	747	711	751	743	777	674
20 a 24 anys	1.334	1.331	1.302	1.281	1.220	1.193	1.144	1.212	1.279	1.336	1.373	1.321
25 a 29 anys	2.553	2.421	2.480	2.334	2.202	2.019	1.984	2.159	2.058	2.071	2.093	2.179
30 a 34 anys	2.216	2.206	2.218	2.129	1.923	1.796	1.848	2.023	1.901	1.913	1.906	2.052
35 a 39 anys	1.904	1.866	1.927	1.848	1.664	1.607	1.654	1.787	1.643	1.572	1.603	1.718
40 a 44 anys	1.557	1.535	1.536	1.479	1.367	1.312	1.340	1.414	1.282	1.287	1.331	1.425
45 a 49 anys	1.281	1.263	1.320	1.221	1.167	1.180	1.124	1.146	1.088	1.069	1.139	1.195
50 a 54 anys	1.378	1.350	1.357	1.341	1.293	1.248	1.242	1.300	1.220	1.215	1.217	1.257
55 a 59 anys	1.767	1.767	1.746	1.702	1.671	1.634	1.638	1.644	1.603	1.532	1.527	1.563
60 i més	1.381	1.319	1.304	1.301	1.287	1.220	1.234	1.263	1.251	1.262	1.248	1.249
Dones	20.292	20.226	20.019	19.361	19.283	19.260	18.987	19.146	18.543	18.799	19.141	19.149
16 a 19 anys	494	510	477	555	513	639	552	497	587	570	650	513
20 a 24 anys	1.400	1.386	1.338	1.384	1.317	1.203	1.126	1.178	1.261	1.339	1.349	1.247
25 a 29 anys	3.171	3.116	3.050	2.865	2.769	2.714	2.691	2.779	2.721	2.733	2.714	2.661
30 a 34 anys	3.147	3.123	3.095	2.909	2.925	2.818	2.808	2.863	2.699	2.735	2.792	2.850
35 a 39 anys	2.899	2.914	2.876	2.715	2.762	2.740	2.770	2.770	2.621	2.615	2.661	2.693
40 a 44 anys	2.429	2.433	2.407	2.371	2.364	2.412	2.374	2.385	2.196	2.216	2.261	2.331
45 a 49 anys	2.193	2.187	2.172	2.126	2.086	2.120	2.061	2.062	1.991	2.061	2.089	2.126
50 a 54 anys	1.922	1.905	1.936	1.855	1.897	1.931	1.912	1.911	1.814	1.840	1.895	1.938
55 a 59 anys	1.692	1.709	1.726	1.678	1.727	1.744	1.750	1.751	1.700	1.728	1.749	1.787
60 i més	945	943	942	903	923	939	943	950	953	962	981	1003



2. Desocupació registrada pel SERVEF.



2.4. Desocupació registrada de la ciutat de València per grups d'edat, sexe i sector econòmic . 2005

2.4. Paro registrado de la ciudad de Valencia por grupos de edad, sexo y sector económico. 2005

	Gener	Febrer	Març	Abril	Maig	Juny	Juliol	Agost	Setembre	Octubre	Novembre	Desembre
Agricultura												
Total	437	427	542	529	455	439	451	428	444	441	417	418
16 a 24 anys	36	28	37	35	25	26	26	29	47	55	46	41
25 a 29 anys	68	82	102	96	83	86	86	71	68	72	71	74
30 a 39 anys	157	145	207	196	168	155	157	151	160	151	147	138
40 a 44 anys	45	51	56	61	45	49	55	55	48	42	40	54
45 i més	131	121	140	141	134	123	127	122	121	121	113	111
Homes	287	266	344	331	270	262	270	275	281	268	258	272
16 a 24 anys	23	18	25	21	16	19	16	20	27	33	30	30
25 a 29 anys	46	53	71	68	53	55	51	49	42	40	44	53
30 a 39 anys	103	91	126	117	94	90	94	97	102	92	89	89
40 a 44 anys	28	29	30	31	23	23	31	33	28	24	21	27
45 i més	87	75	92	94	84	75	78	76	82	79	74	73
Dones	150	161	198	198	185	177	181	153	163	173	159	146
16 a 24 anys	13	10	12	14	9	7	10	9	20	22	16	11
25 a 29 anys	22	29	31	28	30	31	35	22	26	32	27	21
30 a 39 anys	54	54	81	79	74	65	63	54	58	59	58	49
40 a 44 anys	17	22	26	30	22	26	24	22	20	18	19	27
45 i més	44	46	48	47	50	48	49	46	39	42	39	38
Construcció												
Total	2.947	2.865	2.995	2.811	2.577	2.424	2.402	2.666	2.341	2.365	2.402	2.592
16 a 24 anys	322	301	325	335	300	269	250	275	261	261	276	288
25 a 29 anys	494	446	460	429	392	352	346	400	357	349	334	358
30 a 39 anys	865	827	897	832	756	701	727	838	693	696	708	784
40 a 44 anys	329	348	354	324	295	279	277	298	250	256	262	296
45 i més	937	943	959	891	834	823	802	855	780	803	822	866
Homes	2.478	2.416	2.525	2.370	2.151	2.017	2.007	2.256	1.976	2.002	2.048	2.218
16 a 24 anys	297	280	297	309	273	241	229	256	243	243	258	265
25 a 29 anys	409	374	389	355	327	294	296	343	296	296	282	296
30 a 39 anys	686	655	716	673	603	555	576	675	550	564	578	653
40 a 44 anys	275	291	296	273	237	219	221	242	203	210	224	255
45 i més	811	816	827	760	711	708	685	740	684	689	706	749
Dones	469	449	470	441	426	407	395	410	365	363	354	374
16 a 24 anys	25	21	28	26	27	28	21	19	18	18	18	23
25 a 29 anys	85	72	71	74	65	58	50	57	61	53	52	62
30 a 39 anys	179	172	181	159	153	146	151	163	143	132	130	131
40 a 44 anys	54	57	58	51	58	60	56	56	47	46	38	41
45 i més	126	127	132	131	123	115	117	115	96	114	116	117
Indústria												
Total	4.583	4.511	4.516	4.304	4.252	4.064	3.983	4.194	3.936	3.923	3.940	4.049
16 a 24 anys	315	309	305	289	260	251	238	250	248	256	278	259
25 a 29 anys	552	524	547	500	497	422	414	462	403	402	394	410
30 a 39 anys	1.073	1.069	1.065	1.012	973	950	926	991	942	900	885	932
40 a 44 anys	458	438	452	437	441	434	419	451	389	407	403	419
45 i més	2.185	2.171	2.147	2.066	2.081	2.007	1.986	2.040	1.954	1.958	1.980	2.029
Homes	2.408	2.309	2.367	2.300	2.192	2.062	2.048	2.243	2.024	2.009	2.010	2.099
16 a 24 anys	233	215	219	205	185	178	165	177	169	187	195	188
25 a 29 anys	336	315	336	299	306	252	246	284	241	231	229	249
30 a 39 anys	523	501	526	515	461	441	436	495	445	431	410	456
40 a 44 anys	199	182	185	192	188	183	179	200	161	170	174	187
45 i més	1.117	1.096	1.101	1.089	1.052	1.008	1.022	1.087	1.008	990	1.002	1.019
Dones	2.175	2.202	2.149	2.004	2.060	2.002	1.935	1.951	1.912	1.914	1.930	1.950
16 a 24 anys	82	94	86	84	75	73	73	73	79	69	83	71
25 a 29 anys	216	209	211	201	191	170	168	178	162	171	165	161
30 a 39 anys	550	568	539	497	512	509	490	496	497	469	475	476
40 a 44 anys	259	256	267	245	253	251	240	251	228	237	229	232
45 i més	1.068	1.075	1.046	977	1.029	999	964	953	946	968	978	1.010

2. Desocupació registrada pel SERVEF.



(Continuació)

	Gener	Febrer	Març	Abril	Maig	Juny	Juliol	Agost	Setembre	Octubre	Novembre	Desembre
Servicis												
Total	25.428	25.265	24.993	24.169	23.491	23.331	23.123	23.623	22.859	23.458	23.774	24.013
16 a 24 anys	2.314	2.360	2.274	2.360	2.169	2.212	2.050	2.103	2.269	2.492	2.522	2.291
25 a 29 anys	4.171	4.064	3.985	3.762	3.571	3.488	3.438	3.631	3.540	3.642	3.639	3.635
30 a 39 anys	7.549	7.557	7.453	7.067	6.862	6.666	6.756	6.953	6.557	6.673	6.750	6.985
40 a 44 anys	2.914	2.901	2.850	2.772	2.685	2.699	2.704	2.738	2.540	2.605	2.685	2.773
45 i més	8.480	8.383	8.431	8.208	8.204	8.266	8.175	8.198	7.953	8.046	8.178	8.329
Homes	9.846	9.757	9.686	9.396	8.854	8.653	8.604	8.865	8.710	8.815	8.929	9.120
16 a 24 anys	996	1.021	1.015	1.034	956	1.038	975	985	1.044	1.155	1.166	1.083
25 a 29 anys	1.583	1.521	1.517	1.455	1.345	1.273	1.253	1.346	1.319	1.365	1.392	1.432
30 a 39 anys	2.637	2.664	2.617	2.502	2.263	2.167	2.225	2.364	2.272	2.262	2.275	2.411
40 a 44 anys	1.005	989	980	931	864	828	848	874	830	844	875	910
45 i més	3.625	3.562	3.557	3.474	3.426	3.347	3.303	3.296	3.245	3.189	3.221	3.284
Dones	15.582	15.508	15.307	14.773	14.637	14.678	14.519	14.758	14.149	14.643	14.845	14.893
16 a 24 anys	1.318	1.339	1.259	1.326	1.213	1.174	1.075	1.118	1.225	1.337	1.356	1.208
25 a 29 anys	2.588	2.543	2.468	2.307	2.226	2.215	2.185	2.285	2.221	2.277	2.247	2.203
30 a 39 anys	4.912	4.893	4.836	4.565	4.599	4.499	4.531	4.589	4.285	4.411	4.475	4.574
40 a 44 anys	1.909	1.912	1.870	1.841	1.821	1.871	1.856	1.864	1.710	1.761	1.810	1.863
45 i més	4.855	4.821	4.874	4.734	4.778	4.919	4.872	4.902	4.708	4.857	4.957	5.045
Sense ocupació anterior												
Total	2.928	2.887	2.831	2.924	2.973	3.017	2.983	2.894	3.039	2.612	2.822	2.710
16 a 24 anys	901	900	844	941	967	1.083	1.005	941	1.053	924	1.027	876
25 a 29 anys	439	421	436	412	428	385	391	374	411	339	369	363
30 a 39 anys	522	511	494	494	515	489	514	510	512	415	472	474
40 a 44 anys	240	230	231	256	265	263	259	257	251	193	202	214
45 i més	826	825	826	821	798	797	814	812	812	741	752	783
Homes	1.012	981	936	979	998	1.021	1.026	1.020	1.085	906	969	924
16 a 24 anys	445	468	414	452	461	523	506	485	547	461	501	429
25 a 29 anys	179	158	167	157	171	145	138	137	160	139	146	149
30 a 39 anys	171	161	160	170	166	150	171	179	175	136	157	161
40 a 44 anys	50	44	45	52	55	59	61	65	60	39	37	46
45 i més	167	150	150	148	145	144	150	154	143	131	128	139
Dones	1.916	1.906	1.895	1.945	1.975	1.996	1.957	1.874	1.954	1.706	1.853	1.786
16 a 24 anys	456	432	430	489	506	560	499	456	506	463	526	447
25 a 29 anys	260	263	269	255	257	240	253	237	251	200	223	214
30 a 39 anys	351	350	334	324	349	339	343	331	337	279	315	313
40 a 44 anys	190	186	186	204	210	204	198	192	191	154	165	168
45 i més	659	675	676	673	653	653	664	658	669	610	624	644

2.5. Desocupació registrada de la ciutat de València segons activitat econòmica. 2005

2.5. Paro registrado de la ciudad de Valencia según actividad económica. 2005

	Gener	Febrer	Març	Abril	Maig	Juny	Juliol	Agost	Setembre	Octubre	Novembre	Desembre
Total	36.323	35.955	35.877	34.737	33.748	33.275	32.942	33.805	32.619	32.799	33.355	33.782
Agricultura i Ramaderia	412	406	525	514	441	427	440	415	424	419	401	402
Pesca	25	21	17	15	14	12	11	13	20	22	16	16
Indústries Extractives	19	24	23	20	24	24	25	22	21	28	42	41
Ind. Manufactureres	4.534	4.458	4.466	4.259	4.202	4.012	3.930	4.147	3.892	3.869	3.874	3.980
Electricitat, gas i aigua	30	29	27	25	26	28	28	25	23	26	24	28
Construcció	2.947	2.865	2.995	2.811	2.577	2.424	2.402	2.666	2.341	2.365	2.402	2.592
Comerç i reparacions	5.540	5.609	5.622	5.417	5.185	4.945	4.755	4.781	4.668	4.701	4.740	4.772
Hostaleria	2.873	2.890	2.810	2.770	2.612	2.720	2.766	2.755	2.626	2.725	2.763	2.745
Transport i comunicació	1.492	1.515	1.515	1.401	1.313	1.218	1.207	1.200	1.129	1.166	1.117	1.120
Intermediació financera	242	256	245	229	217	192	192	194	190	206	221	230
Immobiliàries i lloguer	8.841	8.802	8.748	8.394	8.430	8.665	8.766	9.111	8.953	9.160	9.331	9.542
Adm. Púb., Defensa i S. S.	1.332	1.278	1.218	1.207	1.128	1.082	1.041	1.041	1.023	1.002	1.002	1.025
Educació	1.045	974	952	922	868	948	1.243	1.346	995	858	868	914
Sanitàries i serv. socials	1.364	1.357	1.352	1.306	1.258	1.173	933	954	994	1.275	1.245	1.206
Altres activitats socials	2.572	2.459	2.413	2.404	2.353	2.262	2.102	2.119	2.128	2.196	2.307	2.278
Personal domèstic	125	123	116	117	124	123	115	121	151	167	178	179
Org. Extraterritorials	2	2	2	2	3	3	3	1	2	2	2	2
Sense ocupació anterior	2.928	2.887	2.831	2.924	2.973	3.017	2.983	2.894	3.039	2.612	2.822	2.710

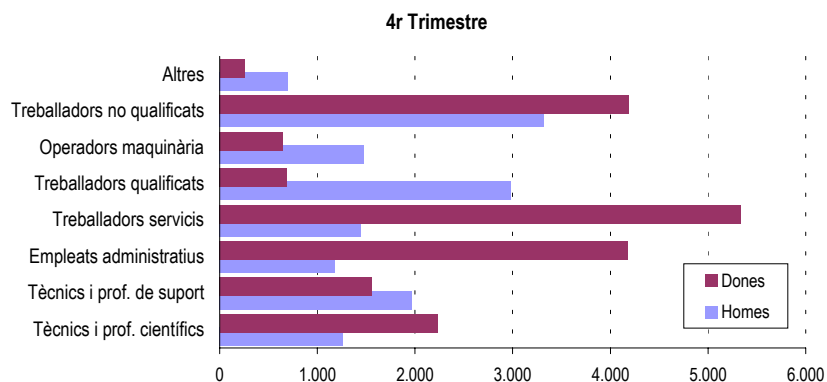
2. Desocupació registrada pel SERVEF.



2.6. Desocupació registrada de la ciutat de València segons sexe i grup professional. 2005

2.6. Paro registrado de la ciudad de Valencia según sexo y grupo profesional. 2005

	Gener	Febrer	Març	Abril	Maig	Juny	Juliol	Agost	Setembre	Octubre	Novembre	Desembre
Directius												
Total	543	518	498	580	553	549	580	611	569	559	582	612
Homes	446	430	414	467	447	438	463	479	452	438	452	470
Dones	97	88	84	113	106	111	117	132	117	121	130	142
Tècnics i prof. científics												
Total	3.928	3.785	3.726	4.010	3.731	3.697	3.921	4.013	3.628	3.540	3.477	3.410
Homes	1.397	1.358	1.330	1.456	1.326	1.275	1.365	1.422	1.326	1.281	1.242	1.239
Dones	2.531	2.427	2.396	2.554	2.405	2.422	2.556	2.591	2.302	2.259	2.235	2.171
Tècnics i prof. de suport												
Total	3.422	3.406	3.323	3.623	3.606	3.465	3.447	3.569	3.356	3.411	3.479	3.657
Homes	1.950	1.908	1.868	2.045	2.000	1.941	1.922	1.974	1.856	1.885	1.953	2.051
Dones	1.472	1.498	1.455	1.578	1.606	1.524	1.525	1.595	1.500	1.526	1.526	1.606
Empleats administratius												
Total	6.168	6.057	5.968	5.521	5.575	5.413	5.226	5.355	5.061	5.135	5.373	5.547
Homes	1.507	1.451	1.438	1.276	1.260	1.163	1.148	1.168	1.116	1.121	1.184	1.224
Dones	4.661	4.606	4.530	4.245	4.315	4.250	4.078	4.187	3.945	4.014	4.189	4.323
Treballadors servicis												
Total	7.217	7.243	7.099	6.828	6.831	6.800	6.538	6.496	6.471	6.703	6.868	6.748
Homes	1.631	1.656	1.622	1.565	1.446	1.394	1.366	1.361	1.355	1.420	1.461	1.445
Dones	5.586	5.587	5.477	5.263	5.385	5.406	5.172	5.135	5.116	5.283	5.407	5.303
Treballadors agricultura i pesca												
Total	325	308	306	290	268	251	242	237	280	271	297	295
Homes	223	209	211	204	182	166	155	162	191	183	203	205
Dones	102	99	95	86	86	85	87	75	89	88	94	90
Treballadors qualificats												
Total	3.885	3.728	3.771	3.762	3.674	3.538	3.500	3.867	3.677	3.575	3.609	3.770
Homes	3.171	3.021	3.069	3.085	2.973	2.856	2.837	3.180	2.991	2.915	2.928	3.065
Dones	714	707	702	677	701	682	663	687	686	660	681	705
Operadors maquinària												
Total	1.945	1.929	1.959	2.091	2.047	1.930	1.949	2.107	2.046	2.075	2.073	2.176
Homes	1.312	1.288	1.311	1.498	1.433	1.321	1.338	1.479	1.433	1.451	1.440	1.519
Dones	633	641	648	593	614	609	611	628	613	624	633	657
Treballadors no qualificats												
Total	8.876	8.970	9.212	7.945	7.407	7.576	7.466	7.487	7.457	7.451	7.533	7.508
Homes	4.382	4.399	4.583	3.731	3.363	3.426	3.314	3.398	3.315	3.257	3.312	3.376
Dones	4.494	4.571	4.629	4.214	4.044	4.150	4.152	4.089	4.142	4.194	4.221	4.132
Forces armades												
Total	14	11	15	87	56	56	73	63	74	79	64	59
Homes	12	9	12	49	35	35	47	36	41	49	39	39
Dones	2	2	3	38	21	21	26	27	33	30	25	20



2. Desocupació registrada pel SERVEF.



2.7. Desocupació registrada a les oficines del SERVEF que inclouen població de la ciutat de València. 2005

2.7. Paro registrado en las oficinas del SERVEF que incluyen población de la ciudad de Valencia. 2005

	Gener	Febrer	Març	Abril	Maig	Juny	Juliol	Agost	Setembre	Octubre	Novembre	Desembre
Av. Port	3.993	3.972	3.939	3.820	3.653	3.597	3.522	3.577	3.567	3.635	3.667	3.723
Joan Llorens	5.458	5.456	5.462	5.240	5.065	5.034	4.914	5.033	4.818	4.864	4.998	5.035
Vila Barberà	4.816	4.800	4.754	4.700	4.642	4.609	4.590	4.657	4.420	4.423	4.538	4.617
Lluís Oliag	5.666	5.521	5.479	5.203	5.048	5.057	5.002	5.197	4.951	4.944	5.009	5.064
Arts Gràfiques	5.057	4.912	4.921	4.855	4.771	4.667	4.635	4.764	4.660	4.769	4.886	4.942
Alfambra	5.460	5.449	5.388	5.153	4.934	4.802	4.773	4.923	4.850	4.840	4.837	4.848
València	4.615	4.611	4.536	4.357	4.173	4.029	4.005	4.124	4.088	4.070	4.071	4.092
Alboraya	845	838	852	796	761	773	768	799	762	770	766	756
Av. Cid	4.408	4.356	4.385	4.240	4.231	4.174	4.114	4.161	3.899	3.862	3.798	3.846
València	2.081	2.053	2.091	2.004	1.970	1.950	1.957	1.980	1.840	1.822	1.807	1.827
Mislata	2.327	2.303	2.294	2.236	2.261	2.224	2.157	2.181	2.059	2.040	1.991	2.019
Felip Rinaldi	5.518	5.514	5.587	5.374	5.285	5.184	5.186	5.451	5.178	5.176	5.243	5.344
València	3.969	3.934	4.016	3.831	3.767	3.683	3.691	3.828	3.656	3.641	3.736	3.823
Altres municipis	1.549	1.580	1.571	1.543	1.518	1.501	1.495	1.623	1.522	1.535	1.507	1.521
Altres oficines	-	-	-	-	9.974	10.327	10.219	10.718	9.838	9.798	9.748	10.213
València	668	696	679	727	659	649	626	645	619	631	643	659
Altres municipis	-	-	-	-	9.315	9.678	9.593	10.073	9.219	9.167	9.105	9.554

Nota: Delimitació territorial de cadascuna de les Oficines a l'apartat de conceptes.

2.8. Desocupació registrada a les oficines del SERVEF de població de la ciutat de València per grups d'edat i sexe. 2005

2.8. Paro registrado en las oficinas del SERVEF de población de la ciudad de Valencia por grupos de edad y sexo. 2005

	Gener	Febrer	Març	Abril	Maig	Juny	Juliol	Agost	Setembre	Octubre	Novembre	Desembre
Av. Port	3.993	3.972	3.939	3.820	3.653	3.597	3.522	3.577	3.567	3.635	3.667	3.723
Homes	1.826	1.795	1.784	1.736	1.618	1.580	1.547	1.622	1.623	1.629	1.642	1.720
Menys de 20	88	101	104	115	90	92	87	94	112	122	115	102
20 a 24 anys	176	183	173	172	158	154	139	141	156	164	174	172
25 a 29 anys	256	257	251	223	202	197	216	225	238	229	244	255
30 a 34 anys	247	240	233	241	230	204	193	214	208	203	187	202
35 a 39 anys	247	223	222	208	197	194	186	201	205	188	199	213
40 a 44 anys	194	191	197	190	171	169	176	184	170	169	164	184
45 a 49 anys	143	138	152	140	136	148	133	136	123	127	141	153
50 a 54 anys	160	163	154	163	153	156	158	162	151	172	169	181
55 a 59 anys	172	164	168	161	167	156	148	155	148	138	132	142
60 i més	143	135	130	123	114	110	111	110	112	117	117	116
Dones	2.167	2.177	2.155	2.084	2.035	2.017	1.975	1.955	1.944	2.006	2.025	2.003
Menys de 20	82	94	88	90	77	83	82	67	91	82	110	87
20 a 24 anys	158	166	171	162	156	145	136	126	117	142	149	132
25 a 29 anys	326	312	309	295	283	279	267	281	282	296	264	269
30 a 34 anys	367	367	357	328	314	300	282	279	279	289	274	278
35 a 39 anys	314	327	324	306	316	319	330	315	311	309	303	296
40 a 44 anys	252	248	245	247	239	239	234	249	237	237	246	250
45 a 49 anys	255	245	237	239	228	237	222	221	216	229	233	231
50 a 54 anys	178	177	184	185	185	180	186	183	181	180	201	207
55 a 59 anys	150	152	152	153	159	155	158	162	157	163	167	169
60 i més	85	89	88	79	78	80	78	72	73	79	78	84

2. Desocupació registrada pel SERVEF.



(Continuació)

	Gener	Febrer	Març	Abril	Maig	Juny	Juliol	Agost	Setembre	Octubre	Novembre	Desembre
Joan Llorens	5.458	5.456	5.462	5.240	5.065	5.034	4.914	5.033	4.818	4.864	4.998	5.035
Homes	2.333	2.298	2.334	2.285	2.176	2.104	2.074	2.146	2.010	1.982	2.043	2.109
Menys de 20	101	90	82	99	91	114	106	88	91	73	78	70
20 a 24 anys	186	173	172	180	190	207	179	193	187	188	196	191
25 a 29 anys	372	356	383	350	335	301	274	302	283	289	303	308
30 a 34 anys	321	328	331	332	317	297	289	308	261	276	276	312
35 a 39 anys	274	283	297	266	240	236	266	272	262	241	233	254
40 a 44 anys	225	219	217	214	193	178	183	209	174	186	192	196
45 a 49 anys	181	181	187	183	170	169	153	143	151	137	165	170
50 a 54 anys	190	180	188	194	187	166	182	180	166	168	168	167
55 a 59 anys	271	280	274	266	253	249	255	255	248	229	231	241
60 i més	212	208	203	201	200	187	187	196	187	195	201	200
Dones	3.125	3.158	3.128	2.955	2.889	2.930	2.840	2.887	2.808	2.882	2.955	2.926
Menys de 20	57	60	60	59	54	82	65	69	77	76	94	62
20 a 24 anys	196	189	186	175	167	148	141	147	162	181	192	179
25 a 29 anys	435	453	431	441	401	394	369	394	382	371	364	361
30 a 34 anys	470	475	473	442	414	431	439	454	405	406	412	436
35 a 39 anys	458	464	459	424	408	411	406	424	408	407	431	421
40 a 44 anys	382	376	376	355	361	367	367	344	319	357	367	379
45 a 49 anys	322	330	336	323	329	324	306	312	307	318	336	331
50 a 54 anys	322	319	326	297	309	317	302	285	296	307	309	303
55 a 59 anys	300	314	308	283	294	302	298	303	298	300	293	295
60 i més	183	178	173	156	152	154	147	155	154	159	157	159
Vila Barberà	4.816	4.800	4.754	4.700	4.642	4.609	4.590	4.657	4.420	4.423	4.538	4.617
Homes	2.140	2.135	2.128	2.116	1.990	1.967	1.938	1.994	1.889	1.894	1.950	1.967
Menys de 20	92	93	88	94	93	109	97	85	87	94	113	101
20 a 24 anys	164	164	151	159	164	143	139	157	157	165	164	161
25 a 29 anys	323	316	301	305	285	294	267	280	272	277	277	292
30 a 34 anys	278	286	297	292	253	260	259	272	248	238	250	241
35 a 39 anys	261	258	260	256	222	217	220	222	213	197	216	231
40 a 44 anys	210	211	215	223	198	186	207	205	173	196	197	191
45 a 49 anys	194	192	194	174	174	165	163	178	171	156	162	169
50 a 54 anys	188	184	192	185	174	179	169	175	164	158	167	175
55 a 59 anys	237	246	242	243	245	247	242	242	230	227	230	227
60 i més	193	185	188	185	182	167	175	178	174	186	174	179
Dones	2.676	2.665	2.626	2.584	2.652	2.642	2.652	2.663	2.531	2.529	2.588	2.650
Menys de 20	66	59	54	66	63	82	73	62	61	58	70	55
20 a 24 anys	174	184	163	174	178	163	166	166	179	171	175	152
25 a 29 anys	432	417	406	382	378	376	365	362	376	381	394	389
30 a 34 anys	411	421	424	398	412	386	416	433	401	390	392	445
35 a 39 anys	379	388	384	372	388	380	367	367	329	329	335	355
40 a 44 anys	313	325	298	307	322	332	348	347	309	312	306	326
45 a 49 anys	293	280	276	279	284	286	278	274	250	260	269	266
50 a 54 anys	251	244	259	255	259	265	275	284	262	261	264	281
55 a 59 anys	239	228	243	234	245	251	245	243	235	236	241	237
60 i més	118	119	119	117	123	121	119	125	129	131	142	144

2. Desocupació registrada pel SERVEF.



(Continuació)

	Gener	Febrer	Març	Abril	Maig	Juny	Juliol	Agost	Setembre	Octubre	Novembre	Desembre
Lluís Oliag	5.666	5.521	5.479	5.203	5.048	5.057	5.002	5.197	4.951	4.944	5.009	5.064
Homes	2.620	2.521	2.501	2.395	2.236	2.189	2.162	2.302	2.231	2.200	2.222	2.275
Menys de 20	127	127	110	105	103	121	127	125	130	138	133	105
20 a 24 anys	192	195	206	196	185	184	170	175	187	197	195	186
25 a 29 anys	385	349	353	326	312	271	264	299	281	283	295	304
30 a 34 anys	374	366	360	351	288	277	295	325	301	310	309	343
35 a 39 anys	337	323	329	322	294	297	274	315	299	268	287	297
40 a 44 anys	257	251	240	235	223	214	210	224	208	196	214	225
45 a 49 anys	207	208	212	199	185	193	172	184	177	179	181	194
50 a 54 anys	221	206	212	195	189	183	184	184	176	174	165	170
55 a 59 anys	288	286	272	267	261	257	273	266	256	242	231	242
60 i més	232	210	207	199	196	192	193	205	216	213	212	209
Dones	3.046	3.000	2.978	2.808	2.812	2.868	2.840	2.895	2.720	2.744	2.787	2.789
Menys de 20	83	87	77	75	60	92	62	66	74	80	89	69
20 a 24 anys	193	174	185	198	183	179	158	165	179	195	191	181
25 a 29 anys	474	471	460	399	377	383	387	399	363	379	401	386
30 a 34 anys	494	466	481	426	462	446	440	465	428	423	426	421
35 a 39 anys	478	492	463	442	442	447	457	459	425	417	419	432
40 a 44 anys	366	360	371	358	349	372	367	398	351	332	340	343
45 a 49 anys	286	297	285	283	284	284	290	272	273	283	273	291
50 a 54 anys	283	274	279	255	266	272	276	266	241	245	255	265
55 a 59 anys	231	227	227	232	238	236	244	241	236	245	245	248
60 i més	158	152	150	140	151	157	159	164	150	145	148	153
Arts Gràfiques	5.057	4.912	4.921	4.855	4.771	4.667	4.635	4.764	4.660	4.769	4.886	4.942
Homes	2.155	2.087	2.110	2.062	2.005	1.926	1.927	1.981	1.976	2.022	2.072	2.090
Menys de 20	71	74	75	76	65	93	72	68	78	76	90	64
20 a 24 anys	179	182	178	183	162	168	164	162	196	215	221	197
25 a 29 anys	386	349	362	372	372	317	319	323	321	335	331	338
30 a 34 anys	300	298	299	274	269	248	259	286	282	293	311	319
35 a 39 anys	237	214	222	232	220	207	208	225	213	223	228	238
40 a 44 anys	219	216	214	187	175	169	173	179	162	160	170	198
45 a 49 anys	153	147	163	143	137	141	137	143	136	133	143	147
50 a 54 anys	157	155	158	157	163	164	168	176	162	167	171	178
55 a 59 anys	255	252	250	239	243	229	229	216	225	226	218	218
60 i més	198	200	189	199	199	190	198	203	201	194	189	193
Dones	2.902	2.825	2.811	2.793	2.766	2.741	2.708	2.783	2.684	2.747	2.814	2.852
Menys de 20	55	49	49	57	58	56	51	49	69	63	66	53
20 a 24 anys	217	196	187	198	198	178	162	186	186	207	205	188
25 a 29 anys	436	421	439	411	416	404	417	430	441	425	429	424
30 a 34 anys	430	419	395	386	387	366	345	364	344	360	385	379
35 a 39 anys	378	373	369	357	355	329	348	356	336	345	345	362
40 a 44 anys	358	344	335	350	331	340	331	331	307	324	341	356
45 a 49 anys	322	312	317	319	299	317	308	318	288	297	297	315
50 a 54 anys	272	278	288	280	285	294	289	299	277	278	290	302
55 a 59 anys	277	283	279	275	277	294	297	287	273	285	286	300
60 i més	157	150	153	160	160	163	160	163	163	163	170	173

2. Desocupació registrada pel SERVEF.



(Continuació)

	Gener	Febrer	Març	Abril	Maig	Juny	Juliol	Agost	Setembre	Octubre	Novembre	Desembre
Alfambra	4.615	4.611	4.536	4.357	4.173	4.029	4.005	4.124	4.088	4.070	4.071	4.092
Homes	2.073	2.080	2.033	1.920	1.815	1.734	1.726	1.811	1.763	1.741	1.737	1.806
Menys de 20	69	70	65	71	69	91	71	66	79	85	82	74
20 a 24 anys	172	174	150	146	149	129	131	140	155	151	162	160
25 a 29 anys	355	336	342	303	279	266	265	286	272	278	275	288
30 a 34 anys	332	334	309	267	241	223	244	273	275	271	253	273
35 a 39 anys	210	228	243	235	204	186	197	204	180	180	178	193
40 a 44 anys	177	182	173	172	154	148	153	165	157	141	146	164
45 a 49 anys	155	161	160	149	143	143	141	143	121	128	121	125
50 a 54 anys	195	194	190	182	180	167	162	169	159	148	148	154
55 a 59 anys	232	232	231	227	220	216	212	215	219	211	223	226
60 i més	176	169	170	168	176	165	150	150	146	148	149	149
Dones	2.542	2.531	2.503	2.437	2.358	2.295	2.279	2.313	2.325	2.329	2.334	2.286
Menys de 20	55	54	44	55	54	57	65	52	62	59	63	46
20 a 24 anys	178	180	167	175	167	134	121	132	161	167	164	146
25 a 29 anys	413	411	406	391	366	351	334	364	389	390	373	341
30 a 34 anys	389	387	368	366	344	341	347	342	326	330	343	330
35 a 39 anys	329	320	333	297	296	298	304	314	308	298	295	298
40 a 44 anys	272	277	278	281	279	266	263	259	243	235	241	251
45 a 49 anys	296	290	294	268	253	258	254	257	248	250	250	254
50 a 54 anys	267	259	248	242	232	228	226	228	221	233	224	232
55 a 59 anys	224	232	241	238	239	234	236	239	239	241	255	255
60 i més	119	121	124	124	128	128	129	126	128	126	126	133
Av. Cid	2.081	2.053	2.091	2.004	1.970	1.950	1.957	1.980	1.840	1.822	1.807	1.827
Homes	826	790	851	823	753	715	725	768	732	722	701	720
Menys de 20	24	25	36	44	47	58	54	50	51	46	46	41
20 a 24 anys	79	76	85	76	52	57	55	57	63	68	68	75
25 a 29 anys	140	139	136	121	111	100	101	129	116	113	103	116
30 a 34 anys	107	97	111	102	86	74	78	77	83	77	73	82
35 a 39 anys	90	83	87	82	75	68	85	85	66	73	68	75
40 a 44 anys	68	65	75	74	70	69	66	75	65	73	67	61
45 a 49 anys	67	68	74	73	70	61	58	57	60	59	66	64
50 a 54 anys	94	89	92	89	82	82	72	80	76	73	79	77
55 a 59 anys	91	86	89	91	90	80	86	90	83	77	69	69
60 i més	66	62	66	71	70	66	70	68	69	63	62	60
Dones	1.255	1.263	1.240	1.181	1.217	1.235	1.232	1.212	1.108	1.100	1.106	1.107
Menys de 20	12	20	20	33	30	54	39	36	33	30	44	34
20 a 24 anys	67	73	64	80	71	72	66	69	76	84	88	83
25 a 29 anys	214	199	182	156	157	151	169	177	142	140	132	131
30 a 34 anys	171	177	180	162	175	160	167	161	148	152	144	155
35 a 39 anys	178	163	171	170	172	174	172	167	149	148	150	145
40 a 44 anys	181	181	181	170	170	181	182	176	158	143	136	142
45 a 49 anys	169	185	172	156	167	160	156	147	142	153	156	162
50 a 54 anys	138	142	146	136	150	159	151	149	132	125	131	130
55 a 59 anys	86	81	83	84	89	83	85	86	80	77	79	81
60 i més	39	42	41	34	36	41	45	44	48	48	46	44

2. Desocupació registrada pel SERVEF.



(Continuació)

	Gener	Febrer	Març	Abril	Maig	Juny	Juliol	Agost	Setembre	Octubre	Novembre	Desembre
Felip Rinaldi	3.969	3.934	4.016	3.831	3.767	3.683	3.691	3.828	3.656	3.641	3.736	3.823
Homes	1.746	1.704	1.803	1.725	1.608	1.535	1.601	1.755	1.584	1.547	1.577	1.668
Menys de 20	73	77	91	114	93	110	113	119	100	93	106	101
20 a 24 anys	157	157	156	139	133	125	144	161	147	152	155	143
25 a 29 anys	297	273	305	288	268	234	235	270	243	235	234	237
30 a 34 anys	222	221	242	235	212	190	208	231	207	205	207	243
35 a 39 anys	204	207	225	199	174	169	187	226	175	175	168	195
40 a 44 anys	178	170	178	163	164	157	156	154	149	147	156	176
45 a 49 anys	149	131	143	127	127	133	136	136	126	125	137	147
50 a 54 anys	140	148	144	147	141	126	125	148	140	132	125	131
55 a 59 anys	182	185	184	176	163	167	166	177	171	157	165	173
60 i més	144	135	135	137	133	124	131	133	126	126	124	122
Dones	2.223	2.230	2.213	2.106	2.159	2.148	2.090	2.073	2.072	2.094	2.159	2.155
Menys de 20	66	67	66	99	99	111	98	78	98	95	92	90
20 a 24 anys	187	190	184	174	157	149	144	156	169	163	156	149
25 a 29 anys	372	360	349	322	323	313	324	317	297	297	305	303
30 a 34 anys	349	342	349	330	340	323	306	301	307	324	347	342
35 a 39 anys	340	339	328	299	337	331	333	315	307	311	329	330
40 a 44 anys	278	290	291	263	275	278	252	255	243	250	256	255
45 a 49 anys	216	214	224	220	208	216	207	222	229	227	231	231
50 a 54 anys	185	186	178	171	183	188	182	187	182	185	194	189
55 a 59 anys	156	162	161	149	155	158	154	157	149	150	154	173
60 i més	74	80	83	79	82	81	90	85	91	92	95	93
Altres oficines	668	696	679	727	659	649	626	645	619	631	643	659
Homes	312	319	314	314	264	265	255	280	268	263	270	278
Menys de 20	15	14	17	22	20	18	20	16	23	16	14	16
20 a 24 anys	29	27	31	30	27	26	23	26	31	36	38	36
25 a 29 anys	39	46	47	46	38	39	43	45	32	32	31	41
30 a 34 anys	35	36	36	35	27	23	23	37	36	40	40	37
35 a 39 anys	44	47	42	48	38	33	31	37	30	27	26	22
40 a 44 anys	29	30	27	21	19	22	16	19	24	19	25	30
45 a 49 anys	32	37	35	33	25	27	31	26	23	25	23	26
50 a 54 anys	33	31	27	29	24	25	22	26	26	23	25	24
55 a 59 anys	39	36	36	32	29	33	27	28	23	25	28	25
60 i més	17	15	16	18	17	19	19	20	20	20	20	21
Dones	356	377	365	413	395	384	371	365	351	368	373	381
Menys de 20	18	20	19	21	18	22	17	18	22	27	22	17
20 a 24 anys	30	34	31	48	40	35	32	31	32	29	29	37
25 a 29 anys	69	72	68	68	68	63	59	55	49	54	52	57
30 a 34 anys	66	69	68	71	77	65	66	64	61	61	69	64
35 a 39 anys	45	48	45	48	48	51	53	53	48	51	54	54
40 a 44 anys	27	32	32	40	38	37	30	26	29	26	28	29
45 a 49 anys	34	34	31	39	34	38	40	39	38	44	44	45
50 a 54 anys	26	26	28	34	28	28	25	30	22	26	27	29
55 a 59 anys	29	30	32	30	31	31	33	33	33	31	29	29
60 i més	12	12	11	14	13	14	16	16	17	19	19	20

2. Desocupació registrada pel SERVEF.



2.9. Desocupació registrada a les oficines del SERVEF de població de la ciutat de València segons sector econòmic. 2005

2.9. Paro registrado en las oficinas del SERVEF de población de la ciudad de Valencia según sector económico. 2005

	Gener	Febrer	Març	Abril	Maig	Juny	Juliol	Agost	Setembre	Octubre	Novembre	Desembre
Av. Port	3.993	3.972	3.939	3.820	3.653	3.597	3.522	3.577	3.567	3.635	3.667	3.723
Agricultura	47	43	51	51	50	43	41	37	45	46	50	58
Construcció	379	383	398	370	345	337	321	348	310	342	347	394
Indústria	515	512	506	482	479	477	464	475	457	452	447	458
Servicis	2.700	2.689	2.635	2.572	2.443	2.425	2.348	2.371	2.333	2.423	2.459	2.478
Sense ocupació anterior	352	345	349	345	336	315	348	346	422	372	364	335
Joan Llorens	5.458	5.456	5.462	5.240	5.065	5.034	4.914	5.033	4.818	4.864	4.998	5.035
Agricultura	50	48	59	60	47	46	51	45	47	51	45	45
Construcció	413	401	421	396	356	318	306	344	305	293	323	352
Indústria	654	629	637	591	577	544	528	555	502	513	493	505
Servicis	3.899	3.940	3.907	3.733	3.653	3.704	3.648	3.714	3.631	3.734	3.825	3.835
Sense ocupació anterior	442	438	438	460	432	422	381	375	333	273	312	298
Vila Barberà	4.816	4.800	4.754	4.700	4.642	4.609	4.590	4.657	4.420	4.423	4.538	4.617
Agricultura	53	62	70	69	58	60	57	58	72	60	55	56
Construcció	329	327	336	330	286	268	271	288	254	264	281	288
Indústria	609	605	605	588	619	549	549	580	524	517	539	543
Servicis	3.309	3.318	3.268	3.241	3.172	3.214	3.211	3.308	3.137	3.200	3.220	3.283
Sense ocupació anterior	516	488	475	472	507	518	502	423	433	382	443	447
Lluís Oliag	5.666	5.521	5.479	5.203	5.048	5.057	5.002	5.197	4.951	4.944	5.009	5.064
Agricultura	83	77	101	97	90	71	66	64	70	67	79	68
Construcció	469	437	448	439	419	405	391	437	374	384	378	411
Indústria	736	731	735	692	674	639	621	667	612	618	623	641
Servicis	3.914	3.803	3.763	3.538	3.438	3.448	3.458	3.546	3.361	3.372	3.385	3.440
Sense ocupació anterior	464	473	432	437	427	494	466	483	534	503	544	504
Arts Gràfiques	5.057	4.912	4.921	4.855	4.771	4.667	4.635	4.764	4.660	4.769	4.886	4.942
Agricultura	51	52	58	57	47	50	57	59	58	68	57	60
Construcció	330	310	333	329	301	288	273	292	286	292	300	317
Indústria	567	558	562	570	557	534	499	505	494	505	518	538
Servicis	3.651	3.570	3.559	3.448	3.405	3.385	3.373	3.481	3.348	3.513	3.609	3.657
Sense ocupació anterior	458	422	409	451	461	410	433	427	474	391	402	370
Alfambra	4.615	4.611	4.536	4.357	4.173	4.029	4.005	4.124	4.088	4.070	4.071	4.092
Agricultura	-	-	-	-	66	73	67	65	68	66	61	55
Construcció	-	-	-	-	327	305	304	324	287	283	280	300
Indústria	-	-	-	-	476	484	492	513	495	477	477	489
Servicis	-	-	-	-	2.936	2.818	2.796	2.901	2.893	2.929	2.901	2.895
Sense ocupació anterior	-	-	-	-	368	349	346	321	345	315	352	353
Av. Cid	2.081	2.053	2.091	2.004	1.970	1.950	1.957	1.980	1.840	1.822	1.807	1.827
Agricultura	-	-	-	-	18	16	19	23	20	19	17	19
Construcció	-	-	-	-	137	122	119	138	131	125	110	113
Indústria	-	-	-	-	275	271	269	299	289	284	281	299
Servicis	-	-	-	-	1.408	1.362	1.369	1.353	1.253	1.295	1.280	1.278
Sense ocupació anterior	-	-	-	-	132	179	181	167	147	99	119	118
Felip Rinaldi	3.969	3.934	4.016	3.831	3.767	3.683	3.691	3.828	3.656	3.641	3.736	3.823
Agricultura	-	-	-	-	71	75	87	72	57	56	47	52
Construcció	-	-	-	-	345	316	355	415	336	317	315	346
Indústria	-	-	-	-	515	486	486	522	487	481	479	491
Servicis	-	-	-	-	2.580	2.526	2.485	2.514	2.469	2.555	2.653	2.691
Sense ocupació anterior	-	-	-	-	256	280	278	305	307	232	242	243
Altres oficines	668	696	679	727	659	649	626	645	619	631	643	659
Agricultura	-	-	-	-	8	5	6	5	7	8	6	5
Construcció	-	-	-	-	61	65	62	80	58	65	68	71
Indústria	-	-	-	-	80	80	75	78	76	76	83	85
Servicis	-	-	-	-	456	449	435	435	434	437	442	456
Sense ocupació anterior	-	-	-	-	54	50	48	47	44	45	44	42

2. Desocupació registrada pel SERVEF.



2.10. Desocupació registrada a les oficines del SERVEF de població de la ciutat de València segons activitat econòmica. 2005

2.10. Paro registrado en las oficinas del SERVEF de población de la ciudad de Valencia según actividad económica. 2005

	Gener	Febrer	Març	Abril	Maig	Juny	Juliol	Agost	Setembre	Octubre	Novembre	Desembre
Av. Port	3.993	3.972	3.939	3.820	3.653	3.597	3.522	3.577	3.567	3.635	3.667	3.723
Agricultura / Ramaderia	37	37	45	46	45	39	38	33	40	39	47	51
Pesca	10	6	6	5	5	4	3	4	5	7	3	7
Indústries Extractives	4	4	5	5	3	3	3	3	4	3	3	3
Ind. Manufactureres	510	507	500	477	474	472	459	470	451	446	443	454
Electricitat, gas i aigua	1	1	1	0	2	2	2	2	2	3	1	1
Construcció	379	383	398	370	345	337	321	348	310	342	347	394
Comerç i reparacions	556	551	565	570	531	522	510	500	489	498	494	510
Hostaleria	382	382	367	353	332	333	323	322	338	347	322	331
Transport i comunicacions	194	186	195	171	159	146	142	136	135	144	142	142
Intermediació financera	18	18	18	12	12	12	11	11	11	11	14	12
Immobiliàries i lloguer	909	895	858	837	800	823	798	837	789	838	885	915
Ad.Púb.,Defensa i S. S.	129	129	117	119	113	105	94	102	101	95	99	106
Educació	94	96	101	100	95	93	126	120	98	80	74	80
Sanitàries i serv. socials	129	141	131	127	122	113	100	103	112	136	138	118
Altres activitats socials	273	276	267	267	262	264	229	227	246	257	273	244
Personal domèstic	15	14	15	15	15	12	13	13	13	16	17	19
Org. Extraterritorials	1	1	1	1	2	2	2	0	1	1	1	1
Sense ocupació anterior	352	345	349	345	336	315	348	346	422	372	364	335
Joan Llorens	5.458	5.456	5.462	5.240	5.065	5.034	4.914	5.033	4.818	4.864	4.998	5.035
Agricultura / Ramaderia	50	48	59	60	46	45	50	44	45	50	44	44
Pesca	0	0	0	0	1	1	1	1	2	1	1	1
Indústries Extractives	0	0	1	0	0	0	2	1	2	3	3	2
Ind. Manufactureres	645	620	628	582	568	537	521	550	496	506	486	499
Electricitat, gas i aigua	9	9	8	9	9	7	5	4	4	4	4	4
Construcció	413	401	421	396	356	318	306	344	305	293	323	352
Comerç i reparacions	843	884	898	836	830	780	713	690	681	706	721	701
Hostaleria	374	371	364	363	333	330	340	352	354	350	355	353
Transport i comunicacions	187	205	200	193	179	158	158	166	158	158	151	142
Intermediació financera	44	49	46	46	42	33	33	37	31	36	34	37
Immobiliàries i lloguer	1.374	1.397	1.384	1.319	1.354	1.515	1.532	1.573	1.573	1.609	1.689	1.730
Ad.Púb.,Defensa i S. S.	222	206	190	197	188	194	176	180	174	168	166	162
Educació	168	160	163	155	149	155	209	225	159	138	134	143
Sanitàries i serv. socials	224	221	227	213	200	177	154	157	158	205	206	191
Altres activitats socials	442	424	411	388	355	341	314	313	322	343	347	348
Personal domèstic	21	23	24	23	23	21	19	21	21	21	22	28
Org. Extraterritorials	0	0	0	0	0	0	0	0	0	0	0	0
Sense ocupació anterior	442	438	438	460	432	422	381	375	333	273	312	298
Vila Barberà	4.816	4.800	4.754	4.700	4.642	4.609	4.590	4.657	4.420	4.423	4.538	4.617
Agricultura / Ramaderia	52	61	70	69	57	59	56	58	69	57	54	55
Pesca	1	1	0	0	1	1	1	0	3	3	1	1
Indústries Extractives	2	4	4	4	6	7	6	5	4	4	3	2
Ind. Manufactureres	605	599	598	582	609	539	539	572	517	510	533	536
Electricitat, gas i aigua	2	2	3	2	4	3	4	3	3	3	3	5
Construcció	329	327	336	330	286	268	271	288	254	264	281	288
Comerç i reparacions	817	819	830	793	787	769	744	756	731	733	734	749
Hostaleria	348	338	328	335	314	395	429	449	398	408	426	424
Transport i comunicacions	231	232	233	224	207	192	189	188	162	174	157	166
Intermediació financera	36	41	42	38	36	34	31	33	30	28	35	31
Immobiliàries i lloguer	1.046	1.081	1.066	1.031	1.025	1.043	1.053	1.125	1.116	1.126	1.143	1.177
Ad.Púb.,Defensa i S. S.	188	183	180	197	192	178	170	168	149	150	154	156
Educació	126	118	105	110	105	112	159	164	132	119	112	118
Sanitàries i serv. socials	149	153	157	160	163	160	120	119	120	162	149	152
Altres activitats socials	354	340	316	341	328	315	301	292	283	284	293	292
Personal domèstic	13	12	10	11	14	15	14	13	15	15	16	17
Org. Extraterritorials	1	1	1	1	1	1	1	1	1	1	1	1
Sense ocupació anterior	516	488	475	472	507	518	502	423	433	382	443	447

2. Desocupació registrada pel SERVEF.



(Continuació)

	Gener	Febrer	Març	Abril	Maig	Juny	Juliol	Agost	Setembre	Octubre	Novembre	Desembre
Lluís Oliag	5.666	5.521	5.479	5.203	5.048	5.057	5.002	5.197	4.951	4.944	5.009	5.064
Agricultura / Ramaderia	82	77	101	96	89	71	66	63	68	65	76	67
Pesca	1	0	0	1	1	0	0	1	2	2	3	1
Indústries Extractives	3	6	3	3	4	3	3	4	4	4	6	7
Ind. Manufactureres	724	717	726	685	667	632	614	659	602	608	612	627
Electricitat, gas i aigua	9	8	6	4	3	4	4	4	6	6	5	7
Construcció	469	437	448	439	419	405	391	437	374	384	378	411
Comerç i reparacions	858	881	878	820	768	763	757	791	790	739	725	725
Hostaleria	483	472	448	441	400	423	433	419	406	416	426	429
Transport i comunicacions	243	246	241	216	203	194	191	190	183	190	186	185
Intermediació financera	41	43	40	42	39	38	43	43	38	39	42	46
Immobiliàries i lloguer	1.277	1.225	1.247	1.140	1.157	1.177	1.191	1.223	1.133	1.162	1.184	1.203
Ad.Púb.,Defensa i S. S.	180	169	158	146	133	128	122	115	120	120	122	130
Educació	181	159	146	143	138	153	202	226	154	127	125	123
Sanitàries i serv. socials	212	197	198	191	185	164	136	136	140	172	157	166
Altres activitats socials	415	390	387	380	395	380	361	375	365	368	381	402
Personal domèstic	24	21	20	19	20	28	22	28	32	39	37	31
Org. Extraterritorials	0	0	0	0	0	0	0	0	0	0	0	0
Sense ocupació anterior	464	473	432	437	427	494	466	483	534	503	544	504
Arts Gràfiques	5.057	4.912	4.921	4.855	4.771	4.667	4.635	4.764	4.660	4.769	4.886	4.942
Agricultura / Ramaderia	48	49	55	55	45	47	53	55	54	63	53	56
Pesca	3	3	3	2	2	3	4	4	4	5	4	4
Indústries Extractives	2	2	2	2	3	3	5	5	2	3	3	2
Ind. Manufactureres	562	552	556	564	551	529	493	499	491	499	510	530
Electricitat, gas i aigua	3	4	4	4	3	2	1	1	1	3	5	6
Construcció	330	310	333	329	301	288	273	292	286	292	300	317
Comerç i reparacions	787	776	773	750	702	656	646	632	588	627	639	643
Hostaleria	469	472	465	457	458	439	436	411	405	449	478	465
Transport i comunicacions	180	190	182	170	173	159	150	158	152	163	156	159
Intermediació financera	42	43	45	42	42	32	31	27	32	35	40	46
Immobiliàries i lloguer	1.281	1.229	1.245	1.177	1.246	1.323	1.349	1.441	1.399	1.432	1.454	1.476
Ad.Púb.,Defensa i S. S.	196	191	189	186	171	164	164	169	161	161	147	151
Educació	161	145	139	134	118	142	177	206	152	139	138	151
Sanitàries i serv. socials	198	192	196	199	180	164	137	140	158	191	197	189
Altres activitats socials	322	316	313	320	300	293	268	284	280	293	334	350
Personal domèstic	15	16	12	13	15	13	15	13	21	23	26	27
Org. Extraterritorials	0	0	0	0	0	0	0	0	0	0	0	0
Sense ocupació anterior	458	422	409	451	461	410	433	427	474	391	402	370
Alfambra	4.615	4.611	4.536	4.357	4.173	4.029	4.005	4.124	4.088	4.070	4.071	4.092
Agricultura / Ramaderia	-	-	-	-	65	72	67	65	68	66	60	54
Pesca	-	-	-	-	1	1	0	0	0	0	1	1
Indústries Extractives	-	-	-	-	2	1	1	1	1	1	1	2
Ind. Manufactureres	-	-	-	-	471	478	486	508	492	474	474	486
Electricitat, gas i aigua	-	-	-	-	3	5	5	4	2	2	2	1
Construcció	-	-	-	-	327	305	304	324	287	283	280	300
Comerç i reparacions	-	-	-	-	608	557	515	535	552	556	547	544
Hostaleria	-	-	-	-	297	314	321	335	324	329	320	313
Transport i comunicacions	-	-	-	-	151	138	137	135	123	131	131	129
Intermediació financera	-	-	-	-	26	23	24	24	30	29	29	32
Immobiliàries i lloguer	-	-	-	-	1.140	1.092	1.083	1.145	1.183	1.189	1.153	1.161
Ad.Púb.,Defensa i S. S.	-	-	-	-	147	134	139	128	133	130	137	137
Educació	-	-	-	-	96	108	166	180	134	107	108	117
Sanitàries i serv. socials	-	-	-	-	164	162	128	139	138	171	164	166
Altres activitats socials	-	-	-	-	292	276	270	267	257	265	285	270
Personal domèstic	-	-	-	-	15	14	13	13	19	22	27	26
Org. Extraterritorials	-	-	-	-	0	0	0	0	0	0	0	0
Sense ocupació anterior	-	-	-	-	368	349	346	321	345	315	352	353

2. Desocupació registrada pel SERVEF.



(Continuació)

	Gener	Febrer	Març	Abril	Maig	Juny	Juliol	Agost	Setembre	Octubre	Novembre	Desembre
Av. Cid	2.081	2.053	2.091	2.004	1.970	1.950	1.957	1.980	1.840	1.822	1.807	1.827
Agricultura / Ramaderia	-	-	-	-	18	16	19	22	19	18	17	19
Pesca	-	-	-	-	0	0	0	1	1	1	0	0
Indústries Extractives	-	-	-	-	0	0	0	0	1	6	12	10
Ind. Manufactureres	-	-	-	-	273	268	266	295	285	275	266	286
Electricitat, gas i aigua	-	-	-	-	2	3	3	4	3	3	3	3
Construcció	-	-	-	-	137	122	119	138	131	125	110	113
Comerç i reparacions	-	-	-	-	328	305	307	319	287	282	294	290
Hostaleria	-	-	-	-	154	167	172	155	128	138	139	151
Transport i comunicacions	-	-	-	-	86	90	93	91	87	82	69	67
Intermediació financera	-	-	-	-	7	7	7	8	9	11	10	11
Immobiliàries i lloguer	-	-	-	-	493	454	481	467	455	478	464	463
Ad.Púb.,Defensa i S. S.	-	-	-	-	69	72	68	70	76	73	79	79
Educació	-	-	-	-	61	66	75	81	55	50	46	49
Sanitàries i serv. socials	-	-	-	-	96	89	66	67	64	85	79	73
Altres activitats socials	-	-	-	-	108	106	93	90	85	89	95	90
Personal domèstic	-	-	-	-	6	6	7	5	7	7	5	5
Org. Extraterritorials	-	-	-	-	0	0	0	0	0	0	0	0
Sense ocupació anterior	-	-	-	-	132	179	181	167	147	99	119	118
Felip Rinaldi	3.969	3.934	4.016	3.831	3.767	3.683	3.691	3.828	3.656	3.641	3.736	3.823
Agricultura / Ramaderia	-	-	-	-	70	75	87	72	56	55	46	52
Pesca	-	-	-	-	1	0	0	0	1	1	1	0
Indústries Extractives	-	-	-	-	6	7	5	3	3	4	11	13
Ind. Manufactureres	-	-	-	-	509	477	477	516	482	475	467	477
Electricitat, gas i aigua	-	-	-	-	0	2	4	3	2	2	1	1
Construcció	-	-	-	-	345	316	355	415	336	317	315	346
Comerç i reparacions	-	-	-	-	524	495	474	475	458	471	496	523
Hostaleria	-	-	-	-	268	265	259	257	216	238	245	226
Transport i comunicacions	-	-	-	-	125	115	124	116	104	97	99	106
Intermediació financera	-	-	-	-	9	9	8	8	7	13	13	14
Immobiliàries i lloguer	-	-	-	-	1.046	1.055	1.098	1.109	1.117	1.139	1.175	1.214
Ad.Púb.,Defensa i S. S.	-	-	-	-	100	95	97	98	98	94	83	89
Educació	-	-	-	-	93	100	110	124	97	87	121	119
Sanitàries i serv. socials	-	-	-	-	134	131	79	79	93	136	134	133
Altres activitats socials	-	-	-	-	271	251	227	236	260	262	265	248
Personal domèstic	-	-	-	-	10	10	9	12	19	18	22	19
Org. Extraterritorials	-	-	-	-	0	0	0	0	0	0	0	0
Sense ocupació anterior	-	-	-	-	256	280	278	305	307	232	242	243
Altres oficines	668	696	679	727	659	649	626	645	619	631	643	659
Agricultura / Ramaderia	-	-	-	-	6	3	4	3	5	6	4	4
Pesca	-	-	-	-	2	2	2	2	2	2	2	1
Indústries Extractives	-	-	-	-	0	0	0	0	0	0	0	0
Ind. Manufactureres	-	-	-	-	80	80	75	78	76	76	83	85
Electricitat, gas i aigua	-	-	-	-	0	0	0	0	0	0	0	0
Construcció	-	-	-	-	61	65	62	80	58	65	68	71
Comerç i reparacions	-	-	-	-	107	98	89	83	92	89	90	87
Hostaleria	-	-	-	-	56	54	53	55	57	50	52	53
Transport i comunicacions	-	-	-	-	30	26	23	20	25	27	26	24
Intermediació financera	-	-	-	-	4	4	4	3	2	4	4	1
Immobiliàries i lloguer	-	-	-	-	169	183	181	191	188	187	184	203
Ad.Púb.,Defensa i S. S.	-	-	-	-	15	12	11	11	11	11	15	15
Educació	-	-	-	-	13	19	19	20	14	11	10	14
Sanitàries i serv. socials	-	-	-	-	14	13	13	14	11	17	21	18
Altres activitats socials	-	-	-	-	42	36	39	35	30	35	34	34
Personal domèstic	-	-	-	-	6	4	3	3	4	6	6	7
Org. Extraterritorials	-	-	-	-	0	0	0	0	0	0	0	0
Sense ocupació anterior	-	-	-	-	54	50	48	47	44	45	44	42

2. Desocupació registrada pel SERVEF.



2.11. Desocupació registrada a les oficines del SERVEF de població de la ciutat de València segons grups professionals. 2005

2.11. Paro registrado en las oficinas del SERVEF de población de la ciudad de Valencia según grupo profesional. 2005

	Gener	Febrer	Març	Abril	Maig	Juny	Juliol	Agost	Setembre	Octubre	Novembre	Desembre
Av. Port	3.993	3.972	3.939	3.820	3.653	3.597	3.522	3.577	3.567	3.635	3.667	3.723
Directius	42	42	45	51	46	42	47	45	43	42	37	41
Tècnics i prof. científics	295	296	290	288	253	251	285	276	256	245	246	242
Tècnics i prof. de suport	319	318	313	311	303	301	300	301	296	317	317	320
Empleats administratius	612	593	576	544	535	507	475	495	488	499	528	528
Treb. servicis	843	852	827	833	797	809	769	759	744	764	774	780
Treb. agricultura i pesca	48	35	35	33	31	26	26	32	39	39	38	42
Treballadors qualificats	533	523	550	517	500	502	478	521	516	508	511	537
Operadors maquinària	283	293	278	275	268	260	255	275	268	284	298	322
Treb. no qualificats	1.017	1.020	1.025	968	920	898	885	873	916	936	917	910
Forces armades	1	0	0	0	0	1	2	0	1	1	1	1
Joan Llorens	5.458	5.456	5.462	5.240	5.065	5.034	4.914	5.033	4.818	4.864	4.998	5.035
Directius	75	66	64	85	78	83	83	91	82	83	87	92
Tècnics i prof. científics	599	574	570	648	623	602	643	655	575	560	585	570
Tècnics i prof. de suport	519	521	521	590	570	528	536	573	531	546	571	599
Empleats administratius	1.101	1.075	1.087	957	929	908	857	880	818	834	870	908
Treb. servicis	1.064	1.078	1.066	986	982	989	932	917	913	970	1.009	991
Treb. agricultura i pesca	37	39	36	40	38	33	26	21	29	34	39	48
Treballadors qualificats	456	443	440	452	455	461	433	474	443	423	462	488
Operadors maquinària	237	239	247	299	271	237	254	281	269	277	280	287
Treb. no qualificats	1.366	1.418	1.428	1.178	1.115	1.189	1.144	1.136	1.155	1.132	1.091	1.046
Forces armades	4	3	3	5	4	4	6	5	3	5	4	6
Vila Barberà	4.816	4.800	4.754	4.700	4.642	4.609	4.590	4.657	4.420	4.423	4.538	4.617
Directius	77	74	72	103	102	98	107	107	101	93	94	99
Tècnics i prof. científics	449	443	434	532	535	512	595	581	512	493	473	490
Tècnics i prof. de suport	430	451	431	505	523	533	506	523	475	466	474	516
Empleats administratius	799	785	770	732	769	753	736	765	695	730	757	797
Treb. servicis	923	925	891	905	910	921	893	881	852	900	937	919
Treb. agricultura i pesca	38	43	41	39	32	32	29	31	34	27	34	32
Treballadors qualificats	472	450	445	472	465	413	415	478	447	450	459	447
Operadors maquinària	208	210	222	231	233	229	232	258	253	254	241	260
Treb. no qualificats	1.420	1.418	1.447	1.181	1.073	1.118	1.077	1.033	1.051	1.010	1.067	1.051
Forces armades	0	1	1	0	0	0	0	0	0	0	2	6
Lluís Oliag	5.666	5.521	5.479	5.203	5.048	5.057	5.002	5.197	4.951	4.944	5.009	5.064
Directius	108	98	90	109	100	106	99	110	106	99	106	115
Tècnics i prof. científics	587	550	536	570	557	581	589	614	540	525	531	536
Tècnics i prof. de suport	528	524	493	570	564	531	535	577	539	543	546	569
Empleats administratius	889	868	865	777	784	782	797	813	752	749	805	810
Treb. servicis	1.134	1.118	1.114	1.040	1.063	1.063	1.043	1.023	996	1.025	1.029	1.021
Treb. agricultura i pesca	63	56	53	58	50	52	52	49	62	46	57	49
Treballadors qualificats	609	570	568	558	524	495	477	553	507	500	496	537
Operadors maquinària	272	269	275	305	292	273	261	291	293	292	289	291
Treb. no qualificats	1.476	1.468	1.485	1.151	1.072	1.134	1.095	1.117	1.097	1.115	1.107	1.104
Forces armades	0	0	0	65	42	40	54	50	59	50	43	32

2. Desocupació registrada pel SERVEF.



(Continuació)

	Gener	Febrer	Març	Abril	Maig	Juny	Juliol	Agost	Setembre	Octubre	Novembre	Desembre
Arts Gràfiques	5.057	4.912	4.921	4.855	4.771	4.667	4.635	4.764	4.660	4.769	4.886	4.942
Directius	125	125	121	113	116	116	125	131	120	119	125	129
Tècnics i prof. científics	977	943	937	975	811	830	857	906	850	825	770	708
Tècnics i prof. de suport	584	564	580	577	585	569	559	568	560	587	591	635
Empleats administratius	922	886	882	851	902	873	849	840	814	813	876	901
Treb. servicis	892	873	873	873	898	863	822	844	879	904	946	914
Treb. agricultura i pesca	39	38	38	36	36	32	31	30	32	37	41	38
Treballadors qualificats	476	455	474	445	459	458	462	468	482	466	467	488
Operadors maquinària	240	226	216	231	241	221	202	225	218	239	248	258
Treb. no qualificats	797	798	793	748	720	703	724	749	702	772	816	867
Forces armades	5	4	7	6	3	2	4	3	3	7	6	4
Alfambra	4.615	4.611	4.536	4.357	4.173	4.029	4.005	4.124	4.088	4.070	4.071	4.092
Directius	-	-	-	-	63	60	75	76	76	80	83	84
Tècnics i prof. científics	-	-	-	-	525	517	541	564	521	520	482	479
Tècnics i prof. de suport	-	-	-	-	492	438	447	462	447	450	462	482
Empleats administratius	-	-	-	-	741	705	665	703	697	693	706	744
Treb. servicis	-	-	-	-	822	833	804	812	832	839	843	817
Treb. agricultura i pesca	-	-	-	-	27	28	27	31	30	34	34	33
Treballadors qualificats	-	-	-	-	444	431	431	474	472	438	447	468
Operadors maquinària	-	-	-	-	226	228	238	251	230	219	227	227
Treb. no qualificats	-	-	-	-	828	783	773	749	779	793	783	756
Forces armades	-	-	-	-	5	6	4	2	4	4	4	2
Av. Cid	2.081	2.053	2.091	2.004	1.970	1.950	1.957	1.980	1.840	1.822	1.807	1.827
Directius	-	-	-	-	26	27	27	29	25	24	23	23
Tècnics i prof. científics	-	-	-	-	146	135	143	149	127	128	125	130
Tècnics i prof. de suport	-	-	-	-	185	190	193	202	172	176	173	168
Empleats administratius	-	-	-	-	356	348	348	341	303	308	322	317
Treb. servicis	-	-	-	-	417	411	406	405	386	386	393	384
Treb. agricultura i pesca	-	-	-	-	9	6	8	8	10	9	12	11
Treballadors qualificats	-	-	-	-	234	201	204	217	207	198	190	184
Operadors maquinària	-	-	-	-	147	142	150	140	146	134	124	141
Treb. no qualificats	-	-	-	-	449	488	477	488	463	451	442	461
Forces armades	-	-	-	-	1	2	1	1	1	8	3	8
Felip Rinaldi	3.969	3.934	4.016	3.831	3.767	3.683	3.691	3.828	3.656	3.641	3.736	3.823
Directius	-	-	-	-	18	14	15	18	15	17	23	25
Tècnics i prof. científics	-	-	-	-	251	237	236	239	225	218	232	224
Tècnics i prof. de suport	-	-	-	-	329	329	327	325	295	290	303	317
Empleats administratius	-	-	-	-	467	448	423	443	438	445	445	470
Treb. servicis	-	-	-	-	794	772	742	723	723	778	799	784
Treb. agricultura i pesca	-	-	-	-	41	37	35	28	38	38	36	38
Treballadors qualificats	-	-	-	-	504	482	507	577	518	491	484	521
Operadors maquinària	-	-	-	-	314	286	301	328	303	310	309	339
Treb. no qualificats	-	-	-	-	1.049	1.078	1.104	1.146	1.099	1.051	1.104	1.105
Forces armades	-	-	-	-	0	0	1	1	2	3	1	0
Altres oficines	668	696	679	727	659	649	626	645	619	631	643	659
Directius	-	-	-	-	4	3	2	4	1	2	4	4
Tècnics i prof. científics	-	-	-	-	30	32	32	29	22	26	33	31
Tècnics i prof. de suport	-	-	-	-	55	46	44	38	41	36	42	51
Empleats administratius	-	-	-	-	92	89	76	75	56	64	64	72
Treb. servicis	-	-	-	-	148	139	127	132	146	137	138	138
Treb. agricultura i pesca	-	-	-	-	4	5	8	7	6	7	6	4
Treballadors qualificats	-	-	-	-	89	95	93	105	85	101	93	100
Operadors maquinària	-	-	-	-	55	54	56	58	66	66	57	51
Treb. no qualificats	-	-	-	-	181	185	187	196	195	191	206	208
Forces armades	-	-	-	-	1	1	1	1	1	1	0	0

2. Desocupació registrada pel SERVEF.



2.12. Estimació de la desocupació registrada als districtes de la ciutat de València. 2005

2.12. Estimación del paro registrado en los distritos de la ciudad de Valencia. 2005

	Mitjana trimestral				Mitjana últims 12 mesos		
	1r trim.	2n trim.	3r trim.	4t trim.	Total	Homes	Dones
València	36.052	33.920	33.122	33.312	34.101	14.751	19.351
1. Ciutat Vella	1.097	1.032	1.009	1.005	1.036	461	575
2. L'Eixample	1.887	1.752	1.732	1.715	1.772	768	1.004
3. Extramurs	2.084	1.980	1.922	1.928	1.978	822	1.157
4. Campanar	1.627	1.520	1.465	1.476	1.522	656	866
5. La Saïdia	2.273	2.089	2.036	2.048	2.111	911	1.200
6. El Pla del Real	1.252	1.201	1.180	1.223	1.214	503	711
7. L'Olivereta	2.166	2.033	1.967	1.945	2.028	843	1.185
8. Patraix	2.786	2.651	2.578	2.507	2.631	1.064	1.566
9. Jesús	2.275	2.209	2.162	2.150	2.199	963	1.236
10. Quatre Carreres	3.377	3.100	3.065	3.044	3.146	1.421	1.726
11. Poblats Marítims	2.785	2.601	2.512	2.603	2.625	1.182	1.443
12. Camins al Grau	2.785	2.626	2.557	2.646	2.653	1.156	1.497
13. Algirós	1.726	1.659	1.631	1.693	1.677	714	963
14. Benimaclet	1.508	1.379	1.341	1.346	1.394	611	782
15. Rascanya	2.519	2.377	2.351	2.356	2.401	1.047	1.353
16. Benicalap	2.040	1.924	1.889	1.895	1.937	839	1.098
17. Pobles del Nord	282	269	265	266	270	117	154
18. Pobles de l'Oest	692	688	640	654	668	287	381
19. Pobles del Sud	890	831	820	813	839	385	454

DESOCUPACIÓ REGISTRADA MITJANA PER DISTRICTE. 2005

