



Mercat de Treball

2004

V
a
i
è
n
c
i
a





AJUNTAMENT DE VALENCIA
ÀREA DE MODERNITZACIÓ DE L'ADMINISTRACIÓ, DESCENTRALITZACIÓ I
PARTICIPACIÓ / SERVICI D'INFORMACIÓ AL CIUTADÀ

ELABORACIÓ:

Oficina d'Estadística
Oficina d'Estudis

Han col·laborat els becaris de la Universitat de València

Nieves Peral Pérez
Joan L. Julià i Puig
Emilia López Iñiesta

OFICINA D'ESTADÍSTICA – OFICINA D'ESTUDIS

www.valencia.es/estadistica

estadistica@valencia.es

CONCEPTES	5
1. Enquesta de Població Activa (EPA)	
1.1. Pob. activa, ocupada, desocupada i inactiva a la ciutat de València. 2001-04.....	11
1.2. Taxes d'activitat, treball i desocupació. Comparació amb diferents àmbits.....	12
1.3. Població de 16 i més anys segons relació amb l'activitat econòmica i sexe	12
1.4. Taxes d'activitat, treball i desocupació per grups d'edat i sexe	13
1.5. Població activa per grups d'edat i sexe	13
1.6. Població activa segons sector econòmic.....	14
1.7. Població ocupada per grups d'edat i sexe.....	14
1.8. Població ocupada segons sector econòmic	14
1.9. Població ocupada a la indústria i els serveis segons branca d'activitat	14
1.10. Població ocupada segons situació professional	15
1.11. Població assalariada segons sector econòmic.....	15
1.12. Població assalariada segons relació laboral	15
1.13. Població assalariada del sector públic per tipus d'administració	15
1.14. Població desocupada per grups d'edat i sexe	16
1.15. Població desocupada segons sector econòmic.....	16
1.16. Població desocupada a la indústria i els serveis segons branca d'activitat	16
1.17. Població desocupada segons temps de busca de treball.....	16
1.18. Població desocupada que ha treballat abans per situació professional	17
1.19. Població desocupada segons situacions diverses	17
1.20. Població desocupada que ha treballat abans per temps de permanència a l'últim treball	17
1.21. Població desocupada que busca el seu primer treball per grups d'edat i sexe	17
1.22. Població inactiva segons situació d'inactivitat	17
1.23. Llars segons activitat del seus membres.....	17
2. Desocupació registrada pel SERVEF	
2.1. Desocupació registrada de la ciutat de València. Mitjanes trimestrals. 2001-04.....	18
2.2. Desocupació registrada i taxa de desocupació. Comparació amb altres àmbits.....	19
2.3. Desocupació registrada de la ciutat de València segons sector econòmic	19
2.4. Desocupació registrada de la ciutat de València per grups d'edat i sexe.....	20
2.5. Desocupació registrada de la ciutat de València segons nivell d'estudis i sexe.....	21
2.6. Desocupació registrada de la ciutat de València per grups d'edat, sexe i sector econòmic.....	22
2.7. Desocupació registrada de la ciutat de València segons grup professional.....	23
2.8. Desocupació registrada de València segons nivell d'estudis i temps de busca d'ocupació	24
2.9. Desocupació registrada de València per grups d'edat, sexe i temps de busca d'ocupació	25
2.10. Desocupació registrada de la ciutat de València segons activitat econòmica	26
2.11. Desocupació oficines SERVEF que inclouen població de la ciutat de València.....	27
2.12. Desocupació oficines SERVEF de població de València per grups d'edat i sexe.	27
2.13. Desocupació oficines SERVEF de població de València segons sector econòmic.....	31
2.14. Desocupació oficines SERVEF de població de València segons titulació.....	32
2.15. Desocupació oficines SERVEF de població de València segons grups professionals.....	34
2.16. Desocupació oficines SERVEF de població de València segons activitat econòmica.	36
2.17. Estimació de la desocupació registrada als districtes de la ciutat de València.....	39

CONCEPTOS	5
------------------------	----------

1. Encuesta de Población Activa (EPA)

1.1. Población activa, ocupada, desocupada e inactiva en la ciudad de Valencia. 2001-04	11
1.2. Tasas de actividad, trabajo y desocupación. Comparación con diferentes ámbitos.....	12
1.3. Población de 16 y más años según relación con la actividad económica y sexo	12
1.4. Tasas de actividad, trabajo y desocupación por grupos de edad y sexo	13
1.5. Población activa por grupos de edad y sexo.....	13
1.6. Población activa según sector económico	14
1.7. Población ocupada por grupos de edad y sexo.....	14
1.8. Población ocupada según sector económico	14
1.9. Población ocupada en la industria y los servicios según rama de actividad	14
1.10. Población ocupada según situación profesional.....	15
1.11. Población asalariada según sector económico	15
1.12. Población asalariada según relación laboral	15
1.13. Población asalariada del sector público por tipo de administración	15
1.14. Población desocupada por grupos de edad y sexo.....	16
1.15. Población desocupada según sector económico	16
1.16. Población desocupada en la industria y los servicios según rama de actividad.....	16
1.17. Población desocupada según tiempo de búsqueda de trabajo	16
1.18. Población desocupada que ha trabajado antes según situación profesional	17
1.19. Población desocupada según situaciones diversas	17
1.20. Población desocupada que ha trabajado antes por tiempo de permanencia en el último trabajo ..	17
1.21. Población desocupada que busca su primer trabajo por grupos de edad y sexo.....	17
1.22. Población inactiva según situación de inactividad.....	17
1.23. Hogares según actividad de sus miembros.....	17

2. Desocupación registrada por el SERVEF

2.1. Desocupación registrada de la ciudad de Valencia. Medias trimestrales. 2001-04.....	18
2.2. Desocupación registrada y tasa de desocupación. Comparación con otros ámbitos.....	19
2.3. Desocupación registrada de la ciudad de Valencia según sector económico	19
2.4. Desocupación registrada de la ciudad de Valencia por grupos de edad y sexo.....	20
2.5. Desocupación registrada de la ciudad de Valencia según nivel de estudios y sexo	21
2.6. Desocupación registrada de Valencia por grupos de edad, sexo y sector económico.....	22
2.7. Desocupación registrada de la ciudad de Valencia según grupo profesional.....	23
2.8. Desocupación reg. de Valencia según nivel de estudios y tiempo de búsqueda de empleo....	24
2.9. Desocupación reg. de Valencia por grupos de edad, sexo y tiempo de búsqueda de empleo.	25
2.10. Desocupación registrada de la ciudad de Valencia según actividad económica.....	26
2.11. Desocupación oficinas SERVEF.que incluyen población de la ciudad de Valencia	27
2.12. Desocupación oficinas SERVEF de población de Valencia por grupos de edad y sexo	27
2.13. Desocupación oficinas SERVEF de población de Valencia según sector económico.....	31
2.14. Desocupación oficinas SERVEF de población de Valencia según titulación.....	32
2.15. Desocupación oficinas SERVEF de población de Valencia según grupo profesional	34
2.16. Desocupación oficinas SERVEF de población de Valencia según actividad económica	36
2.17. Estimación de la desocupación registrada en los distritos de la ciudad de Valencia	39

CONCEPTES

ENQUESTA DE POBLACIÓ ACTIVA

L'Enquesta de Població Activa (EPA) és una enquesta contínua de periodicitat trimestral realitzada per l'INE que té com a finalitat conèixer l'activitat econòmica respecte al component humà. Està orientada per oferir dades de les principals categories poblacionals en relació al mercat de treball.

La informació que incloem dins d'aquest apartat es refereix a la ciutat de València i s'obté d'una explotació específica de les seccions que formen la mostra a la ciutat, de manera que constitueix un estrat únic; per tant el nivell d'error és major que per a la resta d'àmbits territorials més amples.

Actius. Persones de 16 i més anys que durant la setmana de referència (l'anterior a l'entrevista) tenen les condicions per ser incloses com a ocupats o desocupats.

Ocupats. Persones de 16 i més anys que durant la setmana de referència han estat treballant durant almenys una hora a canvi d'una retribució per compte d'altra persona (assalariats) o exercint una activitat pel seu compte.

Els assalariats es classifiquen segons la seua relació laboral en indefinits i temporals (que tenen fixat el fi del seu contracte o relació laboral).

Desocupats. Persones de 16 i més anys que durant la setmana de referència han estat sense treball, disponibles per a treballar i buscant activament treball (segons Reglament 1897/2000).

Inactius. Persones de 16 i més anys no classificades com a ocupades o desocupades durant la setmana de referència.

Esquema de classificació de la població de 16 i més anys:

Població > 16 anys	Actius	Ocupats	Assalariats (treballadors per compte d'un altra persona)	Sector públic Sector privat
			No assalariats (treballen pel seu compte)	Empleadors Empresaris sense assalariats Treballadors independents Membres de cooperatives Ajudes familiars
		Desocupats	Que busquen 1 ^a ocupació Que han treballat abans	
	Inactius		Estudiants Faenes de la Llar Jubilats, retirats Pensionistes Activitats benèfiques Incapacitats Resta de situacions	

CONCEPTOS

ENCUESTA DE POBLACIÓN ACTIVA

La Encuesta de Población Activa (EPA) es una encuesta continua de periodicidad trimestral realizada por el INE que tiene como finalidad conocer la actividad económica en lo relativo al componente humano. Está orientada para ofrecer datos de las principales categorías poblacionales en relación al mercado de trabajo.

La información que incluimos en este apartado se refiere a la ciudad de Valencia y se obtiene de una explotación específica de las secciones que forman la muestra en la ciudad, constituyendo un estrato único; por tanto el nivel de error es mayor que para otros ámbitos territoriales más amplios.

Activos. Personas de 16 y más años que durante la semana de referencia (la anterior a la entrevista) tienen las condiciones para ser incluidas como ocupados o parados.

Ocupados. Personas de 16 y más años que durante la semana de referencia han estado trabajando durante al menos una hora a cambio de una retribución por cuenta ajena (asalariados) o ejerciendo una actividad por cuenta propia.

Los asalariados se clasifican según su relación laboral en indefinidos y temporales (que tienen fijado el fin de su contrato o relación laboral).

Parados. Personas de 16 y más años que durante la semana de referencia han estado sin trabajo, disponibles para trabajar y buscando activamente trabajo (según R. 1897/2000).

Inactivos. Personas de 16 años y más años no clasificadas como ocupados o parados durante la semana de referencia.

Taxa d'activitat. És el quocient entre el nombre total d'actius i la població major de 16 anys.

Taxa de desocupació. És el quocient entre el nombre de desocupats i el d'actius.

Taxa de treball. És el quocient entre el nombre d'ocupats i la població major de 16 anys.

DESOCUPACIÓ REGISTRADA PEL SERVEF

Desocupació registrada. La constitueixen les demandes d'ocupació pendents el darrer dia del mes, excloent-hi les corresponents a les següents situacions:

- Demandants que, estant ocupats, sol·liciten una ocupació per a comptabilitzar-la amb l'actual o canviar-la per la que ocupen.
- Demandants perceptors de prestacions per desocupació que participen en treballs de Col·laboració Social.
- Demandants pensionistes per jubilació, pensionistes per gran invalidesa o invalidesa absoluta, o majors de 64 anys.
- Demandants que sol·liciten ocupació per un període inferior a 3 mesos o jornada setmanal inferior a 20 hores.
- Demandants que estan cursant estudis d'ensenyança oficial reglada sempre que siguin menors de 25 anys, o que superant esta edat siguin demandants de primera ocupació.
- Demandants assistents a cursos de Formació Professional Ocupacional de més de 20 hores lectives setmanals, tinguen una beca de manutenció i siguin demandants de primera ocupació.
- Demandants amb demanda suspesa mentre romanguen en esta situació ja que la suspensió de la demanda, que generalment es tramita a petició del demandant i per causa que ho justifique, interromp la recerca d'ocupació.
- Demandants beneficiaris de prestacions per desocupació en situació de compatibilitat d'ocupació per realitzar un treball a temps parcial.
- Demandants que estan percebent el subsidi agrari o que, havent-ho esgotat, no haja passat més d'un any des del dia del naixement del dret.
- Demandants que rebutgen accions d'inserció laboral adequades a les seues característiques, segons s'estableix al R. D. Legislatiu 5/2000.
- Demandants sense disponibilitat immediata per al treball o en situació incompatible amb el mateix, com demandants inscrits en les Oficines d'Ocupació com a requisit previ per a participar en un procés de selecció per a un lloc de treball determinat, sol·licitants d'una ocupació exclusivament per a l'estranger, demandants d'una ocupació només a domicili, demandants que en virtut d'un expedient de regulació d'ocupació estan en suspensió o reducció de jornada o modificació de les

Tasa de actividad. Es el cociente entre el número total de activos y la población mayor de 16 años.

Tasa de paro. Es el cociente entre el número de parados y el de activos.

Tasa de empleo. Es el cociente entre el número de ocupados y la población mayor de 16 años.

DESOCUPACIÓN REGISTRADA POR EL SERVEF

Paro registrado. Lo constituyen las demandas de empleo pendientes el último día del mes, excluyendo las siguientes situaciones:

- Demandantes que, estando ocupados, solicitan un empleo para compatibilizarlo con el actual o cambiarlo por el que ocupan.
- Demandantes perceptores de prestaciones por desempleo que participan en trabajos de Colaboración Social.
- Demandantes pensionistas por jubilación, pensionistas por gran invalidez o invalidez absoluta, o mayores de 64 años.
- Demandantes que solicitan un empleo por un período inferior a 3 meses o jornada semanal inferior a 20 horas.
- Demandantes que están cursando estudios de enseñanza oficial reglada siempre que sean menores de 25 años, o que superando esta edad sean demandantes de primer empleo.
- Demandantes asistentes a cursos de Formación Profesional Ocupacional de más de 20 horas lectivas semanales, tengan una beca de manutención y sean demandantes de primer empleo.
- Demandantes con demanda suspendida mientras permanezcan en esta situación ya que la suspensión de la demanda, que generalmente se tramita a petición del demandante y por causa que lo justifique, interrumpe la búsqueda de empleo.
- Demandantes beneficiarios de prestaciones por desempleo en situación de compatibilidad de empleo por realizar un trabajo a tiempo parcial.
- Demandantes que están percibiendo el subsidio agrario o que, habiéndolo agotado, no haya pasado más de un año desde el día del nacimiento del derecho.
- Demandantes que rechacen acciones de inserción laboral adecuadas a sus características, según se establece en el R. D. Legislativo 5/2000.
- Demandantes sin disponibilidad inmediata para el trabajo o en situación incompatible con el mismo, como demandantes inscritos en las Oficinas de Empleo como requisito previo para participar en un proceso de selección para un puesto de trabajo determinado, solicitantes de un empleo exclusivamente para el extranjero, demandantes de un empleo solo a domicilio, demandantes que en virtud de un expediente de regulación de empleo están en suspensión o reducción

condicions de treball, demandants que són donats d'alta com a cotitzants de la Seguretat Social, etc.

Taxa de desocupació registrada. Es calcula prenent com a denominador la població activa de l'EPA del trimestre corresponent.

Àmbits territorials:

Desocupació registrada a la ciutat: Són totes les persones desocupades inscrites que tenen com a domicili el municipi de València.

Desocupació a les oficines del Servef, que inclou totes les persones desocupades inscrites a les oficines del Servef.

Per a cada oficina s'oferix el total de desocupats registrats, distingint entre aquells que tenen domicili a la ciutat de València dels que el tenen a un altre municipi. La resta de taules classifica únicament els desocupats residents en la ciutat.

- **Av. Port:** Oficina que atén exclusivament població de la ciutat el domicili del qual pertany als codis postals 46011, 023 i 024. Este àmbit inclou els barris 11.1, 11.2, 12.3, 12.4, 12.5 i part dels barris 10.6, 11.3 i 11.5.

- **Juan Llorens:** Oficina que atén exclusivament població de la ciutat el domicili del qual pertany als codis postals 46008, 015 i 018. Este àmbit inclou els barris 3.3, 7.3, 18.2, i part dels barris 3.1, 3.4, 4.1, 4.3, 4.4, 7.1, 7.2, 8.1, 10.3, 16.1 i 16.2.

- **Vila Barberà:** Oficina que atén exclusivament població de la ciutat el domicili del qual pertany als codis postals 46001, 002, 004, 007 i 017. Este àmbit inclou el districte 9 i els barris 1.4, 1.5, 3.2, 8.5, 19.7, i part dels barris 1.1, 1.2, 1.3, 1.6, 2.1, 2.2, 3.1, 3.4, 8.1, 8.4, 10.3 i 19.8.

- **Luis Oliag:** Oficina que atén exclusivament població de la ciutat el domicili del qual pertany als codis postals 46005, 006, 012, 013 i 026. Este àmbit inclou els barris 2.3, 10.1, 10.2, 10.4, 10.5, 10.7, 19.1, 19.2, 19.3, 19.4, 19.5, 19.6, i part dels barris 2.1, 2.2, 10.3, 10.6 i 17.4.

- **Arts Gràfiques:** Oficina que atén exclusivament població de la ciutat el domicili del qual pertany als codis postals 46010, 021 i 022. Este àmbit inclou els barris 6.4, 11.4, 12.1, 12.2, 13.1, 13.2, 13.3, 13.4, i part dels barris 5.3, 6.1, 6.2, 6.3, 11.3, 11.5, 13.5, 14.1, 14.2 i 15.3

- **Alfambra:** Oficina que atén a població de la ciutat amb domicili perteneixent als codis postals 46003, 009 i 020, i la població del municipi d'Alboraya. A la ciutat inclou els barris 4.2, 5.1, 5.2, 5.4, 5.5, i part dels barris 1.1, 1.2, 1.3, 1.6, 4.1, 4.3, 5.3, 6.1, 6.2, 6.3, 13.5, 14.1 i 14.2.

- **Av. Cid:** Oficina que atén a població de la ciutat amb domicili perteneixent als codis postals 46014, i la

de jornada o modificación de las condiciones de trabajo, demandantes que son dados de alta como cotizantes de la Seguridad Social, etc.

Tasa de paro registrado. Se calcula tomando como denominador la población activa de la EPA del trimestre correspondiente.

Ámbitos territoriales:

Paro registrado en la ciudad: Son todas las personas desocupadas inscritas que tienen como domicilio el municipio de Valencia.

Paro en las oficinas del Servef: Son todas las personas desocupadas inscritas en las oficinas del Servef.

Para cada oficina se ofrece el total de desocupados registrados, distinguiendo entre aquellos que tienen domicilio en la ciudad de Valencia de los que lo tienen en otro municipio. El resto de tablas clasifica únicamente los desocupados residentes en la ciudad.

- **Av. Port:** Oficina que atiende exclusivamente a población de la ciudad cuyo domicilio pertenece a los códigos postales 46011, 023 y 027. Este ámbito incluye los barrios 11.1, 11.2, 12.3, 12.4, 12.5 y parte de los barrios 10.6, 11.3 y 11.5.

- **Juan Llorens:** Oficina que atiende exclusivamente a población de la ciudad cuyo domicilio pertenece a los códigos postales 46008, 015 y 018. Incluye los barrios 3.3, 7.3, 18.2, y parte de los barrios 3.1, 3.4, 4.1, 4.3, 4.4, 7.1, 7.2, 8.1, 10.3, 16.1 y 16.2.

- **Vila Barberà:** Oficina que atiende exclusivamente a población de la ciudad cuyo domicilio pertenece a los códigos postales 46001, 002, 004, 007 y 017. Incluye el distrito 9 y los barrios 1.4, 1.5, 3.2, 8.5, 19.7, y parte de los barrios 1.1, 1.2, 1.3, 1.6, 2.1, 2.2, 3.1, 3.4, 8.1, 8.4, 10.3, 19.8.

- **Luis Oliag:** Oficina que atiende exclusivamente a población de la ciudad cuyo domicilio pertenece a los códigos postales 46005, 006, 012, 013 y 026. Incluye los barrios 2.3, 10.1, 10.2, 10.4, 10.5, 10.7, 19.1, 19.2, 19.3, 19.4, 19.5, 19.6, y parte de los barrios 2.1, 2.2, 10.3, 10.6 y 17.4.

- **Arts Gràfiques:** Oficina que atiende exclusivamente a población de la ciudad cuyo domicilio pertenece a los códigos postales 46010, 021 y 022. Incluye los barrios 6.4, 11.4, 12.1, 12.2, 13.1, 13.2, 13.3, 13.4, y parte de los barrios 5.3, 6.1, 6.2, 6.3, 11.3, 11.5, 13.5, 14.1, 14.2 y 15.3

- **Alfambra:** Oficina que atiende a población de la ciudad cuyo domicilio pertenece a los códigos postales 46003, 009 y 020, y la población del municipio de Alboraya. En la ciudad incluye los barrios 4.2, 5.1, 5.2, 5.4, 5.5, y parte de los barrios 1.1, 1.2, 1.3, 1.6, 4.1, 4.3, 5.3, 6.1, 6.2, 6.3, 13.5, 14.1 y 14.2.

- **Av. Cid:** Oficina que atiende a población de la ciudad cuyo domicilio pertenece al código postal 46014, y la

població del municipi de Mislata. A la ciutat inclou els barris 7.4, 7.5, 8.2, 8.3, i part dels barris 7.1, 7.2, 8.1, 8.4 i 19.8.

- **Felipe Rinaldi:** Oficina que atén a població de la ciutat amb domicili perteneixent als codis postals 46016, 019, 025 i 112, i els municipis d'Alfara del Patriarca, Moncada, Tavernes Blanques i Vinalesa. A la ciutat inclou els barris 15.1, 15.2, 17.1, 17.2, 17.3, 17.6, 17.7, i part dels barris 15.3, 16.1 i 16.2.

- **Altres oficines:** Inclou les oficines de Burjassot, Meliana i els desocupats de la ciutat inscrits a la oficina de l'Institut Social de la Marina de València.

La oficina de Burjassot atén a població dels codis postals 46035, 100, 110, 111, 117, 118, 119, 182, 184, 980, 988 i 989, que inclou els municipis de Burjassot, Godella, Rocafort, Bétera, Serra, Nàquera, San Antonio de Benagéber, Paterna, i els barris 18.1 i part del 4.4 de la ciutat de València.

La oficina de Meliana atén a població dels codis postals 46130, 131, 132, 134, 135, 136, 138, 139, 530, 540, 550 y 560, que inclou els municipis de Massamagrell, Bonrepòs i Mirambell, Almàssera, Meliana, Foios, Museros, Rafelbunyol, La Pobla de Farnals, Puçol, Puig, Emperador, Albalat dels Sorells, Albuixech, Massalfassar, i els barris 17.5 y part del 17.4 de la ciutat de València.

A la pàgina següent es mostra un plànol amb aquestos àmbits territorials.

Estimació de la desocupació registrada per districte.

S'oferix una dada per trimestre i districte, que es calcula com mitjana ponderada de la desocupació en els tres mesos del corresponent trimestre. S'utilitza la informació de la desocupació registrada, en el període, en les oficines del SERVEF que donen cobertura a la població de la ciutat, classificada per edat i sexe.. S'han utilitzat com a factors de ponderació els quocients de les poblacions de cada rang d'edat i sexe que residixen en la data de referència en la zona administrativa de cada oficina per a cada u dels districtes entre la població d'eixe rang d'edat i sexe del total de l'àrea administrativa de l'oficina. Açò és, calculem el nombre estimat de desocupats del districte i com:

$$\hat{D}_i = \sum_{j \in N(i)} \sum_{k=1}^K \frac{P_{ij}^k}{P_j^k} D_j^k, i = 1, \dots, 19$$

sent $N(i)$ les oficines del Servef, l'àmbit d'actuació de les quals inclou territori del districte i ; D_j^k i P_j^k els desocupats registrats i la població per a l'oficina j pertanyents a la categoria d'edat i sexe k , respectivament, i la població de l'oficina j que residix en el districte i i pertany a la categoria k .

población del municipio de Mislata. En la ciudad incluye los barrios 7.4, 7.5, 8.2, 8.3, y parte de los barrios 7.1, 7.2, 8.1, 8.4 y 19.8.

- **Felipe Rinaldi:** Oficina que atiende a población de la ciudad cuyo domicilio pertenece a los códigos postales 46016, 019, 025 y 112, y los municipios de Alfara del Patriarca, Moncada, Tavernes Blanques y Vinalesa. En la ciudad incluye los barrios 15.1, 15.2, 17.1, 17.2, 17.3, 17.6, 17.7, y parte de los barrios 15.3, 16.1 y 16.2.

- **Altres oficines:** Incluye las oficinas de Burjassot, Meliana y los desocupados de la ciudad inscritos en la oficina del Instituto Social de la Marina de Valencia.

La oficina de **Burjassot** atiende la población de los códigos postales 46035, 100, 110, 111, 117, 118, 119, 182, 184, 980, 988 y 989, que incluye los municipios de Burjassot, Godella, Rocafort, Bétera, Serra, Nàquera, San Antonio de Benagéber, Paterna, y los barrios 18.1 y parte del 4.4 de la ciudad de Valencia.

La oficina de **Meliana** atiende la población de los códigos postales 46130, 131, 132, 134, 135, 136, 138, 139, 530, 540, 550 y 560, que incluye los municipios de Massamagrell, Bonrepòs i Mirambell, Almàssera, Meliana, Foios, Museros, Rafelbunyol, La Pobla de Farnals, Puçol, Puig, Emperador, Albalat dels Sorells, Albuixech, Massalfassar, y los barrios 17.5 y parte del 17.4 de la ciudad de Valencia.

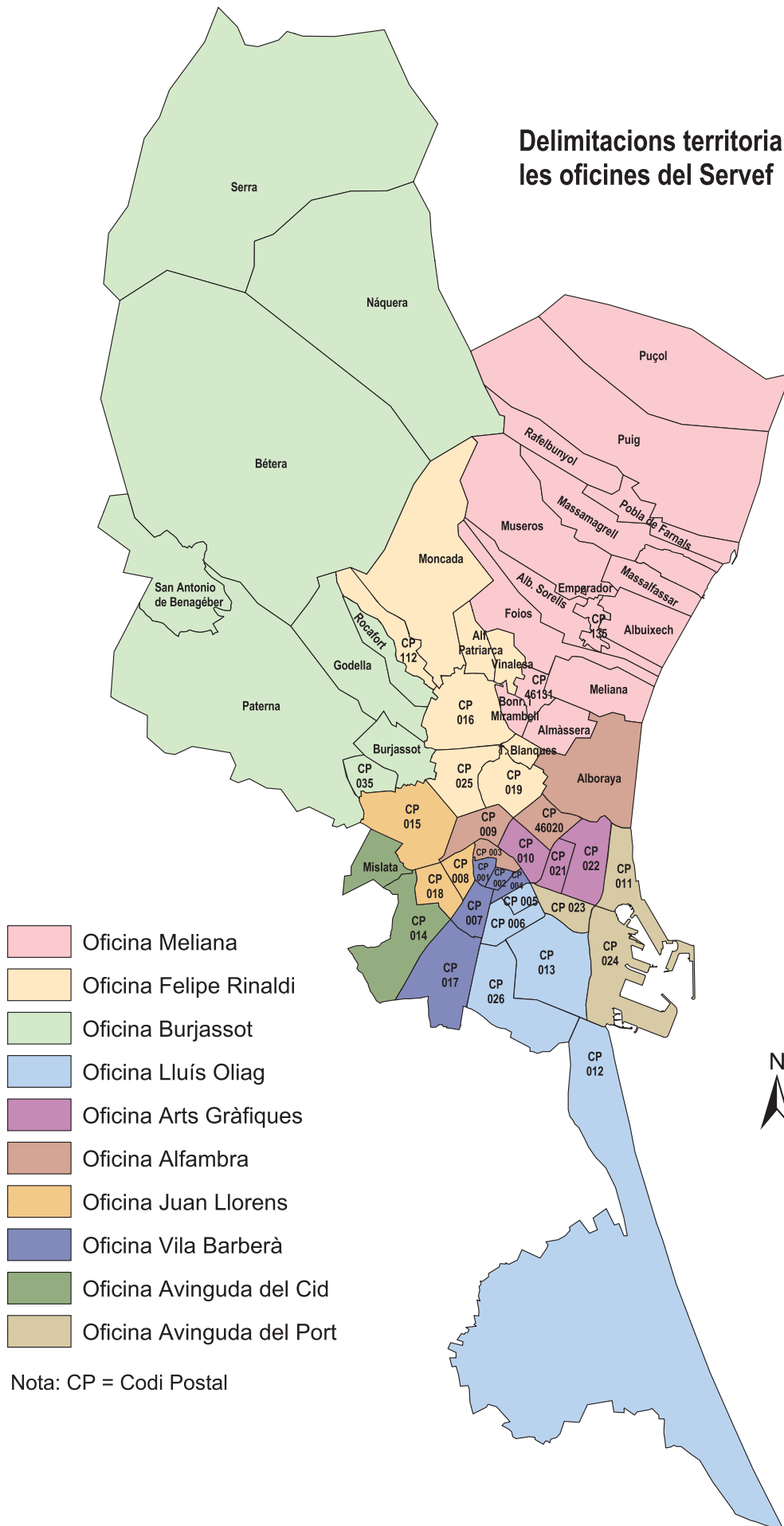
En la página siguiente se muestra un plano con estos ámbitos territoriales.

Estimación de la desocupación registrada por distrito.

Se ofrece un dato por trimestre y distrito, que se calcula como media ponderada del paro en los tres meses del correspondiente trimestre. Se utiliza la información del paro registrado, en el periodo, en las oficinas del SERVEF que dan cobertura a la población de la ciudad, clasificada por edad y sexo. Se han utilizado como factores de ponderación los cocientes de las poblaciones de cada rango de edad y sexo que residen en la fecha de referencia en la zona administrativa de cada oficina para cada uno de los distritos entre la población de ese rango de edad y sexo del total del área administrativa de la oficina. Esto es, calculamos el número estimado de desocupados del distrito i como:

siendo $N(i)$ las oficinas del Servef cuyo ámbito de actuación incluye territorio del distrito i ; D_j^k y P_j^k los desocupados registrados y la población para la oficina j pertenecientes a la categoría de edad y sexo k , respectivamente, y P_{ij}^k la población de la oficina j que reside en el distrito i y pertenece a la categoría k .

Delimitacions territorials de les oficines del Servef



Les estimacions així calculades han de ser considerades com una aproximació al nombre de desocupats en el districte, ja que s'han calculat com una redistribució de la desocupació de l'oficina tenint únicament en compte la distribució per edat i sexe de la desocupació i de la població resident, i suposant una distribució homogènia de la desocupació per edat i sexe en estes àrees. A l'obtindre estes estimacions com una mitjana ponderada s'han suavitzat les diferències entre districtes, reduint la presència de valors extrems.

La població de referència utilitzada és la del Padró Municipal d'Habitants a 1 de gener del 2004.

Las estimaciones así calculadas deben ser consideradas como una aproximación al número de desocupados en el distrito, ya que se han calculado como una redistribución de la desocupación de la oficina teniendo únicamente en cuenta la distribución por edad y sexo de la desocupación y de la población residente, y suponiendo una distribución homogénea de la desocupación por edad y sexo en estas áreas. Al obtener estas estimaciones como una media ponderada se han suavizado las diferencias entre distritos, reduciendo la presencia de valores extremos.

La población de referencia utilizada es la del Padrón Municipal de Habitantes a 1 de enero de 2004.

FONTS

Servei Valencià d'Ocupació i Formació
Institut Nacional d'Estadística
Oficina d' Estadística Ajuntament de Valencia

FUENTES

*Servicio Valenciano de Empleo y Formación
Instituto Nacional de Estadística
Oficina de Estadística Ayuntamiento de Valencia*

1. Enquesta de Població Activa.

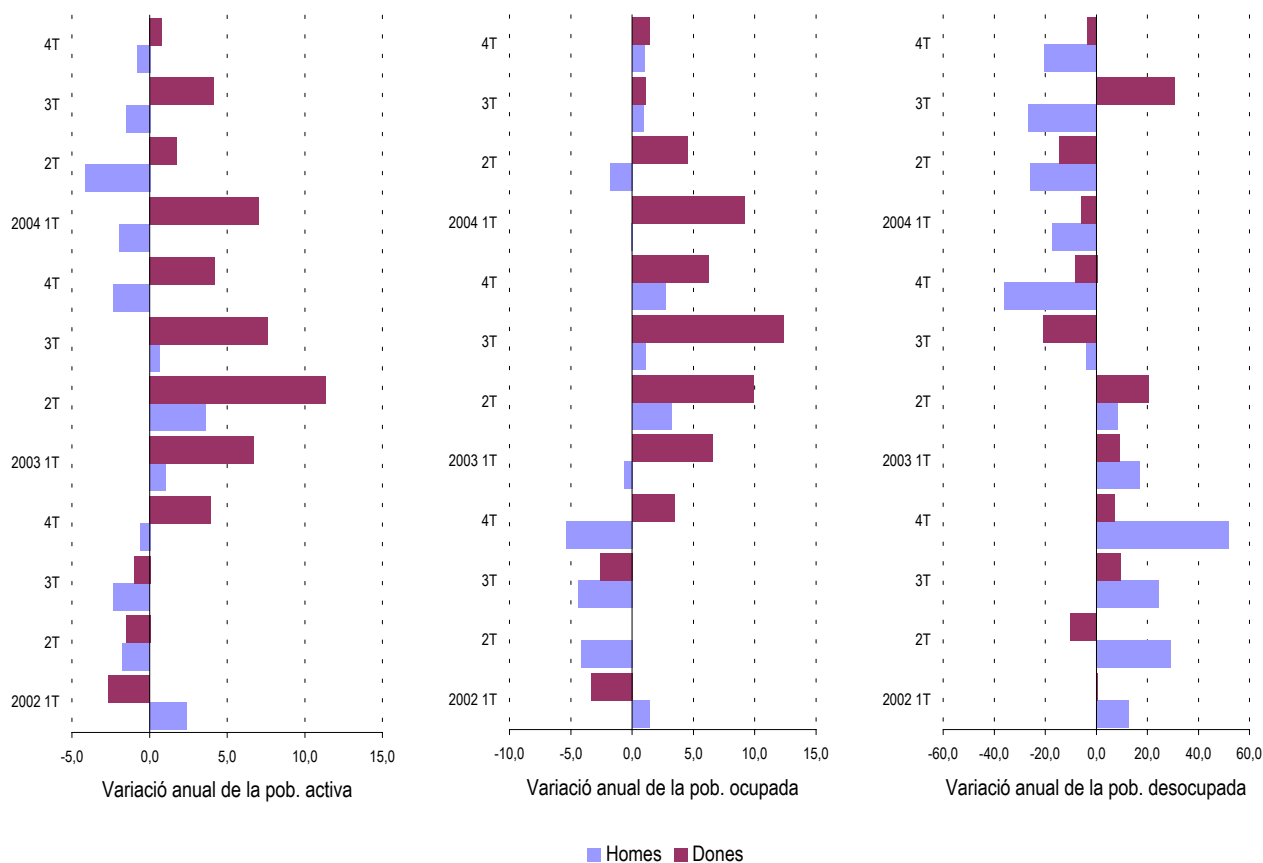


1.1. Població activa, ocupada, desocupada i inactiva a la ciutat de València. 2001-2004

1.1. Población activa, ocupada, parada e inactiva en la ciudad de Valencia. 2001-2004

	Actius			Ocupats			Desocupats			Inactius		
	Total	Homes	Dones	Total	Homes	Dones	Total	Homes	Dones	Total	Homes	Dones
2001												
1r trim	338,9	195,7	143,2	301,8	178,8	123,0	37,1	16,9	20,3	275,9	95,2	180,7
2n trim	344,8	201,4	143,4	308,3	186,6	121,7	36,5	14,8	21,7	272,6	91,1	181,5
3r trim	345,0	202,3	142,7	312,0	187,8	124,2	33,0	14,5	18,5	272,0	87,4	182,1
4t trim	344,9	199,9	145,0	307,9	183,1	124,9	37,0	16,8	20,1	271,6	93,0	178,7
2002												
1r trim	339,6	200,3	139,4	300,1	181,2	118,9	39,5	19,0	20,4	274,0	96,6	177,4
2n trim	339,1	197,9	141,2	300,5	178,8	121,7	38,6	19,1	19,5	273,6	100,4	173,2
3r trim	338,8	197,6	141,3	300,6	179,6	121,0	38,2	18,0	20,2	274,5	99,0	175,5
4t trim	349,4	198,7	150,7	302,4	173,2	129,2	47,0	25,5	21,5	265,0	95,9	169,3
2003												
1r trim	351,0	202,3	148,7	306,6	180,1	126,6	44,4	22,2	22,2	262,1	93,5	168,6
2n trim	362,3	205,0	157,2	318,1	184,4	133,7	44,2	20,7	23,5	252,8	90,4	162,4
3r trim	350,8	198,8	152,0	317,4	181,5	135,9	33,4	17,3	16,0	260,9	90,7	170,2
4t trim	351,1	194,1	157,0	315,0	177,8	137,2	36,0	16,3	19,7	261,5	93,7	167,8
2004												
1r trim	357,4	198,4	159,1	318,2	180,0	138,2	39,3	18,4	20,9	261,2	91,6	169,6
2n trim	356,4	196,5	159,9	320,8	181,1	139,7	35,5	15,4	20,1	260,0	94,9	165,2
3r trim	354,0	195,8	158,2	320,4	183,1	137,3	33,6	12,7	20,9	266,3	95,9	170,4
4t trim	350,6	192,5	158,2	318,6	179,5	139,1	32,0	13,0	19,0	265,1	99,2	165,9

Nota: Les dades absolutes de totes les taules són donades en milers.



1. Enquesta de Població Activa.



1.2. Taxes d'activitat, treball i desocupació. Comparació amb diferents àmbits. 2004

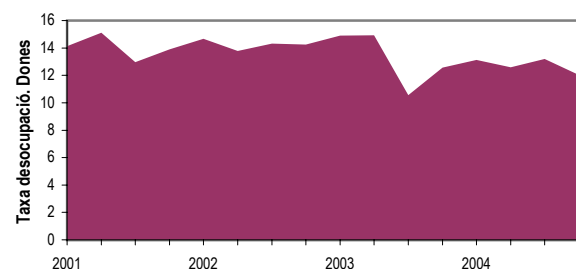
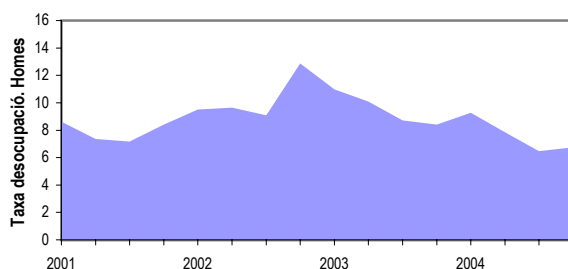
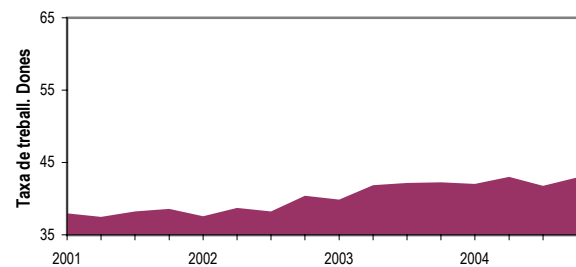
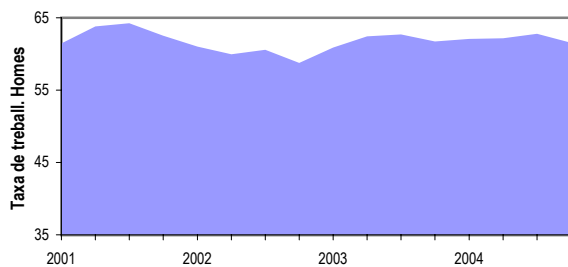
1.2. Tasas de actividad, empleo y paro. Comparación con diferentes ámbitos. 2004

	Taxa d'activitat				Taxa de treball				Taxa de desocupació			
	València	Província	Comunitat	Espanya	València	Província	Comunitat	Espanya	València	Província	Comunitat	Espanya
Total												
1r trim	57,8	57,5	57,1	55,4	51,4	51,7	51,6	49,1	11,0	10,1	9,8	11,4
2n trim	57,8	58,1	57,6	55,7	52,1	52,5	51,9	49,6	10,0	9,7	9,8	10,9
3r trim	57,1	58,1	58,0	56,0	51,7	51,4	51,9	50,1	9,5	11,6	10,7	10,5
4r trim	57,0	58,9	58,7	56,1	51,8	53,1	53,0	50,2	9,1	9,9	9,7	10,4
Homes												
1r trim	68,4	69,4	67,5	67,4	62,1	64,0	62,4	61,7	9,3	7,7	7,5	8,4
2n trim	67,4	69,5	69,3	67,6	62,2	64,7	64,2	62,2	7,8	7,0	7,3	8,0
3r trim	67,1	69,8	69,8	68,0	62,8	63,6	64,2	62,6	6,5	8,9	8,0	7,9
4r trim	66,0	70,0	69,9	67,7	61,6	64,8	64,9	62,6	6,7	7,4	7,2	7,6
Dones												
1r trim	48,4	46,4	45,8	44,1	42,0	40,2	39,9	37,1	13,1	13,4	13,0	15,7
2n trim	49,2	47,3	46,5	44,5	43,0	40,8	40,2	37,7	12,6	13,6	13,4	15,2
3r trim	48,2	47,0	46,9	44,7	41,8	39,8	40,1	38,2	13,2	15,4	14,4	14,4
4r trim	48,8	48,5	48,0	45,1	42,9	42,0	41,6	38,6	12,0	13,4	13,3	14,4

1.3. Població de 16 i més anys segons relació amb l'activitat econòmica i sexe. 2004

1.3. Población de 16 y más años según relación con la actividad económica y sexo. 2004

	1r trimestre			2n trimestre			3r trimestre			4t trimestre		
	Total	Homes	Dones	Total	Homes	Dones	Total	Homes	Dones	Total	Homes	Dones
16 i més anys	618,6	290,0	328,7	616,4	291,4	325,1	620,3	291,7	328,6	615,7	291,7	324,1
Actius	357,4	198,4	159,1	356,4	196,5	159,9	354,0	195,8	158,2	350,6	192,5	158,2
Ocupats	318,2	180,0	138,2	320,8	181,1	139,7	320,4	183,1	137,3	318,6	179,5	139,1
Desocupats	39,3	18,4	20,9	35,5	15,4	20,1	33,6	12,7	20,9	32,0	13,0	19,0
Buscant 1r treball	3,3	1,0	2,3	3,8	1,6	2,2	3,6	1,4	2,2	2,3	1,2	1,1
Inactius	261,2	91,6	169,6	260,0	94,9	165,2	266,3	95,9	170,4	265,1	99,2	165,9



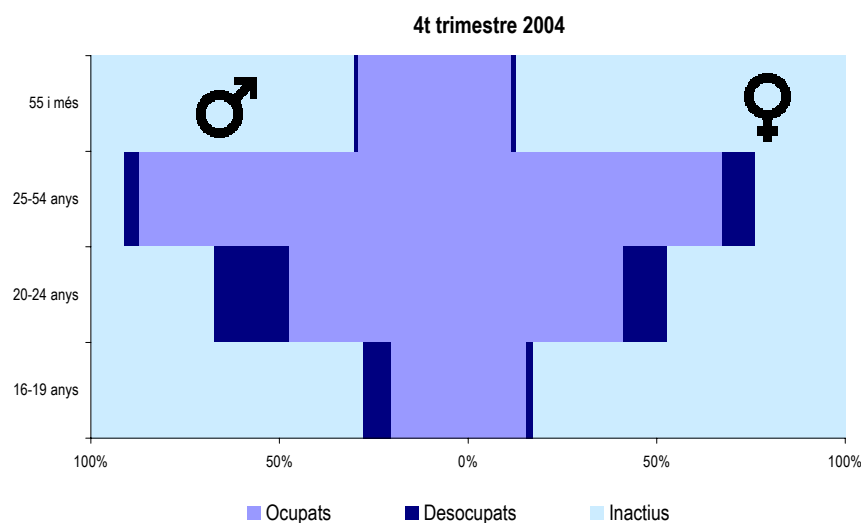
1. Enquesta de Població Activa.



1.4. Taxes d'activitat, treball i desocupació per grups d'edat i sexe. 2004

1.4. Tasas de actividad, empleo y paro por grupos de edad y sexo. 2004

	1r trimestre			2n trimestre			3r trimestre			4t trimestre		
	Total	Homes	Dones	Total	Homes	Dones	Total	Homes	Dones	Total	Homes	Dones
Taxa d'activitat												
Total	57,78	68,42	48,40	57,81	67,44	49,19	57,07	67,12	48,15	56,95	66,00	48,81
16-19 anys	19,82	17,86	22,99	17,69	10,91	26,58	29,55	24,94	34,67	24,06	28,14	18,13
20-24 anys	61,27	66,84	55,85	60,72	63,83	57,47	54,57	55,23	53,99	58,94	67,58	52,60
25-54 anys	84,05	93,93	74,90	83,62	93,23	74,73	82,81	92,65	73,56	83,50	91,35	76,01
55 i més	19,94	32,28	10,89	21,77	33,58	12,54	21,78	33,52	12,48	20,55	30,28	12,59
Taxa de treball												
Total	51,43	62,08	42,04	52,05	62,15	42,99	51,66	62,77	41,79	51,75	61,55	42,93
16-19 anys	13,66	15,04	11,43	10,70	7,78	14,52	21,70	19,77	23,84	18,85	20,92	15,84
20-24 anys	49,20	55,10	43,47	46,70	52,57	40,59	44,62	48,78	40,94	43,89	47,69	41,11
25-54 anys	75,55	86,08	65,79	76,15	86,53	66,54	75,59	86,94	64,92	77,10	87,20	67,47
55 i més	18,34	29,43	10,20	20,86	32,05	12,11	20,48	32,11	11,27	19,46	29,18	11,50
Taxa de desocupació												
Total	10,99	9,28	13,13	9,97	7,84	12,59	9,48	6,47	13,20	9,13	6,74	12,04
16-19 anys	31,10	15,80	50,29	39,52	28,67	45,36	26,56	20,72	31,24	21,67	25,66	12,65
20-24 anys	19,69	17,56	22,17	23,09	17,65	29,38	18,24	11,69	24,18	25,52	29,43	21,85
25-54 anys	10,11	8,35	12,15	8,93	7,18	10,95	8,72	6,17	11,75	7,67	4,55	11,24
55 i més	8,04	8,84	6,31	4,18	4,56	3,39	5,98	4,23	9,70	5,30	3,62	8,60



1.5. Població activa per grups d'edat i sexe. 2004

1.5. Población activa por grupos de edad y sexo. 2004

	1r trimestre			2n trimestre			3r trimestre			4t trimestre		
	Total	Homes	Dones	Total	Homes	Dones	Total	Homes	Dones	Total	Homes	Dones
Total	357,4	198,4	159,1	356,4	196,5	159,9	354,0	195,8	158,2	350,6	192,5	158,2
16 a 19 anys	5,5	3,1	2,5	4,8	1,7	3,1	7,9	3,5	4,4	6,1	4,2	1,9
20 a 24 anys	29,7	16,0	13,7	31,0	16,6	14,4	27,0	12,8	14,2	29,8	14,5	15,3
25 a 29 anys	57,9	29,9	28,1	56,2	29,0	27,3	56,4	30,2	26,1	53,3	27,5	25,7
30 a 54 anys	222,7	121,0	101,7	218,7	118,4	100,4	215,8	117,3	98,5	217,1	116,8	100,3
55 i més anys	41,5	28,4	13,1	45,6	30,8	14,7	46,9	31,9	15,0	44,4	29,4	15,0

1. Enquesta de Població Activa.

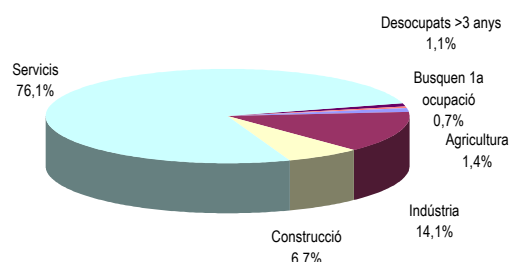


1.6. Població activa segons sector econòmic. 2004

1.6. Población activa según sector económico. 2004

	1r trim	2n trim	3r trim	4t trim
Total	357,4	356,4	354,0	350,6
Agricultura	3,2	2,3	3,6	4,8
Indústria	51,7	51,3	49,3	49,5
Construcció	30,9	26,8	27,8	23,4
Servicis	262,4	267,8	264,3	266,8
Desocupats >3 anys	5,9	4,4	5,4	3,8
Busquen 1a ocupació	3,3	3,8	3,6	2,3

4t trimestre 2004

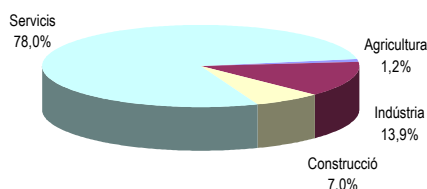


1.7. Població ocupada per grups d'edat i sexe. 2004

1.7. Población ocupada por grupos de edad y sexo. 2004

	1r trimestre			2n trimestre			3r trimestre			4t trimestre		
	Total	Homes	Dones	Total	Homes	Dones	Total	Homes	Dones	Total	Homes	Dones
Total	318,2	180,0	138,2	320,8	181,1	139,7	320,4	183,1	137,3	318,6	179,5	139,1
16 a 19 anys	3,8	2,6	1,2	2,9	1,2	1,7	5,8	2,8	3,0	4,8	3,1	1,6
20 a 24 anys	23,9	13,2	10,7	23,9	13,7	10,2	22,1	11,3	10,8	22,2	10,2	12,0
25 a 29 anys	49,4	25,2	24,3	48,8	24,6	24,2	47,0	25,7	21,3	46,5	25,0	21,5
30 a 54 anys	202,8	113,1	89,8	201,6	112,1	89,4	201,5	112,8	88,7	203,1	112,8	90,3
55 i més	38,2	25,9	12,2	43,7	29,4	14,2	44,1	30,6	13,6	42,0	28,4	13,7

4r trimestre 2004



1.8. Població ocupada segons sector econòmic. 2004

1.8. Población ocupada según sector económico. 2004

	1r trim	2n trim	3r trim	4t trim
Total	318,2	320,8	320,4	318,6
Agricultura	3,2	2,1	3,3	3,8
Indústria	47,8	48,2	45,4	44,2
Construcció	28,6	26,2	27,1	22,2
Servicis	238,5	244,3	244,7	248,3

1.9. Població ocupada a la indústria i els servicis segons branca d'activitat. 2004

1.9. Población ocupada en la industria y los servicios según rama de actividad. 2004

	1r trim	%	2n trim	%	3r trim	%	4t trim	%
Indústria	47,8	100,0	48,2	100,0	45,4	100,0	44,2	100,0
Indústries Manufactureres	47,0	98,3	47,1	97,7	43,3	95,4	42,7	96,6
Producció i distribució d'electricitat, gas i aigua	0,9	1,9	1,1	2,3	2,1	4,6	1,5	3,4
Servicis	238,5	100,0	244,3	100,0	244,7	100,0	248,3	100,0
Comerç i reparació de vehicles de motor	55,4	23,2	61,8	25,3	59,4	24,3	55,9	22,5
Hostaleria	14,7	6,2	15,0	6,1	15,1	6,2	14,9	6,0
Transport, emmagatzemament i comunicacions	24,0	10,1	24,4	10,0	22,4	9,2	24,1	9,7
Intermediació financera	10,2	4,3	8,9	3,6	8,1	3,3	8,8	3,5
Activitats immobiliàries i servicis empresarials	40,7	17,1	40,1	16,4	40,4	16,5	42,5	17,1
Administració Pública, Defensa i Seguretat Social	20,7	8,7	22,5	9,2	22,0	9,0	21,4	8,6
Educació	25,8	10,8	24,2	9,9	25,6	10,5	27,9	11,2
Activitats sanitàries/veterinàries i Servicis Socials	24,1	10,1	24,7	10,1	25,4	10,4	24,4	9,8
Altres activitats socials i servicis personals	13,2	5,5	13,8	5,6	16,2	6,6	16,6	6,7
Llars que col·loquen personal domèstic	9,7	4,1	8,9	3,6	10,0	4,1	11,9	4,8

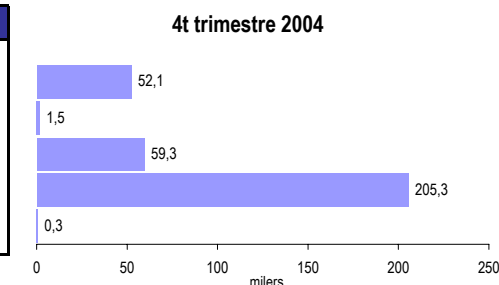
1. Enquesta de Població Activa.



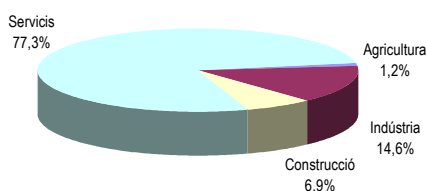
1.10. Població ocupada segons situació professional. 2004

1.10. Población ocupada según situación profesional. 2004

	1r trim	2n trim	3r trim	4t trim
Total	318,2	320,8	320,4	318,6
Ocupadors i empresaris sense assalariats	45,5	50,2	46,8	52,1
Ajudes familiars	2,8	2,9	1,2	1,5
Assalariats sector públic	63,1	61,8	62,7	59,3
Assalariats sector privat	206,5	205,5	209,0	205,3
Altra situació	0,3	0,3	0,6	0,3



4t trimestre 2004



1.11. Població assalariada segons sector econòmic. 2004

1.11. Población asalariada según sector económico. 2004

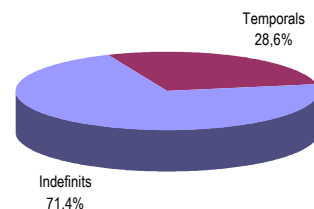
	1r trim	2n trim	3r trim	4t trim
Total	269,6	267,3	271,8	264,7
Agricultura	2,5	1,6	2,6	3,1
Indústria	43,2	44,0	40,9	38,6
Construcció	23,8	20,9	22,7	18,3
Servícis	200,0	200,8	205,7	204,7

1.12. Població assalariada segons relació laboral. 2004

1.12. Población asalariada según relación laboral. 2004

	1r trim	2n trim	3r trim	4t trim
Total	269,6	267,3	271,8	264,7
Indefinitos				
Permanents	191,0	194,2	196,4	188,5
Discontinus	0,6	0,3	0,3	0,5
Temporals				
Aprentatge	5,0	5,3	4,9	5,2
Estacionals	3,2	3,7	5,1	4,1
Altres	69,7	63,7	65,0	66,3

4t trimestre 2004

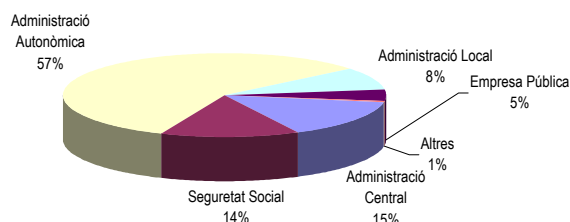


1.13. Població assalariada al sector públic per tipus d'administració. 2004

1.13. Población asalariada en el sector público por tipo de administración. 2004

	1r trim	2n trim	3r trim	4t trim
Total	63,1	61,8	62,7	59,3
Administració Central	10,9	9,4	8,1	8,8
Seguretat Social	9,3	10,5	10,0	8,1
Administració Autònoma	31,6	31,3	35,7	34,4
Administració Local	6,8	7,3	6,5	5,0
Empresa Pública	4,4	3,4	2,4	2,7
Altres	0,0	0,0	0,0	0,3

4t trimestre 2004



1. Enquesta de Població Activa.



1.14. Població desocupada per grups d'edat i sexe. 2004

1.14. Población desocupada por grupos de edad y sexo. 2004

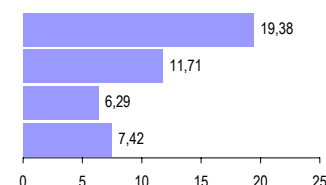
	1r trimestre			2n trimestre			3r trimestre			4t trimestre		
	Total	Homes	Dones	Total	Homes	Dones	Total	Homes	Dones	Total	Homes	Dones
Total	39,3	18,4	20,9	35,5	15,4	20,1	33,6	12,7	20,9	32,0	13,0	19,0
16 a 19 anys	1,7	0,5	1,2	1,9	0,5	1,4	2,1	0,7	1,4	1,3	1,1	0,2
20 a 24 anys	5,9	2,8	3,0	7,2	2,9	4,2	4,9	1,5	3,4	7,6	4,3	3,4
25 a 29 anys	8,5	4,7	3,8	7,4	4,4	3,0	9,4	4,5	4,9	6,8	2,5	4,2
30 a 54 anys	19,9	7,9	11,9	17,1	6,2	10,9	14,3	4,6	9,8	14,0	4,0	9,9
55 i més anys	3,3	2,5	0,8	1,9	1,4	0,5	2,8	1,3	1,5	2,4	1,1	1,3

1.15. Població desocupada segons sector econòmic. 2004

1.15. Población desocupada según sector económico. 2004

	1r trim	Taxa	2n trim	Taxa	3r trim	Taxa	4t trim	Taxa
Total	39,3	51,43	35,5	52,05	33,6	51,66	32,0	51,75
Agricultura	0,0	0,00	0,2	10,65	0,3	8,81	0,9	19,38
Indústria	3,9	9,00	3,0	7,36	3,9	9,61	5,3	11,71
Construcció	2,3	9,12	0,6	2,97	0,7	2,52	1,2	6,29
Servicis	23,9	9,59	23,5	9,42	19,6	8,65	18,5	7,42
Desocupats >3 anys	5,9	-	4,4	-	5,4	-	3,8	-
Busquen 1a ocupació	3,3	-	3,8	-	3,6	-	2,3	-

4t trimestre 2004

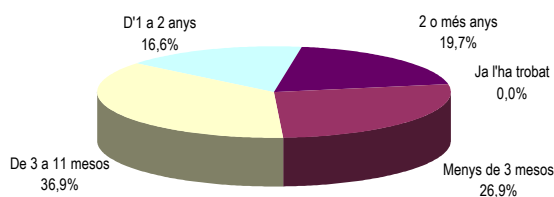


1.16. Població desocupada a la indústria i els servicis segons branca d'activitat. 2004

1.16. Población desocupada en la industria y los servicios según rama de actividad. 2004

	1r trim	%	2n trim	%	3r trim	%	4t trim	%
Indústria	3,9	100,0	3,0	100,0	3,9	100,0	5,3	100,0
Indústries Manufactureres	3,9	100,0	3,0	100,0	3,9	100,0	5,0	94,3
Producció i distribució d'electricitat, gas i aigua	0,0	0,0	0,0	0,0	0,0	0,0	0,3	5,7
Servicis	23,9	100,0	23,5	100,0	19,6	100,0	18,5	100,0
Comerç i reparació de vehicles de motor	8,3	34,7	5,7	24,3	3,6	18,4	3,3	17,8
Hostaleria	2,1	8,8	3,1	13,2	2,0	10,2	3,4	18,4
Transport, emmagatzemament i comunicacions	1,4	5,9	1,9	8,1	2,9	14,8	1,2	6,5
Intermediació financera	0,2	0,8	0,5	2,1	0,6	3,1	0,9	4,9
Activitats immobiliàries i servicis empresarials	4,3	18,0	5,2	22,1	3,3	16,8	4,2	22,7
Administració Pública, Defensa i Seguretat Social	1,1	4,6	0,8	3,4	0,9	4,6	0,6	3,2
Educació	0,8	3,3	0,5	2,1	1,2	6,1	0,6	3,2
Activitats sanitàries/veterinàries i Servicis Socials	2,5	10,5	2,3	9,8	1,6	8,2	1,2	6,5
Altres activitats socials i servicis personals	2,6	10,9	2,1	8,9	2,3	11,7	1,3	7,0
Llars que col·loquen personal domèstic	0,6	2,5	1,3	5,5	1,2	6,1	1,8	9,7

4t trimestre 2004



1.17. Població desocupada segons temps de busca de treball. 2004

1.17. Población desocupada según tiempo de búsqueda de empleo. 2004

	1r trim	2n trim	3r trim	4t trim
Total	39,3	35,5	33,6	32,0
Ja l'ha trobat	0,0	0,3	0,3	0,0
Menys de 3 mesos	6,3	6,0	10,5	8,6
De 3 a 11 mesos	16,7	12,7	10,0	11,8
D'1 a 2 anys	8,0	9,6	6,2	5,3
2 o més anys	8,2	6,9	6,5	6,3

1. Enquesta de Població Activa.



1.18. Desocupats que han treballat abans per sit. professional. 2004

1.18. Desocupados que han trabajado antes por sit. profesional. 2004

	1r trim	2n trim	3r trim	4t trim
Total	36,0	31,7	30,0	29,7
No assalariats	1,4	1,2	0,9	0,9
Assalariats sector públic	2,8	2,8	1,8	0,6
Assalariats sector privat	25,9	23,3	21,9	24,4
Desocupats >3 anys	5,9	4,4	5,4	3,8

1.19. Població desocupada segons situacions diverses. 2004

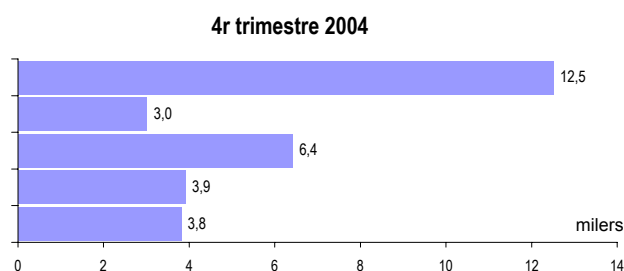
1.19. Población desocupada según situaciones diversas. 2004

	1r trim	2n trim	3r trim	4t trim
Total	39,3	35,5	33,6	32,0
Estudiants	6,6	9,3	6,3	8,2
Jubilats o pensionistes	0,3	0,0	0,6	0,7
Feines de la llar	21,2	17,6	19,5	16,3
Altres situacions	11,1	8,6	7,2	6,7

1.20. Desocupats que han treballat abans per temps de permanència a l'últim treball. 2004

1.20. Desocupados que han trabajado antes por tiempo de permanencia en el último empleo. 2004

	1r trim	2n trim	3r trim	4t trim
Total	36,0	31,7	30,0	29,7
Menys de 6 mesos	10,4	12,7	9,2	12,5
De 6 a 11 mesos	6,1	4,3	4,7	3,0
D'1 a 3 anys	7,0	4,9	5,6	6,4
De 3 o més anys	6,7	5,4	5,1	3,9
Desocupats >3 anys	5,9	4,4	5,4	3,8



1.21. Desocupats que busquen el seu primer treball per grups d'edat i sexe. 2004

1.21. Desocupados que buscan su primer trabajo por grupos de edad y sexo. 2004

	1r trimestre			2n trimestre			3r trimestre			4t trimestre		
	Total	Homes	Dones	Total	Homes	Dones	Total	Homes	Dones	Total	Homes	Dones
Total	3,3	1,0	2,3	3,8	1,6	2,2	3,6	1,4	2,2	2,3	1,2	1,1
16 a 19 anys	1,0	0,5	0,5	0,7	0,5	0,2	1,2	0,7	0,5	0,8	0,5	0,2
20 a 24 anys	1,1	0,5	0,6	1,4	0,3	1,1	1,2	0,6	1,2	0,3	0,0	0,3
25 a 29 anys	0,6	0,0	0,6	0,8	0,8	0,0	1,0	0,0	0,3	0,6	0,3	0,3
30 a 54 anys	0,6	0,0	0,6	0,9	0,0	0,9	0,3	0,0	0,3	0,6	0,3	0,3
55 i més anys	0,0	0,0	0,0	0,0	0,0	0,0	0,0	0,0	0,0	0,0	0,0	0,0

1.22. Població inactiva segons situació d'inactivitat. 2004

1.22. Población inactiva según situación de inactividad. 2004

	1r trim	2n trim	3r trim	4t trim
Total	261,1	260,0	266,3	265,0
Estudiants	53,1	52,5	47,7	50,7
Jubilats o pensionistes	110,6	109,3	114,3	115,9
Feines de la llar	77,1	77,0	82,4	77,7
Incapacitat permanent	16,4	17,7	17,5	17,3
Altres situacions	3,9	3,6	4,4	3,4

1.23. Llars segons activitat dels seus membres. 2004

1.23. Hogares según actividad de sus miembros. 2004

	1r trim	2n trim	3r trim	4t trim
Total	271,96	266,38	275,32	274,22
Hi ha algú actiu	205,59	201,80	206,08	202,90
Tots els actius ocupats	171,59	170,42	175,67	172,78
Tots el actius aturats	11,76	9,32	9,54	7,73
Sense cap actiu	66,37	64,58	69,24	71,32

2. Desocupació registrada pel SERVEF.

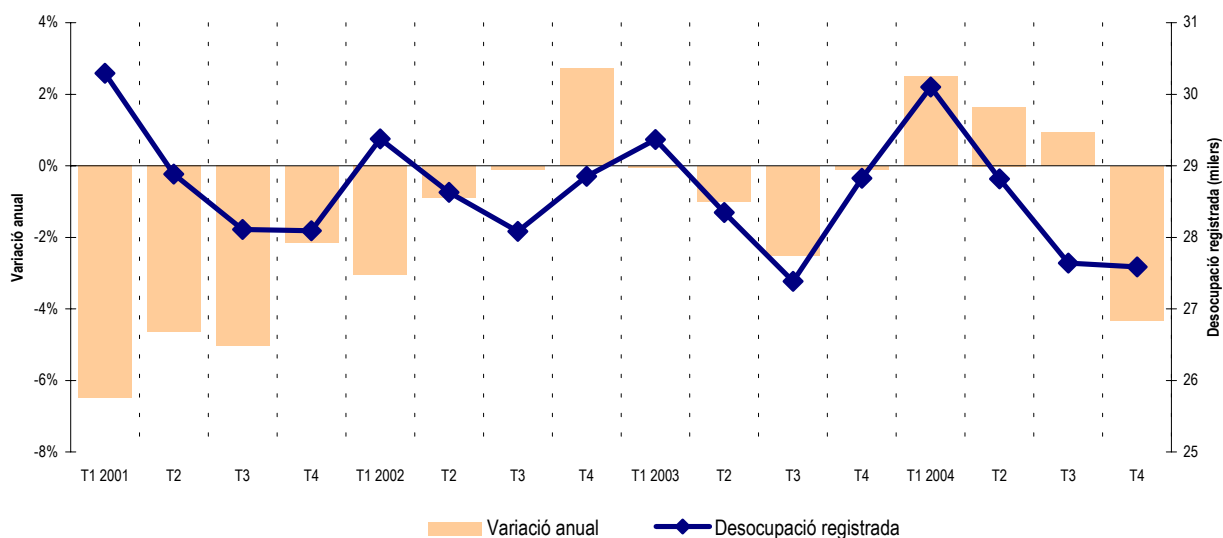


2.1. Desocupació registrada a la ciutat de València. Mitjanes trimestrals. 2001-2004

2.1. Paro registrado en la ciudad de Valencia. Medias trimestrales. 2001-2004

	Total	Variació trimestral	Variació anual	Homes	Variació trimestral	Variació anual	Dones	Variació trimestral	Variació anual
2001									
1r trim	30.293	5,54%	-6,48%	12.157	4,90%	-7,47%	18.136	5,98%	-5,81%
2n trim	28.883	-4,65%	-4,62%	11.727	-3,54%	-3,61%	17.154	-5,41%	-5,32%
3r trim	28.109	-2,68%	-5,02%	11.606	-1,03%	-3,68%	16.503	-3,80%	-5,94%
4t trim	28.090	-0,07%	-2,13%	11.760	1,33%	1,48%	16.329	-1,05%	-4,58%
2002									
1r trim	29.375	4,57%	-3,03%	12.348	5,00%	1,57%	17.026	4,27%	-6,12%
2n trim	28.630	-2,54%	-0,88%	12.103	-1,98%	3,21%	16.528	-2,92%	-3,65%
3r trim	28.085	-1,90%	-0,09%	12.099	-0,03%	4,25%	15.986	-3,28%	-3,13%
4t trim	28.854	2,74%	2,72%	12.459	2,98%	5,94%	16.395	2,56%	0,40%
2003									
1r trim	29.367	1,78%	-0,03%	12.699	1,93%	2,84%	16.668	1,67%	-2,10%
2n trim	28.347	-3,47%	-0,99%	12.392	-2,42%	2,39%	15.955	-4,28%	-3,47%
3r trim	27.384	-3,40%	-2,50%	12.039	-2,85%	-0,50%	15.345	-3,82%	-4,01%
4t trim	28.827	5,27%	-0,09%	12.644	5,03%	1,48%	16.183	5,46%	-1,29%
2004									
1r trim	30.101	4,42%	2,50%	13.267	4,92%	4,47%	16.835	4,03%	1,00%
2n trim	28.815	-4,27%	1,65%	12.620	-4,87%	1,84%	16.195	-3,80%	1,50%
3r trim	27.638	-4,09%	0,93%	12.099	-4,13%	0,50%	15.538	-4,05%	1,26%
4t trim	27.586	-0,19%	-4,31%	12.328	1,89%	-2,50%	15.257	-1,81%	-5,72%

Desocupació registrada i variació anual de la ciutat de València



2. Desocupació registrada pel SERVEF.

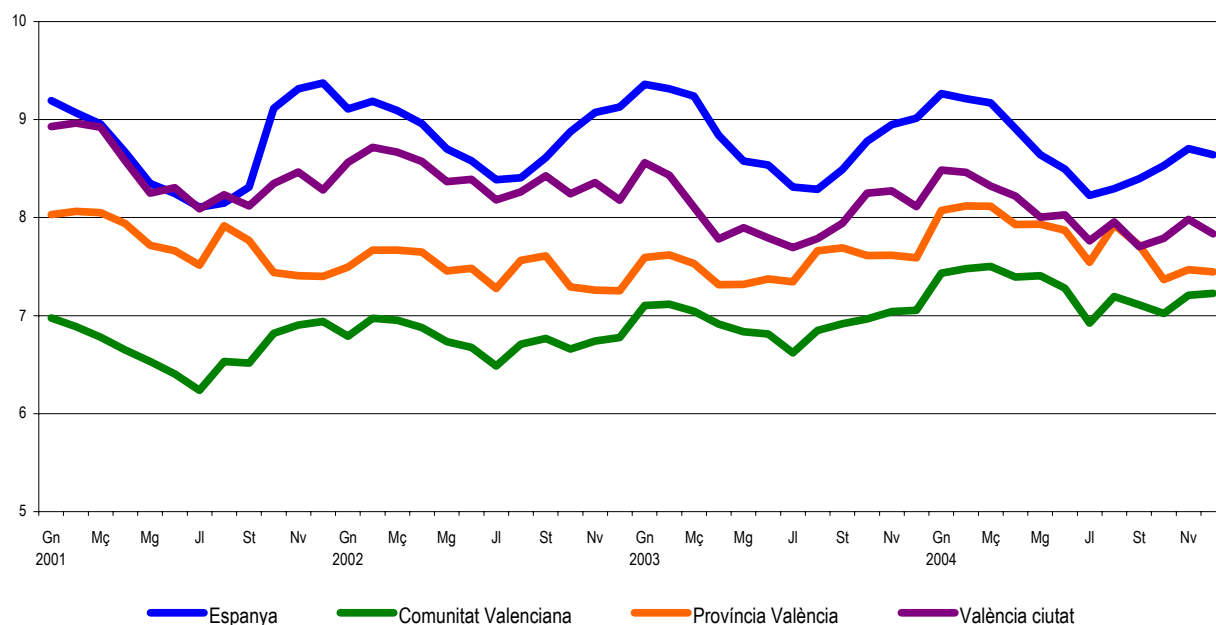


2.2. Desocupació registrada i taxa de desocupació. Comparació amb altres àmbits. 2004

2.2. Parados registrados y tasa de paro. Comparación con otros ámbitos. 2004

	Gener	Febrer	Març	Abril	Maig	Juny	Juliol	Agost	Setembre	Octubre	Novembre	Desembre
Desocupació registrada												
València ciutat	30.321	30.240	29.743	29.298	28.533	28.614	27.486	28.157	27.270	27.304	27.984	27.469
Província València	86.077	86.565	86.541	85.444	85.480	84.823	81.409	85.503	83.246	80.665	81.749	81.513
Com. Valenciana	150.035	150.984	151.420	150.727	150.955	148.385	142.636	148.228	146.499	146.523	150.416	150.834
Espanya	1.761.968	1.751.894	1.743.706	1.705.176	1.654.149	1.626.134	1.585.175	1.598.392	1.618.415	1.648.972	1.682.722	1.670.290
Taxa de desocupació												
València ciutat	8,48	8,46	8,32	8,22	8,01	8,03	7,76	7,95	7,70	7,79	7,98	7,83
Província València	8,07	8,12	8,12	7,93	7,93	7,87	7,55	7,93	7,72	7,37	7,47	7,45
Com. Valenciana	7,43	7,48	7,50	7,39	7,41	7,28	6,92	7,19	7,11	7,02	7,21	7,23
Espanya	9,27	9,21	9,17	8,91	8,64	8,49	8,23	8,29	8,40	8,53	8,71	8,64

Evució de la taxa de desocupació registrada



2.3. Desocupació registrada segons sector econòmic. 2004

2.3. Paro registrado según sector económico. 2004

	Gener	Febrer	Març	Abril	Maig	Juny	Juliol	Agost	Setembre	Octubre	Novembre	Desembre
Total	30.321	30.240	29.743	29.298	28.533	28.614	27.486	28.157	27.270	27.304	27.984	27.469
Agricultura	250	261	259	258	261	242	238	229	222	219	224	248
Construcció	2.310	2.312	2.361	2.261	2.177	2.131	2.160	2.456	2.223	2.231	2.245	2.281
Indústria	4.274	4.256	4.170	4.108	3.987	3.908	3.758	3.996	3.809	3.774	3.729	3.775
Servicis	20.031	19.898	19.501	19.284	18.867	18.907	18.210	18.528	18.024	18.112	18.657	18.282
Sense ocup. anterior	3.456	3.513	3.452	3.387	3.241	3.426	3.120	2.948	2.992	2.968	3.129	2.883

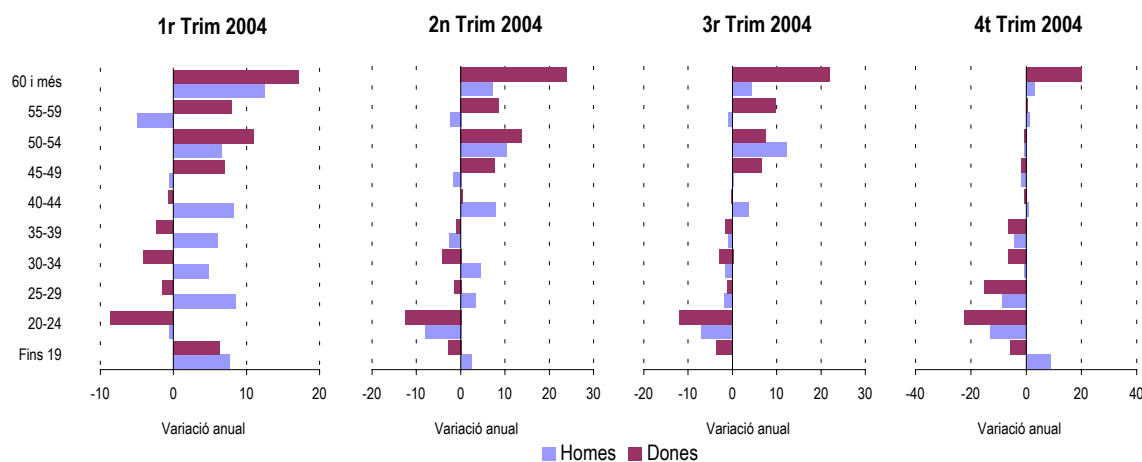
2. Desocupació registrada pel SERVEF.



2.4. Desocupació registrada per grups d'edat i sexe. 2004

2.4. Desocupación registrada por grupos de edad y sexo. 2004

	Gener	Febrer	Març	Abril	Maig	Juny	Juliol	Agost	Setembre	Octubre	Novembre	Desembre
Total	30.321	30.240	29.743	29.298	28.533	28.614	27.486	28.157	27.270	27.304	27.984	27.469
16 a 19 anys	1.101	1.100	1.103	1.066	1.011	1.263	1.136	1.028	1.120	1.069	1.168	981
20 a 24 anys	2.725	2.704	2.645	2.551	2.281	2.183	1.958	2.037	2.108	2.202	2.306	2.104
25 a 29 anys	4.718	4.729	4.581	4.466	4.353	4.158	3.912	4.078	3.969	3.941	4.003	3.821
30 a 34 anys	4.225	4.159	4.052	3.989	3.882	3.908	3.779	3.941	3.662	3.685	3.821	3.794
35 a 39 anys	3.869	3.765	3.693	3.616	3.518	3.529	3.463	3.593	3.364	3.346	3.387	3.368
40 a 44 anys	3.133	3.155	3.124	3.063	3.036	3.071	2.936	3.046	2.860	2.891	2.976	2.975
45 a 49 anys	2.855	2.834	2.811	2.788	2.797	2.819	2.690	2.740	2.640	2.625	2.669	2.707
50 a 54 anys	2.843	2.883	2.832	2.848	2.808	2.822	2.770	2.793	2.688	2.677	2.700	2.712
55 a 59 anys	2.988	3.025	3.022	3.001	2.940	2.997	2.948	2.997	2.938	2.926	2.962	2.996
60 i més	1.864	1.886	1.880	1.910	1.907	1.864	1.894	1.904	1.921	1.942	1.992	2.011
Homes	13.385	13.261	13.154	12.903	12.550	12.407	11.892	12.337	12.069	12.058	12.411	12.516
16 a 19 anys	615	607	632	603	567	718	655	583	624	602	664	592
20 a 24 anys	1.285	1.259	1.258	1.190	1.102	1.050	962	1.030	1.039	1.079	1.131	1.066
25 a 29 anys	2.052	2.049	2.027	1.950	1.924	1.816	1.713	1.780	1.764	1.763	1.795	1.805
30 a 34 anys	1.700	1.659	1.618	1.626	1.587	1.558	1.465	1.565	1.484	1.504	1.559	1.601
35 a 39 anys	1.494	1.456	1.459	1.417	1.333	1.305	1.273	1.378	1.275	1.294	1.310	1.342
40 a 44 anys	1.216	1.212	1.223	1.187	1.195	1.154	1.095	1.158	1.088	1.076	1.124	1.172
45 a 49 anys	1.049	1.035	1.030	1.006	1.019	1.013	967	1.025	985	958	981	1.014
50 a 54 anys	1.255	1.260	1.225	1.247	1.188	1.190	1.176	1.195	1.186	1.156	1.145	1.172
55 a 59 anys	1.556	1.563	1.544	1.525	1.491	1.492	1.468	1.500	1.489	1.499	1.539	1.567
60 i més	1.163	1.161	1.138	1.152	1.144	1.111	1.118	1.123	1.135	1.127	1.163	1.185
Dones	16.936	16.979	16.589	16.395	15.983	16.207	15.594	15.820	15.201	15.246	15.573	14.953
16 a 19 anys	486	493	471	463	444	545	481	445	496	467	504	389
20 a 24 anys	1.440	1.445	1.387	1.361	1.179	1.133	996	1.007	1.069	1.123	1.175	1.038
25 a 29 anys	2.666	2.680	2.554	2.516	2.429	2.342	2.199	2.298	2.205	2.178	2.208	2.016
30 a 34 anys	2.525	2.500	2.434	2.363	2.295	2.350	2.314	2.376	2.178	2.181	2.262	2.193
35 a 39 anys	2.375	2.309	2.234	2.199	2.185	2.224	2.190	2.215	2.089	2.052	2.077	2.026
40 a 44 anys	1.917	1.943	1.901	1.876	1.841	1.917	1.841	1.888	1.772	1.815	1.852	1.803
45 a 49 anys	1.806	1.799	1.781	1.782	1.778	1.806	1.723	1.715	1.655	1.667	1.688	1.693
50 a 54 anys	1.588	1.623	1.607	1.601	1.620	1.632	1.594	1.598	1.502	1.521	1.555	1.540
55 a 59 anys	1.432	1.462	1.478	1.476	1.449	1.505	1.480	1.497	1.449	1.427	1.423	1.429
60 i més	701	725	742	758	763	753	776	781	786	815	829	826



2. Desocupació registrada pel SERVEF.



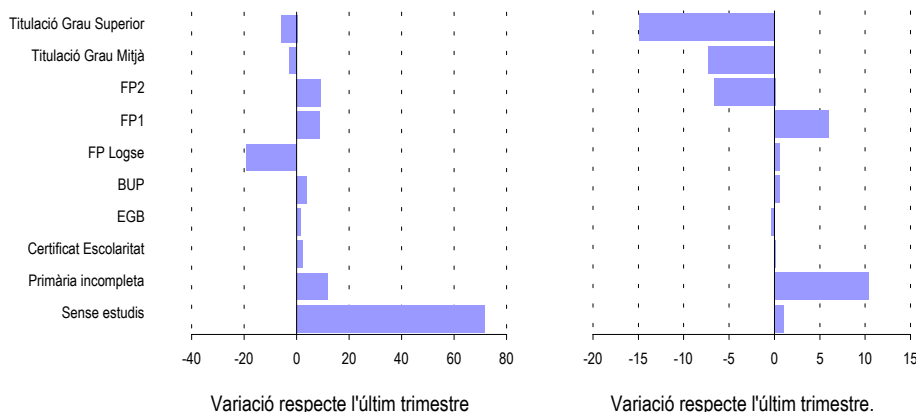
2.5. Desocupació registrada segons nivell d'estudis i sexe. 2004

2.5. Paro registrado según nivel de estudios y sexo. 2004

	Gener	Febrer	Març	Abril	Maig	Juny	Juliol	Agost	Setembre	Octubre	Novembre	Desembre
Total	30.321	30.240	29.743	29.298	28.533	28.614	27.486	28.157	27.270	27.304	27.984	27.469
Sense estudis	42	40	37	37	35	41	47	50	46	57	61	56
Primària incompleta	923	934	958	965	958	1.015	948	1.001	1.093	1.091	1.159	1.130
Certificat Escolaritat	7.885	7.938	7.875	7.788	7.664	7.882	7.743	7.836	7.670	7.705	7.977	7.812
EGB	10.117	10.105	10.014	9.879	9.681	9.654	9.062	9.327	9.038	9.131	9.269	9.118
BUP	4.506	4.508	4.435	4.369	4.201	4.264	3.980	4.051	3.946	4.001	4.144	4.074
FP Logse	462	455	437	410	368	338	327	339	347	333	319	287
FP1	781	771	749	719	685	692	637	649	654	681	704	685
FP2	1.120	1.054	1.026	1.004	966	937	880	957	895	893	891	915
Titulació Grau Mitjà	1.527	1.530	1.453	1.431	1.380	1.360	1.363	1.412	1.245	1.257	1.273	1.253
Titulació Grau Superior	2.958	2.905	2.759	2.696	2.595	2.431	2.499	2.535	2.336	2.155	2.187	2.139
Homes	13.385	13.261	13.154	12.903	12.550	12.407	11.892	12.337	12.069	12.058	12.411	12.516
Sense estudis	15	15	14	11	10	11	13	15	14	20	28	24
Primària incompleta	527	530	541	529	519	529	495	536	574	580	605	609
Certificat Escolaritat	4.093	4.074	4.073	4.016	3.952	3.984	3.889	4.024	3.928	3.930	4.064	4.082
EGB	4.365	4.336	4.355	4.263	4.161	4.084	3.874	4.039	3.894	3.931	4.011	4.012
BUP	2.101	2.086	2.080	2.049	1.985	1.971	1.828	1.871	1.863	1.871	1.928	1.968
FP Logse	181	173	162	152	142	129	129	136	138	118	107	101
FP1	199	201	191	191	174	177	171	183	182	185	192	205
FP2	418	390	367	367	358	338	307	331	323	332	344	370
Titulació Grau Mitjà	472	464	439	421	400	410	409	415	380	378	394	399
Titulació Grau Superior	1.014	992	932	904	849	774	777	787	773	713	738	746
Dones	16.936	16.979	16.589	16.395	15.983	16.207	15.594	15.820	15.201	15.246	15.573	14.953
Sense estudis	27	25	23	26	25	30	34	35	32	37	33	32
Primària incompleta	396	404	417	436	439	486	453	465	519	511	554	521
Certificat Escolaritat	3.792	3.864	3.802	3.772	3.712	3.898	3.854	3.812	3.742	3.775	3.913	3.730
EGB	5.752	5.769	5.659	5.616	5.520	5.570	5.188	5.288	5.144	5.200	5.258	5.106
BUP	2.405	2.422	2.355	2.320	2.216	2.293	2.152	2.180	2.083	2.130	2.216	2.106
FP Logse	281	282	275	258	226	209	198	203	209	215	212	186
FP1	582	570	558	528	511	515	466	466	472	496	512	480
FP2	702	664	659	637	608	599	573	626	572	561	547	545
Titulació Grau Mitjà	1.055	1.066	1.014	1.010	980	950	954	997	865	879	879	854
Titulació Grau Superior	1.944	1.913	1.827	1.792	1.746	1.657	1.722	1.748	1.563	1.442	1.449	1.393

Homes 4t trimestre 2004

Dones 4t trimestre 2004



2. Desocupació registrada pel SERVEF.



2.6. Desocupació registrada per grups d'edat, sexe i sector econòmic . 2004

2.6. Paro registrado por grupos de edad, sexo y sector económico. 2004

	Gener	Febrer	Març	Abril	Maig	Juny	Juliol	Agost	Setembre	Octubre	Novembre	Desembre
Agricultura												
Total	250	261	259	258	261	242	238	229	222	219	224	248
16 a 24 anys	22	28	27	26	24	24	25	23	21	20	24	22
25 a 29 anys	45	40	40	39	41	35	38	30	30	35	32	33
30 a 39 anys	75	85	84	82	82	71	66	69	72	67	64	78
40 a 44 anys	26	28	31	32	30	27	28	22	23	21	27	29
45 i més	82	80	77	79	84	85	81	85	76	76	77	86
Homes	152	153	157	149	151	140	142	140	132	134	138	160
16 a 24 anys	12	15	17	14	13	13	15	15	15	13	17	16
25 a 29 anys	25	22	20	20	21	19	22	17	19	22	21	24
30 a 39 anys	42	46	49	48	48	41	39	40	39	38	36	49
40 a 44 anys	19	20	22	19	19	17	15	11	10	9	11	14
45 i més	54	50	49	48	50	50	51	57	49	52	53	57
Dones	98	108	102	109	110	102	96	89	90	85	86	88
16 a 24 anys	10	13	10	12	11	11	10	8	6	7	7	6
25 a 29 anys	20	18	20	19	20	16	16	13	11	13	11	9
30 a 39 anys	33	39	35	34	34	30	27	29	33	29	28	29
40 a 44 anys	7	8	9	13	11	10	13	11	13	12	16	15
45 i més	28	30	28	31	34	35	30	28	27	24	24	29
Construcció												
Total	2.310	2.312	2.361	2.261	2.177	2.131	2.160	2.456	2.223	2.231	2.245	2.281
16 a 24 anys	310	302	308	273	277	286	274	326	282	298	293	261
25 a 29 anys	381	400	403	414	398	355	376	417	360	357	373	377
30 a 39 anys	642	611	635	597	575	561	553	654	596	601	591	632
40 a 44 anys	208	209	220	205	200	194	205	243	214	207	219	221
45 i més	769	790	795	772	727	735	752	816	771	768	769	790
Homes	1.933	1.939	2.002	1.921	1.841	1.807	1.827	2.098	1.875	1.873	1.878	1.917
16 a 24 anys	285	280	286	256	262	271	259	311	261	279	270	243
25 a 29 anys	305	322	327	336	318	291	309	346	298	287	308	312
30 a 39 anys	512	489	523	493	470	450	444	531	470	471	456	490
40 a 44 anys	176	176	188	177	173	167	174	205	179	174	184	184
45 i més	655	672	678	659	618	628	641	705	667	662	660	688
Dones	377	373	359	340	336	324	333	358	348	358	367	364
16 a 24 anys	25	22	22	17	15	15	15	15	21	19	23	18
25 a 29 anys	76	78	76	78	80	64	67	71	62	70	65	65
30 a 39 anys	130	122	112	104	105	111	109	123	126	130	135	142
40 a 44 anys	32	33	32	28	27	27	31	38	35	33	35	37
45 i més	114	118	117	113	109	107	111	111	104	106	109	102
Indústria												
Total	4.274	4.256	4.170	4.108	3.987	3.908	3.758	3.996	3.809	3.774	3.729	3.775
16 a 24 anys	361	343	349	343	308	275	272	309	294	301	277	272
25 a 29 anys	493	495	503	491	472	451	423	470	448	416	413	424
30 a 39 anys	955	935	889	882	852	871	821	877	808	811	815	838
40 a 44 anys	460	475	457	447	439	421	402	436	402	402	392	397
45 i més	2.005	2.008	1.972	1.945	1.916	1.890	1.840	1.904	1.857	1.844	1.832	1.844
Homes	2.183	2.151	2.126	2.118	2.078	1.994	1.919	2.093	1.943	1.925	1.904	1.977
16 a 24 anys	258	247	247	245	216	201	201	230	211	221	203	206
25 a 29 anys	266	276	281	270	278	259	252	278	256	249	242	258
30 a 39 anys	443	429	408	422	412	393	362	419	370	376	386	406
40 a 44 anys	175	185	197	194	190	176	169	189	164	159	157	175
45 i més	1.041	1.014	993	987	982	965	935	977	942	920	916	932
Dones	2.091	2.105	2.044	1.990	1.909	1.914	1.839	1.903	1.866	1.849	1.825	1.798
16 a 24 anys	103	96	102	98	92	74	71	79	83	80	74	66
25 a 29 anys	227	219	222	221	194	192	171	192	192	167	171	166
30 a 39 anys	512	506	481	460	440	478	459	458	438	435	429	432
40 a 44 anys	285	290	260	253	249	245	233	247	238	243	235	222
45 i més	964	994	979	958	934	925	905	927	915	924	916	912

2. Desocupació registrada pel SERVEF.



(Continuació)

	Gener	Febrer	Març	Abril	Maig	Juny	Juliol	Agost	Setembre	Octubre	Novembre	Desembre
Servicis												
Total	20.031	19.898	19.501	19.284	18.867	18.907	18.210	18.528	18.024	18.112	18.657	18.282
16 a 24 anys	2.158	2.137	2.084	2.024	1.815	1.782	1.585	1.578	1.741	1.795	1.906	1.746
25 a 29 anys	3.320	3.314	3.165	3.054	3.026	2.918	2.746	2.865	2.813	2.809	2.825	2.650
30 a 39 anys	5.902	5.764	5.623	5.555	5.396	5.437	5.343	5.488	5.130	5.123	5.306	5.197
40 a 44 anys	2.149	2.146	2.126	2.105	2.098	2.152	2.050	2.106	1.990	2.027	2.096	2.090
45 i més	6.502	6.537	6.503	6.546	6.532	6.618	6.486	6.491	6.350	6.358	6.524	6.599
Homes	7.755	7.664	7.548	7.440	7.267	7.127	6.806	6.912	6.966	6.991	7.280	7.310
16 a 24 anys	887	865	884	853	790	762	684	671	748	760	831	783
25 a 29 anys	1.250	1.231	1.203	1.137	1.145	1.089	1.010	1.042	1.066	1.074	1.079	1.070
30 a 39 anys	2.023	1.987	1.947	1.937	1.845	1.819	1.746	1.813	1.737	1.770	1.853	1.862
40 a 44 anys	771	753	739	728	744	724	676	693	682	677	712	735
45 i més	2.824	2.828	2.775	2.785	2.743	2.733	2.690	2.693	2.733	2.710	2.805	2.860
Dones	12.276	12.234	11.953	11.844	11.600	11.780	11.404	11.616	11.058	11.121	11.377	10.972
16 a 24 anys	1.271	1.272	1.200	1.171	1.025	1.020	901	907	993	1.035	1.075	963
25 a 29 anys	2.070	2.083	1.962	1.917	1.881	1.829	1.736	1.823	1.747	1.735	1.746	1.580
30 a 39 anys	3.879	3.777	3.676	3.618	3.551	3.618	3.597	3.675	3.393	3.353	3.453	3.335
40 a 44 anys	1.378	1.393	1.387	1.377	1.354	1.428	1.374	1.413	1.308	1.350	1.384	1.355
45 i més	3.678	3.709	3.728	3.761	3.789	3.885	3.796	3.798	3.617	3.648	3.719	3.739
Sense ocupació anterior												
Total	3.456	3.513	3.452	3.387	3.241	3.426	3.120	2.948	2.992	2.968	3.129	2.883
16 a 24 anys	975	994	980	951	868	1.079	938	829	890	857	974	784
25 a 29 anys	479	480	470	468	416	399	329	296	318	324	360	337
30 a 39 anys	520	529	514	489	495	497	459	446	420	429	432	417
40 a 44 anys	290	297	290	274	269	277	251	239	231	234	242	238
45 i més	1.192	1.213	1.198	1.205	1.193	1.174	1.143	1.138	1.133	1.124	1.121	1.107
Homes	1.362	1.354	1.321	1.275	1.213	1.339	1.198	1.094	1.153	1.135	1.211	1.152
16 a 24 anys	458	459	456	425	388	521	458	386	428	408	474	410
25 a 29 anys	206	198	196	187	162	158	120	97	125	131	145	141
30 a 39 anys	174	164	150	143	145	160	147	140	143	143	138	136
40 a 44 anys	75	78	77	69	69	70	61	60	53	57	60	64
45 i més	449	455	442	451	449	430	412	411	404	396	394	401
Dones	2.094	2.159	2.131	2.112	2.028	2.087	1.922	1.854	1.839	1.833	1.918	1.731
16 a 24 anys	517	535	524	526	480	558	480	443	462	449	500	374
25 a 29 anys	273	282	274	281	254	241	209	199	193	193	215	196
30 a 39 anys	346	365	364	346	350	337	312	306	277	286	294	281
40 a 44 anys	215	219	213	205	200	207	190	179	178	177	182	174
45 i més	743	758	756	754	744	744	731	727	729	728	727	706

2.7. Desocupació registrada de la ciutat de València segons grup professional. 2004

2.7. Paro registrado de la ciudad de Valencia según grupo profesional. 2004

	Gener	Febrer	Març	Abril	Maig	Juny	Juliol	Agost	Setembre	Octubre	Novembre	Desembre
Total	30.321	30.240	29.743	29.298	28.533	28.614	27.486	28.157	27.270	27.304	27.984	27.469
Directius	545	549	551	541	516	505	482	494	478	464	476	491
Tècnics i prof. científics	3.522	3.507	3.368	3.321	3.193	3.062	3.187	3.187	2.894	2.813	2.938	2.897
Tècnics i prof. de suport	3.227	3.201	3.113	3.046	2.993	2.897	2.789	2.942	2.820	2.712	2.755	2.725
Empleats administratius	5.531	5.507	5.380	5.240	5.062	5.026	4.761	4.924	4.746	4.736	4.838	4.774
Treb. servicis	6.102	6.034	5.863	5.735	5.569	5.808	5.365	5.415	5.356	5.474	5.551	5.323
Treb. agricultura i pesca	227	233	229	248	234	226	207	219	209	217	234	237
Treballadors qualificats	3.489	3.487	3.448	3.418	3.294	3.267	3.128	3.303	3.131	3.133	3.174	3.141
Operadors maquinària	1.833	1.825	1.806	1.751	1.672	1.630	1.596	1.670	1.618	1.590	1.606	1.624
Treb. no qualificats	5.837	5.887	5.976	5.989	5.990	6.187	5.967	5.999	6.014	6.162	6.407	6.250
Forces armades	8	10	9	9	10	6	4	4	4	3	5	7

2. Desocupació registrada pel SERVEF.



2.8. Desocupació registrada segons nivell d'estudis i temps de busca d'ocupació. 2004

2.8. Paro registrado según nivel de estudios y tiempo de búsqueda de empleo. 2004

	Gener	Febrer	Març	Abril	Maig	Juny	Juliol	Agost	Setembre	Octubre	Novembre	Desembre
Menys de 6 mesos	14.053	14.156	13.415	12.814	12.181	12.948	12.669	12.877	12.352	12.677	13.202	12.350
Sense estudis	12	11	13	14	14	19	24	29	25	38	41	35
Primària incompleta	316	328	341	343	350	395	352	394	498	504	570	520
Certificat Escolaritat	3.401	3.518	3.407	3.309	3.199	3.507	3.487	3.465	3.351	3.457	3.676	3.382
EGB	4.742	4.762	4.556	4.367	4.233	4.451	4.180	4.307	4.120	4.263	4.350	4.081
BUP	2.236	2.272	2.149	2.040	1.867	2.019	1.889	1.860	1.822	1.932	2.044	1.917
FP Logse	267	262	235	200	170	174	174	179	191	181	163	135
FP1	351	351	330	306	284	321	295	297	296	319	337	313
FP2	545	493	467	447	416	421	413	480	431	429	416	429
Titulació Grau Mitjà	780	780	685	631	583	625	663	672	552	606	632	588
Titulació Grau Superior	1.403	1.379	1.232	1.157	1.065	1.016	1.192	1.194	1.066	948	973	950
De 6 mesos a 1 any	4.977	4.785	5.123	5.329	5.313	4.987	4.685	5.056	4.625	4.383	4.420	4.680
Sense estudis	9	7	5	5	4	4	5	3	4	3	5	8
Primària incompleta	124	117	127	142	147	151	148	160	157	133	139	150
Certificat Escolaritat	1.268	1.218	1.285	1.293	1.279	1.266	1.228	1.341	1.228	1.175	1.187	1.275
EGB	1.631	1.563	1.690	1.758	1.755	1.625	1.533	1.656	1.538	1.468	1.485	1.563
BUP	746	717	779	831	851	822	738	821	748	671	677	748
FP Logse	82	79	90	98	85	63	64	68	61	65	73	72
FP1	137	126	129	129	128	112	114	122	109	116	105	120
FP2	209	197	197	207	196	164	165	157	150	161	169	172
Titulació Grau Mitjà	217	235	246	273	276	249	233	257	225	218	205	205
Titulació Grau Superior	554	526	575	593	592	531	457	471	405	373	375	367
D'1 any a 2 anys	4.780	4.796	4.746	4.649	4.575	4.348	4.093	4.158	4.219	4.250	4.387	4.411
Sense estudis	8	9	8	7	7	8	5	5	5	6	5	4
Primària incompleta	148	152	148	147	136	128	133	134	126	144	155	163
Certificat Escolaritat	1.252	1.238	1.251	1.218	1.223	1.164	1.124	1.130	1.175	1.180	1.223	1.241
EGB	1.573	1.590	1.588	1.551	1.504	1.440	1.333	1.312	1.351	1.393	1.427	1.435
BUP	755	749	721	719	701	646	619	643	632	670	683	667
FP Logse	63	64	61	59	65	50	45	49	51	44	44	43
FP1	117	126	129	121	113	106	93	96	116	112	123	114
FP2	189	186	178	169	176	179	145	161	150	148	145	150
Titulació Grau Mitjà	231	230	239	232	232	216	200	207	201	172	191	212
Titulació Grau Superior	444	452	423	426	418	411	396	421	412	381	391	382
Més de 2 anys	6.511	6.503	6.459	6.506	6.464	6.321	6.039	6.066	6.074	5.994	5.975	6.028
Sense estudis	13	13	11	11	10	10	13	13	12	10	10	9
Primària incompleta	335	337	342	333	325	331	315	313	312	310	295	297
Certificat Escolaritat	1.964	1.964	1.932	1.968	1.963	1.945	1.904	1.900	1.916	1.893	1.891	1.914
EGB	2.171	2.190	2.180	2.203	2.189	2.138	2.016	2.052	2.029	2.007	2.007	2.039
BUP	769	770	786	779	782	777	734	727	744	728	740	742
FP Logse	50	50	51	53	48	51	44	43	44	43	39	37
FP1	176	168	161	163	160	153	135	134	133	134	139	138
FP2	177	178	184	181	178	173	157	159	164	155	161	164
Titulació Grau Mitjà	299	285	283	295	289	270	267	276	267	261	245	248
Titulació Grau Superior	557	548	529	520	520	473	454	449	453	453	448	440

2. Desocupació registrada pel SERVEF.



2.9. Desocupació registrada per grups d'edat, sexe i temps de busca d'ocupació. 2004

2.9. Paro registrado por grupos de edad, sexo y tiempo de búsqueda de empleo. 2004

	Gener	Febrer	Març	Abril	Maig	Juny	Juliol	Agost	Setembre	Octubre	Novembre	Desembre
Menys de 6 mesos												
Total	14.119	14.202	13.498	12.823	12.221	13.033	12.742	12.925	12.365	12.732	13.255	12.368
16 a 24 anys	2.829	2.831	2.761	2.643	2.410	2.672	2.395	2.332	2.543	2.606	2.803	2.333
25 a 29 anys	2.915	2.947	2.758	2.626	2.539	2.527	2.459	2.544	2.481	2.557	2.593	2.391
30 a 39 anys	4.020	3.915	3.696	3.479	3.324	3.575	3.629	3.777	3.441	3.517	3.630	3.480
40 a 44 anys	1.351	1.379	1.323	1.280	1.227	1.314	1.310	1.346	1.188	1.255	1.335	1.289
45 i més	3.004	3.130	2.960	2.795	2.721	2.945	2.949	2.926	2.712	2.797	2.894	2.875
Homes	6.763	6.813	6.606	6.229	5.968	6.143	5.874	6.077	5.930	6.098	6.333	6.193
16 a 24 anys	1.422	1.427	1.422	1.349	1.267	1.402	1.274	1.251	1.335	1.371	1.467	1.273
25 a 29 anys	1.361	1.361	1.300	1.212	1.206	1.171	1.148	1.180	1.172	1.222	1.231	1.205
30 a 39 anys	1.799	1.776	1.723	1.629	1.538	1.583	1.536	1.653	1.521	1.589	1.634	1.653
40 a 44 anys	599	617	620	591	569	561	525	557	496	510	554	576
45 i més	1.582	1.632	1.541	1.448	1.388	1.426	1.391	1.436	1.406	1.406	1.447	1.486
Dones	7.356	7.389	6.892	6.594	6.253	6.890	6.868	6.848	6.435	6.634	6.922	6.175
16 a 24 anys	1.407	1.404	1.339	1.294	1.143	1.270	1.121	1.081	1.208	1.235	1.336	1.060
25 a 29 anys	1.554	1.586	1.458	1.414	1.333	1.356	1.311	1.364	1.309	1.335	1.362	1.186
30 a 39 anys	2.221	2.139	1.973	1.850	1.786	1.992	2.093	2.124	1.920	1.928	1.996	1.827
40 a 44 anys	752	762	703	689	658	753	785	789	692	745	781	713
45 i més	1.422	1.498	1.419	1.347	1.333	1.519	1.558	1.490	1.306	1.391	1.447	1.389
De 6 mesos a 1 any												
Total	4.945	4.766	5.047	5.342	5.304	4.909	4.632	5.013	4.657	4.355	4.369	4.670
16 a 24 anys	615	578	613	601	541	464	421	453	423	404	407	470
25 a 29 anys	868	839	925	947	933	837	765	827	747	678	684	727
30 a 39 anys	1.501	1.441	1.483	1.617	1.601	1.449	1.333	1.413	1.285	1.247	1.277	1.387
40 a 44 anys	507	488	515	533	545	512	497	554	519	487	480	507
45 i més	1.454	1.420	1.511	1.644	1.684	1.647	1.616	1.766	1.683	1.539	1.521	1.579
Homes	2.402	2.232	2.351	2.482	2.421	2.277	2.235	2.425	2.279	2.071	2.102	2.250
16 a 24 anys	323	275	301	284	252	228	211	231	201	198	219	257
25 a 29 anys	384	371	419	424	401	357	332	356	332	295	303	339
30 a 39 anys	639	576	589	654	637	577	554	615	573	535	540	588
40 a 44 anys	226	205	210	211	228	217	215	236	233	205	206	216
45 i més	830	805	832	909	903	898	923	987	940	838	834	850
Dones	2.543	2.534	2.696	2.860	2.883	2.632	2.397	2.588	2.378	2.284	2.267	2.420
16 a 24 anys	292	303	312	317	289	236	210	222	222	206	188	213
25 a 29 anys	484	468	506	523	532	480	433	471	415	383	381	388
30 a 39 anys	862	865	894	963	964	872	779	798	712	712	737	799
40 a 44 anys	281	283	305	322	317	295	282	318	286	282	274	291
45 i més	624	615	679	735	781	749	693	779	743	701	687	729
D'1 any a 2 anys												
Total	5.170	5.135	5.022	4.954	4.859	4.677	4.373	4.458	4.521	4.540	4.666	4.707
16 a 24 anys	286	310	286	296	262	241	208	212	196	200	204	219
25 a 29 anys	618	636	595	580	579	522	450	466	487	470	485	471
30 a 39 anys	1.436	1.443	1.428	1.386	1.373	1.370	1.299	1.362	1.326	1.301	1.326	1.321
40 a 44 anys	594	579	582	546	547	535	472	474	493	489	512	523
45 i més	2.236	2.167	2.131	2.146	2.098	2.009	1.944	1.944	2.019	2.080	2.139	2.173
Homes	2.246	2.226	2.191	2.185	2.140	2.023	1.909	1.971	1.997	2.033	2.095	2.163
16 a 24 anys	128	144	141	136	125	114	107	109	105	93	87	106
25 a 29 anys	231	244	234	236	230	201	170	175	179	174	192	185
30 a 39 anys	498	495	497	487	473	454	419	449	439	436	444	454
40 a 44 anys	222	218	213	206	215	196	183	192	197	194	200	215
45 i més	1.167	1.125	1.106	1.120	1.097	1.058	1.030	1.046	1.077	1.136	1.172	1.203
Dones	2.924	2.909	2.831	2.769	2.719	2.654	2.464	2.487	2.524	2.507	2.571	2.544
16 a 24 anys	158	166	145	160	137	127	101	103	91	107	117	113
25 a 29 anys	387	392	361	344	349	321	280	291	308	296	293	286
30 a 39 anys	938	948	931	899	900	916	880	913	887	865	882	867
40 a 44 anys	372	361	369	340	332	339	289	282	296	295	312	308
45 i més	1.069	1.042	1.025	1.026	1.001	951	914	898	942	944	967	970

2. Desocupació registrada pel SERVEF.



(Continuació)

	Gener	Febrer	Març	Abril	Maig	Juny	Juliol	Agost	Setembre	Octubre	Novembre	Desembre
Més de 2 anys												
Total	6.087	6.137	6.176	6.179	6.149	5.995	5.739	5.761	5.727	5.677	5.694	5.724
16 a 24 anys	96	85	88	77	79	69	70	68	66	61	60	63
25 a 29 anys	317	307	303	313	302	272	238	241	254	236	241	232
30 a 39 anys	1.137	1.125	1.138	1.123	1.102	1.043	981	982	974	966	975	974
40 a 44 anys	681	709	704	704	717	710	657	672	660	660	649	656
45 i més	3.856	3.911	3.943	3.962	3.949	3.901	3.793	3.798	3.773	3.754	3.769	3.799
Homes	1.974	1.990	2.006	2.007	2.021	1.964	1.874	1.864	1.863	1.856	1.881	1.910
16 a 24 anys	27	20	26	24	25	24	25	22	22	19	22	22
25 a 29 anys	76	73	74	78	87	87	63	69	81	72	69	76
30 a 39 anys	258	268	268	273	272	249	229	226	226	238	251	248
40 a 44 anys	169	172	180	179	183	180	172	173	162	167	164	165
45 i més	1.444	1.457	1.458	1.453	1.454	1.424	1.385	1.374	1.372	1.360	1.375	1.399
Dones	4.113	4.147	4.170	4.172	4.128	4.031	3.865	3.897	3.864	3.821	3.813	3.814
16 a 24 anys	69	65	62	53	54	45	45	46	44	42	38	41
25 a 29 anys	241	234	229	235	215	185	175	172	173	164	172	156
30 a 39 anys	879	857	870	850	830	794	752	756	748	728	724	726
40 a 44 anys	512	537	524	525	534	530	485	499	498	493	485	491
45 i més	2.412	2.454	2.485	2.509	2.495	2.477	2.408	2.424	2.401	2.394	2.394	2.400

2.10. Desocupació registrada segons activitat econòmica. 2004

2.10. Paro registrado según actividad económica. 2004

	Gener	Febrer	Març	Abril	Maig	Juny	Juliol	Agost	Setembre	Octubre	Novembre	Desembre
Total	30.321	30.240	29.743	29.298	28.533	28.614	27.486	28.157	27.270	27.304	27.984	27.469
Agricultura i Ramaderia	235	249	245	245	248	231	227	217	213	208	214	229
Pesca	15	12	14	13	13	11	11	12	9	11	10	19
Indústries Extractives	16	20	21	17	12	16	13	11	14	15	17	14
Ind. Manufactureres	4.212	4.191	4.100	4.050	3.938	3.853	3.709	3.952	3.769	3.730	3.681	3.729
Electricitat, gas i aigua	46	45	49	41	37	39	36	33	26	29	31	32
Construcció	2.310	2.312	2.361	2.261	2.177	2.131	2.160	2.456	2.223	2.231	2.245	2.281
Comerç i reparacions	4.607	4.642	4.515	4.473	4.336	4.260	4.043	4.173	4.103	4.049	4.127	4.067
Hostaleria	2.069	2.087	2.040	2.038	1.986	2.107	1.987	1.963	1.940	1.974	2.043	1.998
Transport i comunicació	1.226	1.221	1.181	1.160	1.145	1.116	1.048	1.036	1.036	1.063	1.091	1.097
Intermediació financera	254	263	262	261	247	241	222	223	206	203	207	197
Immobiliàries i lloguer	6.700	6.615	6.609	6.336	6.244	6.332	6.063	6.196	5.958	6.080	6.206	6.158
Adm. Púb., Defensa i S. S.	1.196	1.167	1.106	1.312	1.262	1.272	1.160	1.123	1.059	1.005	1.025	1.008
Educació	785	761	719	690	660	761	1.050	1.134	819	685	746	718
Sanitàries i serv. socials	1.059	1.048	993	967	956	910	788	787	860	1.064	1.096	1.015
Altres activitats socials	2.026	1.981	1.965	1.942	1.928	1.807	1.758	1.810	1.924	1.870	2.008	1.915
Personal domèstic	108	112	110	104	103	101	90	82	118	119	108	109
Org. Extraterritorials	1	1	1	1	0	0	1	1	1	0	0	0
Sense ocupació anterior	3.456	3.513	3.452	3.387	3.241	3.426	3.120	2.948	2.992	2.968	3.129	2.883

2. Desocupació registrada pel SERVEF.



2.11. Desocupació registrada a les oficines del SERVEF que inclouen població de la ciutat de València. 2004

2.11. Paro registrado en las oficinas del SERVEF que incluyen población de la ciudad de Valencia. 2004

	Gener	Febrer	Març	Abril	Maig	Juny	Juliol	Agost	Setembre	Octubre	Novembre	Desembre
Av. Port	3.337	3.394	3.379	3.249	3.156	3.258	3.132	3.242	3.150	3.131	3.182	3.113
Joan Llorens	4.952	4.915	4.848	4.742	4.605	4.561	4.264	4.320	4.196	4.202	4.311	4.237
Vila Barberà	3.687	3.734	3.671	3.728	3.587	3.569	3.429	3.612	3.499	3.451	3.478	3.371
Lluís Oliag	4.675	4.614	4.555	4.516	4.467	4.448	4.371	4.454	4.380	4.341	4.400	4.241
Arts Gràfiques	4.340	4.338	4.200	4.090	3.959	3.935	3.638	3.769	3.660	3.775	3.945	3.843
Alfambra	4.584	4.541	4.456	4.439	4.322	4.351	4.228	4.296	4.170	4.176	4.333	4.318
València	3.878	3.823	3.754	3.740	3.634	3.692	3.587	3.616	3.501	3.517	3.652	3.642
Alboraya	706	718	702	699	688	659	641	680	669	659	681	676
Av. Cid	3.470	3.458	3.421	3.348	3.241	3.278	3.165	3.253	3.153	3.128	3.189	3.210
València	1.707	1.696	1.676	1.647	1.581	1.623	1.583	1.619	1.559	1.530	1.553	1.525
Mislata	1.763	1.762	1.745	1.701	1.660	1.655	1.582	1.634	1.594	1.598	1.636	1.685
Felip Rinaldi	4.419	4.421	4.403	4.315	4.267	4.223	4.205	4.335	4.071	4.053	4.204	4.258
València	3.169	3.164	3.108	3.045	3.009	3.017	2.980	3.034	2.863	2.859	2.969	2.972
Altres municipis	1.250	1.257	1.295	1.270	1.258	1.206	1.225	1.301	1.208	1.194	1.235	1.286
Altres oficines	8.337	8.411	8.493	8.281	8.301	8.255	7.941	8.339	7.887	7.845	7.994	8.082
València	576	562	552	541	535	511	502	491	462	498	494	525
Altres municipis	7.761	7.849	7.941	7.740	7.766	7.744	7.439	7.848	7.425	7.347	7.500	7.557

Nota: Delimitació territorial de cadascuna de les Oficines a l'apartat de conceptes.

2.12. Desocupació registrada a les oficines del SERVEF de població de la ciutat de València per grups d'edat i sexe. 2004

2.12. Paro registrado en las oficinas del SERVEF de población de la ciudad de Valencia por grupos de edad y sexo. 2004

	Gener	Febrer	Març	Abril	Maig	Juny	Juliol	Agost	Setembre	Octubre	Novembre	Desembre
Av. Port	3.337	3.394	3.379	3.249	3.156	3.258	3.132	3.242	3.150	3.131	3.182	3.113
Homes	1.568	1.597	1.630	1.568	1.500	1.510	1.425	1.481	1.459	1.423	1.460	1.444
Menys de 20	78	91	92	82	67	92	79	79	81	76	88	73
20 a 24 anys	153	160	150	137	141	143	133	152	150	137	136	141
25 a 29 anys	222	223	251	233	212	204	205	200	214	201	212	190
30 a 34 anys	204	216	213	206	195	178	157	189	183	175	167	177
35 a 39 anys	180	180	187	182	173	173	159	178	164	168	184	180
40 a 44 anys	161	162	169	158	163	174	153	142	128	135	146	153
45 a 49 anys	127	128	133	128	128	135	128	131	134	129	126	121
50 a 54 anys	149	150	147	154	139	142	149	150	140	134	131	134
55 a 59 anys	178	172	171	171	166	158	151	152	153	162	162	160
60 i més	116	115	117	117	116	111	111	108	112	106	108	115
Dones	1.769	1.797	1.749	1.681	1.656	1.748	1.707	1.761	1.691	1.708	1.722	1.669
Menys de 20	66	80	94	76	73	76	66	71	74	80	92	86
20 a 24 anys	180	175	160	140	131	141	112	121	131	131	132	112
25 a 29 anys	281	292	277	256	268	269	254	269	243	239	241	220
30 a 34 anys	284	277	269	258	242	273	285	300	284	287	282	265
35 a 39 anys	247	248	240	237	236	248	252	249	245	251	249	240
40 a 44 anys	199	203	196	201	204	206	203	209	177	199	189	188
45 a 49 anys	183	179	180	177	172	181	178	185	190	185	185	195
50 a 54 anys	137	143	135	137	135	135	144	146	135	132	144	152
55 a 59 anys	124	133	129	125	120	144	139	140	137	129	129	131
60 i més	68	67	69	74	75	75	74	71	75	75	79	80

2. Desocupació registrada pel SERVEF.



(Continuació)

	Gener	Febrer	Març	Abril	Maig	Juny	Juliol	Agost	Setembre	Octubre	Novembre	Desembre
Joan Llorens	4.952	4.915	4.848	4.742	4.605	4.561	4.264	4.320	4.196	4.202	4.311	4.237
Homes	2.098	2.100	2.063	1.988	1.937	1.887	1.784	1.843	1.796	1.794	1.827	1.837
Menys de 20	103	89	85	79	84	109	90	82	85	86	88	76
20 a 24 anys	203	206	225	198	178	142	137	141	138	153	173	166
25 a 29 anys	333	343	339	316	313	280	257	268	263	251	255	258
30 a 34 anys	248	241	223	222	217	231	215	217	216	215	230	243
35 a 39 anys	237	227	215	216	210	196	189	200	181	195	198	200
40 a 44 anys	187	193	195	187	188	180	169	188	190	172	162	168
45 a 49 anys	154	162	161	163	163	159	147	163	144	134	140	141
50 a 54 anys	184	186	174	172	160	171	170	169	162	158	151	163
55 a 59 anys	248	248	252	235	230	231	230	235	234	238	243	246
60 i més	201	205	194	200	194	188	180	180	183	192	187	176
Dones	2.854	2.815	2.785	2.754	2.668	2.674	2.480	2.477	2.400	2.408	2.484	2.400
Menys de 20	79	79	73	62	61	93	77	66	70	58	71	43
20 a 24 anys	229	226	204	197	184	160	135	123	141	152	167	139
25 a 29 anys	406	381	373	387	358	354	322	323	317	327	321	301
30 a 34 anys	422	429	437	418	399	392	366	381	351	333	359	351
35 a 39 anys	415	395	393	379	373	373	352	343	350	325	324	323
40 a 44 anys	321	323	317	311	292	288	260	281	263	281	288	301
45 a 49 anys	279	267	269	272	278	284	275	272	248	255	266	265
50 a 54 anys	276	281	278	278	279	280	264	256	238	243	260	259
55 a 59 anys	292	293	296	295	291	297	282	278	270	278	271	263
60 i més	135	141	145	155	153	153	147	154	152	156	157	155
Vila Barberà	3.687	3.734	3.671	3.728	3.587	3.569	3.429	3.612	3.499	3.451	3.478	3.371
Homes	1.631	1.627	1.590	1.631	1.578	1.559	1.479	1.552	1.540	1.515	1.540	1.533
Menys de 20	60	56	62	70	63	89	88	79	101	96	99	81
20 a 24 anys	154	145	134	143	129	127	115	114	115	122	126	125
25 a 29 anys	241	224	221	231	222	219	186	202	198	208	213	203
30 a 34 anys	205	211	201	211	192	196	184	200	183	178	177	188
35 a 39 anys	182	184	188	187	182	172	158	170	157	167	159	154
40 a 44 anys	124	133	131	139	139	131	124	140	138	125	144	148
45 a 49 anys	152	153	151	150	151	145	135	138	129	124	126	133
50 a 54 anys	166	177	170	175	175	160	157	161	166	148	148	153
55 a 59 anys	191	190	183	182	183	180	193	201	209	197	195	188
60 i més	156	154	149	143	142	140	139	147	144	150	153	160
Dones	2.056	2.107	2.081	2.097	2.009	2.010	1.950	2.060	1.959	1.936	1.938	1.838
Menys de 20	43	46	50	51	52	60	49	58	69	61	64	42
20 a 24 anys	159	168	157	160	136	133	124	129	144	145	141	119
25 a 29 anys	301	332	319	321	294	281	260	301	282	257	264	238
30 a 34 anys	296	300	298	319	298	299	304	315	282	297	280	272
35 a 39 anys	283	277	269	261	258	258	259	276	239	239	246	248
40 a 44 anys	238	236	240	233	222	231	234	239	234	223	237	235
45 a 49 anys	245	247	242	244	234	236	227	236	224	225	225	203
50 a 54 anys	206	214	222	219	226	226	216	224	199	206	191	192
55 a 59 anys	205	204	201	209	205	205	190	194	194	191	194	190
60 i més	80	83	83	80	84	81	87	88	92	92	96	99

2. Desocupació registrada pel SERVEF.



(Continuació)

	Gener	Febrer	Març	Abril	Maig	Juny	Juliol	Agost	Setembre	Octubre	Novembre	Desembre
Lluís Oliag	4.675	4.614	4.555	4.516	4.467	4.448	4.371	4.454	4.380	4.341	4.400	4.241
Homes	2.137	2.112	2.119	2.101	2.080	2.058	1.939	2.042	2.044	2.018	2.101	2.028
Menys de 20	96	89	103	96	90	108	100	101	116	106	123	113
20 a 24 anys	184	169	168	170	153	151	138	162	168	181	186	147
25 a 29 anys	296	304	292	287	317	294	274	279	293	286	297	276
30 a 34 anys	278	262	284	266	273	276	256	284	270	280	288	276
35 a 39 anys	264	263	259	255	229	220	225	234	222	209	219	234
40 a 44 anys	218	213	206	209	215	209	186	198	188	184	189	188
45 a 49 anys	146	156	164	153	151	155	140	156	159	152	150	151
50 a 54 anys	195	195	184	195	194	194	186	189	181	176	188	179
55 a 59 anys	265	271	274	278	266	266	253	257	251	257	264	265
60 i més	195	190	185	192	192	185	181	182	196	187	197	199
Dones	2.538	2.502	2.436	2.415	2.387	2.390	2.432	2.412	2.336	2.323	2.299	2.213
Menys de 20	69	67	58	71	69	91	88	77	89	81	90	69
20 a 24 anys	185	178	170	179	140	135	135	150	155	165	158	144
25 a 29 anys	422	400	381	374	360	336	333	342	337	337	337	294
30 a 34 anys	395	373	361	352	367	381	397	388	359	341	341	330
35 a 39 anys	375	354	352	353	352	353	365	353	333	337	334	336
40 a 44 anys	291	306	286	283	293	298	292	285	280	284	286	280
45 a 49 anys	249	257	254	229	235	227	224	223	212	211	201	214
50 a 54 anys	236	234	233	232	238	230	240	245	227	232	225	222
55 a 59 anys	192	202	210	213	205	210	216	210	207	197	189	188
60 i més	124	131	131	129	128	129	142	139	137	138	138	136
Arts Gràfiques	4.340	4.338	4.200	4.090	3.959	3.935	3.638	3.769	3.660	3.775	3.945	3.843
Homes	1.877	1.857	1.808	1.740	1.700	1.685	1.535	1.579	1.568	1.619	1.709	1.722
Menys de 20	69	73	74	73	73	82	71	49	59	59	76	67
20 a 24 anys	172	162	149	155	152	148	109	110	131	145	161	152
25 a 29 anys	318	328	319	283	281	283	249	263	248	265	267	273
30 a 34 anys	251	243	233	233	229	213	188	188	191	204	220	222
35 a 39 anys	217	201	203	179	165	169	161	173	150	150	145	161
40 a 44 anys	171	169	169	162	159	151	135	147	137	146	159	161
45 a 49 anys	138	131	114	116	119	122	111	124	119	123	125	127
50 a 54 anys	140	149	147	143	132	125	130	127	137	141	143	141
55 a 59 anys	233	233	233	235	223	227	209	226	219	217	234	235
60 i més	168	168	167	161	167	165	172	172	177	169	179	183
Dones	2.463	2.481	2.392	2.350	2.259	2.250	2.103	2.190	2.092	2.156	2.236	2.121
Menys de 20	38	42	33	37	40	46	34	34	35	41	49	40
20 a 24 anys	213	207	204	206	177	162	120	125	127	147	184	169
25 a 29 anys	424	446	402	382	369	345	328	342	322	310	324	282
30 a 34 anys	342	345	337	305	281	286	260	281	273	298	309	293
35 a 39 anys	317	313	289	285	281	285	277	285	264	259	261	241
40 a 44 anys	269	263	269	263	256	263	251	261	258	270	264	244
45 a 49 anys	287	282	265	278	276	281	250	256	232	238	250	251
50 a 54 anys	234	236	236	239	230	234	232	238	219	220	223	217
55 a 59 anys	224	230	231	227	230	231	231	247	237	239	237	246
60 i més	115	117	126	128	119	117	120	121	125	134	135	138

2. Desocupació registrada pel SERVEF.



(Continuació)

	Gener	Febrer	Març	Abril	Maig	Juny	Juliol	Agost	Setembre	Octubre	Novembre	Desembre
Alfambra	3.878	3.823	3.754	3.740	3.634	3.692	3.587	3.616	3.501	3.517	3.652	3.642
Homes	1.711	1.680	1.658	1.635	1.585	1.572	1.587	1.578	1.547	1.565	1.618	1.678
Menys de 25	232	239	246	220	192	226	207	201	204	199	217	201
25 a 44 anys	825	797	787	789	770	733	753	762	740	757	760	802
45 i més	654	644	625	626	623	613	627	615	603	609	641	675
Dones	2.167	2.143	2.096	2.105	2.049	2.120	2.000	2.038	1.954	1.952	2.034	1.964
Menys de 25	256	250	230	239	192	219	189	187	194	212	210	180
25 a 44 anys	1.230	1.209	1.178	1.170	1.145	1.157	1.093	1.131	1.058	1.037	1.083	1.046
45 i més	681	684	688	696	712	744	718	720	702	703	741	738
Av. Cid	1.707	1.696	1.676	1.647	1.581	1.623	1.583	1.619	1.559	1.530	1.553	1.525
Homes	709	684	679	688	636	611	621	638	615	621	609	639
Menys de 25	96	98	101	91	77	70	67	61	59	70	69	74
25 a 44 anys	325	302	291	300	279	265	273	294	276	280	278	292
45 i més	288	284	287	297	280	276	281	283	280	271	262	273
Dones	998	1.012	997	959	945	1.012	962	981	944	909	944	886
Menys de 25	102	101	103	91	72	76	76	78	76	72	74	67
25 a 44 anys	547	556	539	523	528	572	542	558	511	486	514	477
45 i més	349	355	355	345	345	364	344	345	357	351	356	342
Felip Rinaldi	3.169	3.164	3.108	3.045	3.009	3.017	2.980	3.034	2.863	2.859	2.969	2.972
Homes	1.396	1.350	1.363	1.311	1.303	1.298	1.297	1.396	1.289	1.272	1.309	1.372
Menys de 25	255	245	267	248	239	250	251	252	222	217	223	209
25 a 44 anys	648	634	629	608	599	574	580	651	588	578	609	650
45 i més	493	471	467	455	465	474	466	493	479	477	477	513
Dones	1.773	1.814	1.745	1.734	1.706	1.719	1.683	1.638	1.574	1.587	1.660	1.600
Menys de 25	259	270	270	266	246	246	237	209	229	216	220	188
25 a 44 anys	987	992	927	911	899	917	892	902	830	842	913	882
45 i més	527	552	548	557	561	556	554	527	515	529	527	530
Altres oficines	576	562	552	541	535	511	502	491	462	498	494	525
Homes	258	254	244	241	231	227	225	228	211	231	238	263
Menys de 25	45	44	34	31	31	31	32	30	34	34	30	33
25 a 44 anys	127	123	122	121	117	112	110	114	93	108	110	123
45 i més	86	87	88	89	83	84	83	84	84	89	98	107
Dones	318	308	308	300	304	284	277	263	251	267	256	262
Menys de 25	48	49	52	49	50	40	35	24	31	29	27	29
25 a 44 anys	191	182	174	172	175	168	163	163	152	167	153	151
45 i més	79	77	82	79	79	76	79	76	68	71	76	82

2. Desocupació registrada pel SERVEF.



2.13. Desocupació registrada a les oficines del SERVEF de població de la ciutat de València segons sector econòmic. 2004

2.13. Paro registrado en las oficinas del SERVEF de población de la ciudad de Valencia según sector económico. 2004

	Gener	Febrer	Març	Abril	Maig	Juny	Juliol	Agost	Setembre	Octubre	Novembre	Desembre
Av. Port	3.337	3.394	3.379	3.249	3.156	3.258	3.132	3.242	3.150	3.131	3.182	3.113
Agricultura	26	29	31	33	41	36	37	36	29	27	25	27
Construcció	340	353	363	344	332	334	321	379	337	320	316	315
Indústria	461	483	499	489	455	445	424	427	415	427	400	404
Servicis	2.110	2.103	2.052	1.979	1.932	2.018	1.944	2.016	1.985	1.966	2.025	1.979
Sense ocupació anterior	400	426	434	404	396	425	406	384	384	391	416	388
Joan Llorens	4.952	4.915	4.848	4.742	4.605	4.561	4.264	4.320	4.196	4.202	4.311	4.237
Agricultura	39	42	40	32	31	29	23	17	19	18	20	26
Construcció	307	311	323	314	307	297	281	314	298	295	293	310
Indústria	614	612	598	587	573	571	549	585	567	563	583	582
Servicis	3.406	3.375	3.324	3.254	3.163	3.116	2.927	2.939	2.850	2.860	2.937	2.891
Sense ocupació anterior	586	575	563	555	531	548	484	465	462	466	478	428
Vila Barberà	3.687	3.734	3.671	3.728	3.587	3.569	3.429	3.612	3.499	3.451	3.478	3.371
Agricultura	26	28	30	35	30	27	29	27	30	33	31	26
Construcció	248	241	245	230	222	203	211	249	206	227	234	231
Indústria	581	589	569	569	536	519	490	534	511	486	478	458
Servicis	2.356	2.381	2.342	2.391	2.316	2.296	2.212	2.342	2.234	2.203	2.215	2.176
Sense ocupació anterior	476	495	485	503	483	524	487	460	518	502	520	480
Lluís Oliag	4.675	4.614	4.555	4.516	4.467	4.448	4.371	4.454	4.380	4.341	4.400	4.241
Agricultura	36	33	33	36	31	34	40	43	39	40	43	48
Construcció	371	372	394	367	376	363	382	421	412	395	406	381
Indústria	670	663	639	623	623	607	613	644	608	589	583	607
Servicis	3.104	3.046	2.995	3.013	2.988	2.956	2.891	2.927	2.853	2.873	2.914	2.806
Sense ocupació anterior	494	500	494	477	449	488	445	419	468	444	454	399
Arts Gràfiques	4.340	4.338	4.200	4.090	3.959	3.935	3.638	3.769	3.660	3.775	3.945	3.843
Agricultura	31	40	38	38	43	36	30	27	29	29	30	35
Construcció	304	297	272	259	263	252	242	262	245	251	266	263
Indústria	547	546	541	523	505	502	459	497	464	473	465	458
Servicis	2.902	2.898	2.819	2.761	2.668	2.659	2.481	2.560	2.502	2.576	2.669	2.609
Sense ocupació anterior	556	557	530	509	480	486	426	423	420	446	515	478
Alfambra	3.878	3.823	3.754	3.740	3.634	3.692	3.587	3.616	3.501	3.517	3.652	3.642
Agricultura	28	27	22	24	25	23	25	24	24	26	32	38
Construcció	255	247	276	265	242	253	270	289	249	260	258	277
Indústria	507	496	472	460	457	454	435	456	452	439	449	465
Servicis	2.672	2.639	2.582	2.567	2.506	2.516	2.459	2.480	2.439	2.461	2.574	2.531
Sense ocupació anterior	416	414	402	424	404	446	398	367	337	331	339	331
Av. Cid	1.707	1.696	1.676	1.647	1.581	1.623	1.583	1.619	1.559	1.530	1.553	1.525
Agricultura	20	18	19	18	18	18	13	14	15	8	8	9
Construcció	116	108	104	113	91	101	109	125	116	132	118	125
Indústria	323	320	307	304	274	274	277	295	264	258	251	259
Servicis	1.106	1.108	1.107	1.078	1.069	1.097	1.062	1.079	1.066	1.039	1.080	1.038
Sense ocupació anterior	142	142	139	134	129	133	122	106	98	93	96	94
Felip Rinaldi	3.169	3.164	3.108	3.045	3.009	3.017	2.980	3.034	2.863	2.859	2.969	2.972
Agricultura	31	35	38	33	33	29	34	35	32	32	29	29
Construcció	308	310	307	291	275	263	273	340	296	286	288	305
Indústria	492	471	467	473	485	464	460	499	470	474	448	469
Servicis	1.996	1.983	1.932	1.902	1.882	1.919	1.896	1.869	1.792	1.802	1.924	1.915
Sense ocupació anterior	342	365	364	346	334	342	317	291	273	265	280	254
Altres oficines	576	562	552	541	535	511	502	491	462	498	494	525
Agricultura	13	9	8	9	9	10	7	6	5	6	6	10
Construcció	61	73	77	78	69	65	71	77	64	65	66	74
Indústria	79	76	78	80	79	72	51	59	58	65	72	73
Servicis	379	365	348	339	343	330	338	316	303	332	319	337
Sense ocupació anterior	44	39	41	35	35	34	35	33	32	30	31	31

2. Desocupació registrada pel SERVEF.



2.14. Desocupació registrada a les oficines del SERVEF de població de la ciutat de València segons titulació. 2004

2.14. Paro registrado en las oficinas del SERVEF de población de la ciudad de Valencia según titulación. 2004

	Gener	Febrer	Març	Abril	Maig	Juny	Juliol	Agost	Setembre	Octubre	Novembre	Desembre
Av. Port	3.337	3.382	3.369	3.239	3.147	3.247	3.121	3.230	3.140	3.122	3.176	3.105
Sense estudis	13	12	10	10	9	11	11	12	10	9	6	8
Primària incompleta	125	117	125	116	110	111	112	111	102	106	110	108
Certificat Escolaritat	1.128	1.151	1.143	1.107	1.085	1.138	1.084	1.123	1.137	1.132	1.150	1.109
EGB	1.138	1.176	1.172	1.146	1.115	1.141	1.073	1.102	1.069	1.062	1.076	1.079
BUP	348	344	342	320	307	328	312	330	316	305	323	309
FP Logse	54	59	58	48	51	46	42	41	44	51	42	44
FP1	75	83	78	78	74	74	67	67	68	71	81	80
FP2	112	99	103	99	96	97	99	117	107	109	103	95
Titulació Grau Mitjà	115	128	122	115	106	109	115	124	107	101	103	106
Titulació Grau Superior	229	225	226	210	203	203	217	215	190	185	188	175
Joan Llorens	4.952	4.908	4.842	4.737	4.599	4.554	4.257	4.312	4.190	4.197	4.305	4.231
Sense estudis	9	7	6	5	6	7	7	8	6	5	6	6
Primària incompleta	220	204	206	216	219	264	232	259	260	253	257	255
Certificat Escolaritat	1.114	1.126	1.079	1.058	1.043	1.047	1.005	1.006	948	951	1.005	998
EGB	1.610	1.608	1.599	1.550	1.502	1.474	1.343	1.347	1.320	1.384	1.412	1.371
BUP	849	850	853	830	802	811	735	739	750	739	751	732
FP Logse	81	80	81	83	71	72	66	68	69	70	67	65
FP1	113	111	116	111	111	98	88	90	97	104	114	116
FP2	169	162	165	147	155	137	123	135	141	138	136	149
Titulació Grau Mitjà	295	292	273	278	265	257	252	250	210	207	216	201
Titulació Grau Superior	492	475	470	464	431	394	413	418	395	351	347	344
Vila Barberà	3.687	3.729	3.665	3.723	3.584	3.564	3.425	3.609	3.493	3.445	3.473	3.368
Sense estudis	4	5	6	5	3	5	4	3	6	6	5	3
Primària incompleta	78	83	92	116	119	128	114	109	109	118	133	130
Certificat Escolaritat	826	841	859	864	865	888	883	932	946	924	936	867
EGB	1.300	1.325	1.305	1.321	1.290	1.277	1.205	1.275	1.209	1.218	1.224	1.218
BUP	594	598	582	594	542	517	497	547	532	519	529	524
FP Logse	52	48	42	44	39	33	36	40	34	27	33	29
FP1	107	105	101	94	87	99	84	84	94	89	98	87
FP2	154	148	136	137	127	122	97	112	101	118	101	109
Titulació Grau Mitjà	191	199	190	187	181	185	179	180	163	166	155	151
Titulació Grau Superior	381	382	358	366	334	315	330	330	305	266	264	253
Lluís Oliag	4.675	4.609	4.552	4.512	4.462	4.443	4.361	4.444	4.373	4.320	4.382	4.225
Sense estudis	4	5	3	4	5	5	10	10	7	21	18	16
Primària incompleta	275	295	295	280	274	278	254	265	349	343	377	350
Certificat Escolaritat	1.172	1.170	1.172	1.165	1.152	1.174	1.212	1.212	1.222	1.199	1.216	1.174
EGB	1.484	1.471	1.463	1.467	1.470	1.450	1.380	1.414	1.348	1.348	1.345	1.287
BUP	705	692	683	684	655	666	650	644	613	639	652	651
FP Logse	64	66	65	56	50	51	49	58	54	45	39	39
FP1	116	112	99	96	100	110	91	91	97	98	92	90
FP2	173	161	169	158	153	150	146	151	144	137	137	133
Titulació Grau Mitjà	217	204	208	213	203	194	203	220	187	191	185	182
Titulació Grau Superior	465	438	398	393	405	370	376	389	359	320	339	319

2. Desocupació registrada pel SERVEF.



(Continuació)

	Gener	Febrer	Març	Abril	Maig	Juny	Juliol	Agost	Setembre	Octubre	Novembre	Desembre
Arts Gràfiques	4.340	4.333	4.194	4.084	3.955	3.929	3.633	3.764	3.655	3.770	3.932	3.834
Sense estudis	5	5	6	6	4	6	5	5	5	5	13	9
Primària incompleta	83	84	82	85	90	86	78	81	78	86	107	104
Certificat Escolaritat	914	935	930	915	875	893	857	867	843	888	965	963
EGB	1.284	1.269	1.243	1.227	1.202	1.205	1.083	1.144	1.129	1.163	1.204	1.194
BUP	748	740	716	702	695	696	622	647	648	660	679	651
FP Logse	86	77	69	63	56	46	40	40	38	39	46	36
FP1	99	98	90	90	81	79	71	70	62	73	76	70
FP2	150	154	148	136	115	117	101	120	99	107	113	111
Titulació Grau Mitjà	302	298	274	256	252	252	228	239	240	243	252	241
Titulació Grau Superior	669	678	642	610	589	555	553	556	518	511	490	464
Alfàmbra	3.878	3.823	3.754	3.740	3.634	3.692	3.587	3.616	3.501	3.517	3.652	3.642
Sense estudis	3	2	3	3	4	4	5	7	8	8	9	8
Primària incompleta	46	48	51	51	49	54	55	63	84	77	73	66
Certificat Escolaritat	781	752	755	756	761	796	772	783	756	773	831	826
EGB	1.377	1.362	1.332	1.330	1.290	1.302	1.238	1.247	1.249	1.227	1.238	1.227
BUP	737	751	750	742	694	726	686	666	629	685	739	725
FP Logse	38	40	37	38	34	31	36	33	39	36	36	30
FP1	127	117	117	110	99	107	100	106	92	107	103	102
FP2	148	133	129	137	132	123	140	137	119	105	108	120
Titulació Grau Mitjà	213	213	198	197	193	193	200	201	173	182	179	188
Titulació Grau Superior	408	405	382	376	378	356	355	373	352	317	336	350
Av. Cid	1.707	1.696	1.676	1.647	1.581	1.623	1.583	1.619	1.559	1.530	1.553	1.525
Sense estudis	2	2	1	2	2	1	2	2	2	1	2	3
Primària incompleta	44	48	44	44	41	37	43	39	43	45	41	45
Certificat Escolaritat	510	506	503	494	461	480	475	476	451	445	441	449
EGB	627	616	630	623	599	625	597	614	594	585	603	571
BUP	199	211	195	191	190	202	183	185	181	173	173	175
FP Logse	21	19	20	16	17	14	13	11	15	16	9	9
FP1	77	75	74	68	68	65	63	68	72	74	74	68
FP2	63	59	55	57	57	60	55	60	62	59	64	62
Titulació Grau Mitjà	59	61	58	57	58	57	62	66	64	63	66	61
Titulació Grau Superior	105	99	96	95	88	82	90	98	75	69	80	82
Felip Rinaldi	3.169	3.164	3.108	3.045	3.009	3.017	2.980	3.034	2.863	2.859	2.969	2.972
Sense estudis	1	1	1	1	1	1	2	2	2	2	2	3
Primària incompleta	30	30	32	29	31	31	31	43	40	38	37	41
Certificat Escolaritat	1.216	1.237	1.224	1.212	1.195	1.267	1.247	1.240	1.185	1.197	1.224	1.213
EGB	1.098	1.095	1.092	1.044	1.043	1.005	983	1.030	967	980	1.015	1.009
BUP	288	282	273	263	273	276	258	250	243	238	256	268
FP Logse	60	57	57	54	42	39	40	42	46	41	40	28
FP1	43	42	46	48	46	41	49	53	50	45	44	46
FP2	127	114	98	112	112	112	107	114	109	104	114	116
Titulació Grau Mitjà	122	124	118	119	118	106	113	120	95	97	110	113
Titulació Grau Superior	184	182	167	163	148	139	150	140	126	117	127	135
Altres oficines	576	562	552	541	535	511	502	491	462	498	494	525
Sense estudis	1	1	1	1	1	1	1	1	0	0	0	0
Primària incompleta	22	25	31	28	25	26	29	31	28	25	24	31
Certificat Escolaritat	224	220	210	217	227	199	208	197	182	196	209	213
EGB	199	183	178	171	170	175	160	154	153	164	152	162
BUP	38	40	41	43	43	42	37	43	34	43	42	39
FP Logse	6	9	8	8	8	6	5	6	8	8	7	7
FP1	24	28	28	24	19	19	24	20	22	20	22	26
FP2	24	24	23	21	19	19	12	11	13	16	15	20
Titulació Grau Mitjà	13	11	12	9	4	7	11	12	6	7	7	10
Titulació Grau Superior	25	21	20	19	19	17	15	16	16	19	16	17

2. Desocupació registrada pel SERVEF.



2.15. Desocupació registrada a les oficines del SERVEF de població de la ciutat de València segons grups professionals. 2004

2.15. Paro registrado en las oficinas del SERVEF de población de la ciudad de Valencia según grupo profesional. 2004

	Gener	Febrer	Març	Abril	Maig	Juny	Juliol	Agost	Setembre	Octubre	Novembre	Desembre
Av. Port	3.337	3.394	3.379	3.249	3.156	3.258	3.132	3.242	3.150	3.131	3.182	3.113
Directius	47	44	43	41	40	41	39	42	41	38	34	40
Tècnics i prof. científics	256	255	265	244	238	230	255	264	234	224	230	222
Tècnics i prof. de suport	289	293	301	291	279	287	280	297	264	262	268	258
Empleats administratius	530	525	506	487	471	477	476	503	472	454	471	486
Treb. servicis	720	741	704	648	637	678	613	637	645	656	672	640
Treb. agricultura i pesca	23	24	33	36	39	34	31	29	27	27	31	36
Treballadors qualificats	470	500	504	497	468	491	450	471	462	439	452	434
Operadors maquinària	255	256	260	254	237	246	234	248	246	249	242	234
Treb. no qualificats	747	756	763	751	747	774	754	751	759	782	782	763
Forces armades	0	0	0	0	0	0	0	0	0	0	0	0
Joan Llorens	4.952	4.915	4.848	4.742	4.605	4.561	4.264	4.320	4.196	4.202	4.311	4.237
Directius	85	88	92	87	86	81	77	73	68	70	62	64
Tècnics i prof. científics	656	638	630	632	580	544	570	570	517	479	479	469
Tècnics i prof. de suport	532	551	551	530	517	497	469	492	490	457	441	426
Empleats administratius	976	947	954	928	898	886	812	827	827	838	892	865
Treb. servicis	1.008	991	935	902	889	904	783	773	784	833	856	813
Treb. agricultura i pesca	34	31	29	26	26	25	23	29	26	28	31	30
Treballadors qualificats	447	443	414	426	402	395	374	405	367	373	378	380
Operadors maquinària	239	239	248	250	235	225	223	215	214	202	207	213
Treb. no qualificats	970	981	991	956	968	1.002	931	935	901	920	963	975
Forces armades	5	6	4	5	4	2	2	1	2	2	2	2
Vila Barberà	3.687	3.734	3.671	3.728	3.587	3.569	3.429	3.612	3.499	3.451	3.478	3.371
Directius	84	84	82	84	79	78	77	79	77	65	67	66
Tècnics i prof. científics	420	420	393	403	373	376	392	387	361	335	318	303
Tècnics i prof. de suport	390	396	370	366	349	337	317	354	322	290	291	307
Empleats administratius	718	726	709	714	675	653	615	639	610	593	602	592
Treb. servicis	732	739	735	710	680	695	646	688	673	676	669	649
Treb. agricultura i pesca	26	29	28	31	27	29	23	24	26	23	25	26
Treballadors qualificats	378	376	365	362	356	343	332	352	333	355	368	362
Operadors maquinària	200	210	193	201	193	175	166	192	178	159	150	147
Treb. no qualificats	739	754	796	857	854	882	861	897	919	955	988	919
Forces armades	0	0	0	0	1	1	0	0	0	0	0	0
Lluís Oliag	4.675	4.614	4.555	4.516	4.467	4.448	4.371	4.454	4.380	4.341	4.400	4.241
Directius	108	109	109	106	102	101	97	95	93	91	99	96
Tècnics i prof. científics	552	537	505	510	506	482	492	511	453	433	447	431
Tècnics i prof. de suport	555	538	517	490	476	442	443	456	463	437	430	417
Empleats administratius	820	787	778	742	749	765	748	776	740	722	708	704
Treb. servicis	958	934	917	929	885	917	888	872	848	878	866	829
Treb. agricultura i pesca	40	45	40	52	48	44	41	41	39	39	43	44
Treballadors qualificats	529	526	531	522	521	519	501	534	505	494	512	474
Operadors maquinària	260	275	265	236	231	233	232	240	245	232	232	222
Treb. no qualificats	853	863	893	929	949	945	929	928	994	1.015	1.063	1.024
Forces armades	0	0	0	0	0	0	0	1	0	0	0	0

2. Desocupació registrada pel SERVEF.



(Continuació)

	Gener	Febrer	Març	Abril	Maig	Juny	Juliol	Agost	Setembre	Octubre	Novembre	Desembre
Arts Gràfiques	4.340	4.338	4.200	4.090	3.959	3.935	3.638	3.769	3.660	3.775	3.945	3.843
Directius	117	117	113	114	110	107	96	102	106	104	108	112
Tècnics i prof. científics	744	753	712	680	672	635	630	628	595	637	703	691
Tècnics i prof. de suport	526	519	508	491	487	471	418	450	448	447	478	468
Empleats administratius	877	901	843	815	776	767	706	720	683	686	683	665
Treb. servicis	742	714	697	692	666	679	625	648	635	669	698	658
Treb. agricultura i pesca	34	31	29	35	33	33	27	31	30	32	30	28
Treballadors qualificats	442	442	443	422	411	418	371	408	385	391	399	389
Operadors maquinària	233	214	227	222	208	203	200	207	210	195	204	206
Treb. no qualificats	623	645	626	617	594	621	565	575	566	613	640	622
Forces armades	2	2	2	2	2	1	0	0	2	1	2	4
Alfàmbra	3.878	3.823	3.754	3.740	3.634	3.692	3.587	3.616	3.501	3.517	3.652	3.642
Directius	60	65	64	63	59	61	63	67	59	62	74	79
Tècnics i prof. científics	505	513	490	481	479	461	491	472	433	422	447	461
Tècnics i prof. de suport	456	446	428	443	441	430	414	431	393	388	415	416
Empleats administratius	756	742	737	727	699	701	671	689	660	684	699	698
Treb. servicis	798	790	774	790	731	809	734	729	710	682	706	673
Treb. agricultura i pesca	29	34	31	28	28	27	26	28	28	31	38	39
Treballadors qualificats	444	431	425	411	399	384	378	378	370	390	365	382
Operadors maquinària	183	180	181	175	168	155	172	180	157	163	169	179
Treb. no qualificats	646	620	622	621	629	663	637	642	691	695	739	715
Forces armades	1	2	2	1	1	1	1	0	0	0	0	0
Av. Cid	1.707	1.696	1.676	1.647	1.581	1.623	1.583	1.619	1.559	1.530	1.553	1.525
Directius	20	19	19	17	15	14	12	13	13	12	12	12
Tècnics i prof. científics	128	131	123	123	109	112	116	123	108	103	114	116
Tècnics i prof. de suport	171	158	146	147	151	145	161	170	155	145	143	141
Empleats administratius	327	344	335	321	312	320	300	321	302	288	302	289
Treb. servicis	355	341	342	323	324	354	339	347	349	351	349	330
Treb. agricultura i pesca	7	6	8	8	6	7	6	5	5	5	5	5
Treballadors qualificats	230	230	226	241	217	206	205	207	208	206	204	199
Operadors maquinària	130	128	129	126	113	113	102	106	106	113	118	115
Treb. no qualificats	339	339	348	341	334	351	341	326	313	307	306	318
Forces armades	0	0	0	0	0	1	1	1	0	0	0	0
Felip Rinaldi	3.169	3.164	3.108	3.045	3.009	3.017	2.980	3.034	2.863	2.859	2.969	2.972
Directius	16	16	22	22	15	12	14	16	14	15	12	15
Tècnics i prof. científics	233	234	223	223	215	199	217	207	173	159	178	182
Tècnics i prof. de suport	265	256	245	244	256	253	253	256	250	250	254	248
Empleats administratius	468	472	454	446	426	407	390	401	403	405	424	419
Treb. servicis	672	670	646	630	638	658	628	625	621	632	636	626
Treb. agricultura i pesca	24	25	23	24	20	19	23	23	22	23	23	20
Treballadors qualificats	460	458	462	461	450	439	443	470	433	413	423	440
Operadors maquinària	263	250	243	229	235	235	223	237	219	231	243	262
Treb. no qualificats	768	783	789	765	752	795	789	798	728	731	776	760
Forces armades	0	0	1	1	2	0	0	1	0	0	0	0
Altres oficines	576	562	552	541	535	511	502	491	462	498	494	525
Directius	8	7	7	7	10	10	7	7	7	7	8	7
Tècnics i prof. científics	28	26	27	25	21	23	24	25	20	21	22	22
Tècnics i prof. de suport	43	44	47	44	37	35	34	36	35	36	35	44
Empleats administratius	59	63	64	60	56	50	43	48	49	66	57	56
Treb. servicis	117	114	113	111	119	114	109	96	91	97	99	105
Treb. agricultura i pesca	10	8	8	8	7	8	7	9	6	9	8	9
Treballadors qualificats	89	81	78	76	70	72	74	78	68	72	73	81
Operadors maquinària	70	73	60	58	52	45	44	45	43	46	41	46
Treb. no qualificats	152	146	148	152	163	154	160	147	143	144	150	154
Forces armades	0	0	0	0	0	0	0	0	0	0	1	1

2. Desocupació registrada pel SERVEF.



2.16. Desocupació registrada a les oficines del SERVEF de població de la ciutat de València segons activitat econòmica. 2004

2.16. Paro registrado en las oficinas del SERVEF de población de la ciudad de Valencia según actividad económica. 2004

	Gener	Febrer	Març	Abril	Maig	Juny	Juliol	Agost	Setembre	Octubre	Novembre	Desembre
Av. Port	3.337	3.394	3.379	3.249	3.156	3.258	3.132	3.242	3.150	3.131	3.182	3.113
Agricultura / Ramaderia	25	27	28	31	40	34	34	32	27	25	24	23
Pesca	1	2	3	2	1	2	3	4	2	2	1	4
Indústries Extractives	4	4	4	3	4	4	4	2	2	2	3	3
Ind. Manufactureres	454	476	490	483	449	439	419	424	413	425	397	401
Electricitat, gas i aigua	3	3	5	3	2	2	1	1	0	0	0	0
Construcció	340	353	363	344	332	334	321	379	337	320	316	315
Comerç i reparacions	497	500	498	457	460	475	437	466	439	404	423	428
Hostaleria	278	280	267	256	241	269	251	261	265	288	296	289
Transport i comunicacions	147	156	133	128	138	152	147	144	153	153	149	146
Intermediació financera	19	19	17	20	18	18	16	15	16	11	12	9
Immobiliàries i lloguer	637	635	637	602	584	619	589	611	604	618	643	616
Ad.Púb.,Defensa i S. S.	112	105	103	130	127	130	130	127	117	108	105	100
Educació	77	69	65	66	59	67	95	99	72	53	62	62
Sanitàries i serv. socials	103	103	96	91	92	89	81	86	97	114	106	100
Altres activitats socials	232	228	228	220	207	193	192	200	211	207	220	218
Personal domèstic	8	8	8	9	6	6	6	7	11	10	9	11
Org. Extraterritorials	0	0	0	0	0	0	0	0	0	0	0	0
Sense ocupació anterior	400	426	434	404	396	425	406	384	384	391	416	388
Joan Llorens	4.952	4.915	4.848	4.742	4.605	4.561	4.264	4.320	4.196	4.202	4.311	4.237
Agricultura / Ramaderia	38	41	39	31	29	28	23	16	19	17	20	25
Pesca	1	1	1	1	2	1	0	1	0	1	0	1
Indústries Extractives	1	2	2	2	0	0	0	0	1	1	2	2
Ind. Manufactureres	600	597	585	576	564	560	538	574	559	556	570	571
Electricitat, gas i aigua	13	13	11	9	9	11	11	11	7	6	11	9
Construcció	307	311	323	314	307	297	281	314	298	295	293	310
Comerç i reparacions	836	843	804	762	734	711	662	669	674	660	670	661
Hostaleria	325	318	309	317	296	296	256	255	244	262	264	267
Transport i comunicacions	168	166	164	166	160	155	140	133	136	133	137	130
Intermediació financera	49	53	49	55	48	42	37	40	41	42	40	36
Immobiliàries i lloguer	1.171	1.148	1.171	1.111	1.090	1.095	1.026	1.029	954	969	981	979
Ad.Púb.,Defensa i S. S.	196	192	178	217	207	204	182	178	168	161	165	169
Educació	130	126	119	118	113	128	187	203	152	119	138	124
Sanitàries i serv. socials	192	198	189	187	178	166	146	147	158	199	198	186
Altres activitats socials	311	305	311	298	315	296	272	268	300	294	326	323
Personal domèstic	28	26	30	23	22	23	19	17	23	21	18	16
Org. Extraterritorials	0	0	0	0	0	0	0	0	0	0	0	0
Sense ocupació anterior	586	575	563	555	531	548	484	465	462	466	478	428
Vila Barberà	3.687	3.734	3.671	3.728	3.587	3.569	3.429	3.612	3.499	3.451	3.478	3.371
Agricultura / Ramaderia	25	27	29	34	28	25	27	25	28	32	30	25
Pesca	1	1	1	1	2	2	2	2	2	1	1	1
Indústries Extractives	2	1	2	2	1	0	0	0	2	2	2	1
Ind. Manufactureres	573	581	559	557	527	513	484	529	503	476	470	452
Electricitat, gas i aigua	6	7	8	10	8	6	6	5	6	8	6	5
Construcció	248	241	245	230	222	203	211	249	206	227	234	231
Comerç i reparacions	590	606	580	602	567	564	523	549	525	526	524	517
Hostaleria	217	218	229	229	244	241	247	246	239	221	224	224
Transport i comunicacions	166	168	157	162	159	156	135	139	144	150	152	149
Intermediació financera	43	47	45	41	39	37	35	32	25	27	26	26
Immobiliàries i lloguer	692	705	713	703	673	675	649	725	688	676	687	683
Ad.Púb.,Defensa i S. S.	170	168	165	196	187	183	176	175	148	142	147	145
Educació	88	87	84	81	78	90	118	133	95	89	86	81
Sanitàries i serv. socials	119	114	114	114	101	77	85	89	105	108	108	97
Altres activitats socials	258	254	243	251	241	237	240	248	264	251	248	242
Personal domèstic	13	14	12	12	14	12	11	9	16	16	13	12
Org. Extraterritorials	0	0	0	0	0	0	1	1	1	0	0	0
Sense ocupació anterior	476	495	485	503	483	524	487	460	518	502	520	480

2. Desocupació registrada pel SERVEF.



(Continuació)

	Gener	Febrer	Març	Abril	Maig	Juny	Juliol	Agost	Setembre	Octubre	Novembre	Desembre
Lluís Oliag	4.675	4.614	4.555	4.516	4.467	4.448	4.371	4.454	4.380	4.341	4.400	4.241
Agricultura / Ramaderia	35	32	32	35	30	33	39	42	38	39	42	47
Pesca	1	1	1	1	1	1	1	1	1	1	1	1
Indústries Extractives	1	2	1	1	1	2	2	2	2	2	2	1
Ind. Manufactureres	663	657	632	616	615	597	604	637	602	582	576	599
Electricitat, gas i aigua	6	4	6	6	7	8	7	5	4	5	5	7
Construcció	371	372	394	367	376	363	382	421	412	395	406	381
Comerç i reparacions	712	709	692	697	677	687	655	665	657	666	699	664
Hostaleria	364	349	328	344	344	358	342	338	313	322	319	300
Transport i comunicacions	199	193	196	199	193	205	190	196	182	190	196	190
Intermediació financera	34	32	37	39	33	40	38	41	39	37	39	40
Immobiliàries i lloguer	999	967	959	929	943	926	889	903	870	876	876	885
Ad.Púb.,Defensa i S. S.	164	157	143	172	173	170	148	141	144	139	132	128
Educació	121	121	120	117	108	115	184	200	141	126	127	114
Sanitàries i serv. socials	162	164	157	151	153	143	134	135	149	158	160	149
Altres activitats socials	329	333	343	347	345	296	295	292	332	333	342	311
Personal domèstic	20	21	20	18	19	16	16	16	26	26	24	25
Org. Extraterritorials	0	0	0	0	0	0	0	0	0	0	0	0
Sense ocupació anterior	494	500	494	477	449	488	445	419	468	444	454	399
Arts Gràfiques	4.340	4.338	4.200	4.090	3.959	3.935	3.638	3.769	3.660	3.775	3.945	3.843
Agricultura / Ramaderia	29	38	36	36	41	34	28	26	28	28	28	33
Pesca	2	2	2	2	2	2	2	1	1	1	2	2
Indústries Extractives	1	1	1	2	1	2	1	2	2	2	2	2
Ind. Manufactureres	538	537	532	517	500	496	453	490	459	467	460	453
Electricitat, gas i aigua	8	8	8	4	4	4	5	5	3	4	3	3
Construcció	304	297	272	259	263	252	242	262	245	251	266	263
Comerç i reparacions	604	596	571	570	545	536	503	519	535	534	551	542
Hostaleria	268	302	307	311	309	334	301	296	303	333	364	355
Transport i comunicacions	185	177	175	166	150	138	120	127	122	121	127	135
Intermediació financera	45	50	47	41	43	39	37	35	32	35	33	32
Immobiliàries i lloguer	1.007	1.009	988	930	902	919	857	893	858	886	894	889
Ad.Púb.,Defensa i S. S.	212	200	195	217	202	196	175	172	159	148	149	140
Educació	144	143	127	115	115	123	154	174	120	100	103	105
Sanitàries i serv. socials	146	137	132	131	124	117	105	100	114	158	170	157
Altres activitats socials	277	269	263	264	263	242	218	235	244	240	260	237
Personal domèstic	13	14	13	15	15	15	11	9	15	21	18	17
Org. Extraterritorials	1	1	1	1	0	0	0	0	0	0	0	0
Sense ocupació anterior	556	557	530	509	480	486	426	423	420	446	515	478
Alfambra	3.878	3.823	3.754	3.740	3.634	3.692	3.587	3.616	3.501	3.517	3.652	3.642
Agricultura / Ramaderia	27	26	21	23	24	22	24	23	24	25	31	36
Pesca	1	1	1	1	1	1	1	1	0	1	1	2
Indústries Extractives	6	6	7	3	4	4	3	2	2	2	2	2
Ind. Manufactureres	495	484	459	453	450	447	430	452	447	434	444	460
Electricitat, gas i aigua	6	6	6	4	3	3	2	2	3	3	3	3
Construcció	255	247	276	265	242	253	270	289	249	260	258	277
Comerç i reparacions	558	564	545	560	537	513	489	517	520	523	518	508
Hostaleria	263	257	246	244	230	240	216	210	241	226	240	223
Transport i comunicacions	157	150	155	148	142	110	117	109	125	127	124	135
Intermediació financera	43	39	40	41	43	38	34	34	32	32	36	33
Immobiliàries i lloguer	944	930	927	890	880	916	893	900	856	909	929	933
Ad.Púb.,Defensa i S. S.	164	171	156	182	172	179	161	153	152	137	156	148
Educació	105	100	96	100	92	118	159	158	124	100	108	106
Sanitàries i serv. socials	142	147	142	135	139	141	124	119	113	155	169	153
Altres activitats socials	290	273	269	260	266	254	259	272	267	244	286	282
Personal domèstic	6	8	6	7	5	7	7	8	9	8	8	10
Org. Extraterritorials	0	0	0	0	0	0	0	0	0	0	0	0
Sense ocupació anterior	416	414	402	424	404	446	398	367	337	331	339	331

2. Desocupació registrada pel SERVEF.



(Continuació)

	Gener	Febrer	Març	Abril	Maig	Juny	Juliol	Agost	Setembre	Octubre	Novembre	Desembre
Av. Cid	1.707	1.696	1.676	1.647	1.581	1.623	1.583	1.619	1.559	1.530	1.553	1.525
Agricultura / Ramaderia	20	18	18	17	17	18	13	14	15	8	8	9
Pesca	0	0	1	1	1	0	0	0	0	0	0	0
Indústries Extractives	1	2	2	1	0	0	0	0	0	0	0	0
Ind. Manufactureres	320	316	303	301	272	271	275	293	262	256	249	257
Electricitat, gas i aigua	2	2	2	2	2	3	2	2	2	2	2	2
Construcció	116	108	104	113	91	101	109	125	116	132	118	125
Comerç i reparacions	285	287	289	289	283	276	271	280	275	271	269	261
Hostaleria	111	114	113	101	96	120	114	109	107	102	107	108
Transport i comunicacions	71	78	78	75	77	74	68	68	70	72	79	79
Intermediació financera	8	10	13	9	9	10	8	10	7	6	7	5
Immobiliàries i lloguer	358	348	358	345	362	364	357	371	357	352	356	334
Ad.Púb.,Defensa i S. S.	70	74	62	74	74	86	76	65	65	61	66	68
Educació	35	32	33	25	26	33	38	44	36	25	31	38
Sanitàries i serv. socials	57	56	54	58	53	51	46	43	55	61	65	56
Altres activitats socials	108	104	102	97	84	78	78	84	90	85	96	85
Personal domèstic	3	5	5	5	5	5	6	5	4	4	4	4
Org. Extraterritorials	0	0	0	0	0	0	0	0	0	0	0	0
Sense ocupació anterior	142	142	139	134	129	133	122	106	98	93	96	94
Felip Rinaldi	3.169	3.164	3.108	3.045	3.009	3.017	2.980	3.034	2.863	2.859	2.969	2.972
Agricultura / Ramaderia	29	34	37	32	33	29	34	35	32	32	29	29
Pesca	2	1	1	1	0	0	0	0	0	0	0	0
Indústries Extractives	0	2	2	3	1	4	3	3	3	4	4	3
Ind. Manufactureres	490	467	462	467	482	459	456	495	467	469	443	464
Electricitat, gas i aigua	2	2	3	3	2	1	1	1	0	1	1	2
Construcció	308	310	307	291	275	263	273	340	296	286	288	305
Comerç i reparacions	442	453	453	456	458	426	431	434	411	396	406	406
Hostaleria	192	204	194	188	173	193	202	203	185	179	191	192
Transport i comunicacions	101	98	94	88	99	101	107	98	83	88	100	107
Intermediació financera	11	11	12	12	10	11	12	11	9	8	10	12
Immobiliàries i lloguer	764	750	739	706	684	708	686	662	667	675	725	720
Ad.Púb.,Defensa i S. S.	96	91	94	113	109	113	103	102	94	96	91	94
Educació	74	72	65	60	59	74	98	104	68	60	81	79
Sanitàries i serv. socials	118	109	92	88	94	93	66	64	77	105	110	109
Altres activitats socials	186	184	178	181	184	189	184	185	190	188	201	188
Personal domèstic	12	11	11	10	12	11	7	6	8	7	9	8
Org. Extraterritorials	0	0	0	0	0	0	0	0	0	0	0	0
Sense ocupació anterior	342	365	364	346	334	342	317	291	273	265	280	254
Altres oficines	576	562	552	541	535	511	502	491	462	498	494	525
Agricultura / Ramaderia	7	6	5	6	6	8	5	4	2	2	2	2
Pesca	6	3	3	3	3	2	2	2	3	4	4	8
Indústries Extractives	0	0	0	0	0	0	0	0	0	0	0	0
Ind. Manufactureres	79	76	78	80	79	71	50	58	57	65	72	72
Electricitat, gas i aigua	0	0	0	0	0	1	1	1	1	0	0	1
Construcció	61	73	77	78	69	65	71	77	64	65	66	74
Comerç i reparacions	83	84	83	80	75	72	72	74	67	69	67	80
Hostaleria	51	45	47	48	53	56	58	45	43	41	38	40
Transport i comunicacions	32	35	29	28	27	25	24	22	21	29	27	26
Intermediació financera	2	2	2	3	4	6	5	5	5	5	4	4
Immobiliàries i lloguer	128	123	117	120	126	110	117	102	104	119	115	119
Ad.Púb.,Defensa i S. S.	12	9	10	11	11	11	9	10	12	13	14	16
Educació	11	11	10	8	10	13	17	19	11	13	10	9
Sanitàries i serv. socials	20	20	17	12	9	9	9	8	8	9	10	8
Altres activitats socials	35	31	28	24	23	22	20	26	26	28	29	29
Personal domèstic	5	5	5	5	5	6	7	5	6	6	5	6
Org. Extraterritorials	0	0	0	0	0	0	0	0	0	0	0	0
Sense ocupació anterior	44	39	41	35	35	34	35	33	32	30	31	31

2. Desocupació registrada pel SERVEF.



2.17. Estimació de la desocupació registrada als districtes de la ciutat de València. 2004

2.17. Estimación del paro registrado en los distritos de la ciudad de Valencia. 2004

	Mitjana trimestral				Mitjana últims 12 mesos		
	1r trim.	2n trim.	3r trim.	4t trim.	Total	Homes	Dones
València	30.101	28.815	27.638	27.586	28.535	12.579	15.956
1. Ciutat Vella	870	847	821	815	838	376	462
2. L'Eixample	1.557	1.513	1.485	1.456	1.502	671	832
3. Extramurs	1.792	1.719	1.612	1.595	1.680	703	977
4. Campanar	1.395	1.327	1.236	1.238	1.299	562	737
5. La Saïdia	1.915	1.840	1.769	1.794	1.830	796	1.034
6. El Pla del Real	1.090	1.018	947	986	1.011	428	583
7. L'Olivereta	1.908	1.809	1.695	1.676	1.772	743	1.029
8. Patraix	2.321	2.221	2.131	2.084	2.189	901	1.288
9. Jesús	1.751	1.718	1.663	1.625	1.689	750	939
10. Quatre Carreres	2.810	2.725	2.679	2.636	2.713	1.268	1.445
11. Poblat Marítims	2.389	2.276	2.225	2.216	2.277	1.061	1.216
12. Camins al Grau	2.347	2.210	2.110	2.143	2.203	982	1.220
13. Algirós	1.499	1.398	1.289	1.348	1.383	601	782
14. Benimaclet	1.271	1.225	1.183	1.197	1.219	540	679
15. Rascanya	1.958	1.881	1.839	1.825	1.875	826	1.049
16. Benicalap	1.707	1.629	1.560	1.549	1.611	706	905
17. Pobles del Nord	226	217	212	211	216	96	121
18. Pobles de l'Oest	569	534	490	509	525	239	287
19. Pobles del Sud	727	708	693	681	702	330	372

