



IRPF

Dades per a la
ciutat de
València i els
seus Districtes



2011



AJUNTAMENT DE VALÈNCIA
ÀREA DE GOVERN INTERIOR
OFICINA D'ESTADÍSTICA



AJUNTAMENT DE VALENCIA
ÀREA DE GOVERN INTERIOR

ELABORACIÓ:

Oficina d'Estadística

Jordi Hidalgo Sánchez
Francisco Martínez Ruiz
Carmiña Moya Equiza
Tomás Morales Lorente
María Rodríguez Ciria

Han col·laborat:

Alvaro Briz Redón
Patricia Lara Giménez
Ruben Morenilla Parada
Marta Moshuk
Elsa Olmeda Rodríguez

OFICINA D'ESTADÍSTICA

www.valencia.es/estadistica

estadistica@valencia.es

Impost sobre la Renda de les Persones Físiques (IRPF)

- [1. Anàlisi decriptiu de l'Impost. 2011](#)
- [2. Declaracions segons tipus. 2011](#)
- [3. Renda total segons tipus de declaració. 2011](#)
- [4. Renda mitjana segons tipus de declaració. 2011](#)
- [5. Declaracions segons l'estat civil de la persona primera declarant. 2011](#)
- [6. Renda total segons l'estat civil de la persona primera declarant. 2011](#)
- [7. Renda mitjana segons l'estat civil de la persona primera declarant. 2011](#)
- [8. Declaracions segons sexe de la persona primera declarant. 2011](#)
- [9. Renda total segons sexe de la persona primera declarant. 2011](#)
- [10. Renda mitjana segons sexe de la persona primera declarant. 2011](#)
- [11. Declaracions segons el tipus de declaració, l'estat civil i el sexe de la primera persona declarant. 2011](#)
- [12. Renda total segons el tipus de declaració, l'estat civil i el sexe de la primera persona declarant. 2011](#)
- [13. Renda mitjana segons el tipus de declaració, l'estat civil i el sexe de la primera persona declarant. 2011](#)
- [14. Declaracions segons el nombre de descendents. 2011](#)
- [15. Renda total segons el nombre de descendents. 2011](#)
- [16. Renda mitjana segons el nombre de descendents. 2011](#)
- [17. Declaracions segons els ascendents o descendents. 2011](#)
- [18. Renda total segons els ascendents o descendents. 2011](#)
- [19. Renda mitjana segons els ascendents o descendents. 2011](#)
- [20. Declaracions segons l'edat de la persona primera declarant. 2011](#)
- [21. Renda total segons l'edat de la persona primera declarant. 2011](#)
- [22. Renda mitjana segons l'edat de la persona primera declarant. 2011](#)
- [23. Declaracions segons trams de renda. 2011](#)
- [24. Renda total segons trams de renda. 2011](#)
- [25. Renda mitjana segons trams de renda. 2011](#)
- [26. Decils de la distribució de Renda; decils dels districtes. 2011](#)
- [27. Renda total en cada decil de renda; decils de los distritos. 2011](#)
- [28. Renda mitjana en cada decil de renda; decils dels districtes. 2011](#)
- [29. Declaracions en cada decil de renda; decils de la ciutat. 2011](#)
- [30. Renda total en cada decil de renda; decils de la ciutat. 2011](#)
- [31. Indicadors S80/S20 i S90/S10 segons la distribució en decils de la renda. 2011](#)

1. Anàlisi decriptiu de l'Impost. 2011

1.1 Tamany de la mostra i de l'univers

	Ciutat de València	Província de València	Espanya
Observacions	37.921	98.774	2.036.186
Declaracions	376.972	1.194.861	19.467.623

1.2 Principals magnituds fiscals

	Declaracions	Mínim	Màxim	Total	Mitjana	Desv. típ.
Ciutat de València						
Renda del període	376.972	-1.981.632,72	27.076.403,16	9.778.294.293,81	25.939,08	93.003,06
Base Imposable	376.972	-1.981.632,72	27.076.403,16	8.754.113.650,91	23.222,22	93.021,19
Base Liquidable	376.972	-1.981.632,72	27.076.403,16	8.402.119.361,08	22.288,47	92.812,84
Quota Integra	376.972	0,00	5.692.439,84	1.705.443.904,08	4.524,07	21.879,00
Quota Líquida	376.972	0,00	5.692.169,84	1.609.301.012,81	4.269,03	21.812,77
Quota Resultant	376.972	0,00	5.692.169,84	1.587.628.252,32	4.211,53	21.566,83
Quota Real	376.972	-3.400,00	5.692.169,84	1.573.778.448,31	4.174,79	21.568,98
Resultat de la declaració	376.972	-436.901,82	2.132.904,86	-65.464.599,47	-173,66	6.443,71
Renda	376.972	-1.981.633,00	27.076.403,00	8.736.848.783,00	23.176,42	92.999,95

	Declaracions	Mínim	Màxim	Total	Mitjana	Desv. típ.
Prov. de València						
Renda del període	1.194.861	-4.391.027,95	27.076.403,16	25.955.995.172,40	21.723,03	59.972,24
Base Imposable	1.194.861	-4.395.015,71	27.076.403,16	22.648.714.629,86	18.955,11	59.994,80
Base Liquidable	1.194.861	-4.396.441,54	27.076.403,16	21.539.473.259,33	18.026,76	59.783,79
Quota Integra	1.194.861	0,00	5.692.439,84	4.020.161.892,04	3.364,54	15.021,36
Quota Líquida	1.194.861	0,00	5.692.169,84	3.722.281.826,29	3.115,24	14.963,43
Quota Resultant	1.194.861	0,00	5.692.169,84	3.657.657.678,11	3.061,16	14.832,23
Quota Real	1.194.861	-3.600,00	5.692.169,84	3.611.749.001,58	3.022,74	14.834,77
Resultat de la declaració	1.194.861	-436.901,82	2.132.904,86	-339.785.881,46	-284,37	4.376,14
Renda	1.194.861	-4.395.015,71	27.076.403,16	22.599.234.060,14	18.913,70	59.985,62

	Declaracions	Mínim	Màxim	Total	Mitjana	Desv. típ.
Espanya						
Renda del període	19.467.623	-10.964.259,24	90.339.075,81	445.171.845.615,37	22.867,29	56.772,59
Base Imposable	19.467.623	-10.964.259,24	90.336.423,81	392.280.015.471,53	20.150,38	56.793,81
Base Liquidable	19.467.623	-10.964.259,27	90.323.923,81	373.156.452.000,44	19.168,05	56.526,33
Quota Integra	19.467.623	0,00	18.993.939,69	72.429.298.559,59	3.720,50	16.261,35
Quota Líquida	19.467.623	0,00	18.993.652,64	67.248.766.237,40	3.454,39	16.192,55
Quota Resultant	19.467.623	0,00	18.993.652,64	66.265.873.749,81	3.403,90	16.042,05
Quota Real	19.467.623	-12.000,00	18.993.652,64	65.485.829.173,10	3.363,83	16.045,07
Resultat de la declaració	19.467.623	-7.449.387,64	18.747.696,05	-4.755.387.402,70	-244,27	8.876,16
Renda	19.467.623	-10.964.259,24	90.336.423,81	391.428.763.790,15	20.106,65	56.742,42

Notes: Dades en €.

Vegeu la [metodologia](#) per a consultar les definicions.

Font: Elaboració de l'Oficina d'Estadística a partir del fitxer de microdades de l'IRPF.

IEF. Ministeri d'Hisenda i Administracions Públiques. <http://www.ief.es/>

2. Declaracions segons tipus. 2011

	Total		Individual		Conjunta					
		%		%	Total	%	Monoparental	%	De matrimoni	%
València	376.972		304.460	80,8%	72.512	19,2%	10.210	14,1%	62.302	85,9%
1. Ciutat Vella	17.114	4,5%	15.327	89,6%	1.786	10,4%	-	-	-	-
2. l'Eixample	22.431	6,0%	19.276	85,9%	3.155	14,1%	617	19,6%	2.538	80,4%
3. Extramurs	23.667	6,3%	20.011	84,6%	3.656	15,4%	512	14,0%	3.348	91,6%
4. Campanar	19.258	5,1%	16.276	84,5%	2.982	15,5%	445 (*)	14,9%	2.536	85,1%
5. la Sàidia	19.790	5,2%	15.929	80,5%	3.860	19,5%	512	13,3%	3.348	86,7%
6. el Pla del Real	12.613	3,3%	10.013	79,4%	2.600	20,6%	486 (*)	18,7%	2.114	81,3%
7. l'Olivereta	20.812	5,5%	16.546	79,5%	4.266	20,5%	588	13,8%	3.678	86,2%
8. Patraix	26.684	7,1%	21.293	79,8%	5.391	20,2%	704	13,1%	4.687	86,9%
9. Jesús	25.491	6,8%	19.903	78,1%	5.588	21,9%	940	16,8%	4.648	83,2%
10. Quatre Carreres	33.869	9,0%	25.980	76,7%	7.889	23,3%	1.186	15,0%	6.704	85,0%
11. Poblat Marítims	25.875	6,9%	20.395	78,8%	5.480	21,2%	557	10,2%	4.923	89,8%
12. Camins al Grau	33.066	8,8%	27.461	83,0%	5.605	17,0%	596	10,6%	5.009	89,4%
13. Algirós	15.865	4,2%	12.332	77,7%	3.533	22,3%	433 (*)	12,2%	3.100	87,8%
14. Benimaclet	14.462	3,8%	11.199	77,4%	3.263	22,6%	704	21,6%	2.559	78,4%
15. Rascanya	23.726	6,3%	19.081	80,4%	4.645	19,6%	611	13,1%	4.034	86,9%
16. Benicalap	21.377	5,7%	16.853	78,8%	4.525	21,2%	518	11,5%	4.006	88,5%
17. Pobles del Nord	3.566	0,9%	2.931	82,2%	635	17,8%	-	-	-	-
18. Pobles de l'Oest	5.125	1,4%	3.606	70,4%	1.519	29,6%	-	-	-	-
19. Pobles del Sud	12.182	3,2%	10.049	82,5%	2.134	17,5%	293 (*)	13,7%	1.841	86,3%

Notes: (-) Mostra insuficient per a fer estimacions.

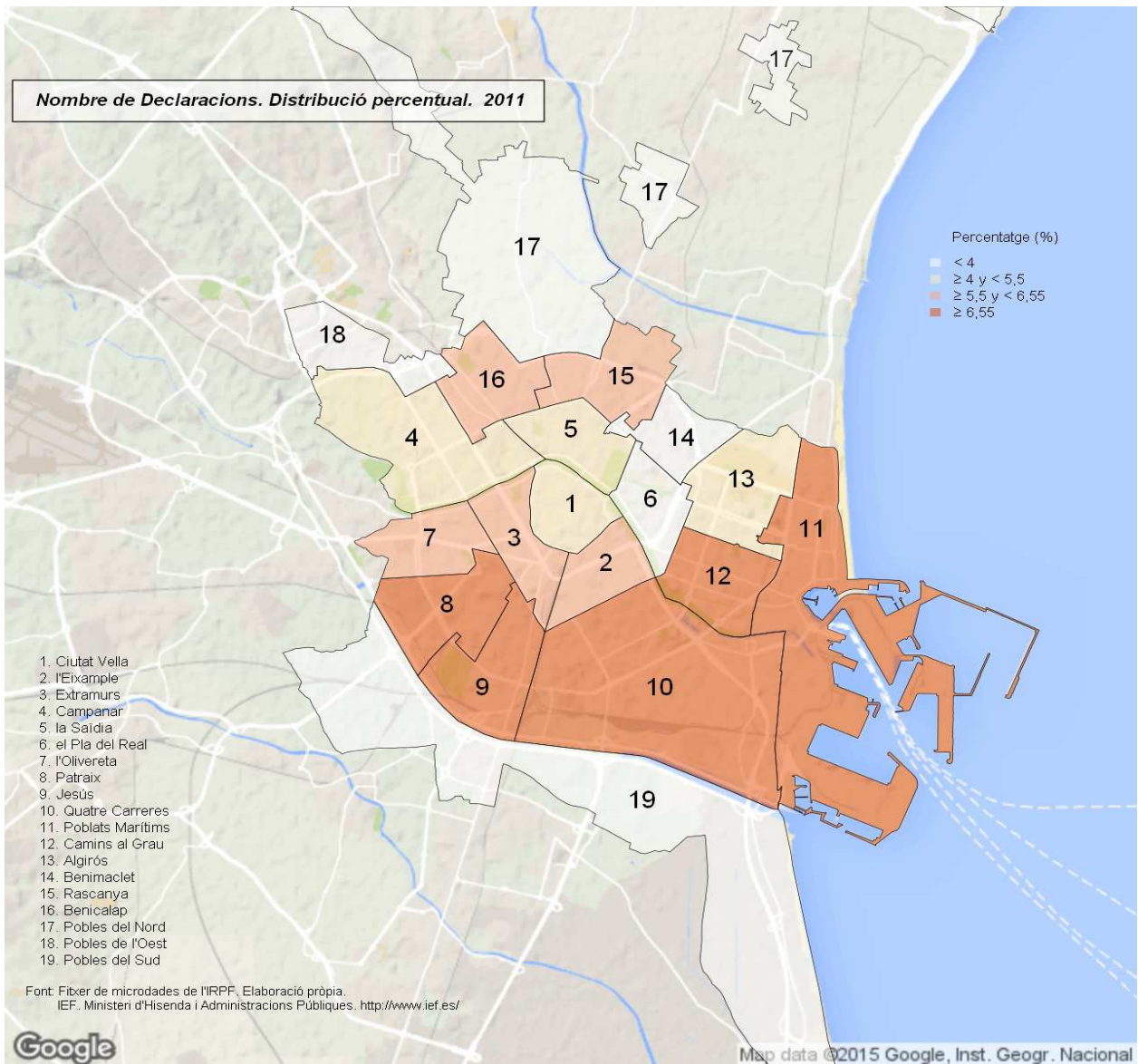
(*) Pot contindre errors elevats de mostreig.

Vegeu la [metodologia](#) per a consultar les definicions.

Font: Elaboració de l'Oficina d'Estadística a partir del fitxer de microdades de l'IRPF.

IEF. Ministeri d'Hisenda i Administracions Públiques. <http://www.ief.es/>

Nombre de Declaracions. Distribució percentual. 2011



3. Renda total segons tipus de declaració. 2011

	Total		Individual		Conjunta		De matrimoni			
		%		%	Total	Monoparental		%		
València	8.736.471.137		6.882.127.768	78,8%	1.854.343.369	21,2%	208.226.120	11,2%	1.646.117.250	88,8%
1. Ciutat Vella	526.050.439	6,0%	451.099.959	85,8%	74.950.480	14,2%	-	-	-	-
2. l'Eixample	885.549.449	10,1%	751.470.990	84,9%	134.078.459	15,1%	20.852.383	15,6%	113.226.075	84,4%
3. Extramurs	605.429.109	6,9%	502.641.326	83,0%	102.787.782	17,0%	12.517.410	12,2%	90.270.373	87,8%
4. Campanar	457.232.100	5,2%	380.956.485	83,3%	76.275.615	16,7%	8.526.442 (*)	11,2%	67.749.174	88,8%
5. la Saldia	442.396.620	5,1%	343.684.774	77,7%	98.711.847	22,3%	8.216.222	8,3%	90.495.625	91,7%
6. el Pla del Real	474.134.397	5,4%	372.830.317	78,6%	101.304.080	21,4%	15.332.865 (*)	15,1%	85.971.215	84,9%
7. l'Oivereta	393.415.559	4,5%	304.557.637	77,4%	88.857.922	22,6%	8.658.025	9,7%	80.199.897	90,3%
8. Patraix	523.486.845	6,0%	406.242.307	77,6%	117.244.538	22,4%	12.717.048	10,8%	104.527.490	89,2%
9. Jesús	497.871.666	5,7%	367.727.575	73,9%	130.144.091	26,1%	19.002.250	14,6%	111.141.841	85,4%
10. Quatre Carreres	656.212.607	7,5%	458.730.189	69,9%	197.482.419	30,1%	22.796.412	11,5%	174.686.007	88,5%
11. Poblat Marítims	466.934.818	5,3%	343.695.399	73,6%	123.239.418	26,4%	7.442.705	6,0%	115.796.713	94,0%
12. Camins al Grau	854.733.006	9,8%	697.023.418	81,5%	157.709.588	18,5%	12.707.090	8,1%	145.002.498	91,9%
13. Algirós	378.339.731	4,3%	281.065.004	74,3%	97.274.726	25,7%	8.390.271 (*)	8,6%	88.884.455	91,4%
14. Benimaclet	341.770.354	3,9%	254.412.656	74,4%	87.357.698	25,6%	18.519.485	21,2%	68.838.213	78,8%
15. Rascanya	398.969.258	4,6%	312.966.655	78,4%	86.002.603	21,6%	8.296.275	9,6%	77.706.328	90,4%
16. Benicalap	427.133.938	4,9%	335.042.812	78,4%	92.091.126	21,6%	9.176.923	10,0%	82.914.203	90,0%
17. Pobles del Nord	81.115.926	0,9%	63.840.939	78,7%	17.274.987	21,3%	-	-	-	-
18. Pobles de l'Oest	82.638.941	0,9%	56.074.152	67,9%	26.564.789	32,1%	-	-	-	-
19. Pobles del Sud	243.056.376	2,8%	198.065.174	81,5%	44.991.202	18,5%	4.020.403 (*)	8,9%	40.970.799	91,1%

Notes: (-) Mostra insuficient per a fer estimacions.

(*) Pot contindre errors elevats de mostreig.

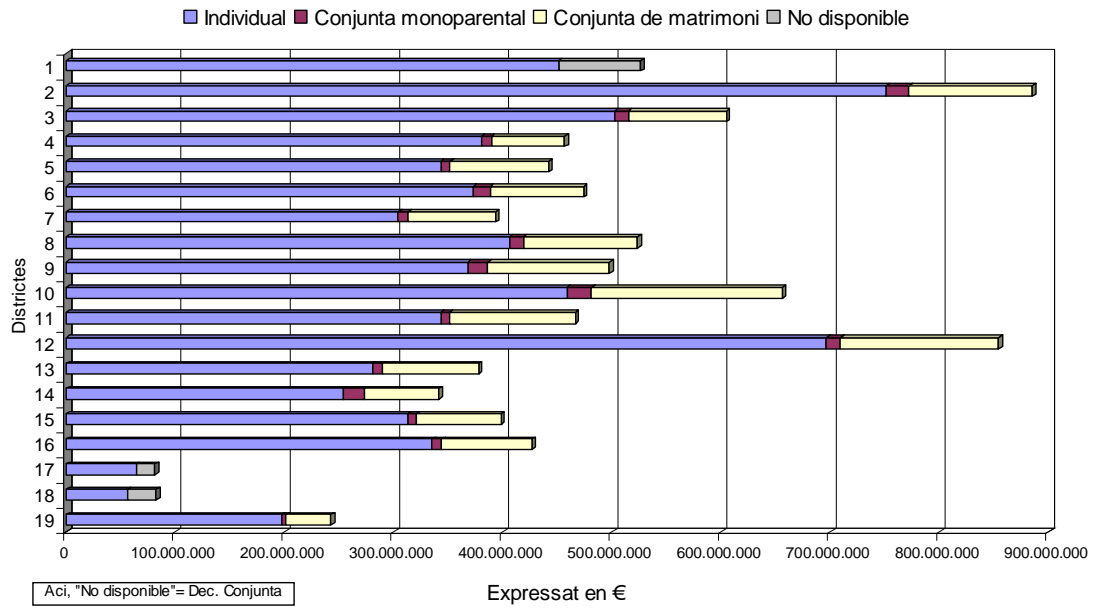
Dades en €.

Vegeu la [metodologia](#) per a consultar les definicions.

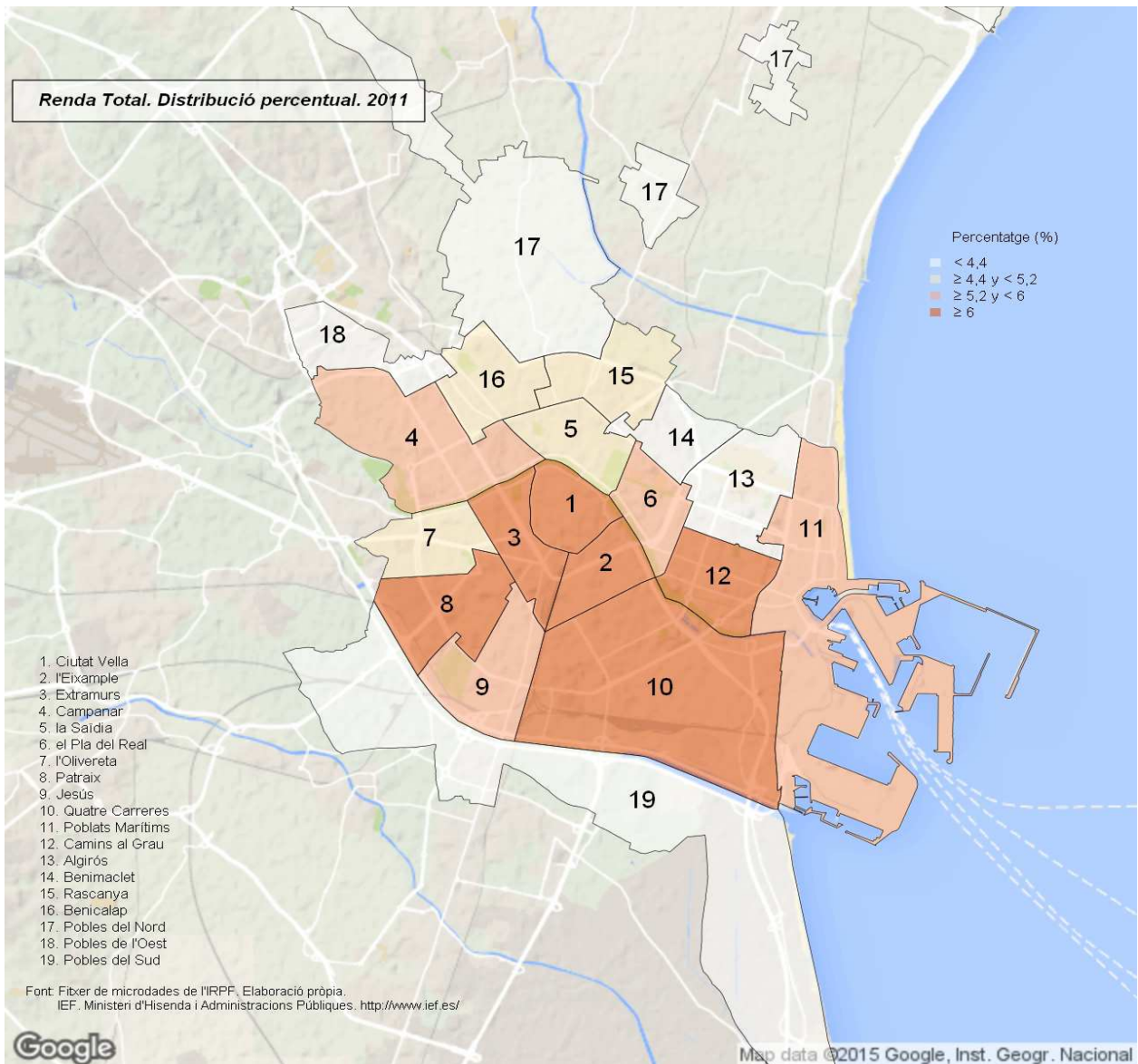
Font: Elaboració de l'Oficina d'Estadística a partir del fitxer de microdades de l'IRPF.

IEF. Ministeri d'Hisenda i Administracions Públiques. <http://www.ief.es/>

Renda Total segons Tipus de Declaració. 2011



Renda Total. Distribució percentual. 2011



4. Renda mitjana segons tipus de declaració. 2011

	Total	Individual	Conjunta		
			Total	Monoparental	De matrimoni
València	23.175	22.604	25.573	20.395	26.422
1. Ciutat Vella	30.739	29.431	41.955	-	-
2. l'Eixample	39.478	38.985	42.492	33.776	44.612
3. Extramurs	25.581	25.118	28.113	21.738	29.305
4. Campanar	23.742	23.405	25.582	19.154 (*)	26.710
5. la Saïdia	22.355	21.576	25.571	16.048	27.027
6. el Pla del Real	37.592	37.235	38.966	31.562 (*)	40.668
7. l'Olivereta	18.903	18.407	20.828	14.717	21.806
8. Patraix	19.618	19.079	21.748	18.066	22.301
9. Jesús	19.531	18.476	23.291	20.210	23.914
10. Quatre Carreres	19.375	17.657	25.031	19.225	26.058
11. Poblat Marítims	18.046	16.852	22.489	13.353	23.523
12. Camins al Grau	25.849	25.382	28.139	21.317	28.951
13. Algirós	23.848	22.792	27.535	19.392 (*)	28.671
14. Benimaclet	23.633	22.718	26.774	26.296	26.905
15. Rascanya	16.816	16.402	18.517	13.587	19.263
16. Benicalap	19.981	19.881	20.353	17.702	20.696
17. Pobles del Nord	22.748	21.779	27.224	-	-
18. Pobles de l'Oest	16.124	15.552	17.483	-	-
19. Pobles del Sud	19.951	19.711	21.085	13.727 (*)	22.256

Notes: (-) Mostra insuficient per a fer estimacions.

(*) Pot contindre errors elevats de mostreig.

Dades en €.

Vegeu la [metodologia](#) per a consultar les definicions.

Font: Elaboració de l'Oficina d'Estadística a partir del fitxer de microdades de l'IRPF.

IEF. Ministeri d'Hisenda i Administracions Públiques. <http://www.ief.es/>

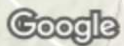
Renda Mitjana. 2011

Renda (euros)

- < 19.453
- ≥ 19.453 y < 22.355
- ≥ 22.355 y < 24.714,5
- ≥ 24.714,5

1. Ciutat Vella
2. l'Eixample
3. Extramurs
4. Campanar
5. la Saldia
6. el Pla del Real
7. l'Olivetera
8. Patraix
9. Jesús
10. Quatre Carreres
11. Pobles Marítims
12. Camins al Grau
13. Algirós
14. Benimaclet
15. Rascanya
16. Benicalap
17. Pobles del Nord
18. Pobles de l'Oest
19. Pobles del Sud

Font: Fitxer de microdades de l'IRPF, Elaboració pròpia.
IEF. Ministeri d'Hisenda i Administracions Públiques. <http://www.ief.es/>



Map data ©2015 Google, Inst. Geogr. Nacional

5. Declaracions segons l'estat civil de la persona primera declarant. 2011

	Total		Fadrina		Casada		Vídua o Divorciada o separada	
		%		%		%		%
València	376.972		112.091	29,7%	203.245	53,9%	61.636	16,4%
1. Ciutat Vella	17.114	4,5%	8.224	48,1%	4.819	28,2%	4.071	23,8%
2. l'Eixample	22.431	6,0%	6.570	29,3%	11.723	52,3%	4.138	18,4%
3. Extramurs	23.667	6,3%	7.195	30,4%	12.735	53,8%	3.737	15,8%
4. Campanar	19.258	5,1%	6.267	32,5%	11.115	57,7%	1.876	9,7%
5. la Saïdia	19.790	5,2%	6.179	31,2%	11.068	55,9%	2.543	12,8%
6. el Pla del Real	12.613	3,3%	3.402	27,0%	7.288	57,8%	1.923	15,2%
7. l'Olivareta	20.812	5,5%	6.387	30,7%	9.776	47,0%	4.649	22,3%
8. Patraix	26.684	7,1%	7.575	28,4%	14.137	53,0%	4.972	18,6%
9. Jesús	25.491	6,8%	6.638	26,0%	14.855	58,3%	3.998	15,7%
10. Quatre Carreres	33.869	9,0%	11.287	33,3%	18.013	53,2%	4.569	13,5%
11. Poblat Marítims	25.875	6,9%	7.278	28,1%	13.533	52,3%	5.064	19,6%
12. Camins al Grau	33.066	8,8%	6.919	20,9%	19.480	58,9%	6.667	20,2%
13. Algirós	15.865	4,2%	3.403	21,5%	10.063	63,4%	2.398	15,1%
14. Benimaclet	14.462	3,8%	4.158	28,7%	8.690	60,1%	1.614	11,2%
15. Rascanya	23.726	6,3%	7.972	33,6%	11.901	50,2%	3.854	16,2%
16. Benicalap	21.377	5,7%	7.235	33,8%	12.298	57,5%	1.844	8,6%
17. Pobles del Nord	3.566	0,9%	-	-	2.208	61,9%	-	-
18. Pobles de l'Oest	5.125	1,4%	-	-	2.475	48,3%	-	-
19. Pobles del Sud	12.182	3,2%	2.756	22,6%	7.069	58,0%	2.358	19,4%

Notes: (-) Mostra insuficient per a fer estimacions.

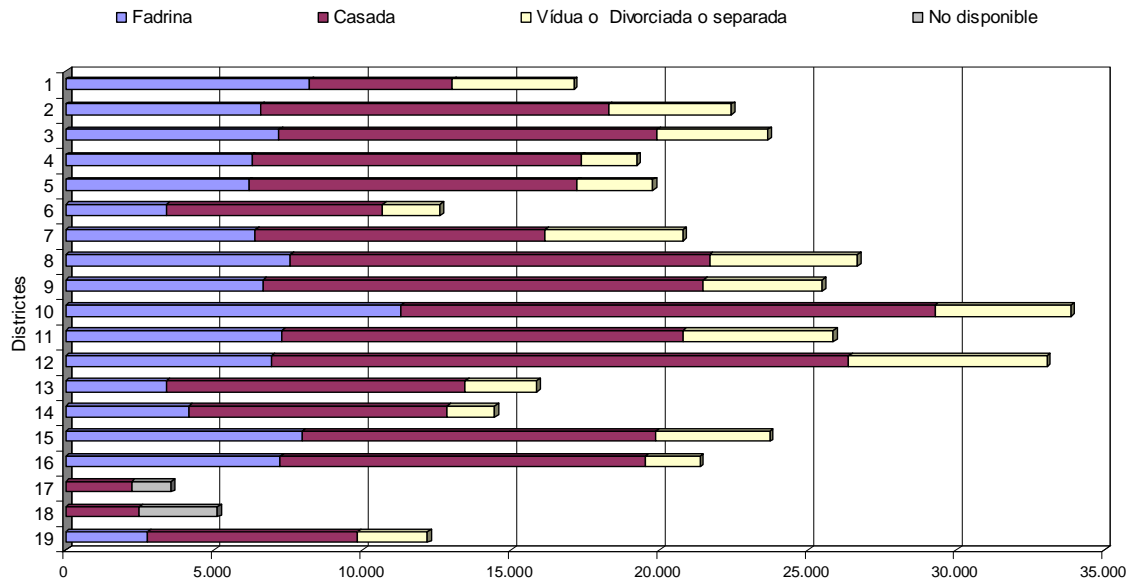
(*) Pot contindre errors elevats de mostreig.

Vegeu la [metodologia](#) per a consultar les definicions.

Font: Elaboració de l'Oficina d'Estadística a partir del fitxer de microdades de l'IRPF.

IEF. Ministeri d'Hisenda i Administracions Públiques. <http://www.ief.es/>

Declaracions segons l'Estat Civil de la persona primera declarant. 2011



6. Renda total segons l'estat civil de la persona primera declarant. 2011

	Total		Fadrina		Casada		Vídua o Divorciada o separada	
		%		%		%		%
València	8.736.471.137		1.800.143.218	20,6%	5.519.481.814	63,2%	1.416.846.105	16,2%
1. Ciutat Vella	526.050.439	6,0%	178.648.192	34,0%	221.569.536	42,1%	125.832.711	23,9%
2. l'Eixample	885.549.449	10,1%	122.010.717	13,8%	594.824.802	67,2%	168.713.930	19,1%
3. Extramurs	605.429.109	6,9%	134.401.891	22,2%	381.126.736	63,0%	89.900.481	14,8%
4. Campanar	457.232.100	5,2%	122.287.357	26,7%	300.219.461	65,7%	34.725.283	7,6%
5. la Saïdia	442.396.620	5,1%	76.667.695	17,3%	308.308.235	69,7%	57.420.690	13,0%
6. el Pla del Real	474.134.397	5,4%	62.952.354	13,3%	340.918.881	71,9%	70.263.163	14,8%
7. l'Olivetera	393.415.559	4,5%	86.856.409	22,1%	216.806.692	55,1%	89.752.458	22,8%
8. Patraix	523.486.845	6,0%	105.370.620	20,1%	315.494.818	60,3%	102.621.407	19,6%
9. Jesús	497.871.666	5,7%	93.724.297	18,8%	324.978.460	65,3%	79.168.909	15,9%
10. Quatre Carreres	656.212.607	7,5%	172.901.865	26,3%	403.666.703	61,5%	79.644.040	12,1%
11. Poblat Marítims	466.934.818	5,3%	102.903.474	22,0%	266.836.798	57,1%	97.194.545	20,8%
12. Camins al Grau	854.733.006	9,8%	123.959.835	14,5%	559.601.666	65,5%	171.171.504	20,0%
13. Algirós	378.339.731	4,3%	45.883.172	12,1%	280.010.409	74,0%	52.446.150	13,9%
14. Benimaçlet	341.770.354	3,9%	67.005.002	19,6%	237.436.764	69,5%	37.328.588	10,9%
15. Rascanya	398.969.258	4,6%	99.598.082	25,0%	247.202.295	62,0%	52.168.881	13,1%
16. Benicalap	427.133.938	4,9%	125.128.162	29,3%	266.890.099	62,5%	35.115.677	8,2%
17. Pobles del Nord	81.115.926	0,9%	-	-	57.965.148	71,5%	-	-
18. Pobles de l'Oest	82.638.941	0,9%	-	-	41.292.133	50,0%	-	-
19. Pobles del Sud	243.056.376	2,8%	38.324.055	15,8%	154.332.180	63,5%	50.400.142	20,7%

Notes: (-) Mostra insuficient per a fer estimacions.

(*) Pot contindre errors elevats de mostreig.

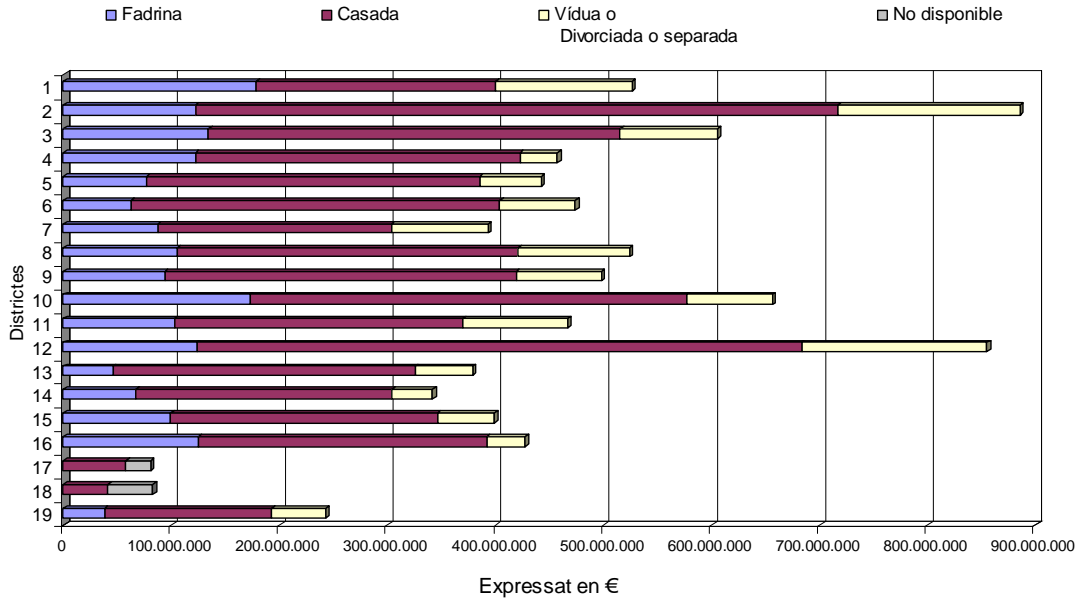
Dades en €.

Vegeu la [metodologia](#) per a consultar les definicions.

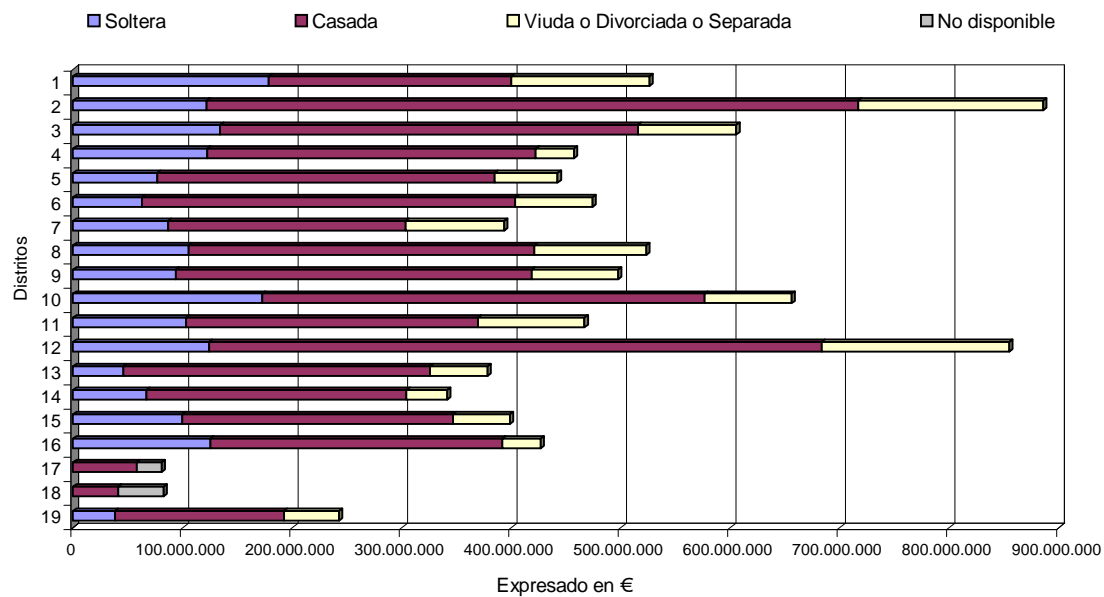
Font: Elaboració de l'Oficina d'Estadística a partir del fitxer de microdades de l'IRPF.

IEF. Ministeri d'Hisenda i Administracions Públiques. <http://www.ief.es/>

Renda Total segons l'Estat Civil de la primera persona declarant. 2011



Renta Total según el Estado Civil de la primera persona declarante. 2011



7. Renda mitjana segons l'estat civil de la persona primera declarant. 2011

	Total	Fadrina	Casada	Vídua o Divorciada o separada
València	23.175	16.060	27.157	22.987
1. Ciutat Vella	30.739	21.723	45.980	30.910
2. l'Eixample	39.478	18.570	50.741	40.772
3. Extramurs	25.581	18.680	29.928	24.054
4. Campanar	23.742	19.511	27.011	18.511
5. la Saïdia	22.355	12.407	27.856	22.584
6. el Pla del Real	37.592	18.505	46.780	36.537
7. l'Olivereta	18.903	13.598	22.178	19.307
8. Patraix	19.618	13.910	22.317	20.642
9. Jesús	19.531	14.120	21.876	19.803
10. Quatre Carreres	19.375	15.318	22.409	17.433
11. Poblats Marítims	18.046	14.139	19.718	19.194
12. Camins al Grau	25.849	17.915	28.728	25.675
13. Algirós	23.848	13.482	27.826	21.870
14. Benimaclet	23.633	16.116	27.323	23.125
15. Rascanya	16.816	12.494	20.772	13.538
16. Benicalap	19.981	17.294	21.701	19.046
17. Pobles del Nord	22.748	-	26.254	-
18. Pobles de l'Oest	16.124	-	16.685	-
19. Pobles del Sud	19.951	13.908	21.832	21.377

Notes: (-) Mostra insuficient per a fer estimacions.

(*) Pot contindre errors elevats de mostreig.

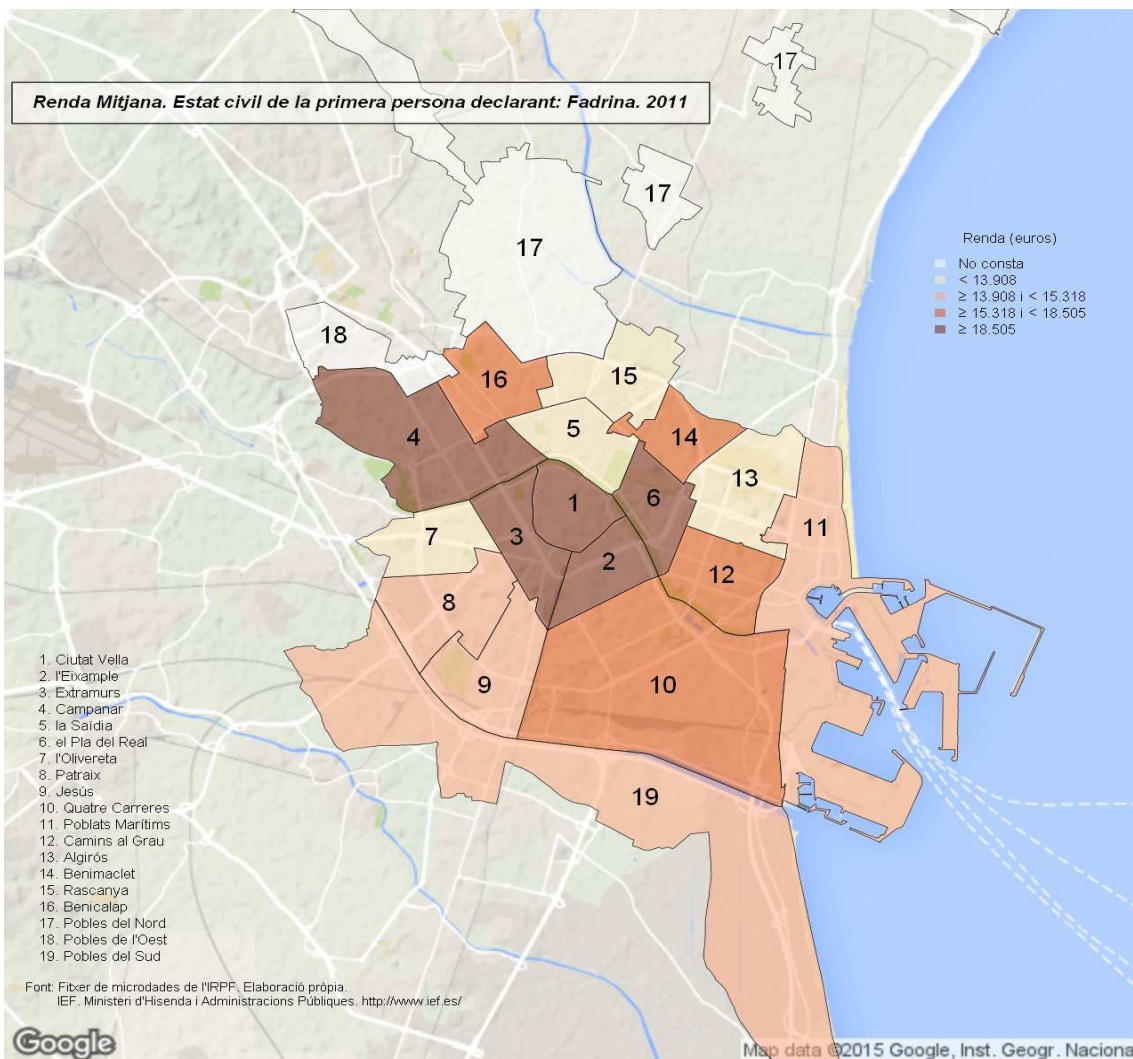
Dades en €.

Vegeu la [metodologia](#) per a consultar les definicions.

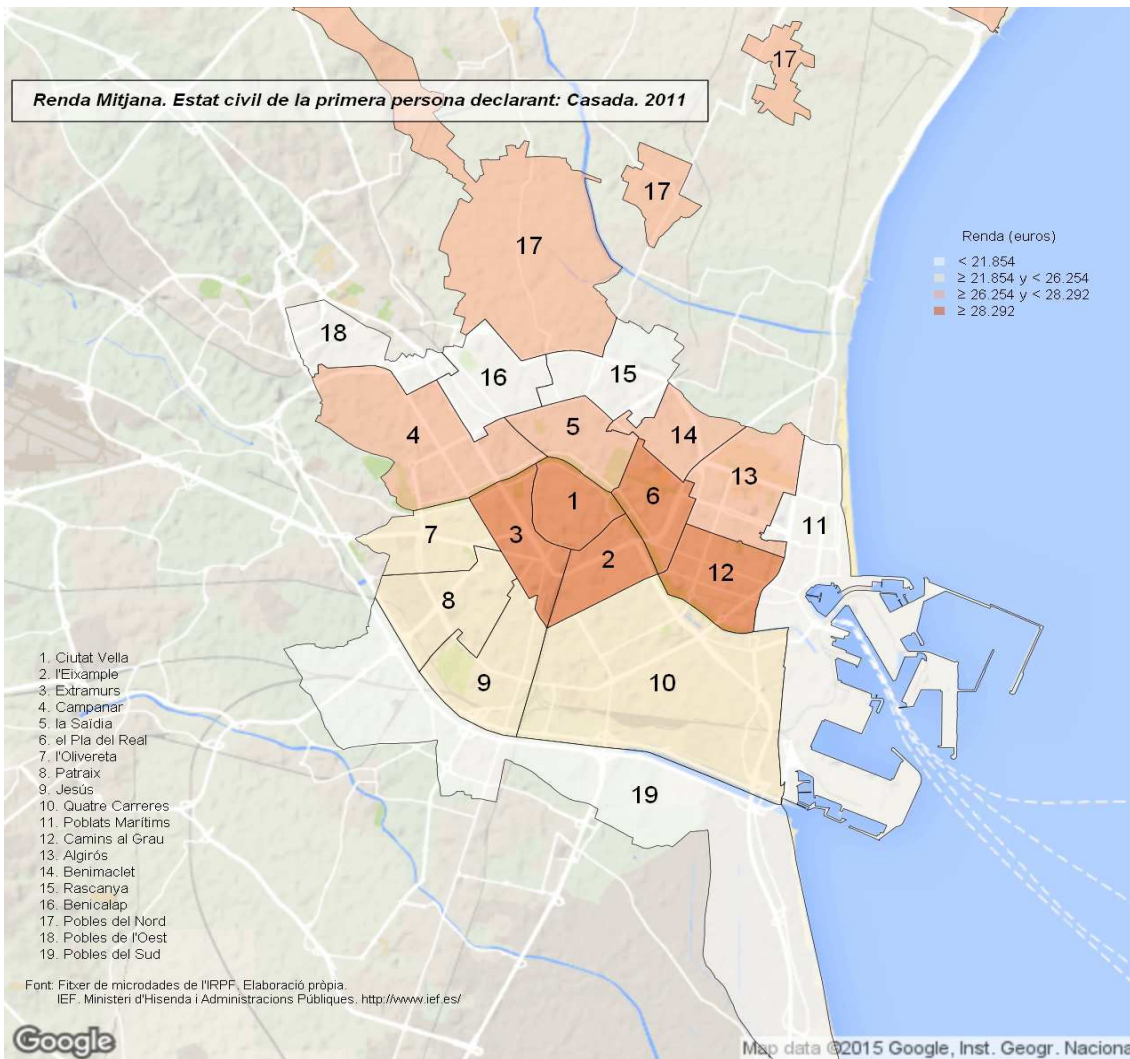
Font: Elaboració de l'Oficina d'Estadística a partir del fitxer de microdades de l'IRPF.

IEF. Ministeri d'Hisenda i Administracions Públiques. <http://www.ief.es/>

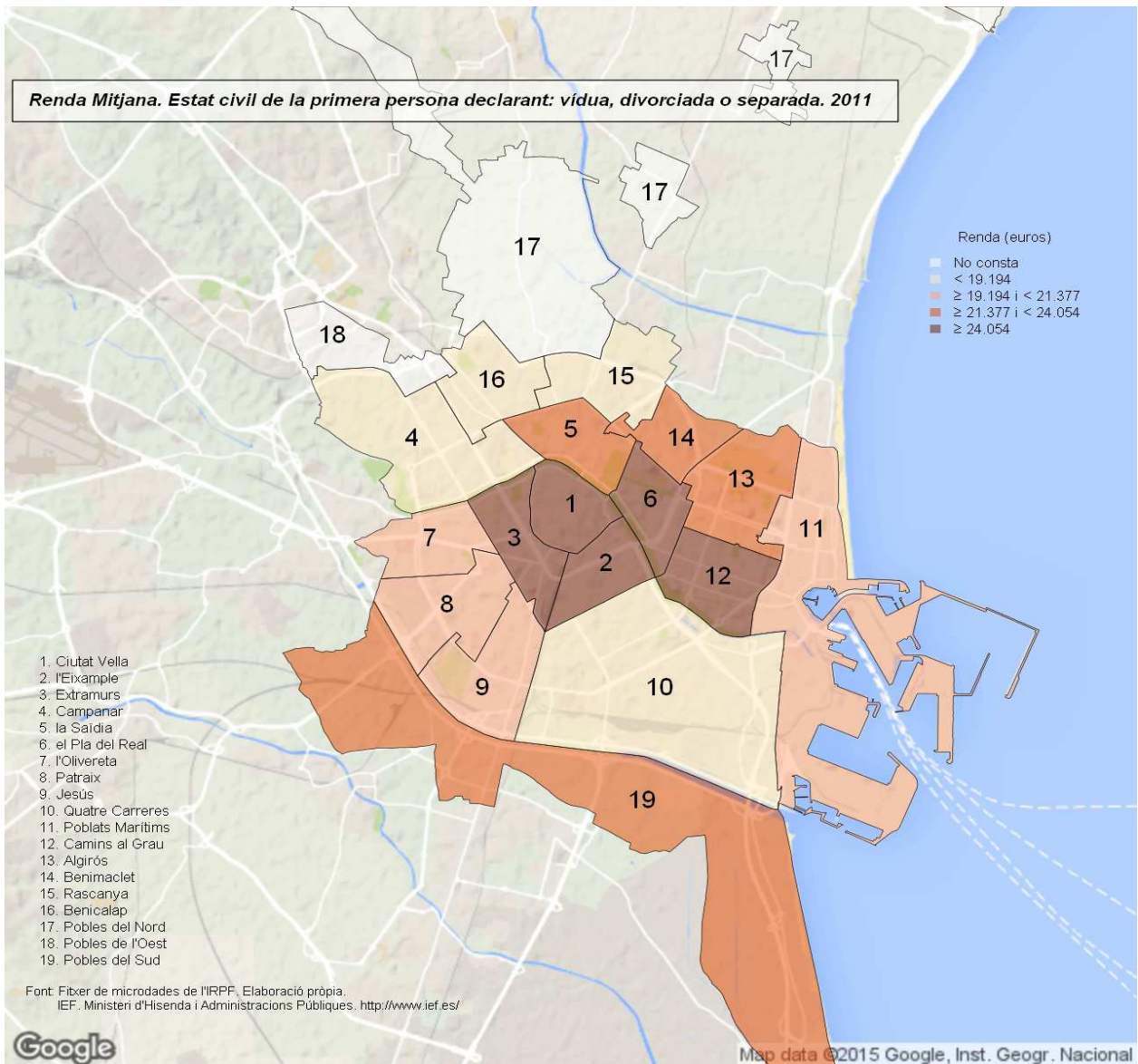
Renda Mitjana. Estat civil de la primera persona declarant: Fadrina. 2011



Renda Mitjana. Estat civil de la primera persona declarant: Casada. 2011



Renda Mitjana. Estat civil de la primera persona declarant: vídua, divorciada o separada. 2011



8. Declaracions segons sexe de la persona primera declarant. 2011

	Total		Homes		Dones	
		%		%		%
València	376.972		204.184	54,2%	172.788	45,8%
1. Ciutat Vella	17.114	4,5%	9.128	53,3%	7.985	46,7%
2. l'Eixample	22.431	6,0%	10.824	48,3%	11.607	51,7%
3. Extramurs	23.667	6,3%	11.389	48,1%	12.278	51,9%
4. Campanar	19.258	5,1%	9.571	49,7%	9.687	50,3%
5. la Saïdia	19.790	5,2%	10.547	53,3%	9.242	46,7%
6. el Pla del Real	12.613	3,3%	7.143	56,6%	5.470	43,4%
7. l'Olivetera	20.812	5,5%	11.112	53,4%	9.700	46,6%
8. Patraix	26.684	7,1%	14.722	55,2%	11.962	44,8%
9. Jesús	25.491	6,8%	15.153	59,4%	10.337	40,6%
10. Quatre Carreres	33.869	9,0%	17.806	52,6%	16.063	47,4%
11. Poblat Marítims	25.875	6,9%	14.027	54,2%	11.848	45,8%
12. Camins al Grau	33.066	8,8%	19.236	58,2%	13.830	41,8%
13. Algirós	15.865	4,2%	9.280	58,5%	6.585	41,5%
14. Benimaclet	14.462	3,8%	8.465	58,5%	5.996	41,5%
15. Rascanya	23.726	6,3%	13.492	56,9%	10.234	43,1%
16. Benicalap	21.377	5,7%	11.471	53,7%	9.907	46,3%
17. Pobles del Nord	3.566	0,9%	1.702	47,7%	1.863	52,3%
18. Pobles de l'Oest	5.125	1,4%	2.536	49,5%	2.589	50,5%
19. Pobles del Sud	12.182	3,2%	6.579	54,0%	5.603	46,0%

Notes: (-) Mostra insuficient per a fer estimacions.

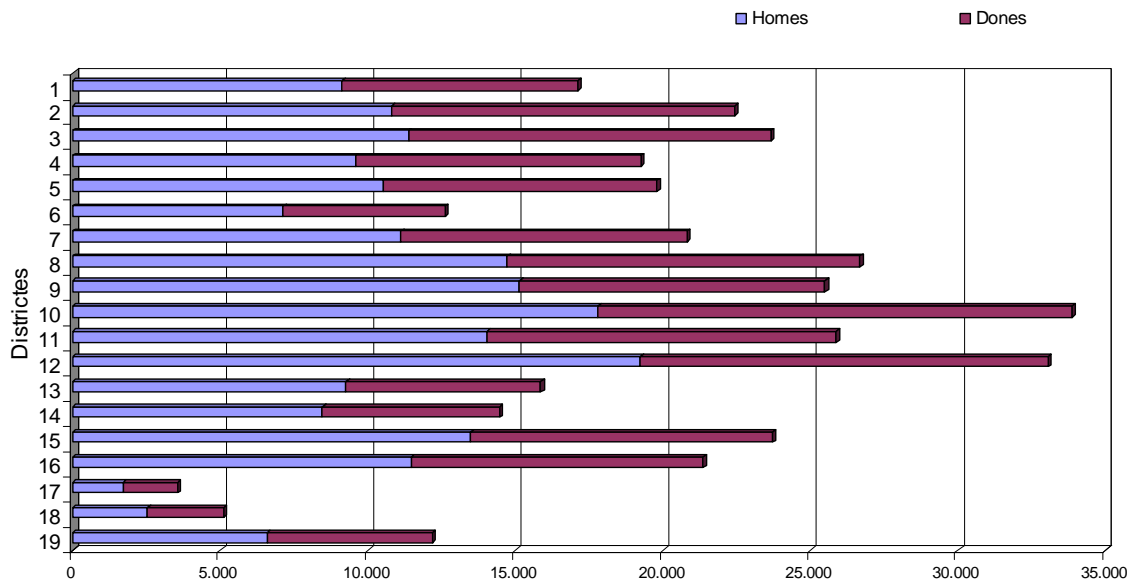
(*) Pot contindre errors elevats de mostreig.

Vegeu la [metodologia](#) per a consultar les definicions.

Font: Elaboració de l'Oficina d'Estadística a partir del fitxer de microdades de l'IRPF.

IEF. Ministeri d'Hisenda i Administracions Públiques. <http://www.ief.es/>

Declaracions segons Sexe de la persona primera declarant. 2011



9. Renda total segons sexe de la persona primera declarant. 2011

	Total		Homes		Dones	
		%		%		%
València	8.736.471.137		5.298.639.403	60,6%	3.437.831.735	39,4%
1. Ciutat Vella	526.050.439	6,0%	330.153.249	62,8%	195.897.190	37,2%
2. l'Eixample	885.549.449	10,1%	445.499.548	50,3%	440.049.901	49,7%
3. Extramurs	605.429.109	6,9%	324.227.614	53,6%	281.201.495	46,4%
4. Campanar	457.232.100	5,2%	268.578.678	58,7%	188.653.422	41,3%
5. la Saïdia	442.396.620	5,1%	273.380.729	61,8%	169.015.891	38,2%
6. el Pla del Real	474.134.397	5,4%	318.405.011	67,2%	155.729.387	32,8%
7. l'Olivereta	393.415.559	4,5%	228.848.216	58,2%	164.567.343	41,8%
8. Patraix	523.486.845	6,0%	309.792.993	59,2%	213.693.852	40,8%
9. Jesús	497.871.666	5,7%	329.111.353	66,1%	168.760.313	33,9%
10. Quatre Carreres	656.212.607	7,5%	386.733.656	58,9%	269.478.951	41,1%
11. Poblats Marítims	466.934.818	5,3%	293.000.614	62,7%	173.934.204	37,3%
12. Camins al Grau	854.733.006	9,8%	557.678.752	65,2%	297.054.254	34,8%
13. Algirós	378.339.731	4,3%	262.722.582	69,4%	115.617.149	30,6%
14. Benimaclet	341.770.354	3,9%	221.191.205	64,7%	120.579.149	35,3%
15. Rascanya	398.969.258	4,6%	259.774.270	65,1%	139.194.988	34,9%
16. Benicalap	427.133.938	4,9%	260.451.446	61,0%	166.682.491	39,0%
17. Pobles del Nord	81.115.926	0,9%	42.048.683	51,8%	39.067.244	48,2%
18. Pobles de l'Oest	82.638.941	0,9%	45.622.166	55,2%	37.016.775	44,8%
19. Pobles del Sud	243.056.376	2,8%	141.418.639	58,2%	101.637.737	41,8%

Notes: (-) Mostra insuficient per a fer estimacions.

(*) Pot contindre errors elevats de mostreig.

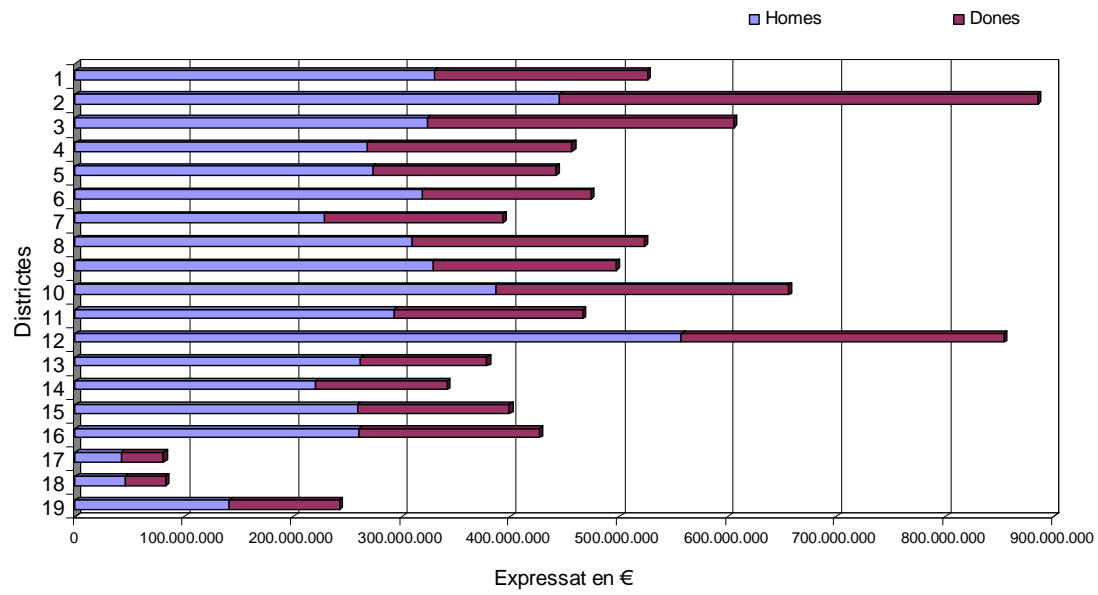
Dades en €.

Vegeu la [metodologia](#) per a consultar les definicions.

Font: Elaboració de l'Oficina d'Estadística a partir del fitxer de microdades de l'IRPF.

IEF. Ministeri d'Hisenda i Administracions Públiques. <http://www.ief.es/>

Renda Total segons Sexe de la persona primera declarant. 2011



10. Renda mitjana segons sexe de la persona primera declarant. 2011

	Total	Homes	Dones	% Dones/Homes
València	23.175	25.950	19.896	76,67%
1. Ciutat Vella	30.739	36.168	24.533	67,83%
2. l'Eixample	39.478	41.157	37.913	92,12%
3. Extramurs	25.581	28.468	22.902	80,45%
4. Campanar	23.742	28.062	19.474	69,40%
5. la Saïdia	22.355	25.920	18.287	70,55%
6. el Pla del Real	37.592	44.577	28.471	63,87%
7. l'Olivereta	18.903	20.595	16.966	82,38%
8. Patraix	19.618	21.043	17.865	84,90%
9. Jesús	19.531	21.719	16.325	75,17%
10. Quatre Carreres	19.375	21.720	16.776	77,24%
11. Poblats Marítims	18.046	20.889	14.680	70,28%
12. Camins al Grau	25.849	28.991	21.480	74,09%
13. Algirós	23.848	28.312	17.558	62,02%
14. Benimaclet	23.633	26.129	20.109	76,96%
15. Rascanya	16.816	19.254	13.601	70,64%
16. Benicalap	19.981	22.706	16.825	74,10%
17. Pobles del Nord	22.748	24.700	20.965	84,88%
18. Pobles de l'Oest	16.124	17.991	14.296	79,46%
19. Pobles del Sud	19.951	21.495	18.139	84,39%

Notes: (-) Mostra insuficient per a fer estimacions.

(*) Pot contindre errors elevats de mostreig.

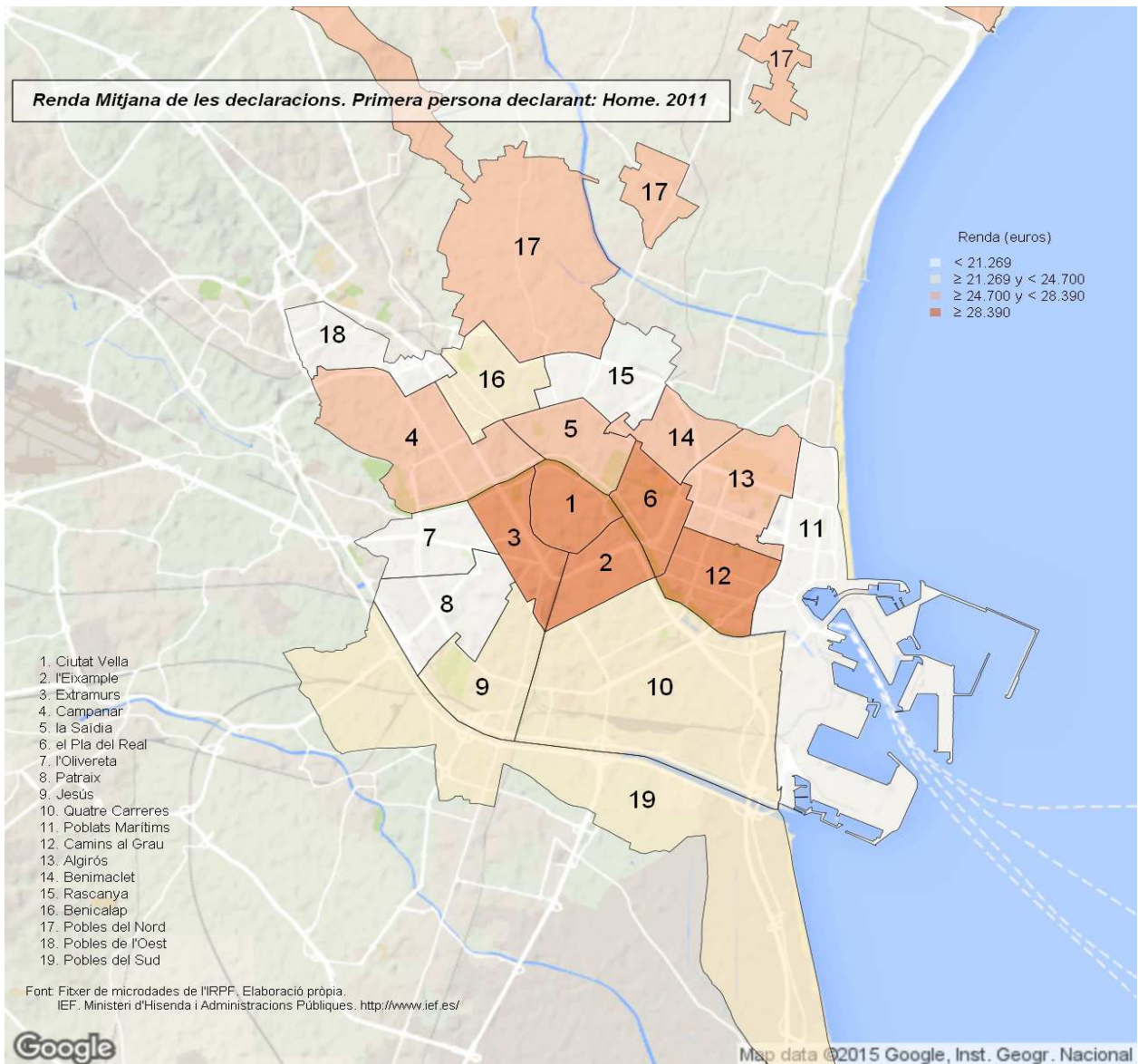
Dades en €.

Vegeu la [metodologia](#) per a consultar les definicions.

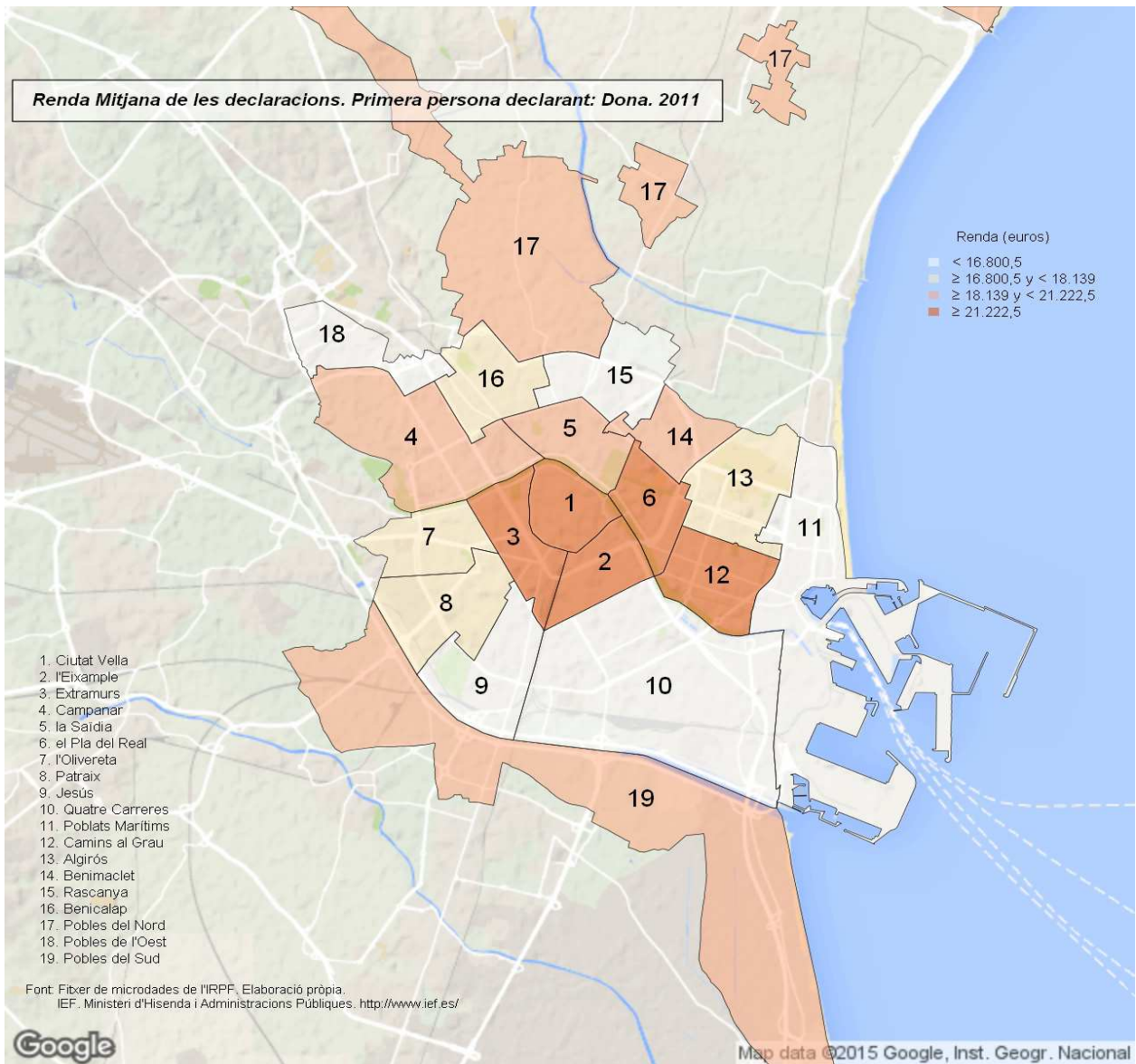
Font: Elaboració de l'Oficina d'Estadística a partir del fitxer de microdades de l'IRPF.

IEF. Ministeri d'Hisenda i Administracions Públiques. <http://www.ief.es/>

Renda Mitjana de les declaracions. Primera persona declarant: Home. 2011



Renda Mitjana de les declaracions. Primera persona declarant: Dona. 2011



11. Declaracions segons el tipus de declaració, l'estat civil i el sexe de la primera persona declarant. 2011

	Total		Individual home		Individual dona		Conjunta monoparental dona		Conjunta de matrimoni home		Altra situació	
		%		%		%		%		%		%
València	376.972		147.037	39,0%	157.423	41,8%	8.289	2,2%	55.227	14,7%	8.995	2,4%
1. Ciutat Vella	17.114	4,5%	7.737	45,2%	7.590	44,4%	-	-	1.378	8,1%	-	-
2. l'Eixample	22.431	6,0%	8.359	37,3%	10.917	48,7%	535	2,4%	2.384	10,6%	236 (*)	1,1%
3. Extramurs	23.667	6,3%	8.523	36,0%	11.488	48,5%	465 (*)	2,0%	2.755	11,6%	436 (*)	1,8%
4. Campanar	19.258	5,1%	7.361	38,2%	8.916	46,3%	399 (*)	2,1%	2.164	11,2%	418 (*)	2,2%
5. la Saïdia	19.790	5,2%	7.783	39,3%	8.146	41,2%	352 (*)	1,8%	2.604	13,2%	905	4,6%
6. el Pla del Real	12.613	3,3%	5.175	41,0%	4.838	38,4%	386 (*)	3,1%	1.868	14,8%	345 (*)	2,7%
7. l'Olivereta	20.812	5,5%	7.841	37,7%	8.705	41,8%	509	2,4%	3.192	15,3%	565	2,7%
8. Patraix	26.684	7,1%	10.509	39,4%	10.784	40,4%	589	2,2%	4.099	15,4%	703	2,6%
9. Jesús	25.491	6,8%	10.897	42,7%	9.006	35,3%	831	3,3%	4.147	16,3%	610	2,4%
10. Quatre Carreres	33.869	9,0%	11.294	33,3%	14.685	43,4%	826	2,4%	6.152	18,2%	911	2,7%
11. Poblat Marítims	25.875	6,9%	9.437	36,5%	10.958	42,3%	465 (*)	1,8%	4.497	17,4%	519	2,0%
12. Camins al Grau	33.066	8,8%	14.489	43,8%	12.972	39,2%	526	1,6%	4.677	14,1%	401 (*)	1,2%
13. Algirós	15.865	4,2%	6.382	40,2%	5.950	37,5%	397 (*)	2,5%	2.862	18,0%	274 (*)	1,7%
14. Benimaclet	14.462	3,8%	6.152	42,5%	5.047	34,9%	613	4,2%	2.222	15,4%	428 (*)	3,0%
15. Rascanya	23.726	6,3%	9.861	41,6%	9.221	38,9%	406 (*)	1,7%	3.427	14,4%	812	3,4%
16. Benicalap	21.377	5,7%	7.596	35,5%	9.257	43,3%	449 (*)	2,1%	3.805	17,8%	270 (*)	1,3%
17. Pobles del Nord	3.566	0,9%	1.252	35,1%	1.679	47,1%	-	-	404 (*)	11,3%	-	-
18. Pobles de l'Oest	5.125	1,4%	1.406	27,4%	2.199	42,9%	-	-	1.105	21,6%	-	-
19. Pobles del Sud	12.182	3,2%	4.984	40,9%	5.065	41,6%	-	-	1.485	12,2%	-	-

Notes: (-) Mostra insuficient per a fer estimacions.

(*) Pot contindre errors elevats de mostreig.

Vegeu la [metodologia](#) per a consultar les definicions.

Font: Elaboració de l'Oficina d'Estadística a partir del fitxer de microdades de l'IRPF.

IEF: Ministeri d'Hisenda i Administracions Públiques. <http://www.ief.es/>

12. Renda total segons el tipus de declaració, l'estat civil i el sexe de la primera persona declarant. 2011

	Total		Individual home		Individual dona		Conjunta monoparental dona		Conjunta de matrimoni home		Altra situació	
		%		%		%		%		%		%
València	8.736.471.137		3.754.240.923	43,0%	3.127.886.845	35,8%	169.757.346	1,9%	1.505.929.706	17,2%	178.656.317	2,0%
1. Ciutat Vella	526.050.439	6,0%	268.609.723	51,1%	182.490.236	34,7%	2.994.242	0,6%	60.989.609	11,6%	10.966.628	2,1%
2. l'Eixample	885.549.449	10,1%	341.921.633	38,6%	409.549.357	46,2%	18.188.322	2,1%	100.913.853	11,4%	14.976.284 (*)	1,7%
3. Extramurs	605.429.109	6,9%	237.661.481	39,3%	264.979.846	43,8%	9.670.864 (*)	1,6%	83.719.588	13,8%	9.397.330 (*)	1,6%
4. Campanar	457.232.100	5,2%	207.259.337	45,3%	173.697.148	38,0%	7.799.263 (*)	1,7%	60.592.163	13,3%	7.884.189 (*)	1,7%
5. la Saïdia	442.396.620	5,1%	195.109.232	44,1%	148.575.541	33,6%	5.664.887 (*)	1,3%	75.720.162	17,1%	17.326.798	3,9%
6. el Pla del Real	474.134.397	5,4%	234.416.536	49,4%	138.413.781	29,2%	11.345.467 (*)	2,4%	80.001.077	16,9%	9.957.536 (*)	2,1%
7. l'Olivereta	393.415.559	4,5%	157.310.417	40,0%	147.247.221	37,4%	7.665.661	1,9%	70.545.435	17,9%	10.646.826	2,7%
8. Patraix	523.486.845	6,0%	214.230.676	40,9%	192.011.631	36,7%	10.655.547	2,0%	93.500.816	17,9%	13.088.176	2,5%
9. Jesús	497.871.666	5,7%	223.694.780	44,9%	144.032.795	28,9%	16.769.257	3,4%	103.183.581	20,7%	10.191.253	2,0%
10. Quatre Carreres	656.212.607	7,5%	218.282.103	33,3%	240.448.085	36,6%	18.473.290	2,8%	164.128.431	25,0%	14.880.698	2,3%
11. Poblats Marítims	466.934.818	5,3%	180.354.985	38,6%	163.340.415	35,0%	5.633.898 (*)	1,2%	110.836.822	23,7%	6.768.698	1,4%
12. Camins al Grau	854.733.006	9,8%	414.202.483	48,5%	282.820.934	33,1%	9.499.720	1,1%	140.268.898	16,4%	7.940.969 (*)	0,9%
13. Algirós	378.339.731	4,3%	176.792.836	46,7%	104.272.168	27,6%	7.567.811 (*)	2,0%	85.107.286	22,5%	4.599.629 (*)	1,2%
14. Benimaçlet	341.770.354	3,9%	155.247.230	45,4%	99.165.426	29,0%	14.442.639	4,2%	61.867.128	18,1%	11.047.931 (*)	3,2%
15. Rascanya	398.969.258	4,6%	190.454.495	47,7%	122.512.160	30,7%	6.153.777 (*)	1,5%	67.177.277	16,8%	12.671.549	3,2%
16. Benicalap	427.133.938	4,9%	179.585.559	42,0%	155.457.253	36,4%	8.366.309 (*)	2,0%	80.055.273	18,7%	3.669.543 (*)	0,9%
17. Pobles del Nord	81.115.926	0,9%	30.253.317	37,3%	33.587.622	41,4%	5.049.088	6,2%	10.524.571 (*)	13,0%	1.701.329	2,1%
18. Pobles de l'Oest	82.638.941	0,9%	23.721.912	28,7%	32.352.240	39,1%	1.112.781	1,3%	21.827.165	26,4%	3.624.843	4,4%
19. Pobles del Sud	243.056.376	2,8%	105.132.190	43,3%	92.932.985	38,2%	2.704.524	1,1%	34.970.571	14,4%	7.316.107	3,0%

Notes: (-) Mostra insuficient per a fer estimacions.

(*) Pot contindre errors elevats de mostreig.

Dades en €.

Vegeu la [metodologia](#) per a consultar les definicions.

Font: Elaboració de l'Oficina d'Estadística a partir del fitxer de microdades de l'IRPF.

IEF. Ministeri d'Hisenda i Administracions Públiques. <http://www.ief.es/>

13. Renda mitjana segons el tipus de declaració, l'estat civil i el sexe de la primera persona declarant. 2011

	Total	Individual home	Individual dona	Conjunta monoparental dona	Conjunta de matrimoni home	Altra situació
València	23.175	25.533	19.869	20.479	27.268	19.861
1. Ciutat Vella	30.739	34.719	24.042	-	44.246	-
2. l'Eixample	39.478	40.906	37.514	33.972	42.334	63.394 (*)
3. Extramurs	25.581	27.886	23.065	20.806 (*)	30.385	21.548 (*)
4. Campanar	23.742	28.157	19.482	19.534 (*)	27.998	18.851 (*)
5. la Saïdia	22.355	25.069	18.238	16.111 (*)	29.079	19.149
6. el Pla del Real	37.592	45.297	28.612	29.372	42.824	28.828
7. l'Olivereta	18.903	20.063	16.916	15.059	22.101	18.838
8. Patraix	19.618	20.386	17.805	18.081	22.813	18.614
9. Jesús	19.531	20.528	15.993	20.188	24.883	16.696
10. Quatre Carreres	19.375	19.327	16.373	22.355	26.679	16.332
11. Poblat Marítims	18.046	19.112	14.907	12.126 (*)	24.648	13.052
12. Camins al Grau	25.849	28.588	21.802	18.061	29.989	19.783 (*)
13. Algirós	23.848	27.701	17.526	19.059 (*)	29.739	16.796 (*)
14. Benimaclet	23.633	25.236	19.648	23.565	27.839	25.840 (*)
15. Rascanya	16.816	19.314	13.287	15.151 (*)	19.603	15.612
16. Benicalap	19.981	23.642	16.794	18.634 (*)	21.037	13.578 (*)
17. Pobles del Nord	22.748	24.162	20.002	-	26.071 (*)	-
18. Pobles de l'Oest	16.124	16.868	14.710	-	19.762	-
19. Pobles del Sud	19.951	21.094	18.349	-	23.546	-

Notes: (-) Mostra insuficient per a fer estimacions.

(*) Pot contindre errors elevats de mostreig.

Dades en €.

Vegeu la [metodologia](#) per a consultar les definicions.

Font: Elaboració de l'Oficina d'Estadística a partir del fitxer de microdades de l'IRPF.

IEF. Ministeri d'Hisenda i Administracions Públiques. <http://www.ief.es/>

Renda Mitjana. Declaracions Individuals Home. 2011

Renda (euros)

- < 20.224,5
- ≥ 20.224,5 y < 24.162
- ≥ 24.162 y < 28.021,5
- ≥ 28.021,5

1. Ciutat Vella
2. l'Eixample
3. Extramurs
4. Campanar
5. la Saldia
6. el Pla del Real
7. l'Olivetera
8. Patraix
9. Jesús
10. Quatre Carreres
11. Poblat Marítims
12. Camins al Grau
13. Algirós
14. Benimaclet
15. Rascanya
16. Benicalap
17. Pobles del Nord
18. Pobles de l'Oest
19. Pobles del Sud

Font: Fitxer de microdades de l'IRPF, Elaboració pròpia.
IEF, Ministeri d'Hisenda i Administracions Públiques. <http://www.ief.es/>

Google

Map data ©2015 Google, Inst. Geogr. Nacional

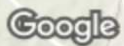
Renda Mitjana. Declaracions Individuals Dona. 2011

Renda (euros)

- < 16.583,5
- ≥ 16.583,5 y < 18.238
- ≥ 18.238 y < 20.902
- ≥ 20.902

1. Ciutat Vella
2. l'Eixample
3. Extramurs
4. Campanar
5. la Saldia
6. el Pla del Real
7. l'Olivetera
8. Patraix
9. Jesús
10. Quatre Carreres
11. Poblat Marítims
12. Camins al Grau
13. Algirós
14. Benimaclet
15. Rascanya
16. Benicalap
17. Pobles del Nord
18. Pobles de l'Oest
19. Pobles del Sud

Font: Fitxer de microdades de l'IRPF, Elaboració pròpia.
IEF, Ministeri d'Hisenda i Administracions Públiques. <http://www.ief.es/>



Map data ©2015 Google, Inst. Geogr. Nacional

14. Declaracions segons el nombre de descendents. 2011

	Total		Cap		1		2 o més	
		%		%		%		%
València	376.972		246.127	65,3%	66.868	17,7%	63.977	17,0%
1. Ciutat Vella	17.114	4,5%	13.918	81,3%	2.448	14,3%	748	4,4%
2. l'Eixample	22.431	6,0%	15.590	69,5%	3.501	15,6%	3.340	14,9%
3. Extramurs	23.667	6,3%	15.788	66,7%	3.520	14,9%	4.359	18,4%
4. Campanar	19.258	5,1%	11.184	58,1%	3.757	19,5%	4.317	22,4%
5. la Saïdia	19.790	5,2%	14.117	71,3%	2.758	13,9%	2.915	14,7%
6. el Pla del Real	12.613	3,3%	8.623	68,4%	1.417	11,2%	2.572	20,4%
7. l'Olivereta	20.812	5,5%	14.632	70,3%	3.874	18,6%	2.307	11,1%
8. Patraix	26.684	7,1%	17.810	66,7%	5.541	20,8%	3.333	12,5%
9. Jesús	25.491	6,8%	15.167	59,5%	5.693	22,3%	4.631	18,2%
10. Quatre Carreres	33.869	9,0%	23.248	68,6%	5.708	16,9%	4.913	14,5%
11. Poblats Marítims	25.875	6,9%	16.929	65,4%	4.461	17,2%	4.485	17,3%
12. Camins al Grau	33.066	8,8%	19.297	58,4%	6.635	20,1%	7.134	21,6%
13. Algirós	15.865	4,2%	8.844	55,7%	3.263	20,6%	3.758	23,7%
14. Benimaclet	14.462	3,8%	9.664	66,8%	2.168	15,0%	2.630	18,2%
15. Rascanya	23.726	6,3%	15.719	66,3%	3.823	16,1%	4.184	17,6%
16. Benicalap	21.377	5,7%	12.302	57,5%	4.586	21,5%	4.489	21,0%
17. Pobles del Nord	3.566	0,9%	1.531	42,9%	580	16,3%	1.455	40,8%
18. Pobles de l'Oest	5.125	1,4%	3.160	61,7%	1.296	25,3%	670	13,1%
19. Pobles del Sud	12.182	3,2%	8.604	70,6%	1.840	15,1%	1.739	14,3%

Notes: (-) Mostra insuficient per a fer estimacions.

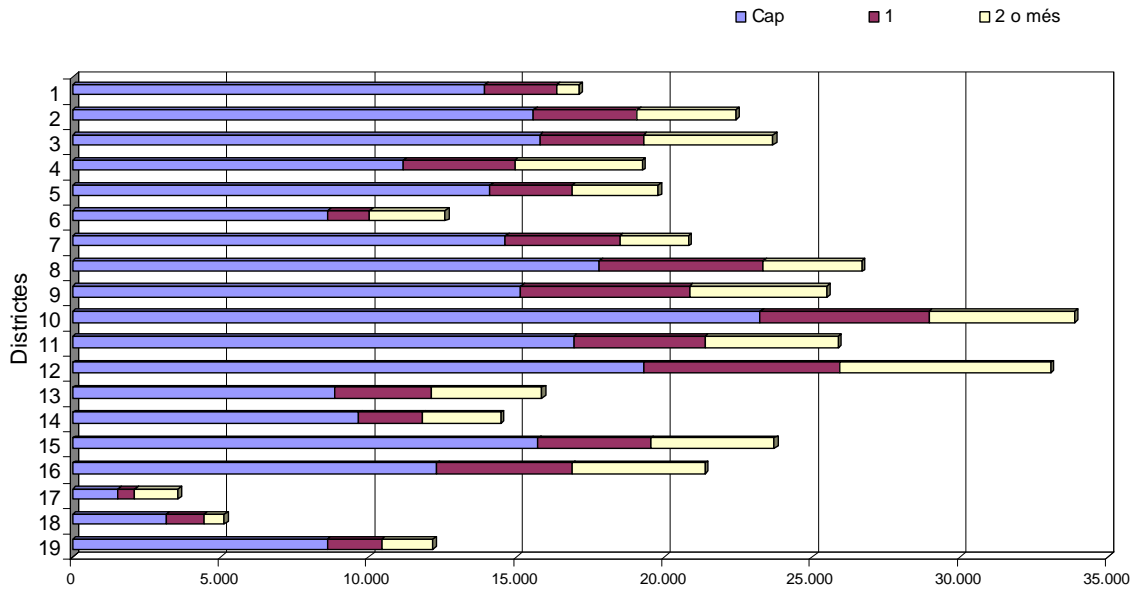
(*) Pot contindre errors elevats de mostreig.

Vegeu la [metodologia](#) per a consultar les definicions.

Font: Elaboració de l'Oficina d'Estadística a partir del fitxer de microdades de l'IRPF.

IEF. Ministeri d'Hisenda i Administracions Públiques. <http://www.ief.es/>

Declaracions segons el Nombre de Descendents. 2011



15. Renda total segons el nombre de descendents. 2011

	Total		Cap		1		2 o més	
		%		%		%		%
València	8.736.471.137		5.313.068.160	60,8%	1.512.862.494	17,3%	1.910.540.484	21,9%
1. Ciutat Vella	526.050.439	6,0%	396.269.412	75,3%	65.719.572	12,5%	64.061.454	12,2%
2. l'Eixample	885.549.449	10,1%	570.466.236	64,4%	135.081.835	15,3%	180.001.377	20,3%
3. Extramurs	605.429.109	6,9%	385.570.853	63,7%	94.952.960	15,7%	124.905.296	20,6%
4. Campanar	457.232.100	5,2%	244.010.439	53,4%	86.789.460	19,0%	126.432.201	27,7%
5. la Saïdia	442.396.620	5,1%	294.107.271	66,5%	58.040.636	13,1%	90.248.713	20,4%
6. el Pla del Real	474.134.397	5,4%	299.989.197	63,3%	54.384.611	11,5%	119.760.589	25,3%
7. l'Olivereta	393.415.559	4,5%	265.724.362	67,5%	73.795.206	18,8%	53.895.991	13,7%
8. Patraix	523.486.845	6,0%	331.046.912	63,2%	109.906.421	21,0%	82.533.512	15,8%
9. Jesús	497.871.666	5,7%	273.297.547	54,9%	105.739.811	21,2%	118.834.308	23,9%
10. Quatre Carreres	656.212.607	7,5%	418.147.606	63,7%	110.487.882	16,8%	127.577.119	19,4%
11. Poblat Marítims	466.934.818	5,3%	294.890.788	63,2%	81.155.977	17,4%	90.888.053	19,5%
12. Camins al Grau	854.733.006	9,8%	438.239.833	51,3%	175.329.868	20,5%	241.163.305	28,2%
13. Algirós	378.339.731	4,3%	178.880.047	47,3%	79.650.050	21,1%	119.809.634	31,7%
14. Benimaçlet	341.770.354	3,9%	215.194.151	63,0%	52.131.152	15,3%	74.445.051	21,8%
15. Rascanya	398.969.258	4,6%	239.286.325	60,0%	71.122.886	17,8%	88.560.046	22,2%
16. Benicalap	427.133.938	4,9%	228.306.275	53,5%	88.780.582	20,8%	110.047.081	25,8%
17. Pobles del Nord	81.115.926	0,9%	26.405.487	32,6%	12.379.425	15,3%	42.331.014	52,2%
18. Pobles de l'Oest	82.638.941	0,9%	50.119.425	60,6%	19.996.389	24,2%	12.523.127	15,2%
19. Pobles del Sud	243.056.376	2,8%	163.115.995	67,1%	37.417.770	15,4%	42.522.611	17,5%

Notes: (-) Mostra insuficient per a fer estimacions.

(*) Pot contindre errors elevats de mostreig.

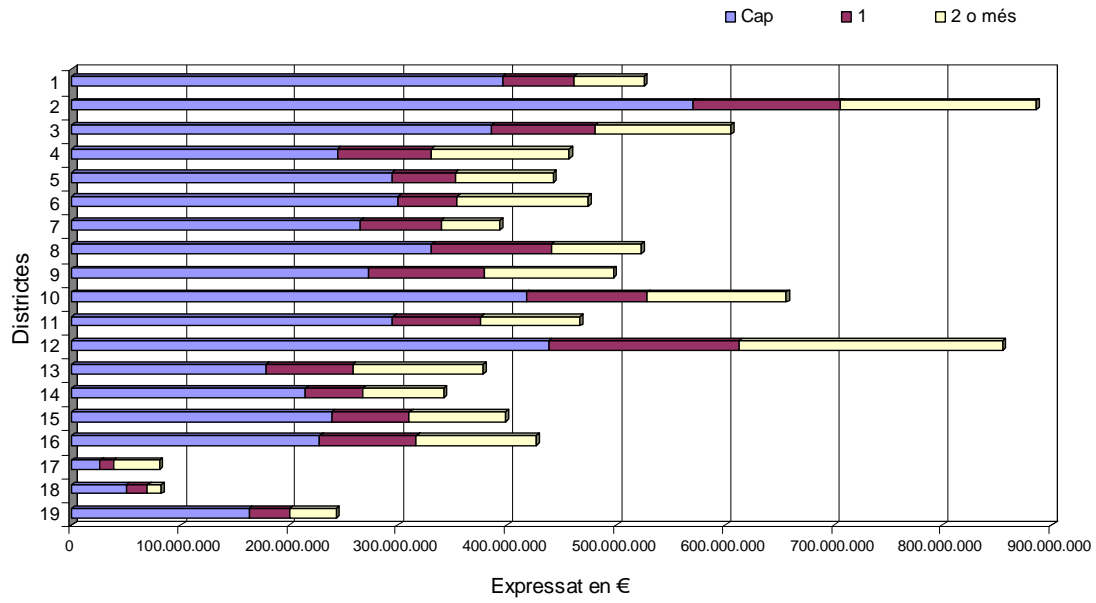
Dades en €.

Vegeu la [metodologia](#) per a consultar les definicions.

Font: Elaboració de l'Oficina d'Estadística a partir del fitxer de microdades de l'IRPF.

IEF. Ministeri d'Hisenda i Administracions Públiques. <http://www.ief.es/>

Renda Total segons el Nombre de Descendents. 2011



16. Renda mitjana segons el nombre de descendents. 2011

	Total	Cap	1	2 o més
València	23.175	21.587	22.625	29.863
1. Ciutat Vella	30.739	28.471	26.848	85.699
2. l'Eixample	39.478	36.592	38.582	53.888
3. Extramurs	25.581	24.422	26.972	28.655
4. Campanar	23.742	21.817	23.099	29.290
5. la Saïdia	22.355	20.834	21.047	30.958
6. el Pla del Real	37.592	34.790	38.370	46.555
7. l'Olivereta	18.903	18.161	19.050	23.367
8. Patraix	19.618	18.588	19.834	24.763
9. Jesús	19.531	18.019	18.574	25.663
10. Quatre Carreres	19.375	17.986	19.355	25.969
11. Poblats Marítims	18.046	17.419	18.194	20.265
12. Camins al Grau	25.849	22.710	26.426	33.804
13. Algirós	23.848	20.226	24.411	31.884
14. Benimaclet	23.633	22.268	24.042	28.309
15. Rascanya	16.816	15.222	18.606	21.166
16. Benicalap	19.981	18.558	19.358	24.514
17. Pobles del Nord	22.748	17.250	21.354	29.087
18. Pobles de l'Oest	16.124	15.861	15.435	18.703
19. Pobles del Sud	19.951	18.957	20.341	24.458

Notes: (-) Mostra insuficient per a fer estimacions.

(*) Pot contindre errors elevats de mostreig.

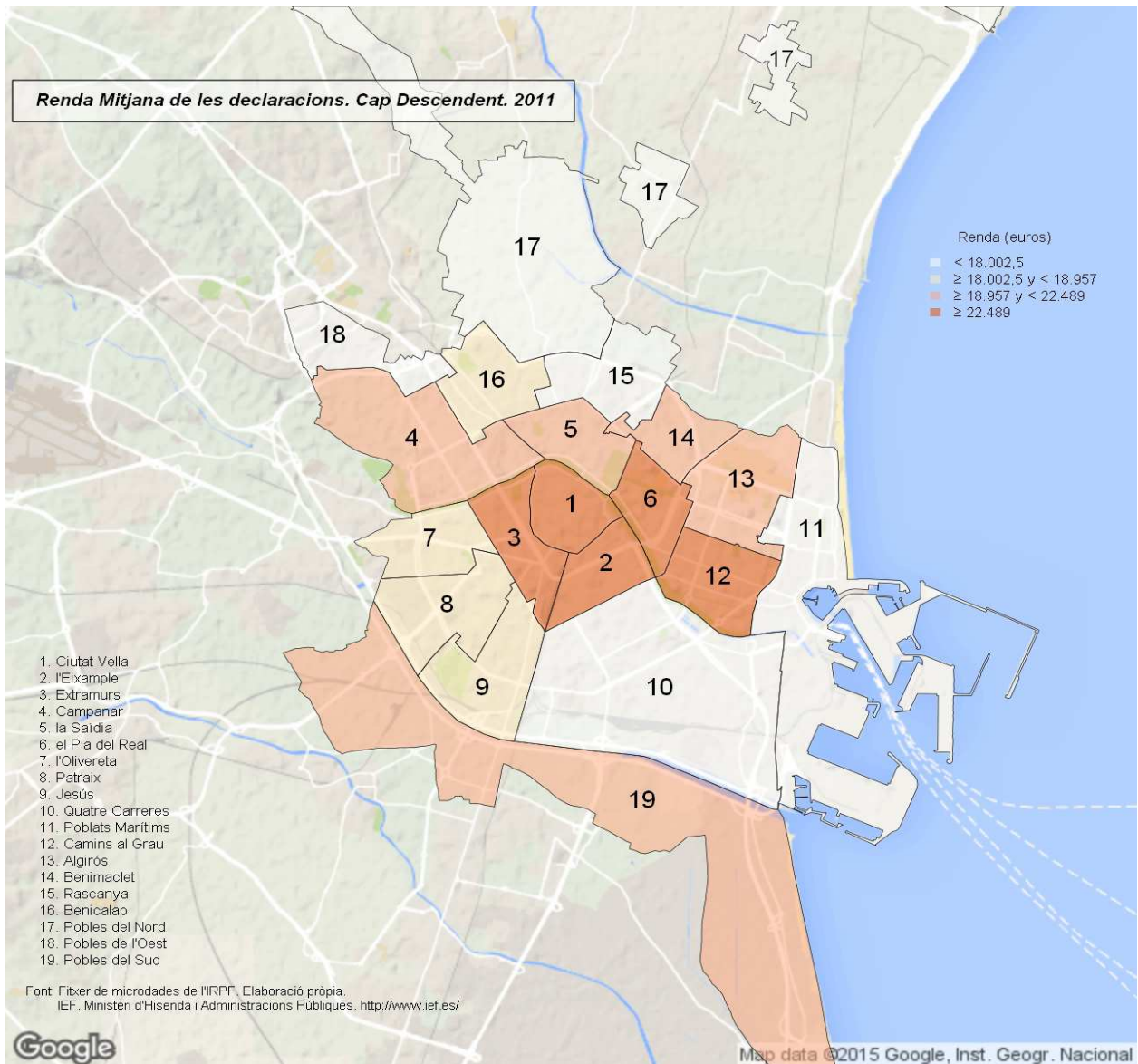
Dades en €.

Vegeu la [metodologia](#) per a consultar les definicions.

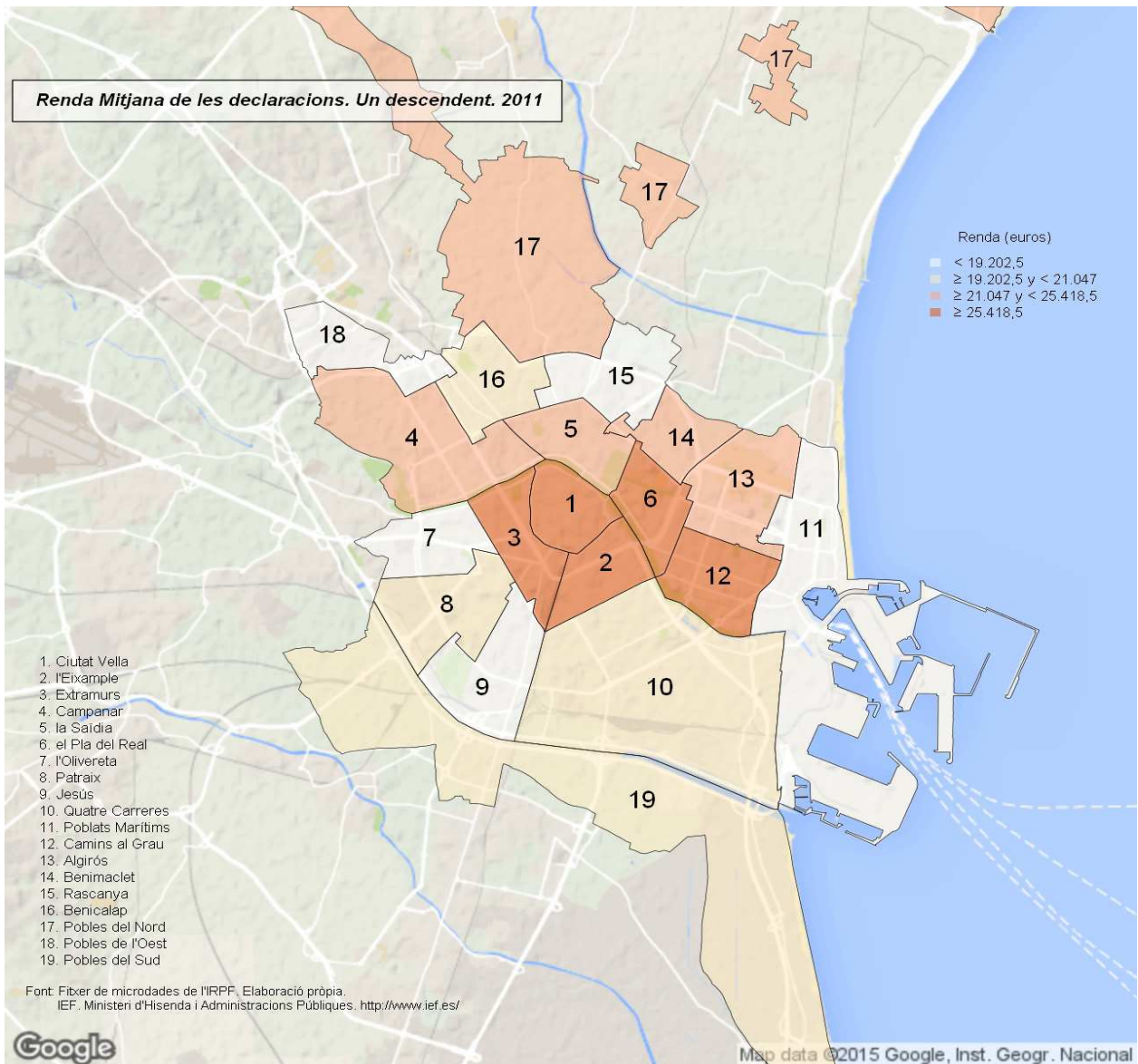
Font: Elaboració de l'Oficina d'Estadística a partir del fitxer de microdades de l'IRPF.

IEF. Ministeri d'Hisenda i Administracions Públiques. <http://www.ief.es/>

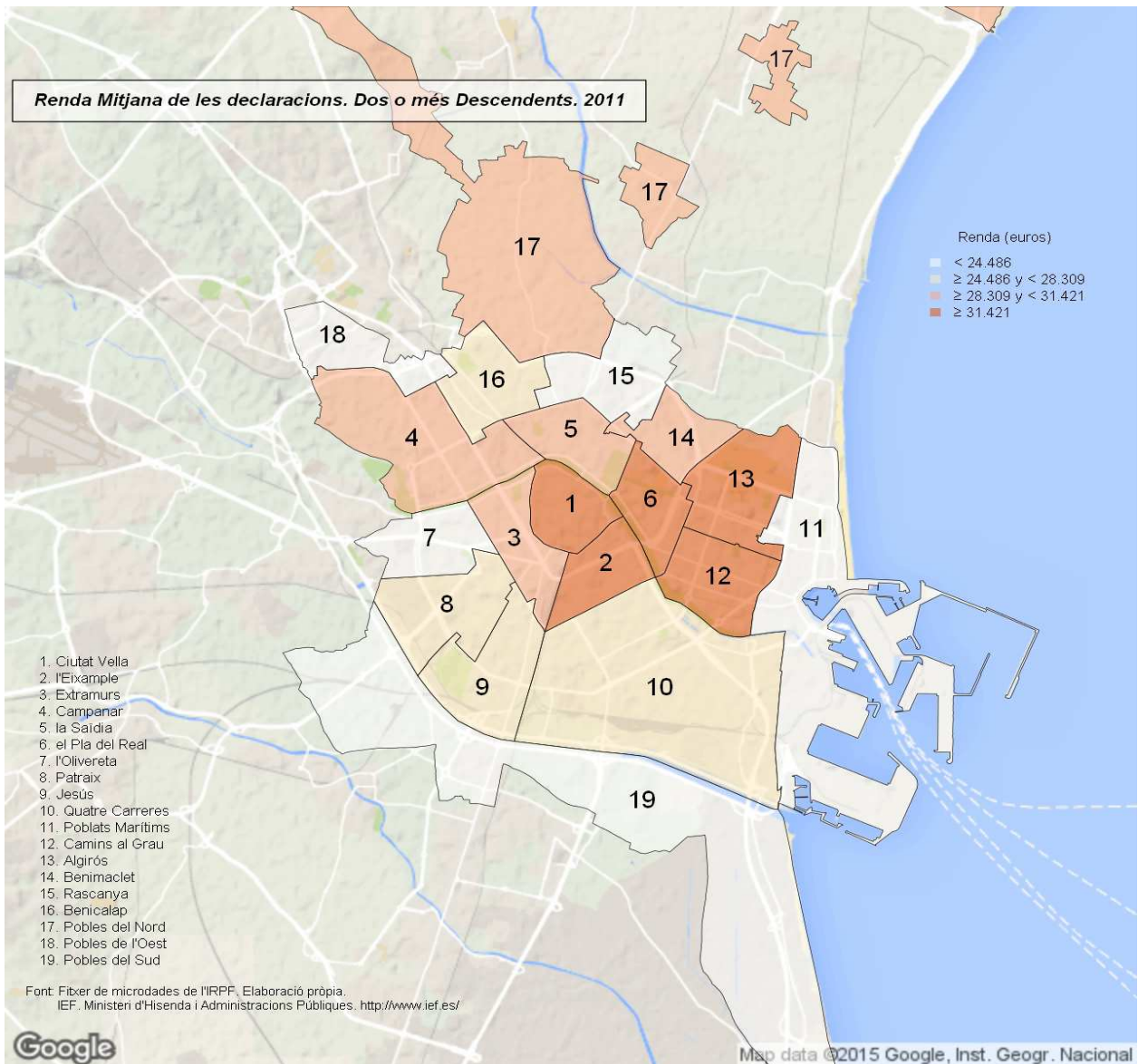
Renda Mitjana de les declaracions. Cap Descendent. 2011



Renda Mitjana de les declaracions. Un descendent. 2011



Renda Mitjana de les declaracions. Dos o més Descendents. 2011



17. Declaracions segons els ascendents o descendents. 2011

	Total		Sense cap dels dos		Amb algun d'ells	
		%		%		%
València	376.972		244.385	64,8%	132.586	35,2%
1. Ciutat Vella	17.114	4,5%	13.915	81,3%	3.199	18,7%
2. l'Eixample	22.431	6,0%	15.483	69,0%	6.948	31,0%
3. Extramurs	23.667	6,3%	15.765	66,6%	7.902	33,4%
4. Campanar	19.258	5,1%	11.180	58,1%	8.078	41,9%
5. la Saïdia	19.790	5,2%	14.113	71,3%	5.676	28,7%
6. el Pla del Real	12.613	3,3%	8.618	68,3%	3.994	31,7%
7. l'Olivetera	20.812	5,5%	14.432	69,3%	6.380	30,7%
8. Patraix	26.684	7,1%	17.527	65,7%	9.157	34,3%
9. Jesús	25.491	6,8%	15.061	59,1%	10.430	40,9%
10. Quatre Carreres	33.869	9,0%	23.029	68,0%	10.840	32,0%
11. Poblat Marítims	25.875	6,9%	16.895	65,3%	8.979	34,7%
12. Camins al Grau	33.066	8,8%	19.285	58,3%	13.781	41,7%
13. Algirós	15.865	4,2%	8.836	55,7%	7.029	44,3%
14. Benimaclet	14.462	3,8%	9.661	66,8%	4.801	33,2%
15. Rascanya	23.726	6,3%	15.489	65,3%	8.237	34,7%
16. Benicalap	21.377	5,7%	11.829	55,3%	9.548	44,7%
17. Pobles del Nord	3.566	0,9%	1.522	42,7%	2.044	57,3%
18. Pobles de l'Oest	5.125	1,4%	3.160	61,7%	1.965	38,3%
19. Pobles del Sud	12.182	3,2%	8.584	70,5%	3.599	29,5%

Notes: (-) Mostra insuficient per a fer estimacions.

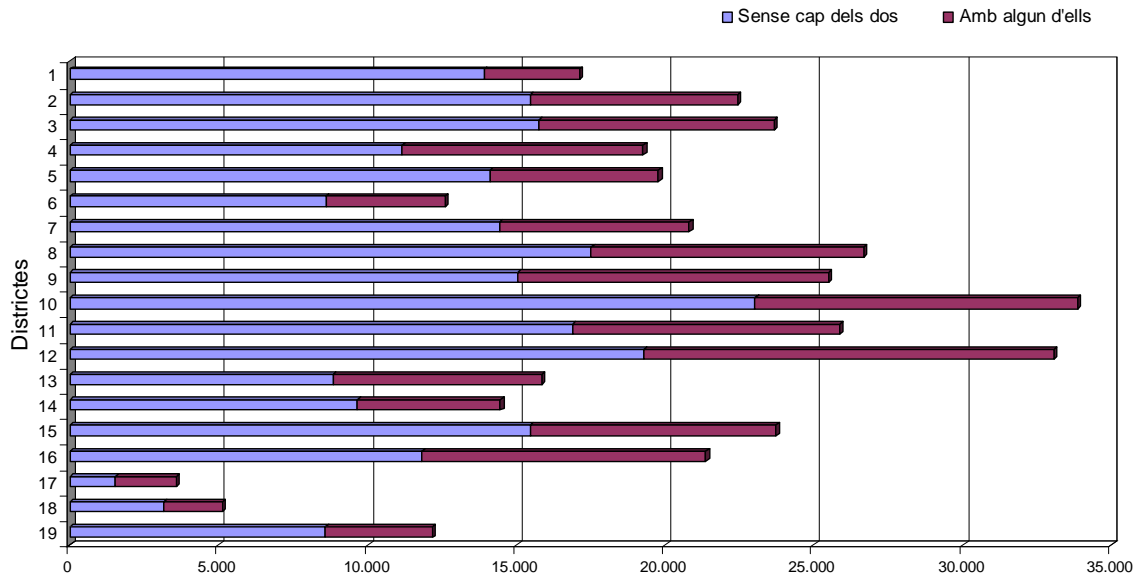
(*) Pot contindre errors elevats de mostreig.

Vegeu la [metodologia](#) per a consultar les definicions.

Font: Elaboració de l'Oficina d'Estadística a partir del fitxer de microdades de l'IRPF.

IEF. Ministeri d'Hisenda i Administracions Públiques. <http://www.ief.es/>

Declaracions segons els ascendents o descendents. 2011



18. Renda total segons els ascendents o descendents. 2011

	Total		Sense cap dels dos		Amb algun d'ells	
		%		%		%
València	8.736.471.137		5.284.456.598	60,5%	3.452.014.539	39,5%
1. Ciutat Vella	526.050.439	6,0%	396.004.508	75,3%	130.045.931	24,7%
2. l'Eixample	885.549.449	10,1%	569.024.560	64,3%	316.524.889	35,7%
3. Extramurs	605.429.109	6,9%	385.122.091	63,6%	220.307.018	36,4%
4. Campanar	457.232.100	5,2%	243.813.201	53,3%	213.418.899	46,7%
5. la Saïdia	442.396.620	5,1%	293.937.327	66,4%	148.459.293	33,6%
6. el Pla del Real	474.134.397	5,4%	299.674.823	63,2%	174.459.574	36,8%
7. l'Olivereta	393.415.559	4,5%	263.042.504	66,9%	130.373.055	33,1%
8. Patraix	523.486.845	6,0%	327.007.186	62,5%	196.479.659	37,5%
9. Jesús	497.871.666	5,7%	272.113.888	54,7%	225.757.778	45,3%
10. Quatre Carreres	656.212.607	7,5%	415.486.924	63,3%	240.725.683	36,7%
11. Poblats Marítims	466.934.818	5,3%	294.799.342	63,1%	172.135.476	36,9%
12. Camins al Grau	854.733.006	9,8%	438.008.906	51,2%	416.724.100	48,8%
13. Algirós	378.339.731	4,3%	178.719.511	47,2%	199.620.219	52,8%
14. Benimaclet	341.770.354	3,9%	215.067.620	62,9%	126.702.734	37,1%
15. Rascanya	398.969.258	4,6%	235.885.456	59,1%	163.083.802	40,9%
16. Benicalap	427.133.938	4,9%	217.684.123	51,0%	209.449.815	49,0%
17. Pobles del Nord	81.115.926	0,9%	26.212.853	32,3%	54.903.073	67,7%
18. Pobles de l'Oest	82.638.941	0,9%	50.112.877	60,6%	32.526.064	39,4%
19. Pobles del Sud	243.056.376	2,8%	162.738.897	67,0%	80.317.479	33,0%

Notes: (-) Mostra insuficient per a fer estimacions.

(*) Pot contindre errors elevats de mostreig.

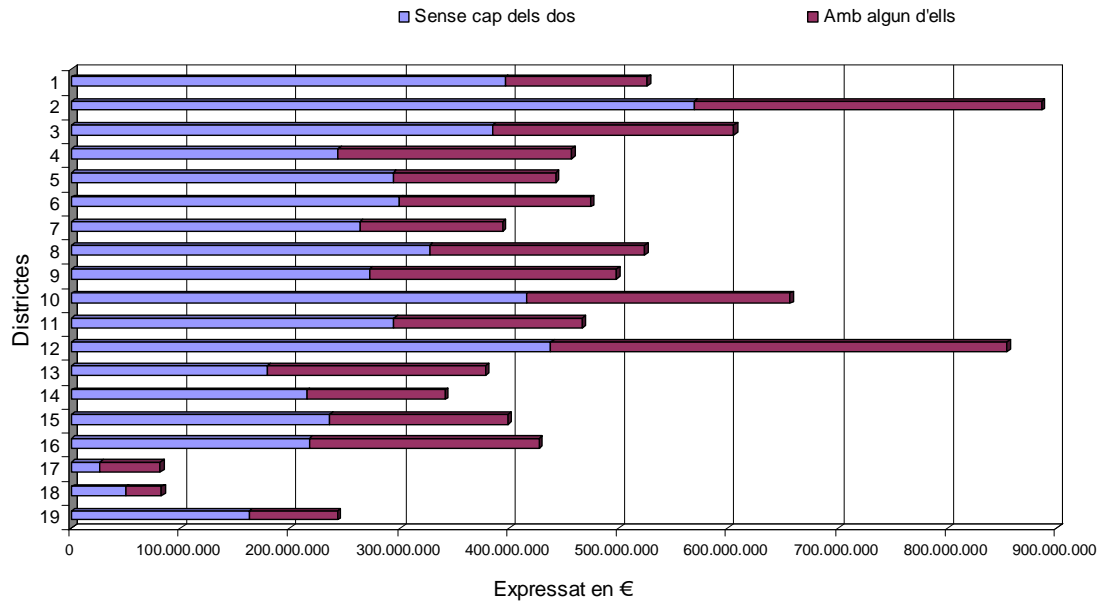
Dades en €.

Vegeu la [metodologia](#) per a consultar les definicions.

Font: Elaboració de l'Oficina d'Estadística a partir del fitxer de microdades de l'IRPF.

IEF. Ministeri d'Hisenda i Administracions Públiques. <http://www.ief.es/>

Renda total segons els ascendents o descendents. 2011



19. Renda mitjana segons els ascendents o descendents. 2011

	Total	Sense cap dels dos	Amb algun d'ells
València	23.175	21.623	26.036
1. Ciutat Vella	30.739	28.459	40.656
2. l'Eixample	39.478	36.751	45.557
3. Extramurs	25.581	24.429	27.879
4. Campanar	23.742	21.807	26.421
5. la Saïdia	22.355	20.827	26.155
6. el Pla del Real	37.592	34.773	43.676
7. l'Olivereta	18.903	18.226	20.436
8. Patraix	19.618	18.658	21.456
9. Jesús	19.531	18.067	21.646
10. Quatre Carreres	19.375	18.042	22.207
11. Poblat Marítims	18.046	17.449	19.170
12. Camins al Grau	25.849	22.712	30.240
13. Algirós	23.848	20.227	28.400
14. Benimaclet	23.633	22.262	26.391
15. Rascanya	16.816	15.229	19.799
16. Benicalap	19.981	18.402	21.937
17. Pobles del Nord	22.748	17.225	26.860
18. Pobles de l'Oest	16.124	15.859	16.551
19. Pobles del Sud	19.951	18.959	22.318

Notes: (-) Mostra insuficient per a fer estimacions.

(*) Pot contindre errors elevats de mostreig.

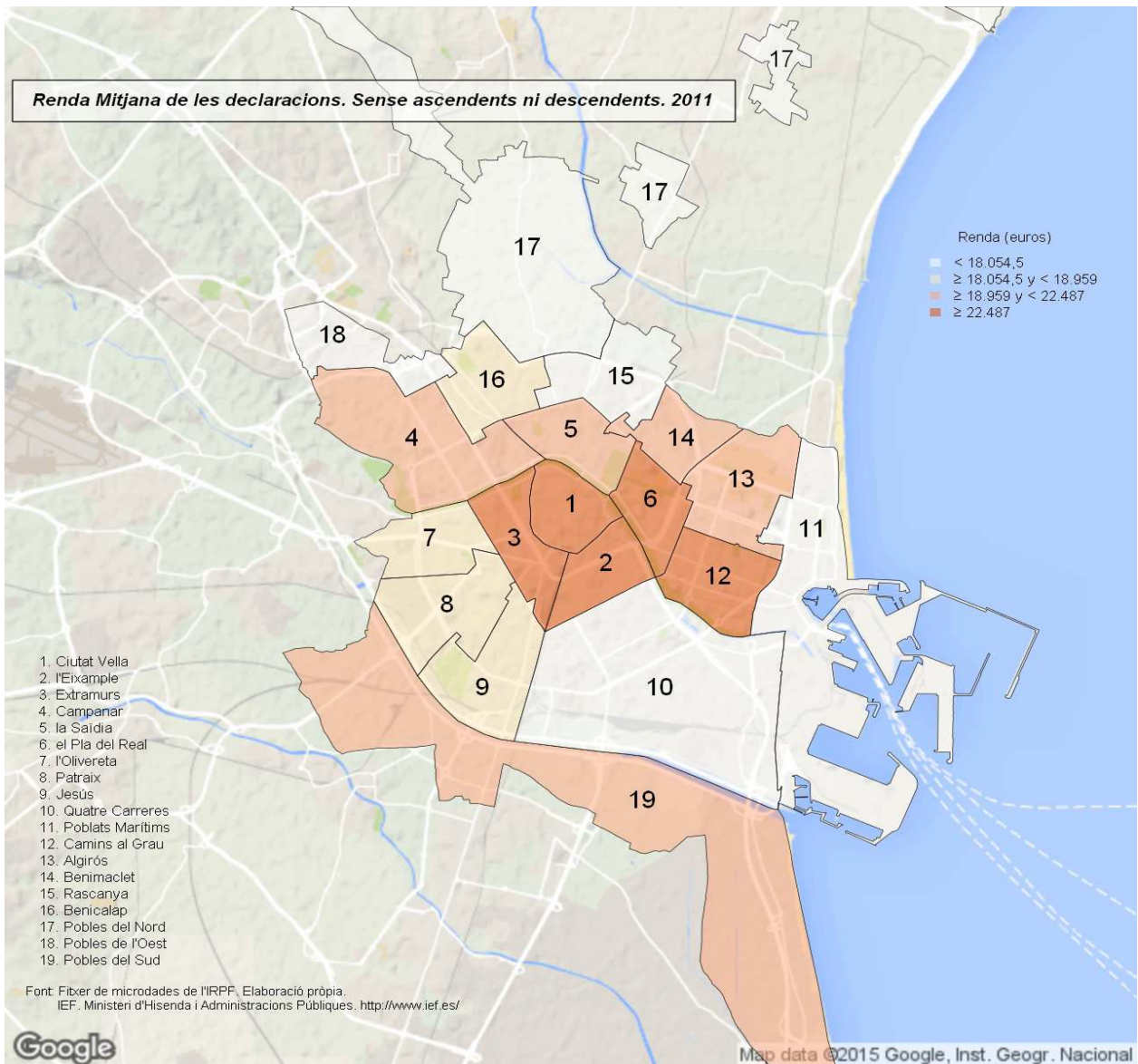
Dades en €.

Vegeu la [metodologia](#) per a consultar les definicions.

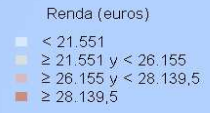
Font: Elaboració de l'Oficina d'Estadística a partir del fitxer de microdades de l'IRPF.

IEF. Ministeri d'Hisenda i Administracions Públiques. <http://www.ief.es/>

Renda Mitjana de les declaracions. Sense ascendents ni descendents. 2011

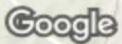


Renda Mitjana de les declaracions. Amb ascendents o descendents. 2011



1. Ciutat Vella
2. l'Eixample
3. Extramurs
4. Campanar
5. la Saldia
6. el Pla del Real
7. l'Olivetera
8. Patraix
9. Jesús
10. Quatre Carreres
11. Poblat Marítims
12. Camins al Grau
13. Algirós
14. Benimaclet
15. Rascanya
16. Benicalap
17. Pobles del Nord
18. Pobles de l'Oest
19. Pobles del Sud

Font: Fitxer de microdades de l'IRPF, Elaboració pròpia.
IEF, Ministeri d'Hisenda i Administracions Públiques. <http://www.ief.es/>



Map data ©2015 Google, Inst. Geogr. Nacional

20. Declaracions segons l'edat de la persona primera declarant. 2011

	Total		≤ 34 anys		> 34 i ≤ 44 anys		> 44 i ≤ 64 anys		> 64 anys	
		%		%		%		%		%
València	376.972		64.760	17,2%	84.961	22,5%	147.712	39,2%	79.538	21,1%
1. Ciutat Vella	17.114	4,5%	2.341	13,7%	4.649	27,2%	6.357	37,1%	3.767	22,0%
2. l'Eixample	22.431	6,0%	3.278	14,6%	4.123	18,4%	8.980	40,0%	6.050	27,0%
3. Extramurs	23.667	6,3%	2.979	12,6%	5.629	23,8%	10.278	43,4%	4.782	20,2%
4. Campanar	19.258	5,1%	3.246	16,9%	4.753	24,7%	7.808	40,5%	3.451	17,9%
5. la Saïdia	19.790	5,2%	3.147	15,9%	4.157	21,0%	6.848	34,6%	5.638	28,5%
6. el Pla del Real	12.613	3,3%	1.997	15,8%	2.447	19,4%	4.181	33,2%	3.987	31,6%
7. l'Olivereta	20.812	5,5%	4.380	21,0%	3.121	15,0%	7.828	37,6%	5.483	26,3%
8. Patraix	26.684	7,1%	5.007	18,8%	5.205	19,5%	10.900	40,9%	5.572	20,9%
9. Jesús	25.491	6,8%	4.542	17,8%	6.515	25,6%	9.612	37,7%	4.821	18,9%
10. Quatre Carreres	33.869	9,0%	5.619	16,6%	8.184	24,2%	11.991	35,4%	8.076	23,8%
11. Poblat Marítims	25.875	6,9%	6.049	23,4%	5.543	21,4%	10.704	41,4%	3.578	13,8%
12. Camins al Grau	33.066	8,8%	5.483	16,6%	8.767	26,5%	12.910	39,0%	5.906	17,9%
13. Algirós	15.865	4,2%	2.269	14,3%	3.645	23,0%	6.765	42,6%	3.185	20,1%
14. Benimaçlet	14.462	3,8%	2.833	19,6%	2.612	18,1%	7.033	48,6%	1.983	13,7%
15. Rascanya	23.726	6,3%	4.493	18,9%	5.368	22,6%	9.484	40,0%	4.381	18,5%
16. Benicalap	21.377	5,7%	3.858	18,0%	5.225	24,4%	8.026	37,5%	4.268	20,0%
17. Pobles del Nord	3.566	0,9%	531	14,9%	1.033	29,0%	1.570	44,0%	433 (*)	12,1%
18. Pobles de l'Oest	5.125	1,4%	681	13,3%	1.237	24,1%	2.051	40,0%	1.156	22,6%
19. Pobles del Sud	12.182	3,2%	2.027	16,6%	2.748	22,6%	4.387	36,0%	3.020	24,8%

Notes: (-) Mostra insuficient per a fer estimacions.

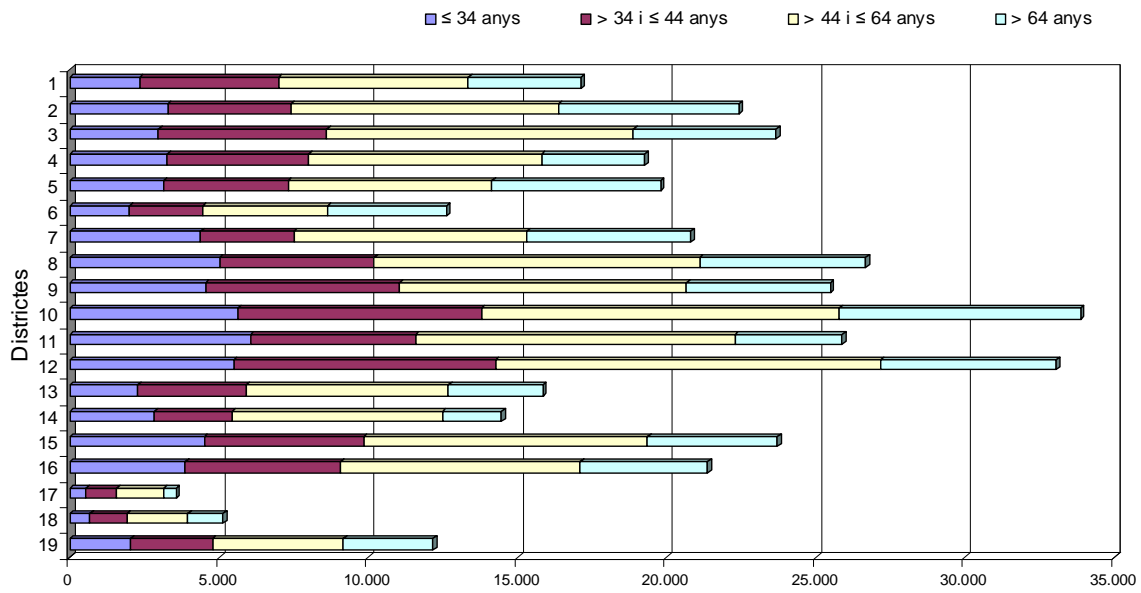
(*) Pot contindre errors elevats de mostreig.

Vegeu la [metodologia](#) per a consultar les definicions.

Font: Elaboració de l'Oficina d'Estadística a partir del fitxer de microdades de l'IRPF.

IEF. Ministeri d'Hisenda i Administracions Públiques. <http://www.ief.es/>

Declaracions segons l'Edat de la persona primera declarant. 2011



21. Renda total segons l'edat de la persona primera declarant. 2011

	Total		≤ 34 anys		> 34 i ≤ 44 anys		> 44 i ≤ 64 anys		> 64 anys	
		%		%		%		%		%
València	8.736.471.137		899.721.235	10,3%	1.871.683.694	21,4%	4.135.810.280	47,3%	1.829.255.928	20,9%
1. Ciutat Vella	526.050.439	6,0%	43.996.694	8,4%	116.063.511	22,1%	251.305.542	47,8%	114.684.692	21,8%
2. l'Eixample	885.549.449	10,1%	62.607.286	7,1%	132.799.758	15,0%	428.892.287	48,4%	261.250.118	29,5%
3. Extramurs	605.429.109	6,9%	33.018.145	5,5%	142.855.000	23,6%	321.072.938	53,0%	108.483.026	17,9%
4. Campanar	457.232.100	5,2%	44.749.862	9,8%	115.017.362	25,2%	226.006.847	49,4%	71.458.029	15,6%
5. la Saïdia	442.396.620	5,1%	36.301.375	3,147	65.707.852	14,9%	205.757.842	46,5%	134.629.551	30,4%
6. el Pla del Real	474.134.397	5,4%	29.163.429	1,997	77.140.480	16,3%	220.366.818	46,5%	147.463.671	31,1%
7. l'Olivereta	393.415.559	4,5%	61.749.582	15,7%	49.910.883	12,7%	177.954.835	45,2%	103.800.258	26,4%
8. Patraix	523.486.845	6,0%	67.830.439	13,0%	99.250.029	19,0%	251.938.432	48,1%	104.467.946	20,0%
9. Jesús	497.871.666	5,7%	64.369.931	12,9%	121.337.813	24,4%	219.828.547	44,2%	92.335.374	18,5%
10. Quatre Carreres	656.212.607	7,5%	57.544.488	8,8%	164.922.570	25,1%	281.551.669	42,9%	152.193.880	23,2%
11. Poblats Marítims	466.934.818	5,3%	81.150.535	17,4%	104.759.791	22,4%	228.856.888	49,0%	52.167.603	11,2%
12. Camins al Grau	854.733.006	9,8%	90.284.975	10,6%	240.436.324	28,1%	386.352.342	45,2%	137.659.364	16,1%
13. Algirós	378.339.731	4,3%	33.603.670	8,9%	85.696.529	22,7%	194.560.815	51,4%	64.478.717	17,0%
14. Benimaclet	341.770.354	3,9%	45.535.501	13,3%	58.058.062	17,0%	195.580.924	57,2%	42.595.867	12,5%
15. Rascanya	398.969.258	4,6%	56.005.824	14,0%	97.839.270	24,5%	179.992.412	45,1%	65.131.751	16,3%
16. Benicalap	427.133.938	4,9%	48.695.420	11,4%	111.096.344	26,0%	184.245.567	43,1%	83.096.607	19,5%
17. Pobles del Nord	81.115.926	0,9%	4.576.283	5,6%	21.726.558	26,8%	46.220.635	57,0%	8.592.451 (*)	10,6%
18. Pobles de l'Oest	82.638.941	0,9%	4.927.272	6,0%	17.132.431	20,7%	35.160.944	42,5%	25.418.295	30,8%
19. Pobles del Sud	243.056.376	2,8%	33.610.525	13,8%	49.933.127	20,5%	100.163.995	41,2%	59.348.729	24,4%

Notes: (-) Mostra insuficient per a fer estimacions.

(*) Pot contindre errors elevats de mostreig.

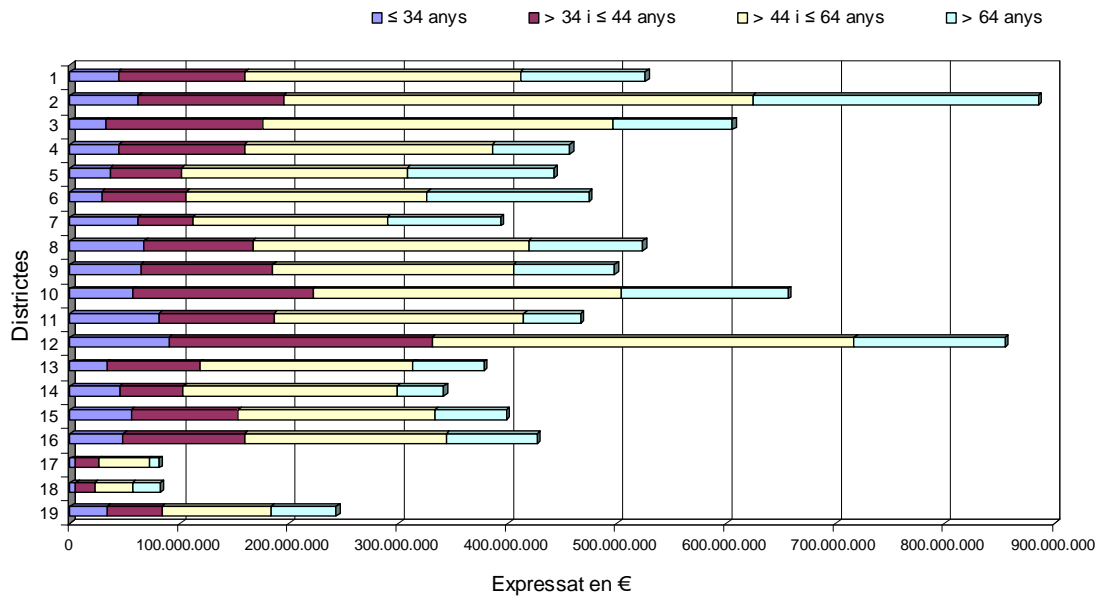
Dades en €.

Vegeu la [metodologia](#) per a consultar les definicions.

Font: Elaboració de l'Oficina d'Estadística a partir del fitxer de microdades de l'IRPF.

IEF. Ministeri d'Hisenda i Administracions Públiques. <http://www.ief.es/>

Renda Total segons l'Edat de la persona primera declarant. 2011



22. Renda mitjana segons l'edat de la persona primera declarant. 2011

	Total	≤ 34 anys	> 34 i ≤44 anys	> 44 i ≤64 anys	> 64 anys
València	23.175	13.893	22.030	27.999	22.998
1. Ciutat Vella	30.739	18.797	24.967	39.531	30.445
2. l'Eixample	39.478	19.099	32.208	47.761	43.181
3. Extramurs	25.581	11.085	25.380	31.239	22.684
4. Campanar	23.742	13.786	24.200	28.946	20.705
5. la Saïdia	22.355	11.534	15.808	30.049	23.878
6. el Pla del Real	37.592	14.601	31.528	52.705	36.983
7. l'Olivereta	18.903	14.098	15.992	22.735	18.930
8. Patraix	19.618	13.547	19.070	23.113	18.750
9. Jesús	19.531	14.172	18.623	22.871	19.152
10. Quatre Carreres	19.375	10.241	20.152	23.481	18.846
11. Pobles Marítims	18.046	13.415	18.899	21.381	14.579
12. Camins al Grau	25.849	16.466	27.424	29.928	23.309
13. Algirós	23.848	14.810	23.509	28.759	20.245
14. Benimaclet	23.633	16.074	22.229	27.807	21.475
15. Rascanya	16.816	12.464	18.228	18.979	14.866
16. Benicalap	19.981	12.622	21.261	22.956	19.471
17. Pobles del Nord	22.748	8.624	21.042	29.447	19.844 (*)
18. Pobles de l'Oest	16.124	7.238	13.850	17.142	21.985
19. Pobles del Sud	19.951	16.581	18.168	22.831	19.653

Notes: (-) Mostra insuficient per a fer estimacions.

(*) Pot contindre errors elevats de mostreig.

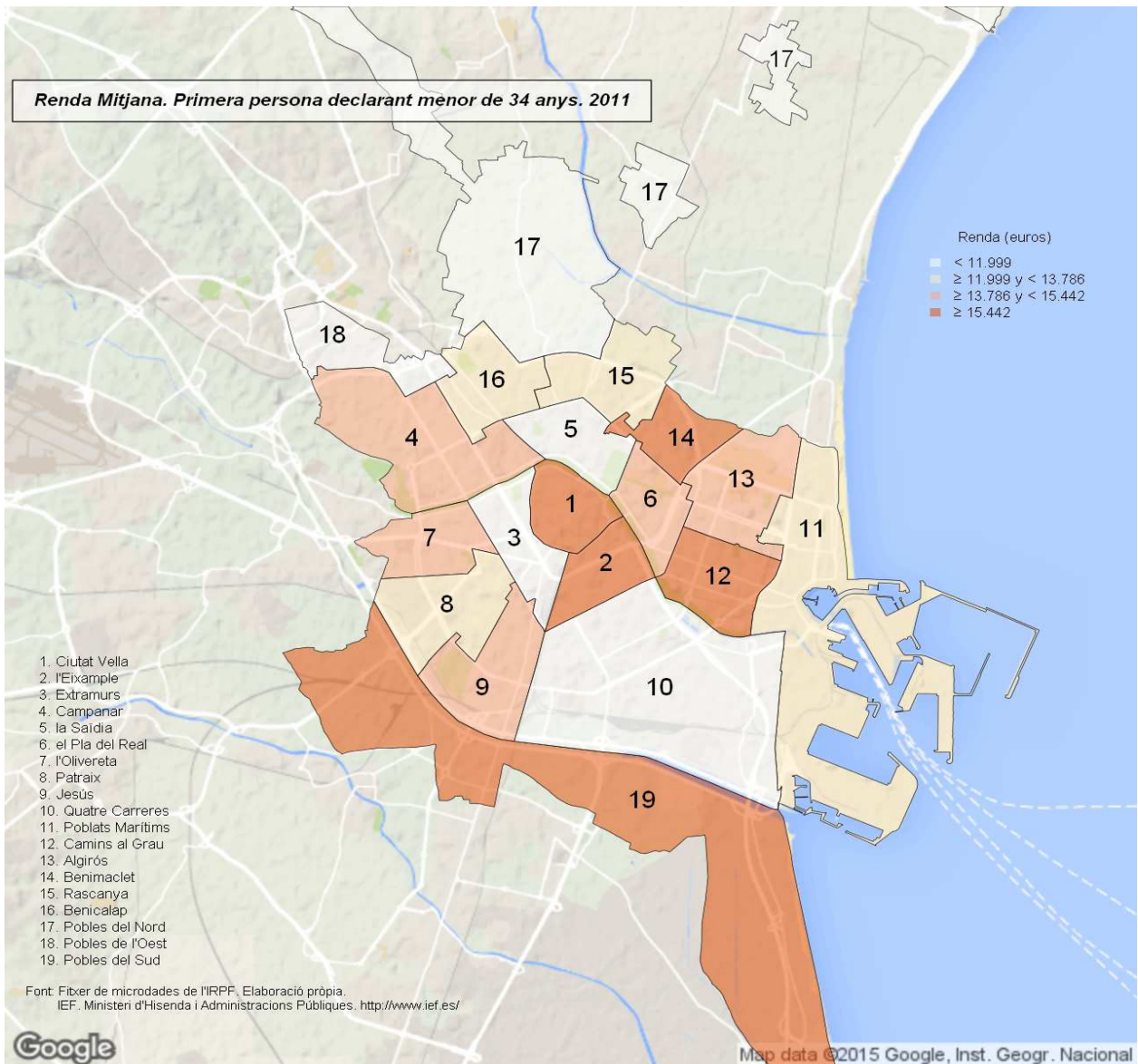
Dades en €.

Vegeu la [metodologia](#) per a consultar les definicions.

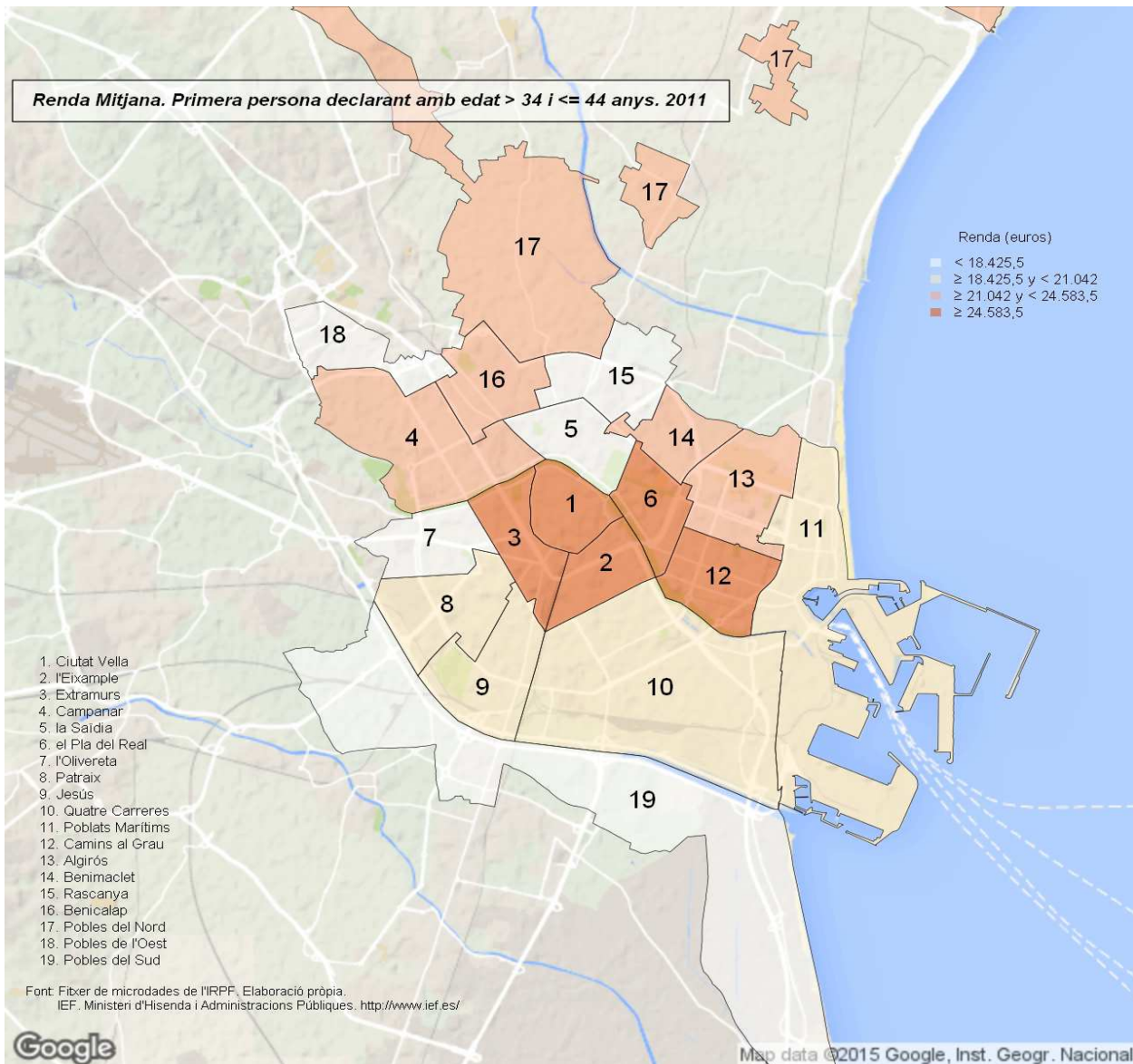
Font: Elaboració de l'Oficina d'Estadística a partir del fitxer de microdades de l'IRPF.

IEF. Ministeri d'Hisenda i Administracions Públiques. <http://www.ief.es/>

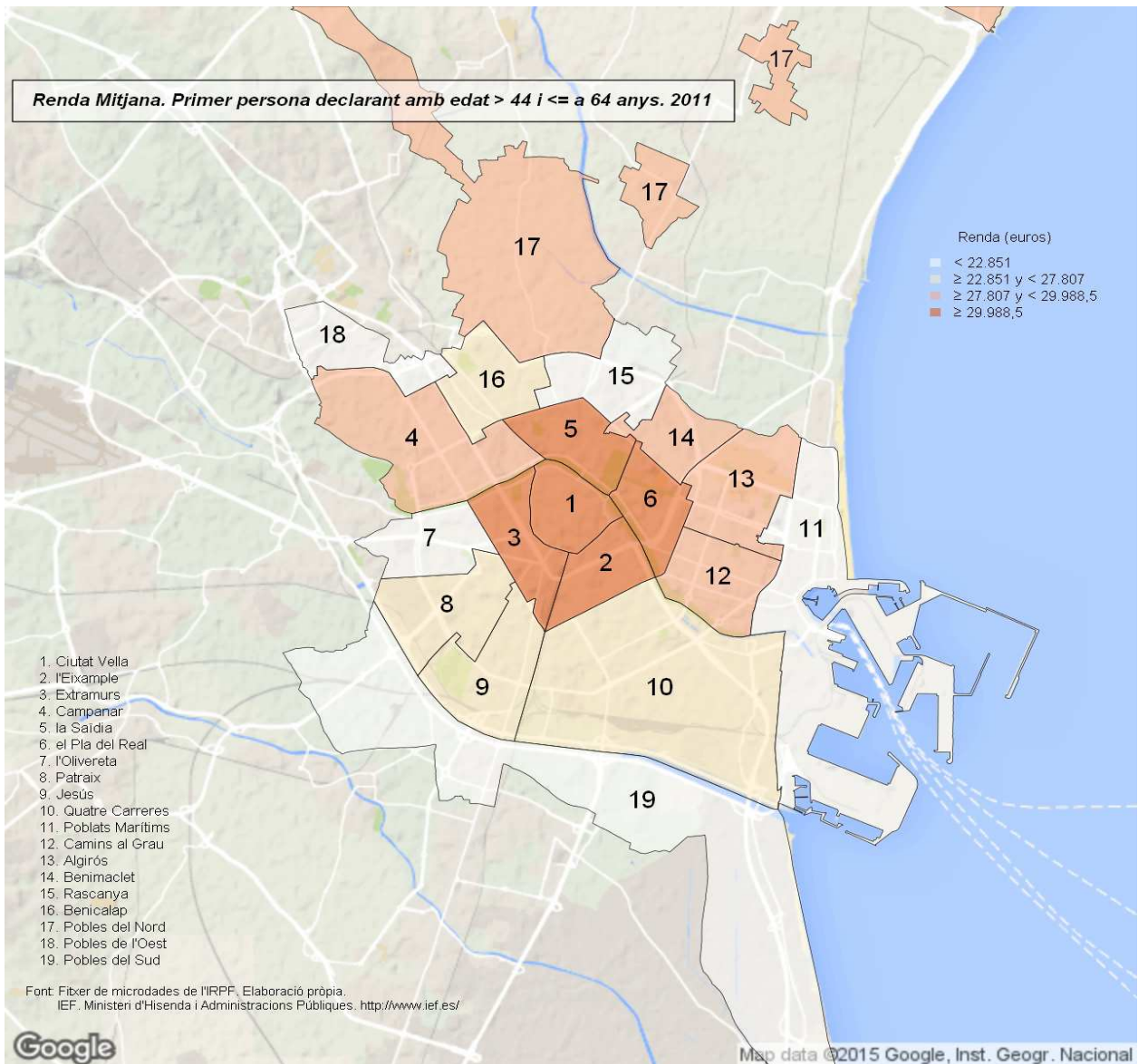
Renda Mitjana. Primera persona declarant menor de 34 anys. 2011



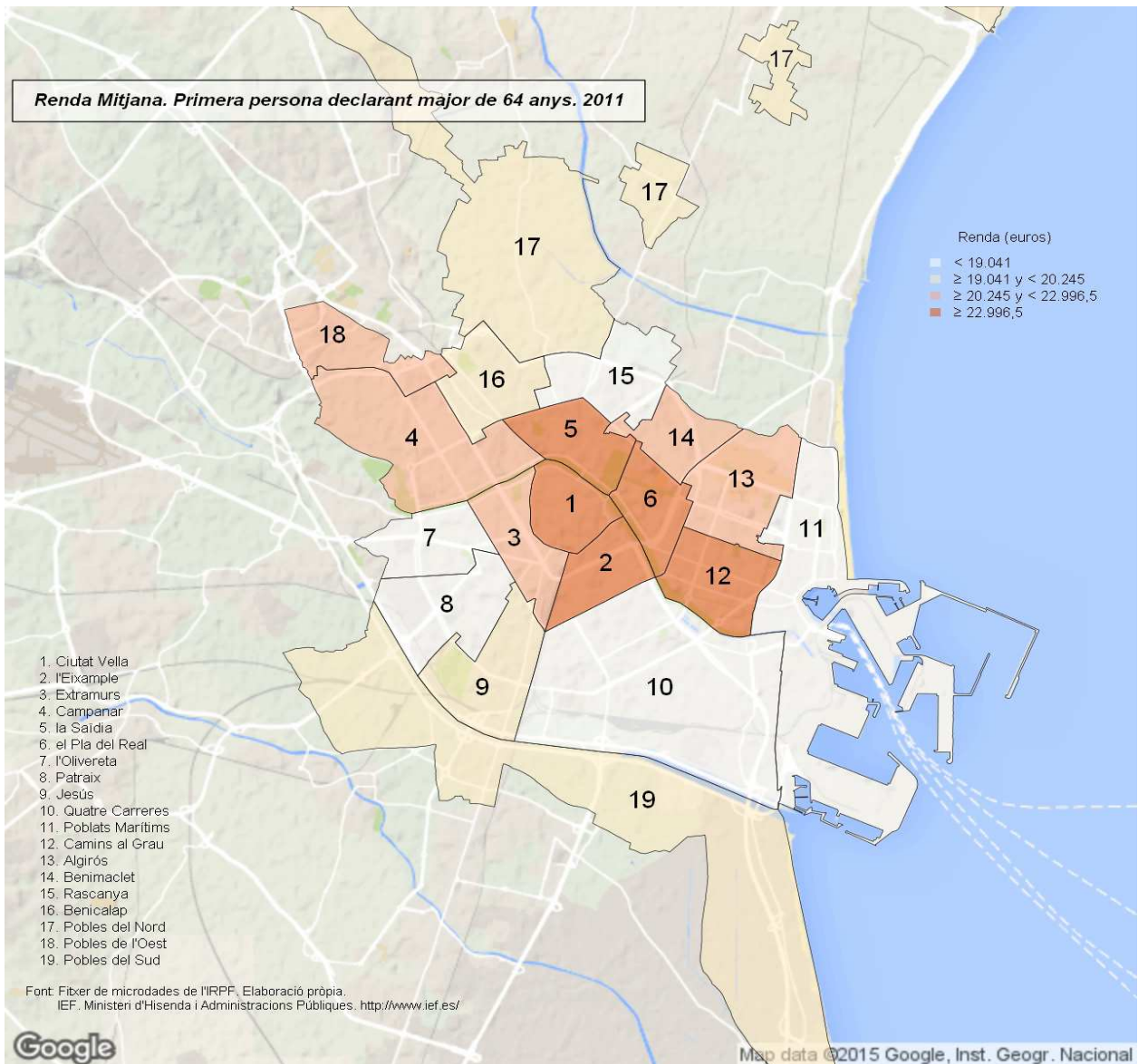
Renda Mitjana. Primera persona declarant amb edat > 34 i <= 44 anys. 2011



Renda Mitjana. Primer persona declarant amb edat > 44 i <= a 64 anys. 2011



Renda Mitjana. Primera persona declarant major de 64 anys. 2011



23. Declaracions segons trams de renda. 2011

	Total		Negatives o ≤ 6.000 €		> 6.000 i ≤ 12.000 €		> 12.000 i ≤ 18.000 €		> 18.000 i ≤ 24.000 €		> 24.000 i ≤ 30.000 €		> 30.000 i ≤ 42.000 €		> 42.000 i ≤ 60.000 €		Més de 60.000 €	
		%		%		%		%		%		%		%		%		%
València	376.972		73.236	19,4%	61.127	16,2%	64.444	17,1%	50.612	13,4%	39.467	10,5%	47.110	12,5%	21.536	5,7%	19.441	5,2%
1. Ciutat Vella	17.114	4,5%	2.364	13,8%	2.655	15,5%	2.563	15,0%	1.845	10,8%	1.417	8,3%	3.842	22,4%	772	4,5%	1.654	9,7%
2. l'Eixample	22.431	6,0%	3.886	17,3%	3.314	14,8%	2.571	11,5%	2.849	12,7%	1.565	7,0%	3.068	13,7%	2.545	11,3%	2.633	11,7%
3. Extramurs	23.667	6,3%	4.050	17,1%	3.126	13,2%	3.954	16,7%	2.982	12,6%	2.760	11,7%	2.851	12,0%	2.311	9,8%	1.633	6,9%
4. Campanar	19.258	5,1%	3.397	17,6%	2.530	13,1%	2.820	14,6%	3.358	17,4%	2.212	11,5%	2.793	14,5%	1.225	6,4%	923	4,8%
5. la Saldia	19.790	5,2%	4.783	24,2%	3.513	17,8%	3.227	16,3%	1.916	9,7%	2.326	11,8%	1.510	7,6%	1.430	7,2%	1.086	5,5%
6. el Pla del Real	12.613	3,3%	2.254	17,9%	1.848	14,6%	958	7,6%	858	6,8%	914	7,2%	2.255	17,9%	1.694	13,4%	1.831	14,5%
7. l'Olivereta	20.812	5,5%	4.596	22,1%	3.523	16,9%	3.908	18,8%	3.053	14,7%	2.236	10,7%	2.098	10,1%	873	4,2%	524	2,5%
8. Patraix	26.684	7,1%	5.523	20,7%	4.003	15,0%	5.453	20,4%	3.928	14,7%	3.364	12,6%	2.438	9,1%	1.267	4,7%	706	2,6%
9. Jesús	25.491	6,8%	4.846	19,0%	3.995	15,7%	5.468	21,5%	4.705	18,5%	1.950	7,6%	3.137	12,3%	612	2,4%	778	3,1%
10. Quatre Carreres	33.869	9,0%	7.236	21,4%	5.785	17,1%	8.097	23,9%	3.484	10,3%	2.286	6,7%	4.487	13,2%	1.320	3,9%	1.174	3,5%
11. Poblat Marítims	25.875	6,9%	4.921	19,0%	6.136	23,7%	4.859	18,8%	3.455	13,4%	2.297	8,9%	2.590	10,0%	846	3,3%	771	3,0%
12. Camins al Grau	33.066	8,8%	5.284	16,0%	4.916	14,9%	4.520	13,7%	3.404	10,3%	5.025	15,2%	4.356	13,2%	3.428	10,4%	2.133	6,4%
13. Algrós	15.665	4,2%	3.310	20,9%	2.697	17,0%	1.705	10,8%	2.137	13,5%	1.578	9,9%	2.021	12,7%	1.407	8,9%	1.009	6,4%
14. Benimaçlet	14.462	3,8%	2.553	17,7%	1.651	11,4%	2.311	16,0%	3.046	21,1%	1.983	13,7%	1.705	11,8%	381 (*)	2,6%	831	5,7%
15. Rascanya	23.726	6,3%	5.657	23,8%	4.745	20,0%	3.855	16,2%	4.204	17,7%	2.883	12,2%	1.515	6,4%	278 (*)	1,2%	589	2,5%
16. Benicalap	21.377	5,7%	4.489	21,0%	2.612	12,2%	3.753	17,6%	3.931	18,4%	2.569	12,0%	2.799	13,1%	628	2,9%	585	2,8%
17. Pobles del Nord	3.566	0,9%	609	17,1%	768	21,5%	836	23,4%	365 (*)	10,2%	(3)		988 (2)	27,7%	(3)		(3)	
18. Pobles de l'Oest	5.125	1,4%	1.417	27,6%	1.240	24,2%	630	12,3%	1.186 (1)	23,1%	(3)		652 (2)	12,7%	(3)		(3)	
19. Pobles del Sud	12.182	3,2%	2.059	16,9%	2.070	17,0%	2.956	24,3%	504	4,1%	1.500	12,3%	2.395	19,7%	417 (*)	3,4%	283 (*)	2,3%

Notes: (*) Mostra insuficient per a fer estimacions.

(*) Pot contindre errors elevats de mostreig.

(1) > 18.000 i ≤ 30.000 €

(2) Més de 30.000 €

(3) Dades agregades en altra columna.

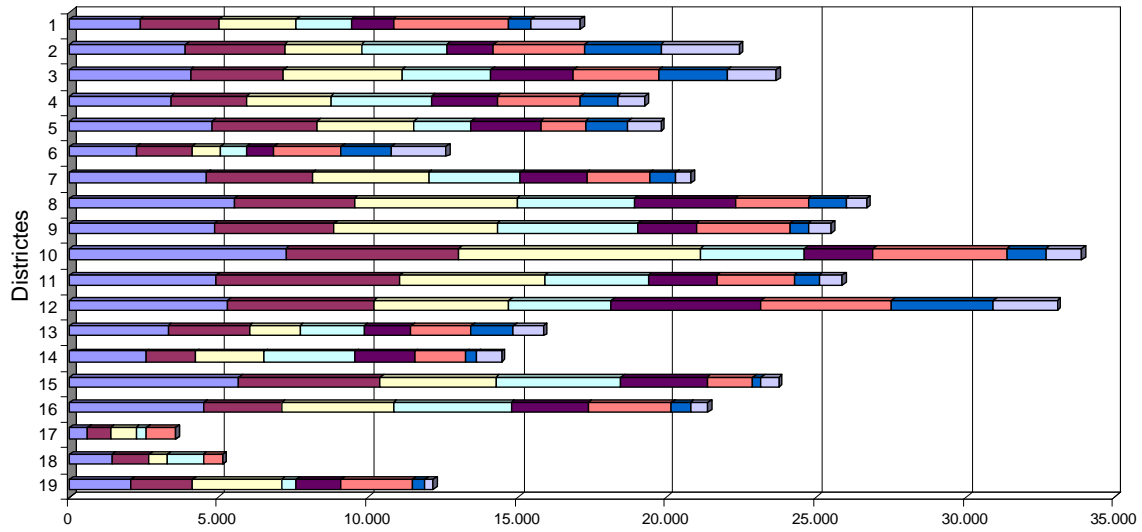
Vegeu la [metodologia](#) per a consultar les definicions.

Font: Elaboració de l'Oficina d'Estadística a partir del llibre de microdades de l'IRPF.

IEF. Ministeri d'Hisenda i Administracions Públiques. <http://www.ief.es/>

Declaracions segons Trams de Renda. 2011

■ Negatives o ■ > 6.000 i ■ > 12.000 i ■ > 18.000 i ■ > 24.000 i ■ > 30.000 i ■ > 42.000 i ■ Més
■ ≤ 6.000 € ■ ≤ 12.000 € ■ ≤ 18.000 € ■ ≤ 24.000 € ■ ≤ 30.000 € ■ ≤ 42.000 € ■ ≤ 60.000 € ■ de 60.000 €



24. Renda total segons trams de renda. 2011

	Total	Negatius o ≤ 6.000 €	> 6.000 ≤ 12.000 €	> 12.000 ≤ 18.000 €	> 18.000 ≤ 24.000 €	> 24.000 ≤ 30.000 €	> 30.000 ≤ 42.000 €	> 42.000 ≤ 60.000 €	Més de 60.000 €									
	%	%	%	%	%	%	%	%	%									
València	8.736.471.137	164.801.127	1,9%	551.934.766	6,3%	955.338.336	10,9%	1.061.895.795	12,2%	1.054.412.332	12,1%	1.653.263.076	18,9%	1.069.780.765	12,2%	2.225.044.939	25,5%	
1. Ciutat Vella	526.050.439	6,0%	750.921	0,1%	24.888.986	4,7%	37.704.694	7,2%	38.830.749	7,4%	35.662.891	6,8%	128.483.147	24,4%	37.820.343	7,2%	221.908.708	42,2%
2. l'Eixample	885.549.449	10,1%	7.814.060	0,9%	30.307.302	3,4%	41.071.553	4,6%	58.038.646	6,6%	41.389.677	4,7%	114.839.283	13,0%	127.536.290	14,4%	464.552.638	52,5%
3. Extramurs	605.429.109	6,9%	7.602.025	1,3%	28.466.139	4,7%	61.991.378	10,2%	64.522.592	10,7%	75.875.357	12,5%	93.518.809	15,4%	115.750.029	19,1%	157.642.790	26,0%
4. Campanar	451.232.100	5,2%	7.928.833	1,7%	22.157.703	4,8%	42.240.561	9,2%	73.366.609	16,0%	60.846.764	13,3%	99.923.471	21,9%	59.292.174	13,0%	91.575.965	20,0%
5. la Saldia	442.396.620	5,1%	10.818.958	2,4%	31.051.595	7,0%	46.042.088	10,4%	39.332.615	8,9%	62.988.533	14,2%	55.388.219	12,5%	70.706.500	16,0%	126.068.111	28,5%
6. el Pla del Real	474.134.397	5,4%	4.686.971	1,0%	16.387.557	3,5%	14.285.064	3,0%	17.414.856	3,7%	25.207.346	5,3%	81.607.408	17,2%	84.352.921	17,8%	230.192.273	48,6%
7. l'Oliveta	393.415.569	4,5%	10.949.984	2,8%	32.779.271	8,3%	57.742.106	14,7%	64.952.438	16,5%	60.654.675	15,4%	75.333.972	19,1%	44.603.377	11,3%	46.399.736	11,8%
8. Patraix	523.486.845	6,0%	13.079.315	2,5%	37.361.049	7,1%	81.972.755	15,7%	84.225.095	16,1%	91.348.382	17,4%	87.026.557	16,6%	63.929.410	12,2%	64.544.281	12,3%
9. Jesús	497.871.666	5,7%	10.891.019	2,2%	36.381.834	7,3%	62.458.052	16,6%	98.784.116	19,8%	51.915.607	10,4%	110.827.968	22,3%	31.781.282	6,4%	74.831.787	15,0%
10. Quatre Carreres	656.212.607	7,5%	17.210.525	2,6%	52.429.514	8,0%	119.199.974	18,2%	72.802.381	11,1%	60.415.126	9,2%	159.600.354	24,3%	66.423.792	10,1%	108.130.941	16,5%
11. Pobles Marítimes	466.934.818	5,3%	12.530.503	2,7%	56.291.234	12,1%	68.062.345	14,6%	72.491.293	15,5%	59.914.621	12,8%	90.657.185	19,4%	40.711.248	8,7%	66.276.388	14,2%
12. Camins al Grau	854.733.006	9,8%	12.124.528	1,4%	44.322.848	5,2%	63.316.406	7,4%	71.188.643	8,3%	131.384.888	15,4%	150.899.994	17,7%	164.890.368	19,3%	216.605.331	25,3%
13. Alirós	378.339.731	4,3%	7.918.748	2,1%	24.221.224	6,4%	24.109.356	6,4%	44.929.410	11,9%	41.792.698	11,0%	70.885.686	18,7%	70.686.788	18,7%	93.795.820	24,8%
14. Benimaçlet	341.770.354	3,9%	5.661.969	1,7%	14.433.666	4,2%	35.601.021	10,4%	61.634.577	18,0%	53.528.553	15,7%	57.802.713	16,9%	20.733.359 (*)	6,1%	92.374.496	27,0%
15. Rascanya	398.969.258	4,6%	13.577.086	3,4%	41.697.955	10,5%	59.022.203	14,8%	85.499.760	21,4%	78.045.897	19,6%	52.418.353	13,1%	14.759.574 (*)	3,7%	53.948.429	13,5%
16. Benicàssip	427.133.938	4,9%	10.960.064	2,6%	22.280.085	5,2%	54.858.069	12,8%	83.478.592	19,5%	68.611.659	16,1%	98.912.742	23,2%	30.919.997	7,2%	57.112.139	13,4%
17. Pobles del Nord	81.115.926	0,9%	1.579.576	1,9%	6.829.435	8,4%	13.145.355	16,2%	8.742.036 (*)	10,8%	(3)	(3)	50.819.524 (2)	62,7%	(3)	(3)	(3)	(3)
18. Pobles de l'Oest	82.638.941	0,9%	3.686.109	4,5%	11.451.837	13,9%	9.575.980	11,6%	27.413.330 (*)	33,2%	(3)	(3)	30.511.685 (2)	36,9%	(3)	(3)	(3)	(3)
19. Pobles del Sud	243.056.376	2,8%	5.069.933	2,1%	18.194.934	7,5%	42.939.374	17,7%	10.311.912	4,2%	38.765.823	15,9%	81.035.400	33,3%	19.462.543 (*)	8,0%	27.276.458 (*)	11,2%

Notes: (*) Mostra insuficient per a fer estimacions.

(*) Per contindre errors elevats de mostreig.

Dades en €.

(1) > 18.000 | ≤ 30.000 €

(2) Més de 30.000 €

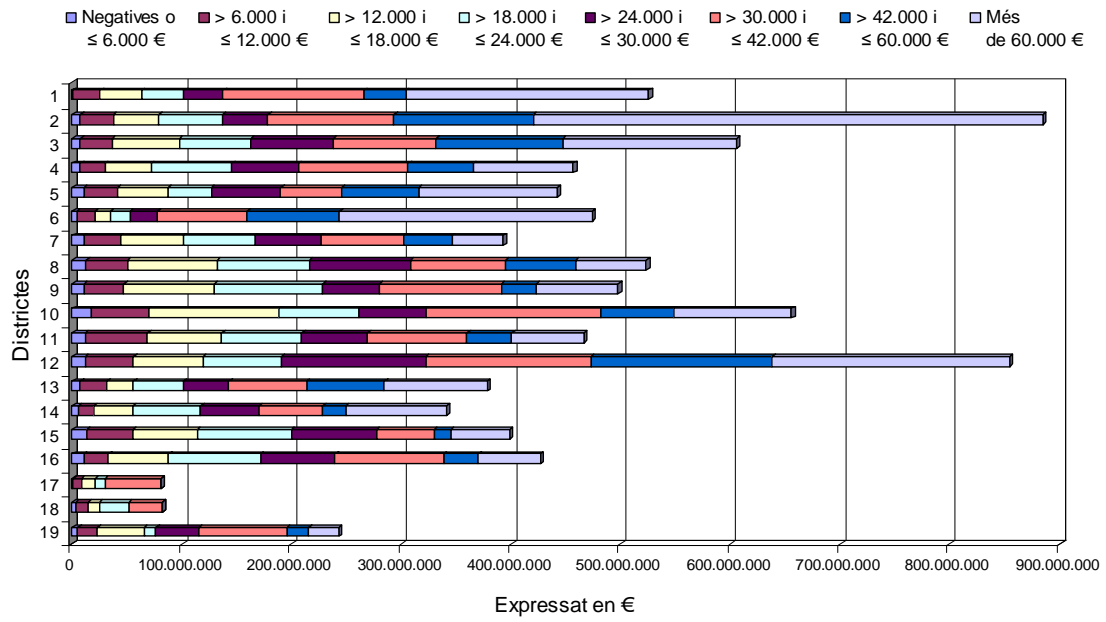
(3) Dades agregades en altra columna.

Vegeu la [metodologia](#) per a consultar les definicions.

Font: Elaboració de l'Oficina d'Estadística a partir del fitxer de microdades de l'IRPF.

IEF: Ministeri d'Hisenda i Administracions Públiques. <http://www.ief.es/>

Renda Total segons Trams de Renda. 2011



25. Renda mitjana segons trams de renda. 2011

	Total	Negatives o ≤ 6.000 €	> 6.000 i ≤ 12.000 €	> 12.000 i ≤ 18.000 €	> 18.000 i ≤ 24.000 €	> 24.000 i ≤ 30.000 €	> 30.000 i ≤ 42.000 €	> 42.000 i ≤ 60.000 €	Més de 60.000 €
València	23.175	2.250	9.029	14.824	20.981	26.716	35.094	49.674	114.454
1. Ciutat Vella	30.739	318	9.374	14.712	21.041	25.161	33.444	48.962	134.139
2. l'Eixample	39.478	2.011	9.144	15.974	20.370	26.454	37.426	50.112	176.463
3. Extramurs	25.581	1.892	9.107	15.677	21.639	27.489	32.804	50.085	96.536
4. Campanar	23.742	2.305	8.759	14.982	21.846	27.509	35.773	48.400	99.166
5. la Saldia	22.355	2.262	8.839	14.269	20.529	27.080	36.690	49.458	116.108
6. el Pla del Real	37.592	2.079	8.869	14.912	20.285	27.572	36.193	49.802	125.702
7. l'Olivereta	18.903	2.382	9.305	14.774	21.273	27.128	35.900	51.117	88.468
8. Patraix	19.618	2.368	9.332	15.032	21.440	27.157	35.691	50.446	91.375
9. Jesús	19.531	2.248	9.106	15.080	20.995	26.626	35.329	51.950	96.194
10. Quatre Carreres	19.375	2.378	9.063	14.722	20.898	26.430	35.566	50.306	92.142
11. Pobles Marítims	18.046	2.546	9.174	14.008	20.984	26.079	35.009	48.132	85.943
12. Camins al Grau	25.849	2.294	9.017	14.007	20.910	26.145	34.646	48.103	101.570
13. Algirós	23.848	2.392	8.981	14.136	21.024	26.482	35.076	50.237	92.995
14. Benimaclet	23.633	2.218	8.740	15.408	20.236	26.990	33.899	54.444 (*)	111.099
15. Rascanya	16.816	2.400	8.788	15.310	20.338	27.067	34.604	53.014 (*)	91.651
16. Benicalap	19.981	2.441	8.529	14.616	21.234	26.703	35.342	49.254	95.989
17. Pobles del Nord	22.748	2.594	8.896	15.727	23.932 (*) (1)	(3)	51.432 (2)	(3)	(3)
18. Pobles de l'Oest	16.124	2.602	9.232	15.201	23.114 (1)	(3)	46.779 (2)	(3)	(3)
19. Pobles del Sud	19.951	2.462	8.791	14.528	20.475	25.846	33.834	46.696 (*)	96.530 (*)

Notes: (-) Mostra insuficient per a fer estimacions.

(*) Pot contindre errors elevats de mostreig.

Dades en €.

(1) >18.000 i ≤ 30.000 €

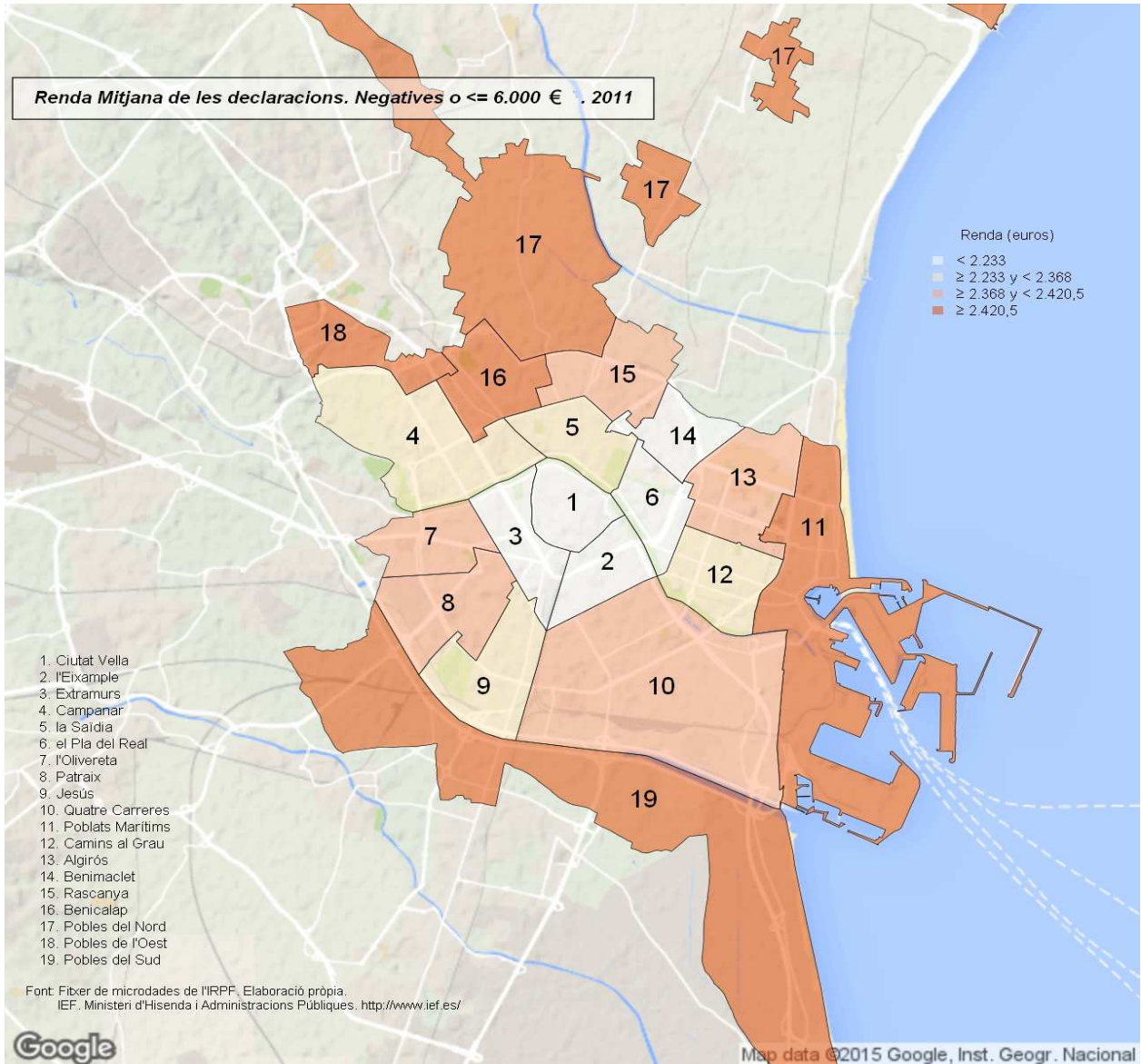
(2) Més de 30.000 €

(3) Dades agregades en altra columna.

Vegeu la [metodologia](#) per a consultar les definicions.

Font: Elaboració de l'Oficina d'Estadística a partir del fitxer de microdades de l'IRPF.
IEF. Ministeri d'Hisenda i Administracions Públiques. <http://www.ief.es/>

Renda Mitjana de les declaracions. Negatives o ≤ 6.000 € . 2011

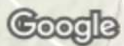


Renda Mitjana de les declaracions. > 6.000 € i <= 18.000 € . 2011



1. Ciutat Vella
2. l'Eixample
3. Extramurs
4. Campanar
5. la Saldia
6. el Pla del Real
7. l'Olivereta
8. Patraix
9. Jesús
10. Quatre Carreres
11. Poblat Marítims
12. Camins al Grau
13. Algirós
14. Benimaclet
15. Rascanya
16. Benicalap
17. Pobles del Nord
18. Pobles de l'Oest
19. Pobles del Sud

Font: Fitxer de microdades de l'IRPF, Elaboració pròpia.
IEF, Ministeri d'Hisenda i Administracions Públiques. <http://www.ief.es/>



Map data ©2015 Google, Inst. Geogr. Nacional

Renda Mitjana de les declaracions. > 18.000 € i <= 30.000 € . 2011

Renda (euros)

- < 23.047
- ≥ 23.047 y < 23.395
- ≥ 23.395 y < 24.060
- ≥ 24.060

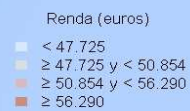
1. Ciutat Vella
2. l'Eixample
3. Extramurs
4. Campanar
5. la Saldia
6. el Pla del Real
7. l'Olivetera
8. Patraix
9. Jesús
10. Quatre Carreres
11. Pobles Marítims
12. Camins al Grau
13. Algirós
14. Benimaclet
15. Rascanya
16. Benicalap
17. Pobles del Nord
18. Pobles de l'Oest
19. Pobles del Sud

Font: Fitxer de microdades de l'IRPF, Elaboració pròpia.
IEF, Ministeri d'Hisenda i Administracions Públiques. <http://www.ief.es/>

Google

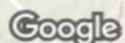
Map data ©2015 Google, Inst. Geogr. Nacional

Renda Mitjana de les declaracions. > 30.000 € . 2011



1. Ciutat Vella
2. l'Eixample
3. Extramurs
4. Campanar
5. la Saldia
6. el Pla del Real
7. l'Olivereta
8. Patraix
9. Jesús
10. Quatre Carreres
11. Poblat Marítims
12. Camins al Grau
13. Algirós
14. Benimaclet
15. Rascanya
16. Benicalap
17. Pobles del Nord
18. Pobles de l'Oest
19. Pobles del Sud

Font: Fitxer de microdades de l'IRPF, Elaboració pròpia.
IEF, Ministeri d'Hisenda i Administracions Públiques. <http://www.ief.es/>



Map data ©2015 Google, Inst. Geogr. Nacional

26. Decils de la distribució de Renda; decils dels districtes. 2011

	Decil 1	Decil 2	Decil 3	Decil 4	Decil 5	Decil 6	Decil 7	Decil 8	Decil 9
València	2.645	6.181	9.997	13.325	17.110	21.299	26.162	32.755	43.629
1. Ciutat Vella	4.136	8.862	12.864	15.565	21.462	25.263	30.892	36.195	58.870
2. l'Eixample	3.415	7.302	11.119	17.263	20.344	26.847	37.531	45.735	65.861
3. Extramurs	2.677	7.079	11.975	16.189	20.097	24.757	29.143	33.879	53.458
4. Campanar	3.115	6.827	11.611	15.958	20.481	23.830	28.188	34.516	43.030
5. la Saïdia	1.425	4.946	7.551	11.512	14.022	18.781	25.046	31.437	46.565
6. el Pla del Real	2.650	7.099	10.855	17.887	26.734	34.069	41.016	50.289	71.581
7. l'Olivarera	2.150	5.358	9.236	12.017	15.486	19.007	23.394	28.058	36.939
8. Patraix	2.356	5.874	10.234	13.242	16.350	20.036	24.242	28.142	37.508
9. Jesús	2.566	6.451	10.411	13.478	16.384	19.346	22.437	27.728	36.166
10. Quatre Carreres	2.428	5.614	9.262	12.189	14.328	17.492	22.215	30.076	38.592
11. Poblat Marítims	3.034	6.238	9.152	11.326	13.344	16.670	21.933	26.146	37.549
12. Camins al Grau	3.569	7.756	11.585	14.680	21.033	24.986	30.093	37.041	49.261
13. Algirós	2.523	5.851	9.139	12.864	18.254	23.061	28.197	36.429	51.048
14. Benimaclet	2.838	7.146	12.608	16.526	19.247	20.866	25.257	30.623	36.391
15. Rascanya	1.811	5.026	7.489	10.742	14.614	17.918	20.811	25.365	30.672
16. Benicalap	2.504	5.715	9.844	13.640	17.983	21.148	24.573	29.615	36.162
17. Pobles del Nord	3.574	6.929	9.629	12.855	15.923	19.795	26.023	33.962	35.536
18. Pobles de l'Oest	1.806	4.438	6.835	9.422	11.870	15.975	20.460	24.266	35.628
19. Pobles del Sud	3.791	6.863	10.540	12.928	15.504	20.595	26.451	31.166	36.582

Notes: (-) Mostra insuficient per a fer estimacions.

(*) Pot contindre errors elevats de mostreig.

Dades en €.

Vegeu la [metodologia](#) per a consultar les definicions.

Font: Elaboració de l'Oficina d'Estadística a partir del fitxer de microdades de l'IRPF.

IEF. Ministeri d'Hisenda i Administracions Públiques. <http://www.ief.es/>

27. Renda total en cada decil de renda; decils de los distritos. 2011

	Decil 1	Decil 2	Decil 3	Decil 4	Decil 5	Decil 6	Decil 7	Decil 8	Decil 9	Decil 10
València	6.525.810	171.739.000	305.251.358	442.192.582	568.058.138	717.754.296	887.360.646	1.093.347.493	1.396.967.443	3.147.511.901
1. Ciutat Vella	-2.538.328	11.740.669	19.553.244	24.828.857	32.724.833	42.254.932	50.368.711	56.530.503	65.338.355	225.140.435
2. l'Eixample	44.994	12.145.557	21.375.485	34.558.837	42.360.390	54.001.893	72.547.815	91.930.810	116.378.649	439.623.836
3. Extramurs	147.876	12.487.222	24.187.142	35.814.338	44.125.124	54.322.702	66.578.694	74.507.309	102.226.730	192.296.150
4. Campanar	1.040.850	10.053.691	18.238.660	27.841.878	36.464.035	43.688.956	50.694.111	61.355.723	72.160.914	134.982.397
5. la Saïdia	-269.339	6.565.079	12.610.560	19.141.045	26.809.842	32.581.778	45.190.234	55.100.885	77.018.731	167.460.545
6. el Pla del Real	244.188	6.709.966	11.727.425	19.990.814	30.236.459	39.782.367	46.884.916	56.564.743	69.532.866	193.398.772
7. l'Olivereta	406.439	8.166.594	15.645.732	23.280.674	28.882.170	37.019.284	45.589.005	54.920.536	68.062.133	110.988.501
8. Patraix	843.400	11.307.776	22.018.723	32.407.558	40.198.050	49.127.117	60.500.046	71.315.070	85.407.722	149.613.244
9. Jesús	851.907	11.957.756	21.781.054	31.943.221	38.718.261	46.598.490	54.067.356	64.543.318	82.196.053	145.061.457
10. Quatre Carreres	245.085	14.360.616	25.338.446	37.530.746	45.556.179	54.441.676	67.496.606	87.874.410	119.336.297	203.575.022
11. Poblat Marítims	1.832.411	12.571.219	19.676.602	27.175.263	33.224.691	37.722.476	51.580.912	63.855.859	80.021.809	138.179.092
12. Camins al Grau	2.596.279	19.349.094	32.408.988	43.880.771	61.211.706	79.564.069	90.433.330	110.047.665	142.494.551	274.046.499
13. Algirós	494.640	6.981.411	12.434.128	18.698.661	25.727.572	34.829.312	41.471.123	51.172.191	68.002.798	120.005.899
14. Benimaclet	742.292	7.528.388	15.546.620	21.493.249	27.043.613	29.815.761	34.488.239	39.174.694	48.004.034	118.027.519
15. Rascanya	206.696	8.442.195	15.389.633	21.484.221	31.792.359	39.753.094	46.453.850	54.322.021	67.901.736	113.275.213
16. Benicalap	654.747	9.223.635	16.791.082	27.028.032	34.370.050	43.178.860	49.935.736	57.999.453	73.021.307	115.113.160
17. Pobles del Nord	410.619	2.270.607	3.312.695	4.945.531	6.028.260	7.818.888	12.738.944	17.969.803	13.671.258	26.688.761
18. Pobles de l'Oest	102.697	1.630.089	3.098.280	4.373.339	5.985.898	7.714.687	10.598.687	11.914.870	20.887.258	16.235.488
19. Pobles del Sud	943.572	6.949.978	10.934.664	15.343.711	17.625.960	23.117.681	30.298.974	36.772.119	40.572.056	59.937.577

Notes: (-) Mostra insuficient per a fer estimacions.

(*) Pot contindre errors elevats de mostreig.

Dades en €.

Vegeu la [metodologia](#) per a consultar les definicions.

Font: Elaboració de l'Oficina d'Estadística a partir del fitxer de microdades de l'IRPF.

IEF. Ministeri d'Hisenda i Administracions Públiques. <http://www.ief.es/>

28. Renda mitjana en cada decil de renda; decils dels districtes. 2011

	Decil 1	Decil 2	Decil 3	Decil 4	Decil 5	Decil 6	Decil 7	Decil 8	Decil 9	Decil 10
València	173	4.549	8.100	11.695	15.071	19.026	23.518	28.944	37.115	83.852
1. Ciutat Vella	-1.556	6.657	10.928	14.245	18.414	23.989	29.600	33.437	42.347	131.266
2. l'Eixample	-20	5.255	9.490	14.886	18.721	23.427	32.766	42.048	55.175	197.447
3. Extramurs	72	5.099	9.830	14.811	17.928	22.541	27.378	31.659	45.003	85.669
4. Campanar	469	4.937	9.064	13.840	18.460	22.550	26.555	31.524	39.202	75.828
5. la Saïdia	-156	3.288	6.212	9.503	12.992	16.307	22.008	28.317	38.593	89.218
6. el Pla del Real	245	5.114	9.148	15.011	23.176	31.521	37.715	45.967	59.985	149.876
7. l'Olivereta	210	3.967	7.493	10.983	13.576	17.007	21.131	25.776	32.928	58.835
8. Patraix	328	4.325	8.449	11.950	15.298	18.608	22.777	26.382	32.109	59.456
9. Jesús	311	4.550	8.519	12.235	15.395	18.049	21.164	25.091	33.127	61.216
10. Quatre Carreres	61	4.216	7.350	10.833	13.390	16.104	20.005	26.367	35.119	62.738
11. Poblat Marítims	716	4.810	7.696	10.503	12.477	14.783	19.532	24.349	31.674	57.432
12. Camins al Grau	764	5.751	9.721	13.162	18.311	23.805	27.316	33.089	43.471	86.459
13. Algirós	281	4.229	7.564	11.120	16.525	22.014	26.387	33.362	44.746	80.746
14. Benimaclet	516	5.004	9.882	14.650	18.067	19.940	23.082	28.335	33.540	88.984
15. Rascanya	84	3.529	6.343	9.033	12.942	16.599	19.424	23.096	28.262	52.384
16. Benicalap	329	4.322	7.763	12.185	16.404	20.257	23.575	27.938	33.886	58.895
17. Pobles del Nord	1.200	5.791	8.911	11.916	14.955	18.607	22.995	33.526	35.611	94.230
18. Pobles de l'Oest	145	3.065	5.397	8.313	10.665	14.249	18.513	22.979	32.030	75.041
19. Pobles del Sud	721	5.399	8.663	11.983	14.200	17.330	24.146	29.484	34.466	56.900

Notes: (-) Mostra insuficient per a fer estimacions.

(*) Pot contindre errors elevats de mostreig.

Dades en €.

Vegeu la [metodologia](#) per a consultar les definicions.

Font: Elaboració de l'Oficina d'Estadística a partir del fitxer de microdades de l'IRPF.

IEF. Ministeri d'Hisenda i Administracions Públiques. <http://www.ief.es/>

29. Declaracions en cada decil de renda; decils de la ciutat. 2011

	Decil 1 2.645 €	Decil 2 6.181 €	Decil 3 9.997 €	Decil 4 13.325 €	Decil 5 17.110 €	Decil 6 21.299 €	Decil 7 26.102	Decil 8 32.755 €	Decil 9 43.629 €	Decil 10 > 43.628 €
València	37.705	37.675	37.738	37.885	37.480	37.577	37.881	37.544	37.950	37.537
1. Ciutat Vella	1.350	1.015	1.582	1.814	1.679	1.140	1.805	2.092	2.531	2.107
2. l'Eixample	1.917	2.007	2.302	1.307	932	3.269	1.506	1.152	3.199	4.842
3. Extramurs	2.332	1.808	1.637	1.658	2.929	2.115	1.833	4.116	1.887	3.352
4. Campanar	1.798	1.888	1.494	1.429	1.721	1.800	2.472	2.265	2.547	1.846
5. la Saïdia	2.578	2.497	2.027	1.808	2.388	1.499	1.153	1.958	1.612	2.271
6. El Pla del Real	1.259	1.001	1.309	767	420	983	456	1.016	1.963	3.438
7. l'Olivereta	2.336	2.286	2.124	2.703	1.850	1.955	2.391	1.902	1.872	1.393
8. Patraix	2.855	2.707	2.193	3.031	3.345	2.438	3.019	3.028	2.107	1.962
9. Jesús	2.604	2.317	2.316	2.869	3.218	3.626	2.826	1.943	2.455	1.316
10. Quatre Carreres	3.549	3.988	3.617	4.016	4.550	3.336	2.482	2.393	3.733	2.206
11. Poblat Marítim	2.349	2.849	3.205	4.767	2.591	1.802	3.554	1.516	1.735	1.507
12. Camins al Grau	2.705	2.816	3.096	3.373	2.590	2.125	4.313	3.653	3.588	4.806
13. Algirós	1.653	1.768	1.671	1.744	750	1.308	1.969	1.464	1.245	2.292
14. Benimaclet	1.384	1.270	1.121	696	1.389	2.863	1.626	1.622	1.279	1.212
15. Rascanya	2.899	2.810	3.426	1.623	2.787	3.239	2.189	2.915	971	867
16. Benicalap	2.205	2.406	1.987	1.765	1.922	2.572	2.639	2.143	2.651	1.087
17. Pobles del Nord	277	353	541	303	402	431	192	85	767	214
18. Pobles de l'Oest	667	757	747	505	596	210	644	365	470	163
19. Pobles del Sud	988	1.131	1.345	1.705	1.422	869	813	1.918	1.337	654

Notes: (-) Mostra insuficient per a fer estimacions.

(*) Pot contindre errors elevats de mostreig.

Vegeu la [metodologia](#) per a consultar les definicions.

Font: Elaboració de l'Oficina d'Estadística a partir del fitxer de microdades de l'IRPF.

IEF. Ministeri d'Hisenda i Administracions Públiques. <http://www.ief.es/>

30. Renda total en cada decil de renda; decils de la ciutat. 2011

	Decil 1 2.645 €	Decil 2 6.181 €	Decil 3 9.997 €	Decil 4 13.325 €	Decil 5 17.110 €	Decil 6 21.299 €	Decil 7 26.102 €	Decil 8 32.755 €	Decil 9 43.629 €	Decil 10 > 43.628 €
València	6.528.540	171.318.366	305.570.144	443.199.627	564.696.262	714.319.889	890.528.562	1.085.750.770	1.407.068.223	3.147.490.755
1. Ciutat Vella	-3.802.805	4.553.725	12.900.679	21.760.761	25.450.231	21.735.713	43.026.477	62.312.792	91.936.392	246.176.473
2. l'Eixample	-965.528	9.004.813	19.358.694	14.880.851	14.157.452	60.924.264	34.816.664	32.858.086	122.746.744	577.767.408
3. Extramurs	11.134	8.197.392	12.771.857	18.299.572	45.421.558	40.452.249	42.340.875	119.619.292	70.073.180	248.241.999
4. Campanar	627.764	8.955.737	12.122.079	16.835.316	26.413.455	35.156.589	58.014.003	65.489.006	95.809.498	137.808.654
5. la Saïdia	887.957	11.711.221	15.951.226	20.918.796	34.558.663	28.852.707	26.913.302	54.856.145	61.342.329	186.404.274
6. El Pla del Real	185.740	4.538.983	10.532.190	8.802.792	6.070.252	18.694.064	10.992.390	30.082.186	73.455.759	310.780.041
7. l'Olivereta	985.124	10.122.801	17.477.632	31.589.321	28.669.910	36.260.387	55.910.716	53.416.572	68.172.064	90.811.032
8. Patraix	1.270.188	12.043.134	17.784.226	34.975.764	51.573.800	45.756.104	70.646.856	84.654.724	76.789.641	127.992.409
9. Jesús	958.781	10.391.293	18.352.493	33.673.219	49.168.536	69.321.561	65.813.095	56.265.132	90.419.895	103.507.660
10. Quatre Carreres	624.123	18.423.918	29.997.080	47.577.653	67.646.694	62.673.306	57.705.440	69.862.568	139.655.290	162.046.535
11. Poblat Marítim	1.138.101	13.087.954	25.645.889	55.865.579	38.433.615	34.190.537	85.191.812	45.195.944	65.819.353	102.366.035
12. Camins al Grau	675.710	12.877.179	25.640.269	39.708.490	38.401.020	41.197.913	104.445.563	108.167.942	134.695.815	348.923.105
13. Algirós	590.601	8.000.521	13.555.463	20.651.275	11.241.588	25.548.568	47.397.460	44.298.220	47.860.658	159.195.376
14. Benimaçet	540.731	5.729.126	9.218.481	8.045.753	20.529.897	54.919.952	37.729.896	47.724.486	44.224.468	113.107.565
15. Rascanya	1.343.847	12.552.568	27.192.936	18.662.555	41.976.989	61.073.540	49.543.308	82.598.631	35.316.879	68.708.004
16. Benicalap	787.130	10.916.445	16.031.413	21.501.160	28.791.575	49.735.379	61.257.058	60.026.458	95.928.473	82.158.847
17. Pobles del Nord	109.375	1.598.828	4.357.664	3.623.754	5.973.773	7.686.153	4.824.826	2.324.465	26.562.941	24.054.147
18. Pobles de l'Oest	430.541	3.304.596	6.142.192	5.508.277	9.080.176	3.911.731	14.291.134	10.042.689	17.307.859	12.619.746
19. Pobles del Sud	130.028	5.308.132	10.537.682	20.318.736	21.137.077	16.229.173	19.667.687	55.955.433	48.950.985	44.821.444

Notes: (-) Mostra insuficient per a fer estimacions.

(*) Pot contindre errors elevats de mostreig.

Dades en €.

Vegeu la [metodologia](#) per a consultar les definicions.

Font: Elaboració de l'Oficina d'Estadística a partir del fitxer de microdades de l'IRPF.

IEF. Ministeri d'Hisenda i Administracions Públiques. <http://www.ief.es/>

31. Indicadors S80/S20 i S90/S10 segons la distribució en decils de la renda. 2011

	D8/D2	D9/D1	I. Gini
València	5,30	16,49	0,481
Província de València	5,18	16,88	0,472
Espanya	4,99	14,52	0,451
València	5,30	16,49	0,481
1. Ciutat Vella	4,08	14,23	0,512
2. l'Eixample	6,26	19,29	0,592
3. Extramurs	4,79	19,97	0,479
4. Campanar	5,06	13,82	0,421
5. la Saïdia	6,36	32,68	0,553
6. el Pla del Real	7,08	27,01	0,563
7. l'Olivereta	5,24	17,18	0,409
8. Patraix	4,79	15,92	0,459
9. Jesús	4,30	14,09	0,427
10. Quatre Carreres	5,36	15,89	0,464
11. Poblats Marítims	4,19	12,37	0,424
12. Camins al Grau	4,78	13,80	0,450
13. Algirós	6,23	20,23	0,490
14. Benimaclet	4,29	12,82	0,451
15. Rascanya	5,05	16,94	0,431
16. Benicalap	5,18	14,44	0,416
17. Pobles del Nord	4,90	9,94	0,525
18. Pobles de l'Oest	5,47	19,73	0,465
19. Pobles del Sud	4,54	9,65	0,419

Notes: (-) Mostra insuficient per a fer estimacions.

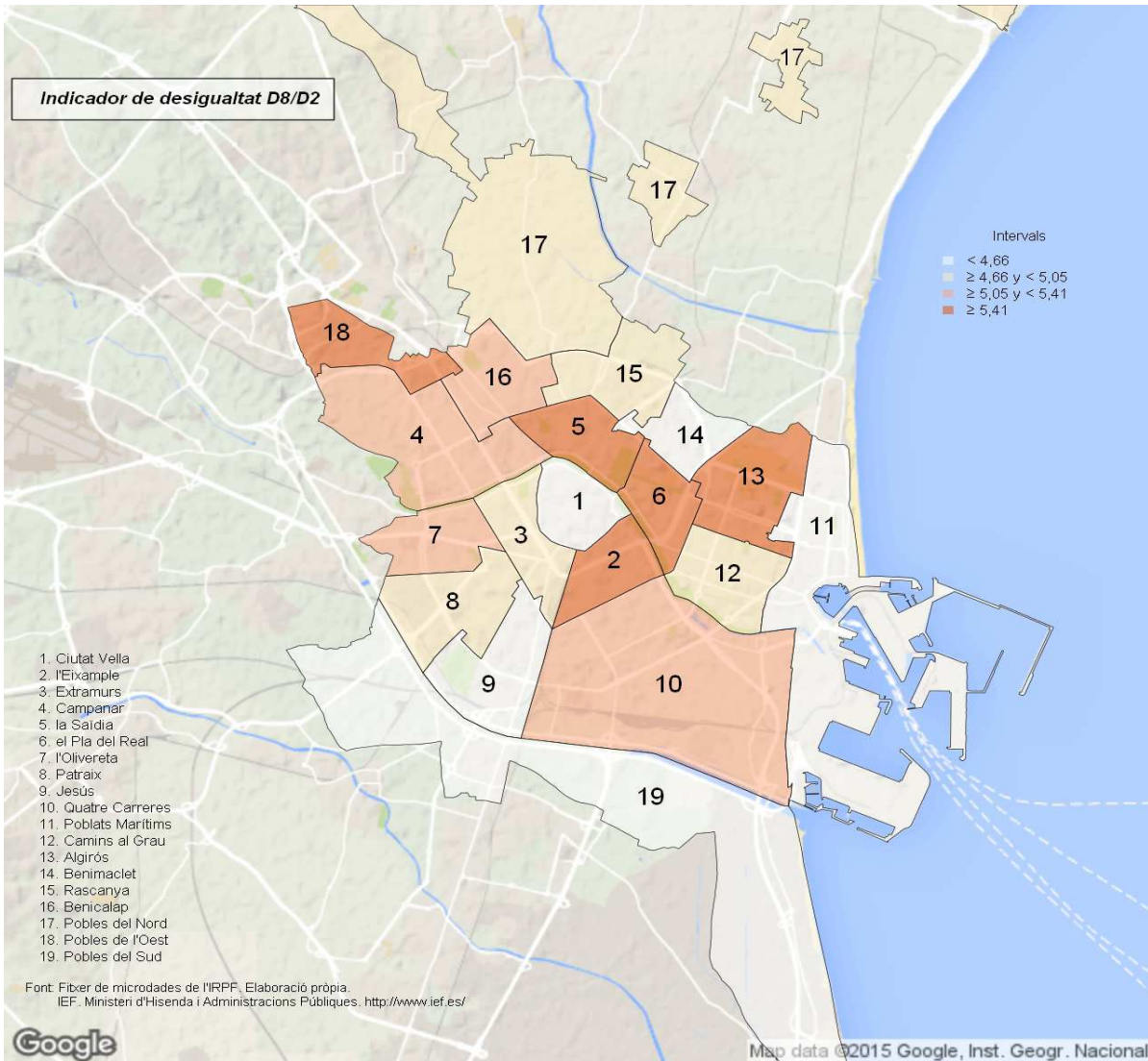
(*) Pot contindre errors elevats de mostreig.

Vegeu la [metodologia](#) per a consultar les definicions.

Font: Elaboració de l'Oficina d'Estadística a partir del fitxer de microdades de l'IRPF.

IEF. Ministeri d'Hisenda i Administracions Públiques. <http://www.ief.es/>

Indicador de desigualtat D8/D2



Indicador de desigualtat D9/D1

