

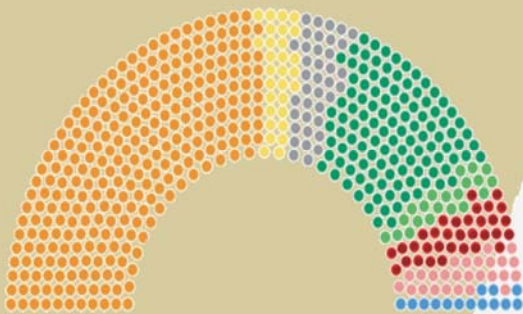
# Resultats Electorals



## Eleccions Generals

### al Congrés dels Diputats

# 2016



Oficina d'Estadística

**Nota metodològica**

Les dades bàsiques, mesa a mesa, a partir de les quals s'ha elaborat este butlletí són provisionals. Corresponen a l'escrutini provisional celebrat al llarg de la nit del dia 26 de juny, i arregen els resultats de la totalitat de les meses electorals, a excepció de la votació corresponent al Cens d'Epanyols Residents a l'Estranger.

**Nota metodológica**

Los datos básicos, mesa a mesa, a partir de los cuales se ha elaborado este boletín son provisionales. Corresponden al escrutinio provisional celebrado a lo largo de la noche del día 26 de junio, y recogen los resultados de la totalidad de las mesas electorales, a excepción de la votación correspondiente al Censo de Españoles Residentes en el Extranjero.

**Elaboració:**

Ajuntament de València

Àrea de Govern Interior

Oficina d'Estadística

[estadistica@valencia.es](mailto:estadistica@valencia.es)

[www.valencia.es/estadistica](http://www.valencia.es/estadistica)

<b>Índex</b>	<b>Pàg.</b>
Resultats provisionals a les Eleccions Generals al Congrés del 26 de juny de 2016	
1. Resultats a la ciutat de València.	3
1.1. Participació a les Eleccions Generals de 2016 i comparació amb 2015.	3
1.2. Vots a totes les candidatures a les Eleccions Generals de 2016 i comparació amb 2015.	3
1.3. Evolució dels resultats a totes les eleccions. Percentatges.	4
2. Resultats a la ciutat de València per Junta Municipal.	5
2.1. Cens electoral i percentatge d'abstenció a les Eleccions Generals de 2016 i 2015.	5
2.2. Vots a candidatures a les Eleccions Generals de 2016 i comparació amb 2015.	5
2.3. Percentatge de vots a candidatures a les Eleccions Generals de 2016 i comparació amb 2015.	6
3. Resultats a la ciutat de València per Districte Municipal.	7
3.1. Cens electoral i percentatge d'abstenció a les Eleccions Generals de 2016 i 2015.	7
3.2. Vots a candidatures a les Eleccions Generals de 2016 i comparació amb 2015.	8
3.3. Percentatge de vots a candidatures a les Eleccions Generals de 2016 i comparació amb 2015.	9
Mapa de la distribució percentual del cens per districte.	10
Mapa del percentatge de vots a candidatures per districte.	11
Mapa del percentatge de vot al PP sobre vots a candidatures per districte.	12
Mapa del percentatge de vot a PODEMOS-COMPROMÍS-EUPV sobre vots a candidatures per districte.	13
Mapa del percentatge de vot al PSOE sobre vots a candidatures per districte.	14
Mapa del percentatge de vot a C's sobre vots a candidatures per districte.	15
4. Resultats a la ciutat de València per Barri.	16
4.1. Cens electoral i percentatge d'abstenció a les Eleccions Generals de 2016 i 2015.	16
4.2. Vots a totes les candidatures a les Eleccions Generals de 2016 i comparació amb 2015.	18
4.3. Percentatge de vots a candidatures a les Eleccions Generals de 2016 i comparació amb 2015.	22
Mapa de la distribució percentual del cens per barri.	26
Mapa del percentatge de vots a candidatures per barri.	27
Mapa del percentatge de vot al PP sobre vots a candidatures per barri.	28
Mapa del percentatge de vot a PODEMOS-COMPROMÍS-EUPV sobre vots a candidatures per barri.	29
Mapa del percentatge de vot al PSOE sobre vots a candidatures per barri.	30
Mapa del percentatge de vot a C's sobre vots a candidatures per barri.	31
5. Resultats als Municipis de la Comarca de l'Horta.	32
5.1. Participació a les Eleccions Generals de 2016 i 2015.	32
5.2. Vots a candidatures a les Eleccions Generals de 2016 i comparació amb 2015.	32
5.3. Cens electoral i percentatge d'abstenció segons municipi a les Eleccions Generals de 2016 i 2015.	33
5.4. Vots a candidatures segons municipi a les Eleccions Generals de 2016.	34
5.5. Percentatge de vots a candidatures segons municipi a les Eleccions Generals de 2016.	35
6. Resultats a la ciutat de València per Secció Censal.	36
Annex I. Comarcalització utilitzada en el present butlletí.	
Annex II. Candidatures a les Eleccions al Congrés de 2016 presentades a la província de València	
Annex III. Equivalències de les candidatures considerades en les sèries històriques	

<b>Índice</b>	<b>Pág.</b>
Resultados provisionales en las Elecciones Generales al Congreso del 26 de junio de 2016	
1. Resultados en la ciudad de Valencia.	3
1.1. Participación en las Elecciones Generales de 2016 y comparación con 2015.	3
1.2. Votos a todas las candidaturas a les Elecciones Generales de 2016 y comparación con 2015.	3
1.3. Evolución de los resultados en todas las elecciones. Porcentajes.	4
2. Resultados en la ciudad de Valencia por Junta Municipal.	5
2.1. Censo electoral y porcentaje de abstención en las Elecciones Generales de 2016 y 2015.	5
2.2. Votos a candidaturas en las Elecciones Generales de 2016 y comparación con 2015.	5
2.3. Porcentaje de votos a candidaturas en las Elecciones Generales de 2016 y comparación con 2015.	6
3. Resultados en la ciutat de Valencia por Distrito Municipal.	7
3.1. Censo electoral y porcentaje de abstención en las Elecciones Generales de 2016 y 2015.	7
3.2. Votos a candidaturas en las Elecciones Generales de 2016 y comparación con 2015.	8
3.3. Porcentaje de votos a candidaturas en las Elecciones Generales de 2016 y comparación con 2015.	9
Mapa de la distribución porcentual del censo por distrito.	10
Mapa del porcentaje de votos a candidaturas por distrito.	11
Mapa del porcentaje de voto al PP sobre votos a candidaturas por distrito.	12
Mapa del porcentaje de voto al PODEMOS-COMPROMÍS-EUPV sobre votos a candidaturas por distrito.	13
Mapa del porcentaje de voto al PSOE sobre votos a candidaturas por distrito.	14
Mapa del porcentaje de voto a C's sobre votos a candidaturas por distrito.	15
4. Resultados en la ciudad de Valencia por Barrio.	16
4.1. Censo electoral y porcentaje de abstención en las Elecciones Generales de 2016 y 2015.	16
4.2. Votos a candidaturas en las Elecciones Generales de 2016 y comparación con 2015.	18
4.3. Porcentaje de votos a candidaturas en las Elecciones Generales de 2016 y comparación con 2015.	22
Mapa de la distribución porcentual del censo por barrio.	26
Mapa del porcentaje de votos a candidaturas por barrio.	27
Mapa del porcentaje de voto al PP sobre votos a candidaturas por barrio.	28
Mapa del porcentaje de voto a PODEMOS-COMPROMÍS-EUPV sobre votos a candidaturas por barrio.	29
Mapa del porcentaje de voto al PSOE sobre votos a candidaturas por barrio.	30
Mapa del porcentaje de voto a C's sobre votos a candidaturas por barrio.	31
5. Resultados en los Municipios de la Comarca de l'Horta.	32
5.1. Participación en las Elecciones Generales de 2016 y 2015.	32
5.2. Votos a candidaturas en las Elecciones Generales de 2016 y comparación con 2015.	32
5.3. Censo electoral y porcentaje de abstención según municipio en las Elec. Generales de 2016 y 2015.	33
5.4. Votos a candidaturas según municipio en las Elecciones Generales de 2016.	34
5.5. Porcentaje de votos a candidaturas según municipio en las Elecciones Generales de 2016.	35
6. Resultados en la ciudad de Valencia por Sección Censal.	36
Anexo I. Comarcalización utilizada en el presente boletín.	
Anexo II. Candidaturas a las Elecciones al Congreso de 2016 presentadas en la provincia de Valencia	
Anexo III. Equivalencias de las candidaturas consideradas en las series históricas.	



**Resultats provisionals a les Eleccions Generals al Congrés del 26 de juny de 2016**

Resultados provisionales en las Elecciones Generales al Congreso del 26 de junio de 2016

**1. Resultats a la ciutat de València.**

1. Resultados en la ciudad de Valencia.

**1.1. Participació a les Eleccions Generals de 2016 i comparació amb 2015.**

1.1. Participación en las Elecciones Generales de 2016 y comparación con 2015.

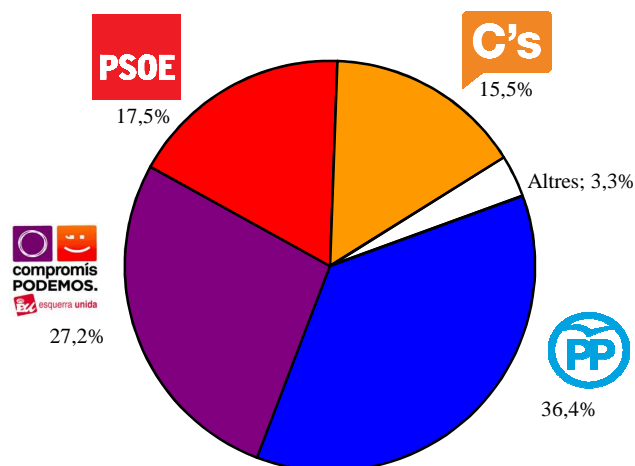
	2016	%	2015	%
Cens	579.445	100,0%	578.668	100,0%
Vots Emesos	442.973	76,4%	455.547	78,7% (sobre cens)
Vots Blancs	2.541	0,6%	2.701	0,6% (sobre emesos)
Vots Nuls	2.819	0,6%	2.746	0,6% (sobre emesos)
Abstenció	136.472	23,6%	123.121	21,3% (sobre cens)
Vots a Candidatures	437.613	75,5%	450.100	77,8% (sobre cens)

**1.2. Vots a totes les candidatures a les Eleccions Generals de 2016 i comparació amb 2015.**

1.2. Votos a todas las candidaturas en las Elecciones Generales de 2016 y comparación con 2015.

	2016		2015	
	Vots	%	Vots	%
PP	159.079	36,4%	145.544	32,3%
PODEMOS-COMPROMÍS-EUPV	119.236	27,2%	-	-
PODEMOS-COMPROMÍS	-	-	121.278	26,9%
EUPV-UPeC	-	-	21.474	4,8%
PSOE	76.793	17,5%	69.961	15,5%
C's	67.957	15,5%	74.503	16,6%
PACMA	6.210	1,4%	4.826	1,1%
SOMVAL	2.149	0,5%	2.039	0,5%
VOX	1.459	0,3%	1.976	0,4%
CCD	1.368	0,3%	1.874	0,4%
UPyD	1.066	0,2%	3.863	0,9%
RECORTES CERO-GRUPO VERDE	1.056	0,2%	949	0,2%
PCPE	484	0,1%	569	0,1%
FE de las JONS	389	0,1%	-	-
P-LIB	189	0,0%	-	-
REPO	178	0,0%	-	-
AVANT	-	-	331	0,1%
ARA,PV	-	-	320	0,1%
I.Fem	-	-	300	0,1%
EN POSITIU	-	-	293	0,1%
Vots a candidatures	437.613	100,0%	450.100	100,0%

**DISTRIBUCIÓ DELS VOTS A CANDIDATURES**  
**DISTRIBUCIÓN DE LOS VOTOS A CANDIDATURAS**



**1.3. Evolució dels resultats a totes les eleccions. Percentatges.**

1.3. Evolución de los resultados en todas las elecciones. Porcentajes.

	Abstenció	PP COMPROMÍS	PODEMOS	EUPV	PSOE	C's	Altres
GEN 77	15,8%	7,0%	-	-	8,8%	32,1%	52,1%
GEN 79	28,5%	-	-	-	12,7%	31,9%	55,4%
MUN 79	37,9%	-	-	-	16,0%	36,4%	47,6%
GEN 82	15,4%	35,4%	0,9%	-	4,5%	48,2%	11,0%
MUN 83	31,3%	37,3%	1,5%	-	7,6%	49,0%	4,6%
AUT 83	29,9%	37,5%	2,6%	-	6,6%	47,4%	5,9%
GEN 86	24,3%	30,7%	1,8%	-	4,8%	40,9%	21,9%
MUN 87	28,5%	19,2%	-	-	8,1%	37,2%	35,6%
AUT 87	28,8%	20,5%	-	-	8,4%	35,7%	35,4%
EUR 87	28,6%	23,8%	-	-	5,0%	36,9%	34,3%
EUR 89	39,2%	24,2%	2,8%	-	6,6%	34,0%	32,4%
GEN 89	26,8%	29,0%	1,3%	-	11,1%	33,2%	25,4%
MUN 91	36,6%	25,8%	1,6%	-	8,1%	37,7%	26,8%
AUT 91	36,1%	27,5%	2,3%	-	8,4%	36,6%	25,2%
GEN 93	18,8%	43,0%	0,9%	-	12,7%	31,3%	12,1%
EUR 94	36,4%	48,2%	1,0%	-	16,2%	23,1%	11,4%
MUN 95	26,9%	49,6%	1,0%	-	15,0%	24,4%	10,2%
AUT 95	26,2%	47,4%	1,0%	-	14,3%	25,8%	11,5%
GEN 96	19,8%	48,1%	0,5%	-	13,2%	30,7%	7,5%
MUN 99	37,3%	54,3%	3,3%	-	6,5%	29,5%	6,5%
AUT 99	36,6%	53,8%	3,9%	-	7,0%	28,6%	6,7%
EUR 99	36,2%	53,8%	1,3%	-	6,5%	30,3%	8,1%
GEN 00	28,9%	55,6%	2,1%	-	7,4%	29,3%	5,7%
MUN 03	31,5%	52,0%	2,6%	-	7,4%	31,3%	6,6%
AUT 03	30,0%	50,9%	3,3%	-	8,3%	32,1%	5,4%
GEN 04	22,1%	49,5%	1,0%	-	6,0%	39,7%	3,8%
EUR 04	47,6%	53,8%	0,7%	-	4,6%	37,7%	3,3%
MUN 07	31,6%	57,5%	-	-	4,8%	34,3%	3,5%
AUT 07	29,7%	57,5%	-	-	7,7%	31,4%	3,4%
GEN 08	20,5%	54,0%	0,8%	-	3,3%	38,4%	0,1%
EUR 09	44,2%	54,4%	0,5%	-	3,5%	34,9%	6,7%
MUN 11	30,6%	53,7%	9,2%	-	7,3%	22,2%	7,5%
AUT 11	30,3%	51,7%	9,6%	-	7,4%	22,5%	8,8%
GEN 11	24,1%	53,0%	6,0%	-	7,3%	24,2%	9,6%
EUR 14	46,4%	28,9%	9,2%	8,7%	11,4%	17,1%	3,7%
MUN 15	27,9%	26,1%	23,6%	9,9%	4,8%	14,2%	15,6%
AUT 15	27,7%	26,2%	23,5%	12,4%	4,2%	13,5%	14,7%
GEN 15	21,3%	32,3%	26,9%	-	4,8%	15,5%	16,6%
GEN 16	23,6%	36,4%	-	27,2%	-	17,5%	15,5%

Nota: El porcentaje d'abstenció calculat sobre cens. Els percentatges a partits calculats sobre vots a candidatures.

Nota: El porcentaje de abstención calculado sobre censo. Los porcentajes a partidos calculados sobre votos a candidaturas.

**ELECCIONS GENERALS A LA CIUTAT DE VALÈNCIA  
ELECCIONES GENERALES EN LA CIUDAD DE VALE**



## 2. Resultats a la ciutat de València per Junta Municipal.

### 2. Resultados en la ciudad de Valencia por Junta Municipal.

#### 2.1. Cens electoral i percentatge d'abstenció a les Eleccions Generals de 2016 i comparació amb 2015.

##### 2.1. Censo electoral y porcentaje de abstención en las Elecciones Generales de 2016 y comparación con 2015.

	Cens		% abstenció	
	2016	2015	2016	2015
<b>València</b>	<b>579.445</b>	<b>578.698</b>	<b>23,6%</b>	<b>21,3%</b>
Ciutat Vella	19.451	19.495	20,9%	19,7%
Russafa	96.392	96.269	23,1%	21,4%
Abastos	70.762	70.783	22,8%	20,8%
Patraix	86.626	86.659	23,1%	20,5%
Trànsits	127.727	127.449	24,4%	21,9%
Exposició	63.180	62.448	21,5%	18,5%
Marítim	115.307	115.595	25,3%	23,2%

*Nota: Aquestes dades s'han obtingut dels fitxers de resultats provisionals per mesa electoral.*

#### 2.2. Vots a candidatures a les Eleccions Generals de 2016 i comparació amb 2015.

##### 2.2. Votos a candidaturas en las Elecciones Generales de 2016 y comparación con 2015.

	Vots a candidatures		PP		PODEMOS-COMPROMÍS-EUPV		
	2016	2015	2016	2015	PODEMOS-COMPROMÍS	EUPV-UPeC	2015
<b>València</b>	<b>437.613</b>	<b>450.100</b>	<b>159.079</b>	<b>145.544</b>	<b>119.236</b>	<b>121.278</b>	<b>21.474</b>
Ciutat Vella	15.252	15.490	6.890	6.291	4.093	4.047	718
Russafa	73.225	74.766	30.700	27.939	17.902	18.341	3.128
Abastos	53.961	55.432	21.507	19.885	13.838	14.009	2.613
Patraix	65.759	68.064	20.975	19.428	19.410	19.889	3.467
Trànsits	95.303	98.258	31.256	28.394	27.306	27.763	4.768
Exposició	49.049	50.305	20.098	18.351	11.509	11.635	2.370
Marítim	85.064	87.785	27.653	25.256	25.178	25.594	4.410

(Continuació)	PSOE		C's		Altres	
	2016	2015	2016	2015	2016	2015
<b>València</b>	<b>76.793</b>	<b>69.961</b>	<b>67.957</b>	<b>74.503</b>	<b>14.548</b>	<b>17.340</b>
Ciutat Vella	1.729	1.425	2.145	2.474	395	535
Russafa	10.902	9.773	11.339	12.792	2.382	2.793
Abastos	8.668	7.810	8.279	8.985	1.669	2.130
Patraix	12.854	11.605	10.102	10.987	2.418	2.688
Trànsits	18.596	17.307	14.994	16.109	3.151	3.917
Exposició	7.800	6.951	8.187	9.232	1.455	1.766
Marítim	16.244	15.090	12.911	13.924	3.078	3.511

**2.3. Percentatge de vots a candidatures a les Eleccions Generals de 2016 i comparació amb 2015.**

2.3. Porcentaje de votos a candidaturas en las Elecciones Generales de 2016 y comparación con 2015.

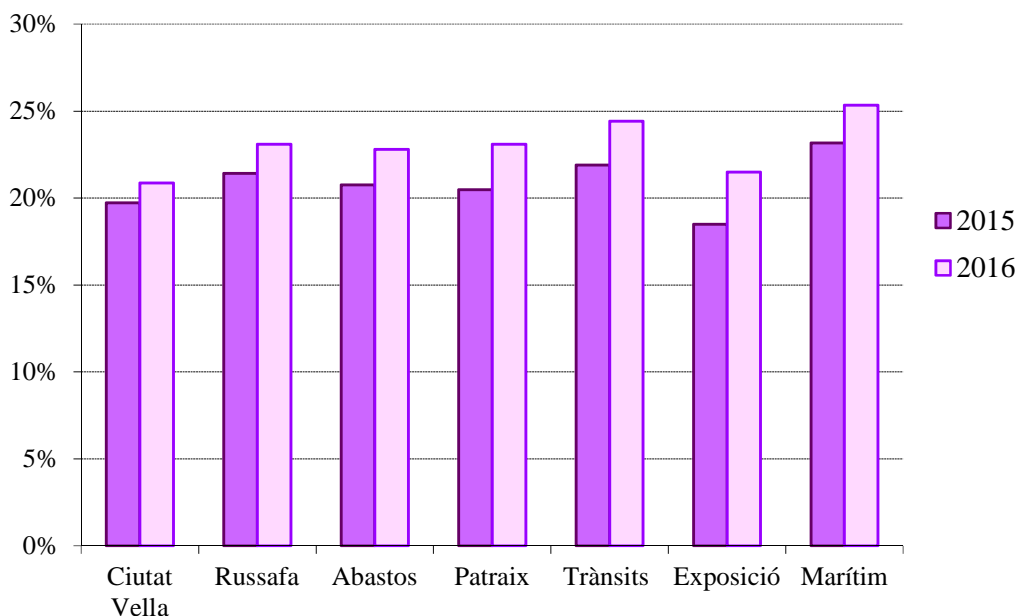
	Vots a candidatures		PP		PODEMOS-COMPROMÍS-EUPV		
	2016	2015	2016	2015	2016	PODEMOS-COMPROMÍS 2015	EUPV-UPeC 2015
<b>València</b>	<b>437.613</b>	<b>450.100</b>	<b>36,4%</b>	<b>32,3%</b>	<b>27,2%</b>	<b>26,9%</b>	<b>4,8%</b>
Ciutat Vella	15.252	15.490	45,2%	40,6%	26,8%	26,1%	4,6%
Russafa	73.225	74.766	41,9%	37,4%	24,4%	24,5%	4,2%
Abastos	53.961	55.432	39,9%	35,9%	25,6%	25,3%	4,7%
Patraix	65.759	68.064	31,9%	28,5%	29,5%	29,2%	5,1%
Trànsits	95.303	98.258	32,8%	28,9%	28,7%	28,3%	4,9%
Exposició	49.049	50.305	41,0%	36,5%	23,5%	23,1%	4,7%
Marítim	85.064	87.785	32,5%	28,8%	29,6%	29,2%	5,0%

(Continuació)	PSOE		C's		Altres	
	2016	2015	2016	2015	2016	2015
<b>València</b>	<b>17,5%</b>	<b>15,5%</b>	<b>15,5%</b>	<b>16,6%</b>	<b>3,3%</b>	<b>3,9%</b>
Ciutat Vella	11,3%	9,2%	14,1%	16,0%	2,6%	3,5%
Russafa	14,9%	13,1%	15,5%	17,1%	3,3%	3,7%
Abastos	16,1%	14,1%	15,3%	16,2%	3,1%	3,8%
Patraix	19,5%	17,1%	15,4%	16,1%	3,7%	3,9%
Trànsits	19,5%	17,6%	15,7%	16,4%	3,3%	4,0%
Exposició	15,9%	13,8%	16,7%	18,4%	3,0%	3,5%
Marítim	19,1%	17,2%	15,2%	15,9%	3,6%	4,0%

Nota: El porcentaje d'abstenció calculat sobre cens. Els percentatges a partits calculats sobre vots a candidatures.

Nota: El porcentaje de abstención calculado sobre censo. Los porcentajes a partidos calculados sobre votos a candidaturas.

### ABSTENCIÓ A LES JUNTES MUNICIPALS ABSTENCIÓN EN LAS JUNTAS MUNICIPALES





### 3. Resultats a la ciutat de València per Districte Municipal.

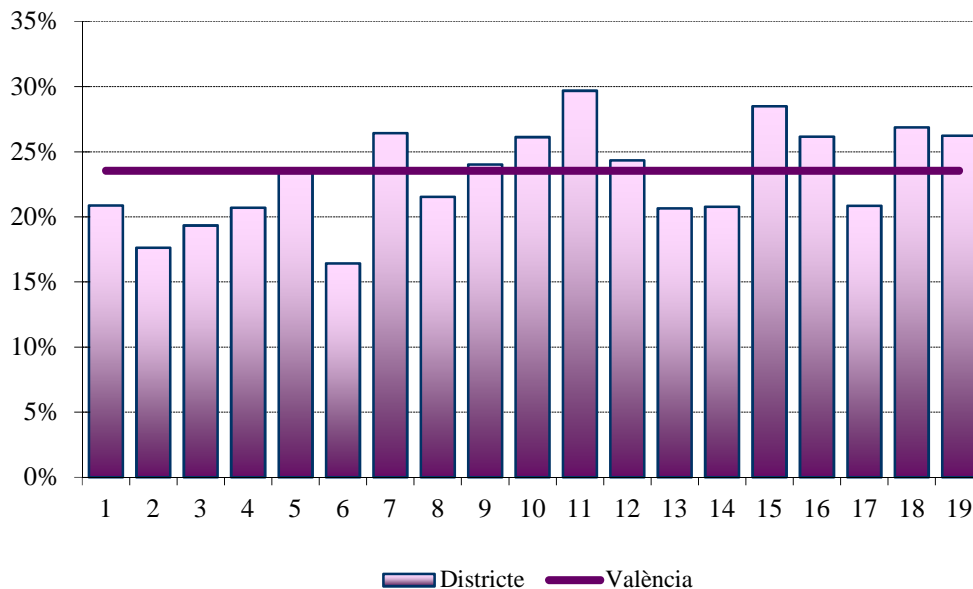
#### 3. Resultados en la ciudad de Valencia por Distrito Municipal.

#### 3.1. Cens electoral i percentatge d'abstenció a les Eleccions Generals de 2016 i comparació amb 2015.

##### 3.1. Censo electoral y porcentaje de abstención en las Elecciones Generales de 2016 y comparación con 2015.

	Cens		% abstenció	
	2016	2015	2016	2015
<b>València</b>	<b>579.445</b>	<b>578.668</b>	<b>23,6%</b>	<b>21,3%</b>
1. Ciutat Vella	19.451	19.494	20,9%	19,7%
2. l'Eixample	31.930	31.800	17,6%	16,6%
3. Extramurs	36.209	36.148	19,3%	18,0%
4. Campanar	27.134	27.068	20,7%	18,7%
5. la Saïdia	34.604	34.615	23,4%	21,3%
6. el Pla del Real	22.657	22.651	16,4%	15,2%
7. l'Olivereta	34.553	34.633	26,4%	23,6%
8. Patraix	43.996	43.926	21,5%	19,1%
9. Jesús	38.487	38.569	24,0%	21,1%
10. Quatre Carreres	53.210	53.200	26,1%	23,9%
11. Poblats Marítims	41.342	41.587	29,7%	27,5%
12. Camins al Grau	45.342	45.237	24,3%	21,9%
13. Algirós	28.623	28.770	20,6%	18,8%
14. Benimaclet	21.989	22.003	20,8%	18,5%
15. Rascanya	36.900	36.101	28,5%	23,9%
16. Benicalap	32.447	32.313	26,2%	23,2%
17. Pobles del Nord	4.988	4.992	20,9%	19,0%
18. Pobles de l'Oest	10.188	10.150	26,9%	24,0%
19. Pobles del Sud	15.395	15.411	26,2%	24,5%

**ABSTENCIÓ A LES ELECCIONS GENERALS 2016**  
**ABSTENCIÓN EN LAS ELECCIONES GENERALES 2016**



**3.2. Vots a candidatures a les Eleccions Generals de 2016 i comparació amb 2015.**

3.2. Votos a candidaturas en las Elecciones Generales de 2016 y comparación con 2015.

	Vots a candidatures		PP		PODEMOS-COMPROMÍS-EUPV		
	2016	2015	2016	2015	2016	PODEMOS-COMPROMÍS 2015	EUPV-UPeC 2015
<b>València</b>	<b>437.613</b>	<b>450.100</b>	<b>159.079</b>	<b>145.544</b>	<b>119.236</b>	<b>121.278</b>	<b>21.474</b>
1. Ciutat Vella	15.252	15.490	6.890	6.291	4.093	4.047	718
2. l'Eixample	26.056	26.272	13.037	11.846	5.311	5.279	1.021
3. Extramurs	28.889	29.309	12.945	11.806	6.742	6.685	1.375
4. Campanar	21.256	21.740	7.658	6.794	5.652	5.710	1.030
5. la Saïdia	26.213	26.891	9.208	8.532	7.656	7.580	1.406
6. el Pla del Real	18.764	19.006	10.311	9.418	2.587	2.716	561
7. l'Olivereta	25.072	26.123	8.562	8.079	7.096	7.324	1.238
8. Patraix	34.085	35.089	11.135	10.290	9.983	10.170	1.839
9. Jesús	28.874	30.042	9.000	8.353	8.546	8.799	1.496
10. Quatre Carreres	38.824	39.961	14.101	12.811	10.555	10.893	1.789
11. Poblat Marítims	28.673	29.778	8.660	8.066	9.178	9.370	1.547
12. Camins al Grau	33.945	34.922	11.456	10.302	9.389	9.558	1.546
13. Algirós	22.446	23.085	7.537	6.888	6.611	6.666	1.317
14. Benimaclet	17.227	17.721	5.716	5.197	5.409	5.240	1.147
15. Rascanya	26.006	27.117	7.855	7.209	7.409	7.624	1.333
16. Benicalap	23.630	24.484	6.894	6.262	6.922	7.138	1.156
17. Pobles del Nord	3.893	4.002	1.643	1.453	989	1.051	173
18. Pobles de l'Oest	7.363	7.602	2.069	1.880	2.191	2.339	332
19. Pobles del Sud	11.145	11.466	4.402	4.067	2.917	3.089	450

(Continuació)	PSOE		C's		Altres	
	2016	2015	2016	2015	2016	2015
<b>València</b>	<b>76.793</b>	<b>69.961</b>	<b>67.957</b>	<b>74.503</b>	<b>14.548</b>	<b>17.340</b>
1. Ciutat Vella	1.729	1.425	2.145	2.474	395	535
2. l'Eixample	2.877	2.384	4.151	4.838	680	904
3. Extramurs	3.710	3.155	4.739	5.252	753	1.036
4. Campanar	3.560	3.112	3.741	4.271	645	823
5. la Saïdia	4.683	4.293	3.850	4.038	816	1.042
6. el Pla del Real	1.978	1.684	3.470	4.038	418	589
7. l'Olivereta	4.958	4.655	3.540	3.733	916	1.094
8. Patraix	6.329	5.570	5.384	5.817	1.254	1.403
9. Jesús	5.935	5.461	4.341	4.773	1.052	1.160
10. Quatre Carreres	6.793	6.293	5.946	6.596	1.429	1.579
11. Poblat Marítims	5.722	5.468	3.765	3.917	1.348	1.410
12. Camins al Grau	6.317	5.920	5.667	6.263	1.116	1.333
13. Algirós	4.205	3.702	3.479	3.744	614	768
14. Benimaclet	3.032	2.711	2.514	2.777	556	649
15. Rascanya	5.681	5.436	4.072	4.406	989	1.109
16. Benicalap	5.134	4.848	3.876	4.031	804	1.049
17. Pobles del Nord	605	565	544	625	112	135
18. Pobles de l'Oest	1.723	1.609	1.114	1.155	266	287
19. Pobles del Sud	1.822	1.670	1.619	1.755	385	435

**3.3. Percentatge de vots a candidatures a les Eleccions Generals de 2016 i comparació amb 2015.**

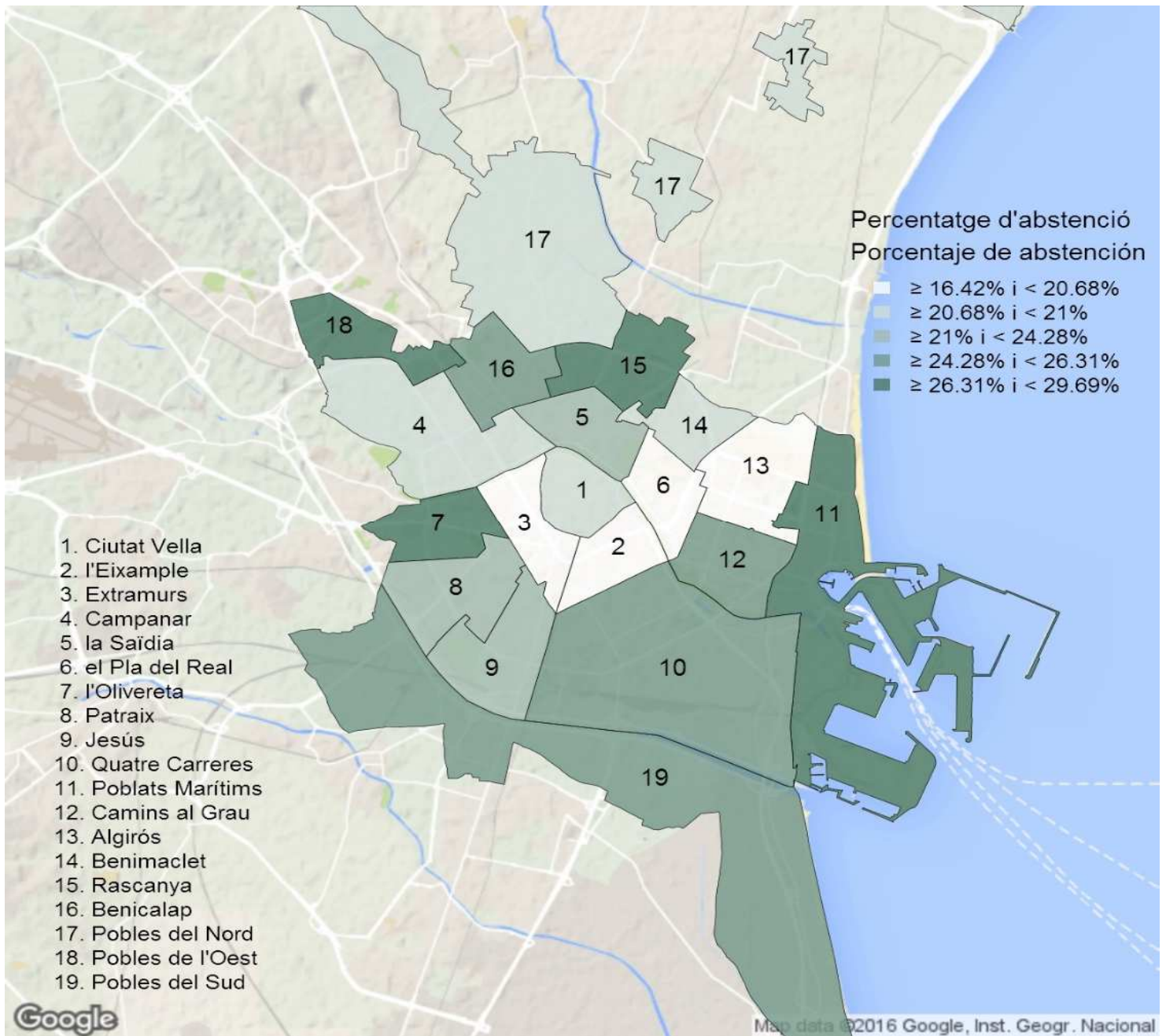
3.3. Porcentaje de votos a candidaturas en las Elecciones Generales de 2016 y comparación con 2015.

	Vots a candidatures		PP		PODEMOS-COMPROMÍS-EUPV		
	2016	2015	2016	2015	2016	PODEMOS-COMPROMÍS 2015	EUPV-UPeC 2015
<b>València</b>	<b>437.613</b>	<b>450.100</b>	<b>36,4%</b>	<b>32,3%</b>	<b>27,2%</b>	<b>26,9%</b>	<b>4,8%</b>
1. Ciutat Vella	15.252	15.490	45,2%	40,6%	26,8%	26,1%	4,6%
2. l'Eixample	26.056	26.272	50,0%	45,1%	20,4%	20,1%	3,9%
3. Extramurs	28.889	29.309	44,8%	40,3%	23,3%	22,8%	4,7%
4. Campanar	21.256	21.740	36,0%	31,3%	26,6%	26,3%	4,7%
5. la Saïdia	26.213	26.891	35,1%	31,7%	29,2%	28,2%	5,2%
6. el Pla del Real	18.764	19.006	55,0%	49,6%	13,8%	14,3%	3,0%
7. l'Olivereta	25.072	26.123	34,1%	30,9%	28,3%	28,0%	4,7%
8. Patraix	34.085	35.089	32,7%	29,3%	29,3%	29,0%	5,2%
9. Jesús	28.874	30.042	31,2%	27,8%	29,6%	29,3%	5,0%
10. Quatre Carreres	38.824	39.961	36,3%	32,1%	27,2%	27,3%	4,5%
11. Poblat Marítims	28.673	29.778	30,2%	27,1%	32,0%	31,5%	5,2%
12. Camins al Grau	33.945	34.922	33,7%	29,5%	27,7%	27,4%	4,4%
13. Algirós	22.446	23.085	33,6%	29,8%	29,5%	28,9%	5,7%
14. Benimaclet	17.227	17.721	33,2%	29,3%	31,4%	29,6%	6,5%
15. Rascanya	26.006	27.117	30,2%	26,6%	28,5%	28,1%	4,9%
16. Benicalap	23.630	24.484	29,2%	25,6%	29,3%	29,2%	4,7%
17. Pobles del Nord	3.893	4.002	42,2%	36,3%	25,4%	26,3%	4,3%
18. Pobles de l'Oest	7.363	7.602	28,1%	24,7%	29,8%	30,8%	4,4%
19. Pobles del Sud	11.145	11.466	39,5%	35,5%	26,2%	26,9%	3,9%

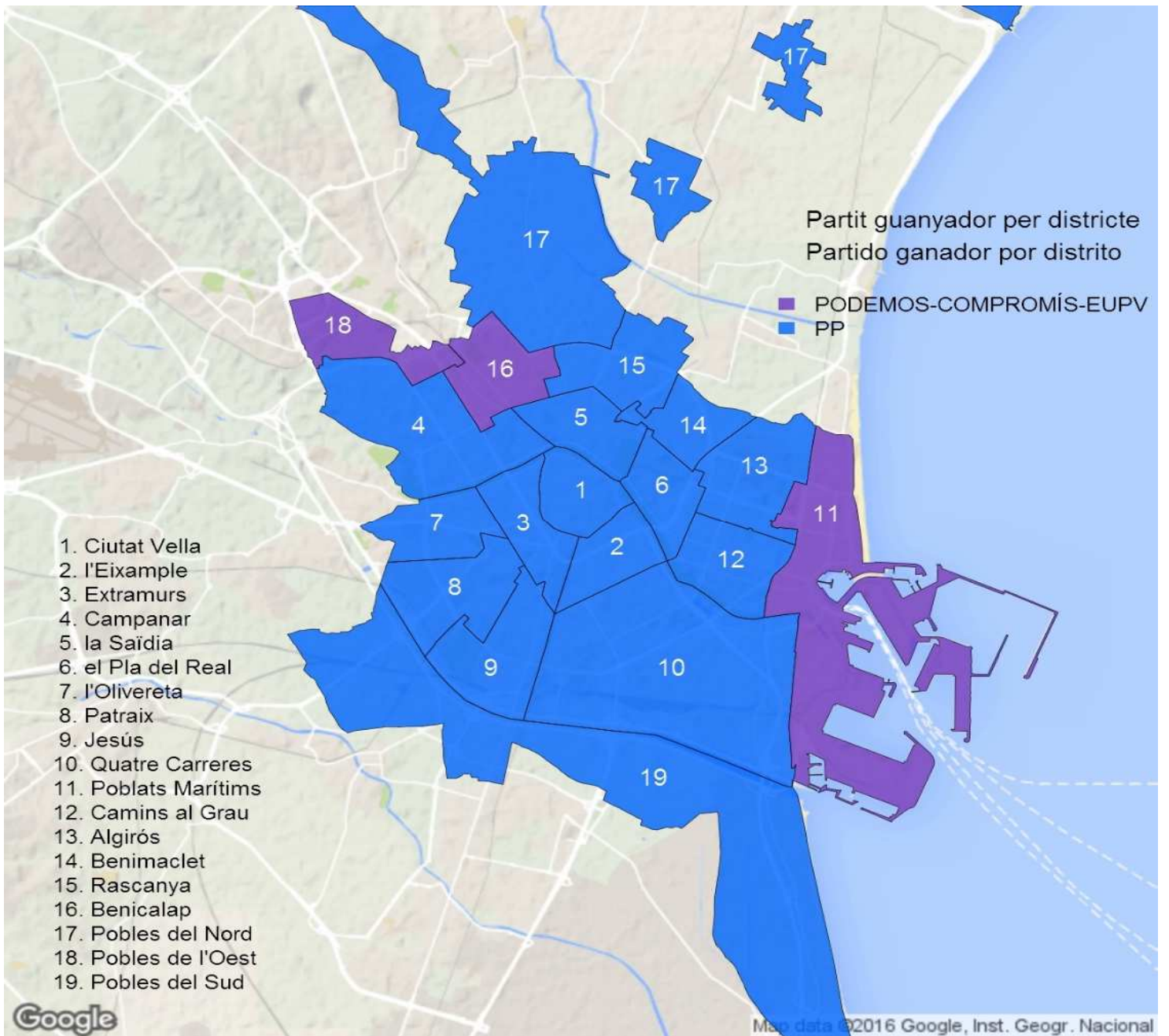
(Continuació)	PSOE		C's		Altres	
	2016	2015	2016	2015	2016	2015
<b>València</b>	<b>17,5%</b>	<b>15,5%</b>	<b>15,5%</b>	<b>16,6%</b>	<b>3,3%</b>	<b>3,9%</b>
1. Ciutat Vella	11,3%	9,2%	14,1%	16,0%	2,6%	3,5%
2. l'Eixample	11,0%	9,1%	15,9%	18,4%	2,6%	3,4%
3. Extramurs	12,8%	10,8%	16,4%	17,9%	2,6%	3,5%
4. Campanar	16,7%	14,3%	17,6%	19,6%	3,0%	3,8%
5. la Saïdia	17,9%	16,0%	14,7%	15,0%	3,1%	3,9%
6. el Pla del Real	10,5%	8,9%	18,5%	21,2%	2,2%	3,1%
7. l'Olivereta	19,8%	17,8%	14,1%	14,3%	3,7%	4,2%
8. Patraix	18,6%	15,9%	15,8%	16,6%	3,7%	4,0%
9. Jesús	20,6%	18,2%	15,0%	15,9%	3,6%	3,9%
10. Quatre Carreres	17,5%	15,7%	15,3%	16,5%	3,7%	4,0%
11. Poblat Marítims	20,0%	18,4%	13,1%	13,2%	4,7%	4,7%
12. Camins al Grau	18,6%	17,0%	16,7%	17,9%	3,3%	3,8%
13. Algirós	18,7%	16,0%	15,5%	16,2%	2,7%	3,3%
14. Benimaclet	17,6%	15,3%	14,6%	15,7%	3,2%	3,7%
15. Rascanya	21,8%	20,0%	15,7%	16,2%	3,8%	4,1%
16. Benicalap	21,7%	19,8%	16,4%	16,5%	3,4%	4,3%
17. Pobles del Nord	15,5%	14,1%	14,0%	15,6%	2,9%	3,4%
18. Pobles de l'Oest	23,4%	21,2%	15,1%	15,2%	3,6%	3,8%
19. Pobles del Sud	16,3%	14,6%	14,5%	15,3%	3,5%	3,8%

Nota: Els percentatges calculats sobre vots a candidatures.

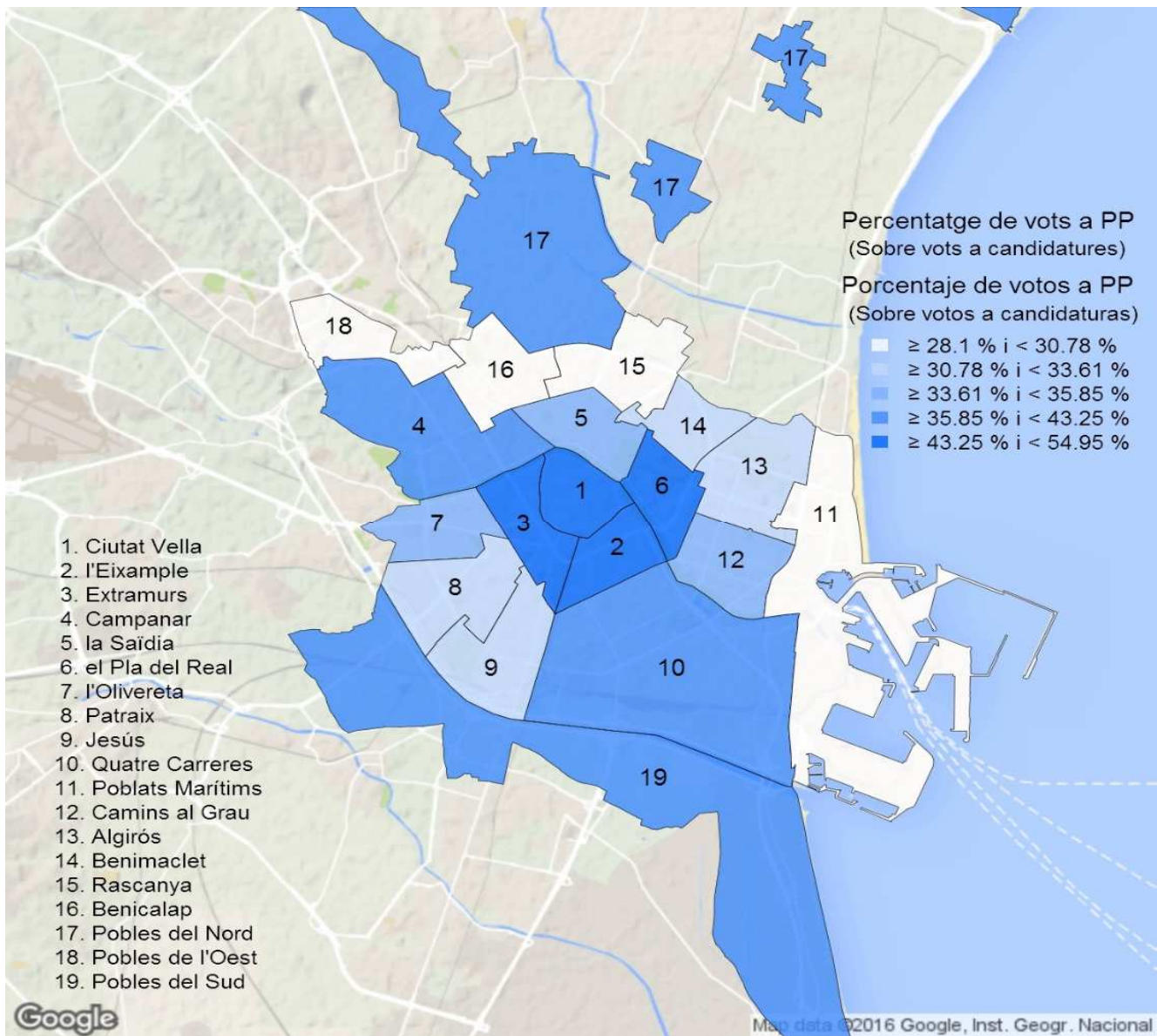
Nota: Los porcentajes calculados sobre votos a candidaturas.



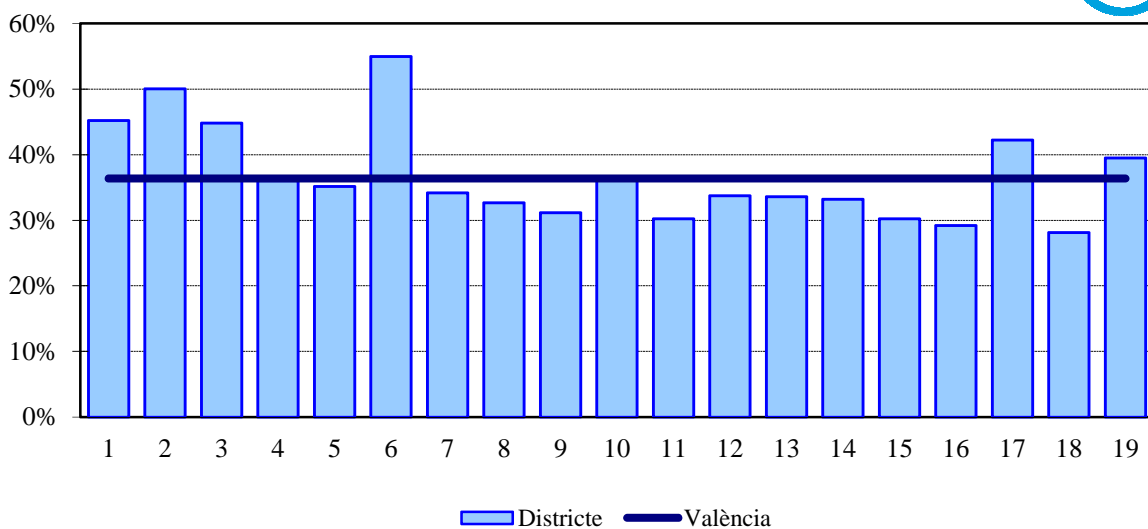




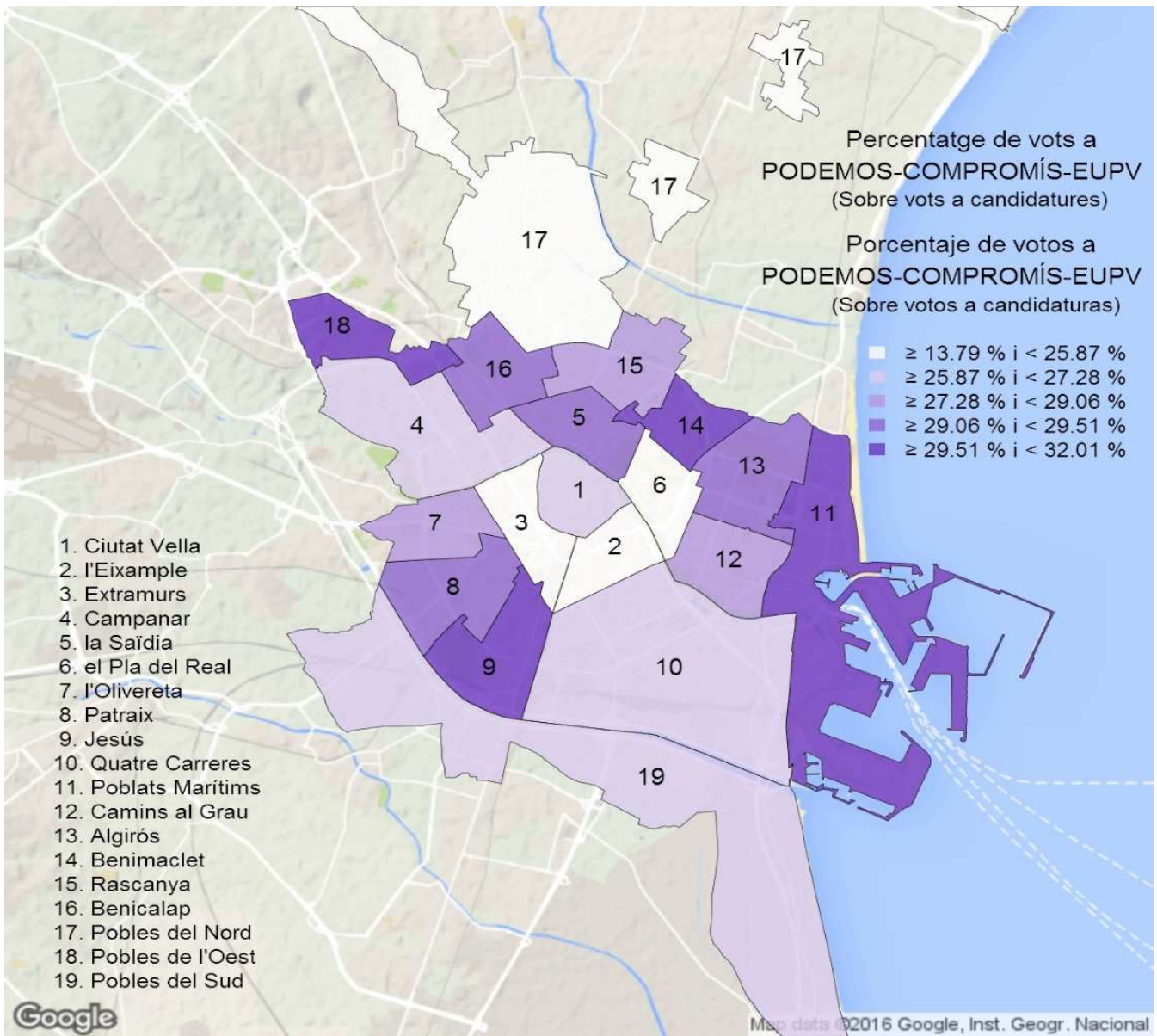




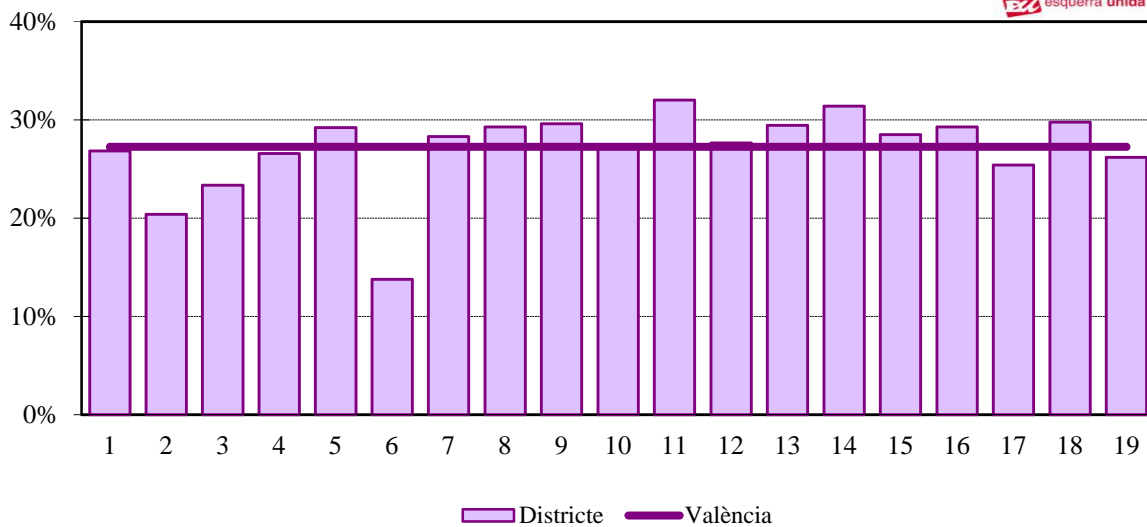
**PERCENTATGE DE VOTS AL PP A LES ELECCIONS GENERALS A LA CIUTAT DE VALÈNCIA 2016**



*Nota: Percentatges respecte a vots a candidatures.*

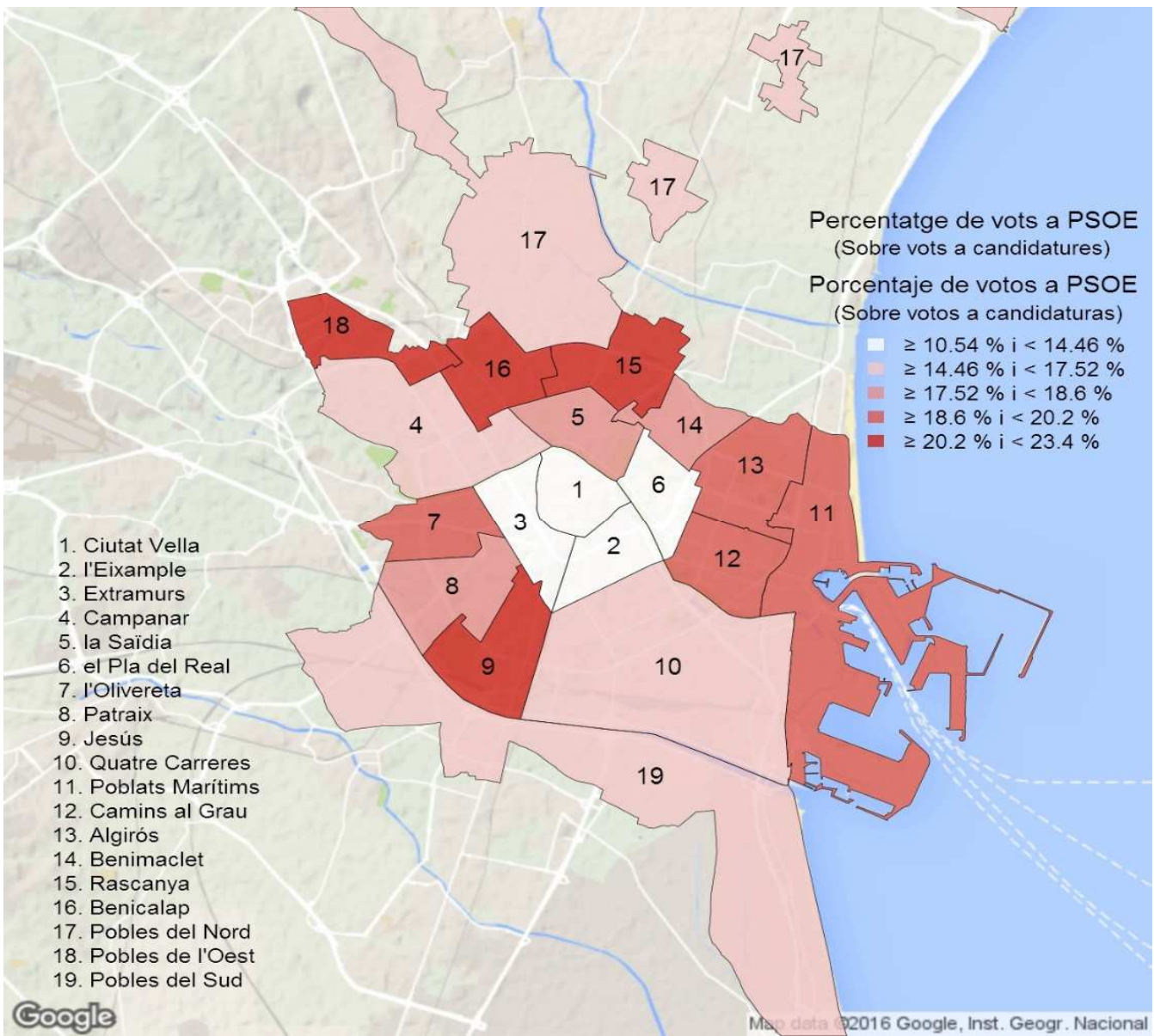


**PERCENTATGE DE VOTS PODEMOS-COMPROMÍS-EUPV A LES ELECCIONS GENERALS A LA CIUTAT DE VALÈNCIA 2016**

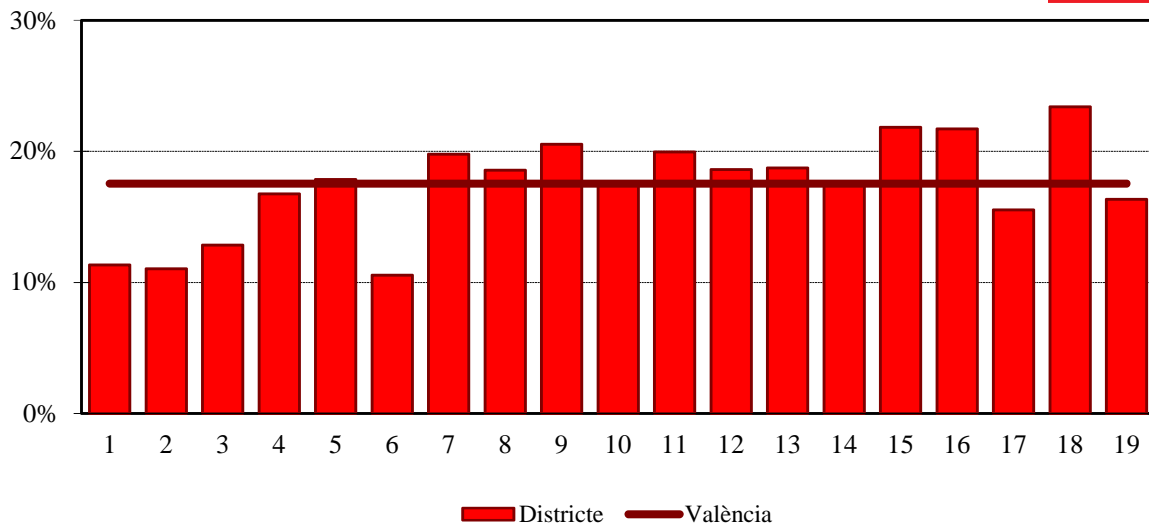


Nota: Percentatges respecte a vots a candidatures.

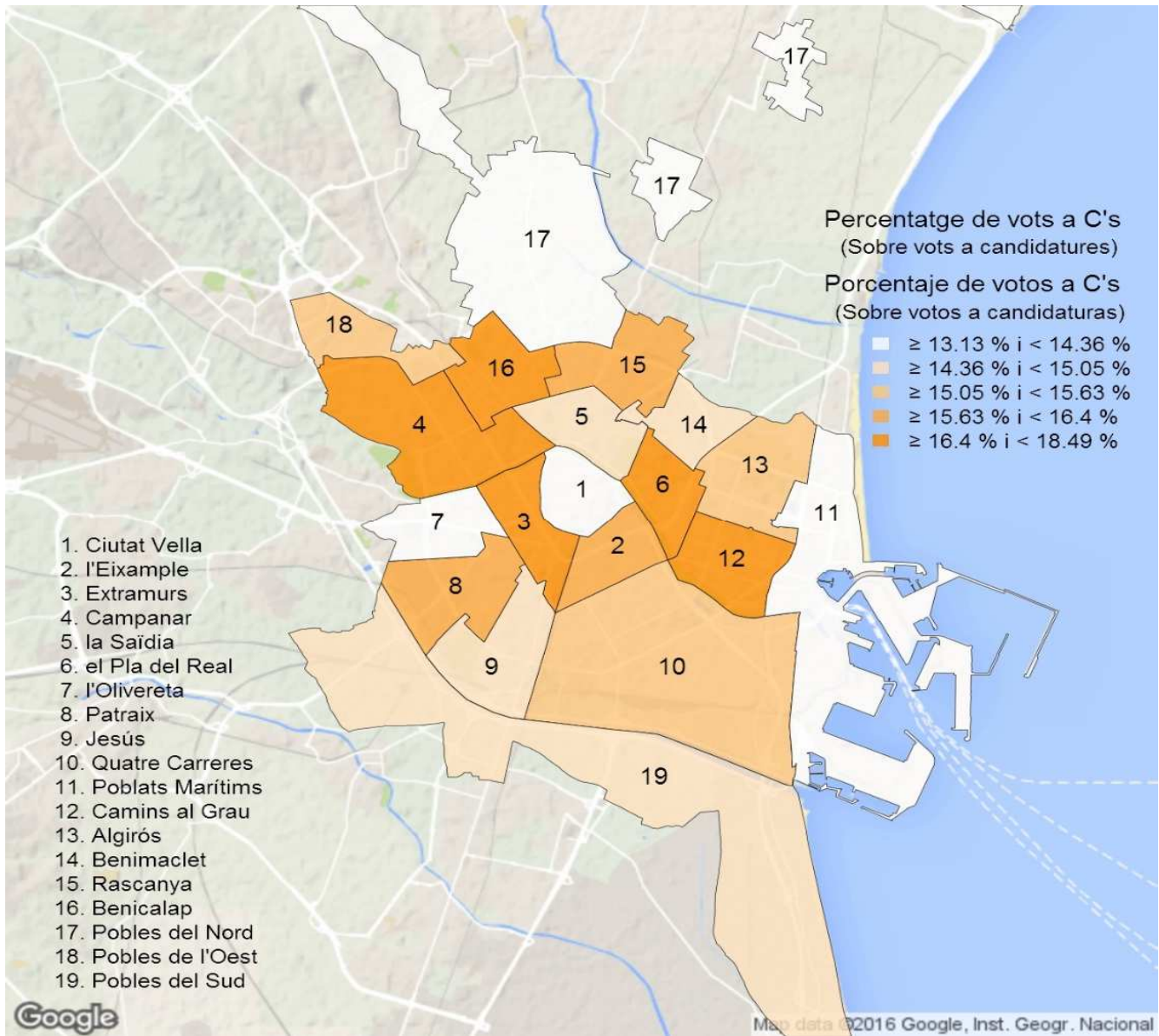




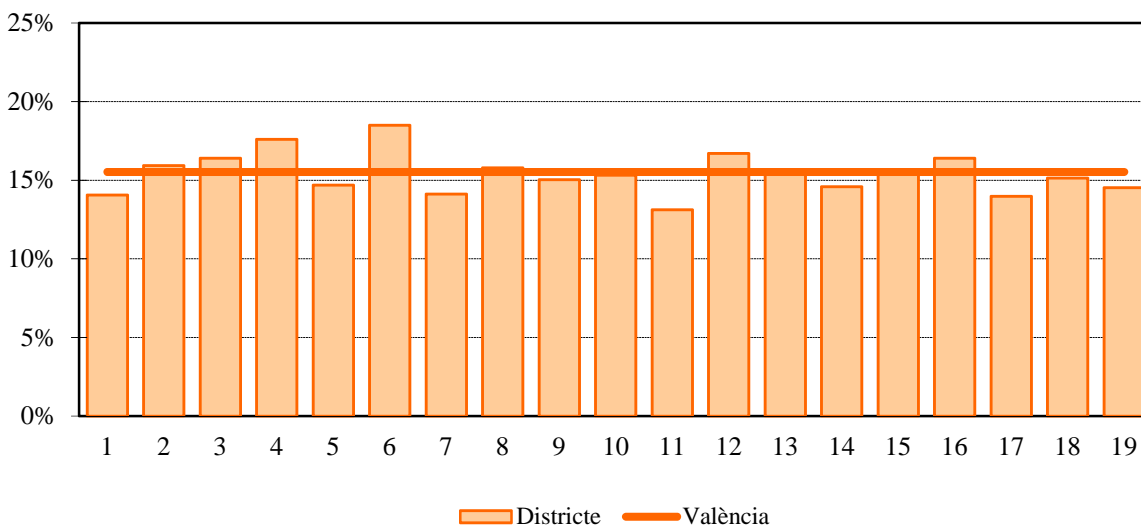
**PERCENTATGE DE VOTS AL PSOE A LES ELECCIONS GENERALS A LA CIUTAT DE VALÈNCIA 2016**



*Nota: Percentatges respecte a vots a candidatures.*



**PERCENTATGE DE VOTS A C's A LES ELECCIONS GENERALS A LA CIUTAT DE VALÈNCIA 2016**



*Nota: Percentatges respecte a vots a candidatures.*

**4. Resultats a la ciutat de València per Barri.**

## 4. Resultados en la ciudad de Valencia por Barrio.

**4.1. Cens electoral i percentatge d'abstenció a les Eleccions Generals de 2016 i comparació amb 2015.**

## 4.1. Censo electoral y porcentaje de abstención en las Elecciones Generales de 2016 y comparación con 2015.

	Cens		% abstenció	
	2016	2015	2016	2015
<b>València</b>	<b>579.445</b>	<b>578.698</b>	<b>23,6%</b>	<b>21,3%</b>
<b>1. Ciutat Vella</b>				
1. la Seu	2.072	2.063	22,6%	20,4%
2. la Xerea	2.863	2.860	17,6%	16,9%
3. el Carme	4.620	4.699	22,8%	21,3%
4. el Pilar	3.213	3.182	25,0%	22,8%
5. el Mercat	2.553	2.535	22,2%	20,5%
6. Sant Francesc	4.130	4.156	16,1%	16,7%
<b>2. l'Eixample</b>				
1. Russafa	17.500	17.497	20,2%	18,9%
2. el Pla del Remei	5.478	5.441	12,7%	12,4%
3. Gran Via	8.952	8.862	15,7%	14,7%
<b>3. Extramurs</b>				
1. el Botànic	4.782	4.757	20,4%	20,2%
2. la Roqueta	3.077	3.079	22,1%	20,1%
3. la Petxina	11.291	11.303	18,7%	18,0%
4. Arrancapins	17.059	17.010	18,9%	17,0%
<b>4. Campanar</b>				
1. Campanar	9.176	9.179	18,8%	16,7%
2. les Tendetes	3.817	3.810	22,2%	20,8%
3. el Calvari	3.333	3.385	31,2%	30,2%
4. Sant Pau	10.808	10.694	18,6%	16,0%
<b>5. la Saïdia</b>				
1. Marxalenes	7.797	7.782	23,7%	21,5%
2. Morvedre	7.631	7.677	23,4%	21,3%
3. Trinitat	5.832	5.850	21,7%	20,1%
4. Tormos	5.987	5.972	26,7%	23,5%
5. Sant Antoni	7.357	7.334	21,7%	20,3%
<b>6. el Pla del Real</b>				
1. Exposició	5.187	5.178	15,3%	13,7%
2. Mestalla	10.648	10.680	18,1%	16,8%
3. Jaume Roig	4.866	4.846	14,4%	13,6%
4. Ciutat Universitària	1.956	1.949	15,5%	14,5%
<b>7. l'Olivereta</b>				
1. Nou Moles	18.946	19.008	24,8%	22,4%
2. Soternes	3.605	3.581	26,3%	22,1%
3. Tres Forques	5.867	5.898	29,6%	27,8%
4. la Font Santa	2.267	2.274	36,2%	34,1%
5. la Llum	3.868	3.873	23,8%	18,8%
<b>8. Patraix</b>				
1. Patraix	18.512	18.484	21,8%	19,7%
2. Sant Isidre	7.596	7.574	22,7%	20,1%
3. Vara de Quart	8.354	8.348	21,0%	18,6%
4. Safranar	6.951	6.958	19,3%	17,0%
5. Favara	2.583	2.582	24,0%	20,8%
<b>9. Jesús</b>				
1. la Raiosa	10.828	10.821	24,2%	21,7%
2. l'Hort de Senabre	12.704	12.768	23,2%	20,5%
3. la Creu Coberta	4.674	4.681	22,9%	19,8%
4. Sant Marcel·lí	7.611	7.635	25,1%	21,9%
5. Camí Real	2.670	2.665	26,0%	22,1%



(Continuació)	Cens		% abstenció	
	2016	2015	2016	2015
<b>10. Quatre Carreres</b>				
1. Mont-Olivet	13.970	13.939	26,0%	23,8%
2. en Corts	8.316	8.332	27,5%	25,3%
3. Malilla	16.634	16.646	22,5%	20,4%
4. Fonteta de Sant Lluís	2.077	2.096	29,7%	26,8%
5. na Rovella	5.886	5.910	37,5%	35,3%
6. la Punta	1.824	1.827	29,8%	28,5%
7. Ciutat de les Arts i de les Ciències	4.503	4.450	19,3%	16,9%
<b>11. Pobllats Marítims</b>				
1. el Grau	6.536	6.580	27,5%	25,6%
2. el Cabanyal-Canyamelar	14.485	14.605	31,0%	29,4%
3. la Malva-rosa	10.010	10.078	29,0%	26,5%
4. Beteró	6.137	6.136	24,9%	22,6%
5. Natzaret	4.174	4.188	37,1%	33,8%
<b>12. Camins al Grau</b>				
1. Aiora	17.874	17.846	26,4%	23,6%
2. Albors	6.374	6.368	23,1%	21,0%
3. la Creu del Grau	10.339	10.403	26,6%	24,0%
4. Camí Fondo	3.084	3.075	26,6%	23,9%
5. Penya-roja	7.671	7.546	16,7%	15,1%
<b>13. Algirós</b>				
1. l'Illa Perduda	6.890	6.944	23,4%	21,2%
2. Ciutat Jardí	9.385	9.497	19,0%	17,1%
3. l'Amistat	5.220	5.230	24,6%	23,0%
4. la Bega Baixa	4.483	4.488	16,4%	15,0%
5. la Carrasca	2.645	2.611	18,6%	16,4%
<b>14. Benimaclet</b>				
1. Benimaclet	17.654	17.637	21,4%	19,0%
2. Camí de Vera	4.335	4.367	18,3%	16,4%
<b>15. Rascanya</b>				
1. Orriols	11.134	10.437	36,3%	28,5%
2. Torrefiel	18.366	18.310	28,4%	25,0%
3. Sant Llorenç	7.400	7.354	16,9%	14,5%
<b>16. Benicalap</b>				
1. Benicalap	28.370	28.227	25,6%	22,7%
2. Ciutat Fallera	4.077	4.086	29,9%	26,5%
<b>17. Pobles del Nord</b>				
1. Benifaraig	816	806	21,6%	15,5%
2. Poble Nou	671	674	31,3%	28,0%
3. Carpesa	1.003	1.016	18,7%	19,1%
4. i 5. Cases de Bàrcena-Mauella	307	320	25,1%	25,3%
6. Massarrojos	1.629	1.615	17,2%	15,5%
7. Borbotó	562	562	19,4%	19,9%
<b>18. Pobles de l'Oest</b>				
1. Benimàmet	9.390	9.357	27,7%	24,5%
2. Beniferri	798	793	17,0%	18,3%
<b>19. Pobles del Sud</b>				
1. el Forn d'Alcedo	968	967	25,8%	24,8%
2. el Castellar-l'Oliverar	5.300	5.325	24,3%	24,4%
3. Pinedo	1.987	1.987	27,9%	25,1%
4. el Saler	1.228	1.236	22,4%	18,6%
5. el Palmar	643	640	14,8%	10,9%
6. el Perellonet	1.126	1.114	24,5%	23,8%
7. i 8. la Torre-Faitanar	4.143	4.143	31,4%	28,3%

Nota: Aquestes dades s'han obtingut dels fitxers de resultats provisionals per mesa electoral.

**4.2. Vots a candidatures a les Eleccions Generals de 2016 i comparació amb 2015.**

4.2. Votos a candidaturas en las Elecciones Generales de 2016 y comparación con 2015.

	Vots a candidatures		PP		PODEMOS-COMPROMÍS-EUPV		
	2016	2015	2016	2015	2016	PODEMOS-COMPROMÍS 2015	EUPV-UPeC 2015
<b>València</b>	<b>437.613</b>	<b>450.100</b>	<b>159.079</b>	<b>145.544</b>	<b>119.236</b>	<b>121.278</b>	<b>21.474</b>
<b>1. Ciutat Vella</b>							
1. la Seu	1.589	1.631	699	598	444	439	73
2. la Xerea	2.346	2.351	1.413	1.296	324	316	70
3. el Carme	3.536	3.665	1.020	967	1.460	1.423	250
4. el Pilar	2.387	2.429	827	754	847	841	138
5. el Mercat	1.956	1.994	755	706	618	610	115
6. Sant Francesc	3.438	3.420	2.176	1.970	400	418	72
<b>2. l'Eixample</b>							
1. Russafa	13.811	14.055	5.568	5.072	3.921	3.838	732
2. el Pla del Remei	4.751	4.739	3.297	3.006	321	359	66
3. Gran Via	7.494	7.478	4.172	3.768	1.069	1.082	223
<b>3. Extramurs</b>							
1. el Botànic	3.772	3.754	1.487	1.355	1.164	1.097	204
2. la Roqueta	2.376	2.431	1.110	1.026	509	545	88
3. la Petxina	9.066	9.160	3.925	3.527	2.234	2.198	468
4. Arrancapins	13.675	13.964	6.423	5.898	2.835	2.845	615
<b>4. Campanar</b>							
1. Campanar	7.332	7.541	2.649	2.402	2.062	2.091	406
2. les Tendetes	2.936	2.988	999	891	933	910	160
3. el Calvari	2.267	2.337	725	660	689	688	95
4. Sant Pau	8.721	8.874	3.285	2.841	1.968	2.021	369
<b>5. la Saïdia</b>							
1. Marxalenes	5.873	6.028	2.052	1.930	1.684	1.672	293
2. Morvedre	5.773	5.964	2.144	1.992	1.687	1.675	329
3. Trinitat	4.530	4.607	1.681	1.572	1.323	1.284	244
4. Tormos	4.343	4.517	1.303	1.215	1.362	1.353	247
5. Sant Antoni	5.694	5.775	2.028	1.823	1.600	1.596	293
<b>6. el Pla del Real</b>							
1. Exposició	4.365	4.421	2.725	2.503	440	454	98
2. Mestalla	8.629	8.793	4.193	3.867	1.508	1.576	313
3. Jaume Roig	4.135	4.144	2.520	2.278	413	427	101
4. Ciutat Universitària	1.635	1.648	873	770	226	259	49
<b>7. l'Olivereta</b>							
1. Nou Moles	14.048	14.589	4.950	4.661	3.852	3.939	756
2. Soternes	2.615	2.744	923	855	721	767	123
3. Tres Forques	4.081	4.205	1.352	1.264	1.243	1.256	157
4. la Fontsanta	1.424	1.473	434	413	418	410	77
5. la Llum	2.904	3.112	903	886	862	952	125
<b>8. Patraix</b>							
1. Patraix	14.326	14.661	5.192	4.824	3.988	3.984	743
2. Sant Isidre	5.783	5.987	1.628	1.496	1.776	1.827	317
3. Vara de Quart	6.508	6.709	2.123	1.946	1.954	2.048	333
4. Safranar	5.534	5.719	1.606	1.466	1.676	1.730	327
5. Favara	1.934	2.013	586	558	589	581	119
<b>9. Jesús</b>							
1. la Raiosa	8.121	8.369	3.066	2.786	2.192	2.197	411
2. l'Hort de Senabre	9.618	10.001	2.740	2.554	2.936	3.034	549
3. la Creu Coberta	3.556	3.710	1.054	1.002	1.131	1.158	183
4. Sant Marcel·lí	5.631	5.901	1.547	1.463	1.713	1.794	279
5. Camí Real	1.948	2.061	593	548	574	616	74

(Continuació)	PSOE		C's		Altres	
	2016	2015	2016	2015	2016	2015
<b>València</b>	<b>76.793</b>	<b>69.961</b>	<b>67.957</b>	<b>74.503</b>	<b>14.548</b>	<b>17.340</b>
<b>1. Ciutat Vella</b>						
1. la Seu	176	151	226	305	44	65
2. la Xerea	210	173	328	410	71	86
3. el Carme	527	430	416	446	113	149
4. el Pilar	298	258	364	360	51	78
5. el Mercat	246	195	281	300	56	68
6. Sant Francesc	272	218	530	653	60	89
<b>2. l'Eixample</b>						
1. Russafa	1.825	1.527	2.093	2.353	404	533
2. el Pla del Remei	281	255	753	916	99	137
3. Gran Via	771	602	1.305	1.569	177	234
<b>3. Extramurs</b>						
1. el Botànic	442	375	579	584	100	139
2. la Roqueta	331	278	373	421	53	73
3. la Petxina	1.182	1.015	1.465	1.624	260	328
4. Arrancapins	1.755	1.487	2.322	2.623	340	496
<b>4. Campanar</b>						
1. Campanar	1.253	1.046	1.129	1.286	239	310
2. les Tendetes	537	489	390	440	77	98
3. el Calvari	535	524	244	279	74	91
4. Sant Pau	1.235	1.053	1.978	2.266	255	324
<b>5. la Saïdia</b>						
1. Marxalenes	1.188	1.078	769	822	180	233
2. Morvedre	959	862	824	866	159	240
3. Trinitat	738	666	629	663	159	178
4. Tormos	850	812	680	723	148	167
5. Sant Antoni	948	875	948	964	170	224
<b>6. el Pla del Real</b>						
1. Exposició	332	293	782	937	86	136
2. Mestalla	1.077	913	1.643	1.854	208	270
3. Jaume Roig	371	311	744	896	87	131
4. Ciutat Universitària	198	167	301	351	37	52
<b>7. l'Olivereta</b>						
1. Nou Moles	2.661	2.412	2.106	2.267	479	554
2. Soternes	511	492	383	388	77	119
3. Tres Forques	867	846	442	465	177	217
4. la Font Santa	372	362	139	142	61	69
5. la Llum	547	543	470	471	122	135
<b>8. Patraix</b>						
1. Patraix	2.468	2.119	2.145	2.387	533	604
2. Sant Isidre	1.146	1.046	972	1.035	261	266
3. Vara de Quart	1.294	1.140	945	982	192	260
4. Safranar	1.048	926	1.010	1.065	194	205
5. Favara	373	339	312	348	74	68
<b>9. Jesús</b>						
1. la Raiosa	1.356	1.252	1.246	1.423	261	300
2. l'Hort de Senabre	2.136	1.929	1.428	1.551	378	384
3. la Creu Coberta	703	644	553	568	115	155
4. Sant Marcel·lí	1.396	1.311	759	828	216	226
5. Camí Real	344	325	355	403	82	95

(Continuació)	Vots a candidatures		PP		PODEMOS-COMPROMÍS-EUPV		
	2016	2015	2016	2015	2016	PODEMOS-COMPROMÍS 2015	EUPV-UPeC 2015
<b>10. Quatre Carreres</b>							
1. Mont-Olivet	10.212	10.483	4.287	3.947	2.592	2.668	420
2. en Corts	5.952	6.148	2.150	1.947	1.726	1.729	299
3. Malilla	12.740	13.091	3.998	3.617	3.749	3.849	706
4. Fonteta de Sant Lluís	1.441	1.514	571	536	371	369	68
5. na Rovella	3.624	3.774	1.183	1.068	1.026	1.135	113
6. la Punta	1.264	1.280	492	463	326	323	49
7. Ciutat de les Arts i de les Ciències	3.591	3.671	1.420	1.233	765	820	134
<b>11. Poblats Marítims</b>							
1. el Grau	4.673	4.840	1.324	1.231	1.495	1.513	263
2. el Cabanyal-Canyamelar	9.860	10.181	3.216	2.939	3.101	3.117	498
3. la Malva-rosa	7.003	7.318	1.940	1.837	2.500	2.514	431
4. Beteró	4.553	4.697	1.259	1.151	1.482	1.543	269
5. Natzaret	2.584	2.742	921	908	600	683	86
<b>12. Camins al Grau</b>							
1. Aiora	13.012	13.452	3.777	3.405	4.160	4.193	653
2. Albors	4.854	4.981	1.734	1.598	1.344	1.381	229
3. la Creu del Grau	7.508	7.826	2.196	2.005	2.314	2.338	374
4. Camí Fondo	2.229	2.320	810	723	638	636	112
5. Penya-roja	6.342	6.343	2.939	2.571	933	1.010	178
<b>13. Algirós</b>							
1. l'Illa Perduda	5.214	5.397	1.501	1.389	1.673	1.671	303
2. Ciutat Jardí	7.507	7.785	2.457	2.251	2.312	2.304	475
3. l'Amistat	3.883	3.971	1.355	1.270	1.072	1.104	226
4. la Bega Baixa	3.711	3.773	1.488	1.315	985	991	214
5. la Carrasca	2.131	2.159	736	663	569	596	99
<b>14. Benimaclet</b>							
1. Benimaclet	13.723	14.112	4.785	4.381	4.143	4.006	876
2. Camí de Vera	3.504	3.609	931	816	1.266	1.234	271
<b>15. Rascanya</b>							
1. Orriols	6.997	7.372	2.064	1.958	2.066	2.174	322
2. Torrefiel	12.948	13.539	3.784	3.473	3.896	3.945	671
3. Sant Llorenç	6.061	6.206	2.007	1.778	1.447	1.505	340
<b>16. Benicalap</b>							
1. Benicalap	20.815	21.513	6.167	5.570	5.982	6.207	1.014
2. Ciutat Fallera	2.815	2.971	727	692	940	931	142
<b>17. Pobles del Nord</b>							
1. Benifaraig	630	677	246	234	169	182	36
2. Poble Nou	458	480	197	188	122	128	21
3. Carpesa	796	815	309	257	258	299	39
4. i 5. Cases de Bàrcena-Mauella	226	235	79	66	69	72	8
6. Massarrojos	1.334	1.350	576	499	293	298	55
7. Borbotó	449	445	236	209	78	72	14
<b>18. Pobles de l'Oest</b>							
1. Benimàmet	6.708	6.959	1.837	1.680	2.019	2.155	302
2. Beniferri	655	643	232	200	172	184	30
<b>19. Pobles del Sud</b>							
1. el Forn d'Alcedo	700	710	255	230	203	194	44
2. el Castellar-l'Oliverar	3.930	3.966	1.844	1.704	900	946	123
3. Pinedo	1.409	1.471	614	552	319	345	63
4. el Saler	936	989	281	258	303	326	55
5. el Palmar	535	556	208	229	136	149	7
6. el Perellonet	835	841	360	309	175	209	26
7. i 8. la Torre-Faitanar	2.800	2.933	840	785	881	920	132

(Continuació)	PSOE		C's		Altres	
	2016	2015	2016	2015	2016	2015
<b>10. Quatre Carreres</b>						
1. Mont-Olivet	1.593	1.486	1.382	1.541	358	421
2. en Corts	987	950	862	975	227	248
3. Malilla	2.470	2.196	2.059	2.210	464	513
4. Fonteta de Sant Lluís	223	242	205	228	71	71
5. na Rovella	841	821	405	476	169	161
6. la Punta	187	195	204	202	55	48
7. Ciutat de les Arts i de les Ciències	492	403	829	964	85	117
<b>11. Pobllats Marítims</b>						
1. el Grau	923	871	736	722	195	240
2. el Cabanyal-Canyamelar	1.878	1.797	1.167	1.294	498	536
3. la Malva-rosa	1.416	1.373	834	851	313	312
4. Beteró	940	844	669	717	203	173
5. Natzaret	565	583	359	333	139	149
<b>12. Camins al Grau</b>						
1. Aiora	2.783	2.658	1.871	2.028	421	515
2. Albors	899	784	736	792	141	197
3. la Creu del Grau	1.553	1.547	1.130	1.251	315	311
4. Camí Fondo	381	331	319	403	81	115
5. Penya-roja	701	600	1.611	1.789	158	195
<b>13. Algirós</b>						
1. l'Illa Perduda	1.058	979	805	856	177	199
2. Ciutat Jardí	1.400	1.275	1.158	1.258	180	222
3. l'Amistat	829	672	516	554	111	145
4. la Bega Baixa	527	450	617	664	94	139
5. la Carrasca	391	326	383	412	52	63
<b>14. Benimaclet</b>						
1. Benimaclet	2.361	2.106	1.997	2.201	437	542
2. Camí de Vera	671	605	517	576	119	107
<b>15. Rascanya</b>						
1. Orriols	1.707	1.674	871	958	289	286
2. Torrefiel	2.891	2.880	1.869	1.989	508	581
3. Sant Llorenç	1.083	882	1.332	1.459	192	242
<b>16. Benicalap</b>						
1. Benicalap	4.425	4.135	3.526	3.684	715	903
2. Ciutat Fallera	709	713	350	347	89	146
<b>17. Pobles del Nord</b>						
1. Benifaraig	108	93	88	108	19	24
2. Poble Nou	79	69	47	58	13	16
3. Carpesa	130	118	77	83	22	19
4. i 5. Cases de Bàrcena-Mauella	45	55	26	25	7	9
6. Massarrojos	176	159	254	295	35	44
7. Borbotó	67	71	52	56	16	23
<b>18. Pobles de l'Oest</b>						
1. Benimàmet	1.629	1.540	982	1.021	241	261
2. Beniferri	94	69	132	134	25	26
<b>19. Pobles del Sud</b>						
1. el Forn d'Alcedo	127	115	91	107	24	20
2. el Castellar-l'Oliverar	509	471	545	577	132	145
3. Pinedo	228	192	203	251	45	68
4. el Saler	137	129	192	190	23	31
5. el Palmar	109	90	70	72	12	9
6. el Perellonet	122	99	141	161	37	37
7. i 8. la Torre-Faitanar	590	574	377	397	112	125



**4.3. Percentatge de vots a candidatures a les Eleccions Generals de 2016 i comparació amb 2015.**

4.3. Porcentaje de votos a candidaturas en las Elecciones Generales de 2016 y comparación con 2015.

	Vots a candidatures		PP		PODEMOS-COMPROMÍS-EUPV PODEMOS- COMPROMÍS EUPV-UPeC		
	2016	2015	2016	2015	2016	2015	2015
<b>València</b>	<b>437.613</b>	<b>450.100</b>	<b>36,4%</b>	<b>32,3%</b>	<b>27,2%</b>	<b>26,9%</b>	<b>4,8%</b>
<b>1. Ciutat Vella</b>							
1. la Seu	1.589	1.631	44,0%	36,7%	27,9%	26,9%	4,5%
2. la Xerea	2.346	2.351	60,2%	55,1%	13,8%	13,4%	3,0%
3. el Carme	3.536	3.665	28,8%	26,4%	41,3%	38,8%	6,8%
4. el Pilar	2.387	2.429	34,6%	31,0%	35,5%	34,6%	5,7%
5. el Mercat	1.956	1.994	38,6%	35,4%	31,6%	30,6%	5,8%
6. Sant Francesc	3.438	3.420	63,3%	57,6%	11,6%	12,2%	2,1%
<b>2. l'Eixample</b>							
1. Russafa	13.811	14.055	40,3%	36,1%	28,4%	27,3%	5,2%
2. el Pla del Remei	4.751	4.739	69,4%	63,4%	6,8%	7,6%	1,4%
3. Gran Via	7.494	7.478	55,7%	50,4%	14,3%	14,5%	3,0%
<b>3. Extramurs</b>							
1. el Botànic	3.772	3.754	39,4%	36,1%	30,9%	29,2%	5,4%
2. la Roqueta	2.376	2.431	46,7%	42,2%	21,4%	22,4%	3,6%
3. la Petxina	9.066	9.160	43,3%	38,5%	24,6%	24,0%	5,1%
4. Arrancapins	13.675	13.964	47,0%	42,2%	20,7%	20,4%	4,4%
<b>4. Campanar</b>							
1. Campanar	7.332	7.541	36,1%	31,9%	28,1%	27,7%	5,4%
2. les Tendetes	2.936	2.988	34,0%	29,8%	31,8%	30,5%	5,4%
3. el Calvari	2.267	2.337	32,0%	28,2%	30,4%	29,4%	4,1%
4. Sant Pau	8.721	8.874	37,7%	32,0%	22,6%	22,8%	4,2%
<b>5. la Saïdia</b>							
1. Marxalenes	5.873	6.028	34,9%	32,0%	28,7%	27,7%	4,9%
2. Morvedre	5.773	5.964	37,1%	33,4%	29,2%	28,1%	5,5%
3. Trinitat	4.530	4.607	37,1%	34,1%	29,2%	27,9%	5,3%
4. Tormos	4.343	4.517	30,0%	26,9%	31,4%	30,0%	5,5%
5. Sant Antoni	5.694	5.775	35,6%	31,6%	28,1%	27,6%	5,1%
<b>6. el Pla del Real</b>							
1. Exposició	4.365	4.421	62,4%	56,6%	10,1%	10,3%	2,2%
2. Mestalla	8.629	8.793	48,6%	44,0%	17,5%	17,9%	3,6%
3. Jaume Roig	4.135	4.144	60,9%	55,0%	10,0%	10,3%	2,4%
4. Ciutat Universitària	1.635	1.648	53,4%	46,7%	13,8%	15,7%	3,0%
<b>7. l'Olivereta</b>							
1. Nou Moles	14.048	14.589	35,2%	31,9%	27,4%	27,0%	5,2%
2. Soternes	2.615	2.744	35,3%	31,2%	27,6%	28,0%	4,5%
3. Tres Forques	4.081	4.205	33,1%	30,1%	30,5%	29,9%	3,7%
4. la Fontsanta	1.424	1.473	30,5%	28,0%	29,4%	27,8%	5,2%
5. la Llum	2.904	3.112	31,1%	28,5%	29,7%	30,6%	4,0%
<b>8. Patraix</b>							
1. Patraix	14.326	14.661	36,2%	32,9%	27,8%	27,2%	5,1%
2. Sant Isidre	5.783	5.987	28,2%	25,0%	30,7%	30,5%	5,3%
3. Vara de Quart	6.508	6.709	32,6%	29,0%	30,0%	30,5%	5,0%
4. Safranar	5.534	5.719	29,0%	25,6%	30,3%	30,3%	5,7%
5. Favara	1.934	2.013	30,3%	27,7%	30,5%	28,9%	5,9%
<b>9. Jesús</b>							
1. la Raiosa	8.121	8.369	37,8%	33,3%	27,0%	26,3%	4,9%
2. l'Hort de Senabre	9.618	10.001	28,5%	25,5%	30,5%	30,3%	5,5%
3. la Creu Coberta	3.556	3.710	29,6%	27,0%	31,8%	31,2%	4,9%
4. Sant Marcel·lí	5.631	5.901	27,5%	24,8%	30,4%	30,4%	4,7%
5. Camí Real	1.948	2.061	30,4%	26,6%	29,5%	29,9%	3,6%

(Continuació)	PSOE		C's		Altres	
	2016	2015	2016	2015	2016	2015
<b>València</b>	<b>17,5%</b>	<b>15,5%</b>	<b>15,5%</b>	<b>16,6%</b>	<b>3,3%</b>	<b>3,9%</b>
<b>1. Ciutat Vella</b>						
1. la Seu	11,1%	9,3%	14,2%	18,7%	2,8%	4,0%
2. la Xerea	9,0%	7,4%	14,0%	17,4%	3,0%	3,7%
3. el Carme	14,9%	11,7%	11,8%	12,2%	3,2%	4,1%
4. el Pilar	12,5%	10,6%	15,2%	14,8%	2,1%	3,2%
5. el Mercat	12,6%	9,8%	14,4%	15,0%	2,9%	3,4%
6. Sant Francesc	7,9%	6,4%	15,4%	19,1%	1,7%	2,6%
<b>2. l'Eixample</b>						
1. Russafa	13,2%	10,9%	15,2%	16,7%	2,9%	3,8%
2. el Pla del Remei	5,9%	5,4%	15,8%	19,3%	2,1%	2,9%
3. Gran Via	10,3%	8,1%	17,4%	21,0%	2,4%	3,1%
<b>3. Extramurs</b>						
1. el Botànic	11,7%	10,0%	15,3%	15,6%	2,7%	3,7%
2. la Roqueta	13,9%	11,4%	15,7%	17,3%	2,2%	3,0%
3. la Petxina	13,0%	11,1%	16,2%	17,7%	2,9%	3,6%
4. Arrancapins	12,8%	10,6%	17,0%	18,8%	2,5%	3,6%
<b>4. Campanar</b>						
1. Campanar	17,1%	13,9%	15,4%	17,1%	3,3%	4,1%
2. les Tendetes	18,3%	16,4%	13,3%	14,7%	2,6%	3,3%
3. el Calvari	23,6%	22,4%	10,8%	11,9%	3,3%	3,9%
4. Sant Pau	14,2%	11,9%	22,7%	25,5%	2,9%	3,7%
<b>5. la Saïdia</b>						
1. Marxalenes	20,2%	17,9%	13,1%	13,6%	3,1%	3,9%
2. Morvedre	16,6%	14,5%	14,3%	14,5%	2,8%	4,0%
3. Trinitat	16,3%	14,5%	13,9%	14,4%	3,5%	3,9%
4. Tormos	19,6%	18,0%	15,7%	16,0%	3,4%	3,7%
5. Sant Antoni	16,6%	15,2%	16,6%	16,7%	3,0%	3,9%
<b>6. el Pla del Real</b>						
1. Exposició	7,6%	6,6%	17,9%	21,2%	2,0%	3,1%
2. Mestalla	12,5%	10,4%	19,0%	21,1%	2,4%	3,1%
3. Jaume Roig	9,0%	7,5%	18,0%	21,6%	2,1%	3,2%
4. Ciutat Universitària	12,1%	10,1%	18,4%	21,3%	2,3%	3,2%
<b>7. l'Olivereta</b>						
1. Nou Moles	18,9%	16,5%	15,0%	15,5%	3,4%	3,8%
2. Soternes	19,5%	17,9%	14,6%	14,1%	2,9%	4,3%
3. Tres Forques	21,2%	20,1%	10,8%	11,1%	4,3%	5,2%
4. la Font Santa	26,1%	24,6%	9,8%	9,6%	4,3%	4,7%
5. la Llum	18,8%	17,4%	16,2%	15,1%	4,2%	4,3%
<b>8. Patraix</b>						
1. Patraix	17,2%	14,5%	15,0%	16,3%	3,7%	4,1%
2. Sant Isidre	19,8%	17,5%	16,8%	17,3%	4,5%	4,4%
3. Vara de Quart	19,9%	17,0%	14,5%	14,6%	3,0%	3,9%
4. Safranar	18,9%	16,2%	18,3%	18,6%	3,5%	3,6%
5. Favara	19,3%	16,8%	16,1%	17,3%	3,8%	3,4%
<b>9. Jesús</b>						
1. la Raiosa	16,7%	15,0%	15,3%	17,0%	3,2%	3,6%
2. l'Hort de Senabre	22,2%	19,3%	14,8%	15,5%	3,9%	3,8%
3. la Creu Coberta	19,8%	17,4%	15,6%	15,3%	3,2%	4,2%
4. Sant Marcel·lí	24,8%	22,2%	13,5%	14,0%	3,8%	3,8%
5. Camí Real	17,7%	15,8%	18,2%	19,6%	4,2%	4,6%

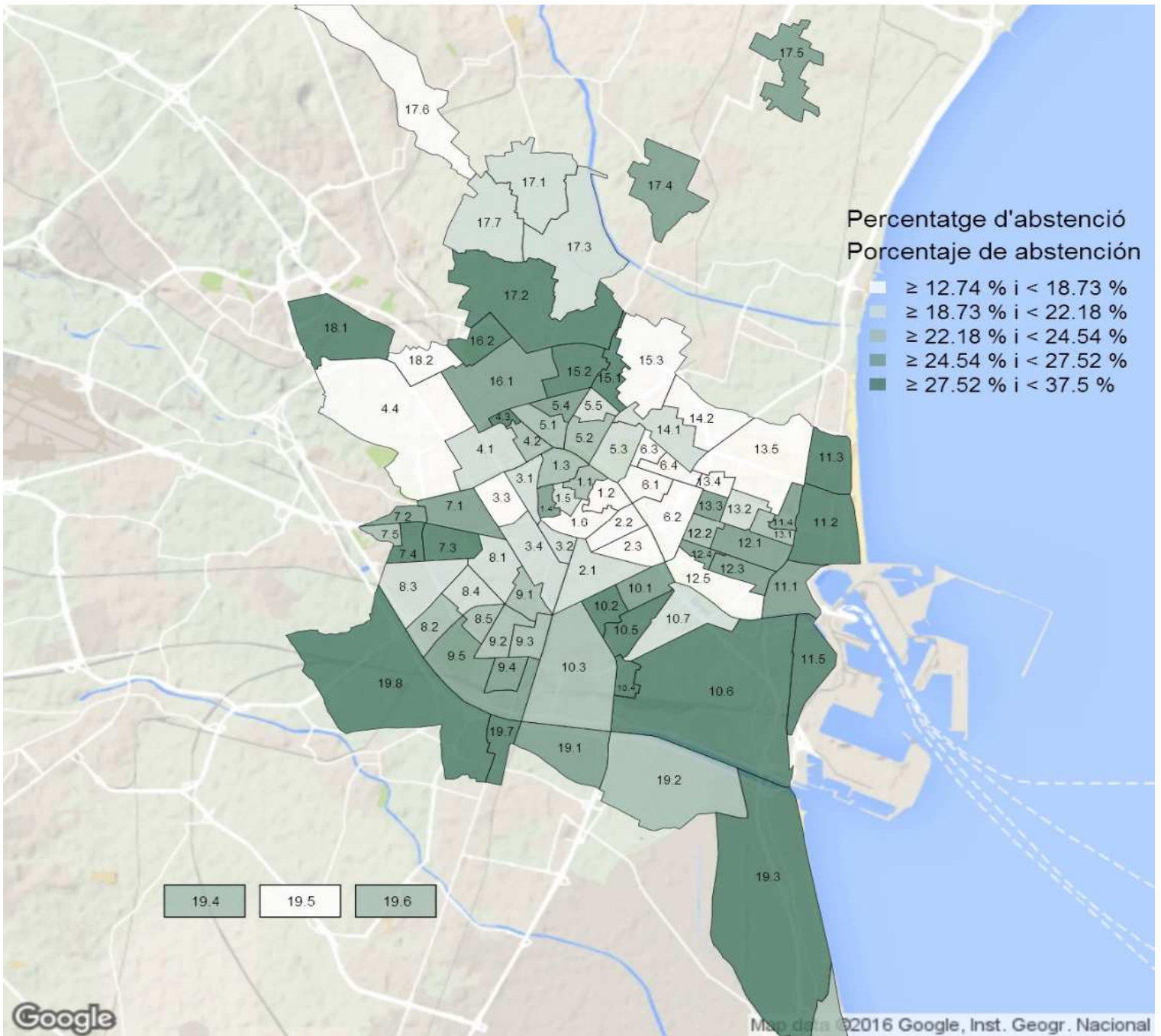
(Continuació)	Vots a candidatures		PP		PODEMOS-COMPROMÍS-EUPV		
	2016	2015	2016	2015	2016	PODEMOS-COMPROMÍS 2015	EUPV- UPeC 2015
<b>10. Quatre Carreres</b>							
1. Mont-Olivet	10.212	10.483	42,0%	37,7%	25,4%	25,5%	4,0%
2. en Corts	5.952	6.148	36,1%	31,7%	29,0%	28,1%	4,9%
3. Malilla	12.740	13.091	31,4%	27,6%	29,4%	29,4%	5,4%
4. Fonteta de Sant Lluís	1.441	1.514	39,6%	35,4%	25,7%	24,4%	4,5%
5. na Rovella	3.624	3.774	32,6%	28,3%	28,3%	30,1%	3,0%
6. la Punta	1.264	1.280	38,9%	36,2%	25,8%	25,2%	3,8%
7. Ciutat de les Arts i de les Ciències	3.591	3.671	39,5%	33,6%	21,3%	22,3%	3,7%
<b>11. Poblats Marítims</b>							
1. el Grau	4.673	4.840	28,3%	25,4%	32,0%	31,3%	5,4%
2. el Cabanyal-Canyamelar	9.860	10.181	32,6%	28,9%	31,5%	30,6%	4,9%
3. la Malva-rosa	7.003	7.318	27,7%	25,1%	35,7%	34,4%	5,9%
4. Beteró	4.553	4.697	27,7%	24,5%	32,5%	32,9%	5,7%
5. Natzaret	2.584	2.742	35,6%	33,1%	23,2%	24,9%	3,1%
<b>12. Camins al Grau</b>							
1. Aiora	13.012	13.452	29,0%	25,3%	32,0%	31,2%	4,9%
2. Albors	4.854	4.981	35,7%	32,1%	27,7%	27,7%	4,6%
3. la Creu del Grau	7.508	7.826	29,2%	25,6%	30,8%	29,9%	4,8%
4. Camí Fondo	2.229	2.320	36,3%	31,2%	28,6%	27,4%	4,8%
5. Penya-roja	6.342	6.343	46,3%	40,5%	14,7%	15,9%	2,8%
<b>13. Algirós</b>							
1. l'Illa Perduda	5.214	5.397	28,8%	25,7%	32,1%	31,0%	5,6%
2. Ciutat Jardí	7.507	7.785	32,7%	28,9%	30,8%	29,6%	6,1%
3. l'Amistat	3.883	3.971	34,9%	32,0%	27,6%	27,8%	5,7%
4. la Bega Baixa	3.711	3.773	40,1%	34,9%	26,5%	26,3%	5,7%
5. la Carrasca	2.131	2.159	34,5%	30,7%	26,7%	27,6%	4,6%
<b>14. Benimaclet</b>							
1. Benimaclet	13.723	14.112	34,9%	31,0%	30,2%	28,4%	6,2%
2. Camí de Vera	3.504	3.609	26,6%	22,6%	36,1%	34,2%	7,5%
<b>15. Rascanya</b>							
1. Orriols	6.997	7.372	29,5%	26,6%	29,5%	29,5%	4,4%
2. Torreïel	12.948	13.539	29,2%	25,7%	30,1%	29,1%	5,0%
3. Sant Llorenç	6.061	6.206	33,1%	28,6%	23,9%	24,3%	5,5%
<b>16. Benicalap</b>							
1. Benicalap	20.815	21.513	29,6%	25,9%	28,7%	28,9%	4,7%
2. Ciutat Fallera	2.815	2.971	25,8%	23,3%	33,4%	31,3%	4,8%
<b>17. Pobles del Nord</b>							
1. Benifaraig	630	677	39,0%	34,6%	26,8%	26,9%	5,3%
2. Poble Nou	458	480	43,0%	39,2%	26,6%	26,7%	4,4%
3. Carpesa	796	815	38,8%	31,5%	32,4%	36,7%	4,8%
4. i 5. Cases de Bàrcena-Mauella	226	235	35,0%	28,1%	30,5%	30,6%	3,4%
6. Massarrojos	1.334	1.350	43,2%	37,0%	22,0%	22,1%	4,1%
7. Borbotó	449	445	52,6%	47,0%	17,4%	16,2%	3,1%
<b>18. Pobles de l'Oest</b>							
1. Benimàmet	6.708	6.959	27,4%	24,1%	30,1%	31,0%	4,3%
2. Beniferri	655	643	35,4%	31,1%	26,3%	28,6%	4,7%
<b>19. Pobles del Sud</b>							
1. el Forn d'Alcedo	700	710	36,4%	32,4%	29,0%	27,3%	6,2%
2. el Castellar-l'Oliverar	3.930	3.966	46,9%	43,0%	22,9%	23,9%	3,1%
3. Pinedo	1.409	1.471	43,6%	37,5%	22,6%	23,5%	4,3%
4. el Saler	936	989	30,0%	26,1%	32,4%	33,0%	5,6%
5. el Palmar	535	556	38,9%	41,2%	25,4%	26,8%	1,3%
6. el Perellonet	835	841	43,1%	36,7%	21,0%	24,9%	3,1%
7. i 8. la Torre-Faitanar	2.800	2.933	30,0%	26,8%	31,5%	31,4%	4,5%

(Continuació)	PSOE		C's		Altres	
	2016	2015	2016	2015	2016	2015
<b>10. Quatre Carreres</b>						
1. Mont-Olivet	15,6%	14,2%	13,5%	14,7%	3,5%	4,0%
2. en Corts	16,6%	15,5%	14,5%	15,9%	3,8%	4,0%
3. Malilla	19,4%	16,8%	16,2%	16,9%	3,6%	3,9%
4. Fonteta de Sant Lluís	15,5%	16,0%	14,2%	15,1%	4,9%	4,7%
5. na Rovella	23,2%	21,8%	11,2%	12,6%	4,7%	4,3%
6. la Punta	14,8%	15,2%	16,1%	15,8%	4,4%	3,8%
7. Ciutat de les Arts i de les Ciències	13,7%	11,0%	23,1%	26,3%	2,4%	3,2%
<b>11. Poblats Marítims</b>						
1. el Grau	19,8%	18,0%	15,8%	14,9%	4,2%	5,0%
2. el Cabanyal-Canyamelar	19,0%	17,7%	11,8%	12,7%	5,1%	5,3%
3. la Malva-rosa	20,2%	18,8%	11,9%	11,6%	4,5%	4,3%
4. Beteró	20,6%	18,0%	14,7%	15,3%	4,5%	3,7%
5. Natzaret	21,9%	21,3%	13,9%	12,1%	5,4%	5,4%
<b>12. Camins al Grau</b>						
1. Aiora	21,4%	19,8%	14,4%	15,1%	3,2%	3,8%
2. Albors	18,5%	15,7%	15,2%	15,9%	2,9%	4,0%
3. la Creu del Grau	20,7%	19,8%	15,1%	16,0%	4,2%	4,0%
4. Camí Fondo	17,1%	14,3%	14,3%	17,4%	3,6%	5,0%
5. Penya-roja	11,1%	9,5%	25,4%	28,2%	2,5%	3,1%
<b>13. Algirós</b>						
1. l'Illa Perduda	20,3%	18,1%	15,4%	15,9%	3,4%	3,7%
2. Ciutat Jardí	18,6%	16,4%	15,4%	16,2%	2,4%	2,9%
3. l'Amistat	21,3%	16,9%	13,3%	14,0%	2,9%	3,7%
4. la Bega Baixa	14,2%	11,9%	16,6%	17,6%	2,5%	3,7%
5. la Carrasca	18,3%	15,1%	18,0%	19,1%	2,4%	2,9%
<b>14. Benimaclet</b>						
1. Benimaclet	17,2%	14,9%	14,6%	15,6%	3,2%	3,8%
2. Camí de Vera	19,1%	16,8%	14,8%	16,0%	3,4%	3,0%
<b>15. Rascanya</b>						
1. Orriols	24,4%	22,7%	12,4%	13,0%	4,1%	3,9%
2. Torrefiel	22,3%	21,3%	14,4%	14,7%	3,9%	4,3%
3. Sant Llorenç	17,9%	14,2%	22,0%	23,5%	3,2%	3,9%
<b>16. Benicalap</b>						
1. Benicalap	21,3%	19,2%	16,9%	17,1%	3,4%	4,2%
2. Ciutat Fallera	25,2%	24,0%	12,4%	11,7%	3,2%	4,9%
<b>17. Pobles del Nord</b>						
1. Benifaraig	17,1%	13,7%	14,0%	16,0%	3,0%	3,5%
2. Poble Nou	17,2%	14,4%	10,3%	12,1%	2,8%	3,3%
3. Carpesa	16,3%	14,5%	9,7%	10,2%	2,8%	2,3%
4. i 5. Cases de Bàrcena-Mauella	19,9%	23,4%	11,5%	10,6%	3,1%	3,8%
6. Massarrojos	13,2%	11,8%	19,0%	21,9%	2,6%	3,3%
7. Borbotó	14,9%	16,0%	11,6%	12,6%	3,6%	5,2%
<b>18. Pobles de l'Oest</b>						
1. Benimàmet	24,3%	22,1%	14,6%	14,7%	3,6%	3,8%
2. Beniferri	14,4%	10,7%	20,2%	20,8%	3,8%	4,0%
<b>19. Pobles del Sud</b>						
1. el Forn d'Alcedo	18,1%	16,2%	13,0%	15,1%	3,4%	2,8%
2. el Castellar-l'Oliverar	13,0%	11,9%	13,9%	14,5%	3,4%	3,7%
3. Pinedo	16,2%	13,1%	14,4%	17,1%	3,2%	4,6%
4. el Saler	14,6%	13,0%	20,5%	19,2%	2,5%	3,1%
5. el Palmar	20,4%	16,2%	13,1%	12,9%	2,2%	1,6%
6. el Perellonet	14,6%	11,8%	16,9%	19,1%	4,4%	4,4%
7. i 8. la Torre-Faitanar	21,1%	19,6%	13,5%	13,5%	4,0%	4,3%

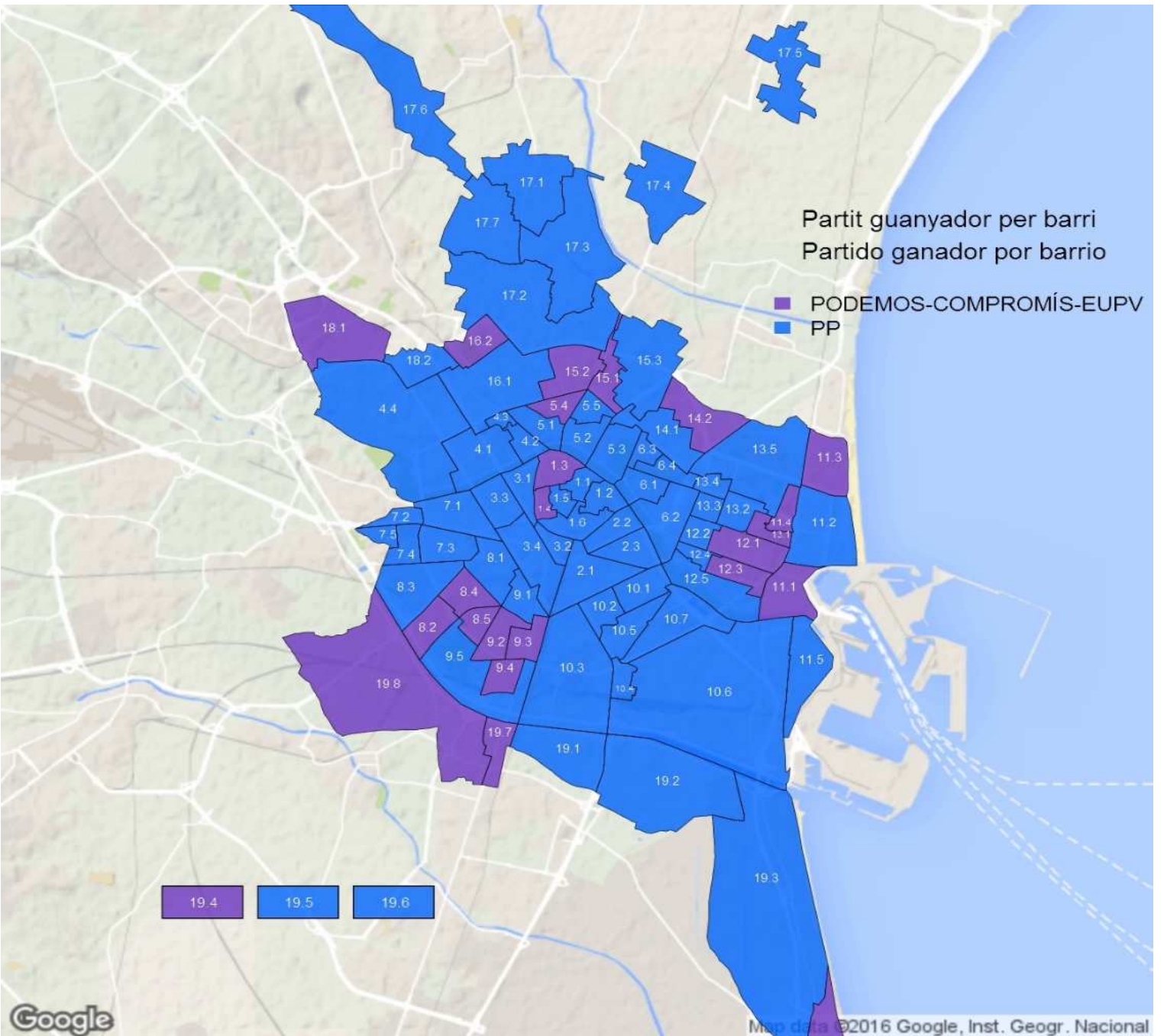
Nota: Els percentatges calculats sobre vots a candidatures.

Nota: Los porcentajes calculados sobre votos a candidaturas.



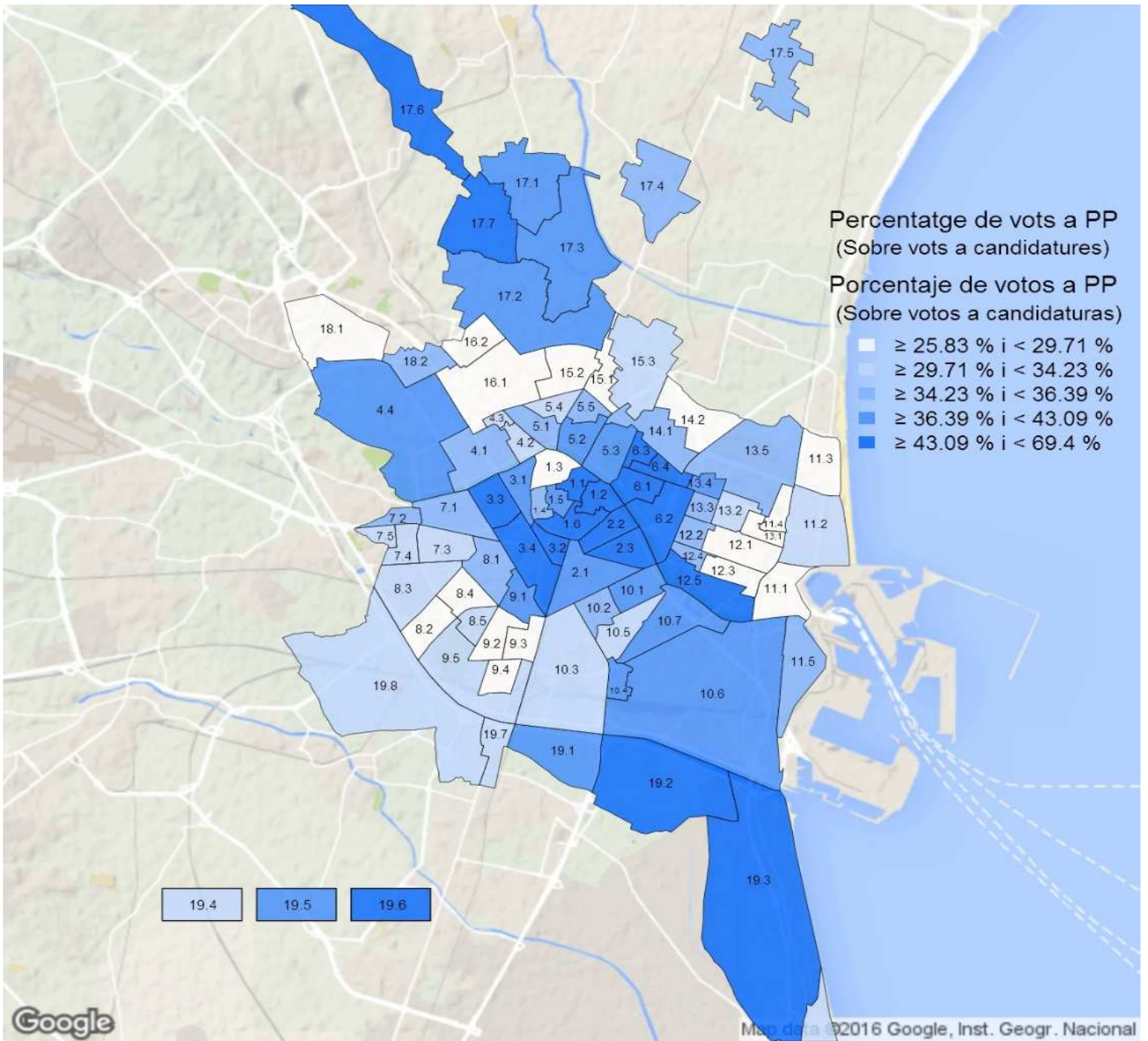


*Nota: Els barris 17.4 i 17.5 compartixen secció i per tant es representen amb una única dada. El mateix ocorre amb el 19.7 i 19.8.*

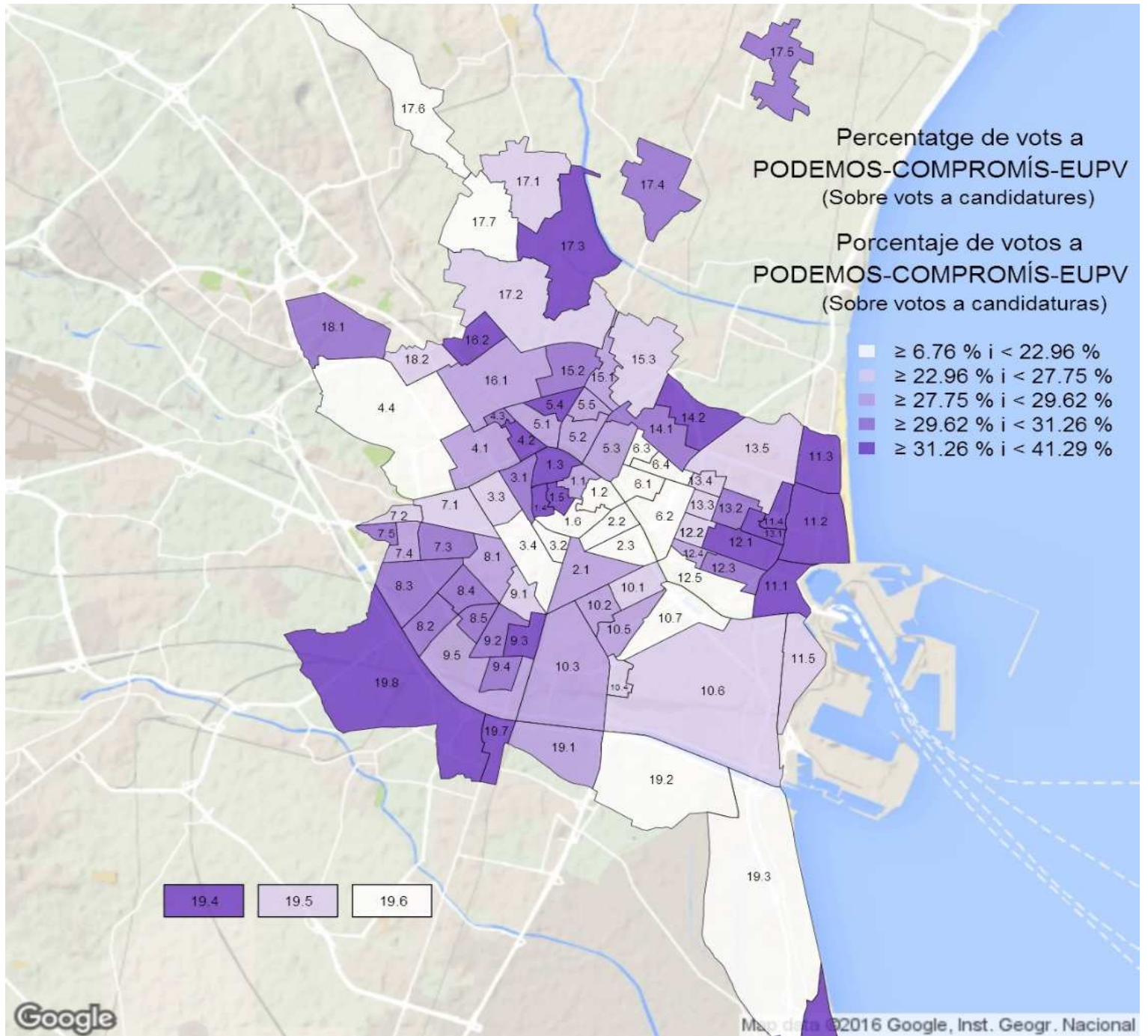


*Nota: Els barris 17.4 i 17.5 compartixen secció i per tant es representen amb una única dada. El mateix ocorre amb el 19.7 i 19.8.*



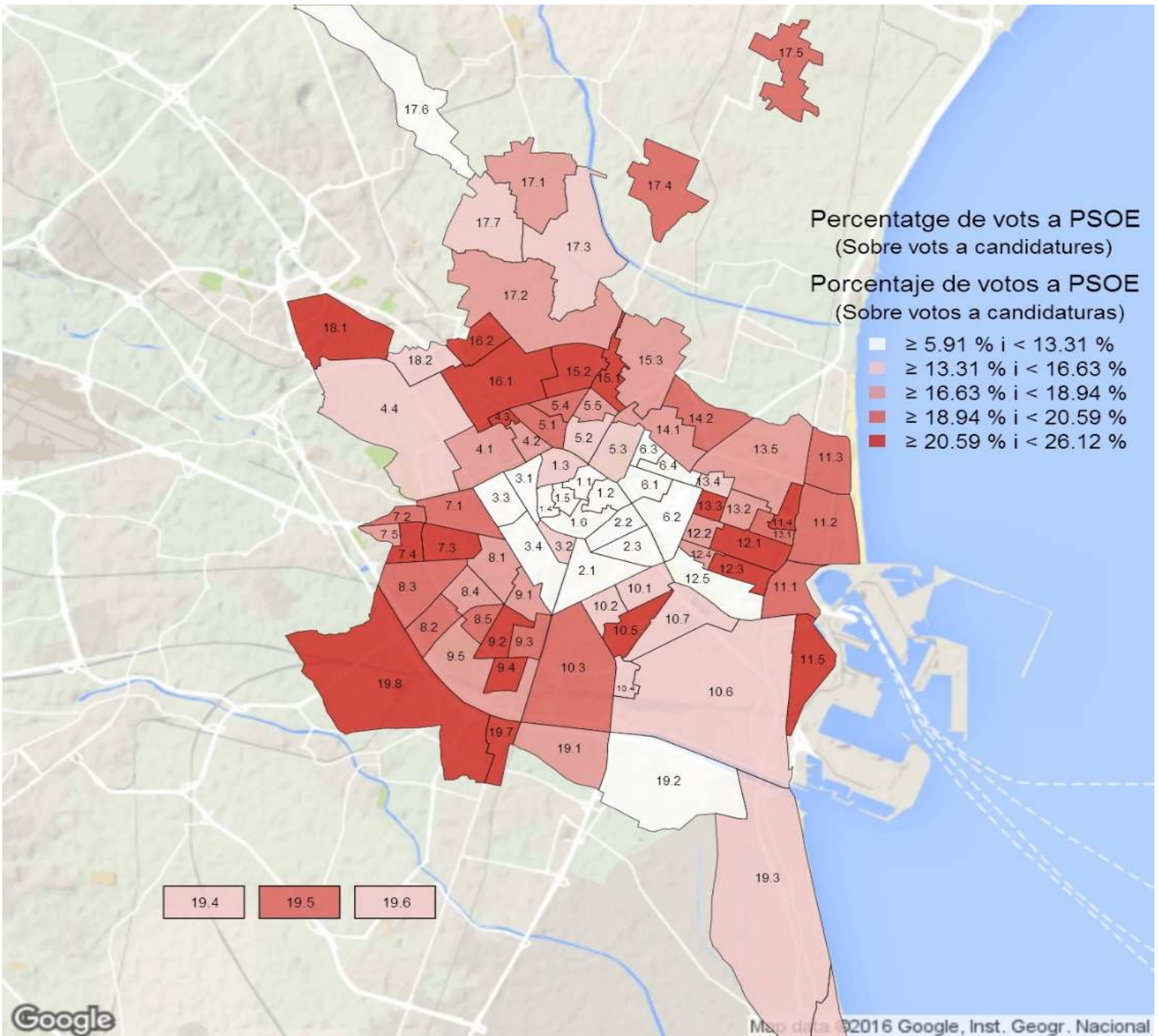


*Nota: Els barris 17.4 i 17.5 compartixen secció i per tant es representen amb una única dada. El mateix ocorre amb el 19.7 i 19.8.*

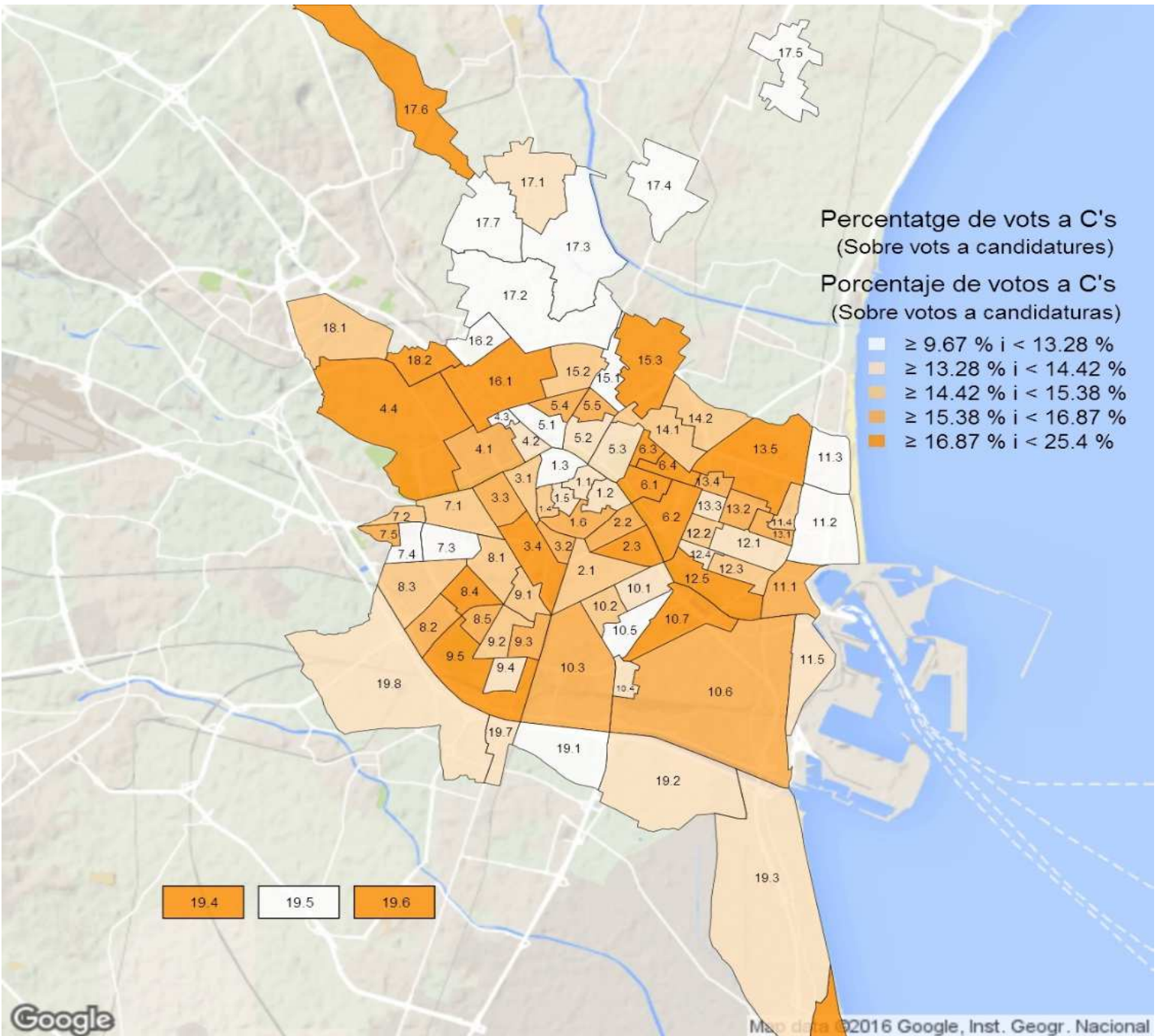


*Nota: Els barris 17.4 i 17.5 compartixen secció i per tant es representen amb una única dada. El mateix ocorre amb el 19.7 i 19.8.*





*Nota: Els barris 17.4 i 17.5 compartixen secció i per tant es representen amb una única dada. El mateix ocorre amb el 19.7 i 19.8.*



*Nota: Els barris 17.4 i 17.5 compartixen secció i per tant es representen amb una única dada. El mateix ocorre amb el 19.7 i 19.8.*

## 5. Resultats als municipis de la Comarca de l'Horta.

### 5. Resultados en los municipios de la Comarca de l'Horta.

#### 5.1. Participació a les Eleccions Generals de 2016 i comparació amb 2015.

##### 5.1. Participación en las Elecciones Generales de 2016 y comparación con 2015.

	2016	%	2015	%
Cens	1.139.687	100,0%	1.138.317	100,0%
Vots Emesos	860.809	75,5%	889.556	78,1% (sobre cens)
Vots Blancs	5.120	0,6%	5.272	0,6% (sobre emesos)
Vots Nuls	6.214	0,7%	5.868	0,7% (sobre emesos)
Abstenció	278.878	24,5%	248.761	21,9% (sobre cens)
Vots a Candidatures	849.475	74,5%	878.416	77,2% (sobre cens)

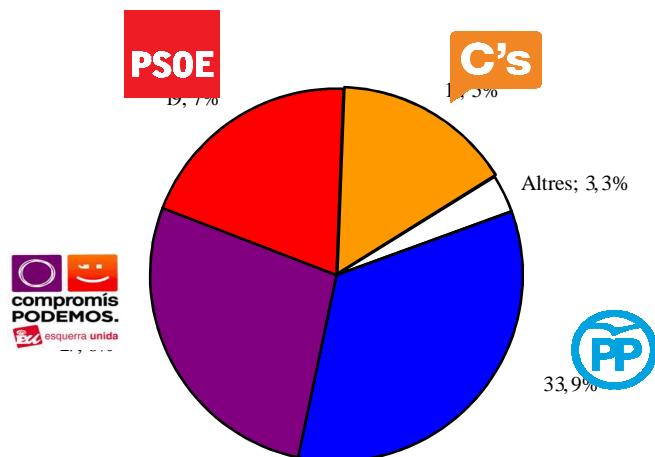
#### 5.2. Vots a candidatures a les Eleccions Generals de 2016 i comparació amb 2015.

##### 5.2. Votos a candidaturas en las Elecciones Generales de 2016 y comparación con 2015.

	2016		2015	
	Vots	%	Vots	%
PP	287.642	33,9%	262.471	29,9%
PODEMOS-COMPROMÍS-EUPV	234.077	27,6%	-	-
PODEMOS-COMPROMÍS	-	-	238.962	27,2%
EUPV-UPeC	-	-	41.469	4,7%
PSOE	167.736	19,7%	159.188	18,1%
C's	132.026	15,5%	143.325	16,3%
PACMA	12.217	1,4%	9.386	1,1%
SOMVAL	3.967	0,5%	3.829	0,4%
VOX	2.297	0,3%	2.933	0,3%
CCD	2.811	0,3%	4.117	0,5%
UPyD	2.010	0,2%	6.779	0,8%
RECORTES CERO-GRUPO VERDE	2.050	0,2%	1.937	0,2%
PCPE	959	0,1%	1.306	0,1%
FE de las JONS	908	0,1%	-	-
P-LIB	383	0,0%	-	-
REPO	392	0,0%	-	-
EN POSITIU	-	-	709	0,1%
AVANT	-	-	694	0,1%
ARA,PV	-	-	686	0,1%
I.Fem	-	-	625	0,1%

Vots a candidatures	849.475	100,0%	878.416	100,0%
---------------------	---------	--------	---------	--------

### DI STRIBUCIÓ DELS VOTS A CANDIDATURES DI STRIBUCIÓN DE LOS VOTOS A CANDIDATURAS





**5.3. Cens electoral i percentatge d'abstenció segons municipi a les Eleccions Generals de 2016 i 2015.**

5.3. Censo electoral y porcentaje de abstención según municipio en las Elecciones Generales de 2016 y 2015.

	Cens		% d'abstenció	
	2016	2015	2016	2015
<b>l'Horta</b>	<b>1.139.687</b>	<b>1.138.317</b>	<b>24,5%</b>	<b>21,9%</b>
Alaquàs	22.918	22.908	26,0%	23,1%
Albal	11.989	11.953	26,7%	23,5%
Albalat dels Sorells	3.121	3.144	21,2%	17,6%
Alboraya	17.384	17.366	21,9%	19,5%
Albuixech	3.030	3.042	21,4%	18,7%
Alcàsser	7.245	7.231	22,5%	19,9%
Aldaia	23.649	23.646	26,9%	22,7%
Alfatar	15.365	15.481	27,8%	25,8%
Alfara del Patriarca	2.499	2.502	21,8%	19,6%
Almàssera	5.653	5.635	22,1%	19,4%
Benetússer	11.294	11.251	24,9%	21,5%
Beniparrell	1.579	1.588	25,6%	21,5%
Bonrepòs i Mirambell	2.696	2.690	23,3%	19,4%
Burjassot	28.017	28.126	27,6%	25,2%
Catarroja	20.540	20.515	25,1%	22,3%
Emperador	495	493	18,8%	15,8%
Foios	5.556	5.555	19,9%	16,7%
Godella	9.680	9.655	20,6%	18,4%
Llocnou de la Corona	96	97	29,2%	20,6%
Manises	22.858	22.905	26,3%	23,3%
Massalfassar	1.866	1.847	19,4%	18,2%
Massamagrell	11.771	11.777	27,2%	24,3%
Massanassa	7.129	7.115	23,7%	20,8%
Meliana	8.155	8.155	22,5%	19,6%
Mislata	32.247	32.396	24,9%	22,1%
Moncada	16.563	16.587	26,3%	22,8%
Museros	4.691	4.698	23,7%	20,7%
Païporta	19.068	19.033	23,4%	20,5%
Paterna	48.951	48.824	27,2%	24,4%
Picanya	8.788	8.795	21,2%	19,1%
Picassent	15.567	14.852	28,3%	21,6%
Pobla de Farnals, la	5.718	5.742	24,6%	22,2%
Puçol	14.314	14.323	23,6%	20,7%
Puig de Santa Maria, el	6.681	6.781	21,3%	19,7%
Quart de Poblet	19.788	19.843	23,4%	20,2%
Rafelbunyol	6.676	6.656	23,5%	19,4%
Rocafort	5.053	5.039	18,7%	16,3%
Sedaví	7.801	7.814	23,7%	20,6%
Silla	13.960	13.944	25,9%	22,7%
Tavernes Blanques	7.211	7.227	25,2%	21,7%
Torrent	58.771	58.586	28,3%	25,8%
València	579.445	578.668	23,6%	21,3%
Vinalesa	2.581	2.572	19,1%	18,0%
Xirivella	21.228	21.260	26,7%	23,6%
<b>l'Horta Nord</b>	<b>169.411</b>	<b>169.612</b>	<b>23,8%</b>	<b>21,1%</b>
<b>l'Horta Oest</b>	<b>259.198</b>	<b>259.163</b>	<b>26,4%</b>	<b>23,5%</b>
<b>València</b>	<b>579.445</b>	<b>578.668</b>	<b>23,6%</b>	<b>21,3%</b>
<b>l'Horta Sud</b>	<b>131.633</b>	<b>130.874</b>	<b>25,5%</b>	<b>22,1%</b>



**5.4. Vots a candidatures segons municipi a les Eleccions Generals de 2016.**

5.4. Votos a candidaturas según municipio en las Elecciones Generales de 2016.

	Vots a candidatures	PP	PODEMOS- COMPROMÍS- EUPV	PSOE	C's	Altres
<b>l'Horta</b>	<b>849.475</b>	<b>287.642</b>	<b>234.077</b>	<b>167.736</b>	<b>132.026</b>	<b>27.994</b>
Alaquàs	16.725	4.678	4.909	4.004	2.597	537
Albal	8.644	3.108	2.155	1.718	1.364	299
Albalat dels Sorells	2.419	762	694	550	340	73
Alboraya	13.401	4.344	3.834	2.345	2.463	415
Albuixech	2.330	795	661	467	346	61
Alcàsser	5.520	1.791	1.592	1.167	776	194
Aldaia	17.053	4.790	4.715	4.303	2.711	534
Alfagar	10.938	3.446	2.997	2.634	1.517	344
Alfara del Patriarca	1.926	597	557	402	285	85
Almàssera	4.328	1.351	1.345	858	630	144
Benetússer	8.362	2.617	2.454	1.958	1.074	259
Beniparrell	1.155	356	408	199	161	31
Bonrepòs i Mirambell	2.024	554	624	441	351	54
Burjassot	20.011	5.590	6.123	4.829	2.765	704
Catarroja	15.132	4.904	4.377	2.696	2.588	567
Emperador	394	131	105	81	58	19
Foios	4.381	1.318	1.370	932	639	122
Godella	7.598	2.745	2.177	1.244	1.249	183
Llocnou de la Corona	68	33	13	15	4	3
Manises	16.569	5.016	4.887	3.631	2.442	593
Massalfassar	1.472	489	472	239	222	50
Massamagrell	8.419	2.767	2.191	1.940	1.307	214
Massanassa	5.363	1.858	1.510	1.007	782	206
Meliana	6.221	2.073	1.960	1.123	875	190
Mislata	23.899	7.031	6.830	5.652	3.599	787
Moncada	12.043	3.679	3.484	2.660	1.819	401
Museros	3.507	952	1.113	920	436	86
Paiporta	14.405	4.309	4.012	3.050	2.570	464
Paterna	35.208	10.510	10.030	6.987	6.421	1.260
Picanya	6.821	1.875	2.048	1.574	1.120	204
Picassent	10.958	3.629	2.957	2.373	1.611	388
Pobla de Farnals, la	4.238	1.579	1.011	922	610	116
Puçol	10.783	3.564	2.771	2.460	1.703	285
Puig de Santa Maria, el	5.170	1.548	1.329	1.377	816	100
Quart de Poblet	14.949	3.963	4.226	4.495	1.788	477
Rafelbunyol	4.999	1.777	1.383	967	713	159
Rocafort	4.076	1.663	984	569	758	102
Sedaví	5.865	2.060	1.503	1.269	869	164
Silla	10.187	3.103	2.778	2.510	1.486	310
Tavernes Blanques	5.301	1.544	1.517	1.259	816	165
Torrent	41.597	14.376	9.777	9.176	6.784	1.484
València	437.613	159.079	119.236	76.793	67.957	14.548
Vinalesa	2.046	628	604	457	296	61
Xirivella	15.357	4.660	4.354	3.483	2.308	552
<b>l'Horta Nord</b>	<b>127.087</b>	<b>40.450</b>	<b>36.309</b>	<b>27.042</b>	<b>19.497</b>	<b>3.789</b>
<b>l'Horta Oest</b>	<b>188.178</b>	<b>56.899</b>	<b>51.776</b>	<b>43.305</b>	<b>29.770</b>	<b>6.428</b>
<b>València</b>	<b>437.613</b>	<b>159.079</b>	<b>119.236</b>	<b>76.793</b>	<b>67.957</b>	<b>14.548</b>
<b>l'Horta Sud</b>	<b>96.597</b>	<b>31.214</b>	<b>26.756</b>	<b>20.596</b>	<b>14.802</b>	<b>3.229</b>

**5.5. Percentatge de vots a candidatures segons municipi a les Eleccions Generals de 2016.**

5.5. Porcentaje de votos a candidaturas según municipio en las Elecciones Generales de 2016.

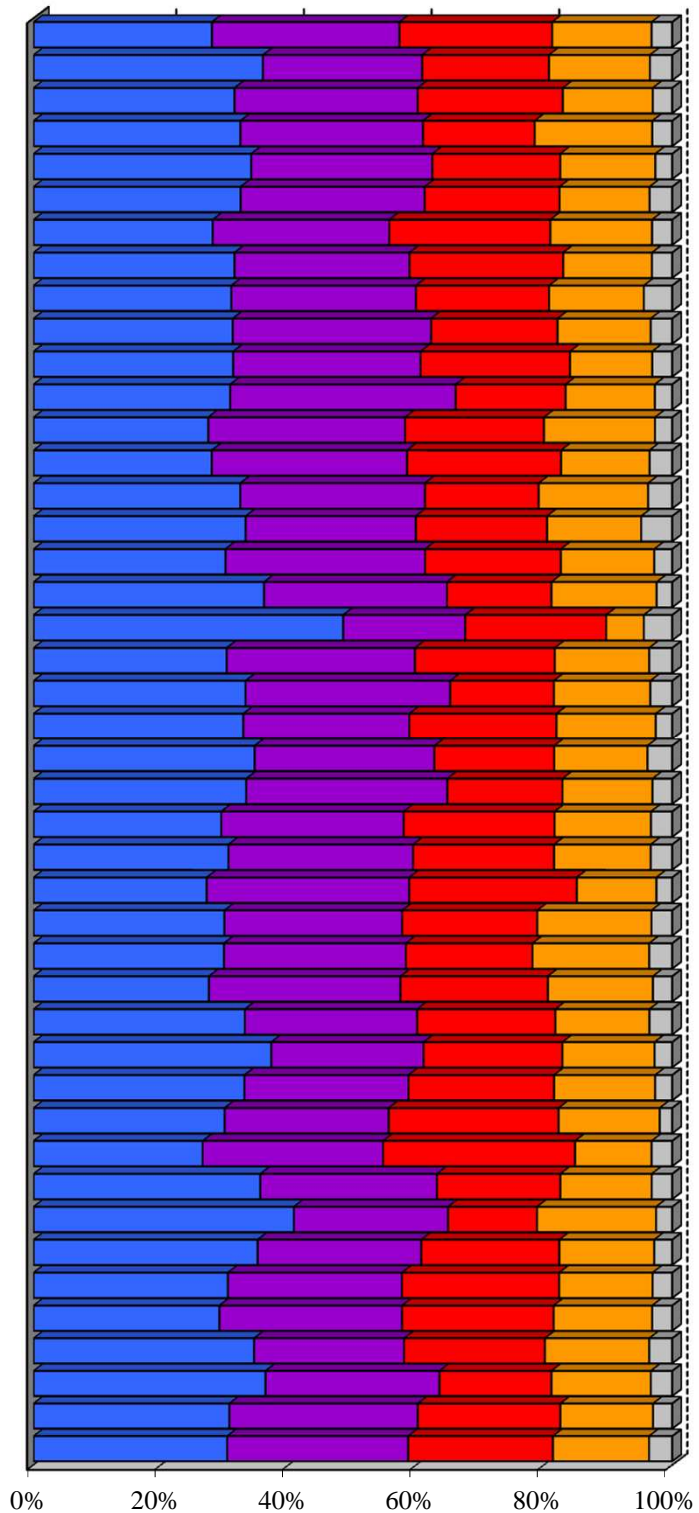
	Vots a candidatures	PP	PODEMOS- COMPROMÍS- EUPV	PSOE	C's	Altres
<b>l'Horta</b>	<b>849.475</b>	<b>33,9%</b>	<b>27,6%</b>	<b>19,7%</b>	<b>15,5%</b>	<b>3,3%</b>
Alaquàs	16.725	28,0%	29,4%	23,9%	15,5%	3,2%
Albal	8.644	36,0%	24,9%	19,9%	15,8%	3,5%
Albalat dels Sorells	2.419	31,5%	28,7%	22,7%	14,1%	3,0%
Alboraya	13.401	32,4%	28,6%	17,5%	18,4%	3,1%
Albuixech	2.330	34,1%	28,4%	20,0%	14,8%	2,6%
Alcàsser	5.520	32,4%	28,8%	21,1%	14,1%	3,5%
Aldaia	17.053	28,1%	27,6%	25,2%	15,9%	3,1%
Alfagar	10.938	31,5%	27,4%	24,1%	13,9%	3,1%
Alfara del Patriarca	1.926	31,0%	28,9%	20,9%	14,8%	4,4%
Almàssera	4.328	31,2%	31,1%	19,8%	14,6%	3,3%
Benetússer	8.362	31,3%	29,3%	23,4%	12,8%	3,1%
Beniparrell	1.155	30,8%	35,3%	17,2%	13,9%	2,7%
Bonrepòs i Mirambell	2.024	27,4%	30,8%	21,8%	17,3%	2,7%
Burjassot	20.011	27,9%	30,6%	24,1%	13,8%	3,5%
Catarroja	15.132	32,4%	28,9%	17,8%	17,1%	3,7%
Emperador	394	33,2%	26,6%	20,6%	14,7%	4,8%
Foios	4.381	30,1%	31,3%	21,3%	14,6%	2,8%
Godella	7.598	36,1%	28,7%	16,4%	16,4%	2,4%
Llocnou de la Corona	68	48,5%	19,1%	22,1%	5,9%	4,4%
Manises	16.569	30,3%	29,5%	21,9%	14,7%	3,6%
Massalfassar	1.472	33,2%	32,1%	16,2%	15,1%	3,4%
Massamagrell	8.419	32,9%	26,0%	23,0%	15,5%	2,5%
Massanassa	5.363	34,6%	28,2%	18,8%	14,6%	3,8%
Meliana	6.221	33,3%	31,5%	18,1%	14,1%	3,1%
Mislata	23.899	29,4%	28,6%	23,6%	15,1%	3,3%
Moncada	12.043	30,5%	28,9%	22,1%	15,1%	3,3%
Museros	3.507	27,1%	31,7%	26,2%	12,4%	2,5%
Païporta	14.405	29,9%	27,9%	21,2%	17,8%	3,2%
Paterna	35.208	29,9%	28,5%	19,8%	18,2%	3,6%
Picanya	6.821	27,5%	30,0%	23,1%	16,4%	3,0%
Picassent	10.958	33,1%	27,0%	21,7%	14,7%	3,5%
Pobla de Farnals, la	4.238	37,3%	23,9%	21,8%	14,4%	2,7%
Puçol	10.783	33,1%	25,7%	22,8%	15,8%	2,6%
Puig de Santa Maria, el	5.170	29,9%	25,7%	26,6%	15,8%	1,9%
Quart de Poblet	14.949	26,5%	28,3%	30,1%	12,0%	3,2%
Rafelbunyol	4.999	35,5%	27,7%	19,3%	14,3%	3,2%
Rocafort	4.076	40,8%	24,1%	14,0%	18,6%	2,5%
Sedaví	5.865	35,1%	25,6%	21,6%	14,8%	2,8%
Silla	10.187	30,5%	27,3%	24,6%	14,6%	3,0%
Tavernes Blanques	5.301	29,1%	28,6%	23,8%	15,4%	3,1%
Torrent	41.597	34,6%	23,5%	22,1%	16,3%	3,6%
València	437.613	36,4%	27,2%	17,5%	15,5%	3,3%
Vinalesa	2.046	30,7%	29,5%	22,3%	14,5%	3,0%
Xirivella	15.357	30,3%	28,4%	22,7%	15,0%	3,6%
<b>l'Horta Nord</b>	<b>127.087</b>	<b>31,8%</b>	<b>28,6%</b>	<b>21,3%</b>	<b>15,3%</b>	<b>3,0%</b>
<b>l'Horta Oest</b>	<b>188.178</b>	<b>30,2%</b>	<b>27,5%</b>	<b>23,0%</b>	<b>15,8%</b>	<b>3,4%</b>
<b>València</b>	<b>437.613</b>	<b>36,4%</b>	<b>27,2%</b>	<b>17,5%</b>	<b>15,5%</b>	<b>3,3%</b>
<b>l'Horta Sud</b>	<b>96.597</b>	<b>32,3%</b>	<b>27,7%</b>	<b>21,3%</b>	<b>15,3%</b>	<b>3,3%</b>

Nota: Els percentatges calculats sobre vots a candidatures.

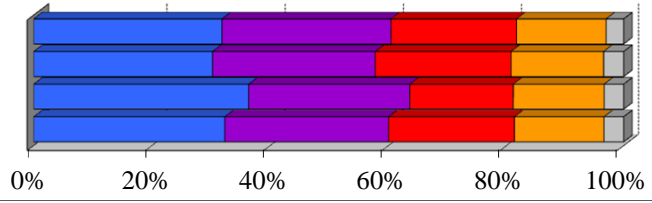
Nota: Los porcentajes calculados sobre votos a candidaturas.

**PERCENTATGE DE VOTS A CANDIDATURES. ELECCIONS GENERALS 2016.**  
**PORCENTAJE DE VOTOS A CANDIDATURAS. ELECCIONES GENERALES 2016.**

	% d'abstenció
Alaquàs	26,0%
Albal	26,7%
Albalat dels Sorells	21,2%
Alboraya	21,9%
Albuixech	21,4%
Alcàsser	22,5%
Aldaia	26,9%
Alfatar	27,8%
Alfara del Patriarca	21,8%
Almàssera	22,1%
Benetússer	24,9%
Beniparrell	25,6%
Bonrepòs i Mirambell	23,3%
Burjassot	27,6%
Catarroja	25,1%
Emperador	18,8%
Foios	19,9%
Godella	20,6%
Llocnou de la Corona	29,2%
Manises	26,3%
Massalfassar	19,4%
Massamagrell	27,2%
Massanassa	23,7%
Meliana	22,5%
Mislata	24,9%
Moncada	26,3%
Museros	23,7%
Paiporta	23,4%
Paterna	27,2%
Picanya	21,2%
Picassent	28,3%
la Pobla de Farnals	24,6%
Puçol	23,6%
Puig de Santa Maria, el	21,3%
Quart de Poblet	23,4%
Rafelbunyol	23,5%
Rocafort	18,7%
Sedaví	23,7%
Silla	25,9%
Tavernes Blanques	25,2%
Torrent	28,3%
València	23,6%
Vinalesa	19,1%
Xirivella	26,7%



l'Horta Nord	23,8%
l'Horta Oest	26,4%
València	23,6%
l'Horta Sud	25,5%



**6. Resultats de les Eleccions Generals 2016 al municipi de València per Secció Censal**

## 6. Resultados de las Elecciones Generales 2016 en el municipio de Valencia por Sección Censal

**6.1. Resultats al municipi de València per Secció Censal.**

## 6.1. Resultados en el municipio de Valencia por Sección Censal.

			Cens	Abstenció	PP	PODEMOS- COMPROMÍS- EUPV	PSOE	C's	Altres	
<b>València</b>			<b>579.445</b>	<b>23,6%</b>	<b>159.079</b>	<b>119.236</b>	<b>76.793</b>	<b>67.957</b>	<b>14.548</b>	
1. Ciutat Vella	1.1. la Seu	101	590	20,5%	209	137	40	63	13	
		102	691	22,7%	223	145	67	76	19	
		103	791	24,0%	267	162	69	87	12	
	1.2. la Xerea	105	806	21,7%	326	110	68	99	24	
		107	570	17,4%	265	77	45	63	17	
		108	669	19,0%	298	101	56	70	14	
		109	818	12,5%	524	36	41	96	16	
	1.3. el Carme	110	768	22,7%	183	237	88	66	16	
		111	1.003	25,5%	150	371	108	84	25	
		112	568	23,8%	87	232	68	34	10	
		113	539	15,8%	173	141	60	66	12	
		114	650	28,5%	64	246	90	45	18	
		117	562	20,1%	195	105	70	59	13	
		118	530	20,2%	168	128	43	62	19	
	1.4. el Pilar	119	1.414	26,9%	304	432	125	143	20	
		122	1.136	23,4%	345	235	110	153	19	
		123	663	23,7%	178	180	63	68	12	
	1.5. el Mercat	124	816	24,8%	202	223	71	86	22	
		125	737	22,8%	187	199	90	64	14	
		126	1.000	19,6%	366	196	85	131	20	
	1.6. Sant Francesc	128	697	17,2%	305	88	49	118	9	
		130	669	13,9%	397	44	33	89	10	
		131	605	15,9%	349	50	28	72	5	
		132	980	16,3%	513	92	68	126	15	
		134	1.179	16,5%	612	126	94	125	21	
	2. l'Eixample	2.1. Russafa	201	779	18,9%	373	82	75	86	12
			203	706	22,8%	241	141	57	89	14
204			1.088	19,9%	458	152	89	134	25	
206			967	19,3%	341	180	111	117	24	
208			911	18,1%	315	195	78	134	13	
209			765	20,5%	241	175	73	89	13	
210			729	19,3%	246	152	72	94	19	
213			940	22,4%	246	248	83	114	32	
214			592	18,6%	211	121	51	90	8	
215			759	22,1%	159	233	94	72	23	
216			1.035	18,9%	381	206	104	130	12	
218			539	17,4%	233	74	43	73	21	
219			837	20,4%	185	253	117	80	22	
220			718	18,0%	190	177	93	97	27	
221			605	24,0%	176	116	72	85	7	
222			940	17,8%	334	193	117	104	18	
223			884	19,1%	265	184	96	130	27	
224			530	19,1%	180	129	55	43	19	
225			537	22,9%	136	163	43	58	13	
226			678	22,3%	162	208	70	66	10	
230			582	21,3%	121	187	74	59	11	
231			718	22,1%	157	225	79	68	21	
232			661	20,9%	217	127	79	81	13	
2.2. el Pla del Remei		233	1.193	12,6%	700	82	67	160	23	
		235	836	12,6%	532	46	32	105	13	
		236	606	13,7%	353	29	29	97	12	
		237	1.016	13,4%	599	68	62	137	9	

			Cens	Abstenció	PP	PODEMOS- COMPROMÍS- EUPV	PSOE	C's	Altres
	2.3. Gran Via	239	506	12,5%	325	18	14	77	9
		240	698	13,2%	416	40	32	96	21
		241	623	11,1%	372	38	45	81	12
		242	759	16,9%	378	70	68	97	16
		243	515	16,9%	271	44	45	60	7
		244	562	16,7%	246	94	56	67	3
		245	986	14,7%	464	105	77	167	20
		246	729	17,8%	365	69	47	97	18
		247	618	12,9%	285	68	72	99	10
		250	829	14,8%	352	135	79	119	14
		251	979	17,0%	431	122	89	140	25
		253	667	15,4%	268	87	63	130	12
		254	587	15,2%	260	72	53	92	18
		255	986	13,7%	488	131	67	140	17
		257	735	16,5%	364	72	55	97	17
3. Extramurs	3.1. el Botànic	301	620	19,0%	270	92	45	81	11
		302	1.175	16,1%	427	251	111	154	32
		304	1.218	21,1%	322	349	117	140	27
		307	825	26,5%	224	183	77	106	10
		308	944	20,6%	244	289	92	98	20
	3.2. la Roqueta	310	1.080	24,3%	320	225	138	113	16
		313	711	22,5%	272	104	75	90	7
		314	506	18,8%	214	64	43	73	12
		315	780	20,8%	304	116	75	97	18
	3.3. la Petxina	317	948	19,6%	272	236	97	134	15
		318	659	14,1%	221	164	78	79	14
		319	886	21,6%	272	160	123	112	23
		320	1.092	14,8%	438	194	95	166	29
		321	910	22,0%	278	210	79	103	28
		323	1.082	17,8%	419	184	100	159	19
		325	748	19,8%	229	159	94	86	23
		326	924	16,6%	327	181	96	124	28
		327	1.872	17,8%	751	299	184	251	38
		329	654	23,7%	216	130	72	60	15
	3.4. Arrancapins	330	836	16,3%	283	179	83	129	18
		332	680	24,0%	219	138	81	62	10
		333	702	16,1%	291	128	70	75	13
		334	1.037	15,9%	486	122	86	155	19
		335	1.214	18,9%	476	177	119	182	20
		336	1.053	16,6%	448	149	104	148	23
		337	828	18,7%	332	106	99	124	11
		338	538	20,6%	245	60	52	62	5
		340	733	17,1%	284	127	75	100	17
		341	1.353	20,1%	417	283	157	180	32
		344	1.167	17,8%	429	220	109	171	22
		346	1.236	20,6%	398	253	133	159	27
		347	1.174	22,4%	395	185	130	167	21
		348	1.391	18,1%	593	188	137	183	25
349		823	21,1%	299	137	93	89	20	
350	1.013	19,1%	365	176	99	146	24		
352	1.420	19,2%	445	295	149	204	31		
353	708	23,4%	219	134	78	91	15		
355	669	15,4%	301	95	65	86	15		
4. Campanar	4.1. Campanar	401	941	20,8%	304	179	116	107	23
		402	520	25,4%	136	114	73	39	14
		403	1.155	19,0%	301	292	151	143	32
		404	687	22,9%	217	141	96	54	11
		405	1.018	14,0%	284	252	152	146	29
		406	1.242	16,7%	344	318	161	171	30



			Cens	Abstenció	PP	PODEMOS- COMPROMÍS- EUPV	PSOE	C's	Altres
		420	1.057	21,0%	306	237	115	137	27
		421	1.593	17,3%	442	341	240	222	57
		422	963	18,1%	315	188	149	110	16
	4.2. les Tendetes	407	1.012	21,6%	233	270	153	106	24
		408	625	21,6%	176	155	67	72	14
		409	713	25,1%	193	176	105	49	6
		410	838	17,8%	220	209	118	112	19
		411	629	26,2%	177	123	94	51	14
	4.3. el Calvari	412	947	35,1%	205	163	152	61	24
		414	630	29,4%	132	157	92	50	10
		415	846	28,4%	201	169	152	61	16
		416	910	31,1%	187	200	139	72	24
	4.4. Sant Pau	417	994	22,6%	243	218	147	124	30
		418	1.361	20,9%	411	238	124	275	17
		419	1.626	15,3%	470	324	187	322	62
		423	699	20,9%	192	169	94	69	18
		424	1.505	17,1%	572	183	137	317	31
		425	1.720	20,6%	460	317	226	312	38
		426	988	18,2%	337	137	91	223	15
		427	949	16,9%	298	179	115	170	18
428		966	15,4%	302	203	114	166	26	
5. la Saïdia		5.1. Marxalenes	501	904	20,6%	319	168	116	93
	502		589	29,7%	171	94	70	56	14
	503		504	25,0%	109	111	103	38	12
	504		1.025	26,5%	212	234	183	90	26
	505		896	25,0%	222	186	151	83	18
	506		959	24,2%	236	211	150	97	28
	507		776	20,6%	229	188	107	63	22
	508		1.458	16,7%	418	364	202	186	30
	509		686	33,1%	136	128	106	63	14
	5.2. Morvedre	510	681	20,6%	187	139	100	96	15
		511	875	22,3%	237	210	97	119	14
		513	963	18,9%	326	215	94	115	18
		514	538	24,7%	104	155	80	47	15
		515	967	27,2%	239	228	125	87	23
		516	875	23,0%	225	193	119	108	18
		517	765	27,2%	333	105	56	42	13
		518	503	26,2%	110	125	72	48	8
		519	1.464	22,6%	383	317	216	162	35
	5.3. Trinitat	521	926	29,3%	204	221	122	86	16
		522	1.152	21,4%	307	308	159	94	32
525		525	21,5%	144	108	60	80	18	
526		1.112	20,4%	352	230	129	138	31	
527		1.357	19,7%	419	315	175	133	36	
528		760	18,6%	255	141	93	98	26	
5.4. Tormos	529	841	33,4%	189	186	100	60	20	
	531	717	27,5%	151	176	89	92	11	
	533	1.317	24,5%	301	300	198	151	33	
	534	862	34,0%	173	169	143	55	21	
	536	832	26,7%	164	194	129	91	26	
5.5. Sant Antoni	543	1.418	19,7%	325	337	191	231	37	
	537	579	21,6%	158	121	72	86	7	
	538	1.045	18,9%	357	209	114	135	24	
	539	1.254	22,7%	305	258	203	173	21	
	540	1.500	21,8%	403	349	171	189	48	
	541	1.816	22,8%	477	389	243	245	36	
6. el Pla del Real	6.1. Exposició	542	1.163	21,6%	328	274	145	120	34
		601	1.051	14,0%	551	98	59	182	11
		602	1.308	13,8%	668	115	97	218	20

			Cens	Abstenció	PP	PODEMOS- COMPROMÍS- EUPV	PSOE	C's	Altres	
		603	631	16,5%	317	55	47	88	16	
		604	1.223	18,2%	562	150	83	170	27	
		606	974	14,2%	627	22	46	124	12	
	6.2. Mestalla	607	1.026	17,1%	512	96	62	158	15	
		608	1.465	16,2%	633	191	133	231	31	
		609	993	25,9%	279	189	120	114	24	
		611	551	28,5%	166	93	66	51	10	
		612	779	17,1%	325	105	77	118	14	
		613	921	22,0%	342	116	73	158	22	
		614	1.145	16,2%	461	136	135	204	17	
		615	1.548	16,0%	632	239	159	233	24	
		626	1.270	15,4%	463	190	159	227	24	
		627	950	14,2%	380	153	93	149	27	
		6.3. Jaume Roig	616	623	14,1%	352	35	43	95	8
	617		774	14,2%	361	97	79	105	16	
	618		803	13,8%	438	55	45	132	16	
	619		722	19,3%	350	71	58	95	5	
	620		507	10,3%	297	27	34	92	3	
	621		736	12,6%	387	59	51	114	27	
	622		701	15,1%	335	69	61	111	12	
	6.4. Ciutat Universitària	623	899	16,1%	383	115	90	139	14	
		624	1.057	14,9%	490	111	108	162	23	
	7. l'Olivereta	7.1. Nou Moles	701	807	26,0%	239	141	111	83	21
			702	1.303	26,2%	312	260	199	133	39
			703	1.050	20,7%	295	201	150	144	29
			704	659	34,0%	123	132	109	34	22
			705	723	23,4%	180	138	108	96	26
706			769	36,5%	198	137	80	57	11	
707			797	24,1%	222	161	130	66	19	
708			579	23,3%	162	123	74	68	15	
709			822	28,1%	226	156	97	89	17	
710			1.412	26,9%	328	325	204	133	25	
712			753	23,9%	226	128	82	112	19	
713			707	25,6%	161	168	96	80	17	
714			717	26,9%	168	133	117	76	18	
715			767	28,8%	157	146	120	86	25	
716			1.427	20,7%	381	302	238	151	44	
717			1.450	24,1%	356	335	203	144	42	
718			940	23,6%	249	173	155	120	14	
719			1.144	21,2%	304	252	145	170	22	
720			1.349	19,0%	464	257	155	179	35	
741			771	24,0%	199	184	88	85	19	
7.2. Soternes			721	1.043	23,4%	245	239	141	133	30
		722	1.105	26,1%	293	195	172	119	26	
		723	571	30,5%	182	90	67	38	9	
		724	886	27,2%	203	197	131	93	12	
7.3. Tres Forques		725	750	27,1%	192	153	124	53	22	
		726	610	34,9%	119	142	70	49	13	
		727	519	49,3%	79	89	66	15	8	
		729	1.311	29,2%	303	258	232	84	44	
		730	850	28,2%	193	189	125	57	37	
		731	823	28,8%	166	193	140	57	25	
7.4. la Font Santa		732	1.004	20,6%	300	219	110	127	28	
		736	1.079	33,7%	210	213	173	80	27	
7.5. la Llum		737	1.188	38,5%	224	205	199	59	34	
	739	1.141	20,4%	291	251	155	140	47		
8. Patraix	8.1. Patraix	740	968	26,2%	209	212	161	96	27	
		742	1.759	24,6%	403	399	231	234	48	
		801	545	28,3%	168	100	53	49	16	

			Cens	Abstenció	PP	PODEMOS- COMPROMÍS- EUPV	PSOE	C's	Altres
		802	667	20,4%	245	101	85	83	13
		803	636	19,3%	202	133	85	69	21
		804	1.283	24,2%	355	235	196	144	40
		805	846	22,8%	295	167	99	78	13
		806	842	19,2%	318	162	84	90	23
		807	867	21,3%	237	205	111	106	16
		808	657	21,6%	189	151	77	74	19
		809	643	21,6%	180	123	80	86	28
		810	1.474	26,5%	332	379	170	145	42
		812	1.120	24,2%	252	253	198	97	38
		813	1.764	21,4%	467	346	274	228	54
		814	1.412	20,5%	371	335	194	173	38
		815	814	21,6%	210	186	121	79	30
		816	544	21,0%	144	132	62	66	21
		817	621	23,8%	155	162	88	49	14
		818	1.679	17,4%	421	393	242	274	44
		833	1.358	19,3%	445	262	161	168	39
		840	740	22,8%	206	163	88	87	24
	8.2. Sant Isidre	819	1.257	19,3%	304	288	187	177	46
		820	1.489	23,0%	316	347	233	202	37
		821	1.100	27,4%	225	211	173	132	41
		834	1.258	20,2%	277	318	183	159	47
		835	1.619	21,1%	336	424	231	218	52
		839	873	27,4%	170	188	139	84	38
	8.3. Vara de Quart	822	1.083	21,6%	300	231	150	133	19
		823	780	22,8%	191	184	114	80	25
		824	1.100	21,1%	256	253	173	146	28
		825	682	26,1%	146	154	111	73	14
		826	1.178	23,9%	366	215	167	105	29
		836	1.043	18,9%	278	260	184	98	18
		837	1.203	20,9%	304	301	176	126	32
		838	1.285	16,0%	282	356	219	184	27
	8.4. Safranar	827	1.064	21,5%	239	248	148	156	27
		828	635	16,1%	168	151	116	77	17
		829	980	21,3%	191	264	145	119	37
		830	1.530	18,8%	361	376	225	222	41
		841	1.020	20,3%	224	228	192	135	30
		842	1.722	17,8%	423	409	222	301	42
	8.5. Favara	831	1.236	24,2%	273	265	186	159	38
		832	1.347	23,8%	313	324	187	153	36
9. Jesús	9.1. la Raiosa	901	967	20,5%	311	197	109	125	15
		902	830	20,7%	326	123	83	104	19
		903	829	21,8%	242	179	103	98	18
		904	716	23,6%	213	143	93	76	18
		905	1.393	27,8%	327	267	185	178	36
		907	1.090	27,9%	268	237	147	105	26
		908	701	26,5%	167	167	90	59	26
		909	1.204	25,6%	272	288	163	128	29
		910	1.187	24,0%	352	236	149	135	23
		912	793	23,7%	197	174	98	99	30
		941	1.118	21,7%	391	181	136	139	21
	9.2. l'Hort de Senabre	913	1.129	24,4%	258	261	203	92	31
		915	792	25,0%	145	194	120	101	15
		916	1.038	27,8%	233	220	147	99	36
		917	701	22,7%	163	141	116	86	24
		918	1.200	23,9%	240	300	202	133	28
		919	984	23,3%	207	231	169	113	26
		920	1.410	22,5%	240	374	256	154	59
		921	1.603	18,8%	316	424	264	218	59

			Cens	Abstenció	PP	PODEMOS- COMPROMÍS- EUPV	PSOE	C's	Altres	
		922	958	23,9%	248	156	192	100	25	
		923	942	21,4%	299	187	144	77	27	
		924	770	26,4%	180	143	116	101	22	
		942	1.177	22,3%	211	305	207	154	26	
	9.3. la Creu Coberta	925	1.011	24,5%	260	210	116	138	29	
		926	1.103	28,8%	237	251	169	99	22	
		928	1.616	18,4%	345	448	264	211	30	
		929	944	21,7%	212	222	154	105	34	
	9.4. Sant Marcel·lí	930	1.418	28,2%	282	321	256	107	40	
		931	1.389	23,8%	285	292	227	207	26	
		932	707	30,3%	112	146	113	87	30	
		933	580	29,8%	106	126	110	44	17	
		934	569	25,0%	119	122	113	41	27	
		935	874	22,5%	194	218	147	97	16	
		936	672	21,0%	121	170	130	76	23	
		937	665	24,1%	139	156	155	35	16	
	9.5. Camí Real	940	737	20,4%	189	162	145	65	21	
		938	1.393	26,4%	324	306	140	202	37	
			939	1.277	25,5%	269	268	204	153	45
	10. Quatre Carreres	10.1. Mont-Olivet	1001	1.451	19,5%	613	178	134	202	28
1002			1.116	27,0%	359	195	114	106	32	
1003			1.312	25,4%	325	299	157	130	52	
1004			916	27,7%	263	170	110	91	21	
1005			1.076	21,3%	456	160	111	92	21	
1006			899	31,7%	201	169	115	91	28	
1007			1.421	26,6%	341	321	186	135	39	
1008			1.290	32,3%	367	233	141	85	35	
1009			744	32,3%	174	131	111	55	27	
1010			835	22,0%	266	145	86	128	20	
1011			718	25,5%	234	146	76	58	16	
1012			642	26,6%	189	112	82	68	14	
1044			929	26,0%	243	227	116	76	19	
1045			621	20,6%	256	106	54	65	6	
10.2. en Corts		1013	1.135	28,5%	218	295	146	104	46	
		1014	842	23,8%	229	192	97	99	19	
		1015	665	31,7%	183	102	85	60	17	
		1016	946	28,5%	224	210	124	86	25	
		1017	808	31,2%	224	127	97	84	16	
		1018	1.120	27,3%	298	221	118	140	28	
		1019	991	26,6%	258	213	103	111	34	
		1021	1.118	29,3%	249	251	137	108	27	
10.3. Malilla		1046	691	19,7%	267	115	80	70	15	
		1022	1.564	19,2%	460	314	225	222	32	
		1023	976	17,5%	267	222	162	116	30	
		1024	1.629	24,0%	415	345	255	166	40	
		1025	949	24,0%	196	195	129	152	34	
		1026	1.463	21,2%	385	338	200	165	55	
		1027	786	21,5%	169	175	140	109	15	
		1028	984	24,4%	256	213	138	112	21	
		1029	1.447	26,0%	307	325	210	179	41	
		1039	1.116	26,9%	243	242	138	142	35	
10.4. Fonteta de Sant Lluís		1043	635	20,9%	146	138	108	81	24	
		1047	996	22,5%	270	198	158	112	25	
		1048	1.082	20,9%	231	302	146	138	29	
		1049	1.142	20,4%	243	316	167	150	25	
		1050	900	24,6%	218	186	140	92	32	
		1051	965	23,1%	192	240	154	123	26	
		1030	718	30,4%	205	136	66	63	24	
			1031	1.359	29,3%	366	235	157	142	47



			PODEMOS-COMPROMÍS-EUPV						
			Cens	Abstenció	PP	PSOE	C's	Altres	
	10.5. na Rovella	1032	1.213	27,3%	301	270	151	122	25
		1033	980	42,4%	156	166	145	62	25
		1034	1.220	40,6%	232	179	216	54	42
		1035	844	34,2%	162	189	112	61	24
		1036	749	45,1%	126	124	88	42	22
		1037	880	38,4%	206	98	129	64	31
	10.6. la Punta	1041	597	33,7%	194	103	44	39	11
		1054	1.227	28,0%	298	223	143	165	44
	10.7. Ciutat de les Arts i de les Ciències	1040	1.575	20,2%	505	229	167	313	27
		1052	1.455	16,0%	443	280	179	273	35
		1053	1.473	21,6%	472	256	146	243	23
	11. Poblat Marítims	11.1. el Grau	1101	871	35,2%	158	189	110	76
1102			877	39,5%	146	167	116	69	23
1104			920	24,0%	232	187	118	128	27
1105			1.204	25,8%	264	277	163	134	37
1106			872	20,3%	232	179	120	118	35
1154			851	23,9%	161	222	121	112	24
1155			941	24,4%	131	274	175	99	23
11.2. el Cabanyal- el Canyamelar			1108	504	27,2%	134	108	63	40
		1109	1.634	25,2%	362	358	227	209	51
		1110	1.031	38,9%	185	250	97	61	31
		1111	1.119	29,6%	273	247	113	96	48
		1112	602	29,2%	153	135	59	50	19
		1113	847	34,8%	179	187	110	44	18
		1115	656	26,5%	153	138	80	73	28
		1117	599	29,5%	122	148	84	45	18
		1118	689	30,0%	152	137	109	53	25
		1119	729	34,4%	166	145	100	49	17
		1121	929	33,3%	214	197	89	74	36
		1122	604	35,3%	107	131	77	45	25
		1124	524	38,2%	116	83	76	34	14
		1126	620	33,9%	107	118	102	44	37
		1127	514	32,3%	112	111	78	30	14
1128		534	27,7%	156	91	75	44	16	
1129		596	31,0%	136	130	71	48	24	
1130		1.007	30,3%	223	200	152	80	42	
1131		747	26,9%	166	187	116	48	23	
11.3. la Malva-rosa		1132	790	49,1%	129	127	73	45	19
		1133	1.445	21,9%	289	414	203	153	55
		1134	1.261	24,7%	283	327	160	115	47
		1135	860	30,5%	147	233	120	64	24
		1136	658	33,6%	136	125	97	46	24
		1137	615	34,3%	112	134	96	46	12
		1138	1.068	28,3%	244	237	150	99	26
		1139	963	28,7%	171	248	160	63	37
		1150	1.069	26,8%	192	298	183	71	30
		1153	1.281	25,6%	237	357	174	132	39
11.4. Beteró	1140	947	18,4%	213	241	133	126	49	
	1141	1.838	25,0%	399	439	263	209	55	
	1142	1.007	44,8%	167	165	130	51	36	
	1151	880	21,0%	227	204	145	87	21	
	1152	1.465	17,8%	253	433	269	196	42	
11.5. Natzaret	1144	656	36,6%	148	100	83	52	32	
	1145	674	40,2%	127	74	110	53	29	
	1146	993	34,4%	241	145	138	87	32	
	1147	943	37,9%	204	154	120	77	22	
	1148	908	37,4%	201	127	114	90	24	
	12. Camins al Grau	12.1. Aiora	1201	1.272	30,3%	297	265	175	109
1202			854	25,9%	190	187	113	108	27

			Cens	Abstenció	PP	PODEMOS- COMPROMÍS- EUPV	PSOE	C's	Altres
		1203	1.188	28,8%	259	270	166	106	30
		1206	1.389	27,7%	270	314	266	113	32
		1208	1.035	21,6%	246	257	183	90	28
		1209	828	26,3%	207	184	125	71	14
		1210	1.087	28,3%	210	268	181	89	20
		1211	660	32,9%	118	150	111	47	7
		1212	1.096	27,6%	264	216	148	128	27
		1213	1.522	27,1%	306	338	256	158	46
		1214	1.212	28,1%	236	275	201	116	30
		1215	751	36,9%	136	166	79	73	19
		1216	1.272	23,7%	274	316	152	190	29
		1238	1.482	17,3%	282	404	276	218	33
		1239	1.212	23,7%	268	271	206	143	30
		1243	1.014	23,3%	214	279	145	112	20
	12.2. Albors	1218	983	24,4%	306	189	103	119	18
		1219	847	23,6%	213	174	121	115	21
		1220	909	18,0%	240	215	168	98	16
		1221	1.380	24,6%	350	291	194	161	27
		1223	936	22,9%	272	219	117	86	24
		1224	1.319	23,8%	353	256	196	157	35
	12.3. la Creu del Grau	1225	1.678	22,7%	366	405	240	224	45
		1226	906	28,4%	160	210	172	71	36
		1227	778	37,9%	122	160	113	57	28
		1228	1.233	27,3%	286	265	180	117	37
		1229	808	30,7%	169	157	123	74	27
		1230	1.115	22,2%	243	252	198	130	37
		1231	960	27,4%	219	207	121	110	32
		1232	634	28,4%	104	153	120	55	14
		1233	997	28,8%	222	217	137	90	36
		1240	1.230	20,5%	305	288	149	202	23
	12.4. Camí Fondo	1234	648	25,6%	203	107	73	67	22
		1235	710	28,0%	164	169	87	58	26
		1236	1.026	26,9%	258	205	140	116	18
		1247	700	25,6%	185	157	81	78	15
	12.5. Penya-roja	1237	1.442	17,5%	568	159	131	288	32
		1241	1.313	16,4%	509	154	129	277	22
		1242	1.592	17,5%	623	155	131	365	34
		1244	1.059	19,0%	390	165	100	173	26
		1245	1.263	15,2%	455	184	114	285	23
		1246	1.002	14,5%	394	116	96	223	21
13. Algirós	13.1. l'Illa Perduda	1301	1.482	24,3%	314	353	234	156	47
		1302	1.660	21,0%	423	401	241	198	40
		1303	723	23,5%	139	208	101	83	17
		1304	960	32,2%	177	211	135	92	27
		1305	1.240	19,9%	243	318	202	195	25
		1330	825	21,7%	205	182	145	81	21
	13.2. Ciutat Jardí	1307	712	21,8%	196	152	126	70	9
		1308	1.073	17,7%	254	294	190	120	19
		1309	663	25,2%	138	159	121	56	12
		1310	1.213	17,3%	271	351	170	179	20
		1311	563	22,7%	162	103	79	73	8
		1312	1.514	19,0%	408	392	202	178	30
		1313	721	16,5%	209	161	103	98	22
		1314	1.148	17,9%	353	265	129	164	24
		1327	1.016	18,4%	277	256	131	131	26
		1329	762	18,1%	189	179	149	89	10
	13.3. l'Amistat	1315	833	25,6%	240	145	119	96	9
		1316	1.035	40,8%	167	188	162	63	23
		1317	1.053	21,6%	272	253	149	116	25

			Cens	Abstenció	PP	PODEMOS- COMPROMÍS- EUPV	PSOE	C's	Altres	
	13.4. la Bega Baixa	1319	773	19,4%	203	167	156	72	17	
		1320	576	17,4%	165	125	108	58	12	
		1321	950	17,9%	308	194	135	111	25	
		1322	968	16,6%	376	178	99	127	16	
		1323	1.309	16,6%	418	315	139	181	31	
		1324	1.324	16,3%	380	322	194	171	30	
	13.5. la Carrasca	1326	882	16,0%	314	170	95	138	17	
		1325	1.551	20,0%	415	334	226	222	32	
	14. Benimaclet	14.1. Benimaclet	1328	1.094	16,7%	321	235	165	161	20
			1401	1.645	14,5%	570	352	197	242	34
1402			1.053	20,1%	369	181	119	143	18	
1403			575	27,1%	132	146	77	45	13	
1404			1.002	16,9%	215	332	140	114	24	
1405			689	26,4%	171	171	79	52	27	
1406			758	22,3%	159	200	126	65	29	
1407			699	27,2%	157	191	74	64	18	
1408			774	21,1%	178	216	110	69	29	
1409			875	27,1%	187	237	116	71	20	
1410			1.124	22,8%	280	291	156	96	37	
1412			698	23,9%	144	192	112	66	15	
1413			1.121	29,3%	240	252	170	90	32	
1414			981	19,5%	283	213	143	131	14	
1415			807	24,3%	250	164	101	76	13	
1416			1.077	26,7%	217	249	191	85	39	
1421			1.071	16,2%	452	129	106	190	13	
1422			804	19,0%	186	212	104	123	17	
1423		866	16,4%	265	207	115	106	22		
14.2. Camí de Vera		1424	1.035	16,0%	330	208	125	169	23	
	1418	1.148	20,9%	281	281	195	120	21		
	1419	1.346	17,3%	261	424	200	177	38		
15. Rascanya	15.1. Orriols	1420	1.841	17,3%	389	561	276	220	60	
		1501	595	40,3%	112	88	95	37	19	
		1502	683	25,5%	136	162	92	100	19	
		1503	961	23,8%	203	243	149	97	29	
		1504	746	23,6%	184	129	132	96	17	
		1505	840	39,6%	135	153	150	54	10	
		1506	932	32,2%	160	184	192	63	25	
		1507	609	39,2%	88	102	128	26	20	
		1508	584	49,3%	72	103	74	29	12	
		1510	610	34,8%	112	141	85	40	15	
		1511	627	40,7%	110	83	103	33	28	
		1512	929	26,4%	235	178	136	98	33	
		1513	838	28,0%	181	165	155	72	18	
		1531	1.436	60,6%	186	183	94	79	17	
		1536	744	32,7%	150	152	122	47	27	
		15.2. Torrefiel	1514	952	30,8%	215	162	157	84	32
			1515	953	31,4%	191	203	131	95	22
			1516	1.095	26,8%	242	229	175	115	35
	1517		917	35,7%	153	170	153	69	36	
	1518		1.697	27,9%	334	340	320	169	44	
1519	816		30,5%	181	165	134	58	27		
1520	939		30,5%	157	228	162	79	20		
1521	1.522		28,1%	302	324	232	167	48		
1522	841		30,3%	202	161	114	75	19		
1523	1.246		23,8%	259	285	222	128	40		
1524	1.316		24,4%	340	293	181	142	24		
1525	893		38,2%	154	175	119	72	19		
1526	775	32,8%	152	166	92	82	22			
1527	598	25,4%	141	126	82	70	19			

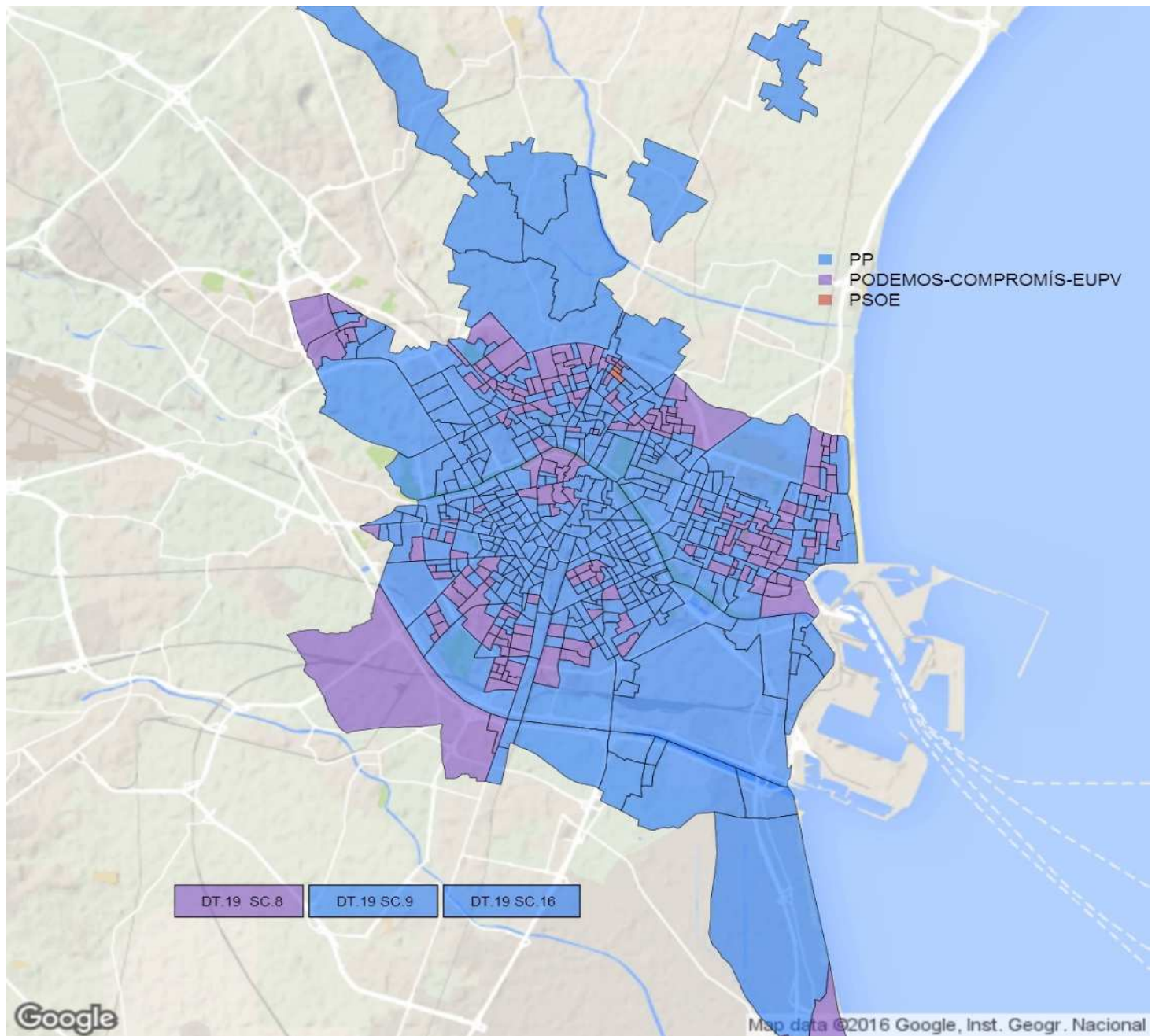
			Cens	Abstenció	PP	PODEMOS- COMPROMÍS- EUPV	PSOE	C's	Altres	
		1528	811	20,0%	160	188	113	154	24	
		1530	1.486	24,4%	292	380	249	158	31	
		1532	559	30,2%	135	98	73	61	16	
		1539	950	27,6%	174	203	182	91	30	
	15.3. Sant Llorenç	1529	871	20,4%	215	203	145	95	25	
		1533	995	20,3%	249	199	163	139	37	
		1534	1.149	14,5%	323	231	156	228	26	
		1535	938	16,8%	298	140	111	198	22	
		1537	1.150	15,0%	303	254	183	202	21	
		1538	1.254	15,2%	346	223	169	278	26	
		1540	1.043	17,6%	273	197	156	192	35	
	16. Benicalap	16.1. Benicalap	1601	1.166	25,3%	254	273	194	113	27
			1602	1.360	27,9%	333	269	188	134	40
			1603	1.358	29,7%	283	274	234	102	39
1604			562	37,9%	76	116	97	46	12	
1605			1.093	27,0%	234	193	200	130	30	
1606			1.206	30,1%	287	243	184	79	37	
1608			973	30,8%	173	207	147	118	20	
1609			704	33,7%	123	149	115	54	19	
1610			755	27,7%	197	157	98	82	10	
1611			908	26,3%	192	203	139	103	26	
1612			646	32,2%	132	133	98	57	11	
1613			843	27,3%	185	210	133	60	19	
1614			1.145	22,1%	234	288	199	133	27	
1615			1.246	26,2%	291	257	203	128	25	
1616			1.133	25,5%	210	258	199	135	23	
1617			1.806	25,7%	298	402	270	292	60	
1618			661	25,9%	144	138	107	62	17	
1619			1.121	21,2%	256	235	190	154	31	
1624			1.204	26,8%	216	266	231	132	33	
1625			954	24,3%	188	231	166	101	25	
1626			1.048	28,1%	208	182	198	132	31	
1627			990	22,6%	289	177	150	120	21	
1628			1.062	16,9%	326	201	137	180	27	
1629			1.029	19,8%	201	238	132	224	23	
1630			1.336	19,5%	307	274	185	257	41	
1631			919	22,1%	317	92	74	212	11	
1632			1.142	20,2%	213	316	157	186	30	
16.2. Ciutat Fallera			1620	1.068	24,7%	198	291	198	79	28
		1621	888	33,4%	184	170	141	63	22	
		1622	661	32,2%	128	121	123	58	11	
		1623	1.460	30,5%	217	358	247	150	28	
		17.1. Benifaraig	1701	816	21,6%	246	169	108	88	19
17. Pobles del Nord		17.2. Poble Nou	1702	671	31,3%	197	122	79	47	13
	17.3. Carpesa	1703	1.003	18,7%	309	258	130	77	22	
	17.4. Cases de Bàrcena+17.5. Mauella	1701	307	25,1%	79	69	45	26	7	
	17.6. Massarrojos	1706	1.629	17,2%	576	293	176	254	35	
	17.7. Borbotó	1707	562	19,4%	236	78	67	52	16	
	18. Pobles de l'Oest	18.1. Benimàmet	1801	1.079	19,9%	242	263	179	153	20
			1802	781	31,2%	156	153	123	84	16
1803			1.042	29,7%	203	200	168	113	38	
1804			851	26,2%	196	161	155	88	20	
1805			824	27,8%	176	158	155	71	26	
1806			902	33,3%	150	188	163	68	26	
1807			1.043	26,1%	205	230	165	129	29	
1808			1.317	30,0%	227	313	235	110	28	
1809			823	25,6%	156	192	153	83	23	
1810			728	27,9%	126	161	133	83	15	



			PODEMOS- COMPROMÍS- EUPV						
			Cens	Abstenció	PP	PSOE	C's	Altres	
	18.2. Beniferri	1804	<b>798</b>	17,0%	232	172	94	132	25
19. Pobles del Sud	19.1. el Forn d'Alcedo	1901	<b>968</b>	25,8%	255	203	127	91	24
	19.2. el Castellar- l'Oliverar	1902	<b>567</b>	33,5%	160	93	72	35	11
		1903	<b>1.247</b>	22,7%	419	222	141	129	29
		1904	<b>872</b>	25,1%	337	120	75	89	20
		1905	<b>1.789</b>	21,9%	650	299	162	205	54
		1915	<b>825</b>	24,8%	278	166	59	87	18
	19.3. Pinedo	1906	<b>1.367</b>	27,4%	423	224	151	145	34
		1907	<b>620</b>	29,2%	191	95	77	58	11
	19.4. el Saler	1908	<b>1.228</b>	22,4%	281	303	137	192	23
	19.5. el Palmar	1909	<b>643</b>	14,8%	208	136	109	70	12
	19.6. el Perellonet	1916	<b>1.126</b>	24,5%	360	175	122	141	37
	19.7. la Torre+19.8. Faitanar	1911	<b>607</b>	35,9%	116	119	71	50	22
		1912	<b>1.162</b>	35,9%	187	241	145	129	30
		1913	<b>1.174</b>	27,1%	269	267	171	108	30
1914		<b>1.200</b>	28,8%	268	254	203	90	30	

*Nota: La secció 31 del districte 15 conté una errada probable a las certificacions censals d'alta*

PARTIT GUANYADOR PER SECCIÓ CENSAL. GENERALS 2016  
PARTIDO GANADOR POR SECCIÓN CENSAL. GENERALES 2016



**ANNEX I: Comarcalització utilitzada en el present butlletí.**

ANEXO I: Comarcalización utilizada en el presente boletín.

<b>I'Horta Nord</b>	<b>I'Horta Oest</b>	<b>València</b>	<b>I'Horta Sud</b>
Albalat dels Sorells	Alaquàs	València	Albal
Alboraya	Aldaia		Alcàsser
Albuixech	Manises		Alfafar
Alfara del Patriarca	Mislata		Benetússer
Almàssera	Paterna		Beniparrell
Bonrepòs i Mirambell	Picanya		Catarroja
Burjassot	Quart de Poblet		Llocnou de la Corona
Emperador	Torrent		Massanassa
Foios	Xirivella		Païporta
Godella			Picassent
Massalfassar			Sedaví
Massamagrell			Silla
Meliana			
Moncada			
Museros			
Pobla de Farnals, la			
Puçol			
Puig de Santa Maria, el			
Rafelbunyol			
Rocafort			
Tavernes Blanques			
Vinalesa			

**ANNEX II: Candidatures a les Eleccions al Congrés dels Diputats de 2016 presentades a la província de València**

ANEXO II: Candidaturas a las Elecciones al Congreso de los Diputados de 2016 presentadas en la provincia de Valencia

<b>Nº</b>	<b>Sigla</b>	<b>Nom de la candidatura</b>
1	PSOE	PARTIDO SOCIALISTA OBRERO ESPAÑOL
2	C's	CIUDADANOS-PARTIDO DE LA CIUDADANÍA
3	PP	PARTIDO POPULAR
4	PODEMOS-COMPROMÍS-EUPV	COMPROMÍS-PODEMOS-EUPV: A LA VALENCIANA
5	P-LIB	PARTIDO LIBERTARIO
6	PACMA	PARTIDO ANIMALISTA CONTRA EL MALTRATO ANIMAL
7	SOMVAL	SOM VALENCIANS
8	PCPE	PARTIDO COMUNISTA DE LOS PUEBLOS DE ESPAÑA
9	FE de las JONS	FALANGE ESPAÑOLA DE LAS JONS
10	UPyD	UNIÓN PROGRESO Y DEMOCRACIA
11	RECORTES CERO-GRUPO VERDE	RECORTES CERO-GRUPO VERDE
12	VOX	VOX
13	REPO	RENOVACIO POLITICA
14	CCD	CIUDADANOS DE CENTRO DEMOCRÁTICO
15	AVANT	AVANT VALENCIANS
19	CENTRO MODERADO	LOS VERDES-ECOPACIFISTAS

**ANNEX II: Equivalències de les candidatures considerades en les sèries històriques.**

ANEXO II: Equivalencias de las candidaturas consideradas en las series históricas.

	<b>PP</b>	<b>PSOE</b>	<b>COMPROMÍS</b>	<b>PODEMOS</b>	<b>EUPV</b>	<b>C's</b>
G-1977	AP	PSOE			PCE	
G-1979	CD	PSOE			PCE-PCPV	
L-1979	CD	PSOE			PCE-PCPV	
G-1982	AP-PDP-UV	PSOE	UPV		PCE-PCPV	
A-1983	AP-PDP-UL-UV	PSPV- PSOE	UPV		PCE-PCPV	
L-1983	AP-PDP-UL-UV	PSPV- PSOE	UPV		PCE-PCPV	
G-1986	CP (AP-PDP-PL)	PSPV- PSOE	UPV		IU	
E-1987	AP	PSOE			IU-UPV	
A-1987	FAP	PSOE			IU-UPV	
L-1987	AP	PSOE			IU-UPV	
E-1989	PP	PSOE	UPV-EP		IU	
G-1989	PP	PSPV- PSOE	UPV		IU	
A-1991	PP	PSPV- PSOE	UPV		IU	
L-1991	PP	PSPV- PSOE	UPV		IU	
G-1993	PP	PSPV- PSOE	UPV		IU	
E-1994	PP	PSPV- PSOE	UPV-CIU		IU	
A-1995	PP	PSPV- PSOE	UPV-BN		EU-EV	
L-1995	PP	PSPV- PSOE	UPV-BN		EU-EV	
G-1996	PP	PSPV- PSOE	UPV-BN		EUPV	
A-1999	PP	PSOE-Prog.	UPV-EV		EUPV	
E-1999	PP	PSOE-Prog.	UPV-CIU		EUPV	
L-1999	PP	PSOE	UPV-EV		EUPV	
G-2000	PP	PSOE-Prog.	BLOC-VERDS		EUPV	
L-2003	PP	PSOE	BLOC-EV		ENTESA	
A-2003	PP	PSOE	BLOC-EV		ENTESA	
G-2004	PP	PSOE	BLOC-EV		ENTESA	
L-2007	PP	PSOE			ACORD	C's
A-2007	PP	PSOE			COMPROMÍS	
G-2008	PP	PSOE	BLOC-IdPV-EV-EE		EUPV-IR	C's
E-2009	PP	PSOE	BLOC		EUPV-IR	
M-2011	PP	PSOE	C.M. COMPROMÍS		EUPV	C's
A-2011	PP	PSOE	C. COMPROMÍS		EUPV	
G-2011	PP	PSOE	COMPROMÍS-Q		EUPV-EV	
E-2014	PP	PSOE	PRIMAVERA EUROPEA	PODEMOS	EUPV-EV	C's
M-2015	PP	PSOE	COMPROMÍS		EUPV-EV-ERPv:AS_AC	C's
A-2015	PP	PSOE	COMPROMÍS	PODEMOS/ PODEM	EUPV-EV-ERPv:AS_AC	C's
G-2015	PP	PSOE	PODEMOS-COMPROMÍS		EUPV-UPeC	C's
G-2016	PP	PSOE	PODEMOS-COMPROMÍS-EUPV			C's