

**Resultats provisionals.  
Eleccions Municipals i Autonòmiques  
de 22 de maig de 2011: Ciutat de  
València i Àrea Metropolitana.**

**Elaboració:**

Ajuntament de València

Delegació de Grans Projectes, Tecnologies de la Informació i la Comunicació, Oficina d'Estadística i Turisme

Oficina d'Estadística

[estadistica@valencia.es](mailto:estadistica@valencia.es)

[www.valencia.es/estadistica](http://www.valencia.es/estadistica)



<b>Índex</b>	<b>Pàg.</b>
1. Resultats a les Eleccions del 22 de maig de 2011 a la ciutat de València.	3
1.1. Participació a les Eleccions Municipals de 2011 i 2007.	3
1.2. Vots a totes les candidatures a les Eleccions Municipals de 2011 i comparació amb 2007.	3
1.3. Principals característiques dels electors per districte. Percentatges.	4
1.4. Participació a les Eleccions Autonòmiques de 2011 i 2007.	5
1.5. Vots a totes les candidatures a les Eleccions Autonòmiques de 2011 i comparació amb 2007.	5
1.6. Evolució dels resultats a totes les eleccions. Percentatge.	6
2. Resultats a les Eleccions Municipals del 22 de maig de 2011.	7
2.1. Resultats a la ciutat de València per Junta Municipal.	7
2.1.1. Cens electoral i percentatge d'abstenció a les Eleccions Municipals de 2011 i 2007.	7
2.1.2. Vots a candidatures. Eleccions Municipals de 2011 i 2007.	7
2.1.3. Percentatge de vots a candidatures. Eleccions Municipals de 2011 i 2007.	8
2.2. Resultats a la ciutat de València per Districte Municipal.	9
2.2.1. Cens electoral i percentatge d'abstenció a les Eleccions Municipals de 2011 i 2007.	9
2.2.2. Vots a candidatures. Eleccions Municipals de 2011 i 2007.	10
2.2.3. Percentatge de vots a candidatures. Eleccions Municipals de 2011 i 2007.	11
Mapa de la distribució percentual del cens per districte.	12
Mapa del percentatge de vots a candidatures per districte.	12
Mapa de la distribució percentual del vot al PP.	13
Mapa de la distribució percentual del vot al PSOE.	13
Mapa de la distribució percentual del vot a C.M.COMPROMÍS.	13
Mapa de la distribució percentual del vot a EUPV.	13
2.3. Resultats a la ciutat de València per Barri.	14
2.3.1. Cens electoral i percentatge d'abstenció a les Eleccions Municipals de 2011 i 2007.	14
2.3.2. Vots a candidatures. Eleccions Municipals de 2011 i 2007.	16
2.3.3. Percentatge de vots a candidatures. Eleccions Municipals de 2011 i 2007.	20
2.4. Resultats als Municipis de la Comarca de L'Horta.	24
2.4.1. Participació a les Eleccions Municipals de 2011 i 2007.	24
2.4.2. Vots a candidatures a les Eleccions Municipals de 2011 i 2007.	24
2.4.3. Cens electoral i percentatge d'abstenció a les Eleccions Municipals de 2011 i 2007.	25
2.4.4. Vots a candidatures segons municipi. Eleccions Municipals de 2011.	26
2.4.5. Percentatge de vots a candidatures segons municipi. Eleccions Municipals de 2011.	27
2.4.6. Nombre de regidors segons municipi. Eleccions Municipals de 2011.	28
3. Resultats a les Eleccions Autonòmiques del 22 de maig de 2011.	31
3.1. Resultats a la ciutat de València per Junta Municipal.	31
3.2. Resultats a la ciutat de València per Districte Municipal.	31
3.3. Resultats a la ciutat de València per Barri.	32
3.4. Resultats als Municipis de la Comarca de L'Horta.	34
3.4.1. Participació a les Eleccions Autonòmiques de 2011 i 2007.	34
3.4.2. Vots a candidatures a les Eleccions Autonòmiques de 2011 i 2007.	34
3.4.3. Vots a candidatures per municipi a les Eleccions Autonòmiques de 2011.	35

<b>Índice</b>	<b>Pág.</b>
1. Resultados en las Elecciones del 22 de mayo de 2011 en la ciudad de Valencia.	3
1.1. Participación en las Elecciones Municipales de 2011 y 2007.	3
1.2. Votos a todas las candidaturas en las Elecciones Municipales de 2011 y comparación con 2007.	3
1.3. Principales características de los electores por distrito. Porcentajes.	4
1.4. Participación en las Elecciones Autonómicas de 2011 y 2007.	5
1.5. Votos a todas las candidaturas en las Elecciones Autonómicas de 2011 y comparación con 2007.	5
1.6. Evolución de los resultados en todas las elecciones. Porcentaje.	6
2. Resultados en las Elecciones Municipales del 22 de mayo de 2011.	7
2.1. Resultados en la ciudad de Valencia por Junta Municipal.	7
2.1.1. Censo electoral y porcentaje de abstención a las Elecciones Municipales de 2011 y 2007.	7
2.1.2. Votos a candidaturas. Elecciones Municipales de 2011 y 2007.	7
2.1.3. Porcentaje de votos a candidaturas. Elecciones Municipales de 2011 y 2007.	8
2.2. Resultados en la ciudad de Valencia por Distrito Municipal.	9
2.2.1. Censo electoral y porcentaje de abstención a las Elecciones Municipales de 2011 y 2007.	9
2.2.2. Votos a candidatures. Elecciones Municipales de 2011 y 2007.	10
2.2.3. Porcentaje de votos a candidatures. Elecciones Municipales de 2011 y 2007.	11
Mapa de la distribución porcentual del censo por distrito.	12
Mapa del porcentaje de votos a candidaturas por distrito.	12
Mapa de la distribución porcentual del voto al PP.	13
Mapa de la distribución porcentual del voto al PSOE.	13
Mapa de la distribución porcentual del voto a C.M.COMPROMÍS.	13
Mapa de la distribución porcentual del voto a EUPV.	13
2.3. Resultados en la ciudad de Valencia por Barrio.	14
2.3.1. Censo electoral y porcentaje de abstención en las Elecciones Municipales de 2011 y 2007.	14
2.3.2. Votos a candidaturas. Elecciones Municipales de 2011 y 2007.	16
2.3.3. Porcentaje de votos a candidaturas. Elecciones Municipales de 2011 y 2007.	20
2.4. Resultados en los Municipios de la Comarca de L'Horta.	24
2.4.1. Participación en las Elecciones Municipales de 2011 y 2007.	24
2.4.2. Votos a candidaturas en las Elecciones Municipales de 2011 y 2007.	24
2.4.3. Censo electoral y porcentaje de abstención en las Elecciones Municipales de 2011 y 2007.	25
2.4.4. Votos a candidaturas según municipio. Elecciones Municipales de 2011.	26
2.4.5. Porcentaje de votos a candidaturas según municipio. Elecciones Municipales de 2011.	27
2.4.6. Número de concejales según municipio. Elecciones Municipales de 2011.	28
3. Resultados en las Elecciones Autonómicas del 27 de mayo de 2011.	31
3.1. Resultados en la ciudad de Valencia por Junta Municipal.	31
3.2. Resultados en la ciudad de Valencia por Distrito Municipal.	31
3.3. Resultados en la ciudad de Valencia por Barri Municipal.	32
3.4. Resultados en los Municipios de la Comarca de L'Horta.	34
3.4.1. Participación en las Elecciones Autonómicas de 2011 y 2007.	34
3.4.2. Votos a candidaturas en las Elecciones Autonómicas de 2011 y 2007.	34
3.4.3. Votos a candidaturas por municipio en las Elecciones Municipales de 2011.	35

## 1. Resultats a les Eleccions del 22 de maig de 2011 a la ciutat de València.

### 1. Resultados en las Elecciones del 22 de mayo de 2011 en la ciudad de Valencia .

#### 1.1. Participació a les Eleccions Municipals de 2011 i 2007.

##### 1.1. Participación en las Elecciones Municipales de 2011 y 2007.

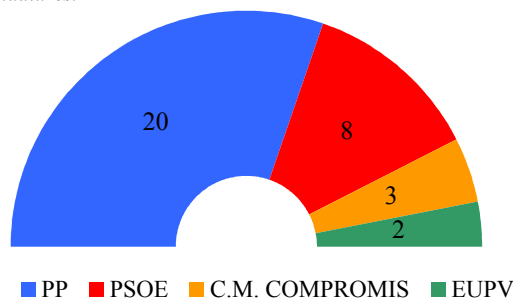
	2011	%	2007	%
Cens	579.733	100,0%	609.221	100,0%
Vots Emesos	402.400	69,4%	416.802	68,4% (sobre cens)
Vots Blancs	8.661	2,2%	5.644	1,4% (sobre emesos)
Vots Nuls	5.144	1,3%	1.820	0,4% (sobre emesos)
Abstenció	177.333	30,6%	192.419	31,6% (sobre cens)
Vots a Candidatures	388.595	67,0%	409.338	67,2% (sobre cens)

#### 1.2. Vots a totes les candidatures a les Eleccions Municipals de 2011 i comparació amb 2007.

##### 1.2. Votos a todas las candidaturas en las Elecciones Municipales de 2011 y comparación con 2007.

	2011			2007		
	Vots	Regidors	%	Vots	Regidors	%
PP	208.727	20	53,7%	235.158	21	57,4%
PSOE	86.440	8	22,2%	140.187	12	34,2%
C.M. COMPROMIS	35.881	3	9,2%	-	-	-
EUPV	28.489	2	7,3%	-	-	-
UPyD	11.243	0	2,9%	-	-	-
VERDS	5.177	0	1,3%	-	-	-
CVa	2.219	0	0,6%	5.615	0	1,4%
ESPAÑA 2000	1.920	0	0,5%	775	0	0,2%
PACMA	1.771	0	0,5%	-	-	-
ESQUERRA-AM	980	0	0,3%	1.070	0	0,3%
PUM+J	752	0	0,2%	650	0	0,2%
UxV	690	0	0,2%	369	0	0,1%
PFyV	511	0	0,1%	-	-	-
PH	488	0	0,1%	213	0	0,1%
C.D.L.	482	0	0,1%	-	-	-
PCPE	443	0	0,1%	370	0	0,1%
PDMA	387	0	0,1%	-	-	-
DN	343	0	0,1%	255	0	0,1%
Pdex	314	0	0,1%	-	-	-
UCE	295	0	0,1%	-	-	-
SOSDM	277	0	0,1%	-	-	-
ENV-RV/PVE	275	0	0,1%	-	-	-
LA REPÚBLICA	271	0	0,1%	-	-	-
FA	220	0	0,1%	-	-	-
<b>Total</b>	<b>388.595</b>	<b>33</b>		<b>409.338</b>	<b>33</b>	

Nota: Percentatges calculats sobre vots a candidatures.



**NOMBRE DE REGIDORS**

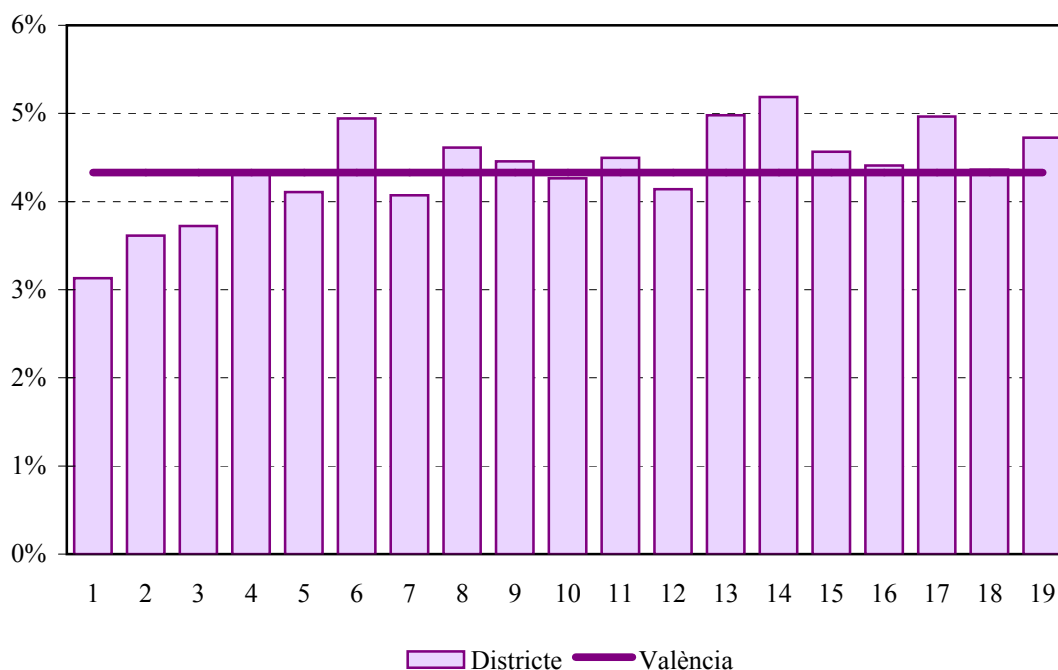
**1.3. Principals característiques dels electors per districte. Percentatges.**

1.3. Principales características de los electores por distrito. Porcentajes.

	Cens 2011	Nous electors	Edat mitjana	Majors de 64 anys	Dones
Total	100,0%	4,3%	50,6	25,4%	53,6%
1.Ciutat Vella	3,4%	3,1%	52,0	28,3%	54,0%
2.L'Eixample	5,6%	3,6%	52,9	30,2%	55,8%
3.Extramurs	6,4%	3,7%	52,9	30,3%	55,9%
4.Campanar	4,6%	4,3%	49,4	22,3%	53,0%
5.La Saïdia	6,1%	4,1%	52,2	29,4%	55,1%
6.El Pla del Real	4,0%	4,9%	50,8	26,7%	54,7%
7.L'Olivereta	6,0%	4,1%	52,8	30,9%	54,3%
8.Patraix	7,5%	4,6%	49,6	21,8%	53,4%
9.Jesús	6,7%	4,5%	50,0	23,8%	52,8%
10.Quatre Carreres	9,1%	4,3%	50,6	25,7%	53,2%
11.Poblats Marítims	7,4%	4,5%	50,2	24,8%	52,9%
12.Camins al Grau	7,7%	4,1%	49,6	22,8%	53,0%
13.Algirós	5,1%	5,0%	50,3	23,8%	53,5%
14.Benimaclet	3,8%	5,2%	49,7	23,3%	53,9%
15.Rascanya	6,1%	4,6%	49,4	23,3%	52,4%
16.Benicalap	5,4%	4,4%	48,9	21,8%	52,2%
17.Pobles del Nord	0,9%	5,0%	50,7	25,2%	53,1%
18.Pobles de l'Oest	1,8%	4,4%	48,6	21,1%	52,0%
19.Pobles del Sud	2,6%	4,7%	50,0	23,4%	50,8%

Nota: Els valors de la taula anterior corresponen al Cens Electoral Provisional.

Nota: Los valores de la tabla anterior corresponden al Censo Electoral Provisional.

**PERCENTATGE DE NOUS ELECTORS A LES ELECCIONS MUNICIPALS 2011**

**1.4. Participació a les Eleccions Autonòmiques de 2011 i 2007.**

1.4. Participación en las Elecciones Autonómicas de 2011 y 2007.

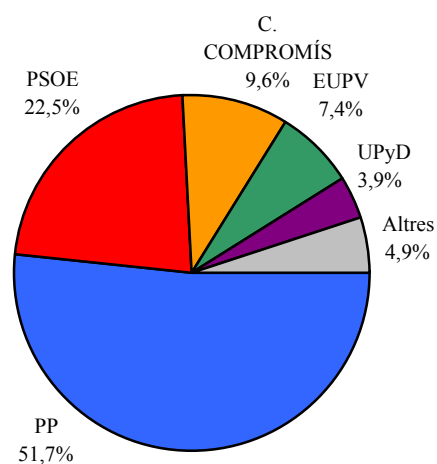
	2011	%	2007	%
Cens	573.898	100,0%	589.122	100,0%
Vots Emesos	400.096	69,7%	414.258	70,3% (sobre cens)
Vots Blancs	11.588	2,9%	6.484	1,6% (sobre emesos)
Vots Nuls	5.566	1,4%	1.763	0,4% (sobre emesos)
Abstenció	173.802	30,3%	174.864	29,7% (sobre cens)
Vots a Candidatures	382.942	66,7%	406.011	68,9% (sobre cens)

**1.5. Vots a totes les candidatures a les Eleccions Autonòmiques de 2011 i comparació amb 2007.**

1.5. Votos a todas las candidaturas en las Elecciones Autonómicas de 2011 y comparación con 2007.

	2011		2007	
	Vots	%	Vots	%
PP	198.030	51,7%	233.605	57,5%
PSOE	86.338	22,5%	127.472	31,4%
C. COMPROMÍS	36.714	9,6%	-	-
EUPV	28.220	7,4%	-	-
UPyD	14.939	3,9%	-	-
VERDS	5.084	1,3%	-	-
CVa	2.490	0,7%	5.550	1,4%
ESPAÑA 2000	1.916	0,5%	713	0,2%
CENB	1.889	0,5%	-	-
PACMA	1.827	0,5%	-	-
ERPv	1.063	0,3%	1.192	0,3%
UxV	734	0,2%	437	0,1%
C.D.L.	558	0,1%	-	-
PH	509	0,1%	554	0,1%
PCPE	450	0,1%	449	0,1%
DN	368	0,1%	219	0,1%
FE de las JONS	355	0,1%	182	0,0%
U.C.E.	311	0,1%	-	-
ENV-RVPVE	280	0,1%	-	-
PDEX	268	0,1%	-	-
LA REPUBLICA	230	0,1%	-	-
FA	159	0,0%	100	0,0%
MUP-R	117	0,0%	185	0,0%
SPES	93	0,0%	-	-
<b>Total vots a candidatures</b>	<b>382.942</b>		<b>406.011</b>	

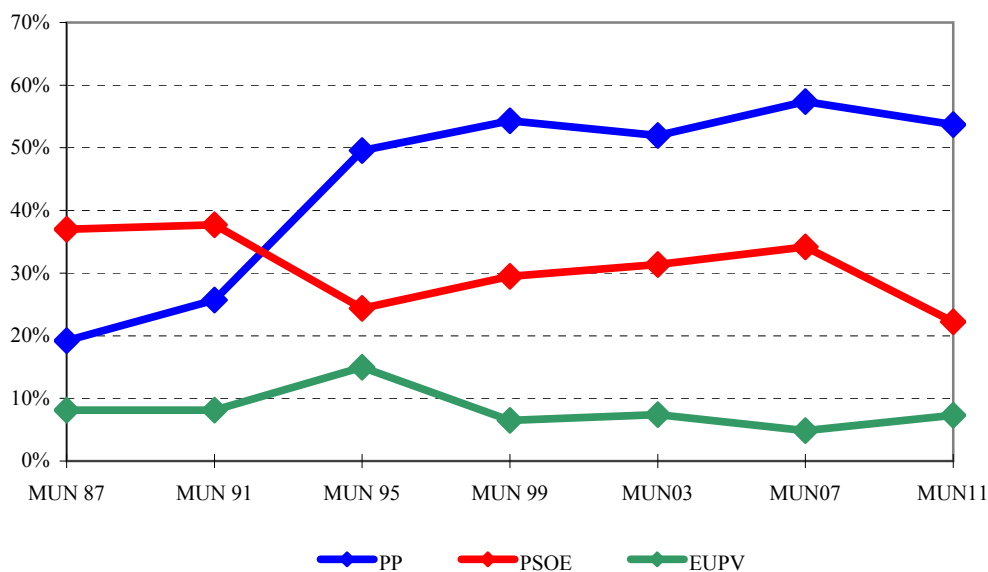
Nota: Percentatges calculats sobre vots a candidatures.

**DISTRIBUCIÓ DELS VOTS A CANDIDATURES**

**1.6. Evolució dels resultats a totes les eleccions. Percentatges.**

1.6. Evolución de los resultados en todas las elecciones. Porcentajes.

	Abstenció	PP	PSOE	EUPV	Altres
GEN 77	15,8%	7,0%	32,1%	8,8%	52,1%
GEN 79	28,5%	-	31,9%	12,7%	55,4%
MUN 79	37,9%	-	36,4%	16,0%	47,5%
GEN 82	15,2%	35,4%	48,4%	4,5%	11,7%
MUN 83	29,7%	37,3%	49,0%	7,6%	6,0%
AUT 83	29,6%	37,5%	47,4%	6,6%	8,4%
GEN 86	24,3%	30,7%	40,9%	4,8%	23,6%
MUN 87	28,6%	19,2%	37,0%	8,1%	35,7%
AUT 87	28,8%	20,5%	35,7%	8,4%	35,4%
EUR 87	28,6%	23,7%	36,9%	5,0%	34,4%
EUR 89	39,2%	24,2%	34,0%	6,6%	35,2%
GEN 89	26,9%	29,0%	33,2%	11,7%	26,1%
MUN 91	36,6%	25,7%	37,7%	8,1%	28,5%
AUT 91	36,1%	27,5%	36,6%	8,4%	27,5%
GEN 93	18,1%	43,0%	31,3%	12,7%	13,0%
EUR 94	36,4%	48,2%	23,1%	16,2%	12,5%
MUN 95	26,1%	49,6%	24,4%	15,0%	11,1%
AUT 95	26,2%	47,4%	25,8%	14,3%	12,5%
GEN 96	19,8%	48,1%	30,7%	13,2%	8,0%
MUN 99	37,3%	54,3%	29,5%	6,5%	9,7%
AUT 99	36,6%	53,8%	28,6%	7,0%	10,6%
EUR 99	36,2%	53,8%	30,3%	6,5%	9,4%
GEN 00	28,9%	55,6%	29,3%	7,4%	7,7%
MUN03	31,5%	52,0%	31,4%	7,4%	9,2%
AUT03	30,0%	51,0%	32,1%	8,3%	8,6%
GEN 04	22,1%	49,5%	39,7%	6,0%	4,8%
MUN07	31,6%	57,4%	34,2%	4,8%	3,5%
AUT07	29,7%	57,5%	31,4%	7,7%	3,4%
GEN 08	20,5%	54,0%	38,4%	3,3%	4,3%
EUR 09	44,2%	54,3%	34,8%	3,5%	7,4%
MUN11	30,6%	53,7%	22,2%	7,3%	16,7%
AUT11	30,3%	51,7%	22,5%	7,4%	18,4%

**ELECCIONS MUNICIPALS A LA CIUTAT DE VALÈNCIA**



**2. Resultats a les Eleccions Municipals del 22 de maig de 2011.**

2. Resultados en las Elecciones Municipales del 22 de mayo de 2011.

**2.1. Resultats a la ciutat de València per Junta Municipal.**

2.1. Resultados en la ciudad de Valencia por Junta Municipal.

**2.1.1. Cens electoral i percentatge d'abstenció a les Eleccions Municipals de 2011 i 2007.**

2.1.1. Censo electoral y porcentaje de abstención en las Elecciones Municipales de 2011 i 2007.

	Cens		% abstenció	
	2011	2007	2011	2007
València	579.733	609.221	30,6%	31,6%
Ciutat Vella	19.715	35.806	27,9%	56,9%
Russafa	96.673	99.343	30,1%	28,8%
Abastos	71.792	74.846	28,8%	27,7%
Patraix	85.995	88.457	30,5%	30,1%
Trànsits	126.050	127.116	31,8%	31,5%
Exposició	62.658	63.427	28,4%	27,1%
Marítim	116.850	120.226	32,6%	32,4%

*Nota: Per a les eleccions municipals de 2007, els electors del CERA foren assignats per la Junta Electoral a les seccions de l'1 a la 19 de la Junta Municipal 1. Ciutat Vella.*

**2.1.2. Vots a candidatures. Eleccions Municipals de 2011 i 2007.**

2.1.2. Votos a candidaturas. Elecciones Municipales de 2011 i 2007.

	PP		PSOE		C.M. COMPROMIS
	2011	2007	2011	2007	2011
València	208.727	235.158	86.440	140.187	35.881
Ciutat Vella	7.950	9.416	2.026	4.405	1.680
Russafa	38.941	44.087	11.910	20.014	5.628
Abastos	27.939	32.373	10.060	16.677	4.391
Patraix	29.079	32.228	14.368	23.226	5.516
Trànsits	41.857	46.236	20.887	31.857	7.716
Exposició	24.358	27.427	8.732	14.286	3.831
Marítim	38.603	43.391	18.457	29.722	7.119

(Continuació)	EUPV		UPyD		Altres	
	2011	2007	2011	2007	2011	2007
València	28.489		11.243		17.815	33.993
Ciutat Vella	1.019		455		587	1.229
Russafa	4.215		1.828		2.831	5.492
Abastos	3.355		1.458		2.161	4.213
Patraix	4.570		1.488		2.745	5.259
Trànsits	6.332		2.191		4.049	7.346
Exposició	2.873		1.577		1.782	3.632
Marítim	6.125		2.246		3.660	6.822

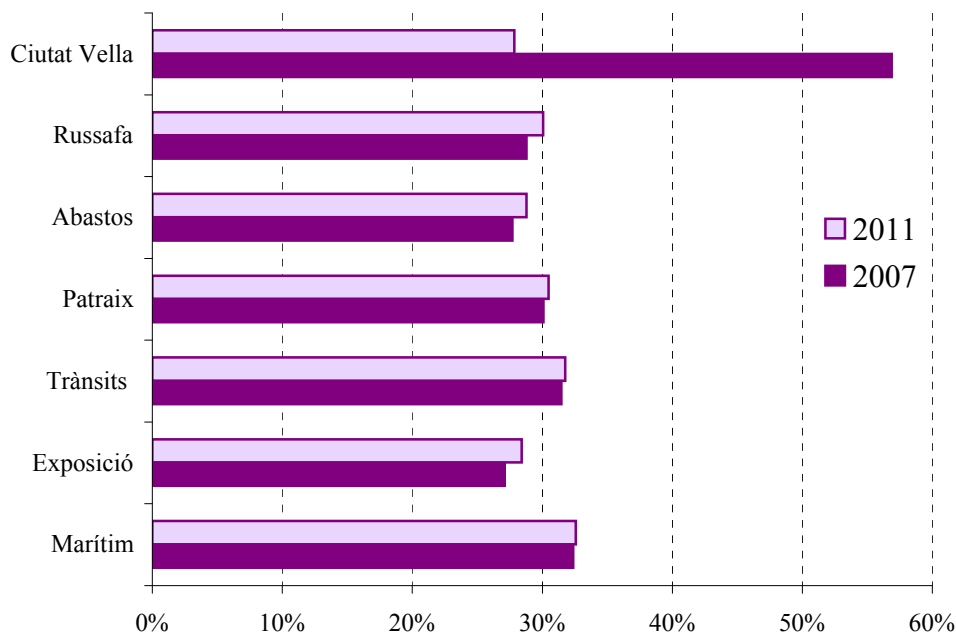
**2.1.3. Percentatge de vots a candidatures. Eleccions Municipals de 2011 i 2007.**

2.1.3. Porcentaje de votos a candidaturas. Elecciones Municipales de 2011 i 2007.

	PP		PSOE		C.M. COMPROMIS
	2011	2007	2011	2007	2011
València	53,7%	57,4%	22,2%	34,2%	9,2%
Ciutat Vella	58,0%	62,6%	14,8%	29,3%	12,2%
Russafa	59,6%	63,3%	18,2%	28,8%	8,6%
Abastos	56,6%	60,8%	20,4%	31,3%	8,9%
Patraix	50,3%	53,1%	24,9%	38,3%	9,5%
Trànsits	50,4%	54,1%	25,2%	37,3%	9,3%
Exposició	56,4%	60,5%	20,2%	31,5%	8,9%
Marítim	50,7%	54,3%	24,2%	37,2%	9,3%

(Continuació)	EUPV		UPyD		Altres	
	2011	2007	2011	2007	2011	2007
València	7,3%		2,9%		4,6%	8,3%
Ciutat Vella	7,4%		3,3%		4,3%	8,2%
Russafa	6,4%		2,8%		4,3%	7,9%
Abastos	6,8%		3,0%		4,4%	7,9%
Patraix	7,9%		2,6%		4,8%	8,7%
Trànsits	7,6%		2,6%		4,9%	8,6%
Exposició	6,7%		3,7%		4,1%	8,0%
Marítim	8,0%		2,9%		4,8%	8,5%

Nota: Percentatges calculats sobre vots a candidatures

**ABSTENCIÓ A LES JUNTES MUNICIPALS**

Nota: Per a les eleccions municipals de 2007, els electors del CERA foren assignats per la Junta Electoral a les seccions de l'1 a la 19 de la Junta Municipal 1. Ciutat Vella.

**2.2. Resultats a la ciutat de València per Districte Municipal.**

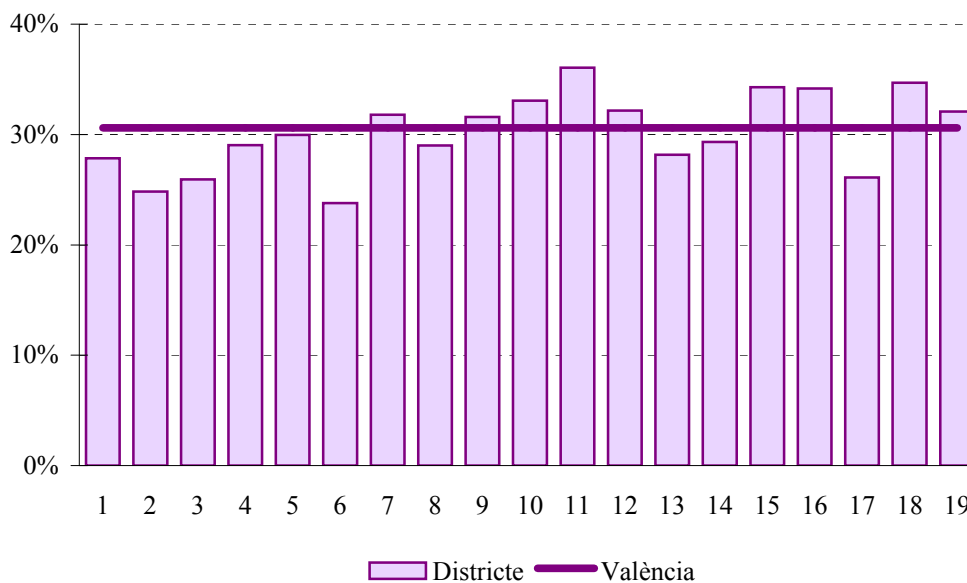
## 2.2. Resultados en la ciudad de Valencia por Distrito Municipal.

**2.2.1. Cens electoral i percentatge d'abstenció a les Eleccions Municipals de 2011 i 2007.**

## 2.2.1. Censo electoral y porcentaje de abstención a las Elecciones Municipales de 2011 y 2007.

	Cens		% abstenció	
	2011	2007	2011	2007
València	579.733	609.221	30,6%	31,6%
1. Ciutat Vella	19.715	35.806	27,9%	56,9%
2. l'Eixample	32.181	33.316	24,8%	22,8%
3. Extramurs	37.007	38.358	25,9%	24,1%
4. Campanar	26.527	26.168	29,0%	27,5%
5. la Saïdia	35.079	36.292	30,0%	29,1%
6. el Pla del Real	23.164	23.694	23,8%	21,6%
7. l'Olivereta	34.785	36.488	31,8%	31,5%
8. Patraix	43.600	44.554	29,0%	28,6%
9. Jesús	38.587	39.846	31,6%	31,0%
10. Quatre Carreres	52.998	54.366	33,1%	32,2%
11. Poblats Marítim	42.736	44.333	36,0%	36,6%
12. Camins al Grau	44.664	44.811	32,2%	31,5%
13. Algirós	29.450	31.082	28,2%	27,7%
14. Benimaclet	22.082	22.623	29,3%	28,9%
15. Rascanya	35.400	35.625	34,3%	33,8%
16. Benicalap	31.197	30.862	34,2%	35,2%
17. Pobles del Nord	5.054	4.972	26,1%	23,9%
18. Pobles de l'Oes	10.205	10.307	34,7%	36,2%
19. Pobles del Sud	15.302	15.718	32,1%	31,8%

Nota: Per a les eleccions municipals de 2007, els electors del CERA foren assignats per la Junta Electoral a les seccions de l'1 a la 19 del Districte 1. Ciutat Vella.

**ABSTENCIÓ A LES ELECCIONS MUNICIPALS 2011**

**2.2.2. Vots a candidatures. Eleccions Municipals de 2011 i 2007.**

2.2.2. Votos a candidaturas. Elecciones Municipales de 2011 y 2007.

	PP		PSOE		C.M. COMPROMIS
	2011	2007	2011	2007	2011
València	208.727	235.158	86.440	140.187	35.881
1. Ciutat Vella	7.950	9.416	2.026	4.405	1.680
2. l'Eixample	15.103	17.427	3.153	6.249	2.110
3. Extramurs	15.945	18.594	4.169	8.014	2.639
4. Campanar	9.397	10.442	4.035	6.661	1.891
5. la Saïdia	12.317	14.092	5.476	9.061	2.340
6. el Pla del Real	11.565	13.225	2.224	3.757	1.104
7. l'Olivereta	11.994	13.779	5.891	8.663	1.752
8. Patraix	15.092	16.877	7.046	11.652	3.055
9. Jesús	12.778	13.969	6.672	10.641	2.276
10. Quatre Carreres	19.071	21.409	7.355	11.732	2.847
11. Poblats Marítim	13.572	14.741	6.561	10.167	2.283
12. Camins al Grau	15.143	16.880	6.986	11.060	2.619
13. Algirós	9.888	11.770	4.910	8.495	2.217
14. Benimaclet	7.256	8.337	3.498	6.062	1.776
15. Rascanya	10.930	11.907	6.195	9.281	1.845
16. Benicalap	9.467	10.139	5.585	7.872	1.698
17. Pobles del Nord	2.125	2.298	648	917	425
18. Pobles de l'Oes	3.158	3.223	1.958	2.532	468
19. Pobles del Sud	5.976	6.633	2.052	2.966	856

(Continuació)	EUPV		UPyD		Altres	
	2011		2011		2011	2007
València	28.489		11.243		17.815	33.993
1. Ciutat Vella	1.019		455		587	1.229
2. l'Eixample	1.311		844		879	1.652
3. Extramurs	1.673		941		1.034	2.038
4. Campanar	1.308		691		826	1.475
5. la Saïdia	1.807		629		1.168	2.066
6. el Pla del Real	657		768		608	1.252
7. l'Olivereta	1.682		517		1.127	2.175
8. Patraix	2.386		852		1.428	2.646
9. Jesús	2.008		610		1.194	2.418
10. Quatre Carreres	2.531		846		1.638	3.102
11. Poblats Marítim	2.334		559		1.316	2.752
12. Camins al Grau	2.116		942		1.430	2.260
13. Algirós	1.675		745		914	1.810
14. Benimaclet	1.390		464		641	1.386
15. Rascanya	1.826		570		1.136	1.992
16. Benicalap	1.550		439		1.040	1.639
17. Pobles del Nord	180		79		130	488
18. Pobles de l'Oes	487		128		282	680
19. Pobles del Sud	549		164		437	933

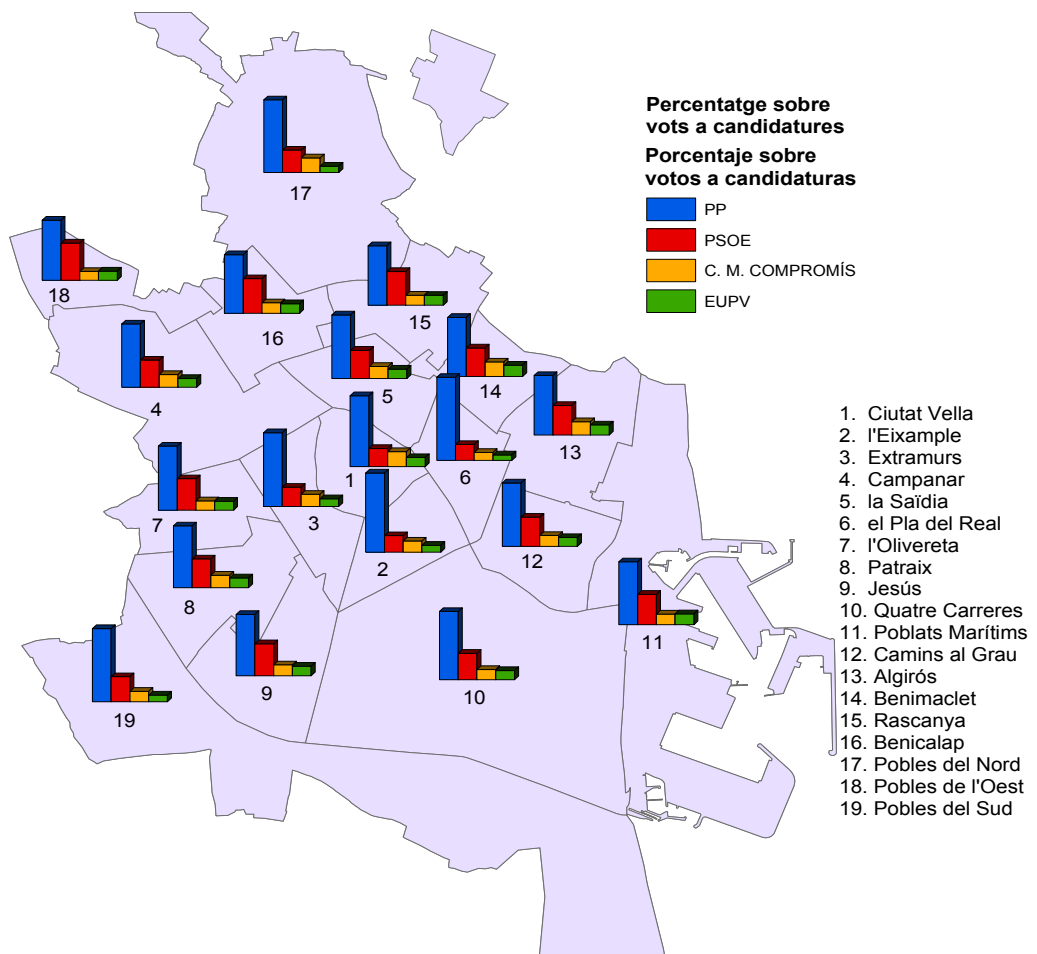
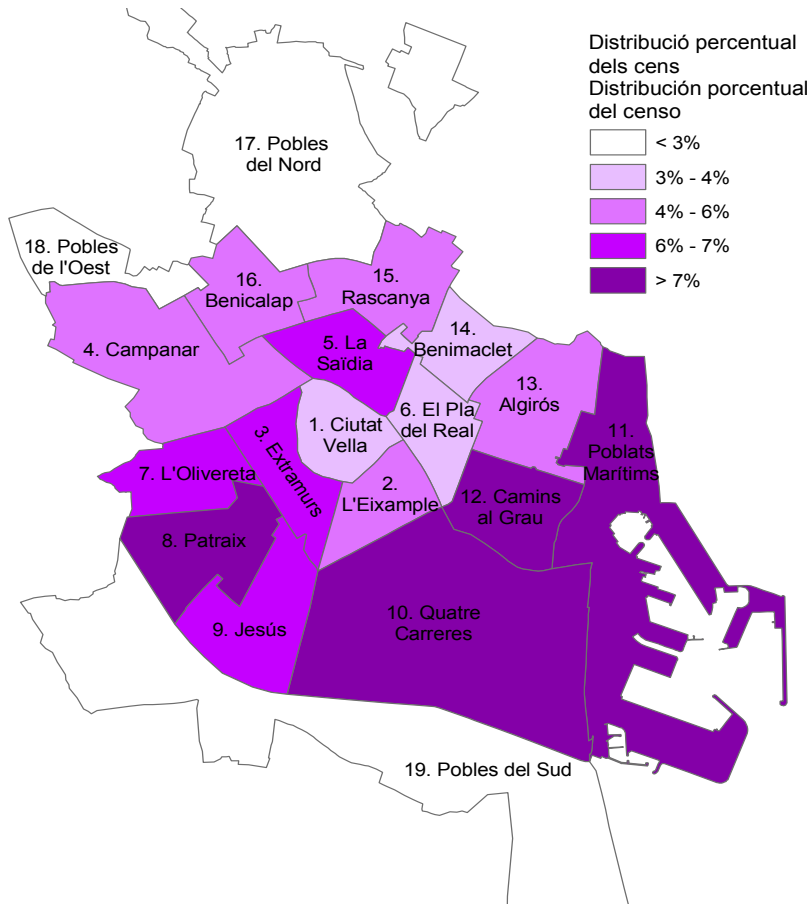
**2.2.3. Percentatge de vots a candidatures. Eleccions Municipals de 2011 i 2007.**

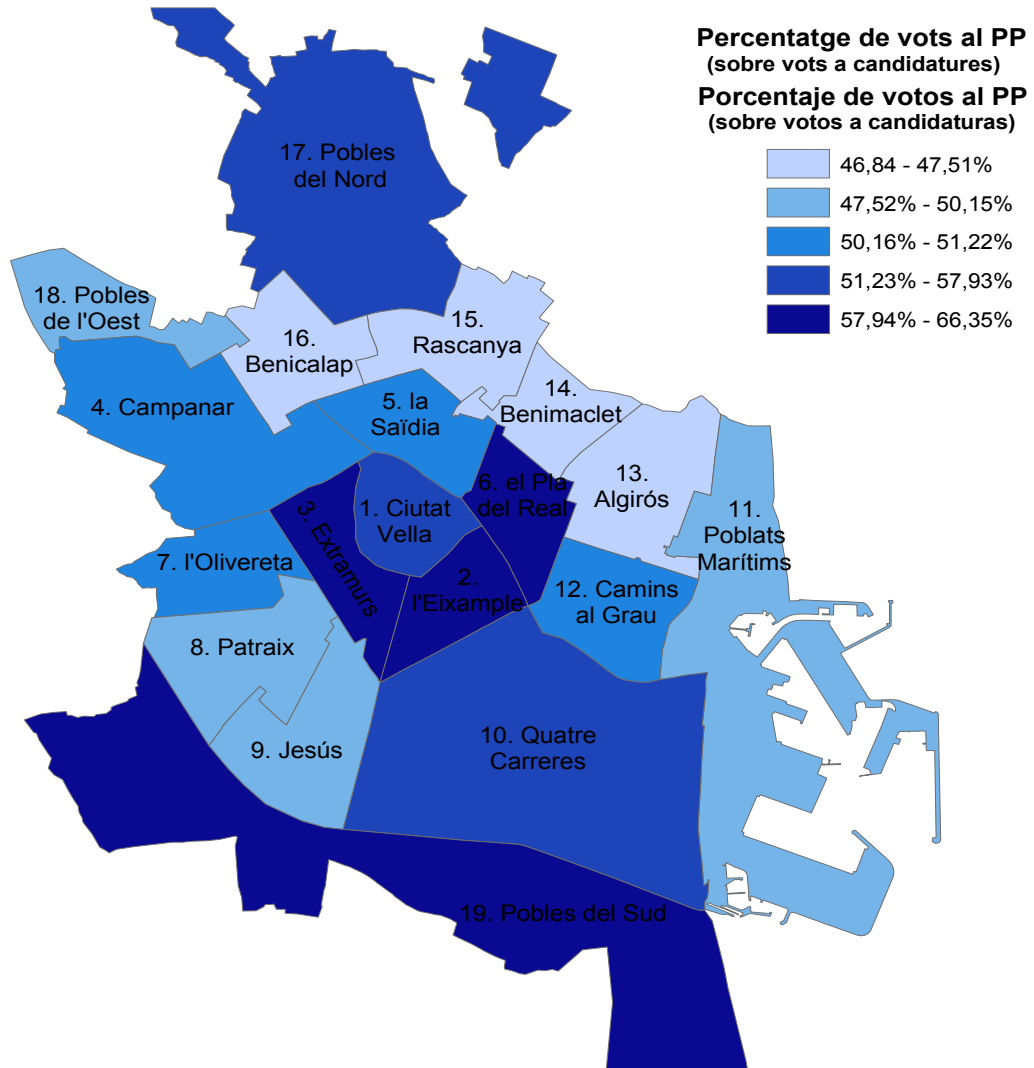
2.2.3. Porcentaje de votos a candidaturas. Elecciones Municipales de 2011 y 2007.

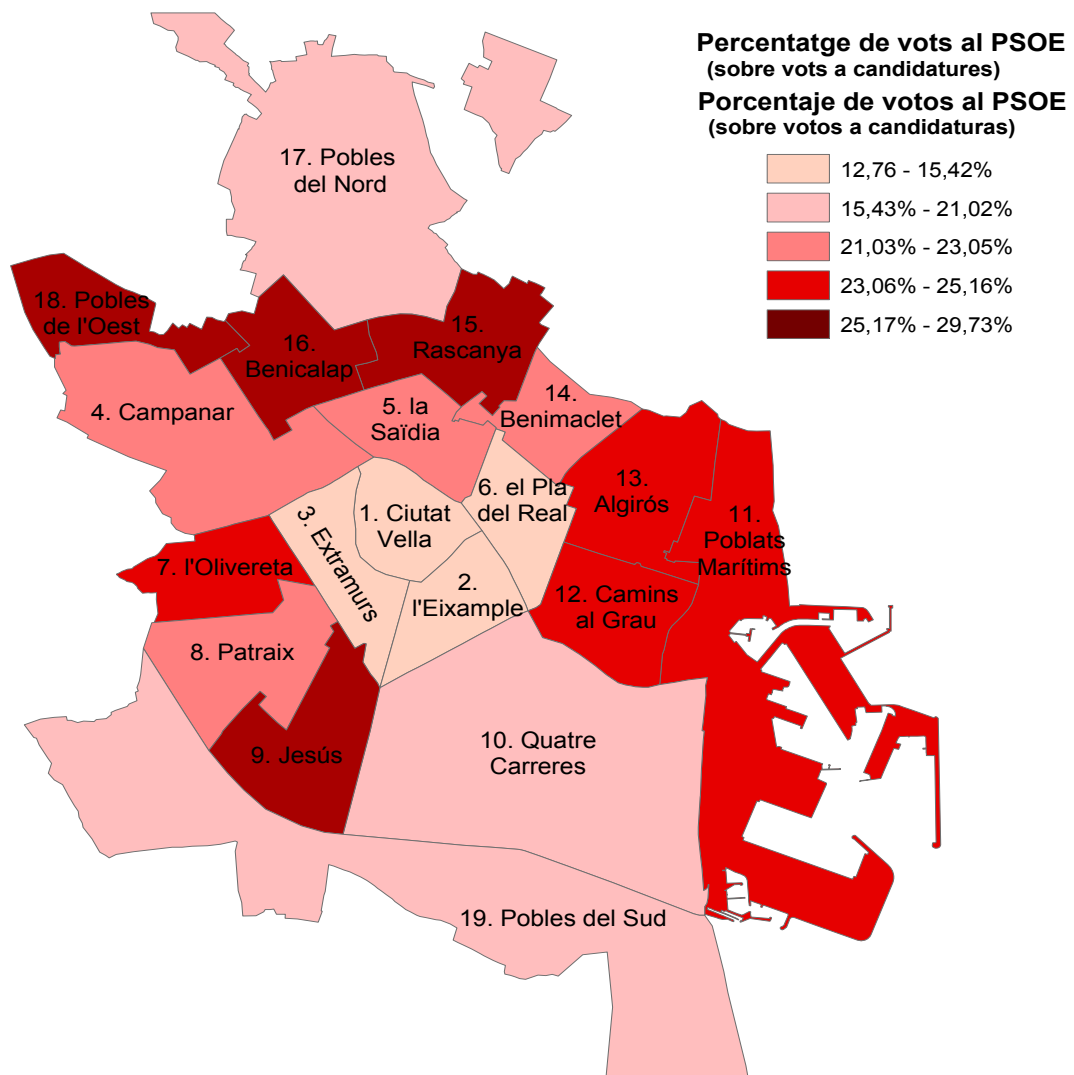
	PP		PSOE		C.M. COMPROMIS
	2011	2007	2011	2007	2011
València	53,7%	57,4%	22,2%	34,2%	9,2%
1.Ciutat Vella	58,0%	62,6%	14,8%	29,3%	12,2%
2.L'Eixample	64,5%	68,8%	13,5%	24,7%	9,0%
3.Extramurs	60,4%	64,9%	15,8%	28,0%	10,0%
4.Campanar	51,8%	56,2%	22,2%	35,9%	10,4%
5.La Saïdia	51,9%	55,9%	23,1%	35,9%	9,9%
6.El Pla del Real	68,3%	72,5%	13,1%	20,6%	6,5%
7.L'Olivereta	52,2%	56,0%	25,7%	35,2%	7,6%
8.Patraix	50,5%	54,1%	23,6%	37,4%	10,2%
9.Jesús	50,0%	51,7%	26,1%	39,4%	8,9%
10.Quatre Carreres	55,6%	59,1%	21,5%	32,4%	8,3%
11.Poblats Marítims	51,0%	53,3%	24,6%	36,8%	8,6%
12.Camins al Grau	51,8%	55,9%	23,9%	36,6%	9,0%
13.Algirós	48,6%	53,3%	24,1%	38,5%	10,9%
14.Benimaclet	48,3%	52,8%	23,3%	38,4%	11,8%
15.Rascanya	48,6%	51,4%	27,5%	40,0%	8,2%
16.Benicalap	47,9%	51,6%	28,2%	40,1%	8,6%
17.Pobles del Nord	59,2%	62,1%	18,1%	24,8%	11,8%
18.Pobles de l'Oest	48,7%	50,1%	30,2%	39,3%	7,2%
19.Pobles del Sud	59,6%	63,0%	20,5%	28,2%	8,5%

(Continuació)	EUPV		UPyD		Altres	
	2011		2011		2011	2007
València	7,3%		2,9%		4,6%	8,3%
1.Ciutat Vella	7,4%		3,3%		4,3%	8,2%
2.L'Eixample	5,6%		3,6%		3,8%	6,5%
3.Extramurs	6,3%		3,6%		3,9%	7,1%
4.Campanar	7,2%		3,8%		4,6%	7,9%
5.La Saïdia	7,6%		2,6%		4,9%	8,2%
6.El Pla del Real	3,9%		4,5%		3,6%	6,9%
7.L'Olivereta	7,3%		2,3%		4,9%	8,8%
8.Patraix	8,0%		2,9%		4,8%	8,5%
9.Jesús	7,9%		2,4%		4,7%	8,9%
10.Quatre Carreres	7,4%		2,5%		4,8%	8,6%
11.Poblats Marítims	8,8%		2,1%		4,9%	9,9%
12.Camins al Grau	7,2%		3,2%		4,9%	7,5%
13.Algirós	8,2%		3,7%		4,5%	8,2%
14.Benimaclet	9,3%		3,1%		4,3%	8,8%
15.Rascanya	8,1%		2,5%		5,0%	8,6%
16.Benicalap	7,8%		2,2%		5,3%	8,3%
17.Pobles del Nord	5,0%		2,2%		3,6%	13,2%
18.Pobles de l'Oest	7,5%		2,0%		4,4%	10,6%
19.Pobles del Sud	5,5%		1,6%		4,4%	8,9%

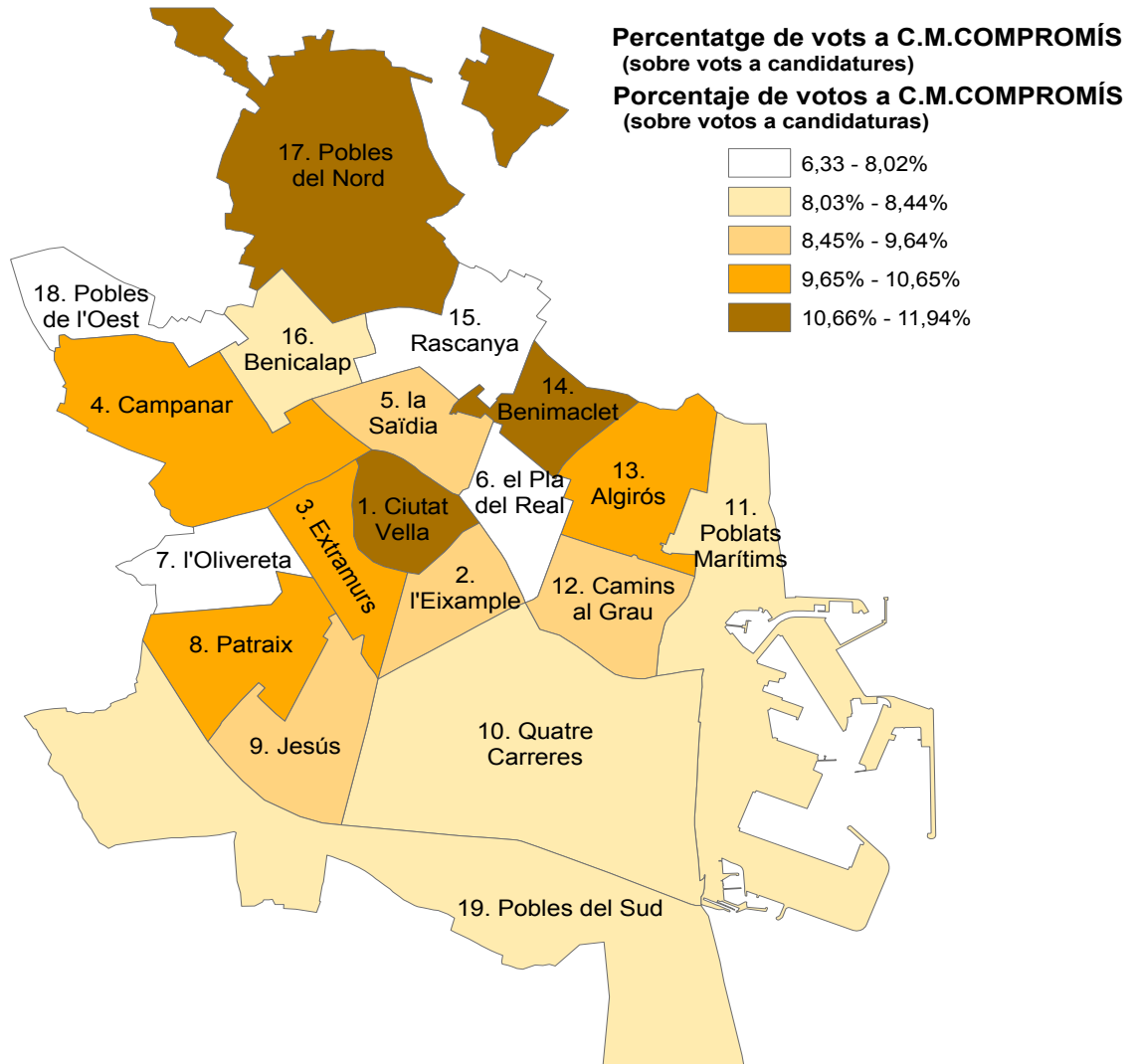
Nota: Percentatges calculats sobre vots a candidatures

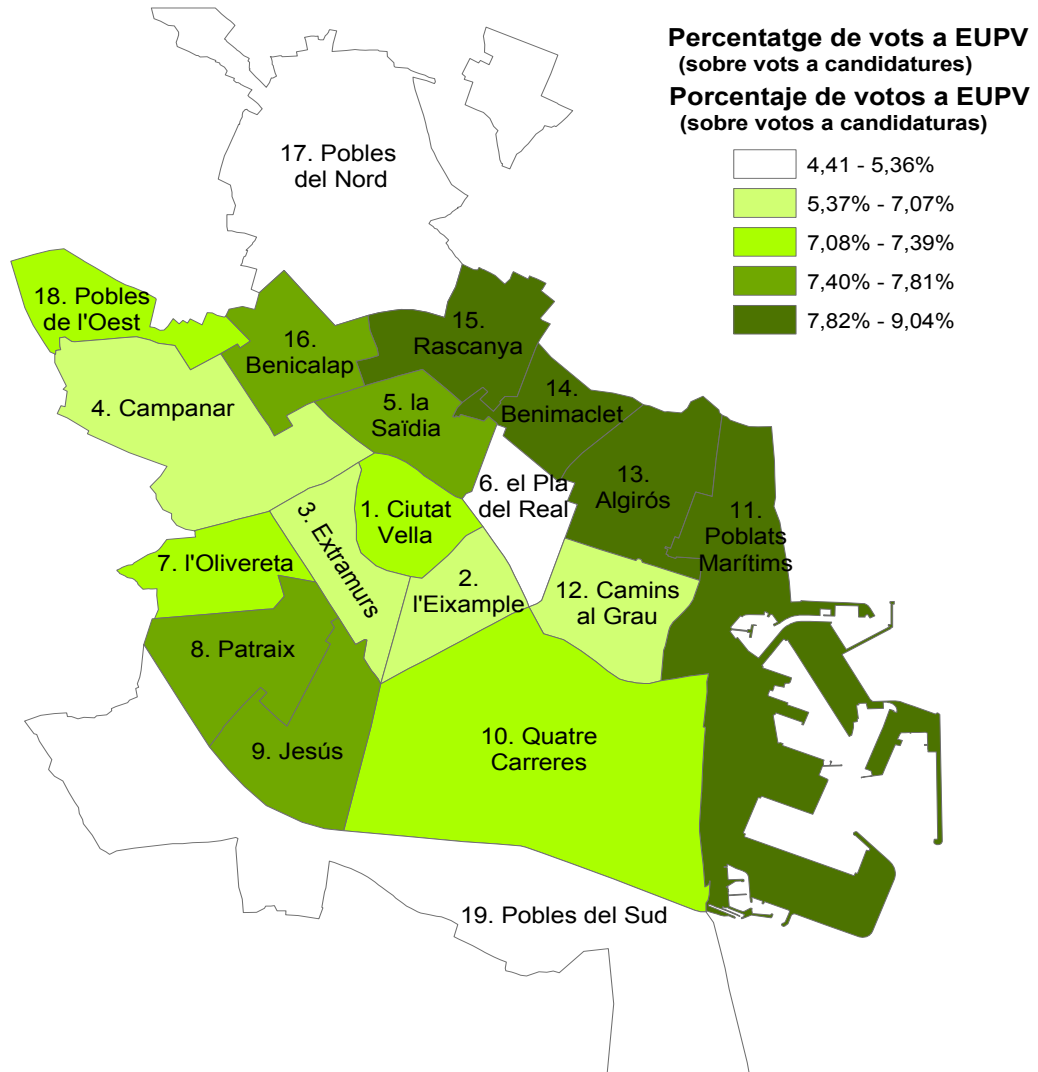












**2.3. Resultats a la ciutat de València per Barri.**

## 2.3. Resultados en la ciudad de Valencia por Barrio.

**2.3.1. Cens electoral i percentatge d'abstenció a les Eleccions Municipals de 2011 i 2007.**

## 2.3.1. Censo electoral y porcentaje de abstención a las Elecciones Municipales de 2011 y 2007.

	Cens		% abstenció	
	2011	2007	2011	2007
València	579.733	605.164	30,6%	31,8%
1. Ciutat Vella				
1. La Seu	2.123	5.028	27,2%	66,4%
2. La Xerea	2.900	5.964	24,2%	57,8%
3. El Carme	4.807	12.370	30,4%	69,5%
4. El Pilar	3.141	5.542	32,1%	61,7%
5. El Mercat	2.547	2.533	29,6%	26,6%
6. Sant Francesc	4.197	4.369	23,5%	20,3%
2. L'Eixample				
1. Russafa	17.627	18.071	27,3%	25,4%
2. El Pla del Remei	5.445	5.792	19,6%	17,9%
3. Gran Via	9.109	9.453	23,2%	20,9%
3. Extramurs				
1. El Botànic	4.966	4.971	29,2%	26,1%
2. La Roqueta	3.118	3.253	29,1%	27,2%
3. La Petxina	11.430	11.791	25,6%	24,2%
4. Arrancapins	17.493	18.343	24,7%	22,9%
4. Campanar				
1. Campanar	9.257	9.560	26,2%	25,6%
2. Les Tendetes	3.930	4.143	29,0%	28,6%
3. El Calvari	3.501	3.739	38,2%	35,4%
4. Sant Pau	9.839	8.726	28,4%	25,7%
5. La Saïdia				
1. Marxalenes	7.949	8.358	29,8%	28,9%
2. Morvedre	7.615	7.698	29,2%	27,1%
3. Trinitat	6.057	6.291	28,6%	28,3%
4. Tormos	6.062	6.310	33,6%	33,4%
5. Sant Antoni	7.396	7.635	29,2%	28,6%
6. El Pla del Real				
1. Exposició	5.219	5.443	22,4%	19,0%
2. Mestalla	10.792	10.877	25,8%	24,1%
3. Jaume Roig	5.118	5.298	21,6%	19,6%
4. Ciutat Universitària	2.035	2.076	22,1%	20,3%
7. L'Olivereta				
1. Nou Moles	18.781	19.670	30,3%	29,4%
2. Soternes	3.553	3.733	30,7%	30,1%
3. Tres Forques	6.294	6.771	35,3%	34,8%
4. La Font Santa	2.345	2.520	40,0%	41,7%
5. La Llum	3.812	3.794	29,5%	31,2%
8. Patraix				
1. Patraix	18.740	19.206	28,5%	27,1%
2. Sant Isidre	7.365	7.463	30,6%	31,3%
3. Vara de Quart	8.379	8.776	28,7%	28,8%
4. Safranar	6.686	6.676	28,0%	29,1%
5. Favara	2.430	2.433	31,3%	30,7%
9. Jesús				
1. La Raiosa	10.734	11.224	30,6%	29,0%
2. L'Hort de Senabre	12.771	13.270	31,0%	30,6%
3. La Creu Coberta	4.669	4.788	31,9%	31,5%
4. Sant Marcel·lí	7.721	7.901	32,7%	31,7%
5. Camí Real	2.692	2.663	34,4%	37,9%

(Continuació)	Cens		% abstenció	
	2011	2007	2011	2007
<b>10. Quatre Carreres</b>				
1. Mont-Olivet	14.154	14.562	32,3%	30,1%
2. En Corts	8.405	8.394	33,3%	31,3%
3. Malilla	16.529	17.181	30,3%	30,4%
4. Fonteta de Sant Lluís	2.175	2.266	36,7%	33,3%
5. Na Rovella	6.121	6.516	42,1%	43,3%
6. La Punta	1.699	1.702	36,4%	38,1%
7. Ciutat de les Arts i de les Ciències	3.915	3.745	29,3%	27,9%
<b>11. Poblat Marítims</b>				
1. El Grau	6.606	6.718	35,9%	37,6%
2. El Cabanyal-Canyamelar	15.206	15.960	35,9%	36,0%
3. La Malva-rosa	10.470	10.737	36,0%	36,8%
4. Beteró	6.079	6.276	32,5%	32,7%
5. Natzaret	4.375	4.642	41,8%	42,0%
<b>12. Camins al Grau</b>				
1. Aiora	17.826	18.320	33,5%	33,7%
2. Albors	6.483	6.757	29,7%	29,1%
3. La Creu del Grau	10.324	10.552	34,0%	34,2%
4. Camí Fondo	3.172	3.218	34,3%	30,3%
5. Penya-roja	6.859	5.964	27,1%	23,2%
<b>13. Algirós</b>				
1. L'Illa Perduda	7.064	7.482	29,7%	30,3%
2. Ciutat Jardí	9.859	10.448	28,0%	26,7%
3. L'Amistat	5.341	5.726	30,1%	30,1%
4. La Bega Baixa	4.574	4.795	24,9%	23,8%
5. La Carrasca	2.612	2.631	26,4%	26,0%
<b>14. Benimaclet</b>				
1. Benimaclet	17.754	18.195	29,8%	28,7%
2. Camí de Vera	4.328	4.428	27,6%	29,5%
<b>15. Rascanya</b>				
1. Orriols	10.608	11.062	37,0%	35,5%
2. Torreïel	17.988	18.515	35,1%	35,0%
3. Sant Llorenç	6.804	6.048	27,8%	26,9%
<b>16. Benicalap</b>				
1. Benicalap	27.084	26.431	33,9%	34,6%
2. Ciutat Fallera	4.113	4.431	35,8%	38,8%
<b>17. Pobles del Nord</b>				
1. Benifaraig	828	798	25,7%	20,3%
2. Poble Nou	720	745	35,0%	33,8%
3. Carpesa	1.033	1.031	23,0%	23,1%
4. Cases de Bàrcena-Mauella	348	399	31,6%	28,8%
6. Massarrojos	1.534	1.378	24,8%	21,9%
7. Borbotó	591	621	21,2%	19,0%
<b>18. Pobles de l'Oest</b>				
1. Benimàmet	9.512	9.755	35,3%	37,0%
2. Beniferri	693	552	26,0%	23,4%
<b>19. Pobles del Sud</b>				
1. El Forn d'Alcedo	1.005	1.049	31,8%	30,8%
2. El Castellar-L'Oliverar	5.404	5.568	30,7%	31,2%
3. Pinedo	1.977	1.959	33,2%	32,8%
4. El Saler	1.249	1.137	34,5%	25,5%
5. El Palmar	634	662	11,0%	12,8%
6. El Perellonet	1.225	1.286	32,8%	31,9%
7. La Torre-Faitanar	3.808	4.057	36,0%	37,2%

Nota: Per a les eleccions municipals de 2007, els electors del CERA foren assignats per la Junta Electoral a les seccions de l'I a la 19 del Districte I. Ciutat Vella.

**2.3.2. Vots a candidatures. Eleccions Municipals de 2011 i 2007.**

## 2.3.2. Votos a candidaturas. Elecciones Municipales de 2011 y 2007.

	PP		PSOE		C.M. COMPROMIS
	2011	2007	2011	2007	2011
València	208.727	235.158	86.440	140.187	35.881
1. Ciutat Vella					
1. La Seu	819	980	229	546	229
2. La Xerea	1.489	1.825	241	527	144
3. El Carme	1.378	1.722	650	1.470	544
4. El Pilar	1.010	1.154	355	691	322
5. El Mercat	887	1.053	278	624	247
6. Sant Francesc	2.367	2.682	273	547	194
2. L'Eixample					
1. Russafa	6.947	8.094	2.055	4.110	1.449
2. El Pla del Remei	3.411	3.887	306	623	176
3. Gran Via	4.745	5.446	792	1.516	485
3. Extramurs					
1. El Botànic	1.803	2.128	563	1.197	427
2. La Roqueta	1.351	1.557	322	603	201
3. La Petxina	4.860	5.657	1.350	2.502	841
4. Arrancapins	7.931	9.252	1.934	3.712	1.170
4. Campanar					
1. Campanar	3.399	3.915	1.354	2.460	786
2. Les Tendetes	1.293	1.518	659	1.152	312
3. El Calvari	998	1.207	722	993	129
4. Sant Pau	3.707	3.802	1.300	2.056	664
5. La Saïdia					
1. Marxalenes	2.756	3.199	1.351	2.170	491
2. Morvedre	2.825	3.189	1.093	1.870	543
3. Trinitat	2.190	2.497	898	1.554	429
4. Tormos	1.928	2.222	982	1.557	372
5. Sant Antoni	2.618	2.985	1.152	1.910	505
6. El Pla del Real					
1. Exposició	2.964	3.431	372	597	176
2. Mestalla	4.819	5.467	1.234	1.982	608
3. Jaume Roig	2.787	3.192	399	802	208
4. Ciutat Universitària	995	1.135	219	376	112
7. L'Olivereta					
1. Nou Moles	6.816	7.893	3.017	4.518	1.004
2. Soternes	1.211	1.392	629	991	184
3. Tres Forques	2.064	2.389	1.111	1.588	279
4. La Fontsanta	664	752	390	549	75
5. La Llum	1.239	1.353	744	1.017	210
8. Patraix					
1. Patraix	6.918	7.879	2.773	4.758	1.311
2. Sant Isidre	2.423	2.731	1.242	1.904	448
3. Vara de Quart	2.805	3.223	1.466	2.361	558
4. Safranar	2.164	2.300	1.186	1.935	568
5. Favara	782	744	379	694	170
9. Jesús					
1. La Raiosa	3.971	4.464	1.593	2.674	639
2. L'Hort de Senabre	4.062	4.368	2.320	3.806	756
3. La Creu Coberta	1.544	1.639	751	1.278	313
4. Sant Marcel·lí	2.333	2.597	1.589	2.307	413
5. Camí Real	868	901	419	576	155

(Continuació)	EUPV	UPyD	Altres	
	2011	2011	2011	2007
<b>València</b>	28.489	11.243	17.815	33.993
1. Ciutat Vella				
1. La Seu	105	53	55	126
2. La Xerea	86	65	78	128
3. El Carme	384	94	183	434
4. El Pilar	196	78	101	191
5. El Mercat	161	64	85	148
6. Sant Francesc	87	101	85	202
2. L'Eixample				
1. Russafa	975	404	537	1.062
2. El Pla del Remei	84	166	121	187
3. Gran Via	252	274	221	403
3. Extramurs				
1. El Botànic	299	121	176	309
2. La Roqueta	113	60	89	179
3. La Petxina	519	284	346	608
4. Arrancapins	742	476	423	942
4. Campanar				
1. Campanar	448	235	318	583
2. Les Tendetes	248	74	118	228
3. El Calvari	155	23	99	172
4. Sant Pau	457	359	291	492
5. La Saïdia				
1. Marxalenes	437	106	264	468
2. Morvedre	414	125	247	457
3. Trinitat	308	143	214	352
4. Tormos	290	91	197	353
5. Sant Antoni	358	164	246	436
6. El Pla del Real				
1. Exposició	119	164	113	291
2. Mestalla	357	341	302	666
3. Jaume Roig	116	198	131	185
4. Ciutat Universitària	65	65	62	110
7. L'Olivereta				
1. Nou Moles	936	282	578	1.256
2. Soternes	172	60	110	187
3. Tres Forques	257	74	205	370
4. La Font Santa	125	24	93	157
5. La Llum	192	77	141	205
8. Patraix				
1. Patraix	953	396	577	1.111
2. Sant Isidre	410	113	267	398
3. Vara de Quart	468	166	295	528
4. Safranar	379	128	226	411
5. Favara	176	49	63	198
9. Jesús				
1. La Raiosa	512	190	328	705
2. L'Hort de Senabre	745	212	391	856
3. La Creu Coberta	239	83	158	293
4. Sant Marcel·lí	376	88	232	421
5. Camí Real	136	37	85	143

(Continuació)	PP		PSOE		C.M. COMPROMIS
	2011	2007	2011	2007	2011
10. Quatre Carreres					
1. Mont-Olivet	5.490	6.305	1.763	2.970	821
2. En Corts	3.045	3.432	1.132	1.779	480
3. Malilla	5.623	6.331	2.619	4.200	948
4. Fonteta de Sant Lluís	856	931	257	425	76
5. Na Rovella	1.848	2.013	927	1.378	194
6. La Punta	647	689	204	217	74
7. Ciutat de les Arts i de les Ciències	1.562	1.708	453	763	254
11. Poblat Marítims					
1. El Grau	2.031	2.204	1.047	1.527	344
2. El Cabanyal-Canyamelar	5.003	5.472	2.283	3.512	853
3. La Malva-rosa	3.144	3.378	1.659	2.618	526
4. Beteró	1.905	2.103	991	1.675	432
5. Natzaret	1.489	1.584	581	835	128
12. Camins al Grau					
1. Aiora	5.366	6.119	3.118	4.894	1.119
2. Albors	2.404	2.687	1.011	1.655	392
3. La Creu del Grau	3.203	3.573	1.756	2.721	548
4. Camí Fondo	1.034	1.259	470	770	199
5. Penya-roja	3.136	3.242	631	1.020	361
13. Algirós					
1. L'Illa Perduda	2.257	2.632	1.320	2.092	435
2. Ciutat Jardí	3.194	3.850	1.744	3.056	808
3. L'Amistat	1.839	2.173	869	1.452	339
4. La Bega Baixa	1.737	2.123	588	1.161	391
5. La Carrasca	861	992	389	734	244
14. Benimaclet					
1. Benimaclet	6.019	6.914	2.729	4.732	1.336
2. Camí de Vera	1.237	1.423	769	1.330	440
15. Rascanya					
1. Orriols	3.178	3.484	2.000	2.907	427
2. Torreïel	5.393	6.042	3.185	4.814	894
3. Sant Llorenç	2.359	2.381	1.010	1.560	524
16. Benicalap					
1. Benicalap	8.340	8.939	4.710	6.624	1.496
2. Ciutat Fallera	1.127	1.200	875	1.248	202
17. Pobles del Nord					
1. Benifaraig	351	371	109	187	67
2. Poble Nou	281	294	76	140	42
3. Carpesa	408	437	165	288	137
4. Cases de Bàrcena-Mauella	123	158	57	86	18
6. Massarrojos	656	676	169	129	130
7. Borbotó	306	362	72	87	31
18. Pobles de l'Oest					
1. Benimàmet	2.891	2.995	1.849	2.399	429
2. Beniferri	267	228	109	133	39
19. Pobles del Sud					
1. El Forn d'Alcedo	347	390	178	232	38
2. El Castellar-L'Oliverar	2.389	2.656	555	760	277
3. Pinedo	807	832	238	351	117
4. El Saler	372	431	202	306	91
5. El Palmar	353	391	80	136	96
6. El Perellonet	499	551	149	248	52
7. La Torre-Faitanar	1.209	1.382	650	933	185

(Continuació)	EUPV	UPyD	Altres	
	2011	2011	2011	2007
<b>10. Quatre Carreres</b>				
1. Mont-Olivet	543	242	406	744
2. En Corts	385	121	270	444
3. Malilla	1.107	284	520	1.219
4. Fonteta de Sant Lluís	66	14	68	132
5. Na Rovella	236	54	192	255
6. La Punta	57	12	54	134
7. Ciutat de les Arts i de les Ciències	137	119	128	174
<b>11. Poblat Marítims</b>				
1. El Grau	345	118	202	396
2. El Cabanyal-Canyamelar	714	177	490	1.083
3. La Malva-rosa	749	127	315	669
4. Beteró	376	106	191	378
5. Natzaret	150	31	118	226
<b>12. Camins al Grau</b>				
1. Aiora	946	283	607	945
2. Albors	298	121	194	363
3. La Creu del Grau	551	178	344	549
4. Camí Fondo	127	65	109	169
5. Penya-roja	194	295	176	234
<b>13. Algirós</b>				
1. L'Illa Perduda	370	137	249	413
2. Ciutat Jardí	569	250	279	623
3. L'Amistat	280	110	160	304
4. La Bega Baixa	290	160	144	299
5. La Carrasca	166	88	82	171
<b>14. Benimaclet</b>				
1. Benimaclet	1.052	369	511	1.070
2. Camí de Vera	338	95	130	316
<b>15. Rascanya</b>				
1. Orriols	472	121	304	625
2. Torreïel	1.000	225	603	998
3. Sant Llorenç	354	224	229	369
<b>16. Benicalap</b>				
1. Benicalap	1.369	414	900	1.439
2. Ciutat Fallera	181	25	140	200
<b>17. Pobles del Nord</b>				
1. Benifaraig	34	7	18	59
2. Poble Nou	34	4	14	52
3. Carpesa	30	6	25	57
4. Cases de Bàrcena-Mauella	13	4	15	33
6. Massarrojos	62	52	35	244
7. Borbotó	7	6	23	43
<b>18. Pobles de l'Oest</b>				
1. Benimàmet	449	108	256	625
2. Beniferri	38	20	26	55
<b>19. Pobles del Sud</b>				
1. El Forn d'Alcedo	65	7	29	97
2. El Castellar-L'Oliverar	142	50	177	342
3. Pinedo	57	31	39	112
4. El Saler	64	34	27	86
5. El Palmar	5	0	4	37
6. El Perellonet	40	16	38	64
7. La Torre-Faitanar	176	26	123	195



**2.3.3. Percentatge de vots a candidatures. Eleccions Municipals de 2011 i 2007.**

2.3.3. Porcentaje de votos a candidaturas. Elecciones Municipales de 2011 y 2007.

	PP		PSOE		C.M. COMPROMIS
	2011	2007	2011	2007	2011
<b>València</b>	53,7%	57,4%	22,2%	34,2%	9,2%
<b>1. Ciutat Vella</b>					
1. La Seu	55,0%	59,3%	15,4%	33,1%	15,4%
2. La Xerea	70,8%	73,6%	11,5%	21,3%	6,8%
3. El Carme	42,6%	47,5%	20,1%	40,5%	16,8%
4. El Pilar	49,0%	56,7%	17,2%	33,9%	15,6%
5. El Mercat	51,5%	57,7%	16,1%	34,2%	14,3%
6. Sant Francesc	76,2%	78,2%	8,8%	15,9%	6,2%
<b>2. L'Eixample</b>					
1. Russafa	56,2%	61,0%	16,6%	31,0%	11,7%
2. El Pla del Remei	80,0%	82,8%	7,2%	13,3%	4,1%
3. Gran Via	70,1%	73,9%	11,7%	20,6%	7,2%
<b>3. Extramurs</b>					
1. El Botànic	53,2%	58,6%	16,6%	32,9%	12,6%
2. La Roqueta	63,2%	66,6%	15,1%	25,8%	9,4%
3. La Petxina	59,3%	64,5%	16,5%	28,5%	10,3%
4. Arrancapins	62,6%	66,5%	15,3%	26,7%	9,2%
<b>4. Campanar</b>					
1. Campanar	52,0%	56,3%	20,7%	35,4%	12,0%
2. Les Tendetes	47,8%	52,4%	24,4%	39,8%	11,5%
3. El Calvari	46,9%	50,9%	34,0%	41,9%	6,1%
4. Sant Pau	54,7%	59,9%	19,2%	32,4%	9,8%
<b>5. La Saïdia</b>					
1. Marxalenes	51,0%	54,8%	25,0%	37,2%	9,1%
2. Morvedre	53,8%	57,8%	20,8%	33,9%	10,3%
3. Trinitat	52,4%	56,7%	21,5%	35,3%	10,3%
4. Tormos	49,9%	53,8%	25,4%	37,7%	9,6%
5. Sant Antoni	51,9%	56,0%	22,8%	35,8%	10,0%
<b>6. El Pla del Real</b>					
1. Exposició	75,8%	79,4%	9,5%	13,8%	4,5%
2. Mestalla	62,9%	67,4%	16,1%	24,4%	7,9%
3. Jaume Roig	72,6%	76,4%	10,4%	19,2%	5,4%
4. Ciutat Universitària	65,5%	70,0%	14,4%	23,2%	7,4%
<b>7. L'Olivereta</b>					
1. Nou Moles	54,0%	57,8%	23,9%	33,1%	7,9%
2. Soternes	51,2%	54,2%	26,6%	38,6%	7,8%
3. Tres Forques	51,7%	55,0%	27,8%	36,5%	7,0%
4. La Font Santa	48,4%	51,6%	28,4%	37,7%	5,5%
5. La Llum	47,6%	52,5%	28,6%	39,5%	8,1%
<b>8. Patraix</b>					
1. Patraix	53,5%	57,3%	21,4%	34,6%	10,1%
2. Sant Isidre	49,4%	54,3%	25,3%	37,8%	9,1%
3. Vara de Quart	48,7%	52,7%	25,5%	38,6%	9,7%
4. Safranar	46,5%	49,5%	25,5%	41,6%	12,2%
5. Favara	48,3%	45,5%	23,4%	42,4%	10,5%
<b>9. Jesús</b>					
1. La Raiosa	54,9%	56,9%	22,0%	34,1%	8,8%
2. L'Hort de Senabre	47,9%	48,4%	27,3%	42,1%	8,9%
3. La Creu Coberta	50,0%	51,1%	24,3%	39,8%	10,1%
4. Sant Marcel·lí	46,4%	48,8%	31,6%	43,3%	8,2%
5. Camí Real	51,1%	55,6%	24,6%	35,6%	9,1%

(Continuació)	EUPV	UPyD	Altres	
	2011	2011	2011	2007
<b>València</b>	7,3%	2,9%	4,6%	8,3%
1. Ciutat Vella				
1. La Seu	7,0%	3,6%	3,7%	7,6%
2. La Xerea	4,1%	3,1%	3,7%	5,2%
3. El Carme	11,9%	2,9%	5,7%	12,0%
4. El Pilar	9,5%	3,8%	4,9%	9,4%
5. El Mercat	9,3%	3,7%	4,9%	8,1%
6. Sant Francesc	2,8%	3,3%	2,7%	5,9%
2. L'Eixample				
1. Russafa	7,9%	3,3%	4,3%	8,0%
2. El Pla del Remei	2,0%	3,9%	2,8%	4,0%
3. Gran Via	3,7%	4,0%	3,3%	5,5%
3. Extramurs				
1. El Botànic	8,8%	3,6%	5,2%	8,5%
2. La Roqueta	5,3%	2,8%	4,2%	7,7%
3. La Petxina	6,3%	3,5%	4,2%	6,9%
4. Arrancapins	5,9%	3,8%	3,3%	6,8%
4. Campanar				
1. Campanar	6,9%	3,6%	4,9%	8,4%
2. Les Tendetes	9,2%	2,7%	4,4%	7,9%
3. El Calvari	7,3%	1,1%	4,7%	7,3%
4. Sant Pau	6,7%	5,3%	4,3%	7,7%
5. La Saïdia				
1. Marxalenes	8,1%	2,0%	4,9%	8,0%
2. Morvedre	7,9%	2,4%	4,7%	8,3%
3. Trinitat	7,4%	3,4%	5,1%	8,0%
4. Tormos	7,5%	2,4%	5,1%	8,5%
5. Sant Antoni	7,1%	3,3%	4,9%	8,2%
6. El Pla del Real				
1. Exposició	3,0%	4,2%	2,9%	6,7%
2. Mestalla	4,7%	4,5%	3,9%	8,2%
3. Jaume Roig	3,0%	5,2%	3,4%	4,4%
4. Ciutat Universitària	4,3%	4,3%	4,1%	6,8%
7. L'Olivereta				
1. Nou Moles	7,4%	2,2%	4,6%	9,2%
2. Soternes	7,3%	2,5%	4,6%	7,3%
3. Tres Forques	6,4%	1,9%	5,1%	8,5%
4. La Fontsanta	9,1%	1,8%	6,8%	10,8%
5. La Llum	7,4%	3,0%	5,4%	8,0%
8. Patraix				
1. Patraix	7,4%	3,1%	4,5%	8,1%
2. Sant Isidre	8,4%	2,3%	5,4%	7,9%
3. Vara de Quart	8,1%	2,9%	5,1%	8,6%
4. Safranar	8,1%	2,8%	4,9%	8,8%
5. Favara	10,9%	3,0%	3,9%	12,1%
9. Jesús				
1. La Raiosa	7,1%	2,6%	4,5%	9,0%
2. L'Hort de Senabre	8,8%	2,5%	4,6%	9,5%
3. La Creu Coberta	7,7%	2,7%	5,1%	9,1%
4. Sant Marcel·lí	7,5%	1,7%	4,6%	7,9%
5. Camí Real	8,0%	2,2%	5,0%	8,8%

(Continuació)	PP		PSOE		C.M. COMPROMIS
	2011	2007	2011	2007	2011
10. Quatre Carreres					
1. Mont-Olivet	59,3%	62,9%	19,0%	29,6%	8,9%
2. En Corts	56,0%	60,7%	20,8%	31,5%	8,8%
3. Malilla	50,7%	53,9%	23,6%	35,7%	8,5%
4. Fonteta de Sant Lluís	64,0%	62,6%	19,2%	28,6%	5,7%
5. Na Rovella	53,5%	55,2%	26,9%	37,8%	5,6%
6. La Punta	61,7%	66,3%	19,5%	20,9%	7,1%
7. Ciutat de les Arts i de les Ciències	58,9%	64,6%	17,1%	28,8%	9,6%
11. Poblat Marítims					
1. El Grau	49,7%	53,4%	25,6%	37,0%	8,4%
2. El Cabanyal-Canyamelar	52,6%	54,4%	24,0%	34,9%	9,0%
3. La Malva-rosa	48,2%	50,7%	25,4%	39,3%	8,1%
4. Beteró	47,6%	50,6%	24,8%	40,3%	10,8%
5. Natzaret	59,6%	59,9%	23,3%	31,6%	5,1%
12. Camins al Grau					
1. Aiora	46,9%	51,2%	27,3%	40,9%	9,8%
2. Albors	54,4%	57,1%	22,9%	35,2%	8,9%
3. La Creu del Grau	48,7%	52,2%	26,7%	39,8%	8,3%
4. Camí Fondo	51,6%	57,3%	23,5%	35,0%	9,9%
5. Penya-roja	65,4%	72,1%	13,2%	22,7%	7,5%
13. Algirós					
1. L'Illa Perduda	47,3%	51,2%	27,7%	40,7%	9,1%
2. Ciutat Jardí	46,7%	51,1%	25,5%	40,6%	11,8%
3. L'Amistat	51,1%	55,3%	24,2%	37,0%	9,4%
4. La Bega Baixa	52,5%	59,3%	17,8%	32,4%	11,8%
5. La Carrasca	47,0%	52,3%	21,3%	38,7%	13,3%
14. Benimaclet					
1. Benimaclet	50,1%	54,4%	22,7%	37,2%	11,1%
2. Camí de Vera	41,1%	46,4%	25,6%	43,3%	14,6%
15. Rascanya					
1. Orriols	48,9%	49,7%	30,8%	41,4%	6,6%
2. Torrefiel	47,7%	51,0%	28,2%	40,6%	7,9%
3. Sant Llorenç	50,2%	55,2%	21,5%	36,2%	11,1%
16. Benicalap					
1. Benicalap	48,4%	52,6%	27,3%	39,0%	8,7%
2. Ciutat Fallera	44,2%	45,3%	34,3%	47,1%	7,9%
17. Pobles del Nord					
1. Benifaraig	59,9%	60,1%	18,6%	30,3%	11,4%
2. Poble Nou	62,3%	60,5%	16,9%	28,8%	9,3%
3. Carpesa	52,9%	55,9%	21,4%	36,8%	17,8%
4. Cases de Bàrcena-Mauella	53,5%	57,0%	24,8%	31,0%	7,8%
6. Massarrojos	59,4%	64,4%	15,3%	12,3%	11,8%
7. Borbotó	68,8%	73,6%	16,2%	17,7%	7,0%
18. Pobles de l'Oest					
1. Benimàmet	48,3%	49,8%	30,9%	39,9%	7,2%
2. Beniferri	53,5%	54,8%	21,8%	32,0%	7,8%
19. Pobles del Sud					
1. El Forn d'Alcedo	52,3%	54,2%	26,8%	32,3%	5,7%
2. El Castellar-L'Oliverar	66,5%	70,7%	15,5%	20,2%	7,7%
3. Pinedo	62,6%	64,2%	18,5%	27,1%	9,1%
4. El Saler	47,1%	52,4%	25,6%	37,2%	11,5%
5. El Palmar	65,6%	69,3%	14,9%	24,1%	17,8%
6. El Perellonet	62,8%	63,8%	18,8%	28,7%	6,5%
7. La Torre-Faitanar	51,0%	55,1%	27,4%	37,2%	7,8%

Nota: Percentatges calculats sobre vots a candidatures

(Continuació)	EUPV	UPyD	Altres	
	2011	2011	2011	2007
<b>10. Quatre Carreres</b>				
1. Mont-Olivet	5,9%	2,6%	4,4%	8,0%
2. En Corts	7,1%	2,2%	5,0%	8,2%
3. Malilla	10,0%	2,6%	4,7%	11,0%
4. Fonteta de Sant Lluís	4,9%	1,0%	5,1%	9,9%
5. Na Rovella	6,8%	1,6%	5,6%	7,4%
6. La Punta	5,4%	1,1%	5,2%	12,8%
7. Ciutat de les Arts i de les Ciències	5,2%	4,5%	4,8%	6,6%
<b>11. Poblat Marítims</b>				
1. El Grau	8,4%	2,9%	4,9%	9,7%
2. El Cabanyal-Canyamelar	7,5%	1,9%	5,1%	11,4%
3. La Malva-rosa	11,5%	1,9%	4,8%	10,3%
4. Beteró	9,4%	2,6%	4,8%	9,4%
5. Natzaret	6,0%	1,2%	4,7%	9,1%
<b>12. Camins al Grau</b>				
1. Aiora	8,3%	2,5%	5,3%	8,3%
2. Albors	6,7%	2,7%	4,4%	8,2%
3. La Creu del Grau	8,4%	2,7%	5,2%	8,3%
4. Camí Fondo	6,3%	3,2%	5,4%	8,4%
5. Penya-roja	4,0%	6,2%	3,7%	4,9%
<b>13. Algirós</b>				
1. L'Illa Perduda	7,8%	2,9%	5,2%	8,7%
2. Ciutat Jardí	8,3%	3,7%	4,1%	9,1%
3. L'Amistat	7,8%	3,1%	4,4%	8,5%
4. La Bega Baixa	8,8%	4,8%	4,4%	9,0%
5. La Carrasca	9,1%	4,8%	4,5%	9,3%
<b>14. Benimaclet</b>				
1. Benimaclet	8,8%	3,1%	4,3%	8,9%
2. Camí de Vera	11,2%	3,2%	4,3%	10,5%
<b>15. Rascanya</b>				
1. Orriols	7,3%	1,9%	4,7%	9,6%
2. Torrefiel	8,8%	2,0%	5,3%	8,8%
3. Sant Llorenç	7,5%	4,8%	4,9%	7,9%
<b>16. Benicalap</b>				
1. Benicalap	7,9%	2,4%	5,2%	8,4%
2. Ciutat Fallera	7,1%	1,0%	5,5%	7,8%
<b>17. Pobles del Nord</b>				
1. Benifaraig	5,8%	1,2%	3,1%	10,1%
2. Poble Nou	7,5%	0,9%	3,1%	11,5%
3. Carpesa	3,9%	0,8%	3,2%	7,4%
4. Cases de Bàrcena-Mauella	5,7%	1,7%	6,5%	14,3%
6. Massarrojos	5,6%	4,7%	3,2%	22,1%
7. Borbotó	1,6%	1,3%	5,2%	9,7%
<b>18. Pobles de l'Oest</b>				
1. Benimàmet	7,5%	1,8%	4,3%	10,4%
2. Beniferri	7,6%	4,0%	5,2%	11,0%
<b>19. Pobles del Sud</b>				
1. El Forn d'Alcedo	9,8%	1,1%	4,4%	14,6%
2. El Castellar-L'Oliverar	4,0%	1,4%	4,9%	9,5%
3. Pinedo	4,4%	2,4%	3,0%	8,7%
4. El Saler	8,1%	4,3%	3,4%	10,9%
5. El Palmar	0,9%	0,0%	0,7%	6,9%
6. El Perellonet	5,0%	2,0%	4,8%	8,1%
7. La Torre-Faitanar	7,4%	1,1%	5,2%	8,2%

Nota: Percentatges calculats sobre vots a candidatures

**2.4. Resultats als municipis de la Comarca de L'Horta.**

## 2.4. Resultados en los municipios de la Comarca de L'Horta.

**2.4.1. Participació a les Eleccions Municipals de 2011 i 2007.**

## 2.4.1. Participación en las Elecciones Municipales de 2011 y 2007.

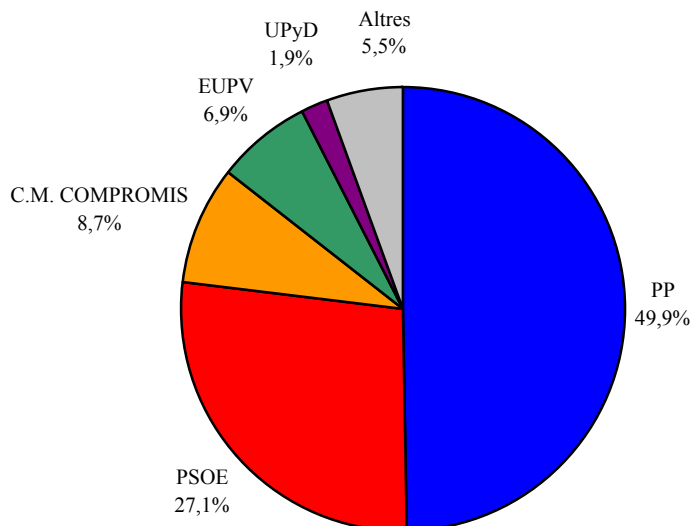
	2011	%	2007	%
Cens	1.137.116	100,0%	1.153.154	100,0%
Vots Emesos	797.142	70,1%	785.790	68,1% (sobre cens)
Vots Blancs	16.542	2,1%	11.302	1,4% (sobre emesos)
Vots Nuls	10.591	1,3%	4.305	0,5% (sobre emesos)
Abstenció	339.974	29,9%	367.364	31,9% (sobre cens)
Vots a Candidatures	770.009	67,7%	770.183	66,8% (sobre cens)

**2.4.2. Vots a candidatures a les Eleccions Municipals de 2011 i 2007.**

## 2.4.2. Votos a candidaturas en las elecciones municipales de 2011 y 2007.

	2011 Vots	%	2007 Vots	%
PP	383.931	49,9%	391.576	50,8%
PSOE	208.924	27,1%	280.436	36,4%
C.M. COMPROMIS	66.979	8,7%	-	-
EUPV	52.953	6,9%	-	-
UPyD	14.825	1,9%	-	-
Altres	42.397	5,5%	98.171	12,7%
Total vots a candidatures	770.009		770.183	

Nota: Percentatges calculats sobre vots a candidatures

**DISTRIBUCIÓ DELS VOTS A CANDIDATURES**

**2.4.3. Cens electoral i percentatge d'abstenció a les Eleccions Municipals de 2011 i 2007.**

2.4.3. Censo electoral y porcentaje de abstención en las Elecciones Municipales de 2011 y 2007.

	Cens		% d'abstenció	
	2011	2007	2011	2007
L'Horta	1.137.116	1.153.154	29,9%	31,9%
Alaquàs	22.908	23.377	29,8%	35,2%
Albal	11.614	11.352	27,3%	29,5%
Albalat dels Sorells	3.135	3.055	19,3%	20,5%
Alboraya	16.146	15.964	27,3%	28,9%
Albuixech	3.141	2.917	17,9%	16,7%
Alcàsser	7.023	6.822	22,9%	22,9%
Aldaia	23.314	22.002	29,8%	36,0%
Alfafar	15.096	15.413	33,2%	35,8%
Alfara del Patriarca	2.498	2.407	24,1%	25,1%
Almàssera	5.614	5.640	26,1%	28,4%
Benetússer	11.490	11.346	28,9%	33,5%
Beniparrell	1.613	1.558	20,5%	17,0%
Bonrepòs i Mirambell	2.672	2.510	22,5%	24,3%
Burjassot	28.553	29.270	31,7%	37,5%
Catarroja	20.395	21.108	30,1%	35,0%
Emperador	484	392	18,2%	21,9%
Foios	5.464	5.083	22,5%	21,7%
Godella	9.698	9.705	25,5%	27,2%
Llocnou de la Corona	103	93	0,0%	19,4%
Manises	23.099	23.126	29,8%	30,2%
Massalfassar	1.820	1.596	20,5%	17,8%
Massamagrell	11.712	11.389	29,7%	33,3%
Massanassa	7.072	6.836	28,0%	28,5%
Meliana	8.260	7.844	26,9%	27,9%
Mislata	32.070	32.846	29,4%	34,6%
Moncada	16.738	16.676	29,6%	33,3%
Museros	4.536	4.122	24,9%	25,3%
Paiporta	18.418	17.238	27,3%	28,0%
Paterna	48.581	44.465	34,6%	35,9%
Picanya	8.496	8.005	25,1%	29,1%
Picassent	15.322	14.521	28,5%	31,8%
La Pobla de Farnals	5.693	5.307	28,0%	28,2%
Puçol	14.439	13.776	29,8%	28,2%
Puig	7.002	6.442	22,9%	21,7%
Quart de Poblet	20.119	20.193	27,2%	30,8%
Rafelbunyol	6.452	5.566	24,8%	25,1%
Rocafort	4.859	4.546	22,5%	20,0%
Sedaví	7.705	7.534	27,5%	30,0%
Silla	14.278	14.039	25,6%	27,2%
Tavernes Blanques	7.295	7.386	30,9%	31,7%
Torrent	58.285	56.208	32,2%	37,8%
València	579.733	609.221	30,6%	31,6%
Vinalesa	2.577	2.309	17,0%	13,6%
Xirivella	21.594	21.949	30,2%	33,7%
L'Horta Nord	168.788	163.902	27,3%	29,2%
L'Horta Oest	258.466	252.171	30,9%	34,8%
València	579.733	609.221	30,6%	31,6%
L'Horta Sud	130.129	127.860	28,2%	30,8%

**2.4.4. Vots a candidatures segons municipi. Eleccions Municipals de 2011.**

2.4.4. Votos a candidaturas según municipio. Elecciones Municipales de 2011.

	PP	PSOE	C.M. COMPROMIS	EUPV	UPyD	Altres
L'Horta	383.931	208.924	66.979	52.953	14.825	42.387
Alaquàs	6.715	6.143	1.193	766	-	856
Albal	3.125	3.594	155	219	-	1.070
Albalat dels Sorells	1.182	385	396	64	-	447
Alboraya	3.651	2.094	1.340	537	251	3.395
Albuixech	994	1.004	264	112	-	108
Alcàsser	2.512	1.864	-	150	-	739
Aldaia	7.623	6.149	848	1.055	-	192
Alfafar	4.438	3.934	440	710	-	238
Alfara del Patriarca	917	568	228	52	-	58
Almàssera	1.732	1.089	323	270	-	624
Benetússer	3.102	2.312	404	1.156	-	1.003
Beniparrell	506	223	282	181	-	41
Bonrepòs i Mirambell	938	633	280	46	-	94
Burjassot	8.370	6.645	1.726	1.432	-	770
Catarroja	6.735	3.470	1.330	1.359	-	709
Emperador	143	146	-	-	-	86
Foios	2.106	897	667	269	-	121
Godella	3.138	1.872	864	702	-	381
Llocnou de la Corona	47	39	4	1	-	-
Manises	8.158	3.629	1.792	1.731	-	393
Massalfassar	683	343	298	-	-	60
Massamagrell	3.765	2.368	714	599	-	445
Massanassa	2.737	1.145	367	383	-	267
Meliana	3.059	924	1.281	292	-	204
Mislata	8.021	9.935	980	1.485	522	868
Moncada	5.875	3.100	1.398	691	-	267
Museros	1.262	970	581	117	-	298
Païporta	6.412	3.560	1.141	1.003	388	467
Paterna	15.997	7.649	2.433	2.228	796	1.502
Picanya	2.413	2.961	501	238	-	62
Picassent	4.377	4.950	650	400	-	231
La Pobla de Farnals	1.750	936	111	184	-	927
Puçol	4.086	2.959	653	490	246	1.286
Puig	2.415	1.718	747	-	-	294
Quart de Poblet	5.790	6.604	757	959	-	134
Rafelbunyol	1.996	1.149	615	-	-	910
Rocafort	1.588	1.461	-	151	-	325
Sedaví	3.147	1.273	523	373	-	99
Silla	4.213	2.349	705	655	-	2.357
Tavernes Blanques	2.484	1.517	176	271	-	410
Torrent	18.753	12.576	2.919	1.514	1.014	1.727
València	208.727	86.440	35.881	28.489	11.243	17.815
Vinalesa	840	964	254	-	-	-
Xirivella	7.409	4.383	758	1.619	365	107
L'Horta Nord	52.974	33.742	12.916	6.279	497	11.510
L'Horta Oest	80.879	60.029	12.181	11.595	2.697	5.841
València	208.727	86.440	35.881	28.489	11.243	17.815
L'Horta Sud	41.351	28.713	6.001	6.590	388	7.221

**2.4.5. Percentatge de vots a candidatures segons municipi. Eleccions Municipals de 2011.**

2.4.5. Porcentaje de votos a candidaturas según municipio. Elecciones Municipales de 2011.

	PP	PSOE	C.M. COMPROMIS	EUPV	UPyD	Altres
L'Horta	49,9%	27,1%	8,7%	6,9%	1,9%	5,5%
Alaquàs	42,8%	39,2%	7,6%	4,9%	-	5,5%
Albal	38,3%	44,0%	1,9%	2,7%	-	13,1%
Albalat dels Sorells	47,8%	15,6%	16,0%	2,6%	-	18,1%
Alboraya	32,4%	18,6%	11,9%	4,8%	2,2%	30,1%
Albuixech	40,0%	40,5%	10,6%	4,5%	-	4,4%
Alcàsser	47,7%	35,4%	-	2,8%	-	14,0%
Aldaia	48,0%	38,8%	5,3%	6,6%	-	1,2%
Alfàfar	45,5%	40,3%	4,5%	7,3%	-	2,4%
Alfara del Patriarca	50,3%	31,2%	12,5%	2,9%	-	3,2%
Almàssera	42,9%	27,0%	8,0%	6,7%	-	15,5%
Benetússer	38,9%	29,0%	5,1%	14,5%	-	12,6%
Beniparrell	41,0%	18,1%	22,9%	14,7%	-	3,3%
Bonrepòs i Mirambell	47,1%	31,8%	14,1%	2,3%	-	4,7%
Burjassot	44,2%	35,1%	9,1%	7,6%	-	4,1%
Catarroja	49,5%	25,5%	9,8%	10,0%	-	5,2%
Emperador	38,1%	38,9%	-	-	-	22,9%
Foios	51,9%	22,1%	16,4%	6,6%	-	3,0%
Godella	45,1%	26,9%	12,4%	10,1%	-	5,5%
Llocnou de la Corona	51,6%	42,9%	4,4%	1,1%	-	-
Manises	52,0%	23,1%	11,4%	11,0%	-	2,5%
Massalfassar	49,3%	24,8%	21,5%	-	-	4,3%
Massamagrell	47,7%	30,0%	9,0%	7,6%	-	5,6%
Massanassa	55,9%	23,4%	7,5%	7,8%	-	5,5%
Meliana	53,1%	16,0%	22,2%	5,1%	-	3,5%
Mislata	36,8%	45,6%	4,5%	6,8%	2,4%	4,0%
Moncada	51,8%	27,4%	12,3%	6,1%	-	2,4%
Museros	39,1%	30,0%	18,0%	3,6%	-	9,2%
Paiporta	49,4%	27,4%	8,8%	7,7%	3,0%	3,6%
Paterna	52,3%	25,0%	7,9%	7,3%	2,6%	4,9%
Picanya	39,1%	48,0%	8,1%	3,9%	-	1,0%
Picassent	41,3%	46,7%	6,1%	3,8%	-	2,2%
La Pobla de Farnals	44,8%	24,0%	2,8%	4,7%	-	23,7%
Puçol	42,0%	30,4%	6,7%	5,0%	2,5%	13,2%
Puig	46,7%	33,2%	14,4%	-	-	5,7%
Quart de Poblet	40,6%	46,4%	5,3%	6,7%	-	0,9%
Rafelbunyol	42,7%	24,6%	13,2%	-	-	19,5%
Rocafort	45,0%	41,4%	-	4,3%	-	9,2%
Sedaví	58,1%	23,5%	9,7%	6,9%	-	1,8%
Silla	41,0%	22,9%	6,9%	6,4%	-	22,9%
Tavernes Blanques	51,1%	31,2%	3,6%	5,6%	-	8,4%
Torrent	48,7%	32,7%	7,6%	3,9%	2,6%	4,5%
València	53,7%	22,2%	9,2%	7,3%	2,9%	4,6%
Vinalesa	40,8%	46,8%	12,3%	-	-	-
Xirivella	50,6%	29,9%	5,2%	11,1%	2,5%	0,7%
L'Horta Nord	44,9%	28,6%	11,0%	5,3%	0,4%	9,8%
L'Horta Oest	46,7%	34,7%	7,0%	6,7%	1,6%	3,4%
València	53,7%	22,2%	9,2%	7,3%	2,9%	4,6%
L'Horta Sud	45,8%	31,8%	6,6%	7,3%	0,4%	8,0%

Nota: Percentatges calculats sobre vots a candidatures



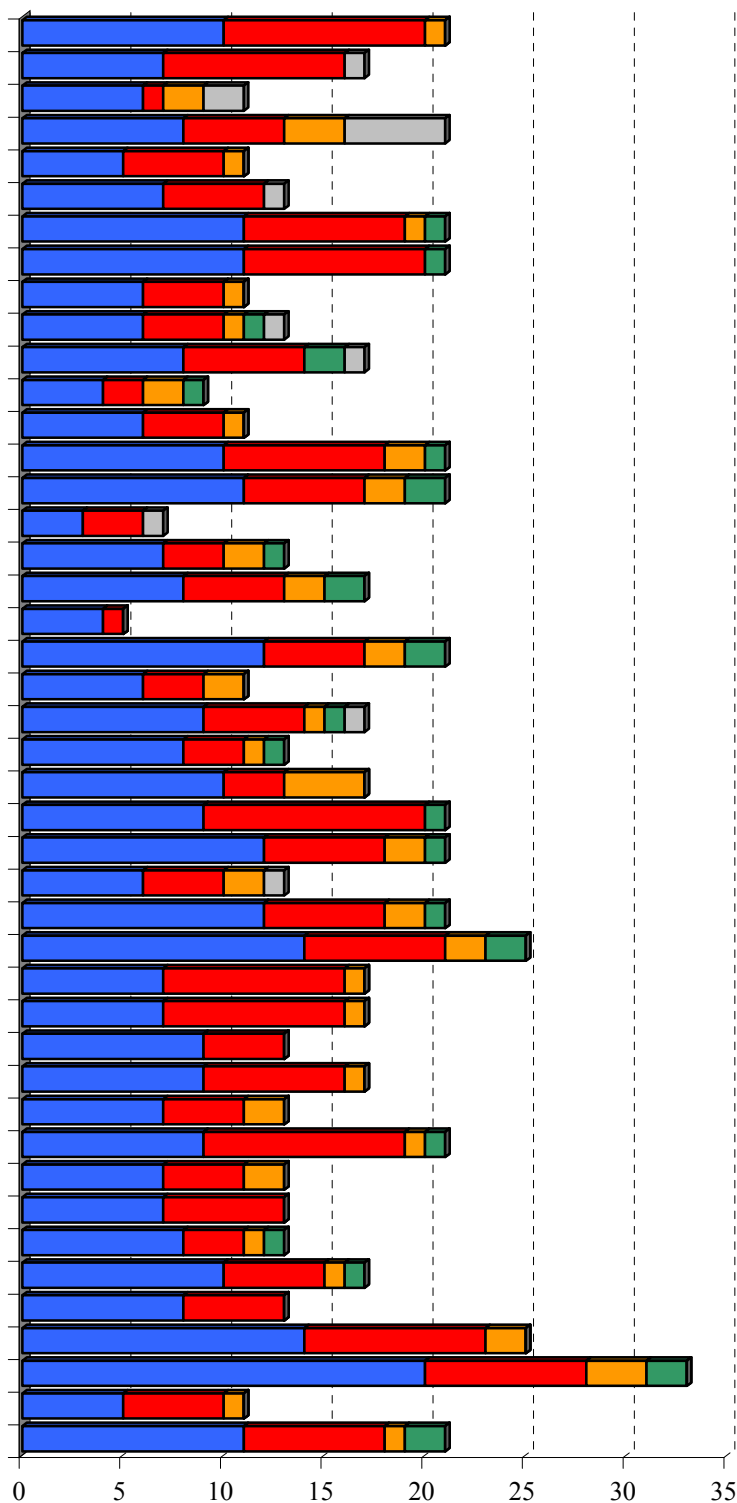
**2.4.6. Nombre de regidors segons municipi. Eleccions Municipals de 2011.**

2.4.6. Número de concejales según municipio. Elecciones Municipales de 2011.

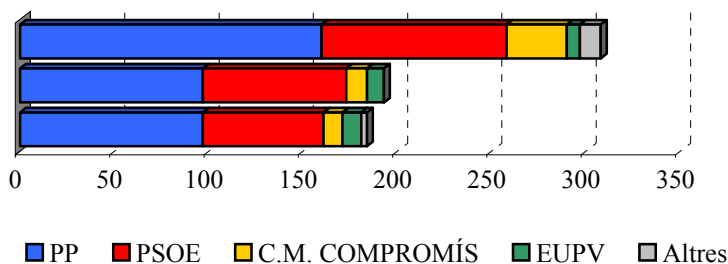
	Total	PP	PSOE	CM. COMPROMÍS	EUPV	UPyD	Altres
L'Horta	718	374	246	56	28	0	14
Alaquàs	21	10	10	1	0	0	0
Albal	17	7	9	0	0	0	1
Albalat dels Sorells	11	6	1	2	0	0	2
Alboraya	21	8	5	3	0	0	5
Albuixech	11	5	5	1	0	0	0
Alcàsser	13	7	5	0	0	0	1
Aldaia	21	11	8	1	1	0	0
Alfafar	21	11	9	0	1	0	0
Alfara del Patriarca	11	6	4	1	0	0	0
Almàssera	13	6	4	1	1	0	1
Benetússer	17	8	6	0	2	0	1
Beniparrell	9	4	2	2	1	0	0
Bonrepòs i Mirambell	11	6	4	1	0	0	0
Burjassot	21	10	8	2	1	0	0
Catarroja	21	11	6	2	2	0	0
Emperador	7	3	3	0	0	0	1
Foios	13	7	3	2	1	0	0
Godella	17	8	5	2	2	0	0
Llocnou de la Corona	5	4	1	0	0	0	0
Manises	21	12	5	2	2	0	0
Massalfassar	11	6	3	2	0	0	0
Massamagrell	17	9	5	1	1	0	1
Massanassa	13	8	3	1	1	0	0
Meliana	17	10	3	4	0	0	0
Mislata	21	9	11	0	1	0	0
Moncada	21	12	6	2	1	0	0
Museros	13	6	4	2	0	0	1
Paiporta	21	12	6	2	1	0	0
Paterna	25	14	7	2	2	0	0
Picanya	17	7	9	1	0	0	0
Picassent	17	7	9	1	0	0	0
La Pobla de Farnals	13	9	4	0	0	0	0
Puçol	17	9	7	1	0	0	0
Puig	13	7	4	2	0	0	0
Quart de Poblet	21	9	10	1	1	0	0
Rafelbunyol	13	7	4	2	0	0	0
Rocafort	13	7	6	0	0	0	0
Sedaví	13	8	3	1	1	0	0
Silla	17	10	5	1	1	0	0
Tavernes Blanques	13	8	5	0	0	0	0
Torrent	25	14	9	2	0	0	0
València	33	20	8	3	2	0	0
Vinalesa	11	5	5	1	0	0	0
Xirivella	21	11	7	1	2	0	0
<b>L'Horta Nord</b>	<b>308</b>	<b>160</b>	<b>98</b>	<b>32</b>	<b>7</b>	<b>0</b>	<b>11</b>
<b>L'Horta Oest</b>	<b>193</b>	<b>97</b>	<b>76</b>	<b>11</b>	<b>9</b>	<b>0</b>	<b>0</b>
<b>València</b>	<b>33</b>	<b>20</b>	<b>8</b>	<b>3</b>	<b>2</b>	<b>0</b>	<b>0</b>
<b>L'Horta Sud</b>	<b>184</b>	<b>97</b>	<b>64</b>	<b>10</b>	<b>10</b>	<b>0</b>	<b>3</b>

**NOMBRE DE REGIDORS. ELECCIONS MUNICIPALS 2011.**  
**NÚMERO DE CONCEJALES. ELECCIONES MUNICIPALES 2011.**

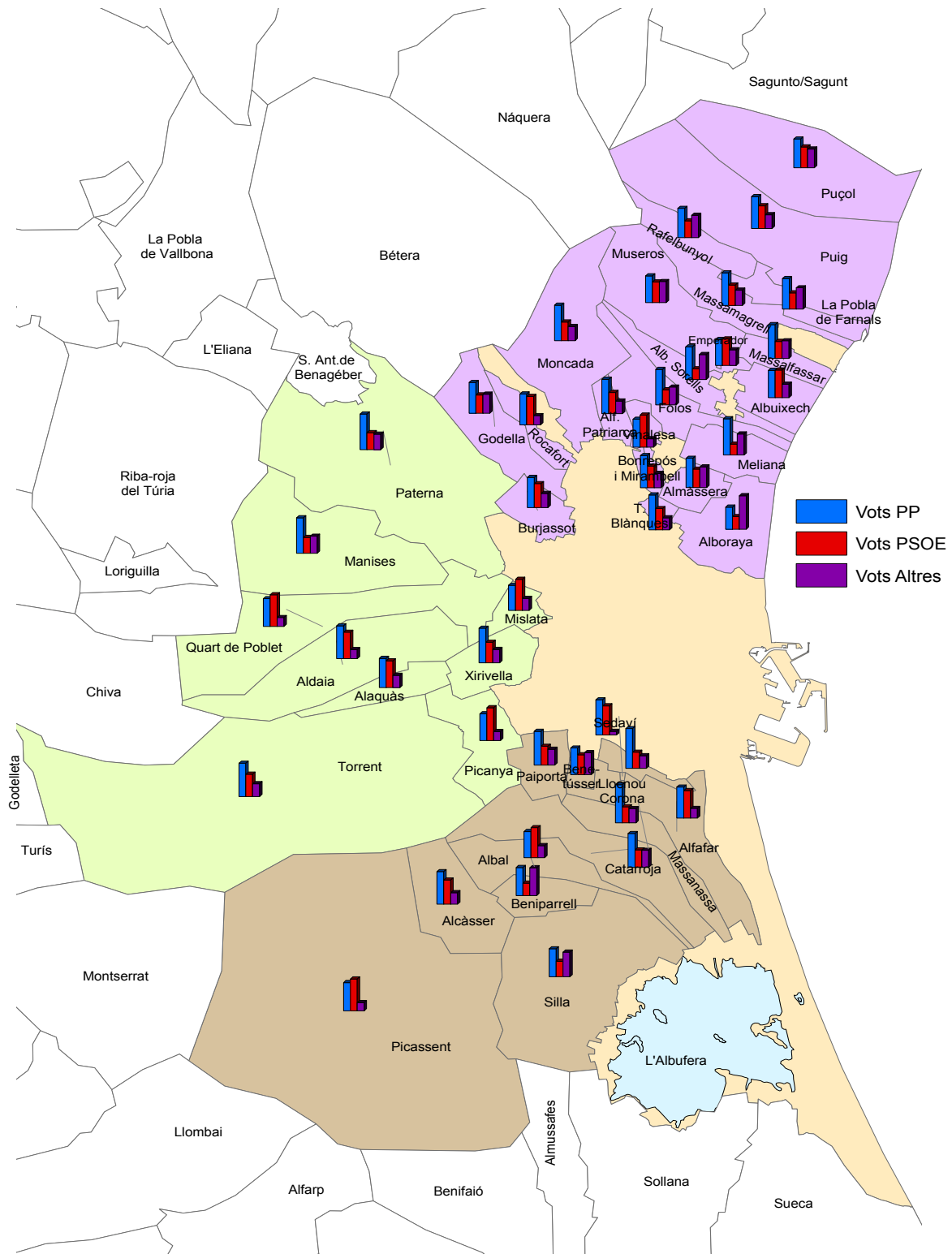
	Total
Alaquàs	21
Albal	17
Albalat dels Sorells	11
Alboraya	21
Albuixech	11
Alcàsser	13
Aldaia	21
Alfatar	21
Alfara del Patriarca	11
Almàssera	13
Benetússer	17
Beniparrell	9
Bonrepòs i Mirambell	11
Burjassot	21
Catarroja	21
Emperador	7
Foios	13
Godella	17
Llocnou de la Corona	5
Manises	21
Massalfassar	11
Massamagrell	17
Massanassa	13
Meliana	17
Mislata	21
Moncada	21
Museros	13
Païporta	21
Paterna	25
Picanya	17
Picassent	17
La Pobla de Farnals	13
Puçol	17
Puig	13
Quart de Poblet	21
Rafelbunyol	13
Rocafort	13
Sedaví	13
Silla	17
Tavernes Blanques	13
Torrent	25
València	33
Vinalesa	11
Xirivella	21



<b>L'Horta Nord</b>	<b>308</b>
<b>L'Horta Oest</b>	<b>193</b>
<b>L'Horta Sud</b>	<b>184</b>
<b>L'Horta</b>	<b>718</b>



**PERCENTATGE DE VOTS A CADA CANDIDATURA SOBRE EL TOTAL DE VOTS A CANDIDATURES PER A LA RESTA DE MUNICIPIS DE L'HORTA**  
**PORCENTAJE DE VOTOS A CADA CANDIDATURA SOBRE EL TOTAL DE VOTOS A CANDIDATURAS PARA EL RESTO DE MUNICIPIOS DE L'HORTA**



**3. Resultats a les Eleccions Autonòmiques del 22 de maig de 2011.**

## 3. Resultados en las Elecciones Autonómicas del 22 de mayo de 2011.

**3.1. Resultats a la ciutat de València per Junta Municipal.**

## 3.1. Resultados en la ciudad de Valencia por Junta Municipal.

	Cens	Abstenció	PP	PSOE C. COMPROMÍS	EUPV	UPyD	Altres
València	573.898	30,3%	51,7%	22,5%	9,6%	7,4%	4,9%
Ciutat Vella	19.379	27,4%	55,7%	14,6%	12,6%	7,5%	4,4%
Russafa	95.671	29,5%	57,5%	18,4%	8,9%	6,5%	4,8%
Abastos	70.981	28,5%	54,4%	20,7%	9,3%	6,7%	4,7%
Patraix	85.393	30,3%	48,6%	25,2%	9,9%	7,9%	5,1%
Trànsits	124.757	31,5%	48,8%	25,5%	9,6%	7,7%	5,0%
Exposició	62.021	28,2%	53,5%	20,8%	9,3%	6,8%	4,3%
Marítim	115.696	32,3%	48,8%	24,4%	9,7%	8,1%	5,2%

*Nota: Percentatges de vots a les candidatures calculats sobre total de vots a candidatures*

**3.2. Resultats a la ciutat de València per Districte Municipal.**

## 3.2. Resultados en la ciudad de Valencia por Distrito Municipal.

	Cens	Abstenció	PP	PSOE C. COMPROMÍS	EUPV	UPyD	Altres
València	573.898	30,3%	51,7%	22,5%	9,6%	7,4%	4,9%
1.Ciutat Vella	19.379	27,4%	55,7%	14,6%	12,6%	7,5%	4,4%
2.L'Eixample	31.799	24,5%	61,5%	13,6%	9,5%	5,7%	4,2%
3.Extramurs	36.601	25,6%	57,7%	16,0%	10,5%	6,3%	4,5%
4.Campanar	26.270	28,7%	49,5%	22,6%	10,8%	7,6%	4,7%
5.La Saïdia	34.668	29,7%	50,1%	23,5%	10,3%	7,7%	5,0%
6.El Pla del Real	22.925	23,6%	64,1%	13,6%	7,1%	3,9%	4,0%
7.L'Olivereta	34.380	31,6%	50,7%	26,0%	7,9%	7,2%	5,0%
8.Patraix	43.300	28,8%	48,7%	24,0%	10,4%	8,1%	5,1%
9.Jesús	38.313	31,3%	48,3%	26,3%	9,4%	7,8%	5,0%
10.Quatre Carreres	52.466	32,8%	53,9%	21,8%	8,6%	7,3%	5,3%
11.Poblats Marítims	42.364	35,9%	49,7%	24,7%	9,0%	8,6%	5,3%
12.Camins al Grau	44.163	31,8%	49,6%	24,2%	9,4%	7,3%	5,2%
13.Algirós	29.169	27,9%	46,4%	24,3%	10,9%	8,5%	5,0%
14.Benimaclet	21.883	29,1%	46,4%	23,9%	12,3%	9,3%	4,2%
15.Rascanya	35.001	34,0%	47,1%	28,0%	8,3%	8,3%	5,3%
16.Benicalap	30.915	33,9%	46,4%	28,7%	9,0%	7,7%	5,5%
17.Pobles del Nord	5.019	25,9%	58,1%	18,3%	12,0%	5,2%	3,9%
18.Pobles de l'Oest	10.097	34,4%	48,0%	30,3%	7,8%	7,2%	4,5%
19.Pobles del Sud	15.186	30,4%	59,3%	20,2%	8,7%	5,4%	4,5%

*Nota: Percentatges de vots a les candidatures calculats sobre total de vots a candidatures*

**3.3. Resultats a la ciutat de València per Barri.**

3.3. Resultados en la ciudad de Valencia por Barrio.

	Cens	Abstenció	PP	PSOE	C. COMPROMÍS	EUPV	UPyD	Altres
València	573.898	30,3%	51,7%	22,5%	9,6%	7,4%	3,9%	4,9%
1. Ciutat Vella								
1. La Seu	2.071	26,6%	52,4%	15,5%	15,0%	7,5%	5,0%	4,7%
2. La Xerea	2.851	23,6%	66,9%	11,2%	7,4%	4,6%	6,8%	3,0%
3. El Carme	4.719	30,3%	41,6%	19,9%	17,8%	11,5%	4,2%	4,9%
4. El Pilar	3.085	31,7%	47,2%	17,3%	15,5%	9,3%	4,9%	5,7%
5. El Mercat	2.501	29,1%	50,0%	15,4%	14,7%	9,6%	5,4%	5,0%
6. Sant Francesc	4.152	22,9%	73,0%	8,7%	6,5%	2,8%	5,8%	3,2%
2. L'Eixample								
1. Russafa	17.377	26,9%	54,0%	16,8%	12,0%	7,9%	4,5%	4,8%
2. El Pla del Remei	5.400	19,4%	76,2%	7,3%	4,7%	2,1%	6,8%	2,9%
3. Gran Via	9.022	22,9%	65,9%	11,6%	7,8%	3,9%	6,9%	3,8%
3. Extramurs								
1. El Botànic	4.895	28,6%	51,2%	17,1%	13,3%	8,4%	4,8%	5,2%
2. La Roqueta	3.081	28,7%	60,3%	15,2%	9,7%	5,9%	4,1%	4,8%
3. La Petxina	11.303	25,4%	56,7%	16,6%	10,7%	6,2%	4,8%	5,1%
4. Arrancapins	17.322	24,4%	59,7%	15,4%	9,8%	5,8%	5,3%	3,9%
4. Campanar								
1. Campanar	9.182	26,1%	49,8%	21,2%	12,1%	7,7%	4,4%	4,8%
2. Les Tendetes	3.880	28,5%	46,3%	25,1%	12,1%	8,8%	2,9%	4,8%
3. El Calvari	3.477	37,6%	46,5%	33,9%	6,2%	6,9%	2,1%	4,5%
4. Sant Pau	9.731	28,0%	51,3%	19,4%	10,4%	7,1%	7,1%	4,6%
5. La Saïdia								
1. Marxalenes	7.869	29,4%	49,5%	25,9%	9,2%	7,6%	2,6%	5,1%
2. Morvedre	7.514	28,9%	52,0%	20,9%	10,8%	8,2%	3,4%	4,7%
3. Trinitat	5.977	28,5%	50,4%	22,0%	10,7%	7,8%	4,2%	4,8%
4. Tormos	5.977	33,1%	48,6%	25,7%	9,8%	7,5%	2,7%	5,6%
5. Sant Antoni	7.331	29,0%	49,6%	23,1%	10,8%	7,1%	4,6%	4,8%
6. El Pla del Real								
1. Exposició	5.180	22,1%	70,5%	9,7%	5,3%	2,8%	8,1%	3,6%
2. Mestalla	10.663	25,6%	59,8%	16,8%	8,3%	4,6%	6,4%	4,1%
3. Jaume Roig	5.060	21,7%	67,6%	10,4%	6,3%	3,1%	8,7%	3,9%
4. Ciutat Universitària	2.022	21,9%	61,4%	15,0%	8,3%	4,6%	6,4%	4,3%
7. L'Olivereta								
1. Nou Moles	18.551	30,1%	52,1%	24,3%	8,2%	7,3%	3,4%	4,6%
2. Soternes	3.509	30,2%	49,2%	26,9%	7,7%	7,4%	3,3%	5,5%
3. Tres Forques	6.208	35,0%	50,8%	28,1%	7,1%	6,5%	2,4%	5,0%
4. La Font Santa	2.317	39,7%	47,9%	28,9%	5,7%	8,8%	2,2%	6,5%
5. La Llum	3.795	29,5%	46,4%	28,8%	9,1%	6,9%	3,6%	5,1%
8. Patraix								
1. Patraix	18.574	28,3%	51,2%	21,9%	10,2%	7,5%	4,3%	4,9%
2. Sant Isidre	7.330	30,7%	48,1%	25,1%	9,3%	8,3%	3,0%	6,2%
3. Vara de Quart	8.328	28,6%	47,4%	25,8%	10,4%	8,2%	3,2%	5,0%
4. Safranar	6.655	27,9%	45,1%	26,3%	11,8%	8,4%	3,4%	4,9%
5. Favara	2.413	31,1%	46,2%	23,8%	11,4%	10,7%	3,3%	4,5%
9. Jesús								
1. La Raiosa	10.639	30,4%	53,1%	22,1%	9,0%	7,1%	3,6%	5,1%
2. L'Hort de Senabre	12.697	30,7%	46,1%	27,5%	9,7%	8,5%	3,0%	5,2%
3. La Creu Coberta	4.632	31,6%	48,3%	25,1%	10,6%	7,6%	3,4%	5,1%
4. Sant Marcel·lí	7.668	32,5%	45,1%	31,7%	8,8%	7,7%	2,2%	4,4%
5. Camí Real	2.677	34,1%	48,9%	24,5%	9,5%	8,5%	2,7%	5,9%

(Continuació)	Cens	Abstenció	PP	PSOE	COMPROMÍS	C. EUPV	UPyD	Altres
<b>10. Quatre Carreres</b>								
1. Mont-Olivet	13.958	31,8%	57,7%	19,5%	9,1%	5,9%	3,4%	4,5%
2. En Corts	8.296	32,9%	54,5%	21,1%	8,7%	7,1%	2,7%	6,0%
3. Malilla	16.426	30,1%	48,9%	24,0%	9,0%	9,7%	3,0%	5,4%
4. Fonteta de Sant Lluís	2.156	36,5%	62,4%	19,4%	6,7%	4,9%	1,4%	5,2%
5. Na Rovella	6.079	42,0%	52,7%	27,0%	5,7%	7,1%	2,0%	5,5%
6. La Punta	1.689	36,2%	61,1%	19,3%	6,4%	4,9%	1,7%	6,4%
7. Ciutat Arts i de les Ciències	3.862	28,9%	55,0%	17,4%	10,3%	5,6%	6,6%	5,1%
<b>11. Poblatos Maritims</b>								
1. El Grau	6.536	35,7%	48,4%	25,2%	8,5%	8,2%	3,7%	5,9%
2. El Cabanyal-Canyamelar	15.071	35,7%	51,5%	24,1%	9,7%	7,0%	2,4%	5,3%
3. La Malva-rosa	10.396	35,8%	47,1%	25,6%	8,4%	11,5%	2,4%	5,0%
4. Beteró	6.028	32,4%	45,3%	25,5%	11,1%	9,5%	3,6%	5,1%
5. Natzaret	4.333	41,5%	59,2%	22,9%	5,1%	6,2%	1,2%	5,3%
<b>12. Camins al Grau</b>								
1. Aiora	17.673	33,3%	45,4%	27,5%	10,3%	8,2%	3,2%	5,4%
2. Albors	6.416	29,5%	52,8%	23,4%	9,1%	6,9%	3,4%	4,4%
3. La Creu del Grau	10.206	33,8%	47,1%	26,6%	8,6%	8,6%	3,3%	5,9%
4. Camí Fondo	3.120	33,8%	50,2%	23,3%	10,8%	6,6%	3,7%	5,4%
5. Penya-roja	6.748	26,5%	60,4%	14,1%	8,1%	4,3%	8,8%	4,2%
<b>13. Algirós</b>								
1. L'Illa Perduda	6.998	29,4%	45,6%	28,0%	8,3%	7,7%	3,5%	6,9%
2. Ciutat Jardí	9.762	27,8%	44,0%	25,4%	12,2%	8,8%	5,0%	4,6%
3. L'Amistat	5.285	29,8%	49,4%	24,8%	10,0%	7,6%	4,0%	4,3%
4. La Bega Baixa	4.533	24,7%	50,4%	18,0%	12,0%	9,0%	6,5%	4,1%
5. La Carrasca	2.591	25,9%	43,7%	21,4%	13,0%	10,4%	6,9%	4,5%
<b>14. Benimaclet</b>								
1. Benimaclet	17.575	29,5%	48,1%	23,2%	11,6%	8,9%	4,0%	4,2%
2. Camí de Vera	4.308	27,5%	39,4%	26,4%	14,9%	11,2%	3,6%	4,4%
<b>15. Rascanya</b>								
1. Orriols	10.469	36,7%	47,7%	31,0%	6,6%	7,6%	2,1%	4,9%
2. Torrefiel	17.788	34,8%	46,7%	28,6%	8,0%	8,8%	2,3%	5,6%
3. Sant Llorenç	6.744	27,8%	47,1%	22,1%	11,4%	8,1%	6,3%	5,0%
<b>16. Benicalap</b>								
1. Benicalap	26.856	33,7%	47,0%	27,8%	9,1%	7,7%	3,0%	5,4%
2. Ciutat Fallera	4.059	35,5%	42,8%	34,8%	8,0%	7,2%	1,2%	5,9%
<b>17. Pobles del Nord</b>								
1. Benifaraig	824	25,5%	59,4%	18,7%	11,8%	5,3%	1,2%	3,6%
2. Poble Nou	714	34,5%	61,6%	17,6%	9,3%	7,6%	1,1%	2,9%
3. Carpesa	1.032	23,1%	52,3%	21,2%	18,1%	4,3%	0,6%	3,4%
4. Cases de Bàrcena-Mauella	347	31,4%	53,9%	25,0%	8,2%	6,0%	1,3%	5,6%
6. Massarrojos	1.513	24,6%	56,5%	15,8%	11,8%	6,1%	5,9%	4,0%
7. Borbotó	589	20,9%	69,0%	15,8%	6,7%	1,8%	1,3%	5,3%
<b>18. Pobles de l'Oest</b>								
1. Benimàmet	9.406	35,1%	47,7%	31,0%	7,7%	7,3%	1,9%	4,4%
2. Beniferri	691	25,8%	51,7%	22,3%	8,2%	6,8%	4,6%	6,2%
<b>19. Pobles del Sud</b>								
1. El Forn d'Alcedo	1.002	31,7%	51,3%	25,9%	5,4%	11,1%	1,6%	4,8%
2. El Castellar-L'Oliverar	5.377	30,4%	66,3%	15,2%	8,0%	3,8%	1,5%	5,1%
3. Pinedo	1.962	33,0%	61,5%	18,6%	9,2%	4,5%	2,7%	3,5%
4. El Saler	1.216	16,3%	45,2%	23,2%	14,6%	8,3%	4,5%	4,0%
5. El Palmar	633	10,9%	64,6%	17,3%	16,0%	0,9%	0,2%	1,1%
6. El Perellonet	1.216	32,8%	60,6%	18,7%	6,7%	5,9%	3,7%	4,5%
7. La Torre-Faitanar	3.780	35,8%	50,5%	27,5%	8,4%	7,1%	1,7%	4,8%

Nota: Percentatges de vots a les candidatures calculats sobre total de vots a candidatures

**3.4. Resultats als municipis de la Comarca de L'Horta.**

## 3.4. Resultados en los municipios de la Comarca de L'Horta.

**3.4.1. Participació a les Eleccions Autonòmiques de 2011 i 2007.**

## 3.4.1. Participación en las Elecciones Autonómicas de 2011 y 2007.

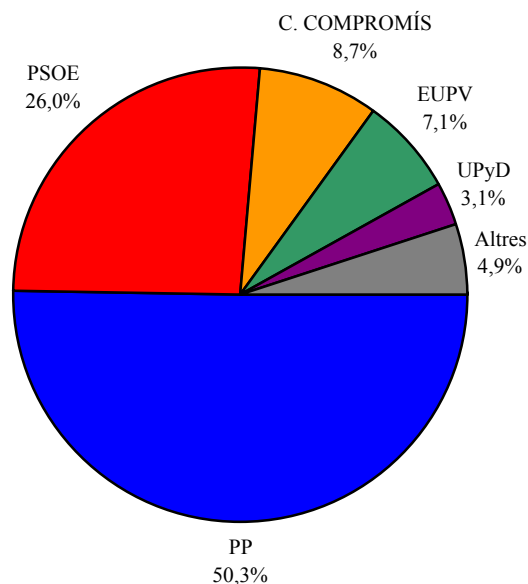
	2011	%	2007	%
Cens	1.126.690	100,0%	1.126.702	100,0%
Vots Emesos	792.304	70,3%	781.332	69,3% (sobre cens)
Vots Blancs	20.080	2,5%	10.959	1,4% (sobre emesos)
Vots Nuls	11.167	1,4%	3.567	0,5% (sobre emesos)
Abstenció	334.386	29,7%	345.370	30,7% (sobre cens)
Vots a Candidatures	761.057	67,5%	766.806	68,1% (sobre cens)

**3.4.2. Vots a candidatures a les Eleccions Autonòmiques de 2011 i 2007.**

## 3.4.2. Votos a candidaturas en las Elecciones Autonómicas de 2011 y 2007.

	2011 Vots	%	2007 Vots	%
PP	382.748	50,3%	420.383	54,8%
PSOE	197.692	26,0%	254.524	33,2%
C. COMPROMÍS	65.980	8,7%	-	-
EUPV	54.128	7,1%	-	-
UPyD	23.475	3,1%	-	-
Altres	37.034	4,9%	91.899	12,0%
Total vots a candidatures	761.057		766.806	

Nota: Percentatges calculats sobre vots a candidatures.

**DISTRIBUCIÓ DELS VOTS A CANDIDATURES**

**3.4.3. Vots a candidatures per municipi a les Eleccions Autonòmiques de 2011.**

3.4.3. Votos a candidaturas por municipio en las Elecciones Autonómicas de 2011.

	PP	PSOE	C. COMPROMÍS	EUPV	UPyD	Altres
L'Horta	382.748	197.692	65.980	54.128	23.475	37.034
Alaquàs	7.186	5.362	1.067	984	201	681
Albal	4.478	2.166	337	361	104	661
Albalat dels Sorells	1.306	586	310	98	30	68
Alboraya	5.315	2.485	1.302	763	530	694
Albuixech	1.188	690	294	154	12	97
Alcàsser	2.682	1.548	389	262	44	343
Aldaia	7.633	5.214	853	1.124	241	674
Alfafar	4.745	3.171	549	694	137	439
Alfara del Patriarca	960	491	195	69	33	74
Almàssera	1.848	1.098	320	273	71	378
Benetússer	3.531	2.183	479	885	102	673
Beniparrell	633	267	196	82	10	47
Bonrepòs i Mirambell	958	543	269	80	26	79
Burjassot	8.645	5.918	1.450	1.469	332	895
Catarroja	7.121	3.206	1.145	1.196	256	750
Emperador	185	129	15	18	5	25
Foios	1.974	1.063	535	273	62	146
Godella	3.235	1.638	851	626	295	218
Llocnou de la Corona	47	38	1	1	0	3
Manises	8.180	4.113	814	1.524	251	740
Massalfassar	678	319	204	54	23	82
Massamagrell	3.957	2.387	522	603	114	344
Massanassa	2.599	1.181	394	333	62	318
Meliana	3.027	1.215	935	326	103	206
Mislata	9.141	7.948	1.320	1.684	540	972
Moncada	5.760	3.056	1.150	674	214	480
Museros	1.418	1.128	404	166	36	106
Paiporta	6.257	3.602	1.005	968	509	564
Paterna	15.074	7.860	2.397	2.330	1.088	1.405
Picanya	2.630	2.001	761	366	125	190
Picassent	5.422	3.194	796	495	161	437
La Pobla de Farnals	2.187	1.011	197	262	67	164
Puçol	4.747	2.925	691	573	327	373
Puig	2.452	1.703	474	218	92	225
Quart de Poblet	6.107	5.590	802	1.017	183	443
Rafelbunyol	2.483	1.154	503	199	58	211
Rocafort	1.859	839	278	244	167	141
Sedaví	2.970	1.352	422	348	77	204
Silla	4.944	2.660	826	650	87	930
Tavernes Blanques	2.365	1.475	229	402	105	240
Torrent	18.684	11.810	2.601	1.678	1.222	2.013
València	198.030	86.338	36.714	28.220	14.939	18.701
Vinalesa	988	671	214	100	21	58
Xirivella	7.119	4.364	770	1.282	413	542
L'Horta Nord	57.535	32.524	11.342	7.644	2.723	5.304
L'Horta Oest	81.754	54.262	11.385	11.989	4.264	7.660
València	198.030	86.338	36.714	28.220	14.939	18.701
L'Horta Sud	45.429	24.568	6.539	6.275	1.549	5.369



**ANNEX I****ANEXO I****Candidatures presentades a les Eleccions Municipals del 22 de maig de 2011 al municipi de València**

Candidaturas presentadas a las Elecciones Municipales del 22 de mayo de 2011 en el municipio de Valencia

<b>Sigla</b>	<b>Nom de la candidatura</b>
EUPV	Esquerra Unida País Valencià
C. M. COMPROMÍS	Compromís per València: Coalició Municipal Compromís
PP	Partido Popular
ESPAÑA 2000	España 2000
C.D.L.	Centro Democrático Liberal
PCPE	Partido Comunista de los Pueblos de España
LA REPÚBLICA	La República
ESQUERRA-AM	Esquerra Republicana del País Valencià-Acord Municipal
PDMA	Partido de Mayores y Autónomos
CVa	Coalició Valenciana
UPyD	Unión Progreso y Democracia
PH	Partido Humanista
UxV	Units per València
ENV-RV/PVE	Esquerra Nacionalista Valenciana-República Valenciana/Partit Valencianista Europeu
VERDS	Verds i Ecopacifistes/Verdes y Ecopacifistas
PUM+J	Por Un Mundo Más Justo
Pdex	Partido de los Extranjeros
PSOE	Partido Socialista Obrero Español
PFyV	Partido Familia y Vida
PACMA	Partido Antitaurino Contra el Maltrato Animal
DN	Democracia Nacional
SOSDM	SOS Democracia
FA	Falange Auténtica
UCE	Unificación Comunista de España

**Candidatures presentades a les Eleccions a les Corts Valencianes del 22 de maig de 2011 a la província de València**

Candidaturas presentadas a las Elecciones a las Cortes Valencianas del 22 de mayo de 2011 en la provincia de Valencia

<b>Sigla</b>	<b>Nom de la candidatura</b>
EUPV	Esquerra Unida País Valencià
PSOE	Partido Socialista Obrero Español
PP	Partido Popular
C.D.L.	Centro Democrático Liberal
ERPv	Esquerra Republicana del País Valencià
MUP-R	Movimiento por la Unidad del Pueblo-Republicanos
PCPE	Partido Comunista de los Pueblos de España
UPyD	Unión Progreso y Democracia
LA REPÚBLICA	La República
CVa	Coalició Valenciana
UxV	Units per València
ESPAÑA 2000	España 2000
SPES	Partido Social Patriota Español
ENV-RVPVE	Esquerra Nacionalista Valenciana-República Valenciana/Partit Valencianista Europeu
PH	Partido Humanista
C. COMPROMÍS	Bloc-Iniciativa-Verds: Coalició Compromís
VERDS	Verds i Ecopacifistes/Verdes y Ecopacifistas
Pdex	Partido de los Extranjeros
DN	Democracia Nacional
CenB	Ciudadanos en Blanco
FE de las JONS	Falange Española de las J.O.N.S.
FA	Falange Auténtica
UCE	Unificación Comunista de España

## ANNEX II

### ANEXO II

#### La comarcalització i Candidatures presentades a cada Municipi:

La comarcalización y Candidaturas presentadas en cada Municipio:

#### L'HORTA NORD

Municipi	Candidatures presentades
ALBALAT dels SORS	EUPV; PAU; PSOE; PP; C.M. COMPROMÍS
ALBORAYA	EUPV; PSOE; JxA-AM; UPALB; C.M. COMPROMÍS; CIALBO; Cva; UPyD;
ALBUIXECH	PP; PSOE; C.M. COMPROMÍS; Cva; EUPV
ALFARA DEL PATRIARCA	PSOE; ESQUERRA-AM; C.M. COMPROMÍS; PP; EUPV
ALMÀSSERA	EUPV; PSOE; PSD POR LOS CIUDADANOS; PP; C.M.
BONREPÓS I MIRAMBELL	PSOE; PP; Cva; C.M. COMPROMÍS; EUPV
BURJASSOT	EUPV; P.S.O.E.; GxB; C.M. COMPROMÍS; PP; Cva
EMPERADOR	P.P.; VEM; P.S.O.E.; Cva
FOIOS	EUPV; PSOE; C.M. COMPROMÍS; PP; Cva
GODELLA	EUPV; PSOE; ESPAÑA 2000; C.M. COMPROMÍS; GCCG; PP
MASSALFASSAR	P.S.O.E.; Cva; P.P.; C.M. COMPROMÍS
MASSAMAGRELL	P.S.O.E.; Cva; EUPV; P.P.; C.M. COMPROMÍS
MELIANA	EUPV; PSOE; PGM; C.M. COMPROMÍS; PP
MONCADA	EUPV; PSOE; PP; ESQUERRA-AM; C.M. COMPROMÍS; Cva
MUSEROS	P.P.; P.S.O.E.; S.I.Museros; C.M. COMPROMÍS; EUPV
POBLA DE FARNALS (LA)	P.S.O.E.; EUPV; C.M. COMPROMÍS; P.P.; CSLPF; GPF; VPF
PUIG	P.S.O.E.; P.P.; A.S.P.; C.M. COMPROMÍS; CCD
PUÇOL	IxPuçol-Verds:CM; UPyD; P.S.O.E.; Cva; P.P.; EUPV; UxV; BLOC;
RAFELBUNYOL	IdRA; P.S.O.E.; Cva; P.P.; C.M. COMPROMÍS
ROCAFORT	EUPV; PSOE; I x R; PP; UxV
TAVERNES BLANQUES	EUPV; PSOE; ACERT; PP; C.M. COMPROMÍS
VINALESA	PSOE; C.M. COMPROMÍS; PP

#### L'HORTA OEST

Municipi	Candidatures presentades
ALAUQUÀS	EUPV; PSOE; INxA; C.M. COMPROMÍS; PP; UCE
ALDAIA	EUPV; PP; Cva; C.M. COMPROMÍS; C.D.L.; PSOE
MANISES	EUPV; C.M. COMPROMÍS; PSOE; PP; Cva
MISLATA	C.M. COMPROMÍS; PSOE; PP; SPES; ESQUERRA-AM; VERDES;
PATERNA	EUPV; C.M. COMPROMÍS; PSOE; CDdP-CDL; PDP; E-VP; PP; UPyD;
PICANYA	PSOE; ESQUERRA-AM; C.M. COMPROMÍS; PP; EUPV
QUART DE POBLET	EUPV; PSOE; PP; Cva; C.M. COMPROMÍS
TORRENT	EUPV; ESPAÑA 2000; PP; PCPE; Cva; UPyD; UxV; C.M.
XIRIVELLA	EUPV; C.M. COMPROMÍS; Cva; UPyD; PSOE; PSOE; PP

#### L'HORTA SUD

Municipi	Candidatures presentades
ALBAL	EUPV; PSOE; ESPAÑA 2000; PSD POR LOS CIUDADANOS; PP; Cva;
ALCÀSSER	PSOE; C.D.L.; AEA; PP; Cva; EUPV
ALFAFAR	EUPV; PSOE; C.D.L.; PP; C.M. COMPROMÍS; UCE
BENETÚSSER	EUPV; PSOE; C.D.L.; PP; Cva; FE de las JONS; RG; C.M. COMPROMÍS
BENIPARRELL	EUPV; PSOE; PP; ESPAÑA 2000; C.M. COMPROMÍS; Cva
CATARROJA	EUPV; PSOE; PP; ASI CATARROJA; ESQUERRA-AM;
LLOCNOU DE LA CORONA	PSOE; PP; Cva; C.M. COMPROMÍS; EUPV
MASSANASSA	EUPV; PSOE; C.M. COMPROMÍS; PP; Cva
PAIPORTA	PSOE; PP; EUPV; IxP; C.M. COMPROMÍS; SPES; Cva; UPyD;
PICASSENT	PP; Cva; C.M. COMPROMÍS; UCE; EUPV; PSOE
SEDAVÍ	EUPV; PSOE; C.M. COMPROMÍS; PP; UxV; UCE
SILLA	PSOE; A.I.S.-G.I.S.; VERDS; EUPV; ESPAÑA 2000; PP; Cva; UxV; C.M.