

**Resultats provisionals.**

**Eleccions Europees de 7 de juny de  
2009: Ciutat de València i Àrea  
Metropolitana.**



**AJUNTAMENT DE VALENCIA**

DELEGACIÓ DE TECNOLOGIES DE LA INFORMACIÓ  
I LA COMUNICACIÓ AMB L'OFICINA D'ESTADÍSTICA  
OFICINA D'ESTADÍSTICA

## Nota metodològica

Les dades bàsiques, mesa a mesa, a partir dels quals s'ha elaborat este butlletí són provisionals. Corresponen a l'escrutini provisional celebrat al llarg de la nit del dia 7 de juny, i arregen els resultats de la totalitat de les meses electorals, a excepció de la votació corresponent al Cens d'Espanyols Residents a l'Estranger.

Tenen dret a vot tots els espanyols majors d'edat inscrits en el Cens Electoral i els nacionals d'un altre país de la Unió Europea (Alemanya, Àustria, Bèlgica, Bulgària, Dinamarca, Xipre, Grècia, Eslovàquia, Eslovènia, Estònia, Finlàndia, França, Hongria, Irlanda, Itàlia, Letònia, Lituània, Luxemburg, Malta, Països Baixos, Polònia, Portugal, Regne Unit, República Txeca, Romania i Suècia) que residisquen a Espanya, estiguen empadronats en un municipi espanyol i hagen manifestat la voluntat de votar a Espanya en les eleccions al Parlament Europeu.

## Nota metodológica

Los datos básicos, mesa a mesa, a partir de los cuales se ha elaborado este boletín son provisionales. Corresponden al escrutinio provisional celebrado a lo largo de la noche del día 7 de junio, y recogen los resultados de la totalidad de las mesas electorales, a excepción de la votación correspondiente al Censo de Españoles Residentes en el Extranjero.

Tienen derecho a voto todos los españoles mayores de edad inscritos en el Censo Electoral y los nacionales de otro país de la Unión Europea (Alemania, Austria, Bélgica, Bulgaria, Dinamarca, Chipre, Grecia, Eslovaquia, Eslovenia, Estonia, Finlandia, Francia, Hungría, Irlanda, Italia, Letonia, Lituania, Luxemburgo, Malta, Países Bajos, Polonia, Portugal, Reino Unido, República Checa, Rumanía y Suecia) que residan en España, estén empadronados en un municipio español y hayan manifestado la voluntad de votar en España en las elecciones al Parlamento Europeo.



**AJUNTAMENT DE VALENCIA**  
DELEGACIÓ DE TECNOLOGIES DE LA INFORMACIÓ I LA COMUNICACIÓ  
AMB L'OFICINA D'ESTADÍSTICA

### ELABORACIÓ:

Oficina d'Estadística

Carmiña Moya Equiza  
Francisco Martínez Ruiz  
Tomás Morales Lorente  
María Rodríguez Ciria

Han col·laborat els becaris de la Universitat de València

Neus Giner Campos  
Paula Moraga Serrano  
Marta Moshuk

OFICINA D'ESTADÍSTICA

[www.valencia.es/estadistica](http://www.valencia.es/estadistica)

[estadistica@valencia.es](mailto:estadistica@valencia.es)

<b>Índex</b>	<b>Pàg.</b>
Resultats provisionals a les Eleccions al Parlament Europeu del 7 de juny de 2009.	
1. Resultats a la ciutat de València.	3
1.1. Participació a les Eleccions Europees de 2009 i 2004.	3
1.2. Vots a totes les candidatures a les Eleccions Europees de 2009.	3
1.3. Evolució dels resultats a totes les eleccions. Percentatges.	4
2. Resultats a la ciutat de València per Junta Municipal.	6
2.1. Cens electoral i percentatge d'abstenció a les Eleccions Europees de 2009 i 2004.	6
2.2. Vots a totes les candidatures a les Eleccions Europees de 2009 i comparació amb 2004.	6
2.3. Percentatge de vots a candidatures a les Eleccions Europees de 2009 i comparació amb 2004.	7
3. Resultats a la ciutat de València per Districte Municipal.	8
3.1. Cens electoral i percentatge d'abstenció a les Eleccions Europees de 2009 i 2004.	8
3.2. Vots a candidatures a les Eleccions Europees de 2009 i comparació amb 2004.	9
3.3. Percentatge de vots a candidatures a les Eleccions Europees de 2009 i comparació amb 2004.	10
Mapa de la distribució percentual del Cens	11
Mapa de la distribució percentual del vot a les principal candidatures	12
4. Resultats a la ciutat de València per Barri.	13
4.1. Cens electoral i percentatge d'abstenció a les Eleccions Europees de 2009 i 2004.	13
4.2. Vots a candidatures a les Eleccions Europees de 2009 i comparació amb 2004.	15
4.3. Percentatge de vots a candidatures a les Eleccions Europees de 2009 i comparació amb 2004.	19
5. Resultats als Municipis de la Comarca de L'Horta.	23
5.1. Participació a les Eleccions Europees de 2009 i 2004.	23
5.2. Vots a totes les candidatures a les Eleccions Europees de 2009 i comparació amb 2004.	23
5.3. Cens electoral i percentatge d'abstenció segons municipi a les Eleccions Europees de 2009 i 2004.	24
5.4. Vots a candidatures segons municipi a les Eleccions Europees de 2009.	25
5.5. Percentatge de vots a candidatures segons municipi a les Eleccions Europees de 2009.	26

<b>Índice</b>	<b>Pág.</b>
Resultados provisionales en las Elecciones al Parlamento Europeo del 7 de junio de 2009.	
1. Resultados en la ciudad de Valencia.	3
1.1. Participación en las Elecciones Europeas de 2009 y 2004.	3
1.2. Votos a todas las candidaturas en las Elecciones Europeas de 2009.	3
1.3. Evolución de los resultados en todas las elecciones. Porcentajes.	4
2. Resultados en la ciudad de Valencia por Junta Municipal.	6
2.1. Censo electoral y porcentaje de abstención a las Elecciones Europeas de 2009 y 2004.	6
2.2. Votos a todas las candidaturas en las Elecciones Europeas de 2009 y comparación con 2004.	6
2.3. Porcentaje de votos a candidaturas en las Elecciones Europeas de 2009 y comparación con 2004.	7
3. Resultados en la ciudad de Valencia por Distrito Municipal.	8
3.1. Censo electoral y porcentaje de abstención a las Elecciones Europeas de 2009 y 2004.	8
3.2. Votos a todas las candidaturas en las Elecciones Europeas de 2009 y comparación con 2004.	9
3.3. Porcentaje de votos a candidaturas en las Elecciones Europeas de 2009 y comparación con 2004.	10
Mapa de la distribución porcentual del Censo	11
Mapa de la distribución porcentual del voto a las principales candidaturas	12
4. Resultados en la ciudad de Valencia por Barrio.	13
4.1. Censo electoral y porcentaje de abstención en las Elecciones Europeas de 2009 y 2004.	13
4.2. Votos a todas las candidaturas en las Elecciones Europeas de 2009 y comparación con 2004.	15
4.3. Porcentaje de votos a candidaturas en las Elecciones Europeas de 2009 y comparación con 2004.	19
5. Resultados en los Municipios de la Comarca de L'Horta.	23
5.1. Participación en las Elecciones Europeas de 2009 y 2004.	23
5.2. Votos a todas las candidaturas en las Elecciones Europeas de 2009 y comparación con 2004.	23
5.3. Censo electoral y porcentaje de abstención en las Elecciones Europeas de 2009 y 2004.	24
5.4. Votos a candidaturas según municipio. Elecciones Europeas de 2009.	25
5.5. Porcentaje de votos a candidaturas en las Elecciones Europeas de 2009.	26

**Resultats provisionals a les Eleccions al Parlament Europeu del 7 de juny de 2009.**

Resultados provisionales en las Elecciones al Parlamento Europeo del 7 de junio de 2009.

**1. Resultats a la ciutat de València.**

1. Resultados en la ciudad de Valencia.

**1.1. Participació a les Eleccions Europees de 2009 i 2004.**

1.1. Participación en las Elecciones Europeas de 2009 y 2004.

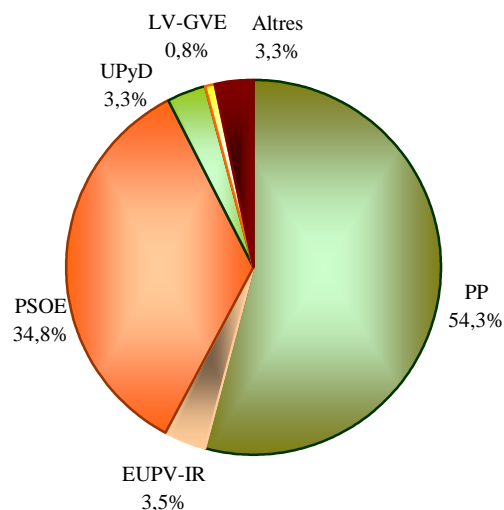
	2009	%	2004	%	
Cens	583.235	100,0%	612.168	100,0%	
Vots Emesos	325.431	55,8%	320.853	52,4%	(sobre cens)
Vots Blancs	3.590	1,1%	1.997	0,6%	(sobre vots emesos)
Vots Nuls	1.813	0,6%	602	0,2%	(sobre vots emesos)
Abstenció	257.804	44,2%	291.315	47,6%	(sobre cens)
Vots a Candidatures	320.028	54,9%	318.254	52,0%	(sobre cens)

**1.2. Vots a totes les candidatures a les Eleccions Europees de 2009.**

1.2. Votos a todas las candidaturas en las Elecciones Europeas de 2009.

	Vots	%		Vots	%
PP	173.733	54,3%	DN	242	0,1%
PSOE	111.484	34,8%	CDS	219	0,1%
EUPV-IR	11.125	3,5%	UCE	193	0,1%
UPyD	10.567	3,3%	FE de las JONS	174	0,1%
LV-GVE	2.541	0,8%	PH	137	0,0%
ERPv-EV-(Edp-V)	1.553	0,5%	CDL	85	0,0%
BLOC	1.548	0,5%	FN	84	0,0%
UV	908	0,3%	FA	80	0,0%
PACMA	852	0,3%	PREPAL	58	0,0%
II	743	0,2%	MSR	53	0,0%
IZAN-RG	580	0,2%	RC	52	0,0%
LIBERTAS	577	0,2%	SAIn	39	0,0%
PUM+J	536	0,2%	UCL	34	0,0%
POSI	430	0,1%	EXTREMADURA UNIDA	26	0,0%
AES	403	0,1%	PSA	20	0,0%
iF	342	0,1%	AA	17	0,0%
PFyV	330	0,1%	UNA	11	0,0%
PCPE	252	0,1%			

Nota: Percentatges sobre vots a candidatures

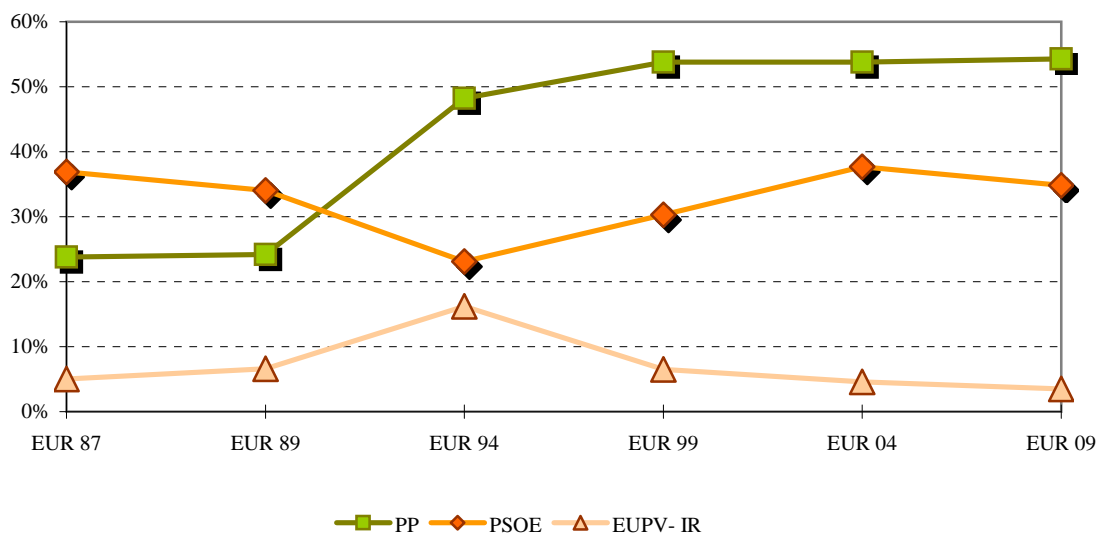
**DISTRIBUCIÓ DELS VOTS A CANDIDATURES**

**1.3. Evolució dels resultats a totes les eleccions. Percentatges.**

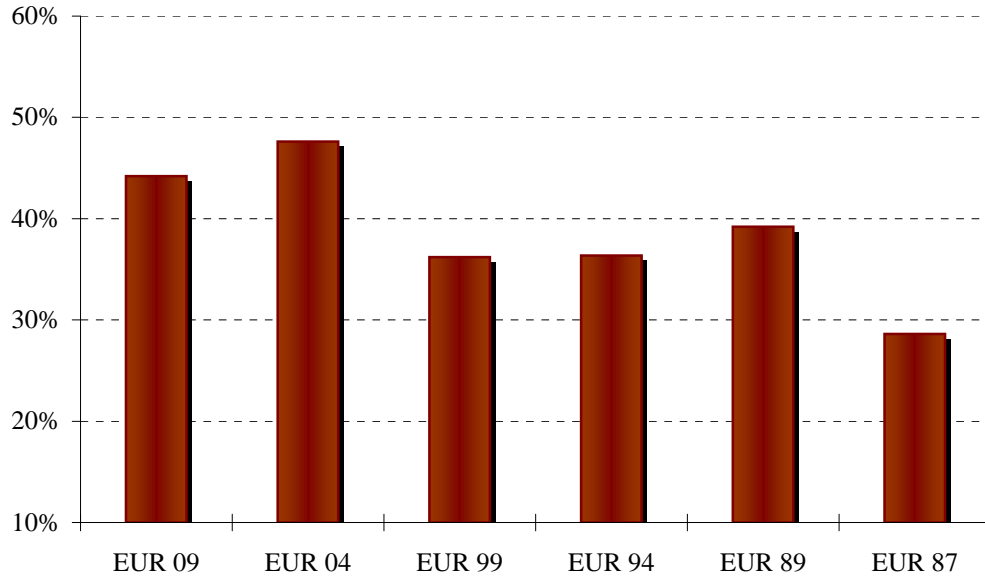
1.3. Evolución de los resultados en todas las elecciones. Porcentajes.

	Abstenció	PP	PSOE	EUPV- IR	Altres
GEN 77	15,8%	7,0%	32,1%	8,8%	52,1%
GEN 79	28,0%	7,1%	30,1%	15,3%	47,5%
MUN 79	37,7%	-	36,2%	16,0%	47,8%
GEN 82	15,4%	35,4%	48,2%	4,5%	11,9%
MUN 83	30,1%	37,3%	49,0%	7,6%	6,1%
AUT 83	29,9%	37,5%	47,4%	6,6%	8,5%
GEN 86	24,3%	30,7%	40,9%	4,8%	23,6%
MUN 87	28,6%	19,2%	37,2%	8,1%	35,5%
AUT 87	28,8%	20,5%	35,7%	8,4%	35,4%
EUR 87	28,6%	23,8%	36,9%	5,0%	34,3%
EUR 89	39,2%	24,2%	34,1%	6,6%	35,2%
GEN 89	26,8%	29,0%	33,2%	11,1%	26,8%
MUN 91	36,6%	25,7%	37,6%	8,1%	28,5%
AUT 91	36,1%	27,5%	36,6%	8,4%	27,5%
GEN 93	18,8%	43,0%	31,3%	12,7%	13,0%
EUR 94	36,4%	48,2%	23,1%	16,2%	12,5%
MUN 95	26,9%	49,6%	24,4%	15,0%	11,1%
AUT 95	26,2%	47,4%	25,8%	14,3%	12,5%
GEN 96	19,8%	48,1%	30,7%	13,2%	8,0%
MUN 99	37,3%	54,3%	29,5%	6,5%	9,8%
AUT 99	36,6%	53,8%	28,6%	7,0%	10,6%
EUR 99	36,2%	53,8%	30,3%	6,5%	9,4%
GEN 00	28,9%	55,6%	29,3%	7,4%	7,7%
MUN 03	31,5%	52,0%	31,3%	7,4%	9,2%
AUT 03	30,0%	50,9%	32,1%	8,3%	8,6%
GEN 04	22,1%	49,5%	39,7%	6,0%	4,8%
EUR 04	47,6%	53,8%	37,7%	4,6%	4,0%
MUN 07	31,6%	57,4%	34,2%	4,8%	3,5%
AUT 07	29,7%	57,5%	31,4%	7,7%	3,4%
GEN 08	20,5%	54,0%	38,4%	3,3%	4,3%
EUR 09	44,2%	54,3%	34,8%	3,5%	7,4%

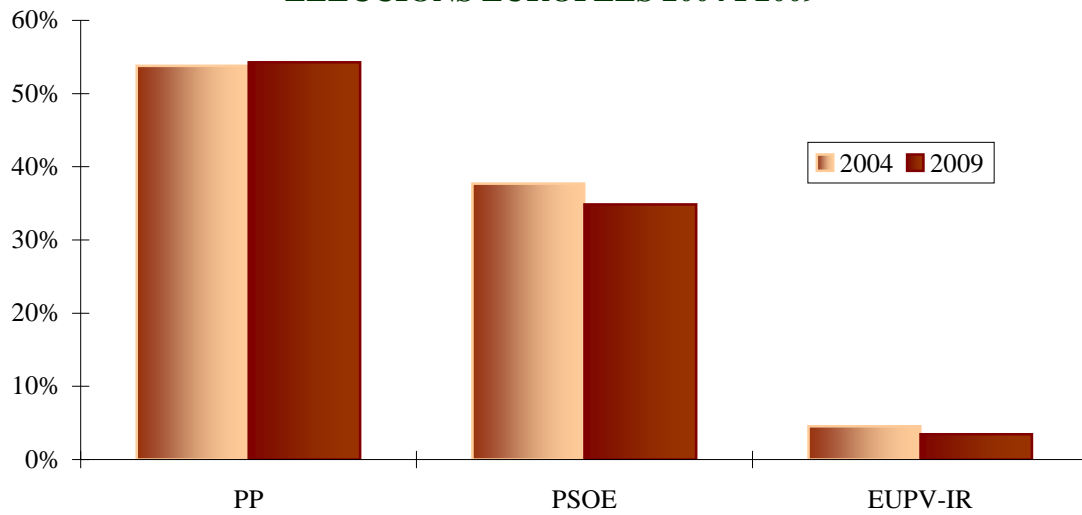
**ELECCIONS EUROPEES A LA CIUTAT DE VALÈNCIA**



**ABSTENCIÓ ELECCIONS EUROPEES. 1987-2009**



**RESULTATS DELS PARTITS MÉS VOTATS.  
ELECCIONS EUROPEES 2004 I 2009**



**2. Resultats a la ciutat de València per Junta Municipal.**

2. Resultados en la ciudad de Valencia por Junta Municipal.

**2.1. Cens electoral i percentatge d'abstenció a les Eleccions Europees de 2009 i 2004.**

2.1. Censo electoral y porcentaje de abstención en las Elecciones Europeas de 2009 y 2004.

	Cens		% abstenció	
	2009	2004	2009	2004
<b>València</b>	<b>583.235</b>	612.168	<b>44,2%</b>	47,6%
Ciutat Vella	19.549	20.135	39,3%	38,7%
Russafa	97.349	107.956	42,8%	46,6%
Abastos	72.860	78.687	41,3%	43,9%
Patraix	86.848	87.096	44,9%	49,6%
Trànsits	125.659	129.890	45,9%	49,9%
Exposició	62.962	64.391	41,7%	43,6%
Marítim	118.008	124.013	46,9%	50,5%

**2.2. Vots a candidatures a les Eleccions Europees de 2009 i comparació amb 2004.**

2.2. Votos a candidaturas en las Elecciones Europeas de 2009 y comparación con 2004.

	PP		PSOE		EUPV-IR	
	2009	2004	2009	2004	2009	2004
<b>València</b>	<b>173.733</b>	171.106	<b>111.484</b>	119.921	<b>11.125</b>	14.600
Ciutat Vella	7.095	8.101	2.959	2.938	475	607
Russafa	33.043	34.594	15.611	18.046	1.803	2.433
Abastos	24.188	25.550	13.470	14.642	1.287	1.860
Patraix	23.693	21.295	18.345	18.627	1.665	1.967
Trànsits	34.159	31.286	25.787	27.612	2.325	2.992
Exposició	20.519	20.704	11.371	12.391	1.186	1.537
Marítim	31.036	29.576	23.941	25.665	2.384	3.204

(Continuació)	ERPv-EV-					
	UPyD	LV-GVE	(Edp-V)	BLOC	UV	Altres
	2009	2009	2009	2009	2009	2009
<b>València</b>	<b>10.567</b>	<b>2.541</b>	<b>1.553</b>	<b>1.548</b>	<b>908</b>	<b>6.569</b>
Ciutat Vella	507	103	112	67	53	305
Russafa	1.815	460	246	279	140	1.416
Abastos	1.517	330	197	201	114	749
Patraix	1.351	364	204	212	145	999
Trànsits	1.948	507	303	310	212	1.275
Exposició	1.484	278	198	189	77	795
Marítim	1.945	499	293	290	167	1.030



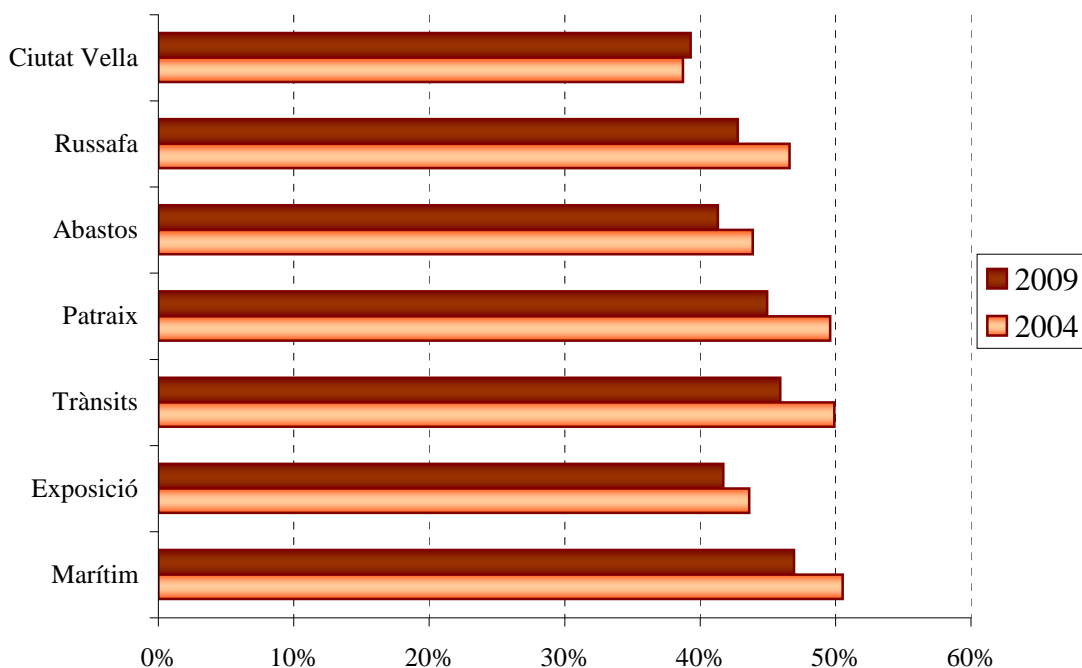
**2.3. Percentatge de vots a candidatures a les Eleccions Europees de 2009 i comparació amb 2004.**

2.3. Porcentaje de votos a candidaturas en las Elecciones Europeas de 2009 y comparación con 2004.

	PP		PSOE		EUPV-IR	
	2009	2004	2009	2004	2009	2004
<b>València</b>	<b>54,3%</b>	53,8%	<b>34,8%</b>	37,7%	<b>3,5%</b>	4,6%
Ciutat Vella	60,8%	66,3%	25,3%	24,1%	4,1%	5,0%
Russafa	60,3%	60,4%	28,5%	31,5%	3,3%	4,2%
Abastos	57,5%	58,3%	32,0%	33,4%	3,1%	4,2%
Patraix	50,4%	48,9%	39,1%	42,8%	3,5%	4,5%
Trànsits	51,1%	48,5%	38,6%	42,8%	3,5%	4,6%
Exposició	56,8%	57,5%	31,5%	34,4%	3,3%	4,3%
Marítim	50,4%	48,5%	38,9%	42,1%	3,9%	5,3%

(Continuació)	ERP-V-EV- (Edp-V)					
	UPyD 2009	LV-GVE 2009	(Edp-V) 2009	BLOC 2009	UV 2009	Altres 2009
<b>València</b>	<b>3,3%</b>	<b>0,8%</b>	<b>0,5%</b>	<b>0,5%</b>	<b>0,3%</b>	<b>2,1%</b>
Ciutat Vella	4,3%	0,9%	1,0%	0,6%	0,5%	2,6%
Russafa	3,3%	0,8%	0,4%	0,5%	0,3%	2,6%
Abastos	3,6%	0,8%	0,5%	0,5%	0,3%	1,8%
Patraix	2,9%	0,8%	0,4%	0,5%	0,3%	2,1%
Trànsits	2,9%	0,8%	0,5%	0,5%	0,3%	1,9%
Exposició	4,1%	0,8%	0,5%	0,5%	0,2%	2,2%
Marítim	3,2%	0,8%	0,5%	0,5%	0,3%	1,7%

**ABSTENCIÓ A LES JUNTES MUNICIPALS**



### 3. Resultats a la ciutat de València per Districte Municipal.

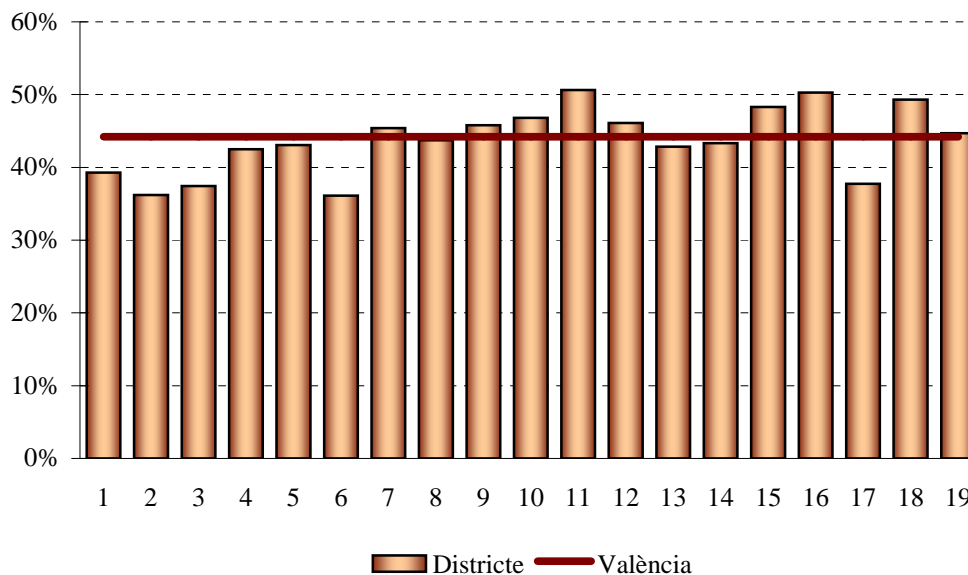
3. Resultados en la ciudad de Valencia por Distrito Municipal.

#### 3.1. Cens electoral i percentatge d'abstenció a les Eleccions Europees de 2009 i 2004.

3.1. Censo electoral y porcentaje de abstención en las Elecciones Europeas de 2009 y 2004.

	Cens		% abstenció	
	2009	2004	2009	2004
<b>València</b>	<b>583.235</b>	612.168	<b>44,2%</b>	47,6%
1 .Ciutat Vella	19.549	20.135	39,3%	38,7%
2 .L'Eixample	32.616	34.870	36,2%	36,8%
3 .Extramurs	37.401	39.914	37,4%	38,9%
4 .Campanar	26.150	25.551	42,5%	46,4%
5 .La Saïdia	35.401	38.212	43,1%	45,7%
6 .El Pla del Real	23.420	24.378	36,1%	36,6%
7 .L'Olivereta	35.459	38.773	45,4%	49,0%
8 .Patriax	44.068	46.096	43,7%	49,3%
9 .Jesús	38.913	41.000	45,8%	49,9%
10 .Quatre Carreres	53.179	57.007	46,8%	51,3%
11 .Poblats Marítims	43.288	46.121	50,6%	54,8%
12 .Camins al Grau	44.619	45.098	46,1%	50,1%
13 .Algirós	30.101	32.794	42,8%	45,0%
14 .Benimaclet	22.356	23.722	43,3%	45,7%
15 .Rascanya	35.152	35.879	48,3%	52,6%
16 .Benicalap	30.894	31.563	50,3%	55,4%
17 .Pobles del Nord	5.013	4.735	37,8%	40,7%
18 .Pobles de l'Oest	10.235	10.241	49,3%	54,3%
19 .Pobles del Sud	15.421	16.079	44,7%	50,9%

#### ABSTENCIÓ A LES ELECCIONS EUROPEES 2009



**3.2. Vots a candidatures a les Eleccions Europees de 2009 i comparació amb 2004.**

3.2. Votos a candidaturas en las Elecciones Europeas de 2009 y comparación con 2004.

	PP		PSOE		EUPV-IR	
	2009	2004	2009	2004	2009	2004
<b>València</b>	<b>173.733</b>	171.106	<b>111.484</b>	119.921	<b>11.125</b>	14.600
1.Ciutat Vella	7.095	8.101	2.959	2.938	475	607
2.L'Eixample	13.528	15.245	4.464	4.929	645	843
3.Extramurs	14.239	15.569	6.111	6.531	737	1.027
4.Campanar	7.800	6.899	5.341	5.426	518	674
5.La Saïdia	10.435	10.804	7.205	7.907	740	964
6.El Pla del Real	10.145	11.024	2.950	3.409	271	386
7.L'Olivereta	9.949	9.981	7.359	8.111	550	833
8.Patraix	12.415	11.720	9.366	9.488	901	1.092
9.Jesús	10.317	9.575	8.189	9.139	692	875
10.Quatre Carreres	15.313	14.971	9.365	10.252	1.013	1.312
11.Poblats Marítims	10.611	9.575	8.352	9.134	857	1.137
12.Camins al Grau	12.174	11.073	9.043	9.390	798	1.002
13.Algirós	8.251	8.928	6.546	7.141	729	1.065
14.Benimaclet	6.080	6.290	4.730	5.133	598	756
15.Rascanya	8.608	7.284	7.390	8.164	658	836
16.Benicalap	7.189	5.978	6.498	6.845	509	605
17.Pobles del Nord	1.903	1.666	885	864	78	99
18.Pobles de l'Oest	2.518	2.045	2.159	2.255	139	209
19.Pobles del Sud	5.163	4.378	2.572	2.865	217	278

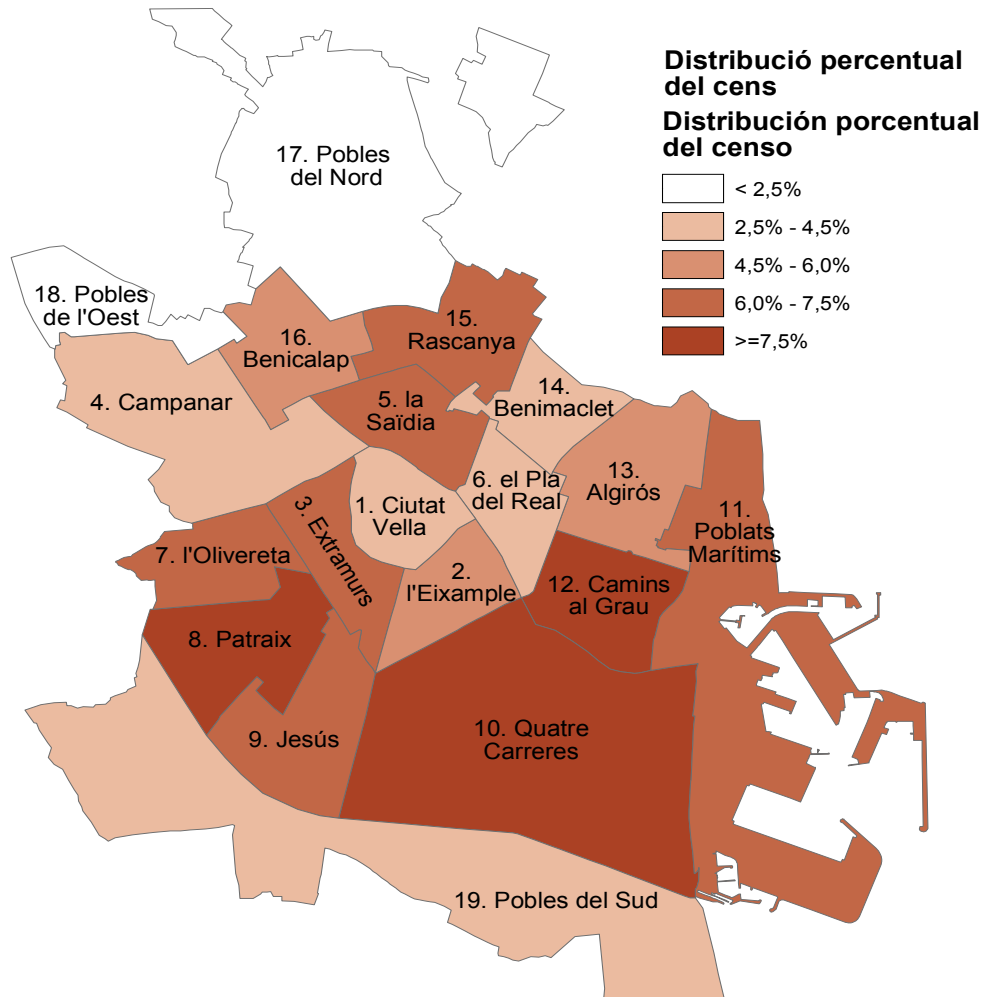
(Continuació)	ERPv-EV-					
	UPyD	LV-GVE	(Edp-V)	BLOC	UV	Altres
	2009	2009	2009	2009	2009	2009
<b>València</b>	<b>10.567</b>	<b>2.541</b>	<b>1.553</b>	<b>1.548</b>	<b>908</b>	<b>6.569</b>
1.Ciutat Vella	507	103	112	67	53	305
2.L'Eixample	924	201	87	89	43	519
3.Extramurs	969	194	135	133	57	437
4.Campanar	594	96	77	58	38	260
5.La Saïdia	561	181	110	110	60	363
6.El Pla del Real	780	101	51	70	23	329
7.L'Olivereta	548	136	62	68	57	312
8.Patraix	756	226	121	109	73	410
9.Jesús	567	132	75	92	70	556
10.Quatre Carreres	757	222	133	150	68	804
11.Poblats Marítims	431	159	114	96	83	343
12.Camins al Grau	799	191	97	105	53	381
13.Algirós	715	149	82	89	31	306
14.Benimaclet	429	121	110	80	31	295
15.Rascanya	499	125	53	71	71	413
16.Benicalap	393	110	63	52	53	240
17.Pobles del Nord	74	16	27	36	3	49
18.Pobles de l'Oest	102	35	10	22	10	121
19.Pobles del Sud	162	43	34	51	31	126

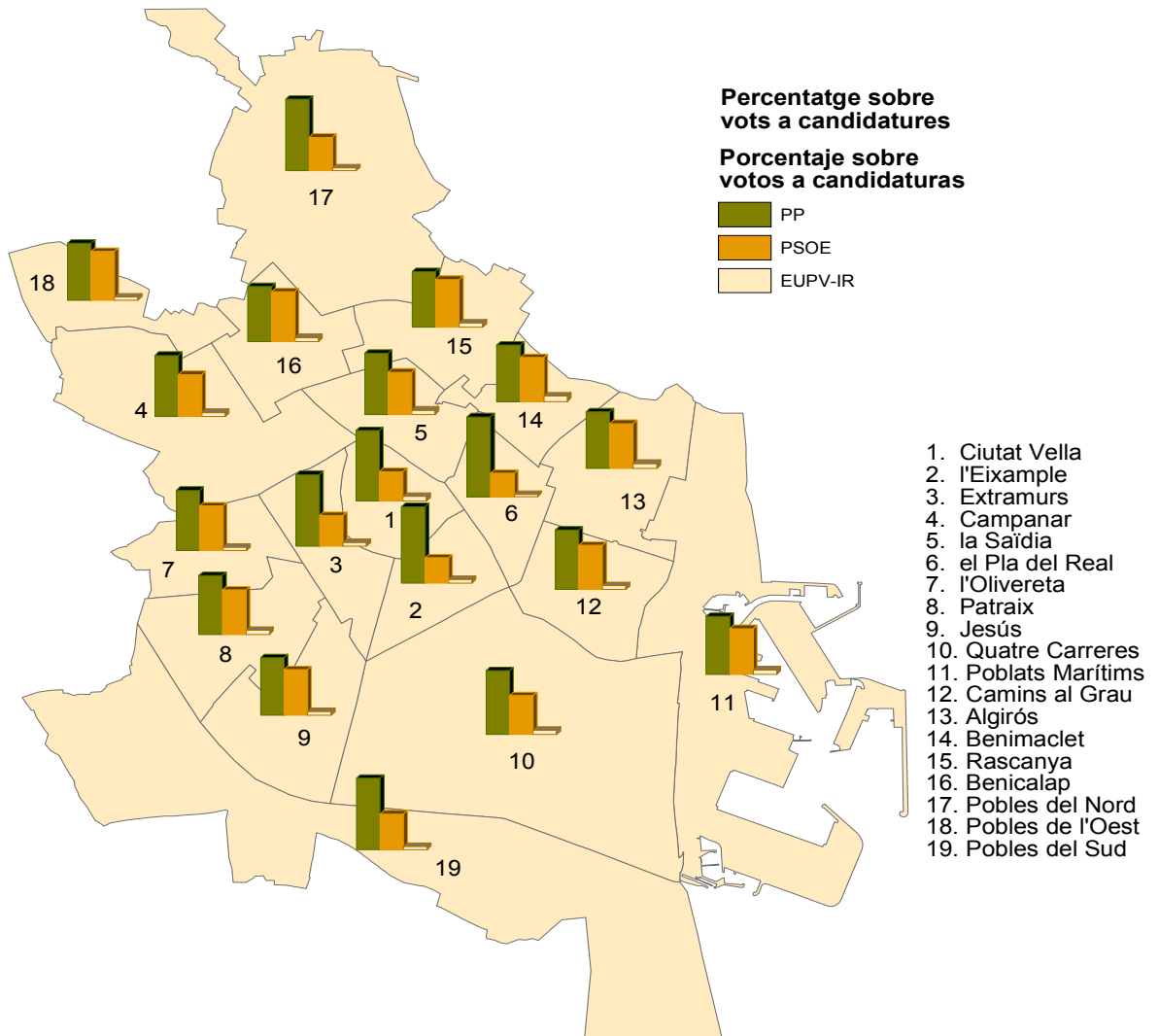
**3.3. Percentatge de vots a candidatures a les Eleccions Europees de 2009 i comparació amb 2004.**

3.3. Porcentaje de votos a candidaturas en las Elecciones Europeas de 2009 y comparación con 2004.

	PP		PSOE		EUPV-IR	
	2009	2004	2009	2004	2009	2004
<b>València</b>	<b>54,3%</b>	53,8%	<b>34,8%</b>	37,7%	<b>3,5%</b>	4,6%
1.Ciutat Vella	60,8%	66,3%	25,3%	24,1%	4,1%	5,0%
2.L'Eixample	66,0%	69,8%	21,8%	22,6%	3,1%	3,9%
3.Extramurs	61,9%	64,5%	26,6%	27,0%	3,2%	4,3%
4.Campanar	52,8%	50,9%	36,1%	40,0%	3,5%	5,0%
5.La Saïdia	52,8%	52,5%	36,5%	38,5%	3,7%	4,7%
6.El Pla del Real	68,9%	72,0%	20,0%	22,3%	1,8%	2,5%
7.L'Olivereta	52,3%	50,8%	38,6%	41,3%	2,9%	4,2%
8.Patraix	50,9%	50,5%	38,4%	40,9%	3,7%	4,7%
9.Jesús	49,9%	47,0%	39,6%	44,9%	3,3%	4,3%
10.Quatre Carreres	55,0%	54,3%	33,7%	37,2%	3,6%	4,8%
11.Poblats Marítims	50,4%	46,2%	39,7%	44,1%	4,1%	5,5%
12.Camins al Grau	51,5%	49,6%	38,3%	42,1%	3,4%	4,5%
13.Algirós	48,8%	50,0%	38,7%	40,0%	4,3%	6,0%
14.Benimaclet	48,7%	49,3%	37,9%	40,2%	4,8%	5,9%
15.Rascanya	48,1%	43,1%	41,3%	48,3%	3,7%	4,9%
16.Benicalap	47,6%	42,8%	43,0%	49,0%	3,4%	4,3%
17.Pobles del Nord	62,0%	59,6%	28,8%	30,9%	2,5%	3,5%
18.Pobles de l'Oest	49,2%	44,0%	42,2%	48,5%	2,7%	4,5%
19.Pobles del Sud	61,5%	55,8%	30,6%	36,5%	2,6%	3,5%

(Continuació)	ERPv-EV-					
	UPyD	LV-GVE	(Edp-V)	BLOC	UV	Altres
	2009	2009	2009	2009	2009	2009
<b>València</b>	<b>3,3%</b>	<b>0,8%</b>	<b>0,5%</b>	<b>0,5%</b>	<b>0,3%</b>	<b>2,1%</b>
1.Ciutat Vella	4,3%	0,9%	1,0%	0,6%	0,5%	2,6%
2.L'Eixample	4,5%	1,0%	0,4%	0,4%	0,2%	2,5%
3.Extramurs	4,2%	0,8%	0,6%	0,6%	0,2%	1,9%
4.Campanar	4,0%	0,6%	0,5%	0,4%	0,3%	1,8%
5.La Saïdia	2,8%	0,9%	0,6%	0,6%	0,3%	1,8%
6.El Pla del Real	5,3%	0,7%	0,3%	0,5%	0,2%	2,2%
7.L'Olivereta	2,9%	0,7%	0,3%	0,4%	0,3%	1,6%
8.Patraix	3,1%	0,9%	0,5%	0,4%	0,3%	1,7%
9.Jesús	2,7%	0,6%	0,4%	0,4%	0,3%	2,7%
10.Quatre Carreres	2,7%	0,8%	0,5%	0,5%	0,2%	2,9%
11.Poblats Marítims	2,0%	0,8%	0,5%	0,5%	0,4%	1,6%
12.Camins al Grau	3,4%	0,8%	0,4%	0,4%	0,2%	1,6%
13.Algirós	4,2%	0,9%	0,5%	0,5%	0,2%	1,8%
14.Benimaclet	3,4%	1,0%	0,9%	0,6%	0,2%	2,4%
15.Rascanya	2,8%	0,7%	0,3%	0,4%	0,4%	2,3%
16.Benicalap	2,6%	0,7%	0,4%	0,3%	0,4%	1,6%
17.Pobles del Nord	2,4%	0,5%	0,9%	1,2%	0,1%	1,6%
18.Pobles de l'Oest	2,0%	0,7%	0,2%	0,4%	0,2%	2,4%
19.Pobles del Sud	1,9%	0,5%	0,4%	0,6%	0,4%	1,5%





**4. Resultats a la ciutat de València per Barri.**

## 4. Resultados en la ciudad de Valencia por Barrio.

**4.1. Cens electoral i percentatge d'abstenció a les Eleccions Europees de 2009 i 2004.**

## 4.1. Censo electoral y porcentaje de abstención en las Elecciones Europeas de 2009 y 2004.

	Cens		% abstenció	
	2009	2004	2009	2004
<b>València</b>	<b>583.235</b>	612.168	<b>44,2%</b>	47,6%
<b>1. Ciutat Vella</b>				
1. La Seu	2.108	2.144	38,8%	37,5%
2. La Xerea	2.938	3.143	34,2%	32,4%
3. El Carme	4.787	4.790	43,2%	44,3%
4. El Pilar	2.940	2.966	44,1%	46,1%
5. El Mercat	2.500	2.509	40,9%	39,6%
6. Sant Francesc	4.276	4.583	34,4%	32,6%
<b>2. L'Eixample</b>				
1. Russafa	17.766	18.924	39,7%	41,3%
2. El Pla del Remei	5.609	6.001	29,1%	28,1%
3. Gran Via	9.241	9.945	33,8%	33,7%
<b>3. Extramurs</b>				
1. El Botànic	4.942	5.033	40,1%	41,1%
2. La Roqueta	3.160	3.419	40,2%	39,5%
3. La Petxina	11.519	12.295	36,6%	39,0%
4. Arrancapins	17.780	19.167	36,7%	38,2%
<b>4. Campanar</b>				
1. Campanar	9.390	10.028	39,9%	44,4%
2. Les Tendetes	4.025	4.364	42,0%	44,7%
3. El Calvari	3.583	4.074	49,2%	53,3%
4. Sant Pau	9.152	7.085	42,7%	46,5%
<b>5. La Saïdia</b>				
1. Marxalenes	8.037	8.969	43,0%	47,5%
2. Morvedre	7.603	8.098	42,1%	43,8%
3. Trinitat	6.187	6.573	40,5%	40,9%
4. Tormos	6.130	6.637	47,0%	50,1%
5. Sant Antoni	7.444	7.935	43,1%	45,7%
<b>6. El Pla del Real</b>				
1. Exposició	5.286	5.598	32,7%	33,3%
2. Mestalla	10.881	11.015	39,1%	40,0%
3. Jaume Roig	5.197	5.639	33,4%	33,8%
4. Ciutat Universitària	2.056	2.126	36,1%	35,2%
<b>7. L'Olivereta</b>				
1. Nou Moles	19.172	20.878	44,1%	47,6%
2. Soternes	3.633	4.031	44,9%	47,8%
3. Tres Forques	6.451	7.350	47,2%	49,4%
4. La Font Santa	2.405	2.714	54,9%	57,9%
5. La Llum	3.798	3.800	43,1%	50,4%
<b>8. Patraix</b>				
1. Patraix	18.967	19.920	42,0%	45,0%
2. Sant Isidre	7.396	7.632	47,0%	55,3%
3. Vara de Quart	8.566	9.227	43,5%	50,2%
4. Safranar	6.712	6.799	44,0%	52,4%
5. Favara	2.427	2.518	47,6%	53,3%
<b>9. Jesús</b>				
1. La Raiosa	10.891	11.586	44,0%	46,7%
2. L'Hort de Senabre	12.903	13.766	46,6%	50,8%
3. La Creu Coberta	4.662	5.040	44,7%	49,7%
4. Sant Marcel·lí	7.757	8.170	45,5%	50,4%
5. Camí Real	2.700	2.438	52,0%	59,4%

(Continuació)	Cens		% abstenció	
	2009	2004	2009	2004
<b>10. Quatre Carreres</b>				
1. Mont-Olivet	14.259	15.320	44,5%	47,3%
2. En Corts	8.337	8.853	46,5%	50,3%
3. Malilla	16.750	17.717	46,1%	51,3%
4. Fonteta de Sant Lluís	2.208	2.356	48,3%	54,2%
5. Na Rovella	6.271	7.218	53,3%	61,2%
6. La Punta	1.633	1.874	50,2%	59,7%
7. Ciutat de les Arts i de les Ciències	3.721	3.669	45,8%	45,6%
<b>11. Poblat Marítims</b>				
1. El Grau	6.624	6.832	50,4%	54,7%
2. El Cabanyal-Canyamelar	15.466	16.750	50,2%	53,8%
3. La Malva-rosa	10.606	11.130	51,3%	55,5%
4. Beteró	6.127	6.510	47,6%	52,4%
5. Natzaret	4.465	4.899	55,1%	59,9%
<b>12. Camins al Grau</b>				
1. Aiora	18.024	19.013	48,2%	52,1%
2. Albors	6.633	7.087	42,5%	45,3%
3. La Creu del Grau	10.357	11.179	48,5%	53,5%
4. Camí Fondo	3.191	3.259	46,6%	48,5%
5. Penya-roja	6.414	4.560	39,9%	42,0%
<b>13. Algirós</b>				
1. L'Illa Perduda	7.240	7.845	46,1%	50,5%
2. Ciutat Jardí	10.135	11.139	42,6%	43,5%
3. L'Amistat	5.454	6.070	44,5%	46,2%
4. La Bega Baixa	4.663	4.989	38,2%	39,9%
5. La Carrasca	2.609	2.751	39,7%	43,8%
<b>14. Benimaclet</b>				
1. Benimaclet	17.996	19.144	43,0%	45,1%
2. Camí de Vera	4.360	4.578	44,6%	48,4%
<b>15. Rascanya</b>				
1. Orriols	10.621	12.142	48,4%	52,4%
2. Torrefiel	17.966	19.588	49,3%	53,8%
3. Sant Llorenç	6.565	4.149	45,3%	47,3%
<b>16. Benicalap</b>				
1. Benicalap	26.658	26.752	49,9%	54,9%
2. Ciutat Fallera	4.236	4.811	52,5%	58,1%
<b>17. Pobles del Nord</b>				
1. Benifaraig	828	783	37,6%	41,1%
2. Poble Nou	723	805	45,5%	51,1%
3. Carpesa	1.039	1.031	37,3%	40,8%
4. Cases de Bàrcena-5. Mauella	364	405	40,1%	38,5%
6. Massarrojos	1.468	1.070	36,2%	33,9%
7. Borbotó	591	641	31,8%	39,3%
<b>18. Pobles de l'Oest</b>				
1. Benimàmet	9.610	9.813	49,8%	54,7%
2. Beniferri	625	428	41,3%	46,3%
<b>19. Pobles del Sud</b>				
1. El Forn d'Alcedo	1.037	1.125	41,8%	47,6%
2. El Castellar-L'Oliverar	5.451	5.691	44,1%	52,3%
3. Pinedo	1.990	1.970	47,1%	53,1%
4. El Saler	1.179	1.122	42,6%	47,5%
5. El Palmar	650	683	18,9%	31,3%
6. El Perellonet	1.247	1.227	44,7%	49,1%
7. La Torre-8. Faitanar	3.867	4.261	50,0%	53,3%



**4.2. Vots a candidatures a les Eleccions Europees de 2009 i comparació amb 2004.**

4.2. Votos a candidaturas en las Elecciones Europeas de 2009 y comparación con 2004.

	PP		PSOE		EUPV-IR	
	2009	2004	2009	2004	2009	2004
<b>València</b>	<b>173.733</b>	171.106	<b>111.484</b>	119.921	<b>11.125</b>	14.600
<b>1. Ciutat Vella</b>						
1. La Seu	736	829	344	333	60	90
2. La Xerea	1.358	1.621	336	348	40	65
3. El Carme	1.214	1.322	947	915	197	230
4. El Pilar	900	945	515	495	57	82
5. El Mercat	772	902	431	412	79	86
6. Sant Francesc	2.115	2.482	386	435	42	54
<b>2. L'Eixample</b>						
1. Russafa	6.199	6.806	2.875	3.134	487	598
2. El Pla del Remei	3.099	3.577	448	518	44	68
3. Gran Via	4.230	4.862	1.141	1.277	114	177
<b>3. Extramurs</b>						
1. El Botànic	1.628	1.760	867	837	121	179
2. La Roqueta	1.205	1.369	470	518	44	72
3. La Petxina	4.343	4.664	1.977	2.094	239	360
4. Arrancapins	7.063	7.776	2.797	3.082	333	416
<b>4. Campanar</b>						
1. Campanar	2.907	2.928	1.981	2.093	209	274
2. Les Tendetes	1.152	1.170	895	976	98	136
3. El Calvari	859	832	818	954	46	75
4. Sant Pau	2.882	1.969	1.647	1.403	165	189
<b>5. La Saïdia</b>						
1. Marxalenes	2.323	2.309	1.760	1.963	166	214
2. Morvedre	2.398	2.556	1.439	1.526	162	198
3. Trinitat	1.907	2.096	1.267	1.366	155	226
4. Tormos	1.625	1.558	1.223	1.451	115	142
5. Sant Antoni	2.182	2.285	1.516	1.601	142	184
<b>6. El Pla del Real</b>						
1. Exposició	2.613	2.941	534	585	46	66
2. Mestalla	4.176	4.242	1.615	1.852	156	218
3. Jaume Roig	2.480	2.870	527	659	42	59
4. Ciutat Universitària	876	971	274	313	27	43
<b>7. L'Olivereta</b>						
1. Nou Moles	5.655	5.799	3.830	4.188	325	458
2. Soternes	1.023	1.040	794	894	42	70
3. Tres Forques	1.731	1.813	1.363	1.590	91	154
4. La Font Santa	519	491	457	548	22	62
5. La Llum	1.021	838	915	891	70	89
<b>8. Patraix</b>						
1. Patraix	5.904	5.942	3.758	4.063	385	467
2. Sant Isidre	1.847	1.576	1.602	1.509	133	130
3. Vara de Quart	2.309	2.167	1.966	1.974	185	245
4. Safranar	1.760	1.480	1.519	1.448	146	173
5. Favara	595	555	521	494	52	77
<b>9. Jesús</b>						
1. La Raiosa	3.323	3.338	2.038	2.242	205	286
2. L'Hort de Senabre	3.191	2.921	2.971	3.242	210	301
3. La Creu Coberta	1.225	1.194	995	1.124	107	96
4. Sant Marcel·lí	1.912	1.684	1.705	2.055	130	159
5. Camí Real	666	438	480	476	40	33

(Continuació)	UPyD 2009	LV-GVE 2009	ERPv-EV- (Edp-V) 2009	BLOC 2009	UV 2009	Altres 2009
<b>València</b>	<b>10.567</b>	<b>2.541</b>	<b>1.553</b>	<b>1.548</b>	<b>908</b>	<b>6.569</b>
<b>1. Ciutat Vella</b>						
1. La Seu	66	21	10	10	3	25
2. La Xerea	106	5	7	5	8	38
3. El Carme	96	36	34	26	14	104
4. El Pilar	41	15	16	10	10	47
5. El Mercat	75	15	23	9	10	40
6. Sant Francesc	123	11	22	7	8	51
<b>2. L'Eixample</b>						
1. Russafa	425	124	67	51	26	298
2. El Pla del Remei	200	18	7	17	9	78
3. Gran Via	299	59	13	21	8	143
<b>3. Extramurs</b>						
1. El Botànic	128	36	41	24	2	59
2. La Roqueta	67	14	9	10	4	35
3. La Petxina	301	53	41	43	23	147
4. Arrancapins	473	91	44	56	28	196
<b>4. Campanar</b>						
1. Campanar	226	42	32	23	18	98
2. Les Tendetes	76	17	14	8	4	44
3. El Calvari	30	8	6	3	0	24
4. Sant Pau	262	29	25	24	16	94
<b>5. La Saïdia</b>						
1. Marxalenes	94	24	25	21	16	80
2. Morvedre	130	41	36	34	8	71
3. Trinitat	113	32	23	17	15	85
4. Tormos	91	39	13	11	11	52
5. Sant Antoni	133	45	13	27	10	75
<b>6. El Pla del Real</b>						
1. Exposició	194	15	8	14	6	73
2. Mestalla	297	52	28	35	11	140
3. Jaume Roig	229	19	10	20	5	76
4. Ciutat Universitària	60	15	5	1	1	40
<b>7. L'Olivereta</b>						
1. Nou Moles	350	77	43	43	30	173
2. Soternes	54	13	2	10	8	22
3. Tres Forques	63	19	7	8	10	57
4. La Font Santa	11	10	2	2	3	37
5. La Llum	70	17	8	5	6	23
<b>8. Patraix</b>						
1. Patraix	343	102	59	46	32	183
2. Sant Isidre	120	32	14	12	11	67
3. Vara de Quart	150	42	17	25	7	71
4. Safranar	110	40	24	21	18	61
5. Favara	33	10	7	5	5	28
<b>9. Jesús</b>						
1. La Raiosa	165	35	24	38	23	113
2. L'Hort de Senabre	194	47	19	28	21	95
3. La Creu Coberta	88	20	11	14	8	41
4. Sant Marcel·lí	82	25	14	6	14	273
5. Camí Real	38	5	7	6	4	34

(Continuació)	PP		PSOE		EUPV-IR	
	2009	2004	2009	2004	2009	2004
<b>10. Quatre Carreres</b>						
1. Mont-Olivet	4.726	4.851	2.302	2.561	237	298
2. En Corts	2.503	2.390	1.438	1.598	141	197
3. Malilla	4.228	4.253	3.415	3.473	435	558
4. Fonteta de Sant Lluís	683	572	358	428	31	31
5. Na Rovella	1.527	1.252	1.117	1.347	82	100
6. La Punta	509	466	233	232	21	26
7. Ciutat de les Arts i de les Ciències	1.137	1.187	502	613	66	102
<b>11. Poblats Marítims</b>						
1. El Grau	1.595	1.464	1.312	1.336	129	143
2. El Cabanyal-Canyamelar	4.042	3.814	2.876	3.173	246	354
3. La Malva-rosa	2.385	2.022	2.142	2.348	278	361
4. Beteró	1.447	1.311	1.336	1.437	137	200
5. Natzaret	1.142	964	686	840	67	79
<b>12. Camins al Grau</b>						
1. Aiora	4.356	4.101	3.920	4.157	347	440
2. Albors	2.032	2.040	1.376	1.486	118	171
3. La Creu del Grau	2.479	2.316	2.261	2.381	207	254
4. Camí Fondo	893	871	630	669	43	71
5. Penya-roja	2.414	1.745	856	697	83	66
<b>13. Algirós</b>						
1. L'Illa Perduda	1.783	1.737	1.675	1.807	130	164
2. Ciutat Jardí	2.664	2.989	2.329	2.531	272	465
3. L'Amistat	1.505	1.674	1.131	1.299	121	146
4. La Bega Baixa	1.547	1.732	860	945	130	195
5. La Carrasca	752	796	551	559	76	95
<b>14. Benimaclet</b>						
1. Benimaclet	5.107	5.331	3.683	4.067	447	561
2. Camí de Vera	973	959	1.047	1.066	151	195
<b>15. Rascanya</b>						
1. Orriols	2.551	2.435	2.381	2.834	194	271
2. Torrefiel	4.314	3.894	3.699	4.315	341	441
3. Sant Llorenç	1.743	955	1.310	1.015	123	124
<b>16. Benicalap</b>						
1. Benicalap	6.353	5.246	5.548	5.732	435	521
2. Ciutat Fallera	836	732	950	1.113	74	84
<b>17. Pobles del Nord</b>						
1. Benifaraig	312	284	145	132	12	12
2. Poble Nou	243	239	111	116	19	23
3. Carpesa	349	284	231	248	11	31
4. Cases de Bàrcena-5. Mauella	123	135	79	95	7	8
6. Massarrojos	569	459	245	197	25	16
7. Borbotó	307	265	74	76	4	9
<b>18. Pobles de l'Oest</b>						
1. Benimàmet	2.332	1.938	2.028	2.151	128	200
2. Beniferri	186	107	131	104	11	9
<b>19. Pobles del Sud</b>						
1. El Forn d'Alcedo	338	284	220	245	26	36
2. El Castellar-L'Oliverar	2.126	1.752	683	773	43	62
3. Pinedo	662	508	291	346	26	22
4. El Saler	315	281	252	237	28	41
5. El Palmar	345	266	139	162	10	13
6. El Perellonet	416	384	197	186	12	19
7. La Torre-8. Faitanar	961	903	790	916	72	85

(Continuació)	ERP-V-EV-					
	UPyD 2009	LV-GVE 2009	(Edp-V) 2009	BLOC 2009	UV 2009	Altres 2009
<b>10. Quatre Carreres</b>						
1. Mont-Olivet	205	54	36	45	12	157
2. En Corts	114	39	27	32	14	68
3. Malilla	231	75	46	36	18	404
4. Fonteta de Sant Lluís	22	6	5	2	9	8
5. Na Rovella	58	21	7	16	9	42
6. La Punta	9	5	4	7	3	9
7. Ciutat de les Arts i de les Ciències	118	22	8	12	3	116
<b>11. Poblatos Marítims</b>						
1. El Grau	73	29	6	15	13	64
2. El Cabanyal-Canyamelar	125	43	35	54	35	132
3. La Malva-rosa	109	44	33	15	15	71
4. Beteró	107	25	32	11	16	47
5. Natzaret	17	18	8	1	4	29
<b>12. Camins al Grau</b>						
1. Aiora	229	78	43	46	26	137
2. Albors	87	36	16	14	8	51
3. La Creu del Grau	150	45	20	14	10	80
4. Camí Fondo	39	9	6	8	2	51
5. Penya-roja	294	23	12	23	7	62
<b>13. Algirós</b>						
1. L'Illa Perduda	109	36	21	15	12	53
2. Ciutat Jardí	227	38	31	40	4	92
3. L'Amistat	114	31	8	11	4	46
4. La Bega Baixa	172	23	15	9	6	85
5. La Carrasca	93	21	7	14	5	30
<b>14. Benimaclet</b>						
1. Benimaclet	348	95	85	62	25	246
2. Camí de Vera	81	26	25	18	6	49
<b>15. Rascanya</b>						
1. Orriols	96	25	10	15	13	93
2. Torrefiel	224	69	16	32	48	242
3. Sant Llorenç	179	31	27	24	10	78
<b>16. Benicalap</b>						
1. Benicalap	361	94	54	45	44	200
2. Ciutat Fallera	32	16	9	7	9	40
<b>17. Pobles del Nord</b>						
1. Benifaraig	7	2	4	8	0	14
2. Poble Nou	5	0	4	1	0	8
3. Carpesa	9	3	9	21	1	10
4. Cases de Bàrcena-5. Mauella	4	0	1	0	0	2
6. Massarrojos	44	10	9	6	1	10
7. Borbotó	5	1	0	0	1	5
<b>18. Pobles de l'Oest</b>						
1. Benimàmet	84	32	10	22	8	107
2. Beniferri	18	3	0	0	2	14
<b>19. Pobles del Sud</b>						
1. El Forn d'Alcedo	9	0	0	1	3	4
2. El Castellar-L'Oliverar	31	20	7	12	17	47
3. Pinedo	28	6	5	2	3	13
4. El Saler	31	10	8	6	2	12
5. El Palmar	7	1	1	12	0	2
6. El Perellonet	28	0	5	7	4	15
7. La Torre-8. Faitanar	28	6	8	11	2	33

**4.3. Percentatge de vots a candidatures a les Eleccions Europees de 2009 i comparació amb 2004.**

4.3. Porcentaje de votos a candidaturas en las Elecciones Europeas de 2009 y comparación con 2004.

	PP		PSOE		EUPV-IR	
	2009	2004	2009	2004	2009	2004
<b>València</b>	<b>54,3%</b>	53,8%	<b>34,8%</b>	37,7%	<b>3,5%</b>	4,6%
<b>1. Ciutat Vella</b>						
1. La Seu	57,7%	62,5%	27,0%	25,1%	4,7%	6,8%
2. La Xerea	71,4%	77,2%	17,7%	16,6%	2,1%	3,1%
3. El Carme	45,5%	50,0%	35,5%	34,6%	7,4%	8,7%
4. El Pilar	55,9%	59,6%	32,0%	31,2%	3,5%	5,2%
5. El Mercat	53,1%	60,1%	29,6%	27,5%	5,4%	5,7%
6. Sant Francesc	76,5%	81,2%	14,0%	14,2%	1,5%	1,8%
<b>2. L'Eixample</b>						
1. Russafa	58,7%	61,8%	27,2%	28,4%	4,6%	5,4%
2. El Pla del Remei	79,1%	83,5%	11,4%	12,1%	1,1%	1,6%
3. Gran Via	70,2%	74,4%	18,9%	19,5%	1,9%	2,7%
<b>3. Extramurs</b>						
1. El Botànic	56,0%	60,0%	29,8%	28,5%	4,2%	6,1%
2. La Roqueta	64,9%	66,9%	25,3%	25,3%	2,4%	3,5%
3. La Petxina	60,6%	62,7%	27,6%	28,2%	3,3%	4,8%
4. Arrancapins	63,7%	66,3%	25,2%	26,3%	3,0%	3,5%
<b>4. Campanar</b>						
1. Campanar	52,5%	53,1%	35,8%	38,0%	3,8%	5,0%
2. Les Tendetes	49,9%	48,9%	38,8%	40,8%	4,2%	5,7%
3. El Calvari	47,9%	43,7%	45,6%	50,1%	2,6%	3,9%
4. Sant Pau	56,0%	52,4%	32,0%	37,4%	3,2%	5,0%
<b>5. La Saïdia</b>						
1. Marxalenes	51,5%	49,5%	39,0%	42,0%	3,7%	4,6%
2. Morvedre	55,5%	56,7%	33,3%	33,9%	3,8%	4,4%
3. Trinitat	52,8%	54,5%	35,1%	35,5%	4,3%	5,9%
4. Tormos	51,1%	47,4%	38,5%	44,2%	3,6%	4,3%
5. Sant Antoni	52,7%	53,6%	36,6%	37,6%	3,4%	4,3%
<b>6. El Pla del Real</b>						
1. Exposició	74,6%	79,5%	15,2%	15,8%	1,3%	1,8%
2. Mestalla	64,1%	64,8%	24,8%	28,3%	2,4%	3,3%
3. Jaume Roig	72,8%	77,7%	15,5%	17,8%	1,2%	1,6%
4. Ciutat Universitària	67,4%	71,0%	21,1%	22,9%	2,1%	3,1%
<b>7. L'Olivereta</b>						
1. Nou Moles	53,7%	53,4%	36,4%	38,6%	3,1%	4,2%
2. Soternes	52,0%	49,9%	40,3%	42,9%	2,1%	3,4%
3. Tres Forques	51,7%	49,1%	40,7%	43,0%	2,7%	4,2%
4. La Font Santa	48,8%	43,3%	43,0%	48,3%	2,1%	5,5%
5. La Llum	47,8%	44,8%	42,9%	47,6%	3,3%	4,8%
<b>8. Patraix</b>						
1. Patraix	54,6%	54,6%	34,8%	37,3%	3,6%	4,3%
2. Sant Isidre	48,1%	46,6%	41,7%	44,7%	3,5%	3,8%
3. Vara de Quart	48,4%	47,7%	41,2%	43,4%	3,9%	5,4%
4. Safranar	47,6%	46,1%	41,1%	45,1%	3,9%	5,4%
5. Favara	47,4%	47,6%	41,5%	42,3%	4,1%	6,6%
<b>9. Jesús</b>						
1. La Raiosa	55,7%	54,5%	34,2%	36,6%	3,4%	4,7%
2. L'Hort de Senabre	47,1%	43,5%	43,8%	48,3%	3,1%	4,5%
3. La Creu Coberta	48,8%	47,6%	39,7%	44,8%	4,3%	3,8%
4. Sant Marcel·lí	46,0%	41,7%	41,0%	50,9%	3,1%	3,9%
5. Camí Real	52,0%	44,5%	37,5%	48,3%	3,1%	3,4%

(Continuació)	ERPv-EV-					
	UPyD 2009	LV-GVE 2009	(Edp-V) 2009	BLOC 2009	UV 2009	Altres 2009
<b>València</b>	<b>3,3%</b>	<b>0,8%</b>	<b>0,5%</b>	<b>0,5%</b>	<b>0,3%</b>	<b>2,1%</b>
<b>1. Ciutat Vella</b>						
1. La Seu	5,2%	1,6%	0,8%	0,8%	0,2%	2,0%
2. La Xerea	5,6%	0,3%	0,4%	0,3%	0,4%	2,0%
3. El Carme	3,6%	1,3%	1,3%	1,0%	0,5%	3,9%
4. El Pilar	2,5%	0,9%	1,0%	0,6%	0,6%	2,9%
5. El Mercat	5,2%	1,0%	1,6%	0,6%	0,7%	2,8%
6. Sant Francesc	4,4%	0,4%	0,8%	0,3%	0,3%	1,8%
<b>2. L'Eixample</b>						
1. Russafa	4,0%	1,2%	0,6%	0,5%	0,2%	2,8%
2. El Pla del Remei	5,1%	0,5%	0,2%	0,4%	0,2%	2,0%
3. Gran Via	5,0%	1,0%	0,2%	0,3%	0,1%	2,4%
<b>3. Extramurs</b>						
1. El Botànic	4,4%	1,2%	1,4%	0,8%	0,1%	2,0%
2. La Roqueta	3,6%	0,8%	0,5%	0,5%	0,2%	1,9%
3. La Petxina	4,2%	0,7%	0,6%	0,6%	0,3%	2,1%
4. Arrancapins	4,3%	0,8%	0,4%	0,5%	0,3%	1,8%
<b>4. Campanar</b>						
1. Campanar	4,1%	0,8%	0,6%	0,4%	0,3%	1,8%
2. Les Tendetes	3,3%	0,7%	0,6%	0,3%	0,2%	1,9%
3. El Calvari	1,7%	0,4%	0,3%	0,2%	0,0%	1,3%
4. Sant Pau	5,1%	0,6%	0,5%	0,5%	0,3%	1,8%
<b>5. La Saïdia</b>						
1. Marxalenes	2,1%	0,5%	0,6%	0,5%	0,4%	1,8%
2. Morvedre	3,0%	0,9%	0,8%	0,8%	0,2%	1,6%
3. Trinitat	3,1%	0,9%	0,6%	0,5%	0,4%	2,4%
4. Tormos	2,9%	1,2%	0,4%	0,3%	0,3%	1,6%
5. Sant Antoni	3,2%	1,1%	0,3%	0,7%	0,2%	1,8%
<b>6. El Pla del Real</b>						
1. Exposició	5,5%	0,4%	0,2%	0,4%	0,2%	2,1%
2. Mestalla	4,6%	0,8%	0,4%	0,5%	0,2%	2,2%
3. Jaume Roig	6,7%	0,6%	0,3%	0,6%	0,1%	2,2%
4. Ciutat Universitària	4,6%	1,2%	0,4%	0,1%	0,1%	3,1%
<b>7. L'Olivereta</b>						
1. Nou Moles	3,3%	0,7%	0,4%	0,4%	0,3%	1,6%
2. Soternes	2,7%	0,7%	0,1%	0,5%	0,4%	1,1%
3. Tres Forques	1,9%	0,6%	0,2%	0,2%	0,3%	1,7%
4. La Font Santa	1,0%	0,9%	0,2%	0,2%	0,3%	3,5%
5. La Llum	3,3%	0,8%	0,4%	0,2%	0,3%	1,1%
<b>8. Patraix</b>						
1. Patraix	3,2%	0,9%	0,5%	0,4%	0,3%	1,7%
2. Sant Isidre	3,1%	0,8%	0,4%	0,3%	0,3%	1,7%
3. Vara de Quart	3,1%	0,9%	0,4%	0,5%	0,1%	1,5%
4. Safranar	3,0%	1,1%	0,6%	0,6%	0,5%	1,6%
5. Favara	2,6%	0,8%	0,6%	0,4%	0,4%	2,2%
<b>9. Jesús</b>						
1. La Raiosa	2,8%	0,6%	0,4%	0,6%	0,4%	1,9%
2. L'Hort de Senabre	2,9%	0,7%	0,3%	0,4%	0,3%	1,4%
3. La Creu Coberta	3,5%	0,8%	0,4%	0,6%	0,3%	1,6%
4. Sant Marcel·lí	2,0%	0,6%	0,3%	0,1%	0,3%	6,6%
5. Camí Real	3,0%	0,4%	0,5%	0,5%	0,3%	2,7%

(Continuació)	PP		PSOE		EUPV-IR	
	2009	2004	2009	2004	2009	2004
<b>10. Quatre Carreres</b>						
1. Mont-Olivet	60,8%	60,5%	29,6%	31,9%	3,0%	3,7%
2. En Corts	57,2%	54,8%	32,9%	36,7%	3,2%	4,5%
3. Malilla	47,6%	49,4%	38,4%	40,4%	4,9%	6,5%
4. Fonteta de Sant Lluís	60,8%	53,2%	31,9%	39,8%	2,8%	2,9%
5. Na Rovella	53,0%	45,0%	38,8%	48,4%	2,8%	3,6%
6. La Punta	63,6%	62,3%	29,1%	31,0%	2,6%	3,5%
7. Ciutat de les Arts i de les Ciències	57,3%	60,1%	25,3%	31,0%	3,3%	5,2%
<b>11. Poblats Marítims</b>						
1. El Grau	49,3%	47,7%	40,5%	43,5%	4,0%	4,7%
2. El Cabanyal-Canyamelar	53,3%	49,5%	37,9%	41,2%	3,2%	4,6%
3. La Malva-rosa	46,8%	41,1%	42,1%	47,7%	5,5%	7,3%
4. Beteró	45,8%	42,6%	42,3%	46,7%	4,3%	6,5%
5. Natzaret	57,9%	49,3%	34,8%	42,9%	3,4%	4,0%
<b>12. Camins al Grau</b>						
1. Aiora	47,4%	45,3%	42,7%	45,9%	3,8%	4,9%
2. Albors	54,4%	53,1%	36,8%	38,7%	3,2%	4,4%
3. La Creu del Grau	47,1%	44,8%	42,9%	46,1%	3,9%	4,9%
4. Camí Fondo	53,1%	52,5%	37,5%	40,3%	2,6%	4,3%
5. Penya-roja	64,0%	66,9%	22,7%	26,7%	2,2%	2,5%
<b>13. Algirós</b>						
1. L'Illa Perduda	46,5%	45,0%	43,7%	46,9%	3,4%	4,3%
2. Ciutat Jardí	46,8%	47,9%	40,9%	40,6%	4,8%	7,5%
3. L'Amistat	50,7%	51,5%	38,1%	39,9%	4,1%	4,5%
4. La Bega Baixa	54,3%	57,8%	30,2%	31,5%	4,6%	6,5%
5. La Carrasca	48,5%	52,1%	35,6%	36,6%	4,9%	6,2%
<b>14. Benimaclet</b>						
1. Benimaclet	50,6%	51,1%	36,5%	39,0%	4,4%	5,4%
2. Camí de Vera	41,0%	41,0%	44,1%	45,6%	6,4%	8,3%
<b>15. Rascanya</b>						
1. Orriols	47,4%	42,4%	44,3%	49,3%	3,6%	4,7%
2. Torrefiel	48,0%	43,3%	41,2%	48,0%	3,8%	4,9%
3. Sant Llorenç	49,4%	43,9%	37,2%	46,7%	3,5%	5,7%
<b>16. Benicalap</b>						
1. Benicalap	48,4%	43,9%	42,2%	47,9%	3,3%	4,4%
2. Ciutat Fallera	42,4%	36,5%	48,2%	55,6%	3,8%	4,2%
<b>17. Pobles del Nord</b>						
1. Benifaraig	61,9%	62,0%	28,8%	28,8%	2,4%	2,6%
2. Poble Nou	62,1%	60,7%	28,4%	29,4%	4,9%	5,8%
3. Carpesa	54,2%	46,7%	35,9%	40,8%	1,7%	5,1%
4. Cases de Bàrcena-5. Mauella	56,9%	54,2%	36,6%	38,2%	3,2%	3,2%
6. Massarrojos	61,9%	65,7%	26,7%	28,2%	2,7%	2,3%
7. Borbotó	77,3%	68,5%	18,6%	19,6%	1,0%	2,3%
<b>18. Pobles de l'Oest</b>						
1. Benimàmet	49,1%	43,8%	42,7%	48,6%	2,7%	4,5%
2. Beniferri	51,0%	46,7%	35,9%	45,4%	3,0%	3,9%
<b>19. Pobles del Sud</b>						
1. El Forn d'Alcedo	56,2%	48,5%	36,6%	41,9%	4,3%	6,2%
2. El Castellar-L'Oliverar	71,2%	64,8%	22,9%	28,6%	1,4%	2,3%
3. Pinedo	63,9%	55,5%	28,1%	37,8%	2,5%	2,4%
4. El Saler	47,4%	48,0%	38,0%	40,4%	4,2%	7,0%
5. El Palmar	66,7%	57,1%	26,9%	34,8%	1,9%	2,8%
6. El Perellonet	60,8%	62,1%	28,8%	30,1%	1,8%	3,1%
7. La Torre-8. Faitanar	50,3%	45,6%	41,3%	46,3%	3,8%	4,3%

(Continuació)	ERP-V-EV-					
	UPyD 2009	LV-GVE 2009	(Edp-V) 2009	BLOC 2009	UV 2009	Altres 2009
<b>10. Quatre Carreres</b>						
1. Mont-Olivet	2,6%	0,7%	0,5%	0,6%	0,2%	2,0%
2. En Corts	2,6%	0,9%	0,6%	0,7%	0,3%	1,6%
3. Malilla	2,6%	0,8%	0,5%	0,4%	0,2%	4,5%
4. Fonteta de Sant Lluís	2,0%	0,5%	0,4%	0,2%	0,8%	0,7%
5. Na Rovella	2,0%	0,7%	0,2%	0,6%	0,3%	1,5%
6. La Punta	1,1%	0,6%	0,5%	0,9%	0,4%	1,1%
7. Ciutat de les Arts i de les Ciències	5,9%	1,1%	0,4%	0,6%	0,2%	5,8%
<b>11. Pobles Marítims</b>						
1. El Grau	2,3%	0,9%	0,2%	0,5%	0,4%	2,0%
2. El Cabanyal-Canyamelar	1,6%	0,6%	0,5%	0,7%	0,5%	1,7%
3. La Malva-rosa	2,1%	0,9%	0,6%	0,3%	0,3%	1,4%
4. Beteró	3,4%	0,8%	1,0%	0,3%	0,5%	1,5%
5. Natzaret	0,9%	0,9%	0,4%	0,1%	0,2%	1,5%
<b>12. Camins al Grau</b>						
1. Aiora	2,5%	0,8%	0,5%	0,5%	0,3%	1,5%
2. Albors	2,3%	1,0%	0,4%	0,4%	0,2%	1,4%
3. La Creu del Grau	2,8%	0,9%	0,4%	0,3%	0,2%	1,5%
4. Camí Fondo	2,3%	0,5%	0,4%	0,5%	0,1%	3,0%
5. Penya-roja	7,8%	0,6%	0,3%	0,6%	0,2%	1,6%
<b>13. Algirós</b>						
1. L'Illa Perduda	2,8%	0,9%	0,5%	0,4%	0,3%	1,4%
2. Ciutat Jardí	4,0%	0,7%	0,5%	0,7%	0,1%	1,6%
3. L'Amistat	3,8%	1,0%	0,3%	0,4%	0,1%	1,5%
4. La Bega Baixa	6,0%	0,8%	0,5%	0,3%	0,2%	3,0%
5. La Carrasca	6,0%	1,4%	0,5%	0,9%	0,3%	1,9%
<b>14. Benimaclet</b>						
1. Benimaclet	3,4%	0,9%	0,8%	0,6%	0,2%	2,4%
2. Camí de Vera	3,4%	1,1%	1,1%	0,8%	0,3%	2,1%
<b>15. Rascanya</b>						
1. Orriols	1,8%	0,5%	0,2%	0,3%	0,2%	1,7%
2. Torrefiel	2,5%	0,8%	0,2%	0,4%	0,5%	2,7%
3. Sant Llorenç	5,1%	0,9%	0,8%	0,7%	0,3%	2,2%
<b>16. Benicalap</b>						
1. Benicalap	2,7%	0,7%	0,4%	0,3%	0,3%	1,5%
2. Ciutat Fallera	1,6%	0,8%	0,5%	0,4%	0,5%	2,0%
<b>17. Pobles del Nord</b>						
1. Benifaraig	1,4%	0,4%	0,8%	1,6%	0,0%	2,8%
2. Poble Nou	1,3%	0,0%	1,0%	0,3%	0,0%	2,0%
3. Carpesa	1,4%	0,5%	1,4%	3,3%	0,2%	1,6%
4. Cases de Bàrcena-5. Mauella	1,9%	0,0%	0,5%	0,0%	0,0%	0,9%
6. Massarrojos	4,8%	1,1%	1,0%	0,7%	0,1%	1,1%
7. Borbotó	1,3%	0,3%	0,0%	0,0%	0,3%	1,3%
<b>18. Pobles de l'Oest</b>						
1. Benimàmet	1,8%	0,7%	0,2%	0,5%	0,2%	2,3%
2. Beniferri	4,9%	0,8%	0,0%	0,0%	0,5%	3,8%
<b>19. Pobles del Sud</b>						
1. El Forn d'Alcedo	1,5%	0,0%	0,0%	0,2%	0,5%	0,7%
2. El Castellar-L'Oliverar	1,0%	0,7%	0,2%	0,4%	0,6%	1,6%
3. Pinedo	2,7%	0,6%	0,5%	0,2%	0,3%	1,3%
4. El Saler	4,7%	1,5%	1,2%	0,9%	0,3%	1,8%
5. El Palmar	1,4%	0,2%	0,2%	2,3%	0,0%	0,4%
6. El Perellonet	4,1%	0,0%	0,7%	1,0%	0,6%	2,2%
7. La Torre-8. Faitanar	1,5%	0,3%	0,4%	0,6%	0,1%	1,7%



## 5. Resultats als municipis de la Comarca de L'Horta.

### 5. Resultados en los municipios de la Comarca de L'Horta.

#### 5.1. Participació a les Eleccions Europees de 2009 i 2004.

##### 5.1. Participación en las Elecciones Europeas de 2009 y 2004.

	2009	%	2004	%
Cens	1.131.267	100,0%	1.136.388	100,0%
Vots Emesos	614.953	54,4%	571.045	50,3% (sobre cens)
Vots Blancs	6.796	1,1%	3.322	0,6% (sobre emesos)
Vots Nuls	3.537	0,6%	1.242	0,2% (sobre emesos)
Abstenció	516.314	45,6%	565.343	49,7% (sobre cens)
Vots a Candidatures	604.620	53,4%	566.481	49,8% (sobre cens)

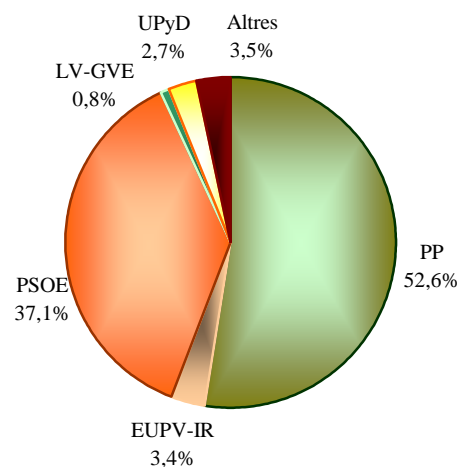
#### 5.2. Vots a candidatures a les Eleccions Europees de 2009.

##### 5.2. Votos a candidaturas en las elecciones Europeas de 2009.

	Vots	%		Vots	%
PP	317.826	52,6%	CDS	417	0,1%
PSOE	224.499	37,1%	DN	390	0,1%
EUPV-IR	20.440	3,4%	MSR	384	0,1%
UPyD	16.261	2,7%	FE de las JONS	373	0,1%
LV-GVE	4.653	0,8%	UCE	316	0,1%
BLOC	4.162	0,7%	PH	278	0,0%
ERPV-EV-(Edp-V)	2.946	0,5%	FN	209	0,0%
UV	2.142	0,4%	FA	190	0,0%
PACMA	1.684	0,3%	CDL	153	0,0%
II	1.297	0,2%	RC	114	0,0%
IZAN-RG	1.030	0,2%	PREPAL	108	0,0%
PUM+J	895	0,1%	EXTREMADURA UNIDA <sup>A</sup>	87	0,0%
LIBERTAS	837	0,1%	SAIn	78	0,0%
POSI	589	0,1%	PSA	74	0,0%
AES	553	0,1%	UCL	55	0,0%
iF	513	0,1%	AA	48	0,0%
PCPE	506	0,1%	UNA	44	0,0%
PFyV	469	0,1%			

Nota: Percentatges sobre vots a candidatures

### DISTRIBUCIÓ DELS VOTS A CANDIDATURES



**5.3. Cens electoral i percentatge d'abstenció a les Eleccions Europees de 2009 i 2004.**

5.3. Censo electoral y porcentaje de abstención en las Elecciones Europeas de 2009 y 2004.

	Cens		% d'abstenció	
	2009	2004	2009	2004
<b>L'Horta</b>	<b>1.131.267</b>	1.136.388	<b>45,6%</b>	49,7%
Alaquàs	22.933	23.304	50,3%	56,5%
Albal	11.476	10.787	48,7%	55,8%
Albalat dels Sorells	3.128	2.899	39,5%	40,5%
Alboraya	15.978	15.347	45,7%	49,9%
Albuixech	3.032	2.754	40,4%	38,5%
Alcàsser	6.898	6.351	39,0%	42,0%
Aldaia	22.812	21.012	48,9%	54,4%
Alfagar	15.161	15.538	48,9%	54,2%
Alfara del Patriarca	2.401	2.239	42,9%	41,8%
Almàssera	5.564	5.435	45,1%	50,9%
Benetússer	11.387	11.375	46,7%	52,4%
Beniparrell	1.554	1.419	47,6%	52,9%
Bonrepòs i Mirambell	2.650	2.025	46,3%	46,0%
Burjassot	28.519	29.427	49,8%	54,1%
Catarroja	20.270	19.643	47,6%	55,8%
Emperador	440	208	44,5%	31,3%
Foios	5.215	4.924	38,2%	41,6%
Godella	9.589	9.283	40,8%	41,5%
Llocnou de la Corona	82	80	35,4%	31,3%
Manises	22.941	22.556	46,4%	52,0%
Massalfassar	1.703	1.191	34,9%	25,1%
Massamagrell	11.514	10.879	46,5%	51,7%
Massanassa	7.049	6.217	43,0%	44,8%
Meliana	8.106	7.613	44,7%	49,2%
Mislata	31.964	33.397	48,4%	54,1%
Moncada	16.714	16.134	45,2%	52,0%
Museros	4.324	3.770	42,4%	42,3%
Paiporta	17.824	16.105	46,3%	51,4%
Paterna	46.633	39.815	51,8%	56,6%
Picanya	8.270	7.531	44,0%	48,2%
Picassent	15.043	13.494	48,4%	52,6%
La Pobla de Farnals	5.487	4.928	44,8%	48,5%
Puçol	14.109	12.811	45,6%	46,3%
Puig	6.626	6.309	39,9%	39,8%
Quart de Poblet	19.840	20.679	44,2%	50,3%
Rafelbunyol	6.208	5.130	41,6%	43,3%
Rocafort	4.697	4.488	38,5%	38,4%
Sedaví	7.661	7.022	46,0%	50,3%
Silla	14.194	13.535	47,6%	52,0%
Tavernes Blanques	7.309	7.374	48,0%	52,9%
Torrent	56.747	54.900	50,2%	58,3%
València	583.235	612.168	44,2%	47,6%
Vinalesa	2.504	2.151	35,4%	31,3%
Xirivella	21.476	22.141	47,9%	54,2%
L'Horta Nord	165.817	157.319	44,7%	47,9%
L'Horta Oest	253.616	245.335	49,0%	55,0%
València	583.235	612.168	44,2%	47,6%
L'Horta Sud	128.599	121.566	46,9%	52,3%

**5.4. Vots a candidatures segons municipi. Eleccions Europees de 2009.**

5.4. Votos a candidaturas según municipio. Elecciones Europeas de 2009.

	PP	PSOE	EUPV-IR	UPyD	LV-GVE	Altres
<b>L'Horta</b>	<b>317.826</b>	<b>224.499</b>	<b>20.440</b>	<b>16.261</b>	<b>4.653</b>	<b>20.941</b>
Alaquàs	5.298	4.929	407	156	82	339
Albal	3.257	1.950	113	92	51	333
Albalat dels Sorells	1.029	666	38	23	13	87
Alboraya	4.349	3.031	270	302	104	449
Albuixech	911	689	61	29	6	74
Alcàsser	2.131	1.583	125	42	19	243
Aldaia	5.476	4.997	413	196	67	326
Alfafar	3.758	3.230	280	129	51	189
Alfara del Patriarca	706	529	23	13	7	69
Almàssera	1.436	1.298	87	54	21	115
Benetússer	2.938	2.421	320	84	51	162
Beniparrell	445	311	20	6	1	26
Bonrepòs i Mirambell	636	599	39	24	7	83
Burjassot	6.747	5.884	543	248	120	548
Catarroja	5.828	3.533	372	205	93	421
Emperador	116	100	5	5	2	13
Foios	1.522	1.300	123	42	26	163
Godella	2.816	2.014	267	209	45	208
Llocnou de la Corona	30	20	0	0	1	0
Manises	6.282	4.685	459	170	88	411
Massalfassar	581	387	29	21	6	69
Massamagrell	3.138	2.453	194	80	30	173
Massanassa	2.165	1.415	102	58	29	175
Meliana	2.228	1.632	147	71	17	309
Mislata	7.756	6.905	607	381	145	382
Moncada	4.683	3.546	212	180	69	325
Museros	1.114	1.093	67	30	20	112
Paiporta	4.768	3.772	297	245	71	267
Paterna	11.362	8.260	837	660	190	744
Picanya	2.154	1.967	140	109	27	142
Picassent	4.197	2.794	203	116	61	267
La Pobla de Farnals	1.643	996	98	41	30	166
Puçol	3.649	2.938	174	210	45	526
Puig	1.800	1.767	116	75	30	134
Quart de Poblet	4.631	5.426	417	146	47	273
Rafelbunyol	2.047	1.214	91	46	27	127
Rocafort	1.607	920	62	138	27	86
Sedaví	2.236	1.520	112	52	23	127
Silla	3.670	2.974	177	79	82	293
Tavernes Blanques	1.892	1.524	117	72	20	109
Torrent	14.960	10.414	668	617	172	952
València	173.733	111.484	11.125	10.567	2.541	10.578
Vinalesa	788	640	52	14	22	57
Xirivella	5.313	4.689	431	224	67	289
L'Horta Nord	45.438	35.220	2.815	1.927	694	4.002
L'Horta Oest	63.232	52.272	4.379	2.659	885	3.858
València	173.733	111.484	11.125	10.567	2.541	10.578
L'Horta Sud	35.423	25.523	2.121	1.108	533	2.503

**5.5. Percentatge de vots a candidatures segons municipi. Eleccions Europees de 2009.**

5.5. Porcentaje de votos a candidaturas según municipio. Elecciones Europeas de 2009.

	PP	PSOE	EUPV-IR	UPyD	LV-GVE	Altres
<b>L'Horta</b>	<b>52,6%</b>	<b>37,1%</b>	<b>3,4%</b>	<b>2,7%</b>	<b>0,8%</b>	<b>3,5%</b>
Alaquàs	47,3%	44,0%	3,6%	1,4%	0,7%	3,0%
Albal	56,2%	33,6%	1,9%	1,6%	0,9%	5,7%
Albalat dels Sorells	55,4%	35,9%	2,0%	1,2%	0,7%	4,7%
Alboraya	51,1%	35,6%	3,2%	3,6%	1,2%	5,3%
Albuixech	51,5%	38,9%	3,4%	1,6%	0,3%	4,2%
Alcàsser	51,4%	38,2%	3,0%	1,0%	0,5%	5,9%
Aldaia	47,7%	43,5%	3,6%	1,7%	0,6%	2,8%
Alfafar	49,2%	42,3%	3,7%	1,7%	0,7%	2,5%
Alfara del Patriarca	52,4%	39,3%	1,7%	1,0%	0,5%	5,1%
Almàssera	47,7%	43,1%	2,9%	1,8%	0,7%	3,8%
Benetússer	49,2%	40,5%	5,4%	1,4%	0,9%	2,7%
Beniparrell	55,0%	38,4%	2,5%	0,7%	0,1%	3,2%
Bonrepòs i Mirambell	45,8%	43,2%	2,8%	1,7%	0,5%	6,0%
Burjassot	47,9%	41,8%	3,9%	1,8%	0,9%	3,9%
Catarroja	55,8%	33,8%	3,6%	2,0%	0,9%	4,0%
Emperador	48,1%	41,5%	2,1%	2,1%	0,8%	5,4%
Foios	47,9%	40,9%	3,9%	1,3%	0,8%	5,1%
Godella	50,7%	36,2%	4,8%	3,8%	0,8%	3,7%
Llocnou de la Corona	58,8%	39,2%	0,0%	0,0%	2,0%	0,0%
Manises	51,9%	38,7%	3,8%	1,4%	0,7%	3,4%
Massalfassar	53,2%	35,4%	2,7%	1,9%	0,5%	6,3%
Massamagrell	51,7%	40,4%	3,2%	1,3%	0,5%	3,7%
Massanassa	54,9%	35,9%	2,6%	1,5%	0,7%	2,6%
Meliana	50,6%	37,1%	3,3%	1,6%	0,4%	7,0%
Mislata	47,9%	42,7%	3,8%	2,4%	0,9%	2,4%
Moncada	51,9%	39,3%	2,4%	2,0%	0,8%	3,6%
Museros	45,7%	44,9%	2,8%	1,2%	0,8%	4,6%
Païporta	50,6%	40,0%	3,2%	2,6%	0,8%	2,8%
Paterna	51,5%	37,5%	3,8%	3,0%	0,9%	3,4%
Picanya	47,5%	43,3%	3,1%	2,4%	0,6%	3,1%
Picassent	54,9%	36,6%	2,7%	1,5%	0,8%	3,5%
La Pobla de Farnals	55,2%	33,5%	3,3%	1,4%	1,0%	5,6%
Puçol	48,4%	39,0%	2,3%	2,8%	0,6%	7,0%
Puig	45,9%	45,1%	3,0%	1,9%	0,8%	3,4%
Quart de Poblet	42,3%	49,6%	3,8%	1,3%	0,4%	2,5%
Rafelbunyol	57,6%	34,2%	2,6%	1,3%	0,8%	3,6%
Rocafort	56,6%	32,4%	2,2%	4,9%	1,0%	3,0%
Sedaví	54,9%	37,3%	2,8%	1,3%	0,6%	3,1%
Silla	50,4%	40,9%	2,4%	1,1%	1,1%	4,0%
Tavernes Blanques	50,7%	40,8%	3,1%	1,9%	0,5%	2,9%
Torrent	53,8%	37,5%	2,4%	2,2%	0,6%	3,4%
València	54,3%	34,8%	3,5%	3,3%	0,8%	3,3%
Vinalesa	50,1%	40,7%	3,3%	0,9%	1,4%	3,6%
Xirivella	48,2%	42,6%	3,9%	2,0%	0,6%	2,6%
L'Horta Nord	50,4%	39,1%	3,1%	2,1%	0,8%	4,4%
L'Horta Oest	49,7%	41,1%	3,4%	2,1%	0,7%	3,0%
València	54,3%	34,8%	3,5%	3,3%	0,8%	3,3%
L'Horta Sud	52,7%	38,0%	3,2%	1,6%	0,8%	3,7%

**ANNEX I: Candidatures a les eleccions al Parlament Europeu de 2009 presentades**

## ANEXO I: Candidaturas a las elecciones al Parlamento Europeo de 2009 presentadas

<b>Nº</b>	<b>Sigla</b>	<b>Nom de la candidatura</b>
1	iF	INICIATIVA FEMINISTA
2	BLOC	BLOC NACIONALISTA VALENCIÀ-COALICIÓ PER EUROPA
3	SAIn	SOLIDARIDAD Y AUTOGESTIÓN INTERNACIONALISTA
4	PSA	PARTIDO SOCIALISTA DE ANDALUCÍA
5	FE DE LAS JONS	FALANGE ESPAÑOLA DE LAS JONS
6	ERPv-EV-(Edp-V)	ESQUERRA REPUBLICANA DEL PAÍS VALENCIÀ-ELS VERDS (EUROPA DELS POBLES-VERDS)
7	IZAN-RG	ESQUERRA ANTICAPITALISTA-REVOLTA GLOBAL
8	PP	PARTIDO POPULAR
9	EXTREMADURA UNIDA	EXTREMADURA UNIDA
10	CDL	CENTRO DEMOCRÁTICO LIBERAL
11	UV	UNIO VALENCIANA
12	PFyV	PARTIDO FAMILIA Y VIDA
13	UCL	UNIÓN CENTRISTA LIBERAL
14	RC	PARTIT REPUBLICÀ CATALÀ
15	PCPE	PARTIDO COMUNISTA DE LOS PUEBLOS DE ESPAÑA
16	UPyD	UNIÓN PROGRESO Y DEMOCRACIA
17	AES	ALTERNATIVA ESPAÑOLA
18	FA	FALANGE AUTÉNTICA
19	PUM+J	POR UN MUNDO MÁS JUSTO
20	EUPV-IR	ESQUERRA UNIDA DEL PAÍS VALENCIÀ: L'ESQUERRA
21	PREPAL	SALAMANCA-ZAMORA-LEÓN
22	CDS	CENTRO DEMOCRÁTICO Y SOCIAL
23	LIBERTAS	LIBERTAS-CIUDADANOS DE ESPAÑA
24	LV-GVE	ELS VERDS-GRUP VERD EUROPEU-LOS VERDES-GRUPO VERDE EUROPEO
25	FN	FRENTE NACIONAL
26	PACMA	PARTIDO ANTITAURO CONTRA EL MALTRATO ANIMAL
27	PSOE	PARTIDO SOCIALISTA OBRERO ESPAÑOL
28	MSR	MOVIMIENTO SOCIAL REPUBLICANO
29	UNA	UNIDAD NACIONALISTA ASTURIANA
30	II	INICIATIVA INTERNACIONALISTA - LA SOLIDARITAT ENTRE ELS POBLES
31	DN	DEMOCRACIA NACIONAL
32	UCE	UNIFICACIÓN COMUNISTA DE ESPAÑA
33	POSI	PARTIDO OBRERO SOCIALISTA INTERNACIONALISTA
34	AA	ANDECHA ASTUR
35	PH	PARTIDO HUMANISTA

**ANNEX II: Equivalències de les candidatures considerades en les sèries històriques.**

ANEXO II: Equivalencias de las candidaturas consideradas en las series históricas.

	<b>PP</b>	<b>PSOE</b>	<b>EUPV-ENTESA</b>
GEN 77	AP	PSOE	PCE
GEN 79	CD	PSOE	PCE-PCPV
MUN 79	CD	PSOE	PCE-PCPV
GEN 82	AP-PDP-UV	PSOE	PCE-PCPV
MUN 83	AP-PDP-UL-UV	PSPV- PSOE	PCE-PCPV
AUT 83	AP-PDP-UL-UV	PSPV- PSOE	PCE-PCPV
GEN 86	CP (AP-PDP-PL)	PSPV- PSOE	IU
MUN 87	AP	PSOE	IU-UPV
AUT 87	FAP	PSOE	IU-UPV
EUR 87	AP	PSOE	IU-UPV
EUR 89	PP	PSOE	IU
GEN 89	PP	PSPV- PSOE	IU
MUN 91	PP	PSPV- PSOE	IU
AUT 91	PP	PSPV- PSOE	IU
GEN 93	PP	PSPV- PSOE	IU
EUR 94	PP	PSPV- PSOE	IU
MUN 95	PP	PSPV- PSOE	EU-EV
AUT 95	PP	PSPV- PSOE	EU-EV
GEN 96	PP	PSPV- PSOE	EUPV
MUN 99	PP	PSOE	EUPV
AUT 99	PP	PSOE-Prog.	EUPV
EUR 99	PP	PSOE-Prog.	EUPV
GEN 00	PP	PSOE-Prog.	EUPV
MUN 03	PP	PSOE	ENTESA
AUT 03	PP	PSOE	ENTESA
GEN 04	PP	PSOE	ENTESA
EUR 04	PP	PSOE	EUPV-ENTESA
MUN 07	PP	PSOE	COMPROMIS ACORD
AUT 07	PP	PSOE	COMPROMIS PV
GEN 08	PP	PSOE	EUPV-IR
EUR 09	PP	PSOE	EUPV-IR

**ANNEX III: Comarcalització utilitzada en el present butlletí.**

ANEXO III: Comarcalización utilizada en el presente boletín.

<b>L'Horta Nord</b>	<b>L'Horta Oest</b>	<b>València</b>	<b>L'Horta Sud</b>
Albalat dels Sorells	Alaquàs	València	Albal
Alboraya	Aldaia		Alcàsser
Albuixech	Manises		Alfafar
Alfara del Patriarca	Mislata		Benetússer
Almàssera	Paterna		Beniparrell
Bonrepòs i Mirambell	Picanya		Catarroja
Burjassot	Quart de Poblet		Llocnou de la Corona
Emperador	Torrent		Massanassa
Foios	Xirivella		Paiporta
Godella			Picassent
Massalfassar			Sedaví
Massamagrell			Silla
Meliana			
Moncada			
Museros			
Pobla de Farnals, la			
Puçol			
Puig			
Rafelbunyol / Rafelbuñol			
Rocafort			
Tavernes Blanques			
Vinalesa			