

**Resultats definitius.
Eleccions Municipals i Autonòmiques
de 27 de maig de 2007: Ciutat de
València i Àrea Metropolitana.**

Elaboració:

Ajuntament de València.

Àrea de Modernització de l'Administració, Descentralització i Participació

Servici d'Informació al Ciutadà.

Oficina d'Estudis - Oficina d'Estadística.

estadistica@valencia.es

www.valencia.es/estadistica

Índex	Pàg.
1. Resultats a les Eleccions del 27 de maig de 2007 a la ciutat de València.	3
1.1. Participació a les Eleccions Municipals de 2007 i 2003.	3
1.2. Vots a totes les candidatures a les Eleccions Municipals de 2007 i comparació amb 2003.	3
1.3. Principals característiques dels electors per districte. Percentatges.	4
1.4. Participació a les Eleccions Autonòmiques de 2007 i 2003.	5
1.5. Vots a totes les candidatures a les Eleccions Autonòmiques de 2007 i comparació amb 2003.	5
1.6. Evolució dels resultats a totes les eleccions. Percentatge.	6
2. Resultats a les Eleccions Municipals del 27 de maig de 2007.	7
2.1. Resultats a la ciutat de València per Junta Municipal.	7
2.1.1. Cens electoral i % d'abstenció a les Eleccions Municipals de 2007 i 2003.	7
2.1.2. Vots a candidatures. Eleccions Municipals de 2007 i 2003.	7
2.1.3. Percentatge de vots a candidatures. Eleccions Municipals de 2007 i 2003.	8
2.2. Resultats a la ciutat de València per Districte Municipal.	9
2.2.1. Cens electoral i % d'abstenció a les Eleccions Municipals de 2007 i 2003.	9
2.2.2. Vots a candidatures. Eleccions Municipals de 2007 i 2003.	10
2.2.3. Percentatge de vots a candidatures. Eleccions Municipals de 2007 i 2003.	11
Mapa de la distribució percentual del cens per districte.	12
Mapa del percentatge de vots a candidatures per districte.	12
Mapa de la distribució percentual del vot al PP.	13
Mapa de la distribució percentual del vot al PSOE.	13
Mapa de la distribució percentual del vot a l'ACORD.	13
2.3. Resultats a la ciutat de València per Barri.	14
2.3.1. Cens electoral i % d'abstenció a les Eleccions Municipals de 2007 i 2003.	14
2.3.2. Vots a candidatures. Eleccions Municipals de 2007 i 2003.	16
2.3.3. Percentatge de vots a candidatures. Eleccions Municipals de 2007 i 2003.	20
2.4. Resultats als Municipis de la Comarca de L'Horta.	24
2.4.1. Participació a les Eleccions Municipals de 2007 i 2003.	24
2.4.2. Vots a candidatures a les Eleccions Municipals de 2007 i 2003.	24
2.4.3. Cens electoral i % d'abstenció a les Eleccions Municipals de 2007 i 2003.	25
2.4.4. Vots a candidatures segons municipi. Eleccions Municipals de 2007.	26
2.4.5. Percentatge de vots a candidatures segons municipi. Eleccions Municipals de 2007.	27
2.4.6. Nombre de regidors segons municipi. Eleccions Municipals de 2007.	28
3. Resultats a les Eleccions Autonòmiques del 27 de maig de 2007.	29
3.1. Resultats a la ciutat de València per Junta Municipal.	29
3.2. Resultats a la ciutat de València per Districte Municipal.	29
3.3. Resultats a la ciutat de València per Barri.	30
3.4. Resultats als Municipis de la Comarca de L'Horta.	32
3.4.1. Participació a les Eleccions Autonòmiques de 2007 i 2003.	32
3.4.2. Vots a candidatures a les Eleccions Autonòmiques de 2007 i 2003.	32
3.4.3. Vots a candidatures per municipi a les Eleccions Autonòmiques de 2007.	33

Nota metodològica

Per a les eleccions municipals, tant en els electors com en els votants, estan inclosos els espanyols residents en l'estranger arreglats en el CERA (un total de 15.974 persones). Estos han sigut assignats per la junta electoral a les seccions, de l'1 a la 19, del districte 1. Ciutat Vella.

Índice	Pág.
1. Resultados en las Elecciones del 27 de mayo de 2007 en la ciudad de Valencia.	3
1.1. Participación en las Elecciones Municipales de 2007 y 2003.	3
1.2. Votos a todas las candidaturas en las Elecciones Municipales de 2007 y comparación con 2003.	3
1.3. Principales características de los electores por distrito. Porcentajes.	4
1.4. Participación en las Elecciones Autonómicas de 2007 y 2003.	5
1.5. Votos a todas las candidaturas en las Elecciones Autonómicas de 2007 y comparación con 2003.	5
1.6. Evolución de los resultados en todas las elecciones. Porcentaje.	6
2. Resultados en las Elecciones Municipales del 27 de mayo de 2007.	7
2.1. Resultados en la ciudad de Valencia por Junta Municipal.	7
2.1.1. Censo electoral y % de abstención a las Elecciones Municipales de 2007 y 2003.	7
2.1.2. Votos a candidaturas. Elecciones Municipales de 2007 y 2003.	7
2.1.3. Porcentaje de votos a candidaturas. Elecciones Municipales de 2007 y 2003.	8
2.2. Resultados en la ciudad de Valencia por Distrito Municipal.	9
2.2.1. Censo electoral y % de abstención a las Elecciones Municipales de 2007 y 2003.	9
2.2.2. Votos a candidatures. Elecciones Municipales de 2007 y 2003.	10
2.2.3. Porcentaje de votos a candidatures. Elecciones Municipales de 2007 y 2003.	11
Mapa de la distribución porcentual del censo por distrito.	12
Mapa del porcentaje de votos a candidaturas por distrito.	12
Mapa de la distribución porcentual del voto al PP.	13
Mapa de la distribución porcentual del voto al PSOE.	13
Mapa de la distribución porcentual del voto a ACORD.	13
2.3. Resultados en la ciudad de Valencia por Barrio.	14
2.3.1. Censo electoral y % de abstención en las Elecciones Municipales de 2007 y 2003.	14
2.3.2. Votos a candidaturas. Elecciones Municipales de 2007 y 2003.	16
2.3.3. Porcentaje de votos a candidaturas. Elecciones Municipales de 2007 y 2003.	20
2.4. Resultados en los Municipios de la Comarca de L'Horta.	24
2.4.1. Participación en las Elecciones Municipales de 2007 y 2003.	24
2.4.2. Votos a candidaturas en las Elecciones Municipales de 2007 y 2003.	24
2.4.3. Censo electoral y % de abstención en las Elecciones Municipales de 2007 y 2003.	25
2.4.4. Votos a candidaturas según municipio. Elecciones Municipales de 2007.	26
2.4.5. Porcentaje de votos a candidaturas según municipio. Elecciones Municipales de 2007.	27
2.4.6. Número de concejales según municipio. Elecciones Municipales de 2007.	28
3. Resultados en las Elecciones Autonómicas del 27 de mayo de 2007.	29
3.1. Resultados en la ciudad de Valencia por Junta Municipal.	29
3.2. Resultados en la ciudad de Valencia por Distrito Municipal.	29
3.3. Resultados en la ciudad de Valencia por Barri Municipal.	30
3.4. Resultados en los Municipios de la Comarca de L'Horta.	32
3.4.1. Participación en las Elecciones Autonómicas de 2007 y 2003.	32
3.4.2. Votos a candidaturas en las Elecciones Autonómicas de 2007 y 2003.	32
3.4.3. Votos a candidaturas por municipio en las Elecciones Municipales de 2007.	33

Nota metodológica

Para las elecciones municipales, tanto en los electores como en los votantes, están incluidos los españoles residentes en el extranjero recogidos en el CERA (un total de 15.974 personas). Éstos han sido asignados por la junta electoral a las secciones, de la 1 a la 19, del distrito 1. Ciutat Vella.

1. Resultats a les Eleccions del 27 de maig de 2007 a la ciutat de València.

1. Resultados en las Elecciones del 27 de mayo de 2007 en la ciudad de Valencia .

1.1. Participació a les Eleccions Municipals de 2007 i 2003.

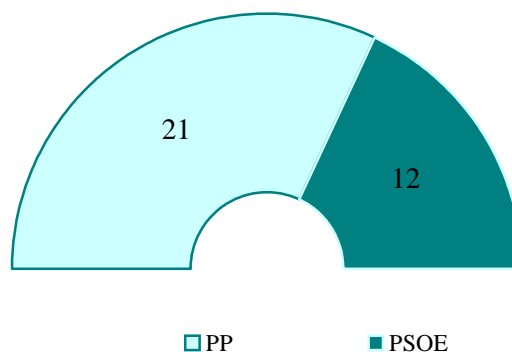
1.1. Participación en las Elecciones Municipales de 2007 y 2003.

	2007	%	2003	%
Cens	609.221	100,0%	631.225	100,0%
Vots Emesos	416.802	68,4%	432.265	68,5% (sobre cens)
Vots Blancs	5.644	1,4%	7.007	1,6% (sobre emesos)
Vots Nuls	1.820	0,4%	1.873	0,4% (sobre emesos)
Abstenció	192.419	31,6%	198.960	31,5% (sobre cens)
Vots a Candidatures	409.338	67,2%	423.385	67,1% (sobre cens)

1.2. Vots a totes les candidatures a les Eleccions Municipals de 2007 i comparació amb 2003.

1.2. Votos a todas las candidaturas en las Elecciones Municipales de 2007 y comparación con 2003.

	2007			2003		
	Vots	Regidors	%	Vots	Regidors	%
PP	235.158	21	57,4%	220.082	19	52,0%
PSOE	140.187	12	34,2%	132.819	12	31,4%
ACORD	19.808	0	4,8%	31.382	2	7,4%
CVa	5.615	0	1,4%	-	-	-
UV-LVE	3.279	0	0,8%	15.526	0	3,7%
ESQUERRA-AM	1.070	0	0,3%	690	0	0,2%
E-2000	775	0	0,2%	820	0	0,2%
PUM+J	650	0	0,2%	-	-	-
MPCL	546	0	0,1%	-	-	-
PSD	539	0	0,1%	-	-	-
CLCA	504	0	0,1%	-	-	-
PCPE	370	0	0,1%	-	-	-
UxV	369	0	0,1%	-	-	-
DN	255	0	0,1%	-	-	-
PH	213	0	0,1%	298	0	0,1%
Total	409.338	33		423.385	33	

*Nota: Percentatges calculats sobre vots a candidatures***NOMBRE DE REGIDORS**

1.3. Principals característiques dels electors per districte. Percentatges.

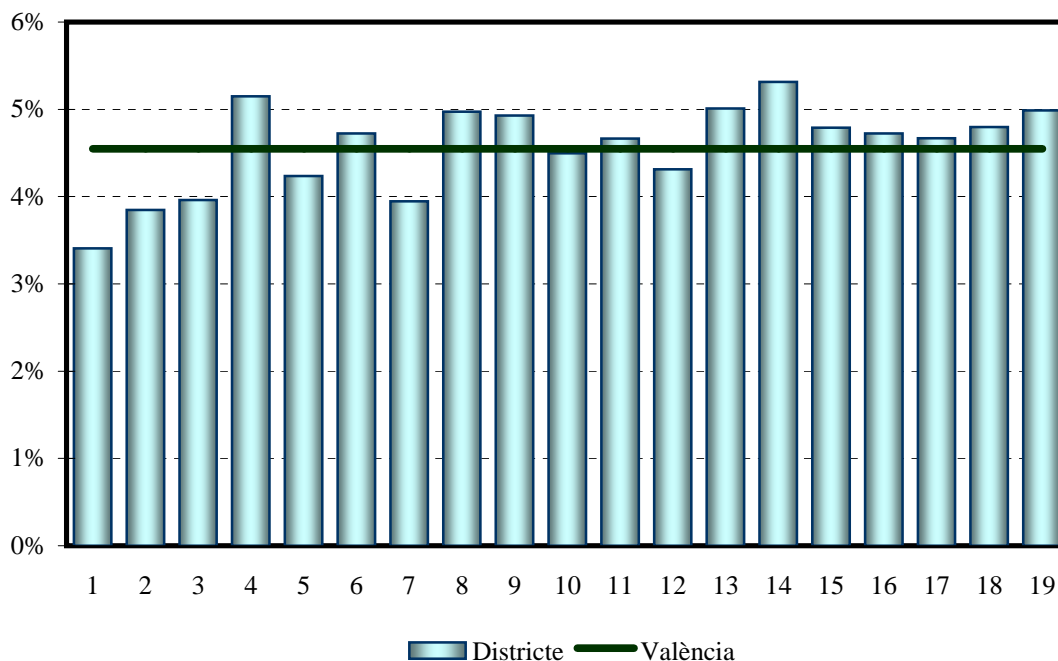
1.3. Principales características de los electores por distrito. Porcentajes.

	Cens 2007	Nous electors	Edat mitjana	Majors de 64 anys	Dones
Total	100,0%	4,5%	49,3	23,7%	53,4%
1.Ciutat Vella	3,3%	3,4%	51,6	28,6%	54,1%
2.L'Eixample	5,6%	3,8%	52,1	29,8%	56,1%
3.Extramurs	6,5%	4,0%	52,0	29,9%	55,9%
4.Campanar	4,4%	5,1%	47,8	19,4%	52,8%
5.La Saïdia	6,1%	4,2%	50,9	27,5%	54,6%
6.El Pla del Real	4,0%	4,7%	49,3	23,7%	54,6%
7.L'Olivereta	6,1%	3,9%	51,4	29,2%	54,1%
8.Patraix	7,5%	5,0%	47,7	19,3%	53,0%
9.Jesús	6,7%	4,9%	48,5	22,0%	52,6%
10.Quatre Carreres	9,2%	4,5%	49,0	23,4%	52,9%
11.Poblats Marítims	7,5%	4,7%	49,1	24,1%	52,8%
12.Camins al Grau	7,6%	4,3%	48,1	21,0%	52,8%
13.Algirós	5,2%	5,0%	48,4	20,6%	53,2%
14.Benimaclet	3,8%	5,3%	48,3	21,2%	53,4%
15.Rascanya	6,0%	4,8%	48,0	21,6%	52,1%
16.Benicalap	5,2%	4,7%	47,5	20,1%	51,9%
17.Pobles del Nord	0,8%	4,7%	49,9	24,5%	53,4%
18.Pobles de l'Oest	1,7%	4,8%	47,3	19,5%	51,8%
19.Pobles del Sud	2,6%	5,0%	48,5	21,6%	51,1%

Nota: Els valors de la taula anterior corresponen al Cens Electoral Provisional.

Nota: Los valores de la tabla anterior corresponden al Censo Electoral Provisional.

PERCENTATGE DE NOUS ELECTORS A LES ELECCIONS MUNICIPALS 2007



1.4. Participació a les Eleccions Autonòmiques de 2007 i 2003.

1.4. Participación en las Elecciones Autonómicas de 2007 y 2003.

	2007	%	2003	%
Cens	589.122	100,0%	614.821	100,0%
Vots Emesos	414.258	70,3%	430.634	70,0% (sobre cens)
Vots Blancs	6.484	1,6%	8.296	1,9% (sobre emesos)
Vots Nuls	1.763	0,4%	1.946	0,5% (sobre emesos)
Abstenció	174.864	29,7%	184.187	30,0% (sobre cens)
Vots a Candidatures	406.011	68,9%	420.392	68,4% (sobre cens)

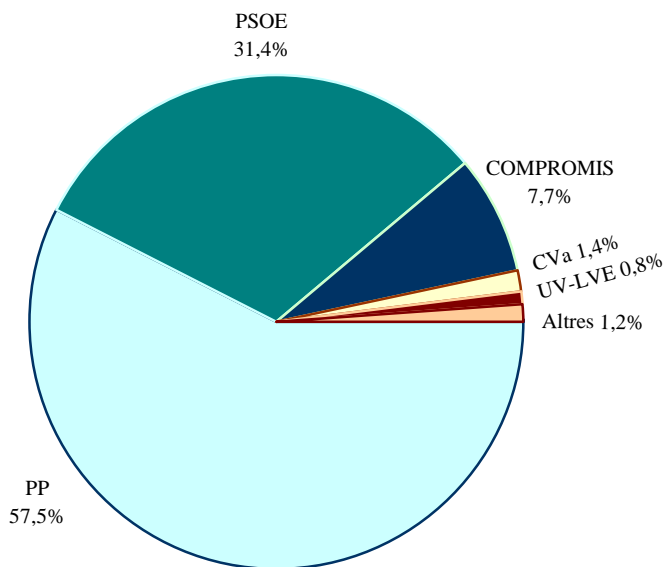
1.5. Vots a totes les candidatures a les Eleccions Autonòmiques de 2007 i comparació amb 2003.

1.5. Votos a todas las candidaturas en las Elecciones Autonómicas de 2007 y comparación con 2003.

	2007 Vots	%	2003 Vots	%
PP	233.605	57,5%	214.285	50,97%
PSOE	127.472	31,4%	135.025	32,12%
COMPROMIS	31.307	7,7%	34.958	8,32%
CVa	5.550	1,4%	-	-
UV-LVE	3.360	0,8%	16.438	3,91%
ESQUERRA	1.192	0,3%	774	0,18%
E-2000	713	0,2%	778	0,19%
PSD	555	0,1%	-	-
PH	554	0,1%	485	0,12%
PCPE	449	0,1%	575	0,14%
UxV	437	0,1%	-	-
DN	219	0,1%	-	-
MUP-R	185	0,0%	-	-
FE de las JONS	182	0,0%	-	-
UCL	131	0,0%	-	-
FA	100	0,0%	320	0,08%
Total vots a candidatures	406.011		420.392	

Nota: Percentatges calculats sobre vots a candidatures

DISTRIBUCIÓ DELS VOTS A CANDIDATURES

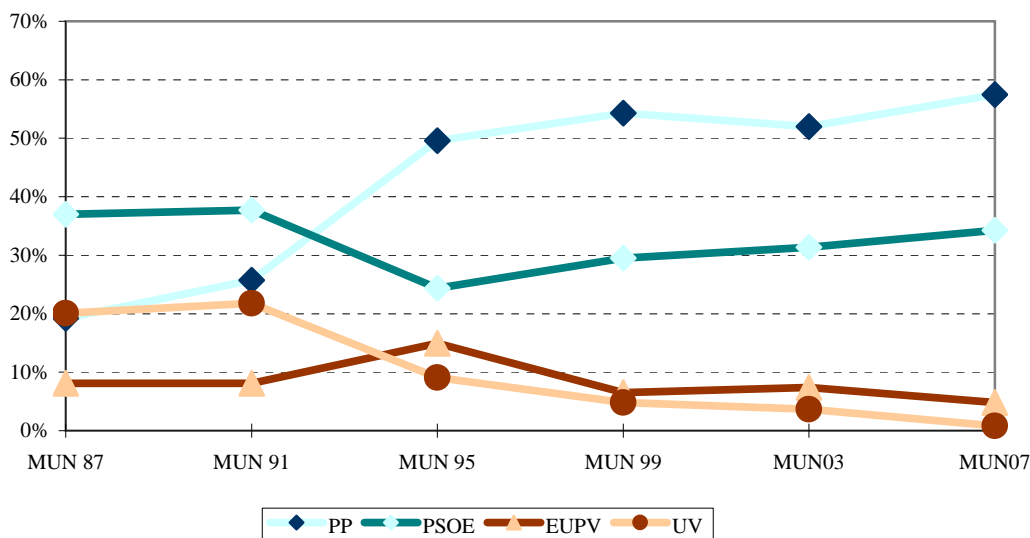


1.6. Evolució dels resultats a totes les eleccions. Percentatges.

1.6. Evolución de los resultados en todas las elecciones. Porcentajes.

	Abstenció	PP	PSOE	EUPV	UV	Altres
GEN 77	15,8%	7,0%	32,1%	8,8%	-	52,1%
GEN 79	28,5%	-	31,9%	12,7%	-	55,4%
MUN 79	37,9%	-	36,4%	16,0%	-	47,5%
GEN 82	15,2%	35,4%	48,4%	4,5%	-	11,7%
MUN 83	29,7%	37,3%	49,0%	7,6%	-	6,0%
AUT 83	29,6%	37,5%	47,4%	6,6%	-	8,4%
GEN 86	24,3%	30,7%	40,9%	4,8%	7,6%	16,0%
MUN 87	28,6%	19,2%	37,0%	8,1%	20,1%	15,6%
AUT 87	28,8%	20,5%	35,7%	8,4%	19,5%	16,0%
EUR 87	28,6%	23,7%	36,9%	5,0%	13,7%	20,8%
EUR 89	39,2%	24,2%	34,0%	6,6%	13,3%	21,9%
GEN 89	26,9%	29,0%	33,2%	11,7%	12,7%	13,4%
MUN 91	36,6%	25,7%	37,7%	8,1%	21,8%	6,7%
AUT 91	36,1%	27,5%	36,6%	8,4%	19,5%	8,0%
GEN 93	18,1%	43,0%	31,3%	12,7%	8,2%	4,8%
EUR 94	36,4%	48,2%	23,1%	16,2%	7,8%	4,6%
MUN 95	26,1%	49,6%	24,4%	15,0%	9,1%	2,0%
AUT 95	26,2%	47,4%	25,8%	14,3%	10,6%	2,0%
GEN 96	19,8%	48,1%	30,7%	13,2%	5,9%	2,1%
MUN 99	37,3%	54,3%	29,5%	6,5%	4,8%	4,9%
AUT 99	36,6%	53,8%	28,6%	7,0%	5,2%	5,4%
EUR 99	36,2%	53,8%	30,3%	6,5%	4,4%	5,0%
GEN 00	28,9%	55,6%	29,3%	7,4%	3,6%	4,1%
MUN03	31,5%	52,0%	31,4%	7,4%	3,7%	5,6%
AUT03	30,0%	51,0%	32,1%	8,3%	3,9%	4,7%
GEN 04	22,1%	49,5%	39,7%	6,0%	-	4,7%
MUN07	31,6%	57,4%	34,2%	4,8%	0,8%	2,7%
AUT07	29,7%	57,5%	31,4%	7,7%	0,8%	2,5%

ELECCIONS MUNICIPALS A LA CIUTAT DE VALÈNCIA



2. Resultats a les Eleccions Municipals del 27 de maig de 2007.

2. Resultados en las Elecciones Municipales del 27 de mayo de 2007.

2.1. Resultats a la ciutat de València per Junta Municipal.

2.1. Resultados en la ciudad de Valencia por Junta Municipal.

2.1.1. Cens electoral i % d'abstenció a les Eleccions Municipals de 2007 i 2003.

2.1.1. Censo electoral y % de abstención en las Elecciones Municipales de 2007 i 2003.

	Cens		% abstenció	
	2007	2003	2007	2003
València	609.221	631.225	31,6%	31,5%
Ciutat Vella	35.806	35.861	56,9%	55,8%
Russafa	99.343	105.334	28,8%	29,5%
Abastos	74.846	79.975	27,7%	27,9%
Patraix	88.457	91.337	30,1%	29,8%
Trànsits	127.116	129.957	31,5%	31,4%
Exposició	63.427	64.601	27,1%	27,5%
Marítim	120.226	124.160	32,4%	32,0%

2.1.2. Vots a candidatures. Eleccions Municipals de 2007 i 2003.

2.1.2. Votos a candidaturas. Elecciones Municipales de 2007 i 2003.

	PP		PSOE		ACORD	
	2007	2003	2007	2003	2007	2003
València	235.158	220.082	140.187	132.819	19.808	31.382
Ciutat Vella	9.416	9.525	4.405	3.136	729	1.248
Russafa	44.087	42.046	20.014	18.637	3.040	4.976
Abastos	32.373	32.171	16.677	15.680	2.311	3.864
Patraix	32.228	30.446	23.226	21.924	3.055	4.646
Trànsits	46.236	41.724	31.857	30.953	4.459	6.696
Exposició	27.427	25.578	14.286	13.165	2.100	3.289
Marítim	43.391	38.592	29.722	29.324	4.114	6.663

(Continuació)	CVa		UV-LVE		Altres	
	2007	2003	2007	2003	2007	2003
València	5.615	-	3.279	15.526	5.291	23.576
Ciutat Vella	267	-	91	532	142	990
Russafa	1.146	-	484	3.187	822	3.858
Abastos	756	-	378	1.918	768	2.931
Patraix	890	-	569	2.347	745	3.445
Trànsits	1.041	-	684	2.961	1.162	4.900
Exposició	534	-	267	1.238	731	2.518
Marítim	981	-	806	3.343	921	4.934

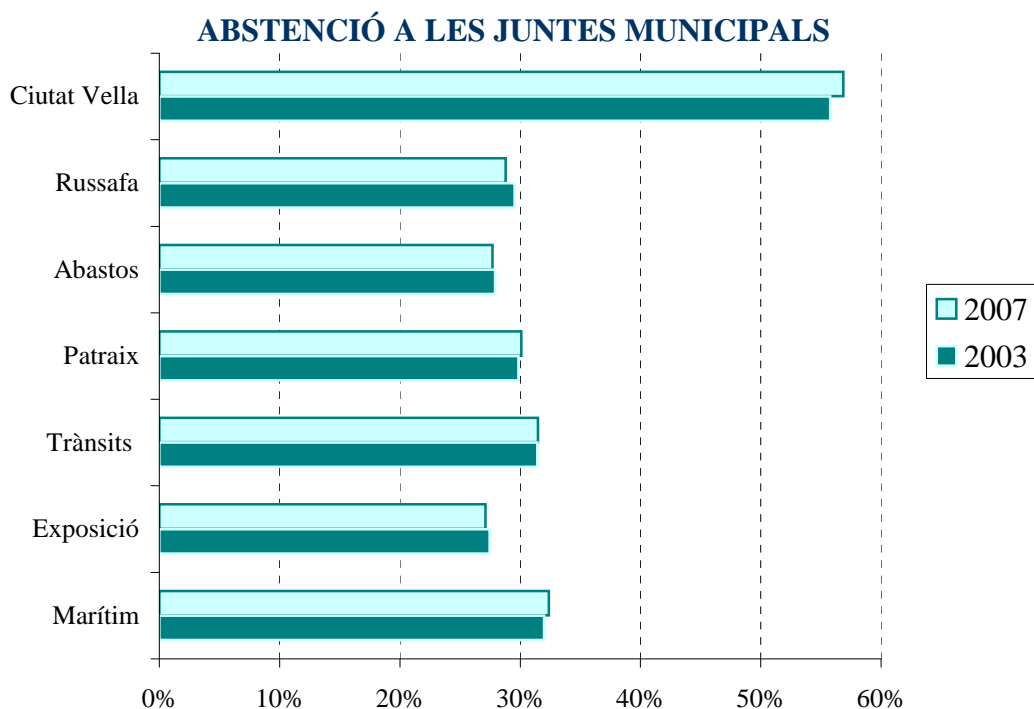
2.1.3. Percentatge de vots a candidatures. Eleccions Municipals de 2007 i 2003.

2.1.3. Porcentaje de votos a candidaturas. Elecciones Municipales de 2007 i 2003.

	PP		PSOE		ACORD	
	2007	2003	2007	2003	2007	2003
València	57,4%	52,0%	34,2%	31,4%	4,8%	7,4%
Ciutat Vella	62,6%	61,7%	29,3%	20,3%	4,8%	8,1%
Russafa	63,3%	57,8%	28,8%	25,6%	4,4%	6,8%
Abastos	60,8%	56,9%	31,3%	27,7%	4,3%	6,8%
Patraix	53,1%	48,5%	38,3%	34,9%	5,0%	7,4%
Trànsits	54,1%	47,8%	37,3%	35,5%	5,2%	7,7%
Exposició	60,5%	55,9%	31,5%	28,8%	4,6%	7,2%
Marítim	54,3%	46,6%	37,2%	35,4%	5,1%	8,0%

(Continuació)	CVa		UV-LVE		Altres	
	2007	2003	2007	2003	2007	2003
València	1,4%	-	0,8%	3,7%	1,3%	5,6%
Ciutat Vella	1,8%	-	0,6%	3,4%	0,9%	6,4%
Russafa	1,6%	-	0,7%	4,4%	1,2%	5,3%
Abastos	1,4%	-	0,7%	3,4%	1,4%	5,2%
Patraix	1,5%	-	0,9%	3,7%	1,2%	5,5%
Trànsits	1,2%	-	0,8%	3,4%	1,4%	5,6%
Exposició	1,2%	-	0,6%	2,7%	1,6%	5,5%
Marítim	1,2%	-	1,0%	4,0%	1,2%	6,0%

Nota: Percentatges calculats sobre vots a candidatures



2.2. Resultats a la ciutat de València per Districte Municipal.

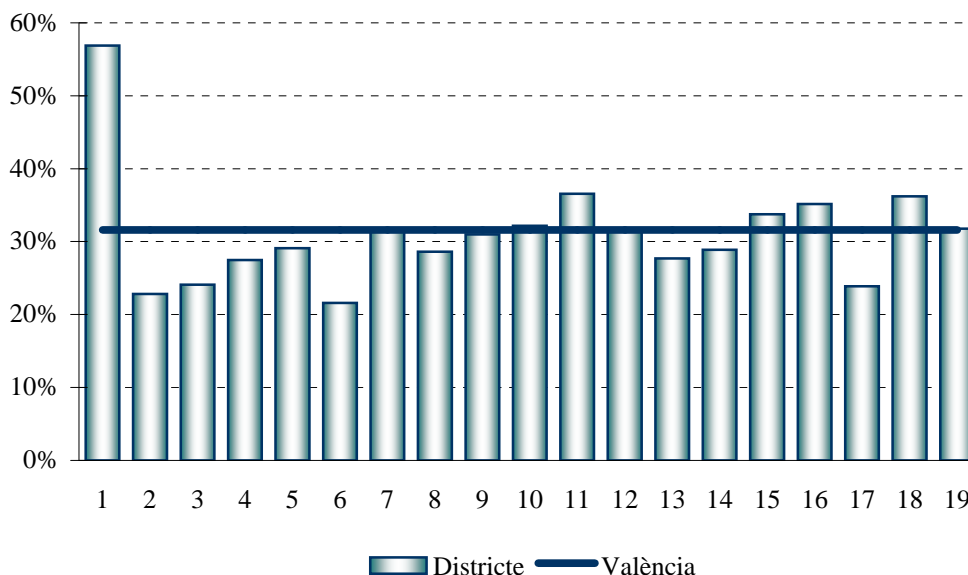
2.2. Resultados en la ciudad de Valencia por Distrito Municipal.

2.2.1. Cens electoral i % d'abstenció a les Eleccions Municipals de 2007 i 2003.

2.2.1. Censo electoral y % de abstención a las Elecciones Municipales de 2007 y 2003.

	Cens		% abstenció	
	2007	2003	2007	2003
València	609.221	631.225	31,6%	31,5%
1 .Ciutat Vella	35.806	35.861	56,9%	55,8%
2 .L'Eixample	33.316	35.939	22,8%	24,7%
3 .Extramurs	38.358	40.567	24,1%	24,9%
4 .Campanar	26.168	24.683	27,5%	29,3%
5 .La Saïdia	36.292	38.739	29,1%	28,9%
6 .El Pla del Real	23.694	24.718	21,6%	23,5%
7 .L'Olivereta	36.488	39.408	31,5%	31,0%
8 .Patria	44.554	46.262	28,6%	29,1%
9 .Jesús	39.846	40.780	31,0%	30,1%
10 .Quatre Carreres	54.366	57.497	32,2%	32,4%
11 .Poblats Marítims	44.333	46.583	36,6%	35,6%
12 .Camins al Grau	44.811	44.578	31,5%	31,6%
13 .Algirós	31.082	32.999	27,7%	27,4%
14 .Benimaclet	22.623	23.914	28,9%	28,3%
15 .Rascanya	35.625	35.760	33,8%	33,4%
16 .Benicalap	30.862	31.889	35,2%	34,6%
17 .Pobles del Nord	4.972	4.732	23,9%	22,4%
18 .Pobles de l'Oest	10.307	10.123	36,2%	35,0%
19 .Pobles del Sud	15.718	16.193	31,8%	31,7%

ABSTENCIÓ A LES ELECCIONS MUNICIPALS 2007



2.2.2. Vots a candidatures. Eleccions Municipals de 2007 i 2003.

2.2.2. Votos a candidaturas. Elecciones Municipales de 2007 y 2003.

	PP		PSOE		ACORD	
	2007	2003	2007	2003	2007	2003
València	235.158	220.082	140.187	132.819	19.808	31.382
1.Ciutat Vella	9.416	9.525	4.405	3.136	729	1.248
2.L'Eixample	17.427	17.748	6.249	4.921	914	1.690
3.Extramurs	18.594	18.732	8.014	6.453	1.156	2.036
4.Campanar	10.442	8.409	6.661	5.672	923	1.399
5.La Saïdia	14.092	13.948	9.061	8.493	1.222	2.136
6.El Pla del Real	13.225	12.784	3.757	3.495	548	856
7.L'Olivereta	13.779	13.439	8.663	9.227	1.155	1.828
8.Patraix	16.877	15.956	11.652	10.597	1.557	2.516
9.Jesús	13.969	13.216	10.641	10.317	1.371	1.919
10.Quatre Carreres	21.409	19.995	11.732	11.654	1.766	2.820
11.Poblats Marítims	14.741	12.770	10.167	10.897	1.605	2.495
12.Camins al Grau	16.880	14.439	11.060	10.548	1.374	2.170
13.Algirós	11.770	11.383	8.495	7.879	1.135	1.998
14.Benimaclet	8.337	8.132	6.062	5.518	949	1.571
15.Rascanya	11.907	10.194	9.281	9.192	1.236	1.863
16.Benicalap	10.139	9.034	7.872	8.153	1.032	1.553
17.Pobles del Nord	2.298	1.957	917	896	217	207
18.Pobles de l'Oest	3.223	2.844	2.532	2.699	432	400
19.Pobles del Sud	6.633	5.577	2.966	3.072	487	677

(Continuació)	CVa		UV-LVE		Altres	
	2007	2003	2007	2003	2007	2003
València	5.615	-	3.279	15.526	5.291	23.576
1.Ciutat Vella	267	-	91	532	142	990
2.L'Eixample	420	-	104	752	214	1.358
3.Extramurs	424	-	192	1.042	266	1.604
4.Campanar	233	-	130	496	189	1.010
5.La Saïdia	352	-	218	888	274	1.524
6.El Pla del Real	241	-	91	399	372	876
7.L'Olivereta	332	-	186	876	502	1.327
8.Patraix	417	-	296	1.190	376	1.816
9.Jesús	456	-	255	1.075	336	1.470
10.Quatre Carreres	581	-	252	1.574	503	2.064
11.Poblats Marítims	416	-	389	1.574	342	1.789
12.Camins al Grau	310	-	233	1.014	343	1.754
13.Algirós	255	-	184	755	236	1.391
14.Benimaclet	145	-	88	514	204	1.027
15.Rascanya	265	-	195	778	296	1.347
16.Benicalap	221	-	113	652	273	1.023
17.Pobles del Nord	38	-	49	274	184	289
18.Pobles de l'Oest	80	-	67	198	101	322
19.Pobles del Sud	162	-	146	943	138	595

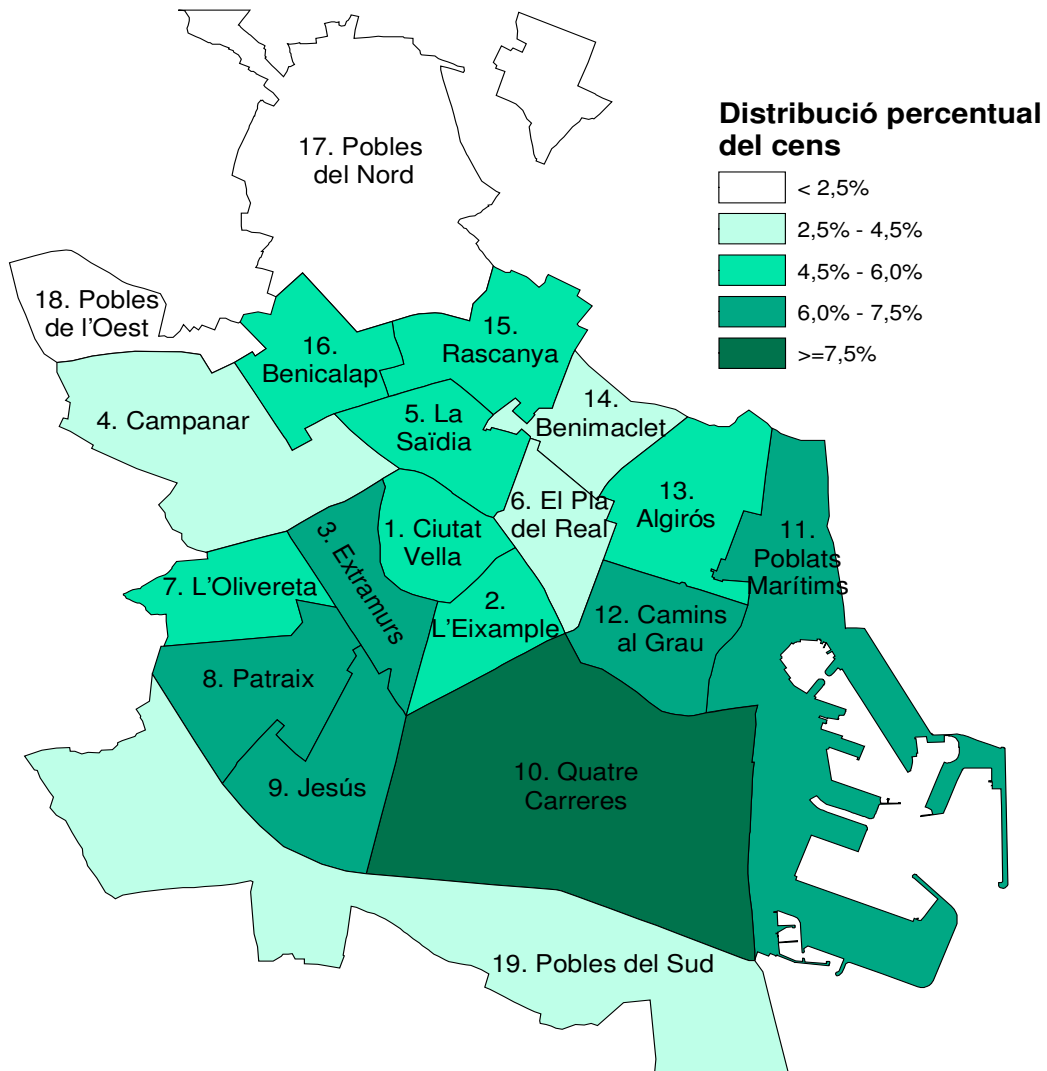
2.2.3. Percentatge de vots a candidatures. Eleccions Municipals de 2007 i 2003.

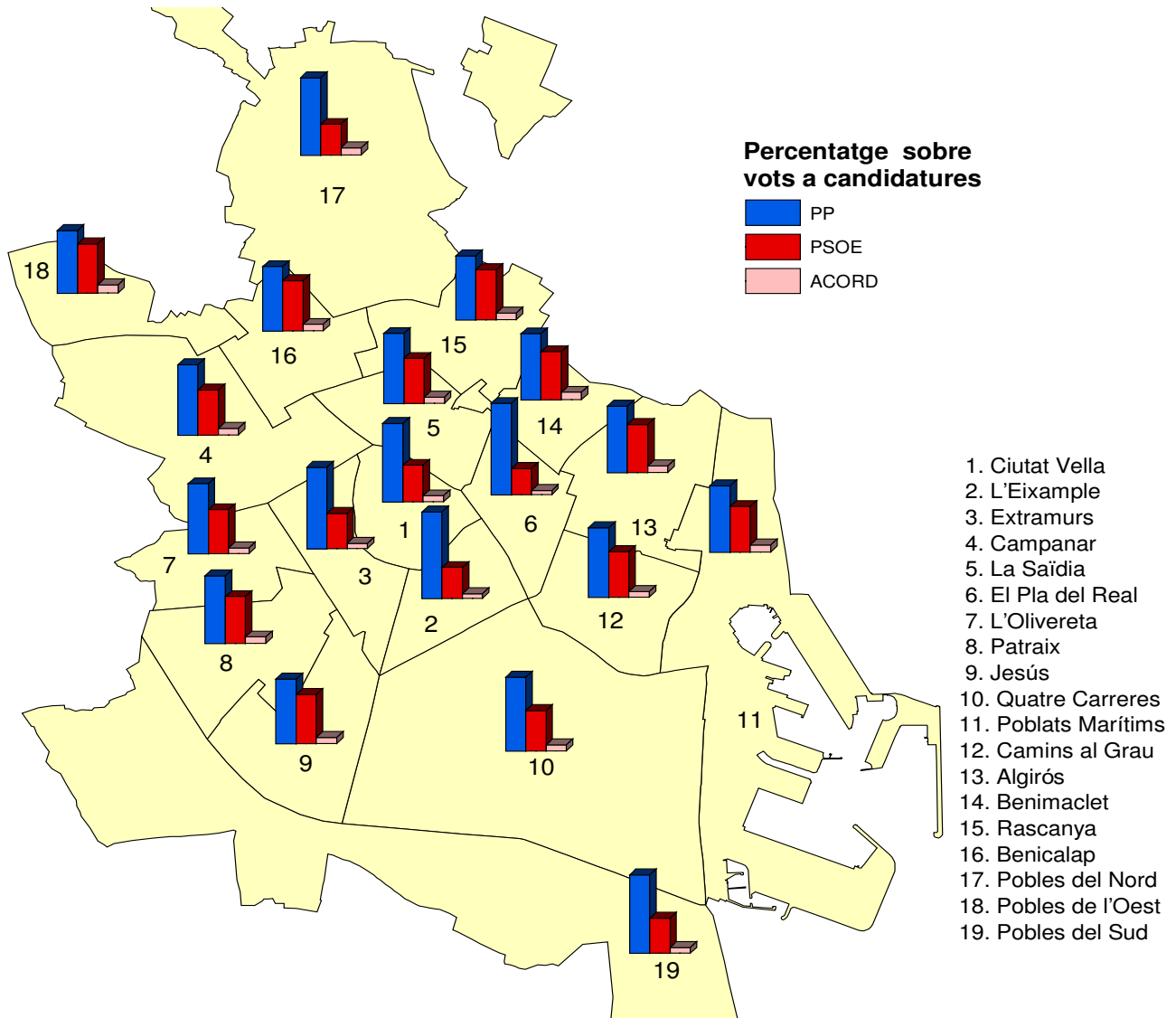
2.2.3. Porcentaje de votos a candidaturas. Elecciones Municipales de 2007 y 2003.

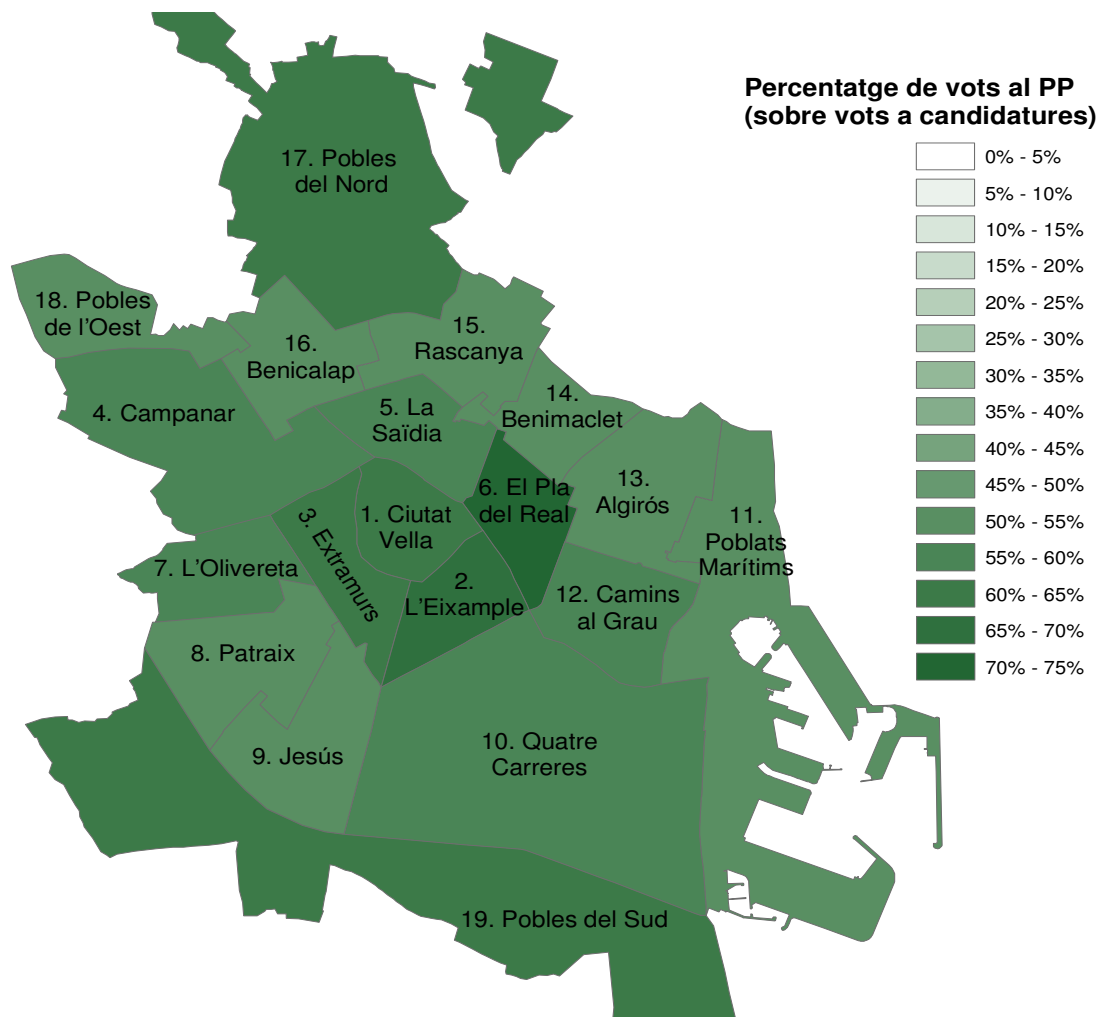
	PP		PSOE		ACORD	
	2007	2003	2007	2003	2007	2003
València	57,4%	52,0%	34,2%	31,4%	4,8%	7,4%
1.Ciutat Vella	62,6%	61,7%	29,3%	20,3%	4,8%	8,1%
2.L'Eixample	68,8%	67,1%	24,7%	18,6%	3,6%	6,4%
3.Extramurs	64,9%	62,7%	28,0%	21,6%	4,0%	6,8%
4.Campanar	56,2%	49,5%	35,9%	33,4%	5,0%	8,2%
5.La Saïdia	55,9%	51,7%	35,9%	31,5%	4,8%	7,9%
6.El Pla del Real	72,5%	69,4%	20,6%	19,0%	3,0%	4,6%
7.L'Olivereta	56,0%	50,3%	35,2%	34,6%	4,7%	6,8%
8.Patraix	54,1%	49,7%	37,4%	33,0%	5,0%	7,8%
9.Jesús	51,7%	47,2%	39,4%	36,9%	5,1%	6,9%
10.Quatre Carreres	59,1%	52,5%	32,4%	30,6%	4,9%	7,4%
11.Poblats Marítims	53,3%	43,3%	36,8%	36,9%	5,8%	8,5%
12.Camins al Grau	55,9%	48,3%	36,6%	35,2%	4,5%	7,3%
13.Algirós	53,3%	48,6%	38,5%	33,7%	5,1%	8,5%
14.Benimaclet	52,8%	48,5%	38,4%	32,9%	6,0%	9,4%
15.Rascanya	51,4%	43,6%	40,0%	39,3%	5,3%	8,0%
16.Benicalap	51,6%	44,3%	40,1%	39,9%	5,3%	7,6%
17.Pobles del Nord	62,1%	54,0%	24,8%	24,7%	5,9%	5,7%
18.Pobles de l'Oest	50,1%	44,0%	39,3%	41,8%	6,7%	6,2%
19.Pobles del Sud	63,0%	51,3%	28,2%	28,3%	4,6%	6,2%

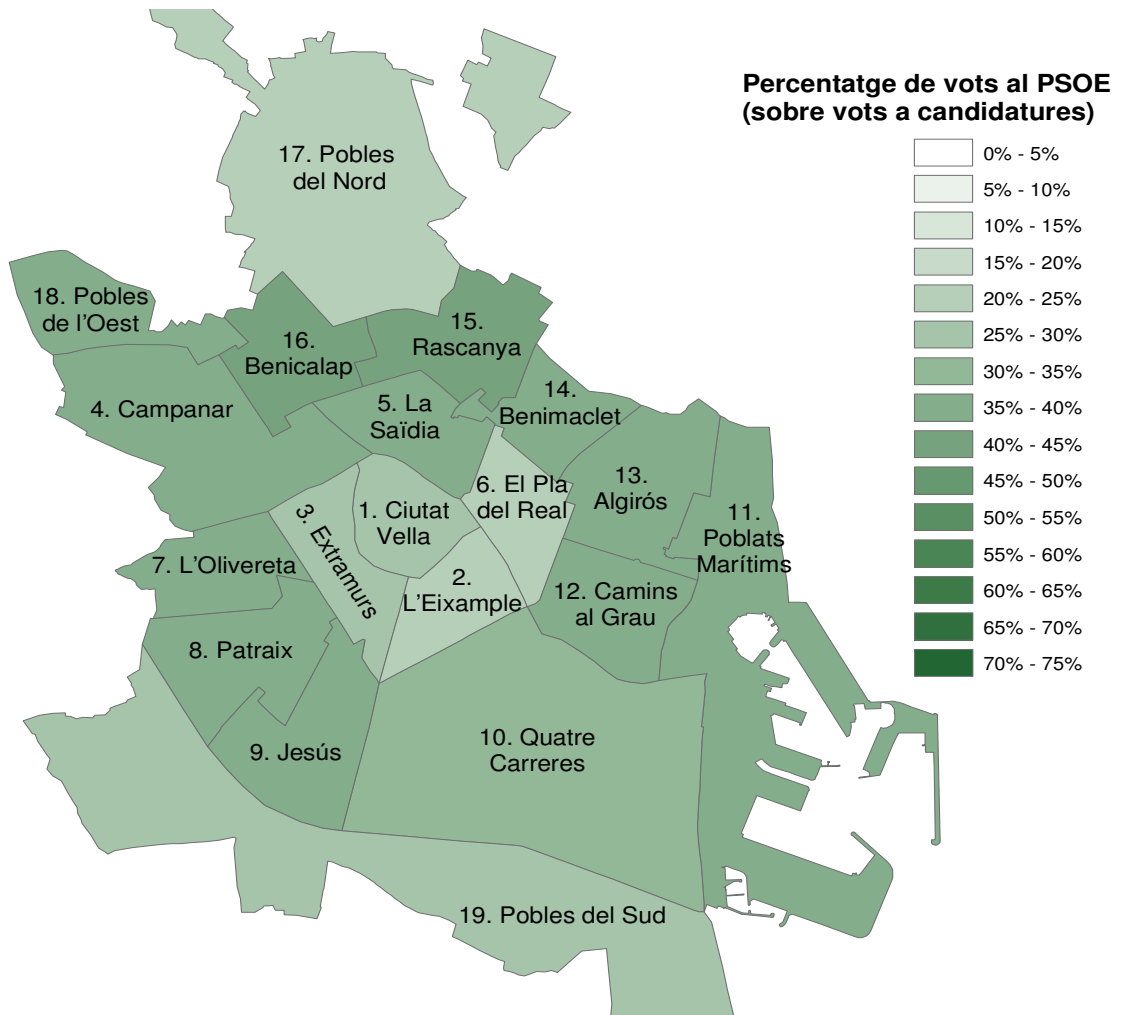
(Continuació)	CVa		UV-LVE		Altres	
	2007	2003	2007	2003	2007	2003
València	1,4%	-	0,8%	3,7%	1,3%	5,6%
1.Ciutat Vella	1,8%	-	0,6%	3,4%	0,9%	6,4%
2.L'Eixample	1,7%	-	0,4%	2,8%	0,8%	5,1%
3.Extramurs	1,5%	-	0,7%	3,5%	0,9%	5,4%
4.Campanar	1,3%	-	0,7%	2,9%	1,0%	5,9%
5.La Saïdia	1,4%	-	0,9%	3,3%	1,1%	5,6%
6.El Pla del Real	1,3%	-	0,5%	2,2%	2,0%	4,8%
7.L'Olivereta	1,3%	-	0,8%	3,3%	2,0%	5,0%
8.Patraix	1,3%	-	0,9%	3,7%	1,2%	5,7%
9.Jesús	1,7%	-	0,9%	3,8%	1,2%	5,3%
10.Quatre Carreres	1,6%	-	0,7%	4,1%	1,4%	5,4%
11.Poblats Marítims	1,5%	-	1,4%	5,3%	1,2%	6,1%
12.Camins al Grau	1,0%	-	0,8%	3,4%	1,1%	5,9%
13.Algirós	1,2%	-	0,8%	3,2%	1,1%	5,9%
14.Benimaclet	0,9%	-	0,6%	3,1%	1,3%	6,1%
15.Rascanya	1,1%	-	0,8%	3,3%	1,3%	5,8%
16.Benicalap	1,1%	-	0,6%	3,2%	1,4%	5,0%
17.Pobles del Nord	1,0%	-	1,3%	7,6%	5,0%	8,0%
18.Pobles de l'Oest	1,2%	-	1,0%	3,1%	1,6%	5,0%
19.Pobles del Sud	1,5%	-	1,4%	8,7%	1,3%	5,5%

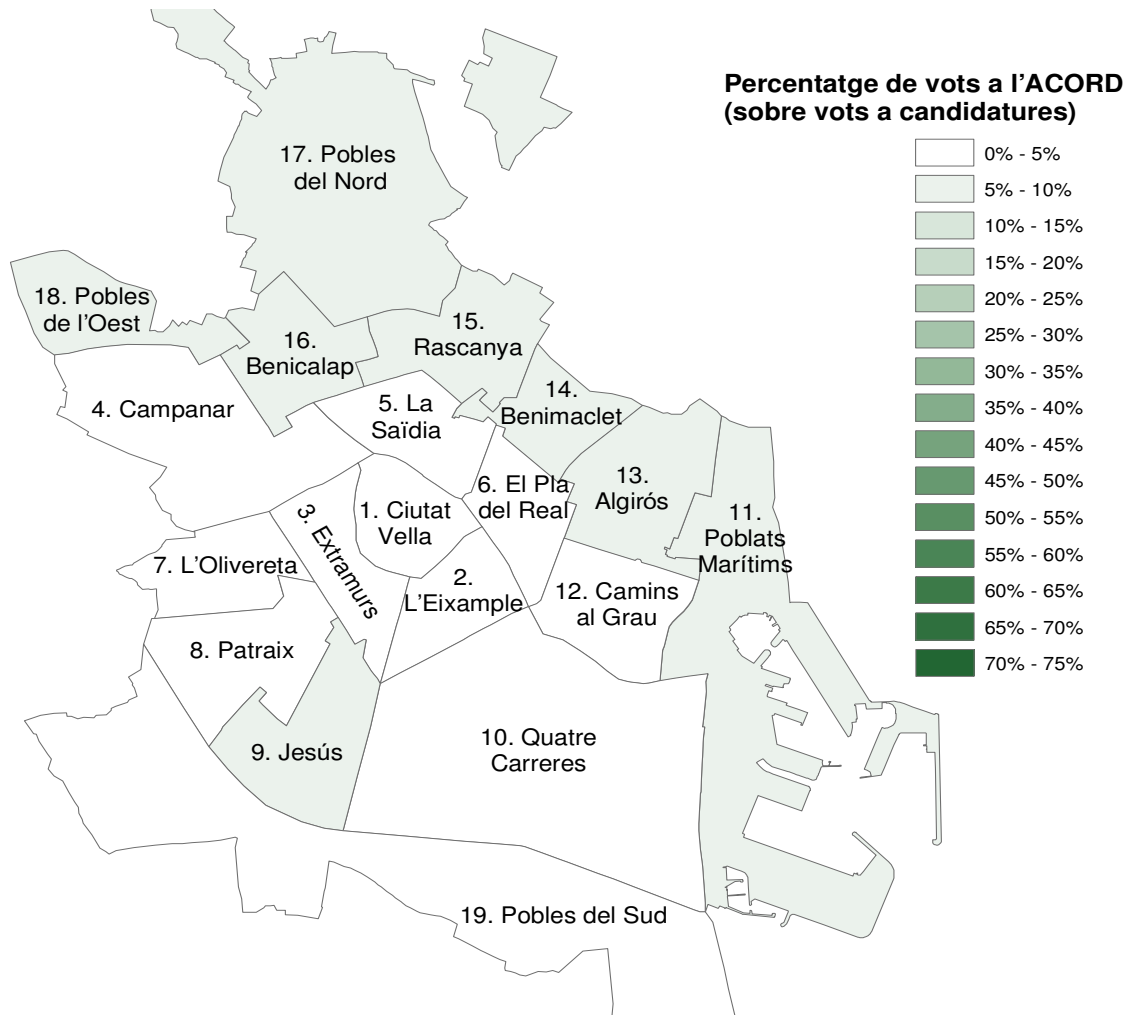
Nota: Percentatges calculats sobre vots a candidatures











2.3. Resultats a la ciutat de València per Barri.

2.3. Resultados en la ciudad de Valencia por Barrio.

2.3.1. Cens electoral i % d'abstenció a les Eleccions Municipals de 2007 i 2003.

2.3.1. Censo electoral y % de abstención a las Elecciones Municipales de 2007 y 2003.

	Cens		% abstenció	
	2007	2003	2007	2003
València	609.221	631.225	31,6%	31,5%
1. Ciutat Vella				
1. La Seu	5.028	6.156	66,4%	70,7%
2. La Xerea	5.964	8.159	57,8%	66,4%
3. El Carme	12.370	11.150	69,5%	66,7%
4. El Pilar	5.542	3.083	61,7%	33,2%
5. El Mercat	2.533	2.557	26,6%	27,5%
6. Sant Francesc	4.369	4.756	20,3%	22,4%
2. L'Eixample				
1. Russafa	18.071	19.596	25,4%	27,4%
2. El Pla del Remei	5.792	6.170	17,9%	19,2%
3. Gran Via	9.453	10.173	20,9%	22,9%
3. Extramurs				
1. El Botànic	4.971	5.108	26,1%	27,5%
2. La Roqueta	3.253	3.490	27,2%	28,1%
3. La Petxina	11.791	12.475	24,2%	24,7%
4. Arrancapins	18.343	19.494	22,9%	23,7%
4. Campanar				
1. Campanar	9.560	10.120	25,6%	27,3%
2. Les Tendetes	4.143	4.398	28,6%	28,7%
3. El Calvari	3.739	4.236	35,4%	35,2%
4. Sant Pau	8.726	5.929	25,7%	28,9%
5. La Saïdia				
1. Marxalenes	8.358	9.222	28,9%	29,3%
2. Morvedre	7.698	8.183	27,1%	27,8%
3. Trinitat	6.291	6.746	28,3%	26,9%
4. Tormos	6.310	6.693	33,4%	32,4%
5. Sant Antoni	7.635	7.895	28,6%	28,1%
6. El Pla del Real				
1. Exposició	5.443	5.771	19,0%	21,6%
2. Mestalla	10.877	11.015	24,1%	25,4%
3. Jaume Roig	5.298	5.736	19,6%	22,3%
4. Ciutat Universitària	2.076	2.196	20,3%	22,3%
7. L'Olivereta				
1. Nou Moles	19.670	21.180	29,4%	30,0%
2. Soternes	3.733	4.021	30,1%	31,0%
3. Tres Forques	6.771	7.561	34,8%	33,2%
4. La Font Santa	2.520	2.801	41,7%	36,0%
5. La Llum	3.794	3.845	31,2%	28,9%
8. Patraix				
1. Patraix	19.206	19.998	27,1%	27,6%
2. Sant Isidre	7.463	7.596	31,3%	31,9%
3. Vara de Quart	8.776	9.350	28,8%	28,6%
4. Safranar	6.676	6.777	29,1%	30,7%
5. Favara	2.433	2.541	30,7%	31,2%
9. Jesús				
1. La Raiosa	11.224	11.483	29,0%	28,6%
2. L'Hort de Senabre	13.270	13.802	30,6%	30,4%
3. La Creu Coberta	4.788	5.089	31,5%	29,6%
4. Sant Marcel·lí	7.901	8.267	31,7%	30,2%
5. Camí Real	2.663	2.139	37,9%	37,3%

(Continuació)	Cens		% abstenció	
	2007	2003	2007	2003
10. Quatre Carreres				
1. Mont-Olivet	14.562	15.432	30,1%	30,2%
2. En Corts	8.394	8.994	31,3%	32,5%
3. Malilla	17.181	17.603	30,4%	30,5%
4. Fonteta de Sant Lluís	2.266	2.409	33,3%	32,7%
5. Na Rovella	6.516	7.456	43,3%	41,3%
6. La Punta	1.702	2.017	38,1%	37,0%
7. Ciutat de les Arts i de les Ciències	3.745	3.586	27,9%	29,5%
11. Poblat Marítims				
1. El Grau	6.718	6.848	37,6%	35,7%
2. El Cabanyal-Canyamelar	15.960	17.004	36,0%	35,5%
3. La Malva-rosa	10.737	11.229	36,8%	35,5%
4. Beteró	6.276	6.518	32,7%	32,7%
5. Natzaret	4.642	4.984	42,0%	40,1%
12. Camins al Grau				
1. Aiora	18.320	19.033	33,7%	32,1%
2. Albors	6.757	7.299	29,1%	30,8%
3. La Creu del Grau	10.552	11.207	34,2%	33,8%
4. Camí Fondo	3.218	3.200	30,3%	31,2%
5. Penya-roja	5.964	3.839	23,2%	24,4%
13. Algirós				
1. L'Illa Perduda	7.482	7.801	30,3%	30,5%
2. Ciutat Jardí	10.448	11.217	26,7%	26,2%
3. L'Amistat	5.726	6.258	30,1%	29,5%
4. La Bega Baixa	4.795	5.015	23,8%	23,9%
5. La Carrasca	2.631	2.708	26,0%	25,3%
14. Benimaclet				
1. Benimaclet	18.195	19.380	28,7%	28,6%
2. Camí de Vera	4.428	4.534	29,5%	27,1%
15. Rascanya				
1. Orriols	11.062	12.502	35,5%	33,0%
2. Torrefiel	18.515	19.791	35,0%	34,3%
3. Sant Llorenç	6.048	3.467	26,9%	29,3%
16. Benicalap				
1. Benicalap	26.431	26.992	34,6%	34,3%
2. Ciutat Fallera	4.431	4.897	38,8%	36,0%
17. Pobles del Nord				
1. Benifaraig	798	807	20,3%	19,7%
2. Poble Nou	745	805	33,8%	33,9%
3. Carpesa	1.031	1.058	23,1%	18,4%
4. Cases de Bàrcena-Mauella	399	421	28,8%	29,0%
6. Massarrojos	1.378	994	21,9%	19,5%
7. Borbotó	621	647	19,0%	17,8%
18. Pobles de l'Oest				
1. Benimàmet	9.755	10.123	37,0%	35,0%
2. Beniferri	552		23,4%	
19. Pobles del Sud				
1. El Forn d'Alcedo	1.049	1.123	30,8%	26,4%
2. El Castellar-L'Oliverar	5.568	5.735	31,2%	31,0%
3. Pinedo	1.959	1.980	32,8%	34,7%
4. El Saler	1.137	1.125	25,5%	32,6%
5. El Palmar	662	709	12,8%	13,5%
6. El Perellonet	1.286	1.226	31,9%	32,3%
7. La Torre-Faitanar	4.057	4.295	37,2%	35,1%

Nota: a 2003 la informació corresponent a Benimamet i Beniferri no es pot diferenciar.

2.3.2. Vots a candidatures. Eleccions Municipals de 2007 i 2003.

2.3.2. Votos a candidaturas. Elecciones Municipales de 2007 y 2003.

	PP		PSOE		ACORD	
	2007	2003	2007	2003	2007	2003
València	235.158	220.082	140.187	132.819	19.808	31.382
1. Ciutat Vella						
1. La Seu	980	1.029	546	384	74	150
2. La Xerea	1.825	1.873	527	406	70	164
3. El Carme	1.722	1.648	1.470	1.030	289	444
4. El Pilar	1.154	1.136	691	502	118	197
5. El Mercat	1.053	1.061	624	380	88	177
6. Sant Francesc	2.682	2.778	547	434	90	116
2. L'Eixample						
1. Russafa	8.094	8.289	4.110	3.216	635	1.134
2. El Pla del Remei	3.887	3.936	623	515	73	148
3. Gran Via	5.446	5.523	1.516	1.190	206	408
3. Extramurs						
1. El Botànic	2.128	2.080	1.197	843	183	336
2. La Roqueta	1.557	1.629	603	483	95	145
3. La Petxina	5.657	5.618	2.502	2.110	363	631
4. Arrancapins	9.252	9.405	3.712	3.017	515	924
4. Campanar						
1. Campanar	3.915	3.661	2.460	2.215	353	589
2. Les Tendetes	1.518	1.519	1.152	1.019	148	280
3. El Calvari	1.207	1.208	993	1.104	102	162
4. Sant Pau	3.802	2.021	2.056	1.334	320	368
5. La Saïdia						
1. Marxalenes	3.199	3.283	2.170	2.096	269	520
2. Morvedre	3.189	3.203	1.870	1.581	250	456
3. Trinitat	2.497	2.528	1.554	1.448	222	402
4. Tormos	2.222	2.116	1.557	1.603	217	340
5. Sant Antoni	2.985	2.818	1.910	1.765	264	418
6. El Pla del Real						
1. Exposició	3.431	3.408	597	590	102	155
2. Mestalla	5.467	5.014	1.982	1.888	313	454
3. Jaume Roig	3.192	3.202	802	700	84	153
4. Ciutat Universitària	1.135	1.160	376	317	49	94
7. L'Olivereta						
1. Nou Moles	7.893	7.727	4.518	4.604	630	1.042
2. Soternes	1.392	1.354	991	1.010	109	145
3. Tres Forques	2.389	2.425	1.588	1.789	193	326
4. La Font Santa	752	734	549	752	95	114
5. La Llum	1.353	1.199	1.017	1.072	128	201
8. Patraix						
1. Patraix	7.879	7.673	4.758	4.141	641	1.040
2. Sant Isidre	2.731	2.352	1.904	1.835	223	364
3. Vara de Quart	3.223	3.048	2.361	2.327	304	534
4. Safranar	2.300	2.077	1.935	1.721	255	399
5. Favara	744	806	694	573	134	179
9. Jesús						
1. La Raiosa	4.464	4.303	2.674	2.405	383	540
2. L'Hort de Senabre	4.368	4.302	3.806	3.607	491	677
3. La Creu Coberta	1.639	1.614	1.278	1.320	162	257
4. Sant Marcel·lí	2.597	2.416	2.307	2.484	243	354
5. Camí Real	901	581	576	501	92	91

(Continuació)	CVa		UV-LVE		Altres	
	2007	2003	2007	2003	2007	2003
València	5.615	-	3.279	15.526	5.291	23.576
1. Ciutat Vella						
1. La Seu	16	-	17	65	19	137
2. La Xerea	36	-	9	77	13	130
3. El Carme	66	-	28	149	51	320
4. El Pilar	39	-	14	70	20	110
5. El Mercat	32	-	10	62	18	139
6. Sant Francesc	78	-	13	109	21	154
2. L'Eixample		-				
1. Russafa	239	-	62	475	126	836
2. El Pla del Remei	69	-	12	108	33	162
3. Gran Via	112	-	30	169	55	360
3. Extramurs		-				
1. El Botànic	51	-	21	122	54	258
2. La Roqueta	43	-	12	69	29	133
3. La Petxina	116	-	53	340	76	485
4. Arrancapins	214	-	106	511	107	728
4. Campanar		-				
1. Campanar	104	-	52	211	74	462
2. Les Tendetes	35	-	16	95	29	155
3. El Calvari	19	-	29	86	22	140
4. Sant Pau	75	-	33	104	64	253
5. La Saïdia		-				
1. Marxalenes	75	-	53	167	71	328
2. Morvedre	86	-	56	244	65	322
3. Trinitat	67	-	13	148	50	304
4. Tormos	52	-	39	141	45	230
5. Sant Antoni	72	-	57	188	43	340
6. El Pla del Real		-				
1. Exposició	67	-	22	88	100	181
2. Mestalla	88	-	48	199	217	448
3. Jaume Roig	54	-	17	77	30	183
4. Ciutat Universitària	32	-	4	35	25	64
7. L'Olivereta		-				
1. Nou Moles	194	-	108	506	324	699
2. Soternes	40	-	12	74	26	137
3. Tres Forques	58	-	44	147	75	251
4. La Font Santa	15	-	6	74	41	105
5. La Llum	25	-	16	75	36	135
8. Patraix		-				
1. Patraix	193	-	147	540	130	775
2. Sant Isidre	51	-	40	191	84	322
3. Vara de Quart	98	-	42	227	84	383
4. Safranar	53	-	44	152	59	261
5. Favara	22	-	23	80	19	75
9. Jesús		-				
1. La Raiosa	163	-	83	383	76	398
2. L'Hort de Senabre	147	-	98	317	120	552
3. La Creu Coberta	46	-	23	128	62	190
4. Sant Marcel·lí	79	-	41	185	58	244
5. Camí Real	21	-	10	62	20	86

(Continuació)	PP		PSOE		ACORD	
	2007	2003	2007	2003	2007	2003
10. Quatre Carreres						
1. Mont-Olivet	6.305	6.134	2.970	2.823	430	651
2. En Corts	3.432	3.248	1.779	1.778	252	432
3. Malilla	6.331	5.781	4.200	3.881	755	1.169
4. Fonteta de Sant Lluís	931	829	425	469	73	87
5. Na Rovella	2.013	1.968	1.378	1.697	128	246
6. La Punta	689	618	217	347	42	61
7. Ciutat de les Arts i de les Ciències	1.708	1.417	763	659	86	174
11. Poblats Marítims						
1. El Grau	2.204	2.011	1.527	1.563	220	340
2. El Cabanyal-Canyamelar	5.472	4.911	3.512	3.764	584	767
3. La Malva-rosa	3.378	2.729	2.618	2.831	444	826
4. Beteró	2.103	1.779	1.675	1.659	240	388
5. Natzaret	1.584	1.340	835	1.080	117	174
12. Camins al Grau						
1. Aiora	6.119	5.632	4.894	4.878	562	957
2. Albors	2.687	2.547	1.655	1.619	217	344
3. La Creu del Grau	3.573	3.297	2.721	2.740	369	580
4. Camí Fondo	1.259	1.113	770	695	107	155
5. Penya-roja	3.242	1.850	1.020	616	119	134
13. Algirós						
1. L'Illa Perduda	2.632	2.269	2.092	2.109	239	375
2. Ciutat Jardí	3.850	3.799	3.056	2.822	398	747
3. L'Amistat	2.173	2.232	1.452	1.355	199	323
4. La Bega Baixa	2.123	2.112	1.161	969	184	366
5. La Carrasca	992	971	734	624	115	187
14. Benimaclet						
1. Benimaclet	6.914	6.782	4.732	4.369	721	1.158
2. Camí de Vera	1.423	1.350	1.330	1.149	228	413
15. Rascanya						
1. Orriols	3.484	3.569	2.907	3.298	377	652
2. Torrefiel	6.042	5.532	4.814	5.040	633	1.001
3. Sant Llorenç	2.381	1.093	1.560	854	226	210
16. Benicalap						
1. Benicalap	8.939	7.872	6.624	6.761	908	1.290
2. Ciutat Fallera	1.200	1.162	1.248	1.392	124	263
17. Pobles del Nord						
1. Benifaraig	371	355	187	157	41	27
2. Poble Nou	294	278	140	125	36	50
3. Carpesa	437	411	288	258	45	60
4. Cases de Bàrcena-Mauella	158	146	86	108	21	19
6. Massarrojos	676	490	129	168	59	40
7. Borbotó	362	277	87	80	15	11
18. Pobles de l'Oest						
1. Benimàmet	2.995	2.844	2.399	2.699	394	400
2. Beniferri	228		133		38	
19. Pobles del Sud						
1. El Forn d'Alcedo	390	373	232	280	67	89
2. El Castellar-L'Oliverar	2.656	2.140	760	794	145	177
3. Pinedo	832	647	351	385	42	74
4. El Saler	431	341	306	245	56	59
5. El Palmar	391	343	136	138	25	29
6. El Perellonet	551	459	248	220	25	38
7. La Torre-Faitanar	1.382	1.274	933	1.010	127	211

Nota: a 2003 la informació corresponent a Benimàmet i Beniferri no es pot diferenciar.

(Continuació)	CVa		UV-LVE		Altres	
	2007	2003	2007	2003	2007	2003
10. Quatre Carreres						
1. Mont-Olivet	156	-	49	366	109	572
2. En Corts	99	-	25	212	68	286
3. Malilla	210	-	108	510	146	628
4. Fonteta de Sant Lluís	20	-	20	116	19	100
5. Na Rovella	34	-	27	145	66	256
6. La Punta	15	-	9	147	68	89
7. Ciutat de les Arts i de les Ciències	47	-	14	78	27	133
11. Poblat Marítims		-				
1. El Grau	68	-	46	186	62	252
2. El Cabanyal-Canyamelar	192	-	189	675	118	687
3. La Malva-rosa	82	-	73	332	70	405
4. Beteró	52	-	45	224	41	253
5. Natzaret	22	-	36	157	51	192
12. Camins al Grau		-				
1. Aiora	116	-	111	472	156	763
2. Albors	67	-	25	163	54	284
3. La Creu del Grau	52	-	56	235	72	440
4. Camí Fondo	20	-	18	69	24	117
5. Penya-roja	55	-	23	75	37	150
13. Algirós		-				
1. L'Illa Perduda	63	-	58	236	53	323
2. Ciutat Jardí	83	-	59	256	83	465
3. L'Amistat	40	-	30	125	35	275
4. La Bega Baixa	49	-	24	91	42	196
5. La Carrasca	20	-	13	47	23	132
14. Benimaclet		-				
1. Benimaclet	126	-	69	427	154	800
2. Camí de Vera	19	-	19	87	50	227
15. Rascanya		-				
1. Orriols	77	-	53	259	118	445
2. Torrefiel	117	-	107	453	141	732
3. Sant Llorenç	71	-	35	66	37	170
16. Benicalap		-				
1. Benicalap	198	-	97	561	236	871
2. Ciutat Fallera	23	-	16	91	37	152
17. Pobles del Nord		-				
1. Benifaraig	2	-	9	36	7	64
2. Poble Nou	8	-	6	38	2	38
3. Carpesa	2	-	6	34	4	88
4. Cases de Bàrcena-Mauella	7	-	1	16	4	4
6. Massarrojos	12	-	11	38	162	55
7. Borbotó	7	-	16	112	5	40
18. Pobles de l'Oest		-				
1. Benimàmet	69	-	65	198	97	322
2. Beniferri	11	-	2		4	
19. Pobles del Sud		-				
1. El Forn d'Alcedo	14	-	10	32	6	44
2. El Castellar-L'Oliverar	58	-	97	589	42	190
3. Pinedo	36	-	7	115	27	56
4. El Saler	12	-	6	26	12	69
5. El Palmar	1	-	3	47	8	37
6. El Perellonet	24	-	5	52	10	40
7. La Torre-Faitanar	17	-	18	82	33	159

Nota: a 2003 la informació corresponent a Benimamet i Beniferri no es pot diferenciar.

2.3.3. Percentatge de vots a candidatures. Eleccions Municipals de 2007 i 2003.

2.3.3. Porcentaje de votos a candidaturas. Elecciones Municipales de 2007 y 2003.

	PP		PSOE		ACORD	
	2007	2003	2007	2003	2007	2003
València	57,4%	52,0%	34,2%	31,4%	4,8%	7,4%
1. Ciutat Vella						
1. La Seu	59,3%	58,3%	33,1%	21,8%	4,5%	8,5%
2. La Xerea	73,6%	70,7%	21,3%	15,3%	2,8%	6,2%
3. El Carme	47,5%	45,9%	40,5%	28,7%	8,0%	12,4%
4. El Pilar	56,7%	56,4%	33,9%	24,9%	5,8%	9,8%
5. El Mercat	57,7%	58,3%	34,2%	20,9%	4,8%	9,7%
6. Sant Francesc	78,2%	77,4%	15,9%	12,1%	2,6%	3,2%
2. L'Eixample						
1. Russafa	61,0%	59,4%	31,0%	23,1%	4,8%	8,1%
2. El Pla del Remei	82,8%	80,8%	13,3%	10,6%	1,6%	3,0%
3. Gran Via	73,9%	72,2%	20,6%	15,6%	2,8%	5,3%
3. Extramurs						
1. El Botànic	58,6%	57,2%	32,9%	23,2%	5,0%	9,2%
2. La Roqueta	66,6%	66,2%	25,8%	19,6%	4,1%	5,9%
3. La Petxina	64,5%	61,2%	28,5%	23,0%	4,1%	6,9%
4. Arrancapins	66,5%	64,5%	26,7%	20,7%	3,7%	6,3%
4. Campanar						
1. Campanar	56,3%	51,3%	35,4%	31,0%	5,1%	8,3%
2. Les Tendetes	52,4%	49,5%	39,8%	33,2%	5,1%	9,1%
3. El Calvari	50,9%	44,7%	41,9%	40,9%	4,3%	6,0%
4. Sant Pau	59,9%	49,5%	32,4%	32,7%	5,0%	9,0%
5. La Saïdia						
1. Marxalenes	54,8%	51,3%	37,2%	32,8%	4,6%	8,1%
2. Morvedre	57,8%	55,2%	33,9%	27,2%	4,5%	7,9%
3. Trinitat	56,7%	52,3%	35,3%	30,0%	5,0%	8,3%
4. Tormos	53,8%	47,8%	37,7%	36,2%	5,3%	7,7%
5. Sant Antoni	56,0%	51,0%	35,8%	31,9%	5,0%	7,6%
6. El Pla del Real						
1. Exposició	79,4%	77,1%	13,8%	13,3%	2,4%	3,5%
2. Mestalla	67,4%	62,7%	24,4%	23,6%	3,9%	5,7%
3. Jaume Roig	76,4%	74,2%	19,2%	16,2%	2,0%	3,5%
4. Ciutat Universitària	70,0%	69,5%	23,2%	19,0%	3,0%	5,6%
7. L'Olivereta						
1. Nou Moles	57,8%	53,0%	33,1%	31,6%	4,6%	7,1%
2. Soternes	54,2%	49,8%	38,6%	37,1%	4,2%	5,3%
3. Tres Forques	55,0%	49,1%	36,5%	36,2%	4,4%	6,6%
4. La Font Santa	51,6%	41,3%	37,7%	42,3%	6,5%	6,4%
5. La Llum	52,5%	44,7%	39,5%	40,0%	5,0%	7,5%
8. Patraix						
1. Patraix	57,3%	54,2%	34,6%	29,2%	4,7%	7,3%
2. Sant Isidre	54,3%	46,4%	37,8%	36,2%	4,4%	7,2%
3. Vara de Quart	52,7%	46,8%	38,6%	35,7%	5,0%	8,2%
4. Safranar	49,5%	45,1%	41,6%	37,3%	5,5%	8,7%
5. Favara	45,5%	47,1%	42,4%	33,5%	8,2%	10,4%
9. Jesús						
1. La Raiosa	56,9%	53,6%	34,1%	30,0%	4,9%	6,7%
2. L'Hort de Senabre	48,4%	45,5%	42,1%	38,1%	5,4%	7,2%
3. La Creu Coberta	51,1%	46,0%	39,8%	37,6%	5,0%	7,3%
4. Sant Marcel·lí	48,8%	42,5%	43,3%	43,7%	4,6%	6,2%
5. Camí Real	55,6%	44,0%	35,6%	37,9%	5,7%	6,9%

(Continuació)	CVa		UV-LVE		Altres	
	2007	2003	2007	2003	2007	2003
València	1,4%	-	0,8%	3,7%	1,3%	5,6%
1. Ciutat Vella						
1. La Seu	1,0%	-	1,0%	3,7%	1,2%	7,8%
2. La Xerea	1,5%	-	0,4%	2,9%	0,5%	4,9%
3. El Carme	1,8%	-	0,8%	4,1%	1,4%	8,9%
4. El Pilar	1,9%	-	0,7%	3,5%	1,0%	5,5%
5. El Mercat	1,8%	-	0,5%	3,4%	1,0%	7,6%
6. Sant Francesc	2,3%	-	0,4%	3,0%	0,6%	4,3%
2. L'Eixample						
1. Russafa	1,8%	-	0,5%	3,4%	0,9%	6,0%
2. El Pla del Remei	1,5%	-	0,3%	2,2%	0,7%	3,3%
3. Gran Via	1,5%	-	0,4%	2,2%	0,7%	4,7%
3. Extramurs						
1. El Botànic	1,4%	-	0,6%	3,4%	1,5%	7,1%
2. La Roqueta	1,8%	-	0,5%	2,8%	1,2%	5,4%
3. La Petxina	1,3%	-	0,6%	3,7%	0,9%	5,3%
4. Arrancapins	1,5%	-	0,8%	3,5%	0,8%	5,0%
4. Campanar						
1. Campanar	1,5%	-	0,7%	3,0%	1,1%	6,5%
2. Les Tendetes	1,2%	-	0,6%	3,1%	1,0%	5,1%
3. El Calvari	0,8%	-	1,2%	3,2%	0,9%	5,2%
4. Sant Pau	1,2%	-	0,5%	2,5%	1,0%	6,2%
5. La Saïdia						
1. Marxalenes	1,3%	-	0,9%	2,6%	1,2%	5,1%
2. Morvedre	1,6%	-	1,0%	4,2%	1,2%	5,5%
3. Trinitat	1,5%	-	0,3%	3,1%	1,1%	6,3%
4. Tormos	1,3%	-	0,9%	3,2%	1,1%	5,2%
5. Sant Antoni	1,4%	-	1,1%	3,4%	0,8%	6,1%
6. El Pla del Real						
1. Exposició	1,6%	-	0,5%	2,0%	2,3%	4,1%
2. Mestalla	1,1%	-	0,6%	2,5%	2,7%	5,6%
3. Jaume Roig	1,3%	-	0,4%	1,8%	0,7%	4,2%
4. Ciutat Universitària	2,0%	-	0,2%	2,1%	1,5%	3,8%
7. L'Olivereta						
1. Nou Moles	1,4%	-	0,8%	3,5%	2,4%	4,8%
2. Soternes	1,6%	-	0,5%	2,7%	1,0%	5,0%
3. Tres Forques	1,3%	-	1,0%	3,0%	1,7%	5,1%
4. La Fontana	1,0%	-	0,4%	4,2%	2,8%	5,9%
5. La Llum	1,0%	-	0,6%	2,8%	1,4%	5,0%
8. Patraix						
1. Patraix	1,4%	-	1,1%	3,8%	0,9%	5,5%
2. Sant Isidre	1,0%	-	0,8%	3,8%	1,7%	6,4%
3. Vara de Quart	1,6%	-	0,7%	3,5%	1,4%	5,9%
4. Safranar	1,1%	-	0,9%	3,3%	1,3%	5,7%
5. Favara	1,3%	-	1,4%	4,7%	1,2%	4,4%
9. Jesús						
1. La Raiosa	2,1%	-	1,1%	4,8%	1,0%	5,0%
2. L'Hort de Senabre	1,6%	-	1,1%	3,4%	1,3%	5,8%
3. La Creu Coberta	1,4%	-	0,7%	3,6%	1,9%	5,4%
4. Sant Marcel·lí	1,5%	-	0,8%	3,3%	1,1%	4,3%
5. Camí Real	1,3%	-	0,6%	4,7%	1,2%	6,5%

(Continuació)	PP		PSOE		ACORD	
	2007	2003	2007	2003	2007	2003
10. Quatre Carreres						
1. Mont-Olivet	62,9%	58,2%	29,6%	26,8%	4,3%	6,2%
2. En Corts	60,7%	54,5%	31,5%	29,9%	4,5%	7,3%
3. Malilla	53,9%	48,3%	35,7%	32,4%	6,4%	9,8%
4. Fonteta de Sant Lluís	62,6%	51,8%	28,6%	29,3%	4,9%	5,4%
5. Na Rovella	55,2%	45,6%	37,8%	39,4%	3,5%	5,7%
6. La Punta	66,3%	49,0%	20,9%	27,5%	4,0%	4,8%
7. Ciutat de les Arts i de les Ciències	64,6%	57,6%	28,8%	26,8%	3,3%	7,1%
11. Poblats Marítims						
1. El Grau	53,4%	46,2%	37,0%	35,9%	5,3%	7,8%
2. El Cabanyal-Canyamelar	54,4%	45,5%	34,9%	34,8%	5,8%	7,1%
3. La Malva-rosa	50,7%	38,3%	39,3%	39,7%	6,7%	11,6%
4. Beteró	50,6%	41,3%	40,3%	38,6%	5,8%	9,0%
5. Natzaret	59,9%	45,5%	31,6%	36,7%	4,4%	5,9%
12. Camins al Grau						
1. Aiora	51,2%	44,3%	40,9%	38,4%	4,7%	7,5%
2. Albors	57,1%	51,4%	35,2%	32,7%	4,6%	6,9%
3. La Creu del Grau	52,2%	45,2%	39,8%	37,6%	5,4%	8,0%
4. Camí Fondo	57,3%	51,8%	35,0%	32,3%	4,9%	7,2%
5. Penya-roja	72,1%	65,5%	22,7%	21,8%	2,6%	4,7%
13. Algirós						
1. L'Illa Perduda	51,2%	42,7%	40,7%	39,7%	4,7%	7,1%
2. Ciutat Jardí	51,1%	47,0%	40,6%	34,9%	5,3%	9,2%
3. L'Amistat	55,3%	51,8%	37,0%	31,4%	5,1%	7,5%
4. La Bega Baixa	59,3%	56,6%	32,4%	26,0%	5,1%	9,8%
5. La Carrasca	52,3%	49,5%	38,7%	31,8%	6,1%	9,5%
14. Benimaclet						
1. Benimaclet	54,4%	50,1%	37,2%	32,3%	5,7%	8,6%
2. Camí de Vera	46,4%	41,8%	43,3%	35,6%	7,4%	12,8%
15. Rascanya						
1. Orriols	49,7%	43,4%	41,4%	40,1%	5,4%	7,9%
2. Torrefiel	51,0%	43,4%	40,6%	39,5%	5,3%	7,8%
3. Sant Llorenç	55,2%	45,7%	36,2%	35,7%	5,2%	8,8%
16. Benicalap						
1. Benicalap	52,6%	45,4%	39,0%	39,0%	5,3%	7,4%
2. Ciutat Fallera	45,3%	38,0%	47,1%	45,5%	4,7%	8,6%
17. Pobles del Nord						
1. Benifaraig	60,1%	55,6%	30,3%	24,6%	6,6%	4,2%
2. Poble Nou	60,5%	52,6%	28,8%	23,6%	7,4%	9,5%
3. Carpesa	55,9%	48,3%	36,8%	30,3%	5,8%	7,1%
4. Cases de Bàrcena-Mauella	57,0%	49,8%	31,0%	36,9%	7,6%	6,5%
6. Massarrojos	64,4%	61,9%	12,3%	21,2%	5,6%	5,1%
7. Borbotó	73,6%	53,3%	17,7%	15,4%	3,0%	2,1%
18. Pobles de l'Oest						
1. Benimàmet	49,8%	44,0%	39,9%	41,8%	6,5%	6,2%
2. Beniferri	54,8%		32,0%		9,1%	
19. Pobles del Sud						
1. El Forn d'Alcedo	54,2%	45,6%	32,3%	34,2%	9,3%	10,9%
2. El Castellar-L'Oliverar	70,7%	55,0%	20,2%	20,4%	3,9%	4,6%
3. Pinedo	64,2%	50,7%	27,1%	30,1%	3,2%	5,8%
4. El Saler	52,4%	46,1%	37,2%	33,1%	6,8%	8,0%
5. El Palmar	69,3%	57,7%	24,1%	23,2%	4,4%	4,9%
6. El Perellonet	63,8%	56,7%	28,7%	27,2%	2,9%	4,7%
7. La Torre-Faitanar	55,1%	46,6%	37,2%	36,9%	5,1%	7,7%

Nota: a 2003 la informació corresponent a Benimàmet i Beniferri no es pot diferenciar.

Nota: Percentatges calculats sobre vots a candidatures

(Continuació)	CVa		UV-LVE		Altres	
	2007	2003	2007	2003	2007	2003
10. Quatre Carreres						
1. Mont-Olivet	1,6%	-	0,5%	3,5%	1,1%	5,4%
2. En Corts	1,8%	-	0,4%	3,6%	1,2%	4,8%
3. Malilla	1,8%	-	0,9%	4,3%	1,2%	5,2%
4. Fonteta de Sant Lluís	1,3%	-	1,3%	7,2%	1,3%	6,2%
5. Na Rovella	0,9%	-	0,7%	3,4%	1,8%	5,9%
6. La Punta	1,4%	-	0,9%	11,6%	6,5%	7,1%
7. Ciutat de les Arts i de les Ciències	1,8%	-	0,5%	3,2%	1,0%	5,4%
11. Poblats Marítims						
1. El Grau	1,6%	-	1,1%	4,3%	1,5%	5,8%
2. El Cabanyal-Canyamelar	1,9%	-	1,9%	6,2%	1,2%	6,4%
3. La Malva-rosa	1,2%	-	1,1%	4,7%	1,1%	5,7%
4. Beteró	1,3%	-	1,1%	5,2%	1,0%	5,9%
5. Natzaret	0,8%	-	1,4%	5,3%	1,9%	6,5%
12. Camins al Grau						
1. Aiora	1,0%	-	0,9%	3,7%	1,3%	6,0%
2. Albors	1,4%	-	0,5%	3,3%	1,1%	5,7%
3. La Creu del Grau	0,8%	-	0,8%	3,2%	1,1%	6,0%
4. Camí Fondo	0,9%	-	0,8%	3,2%	1,1%	5,4%
5. Penya-roja	1,2%	-	0,5%	2,7%	0,8%	5,3%
13. Algirós						
1. L'Illa Perduda	1,2%	-	1,1%	4,4%	1,0%	6,1%
2. Ciutat Jardí	1,1%	-	0,8%	3,2%	1,1%	5,7%
3. L'Amistat	1,0%	-	0,8%	2,9%	0,9%	6,4%
4. La Bega Baixa	1,4%	-	0,7%	2,4%	1,2%	5,2%
5. La Carrasca	1,1%	-	0,7%	2,4%	1,2%	6,7%
14. Benimaclet						
1. Benimaclet	1,0%	-	0,5%	3,2%	1,2%	5,9%
2. Camí de Vera	0,6%	-	0,6%	2,7%	1,6%	7,0%
15. Rascanya						
1. Orriols	1,1%	-	0,8%	3,1%	1,7%	5,4%
2. Torrefiel	1,0%	-	0,9%	3,6%	1,2%	5,7%
3. Sant Llorenç	1,6%	-	0,8%	2,8%	0,9%	7,1%
16. Benicalap						
1. Benicalap	1,2%	-	0,6%	3,2%	1,4%	5,0%
2. Ciutat Fallera	0,9%	-	0,6%	3,0%	1,4%	5,0%
17. Pobles del Nord						
1. Benifaraig	0,3%	-	1,5%	5,6%	1,1%	10,0%
2. Poble Nou	1,6%	-	1,2%	7,2%	0,4%	7,2%
3. Carpesa	0,3%	-	0,8%	4,0%	0,5%	10,3%
4. Cases de Bàrcena-Mauella	2,5%	-	0,4%	5,5%	1,4%	1,4%
6. Massarrojos	1,1%	-	1,0%	4,8%	15,4%	7,0%
7. Borbotó	1,4%	-	3,3%	21,5%	1,0%	7,7%
18. Pobles de l'Oest						
1. Benimàmet	1,1%	-	1,1%	3,1%	1,6%	5,0%
2. Beniferri	2,6%	-	0,5%		1,0%	
19. Pobles del Sud						
1. El Forn d'Alcedo	1,9%	-	1,4%	3,9%	0,8%	5,4%
2. El Castellar-L'Oliverar	1,5%	-	2,6%	15,1%	1,1%	4,9%
3. Pinedo	2,8%	-	0,5%	9,0%	2,1%	4,4%
4. El Saler	1,5%	-	0,7%	3,5%	1,5%	9,3%
5. El Palmar	0,2%	-	0,5%	7,9%	1,4%	6,2%
6. El Perellonet	2,8%	-	0,6%	6,4%	1,2%	4,9%
7. La Torre-Faitanar	0,7%	-	0,7%	3,0%	1,3%	5,8%

Nota: a 2003 la informació corresponent a Benimàmet i Beniferri no es pot diferenciar.

Nota: Percentatges calculats sobre vots a candidatures

2.4. Resultats als municipis de la Comarca de L'Horta.

2.4. Resultados en los municipios de la Comarca de L'Horta.

2.4.1. Participació a les Eleccions Municipals de 2007 i 2003.

2.4.1. Participación en las Elecciones Municipales de 2007 y 2003.

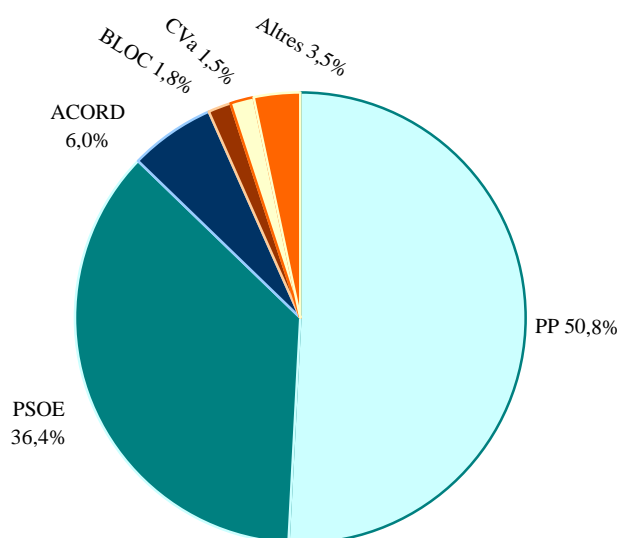
	2007	%	2003	%
Cens	1.153.154	100,0%	1.153.022	100,0%
Vots Emesos	785.790	68,1%	798.415	69,2% (sobre cens)
Vots Blancs	11.302	1,4%	12.054	1,5% (sobre emesos)
Vots Nuls	4.305	0,5%	4.298	0,5% (sobre emesos)
Abstenció	367.364	31,9%	354.607	30,8% (sobre cens)
Vots a Candidatures	770.183	66,8%	782.063	67,8% (sobre cens)

2.4.2. Vots a candidatures a les Eleccions Municipals de 2007 i 2003.

2.4.2. Votos a candidaturas en las elecciones municipales de 2007 y 2003.

	2007	%	2003	%
	Vots		Vots	
PP	391.576	50,8%	349.032	44,6%
PSOE	280.436	36,4%	286.765	36,7%
ACORD	45.834	6,0%	56.267	7,2%
BLOC	14.009	1,8%	31.306	4,0%
CVa	11.686	1,5%	-	-
Altres	26.642	3,5%	58.693	7,5%
Total vots a candidatures	770.183		782.063	

Nota: Percentatges calculats sobre vots a candidatures

DISTRIBUCIÓ DELS VOTS A CANDIDATURES

2.4.3. Cens electoral i % d'abstenció a les Eleccions Municipals de 2007 i 2003.

2.4.3. Censo electoral y % de abstención en las Elecciones Municipales de 2007 y 2003.

	Cens		% d'abstenció	
	2007	2003	2007	2003
L'Horta	1.153.154	1.153.022	31,9%	30,8%
Alaquàs	23.377	23.183	35,2%	32,2%
Albal	11.352	10.136	29,5%	26,3%
Albalat dels Sorells	3.055	2.939	20,5%	19,3%
Alboraya	15.964	15.258	28,9%	28,0%
Albuixech	2.917	2.674	16,7%	16,2%
Alcàsser	6.822	6.243	22,9%	18,8%
Aldaia	22.002	20.561	36,0%	31,3%
Alfagar	15.413	15.687	35,8%	33,8%
Alfara del Patriarca	2.407	2.234	25,1%	19,7%
Almàssera	5.640	5.307	28,4%	26,4%
Benetússer	11.346	11.425	33,5%	30,5%
Beniparrell	1.558	1.436	17,0%	14,3%
Bonrepòs i Mirambell	2.510	1.996	24,3%	19,0%
Burjassot	29.270	29.819	37,5%	33,0%
Catarroja	21.108	19.753	35,0%	34,0%
Emperador	392	187	21,9%	8,6%
Foios	5.083	4.907	21,7%	20,6%
Godella	9.705	9.240	27,2%	24,0%
Llocnou de la Corona	93	86	19,4%	11,6%
Manises	23.126	21.993	30,2%	27,6%
Massalfassar	1.596	1.197	17,8%	9,9%
Massamagrell	11.389	10.945	33,3%	31,0%
Massanassa	6.836	6.183	28,5%	25,7%
Meliana	7.844	7.682	27,9%	26,2%
Mislata	32.846	33.592	34,6%	32,6%
Moncada	16.676	15.981	33,3%	28,8%
Museros	4.122	3.698	25,3%	20,7%
Paiporta	17.238	15.924	28,0%	26,4%
Paterna	44.465	39.027	35,9%	34,9%
Picanya	8.005	7.603	29,1%	26,9%
Picassent	14.521	13.499	31,8%	27,3%
La Pobla de Farnals	5.307	4.926	28,2%	29,9%
Puçol	13.776	12.750	28,2%	26,2%
Puig	6.442	6.381	21,7%	21,4%
Quart de Poblet	20.193	21.087	30,8%	27,4%
Rafelbunyol	5.566	5.046	25,1%	22,9%
Rocafort	4.546	4.369	20,0%	20,9%
Sedaví	7.534	7.089	30,0%	26,8%
Silla	14.039	13.497	27,2%	26,5%
Tavernes Blanques	7.386	7.362	31,7%	31,0%
Torrent	56.208	54.482	37,8%	36,1%
València	609.221	631.225	31,6%	31,5%
Vinalesa	2.309	2.151	13,6%	11,5%
Xirivella	21.949	22.262	33,7%	31,0%
L'Horta Nord	163.902	157.049	29,2%	26,9%
L'Horta Oest	252.171	243.790	34,8%	32,4%
València	609.221	631.225	31,6%	31,5%
L'Horta Sud	127.860	120.958	30,8%	28,5%

2.4.4. Vots a candidatures segons municipi. Eleccions Municipals de 2007.

2.4.4. Votos a candidaturas según municipio. Elecciones Municipales de 2007.

	PP	PSOE	ACORD	BLOC	CVa	Altres
L'Horta	391.576	280.436	45.834	14.009	11.686	26.642
Alaquàs	4.813	8.117	663	676	296	278
Albal	2.844	3.781	172	58	453	486
Albalat dels Sorells	1.277	490	80	419	15	94
Alboraya	4.894	2.956	514	773	182	1.707
Albuixech	935	905	340	86	100	0
Alcàsser	2.051	1.950	400	0	67	698
Aldaia	5.685	6.578	1.072	0	199	264
Alfagar	3.258	5.355	462	135	49	486
Alfara del Patriarca	773	694	0	252	10	18
Almàssera	1.458	1.555	0	224	149	529
Benetússer	2.670	3.074	1.005	279	79	281
Beniparrell	183	151	340	0	90	497
Bonrepòs i Mirambell	597	795	0	290	164	0
Burjassot	6.811	7.460	1.255	1.610	172	682
Catarroja	5.674	5.020	806	720	255	811
Emperador	144	155	0	0	0	0
Foios	1.664	1.394	661	0	186	0
Godella	2.883	2.286	1.315	0	130	204
Llocnou de la Corona	33	36	0	0	0	5
Manises	8.757	5.689	1.123	0	278	0
Massalfassar	699	374	0	183	12	0
Massamagrell	3.735	2.225	436	469	254	312
Massanassa	2.380	1.674	222	152	89	249
Meliana	2.776	877	282	1.020	249	279
Mislata	9.775	8.316	1.552	0	250	1.059
Moncada	4.862	3.454	462	1.415	170	485
Museros	1.270	865	130	415	50	254
Paiporta	5.982	3.693	1.341	0	131	999
Paterna	15.194	8.680	2.677	0	155	1.244
Picanya	2.151	2.749	370	112	25	173
Picassent	3.909	4.146	372	542	170	577
La Pobla de Farnals	1.772	1.417	233	98	30	150
Puçol	3.545	3.332	1.561	444	101	619
Puig	1.504	1.601	739	0	525	502
Quart de Poblet	4.984	7.011	1.129	0	57	550
Rafelbunyol	2.292	950	116	561	153	0
Rocafort	1.754	1.310	347	0	50	0
Sedaví	2.422	2.052	342	257	117	0
Silla	3.261	4.260	406	577	104	1.385
Tavernes Blanques	2.602	1.723	351	78	46	135
Torrent	15.247	13.901	1.321	1.852	305	1.772
València	235.158	140.187	19.808	0	5.615	8.570
Vinalesa	865	1.043	0	0	34	0
Xirivella	6.033	6.155	1.429	312	120	288
L'Horta Nord	49.112	37.861	8.822	8.337	2.782	5.970
L'Horta Oest	72.639	67.196	11.336	2.952	1.685	5.628
València	235.158	140.187	19.808	0	5.615	8.570
L'Horta Sud	34.667	35.192	5.868	2.720	1.604	6.474

Nota: A Paterna, Paiporta, El Puig, Alcàsser, Aldaia i Rocafort hem posat a la columna d'ACORD els vots a la candidatura conjunta amb el BLOC.

2.4.5. Percentatge de vots a candidatures segons municipi. Eleccions Municipals de 2007.

2.4.5. Porcentaje de votos a candidaturas según municipio. Elecciones Municipales de 2007.

	PP	PSOE	ACORD	BLOC	CVa	Altres
L'Horta	50,8%	36,4%	6,0%	1,8%	1,5%	3,5%
Alaquàs	32,4%	54,7%	4,5%	4,6%	2,0%	1,9%
Albal	36,5%	48,5%	2,2%	0,7%	5,8%	6,2%
Albalat dels Sorells	53,8%	20,6%	3,4%	17,6%	0,6%	4,0%
Alboraya	44,4%	26,8%	4,7%	7,0%	1,7%	15,5%
Albuixech	39,5%	38,3%	14,4%	3,6%	4,2%	0,0%
Alcàsser	39,7%	37,7%	7,7%	0,0%	1,3%	13,5%
Aldaia	41,2%	47,7%	7,8%	0,0%	1,4%	1,9%
Alfafar	33,4%	55,0%	4,7%	1,4%	0,5%	5,0%
Alfara del Patriarca	44,2%	39,7%	0,0%	14,4%	0,6%	1,0%
Almàssera	37,2%	39,7%	0,0%	5,7%	3,8%	13,5%
Benetússer	36,1%	41,6%	13,6%	3,8%	1,1%	3,8%
Beniparrell	14,5%	12,0%	27,0%	0,0%	7,1%	39,4%
Bonrepòs i Mirambell	32,3%	43,1%	0,0%	15,7%	8,9%	0,0%
Burjassot	37,9%	41,5%	7,0%	8,9%	1,0%	3,8%
Catarroja	42,7%	37,8%	6,1%	5,4%	1,9%	6,1%
Emperador	48,2%	51,8%	0,0%	0,0%	0,0%	0,0%
Foios	42,6%	35,7%	16,9%	0,0%	4,8%	0,0%
Godella	42,3%	33,5%	19,3%	0,0%	1,9%	3,0%
Llocnou de la Corona	44,6%	48,6%	0,0%	0,0%	0,0%	6,8%
Manises	55,3%	35,9%	7,1%	0,0%	1,8%	0,0%
Massalfassar	55,1%	29,5%	0,0%	14,4%	0,9%	0,0%
Massamagrell	50,3%	29,9%	5,9%	6,3%	3,4%	4,2%
Massanassa	49,9%	35,1%	4,7%	3,2%	1,9%	5,2%
Meliana	50,6%	16,0%	5,1%	18,6%	4,5%	5,1%
Mislata	46,7%	39,7%	7,4%	0,0%	1,2%	5,1%
Moncada	44,8%	31,8%	4,3%	13,0%	1,6%	4,5%
Museros	42,6%	29,0%	4,4%	13,9%	1,7%	8,5%
Paiporta	49,3%	30,4%	11,0%	0,0%	1,1%	8,2%
Paterna	54,4%	31,1%	9,6%	0,0%	0,6%	4,5%
Picanya	38,5%	49,3%	6,6%	2,0%	0,4%	3,1%
Picassent	40,2%	42,7%	3,8%	5,6%	1,7%	5,9%
La Pobla de Farnals	47,9%	38,3%	6,3%	2,6%	0,8%	4,1%
Puçol	36,9%	34,7%	16,3%	4,6%	1,1%	6,4%
Puig	30,9%	32,9%	15,2%	0,0%	10,8%	10,3%
Quart de Poblet	36,3%	51,1%	8,2%	0,0%	0,4%	4,0%
Rafelbunyol	56,3%	23,3%	2,8%	13,8%	3,8%	0,0%
Rocafort	50,7%	37,9%	10,0%	0,0%	1,4%	0,0%
Sedaví	46,7%	39,5%	6,6%	5,0%	2,3%	0,0%
Silla	32,6%	42,6%	4,1%	5,8%	1,0%	13,9%
Tavernes Blanques	52,7%	34,9%	7,1%	1,6%	0,9%	2,7%
Torrent	44,3%	40,4%	3,8%	5,4%	0,9%	5,2%
València	57,4%	34,2%	4,8%	0,0%	1,4%	2,1%
Vinalesa	44,5%	53,7%	0,0%	0,0%	1,8%	0,0%
Xirivella	42,1%	42,9%	10,0%	2,2%	0,8%	2,0%
L'Horta Nord	43,5%	33,5%	7,8%	7,4%	2,5%	5,3%
L'Horta Oest	45,0%	41,6%	7,0%	1,8%	1,0%	3,5%
València	57,4%	34,2%	4,8%	0,0%	1,4%	2,1%
L'Horta Sud	40,1%	40,7%	6,8%	3,1%	1,9%	7,5%

Nota: Percentatges calculats sobre vots a candidatures

2.4.6. Nombre de regidors segons municipi. Eleccions Municipals de 2007.

2.4.6. Número de concejales según municipio. Elecciones Municipales de 2007.

	Total	PP	PSOE	ACORD	BLOC	CVa	Altres
L'Horta	710	342	295	33	22	3	15
Alaquàs	21	8	13	0	0	0	0
Albal	17	7	9	0	0	1	0
Albalat dels Sorells	11	7	2	0	2	0	0
Alboraya	21	11	7	0	1	0	2
Albuixech	11	5	5	1	0	0	0
Alcàsser	13	6	5	1	0	0	1
Aldaia	21	9	11	1	0	0	0
Alfatar	21	8	13	0	0	0	0
Alfara del Patriarca	11	5	5	0	1	0	0
Almàssera	13	5	6	0	0	0	2
Benetússer	17	7	8	2	0	0	0
Beniparrell	9	1	1	3	0	0	4
Bonrepòs i Mirambell	11	4	5	0	1	1	0
Burjassot	21	9	9	1	2	0	0
Catarroja	21	10	8	1	1	0	1
Emperador	7	3	4	0	0	0	0
Foios	13	6	5	2	0	0	0
Godella	17	8	6	3	0	0	0
Llocnou de la Corona	5	2	3	0	0	0	0
Manises	21	12	8	1	0	0	0
Massalfassar	9	5	3	0	1	0	0
Massamagrell	17	10	5	1	1	0	0
Massanassa	13	8	5	0	0	0	0
Meliana	13	8	2	0	3	0	0
Mislata	21	11	9	1	0	0	0
Moncada	21	11	7	0	3	0	0
Museros	11	5	4	0	1	0	1
Païporta	21	12	7	2	0	0	0
Paterna	25	15	8	2	0	0	0
Picanya	17	7	9	1	0	0	0
Picassent	17	8	8	0	1	0	0
La Pobla de Farnals	13	7	6	0	0	0	0
Puçol	17	7	6	3	0	0	1
Puig	13	4	5	2	0	1	1
Quart de Poblet	21	8	12	1	0	0	0
Rafelbunyol	13	8	3	0	2	0	0
Rocafort	13	7	5	1	0	0	0
Sedaví	13	7	6	0	0	0	0
Silla	17	6	8	0	1	0	2
Tavernes Blanques	13	7	5	1	0	0	0
Torrent	25	13	11	0	1	0	0
València	33	21	12	0	0	0	0
Vinalesa	11	5	6	0	0	0	0
Xirivella	21	9	10	2	0	0	0
L'Horta Nord	300	147	111	15	18	2	7
L'Horta Oest	193	92	91	9	1	0	0
València	33	21	12	0	0	0	0
L'Horta Sud	184	82	81	9	3	1	8

3. Resultats a les Eleccions Autonòmiques del 27 de maig de 2007.

3. Resultados en las Elecciones Autonómicas del 27 de mayo de 2007.

3.1. Resultats a la ciutat de València per Junta Municipal.

3.1. Resultados en la ciudad de Valencia por Junta Municipal.

	Cens	Abstenció	PP	PSOE	COMPROMIS	CVa	UV-LVE	Altres
València	589.122	29,7%	57,5%	31,4%	7,7%	1,4%	0,8%	1,2%
Ciutat Vella	19.512	25,0%	63,2%	22,6%	10,1%	1,7%	0,6%	1,9%
Russafa	98.616	28,6%	63,7%	25,8%	7,1%	1,6%	0,7%	1,0%
Abastos	74.306	27,5%	60,8%	28,3%	7,6%	1,4%	0,8%	1,1%
Patraix	88.076	29,9%	53,2%	35,8%	7,2%	1,5%	0,9%	1,4%
Trànsits	126.275	31,2%	54,1%	34,8%	7,9%	1,2%	0,8%	1,2%
Exposició	62.967	27,1%	60,6%	28,8%	7,8%	1,2%	0,6%	1,1%
Marítim	119.370	32,3%	54,3%	34,4%	7,9%	1,2%	1,1%	1,1%

Nota: Percentatges de vots a les candidatures calculats sobre total de vots a candidatures

3.2. Resultats a la ciutat de València per Districte Municipal.

3.2. Resultados en la ciudad de Valencia por Distrito Municipal.

	Cens	Abstenció	PP	PSOE	COMPROMIS	CVa	UV-LVE	Altres
València	589.122	29,7%	57,5%	31,4%	7,7%	1,4%	0,8%	1,2%
1.Ciutat Vella	19.512	25,0%	63,2%	22,6%	10,1%	1,7%	0,6%	1,9%
2.L'Eixample	33.001	22,7%	69,2%	20,6%	7,3%	1,6%	0,4%	0,8%
3.Extramurs	38.024	23,8%	65,0%	23,6%	8,3%	1,4%	0,7%	0,9%
4.Campanar	25.994	27,4%	56,2%	32,6%	8,1%	1,3%	0,7%	1,0%
5.La Saïdia	35.992	28,8%	55,7%	32,5%	8,4%	1,4%	0,9%	1,2%
6.El Pla del Real	23.498	21,7%	72,8%	18,9%	5,7%	1,3%	0,5%	0,8%
7.L'Olivereta	36.282	31,3%	55,8%	33,7%	6,9%	1,5%	0,9%	1,3%
8.Patraix	44.353	28,5%	54,2%	34,8%	7,6%	1,3%	1,0%	1,2%
9.Jesús	39.689	30,9%	51,8%	37,1%	6,9%	1,7%	0,9%	1,5%
10.Quatre Carreres	54.020	32,0%	59,4%	29,9%	7,2%	1,6%	0,7%	1,2%
11.Poblats Marítims	44.065	36,5%	53,4%	34,4%	8,2%	1,5%	1,4%	1,1%
12.Camins al Grau	44.465	31,4%	55,9%	34,2%	7,0%	1,1%	0,8%	1,1%
13.Algirós	30.840	27,5%	53,4%	34,5%	8,9%	1,2%	0,9%	1,1%
14.Benimaclet	22.474	28,8%	53,0%	33,7%	10,6%	0,9%	0,6%	1,2%
15.Rascanya	35.397	33,3%	51,2%	38,4%	7,1%	1,1%	0,8%	1,2%
16.Benicalap	30.706	35,1%	51,8%	38,0%	7,2%	1,1%	0,7%	1,3%
17.Pobles del Nord	4.949	23,7%	62,5%	24,9%	9,9%	0,8%	1,1%	0,8%
18.Pobles de l'Oest	10.232	35,9%	50,2%	38,3%	8,2%	1,2%	1,0%	1,1%
19.Pobles del Sud	15.629	31,6%	63,2%	26,4%	6,3%	1,5%	1,4%	1,2%

Nota: Percentatges de vots a les candidatures calculats sobre total de vots a candidatures

3.3. Resultats a la ciutat de València per Barri.

3.3. Resultados en la ciudad de Valencia por Barri.

	Cens	Abstenció	PP	PSOE	COMPROMIS	CVa	UV-LVE	Altres
València	589.122	29,7%	57,5%	31,4%	7,7%	1,4%	0,8%	1,2%
1. Ciutat Vella								
1. La Seu	2.070	26,2%	62,2%	22,9%	12,5%	1,2%	0,4%	0,9%
2. La Xerea	2.947	20,7%	76,4%	15,0%	6,2%	1,6%	0,5%	0,3%
3. El Carme	4.752	28,4%	48,9%	30,6%	16,2%	1,9%	0,8%	1,4%
4. El Pilar	2.917	29,4%	48,8%	31,6%	8,6%	1,9%	0,7%	8,4%
5. El Mercat	2.494	26,4%	58,5%	25,4%	13,0%	1,6%	0,5%	1,0%
6. Sant Francesc	4.332	19,8%	79,2%	13,0%	5,0%	2,0%	0,4%	0,4%
2. L'Eixample								
1. Russafa	17.868	25,3%	61,2%	25,8%	9,6%	1,8%	0,6%	0,9%
2. El Pla del Remei	5.754	17,7%	83,3%	11,3%	3,4%	1,2%	0,3%	0,6%
3. Gran Via	9.379	20,7%	74,6%	17,2%	5,7%	1,3%	0,2%	0,9%
3. Extramurs								
1. El Botànic	4.912	25,7%	59,0%	25,6%	12,0%	1,4%	0,4%	1,6%
2. La Roqueta	3.231	26,9%	67,3%	21,0%	8,5%	1,8%	0,5%	0,9%
3. La Petxina	11.694	23,8%	64,2%	24,1%	8,8%	1,3%	0,6%	0,9%
4. Arrancapins	18.187	22,7%	66,7%	23,1%	7,0%	1,4%	0,9%	0,8%
4. Campanar								
1. Campanar	9.509	25,4%	56,3%	31,7%	8,8%	1,5%	0,7%	1,0%
2. Les Tendetes	4.113	28,6%	52,5%	35,4%	9,0%	1,3%	0,5%	1,3%
3. El Calvari	3.719	35,8%	51,0%	40,1%	6,0%	0,8%	1,2%	0,8%
4. Sant Pau	8.653	25,5%	59,8%	29,6%	7,8%	1,2%	0,6%	1,0%
5. La Saïdia								
1. Marxalenes	8.299	28,5%	54,2%	34,3%	7,9%	1,2%	1,0%	1,4%
2. Morvedre	7.631	26,8%	57,5%	30,1%	8,5%	1,7%	1,1%	1,2%
3. Trinitat	6.231	28,1%	56,8%	30,2%	10,1%	1,3%	0,4%	1,3%
4. Tormos	6.246	32,9%	54,0%	35,4%	7,3%	1,3%	0,8%	1,3%
5. Sant Antoni	7.585	28,4%	55,8%	32,6%	8,1%	1,4%	1,2%	0,8%
6. El Pla del Real								
1. Exposició	5.405	18,9%	79,7%	12,8%	4,7%	1,7%	0,6%	0,6%
2. Mestalla	10.771	24,6%	67,6%	23,0%	6,8%	1,1%	0,6%	0,9%
3. Jaume Roig	5.246	19,5%	76,8%	16,5%	4,6%	1,1%	0,1%	0,8%
4. Ciutat Universitària	2.076	20,3%	69,9%	21,3%	6,0%	1,9%	0,3%	0,6%
7. L'Olivereta								
1. Nou Moles	19.551	29,2%	57,6%	31,8%	7,1%	1,6%	0,9%	1,1%
2. Soternes	3.711	29,9%	54,1%	36,9%	5,9%	1,5%	0,5%	1,2%
3. Tres Forques	6.734	34,6%	54,8%	35,1%	6,3%	1,5%	1,0%	1,4%
4. La Font Santa	2.497	41,5%	51,1%	36,6%	7,8%	0,8%	0,6%	3,0%
5. La Llum	3.789	31,1%	52,7%	37,2%	7,0%	1,1%	0,7%	1,3%
8. Patraix								
1. Patraix	19.098	27,0%	57,2%	31,7%	7,5%	1,4%	1,2%	1,0%
2. Sant Isidre	7.437	31,0%	53,6%	36,5%	6,2%	1,1%	1,0%	1,7%
3. Vara de Quart	8.750	28,7%	53,0%	35,8%	7,5%	1,4%	0,9%	1,3%
4. Safranar	6.651	29,0%	50,0%	38,6%	8,2%	1,1%	0,6%	1,4%
5. Favara	2.417	30,2%	46,1%	40,3%	10,1%	1,2%	1,3%	1,0%
9. Jesús								
1. La Raiosa	11.171	28,9%	56,9%	31,0%	7,9%	2,1%	1,2%	0,9%
2. L'Hort de Senabre	13.226	30,6%	48,8%	40,0%	6,3%	1,7%	0,9%	2,2%
3. La Creu Coberta	4.765	31,2%	51,3%	37,6%	7,3%	1,5%	0,7%	1,7%
4. Sant Marcel·lí	7.869	31,6%	48,7%	41,8%	6,2%	1,5%	0,6%	1,2%
5. Camí Real	2.658	37,7%	55,3%	34,6%	6,9%	1,2%	0,8%	1,2%

(Continuació)	Cens	Abstenció	PP	PSOE	COMPROMIS	CVa	UV-LVE	Altres
10. Quatre Carreres								
1. Mont-Olivet	14.438	29,7%	63,1%	26,5%	7,3%	1,5%	0,5%	1,0%
2. En Corts	8.326	30,9%	60,9%	28,8%	7,0%	1,7%	0,4%	1,2%
3. Malilla	17.114	30,3%	54,6%	33,0%	8,5%	1,8%	0,9%	1,2%
4. Fonteta de Sant Lluís	2.251	33,0%	63,2%	27,0%	5,7%	1,6%	1,4%	1,1%
5. Na Rovella	6.491	43,3%	54,9%	36,8%	5,2%	0,9%	0,6%	1,6%
6. La Punta	1.697	38,1%	65,9%	24,7%	5,1%	1,7%	1,4%	1,1%
7. Ciutat Arts i de les Ciències	3.703	27,8%	64,9%	25,2%	6,6%	1,9%	0,5%	0,8%
11. Poblats Marítims								
1. El Grau	6.679	37,6%	53,4%	34,5%	8,0%	1,6%	1,2%	1,3%
2. El Cabanyal-Canyamelar	15.865	35,9%	54,5%	32,4%	8,3%	1,9%	1,8%	1,1%
3. La Malva-rosa	10.682	36,7%	50,8%	37,2%	8,8%	1,2%	1,2%	0,8%
4. Beteró	6.238	32,6%	50,3%	37,1%	9,2%	1,3%	1,1%	1,0%
5. Natzaret	4.601	41,8%	60,2%	30,7%	5,1%	0,8%	1,4%	1,9%
12. Camins al Grau								
1. Aiora	18.201	33,6%	50,8%	38,7%	7,2%	1,1%	1,0%	1,3%
2. Albors	6.703	28,9%	57,4%	32,6%	7,1%	1,3%	0,6%	1,0%
3. La Creu del Grau	10.482	34,5%	52,5%	37,0%	7,5%	0,9%	0,9%	1,1%
4. Camí Fondo	3.190	30,3%	57,4%	32,2%	7,4%	1,0%	1,0%	1,1%
5. Penya-roja	5.889	22,8%	71,9%	20,5%	5,2%	1,2%	0,5%	0,7%
13. Algirós								
1. L'Illa Perduda	7.440	30,2%	51,2%	37,9%	7,3%	1,3%	1,1%	1,1%
2. Ciutat Jardí	10.366	26,6%	51,4%	36,0%	9,5%	1,1%	0,9%	1,0%
3. L'Amistat	5.673	29,8%	55,1%	33,6%	8,3%	1,1%	0,8%	1,1%
4. La Bega Baixa	4.752	23,5%	59,4%	27,5%	10,0%	1,2%	0,8%	1,1%
5. La Carrasca	2.609	25,8%	52,5%	34,8%	10,0%	0,9%	1,0%	0,8%
14. Benimaclet								
1. Benimaclet	18.064	28,6%	54,6%	32,8%	9,9%	1,0%	0,6%	1,2%
2. Camí de Vera	4.410	29,4%	46,3%	37,5%	13,4%	0,6%	0,7%	1,4%
15. Rascanya								
1. Orriols	10.982	35,1%	49,6%	40,1%	6,8%	1,1%	0,8%	1,5%
2. Torrefiel	18.402	34,4%	50,8%	39,1%	6,9%	1,0%	0,9%	1,2%
3. Sant Llorenç	6.013	26,8%	55,0%	33,7%	8,1%	1,5%	0,7%	0,8%
16. Benicalap								
1. Benicalap	26.303	34,5%	52,7%	36,9%	7,3%	1,2%	0,7%	1,3%
2. Ciutat Fallera	4.403	38,7%	45,4%	45,2%	6,5%	1,0%	0,5%	1,4%
17. Pobles del Nord								
1. Benifaraig	795	20,0%	61,4%	26,9%	9,1%	0,2%	1,1%	1,3%
2. Poble Nou	741	33,5%	60,7%	26,7%	9,9%	1,2%	1,2%	0,2%
3. Carpesa	1.030	23,1%	56,0%	29,1%	13,7%	0,3%	0,6%	0,4%
4. Cases de Bàrcena-Mauella	397	28,7%	58,4%	29,6%	8,8%	2,6%	0,4%	0,4%
6. Massarrojos	1.365	21,6%	64,4%	22,3%	10,1%	1,0%	0,9%	1,3%
7. Borbotó	621	19,0%	74,0%	16,5%	4,9%	1,0%	2,8%	0,8%
18. Pobles de l'Oest								
1. Benimàmet	9.684	36,7%	49,8%	38,7%	8,1%	1,2%	1,0%	1,1%
2. Beniferri	548	23,0%	55,4%	32,4%	9,1%	1,7%	1,0%	0,5%
19. Pobles del Sud								
1. El Forn d'Alcedo	1.046	30,5%	55,6%	30,0%	10,4%	1,9%	1,7%	0,4%
2. El Castellar-L'Oliverar	5.552	31,1%	70,9%	19,1%	4,9%	1,7%	2,3%	1,2%
3. Pinedo	1.943	32,4%	64,8%	25,5%	5,0%	2,7%	0,8%	1,1%
4. El Saler	1.115	25,0%	52,1%	34,3%	10,7%	1,1%	0,7%	1,0%
5. El Palmar	661	12,7%	69,7%	23,8%	4,9%	0,2%	0,2%	1,2%
6. El Perellonet	1.278	31,9%	64,1%	26,0%	5,0%	2,5%	1,1%	1,4%
7. La Torre-Faitanar	4.034	37,0%	54,9%	35,0%	7,1%	0,7%	0,7%	1,6%

Nota: Percentatges de vots a les candidatures calculats sobre total de vots a candidatures

3.4. Resultats als municipis de la Comarca de L'Horta.

3.4. Resultados en los municipios de la Comarca de L'Horta.

3.4.1. Participació a les Eleccions Autonòmiques de 2007 i 2003.

3.4.1. Participación en las Elecciones Autonómicas de 2007 y 2003.

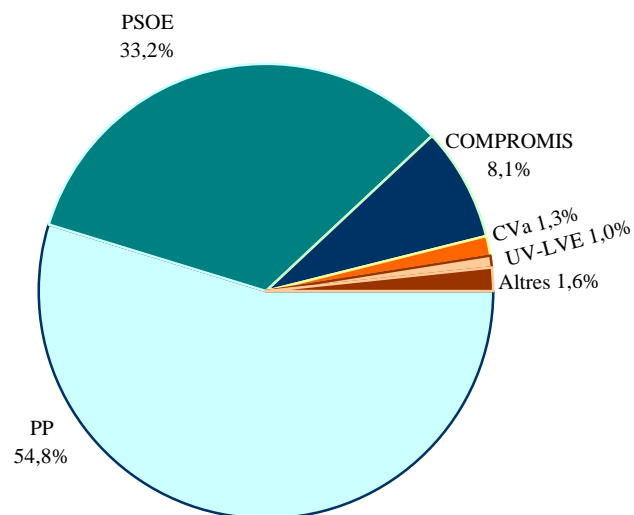
	2007	%	2003	%
Cens	1.126.702	100,0%	1.132.019	100,0%
Vots Emesos	781.332	69,3%	795.232	70,2% (sobre cens)
Vots Blancs	10.959	1,4%	12.979	1,6% (sobre emesos)
Vots Nuls	3.567	0,5%	3.939	0,5% (sobre emesos)
Abstenció	345.370	30,7%	336.787	29,8% (sobre cens)
Vots a Candidatures	766.806	68,1%	778.314	68,8% (sobre cens)

3.4.2. Vots a candidatures a les Eleccions Autonòmiques de 2007 i 2003.

3.4.2. Votos a candidaturas en las Elecciones Autonómicas de 2007 y 2003.

	2007 Vots	%	2003 Vots	%
PP	420.383	54,8%	366.356	47,1%
PSOE	254.524	33,2%	278.085	35,7%
COMPROMIS	62.393	8,1%	60.405	7,8%
CVa	9.827	1,3%	-	-
UV-LVE	7.615	1,0%	33.885	4,4%
Altres	12.064	1,6%	39.583	5,1%
Total vots a candidatures	766.806		778.314	

Nota: Percentatges calculats sobre vots a candidatures

DISTRIBUCIÓ DELS VOTS A CANDIDATURES

3.4.3. Vots a candidatures per municipi a les Eleccions Autonòmiques de 2007.

3.4.3. Votos a candidaturas por municipio en las Elecciones Autonómicas de 2007.

	PP	PSOE	COMPROMIS	CVa	UV-LVE	Altres
L'Horta	420.383	254.524	62.393	9.827	7.615	12.064
Alaquàs	6.924	6.241	1.060	151	55	297
Albal	4.460	2.407	413	232	126	174
Albalat dels Sorells	1.404	660	274	18	19	20
Alboraya	5.979	3.175	1.205	189	291	208
Albuixech	1.153	823	287	67	5	13
Alcàsser	2.625	1.688	457	53	248	90
Aldaia	6.782	5.394	1.043	176	83	284
Alfafar	4.825	3.753	762	58	121	131
Alfara del Patriarca	973	563	185	6	12	16
Almàssera	1.984	1.425	253	81	27	180
Benetússer	3.597	2.826	784	76	29	100
Beniparrell	664	346	151	22	39	34
Bonrepòs i Mirambell	896	647	226	58	10	15
Burjassot	8.365	6.695	1.916	186	211	465
Catarroja	6.984	4.151	1.196	242	245	557
Emperador	160	122	12	3	1	5
Foios	1.937	1.311	466	130	11	51
Godella	3.488	2.154	882	68	69	240
Llocnou de la Corona	38	30	1	1	0	2
Manises	8.650	5.228	1.084	179	76	533
Massalfassar	707	416	130	21	3	17
Massamagrell	4.021	2.522	646	140	20	100
Massanassa	2.597	1.574	371	82	117	54
Meliana	3.100	1.438	789	139	25	53
Mislata	10.701	7.940	1.549	215	114	485
Moncada	5.770	3.495	1.216	126	129	207
Museros	1.450	1.094	375	33	13	33
Paiporta	6.449	4.221	1.100	81	209	158
Paterna	15.719	8.880	2.162	188	492	458
Picanya	2.758	2.007	611	29	20	103
Picassent	5.225	3.207	770	101	193	203
La Pobla de Farnals	2.134	1.192	284	22	22	40
Puçol	5.011	3.294	1.034	99	34	138
Puig	2.271	1.812	540	204	68	22
Quart de Poblet	6.096	6.033	1.051	55	90	351
Rafelbunyol	2.457	1.028	464	93	11	48
Rocafort	2.138	1.052	282	26	7	25
Sedaví	2.923	1.695	425	46	29	58
Silla	4.727	3.851	796	94	178	278
Tavernes Blanques	2.667	1.693	377	74	90	50
Torrent	17.997	12.501	2.165	244	650	767
València	233.605	127.472	31.307	5.550	3.360	4.717
Vinalesa	1.041	730	141	22	6	19
Xirivella	6.931	5.738	1.151	147	57	265
L'Horta Nord	59.106	37.341	11.984	1.805	1.084	1.965
L'Horta Oest	82.558	59.962	11.876	1.384	1.637	3.543
València	233.605	127.472	31.307	5.550	3.360	4.717
L'Horta Sud	45.114	29.749	7.226	1.088	1.534	1.839

ANNEX I**ANEXO I****Candidatures presentades a les Eleccions Municipals del 27 de maig de 2007 al municipi de València**

Candidaturas presentadas a las Elecciones Municipales del 27 de mayo de 2007 en el municipio de Valencia

Sigla	Nom de la candidatura
PP	Partido Popular.
ACORD	Esquerra Unida- Els Verds- Izquierda Republicana: Acord Municipal d'Esquerres i Ecologista. EUPV-VERDS-IR
PSD	Partido Social Demócrata.
PUM+J	Por un Mundo más Justo.
ESQUERRA-AM	Esquerra Republicana del País Valencià- Acord Municipal.
PCPE	Partido Comunista de los Pueblos de España.
E-2000	España 2000.
CVa	Coalició Valenciana.
UxV	Units per Valencia.
UV-LVE	Unió Valenciana-Los Verdes Ecopacifistas.
PH	Partido Humanista.
MPCL	Movimiento por el Cambio y las Libertades.
PSOE	Partido Socialista Obrero Español.
CI.CA	Ciudadanos de la Calle-Ciudadans del Carrer.
DN	Democracia Nacional.

Candidatures presentades a les Eleccions a les Corts Valencianes del 27 de maig de 2007 a la província de València

Candidaturas presentadas a las Elecciones a las Cortes Valencianas del 27 de mayo de 2007 en la provincia de Valencia

Sigla	Nom de la candidatura
PSOE	Partido Socialista Obrero Español.
PP	Partido Popular.
COMPROMIS	Esquerra Unida-Bloc-Verds-Izquierda Republicana: Compromís pel País Valencià. EUPV-BLOC-VERDS-IR
PCPE	Partido Comunista de los Pueblos de España.
E-2000	España 2000.
ESQUERRA	Esquerra Republicana del País Valencià.
FA	Falange Auténtica.
CVa	Coalició Valenciana.
U PER V	Units per Valencia.
MUP-R	Movimiento por la Unidad del Pueblo-Republicanos.
U C L	Unión Centrista Liberal.
UV-LVE	Unió-Unió Valenciana-Los Verdes Ecopacifistas.
PH	Partido Humanista.
FE de las JONS	Falange Española de las J.O.N.S.
PSD	Partido Socialdemócrata.
DN	Democracia Nacional.

ANNEX II

ANEXO II

La comarcalització utilitzada en el present butlletí es la següent:

La comarcalización utilizada en el presente boletín es la siguiente:

L'Horta Nord	L'Horta Oest	València	L'Horta Sud
Albalat dels Sorells	Alaquàs	València	Albal
Alboraya	Aldaia		Alcàsser
Albuixech	Manises		Alfafar
Alfara del Patriarca	Mislata		Benetússer
Almàssera	Paterna		Beniparrell
Bonrepòs i Mirambell	Picanya		Catarroja
Burjassot	Quart de Poblet		Llocnou de la Corona
Emperador	Torrent		Massanassa
Foios	Xirivella		Païporta
Godella			Picassent
Massalfassar			Sedaví
Massamagrell			Silla
Meliana			
Moncada			
Museros			
Pobla de Farnals, la			
Puçol			
Puig			
Rafelbunyol / Rafelbuñol			
Rocafort			
Tavernes Blanques			
Vinlesa			