

**Resultats provisionals.
Eleccions Generals al Congrés dels
Diputats de 14 de març de 2004:
Ciutat de València i Àrea
Metropolitana.**

Elaboració:

Ajuntament de València.

Àrea de Modernització de l'Administració, Descentralització i Participació.

Servici d'Informació al Ciutadà.

Oficina d'Estudis - Oficina d'Estadística.

estadistica@valencia.es

www.valencia.es/estadistica

Nota metodològica

Les dades bàsiques, mesa a mesa, a partir dels quals s'ha elaborat este butlletí són provisionals. Corresponen a l'escrutini provisional celebrat al llarg de la nit del dia 14 de març, i arpleguen els resultats de la totalitat de les meses electorals, a excepció de la votació corresponent al Cens d'Espanyols Residents a l'Estranger.

Nota metodológica

Los datos básicos, mesa a mesa, a partir de los cuales se ha elaborado este boletín son provisionales. Corresponden al escrutinio provisional celebrado a lo largo de la noche del día 14 de marzo, y recogen los resultados de la totalidad de las mesas electorales, a excepción de la votación correspondiente al Censo de Españoles Residentes en el Extranjero.

Índex	Pàg.
Resultats provisionals a les Eleccions Generals al Congrés dels Diputats del 14 de març de 2004.	
1. Resultats a la ciutat de València.	3
1.1. Participació a les Eleccions Generals de 2004 i 2000.	3
1.2. Vots a totes les candidatures a les Eleccions Generals de 2004 i comparació amb 2000.	3
1.3. Evolució dels resultats a totes les eleccions. Percentatges.	4
2. Resultats a la ciutat de València per Junta Municipal.	6
2.1. Cens electoral i percentatge d'abstenció a les Eleccions Generals de 2004 i 2000.	6
2.2. Vots a totes les candidatures a les Eleccions Generals de 2004 i comparació amb 2000.	6
2.3. Percentatge de vots a candidatures a les Eleccions Generals de 2004 i comparació amb 2000.	7
3. Resultats a la ciutat de València per Districte Municipal.	8
3.1. Cens electoral i percentatge d'abstenció a les Eleccions Generals de 2004 i 2000.	8
3.2. Vots a totes les candidatures a les Eleccions Generals de 2004 i comparació amb 2000.	9
3.3. Percentatge de vots a candidatures a les Eleccions Generals de 2004 i comparació amb 2000.	10
Mapa de la distribució percentual del cens per districte.	11
Mapa de la distribució percentual del vot al PP.	11
Mapa de la distribució percentual del vot al PSOE.	12
Mapa de la distribució percentual del vot a l'ENTESA.	12
Mapa de la distribució percentual del vot al LV-E.	13
Mapa de la distribució percentual del vot al BLOC-EV.	13
4. Resultats a la ciutat de València per Barri.	14
4.1. Cens electoral i percentatge d'abstenció a les Eleccions Generals de 2004 i 2000.	14
4.2. Vots a totes les candidatures a les Eleccions Generals de 2004 i comparació amb 2000.	16
4.3. Percentatge de vots a candidatures a les Eleccions Generals de 2004 i comparació amb 2000.	20
5. Resultats als Municipis de la Comarca de L'Horta.	24
5.1. Participació a les Eleccions Generals de 2004 i 2000.	24
5.2. Vots a totes les candidatures a les Eleccions Generals de 2004 i comparació amb 2000.	24
5.3. Cens electoral i percentatge d'abstenció segons municipi a les Eleccions Generals de 2004 i 2000.	25
5.4. Vots a candidatures segons municipi a les Eleccions Generals de 2004.	26
5.5. Percentatge de vots a candidatures segons municipi a les Eleccions Generals de 2004.	27

Índice	Pág.
Resultados provisionales en las Elecciones Generales al Congreso de los Diputados del 14 de marzo de 2004.	
1. Resultados en la ciudad de Valencia.	3
1.1. Participación en las Elecciones Generales de 2004 y 2000.	3
1.2. Votos a todas las candidaturas en las Elecciones Generales de 2004 y comparación con 2000.	3
1.3. Evolución de los resultados en todas las elecciones. Porcentajes.	4
2. Resultados en la ciudad de Valencia por Junta Municipal.	6
2.1. Censo electoral y porcentaje de abstención a las Elecciones Generales de 2004 y 2000.	6
2.2. Votos a todas las candidaturas en las Elecciones Generales de 2004 y comparación con 2000.	6
2.3. Porcentaje de votos a candidaturas en las Elecciones Generales de 2004 y comparación con 2000.	7
3. Resultados en la ciudad de Valencia por Distrito Municipal.	8
3.1. Censo electoral y porcentaje de abstención a las Elecciones Generales de 2004 y 2000.	8
3.2. Votos a todas las candidaturas en las Elecciones Generales de 2004 y comparación con 2000.	9
3.3. Porcentaje de votos a candidaturas en las Elecciones Generales de 2004 y comparación con 2000.	10
Mapa de la distribución porcentual del censo por distrito.	11
Mapa de la distribución porcentual del voto al PP.	11
Mapa de la distribución porcentual del voto al PSOE.	12
Mapa de la distribución porcentual del voto a ENTESA.	12
Mapa de la distribución porcentual del voto al LV-E.	13
Mapa de la distribución porcentual del voto al BLOC-EV.	13
4. Resultados en la ciudad de Valencia por Barrio.	14
4.1. Censo electoral y porcentaje de abstención en las Elecciones Generales de 2004 y 2000.	14
4.2. Votos a todas las candidaturas en las Elecciones Generales de 2004 y comparación con 2000.	16
4.3. Porcentaje de votos a candidaturas en las Elecciones Generales de 2004 y comparación con 2000.	20
5. Resultados en los Municipios de la Comarca de L'Horta.	24
5.1. Participación en las Elecciones Generales de 2004 y 2000.	24
5.2. Votos a todas las candidaturas en las Elecciones Generales de 2004 y comparación con 2000.	24
5.3. Censo electoral y porcentaje de abstención en las Elecciones Generales de 2004 y 2000.	25
5.4. Votos a candidaturas según municipio. Elecciones Generales de 2004.	26
5.5. Porcentaje de votos a candidaturas en las Elecciones Generales de 2004.	27

Resultats provisionals a les Eleccions Generals al Congrés del 14 de març de 2004.

Resultados provisionales en las Elecciones Generales al Congreso de 14 de marzo de 2004.

1. Resultats a la ciutat de València.

1. Resultados en la ciudad de Valencia.

1.1. Participació a les Eleccions Generals de 2004 i 2000.

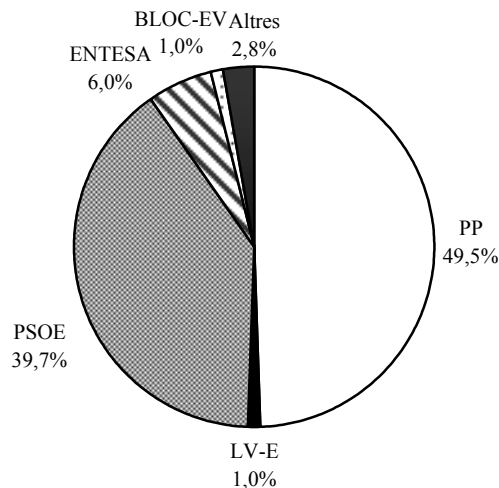
1.1. Participación en las Elecciones Generales de 2004 y 2000.

	2004	%	2000	%
Cens	611.838	100,0%	626.396	100,0%
Vots Emesos	476.310	77,8%	445.551	71,1% (sobre cens)
Vots Blancs	9.158	1,9%	7.098	1,6% (sobre emesos)
Vots Nuls	2.322	0,5%	2.161	0,5% (sobre emesos)
Abstenció	135.528	22,2%	180.845	28,9% (sobre cens)
Vots a Candidatures	464.830	76,0%	436.292	69,7% (sobre cens)

1.2. Vots a totes les candidatures a les Eleccions Generals de 2004 i comparació amb 2000.

1.2. Votos a todas las candidaturas en las Elecciones Generales de 2004 y comparación con 2000.

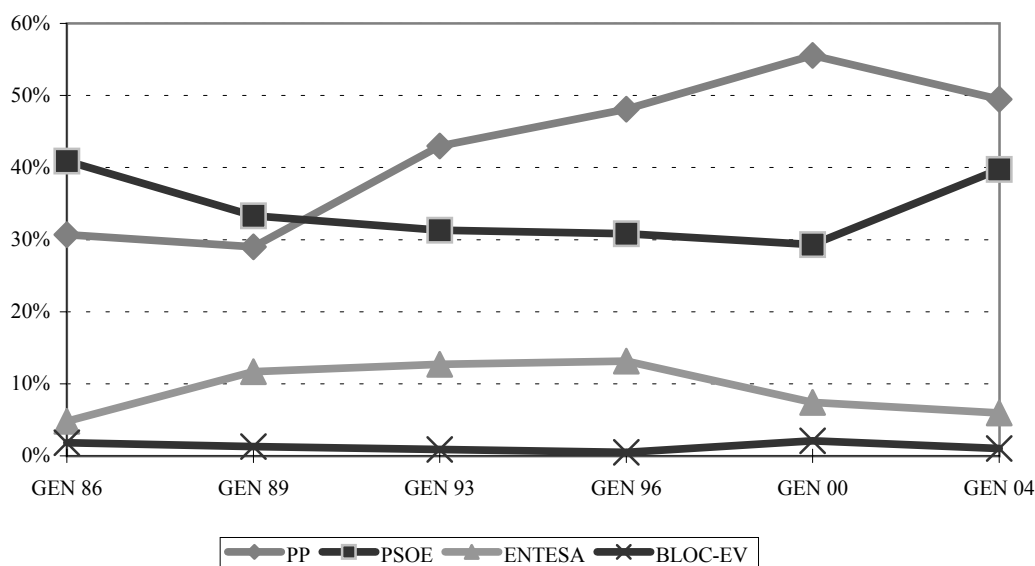
	2004	%	2000	%
PP	229.981	49,5%	242.476	55,6%
PSOE	184.695	39,7%	127.771	29,3%
ENTESA	27.722	6,0%	32.270	7,4%
LV-E	4.693	1,0%	4.661	1,1%
BLOC-EV	4.539	1,0%	9.045	2,1%
P.CANNABIS	3.266	0,7%	-	-
ERPV	2.192	0,5%	-	-
CENB	1.512	0,3%	-	-
CDS	1.135	0,2%	-	-
PFyV	992	0,2%	-	-
IRV	968	0,2%	-	-
ESPANA 2000	672	0,1%	-	-
PH	363	0,1%	-	-
PCPE	355	0,1%	-	-
PRF	275	0,1%	-	-
DN	243	0,1%	-	-
PSICV	243	0,1%	-	-
POSI	206	0,0%	-	-
FE de las JONS	194	0,0%	-	-
FE	171	0,0%	-	-
FA	117	0,0%	-	-
PADE	105	0,0%	-	-
MSR	101	0,0%	-	-
FDE	90	0,0%	-	-
Total	464.830		436.292	

DISTRIBUCIÓ DELS VOTS A CANDIDATURES

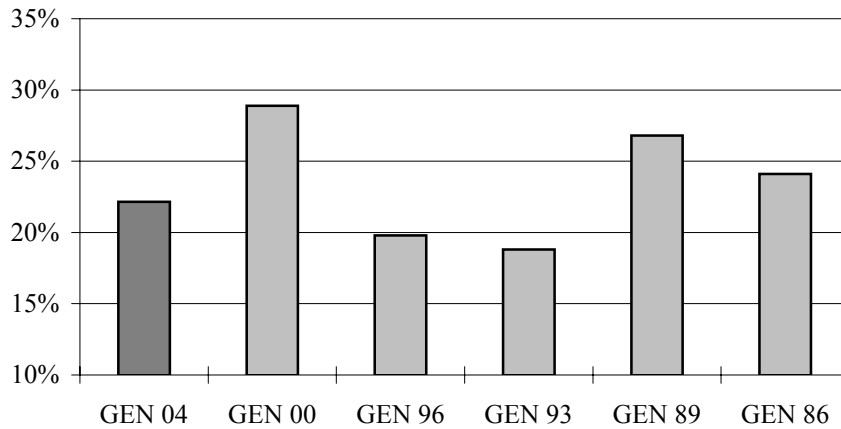
1.3. Evolució dels resultats a totes les eleccions. Percentatges.

1.3. Evolución de los resultados en todas las elecciones. Porcentajes.

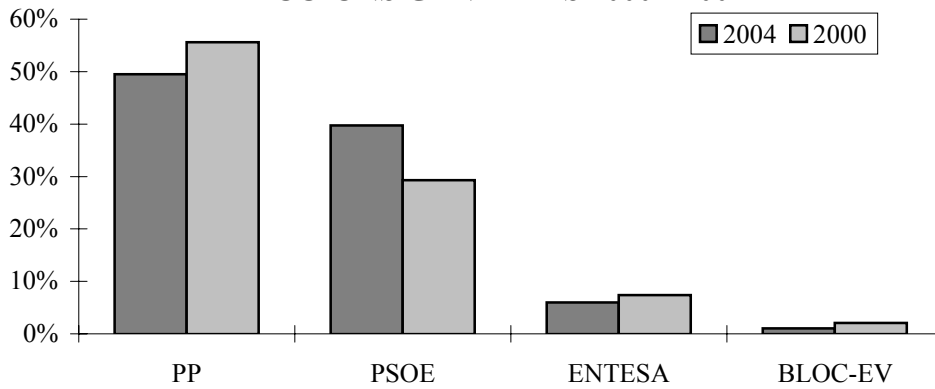
	Abstenció	PP	PSOE	ENTESA	BLOC-EV	Altres
GEN 77	15,8%	7,0%	32,1%	8,8%	-	52,1%
GEN 79	28,5%	6,9%	31,9%	12,7%	-	48,5%
MUN 79	37,7%	-	36,3%	16,0%	-	47,7%
GEN 82	15,5%	35,6%	48,6%	4,6%	0,9%	10,3%
MUN 83	30,1%	37,3%	49,0%	7,6%	1,5%	4,6%
AUT 83	29,9%	37,5%	47,4%	6,6%	2,6%	5,9%
GEN 86	24,1%	30,7%	40,9%	4,8%	1,8%	21,8%
MUN 87	28,6%	19,2%	37,2%	8,1%	-	35,5%
AUT 87	28,5%	20,4%	35,7%	8,4%	-	35,5%
EUR 87	28,6%	23,8%	36,9%	5,0%	1,5%	32,8%
EUR 89	39,2%	24,2%	34,1%	6,6%	2,8%	32,3%
GEN 89	26,8%	29,0%	33,3%	11,7%	1,3%	24,7%
MUN 91	36,5%	25,7%	37,7%	8,1%	1,6%	26,9%
AUT 91	36,1%	27,5%	36,6%	8,4%	2,3%	25,2%
GEN 93	18,8%	43,0%	31,3%	12,7%	0,9%	12,1%
EUR 94	36,4%	48,3%	23,1%	16,0%	1,0%	11,6%
MUN 95	26,9%	49,6%	24,4%	15,0%	1,0%	10,1%
AUT 95	26,2%	47,4%	25,8%	14,3%	1,0%	11,5%
GEN 96	19,8%	48,1%	30,8%	13,2%	0,5%	7,4%
MUN 99	37,3%	54,3%	29,5%	6,5%	3,3%	6,4%
AUT 99	36,6%	53,8%	28,6%	7,0%	5,2%	5,4%
EUR 99	36,2%	53,8%	30,3%	6,5%	1,3%	8,1%
GEN 00	28,9%	55,6%	29,3%	7,4%	2,1%	5,7%
MUN 03	29,9%	52,0%	31,4%	7,4%	2,6%	6,6%
AUT 03	30,0%	51,0%	32,1%	8,3%	3,2%	5,4%
GEN 04	22,2%	49,5%	39,7%	6,0%	1,0%	3,8%

ELECCIONS GENERALS A LA CIUTAT DE VALÈNCIA

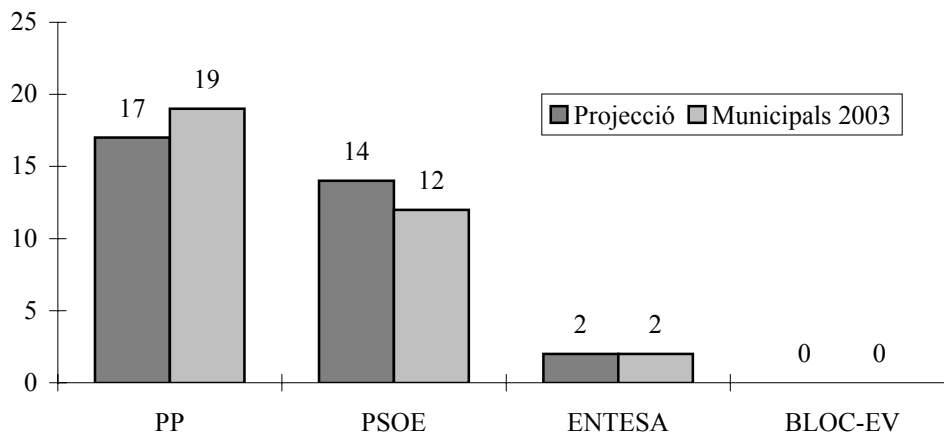
ABSTENCIÓ ELECCIONS GENERALS. 1986-2004



RESULTATS DELS PARTITS MÉS VOTATS. ELECCIONS GENERALS 2000 I 2004



PROJECCIÓ DEL NOMBRE DE REGIDORS



2. Resultats a la ciutat de València per Junta Municipal.

2. Resultados en la ciudad de Valencia por Junta Municipal.

2.1.Cens electoral i percentatge d'abstenció a les Eleccions Generals de 2004 i 2000.

2.1. Censo electoral y porcentaje de abstención en las Elecciones Generales de 2004 y 2000.

	Cens		% abstenció	
	2004	2000	2004	2000
València	611.838	626.396	22,2%	28,9%
Ciutat Vella	20.128	21.546	20,9%	27,2%
Russafa (*)	108.122	110.654	22,6%	28,5%
Abastos	78.806	83.484	21,1%	26,7%
Patraix	87.138	87.797	20,9%	28,5%
Trànsits (*)	129.668	131.541	22,6%	30,0%
Exposició (*)	64.241	66.166	19,9%	26,6%
Marítim (*)	123.735	125.208	24,2%	31,2%

2.2. Vots a candidatures a les Eleccions Generals de 2004 i comparació amb 2000.

2.2. Votos a candidaturas en las Elecciones Generales de 2004 y comparación con 2000.

	PP		PSOE		ENTESA	
	2004	2000	2004	2000	2004	2000
València	229.981	242.476	184.695	127.771	27.722	32.270
Ciutat Vella	9.693	10.688	4.147	2.564	959	948
Russafa (*)	45.432	47.562	27.787	18.770	4.448	4.933
Abastos	32.946	36.372	21.639	15.313	3.363	4.014
Patraix	30.609	31.978	29.343	19.658	4.066	4.995
Trànsits (*)	43.811	45.831	43.271	30.269	5.965	7.090
Exposició (*)	26.407	28.451	18.601	12.519	2.801	3.219
Marítim (*)	41.083	41.594	39.907	28.678	6.120	7.071

(Continuació)	LV-E		BLOC-EV		Altres	
	2004	2000	2004	2000	2004	2000
València	4.693	4.661	4.539	9.045	13.200	20.069
Ciutat Vella	118	128	140	373	463	627
Russafa (*)	745	747	760	1.556	2320	3.919
Abastos	545	562	570	1.208	1640	2.442
Patraix	740	754	672	1.178	1872	2.961
Trànsits (*)	1.043	1.019	982	1.862	2813	4.122
Exposició (*)	453	460	483	1.037	1368	1.749
Marítim (*)	1.049	991	932	1.831	2724	4.249

(*) A causa dels canvis en les delimitacions dels districtes i barris aprovats pel Ple de l'Ajuntament de 31 de gener del 2003, les dades d'estos dos comicis no corresponen exactament al mateix àmbit territorial.

(*) A causa de los cambios de las delimitaciones de los distritos y barrios aprobados por el Pleno del Ayuntamiento de 31 de enero de 2003, los datos de ambos comicios no corresponden exactamente al mismo ámbito territorial.

2.3. Percentatge de vots a candidatures a les Eleccions Generals de 2004 i comparació amb 2000.

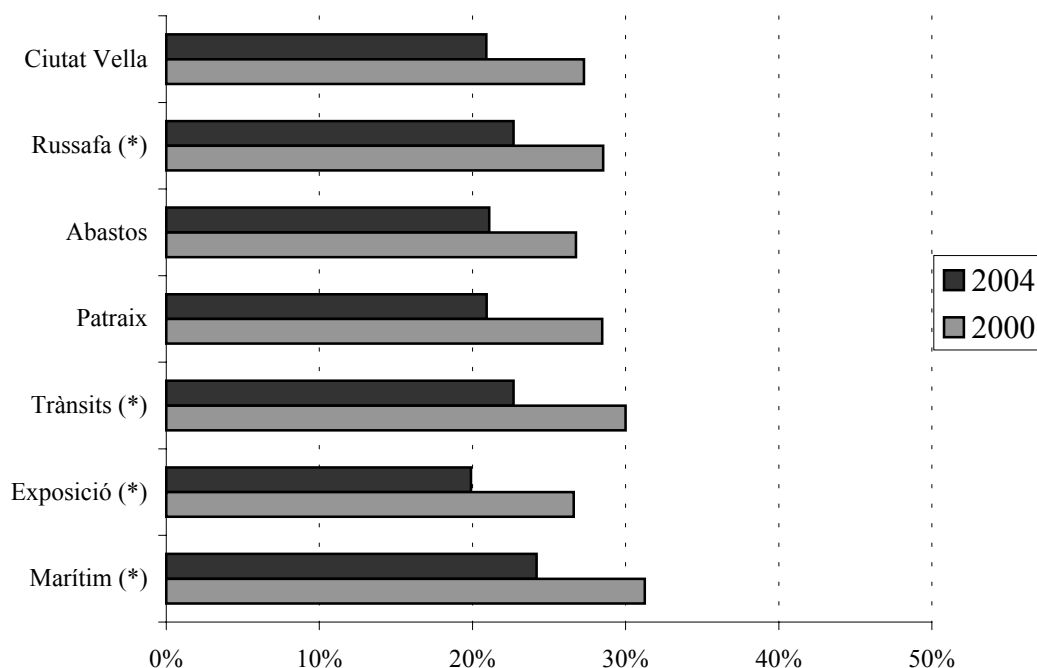
2.3. Porcentaje de votos a candidaturas en las Elecciones Generales de 2004 y comparación con 2000.

	PP		PSOE		ENTESA	
	2004	2000	2004	2000	2004	2000
València	49,5%	55,6%	39,7%	29,3%	6,0%	7,4%
Ciutat Vella	62,5%	69,7%	26,7%	16,7%	6,2%	6,2%
Russafa (*)	55,8%	61,4%	34,1%	24,2%	5,5%	6,4%
Abastos	54,3%	60,7%	35,6%	25,6%	5,5%	6,7%
Patraix	45,5%	52,0%	43,6%	32,0%	6,0%	8,1%
Trànsits (*)	44,8%	50,8%	44,2%	33,6%	6,1%	7,9%
Exposició (*)	52,7%	60,0%	37,1%	26,4%	5,6%	6,8%
Marítim (*)	44,7%	49,3%	43,5%	34,0%	6,7%	8,4%

(Continuació)

	LV-E		BLOC-EV		Altres	
	2004	2000	2004	2000	2004	2000
València	1,0%	1,1%	1,0%	2,1%	2,8%	4,6%
Ciutat Vella	0,8%	0,8%	0,9%	2,4%	3,0%	4,1%
Russafa (*)	0,9%	1,0%	0,9%	2,0%	2,8%	5,1%
Abastos	0,9%	0,9%	0,9%	2,0%	2,7%	4,1%
Patraix	1,1%	1,2%	1,0%	1,9%	2,8%	4,8%
Trànsits (*)	1,1%	1,1%	1,0%	2,1%	2,9%	4,6%
Exposició (*)	0,9%	1,0%	1,0%	2,2%	2,7%	3,7%
Marítim (*)	1,1%	1,2%	1,0%	2,2%	3,0%	5,0%

ABSTENCIÓ A LES JUNTES MUNICIPALS



(*) A causa dels canvis en les delimitacions dels districtes i barris aprovats pel Ple de l'Ajuntament de 31 de gener del 2003, les dades d'estos dos comicis no corresponen exactament al mateix àmbit territorial.

(*) A causa de los cambios de las delimitaciones de los distritos y barrios aprobados por el Pleno del Ayuntamiento de 31 de enero de 2003, los datos de ambos comicios no corresponden exactamente al mismo ámbito territorial.

3. Resultats a la ciutat de València per Districte Municipal.

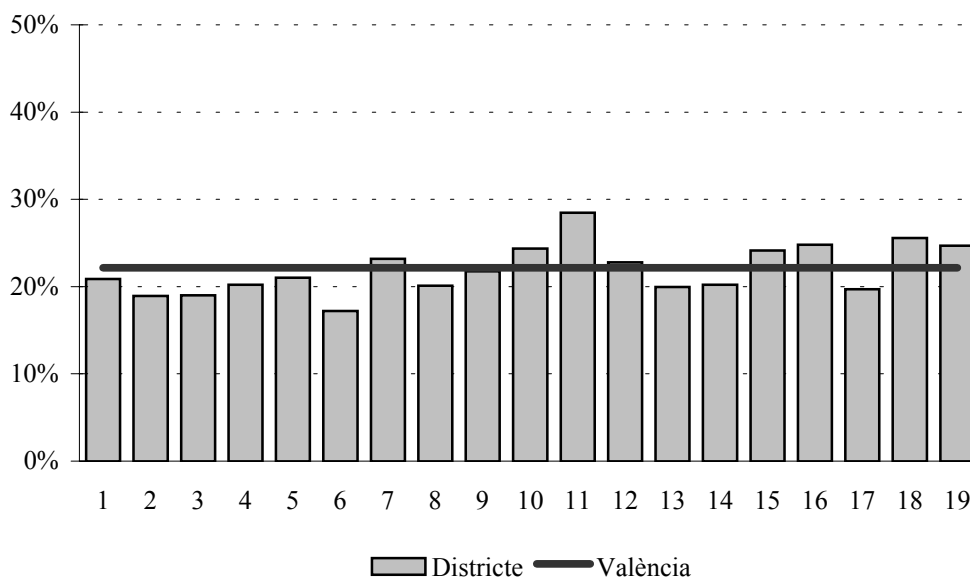
3. Resultados en la ciudad de Valencia por Distrito Municipal.

3.1. Cens electoral i percentatge d'abstenció a les Eleccions Generals de 2004 i 2000.

3.1. Censo electoral y porcentaje de abstención en las Elecciones Generales de 2004 y 2000.

	Cens		% abstenció	
	2004	2000	2004	2000
València	611.838	626.396	22,2%	28,9%
1 .Ciutat Vella	20.128	21.546	20,9%	27,2%
2 .L'Eixample	34.868	37.400	18,9%	24,1%
3 .Extramurs	39.933	42.217	19,0%	24,0%
4 .Campanar	25.245	24.207	20,2%	27,2%
5 .La Saïdia	38.266	39.998	21,0%	28,8%
6 .El Pla del Real	24.335	25.208	17,2%	22,4%
7 .L'Olivereta	38.873	41.267	23,2%	29,6%
8 .Patraix	46.147	45.991	20,1%	27,7%
9 .Jesús	40.991	41.806	21,8%	29,3%
10 .Quatre Carreres (*)	57.134	57.093	24,3%	31,0%
11 .Poblats Marítims (*)	46.179	49.136	28,5%	34,3%
12 .Camins al Grau	44.820	42.298	22,8%	30,9%
13 .Algirós	32.736	33.774	20,0%	27,2%
14 .Benimaclet	23.798	24.325	20,2%	27,7%
15 .Rascanya (*)	35.743	35.906	24,1%	32,0%
16 .Benicalap (*)	31.598	32.594	24,8%	32,2%
17 .Pobles del Nord (*)	4.757	5.194	19,7%	25,3%
18 .Pobles de l'Oest	10.167	10.275	25,6%	31,5%
19 .Pobles del Sud	16.120	16.161	24,7%	30,0%

ABSTENCIÓ A LES ELECCIONS GENERALS 2004



(*) A causa dels canvis en les delimitacions dels districtes i barris aprovats pel Ple de l'Ajuntament de 31 de gener del 2003, les dades d'estos dos comicis no corresponen exactament al mateix àmbit territorial.

(*) A causa de los cambios de las delimitaciones de los distritos y barrios aprobados por el Pleno del Ayuntamiento de 31 de enero de 2003, los datos de ambos comicios no corresponden exactamente al mismo ámbito territorial.

3.2. Vots a candidatures a les Eleccions Generals de 2004 i comparació amb 2000.

3.2. Votos a candidaturas en las Elecciones Generales de 2004 y comparación con 2000.

	PP		PSOE		ENTESA	
	2004	2000	2004	2000	2004	2000
València	229.981	242.476	184.695	127.771	27.722	32.270
1.Ciutat Vella	9.693	10.688	4.147	2.564	959	948
2.L'Eixample	18.060	20.028	7.005	4.616	1.298	1.393
3.Extramurs	19.144	21.410	9.292	5.949	1.666	1.897
4.Campanar	9.269	9.145	8.091	5.281	1.194	1.466
5.La Saïdia	14.431	15.452	11.859	8.017	1.830	2.232
6.El Pla del Real	13.053	14.100	4.979	3.015	720	813
7.L'Olivereta	13.802	14.962	12.347	9.364	1.697	2.117
8.Patraix	16.850	17.548	15.107	9.691	2.261	2.681
9.Jesús	13.759	14.430	14.236	9.967	1.805	2.314
10.Quatre Carreres (*)	21.103	21.662	16.317	10.974	2.555	2.913
11.Poblats Marítims (*)	13.827	14.587	14.439	11.612	2.301	2.545
12.Camins al Grau	15.493	14.401	14.682	9.645	2.092	2.368
13.Algirós	11.763	12.606	10.786	7.421	1.727	2.158
14.Benimaclet	8.501	9.132	7.813	5.232	1.287	1.519
15.Rascanya (*)	10.663	11.252	12.774	9.040	1.735	1.898
16.Benicalap (*)	9.263	10.100	11.460	8.167	1.379	1.720
17.Pobles del Nord (*)	2.067	2.070	1.271	1.119	183	203
18.Pobles de l'Oest	2.971	3.031	3.625	2.917	438	458
19.Pobles del Sud	6.269	5.872	4.465	3.180	595	627

(Continuació)	LV-E		BLOC-EV		Altres	
	2004	2000	2004	2000	2004	2000
València	4.693	4.661	4.539	9.045	13.200	20.069
1.Ciutat Vella	118	128	140	373	463	627
2.L'Eixample	204	225	228	617	718	881
3.Extramurs	259	233	325	780	858	1.151
4.Campanar	214	180	219	482	587	703
5.La Saïdia	267	289	278	607	839	1.245
6.El Pla del Real	142	142	155	419	500	577
7.L'Olivereta	286	329	245	428	782	1.291
8.Patraix	417	429	368	661	985	1.537
9.Jesús	323	302	304	517	887	1.447
10.Quatre Carreres (*)	450	462	416	720	1.265	1.892
11.Poblats Marítims (*)	388	388	378	638	1.071	1.987
12.Camins al Grau	380	339	295	564	931	1.291
13.Algirós	281	264	259	629	722	971
14.Benimaclet	171	179	215	440	513	695
15.Rascanya (*)	342	316	261	375	774	1.041
16.Benicalap (*)	242	261	189	389	639	1.003
17.Pobles del Nord (*)	28	36	79	102	101	282
18.Pobles de l'Oest	90	76	69	85	228	325
19.Pobles del Sud	91	83	116	219	337	1.123

(*) A causa dels canvis en les delimitacions dels districtes i barris aprovats pel Ple de l'Ajuntament de 31 de gener del 2003, les dades d'estos dos comicis no corresponen exactament al mateix àmbit territorial.

(*) A causa de los cambios de las delimitaciones de los distritos y barrios aprobados por el Pleno del Ayuntamiento de 31 de enero de 2003, los datos de ambos comicis no corresponden exactamente al mismo ámbito territorial.

3.3. Percentatge de vots a candidatures a les Eleccions Generals de 2004 i comparació amb 2000.

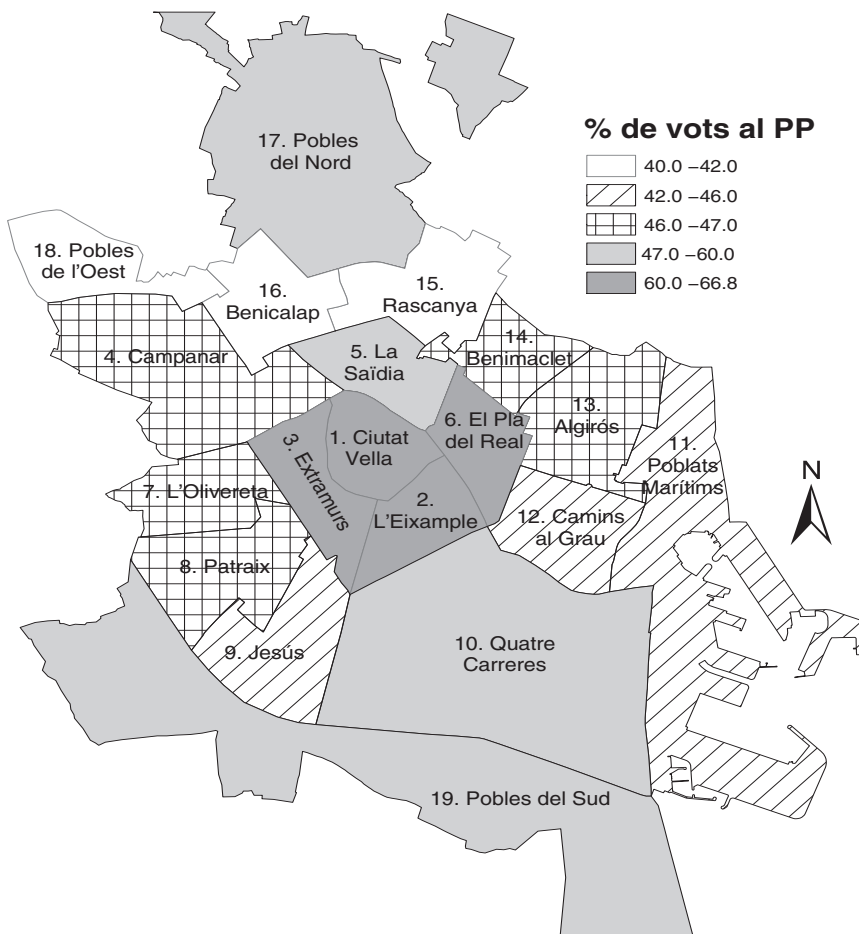
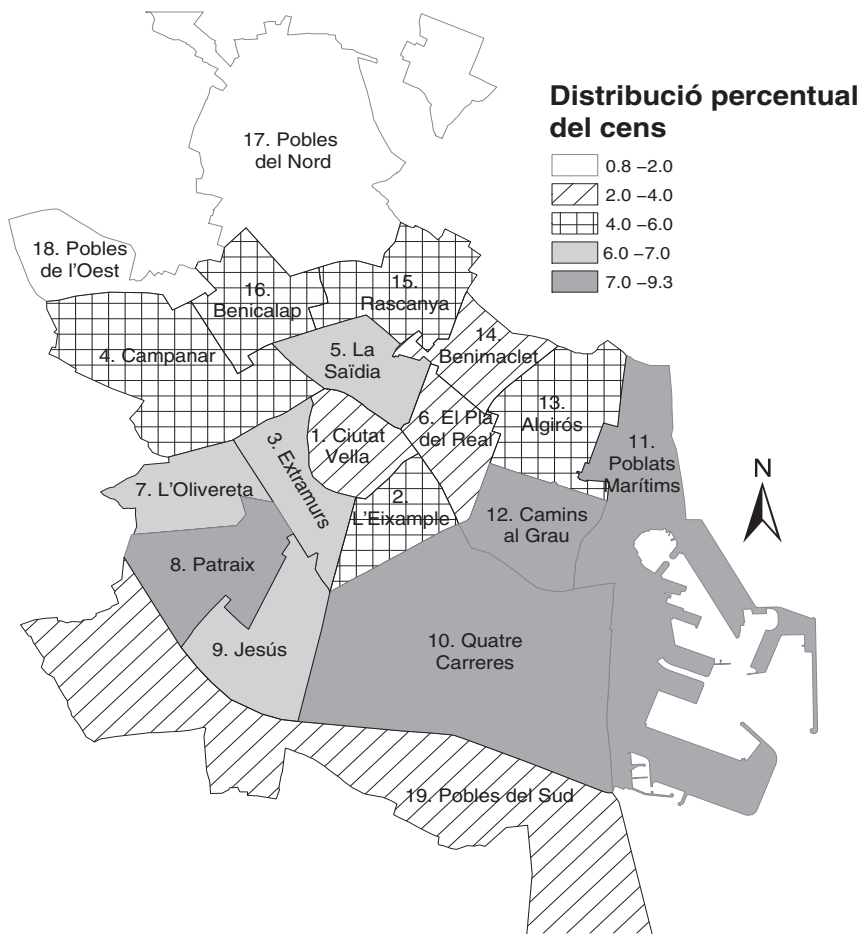
3.3. Porcentaje de votos a candidaturas en las Elecciones Generales de 2004 y comparación con 2000.

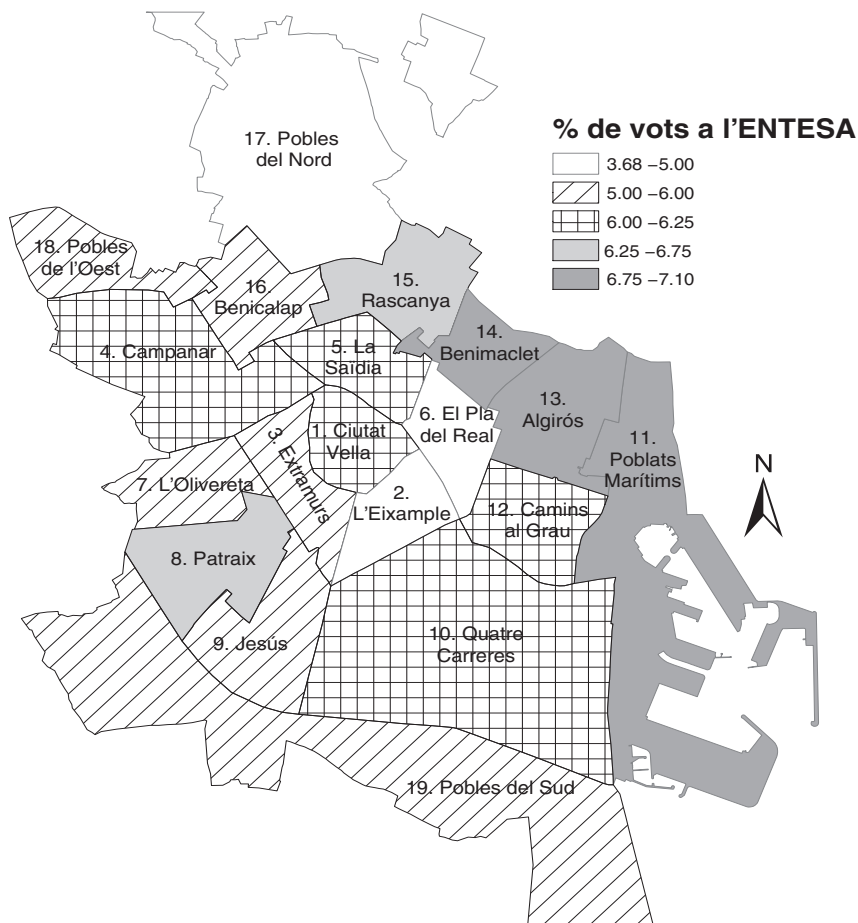
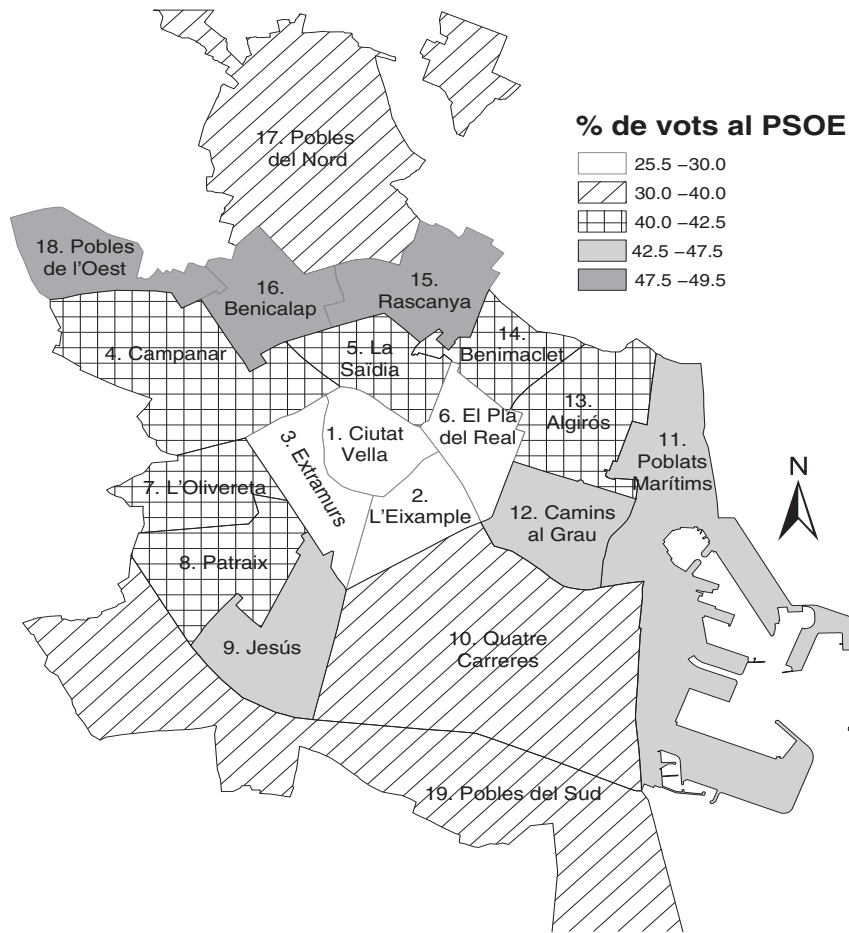
	PP		PSOE		ENTESA	
	2004	2000	2004	2000	2004	2000
València	49,5%	55,6%	39,7%	29,3%	6,0%	7,4%
1.Ciutat Vella	62,5%	69,7%	26,7%	16,7%	6,2%	6,2%
2.L'Eixample	65,6%	72,1%	25,5%	16,6%	4,7%	5,0%
3.Extramurs	60,7%	68,1%	29,5%	18,9%	5,3%	6,0%
4.Campanar	47,4%	53,0%	41,3%	30,6%	6,1%	8,5%
5.La Saïdia	48,9%	55,5%	40,2%	28,8%	6,2%	8,0%
6.El Pla del Real	66,8%	74,0%	25,5%	15,8%	3,7%	4,3%
7.L'Olivereta	47,3%	52,5%	42,3%	32,9%	5,8%	7,4%
8.Patraix	46,8%	53,9%	42,0%	29,8%	6,3%	8,2%
9.Jesús	43,9%	49,8%	45,5%	34,4%	5,8%	8,0%
10.Quatre Carreres (*)	50,1%	56,1%	38,8%	28,4%	6,1%	7,5%
11.Poblats Marítims (*)	42,7%	45,9%	44,6%	36,6%	7,1%	8,0%
12.Camins al Grau	45,7%	50,3%	43,3%	33,7%	6,2%	8,3%
13.Algirós	46,1%	52,4%	42,2%	30,9%	6,8%	9,0%
14.Benimaclet	46,0%	53,1%	42,2%	30,4%	7,0%	8,8%
15.Rascanya (*)	40,2%	47,0%	48,1%	37,8%	6,5%	7,9%
16.Benicalap (*)	40,0%	46,7%	49,5%	37,7%	6,0%	7,9%
17.Pobles del Nord (*)	55,4%	54,3%	34,1%	29,4%	4,9%	5,3%
18.Pobles de l'Oest	40,0%	44,0%	48,8%	42,3%	5,9%	6,6%
19.Pobles del Sud	52,8%	52,9%	37,6%	28,6%	5,0%	5,6%

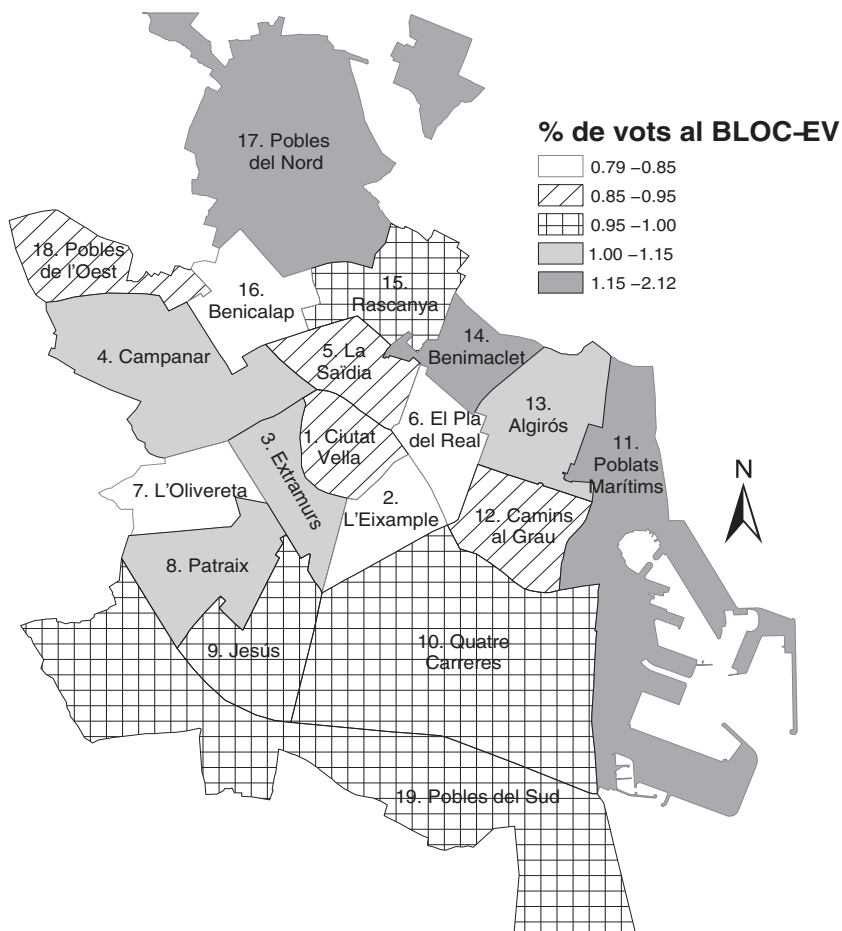
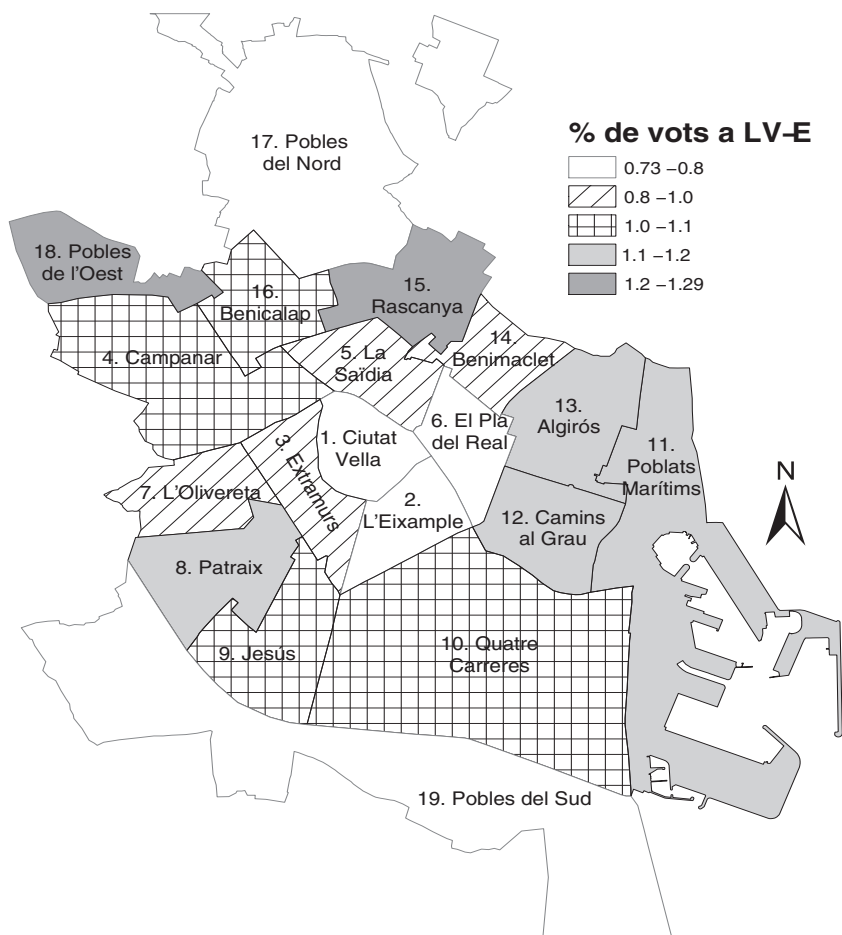
(Continuació)	LV-E		BLOC-EV		Altres	
	2004	2000	2004	2000	2004	2000
València	1,0%	1,1%	1,0%	2,1%	2,8%	4,6%
1.Ciutat Vella	0,8%	0,8%	0,9%	2,4%	3,0%	4,1%
2.L'Eixample	0,7%	0,8%	0,8%	2,2%	2,6%	3,2%
3.Extramurs	0,8%	0,7%	1,0%	2,5%	2,7%	3,7%
4.Campanar	1,1%	1,0%	1,1%	2,8%	3,0%	4,1%
5.La Saïdia	0,9%	1,0%	0,9%	2,2%	2,8%	4,5%
6.El Pla del Real	0,7%	0,7%	0,8%	2,2%	2,6%	3,0%
7.L'Olivereta	1,0%	1,2%	0,8%	1,5%	2,7%	4,5%
8.Patraix	1,2%	1,3%	1,0%	2,0%	2,7%	4,7%
9.Jesús	1,0%	1,0%	1,0%	1,8%	2,8%	5,0%
10.Quatre Carreres (*)	1,1%	1,2%	1,0%	1,9%	3,0%	4,9%
11.Poblats Marítims (*)	1,2%	1,2%	1,2%	2,0%	3,3%	6,3%
12.Camins al Grau	1,1%	1,2%	0,9%	2,0%	2,7%	4,5%
13.Algirós	1,1%	1,1%	1,0%	2,6%	2,8%	4,0%
14.Benimaclet	0,9%	1,0%	1,2%	2,6%	2,8%	4,0%
15.Rascanya (*)	1,3%	1,3%	1,0%	1,6%	2,9%	4,4%
16.Benicalap (*)	1,0%	1,2%	0,8%	1,8%	2,8%	4,6%
17.Pobles del Nord (*)	0,8%	0,9%	2,1%	2,7%	2,7%	7,4%
18.Pobles de l'Oest	1,2%	1,1%	0,9%	1,2%	3,1%	4,7%
19.Pobles del Sud	0,8%	0,7%	1,0%	2,0%	2,8%	10,1%

(*) A causa dels canvis en les delimitacions dels districtes i barris aprovats pel Ple de l'Ajuntament de 31 de gener del 2003, les dades d'estos dos comicis no corresponen exactament al mateix àmbit territorial.

(*) A causa de los cambios de las delimitaciones de los distritos y barrios aprobados por el Pleno del Ayuntamiento de 31 de enero de 2003, los datos de ambos comicis no corresponden exactamente al mismo ámbito territorial.







4. Resultats a la ciutat de València per Barri.

4. Resultados en la ciudad de Valencia por Barrio.

4.1. Cens electoral i percentatge d'abstenció a les Eleccions Generals de 2004 i 2000.

4.1. Censo electoral y porcentaje de abstención en las Elecciones Generales de 2004 y 2000.

	Cens		% abstenció	
	2004	2000	2004	2000
València	611.838	626.396	22,2%	28,9%
1. Ciutat Vella				
1. La Seu	2.134	2.281	20,1%	25,5%
2. La Xerea	3.146	3.317	16,8%	23,1%
3. El Carme	4.789	5.089	24,3%	32,1%
4. El Pilar	2.965	3.321	27,9%	34,5%
5. El Mercat	2.501	2.587	20,0%	28,1%
6. Sant Francesc	4.593	4.951	16,5%	20,5%
2. L'Eixample				
1. Russafa	18.930	20.278	21,5%	27,1%
2. El Pla del Remei	6.009	6.443	14,0%	18,3%
3. Gran Via	9.929	10.679	17,0%	21,7%
3. Extramurs				
1. El Botànic	5.051	5.365	21,4%	27,1%
2. La Roqueta	3.429	3.660	20,8%	26,6%
3. La Petxina	12.297	13.024	19,2%	23,6%
4. Arrancapins	19.156	20.168	17,9%	22,9%
4. Campanar				
1. Campanar	10.026	10.289	18,5%	25,4%
2. Les Tendetes	4.369	4.691	20,3%	26,1%
3. El Calvari	4.112	4.530	25,9%	31,5%
4. Sant Pau	6.738	4.697	19,3%	27,9%
5. La Saïdia				
1. Marxalenes	9.015	9.648	21,8%	28,7%
2. Morvedre	8.104	8.576	20,2%	27,9%
3. Trinitat	6.574	7.054	19,8%	26,5%
4. Tormos	6.630	6.787	23,3%	33,7%
5. Sant Antoni	7.943	7.933	19,9%	27,9%
6. El Pla del Real				
1. Exposició	5.600	5.951	16,0%	20,4%
2. Mestalla	10.991	10.967	18,7%	24,6%
3. Jaume Roig	5.623	5.950	15,9%	21,1%
4. Ciutat Universitària	2.121	2.340	16,0%	20,3%
7. L'Olivereta				
1. Nou Moles	21.033	22.375	22,2%	28,9%
2. Soternes	3.925	3.972	21,9%	29,8%
3. Tres Forques (*)	7.391	7.647	25,6%	30,8%
4. La Font Santa (*)	2.735	3.526	32,0%	32,6%
5. La Llum	3.789	3.747	18,9%	28,0%
8. Patraix				
1. Patraix	19.913	20.095	19,7%	26,7%
2. Sant Isidre	7.653	7.642	22,1%	30,0%
3. Vara de Quart	9.244	9.459	19,1%	27,4%
4. Safranar	6.798	6.187	19,4%	27,5%
5. Favara	2.539	2.608	22,6%	30,1%
9. Jesús				
1. La Raiosa	11.581	11.741	21,8%	28,5%
2. L'Hort de Senabre	13.774	14.065	21,2%	29,4%
3. La Creu Coberta	5.055	5.250	21,3%	29,7%
4. Sant Marcel·lí	8.191	8.657	21,7%	28,4%
5. Camí Real	2.390	2.093	26,3%	35,7%

(Continuació)	Cens		% abstenció	
	2004	2000	2004	2000
10. Quatre Carreres				
1. Mont-Olivet	15.346	17.133	23,0%	28,8%
2. En Corts	8.853	9.144	24,9%	30,6%
3. Malilla (*)	17.716	14.496	21,7%	28,4%
4. Fonteta de Sant Lluís	2.370	2.525	25,9%	32,2%
5. Na Rovella	7.257	8.197	33,8%	40,6%
6. La Punta (*)	1.927	5.598	31,1%	30,6%
7. Ciutat de les Arts i de les Ciències (*)	3.665	-	18,0%	-
11. Poblat Marítims				
1. El Grau	6.836	6.995	27,5%	34,3%
2. El Cabanyal-Canyamelar	16.778	18.258	29,5%	34,4%
3. La Malva-rosa	11.158	11.049	27,3%	33,7%
4. Beteró	6.517	6.537	24,9%	31,8%
5. Natzaret (*)	4.890	5.306	33,7%	37,5%
6. Les Moreres (*)	-	991	-	36,7%
12. Camins al Grau				
1. Aiora	19.017	19.218	23,8%	31,5%
2. Albors	7.121	7.628	21,1%	28,1%
3. La Creu del Grau	11.148	11.017	25,2%	32,9%
4. Camí Fondo	3.227	3.209	22,8%	29,9%
5. Penya-roja	4.307	1.226	14,8%	24,5%
13. Algirós				
1. L'Illa Perduda	7.776	7.875	21,9%	29,4%
2. Ciutat Jardí	11.139	11.594	18,8%	27,1%
3. L'Amistat	6.092	6.379	22,4%	28,7%
4. La Bega Baixa	4.976	5.182	17,1%	23,6%
5. La Carrasca	2.753	2.744	18,9%	25,1%
14. Benimaclet				
1. Benimaclet	19.211	20.025	20,7%	27,9%
2. Camí de Vera	4.587	4.300	18,4%	26,4%
15. Rascanya				
1. Orriols (*)	12.248	13.443	25,1%	32,2%
2. Torreïel (*)	19.635	19.273	24,7%	32,5%
3. Sant Llorenç	3.860	3.190	17,9%	28,0%
16. Benicalap				
1. Benicalap (*)	26.760	27.262	24,3%	32,1%
2. Ciutat Fallera (*)	4.838	5.332	27,5%	32,5%
17. Pobles del Nord				
1. Benifaraig	797	806	18,4%	21,1%
2. Poble Nou (*)	809	1.293	27,9%	34,6%
3. Carpesa	1.039	1.078	17,8%	27,1%
4. Cases de Bàrcena-5. Mauella	411	456	23,8%	26,1%
6. Massarrojos	1.053	920	15,2%	19,8%
7. Borbotó	648	641	18,7%	16,4%
18. Pobles de l'Oest				
1. Benimàmet	9.759	9.888	25,7%	31,8%
2. Beniferri	408	387	23,3%	24,5%
19. Pobles del Sud				
1. El Forn d'Alcedo	1.127	1.116	24,5%	26,7%
2. El Castellar-L'Oliveral	5.702	5.818	24,7%	30,5%
3. Pinedo	1.977	1.974	26,1%	32,1%
4. El Saler	1.111	1.035	22,4%	26,1%
5. El Palmar	688	753	10,2%	14,3%
6. El Perellonet	1.225	1.140	22,7%	29,6%
7. La Torre-8. Faitanar	4.290	4.325	27,6%	33,1%

(*) A causa dels canvis en les delimitacions dels districtes i barris aprovats pel Ple de l'Ajuntament de 31 de gener del 2003, les dades d'estos dos comicis no corresponen exactament al mateix àmbit territorial.

(*) A causa de los cambios de las delimitaciones de los distritos y barrios aprobados por el Pleno del Ayuntamiento de 31 de enero de 2003, los datos de ambos comicis no corresponden exactamente al mismo ámbito territorial.

4.2. Vots a candidatures a les Eleccions Generals de 2004 i comparació amb 2000.

4.2. Votos a candidaturas en las Elecciones Generales de 2004 y comparación con 2000.

València	PP		PSOE		ENTESA	
	2004	2000	2004	2000	2004	2000
València	229.981	242.476	184.695	127.771	27.722	32.270
1. Ciutat Vella						
1. La Seu	1.004	1.118	449	282	133	132
2. La Xerea	1.875	1.924	485	328	105	119
3. El Carme	1.665	1.916	1.313	824	349	315
4. El Pilar	1.171	1.329	676	457	154	158
5. El Mercat	1.107	1.205	582	335	133	114
6. Sant Francesc	2.871	3.196	642	338	85	110
2. L'Eixample						
1. Russafa	8.390	9.408	4.494	3.031	892	917
2. El Pla del Remei	4.006	4.323	761	445	117	136
3. Gran Via	5.664	6.297	1.750	1.140	289	340
3. Extramurs						
1. El Botànic	2.164	2.439	1.229	816	297	276
2. La Roqueta	1.667	1.883	733	477	144	132
3. La Petxina	5.706	6.498	2.976	1.873	506	665
4. Arrancapins	9.607	10.590	4.354	2.783	719	824
4. Campanar						
1. Campanar	3.862	4.275	3.150	1.970	458	628
2. Les Tendetes	1.566	1.798	1.424	1.065	242	297
3. El Calvari	1.281	1.446	1.409	1.202	150	218
4. Sant Pau	2.560	1.626	2.108	1.044	344	323
5. La Saïdia						
1. Marxalenes	3.302	3.613	2.910	2.132	371	505
2. Morvedre	3.327	3.547	2.329	1.539	394	473
3. Trinitat	2.595	2.900	1.950	1.392	348	417
4. Tormos	2.180	2.251	2.198	1.429	328	392
5. Sant Antoni	3.027	3.141	2.472	1.525	389	445
6. El Pla del Real						
1. Exposició	3.369	3.702	857	527	132	150
2. Mestalla	5.237	5.450	2.641	1.643	428	414
3. Jaume Roig	3.306	3.596	1.033	569	99	166
4. Ciutat Universitària	1.141	1.352	448	276	61	83
7. L'Olivereta						
1. Nou Moles	7.885	8.699	6.400	4.636	940	1.175
2. Soternes	1.416	1.411	1.318	936	133	174
3. Tres Forques (*)	2.517	2.631	2.313	1.796	298	355
4. La Font Santa (*)	691	989	897	1.016	131	177
5. La Llum	1.293	1.232	1.419	980	195	236
8. Patraix						
1. Patraix	7.937	8.505	6.020	3.726	926	1.088
2. Sant Isidre	2.557	2.581	2.560	1.743	362	442
3. Vara de Quart	3.205	3.418	3.255	2.157	462	608
4. Safranar	2.286	2.128	2.438	1.505	361	404
5. Favara	865	916	834	560	150	139
9. Jesús						
1. La Raiosa	4.489	4.690	3.393	2.286	535	560
2. L'Hort de Senabre	4.398	4.663	5.014	3.469	599	812
3. La Creu Coberta	1.736	1.812	1.770	1.202	194	327
4. Sant Marcel·lí	2.410	2.630	3.260	2.531	388	521
5. Camí Real	726	635	799	479	89	94

(Continuació)	LV-E		BLOC-EV		Altres	
	2004	2000	2004	2000	2004	2000
València	4.693	4.661	4.539	9045	13.200	20.069
1. Ciutat Vella						
1. La Seu	8	10	20	57	53	71
2. La Xerea	14	21	13	39	58	74
3. El Carme	40	39	45	102	128	174
4. El Pilar	16	25	19	46	54	105
5. El Mercat	16	17	20	61	88	87
6. Sant Francesc	24	16	23	68	82	116
2. L'Eixample						
1. Russafa	114	128	139	405	435	538
2. El Pla del Remei	28	36	32	59	82	142
3. Gran Via	62	61	57	153	201	201
3. Extramurs						
1. El Botànic	49	26	46	118	125	153
2. La Roqueta	20	11	20	53	76	87
3. La Petxina	80	75	116	249	259	360
4. Arrancapins	110	121	143	360	398	551
4. Campanar						
1. Campanar	90	71	87	222	262	321
2. Les Tendetes	30	39	35	85	107	139
3. El Calvari	29	25	30	43	73	118
4. Sant Pau	65	45	67	132	145	125
5. La Saïdia						
1. Marxalenes	64	78	63	120	180	288
2. Morvedre	54	46	53	165	176	271
3. Trinitat	48	39	45	109	170	213
4. Tormos	51	43	44	82	134	202
5. Sant Antoni	50	83	73	131	179	271
6. El Pla del Real						
1. Exposició	34	31	33	82	122	146
2. Mestalla	66	76	81	197	226	290
3. Jaume Roig	29	25	25	96	100	96
4. Ciutat Universitària	13	10	16	44	52	45
7. L'Olivereta						
1. Nou Moles	159	180	135	253	417	680
2. Soternes	31	31	26	35	77	141
3. Tres Forques (*)	48	54	47	78	155	250
4. La Font Santa (*)	23	22	14	22	72	108
5. La Llum	25	42	23	40	61	112
8. Patraix						
1. Patraix	188	170	148	288	410	638
2. Sant Isidre	82	67	67	117	183	299
3. Vara de Quart	67	96	85	133	203	284
4. Safranar	64	71	55	92	144	212
5. Favara	16	25	13	31	45	104
9. Jesús						
1. La Raiosa	81	54	95	156	236	458
2. L'Hort de Senabre	118	127	103	170	322	501
3. La Creu Coberta	50	43	30	74	109	154
4. Sant Marcel·lí	55	61	54	89	153	261
5. Camí Real	19	17	22	28	67	73

(Continuació)	PP		PSOE		ENTESA	
	2004	2000	2004	2000	2004	2000
10. Quatre Carreres						
1. Mont-Olivet	6.371	7.520	3.958	2.893	630	735
2. En Corts	3.332	3.605	2.448	1.742	396	421
3. Malilla (*)	6.177	5.280	5.570	3.037	1.008	1.040
4. Fonteta de Sant Lluís	876	920	658	473	88	82
5. Na Rovella	2.024	2.204	2.201	1.871	247	330
6. La Punta (*)	698	2.133	479	958	49	305
7. Ciutat de les Arts i de les Ciències (*)	1.625	-	1.003	-	137	-
11. Poblat Marítims						
1. El Grau	2.138	2.246	2.109	1.532	294	351
2. El Cabanyal-Canyamelar	5.298	5.660	4.886	4.167	753	758
3. La Malva-rosa	2.999	2.925	3.799	2.804	751	768
4. Beteró	1.926	1.947	2.301	1.617	327	429
5. Natzaret (*)	1.466	1.536	1.344	1.257	176	210
6. Les Moreres (*)	-	273	-	235	-	29
12. Camins al Grau						
1. Aiora	5.900	6.108	6.654	4.583	935	1.129
2. Albors	2.742	3.039	2.205	1.592	328	377
3. La Creu del Grau	3.427	3.424	3.814	2.617	560	689
4. Camí Fondo	1.178	1.199	976	673	147	137
5. Penya-roja	2.246	631	1.033	180	122	36
13. Algirós						
1. L'Illa Perduda	2.428	2.457	2.835	2.060	340	465
2. Ciutat Jardí	3.918	4.210	3.786	2.580	687	851
3. L'Amistat	2.216	2.408	1.919	1.401	279	334
4. La Bega Baixa	2.162	2.358	1.389	898	271	311
5. La Carrasca	1.039	1.173	857	482	150	197
14. Benimaclet						
1. Benimaclet	7.112	7.667	6.108	4.263	955	1.161
2. Camí de Vera	1.389	1.465	1.705	969	332	358
15. Rascanya						
1. Orriols (*)	3.572	4.090	4.379	3.568	590	674
2. Torrefiel (*)	5.810	6.033	6.965	4.768	941	1.011
3. Sant Llorenç	1.281	1.129	1.430	704	204	213
16. Benicalap						
1. Benicalap (*)	8.087	8.617	9.558	6.665	1.178	1.452
2. Ciutat Fallera (*)	1.176	1.483	1.902	1.502	201	268
17. Pobles del Nord						
1. Benifaraig (1)	346	376	204	146	27	34
2. Poble Nou (*)	305	362	192	336	36	67
3. Carpesa	378	395	359	258	50	50
4. Cases de Bàrcena-5. Mauella	157	158	119	123	20	19
6. Massarrojos	541	489	260	161	37	27
7. Borbotó	340	290	137	95	13	6
18. Pobles de l'Oest						
1. Benimàmet	2.846	2.896	3.476	2.810	416	431
2. Beniferri	125	135	149	107	22	27
19. Pobles del Sud						
1. El Forn d'Alcedo	362	400	381	268	58	85
2. El Castellar-L'Oliveral	2.550	2.275	1.302	814	164	152
3. Pinedo	762	664	529	420	78	53
4. El Saler	400	392	322	215	66	56
5. El Palmar	348	358	209	174	26	28
6. El Perellonet	502	476	330	192	39	37
7. La Torre-8. Faitanar	1.345	1.307	1.392	1.097	164	216

(Continuació)	LV-E		BLOC-EV		Altres	
	2004	2000	2004	2000	2004	2000
10. Quatre Carreres						
1. Mont-Olivet	105	106	106	248	322	457
2. En Corts	82	71	63	108	177	288
3. Malilla (*)	149	145	144	177	410	451
4. Fonteta de Sant Lluís	20	22	19	35	67	149
5. Na Rovella	42	74	42	60	155	261
6. La Punta (*)	14	44	12	92	55	286
7. Ciutat de les Arts i de les Ciències (*)	38	-	30	-	79	-
11. Poblat Marítims						
1. El Grau	85	66	46	89	185	231
2. El Cabanyal-Canyamelar	118	104	173	245	378	835
3. La Malva-rosa	97	104	87	155	228	451
4. Beteró	50	58	55	113	137	232
5. Natzaret (*)	38	39	17	33	143	183
6. Les Moreres (*)	-	17	-	3	-	55
12. Camins al Grau						
1. Aiora	168	137	132	268	413	677
2. Albors	67	72	34	89	122	196
3. La Creu del Grau	84	104	63	134	239	292
4. Camí Fondo	24	23	21	50	83	100
5. Penya-roja	37	3	45	23	74	26
13. Algirós						
1. L'Illa Perduda	72	57	69	116	191	317
2. Ciutat Jardí	109	104	81	234	227	302
3. L'Amistat	43	50	40	99	122	150
4. La Bega Baixa	39	32	37	123	123	142
5. La Carrasca	18	21	32	57	59	60
14. Benimaclet						
1. Benimaclet	135	145	158	346	383	528
2. Camí de Vera	36	34	57	94	130	167
15. Rascanya						
1. Orriols (*)	96	109	78	102	263	398
2. Torreïel (*)	202	177	148	197	419	564
3. Sant Llorenç	44	30	35	76	92	79
16. Benicalap						
1. Benicalap (*)	209	227	170	327	551	830
2. Ciutat Fallera (*)	33	34	19	62	88	173
17. Pobles del Nord						
1. Benifaraig	8	4	28	27	16	38
2. Poble Nou (*)	7	16	5	12	22	42
3. Carpesa	6	7	23	29	21	28
4. Cases de Bàrcena-5. Mauella	4	3	4	4	6	22
6. Massarrojos	3	5	12	16	18	31
7. Borbotó	0	1	7	14	18	121
18. Pobles de l'Oest						
1. Benimàmet	85	75	67	81	223	312
2. Beniferri	5	1	2	4	5	13
19. Pobles del Sud						
1. El Forn d'Alcedo	8	16	6	5	24	29
2. El Castellar-L'Oliveral	22	25	37	63	115	651
3. Pinedo	7	6	19	26	41	153
4. El Saler	15	5	7	26	26	55
5. El Palmar	1	0	5	21	13	51
6. El Perellonet	5	8	16	14	23	62
7. La Torre-8. Faitanar	33	23	26	64	95	122

(*) A causa dels canvis en les delimitacions dels districtes i barris aprovats pel Ple de l'Ajuntament de 31 de gener del 2003, les dades d'estos dos comicis no corresponen exactament al mateix àmbit territorial.

(*) A causa de los cambios de las delimitaciones de los distritos y barrios aprobados por el Pleno del Ayuntamiento de 31 de enero de 2003, los datos de ambos comicis no corresponden exactamente al mismo ámbito territorial.

4.3. Percentatge de vots a candidatures a les Eleccions Generals de 2004 i comparació amb 2000.

4.3. Porcentaje de votos a candidaturas en las Elecciones Generales de 2004 y comparación con 2000.

	PP		PSOE		ENTESA	
	2004	2000	2004	2000	2004	2000
València	49,5%	55,6%	39,7%	29,3%	6,0%	7,4%
1. Ciutat Vella						
1. La Seu	60,2%	66,9%	26,9%	16,9%	8,0%	7,9%
2. La Xerea	73,5%	76,8%	19,0%	13,1%	4,1%	4,8%
3. El Carme	47,0%	56,9%	37,1%	24,5%	9,9%	9,3%
4. El Pilar	56,0%	62,7%	32,3%	21,6%	7,4%	7,5%
5. El Mercat	56,9%	66,2%	29,9%	18,4%	6,8%	6,3%
6. Sant Francesc	77,0%	83,1%	17,2%	8,8%	2,3%	2,9%
2. L'Eixample						
1. Russafa	58,0%	65,2%	31,1%	21,0%	6,2%	6,4%
2. El Pla del Remei	79,7%	84,1%	15,1%	8,7%	2,3%	2,6%
3. Gran Via	70,6%	76,9%	21,8%	13,9%	3,6%	4,2%
3. Extramurs						
1. El Botànic	55,3%	63,7%	31,4%	21,3%	7,6%	7,2%
2. La Roqueta	62,7%	71,2%	27,6%	18,0%	5,4%	5,0%
3. La Petxina	59,2%	66,9%	30,9%	19,3%	5,2%	6,8%
4. Arrancapins	62,7%	69,5%	28,4%	18,3%	4,7%	5,4%
4. Campanar						
1. Campanar	48,8%	57,1%	39,8%	26,3%	5,8%	8,4%
2. Les Tendetes	46,0%	52,5%	41,8%	31,1%	7,1%	8,7%
3. El Calvari	43,1%	47,4%	47,4%	39,4%	5,0%	7,1%
4. Sant Pau	48,4%	49,3%	39,9%	31,7%	6,5%	9,8%
5. La Saïdia						
1. Marxalenes	47,9%	53,6%	42,2%	31,7%	5,4%	7,5%
2. Morvedre	52,5%	58,7%	36,8%	25,5%	6,2%	7,8%
3. Trinitat	50,3%	57,2%	37,8%	27,5%	6,7%	8,2%
4. Tormos	44,2%	51,2%	44,5%	32,5%	6,6%	8,9%
5. Sant Antoni	48,9%	56,1%	39,9%	27,3%	6,3%	8,0%
6. El Pla del Real						
1. Exposició	74,1%	79,8%	18,8%	11,4%	2,9%	3,2%
2. Mestalla	60,3%	67,5%	30,4%	20,4%	4,9%	5,1%
3. Jaume Roig	72,0%	79,1%	22,5%	12,5%	2,2%	3,6%
4. Ciutat Universitària	65,9%	74,7%	25,9%	15,2%	3,5%	4,6%
7. L'Olivereta						
1. Nou Moles	49,5%	55,7%	40,2%	29,7%	5,9%	7,5%
2. Soternes	47,2%	51,7%	43,9%	34,3%	4,4%	6,4%
3. Tres Forques (*)	46,8%	50,9%	43,0%	34,8%	5,5%	6,9%
4. La Font Santa (*)	37,8%	42,4%	49,1%	43,5%	7,2%	7,6%
5. La Llum	42,9%	46,6%	47,0%	37,1%	6,5%	8,9%
8. Patraix						
1. Patraix	50,8%	59,0%	38,5%	25,8%	5,9%	7,5%
2. Sant Isidre	44,0%	49,2%	44,1%	33,2%	6,2%	8,4%
3. Vara de Quart	44,0%	51,0%	44,7%	32,2%	6,3%	9,1%
4. Safranar	42,7%	48,2%	45,6%	34,1%	6,8%	9,2%
5. Favara	45,0%	51,6%	43,4%	31,5%	7,8%	7,8%
9. Jesús						
1. La Raiosa	50,8%	57,2%	38,4%	27,9%	6,1%	6,8%
2. L'Hort de Senabre	41,7%	47,9%	47,5%	35,6%	5,7%	8,3%
3. La Creu Coberta	44,6%	50,2%	45,5%	33,3%	5,0%	9,1%
4. Sant Marcel·lí	38,1%	43,2%	51,6%	41,5%	6,1%	8,6%
5. Camí Real	42,2%	47,9%	46,4%	36,1%	5,2%	7,1%

(Continuació)	LV-E		BLOC-EV		Altres	
	2004	2000	2004	2000	2004	2000
València	1,0%	1,1%	1,0%	2,1%	2,8%	4,6%
1. Ciutat Vella						
1. La Seu	0,5%	0,6%	1,2%	3,4%	3,2%	4,3%
2. La Xerea	0,5%	0,8%	0,5%	1,6%	2,3%	3,0%
3. El Carme	1,1%	1,2%	1,3%	3,0%	3,6%	5,2%
4. El Pilar	0,8%	1,2%	0,9%	2,2%	2,6%	5,0%
5. El Mercat	0,8%	0,9%	1,0%	3,4%	4,5%	4,8%
6. Sant Francesc	0,6%	0,4%	0,6%	1,8%	2,2%	3,0%
2. L'Eixample						
1. Russafa	0,8%	0,9%	1,0%	2,8%	3,0%	3,7%
2. El Pla del Remei	0,6%	0,7%	0,6%	1,1%	1,6%	2,8%
3. Gran Via	0,8%	0,7%	0,7%	1,9%	2,5%	2,5%
3. Extramurs						
1. El Botànic	1,3%	0,7%	1,2%	3,1%	3,2%	4,0%
2. La Roqueta	0,8%	0,4%	0,8%	2,0%	2,9%	3,3%
3. La Petxina	0,8%	0,8%	1,2%	2,6%	2,7%	3,7%
4. Arrancapins	0,7%	0,8%	0,9%	2,4%	2,6%	3,6%
4. Campanar						
1. Campanar	1,1%	0,9%	1,1%	3,0%	3,3%	4,3%
2. Les Tendetes	0,9%	1,1%	1,0%	2,5%	3,1%	4,1%
3. El Calvari	1,0%	0,8%	1,0%	1,4%	2,5%	3,9%
4. Sant Pau	1,2%	1,4%	1,3%	4,0%	2,7%	3,8%
5. La Saïdia						
1. Marxalenes	0,9%	1,2%	0,9%	1,8%	2,6%	4,3%
2. Morvedre	0,9%	0,8%	0,8%	2,7%	2,8%	4,5%
3. Trinitat	0,9%	0,8%	0,9%	2,1%	3,3%	4,2%
4. Tormos	1,0%	1,0%	0,9%	1,9%	2,7%	4,6%
5. Sant Antoni	0,8%	1,5%	1,2%	2,3%	2,9%	4,8%
6. El Pla del Real						
1. Exposició	0,7%	0,7%	0,7%	1,8%	2,7%	3,1%
2. Mestalla	0,8%	0,9%	0,9%	2,4%	2,6%	3,6%
3. Jaume Roig	0,6%	0,5%	0,5%	2,1%	2,2%	2,1%
4. Ciutat Universitària	0,8%	0,6%	0,9%	2,4%	3,0%	2,5%
7. L'Olivereta						
1. Nou Moles	1,0%	1,2%	0,8%	1,6%	2,6%	4,4%
2. Soternes	1,0%	1,1%	0,9%	1,3%	2,6%	5,2%
3. Tres Forques (*)	0,9%	1,0%	0,9%	1,5%	2,9%	4,8%
4. La Font Santa (*)	1,3%	0,9%	0,8%	0,9%	3,9%	4,6%
5. La Llum	0,8%	1,6%	0,8%	1,5%	2,0%	4,2%
8. Patraix						
1. Patraix	1,2%	1,2%	0,9%	2,0%	2,6%	4,4%
2. Sant Isidre	1,4%	1,3%	1,2%	2,2%	3,1%	5,7%
3. Vara de Quart	0,9%	1,4%	1,2%	2,0%	2,8%	4,2%
4. Safranar	1,2%	1,6%	1,0%	2,1%	2,7%	4,8%
5. Favara	0,8%	1,4%	0,7%	1,7%	2,3%	5,9%
9. Jesús						
1. La Raiosa	0,9%	0,7%	1,1%	1,9%	2,7%	5,6%
2. L'Hort de Senabre	1,1%	1,3%	1,0%	1,7%	3,1%	5,1%
3. La Creu Coberta	1,3%	1,2%	0,8%	2,0%	2,8%	4,3%
4. Sant Marcel·lí	0,9%	1,0%	0,9%	1,5%	2,4%	4,3%
5. Camí Real	1,1%	1,3%	1,3%	2,1%	3,9%	5,5%

(Continuació)	PP		PSOE		ENTESA	
	2004	2000	2004	2000	2004	2000
10. Quatre Carreres						
1. Mont-Olivet	55,4%	62,9%	34,4%	24,2%	5,5%	6,1%
2. En Corts	51,3%	57,8%	37,7%	27,9%	6,1%	6,8%
3. Malilla (*)	45,9%	52,1%	41,4%	30,0%	7,5%	10,3%
4. Fonteta de Sant Lluís	50,7%	54,7%	38,1%	28,1%	5,1%	4,9%
5. Na Rovella	43,0%	45,9%	46,7%	39,0%	5,2%	6,9%
6. La Punta (*)	53,4%	55,9%	36,6%	25,1%	3,7%	8,0%
7. Ciutat de les Arts i de les Ciències (*)	55,8%	-	34,4%	-	4,7%	-
11. Poblat Marítims						
1. El Grau	44,0%	49,7%	43,4%	33,9%	6,1%	7,8%
2. El Cabanyal-Canyamelar	45,6%	48,1%	42,1%	35,4%	6,5%	6,4%
3. La Malva-rosa	37,7%	40,6%	47,7%	38,9%	9,4%	10,7%
4. Beteró	40,2%	44,3%	48,0%	36,8%	6,8%	9,8%
5. Natzaret (*)	46,0%	47,1%	42,2%	38,6%	5,5%	6,4%
6. Les Moreres (*)	-	44,6%	-	38,4%	-	4,7%
12. Camins al Grau						
1. Aiora	41,5%	47,3%	46,9%	35,5%	6,6%	8,8%
2. Albors	49,9%	56,6%	40,1%	29,7%	6,0%	7,0%
3. La Creu del Grau	41,9%	47,2%	46,6%	36,0%	6,8%	9,5%
4. Camí Fondo	48,5%	54,9%	40,2%	30,8%	6,1%	6,3%
5. Penya-roja	63,1%	70,2%	29,0%	20,0%	3,4%	4,0%
13. Algirós						
1. L'Illa Perduda	40,9%	44,9%	47,8%	37,6%	5,7%	8,5%
2. Ciutat Jardí	44,5%	50,8%	43,0%	31,2%	7,8%	10,3%
3. L'Amistat	48,0%	54,2%	41,5%	31,5%	6,0%	7,5%
4. La Bega Baixa	53,8%	61,0%	34,5%	23,2%	6,7%	8,0%
5. La Carrasca	48,2%	58,9%	39,8%	24,2%	7,0%	9,9%
14. Benimaclet						
1. Benimaclet	47,9%	54,3%	41,1%	30,2%	6,4%	8,2%
2. Camí de Vera	38,1%	47,5%	46,7%	31,4%	9,1%	11,6%
15. Rascanya						
1. Orriols (*)	39,8%	45,7%	48,8%	39,9%	6,6%	7,5%
2. Torreïel (*)	40,1%	47,3%	48,1%	37,4%	6,5%	7,9%
3. Sant Llorenç	41,5%	50,6%	46,3%	31,6%	6,6%	9,5%
16. Benicalap						
1. Benicalap (*)	40,9%	47,6%	48,4%	36,8%	6,0%	8,0%
2. Ciutat Fallera (*)	34,4%	42,1%	55,6%	42,6%	5,9%	7,6%
17. Pobles del Nord						
1. Benifaraig	55,0%	60,2%	32,4%	23,4%	4,3%	5,4%
2. Poble Nou (*)	53,8%	43,4%	33,9%	40,2%	6,3%	8,0%
3. Carpesa	45,2%	51,5%	42,9%	33,6%	6,0%	6,5%
4. Cases de Bàrcena-5. Mauella	50,6%	48,0%	38,4%	37,4%	6,5%	5,8%
6. Massarrojos	62,1%	67,1%	29,9%	22,1%	4,2%	3,7%
7. Borbotó	66,0%	55,0%	26,6%	18,0%	2,5%	1,1%
18. Pobles de l'Oest						
1. Benimàmet	40,0%	43,8%	48,9%	42,5%	5,8%	6,5%
2. Beniferri	40,6%	47,0%	48,4%	37,3%	7,1%	9,4%
19. Pobles del Sud						
1. El Forn d'Alcedo	43,1%	49,8%	45,4%	33,4%	6,9%	10,6%
2. El Castellar-L'Oliveral	60,9%	57,2%	31,1%	20,5%	3,9%	3,8%
3. Pinedo	53,1%	50,2%	36,8%	31,8%	5,4%	4,0%
4. El Saler	47,8%	52,3%	38,5%	28,7%	7,9%	7,5%
5. El Palmar	57,8%	56,6%	34,7%	27,5%	4,3%	4,4%
6. El Perellonet	54,9%	60,3%	36,1%	24,3%	4,3%	4,7%
7. La Torre-8. Faitanar	44,0%	46,2%	45,6%	38,8%	5,4%	7,6%

(Continuació)	LV-E		BLOC-EV		Altres	
	2004	2000	2004	2000	2004	2000
10. Quatre Carreres						
1. Mont-Olivet	0,9%	0,9%	0,9%	2,1%	2,8%	3,8%
2. En Corts	1,3%	1,1%	1,0%	1,7%	2,7%	4,6%
3. Malilla (*)	1,1%	1,4%	1,1%	1,7%	3,0%	4,5%
4. Fonteta de Sant Lluís	1,2%	1,3%	1,1%	2,1%	3,9%	8,9%
5. Na Rovella	0,9%	1,5%	0,9%	1,3%	3,3%	5,4%
6. La Punta (*)	1,1%	1,2%	0,9%	2,4%	4,2%	7,5%
7. Ciutat de les Arts i de les Ciències (*)	1,3%	-	1,0%	-	2,7%	-
11. Poblat Marítims						
1. El Grau	1,8%	1,5%	0,9%	2,0%	3,8%	5,1%
2. El Cabanyal-Canyamelar	1,0%	0,9%	1,5%	2,1%	3,3%	7,1%
3. La Malva-rosa	1,2%	1,4%	1,1%	2,2%	2,9%	6,3%
4. Beteró	1,0%	1,3%	1,1%	2,6%	2,9%	5,3%
5. Natzaret (*)	1,2%	1,2%	0,5%	1,0%	4,5%	5,6%
6. Les Moreres (*)	-	2,8%	-	0,5%	-	9,0%
12. Camins al Grau						
1. Aiora	1,2%	1,1%	0,9%	2,1%	2,9%	5,2%
2. Albors	1,2%	1,3%	0,6%	1,7%	2,2%	3,7%
3. La Creu del Grau	1,0%	1,4%	0,8%	1,8%	2,9%	4,0%
4. Camí Fondo	1,0%	1,1%	0,9%	2,3%	3,4%	4,6%
5. Penya-roja	1,0%	0,3%	1,3%	2,6%	2,1%	2,9%
13. Algirós						
1. L'Illa Perduda	1,2%	1,0%	1,2%	2,1%	3,2%	5,8%
2. Ciutat Jardí	1,2%	1,3%	0,9%	2,8%	2,6%	3,6%
3. L'Amistat	0,9%	1,1%	0,9%	2,2%	2,6%	3,4%
4. La Bega Baixa	1,0%	0,8%	0,9%	3,2%	3,1%	3,7%
5. La Carrasca	0,8%	1,1%	1,5%	2,9%	2,7%	3,0%
14. Benimaclet						
1. Benimaclet	0,9%	1,0%	1,1%	2,5%	2,6%	3,7%
2. Camí de Vera	1,0%	1,1%	1,6%	3,0%	3,6%	5,4%
15. Rascanya						
1. Orriols (*)	1,1%	1,2%	0,9%	1,1%	2,9%	4,5%
2. Torreïel (*)	1,4%	1,4%	1,0%	1,5%	2,9%	4,4%
3. Sant Llorenç	1,4%	1,3%	1,1%	3,4%	3,0%	3,5%
16. Benicalap						
1. Benicalap (*)	1,1%	1,3%	0,9%	1,8%	2,8%	4,6%
2. Ciutat Fallera (*)	1,0%	1,0%	0,6%	1,8%	2,6%	4,9%
17. Pobles del Nord						
1. Benifaraig	1,3%	0,6%	4,5%	4,3%	2,5%	6,1%
2. Poble Nou (*)	1,2%	1,9%	0,9%	1,4%	3,9%	5,0%
3. Carpesa	0,7%	0,9%	2,7%	3,8%	2,5%	3,7%
4. Cases de Bàrcena-5. Mauella	1,3%	0,9%	1,3%	1,2%	1,9%	6,7%
6. Massarrojos	0,3%	0,7%	1,4%	2,2%	2,1%	4,3%
7. Borbotó	0,0%	0,2%	1,4%	2,7%	3,5%	23,0%
18. Pobles de l'Oest						
1. Benimàmet	1,2%	1,1%	0,9%	1,2%	3,1%	4,7%
2. Beniferri	1,6%	0,3%	0,6%	1,4%	1,6%	4,5%
19. Pobles del Sud						
1. El Forn d'Alcedo	1,0%	2,0%	0,7%	0,6%	2,9%	3,6%
2. El Castellar-L'Oliveral	0,5%	0,6%	0,9%	1,6%	2,7%	16,4%
3. Pinedo	0,5%	0,5%	1,3%	2,0%	2,9%	11,6%
4. El Saler	1,8%	0,7%	0,8%	3,5%	3,1%	7,3%
5. El Palmar	0,2%	0,0%	0,8%	3,3%	2,2%	8,1%
6. El Perellonet	0,5%	1,0%	1,7%	1,8%	2,5%	7,9%
7. La Torre-8. Faitanar	1,1%	0,8%	0,9%	2,3%	3,1%	4,3%

(*) A causa dels canvis en les delimitacions dels districtes i barris aprovats pel Ple de l'Ajuntament de 31 de gener del 2003, les dades d'estos dos comicis no corresponen exactament al mateix àmbit territorial.

(*) A causa de los cambios de las delimitaciones de los distritos y barrios aprobados por el Pleno del Ayuntamiento de 31 de enero de 2003, los datos de ambos comicis no corresponden exactamente al mismo ámbito territorial.

5. Resultats als municipis de la Comarca de L'Horta.

5. Resultados en los municipios de la Comarca de L'Horta.

5.1. Participació a les Eleccions Generals de 2004 i 2000.

5.1. Participación en las Elecciones Generales de 2004 y 2000.

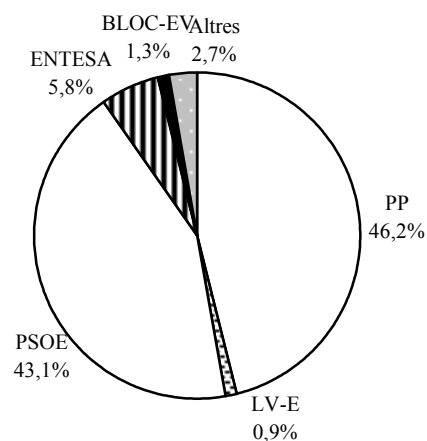
	2004	%	2000	%
Cens	1.134.385	100,0%	1.134.423	100,0%
Vots Emesos	880.765	77,6%	807.591	71,2% (sobre cens)
Vots Blancs	14.677	1,7%	11.032	1,4% (sobre emesos)
Vots Nuls	4.625	0,5%	4.263	0,5% (sobre emesos)
Abstenció	253.428	22,3%	326.832	28,8% (sobre cens)
Vots a Candidatures	861.463	75,9%	792.296	69,8% (sobre cens)

5.2. Vots a candidatures a les Eleccions Generals de 2004 i 2000.

5.2. Votos a candidaturas en las elecciones Generales de 2004 y 2000.

	2004	%	2000	%
	Vots		Vots	
PP	398.060	46,2%	409.969	51,7%
PSOE	371.611	43,1%	261.349	33,0%
ENTESA	49.874	5,8%	56.173	7,1%
BLOC-EV	10.820	1,3%	31.128	3,9%
LV-E	7.942	0,9%	-	-
P.CANNABIS	6.161	0,7%	-	-
ERPv	4.003	0,5%	-	-
CENB	2.477	0,3%	-	-
CDS	1.721	0,2%	-	-
IRV	1.665	0,2%	-	-
PFyV	1.467	0,2%	-	-
ESPAÑA 2000	1.157	0,1%	-	-
PCPE	653	0,1%	-	-
PH	605	0,1%	-	-
PSICV	555	0,1%	-	-
POSI	448	0,1%	-	-
DN	423	0,0%	-	-
PRF	397	0,0%	-	-
FE de las JONS	338	0,0%	-	-
FE	327	0,0%	-	-
FA	226	0,0%	-	-
PADE	198	0,0%	-	-
MSR	168	0,0%	-	-
FDE	167	0,0%	-	-
Total	861.463		792.296	

DISTRIBUCIÓ DELS VOTS A CANDIDATURES



5.3. Cens electoral i percentatge d'abstenció a les Eleccions Generals de 2004 i 2000.

5.3. Censo electoral y porcentaje de abstención en las Elecciones Generales de 2004 y 2000.

	Cens		% d'abstenció	
	2004	2000	2004	2000
L'Horta	1.134.385	1.134.423	22,3%	28,8%
Alaquàs	23.234	21.910	23,2%	30,1%
Albal	10.724	9.670	23,1%	27,4%
Albalat dels Sorells	2.893	2.935	17,1%	21,6%
Alboraya	15.291	13.900	20,5%	26,4%
Albuixech	2.721	2.566	15,0%	19,8%
Alcàsser	6.334	6.133	16,4%	20,6%
Aldaia	20.939	20.159	22,6%	28,3%
Alfafar	15.524	15.821	25,1%	31,0%
Alfara del Patriarca	2.245	2.277	19,7%	20,2%
Almàssera	5.381	5.012	20,4%	27,5%
Benetússer	11.364	11.445	22,2%	27,4%
Beniparrell	1.406	1.333	19,1%	23,9%
Bonrepòs i Mirambell	1.951	1.955	18,8%	26,8%
Burjassot	29.440	29.101	24,5%	30,6%
Catarroja	19.682	18.415	26,9%	31,5%
Emperador	205	169	10,2%	10,7%
Foios	4.920	4.524	16,0%	21,7%
Godella	9.204	9.121	17,0%	23,3%
Lugar Nuevo de la Corona	83	82	12,0%	17,1%
Manises	22.407	22.059	23,0%	30,3%
Massalfassar	1.185	1.194	12,2%	12,8%
Massamagrell	10.872	10.685	22,8%	27,2%
Massanassa	6.217	6.247	19,6%	23,8%
Meliana	7.618	7.667	21,3%	27,1%
Mislata	33.376	33.956	22,4%	31,2%
Moncada	16.075	15.763	22,3%	30,1%
Museros	3.642	3.513	15,3%	21,5%
Païporta	16.058	14.842	20,4%	26,7%
Paterna	39.414	38.260	26,0%	33,9%
Picanya	7.528	7.341	18,3%	24,7%
Picassent	13.433	13.031	22,6%	26,8%
La Pobla de Farnals	5.003	4.766	25,2%	29,5%
Puçol	12.733	11.970	19,4%	23,1%
Puig	6.282	6.064	16,2%	21,7%
Quart de Poblet	20.705	21.697	20,0%	26,0%
Rafelbunyol	5.113	4.816	18,0%	23,0%
Rocafort	4.433	4.093	16,4%	23,0%
Sedaví	7.026	6.918	20,4%	24,8%
Silla	13.512	13.632	22,6%	28,8%
Tavernes Blanques	7.375	6.994	23,9%	29,4%
Torrent	54.713	52.333	26,7%	33,1%
València	611.838	626.396	22,1%	28,9%
Vinalesa	2.144	1.999	12,2%	15,2%
Xirivella	22.142	21.659	22,9%	29,0%
L'Horta Nord	156.726	151.084	20,6%	26,3%
L'Horta Oest	244.458	239.374	23,8%	30,7%
València	611.838	626.396	22,1%	28,9%
L'Horta Sud	121.363	117.569	22,7%	27,8%

5.4. Vots a candidatures segons municipi. Eleccions Generals de 2004.

5.4. Votos a candidaturas según municipio. Elecciones Generales de 2004.

	PP	PSOE	ENTESA	BLOC-EV	LV-E	Altres
L'Horta	398.060	371.611	49.874	10.820	7.942	23.156
Alaquàs	6.518	9.226	904	271	137	426
Albal	3.853	3.443	351	92	53	280
Albalat dels Sorells	1.126	950	82	121	11	57
Alboraya	5.562	4.769	728	288	134	374
Albuixech	981	998	163	57	15	41
Alcàsser	2.229	2.356	343	74	23	166
Aldaia	6.242	8.115	860	151	150	396
Alfafar	4.553	5.586	701	105	99	334
Alfara del Patriarca	798	778	69	51	14	56
Almàssera	1.892	1.928	217	54	24	106
Benetússer	3.456	4.295	566	77	79	207
Beniparrell	467	478	110	22	6	31
Bonrepòs i Mirambell	596	766	66	71	4	53
Burjassot	8.333	10.805	1.378	445	203	613
Catarroja	6.735	5.718	739	319	128	422
Emperador	76	95	2	4	1	2
Foios	1.666	1.850	301	104	22	109
Godella	3.547	2.960	627	123	44	176
Lugar Nuevo de la Corona	31	37	2	2	0	1
Manises	7.520	7.765	980	128	130	408
Massalfassar	504	402	42	36	1	34
Massamagrell	3.478	3.807	565	155	43	190
Massanassa	2.345	2.102	215	91	20	134
Meliana	2.608	2.403	366	323	21	135
Mislata	10.683	12.014	1.546	229	269	658
Moncada	4.987	5.841	679	310	94	338
Museros	1.185	1.458	190	95	11	81
Paiporta	5.175	6.115	704	163	85	302
Paterna	12.256	13.321	1.709	244	307	701
Picanya	2.406	3.005	374	60	46	156
Picassent	4.430	4.793	455	202	85	260
La Pobla de Farnals	1.726	1.631	199	34	21	63
Puçol	4.280	4.740	605	154	60	199
Puig	2.152	2.506	290	92	22	84
Quart de Poblet	5.670	9.040	945	152	152	333
Rafelbunyol	2.052	1.610	156	181	18	94
Rocafort	1.881	1.434	154	46	25	72
Sedaví	2.548	2.471	266	83	40	114
Silla	4.093	5.022	540	249	74	298
Tavernes Blanques	2.340	2.495	340	75	65	159
Torrent	17.580	18.562	1.495	586	338	871
València	229.981	184.695	27.722	4.539	4.693	13.200
Vinalesa	825	865	97	26	12	27
Xirivella	6.694	8.361	1.031	136	163	395
L'Horta Nord	52.595	55.091	7.316	2.845	865	3.063
L'Horta Oest	75.569	89.409	9.844	1.957	1.692	4.344
València	229.981	184.695	27.722	4.539	4.693	13.200
L'Horta Sud	39.915	42.416	4.992	1.479	692	2.549

5.5. Percentatge de vots a candidatures segons municipi. Eleccions Generals de 2004.

5.5. Porcentaje de votos a candidaturas según municipio. Elecciones Generales de 2004.

	PP	PSOE	ENTESA	BLOC-EV	LV-E	Altres
L'Horta	46,2%	43,1%	5,8%	1,3%	0,9%	2,7%
Alaquàs	37,3%	52,8%	5,2%	1,6%	0,8%	2,4%
Albal	47,7%	42,7%	4,3%	1,1%	0,7%	3,5%
Albalat dels Sorells	48,0%	40,5%	3,5%	5,2%	0,5%	2,4%
Alboraya	46,9%	40,2%	6,1%	2,4%	1,1%	3,2%
Albuixech	43,5%	44,3%	7,2%	2,5%	0,7%	1,8%
Alcàsser	42,9%	45,4%	6,6%	1,4%	0,4%	3,2%
Aldaia	39,2%	51,0%	5,4%	0,9%	0,9%	2,5%
Alfafar	40,0%	49,1%	6,2%	0,9%	0,9%	2,9%
Alfara del Patriarca	45,2%	44,1%	3,9%	2,9%	0,8%	3,2%
Almàssera	44,8%	45,7%	5,1%	1,3%	0,6%	2,5%
Benetússer	39,8%	49,5%	6,5%	0,9%	0,9%	2,4%
Beniparrell	41,9%	42,9%	9,9%	2,0%	0,5%	2,8%
Bonrepòs i Mirambell	38,3%	49,2%	4,2%	4,6%	0,3%	3,4%
Burjassot	38,3%	49,6%	6,3%	2,0%	0,9%	2,8%
Catarroja	47,9%	40,7%	5,3%	2,3%	0,9%	3,0%
Emperador	42,2%	52,8%	1,1%	2,2%	0,6%	1,1%
Foios	41,1%	45,7%	7,4%	2,6%	0,5%	2,7%
Godella	47,4%	39,6%	8,4%	1,6%	0,6%	2,4%
Lugar Nuevo de la Corona	42,5%	50,7%	2,7%	2,7%	0,0%	1,4%
Manises	44,4%	45,9%	5,8%	0,8%	0,8%	2,4%
Massalfassar	49,5%	39,5%	4,1%	3,5%	0,1%	3,3%
Massamagrell	42,2%	46,2%	6,9%	1,9%	0,5%	2,3%
Massanassa	47,8%	42,8%	4,4%	1,9%	0,4%	2,7%
Meliana	44,5%	41,0%	6,3%	5,5%	0,4%	2,3%
Mislata	42,1%	47,3%	6,1%	0,9%	1,1%	2,6%
Moncada	40,7%	47,7%	5,5%	2,5%	0,8%	2,8%
Museros	39,2%	48,3%	6,3%	3,1%	0,4%	2,7%
Paiporta	41,3%	48,7%	5,6%	1,3%	0,7%	2,4%
Paterna	42,9%	46,7%	6,0%	0,9%	1,1%	2,5%
Picanya	39,8%	49,7%	6,2%	1,0%	0,8%	2,6%
Picassent	43,3%	46,9%	4,4%	2,0%	0,8%	2,5%
La Pobla de Farnals	47,0%	44,4%	5,4%	0,9%	0,6%	1,7%
Puçol	42,6%	47,2%	6,0%	1,5%	0,6%	2,0%
Puig	41,8%	48,7%	5,6%	1,8%	0,4%	1,6%
Quart de Poblet	34,8%	55,5%	5,8%	0,9%	0,9%	2,0%
Rafelbunyol	49,9%	39,2%	3,8%	4,4%	0,4%	2,3%
Rocafort	52,1%	39,7%	4,3%	1,3%	0,7%	2,0%
Sedaví	46,1%	44,7%	4,8%	1,5%	0,7%	2,1%
Silla	39,8%	48,9%	5,3%	2,4%	0,7%	2,9%
Tavernes Blanques	42,7%	45,6%	6,2%	1,4%	1,2%	2,9%
Torrent	44,6%	47,1%	3,8%	1,5%	0,9%	2,2%
València	49,5%	39,7%	6,0%	1,0%	1,0%	2,8%
Vinalesa	44,5%	46,7%	5,2%	1,4%	0,6%	1,5%
Xirivella	39,9%	49,8%	6,1%	0,8%	1,0%	2,4%
L'Horta Nord	43,2%	45,2%	6,0%	2,3%	0,7%	2,5%
L'Horta Oest	41,3%	48,9%	5,4%	1,1%	0,9%	2,4%
València	49,5%	39,7%	6,0%	1,0%	1,0%	2,8%
L'Horta Sud	43,4%	46,1%	5,4%	1,6%	0,8%	2,8%

ANNEX I: Candidatures al Congrés a les Eleccions Generals de 2004 presentades a la província de València

ANEXO I: Candidaturas al Congreso a las Elecciones Generales de 2004 presentadas en la provincia de Valencia

Nº	Sigla	Nom de la candidatura
1	BLOC-EV	BLOC NACIONALISTA VALENCIÀ-ESQUERRA VERDA
2	CDS	CENTRO DEMOCRATICO Y SOCIAL
3	CEB	CIUDADANOS EN BLANCO
4	DN	DEMOCRACIA NACIONAL
5	E2000	ESPAÑA 2000
6	ERPv	ESQUERRA REPUBLICANA DEL PAÍS VALENCIÀ
7	ENTESA	ESQUERRA UNIDA DEL PAÍS VALÈNCIA + I. REPUBLICANA: ENTESA
8	FA	FALANGE AUTÈNTICA
9	FE DE LAS JONS	FALANGE ESPAÑOLA DE LAS JONS
10	FDE	FRENTE DEMOCRATICO ESPAÑOL
11	IRV	IDENTIDAD REINO DE VALENCIA
12	FE	LA FALANGE
13	LV-E	LOS VERDES-ECOPACIFISTAS, ELS VERDS-ECOPACIFISTES
14	MSR	MOVIMIENTO SOCIAL REPUBLICANO
15	PCPLYN	PARTIDO CANNABIS POR LA LEGALIZACIÓN Y NORMALIZACIÓN
16	PCPE	PARTIDO COMUNISTA DE LOS PUEBLOS DE ESPAÑA
17	PADE	PARTIDO DEMOCRATA ESPAÑOL
18	PFyV	PARTIDO FAMILIA Y VIDA
19	PH	PARTIDO HUMANISTA
20	POSI	PARTIDO OBRERO SOCIALISTA INTERNACIONALISTA
21	PP	PARTIDO POPULAR
22	PRF	PARTIDO REPUBLICANO
23	PSOE	PARTIDO SOCIALISTA OBRERO ESPAÑOL
24	PSICV	PARTIT SOCIALDEMOCRATA INDEPENDENT DE LA COMUNITAT VALENCIANA

ANNEX II: Equivalències de les candidatures considerades en les sèries històriques.

ANEXO II: Equivalencias de las candidaturas consideradas en las series históricas.

	PP	PSOE	ENTESA	BLOC-EV
G-1977	AP	PSOE	PCE	
G-1979	CD	PSOE	PCE-PCPV	
L-1979	CD	PSOE	PCE-PCPV	
G-1982	AP-PDP-UV	PSOE	PCE-PCPV	UPV
A-1983	AP-PDP-UL-UV	PSPV- PSOE	PCE-PCPV	UPV
L-1983	AP-PDP-UL-UV	PSPV- PSOE	PCE-PCPV	UPV
G-1986	CP (AP-PDP-PL)	PSPV- PSOE	IU	UPV
E-1987	AP	PSOE	IU-UPV	
A-1987	FAP	PSOE	IU-UPV	
L-1987	AP	PSOE	IU-UPV	
E-1989	PP	PSOE	IU	UPV-EP
G-1989	PP	PSPV- PSOE	IU	UPV
A-1991	PP	PSPV- PSOE	IU	UPV
L-1991	PP	PSPV- PSOE	IU	UPV
G-1993	PP	PSPV- PSOE	IU	UPV
E-1994	PP	PSPV- PSOE	IU	UPV-CIU
A-1995	PP	PSPV- PSOE	EU-EV	UPV-BN
L-1995	PP	PSPV- PSOE	EU-EV	UPV-BN
G-1996	PP	PSPV- PSOE	EUPV	UPV-BN
A-1999	PP	PSOE-Prog.	EUPV	UPV-EV
E-1999	PP	PSOE-Prog.	EUPV	UPV-CIU
L-1999	PP	PSOE	EUPV	UPV-EV
G-2000	PP	PSOE-Prog.	EUPV	BLOC-VERDS
L-2003	PP	PSOE	ENTESA	BLOC-EV
A-2003	PP	PSOE	ENTESA	BLOC-EV
G-2004	PP	PSOE	ENTESA	BLOC-EV

ANNEX III: Comarcalització utilitzada en el present butlletí.

ANEXO III: Comarcalización utilizada en el presente boletín.

L'Horta Nord	L'Horta Oest	València	L'Horta Sud
Albalat dels Sorells	Alaquàs	València	Albal
Alboraya	Aldaia		Alcàsser
Albuixech	Manises		Alfafar
Alfara del Patriarca	Mislata		Benetússer
Almàssera	Paterna		Beniparrell
Bonrepòs i Mirambell	Picanya		Catarroja
Burjassot	Quart de Poblet		Lugar Nuevo de la Corona
Emperador	Torrent		Massanassa
Foios	Xirivella		Paiporta
Godella			Picassent
Massalfassar			Sedaví
Massamagrell			Silla
Meliana			
Moncada			
Museros			
Pobla de Farnals, la			
Puçol			
Puig			
Rafelbunyol / Rafelbuñol			
Rocafort			
Tavernes Blanques			
Vinalesa			