

**Resultats provisionals.
Eleccions Municipals i Autonòmiques
de 25 de maig de 2003: Ciutat de
València i Àrea Metropolitana.**

Elaboració:

Ajuntament de València.

Àrea d'Administració General.

Servici d'Informació i Estadística

Oficina d'Estudis - Oficina d'Estadística.

estadistica@ayto-valencia.es

www.ayto-valencia.es/estadistica

Índex	Pàg.
1. Resultats provisionals a les Eleccions del 25 de maig de 2003 a la ciutat de València.	3
1.1. Participació a les Eleccions Municipals de 2003 i 1999.	3
1.2. Vots a totes les candidatures a les Eleccions Municipals de 2003 i comparació amb 1999.	3
1.3. Participació a les Eleccions Autonòmiques de 2003 i 1999.	4
1.4. Vots a totes les candidatures a les Eleccions Autonòmiques de 2003 i comparació amb 1999.	4
1.5. Evolució dels resultats a totes les eleccions. Percentatge.	5
1.6. Principals característiques dels electors per districte. Percentatges.	6
2. Resultats a les Eleccions Municipals del 25 de maig de 2003.	7
2.1. Resultats a la ciutat de València per Junta Municipal.	7
2.1.1. Cens electoral i % d'abstenció a les Eleccions Municipals de 2003 i 1999.	7
2.1.2. Vots a candidatures. Eleccions Municipals de 2003 i 1999.	7
2.1.3. Percentatge de vots a candidatures. Eleccions Municipals de 2003 i 1999.	8
2.2. Resultats a la ciutat de València per Districte Municipal.	9
2.2.1. Cens electoral i % d'abstenció a les Eleccions Municipals de 2003 i 1999.	9
2.2.2. Vots a candidatures. Eleccions Municipals de 2003 i 1999.	10
2.2.3. Percentatge de vots a candidatures. Eleccions Municipals de 2003 i 1999.	11
Mapa de la distribució percentual del cens per districte.	12
Mapa de la distribució percentual del vot al PP.	12
Mapa de la distribució percentual del vot al PSOE.	13
Mapa de la distribució percentual del vot a l'ENTESA.	13
Mapa de la distribució percentual del vot a UV.	14
Mapa de la distribució percentual del vot al BLOC-EV.	14
2.3. Resultats a la ciutat de València per Barri.	15
2.3.1. Cens electoral i % d'abstenció a les Eleccions Municipals de 2003 i 1999.	15
2.3.2. Vots a candidatures. Eleccions Municipals de 2003 i 1999.	17
2.3.3. Percentatge de vots a candidatures. Eleccions Municipals de 2003 i 1999.	21
2.4. Resultats als Municipis de la Comarca de L'Horta.	25
2.4.1. Participació a les Eleccions Municipals de 2003 i 1999.	25
2.4.2. Vots a candidatures a les Eleccions Municipals de 2003 i 1999.	25
2.4.3. Cens electoral i % d'abstenció a les Eleccions Municipals de 2003 i 1999.	26
2.4.4. Vots a candidatures segons municipi. Eleccions Municipals de 2003.	27
2.4.5. Percentatge de vots a candidatures segons municipi. Eleccions Municipals de 2003.	28
2.4.6. Nombre de regidors segons municipi. Eleccions Municipals de 2003.	29
3. Resultats a les Eleccions Autonòmiques del 25 de maig de 2003.	30
3.1. Resultats a la ciutat de València per Junta Municipal.	30
3.2. Resultats a la ciutat de València per Districte Municipal.	30
3.3. Resultats a la ciutat de València per Barri.	31
3.4. Resultats als Municipis de la Comarca de L'Horta.	33
3.4.1. Participació a les Eleccions Autonòmiques de 2003 i 1999.	33
3.4.2. Vots a candidatures a les Eleccions Autonòmiques de 2003 i 1999.	33
3.4.3. Vots a candidatures per municipi a les Eleccions Autonòmiques de 2003.	34
4. Anàlisi gràfic dels resultats a les Eleccions Municipals.	
Abstenció i vots al PP a les Eleccions Municipals de 2003.	35
Abstenció i vots al PSOE a les Eleccions Municipals de 2003.	35
Abstenció i vots a l'ENTESA a les Eleccions Municipals de 2003.	36
Vots al PP i al PSOE a les Eleccions Municipals de 2003.	36
Vots al PP i a l'ENTESA a les Eleccions Municipals de 2003.	37
Vots al PSOE i a l'ENTESA a les Eleccions Municipals de 2003.	37
Vots al PP a les Eleccions Municipals de 1999 i 2003.	38
Vots al PSOE a les Eleccions Municipals de 1999 i 2003.	38
Vots a l'ENTESA a les Eleccions Municipals de 1999 i 2003.	39
Diferència dels resultats a les Eleccions Municipals de 1999 i 2003. Percentatges.	39
Annex I: Candidatures presentades a les Eleccions Municipals de 25 de maig de 2003 al municipi de València.	40
Candidatures presentades a les Eleccions a les Corts Valencianes de 25 de maig de 2003 a la província de València.	40
Annex II: Municipis inclosos en cada comarca de l'Horta.	41

Nota metodològica

Les dades bàsiques, mesa a mesa, a partir dels quals s'ha elaborat este butlletí són provisionals. Corresponen a l'escrutini provisional celebrat al llarg de la nit del dia 25 de maig, i arrepleguen els resultats de la totalitat de les meses electorals, a excepció de la votació corresponent al Cens d'Espanyols Residents a l'Estranger.

Índice	Pág.
1. Resultados provisionales en las Elecciones del 25 de mayo de 2003 en la ciudad de Valencia.	3
1.1. Participación en las Elecciones Municipales de 2003 y 1999.	3
1.2. Votos a todas las candidaturas en las Elecciones Municipales de 2003 y comparación con 1999.	3
1.3. Participación en las Elecciones Autonómicas de 2003 y 1999.	4
1.4. Votos a todas las candidaturas en las Elecciones Autonómicas de 2003 y comparación con 1999.	4
1.5. Evolución de los resultados en todas las elecciones. Porcentaje.	5
1.6. Principales características de los electores por distrito. Porcentajes.	6
2. Resultados en las Elecciones Municipales del 25 de mayo de 2003.	7
2.1. Resultados en la ciudad de Valencia por Junta Municipal.	7
2.1.1. Censo electoral y % de abstención a las Elecciones Municipales de 2003 i 1999.	7
2.1.2. Votos a candidaturas. Elecciones Municipales de 2003 i 1999.	7
2.1.3. Porcentaje de votos a candidaturas. Elecciones Municipales de 2003 i 1999.	8
2.2. Resultados en la ciudad de Valencia por Distrito Municipal.	9
2.2.1. Censo electoral y % de abstención a las Elecciones Municipales de 2003 y 1999.	9
2.2.2. Votos a candidatures. Elecciones Municipales de 2003 i 1999.	10
2.2.3. Porcentaje de votos a candidatures. Elecciones Municipales de 2003 i 1999.	11
Mapa de la distribución porcentual del censo por distrito.	12
Mapa de la distribución porcentual del voto al PP.	12
Mapa de la distribución porcentual del voto al PSOE.	13
Mapa de la distribución porcentual del voto a ENTESA.	13
Mapa de la distribución porcentual del voto a UV.	14
Mapa de la distribución porcentual del voto al BLOC-EV.	14
2.3. Resultados en la ciudad de Valencia por Barrio.	15
2.3.1. Censo electoral y % de abstención en las Elecciones Municipales de 2003 y 1999.	15
2.3.2. Votos a candidaturas. Elecciones Municipales de 2003 i 1999.	17
2.3.3. Porcentaje de votos a candidaturas. Elecciones Municipales de 2003 i 1999.	21
2.4. Resultados en los Municipios de la Comarca de L'Horta.	25
2.4.1. Participación en las Elecciones Municipales de 2003 y 1999.	25
2.4.2. Votos a candidaturas en las Elecciones Municipales de 2003 y 1999.	25
2.4.3. Censo electoral y % de abstención en las Elecciones Municipales de 2003 y 1999.	26
2.4.4. Votos a candidaturas según municipio. Elecciones Municipales de 2003.	27
2.4.5. Porcentaje de votos a candidaturas según municipio. Elecciones Municipales de 2003.	28
2.4.6. Número de concejales según municipio. Elecciones Municipales de 2003.	29
3. Resultados en las Elecciones Autonómicas del 25 de mayo de 2003.	30
3.1. Resultados en la ciudad de Valencia por Junta Municipal.	30
3.2. Resultados en la ciudad de Valencia por Distrito Municipal.	30
3.3. Resultados en la ciudad de Valencia por Barri Municipal.	31
3.4. Resultados en los Municipios de la Comarca de L'Horta.	33
3.4.1. Participación en las Elecciones Autonómicas de 2003 y 1999.	33
3.4.2. Votos a candidaturas en las Elecciones Autonómicas de 2003 y 1999.	33
3.4.3. Votos a candidaturas por municipio en las Elecciones Municipales de 2003.	34
4. Análisis gráfico de los resultados en las Elecciones Municipales.	
Abstención y votos al PP en las Elecciones Municipales de 2003.	35
Abstención y votos al PSOE en las Elecciones Municipales de 2003.	35
Abstención y votos a ENTESA en las Elecciones Municipales de 2003.	36
Votos al PP y al PSOE en las Elecciones Municipales de 2003.	36
Votos al PP y a ENTESA en las Elecciones Municipales de 2003.	37
Votos al PSOE y a ENTESA en las Elecciones Municipales de 2003.	37
Votos al PP en las Elecciones Municipales de 1999 y 2003.	38
Votos al PSOE en las Elecciones Municipales de 1999 y 2003.	38
Votos a ENTESA en las Elecciones Municipales de 1999 y 2003.	39
Diferencia de los resultados en las Elecciones Municipales de 1999 y 2003. Porcentajes.	39
Anexo I: Candidaturas presentadas a las Elecciones Municipales de 25 de mayo de 2003 en el municipio de Valencia.	40
Candidaturas presentadas a las Elecciones a las Cortes Valencianas del 25 de mayo de 2003 en la provincia de Valencia.	40
Anexo II: Municipios incluidos en cada comarca del Horta.	41

Nota metodológica

Los datos básicos, mesa a mesa, a partir de los cuales se ha elaborado este boletín son provisionales. Corresponden al escrutinio provisional celebrado a lo largo de la noche del día 25 de mayo, y recogen los resultados de la totalidad de las mesas electorales, a excepción de la votación correspondiente al Censo de Españoles Residentes en el Extranjero.

1. Resultats provisionals a les Eleccions del 25 de maig de 2003 a la ciutat de València.

1. Resultados provisionales en las Elecciones del 25 de mayo de 2003 en la ciudad de Valencia .

1.1. Participació a les Eleccions Municipals de 2003 i 1999.

1.1. Participación en las Elecciones Municipales de 2003 y 1999.

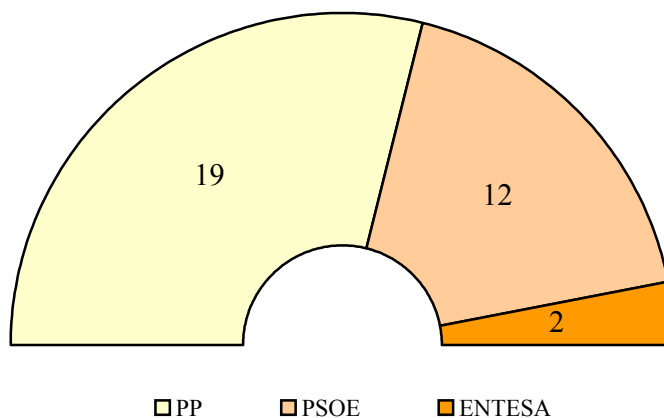
	2003	%	1999	%
Cens	616.206	100,0%	643.516	100,0%
Vots Emesos	432.265	70,1%	403.583	62,7% (sobre cens)
Vots Blancs	7.007	1,6%	7.443	1,8% (sobre emesos)
Vots Nuls	1.873	0,4%	1.452	0,4% (sobre emesos)
Abstenció	183.941	29,9%	239.933	37,3% (sobre cens)
Vots a Candidatures	423.385	68,7%	394.688	61,3% (sobre cens)

1.2. Vots a totes les candidatures a les Eleccions Municipals de 2003 i comparació amb 1999.

1.2. Votos a todas las candidaturas en las Elecciones Municipales de 2003 y comparación con 1999.

	2003			1999		
	Vots	Regidors	%	Vots	Regidors	%
PP	220.082	19	52,0%	214.129	20	54,3%
PSOE	132.819	12	31,4%	116.437	11	29,5%
ENTESA	31.382	2	7,4%	25.602	2	6,5%
UV	15.526	-	3,7%	19.070	-	4,8%
BLOC-EV	11.198	-	2,6%	12.897	-	3,3%
PCPLYN	4.176	-	1,0%	-	-	-
EV-LV	3.369	-	0,8%	-	-	-
E-2000	820	-	0,2%	-	-	-
PFyV	732	-	0,2%	-	-	-
ERPv-AM	690	-	0,2%	-	-	-
ICAL	532	-	0,1%	-	-	-
PRCV	511	-	0,1%	-	-	-
CDS	459	-	0,1%	572	-	0,1%
PR	438	-	0,1%	476	-	0,1%
POSI	353	-	0,1%	-	-	-
PH	298	-	0,1%	364	-	0,1%
Total	423.385	33		394.688	33	

NOMBRE DE REGIDORS



1.3. Participació a les Eleccions Autonòmiques de 2003 i 1999.

1.3. Participación en las Elecciones Autonómicas de 2003 y 1999.

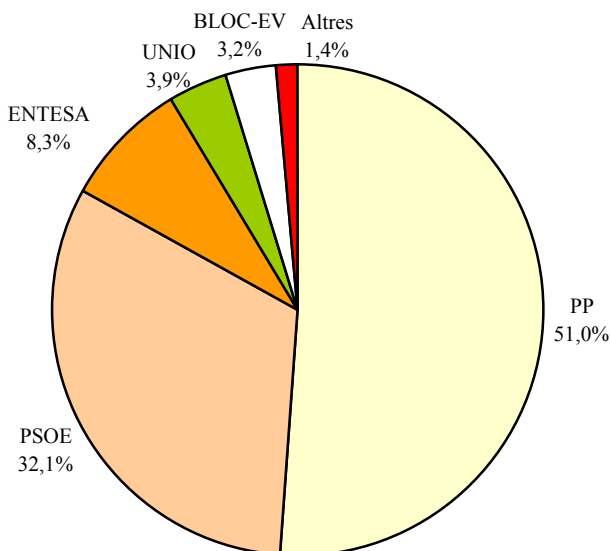
	2003	%	1999	%
Cens	614.821	100,0%	635.594	100,0%
Vots Emesos	430.634	70,0%	402.655	63,4% (sobre cens)
Vots Blancs	8.296	1,9%	7.876	2,0% (sobre emesos)
Vots Nuls	1.946	0,5%	1.643	0,4% (sobre emesos)
Abstenció	184.187	30,0%	232.939	36,6% (sobre cens)
Vots a Candidatures	420.392	68,4%	393.136	61,9% (sobre cens)

1.4. Vots a totes les candidatures a les Eleccions Autonòmiques de 2003 i comparació amb 1999.

1.4. Votos a todas las candidaturas en las Elecciones Autonómicas de 2003 y comparación con 1999.

	2003	%	1999	%
	Vots		Vots	
PP	214.285	51,0%	211.652	53,8%
PSOE	135.025	32,1%	112.332	28,6%
ENTESA	34.958	8,3%	27.488	7,0%
UNIO	16.438	3,9%	20.442	5,2%
BLOC-EV	13.659	3,2%	15.202	3,9%
PFyV	933	0,2%	-	-
E-2000	778	0,2%	-	-
ERPv	774	0,2%	-	-
PCPE	575	0,1%	-	-
PR	568	0,1%	486	0,1%
CDS	562	0,1%	615	0,2%
PRCV	556	0,1%	-	-
PH	485	0,1%	463	0,1%
ODEP	476	0,1%	-	-
FA	320	0,1%	-	-
Total vots a candidatures	420.392		393.136	

DISTRIBUCIÓ DELS VOTS A CANDIDATURES

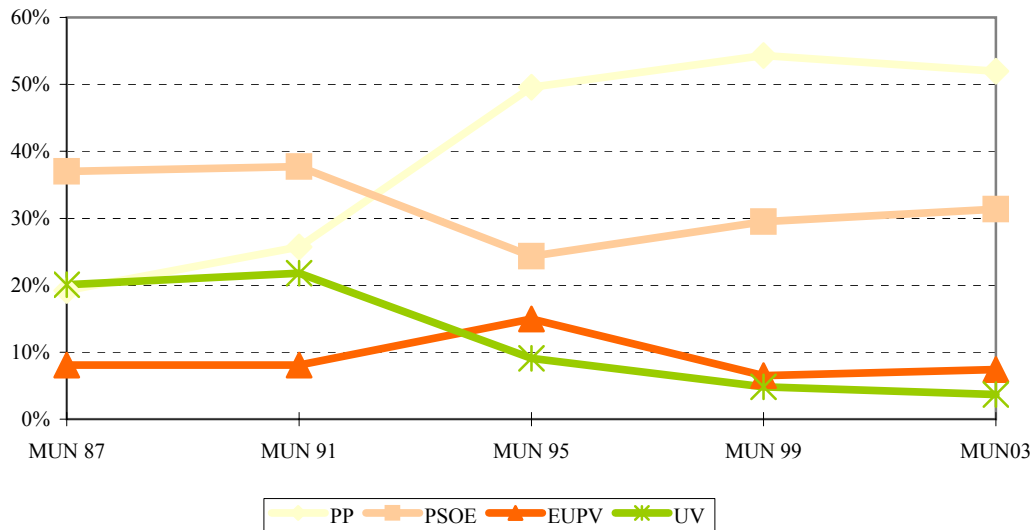


1.5. Evolució dels resultats a totes les eleccions. Percentatge.

1.5. Evolución de los resultados en todas las elecciones. Porcentaje.

	Abstenció	PP	PSOE	EUPV	UV	Altres
GEN 77	15,8%	7,0%	32,1%	8,8%	-	52,1%
GEN 79	28,5%	-	31,9%	12,7%	-	55,4%
MUN 79	37,9%	-	36,4%	16,0%	-	47,5%
GEN 82	15,2%	35,4%	48,4%	4,5%	-	11,7%
MUN 83	29,7%	37,3%	49,0%	7,6%	-	6,0%
AUT 83	29,6%	37,5%	47,4%	6,6%	-	8,4%
GEN 86	24,3%	30,7%	40,9%	4,8%	7,6%	16,0%
MUN 87	28,6%	19,2%	37,0%	8,1%	20,1%	15,6%
AUT 87	28,8%	20,5%	35,7%	8,4%	19,5%	16,0%
EUR 87	28,6%	23,7%	36,9%	5,0%	13,7%	20,8%
EUR 89	39,2%	24,2%	34,0%	6,6%	13,3%	21,9%
GEN 89	26,9%	29,0%	33,2%	11,7%	12,7%	13,4%
MUN 91	36,6%	25,7%	37,7%	8,1%	21,8%	6,7%
AUT 91	36,1%	27,5%	36,6%	8,4%	19,5%	8,0%
GEN 93	18,1%	43,0%	31,3%	12,7%	8,2%	4,8%
EUR 94	36,4%	48,2%	23,1%	16,2%	7,8%	4,6%
MUN 95	26,1%	49,6%	24,4%	15,0%	9,1%	2,0%
AUT 95	26,2%	47,4%	25,8%	14,3%	10,6%	2,0%
GEN 96	19,8%	48,1%	30,7%	13,2%	5,9%	2,1%
MUN 99	37,3%	54,3%	29,5%	6,5%	4,8%	4,9%
AUT 99	36,6%	53,8%	28,6%	7,0%	5,2%	5,4%
EUR 99	36,2%	53,8%	30,3%	6,5%	4,4%	5,0%
MUN03	29,9%	52,0%	31,4%	7,4%	3,7%	5,6%
AUT03	30,0%	51,0%	32,1%	8,3%	3,9%	4,7%

ELECCIONS MUNICIPALS A LA CIUTAT DE VALÈNCIA



1.6. Principals característiques dels electors per districte. Percentatges.

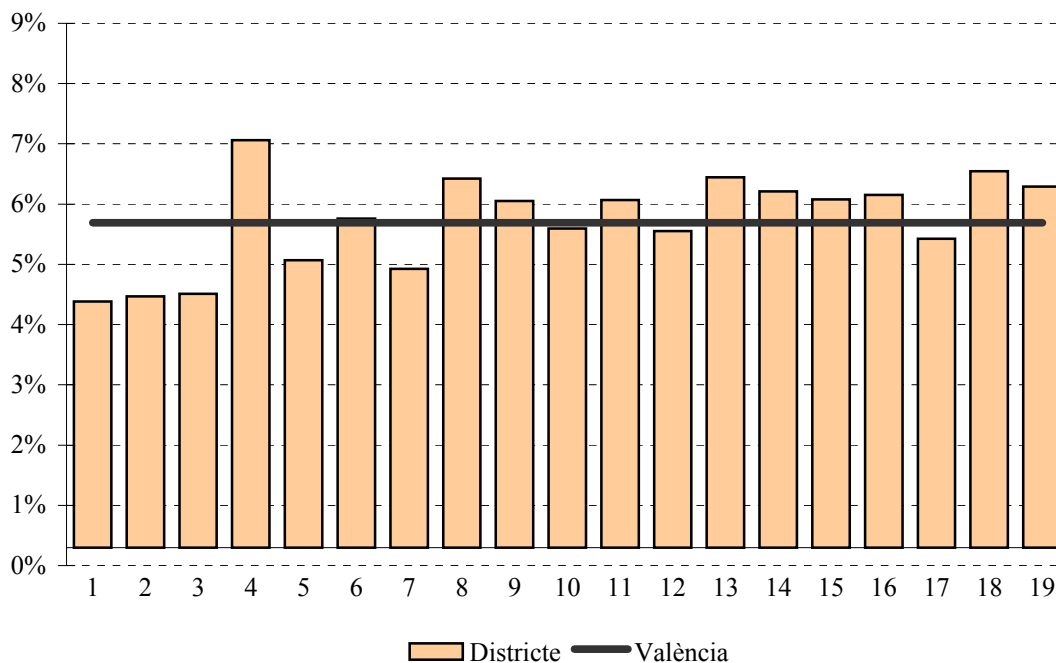
1.6. Principales características de los electores por distrito. Porcentajes.

	Cens 2003	Nous electors	Edat mitjana	Majors de 64 anys	Dones
Total	100,0%	5,4%	47,7	22,4%	53,3%
1.Ciutat Vella	3,4%	4,1%	51,1	29,7%	54,5%
2.L'Eixample	5,8%	4,2%	51,1	29,6%	56,4%
3.Extramurs	6,6%	4,2%	51,0	29,4%	55,7%
4.Campanar	4,0%	6,8%	46,7	18,6%	52,8%
5.La Saïdia	6,3%	4,8%	49,0	25,2%	54,3%
6.El Pla del Real	4,0%	5,5%	47,6	21,2%	54,3%
7.L'Olivereta	6,4%	4,6%	49,6	27,2%	54,0%
8.Patraix	7,5%	6,1%	45,6	17,6%	52,8%
9.Jesús	6,6%	5,8%	46,8	20,6%	52,5%
10.Quatre Carreres	9,3%	5,3%	47,0	20,9%	52,6%
11.Poblats Marítims	7,6%	5,8%	47,8	23,6%	52,7%
12.Camins al Grau	7,2%	5,3%	46,5	20,1%	52,9%
13.Algirós	5,4%	6,1%	46,2	18,2%	52,7%
14.Benimaclet	3,9%	5,9%	46,4	18,8%	53,3%
15.Rascanya	5,8%	5,8%	46,7	20,6%	51,9%
16.Benicalap	5,2%	5,8%	45,6	18,2%	51,6%
17.Pobles del Nord	0,8%	5,1%	49,8	26,4%	53,0%
18.Pobles de l'Oest	1,6%	6,2%	46,0	19,6%	51,8%
19.Pobles del Sud	2,6%	6,0%	46,9	20,2%	51,3%

Nota: Els valors de la taula anterior corresponen al Cens Electoral Provisional.

Nota: Los valores de la tabla anterior corresponden al Censo Electoral Provisional.

PERCENTATGE DE NOUS ELECTORS A LES ELECCIONS MUNICIPALS 2003



2. Resultats provisionals a les Eleccions Municipals del 25 de maig de 2003.

2. Resultados provisionales en las Elecciones Municipales del 25 de mayo de 2003.

2.1. Resultats a la ciutat de València per Junta Municipal.

2.1. Resultados en la ciudad de Valencia por Junta Municipal.

2.1.1. Cens electoral i % d'abstenció a les Eleccions Municipals de 2003 i 1999.

2.1.1. Censo electoral y % de abstención en las Elecciones Municipales de 2003 i 1999.

	Cens		% abstenció	
	2003	1999	2003	1999
València	616.206	643.516	29,9%	37,3%
Ciutat Vella	20.842	22.031	23,9%	30,2%
Russafa (*)	105.334	107.338	29,5%	35,3%
Abastos	79.975	84.690	27,9%	34,0%
Patraix	91.337	91.926	29,8%	36,3%
Trànsits (*)	129.957	132.319	31,4%	31,3%
Exposició (*)	64.601	66.772	27,5%	46,0%
Marítim (*)	124.160	125.609	32,0%	38,4%

2.1.2. Vots a candidatures. Eleccions Municipals de 2003 i 1999.

2.1.2. Votos a candidaturas. Elecciones Municipales de 2003 i 1999.

	PP		PSOE		ENTESA	
	2003	1999	2003	1999	2003	1999
València	220.082	214.129	132.819	116.437	31.382	25.602
Ciutat Vella	9.525	10.088	3.136	2.725	1.248	773
Russafa (*)	42.046	41.013	18.637	15.792	4.976	3.787
Abastos	32.171	32.748	15.680	14.131	3.864	3.019
Patraix	30.446	29.280	21.924	18.514	4.646	4.008
Trànsits (*)	41.724	40.119	30.953	27.538	6.696	5.688
Exposició (*)	25.578	25.061	13.165	11.519	3.289	2.486
Marítim (*)	38.592	35.698	29.324	26.173	6.663	5.841

(Continuació)	UV		BLOC-EV		Altres	
	2003	1999	2003	1999	2003	1999
València	15.526	19.070	11.198	12.897	12.378	6.553
Ciutat Vella	532	593	433	558	557	225
Russafa (*)	3.187	3.304	1.782	2.026	2.076	2.145
Abastos	1.918	2.329	1.359	1.703	1.572	718
Patraix	2.347	2.776	1.764	1.826	1.681	735
Trànsits (*)	2.961	4.118	2.405	2.738	2.495	1.070
Exposició (*)	1.238	1.595	1.186	1.416	1.332	570
Marítim (*)	3.343	4.350	2.269	2.630	2.665	1.090

(*) A causa dels canvis en les delimitacions dels districtes i barris aprovats pel Ple de l'Ajuntament de 31 de gener del 2003, les dades d'estos dos comicis no corresponen exactament al mateix àmbit territorial.

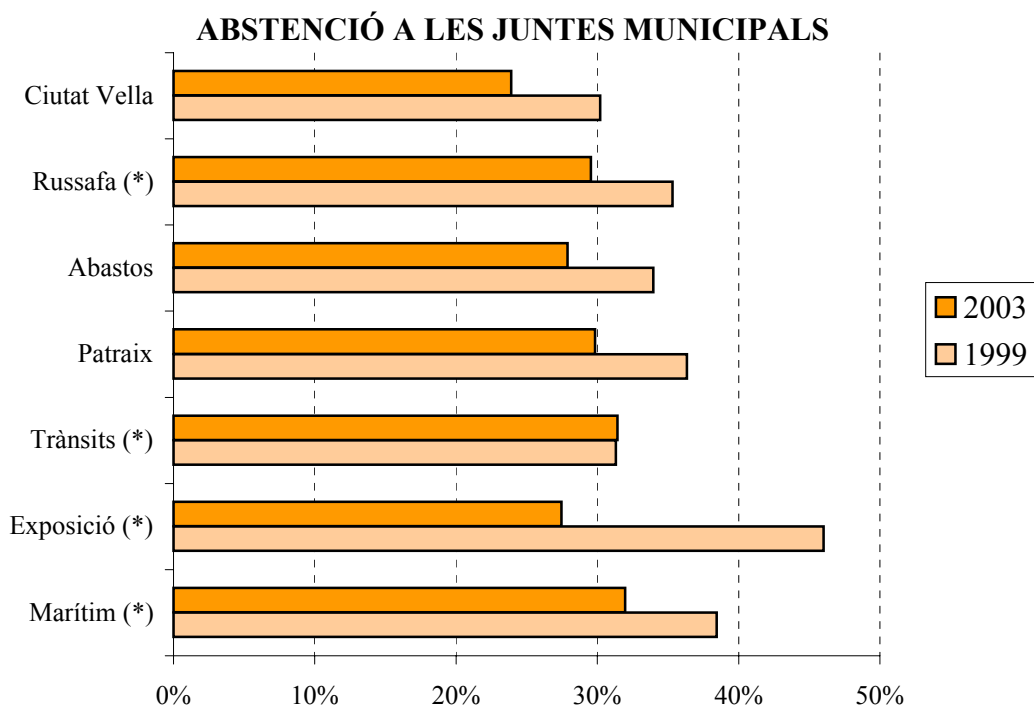
(*) A causa de los cambios de las delimitaciones de los distritos y barrios aprobados por el Pleno del Ayuntamiento de 31 de enero de 2003, los datos de ambos comicis no corresponden exactamente al mismo ámbito territorial.

2.1.3. Percentatge de vots a candidatures. Eleccions Municipals de 2003 i 1999.

2.1.3. Porcentaje de votos a candidaturas. Elecciones Municipales de 2003 i 1999.

	PP		PSOE		ENTESA	
	2003	1999	2003	1999	2003	1999
València	52,0%	54,3%	31,4%	29,5%	7,4%	6,5%
Ciutat Vella	61,7%	67,4%	20,3%	18,2%	8,1%	5,2%
Russafa (*)	57,8%	60,3%	25,6%	23,2%	6,8%	5,6%
Abastos	56,9%	59,9%	27,7%	25,9%	6,8%	5,5%
Patraix	48,5%	51,2%	34,9%	32,4%	7,4%	7,0%
Trànsits (*)	47,8%	49,4%	35,5%	33,9%	7,7%	7,0%
Exposició (*)	55,9%	58,8%	28,8%	27,0%	7,2%	5,8%
Marítim (*)	46,6%	47,1%	35,4%	34,5%	8,0%	7,7%

(Continuació)	UV		BLOC-EV		Altres	
	2003	1999	2003	1999	2003	1999
València	3,7%	4,8%	2,6%	3,3%	2,9%	1,7%
Ciutat Vella	3,4%	4,0%	2,8%	3,7%	3,6%	1,5%
Russafa (*)	4,4%	4,9%	2,5%	3,0%	2,9%	3,2%
Abastos	3,4%	4,3%	2,4%	3,1%	2,8%	1,3%
Patraix	3,7%	4,9%	2,8%	3,2%	2,7%	1,3%
Trànsits (*)	3,4%	5,1%	2,8%	3,4%	2,9%	1,3%
Exposició (*)	2,7%	3,7%	2,6%	3,3%	2,9%	1,3%
Marítim (*)	4,0%	5,7%	2,7%	3,5%	3,2%	1,4%



(*) A causa dels canvis en les delimitacions dels districtes i barris aprovats pel Ple de l'Ajuntament de 31 de gener del 2003, les dades d'estos dos comicis no corresponen exactament al mateix àmbit territorial.

(*) A causa de los cambios de las delimitaciones de los distritos y barrios aprobados por el Pleno del Ayuntamiento de 31 de enero de 2003, los datos de ambos comicios no corresponden exactamente al mismo ámbito territorial.

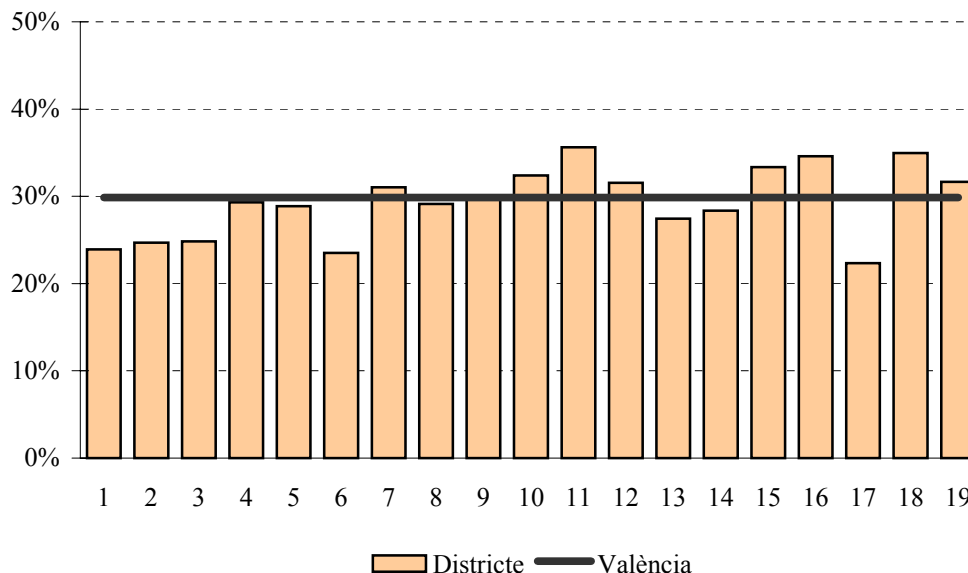
2.2. Resultats a la ciutat de València per Districte Municipal.

2.2. Resultados en la ciudad de Valencia por Distrito Municipal.

2.2.1. Cens electoral i % d'abstenció a les Eleccions Municipals de 2003 i 1999.

2.2.1. Censo electoral y % de abstención a las Elecciones Municipales de 2003 y 1999.

	Cens		% abstenció	
	2003	1999	2003	1999
València	616.206	643.516	29,9%	37,3%
1 .Ciutat Vella	20.842	22.031	23,9%	30,2%
2 .L'Eixample	35.939	38.182	24,7%	30,5%
3 .Extramurs	40.567	42.847	24,9%	30,6%
4 .Campanar	24.683	24.487	29,3%	35,9%
5 .La Saïdia	38.739	40.312	28,9%	34,8%
6 .El Pla del Real	24.718	25.478	23,5%	29,7%
7 .L'Olivereta	39.408	41.843	31,0%	37,5%
8 .Patria	46.262	45.583	29,1%	35,6%
9 .Jesús	40.780	42.000	30,1%	37,1%
10 .Quatre Carreres (*)	57.497	57.391	32,4%	38,5%
11 .Poblats Marítims (*)	46.583	49.438	35,6%	40,4%
12 .Camins al Grau	44.578	42.044	31,6%	38,6%
13 .Algirós	32.999	34.127	27,4%	35,4%
14 .Benimaclet	23.914	24.414	28,3%	35,7%
15 .Rascanya (*)	35.760	36.246	33,4%	39,8%
16 .Benicalap (*)	31.889	32.720	34,6%	40,4%
17 .Pobles del Nord (*)	4.732	5.194	22,4%	29,2%
18 .Pobles de l'Oest	10.123	10.240	35,0%	37,8%
19 .Pobles del Sud	16.193	16.108	31,7%	35,3%

ABSTENCIÓ A LES ELECCIONS MUNICIPALS 2003

(*) A causa dels canvis en les delimitacions dels districtes i barris aprovats pel Ple de l'Ajuntament de 31 de gener del 2003, les dades d'estos dos comicis no corresponen exactament al mateix àmbit territorial.

(*) A causa de los cambios de las delimitaciones de los distritos y barrios aprobados por el Pleno del Ayuntamiento de 31 de enero de 2003, los datos de ambos comicios no corresponden exactamente al mismo ámbito territorial.

2.2.2. Vots a candidatures. Eleccions Municipals de 2003 i 1999.

2.2.2. Votos a candidaturas. Elecciones Municipales de 2003 i 1999.

	PP		PSOE		ENTESA	
	2003	1999	2003	1999	2003	1999
València	220.082	214.129	132.819	116.437	31.382	25.602
1.Ciutat Vella	9.525	10.088	3.136	2.725	1.248	773
2.L'Eixample	17.748	18.517	4.921	4.321	1.690	1.045
3.Extramurs	18.732	19.600	6.453	5.601	2.036	1.341
4.Campanar	8.409	7.846	5.672	4.927	1.399	1.092
5.La Saïdia	13.948	14.035	8.493	7.546	2.136	1.803
6.El Pla del Real	12.784	12.618	3.495	2.849	856	586
7.L'Olivereta	13.439	13.148	9.227	8.530	1.828	1.678
8.Patraix	15.956	15.306	10.597	8.691	2.516	2.013
9.Jesús	13.216	12.762	10.317	8.911	1.919	1.800
10.Quatre Carreres (*)	19.995	18.864	11.654	9.768	2.820	2.396
11.Poblats Marítims (*)	12.770	12.427	10.897	10.563	2.495	2.344
12.Camins al Grau	14.439	12.260	10.548	8.744	2.170	1.922
13.Algirós	11.383	11.011	7.879	6.866	1.998	1.575
14.Benimaclet	8.132	7.818	5.518	4.899	1.571	1.153
15.Rascanya (*)	10.194	9.830	9.192	8.052	1.863	1.563
16.Benicalap (*)	9.034	8.622	8.153	7.249	1.553	1.414
17.Pobles del Nord (*)	1.957	1.839	896	891	207	162
18.Pobles de l'Oest	2.844	2.572	2.699	2.644	400	401
19.Pobles del Sud	5.577	4.844	3.072	2.615	677	541

(Continuació)	UV		BLOC-EV		Altres	
	2003	1999	2003	1999	2003	1999
València	15.526	19.070	11.198	12.897	12.378	6.553
1.Ciutat Vella	532	593	433	558	557	225
2.L'Eixample	752	868	585	783	773	341
3.Extramurs	1.042	1.147	770	1.009	834	350
4.Campanar	496	624	493	587	517	214
5.La Saïdia	888	1.168	751	846	773	316
6.El Pla del Real	399	532	413	527	463	203
7.L'Olivereta	876	1.182	589	694	738	368
8.Patraix	1.190	1.349	952	983	864	363
9.Jesús	1.075	1.346	734	759	736	319
10.Quatre Carreres (*)	1.574	1.813	972	1.048	1.092	618
11.Poblats Marítims (*)	1.574	2.185	842	961	947	498
12.Camins al Grau	1.014	1.192	792	839	962	309
13.Algirós	755	973	635	830	756	283
14.Benimaclet	514	639	500	584	527	197
15.Rascanya (*)	778	954	597	647	750	320
16.Benicalap (*)	652	923	473	599	550	287
17.Pobles del Nord (*)	274	510	208	173	81	25
18.Pobles de l'Oest	198	363	156	191	166	78
19.Pobles del Sud	943	704	303	279	292	1.239

(*) A causa dels canvis en les delimitacions dels districtes i barris aprovats pel Ple de l'Ajuntament de 31 de gener del 2003, les dades d'estos dos comicis no corresponen exactament al mateix àmbit territorial.

(*) A causa de los cambios de las delimitaciones de los distritos y barrios aprobados por el Pleno del Ayuntamiento de 31 de enero de 2003, los datos de ambos comicis no corresponden exactamente al mismo ámbito territorial.

2.2.3. Percentatge de vots a candidatures. Eleccions Municipals de 2003 i 1999.

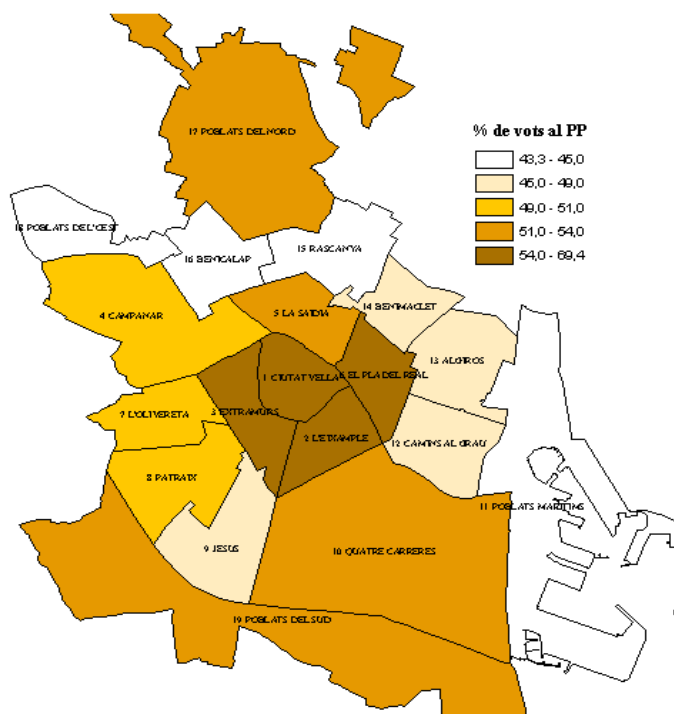
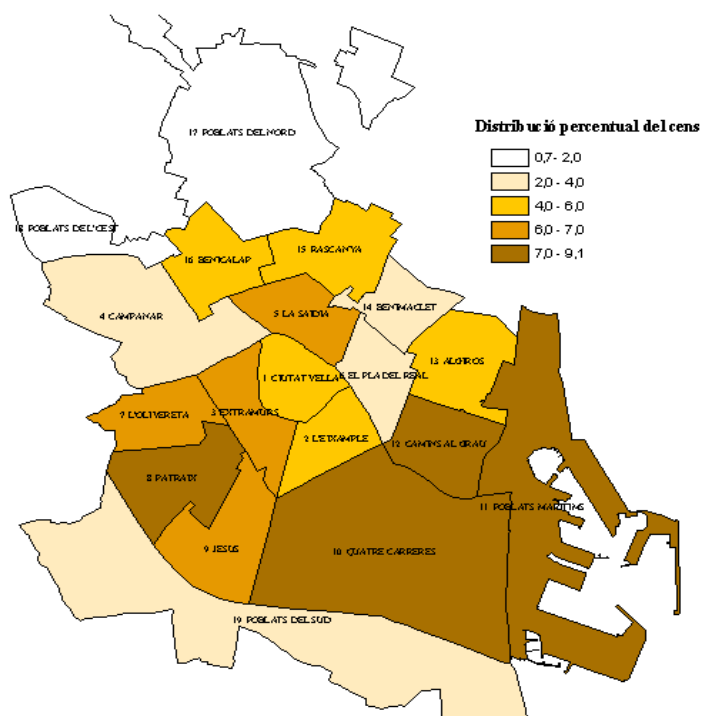
2.2.3. Porcentaje de votos a candidaturas. Elecciones Municipales de 2003 i 1999.

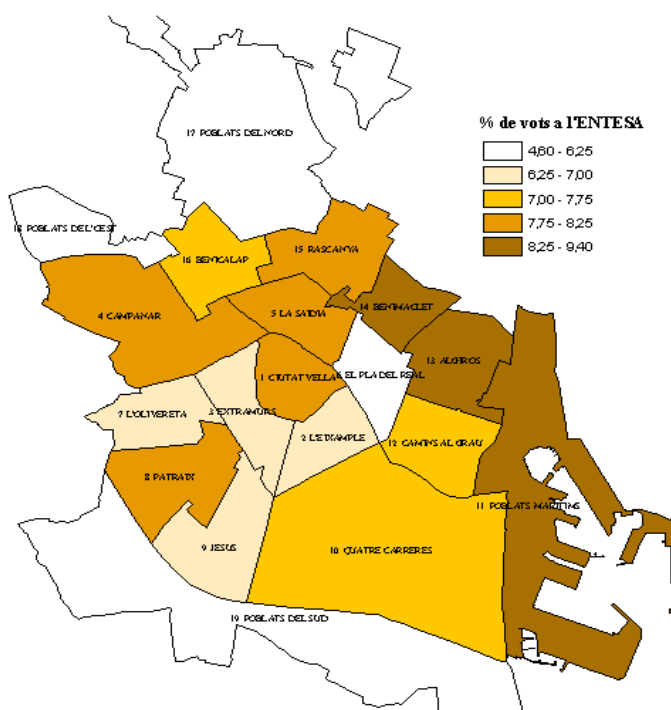
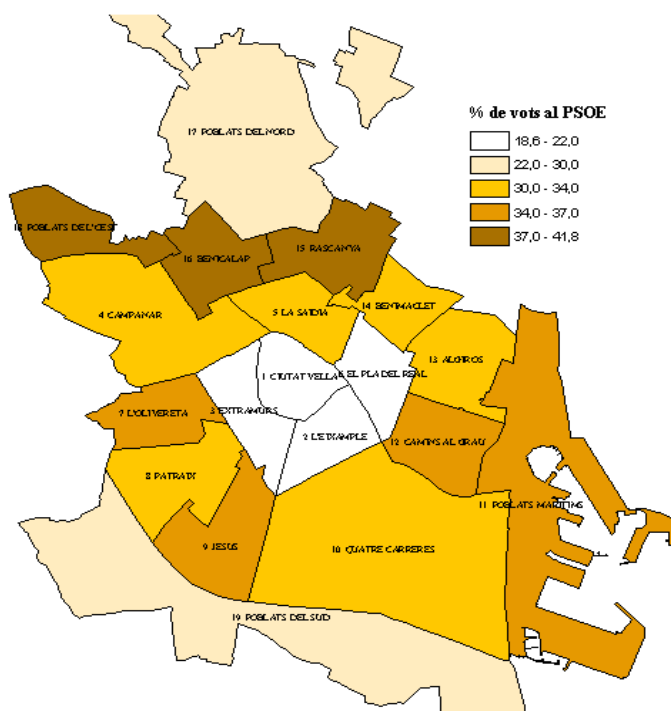
	PP		PSOE		ENTESA	
	2003	1999	2003	1999	2003	1999
València	52,0%	54,3%	31,4%	29,5%	7,4%	6,5%
1.Ciutat Vella	61,7%	67,4%	20,3%	18,2%	8,1%	5,2%
2.L'Eixample	67,1%	71,6%	18,6%	16,7%	6,4%	4,0%
3.Extramurs	62,7%	67,5%	21,6%	19,3%	6,8%	4,6%
4.Campanar	49,5%	51,3%	33,4%	32,2%	8,2%	7,1%
5.La Saïdia	51,7%	54,6%	31,5%	29,3%	7,9%	7,0%
6.El Pla del Real	69,4%	72,9%	19,0%	16,5%	4,6%	3,4%
7.L'Olivereta	50,3%	51,4%	34,6%	33,3%	6,8%	6,6%
8.Patraix	49,7%	53,3%	33,0%	30,3%	7,8%	7,0%
9.Jesús	47,2%	49,3%	36,9%	34,4%	6,9%	7,0%
10.Quatre Carreres (*)	52,5%	54,7%	30,6%	28,3%	7,4%	6,9%
11.Poblats Marítims (*)	43,3%	42,9%	36,9%	36,5%	8,5%	8,1%
12.Camins al Grau	48,3%	48,5%	35,2%	34,6%	7,3%	7,6%
13.Algirós	48,6%	51,1%	33,7%	31,9%	8,5%	7,3%
14.Benimaclet	48,5%	51,1%	32,9%	32,0%	9,4%	7,5%
15.Rascanya (*)	43,6%	46,0%	39,3%	37,7%	8,0%	7,3%
16.Benicalap (*)	44,3%	45,2%	39,9%	38,0%	7,6%	7,4%
17.Pobles del Nord (*)	54,0%	51,1%	24,7%	24,8%	5,7%	4,5%
18.Pobles de l'Oest	44,0%	41,2%	41,8%	42,3%	6,2%	6,4%
19.Pobles del Sud	51,3%	47,4%	28,3%	25,6%	6,2%	5,3%

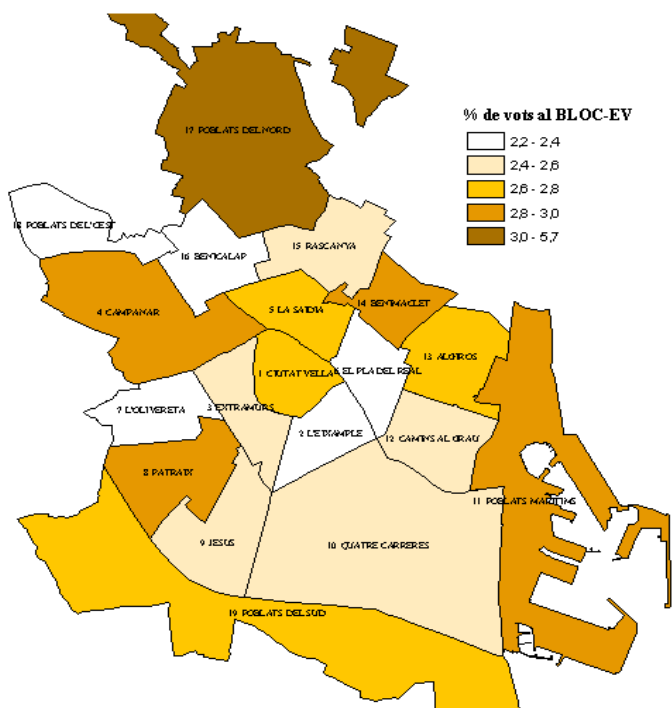
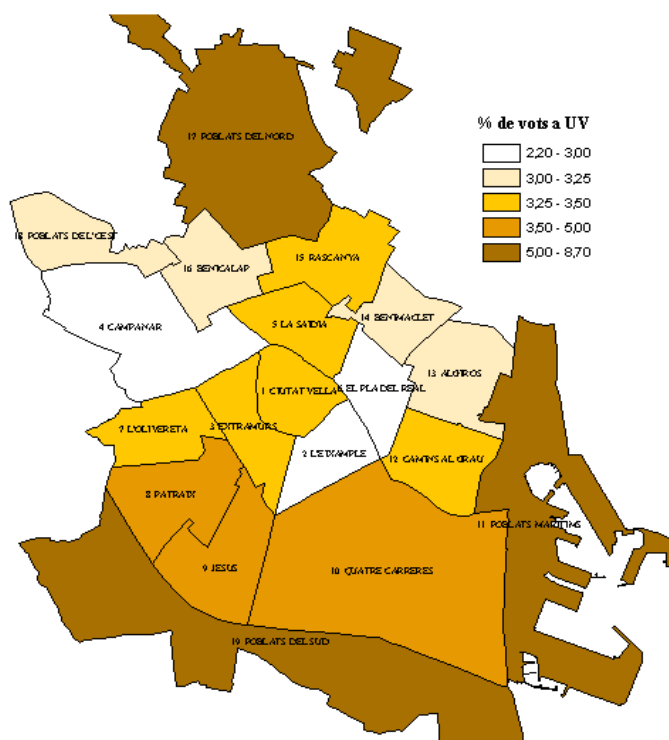
(Continuació)	UV		BLOC-EV		Altres	
	2003	1999	2003	1999	2003	1999
València	3,7%	4,8%	2,6%	3,3%	2,9%	1,7%
1.Ciutat Vella	3,4%	4,0%	2,8%	3,7%	3,6%	1,5%
2.L'Eixample	2,8%	3,4%	2,2%	3,0%	2,9%	1,3%
3.Extramurs	3,5%	3,9%	2,6%	3,5%	2,8%	1,2%
4.Campanar	2,9%	4,1%	2,9%	3,8%	3,0%	1,4%
5.La Saïdia	3,3%	4,5%	2,8%	3,3%	2,9%	1,2%
6.El Pla del Real	2,2%	3,1%	2,2%	3,0%	2,5%	1,2%
7.L'Olivereta	3,3%	4,6%	2,2%	2,7%	2,8%	1,4%
8.Patraix	3,7%	4,7%	3,0%	3,4%	2,7%	1,3%
9.Jesús	3,8%	5,2%	2,6%	2,9%	2,6%	1,2%
10.Quatre Carreres (*)	4,1%	5,3%	2,6%	3,0%	2,9%	1,8%
11.Poblats Marítims (*)	5,3%	7,5%	2,9%	3,3%	3,2%	1,7%
12.Camins al Grau	3,4%	4,7%	2,6%	3,3%	3,2%	1,2%
13.Algirós	3,2%	4,5%	2,7%	3,9%	3,2%	1,3%
14.Benimaclet	3,1%	4,2%	3,0%	3,8%	3,1%	1,3%
15.Rascanya (*)	3,3%	4,5%	2,6%	3,0%	3,2%	1,5%
16.Benicalap (*)	3,2%	4,8%	2,3%	3,1%	2,7%	1,5%
17.Pobles del Nord (*)	7,6%	14,2%	5,7%	4,8%	2,2%	0,7%
18.Pobles de l'Oest	3,1%	5,8%	2,4%	3,1%	2,6%	1,2%
19.Pobles del Sud	8,7%	6,9%	2,8%	2,7%	2,7%	12,1%

(*) A causa dels canvis en les delimitacions dels districtes i barris aprovats pel Ple de l'Ajuntament de 31 de gener del 2003, les dades d'estos dos comicis no corresponen exactament al mateix àmbit territorial.

(*) A causa de los cambios de las delimitaciones de los distritos y barrios aprobados por el Pleno del Ayuntamiento de 31 de enero de 2003, los datos de ambos comicis no corresponden exactamente al mismo ámbito territorial.







2.3. Resultats a la ciutat de València per Barri.

2.3. Resultados en la ciudad de Valencia por Barrio.

2.3.1. Cens electoral i % d'abstenció a les Eleccions Municipals de 2003 i 1999.

2.3.1. Censo electoral y % de abstención a las Elecciones Municipales de 2003 y 1999.

	Cens		% abstenció	
	2003	1999	2003	1999
València	616.206	643.516	29,9%	37,3%
1. Ciutat Vella				
1. La Seu (2)	2.200	2.402	18,0%	21,3%
2. La Xerea (2)	3.267	3.437	16,1%	21,4%
3. El Carme (2)	4.979	5.138	25,5%	37,0%
4. El Pilar	3.083	3.467	33,2%	39,5%
5. El Mercat	2.557	2.583	27,5%	31,0%
6. Sant Francesc	4.756	5.004	22,4%	26,6%
2. L'Eixample				
1. Russafa	19.596	20.715	27,4%	33,2%
2. El Pla del Remei	6.170	6.559	19,2%	25,0%
3. Gran Via	10.173	10.908	22,9%	28,7%
3. Extramurs				
1. El Botànic	5.108	5.469	27,5%	34,3%
2. La Roqueta	3.490	3.671	28,1%	32,1%
3. La Petxina	12.475	13.177	24,7%	30,6%
4. Arrancapins	19.494	20.530	23,7%	29,2%
4. Campanar				
1. Campanar	10.120	10.341	27,3%	34,0%
2. Les Tendetes	4.398	4.745	28,7%	34,1%
3. El Calvari	4.236	4.683	35,2%	41,3%
4. Sant Pau	5.929	4.718	28,9%	36,6%
5. La Saïdia				
1. Marxalenes	9.222	9.798	29,3%	34,9%
2. Morvedre	8.183	8.725	27,8%	33,8%
3. Trinitat	6.746	7.203	26,9%	32,7%
4. Tormos	6.693	6.814	32,4%	37,9%
5. Sant Antoni	7.895	7.772	28,1%	35,1%
6. El Pla del Real				
1. Exposició	5.771	6.024	21,6%	28,0%
2. Mestalla	11.015	11.024	25,4%	32,3%
3. Jaume Roig	5.736	6.077	22,3%	27,6%
4. Ciutat Universitària	2.196	2.353	22,3%	27,8%
7. L'Olivereta				
1. Nou Moles	21.180	22.790	30,0%	37,4%
2. Soternes	4.021	3.985	31,0%	37,7%
3. Tres Forques (*)	7.561	7.770	33,2%	38,6%
4. La Fontana (*)	2.801	3.566	36,0%	37,4%
5. La Llum	3.845	3.732	28,9%	35,6%
8. Patraix				
1. Patraix	19.998	20.098	27,6%	33,5%
2. Sant Isidre	7.596	8.681	31,9%	38,4%
3. Vara de Quart	9.350	9.370	28,6%	35,4%
4. Safranar	6.777	4.807	30,7%	37,5%
5. Favara	2.541	2.627	31,2%	39,9%
9. Jesús				
1. La Raiosa	11.483	11.858	28,6%	36,0%
2. L'Hort de Senabre	13.802	14.067	30,4%	37,2%
3. La Creu Coberta	5.089	5.288	29,6%	37,7%
4. Sant Marcel·lí	8.267	8.672	30,2%	36,7%
5. Camí Real	2.139	2.115	37,3%	42,5%

(2) Cens provisional
(2) Censo provisional

(Continuació)	Cens		% abstenció	
	2003	1999	2003	1999
10. Quatre Carreres				
1. Mont-Olivet	15.432	16.642	30,2%	36,3%
2. En Corts	8.994	9.342	32,5%	38,4%
3. Malilla (*)	17.603	14.436	30,5%	37,1%
4. Fonteta de Sant Lluís	2.409	2.534	32,7%	38,2%
5. Na Rovella	7.456	8.336	41,3%	45,7%
6. La Punta (*)	2.017	6.101	37,0%	38,4%
7. Ciutat de les Arts i de les Ciències (*)	3.586	-	29,5%	-
11. Poblatats Marítims				
1. El Grau	6.848	6.964	35,7%	41,0%
2. El Cabanyal-Canyamelar	17.004	18.437	35,5%	39,5%
3. La Malva-rosa	11.229	11.044	35,5%	41,5%
4. Beteró	6.518	6.612	32,7%	38,3%
5. Natzaret (*)	4.984	5.394	40,1%	42,9%
6. Les Moreres (*)	-	987	-	40,5%
12. Camins al Grau				
1. Aiora	19.033	19.179	32,1%	39,2%
2. Albors	7.299	7.724	30,8%	35,7%
3. La Creu del Grau	11.207	10.863	33,8%	41,0%
4. Camí Fondo	3.200	3.228	31,2%	35,4%
5. Penya-roja	3.839	1.050	24,4%	33,6%
13. Algirós				
1. L'Illa Perduda	7.801	7.920	30,5%	36,3%
2. Ciutat Jardí	11.217	11.689	26,2%	36,3%
3. L'Amistat	6.258	6.554	29,5%	35,4%
4. La Bega Baixa	5.015	5.176	23,9%	31,8%
5. La Carrasca	2.708	2.788	25,3%	35,7%
14. Benimaclet				
1. Benimaclet	19.380	20.154	28,6%	36,2%
2. Camí de Vera	4.534	4.260	27,1%	33,4%
15. Rascanya				
1. Orriols (*)	12.502	13.705	33,0%	39,3%
2. Torrefiel (*)	19.791	19.366	34,3%	40,3%
3. Sant Llorenç	3.467	3.175	29,3%	38,7%
16. Benicalap				
1. Benicalap (*)	26.992	27.356	34,3%	40,4%
2. Ciutat Fallera (*)	4.897	5.364	36,0%	40,4%
17. Pobles del Nord				
1. Benifaraig (1)	807	810	19,7%	23,8%
2. Poble Nou (*)	805	1.284	33,9%	45,2%
3. Carpesa	1.058	1.082	18,4%	25,1%
4. Cases de Bàrcena-Mauella (1)	421	468	29,0%	27,8%
6. Massarrojos	994	912	19,5%	22,8%
7. Borbotó	647	638	17,8%	21,0%
18. Pobles de l'Oest				
1. Benimàmet-Beniferri	10.123	10.240	35,0%	37,8%
19. Pobles del Sud				
1. El Forn d'Alcedo	1.123	1.084	26,4%	31,9%
2. El Castellar-L'Oliveral	5.735	5.835	31,0%	35,3%
3. Pinedo	1.980	1.982	34,7%	34,4%
4. El Saler	1.125	1.020	32,6%	33,3%
5. El Palmar	709	754	13,5%	14,7%
6. El Perellonet	1.226	1.090	32,3%	36,1%
7. La Torre-Faitanar	4.295	4.343	35,1%	40,5%

(*) A causa dels canvis en les delimitacions dels districtes i barris aprovats pel Ple de l'Ajuntament de 31 de gener del 2003, les dades d'estos dos comicis no corresponen exactament al mateix àmbit territorial.

(*) A causa de los cambios de las delimitaciones de los distritos y barrios aprobados por el Pleno del Ayuntamiento de 31 de enero de 2003, los datos de ambos comicis no corresponden exactamente al mismo ámbito territorial.

(1) Als comicis de 1999, les dades corresponents al barri 17.5.Mauella apareixen junt als del 17.1. Benifaraig.

(1) En los comicis de 1999, los datos correspondientes al barrio 17.5.Mauella aparecen junto a los del 17.1.Benifaraig.

2.3.2. Vots a candidatures. Eleccions Municipals de 2003 i 1999.

2.3.2. Votos a candidaturas. Elecciones Municipales de 2003 i 1999.

	PP		PSOE		ENTESA	
	2003	1999	2003	1999	2003	1999
València	220.082	214.129	132.819	116.437	31.382	25.602
1. Ciutat Vella						
1. La Seu	1.029	1.131	384	383	150	109
2. La Xerea	1.873	1.889	406	421	164	119
3. El Carme	1.648	1.762	1.030	776	444	244
4. El Pilar	1.136	1.242	502	466	197	136
5. El Mercat	1.061	1.121	380	341	177	90
6. Sant Francesc	2.778	2.943	434	338	116	75
2. L'Eixample						
1. Russafa	8.289	8.716	3.216	2.846	1.134	721
2. El Pla del Remei	3.936	4.007	515	422	148	80
3. Gran Via	5.523	5.794	1.190	1.053	408	244
3. Extramurs						
1. El Botànic	2.080	2.268	843	746	336	198
2. La Roqueta	1.629	1.721	483	436	145	103
3. La Petxina	5.618	5.895	2.110	1.744	631	450
4. Arrancapins	9.405	9.716	3.017	2.675	924	590
4. Campanar						
1. Campanar	3.661	3.622	2.215	1.877	589	476
2. Les Tendetes	1.519	1.566	1.019	994	280	212
3. El Calvari	1.208	1.236	1.104	1.065	162	183
4. Sant Pau	2.021	1.422	1.334	991	368	221
5. La Saïdia						
1. Marxalenes	3.283	3.338	2.096	1.986	520	440
2. Morvedre	3.203	3.249	1.581	1.492	456	353
3. Trinitat	2.528	2.668	1.448	1.322	402	335
4. Tormos	2.116	2.049	1.603	1.386	340	327
5. Sant Antoni	2.818	2.731	1.765	1.360	418	348
6. El Pla del Real						
1. Exposició	3.408	3.294	590	506	155	122
2. Mestalla	5.014	4.789	1.888	1.528	454	311
3. Jaume Roig	3.202	3.328	700	551	153	95
4. Ciutat Universitària	1.160	1.207	317	264	94	58
7. L'Olivereta						
1. Nou Moles	7.727	7.649	4.604	4.223	1.042	899
2. Soternes	1.354	1.244	1.010	842	145	125
3. Tres Forques (*)	2.425	2.267	1.789	1.635	326	321
4. La Font Santa (*)	734	881	752	959	114	161
5. La Llum	1.199	1.107	1.072	871	201	172
8. Patraix						
1. Patraix	7.673	7.718	4.141	3.450	1.040	752
2. Sant Isidre	2.352	2.474	1.835	1.801	364	440
3. Vara de Quart	3.048	2.971	2.327	1.902	534	473
4. Safranar	2.077	1.372	1.721	1.059	399	216
5. Favara	806	771	573	479	179	132
9. Jesús						
1. La Raiosa	4.303	4.260	2.405	2.021	540	434
2. L'Hort de Senabre	4.302	4.018	3.607	3.123	677	648
3. La Creu Coberta	1.614	1.606	1.320	1.106	257	220
4. Sant Marcel·lí	2.416	2.300	2.484	2.254	354	406
5. Camí Real	581	578	501	407	91	92

(Continuació)	UV		BLOC-EV		Altres	
	2003	1999	2003	1999	2003	1999
València	15.526	19.070	11.198	12.897	12.378	6553
1. Ciutat Vella						
1. La Seu	65	76	63	95	74	30
2. La Xerea	77	74	44	69	86	40
3. El Carme	149	156	121	167	199	50
4. El Pilar	70	106	57	59	53	33
5. El Mercat	62	74	69	88	70	30
6. Sant Francesc	109	107	79	80	75	42
2. L'Eixample						
1. Russafa	475	569	376	482	460	196
2. El Pla del Remei	108	123	56	89	106	50
3. Gran Via	169	176	153	212	207	95
3. Extramurs						
1. El Botànic	122	139	122	145	136	42
2. La Roqueta	69	69	62	64	71	40
3. La Petxina	340	387	250	329	235	99
4. Arrancapins	511	552	336	471	392	169
4. Campanar						
1. Campanar	211	267	235	265	227	93
2. Les Tendetes	95	131	77	116	78	48
3. El Calvari	86	124	75	65	65	39
4. Sant Pau	104	102	106	141	147	34
5. La Saïdia						
1. Marxalenes	167	243	150	179	178	66
2. Morvedre	244	288	171	214	151	66
3. Trinitat	148	187	137	166	167	62
4. Tormos	141	219	107	123	123	57
5. Sant Antoni	188	231	186	164	154	65
6. El Pla del Real						
1. Exposició	88	130	90	118	91	50
2. Mestalla	199	265	219	252	229	80
3. Jaume Roig	77	95	77	108	106	54
4. Ciutat Universitària	35	42	27	49	37	19
7. L'Olivereta						
1. Nou Moles	506	585	285	387	414	208
2. Soternes	74	132	72	60	65	25
3. Tres Forques (*)	147	253	119	116	132	74
4. La Font Santa (*)	74	97	37	61	68	35
5. La Llum	75	115	76	70	59	26
8. Patraix						
1. Patraix	540	605	388	382	387	156
2. Sant Isidre	191	248	162	210	160	80
3. Vara de Quart	227	277	190	223	193	77
4. Safranar	152	130	161	106	100	35
5. Favara	80	89	51	62	24	15
9. Jesús						
1. La Raiosa	383	421	199	205	199	100
2. L'Hort de Senabre	317	485	281	260	271	105
3. La Creu Coberta	128	139	90	110	100	46
4. Sant Marcel·lí	185	225	124	147	120	53
5. Camí Real	62	76	40	37	46	15

(Continuació)	PP		PSOE		ENTESA	
	2003	1999	2003	1999	2003	1999
10. Quatre Carreres						
1. Mont-Olivet	6.134	6.304	2.823	2.567	651	569
2. En Corts	3.248	3.219	1.778	1.571	432	319
3. Malilla (*)	5.781	4.516	3.881	2.646	1.169	809
4. Fonteta de Sant Lluís	829	807	469	426	87	89
5. Na Rovella	1.968	2.092	1.697	1.623	246	343
6. La Punta (*)	618	1.926	347	935	61	267
7. Ciutat de les Arts i de les Ciències (*)	1.417	-	659	-	174	-
11. Poblat Marítims						
1. El Grau	2.011	1.915	1.563	1.323	340	343
2. El Cabanyal-Canyamelar	4.911	4.857	3.764	3.922	767	704
3. La Malva-rosa	2.729	2.429	2.831	2.475	826	703
4. Beteró	1.779	1.681	1.659	1.486	388	347
5. Natzaret (*)	1.340	1.310	1.080	1.145	174	215
6. Les Moreres (*)	-	235	-	212	-	32
12. Camins al Grau						
1. Aiora	5.632	5.212	4.878	4.187	957	885
2. Albors	2.547	2.662	1.619	1.498	344	322
3. La Creu del Grau	3.297	2.870	2.740	2.270	580	557
4. Camí Fondo	1.113	1.091	695	625	155	129
5. Penya-roja	1.850	425	616	164	134	29
13. Algirós						
1. L'Illa Perduda	2.269	2.142	2.109	1.901	375	363
2. Ciutat Jardí	3.799	3.591	2.822	2.368	747	554
3. L'Amistat	2.232	2.153	1.355	1.343	323	284
4. La Bega Baixa	2.112	2.104	969	799	366	244
5. La Carrasca	971	1.021	624	455	187	130
14. Benimaclet						
1. Benimaclet	6.782	6.565	4.369	3.982	1.158	869
2. Camí de Vera	1.350	1.253	1.149	917	413	284
15. Rascanya						
1. Orriols (*)	3.569	3.709	3.298	3.157	652	603
2. Torreïel (*)	5.532	5.205	5.040	4.281	1.001	816
3. Sant Llorenç	1.093	916	854	614	210	144
16. Benicalap						
1. Benicalap (*)	7.872	7.318	6.761	5.914	1.290	1.192
2. Ciutat Fallera (*)	1.162	1.304	1.392	1.335	263	222
17. Pobles del Nord						
1. Benifaraig (1)	355	323	157	168	27	20
2. Poble Nou (*)	278	306	125	257	50	54
3. Carpesa	411	418	258	181	60	35
4. Cases de Bàrcena-Mauella (1)	146	158	108	105	19	24
6. Massarrojos	490	455	168	122	40	27
7. Borbotó	277	179	80	58	11	2
18. Pobles de l'Oest						
1. Benimàmet-Beniferri	2.844	2.572	2.699	2.644	400	401
19. Pobles del Sud						
1. El Forn d'Alcedo	373	351	280	244	89	67
2. El Castellar-L'Oliveral	2.140	1.647	794	602	177	126
3. Pinedo	647	579	385	381	74	64
4. El Saler	341	303	245	194	59	48
5. El Palmar	343	397	138	137	29	19
6. El Perellonet	459	355	220	145	38	22
7. La Torre-Faitanar	1.274	1.212	1.010	912	211	195

(Continuació)	UV		BLOC-EV		Altres	
	2003	1999	2003	1999	2003	1999
10. Quatre Carreres						
1. Mont-Olivet	366	479	286	299	286	158
2. En Corts	212	257	134	165	152	95
3. Malilla (*)	510	437	288	290	340	135
4. Fonteta de Sant Lluís	116	119	58	47	42	54
5. Na Rovella	145	191	102	106	154	96
6. La Punta (*)	147	330	35	141	54	80
7. Ciutat de les Arts i de les Ciències (*)	78	-	69	-	64	-
11. Poblatos Marítims						
1. El Grau	186	245	112	143	140	67
2. El Cabanyal-Canyamelar	675	932	352	351	335	208
3. La Malva-rosa	332	432	167	214	238	86
4. Beteró	224	267	136	158	117	66
5. Natzaret (*)	157	237	75	80	117	56
6. Les Moreres (*)	-	72	-	15	-	15
12. Camins al Grau						
1. Aiora	472	608	332	390	431	164
2. Albors	163	169	119	156	165	30
3. La Creu del Grau	235	302	205	193	235	89
4. Camí Fondo	69	86	51	78	66	21
5. Penya-roja	75	27	85	22	65	5
13. Algirós						
1. L'Illa Perduda	236	331	138	162	185	64
2. Ciutat Jardí	256	311	234	334	231	89
3. L'Amistat	125	169	102	153	173	39
4. La Bega Baixa	91	124	89	109	107	66
5. La Carrasca	47	38	72	72	60	25
14. Benimaclet						
1. Benimaclet	427	506	381	450	419	161
2. Camí de Vera	87	133	119	134	108	36
15. Rascanya						
1. Orriols (*)	259	353	185	195	260	126
2. Torreïel (*)	453	530	324	342	408	150
3. Sant Llorenç	66	71	88	110	82	44
16. Benicalap						
1. Benicalap (*)	561	809	405	489	466	248
2. Ciutat Fallera (*)	91	114	68	110	84	39
17. Pobles del Nord						
1. Benifaraig (1)	36	54	54	31	10	5
2. Poble Nou (*)	38	30	21	32	17	10
3. Carpesa	34	104	71	54	17	2
4. Cases de Bàrcena-Mauella (1)	16	32	3	8	1	3
6. Massarrojos	38	42	34	42	21	3
7. Borbotó	112	248	25	6	15	2
18. Pobles de l'Oest						
1. Benimàmet-Beniferri	198	363	156	191	166	78
19. Pobles del Sud						
1. El Forn d'Alcedo	32	20	24	24	20	19
2. El Castellar-L'Oliveral	589	251	93	71	97	1005
3. Pinedo	115	120	30	39	26	104
4. El Saler	26	66	27	30	42	20
5. El Palmar	47	59	28	11	9	10
6. El Perellonet	52	107	23	20	17	28
7. La Torre-Faitanar	82	81	78	84	81	53

(*) A causa dels canvis en les delimitacions dels districtes i barris aprovats pel Ple de l'Ajuntament de 31 de gener del 2003, les dades d'estos dos comicis no corresponen exactament al mateix àmbit territorial.

(*) A causa de los cambios de las delimitaciones de los distritos y barrios aprobados por el Pleno del Ayuntamiento de 31 de enero de 2003, los datos de ambos comicis no corresponden exactamente al mismo ámbito territorial.

(1) Als comicis de 1999, les dades corresponents al barri 17.5.Mauella apareixen junt als del 17.1. Benifaraig.

(1) En los comicis de 1999, los datos correspondientes al barrio 17.5.Mauella aparecen junto a los del 17.1.Benifaraig.

2.3.3. Percentatge de vots a candidatures. Eleccions Municipals de 2003 i 1999.

2.3.3. Porcentaje de votos a candidaturas. Elecciones Municipales de 2003 i 1999.

	PP		PSOE		ENTESA	
	2003	1999	2003	1999	2003	1999
València	52,0%	54,3%	31,4%	29,5%	7,4%	6,5%
1. Ciutat Vella						
1. La Seu	58,3%	62,0%	21,8%	21,0%	8,5%	6,0%
2. La Xerea	70,7%	72,3%	15,3%	16,1%	6,2%	4,6%
3. El Carme	45,9%	55,8%	28,7%	24,6%	12,4%	7,7%
4. El Pilar	56,4%	60,8%	24,9%	22,8%	9,8%	6,7%
5. El Mercat	58,3%	64,3%	20,9%	19,6%	9,7%	5,2%
6. Sant Francesc	77,4%	82,1%	12,1%	9,4%	3,2%	2,1%
2. L'Eixample						
1. Russafa	59,4%	64,4%	23,1%	21,0%	8,1%	5,3%
2. El Pla del Remei	80,8%	84,0%	10,6%	8,8%	3,0%	1,7%
3. Gran Via	72,2%	76,5%	15,6%	13,9%	5,3%	3,2%
3. Extramurs						
1. El Botànic	57,2%	64,1%	23,2%	21,1%	9,2%	5,6%
2. La Roqueta	66,2%	70,7%	19,6%	17,9%	5,9%	4,2%
3. La Petxina	61,2%	66,2%	23,0%	19,6%	6,9%	5,1%
4. Arrancapins	64,5%	68,6%	20,7%	18,9%	6,3%	4,2%
4. Campanar						
1. Campanar	51,3%	54,9%	31,0%	28,4%	8,3%	7,2%
2. Les Tendetes	49,5%	51,1%	33,2%	32,4%	9,1%	6,9%
3. El Calvari	44,7%	45,6%	40,9%	39,3%	6,0%	6,7%
4. Sant Pau	49,5%	48,8%	32,7%	34,0%	9,0%	7,6%
5. La Saïdia						
1. Marxalenes	51,3%	53,4%	32,8%	31,8%	8,1%	7,0%
2. Morvedre	55,2%	57,4%	27,2%	26,4%	7,9%	6,2%
3. Trinitat	52,3%	56,3%	30,0%	27,9%	8,3%	7,1%
4. Tormos	47,8%	49,2%	36,2%	33,3%	7,7%	7,9%
5. Sant Antoni	51,0%	55,7%	31,9%	27,8%	7,6%	7,1%
6. El Pla del Real						
1. Exposició	77,1%	78,1%	13,3%	12,0%	3,5%	2,9%
2. Mestalla	62,7%	66,3%	23,6%	21,1%	5,7%	4,3%
3. Jaume Roig	74,2%	78,7%	16,2%	13,0%	3,5%	2,2%
4. Ciutat Universitària	69,5%	73,6%	19,0%	16,1%	5,6%	3,5%
7. L'Olivereta						
1. Nou Moles	53,0%	54,8%	31,6%	30,3%	7,1%	6,4%
2. Soternes	49,8%	51,2%	37,1%	34,7%	5,3%	5,1%
3. Tres Forques (*)	49,1%	48,6%	36,2%	35,0%	6,6%	6,9%
4. La Font Santa (*)	41,3%	40,2%	42,3%	43,7%	6,4%	7,3%
5. La Llum	44,7%	46,9%	40,0%	36,9%	7,5%	7,3%
8. Patraix						
1. Patraix	54,2%	59,1%	29,2%	26,4%	7,3%	5,8%
2. Sant Isidre	46,4%	47,1%	36,2%	34,3%	7,2%	8,4%
3. Vara de Quart	46,8%	50,2%	35,7%	32,1%	8,2%	8,0%
4. Safranar	45,1%	47,0%	37,3%	36,3%	8,7%	7,4%
5. Favara	47,1%	49,8%	33,5%	30,9%	10,4%	8,5%
9. Jesús						
1. La Raiosa	53,6%	57,3%	30,0%	27,2%	6,7%	5,8%
2. L'Hort de Senabre	45,5%	46,5%	38,1%	36,2%	7,2%	7,5%
3. La Creu Coberta	46,0%	49,8%	37,6%	34,3%	7,3%	6,8%
4. Sant Marcel·lí	42,5%	42,7%	43,7%	41,9%	6,2%	7,5%
5. Camí Real	44,0%	48,0%	37,9%	33,8%	6,9%	7,6%

(Continuació)	UV		BLOC-EV		Altres	
	2003	1999	2003	1999	2003	1999
València	3,7%	4,8%	2,6%	3,3%	2,9%	1,7%
1. Ciutat Vella						
1. La Seu	3,7%	4,2%	3,6%	5,2%	4,2%	1,6%
2. La Xerea	2,9%	2,8%	1,7%	2,6%	3,2%	1,5%
3. El Carme	4,1%	4,9%	3,4%	5,3%	5,5%	1,6%
4. El Pilar	3,5%	5,2%	2,8%	2,9%	2,6%	1,6%
5. El Mercat	3,4%	4,2%	3,8%	5,0%	3,8%	1,7%
6. Sant Francesc	3,0%	3,0%	2,2%	2,2%	2,1%	1,2%
2. L'Eixample						
1. Russafa	3,4%	4,2%	2,7%	3,6%	3,3%	1,4%
2. El Pla del Remei	2,2%	2,6%	1,2%	1,9%	2,2%	1,0%
3. Gran Via	2,2%	2,3%	2,0%	2,8%	2,7%	1,3%
3. Extramurs						
1. El Botànic	3,4%	3,9%	3,4%	4,1%	3,7%	1,2%
2. La Roqueta	2,8%	2,8%	2,5%	2,6%	2,9%	1,6%
3. La Petxina	3,7%	4,3%	2,7%	3,7%	2,6%	1,1%
4. Arrancapins	3,5%	3,9%	2,3%	3,3%	2,7%	1,2%
4. Campanar						
1. Campanar	3,0%	4,0%	3,3%	4,0%	3,2%	1,4%
2. Les Tendetes	3,1%	4,3%	2,5%	3,8%	2,5%	1,6%
3. El Calvari	3,2%	4,6%	2,8%	2,4%	2,4%	1,4%
4. Sant Pau	2,5%	3,5%	2,6%	4,8%	3,6%	1,2%
5. La Saïdia						
1. Marxalenes	2,6%	3,9%	2,3%	2,9%	2,8%	1,1%
2. Morvedre	4,2%	5,1%	2,9%	3,8%	2,6%	1,2%
3. Trinitat	3,1%	3,9%	2,8%	3,5%	3,5%	1,3%
4. Tormos	3,2%	5,3%	2,4%	3,0%	2,8%	1,4%
5. Sant Antoni	3,4%	4,7%	3,4%	3,3%	2,8%	1,3%
6. El Pla del Real						
1. Exposició	2,0%	3,1%	2,0%	2,8%	2,1%	1,2%
2. Mestalla	2,5%	3,7%	2,7%	3,5%	2,9%	1,1%
3. Jaume Roig	1,8%	2,2%	1,8%	2,6%	2,5%	1,3%
4. Ciutat Universitària	2,1%	2,6%	1,6%	3,0%	2,2%	1,2%
7. L'Olivereta						
1. Nou Moles	3,5%	4,2%	2,0%	2,8%	2,8%	1,5%
2. Soternes	2,7%	5,4%	2,6%	2,5%	2,4%	1,0%
3. Tres Forques (*)	3,0%	5,4%	2,4%	2,5%	2,7%	1,6%
4. La Font Santa (*)	4,2%	4,4%	2,1%	2,8%	3,8%	1,6%
5. La Llum	2,8%	4,9%	2,8%	3,0%	2,2%	1,1%
8. Patraix						
1. Patraix	3,8%	4,6%	2,7%	2,9%	2,7%	1,2%
2. Sant Isidre	3,8%	4,7%	3,2%	4,0%	3,2%	1,5%
3. Vara de Quart	3,5%	4,7%	2,9%	3,8%	3,0%	1,3%
4. Safranar	3,3%	4,5%	3,5%	3,6%	2,2%	1,2%
5. Favara	4,7%	5,7%	3,0%	4,0%	1,4%	1,0%
9. Jesús						
1. La Raiosa	4,8%	5,7%	2,5%	2,8%	2,5%	1,3%
2. L'Hort de Senabre	3,4%	5,6%	3,0%	3,0%	2,9%	1,2%
3. La Creu Coberta	3,6%	4,3%	2,6%	3,4%	2,8%	1,4%
4. Sant Marcel·lí	3,3%	4,2%	2,2%	2,7%	2,1%	1,0%
5. Camí Real	4,7%	6,3%	3,0%	3,1%	3,5%	1,2%

(Continuació)	PP		PSOE		ENTESA	
	2003	1999	2003	1999	2003	1999
10. Quatre Carreres						
1. Mont-Olivet	58,2%	60,8%	26,8%	24,7%	6,2%	5,5%
2. En Corts	54,5%	57,2%	29,9%	27,9%	7,3%	5,7%
3. Malilla (*)	48,3%	51,1%	32,4%	30,0%	9,8%	9,2%
4. Fonteta de Sant Lluís	51,8%	52,3%	29,3%	27,6%	5,4%	5,8%
5. Na Rovella	45,6%	47,0%	39,4%	36,5%	5,7%	7,7%
6. La Punta (*)	49,0%	52,4%	27,5%	25,4%	4,8%	7,3%
7. Ciutat de les Arts i de les Ciències (*)	57,6%	-	26,8%	-	7,1%	-
11. Poblat Marítims						
1. El Grau	46,2%	47,4%	35,9%	32,8%	7,8%	8,5%
2. El Cabanyal-Canyamelar	45,5%	44,3%	34,8%	35,7%	7,1%	6,4%
3. La Malva-rosa	38,3%	38,3%	39,7%	39,0%	11,6%	11,1%
4. Beteró	41,3%	42,0%	38,6%	37,1%	9,0%	8,7%
5. Natzaret (*)	45,5%	43,0%	36,7%	37,6%	5,9%	7,1%
6. Les Moreres (*)	-	40,4%	-	36,5%	-	5,5%
12. Camins al Grau						
1. Aiora	44,3%	45,5%	38,4%	36,6%	7,5%	7,7%
2. Albors	51,4%	55,0%	32,7%	31,0%	6,9%	6,7%
3. La Creu del Grau	45,2%	45,7%	37,6%	36,1%	8,0%	8,9%
4. Camí Fondo	51,8%	53,7%	32,3%	30,8%	7,2%	6,4%
5. Penya-roja	65,5%	63,2%	21,8%	24,4%	4,7%	4,3%
13. Algirós						
1. L'Illa Perduda	42,7%	43,2%	39,7%	38,3%	7,1%	7,3%
2. Ciutat Jardí	47,0%	49,6%	34,9%	32,7%	9,2%	7,6%
3. L'Amistat	51,8%	52,0%	31,4%	32,4%	7,5%	6,9%
4. La Bega Baixa	56,6%	61,1%	26,0%	23,2%	9,8%	7,1%
5. La Carrasca	49,5%	58,6%	31,8%	26,1%	9,5%	7,5%
14. Benimaclet						
1. Benimaclet	50,1%	52,4%	32,3%	31,8%	8,6%	6,9%
2. Camí de Vera	41,8%	45,4%	35,6%	33,3%	12,8%	10,3%
15. Rascanya						
1. Orriols (*)	43,4%	45,5%	40,1%	38,8%	7,9%	7,4%
2. Torreïel (*)	43,4%	46,0%	39,5%	37,8%	7,8%	7,2%
3. Sant Llorenç	45,7%	48,2%	35,7%	32,3%	8,8%	7,6%
16. Benicalap						
1. Benicalap (*)	45,4%	45,8%	39,0%	37,0%	7,4%	7,5%
2. Ciutat Fallera (*)	38,0%	41,7%	45,5%	42,7%	8,6%	7,1%
17. Pobles del Nord						
1. Benifaraig (1)	55,6%	53,7%	24,6%	28,0%	4,2%	3,3%
2. Poble Nou (*)	52,6%	44,4%	23,6%	37,3%	9,5%	7,8%
3. Carpesa	48,3%	52,6%	30,3%	22,8%	7,1%	4,4%
4. Cases de Bàrcena-Mauella (1)	49,8%	47,9%	36,9%	31,8%	6,5%	7,3%
6. Massarrojos	61,9%	65,8%	21,2%	17,7%	5,1%	3,9%
7. Borbotó	53,3%	36,2%	15,4%	11,7%	2,1%	0,4%
18. Pobles de l'Oest						
1. Benimàmet-Beniferri	44,0%	41,2%	41,8%	42,3%	6,2%	6,4%
19. Pobles del Sud						
1. El Forn d'Alcedo	45,6%	48,4%	34,2%	33,7%	10,9%	9,2%
2. El Castellar-L'Oliveral	55,0%	44,5%	20,4%	16,3%	4,6%	3,4%
3. Pinedo	50,7%	45,0%	30,1%	29,6%	5,8%	5,0%
4. El Saler	46,1%	45,8%	33,1%	29,3%	8,0%	7,3%
5. El Palmar	57,7%	62,7%	23,2%	21,6%	4,9%	3,0%
6. El Perellonet	56,7%	52,4%	27,2%	21,4%	4,7%	3,2%
7. La Torre-Faitanar	46,6%	47,8%	36,9%	35,9%	7,7%	7,7%

(Continuació)	UV		BLOC-EV		Altres	
	2003	1999	2003	1999	2003	1999
10. Quatre Carreres						
1. Mont-Olivet	3,5%	4,6%	2,7%	2,9%	2,7%	1,5%
2. En Corts	3,6%	4,6%	2,2%	2,9%	2,6%	1,7%
3. Malilla (*)	4,3%	4,9%	2,4%	3,3%	2,8%	1,5%
4. Fonteta de Sant Lluís	7,2%	7,7%	3,6%	3,0%	2,6%	3,5%
5. Na Rovella	3,4%	4,3%	2,4%	2,4%	3,6%	2,2%
6. La Punta (*)	11,6%	9,0%	2,8%	3,8%	4,3%	2,2%
7. Ciutat de les Arts i de les Ciències (*)	3,2%	-	2,8%	-	2,6%	-
11. Poblatats Marítims						
1. El Grau	4,3%	6,1%	2,6%	3,5%	3,2%	1,7%
2. El Cabanyal-Canyamelar	6,2%	8,5%	3,3%	3,2%	3,1%	1,9%
3. La Malva-rosa	4,7%	6,8%	2,3%	3,4%	3,3%	1,4%
4. Beteró	5,2%	6,7%	3,2%	3,9%	2,7%	1,6%
5. Natzaret (*)	5,3%	7,8%	2,5%	2,6%	4,0%	1,8%
6. Les Moreres (*)	-	12,4%	-	2,6%	-	2,6%
12. Camins al Grau						
1. Aiora	3,7%	5,3%	2,6%	3,4%	3,4%	1,4%
2. Albors	3,3%	3,5%	2,4%	3,2%	3,3%	0,6%
3. La Creu del Grau	3,2%	4,8%	2,8%	3,1%	3,2%	1,4%
4. Camí Fondo	3,2%	4,2%	2,4%	3,8%	3,1%	1,0%
5. Penya-roja	2,7%	4,0%	3,0%	3,3%	2,3%	0,7%
13. Algirós						
1. L'Illa Perduda	4,4%	6,7%	2,6%	3,3%	3,5%	1,3%
2. Ciutat Jardí	3,2%	4,3%	2,9%	4,6%	2,9%	1,2%
3. L'Amistat	2,9%	4,1%	2,4%	3,7%	4,0%	0,9%
4. La Bega Baixa	2,4%	3,6%	2,4%	3,2%	2,9%	1,9%
5. La Carrasca	2,4%	2,2%	3,7%	4,1%	3,1%	1,4%
14. Benimaclet						
1. Benimaclet	3,2%	4,0%	2,8%	3,6%	3,1%	1,3%
2. Camí de Vera	2,7%	4,8%	3,7%	4,9%	3,3%	1,3%
15. Rascanya						
1. Orriols (*)	3,1%	4,3%	2,2%	2,4%	3,2%	1,5%
2. Torrefiel (*)	3,6%	4,7%	2,5%	3,0%	3,2%	1,3%
3. Sant Llorenç	2,8%	3,7%	3,7%	5,8%	3,4%	2,3%
16. Benicalap						
1. Benicalap (*)	3,2%	5,1%	2,3%	3,1%	2,7%	1,6%
2. Ciutat Fallera (*)	3,0%	3,6%	2,2%	3,5%	2,7%	1,2%
17. Pobles del Nord						
1. Benifaraig (1)	5,6%	9,0%	8,5%	5,2%	1,6%	0,8%
2. Poble Nou (*)	7,2%	4,4%	4,0%	4,6%	3,2%	1,5%
3. Carpesa	4,0%	13,1%	8,3%	6,8%	2,0%	0,3%
4. Cases de Bàrcena-Mauella (1)	5,5%	9,7%	1,0%	2,4%	0,3%	0,9%
6. Massarrojos	4,8%	6,1%	4,3%	6,1%	2,7%	0,4%
7. Borbotó	21,5%	50,1%	4,8%	1,2%	2,9%	0,4%
18. Pobles de l'Oest						
1. Benimàmet-Beniferri	3,1%	5,8%	2,4%	3,1%	2,6%	1,2%
19. Pobles del Sud						
1. El Forn d'Alcedo	3,9%	2,8%	2,9%	3,3%	2,4%	2,6%
2. El Castellar-L'Oliveral	15,1%	6,8%	2,4%	1,9%	2,5%	27,1%
3. Pinedo	9,0%	9,3%	2,3%	3,0%	2,0%	8,1%
4. El Saler	3,5%	10,0%	3,6%	4,5%	5,7%	3,0%
5. El Palmar	7,9%	9,3%	4,7%	1,7%	1,5%	1,6%
6. El Perellonet	6,4%	15,8%	2,8%	3,0%	2,1%	4,1%
7. La Torre-Faitanar	3,0%	3,2%	2,9%	3,3%	3,0%	2,1%

(*) A causa dels canvis en les delimitacions dels districtes i barris aprovats pel Ple de l'Ajuntament de 31 de gener del 2003, les dades d'estos dos comicis no corresponen exactament al mateix àmbit territorial.

(*) A causa de los cambios de las delimitaciones de los distritos y barrios aprobados por el Pleno del Ayuntamiento de 31 de enero de 2003, los datos de ambos comicis no corresponden exactamente al mismo ámbito territorial.

(1) Als comicis de 1999, les dades corresponents al barri 17.5.Mauella apareixen junt als del 17.1. Benifaraig.

(1) En los comicis de 1999, los datos correspondientes al barrio 17.5.Mauella aparecen junto a los del 17.1.Benifaraig.

2.4. Resultats als municipis de la Comarca de L'Horta.

2.4. Resultados en los municipios de la Comarca de L'Horta.

2.4.1. Participació a les Eleccions Municipals de 2003 i 1999.

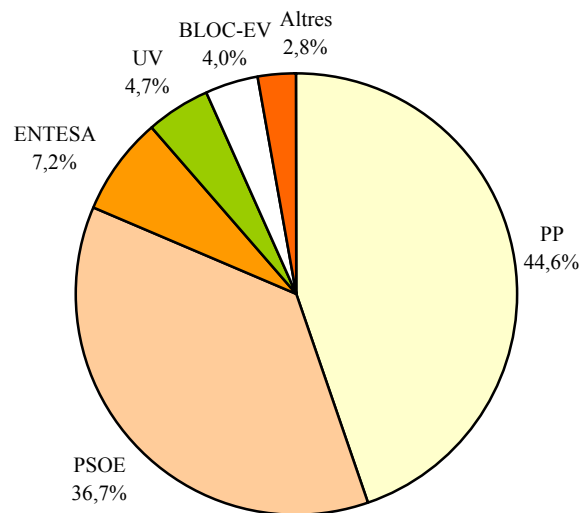
2.4.1. Participación en las Elecciones Municipales de 2003 y 1999.

	2003	%	1999	%
Cens	1.138.003	100,0%	1.152.094	100,0%
Vots Emesos	798.415	70,2%	741.440	64,4% (sobre cens)
Vots Blancs	12.054	1,5%	12.777	1,7% (sobre emesos)
Vots Nuls	4.298	0,5%	4.146	0,6% (sobre emesos)
Abstenció	339.588	29,8%	410.654	35,6% (sobre cens)
Vots a Candidatures	782.063	68,7%	724.517	62,9% (sobre cens)

2.4.2. Vots a candidatures a les Eleccions Municipals de 2003 i 1999.

2.4.2. Votos a candidaturas en las elecciones municipales de 2003 y 1999.

	2003	%	1999	%
	Vots		Vots	
PP	349.032	44,6%	329.468	45,5%
PSOE	286.765	36,7%	250.631	34,6%
ENTESA	56.267	7,2%	48.512	6,7%
UV	36.837	4,7%	47.455	6,6%
BLOC-EV	31.306	4,0%	27.860	3,9%
Altres	21.856	2,8%	19.579	2,7%
Total vots a candidatures	782.063		723.505	

DISTRIBUCIÓ DELS VOTS A CANDIDATURES

2.4.3. Cens electoral i % d'abstenció a les Eleccions Municipals de 2003 i 1999.

2.4.3. Censo electoral y % de abstención en las Elecciones Municipales de 2003 y 1999.

	Cens		% d'abstenció	
	2003	1999	2003	1999
L'Horta	1.138.003	1.152.094	29,8%	35,6%
Alaquàs	23.183	21.581	32,2%	38,4%
Albal	10.136	9.396	26,3%	28,2%
Albalat dels Sorells	2.939	2.956	19,3%	20,2%
Alboraya	15.258	13.481	28,0%	31,9%
Albuixech	2.674	2.597	16,2%	17,8%
Alcàcer	6.243	6.174	18,8%	19,6%
Aldaia	20.561	20.140	31,3%	35,0%
Alfafar	15.687	16.136	33,8%	39,4%
Alfara del Patriarca	2.234	2.302	19,7%	17,5%
Almàssera	5.307	4.966	26,4%	29,3%
Benetússer	11.425	11.476	30,5%	33,9%
Beniparrell	1.436	1.329	14,3%	18,1%
Bonrepòs i Mirambell	1.996	2.000	19,0%	29,8%
Burjassot	29.819	29.477	33,0%	34,6%
Catarroja	19.753	18.478	34,0%	34,8%
Emperador	187	168	8,6%	13,1%
Foios	4.907	4.529	20,6%	24,0%
Godella	9.240	9.118	24,0%	27,9%
Lugar Nuevo de la Corona	86	81	11,6%	7,4%
Manises	21.993	22.119	27,6%	34,5%
Massalfassar	1.197	1.192	9,9%	11,2%
Massamagrell	10.945	10.647	31,0%	31,9%
Massanassa	6.183	6.253	25,7%	26,3%
Meliana	7.682	7.744	26,2%	30,7%
Mislata	33.592	34.240	32,6%	38,4%
Moncada	15.981	15.792	28,8%	32,9%
Museros	3.698	3.541	20,7%	22,1%
Païporta	15.924	14.669	26,4%	31,4%
Paterna	39.027	38.492	34,9%	40,9%
Picanya	7.603	7.323	26,9%	29,8%
Picassent	13.499	13.007	27,3%	29,7%
La Pobla de Farnals	4.926	4.778	29,9%	32,5%
Puçol	12.750	11.873	26,2%	27,2%
Puig	6.381	5.922	21,4%	22,0%
Quart de Poblet	21.087	21.905	27,4%	32,1%
Rafelbunyol	5.046	4.776	22,9%	23,7%
Rocafort	4.369	4.103	20,9%	26,5%
Sedaví	7.089	6.892	26,8%	26,7%
Silla	13.497	13.636	26,5%	30,9%
Tavernes Blanques	7.362	6.972	31,0%	34,6%
Torrent	54.482	52.040	36,1%	39,8%
València	616.206	643.516	29,9%	37,3%
Vinalesa	2.151	1.990	11,5%	12,9%
Xirivella	22.262	21.588	31,0%	34,9%
L'Horta Nord	157.049	149.646	26,9%	29,4%
L'Horta Oest	243.790	241.405	32,4%	37,2%
València	616.206	643.516	29,9%	37,3%
L'Horta Sud	120.958	117.527	28,5%	31,4%

2.4.4. Vots a candidatures segons municipi. Eleccions Municipals de 2003.

2.4.4. Votos a candidaturas según municipio. Elecciones Municipales de 2003.

	PP	PSOE	ENTESA	UV	BLOC-EV	Altres
L'Horta	349.032	286.765	56.267	36.837	31.306	21.856
Alaquàs	4.152	8.902	701	561	619	546
Albal	2.471	3.351	187	712	62	567
Albalat dels Sorells	1.234	391	95	98	481	0
Alboraya	4.882	2.008	664	987	902	1.251
Albuixech	1.065	550	308	68	176	0
Alcácer	1.142	1.844	386	1.418	202	0
Aldaia	4.323	7.665	714	597	314	296
Alfàfar	3.873	4.427	944	526	368	0
Alfara del Patriarca	521	858	0	149	201	0
Almàssera	738	1.106	144	1.620	227	0
Benetússer	2.211	4.454	853	210	79	0
Beniparrell	117	44	551	260	5	222
Bonrepòs i Mirambell	497	683	0	37	338	0
Burjassot	6.165	9.283	1.441	888	1.652	216
Catarroja	5.594	3.889	660	1.359	806	484
Emperador	34	132	0	0	0	2
Foios	1.321	1.620	283	230	358	0
Godella	3.163	1.863	1.012	169	587	0
Lugar Nuevo de la Corona	30	42	0	0	2	1
Manises	8.528	4.489	898	326	106	1.361
Massalfassar	525	328	0	48	162	0
Massamagrell	3.022	2.401	644	287	558	419
Massanassa	1.949	1.662	179	390	253	0
Meliana	2.152	1.256	489	426	1.184	0
Mislata	9.793	8.529	1.614	633	893	650
Moncada	3.656	4.237	407	936	1.307	578
Museros	917	897	393	200	439	0
Paiporta	3.703	4.747	1.022	1.024	336	666
Paterna	9.087	10.682	2.062	1.381	719	999
Picanya	1.696	3.294	341	86	71	0
Picassent	3.419	4.094	447	650	683	348
La Pobla de Farnals	1.212	1.508	288	0	0	355
Puçol	3.011	4.140	855	678	551	0
Puig	1.688	1.793	262	636	522	0
Quart de Poblet	4.223	8.874	1.045	302	640	0
Rafelbunyol	2.078	949	0	0	730	0
Rocafort	1.713	1.072	0	65	119	392
Sedaví	1.750	2.564	330	217	260	0
Silla	2.801	4.144	948	737	827	125
Tavernes Blanques	2.252	1.758	429	274	236	0
Torrent	10.121	19.351	1.241	1.808	1.757	0
València	220.082	132.819	31.382	15.526	11.198	12.378
Vinalesa	725	1.088	0	50	0	0
Xirivella	5.396	6.977	2.048	268	376	0
L'Horta Nord	42.571	39.921	7.714	7.846	10.730	3.213
L'Horta Oest	57.319	78.763	10.664	5.962	5.495	3.852
València	220.082	132.819	31.382	15.526	11.198	12.378
L'Horta Sud	29.060	35.262	6.507	7.503	3.883	2.413

2.4.5. Percentatge de vots a candidatures segons municipi. Eleccions Municipals de 2003.

2.4.5. Porcentaje de votos a candidaturas según municipio. Elecciones Municipales de 2003.

	PP	PSOE	ENTESA	UV	BLOC-EV	Altres
L'Horta	44,6%	36,7%	7,2%	4,7%	4,0%	2,8%
Alaquàs	26,8%	57,5%	4,5%	3,6%	4,0%	3,5%
Albal	33,6%	45,6%	2,5%	9,7%	0,8%	7,7%
Albalat dels Sorells	53,7%	17,0%	4,1%	4,3%	20,9%	0,0%
Alboraya	45,7%	18,8%	6,2%	9,2%	8,4%	11,7%
Albuixech	49,1%	25,4%	14,2%	3,1%	8,1%	0,0%
Alcácer	22,9%	36,9%	7,7%	28,4%	4,0%	0,0%
Aldaia	31,1%	55,1%	5,1%	4,3%	2,3%	2,1%
Alfagar	38,2%	43,7%	9,3%	5,2%	3,6%	0,0%
Alfara del Patriarca	30,1%	49,6%	0,0%	8,6%	11,6%	0,0%
Almàssera	19,2%	28,8%	3,8%	42,2%	5,9%	0,0%
Benetússer	28,3%	57,1%	10,9%	2,7%	1,0%	0,0%
Beniparrell	9,8%	3,7%	46,0%	21,7%	0,4%	18,5%
Bonrepòs i Mirambell	32,0%	43,9%	0,0%	2,4%	21,7%	0,0%
Burjassot	31,4%	47,3%	7,3%	4,5%	8,4%	1,1%
Catarroja	43,7%	30,4%	5,2%	10,6%	6,3%	3,8%
Emperador	20,2%	78,6%	0,0%	0,0%	0,0%	1,2%
Foios	34,7%	42,5%	7,4%	6,0%	9,4%	0,0%
Godella	46,6%	27,4%	14,9%	2,5%	8,6%	0,0%
Lugar Nuevo de la Corona	40,0%	56,0%	0,0%	0,0%	2,7%	1,3%
Manises	54,3%	28,6%	5,7%	2,1%	0,7%	8,7%
Massalfassar	49,4%	30,9%	0,0%	4,5%	15,2%	0,0%
Massamagrell	41,2%	32,8%	8,8%	3,9%	7,6%	5,7%
Massanassa	44,0%	37,5%	4,0%	8,8%	5,7%	0,0%
Meliana	39,1%	22,8%	8,9%	7,7%	21,5%	0,0%
Mislata	44,3%	38,6%	7,3%	2,9%	4,0%	2,9%
Moncada	32,9%	38,1%	3,7%	8,4%	11,8%	5,2%
Museros	32,2%	31,5%	13,8%	7,0%	15,4%	0,0%
Paiporta	32,2%	41,3%	8,9%	8,9%	2,9%	5,8%
Paterna	36,5%	42,8%	8,3%	5,5%	2,9%	4,0%
Picanya	30,9%	60,0%	6,2%	1,6%	1,3%	0,0%
Picassent	35,5%	42,5%	4,6%	6,7%	7,1%	3,6%
La Pobla de Farnals	36,0%	44,8%	8,6%	0,0%	0,0%	10,6%
Puçol	32,6%	44,8%	9,3%	7,3%	6,0%	0,0%
Puig	34,4%	36,6%	5,3%	13,0%	10,7%	0,0%
Quart de Poblet	28,0%	58,8%	6,9%	2,0%	4,2%	0,0%
Rafelbunyol	55,3%	25,3%	0,0%	0,0%	19,4%	0,0%
Rocafort	51,0%	31,9%	0,0%	1,9%	3,5%	11,7%
Sedaví	34,2%	50,1%	6,4%	4,2%	5,1%	0,0%
Silla	29,2%	43,2%	9,9%	7,7%	8,6%	1,3%
Tavernes Blanques	45,5%	35,5%	8,7%	5,5%	4,8%	0,0%
Torrent	29,5%	56,5%	3,6%	5,3%	5,1%	0,0%
València	52,0%	31,4%	7,4%	3,7%	2,6%	2,9%
Vinalesa	38,9%	58,4%	0,0%	2,7%	0,0%	0,0%
Xirivella	35,8%	46,3%	13,6%	1,8%	2,5%	0,0%
L'Horta Nord	38,0%	35,6%	6,9%	7,0%	9,6%	2,9%
L'Horta Oest	35,4%	48,6%	6,6%	3,7%	3,4%	2,4%
València	52,0%	31,4%	7,4%	3,7%	2,6%	2,9%
L'Horta Sud	34,3%	41,7%	7,7%	8,9%	4,6%	2,9%

2.4.6. Nombre de regidors segons municipi. Eleccions Municipals de 2003.

2.4.6. Número de concejales según municipio. Elecciones Municipales de 2003.

	Total	PP	PSOE	ENTESA	UV BLOC-EV	Altres	
L'Horta	684	276	304	36	30	28	10
Alaquàs	21	6	15	0	0	0	0
Albal	17	6	9	0	2	0	0
Albalat dels Sorells	11	7	2	0	0	2	0
Alboraya	17	9	3	1	1	1	2
Albuixech	11	6	3	1	0	1	0
Alcácer	13	3	5	1	4	0	0
Aldaia	21	7	13	1	0	0	0
Alfagar	17	7	8	1	1	0	0
Alfara del Patriarca	11	3	6	0	1	1	0
Almàssera	13	3	4	0	6	0	0
Benetússer	17	5	10	2	0	0	0
Beniparrell	9	1	0	4	2	0	2
Bonrepòs i Mirambell	11	4	5	0	0	2	0
Burjassot	21	7	11	1	0	2	0
Catarroja	21	10	7	1	2	1	0
Emperador	5	0	5	0	0	0	0
Foios	13	5	6	1	0	1	0
Godella	17	9	5	2	0	1	0
Lugar Nuevo de la Corona	5	1	4	0	0	0	0
Manises	21	13	6	1	0	0	1
Massalfassar	9	5	3	0	0	1	0
Massamagrell	17	8	6	1	0	1	1
Massanassa	13	7	5	0	1	0	0
Meliana	13	5	3	1	1	3	0
Mislata	21	11	9	1	0	0	0
Moncada	17	6	7	0	1	2	1
Museros	11	4	4	1	0	2	0
Païporta	17	6	8	1	1	0	1
Paterna	21	8	10	2	1	0	0
Picanya	13	4	9	0	0	0	0
Picassent	17	7	8	0	1	1	0
La Pobla de Farnals	13	5	6	1	0	0	1
Puçol	17	6	8	1	1	1	0
Puig	13	5	5	0	2	1	0
Quart de Poblet	21	6	14	1	0	0	0
Rafelbunyol	13	8	3	0	0	2	0
Rocafort	13	7	5	0	0	0	1
Sedaví	13	5	7	1	0	0	0
Silla	17	5	8	2	1	1	0
Tavernes Blanques	13	7	5	1	0	0	0
Torrent	25	8	15	0	1	1	0
València	33	19	12	2	0	0	0
Vinlesa	11	4	7	0	0	0	0
Xirivella	21	8	10	3	0	0	0
L'Horta Nord	290	123	112	12	13	24	6
L'Horta Oest	185	71	101	9	2	1	1
València	33	19	12	2	0	0	0
L'Horta Sud	176	63	79	13	15	3	3

3. Resultats provisionals a les Eleccions Autonòmiques del 25 de maig de 2003.

3. Resultados provisionales en las Elecciones Autonómicas del 25 de mayo de 2003.

3.1. Resultats a la ciutat de València per Junta Municipal.

3.1. Resultados en la ciudad de Valencia por Junta Municipal.

	Cens	Abstenció	PP	PSOE	ENTESA	UNIO	BLOC-EV	Altres
València	614.821	30,0%	51,0%	32,1%	8,3%	3,9%	3,2%	1,4%
Ciutat Vella	20.737	27,0%	62,5%	19,9%	9,3%	3,5%	3,3%	1,6%
Russafa	105.547	29,9%	56,9%	26,5%	7,5%	4,6%	3,1%	1,5%
Abastos	79.689	27,8%	55,6%	28,7%	7,7%	3,7%	2,9%	1,4%
Patraix	91.160	29,8%	47,3%	35,5%	8,5%	4,0%	3,4%	1,3%
Trànsits	129.623	31,4%	46,8%	36,2%	8,5%	3,6%	3,4%	1,4%
Exposició	64.327	27,3%	54,6%	29,7%	8,1%	3,0%	3,2%	1,5%
Marítim	123.738	31,9%	45,7%	36,0%	9,1%	4,3%	3,4%	1,5%

3.2. Resultats a la ciutat de València per Districte Municipal.

3.2. Resultados en la ciudad de Valencia por Distrito Municipal.

	Cens	Abstenció	PP	PSOE	ENTESA	UNIO	BLOC-EV	Altres
València	614.821	30,0%	51,0%	32,1%	8,3%	3,9%	3,2%	1,4%
1.Ciutat Vella	20.737	27,0%	62,5%	19,9%	9,3%	3,5%	3,3%	1,6%
2.L'Eixample	36.314	25,7%	66,2%	19,2%	7,1%	3,1%	2,9%	1,5%
3.Extramurs	40.378	24,8%	61,5%	22,5%	7,7%	3,7%	3,2%	1,3%
4.Campanar	24.608	29,3%	48,3%	34,2%	9,3%	3,3%	3,6%	1,4%
5.La Saïdia	38.605	28,8%	50,5%	32,3%	8,8%	3,5%	3,5%	1,4%
6.El Pla del Real	24.568	23,3%	68,0%	19,8%	5,3%	2,6%	2,8%	1,5%
7.L'Olivereta	39.311	31,0%	49,0%	35,6%	7,7%	3,6%	2,6%	1,4%
8.Patraix	46.157	29,1%	48,6%	33,7%	9,0%	3,9%	3,6%	1,2%
9.Jesús	40.715	30,0%	45,9%	37,4%	8,0%	4,2%	3,2%	1,3%
10.Quatre Carreres	57.363	32,4%	51,4%	31,6%	8,0%	4,4%	3,1%	1,5%
11.Poblats Marítims	46.464	35,8%	43,0%	37,3%	9,3%	5,4%	3,5%	1,6%
12.Camins al Grau	44.412	31,3%	47,3%	35,9%	8,4%	3,7%	3,1%	1,5%
13.Algirós	32.862	27,1%	47,2%	34,6%	9,7%	3,6%	3,5%	1,4%
14.Benimaclet	23.820	28,3%	47,4%	34,0%	10,5%	3,3%	3,5%	1,3%
15.Rascanya	35.694	33,3%	42,8%	40,0%	8,8%	3,6%	3,2%	1,6%
16.Benicalap	31.842	34,7%	43,3%	40,6%	8,3%	3,4%	2,9%	1,5%
17.Pobles del Nord	4.717	22,3%	54,1%	25,0%	6,1%	7,2%	6,5%	1,2%
18.Pobles de l'Oest	10.096	34,3%	42,5%	42,6%	7,3%	3,5%	2,9%	1,3%
19.Pobles del Sud	16.158	31,8%	51,1%	28,8%	6,5%	8,6%	3,7%	1,4%

3.3. Resultats a la ciutat de València per Barri.

3.3. Resultados en la ciudad de Valencia por Barri.

	Cens	Abstenció	PP	PSOE	ENTESA	UNIO	BLOC	Altres
València	614.821	30,0%	51,0%	32,1%	8,3%	3,9%	3,2%	1,4%
1. Ciutat Vella								
1. La Seu	2.188	25,4%	60,4%	20,3%	10,9%	3,1%	3,7%	1,6%
2. La Xerea	3.235	22,3%	72,5%	14,3%	6,4%	2,7%	2,3%	1,7%
3. El Carme	4.985	31,2%	46,8%	28,6%	14,2%	4,3%	4,2%	2,0%
4. El Pilar	3.065	33,2%	56,8%	24,5%	10,5%	3,8%	3,4%	0,9%
5. El Mercat	2.528	27,1%	57,3%	21,5%	11,3%	3,3%	4,1%	2,5%
6. Sant Francesc	4.736	22,2%	77,0%	12,1%	4,3%	3,2%	2,5%	1,0%
2. L'Eixample								
1. Russafa	19.479	27,2%	58,8%	23,3%	9,3%	3,6%	3,4%	1,6%
2. El Pla del Remei	6.137	18,9%	79,2%	11,6%	3,5%	2,5%	1,9%	1,3%
3. Gran Via	10.698	26,9%	71,3%	16,6%	5,6%	2,5%	2,5%	1,5%
3. Extramurs								
1. El Botànic	5.085	27,5%	56,1%	24,2%	10,5%	3,7%	3,8%	1,9%
2. La Roqueta	3.477	27,9%	65,5%	20,4%	6,9%	3,0%	2,8%	1,4%
3. La Petxina	12.415	24,6%	60,2%	23,5%	7,9%	3,9%	3,3%	1,2%
4. Arrancapins	19.401	23,6%	63,0%	21,9%	7,1%	3,7%	3,0%	1,3%
4. Campanar								
1. Campanar	10.095	27,3%	50,4%	31,5%	9,5%	3,3%	3,8%	1,5%
2. Les Tendetes	4.383	29,1%	48,0%	34,7%	9,4%	3,5%	3,3%	1,1%
3. El Calvari	4.228	35,2%	43,8%	41,7%	6,5%	3,5%	3,2%	1,4%
4. Sant Pau	5.902	28,8%	47,9%	33,5%	10,6%	3,0%	3,5%	1,4%
5. La Saïdia								
1. Marxalenes	9.194	29,4%	50,0%	34,6%	8,6%	2,8%	2,8%	1,2%
2. Morvedre	8.150	27,7%	54,1%	28,0%	8,8%	4,2%	3,8%	1,1%
3. Trinitat	6.715	26,9%	51,3%	30,7%	9,5%	3,3%	3,7%	1,5%
4. Tormos	6.667	32,3%	46,1%	36,4%	8,6%	3,9%	3,5%	1,5%
5. Sant Antoni	7.879	28,0%	50,1%	32,2%	8,5%	3,5%	4,0%	1,6%
6. El Pla del Real								
1. Exposició	5.737	21,5%	75,1%	14,6%	3,7%	2,6%	2,5%	1,6%
2. Mestalla	10.944	25,0%	62,0%	23,6%	6,5%	3,0%	3,4%	1,6%
3. Jaume Roig	5.699	22,1%	71,8%	17,8%	4,4%	2,4%	2,3%	1,3%
4. Ciutat Universitària	2.188	22,2%	67,9%	20,1%	6,1%	1,9%	2,4%	1,6%
7. L'Olivereta								
1. Nou Moles	21.118	30,0%	51,5%	32,9%	8,0%	3,8%	2,4%	1,3%
2. Soternes	4.013	31,0%	48,7%	37,6%	5,8%	3,0%	3,4%	1,5%
3. Tres Forques	7.549	33,2%	48,0%	37,1%	7,6%	3,1%	2,8%	1,4%
4. La Font Santa	2.794	35,9%	39,6%	43,4%	7,3%	4,7%	2,4%	2,5%
5. La Llum	3.837	28,9%	43,9%	40,1%	8,4%	3,2%	3,0%	1,4%
8. Patraix								
1. Patraix	19.944	27,5%	53,0%	29,8%	8,7%	4,0%	3,4%	1,2%
2. Sant Isidre	7.586	31,9%	45,5%	37,2%	8,0%	4,2%	3,8%	1,3%
3. Vara de Quart	9.324	28,5%	45,9%	36,5%	9,2%	3,4%	3,6%	1,4%
4. Safranar	6.764	30,6%	43,9%	37,9%	9,7%	3,5%	3,8%	1,2%
5. Favara	2.539	31,2%	45,2%	34,7%	11,3%	4,6%	3,4%	0,9%
9. Jesús								
1. La Raiosa	11.463	28,6%	51,9%	30,6%	7,8%	5,0%	3,3%	1,3%
2. L'Hort de Senabre	13.784	30,3%	44,1%	38,9%	8,2%	3,9%	3,5%	1,3%
3. La Creu Coberta	5.077	29,3%	45,3%	37,9%	9,2%	3,8%	2,7%	1,1%
4. Sant Marcel·lí	8.256	30,2%	41,6%	43,8%	7,0%	3,7%	2,7%	1,1%
5. Camí Real	2.135	37,2%	43,0%	38,2%	8,5%	4,7%	3,7%	2,0%

(Continuació)	Cens	Abstenció	PP	PSOE	ENTESA	UNIO	BLOC	Altres
10. Quatre Carreres								
1. Mont-Olivet	15.387	30,1%	57,0%	27,6%	6,9%	3,7%	3,0%	1,7%
2. En Corts	8.972	32,5%	53,2%	30,7%	8,0%	3,8%	3,1%	1,3%
3. Malilla	17.569	30,4%	47,0%	33,6%	10,2%	4,7%	3,2%	1,3%
4. Fonteta de Sant Lluís	2.405	32,7%	51,3%	29,4%	6,1%	7,8%	3,9%	1,6%
5. Na Rovella	7.449	41,2%	45,4%	40,5%	5,7%	3,4%	2,9%	2,1%
6. La Punta	2.017	37,0%	49,4%	27,9%	6,7%	11,1%	3,2%	1,7%
7. Ciutat de les Arts i de les Ciències	3.564	29,6%	55,1%	28,8%	8,1%	3,4%	3,4%	1,2%
11. Poblats Marítims								
1. El Grau	6.836	35,7%	45,3%	36,7%	8,6%	4,6%	3,3%	1,5%
2. El Cabanyal-Canyamelar	16.954	36,1%	45,8%	34,7%	7,8%	6,3%	3,7%	1,7%
3. La Malva-rosa	11.202	35,4%	37,8%	40,6%	12,4%	4,6%	3,2%	1,4%
4. Beteró	6.496	32,7%	40,4%	39,1%	10,3%	5,0%	3,8%	1,4%
5. Natzaret	4.976	40,1%	45,4%	37,4%	6,3%	5,5%	3,4%	2,0%
12. Camins al Grau								
1. Aiora	18.974	32,0%	43,0%	39,2%	9,0%	4,1%	3,2%	1,5%
2. Albors	7.271	29,4%	51,5%	32,8%	7,9%	3,4%	2,8%	1,6%
3. La Creu del Grau	11.175	33,7%	44,4%	38,3%	9,0%	3,6%	3,1%	1,6%
4. Camí Fondo	3.183	30,9%	51,0%	32,7%	7,8%	3,4%	3,0%	2,1%
5. Penya-roja	3.809	24,2%	64,1%	23,2%	5,5%	3,0%	3,6%	0,5%
13. Algirós								
1. L'Illa Perduda	7.783	30,5%	42,3%	39,6%	7,9%	4,9%	3,6%	1,7%
2. Ciutat Jardí	11.165	26,1%	45,6%	35,1%	11,2%	3,4%	3,5%	1,2%
3. L'Amistat	6.237	29,4%	50,6%	32,9%	8,2%	3,4%	3,0%	1,9%
4. La Bega Baixa	4.986	22,3%	53,5%	29,2%	10,3%	2,8%	2,9%	1,2%
5. La Carrasca	2.691	25,2%	47,7%	32,5%	10,6%	2,4%	5,6%	1,3%
14. Benimaclet								
1. Benimaclet	19.300	28,6%	49,1%	33,3%	9,7%	3,4%	3,3%	1,2%
2. Camí de Vera	4.520	27,1%	40,6%	36,7%	13,9%	2,9%	4,2%	1,7%
15. Rascanya								
1. Orriols	12.487	32,9%	42,7%	40,9%	8,6%	3,4%	2,9%	1,6%
2. Torreliel	19.755	34,2%	42,7%	40,1%	8,6%	3,9%	3,2%	1,5%
3. Sant Llorenç	3.452	29,2%	43,7%	36,3%	10,4%	3,4%	4,6%	1,7%
16. Benicalap								
1. Benicalap	26.950	34,4%	44,2%	39,7%	8,1%	3,5%	3,0%	1,4%
2. Ciutat Fallera	4.892	36,4%	38,0%	45,6%	9,2%	3,0%	2,4%	1,7%
17. Pobles del Nord								
1. Benifaraig	807	19,7%	55,5%	24,4%	4,6%	5,7%	9,0%	0,9%
2. Poble Nou	801	33,8%	52,8%	25,3%	9,5%	6,9%	4,2%	1,3%
3. Carpesa	1.055	18,5%	47,8%	30,7%	7,3%	3,9%	9,1%	1,3%
4. Cases de Bàrcena-Mauella	421	29,0%	50,9%	36,9%	6,5%	5,5%	0,3%	0,0%
6. Massarrojos	986	19,5%	61,9%	20,5%	5,8%	4,5%	6,5%	0,9%
7. Borbotó	647	17,8%	54,1%	15,9%	2,7%	19,6%	5,4%	2,3%
18. Pobles de l'Oest								
1. Benimàmet-Beniferri	10.096	34,3%	42,5%	42,6%	7,3%	3,5%	2,9%	1,3%
19. Pobles del Sud								
1. El Forn d'Alcedo	1.122	26,3%	45,5%	34,2%	11,0%	3,9%	4,0%	1,2%
2. El Castellar-L'Oliveral	5.732	31,0%	54,8%	21,0%	4,5%	15,3%	3,2%	1,3%
3. Pinedo	1.975	34,7%	50,3%	30,3%	6,2%	9,0%	2,9%	1,3%
4. El Saler	1.115	31,7%	46,9%	32,9%	9,5%	3,5%	5,3%	1,9%
5. El Palmar	708	13,6%	56,5%	25,5%	4,4%	8,0%	5,1%	0,5%
6. El Perellonet	1.218	34,9%	56,8%	29,3%	5,4%	3,4%	3,8%	1,3%
7. La Torre-Faitanar	4.288	35,0%	46,0%	37,2%	8,0%	3,2%	3,8%	1,8%

3.4. Resultats als municipis de la Comarca de L'Horta.

3.4. Resultados en los municipios de la Comarca de L'Horta.

3.4.1. Participació a les Eleccions Autonòmiques de 2003 i 1999.

3.4.1. Participación en las Elecciones Autonómicas de 2003 y 1999.

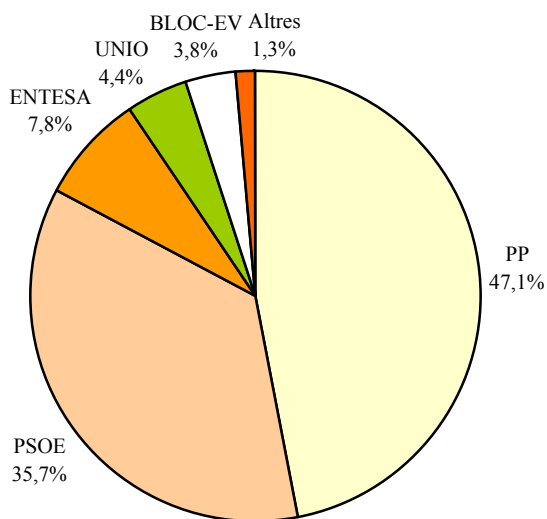
	2003	%	1999	%
Cens	1.132.019	100,0%	1.144.681	100,0%
Vots Emesos	795.232	70,2%	738.908	64,6% (sobre cens)
Vots Blancs	12.979	1,6%	12.264	1,7% (sobre emesos)
Vots Nuls	3.939	0,5%	3.341	0,5% (sobre emesos)
Abstenció	336.787	29,8%	405.773	35,4% (sobre cens)
Vots a Candidatures	778.314	68,8%	723.303	63,2% (sobre cens)

3.4.2. Vots a candidatures a les Eleccions Autonòmiques de 2003 i 1999.

3.4.2. Votos a candidaturas en las Elecciones Autonómicas de 2003 y 1999.

	2003	%	1999	%
	Vots		Vots	
PP	366.356	47,1%	353.339	48,9%
PSOE	278.085	35,7%	236.559	32,7%
ENTESA	60.405	7,8%	50.463	7,0%
UNIO	33.885	4,4%	44.723	6,2%
BLOC-EV	29.747	3,8%	29.508	4,1%
Altres	9.836	1,3%	8.711	1,2%
Total vots a candidatures	778.314		723.303	

DISTRIBUCIÓ DELS VOTS A CANDIDATURES



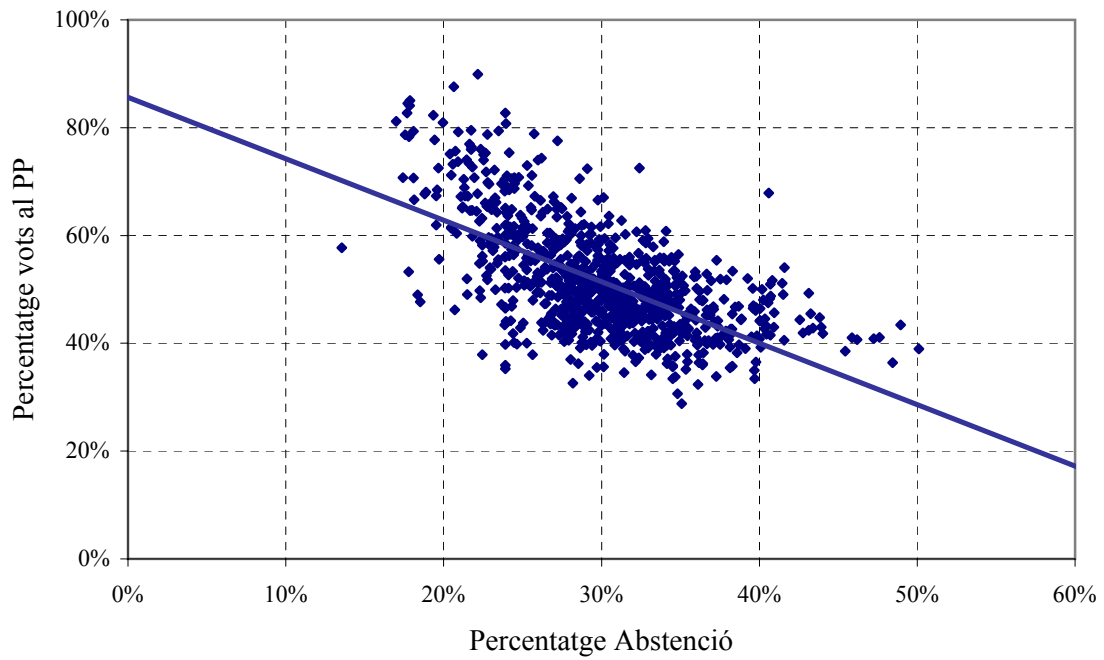
3.4.3. Vots a candidatures per municipi a les Eleccions Autonòmiques de 2003.

3.4.3. Votos a candidaturas por municipio en las Elecciones Autonómicas de 2003.

	PP	PSOE	ENTESA	UNIO	BLOC-EV	Altres
L'Horta	366.356	278.085	60.405	33.885	29.747	9.836
Alaquàs	5.734	7.516	918	489	626	139
Albal	3.193	2.601	352	956	187	49
Albalat dels Sorells	1.214	618	104	89	276	21
Alboraya	5.137	2.923	875	677	734	224
Albuixech	1.047	700	185	91	148	11
Alcácer	1.862	1.745	388	699	262	31
Aldaia	5.430	6.500	884	511	439	126
Alfafar	4.205	4.242	860	456	333	105
Alfara del Patriarca	796	664	52	89	140	13
Almàssera	1.475	1.312	211	663	153	23
Benetússer	3.069	3.528	674	242	225	67
Beniparrell	455	271	198	203	63	14
Bonrepòs i Mirambell	611	628	54	53	219	14
Burjassot	7.328	8.433	1.546	771	1.063	339
Catarroja	6.011	3.945	757	1.085	753	122
Emperador	62	89	4	6	5	3
Foios	1.529	1.397	359	198	283	26
Godella	3.319	2.090	714	158	408	77
Lugar Nuevo de la Corona	31	35	0	1	8	0
Manises	8.076	5.349	1.117	499	248	150
Massalfassar	541	292	48	67	109	10
Massamagrell	3.315	2.644	618	302	397	60
Massanassa	2.072	1.646	243	323	191	28
Meliana	2.446	1.621	487	288	656	48
Mislata	10.032	8.622	1.775	717	660	306
Moncada	4.472	4.271	692	867	801	124
Museros	1.125	1.019	304	113	228	14
Paiporta	4.549	4.741	1.005	715	368	104
Paterna	10.617	10.168	1.926	1.055	752	318
Picanya	2.190	2.461	419	169	168	39
Picassent	4.097	3.750	567	496	584	108
La Pobla de Farnals	1.663	1.294	236	64	92	29
Puçol	3.829	3.736	764	459	367	61
Puig	2.038	1.937	342	271	253	31
Quart de Poblet	5.366	7.733	1.025	331	505	138
Rafelbunyol	2.017	1.050	115	94	482	39
Rocafort	1.881	983	221	77	161	21
Sedaví	2.298	2.040	295	232	215	34
Silla	3.646	3.980	695	566	618	173
Tavernes Blanques	2.223	1.837	410	245	192	57
Torrent	14.056	15.292	1.532	1.588	1.314	345
València	214.285	135.025	34.958	16.438	13.659	6.027
Vinalesa	856	784	104	60	58	11
Xirivella	6.158	6.573	1.372	412	344	157
L'Horta Nord	48.924	40.322	8.445	5.702	7.225	1.256
L'Horta Oest	67.659	70.214	10.968	5.771	5.056	1.718
València	214.285	135.025	34.958	16.438	13.659	6.027
L'Horta Sud	35.488	32.524	6.034	5.974	3.807	835

ELECCIONS MUNICIPALS 2003

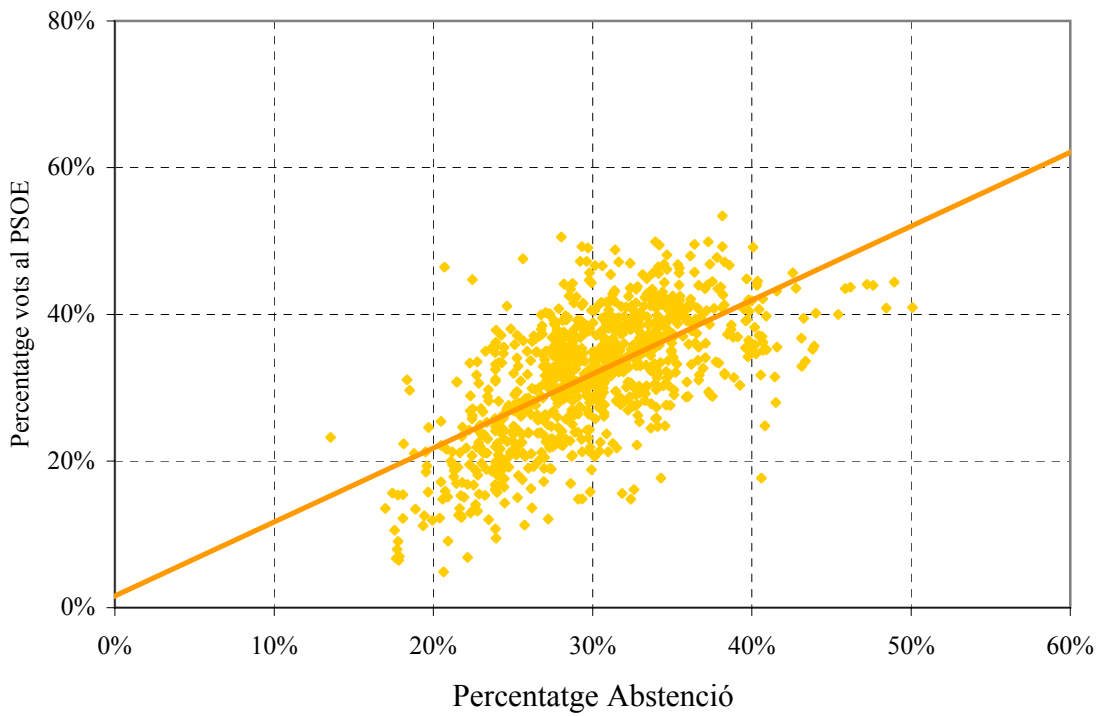
ABSTENCIÓ I VOTS AL PP



Correlació: -0,62. Equació Regressió: $\%PP = 85,65 - 1,14 \cdot \%Abstenció$

ELECCIONS MUNICIPALS 2003

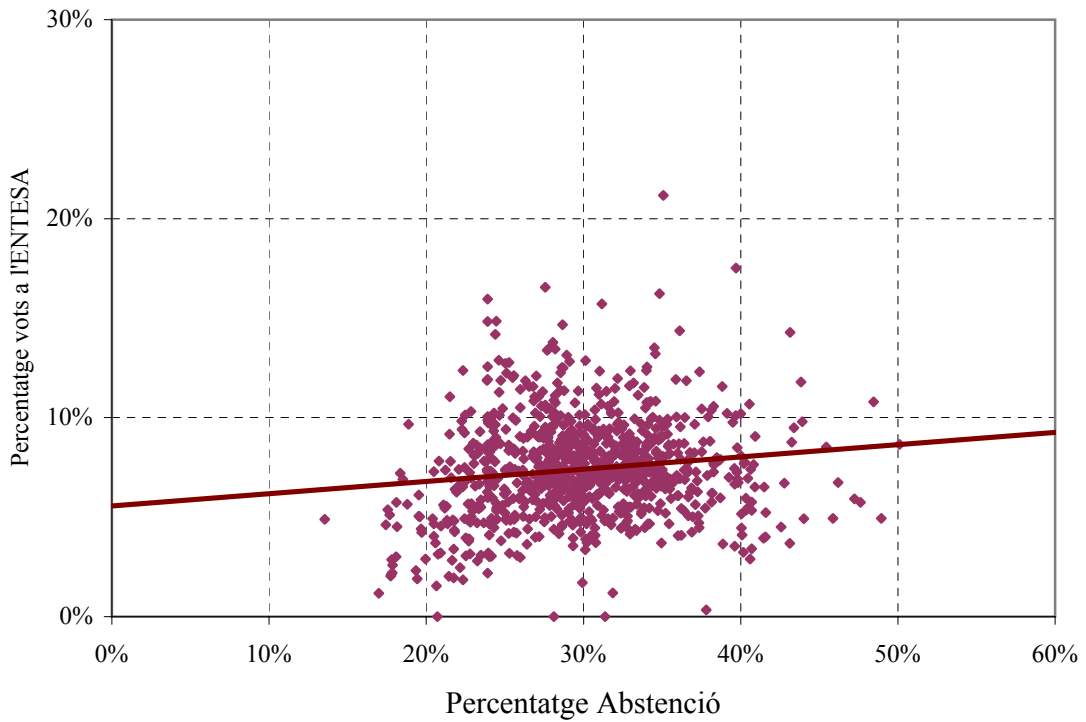
ABSTENCIÓ I VOTS AL PSOE



Correlació: 0,63. Equació Regressió: $\%PSOE = 1,62 + 1,01 \cdot \%Abstenció$

ELECCIONS MUNICIPALS 2003

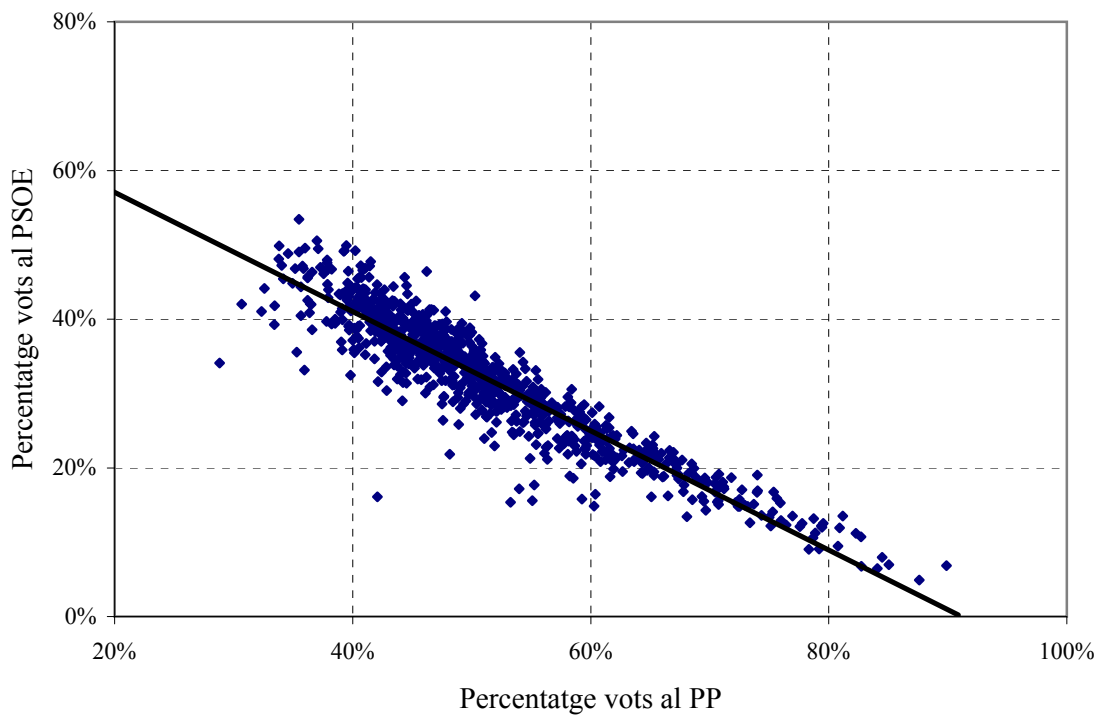
ABSTENCIÓ I VOTS A L'ENTESA



Correlació: 0,13. Equació Regressió: no calculada

ELECCIONS MUNICIPALS 2003

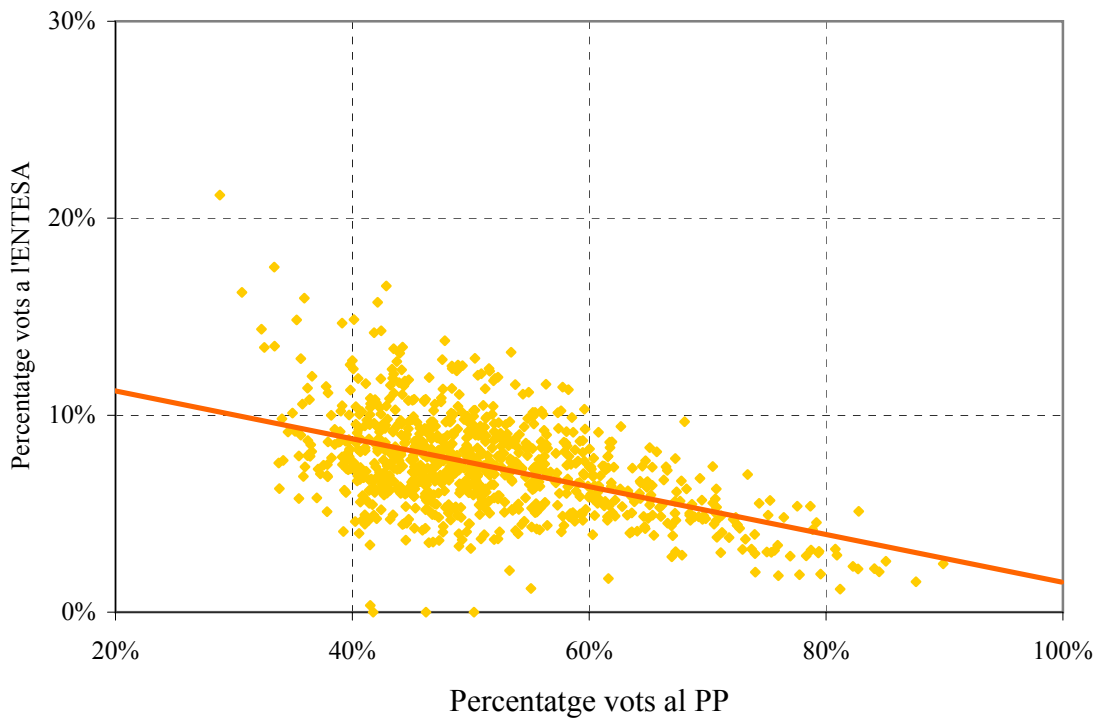
VOTS AL PP I AL PSOE



Correlació: -0,93. Equació Regressió: %PSOE = 73,09 -0,80 · %PP

ELECCIONS MUNICIPALS 2003

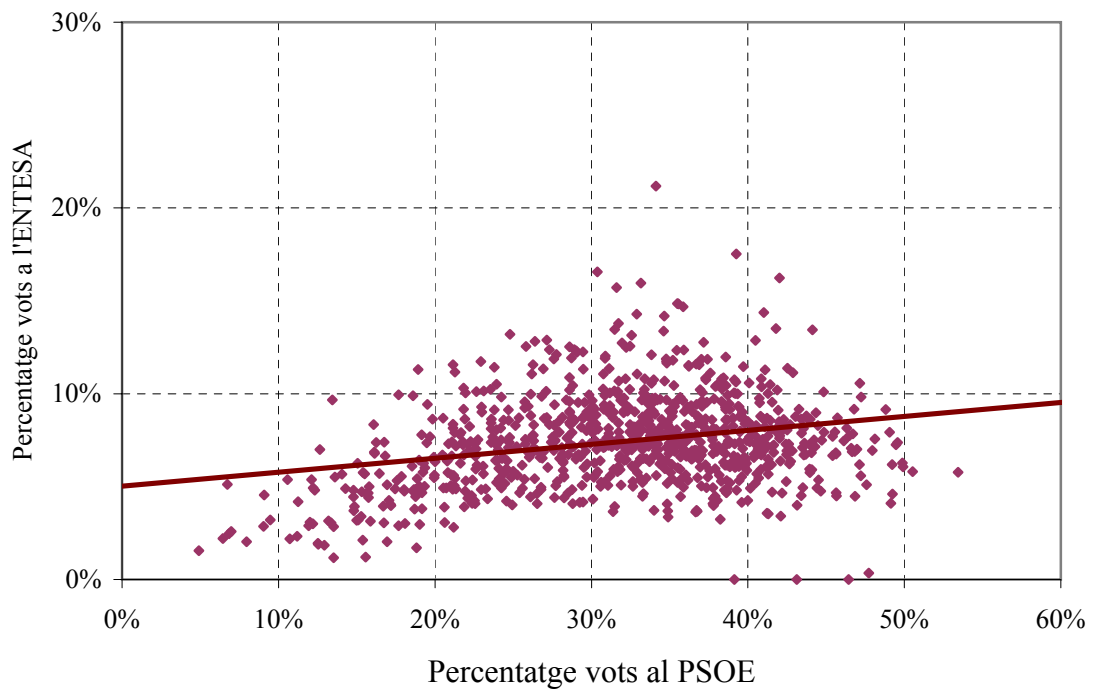
VOTS AL PP I A L'ENTESA



Correlació: - 0,49. Equació Regressió: %ENTESA = 13,67 - 0,12 · %PP

ELECCIONS MUNICIPALS 2003

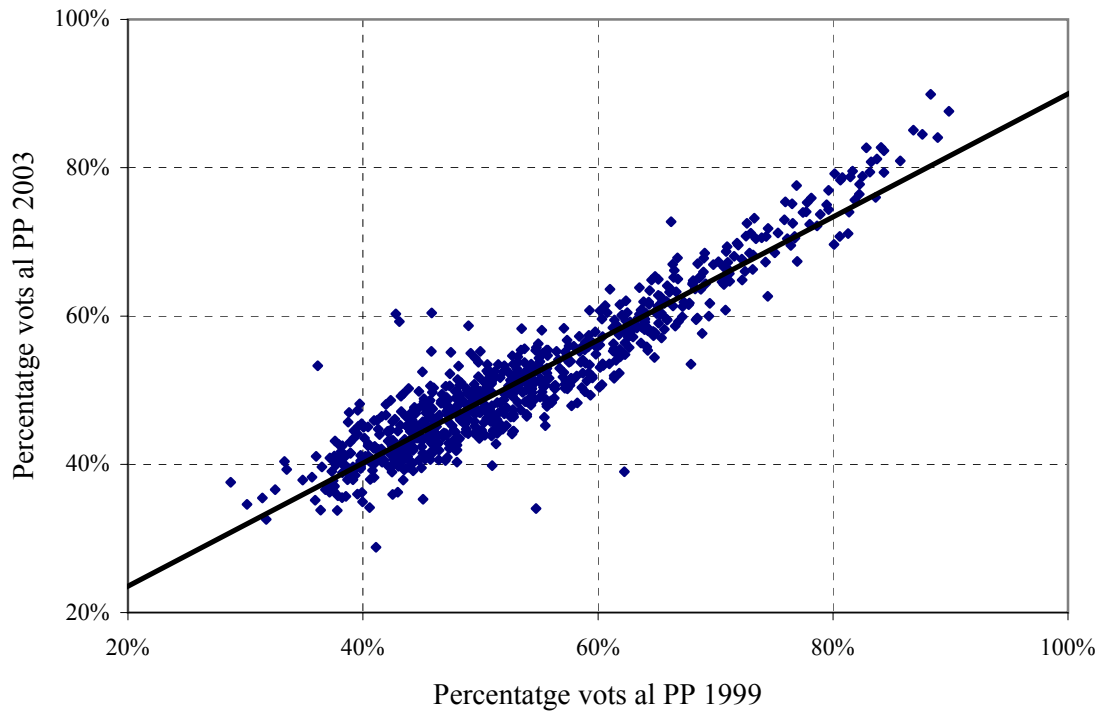
VOTS AL PSOE I A L'ENTESA



Correlació: 0,26. Equació Regressió: % ENTESA = 5,02 + 0,08 · %PSOE

ELECCIONS MUNICIPALS 1999 - 2003

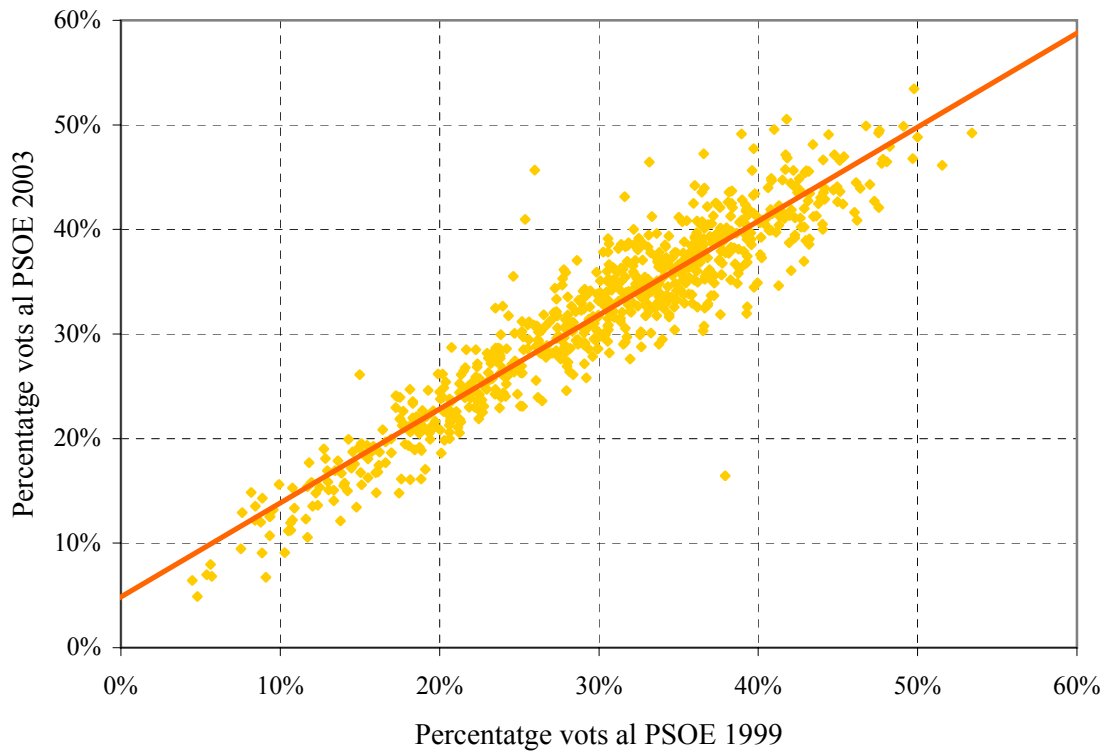
VOTS AL PP



Correlació: 0,94. Equació Regressió: $\%PP03 = 6,96 + 0,83 \cdot \%PP99$

ELECCIONS MUNICIPALS 1999 - 2003

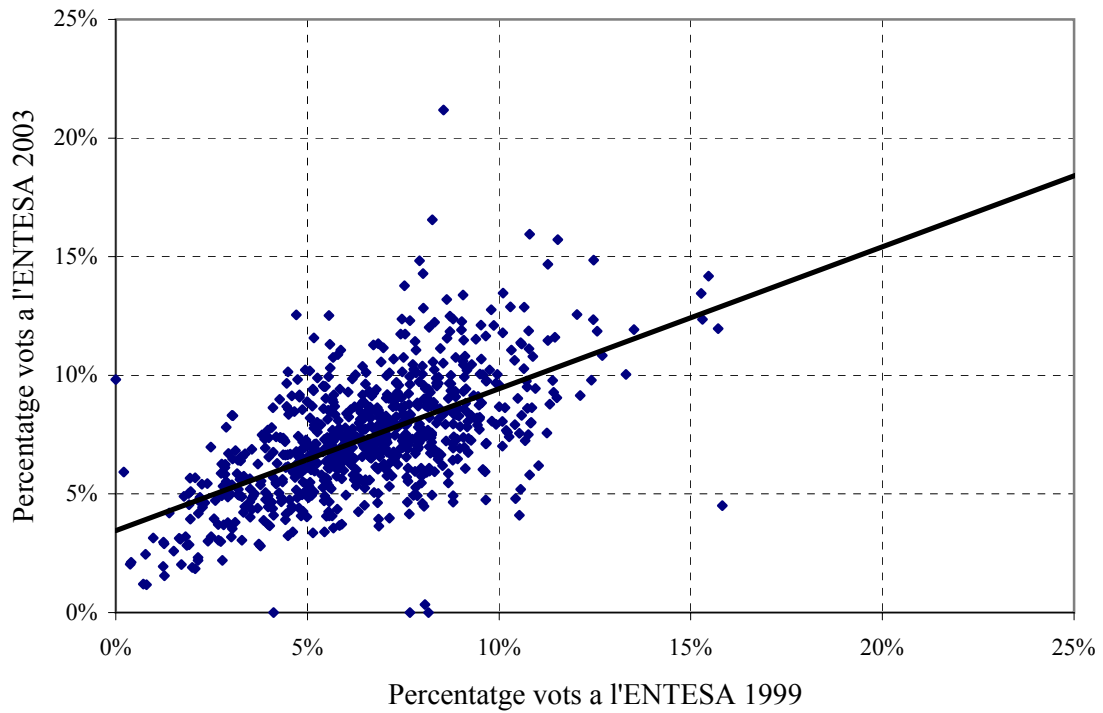
VOTS AL PSOE



Correlació: 0,94. Equació Regressió: $\%PSOE03 = 4,85 + 0,90 \cdot \%PSOE99$

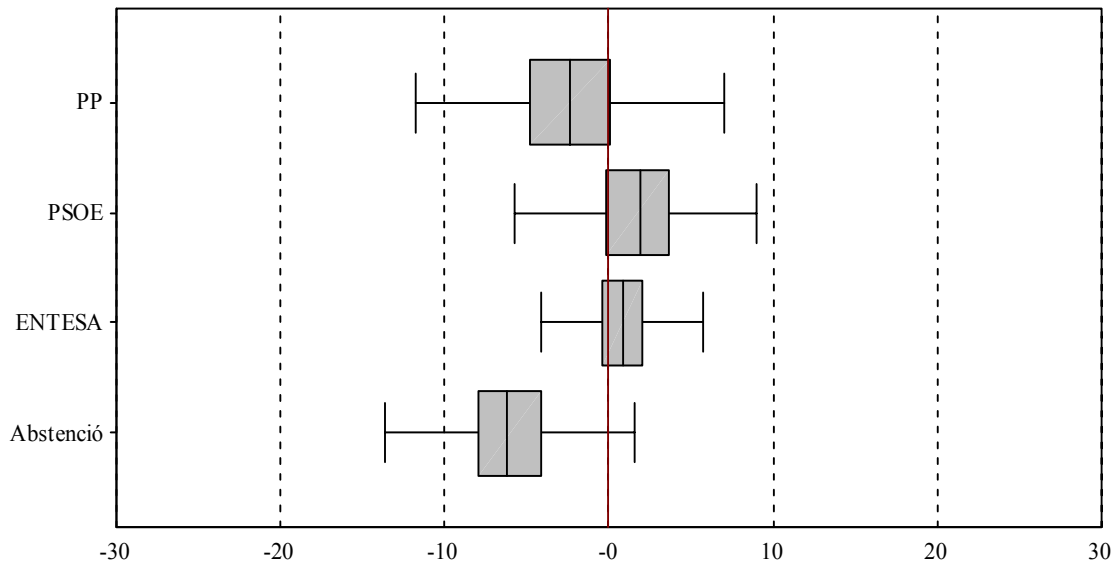
ELECCIONS MUNICIPALS 1999 - 2003

VOTS A L'ENTESA



Correlació: 0,59. Equació Regressió: %ENTESA03 = 3,45 + 0,60 · %ENTESA99

DIFERÈNCIA 1999-2003. Percentatges.



L'espai comprés en l'àrea acolorida conté el 50% dels casos.

L'espai comprés entre els margens conté els casos tret dels més extrems.

ANNEX I**ANEXO I****Candidatures presentades a les Eleccions Municipals del 25 de maig de 2003 al municipi de València**

Candidaturas presentadas a las Elecciones Municipales del 25 de mayo de 2003 en el municipio de Valencia

Nº	Sigla	Nom de la candidatura
1	UV	Unió Valenciana
2	PP	Partido Popular
3	E-2000	España 2000
4	PSOE	Partido Socialista Obrero Español
5	BLOC-EV	Bloc Nacionalista Valencià-Esquerra Verda
6	PRCV	Partido Regional de la Comunidad Valenciana
7	ENTESA	Esquerra Unida+Esquerra Valenciana: ENTESA
8	ICAL	Iniciativa Ciutadana Alternativa
9	CDS	Centro Democrático y Social
10	EV-LV	Els Verds-Los Verdes del PV
11	PH	Partido Humanista
12	ERP-V-AM	Esquerra Republicana del País Valencià-Acord Municipal
13	PR	Partido Republicano
14	POSI	Partido Obrero Socialista Internacionalista.
15	PFyV	Familia y Vida
16	PCPLYN	Partido Cannabis por la Legalización y Normalización

Candidatures presentades a les Eleccions a les Corts Valencianes del 25 de maig de 2003 a la província de València

Candidaturas presentadas a las Elecciones a las Cortes Valencianas del 25 de mayo de 2003 en la provincia de Valencia

Nº	Sigla	Nom de la candidatura
1	UNIO	Unió Valenciana
2	PP	Partido Popular
3	PSOE	Partido Socialista Obrero Español
4	ENTESA	Esquerra Unida+Els Verds/Los Verdes+Esquerra Valenciana: ENTESA
5	CDS	Centro Democrático y Social
6	E-2000	España 2000
7	PCPE	Partido Comunista de los Pueblos de España
8	PRCV	Partido Regional de la Comunidad Valenciana
9	ODEP	Otra Democracia es Posible
10	PH	Partido Humanista
11	ERP-V	Esquerra Republicana del País Valencià
12	PR	Partido Republicano
13	FA	Falange Auténtica
14	PFyV	Familia y Vida
15	BLOC-EV	Bloc Nacionalista Valencià-Esquerra Verda

ANNEX II

ANEXO II

La comarcalització utilitzada en el present butlletí es la següent:

La comarcalización utilizada en el presente boletín es la siguiente:

L'Horta Nord	L'Horta Oest	València	L'Horta Sud
Albalat dels Sorells	Alaquàs	València	Albal
Alboraya	Aldaia		Alcácer
Albuixech	Manises		Alfafar
Alfara del Patriarca	Mislata		Benetússer
Almàssera	Paterna		Beniparrell
Bonrepòs i Mirambell	Picanya		Catarroja
Burjassot	Quart de Poblet		Lugar Nuevo de la Corona
Emperador	Torrent		Massanassa
Foios	Xirivella		Paiporta
Godella			Picassent
Massalfassar			Sedaví
Massamagrell			Silla
Meliana			
Moncada			
Museros			
Pobla de Farnals, la			
Puçol			
Puig			
Rafelbunyol / Rafelbuñol			
Rocafort			
Tavernes Blanques			
Vinalesa			