

BOLLETI D'ESTADISTICA MUNICIPAL

OFICINA D'ESTADISTICA

NUMERO

ESPECIAL 25

INDEX

Eleccions Municipals 28 Maig 1995 Primers Resultats

Eleccions Municipals 28 maig

1. Participació	1
2. Vots a totes les Candidatures	1
3. Resultats electorals a la ciutat de València. Percentatge	2
4. Participació per Districtes a totes les eleccions municipals	3
5. Vots a candidatures per Districtes. 10 primeres.	4
6. Vots a candidatures per Districtes. 10 primeres. Percentatges.	5
7. Participació per Barris, 1995 i 1991.	8
8. Vots a candidatures per Barris. 10 primeres.	10
9. Vots a candidatures per Barris. 10 primeres. Percentatges.	14
10. Candidatures presentades.	18



AJUNTAMENT
DE VALENCIA

Resultats de les Eleccions Municipals de 28 de maig de 1995 a la ciutat de València
Resultados de las Elecciones Municipales de 28 de mayo de 1995 en la ciudad de Valencia

1. Participació

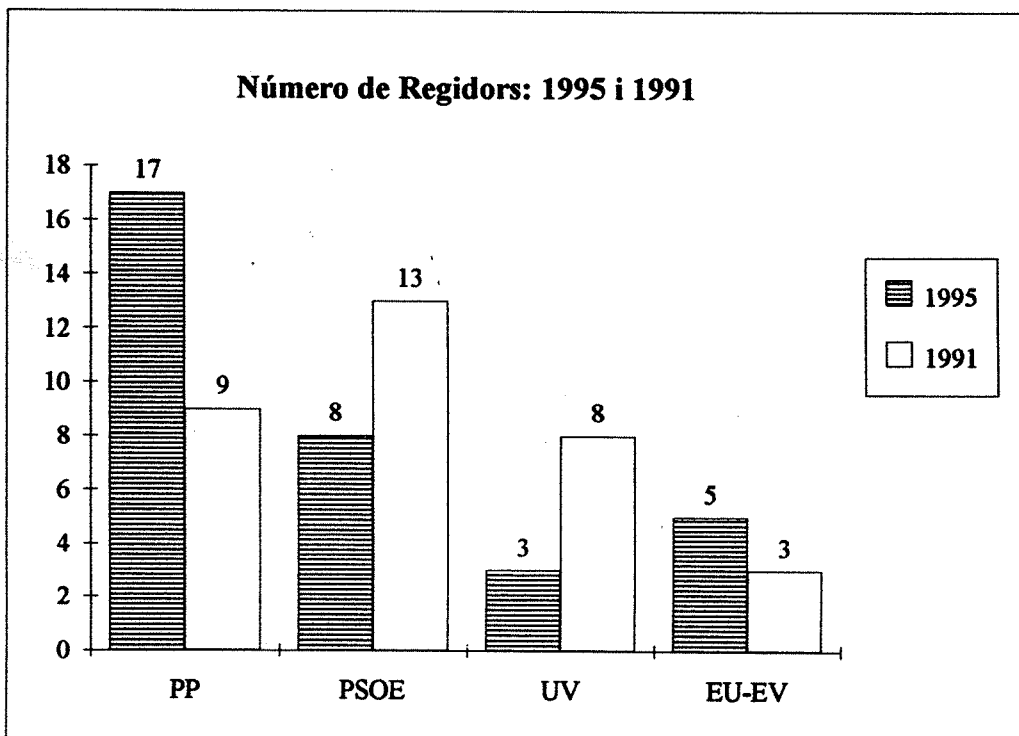
1. Participación

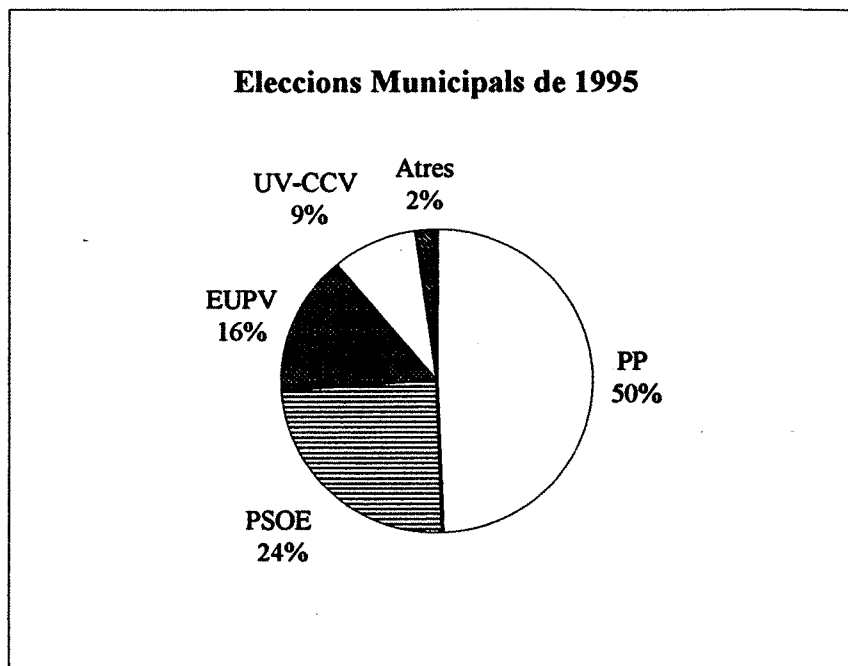
		%
Cens	620.257	100,0%
Vots Emesos	458.588	73,9%
Blancs	5.371	0,9%
Nuls	2.059	0,3%
Abstenció	161.669	26,1%

2. Vots a totes les Candidatures

2. Votos a todas las Candidaturas

		%
PP	223.669	49,58%
PSOE	109.869	24,35%
EU-EV	67.532	14,97%
UV-CCV	40.979	9,08%
UPV-BN	4.290	0,95%
CDS	1.645	0,36%
RV	1.117	0,25%
PRA	618	0,14%
ENV	481	0,11%
PIE	391	0,09%
PH	346	0,08%
LAE	221	0,05%
Vots a candidatures	451.158	100,0%





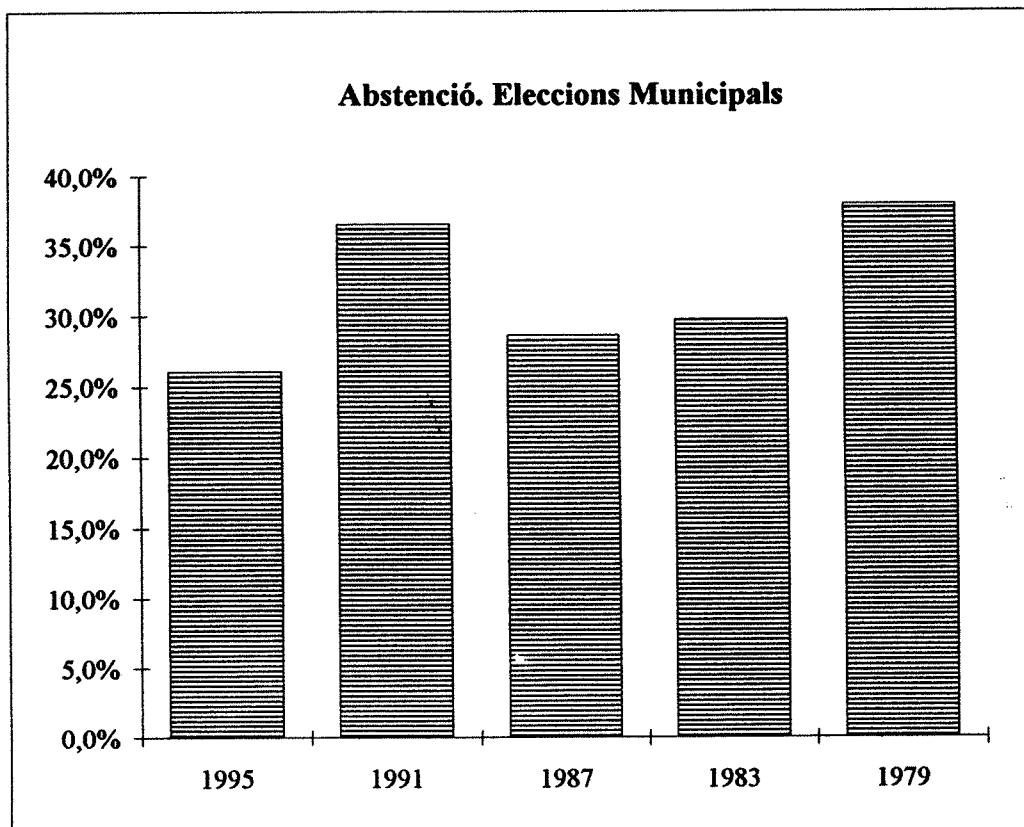
3. Evolució dels resultats a totes les eleccions. Percentatge

3. Evolución de los resultados en todas las elecciones. Porcentaje

	Abstenció	PP	PSOE	UV	EU-EV	Atres
GEN 77	15,8%	7,0%	32,1%	-	8,8%	52,1%
GEN 79	28,5%	-	31,9%	-	12,7%	55,4%
MUN 79	37,9%	-	36,4%	-	16,0%	47,5%
GEN 82	15,2%	35,4%	48,4%	-	4,5%	11,7%
MUN 83	29,7%	37,3%	49,0%	-	7,6%	6,0%
AUT 83	29,6%	37,5%	47,4%	-	6,6%	8,4%
GEN 86	24,3%	30,7%	40,9%	7,6%	4,8%	16,0%
MUN 87	28,6%	19,2%	37,0%	20,1%	8,1%	15,6%
AUT 87	28,8%	20,5%	35,7%	19,5%	8,4%	16,0%
EUR 87	28,6%	23,7%	36,9%	13,7%	5,0%	20,8%
EUR 89	39,2%	24,2%	34,0%	13,3%	6,6%	21,9%
GEN 89	26,9%	29,0%	33,2%	12,7%	11,7%	13,4%
MUN 91	36,6%	25,7%	37,7%	21,8%	8,1%	6,7%
AUT 91	36,1%	27,5%	36,6%	19,5%	8,4%	8,0%
GEN 93	18,1%	43,0%	31,3%	8,2%	12,7%	4,8%
EUR 94	36,4%	48,2%	23,1%	7,8%	16,2%	4,6%
MUN 95	26,1%	49,6%	24,4%	9,1%	15,0%	2,0%

4. Abstenció a totes les eleccions municipals segons districte
4. Abstención en todas las elecciones municipales según distrito

	1995	1991	1987	1983	1979
València	26,1%	36,6%	28,6%	29,7%	37,9%
1.Ciutat Vella	20,9%	31,4%	27,9%	25,4%	35,0%
2.L'Eixample	20,3%	34,4%	23,8%	24,8%	34,5%
3.Extramurs	20,6%	30,8%	25,0%	25,5%	34,8%
4.Campanar	25,8%	35,9%	28,4%	30,3%	40,8%
5.La Saldia	25,6%	35,1%	27,3%	28,5%	38,2%
6.El Pla del Real	20,1%	31,1%	25,4%	25,6%	43,6%
7.L'Olivereta	27,5%	37,8%	29,6%	31,0%	37,9%
8.Patraix	25,6%	37,6%	28,3%	31,2%	40,4%
9.Jesús	27,3%	37,3%	29,6%	30,5%	38,0%
10.Quatre Carreres	28,1%	39,4%	31,5%	33,6%	41,2%
11.Poblats Marítims	30,2%	39,1%	31,0%	31,8%	36,5%
12.Camins al Grau	28,7%	38,8%	29,8%	31,3%	39,3%
13.Algirós	25,8%	36,8%	28,5%	31,8%	41,5%
14.Benimaclet	25,9%	37,5%	30,5%	32,4%	41,6%
15.Rascanya	29,3%	39,1%	28,7%	30,4%	36,3%
16.Benicalap	31,2%	41,2%	32,2%	32,1%	36,0%
17.Pobles del Nord	18,6%	26,7%	20,1%	25,1%	33,2%
18.Pobles de l'Oest	28,8%	40,7%	30,1%	29,9%	36,0%
19.Pobles del Sud	27,2%	36,5%	31,9%	34,6%	42,4%



5. Elecciones Municipales de 1995. Dades de les 10 llistes més votades
5. Elecciones Municipales de 1995. Datos de las 10 listas más votadas

	PP	PSOE	EU-EV	UV-CCV	UPV-BN
València	223.669	109.869	67.532	40.979	4.290
1.Ciutat Vella	11.955	2.724	1.747	1.202	203
2.L'Eixample	21.751	4.277	2.905	2.013	263
3.Extramurs	22.443	5.692	3.601	2.612	340
4.Campanar	8.689	4.310	3.062	1.440	180
5.La Saldia	14.630	7.124	4.509	2.444	299
6.El Pla del Real	14.671	2.593	1.689	1.047	197
7.L'Olivereta	13.832	8.631	4.794	2.646	212
8.Patraix	14.882	7.009	5.391	2.752	269
9.Jesús	12.778	8.099	5.054	2.856	213
10.Quatre Carreres	18.946	9.347	6.231	4.263	362
11.Poblats Marítims	12.205	10.851	5.514	3.971	320
12.Camins al Grau	12.015	8.354	4.801	2.321	281
13.Algirós	11.534	5.980	4.200	1.925	321
14.Benimaclet	7.956	4.063	2.961	1.288	227
15.Rascanya	9.724	7.968	4.536	2.109	227
16.Benicalap	7.795	6.702	3.733	1.897	169
17.Pobles del Nord	1.520	952	393	963	67
18.Pobles de l'Oest	2.482	2.604	1.062	581	38
19.Pobles del Sud	3.861	2.589	1.349	2.649	102

(Continuació)

	CDS	RV	PRA	ENV	PIE
València	1.645	1.117	1.645	1.117	618
1.Ciutat Vella	98	44	30	15	11
2.L'Eixample	109	136	45	19	16
3.Extramurs	137	75	36	31	12
4.Campanar	110	26	16	19	26
5.La Saldia	91	65	36	27	37
6.El Pla del Real	76	36	26	13	8
7.L'Olivereta	92	84	41	37	22
8.Patraix	111	79	36	38	22
9.Jesús	120	54	53	30	42
10.Quatre Carreres	162	136	72	42	32
11.Poblats Marítims	69	79	74	52	39
12.Camins al Grau	104	37	29	31	19
13.Algirós	86	51	46	26	20
14.Benimaclet	71	48	13	12	16
15.Rascanya	81	38	20	30	25
16.Benicalap	74	96	33	30	26
17.Pobles del Nord	6	3	1	6	2
18.Pobles de l'Oest	31	9	6	6	3
19.Pobles del Sud	17	21	5	17	13

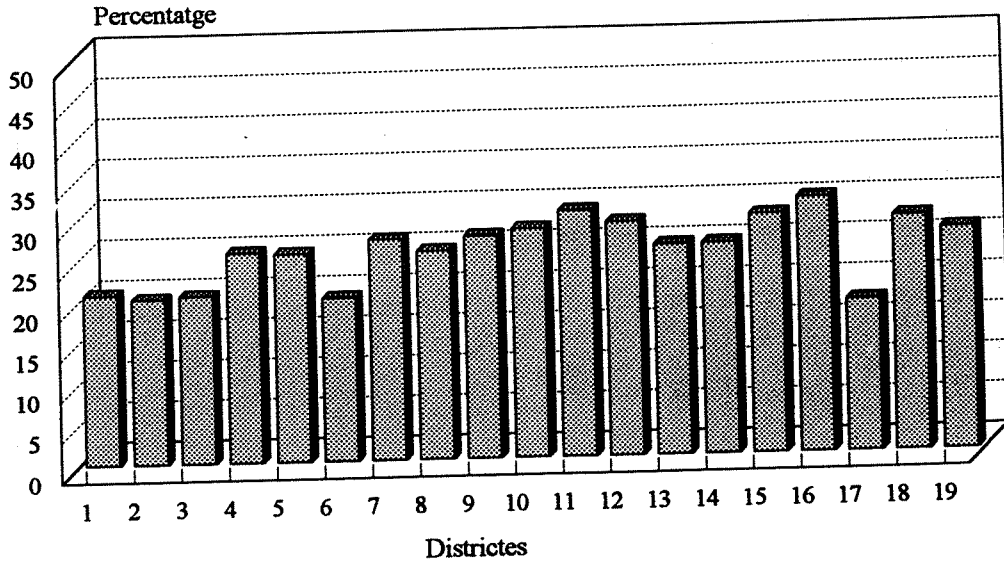
6. Elecciones Municipales de 1995. Porcentajes de las 10 listas más votadas
 6. Elecciones Municipales de 1995. Porcentajes de las 10 listas más votadas

	PP	PSOE	EU-EV	UV-CCV	UPV-BN
València	49,6%	24,4%	15,0%	9,1%	1,0%
1.Ciutat Vella	66,2%	15,1%	9,7%	6,7%	1,1%
2.L'Eixample	68,9%	13,6%	9,2%	6,4%	0,8%
3.Extramurs	64,1%	16,3%	10,3%	7,5%	1,0%
4.Campanar	48,5%	24,1%	17,1%	8,0%	1,0%
5.La Saldia	50,0%	24,3%	15,4%	8,3%	1,0%
6.El Pla del Real	72,0%	12,7%	8,3%	5,1%	1,0%
7.L'Olivereta	45,4%	28,3%	15,7%	8,7%	0,7%
8.Patraix	48,5%	22,9%	17,6%	9,0%	0,9%
9.Jesús	43,5%	27,6%	17,2%	9,7%	0,7%
10.Quatre Carreres	47,8%	23,6%	15,7%	10,8%	0,9%
11.Poblats Marítims	36,7%	32,7%	16,6%	12,0%	1,0%
12.Camins al Grau	42,9%	29,8%	17,1%	8,3%	1,0%
13.Algirós	47,6%	24,7%	17,4%	8,0%	1,3%
14.Benimaclet	47,7%	24,4%	17,8%	7,7%	1,4%
15.Rascanya	39,2%	32,1%	18,3%	8,5%	0,9%
16.Benicalap	37,9%	32,5%	18,1%	9,2%	0,8%
17.Pobles del Nord	38,8%	24,3%	10,0%	24,6%	1,7%
18.Pobles de l'Oest	36,3%	38,1%	15,5%	8,5%	0,6%
19.Pobles del Sud	36,3%	24,3%	12,7%	24,9%	1,0%

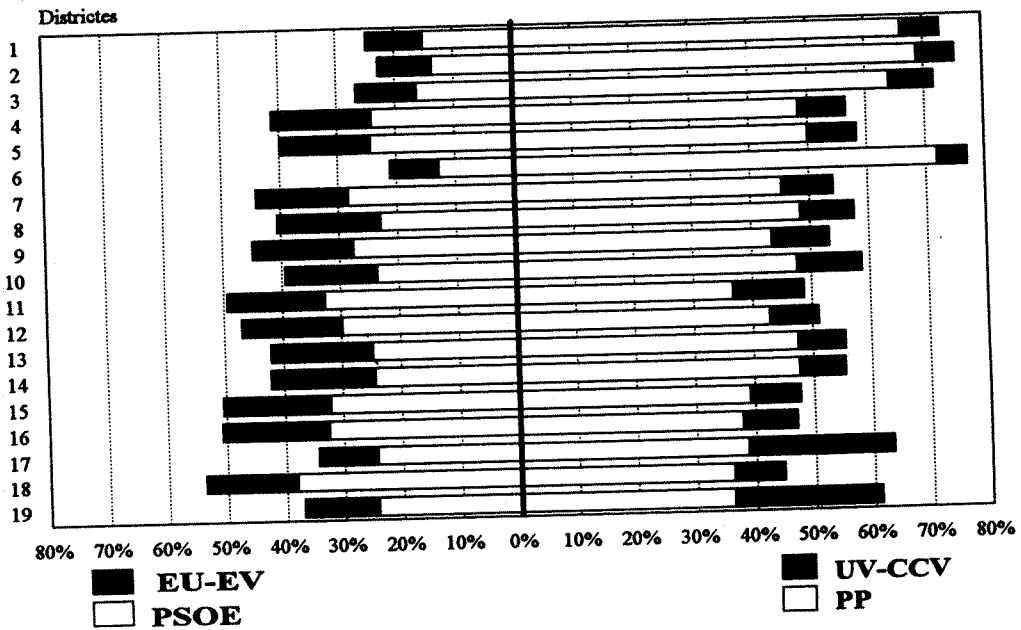
(Continuació)

	CDS	RV	PRA	ENV	PIE
València	0,4%	0,2%	0,1%	0,1%	0,1%
1.Ciutat Vella	0,5%	0,2%	0,2%	0,1%	0,1%
2.L'Eixample	0,3%	0,4%	0,1%	0,1%	0,1%
3.Extramurs	0,4%	0,2%	0,1%	0,1%	0,0%
4.Campanar	0,6%	0,1%	0,1%	0,1%	0,1%
5.La Saldia	0,3%	0,2%	0,1%	0,1%	0,1%
6.El Pla del Real	0,4%	0,2%	0,1%	0,1%	0,0%
7.L'Olivereta	0,3%	0,3%	0,1%	0,1%	0,1%
8.Patraix	0,4%	0,3%	0,1%	0,1%	0,1%
9.Jesús	0,4%	0,2%	0,2%	0,1%	0,1%
10.Quatre Carreres	0,4%	0,3%	0,2%	0,1%	0,1%
11.Poblats Marítims	0,2%	0,2%	0,2%	0,2%	0,1%
12.Camins al Grau	0,4%	0,1%	0,1%	0,1%	0,1%
13.Algirós	0,4%	0,2%	0,2%	0,1%	0,1%
14.Benimaclet	0,4%	0,3%	0,1%	0,1%	0,1%
15.Rascanya	0,3%	0,2%	0,1%	0,1%	0,1%
16.Benicalap	0,4%	0,5%	0,2%	0,1%	0,1%
17.Pobles del Nord	0,2%	0,1%	0,0%	0,2%	0,1%
18.Pobles de l'Oest	0,5%	0,1%	0,1%	0,1%	0,0%
19.Pobles del Sud	0,2%	0,2%	0,0%	0,2%	0,1%

ABSTENCIÓ ELECCIONS MUNICIPALS 28 de maig 1995

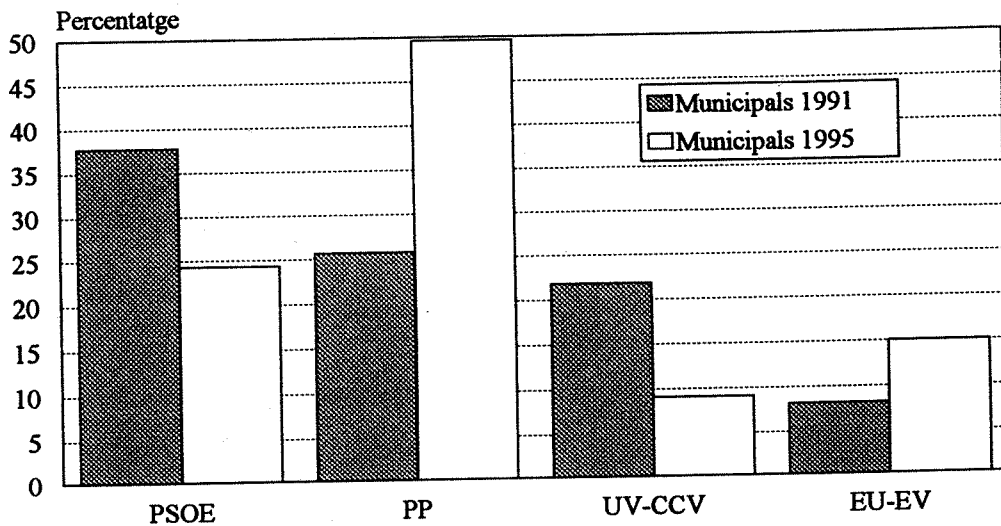


RESULTATS ELECCIONS MUNICIPALS 1995 Percentatge de vots a partits



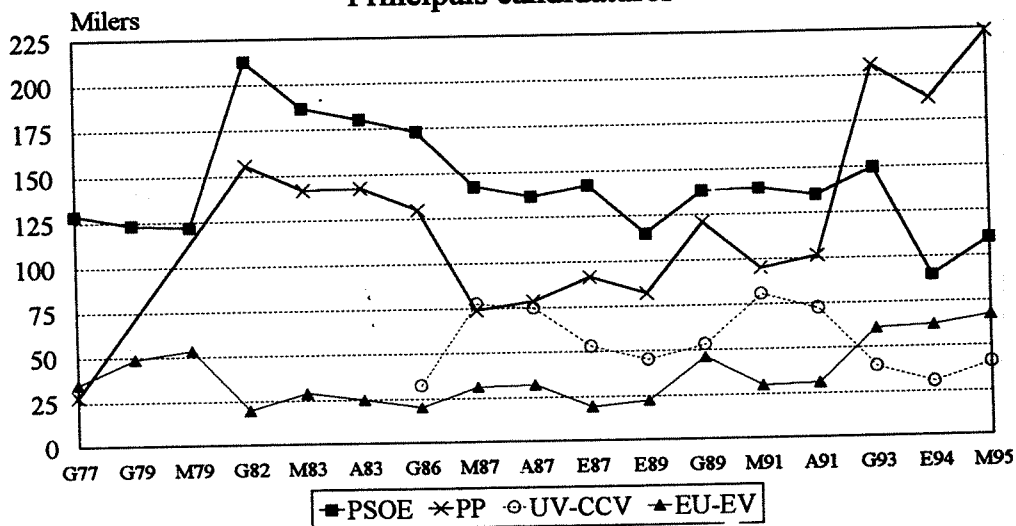
RESULTATS PRINCIPALS CANDIDATURES

Eleccions Municipals 1991-1995



EVOLUCIÓ DELS VOTS

Principals candidatures



7. Abstenció i vots a partits a les eleccions municipals de 1995 i 1991 segons barri**7. Abstención y votos a partidos en las elecciones municipales de 1995 y 1991 según barrio**

	Abstenció		Vots a partits	
	1995	1991	1995	1991
València	26,1%	36,6%	72,7%	62,5%
1. Ciutat Vella				
1. La Seu	3,2%	29,6%	88,8%	69,3%
2. La Xerea	16,4%	27,6%	81,3%	71,4%
3. El Carme	26,2%	33,4%	72,5%	65,6%
4. El Pilar	30,0%	38,4%	69,0%	60,8%
5. El Mercat	24,7%	32,6%	74,2%	66,0%
6. Sant Francesc	17,9%	27,1%	80,7%	71,7%
2. L'Eixample				
1. Russafa	22,7%	35,0%	76,1%	64,2%
2. El Pla del Remei	15,4%	25,3%	83,4%	73,4%
3. Gran Via	18,5%	38,0%	80,1%	61,0%
3. Extramurs				
1. El Botànic	23,8%	33,1%	75,1%	65,8%
2. La Roqueta	24,1%	32,0%	75,0%	67,3%
3. La Petxina	19,4%	31,3%	79,2%	67,6%
4. Arrancapins	19,7%	29,5%	79,2%	69,5%
4. Campanar				
1. Campanar	23,1%	34,1%	75,7%	64,8%
2. Les Tendetes	25,8%	33,5%	73,3%	65,8%
3. El Calvari	32,3%	39,9%	67,0%	59,4%
4. Sant Pau	24,6%	37,6%	74,1%	61,4%
5. La Sàidia				
1. Marxalenes	27,2%	36,2%	71,5%	63,0%
2. Morvedre	24,2%	34,2%	74,6%	65,0%
3. Trinitat	22,9%	32,9%	76,1%	66,2%
4. Tormos	28,1%	37,4%	70,9%	61,9%
5. Sant Antoni	25,7%	35,0%	73,2%	63,6%
6. El Pla del Real				
1. Exposició	18,3%	28,0%	80,2%	70,7%
2. Mestalla	22,7%	35,3%	76,0%	63,5%
3. Jaume Roig	18,4%	27,9%	80,0%	70,8%
4. Ciutat Universitària	17,4%	29,5%	80,8%	69,1%
7. L'Olivereta				
1. Nou Moles	26,4%	37,6%	72,5%	61,6%
2. Soternes	29,4%	38,6%	69,3%	60,4%
3. Tres Forques	27,9%	36,6%	71,1%	62,4%
4. La Font Santa	30,8%	39,7%	68,1%	59,8%
5. La LLum	28,0%	38,9%	70,2%	60,2%
8. Patraix				
1. Patraix	24,4%	36,4%	74,5%	62,8%
2. Sant Isidre	28,0%	41,3%	70,5%	57,8%
3. Vara de Quart	24,4%	37,7%	73,7%	61,5%
4. Safranar	26,8%	37,5%	71,8%	61,7%
5. Favara	30,8%	40,5%	67,7%	58,6%
9. Jesús				
1. La Raiosa	26,9%	35,5%	72,0%	63,5%
2. L'Hort de Senabre	27,7%	37,6%	71,1%	61,7%
3. La Creu Coberta	26,1%	37,7%	72,4%	61,5%
4. Sant Marcel·lí	27,2%	38,3%	71,5%	60,9%
5. Camí Real	31,7%	41,0%	67,2%	58,5%

(Continuació)	Abstenció		Vots a partits	
	1995	1991	1995	1991
10. Quatre Carreres				
1. Mont-Olivet	25,9%	36,5%	73,0%	62,6%
2. En Corts	26,4%	38,2%	72,7%	60,7%
3. Malilla	25,5%	37,3%	73,2%	61,7%
4. Fonteta de Sant Lluís	27,8%	36,8%	71,0%	62,4%
5. Na Rovella	37,9%	48,4%	61,2%	50,4%
6. La Punta	27,8%	40,9%	71,4%	58,5%
11. Poblat Marítims				
1. El Grau	30,1%	39,9%	68,9%	59,4%
2. El Cabanyal-Canyamelar	29,7%	36,8%	69,5%	62,5%
3. La Malva-rosa	30,4%	40,5%	68,7%	58,8%
4. Beteró	28,3%	39,4%	70,5%	59,7%
5. Nazaret	34,1%	42,6%	64,8%	56,6%
6. Les Moreres	30,7%	39,9%	68,0%	59,2%
12. Camins Al Grau				
1. Aiora	29,1%	39,1%	69,8%	60,1%
2. Albors	24,5%	36,1%	74,4%	63,0%
3. La Creu del Grau	32,1%	41,9%	66,7%	57,6%
4. Camí Fondo	25,9%	34,2%	73,2%	65,3%
5. Penya-roja	27,2%	35,5%	72,0%	64,2%
13. Algirós				
1. L'Illa Perduda	28,3%	38,1%	70,6%	61,3%
2. Ciutat Jardí	25,6%	37,4%	73,2%	61,6%
3. L'Amistat	26,7%	35,9%	72,2%	63,0%
4. La Vega Baixa	21,3%	33,3%	76,9%	65,6%
5. La Carrasca	26,0%	39,0%	72,0%	59,3%
14. Benimaclet				
1. Benimaclet	26,3%	37,6%	72,5%	61,5%
2. Camí de Vera	23,9%	37,1%	74,6%	62,1%
15. Rascanya				
1. Orriols	30,0%	38,8%	68,7%	60,5%
2. Torrefiel	29,2%	39,2%	69,7%	60,0%
3. Sant Llorenç	27,0%	40,1%	71,6%	59,4%
16. Benicalap				
1. Benicalap	31,1%	41,0%	67,8%	57,9%
2. Ciutat Fallera	31,9%	41,9%	66,7%	57,2%
17. Pobles del Nord				
1. Benifaraig	13,3%	23,7%	86,5%	74,3%
2. Poble Nou	30,9%	42,3%	65,9%	57,4%
3. Carpesa	15,3%	23,3%	83,7%	76,3%
4. C. de Bàrcena-Mauella	23,4%	29,8%	74,7%	68,5%
6. Massarrojos	15,4%	22,7%	83,5%	76,6%
7. Borbotó	10,7%	16,4%	88,9%	83,0%
18. Pobles de l'Oest				
1. Benimàmet	28,8%	41,0%	70,2%	58,3%
2. Beniferri	28,3%	32,9%	70,3%	65,8%
19. Pobles del Sud				
1. El Forn d'Alcedo	26,0%	32,1%	73,1%	67,4%
2. El Castellar-L'Oliverar	27,2%	37,6%	72,1%	61,8%
3. Pinedo	30,0%	40,4%	69,1%	59,4%
4. El Saler	22,9%	35,5%	76,3%	64,0%
5. El Palmar	8,9%	11,0%	90,7%	88,6%
6. El Perellonet	22,7%	34,5%	76,9%	64,7%
7. La Torre-Faitanar	30,9%	39,6%	68,2%	58,4%

8. Elecciones Municipales de 1995. Dades de les 10 llistes més votades
 8. Elecciones Municipales de 1995. Datos de las 10 listas más votadas

	PP	PSOE	EU-EV	UV-CCV	UPV-BN
València	223.669	109.869	67.532	40.979	4.290
1. Ciutat Vella					
1. La Seu	1.282	384	236	119	37
2. La Xerea	2.171	330	221	128	20
3. El Carme	2.072	818	577	346	46
4. El Pilar	1.544	530	281	229	31
5. El Mercat	1.309	332	225	148	35
6. Sant Francesc	3.577	330	207	232	34
2. L'Eixample					
1. Russafa	9.979	2.898	1.927	1.345	179
2. El Pla del Remei	4.834	417	264	254	26
3. Gran Via	6.938	962	714	414	58
3. Extramurs					
1. El Botànic	2.633	793	481	386	45
2. La Roqueta	1.924	490	256	195	26
3. La Petxina	6.806	1.899	1.155	784	96
4. Arrancapins	11.080	2.510	1.709	1.247	173
4. Campanar					
1. Campanar	3.934	1.482	1.233	622	86
2. Les Tendetes	1.751	913	588	297	40
3. El Calvari	1.325	1.156	515	297	23
4. Sant Pau	1.679	759	726	224	31
5. La Saldia					
1. Marxalenes	3.392	1.901	1.174	602	56
2. Morvedre	3.459	1.399	894	562	75
3. Trinitat	3.033	1.324	862	410	64
4. Tormos	1.922	1.311	789	409	50
5. Sant Antoni	2.824	1.189	790	461	54
6. El Pla del Real					
1. Exposició	3.801	449	309	255	47
2. Mestalla	5.430	1.426	907	515	87
3. Jaume Roig	3.933	492	277	206	49
4. Ciutat Universitària	1.507	226	196	71	14
7. L'Olivereta					
1. Nou Moles	8.170	4.228	2.647	1.543	111
2. Soternes	1.341	796	444	244	24
3. Tres Forques	2.556	1.954	908	509	42
4. La Font Santa	764	994	376	205	12
5. La LLum	1.001	659	419	145	23
8. Patraix					
1. Patraix	7.817	3.042	2.101	1.280	119
2. Sant Isidre	1.750	1.068	939	478	32
3. Vara de Quart	3.052	1.505	1.264	519	62
4. Safranar	1.596	952	760	314	30
5. Favara	667	442	327	161	26
9. Jesús					
1. La Raiosa	4.516	2.047	1.167	885	63
2. L'Hort de Senabre	3.937	2.631	1.718	957	73
3. La Creu Coberta	1.694	1.011	727	326	31
4. Sant Marcel·lí	2.051	2.032	1.187	521	39
5. Camí Real	580	378	255	167	7

(Continuació)	PP	PSOE	EU-EV	UV-CCV	UPV-BN
10. Quatre Carreres					118
1. Mont-Olivet	6.894	2.685	1.498	1.174	71
2. En Corts	3.475	1.642	1.045	638	83
3. Malilla	4.254	1.997	1.854	1.013	16
4. Fonteta de Sant Lluís	730	421	274	289	43
5. Na Rovella	1.988	1.883	904	551	31
6. La Punta	1.605	719	656	598	
11. Pobles Marítims					56
1. El Grau	1.932	1.272	743	414	127
2. El Cabanyal-Canyamelar	4.917	4.268	1.756	1.740	63
3. La Malva-rosa	2.277	2.402	1.632	840	51
4. Beteró	1.634	1.345	821	471	20
5. Nazaret	1.222	1.322	483	375	3
6. Les Moreres	223	242	79	131	
12. Camins Al Grau					135
1. Aiora	5.182	3.978	2.299	1.241	58
2. Albors	2.887	1.407	806	410	67
3. La Creu del Grau	2.653	2.263	1.269	462	15
4. Camí Fondo	1.009	578	359	170	6
5. Penya-roja	284	128	68	38	
13. Algirós					71
1. L'Illa Perduda	1.918	1.740	967	601	123
2. Ciutat Jardí	3.960	2.016	1.575	608	51
3. L'Amistat	2.266	1.273	712	387	56
4. La Vega Baixa	2.363	645	628	227	20
5. La Carrasca	1.027	306	318	102	
14. Benimaclet					189
1. Benimaclet	6.830	3.465	2.364	1.078	38
2. Camí de Vera	1.126	598	597	210	
15. Rascanya					76
1. Orriols	3.584	3.419	1.726	783	115
2. Torrefiel	5.380	4.140	2.504	1.195	36
3. Sant Llorenç	760	409	306	131	
16. Benicalap					139
1. Benicalap	6.676	5.486	3.175	1.655	30
2. Ciutat Fallera	1.119	1.216	558	242	
17. Pobles del Nord					22
1. Benifaraig	270	100	57	205	2
2. Poble Nou	251	257	114	71	26
3. Carpesa	179	241	84	357	4
4. C. de Bàrcena-Mauella	148	120	50	38	7
6. Massarrojos	446	163	60	67	6
7. Borbotó	226	71	28	225	
18. Pobles de l'Oest					36
1. Benimàmet	2.358	2.494	992	541	2
2. Beniferri	124	110	70	40	
19. Pobles del Sud					4
1. El Forn d'Alcedo	226	237	133	159	42
2. El Castellar-L'Oliverar	1.315	695	347	1.572	11
3. Pinedo	411	357	137	349	10
4. El Saler	259	143	80	57	4
5. El Palmar	403	113	79	68	3
6. El Perellonet	177	78	43	185	28
7. La Torre-Faitanar	1.070	966	530	259	

(Continuació)

	CDS	RV	PRA	ENV	PIE
València	1.645	1.117	618	481	391
1. Ciutat Vella					
1. La Seu	11	7	2	4	4
2. La Xerea	12	6		4	1
3. El Carme	27	13	6	4	4
4. El Pilar	15	6	8	3	
5. El Mercat	15	7	3		1
6. Sant Francesc	18	5	11		1
2. L'Eixample					
1. Russafa	51	80	22	11	9
2. El Pla del Remei	20	10	3	3	1
3. Gran Via	38	46	20	5	6
3. Extramurs					
1. El Botànic	18	8	3	9	
2. La Roqueta	4	4	5	3	
3. La Petxina	49	29	14	13	4
4. Arrancapins	66	34	14	6	8
4. Campanar					
1. Campanar	54	7	6	14	4
2. Les Tendetes	16	9	3	1	
3. El Calvari	16	7	3	1	19
4. Sant Pau	24	3	4	3	3
5. La Saldia					
1. Marxalenes	14	10	14	11	19
2. Morvedre	14	15	5	2	6
3. Trinitat	30	11	8	6	3
4. Tormos	18	15	4	4	7
5. Sant Antoni	15	14	5	4	2
6. El Pla del Real					
1. Exposició	10	5	7	1	
2. Mestalla	33	21	15	8	3
3. Jaume Roig	30	7	2	3	5
4. Ciutat Universitària	3	3	2	1	
7. L'Olivereta					
1. Nou Moles	41	34	18	10	10
2. Soternes	7	14	2	4	4
3. Tres Forques	31	13	10	11	4
4. La Font Santa	5	14	5	8	3
5. La LLum	8	9	6	4	1
8. Patraix					
1. Patraix	45	44	20	11	6
2. Sant Isidre	24	10	5	8	2
3. Vara de Quart	21	12	6	7	5
4. Safranar	18	7	3	9	3
5. Favara	3	6	2	3	6
9. Jesús					
1. La Raiosa	39	19	15	12	2
2. L'Hort de Senabre	39	25	23	12	26
3. La Creu Coberta	16	3	11	2	5
4. Sant Marcel·lí	21	7	4	2	8
5. Camí Real	5			2	1

(Continuació)

	CDS	RV	PRA	ENV	PIE
10. Quatre Carreres					
1. Mont-Olivet	65	49	21	13	6
2. En Corts	36	27	10	5	4
3. Malilla	30	27	16	9	10
4. Fonteta de Sant LLuís	2	2	2	1	7
5. Na Rovella	18	25	18	11	4
6. La Punta	11	6	5	3	1
11. Poblat Marítims					
1. El Grau	3	11	10	7	3
2. El Cabanyal-Canyamelar	23	31	31	19	16
3. La Malva-rosa	20	15	16	6	7
4. Beteró	16	8	12	11	6
5. Nazaret	5	12	5	7	7
6. Les Moreres	2	2		2	
12. Camins Al Grau					
1. Aiora	49	10	17	17	8
2. Albors	12	10	6	2	2
3. La Creu del Grau	31	13	3	12	9
4. Camí Fondo	10	3	3		
5. Penya-roja	2	1			
13. Algirós					
1. L'Illa Perduda	21	8	12	9	9
2. Ciutat Jardí	30	19	9	8	1
3. L'Amistat	20	11	9	5	5
4. La Vega Baixa	7	5	13	2	3
5. La Carrasca	8	8	3	2	2
14. Benimaclet					
1. Benimaclet	58	41	7	10	13
2. Camí de Vera	13	7	6	2	3
15. Rascanya					
1. Orriols	27	15	9	9	14
2. Torrefiel	49	18	9	17	10
3. Sant LLorenç	5	5	2	4	1
16. Benicalap					
1. Benicalap	67	29	27	25	20
2. Ciutat Fallera	7	67	6	5	6
17. Pobles del Nord					
1. Benifaraig			1		
2. Poble Nou	3	3			2
3. Carpesa	1			4	
4. C. de Bàrcena-Mauella	1				
6. Massarrojos				1	
7. Borbotó	1			1	
18. Pobles de l'Oest					
1. Benimàmet	29	9	6	6	3
2. Beniferri	2				
19. Pobles del Sud					
1. El Forn d'Alcedo	1	1			1
2. El Castellar-L'Oliverar	4	7		3	1
3. Pinedo		3	1	6	2
4. El Saler	2	2	3	1	
5. El Palmar	1	4		1	
6. El Perellonet	3	2		2	1
7. La Torre-Faitanar	6	2	1	4	8

9. Elecciones Municipales de 1995. Porcentajes de las 10 listas más votadas

9. Elecciones Municipales de 1995. Porcentajes de las 10 listas más votadas

	PP	PSOE	EU-EV	UV-CCV	UPV-BN
València	49,6%	24,4%	15,0%	9,1%	1,0%
1. Ciutat Vella					
1. La Seu	61,4%	18,4%	11,3%	5,7%	1,8%
2. La Xerea	74,9%	11,4%	7,6%	4,4%	0,7%
3. El Carme	52,8%	20,8%	14,7%	8,8%	1,2%
4. El Pilar	58,3%	20,0%	10,6%	8,6%	1,2%
5. El Mercat	63,0%	16,0%	10,8%	7,1%	1,7%
6. Sant Francesc	81,0%	7,5%	4,7%	5,3%	0,8%
2. L'Eixample					
1. Russafa	60,4%	17,5%	11,7%	8,1%	1,1%
2. El Pla del Remei	82,9%	7,1%	4,5%	4,4%	0,4%
3. Gran Via	75,4%	10,5%	7,8%	4,5%	0,6%
3. Extramurs					
1. El Botànic	60,1%	18,1%	11,0%	8,8%	1,0%
2. La Roqueta	66,1%	16,8%	8,8%	6,7%	0,9%
3. La Petxina	62,7%	17,5%	10,6%	7,2%	0,9%
4. Arrancapins	65,7%	14,9%	10,1%	7,4%	1,0%
4. Campanar					
1. Campanar	52,8%	19,9%	16,6%	8,3%	1,2%
2. Les Tendetes	48,3%	25,2%	16,2%	8,2%	1,1%
3. El Calvari	39,3%	34,3%	15,3%	8,8%	0,7%
4. Sant Pau	48,5%	21,9%	21,0%	6,5%	0,9%
5. La Sàidia					
1. Marxalenes	47,1%	26,4%	16,3%	8,4%	0,8%
2. Morvedre	53,8%	21,7%	13,9%	8,7%	1,2%
3. Trinitat	52,7%	23,0%	15,0%	7,1%	1,1%
4. Tormos	42,4%	28,9%	17,4%	9,0%	1,1%
5. Sant Antoni	52,6%	22,2%	14,7%	8,6%	1,0%
6. El Pla del Real					
1. Exposició	77,8%	9,2%	6,3%	5,2%	1,0%
2. Mestalla	64,2%	16,9%	10,7%	6,1%	1,0%
3. Jaume Roig	78,6%	9,8%	5,5%	4,1%	1,0%
4. Ciutat Universitària	74,4%	11,2%	9,7%	3,5%	0,7%
7. L'Olivereta					
1. Nou Moles	48,5%	25,1%	15,7%	9,2%	0,7%
2. Soternes	46,5%	27,6%	15,4%	8,5%	0,8%
3. Tres Forques	42,2%	32,3%	15,0%	8,4%	0,7%
4. La Font Santa	31,9%	41,6%	15,7%	8,6%	0,5%
5. La LLum	43,8%	28,9%	18,3%	6,3%	1,0%
8. Patraix					
1. Patraix	53,8%	21,0%	14,5%	8,8%	0,8%
2. Sant Isidre	40,4%	24,7%	21,7%	11,0%	0,7%
3. Vara de Quart	47,2%	23,3%	19,6%	8,0%	1,0%
4. Safranar	43,1%	25,7%	20,5%	8,5%	0,8%
5. Favara	40,5%	26,9%	19,9%	9,8%	1,6%
9. Jesús					
1. La Raiosa	51,5%	23,3%	13,3%	10,1%	0,7%
2. L'Hort de Senabre	41,6%	27,8%	18,2%	10,1%	0,8%
3. La Creu Coberta	44,2%	26,4%	19,0%	8,5%	0,8%
4. Sant Marcel·lí	34,9%	34,6%	20,2%	8,9%	0,7%
5. Camí Real	41,5%	27,1%	18,3%	12,0%	0,5%

(Continuació)

	PP	PSOE	EU-EV	UV-CCV	UPV-BN
10. Quatre Carreres					
1. Mont-Olivet	55,0%	21,4%	12,0%	9,4%	0,9%
2. En Corts	49,9%	23,6%	15,0%	9,2%	1,0%
3. Malilla	45,7%	21,5%	19,9%	10,9%	0,9%
4. Fonteta de Sant LLuís	41,8%	24,1%	15,7%	16,5%	0,9%
5. Na Rovella	36,4%	34,5%	16,5%	10,1%	0,8%
6. La Punta	44,1%	19,7%	18,0%	16,4%	0,9%
11. Poblats Marítims					
1. El Grau	43,4%	28,6%	16,7%	9,3%	1,3%
2. El Cabanyal-Canyamelar	38,0%	33,0%	13,6%	13,4%	1,0%
3. La Malva-rosa	31,3%	33,0%	22,4%	11,5%	0,9%
4. Beteró	37,3%	30,7%	18,7%	10,7%	1,2%
5. Nazaret	35,3%	38,2%	14,0%	10,8%	0,6%
6. Les Moreres	32,6%	35,4%	11,5%	19,2%	0,4%
12. Camins Al Grau					
1. Aiora	40,0%	30,7%	17,7%	9,6%	1,0%
2. Albors	51,5%	25,1%	14,4%	7,3%	1,0%
3. La Creu del Grau	39,1%	33,3%	18,7%	6,8%	1,0%
4. Camí Fondo	47,0%	26,9%	16,7%	7,9%	0,7%
5. Penya-roja	53,9%	24,3%	12,9%	7,2%	1,1%
13. Algirós					
1. L'Illa Perduda	35,8%	32,5%	18,0%	11,2%	1,3%
2. Ciutat Jardí	47,4%	24,1%	18,9%	7,3%	1,5%
3. L'Amistat	47,8%	26,8%	15,0%	8,2%	1,1%
4. La Vega Baixa	59,8%	16,3%	15,9%	5,7%	1,4%
5. La Carrasca	57,2%	17,0%	17,7%	5,7%	1,1%
14. Benimaclet					
1. Benimaclet	48,5%	24,6%	16,8%	7,7%	1,3%
2. Camí de Vera	43,2%	23,0%	22,9%	8,1%	1,5%
15. Rascanya					
1. Orriols	37,0%	35,3%	17,8%	8,1%	0,8%
2. Torrefiel	40,0%	30,8%	18,6%	8,9%	0,9%
3. Sant LLorenç	45,7%	24,6%	18,4%	7,9%	2,2%
16. Benicalap					
1. Benicalap	38,5%	31,6%	18,3%	9,5%	0,8%
2. Ciutat Fallera	34,3%	37,3%	17,1%	7,4%	0,9%
17. Pobles del Nord					
1. Benifaraig	41,2%	15,2%	8,7%	31,3%	3,4%
2. Poble Nou	35,7%	36,6%	16,2%	10,1%	0,3%
3. Carpesa	20,1%	27,0%	9,4%	40,0%	2,9%
4. C. de Bàrcena-Mauella	41,0%	33,2%	13,9%	10,5%	1,1%
6. Massarrojos	59,9%	21,9%	8,1%	9,0%	0,9%
7. Borbotó	40,5%	12,7%	5,0%	40,3%	1,1%
18. Pobles de l'Oest					
1. Benimàmet	36,3%	38,4%	15,3%	8,3%	0,6%
2. Beniferri	35,6%	31,6%	20,1%	11,5%	0,6%
19. Pobles del Sud					
1. El Forn d'Alcedo	29,7%	31,1%	17,5%	20,9%	0,5%
2. El Castellar-L'Oliiverar	32,9%	17,4%	8,7%	39,4%	1,1%
3. Pinedo	32,2%	27,9%	10,7%	27,3%	0,9%
4. El Saler	46,5%	25,7%	14,4%	10,2%	1,8%
5. El Palmar	59,9%	16,8%	11,7%	10,1%	0,6%
6. El Perellonet	35,8%	15,8%	8,7%	37,4%	0,6%
7. La Torre-Faitanar	37,2%	33,6%	18,4%	9,0%	1,0%

(Continuació)

	CDS	RV	PRA	ENV	PIE
València	0,4%	0,2%	0,1%	0,1%	0,1%
1. Ciutat Vella					
1. La Seu	0,5%	0,3%	0,1%	0,2%	0,2%
2. La Xerea	0,4%	0,2%		0,1%	0,0%
3. El Carme	0,7%	0,3%	0,2%	0,1%	0,1%
4. El Pilar	0,6%	0,2%	0,3%	0,1%	
5. El Mercat	0,7%	0,3%	0,1%		0,0%
6. Sant Francesc	0,4%	0,1%	0,2%		0,0%
2. L'Eixample					
1. Russafa	0,3%	0,5%	0,1%	0,1%	0,1%
2. El Pla del Remei	0,3%	0,2%	0,1%	0,1%	0,0%
3. Gran Via	0,4%	0,5%	0,2%	0,1%	0,1%
3. Extramurs					
1. El Botànic	0,4%	0,2%	0,1%	0,2%	
2. La Roqueta	0,1%	0,1%	0,2%	0,1%	
3. La Petxina	0,5%	0,3%	0,1%	0,1%	0,0%
4. Arrancapins	0,4%	0,2%	0,1%	0,0%	0,0%
4. Campanar					
1. Campanar	0,7%	0,1%	0,1%	0,2%	0,1%
2. Les Tendetes	0,4%	0,2%	0,1%	0,0%	
3. El Calvari	0,5%	0,2%	0,1%	0,0%	0,6%
4. Sant Pau	0,7%	0,1%	0,1%	0,1%	0,1%
5. La Saldia					
1. Marxalenes	0,2%	0,1%	0,2%	0,2%	0,3%
2. Morvedre	0,2%	0,2%	0,1%	0,0%	0,1%
3. Trinitat	0,5%	0,2%	0,1%	0,1%	0,1%
4. Tormos	0,4%	0,3%	0,1%	0,1%	0,2%
5. Sant Antoni	0,3%	0,3%	0,1%	0,1%	0,0%
6. El Pla del Real					
1. Exposició	0,2%	0,1%	0,1%	0,0%	
2. Mestalla	0,4%	0,2%	0,2%	0,1%	0,0%
3. Jaume Roig	0,6%	0,1%	0,0%	0,1%	0,1%
4. Ciutat Universitària	0,1%	0,1%	0,1%	0,0%	
7. L'Olivereta					
1. Nou Moles	0,2%	0,2%	0,1%	0,1%	0,1%
2. Soternes	0,2%	0,5%	0,1%	0,1%	0,1%
3. Tres Forques	0,5%	0,2%	0,2%	0,2%	0,1%
4. La Font Santa	0,2%	0,6%	0,2%	0,3%	0,1%
5. La LLum	0,4%	0,4%	0,3%	0,2%	0,0%
8. Patraix					
1. Patraix	0,3%	0,3%	0,1%	0,1%	0,0%
2. Sant Isidre	0,6%	0,2%	0,1%	0,2%	0,0%
3. Vara de Quart	0,3%	0,2%	0,1%	0,1%	0,1%
4. Safranar	0,5%	0,2%	0,1%	0,2%	0,1%
5. Favara	0,2%	0,4%	0,1%	0,2%	0,4%
9. Jesús					
1. La Raiosa	0,4%	0,2%	0,2%	0,1%	0,0%
2. L'Hort de Senabre	0,4%	0,3%	0,2%	0,1%	0,3%
3. La Creu Coberta	0,4%	0,1%	0,3%	0,1%	0,1%
4. Sant Marcel·lí	0,4%	0,1%	0,1%	0,0%	0,1%
5. Camí Real	0,4%			0,1%	0,1%

(Continuació)

	CDS	RV	PRA	ENV	PIE
10. Quatre Carreres					
1. Mont-Olivet	0,5%	0,4%	0,2%	0,1%	0,0%
2. En Corts	0,5%	0,4%	0,1%	0,1%	0,1%
3. Malilla	0,3%	0,3%	0,2%	0,1%	0,1%
4. Fonteta de Sant LLuís	0,1%	0,1%	0,1%	0,1%	0,4%
5. Na Rovella	0,3%	0,5%	0,3%	0,2%	0,1%
6. La Punta	0,3%	0,2%	0,1%	0,1%	0,0%
11. Pobllats Marítims					
1. El Grau	0,1%	0,2%	0,2%	0,2%	0,1%
2. El Cabanyal-Canyamelar	0,2%	0,2%	0,2%	0,1%	0,1%
3. La Malva-rosa	0,3%	0,2%	0,2%	0,1%	0,1%
4. Beteró	0,4%	0,2%	0,3%	0,3%	0,1%
5. Nazaret	0,1%	0,3%	0,1%	0,2%	0,2%
6. Les Moreres	0,3%	0,3%		0,3%	
12. Camins Al Grau					
1. Aiora	0,4%	0,1%	0,1%	0,1%	0,1%
2. Albors	0,2%	0,2%	0,1%	0,0%	0,0%
3. La Creu del Grau	0,5%	0,2%	0,0%	0,2%	0,1%
4. Camí Fondo	0,5%	0,1%	0,1%		
5. Penya-roja	0,4%	0,2%			
13. Almirós					
1. L'Illa Perduda	0,4%	0,1%	0,2%	0,2%	0,2%
2. Ciutat Jardí	0,4%	0,2%	0,1%	0,1%	0,0%
3. L'Amistat	0,4%	0,2%	0,2%	0,1%	0,1%
4. La Vega Baixa	0,2%	0,1%	0,3%	0,1%	0,1%
5. La Carrasca	0,4%	0,4%	0,2%	0,1%	0,1%
14. Benimaclet					
1. Benimaclet	0,4%	0,3%	0,0%	0,1%	0,1%
2. Camí de Vera	0,5%	0,3%	0,2%	0,1%	0,1%
15. Rascanya					
1. Orriols	0,3%	0,2%	0,1%	0,1%	0,1%
2. Torrefiel	0,4%	0,1%	0,1%	0,1%	0,1%
3. Sant LLorenç	0,3%	0,3%	0,1%	0,2%	0,1%
16. Benicalap					
1. Benicalap	0,4%	0,2%	0,2%	0,1%	0,1%
2. Ciutat Fallera	0,2%	2,1%	0,2%	0,2%	0,2%
17. Pobles del Nord					
1. Benifaraig			0,2%		
2. Poble Nou	0,4%	0,4%			0,3%
3. Carpesa	0,1%			0,4%	
4. C. de Bàrcena-Mauella	0,3%				
6. Massarrojos				0,1%	
7. Borbotó	0,2%			0,2%	
18. Pobles de l'Oest					
1. Benimàmet	0,4%	0,1%	0,1%	0,1%	0,0%
2. Beniferri	0,6%				
19. Pobles del Sud					
1. El Forn d'Alcedo	0,1%	0,1%			0,1%
2. El Castellar-L'Oliverar	0,1%	0,2%		0,1%	0,0%
3. Pinedo		0,2%	0,1%	0,5%	0,2%
4. El Saler	0,4%	0,4%	0,5%	0,2%	
5. El Palmar	0,1%	0,6%		0,1%	
6. El Perellonet	0,6%	0,4%		0,4%	0,2%
7. La Torre-Faitanar	0,2%	0,1%	0,0%	0,1%	0,3%

Candidatures presentades a les eleccions locals de 1995 a la ciutat de València

Sigles	Denominació de la candidatura
1 PSOE	Partido Socialista Obrero Español
2 EÜ-EV	Esquerra Unida-Els Verds
3 PP	Partido Popular
4 PRA	Partido Republicano Autonomista
5 LAE	Liga Autónoma Española
6 RV	Renovación Valencianista
7 UPV-BN	Unitat del Poble Valencià-Bloc Nacionalista
8 ENV	Esquerra Nacionalista Valenciana
9 CDS	Centro Democrático y Social
10 PH	Plataforma Humanista
11 PIE	Federación Plataforma Independientes de España
12 UV-CCV	Unión Valenciana-Independientes-Centristas

NOTA:

Les dades que recull este bolletí són provisionals i han segut facilitades per la Delegació de Govern de la Comunitat Valenciana

Resultats de les Eleccions Autonòmiques de 28 de Maig de 1995

Resultados de las Elecciones Autonómicas de 28 de Mayo de 1995

10. Participació

10. Participación

	Total	%
Cens	620.191	100%
Vots Emitits	457.959	73,84%
Blancs	5.574	1,22%
Nuls	1.971	0,43%
Abstenció	162.232	26,15%

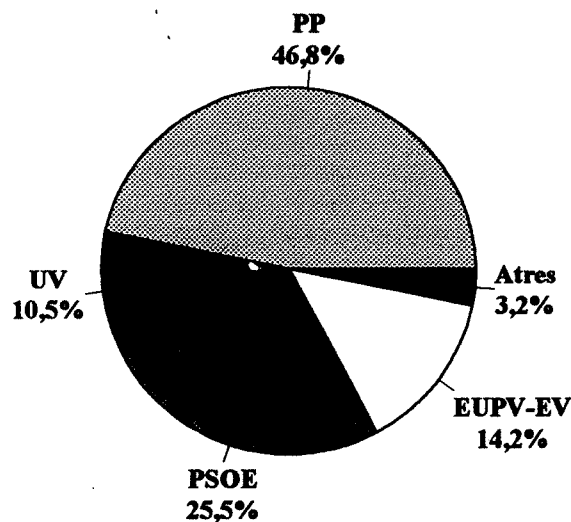
11. Vots a totes les Candidatures

11. Votos a todas las Candidaturas

	Total	%
PP	213.220	46,76%
PSOE	116.089	25,46%
EUPV-EV	64.644	14,18%
UV-CCV	47.649	10,45%
UPV-BN	4.612	1,01%
RV	4	0%
ENV	371	0,08%
CDS	1.601	0,35%
PRA	458	0,10%
LAE	194	0,04%
PH	348	0,08%
PIE	329	0,07%
PCPE	510	0,11%
AU	127	0,03%
FE-JONS	258	0,06%
Vots a Candidatures	450.414	100%

VOTS A CANDIDATURES

Elecciones Autonómicas



28 de Maig 1995

13. Eleccions Autònòmiques 1995. Vots a candidatures per Districtes. (10 primeres)*13. Elecciones Autonómicas 1995. Votos a candidaturas por Distritos. (10 primeras)*

	PP	PSOE	EU-EV	UV-CCV	UPV-BN	PCPE	CDS	PRA	PH	ENV
València	213.220	116.089	64.644	47.649	4.612	510	1.601	458	348	371
1. Ciutat Vella	11.504	2.732	1.628	1.491	219	7	78	21	11	7
2. L'Eixample	21.025	4.584	2.835	2.547	293	18	114	27	13	13
3. Extramurs	21.589	5.839	3.425	3.281	377	23	124	24	13	25
4. Campanar	8.277	4.579	2.942	1.704	212	21	101	8	16	15
5. La Saldia	13.904	7.542	4.303	2.927	310	24	94	28	70	39
6. El Pla del Real	14.223	2.748	1.649	1.341	232	7	83	24	12	10
7. L'Olivereta	13.134	9.057	4.604	3.122	227	44	92	36	24	23
8. Patraix	14.116	7.405	5.195	3.294	281	44	109	35	23	31
9. Jesús	12.078	8.577	4.862	3.345	236	34	115	39	22	25
10. Quatre Carreres	17.981	9.940	5.998	4.900	411	44	144	43	31	26
11. Pobles Marítims	11.221	11.492	5.239	4.632	334	58	69	54	22	38
12. Camins al Grau	11.317	8.906	4.559	2.756	280	29	100	21	21	24
13. Algirós	11.000	6.381	4.004	2.241	339	28	87	38	10	18
14. Benimaclet	7.620	4.338	2.800	1.511	232	15	80	12	5	14
15. Rascanya	9.170	8.395	4.330	2.430	221	38	89	18	18	17
16. Benicalap	7.406	7.071	3.590	2.007	181	51	72	21	23	27
17. Pobles del Nord	1.564	1.017	373	873	70	1	4	1	0	5
18. Pobles de l'Oest	2.337	2.693	1.021	654	44	11	31	4	4	7
19. Pobles del Sud	3.754	2.793	1.287	2.593	113	13	15	4	10	7

14. Eleccions Autònòmiques 1995. Vots a candidatures per Districtes. (10 primeres). Percentatges*14. Elecciones Autonómicas 1995. Votos a candidaturas por Distritos. (10 primeras). Porcentajes*

	PP	PSOE	EU-EV	UV-CCV	UPV-BN	PCPE	CDS	PRA	PH	ENV
València	46,76%	25,46%	14,18%	10,45%	1,01%	0,11%	0,35%	0,10%	0,08%	0,08%
1. Ciutat Vella	63,97%	15,19%	9,05%	8,29%	1,22%	0,04%	0,43%	0,12%	0,06%	0,04%
2. L'Eixample	65,83%	14,35%	8,88%	7,97%	0,92%	0,06%	0,36%	0,08%	0,04%	0,04%
3. Extramurs	61,33%	16,59%	9,73%	9,32%	1,07%	0,07%	0,35%	0,07%	0,04%	0,07%
4. Campanar	45,63%	25,25%	16,22%	9,39%	1,17%	0,12%	0,56%	0,04%	0,09%	0,08%
5. La Saldia	46,91%	25,44%	14,52%	9,87%	1,05%	0,08%	0,32%	0,09%	0,24%	0,13%
6. El Pla del Real	68,70%	13,27%	7,97%	6,48%	1,12%	0,03%	0,40%	0,12%	0,06%	0,05%
7. L'Olivereta	42,71%	29,45%	14,97%	10,15%	0,74%	0,14%	0,30%	0,12%	0,08%	0,07%
8. Patraix	45,39%	23,81%	16,70%	10,59%	0,90%	0,14%	0,35%	0,11%	0,07%	0,10%
9. Jesús	40,61%	28,84%	16,35%	11,25%	0,79%	0,11%	0,39%	0,13%	0,07%	0,08%
10. Quatre Carreres	44,88%	24,81%	14,97%	12,23%	1,03%	0,11%	0,36%	0,11%	0,08%	0,06%
11. Pobles Marítims	33,49%	34,30%	15,64%	13,83%	1,00%	0,17%	0,21%	0,16%	0,07%	0,11%
12. Camins al Grau	39,85%	31,36%	16,05%	9,71%	0,99%	0,10%	0,35%	0,07%	0,07%	0,08%
13. Algirós	44,80%	25,99%	16,31%	9,13%	1,38%	0,11%	0,35%	0,15%	0,04%	0,07%
14. Benimaclet	45,08%	25,66%	16,56%	8,94%	1,37%	0,09%	0,47%	0,07%	0,03%	0,08%
15. Rascanya	36,56%	33,47%	17,26%	9,69%	0,88%	0,15%	0,35%	0,07%	0,07%	0,07%
16. Benicalap	35,68%	34,07%	17,30%	9,67%	0,87%	0,25%	0,35%	0,10%	0,11%	0,13%
17. Pobles del Nord	39,61%	25,76%	9,45%	22,11%	1,77%	0,03%	0,10%	0,03%	0,00%	0,13%
18. Pobles de l'Oest	33,89%	39,06%	14,81%	9,49%	0,64%	0,16%	0,45%	0,06%	0,06%	0,10%
19. Pobles del Sud	35,13%	26,14%	12,04%	24,27%	1,06%	0,12%	0,14%	0,04%	0,09%	0,07%

12. Elecciones Autonómicas 1995. Participación por Distritos

12. Elecciones Autonómicas 1995. Participación por Distritos

	Electors	Abstenció	%	Vots Blancs	Vots Nuls
València	620.191	162.232	26,16%	5.574	1.971
1. Ciutat Vella	23.428	5.384	22,98%	242	61
2. L'Eixample	40.192	8.141	20,25%	426	113
3. Extramurs	44.699	9.382	20,98%	435	115
4. Campanar	24.462	6.271	25,63%	214	53
5. La Saldia	39.988	10.218	25,55%	343	128
6. El Pla del Real	25.976	5.196	20,00%	354	77
7. L'Olivereta	42.657	11.726	27,49%	328	180
8. Patraix	41.972	10.735	25,58%	485	137
9. Jesús	41.074	11.190	27,24%	336	146
10. Quatre Carreres	55.931	15.705	28,08%	460	158
11. Pobles Marítims	48.260	14.588	30,23%	278	171
12. Camins al Grau	39.934	11.421	28,60%	337	116
13. Algirós	33.204	8.580	25,84%	367	70
14. Benimaclet	22.886	5.906	25,81%	241	76
15. Rascanya	35.691	10.468	29,33%	299	139
16. Benicalap	30.445	9.587	31,49%	250	102
17. Pobles del Nord	4.894	910	18,59%	35	36
18. Pobles de l'Oest	9.732	2.807	28,84%	68	30
19. Pobles del Sud	14.766	4.017	27,20%	76	63

CANDIDATURES PRESENTADES A LES ELECCIONS AUTONÒMIQUES 28 de Maig 1995

PSOE	Partido Socialista Obrero Español
EUPV-EV	Esquerra Unida - Els Verds
PP	Partido Popular
PRA	Partido Republicano Autonomista
LAE	Liga Autónoma Española
RV	Renovación Valencianista
UPV-BN	Unitat del Poble Valencia - Bloc Nacionalista
ENV	Esquerra Nacionalista Valenciana
CDS	Centro Democrático y Social
PH	Plataforma Humanista
PIE	Federación Plataforma Independientes de España
UV-CCV	Unión Valenciana - Independientes Centristas
AU	Alicante Unida
FE	Falange Española
PCPE	Partido Comunista de los Pueblos de España