

# BOLLETÍ D'ESTADÍSTICA MUNICIPAL

OFICINA D'ESTADÍSTICA

NUMERO

ESPEC

INDEX

MAIG 1991

1. RESULTATS PROVISIONALS DE LES ELECCIONS MUNICIPALS DE 1991 A LA CIUTAT DE VALENCIA	1
2. RESULTATS ELECTORALS A LA CIUTAT DE VALENCIA	
2.1 Cens Electoral i participació en totes les consultes electorals	2
2.2 Resultats de les forces més importants	3
2.3 Percentatge de les forces més importants	3
3. ELECCIONS MUNICIPALS 1991. RESULTATS PROVISIONALS PER DISTRICTES	
2.1 Participació	5
2.2 Vots a partits	6
2.3 Percentatge de vots a partits per	6
4. ELECCIONS MUNICIPALS 1991. RESULTATS PROVISIONALS PER BARRIS	
4.1 Participació per barris	9
4.2 Vots a partits per barris	11
4.3 Percentatge de vots a partits per barris	13



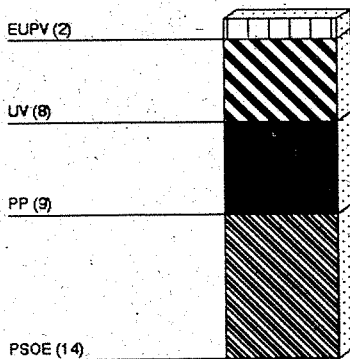
AJUNTAMENT  
DE VALENCIA

1. RESULTATS PROVISIONALS DE LES ELECCIONS LOCALS DE 1991 A LA CIUTAT DE VALENCIA

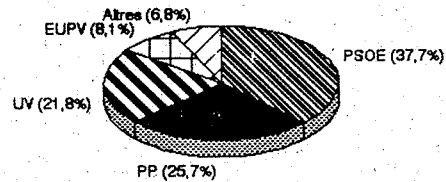
ESCRUTAT EL 100 % DELS VOTS

Vots a Partits	369.707	100,0%
PSOE	139.256	37,7%
PP	95.162	25,7%
UV	80.449	21,8%
EUPV	29.793	8,1%
LV	8.944	2,4%
CDS	7.744	2,1%
UPV	5.982	1,6%
PRSV	878	0,2%
FN	482	0,1%
PE	389	0,1%
FE JONS	628	0,2%

REGIDORS



PERCENTATGE DE VOTS A PARTITS



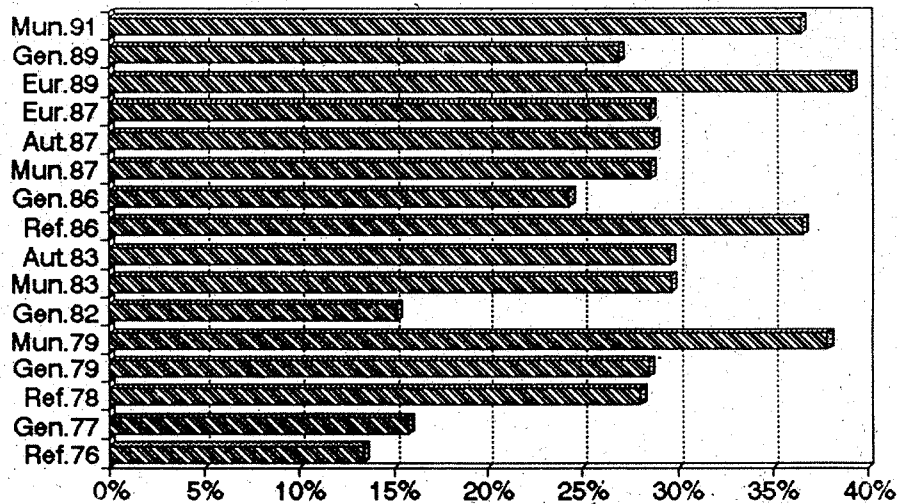
Electors	591.157
Vots Emesos	375.043
Abstenció	216.114
% Abstenció	36,6%
Blancs	3.711
Nuls	1.625
Regidors	
PSOE	14
PP	9
UV	8
EUPV	2

2 RESULTATS ELECTORALS A LA CIUTAT DE VALENCIA  
 RESULTADOS ELECTORALES DE LA CIUDAD DE VALENCIA

2.1 Cens electoral i participació en totes les consultes electorals  
 Censo electoral y participación en todas las consultas electorales

		Electors	Vots Emes	Abstenció	%	Blancs	Nuls
Referèndum	15-12-76	462.041	400.308	61.733	13,4%	13.054	14.009
Generals	15-06-77	482.901	406.367	76.534	15,8%	860	4.531
Referèndum	06-12-78	548.798	394.692	154.106	28,1%	15.733	3.179
Generals	01-03-79	552.034	394.449	157.585	28,5%	1.681	5.901
Municipals	03-04-79	549.473	341.006	208.467	37,9%	1.966	3.905
Generals	28-10-82	534.095	452.931	81.164	15,2%	1.999	11.210
Municipals	08-05-83	549.491	386.061	163.430	29,7%	1.651	3.981
Autonòmic	08-05-83	549.491	386.800	162.691	29,6%	2.831	3.945
Referèndum	12-03-86	579.891	367.663	212.228	36,6%	25.641	3.822
Generals	22-06-86	576.383	436.317	140.066	24,3%	2.519	10.500
Municipals	10-06-87	552.473	394.420	158.053	28,6%	4.406	5.238
Autonòmic	10-06-87	550.951	392.502	158.449	28,8%	4.242	5.422
Europees	10-06-87	550.951	393.592	157.359	28,6%	3.044	4.853
Europees	15-06-89	570.552	346.799	223.753	39,2%	4.413	4.059
Generals	29-10-89	576.461	421.254	155.207	26,9%	2.609	1.708
Municipals	26-05-91	591.157	375.043	216.114	36,6%	3.711	1.625

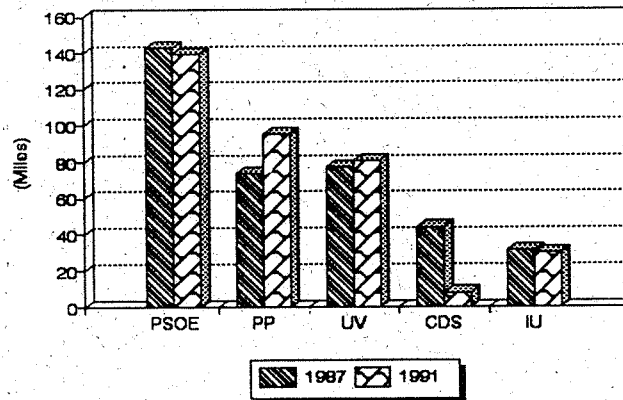
## EVOLUCIÓ DE L'ABSTENCIÓ A LA CIUTAT DE VALENCIA



2.2 Resultats de les forces més importants a totes les eleccions  
 Resultados de las fuerzas más importantes en todas las elecciones

		Total	PSOE	PP	UV	CDS	IU	UPV	UCD	Altres
Generals	15-06-77	400.976	128.893	28.011			35.222		126.736	82.114
Generals	01-03-79	386.867	123.449				48.966		130.206	81.246
Municipals	03-04-79	334.883	121.989				53.720		123.532	35.642
Generals	28-10-82	439.721	212.648	155.755		12.670	19.804	3.996	14.994	19.854
Municipals	08-05-83	380.429	186.492	141.851		7.348	29.001	5.681		10.056
Autonòmiques	08-05-83	380.024	180.210	142.536		7.744	25.007	9.928		14.599
Generals	22-06-86	423.298	172.935	129.959	32.312	39.105	20.332	7.427		21.228
Municipals	10-06-87	384.776	142.422	73.830	77.300	43.950	31.176			16.098
Autonòmiques	10-06-87	382.838	136.571	78.423	74.617	42.499	32.013			18.715
Europees	10-06-87	385.695	142.258	91.499	52.800	40.718	19.397	5.604		33.419
Europees	15-06-89	338.327	115.092	81.858	44.977	20.344	22.376	9.389		44.291
Generals	29-10-89	416.937	138.217	120.809	53.080	27.888	46.140	5.512		25.291
Municipals	26-05-91	369.707	139.256	95.162	80.449	7.744	29.793	5.982		11.321

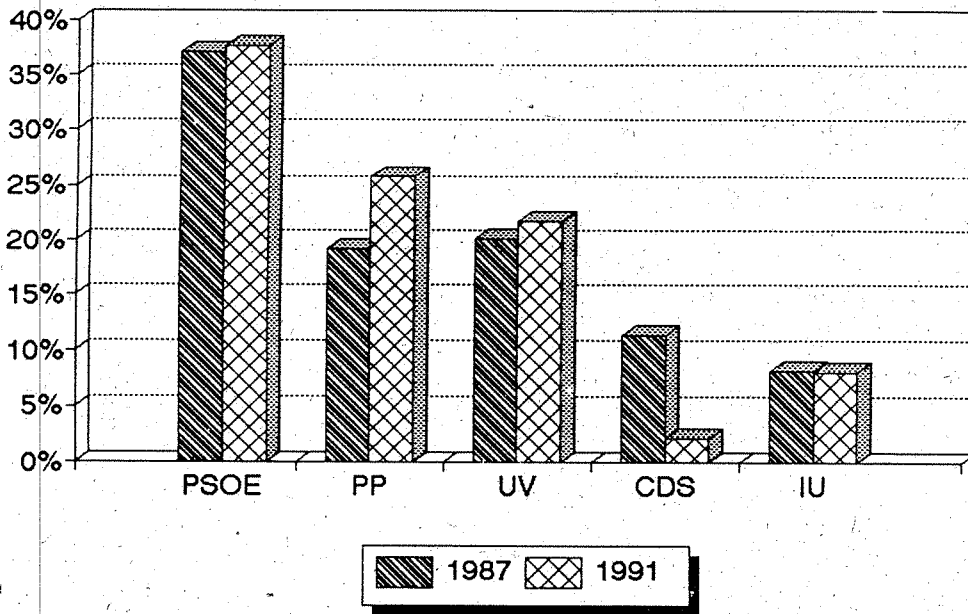
VARIACIÓ DELS VOTS  
 MUNICIPALS 1987-1991



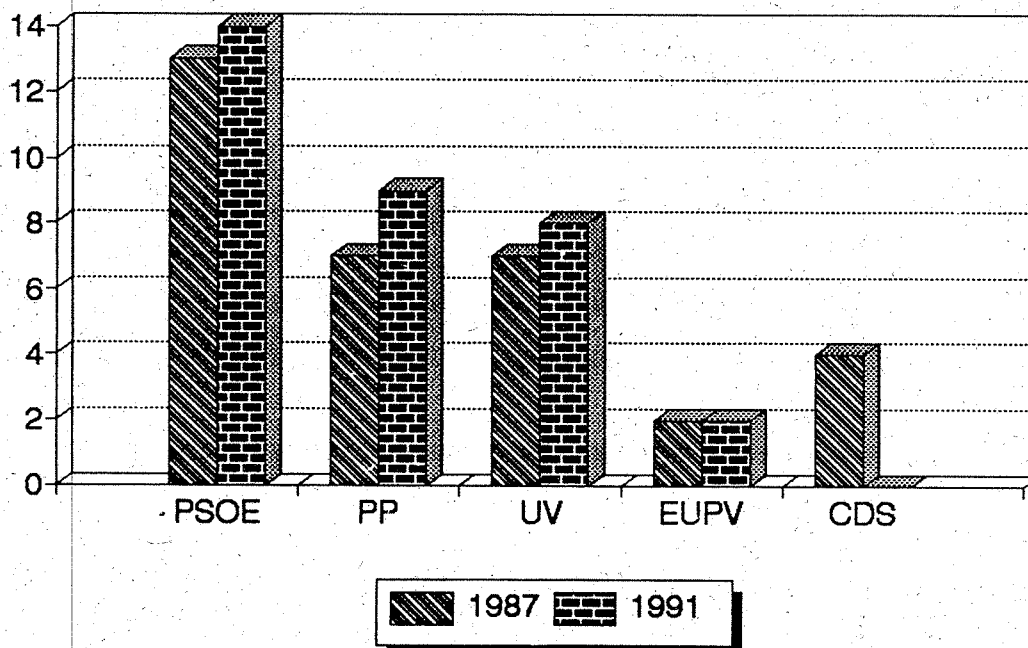
2.2 Percentatge de les forces més importants a totes les eleccions  
 Porcentaje de las fuerzas más importantes en todas las elecciones

		Total	PSOE	PP	UV	CDS	IU	UPV	UCD	Altres
Generals	15-06-77	100,0%	32,1%	7,0%			8,8%		31,6%	20,5%
Generals	01-03-79	100,0%	31,9%				12,7%		34,4%	21,0%
Municipals	03-04-79	100,0%	36,4%				16,0%		36,9%	10,6%
Generals	28-10-82	100,0%	48,4%	35,4%		2,9%	4,5%	0,9%	3,4%	4,5%
Municipals	08-05-83	100,0%	49,0%	37,3%		1,9%	7,6%	1,5%		2,6%
Autonòmiques	08-05-83	100,0%	47,4%	37,5%		2,0%	6,6%	2,6%		3,8%
Generals	22-06-86	100,0%	40,9%	30,7%	7,6%	9,2%	4,8%	1,8%		5,0%
Municipals	10-06-87	100,0%	37,0%	19,2%	20,1%	11,4%	8,1%			4,2%
Autonòmiques	10-06-87	100,0%	35,7%	20,5%	19,5%	11,1%	8,4%			4,9%
Europees	10-06-87	100,0%	36,9%	23,7%	13,7%	10,6%	5,0%	1,5%		8,7%
Europees	15-06-89	100,0%	34,0%	24,2%	13,3%	6,0%	6,6%	2,8%		13,1%
Generals	29-10-89	100,0%	33,2%	29,0%	12,7%	6,7%	11,1%	1,3%		6,1%
Municipals	26-05-91	100,0%	37,7%	25,7%	21,8%	2,1%	8,1%	1,6%		3,1%

## VARIACIO DEL % DELS VOTS MUNICIPALS 1987-1991



## VARIACIO DEL NOMBRE DE REGIDORS MUNICIPALS 1987-1991

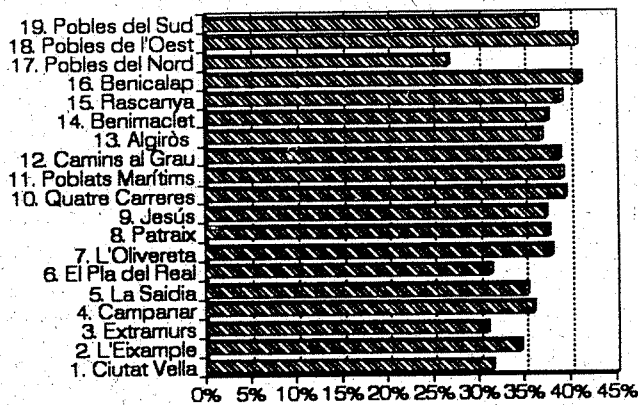


3. ELECCIONS MUNICIPALS 1991. RESULTATS PROVISIONALS PER DISTRICTES  
 ELECCIONES MUNICIPALES 1991. RESULTADOS PROVISIONALES POR DISTRITOS

3.1 Participació  
 Participación

	Electors	Vots Llegits	% Participació	% Abstenció	Nuls	Blancs
1. Ciutat Vella	25.148	17.260	68,6%	31,4%	67	196
2. L'Eixample	44.506	29.195	65,6%	34,4%	100	321
3. Extramurs	45.129	31.233	69,2%	30,8%	115	342
4. Campanar	22.500	14.421	64,1%	35,9%	46	157
5. La Saïdia	38.695	25.120	64,9%	35,1%	97	255
6. El Pla del Real	24.678	17.000	68,9%	31,1%	47	270
7. L'Olivereta	41.676	25.943	62,2%	37,8%	120	223
8. Patraix	36.601	22.834	62,4%	37,6%	80	240
9. Jesús	37.572	23.560	62,7%	37,3%	112	205
10. Quatre Carreres	52.620	31.899	60,6%	39,4%	193	315
11. Poblats Marítims	46.600	28.393	60,9%	39,1%	137	190
12. Camins al Grau	37.153	22.727	61,2%	38,8%	75	191
13. Algiròs	29.623	18.731	63,2%	36,8%	59	224
14. Benimaclet	20.619	12.889	62,5%	37,5%	60	127
15. Rascanya	33.227	20.248	60,9%	39,1%	95	167
16. Benicalap	27.075	15.924	58,8%	41,2%	107	164
17. Pobles del Nord	4.606	3.375	73,3%	26,7%	14	26
18. Pobles de l'Oest	9.367	5.552	59,3%	40,7%	32	33
19. Pobles del Sud	13.762	8.739	63,5%	36,5%	69	65

PERCENTATGE DE ABSTENCIÓ  
 PER DISTRICTES





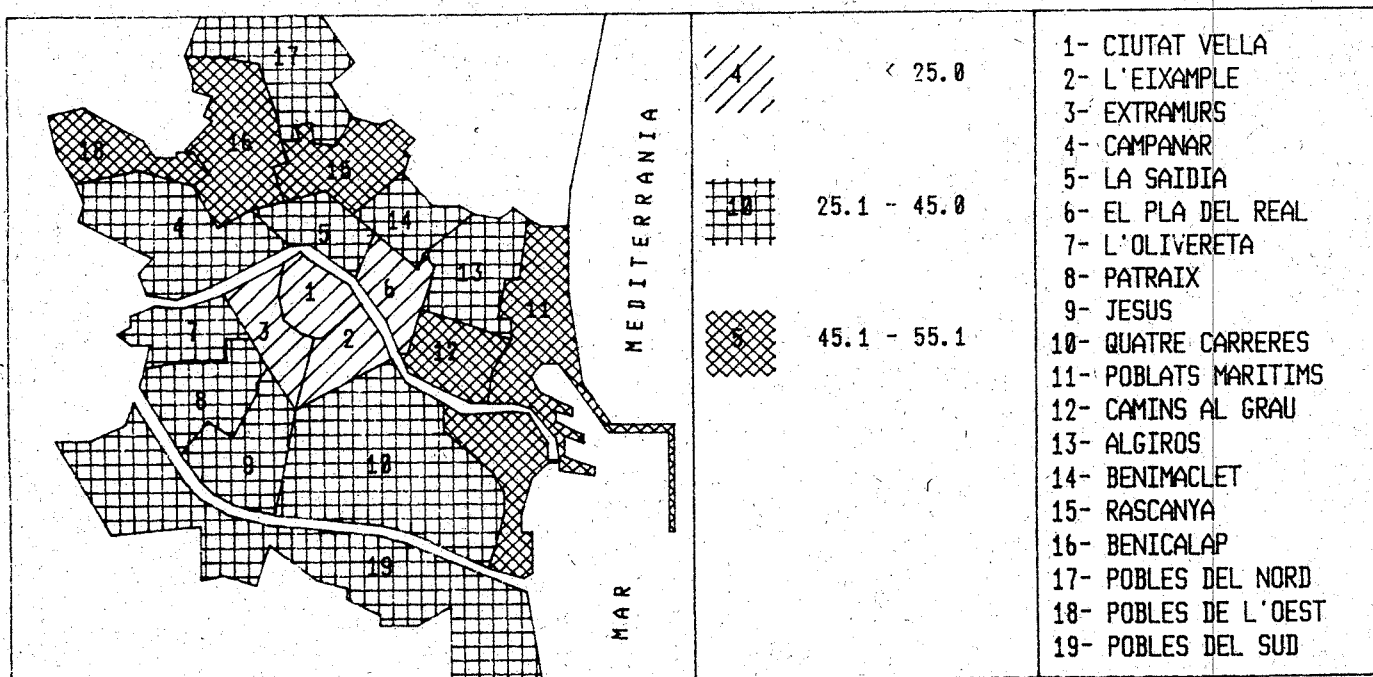
3.2 Vots a partits  
Votos a partidos

	Vots	PSOE	PP	UV	EUPV	LV	CDS	UPV	Altres
1. Ciutat Vella	16.997	3.428	7.313	4.282	937	303	286	266	182
2. L'Eixample	28.774	5.826	12.106	7.587	1.510	593	563	364	225
3. Extramurs	30.776	7.060	11.337	8.699	1.771	690	574	407	238
4. Campanar	14.218	5.432	3.281	3.028	1.367	427	318	285	80
5. La Saïdia	24.768	8.981	6.284	5.647	2.123	654	554	406	119
6. El Pla del Real	16.683	3.200	7.767	3.844	838	377	329	237	91
7. L'Olivereta	25.600	11.180	5.758	4.695	2.212	649	597	373	136
8. Patraix	22.514	8.393	5.263	4.975	2.099	684	591	396	113
9. Jesús	23.243	10.333	4.507	4.751	2.108	594	451	378	121
10. Quatre Carreres	31.391	12.028	6.768	7.464	2.928	751	725	525	202
11. Poblat Marítims	28.066	14.416	3.541	5.966	2.476	584	374	498	211
12. Camins al Grau	22.461	10.867	4.555	3.598	1.981	513	467	363	117
13. Algiròs	18.448	7.254	4.625	3.299	1.824	516	450	370	110
14. Benimaclet	12.702	4.916	3.139	2.397	1.246	375	293	250	86
15. Rascanya	19.986	10.252	3.436	3.083	1.801	518	498	278	120
16. Benicalap	15.653	7.911	2.484	2.672	1.437	379	375	265	130
17. Pobles del Nord	3.335	1.257	768	944	135	48	74	99	10
18. Pobles de l'Oest	5.487	3.024	860	802	429	140	96	94	42
19. Pobles del Sud	8.605	3.498	1.370	2.716	571	149	129	128	44

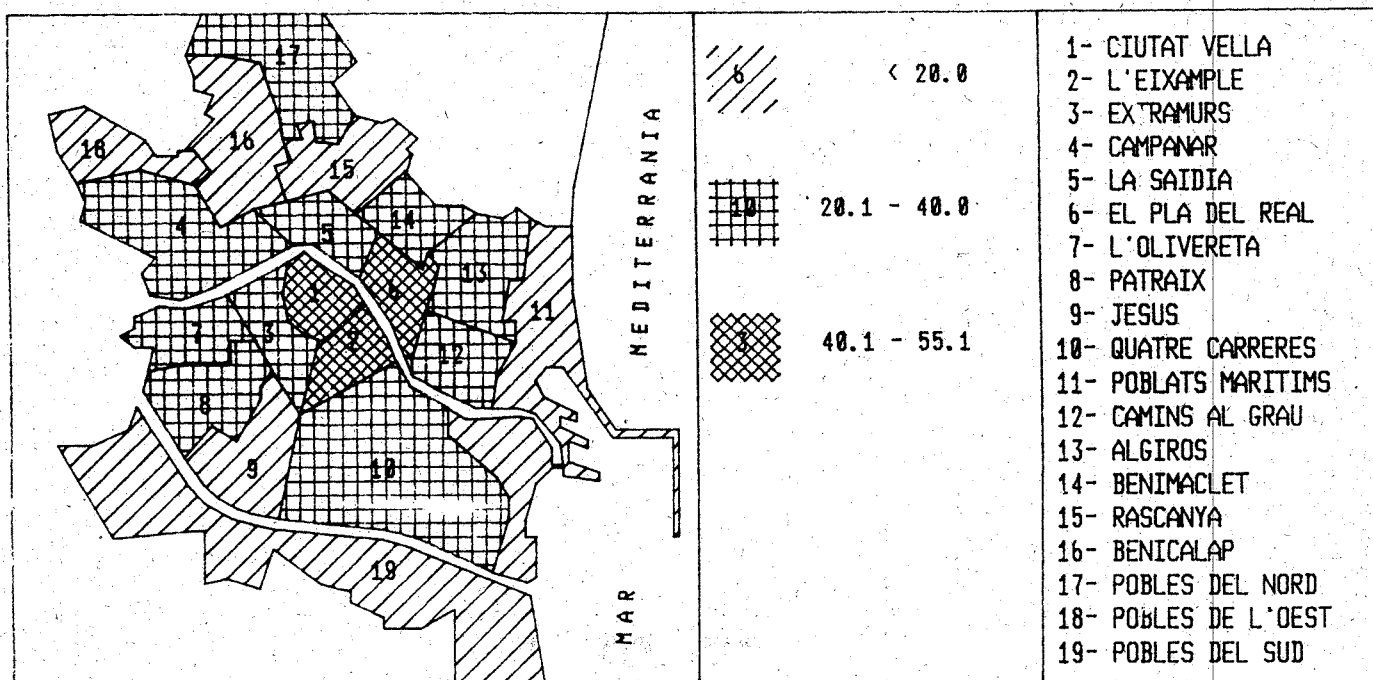
3.3 Percentatge de vots a partits  
Porcentaje de votos a partidos

	Vots	PSOE	PP	UV	EUPV	LV	CDS	UPV	Altres
1. Ciutat Vella	100,0%	20,2%	43,0%	25,2%	5,5%	1,8%	1,7%	1,6%	1,1%
2. L'Eixample	100,0%	20,2%	42,1%	26,4%	5,2%	2,1%	2,0%	1,3%	0,8%
3. Extramurs	100,0%	22,9%	36,8%	28,3%	5,8%	2,2%	1,9%	1,3%	0,8%
4. Campanar	100,0%	38,2%	23,1%	21,3%	9,6%	3,0%	2,2%	2,0%	0,6%
5. La Saïdia	100,0%	36,3%	25,4%	22,8%	8,6%	2,6%	2,2%	1,6%	0,5%
6. El Pla del Real	100,0%	19,2%	46,6%	23,0%	5,0%	2,3%	2,0%	1,4%	0,5%
7. L'Olivereta	100,0%	43,7%	22,5%	18,3%	8,6%	2,5%	2,3%	1,5%	0,5%
8. Patraix	100,0%	37,3%	23,4%	22,1%	9,3%	3,0%	2,6%	1,8%	0,5%
9. Jesús	100,0%	44,5%	19,4%	20,4%	9,1%	2,6%	1,9%	1,6%	0,5%
10. Quatre Carreres	100,0%	38,3%	21,6%	23,8%	9,3%	2,4%	2,3%	1,7%	0,6%
11. Poblat Marítims	100,0%	51,4%	12,6%	21,3%	8,8%	2,1%	1,3%	1,8%	0,8%
12. Camins al Grau	100,0%	48,4%	20,3%	16,0%	8,8%	2,3%	2,1%	1,6%	0,5%
13. Algiròs	100,0%	39,3%	25,1%	17,9%	9,9%	2,8%	2,4%	2,0%	0,6%
14. Benimaclet	100,0%	38,7%	24,7%	18,9%	9,8%	3,0%	2,3%	2,0%	0,7%
15. Rascanya	100,0%	51,3%	17,2%	15,4%	9,0%	2,6%	2,5%	1,4%	0,6%
16. Benicalap	100,0%	50,5%	15,9%	17,1%	9,2%	2,4%	2,4%	1,7%	0,8%
17. Pobles del Nord	100,0%	37,7%	23,0%	28,3%	4,0%	1,4%	2,2%	3,0%	0,3%
18. Pobles de l'Oest	100,0%	55,1%	15,7%	14,6%	7,8%	2,6%	1,7%	1,7%	0,8%
19. Pobles del Sud	100,0%	40,7%	15,9%	31,6%	6,6%	1,7%	1,5%	1,5%	0,5%

## ELECCIONS MUNICIPALS 1991. VALENCIA RESULTATS PSOE PER DISTRICTES

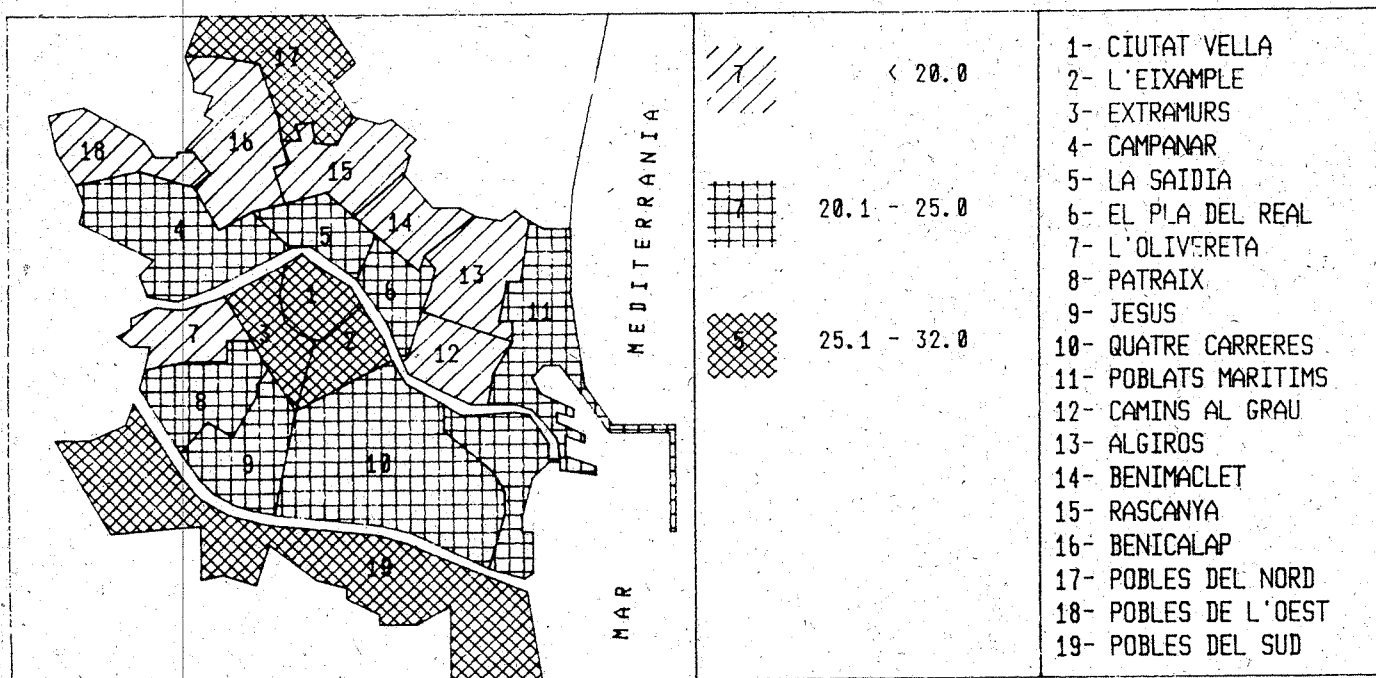


## ELECCIONS MUNICIPALS 1991. VALENCIA RESULTATS PP PER DISTRICTES

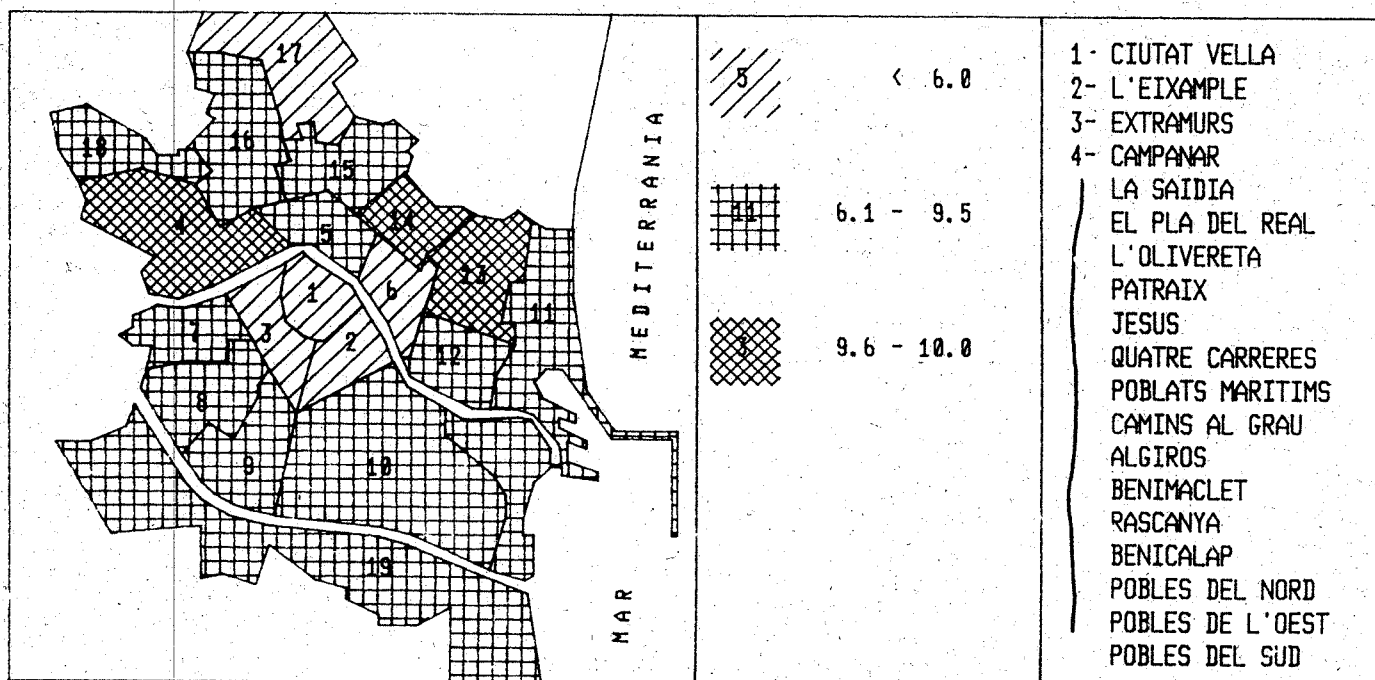




## ELECCIONS MUNICIPALS 1991. VALENCIA RESULTATS UV PER DISTRICTES



## ELECCIONS MUNICIPALS 1991. VALENCIA RESULTATS EUPV PER DISTRICTES



#### 4. ELECCIONS MUNICIPALS 1991. RESULTATS PROVISIONALS PER BARRIS ELECCIONES MUNICIPALES 1991. RESULTADOS PROVISIONALES POR BARRIOS

##### 4.1 Participació Participación

	Electors	Vots Llegits	% Participació	% Abstenció	Nuls	Blancs
<b>1. Ciutat Veïa</b>						
1. La Seu	2.485	1.749	70,4%	29,6%	5	22
2. La Xerea	3.859	2.792	72,4%	27,6%	10	28
3. El Carme	5.770	3.843	66,6%	33,4%	18	39
4. El Pilar	4.047	2.491	61,6%	38,4%	12	18
5. El Mercat	2.995	2.019	67,4%	32,6%	14	27
6. Sant Francesc	5.992	4.366	72,9%	27,1%	8	62
<b>2. L'Eixample</b>						
1. Russafa	23.179	15.063	65,0%	35,0%	60	133
2. Pla del Remei	7.199	5.378	74,7%	25,3%	11	80
3. Gran Via	14.128	8.754	62,0%	38,0%	29	108
<b>3. Extramurs</b>						
1. El Botànic	6.124	4.094	66,9%	33,1%	18	48
2. La Roqueta	4.350	2.958	68,0%	32,0%	8	24
3. La Petxina	13.947	9.587	68,7%	31,3%	47	116
4. Arrancapins	20.708	14.594	70,5%	29,5%	42	154
<b>4. Campanar</b>						
1. Campanar	8.742	5.762	65,9%	34,1%	10	88
2. Les Tendetes	4.696	3.121	66,5%	33,5%	12	19
3. El Calvari	4.987	2.996	60,1%	39,9%	15	20
4. Sant Pau	4.075	2.542	62,4%	37,6%	9	30
<b>5. La Saïdia</b>						
1. Marxalenes	9.432	6.018	63,8%	36,2%	22	56
2. Morvedre	8.725	5.742	65,8%	34,2%	18	52
3. Trinitat	7.559	5.075	67,1%	32,9%	23	49
4. Tomos	6.080	3.804	62,6%	37,4%	9	33
5. Sant Antoni	6.899	4.481	65,0%	35,0%	25	65
<b>6. El Pla del Real</b>						
1. Exposició	5.964	4.295	72,0%	28,0%	13	64
2. Mestalla	10.210	6.610	64,7%	35,3%	27	99
3. Jaume Roig	6.085	4.389	72,1%	27,9%	6	73
4. Ciutat Universitaria	2.419	1.706	70,5%	29,5%	1	34
<b>7. L'Olivereta</b>						
1. Nou Moles	22.267	13.890	62,4%	37,6%	52	124
2. Sotemes	3.895	2.391	61,4%	38,6%	23	16
3. Tres Forques	9.339	5.918	63,4%	36,6%	33	55
4. Font Santa	3.622	2.185	60,3%	39,7%	9	10
5. La LLum	2.553	1.559	61,1%	38,9%	3	18
<b>8. Patraix</b>						
1. Patraix	18.231	11.600	63,6%	36,4%	37	122
2. Sant Isidre	4.610	2.707	58,7%	41,3%	12	32
3. Vara de Quart	7.422	4.625	62,3%	37,7%	16	47
4. Safranar	4.371	2.732	62,5%	37,5%	10	26
5. Favara	1.967	1.170	59,5%	40,5%	5	13
<b>9. Jesús</b>						
1. La Raiosa	11.317	7.297	64,5%	35,5%	42	72
2. L'Hort de Senabre	11.608	7.243	62,4%	37,6%	21	63
3. La Creu Coberta	4.868	3.035	62,3%	37,7%	21	22
4. Sant Marcel·lí	7.917	4.885	61,7%	38,3%	24	42
5. Camí Real	1.864	1.100	59,0%	41,0%	4	6

4.1 Participació (Cont.)  
Participación (Cont.)

	Electors	Vots Llegits	% Participació	% Abstenció	Nuls	Blancs
10. Quatre Carreres						
1. Mont-Olivet	16.860	10.703	63,5%	36,5%	42	106
2. En Corts	9.318	5.754	61,8%	38,2%	34	61
3. Malilla	10.769	6.752	62,7%	37,3%	35	70
4. Fonteta de Sant LLuis	2.355	1.489	63,2%	36,8%	8	11
5. Na Rovella	8.949	4.620	51,6%	48,4%	65	49
6. La Punta	4.369	2.581	59,1%	40,9%	9	18
11. Pobles Marítims						
1. El Grau	6.165	3.703	60,1%	39,9%	13	25
2. Cabanyal-Canyamelar	18.703	11.817	63,2%	36,8%	51	73
3. La Malva-rosa	10.256	6.098	59,5%	40,5%	25	42
4. Beteró	5.040	3.055	60,6%	39,4%	13	31
5. Natzaret	5.453	3.129	57,4%	42,6%	29	16
6. Les Moreres	983	591	60,1%	39,9%	6	3
12. Camins Al Grau						
1. Aiora	17.348	10.559	60,9%	39,1%	44	95
2. Albors	6.912	4.419	63,9%	36,1%	16	48
3. La Creu del Grau	9.424	5.474	58,1%	41,9%	13	34
4. Camí Fondo	2.880	1.895	65,8%	34,2%	2	12
5. Penya-roja	589	380	64,5%	35,5%	0	2
13. Algirós						
1. L'illa Perduda	7.084	4.383	61,9%	38,1%	15	28
2. Ciutat Jardí	9.839	6.159	62,6%	37,4%	24	70
3. L'Amistat	6.332	4.056	64,1%	35,9%	16	49
4. La Vega Baixa	4.408	2.938	66,7%	33,3%	2	46
5. La Carrasca	1.960	1.195	61,0%	39,0%	2	31
14. Benimaclet						
1. Benimaclet	17.737	11.075	62,4%	37,6%	52	112
2. Camí de Vera	2.882	1.814	62,9%	37,1%	8	15
15. Rascanya						
1. Els Orriols	14.013	8.581	61,2%	38,8%	35	71
2. Torrefiel	17.536	10.662	60,8%	39,2%	59	89
3. Sant Llorenc	1.678	1.005	59,9%	40,1%	1	7
16. Benicalap						
1. Benicalap	22.692	13.378	59,0%	41,0%	91	142
2. Ciutat Fallera	4.383	2.546	58,1%	41,9%	18	22
17. Pobles del Nord						
1. Benifaraig	1.223	905	74,0%	26,0%	7	16
2. Poble Nou	906	523	57,7%	42,3%	1	2
3. Carpesa	1.030	790	76,7%	23,3%	3	1
6. Massarrojos	837	647	77,3%	22,7%	3	3
7. Borbotó	610	510	83,6%	16,4%	0	4
18. Pobles de l'Oest						
1. Benimàmet	9.367	5.552	59,3%	40,7%	32	33
19. Pobles del Sud						
1. El Fom d'Alcedo	1.040	706	67,9%	32,1%	2	3
2. Castellar-Oliverar	5.098	3.181	62,4%	37,6%	6	24
3. Pinedo	1.666	993	59,6%	40,4%	2	2
4. El Saler	623	402	64,5%	35,5%	0	3
5. El Palmar	1.186	951	80,2%	19,8%	3	4
7. La Torre	4.149	2.506	60,4%	39,6%	56	29

4.2 Vots a partits  
Votos a partidos

	Vots	PSOE	PP	UV	EUPV	LV	CDS	UPV	Altres
1. Ciutat Vella									
1. La Seu	1.722	316	790	383	115	37	22	34	25
2. La Xerea	2.754	402	1.520	596	93	37	45	32	29
3. El Carne	3.786	1.110	1.054	1.023	304	86	79	89	41
4. El Pilar	2.461	708	782	629	183	38	45	42	34
5. El Mercat	1.978	421	839	486	121	37	23	30	21
6. Sant Francesc	4.296	471	2.328	1.165	121	68	72	39	32
2. L'Exemple									
1. Russafa	14.870	3.922	4.921	4.069	973	320	305	251	109
2. Pla del Remei	5.287	564	2.976	1.337	157	96	73	38	46
3. Gran Via	8.617	1.340	4.209	2.181	380	177	185	75	70
3. Extramurs									
1. El Botànic	4.028	1.051	1.354	1.131	239	79	81	58	35
2. La Roqueta	2.926	660	1.148	803	136	40	50	41	48
3. La Petxina	9.424	2.150	3.492	2.640	569	226	164	121	62
4. Arrancapins	14.398	3.199	5.343	4.125	827	345	279	187	93
4. Campanar									
1. Campanar	5.664	1.819	1.549	1.338	526	159	108	140	25
2. Les Tendetes	3.090	1.191	699	631	335	104	56	54	20
3. El Calvari	2.961	1.527	506	481	226	70	91	40	20
4. Sant Pau	2.503	895	527	578	280	94	63	51	15
5. La Saïdia									
1. Marxalenes	5.940	2.314	1.292	1.378	533	154	125	113	31
2. Morvedre	5.672	1.779	1.692	1.433	414	125	119	83	27
3. Trinitat	5.003	1.653	1.476	1.024	467	135	141	85	22
4. Tomos	3.762	1.756	704	721	325	96	80	57	23
5. Sant Antoni	4.391	1.479	1.120	1.091	384	144	89	68	16
6. El Pla del Real									
1. Exposició	4.218	585	2.197	1.042	178	71	69	52	24
2. Mestalla	6.484	1.760	2.433	1.435	415	156	137	118	30
3. Jaume Roig	4.310	578	2.309	996	164	108	78	49	28
4. Ciutat Universitaria	1.671	277	828	371	81	42	45	18	9
7. L'Olivereta									
1. Nou Moles	13.714	5.308	3.275	3.028	1.158	354	308	218	65
2. Sotemes	2.352	1.066	559	376	201	56	46	38	10
3. Tres Forques	5.830	2.802	1.318	823	480	156	153	64	34
4. Font Santa	2.166	1.304	270	273	195	34	40	32	18
5. La LLum	1.538	700	336	195	178	49	50	21	9
8. Patraix									
1. Patraix	11.441	3.787	3.103	2.871	906	274	264	180	56
2. Sant Isidre	2.663	1.164	472	494	285	102	86	45	15
3. Vara de Quart	4.562	1.820	1.022	798	493	184	129	95	23
4. Safranar	2.696	1.072	521	548	300	98	92	55	10
5. Favara	1.152	550	145	266	115	26	20	21	9
9. Jesús									
1. La Raiosa	7.183	2.636	1.812	1.762	534	156	130	112	41
2. L'Hort de Senabre	7.159	3.276	1.249	1.429	699	211	152	113	30
3. La Creu Coberta	2.982	1.371	534	575	294	86	57	50	25
4. Sant Marcel·lí	4.819	2.562	729	736	475	113	99	87	18
5. Carní Real	1.090	488	183	249	106	28	13	16	7

4.2 Vots a partits (Cont.)  
Votos a partidos (Cont.)

	Vots	PSOE	PP	UV	EUPV	LV	CDS	UPV	Altres
10. Quatre Carreres									
1. Mont-Olivet	10.555	3.578	2.775	2.736	765	242	227	170	62
2. En Corts	5.659	2.137	1.271	1.383	463	126	132	110	37
3. Malilla	6.647	2.417	1.374	1.442	883	194	179	116	42
4. Fonteta de Sant LLuis	1.470	595	211	478	106	25	21	29	5
5. Na Rovella	4.506	2.363	697	697	431	102	112	70	34
6. La Purta	2.554	938	440	728	280	62	54	30	22
11. Poblat Marítims									
1. El Grau	3.665	1.682	670	777	300	95	52	67	22
2. Cabanyal-Canyamelar	11.693	5.878	1.484	2.832	873	208	141	212	65
3. La Malva-rosa	6.031	3.175	633	1.139	704	133	71	109	67
4. Beteró	3.011	1.696	364	465	283	65	58	60	20
5. Natzaret	3.084	1.652	312	659	270	72	45	45	29
6. Les Moreres	582	333	78	94	46	11	7	5	8
12. Camins Al Grau									
1. Aiora	10.420	5.177	1.919	1.700	954	213	226	175	56
2. Albors	4.355	1.793	1.190	756	341	100	109	48	18
3. La Creu del Grau	5.427	2.910	941	729	491	140	88	99	29
4. Camí Fondo	1.881	839	403	339	166	51	34	39	10
5. Penya-roja	378	148	102	74	29	9	10	2	4
13. Algirós									
1. L'illa Perduda	4.340	2.228	741	682	401	92	91	87	18
2. Ciutat Jardí	6.065	2.325	1.478	1.037	704	200	160	139	22
3. L'Amistat	3.991	1.685	1.030	655	330	88	104	63	36
4. La Vega Baixa	2.890	716	1.010	672	242	92	72	59	27
5. La Carrasca	1.162	300	366	253	147	44	23	22	7
14. Benimaclet									
1. Benimaclet	10.911	4.259	2.786	2.033	1.014	315	248	196	60
2. Camí de Vera	1.791	657	353	364	232	60	45	54	26
15. Rascanya									
1. Els Orriols	8.475	4.561	1.352	1.244	802	175	199	89	53
2. Torrefiel	10.514	5.236	1.880	1.710	893	305	270	160	60
3. Sant LLorenç	997	455	204	129	106	38	29	29	7
16. Benicalap									
1. Benicalap	13.145	6.471	2.150	2.359	1.224	324	295	226	96
2. Ciutat Fallera	2.508	1.440	334	313	213	55	80	39	34
17. Pobles del Nord									
1. Benifaraig	882	330	183	251	33	13	28	40	4
2. Poble Nou	520	266	100	67	52	8	14	10	3
3. Carpesa	786	369	95	227	25	13	24	32	1
6. Massarrojos	641	195	238	171	11	12	2	12	0
7. Borbotó	506	97	152	228	14	2	6	5	2
18. Pobles de l'Oest									
1. Benimàmet	5.487	3.024	860	802	429	140	96	94	42
19. Pobles del Sud									
1. El Forn d'Alcedo	701	268	77	193	110	24	17	11	1
2. Castellar-Oliverar	3.151	1.092	489	1.308	115	44	36	47	22
3. Pinedo	989	417	124	353	42	15	13	20	5
4. El Saler	399	148	86	109	29	11	8	7	1
5. El Palmar	944	280	153	422	69	5	5	10	0
7. La Torre	2.421	1.293	441	333	206	50	50	33	15

4.3 Percentatge de vots a partits  
Porcentaje de votos a partidos

	Vots	PSOE	PP	LV	EUPV	LV	CDS	UPV	Altres
1. Ciutat Vella									
1. La Seu	100,0%	18,4%	45,9%	22,2%	6,7%	2,1%	1,3%	2,0%	1,5%
2. La Xerea	100,0%	14,6%	55,2%	21,6%	3,4%	1,3%	1,6%	1,2%	1,1%
3. El Carme	100,0%	29,3%	27,8%	27,0%	8,0%	2,3%	2,1%	2,4%	1,1%
4. El Pilar	100,0%	28,8%	31,8%	25,6%	7,4%	1,5%	1,8%	1,7%	1,4%
5. El Mercat	100,0%	21,3%	42,4%	24,6%	6,1%	1,9%	1,2%	1,5%	1,1%
6. Sant Francesc	100,0%	11,0%	54,2%	27,1%	2,8%	1,6%	1,7%	0,9%	0,7%
2. L'Exemple									
1. Russafa	100,0%	26,4%	33,1%	27,4%	6,5%	2,2%	2,1%	1,7%	0,7%
2. Pla del Remei	100,0%	10,7%	56,3%	25,3%	3,0%	1,8%	1,4%	0,7%	0,9%
3. Gran Via	100,0%	15,6%	48,8%	25,3%	4,4%	2,1%	2,1%	0,9%	0,8%
3. Extramurs									
1. El Botànic	100,0%	26,1%	33,6%	28,1%	5,9%	2,0%	2,0%	1,4%	0,9%
2. La Roqueta	100,0%	22,6%	39,2%	27,4%	4,6%	1,4%	1,7%	1,4%	1,6%
3. La Pebina	100,0%	22,8%	37,1%	28,0%	6,0%	2,4%	1,7%	1,3%	0,7%
4. Arrancapins	100,0%	22,2%	37,1%	28,6%	5,7%	2,4%	1,9%	1,3%	0,6%
4. Campanar									
1. Campanar	100,0%	32,1%	27,3%	23,6%	9,3%	2,8%	1,9%	2,5%	0,4%
2. Les Tendetes	100,0%	38,5%	22,6%	20,4%	10,8%	3,4%	1,8%	1,7%	0,6%
3. El Calvari	100,0%	51,6%	17,1%	16,2%	7,6%	2,4%	3,1%	1,4%	0,7%
4. Sant Pau	100,0%	35,8%	21,1%	23,1%	11,2%	3,8%	2,5%	2,0%	0,6%
5. La Saïdia									
1. Marxalenes	100,0%	39,0%	21,8%	23,2%	9,0%	2,6%	2,1%	1,9%	0,5%
2. Morvedre	100,0%	31,4%	29,8%	25,3%	7,3%	2,2%	2,1%	1,5%	0,5%
3. Trinitat	100,0%	33,0%	29,5%	20,5%	9,3%	2,7%	2,8%	1,7%	0,4%
4. Tormos	100,0%	46,7%	18,7%	19,2%	8,6%	2,6%	2,1%	1,5%	0,6%
5. Sant Antoni	100,0%	33,7%	25,5%	24,8%	8,7%	3,3%	2,0%	1,5%	0,4%
6. El Pla del Real									
1. Exposició	100,0%	13,9%	52,1%	24,7%	4,2%	1,7%	1,6%	1,2%	0,6%
2. Mestalla	100,0%	27,1%	37,5%	22,1%	6,4%	2,4%	2,1%	1,8%	0,5%
3. Jaume Roig	100,0%	13,4%	53,6%	23,1%	3,8%	2,5%	1,8%	1,1%	0,6%
4. Ciutat Universitaria	100,0%	16,6%	49,6%	22,2%	4,8%	2,5%	2,7%	1,1%	0,5%
7. L'Olivereta									
1. Nou Moles	100,0%	38,7%	23,9%	22,1%	8,4%	2,6%	2,2%	1,6%	0,5%
2. Soternes	100,0%	45,3%	23,8%	16,0%	8,5%	2,4%	2,0%	1,6%	0,4%
3. Tres Forques	100,0%	48,1%	22,6%	14,1%	8,2%	2,7%	2,6%	1,1%	0,6%
4. Fortsanta	100,0%	60,2%	12,5%	12,6%	9,0%	1,6%	1,8%	1,5%	0,8%
5. La LLum	100,0%	45,5%	21,8%	12,7%	11,6%	3,2%	3,3%	1,4%	0,6%
8. Patraix									
1. Patraix	100,0%	33,1%	27,1%	25,1%	7,9%	2,4%	2,3%	1,6%	0,5%
2. Sant Isidre	100,0%	43,7%	17,7%	18,6%	10,7%	3,8%	3,2%	1,7%	0,6%
3. Vara de Quart	100,0%	39,9%	22,4%	17,4%	10,8%	4,0%	2,8%	2,1%	0,5%
4. Safranar	100,0%	39,8%	19,3%	20,3%	11,1%	3,6%	3,4%	2,0%	0,4%
5. Favara	100,0%	47,7%	12,6%	23,1%	10,0%	2,3%	1,7%	1,8%	0,8%
9. Jesús									
1. La Raiosa	100,0%	36,7%	25,2%	24,5%	7,4%	2,2%	1,8%	1,6%	0,6%
2. L'Hort de Senabre	100,0%	45,8%	17,4%	20,0%	9,8%	2,9%	2,1%	1,6%	0,4%
3. La Creu Coberta	100,0%	45,8%	17,8%	19,2%	9,8%	2,9%	1,9%	1,7%	0,8%
4. Sant Marcellí	100,0%	53,2%	15,1%	15,3%	9,9%	2,3%	2,1%	1,8%	0,4%
5. Camí Real	100,0%	44,8%	16,8%	22,8%	9,7%	2,6%	1,2%	1,5%	0,6%

## 4.3 Percentatge de vots a partits (Cont.)

Porcentaje de votos a partidos (Cont.)

	Vots	PSOE	PP	UV	EUPV	LV	CDS	UPV	Altres
10. Quatre Carreres									
1. Morit-Olivet	100,0%	33,9%	26,3%	25,9%	7,2%	2,3%	2,2%	1,6%	0,6%
2. En Corts	100,0%	37,8%	22,5%	24,4%	8,2%	2,2%	2,3%	1,9%	0,7%
3. Malilla	100,0%	36,4%	20,7%	21,7%	13,3%	2,9%	2,7%	1,7%	0,6%
4. Fonteta de Sant LLuis	100,0%	40,5%	14,4%	32,5%	7,2%	1,7%	1,4%	2,0%	0,3%
5. Na Rovella	100,0%	52,4%	15,5%	15,5%	9,6%	2,3%	2,5%	1,6%	0,8%
6. La Punta	100,0%	36,7%	17,2%	28,5%	11,0%	2,4%	2,1%	1,2%	0,9%
11. Poblots Marítims									
1. El Grau	100,0%	45,9%	18,3%	21,2%	8,2%	2,6%	1,4%	1,8%	0,6%
2. Cabanyal-Canyamelar	100,0%	50,3%	12,7%	24,2%	7,5%	1,8%	1,2%	1,8%	0,6%
3. La Malva-rosa	100,0%	52,6%	10,5%	18,9%	11,7%	2,2%	1,2%	1,8%	1,1%
4. Beteró	100,0%	56,3%	12,1%	15,4%	9,4%	2,2%	1,9%	2,0%	0,7%
5. Natzaret	100,0%	53,6%	10,1%	21,4%	8,8%	2,3%	1,5%	1,5%	0,9%
6. Les Moreres	100,0%	57,2%	13,4%	16,2%	7,9%	1,9%	1,2%	0,9%	1,4%
12. Camins Al Grau									
1. Aiora	100,0%	49,7%	18,4%	16,3%	9,2%	2,0%	2,2%	1,7%	0,5%
2. Albors	100,0%	41,2%	27,3%	17,4%	7,8%	2,3%	2,5%	1,1%	0,4%
3. La Creu del Grau	100,0%	53,6%	17,3%	13,4%	9,0%	2,6%	1,6%	1,8%	0,5%
4. Camí Fondo	100,0%	44,6%	21,4%	18,0%	8,8%	2,7%	1,8%	2,1%	0,5%
5. Penya-roja	100,0%	39,2%	27,0%	19,6%	7,7%	2,4%	2,6%	0,5%	1,1%
13. Algiròs									
1. L'illa Perduda	100,0%	51,3%	17,1%	15,7%	9,2%	2,1%	2,1%	2,0%	0,4%
2. Ciutat Jardí	100,0%	38,3%	24,4%	17,1%	11,6%	3,3%	2,6%	2,3%	0,4%
3. L'Amistat	100,0%	42,2%	25,8%	16,4%	8,3%	2,2%	2,6%	1,6%	0,9%
4. La Vega Baixa	100,0%	24,8%	34,9%	23,3%	8,4%	3,2%	2,5%	2,0%	0,9%
5. La Carrasca	100,0%	25,8%	31,5%	21,8%	12,7%	3,8%	2,0%	1,9%	0,6%
14. Benimaclet									
1. Benimaclet	100,0%	39,0%	25,5%	18,6%	9,3%	2,9%	2,3%	1,8%	0,5%
2. Camí de Vera	100,0%	36,7%	19,7%	20,3%	13,0%	3,4%	2,5%	3,0%	1,5%
15. Rascanya									
1. Els Orriols	100,0%	53,8%	16,0%	14,7%	9,5%	2,1%	2,3%	1,1%	0,6%
2. Torrefiel	100,0%	49,8%	17,9%	16,3%	8,5%	2,9%	2,6%	1,5%	0,6%
3. Sant LLorenç	100,0%	45,6%	20,5%	12,9%	10,6%	3,8%	2,9%	2,9%	0,7%
16. Benicalap									
1. Benicalap	100,0%	49,2%	16,4%	17,9%	9,3%	2,5%	2,2%	1,7%	0,7%
2. Ciutat Fallera	100,0%	57,4%	13,3%	12,5%	8,5%	2,2%	3,2%	1,6%	1,4%
17. Pobles del Nord									
1. Benifaraig	100,0%	37,4%	20,7%	28,5%	3,7%	1,5%	3,2%	4,5%	0,5%
2. Poble Nou	100,0%	51,2%	18,2%	12,9%	10,0%	1,5%	2,7%	1,9%	0,6%
3. Carpesa	100,0%	46,9%	12,1%	28,9%	3,2%	1,7%	3,1%	4,1%	0,1%
6. Massarrojos	100,0%	30,4%	37,1%	26,7%	1,7%	1,9%	0,3%	1,9%	0,0%
7. Borbotó	100,0%	19,2%	30,0%	45,1%	2,8%	0,4%	1,2%	1,0%	0,4%
18. Pobles de l'Oest									
1. Benimàmet	100,0%	55,1%	15,7%	14,6%	7,8%	2,6%	1,7%	1,7%	0,8%
19. Pobles del Sud									
1. El Fom d'Alcedo	100,0%	38,2%	11,0%	27,5%	15,7%	3,4%	2,4%	1,6%	0,1%
2. Castellar-Oliverar	100,0%	34,7%	15,5%	41,4%	3,6%	1,4%	1,1%	1,5%	0,7%
3. Pinedo	100,0%	42,2%	12,5%	35,7%	4,2%	1,5%	1,3%	2,0%	0,5%
4. El Saler	100,0%	37,1%	21,6%	27,3%	7,3%	2,8%	2,0%	1,8%	0,3%
5. El Palmer	100,0%	29,7%	18,2%	44,7%	7,3%	0,5%	0,5%	1,1%	0,0%
7. La Torre	100,0%	53,4%	18,2%	13,8%	8,5%	2,1%	2,1%	1,4%	0,6%