



AJUNTAMENT DE VALÈNCIA

CIUTAT DE VALÈNCIA

BOLETÍN ESTADÍSTICO

1989

NÚMERO ESPECIAL 13

30 OCTUBRE 1989

ELECCIONS GENERALS 29 OCTUBRE 1989

RESULTATS PROVISIONALS

ÍNDEX

RESULTATS A LA CIUTAT DE VALÈNCIA DE TOTES LES CONSULTES

1. Cens electoral i participació 1
2. Resultats de les forces polítiques més importants 2
3. Percentatge de les forces polítiques més importants 2

ELECCIONS GENERALS 1986 I 1989

4. Participació per Districtes 3
5. Vots als partits per Districtes 4
6. Percentatge dels partits per Districtes 5
7. Percentatge dels partits a la Comarca de l'Horta 6

324

(460.313)

Valencia

1989

3236

Les fonts de informació han estat:

* Delegació del Govern a la Comunitat Valenciana. Ministeri de l'Interior
- Generals 1989 (València i l'Horta)

* "Consultes Populars a la Comunitat Valenciana 1976-1986"
Conselleria d'Administració Pública. Presidència. Generalitat Valenciana
per a les consultes electorals següents:
- Referèndum 1976 (València i l'Horta)
- Generals 1982 (l'Horta)

* Banc de Dades Municipal SALER

La informació electoral carregada als diferents àmbits i la font corresponent és la següent:

(INE: Instituto Nacional de Estadística / JEP: Junta Electoral Provincial / JEL: Junta Electoral Local)

Consulta	Data	Font	València	Districtes	Barris	Seccions	Municipis de l'Horta
Generals	15-06-77	JEP	X				X
Referèndum	06-12-78	JEP	X				X
Generals	01-03-79	INE	X				X
Municipals	03-04-79	JEP	X	X	X	X	X
Generals	28-10-82	JEP	X	X	X	X	
Municipals	08-05-83	JEP	X	X	X	X	X
Autonòmiques	08-05-83	JEP	X	X	X	X	X
Referèndum	12-03-86	JEP	X	X	X	X	X
Generals	22-06-86	JEP	X	X	X	X	X
Municipals	10-06-87	JEL	X	X	X	X	
Autonòmiques	10-06-87	JEP	X	X	X	X	X
Europees	10-06-87	JEP	X	X	X	X	X
Europees	15-06-89	JEP	X	X	X	X	X

SIGLES I COALICIONS DE LES CANDIDATURES QUE APAREIXEN EN AQUEST BUTLLETÍ:

PSOE: Partido Socialista Obrero Español

PP: Partido Popular

Generals 1977: Alianza Popular - Federación de Asociaciones Políticas

Generals 1982: Coalición electoral de Alianza Popular, Partido Demócrata Popular y Unión Valenciana

Municipals 1983: Coalición de Alianza Popular, Unión Valenciana, Partido Demócrata Popular y Unión Liberal

Autonòmiques 1983: Coalición de Alianza Popular, Unión Valenciana, Partido Demócrata Popular y Unión Liberal

Generals 1986: Coalición Popular. Coalición de Alianza Popular, Partido Demócrata Popular i Partido Liberal

Municipals 1987: Federación de Partidos de Alianza Popular

Autonòmiques 1987: Federación de Partidos de Alianza Popular

UV: Unión Valenciana

CDS: Centro Democrático y Social

IU: Izquierda Unida-Esquerra Unida a partir de les Eleccions Generals de 1986.

(Fins les Eleccions Autonòmiques de 1983 les dades corresponen al Partido Comunista de España)

Municipals 1987: Es presenta en coalició amb UPV

Autonòmiques 1987: Es presenta en coalició amb UPV

UPV: Unitat del Poble Valencià.

Municipals 1987: Es presenta en coalició amb IU

Autonòmiques 1987: Es presenta en coalició amb IU

Europees 1987: Es presenta a la coalició Esquerra dels Pobles

Europees 1989: Es presenta a la coalició Esquerra dels Pobles

UCD: Unión de Centro Democrático

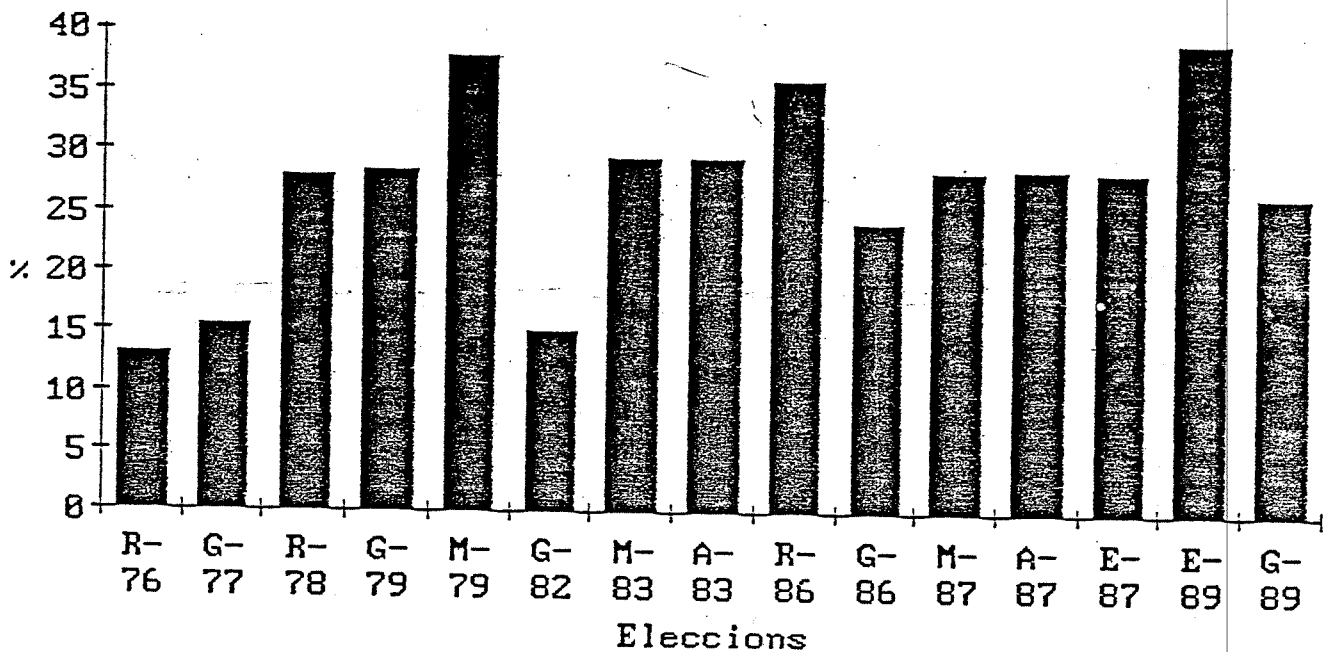
RESULTATS ELECTORALS A LA CIUTAT DE VALENCIA
 RESULTADOS ELECTORALES DE LA CIUDAD DE VALENCIA

1 Cens electoral i participació en totes les consultes electorals
 Censo electoral y participación en todas las consultas electorales

		Electors	Vots emesos	Abstenció	%	Blancs	Nuls
Referèndum	15-12-76	462.041	400.308	61.733	13,4%	13.054	14.009
Generals	15-06-77	482.901	406.367	76.534	15,8%	860	4.531
Referèndum	06-12-78	548.798	394.692	154.106	28,1%	15.733	3.179
Generals	01-03-79	552.034	394.449	157.585	28,5%	1.681	5.901
Municipals	03-04-79	549.473	341.006	208.467	37,9%	1.966	3.905
Generals	28-10-82	534.095	452.931	81.164	15,2%	1.999	11.210
Municipals	08-05-83	549.491	386.061	163.430	29,7%	1.651	3.981
Autonòmiques	08-05-83	549.491	387.005	162.486	29,6%	2.830	3.945
Referèndum	12-03-86	572.366	365.244	206.851	36,1%	25.576	3.252
Generals	22-06-86	576.383	436.317	140.066	24,3%	2.519	10.500
Municipals	10-06-87	552.473	394.420	158.053	28,6%	4.406	5.238
Autonòmiques	10-06-87	550.951	392.502	158.449	28,8%	4.242	5.422
Europees	10-06-87	550.951	393.592	157.359	28,6%	3.044	4.853
Europees	15-06-89	570.552	346.799	223.753	39,2%	4.413	4.059
Generals	29-10-89				26,7%		

NOTA: A partir de les Municipals de 1987 els "vots emesos" corresponen als vots lègits, és a dir, els vots emesos més els vots dels interventors

EVOLUCIÓ DE L'ABSTENCIÓ A LA CIUTAT DE
 VALÈNCIA



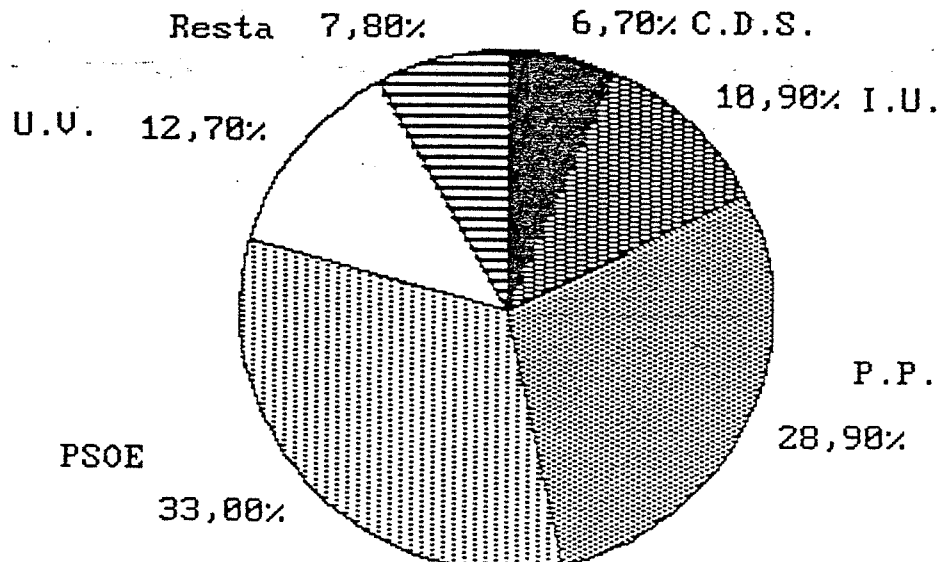
2 Resultats de les forces més importants a totes les eleccions
Resultados de las fuerzas más importantes en todas las elecciones

		Total	PSOE	PP	UV	CDS	IU	UPV	UCD	Altres
Generals	15-06-77	400.976	128.893	28.011			35.222		126.736	82.114
Generals	01-03-79	386.867	123.449				48.966		133.206	81.246
Municipals	03-04-79	334.883	121.989				53.720		123.532	35.642
Generals	28-10-82	439.721	212.648	155.755		12.670	19.804	3.996	14.994	19.854
Municipals	08-05-83	380.429	186.492	141.851		7.348	29.001	5.681		10.056
Autonòmiques	08-05-83	380.230	180.469	142.303		7.479	25.110	9.950		14.919
Generals	22-06-86	423.298	172.935	129.959	32.312	39.105	20.332	7.427		21.228
Municipals	10-06-87	384.776	142.422	73.830	77.300	43.950	31.176			16.098
Autonòmiques	10-06-87	382.838	136.571	78.423	74.617	42.499	32.013			18.715
Europees	10-06-87	385.695	142.258	91.499	52.800	40.718	19.397	5.604		33.419
Europees	15-06-89	338.327	115.092	81.858	44.977	20.344	22.376	9.389		44.291
Generals	29-10-89	418.131	137.958	120.996	53.217	28.016	45.717	5.518		26.709

3 Percentatge de les forces més importants a totes les eleccions
Porcentaje de las fuerzas más importantes en todas las elecciones

		Total	PSOE	PP	UV	CDS	IU	UPV	UCD	Altres
Generals	15-06-77	100,0%	32,1%	7,0%			8,8%		31,6%	20,5%
Generals	01-03-79	100,0%	31,9%				12,7%		34,4%	21,0%
Municipals	03-04-79	100,0%	36,4%				16,0%		36,9%	10,6%
Generals	28-10-82	100,0%	48,4%	35,4%		2,9%	4,5%	0,9%	3,4%	4,5%
Municipals	08-05-83	100,0%	49,0%	37,3%		1,9%	7,6%	1,5%		2,6%
Autonòmiques	08-05-83	100,0%	47,5%	37,4%		2,0%	6,6%	2,6%		3,9%
Generals	22-06-86	100,0%	40,9%	30,7%	7,6%	9,2%	4,8%	1,8%		5,0%
Municipals	10-06-87	100,0%	37,0%	19,2%	20,1%	11,4%	8,1%			4,2%
Autonòmiques	10-06-87	100,0%	35,7%	20,5%	19,5%	11,1%	8,4%			4,9%
Europees	10-06-87	100,0%	36,9%	23,7%	13,7%	10,6%	5,0%	1,5%		8,7%
Europees	15-06-89	100,0%	34,0%	24,2%	13,3%	6,0%	6,6%	2,8%		13,1%
Generals	29-10-89	100,0%	33,0%	28,9%	12,7%	6,7%	10,9%	1,3%		6,4%

GENERALS 1989 CIUTAT DE VALÈNCIA

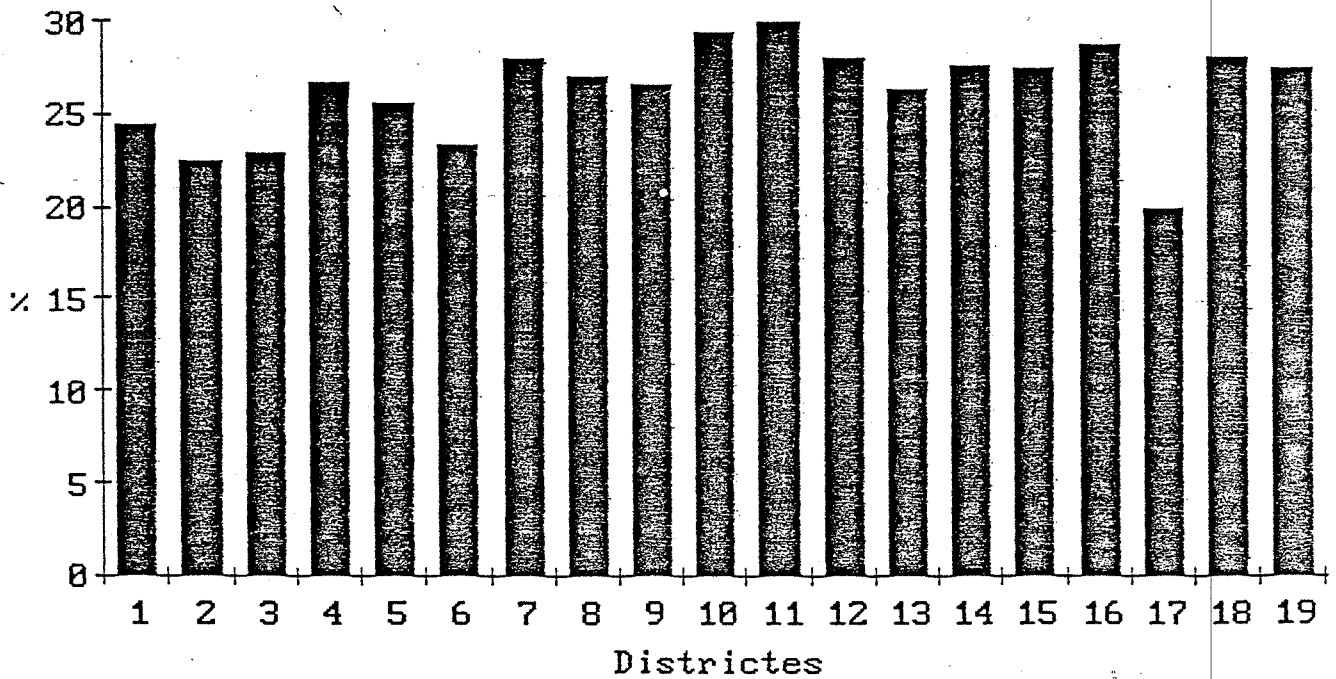


4. Elecciones Generales 1989. Participación i Abstención per Districtes.
 4. Elecciones Generales 1989. Participación y Abstención por Districtos.

Districtes	% Escrutat	% Particip.	% Absten.	1986 % Particip.	1986 % Absten.
Ciutat Vella	100	75,5	24,5	75,7	24,3
L'Eixample	100	77,4	22,6	78,1	21,9
Extramurs	100	77,0	23,0	78,0	22,0
Campanar	100	73,2	26,8	76,6	23,4
La Saïdia	100	74,3	25,7	75,9	24,1
El Pla del Real	100	76,6	23,4	77,3	22,7
L' Olivereta	100	72,0	28,0	72,9	27,1
Patraix	100	73,0	27,0	76,7	23,3
Jesus	100	73,3	26,7	74,6	25,4
Quatre Carreres	100	70,6	29,4	73,8	26,2
Poblats Maritims	100	70,0	30,0	73,9	26,1
Camins al Grau	100	71,9	28,1	75,1	24,9
Algios	100	73,6	26,4	76,1	23,9
Benimaclet	100	72,4	27,6	75,5	24,5
Rascanya	100	72,5	27,5	75,8	24,2
Benicalap	100	71,2	28,8	76,2	23,8
Pobles del Nord	100	80,0	20,0	81,0	19,0
Pobles de L' Oest	100	71,9	28,1	77,8	22,2
Pobles del Sud	100	72,5	27,5	74,8	25,2
	100	73,3	26,7	75,7	24,3

FONT: Delegació del Govern a la Comunitat Valenciana

GENERALES DE 1989. ABSTENCIÓ ALS DISTRICTES



5. Elecciones Generales de 1989. Vots a Partits per Districtes.
 5. Elecciones Generales de 1989. Votos a Partidos por Distritos.

	Vots a Partits		PSOE		PP		UV	
	86	89	86	89	86	89	86	89
Ciutat Vella	21.247	18.989	4.606	3.475	11.148	9.713	1.732	2.113
L'Eixample	33.770	31.914	7.313	5.585	17.810	16.067	2.568	4.073
Extramurs	35.250	34.026	8.529	6.669	16.472	14.920	3.528	5.077
Campanar	14.995	15.760	6.316	5.390	3.864	4.094	1.214	1.869
La Saldia	27.988	27.975	11.034	8.980	8.310	8.017	2.547	3.519
El Pla del Real	17.390	18.128	3.586	2.828	8.934	9.594	1.071	1.639
L' Olivereta	29.248	29.178	13.613	10.971	7.603	7.281	2.066	3.107
Patraix	25.142	25.825	10.232	8.393	7.125	6.683	2.142	3.435
Jesus	25.765	26.429	12.417	10.228	5.800	5.323	2.037	3.543
Quatre Carreres	35.936	35.602	15.249	11.998	9.989	8.759	2.886	5.401
Poblats Maritims	33.580	31.876	18.340	14.089	5.949	4.714	2.581	4.658
Camins al Grau	26.735	25.788	13.485	10.599	5.637	5.325	1.798	3.057
Algíros	19.398	20.602	8.355	6.778	4.937	5.303	1.259	2.329
Benimaclet	13.496	14.300	6.023	4.576	3.537	3.751	883	1.591
Rascanya	23.672	23.262	12.646	10.282	4.385	4.201	1.413	2.290
Benicalap	19.143	18.580	10.879	8.714	3.095	3.081	1.128	1.989
Pobles del Nord	3.738	3.662	1.547	1.278	1.201	1.085	374	673
Pobles de L' Oest	6.879	6.574	4.098	3.425	1.306	1.164	296	609
Pobles del Sud	9.926	9.661	4.667	3.700	2.857	1.921	789	2.245
	423.298	418.131	172.935	137.958	129.959	120.996	32.312	53.217

	IU		CDS		UPV		Altres	
	86	89	86	89	86	89	86	89
Ciutat Vella	719	1.356	1.629	1.139	352	276	830	917
L'Eixample	1.169	2.251	2.962	2.192	445	340	1.267	1.406
Extramurs	1.396	2.826	3.273	2.372	588	412	1.181	1.750
Campanar	861	2.001	1.629	1.252	353	257	471	897
La Saldia	1.457	3.183	2.738	2.052	512	382	883	1.842
El Pla del Real	588	1.381	1.851	1.462	254	235	970	989
L' Olivereta	1.449	3.456	2.664	1.906	425	305	812	2.152
Patraix	1.310	3.303	2.667	1.956	437	386	772	1.669
Jesus	1.378	3.541	2.498	1.799	413	313	714	1.682
Quatre Carreres	1.807	4.300	3.548	2.411	771	456	1.095	2.277
Poblats Maritims	1.682	3.720	2.430	1.806	630	543	1.009	2.346
Camins al Grau	1.350	3.000	2.578	1.804	456	312	812	1.691
Algíros	1.176	2.675	2.158	1.558	478	345	708	1.614
Benimaclet	792	2.060	1.328	995	291	214	419	1.113
Rascanya	1.354	2.826	2.167	1.365	383	266	699	2.032
Benicalap	970	2.166	1.686	1.096	270	212	601	1.322
Pobles del Nord	97	222	242	170	145	89	93	145
Pobles de L' Oest	306	654	430	264	64	53	214	405
Pobles del Sud	471	796	627	417	160	122	236	460
	20.332	45.717	39.105	28.016	7.427	5.518	13.786	26.709

FONT: Delegació del Govern a la Comunitat Valenciana

6. Elecciones Generales de 1989. Votos a Partits per Districtes. %.

6. Elecciones Generales de 1989. Votos a Partidos por Distritos. %.

	Vots a Partits		PSOE		PP		UV	
	86	89	86	89	86	89	86	89
Ciutat Vella	100,0%	100,0%	21,7%	18,3%	52,5%	51,2%	8,2%	11,1%
L'Eixample	100,0%	100,0%	21,7%	17,5%	52,7%	50,3%	7,6%	12,8%
Extramurs	100,0%	100,0%	24,2%	18,9%	46,7%	42,0%	10,0%	14,6%
Campanar	100,0%	100,0%	42,1%	32,9%	25,8%	26,0%	8,1%	11,9%
La Saïdia	100,0%	100,0%	39,4%	32,1%	29,7%	28,7%	9,1%	12,6%
El Pla del Real	100,0%	100,0%	20,6%	15,6%	51,4%	52,9%	6,2%	9,0%
L' Olivereta	100,0%	100,0%	46,5%	39,8%	26,0%	25,5%	7,1%	10,9%
Patraix	100,0%	100,0%	40,7%	32,2%	28,3%	24,7%	8,5%	12,9%
Jesus	100,0%	100,0%	48,2%	38,7%	22,5%	20,1%	7,9%	13,4%
Quatre Carreres	100,0%	100,0%	42,4%	33,7%	27,8%	24,6%	8,0%	15,2%
Poblats Maritims	100,0%	100,0%	54,6%	44,2%	17,7%	14,8%	7,7%	14,6%
Camins al Grau	100,0%	100,0%	50,4%	41,1%	21,1%	20,6%	6,7%	11,9%
Algios	100,0%	100,0%	43,1%	32,9%	25,5%	25,7%	6,5%	11,3%
Benimaclet	100,0%	100,0%	44,6%	32,0%	26,2%	26,2%	6,5%	11,1%
Rascanya	100,0%	100,0%	53,4%	44,2%	18,5%	18,1%	6,0%	9,8%
Benicalap	100,0%	100,0%	56,8%	46,9%	16,2%	16,6%	5,9%	10,7%
Pobles del Nord	100,0%	100,0%	41,4%	34,9%	32,1%	29,6%	10,0%	18,4%
Pobles de L' Oest	100,0%	100,0%	59,6%	52,1%	19,0%	17,7%	4,3%	9,3%
Pobles del Sud	100,0%	100,0%	47,0%	38,3%	28,8%	19,9%	7,9%	23,2%
	100,0%	100,0%	40,9%	33,1%	30,7%	28,8%	7,6%	12,7%

	IU		CDS		UPV		Altres	
	86	89	86	89	86	89	86	89
Ciutat Vella	3,4%	7,1%	7,7%	6,0%	1,7%	1,5%	3,9%	4,8%
L'Eixample	3,5%	7,1%	8,8%	6,9%	1,3%	1,1%	3,8%	4,4%
Extramurs	4,0%	8,0%	9,3%	6,7%	1,7%	1,2%	3,4%	8,6%
Campanar	5,7%	12,7%	10,9%	7,9%	2,4%	1,6%	3,1%	7,0%
La Saïdia	5,2%	11,4%	9,8%	7,3%	1,8%	1,4%	3,2%	6,6%
El Pla del Real	3,4%	7,6%	10,6%	8,1%	1,5%	1,3%	5,6%	5,5%
L' Olivereta	5,0%	12,2%	9,1%	6,6%	1,5%	1,1%	2,8%	3,9%
Patraix	5,2%	12,6%	10,6%	7,4%	1,7%	1,4%	3,1%	8,7%
Jesus	5,3%	13,4%	9,7%	6,8%	1,6%	1,2%	2,8%	6,4%
Quatre Carreres	5,0%	12,1%	9,9%	6,8%	2,1%	1,3%	3,0%	6,4%
Poblats Maritims	5,0%	11,7%	7,2%	5,7%	1,9%	1,7%	3,0%	7,4%
Camins al Grau	5,0%	11,6%	9,6%	7,0%	1,7%	1,2%	3,0%	6,6%
Algios	6,1%	13,0%	11,1%	7,6%	2,5%	1,7%	3,6%	7,8%
Benimaclet	5,9%	14,4%	9,8%	7,0%	2,2%	1,5%	3,1%	7,8%
Rascanya	5,7%	12,1%	9,2%	5,9%	1,6%	1,1%	3,0%	8,7%
Benicalap	5,1%	11,7%	8,8%	5,9%	1,4%	1,1%	3,1%	7,1%
Pobles del Nord	2,6%	6,1%	6,5%	4,6%	3,9%	2,4%	2,5%	4,0%
Pobles de L' Oest	4,4%	9,9%	6,3%	4,0%	0,9%	0,8%	3,1%	6,2%
Pobles del Sud	4,7%	8,2%	6,3%	4,3%	1,6%	1,3%	2,4%	4,8%
	4,8%	11,0%	9,2%	6,7%	1,8%	1,3%	3,3%	6,3%

FONT: Delegació del Govern a la Comunitat Valenciana

7. Elecciones Generales de 1989. Resultados a la Comarca de L'Horta. %.

7. Elecciones Generales de 1989. Resultados en la Comarca de L'Horta. %.

	PSOE		P.P.		C.D.S.		U.V.		I.U.		U.P.V.	
	86	89	86	89	86	89	86	89	86	89	86	89
ALAQVAS	62,0%	54,7%	18,7%	14,6%	5,7%	4,6%	2,6%	7,2%	5,5%	11,4%	1,4%	1,8
ALBAL	49,7%	44,9%	29,6%	13,2%	3,7%	2,6%	9,3%	28,4%	3,1%	5,6%	1,9%	1,6
ALBALAT	49,2%	45,3%	25,2%	22,1%	6,6%	5,5%	11,8%	16,3%	3,4%	5,5%	1,9%	2,2
ALBORAIÀ	35,8%	31,5%	34,8%	29,2%	7,7%	5,3%	9,4%	14,5%	4,6%	9,6%	3,9%	3,8
ALBUIXECH	51,0%	46,0%	38,1%	32,0%	3,5%	3,9%	1,1%	7,9%	2,3%	5,2%	2,5%	1,7
ALCACER	48,2%	41,4%	30,2%	12,9%	5,4%	2,8%	5,1%	29,3%	4,6%	9,1%	3,5%	1,7
ALDAIA	60,7%	55,5%	19,7%	14,7%	6,0%	5,7%	2,9%	8,6%	5,4%	9,6%	1,0%	0,8
ALFAFAR	58,4%	51,2%	19,4%	16,1%	6,9%	5,4%	5,0%	10,3%	5,9%	11,5%	1,1%	0,8
ALFARA	41,3%	35,5%	31,5%	37,5%	5,7%	3,7%	11,2%	8,9%	3,2%	4,7%	4,2%	5,7
ALMASSERA	44,6%	41,5%	29,1%	25,6%	5,3%	3,8%	13,1%	16,5%	3,9%	7,5%	1,6%	1,0
BENETUSER	54,8%	48,0%	22,2%	18,2%	7,5%	5,5%	3,9%	9,6%	6,7%	12,9%	1,3%	1,2
BENIPARRELL	45,4%	28,4%	22,2%	10,7%	3,3%	2,2%	4,8%	25,8%	14,5%	27,9%	2,9%	0,7
BONREPOS	50,8%	45,4%	22,1%	17,8%	7,2%	6,1%	6,6%	12,8%	2,6%	8,4%	8,1%	5,5
BURJASSOT	56,2%	47,9%	19,6%	17,5%	6,9%	5,3%	5,2%	10,8%	5,1%	10,3%	1,7%	1,4
CATARROJA	47,1%	42,7%	24,1%	17,1%	5,2%	3,7%	14,0%	22,7%	3,8%	7,2%	2,5%	2,0
FOIOS	48,0%	43,2%	29,2%	29,3%	5,0%	5,0%	2,7%	5,6%	6,7%	11,5%	3,7%	2,1
GODELLA	41,7%	32,5%	31,8%	28,8%	6,9%	5,8%	7,1%	10,4%	5,5%	13,7%	3,0%	2,8
LUGAR NUEVO	39,1%	60,8%	37,7%	13,5%	11,6%	9,5%	1,4%	6,8%	1,4%	1,4%	4,3%	4,1
MANISES	56,2%	52,0%	19,9%	16,4%	6,2%	6,2%	4,0%	8,1%	7,5%	11,4%	1,2%	1,1
MASSALFASAR	38,7%	33,8%	32,0%	34,6%	6,4%	3,0%	8,3%	12,8%	7,1%	10,2%	4,9%	2,5
MASSAMAGRELL	52,8%	48,1%	23,6%	19,4%	5,4%	5,0%	2,8%	8,4%	9,9%	13,7%	1,9%	1,5
MASSANASA	47,6%	41,0%	29,0%	20,9%	4,8%	5,1%	8,6%	18,3%	4,4%	9,0%	2,5%	2,0
MELIANA	46,0%	38,9%	29,3%	21,8%	6,2%	5,8%	3,7%	13,8%	5,4%	9,9%	6,4%	4,9
MISLATA	52,0%	43,3%	22,4%	19,2%	9,4%	7,4%	4,6%	9,4%	5,5%	12,6%	1,3%	1,1
MONTCADA	53,2%	48,0%	18,0%	15,3%	5,2%	4,2%	12,2%	15,7%	3,8%	8,7%	3,6%	2,5
MUSEROS	52,0%	48,5%	28,4%	23,6%	4,4%	3,6%	2,1%	6,8%	6,3%	8,7%	3,6%	2,2
PAIPORTA	57,6%	50,2%	23,3%	18,3%	6,2%	5,2%	3,8%	9,9%	5,5%	11,3%	0,9%	1,3
PATERNA	57,5%	47,6%	20,8%	19,3%	6,6%	5,7%	3,6%	9,3%	6,0%	10,8%	0,8%	1,1
PICANYA	58,7%	56,7%	25,8%	19,9%	4,3%	3,7%	3,2%	8,3%	4,3%	6,2%	1,5%	1,2
PICASSENT	51,1%	46,1%	27,8%	20,8%	6,1%	4,7%	3,0%	15,0%	3,8%	6,4%	2,9%	1,9
POBLA FARNALS	51,3%	46,5%	27,0%	21,5%	6,2%	5,2%	3,3%	11,2%	6,5%	10,1%	2,2%	1,8
PUÇOL	49,5%	46,1%	27,8%	19,7%	6,4%	5,6%	5,9%	14,3%	5,3%	9,1%	2,1%	1,7
EL PUIG	50,2%	45,0%	25,0%	18,9%	8,4%	8,4%	2,3%	7,9%	6,7%	14,6%	4,5%	1,8
QUART	62,9%	57,0%	16,0%	13,9%	6,3%	5,5%	3,0%	6,0%	4,7%	10,7%	1,1%	1,0
RAFELBUOL	33,9%	32,9%	44,2%	38,5%	6,2%	4,8%	3,8%	12,5%	1,7%	4,0%	6,9%	3,8
ROCAFORT	39,8%	32,8%	39,1%	39,3%	7,3%	4,0%	2,8%	8,5%	2,4%	6,6%	4,5%	3,4
SEDAVI	54,5%	49,1%	26,5%	19,2%	6,6%	5,5%	3,1%	13,1%	4,0%	8,6%	1,8%	1,4
SILLA	56,2%	47,4%	20,6%	14,5%	6,1%	6,0%	5,8%	15,8%	4,6%	9,5%	2,7%	2,8
TAVERNES	53,5%	40,8%	21,2%	21,5%	6,6%	4,4%	6,1%	14,2%	5,6%	10,6%	3,0%	2,0
TORRENT	55,3%	52,1%	25,3%	21,8%	6,7%	4,7%	3,3%	7,6%	4,1%	7,4%	1,4%	1,1
VALENCIA	40,9%	33,0%	30,7%	28,9%	9,2%	6,7%	7,6%	12,7%	4,8%	10,9%	1,8%	1,3
EMPERADOR	48,0%	46,3%	34,7%	34,3%	4,1%	3,7%	7,1%	7,4%	0,0%	5,6%	2,0%	0,9
VINALESA	41,3%	35,2%	36,3%	38,9%	3,9%	3,3%	5,9%	7,6%	3,2%	7,5%	3,4%	2,0
XIRIVELLA	55,3%	47,4%	19,9%	16,6%	7,7%	6,9%	4,8%	8,9%	5,3%	11,8%	1,2%	1,0

FONT: Delegació del Govern a la Comunitat Valenciana