

DOSSIER D'INFORMACIÓ D'ALTRES
CONSULTES ELECTORALS

ÍNDIX

1. RESULTATS ELECTORALS A LA CIUTAT DE VALENCIA	
Cens electoral i participació.....	1
Resultats de les forces polítiques més importants	2
Percentatge de les forces polítiques més importants	2
2. ELECCIONS GENERALS 1986. RESULTATS PER DISTRICTES	
Participació	3
Vots als partits	4
Percentatge dels partits	4
3. ELECCIONS GENERALS 1986. RESULTATS PER BARRIS	
Participació	5
Vots als partits	7
Percentatge dels partits	9
4. RESULTATS A LA COMARCA DE L'HORTA	
Cens electoral i participació a totes les consultes	11
Resultats de les forces polítiques més importants	12
Percentatge de les forces polítiques més importants	13
Eleccions Generals 1986. Participació	14
Eleccions Generals 1986. Vots als partits	15
Eleccions Generals 1986. Percentatge dels partits	16
5. CARACTERÍSTIQUES DELS CENS ELECTORAL	
Nombre d'electors per Districte	17
Electors segons edat	18
Electors segons lloc de naixement	18

Aquest Butlletí d'Estadística Municipal pretén de ser un dossier d'informació, previ a les Eleccions Generals que se celebraran el propi dia 29 d'octubre. Aplega, per a la Ciutat de València i per al conjunt de la comarca de l'Horta, les dades sobre totes les consultes electorals celebrades des de 1976, i, per als Districtes i Barris de València i els Municipis de la Comarca, els resultats de les anteriors Eleccions Generals del 22 de juny de 1986. Per últim inclou un resum estadístic de les característiques dels electors censats a la Ciutat de València.

Les fonts de informació han estat:

* "Consultes Populars a la Comunitat Valenciana 1976-1986"

Conselleria d'Administració Pública. Presidència. Generalitat Valenciana

per a les consultes electorals següents:

- Referèndum 1976 (València i l'Horta)
- Generals 1982 (l'Horta)
- Autònòmiques 1983 (l'Horta)
- Referèndum 1986 (València i l'Horta)

* Banc de Dades Municipal SALER

La informació electoral carregada als diferents àmbits i la font corresponent és la següent:

(INE: Instituto Nacional de Estadística / JEP: Junta Electoral Provincial / JEL: Junta Electoral Local)

Consulta	Data	Font	València	Districtes	Barris	Seccions	Municipis de l'Horta
Generals	15-06-77	JEP	X				X
Referèndum	06-12-78	JEP	X				X
Generals	01-03-79	INE	X				X
Municipals	03-04-79	JEP	X	X	X	X	X
Generals	28-10-82	JEP	X	X	X	X	
Municipals	08-05-83	JEP	X	X	X	X	X
Autònòmiques	08-05-83	JEP	X	X	X	X	
Generals	22-06-86	JEP	X	X	X	X	X
Municipals	10-06-87	JEL	X	X	X	X	
Autònòmiques	10-06-87	JEP	X	X	X	X	X
Europees	10-06-87	JEP	X	X	X	X	X
Europees	15-06-89	JEP	X	X	X	X	X

SIGLES I COALICIONS DE LES CANDIDATURES QUE APAREIXEN EN AQUEST BUTLLETÍ:

PSOE: Partido Socialista Obrero Español

PP: Partido Popular

Generals 1977: Alianza Popular - Federación de Asociaciones Políticas

Generals 1982: Coalición electoral de Alianza Popular, Partido Demócrata Popular y Unión Valenciana

Municipals 1983: Coalición de Alianza Popular, Unión Valenciana, Partido Demócrata Popular y Unión Liberal

Autònòmiques 1983: Coalición de Alianza Popular, Unión Valenciana, Partido Demócrata Popular y Unión Liberal

Generals 1986: Coalición Popular. Coalición de Alianza Popular, Partido Demócrata Popular i Partido Liberal

Municipals 1987: Federación de Partidos de Alianza Popular

Autònòmiques 1987: Federación de Partidos de Alianza Popular

UV: Unión Valenciana

CDS: Centro Democrático y Social

IU: Izquierda Unida-Esquerra Unida a partir de les Eleccions Generals de 1986.

(Fins les Eleccions Autònòmiques de 1983 les dades corresponen al Partido Comunista de España)

Municipals 1987: Es presenta en coalició amb UPV

Autònòmiques 1987: Es presenta en coalició amb UPV

UPV: Unitat del Poble Valencià.

Municipals 1987: Es presenta en coalició amb IU

Autònòmiques 1987: Es presenta en coalició amb IU

Europees 1987: Es presenta a la coalició Esquerra dels Pobles

Europees 1989: Es presenta a la coalició Esquerra dels Pobles

UCD: Unión de Centro Democrático

MUC: Mesa para la Unidad de los Comunistas

R-3235-D

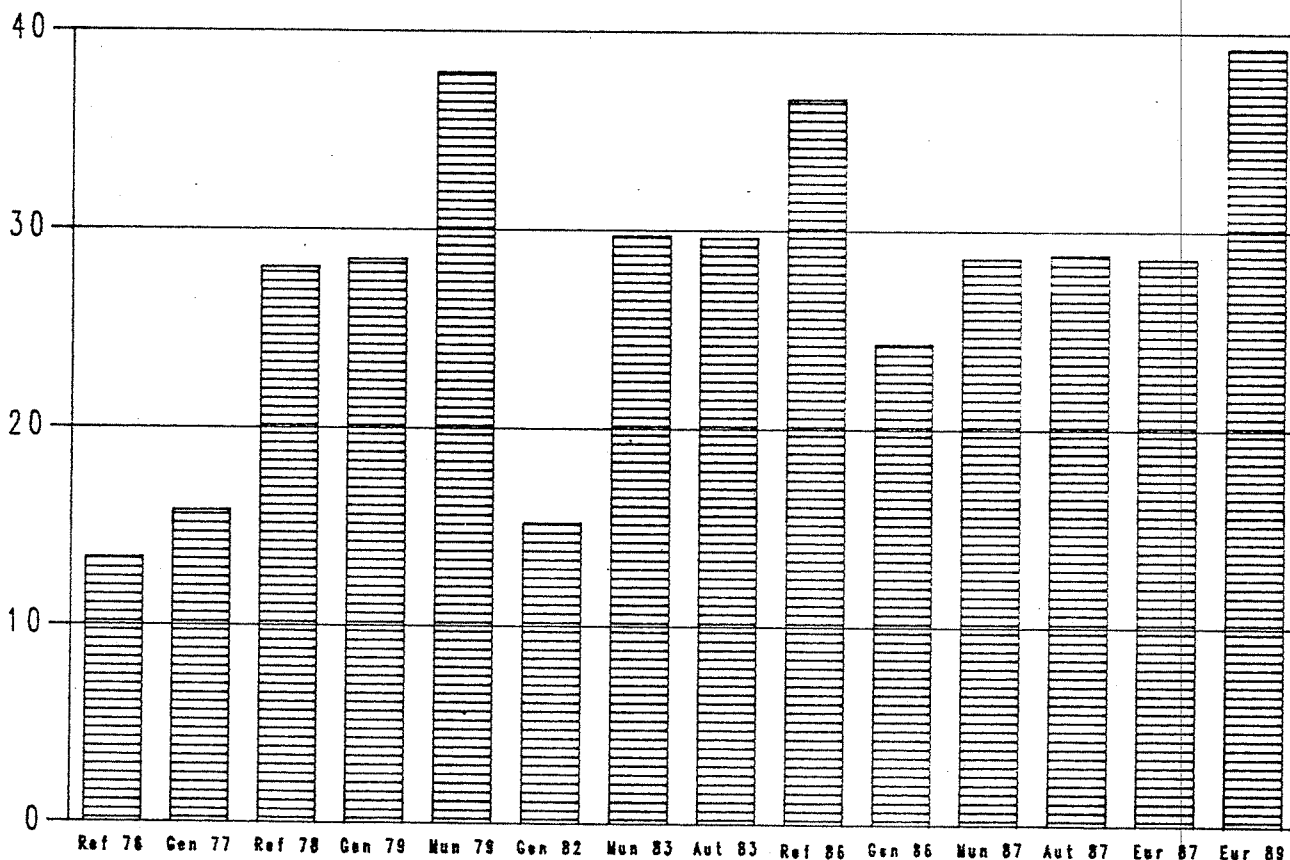
1 RESULTATS ELECTORALS A LA CIUTAT DE VALENCIA
 RESULTADOS ELECTORALES DE LA CIUDAD DE VALENCIA

1.1 Cens electoral i participació en totes les consultes electorals
 Censo electoral y participación en todas las consultas electorales

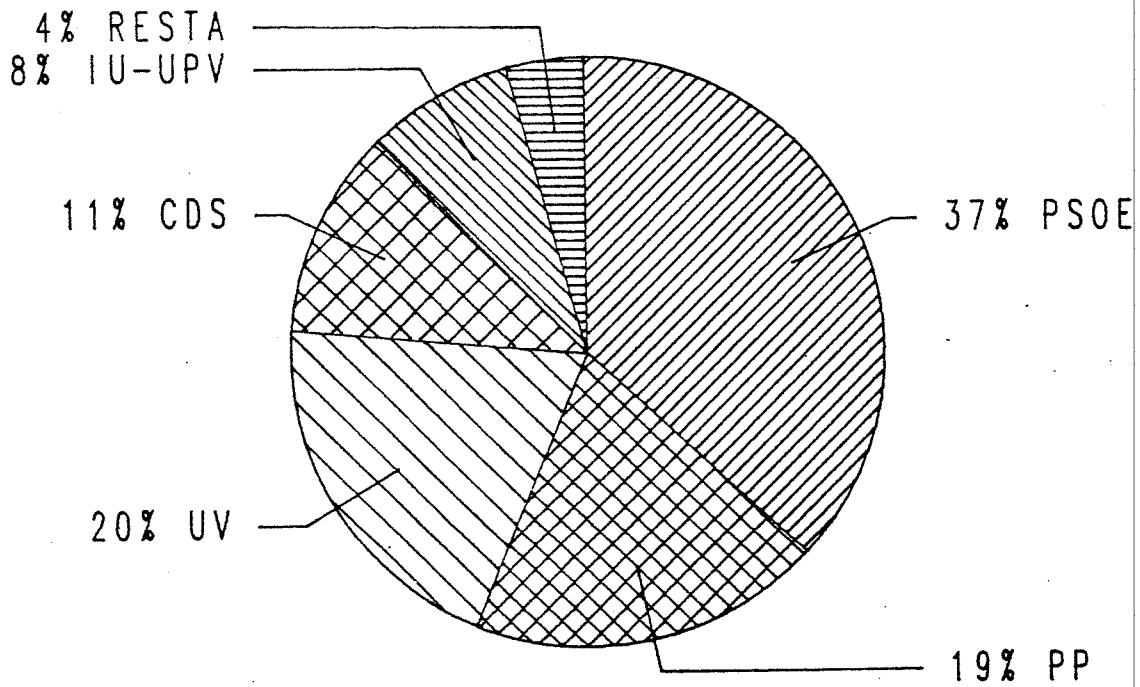
		Electors	Vots emesos	Abstenció	%	Blancs	Nuls
Referèndum	15-12-76	462.041	400.308	61.733	13,4%	13.054	14.009
Generals	15-06-77	482.901	406.367	76.534	15,8%	860	4.531
Referèndum	06-12-78	548.798	394.692	154.106	28,1%	15.733	3.179
Generals	01-03-79	552.034	394.449	157.585	28,5%	1.681	5.901
Municipals	03-04-79	549.473	341.006	208.467	37,9%	1.966	3.905
Generals	28-10-82	534.095	452.931	81.164	15,2%	1.999	11.210
Municipals	08-05-83	549.491	386.061	163.430	29,7%	1.651	3.981
Autonòmiques	08-05-83	549.491	386.800	162.691	29,6%	2.831	3.945
Referèndum	12-03-86	579.891	367.663	212.228	36,6%	25.641	3.822
Generals	22-06-86	576.383	436.317	140.066	24,3%	2.519	10.500
Municipals	10-06-87	552.473	394.420	158.053	28,6%	4.406	5.238
Autonòmiques	10-06-87	550.951	392.502	158.449	28,8%	4.242	5.422
Europees	10-06-87	550.951	393.592	157.359	28,6%	3.044	4.853
Europees	15-06-89	570.552	346.799	223.753	39,2%	4.413	4.059

NOTA: A partir de les Municipals de 1987 els "vots emesos" corresponen als vots llegits, és a dir, els vots emesos més els vots dels interventors

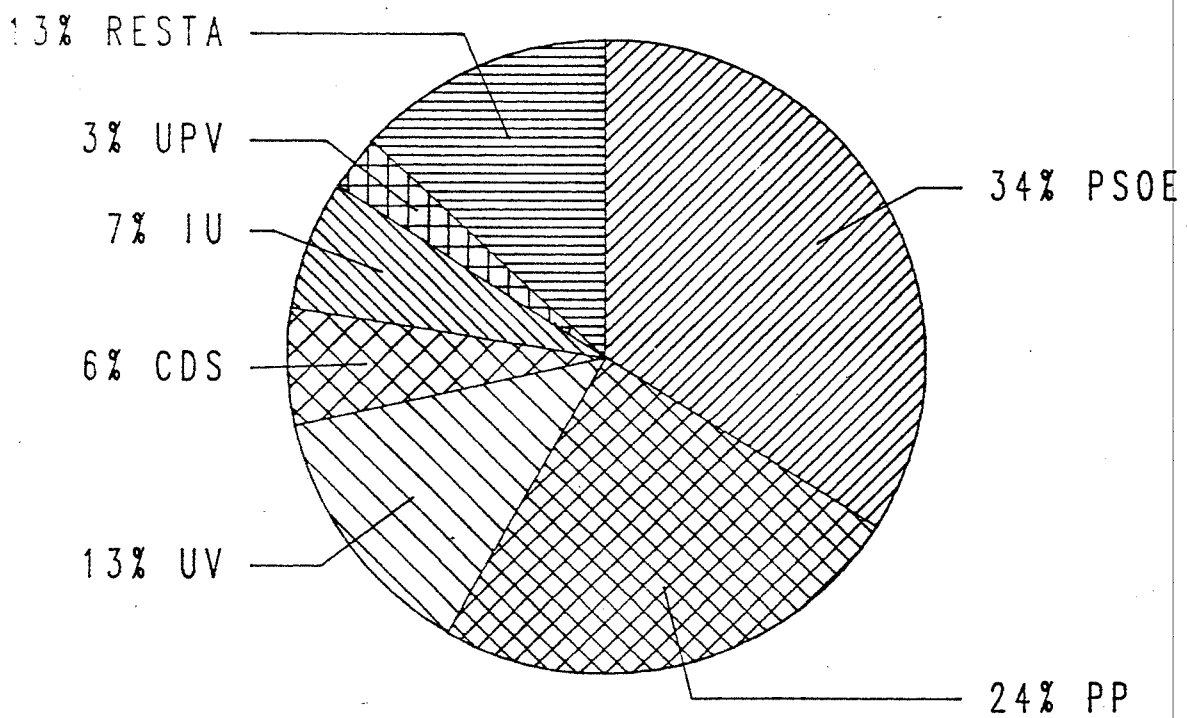
EVOLUCIÓ DE L'ABSTENCIÓ CIUTAT DE VALÈNCIA



MUNICIPALS 1987 CIUTAT DE VALÈNCIA



EUROPEES 1989 CIUTAT DE VALÈNCIA



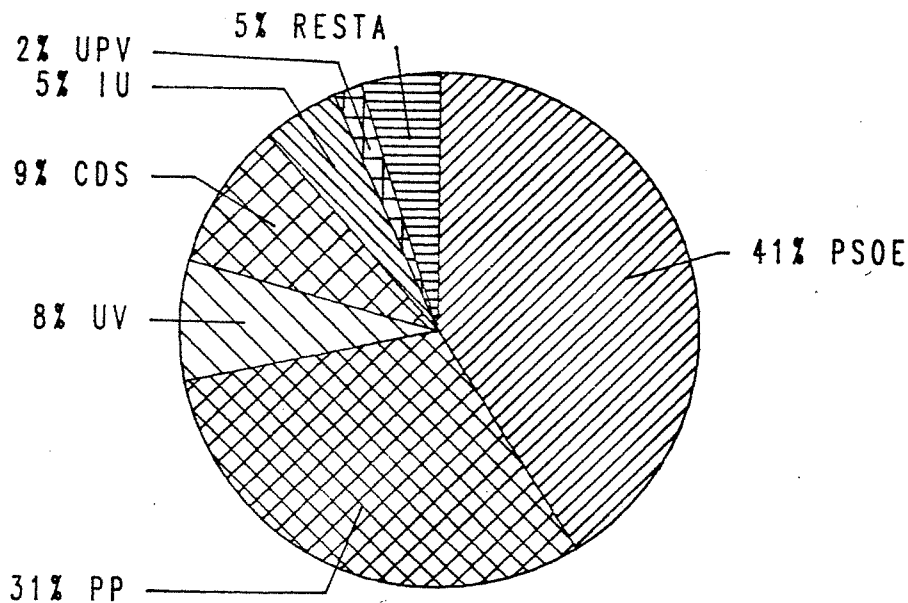
1.2 Resultats de les forces més importants a totes les eleccions
 Resultados de las fuerzas más importantes en todas las elecciones

		Total	PSOE	PP	UV	CDS	IU	UPV	UCD	Altres
Generals	15-06-77	400.976	128.893	28.011			35.222		126.736	82.114
Generals	01-03-79	386.867	123.449				48.966		133.206	81.246
Municipals	03-04-79	334.883	121.989				53.720		123.532	35.642
Generals	28-10-82	439.721	212.648	155.755		12.670	19.804	3.996	14.994	19.854
Municipals	08-05-83	380.429	186.492	141.851		7.348	29.001	5.681		10.056
Autonòmiques	08-05-83	380.024	180.210	142.536		7.744	25.007	9.928		14.599
Generals	22-06-86	423.298	172.935	129.959	32.312	39.105	20.332	7.427		21.228
Municipals	10-06-87	384.776	142.422	73.830	77.300	43.950	31.176			16.098
Autonòmiques	10-06-87	382.838	136.571	78.423	74.617	42.499	32.013			18.715
Europees	10-06-87	385.695	142.258	91.499	52.800	40.718	19.397	5.604		33.419
Europees	15-06-89	338.327	115.092	81.858	44.977	20.344	22.376	9.389		44.291

1.3 Percentatge de les forces més importants a totes les eleccions
 Porcentaje de las fuerzas más importantes en todas las elecciones

		Total	PSOE	PP	UV	CDS	IU	UPV	UCD	Altres
Generals	15-06-77	100,0%	32,1%	7,0%			8,8%		31,6%	20,5%
Generals	01-03-79	100,0%	31,9%				12,7%		34,4%	21,0%
Municipals	03-04-79	100,0%	36,4%				16,0%		36,9%	10,6%
Generals	28-10-82	100,0%	48,4%	35,4%		2,9%	4,5%	0,9%	3,4%	4,5%
Municipals	08-05-83	100,0%	49,0%	37,3%		1,9%	7,6%	1,5%		2,6%
Autonòmiques	08-05-83	100,0%	47,4%	37,5%		2,0%	6,6%	2,6%		3,8%
Generals	22-06-86	100,0%	40,9%	30,7%	7,6%	9,2%	4,8%	1,8%		5,0%
Municipals	10-06-87	100,0%	37,0%	19,2%	20,1%	11,4%	8,1%			4,2%
Autonòmiques	10-06-87	100,0%	35,7%	20,5%	19,5%	11,1%	8,4%			4,9%
Europees	10-06-87	100,0%	36,9%	23,7%	13,7%	10,6%	5,0%	1,5%		8,7%
Europees	15-06-89	100,0%	34,0%	24,2%	13,3%	6,0%	6,6%	2,8%		13,1%

GENERALS 1986
 CIUTAT DE VALÈNCIA

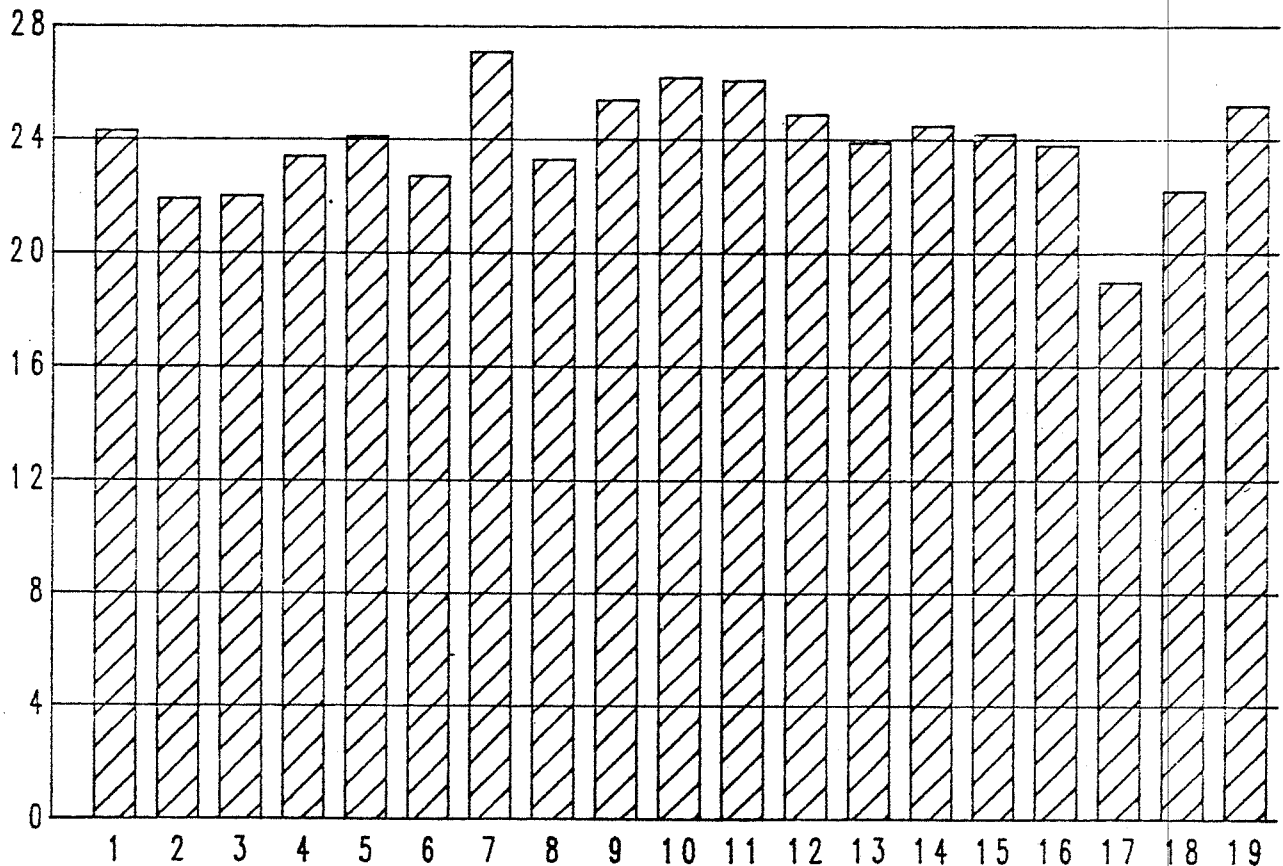


2 ELECCIONS GENERALS 1986. RESULTATS PER DISTRICTES
ELECCIONES GENERALES 1986. RESULTADOS POR DISTRITOS

2.1 Participació
Participación

	Electors	Vots llegits	Participació	Abstenció	Blancs	Nuls
1. Ciutat Vella	28.752	21.775	75,7%	24,3%	387	141
2. L'Eixample	44.299	34.576	78,1%	21,9%	566	240
3. Extramurs	46.258	36.066	78,0%	22,0%	598	218
4. Campanar	20.102	15.395	76,6%	23,4%	308	92
5. La Saldia	37.910	28.773	75,9%	24,1%	663	122
6. El Pla del Real	23.014	17.797	77,3%	22,7%	263	144
7. L'Olivereta	41.702	30.381	72,9%	27,1%	950	183
8. Patraix	33.856	25.953	76,7%	23,3%	656	155
9. Jesús	35.578	26.552	74,6%	25,4%	649	138
10. Quatre Carreres	50.170	37.041	73,8%	26,2%	907	198
11. Poblats Marítims	47.138	34.819	73,9%	26,1%	1.066	173
12. Camins al Grau	36.967	27.754	75,1%	24,9%	833	186
13. Algiròs	26.287	20.007	76,1%	23,9%	456	153
14. Benimaclet	18.415	13.902	75,5%	24,5%	337	69
15. Rascanya	32.352	24.508	75,8%	24,2%	710	126
16. Benicalap	26.063	19.873	76,2%	23,8%	631	99
17. Pobles del Nord	4.735	3.835	81,0%	19,0%	88	9
18. Pobles de l'Oest	9.128	7.098	77,8%	22,2%	200	19
19. Pobles del Sud	13.657	10.212	74,8%	25,2%	232	54
València	576.383	436.317	75,7%	24,3%	10.500	2.519

GENERALS 1986
ABSTENCIÓ ALS DISTRICTES



2.2 Vots als partits
Votos a partidos

	Total	PSOE	PP	CDS	UV	IU	MUC	UPV	Altres
1. Ciutat Vella	21.247	4.606	11.148	1.629	1.732	719	231	352	830
2. L'Eixample	33.770	7.313	17.810	2.962	2.568	1.169	236	445	1.267
3. Extramurs	35.250	8.529	16.472	3.273	3.528	1.396	283	588	1.181
4. Campanar	14.995	6.316	3.864	1.629	1.214	861	287	353	471
5. La Saldia	27.988	11.034	8.310	2.738	2.547	1.457	507	512	883
6. El Pla del Real	17.390	3.586	8.934	1.851	1.071	588	136	254	970
7. L'Olivereta	29.248	13.613	7.603	2.664	2.066	1.449	616	425	812
8. Patraix	25.142	10.232	7.125	2.667	2.142	1.310	457	437	772
9. Jesús	25.765	12.417	5.800	2.498	2.037	1.378	508	413	714
10. Quatre Carreres	35.936	15.249	9.989	3.548	2.886	1.807	591	771	1.095
11. Poblat Marítim	33.580	18.340	5.949	2.430	2.581	1.682	959	630	1.009
12. Camins al Grau	26.735	13.485	5.637	2.578	1.798	1.350	619	456	812
13. Algiròs	19.398	8.355	4.937	2.158	1.259	1.176	327	478	708
14. Benimaclet	13.496	6.023	3.537	1.328	883	792	223	291	419
15. Rascanya	23.672	12.646	4.385	2.167	1.413	1.354	625	383	699
16. Benicalap	19.143	10.879	3.095	1.686	1.128	970	514	270	601
17. Pobles del Nord	3.738	1.547	1.201	242	374	97	39	145	93
18. Pobles de l'Oest	6.879	4.098	1.306	430	296	306	165	64	214
19. Pobles del Sud	9.926	4.667	2.857	627	789	471	119	160	236
València	423.298	172.935	129.959	39.105	32.312	20.332	7.442	7.427	13.786

2.3 Percentatge dels partits
Porcentaje de los partidos

	Total	PSOE	PP	CDS	UV	IU	MUC	UPV	Altres
1. Ciutat Vella	100,0%	21,7%	52,5%	7,7%	8,2%	3,4%	1,1%	1,7%	3,9%
2. L'Eixample	100,0%	21,7%	52,7%	8,8%	7,6%	3,5%	0,7%	1,3%	3,8%
3. Extramurs	100,0%	24,2%	46,7%	9,3%	10,0%	4,0%	0,8%	1,7%	3,4%
4. Campanar	100,0%	42,1%	25,8%	10,9%	8,1%	5,7%	1,9%	2,4%	3,1%
5. La Saldia	100,0%	39,4%	29,7%	9,8%	9,1%	5,2%	1,8%	1,8%	3,2%
6. El Pla del Real	100,0%	20,6%	51,4%	10,6%	6,2%	3,4%	0,8%	1,5%	5,6%
7. L'Olivereta	100,0%	46,5%	26,0%	9,1%	7,1%	5,0%	2,1%	1,5%	2,8%
8. Patraix	100,0%	40,7%	28,3%	10,6%	8,5%	5,2%	1,8%	1,7%	3,1%
9. Jesús	100,0%	48,2%	22,5%	9,7%	7,9%	5,3%	2,0%	1,6%	2,8%
10. Quatre Carreres	100,0%	42,4%	27,8%	9,9%	8,0%	5,0%	1,6%	2,1%	3,0%
11. Poblat Marítim	100,0%	54,6%	17,7%	7,2%	7,7%	5,0%	2,9%	1,9%	3,0%
12. Camins al Grau	100,0%	50,4%	21,1%	9,6%	6,7%	5,0%	2,3%	1,7%	3,0%
13. Algiròs	100,0%	43,1%	25,5%	11,1%	6,5%	6,1%	1,7%	2,5%	3,6%
14. Benimaclet	100,0%	44,6%	26,2%	9,8%	6,5%	5,9%	1,7%	2,2%	3,1%
15. Rascanya	100,0%	53,4%	18,5%	9,2%	6,0%	5,7%	2,6%	1,6%	3,0%
16. Benicalap	100,0%	56,8%	16,2%	8,8%	5,9%	5,1%	2,7%	1,4%	3,1%
17. Pobles del Nord	100,0%	41,4%	32,1%	6,5%	10,0%	2,6%	1,0%	3,9%	2,5%
18. Pobles de l'Oest	100,0%	59,6%	19,0%	6,3%	4,3%	4,4%	2,4%	0,9%	3,1%
19. Pobles del Sud	100,0%	47,0%	28,8%	6,3%	7,9%	4,7%	1,2%	1,6%	2,4%
València	100,0%	40,9%	30,7%	9,2%	7,6%	4,8%	1,8%	1,8%	3,3%

3 ELECCIONS GENERALS 1986. RESULTATS PER BARRIS
ELECCIONES GENERALES 1986. RESULTADOS POR BARRIOS

3.1 Participació
Participación

	Electors	Vots llegits	Participació	Abstenció	Blancs	Nuls
1. Ciutat Vella						
1. La Seu	2.993	2.292	76,6%	23,4%	29	11
2. La Xerea	4.380	3.420	78,1%	21,9%	43	25
3. El Carme	6.768	5.068	74,9%	25,1%	132	29
4. El Pilar	4.610	3.323	72,1%	27,9%	81	28
5. El Mercat	3.498	2.613	74,7%	25,3%	33	16
6. Sant Francesc	6.503	5.059	77,8%	22,2%	69	32
2. L'Eixample						
1. Russafa	23.863	18.332	76,8%	23,2%	329	139
2. Pla del Remei	7.705	6.222	80,8%	19,2%	121	38
3. Gran Via	12.731	10.022	78,7%	21,3%	116	63
3. Extramurs						
1. El Botànic	6.460	4.931	76,3%	23,7%	116	29
2. La Roqueta	4.872	3.783	77,6%	22,4%	79	17
3. La Petxina	14.471	11.397	78,8%	21,2%	185	65
4. Arrancapins	20.455	15.955	78,0%	22,0%	218	107
4. Campanar						
1. Campanar	7.152	5.568	77,9%	22,1%	68	34
2. Les Tendetes	4.119	3.148	76,4%	23,6%	75	20
3. El Calvari	5.262	3.980	75,6%	24,4%	140	20
4. Sant Pau	3.569	2.699	75,6%	24,4%	25	18
5. La Saïdia						
1. Marxalenes	8.942	6.911	77,3%	22,7%	150	31
2. Morvedre	9.246	6.918	74,8%	25,2%	203	30
3. Trinitat	7.711	6.012	78,0%	22,0%	127	17
4. Tormos	5.778	4.139	71,6%	28,4%	92	19
5. Sant Antoni	6.233	4.793	76,9%	23,1%	91	25
6. El Pla del Real						
1. Exposició	6.044	4.716	78,0%	22,0%	63	40
2. Mestalla	8.748	6.558	75,0%	25,0%	147	45
3. Jaume Roig	5.950	4.746	79,8%	20,2%	48	40
4. C.Universitària	2.272	1.777	78,2%	21,8%	5	19
7. L'Olivereta						
1. Nou Moles	21.943	16.175	73,7%	26,3%	413	106
2. Soternes	3.903	2.885	73,9%	26,1%	125	16
3. Tres Forques	9.895	7.532	76,1%	23,9%	288	44
4. Font Santa	3.871	2.941	76,0%	24,0%	101	10
5. La LLum	2.090	848	40,6%	59,4%	23	7
8. Patraix						
1. Patraix	18.086	13.766	76,1%	23,9%	337	83
2. Sant Isidre	3.785	2.885	76,2%	23,8%	157	17
3. Vara de Quart	6.163	4.789	77,7%	22,3%	75	24
4. Safranar	3.812	2.974	78,0%	22,0%	49	12
5. Favara	2.010	1.539	76,6%	23,4%	38	19
9. Jesús						
1. La Raiosa	10.893	8.424	77,3%	22,7%	183	50
2. Hort de Senabre	10.855	7.685	70,8%	29,2%	202	43
3. La Creu Coberta	4.295	3.281	76,4%	23,6%	91	12
4. Sant Marcel·lí	7.683	5.852	76,2%	23,8%	151	28
5. Camí Real	1.852	1.310	70,7%	29,3%	22	5

3.1 Participació
Participación

(continuació)

	Electors	Vots llegits	Participació	Abstenció	Blancs	Nuls
10. Quatre Carreres						
1. Mont-Olivet	16.472	12.453	75,6%	24,4%	225	57
2. En Corts	8.896	6.600	74,2%	25,8%	210	49
3. Malilla	9.781	7.441	76,1%	23,9%	172	39
4. Fonteta S.Lluís	2.352	1.834	78,0%	22,0%	57	13
5. Na Rovella	8.729	5.831	66,8%	33,2%	218	25
6. La Punta	3.940	2.882	73,1%	26,9%	25	15
11. Poblatz Marítims						
1. El Grau	6.176	4.626	74,9%	25,1%	139	30
2. Cabanyal	20.065	14.791	73,7%	26,3%	477	63
3. La Malva-rosa	10.080	7.516	74,6%	25,4%	246	45
4. Beteró	4.300	3.186	74,1%	25,9%	71	10
5. Natzaret	5.502	3.943	71,7%	28,3%	112	20
6. Les Moreres	1.015	757	74,6%	25,4%	21	5
12. Camins Al Grau						
1. Aiora	17.288	13.092	75,7%	24,3%	431	86
2. Albors	6.799	5.141	75,6%	24,4%	112	40
3. La Creu del Grau	9.266	6.763	73,0%	27,0%	198	43
4. Camí Fondo	2.988	2.298	76,9%	23,1%	68	10
5. Penya-roja	626	460	73,5%	26,5%	24	7
13. Algiròs						
1. L'Illa Perduda	6.624	5.115	77,2%	22,8%	142	30
2. Ciutat Jardí	8.375	6.407	76,5%	23,5%	125	66
3. L'Amistat	6.393	4.824	75,5%	24,5%	158	27
4. La Vega Baixa	3.723	2.846	76,4%	23,6%	25	20
5. La Carrasca	1.172	815	69,5%	30,5%	6	10
14. Benimaclet						
1. Benimaclet	15.923	12.022	75,5%	24,5%	309	58
2. Camí de Vera	2.492	1.880	75,4%	24,6%	28	11
15. Rascanya						
1. Els Orriols	13.443	10.248	76,2%	23,8%	352	47
2. Torrefiel	16.914	12.765	75,5%	24,5%	326	70
3. Sant Llorenç	1.995	1.495	74,9%	25,1%	32	9
16. Benicalap						
1. Benicalap	21.768	16.718	76,8%	23,2%	505	87
2. Ciutat Fallera	4.295	3.155	73,5%	26,5%	126	12
17. Pobles del Nord						
1. Benifaraig	780	659	84,5%	15,5%	7	1
2. Poble Nou	968	700	72,3%	27,7%	27	1
3. Carpesa	1.035	835	80,7%	19,3%	31	2
4. Cases de Bàrcena	425	337	79,3%	20,7%	4	1
5. Mauella	87	73	83,9%	16,1%	0	0
6. Massarrojos	870	732	84,1%	15,9%	8	4
7. Borbotó	570	499	87,5%	12,5%	11	0
18. Pobles de l'Oest						
1. Benimàmet	8.855	6.897	77,9%	22,1%	197	17
2. Beniferri	273	201	73,6%	26,4%	3	2
19. Pobles del Sud						
1. Forn d'Alcedo	1.107	890	80,4%	19,6%	0	2
2. Castellar	5.130	3.806	74,2%	25,8%	105	23
3. Pinedo	1.469	1.034	70,4%	29,6%	14	5
4. El Saler	665	477	71,7%	28,3%	10	5
5. El Palmar	733	613	83,6%	16,4%	15	4
6. El Perellonet	404	305	75,5%	24,5%	3	0
7. La Torre	3.931	2.947	75,0%	25,0%	80	15
8. Faitanar	218	140	64,2%	35,8%	5	0

3.2 Vots als partits
Votos a partidos

	Total	PSOE	PP	CDS	UV	IU	MUC	UPV	Altres
1. Ciutat Vella									
1. La Seu	2.252	432	1.230	161	180	82	27	61	79
2. La Xerea	3.352	532	2.146	242	171	80	17	33	131
3. El Carme	4.907	1.495	1.840	408	529	259	102	98	176
4. El Pilar	3.214	958	1.307	255	335	112	45	58	144
5. El Mercat	2.564	546	1.332	201	215	86	19	59	106
6. Sant Francesc	4.958	643	3.293	362	302	100	21	43	194
2. L'Eixample									
1. Russafa	17.864	5.063	7.836	1.618	1.645	740	177	271	514
2. Pla del Remei	6.063	696	4.128	451	288	139	14	60	287
3. Gran Via	9.843	1.554	5.846	893	635	290	45	114	466
3. Extramurs									
1. El Botànic	4.786	1.309	1.991	423	520	218	48	87	190
2. La Roqueta	3.687	866	1.881	292	334	122	22	51	119
3. La Petxina	11.147	2.749	5.085	1.010	1.201	466	88	198	350
4. Arrancapins	15.630	3.605	7.515	1.548	1.473	590	125	252	522
4. Campanar									
1. Campanar	5.466	1.890	1.664	710	521	279	83	147	172
2. Les Tendetes	3.053	1.305	795	256	262	214	55	78	88
3. El Calvari	3.820	2.052	745	310	244	211	114	46	98
4. Sant Pau	2.656	1.069	660	353	187	157	35	82	113
5. La Saldia									
1. Marxalenes	6.730	2.886	1.706	679	640	405	124	113	177
2. Morvedre	6.685	2.246	2.435	584	686	309	103	118	204
3. Trinitat	5.868	2.093	1.912	650	421	331	89	138	234
4. Tormos	4.028	2.117	741	312	396	180	106	56	120
5. Sant Antoni	4.677	1.692	1.516	513	404	232	85	87	148
6. El Pla del Real									
1. Exposició	4.613	749	2.699	435	263	140	25	48	254
2. Mestalla	6.366	1.935	2.549	718	499	223	79	110	253
3. Jaume Roig	4.658	631	2.734	473	225	142	19	67	367
4. C.Universitària	1.753	271	952	225	84	83	13	29	96
7. L'Olivereta									
1. Nou Moles	15.656	6.586	4.437	1.554	1.348	743	297	251	440
2. Soternes	2.744	1.281	774	276	133	106	71	31	72
3. Tres Forques	7.200	3.619	1.739	572	431	387	153	107	192
4. Font Santa	2.830	1.738	470	174	120	154	66	22	86
5. La LLum	818	389	183	88	34	59	29	14	22
8. Patraix									
1. Patraix	13.346	4.685	4.481	1.352	1.392	620	175	207	434
2. Sant Isidre	2.711	1.401	542	280	145	140	68	54	81
3. Vara de Quart	4.690	2.070	1.167	565	292	278	105	87	126
4. Safranar	2.913	1.317	641	322	206	198	84	58	87
5. Favara	1.482	759	294	148	107	74	25	31	44
9. Jesús									
1. La Raiosa	8.191	3.208	2.491	811	787	399	123	136	236
2. Hort de Senabre	7.440	3.688	1.448	802	643	385	153	97	224
3. La Creu Coberta	3.178	1.633	646	302	196	182	69	56	94
4. Sant Marcel·lí	5.673	3.238	940	488	301	349	145	93	119
5. Camí Real	1.283	650	275	95	110	63	18	31	41

3.2 Vots als partits
Votos a partidos

(continuació)

	Total	PSOE	PP	CDS	UV	IU	MUC	UPV	Altres
10. Quatre Carreres									
1. Mont-Olivet	12.171	4.520	4.087	1.085	1.128	480	140	320	411
2. En Corts	6.341	2.578	1.827	666	558	307	88	128	189
3. Malilla	7.230	3.161	1.713	900	524	465	141	131	195
4. Fonteta S.Lluís	1.764	765	530	145	127	84	37	33	43
5. Na Rovella	5.588	3.085	986	480	312	329	133	88	175
6. La Punta	2.842	1.140	846	272	237	142	52	71	82
11. Poblats Marítims									
1. El Grau	4.457	2.126	1.078	389	361	192	93	84	134
2. Cabanyal	14.251	7.252	2.780	1.099	1.443	597	346	316	418
3. La Malva-rosa	7.225	4.399	935	463	353	500	289	112	174
4. Beteró	3.105	1.898	361	222	184	139	149	64	88
5. Natzaret	3.811	2.222	647	227	207	219	71	49	169
6. Les Moreres	731	443	148	30	33	35	11	5	26
12. Camins Al Grau									
1. Aiora	12.575	6.591	2.425	1.187	905	610	288	214	355
2. Albors	4.989	2.097	1.402	531	340	263	113	86	157
3. La Creu del Grau	6.522	3.623	1.145	592	340	335	176	108	203
4. Camí Fondo	2.220	1.001	542	227	171	121	34	48	76
5. Penya-roja	429	173	123	41	42	21	8	0	21
13. Algiròs									
1. L'Illa Perduda	4.943	2.669	810	423	403	291	103	116	128
2. Ciutat Jardí	6.216	2.555	1.535	821	337	445	112	178	233
3. L'Amistat	4.639	2.152	1.188	465	257	234	68	86	189
4. La Vega Baixa	2.801	748	1.145	355	208	135	31	78	101
5. La Carrasca	799	231	259	94	54	71	13	20	57
14. Benimaclet									
1. Benimaclet	11.655	5.226	3.156	1.132	751	612	181	235	362
2. Camí de Vera	1.841	797	381	196	132	180	42	56	57
15. Rascanya									
1. Els Orriols	9.849	5.715	1.611	826	513	592	223	109	260
2. Torrefiel	12.369	6.240	2.469	1.165	834	658	374	248	381
3. Sant Llorenç	1.454	691	305	176	66	104	28	26	58
16. Benicalap									
1. Benicalap	16.126	8.960	2.740	1.437	986	815	430	227	531
2. Ciutat Fallera	3.017	1.919	355	249	142	155	84	43	70
17. Pobles del Nord									
1. Benifaraig	651	229	240	46	67	6	5	38	20
2. Poble Nou	672	384	130	47	24	32	22	15	18
3. Carpesa	802	361	170	65	107	26	5	56	12
4. Cases de Bàrcena	332	191	64	25	28	12	1	6	5
5. Mauella	73	29	25	3	4	1	1	1	9
6. Massarrojos	720	248	302	24	100	10	2	14	20
7. Borbotó	488	105	270	32	44	10	3	15	9
18. Pobles de l'Oest									
1. Benimàmet	6.683	4.010	1.259	418	274	296	152	61	213
2. Beniferri	196	88	47	12	22	10	13	3	1
19. Pobles del Sud									
1. Forn d'Alcedo	888	429	242	66	47	53	18	3	30
2. Castellar	3.678	1.475	1.364	159	398	126	30	55	71
3. Pinedo	1.015	474	266	73	81	43	11	36	31
4. El Saler	462	179	143	32	35	36	7	11	19
5. El Palmar	594	249	215	35	48	20	7	8	12
6. El Perellonet	302	157	77	10	12	22	6	5	13
7. La Torre	2.852	1.643	508	242	162	169	37	41	50
8. Faitanar	135	61	42	10	6	2	3	1	10

3.3 Percentatge dels partits
Porcentaje de los partidos

	Total	PSOE	PP	CDS	UV	IU	MUC	UPV	Altres
1. Ciutat Vella									
1. La Seu	100,0%	19,2%	54,6%	7,1%	8,0%	3,6%	1,2%	2,7%	3,5%
2. La Xerea	100,0%	15,9%	64,0%	7,2%	5,1%	2,4%	0,5%	1,0%	3,9%
3. El Carme	100,0%	30,5%	37,5%	8,3%	10,8%	5,3%	2,1%	2,0%	3,6%
4. El Pilar	100,0%	29,8%	40,7%	7,9%	10,4%	3,5%	1,4%	1,8%	4,5%
5. El Mercat	100,0%	21,3%	52,0%	7,8%	8,4%	3,4%	0,7%	2,3%	4,1%
6. Sant Francesc	100,0%	13,0%	66,4%	7,3%	6,1%	2,0%	0,4%	0,9%	3,9%
2. L'Eixample									
1. Russafa	100,0%	28,3%	43,9%	9,1%	9,2%	4,1%	1,0%	1,5%	2,9%
2. Pla del Remei	100,0%	11,5%	68,1%	7,4%	4,8%	2,3%	0,2%	1,0%	4,7%
3. Gran Via	100,0%	15,8%	59,4%	9,1%	6,5%	2,9%	0,5%	1,2%	4,7%
3. Extramurs									
1. El Botànic	100,0%	27,4%	41,6%	8,8%	10,9%	4,6%	1,0%	1,8%	4,0%
2. La Roqueta	100,0%	23,5%	51,0%	7,9%	9,1%	3,3%	0,6%	1,4%	3,2%
3. La Petxina	100,0%	24,7%	45,6%	9,1%	10,8%	4,2%	0,8%	1,8%	3,1%
4. Arrancapins	100,0%	23,1%	48,1%	9,9%	9,4%	3,8%	0,8%	1,6%	3,3%
4. Campanar									
1. Campanar	100,0%	34,6%	30,4%	13,0%	9,5%	5,1%	1,5%	2,7%	3,1%
2. Les Tendetes	100,0%	42,7%	26,0%	8,4%	8,6%	7,0%	1,8%	2,6%	2,9%
3. El Calvari	100,0%	53,7%	19,5%	8,1%	6,4%	5,5%	3,0%	1,2%	2,6%
4. Sant Pau	100,0%	40,2%	24,8%	13,3%	7,0%	5,9%	1,3%	3,1%	4,3%
5. La Saldia									
1. Marxalenes	100,0%	42,9%	25,3%	10,1%	9,5%	6,0%	1,8%	1,7%	2,6%
2. Morvedre	100,0%	33,6%	36,4%	8,7%	10,3%	4,6%	1,5%	1,8%	3,1%
3. Trinitat	100,0%	35,7%	32,6%	11,1%	7,2%	5,6%	1,5%	2,4%	4,0%
4. Tormos	100,0%	52,6%	18,4%	7,7%	9,8%	4,5%	2,6%	1,4%	3,0%
5. Sant Antoni	100,0%	36,2%	32,4%	11,0%	8,6%	5,0%	1,8%	1,9%	3,2%
6. El Pla del Real									
1. Exposició	100,0%	16,2%	58,5%	9,4%	5,7%	3,0%	0,5%	1,0%	5,5%
2. Mestalla	100,0%	30,4%	40,0%	11,3%	7,8%	3,5%	1,2%	1,7%	4,0%
3. Jaume Roig	100,0%	13,5%	58,7%	10,2%	4,8%	3,0%	0,4%	1,4%	7,9%
4. C.Universitària	100,0%	15,5%	54,3%	12,8%	4,8%	4,7%	0,7%	1,7%	5,5%
7. L'Olivereta									
1. Nou Moles	100,0%	42,1%	28,3%	9,9%	8,6%	4,7%	1,9%	1,6%	2,8%
2. Soternes	100,0%	46,7%	28,2%	10,1%	4,8%	3,9%	2,6%	1,1%	2,6%
3. Tres Forques	100,0%	50,3%	24,2%	7,9%	6,0%	5,4%	2,1%	1,5%	2,7%
4. Font Santa	100,0%	61,4%	16,6%	6,1%	4,2%	5,4%	2,3%	0,8%	3,0%
5. La LLum	100,0%	47,6%	22,4%	10,8%	4,2%	7,2%	3,5%	1,7%	2,7%
8. Patraix									
1. Patraix	100,0%	35,1%	33,6%	10,1%	10,4%	4,6%	1,3%	1,6%	3,3%
2. Sant Isidre	100,0%	51,7%	20,0%	10,3%	5,3%	5,2%	2,5%	2,0%	3,0%
3. Vara de Quart	100,0%	44,1%	24,9%	12,0%	6,2%	5,9%	2,2%	1,9%	2,7%
4. Safranar	100,0%	45,2%	22,0%	11,1%	7,1%	6,8%	2,9%	2,0%	3,0%
5. Favara	100,0%	51,2%	19,8%	10,0%	7,2%	5,0%	1,7%	2,1%	3,0%
9. Jesús									
1. La Raiosa	100,0%	39,2%	30,4%	9,9%	9,6%	4,9%	1,5%	1,7%	2,9%
2. Hort de Senabre	100,0%	49,6%	19,5%	10,8%	8,6%	5,2%	2,1%	1,3%	3,0%
3. La Creu Coberta	100,0%	51,4%	20,3%	9,5%	6,2%	5,7%	2,2%	1,8%	3,0%
4. Sant Marcel·lí	100,0%	57,1%	16,6%	8,6%	5,3%	6,2%	2,6%	1,6%	2,1%
5. Camí Real	100,0%	50,7%	21,4%	7,4%	8,6%	4,9%	1,4%	2,4%	3,2%

3.3 Percentatge dels partits
Porcentaje de los partidos

(continuació)

	Total	PSOE	PP	CDS	UV	IU	MUC	UPV	Altres
10. Quatre Carreres									
1. Mont-Olivet	100,0%	37,1%	33,6%	8,9%	9,3%	3,9%	1,2%	2,6%	3,4%
2. En Corts	100,0%	40,7%	28,8%	10,5%	8,8%	4,8%	1,4%	2,0%	3,0%
3. Malilla	100,0%	43,7%	23,7%	12,4%	7,2%	6,4%	2,0%	1,8%	2,7%
4. Fonteta S.Lluis	100,0%	43,4%	30,0%	8,2%	7,2%	4,8%	2,1%	1,9%	2,4%
5. Na Rovella	100,0%	55,2%	17,6%	8,6%	5,6%	5,9%	2,4%	1,6%	3,1%
6. La Punta	100,0%	40,1%	29,8%	9,6%	8,3%	5,0%	1,8%	2,5%	2,9%
11. Poblats Marítims									
1. El Grau	100,0%	47,7%	24,2%	8,7%	8,1%	4,3%	2,1%	1,9%	3,0%
2. Cabanyal	100,0%	50,9%	19,5%	7,7%	10,1%	4,2%	2,4%	2,2%	2,9%
3. La Malva-rosa	100,0%	60,9%	12,9%	6,4%	4,9%	6,9%	4,0%	1,6%	2,4%
4. Beteró	100,0%	61,1%	11,6%	7,1%	5,9%	4,5%	4,8%	2,1%	2,8%
5. Natzaret	100,0%	58,3%	17,0%	6,0%	5,4%	5,7%	1,9%	1,3%	4,4%
6. Les Moreres	100,0%	60,6%	20,2%	4,1%	4,5%	4,8%	1,5%	0,7%	3,6%
12. Camins Al Grau									
1. Aiora	100,0%	52,4%	19,3%	9,4%	7,2%	4,9%	2,3%	1,7%	2,8%
2. Albors	100,0%	42,0%	28,1%	10,6%	6,8%	5,3%	2,3%	1,7%	3,1%
3. La Creu del Grau	100,0%	55,6%	17,6%	9,1%	5,2%	5,1%	2,7%	1,7%	3,1%
4. Camí Fondo	100,0%	45,1%	24,4%	10,2%	7,7%	5,5%	1,5%	2,2%	3,4%
5. Penya-roja	100,0%	40,3%	28,7%	9,6%	9,8%	4,9%	1,9%	0,0%	4,9%
13. Algiròs									
1. L'Illa Perduda	100,0%	54,0%	16,4%	8,6%	8,2%	5,9%	2,1%	2,3%	2,6%
2. Ciutat Jardí	100,0%	41,1%	24,7%	13,2%	5,4%	7,2%	1,8%	2,9%	3,7%
3. L'Amistat	100,0%	46,4%	25,6%	10,0%	5,5%	5,0%	1,5%	1,9%	4,1%
4. La Vega Baixa	100,0%	26,7%	40,9%	12,7%	7,4%	4,8%	1,1%	2,8%	3,6%
5. La Carrasca	100,0%	28,9%	32,4%	11,8%	6,8%	8,9%	1,6%	2,5%	7,1%
14. Benimaclet									
1. Benimaclet	100,0%	44,8%	27,1%	9,7%	6,4%	5,3%	1,6%	2,0%	3,1%
2. Camí de Vera	100,0%	43,3%	20,7%	10,6%	7,2%	9,8%	2,3%	3,0%	3,1%
15. Rascanya									
1. Els Orriols	100,0%	58,0%	16,4%	8,4%	5,2%	6,0%	2,3%	1,1%	2,6%
2. Torrefiel	100,0%	50,4%	20,0%	9,4%	6,7%	5,3%	3,0%	2,0%	3,1%
3. Sant Llorenç	100,0%	47,5%	21,0%	12,1%	4,5%	7,2%	1,9%	1,8%	4,0%
16. Benicalap									
1. Benicalap	100,0%	55,6%	17,0%	8,9%	6,1%	5,1%	2,7%	1,4%	3,3%
2. Ciutat Fallera	100,0%	63,6%	11,8%	8,3%	4,7%	5,1%	2,8%	1,4%	2,3%
17. Pobles del Nord									
1. Benifaraig	100,0%	35,2%	36,9%	7,1%	10,3%	0,9%	0,8%	5,8%	3,1%
2. Poble Nou	100,0%	57,1%	19,3%	7,0%	3,6%	4,8%	3,3%	2,2%	2,7%
3. Carpesa	100,0%	45,0%	21,2%	8,1%	13,3%	3,2%	0,6%	7,0%	1,5%
4. Cases de Bàrcena	100,0%	57,5%	19,3%	7,5%	8,4%	3,6%	0,3%	1,8%	1,5%
5. Mauella	100,0%	39,7%	34,2%	4,1%	5,5%	1,4%	1,4%	1,4%	12,3%
6. Massarrojos	100,0%	34,4%	41,9%	3,3%	13,9%	1,4%	0,3%	1,9%	2,8%
7. Borbotó	100,0%	21,5%	55,3%	6,6%	9,0%	2,0%	0,6%	3,1%	1,8%
18. Pobles de l'Oest									
1. Benimàmet	100,0%	60,0%	18,8%	6,3%	4,1%	4,4%	2,3%	0,9%	3,2%
2. Beniferri	100,0%	44,9%	24,0%	6,1%	11,2%	5,1%	6,6%	1,5%	0,5%
19. Pobles del Sud									
1. Forn d'Alcedo	100,0%	48,3%	27,3%	7,4%	5,3%	6,0%	2,0%	0,3%	3,4%
2. Castellar	100,0%	40,1%	37,1%	4,3%	10,8%	3,4%	0,8%	1,5%	1,9%
3. Pinedo	100,0%	46,7%	26,2%	7,2%	8,0%	4,2%	1,1%	3,5%	3,1%
4. El Saler	100,0%	38,7%	31,0%	6,9%	7,6%	7,8%	1,5%	2,4%	4,1%
5. El Palmar	100,0%	41,9%	36,2%	5,9%	8,1%	3,4%	1,2%	1,3%	2,0%
6. El Perellonet	100,0%	52,0%	25,5%	3,3%	4,0%	7,3%	2,0%	1,7%	4,3%
7. La Torre	100,0%	57,6%	17,8%	8,5%	5,7%	5,9%	1,3%	1,4%	1,8%
8. Faitanar	100,0%	45,2%	31,1%	7,4%	4,4%	1,5%	2,2%	0,7%	7,4%

4 RESULTATS ELECTORALS A LA COMARCA DE L'HORTA
RESULTADOS ELECTORALES DE LA COMARCA DE L'HORTA

4.1 Cens electoral i participació en totes les consultes electorals
Censo electoral y participación en todas las consultas electorales

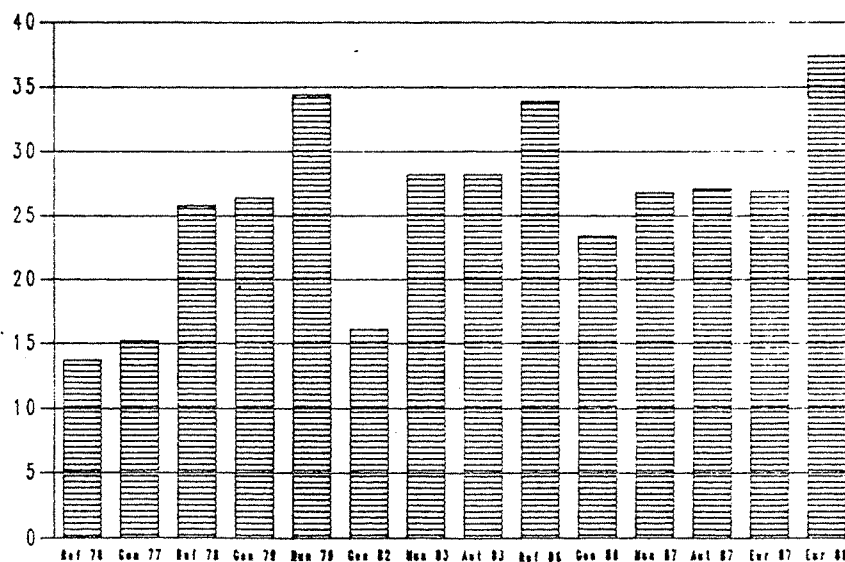
		Electors	Vots emesos	Abstenció	%	Blancs	Nuls
COMARCA SENSE VALENCIA:							
Referèndum	15-12-76	292.769	251.071	41.698	14,2%	8.725	516
Generals	15-06-77	301.029	258.192	42.837	14,2%	524	2.845
Referèndum	06-12-78	344.523	268.076	76.447	22,2%	9.886	2.230
Generals	01-03-79	346.711	266.041	80.130	23,1%	700	3.943
Municipals	03-04-79	346.821	247.354	99.467	28,7%		4.294
Generals	28-10-82	282.492	232.239	50.253	17,8%	2.377	7.629
Municipals	08-05-83	376.549	279.054	97.495	25,9%	1.172	3.998
Autonòmiques	08-05-83	376.549	277.842	98.707	26,2%	1.021	3.144
Referèndum	12-03-86	394.003	276.333	117.670	29,9%	16.302	2.518
Generals	22-06-86	397.424	309.421	88.003	22,1%	1.142	7.781
Municipals	10-06-87	389.482	295.451	94.031	24,1%	2.988	4.557
Autonòmiques	10-06-87	391.183	294.680	96.503	24,7%	2.580	3.676
Europees	10-06-87	391.183	294.711	96.472	24,7%	2.158	3.307
Europees	15-06-89	405.703	263.995	141.708	34,9%	2.787	3.201
VALENCIA:							
Referèndum	15-12-76	462.041	400.308	61.733	13,4%	13.054	14.009
Generals	15-06-77	482.901	406.367	76.534	15,8%	860	4.531
Referèndum	06-12-78	548.798	394.692	154.106	28,1%	15.733	3.179
Generals	01-03-79	552.034	394.449	157.585	28,5%	1.681	5.901
Municipals	03-04-79	549.473	341.006	208.467	37,9%		3.905
Generals	28-10-82	534.095	452.931	81.164	15,2%	1.999	11.210
Municipals	08-05-83	549.491	386.061	163.430	29,7%	1.651	3.981
Autonòmiques	08-05-83	549.491	386.800	162.691	29,6%	2.831	3.945
Referèndum	12-03-86	579.891	367.663	212.228	36,6%	25.641	3.822
Generals	22-06-86	576.383	436.317	140.066	24,3%	2.519	10.500
Municipals	10-06-87	552.473	394.420	158.053	28,6%	4.406	5.238
Autonòmiques	10-06-87	550.951	392.502	158.449	28,8%	4.242	5.422
Europees	10-06-87	550.951	393.592	157.359	28,6%	3.044	4.853
Europees	15-06-89	570.552	346.799	223.753	39,2%	4.413	4.059
TOTAL COMARCA:							
Referèndum	15-12-76	754.810	651.379	103.431	13,7%	21.779	14.525
Generals	15-06-77	783.930	664.559	119.371	15,2%	1.384	7.376
Referèndum	06-12-78	893.321	662.768	230.553	25,8%	25.619	5.409
Generals	01-03-79	898.745	660.490	237.715	26,4%	2.381	9.844
Municipals	03-04-79	896.294	588.360	307.934	34,4%		8.199
Generals	28-10-82	816.587	685.170	131.417	16,1%	4.376	18.839
Municipals	08-05-83	926.040	665.115	260.925	28,2%	2.823	7.979
Autonòmiques	08-05-83	926.040	664.642	261.398	28,2%	3.852	7.089
Referèndum	12-03-86	973.894	643.996	329.898	33,9%	41.943	6.340
Generals	22-06-86	973.807	745.738	228.069	23,4%	3.661	18.281
Municipals	10-06-87	941.955	689.871	252.084	26,8%	7.394	9.795
Autonòmiques	10-06-87	942.134	687.182	254.952	27,1%	6.822	9.098
Europees	10-06-87	942.134	688.303	253.831	26,9%	5.202	8.160
Europees	15-06-89	976.255	610.794	365.461	37,4%	7.200	7.260

NOTA: A partir de les Municipals de 1987 els "vots emesos" corresponen als vots llegits, és a dir, els vots emesos més els vots dels interventors

4.2 Resultats de les forces més importants a totes les eleccions

Resultados de las fuerzas más importantes en todas las elecciones

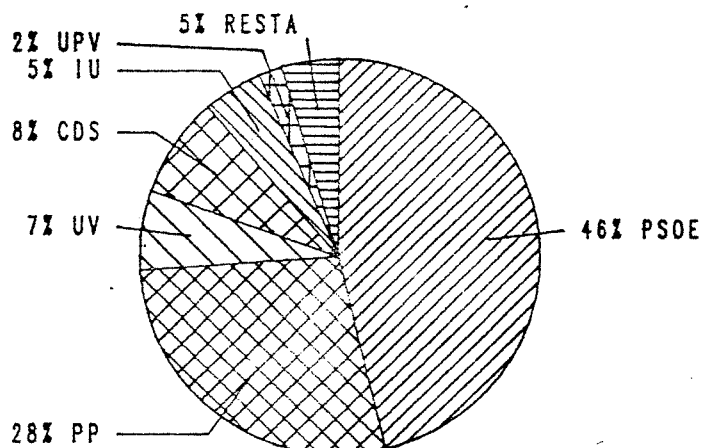
		Total	PSOE	PP	UV	CDS	IU	UPV	UCD	Altres
COMARCA SENSE VALENCIA:										
Generals	15-06-77	254.823	109.863	9.999			29.039		60.897	45.025
Generals	01-03-79	261.398	105.570				43.915		74.723	37.190
Municipals	03-04-79	243.660	94.317				48.945		66.910	33.488
Generals	28-10-82	302.113	178.255	77.990		4.655	18.170	3.195	9.692	10.156
Municipals	08-05-83	273.884	151.762	69.262		2.894	31.196	4.196		14.574
Autonòmiques	08-05-83	273.677	153.003	75.386		3.318	26.302	7.560		8.108
Generals	22-06-86	300.498	161.512	70.457	15.222	19.363	15.483	6.022		12.439
Municipals	10-06-87	287.906	129.821	51.454	35.304	20.652	28.410	2.573		19.692
Autonòmiques	10-06-87	288.424	132.690	48.692	44.555	21.326	26.294			14.867
Europees	10-06-87	289.246	135.808	51.961	36.736	21.241	17.220	2.992		23.288
Europees	15-06-89	257.946	123.871	41.762	29.504	14.116	17.023	6.085		25.585
VALENCIA:										
Generals	15-06-77	400.976	128.893	28.011			35.222		126.736	82.114
Generals	01-03-79	386.867	123.449				48.966		133.206	81.246
Municipals	03-04-79	334.883	121.989				53.720		123.532	35.642
Generals	28-10-82	439.721	212.648	155.755		12.670	19.804	3.996	14.994	19.854
Municipals	08-05-83	380.429	186.492	141.851		7.348	29.001	5.681		10.056
Autonòmiques	08-05-83	380.024	180.210	142.536		7.744	25.007	9.928		14.599
Generals	22-06-86	423.298	172.935	129.959	32.312	39.105	20.332	7.427		21.228
Municipals	10-06-87	384.776	142.422	73.830	77.300	43.950	31.176			16.098
Autonòmiques	10-06-87	382.838	136.571	78.423	74.617	42.499	32.013			18.715
Europees	10-06-87	385.695	142.258	91.499	52.800	40.718	19.397	5.604		33.419
Europees	15-06-89	338.327	115.092	81.858	44.977	20.344	22.376	9.389		44.291
TOTAL COMARCA:										
Generals	15-06-77	655.799	238.756	38.010			64.261		187.633	127.139
Generals	01-03-79	648.265	229.019				92.881		207.929	118.436
Municipals	03-04-79	578.543	216.306				102.665		190.442	69.130
Generals	28-10-82	741.834	390.903	233.745		17.325	37.974	7.191	24.686	30.010
Municipals	08-05-83	654.313	338.254	211.113		10.242	60.197	9.877		24.630
Autonòmiques	08-05-83	653.701	333.213	217.922		11.062	51.309	17.488		22.707
Generals	22-06-86	723.796	334.447	200.416	47.534	58.468	35.815	13.449		33.667
Municipals	10-06-87	672.682	272.243	125.284	112.604	64.602	59.586	2.573		35.790
Autonòmiques	10-06-87	671.262	269.261	127.115	119.172	63.825	58.307			33.582
Europees	10-06-87	674.941	278.066	143.460	89.536	61.959	36.617	8.596		56.707
Europees	15-06-89	596.273	238.963	123.620	74.481	34.460	39.399	15.474		69.876

EVOLUCIÓ DE L'ABSTENCIÓ
COMARCA DE L'HORTA

4.3 Percentatge de les forces més importants a totes les eleccions
 Porcentaje de las fuerzas más importantes en todas las elecciones

	Total	PSOE	PP	UV	CDS	IU	UPV	UCD	Altres
COMARCA SENSE VALENCIA:									
Generals 15-06-77	100,0%	43,1%	3,9%			11,4%		23,9%	17,7%
Generals 01-03-79	100,0%	40,4%				16,8%		28,6%	14,2%
Municipals 03-04-79	100,0%	38,7%				20,1%		27,5%	13,7%
Generals 28-10-82	100,0%	59,0%	25,8%		1,5%	6,0%	1,1%	3,2%	3,4%
Municipals 08-05-83	100,0%	55,4%	25,3%		1,1%	11,4%	1,5%		5,3%
Autonòmiques 08-05-83	100,0%	55,9%	27,5%		1,2%	9,6%	2,8%		3,0%
Generals 22-06-86	100,0%	53,7%	23,4%	5,1%	6,4%	5,2%	2,0%		4,1%
Municipals 10-06-87	100,0%	45,1%	17,9%	12,3%	7,2%	9,9%	0,9%		6,8%
Autonòmiques 10-06-87	100,0%	46,0%	16,9%	15,4%	7,4%	9,1%			5,2%
Europees 10-06-87	100,0%	47,0%	18,0%	12,7%	7,3%	6,0%	1,0%		8,1%
Europees 15-06-89	100,0%	48,0%	16,2%	11,4%	5,5%	6,6%	2,4%		9,9%
VALENCIA:									
Generals 15-06-77	100,0%	32,1%	7,0%			8,8%		31,6%	20,5%
Generals 01-03-79	100,0%	31,9%				12,7%		34,4%	21,0%
Municipals 03-04-79	100,0%	36,4%				16,0%		36,9%	10,6%
Generals 28-10-82	100,0%	48,4%	35,4%		2,9%	4,5%	0,9%	3,4%	4,5%
Municipals 08-05-83	100,0%	49,0%	37,3%		1,9%	7,6%	1,5%		2,6%
Autonòmiques 08-05-83	100,0%	47,4%	37,5%		2,0%	6,6%	2,6%		3,8%
Generals 22-06-86	100,0%	40,9%	30,7%	7,6%	9,2%	4,8%	1,8%		5,0%
Municipals 10-06-87	100,0%	37,0%	19,2%	20,1%	11,4%	8,1%			4,2%
Autonòmiques 10-06-87	100,0%	35,7%	20,5%	19,5%	11,1%	8,4%			4,9%
Europees 10-06-87	100,0%	36,9%	23,7%	13,7%	10,6%	5,0%	1,5%		8,7%
Europees 15-06-89	100,0%	34,0%	24,2%	13,3%	6,0%	6,6%	2,8%		13,1%
TOTAL COMARCA:									
Generals 15-06-77	100,0%	36,4%	5,8%			9,8%		28,6%	19,4%
Generals 01-03-79	100,0%	35,3%				14,3%		32,1%	18,3%
Municipals 03-04-79	100,0%	37,4%				17,7%		32,9%	11,9%
Generals 28-10-82	100,0%	52,7%	31,5%		2,3%	5,1%	1,0%	3,3%	4,0%
Municipals 08-05-83	100,0%	51,7%	32,3%		1,6%	9,2%	1,5%		3,8%
Autonòmiques 08-05-83	100,0%	51,0%	33,3%		1,7%	7,8%	2,7%		3,5%
Generals 22-06-86	100,0%	46,2%	27,7%	6,6%	7,1%	4,9%	1,9%		4,7%
Municipals 10-06-87	100,0%	40,5%	18,6%	16,7%	9,5%	8,9%	0,4%		5,3%
Autonòmiques 10-06-87	100,0%	40,1%	18,9%	17,8%	9,5%	8,7%			5,0%
Europees 10-06-87	100,0%	41,2%	21,3%	13,3%	9,2%	5,4%	1,3%		8,4%
Europees 15-06-89	100,0%	40,1%	20,7%	12,5%	5,8%	6,6%	2,6%		11,7%

GENERALS 1986
 COMARCA DE L'HORTA



4.4 Elecciones Generales 1986. Cens electoral i participació
Elecciones Generales 1986. Censo electoral y participación

Municipi	Cens electoral	Vots llegits	Participació	Abstenció	Blancs	Nuls
Alaquàs	17.229	13.353	77,5%	22,5%	46	248
Albal	6.210	5.045	81,2%	18,8%	11	117
Albalat dels Sorells	2.783	2.288	82,2%	17,8%	11	37
Alboraia	8.574	6.473	75,5%	24,5%	27	176
Albuixech	2.312	1.970	85,2%	14,8%	5	27
Alicacer	5.194	4.375	84,2%	15,8%	14	60
Aldaia	15.104	12.083	80,0%	20,0%	54	230
Alfajar	14.186	10.879	76,7%	23,3%	27	319
Alfara del Patriarca	2.249	1.853	82,4%	17,6%	2	41
Almassera	4.119	3.267	79,3%	20,7%	9	55
Benetusser	9.612	7.481	77,8%	22,2%	26	269
Beniparrell	992	788	79,4%	20,6%	1	34
Bonrepòs y Mirambell	1.698	1.381	81,3%	18,7%	1	26
Burjassot	25.688	19.304	75,1%	24,9%	68	609
Catarroja	15.092	10.621	70,4%	29,6%	41	259
Coïos	4.072	3.389	83,2%	16,8%	12	43
Dedella	5.804	4.563	78,6%	21,4%	18	112
Lugar Nuevo	93	70	75,3%	24,7%	0	1
Manises	17.879	13.857	77,5%	22,5%	51	338
Massalfassar	1.223	1.018	83,2%	16,8%	2	20
Massamagrell	8.891	7.236	81,4%	18,6%	16	69
Massanassa	5.564	4.483	80,6%	19,4%	17	127
Meliana	6.681	5.305	79,4%	20,6%	23	163
Mislata	25.102	19.139	76,2%	23,8%	72	490
Montcada	12.984	10.152	78,2%	21,8%	34	249
Museros	3.034	2.458	81,0%	19,0%	5	69
Païporta	10.805	8.489	78,6%	21,4%	19	198
Paterna	25.082	18.912	75,4%	24,6%	80	562
Picanya	5.295	4.328	81,7%	18,3%	20	96
Picassent	10.227	8.330	81,5%	18,5%	24	264
Pobla de Farnals	3.145	2.509	79,8%	20,2%	11	50
Puçol	8.943	7.354	82,2%	17,8%	23	133
El Puig	4.047	3.344	82,6%	17,4%	12	57
Quart de Poblet	19.681	15.820	80,4%	19,6%	59	433
Rafelbunyol	3.614	3.092	85,6%	14,4%	6	60
Rocafort	2.343	1.908	81,4%	18,6%	6	43
Sedaví	6.141	4.909	79,9%	20,1%	24	106
Silla	11.985	9.191	76,7%	23,3%	35	193
Tavernes Blanques	5.559	4.359	78,4%	21,6%	21	158
Torrent	38.245	29.104	76,1%	23,9%	138	825
València	576.383	436.317	75,7%	24,3%	2.519	10.500
Venta d'Emperador	116	98	84,5%	15,5%	0	0
Vinalesa	1.803	1.074	59,6%	40,4%	4	30
Xirivella	18.024	13.769	76,4%	23,6%	67	385
Total	973.807	745.738	76,6%	23,4%	3.661	18.281

4.5 Eleccions Generals 1986. Vots als partits
Elecciones Generales 1986. Votos a partidos

	Total	PSOE	PP	CDS	UV	IU	MUC	UPV	Altres
Alaquàs	13.059	8.096	2.441	748	337	713	300	179	245
Albal	4.917	2.444	1.453	184	456	151	32	94	103
Albalat dels Sorells	2.240	1.101	564	148	265	77	9	43	33
Alboraia	6.270	2.244	2.183	480	587	287	82	242	165
Albuixech	1.938	988	739	68	22	44	9	48	20
Alcacer	4.301	2.074	1.299	234	219	197	32	152	94
Aldaia	11.799	7.160	2.322	703	337	643	269	121	244
Alfajar	10.533	6.147	2.044	726	522	617	141	118	218
Alfara del Patriarca	1.810	748	571	103	202	58	20	76	32
Almassera	3.203	1.428	932	171	419	124	25	50	54
Benetusser	7.186	3.940	1.593	536	278	478	101	97	163
Beniparrell	753	342	167	25	36	109	34	22	18
Bonrepos y Mirambell	1.354	688	299	98	89	35	9	110	26
Burjassot	18.627	10.463	3.644	1.281	964	956	563	324	432
Catarroja	10.321	4.857	2.491	539	1443	388	87	254	262
Foios	3.334	1.600	973	166	90	222	31	122	130
Godella	4.433	1.848	1.411	308	316	244	72	135	99
Lugar Nuevo	69	27	26	8	1	1	0	3	3
Manises	13.468	7.575	2.681	835	545	1.014	230	165	423
Massalfassar	996	385	319	64	83	71	13	49	12
Massamagrell	7.151	3.778	1.687	387	199	710	140	135	115
Massanassa	4.339	2.067	1.260	208	373	190	44	107	90
Meliana	5.119	2.356	1.500	315	189	278	41	329	111
Mislata	18.577	9.661	4.168	1.746	854	1.014	491	233	410
Montcada	9.869	5.249	1.773	509	1.204	371	192	353	218
Museros	2.384	1.240	676	104	51	149	35	86	43
Païporta	8.272	4.765	1.928	512	315	453	94	72	133
Paterna	18.270	10.500	3.795	1.204	665	1102	415	153	436
Picanya	4.212	2.472	1.085	181	133	181	24	62	74
Picassent	8.042	4.110	2.236	489	245	309	230	237	186
Pobla de Farnals	2.448	1.257	662	151	81	160	43	55	39
Puçol	7.198	3.564	1.998	459	422	383	60	152	160
El Puig	3.275	1.645	818	274	75	219	53	148	43
Quart de Poblet	15.328	9.644	2.460	965	463	718	613	163	302
Rafelbunyol	3.026	1.027	1.339	187	116	51	52	209	45
Rocafort	1.859	740	727	135	52	44	6	83	72
Sedaví	4.779	2.606	1.268	317	149	190	60	86	103
Silla	8.963	5.033	1.846	551	517	408	175	243	190
Tavernes Blanques	4.180	2.238	888	277	256	236	63	127	95
Torrent	28.141	15.561	7.131	1.896	940	1147	408	384	674
València	423.298	172.935	129.959	39.105	32.312	20.332	7.442	7.427	13.786
Venta d'Emperador	98	47	34	4	7	0	0	2	4
Vinalesa	1.040	429	377	41	61	33	10	35	54
Xirivella	13.317	7.368	2.649	1.026	644	708	379	164	379
Total	723.796	334.447	200.416	58.468	47.534	35.815	13.129	13.449	20.538

4.6 Eleccions Generals 1986. Percentatge dels partits
Elecciones Generales 1986. Porcentaje de los partidos

	Total	PSOE	PP	CDS	UV	IU	MUC	UPV	Altres
Alaquàs	100,0%	62,0%	18,7%	5,7%	2,6%	5,5%	2,3%	1,4%	1,9%
Albal	100,0%	49,7%	29,6%	3,7%	9,3%	3,1%	0,7%	1,9%	2,1%
Albalat dels Sorells	100,0%	49,2%	25,2%	6,6%	11,8%	3,4%	0,4%	1,9%	1,5%
Alboraia	100,0%	35,8%	34,8%	7,7%	9,4%	4,6%	1,3%	3,9%	2,6%
Albuixech	100,0%	51,0%	38,1%	3,5%	1,1%	2,3%	0,5%	2,5%	1,0%
Alcacer	100,0%	48,2%	30,2%	5,4%	5,1%	4,6%	0,7%	3,5%	2,2%
Aldaia	100,0%	60,7%	19,7%	6,0%	2,9%	5,4%	2,3%	1,0%	2,1%
Alfagar	100,0%	58,4%	19,4%	6,9%	5,0%	5,9%	1,3%	1,1%	2,1%
Alfara del Patriarca	100,0%	41,3%	31,5%	5,7%	11,2%	3,2%	1,1%	4,2%	1,8%
Almassera	100,0%	44,6%	29,1%	5,3%	13,1%	3,9%	0,8%	1,6%	1,7%
Benetusser	100,0%	54,8%	22,2%	7,5%	3,9%	6,7%	1,4%	1,3%	2,3%
Beniparrell	100,0%	45,4%	22,2%	3,3%	4,8%	14,5%	4,5%	2,9%	2,4%
Bonrepos y Mirambell	100,0%	50,8%	22,1%	7,2%	6,6%	2,6%	0,7%	8,1%	1,9%
Burjassot	100,0%	56,2%	19,6%	6,9%	5,2%	5,1%	3,0%	1,7%	2,3%
Catarroja	100,0%	47,1%	24,1%	5,2%	14,0%	3,8%	0,8%	2,5%	2,5%
Foios	100,0%	48,0%	29,2%	5,0%	2,7%	6,7%	0,9%	3,7%	3,9%
Godella	100,0%	41,7%	31,8%	6,9%	7,1%	5,5%	1,6%	3,0%	2,2%
Lugar Nuevo	100,0%	39,1%	37,7%	11,6%	1,4%	1,4%	0,0%	4,3%	4,3%
Manises	100,0%	56,2%	19,9%	6,2%	4,0%	7,5%	1,7%	1,2%	3,1%
Massalfassar	100,0%	38,7%	32,0%	6,4%	8,3%	7,1%	1,3%	4,9%	1,2%
Massamagrell	100,0%	52,8%	23,6%	5,4%	2,8%	9,9%	2,0%	1,9%	1,6%
Massanassa	100,0%	47,6%	29,0%	4,8%	8,6%	4,4%	1,0%	2,5%	2,1%
Meliana	100,0%	46,0%	29,3%	6,2%	3,7%	5,4%	0,8%	6,4%	2,2%
Mislata	100,0%	52,0%	22,4%	9,4%	4,6%	5,5%	2,6%	1,3%	2,2%
Montcada	100,0%	53,2%	18,0%	5,2%	12,2%	3,8%	1,9%	3,6%	2,2%
Museros	100,0%	52,0%	28,4%	4,4%	2,1%	6,3%	1,5%	3,6%	1,8%
Paiporta	100,0%	57,6%	23,3%	6,2%	3,8%	5,5%	1,1%	0,9%	1,6%
Paterna	100,0%	57,5%	20,8%	6,6%	3,6%	6,0%	2,3%	0,8%	2,4%
Picanya	100,0%	58,7%	25,8%	4,3%	3,2%	4,3%	0,6%	1,5%	1,8%
Picassent	100,0%	51,1%	27,8%	6,1%	3,0%	3,8%	2,9%	2,9%	2,3%
Pobla de Farnals	100,0%	51,3%	27,0%	6,2%	3,3%	6,5%	1,8%	2,2%	1,6%
Puçol	100,0%	49,5%	27,8%	6,4%	5,9%	5,3%	0,8%	2,1%	2,2%
El Puig	100,0%	50,2%	25,0%	8,4%	2,3%	6,7%	1,6%	4,5%	1,3%
Quart de Poblet	100,0%	62,9%	16,0%	6,3%	3,0%	4,7%	4,0%	1,1%	2,0%
Rafelbunyol	100,0%	33,9%	44,2%	6,2%	3,8%	1,7%	1,7%	6,9%	1,5%
Rocafort	100,0%	39,8%	39,1%	7,3%	2,8%	2,4%	0,3%	4,5%	3,9%
Sedaví	100,0%	54,5%	26,5%	6,6%	3,1%	4,0%	1,3%	1,8%	2,2%
Silla	100,0%	56,2%	20,6%	6,1%	5,8%	4,6%	2,0%	2,7%	2,1%
Tavernes Blanques	100,0%	53,5%	21,2%	6,6%	6,1%	5,6%	1,5%	3,0%	2,3%
Torrent	100,0%	55,3%	25,3%	6,7%	3,3%	4,1%	1,4%	1,4%	2,4%
València	100,0%	40,9%	30,7%	9,2%	7,6%	4,8%	1,8%	1,8%	3,3%
Venta d'Emperador	100,0%	48,0%	34,7%	4,1%	7,1%	0,0%	0,0%	2,0%	4,1%
Vinalesa	100,0%	41,3%	36,3%	3,9%	5,9%	3,2%	1,0%	3,4%	5,2%
Xirivella	100,0%	55,3%	19,9%	7,7%	4,8%	5,3%	2,8%	1,2%	2,8%
Total	100,0%	46,2%	27,7%	8,1%	6,6%	4,9%	1,8%	1,9%	2,8%

El Cens Electoral utilitzat a les propvenients Eleccions Generals és el que fou revisat amb data 1/1/89, incloent-hi les modificacions fetes després de les corresponents exposicions públiques.

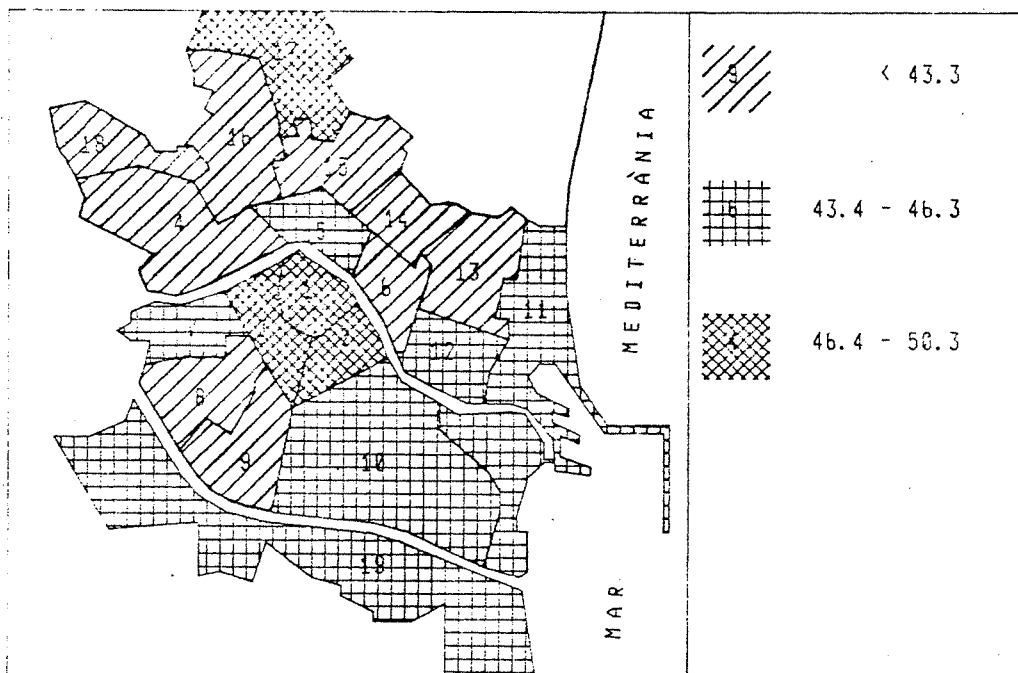
Les taules que s'arreglen tot seguit, elaborades a partir de la informació facilitada per l'Oficina del Cens Electoral, fan referència al 29 d'octubre de 1989 en allò que concerneix l'edat dels electors. S'hi inclouen un total de 13.651 individus que en eixa data no hauran fet els 18 anys, i que, per tant, no tindran dret a votar.

5 CARACTERISTIQUES DEL CENS ELECTORAL CARACTERISTICAS DEL CENSO ELECTORAL

5.1 Electors per Districte Electores por Distrito

Districtes	Homes	Dones	Total	Sex Ratio	Edat Mitjana
1. Ciutat Vella	11.129	14.637	25.766	76,0	50,3
2. L'Eixample	18.365	23.929	42.294	76,7	49,0
3. Extramurs	20.139	25.325	45.464	79,5	47,7
4. Campanar	10.527	11.642	22.169	90,4	42,8
5. La Saïdia	17.921	20.757	38.678	86,3	45,4
6. El Pla del Real	11.370	12.910	24.280	88,1	43,3
7. L'Olivereta	19.633	22.157	41.790	88,6	45,1
8. Patraix	17.303	19.070	36.373	90,7	42,8
9. Jesús	17.617	19.370	36.987	90,9	43,3
10. Quatre Carreres	24.769	27.465	52.234	90,2	43,4
11. Pobles Marítims	22.183	24.794	46.977	89,5	45,3
12. Camins al Grau	17.336	19.744	37.080	87,8	44,1
13. Algiròs	13.767	15.061	28.828	91,4	42,1
14. Benimaclet	9.717	10.669	20.386	91,1	42,9
15. Rascanya	16.097	17.143	33.240	93,9	43,0
16. Benicalap	13.098	13.892	26.990	94,3	42,7
17. Pobles del Nord	2.210	2.503	4.713	88,3	46,4
18. Pobles de l'Oest	4.557	4.887	9.444	93,2	43,3
19. Pobles del Sud	6.677	7.084	13.761	94,3	44,5
València	274.415	313.040	587.455	87,7	42,8

EDAT MITJANA DELS ELECTORS 29 D'OCTUBRE 1989



5.2 Electors segons edat
Electores según edad

	Homes	%	%	Dones	%	%	Total	%
< 18	7.023	2,6	1,2	6.628	2,1	1,1	13.651	2,3
18-19	12.459	4,5	2,1	11.852	3,8	2,0	24.311	4,1
20-24	32.200	11,7	5,5	31.067	9,9	5,3	63.267	10,8
25-29	29.545	10,8	5,0	29.215	9,3	5,0	58.760	10,0
30-34	26.022	9,5	4,4	27.193	8,7	4,6	53.215	9,1
35-39	23.424	8,5	4,0	25.564	8,2	4,4	48.988	8,3
40-44	23.431	8,5	4,0	25.542	8,2	4,3	48.973	8,3
45-49	21.259	7,7	3,6	23.000	7,3	3,9	44.259	7,5
50-54	19.019	6,9	3,2	21.279	6,8	3,6	40.298	6,9
55-59	20.432	7,4	3,5	23.451	7,5	4,0	43.883	7,5
60-64	18.220	6,6	3,1	22.665	7,2	3,9	40.885	7,0
65-69	15.770	5,7	2,7	20.809	6,6	3,5	36.579	6,2
70-74	10.685	3,9	1,8	16.360	5,2	2,8	27.045	4,6
75-79	8.171	3,0	1,4	13.552	4,3	2,3	21.723	3,7
80-84	4.418	1,6	0,8	8.722	2,8	1,5	13.140	2,2
> 84	2.244	0,8	0,4	5.984	1,9	1,0	8.228	1,4
No hi consta	93	0,0	0,0	157	0,1	0,0	250	0,0
Total	274.415	100,0	46,7	313.040	100,0	53,3	587.455	100,0

5.3 Electors segons lloc de naixement
Electores según lugar de nacimiento

	Homes	%	%	Dones	%	%	Total	%
València	139.570	50,9	22,3	145.771	46,6	24,8	285.341	48,6
Resta de l'Horta	10.330	3,8	1,8	11.695	3,7	2,0	22.025	3,7
Com. Valenciana	34.530	12,6	5,9	45.430	14,5	7,7	79.960	13,6
Resta d'Espanya	84.939	31,0	14,5	104.294	33,3	17,8	189.233	32,2
Estranger	5.046	1,8	0,9	5.850	1,9	1,0	10.896	1,9
Total	274.415	100,0	46,7	313.040	100,0	53,3	587.454	100,0

ESTRUCTURA D'EDAT I SEXE DELS ELECTORS
29-10-89

