



AJUNTAMENT DE VALÈNCIA

BUTLLETÍ D'ESTADÍSTICA
MUNICIPAL

NÚMERO

ESPECIAL 11

ELECCIONS EUROPEES 15 JUNY 1989
RESULTATS PROVISIONALS

ÍNDIX

1. RESULTATS A LA CIUTAT DE VALÈNCIA	
Evolució de la participació a totes les consultes	1
Resultats de les forces polítiques a totes les consultes	2
Participació per Districtes	3
Resultats totals a la Ciutat	5
Vots als partits per Districtes	6
Percentatge dels partits als districtes	7
2. RESULTATS A ALTRES AMBITS TERRITORIALS	
Estat Espanyol	9
Comunitat Valenciana	10
Ciutats:	
Madrid	11
Barcelona	12
Alicante	13
Castelló de la Plana	14

20 JUNY 1989

324
(460.313)
València
1989
3232

NOTA:

Les Fonts d'Informació han estat les següents:

* Banc de Dades Municipal

* Junta Electoral Provincial.

Centre de Càlcul de la Universitat Politècnica

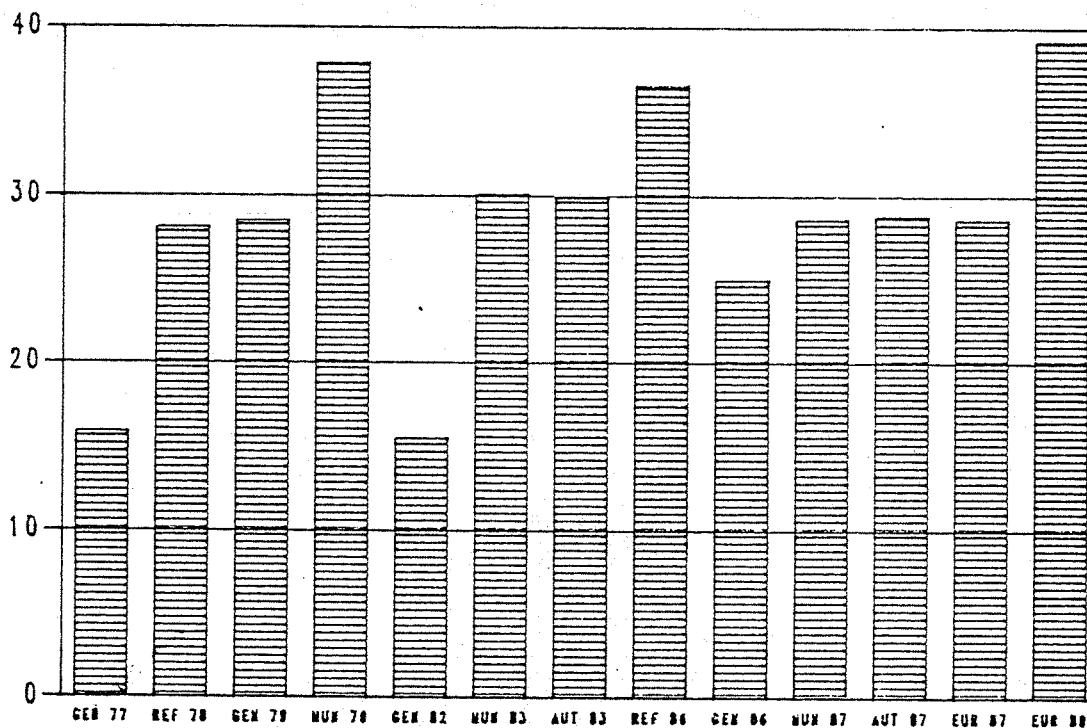
* Ministeri de l'Interior

1 RESULTATS A LA CIUTAT DE VALENCIA
 RESULTADOS DE LA CIUDAD DE VALENCIA

1.1 Evolució de la participació
 Evolución de la participación

Consultes electorals	Cens electoral	Vots emesos	Abstenció	%	Blancs	Nuls	% B/N
Generals 15/06/77	482.901	406.173	76.728	15,9	4.559	814	1,5
Referèndum Constitució 06/12/78	548.798	394.692	154.106	28,1	15.733	3.179	4,8
Generals 01/03/79	552.034	394.449	157.585	28,5	1.681	5.901	1,9
Municipals 03/04/79	552.034	342.718	209.316	37,9	6.206		1,8
Generals 28/10/82	536.714	453.605	83.109	15,5	2.003	11.307	2,9
Municipals 08/05/83	553.067	386.810	166.257	30,1	1.656	4.885	1,7
Autonòmiques 08/05/83	553.067	387.577	165.490	29,9	2.834	4.126	1,8
Referèndum OTAN 12/03/86	579.901	367.663	212.238	36,6	25.641	3.822	8,0
Generals 22/06/86	583.908	438.096	145.812	25,0	2.519	10.527	3,0
Municipals 10/06/87	552.473	394.420	158.053	28,6	4.406	5.238	2,4
Autonòmiques 10/06/87	550.951	392.502	158.449	28,8	4.242	5.422	2,5
Europees 10/06/87	551.507	393.733	157.774	28,6	3.013	4.827	2,0
Europees 15/06/89	570.280	346.855	223.425	39,2	4.393	4.076	2,5

EVOLUCIÓ DE L'ABSTENCIÓ



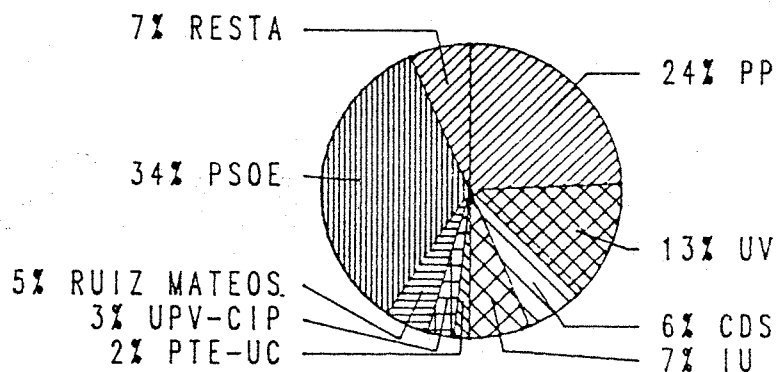
1.2 Resultats de Les forces polítiques més importants a la Ciutat de València
Resultados de las fuerzas políticas más importantes de la Ciudad de València

	Generals		Generals		Municipals		Generals		Municipals		Autonòmiques	
	1977	%	1979	%	1979	%	1982	%	1983	%	1983	%
PSOE	129.122	32,3	123.149	31,8	122.098	36,3	212.859	48,3	186.524	49,1	180.533	47,4
AP-UV-PDP	28.597	7,2	-	-	-	-	155.859	35,4	141.642	37,2	142.660	37,5
PCE	35.889	9,0	48.966	12,7	53.870	16,0	20.014	4,6	29.016	7,6	25.108	6,6
UPV	-	-	-	-	-	-	4.000	0,9	5.681	1,5	9.941	2,6
CDS	-	-	-	-	-	-	12.750	2,9	7.349	1,9	7.760	2,0
ENV-URV	-	-	10.677	2,8	17.086	5,1	4.015	0,9	4.714	1,2	4.797	1,3
UCD	128.364	32,1	133.205	34,4	123.989	36,8	15.093	3,4	-	-	-	-
Altres	77.812	19,5	70.569	18,2	19.469	5,8	15.705	3,6	5.343	1,4	9.818	2,6
Vots a partits	399.784	100,0	386.866	100,0	336.512	100,0	440.295	100,0	380.269	100,0	380.617	100,0

	Generals		Municipals		Autonòmiques		Europees		Europees	
	1986	%	1987	%	1987	%	1987	%	1989	%
PSOE	173.805	40,9	143.037	37,1	136.571	35,7	142.334	36,9	115.223	33,6
AP	130.215	30,6	73.830	19,2	78.423	20,5	91.757	23,8	81.860	23,9
IU	20.562	4,8	30.963	8,0	32.013	8,4	19.405	5,0	22.282	6,5
UPV	7.476	1,8	coalició amb IU		coalició amb IU		-	-	9.397	2,7
CDS	39.207	9,2	44.133	11,5	42.499	11,1	40.740	10,6	20.276	5,9
ENV-URV	-	-	-	-	1.140	0,3	-	-	-	-
UV	32.385	7,6	77.353	20,1	74.617	19,5	52.838	13,7	44.966	13,1
Altres	21.400	5,0	15.460	4,0	17.575	4,6	38.819	10,1	44.382	13,1
Vots a partits	425.050	100,0	384.776	100,0	382.838	100,0	385.893	100,0	338.386	100,0

EUROPEES 1989

Candidatures més votades

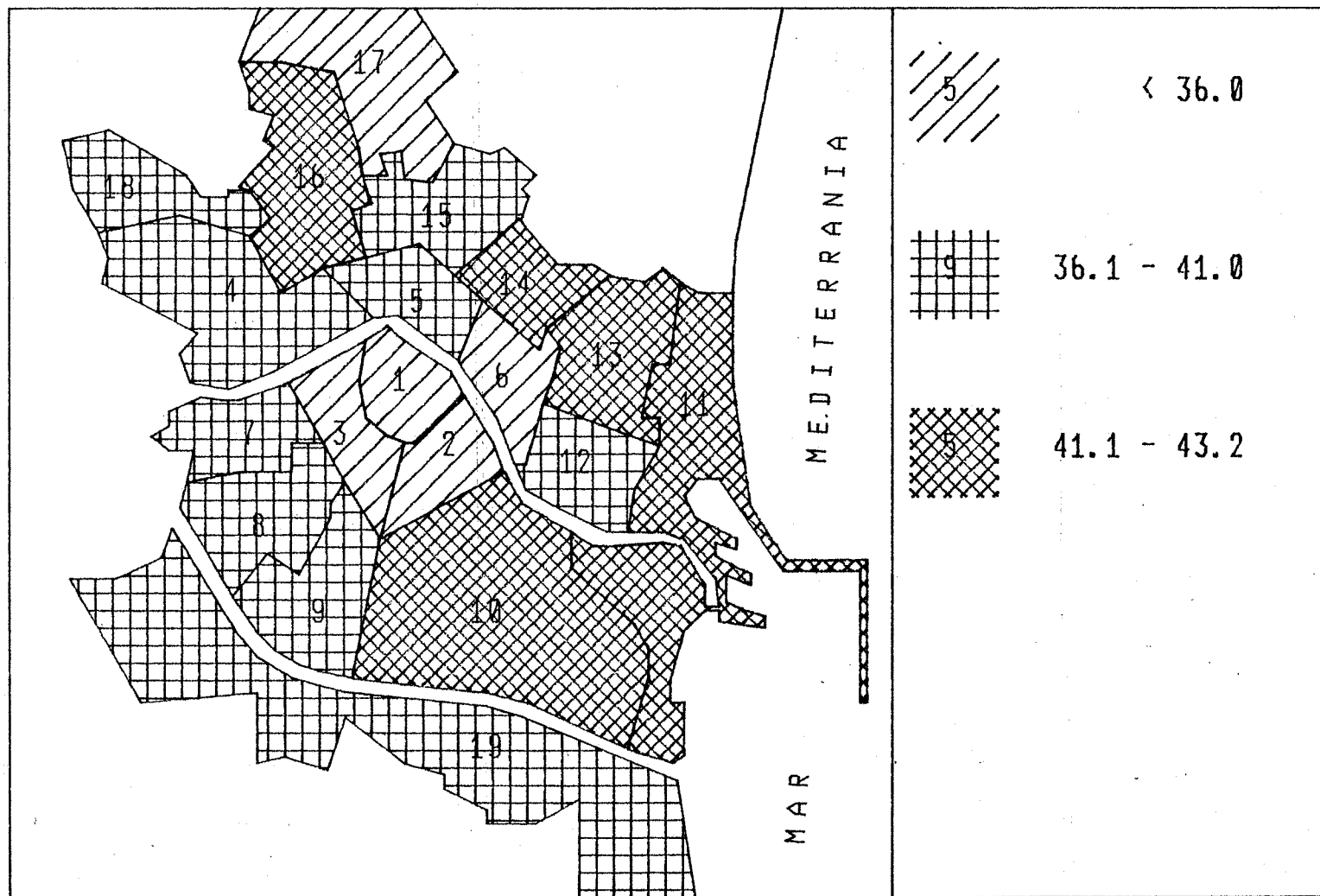


1.3 Eleccions Europees. Participació per Districtes
Elecciones Europeas. Participación por Distritos

	Electors		Vots llegits		Participació	
	1987	1989	1987	1989	1987	1989
València	550.951	570.280	393.592	338.385	71,4%	60,8%
1. Ciutat Vella	25.453	25.398	19.252	16.550	75,6%	66,4%
2. L'Eixample	41.416	41.638	31.601	27.242	76,3%	66,6%
3. Extramurs	43.371	44.358	32.644	28.263	75,3%	65,2%
4. Campanar	20.109	21.298	14.409	12.296	71,7%	59,3%
5. La Saldia	36.411	37.616	26.401	22.829	72,5%	62,1%
6. El Pla del Real	21.116	23.362	15.795	14.751	74,8%	64,4%
7. L'Olivereta	39.854	40.675	27.892	23.919	70,0%	60,3%
8. Patraix	33.270	35.133	23.464	20.197	70,5%	59,0%
9. Jesús	34.377	35.880	24.159	21.146	70,3%	60,5%
10. Quatre Carreres	48.511	50.473	33.254	27.921	68,5%	56,8%
11. Poblat Marítims	45.154	45.873	31.051	25.683	68,8%	57,4%
12. Camins al Grau	34.874	36.056	24.396	20.820	70,0%	59,4%
13. Algiròs	25.770	27.338	18.432	15.412	71,5%	57,9%
14. Benimaclet	18.312	19.678	12.732	11.273	69,5%	58,8%
15. Rascanya	31.258	32.187	22.258	18.835	71,2%	60,4%
16. Benicalap	25.064	26.102	17.005	14.850	67,8%	58,7%
17. Pobles del Nord	4.596	4.631	3.673	3.156	79,9%	69,5%
18. Pobles de l'Oest	8.948	9.177	6.257	5.432	69,9%	60,6%
19. Pobles del Sud	13.087	13.407	8.917	7.810	68,1%	59,6%

	Abstenció		Blancs i nuls		B/N	
	1987	1989	1987	1989	1987	1989
València	28,6%	39,2%	7.897	8.469	2,0%	2,4%
1. Ciutat Vella	24,4%	33,6%	358	312	1,9%	1,6%
2. L'Eixample	23,7%	33,4%	429	505	1,4%	1,6%
3. Extramurs	24,7%	34,8%	499	656	1,5%	2,0%
4. Campanar	28,3%	40,7%	334	338	2,3%	2,3%
5. La Saldia	27,5%	37,9%	480	541	1,8%	2,0%
6. El Pla del Real	25,2%	35,6%	190	294	1,2%	1,9%
7. L'Olivereta	30,0%	39,7%	578	617	2,1%	2,2%
8. Patraix	29,5%	41,0%	404	527	1,7%	2,2%
9. Jesús	29,7%	39,5%	540	559	2,2%	2,3%
10. Quatre Carreres	31,5%	43,2%	781	730	2,3%	2,2%
11. Poblat Marítims	31,2%	42,7%	797	623	2,6%	2,0%
12. Camins al Grau	30,0%	40,7%	592	590	2,4%	2,4%
13. Algiròs	28,5%	42,1%	435	422	2,4%	2,3%
14. Benimaclet	30,5%	41,2%	322	306	2,5%	2,4%
15. Rascanya	28,8%	39,6%	419	614	1,9%	2,8%
16. Benicalap	32,2%	41,3%	369	465	2,2%	2,7%
17. Pobles del Nord	20,1%	30,5%	34	62	0,9%	1,7%
18. Pobles de l'Oest	30,1%	39,4%	122	133	1,9%	2,1%
19. Pobles del Sud	31,9%	40,4%	214	175	2,4%	2,0%

DISTRIBUCIÓ DE L'ABSTENCIÓ EUROPEES 1989



1.4 Elecciones Europeas. Resultados a la Ciudad de València
Elecciones Europeas. Resultados en la Ciudad de València

	Cens electoral	Vots emesos	% d'abstenció	Vots vàlids	%	Vots no vàlids	%
1987	550.951	392.087	28,8	388.739	99,1	7.897	0,9
1989	570.280	346.855	39,2	342.779	97,6	8.462	2,4

	1987		1989	
	Vots	%	Vots	%
Partido Socialista Obrero Español	142.258	36,9	115.223	34,1
Alianza Popular	91.499	23,7	81.860	24,2
Centro Democrático y Social	40.718	10,6	20.276	6,0
Izquierda Unida	19.397	5,0	22.282	6,6
Convergència i Unió	382	0,1	353	0,1
Herri Batasuna	2.756	0,7	1.375	0,4
Coalición Europea de los Pueblos	439	0,1	252	0,1
Coalición Izquierda de los Pueblos	5.604	1,5	9.397	2,8
Coaliciones Unión Europeísta - Europar Batasuna	261	0,1	CN	
Partido Trabajadores de España - Unidad Comunista	6.474	1,7	5.689	1,7
Partido Andalucista	242	0,1	581	0,2
Partido Demócrata Popular	1.711	0,4	-	-
Unión Valenciana / Federación de Partidos Regionalistas	52.800	13,7	44.966	13,3
Frente Nacional	4.009	1,0	1.975	0,6
Partido Acción Social	2.598	0,7	-	-
Los Verdes	4.097	1,1	-	-
Partido Aragonés Regionalista	570	0,2	-	-
Coalición Agrupaciones Independientes de Canarias	195	0,1	CN	
Partido Socialista de los Trabajadores	1.470	0,4	574	0,2
Confederación de los Verdes	2.083	0,5	-	-
Bloque Nacionalista Galego	96	0,0	76	0,0
Extremadura Unida	150	0,0	-	-
Partido de los Obreros Revolucionarios de España	555	0,1	PST	
Asamblea Nacional de Estudiantes de Medicina	617	0,2	-	-
Partido Obrero Socialista Internacional / Alianza República	392	0,1	279	0,1
Coalición Social Demócrata	438	0,1	720	0,2
Falange Española de las JONS	548	0,1	473	0,1
Plataforma Humanista	518	0,1	408	0,1
Unificación Comunista de España	550	0,1	-	-
Coalición Valenciana	1.721	0,5	-	-
Partido Nacionalista de Castilla y León	110	0,0	CN	
Liberación Andaluza	248	0,1	99	0,0
Partido Español Demócrata	119	0,0	95	0,0
Coalición Nacionalista			149	0,0
Alternativa Verde			448	0,1
Vértice Español Reivindicación Desarrollo Ecológico			1.992	0,6
Iniciativa para una Democracia Europea			113	0,0
Partido Carlista			96	0,0
Lista Verde			5.256	1,6
Unión Nacionalista Asturiana			207	0,1
Ruiz Mateos			15.906	4,7
Partido Comunista de los Pueblos de España			1.183	0,4
LVE			5.287	1,6
EPV			548	0,2
Catalunya Lliure			248	0,1

1.5 Eleccions Europees. Vots a partits per Districtes
Elecciones Europeas. Votos a partidos por Distritos

	Vots a partits		PSOE		F.A.P.		C.D.S.		I.U.	
	1987	1989	1987	1989	1987	1989	1987	1989	1987	1989
València	385.695	338.385	142.258	115.223	91.499	81.860	40.718	20.276	19.397	22.282
1. Ciutat Vella	18.894	16.550	3.792	2.993	7.737	7.134	1.673	682	445	596
2. L'Eixample	31.172	27.242	6.203	4.895	12.433	11.694	3.384	1.473	880	981
3. Extramurs	32.145	28.263	7.496	5.745	11.817	10.778	3.270	1.471	1.055	1.226
4. Campanar	14.075	12.296	5.309	4.276	2.893	2.513	1.782	885	780	924
5. La Saïdia	25.921	22.829	9.111	7.336	6.141	5.372	2.978	1.552	1.412	1.594
6. El Pla del Real	15.605	14.751	2.773	2.357	6.520	6.522	1901	924	383	546
7. L'Olivereta	27.314	23.919	11.129	9.665	5.624	4.823	2.875	1.403	1.509	1.644
8. Patraix	23.060	20.197	8.285	6.798	4.941	4.381	2.745	1.355	1.361	1.642
9. Jesús	23.619	21.146	9.940	8.404	3.923	3.496	2.613	1.387	1.467	1.7096
10. Quatre Carreres	32.473	27.921	12.277	9.844	6.569	5.712	3.802	1.695	1.981	2.117
11. Poblats Marítims	30.254	25.683	15.433	11.920	3.573	3.172	2.412	1.224	1.746	1.889
12. Camins al Grau	23.804	20.820	10.997	8.738	4.040	3.397	2.681	1.437	1.216	1.627
13. Algirós	17.997	15.412	7.092	5.365	3.824	3.301	2.082	1.043	1.120	1.287
14. Benimaclet	12.410	11.273	4.887	3.968	2.678	2.450	1.419	729	814	969
15. Rascanya	21.839	18.835	10.763	8.685	3.231	2.616	2.139	1.192	1.272	1.404
16. Benicalap	16.636	14.850	8.455	7.133	2.382	1.831	1.537	936	911	1.147
17. Pobles del Nord	3.639	3.156	1.346	1.083	792	797	268	173	154	143
18. Pobles de l'Oest	6.135	5.432	3.131	2.916	941	753	462	183	408	354
19. Pobles del Sud	8.703	7.810	3.839	3.102	1.440	1.118	695	432	483	486

	C. i U.		H.B.		C.E.P.		U.V.		C.I.P.	
	1987	1989	1987	1989	1987	1989	1987	1989	1987	1989
València	382	353	2.756	1.375	439	252	52.800	44.966	5.604	9.397
1. Ciutat Vella	26	26	163	62	31	5	2.934	2.079	367	471
2. L'Eixample	45	34	165	93	66	23	4.706	3.495	505	655
3. Extramurs	45	35	232	96	53	26	5.504	4.414	576	870
4. Campanar	15	19	117	69	16	12	1.811	1.581	332	492
5. La Saïdia	25	18	177	102	29	15	3.733	3.327	415	695
6. El Pla del Real	35	26	99	42	14	13	2.179	1.484	343	486
7. L'Olivereta	15	19	158	78	26	19	3.446	2.886	271	507
8. Patraix	21	20	142	87	16	13	3.303	2.875	359	573
9. Jesús	22	21	165	89	21	7	3.299	3.027	298	550
10. Quatre Carreres	26	12	196	93	42	28	4.872	4.182	391	765
11. Poblats Marítims	28	32	195	112	29	19	4.031	3.509	321	687
12. Camins al Grau	13	14	166	88	27	22	2.673	2.361	287	558
13. Algirós	15	21	161	64	15	9	1.987	1.815	431	629
14. Benimaclet	17	10	141	71	18	7	1.344	1.263	243	413
15. Rascanya	10	11	175	76	12	18	2.299	2.115	197	403
16. Benicalap	11	3	170	82	12	5	1.699	1.636	145	279
17. Pobles del Nord	1	2	22	14	3	1	847	613	42	112
18. Pobles de l'Oest	7	29	83	46	3	2	454	452	31	95
19. Pobles del Sud	5	1	29	11	6	8	1.679	1.852	50	157

1.5 Eleccions Europees. Vots a partits per Districtes
Elecciones Europeas. Votos a partidos por Distritos

(Continuació)

	P.A.		C.N. 1989	R.M. 1989	Altres	
	1987	1989			1987	1989
València	242	581	149	15.906	29.600	25.765
1. Ciutat Vella	7	23	6	1.278	1.719	1.095
2. L'Eixample	13	23	8	2.278	2.772	1.590
3. Extramurs	8	26	6	1.830	2.089	1.740
4. Campanar	14	20	5	501	1.006	999
5. La Saldia	15	30	16	997	1.885	1.775
6. El Pla del Real	14	14	11	1.369	1.344	957
7. L'Olivereta	20	41	12	856	2.241	1.966
8. Patraix	11	48	3	831	1.876	1.571
9. Jesús	9	39	9	707	1.862	1.704
10. Quatre Carreres	24	58	14	1.263	2.293	2.138
11. Poblat Marítims	31	66	16	721	2.455	2.316
12. Camins al Grau	17	50	11	807	1.687	1.710
13. Algiròs	8	26	9	623	1.262	1.220
14. Benimaclet	11	27	2	524	838	840
15. Rascanya	16	38	8	568	1.725	1.701
16. Benicalap	18	36	7	381	1.296	1.374
17. Pobles del Nord	2	2	3	55	162	158
18. Pobles de l'Oest	2	7	1	134	613	460
19. Pobles del Sud	2	7	2	183	475	451

1.6 Eleccions Europees. Percentatge dels partits per Districtes
Elecciones Europeas. Porcentaje de los partidos por Distritos

	PSOE		F.A.P.		C.D.S.		I.U.		C. i U.	
	1987	1989	1987	1989	1987	1989	1987	1989	1987	1989
València	36,9%	34,1%	23,7%	24,2%	10,6%	6,0%	5,0%	6,6%	0,1%	0,1%
1. Ciutat Vella	20,1%	18,1%	40,9%	43,1%	8,9%	4,7%	2,4%	3,6%	0,1%	0,2%
2. L'Eixample	19,9%	18,0%	39,9%	42,9%	10,9%	5,4%	2,8%	3,6%	0,1%	0,1%
3. Extramurs	23,3%	20,3%	36,8%	38,1%	10,2%	5,2%	3,3%	4,3%	0,1%	0,1%
4. Campanar	37,7%	34,8%	20,6%	20,4%	12,7%	7,2%	5,5%	7,5%	0,1%	0,2%
5. La Saldia	35,1%	32,1%	23,7%	23,5%	11,5%	6,8%	5,4%	7,0%	0,1%	0,1%
6. El Pla del Real	17,8%	16,0%	41,8%	44,2%	12,2%	3,3%	2,5%	3,7%	0,2%	0,2%
7. L'Olivereta	40,7%	40,4%	20,6%	20,2%	10,5%	5,9%	5,5%	6,9%	0,1%	0,1%
8. Patraix	35,9%	33,7%	21,4%	21,7%	11,9%	6,7%	5,9%	8,1%	0,1%	0,1%
9. Jesús	42,1%	39,7%	16,6%	16,5%	11,1%	6,6%	6,2%	8,1%	0,1%	0,1%
10. Quatre Carreres	37,8%	35,3%	20,2%	20,5%	11,7%	6,1%	6,1%	7,6%	0,1	0,0%
11. Poblat Marítims	51,0%	46,4%	11,8%	12,4%	8,0%	4,8%	5,8%	7,4%	0,1%	0,1%
12. Camins al Grau	46,2%	42,0%	17,0%	16,3%	11,3%	6,9%	5,1%	7,8%	0,1%	0,1%
13. Algiròs	39,4%	34,8%	21,2%	21,4%	11,6%	6,8%	6,2%	8,4%	0,1%	0,1%
14. Benimaclet	39,4%	35,2%	21,6%	21,7%	11,4%	6,5%	6,6%	8,6%	0,1%	0,1%
15. Rascanya	49,3%	46,1%	14,8%	13,9%	9,8%	6,3%	5,8%	7,5%	0,0%	0,1%
16. Benicalap	50,8%	48,0%	14,3%	12,3%	9,2%	5,5%	6,3%	7,7%	0,1%	0,0%
17. Pobles del Nord	37,0%	34,3%	21,8%	25,3%	7,4%	5,5%	4,2%	4,7%	0,0%	0,1%
18. Pobles de l'Oest	51,0%	53,7%	15,3%	13,9%	7,5%	3,4%	6,7%	6,5%	0,1%	0,5%
19. Pobles del Sud	44,1%	39,7%	16,5%	14,3%	8,0%	5,5%	5,5%	6,2%	0,1%	0,0%

1.6 Eleccions Europees. Percentatge dels partits per Districtes
Elecciones Europeas. Porcentaje de los partidos por Distritos

(Continuació)

	H.B.		C.E.P.		U.V.		C.I.P.		P.A.	
	1987	1989	1987	1989	1987	1989	1989	1989	1987	1989
València	0,7%	0,4%	0,1%	0,1%	13,7%	13,3%	1,5%	2,7%	0,1%	0,2%
1. Ciutat Vella	0,9%	0,4%	0,2%	0,0%	15,5%	12,6%	1,9%	2,8%	0,0%	0,1%
2. L'Eixample	0,5%	0,3%	0,2%	0,1%	15,1%	12,8%	1,6%	2,4%	0,0%	0,1%
3. Extramurs	0,7%	0,3%	0,2%	0,1%	17,1%	15,6%	1,8%	3,0%	0,0%	0,1%
4. Campanar	0,8%	0,6%	0,1%	0,1%	12,9%	12,9%	2,4%	4,0%	0,1%	0,2%
5. La Saïdia	0,7%	0,4%	0,1%	0,1%	14,4%	14,6%	1,6%	3,0%	0,1%	0,1%
6. El Pla del Real	0,6%	0,3%	0,1%	0,1%	14,0%	10,1%	2,2%	3,3%	0,1%	0,1%
7. L'Olivereta	0,6%	0,3%	0,1%	0,1%	12,6%	12,1%	1,0%	2,1%	0,1%	0,2%
8. Patraix	0,6%	0,4%	0,1%	0,1%	14,3%	14,2%	1,6%	2,8%	0,0%	0,2%
9. Jesús	0,7%	0,4%	0,1%	0,0%	14,0%	14,3%	1,3%	2,6%	0,0%	0,2%
10. Quatre Carreres	0,6%	0,3%	0,1%	0,1%	15,0%	15,0%	1,2%	2,7%	0,1%	0,2%
11. Poblat Marítims	0,6%	0,4%	0,1%	0,1%	13,3%	13,7%	1,1%	2,7%	0,1%	0,3%
12. Camins al Grau	0,7%	0,4%	0,1%	0,1%	11,2%	11,3%	1,2%	2,6%	0,1%	0,2%
13. Algiròs	0,9%	0,4%	0,1%	0,1%	11,0%	11,8%	2,4%	4,0%	0,0%	0,2%
14. Benimaclet	1,1%	0,6%	0,1%	0,1%	10,8%	11,2%	2,0%	3,6%	0,1%	0,2%
15. Rascanya	0,8%	0,4%	0,1%	0,1%	10,5%	11,2%	0,9%	2,1%	0,1%	0,2%
16. Benicalap	1,0%	0,6%	0,1%	0,0%	10,2%	11,0%	0,9%	1,9%	0,1%	0,2%
17. Pobles del Nord	0,6%	0,4%	0,1%	0,0%	23,3%	19,4%	1,2%	3,5%	0,1%	0,1%
18. Pobles de l'Oest	1,4%	0,8%	0,0%	0,0%	7,4%	8,3%	0,5%	1,7%	0,0%	0,1%
19. Pobles del Sud	0,3%	0,1%	0,1%	0,1%	19,3%	23,7%	0,6%	2,0%	0,0%	0,1%

	C.N.	R.M.	Altres	Altres
	1989	1989	1987	1989
València	0,0%	4,6%	7,7%	7,6%
1. Ciutat Vella	0,1%	7,7%	9,1%	6,6%
2. L'Eixample	0,0%	8,3%	8,9%	5,8%
3. Extramurs	0,0%	6,4%	6,5%	6,2%
4. Campanar	0,0%	4,0%	7,1%	8,1%
5. La Saïdia	0,1%	4,3%	7,3%	7,8%
6. El Pla del Real	0,1%	9,2%	8,6%	6,5%
7. L'Olivereta	0,1%	3,5%	8,2%	8,2%
8. Patraix	0,0%	4,1%	8,1%	7,8%
9. Jesús	0,0%	3,3%	7,9%	8,1%
10. Quatre Carreres	0,1%	4,5%	7,1%	7,7%
11. Poblat Marítims	0,1%	2,8%	8,1%	9,0%
12. Camins al Grau	0,1%	6,8%	7,1%	8,2%
13. Algiròs	0,1%	4,0%	7,0%	7,9%
14. Benimaclet	0,0%	4,6%	6,8%	7,5%
15. Rascanya	0,0%	3,0%	7,9%	9,0%
16. Benicalap	0,1%	2,5%	7,8%	9,3%
17. Pobles del Nord	0,1%	1,7%	4,5%	5,0%
18. Pobles de l'Oest	0,0%	2,4%	10,0%	8,5%
19. Pobles del Sud	0,0%	2,3%	5,5%	5,8%

2 RESULTATS A ALTRES AMBITOS TERRITORIALS
RESULTADOS EN OTROS AMBITOS TERRITORIALES

ESPANYA

	Cens electoral	Vots emesos	% d'abstenció	Vots vàlids	%	Vots no vàlids	%	Escons
1987	28.450.491	19.616.445	31,1	19.193.844	97,9	422.601	2,1	60
1989	29.160.830	15.980.882	45,2	15.819.869	99,0	161.013	0,1	60

	1987			1989		
	Vots	%	Escons	Vots	%	Escons
Partido Socialista Obrero Español	7.522.706	39,4	28	6.258.749	39,6	27
Alianza Popular	4.747.283	24,9	17	3.389.341	21,4	15
Centro Democrático y Social	1.976.093	10,4	7	1.129.599	7,1	5
Izquierda Unida	1.011.830	5,3	3	959.270	6,1	4
Convergència i Unió	853.603	4,5	3	662.757	4,2	2
Herrri Batasuna	360.952	1,9	1	269.743	1,7	1
Coalición Europea de los Pueblos	326.911	1,7	1	238.528	1,5	1
Coalición Izquierda de los Pueblos	261.328	1,4	0	289.915	1,8	1
Coaliciones Unión Europeísta - Europar Batasuna	226.579	1,2	0	CN		
Partido Trabajadores de España - Unidad Comunista	222.680	1,2	0	196.174	1,2	0
Partido Andalucista	185.550	1,0	0	297.218	1,9	1
Partido Demócrata Popular	170.866	0,9	0	-	-	
Unión Valenciana / Federación Partidos Regionalistas	162.128	0,9	0	152.129	1,0	0
Frente Nacional	122.799	0,6	0	59.964	0,4	0
Partido Acción Social	116.761	0,6	0	-	-	
Los Verdes	107.625	0,6	0	-	-	
Partido Aragonés Regionalista	105.765	0,6	0	-	-	
Coalición Agrupaciones Independientes de Canarias	96.895	0,5	0	CN		
Partido Socialista de los Trabajadores	77.132	0,4	0	39.592	0,3	0
Confederación de los Verdes	65.574	0,3	0	-	-	
Bloque Nacionalista Galego	53.116	0,3	0	45.941	0,3	0
Extremadura Unida	39.369	0,2	0	-	-	
Partido de los Obreros Revolucionarios de España	30.157	0,2	0	PST		
Asamblea Nacional de Estudiantes de Medicina	30.143	0,2	0	-	-	
Partido Obrero Socialista Internacional / Alianza República	25.270	0,1	0	17.079	0,1	0
Coalición Social Demócrata	25.058	0,1	0	55.868	0,4	0
Falange Española de las JONS	23.411	0,1	0	24.185	0,2	0
Plataforma Humanista	22.333	0,1	0	19.139	0,1	0
Unificación Comunista de España	21.482	0,1	0	-	-	
Unió Mallorquina	19.066	0,1	0	-	-	
Coalición Valenciana	14.749	0,1	0	-	-	
Partido Regionalista de Cantabria	14.553	0,1	0	-	-	
Partido Nacionalista de Castilla y León	12.616	0,1	0	CN		
Liberación Andaluza	9.881	0,1	0	9.384	0,1	0
Partido Español Demócrata	9.146	0,0	0	10.716	0,1	0
Coalición Nacionalista				295.741	1,9	1
Alternativa Verde				47.548	0,3	0
Vértice Español Reivindicación Desarrollo Ecológico				58.627	0,4	0
Iniciativa para una Democracia Europea				8.647	0,1	0
Partido Carlista				8.419	0,1	0
Lista Verde				163.703	1,0	0
Unión Nacionalista Asturiana				13.132	0,1	0
Ruiz Mateos				609.171	3,9	2
Partido Comunista de los Pueblos de España				80.303	0,5	0
LVE				161.486	1,0	0
EPV				29.434	0,2	0
Catalunya Lliure				19.586	0,1	0

COMUNITAT VALENCIANA

	Cens electoral	Vots emesos	% d'abstenció	Vots vàlids	%	Vots no vàlids	%
1987	2.727.844	2.049.339	24,9	2.011.230	98,1	38.109	1,9
1989	2.806.078	1.732.105	38,3	1.714.000	99,0	18.105	1,0

	1987		1989	
	Vots	%	Vots	%
Partido Socialista Obrero Español	845.517	42,4	731.046	43,1
Alianza Popular	490.434	24,7	390.192	23,0
Centro Democrático y Social	210.242	10,5	127.974	7,6
Izquierda Unida	99.434	5,0	100.842	6,0
Convergència i Unió	2.256	0,1	1.882	0,1
Herri Batasuna	12.247	0,6	5.564	0,3
Coalición Europea de los Pueblos	2.726	0,1	1.768	0,1
Coalición Izquierda de los Pueblos	24.985	1,3	43.757	2,6
Coaliciones Unión Europeísta - Europar Batasuna	1.135	0,1	CN	
Partido Trabajadores de España - Unidad Comunista	30.719	1,5	25.829	1,5
Partido Andalucista	1.159	0,1	2.734	0,2
Partido Demócrata Popular	18.390	0,9	-	-
Unión Valenciana / Federación Partidos Regionalistas	155.678	7,8	116.853	6,9
Frente Nacional	16.861	0,8	7.577	0,4
Partido Acción Social	10.107	0,5	-	-
Los Verdes	19.584	1,0	-	-
Partido Aragonés Regionalista	1.597	0,1	-	-
Coalición Agrupaciones Independientes de Canarias	1.252	0,1	CN	
Partido Socialista de los Trabajadores	2.668	0,4	3.865	0,2
Confederación de los Verdes	2.643	0,4	-	-
Bloque Nacionalista Galego	733	0,0	592	0,0
Extremadura Unida	1.879	0,1	-	-
Partido de los Obreros Revolucionarios de España	4.022	0,2	PST	
Asamblea Nacional de Estudiantes de Medicina	2.236	0,1	-	-
Partido Obrero Socialista Internacional / Alianza República	2.058	0,1	1.616	0,1
Coalición Social Demócrata	2.158	0,1	5.768	0,3
Falange Española de las JONS	2.992	0,1	2.886	0,2
Plataforma Humanista	1.990	0,1	1.494	0,1
Unificación Comunista de España	2.820	0,1	-	-
Coalición Valenciana	11.019	0,6	-	-
Partido Nacionalista de Castilla y León	603	0,0	CN	
Liberación Andaluza	1.232	0,1	732	0,0
Partido Español Demócrata	731	0,0	793	0,0
Coalición Nacionalista			756	0,0
Alternativa Verde			2.464	0,1
Vértice Español Reivindicación Desarrollo Ecológico			8.617	0,5
Iniciativa para una Democracia Europea			729	0,0
Partido Carlista			745	0,0
Lista Verde			15.696	0,9
Unión Nacionalista Asturiana			1.183	0,1
Ruiz Mateos			54.143	3,2
Partido Comunista de los Pueblos de España			7.177	0,4
LVE			22.766	1,3
EPV			2.604	0,2
Catalunya Lliure			2.218	0,1

MADRID

	Cens electoral	Vots emesos	% d'abstenció
1987	2.385.851	1.656.931	30,6
1989	2.438.081	1.442.580	40,8

	1987		1989	
	Vots	%	Vots	%
Partido Socialista Obrero Español	621.890	38,3	459.119	32,2
Alianza Popular	563.339	34,7	458.554	32,1
Centro Democrático y Social	219.849	13,5	124.813	8,7
Izquierda Unida	69.720	4,3	107.821	7,6
Convergència i Unió	926	0,1	1.096	0,1
Herri Batasuna	10.093	0,6	4.727	0,3
Coalición Europea de los Pueblos	1.697	0,1	877	0,1
Coalición Izquierda de los Pueblos	16.811	1,0	25.872	1,8
Coaliciones Unión Europeísta - Europar Batasuna	3	0,0	CN	
Partido Trabajadores de España - Unidad Comunista	32.708	2,0	26.543	1,9
Partido Andalucista	977	0,1	3.860	0,3
Partido Demócrata Popular	9.417	0,6	-	-
Unión Valenciana / Federación de Partidos Regionalistas	372	0,0	2.279	0,2
Frente Nacional	22.892	1,4	10.982	0,8
Partido Acción Social	11.614	0,7	-	-
Los Verdes	12.387	0,8	-	-
Partido Aragonés Regionalista	1.232	0,1	-	-
Coalición Agrupaciones Independientes de Canarias	429	0,0	CN	
Partido Socialista de los Trabajadores	3.889	0,2	1.914	0,1
Confederación de los Verdes	6.043	0,4	-	-
Bloque Nacionalista Galego	620	0,0	599	0,0
Extremadura Unida	1.568	0,1	-	-
Partido de los Obreros Revolucionarios de España	1.167	0,1	PST	
Asamblea Nacional de Estudiantes de Medicina	3.346	0,2	-	-
Partido Obrero Socialista Internacional / Alianza República	1.148	0,1	1.302	0,1
Coalición Social Demócrata	1.603	0,1	3.325	0,2
Falange Española de las JONS	2.484	0,1	2.420	0,2
Plataforma Humanista	2.960	0,2	2.594	0,2
Unificación Comunista de España	1.410	0,1	-	-
Coalición Valenciana	352	0,0	-	-
Partido Nacionalista de Castilla y León	731	0,0	CN	
Liberación Andaluza	282	0,0	403	0,0
Partido Español Demócrata	302	0,0	539	0,0
Coalición Nacionalista			989	0,1
Alternativa Verde			829	0,1
Vértice Español Reivindicación Desarrollo Ecológico			7.036	0,5
Iniciativa para una Democracia Europea			612	0,0
Partido Carlista			364	0,0
Lista Verde			27.801	2,0
Unión Nacionalista Asturiana			647	0,1
Ruiz Mateos			97.024	6,8
Partido Comunista de los Pueblos de España			2.160	0,2
LVE			22.694	1,6
EPV			4.036	0,3
Catalunya Lliure			-	

BARCELONA

	Cens electoral	Vots emesos	% d'abstenció
1987	1.347.244	922.217	31,5
1989	1.371.101	733.119	46,5

	1987		1989	
	Vots	%	Vots	%
Partido Socialista Obrero Español	312.583	34,4	208.894	28,7
Alianza Popular	142.365	15,7	92.962	12,8
Centro Democrático y Social	58.635	6,4	28.487	3,9
Izquierda Unida	35.214	3,9	40.600	5,6
Convergència i Unió	249.060	27,4	212.266	29,2
Herri Batasuna	13.631	1,5	5.096	0,7
Coalición Europea de los Pueblos	35.691	3,9	25.571	3,5
Coalición Izquierda de los Pueblos	9.982	1,1	7.312	1,0
Coaliciones Unión Europeísta - Europar Batasuna	890	0,1	CN	
Partido Trabajadores de España - Unidad Comunista	5.745	0,6	4.679	0,6
Partido Andalucista	1.018	0,1	2.942	0,4
Partido Demócrata Popular	2.295	0,3	-	-
Unión Valenciana / Federación de Partidos Regionalistas	315	0,0	285	0,0
Frente Nacional	3.828	0,4	2.068	0,3
Partido Acción Social	4.473	0,5	-	-
Los Verdes	7.470	0,8	-	-
Partido Aragonés Regionalista	2.367	0,3	-	-
Coalición Agrupaciones Independientes de Canarias	283	0,0	CN	
Partido Socialista de los Trabajadores	3.104	0,3	2.140	0,3
Confederación de los Verdes	7.599	0,8	-	-
Bloque Nacionalista Galego	632	0,1	458	0,1
Extremadura Unida	658	0,1	-	-
Partido de los Obreros Revolucionarios de España	981	0,1	PST	
Asamblea Nacional de Estudiantes de Medicina	1.730	0,2	-	-
Partido Obrero Socialista Internacional / Alianza República	1.255	0,1	615	0,1
Coalición Social Demócrata	1.324	0,1	1.816	0,3
Falange Española de las JONS	649	0,1	760	0,1
Plataforma Humanista	1.197	0,1	954	0,1
Unificación Comunista de España	990	0,1	-	-
Coalición Valenciana	186	0,0	-	-
Partido Nacionalista de Castilla y León	921	0,1	CN	
Liberación Andaluza	334	0,0	397	0,1
Partido Español Demócrata	508	0,1	353	0,1
Coalición Nacionalista			443	0,1
Alternativa Verde			12.037	1,2
Vértice Español Reivindicación Desarrollo Ecológico			3.764	0,5
Iniciativa para una Democracia Europea			279	0,0
Partido Carlista			244	0,0
Lista Verde			11.253	1,6
Unión Nacionalista Asturiana			243	0,0
Ruiz Mateos			28.917	4,0
Partido Comunista de los Pueblos de España			5.875	0,8
LVE			10.760	1,5
EPV			863	0,1
Catalunya Lliure			4.899	0,7

ALICANTE

	Cens electoral	Vots emesos	% d'abstenció
1987	186.046	123.220	33,8
1989	191.513	103.864	45,8

	1987		1989	
	Vots	%	Vots	%
Partido Socialista Obrero Español	51.201	42,5	42.447	41,2
Alianza Popular	33.696	28,0	25.130	24,4
Centro Democrático y Social	18.019	15,0	9.288	9,0
Izquierda Unida	5.358	4,4	6.619	6,4
Convergència i Unió	231	0,2	146	0,1
Herri Batasuna	475	0,4	269	0,3
Coalición Europea de los Pueblos	*		64	0,1
Coalición Izquierda de los Pueblos	746	0,6	1.225	1,2
Partido Trabajadores de España - Unidad Comunista	1.605	1,3	1.515	1,5
Partido Andalucista	*		218	0,2
Partido Demócrata Popular	990	0,8	-	-
Unión Valenciana / Federación de Partidos Regionalistas	249	0,2	585	0,6
Frente Nacional	*		357	0,4
Los Verdes	2.194	1,8	-	-
Partido Socialista de los Trabajadores	*		243	0,2
Bloque Nacionalista Galego	*		50	0,0
Partido Obrero Socialista Internacional / Alianza República	381	0,3	125	0,1
Coalición Social Demócrata	*		452	0,4
Falange Española de las JONS	*		172	0,2
Plataforma Humanista	83	0,1	111	0,1
Unificación Comunista de España	229	0,2	-	-
Coalición Valenciana	709	0,6	-	-
Liberación Andaluza			29	0,0
Partido Español Demócrata			42	0,0
Coalición Nacionalista			40	0,0
Alternativa Verde			200	0,2
Vértice Español Reivindicación Desarrollo Ecológico			953	0,9
Iniciativa para una Democracia Europea			42	0,0
Partido Carlista			22	0,0
Lista Verde			1.822	1,8
Unión Nacionalista Asturiana			36	0,0
Ruiz Mateos			6.252	6,1
Partido Comunista de los Pueblos de España			519	0,5
LVE			2.584	2,5
EPV			415	0,4
Catalunya Lliure			91	0,1
Altres	4.338	3,6		

(*) Inclousos en Altres

CASTELLO DE LA PLANA

	Cens electoral	Vots emesos	% d'abstenció
1987	93.269	63.109	32,3
1989	97.628	53.917	44,8

	1987		1989	
	Vots	%	Vots	%
Partido Socialista Obrero Español	24.532	39,8	21.151	39,7
Alianza Popular	18.574	30,2	15.466	29,0
Centro Democrático y Social	8.847	14,4	3.969	7,4
Izquierda Unida	1.471	2,4	1.865	3,5
Convergència i Unió	192	0,3	185	0,4
Herri Batasuna	280	0,5	156	0,3
Coalición Europea de los Pueblos	*		74	1,1
Coalición Izquierda de los Pueblos	1.102	1,8	1.819	3,4
Partido Trabajadores de España - Unidad Comunista	638	1,0	638	1,2
Partido Andalucista	*		91	0,2
Partido Demócrata Popular	992	1,6	-	-
Unión Valenciana / Federación de Partidos Regionalistas	1.137	1,8	560	1,1
Frente Nacional	*		164	0,3
Los Verdes	721	1,2	-	-
Partido Socialista de los Trabajadores	*		133	0,3
Bloque Nacionalista Galego	*		27	0,1
Partido Obrero Socialista Internacional / Alianza República	74	0,1	56	0,1
Coalición Social Demócrata	*		287	0,5
Falange Española de las JONS	*		114	0,2
Plataforma Humanista	97	0,2	63	0,1
Unificación Comunista de España	92	0,2	-	-
Coalición Valenciana	310	0,5	-	-
Liberación Andaluza			34	0,1
Partido Español Demócrata			47	0,1
Coalición Nacionalista			36	0,1
Alternativa Verde			167	0,3
Vértice Español Reivindicación Desarrollo Ecológico			354	0,7
Iniciativa para una Democracia Europea			44	0,1
Partido Carlista			48	0,1
Lista Verde			972	1,8
Unión Nacionalista Asturiana			30	0,1
Ruiz Mateos			2.677	5,0
Partido Comunista de los Pueblos de España			216	0,4
LVE			913	1,7
EPV			95	0,2
Catalunya Lliure			76	0,1
Altres	2.509	4,1		

(*) Inclous en Altres