



AJUNTAMENT DE VALÈNCIA

BUTLLETÍ D'ESTADÍSTICA

MUNICIPAL

NÚMERO ESPECIAL 10

DOSSIER D'INFORMACIÓ D'ALTRES
CONSULTES ELECTORALS

ÍNDIX

1. Resultats Electorals a la Ciutat de València	
Evolució de la participació	1
Resultats de les forces polítiques més importants	2
Eleccions Europees. Resultats per Districtes	3
Eleccions Europees. Vots a partits per Districtes	4
Eleccions Europees. % dels partits per Districtes	4
Eleccions Europees. Resultats per Barris	5
2. Eleccions Europees 1987. Resultats a la Comarca de l'Horta	
Participació a la consulta per municipis	7
Vots als partits	8
Percentatge dels partits	9
3. Resultats d'anteriors eleccions als països de la C.E.E.	
Evolució de la participació	11
Composició actual del Parlament Europeu	12
Resultats per països	13
4. Característiques del Cens Electoral	
Nombre d'electors per Districte	19
Electors segons edat	20
Electors segons lloc de naixement	20

Aquest butlletí d'Estadística Municipal pretén de ser un dossier d'informació, previ a les eleccions al Parlament Europeu que se celebraran entre els propvenients dies 15 i 18 de juny. Aplega, per a la Ciutat de València, les dades sobre totes les consultes electorals celebrades des de 1977 a 1987 i per als Districtes i Barris de la Ciutat, les dades de les eleccions europees de juny de 1987.

Arreplega també els resultats d'anteriors eleccions al Parlament Europeu a cadascun dels 12 Estats membres de la Comunitat i la composició actual del Parlament.

Per últim, inclou un resum estadístic de les característiques dels electors censats a la Ciutat de València.

Les Fonts d'Informació han estat les següents:

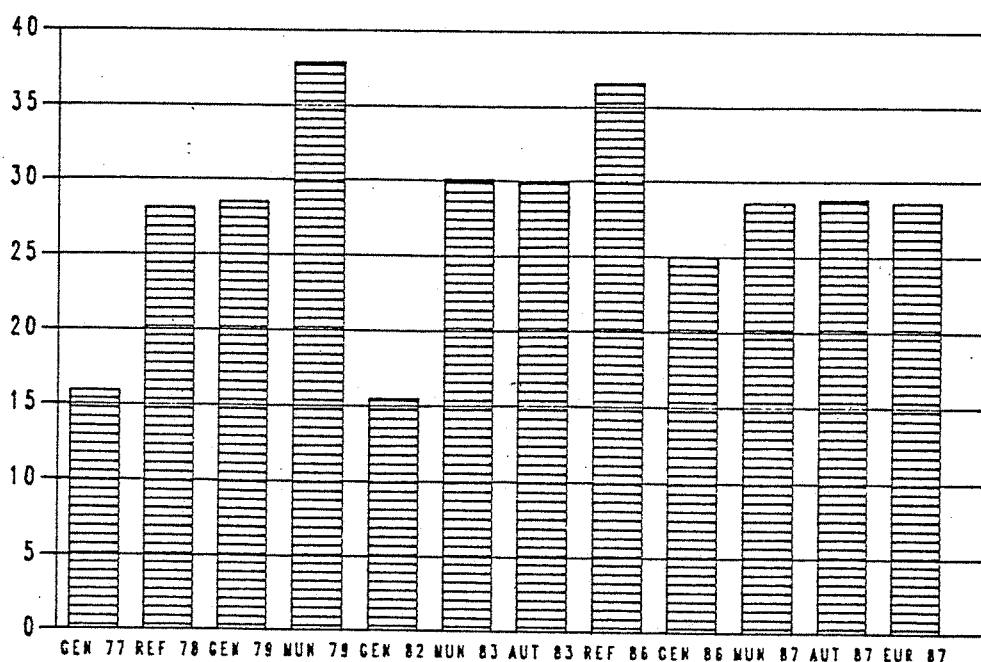
- * Banc de Dades Municipal
- * "Eleccions 1987: El Vot Valencià". Generalitat Valenciana
- * Junta Electoral Provincial. (Centre de Càlcul de la Universitat Politècnica)

1 RESULTATS ELECTORALS A LA CIUTAT DE VALENCIA RESULTADOS ELECTORALES DE LA CIUDAD DE VALENCIA

1.1 Evolució de la participació Evolución de la participación

Consultes electorals	Cens electoral	Vots emesos	Abstenció	%	Blancs	Nuls	% B/N
Generals 15/06/77	482.901	406.173	76.728	15,9	4.559	814	1,5
Referèndum Constitució 06/12/78	548.798	394.692	154.106	28,1	15.733	3.179	4,8
Generals 01/03/79	552.034	394.449	157.585	28,5	1.681	5.901	1,9
Municipals 03/04/79	552.034	342.718	209.316	37,9	6.206		1,8
Generals 28/10/82	536.714	453.605	83.109	15,5	2.003	11.307	2,9
Municipals 08/05/83	553.067	386.810	166.257	30,1	1.656	4.885	1,7
Autonòmiques 08/05/83	553.067	387.577	165.490	29,9	2.834	4.126	1,8
Referèndum OTAN 12/03/86	579.901	367.663	212.238	36,6	25.641	3.822	8,0
Generals 22/06/86	583.908	438.096	145.812	25,0	2.519	10.527	3,0
Municipals 10/06/87	552.473	394.420	158.053	28,6	4.406	5.238	2,4
Autonòmiques 10/06/87	550.951	392.502	158.449	28,8	4.242	5.422	2,5
Europees 10/06/87	551.507	393.733	157.774	28,6	3.013	4.827	2,0

EVOLUCIÓ DE L'ABSTENCIÓ

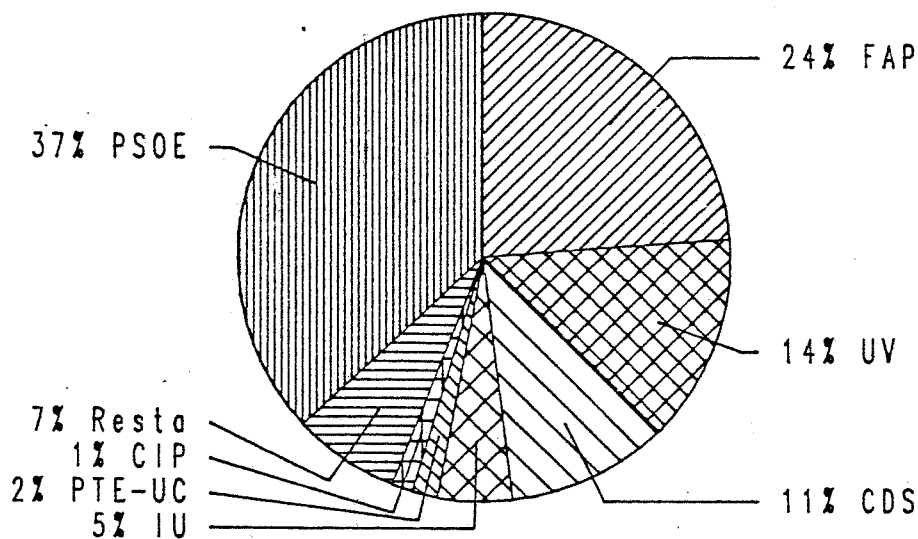


1.2 Resultats de les forces polítiques més importants a la Ciutat de València
Resultados de las fuerzas políticas más importantes de La Ciudad de València

	Generals		Generals		Municipals		Generals		Municipals	
	1977	%	1979	%	1979	%	1982	%	1983	%
PSOE	129.122	32,3	123.149	31,8	122.098	36,3	212.859	48,3	186.524	49,1
AP-UV-PDP	28.597	7,2	-	-	-	-	155.859	35,4	141.642	37,2
PCE	35.889	9,0	48.966	12,7	53.870	16,0	20.014	4,6	29.016	7,6
UPV	-	-	-	-	-	-	4.000	0,9	5.681	1,5
CDS	-	-	-	-	-	-	12.750	2,9	7.349	1,9
ENV-URV	-	-	10.677	2,8	17.086	5,1	4.015	0,9	4.714	1,2
UCD	128.364	32,1	133.205	34,4	123.989	36,8	15.093	3,4	-	-
Altres	77.812	19,5	70.569	18,2	19.469	5,8	15.705	3,6	5.343	1,4
Vots a partits	399.784	100,0	386.866	100,0	336.512	100,0	440.295	100,0	380.269	100,0

	Autonòmiques		Generals		Municipals		Autonòmiques		Europees	
	1983	%	1986	%	1987	%	1987	%	1987	%
PSOE	180.533	47,4	173.805	40,9	143.037	37,1	136.571	35,7	142.334	36,9
AP	142.660	37,5	130.215	30,6	73.830	19,2	78.423	20,5	91.757	23,8
PCE (IU)	25.108	6,6	20.562	4,8	30.963	8,0	32.013	8,4	19.405	5,0
UPV	9.941	2,6	7.476	1,8	coalició amb IU		coalició amb IU		-	-
CDS	7.760	2,0	39.207	9,2	44.133	11,5	42.499	11,1	40.740	10,6
ENV-URV	4.797	1,3	-	-	-	-	1.140	0,3	-	-
UV	-	-	32.385	7,6	77.353	20,1	74.617	19,5	52.838	13,7
Altres	9.818	2,6	21.400	5,0	15.460	4,0	17.575	4,6	38.819	10,1
Vots a partits	380.617	100,0	425.050	100,0	384.776	100,0	382.838	100,0	385.893	100,0

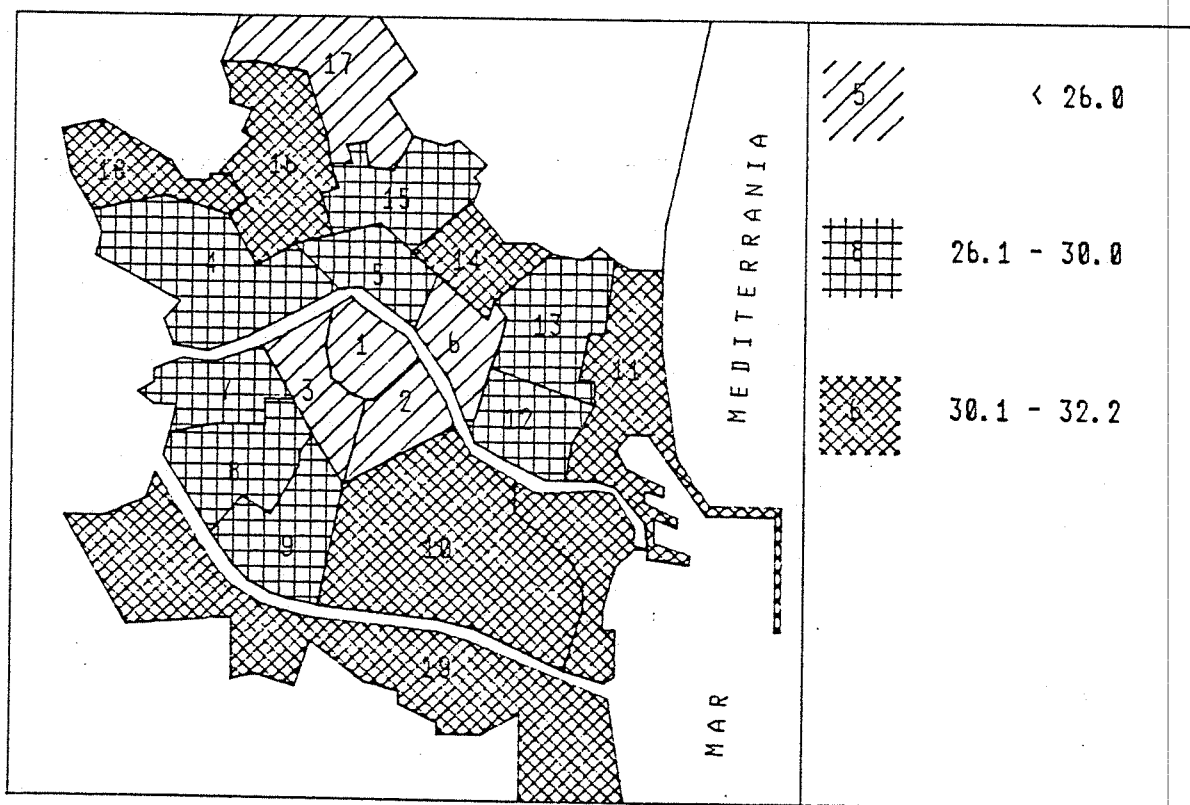
EUROPEES 1987



1.3 Eleccions Europees 1987. Participació per Districtes
Elecciones Europeas 1987. Participación por Distritos

	Electors	Vots llegits	Participació	Abstenció	Blancs i nuls	B/N
València	550.951	393.592	71,4%	28,6%	7.897	2,0%
1. Ciutat Vella	25.453	19.252	75,6%	24,4%	358	1,9%
2. L'Eixample	41.416	31.601	76,3%	23,7%	429	1,4%
3. Extramurs	43.371	32.644	75,3%	24,7%	499	1,5%
4. Campanar	20.109	14.409	71,7%	28,3%	334	2,3%
5. La Saldia	36.411	26.401	72,5%	27,5%	480	1,8%
6. El Pla del Real	21.116	15.795	74,8%	25,2%	190	1,2%
7. L'Olivereta	39.854	27.892	70,0%	30,0%	578	2,1%
8. Patraix	33.270	23.464	70,5%	29,5%	404	1,7%
9. Jesús	34.377	24.159	70,3%	29,7%	540	2,2%
10. Quatre Carreres	48.511	33.254	68,5%	31,5%	781	2,3%
11. Poblat Marítims	45.154	31.051	68,8%	31,2%	797	2,6%
12. Camins al Grau	34.874	24.396	70,0%	30,0%	592	2,4%
13. Algiròs	25.770	18.432	71,5%	28,5%	435	2,4%
14. Benimaclet	18.312	12.732	69,5%	30,5%	322	2,5%
15. Rascanya	31.258	22.258	71,2%	28,8%	419	1,9%
16. Benicalap	25.064	17.005	67,8%	32,2%	369	2,2%
17. Pobles del Nord	4.596	3.673	79,9%	20,1%	34	0,9%
18. Pobles de l'Oest	8.948	6.257	69,9%	30,1%	122	1,9%
19. Pobles del Sud	13.087	8.917	68,1%	31,9%	214	2,4%

% ABSTENCIO ALS DISTRICTES



1.4 Eleccions Europees 1987. Vots a partits per districtes
Elecciones Europeas 1987. Votos a partidos por Distritos

	Vots a partits	PSOE	F.A.P.	C.D.S.	I.U.	C.i U.	H.B.	C.E.P.	U.V.	Altres
València	385.695	142.258	91.499	40.718	19.397	382	2.756	439	52.800	35.446
1. Ciutat Vella	18.894	3792	7737	1673	445	26	163	31	2.934	2.093
2. L'Eixample	31.172	6203	12433	3384	880	45	165	66	4.706	3.290
3. Extramurs	32.145	7496	11817	3270	1055	45	232	53	5.504	2.673
4. Campanar	14.075	5309	2893	1782	780	15	117	16	1.811	1.352
5. La Saldia	25.921	9111	6141	2978	1412	25	177	29	3.733	2.315
6. El Pla del Real	15.605	2773	6520	1901	383	35	99	14	2.179	1.701
7. L'Olivereta	27.314	11.129	5.624	2.875	1.509	15	158	26	3.446	2.532
8. Patraix	23.060	8.285	4.941	2.745	1.361	21	142	16	3.303	2.246
9. Jesús	23.619	9.940	3.923	2.613	1.467	22	165	21	3.299	2.169
10. Quatre Carreres	32.473	12.277	6.569	3.802	1.981	26	196	42	4.872	2.708
11. Poblats Marítims	30.254	15.433	3.573	2.412	1.746	28	195	29	4.031	2.807
12. Camins al Grau	23.804	10.997	4.040	2.681	1.216	13	166	27	2.673	1.991
13. Algiròs	17.997	7.092	3.824	2.082	1120	15	161	15	1.987	1.701
14. Benimaclet	12.410	4.887	2.678	1.419	814	17	141	18	1.344	1.092
15. Rascanya	21.839	10.763	3.231	2.139	1.272	10	175	12	2.299	1.938
16. Benicalap	16.636	8.455	2.382	1.537	911	11	170	12	1.699	1.459
17. Pobles del Nord	3.639	1.346	792	268	154	1	22	3	847	2.06
18. Pobles de l'Oest	6.135	3.131	941	462	408	7	83	3	454	6.46
19. Pobles del Sud	8.703	3.839	1.440	695	483	5	29	6	1.679	5.27

1.5 Eleccions Europees 1987. Percentatge dels partits per Districtes
Elecciones Europeas 1987. Porcentaje de los partidos por Distritos

	PSOE	F.A.P.	C.D.S.	I.U.	C.i U.	H.B.	C.E.P.	U.V.	Altres
València	36,9%	23,7%	10,6%	5,0%	0,1%	0,7%	0,1%	13,7%	9,2%
1. Ciutat Vella	20,1%	40,9%	8,9%	2,4%	0,1%	0,9%	0,2%	15,5%	11,1%
2. L'Eixample	19,9%	39,9%	10,9%	2,8%	0,1%	0,5%	0,2%	15,1%	10,6%
3. Extramurs	23,3%	36,8%	10,2%	3,3%	0,1%	0,7%	0,2%	17,1%	8,3%
4. Campanar	37,7%	20,6%	12,7%	5,5%	0,1%	0,8%	0,1%	12,9%	9,6%
5. La Saldia	35,1%	23,7%	11,5%	5,4%	0,1%	0,7%	0,1%	14,4%	8,9%
6. El Pla del Real	17,8%	41,8%	12,2%	2,5%	0,2%	0,6%	0,1%	14,0%	10,9%
7. L'Olivereta	40,7%	20,6%	10,5%	5,5%	0,1%	0,6%	0,1%	12,6%	9,3%
8. Patraix	35,9%	21,4%	11,9%	5,9%	0,1%	0,6%	0,1%	14,3%	9,7%
9. Jesús	42,1%	16,6%	11,1%	6,2%	0,1%	0,7%	0,1%	14,0%	9,2%
10. Quatre Carreres	37,8%	20,2%	11,7%	6,1%	0,1%	0,6%	0,1%	15,0%	8,3%
11. Poblats Marítims	51,0%	11,8%	8,0%	5,8%	0,1%	0,6%	0,1%	13,3%	9,3%
12. Camins al Grau	46,2%	17,0%	11,3%	5,1%	0,1%	0,7%	0,1%	11,2%	8,4%
13. Algiròs	39,4%	21,2%	11,6%	6,2%	0,1%	0,9%	0,1%	11,0%	9,5%
14. Benimaclet	39,4%	21,6%	11,4%	6,6%	0,1%	1,1%	0,1%	10,8%	8,8%
15. Rascanya	49,3%	14,8%	9,8%	5,8%	0,0%	0,8%	0,1%	10,5%	8,9%
16. Benicalap	50,8%	14,3%	9,2%	5,5%	0,1%	1,0%	0,1%	10,2%	8,8%
17. Pobles del Nord	37,0%	21,8%	7,4%	4,2%	0,0%	0,6%	0,1%	23,3%	5,7%
18. Pobles de l'Oest	51,0%	15,3%	7,5%	6,7%	0,1%	1,4%	0,0%	7,4%	10,5%
19. Pobles del Sud	44,1%	16,5%	8,0%	5,5%	0,1%	0,3%	0,1%	19,3%	6,1%

1.6 Eleccions Europees 1987. Resultats per Barris
Elecciones Europeas 1987. Resultados por Barrios

	Participació	PSOE	F.A.P.	C.D.S	I.U.	C.i.U.	H.B.	C.E.P.	U.V.	Altres
1. Ciutat Vella										
1. La Seu	70,4%	14,9%	47,1%	6,9%	1,3%	0,1%	1,8%	0,3%	13,5%	14,1%
2. La Xerea	78,9%	13,9%	50,8%	9,1%	1,5%	0,2%	0,6%	0,1%	12,4%	11,5%
3. El Carme	74,2%	30,3%	26,3%	8,7%	4,2%	0,2%	1,1%	0,1%	17,1%	12,0%
4. El Pilar	71,2%	28,2%	30,6%	8,4%	3,7%	0,0%	1,0%	0,2%	17,0%	10,8%
5. El Mercat	75,7%	20,1%	39,5%	9,9%	1,7%	0,0%	0,8%	0,3%	17,4%	10,2%
6. Sant Francesc	80,2%	11,7%	52,7%	9,3%	1,1%	0,2%	0,5%	0,1%	15,1%	9,4%
2. L'Eixample										
1. Russafa	74,7%	25,9%	32,0%	11,2%	3,6%	0,1%	0,7%	0,2%	15,6%	10,8%
2. Pla del Remei	79,4%	11,1%	52,5%	9,2%	1,4%	0,2%	0,3%	0,2%	14,6%	10,5%
3. Gran Via	77,5%	14,6%	46,3%	11,2%	2,2%	0,2%	0,4%	0,3%	14,5%	10,2%
3. Extramurs										
1. El Botànic	74,3%	25,8%	34,0%	8,9%	3,6%	0,1%	0,9%	0,2%	18,0%	8,6%
2. La Roqueta	74,6%	23,1%	38,5%	8,9%	3,1%	0,2%	0,7%	0,1%	17,3%	8,1%
3. La Petxina	75,3%	23,2%	36,7%	10,1%	3,4%	0,2%	0,8%	0,2%	16,9%	8,6%
4. Arrancapins	75,7%	22,7%	37,3%	10,9%	3,2%	0,1%	0,6%	0,1%	17,0%	8,1%
4. Campanar										
1. Campanar	72,3%	31,3%	23,9%	14,1%	4,8%	0,1%	0,6%	0,1%	15,2%	9,9%
2. Les Tendetes	72,3%	38,8%	21,1%	10,9%	5,7%	0,1%	0,8%	0,2%	12,7%	9,8%
3. El Calvari	69,5%	47,7%	15,6%	11,4%	6,3%	0,0%	0,9%	0,0%	10,5%	7,5%
4. Sant Pau	72,4%	36,8%	19,4%	13,5%	5,9%	0,2%	1,1%	0,2%	11,5%	11,5%
5. La Saldia										
1. Marxalenes	73,6%	39,0%	21,0%	10,9%	6,0%	0,1%	0,7%	0,0%	13,6%	8,7%
2. Morvedre	71,9%	30,3%	29,2%	10,0%	4,6%	0,1%	0,8%	0,1%	16,5%	8,4%
3. Trinitat	74,0%	32,6%	26,7%	12,4%	5,6%	0,1%	0,7%	0,1%	12,1%	9,7%
4. Tormos	72,0%	42,5%	15,7%	11,0%	6,3%	0,0%	0,8%	0,1%	15,4%	8,2%
5. Sant Antoni	70,6%	33,1%	23,3%	13,6%	4,9%	0,1%	0,4%	0,2%	14,6%	9,8%
6. El Pla del Real										
1. Exposició	77,3%	14,0%	47,3%	11,8%	2,1%	0,2%	0,6%	0,1%	13,5%	10,3%
2. Mestalla	71,6%	25,9%	32,9%	12,1%	3,0%	0,1%	0,8%	0,1%	14,4%	10,8%
3. Jaume Roig	76,9%	11,9%	47,8%	11,8%	1,9%	0,5%	0,5%	0,0%	14,1%	11,6%
4. C.Universitària	75,7%	13,2%	44,8%	14,5%	2,5%	0,0%	0,5%	0,2%	13,1%	11,1%
7. L'Olivereta										
1. Nou Moles	69,8%	36,2%	22,5%	11,5%	5,2%	0,0%	0,5%	0,1%	14,7%	9,2%
2. Soternes	68,6%	41,1%	20,6%	12,8%	4,7%	0,0%	0,7%	0,0%	10,5%	9,5%
3. Tres Forques	71,1%	43,7%	20,5%	8,4%	6,1%	0,1%	0,5%	0,1%	11,2%	9,4%
4. Font Santa	68,3%	56,3%	11,3%	6,9%	6,1%	0,0%	0,7%	0,1%	8,9%	9,7%
5. La LLum	72,7%	45,0%	18,2%	12,4%	6,3%	0,2%	1,0%	0,0%	8,3%	8,6%
8. Patraix										
1. Patraix	71,3%	31,5%	25,6%	11,4%	5,0%	0,1%	0,7%	0,0%	16,3%	9,3%
2. Sant Isidre	68,1%	45,9%	13,9%	11,2%	6,5%	0,1%	0,1%	0,0%	11,2%	10,8%
3. Vara de Quart	70,4%	38,0%	19,8%	13,1%	6,5%	0,1%	0,6%	0,2%	12,0%	9,6%
4. Safranar	70,5%	38,2%	16,5%	13,4%	7,6%	0,0%	0,6%	0,0%	12,3%	11,3%
5. Favara	68,7%	45,0%	13,0%	11,0%	7,4%	0,2%	0,4%	0,0%	14,4%	8,6%
9. Jesús										
1. La Raiosa	69,3%	34,5%	22,3%	11,0%	5,8%	0,2%	0,8%	0,1%	16,5%	8,8%
2. L'Hort de Senabre	70,3%	42,6%	13,7%	12,4%	6,7%	0,1%	0,5%	0,0%	14,2%	9,7%
3. La Creu Coberta	70,3%	43,8%	16,6%	11,1%	5,7%	0,0%	0,5%	0,1%	12,2%	9,9%
4. Sant Marcel·lí	72,0%	49,7%	12,7%	10,0%	6,4%	0,1%	0,8%	0,0%	11,1%	9,1%
5. Camí Real	68,5%	45,7%	17,6%	7,6%	6,1%	0,0%	0,8%	0,4%	15,0%	6,9%

1.6 Eleccions Europees 1987. Resultats per Barris
Elecciones Europeas 1987. Resultados por Barrios

(continuació)

	Participació	PSOE	F.A.P.	C.D.S	I.U.	C.i U.	H.B.	C.E.P.	U.V.	Altres
10. Quatre Carreres										
1. Mont-Olivet	70,8%	33,3%	25,0%	11,2%	4,7%	0,0%	0,7%	0,1%	16,3%	8,6%
2. En Corts	69,3%	36,7%	20,8%	11,8%	5,9%	0,1%	0,5%	0,2%	15,4%	8,6%
3. Malilla	71,1%	38,5%	18,3%	14,1%	7,0%	0,1%	0,6%	0,1%	13,4%	7,9%
4. Fonteta S.LLuis	71,0%	38,9%	16,4%	11,3%	6,2%	0,0%	0,3%	0,3%	19,8%	6,8%
5. Na Rovella	62,7%	48,6%	13,9%	9,6%	8,0%	0,1%	0,6%	0,2%	10,9%	8,3%
6. La Punta	62,3%	36,2%	17,9%	11,7%	6,3%	0,1%	0,6%	0,0%	18,1%	8,9%
11. Pobllats Marítims										
1. El Grau	67,9%	45,7%	16,6%	10,1%	5,2%	0,2%	0,6%	0,1%	13,5%	8,1%
2. Cabanyal	70,0%	49,1%	11,9%	7,8%	5,3%	0,1%	0,5%	0,1%	16,0%	9,1%
3. La Malva-rosa	68,0%	54,1%	9,8%	7,5%	6,7%	0,1%	0,9%	0,1%	9,9%	10,9%
4. Beteró	68,4%	56,0%	8,9%	7,5%	5,9%	0,0%	0,8%	0,1%	10,1%	10,7%
5. Natzaret	67,0%	53,9%	11,8%	7,4%	6,2%	0,1%	0,6%	0,0%	12,5%	7,4%
6. Les Moreres	69,8%	52,3%	13,8%	8,6%	6,2%	0,0%	0,0%	0,0%	12,0%	7,1%
12. Camins Al Grau										
1. Aiora	70,5%	47,6%	15,5%	10,6%	5,3%	0,0%	0,7%	0,1%	11,7%	8,4%
2. Albors	69,0%	40,5%	24,1%	12,3%	3,6%	0,1%	0,5%	0,1%	11,3%	7,5%
3. La Creu del Grau	68,2%	49,9%	13,8%	11,0%	5,6%	0,0%	0,8%	0,2%	9,4%	9,3%
4. Camí Fondo	73,5%	41,4%	18,5%	13,2%	5,2%	0,2%	0,7%	0,0%	13,2%	7,6%
5. Penya-roja	74,5%	38,8%	20,8%	12,6%	6,4%	0,0%	0,3%	0,8%	13,1%	7,2%
13. Algiròs										
1. L'Illa Perduda	70,4%	50,0%	14,5%	8,9%	6,7%	0,1%	0,9%	0,0%	11,7%	7,1%
2. Ciutat Jardí	71,1%	38,4%	19,3%	13,0%	7,1%	0,1%	0,9%	0,1%	10,5%	10,7%
3. L'Amistat	73,0%	43,2%	22,3%	10,4%	5,0%	0,1%	0,8%	0,1%	9,9%	8,3%
4. La Vega Baixa	74,6%	21,4%	33,8%	13,7%	4,5%	0,0%	1,1%	0,1%	13,0%	12,2%
5. La Carrasca	64,3%	26,4%	26,2%	15,1%	9,2%	0,0%	0,8%	0,1%	11,7%	10,5%
14. Benimaclet										
1. Benimaclet	69,3%	39,7%	22,4%	11,3%	6,1%	0,1%	1,0%	0,1%	10,9%	8,3%
2. Camí de Vera	70,9%	37,3%	16,7%	12,3%	9,5%	0,1%	1,9%	0,2%	10,4%	11,6%
15. Rascanya										
1. Els Orriols	71,3%	52,8%	13,7%	8,7%	6,1%	0,1%	0,7%	0,0%	9,6%	8,3%
2. Torrefiel	71,3%	46,6%	15,6%	10,6%	5,6%	0,0%	0,8%	0,1%	11,3%	9,3%
3. Sant Llorenç	69,9%	45,6%	16,1%	11,6%	6,3%	0,1%	1,0%	0,0%	9,7%	9,5%
16. Benicalap										
1. Benicalap	67,7%	49,7%	14,7%	9,2%	5,6%	0,1%	0,9%	0,1%	10,8%	8,9%
2. Ciutat Fallera	68,7%	56,7%	12,2%	9,2%	4,8%	0,0%	1,7%	0,1%	7,3%	8,0%
17. Pobles del Nord										
1. Benifaraig	82,3%	28,5%	24,6%	11,3%	4,7%	0,0%	0,5%	0,0%	25,7%	4,8%
2. Poble Nou	71,6%	50,6%	12,4%	7,9%	6,6%	0,2%	0,8%	0,0%	12,1%	9,4%
3. Carpesa	81,8%	44,5%	11,4%	10,0%	4,8%	0,0%	0,5%	0,4%	23,1%	5,3%
4. Cases de Bàrcena	79,3%	48,9%	11,0%	5,0%	7,8%	0,0%	0,0%	0,0%	18,8%	8,5%
5. Mauella	76,9%	35,0%	35,0%	1,7%	1,7%	0,0%	0,0%	0,0%	16,7%	10,0%
6. Massarrojos	82,1%	29,8%	32,2%	3,0%	1,1%	0,0%	1,4%	0,0%	28,5%	4,0%
7. Borbotó	83,0%	21,3%	37,5%	5,8%	2,3%	0,0%	0,0%	0,0%	30,4%	2,7%
18. Pobles de l'Oest										
1. Benimàmet	70,1%	51,3%	15,3%	7,5%	6,6%	0,1%	1,4%	0,1%	7,2%	10,5%
2. Beniferri	65,2%	43,1%	15,2%	7,1%	9,0%	0,0%	0,0%	0,0%	13,7%	11,8%
19. Pobles del Sud										
1. El Forn d'Alcedo	73,9%	46,9%	14,6%	11,1%	8,5%	0,0%	0,3%	0,0%	12,4%	6,1%
2. Castellar	66,0%	37,0%	18,6%	6,0%	5,1%	0,0%	0,1%	0,0%	29,1%	4,1%
3. Pinedo	63,9%	41,4%	13,3%	8,2%	5,4%	0,1%	0,4%	0,2%	21,4%	9,7%
4. El Saler	74,0%	40,2%	18,4%	9,9%	5,0%	0,0%	2,0%	0,6%	15,7%	8,2%
5. El Palmar	82,3%	44,4%	22,1%	7,8%	1,9%	0,3%	0,0%	0,0%	20,4%	3,2%
6. El Perellonet	67,9%	42,1%	21,1%	6,1%	8,8%	0,0%	0,0%	0,0%	16,5%	5,4%
7. La Torre	68,1%	54,0%	13,4%	9,5%	6,1%	0,1%	0,4%	0,1%	9,1%	7,5%
8. Faitanar	59,3%	44,0%	24,8%	7,2%	2,4%	0,0%	2,4%	0,0%	12,0%	7,2%

2 ELECCIONS EUROPEES 1987. RESULTATS A LA COMARCA DE L'HORTA
ELECCIONES EUROPEAS 1987. RESULTADOS DE LA COMARCA DE L'HORTA

2.1 Participació a la consulta per municipis
Participación en la consulta por municipios

Municipi	Cens electoral	Vots emesos	Participació	Abstenció	Blancs i Nuls	B/N
Alaquàs	16.834	12.288	73,0%	27,0%	230	1,9%
Albal	6.338	5.289	83,4%	16,6%	58	1,1%
Albalat dels Sorells	2.737	2.292	83,7%	16,3%	27	1,2%
Alboraia	8.410	6.552	77,9%	22,1%	113	1,7%
Albuixech	2.294	1.978	86,2%	13,8%	32	1,6%
Alcacer	5.216	4.530	86,8%	13,2%	74	1,6%
Aldaia	15.115	11.196	74,1%	25,9%	258	2,3%
Alfafar	14.174	10.114	71,4%	28,6%	248	2,5%
Alfara del Patriarca	2.137	1.879	87,9%	12,1%	21	1,1%
Almassera	4.059	3.455	85,1%	14,9%	56	1,6%
Benetusser	9.958	7.209	72,4%	27,6%	138	1,9%
Beniparrell	985	853	86,6%	13,4%	15	1,8%
Bonrepos y Mirambell	1.678	1.409	84,0%	16,0%	27	1,9%
Burjassot	24.824	17.383	70,0%	30,0%	396	2,3%
Catarroja	15.277	10.431	68,3%	31,7%	162	1,6%
Foios	3.949	3.267	82,7%	17,3%	53	1,6%
Godella	6.022	4.823	80,1%	19,9%	96	2,0%
Lugar Nuevo	86	72	83,7%	16,3%	0	0,0%
Manises	17.442	13.124	75,2%	24,8%	246	1,9%
Massalfassar	1.195	1.049	87,8%	12,2%	13	1,2%
Massamagrell	8.531	6.634	77,8%	22,2%	112	1,7%
Massanassa	5.514	4.402	79,8%	20,2%	67	1,5%
Meliana	6.664	5.212	78,2%	21,8%	81	1,6%
Mislata	24.930	17.855	71,6%	28,4%	307	1,7%
Montcada	12.710	9.947	78,3%	21,7%	214	2,2%
Museros	2.897	2.458	84,8%	15,2%	30	1,2%
Païporta	10.629	8.330	78,4%	21,6%	147	1,8%
Paterna	24.107	17.019	70,6%	29,4%	338	2,0%
Picanya	5.254	4.123	78,5%	21,5%	59	1,4%
Picassent	10.230	7.896	77,2%	22,8%	138	1,7%
Pobla de Farnals	2.949	2.410	81,7%	18,3%	36	1,5%
Puçol	8.836	7.271	82,3%	17,7%	76	1,0%
El Puig	4.101	3.394	82,8%	17,2%	49	1,4%
Quart de Poblet	19.326	14.539	75,2%	24,8%	392	2,7%
Rafelbunyol	3.546	3.108	87,6%	12,4%	39	1,3%
Rocafort	2.400	1.915	79,8%	20,2%	33	1,7%
Sedaví	6.010	4.601	76,6%	23,4%	84	1,8%
Silla	11.477	9.084	79,1%	20,9%	132	1,5%
Tavernes Blanques	5.486	4.261	77,7%	22,3%	114	2,7%
Torrent	38.019	27.169	71,5%	28,5%	497	1,8%
València	551.507	393.733	71,4%	28,6%	7.840	2,0%
Venta d'Emperador	123	115	93,5%	6,5%	1	0,9%
Vinalesa	1.774	1.506	84,9%	15,1%	27	1,8%
Xirivella	17.093	12.379	72,4%	27,6%	227	1,8%
Total	942.843	688.554	73,0%	27,0%	13.303	1,9%

2.2 Vots a partits. Eleccions Europees 1987

Votos a partidos. Elecciones Europeas 1987

	Vots a Partits	PSOE	A.P.	C.D.S.	I.U.	C.i U.	H.B.	U.V.	Altres
Alaquàs	12.058	6.134	1.933	562	1.357	8	73	791	1.200
Albal	5.231	1.941	383	226	142	1	23	2.249	266
Albalat	2.265	982	426	158	83	1	6	507	102
Alboraia	6.439	2.245	1.469	387	209	1	64	1.435	629
Albuixech	1.946	1.050	560	47	51	1	20	153	64
Alcacer	4.456	1.792	373	97	267	5	31	1.730	161
Aldaia	10.938	5.859	1.612	1.115	721	6	49	720	856
Alfagar	9.866	4.872	1.791	884	659	6	80	877	697
Alfara	1.858	654	671	106	54	3	20	264	86
Almassera	3.399	1.395	873	94	166	2	10	718	141
Benetusser	7.071	3.394	1.379	569	705	4	63	576	381
Beniparrell	838	362	139	20	111	2	11	114	79
Bonrepos	1.382	697	185	91	41	0	26	218	124
Burjassot	16.987	8.111	2.895	1.387	849	15	211	1.839	1.680
Catarroja	10.269	4.385	1.590	501	364	6	62	2.547	814
Foios	3.214	1.456	808	104	247	6	57	385	151
Godella	4.727	1.818	1.253	400	296	8	54	486	412
Lugar Nuevo	72	39	8	3	0	0	0	15	7
Manises	12.878	6.388	2.043	1.222	1.427	3	88	854	853
Massalfassar	1.036	406	294	32	41	0	32	190	41
Massamagrell	6.522	2.923	1.249	429	868	6	41	591	415
Massanassa	4.335	1.947	864	146	282	4	37	829	226
Meliana	5.131	2.009	1.182	191	312	2	54	897	484
Mislata	17.548	8.170	3.091	1.996	991	15	104	1.530	1.651
Montcada	9.733	5.111	939	496	313	3	92	2.138	641
Museros	2.428	1.256	668	63	173	4	28	121	115
Païporta	8.183	4.250	1.302	855	447	2	125	716	486
Paterna	16.681	7.860	2.692	1.756	1.256	31	314	1.208	1.564
Picanya	4.064	2.300	887	135	157	1	30	388	166
Picassent	7.758	3.137	1.602	237	324	2	49	1.654	753
Pobla Farnals	2.374	934	484	79	307	0	9	372	189
Puçol	7.195	3.462	927	190	369	2	31	1.918	296
El Puig	3.345	1.593	646	382	262	5	32	205	220
Quart	14.147	8.259	2.055	904	654	6	85	705	1.479
Rafelbunyol	3.069	1.062	1.227	69	49	2	43	472	145
Rocafort	1.882	676	606	145	25	6	18	191	215
Sedavi	4.517	2.261	794	369	237	3	16	577	260
Silla	8.952	4.161	1.378	1.148	438	5	26	1.029	767
Tavernes	4.147	1.910	745	238	302	4	48	630	270
Torrent	26.672	12.480	5.865	2.003	1.070	19	129	2.598	2.508
València	385.893	142.334	91.757	40.740	19.405	389	2.772	52.838	35.658
Emperador	114	60	29	2	1	0	1	17	4
Vinalesa	1.479	525	501	41	38	2	6	257	109
Xirivella	12.152	5.609	1.888	1.376	682	9	77	1.139	1.372
Total	675.251	278.269	144.063	61.995	36.752	600	5.147	89.688	58.737

2.3 Percentatge dels partits. Eleccions Europees 1987

Porcentaje de los partidos. Elecciones Europeas 1987

	PSOE	A.P.	C.D.S.	I.U.	C.i U.	H.B.	U.V.	Altres
Alaquàs	50,9%	16,0%	4,7%	11,3%	0,1%	0,6%	6,6%	10,0%
Albal	37,1%	7,3%	4,3%	2,7%	0,0%	0,4%	43,0%	5,1%
Albalat dels Sorells	43,4%	18,8%	7,0%	3,7%	0,0%	0,3%	22,4%	4,5%
Alboraia	34,9%	22,8%	6,0%	3,2%	0,0%	1,0%	22,3%	9,8%
Albuixech	54,0%	28,8%	2,4%	2,6%	0,1%	1,0%	7,9%	3,3%
Alcacer	40,2%	8,4%	2,2%	6,0%	0,1%	0,7%	38,8%	3,6%
Aldaia	53,6%	14,7%	10,2%	6,6%	0,1%	0,4%	6,6%	7,8%
Alfafar	49,4%	18,2%	9,0%	6,7%	0,1%	0,8%	8,9%	7,1%
Alfara del Patriarca	35,2%	36,1%	5,7%	2,9%	0,2%	1,1%	14,2%	4,6%
Almassera	41,0%	25,7%	2,8%	4,9%	0,1%	0,3%	21,1%	4,1%
Benetussser	48,0%	19,5%	8,0%	10,0%	0,1%	0,9%	8,1%	5,4%
Beniparrell	43,2%	16,6%	2,4%	13,2%	0,2%	1,3%	13,6%	9,4%
Bonrepos y Mirambell	50,4%	13,4%	6,6%	3,0%	0,0%	1,9%	15,8%	9,0%
Burjassot	47,7%	17,0%	8,2%	5,0%	0,1%	1,2%	10,8%	9,9%
Catarroja	42,7%	15,5%	4,9%	3,5%	0,1%	0,6%	24,8%	7,9%
Foios	45,3%	25,1%	3,2%	7,7%	0,2%	1,8%	12,0%	4,7%
Godella	38,5%	26,5%	8,5%	6,3%	0,2%	1,1%	10,3%	8,7%
Lugar Nuevo de la Corona	54,2%	11,1%	4,2%	0,0%	0,0%	0,0%	20,8%	9,7%
Manises	49,6%	15,9%	9,5%	11,1%	0,0%	0,7%	6,6%	6,6%
Massalfassar	39,2%	28,4%	3,1%	4,0%	0,0%	3,1%	18,3%	4,0%
Massamagrell	44,8%	19,2%	6,6%	13,3%	0,1%	0,6%	9,1%	6,4%
Massanassa	44,9%	19,9%	3,4%	6,5%	0,1%	0,9%	19,1%	5,2%
Meliana	39,2%	23,0%	3,7%	6,1%	0,0%	1,1%	17,5%	9,4%
Mislata	46,6%	17,6%	11,4%	5,6%	0,1%	0,6%	8,7%	9,4%
Montcada	52,5%	9,6%	5,1%	3,2%	0,0%	0,9%	22,0%	6,6%
Museros	51,7%	27,5%	2,6%	7,1%	0,2%	1,2%	5,0%	4,7%
Païporta	51,9%	15,9%	10,4%	5,5%	0,0%	1,5%	8,7%	5,9%
Paterna	47,1%	16,1%	10,5%	7,5%	0,2%	1,9%	7,2%	9,4%
Picanya	56,6%	21,8%	3,3%	3,9%	0,0%	0,7%	9,5%	4,1%
Picassent	40,4%	20,6%	3,1%	4,2%	0,0%	0,6%	21,3%	9,7%
Pobla de Farnals	39,3%	20,4%	3,3%	12,9%	0,0%	0,4%	15,7%	8,0%
Puçol	48,1%	12,9%	2,6%	5,1%	0,0%	0,4%	26,7%	4,1%
El Puig	47,6%	19,3%	11,4%	7,8%	0,1%	1,0%	6,1%	6,6%
Quart de Poblet	58,4%	14,5%	6,4%	4,6%	0,0%	0,6%	5,0%	10,5%
Rafelbunyol	34,6%	40,0%	2,2%	1,6%	0,1%	1,4%	15,4%	4,7%
Rocafort	35,9%	32,2%	7,7%	1,3%	0,3%	1,0%	10,1%	11,4%
Sedaví	50,1%	17,6%	8,2%	5,2%	0,1%	0,4%	12,8%	5,8%
Silla	46,5%	15,4%	12,8%	4,9%	0,1%	0,3%	11,5%	8,6%
Tavernes Blanques	46,1%	18,0%	5,7%	7,3%	0,1%	1,2%	15,2%	6,5%
Torrent	46,8%	22,0%	7,5%	4,0%	0,1%	0,5%	9,7%	9,4%
València	36,9%	23,8%	10,6%	5,0%	0,1%	0,7%	13,7%	9,2%
Venta d'Emperador	52,6%	25,4%	1,8%	0,9%	0,0%	0,9%	14,9%	3,5%
Vinalesa	35,5%	33,9%	2,8%	2,6%	0,1%	0,4%	17,4%	7,4%
Xirivella	46,2%	15,5%	11,3%	5,6%	0,1%	0,6%	9,4%	11,3%
Total	41,2%	21,3%	9,2%	5,4%	0,1%	0,8%	13,3%	8,7%

Els dies 15 i 18 del propinent mes de juny es faran als dotze països de la Comunitat Europea eleccions directes al Parlament Europeu.

Les primeres eleccions es dugueren a terme l'any 1979, dins la que aleshores era "l'Europa dels nou". Després de l'adhesió de Grècia, aquest país elegí els seus representants el 1981. El 1984 es feren les segones eleccions als deu estats membres. Portugal i Espanya feren les corresponents eleccions als mesos de juliol i juny de 1987 respectivament.

Els quadres següents arrepleguen un resum dels resultats de cadascuna d'aquestes consultes electorals, a cadascun dels estats, així com una relació dels diversos sistemes electorals vigents a cada estat i l'actual composició del Parlament pel que fa a països i grups parlamentaris.

La informació ha estat facilitada per l'Oficina d'Informació del Parlament Europeu a Madrid.

Resum de les lleis electorals
Resumen de las leyes electorales

	Edat de vot	Edat d'elegibilitat	Sistema electoral	Circumscripcions	Dia de la consulta
Bèlgica	18	21	Proporcional amb vot preferencial	3	diumenge
Dinamarca	18	18	Proporcional amb vot preferencial	1	dijous
Alemanya	18	18	Proporcional sense vot preferencial	11	diumenge
Grècia	18	21	Proporcional sense vot preferencial	1	diumenge
Espanya	18	18	Proporcional sense vot preferencial	1	dijous
França	18	23	Proporcional sense vot preferencial	1	diumenge
Irlanda	18	21	Proporcional amb vot transferible únic	4	dijous
Itàlia	18	25	Proporcional amb vot preferencial	5	diumenge
Luxemburg	18	21	Proporcional amb possibilitat de votar candidats de diverses llistes	1	diumenge
Països Baixos	18	25	Proporcional amb vot preferencial	1	dijous
Portugal	18	18	Proporcional sense vot preferencial	1	diumenge
Gran Bretanya	18	21	Majoritària amb circumscripció uninominal	79	dijous

3 RESULTATS D'ANTERIORES ELECCIONS AL PARLAMENT EUROPEU ALS PAISOS DE LA C.E.E:

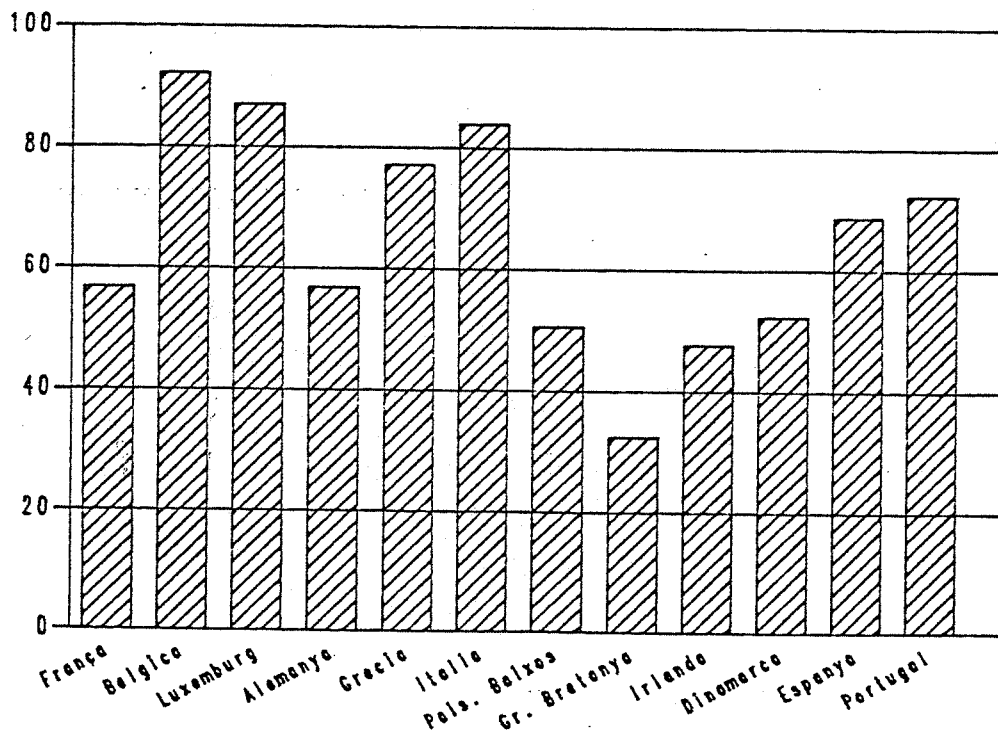
RESULTADOS DE ANTERIORES ELECCIONES AL PARLAMENTO EUROPEO EN LOS PAISES DE LA C.E.E.

3.1 Evolució de la participació

Evolución de la participación

País	Nombre de vots				% Participació			
	1979	1981	1984	1987	1979	1981	1984	1987
França	35.180.531	-	36.836.544	-	60,7	-	56,7	-
Bèlgica	6.800.584	-	6.975.677	-	91,4	-	92,2	-
Luxemburg	212.740	-	214.434	-	88,9	-	87,0	-
Alemanya	42.751.940	-	44.451.981	-	65,0	-	56,8	-
Grècia	-	6.806.951	7.790.309	-	-	77,1	77,2	-
Itàlia	42.193.369	-	44.446.614	-	86,0	-	83,9	-
Països Baixos	9.808.176	-	10.700.000	-	58,1	-	50,5	-
Gran Bretanya	42.559.460	-	42.984.998	-	31,6	-	32,6	-
Irlanda	2.188.798	-	2.413.404	-	63,6	-	47,6	-
Dinamarca	3.725.235	-	3.804.660	-	47,8	-	52,3	-
Espanya	-	-	-	28.437.306	-	-	-	68,9
Portugal	-	-	-	7.787.603	-	-	-	72,4

PARTICIPACIÓ A LES DARRERES ELECCIONS



3.2 Composició actual del Parlament Europeu
Composición actual del Parlamento Europeo

Grups polítics	SOC	PPE	DE	COM	LDR	ADE	ARC	DR	NI	TOTAL
Bèlgica	8	6	0	0	5	0	4	0	1	24
Dinamarca	3	1	4	2	2	0	4	0	0	16
Alemanya	33	41	0	0	0	0	7	0	0	81
Grècia	10	8	0	4	0	1	0	1	0	24
Espanya	29	1	17	3	2	0	1	0	7	60
França	20	7	0	10	14	20	0	9	1	81
Irlanda	0	6	0	0	1	8	0	0	0	15
Itàlia	12	27	0	26	6	0	2	5	3	81
Luxemburg	2	3	0	0	1	0	0	0	0	6
Països Baixos	9	8	0	0	5	0	2	0	1	25
Portugal	7	4	0	3	10	0	0	0	0	24
Gran Bretanya	33	0	45	0	0	1	0	1	1	81
TOTAL	166	112	66	48	46	30	20	16	14	518

SOC: Grup Socialista

PPE: Grup del Partit Popular Europeu

DE: Grup de Demòcrates Europeus

COM: Grup de Comunistes i Afins

LDR: Grup Liberal, Democràtic i Reformista

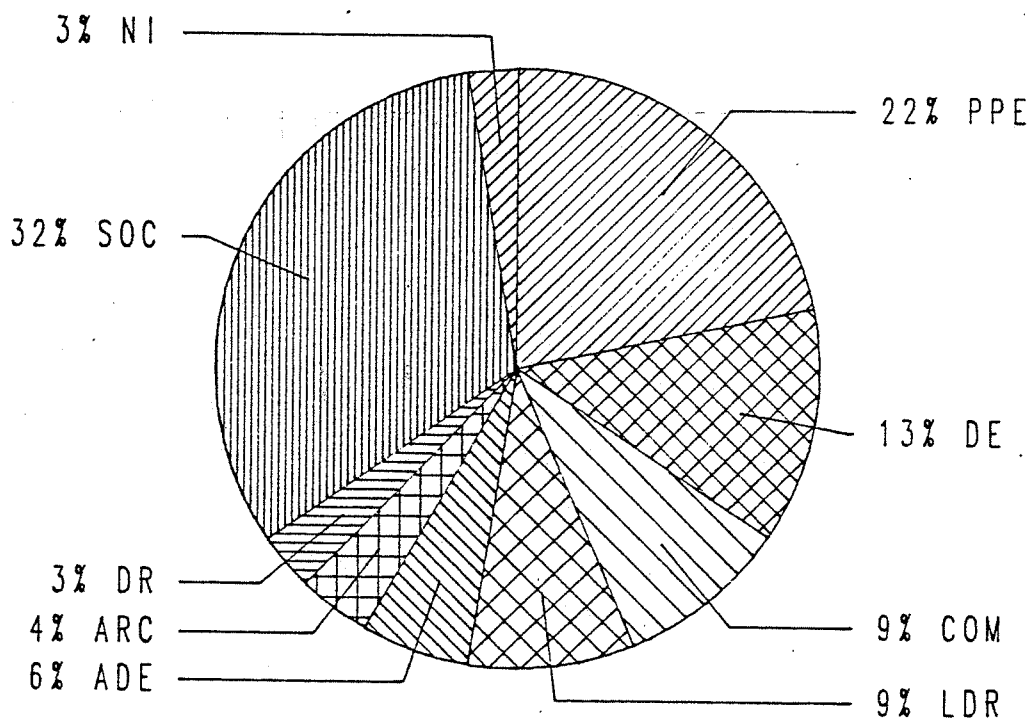
ADE: Grup Aliança Democràtica Europea

ARC: Grup Arc Iris

DR: Grup de Dretes Europees

NI: No inscrits

Composició Parlament Europeu



3.3 Resultats per països
Resultados por países

BELGICA

	Cens electoral	Vots emesos	% d'abstenció	Vots vàlids	%	Vots no vàlids	%	Escons
1979	6.800.584	6.212.000	8,7	5.443.000	87,6	770.000	12,4	24
1984	6.975.677	6.430.782	7,8	5.723.396	89,0	707.386	11,0	24

	1979			1984		
	Vots	%	Escons	Vots	%	Escons
Socialistische Partij (Partit Socialista)	699.000	12,8	3	980.668	17,1	4
Parti Socialiste (Partit Socialista)	576.000	10,6	4	762.377	13,3	5
Christelijke Volkspartij (Partit Social Cristià)	1.608.000	29,5	7	1.134.012	19,8	4
Parti social-chrétien (Partit Social Cristià)	446.000	8,2	3	436.126	7,6	2
Partij voor vrijheid en vooruitgang (Reformistes i Liberals)	512.000	9,4	2	494.585	8,6	2
Parti des Réformes et de la Liberté (Reformistes i Liberals)	373.000	6,9	2	540.597	9,4	3
Volksunie (Nacionalistes Flamencs)	325.000	6,0	1	484.925	8,5	2
Partit Ecologista	186.000	3,4	0			
FDF-CFE-PWE	414.000	7,6	2			
AGALEV (Ecologistes)				246.879	4,3	1
ECOLO (Ecologistes)				220.704	3,9	1

DINAMARCA

	Cens electoral	Vots emesos	% d'abstenció	Vots vàlids	%	Vots no vàlids	%	Escons
1979	3.731.000	1.748.000	53,2	1.745.000	99,8	4.000	0,2	16
1984	3.804.660	1.990.384	47,7	1.990.384	100,0	-	-	16

	1979			1984		
	Vots	%	Escons	Vots	%	Escons
Konservative (Conservadors)	245.000	14,0	2	414.175	20,8	4
Folkebevaegelsen (Moviment anti CEE)	366.000	20,9	4	413.807	20,8	4
Socialdemokratiet (Socialdemòcrates)	383.000	21,9	3	387.098	19,4	3
Venstre (Liberals)	253.000	14,5	3	248.497	12,5	2
Soc. Folkeparti (Partit Popular Socialista)	82.000	4,7	1	183.589	9,2	2
Centrum Demokraterne (Demòcrates de Centre)	108.000	6,2	1	131.984	6,6	1
Fremskridtspartiel (Partit Progressista)	101.000	5,8	1			
Randikale Venstre (Socialistes Liberals)	57.000	3,3	1			

REPUBLICA FEDERAL D'ALEMANYA

	Cens electoral	Vots emesos	% d'abstenció	Vots vàlids	%	Vots no vàlids	%	Escons
1979	42.752.000	28.099.000	34,3	27.847.000	99,1	252.000	0,9	81
1984	44.451.981	25.234.955	43,2	24.841.306	98,4	393.649	1,6	81

	1979			1984		
	Vots	%	Escons	Vots	%	Escons
CDU (Unió Demòcrata Cristiana)	10.888.177	39,1	34	9.306.775	37,5	34
CSU (Baviera) (Unió Socialista Cristiana)	2.812.547	10,1	8	2.104.590	8,5	7
SPD (Socialdemòcrates)	11.370.000	40,8	35	9.294.916	37,4	33
FDP (Liberals)	2.817.000	6,0	4	1.192.138	4,6	-
GRÜNE (Verds)	894.000	3,2	-	2.024.801	8,2	7

GRECIA

	Cens electoral	Vots emesos	% d'abstenció	Vots vàlids	%	Vots no vàlids	%	Escons
1981	7.025.000	5.753.000	18,2	5.671.000	98,5	82.000	1,5	24
1984	7.790.309	6.011.816	22,8	5.956.060	99,0	55.756	1,0	24

	1981			1984		
	Vots	%	Escons	Vots	%	Escons
PASOK (Socialistes)	2.278.000	40,1	10	2.476.491	41,6	10
ND (Nova Democràcia)	1.799.000	31,3	8	2.266.568	38,1	9
KKE (Comunistes)	729.000	12,8	3	686.965	11,6	3
KKE -es (Comunistes de l'interior)	301.000	5,3	1	203.813	3,4	1
EPEN (extrema dreta)				136.642	2,3	1
KODISO (Socialdemòcrates)	242.000	4,2	1	47.389	0,8	0
Partit dels Progressistes	50.000	1,2	1			

FRANÇA

	Cens electoral	Vots emesos	% d'abstenció	Vots vàlids	%	Vots no vàlids	%	Escons
1979	35.181.531	21.357.000	39,2	20.242.000	94,7	1.115.000	5,3	81
1984	36.836.544	20.879.760	43,3	20.119.200	96,3	760.560	3,7	81

	1979			1984		
	Vots	%	Escons	Vots	%	Escons
UFE (Unió de França a l'Europa)	5.589.000	27,6	25			
Socialistes i Radicals d'Esquerra	4.763.000	23,5	22			
PC (Partit Comunista)	4.154.000	20,5	19	2.262.532	11,2	10
DIFE (Defensa dels Interessos Francessos a l'Europa)	3.302.000	16,3	15			
Europa Ecologista	888.000	4,4	0			
Unió de l'Oposició				8.644.002	43,0	41
Partit Socialista				4.179.593	20,8	20
Front Nacional				2.210.299	11,0	10
Verds				677.754	3,4	0

IRLANDA

	Cens electoral	Vots emesos	% d'abstenció	Vots vàlids	%	Vots no vàlids	%	Escons
1979	2.189.000	1.392.000	36,4	1.339.000	96,2	53.000	3,8	15
1984	2.413.404	1.147.713	52,4	1.120.516	97,6	27.197	2,4	15

	1979			1984		
	Vots	%	Escons	Vots	%	Escons
Fianna Fáil Party	464.633	34,7	5	438.946	39,2	8
Fine Gael Party (Democràcia Cristiana)	444.548	31,2	4	361.034	32,2	6
Independents	188.799	14,1	2	113.067	10,1	1
Partit Laborista	194.155	15,5	4	93.656	8,4	0

ITALIA

	Cens electoral	Vots emesos	% d'abstenció	Vots vàlids	%	Vots no vàlids	%	Escons
1979	42.193.000	36.075.000	10,1	35.043.000	97,1	1.449.000	12,9	81
1984	44.446.614	41.665.982	6,3	34.957.759	83,9	6.708.223	16,1	81

	1979			1984		
	Vots	%	Escons	Vots	%	Escons
Partit Comunista	10.361.000	29,6	24	11.642.626	33,3	27
Democràcia Cristiana	12.774.000	36,4	29	11.543.487	33,0	26
Partit Socialista	3.867.000	11,0	9	3.916.072	11,2	9
Moviment Social	1.909.000	5,4	4	2.267.984	6,5	5
Partit Liberal	1.271.000	3,6	3	2.132.857	6,1	5
Partit Republicà	896.000	2,6	2			
Partit Social Demòcrata	1.514.000	6,3	4	1.212.467	3,5	3
Partit Radical	1.285.000	3,7	3	1.194.230	3,4	3
Democràcia Proletària	226.000	0,7	1	497.751	1,4	1
Partit Popular Sudtirolès	196.000	0,6	1	197.730	0,6	1
Unió Valdostana (Partit D'Acció de Cerdunya)	166.000	0,5	0	190.988	0,5	1
Unitat Proletària	407.000	1,2	1			

GRAN BRETANYA

	Cens electoral	Vots emesos	% d'abstenció	Vots vàlids	%	Vots no vàlids	%	Escons
1979	41.559.000	13.494.000	67,2	13.466.000	99,7	48.000	0,3	81
1984	42.984.000	14.007.173	67,4	14.007.000	99,9	65	0,1	81

	1979			1984		
	Vots	%	Escons	Vots	%	Escons
Conservadors	6.508.000	50,6	60	5.426.796	38,0	45
Laboristes	4.253.000	33,0	17	4.865.220	34,8	32
Aliança liberal	1.691.000	13,0	0	2.591.657	18,5	0
Partit Nacionalista Escocès	248.000	1,9	1	230.590	1,6	1
DUP (Partit Unionista Democràtic)	171.000	1,3	1	230.251	1,6	1
SDLP (Socialdemòcrates i Laboristes)	141.000	1,1	1	151.399	1,1	1
UUP (Partit Unionista de l'Ulster)	125.000	0,9	1	147.169	1,1	1

LUXEMBURG

	Cens electoral	Vots emesos	% d'abstenció	Vots vàlids	%	Vots no vàlids	%	Escons
1979	212.740	189.000	11,1	171.000	90,4	18.000	9,6	6
1984	214.434	186.557	13,0	977.385 (*)	100,0	-	-	6

(*) Els electors disposen cadascú d'un màxim de sis vots

	1979			1984		
	Vots	%	Escons	Vots	%	Escons
PCS (Demòcratacristians)	352.000	36,2	3	345.363	35,3	3
POSL (Socialistes)	211.000	21,6	1	295.993	30,3	2
DP (Liberals)	274.000	28,2	2	206.763	21,2	1
Comunistes	49.000	5,0	0	40.172	4,1	0
Alternativa verda				59.957	6,1	0

PAISOS BAIXOS

	Cens electoral	Vots emesos	% d'abstenció	Vots vàlids	%	Vots no vàlids	%	Escons
1979	9.808.000	5.701.000	41,9	5.667.000	99,4	33.000	0,6	25
1984	10.700.000	5.292.557	49,5	5.292.557	100,0	-	-	25

	1979			1984		
	Vots	%	Escons	Vots	%	Escons
PVDA (Socialistes)	1.722.000	30,4	9	1.784.528	33,7	9
CDA (Demòcratacristians)	2.018.000	35,6	10	1.589.410	30,0	8
VVD (Liberals)	915.000	16,2	4	1.000.542	18,9	5
D'66 (Demòcratas '66)	512.000	9,0	2	120.702	2,3	0
Verds, Pacifistes, Comunistes i Catòlics d'Esquerra				296.293	5,6	2
Dreta Confessional				275.734	5,2	1

PORTUGAL

	Cens electoral	Vots emesos	% d'abstenció	Vots vàlids	%	Vots no vàlids	%	Escons
1987	7.787.603	5.639.650	27,6	5.496.935	97,5	142.715	2,5	24

	Vots	%	Escons
Partit Socialdemòcrata	2.111.828	37,5	10
Partit Socialista	1.267.672	22,5	6
Partit de Centre Democràtic i Social	868.718	15,4	4
Coalició Democràcia Unitària	648.700	11,5	3
Partit Renovador Democràtic	250.158	4,4	1
Partit Popular Monàrquic	155.990	2,8	0
Unió Democràcia Popular	52.835	0,5	0
Democràcia Cristiana	40.812	0,7	0

ESPANYA

	Cens electoral	Vots emesos	% d'abstenció	Vots vàlids	%	Vots no vàlids	%	Escons
1987	28.450.491	19.616.445	31,1	19.193.844	97,9	422.601	2,1	60

	Vots	%	Escons
Partido Socialista Obrero Español	7.522.706	39,4	28
Alianza Popular	4.747.283	24,9	17
Centro Democrático y Social	1.976.093	10,4	7
Izquierda Unida	1.011.830	5,3	3
Convergència i Unió	853.603	4,5	3
Herri Batasuna	360.952	1,9	1
Coalición Europea de los Pueblos	326.911	1,7	1
Coalición Izquierda de los Pueblos	261.328	1,4	0
Coaliciones Unión Europeísta - Europar Batasuna	226.579	1,2	0
Partido Trabajadores de España - Unidad Comunista	222.680	1,2	0
Partido Andalucista	185.550	1,0	0
Partido Demócrata Popular	170.866	0,9	0
Unión Valenciana	162.128	0,9	0
Frente Nacional	122.799	0,6	0
Partido Acción Social	116.761	0,6	0
Los Verdes	107.625	0,6	0
Partido Aragonés Regionalista	105.765	0,6	0
Coalición Agrupaciones Independientes de Canarias	96.895	0,5	0
Partido Socialista de los Trabajadores	77.132	0,4	0
Confederación de los Verdes	65.574	0,3	0
Bloque Nacionalista Galego	53.116	0,3	0
Extremadura Unida	39.369	0,2	0
Partido de los Obreros Revolucionarios de España	30.157	0,2	0
Asamblea Nacional de Estudiantes de Medicina	30.143	0,2	0
Partido Obrero Socialista Internacional	25.270	0,1	0
Coalición Social Demócrata	25.058	0,1	0
Falange Española de las JONS	23.411	0,1	0
Plataforma Humanista	22.333	0,1	0
Unificación Comunista de España	21.482	0,1	0
Unió Mallorquina	19.066	0,1	0
Coalición Valenciana	14.749	0,1	0
Partido Regionalista de Cantabria	14.553	0,1	0
Partido Nacionalista de Castilla y León	12.616	0,1	0
Liberación Anadaluz	9.881	0,1	0
Partido Español Demócrata	9.146	0,0	0

El Cens Electoral utilitzat en les propvenients eleccions al Parlament Europeu és el que fou revisat amb data 1/1/88, incloent-hi les modificacions fetes després de les corresponents exposicions públiques.

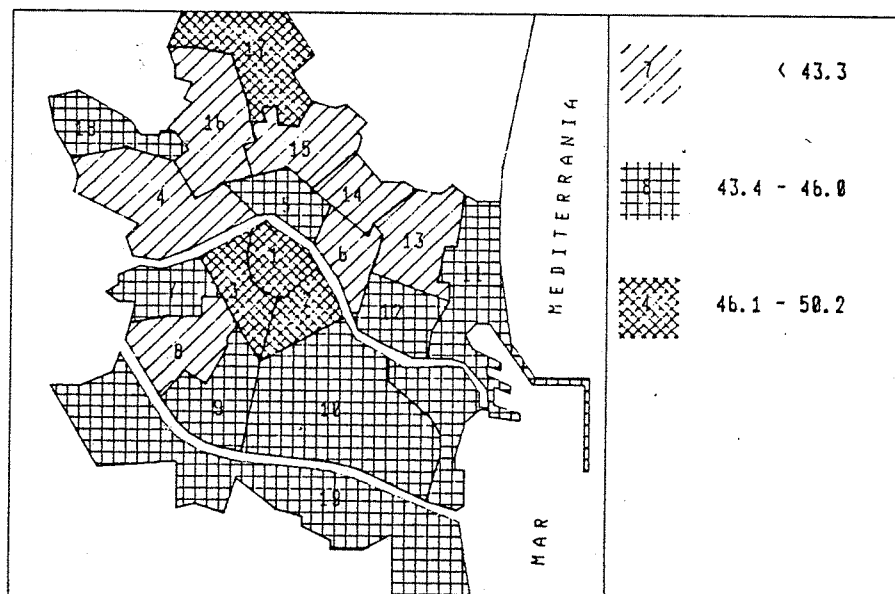
Les taules que s'arreglen tot seguit, elaborades a partir de la informació facilitada per l'Oficina del Cens Electoral, fan referència al 15 de juny de 1989 en allò que concerneix l'edat dels electors. S'hi inclouen un total de 6.659 individus que en eixa data no hauran fet els 18 anys, i que, per tant, no tindran dret a votar.

4 CARACTERISTIQUES DEL CENS ELECTORAL CARACTERISTICAS DEL CENSO ELECTORAL

4.1 Electors per Districte Electores por Distrito

Districtes	Homes	Dones	Total	Sex Ratio	Edat Mitjana
1. Ciutat Vella	11.019	14.575	25.594	75,6	50,2
2. L'Eixample	18.145	23.779	41.924	76,3	49,1
3. Extramurs	19.816	24.948	44.764	79,4	47,9
4. Campanar	10.251	11.339	21.590	90,4	43,1
5. La Saldia	17.570	20.445	38.016	85,9	45,6
6. El Pla del Real	11.058	12.558	23.616	88,1	43,3
7. L'Olivereta	19.277	21.813	41.090	88,4	45,3
8. Patraix	16.820	18.666	35.486	90,1	43,0
9. Jesús	17.230	18.990	36.220	90,7	43,5
10. Quatre Carreres	24.235	26.940	51.175	90,0	43,6
11. Poblats Marítims	21.863	24.482	46.345	89,3	45,4
12. Camins al Grau	16.983	19.484	36.467	87,2	44,3
13. Algiròs	13.157	14.436	27.594	91,1	42,5
14. Benimaclet	9.459	10.393	19.852	91,0	43,2
15. Rascanya	15.704	16.828	32.532	93,3	43,2
16. Benicalap	12.827	13.628	26.455	94,1	43,0
17. Pobles del Nord	2.180	2.488	4.668	87,6	46,5
18. Pobles de l'Oest	4.459	4.781	9.240	93,3	43,6
19. Pobles del Sud	6.563	6.964	13.527	94,2	44,6
Total	268.616	307.537	576.153	87,3	43,0

EDAT MITJANA DELS ELECTORS 1989



4.2 Electors segons edat
Electores según edad

	Homes	%	%	Dones	%	%	Total	%
< 20	15.640	5,8	2,7	14.951	4,9	2,6	30.591	5,3
20-24	32.293	12,0	5,6	30.967	10,1	5,4	63.260	11,0
25-29	29.292	10,9	5,1	29.195	9,5	5,1	58.487	10,2
30-34	25.573	9,5	4,4	26.946	8,8	4,7	52.519	9,1
35-39	23.661	8,8	4,1	25.759	8,4	4,5	49.420	8,6
40-44	23.246	8,7	4,0	25.274	8,2	4,4	48.520	8,4
45-49	20.661	7,7	3,6	22.435	7,3	3,9	43.096	7,5
50-54	19.603	7,3	3,4	21.856	7,1	3,8	41.459	7,2
55-59	20.305	7,6	3,5	23.461	7,6	4,1	43.766	7,6
60-64	18.170	6,8	3,2	22.571	7,3	3,9	40.741	7,1
65-69	15.361	5,7	2,7	20.499	6,7	3,6	35.860	6,2
70-74	10.506	3,9	1,8	16.211	5,3	2,8	26.717	4,6
75-79	7.945	3,0	1,4	13.275	4,3	2,3	21.220	3,7
80-84	4.196	1,6	0,7	8.432	2,7	1,5	12.628	2,2
> 84	2.072	0,8	0,4	5.549	1,8	1,0	7.621	1,3
No hi consta	92	0,0	0,0	156	0,1	0,0	248	0,0
Total	268.616	100,0	46,6	307.537	100,0	53,4	576.153	100,0

4.3 Electors segons lloc de naixement
Electores según lugar de nacimiento

	Homes	%	%	Dones	%	%	Total	%
València	135.109	50,3	23,5	141.597	46,0	24,6	276.706	48,0
Resta de l'Horta	10.174	3,8	1,8	11.547	3,8	2,0	21.721	3,8
Com. Valenciana	34.297	12,8	6,0	45.152	14,7	7,8	79.449	13,8
Resta d'Espanya	84.150	31,3	14,6	103.527	33,7	18,0	187.677	32,6
Estranger	4.886	1,8	0,8	5.714	1,9	1,0	10.600	1,8
Total	268.616	100,0	46,6	307.537	100,0	53,4	576.153	100,0

ESTRUCTURA EDAT-SEXE DELS ELECTORS
15-6-89

