

BUTLLETÍ D'ESTADÍSTICA
MUNICIPAL

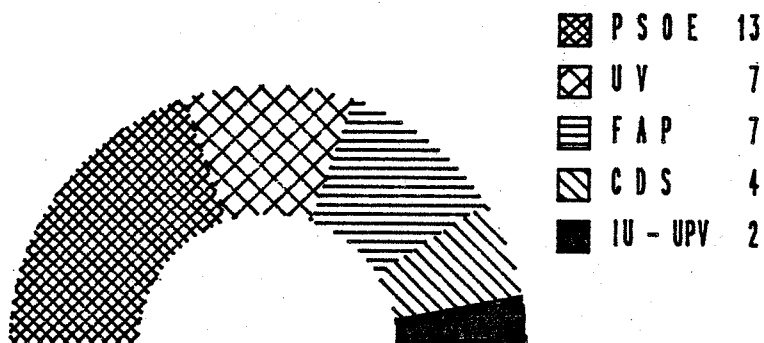
NÚMERO ESPECIAL 9

INDEX

ELECCIONS MUNICIPALS 10 JUNY 1987
A LA CIUTAT DE VALÈNCIA
RESULTATS PROVISIONALS

ESCRUTAT EL 100 %

COMPOSICIÓ DE L'HEMICICLE



12 JUNY 1987

324
(460.313)
Valencia
1987
3229

ELECCIONS MUNICIPALS 10 JUNY 1987 A LA CIUTAT DE VALÈNCIA

MESAS ELECTORALES:	705	
CENSO ELECTORAL:	550.951	
MESAS ESCRUTADAS:	705	100.00%
CENSO ESCRUTADO:	550.951	100.00%
VOTOS EMITIDOS:	393.896	71.49%
ABSTENCION:	157.055	28.51%
VOTOS VALIDOS:	384.824	97.70%
VOTOS NULOS:	5.296	1.34%
VOTOS BLANCOS:	3.776	0.96%

VOTOS A CANDIDATURAS

	<u>VOTOS</u>	<u>%</u>	<u>CONCEJALES</u>
P.S.O.E.	142.946	37.14	13
U.V.	77.391	20.11	7
F.A.P.	73.873	19.19	7
C.D.S.	44.133	11.46	4
IU - UPV	30.960	8.04	2
PTE - UC	5.546	1.44	
V.E.R.D.E.	3.287	0.85	
C.E.V.	2.399	0.62	
PDF - CV	1.096	0.28	
P.H.	870	0.22	
F.E.- JONS	861	0.22	
U.C.E.	857	0.22	
U.P.R.	605	0.15	

ELECCIONS MUNICIPALS 10 JUNY 1987 A LA CIUTAT DE VALÈNCIA

PARTITS	APLICACIO DE LA LLEI D'HONT AMB EL 100		% DELS VOTS	
	<----- VOTS ----->	REGIDORS	<----- QUOCIENTS ----->	SEGUENT
			ULTIM	
P S O E	142.946	13	10.995	10.210
U V	77.391	7	11.055	9.673
F A P	73.873	7	10.553	9.234
C D S	44.133	4	11.033	8.826
IU - UPV	30.960	2	15.480	10.320
-----> AQUESTES CANDIDATURES NO SUPEREN EL 5 % DELS VOTS VALIDES <-----				
PTE - UC	5.546		1.44 %	
VERDE	3.287		0.85 %	
C E V	2.399		0.62 %	
PDP - CV	1.096		0.28 %	
P H	870		0.22 %	
FE-JONS	861		0.22 %	
U C E	857		0.22 %	
U P R	605		0.15 %	

RESULTATS DE LES FORCES MÉS IMPORTANTS A TOTES LES ELECCIONS A LA CIUTAT DE VALÈNCIA

	Generals		Generals		Municipals		Generals		Municipals	
	1977	%	1979	%	1979	%	1982	%	1983	%
PSPV-PSOE	129.122	32.3	123.149	31.8	122.098	36.3	212.859	48.3	186.524	49.1
AP-UV-PDP-UL	28.597	7.2					155.859	35.4	141.642	37.2
PCE-PCPV (*)	35.889	9.0	48.966	12.7	53.870	16.0	20.014	4.6	29.016	7.6
UPV							4.000	0.9	5.681	1.5
CDS							12.750	2.9	7.349	1.9
ENV-URV			10.677	2.8	17.086	5.1	4.015	0.9	4.714	1.2
UCD	128.364	32.1	133.205	34.4	123.989	36.8	15.093	3.4		
UV										
PRD										
Altres	77.812	19.5	70.569	18.2	19.469	5.8	15.705	3.6	5.343	1.4
Vots vàlids	399.784	100.0	386.866	100.0	336.512	100.0	440.295	100.0	380.269	100.0

	Autonòmiques		Generals		Municipals		Autonòmiques		Europees	
	1983	%	1986	%	1987	%	1987	%	1987	%
PSPV-PSOE	180.533	47.4	173.805	40.9	142.651	37.2	136.974	35.7	142.244	36.9
AP-UV-PDP-UL	142.660	37.5	130.215	30.6	73.318	19.1	79.176	20.6	91.369	23.7
PCE-PCPV (*)	25.108	6.6	20.562	4.8	30.890	8.1	32.119	8.4	19.401	5.0
UPV	9.941	2.6	7.476	1.8	(**)		(**)			
CDS	7.760	2.0	39.207	9.2	43.978	11.5	42.057	11.0	40.685	10.6
ENV-URV	4.797	1.3					1.144	0.3		
UCD										
UV			32.385	7.6	77.101	20.1	74.823	19.5	52.779	13.7
PRD			4.777	1.1						
Altres	9.818	2.6	16.623	3.9	15.482	4.0	17.907	4.7	38.714	10.1
Vots vàlids	380.617	100.0	425.050	100.0	383.420	100.0	384.200	100.0	385.192	100.0

(*) IU-EU en 1986 i 1987

(**) UPV es presenta en la coalició IU-UPV

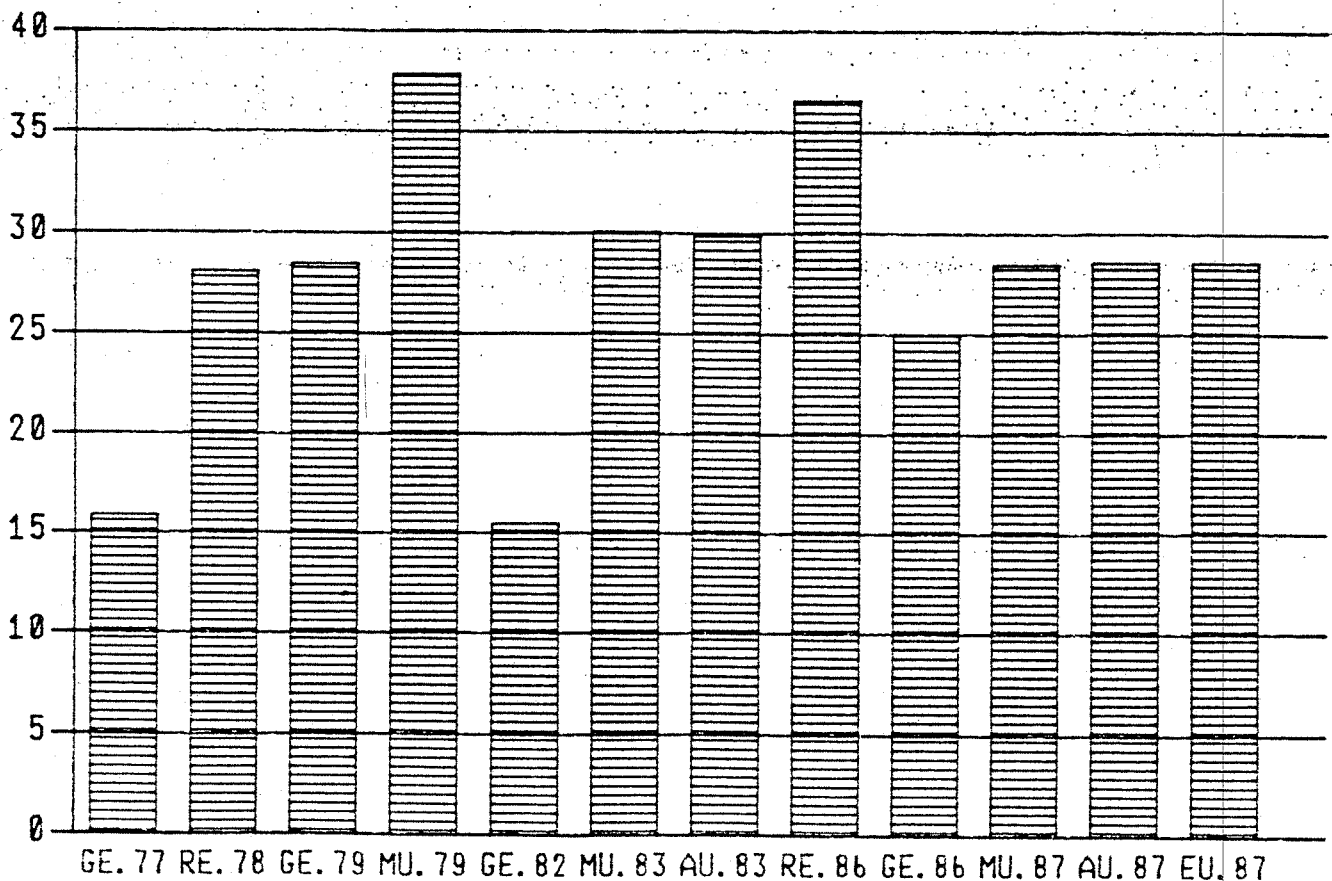
Fonts: Autonòmiques 87. Generalitat Valenciana
Europees 87. Govern Civil

EVOLUCIÓ DE LA PARTICIPACIÓ A LA CIUTAT DE VALÈNCIA

Consultes Electorals	Cens electoral	Vots enesos	Abstenció	%	Blancs	Nuls	% B.-N.
* Generals 15/06/77	482.901	406.173	76.728	15.9	4.559	814	1.5
Ref. Constitució 06/12/78	548.798	394.692	154.106	28.1	15.733	3.179	4.8
Generals 01/03/79	552.034	394.449	157.585	28.5	1.681	5.901	1.9
* Municipals 03/04/79	552.034	342.718	209.316	37.9	6.206		1.8
Generals 28/10/82	536.714	453.605	83.109	15.5	2.003	11.307	2.9
Municipals 08/05/83	553.067	386.810	166.257	30.1	1.656	4.885	1.7
Autonòmiques 08/05/83	553.067	387.577	165.490	29.9	2.834	4.126	1.8
Ref. OTAN 12/03/86	579.901	367.663	212.238	36.6	25.641	3.822	8.0
Generals 22/06/86	583.908	438.096	145.812	25.0	2.519	10.527	3.0
* Municipals 10/06/87	550.951	393.896	157.055	28.5	3.776	5.296	2.3
* Autonòmiques 10/06/87	551.260	393.479	157.781	28.6	4.261	5.425	2.5
* Europees 10/06/87	551.507	393.024	157.547	28.6	3.010	4.822	2.0

Les dades de les Eleccions Generals corresponen a l'elecció al Congrés de Diputats
* Resultats Provisionals

EVOLUCIÓ DE L'ABSTENCIÓ



ELECCIONS MUNICIPALS 1987.

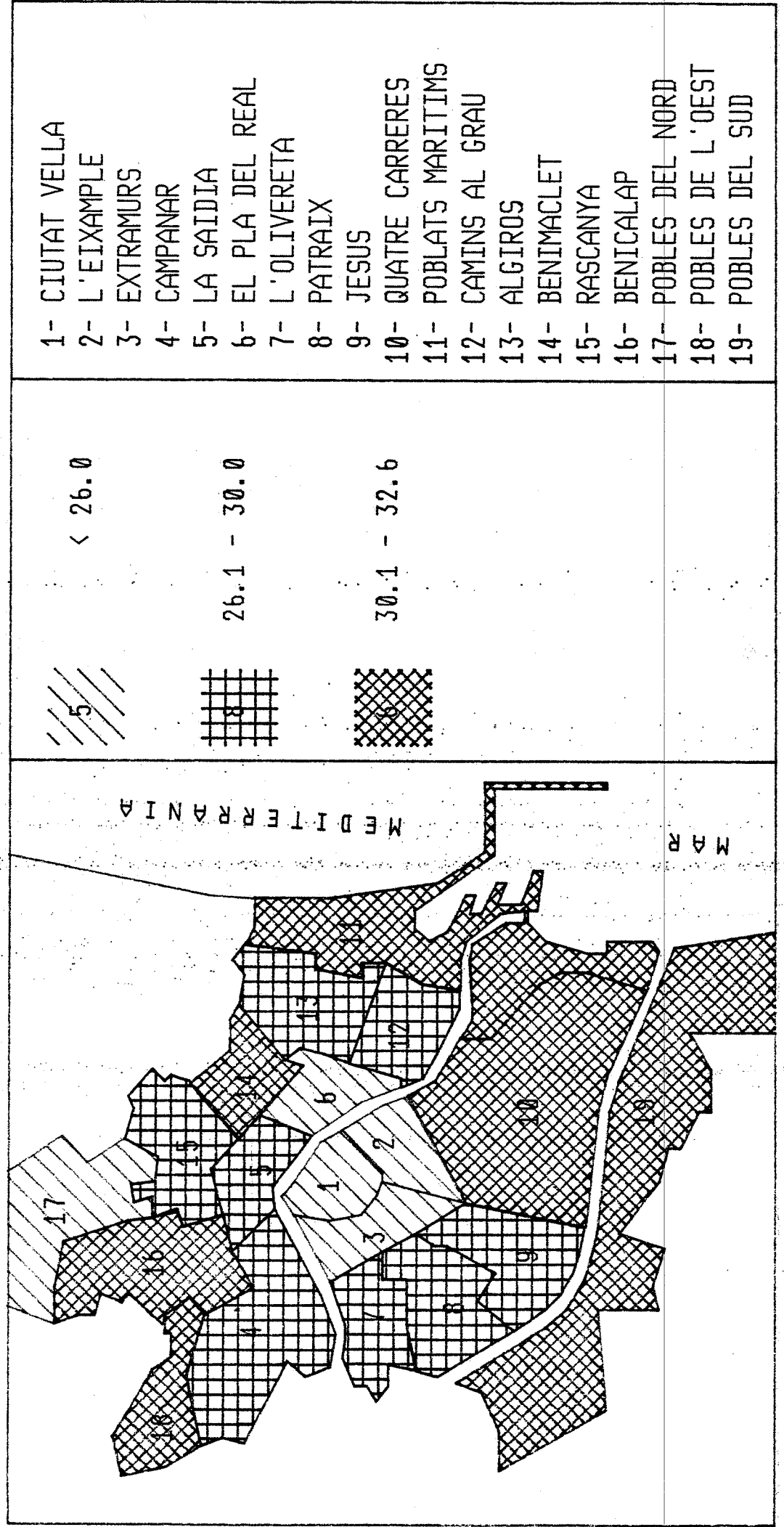
VOIS JUAN HA ESTAT ESCRUTATS EL 100 %

	COS	CCV	FAP	FE-JONS	IU-UPV	PDP-CV	PH	PSJE	PTE-UC	UCE	UPR	UV	VERDE
01 CIUTAT VELLA	1.932	237	6.860	45	1.065	61	37	4.137	113	29	27	4.445	108
02 L'EIXAMPLE	3.691	249	10.655	89	1.616	111	59	6.502	123	51	32	7.637	202
03 EXTRAMURS	3.710	155	8.860	75	1.973	89	65	7.429	183	28	30	9.023	229
04 CAMPANAR	1.347	60	2.283	33	1.332	31	44	5.347	200	32	24	2.591	133
05 LA SAIDIA	3.208	149	4.892	62	2.223	60	42	9.249	318	51	34	5.383	271
06 EL PLA DEL REAL	2.205	147	5.540	51	866	61	22	3.033	65	9	10	3.351	124
07 L'OLIVERETA	3.079	198	4.396	76	2.247	75	53	11.213	502	94	58	5.089	237
08 PATRAIX	2.965	143	3.886	45	2.125	60	67	8.245	310	64	42	4.726	257
09 JESUS	2.814	111	3.002	44	2.210	65	76	9.874	395	67	39	4.704	218
10 QUATRE/CARRERES	4.058	170	5.020	77	2.941	104	73	12.235	395	63	53	7.043	260
11 POBLATS MARITIMS	2.548	232	2.765	49	2.576	112	72	15.419	816	90	74	5.314	229
12 CAMINS AL GRAU	2.806	122	3.252	47	1.948	34	51	11.033	438	45	41	3.874	205
13 ALGIROS	2.248	138	3.051	35	1.837	51	39	7.159	220	30	24	2.917	179
14 BENIMACLET	1.545	58	2.138	26	1.299	32	14	4.914	137	36	17	1.995	154
15 RASCANYA	2.280	94	2.580	44	1.891	60	54	10.697	583	48	52	3.188	217
16 BENICALAP	1.612	62	2.014	28	1.359	46	47	8.416	445	66	19	2.293	157
17 POBLES DEL NORD	249	13	661	11	246	6	4	1.317	47	4	2	1.012	10
18 POBLES DE L'OEST	534	18	795	12	519	17	17	3.129	168	23	22	804	35
19 POBLES DEL SUD	700	43	1.223	12	687	21	34	3.678	88	27	5	2.002	62
TOTAL CIUTAT	44.133	2.399	73.873	861	30.960	1.096	870	142.946	5.546	857	605	77.391	3.287

ELECCIONS MUNICIPALS 1987. PERCENTATGES AMB EL 100 % DELS VOIS ESCRUTATS

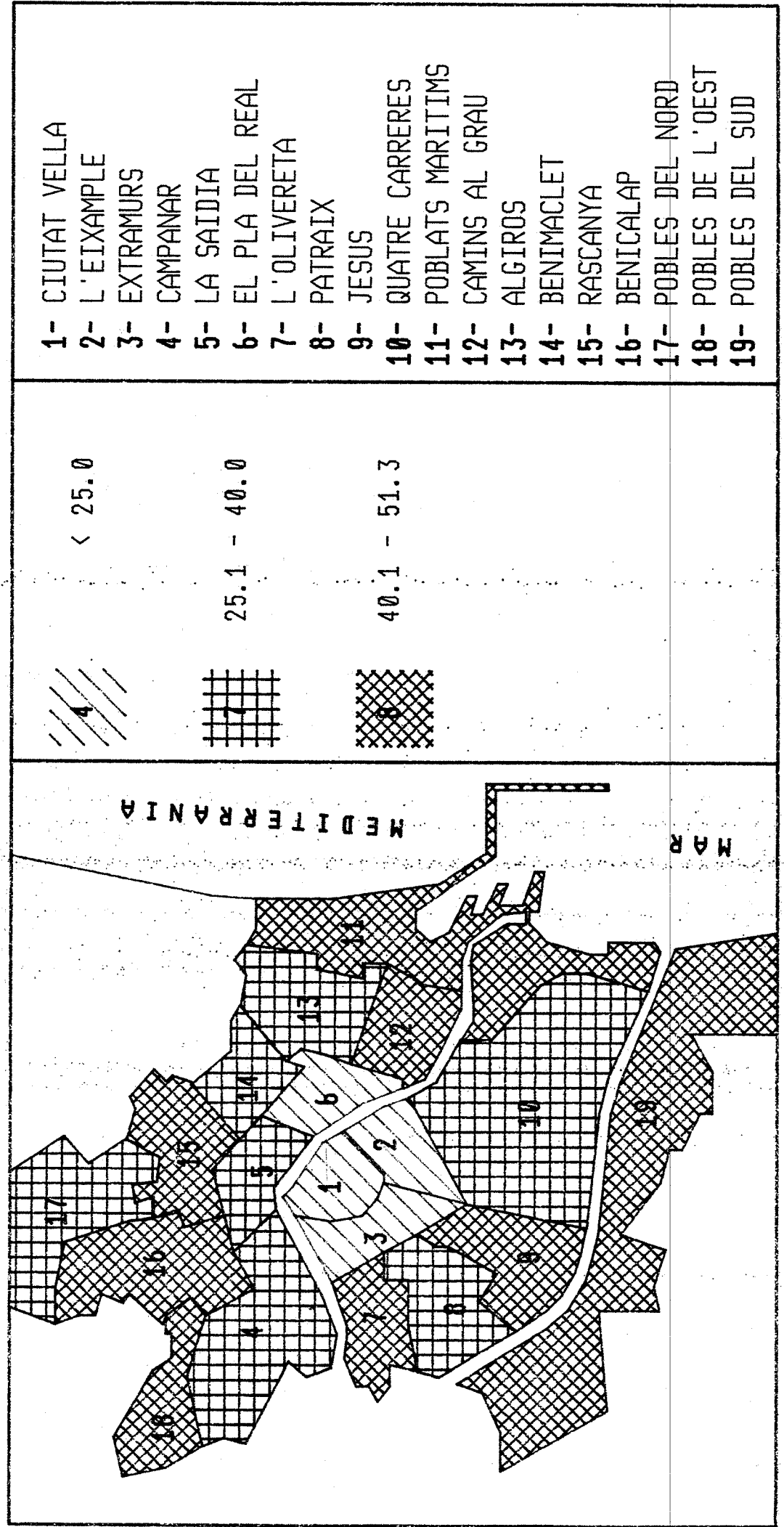
	CDS	CEV	FAP	F-JONS	IU-UPV	POP-CV	PH	PSOE	PTe-UC	UCE	UPR	UV	VERDE
01 CIUTAT VELLA	10.13	1.24	35.78	0.24	5.59	0.32	0.19	21.54	3.59	0.15	0.14	23.31	0.57
02 L'FIXAMPLÈ	11.90	0.80	34.35	0.29	5.21	0.36	0.19	20.96	3.40	0.16	0.10	24.62	0.65
03 EXTRAMURS	11.65	0.49	27.82	0.24	6.19	0.28	0.20	23.33	3.57	0.09	0.09	28.33	0.72
04 CAMPANAR	13.85	0.43	16.24	0.23	9.48	0.22	0.31	38.04	1.42	0.23	0.17	18.43	0.95
05 LA SAIDIA	12.17	3.57	18.86	0.24	8.57	0.23	0.16	35.65	1.23	0.20	0.13	20.75	1.04
06 EL PLA DEL REAL	14.27	0.95	35.85	0.33	5.60	0.39	0.14	19.43	3.42	0.06	0.06	21.68	0.80
07 L'OLIVERETA	11.27	0.72	16.09	0.28	8.23	0.27	0.19	41.05	1.84	0.34	0.21	18.63	0.87
08 PATRAIX	12.93	3.62	16.94	0.20	9.26	0.26	0.29	35.95	1.35	0.28	0.18	20.61	1.12
09 JESUS	11.91	0.47	12.71	0.19	9.36	0.28	0.32	41.81	1.67	0.28	0.17	19.92	0.92
10 QUATRE CARRERES	12.50	3.52	15.46	0.24	9.06	0.32	0.22	37.60	1.22	0.19	0.16	21.70	0.80
11 POBLATS MARITIMS	8.41	0.77	9.13	0.16	8.50	0.37	0.24	50.89	2.69	0.30	0.24	17.54	0.76
12 CAMINS AL GRAU	11.76	0.51	13.63	0.20	8.16	0.14	0.21	46.10	1.84	0.19	0.17	16.23	0.86
13 ALGIROS	12.53	0.77	17.01	0.20	10.24	0.28	0.22	39.97	1.23	0.17	0.13	16.26	1.00
14 BENIMACLET	12.49	0.47	17.29	0.21	10.51	0.26	0.11	39.74	1.11	0.29	0.14	16.13	1.25
15 RASCANYA	10.46	0.43	11.84	0.20	8.68	0.28	0.25	49.10	2.68	0.22	0.24	14.63	1.00
16 BENICALAP	9.73	0.37	12.16	0.17	8.20	0.28	0.28	50.81	2.69	0.40	0.11	13.84	0.95
17 POBLES DEL NORD	6.89	0.36	18.30	0.30	6.81	0.17	0.11	37.29	1.30	0.11	0.06	28.02	0.28
18 POBLES DEL L'OEST	8.76	0.33	13.05	0.20	8.52	0.28	0.28	51.35	2.76	0.38	0.36	13.20	0.57
19 POBLES DEL SUD	8.19	0.50	14.32	0.14	8.04	0.25	0.40	43.06	1.03	0.32	0.06	23.44	0.73
TOTAL CIUTAT	11.47	0.62	19.20	0.22	8.05	0.28	0.23	37.15	1.44	0.22	0.16	20.11	0.85

DISTRIBUCIÓ DE L'ABSTENCIÓ ELECCIONS MUNICIPALS 1987



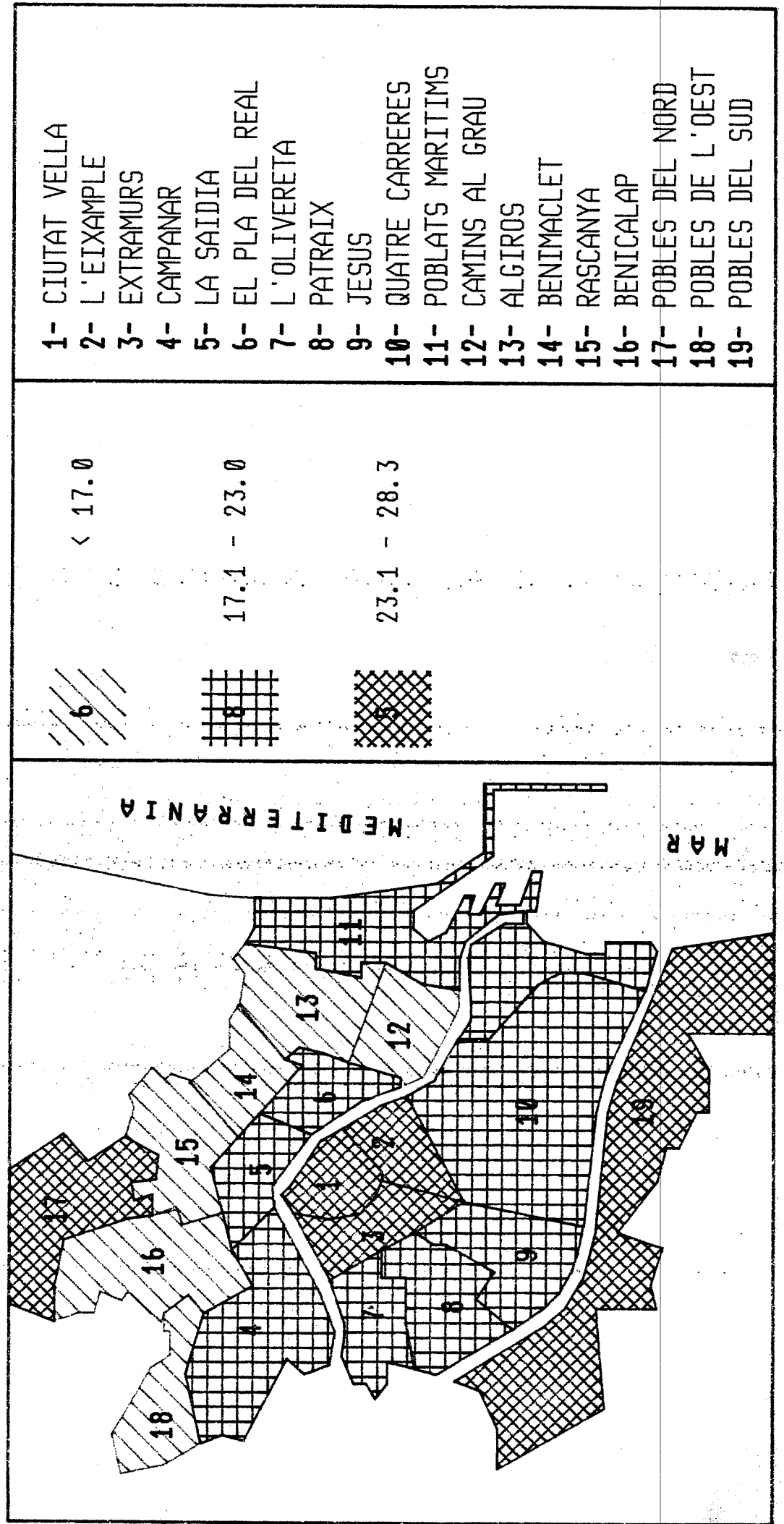
ELECCIONS MUNICIPALS 1987

P S O E



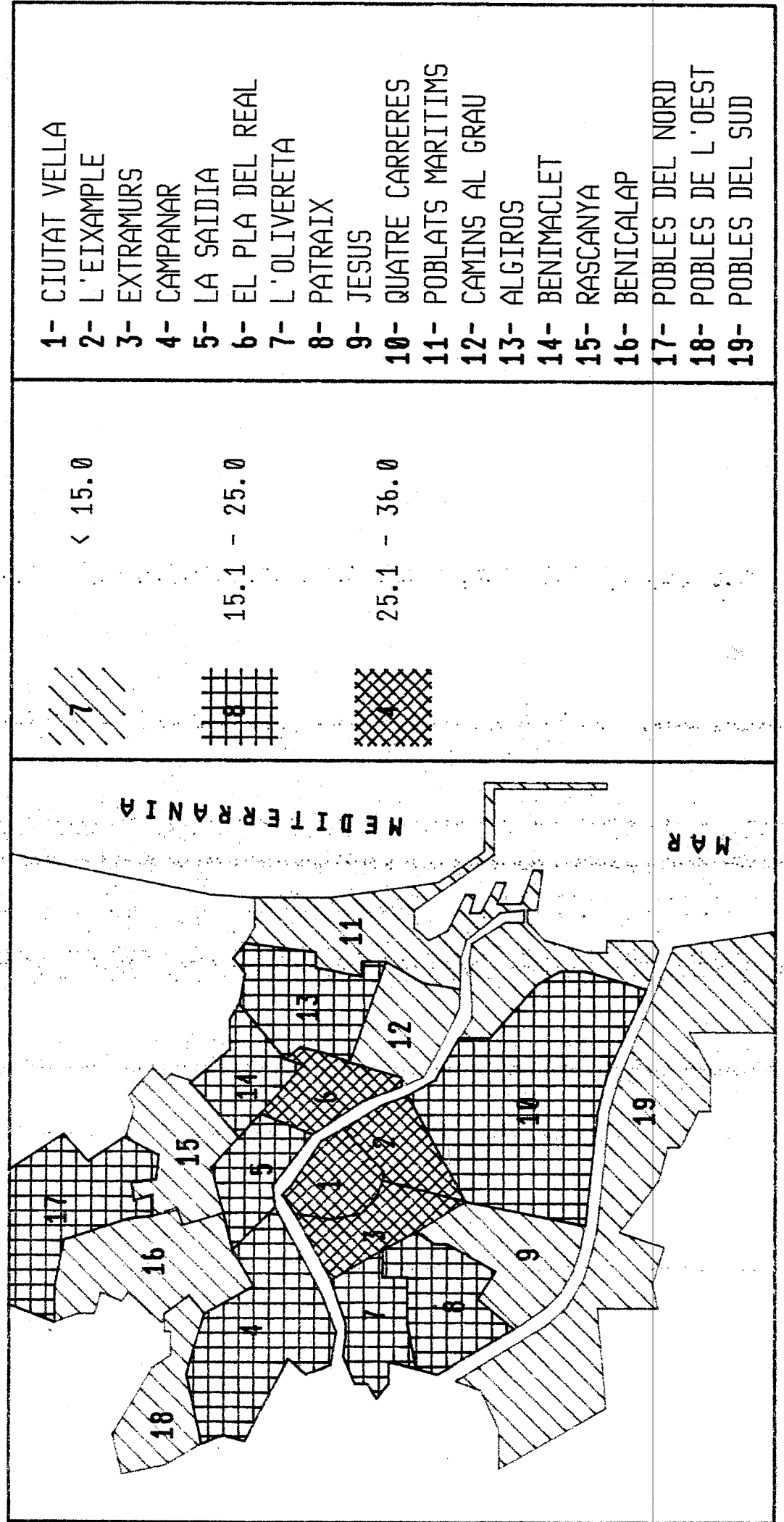
ELECCIONS MUNICIPALS 1987

U V



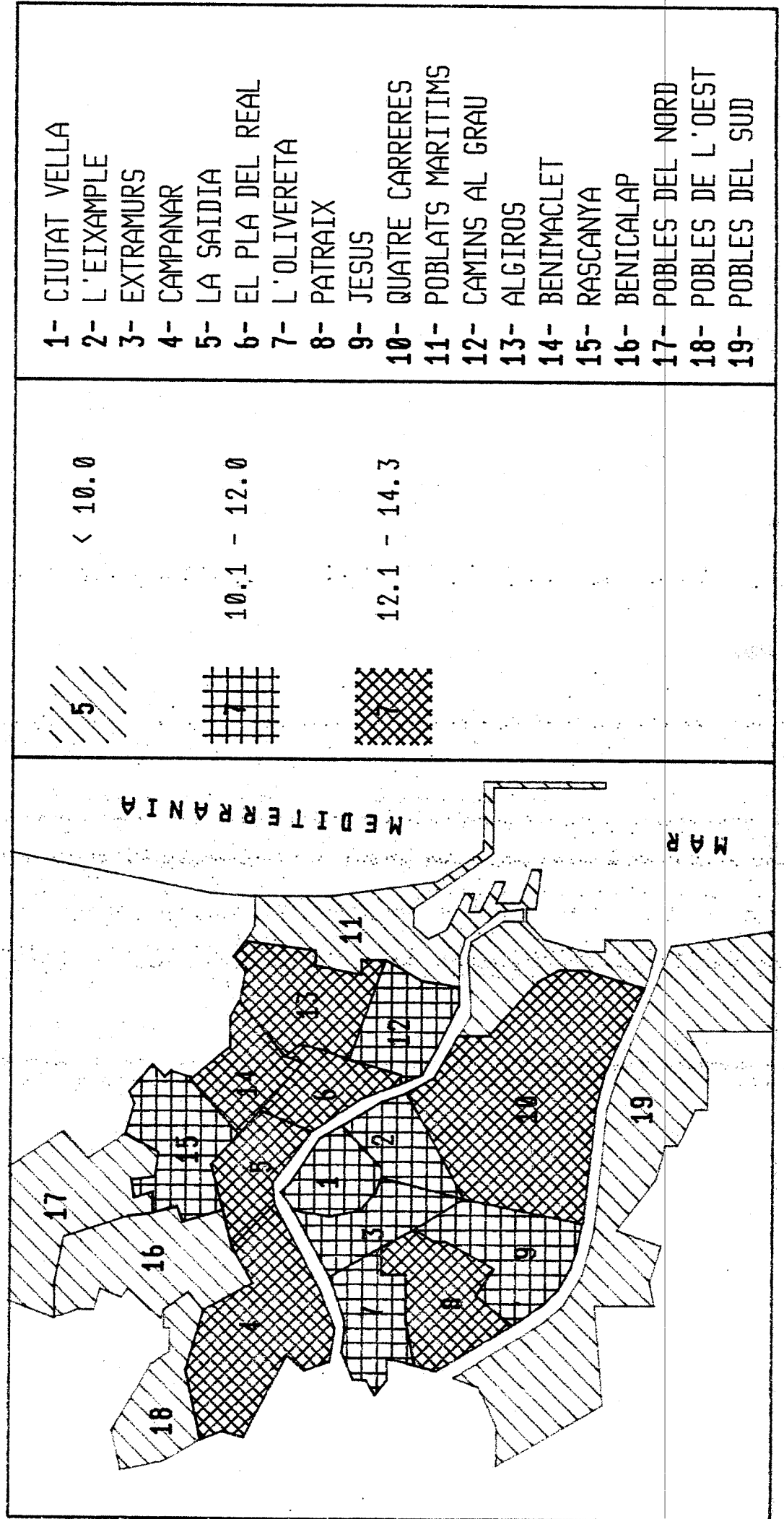
ELECCIONS MUNICIPALS 1987

F A P



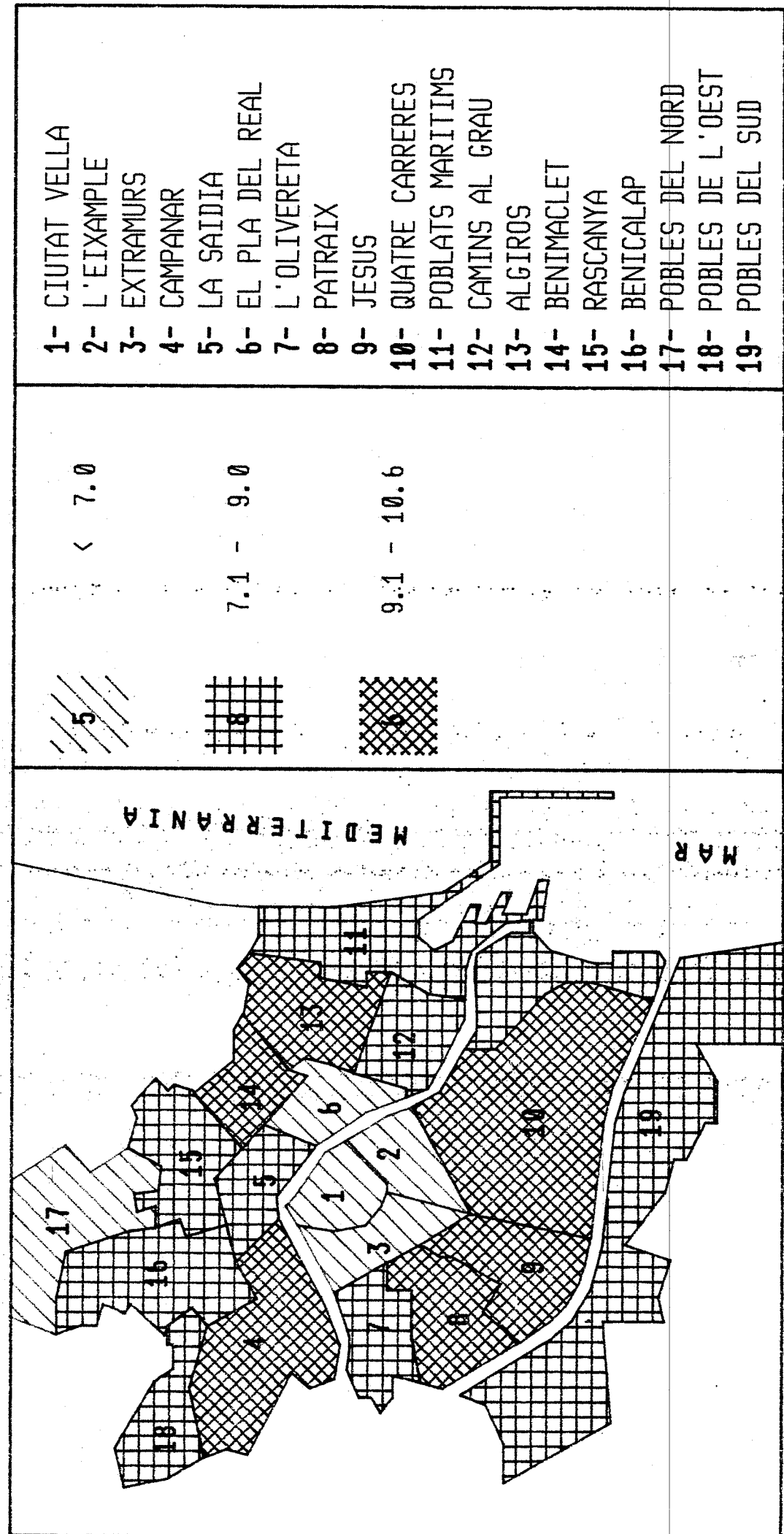
ELECCIONS MUNICIPALS 1987

C D S



ELECCIONS MUNICIPALS 1987

I U - U P V



- 1- CIUTAT VELLA
- 2- L'EIXAMPLE
- 3- EXTRAMURS
- 4- CAMPANAR
- 5- LA SAIDIA
- 6- EL PLA DEL REAL
- 7- L'OLIVERETA
- 8- PATRAIX
- 9- JESUS
- 10- QUATRE CARRERES
- 11- POBLATS MARITIMS
- 12- CAMINS AL GRAU
- 13- ALGIROS
- 14- BENIMACLET
- 15- RASCANYA
- 16- BENICALAP
- 17- POBLES DEL NORD
- 18- POBLES DE L'OEST
- 19- POBLES DEL SUD

S.A.L.E.R.

ELECCIONS MUNICIPALS 10-JUNY-1987

FILES : BARRIS DE VALENCIA

COLUMNES : PARTITS AMB MES VOTS

	PSOE	UV	FAP	CDS	IU-UPV
LA SEU	368 18.8	394 20.1	772 39.4	176 9.0	149 7.6
LA XEREA	445 14.7	647 21.4	1427 47.3	306 10.1	112 3.7
EL CARME	1360 31.8	1062 24.8	956 22.3	395 9.2	341 8.0
EL PILAR	802 28.8	707 25.4	694 24.9	268 9.6	196 7.0
EL MERCAT	490 21.6	574 25.3	739 32.6	268 11.8	120 5.3
S.FRANCESSC	642 13.5	1061 22.3	2272 47.8	519 10.9	147 3.1
RUSSAFA	4313 26.3	4288 26.2	4203 25.7	1960 12.0	1051 6.4
PLA REMEI	685 12.4	1210 21.8	2779 50.1	573 10.3	182 3.3
GRAN VIA	1504 16.5	2139 23.5	3673 40.4	1158 12.7	383 4.2
BOTANIC	1125 25.9	1259 29.0	1122 25.9	417 9.6	278 6.4
LA ROQUETA	766 24.1	902 28.3	933 29.3	335 10.5	164 5.2
LA PETXINA	2301 23.1	2801 28.1	2763 27.7	1181 11.8	670 6.7
ARRANCAPIN	3237 22.5	4061 28.3	4042 28.2	1777 12.4	861 6.0
CAMPANAR	1633 31.2	1117 21.4	987 18.9	813 15.5	501 9.6

S.A.L.E.R.

ELECCIONS MUNICIPALS 10-JUNY-1987

FILES : BARRIS DE VALENCIA

COLUMNES : PARTITS AMB MES VOTS

	PSOE	UV	FAP	CDS	IU-UPV
TENDETES	1186 39.4	559 18.6	481 16.0	370 12.3	291 9.7
EL CALVARI	1567 47.6	477 14.5	456 13.9	380 11.5	264 8.0
SANT PAU	961 38.0	438 17.3	359 14.2	384 15.2	276 10.9
MARXALENES	2420 39.2	1228 19.9	1009 16.4	718 11.6	545 8.8
MORVEDRE	1866 30.5	1526 24.9	1393 22.8	670 10.9	470 7.7
TRINITAT	1830 34.4	935 17.6	1138 21.4	725 13.6	467 8.8
TORMOS	1657 42.6	755 19.4	499 12.8	434 11.2	374 9.6
ST. ANTONI	1476 33.3	939 21.2	853 19.2	661 14.9	367 8.3
EXPOSICIO	600 15.4	864 22.2	1594 40.9	532 13.7	203 5.2
MESTALLA	1598 27.7	1276 22.1	1545 26.8	775 13.5	358 6.2
JAUME ROIG	563 13.6	854 20.6	1808 43.6	601 14.5	196 4.7
C. UNIVER.	242 14.6	357 21.6	593 35.9	298 18.0	109 6.6
NOU MOLES	5201 36.4	3139 21.9	2382 16.7	1732 12.1	1201 8.4
SOTERNES	1001 39.4	437 17.2	407 16.0	360 14.2	195 7.7

S.A.L.E.R.

ELECCIONS MUNICIPALS 10-JUNY-1987

FILES : BARRIS DE VALENCIA
COLUMNES : PARTITS AMB MES VOTS

	PSOE	UV	FAP	CDS	IU-UPV
TRES FORQ.	2914 44.7	995 15.3	1149 17.6	623 9.6	519 8.0
FONTSANTA	1381 56.2	337 13.7	232 9.4	172 7.0	202 8.2
LA LLUM	716 47.5	181 12.0	226 15.0	192 12.7	130 8.6
PATRAIX	3787 31.6	2848 23.7	2373 19.8	1495 12.5	1035 8.6
ST. ISIDRE	1165 45.6	404 15.8	315 12.3	309 12.1	228 8.9
VARA QUART	1699 38.4	765 17.3	714 16.1	631 14.3	434 9.8
SAFRANAR	1013 37.6	473 17.6	361 13.4	392 14.6	302 11.2
FAVARA	581 45.9	236 18.6	123 9.7	139 11.0	126 10.0
LA RAIOSA	2458 34.9	1385 23.9	1183 16.8	871 12.4	592 8.4
HO.SENABRE	2971 41.3	1447 20.1	756 10.5	959 13.3	694 9.7
CR.COBERTA	1361 45.1	518 17.1	379 12.5	346 11.5	289 9.6
MARCEL.LI	2590 49.4	794 15.1	555 10.6	540 10.3	534 10.2
CAMI REAL	494 44.0	260 23.2	129 11.5	98 8.7	101 9.0
MT. OLIVET	3760 34.1	2657 24.1	2109 19.1	1338 12.1	829 7.5

S.A.L.E.R.

ELECCIONS MUNICIPALS 10-JUNY-1987

FILES : BARRIS DE VALENCIA
COLUMNES : PARTITS AMB MES VOTS

	PSOE	UV	FAP	CDS	IU-UPV
EN CORTS	2075 36.0	1304 22.6	910 15.8	770 13.3	511 8.9
MALILLA	2470 37.0	1357 20.3	885 13.3	979 14.7	720 10.8
FT.S.LLUIS	627 39.1	391 24.4	209 13.0	189 11.8	121 7.5
ROVELLA	2409 48.2	757 15.2	584 11.7	504 10.1	527 10.5
LA PUNTA	864 36.2	577 24.2	323 13.5	278 11.6	233 9.8
EL GRAU	1788 45.7	753 19.2	465 11.9	448 11.4	297 7.6
CABANYAL	6271 48.5	2757 21.3	1173 9.1	1041 8.1	991 7.7
MALVA-ROSA	3576 55.0	814 12.5	507 7.8	515 7.9	700 10.8
BETERO	1551 54.5	348 12.2	211 7.4	221 7.8	279 9.8
NATZARET	1894 54.6	551 15.9	326 9.4	266 7.7	264 7.6
MORERES	339 52.7	91 14.2	83 12.9	57 8.9	45 7.0
AIORA	5370 47.5	1884 16.7	1407 12.4	1262 11.2	941 8.3
ALBORS	1761 40.5	730 16.8	828 19.1	561 12.9	322 7.4
CREU-GRAU	2865 49.6	791 13.7	641 11.1	657 11.4	505 8.8

S.A.L.E.R.

ELECCIONS MUNICIPALS 10-JUNY-1987

FILES : BARRIS DE VALENCIA

COLUMNES : PARTITS AMB MES VOTS

	PSOE	UV	FAP	CDS	IU-UPV
CAMI FONDO	847 41.3	378 18.4	315 15.4	282 13.7	151 7.4
PENYA-ROJA	160 41.0	91 23.3	61 15.6	44 11.3	29 7.4
ILLA PERD.	2202 50.2	682 15.6	506 11.5	396 9.0	419 9.6
CIUT. JARDI	2303 39.0	916 15.5	930 15.7	823 13.9	706 12.0
L'AMISTAT	1854 43.2	620 14.4	776 18.1	524 12.2	354 8.2
VEGA BAIXA	581 22.5	584 22.7	668 25.9	392 15.2	247 9.6
CARRASCA	229 29.5	115 14.8	171 22.0	113 14.5	111 14.3
BENIMACLET	4252 40.1	1720 16.2	1909 18.0	1288 12.1	1024 9.7
CAMI VERA	662 37.7	275 15.7	229 13.0	257 14.6	275 15.7
ORRIOLS	5018 52.9	1226 12.9	1064 11.2	881 9.3	830 8.8
TORREFIEL	5291 46.3	1839 16.1	1394 12.2	1289 11.3	975 8.5
ST. LLORENC	388 44.4	123 14.1	122 14.0	110 12.6	86 9.9
BENICALAP	6900 49.7	2034 14.6	1735 12.5	1343 9.7	1156 8.3
C. FALLERA	1516 56.8	259 9.7	279 10.4	269 10.1	203 7.6

S.A.L.E.R.

ELECCIONS MUNICIPALS 10-JUNY-1987

FILES : BARRIS DE VALENCIA
COLUMNES : PARTITS AMB MES VOTS

	PSOE	UV	FAP	CDS	IU-UPV
BENIFARAIG	171 27.5	190 30.6	129 20.8	73 11.8	47 7.6
POBLE NOU	309 51.6	85 14.2	72 12.0	43 7.2	42 7.0
CARPESA	364 45.2	229 28.4	69 8.6	58 7.2	72 8.9
CA. BARCENA	161 50.8	73 23.0	21 6.6	23 7.3	32 10.1
MAHUELLA	22 36.7	7 11.7	23 38.3	2 3.3	1 1.7
MASARROJOS	223 30.7	257 35.4	185 25.4	25 3.4	26 3.6
BORBOTO	97 20.1	171 35.5	162 33.6	25 5.2	26 5.4
BENIMAMET	3038 51.6	770 13.1	765 13.0	516 8.8	501 8.5
BENIFERRI	91 43.5	34 16.3	30 14.4	18 8.6	18 8.6
FORN ALCE.	352 46.2	92 12.1	121 15.9	74 9.7	90 11.8
CASTELLAR	1144 36.2	1115 35.3	449 14.2	169 5.3	200 6.3
PINEDO	408 42.6	213 22.2	128 13.4	78 8.1	77 8.0
EL SALER	137 40.1	69 20.2	47 13.7	42 12.3	37 10.8
EL PALMAR	253 42.7	125 21.1	132 22.3	55 9.3	20 3.4

S.A.L.E.R.

ELECCIONS MUNICIPALS 10-JUNY-1987

FILES : BARRIS DE VALENCIA
COLUMNES : PARTITS AMB MES VOTS

	PSOE	UV	FAP	CDS	IU-UPV
PERELLONET	105 40.7	51 19.8	42 16.3	22 8.5	30 11.6
LA TORRE	1228 51.3	317 13.2	282 11.8	249 10.4	227 9.5
FAITANAR	51 43.6	20 17.1	22 18.8	11 9.4	6 5.1