

DADES ELECTORALS
RESULTATS COMPARATIUS

2 JULIOL 1986

ÍNDEX

	<u>PAG.</u>
ELECCIONS GENERALS 1986	
Resultats a València Ciutat i Província	1
Resultats a la Comunitat Valenciana	2
 COMPARACIÓ ELECCIONS GENERALS 1982 i 1986	
Comunitat Valenciana	3
Estat Espanyol	4
València, Alcant, Castelló, Barcelona i Madrid	6
Camp del Túria, Ribera Alta, l'Horta Nord i l'Horta Sud	7
Principals ciutats de la Comunitat Valenciana	8
 COMPARACIÓ ELECCIONS 1982, 1983 i 1986	
València	9
Alacant	10
Castelló	11
Barcelona	12
 ELECCIONS A LA CIUTAT DE VALÈNCIA	
Resultats de les forces polítiques més importants a totes les eleccions	13
Evolució de la participació	14
Eleccions Generals 1986: Resultats per districte	15
Eleccions Generals 1986: Resultats per barri	16

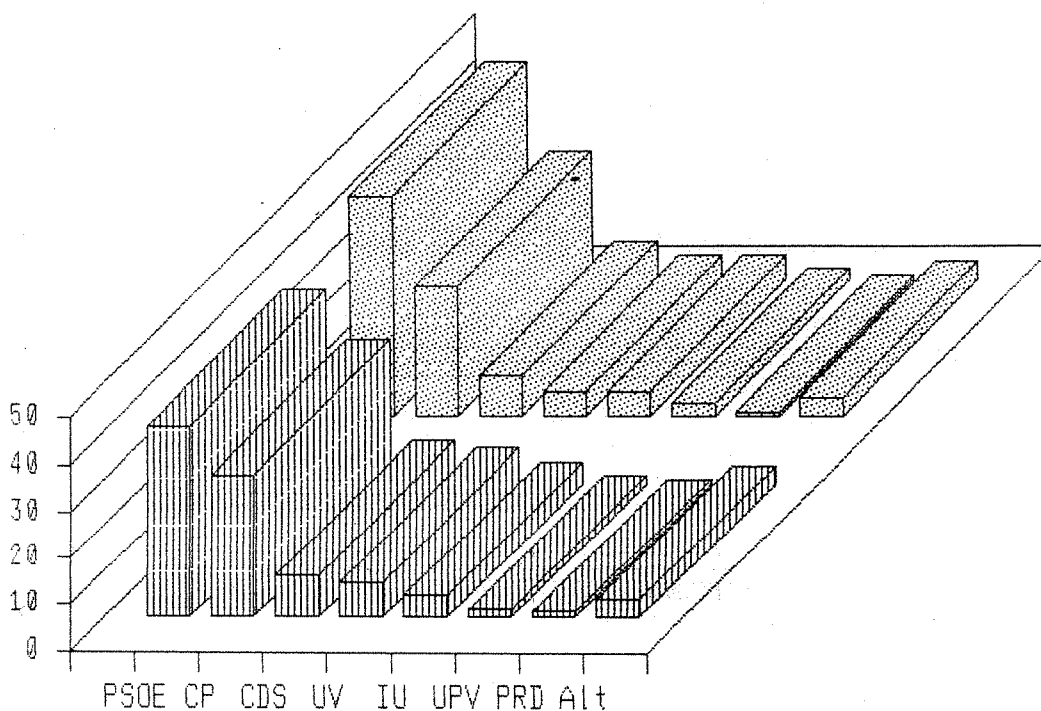
ELECCIONS GENERALS 1986

ELECCIONS GENERALS 1986

	València Ciutat		Província de València			
	Vots	%	Vots	%	Dip.86	Dip.82
PSOE	173.317	41.0	558.973	46.9	9	10
CP	129.929	30.7	327.992	27.5	5	5
CDS	39.075	9.2	99.020	8.3	1	
UV	32.215	7.6	61.119	5.1	1	
IU	20.398	4.8	60.506	5.1		
UPV	7.340	1.7	28.853	2.4		
PRD	4.670	1.1	9.442	0.8		
Altres	16.428	3.9	44.980	3.9		
Total	423.372	100.0	1.190.885	100.0	16	15

NOTA: Les dades de la Ciutat de València no arregen els vots dels residents a l'estranger. El total de la informació correspon al 99.68 % del Cens.

ELECCIONS GENERALS 22 DE JUNY DE 1986
Ciutat de València i Província



COMUNITAT VALENCIANA

Eleccions Generals '86			
	Vots	%	Diputats
PSOE	991.704	47.7	18
CP	603.288	29.0	10
CDS	183.644	8.8	2
IU	98.067	4.7	
UV	64.462	3.1	1
UPV	40.183	1.9	
MUC	29.736	1.4	
PRD	27.245	1.3	
LV	11.869	0.6	
PST	9.070	0.4	
FE-JONS	5.057	0.2	
UCE	4.626	0.2	
VERDE	2.948	0.1	
UPR	2.812	0.1	
POSI	2.671	0.1	
ENV-URV	2.092	0.1	
PCC	1.075	0.1	
Total	2.080.549	100.0	31
Abstenció	647.975	23.3	
Cens	2.785.170		

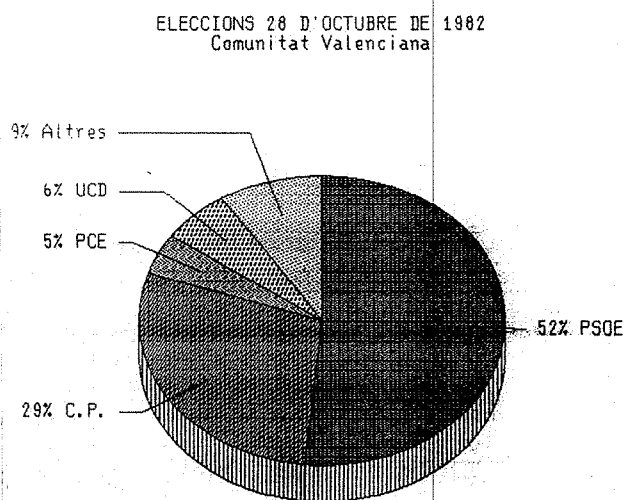
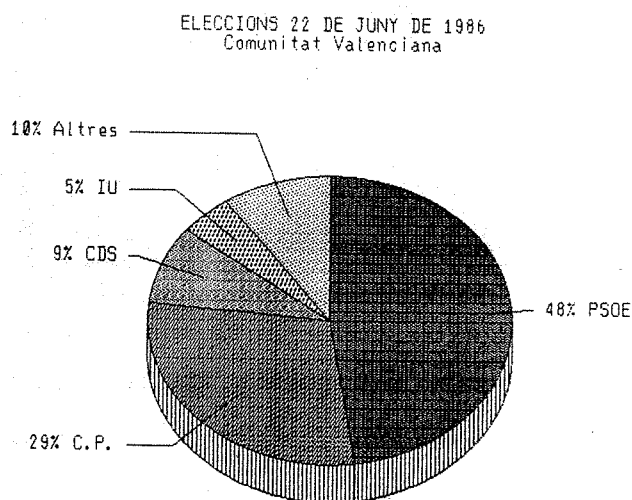
Font: Ministerio del Interior (23 Juny).

COMUNITAT VALENCIANA

	Eleccions Generals '86			Eleccions Generals '82		
	Vots	%	Diputats	Vots	%	Diputats
PSOE	991.704	47.7	18	1.106.195	51.6	19
CP	603.288	29.0	10	610.994	28.5	10
CDS	183.644	8.8	2			
IU	98.067	4.7		96.880	4.5	
UCD				132.826	6.2	
Altres	203.8846	9.8	1	195.616	9.2	
Total	2.080.549	100.0	31	2.142.511	100.0	29
Abstenci6	647.975	23.3		379.292	14.7	
Cens	2.785.170			2.579.641		

Fonts: Ministerio del Interior (per a les dades del '86)

Consultes Populars a la Comunitat Valenciana (dades del '82)



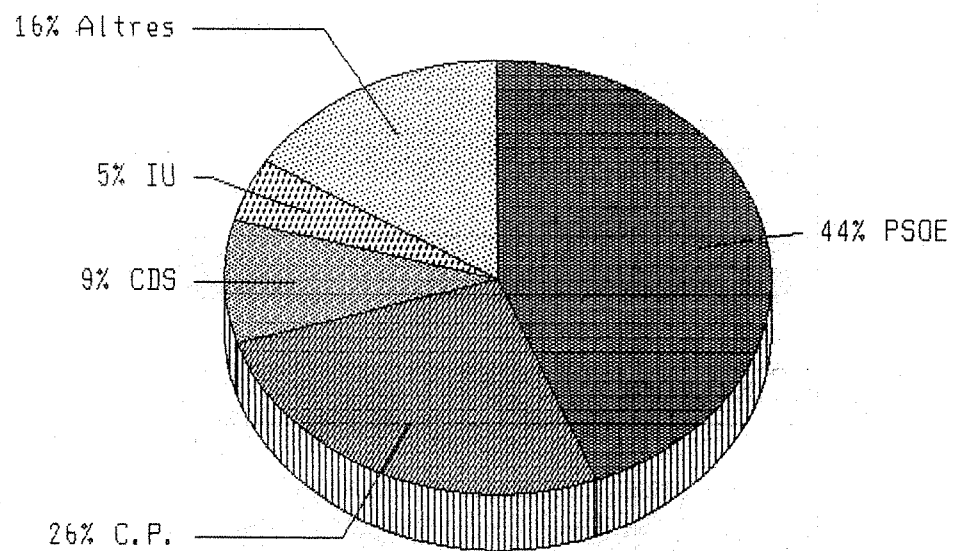
COMPARACIÓ ELECCIONS GENERALS 1982 i 1986

ESTAT ESPANYOL

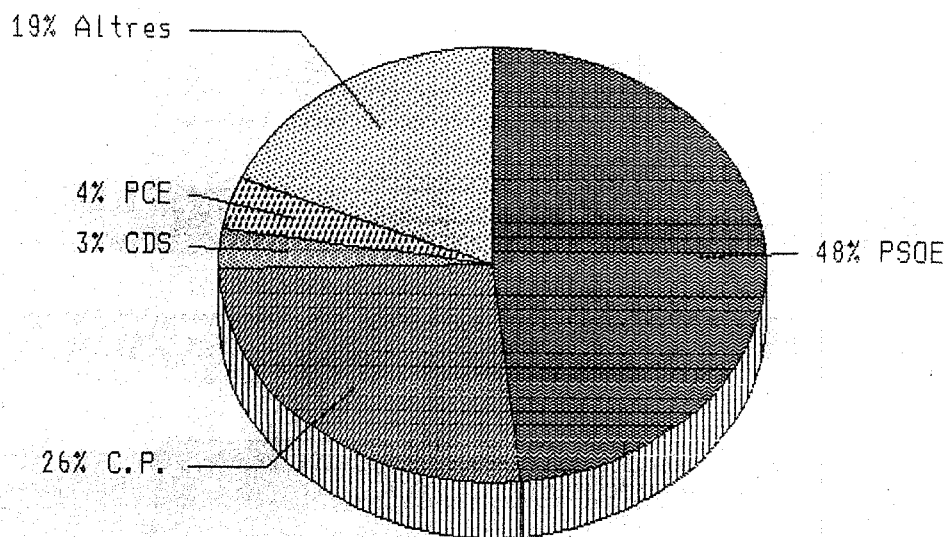
	Eleccions Generals '86			Eleccions Generals '82		
	Vots	%	Diputats	Vots	%	Diputats
PSOE	8.887.345	44.1	184	10.127.392	48.3	202
CP	5.245.396	26.0	105	5.520.595	26.3	106
CDS	1.862.856	9.2	19	604.309	2.9	2
CIU	1.012.054	5.0	18	769.726	3.6	12
IU	930.223	4.6	7	823.412	3.9	4
PNV	308.991	1.5	6	395.656	1.9	8
HB	231.558	1.2	5	210.601	1.0	2
MUC	225.571	1.1				
PRD	193.694	1.0				
EE	106.937	0.5	2	100.326	0.7	1
CG	80.800	0.4	1			
PAR	72.889	0.4	1			
CAIC	66.153	0.3	1			
UV	64.462	0.3	1			
UCD				1.453.311	6.9	12
Altres	722.680	4.4		930.643	4.5	1
Total	20.011.609	100.0	350	20.936.016	100.0	350
Abstenció	8.464.685	29.2		5.299.133	19.8	
Cens	28.975.743			26.739.685		

Font: Ministerio del Interior (23 Juny).

ELECCIONS GENERALS 22 DE JUNY DE 1986
Estat Espanyol



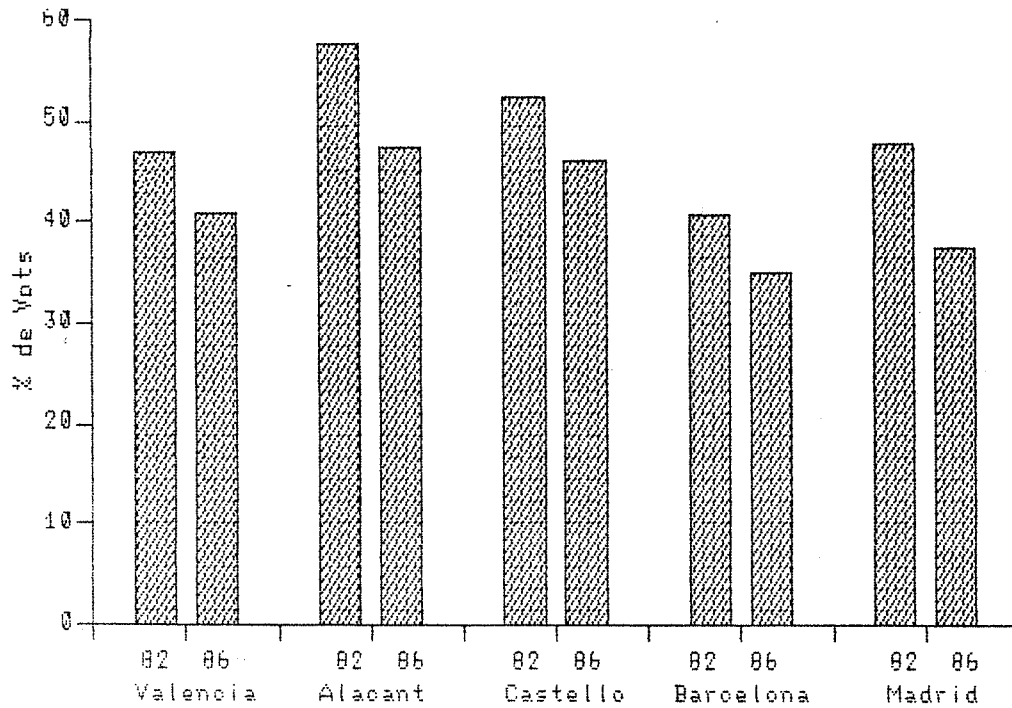
ELECCIONS GENERALS 28 D'OCTUBRE DE 1982
Estat Espanyol



ALGUNES CIUTATS DE L'ESTAT ESPANYOL

	1986		1982	
	% PSOE	% Abs.	% PSOE	% Abs.
València	40.9	24.2	46.9	15.5
Alacant	47.5	28.5	57.5	15.5
Castelló	46.2	25.8	52.3	14.1
Barcelona	34.9	32.1	40.5	18.9
Madrid	37.3	27.3	47.7	14.8

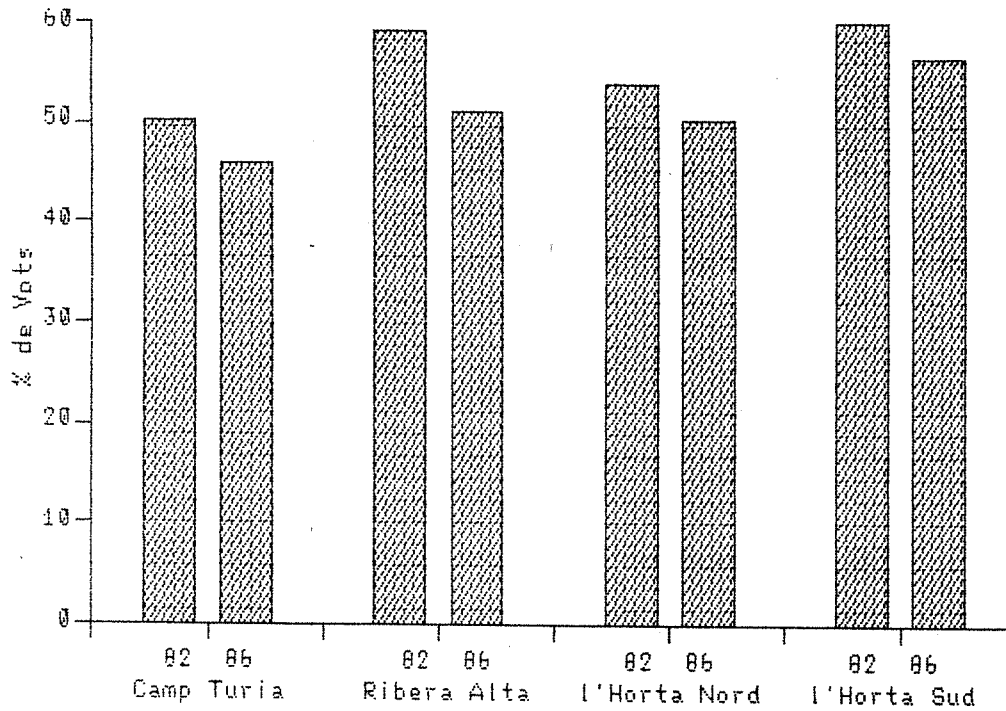
PERCENTATGE DE VOTS DEL PSOE EN 1982 I 1986



ALGUNES COMARQUES DE LA COMUNITAT VALENCIANA

	1986			1982		
	PSOE	%	% Abs.	PSOE	%	% Abs.
Camp del Turia	17.596	45.8	21.7	18.689	50.3	15.3
Ribera Alta	54.735	51.1	23.3	56.329	59.1	29.1
l'Horta Nord	55.269	50.1	20.4	57.678	53.6	12.8
l'Horta Sud	98.179	56.3	22.0	105.477	59.9	13.5

PERCENTATGE DE VOTS DEL PSOE EN 1982 I 1986



PRINCIPALS CIUTATS DE LA COMUNITAT VALENCIANA

	1 9 8 6							1 9 8 2					
	PSOE	CP	CDS	UV	IU	Altres	% Abs.	PSOE	AP	PCE	UCD	Altres	% Abs.
Torrent	15558	7131	1894	950	1145	1497	23.8	17732	7528	1262	693	1667	14.4
Sagunt	11829	4331	6268	691	3765	3145	28.0	20570	4695	3420	1332	2445	15.9
Xàtiva	7026	3445	1224	229	421	1029	25.4	7947	3447	381	868	995	16.1
Gandia	12779	8317	2575	1338	730	2729	21.8	14009	9404	859	1182	2316	15.8
Alzira	10605	4561	1985	827	997	1736	28.2	9269	2440	586	353	936	48.4
Alcoi	18421	9200	3504	174	2331	2511	27.4	21890	11361	2036	1505	2151	16.3
Elda	15792	7661	3085	24	1402	1202	24.3	16688	7732	1275	1614	4037	11.8
Elx	50095	22421	8372	176	4258	4366	24.3	54798	24143	4118	4574	3308	13.0
Burriana	7479	4448	1160	278	285	1359	20.8	8299	4441	457	1181	984	13.4
Vila-real	11104	6681	1657	98	342	2011	17.0	12712	7240	664	1750	1521	9.8

	1 9 8 6							1 9 8 2					
	PSOE	CP	CDS	UV	IU	Altres	% Abs.	PSOE	AP	PCE	UCD	Altres	% Abs.
Torrent	54.9	25.2	6.7	3.4	4.0	5.8	23.8	61.3	26.0	4.3	2.3	5.7	14.4
Sagunt	39.2	14.4	20.8	2.3	12.5	10.5	28.0	63.3	14.4	10.5	4.1	7.5	15.9
Xàtiva	52.2	25.6	9.1	1.7	3.1	7.7	25.4	58.2	25.2	2.7	6.3	7.2	16.1
Gandia	44.6	29.0	9.0	4.7	2.6	9.6	21.8	50.4	33.8	3.0	4.2	8.3	15.8
Alzira	51.1	22.0	9.6	4.0	4.8	8.3	28.2	68.2	17.9	4.3	2.5	6.8	48.4
Alcoi	50.7	25.3	9.6	0.5	6.4	6.9	27.4	56.2	29.1	5.2	3.8	5.5	16.3
Elda	53.9	26.1	10.5	0.1	4.8	4.1	24.3	53.2	24.6	4.0	5.1	12.8	11.8
Elx	55.6	24.9	9.3	0.2	4.7	4.9	24.3	60.2	26.5	4.5	5.0	3.6	13.0
Burriana	49.6	29.5	7.7	1.8	1.9	9.1	20.8	54.0	28.9	2.9	7.6	6.4	13.4
Vila-real	50.4	30.3	7.5	0.5	1.6	9.2	17.0	53.2	30.3	2.7	7.3	6.3	9.8

COMPARACIÓ ELECCIONS 1982, 1983 i 1986

VALÈNCIA

	Generals '82		Municipals '83		Generals '86	
	Vots	%	Vots	%	Vots	%
PSOE	212.859	48.3	186.524	49.1	173.317	41.0
CP	155.859	35.4	141.642	37.3	129.929	30.7
CDS	12.750	2.9	7.349	1.9	39.075	9.2
IU	20.014	4.6	29.016	7.6	20.398	4.8
UV					32.2155	7.6
PRD					4.670	1.1
MUC					7.475	1.8
UPV	4.000	0.9	5.681	1.5	7.340	1.7
UCD	15.093	3.4				
Altres	19.720	4.5	10.057	2.6	8.953	2.1
TOTAL	440.295	100.0	380.269	100.0	423.372	100.0
Abstenci6	83.109	15.5	166.257	30.1	139.752	24.2
Cens	536.714		553.067		576.383	

ALACANT

	Generals '82		Municipals '83		Generals '86	
	Vots	%	Vots	%	Vots	%
PSOE	80.233	57.5	70.453	61.7	61.124	47.5
CP	40.445	28.9	32.193	28.2	37.711	29.3
CDS			2.439	2.1	14.130	10.9
IU	3.850	2.8	5.649	4.9	6.214	4.8
UV					160	0.1
PRD					2.643	2.1
MUC					1.420	1.1
UPV					452	0.4
UCD	6.779	4.8				
Altres	8.261	6.0	3.483	3.0	4.006	3.1
TOTAL	139.568	100.0	114.217	100.0	127.860	100.0
Abstenció	26.226	15.5	59.344	33.9	52.624	28.5
Cens	168.871		174.697		184.363	

CASTELLÓ

	Generals '82		Municipals '83		Generals '86	
	Vots	%	Vots	%	Vots	%
PSOE	37.373	52.3	38.559	63.5	31.947	46.2
CP	23.343	32.7	16.930	27.8	22.583	32.6
CDS			909	1.4	7.159	10.4
IU	1.293	1.8	1.157	1.9	1.473	2.1
UV					213	0.3
PRD					1.639	2.4
MUC					598	0.9
UPV					1.772	2.6
UCD	5.460	7.6				
Altres	3.877	5.4	3.147	5.1	1.352	2.0
TOTAL	71.346	100.0	60.702	100.0	68.736	100.0
Abstenció	12.246	14.1	27.539	30.8	24.588	25.8
Cens	86.390		89.279		95.491	

BARCELONA

	Generals '82		Municipals '83		Generals '86	
	Vots	%	Vots	%	Vots	%
PSOE	436.167	41.1	412.501	46.0	318.737	34.5
CIU	248.437	23.4	246.840	27.5	315.270	34.1
CP	197.757	18.7	116.742	13.0	137.158	14.9
CDS	24.477	2.3	8.501	1.0	45.662	4.9
PSUC	47.660	4.5	62.141	6.9	38.928	4.2
ERC	48.091	4.5	34.681	3.9	28.791	3.1
PCC	10.367	1.0	9.597	1.1	11.851	1.3
MUC					5.222	0.6
UCD	16.713	1.6				
Altres	30.731	2.9	5.395	0.6	21.861	2.4
TOTAL	1.060.400	100.0	896.398	100.0	923.480	100.0
Abstenci6	251.946	18.9	433.641	32.1	439.983	32.0
Cens	1.330.233		1.348.972		1.400.071	

ELECCIONS A LA CIUTAT DE VALÈNCIA

RESULTATS DE LES FORCES MÉS IMPORTANTS A TOTES LES ELECCIONS A LA CIUTAT DE VALENCIA

	Generals		Generals		Municipals		Generals		Municipals		Autonòmiques		Generals	
	1977	%	1979	%	1979	%	1982	%	1983	%	1983	%	1986	%
PSOE	129.122	31.9	123.149	31.3	128.098	35.6	212.859	46.9	186.524	48.2	180.533	46.6	173.317	39.7
AP-UV-PDP-UL	28.597	7.1					155.859	34.4	141.642	36.6	142.660	36.8	129.929	29.6
PCE-PCPV (*)	35.889	8.9	48.966	12.4	53.870	15.7	20.014	4.4	29.016	7.5	25.108	6.5	20.398	4.7
UPV							4.000	0.9	5.681	1.5	9.941	2.6	7.340	1.7
CDS							12.750	2.8	7.349	1.9	7.760	2.0	39.075	8.9
ENV-URV			10.677	2.7	17.086	5.0	4.015	0.9	4.714	1.2	4.797	1.2		
UCD	128.364	31.6	133.205	33.8	123.989	36.2	15.093	3.3						
UV													32.215	7.4
PRD													4.670	1.1
Altres	77.812	19.2	70.569	17.9	19.469	5.7	15.705	3.5	5.343	1.4	9.818	2.5	16.428	3.9
Blanc i nuls	5.373	1.3	7.582	1.9	6.206	1.8	13.310	2.9	6.541	1.7	6.960	1.8	13.259	3.0
VALENCIA	405.157	100.0	394.448	100.0	342.718	100.0	453.605	100.0	386.810	100.0	387.577	100.0	436.631	100.0

(*) IU-EU en 1986

EVOLUCIÓ DE LA PARTICIPACIÓ A LA CIUTAT DE VALÈNCIA

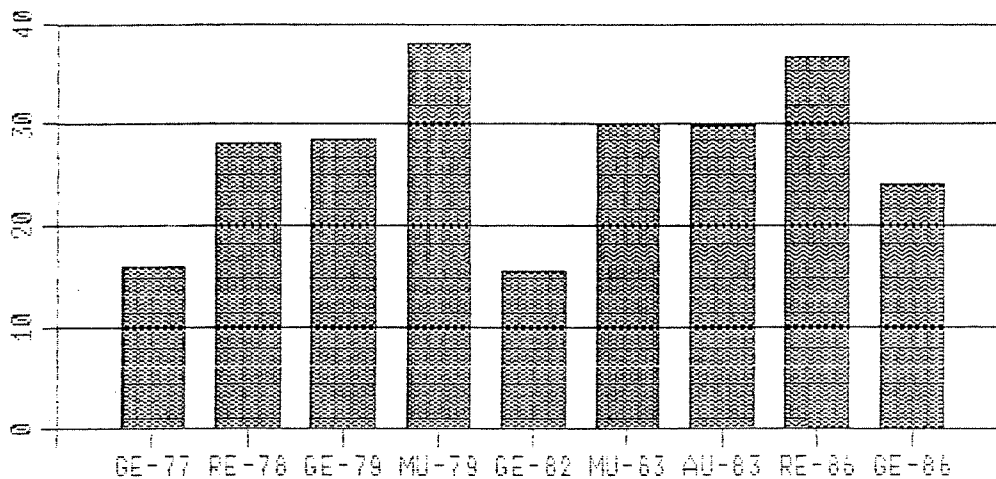
Consultes Electorals	Electors	Vots	Abstenció	%	Blancs	Nuls	% B i N
** Generals 15/06/77	482.901	406.173	76.728	15.9	4.559	814	1.5
* Ref. Constitució 06/12/78	548.798	394.692	154.106	28.1	15.733	3.179	4.8
* Generals 03/79 (1)	552.034	394.449	157.585	28.5	1.681	5.901	1.9
** Municipals 03/04/79	552.034	342.718	209.316	37.9	6.206		1.8
* Generals 28/10/82 (1)	536.714	453.605	83.109	15.5	2.003	11.307	2.9
* Municipals 08/05/83	553.067	386.810	166.257	30.1	1.656	4.885	1.7
* Autonòmiques 08/05/83	553.067	387.577	165.490	29.9	2.834	4.126	1.8
* Ref. OTAN 12/03/86	579.901	367.663	212.238	36.6	25.641	3.822	8.0
** Generals 22/06/86 (1)	576.383	436.631	139.752	24.2	10.751	2.508	3.0

(1) Dades corresponents a l'elecció al Congrés de Diputats

* Resultats Definitius

** Resultats Provisionals

EVOLUCIÓ DE L'ABSTENCIÓ



ELECCIONS GENERALS 22 DE JUNY DE 1986

PERCENTATGES PER DISTRICTE

	Electors	Vots	Abstenci6	FE	MUC	UV	PSOE	UCE	UPR	PST	PRD	LV	POSTI	UPV	IU	CP	PCC	CDS	ENV	VERDE
Ciutat Vella	28752	21781	24.3	0.3	1.1	8.2	21.7	0.2	0.1	0.4	1.8	0.5	0.1	1.7	3.4	52.5	0.0	7.7	0.2	0.3
L'Eixample	44299	33676	24.0	0.3	0.8	7.5	21.9	0.2	0.1	0.2	2.2	0.5	0.1	1.3	3.5	52.6	0.0	8.8	0.2	0.3
Extramurs	46258	36086	22.0	0.3	0.8	10.0	24.2	0.1	0.1	0.2	1.7	0.5	0.1	1.7	4.0	46.7	0.0	9.3	0.2	0.3
Campanar	20102	15398	23.4	0.2	1.9	8.1	42.1	0.1	0.1	0.4	1.2	0.5	0.0	2.4	5.7	25.8	0.0	10.9	0.3	0.4
La Saldia	37910	28303	25.3	0.2	1.8	9.0	40.0	0.2	0.1	0.4	0.9	0.6	0.1	1.8	5.1	29.7	0.0	9.9	0.2	0.4
Pla del Real	23014	17791	22.7	0.3	0.8	6.2	20.0	0.1	0.1	0.5	3.5	0.6	0.0	1.5	3.4	51.8	0.0	10.7	0.2	0.3
L'Olivereta	41702	31246	25.1	0.3	2.1	7.0	46.4	0.2	0.1	0.3	0.6	0.6	0.1	1.4	4.9	26.2	0.0	9.2	0.3	0.3
Patraix	33856	25952	23.4	0.2	1.8	8.5	40.7	0.2	0.1	0.4	0.8	0.7	0.1	1.7	5.2	28.3	0.0	10.6	0.3	0.3
Jesús	35578	27186	23.6	0.2	2.0	7.9	48.3	0.3	0.1	0.5	0.6	0.5	0.1	1.6	5.4	22.4	0.0	9.7	0.2	0.3
Q. Carreres	50170	37052	26.2	0.2	1.7	8.5	42.3	0.2	0.2	0.4	0.8	0.5	0.1	1.9	5.1	28.2	0.2	9.8	0.2	0.2
P. Marítims	47138	34734	26.3	0.2	2.9	7.7	54.8	0.2	0.2	0.7	0.5	0.4	0.1	1.9	5.0	17.6	0.0	7.3	0.4	0.3
C. al Grau	36967	27730	25.0	0.2	2.3	6.7	50.5	0.2	0.1	0.6	0.7	0.5	0.1	1.7	5.1	21.1	0.0	9.6	0.3	0.3
Algir6s	26287	20021	23.8	0.2	1.7	6.5	43.1	0.2	0.1	0.4	1.4	0.6	0.1	2.5	6.1	25.5	0.0	11.1	0.3	0.3
Benimaclet	18415	13903	25.0	0.2	1.7	6.5	44.6	0.2	0.2	0.4	1.1	0.5	0.1	2.2	5.9	26.2	0.0	9.8	0.2	0.4
Rascanya	32352	24706	23.6	0.2	2.6	5.9	53.8	0.2	0.3	0.6	0.6	0.5	0.1	1.6	5.7	18.4	0.0	9.1	0.2	0.3
Benicalap	26063	19912	23.6	0.2	2.7	5.9	56.7	0.3	0.2	0.6	0.5	0.5	0.1	1.4	5.1	17.3	0.0	8.2	0.2	0.3
P. del Nord	4735	3849	18.7	0.3	1.0	10.0	41.4	0.1	0.2	0.4	0.7	0.3	0.1	3.9	2.6	32.1	0.0	6.5	0.3	0.2
P. de l'Oest	9128	7098	22.4	0.3	2.4	4.3	59.6	0.1	0.1	1.3	0.4	0.3	0.1	0.9	4.5	19.0	0.0	6.3	0.2	0.2
P. del Sud	13657	10207	25.3	0.2	1.2	8.0	47.0	0.2	0.1	0.4	0.5	0.5	0.1	1.6	4.8	28.8	0.0	6.3	0.1	0.2
VALENCIA	576383	436631	24.3	0.2	1.8	7.6	40.9	0.2	0.1	0.4	1.1	0.5	0.1	1.7	4.8	30.7	0.0	9.2	0.2	0.3

ELECCIONS GENERALS 22 DE JUNY DE 1986

RESULTATS PER BARRI

(Percentatges sobre vots vàlids)

Barris	% PSOE	% CP	% CDS	% UV	% IU	% Abstenció
1. Ciutat Vella						
1. La Seu	19.2	54.6	7.2	8.0	3.6	23.4
2. La Xerea	15.9	64.0	7.2	5.1	2.4	21.9
3. El Carme	30.4	37.5	8.3	10.8	5.3	25.1
4. El Pilar	29.8	40.7	8.0	10.5	3.5	28.0
5. El Mercat	21.3	51.9	7.8	8.4	3.4	25.2
6. Sant Francesc	13.0	66.3	7.3	6.1	2.1	22.1
2. L'Eixample						
1. Russafa	28.4	44.0	9.1	8.9	4.2	23.4
2. El Pla del Remei	11.5	68.1	7.4	4.8	2.3	19.2
3. La Gran Via	15.8	59.1	9.0	6.6	3.0	28.1
3. Extramurs						
1. El Botànic	27.4	41.6	8.8	10.9	4.6	23.7
2. La Roqueta	23.5	51.0	7.9	9.1	3.3	22.4
3. La Petxina	24.7	45.6	9.1	10.8	4.2	21.2
4. Arrancapins	23.0	48.0	9.9	9.4	4.0	21.9
4. Campanar						
1. Campanar	34.6	30.4	13.0	9.5	5.1	22.1
2. Les Tendetes	42.7	26.0	8.4	8.6	7.0	23.6
3. El Calvari	53.7	19.5	8.1	6.4	5.5	24.4
4. Sant Pau	40.3	24.9	13.3	7.0	5.9	24.4
5. La Saldia						
1. Marxalenes	42.9	25.4	10.1	9.5	6.0	22.7
2. Morvedre	33.6	36.4	8.7	10.3	4.6	25.2
3. Trinitat	37.4	32.0	10.9	6.7	5.4	30.5
4. Tormos	50.3	20.5	8.8	9.4	4.3	25.3
5. Sant Antoni	36.2	32.4	11.0	8.6	5.0	23.1
6. El Pla del Real						
1. Exposició	14.8	59.5	9.6	5.8	3.1	22.0
2. Mestalla	29.7	40.4	11.4	7.9	3.5	25.1
3. Jaume Roig	13.6	58.8	10.2	4.8	3.1	20.3
4. Ciutat Universitària	15.5	54.3	12.8	4.8	4.7	21.8
7. L'Olivereta						
1. Nou Moles	41.7	28.7	10.2	8.5	4.7	25.6
2. Soternes	46.7	28.2	10.1	4.9	3.9	26.1
3. Tres Forques	50.3	24.2	7.9	6.0	5.4	23.9
4. Font Santa	61.4	16.6	6.2	4.2	5.4	24.0
5. La LLum	50.0	23.1	10.2	4.5	6.1	25.5
8. Patraix						
1. Patraix	35.1	33.6	10.1	10.4	4.7	23.9
2. Sant Isidre	51.7	20.0	10.3	5.4	5.2	23.8
3. Vara de Quart	44.1	24.9	12.1	6.2	5.9	22.3
4. Safranar	45.2	22.0	11.1	7.1	6.8	21.9
5. Favara	51.2	19.8	10.0	7.2	5.0	23.4
9. Jesús						
1. La Raiosa	39.2	30.4	9.9	9.6	4.9	22.7
2. L'Hort de Senabre	49.7	19.2	10.8	8.5	5.4	23.4
3. La Creu Coberta	51.4	20.3	9.5	6.2	5.7	23.6
4. Sant Marcel·lí	57.0	16.6	8.6	5.3	6.2	23.8
5. Camí Real	50.7	21.4	7.4	8.6	4.9	29.3

Barris	% PSOE	% CP	% CDS	% UV	% IU	% Abstenció
10. Quatre Carreres						
1. Mont-Olivet	36.6	34.6	9.2	9.3	4.2	24.3
2. En Corts	40.7	28.8	10.5	8.8	4.8	25.8
3. Malilla	43.7	23.7	12.5	7.3	6.4	23.9
4. La Fonteta S. Lluís	43.4	30.1	8.2	7.2	4.8	22.0
5. Na Rovella	55.2	17.7	8.6	5.6	5.9	33.2
6. La Punta	40.1	29.7	7.6	8.3	5.0	26.8
11. Poblatz Marítims						
1. El Grau	47.7	24.2	8.7	8.1	4.3	25.1
2. Cabanyal-Canyamelar	51.2	19.2	7.5	10.2	4.2	26.7
3. La Malva-rosa	60.8	13.0	6.4	4.9	6.9	25.4
4. Beteró	61.3	11.4	7.2	5.9	4.5	26.1
5. Natzaret	58.2	17.0	7.0	5.4	5.7	28.3
6. Les Moreres	60.6	20.3	4.1	4.5	4.8	25.4
12. Camins al Grau						
1. Aiora	52.5	19.3	9.4	7.2	4.9	24.4
2. Albors	41.9	28.1	10.7	6.8	5.3	24.3
3. La Creu del Grau	55.6	17.6	9.1	5.2	5.1	27.0
4. Camí Fondo	45.1	24.4	10.2	7.7	5.5	23.1
5. Penya-roja	40.3	28.7	9.6	9.8	4.9	26.5
13. Algiròs						
1. L'Illa Perduda	54.0	16.4	8.6	8.2	5.9	22.8
2. Ciutat Jardí	41.1	24.7	13.2	5.4	7.2	23.5
3. L'Amistat	46.4	25.6	10.0	5.5	5.0	24.5
4. La Vega Baixa	26.7	40.8	12.7	7.5	4.8	23.2
5. La Carrasca	28.9	32.4	11.8	6.8	8.9	30.5
14. Benimaclet						
1. Benimaclet	44.8	27.1	9.7	6.4	5.3	24.5
2. Camí de Vera	43.3	20.7	10.7	7.2	9.8	24.6
15. Rascanya						
1. Els Orriols	58.0	16.4	8.9	5.2	6.0	23.8
2. Torrefiel	51.2	19.6	9.3	6.6	5.2	23.3
3. Sant Llorenç	47.5	21.0	12.1	4.5	7.2	25.1
16. Benicalap						
1. Benicalap	55.7	18.0	8.3	6.1	5.1	23.3
2. Ciutat Fallera	62.3	13.6	8.1	4.6	5.0	25.1
17. Pobles del Nord						
1. Benifaraig	35.2	36.9	7.1	10.3	0.9	15.5
2. El Poble Nou	57.1	19.4	7.0	3.6	4.8	27.7
3. Carpesa	45.1	21.2	8.1	13.4	3.1	19.3
4. Les Cases de Bàrcena	57.5	19.3	7.5	8.4	3.6	17.7
5. Mauella	39.2	33.8	4.1	5.4	1.4	14.9
6. Massarrojos	34.4	41.9	3.3	13.9	1.4	15.9
7. Borbotó	21.5	55.3	6.7	9.0	2.1	12.5
18. Pobles de l'Oest						
1. Benimàmet	60.0	18.8	6.3	4.1	4.4	22.1
2. Beniferri	44.9	24.0	6.1	11.2	5.1	26.4
19. Pobles del Sud						
1. El Forn d'Alcedo	48.3	27.3	7.4	5.3	6.0	19.6
2. Castellar-Oliverar	40.1	37.1	4.3	10.8	3.4	25.8
3. Pinedo	46.7	26.2	7.2	8.0	4.2	29.6
4. El Saler	38.7	30.9	6.9	7.6	7.8	28.3
5. El Palmar	41.9	36.2	5.9	8.1	3.4	16.4
6. El Perellonet	52.9	25.9	3.4	4.0	7.4	25.7
7. La Torre	57.6	17.8	8.5	5.7	5.9	25.0
8. Faitanar	45.2	31.1	7.4	4.4	1.5	35.8