



AJUNTAMENT DE VALÈNCIA

BUTLLETÍ D'ESTADÍSTICA

MUNICIPAL

ELABORA I EDITA

OFICINA D'ESTADÍSTICA

NÚMERO 13

INDEX

ELECCIONS GENERALS

22 DE JUNY DE 1986

**RESULTATS PROVISIONALS
A LA CIUTAT DE VALÈNCIA**

23 DE JUNY DE 1986

**324
(460.313)
Valencia
1986
3237**

NOTA

Aquest Butlletí arreplega els resultats provisionals de les Eleccions Generals del 22 de juny del 1986, a la Ciutat de València. És possible, per tant, que entre aquestes dades hi haurà errors de tractament i, a més a més, no hi figuren els vots dels residents a l'estranger. En total la informació correspon al 99.68% del Cens. El treball bàsic de recollida de la informació ha estat possible gràcies a la col.laboració de la Delegació del Govern a la Comunitat Valenciana.

En el moment que la Junta Electoral farà públics els resultats definitius, seran objecte de tractament i publicació específica.

1. RESULTATS DE LES PRINCIPALS FORCES POLÍTIQUES

	València Ciutat	%	Província de València	%
PSOE	173.317	40.94	558.973	46.9
CP	129.929	30.69	327.992	27.5
CDS	39.075	9.23	99.020	8.3
UV	32.215	7.61	61.119	5.1
IU	20.398	4.82	60.506	5.1
UPV	7.340	1.73	28.853	2.4
PRD	4.670	1.10	9.442	0.8
Altres	16.428	3.88	44.980	3.9
TOTAL	423.372	100.00	1.190.885	100.0

2. DIPUTATS

	Província de València		Comunitat Valenciana	
	1982	1986	1982	1986
PSOE	10	9	19	18
CP	5	5	10	10
CDS	0	1	0	2
UV	0	1	0	1
TOTAL	15	16	29	31

3. RESULTATS DE LES FORCES MÉS IMPORTANTS A TOTES LES ELECCIONS A LA CIUTAT DE VALENCIA

	Generals 1977		Generals 1979		Municipals 1979		Generals 1982		Municipals 1983		Autonòmiques 1983		Generals 1986	
		%		%		%		%		%		%		%
PSOE	129.122	31.9	123.149	31.3	128.098	35.6	212.859	46.9	186.524	48.2	180.533	46.6	173.317	39.7
AP-UV-PDP-UL	28.597	7.1					155.859	34.4	141.642	36.6	142.660	36.8	129.929	29.6
PCE-PCPV (*)	35.889	8.9	48.966	12.4	53.870	15.7	20.014	4.4	29.016	7.5	25.108	6.5	20.398	4.7
UPV							4.000	0.9	5.681	1.5	9.941	2.6	7.340	1.7
CDS							12.750	2.8	7.349	1.9	7.760	2.0	39.075	8.9
ENV-URV			10.677	2.7	17.086	5.0	4.015	0.9	4.714	1.2	4.797	1.2		
UCD	128.364	31.6	133.205	33.8	123.989	36.2	15.093	3.3						
UV													32.215	7.4
PRD													4.670	1.1
Altres	77.812	19.2	70.569	17.9	19.469	5.7	15.705	3.5	5.343	1.4	9.818	2.5	16.428	3.9
Blanc i nuls	5.373	1.3	7.582	1.9	6.206	1.8	13.310	2.9	6.541	1.7	6.960	1.8	13.259	3.0
VALENCIA	405.157	100.0	394.448	100.0	342.718	100.0	453.605	100.0	386.810	100.0	387.577	100.0	436.631	100.0

(*) IU-EU en 1986

4. PERCENTATGES PER DISTRICTE

	Electors	Vots	Abstenci6	FE	MUC	UV	PSOE	UCE	UPR	PST	PRD	LV	POSI	UPV	IU	CP	PCC	CDS	ENV	VERDE
Ciutat Vella	28752	21781	24.3	0.3	1.1	8.2	21.7	0.2	0.1	0.4	1.8	0.5	0.1	1.7	3.4	52.5	0.0	7.7	0.2	0.3
L'Eixample	44299	33676	24.0	0.3	0.8	7.5	21.9	0.2	0.1	0.2	2.2	0.5	0.1	1.3	3.5	52.6	0.0	8.8	0.2	0.3
Extramurs	46258	36086	22.0	0.3	0.8	10.0	24.2	0.1	0.1	0.2	1.7	0.5	0.1	1.7	4.0	46.7	0.0	9.3	0.2	0.3
Campanar	20102	15398	23.4	0.2	1.9	8.1	42.1	0.1	0.1	0.4	1.2	0.5	0.0	2.4	5.7	25.8	0.0	10.9	0.3	0.4
La Saldia	37910	28303	25.3	0.2	1.8	9.0	40.0	0.2	0.1	0.4	0.9	0.6	0.1	1.8	5.1	29.7	0.0	9.9	0.2	0.4
Pla del Real	23014	17791	22.7	0.3	0.8	6.2	20.0	0.1	0.1	0.5	3.5	0.6	0.0	1.5	3.4	51.8	0.0	10.7	0.2	0.3
L'Olivereta	41702	31246	25.1	0.3	2.1	7.0	46.4	0.2	0.1	0.3	0.6	0.6	0.1	1.4	4.9	26.2	0.0	9.2	0.3	0.3
Patraix	33856	25952	23.4	0.2	1.8	8.5	40.7	0.2	0.1	0.4	0.8	0.7	0.1	1.7	5.2	28.3	0.0	10.6	0.3	0.3
Jesús	35578	27186	23.6	0.2	2.0	7.9	48.3	0.3	0.1	0.5	0.6	0.5	0.1	1.6	5.4	22.4	0.0	9.7	0.2	0.3
Q. Carreres	50170	37052	26.2	0.2	1.7	8.5	42.3	0.2	0.2	0.4	0.8	0.5	0.1	1.9	5.1	28.2	0.2	9.8	0.2	0.2
P. Marítims	47138	34734	26.3	0.2	2.9	7.7	54.8	0.2	0.2	0.7	0.5	0.4	0.1	1.9	5.0	17.6	0.0	7.3	0.4	0.3
C. al Grau	36967	27730	25.0	0.2	2.3	6.7	50.5	0.2	0.1	0.6	0.7	0.5	0.1	1.7	5.1	21.1	0.0	9.6	0.3	0.3
Algir6s	26287	20021	23.8	0.2	1.7	6.5	43.1	0.2	0.1	0.4	1.4	0.6	0.1	2.5	6.1	25.5	0.0	11.1	0.3	0.3
Benimaclet	18415	13903	25.0	0.2	1.7	6.5	44.6	0.2	0.2	0.4	1.1	0.5	0.1	2.2	5.9	26.2	0.0	9.8	0.2	0.4
Rascanya	32352	24706	23.6	0.2	2.6	5.9	53.8	0.2	0.3	0.6	0.6	0.5	0.1	1.6	5.7	18.4	0.0	9.1	0.2	0.3
Benicalap	26063	19912	23.6	0.2	2.7	5.9	56.7	0.3	0.2	0.6	0.5	0.5	0.1	1.4	5.1	17.3	0.0	8.2	0.2	0.3
P. del Nord	4735	3849	18.7	0.3	1.0	10.0	41.4	0.1	0.2	0.4	0.7	0.3	0.1	3.9	2.6	32.1	0.0	6.5	0.3	0.2
P. de l'Oest	9128	7098	22.4	0.3	2.4	4.3	59.6	0.1	0.1	1.3	0.4	0.3	0.1	0.9	4.5	19.0	0.0	6.3	0.2	0.2
P. del Sud	13657	10207	25.3	0.2	1.2	8.0	47.0	0.2	0.1	0.4	0.5	0.5	0.1	1.6	4.8	28.8	0.0	6.3	0.1	0.2
VALENCIA	576383	436631	24.3	0.2	1.8	7.6	40.9	0.2	0.1	0.4	1.1	0.5	0.1	1.7	4.8	30.7	0.0	9.2	0.2	0.3

5. EVOLUCIÓ DE LA PARTICIPACIÓ A LA CIUTAT DE VALENCIA

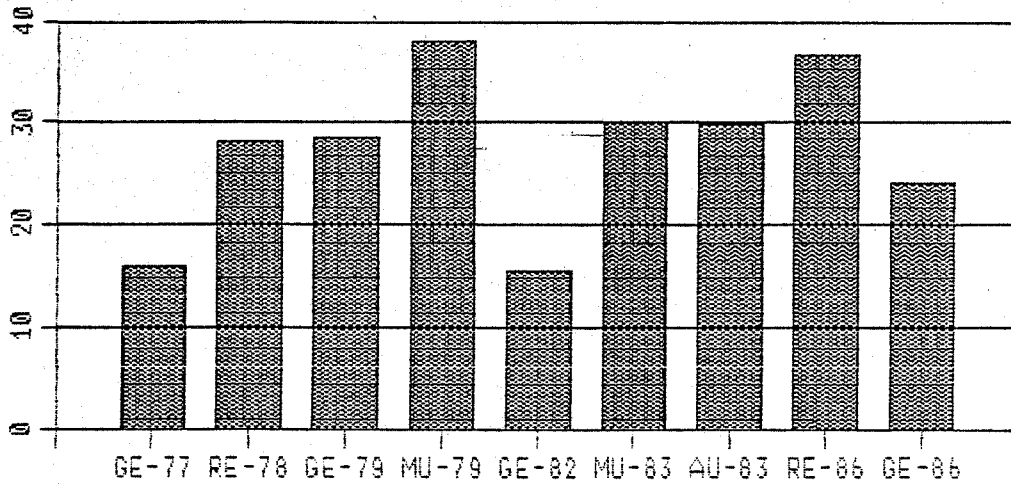
Consultes Electorals	Electors	Vots	Abstenció	%	Blancs	Nuls	% B i N
** Generals 15/06/77	482.901	406.173	76.728	15.9	4.559	814	1.5
* Ref. Constitució 06/12/78	548.798	394.692	154.106	28.1	15.733	3.179	4.8
* Generals 03/79 (1)	552.034	394.449	157.585	28.5	1.681	5.901	1.9
** Municipals 03/04/79	552.034	342.718	209.316	37.9	6.206		1.8
* Generals 28/10/82 (1)	536.714	453.605	83.109	15.5	2.003	11.307	2.9
* Municipals 08/05/83	553.067	386.810	166.257	30.1	1.656	4.885	1.7
* Autonòmiques 08/05/83	553.067	387.577	165.490	29.9	2.834	4.126	1.8
* Ref. OTAN 12/03/86	579.901	367.663	212.238	36.6	25.641	3.822	8.0
** Generals 22/06/86 (1)	576.383	436.631	139.752	24.2	10.751	2.508	3.0

(1) Dades corresponents a l'elecció al Congrés de Diputats

* Resultats Definitius

** Resultats Provisionals

EVOLUCIO DE L'ABSTENCIO



6. RESULTATS PER BARRI

(Percentatges sobre vots vàlids)

Barris	% PSOE	% CP	% CDS	% UV	% IU	% Abstenció
1. Ciutat Vella						
1. La Seu	19.2	54.6	7.2	8.0	3.6	23.4
2. La Xerea	15.9	64.0	7.2	5.1	2.4	21.9
3. El Carme	30.4	37.5	8.3	10.8	5.3	25.1
4. El Pilar	29.8	40.7	8.0	10.5	3.5	28.0
5. El Mercat	21.3	51.9	7.8	8.4	3.4	25.2
6. Sant Francesc	13.0	66.3	7.3	6.1	2.1	22.1
2. L'Eixample						
1. Russafa	28.4	44.0	9.1	8.9	4.2	23.4
2. El Pla del Remei	11.5	68.1	7.4	4.8	2.3	19.2
3. La Gran Via	15.8	59.1	9.0	6.6	3.0	28.1
3. Extramurs						
1. El Botànic	27.4	41.6	8.8	10.9	4.6	23.7
2. La Roqueta	23.5	51.0	7.9	9.1	3.3	22.4
3. La Petxina	24.7	45.6	9.1	10.8	4.2	21.2
4. Arrancapins	23.0	48.0	9.9	9.4	4.0	21.9
4. Campanar						
1. Campanar	34.6	30.4	13.0	9.5	5.1	22.1
2. Les Tendetes	42.7	26.0	8.4	8.6	7.0	23.6
3. El Calvari	53.7	19.5	8.1	6.4	5.5	24.4
4. Sant Pau	40.3	24.9	13.3	7.0	5.9	24.4
5. La Saldia						
1. Marxalenes	42.9	25.4	10.1	9.5	6.0	22.7
2. Morvedre	33.6	36.4	8.7	10.3	4.6	25.2
3. Trinitat	37.4	32.0	10.9	6.7	5.4	30.5
4. Tormos	50.3	20.5	8.8	9.4	4.3	25.3
5. Sant Antoni	36.2	32.4	11.0	8.6	5.0	23.1
6. El Pla del Real						
1. Exposició	14.8	59.5	9.6	5.8	3.1	22.0
2. Mestalla	29.7	40.4	11.4	7.9	3.5	25.1
3. Jaume Roig	13.6	58.8	10.2	4.8	3.1	20.3
4. Ciutat Universitària	15.5	54.3	12.8	4.8	4.7	21.8
7. L'Olivereta						
1. Nou Moles	41.7	28.7	10.2	8.5	4.7	25.6
2. Soternes	46.7	28.2	10.1	4.9	3.9	26.1
3. Tres Forques	50.3	24.2	7.9	6.0	5.4	23.9
4. Font Santa	61.4	16.6	6.2	4.2	5.4	24.0
5. La LLum	50.0	23.1	10.2	4.5	6.1	25.5
8. Patraix						
1. Patraix	35.1	33.6	10.1	10.4	4.7	23.9
2. Sant Isidre	51.7	20.0	10.3	5.4	5.2	23.8
3. Vara de Quart	44.1	24.9	12.1	6.2	5.9	22.3
4. Safranar	45.2	22.0	11.1	7.1	6.8	21.9
5. Favara	51.2	19.8	10.0	7.2	5.0	23.4
9. Jesús						
1. La Raiosa	39.2	30.4	9.9	9.6	4.9	22.7
2. L'Hort de Senabre	49.7	19.2	10.8	8.5	5.4	23.4
3. La Creu Coberta	51.4	20.3	9.5	6.2	5.7	23.6
4. Sant Marcel·lí	57.0	16.6	8.6	5.3	6.2	23.8
5. Camí Real	50.7	21.4	7.4	8.6	4.9	29.3

Barris	% PSOE	% CP	% CDS	% UV	% IU	% Abstenció
10. Quatre Carreres						
1. Mont-Olivet	36.6	34.6	9.2	9.3	4.2	24.3
2. En Corts	40.7	28.8	10.5	8.8	4.8	25.8
3. Malilla	43.7	23.7	12.5	7.3	6.4	23.9
4. La Fonteta S. Lluís	43.4	30.1	8.2	7.2	4.8	22.0
5. Na Rovella	55.2	17.7	8.6	5.6	5.9	33.2
6. La Punta	40.1	29.7	7.6	8.3	5.0	26.8
11. Poblats Marítims						
1. El Grau	47.7	24.2	8.7	8.1	4.3	25.1
2. Cabanyal-Canyamelar	51.2	19.2	7.5	10.2	4.2	26.7
3. La Malva-rosa	60.8	13.0	6.4	4.9	6.9	25.4
4. Beteró	61.3	11.4	7.2	5.9	4.5	26.1
5. Natzaret	58.2	17.0	7.0	5.4	5.7	28.3
6. Les Moreres	60.6	20.3	4.1	4.5	4.8	25.4
12. Camins al Grau						
1. Aiora	52.5	19.3	9.4	7.2	4.9	24.4
2. Albors	41.9	28.1	10.7	6.8	5.3	24.3
3. La Creu del Grau	55.6	17.6	9.1	5.2	5.1	27.0
4. Camí Fondo	45.1	24.4	10.2	7.7	5.5	23.1
5. Penya-roja	40.3	28.7	9.6	9.8	4.9	26.5
13. Algiròs						
1. L'Illa Perduda	54.0	16.4	8.6	8.2	5.9	22.8
2. Ciutat Jardí	41.1	24.7	13.2	5.4	7.2	23.5
3. L'Amistat	46.4	25.6	10.0	5.5	5.0	24.5
4. La Vega Baixa	26.7	40.8	12.7	7.5	4.8	23.2
5. La Carrasca	28.9	32.4	11.8	6.8	8.9	30.5
14. Benimaclet						
1. Benimaclet	44.8	27.1	9.7	6.4	5.3	24.5
2. Camí de Vera	43.3	20.7	10.7	7.2	9.8	24.6
15. Rascanya						
1. Els Orriols	58.0	16.4	8.9	5.2	6.0	23.8
2. Torreïel	51.2	19.6	9.3	6.6	5.2	23.3
3. Sant Llorenç	47.5	21.0	12.1	4.5	7.2	25.1
16. Benicalap						
1. Benicalap	55.7	18.0	8.3	6.1	5.1	23.3
2. Ciutat Fallera	62.3	13.6	8.1	4.6	5.0	25.1
17. Pobles del Nord						
1. Benifaraig	35.2	36.9	7.1	10.3	0.9	15.5
2. El Poble Nou	57.1	19.4	7.0	3.6	4.8	27.7
3. Carpesa	45.1	21.2	8.1	13.4	3.1	19.3
4. Les Cases de Bàrcena	57.5	19.3	7.5	8.4	3.6	17.7
5. Mauella	39.2	33.8	4.1	5.4	1.4	14.9
6. Massarrojos	34.4	41.9	3.3	13.9	1.4	15.9
7. Borbotó	21.5	55.3	6.7	9.0	2.1	12.5
18. Pobles de l'Oest						
1. Benimàmet	60.0	18.8	6.3	4.1	4.4	22.1
2. Beniferri	44.9	24.0	6.1	11.2	5.1	26.4
19. Pobles del Sud						
1. El Forn d'Alcedo	48.3	27.3	7.4	5.3	6.0	19.6
2. Castellar-Oliverar	40.1	37.1	4.3	10.8	3.4	25.8
3. Pinedo	46.7	26.2	7.2	8.0	4.2	29.6
4. El Saler	38.7	30.9	6.9	7.6	7.8	28.3
5. El Palmar	41.9	36.2	5.9	8.1	3.4	16.4
6. El Perellonet	52.9	25.9	3.4	4.0	7.4	25.7
7. La Torre	57.6	17.8	8.5	5.7	5.9	25.0
8. Faitanar	45.2	31.1	7.4	4.4	1.5	35.8