



AJUNTAMENT DE VALÈNCIA

BUTLLETÍ D'ESTADÍSTICA

MUNICIPAL

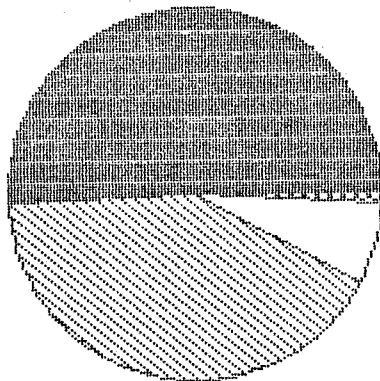
ELABORAT I EDITA

OFICINA D'ESTADÍSTICA

NÚMERO 11 ESPECIAL REFERÈNDUM MARÇ 1986

INDEX	1. Participació per Districte	1
	2. Participació en altres consultes	1
	3. Resultats per Districte	2
	4. Resultats per Barri	3
	5. Resultats comparatius	5

Resultats Definitius
Ciutat de València



	50,60
	% Si
	41,40
	% No
	7
	% Blancs
	1
	% Nuls

324
(460.313)
Valencia
1986
3234

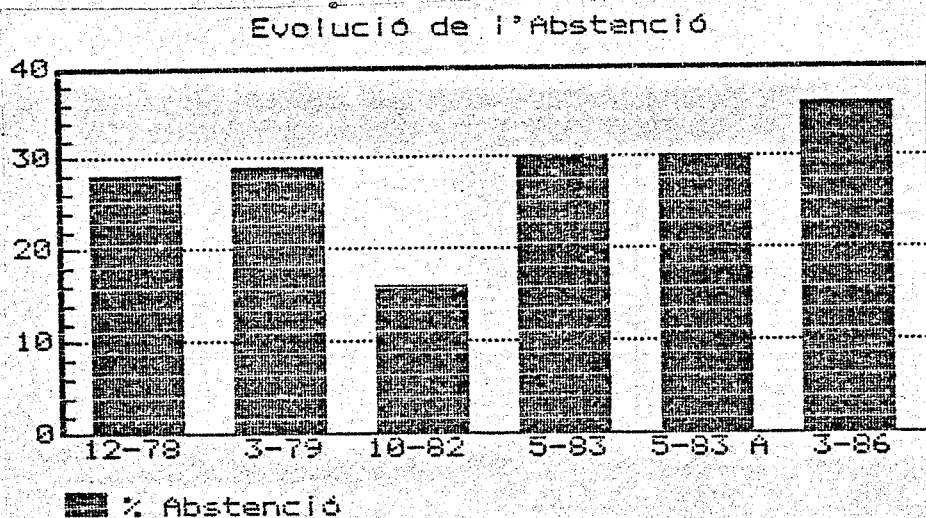
1. PARTICIPACIÓ PER DISTRICTE

Districtes	Cens	Vots	Abstenció	% Abst.	Mpal. 83 % Abst.
1 Ciutat Vella	28.609	15.417	13.192	46.1	25.4
2 L'Eixample	44.024	24.406	19.618	44.6	24.8
3 Extramurs	45.938	26.613	19.325	42.1	25.5
4 Campanar	19.991	13.282	6.709	33.6	30.3
5 La Saïdia	37.658	24.606	13.052	34.7	28.5
6 El Pla del Real	22.846	12.507	10.339	45.3	25.6
7 L'Olivereta	41.399	27.335	14.064	34.0	31.0
8 Patraix	33.646	21.893	11.753	34.9	31.2
9 Jesús	35.334	24.226	11.108	31.4	30.5
10 Quatre Carreres	49.743	30.721	19.022	38.3	33.6
11 Poblats Marítims	46.819	32.097	14.722	31.4	31.8
12 Camins al Grau	36.706	24.821	11.885	32.4	31.3
13 Algiròs	26.090	17.226	8.864	34.0	31.8
14 Benimaçlet	18.265	11.810	6.455	35.3	32.2
15 Rascanya	32.098	22.637	9.461	29.5	30.4
16 Benicalap	25.878	17.931	7.947	30.7	32.1
17 Pobles del Nord	4.708	3.179	1.529	32.5	25.1
18 Pobles de l'Oest	9.050	6.401	2.649	29.3	29.9
19 Pobles del Sud	13.564	8.407	5.157	38.0	34.6
Vots a l'estranger	7.535	2.148	5.387	71.5	--
VALENCIA CIUTAT	579.901	367.663	212.238	36.6	30.1

2. PARTICIPACIÓ EN ALTRES CONSULTES

Consultes Electorals	Electors	Vots	Abstenció	%	Blancs	Nuls	% B i N
Ref. Constitució 06/12/78	548.798	394.692	154.106	28.1	15.733	3.179	4.8
Generals 03/79 (1)	552.034	394.449	157.585	28.5	1.681	5.901	1.9
Generals 28/10/82 (1)	536.714	453.605	83.109	15.5	2.003	11.307	2.9
Municipals 08/05/83	553.067	386.810	166.257	30.1	1.656	4.885	1.7
Autonòmiques 08/05/83	553.067	387.577	165.490	29.9	2.834	4.126	1.8

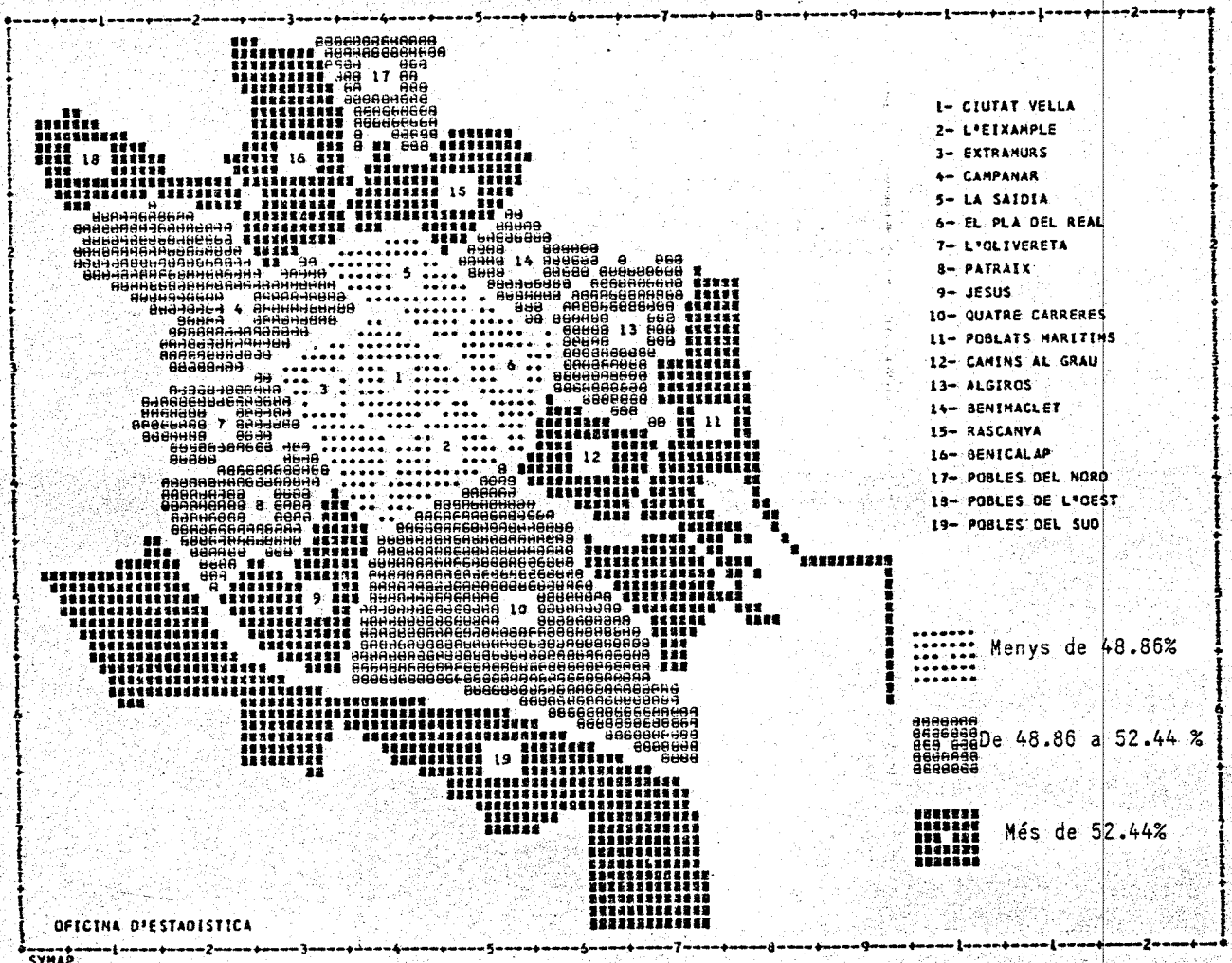
(1) Dades corresponents a l'elecció al Congrés de Diputats
Els resultats anteriors son els definitius



3. RESULTATS PER DISTRICTE

Districtes	Si	% Si	No	% No	Blancs	% Blancs	Nuls	% Nuls
1 Ciutat Vella	6.625	43.0	6.437	41.8	2.093	13.6	262	1.7
2 L'Eixample	11.290	46.3	9.629	39.5	3.087	12.7	400	1.6
3 Extramurs	12.070	45.4	11.182	42.0	3.013	11.3	348	1.3
4 Campanar	6.635	50.0	5.709	43.0	843	6.4	95	0.7
5 La Saldia	12.009	48.8	10.564	42.9	1.828	7.4	205	0.8
6 El Pla del Real	5.643	45.1	5.138	41.1	1.563	12.5	163	1.3
7 L'Olivereta	14.261	52.2	11.231	41.1	1.627	6.0	216	0.8
8 Patraix	10.955	50.0	9.364	42.8	1.387	6.3	187	0.9
9 Jesús	12.730	52.6	10.082	41.6	1.271	5.3	143	0.6
10 Quatre Carreres	15.657	51.0	12.993	42.3	1.836	6.0	235	0.8
11 Poblats Marítims	17.798	55.5	12.907	40.2	1.187	3.7	205	0.6
12 Camins al Grau	13.589	54.8	9.873	39.8	1.209	4.9	150	0.6
13 Algiròs	8.652	50.2	7.508	43.6	934	5.4	132	0.8
14 Benimaclet	5.868	49.7	5.111	43.3	763	6.5	68	0.6
15 Rascanya	12.116	53.5	9.324	41.2	1.018	4.5	179	0.8
16 Benicalap	9.644	53.8	7.357	41.0	813	4.5	117	0.7
17 Pobles del Nord	1.622	51.0	1.203	37.8	315	9.9	39	1.2
18 Pobles de l'Oest	3.540	55.3	2.496	39.0	311	4.9	52	0.8
19 Pobles del Sud	4.579	54.5	3.294	39.2	478	5.7	56	0.7
Vots a l'estranger	882	41.1	631	29.4	65	3.0	570	26.5
VALENCIA CIUTAT	186.165	50.6	152.035	41.4	25.641	7.0	3.822	1.0

MAPIFICACIÓ DEL PERCENTATGE DEL "SI"



4. RESULTATS PER BARRI

Barris	% Si	% No	% Blancs	% Nuls	% Abstenció
1. Ciutat Vella					
1. La Seu	38.1	42.2	17.3	2.3	45.7
2. La Xèrea	43.1	38.8	16.1	2.0	49.8
3. El Carme	44.2	44.7	9.7	1.4	40.3
4. El Pilar	46.9	42.5	9.4	1.1	42.6
5. El Mercat	42.6	42.5	12.7	2.2	46.4
6. Sant Francesc	40.7	38.7	18.9	1.7	52.2
2. L'Eixample					
1. Russafa	48.0	40.5	10.1	1.4	41.1
2. El Pla del Remei	43.4	37.3	17.3	2.0	51.0
3. La Gran Via	44.4	38.5	15.3	1.9	47.1
3. Extramurs					
1. El Botànic	44.7	43.5	10.7	1.2	40.1
2. La Roqueta	46.8	39.6	12.2	1.4	43.8
3. La Petxina	44.7	42.6	11.4	1.3	40.8
4. Arrancapins	45.7	41.7	11.3	1.3	43.2
4. Campanar					
1. Campanar	46.3	44.7	8.3	0.7	35.6
2. Les Tendetes	50.8	42.7	5.9	0.6	32.4
3. El Calvari	55.4	39.0	4.7	0.9	29.6
4. Sant Pau	47.5	46.3	5.7	0.5	36.6
5. La Sàidia					
1. Marxalenes	49.3	44.1	5.6	0.9	31.8
2. Morvedre	46.3	44.0	8.9	0.8	39.2
3. Trinitat	47.5	42.0	9.6	0.9	34.9
4. Tormos	52.9	40.8	5.6	0.7	30.9
5. Sant Antoni	49.1	43.0	7.1	0.9	35.3
6. El Pla del Real					
1. Exposició	44.0	39.7	14.9	1.4	46.8
2. Mestalla	49.2	40.1	9.4	1.3	40.8
3. Jaume Roig	41.5	42.4	14.9	1.3	49.0
4. Ciutat Universitària	39.5	46.0	13.5	1.0	48.7
7. L'Olivereta					
1. Nou Moles	50.7	42.3	6.2	0.8	35.9
2. Soternes	52.2	40.7	6.4	0.7	34.7
3. Tres Forques	52.1	40.7	6.2	0.9	30.9
4. Font Santa	59.9	35.5	4.0	0.6	29.6
5. La Llum	52.0	42.8	4.7	0.5	35.1
8. Patraix					
1. Patraix	48.4	42.8	7.7	1.1	36.7
2. Sant Isidre	55.3	38.7	4.7	1.3	33.2
3. Vara de Quart	51.7	43.3	4.8	0.3	34.6
4. Safranar	49.9	44.6	5.1	0.4	31.6
5. Favara	49.5	44.8	4.9	0.9	29.9
9. Jesús					
1. La Raiosa	50.6	41.9	6.8	0.7	33.6
2. L'Hort de Senabre	52.4	42.1	5.0	0.5	30.1
3. La Creu Coberta	53.2	41.0	5.1	0.7	32.4
4. Sant Marcel·lí	55.2	40.6	3.7	0.6	28.5
5. Camí Real	51.7	43.3	4.7	0.3	36.9

Barris	% Si	% No	% Blancs	% Nuls	% Abstenció
10. Quatre Carreres					
1. Mont-Olivet	51.6	40.2	7.5	0.8	39.2
2. En Corts	51.7	41.7	5.9	0.7	38.6
3. Malilla	49.5	44.5	5.4	0.6	34.8
4. La Fonteta S. Lluís	48.4	45.1	5.5	1.1	32.7
5. Na Rovella	53.2	42.0	3.8	1.0	39.7
6. La Punta	47.5	45.5	6.6	0.4	42.3
11. Poblats Marítims					
1. El Grau	55.0	39.8	4.9	0.4	33.9
2. Cabanyal-Canyamelar	55.4	39.7	4.1	0.7	31.5
3. La Malva-rosa	54.5	42.4	2.6	0.5	28.6
4. Beteró	56.2	40.0	2.7	1.0	29.8
5. Natzaret	57.5	38.6	3.4	0.5	34.6
6. Les Moreres	54.4	39.7	4.9	1.1	34.5
12. Camins al Grau					
1. Aiora	55.4	39.7	4.4	0.5	30.5
2. Albors	51.9	40.6	6.9	0.7	34.3
3. La Creu del Grau	56.3	39.4	3.7	0.7	33.8
4. Camí Fondo	53.6	39.5	6.1	0.8	33.5
5. Penya-roja	51.1	40.1	8.1	0.8	38.8
13. Algiròs					
1. L'Illa Perduda	53.5	42.2	3.7	0.7	27.9
2. Ciutat Jardí	48.2	45.8	5.6	0.5	33.2
3. L'Amistat	53.4	40.0	5.7	0.9	34.9
4. La Vega Baixa	44.7	46.9	7.3	1.2	41.8
5. La Carrasca	42.0	46.8	9.3	2.0	44.4
14. Benimaclet					
1. Benimaclet	50.4	42.2	6.7	0.6	35.6
2. Camí de Vera	45.4	49.7	4.7	0.2	33.4
15. Rascanya					
1. Els Orriols	55.4	39.9	3.9	0.9	28.0
2. Torrefiel	52.5	41.8	5.0	0.8	30.3
3. Sant Llorenç	49.6	45.4	4.8	0.2	32.4
16. Benicalap					
1. Benicalap	53.5	41.2	4.7	0.6	30.5
2. Ciutat Fallera	55.5	40.1	3.7	0.7	32.0
17. Pobles del Nord					
1. Benifaraig	55.1	36.1	8.2	0.7	28.6
2. El Poble Nou	53.7	40.4	5.4	0.5	38.8
3. Carpesa	52.9	36.7	9.4	0.9	25.7
4. Les Cases de Bàrcena	55.2	33.1	11.7	0.0	26.8
5. Mauella	47.6	31.8	20.6	0.0	26.7
6. Massarrojos	47.2	36.5	12.3	4.0	39.9
7. Borbotó	39.6	45.4	13.9	1.1	33.0
18. Pobles de l'Oest					
1. Benimàmet	55.6	38.7	4.9	0.8	29.2
2. Beniferri	46.5	49.2	4.3	0.0	31.5
19. Pobles del Sud					
1. El Forn d'Alcedo	49.4	44.0	6.0	0.5	30.6
2. Castellar-Oliverar	54.5	37.3	7.2	1.0	43.6
3. Pinedo	46.2	48.7	4.7	0.3	38.0
4. El Saler	51.4	44.1	4.5	0.0	39.9
5. El Palmar	59.7	28.5	11.0	0.8	27.5
6. El Perellonet	59.3	35.6	3.6	1.6	36.6
7. La Torre	58.2	37.9	3.5	0.5	34.1
8. Faitanar	46.4	47.3	6.3	0.0	48.4

5. RESULTATS COMPARATIUS

	València	%	Comunitat Valenciana	Espanya
Si	186.165	50.6	55.8	52.5
No	152.035	41.4	36.1	39.8
Blancs	25.641	7.0	7.1	6.6
Nuls	3.822	1.0	1.0	1.1
<hr/>				
Vots	367.663	100.0	100.0	100.0
<hr/>				
Abstenció	212.238	36.1	33.5	40.3
<hr/>				
Cens	579.901	100.0	100.0	100.0

FONTS

L'elaboració d'aquest Butlletí ha estat efectuada per l'Oficina d'Estadística de l'Ajuntament de València, en base a la informació proporcionada per la Delegació del Govern a la Comunitat Valenciana.