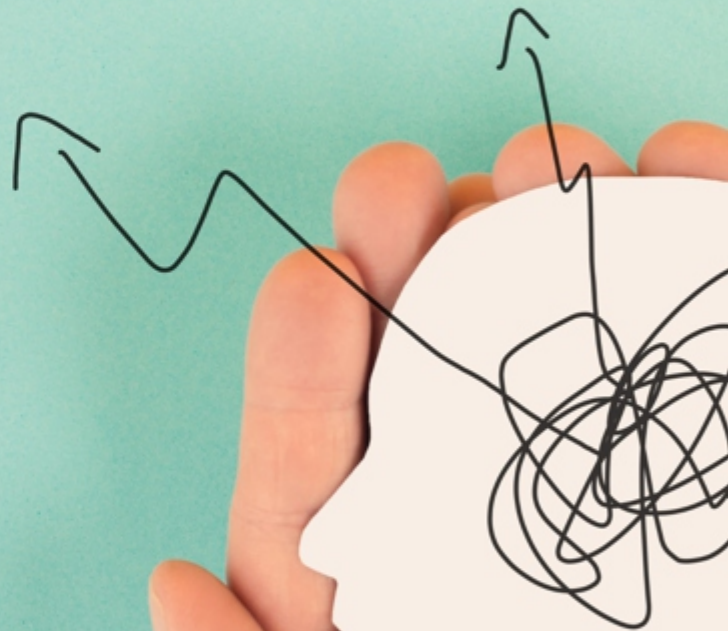


ENCUESTA DE SALUD+

Población de 15 o más años

RESULTADOS PARA LA CIUDAD DE VALÈNCIA



AJUNTAMENT DE VALÈNCIA
OFICINA D'ESTADÍSTICA

2022

Oficina de Estadística
Ayuntamiento de València



AJUNTAMENT DE VALÈNCIA

**DELEGACIÓN DE INNOVACIÓN, TECNOLOGÍA, AGENDA DIGITAL Y CAPTACIÓN
DE INVERSIONES**

ELABORACIÓN:

Oficina de Estadística del Ayuntamiento de València y personal contratado por la Universitat de València

Morales Lorente, Tomás
Moya Equiza, Carmiña
Badenes Vázquez, Julia
Martínez Ruiz, Francisco
Blanco Sierra, Inmaculada
Rodríguez Ciria, María
Roselló Cervera, Lorenzo
Requeni Zamora, Luis
Viciano Román, Anna

Han colaborado las siguientes personas estudiantes en prácticas:
Garrido Cañavares, Aitana

estadistica@valencia.es

www.valencia.es/cas/estadistica

Estado de Salud

1. Valoración del estado de salud percibido

- 1.1. Población de 15 y más años según autopercepción de la salud, sexo y grupo de edad. 2022
- 1.2. Población de 15 y más años según autopercepción de la salud por distritos agregados. 2022
- 1.3. Población de 15 y más años según autopercepción de su salud bucodental, sexo y grupo de edad. 2022
- 1.4. Población de 15 y más años según autopercepción de su salud bucodental por distritos agregados. 2022

2. Calidad de vida relacionada con la salud

- 2.1. Población de 15 y más años según las dificultades para la movilidad, sexo y grupo de edad. 2022
- 2.2. Población de 15 y más años según las dificultades para el cuidado personal, sexo y grupo de edad. 2022
- 2.3. Población de 15 y más años según las dificultades para las actividades cotidianas, sexo y grupo de edad. 2022
- 2.4. Población de 15 y más años según situaciones de dolor o malestar, sexo y grupo de edad. 2022
- 2.5. Población de 15 y más años según situaciones de ansiedad o depresión, sexo y grupo de edad. 2022
- 2.6. Distribución del índice de severidad (cuestionario EuroQol-5D-5L) para la población de 15 y más años según sexo y grupo de edad. 2022
- 2.7. Distribución del índice de severidad (cuestionario EuroQol-5D-5L) para la población de 15 y más años según distritos agregados. 2022

3. Problemas de salud o enfermedades crónicas

- 3.1. Población de 15 y más años según presencia de algún problema de salud o enfermedad crónica, edad y grupo de edad. 2022
- 3.2. Población de 15 y más años según presencia de algún problema de salud o enfermedad crónica y distrito agrupado. 2022
- 3.3. Prevalencia de problemas de salud o enfermedades crónicas diagnosticadas por un médico en población de 15 y más años según sexo y grupo de edad. 2022
- 3.4. Prevalencia de pluripatologías diagnosticadas o cronicidad grave en población de 15 o más años según edad y grupo de edad. 2022

4. Salud mental

- 4.1. Población de 15 y más años según presencia de problemas emocionales en las últimas cuatro semanas. 2022
- 4.2. Distribución del índice de riesgo de mala salud mental (GHQ-12) para la población de 15 y más años según sexo y grupo de edad. 2022
- 4.3. Población de 15 y más años según riesgo de mala salud mental (GHQ-12), sexo y grupo de edad. 2022
- 4.4. Población de 15 y más años según riesgo de mala salud mental (GHQ-12) y distrito agrupado. 2022

5. Dependencia funcional

- 5.1. Población de 15 y más años según grado de limitación en los últimos 6 meses debido a un problema de salud para realizar las actividades de la vida diaria (AVD), sexo y grupo de edad. 2022
- 5.2. Población de 15 y más años con alguna dificultad para la realización de las actividades de la vida diaria (AVD) según el tipo de actividad, sexo y grupo de edad. 2022
- 5.3. Población de 15 y más años con alguna dificultad para la realización de las actividades básicas de la vida diaria (ABVD) según el tipo de actividad, sexo y grupo de edad. 2022

6. Accidentes en los últimos 12 meses

- 6.1. Población de 15 y más años según presencia de algún accidente en los últimos 12 meses, edad y grupo de edad. 2022

7. Susceptibilidad a las medidas impuestas por la COVID-19

- 7.1. Población de 15 y más años según su percepción en relación a la infección COVID-19, edad y grupo de edad. 2022

Servicios sanitarios y prácticas preventivas

1. Cobertura sanitaria

- 1.1. Población de 15 y más años según modalidad de aseguramiento sanitario de la que es titular, sexo y grupo de edad. 2022
- 1.2. Población de 15 y más años según doble cobertura sanitaria, sexo y grupo de edad. 2022

2. Grado de satisfacción

- 2.1. Población de 15 y más años usuaria de servicios sanitarios públicos en los últimos 12 meses según grado de satisfacción general, sexo y grupo de edad. 2022

3. Alfabetización en salud

3.1. Distribución del nivel de alfabetización en salud (HLS-EU-Q16) de la población de 15 y más años según sexo y grupo de edad. 2022

3.2. Población de 15 y más años según nivel de alfabetización en salud (HLS-EU-Q16), sexo y grupo de edad. 2022

4. Grado de utilización de servicios sanitarios

4.1. Población de 15 y más años según tipo de servicio sanitario consultado por un problema de salud o enfermedad en los últimos 12 meses, sexo y grupo de edad. 2022

4.2. Población de 15 y más años según tipo de servicio sanitario consultado por un problema de salud o enfermedad en los últimos 12 meses, titularidad y grupo de edad. 2022

4.3. Población de 15 y más años según consulta a otros servicios alternativos en los últimos 12 meses, sexo y grupo de edad. 2022

4.4. Población de 15 y más años según consulta con un médico/a de familia en las últimas 4 semanas, titularidad, sexo y grupo de edad. 2022

4.5. Distribución del número de consultas de la población de 15 y más años que acude a un médico/a de familia en las últimas 4 semanas según sexo y grupo de edad. 2022

4.6. Población de 15 y más años según consulta con un médico/a especialista en las últimas 4 semanas, titularidad, sexo y grupo de edad. 2022

4.7. Distribución del número de consultas de la población de 15 y más años que acude a un médico/a especialista en las últimas 4 semanas según sexo y grupo de edad. 2022

4.8. Población de 15 y más años según tipo de servicio de urgencias y hospitalización consultado en los últimos 12 meses, sexo y grupo de edad. 2022

4.9. Población de 15 y más años según tipo de servicio de urgencias y hospitalización en los últimos 12 meses, titularidad y grupo de edad. 2022

4.10. Población de 15 y más años que acude a un servicio de urgencias en los últimos 12 meses según motivo de la última visita, sexo y grupo de edad. 2022

5. Utilización de servicios sociales domiciliarios

5.1. Población de 75 y más años o con limitaciones para las AVD según tipo de servicios sociales domiciliarios utilizados en los últimos 12 meses y titularidad. 2022

6. Experiencia de la atención a la cronicidad

6.1. Población de 15 y más años con alguna enfermedad crónica según experiencia relacionada con la atención que ha recibido en los últimos 12 meses y sexo. 2022

7. Necesidad de asistencia sanitaria no cubierta

7.1. Población de 15 y más años según necesidad de asistencia sanitaria no cubierta en los últimos 12 meses, sexo y grupo de edad. 2022

8. Medicación y automedicación

8.1. Población de 15 y más años según consumo de algún medicamento en las últimas dos semanas, sexo y grupo de edad. 2022

8.2. Población de 15 y más años según tipo de medicación consumida en las últimas dos semanas, sexo y grupo de edad. 2022

8.3. Población de 15 y más años según consumo de productos alternativos en las últimas dos semanas, sexo y grupo de edad. 2022

9. Prácticas preventivas

9.1. Población de 15 y más años según uso de medios de protección solar en actividades al aire libre, sexo y grupo de edad. 2022

9.2. Población de 15 y más años según tiempo transcurrido desde la última toma de tensión arterial por un profesional sanitario, sexo y grupo de edad. 2022

9.3. Población de 15 y más años según tiempo transcurrido desde la última medición de azúcar en sangre por un profesional sanitario, sexo y grupo de edad. 2022

9.4. Población de 15 y más años según tiempo transcurrido desde la última medición de colesterol en sangre por un profesional sanitario, sexo y grupo de edad. 2022

9.5. Población de 50 a 69 años según tiempo transcurrido desde la realización de la última prueba de sangre oculta en heces y sexo. 2022

9.6. Mujeres de 45 a 69 años según tiempo transcurrido desde la última mamografía realizada. 2022

9.7. Mujeres de 25 a 65 años según tiempo transcurrido desde la última citología vaginal realizada. 2022

9.8. Mujeres de 25 a 65 años según tiempo transcurrido desde la última prueba de detección del Virus del papiloma humano (VPH). 2022

Determinantes de Salud

1. Consumo de tabaco

1.1. Población de 15 y más años según consumo actual de tabaco, sexo y grupo de edad. 2022

- 1.2. Población de 15 y más años según consumo actual de tabaco por distritos agregados. 2022
- 1.3. Población de 15 y más años fumadora (ocasional o diariamente) según comparación de consumo actual y hace un año de tabaco, sexo y grupo de edad. 2022
- 1.4. Población de 15 y más años fumadora (ocasional o diariamente) según edad de inicio de consumo de tabaco, sexo y grupo de edad. 2022
- 1.5. Población de 15 y más años que fuma diariamente según número de cigarrillos consumidos al día por los fumadores diarios (incluye pipas y puros), sexo y grupo de edad. 2022
- 1.6. Población de 15 y más años que fuma diariamente según número de intentos serios de dejar de fumar en los últimos 12 meses, sexo y grupo de edad. 2022
- 1.7. Población de 15 y más años exfumadora según el motivo por el que dejó de fumar, sexo y grupo de edad. 2022
- 1.8. Población de 15 y más años exfumadora según el tiempo que dejó de fumar, sexo y grupo de edad. 2022

2. Consumo de bebidas alcohólicas

- 2.1. Población de 15 y más años según frecuencia de consumo de bebidas alcohólicas en los últimos 12 meses, sexo y grupo de edad. 2022
- 2.2. Población de 15 y más años según frecuencia de consumo de bebidas alcohólicas en los últimos 12 meses y distrito agrupado. 2022
- 2.3. Población de 15 y más años que consume al menos una bebida alcohólica a la semana según consumo de bebidas alcohólicas entre semana, tipo de bebida, sexo y grupo de edad. 2022
- 2.4. Población de 15 y más años que consume al menos una bebida alcohólica a la semana según consumo de bebidas alcohólicas el fin de semana, tipo de bebida, sexo y grupo de edad. 2022
- 2.5. Población de 15 y más años según consumo medio diario de alcohol, sexo y grupo de edad. 2022
- 2.6. Población de 15 y más años según consumo medio diario de alcohol respecto al límite de bajo riesgo, sexo y grupo de edad. 2022
- 2.7. Población de 15 y más años según consumo medio diario de alcohol respecto al límite de riesgo para la salud, sexo y grupo de edad. 2022
- 2.8. Población de 15 a 74 años según consumo intensivo de alcohol en los últimos 12 meses, sexo y grupo de edad. 2022

3. Juego con dinero y videojuegos

- 3.1. Población de 15 y más años según frecuencia de juego con dinero online en los últimos 12 meses, sexo y grupo de edad. 2022
- 3.2. Población de 15 y más años según frecuencia de juego con dinero online en los últimos 12 meses y distrito agrupado. 2022
- 3.3. Población de 15 y más años según frecuencia de juego con dinero presencial en los últimos 12 meses, sexo y grupo de edad. 2022

4. Sobrepeso y obesidad

- 4.1. Distribución del índice de masa corporal en población de 18 y más años según sexo y grupo de edad. 2022
- 4.2. Población de 18 y más años según clasificación del índice de masa corporal, sexo y grupo de edad. 2022
- 4.3. Población de 18 y más años según clasificación del índice de masa corporal y distrito agrupado. 2022
- 4.4. Población de 18 y más años según percepción de su peso respecto a su altura, sexo y grupo de edad. 2022

5. Alimentación

- 5.1. Población de 15 y más años según frecuencia de consumo de verduras u hortalizas, sexo y grupo de edad. 2022
- 5.2. Población de 15 y más años según frecuencia de consumo de frutas, sexo y grupo de edad. 2022
- 5.3. Población de 15 y más años según frecuencia de consumo de bebidas carbonatadas y/o azucaradas, sexo y grupo de edad. 2022
- 5.4. Población de 15 y más años según frecuencia de consumo de bebidas energéticas, sexo y grupo de edad. 2022
- 5.5. Población de 15 y más años según nivel de adherencia a la dieta mediterránea, sexo y grupo de edad. 2022
- 5.6. Población de 15 y más años según nivel de adherencia a la dieta mediterránea y distrito agrupado. 2022

6. Actividad física

- 6.1. Población de 15 y más años según actividad física en su actividad principal, sexo y grupo de edad. 2022

- 6.2. Población de 15 y más años según actividad física en su tiempo libre, sexo y grupo de edad. 2022
- 6.3. Población de 15 y más años según actividad física en su tiempo libre y distrito agrupado. 2022
- 6.4. Población de 15 a 69 años según nivel de actividad física, sexo y grupo de edad. 2022
- 6.5. Población de 15 a 69 años según nivel de actividad física y distrito agrupado. 2022

7. Movilidad en la vida cotidiana

- 7.1. Población de 15 y más años según el medio de transporte empleado habitualmente para sus desplazamientos en los últimos doce meses, sexo y grupo de edad. 2022

8. Descanso

- 8.1. Distribución del tiempo medio (horas) diario de sueño (incluye la siesta) en la población de 15 y más años según sexo y grupo de edad. 2022
- 8.2. Distribución del tiempo medio (horas) diario de sueño (incluye la siesta) en la población de 15 y más años según distrito agrupado. 2022
- 8.3. Población de 15 y más años según la satisfacción con su sueño, sexo y grupo de edad. 2022

9. Empleo y salud

- 9.1. Distribución del nivel de satisfacción laboral en la población ocupada de 16 a 64 años según sexo y grupo de edad. 2022
- 9.2. Distribución del nivel de estrés laboral en la población ocupada de 16 a 64 años según sexo y grupo de edad. 2022
- 9.3. Población ocupada de 16 a 64 años según la posibilidad de adaptar el horario laboral a compromisos sociales y familiares, sexo y grupo de edad. 2022
- 9.4. Población asalariada de 16 a 64 años según tipo de contrato en su trabajo remunerado principal, sexo y grupo de edad. 2022
- 9.5. Distribución del número de horas de trabajo semanales en la población asalariada de 16 a 64 años según sexo y grupo de edad. 2022

10. Trabajo doméstico y cuidados

- 10.1. Población de 15 y más años según persona que se ocupa principalmente de las tareas del hogar, sexo y grupo de edad. 2022
- 10.2. Distribución del número de horas diarias dedicadas a las tareas del hogar en la población de 15 y más años según sexo y edad agrupada. 2022

11. Apoyo social y participación

- 11.1. Población de 15 y más años según apoyo social referido, sexo y grupo de edad. 2022
- 11.2. Distribución del nivel de apoyo social referido en la población de 15 y más años según sexo y grupo de edad. 2022
- 11.3. Distribución del nivel de apoyo social referido en la población de 15 y más años según distrito agrupado. 2022
- 11.4. Población de 15 y más años según sentimiento de confianza hacia el resto de la gente, sexo y grupo de edad. 2022
- 11.5. Población de 15 y más años según sentimiento de pertenencia a la comunidad en que vive, sexo y grupo de edad. 2022
- 11.6. Población de 15 y más años según participación en actividades de asociacionismo voluntario, sexo y grupo de edad. 2022
- 11.7. Población de 15 y más años según sentimiento de soledad, sexo y grupo de edad. 2022

12. Malos tratos y agresiones

- 12.1. Población de 15 y más años según sentimiento de discriminación en los últimos 12 meses, sexo y grupo de edad. 2022
- 12.2. Población de 15 y más años que se ha sentimiento discriminado/a en los últimos 12 meses según motivo y sexo. 2022
- 12.3. Población de 15 y más años según situación como víctima de malos tratos en alguna ocasión, sexo y grupo de edad. 2022
- 12.4. Población de 15 y más años que declara haber sufrido malos tratos en alguna ocasión según tipo y sexo. 2022

13. Impacto de las nuevas tecnologías en el acoso

- 13.1. Población de 15 y más años según acoso con mensajes o imágenes a través del móvil o del ordenador, sexo y grupo de edad. 2022

La Encuesta de Salud de la Comunitat Valenciana (ESCV) es un estudio periódico realizado por la Conselleria de Sanidad de la Generalitat Valenciana que recaba las opiniones y percepciones de la ciudadanía sobre su estado de salud y bienestar, los hábitos de vida y el uso que realiza de los servicios sanitarios. Además de reflejar el carácter multidimensional de la salud y la importancia de los diferentes factores que la determinan, permite disponer de una visión evolutiva del nivel de salud poblacional, al comparar los principales indicadores a lo largo de sus diferentes ediciones.

Constituye una herramienta fundamental de la vigilancia en salud pública y resulta de gran utilidad para el estudio de necesidades vinculado al diseño y evaluación del Plan de Salud. Además es la principal fuente de información para valorar desigualdades en salud e identificar las diferentes necesidades que tienen las personas en función de determinadas características demográficas, económicas y sociales.

La ESCV 2022 es la sexta encuesta de salud que se ha llevado a cabo en la Comunitat, lo que ofrece la posibilidad de actualizar y monitorizar diferentes indicadores que se han ido recogiendo desde la primera encuesta de 1991 y posteriormente en las sucesivas de 2000, 2005, 2010 y 2016. Además, en esta ocasión la ESCV 2022 ha incorporado algunas mejoras para dar respuesta a nuevos enfoques e intereses para la planificación y gestión sobre la salud, entre los que cabe destacar un considerable incremento muestral para mejorar la representatividad a nivel de los departamento de salud. También se ha ampliado la información en algunas dimensiones que tienen que ver con el estado de la salud bucodental, el impacto ocasionado por la pandemia de COVID-19, o la percepción de las personas con problemas o enfermedades crónicas sobre la atención sanitaria recibida. En el apartado de hábitos de vida se profundiza en los diferentes tipos de consumo de tabaco, en la edad de inicio y consumo excesivo de alcohol, el juego con dinero y videojuegos o la adherencia a la dieta mediterránea, además de introducir el Cuestionario Internacional de Actividad Física (IPAQ) e información sobre la calidad del sueño. En relación con el entorno laboral, se incorpora una escala para valorar la influencia de la precariedad laboral en la salud y con respecto al entorno social se introduce la autopercepción sobre la soledad no deseada, así como la sensación de pertenencia y la participación con la comunidad. Se amplía la información sobre las condiciones de la vivienda y el barrio, no solo para identificar posibles problemas sino también para valorar los recursos/activos en salud del barrio.

Esta edición de la ESCV2022 ha sido realizada en colaboración con el Instituto Valenciano de Estadística y forma parte del Plan Valenciano de Estadística 2019-2022. La recogida de datos se llevó a cabo entre los meses de mayo y diciembre de 2022, con un total de 9.797 entrevistas realizadas a personas de 15 o más años y 1.591 a personas menores de 15 años identificadas a partir del Sistema de Información Poblacional (SIP) de la Conselleria de Sanidad.

La información que se presenta en esta publicación se ha obtenido a partir de las personas de 15 o más años de edad incluidas en la muestra que residen en la ciudad. En concreto se han incluido 1.100 entrevistas de personas de 15 o más años de edad residentes en la ciudad, cuya distribución por edad y sexo se muestra en la Tabla 1. A partir de la dirección registrada en el SIP se ha obtenido el distrito municipal de residencia de las personas encuestadas. Para algunas de las características recogidas en la ESCV2022 se ofrece información para una agrupación de distritos, que se ha definido teniendo en cuenta el tamaño de los distritos, la muestra seleccionada en cada uno de ellos y el nivel de error asociado a las estimaciones. En la Figura 1 se muestran la agrupación de distritos utilizada y el tamaño muestral observado en cada una de ellas.

En la página web de la Conselleria de Sanidad se puede consultar la información detallada asociada a esta operación estadística:

Cuestionario de adultos:

https://www.sp.san.gva.es/DgspPortal/docs/Cuestionario_Adultos2022.pdf

Cuestionario de menores:

https://www.sp.san.gva.es/DgspPortal/docs/Cuestionario_Menores2022.pdf

Metodología:

https://www.sp.san.gva.es/DgspPortal/docs/Metodologia_Cas.pdf

Informe de principales resultados:

https://www.sp.san.gva.es/DgspPortal/docs/Resultados_2022.pdf

Nuestra salud en imágenes:

https://www.sp.san.gva.es/DgspPortal/docs/SaludImag_2022.pdf

Tablas sobre Estado de salud:

https://www.sp.san.gva.es/DgspPortal/docs/Estado_de_salud.htm

Tablas sobre Servicios y prácticas preventivas:

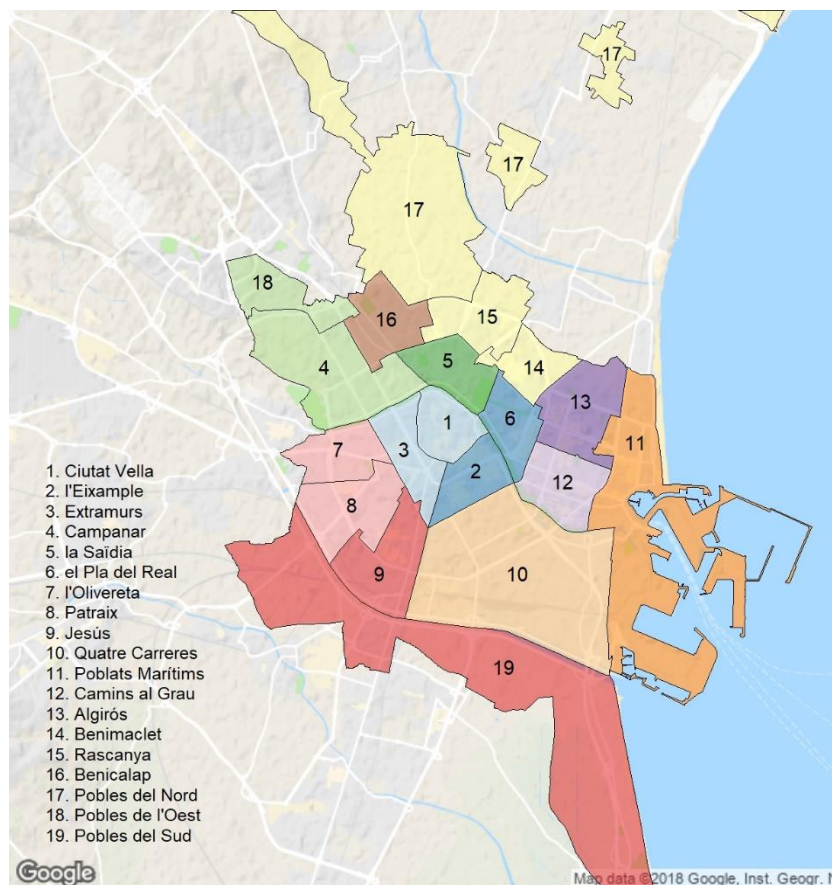
https://www.sp.san.gva.es/DgspPortal/docs/Servicios_pr%C3%A1cticas_preventivas.htm

Tablas sobre Determinantes de salud:

https://www.sp.san.gva.es/DgspPortal/docs/Determinantes_salud.htm

	Total	Hombres	Mujeres
Total	1.100	551	549
15-34 años	221	108	113
35-49 años	238	124	114
50-64 años	237	116	121
65-74 años	202	107	95
75 o más años	202	96	106

Tabla 1. Distribución de la muestra en la ciudad por edad y sexo.



Distrito agrupado	Muestra
DT 1 + DT 3	79
DT 2 + DT 6	101
DT 4 + DT 18	94
DT 5	74
DT 7 + DT 8	110
DT 9 + DT 19	96
DT 10	108
DT 11	86
DT 12	87
DT 13	81
DT 14 + DT 15 + DT 17	108
DT 16	76

Figura 1. Distribución de la muestra en la ciudad por distrito agrupado.