

**ENQUESTA SOBRE DISCAPACITATS, DEFICIÈNCIES  
I ESTATS DE SALUT . 1999.  
DADES PER AL MUNICIPI DE VALÈNCIA.**

### Nota Aclaridora

A partir de l'estudi realitzat per l'INE a nivell Nacional, de Comunitats Autònomes i de Províncies "**Enquesta sobre Discapacitats, Deficiències i Estats de Salut. 1999**", hem obtingut les taules per a la ciutat de València.

A partir de les úniques dades de població amb discapacitats referents a la ciutat de València publicats en l'enquesta:

	<b>Discapacitats de 6 a 64 anys</b>	<b>Discapacitats de 65 i més</b>
<b>Total</b>	16.538	27.285
<b>Homes</b>	6.774	10.295
<b>Dones</b>	9.764	16.990

i utilitzant les taxes de discapacitats segons grups per a la Província de València i la població resident en habitatges familiars en la ciutat de València del Padró d'Habitants a 01/01/2000 hem estimat les dades de les taules anteriorment mencionades.

Pel fet que les taxes de discapacitats per mil habitants publicades per l'INE només presentaven dos xifres decimals (la qual cosa pot tindre una gran influència a l'hora d'aplicar-les) vam decidir recalcular-les a partir de les dades de població total i discapacitada de les taules.

### Nota Aclaratoria

A partir del estudio realizado por el I.N.E. a nivel Nacional, de Comunidades Autónomas y de Provincias "**Encuesta sobre Discapacidades, Deficiencias y Estados de Salud. 1999**", hemos obteniendo las tablas para la ciudad de Valencia.

A partir de los únicos datos de población con discapacidades referentes a la ciudad de Valencia publicados en la encuesta:

	<b>Discapacitados de 6 a 64 años</b>	<b>Discapacitados de 65 y más</b>
<b>Total</b>	16.538	27.285
<b>Hombres</b>	6.774	10.295
<b>Mujeres</b>	9.764	16.990

y utilizando las tasas de discapacitados según grupos para la Provincia de Valencia y la población residente en viviendas familiares en la ciudad de Valencia del Padrón de Habitantes a 01/01/2000 hemos estimado los datos de las tablas anteriormente mencionadas.

Debido a que las tasas de discapacitados por mil habitantes publicadas por el INE sólo presentaban dos cifras decimales ( lo cual puede tener una gran influencia a la hora de aplicarlas) decidimos recalcularlas a partir de los datos de población total y discapacitada de las tablas.

## Índex

Taules per a persones de 6 a 64 anys.

1. Persones amb discapacitats majors de 5 anys per sexe i grups d'edat.
2. Persones amb discapacitats de 6 a 64 anys en la ciutat de València per sexe i nombre de discapacitats.
3. Persones amb discapacitats de 6 a 64 anys en la ciutat de València per sexe i grau de severitat.
4. Persones de 6 a 64 anys en la ciutat de València amb alguna discapacitat per a les activitats de la vida diària per sexe.
5. Persones amb discapacitats de 6 a 64 anys en la ciutat de València que reben ajuda d'assistència personal per sexe.
6. Població total i amb discapacitats de 10 a 64 anys en la ciutat de València per sexe i nivell d'estudis acabats.
7. Població total i amb discapacitats de 6 a 64 anys en la ciutat de València per sexe i grandària de la llar.
8. Percentatge de discapacitats (persones entre 6 i 64 anys) segons grup de deficiència per sexe.
9. Percentatge de discapacitats (persones entre 6 i 64 anys) segons grup de discapacitat per sexe.
10. Percentatge de persones amb discapacitats segons tipus de discapacitat per sexe a la C. Valenciana.
11. Població total i amb discapacitats de 16 i més anys en la ciutat de València per sexe i relació amb l'activitat econòmica.

Taules per a persones majors de 64 anys.

12. Persones amb discapacitats majors de 64 anys per sexe grups d'edat.
13. Persones amb discapacitats majors de 64 anys en la ciutat de València per sexe i nombre de discapacitats.
14. Persones amb discapacitats majors de 64 anys en la ciutat de València per sexe i grau de severitat.
15. Majors de 64 anys en la ciutat de València amb alguna discapacitat per a les activitats de la vida diària per sexe.
16. Persones amb discapacitats majors de 64 anys en la ciutat de València que reben ajuda d'assistència personal per sexe.
17. Població total i amb discapacitats majors de 64 anys en la ciutat de València per sexe i nivell d'estudis acabats.
18. Població total i amb discapacitats majors de 64 anys en la ciutat de València per sexe i grandària de la llar.
19. Persones amb discapacitats majors de 64 anys en la ciutat de València per sexe i nombre de discapacitats molt severes.
20. Percentatge de discapacitats (persones majors de 64 anys) segons grup de deficiència per sexe.
21. Percentatge de discapacitats (persones majors de 64 anys) segons grup de discapacitat per sexe.
22. Percentatge de persones amb discapacitats segons tipus de discapacitat per sexe a la C. Valenciana.

## Annex

Població resident en habitatges familiars en la ciutat de València a 1 de gener de 2000 per sexe i grups d'edat.

## Índice

Tablas para personas de 6 a 64 años.

1. Personas con discapacidades mayores de 5 años por sexo y grupos de edad.
  2. Personas con discapacidades de 6 a 64 años en la ciudad de Valencia por sexo y número de discapacidades.
  3. Personas con discapacidades de 6 a 64 años en la ciudad de Valencia por sexo y grado de severidad.
  4. Personas de 6 a 64 años en la ciudad de Valencia con alguna discapacidad para las actividades de la vida diaria por sexo.
  5. Personas con discapacidades de 6 a 64 años en la ciudad de Valencia que reciben ayuda de asistencia personal por sexo.
  6. Población total y con discapacidades de 10 a 64 años en la ciudad de Valencia por sexo y nivel de estudios terminados.
  7. Población total y con discapacidades de 6 a 64 años en la ciudad de Valencia por sexo y tamaño del hogar.
  8. Porcentaje de discapacitados (personas entre 6 y 64 años) según grupo de deficiencia por sexo.
  9. Porcentaje de discapacitados (personas entre 6 y 64 años) según grupo de discapacidad por sexo.
  10. Porcentaje de personas con discapacidades según tipo de discapacidad por sexo en la C. Valenciana.
11. Población total y con discapacidades de 16 y más años en la ciudad de Valencia por sexo y relación con la actividad económica.

Tablas para personas mayores de 64 años.

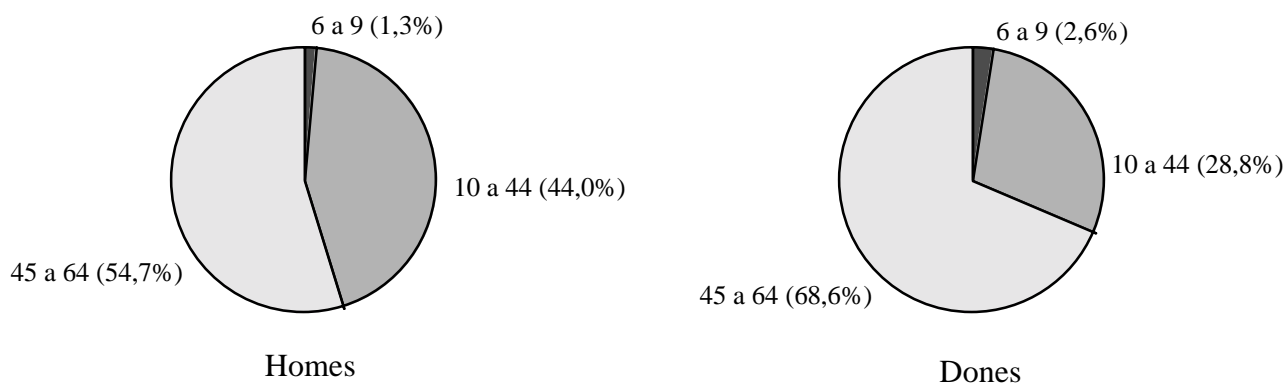
12. Personas con discapacidades mayores de 64 años por sexo y grupos de edad.
13. Personas con discapacidades mayores de 64 años en la ciudad de Valencia por sexo y número de discapacidades.
14. Personas con discapacidades mayores de 64 años en la ciudad de Valencia por sexo y grado de severidad.
15. Mayores de 64 años en la ciudad de Valencia con alguna discapacidad para las actividades de la vida diaria por sexo.
16. Personas con discapacidades mayores de 64 años en la ciudad de Valencia que reciben ayuda de asistencia personal por sexo.
17. Población total y con discapacidades mayores de 64 años en la ciudad de Valencia por sexo y nivel de estudios terminados.
18. Población total y con discapacidades mayores de 64 años en la ciudad de Valencia por sexo y tamaño del hogar.
19. Personas con discapacidades mayores de 64 años en la ciudad de Valencia por sexo y número de discapacidades muy severas.
20. Porcentaje de discapacitados (personas mayores de 64 años) según grupo de deficiencia por sexo.
21. Porcentaje de discapacitados (personas mayores de 64 años) según grupo de discapacidad por sexo.
22. Porcentaje de personas con discapacidades según tipo de discapacidad por sexo en la C. Valenciana.

Anexo.

Población residente en viviendas familiares en la ciudad de Valencia a 1 de enero de 2000 por sexo y grupos de edad.

**Taules per a persones de 6 a 64 anys.****1. Persones amb discapacitats majors de 5 anys per sexe i grups d'edat.***1. Personas con discapacidades mayores de 5 años por sexo y grupos de edad.*

	De 6 a 64 anys	De 6 a 44 anys	De 45 a 64 anys	De 10 a 64 anys	De 16 a 64 anys
<b>Total</b>					
Espanya	1.405.992	587.779	818.213	1.376.210	1.337.708
Comunitat Valenciana	124.921	52.959	71.962	121.913	118.524
Província València	46.861	17.803	29.058	45.937	44.945
València	16.538	6.134	10.404	16.198	15.856
<b>Homes</b>					
Espanya	714.438	334.786	379.652	699.075	678.378
Comunitat Valenciana	59.050	30.120	28.930	58.119	56.708
Província València	22.225	10.066	12.158	21.940	21.385
València	6.774	3.068	3.706	6.687	6.518
<b>Dones</b>					
Espanya	691.554	252.992	438.561	677.134	659.330
Comunitat Valenciana	65.871	22.839	43.032	63.794	61.815
Província València	24.636	7.736	16.900	23.997	23.561
València	9.764	3.066	6.698	9.511	9.338

**Població amb discapacitats de València segons sexe i grups d'edats.****2. Persones amb discapacitats de 6 a 64 anys en la ciutat de València per sexe i nombre de discapacitats.***2. Personas con discapacidades de 6 a 64 años en la ciudad de Valencia por sexo y número de discapacidades.*

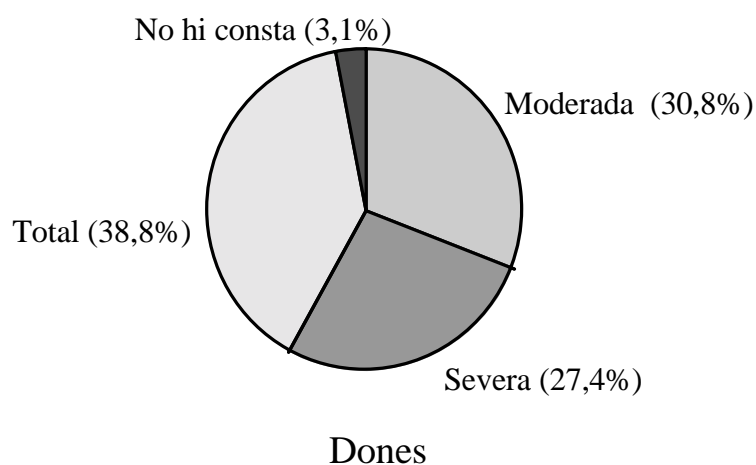
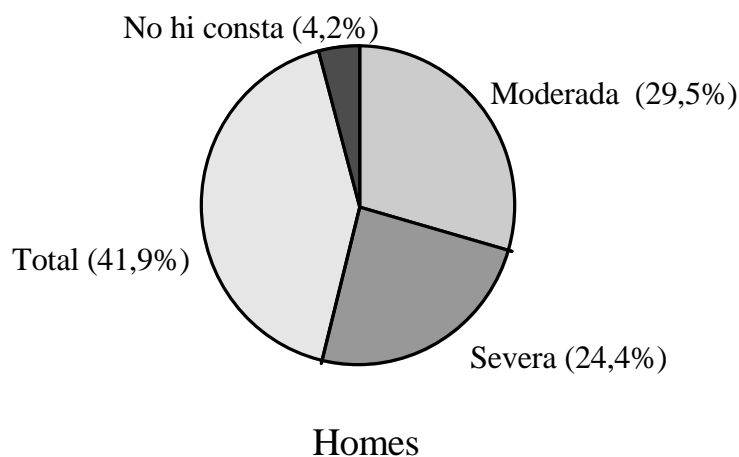
	Total	Sols Una	A més a més una d'altre tipus	A més a més dos o més d'altre tipus
Total	16.538	4.143	2.453	9.942
Homes	6.774	1.755	1.337	3.682
Dones	9.764	2.388	1.116	6.260

**3. Persones amb discapacitats de 6 a 64 anys en la ciutat de València per sexe i grau de severitat.**

3. *Personas con discapacidades de 6 a 64 años en la ciudad de Valencia por sexo y grado de severidad.*

	Total	Discapacitat moderada	Discapacitat severa	Discapacitat total	No hi consta
Total	16.538	5.004	4.327	6.622	585
Homes	6.774	1.996	1.655	2.838	285
Dones	9.764	3.008	2.672	3.784	300

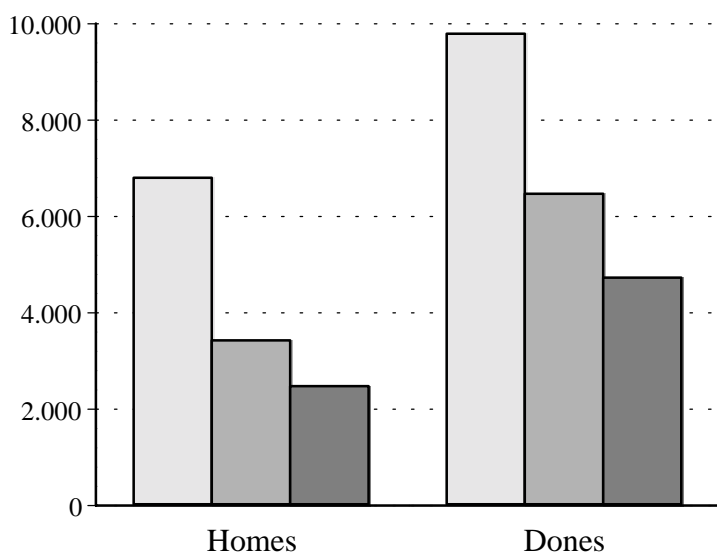
**Població amb discapacitats de 6 a 64 anys segons grau de severitat.**



**4. Persones de 6 a 64 anys en la ciutat de València amb alguna discapacitat per a les activitats de la vida diària per sexe.**4. *Personas de 6 a 64 años en la ciudad de Valencia con alguna discapacidad para las actividades de la vida diaria por sexo.*

	Total Discapacitats	Amb discapacitat per a les activitats de la vida diària
Total	16.538	9.844
Homes	6.774	3.400
Dones	9.764	6.444

1) Les activitats de la vida diària considerades són: realitzar canvis de les posicions del cos; alçar-se, gitar-se; desplaçar-se dins del llar; deambular sense mitjà de transport; endreçar-se; controlar les necessitats; vestir-se; menjar i beure; cuidar-se de les compres, dels menjars, de la neteja i planxat de la roba, de la neteja i manteniment de la casa i del benestar dels membres de la família.

**Població amb discapacitats de 6 a 64 anys.**

□ Total	■ Amb discapacitat activitats vida diària	■ Que reben assistència personal
---------	---	----------------------------------

**5. Discapacitats de 6 a 64 anys en la ciutat de València que reben ajuda d'assistència personal per sexe.**5. *Discapacitados de 6 a 64 años en la ciudad de Valencia que reciben ayuda de asistencia personal por sexo*

	Total Discapacitats	Total discapacitats que reben ajuda
Total	16.538	7.157
Homes	6.774	2.451
Dones	9.764	4.706

Classificació segons la relació del cuidador principal amb la persona amb discapacitats

	Parents	Altres	No hi consta
Total	5.935	373	849
Homes	2.093	110	248
Dones	3.842	263	601

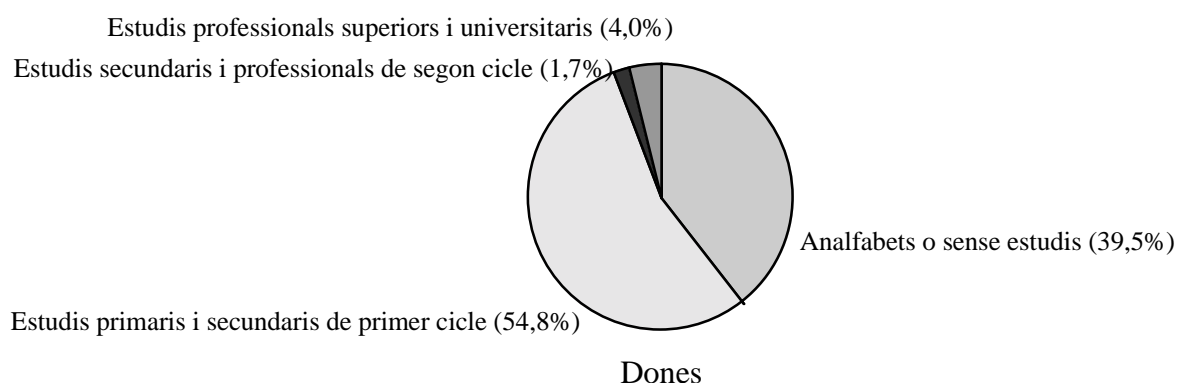
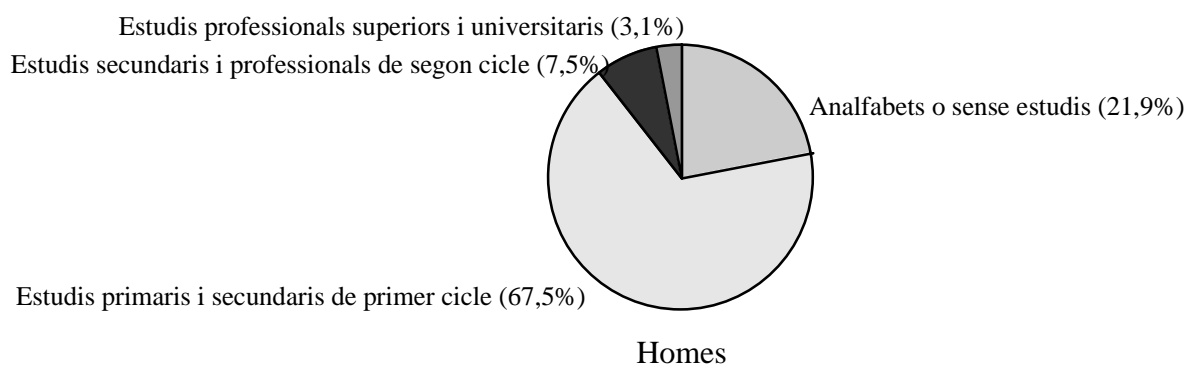
(1) *Parents: Cònjuge, fill, filla, germana, germà, mare, pare, un altre parent.**Altres: Empleat, amic o veí, servicis socials o una altra relació.*



**6. Població total i amb discapacitats de 10 a 64 anys en la ciutat de València per sexe i nivell d'estudis acabats.**

6. Población total y con discapacidades de 10 a 64 años en la ciudad de Valencia por sexo y nivel de estudios terminados

	Total	Analfabets o sense estudis	Taxa	Estudis primaris i secundaris de primer cicle	Taxa	Estudis secundaris i professionals de segon cicle	Taxa	Estudis professionals superiors i universitaris	Taxa
<b>Població Total</b>									
Total	546.359	170.773	31,3%	159.816	29,3%	119.937	22,0%	95.833	17,5%
Homes	268.128	81.133	30,3%	79.213	29,5%	60.049	22,4%	47.733	17,8%
Dones	278.231	89.640	32,2%	80.603	29,0%	59.888	21,5%	48.100	17,3%
<b>Població amb Discapacitats</b>									
Total	16.198	5.221	32,2%	9.724	60,0%	664	4,1%	589	3,6%
Homes	6.687	1.465	21,9%	4.513	67,5%	502	7,5%	207	3,1%
Dones	9.511	3.756	39,5%	5.211	54,8%	162	1,7%	382	4,0%

**Població amb discapacitats de 6 a 64 anys per nivell d'estudis acabats.**

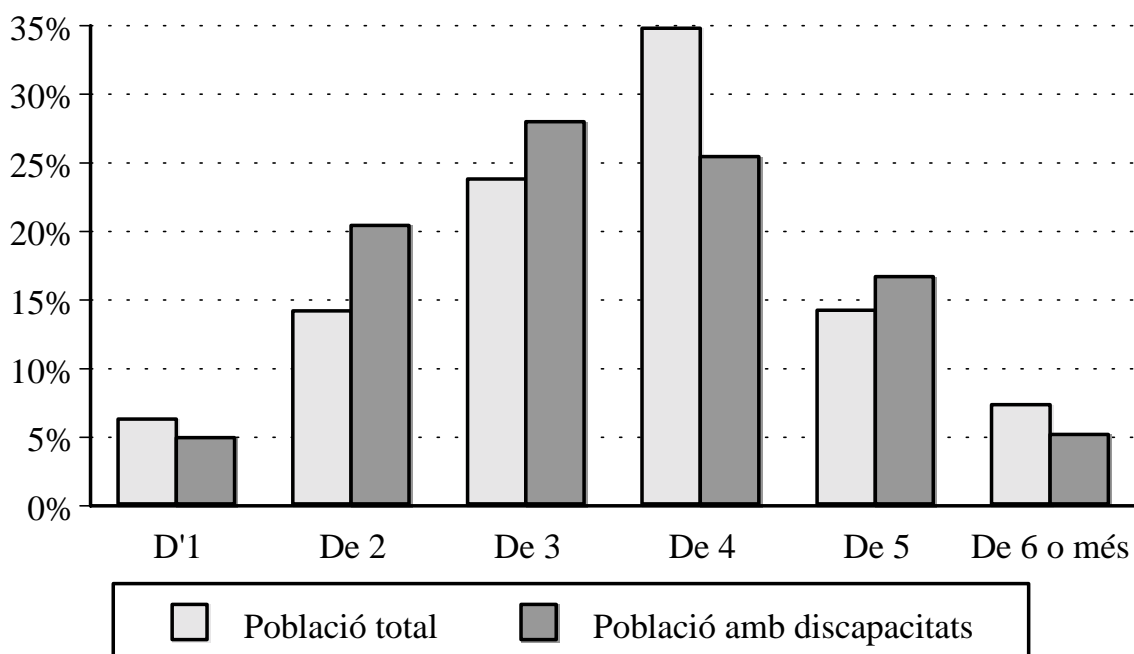
**7. Població total i amb discapacitats de 6 a 64 anys en la ciutat de València per sexe i grandària de la llar.**

7. Población total y con discapacidades de 6 a 64 años en la ciudad de Valencia por sexo y tamaño del hogar.

	Total	D'1 persona	De 2 persones	De 3 persones	De 4 persones	De 5 persones	De 6 o més persones
<b>Població Total</b>							
Total	572.011	35.383	80.460	135.543	198.410	80.754	41.461
%	100,0%	6,2%	14,1%	23,7%	34,7%	14,1%	7,2%
Homes	281.354	18.325	36.270	65.282	99.440	41.046	20.991
%	100,0%	6,5%	12,9%	23,2%	35,3%	14,6%	7,5%
Dones	290.657	17.058	44.190	70.261	98.970	39.708	20.470
%	100,0%	5,9%	15,2%	24,2%	34,1%	13,7%	7,0%
<b>Població amb Discapacitats</b>							
Total	16.538	800	3.360	4.609	4.187	2.742	840
%	100,0%	4,8%	20,3%	27,9%	25,3%	16,6%	5,1%
Homes	6.774	274	1.163	2.026	1.914	1.310	87
%	100,0%	4,0%	17,2%	29,9%	28,3%	19,3%	1,3%
Dones	9.764	526	2.197	2.583	2.273	1.432	753
%	100,0%	5,4%	22,5%	26,5%	23,3%	14,7%	7,7%

**Població de 6 a 64 anys per grandària de la llar.**

Percentatjes

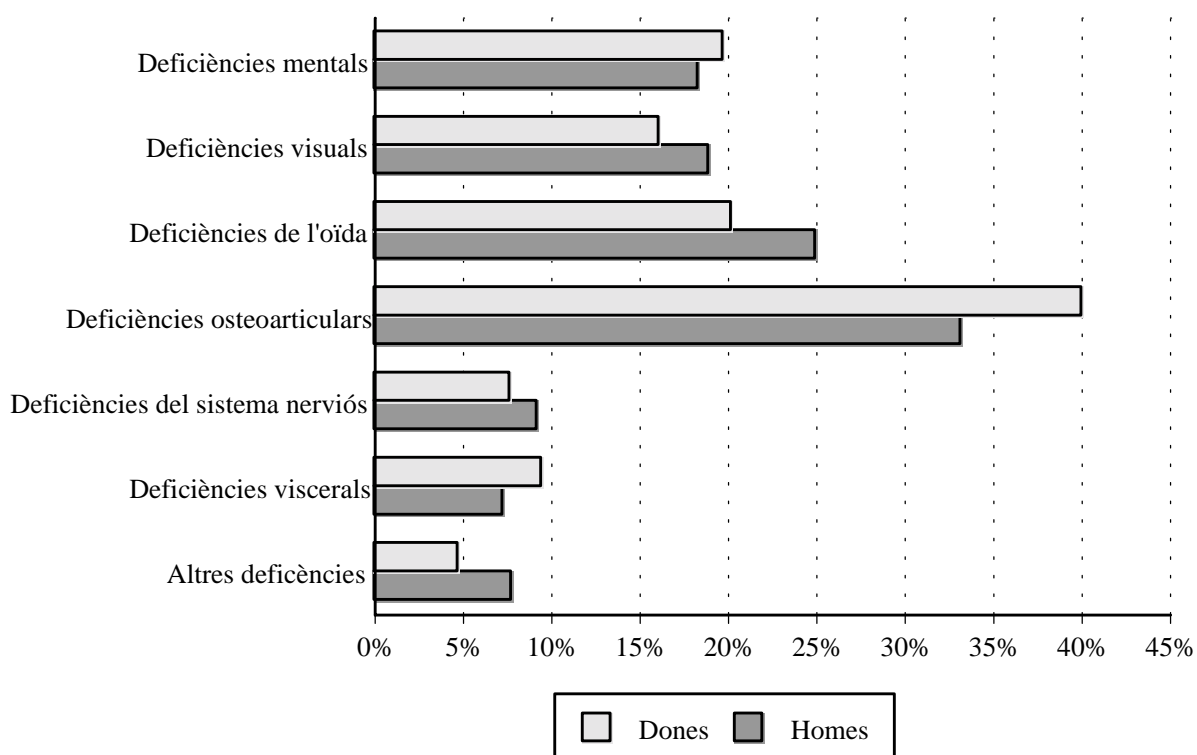


**8. Percentatge de discapacitats (persones entre 6 i 64 anys) segons grup de deficiència per sexe.**

8. Porcentaje de discapitados (personas entre 6 y 64 años) según grupo de deficiencia por sexo.

	% Comunitat Valenciana			% Nacional (ciutats > 500.000 hab.)		
	Total	Homes	Dones	Total	Homes	Dones
Deficiències mentals	19,0%	18,3%	19,7%	21,7%	25,4%	18,0%
Deficiències visuals	17,4%	18,9%	16,1%	19,4%	18,1%	20,6%
Deficiències de l'oïda	22,4%	24,9%	20,2%	18,4%	17,2%	19,6%
Deficiències del llenguatge, parla i veu	1,8%	3,0%	0,7%	1,6%	2,0%	1,1%
Deficiències osteoarticulars	36,8%	33,2%	40,0%	31,0%	28,3%	33,6%
Deficiències del sistema nerviós	8,4%	9,2%	7,6%	9,7%	9,7%	9,6%
Deficiències viscerals	8,4%	7,3%	9,4%	8,7%	7,8%	9,5%
Altres deficiències	2,8%	2,7%	2,9%	4,3%	4,1%	4,4%
No consta	1,5%	2,0%	1,1%	3,1%	4,6%	1,7%

**Població amb discapacitats de 6 a 64 anys segons grup de deficiència.  
Comunitat Valenciana.**



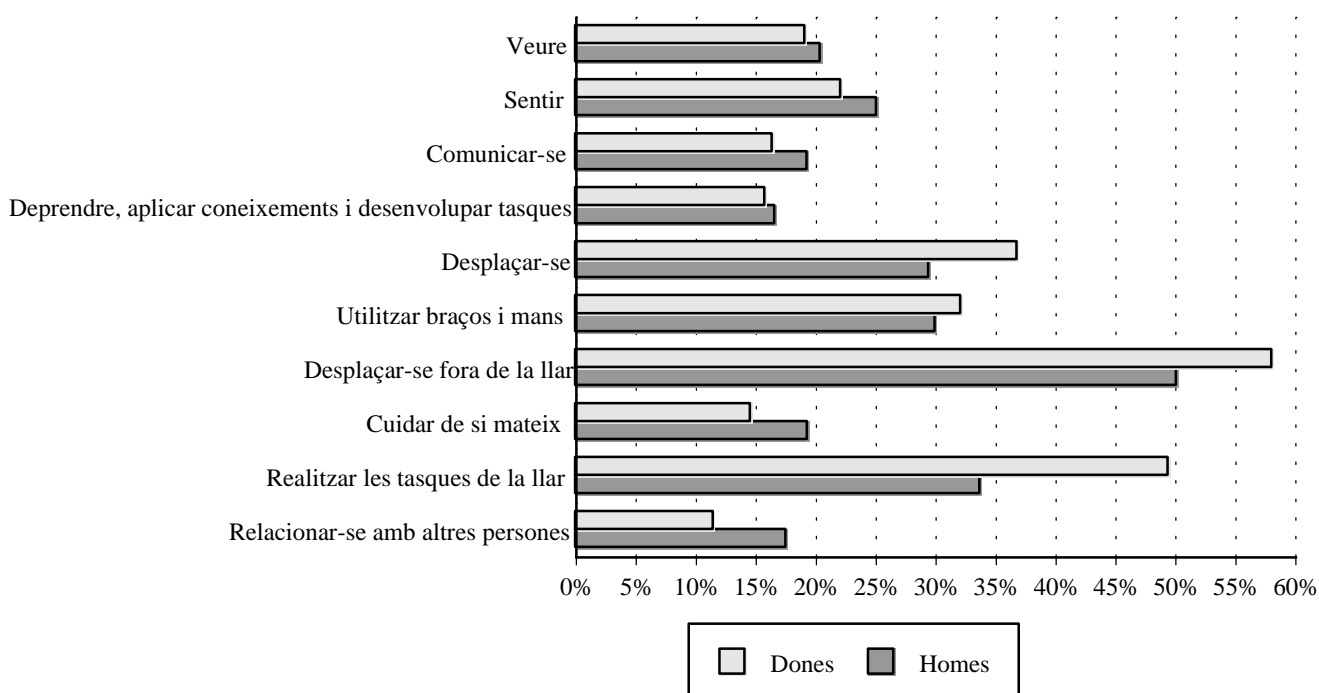
**9. Percentatge de discapacitats (persones entre 6 i 64 anys) segons grup de discapacitat per sexe.**

9. Porcentaje de discapacitados (personas entre 6 y 64 años) según grupo de discapacidad por sexo.

	% Comunitat Valenciana			% Nacional (ciutats > 500.000 hab.)		
	Total	Homes	Dones	Total	Homes	Dones
Veure	19,7%	20,4%	19,1%	22,4%	21,7%	23,1%
Sentir	23,5%	25,1%	22,1%	20,7%	19,6%	21,9%
Comunicar-se	17,8%	19,3%	16,4%	21,5%	27,4%	15,8%
Deprendre, aplicar coneixements i desenvolupar tasques	16,2%	16,6%	15,8%	18,7%	21,0%	16,4%
Desplaçar-se	33,3%	29,4%	36,8%	28,4%	26,4%	30,4%
Utilitzar braços i mans	31,1%	30,0%	32,1%	29,8%	28,4%	31,1%
Desplaçar-se fora de la llar	54,3%	50,1%	58,1%	56,9%	56,9%	56,9%
Cuidar de si mateix	16,8%	19,3%	14,6%	13,9%	13,9%	13,9%
Realitzar les tasques de la llar	42,0%	33,7%	49,4%	35,8%	29,0%	42,6%
Relacionar-se amb altres persones	14,3%	17,5%	11,5%	16,0%	18,3%	13,7%

1) Una mateixa persona pot estar en més d'una categoria de discapacitat

**Població amb discapacitats de 6 a 64 anys segons grup de discapacitat.  
Comunitat Valenciana.**



**10. Percentatge de persones amb discapacitats segons tipus de discapacitat per sexe a la C. Valenciana.***10. Porcentaje de personas con discapacidades según tipo de discapacidad por sexo en la C. Valenciana.*

	Total	Homes	Dones
Percebre qualsevol imatge	0,8%	0,0%	1,5%
Tasques visuals de conjunt	14,1%	16,3%	12,2%
Tasques visuals de detall	11,5%	10,4%	12,5%
Altres problemes de visió	3,9%	4,0%	3,9%
Rebre qualsevol so	3,1%	3,5%	2,6%
Audició de sons forts	5,5%	7,2%	4,1%
Escoltar el parla	20,0%	20,5%	19,5%
Comunicar-se a través del parla	4,9%	7,3%	2,7%
Comunicar-se a través de llenguatges alternatius	4,6%	4,7%	4,5%
Comunicar-se a través de gestos no signats	2,8%	4,2%	1,5%
Comunicar-se a través d'escriptura-lectura convencional	14,4%	14,3%	14,5%
Reconèixer persones i objectes i orientar-se	4,3%	5,1%	3,7%
Recordar informacions i episodis	9,0%	11,2%	7,1%
Entendre i executar ordres i/o tasques senzilles	5,4%	5,6%	5,1%
Entendre i executar ordres i/o tasques complexes	13,7%	13,5%	13,9%
Canviar i mantindre les posicions del cos	18,6%	16,3%	20,6%
Alçar-se, gitar-se...	29,6%	26,8%	32,1%
Desplaçar-se dins de la llar	14,7%	10,7%	18,3%
Traslladar objectes no molt pesats	24,7%	21,8%	27,3%
Utilitzar utensilis i ferramentes	21,5%	22,9%	20,1%
Manipular objectes xicotets amb mans i dits	17,5%	17,5%	17,6%
Deambular sense mitjà de transport	32,1%	26,0%	37,5%
Desplaçar-se en transport públic	34,6%	29,7%	39,0%
Conduir vehicle propi	42,1%	39,3%	44,6%
Endreçar-se sol: llavar-se i cuidar el seu aspecte	14,3%	17,4%	11,5%
Controlar les necessitats i utilitzar sol el servici	7,0%	7,5%	6,7%
Vestir-se, desvestir-se i arreglar-se	13,5%	15,1%	12,1%
Menjar i beure	5,9%	6,1%	5,7%
Compres i control dels subministraments i servicis	31,6%	26,9%	35,9%
Cuidar-se de les menjades	19,0%	18,7%	19,3%
Neteja i cuidat de la roba	25,8%	23,6%	27,8%
Neteja i manteniment de la casa	31,5%	25,3%	37,1%
Cuidar-se del benestar de la resta de la família	22,0%	19,4%	24,3%
Mantindre relacions d'afecte amb familiars	5,2%	6,0%	4,5%
Fer nous amics i mantindre l'amistat	9,7%	10,8%	8,8%
Relacionar-se amb companys, caps...	13,7%	17,2%	10,5%

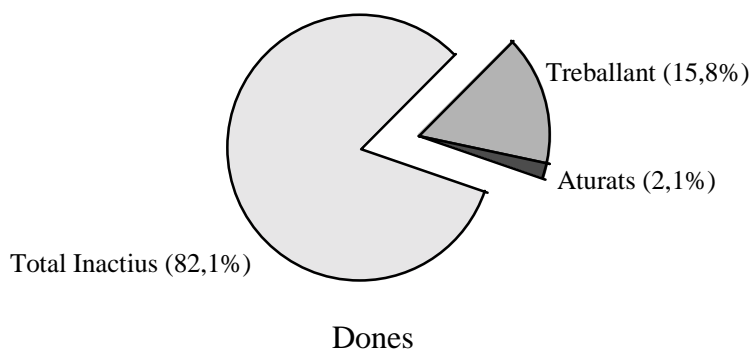
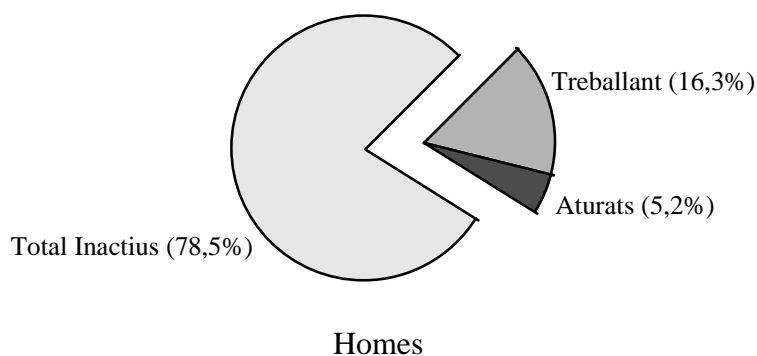
1) Una mateixa persona pot estar en més d'una categoria de discapacitat

**11. Pobl. total i amb discapacitats de 16 i més anys en la ciutat de València per sexe i relació amb l'activitat econòmica.***11. Pobl. total y con discapacidades de 16 y más años en la ciudad de Valencia por sexo y relación con la actividad económica.*

	Total	Total Actius	Taxa d'Activitat	Treballant	Taxa de Treball	Aturats	Taxa d'Atur	Total Inactius
<b>Població Total</b>								
Total	609.700	303.200	49,73%	263.300	43,18%	39.900	13,17%	306.500
Homes	287.700	172.500	59,96%	160.300	55,71%	12.200	7,09%	115.200
Dones	322.000	130.700	40,59%	103.000	31,98%	27.700	21,21%	191.300

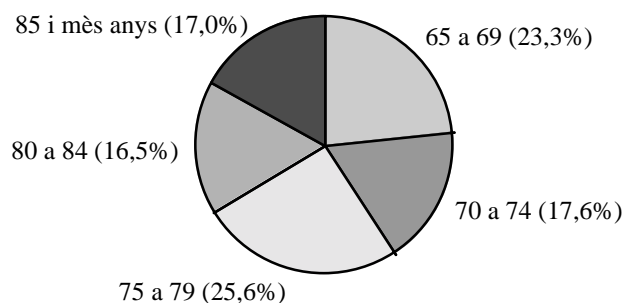
Font: EPA 1r trimestre 2000

	Total	Total Actius	Taxa d'Activitat	Treballant	Taxa de Treball	Aturats	Taxa d'Atur	Total Inactius
<b>Població amb Discapacitats</b>								
Total	43.141	8.327	19,30%	6.897	15,99%	1.430	17,17%	34.814
Homes	16.813	3.612	21,48%	2.737	16,28%	875	24,22%	13.201
Dones	26.328	4.715	17,91%	4.160	15,80%	555	11,77%	21.613

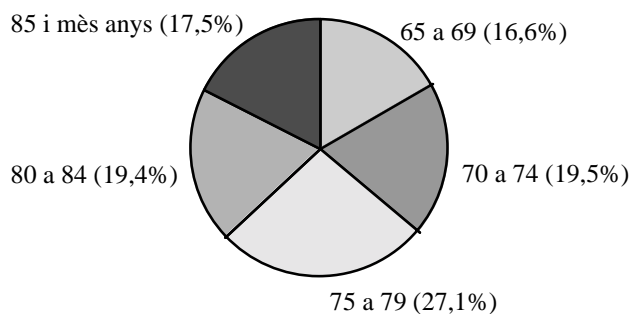
**Població amb discapacitats de 6 a 64 anys segons relació amb l'activitat econòmica.**

**Taules per a persones majors de 64 anys.****12. Persones amb discapacitats majors de 64 anys per sexe grups d'edat.***12. Personas con discapacidades mayores de 64 años por sexo y grupos de edad.*

	Total	De 65 a 69 anys	De 70 a 74 anys	De 75 a 79 anys	De 80 a 84 anys	De 85 i més anys
<b>Total</b>						
Espanya	2.072.652	386.338	457.269	476.926	370.701	381.418
Comunitat Valenciana	187.954	32.831	38.876	48.185	34.881	33.181
Província València	87.782	16.557	16.541	23.304	16.157	15.223
València	27.285	5.212	5.124	7.229	4.993	4.727
<b>Homes</b>						
Espanya	733.809	161.083	168.643	172.670	120.382	111.031
Comunitat Valenciana	67.284	14.832	13.559	16.882	11.288	10.723
Província València	29.988	6.991	5.292	7.663	4.952	5.090
València	10.295	2.400	1.817	2.631	1.700	1.747
<b>Dones</b>						
Espanya	1.338.844	225.255	288.626	304.256	250.319	270.388
Comunitat Valenciana	120.669	17.999	25.317	31.303	23.593	22.457
Província València	57.794	9.566	11.249	15.641	11.204	10.133
València	16.990	2812	3307	4598	3293	2980

**Població amb discapacitats de València segons sexe i grups d'edats.**

Homes



Dones

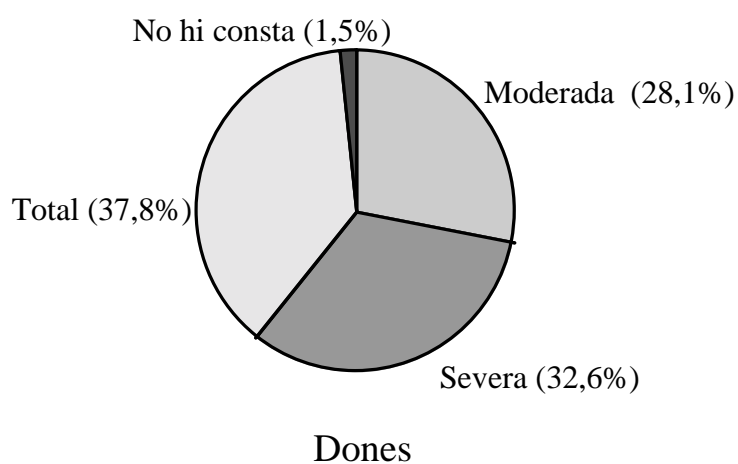
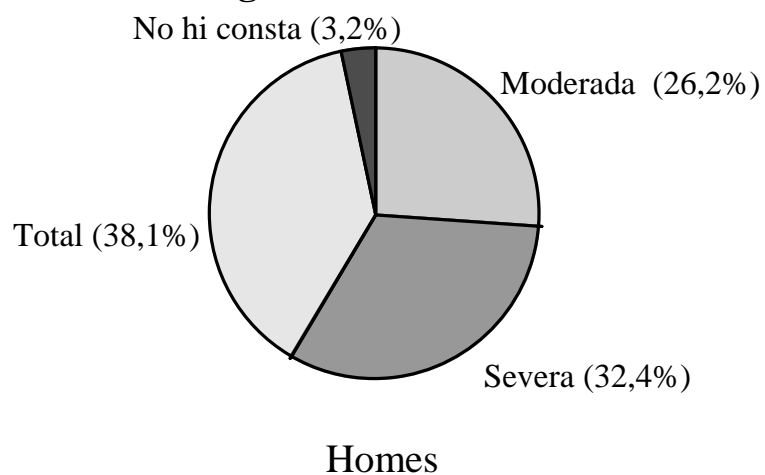
**13. Persones amb discapacitats majors de 64 anys en la ciutat de València per sexe i nombre de discapacitats.***13. Personas con discapacidades mayores de 64 años en la ciudad de Valencia por sexo y número de discapacidades.*

	Total	Sols Una	A més a més una d'altre tipus	A més a més dos o més d'altre tipus
Total	27.285	4.950	4.854	17.481
Homes	10.295	1.405	1.789	7.101
Dones	16.990	3.545	3.065	10.380

**14. Persones amb discapacitats majors de 64 anys en la ciutat de València per sexe i grau de severitat.**  
 14. Personas con discapacidades mayores de 64 años en la ciudad de Valencia por sexo y grado de severidad.

	Total	Discapacitat moderada	Discapacitat severa	Discapacitat total	No hi consta
Total	27.285	7.478	8.873	10.338	596
Homes	10.295	2.702	3.335	3.924	334
Dones	16.990	4.776	5.538	6.414	262

**Població amb discapacitats majors de 64 anys segons grau de severitat.**

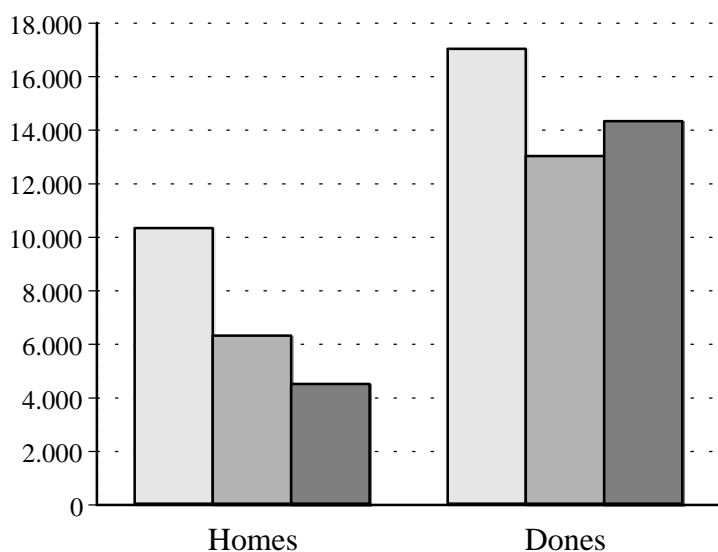




**15. Majors de 64 anys en la ciutat de València amb alguna discapacitat per a les activitats de la vida diària per sexe.***15. Mayores de 64 años en la ciudad de Valencia con alguna discapacidad para las actividades de la vida diaria por sexo.*

	Total Discapacitats	Amb discapacitat per a les activitats de la vida diària
Total	27.285	19.268
Homes	10.295	6.283
Dones	16.990	12.985

1) Les activitats de la vida diària considerades són: realitzar canvis de les posicions del cos; alçar-se, gitar-se; desplaçar-se dins del llar; deambular sense mitjà de transport; endreçar-se; controlar les necessitats; vestir-se; menjar i beure; cuidar-se de les compres, dels menjars, de la neteja i planxat de la roba, de la neteja i manteniment de la casa i del benestar dels membres de la família.

**Població amb discapacitats majors de 64 anys.**

□ Total	■ Amb discapacitat activitats vida diària	■ Que reben assistència personal
---------	---	----------------------------------

**16. Discapacitats majors de 64 anys en la ciutat de València que reben ajuda d'assistència personal per sexe.***16. Discapacitados mayores de 64 años en la ciudad de Valencia que reciben ayuda de asistencia personal por sexo.*

	Total Discapacitats	Total discapacitats que reben ajuda
Total	27.285	18.763
Homes	10.295	4.476
Dones	16.990	14.287

**Classificació segons la relació del cuidador principal amb la persona amb discapacitats**

	Parents	Altres	No hi consta
Total	15.259	2.312	1.192
Homes	3.971	224	281
Dones	11.288	2.088	911

(1) Parents: Cònjuge, fill, filla, germana, germà, mare, pare, un altre parent.

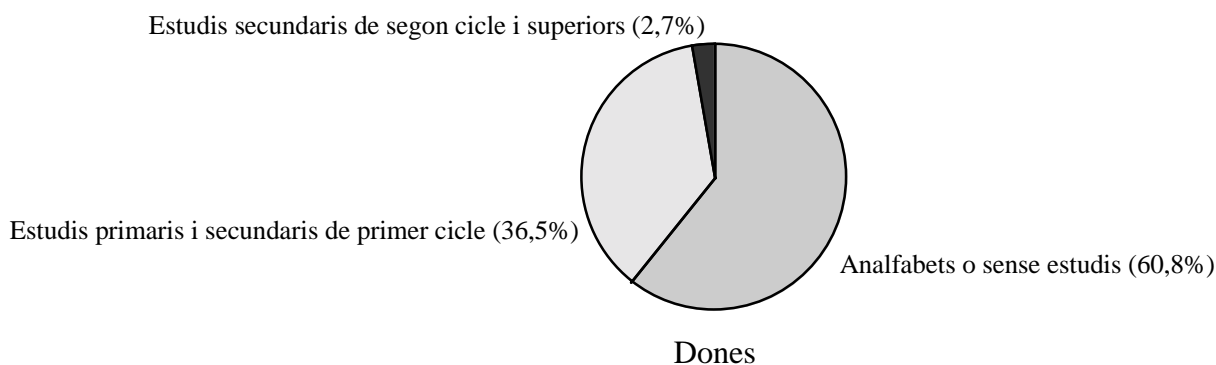
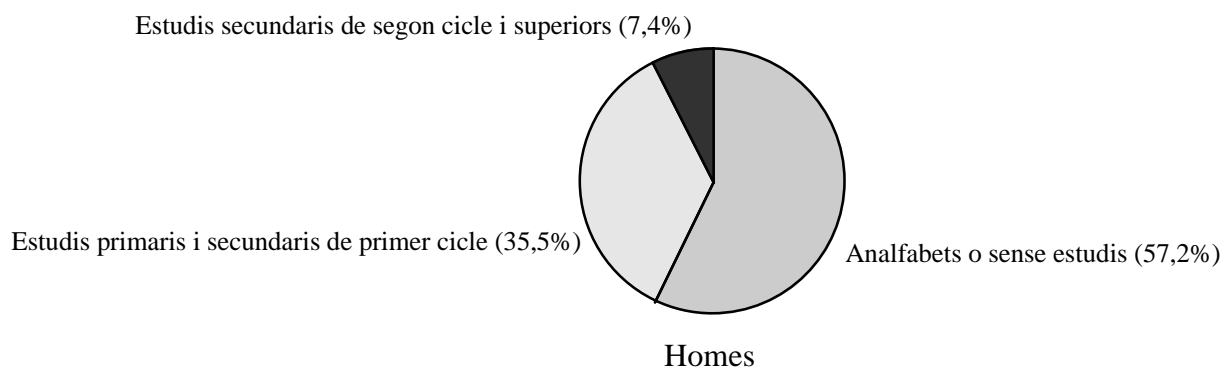
Altres: Empleat, amic o veí, servicis socials o una altra relació.

**17. Població total i amb discapacitats majors de 64 anys en la ciutat de València per sexe i nivell d'estudis acabats.**

*17. Población total y con discapacidades mayores de 64 años en la ciudad de Valencia por sexo y nivel de estudios terminados.*

	Total	Analfabets o sense estudis	Taxa	Estudis primaris i secundaris de primer cycle	Taxa	Estudis secundaris de segon cycle i superiors	Taxa
<b>Població Total</b>							
Total	127.762	90.725	71,0%	19.064	14,9%	17.973	14,1%
Homes	49.889	31.151	62,4%	7.959	16,0%	10.779	21,6%
Dones	77.873	59.574	76,5%	11.105	14,3%	7.194	9,2%
<b>Població amb Discapacitats</b>							
Total	27.285	16.209	59,4%	9.852	36,1%	1.224	4,5%
Homes	10.295	5.884	57,2%	3.650	35,5%	761	7,4%
Dones	16.990	10.325	60,8%	6.202	36,5%	463	2,7%

**Població amb discapacitats majors de 64 anys per nivell d'estudis acabats.**



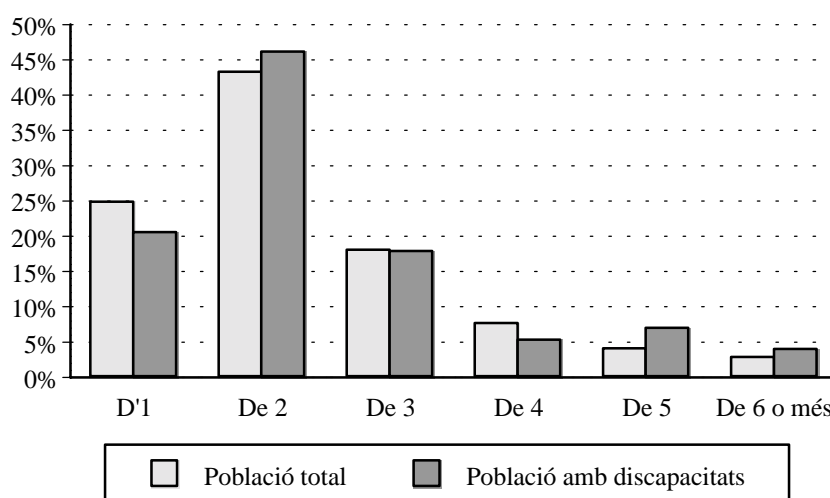
**18. Població total i amb discapacitats majors de 64 anys en la ciutat de València per sexe i grandària de la llar.**

18. Población total y con discapacidades mayores de 64 años en la ciudad de Valencia por sexo y tamaño del hogar.

	Total	D'1 persona	De 2 persones	De 3 persones	De 4 persones	De 5 persones	De 6 o més persones
<b>Població Total</b>							
Total	127.762	31.583	55.124	22.889	9.638	5.054	3.474
%	100,0%	24,7%	43,1%	17,9%	7,5%	4,0%	2,7%
Homes	49.889	5.729	24.972	11.099	4.660	1.983	1.446
%	100,0%	11,5%	50,1%	22,2%	9,3%	4,0%	2,9%
Dones	77.873	25.854	30.152	11.790	4.978	3.071	2.028
%	100,0%	33,2%	38,7%	15,1%	6,4%	3,9%	2,6%
<b>Població amb Discapacitats</b>							
Total	27.285	5.565	12.552	4.830	1.406	1.875	1.057
%	100,0%	20,4%	46,0%	17,7%	5,2%	6,9%	3,9%
Homes	10.295	981	5.971	1.919	679	379	366
%	100,0%	9,5%	58,0%	18,6%	6,6%	3,7%	3,6%
Dones	16.990	4.584	6.581	2.911	727	1.496	691
%	100,0%	27,0%	38,7%	17,1%	4,3%	8,8%	4,1%

**Població majors de 64 anys per grandària de la llar.**

Percentatjes

**19. Persones amb discapacitats majors de 64 anys en la ciutat de València per sexe i nombre de discapacitats molt severes.**

19. Personas con discapacidades mayores de 64 años en la ciudad de Valencia por sexo y número de discapacidades muy severas.

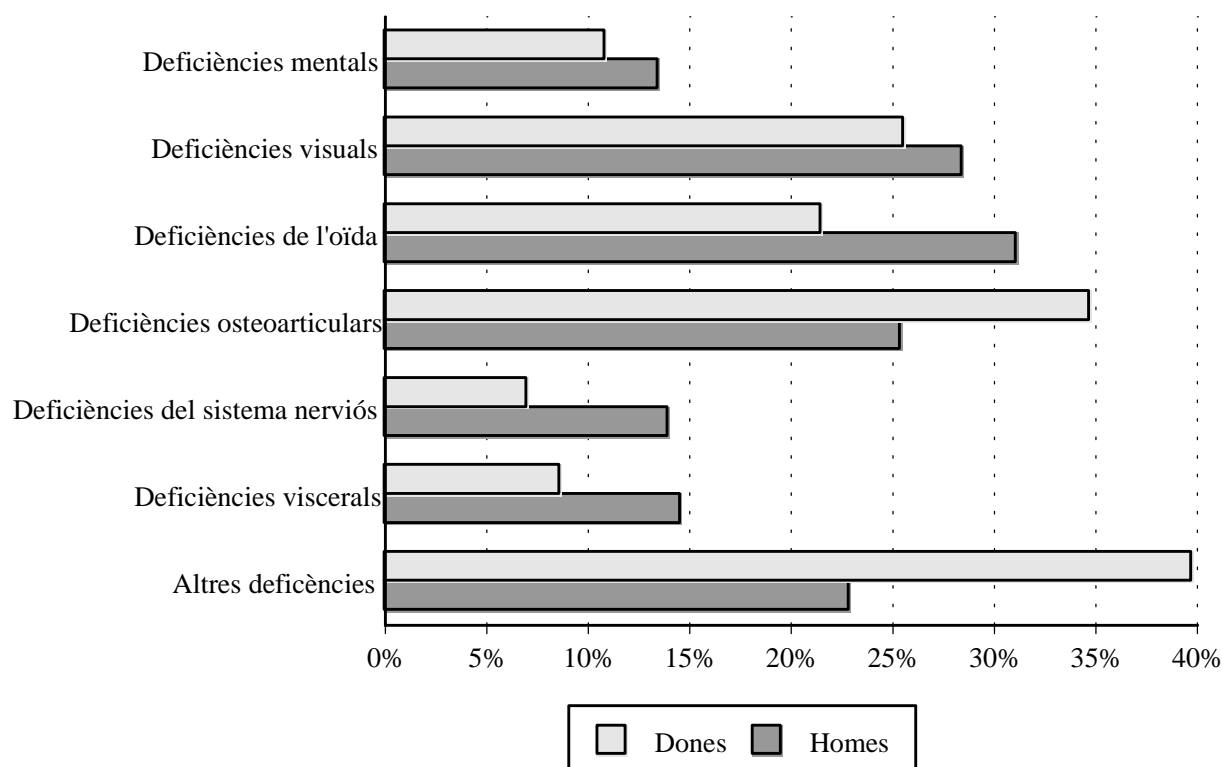
	Total	Amb dificultat greu				No pot realitzar l'activitat			
		Cap discapac.	Una discapac.	Dos discapac.	Tres o més discapac.	Cap discapac.	Una discapac.	Dos discapac.	Tres o més discapac.
Total	27.285	11.599	2.649	3.174	9.863	16.892	3.586	1.412	5.395
Homes	10.295	4.605	1.163	1.278	3.249	6.409	1.309	152	2.425
Dones	16.990	6.994	1.486	1.896	6.614	10.483	2.277	1.260	2.970

**20. Percentatge de discapacitats (persones majors de 64 anys) segons grup de deficiència per sexe.***20. Porcentaje de discapitados (personas mayores de 64 años) según grupo de deficiencia por sexo.*

	% Comunitat Valenciana			% Nacional (ciutats > 500.000 hab.)		
	Total	Homes	Dones	Total	Homes	Dones
Deficiències mentals	11,8%	13,5%	10,8%	11,4%	11,7%	11,3%
Deficiències visuals	26,6%	28,4%	25,5%	28,8%	26,4%	29,9%
Deficiències de l'oïda	24,9%	31,1%	21,5%	26,6%	27,8%	26,0%
Deficiències del llenguatge, parla i veu	2,4%	3,2%	2,0%	1,3%	1,9%	1,1%
Deficiències osteoarticulars	31,4%	25,4%	34,7%	31,6%	22,0%	36,0%
Deficiències del sistema nerviós	9,5%	13,9%	7,0%	9,2%	12,7%	7,6%
Deficiències viscerals	10,7%	14,6%	8,6%	7,9%	11,1%	6,5%
Altres deficiències	29,2%	18,5%	35,1%	21,7%	15,3%	24,6%
No consta	2,1%	1,2%	2,6%	3,8%	4,7%	3,4%

*1) Una mateixa persona pot estar en més d'una categoria de discapacitat*

**Població amb discapacitats majors de 64 anys segons grup de deficiència.  
Comunitat Valenciana.**



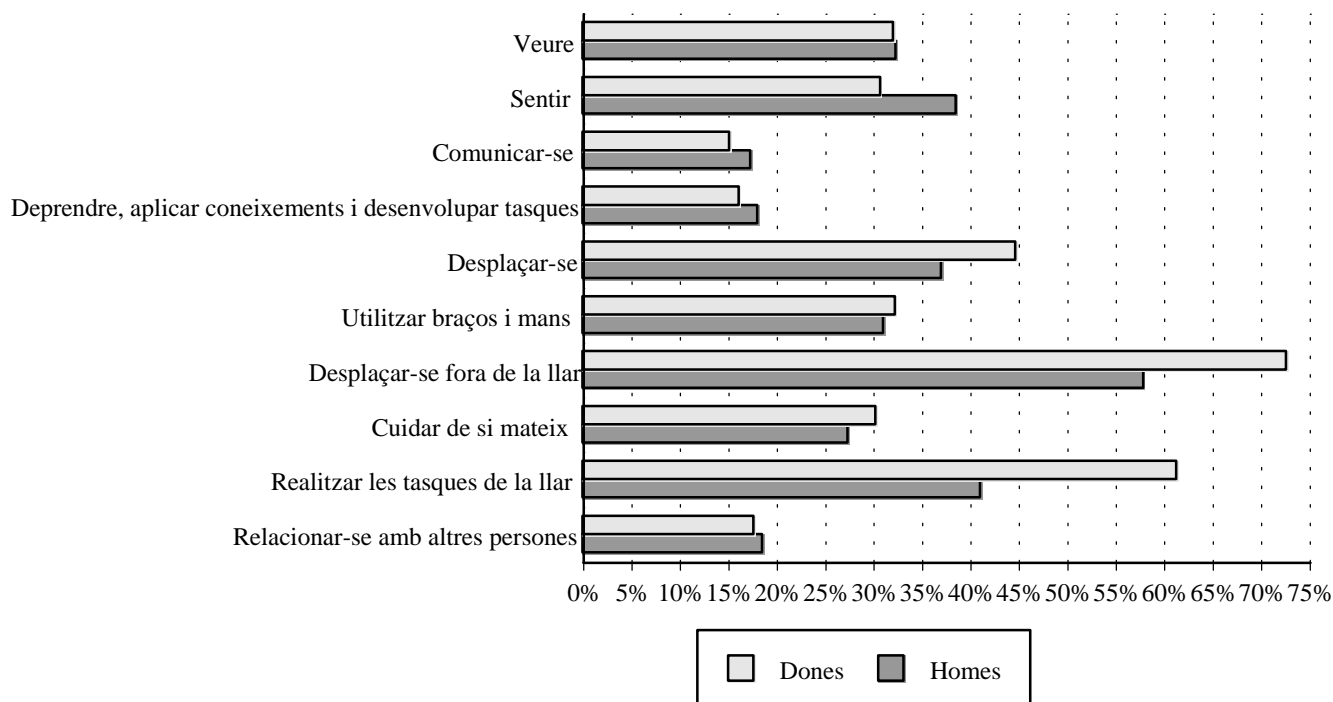
**21. Percentatge de discapacitats (persones majors de 64 anys) segons grup de discapacitat per sexe.**

21. Porcentaje de discapacitados (personas mayores de 64 años) según grupo de discapacidad por sexo.

	% Comunitat Valenciana			% Nacional (ciutats > 500.000 hab.)		
	Total	Homes	Dones	Total	Homes	Dones
Veure	32,1%	32,3%	32,0%	34,9%	31,6%	36,4%
Sentir	33,5%	38,5%	30,7%	35,1%	36,7%	34,4%
Comunicar-se	15,9%	17,3%	15,1%	12,9%	13,4%	12,7%
Deprendre, aplicar coneixements i desenvolupar tasques	16,8%	18,0%	16,1%	17,0%	14,1%	18,3%
Desplaçar-se	41,9%	37,0%	44,7%	34,9%	28,7%	37,7%
Utilitzar braços i mans	31,8%	31,0%	32,3%	29,6%	25,6%	31,4%
Desplaçar-se fora de la llar	67,3%	57,9%	72,6%	64,2%	56,1%	67,9%
Cuidar de si mateix	29,2%	27,4%	30,2%	24,9%	23,3%	25,6%
Realitzar les tasques de la llar	54,0%	41,0%	61,3%	47,1%	31,4%	54,2%
Relacionar-se amb altres persones	18,0%	18,5%	17,6%	17,1%	14,5%	18,3%

1) Una mateixa persona pot estar en més d'una categoria de discapacitat

**Població amb discapacitats majors de 64 anys segons grup de discapacitat.  
Comunitat Valenciana.**



**22. Percentatge de persones amb discapacitats segons tipus de discapacitat per sexe a la C. Valenciana.**22. *Porcentaje de personas con discapacidades según tipo de discapacidad por sexo en la C. Valenciana.*

	Total	Homes	Dones
Percebre qualsevol imatge	2,8%	1,7%	3,4%
Tasques visuals de conjunt	18,6%	20,9%	17,4%
Tasques visuals de detall	21,8%	23,1%	21,2%
Altres problemes de visió	8,4%	9,6%	7,7%
Rebre qualsevol so	4,3%	5,2%	3,9%
Audició de sons forts	8,5%	9,8%	7,8%
Escoltar el parla	28,1%	31,7%	26,1%
Comunicar-se a través del parla	6,4%	7,9%	5,6%
Comunicar-se a través de llenguatges alternatius	2,9%	4,0%	2,4%
Comunicar-se a través de gestos no signats	2,7%	3,6%	2,3%
Comunicar-se a través d'escriptura-lectura convencional	13,8%	14,9%	13,2%
Reconèixer persones i objectes i orientar-se	9,5%	11,7%	8,2%
Recordar informacions i episodis	15,0%	14,2%	15,4%
Entendre i executar ordres i/o tasques sencillez	6,7%	6,1%	7,0%
Entendre i executar ordres i/o tasques complexes	11,4%	12,2%	11,0%
Canviar i mantindre les posicions del cos	22,3%	21,4%	22,8%
Alçar-se, gitar-se...	36,7%	32,1%	39,2%
Desplaçar-se dins de la llar	29,0%	27,2%	30,0%
Traslladar objectes no molt pesats	24,8%	23,7%	25,4%
Utilitzar utensilis i ferramentes	22,4%	24,8%	21,0%
Manipular objectes xicotets amb mans i dits	19,4%	21,0%	18,5%
Deambular sense mitjà de transport	53,7%	45,6%	58,2%
Desplaçar-se en transport públic	57,7%	48,2%	63,0%
Conduir vehicle propi	19,5%	18,5%	20,1%
Endreçar-se sol: llavar-se i cuidar el seu aspecte	26,7%	23,7%	28,3%
Controlar les necessitats i utilitzar sol el servici	14,0%	14,6%	13,6%
Vestir-se, desvestir-se i arreglar-se	21,7%	22,8%	21,1%
Menjar i beure	9,2%	11,2%	8,1%
Compres i control dels subministraments i services	44,9%	34,2%	50,8%
Cuidar-se de les menjades	33,4%	30,6%	34,9%
Neteja i cuidat de la roba	40,0%	34,7%	43,0%
Neteja i manteniment de la casa	47,6%	37,3%	53,4%
Cuidar-se del benestar de la resta de la familia	34,4%	31,3%	36,1%
Mantindre relacions d'afecte amb familiars	4,2%	3,1%	4,8%
Fer nous amics i mantindre l'amistat	13,4%	15,3%	12,3%
Relacionar-se amb companys, caps...	17,5%	18,5%	17,0%

1) Una mateixa persona pot estar en més d'una categoria de discapacitat

**Annex.****Població resident en habitatges familiars en la ciutat de València a 1 de gener de 2000 per sexe i grups d'edat.***Población residente en viviendas familiares en la ciudad de Valencia a 1 de enero de 2000 por sexo y grupos de edad.*

	Total	Homes	Dones
De 0 a 5 anys	36.205	18.617	17.588
De 6 i més anys	699.773	331.243	368.530
De 6 a 64 anys	572.011	281.354	290.657
De 10 a 64 anys	546.359	268.128	278.231
De 16 a 64 anys	504.194	246.419	257.775
De 6 a 44 anys	398.393	200.234	198.159
De 45 a 64 anys	173.618	81.120	92.498
De 65 i més anys	127.762	49.889	77.873
De 65 a 69 anys	38.465	16.993	21.472
De 70 a 74 anys	34.014	13.940	20.074
De 75 a 79 anys	26.825	10.101	16.724
De 80 a 84 anys	16.012	5.239	10.773
De 85 i més anys	12.446	3.616	8.830
<b>Total</b>	<b>735.978</b>	<b>349.860</b>	<b>386.118</b>

*Font: Padró Municipal d'Habitants a la ciutat de València a 01/01/2000, incluint tots els moviments registrats en el Padró durant l'any 1999.*